

Tag Uhrzeit	Freitag, den 20.5.55				Sonntag, den 21. Mai 1955				13 Uhr	7 Uhr	24 Stunden
	19 Uhr		7 Uhr		13 Uhr		7 Uhr				
Feuerschiffe	Wind u. Temperatur (zum Termin), Wetterablauf (während der letzten 6 Stunden)										
BorkumRiff	NW 5 6 bewölkt	SW 5 7 bewölkt	NW 5 6 wechs.bew	SW 5 10 wechs.b	20	8	1,5	9	1		
Weese	NW 6 7 bewölkt	SW 5 7 bewölkt	W 5 7 Schauer	SW 5 7 Schauer	20	8	1,5	9	0,0		
P 8	NW 5 7 wechs.bew	SW 5 5 wechs.b	NW 5 5 Schauer	SW 5 6 Schauer	20	6	2	8	0,4		
P 12	NW 6 7 bewölkt	W 5 7 bewölkt	NW 6 6 Schauer	NW 5 7 bewölkt	20	6	1,5	8,5	1		
Elbe 1	NW 6 6 wechs.b	SW 5 7 Schauer	NW 5 6 Schauer	NW 5 7 Schauer	20	6	1,5	8,5	0,5		
Kiel	W 6 7 Schauer	NW 5 5 heiter	W 5 5 heiter	NW 5 7 Schauer	20	4	4,5	7	1		
Fehmarnbell	W 6 7 Schauer	W 6 6 Schauer	W 6 6 bewölkt	NW 6 8 wechs.b	20	4	1	8	1		
Küste und Häfen	Max. Min. Sonnen- gestrahlung Nacht 7.00% 2m 5m Sd										
Emden	NW 4 7 bewölkt	NW 3 4 bewölkt	W 2 5 Schauer	NW 5 8 Schauer	10	3	1	8,1	6		
Norderney	NW 5 7 Schauer	NW 4 6 Schauer	NW 4 5 Schauer	NW 5 8 Schauer	8	4	3	11,0	2		
Helgoland	NW 6 7 Schauer	NW 5 7 Schauer	NW 5 5 Schauer	NW 5 7 Schauer	7	4	2	11,8	0,3		
Bremerhaven	NW 6 7 Schauer	NW 5 4 Schauer	W 4 4 Schauer	NW 6 7 Schauer	8	3	2	9,4	2		
Bremen	NW 4 7 Schauer	NW 3 2 heiter	W 3 3 heiter	NW 5 8 Schauer	10	0	-1	8,6	6		
Cuxhaven	W 5 7 wechs.b	W 4 5 Schauer	W 4 6 heiter	W 5 7 Schauer	9	4	0	12,2	3		
Hamburg	W 4 8 Schauer	NW 4 4 bewölkt	NW 4 5 Schauer	W 4 9 Schauer	10	2	0	9,1	4		
Husum	NW 3 7 Schauer	W 2 5 heiter	W 3 5 Schauer	NW 4 8 Schauer	8	4	2	11,6	2		
Lit/Sylt	NW 5 6 Schauer	NW 5 5 Schauer	NW 5 5 Schauer	NW 6 8 Schauer	9	4	2	12,1	0,1		
Flensburg	NW 6 7 Schauer	NW 5 4 Schauer	NW 5 5 Schauer	NW 6 8 Schauer	8	3	0	13,5	0,6		
Schleswig	W 5 6 Schauer	W 5 5 Schauer	W 5 5 Schauer	W 5 8 Schauer	8	2	0	10,8	0,3		
Kiel	W 4 7 heiter	NW 3 5 Schauer	NW 4 7 Schauer	NW 5 7 Schauer	10	2	1	12,0	1		
Lübeck	W 5 8 Schauer	NW 4 4 heiter	NW 4 8 Schauer	NW 4 8 Schauer	11	3	1	10,8	0,2		
Binnenland											
Berlin	NW 4 8 Schauer	W 3 5 Schauer	W 4 6 bewölkt	W 3 9 Schauer	11	4	2	11,0	0,0		
Hannover	W 3 6 Schauer	NW 3 2 Schauer	W 4 4 heiter	NW 4 9 Schauer	11	1	-1	8,9	2		
Breunshweig	SW 3 6 Schauer	NW 2 2 Schauer	NW 2 4 heiter	W 4 9 Schauer	12	1	-1	9,0	2		
Braunlage	W 2 8 Schauer	SW 1 1 bewölkt	NW 3 5 Schauer	W 4 9 Schauer	6	-0	-2	5,7	3		
Göttingen	NW 3 8 Schauer	SW 2 3 Regen	NW 2 8 Regen	W 4 9 Schauer	10	1	-2	7,3	3		
Onstadrück	W 4 7 Schauer	W 1 2 heiter	W 2 4 wechs.b	W 4 9 bewölkt	10	1	-3	9,2	3		
Düsseldorf	NW 3 10 Schauer	NW 2 6 bewölkt	SW 2 6 Regen	NW 2 10 Schauer	12	5	-3	+	6		
Frankfurt	NW 4 11 wechs.b	still 1 heiter	SW 3 6 bewölkt	still 9 Regen	13	-0	-3	10,2	0,0		
Stuttgart	W 2 10 bewölkt	NW 1 5 bewölkt	NW 1 6 heiter	NW 4 11 Schauer	12	4	+	9,6	+		
Freiburg Br.	NW 2 12 bewölkt	W 1 6 heiter	still 7 heiter	SE 2 12 Schauer	14	3	0	11,7	0,0		
Nürnberg	W 3 10 Schauer	SE 1 0 bewölkt	SE 1 2 heiter	NW 3 10 Schauer	11	-1	-2	8,4	0,1		
München	NW 3 10 Schauer	still 3 heiter	SW 1 4 heiter	NW 3 12 bewölkt	11	1	-2	8,4	2		
Auslandshäfen und Ankerungspunkte der Seefahrt v. 21. Mai 1955 13 Uhr	+) von 20.5.55 13 Uhr										
Ort	Wetter	Wind	Temp.	Ort	Wetter	Wind	Temp.	Ort	Wetter	Wind	Temp.
Lulea	fast bed	W 2 8	Marcellie	wolkig	NW 5 19	Sella Isle	wolklos	W 4 1			
Sandevall	wolkig	SW 5 10	La Coruña	heiter	NE 6 16	Saba Isle	heiter	SW 3 7			
Stockholm	fast bed	NW 4 12	Lissabon	heiter	W 2 23	Santoket	heiter	NW 3 13			
Helsinki	fast bed	SW 3 8	Horta	heiter	SSW 2 21	New York	wolklos	SW 2 17			
Danzig	wolkig	NW 5 8	Darcelona	heiter	SE 2 19	Charleston	bedeckt	SE 4 24			
Kopenhagen	wolkig	W 6 10	Oessa	wolkig	S 2 18	Hiami	heiter	SE 4 27			
Skagen	heiter	NW 2 8	Wessino	bedeckt	S 4 21	New Orleans	wolkig	S 3 23			
Bergen	wolkig	N 4 5	Malta	heiter	SW 5 31	Bahama	heiter	SE 3 26			
Olelo	fast bed	NNE 2 10	Split	heiter	SSW 3 25	Colon Panama	wolkig	NE 3 27			
Reykjavik	fast bed	SE 3 7	Piräus	wolklos	SW 2 27	Natal +)	bedeckt	NE 2 27			
Hull	heiter	E 5 8	Itanbul	wolklos	NE 6 21	Beifa +)	wolkig	W 2 25			
London	fast bed	NW 4 8	Beirut	heiter	SW 5 24	Rio de Janeiro	heiter	SW 2 13			
Seilly	heiter	NE 11	Alexandria	wolklos	NW 4 25	Montevideo +)	fast bedeckt	W 6 11			
Liverpool	heiter	N 5 9	Algier	bedeckt	ENE 3 21	Buenos Aires +)	fast bed	SE 3 7			
Dublin	heiter	NW 2 11	Oran	bedeckt	NW 1 19	Bahia Blanca +)	heiter	S 5 5			
Vlissingen	heiter	N 2 10	Sta Cruz	wolklos	ESE 5 23	Aden	heiter	SW 4 34			
La Havre	wolkig	N 5 12	Praia Kapr	wolkig	NNE 5 16	Rangun +)	fast bed	SW 2 39			
Cherbourg	heiter	NW 3 10	Dakar	bedeckt	ENE 3 26	Singapur +)	Regen	still 25			
Quessant	wolkig	N 5 12	Vancouver	wolkig	NW 4 9	Djakarta +)	heiter	WNW 3 28			
Bordeaux	heiter	NE 3 17	Montreal	wolklos	SSW 2 13	Makassar +)	wolkig	still 27			

Deutscher Wetterdienst
Fernmündliche Auskünfte
Tag und Nacht
unter 42 80 63 42 80 64

WETTERKARTE des Seewetteramtes

Verlagsgesellschaft
Hamburg 4, Bernhard-Noch-Str. 76
Nur Postbestellung
Bezugspreis monatlich 2,50 DM
einschl. Zustellgebühr

Jahrgang 3 Nr 141
Nachdruck u. öffentl. Aushang - auch auszugsweise
ohne Genehmigung nicht gestattet
Sonntag, 21. Mai 1955

Vor Kurzen hat die deutsche Schifffahrt den
Verkehr nach Kanada wieder aufgenommen.

Frühling in Kanada

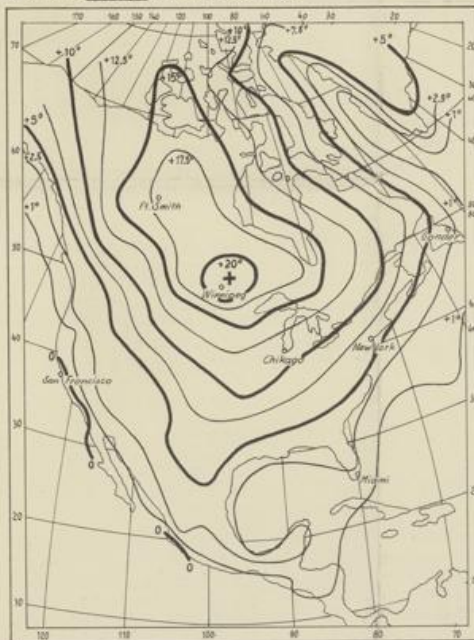
(aus der Übersee-Mappe des Seewetteramtes)

Wer nur die Wetterkarte von Termin zu Termin oder Tag zu Tag verfolgt, den kann es über den vielfältigen Geschehen manchmal aus dem Sinn geraten, daß in den ganzen Gebieten von Hochs und Tiefs, Warmluft- und Kaltluftvorstößen ein großer Zug der Entwicklung walzt. Natürlich weiß man, daß dem Winter der Frühling folgt, daß mit steigender Sonne und längeren Tagesabgängen sich die Luft erwärmt und daß sie das über Land rascher tut als über See.

Aber es ist doch nützlich, diesen jahreszeitlichen "Trend" einmal sinnfällig darzustellen, vor allem in dem Unterschied zwischen Festland und Meer, zwischen Nord und Süd.

Die Abbildung zeigt (nach den "CLIMAT"-Meldungen) die diesjährige Temperaturänderung über Nordamerika vom März auf April (Differenz der Monatsmittel). Das Bild ist höchst eindrucksvoll: Im Zentrum des Kontinents, in kanadischen Weizengebieten um Winnipeg, ist die Temperatur um mehr als 20° angestiegen, an den ozeanischen Rändern, bei Neufundland, Südfloida und der Vancouver-Insel, nur um etwa 2°.

Es muß hinzugefügt werden, daß die diesjährige Erwärmung in Zentralkanada weit stärker war als "normal", da einem zu kalten März ein zu warmer April folgte. Aber Änderungen solchen Ausmaßes sind eben nur in kontinentalen Gebieten möglich, wie denn auch die Linien gleicher Erwärmung im großen das Festland umrahmen.



Temperaturänderung vom März auf April 1955

Dr. Rodewald

