

Wetterkarte

des Deutschen Wetterdienstes

D 7311 AX

Amtsblatt der Wetterämter Frankfurt am Main, Freiburg i. Br., München, Nürnberg, Stuttgart u. Trier

Erscheint täglich
Nur Postbezug
Preis monatl. DM 10,-
zuzüglich Porto

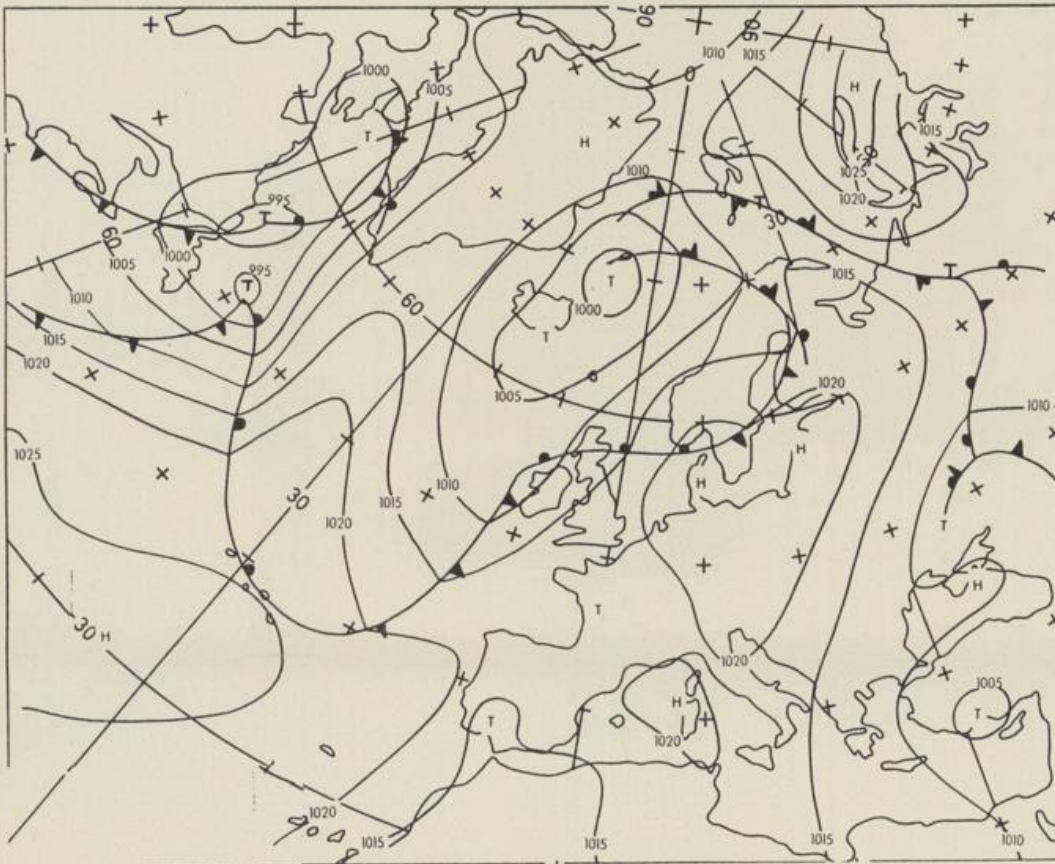
Druck und Verlag : Deutscher Wetterdienst - Wetteramt Frankfurt
Frankfurter Str. 135, 6050 Offenbach a. M., Tel. (0611) 8 06 22 81

Bei unregelmäßiger Lieferung sind
Beschwerden schriftlich an das Wetteramt Frankfurt zu richten

Jahrgang 1981

Dienstag, den 07. Juli 1981

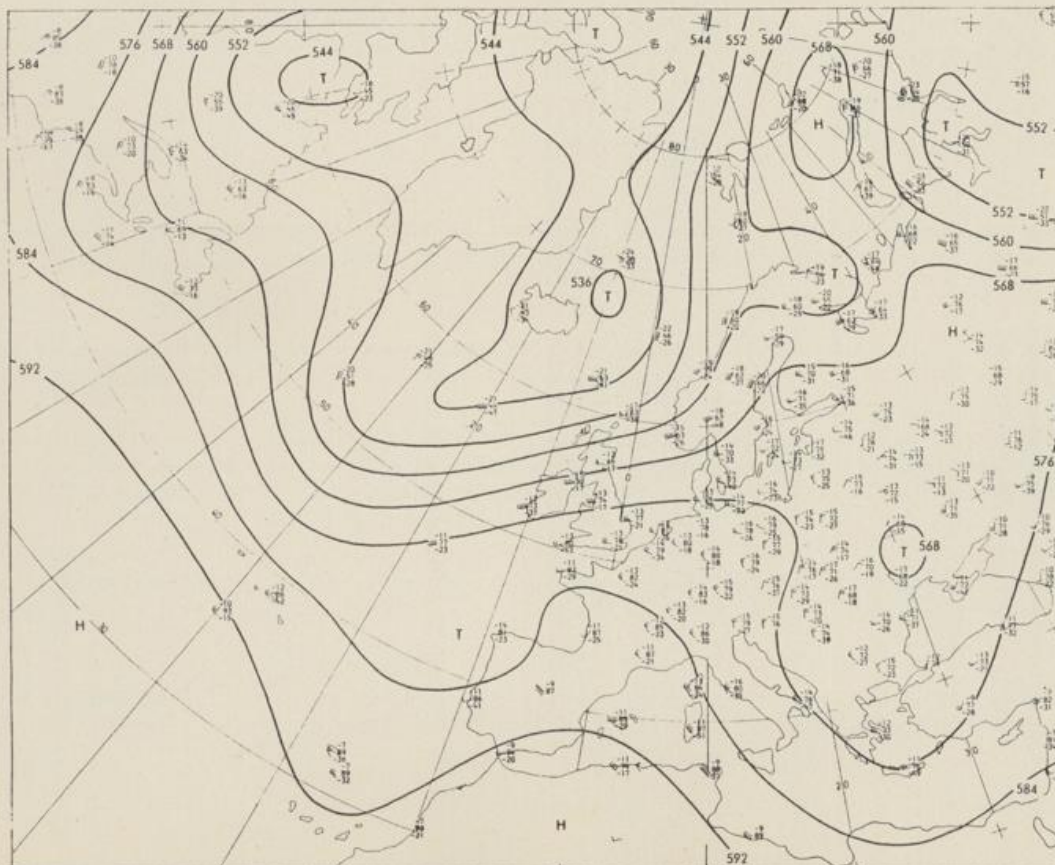
Nummer 188



Bodenwetterkarte
Vorhersage
für den

08.07. 00 Uhr

Alle Zeitangaben
in GMT
(Greenwich Mean
Time)
- Weltzeit -



Höhenwetterkarte
(Absolute Topographie 500 mb
entsprechend ca. 5500 m Höhe)
vom

07.07. 00 Uhr

Maßstab 1 : 60 Mill.

Wetterkarte des Deutschen Wetterdienstes

Erläuterungen:

Schema einer Stations-
einträgung mit Beispielen

1. Gesamtbewölkung
in Achteln $\frac{4}{8}$
2. Windrichtung
in 360 Grad Einteilung
Wind aus Ost (E)

gleich 90° mit 15 Knoten
3. Windgeschwindigkeit
in Knoten (1Kn = 1,852 km/h)
halbe Feder = 5 Knoten
ganze Feder = 10 Knoten usw.

4. Gegenwärtiges Wetter:
☉ Nieselregen ☉ Regen ☉ Schnee
☉ Schauer ☉ Gewitter
☉ Nebel ☉ Dunst
☉ Hagel ☉ Schneestreiben
je nach Intensität mehrere
Symbole bei ☉ * *
5. Wetterverlauf von 01-07 h

6. Lufttemperatur in ganzen
Grad Celsius in 2 m Höhe
über Grund. Minus 2°C = -2°C
7. Taupunkttemperatur
wie 6.

8. Wassertemperatur
in zehntel Grad Celsius

9. Tiefe Wolken
unterhalb 2500 m

10. Mittelhohe Wolken
zwischen 2500 und ca 6000 m

11. Hohe Wolken
oberhalb 6000 m

12. Betrag und Art der 3-stün-
digen Luftdruckänderung

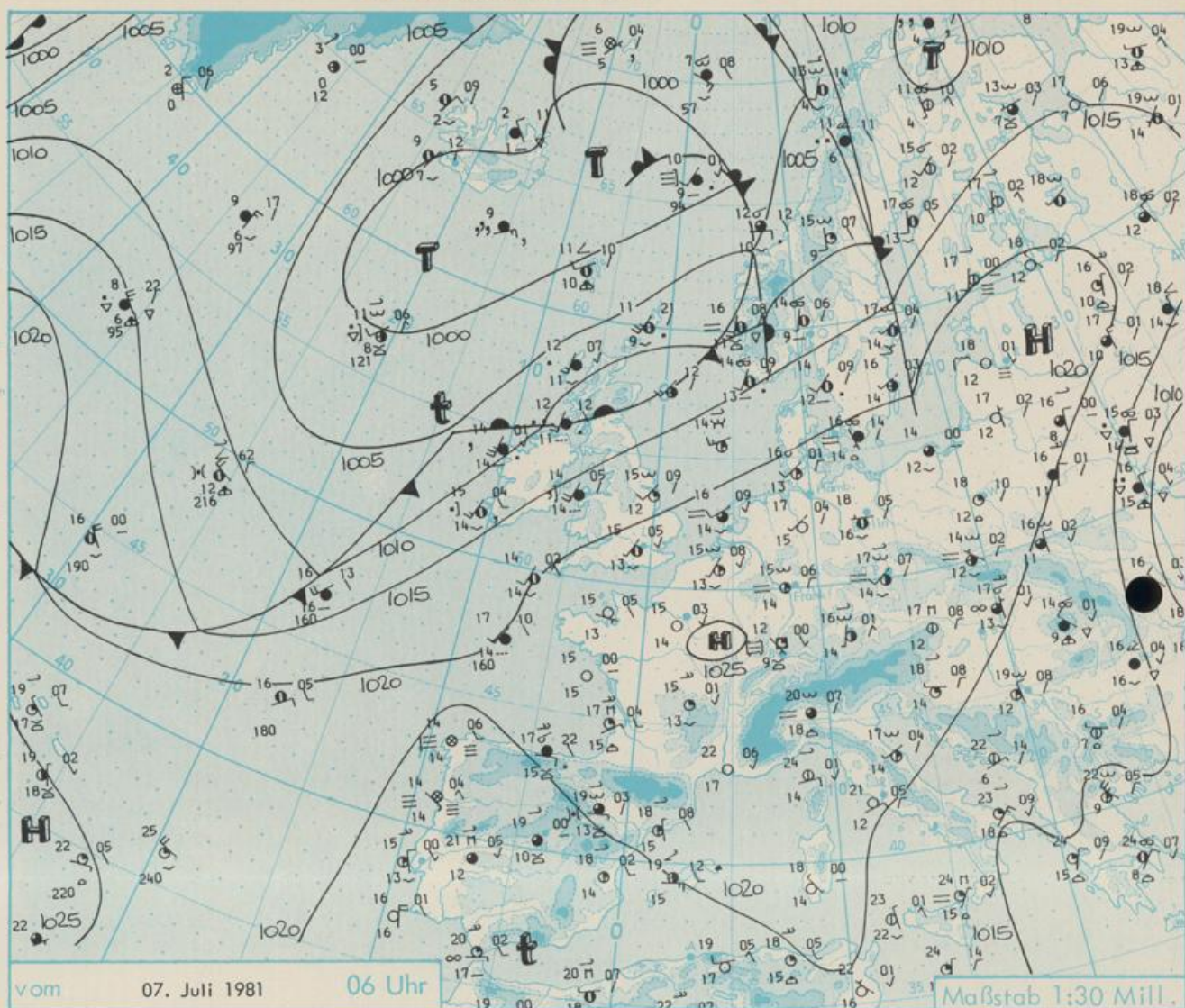
☉ = 12 zehntel Millibar,
erst gestiegen, dann
gleichgeblieben

Fronten mit Erwärmung, Ab-
kühlung a) am Boden

☉ Warmfront
☉ Kaltfront

☉ Okklusion
b) in der Höhe

☉ Konvergenzlinie
Linien gleichen
Luftdruckes =
Isobaren



Wetterlage und Entwicklung

Die von den Azoren über Mitteleuropa nach Nordrußland reichende Hochdruckzone wird sich am Mittwoch über Südwesteuropa abschwächen. Dabei gelangt mit einer südlichen Strömung sehr warme und im weiteren Verlauf zunehmend feuchte Luft aus dem Mittelmeerraum in unser Gebiet.

Vorhersagen gültig vom Mittwoch, den 08.07.1981 früh, bis Donnerstag, den 09.07.1981 früh, für :

Hessen, Rheinland-Pfalz und Saarland

Heiter und trocken, Tageshöchsttemperaturen in den Niederungen um 28, örtlich über 30 Grad Celsius, im höheren Bergland um 24 Grad Celsius. Tiefstwerte um 16 Grad C. Schwacher, tagsüber auflebender Wind aus unterschiedlichen Richtungen.

Baden-Württemberg

In Baden meist sonnig. Gegen Abend im Südwesten vereinzelt Wärmegewitter. Tageshöchsttemperaturen in den Niederungen zwischen 25 und 30, im höheren Bergland in 800 bis 1000 m Höhe um 22 Grad Celsius. Tiefstwerte in der Nacht zum Donnerstag 14 bis 17 Grad Celsius. Schwachwindig.

In Württemberg nach Auflösung örtlicher Fröhdunstfelder sonnig, in den Abend- und Nachtstunden, besonders in den westlichen Landesteilen örtlich Gewitter möglich. Höchsttemperaturen zwischen 25 und 28, auf der Alb und in mittleren Höhenlagen des Schwarzwaldes 22 bis 25 Grad Celsius. Nachttemperaturen 12 bis 15 Grad Celsius. Schwacher, tagsüber auch zeitweise mäßiger Südostwind.

Nordbayern

Überwiegend heiter und trocken. Tageshöchsttemperaturen 27 bis 31, in den Kammlagen der Mittelgebirge bis 24 Grad Celsius. Tiefstwerte nachts 12 bis 16 Grad Celsius. Schwacher östlicher Wind.

Südbayern

Heiter oder wolkenlos, im Westen vereinzelt Wärmegewitter möglich, sonst trocken. Höchsttemperaturen 24 bis 28 Grad Celsius, in den Alpen in 2000 m Höhe 11 bis 14 Grad Celsius. Tiefsttemperaturen 16 bis 12 Grad Celsius. Schwacher Wind aus unterschiedlichen Richtungen.

Weitere Aussichten : Hochsommerlich warm, aufkommende Gewitterneigung.

W E T T E R M E L D U N G E N V O M 7. J U L I 1981 06 U H R

STATION	HOEHE N N	WETTER	WIND IN KM/H	T E M P E R A T U R (GRAD CELSIUS)					SONNEN- SCHEIN VORTAG IN STD.	NIEDER- SCHLAG 24 STG. IN MM	SCHNEE- HOEHE IN CM
				IN 2 MTR.	TAU- PUNKT	MAXIM. VORTAG	MITTEL VORTAG	TIEFSTWERT DER NACHT 2 MTR. BODEN			
BERLIN	50	BEDECKT	W 4	18	16	27	20.2	14	8	7.7	0.0
SCHLESWIG	43	HEITER	SW 19	16	13	21	17.5	15	16	6.3	
HELGOLAND	4	HEITER	SSW20	15	13	18	15.9	15	13	8.4	
EMDEN	6	HEITER	WSW22	16	12	21	18.6	15	14	5.0	0.0
HAMBURG	16	HEITER	SSW 7	18	15	24	19.2	15	14	8.1	1
BREMEN	3	HEITER	SW 11	17	15	23	19.3	12	10	6.5	0.0
LUECHOW	17	WOLKIG	WSW 6	17	15	25	19.7	15	12	8.0	
OSNABRUECK	95	HEITER	SW 13	18	13	23	18.4	15	13	8.2	
HANNOVER	55	WOLKENLOS	SW 7	17	15	24	19.2	14	12	5.4	
ESSEN	154	WOLKIG	S 7	16	14	23	18.7	14	12	3.2	
AACHEN	202	HEITER	WSW 9	16	13	22	18.2	15	12	2.3	
KOELN-BONN	91	WOLKENLOS	ESE 7	14	13	23	17.8	12	11	1.2	4
KAHLER ASTEN	835	WOLKENLOS	WNW13	13	12	19	13.7	10	8	4.2	
KASSEL	231	HEITER	S 4	15	13	24	18.4	13	11	3.2	0.1
GIESSEN	186	WOLKIG	WSW 4	15	13	24	19.2	14	11	9.5	
BAD HERSFELD	212	WOLKENLOS	STILL	14	13	26	19.2	14	12	8.5	
WASSERKUPPE	921	HEITER	NNW 4	13	10	18	15.0	13	11	10.2	0.0
KL.FELDBERG/TS.	805	HEITER	N 9	13	11	20	15.1	12	9	8.0	0.0
FRANKFURT/FLGH.	112	HEITER	STILL	15	14	25	20.4	12	10	10.3	
OFFENBACH/MAIN	152	HEITER	X	16	15	24	21.0	15	X	9.1	
DARMSTADT	108	WOLKENLOS	STILL	15	13	25	20.6	13	10	11.2	
NUERBURG	627	WOLKENLOS	WSW 6	15	13	19	15.3	13	10	3.0	0.0
KOERLENZ	96	WOLKENLOS	S 4	15	14	25	20.2	14	X	4.5	
BAD RRIENBERG	547	WOLKENLOS	WNW 4	15	13	20	16.6	12	8	7.9	
TRIER PETRISBG.	265	WOLKENLOS	STILL	12	12	22	17.2	11	10	4.2	
DEUSELBACH	480	WOLKENLOS	STILL	14	13	20	17.2	11	9	5.0	
NEUSTADT/WSTR.	163	HEITER	WSW 4	16	13	25	20.7	15	15	10.4	
THOLEY	396	WOLKENLOS	ENE 6	14	12	21	17.6	12	10	3.7	
SAARBRUECKEN	322	WOLKENLOS	STILL	15	11	22	17.4	12	8	8.4	
OEHRINGEN	276	HEITER	STILL	16	14	25	19.1	14	12	9.0	
STUTTGART	305	WOLKIG	WNW 4	18	13	25	21.0	17	X	6.0	0.0
STUTTGART-ECHT.	397	WOLKIG	WNW 2	17	13	25	19.5	14	12	X	0.0
STOETTEN	734	BEDECKT	NW 2	15	13	21	17.4	14	11	7.8	0.4
FREUDENSTADT	797	HEITER	NNW 2	14	12	21	16.9	13	12	11.4	0.0
KLIPPENECK	973	HEITER	E 9	15	12	21	16.2	12	10	8.6	2
ULM	522	BEDECKT	STILL	16	14	23	17.7	14	12	6.6	3
MANNHEIM	96	WOLKENLOS	N 4	17	14	26	21.0	13	10	9.3	0.0
KARLSRUHE	112	HEITER	STILL	17	14	27	21.6	15	12	9.5	
FREIBURG	269	HEITER	SSE 4	16	14	26	20.2	15	12	7.3	2
FELDBERG/SCHW.	1486	IN WOLKEN	SE 4	12	9	14	11.4	5	5	5.6	7
KONSTANZ	443	HEITER	W 2	15	15	24	19.2	15	13	7.2	
WUERZBURG	259	HEITER	STILL	15	13	26	20.0	14	12	8.4	
BAD KISSINGEN	265	HEITER	NE 2	15	13	25	19.0	13	11	9.7	0.0
BAMBERG	239	HEITER	E 2	15	13	25	18.8	13	12	5.1	0.0
COBURG	337	BEDECKT	STILL	15	14	25	19.7	14	12	7.4	0.0
HOF	567	BEDECKT	STILL	15	11	24	17.9	13	9	8.0	0.0
NUERNBERG/FLGH.	319	HEITER	STILL	16	14	25	20.0	14	13	7.9	
WEIDEN	438	HEITER	SSW 4	15	13	25	18.9	13	10	7.4	
WEISSENBURG/BAY	422	BEDECKT	S 4	15	13	24	18.6	13	11	7.6	
REGENSBURG	366	WOLKIG	STILL	14	13	25	18.4	13	12	6.8	1
AUGSBURG	477	WOLKIG	S 2	15	14	24	17.4	12	12	6.8	13
MUENCHEN-RIEM	530	HEITER	S 6	16	14	24	17.6	13	10	8.5	6
MUEHLDORF	401	HEITER	WSW 4	15	13	25	17.5	12	10	7.0	3
PASSAU	409	NEBEL	WSW 2	15	15	25	18.3	14	12	7.7	1
GR.FALKENSTEIN	1307	HEITER	N 19	11	9	17	12.0	9	9	6.3	8
KEMPTEN	705	WOLKIG	SSE 4	14	14	20	14.7	13	12	2.3	17
OBERSTDORF	810	HEITER	S 2	13	10	20	15.6	11	10	3.2	2
GARMISCH-PARTK.	719	BEDECKT	STILL	14	12	21	15.7	13	12	2.1	2
ZUGSPITZE	2960	SCHNEESCHAUER	N 2	1	1	2	0.4	0	X	0.4	5
HOHENPEISSENHG.	977	BEDECKT	SSE 6	14	10	20	15.4	13	12	5.7	0.0
WENDELSTEIN	1832	HEITER	W 2	9	7	13	8.5	7	4	5.1	0.0

A U S K U E N F T E U N D B E R A T U N G E N E R T E I L E N :

LAND HESSEN WETTERAMT FRANKFURT FRANKFURTER STR. 135 6050 OFFENBACH/MAIN TEL. (0611)8092 634/549	LAND BADEN-WUERTEMBERG (OST) WETTERAMT STUTTGART ALEXANDERSTR. 112 7000 STUTTGART 1 TEL. (0711) 247351	LAND BAYERN (NORD) WETTERAMT NUERNBERG FLUGHAFENSTR. 100 8500 NUERNBERG TEL. (0911) 525001
LAND RHEINLAND-PFALZ/SAARLAND WETTERAMT TRIER PETRISBERG 5500 TRIER TEL. (0651) 45045	LAND BADEN-WUERTEMBERG (WEST) WETTERAMT FREIBURG STEFAN-MEIER-STR. 4 7800 FREIBURG 1 TEL. (0761) 273057	LAND BAYERN (SUED) WETTERAMT MUENCHEN BAVARIARING 10/III 8000 MUENCHEN 2 TEL. (089) 530084-88

F E R N S P R E C H A N S A G E D I E N S T :

WAEHLE IM ORTSNETZ
 REISEWETTER/WINTERSPORT- ... RUF-NR. 11600 ODER 011600
 ALLGEMEINER WETTERBERICHT... RUF-NR. 1164 ODER 01164
 STRASSENZUSTANDSBERICHT RUF-NR. 1169 ODER 01169

ABWEICHENDE RUFNUMMERN BITTE DEM AMTLICHEN FERNSPRECHBUCH ENTNEHMEN.

STATION	BAROM. HOEHE	LUFTDR. IN MBAR BEZOGEN AUF NN	ERDBODEN-ZUSTAND	ERDBODEN-TEMPERATUREN IN GRAD CEL. 06 UHR VORTAGS				EXTREMWERTE DER LUFTTEMPERATUR IN GRAD CELSIUS IN DER DEKADE VOM: 1. 7. - 10. 7.				
				10 CM TIEFE	20 CM TIEFE	50 CM TIEFE	100CM TIEFE	BEOBSACHT.-ZEITRAUM	ABSOL. MAXIM.	DATUM	ABSOL. MINIM.	DATUM
SCHLESWIG	48	1021.2	TROCKEN	16.1	16.1	15.2	13.2	1947-1975	31.6	02.07.1952	3.2	01.07.1954
HAMBURG	16	1022.3	FEUCHT	17.0	16.8	15.9	14.0	1931-1975	35.1	04.07.1946	3.4	01.07.1954
BREMEN	5	1022.0	TROCKEN	16.3	16.9	16.5	14.6	1890-1975	34.6	09.07.1959	5.1	06.07.1951
BERLIN	49	1022.7	FEUCHT	17.1	17.4	17.9	16.2	1909-1975	37.3	10.07.1959	5.4	09.07.1948
HANNOVER	54	1023.1	TROCKEN	16.9	17.0	17.1	X	1936-1975	34.7	09.07.1959	3.3	07.07.1964
MUENSTER	66	1023.4	FEUCHT	16.8	17.3	17.2	15.6	1891-1975	35.2	08.07.1893	4.6	03.07.1949
KASSEL	233	1023.9	TROCKEN	16.2	17.1	17.0	15.5	1951-1975	36.7	10.07.1959	4.6	07.07.1964
AACHEN	205	1024.0	TROCKEN	16.9	17.0	17.0	15.3	1893-1975	35.2	02.07.1894	6.1	05.07.1911
HOF	568	1023.2	TROCKEN	14.8	15.5	15.0	13.4	1947-1975	34.5	07.07.1957	1.2	07.07.1964
BAD KISSINGEN	266	1023.8	TROCKEN	X	X	X	X	1946-1975	37.6	04.07.1952	3.4	07.07.1964
KL.FELDBERG/TS.	802	-	FEUCHT	14.1	13.6	13.5	11.6	1947-1975	32.0	02.07.1952	2.7	04.07.1962
TRIER	273	1025.0	FEUCHT	16.0	16.5	16.4	15.0	1948-1975	37.4	06.07.1952	4.3	02.07.1960
NUERNBERG	312	1023.6	TROCKEN	17.3	17.8	18.0	16.6	1936-1975	37.7	07.07.1957	3.7	07.07.1964
KARLSRUHE	145	1024.1	TROCKEN	19.7	20.2	20.2	18.3	1900-1975	38.8	02.07.1952	4.4	07.07.1961
STUTTGART	297	1023.6	TROCKEN	17.8	18.2	18.0	16.3	1900-1975	36.0	02.07.1952	3.6	01.07.1962
PASSAU	408	1023.6	FEUCHT	16.7	17.7	17.4	14.8	1948-1975	36.9	07.07.1957	3.6	07.07.1961
MUENCHEN-RIEM	529	1023.3	FEUCHT	15.6	16.5	16.8	14.7	1940-1975	34.7	04.07.1952	3.4	04.07.1948
FREIBURG	300	1023.5	FEUCHT	18.3	19.5	18.0	16.4	1949-1975	37.9	04.07.1957	6.3	02.07.1960
HOHENPEISSENBG.	986	-	TROCKEN	15.0	15.5	14.4	12.5	1879-1975	31.8	04.07.1950	-0.8	09.07.1903

A U S L A N D

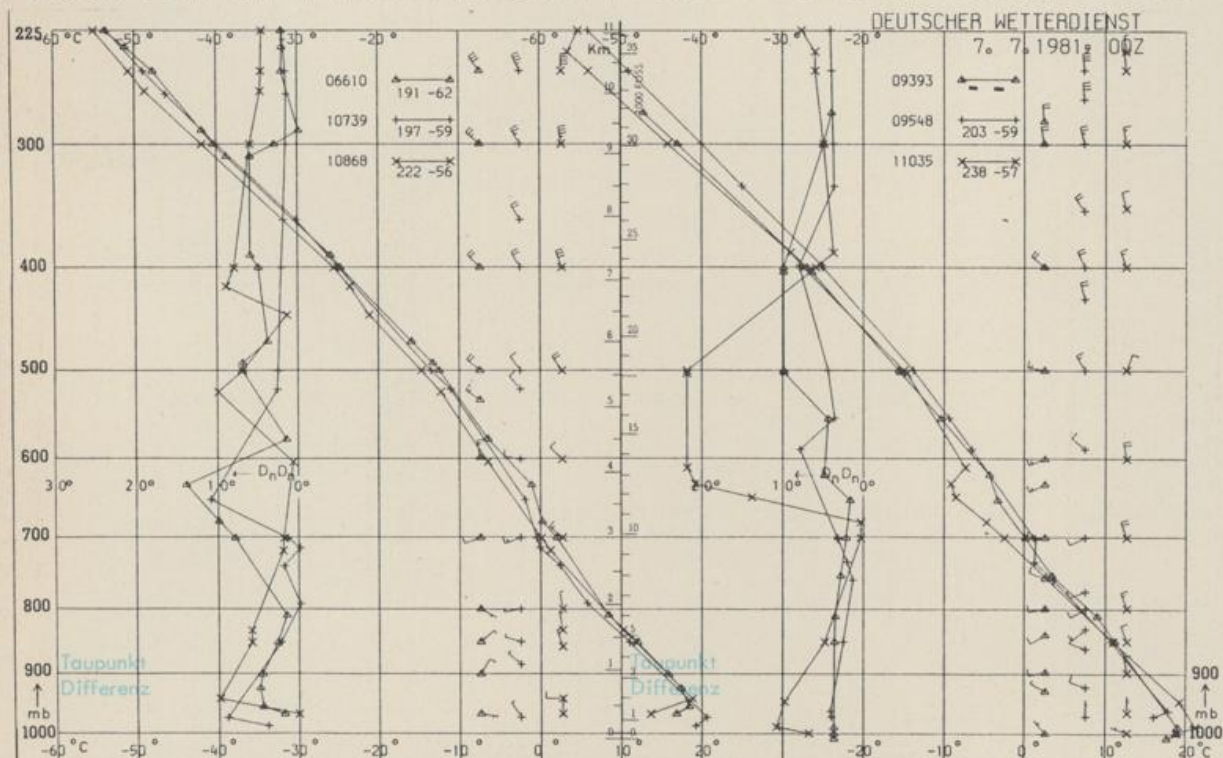
STATION	WETTER	WIND IN KM/H	TEMPER. 6 UHR	MAX VOR TAG	STATION	WETTER	WIND IN KM/H	TEMPER. 6 UHR	MAX VOR TAG	STATION	WETTER	WIND IN KM/H	TEMPER. 6 UHR	MAX VOR TAG
REYKJAVIK	WOLKIG	E 11	10	15	BARCELONA	HEITER	N 11	18	27	PRAG	HEITER	SW 15	17	26
OSLO	BEDECKT	S 13	14	19	MADRID	WOLKIG	STILL	19	35	WARSCHAU	HEITER	STILL	18	22
STOCKHOLM	BEDECKT	WSW13	17	23	MALLORCA	WOLKIG	E 28	19	29	MOSKAU	BEDECKT	N 11	18	27
HELSINKI	HEITER	SSW17	17	21	LISSABON	HEITER	NNW17	15	27	BELGRAD	HEITER	N 15	19	24
KOPENHAGEN	BEDECKT	SSW 7	17	22	LAS PALMAS	HEITER	N 43	20	25	BUKAREST	BEDECKT	STILL	16	26
AMSTERDAM	BEDECKT	WSW15	15	22	ZUERICH	WOLKENLOS	NNW 2	15	25	ATHEN	BEDECKT	NE 19	24	30
LONDON	BEDECKT	SSW13	15	23	INNSBRUCK	BEDECKT	STILL	15	22	BOZEN	HEITER	STILL	14	29
PARIS	WOLKENLOS	STILL	15	23	WIEN	HEITER	STILL	17	25	ROM	WOLKENLOS	ENE 6	21	32

A S T R O N O M I S C H E D A T E N F U E R D E N 8. JULI 1981

STATION	SONNE		MOND		STATION	SONNE		MOND	
	AUFGANG UHR	UNTERGANG UHR	AUFGANG UHR	UNTERGANG UHR		AUFGANG UHR	UNTERGANG UHR	AUFGANG UHR	UNTERGANG UHR
FRANKFURT	03.25	19.36	10.58	23.15	NUERNBERG	03.18	19.23	10.49	23.06
FREIBURG	03.38	19.29	11.02	23.20	STUTTGART	03.29	19.27	10.56	23.14
MUENCHEN	03.22	19.14	10.47	23.05	TRIER	03.34	19.42	11.06	23.23

M O N D P H A S E 1 TAG VOR ERSTEM VIERTEL

M E S S U N G E N I N D E R F R E I E N A T M O S P H A E R E A M 7. JULI 1981 00 UHR



KENN- STATION ZIFFER

- 06610 PAYERNE
- 10739 STUTTGART
- 10868 MUENCHEN - OB.SCHLEISSHEIM
- 09393 LINDENBERG
- 09548 MEININGEN
- 11035 WIEN

BEMERKUNGEN :

Dieser Wetterkarte liegt die Beilage Nr. 22/1981 bei