

Wetterkarte

des Deutschen Wetterdienstes

D 7311 AX

Amtsblatt der Wetterämter Frankfurt am Main, Freiburg i. Br., München, Nürnberg, Stuttgart u. Trier

Erscheint täglich
Nur Postbezug
Preis monatl. DM 10,-
zuzüglich Porto

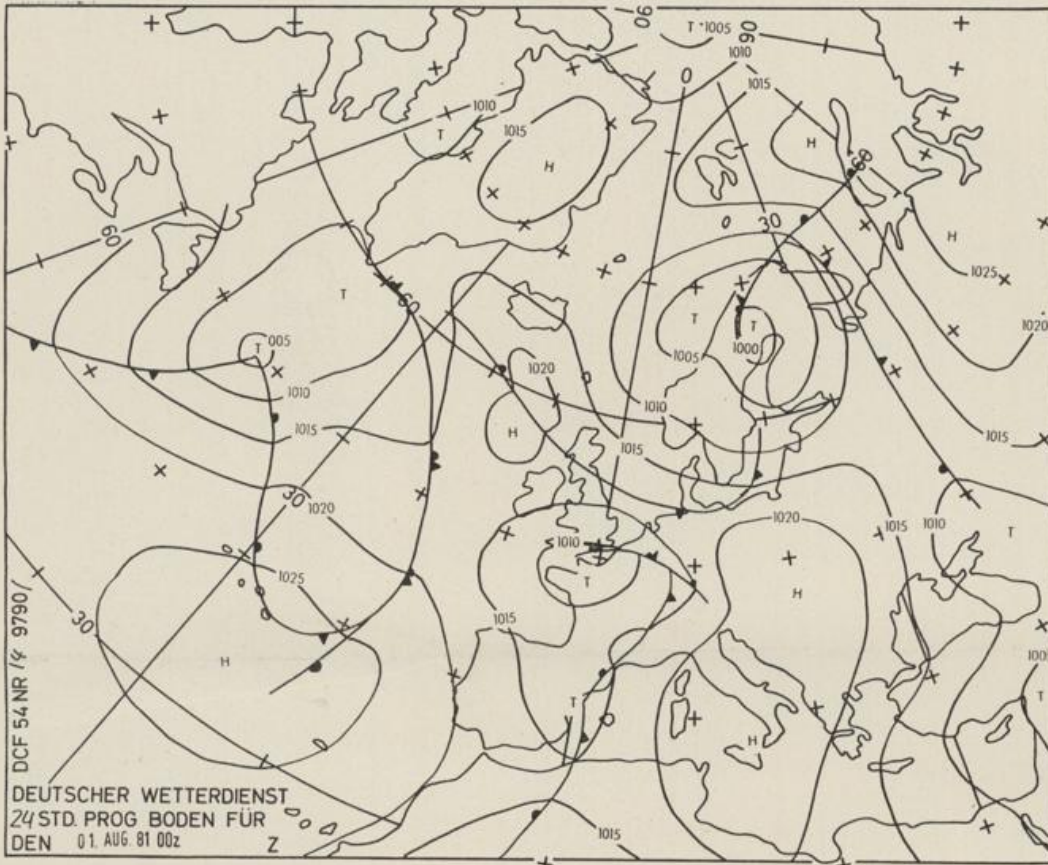
Druck und Verlag : Deutscher Wetterdienst - Wetteramt Frankfurt
Frankfurter Str. 135, 6050 Offenbach a. M., Tel. (0611) 8 06 22 81

Bei unregelmäßiger Lieferung sind
Beschwerden schriftlich an das Wetter-
amt Frankfurt zu richten

Jahrgang 1981

Freitag, den 31. Juli 1981

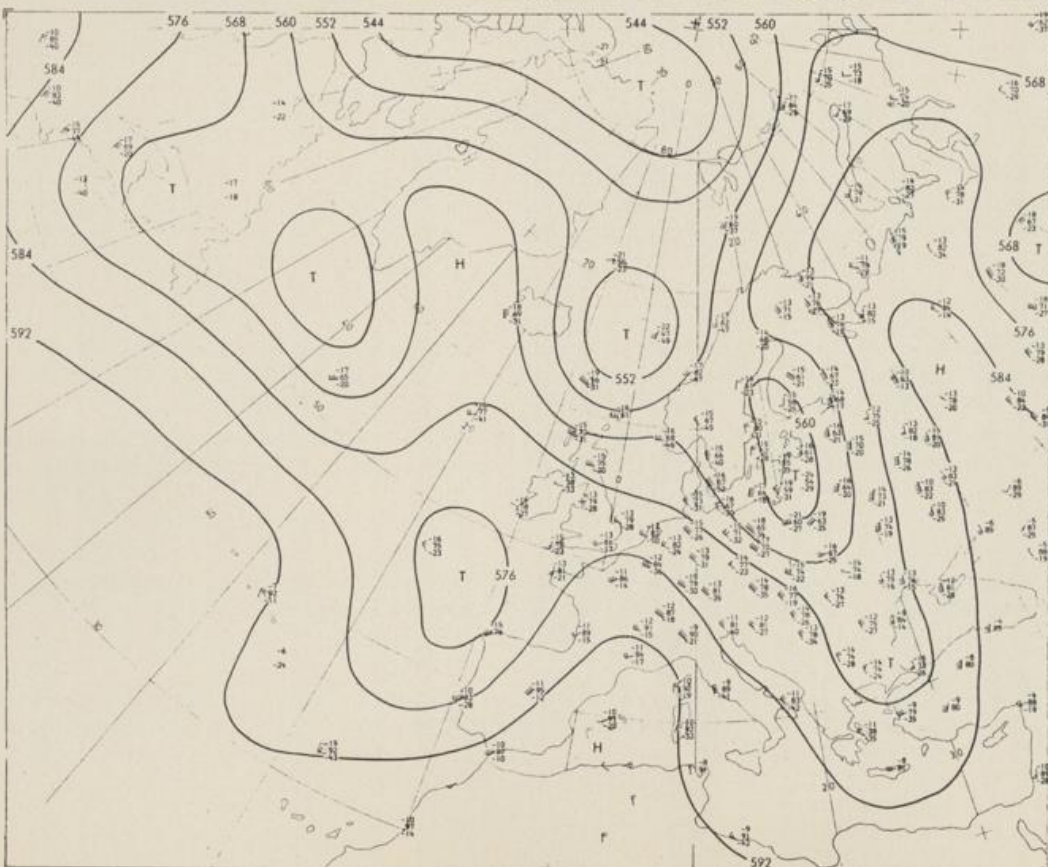
Nummer 212



Bodenwetterkarte
Vorhersage
für den

01.08. 00 Uhr

Alle Zeitangaben
in GMT
(Greenwich Mean
Time)
- Weltzeit -



Höhenwetterkarte
(Absolute Topographie 500 mb
entsprechend ca. 5500 m Höhe)
vom

31.08. 00 Uhr

Maßstab 1 : 60 Mill.

STATION	HOEHE N N	WETTER	WIND IN KM/H	T E M P E R A T U R (G R A D C E L S I U S)					SONNEN- SCHEIN VORTAG IN STD.	NIEDER- SCHLAG 24 STG. IN MM	SCHNEE- HOEHE IN CM
				IN 2 MTR.	TAU- PUNKT	MAXIM. VORTAG	MITTEL VORTAG	TIEFSTWERT DER NACHT 2 MTR. BODEN			
BERLIN	50	BEDECKT	W 17	13	8	18	15.3	13	12	1.7	
SCHLESWIG	43	BEDECKT	W 11	12	9	17	13.6	12	12	1.2	0.3
HELGOLAND	4	BEDECKT	W 11	15	9	16	14.6	13	13	0.7	
EMDEN	6	WOLKIG	SW 7	13	9	17	15.1	11	8	0.3	
HAMBURG	16	BEDECKT	W 9	13	9	17	14.0	12	12	0.7	0.0
BREMEN	3	BEDECKT	SW 7	11	10	17	14.1	9	6	1.3	
LUECHOW	17	BEDECKT	WSW 7	13	9	18	14.8	12	12	1.1	0.0
OSNABRUECK	95	WOLKENLOS	E 2	10	8	19	14.5	7	3	6.2	
HANNOVER	55	HEITER	WSW 6	11	9	19	14.8	9	7	3.4	
ESSEN	154	WOLKENLOS	ESE 7	12	10	19	15.3	10	7	7.4	
AACHEN	202	HEITER	STILL	12	10	20	16.2	11	8	9.0	
KOELN-BONN	91	HEITER	E 11	11	10	21	15.6	9	7	10.3	
KAHLER ASTEN	835	HEITER	SSW 9	10	7	14	10.3	6	2	9.1	
KASSEL	231	WOLKENLOS	W 2	9	8	19	14.7	7	5	9.0	
GIESSEN	186	HEITER	NNW 2	10	9	23	18.1	9	5	11.0	
BAD HERSFELD	212	NEBEL	NE 2	8	8	21	16.0	7	6	8.7	
WASSERKUPPE	921	HEITER	WNW15	12	7	16	12.3	9	4	8.9	
KL.FELDBERG/TS.	805	HEITER	SE 13	11	9	18	13.0	10	5	7.7	
FRANKFURT/FLGH.	112	HEITER	ENE 7	13	10	25	19.5	9	7	10.8	
OFFENBACH/MAIN	152	HEITER	X X	13	11	24	20.2	12	X	7.0	
DARMSTADT	108	HEITER	NE 6	14	11	24	20.1	11	8	10.5	
NUERBURG	627	HEITER	SSE11	13	9	18	13.5	11	7	8.2	0.0
KORBENZ	96	BEDECKT	S 9	11	11	23	18.9	11	X	7.9	
BAD AARIENBERG	547	HEITER	E 11	11	9	18	13.2	9	5	10.4	
TRIER PETRISBG.	265	WOLKIG	NE 6	12	10	24	18.2	11	11	8.4	
DEUSELBACH	480	HEITER	E 7	15	10	22	16.0	12	10	7.2	
NEUSTADT/WSTR.	163	HEITER	STILL	14	12	25	20.0	12	11	10.8	
THOLEY	396	WOLKIG	NNE13	13	11	24	18.3	12	11	12.4	
SAARBRUECKEN	322	HEITER	ENE17	14	10	26	19.8	13	12	11.9	
OEHRINGEN	276	HEITER	ENE 2	14	12	26	20.1	11	10	11.8	
STUTT GART	305	WOLKIG	STILL	16	13	26	21.5	15	X	12.6	
STUTT GART-ECHT.	397	HEITER	NE 4	14	12	26	19.7	12	10	X	
STOETTEN	734	HEITER	SE 9	16	13	23	18.1	14	8	12.9	
FREUDENSTADT	797	WOLKIG	STILL	15	14	24	18.4	13	10	14.0	
KLIPPENECK	973	BEDECKT	SE 17	15	14	24	17.7	14	12	13.7	
ULM	522	HEITER	N 4	13	11	26	19.8	12	10	12.4	
MANNHEIM	96	HEITER	N 6	13	11	25	19.6	11	9	12.1	
KARLSRUHE	112	HEITER	NNE 7	14	12	26	20.4	13	13	12.9	
FREIBURG	269	BEDECKT	SSW 7	17	15	29	22.8	16	15	13.0	0.0
FELDBERG/SCHW.	1486	BEDECKT	SW 20	17	9	18	15.3	14	11	13.6	
KONSTANZ	443	BEDECKT	NNW 2	16	15	27	20.4	16	14	13.2	
WUERZBURG	259	HEITER	ENE 4	12	9	25	19.6	10	8	10.4	
BAD KISSINGEN	265	HEITER	N 2	9	8	24	17.7	9	7	10.3	
BAMBERG	239	HEITER	WNW 6	11	10	24	18.1	8	7	9.6	
COBURG	337	HEITER	N 2	8	8	22	16.6	7	6	9.6	
HOF	567	WOLKENLOS	WSW 2	8	7	19	14.2	5	2	6.7	
NUERNBERG/FLGH.	319	HEITER	E 2	12	11	25	19.1	9	8	11.2	
WEIDEN	438	HEITER	STILL	9	8	23	16.5	8	4	8.4	
WEISSENBURG/BAY	422	NEBEL	STILL	10	9	26	18.5	8	7	9.9	
REGENSBURG	366	HEITER	NNE 7	11	10	27	19.6	10	9	10.0	
AUGSBURG	477	HEITER	STILL	14	13	26	19.2	11	11	12.7	
MUENCHEN-RIEM	530	HEITER	S 2	15	14	26	19.6	13	13	11.9	
MUEHLDOEF	401	WOLKENLOS	WNW 2	15	14	27	19.8	14	12	11.4	
PASSAU	409	WOLKENLOS	STILL	12	12	25	19.4	11	10	10.4	
GR.FALKENSTEIN	1307	HEITER	NW 9	9	6	16	12.2	8	6	6.7	
KEMPTEN	705	HEITER	SE 4	14	12	26	18.9	11	10	13.1	
OBERSTDORF	810	HEITER	STILL	13	11	27	18.4	11	9	13.1	
GARMISCH-PARTK.	719	HEITER	WSW 4	12	11	27	18.4	10	7	12.8	
ZUGSPITZE	2960	HEITER	NW 30	5	-6	6	4.0	4	X	14.1	260
HOHENPEISSENBG.	977	HEITER	SE 9	16	12	24	18.6	14	10	12.7	
WENDELSTEIN	1832	HEITER	W 30	12	9	16	12.0	10	8	13.2	

A U S K U E N F T E U N D B E R A T U N G E N E R T E I L E N :

LAND HESSEN WETTERAMT FRANKFURT FRANKFURTER STR. 135 6050 OFFENBACH/MAIN TEL. (0611)8092 634/549	LAND BADEN-WUERTTEMBERG (OST) WETTERAMT STUTT GART ALEXANDERSTR. 112 7000 STUTT GART 1 TEL. (0711) 247351	LAND BAYERN (NORD) WETTERAMT NUERNBERG FLUGHAFENSTR. 100 8500 NUERNBERG TEL. (0911) 525001
LAND RHEINLAND-PFALZ/SAARLAND WETTERAMT TRIER PETRISBERG 5500 TRIER TEL. (0651) 45045	LAND BADEN-WUERTTEMBERG (WEST) WETTERAMT FREIBURG STEFAN-MEIER-STR. 4 7800 FREIBURG 1 TEL. (0761) 273057	LAND BAYERN (SUED) WETTERAMT MUENCHEN BAVARIARING 10/III 8000 MUENCHEN 2 TEL. (089) 530084-88

F E R N S P R E C H A N S A G E D I E N S T :

WAEHLE IM ORTSNETZ
 REISEWETTER/WINTERSPORT- ... RUF-NR. 11600 ODER 011600
 ALLGEMEINER WETTERBERICHT... RUF-NR. 1164 ODER 01164
 STRASSENZUSTANDSBERICHT RUF-NR. 1169 ODER 01169

ABWEICHENDE RUFNUMMERN BITTE DEM AMTLICHEN FERNSPRECHBUCH ENTNEHMEN.

