

Täglicher Wetterbericht

des Meteorologischen Dienstes der Deutschen Demokratischen Republik

Herausgeber: Meteorologischer Dienst der DDR, Zentrale Wetterdienststelle
1500 Potsdam, Michendorfer Chaussee 23
Fernruf-Sammelnummer 3160, Telex-Nr. 015532

Nachdruck, auch auszugsweise, nur mit Quellenangabe gestattet.
Bezugspreis monatlich 4,-M (einschließlich Beilagen) EVP 0,15 M.

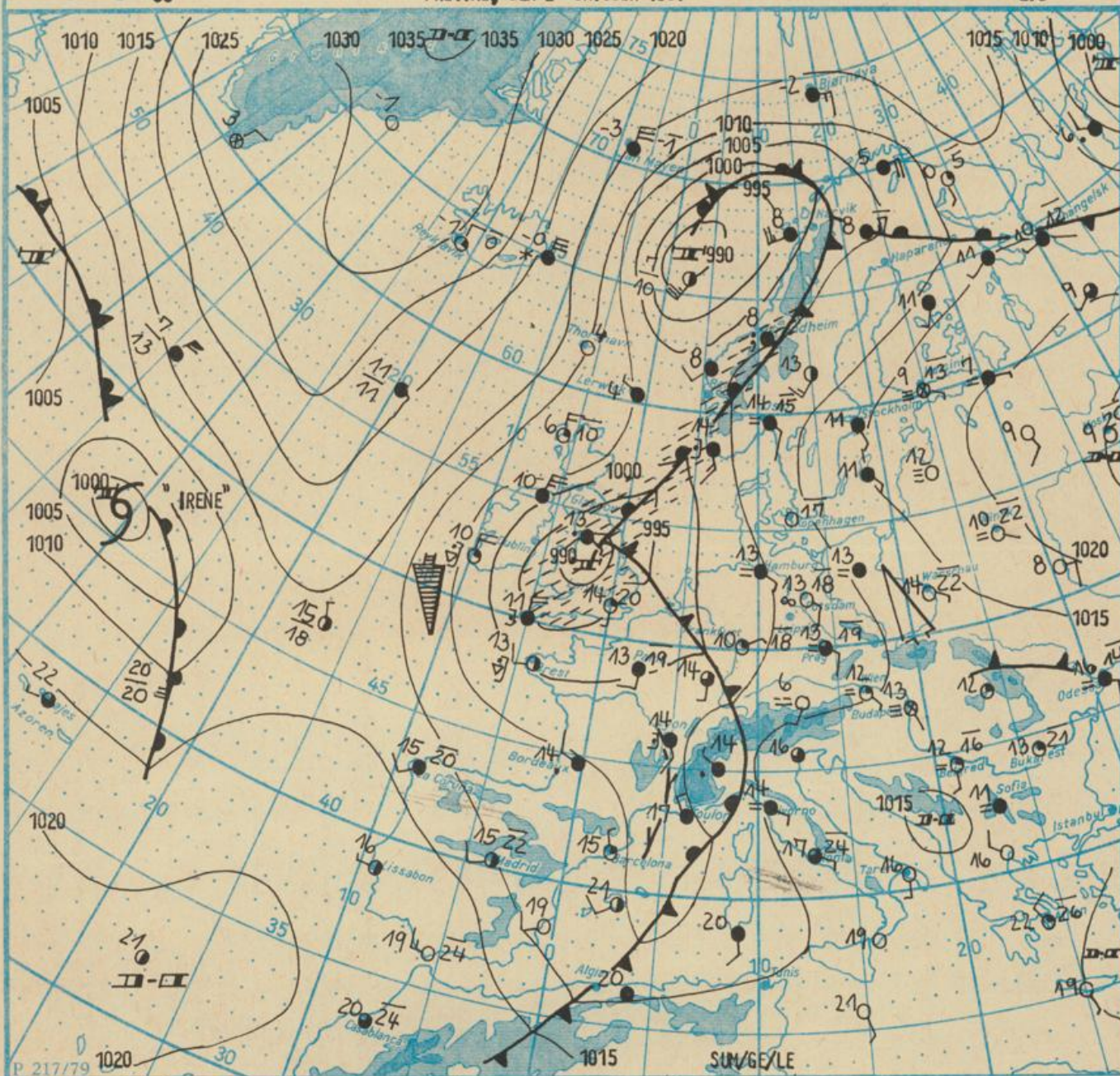
Index 50086

AN (EDV) 603500

Jahrgang 35

FREITAG, DEN 2. OKTOBER 1981

Nr. 275



Wetterlage

02. 10. 81, 01h

M 1 : 30 000 000

	Warmfront		Strömung in Warmluft		Dunst		Sprühregen		Graupelschauer		windstill		wolkenlos
	Kaltfront		Strömung in Kaltluft		feuchter Dunst		Regen		Hagelschauer		umlaufender Wind		heiter
	Oklusion		Niederschlagsgebiet		Bodennebel		Schnee		Schneeschauer		Nordost 5 km/h		wolkig
	Konvergenzlinie		10°C Lufttemperatur		Nebel in der Umgebung		Schneefallen bzw. Sandsturm		Wetterleuchten		Ost 10 km/h		stark bewölkt
	Hochdruckgebiet		12°C Wassertemperatur		[während der letzten Stunden, aber nicht zum Beobachtungstermin z.B.]		Schneefallen bzw. Sandsturm		Gewitter		Südost 30 km/h		bedeckt
	Hochdruckkeil		Tagesmaximum der Lufttemperatur des Vortages		[während der letzten Stunden, aber nicht zum Beobachtungstermin z.B.]		Schneefallen bzw. Sandsturm		Südwest 100 km/h		☉		☉
	Tiefdruckgebiet												
	Tiefausläufer												

Erscheint täglich, nur im Postbezug erhältlich

Ag 153/ 275/81 1/16/61
Reklamationen sind an den zuständigen Postzeitungsvertrieb zu richten.

Station	gestern										heute												
	13h					19h					01h					07h							
	Höhe über dem Meeresspiegel	Windsrichtung und Windgeschwindigkeit	Windspitze >15 m/s 07h bis 13h	Wetter 13h Wetterverlauf 07h bis 13h	Lufttemperatur	Taupunktdifferenz	Windsrichtung und Windgeschwindigkeit	Windspitze >15 m/s 13h bis 19h	Wetter 13h Wetterverlauf 13h bis 19h	Lufttemperatur	Taupunktdifferenz	Windsrichtung und Windgeschwindigkeit	Windspitze >15 m/s 19h bis 01h	Wetter 01h Wetterverlauf 19h bis 01h	Lufttemperatur	Taupunktdifferenz	Windsrichtung und Windgeschwindigkeit	Windspitze >15 m/s 01h bis 07h	Wetter 07h Wetterverlauf 01h bis 07h	Lufttemperatur	Taupunktdifferenz		
Boltenhagen	15	SE	4	•	•	•	SE	6	•	•	•	SE	4	•	•	•	SE	4	•	•	•	SE	4
Warnemünde	4	SE	3	•	•	•	ESE	2	•	•	•	SE	4	•	•	•	SE	3	•	•	•	SE	3
Arkona	42	ESE	4	•	•	•	E	6	•	•	•	ESE	6	•	•	•	ESE	6	•	•	•	ESE	6
Putbus	40	ESE	3	•	•	•	E	3	•	•	•	ESE	4	•	•	•	ESE	4	•	•	•	ESE	4
Greifswald	2	SE	3	•	•	•	E	2	•	•	•	ESE	3	•	•	•	ESE	3	•	•	•	ESE	3
Boizenburg	45	E	6	•	•	•	SE	6	•	•	•	NE	3	•	•	•	SE	3	•	•	•	SE	3
Schwerin	59	E	3	•	•	•	ESE	3	•	•	•	ESE	3	•	•	•	ESE	3	•	•	•	ESE	3
Marnitz	81	E	2	•	•	•	ESE	2	•	•	•	ESE	3	•	•	•	ESE	3	•	•	•	ESE	3
Teterow	46	ESE	4	•	•	•	ENE	2	•	•	•	E	4	•	•	•	E	4	•	•	•	E	4
Neubrandenburg	81	ESE	4	•	•	•	ESE	4	•	•	•	SE	4	•	•	•	SE	4	•	•	•	SE	4
Ueckeründe	1	E	4	•	•	•	ESE	2	•	•	•	ESE	2	•	•	•	ESE	2	•	•	•	ESE	2
Seehausen/Altmark	21	ESE	4	•	•	•	E	2	•	•	•	ESE	3	•	•	•	ESE	3	•	•	•	ESE	3
Gardelegen	47	SSE	1	•	•	•	C	•	•	•	C	•	•	•	•	C	•	•	•	•	•	C	•
Magdeburg	79	E	2	•	•	•	ENE	1	•	•	•	E	2	•	•	•	ESE	2	•	•	•	ESE	2
Wernigerode	234	E	6	•	•	•	C	•	•	•	ENE	1	•	•	•	S	2	•	•	•	S	2	
Brocken	1142	S	13	17	III	III	S	14	19	III	III	S	14	22	III	III	SSW	15	18	III	III	SSW	15
Neuruppin	38	ESE	4	•	•	•	ESE	3	•	•	•	ESE	4	•	•	•	ESE	4	•	•	•	ESE	4
Potsdam	81	E	3	•	•	•	E	4	•	•	•	ESE	6	•	•	•	ESE	6	•	•	•	ESE	6
Berlin-Alex	38	-	-	•	•	•	-	-	•	•	-	-	-	•	•	-	-	-	•	•	-	-	-
Berlin-Schönefeld	47	ESE	3	•	•	•	E	2	•	•	•	ESE	3	•	•	•	ESE	3	•	•	•	ESE	3
Angermünde	56	ESE	2	•	•	•	ESE	3	•	•	•	SE	3	•	•	•	SE	3	•	•	•	SE	3
Lindenberg	98	ESE	2	•	•	•	E	3	•	•	•	E	3	•	•	•	ESE	2	•	•	•	ESE	2
Frankfurt/Oder	48	E	3	•	•	•	E	2	•	•	•	C	•	•	•	C	•	•	•	•	•	C	•
Harzgerode	403	ESE	3	•	•	•	C	•	•	•	S	2	•	•	•	SSE	1	•	•	•	SSE	1	
Artern	164	ENE	1	•	•	•	ENE	2	•	•	•	SSE	1	•	•	E	2	•	•	•	E	2	
Wittenberg	105	ENE	2	•	•	•	ENE	3	•	•	•	E	2	•	•	E	2	•	•	•	E	2	
Leipzig-Schkeuditz	131	ENE	3	•	•	•	E	3	•	•	•	E	4	•	•	ESE	3	•	•	•	ESE	3	
Collnberg	314	ENE	4	•	•	•	SE	10	•	•	•	ESE	12	15	•	SE	10	•	•	•	SE	10	
Doberlug-Kirchhain	97	E	5	•	•	•	E	4	•	•	•	ESE	4	•	•	E	4	•	•	•	E	4	
Cottbus	68	E	3	•	•	•	ESE	2	•	•	•	ESE	1	•	•	ESE	1	•	•	•	ESE	1	
Leinefelde	356	E	3	•	•	•	ENE	1	•	•	•	E	1	•	•	C	•	•	•	•	C	•	
Erfurt-Bindersleben	315	SE	5	•	•	•	E	2	•	•	•	S	4	•	•	SW	3	•	•	•	SW	3	
Meiningen	450	SSE	3	•	•	•	SE	3	•	•	•	SE	4	•	•	SSE	1	•	•	•	SSE	1	
Schmücke	937	SE	4	•	•	•	SSE	1	•	•	•	SSW	7	•	•	SSW	4	•	•	•	SSW	4	
Sonneberg-Neufang	628	ESE	4	•	•	•	E	4	•	•	•	SE	3	•	•	SSE	4	•	•	•	SSE	4	
Gera-Leumnitz	311	E	1	•	•	•	SE	5	•	•	•	ESE	2	•	•	SSW	1	•	•	•	SSW	1	
Pfauen	407	S	5	•	•	•	ESE	4	•	•	•	SSE	6	•	•	SSE	3	•	•	•	SSE	3	
Karl-Marx-Stadt	418	S	4	•	•	•	SE	2	•	•	•	S	2	•	•	S	2	•	•	•	S	2	
Fichtelberg	1213	ESE	7	•	•	•	SE	11	16	•	SE	11	21	•	•	SE	9	17	•	•	•	SE	9
Dresden-Klotzsche	222	ENE	3	•	•	•	C	•	•	•	ESE	2	•	•	E	1	E	1	•	•	E	1	
Görlitz	237	E	5	•	•	•	E	3	•	•	•	ESE	2	•	•	SE	2	•	•	•	SE	2	
Zinnwald-Georgenfeld	877	SSE	4	•	•	•	S	6	•	•	•	SSE	11	16	•	SSE	10	18	•	•	•	SSE	10

Meteorologische Daten aus dem Ausland

* Zeitangaben in Ortszeit

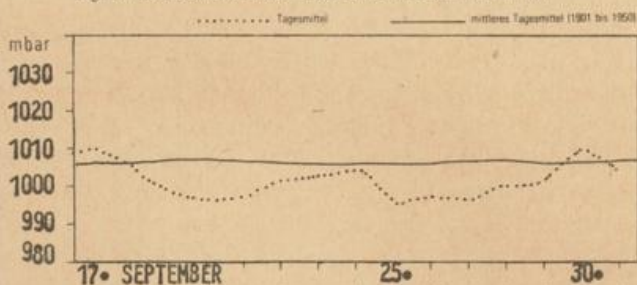
Station	Höhe über dem Meeresspiegel	Wetter gestern 13h	Niederschlagshöhe gestern 07h bis 19h	Maximum der Lufttemperatur gestern 07h bis 19h	Niederschlagshöhe gestern 19h bis heute 07h	Minimum der Lufttemperatur gestern 19h bis heute 07h	Station	Höhe über dem Meeresspiegel	Wetter gestern 13h	Niederschlagshöhe gestern 07h bis 19h	Maximum der Lufttemperatur gestern 07h bis 19h	Niederschlagshöhe gestern 19h bis heute 07h	Minimum der Lufttemperatur gestern 19h bis heute 07h
Moskau	156	○	•	20	•	6	Bukarest	94	☉	•	21	00	12
Leningrad	4	○	•	17	•	7	Constanta	31	☉	•	19	•	13
Kiew	179	○	•	20	•	7	Sofia	595	☉	5	18	01	10
Taschkent	428	○	•	14	•	3	Varna	43	☉	•	19	•	12
Irkutsk	485	☉	•	13	•	-	Rom	2	☉	•	24	•	-
Warschau	106	☉	•	22	•	11	Wien	183	☉	•	16	•	11
Gdansk	149	☉	•	15	•	8	Genf	430	☉	•	18	2	11
Jelenia Gora	342	☉	00	16	•	10	München	530	☉	00	16	•	4
Prag	380	☉	•	19	•	10	Köln	91	☉	•	17	•	10
Cheb	474	☉	•	17	•	11	Bremen	3	☉	•	18	•	13
Brno	238	☉	•	19	•	13	Paris	89	☉	03	19	00	12
Poprad	718	☉	•	19	•	5	Rotterdam	-4	☉	•	19	•	14
Budapest	139	☉	•	18	•	12	London	24	☉	00	20	02	13
Szeged	83	☉	00	17	•	12	Oslo	204	☉	7	15	02	11
Belgrad	96	☉	04	16	•	10	Stockholm	15	☉	•	16	•	10

Station	gestern				gestern bis heute				heute
	Tagesmittel der Lufttemperatur	Abweichung des Tagesmittels der Lufttemperatur vom Normalwert	Maximum der Lufttemperatur 07h bis 19h	Sonnenscheindauer	Niederschlagshöhe 07h bis 19h	Niederschlagshöhe 07h bis 07h	Minimum der Lufttemperatur 19h bis 07h	Minimum der Lufttemperatur am Erdboden 19h bis 07h	Schneehöhe 07h
Boltenhagen	13,5	-	18	7,3	•	•	12	11	•
Warnemünde	13,4	1,6	18	7,3	•	•	13	12	•
Arkona	13,8	-	17	9,3	•	•	14	13	•
Putbus	13,6	-	17	-	•	•	13	12	•
Greifswald	13,3	-	19	8,8	•	•	13	11	•
Boizenburg	12,1	-	17	9,0	•	•	13	12	•
Schwerin	14,0	2,3	19	6,5	•	•	13	11	•
Marnitz	12,7	-	19	-	•	•	11	9	•
Teterow	13,1	-	19	6,9	•	•	13	11	•
Neubrandenburg	13,3	2,5	18	6,1	•	•	13	12	•
Ueckermünde	13,7	-	19	-	•	•	15	12	•
Seehausen/Altmark	11,7	-	19	4,5	•	•	11	9	•
Gardelegen	12,0	-	19	-	•	•	11	8	•
Magdeburg	12,9	1,7	19	6,9	•	•	11	8	•
Wernigerode	13,4	-	17	-	•	•	9	7	•
Brocken	8,8	-	12	7,4	•	•	7	7	•
Neuruppin	13,1	-	19	4,2	•	•	12	11	•
Potsdam	13,7	2,2	18	2,1	•	•	11	10	•
Berlin-Alex	14,7	-	18	-	•	•	12	-	•
Berlin-Schönefeld	14,0	-	19	-	•	•	11	9	•
Angermünde	12,9	-	20	4,6	•	•	14	13	•
Lindenberg	13,8	-	18	1,3	•	•	11	11	•
Frankfurt/Oder	14,2	-	19	-	•	•	12	9	•
Harzgerode	11,2	-	17	-	•	•	10	7	•
Artern	12,7	-	18	5,3	•	•	11	8	•
Wittenberg	14,0	-	19	2,8	•	•	11	11	•
Leipzig-Schkeuditz	13,3	2,0	18	5,3	•	•	10	9	•
Collberg	13,2	-	17	4,4	•	•	11	7	•
Doberlug-Kirchhain	14,3	-	19	-	•	•	11	7	•
Cottbus	14,8	3,2	19	1,9	•	•	11	9	•
Leinefelde	11,8	-	16	2,1	•	•	9	6	•
Erfurt-Bindersleben	12,7	2,4	19	7,6	•	•	10	8	•
Meiningen	11,5	-	17	6,3	•	•	10	8	•
Schmücke	10,9	-	17	6,4	•	•	9	6	•
Sonneberg-Neufang	12,8	-	17	7,6	•	•	10	10	•
Gera-Leumnitz	13,0	-	19	6,5	•	•	9	6	•
Plauen	13,4	-	19	-	•	•	12	10	•
Karl-Marx-Stadt	13,6	3,5	19	4,1	•	•	12	7	•
Fichtelberg	8,6	2,6	9	0,0	•	•	6	6	•
Dresden-Klotzsche	14,4	-	20	3,8	•	•	12	12	•
Görlitz	14,2	3,3	17	2,2	•	•	8	7	•
Zinnwald-Georgenfeld	10,5	-	13	1,1	•	•	9	9	•

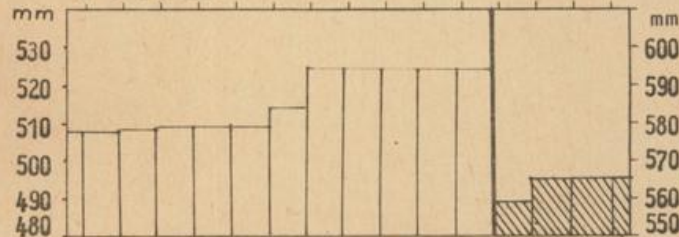
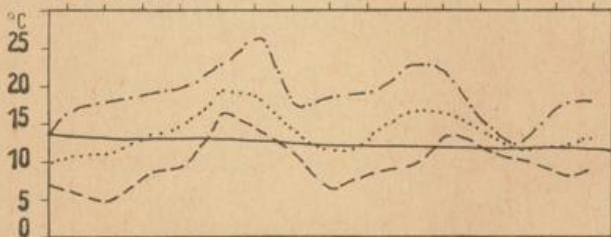
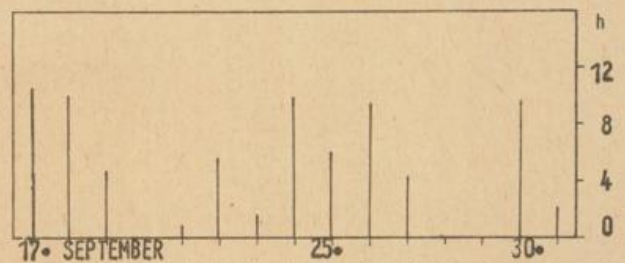
Klimadaten von Potsdam für den 02. 10. 81				
	Jahr	Wert		
höchstes Tagesmaximum der Lufttemperatur seit 1893	1895	25,1		
tiefstes Tagesminimum der Lufttemperatur seit 1893	1957	-0,1		
mittleres Tagesmaximum der Lufttemperatur (1901 bis 1950)		16,5		
mittleres Tagesminimum der Lufttemperatur (1901 bis 1950)		7,5		
Weitere Beobachtungswerte von Potsdam von gestern				
Tagesmittel der relativen Luftfeuchte		82		
Anzahl der Stunden mit einer relativen Luftfeuchte unter 70 %		0		
niedrigster Stundenwert der relativen Luftfeuchte		70		
Anzahl der Stunden mit Niederschlag		0		
Tagessumme der Globalstrahlung gestern				
Potsdam		587		
Wahnsdorf bei Dresden		822		
Luftdruck auf Meereshöhe reduziert				
Termin	Warnemünde	Potsdam	Dresden-K.	Erfurt-B.
gestern 13 h	1014,9	1014,7	1013,5	1011,8
gestern 19 h	1011,0	1011,2	1010,4	1008,8
heute 01 h	1007,6	1008,1	1007,7	1005,7
heute 07 h	1005,1	1005,4	1004,7	1003,4
Temperaturen im Erdboden heute 07 h				
Dotiermetre	Schwerin	Potsdam	Magdeburg	Erfurt-B.
5 cm	11,4	12,4	11,5	10,1
10 cm	12,0	12,7	12,6	10,8
20 cm	13,0	13,3	13,3	11,8
50 cm	13,4	14,9	13,8	13,5
100 cm	14,2	15,4	14,3	13,5
Astronomisch mögliche Sonnenscheindauer (Tageslänge zwischen Sonnenauf- und -untergang)				
54°N	52°30'N	51°N		
11,5	11,5	11,6		
Hinweise: Alle aktuellen Werte sind vorläufig. Zeitangaben in MEZ (Mitteleuropäischer Zeit)				
Erläuterungen: Wind C (Calm) = Windstille, U = schwache, umlaufende Winde				
Niederschlagshöhe - = kein Niederschlag, 00 = weniger als 0,05 mm, 01 = 0,1 mm, 1 = 1 mm usw.				
Schneehöhe + = keine Schnee, 1 = 1 cm usw., + = Schneedecke durchbrochen, + - = Schneeflocken				
Einheiten: Niederschlagshöhe mm				
Schneehöhe cm				
Lufttemperatur °C				
Wassertemperatur °C				
Sonnenscheindauer h				
Windgeschwindigkeit m/s				
Luftdruck mbar				
Taupunktdifferenz K				
Relative Luftfeuchte %				
Globalstrahlung J/cm²				
Höhe über dem Meeresspiegel m				

Verlauf von Luftdruck, Lufttemperatur, Sonnenscheindauer und Niederschlagshöhe in Potsdam in den letzten 15 Tagen

Tagesmittel des Luftdrucks in Barometerhöhe (94 m ü. d. M.)



Sonnenscheindauer



Lufttemperatur - - - - - Tagesmaximum Tagesminimum - - - - - Tagesmittel - - - - - mittleres Tagesmittel (1901 bis 1950)

Niederschlagshöhe seit Jahresbeginn (Summe)

