

Täglicher Wetterbericht

des Meteorologischen Dienstes der Deutschen Demokratischen Republik

Herausgeber: Meteorologischer Dienst der DDR, Zentrale Wetterdienststelle

1500 Potsdam, Michendorfer Chaussee 23

Fernruf-Sammelnummer 3160, Telex-Nr. 015532

Nachdruck, auch auszugsweise, nur mit Quellenangabe gestattet.
Bezugspreis monatlich 4,- M (einschließlich Beilagen) EVP 0,15 M.

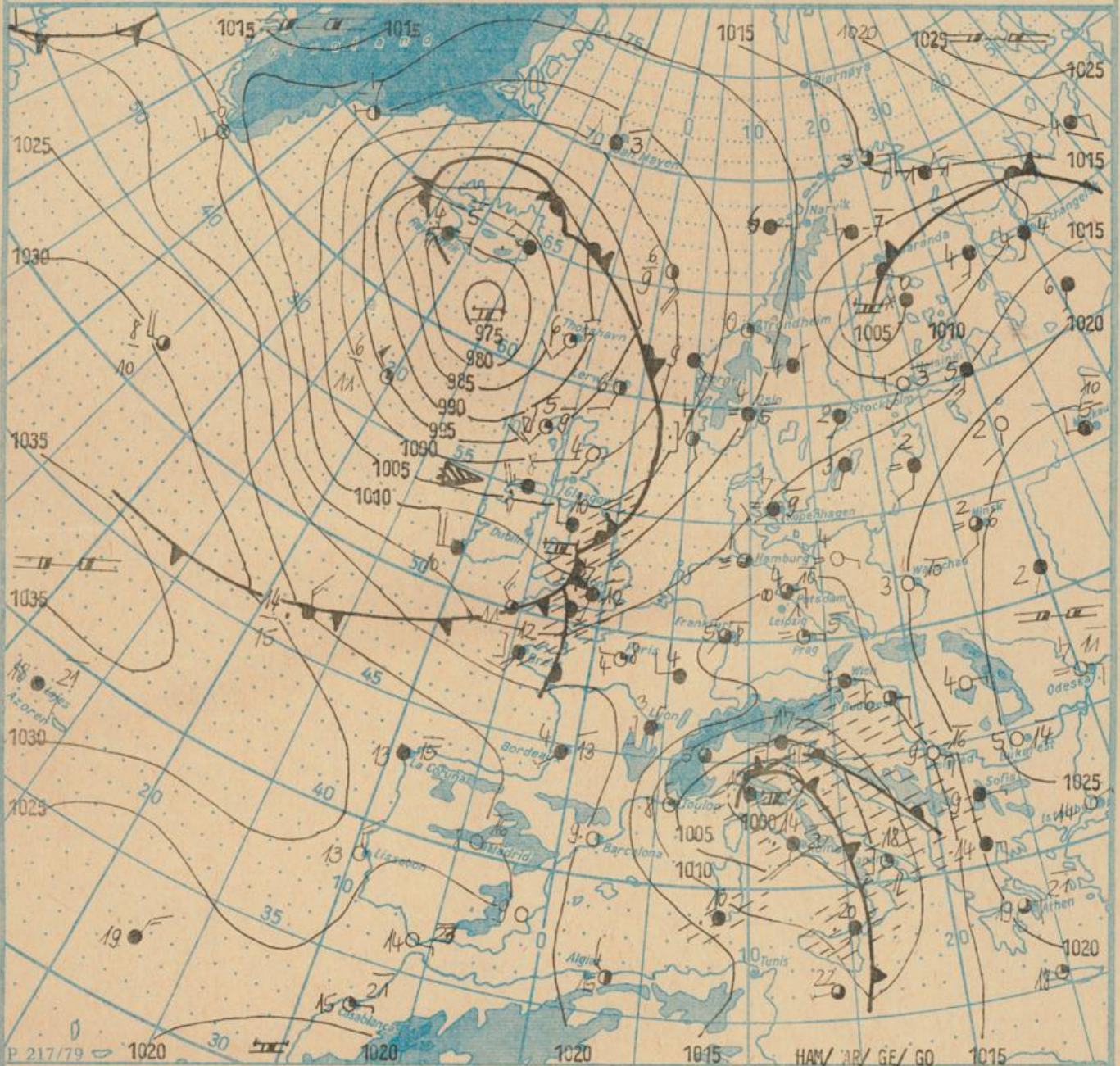
Index 30086

AN (EDV) 603500

Jahrgang 35

DIENSTAG, DEN 27. OKTOBER 1981

Nr. 300



Wetterlage

27. 10. 81, 01h

M 1 : 30 000 000

	Warmfront		Strömung in Warmluft		Dunst		Sprühregen		Graupelschauer		windstill		wolkenlos
	Kaltfront		Strömung in Kaltluft		feuchter Dunst		Regen		Hagelschauer		umlaufender Wind		heiter
	Okklusion		Niederschlagsgebiet		Sodennebel		Glatteis		Schneeschauer		Ost 5 km/h		wolkig
	Konvergenzlinie		Hochdruckgebiet		Nebel in der Umgebung		Schneestreiben bzw. Sandsturm		Wetterleuchten		Ost 10 km/h		stark bewölkt
	Hochdruckkeil		Zwischenhoch		Nebel während der letzten Stunden, aber nicht zum Beobachtungstermin z.B. *)		Schneestreiben bzw. Sandsturm		Wetterleuchten		Südost 30 km/h		bedeckt
	Tiefdruckgebiet		Tiefausbuler		Nebel während der letzten Stunden, aber nicht zum Beobachtungstermin z.B. *)		Schneestreiben bzw. Sandsturm		Wetterleuchten		Südwest 100 km/h		Bedeckung nicht angebar

Erscheint täglich, nur im Postbezug erhältlich

Ag 153300/ 81 1/16/61
Reklamationen sind an den zuständigen Postzeitungsvertrieb zu richten.

Station	Höhe über dem Meeresspiegel	gestern										heute													
		13h					19h					01h					07h								
		Windrichtung und Windgeschwindigkeit	Windspitze 2,15 m/s 07h bis 13h	Wetter 13h Wetterverlauf 07h bis 13h	Lufttemperatur	Taupunktdifferenz	Windrichtung und Windgeschwindigkeit	Windspitze 2,15 m/s 13h bis 19h	Wetter 19h Wetterverlauf 13h bis 19h	Lufttemperatur	Taupunktdifferenz	Windrichtung und Windgeschwindigkeit	Windspitze 2,15 m/s 19h bis 01h	Wetter 01h Wetterverlauf 19h bis 01h	Lufttemperatur	Taupunktdifferenz	Windrichtung und Windgeschwindigkeit	Windspitze 2,15 m/s 01h bis 07h	Wetter 07h Wetterverlauf 01h bis 07h	Lufttemperatur	Taupunktdifferenz				
Boltenhagen	15	SW 3	•	•	•	8	2	C	•	•	•	7	2	C	•	•	•	5	1	SW 2	•	•	•	3	0
Warnemünde	4	C	•	•	•	7	3	C	•	•	•	7	1	C	•	•	•	4	0	S	•	•	•	4	0
Arkona	42	SSW 5	•	•	•	7	3	S	4	•	•	6	1	SW 3	•	•	•	5	1	ESE 5	•	•	•	8	2
Putbus	40	SSW 2	•	•	•	7	3	SSE 1	•	•	•	3	1	C	•	•	•	2	0	SSE 1	•	•	•	3	0
Greifswald	2	SSW 1	•	•	•	8	4	C	•	•	•	2	0	C	•	•	•	2	1	C	•	•	•	0	0
Boizenburg	45	S 1	•	•	•	8	3	ESE 2	•	•	•	5	1	C	•	•	•	2	1	SE 1	•	•	•	0	0
Schwerin	59	SW 1	•	•	•	8	4	NE 1	•	•	•	6	2	C	•	•	•	3	1	C	•	•	•	3	0
Marnitz	81	S 1	•	•	•	9	6	C	•	•	•	4	2	C	•	•	•	2	1	C	•	•	•	2	1
Teterow	46	SSW 2	•	•	•	9	5	E 3	•	•	•	5	2	ESE 1	•	•	•	3	1	C	•	•	•	1	0
Neubrandenburg	81	SSE 1	•	•	•	8	4	SSE 1	•	•	•	6	2	C	•	•	•	4	1	C	•	•	•	2	0
Ueckeründe	1	SSE 1	•	•	•	8	6	E 2	•	•	•	6	4	E 2	•	•	•	4	3	C	•	•	•	1	0
Seehausen/Altmark	21	ESE 1	•	•	•	9	9	C	•	•	•	4	1	C	•	•	•	2	0	C	•	•	•	3	0
Gardelegen	47	C	•	•	•	10	4	C	•	•	•	5	1	C	•	•	•	3	0	C	•	•	•	2	0
Magdeburg	79	C	•	•	•	10	6	C	•	•	•	5	2	C	•	•	•	4	1	C	•	•	•	3	2
Wefnigerode	234	NNE 1	•	•	•	9	5	C	•	•	•	5	2	C	•	•	•	4	2	C	•	•	•	4	2
Brocken	1142	MSW 2	•	•	•	0	1	ESE 3	•	•	•	1	1	N 2	•	•	•	2	5	NE 5	•	•	•	-0	5
Neuruppin	38	SE 3	•	•	•	9	4	E 1	•	•	•	6	2	NNE 2	•	•	•	4	1	E 1	•	•	•	2	1
Potsdam	81	ESE 1	•	•	•	10	6	E 3	•	•	•	6	2	E 4	•	•	•	4	1	E 2	•	•	•	4	1
Berlin-Alex	38	-	•	•	•	11	9	-	•	•	•	9	6	-	•	•	•	6	4	-	•	•	•	5	3
Berlin-Schönefeld	47	SSE 1	•	•	•	9	6	E 1	•	•	•	4	1	E 2	•	•	•	2	0	NE 1	•	•	•	3	1
Angermünde	56	SE 2	•	•	•	9	5	ENE 1	•	•	•	5	2	C	•	•	•	1	0	C	•	•	•	1	1
Lindenberg	98	SSE 1	•	•	•	9	5	E 2	•	•	•	6	3	ENE 1	•	•	•	4	1	NE 1	•	•	•	4	1
Frankfurt/Oder	48	C	•	•	•	10	9	C	•	•	•	6	4	C	•	•	•	2	2	C	•	•	•	2	2
Harzgerode	403	U 1	•	•	•	8	5	C	•	•	•	4	1	N 3	•	•	•	4	1	C	•	•	•	2	1
Artern	164	ENE 2	•	•	•	10	6	ENE 3	•	•	•	6	3	E 2	•	•	•	5	3	N 1	•	•	•	4	2
Wittenberg	105	E 1	•	•	•	10	2	ENE 1	•	•	•	6	1	NE 1	•	•	•	4	1	C	•	•	•	5	1
Leipzig-Schkeuditz	131	ENE 3	•	•	•	10	8	E 3	•	•	•	6	3	NE 2	•	•	•	2	1	C	•	•	•	4	1
Collmburg	314	ESE 5	•	•	•	6	3	ESE 7	•	•	•	3	2	E 7	•	•	•	5	3	SSE 3	•	•	•	5	2
Doberlug-Kirchhain	97	SSE 3	•	•	•	10	8	SSE 2	•	•	•	4	2	C	•	•	•	2	1	C	•	•	•	5	1
Cottbus	68	SSE 3	•	•	•	10	9	C	•	•	•	5	2	E 1	•	•	•	2	0	C	•	•	•	3	0
Leinefelde	356	ENE 3	•	•	•	8	4	ENE 4	•	•	•	6	2	NW 2	•	•	•	5	2	NW 1	•	•	•	4	0
Erfurt-Bindersleben	315	NE 3	•	•	•	8	3	NE 3	•	•	•	6	2	C	•	•	•	4	1	C	•	•	•	3	1
Meiningen	450	C	•	•	•	8	6	NNW 2	•	•	•	6	2	NW 1	•	•	•	5	3	NW 3	•	•	•	3	2
Schmücke	937	ENE 3	•	•	•	5	3	NNE 6	•	•	•	2	0	NNE 6	•	•	•	2	2	NNE 5	•	•	•	0	0
Sonneberg-Neufang	626	ESE 3	•	•	•	8	9	NE 3	•	•	•	5	2	NNE 5	•	•	•	2	0	NE 5	•	•	•	2	1
Gera-Leumnitz	311	NE 3	•	•	•	9	7	ENE 2	•	•	•	5	1	C	•	•	•	2	1	SE 1	•	•	•	2	0
Plauen	407	N 1	•	•	•	9	7	S 1	•	•	•	3	3	C	•	•	•	2	1	N 1	•	•	•	2	1
Karl-Marx-Stadt	418	SSE 4	•	•	•	8	7	SSE 1	•	•	•	2	2	E 1	•	•	•	3	2	C	•	•	•	3	1
Fichtelberg	1213	SE 6	•	•	•	1	5	ESE 7	•	•	•	-3	0	ESE 7	•	•	•	-0	1	SE 5	•	•	•	0	0
Dresden-Klotzsche	222	SSE 6	•	•	•	7	6	ESE 1	•	•	•	4	3	E 1	•	•	•	2	1	C	•	•	•	4	1
Görlitz	237	S 7	•	•	•	8	5	S 3	•	•	•	3	2	E 2	•	•	•	3	2	C	•	•	•	3	1
Zinnwald-Georgenfeld	877	S 3	•	•	•	1	1	S 4	•	•	•	-1	1	S 6	•	•	•	1	0	S 7	•	•	•	2	0

Meteorologische Daten aus dem Ausland

* Zeitangaben in Ortszeit

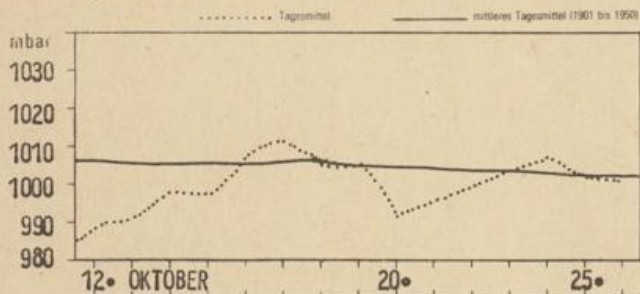
Station	Höhe über dem Meeresspiegel	Wetter gestern 13h	Niederschlagshöhe gestern 07h bis 19h	Maximum der Lufttemperatur gestern 07h bis 19h	Niederschlagshöhe gestern 19h bis heute 07h	Minimum der Lufttemperatur gestern 19h bis heute 07h	Station	Höhe über dem Meeresspiegel	Wetter gestern 13h	Niederschlagshöhe gestern 07h bis 19h	Maximum der Lufttemperatur gestern 07h bis 19h	Niederschlagshöhe gestern 19h bis heute 07h	Minimum der Lufttemperatur gestern 19h bis heute 07h	
Moskau	156	•▽	01	10	•	2	Bukarest	94	••	•	14	•	4	
Leningrad	4	•▽	00	5	•	2	Constanta	31	•	•	16	•	10	
Kiew	179	•	00	8	•	2	Sofia	595	•	•	13	01	7	
Taschkent	428	•	•	19	•	4	Varna	43	•	•	15	•	11	
Irkutsk	485	•	•	3	-	-6	Rom	2	••	•	00	20	00	12
Warschau	106	•	•	10	•	0	Wien	183	•	•	12	•	7	
Gdansk	149	••	•	6	•	-1	Genf	430	•	•	8	•	2	
Jelenia Gora	342	•	•	9	•	1	München	530	•	•	7	01	2	
Prag	380	••	•	5	•	-0	Köln	91	••	•	2	8	•	2
Cheb	474	••	•	6	•	1	Bremen	3	••	•	9	•	-1	
Brno	238	•	•	10	•	7	Paris	89	••	•	02	8	00	1
Poprad	718	•	•	8	•	-2	Rotterdam	-4	••	•	9	•	2	
Budapest	129	•	•	12	•	5	London	24	•	•	10	1	6	
Szeged	83	•	•	14	•	6	Oslo	204	•	•	5	•	1	
Belgrad	96	•	•	16	7	10	Stockholm	15	••	•	03	2	01	2

Station	gestern					gestern bis heute			heute
	Tagesmittel der Lufttemperatur	Abweichung des Tagesmittels der Lufttemperatur vom Normalwert	Maximum der Lufttemperatur 07h bis 19h	Sonnenscheindauer	Niederschlagshöhe 07h bis 19h	Niederschlagshöhe 07h bis 07h	Minimum der Lufttemperatur 19h bis 07h	Minimum der Lufttemperatur am Erdboden 19h bis 07h	Schneehöhe 07h
Boltenhagen	6,3	-	9	0,2	•	•	3	2	•
Warnemünde	6,0	-1,8	8	0,0	00	00	3	0	•
Arkona	5,8	-	9	2,1	00	00	4	2	•
Putbus	4,6	-	7	-	•	•	2	-	•
Greifswald	4,3	-	9	3,5	•	•	0	-2	•
Boizenburg	5,5	-	9	2,0	•	•	0	0	•
Schwerin	5,3	-1,6	9	1,5	•	•	1	0	•
Marnitz	4,8	-	9	-	•	•	2	-1	•
Teterow	4,9	-	9	4,0	•	•	1	-1	•
Neubrandenburg	5,2	-1,1	9	2,3	•	•	1	-1	•
Ueckermünde	5,1	-	10	-	•	•	1	-2	•
Seehausen/Altmark	5,0	-	10	4,5	•	•	1	0	•
Gardelegen	5,6	-	10	-	•	•	2	1	•
Magdeburg	5,0	-2,0	10	3,9	•	•	2	1	•
Wernigerode	4,9	-	9	-	•	•	3	2	•
Brocken	-0,1	-	1	0,5	•	•	-0	-4	++
Neuruppin	5,4	-	10	4,3	•	•	2	-0	•
Potsdam	5,7	-0,9	10	4,7	•	•	3	-1	•
Berlin-Alex	7,0	-	11	-	•	•	5	-	•
Berlin-Schönefeld	5,0	-	10	-	•	•	1	-2	•
Angermünde	4,0	-	9	3,9	•	•	1	-1	•
Lindenberg	4,5	-	9	3,9	•	•	3	1	•
Frankfurt/Oder	5,0	-	10	-	•	•	1	-2	•
Harzgerode	4,5	-	8	-	•	•	2	1	•
Artern	6,1	-	10	3,6	•	•	4	3	•
Wittenberg	6,1	-	10	4,4	•	•	4	2	•
Leipzig-Schkeuditz	5,9	-0,9	10	4,5	•	•	2	0	•
Callberg	4,3	-	7	3,8	•	•	3	-1	•
Doberlug-Kirchhain	5,7	-	10	-	•	•	1	-3	•
Cottbus	5,4	-1,8	11	5,9	•	•	2	-1	•
Leinefelde	5,3	-	8	3,1	•	•	4	2	•
Erfurt-Bindersleben	5,6	-0,6	9	0,0	•	•	3	1	•
Meiningen	5,2	-	9	3,1	•	•	3	3	•
Schmücke	2,3	-	6	3,4	•	•	-0	-0	•
Sonneberg-Neufang	4,8	-	8	-	•	•	2	1	•
Gera-Leumnitz	4,6	-	9	3,5	•	•	1	-1	•
Plauen	4,1	-	10	-	•	•	2	1	•
Karl-Marx-Stadt	4,3	-1,7	9	4,7	•	•	2	0	•
Fichtelberg	-1,2	-3,2	1	6,2	•	•	-3	-3	15
Dresden-Klotzsche	4,5	-	7	5,5	•	•	1	-2	•
Görlitz	4,3	-2,2	8	6,2	•	•	1	3	•
Zinnwald-Georgenfeld	-3,3	-	-1	0,0	•	•	-1	-0	5

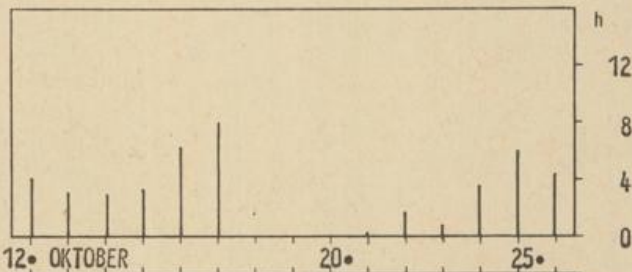
Klimadaten von Potsdam für den 27. 10. 81				
	Jahr	Wert		
höchstes Tagesmaximum der Lufttemperatur seit 1893	1913	20,1		
tiefstes Tagesminimum der Lufttemperatur seit 1893	1915	-4,3		
mittleres Tagesmaximum der Lufttemperatur (1901 bis 1950)		10,1		
mittleres Tagesminimum der Lufttemperatur (1901 bis 1950)		3,6		
Weitere Beobachtungswerte von Potsdam von gestern				
Tagesmittel der relativen Luftfeuchte		66		
Anzahl der Stunden mit einer relativen Luftfeuchte unter 70 %		3		
niedrigster Stundenwert der relativen Luftfeuchte		85		
Anzahl der Stunden mit Niederschlag		0		
Tagessumme der Globalstrahlung gestern				
Potsdam		644		
Wahrsdorf bei Dresden		777		
Luftdruck auf Meereshöhe reduziert				
Termin	Warnemünde	Potsdam	Dresden-K.	Erfurt-B.
gestern 13 h	1012,5	1013,4	1013,1	1011,8
gestern 19 h	1014,0	1014,1	1013,9	1013,1
heute 01 h	1015,1	1014,3	1013,7	1014,0
heute 07 h	1014,9	1014,3	1013,9	1014,7
Temperaturen im Erdboden heute 07 h				
	Schwerin	Potsdam	Magdeburg	Erfurt-B.
5 cm	3,4	3,8	4,7	2,6
10 cm	4,3	4,1	5,9	4,0
20 cm	5,4	4,9	6,7	5,5
50 cm	7,0	7,9	8,3	7,4
100 cm	9,8	9,6	10,5	9,9
Astronomisch mögliche Sonnenscheindauer (Tageslänge zwischen Sonnenauf- und -untergang)				
	54°N	52°30'N	51°N	
	9,8	9,9	10,0	
Hinweise: Alle aktuellen Werte sind vorläufig, Zeitangaben in MEZ (Mitteleuropäischer Zeit)				
Erläuterungen: Wind C (Calm) = Windstille, U = schwache, umlaufende Winde				
Niederschlagshöhe + = kein Niederschlag, 00 = weniger als 0,05 mm, 01 = 0,1 mm, 1 = 1 mm usw.				
Schneehöhe + = kein Schnee, 1-1 cm usw., ++ = Schneedecke durchbrochen, ++ = Schneeflecken				
Einheiten: Niederschlagshöhe mm, Schneehöhe cm, Lufttemperatur °C, Wassertemperatur °C, Sonnenscheindauer h, Windgeschwindigkeit m/s, Luftdruck mbar, Taupunktdifferenz K, Relative Luftfeuchte %, Globalstrahlung J/cm², Höhe über dem Meeresspiegel m				

Verlauf von Luftdruck, Lufttemperatur, Sonnenscheindauer und Niederschlagshöhe in Potsdam in den letzten 15 Tagen

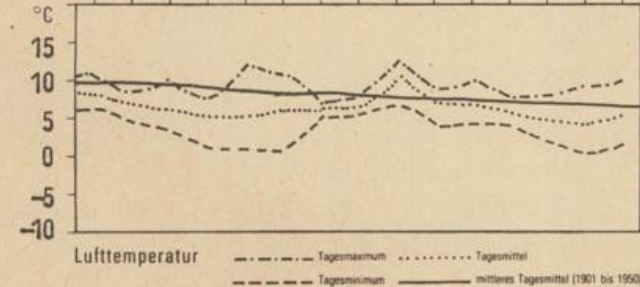
Tagesmittel des Luftdrucks in Barometerhöhe (94 m ü. d. M.)



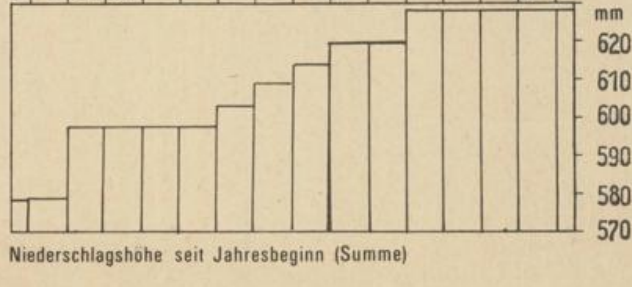
Sonnenscheindauer

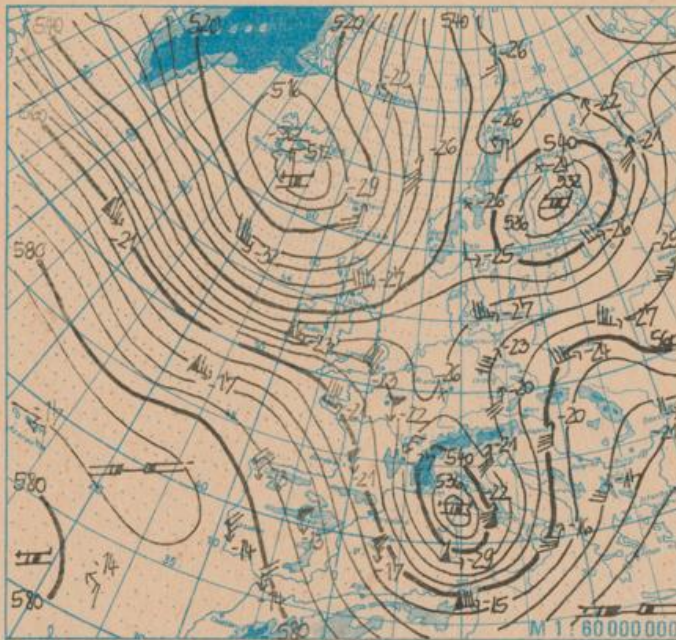


Lufttemperatur

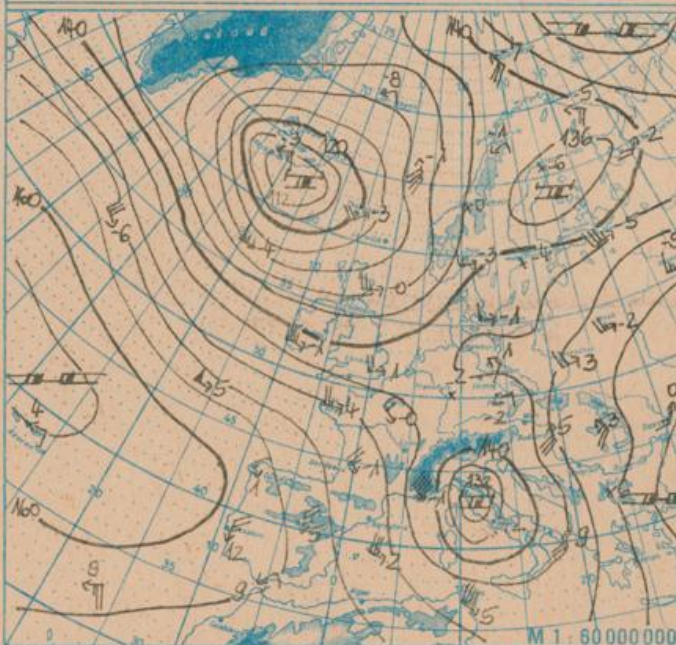


Niederschlagshöhe seit Jahresbeginn (Summe)

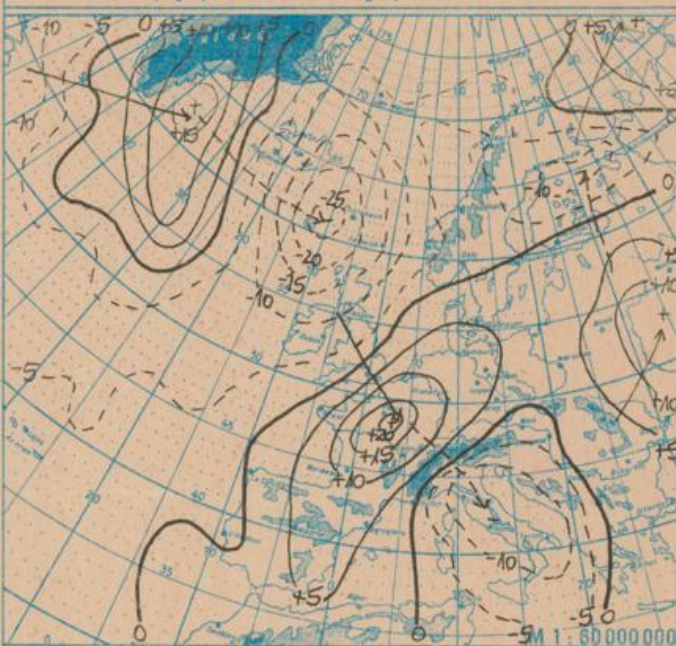




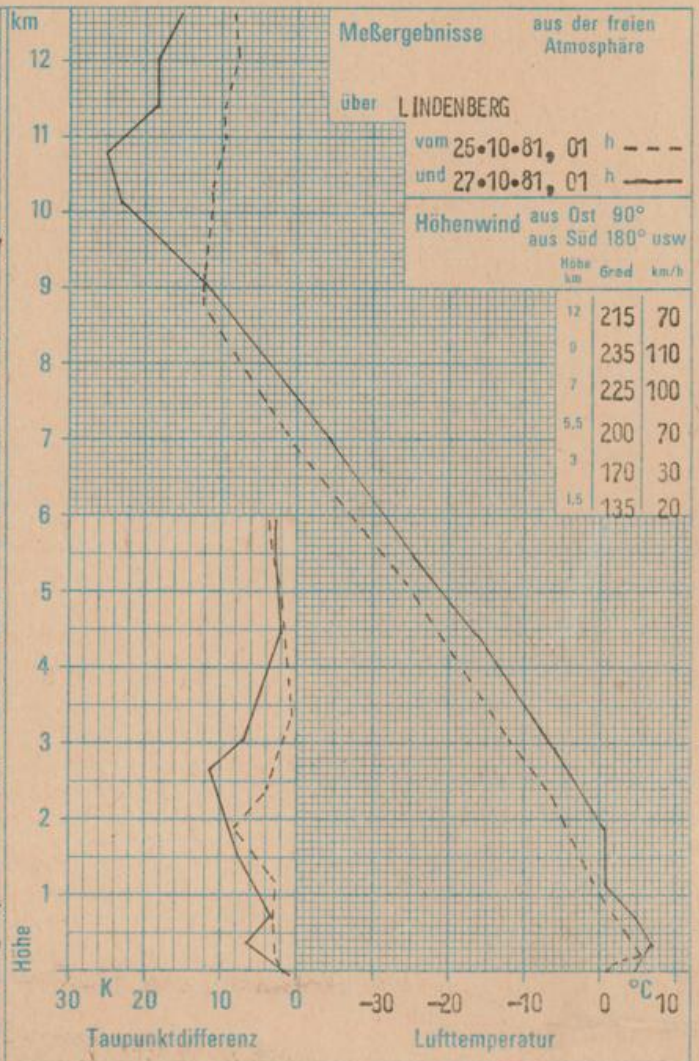
Absolute Topographie 500 mbar in geopotentiellen Dekameter 01h



Absolute Topographie 850 mbar in geopotentiellen Dekameter 01h



24 std. Luftdruckänderung seit Vortag 01h in mbar



WETTERLAGE UND WETTERENTWICKLUNG

Zwischen den hochreichenden Tiefdruckgebieten südlich von Island bzw. bei Korsika hat sich im Bodendruckfeld vorübergehend eine schwache Hochdruckbrücke ausgebildet. Unter ihrem Einfluß blieb es in der Nacht zum Dienstag in der DDR niederschlagsfrei. Auch am Dienstag dauerte im Bereich dieser Hochdruckbrücke das ruhige, teils neblig-trübe Herbstwetter noch an. Für die nächsten Tage ist aber eine merkliche Änderung des derzeitigen Wettercharakters zu erwarten. Während das Tief bei Korsika nordostwärts zieht, ändert das Tief südlich Islands seine Lage zunächst nur wenig. Das an seiner Südflanke vorhandene, besonders in höheren Atmosphärenschichten gut erkennbare Starkwindfeld hat sich bereits bis zu den Britischen Inseln durchgesetzt und dringt weiter ostwärts vor. Damit stellt sich über Mitteleuropa nach Wochenmitte eine westliche Strömung ein, mit der Tiefausläufer vom Atlantik herangeführt werden. Der Wetterablauf wird dadurch wechselhaft. Das Temperaturniveau steigt etwas an, so daß die Nachtfrostgefahr abnimmt.

Dit.