

Täglicher Wetterbericht

des Meteorologischen Dienstes der Deutschen Demokratischen Republik

Herausgeber: Meteorologischer Dienst der DDR, Zentrale Wetterdienststelle

1500 Potsdam, Michendorfer Chaussee 23

Fernruf-Sammelnummer 3160, Telex-Nr. 015532

Nachdruck, auch auszugsweise, nur mit Quellenangabe gestattet.

Bezugspreis monatlich 4,-M (einschließlich Beilagen) EVP 0,15 M.

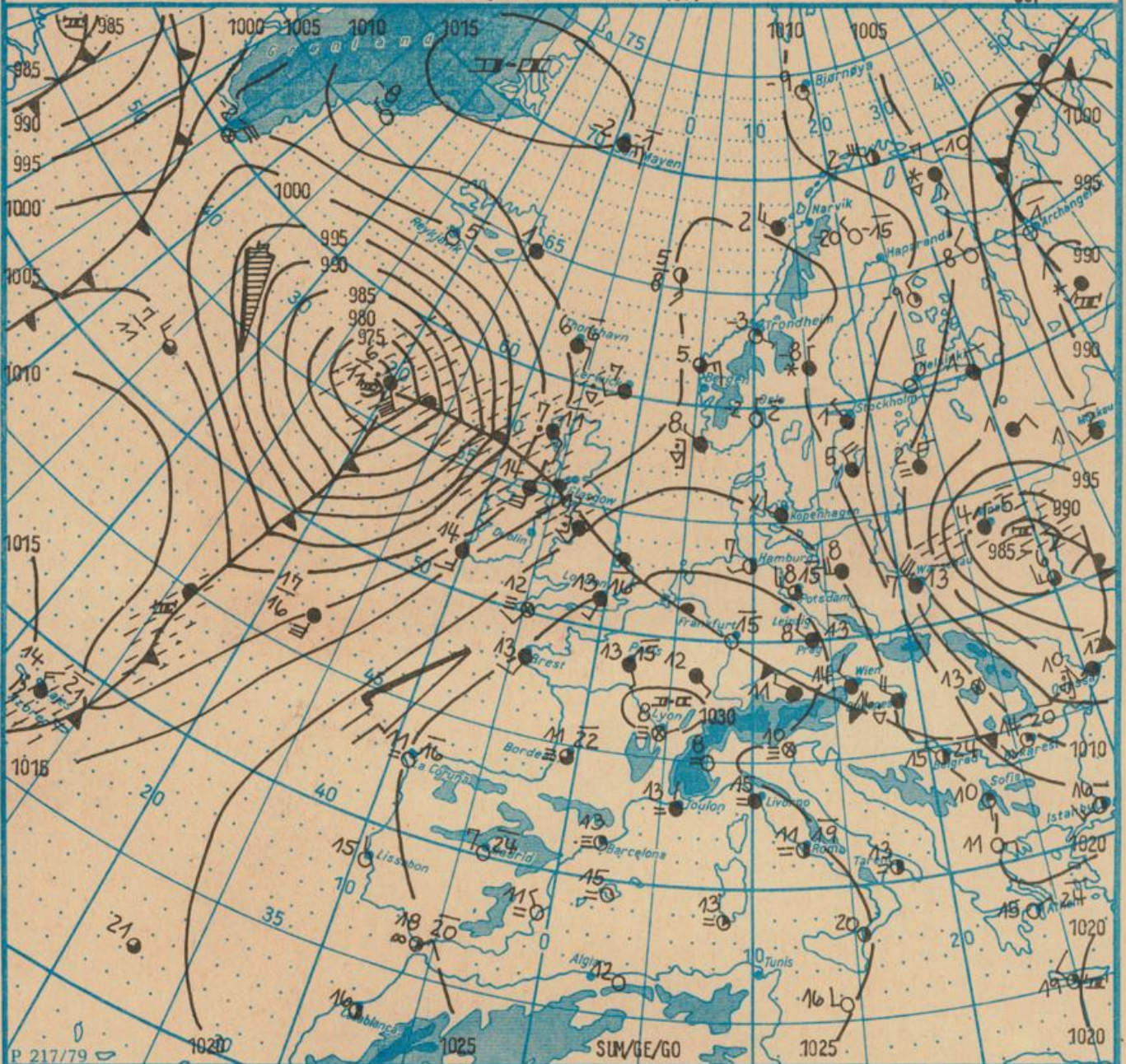
Index 30086

AN (EDV) 603500

Jahrgang 35

DIENSTAG, DEN 3. NOVEMBER 1981

Nr. 307



Wetterlage

03. 11. 81, 01h

M 1 : 30 000 000

	Warmfront		Strömung in Warmluft		Dunst		Sprühregen		Graupelschauer		windstill		wolkenlos
	Kaltfront		Strömung in Kaltluft		feuchter Dunst		Regen		Hagelschauer		umlaufender Wind		heiter
	Oklusion		Niederschlagsgebiet		Bodennebel		Schnee		Schneeschauer		Nordost 5 km/h		wolkig
	Konvergenzlinie		Niederschlagsgebiet		Nebel		Schnee		Schneeschauer		Ost 10 km/h		stark bewölkt
	Hochdruckgebiet		10°C Lufttemperatur		Nebel		Schnee		Schneeschauer		Südost 30 km/h		bedeckt
	Hochdruckkeil		12°C Wassertemperatur		Nebel		Schnee		Schneeschauer		Südwest 100 km/h		bedeckt
	Zwischenhoch		Tagesmaximum der Lufttemperatur des Vortages		Nebel in der Umgebung		Schnee		Schneeschauer		Gewitter		bedeckt
	Tiefdruckgebiet						Schnee		Schneeschauer				bedeckt
	Tiefdruckkeil						Schnee		Schneeschauer				bedeckt
	Tiefdruckkeil						Schnee		Schneeschauer				bedeckt
	Tiefdruckkeil						Schnee		Schneeschauer				bedeckt

Erscheint täglich, nur im Postbezug erhältlich

Ag 153/307/ 81 1/16/61
Reklamationen sind an den zuständigen Postzeitungsvertrieb zu richten.

Station	Höhe über dem Meeresspiegel	gestern										heute									
		13h					19h					01h					07h				
		Windrichtung und Windgeschwindigkeit	Windspitze ≥15 m/s 07h bis 13h	Wetter 13h Wetterverlauf 07h bis 13h	Lufttemperatur	Taupunktdifferenz	Windrichtung und Windgeschwindigkeit	Windspitze ≥15 m/s 13h bis 19h	Wetter 19h Wetterverlauf 13h bis 19h	Lufttemperatur	Taupunktdifferenz	Windrichtung und Windgeschwindigkeit	Windspitze ≥15 m/s 19h bis 01h	Wetter 01h Wetterverlauf 19h bis 01h	Lufttemperatur	Taupunktdifferenz	Windrichtung und Windgeschwindigkeit	Windspitze ≥15 m/s 01h bis 07h	Wetter 07h Wetterverlauf 01h bis 07h	Lufttemperatur	Taupunktdifferenz
Boltenhagen	15	WNW 14	26	☉	11	5	WNW 11	22	☉	9	4	W 5	•	•	8	1	SW 4	•	☉	6	0
Warnemünde	4	WNW 20	28	☉	10	4	WNW 18	27	☉	9	4	WNW 10	22	☉	9	3	WSW 3	•	☉	7	1
Arkona	42	WNW 25	33	☉	10	5	NW 18	34	☉	9	5	NW 11	26	☉	8	3	NW 8	•	☉	8	1
Putbus	40	W 19	31	☉	9	5	WNW 14	30	☉	8	5	W 8	23	☉	7	3	WSW 4	•	☉	6	1
Greifswald	2	WNW 17	28	☉	11	7	WNW 14	26	☉	9	5	W 7	19	☉	7	3	W 3	•	☉	7	2
Boizenburg	45	WNW 11	21	☉	12	7	WNW 7	23	☉	9	6	WSW 3	•	☉	6	2	WSW 3	•	☉	5	2
Schwerin	59	WNW 16	25	☉	11	10	WNW 7	23	☉	9	6	W 4	•	☉	7	2	WSW 3	•	☉	5	1
Marnitz	81	WNW 12	22	☉	11	6	WNW 10	20	☉	8	6	W 5	•	☉	6	3	WSW 4	•	☉	5	2
Teterow	46	W 16	24	☉	10	7	WNW 11	26	☉	9	6	W 6	17	☉	6	2	SW 4	•	☉	6	2
Neubrandenburg	81	WNW 18	27	☉	11	7	NW 15	26	☉	8	4	WNW 7	20	☉	6	1	W 4	•	☉	6	1
Ueckermünde	1	W 12	24	☉	12	7	W 11	23	☉	9	5	W 6	•	☉	7	4	W 4	•	☉	8	4
Seehausen/Altmark	21	WNW 13	26	☉	13	4	WNW 8	21	☉	10	5	W 5	•	☉	8	2	WSW 4	•	☉	5	1
Gardelegen	47	W 12	21	☉	14	3	W 8	20	☉	9	0	W 2	•	☉	8	0	C	•	☉	4	0
Magdeburg	79	WSW 9	20	☉	14	5	W 8	20	☉	10	6	WSW 3	•	☉	8	3	SSW 1	•	☉	4	2
Wernigerode	234	W 13	30	☉	13	3	WNW 8	22	☉	10	7	W 2	•	☉	6	4	C	•	☉	4	4
Brocken	1142	W 25	42	☉	6	0	NW 15	36	☉	2	0	WNW 13	20	☉	1	0	WNW 13	15	☉	3	10
Neuruppin	38	W 12	21	☉	13	4	W 7	21	☉	9	6	W 3	•	☉	6	2	WSW 2	•	☉	6	1
Potsdam	81	W 15	26	☉	14	2	WNW 11	28	☉	10	6	W 7	20	☉	8	3	W 4	•	☉	6	1
Berlin-Alex.	38	•	•	☉	14	5	•	•	☉	10	7	•	•	☉	9	5	•	•	☉	8	3
Berlin-Schönefeld	47	W 12	19	☉	14	3	WNW 8	22	☉	9	5	WNW 5	18	☉	7	2	W 2	•	☉	5	0
Angermünde	56	WNW 11	20	☉	13	2	WNW 14	27	☉	9	6	WNW 6	•	☉	7	3	W 4	•	☉	6	1
Lindenberg	98	W 13	23	☉	13	3	WNW 9	31	☉	9	5	WNW 5	18	☉	7	3	WNW 3	•	☉	6	1
Frankfurt/Oder	48	W 10	18	☉	13	3	WNW 13	27	☉	9	7	WNW 8	•	☉	7	4	W 3	•	☉	7	3
Harzgerode	403	W 8	19	☉	12	2	WNW 5	•	☉	9	8	W 1	•	☉	7	4	W 3	•	☉	1	1
Artern	164	WSW 10	15	☉	14	5	WNW 6	15	☉	12	6	WNW 6	•	☉	9	4	S	•	☉	4	1
Wittenberg	105	SW 9	16	☉	14	2	W 7	20	☉	11	2	W 3	•	☉	9	2	C	•	☉	5	0
Leipzig-Schkeuditz	131	WSW 12	17	☉	14	5	WNW 9	16	☉	11	5	WNW 4	•	☉	8	2	SSW 3	•	☉	5	1
Collberg	314	WSW 20	30	☉	12	3	WNW 18	29	☉	9	4	WNW 9	22	☉	7	2	W 7	•	☉	7	2
Doberlug-Kirchhain	97	W 13	21	☉	15	4	WNW 11	23	☉	10	6	WNW 6	16	☉	9	4	WSW 3	•	☉	6	2
Cottbus	68	W 10	19	☉	14	4	NW 7	21	☉	11	7	NW 4	•	☉	8	4	W 1	•	☉	6	1
Leinefelde	356	WSW 7	15	☉	11	1	W 7	•	☉	10	5	W 1	•	☉	7	2	N 1	•	☉	5	0
Erfurt-Bindersleben	315	W 8	15	☉	13	3	W 5	15	☉	12	1	C	•	☉	9	6	C	•	☉	9	6
Meiningen	450	WSW 6	16	☉	10	0	W 6	•	☉	11	1	WSW 2	•	☉	8	0	WNW 1	•	☉	9	0
Schmucke	937	WSW 12	19	☉	7	0	W 9	18	☉	8	0	W 7	17	☉	6	0	W 4	•	☉	7	0
Sonneberg-Neufang	526	WSW 7	•	☉	9	0	W 4	•	☉	10	1	WSW 2	•	☉	9	0	W 2	•	☉	9	0
Gera-Leumnitz	311	WSW 8	16	☉	13	3	WNW 7	16	☉	13	3	C	18	☉	10	5	SSW 2	•	☉	4	1
Plauen	407	WSW 7	15	☉	11	3	W 6	•	☉	11	2	WNW 3	•	☉	9	9	C	•	☉	7	4
Karl-Marx-Stadt	418	WNW 12	19	☉	12	4	NW 10	18	☉	11	2	NNW 2	17	☉	7	3	WSW 3	•	☉	4	2
Fichtelberg	1213	WNW 21	31	☉	6	0	WNW 21	35	☉	8	1	NW 12	32	☉	0	2	WNW 8	•	☉	-1	0
Dresden-Klotzsche	222	W 11	22	☉	14	4	NW 11	23	☉	11	10	WNW 8	•	☉	8	4	W 1	•	☉	5	1
Goritz	237	W 12	20	☉	14	4	WNW 10	25	☉	11	6	WNW 8	20	☉	8	4	W 4	•	☉	6	1
Zinnwald-Georgenfeld	877	WNW 12	20	☉	8	2	NNW 11	23	☉	8	1	NNW 8	20	☉	3	1	NNW 4	•	☉	2	1

Meteorologische Daten aus dem Ausland

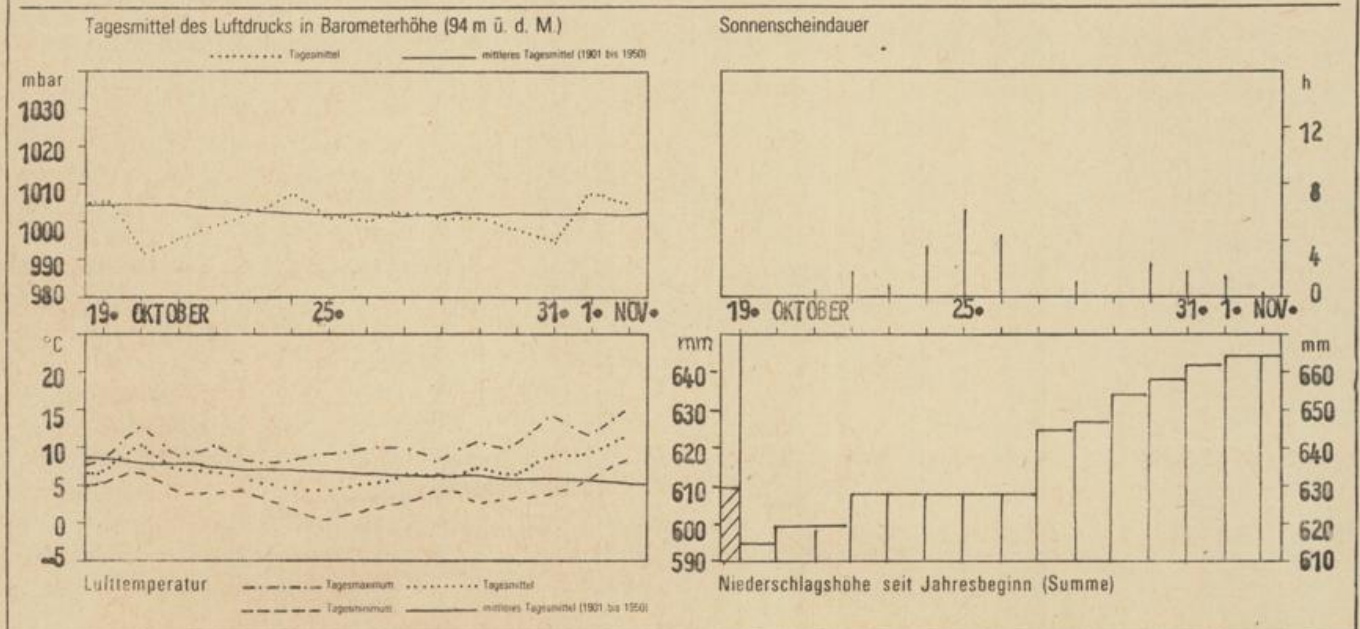
* Zeitangaben in Ortszeit

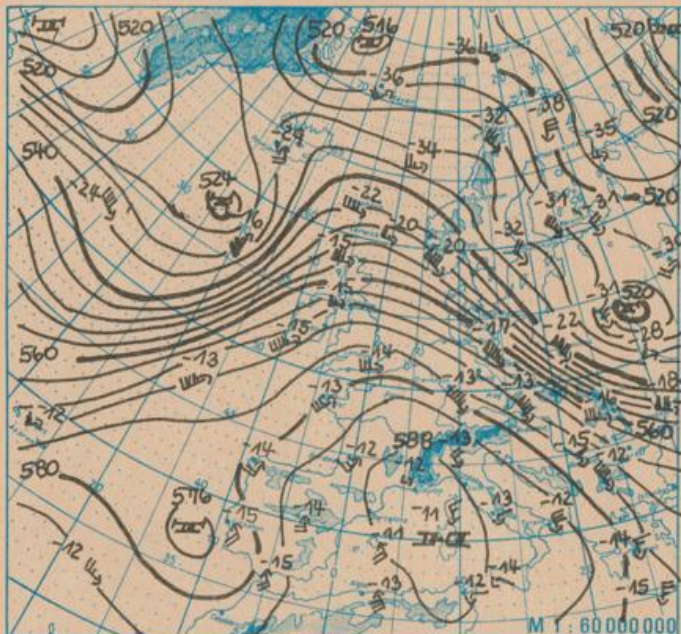
Station	Höhe über dem Meeresspiegel	Wetter gestern 13h	Niederschlagshöhe gestern 07h bis 19h	Maximum der Lufttemperatur gestern 07h bis 19h	Niederschlagshöhe gestern 19h bis heute 07h	Minimum der Lufttemperatur gestern 19h bis heute 07h	Station	Höhe über dem Meeresspiegel	Wetter gestern 13h	Niederschlagshöhe gestern 07h bis 19h	Maximum der Lufttemperatur gestern 07h bis 19h	Niederschlagshöhe gestern 19h bis heute 07h	Minimum der Lufttemperatur gestern 19h bis heute 07h
Moskau	156	☉	2	2	•	0	Bukarest	94	☉	•	20	•	13
Leningrad	4	☉	•	2	00	-3	Constanta	31	☉	•	18	•	•
Kiew	179	☉	2	7	10	4	Sofia	595	☉	•	19	•	9
Taschkent	428	☉	•	21	•	5	Varna	43	☉	•	19	•	12
Irkutsk	485	☉	•	-10	•	-18	Rom	2	☉	•	19	•	11
Warschau	106	☉	00	13	00	5	Wien	183	☉	•	18	3	10
Gdansk	149	☉	15	12	2	4	Genf	430	☉	☉	01	11	02
Jelania Gora	342	☉	05	15	•	6	München	530	☉	•	18	•	7
Prag	380	☉	•	13	00	4	Köln	91	☉	☉	00	15	00
Cheb	474	☉	00	12	04	7	Bremen	3	☉	☉	00	14	•
Brno	238	☉	•	16	•	6	Paris	89	☉	☉	00	16	•
Poprad	718	☉	06	12	01	4	Rotterdam	-4	☉	☉	00	15	06
Budapest	139	☉	•	17	00	10	London	24	☉	•	16	00	12
Scged	83	☉	•	20	•	14	Oslo	204	☉	☉	11	2	-9
Belgrad	96	☉	•	24	•	12	Stockholm	15	☉	☉	15	4	00

Station	gestern					gestern bis heute			heute
	Tagesmittel der Lufttemperatur	Abweichung des Tagesmittels der Lufttemperatur vom Normalwert	Maximum der Lufttemperatur 07h bis 19h	Sonnenscheindauer	Niederschlagshöhe 07h bis 19h	Niederschlagshöhe 07h bis 07h	Minimum der Lufttemperatur 19h bis 07h	Minimum der Lufttemperatur am Erdboden 19h bis 07h	Schneehöhe 07h
Boltenhagen	11,0	-	13	2,9	1	1	6	5	•
Warnemünde	10,5	3,6	13	3,2	1	1	7	5	•
Arkona	9,6	-	12	2,4	1	1	8	6	•
Putbus	8,9	-	12	-	2	2	6	5	•
Greifswald	10,1	-	13	2,3	5	5	7	4	•
Boizenburg	10,8	-	13	2,8	2	2	5	5	•
Schwerin	10,7	4,9	13	2,8	1	1	5	4	•
Marnitz	10,2	-	13	-	2	2	5	3	•
Teterow	10,3	-	14	2,7	2	2	6	3	•
Neubrandenburg	9,8	4,5	13	2,3	2	2	5	4	•
Ueckermünde	10,9	-	14	-	2	2	7	3	•
Seehausen/Altmark	11,7	-	14	2,7	02	02	5	3	•
Gardelegen	12,1	-	15	-	00	00	4	1	•
Magdeburg	11,9	5,2	14	0,0	00	00	4	2	•
Wernigerode	12,2	-	14	-	07	07	2	-0	•
Brocken	5,2	-	7	0,0	13	13	0	-1	++
Neuruppin	10,8	-	14	1,0	05	05	5	4	•
Potsdam	11,8	6,1	15	0,1	00	00	5	1	•
Berlin-Alex	12,2	-	15	-	2	2	8	-	•
Berlin-Schönefeld	11,2	-	14	-	04	04	5	3	•
Angermünde	10,9	-	14	3,3	1	1	6	5	•
Lindenberg	10,4	-	14	0,0	1	1	6	5	•
Frankfurt/Oder	10,6	-	13	-	06	06	7	5	•
Harzgerode	10,9	-	12	-	1	1	1	-2	•
Artern	12,8	-	14	0,0	01	01	4	4	•
Wittenberg	12,3	-	15	0,0	00	00	5	2	•
Leipzig-Schkeuditz	12,6	6,8	14	0,0	05	05	5	2	•
Collberg	11,1	-	13	0,0	03	03	7	4	•
Doberlug Kirchhain	12,6	-	15	0,0	03	03	6	3	•
Cottbus	12,2	6,5	15	0,0	05	05	6	4	•
Leinefelde	11,4	-	13	0,0	2	2	3	0	•
Erfurt-Bindersleben	12,2	7,2	13	0,0	00	00	8	5	•
Meiningen	10,6	-	12	0,0	06	7	8	8	•
Schmücke	7,7	-	8	0,0	11	15	6	6	•
Sonneberg-Neufang	9,2	-	10	0,0	8	21	8	8	•
Gera-Leumnitz	12,0	-	13	0,0	04	04	4	2	•
Plauen	11,3	-	12	-	1	2	7	6	•
Karl-Marx-Stadt	11,0	6,2	12	0,0	03	03	4	1	•
Fichtelberg	6,1	5,3	7	0,0	2	2	-1	-1	•
Dresden-Klotzsche	12,4	-	14	0,0	00	00	4	-0	•
Görlitz	12,0	6,7	14	0,0	00	00	6	6	•
Zinnwald-Georgenfeld	7,4	-	8	0,0	4	5	2	2	•

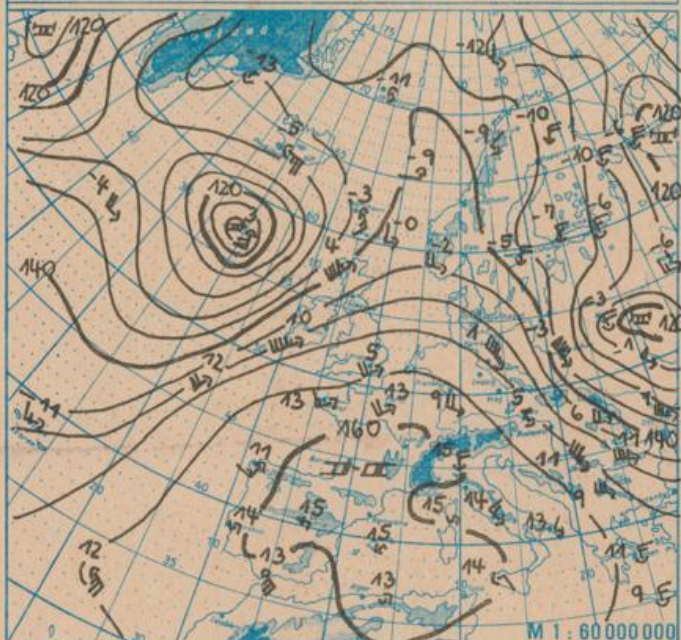
Klimadaten von Potsdam für den 03. 11. 81					
	Jahr	Wert			
höchstes Tagesmaximum der Lufttemperatur seit 1893	1899	18,5			
tiefstes Tagesminimum der Lufttemperatur seit 1893	1920	-4,2			
mittleres Tagesmaximum der Lufttemperatur (1901 bis 1950)		8,9			
mittleres Tagesminimum der Lufttemperatur (1901 bis 1950)		2,9			
Weitere Beobachtungswerte von Potsdam von gestern					
Tagesmittel der relativen Luftfeuchte		82			
Anzahl der Stunden mit einer relativen Luftfeuchte unter 70 %		5			
niedrigster Stundenwert der relativen Luftfeuchte		58			
Anzahl der Stunden mit Niederschlag		13			
Tagessumme der Globalstrahlung gestern					
Potsdam		121			
Wahrsdorf bei Dresden		164			
Luftdruck auf Meereshöhe reduziert					
Termin	Warnemünde	Potsdam	Dresden-K	Erfurt-B	
gestern 13 h	1008,6	1011,7	1016,0	1019,5	
gestern 19 h	1015,6	1018,9	1019,9	1023,1	
heute 01 h	1021,4	1024,2	1025,1	1026,9	
heute 07 h	1023,5	1026,0	1027,5	1027,5	
Temperaturen im Erdboden heute 07 h					
Tiefen	Schwerin	Potsdam	Magdeburg	Erfurt-B	
	5 cm	4,8	5,6	5,8	7,4
	10 cm	6,0	5,8	7,4	7,9
	20 cm	7,0	6,3	8,3	8,5
	50 cm	8,4	8,2	9,0	9,0
100 cm	9,2	9,0	10,0	9,4	
Astronomisch mögliche Sonnenscheindauer (Tageslänge zwischen Sonnenauf- und -untergang)					
54°N	52°30'N	51°N			
9,3	9,5	9,6			
Hinweise: Alle aktuellen Werte sind vorläufig. Zeitangaben in MEZ (Mitteleuropäischer Zeit)					
Erläuterungen: Wind C (Calme) = Windstille, U = schwache, umlaufende Winde					
Niederschlagshöhe: • = kein Niederschlag, 00 = weniger als 0,05 mm, 01 = 0,1 mm, 1 = 1 mm usw.					
Schneehöhe: • = kein Schnee, 1 = 1 cm usw., + = Schneedecke durchbrochen, ++ = Schneeflecken					
Einheiten: Niederschlagshöhe mm, Schneehöhe cm, Lufttemperatur °C, Wassertemperatur °C, Sonnenscheindauer h, Windschwindigkeit m/s, Luftdruck mbar, Taupunktdifferenz K, Relative Luftfeuchte %, Globalstrahlung J/cm², Höhe über dem Meeresspiegel m					

Verlauf von Luftdruck, Lufttemperatur, Sonnenscheindauer und Niederschlagshöhe in Potsdam in den letzten 15 Tagen

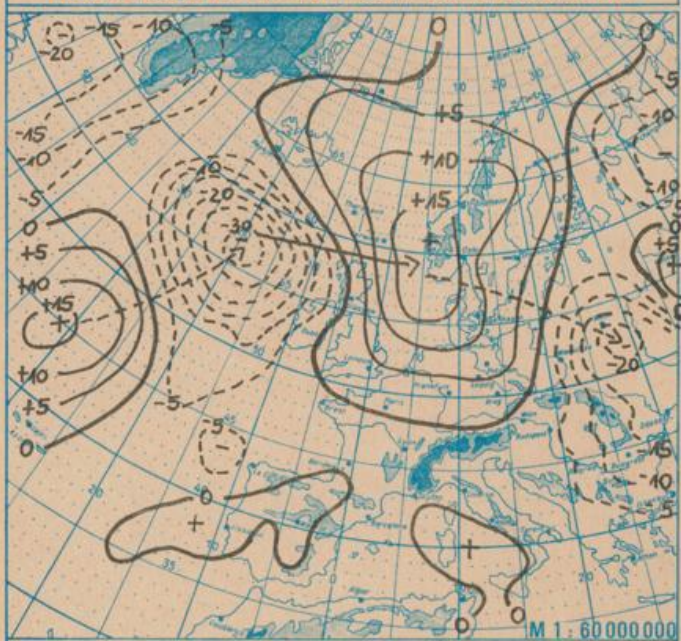




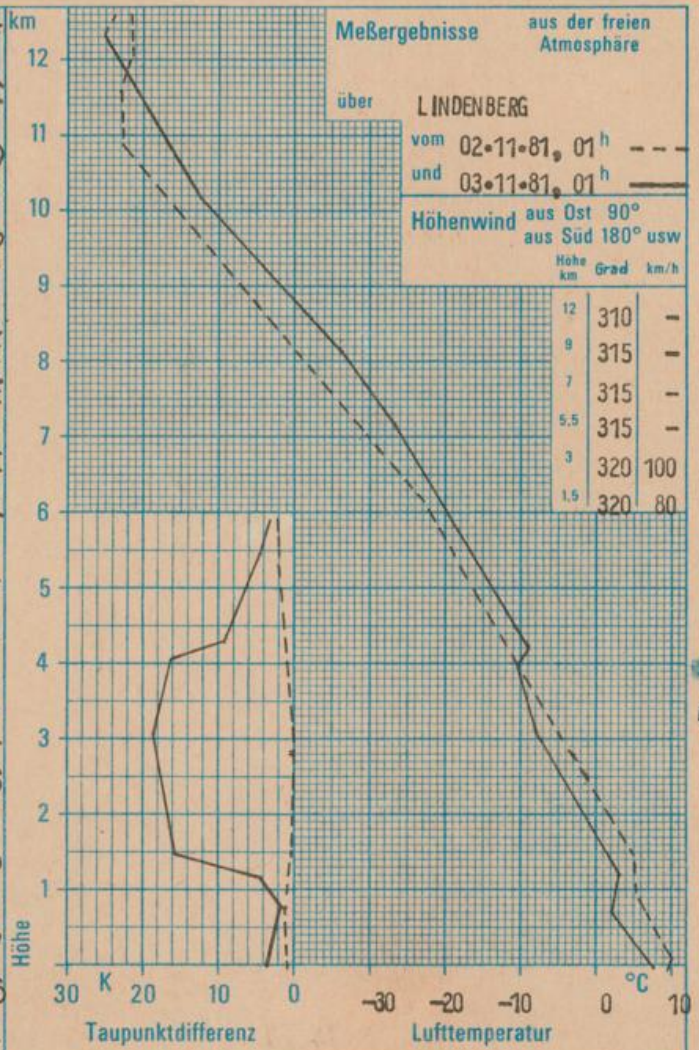
Absolute Topographie 500 mbar in geopotentiellen Dekameter 01h



Absolute Topographie 850 mbar in geopotentiellen Dekameter 01h



24 std. Luftdruckänderung seit Vortag 01h in mbar



WETTERLAGE UND WETTERENTWICKLUNG

Das am Montag 01 Uhr noch über der Nordsee gelegene Sturmtief ist mit etwa 75 km/h südostwärts gezogen und befand sich am Dienstag 01 Uhr mit seinem Zentrum bereits über der Belorussischen SSR. Es erfaßte mit seinem Sturmfeld am Dienstag zeitweise auch den Norden der DDR. Der nachfolgende Luftdruckanstieg führte zur Ausbildung eines bis nach Skandinavien reichenden Zwischenhochkeils, unter dessen Einfluß schon in der Nacht zum Dienstag eine merkliche Wetterberuhigung eintrat. Für die weitere Wetterentwicklung wird das kräftige, bereits bis in höhere Atmosphärenschichten gut ausgeprägte Tief südlich Islands bestimmend. Es verlagert sich zunächst nordost-, später ostwärts. Vor dem Übergreifen seiner Kaltfront erreicht die Zufuhr milder Luftmassen am Mittwoch ihren Höhepunkt. Danach stellt sich zwischen diesem zur nordwestlichen Sowjetunion ziehenden Tief und einer sich vom Nordmeer bis zur Biskaya ausbildenden Hochdruckzone über der DDR eine nordwestliche Strömung ein, mit der Kaltluft polaren Ursprungs herangeführt wird, so daß in der zweiten Wochenhälfte mit einem erheblichen Temperaturrückgang zu rechnen ist.

Dit.