

Täglicher Wetterbericht

des Meteorologischen Dienstes der Deutschen Demokratischen Republik

Herausgeber: Meteorologischer Dienst der DDR, Zentrale Wetterdienststelle

1500 Potsdam, Michendorfer Chaussee 23

Fernruf-Sammelnummer 3160, Telex-Nr. 015532

Nachdruck, auch auszugsweise, nur mit Quellenangabe gestattet.
Bezugspreis monatlich 4,- M (einschließlich Beilagen) EVP 0,15 M.

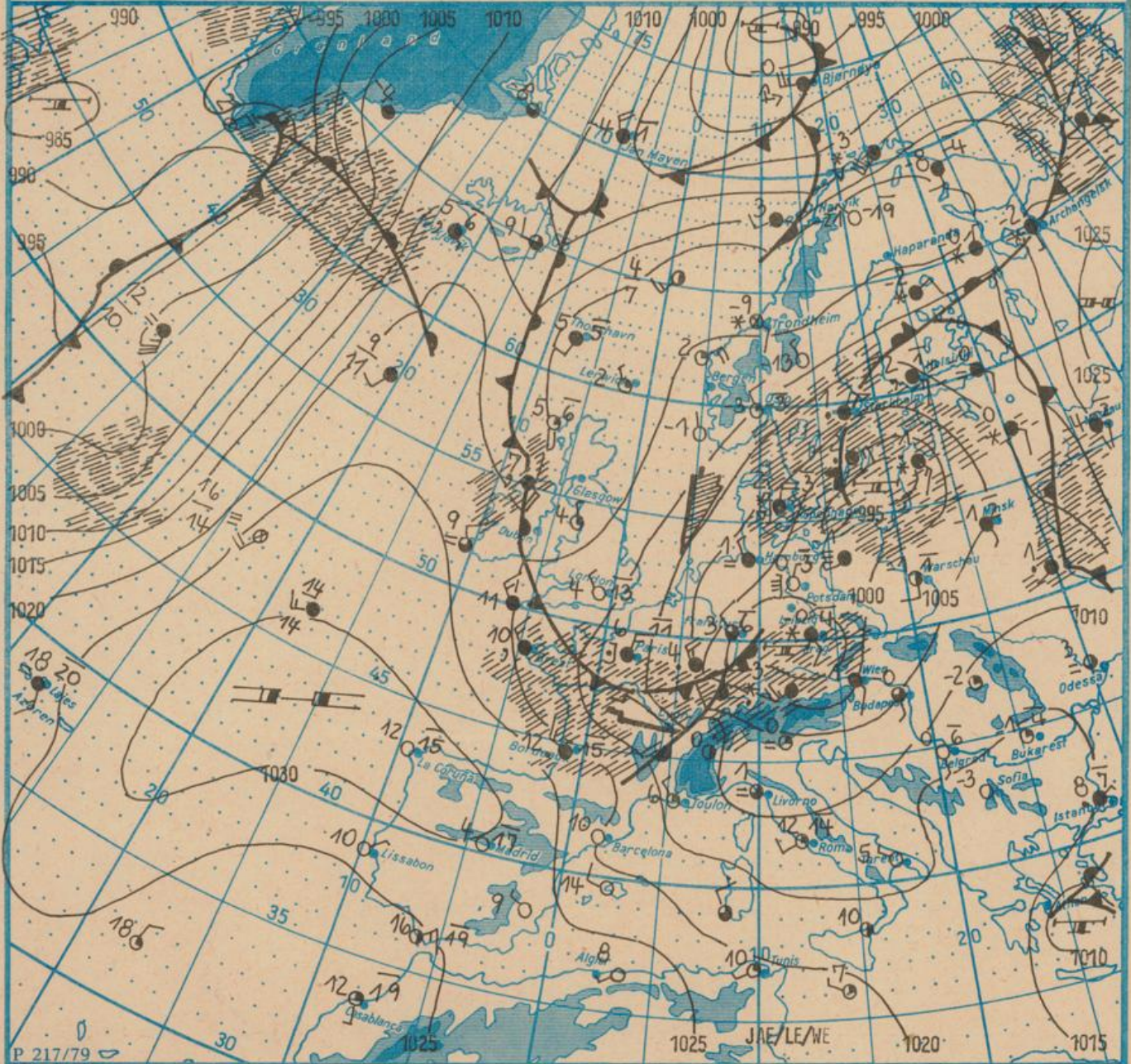
Index 30086

AN (EDV) 603500

Jahrgang 35

DIENSTAG, DEN 1. DEZEMBER 1981

Nr 335



Wetterlage

01. 12. 81, 01h

M 1 : 30 000 000

	Warmfront		Strömung in Warmluft		Dunst		Sprühregen		Graupelschauer		windstill		wolkenlos
	Kaltfront		Strömung in Kaltluft		feuchter Dunst		Regen		Hagelschauer		umlaufender Wind		heiter
	Okklusion		Niederschlagsgebiet		Bodennebel		Glatteis		Regenschauer		Nordost 5 km/h		wolkig
	Konvergenzlinie		10°C Lufttemperatur		Nebel		Schnee		Schneeschauer		Ost 10 km/h		stark bewölkt
	Hochdruckgebiet		12°C Wassertemperatur		Nebel in der Umgebung		Schneetreiben bzw. Sandsturm		Wetterleuchten		Südost 30 km/h		bedeckt
	Hochdruckkeil		Tagesmaximum der Lufttemperatur des Vortages		Beobachtungstermin z.B. * * * * *		Gewitter		Südwest 100 km/h		Bedeckung nicht angebar		

Erscheint täglich, nur im Postbezug erhältlich

Ag 153335/81 I/16/61
Reklamationen sind an den
zuständigen Postzeitungs-
vertrieb zu richten.

Station	Höhe über dem Meerespiegel	gestern								heute											
		13h				19h				01h				07h							
		Windrichtung und Windgeschwindigkeit	Windspitze 215 m/s 07h bis 13h	Wetter 13h Wetterverlauf 07h bis 13h	Lufttemperatur	Taupunktdifferenz	Windrichtung und Windgeschwindigkeit	Windspitze 215 m/s 13h bis 19h	Wetter 19h Wetterverlauf 13h bis 19h	Lufttemperatur	Taupunktdifferenz	Windrichtung und Windgeschwindigkeit	Windspitze 215 m/s 19h bis 01h	Wetter 01h Wetterverlauf 19h bis 01h	Lufttemperatur	Taupunktdifferenz	Windrichtung und Windgeschwindigkeit	Windspitze 215 m/s 01h bis 07h	Wetter 07h Wetterverlauf 01h bis 07h	Lufttemperatur	Taupunktdifferenz
Boltenhagen	15	WNW 6	•	☉	4	4	N 4	•	☉	3	4	N 10	•	☉	3	2	N 11	•	☉	3	2
Warnemünde	4	NW 6	•	☉	4	3	N 4	•	☉	3	2	N 8	•	☉	3	1	N 11	15	☉	3	1
Arkona	42	WSW 1	•	☉	2	1	NNE 9	•	☉	3	1	NNE 8	•	☉	2	0	NE 12	16	☉	3	1
Putbus	40	ESE 2	•	☉	0	0	W 4	•	☉	1	1	NNW 3	•	☉	1	1	N 7	•	☉	2	1
Greifswald	2	C	•	☉	1	0	MNW 2	•	☉	1	0	WNW 2	•	☉	1	0	N 5	•	☉	2	6
Boizenburg	45	W 5	•	☉	3	3	MNW 1	•	☉	2	2	N 2	•	☉	0	2	NNW 5	•	☉	1	2
Schwerin	59	W 4	•	☉	3	4	N 1	•	☉	1	2	N 2	•	☉	2	3	N 5	•	☉	2	2
Marnitz	81	W 4	•	☉	3	3	W 1	•	☉	0	1	NNW 2	•	☉	0	1	NW 4	•	☉	1	2
Teterow	46	W 6	•	☉	3	2	W 3	•	☉	1	2	NW 2	•	☉	1	1	NW 4	•	☉	2	2
Neubrandenburg	81	W 6	•	☉	2	2	MNW 4	•	☉	1	1	NNW 1	•	☉	1	1	NNW 2	•	☉	2	1
Ueckermünde	1	W 1	•	☉	1	2	SW 2	•	☉	1	2	WSW 2	•	☉	1	2	W 5	•	☉	2	2
Seehausen/Altmark	21	W 6	•	☉	4	2	W 1	•	☉	2	1	N 4	•	☉	0	0	NNW 4	•	☉	1	0
Gardelegen	47	W 6	•	☉	3	3	C	•	☉	2	0	N 1	•	☉	0	0	SW 4	•	☉	2	1
Magdeburg	79	WSW 6	•	☉	4	2	C	•	☉	3	1	N 4	•	☉	2	1	WNW 4	•	☉	1	0
Wernigerode	234	W 6	•	☉	3	5	E 3	•	☉	0	0	N 6	•	☉	-0	1	NW 6	•	☉	-1	1
Brocken	1142	W 13	22	☉	-4	1	SSE 6	•	☉	-4	0	NNE 18	23	☉	-6	0	N 13	26	☉	-6	0
Neuruppin	38	W 5	•	☉	3	2	W 1	•	☉	1	1	N 2	•	☉	-1	0	NW 3	•	☉	1	0
Potsdam	81	W 4	•	☉	3	2	WSW 3	•	☉	2	1	NNE 3	•	☉	0	1	NW 3	•	☉	0	1
Berlin-Alex	38	-	-	☉	4	4	-	•	☉	4	4	-	•	☉	1	2	-	•	☉	2	3
Berlin-Schönefeld	47	WNW 8	•	☉	3	2	WSW 3	•	☉	1	1	NNE 2	•	☉	-1	0	NW 3	•	☉	0	0
Angermünde	56	W 6	•	☉	2	1	W 3	•	☉	1	2	WNW 2	•	☉	0	1	W 2	•	☉	1	0
Lindenberg	98	W 6	•	☉	2	2	WSW 1	•	☉	0	0	ESE 1	•	☉	-0	1	NW 2	•	☉	-3	0
Frankfurt/Oder	48	W 5	•	☉	3	3	WSW 3	•	☉	0	1	C	•	☉	-1	1	C	•	☉	-2	3
Harzgerode	403	W 4	•	☉	1	2	SE 2	•	☉	-1	0	NNE 4	•	☉	-1	1	NNW 6	•	☉	-1	2
Artern	164	SW 4	•	☉	3	2	SE 1	•	☉	0	0	NE 8	•	☉	0	1	NNW 5	•	☉	1	3
Wittenberg	105	WSW 5	•	☉	4	4	SW 1	•	☉	4	4	NNE 1	•	☉	1	2	WNW 2	•	☉	1	2
Leipzig-Schkeuditz	131	WSW 7	•	☉	4	3	SE 2	•	☉	1	1	NE 5	•	☉	0	0	NNW 7	•	☉	0	1
Collnberg	314	W 12	20	☉	1	2	SW 8	16	☉	1	2	ENE 9	-	☉	-1	0	NNE 10	-	☉	-2	0
Daberlug-Kirchhain	97	W 6	•	☉	4	3	SW 3	•	☉	3	1	E 3	•	☉	1	1	N 5	•	☉	-0	1
Cottbus	68	W 5	•	☉	4	3	W 1	•	☉	2	1	C	•	☉	2	1	N 3	•	☉	-1	0
Leinefelde	356	WSW 2	•	☉	2	1	SE 1	•	☉	0	0	N 6	•	☉	-0	0	WNW 4	•	☉	-1	0
Erfurt-Bindersleben	315	W 5	•	☉	2	2	S 4	•	☉	0	0	ENE 6	•	☉	-1	0	NNW 7	•	☉	-1	1
Meiningen	450	SSW 5	•	☉	1	2	S 6	•	☉	-1	1	N 5	•	☉	-1	1	NNW 7	•	☉	-2	0
Schmücke	837	W 6	•	☉	-3	0	SW 7	•	☉	-4	0	ENE 5	•	☉	-3	1	NNW 6	•	☉	-5	0
Sanneberg-Neufang	626	W 4	•	☉	-1	0	SSW 5	•	☉	-2	0	SSW 2	•	☉	-1	0	NNE 10	18	☉	-3	1
Gera-Leumnitz	311	W 5	•	☉	2	2	S 3	•	☉	1	1	ENE 4	•	☉	0	0	WNW 6	•	☉	-1	1
Plauen	407	WSW 4	•	☉	1	1	S 4	•	☉	-0	1	SSE 4	•	☉	0	0	N 9	•	☉	-1	0
Karl-Marx-Stadt	418	WNW 7	•	☉	1	1	SW 2	•	☉	0	0	ESE 3	•	☉	-0	1	NE 9	•	☉	-1	0
Fichtelberg	1213	W 13	19	☉	-5	0	SSW 8	18	☉	-5	0	E 6	•	☉	-5	0	N 10	15	☉	-6	0
Dresden-Klotzsche	222	W 6	•	☉	3	2	SSW 3	•	☉	2	2	E 2	•	☉	1	1	NNE 4	•	☉	1	1
Görlitz	237	WNW 7	•	☉	2	2	WSW 5	•	☉	2	2	S 1	•	☉	1	0	NNE 3	•	☉	0	1
Zinnwald-Georgenfeld	877	WNW 6	•	☉	-3	1	SSW 4	•	☉	-4	0	SE 6	•	☉	-4	0	NNE 6	•	☉	-4	0

Meteorologische Daten aus dem Ausland

* Zeitangaben in Ortszeit

Station	Höhe über dem Meerespiegel	Wetter gestern 13h	Niederschlagshöhe gestern 07h bis 19h	Maximum der Lufttemperatur gestern 07h bis 19h	Niederschlagshöhe gestern 19h bis heute 07h	Minimum der Lufttemperatur gestern 19h bis heute 07h	Station	Höhe über dem Meerespiegel	Wetter gestern 13h	Niederschlagshöhe gestern 07h bis 19h	Maximum der Lufttemperatur gestern 07h bis 19h	Niederschlagshöhe gestern 19h bis heute 07h	Minimum der Lufttemperatur gestern 19h bis heute 07h
Moskau	156	☉	•	-2	00	4	Bukarest	94	☉	•	4	•	-3
Leningrad	4	☉	1	0	00	5	Constanta	31	☉	3	3	•	1
Kiew	179	☉	2	5	-	-	Sofia	595	☉	•	1	•	-8
Taschkent	428	☉	-	-	-	4	Varna	43	☉	4	3	•	2
Irkutsk	485	☉	-	-9	-	-19	Rom	2	☉	•	14	04	4
Warschau	106	☉	3	1	00	-2	Wien	183	☉	01	6	01	1
Gdansk	149	☉	2	1	2	0	Genf	430	☉	1	3	20	2
Jelenia Gora	342	☉	1	2	00	3	München	530	☉	2	9	23	-0
Prag	380	☉	00	4	4	1	Köln	91	☉	16	8	4	1
Cheb	474	☉	1	1	19	1	Bremen	3	☉	05	4	2	1
Brno	238	☉	01	5	3	0	Paris	89	☉	1	11	6	3
Poprad	718	☉	00	0	1	-5	Rotterdam	-4	☉	11	10	1	2
Budapest	139	☉	01	3	•	-0	London	24	☉	1	13	02	1
Szeged	83	☉	00	3	•	-3	Oslo	204	☉	02	-3	•	-5
Belgrad	96	☉	•	6	•	1	Stockholm	15	☉	8	2	8	1

Station	gestern					gestern bis heute				heute
	Tagesmittel der Lufttemperatur	Abweichung des Tagesmittels der Lufttemperatur vom Normalwert	Minimum der Lufttemperatur (07h bis 19h)	Sonnenscheindauer	Niederschlagshöhe 07h bis 19h	Niederschlagshöhe 07h bis 07h	Minimum der Lufttemperatur 19h bis 07h	Minimum der Lufttemperatur am Erdboden 19h bis 07h	Schneehöhe 07h	
Boltenhagen	3,2	-	4	4,0	•	03	2	-0	•	
Warnemünde	3,1	-0,2	5	0,1	02	07	2	1	•	
Arkona	1,6	-	4	0,0	1	2	2	2	•	
Putbus	0,1	-	1	-	2	5	1	-1	•	
Greifswald	0,1	-	1	0,0	5	7	1	0	++	
Boizenburg	1,7	-	3	1,4	01	03	-1	-1	•	
Schwerin	2,2	-0,6	4	1,9	•	02	-0	-2	•	
Marnitz	0,8	-	3	-	•	03	-1	-4	•	
Teterow	1,4	-	3	3,7	00	03	1	-0	•	
Neubrandenburg	0,8	-1,2	3	2,3	06	06	1	-1	•	
Ueckermünde	1,4	-	1	-	4	4	1	-1	++	
Seehausen/Altmark	2,5	-	4	0,0	00	00	-1	-3	•	
Gardelegen	2,6	-	4	-	1	1	0	-2	•	
Magdeburg	2,7	0,5	4	0,3	2	3	-0	-1	•	
Wernigerode	2,2	-	3	-	1	5	-0	0	3	
Brocken	-3,8	-	-4	0,0	5	12	-6	-7	70	
Neuruppin	1,6	-	4	1,0	00	00	-1	-5	•	
Potsdam	1,9	0,0	3	0,0	02	02	-2	-6	•	
Berlin-Alex	3,2	-	4	-	•	•	0	-	•	
Berlin-Schönefeld	1,6	-	4	-	00	01	-3	-4	•	
Angermünde	0,7	-	3	1,6	1	1	-0	-1	•	
Lindenberg	0,5	-	3	1,1	00	00	-3	-5	•	
Frankfurt/Oder	0,5	-	3	-	2	2	-3	-3	•	
Harzgerode	0,6	-	1	-	2	8	-2	-3	10	
Artern	2,2	-	4	0,0	2	6	0	0	2	
Wittenberg	3,4	-	4	0,0	1	2	-0	-1	•	
Leipzig-Schkeuditz	2,7	0,5	4	0,0	06	6	-1	-1	++	
Collberg	1,0	-	2	0,0	00	5	-2	-1	3	
Doberlug-Kirchhain	3,0	-	4	-	1	2	-0	-2	•	
Cottbus	2,5	0,2	4	0,9	00	4	-1	-1	•	
Leinefelde	1,2	-	2	0,0	00	4	-1	-0	12	
Erfurt-Bindersleben	1,2	-0,3	2	0,0	1	5	-2	-2	8	
Meiningen	0,1	-	2	0,0	4	16	-2	-2	20	
Schmücke	-2,8	-	-2	0,0	8	24	-5	-5	80	
Sonneberg-Neufang	-1,1	-	-1	0,0	4	19	-3	-3	44	
Gera-Leumnitz	1,7	-	3	0,0	1	8	-1	-1	8	
Plauen	0,9	-	2	-	1	9	-1	-	15	
Karl-Marx-Stadt	0,8	-0,4	1	0,0	2	5	-1	-1	10	
Fichtelberg	-4,5	-1,5	-5	0,0	6	18	-6	-6	60	
Dresden-Klotzsche	2,3	-	3	0,1	02	3	0	0	++	
Görlitz	1,4	-0,2	3	0,7	2	2	-0	-1	•	
Zinnwald-Georgenfeld	-2,9	-	-3	0,0	3	12	-4	-3	32	

Klimadaten von Potsdam für den 01. 12. 81

	Jahr	Wert
höchstes Tagesmaximum der Lufttemperatur seit 1893	1953	12,3
tiefstes Tagesminimum der Lufttemperatur seit 1893	1931	-12,5
mittleres Tagesmaximum der Lufttemperatur (1901 bis 1950)		4,4
mittleres Tagesminimum der Lufttemperatur (1901 bis 1950)		0,3

Weitere Beobachtungswerte von Potsdam von gestern

Tagesmittel der relativen Luftfeuchte	91
Anzahl der Stunden mit einer relativen Luftfeuchte unter 70 %	0
niedrigster Stundenwert der relativen Luftfeuchte	84
Anzahl der Stunden mit Niederschlag	6

Tagessumme der Globalstrahlung gestern

Potsdam	144
Wahnsdorf bei Dresden	19

Luftdruck auf Meereshöhe reduziert

Termin	Warnemünde	Potsdam	Dresden-K.	Erfurt-B.
gestern 13 h	1001,7	1003,8	1005,9	1008,3
gestern 19 h	1000,0	1000,4	1002,0	1000,3
heute 01 h	999,9	999,0	997,1	995,8
heute 07 h	1003,4	1003,2	1000,8	1005,9

Temperaturen im Erdboden heute 07 h

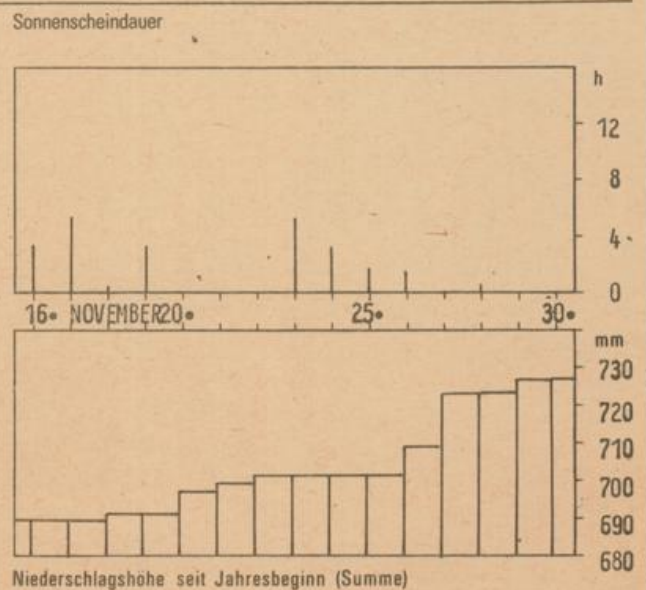
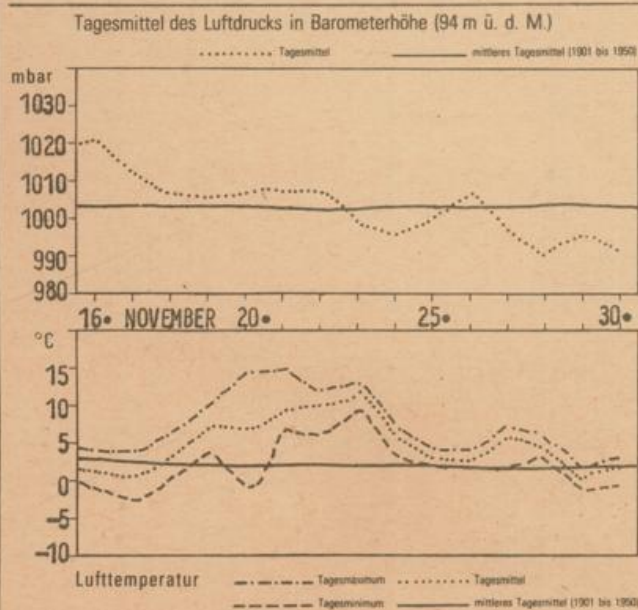
Bodentiefe	Schwerin	Potsdam	Magdeburg	Erfurt-B.
5 cm	1,2	1,1	1,8	0,4
10 cm	1,6	1,4	2,9	1,2
20 cm	2,1	1,7	3,7	1,9
50 cm	5,1	4,4	5,5	4,0
100 cm	6,9	6,3	7,8	6,8

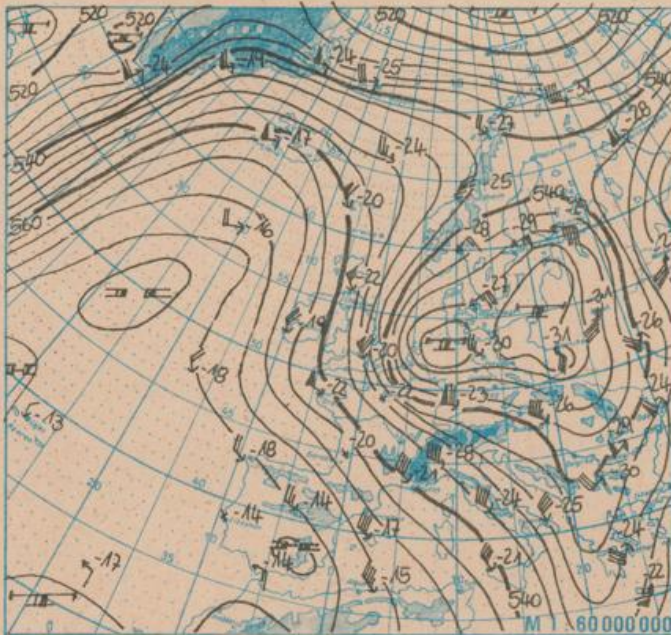
Astronomisch mögliche Sonnenscheindauer (Tageslänge zwischen Sonnenauf- und -untergang)

54°N	52°30'N	51°N
7,8	8,0	8,3

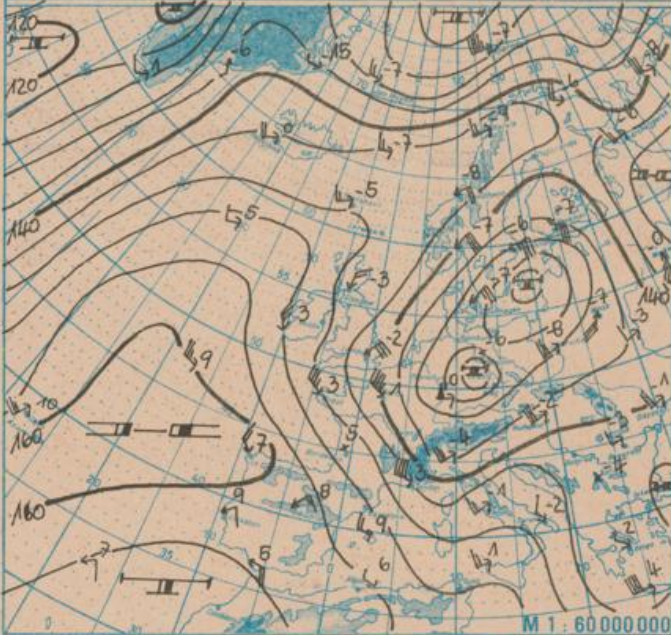
Hinweise: Alle aktuellen Werte sind vorläufig, Zeitangaben in MEZ (Mitteleuropäischer Zeit)
 Erläuterungen: Wind C (Calm) = Windstille, U = schwache, umfließende Winde
 Niederschlagshöhe: • = kein Niederschlag, 00 = weniger als 0,05 mm, 01 = 0,1 mm, 1 = 1 mm usw.
 Schneehöhe: • = kein Schnee, 1 = 1 cm usw., + = Schneedecke durchbrochen, ++ = Schneeflecken
 Einheiten: Niederschlagshöhe mm, Schneehöhe cm, Lufttemperatur °C, Wassertemperatur °C, Sonnenscheindauer h, Windgeschwindigkeit m/s, Luftdruck mbar, Taupunktdifferenz K, Relative Luftfeuchte %, Globalstrahlung J/cm², Höhe über dem Meeresspiegel m

Verlauf von Luftdruck, Lufttemperatur, Sonnenscheindauer und Niederschlagshöhe in Potsdam in den letzten 15 Tagen

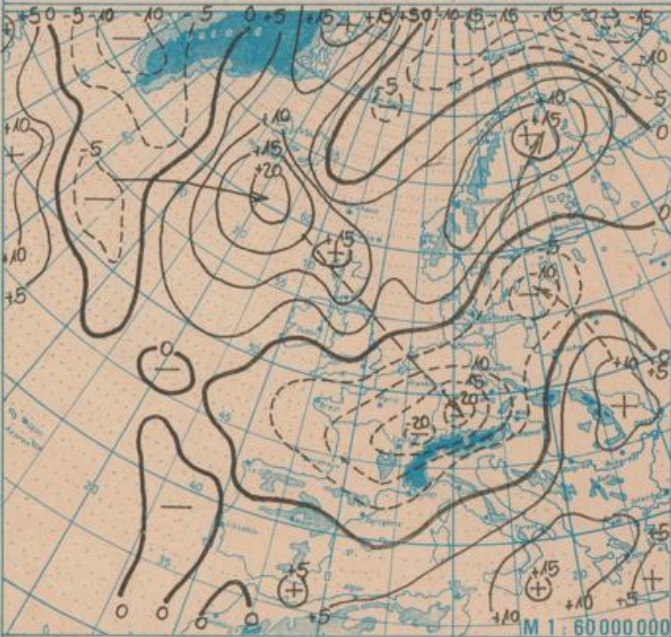




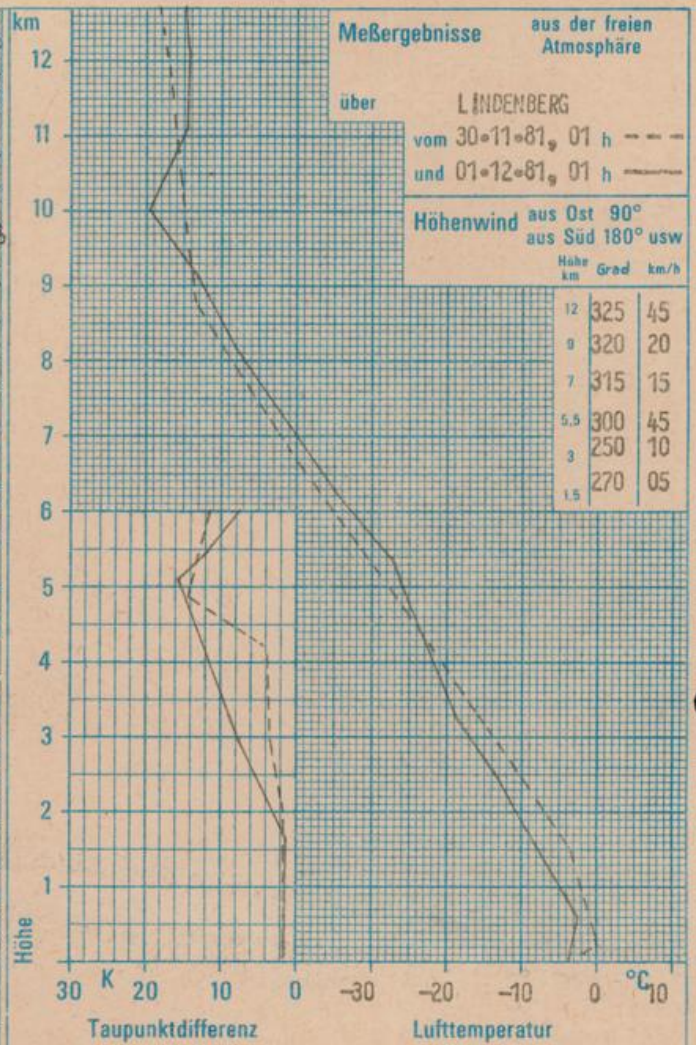
Absolute Topographie 500 mbar in geopotentiellen Dekameter 01h



Absolute Topographie 850 mbar in geopotentiellen Dekameter 01h



24 std. Luftdruckänderung seit Vortag 01h in mbar



WETTERLAGE UND WETTERENTWICKLUNG

Aus der am Vortag noch über Südengland gelegenen Welle hat sich ein intensives Tiefdruckgebiet entwickelt, das rasch südostwärts zog. Es griff mit seinem Niederschlagsfeld bereits am Montagvormittag auf den Südwesten der DDR über. Die Niederschläge fielen anfangs als Regen, dann vielfach, besonders im Bergland, als Schnee. Am Dienstagfrüh wurden aus dem Thüringer Raum Neuschneehöhen zwischen 10 und 25 cm gemeldet. Auch im unteren Bergland stellte sich frühwinterliches Wetter ein. Das Tiefdruckgebiet zieht über die CSSR nach Osten ab. Das damit verbundene Höhentief, erkennbar in der 500-mbar-Topographie, schwenkt südostwärts. Das hochreichende Tiefdruckgebiet über der Ostsee verlagert sich kaum noch. Damit stellt sich in der gesamten Topographie über Mitteleuropa eine nördliche Strömung ein, mit der die Kaltluftzufuhr zunächst noch erhalten bleibt. Erst zum Wochenende kann damit gerechnet werden, daß die milde Meeresluft über dem Nordatlantik von Nordwesten her Mitteleuropa erreicht. Doe.