

# Täglicher Wetterbericht

des Meteorologischen Dienstes der Deutschen Demokratischen Republik

Herausgeber: Meteorologischer Dienst der DDR, Zentrale Wetterdienststelle

1500 Potsdam, Michendorfer Chaussee 23

Fernruf-Sammelnummer 3160, Telex-Nr. 015532

Nachdruck, auch auszugsweise, nur mit Quellenangabe gestattet.  
Bezugspreis monatlich 4,- M (einschließlich Beilagen) EVP 0,15 M.

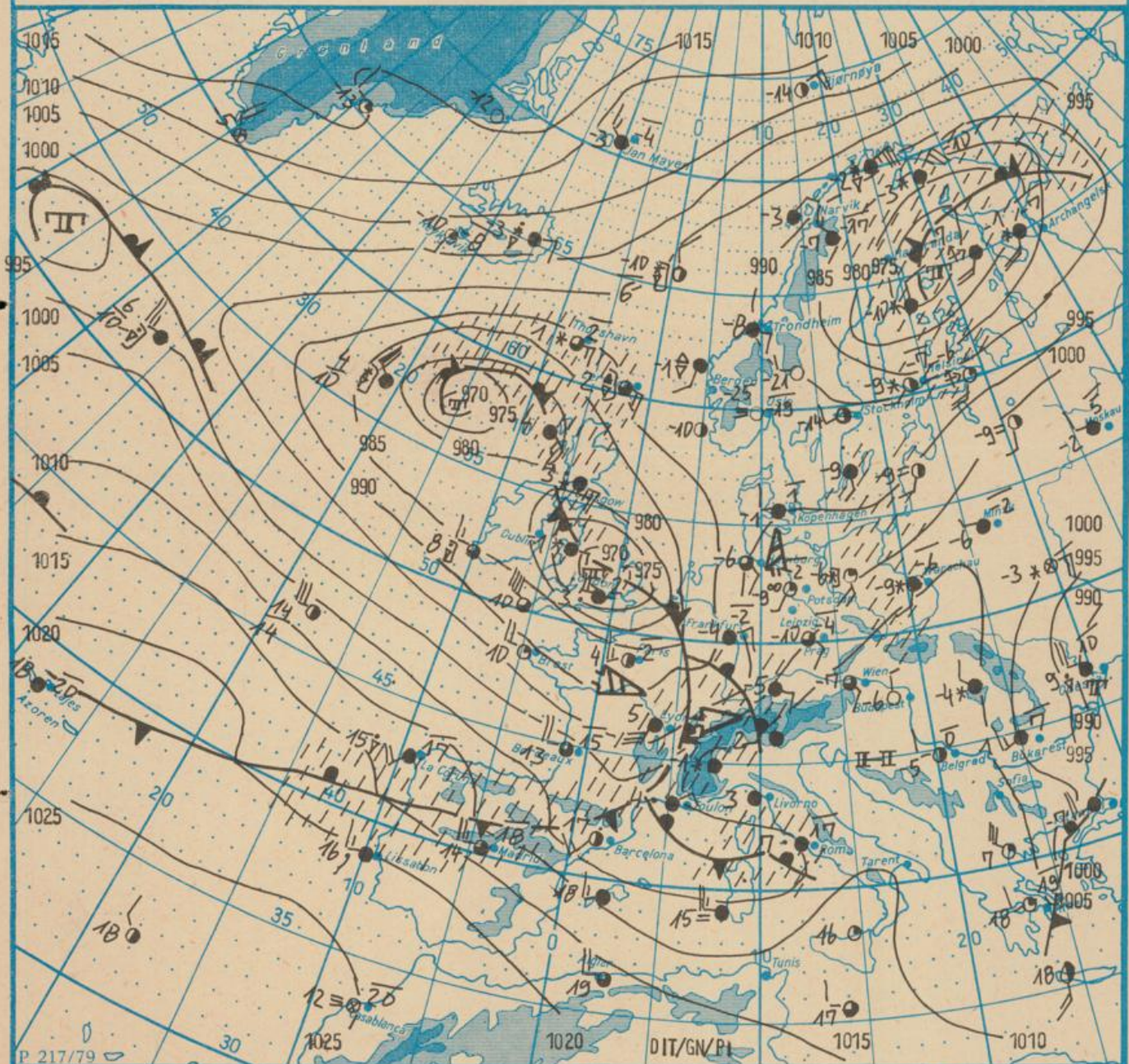
Index 30086

AN (EDV) 603500

Jahrgang 35.

MONTAG, DEN 14. DEZEMBER 1981

Nr348



Wetterlage

14. 12. 81, 01h

M 1 : 30 000 000

	Warmfront		Strömung in Warmluft		Dunst		Sprühregen		Graupelschauer		windstill		wolkenlos
	Kaltfront		Strömung in Kaltluft		feuchter Dunst		Regen		Hagelschauer		umlaufender Wind		heiter
	Okklusion		Niederschlagsgebiet		Bodennebel		Schnee		Schneeschauer		Nordost 5 km/h		wolkig
	Konvergenzlinie		10° Lufttemperatur		Nebel		Schneetreiben bzw. Sandsturm		Wetterleuchten		Ost 10 km/h		stark bewolkt
	Hochdruckgebiet		12° Wassertemperatur		Nebel in der Umgebung		Schoetreiben bzw. Sandsturm aber nicht zum Beobachtungstermin z.B. *		Gewitter		Südost 30 km/h		bedeckt
	Hochdruckkeil		Tagesmaximum der Luft temperatur des Vortages								Südwest 100 km/h		Bedeckung nicht angebar
	Zwischenhoch												
	Tiefdruckgebiet												
	Tiefausläufer												

Erscheint täglich, nur im Postbezug erhältlich

Ag 153348/81 1/16/61  
Reklamationen sind an den  
zuständigen Postzeitungs-  
vertrieb zu richten.

Station	Höhe über dem Meerespiegel	gestern										heute													
		13h					19h					01h					07h								
		W	WSW	SW	Windspitze $\geq 15$ m/s 07h bis 13h	Lufttemperatur	Taupunktdifferenz	W	WSW	SW	Windspitze $\geq 15$ m/s 13h bis 19h	Lufttemperatur	Taupunktdifferenz	W	WSW	SW	Windspitze $\geq 15$ m/s 19h bis 01h	Lufttemperatur	Taupunktdifferenz	W	WSW	SW	Windspitze $\geq 15$ m/s 01h bis 07h	Lufttemperatur	Taupunktdifferenz
Boltenhagen	15	WSW	11	15	☉☉☉	0	0	WSW	11	16	☉☉☉	1	1	SSW	6	•	☉☉☉	-2	1	SE	4	•	☉☉☉	-5	2
Warnemünde	4	SW	6	•	*☉☉	-1	1	WSW	6	17	☉☉☉	1	1	SSW	2	•	☉☉☉	-5	1	SSE	2	•	☉☉☉	-7	2
Arkona	42	SW	14	18	*☉☉	-1	1	WSW	15	24	☉☉☉	2	3	W	11	18	*☉☉	-1	0	WSW	8	•	☉☉☉	-7	1
Putbus	40	SW	10	•	*☉☉	-1	1	WSW	10	15	☉☉☉	2	2	SW	7	15	☉☉☉	-2	1	C	•	•	☉☉☉	-5	2
Greifswald	2	SW	6	•	*☉☉	-3	1	WSW	7	•	☉☉☉	1	2	SW	5	•	☉☉☉	-2	1	S	3	•	☉☉☉	-7	2
Boizenburg	45	W	10	•	☉☉☉	-1	2	W	5	•	☉☉☉	-3	2	SSW	4	•	☉☉☉	-8	3	SE	4	•	☉☉☉	-9	5
Schwerin	59	WSW	10	16	☉☉☉	-0	2	WSW	7	15	*☉☉	-2	1	S	5	•	☉☉☉	-8	1	E	4	•	☉☉☉	-9	2
Marnitz	81	SW	7	•	☉☉☉	-2	2	WSW	6	•	☉☉☉	-1	3	SSW	3	•	☉☉☉	-4	3	C	•	•	☉☉☉	-12	3
Teterow	46	SW	12	•	☉☉☉	-2	2	WSW	11	16	☉☉☉	-1	2	SSW	2	•	☉☉☉	-6	2	SSE	5	•	☉☉☉	-9	2
Neubrandenburg	81	WSW	11	•	☉☉☉	-4	1	W	9	15	☉☉☉	0	1	W	3	•	☉☉☉	-6	1	C	•	•	☉☉☉	-8	2
Ueckermünde	1	WNW	6	•	☉☉☉	-4	3	SW	8	•	☉☉☉	-1	4	SW	6	•	☉☉☉	-2	3	S	5	•	☉☉☉	-7	4
Seehausen/Altmark	21	SW	7	•	☉☉☉	-2	2	WSW	7	•	☉☉☉	-3	1	SE	3	•	☉☉☉	-9	1	ESE	3	•	☉☉☉	-9	1
Gardelegen	47	W	9	•	☉☉☉	-2	2	SW	2	•	☉☉☉	-4	1	C	•	•	-10	3	SE	1	•	☉☉☉	-8	3	
Magdeburg	79	SW	4	•	☉☉☉	-4	4	S	5	•	☉☉☉	-4	3	ESE	1	•	☉☉☉	-9	2	ESE	1	•	☉☉☉	-7	2
Wernigerode	234	WSW	9	20	☉☉☉	-1	5	S	4	17	☉☉☉	-2	7	S	6	•	☉☉☉	-3	15	SE	3	•	☉☉☉	-3	12
Brocken	1142	W	19	27	*☉☉	-10	0	WSW	14	26	☉☉☉	-10	1	S	16	20	☉☉☉	-11	3	S	21	30	☉☉☉	-11	2
Neuruppin	38	SW	5	•	☉☉☉	-4	1	WSW	5	•	☉☉☉	-2	1	SSW	4	•	☉☉☉	-7	1	E	3	•	☉☉☉	-9	1
Potsdam	81	SW	5	•	☉☉☉	-5	3	SW	6	•	☉☉☉	-4	2	SSW	5	•	☉☉☉	-9	4	ESE	6	•	☉☉☉	-10	3
Berlin-Alex	38	-	-	☉☉☉	-3	3	-	-	-	-	☉☉☉	-1	4	-	-	-	-6	4	-	-	-	-	☉☉☉	-6	5
Berlin-Schönefeld	47	SW	6	•	☉☉☉	-6	2	SW	6	•	☉☉☉	-1	2	SSW	2	•	☉☉☉	-10	2	ESE	3	•	☉☉☉	-9	3
Angermünde	56	SW	8	•	☉☉☉	-4	2	WSW	8	•	☉☉☉	-1	2	SSW	5	•	☉☉☉	-6	2	ESE	3	•	☉☉☉	-10	2
Lindenberg	98	SW	7	•	☉☉☉	-6	1	WSW	6	•	☉☉☉	-5	2	SSW	3	•	☉☉☉	-10	1	SW	5	•	☉☉☉	-9	3
Frankfurt/Oder	48	SSW	8	•	☉☉☉	-5	4	SW	9	•	☉☉☉	-4	3	SW	8	15	☉☉☉	-7	5	C	•	•	☉☉☉	-9	3
Harzgerode	403	W	7	•	☉☉☉	-5	3	WSW	5	•	☉☉☉	-8	3	SW	2	•	☉☉☉	-11	3	S	5	•	☉☉☉	-5	10
Artern	184	SW	4	•	☉☉☉	-6	3	WSW	1	•	☉☉☉	-8	4	C	•	•	-11	1	E	5	•	☉☉☉	-10	1	
Wittenberg	105	SSW	4	•	☉☉☉	-4	4	SSW	4	•	☉☉☉	-5	3	S	1	•	☉☉☉	-10	2	ENE	3	•	☉☉☉	-8	4
Leipzig-Schkeuditz	131	SSW	6	•	☉☉☉	-6	3	S	4	•	☉☉☉	-7	4	S	6	•	☉☉☉	-8	3	E	5	•	☉☉☉	-6	6
Collmburg	314	SW	13	•	☉☉☉	-7	1	SW	14	21	☉☉☉	-7	6	S	11	19	☉☉☉	-6	15	SSE	13	19	☉☉☉	-6	6
Doberlug-Kirchhain	97	SSW	5	•	☉☉☉	-5	4	SW	6	•	☉☉☉	-5	6	S	4	•	☉☉☉	-10	3	SE	3	•	☉☉☉	-8	5
Cottbus	65	SW	6	•	☉☉☉	-4	3	WSW	7	•	☉☉☉	-4	2	SSW	2	•	☉☉☉	-8	2	SE	5	•	☉☉☉	-6	2
Leinefelde	356	SSW	2	•	☉☉☉	-6	4	S	5	•	☉☉☉	-9	3	E	2	•	☉☉☉	-9	4	E	3	•	☉☉☉	-7	5
Erfurt-Bindersleben	315	W	5	•	☉☉☉	-6	5	S	2	•	☉☉☉	-9	5	ESE	2	•	☉☉☉	-7	4	S	7	•	☉☉☉	-5	4
Meiningen	450	SSE	2	•	☉☉☉	-12	2	ESE	3	•	☉☉☉	-10	2	SE	4	•	☉☉☉	-9	4	SSE	4	•	☉☉☉	-8	3
Schmücke	937	WSW	5	•	☉☉☉	-9	1	WSW	7	17	☉☉☉	-12	0	SE	9	17	☉☉☉	-11	1	SSE	10	34	☉☉☉	-9	1
Sonneberg-Neufang	628	SW	1	•	☉☉☉	-11	1	SW	1	•	☉☉☉	-9	0	ESE	7	•	☉☉☉	-8	4	SSE	6	15	☉☉☉	-8	1
Gera-Leumnitz	311	SSW	8	•	☉☉☉	-7	5	SSW	8	•	☉☉☉	-2	2	S	3	•	☉☉☉	-8	2	S	3	•	☉☉☉	-5	7
Plauen	407	S	6	•	☉☉☉	-8	4	S	4	•	☉☉☉	-9	3	SSW	3	•	☉☉☉	-8	5	S	7	21	☉☉☉	-6	7
Karl-Marx-Stadt	418	W	8	•	☉☉☉	-5	7	W	8	•	☉☉☉	-8	6	S	4	•	☉☉☉	-8	9	SSW	5	15	☉☉☉	-6	8
Fichtelberg	1213	W	13	17	☉☉☉	-11	1	WSW	13	25	☉☉☉	-13	3	SE	15	19	☉☉☉	-13	2	SE	12	24	☉☉☉	-13	1
Dresden-Klotzsche	222	SSW	5	•	☉☉☉	-3	8	SW	7	•	☉☉☉	-4	10	SE	4	•	☉☉☉	-8	5	SSE	7	•	☉☉☉	-6	9
Görlitz	237	SW	6	•	☉☉☉	-5	4	SSW	6	•	☉☉☉	-5	6	S	8	•	☉☉☉	-8	4	SE	1	•	☉☉☉	-6	9
Zinnwald-Georgenfeld	877	W	2	•	☉☉☉	-8	1	SSW	6	•	☉☉☉	-10	3	-	-	-	-13	2	SSE	12	16	☉☉☉	-14	2	

Meteorologische Daten aus dem Ausland

\* Zeitangaben in Ortszeit

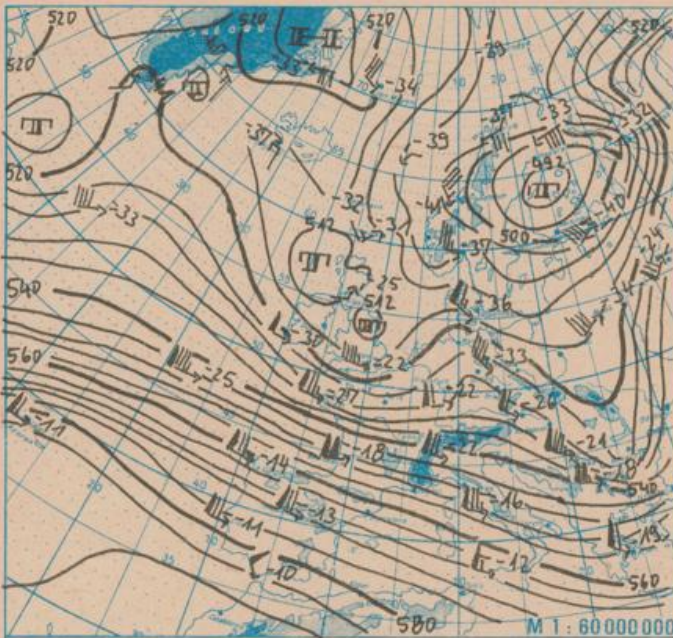
Station	Höhe über dem Meerespiegel	Wetter gestern 13h	Niederschlagshöhe gestern 07h bis 19h	Maximum der Lufttemperatur gestern 07h bis 19h	Niederschlagshöhe gestern 19h bis heute 07h	Minimum der Lufttemperatur gestern 19h bis heute 07h	Station	Höhe über dem Meerespiegel	Wetter gestern 13h	Niederschlagshöhe gestern 07h bis 19h	Maximum der Lufttemperatur gestern 07h bis 19h	Niederschlagshöhe gestern 19h bis heute 07h	Minimum der Lufttemperatur gestern 19h bis heute 07h
Moskau	156	☉☉☉	04	5	•	-3	Bukarest	94	☉	2	7	8	-1
Leningrad	4	*☉☉	4	-4	00	-8	Constanta	31	☉☉	03	13	6	-0
Kiew	179	☉☉☉	•	2	13	-3	Sofia	595	☉☉☉	2	14	1	-6
Taschkent	428	☉☉☉	•	1	•	1	Varna	43	☉☉☉	00	16	2	-1
Irkutsk	485	☉☉☉	•	-4	•	-19	Rom	2	☉☉☉	•	17	8	5
Warschau	106	☉☉☉	•	-6	00	-9	Wien	183	☉☉☉	•	-4	•	-8
Gdansk	149	☉☉☉	•	•	•	•	Genf	430	☉☉☉	06	0	18	-3
Jelenia Gora	342	☉☉☉	•	•	•	•	München	530	☉☉☉	•	-3	6	-4
Prag	380	☉☉☉	•	-4	•	-12	Köln	91	☉☉☉	•	•	2	-4
Cheb	474	☉☉☉	•	-8	•	-15	Bremen	3	☉☉☉	00	-1	2	-7
Brno	238	☉☉☉	•	-2	•	-11	Paris	89	☉☉☉	1	2	1	-1
Poprad	718	☉☉☉	•	-6	•	-18	Rotterdam	-4	☉☉☉	•	-0	•	-
Budapest	139	☉☉☉	•	-0	•	-8	London	24	☉☉☉	•	2	11	1
Szeged	83	*☉☉	4	0	•	-13	Oslo	204	☉☉☉	•	-19	•	-27
Belgrad	96	*☉☉	•	0	•	-9	Stockholm	15	☉☉☉	•	-12	•	-16

Station	gestern					gestern bis heute				heute
	Tagesmittel der Lufttemperatur	Abweichung des Tagesmittels der Lufttemperatur vom Normalwert	Maximum der Lufttemperatur 07h bis 19h	Sonnenscheindauer	Niederschlagshöhe 07h bis 19h	Niederschlagshöhe 07h bis 07h	Minimum der Lufttemperatur 19h bis 07h	Minimum der Lufttemperatur am Erdboden 19h bis 07h	Schneehöhe 07h	
Boltenhagen	-3,1	-	1	0,7	1	1	-9	-15	8	
Warnemünde	-1,7	-3,5	2	0,8	2	2	-7	-10	8	
Arkona	-1,1	-	2	0,0	00	04	-6	-6	9	
Putbus	-2,9	-	0	-	4	4	-6	-	12	
Greifswald	-3,0	-	1	0,0	2	2	-7	-9	13	
Boizenburg	-4,5	-	-1	0,0	2	2	-11	-13	13	
Schwerin	-4,7	-5,9	0	0,0	1	1	-10	-15	13	
Marnitz	-5,1	-	-1	-	2	2	-12	-13	6	
Teterow	-3,7	-	0	0,0	04	04	-9	-15	7	
Neubrandenburg	-4,4	-4,9	0	0,1	1	1	-9	-15	7	
Ueckermünde	-3,2	-	1	-	1	1	-7	-	15	
Seehausen/Altmark	-5,3	-	-1	0,0	00	00	-11	-15	8	
Gardelegen	-5,7	-	-1	-	.	.	-10	-	9	
Magdeburg	-6,0	-6,9	-1	2,2	.	.	-11	-19	14	
Wernigerode	-3,8	-	-1	-	.	.	-6	-	11	
Brocken	-10,4	-	-8	0,3	1	1	-12	-14	140	
Neuruppin	-5,6	-	-1	0,2	1	1	-9	-12	6	
Potsdam	-5,4	-5,8	-2	1,9	04	04	-10	-18	7	
Berlin-Alex	-3,9	-	-1	-	1	1	-7	-	-	
Berlin-Schönefeld	-6,0	-	-2	-	02	02	-12	-16	9	
Angermünde	-4,2	-	-1	0,0	00	00	-11	-14	5	
Lindenberg	-6,0	-	-5	1,6	05	05	-12	-15	13	
Frankfurt/Oder	-5,1	-	-4	-	01	01	-9	-15	17	
Harzgerode	-8,6	-	-5	-	.	.	-12	-17	26	
Artern	-8,8	-	-5	2,4	00	00	-13	-15	18	
Wittenberg	-5,9	-	-4	1,0	.	.	-10	-18	17	
Leipzig-Schkeuditz	-7,7	-8,5	-4	-	.	.	-11	-12	15	
Collberg	-7,4	-	-6	4,5	.	.	-8	-11	26	
Doberlug-Kirchhain	-5,4	-	-3	-	.	.	-10	-16	9	
Cottbus	-4,8	-5,5	-3	4,2	00	00	-9	-17	14	
Leinafelde	-7,9	-	-6	2,8	00	00	-11	-19	21	
Erfurt-Bindersleben	-9,4	-9,8	-4	2,4	.	.	-11	-15	16	
Meiningen	-10,6	-	-9	2,3	.	03	-10	-11	50	
Schmücke	-11,4	-	-8	4,0	.	00	-12	-17	150	
Sonneberg-Neufang	-10,6	-	-8	-	.	01	-10	-	-	
Gera-Leumnitz	-8,7	-	-5	6,1	.	.	-11	-13	16	
Plauen	-8,2	-	-7	-	.	.	-9	-	20	
Karl-Marx-Stadt	-7,4	-7,0	-5	5,8	.	.	-9	-13	17	
Fichtelberg	-12,4	-8,6	-10	7,9	.	.	-14	-16	130	
Dresden-Klotzsche	-4,7	-	-2	4,7	00	00	-9	-17	14	
Görlitz	-5,5	-5,5	-4	4,7	00	00	-8	-13	13	
Zinnwald-Georgenfeld	-10,4	-	-6	5,9	00	00	-15	-19	80	

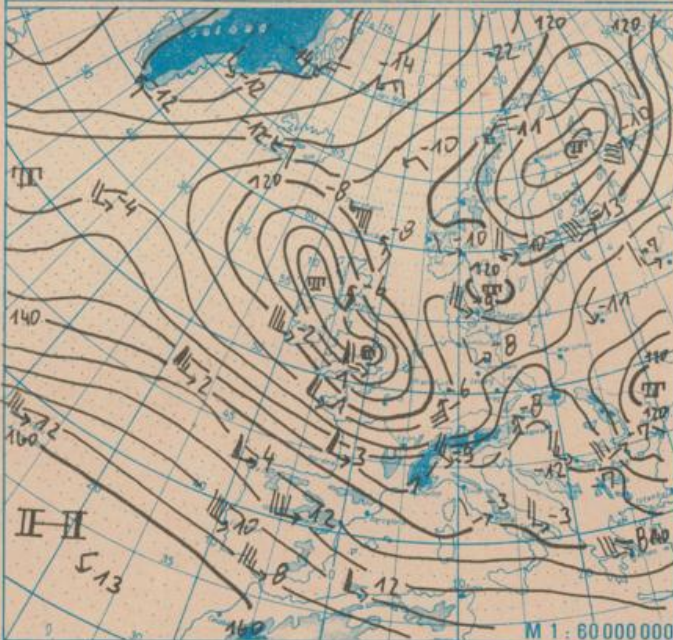
Klimadaten von Potsdam für den 14. 12. 81				
	Jahr	Wert		
höchstes Tagesmaximum der Lufttemperatur seit 1893	1912	11,8		
tiefstes Tagesminimum der Lufttemperatur seit 1893	1933	-18,6		
mittleres Tagesmaximum der Lufttemperatur (1901 bis 1950)		2,5		
mittleres Tagesminimum der Lufttemperatur (1901 bis 1950)		-1,9		
Weitere Beobachtungswerte von Potsdam von gestern				
Tagesmittel der relativen Luftfeuchte		85		
Anzahl der Stunden mit einer relativen Luftfeuchte unter 70 %		0		
niedrigster Stundenwert der relativen Luftfeuchte		73		
Anzahl der Stunden mit Niederschlag		2		
Tagessumme der Globalstrahlung gestern				
Potsdam		199		
Wahnsdorf bei Dresden		466		
Luftdruck auf Meereshöhe reduziert				
Termin	Warnemünde	Potsdam	Dresden-K	Erfurt-B
gestern 13 h	999,7	1006,3	1009,5	1011,0
gestern 19 h	997,9	1003,8	1007,0	1007,4
heute 01 h	994,7	998,6	1000,4	997,2
heute 07 h	991,4	991,1	991,1	987,5
Temperaturen im Erdboden heute 07 h				
	Schwerin	Potsdam	Magdeburg	Erfurt-B
Bodentiefe				
5 cm	-0,8	0,7	0,6	-1,6
10 cm	-0,4	1,0	1,5	-0,3
20 cm	0,2	0,7	2,0	-0,3
50 cm	2,8	2,5	3,6	2,1
100 cm	4,8	4,3	8,1	5,2
Astronomisch mögliche Sonnenscheindauer (Tageslänge zwischen Sonnenauf- und -untergang)				
54°N	52°30'N	51°N		
7,4	7,7	7,9		
Hinweise: Alle aktuellen Werte sind vorläufig, Zeitangaben in MEZ (Mitteleuropäischer Zeit) Erläuterungen: Wind C (Calm) = Windstille, U = schwache, umlaufende Winde Niederschlagshöhe: + = kein Niederschlag, 00 = weniger als 0,05 mm, 01 = 0,1 mm, 1 = 1 mm usw. Schneehöhe: + = kein Schnee, 1 = 1 cm usw., ++ = Schneedecke durchbrochen, +++ = Schneeflecken Einheiten: Niederschlagshöhe mm, Schneehöhe cm, Lufttemperatur °C, Wassertemperatur °C, Sonnenscheindauer h, Windgeschwindigkeit m/s, Luftdruck mbai, Taupunktdifferenz K, Relative Luftfeuchte %, Globalstrahlung J/cm², Höhe über dem Meeresspiegel m				

### WINTERSPORTMELDUNGEN

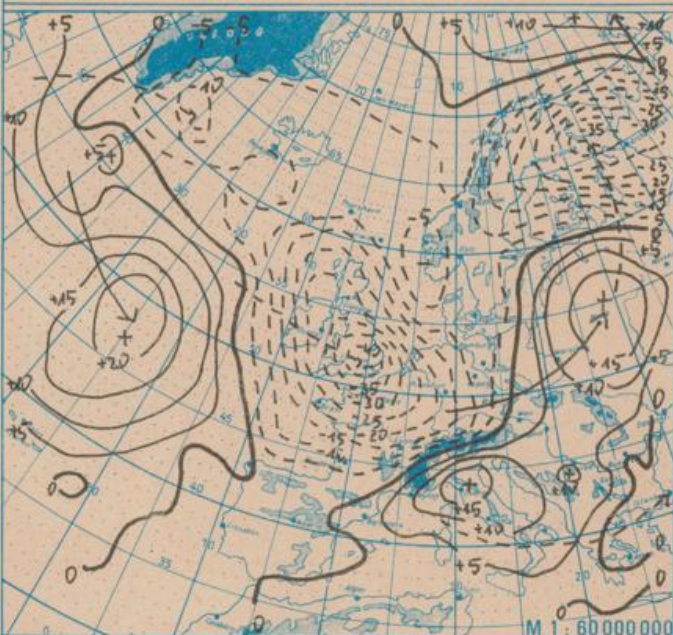
aus der DDR von heute 08h						aus dem Ausland von heute 08h					
Ort	Höhe über dem Meeresspiegel	Schneehöhe	Sportmöglichkeiten	Ort	Höhe über dem Meeresspiegel	Schneehöhe	Sportmöglichkeiten	Ort	Höhe über dem Meeresspiegel	Schneehöhe	Sportmöglichkeiten
BENNECKENSTEIN	520	60	SEHR GUT	OBERWIESENTHAL	900	80	SEHR GUT	CHURANOV	1122	>50	WEITERE
STOLBERG	400	35	SEHR GUT	TELLERHAUSER	820	90	SEHR GUT	PRADED	1490	>100	ANGABEN
FRIEDRICHSBRUNN	560	30	SEHR GUT	MARTENBERG	640	40	SEHR GUT	LYSA HORA	1324	>100	LIEGEN
DREI A-HÖHNE	540	35	GUT	RÜBENAU	700	70	GUT	CHOPCK	2008	>50	NICHT VOR
BROTTERODE	570	100	SEHR GUT	FRÄDENSTEIN	640	30	GUT	LQMLICKY STIT	2633	>100	
FRIEDRICHRODA	440	30	SEHR GUT	HOLZHAU	760	50	SEHR GUT	POPRADE	718	>5	
GEHLBERG	700	90	SEHR GUT	HERMSDORF	750	45	GUT				
LOBENSTEIN	510	40	SEHR GUT	SHELLERHAU	780	65	SEHR GUT				
PLAUEN	410	20	GUT	ZINNWALD	880	80	SEHR GUT				
BAD ELSTER	600	40	GUT	GEISING	600	35	GUT				
KARL-MARX-STADT	420	17	STELLENW.	WEHRSDORF	340	35	SEHR GUT				
SOSA	620	40	SEHR GUT	WALTERSDORF	500	60	SEHR GUT				
AUERSBERG	1020	100	SEHR GUT	JONSDORF	450	35	SEHR GUT				
AUE	390	22	MÖGLICH	LÜCKENDORF	500	35	SEHR GUT				



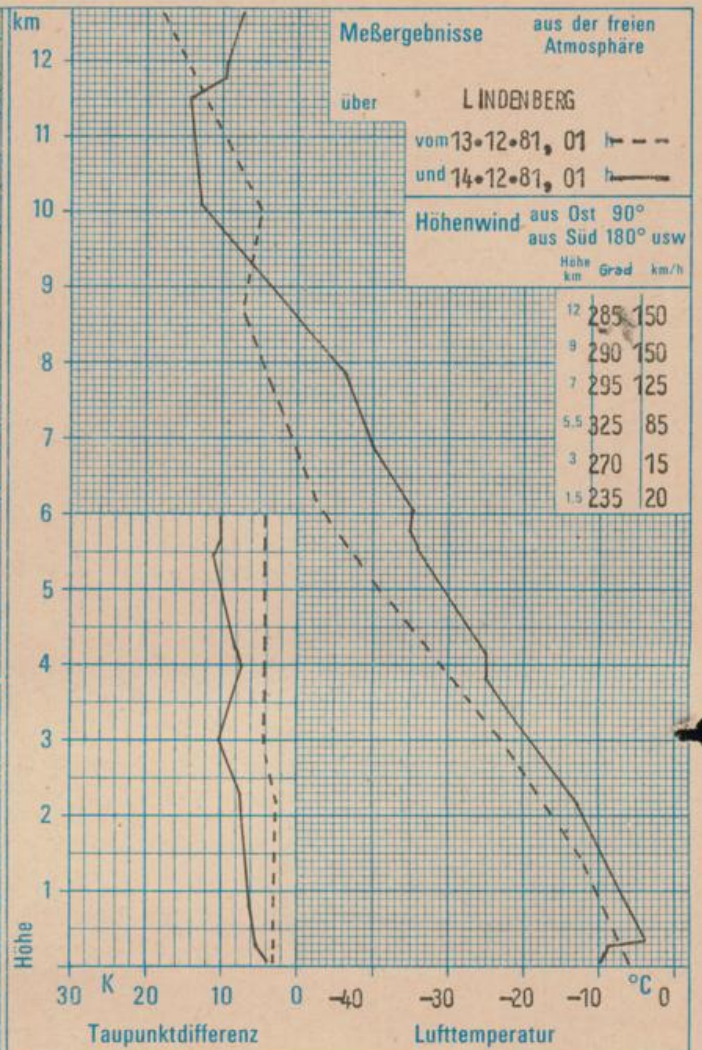
Absolute Topographie 500 mbar in geopotentiellen Dekameter 01h



Absolute Topographie 850 mbar in geopotentiellen Dekameter 01h



24 std. Luftdruckänderung seit Vortag 01h in mbar



#### WETTERLAGE UND WETTERENTWICKLUNG

Am Sonntag wurde das Gebiet der DDR von einem Hochdruckgebiet beeinflusst, das sich mit seinem Zentrum über dem Kanal befand. Infolge sehr kräftigen Luftdruckfalls an seiner Nordwestflanke verlagerte sich das Hochdruckgebiet in den Adria-raum. Das schon am Sonntag über dem Ostatlantik erkennbare Tiefdruckgebiet kam unter gleichzeitiger Vertiefung rasch südostwärts voran und befindet sich am Montag mit seinem Kern über dem Süden der Britischen Inseln. Es wird sich über die nördlichen Teile der DDR hinweg nach Osten bewegen. Seine Fronten trennen arktische Polarluft über der BRD und der DDR von milder Meeresluft über Frankreich. Das mit den Fronten verbundene Niederschlagsfeld wird das Gebiet der DDR überqueren. Zunächst treten dabei zeitweise Schneefälle auf, im Bereich der wärmeren Luft werden die Niederschläge jedoch in den südlichen, z. T. auch in den mittleren Bezirken in Regen übergehen. Gleichzeitig steigen die Temperaturen hier über den Gefrierpunkt an. Da auf der Rückseite des Tiefs von Norden her erneut Kaltluft nach Süden vorstößt, erfolgt wieder ein Temperaturrückgang. Insgesamt bleibt es winterlich.

Lie.