

Täglicher Wetterbericht

des Meteorologischen Dienstes der Deutschen Demokratischen Republik

Herausgeber: Meteorologischer Dienst der DDR, Zentrale Wetterdienststelle

1500 Potsdam, Michendorfer Chaussee 23

Fernruf-Sammelnummer 3160, Telex-Nr. 015532

Nachdruck, auch auszugsweise, nur mit Quellenangabe gestattet.

Bezugspreis monatlich 4,-M (einschließlich Beilagen) EVP 0,15 M.

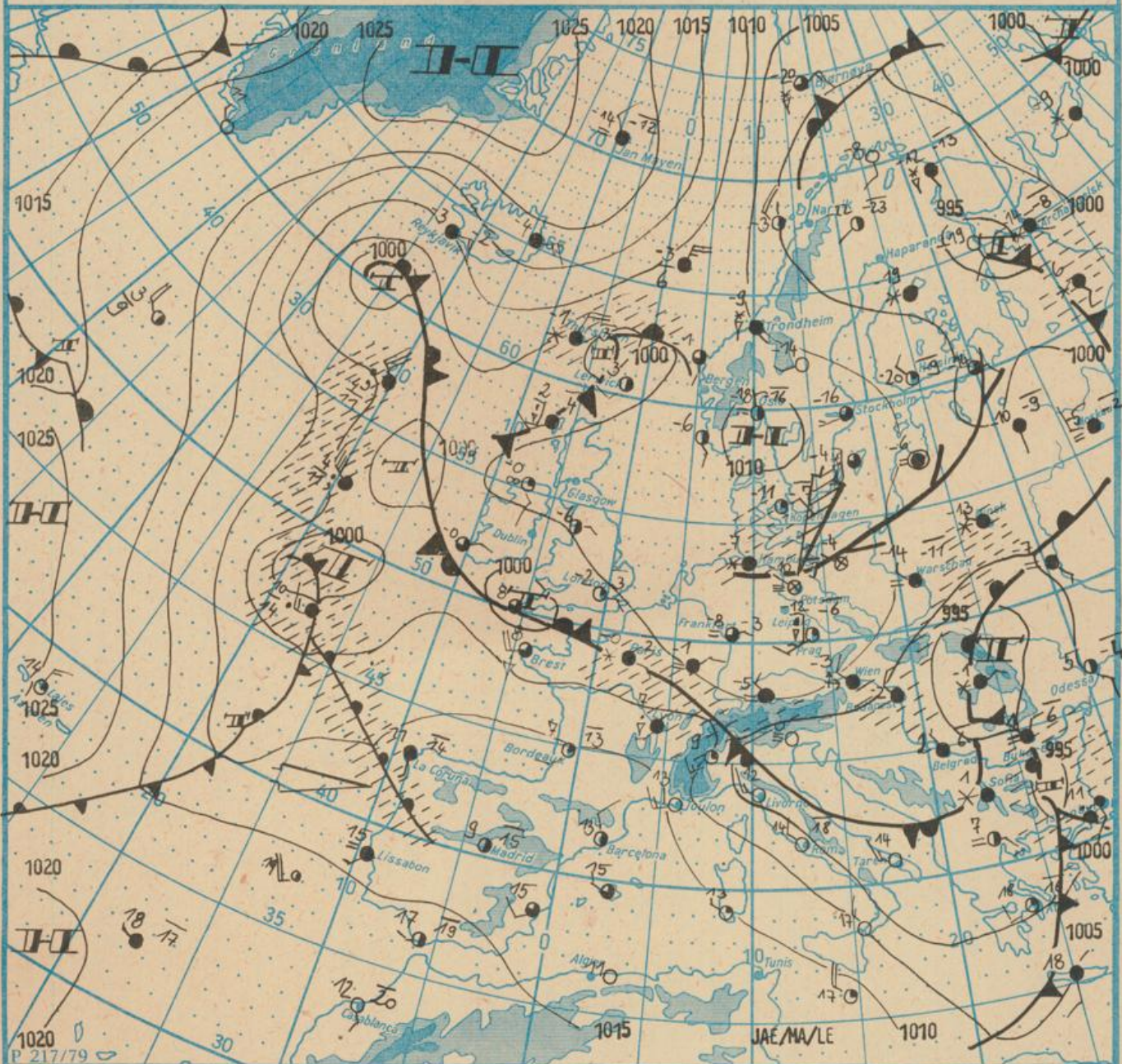
Index 30086

AN (EDV) 603500

Jahrgang 35

DONNERSTAG, DEN 17. DEZEMBER 1981

Nr. 351



Wetterlage

17. 12. 81, 01h

M 1 : 30 000 000

	Warmfront		Stromung in Warmluft		Dunst		Sprühregen		Graupelschauer		windstill		wolkenlos
	Kaltfront		Stromung in Kaltluft		feuchter Dunst		Regen		Hagelschauer		umlaufender Wind		heiter
	Okklusion		Niederschlagsgebiet		Bodennebel		Schnee		Regenschauer		Nordost 5 km/h		wolkig
	Konvergenzlinie		10		Nebel		Schnee		Schneeschauer		Ost 10 km/h		stark bewölkt
	Hochdruckgebiet		12		Nebel in der Umgebung		Schneetreiben low. Sandsturm		Wetterleuchten		Südost 30 km/h		bedeckt
	Hochdruckkeil Zwischenhoch		20		Während der letzten Stunden Beobachtungstermin z.B. 1. 1. 1.		Schneetreiben low. Sandsturm aber nicht zum Beobachtungstermin z.B. 1. 1. 1.		Gewitter		Südwest 100 km/h		Bedeckung nicht angebar
	Tiefdruckgebiet Tiefausläufer												

Erscheint täglich, nur im Postbezug erhältlich

Ag 153/351/81 1/16/61
Reklamationen sind an den
zuständigen Postzeitungs-
vertrieb zu richten.

Station	Höhe über dem Meeresspiegel	gestern										heute									
		13h					19h					01h					07h				
		Windrichtung und Windgeschwindigkeit	Windspitze ≥ 15 m/s 07h bis 13h	Wetter 13h Wetterverlauf 07h bis 13h	Lufttemperatur	Taupunktdifferenz	Windrichtung und Windgeschwindigkeit	Windspitze ≥ 15 m/s 13h bis 19h	Wetter 19h Wetterverlauf 13h bis 19h	Lufttemperatur	Taupunktdifferenz	Windrichtung und Windgeschwindigkeit	Windspitze ≥ 15 m/s 19h bis 01h	Wetter 01h Wetterverlauf 19h bis 01h	Lufttemperatur	Taupunktdifferenz	Windrichtung und Windgeschwindigkeit	Windspitze ≥ 15 m/s 01h bis 07h	Wetter 07h Wetterverlauf 01h bis 07h	Lufttemperatur	Taupunktdifferenz
Boltenhagen	15	NNW 4	•	☁	-12	5	N 7	•	☁	-12	4	N 2	•	☁	-6	4	C	•	☁	-6	3
Warnemünde	4	N 4	•	☁	-12	7	NNE 5	•	☁	-12	4	NNE 2	•	☁	-4	4	C	•	☁	-6	3
Arkona	42	NNE 5	•	☁	-12	4	NNE 6	•	☁	-12	5	NNE 5	•	☁	-4	4	NNE 9	•	☁	-6	3
Putbus	40	NNW 3	•	☁	-12	4	NW 3	•	☁	-12	1	NNW 4	•	☁	-6	2	NNW 3	•	☁	-3	2
Greifswald	2	N 3	•	☁	-12	3	NW 3	•	☁	-12	1	W 1	•	☁	-10	1	N 1	•	☁	-9	0
Boizenburg	45	WNW 2	•	☁	-12	3	NW 2	•	☁	-12	2	WNW 2	•	☁	-12	2	NW 1	•	☁	-12	3
Schwerin	59	NW 1	•	☁	-12	1	WNW 2	•	☁	-12	2	C	•	☁	-12	1	NE 1	•	☁	-8	2
Marnitz	81	C	•	☁	-12	2	C	•	☁	-12	2	C	•	☁	-9	3	C	•	☁	-8	2
Teterow	46	W 1	•	☁	-12	2	W 1	•	☁	-12	2	C	•	☁	-8	2	W 1	•	☁	-11	2
Neubrandenburg	81	C	•	☁	-12	1	NNW 1	•	☁	-12	1	WNW 1	•	☁	-12	1	W 1	•	☁	-10	2
Ueckeründe	1	WSW 1	•	☁	-12	2	N 1	•	☁	-12	0	W 1	•	☁	-7	2	W 1	•	☁	-6	6
Seehausen/Altmark	21	C	•	☁	-12	1	C	•	☁	-12	1	C	•	☁	-7	1	C	•	☁	-8	1
Gardelegen	47	C	•	☁	-12	2	W 1	•	☁	-12	1	W 1	•	☁	-8	1	C	•	☁	-8	1
Magdeburg	79	C	•	☁	-12	1	C	•	☁	-12	1	C	•	☁	-7	1	C	•	☁	-8	0
Wernigerode	234	C	•	☁	-12	1	C	•	☁	-12	2	WNW 1	•	☁	-7	2	C	•	☁	-8	1
Brocken	1142	NE 8	•	☁	-12	4	NNE 6	•	☁	-12	1	NNS 6	•	☁	-12	0	NW 1	•	☁	-12	1
Neuruppin	38	W 2	•	☁	-12	0	W 1	•	☁	-12	0	W 1	•	☁	-9	1	C	•	☁	-13	1
Potsdam	81	C	•	☁	-12	2	C	•	☁	-12	2	WNW 1	•	☁	-10	1	W 1	•	☁	-9	2
Berlin-Alex	38	-	•	☁	-6	2	-	•	☁	-8	2	-	•	☁	-8	1	-	•	☁	-8	2
Berlin-Schönefeld	47	C	•	☁	-11	1	W 1	•	☁	-9	2	WSW 1	•	☁	-10	1	SSW 1	•	☁	-11	1
Angermünde	56	C	•	☁	-10	2	W 1	•	☁	-10	1	W 5	•	☁	-10	1	WNW 3	•	☁	-9	2
Lindenberg	98	NNW 1	•	☁	-13	1	W 2	•	☁	-13	0	SW 2	•	☁	-11	0	W 1	•	☁	-12	1
Frankfurt/Oder	48	C	•	☁	-13	1	C	•	☁	-15	1	C	•	☁	-12	1	C	•	☁	-11	1
Harzgerode	493	N 3	•	☁	-8	0	WSW 1	•	☁	-13	1	C	•	☁	-11	2	C	•	☁	-10	1
Artern	164	C	•	☁	-8	1	C	•	☁	-12	0	C	•	☁	-12	0	SW 1	•	☁	-11	2
Wittenberg	105	C	•	☁	-8	1	WSW 1	•	☁	-11	1	C	•	☁	-9	1	C	•	☁	-7	1
Leipzig-Schkeuditz	131	C	•	☁	-9	1	WNW 2	•	☁	-11	0	WSW 2	•	☁	-10	1	SW 2	•	☁	-10	1
Collmburg	314	NNW 2	•	☁	-13	2	NW 4	•	☁	-11	0	W 3	•	☁	-10	0	W 5	•	☁	-9	0
Doberlug-Kirchhain	97	C	•	☁	-9	0	-	•	☁	-9	2	-	•	☁	-9	1	C	•	☁	-8	0
Cottbus	68	NNW 1	•	☁	-9	1	C	•	☁	-10	1	C	•	☁	-9	1	NNW 1	•	☁	-9	1
Leinefelde	356	C	•	☁	-12	2	C	•	☁	-10	1	C	•	☁	-12	1	C	•	☁	-13	1
Erfurt-Bindersleben	315	C	•	☁	-9	0	NE 1	•	☁	-9	1	NE 1	•	☁	-13	0	C	•	☁	-16	1
Meiningen	450	NNW 5	•	☁	-8	3	C	•	☁	-12	0	C	•	☁	-12	1	C	•	☁	-17	1
Schmucke	937	NNE 12	20	☁	-11	1	NE 4	16	☁	-12	1	N 4	•	☁	-12	1	N 1	•	☁	-12	3
Sonneberg-Neufang	626	NNE 14	21	☁	-10	1	NNE 6	18	☁	-10	1	NNE 4	•	☁	-14	1	NNW 5	•	☁	-12	3
Gera-Leumnitz	311	N 1	•	☁	-11	1	NNW 1	•	☁	-9	1	C	•	☁	-9	1	C	•	☁	-11	1
Plauen	407	N 3	•	☁	-11	0	N 2	•	☁	-10	0	C	•	☁	-10	1	C	•	☁	-14	1
Karl-Marx-Stadt	418	N 3	•	☁	-10	1	NNW 1	•	☁	-11	1	N 1	•	☁	-10	1	C	•	☁	-11	1
Fichtelberg	1213	N 8	•	☁	-11	4	N 8	•	☁	-15	2	N 6	•	☁	-15	2	N 3	•	☁	-15	2
Dresden-Klotzsche	222	NNW 2	•	☁	-10	2	W 2	•	☁	-10	2	W 1	•	☁	-10	1	WSW 1	•	☁	-7	2
Gorlitz	237	NNE 4	•	☁	-8	1	NW 3	•	☁	-10	1	NNW 2	•	☁	-10	1	W 1	•	☁	-9	2
Zinnwald-Georgenfeld	877	NNE 5	•	☁	-12	1	N 6	•	☁	-12	1	-	•	☁	-13	0	N 2	•	☁	-14	1

Meteorologische Daten aus dem Ausland

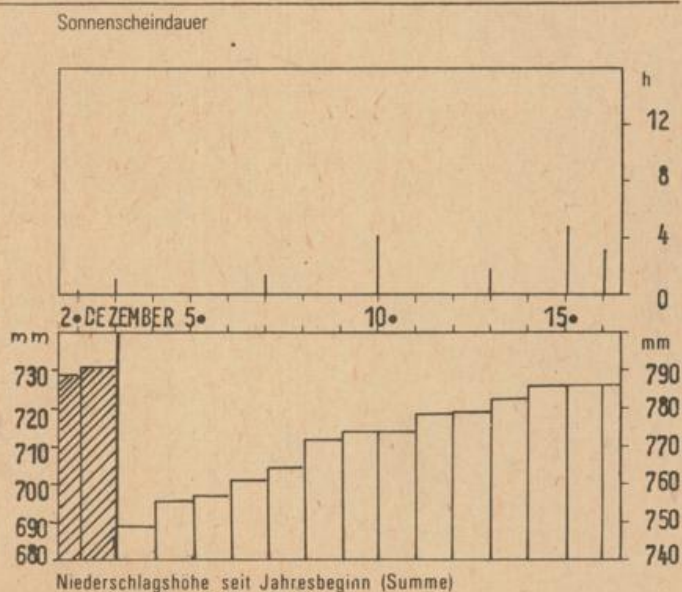
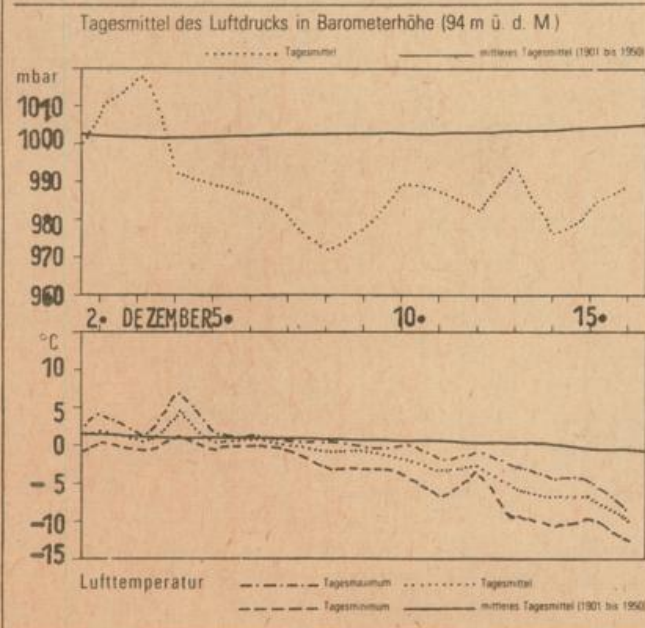
* Zeitangaben in Ortszeit

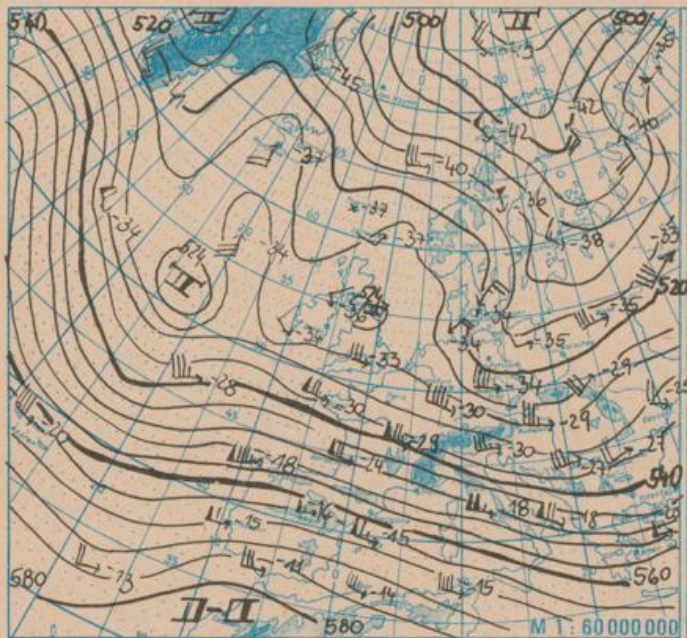
Station	Höhe über dem Meeresspiegel	Wetter gestern 13h	Niederschlagshöhe gestern 07h bis 19h	Maximum der Lufttemperatur gestern 07h bis 19h	Niederschlagshöhe gestern 19h bis heute 07h	Minimum der Lufttemperatur gestern 19h bis heute 07h	Station	Höhe über dem Meeresspiegel	Wetter gestern 13h	Niederschlagshöhe gestern 07h bis 19h	Maximum der Lufttemperatur gestern 07h bis 19h	Niederschlagshöhe gestern 19h bis heute 07h	Minimum der Lufttemperatur gestern 19h bis heute 07h
Moskau	156	☁	1	-12	•	-11	Bukarest	94	☁	•	6	00	0
Leningrad	4	☁	02	-19	04	-19	Constanta	31	☁	•	5	5	5
Kiew	179	☁	00	-11	•	-7	Sofia	595	☁	•	4	4	0
Taschkent	428	☁	•	-16	•	-10	Varna	43	☁	•	9	5	7
Irkutsk	485	☁	•	-19	•	-12	Rom	2	☁	•	18	•	7
Warschau	106	☁	•	-11	•	-16	Wien	183	☁	2	-0	1	-6
Gdansk	149	☁	•	-11	•	-11	Genf	430	☁	2	9	-	-
Jelenia Gora	342	☁	•	-11	•	-11	München	530	☁	23	0	03	-8
Prag	380	☁	00	-6	•	-11	Köln	91	☁	•	•	•	-12
Cheb	474	☁	•	-6	•	-17	Bremen	3	☁	00	-7	•	-8
Brno	238	☁	1	-12	02	-11	Paris	89	☁	•	2	1	-1
Poprad	718	☁	6	-12	2	-11	Rotterdam	-4	☁	•	-5	•	-8
Budapest	139	☁	15	-6	3	-11	London	24	☁	•	3	•	-3
Szeged	83	☁	3	-2	•	-11	Oslo	204	☁	•	-16	•	-25
Belgrad	96	☁	3	-6	3	-11	Stockholm	15	☁	00	-10	•	-18

Station	gestern				gestern bis heute				heute
	Tagesmittel der Lufttemperatur	Abweichung des Tagesmittels der Lufttemperatur vom Normalwert	Maximum der Lufttemperatur 07h bis 19h	Sonnenscheindauer	Niederschlagshöhe 07h bis 19h	Niederschlagshöhe 07h bis 07h	Minimum der Lufttemperatur 19h bis 07h	Minimum der Lufttemperatur am Erdboden 19h bis 07h	Schneehöhe 07h
Bottenhagen	-9,4	-	-1	1,2	00	00	-7	-9	8
Warnemünde	-4,2	-5,6	-1	2,8	00	00	-7	-8	8
Arkona	-3,1	-	-2	2,4	00	00	-5	-7	8
Putbus	-6,3	-	-5	-	-	-	-9	-18	11
Greifswald	-7,6	-	-5	4,5	02	02	-11	-21	13
Boizenburg	-10,9	-	-8	1,1	-	-	-13	-17	10
Schwerin	-9,5	-9,9	-5	2,0	02	05	-10	-20	14
Marnitz	-11,0	-	-7	-	01	01	-11	-11	4
Teterow	-8,9	-	-6	2,5	04	04	-11	-22	10
Neubrandenburg	-9,8	-9,9	-5	2,4	00	00	-13	-17	6
Ueckermünde	-9,3	-	-5	-	04	1	-10	-	18
Seehausen/Altmark	-11,1	-	-8	0,6	-	06	-10	-12	12
Gardelegen	-10,9	-	-9	-	-	-	-9	-	-
Magdeburg	-8,4	-8,8	-7	0,0	00	02	-8	-9	16
Wernigerode	-8,2	-	-7	-	-	03	-10	-	14
Brocken	-11,4	-	-11	5,6	-	05	-12	-13	150
Neuruppin	-12,4	-	-9	0,2	00	00	-14	-17	8
Potsdam	-9,8	-9,6	-9	2,7	00	03	-11	-14	12
Berlin-Alex	-7,6	-	-6	-	02	02	-9	-	-
Berlin-Schönefeld	-11,5	-	-9	-	-	00	-11	-12	12
Angermünde	-13,1	-	-8	3,4	-	05	-11	-19	9
Lindenberg	-12,3	-	-12	0,4	-	-	-13	-15	15
Frankfurt/Oder	-13,2	-	-13	-	00	00	-15	-20	18
Harzgerode	-11,0	-	-8	-	00	00	-14	-24	35
Artern	-10,0	-	-8	0,0	00	04	-13	-14	19
Wittenberg	-9,2	-	-8	0,0	-	05	-11	-11	18
Leipzig-Schkeuditz	-10,8	-11,2	-9	0,0	-	01	-11	-12	18
Collmburg	-10,7	-	-11	0,0	-	03	-11	-14	35
Nöbberlug-Kirchhain	-10,6	-	-9	-	-	03	-9	-10	11
Cottbus	-10,6	-10,9	-9	0,0	00	00	-11	-11	15
Leinefelde	-11,8	-	-9	2,3	-	00	-13	-21	29
Erfurt-Binderleben	-10,4	-10,4	-8	0,0	-	-	-16	-20	8
Meiningen	-9,2	-	-7	5,2	-	-	-17	-18	43
Schmucke	-11,5	-	-10	2,1	00	00	-13	-15	160
Sonneberg-Neufang	-9,8	-	-9	3,8	-	00	-14	-19	120
Gera-Leumnitz	-10,3	-	-8	0,0	05	06	-12	-20	17
Plauen	-10,2	-	-10	-	-	-	-14	-	-
Karl-Marx-Stadt	-10,4	-9,6	-10	0,0	00	04	-12	-17	14
Fichtelberg	-12,4	-8,5	-10	1,3	-	-	-16	-22	130
Dresden-Klotzsche	-10,9	-	-9	0,0	02	05	-11	-11	15
Gorlitz	-10,3	-10,0	-8	0,2	02	03	-10	-10	14
Zinnwald-Georgenfeld	-12,0	-	-11	0,8	00	00	-14	-20	90

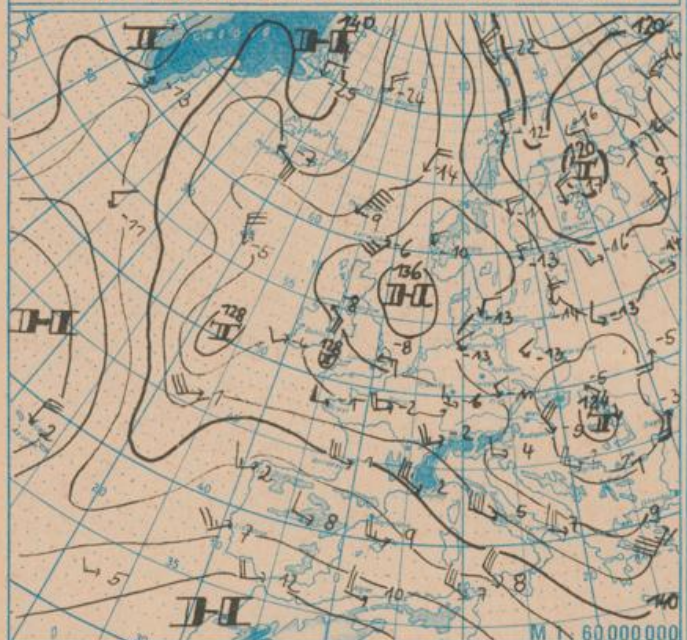
Klimadaten von Potsdam für den 17. 12. 81				
	Jahr	Wert		
höchstes Tagesmaximum der Lufttemperatur seit 1893	1956	13,2		
tieftes Tagesminimum der Lufttemperatur seit 1893	1933	-17,5		
mittleres Tagesmaximum der Lufttemperatur (1901 bis 1950)		2,3		
mittleres Tagesminimum der Lufttemperatur (1901 bis 1950)		-2,5		
Weitere Beobachtungswerte von Potsdam von gestern				
Tagesmittel der relativen Luftfeuchte		89		
Anzahl der Stunden mit einer relativen Luftfeuchte unter 70 %		0		
niedrigster Stundenwert der relativen Luftfeuchte		84		
Anzahl der Stunden mit Niederschlag		5		
Tagessumme der Globalstrahlung gestern				
Potsdam		233		
Wahnsdorf bei Dresden		192		
Luftdruck auf Meereshöhe reduziert				
Termin	Warnemünde	Potsdam	Dresden-K.	Erfurt-B.
gestern 13 h	1000,2	1000,8	999,8	1001,7
gestern 19 h	1004,4	1005,1	1005,5	1006,6
heute 01 h	1007,5	1008,3	1009,0	1010,0
heute 07 h	1010,2	1010,7	1010,7	1012,8
Temperaturen im Erdboden heute 07 h				
Bodentiefe	Schwerin	Potsdam	Magdeburg	Erfurt-B.
5 cm	-1,3	0,5	0,6	-2,0
10 cm	-0,9	0,9	1,4	-0,2
20 cm	-0,1	0,5	1,4	0,4
50 cm	2,4	2,3	3,4	2,0
100 cm	4,3	4,0	5,9	5,8
Astronomisch mögliche Sonnenscheindauer (Tageslänge zwischen Sonnenauf- und -untergang)				
54°N	52°38'N	51°N		
7,4	7,7	7,9		
Hinweise: Alle aktuellen Werte sind vorläufig, Zeitangaben in MEZ (Mitteleuropäischer Zeit). Erläuterungen: Wind C (Calm) = Windstille, U = schwache, umlaufende Winde Niederschlagshöhe - = kein Niederschlag 00 = weniger als 0,05 mm, 01 = 0,1 mm, 1 = 1 mm usw. Schneehöhe + = kein Schnee, 1 = 1 cm usw., ++ = Schneedecke durchbrochen, + + = Schneeflecken Einheiten: Niederschlagshöhe mm, Schneehöhe cm, Lufttemperatur °C, Wassertemperatur °C, Sonnenscheindauer h, Windgeschwindigkeit m/s, Luftdruck mbar, Taupunktdifferenz K, Relative Luftfeuchte %, Globalstrahlung J/cm², Höhe über dem Meeresspiegel m				

Verlauf von Luftdruck, Lufttemperatur, Sonnenscheindauer und Niederschlagshöhe in Potsdam in den letzten 15 Tagen

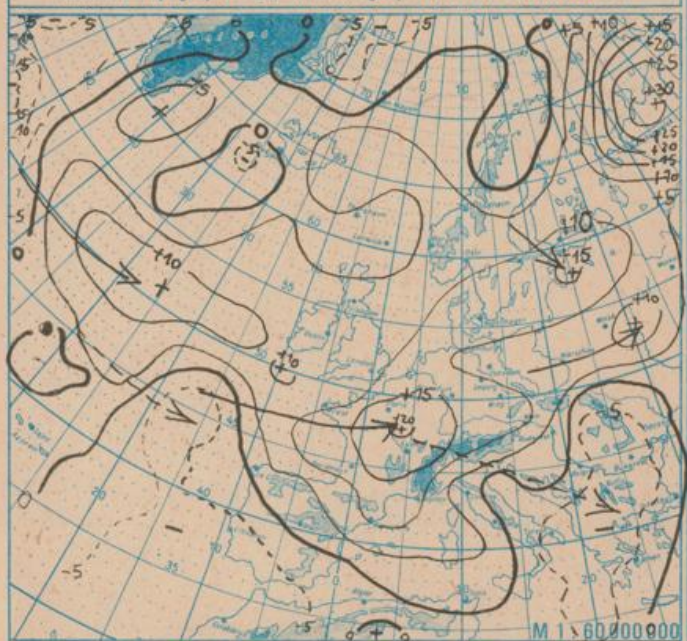




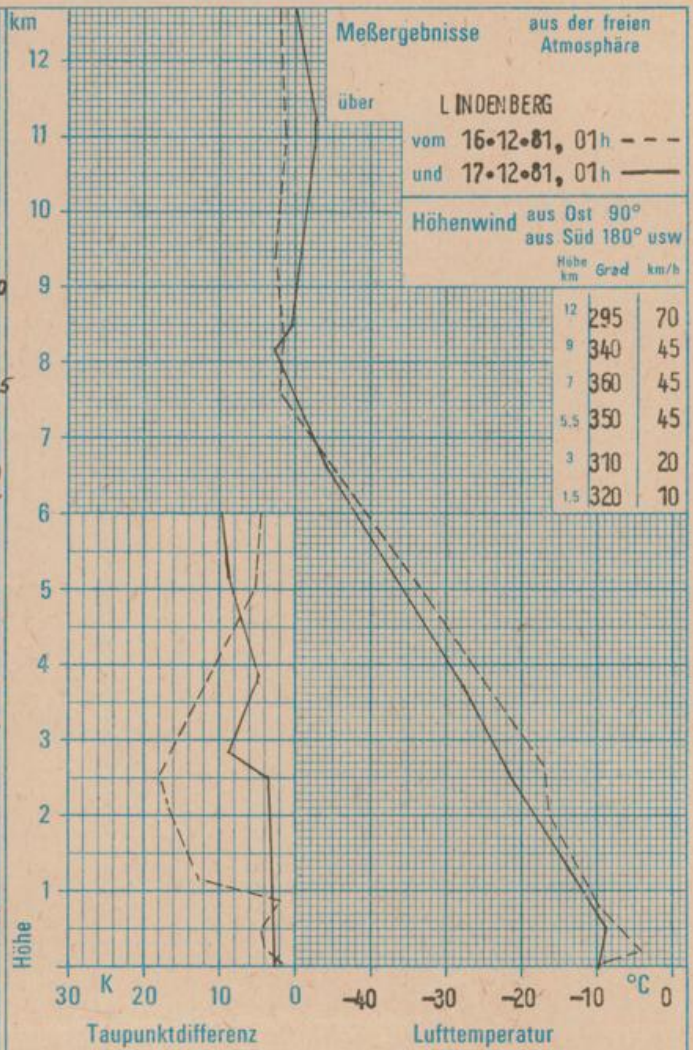
Absolute Topographie 500 mbar in geopotentiellen Dekameter 01h



Absolute Topographie 850 mbar in geopotentiellen Dekameter 01h



24 std. Luftdruckänderung seit Vortag 01h in mbar



WETTERLAGE UND WETTERENTWICKLUNG

Ein Tiefdruckgebiet, am Mittwoch über Nordfrankreich gelegen, hat sich über den Alpenraum ostwärts verlagert und ist zur Zeit über den Karpaten erkennbar. Es hat keinen unmittelbaren Einfluß auf unseren Raum gewonnen. Dagegen hat eine Schauerstaffel von Norden her auf das Gebiet der DDR übergegriffen, die sich nur geringfügig nach Süden verlagert hat. Gleichzeitig liegt ein Höhentrog über unserem Raum, der zögernd nach Osten vorankommt. In seinem Bereich kam es seit Mittwoch zu gebietsweisem Schneefall, die Neuschneemengen waren aber gering.

Während in der Höhe die relativ weit südlich verlaufende Frontalzone erhalten bleibt und mit ihr nach Osten ziehende Tiefdruckgebiete unseren Raum kaum beeinflussen, verstärkt sich das über dem Skagerrak liegende Hochdruckgebiet. Es weitet sich infolge großräumigen Luftdruckanstiegs nach Mitteleuropa aus und bestimmt in den nächsten Tagen unser Wetter. Damit bleibt das ruhige Winterwetter mit den relativ niedrigen Temperaturen und nur geringer Niederschlagsneigung auch am Wochenende noch erhalten.

Vos.