

Täglicher Wetterbericht

des Meteorologischen Dienstes der Deutschen Demokratischen Republik

Herausgeber: Meteorologischer Dienst der DDR, Zentrale Wetterdienststelle

1500 Potsdam, Michendorfer Chaussee 23

Fernruf-Sammelnummer 3160, Telex-Nr. 015532

Nachdruck, auch auszugsweise, nur mit Quellenangabe gestattet.
Bezugspreis monatlich 4,- M (einschließlich Beilagen) EVP 0,15 M.

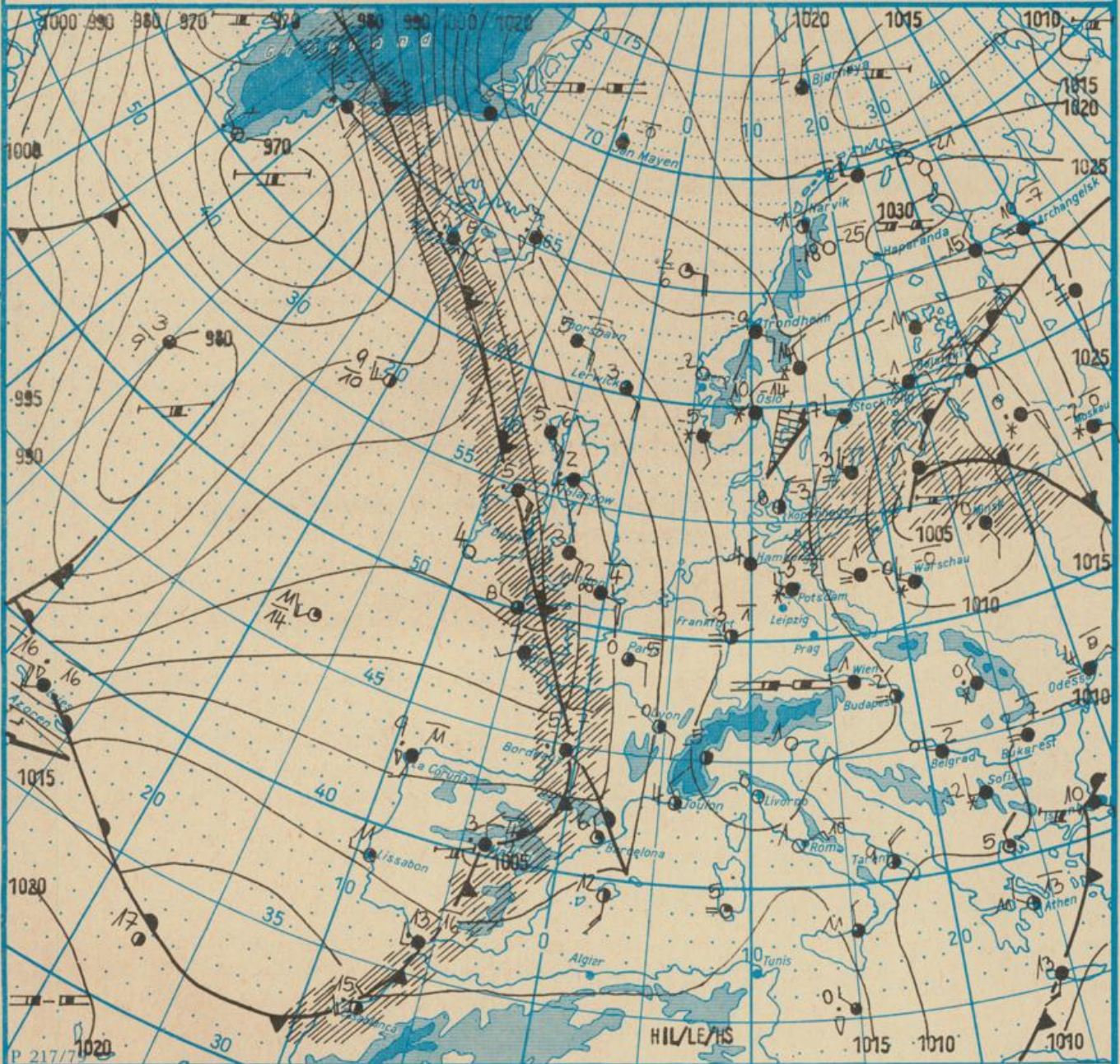
Index 30086

AN (EDV) 603500

Jahrgang 35

SONNTAG, DEN 27. DEZEMBER 1981

Nr. 361



Wetterlage

27. 12. 81, 01h

M 1 : 30 000 000

	Warmfront		Strömung in Warmluft		Dunst		Sprühen		Graupelschauer		windstill		wolkenlos
	Kaltfront		Strömung in Kaltluft		feuchter Dunst		Regen		Hagelschauer		umlaufender Wind		heiter
	Okklusion		Niederschlagsgebiet		Bodennebel		Glatteis		Regenschauer		Nordost 5 km/h		wolkig
	Konvergenzlinie		10°C Lufttemperatur		Nebel		Schneetreiben bzw. Sandsturm aber nicht zum Beobachtungstermin z.B. * * *		Schneeschauer		Ost 10 km/h		stark bewolkt
	Hochdruckgebiet		12°C Wassertemperatur		Nebel in der Umgebung		Wetterleuchten		Südost 30 km/h		bedeckt		Bedeckung nicht angebar
	Hochdruckkeil		Tagesmaximum der Lufttemperatur des Vortages		Gewitter				Südwest 100 km/h				
	Zwischenhoch												
	Tiefdruckgebiet												
	Tiefausläufer												

Erscheint täglich, nur im Postbezug erhältlich

Ag 153/361/81 1/16/61
Reklamationen sind an den zuständigen Postzeitungsvertrieb zu richten.

Station	Höhe über dem Meerespiegel	gestern								heute												
		13h				19h				01h				07h								
		Windrichtung und Windgeschwindigkeit	Windspitze ≥ 15 m/s 07h bis 13h	Wetter 13h Wetterverlauf 07h bis 13h	Lufttemperatur	Taupunktdifferenz	Windrichtung und Windgeschwindigkeit	Windspitze ≥ 15 m/s 13h bis 19h	Wetter 19h Wetterverlauf 13h bis 19h	Lufttemperatur	Taupunktdifferenz	Windrichtung und Windgeschwindigkeit	Windspitze ≥ 15 m/s 19h bis 01h	Wetter 01h Wetterverlauf 19h bis 01h	Lufttemperatur	Taupunktdifferenz	Windrichtung und Windgeschwindigkeit	Windspitze ≥ 15 m/s 01h bis 07h	Wetter 07h Wetterverlauf 01h bis 07h	Lufttemperatur	Taupunktdifferenz	
Boltenhagen	15	NW	5	☉	12	2	NW	2	☉	12	2	NNW	4	☉	12	2	NE	5	☉	12	2	1
Warnemünde	4	NNW	5	☉	12	1	NNW	4	☉	12	1	N	4	☉	12	1	NNW	2	☉	12	1	2
Arkona	42	NNE	5	☉	12	2	NNW	5	☉	12	1	NNW	6	☉	12	2	N	5	☉	12	1	2
Putbus	40	NNW	1	☉	12	1	NW	4	☉	12	1	NNW	3	☉	12	1	NW	3	☉	12	1	2
Greifswald	2	WNW	2	☉	12	1	NW	3	☉	12	1	NNW	4	☉	12	1	W	2	☉	12	1	2
Boizenburg	45	NNW	2	☉	12	3	NNW	1	☉	12	3	W	1	☉	12	3	SSE	1	☉	12	3	3
Schwerin	59	NNW	4	☉	12	1	NNW	2	☉	12	2	W	2	☉	12	1	WSW	1	☉	12	1	0
Marnitz	81	NW	3	☉	12	2	NNW	3	☉	12	2	W	2	☉	12	2	WSW	1	☉	12	2	0
Teterow	46	NW	4	☉	12	1	NNW	3	☉	12	2	W	3	☉	12	3	NNW	1	☉	12	3	3
Neubrandenburg	81	NNW	3	☉	12	2	NW	3	☉	12	1	NNW	4	☉	12	1	C		☉	12	1	1
Ueckermünde	1	W	2	☉	12	2	NNW	3	☉	12	1	W	3	☉	12	2	W	3	☉	12	2	3
Seehausen/Altmark	21	WNW	3	☉	12	1	NNW	2	☉	12	1	NNW	1	☉	12	0	SSW	1	☉	12	1	1
Gardelegen	47	WNW	2	☉	12	3	C		☉	12	1	W	2	☉	12	3	C		☉	12	3	2
Magdeburg	79	W	2	☉	12	2	C		☉	12	2	W	2	☉	12	2	C		☉	12	2	6
Wernigerode	234	NNW	1	☉	12	2	C		☉	12	1	C		☉	12	2	C		☉	12	2	2
Brocken	1142	WNW	9	☉	12	0	NW	5	☉	12	1	NNW	2	☉	12	1	SSW	4	☉	12	1	0
Neuruppin	38	NW	3	☉	12	2	NNW	2	☉	12	1	NNW	2	☉	12	1	W	3	☉	12	1	2
Potsdam	81	NNW	4	☉	12	2	NNW	3	☉	12	1	NW	3	☉	12	1	NNW	1	☉	12	1	2
Berlin-Alex	38	-	-	☉	12	4	-	-	☉	12	2	-	-	☉	12	2	-	-	☉	12	2	2
Berlin-Schönefeld	47	WNW	4	☉	12	1	NNW	3	☉	12	1	NNW	3	☉	12	0	W	3	☉	12	1	1
Angermünde	56	WNW	2	☉	12	1	NNW	4	☉	12	1	NNW	5	☉	12	2	NNW	3	☉	12	2	3
Lindenberg	98	NW	3	☉	12	1	W	3	☉	12	0	NNW	3	☉	12	0	W	2	☉	12	0	0
Frankfurt/Oder	48	W	3	☉	12	1	W	3	☉	12	1	W	3	☉	12	1	WSW	3	☉	12	1	1
Harzgerode	403	NNE	2	☉	12	1	C		☉	12	1	C		☉	12	1	S	2	☉	12	1	1
Artern	164	NNW	2	☉	12	1	ESE	1	☉	12	0	SE	1	☉	12	0	ENE	2	☉	12	0	5
Wittenberg	105	W	2	☉	12	2	W	1	☉	12	2	C		☉	12	1	C		☉	12	1	0
Leipzig-Schkeuditz	131	NNW	4	☉	12	2	W	2	☉	12	1	NW	1	☉	12	1	C		☉	12	1	1
Collnberg	314	NNW	6	☉	12	0	NNW	4	☉	12	0	NNW	2	☉	12	0	NNW	3	☉	12	0	-
Doberlug-Kirchhain	97	NW	5	☉	12	1	W	3	☉	12	1	W	3	☉	12	2	C		☉	12	2	0
Cottbus	68	NNW	2	☉	12	1	NNW	2	☉	12	2	NNW	2	☉	12	1	C		☉	12	1	0
Leinefelde	356	W	3	☉	12	2	C		☉	12	2	C		☉	12	0	E	1	☉	12	0	1
Erfurt-Binderleben	315	WNW	1	☉	12	1	C		☉	12	1	C		☉	12	2	C		☉	12	2	1
Meiningen	450	C		☉	12	2	C		☉	12	2	C		☉	12	1	S	2	☉	12	1	1
Schmucke	937	WNW	2	☉	12	0	C		☉	12	1	ENE	2	☉	12	0	W	2	☉	12	0	1
Sonneberg-Neufang	626	WSW	2	☉	12	0	SW	1	☉	12	1	C		☉	12	0	C		☉	12	0	1
Gera-Leumnitz	311	N	1	☉	12	2	C		☉	12	1	S	2	☉	12	1	E	1	☉	12	1	5
Plauen	407	N	3	☉	12	3	C		☉	12	4	C		☉	12	3	S	3	☉	12	3	2
Karl-Marx-Stadt	418	N	3	☉	12	2	NW	1	☉	12	0	C		☉	12	1	C		☉	12	1	2
Fichtelberg	1213	W	4	☉	12	0	NNW	5	☉	12	1	W	5	☉	12	1	C		☉	12	1	1
Dresden-Klotzsche	222	NNW	2	☉	12	0	W	3	☉	12	1	W	1	☉	12	1	SSW	1	☉	12	1	1
Gorlitz	237	NW	4	☉	12	1	W	4	☉	12	1	W	4	☉	12	1	C		☉	12	1	2
Zinnwald-Georgenfeld	877	NNW	3	☉	12	1	NNW	3	☉	12	1	-	-	☉	12	0	C		☉	12	0	1

Meteorologische Daten aus dem Ausland

* Zeitangaben in Ortszeit

Station	Höhe über dem Meerespiegel	Wetter gestern 13h	Niederschlagshöhe gestern 07h bis 19h	Maximum der Lufttemperatur gestern 07h bis 19h	Niederschlagshöhe gestern 19h bis heute 07h	Minimum der Lufttemperatur gestern 19h bis heute 07h	Station	Höhe über dem Meerespiegel	Wetter gestern 13h	Niederschlagshöhe gestern 07h bis 19h	Maximum der Lufttemperatur gestern 07h bis 19h	Niederschlagshöhe gestern 19h bis heute 07h	Minimum der Lufttemperatur gestern 19h bis heute 07h
Moskau	156	☉	00	0	1	-3	Bukarest	94	☉	5	7	5	2
Leningrad	4	☉	02	0	2	-0	Constanta	31	-	-	-	2	5
Kiew	179	☉	10	2	00	-1	Sofia	595	☉	01	4	5	-2
Taschkent	428	☉	•	6	•	2	Varna	43	☉	•	8	•	5
Irkutsk	485	☉	-	-25	-	-35	Rom	2	☉	•	10	•	0
Warschau	106	☉	2	•	1	-1	Wien	183	☉	03	1	00	-6
Gdansk	149	☉	05	1	•	-3	Genf	430	☉	•	1	•	6
Jelenia Gora	342	☉	-	-	-	-	München	530	☉	01	-1	•	-15
Prag	380	☉	00	0	00	-4	Köln	91	☉	00	-2	•	-6
Cheb	474	☉	03	0	01	-5	Bremen	3	☉	00	-2	•	-4
Brno	238	☉	02	1	•	-5	Paris	89	☉	•	5	•	0
Poprad	718	☉	02	-3	00	-7	Rotterdam	-4	☉	00	1	•	-3
Budapest	139	☉	2	0	00	-3	London	24	☉	•	4	•	1
Szeged	83	☉	04	1	2	-1	Oslo	204	☉	01	-4	1	-14
Belgrad	96	☉	00	2	•	-0	Stockholm	15	☉	04	-10	00	-14

Station	gestern					gestern bis heute			heute
	Tagesmittel der Lufttemperatur	Abweichung des Tagesmittels der Lufttemperatur vom Normalwert	Maximum der Lufttemperatur (07h bis 19h)	Sonnenscheindauer	Niederschlagshöhe 07h bis 19h	Niederschlagshöhe 07h bis 07h	Minimum der Lufttemperatur 19h bis 07h	Minimum der Lufttemperatur am Erdboden 19h bis 07h	Schneehöhe 07h
Boltenhagen	-1,5	-	-1	0,0	00	00	4	4	12
Warnemünde	-1,6	-2,6	-1	0,0	05	•	5	5	8
Arkona	-0,1	-	1	0,0	1	1	5	5	18
Putbus	-0,8	-	0	-	•	•	6	-	-
Greifswald	-0,4	-	1	0,0	01	01	4	4	16
Boizenburg	-2,7	-	-2	0,0	05	05	5	5	11
Schwerin	-2,1	-2,4	-1	0,0	1	1	4	4	16
Marnitz	-2,4	-	-2	-	1	1	4	-	-
Feterow	-1,9	-	-1	0,0	06	07	4	5	19
Neubrandenburg	-1,8	-1,6	-1	0,0	04	06	4	4	20
Ueckermünde	0,2	-	1	-	02	02	5	-	18
Seehausen/Altmark	-1,4	-	-1	0,0	01	01	4	4	12
Gardelegen	-1,2	-	-1	-	02	02	4	-	-
Magdeburg	-1,1	-1,1	-0	0,0	03	03	5	7	18
Wernigerode	-2,3	-	-2	-	06	06	5	-	-
Brocken	-6,5	-	-6	0,0	2	2	8	-10	150
Neuruppin	-1,2	-	-1	0,0	04	05	4	5	14
Potsdam	-1,2	-0,9	-0	0,0	02	02	4	4	15
Berlin-Alex	0,3	-	1	-	05	05	2	-	-
Berlin-Schönefeld	-1,3	-	-0	-	02	02	4	4	19
Angermünde	-0,9	-	-0	-	01	01	4	4	10
Lindenberg	-2,1	-	-1	0,1	02	02	4	5	18
Frankfurt/Oder	-1,4	-	-1	-	00	00	-	-	-
Harzgerode	-3,1	-	-2	-	01	01	5	-	-
Artern	-0,9	-	-0	0,0	02	02	5	6	24
Wittenberg	-0,9	-	0	0,0	02	04	3	3	20
Leipzig-Schkeuditz	-1,9	-1,9	-0	0,0	02	02	5	5	20
Collmburg	-2,7	-	-2	0,0	1	1	4	4	28
Doberlug-Kirchhain	-1,0	-	0	-	03	08	3	-	5
Cottbus	-1,4	-1,2	0	-	01	01	3	4	16
Leinefelde	-2,2	-	-2	0,0	•	•	4	2	30
Erfurt-Bindersleben	-1,9	-1,6	-1	0,0	01	01	4	5	23
Meiningen	-2,1	-	-1	0,0	1	1	7	7	70
Schmücke	-4,9	-	-4	0,0	1	1	7	-18	160
Sonneberg-Neufang	-8,0	-	-3	-	02	05	6	-	-
Gera-Leumnitz	-1,7	-	-0	0,0	2	2	5	8	34
Plauen	-2,0	-	-1	-	05	07	4	-	-
Karl-Marx-Stadt	-2,5	-1,4	-2	0,0	02	03	4	5	22
Fichtelberg	-6,7	-1,9	-6	0,0	4	4	4	8	140
Dresden-Klotzsche	-1,3	-	-0	0,0	06	08	4	7	19
Gorlitz	-1,4	-0,6	-0	0,0	1	1	4	4	14
Zinnwald-Georgenfeld	-4,8	-	-4	0,0	1	1	7	7	100

Klimadaten von Potsdam für den 27. 12. 81

	Jahr	Wert
höchstes Tagesmaximum der Lufttemperatur seit 1893	1949	10,0
tieftes Tagesminimum der Lufttemperatur seit 1893	1961	-16,6
mittleres Tagesmaximum der Lufttemperatur (1901 bis 1960)		1,8
mittleres Tagesminimum der Lufttemperatur (1901 bis 1960)		-2,8

Weitere Beobachtungswerte von Potsdam von gestern

Tagesmittel der relativen Luftfeuchte	90
Anzahl der Stunden mit einer relativen Luftfeuchte unter 70 %	0
niedrigster Stundenwert der relativen Luftfeuchte	84
Anzahl der Stunden mit Niederschlag	23

Tagessumme der Globalstrahlung gestern

Potsdam	157
Wahnsdorf bei Dresden	122

Luftdruck auf Meereshöhe reduziert

Termin	Warnemünde	Potsdam	Dresden-K.	Erfurt-B.
gestern 13 h	1016,1	1015,9	1016,2	1018,4
gestern 19 h	1016,3	1016,2	1016,3	1017,7
heute 01 h	1015,7	1016,0	1016,0	1016,3
heute 07 h	1013,9	1014,3	1014,7	1013,7

Temperaturen im Erdboden heute 07 h

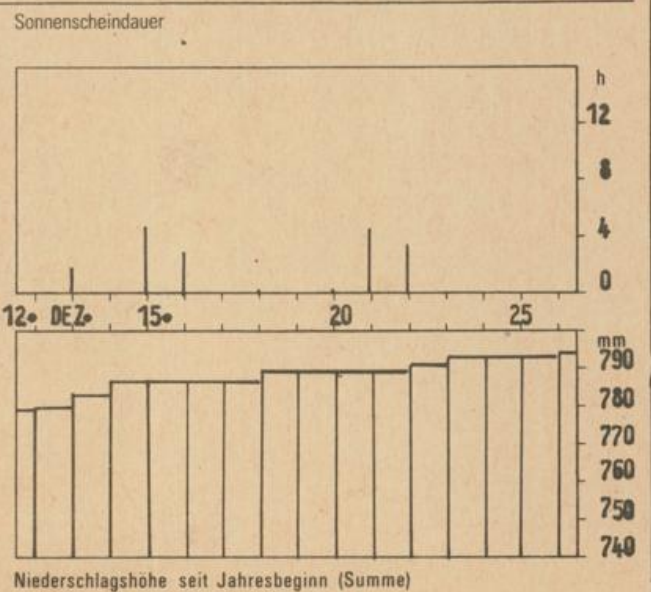
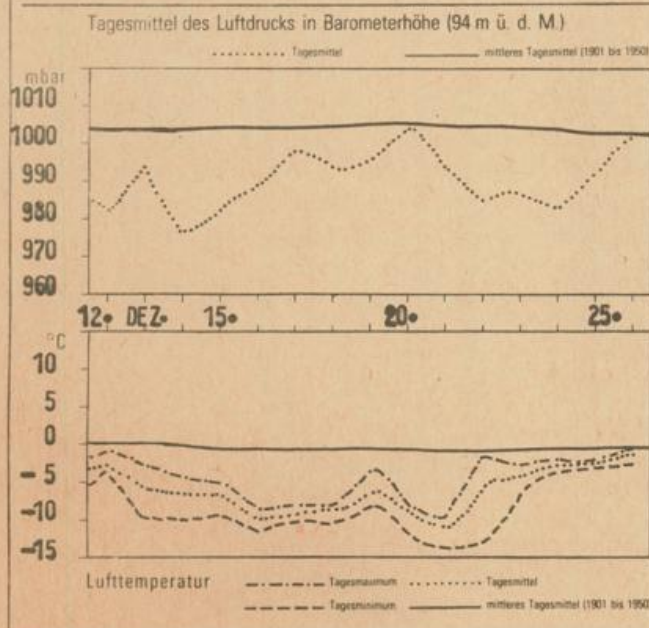
Bodentiefe	Schwerin	Potsdam	Magdeburg	Erfurt-B.
5 cm	-0,6	0,4	0,4	-1,0
10 cm	-0,6	0,8	1,2	-0,6
20 cm	-0,3	0,3	1,6	0,0
50 cm	1,7	1,8	2,9	1,2
100 cm	3,4	3,4	5,2	4,0

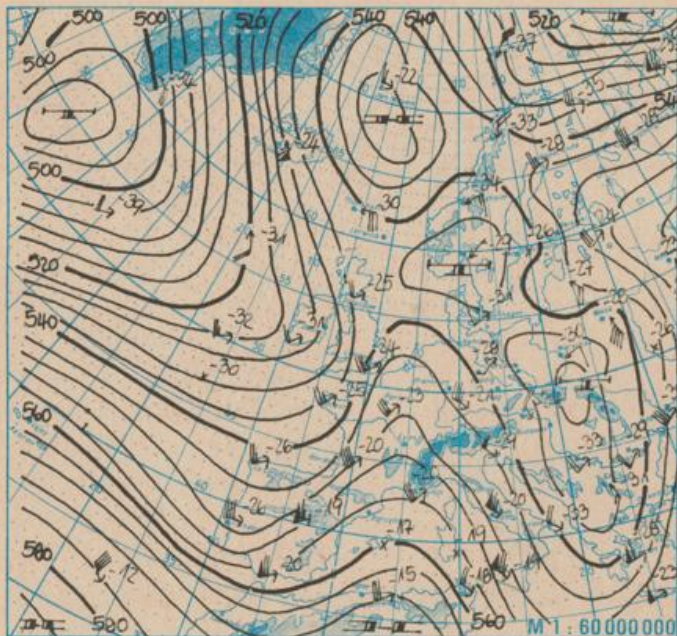
Astronomisch mögliche Sonnenscheindauer (Tageslänge zwischen Sonnenauf- und -untergang)

54°N	52°30'N	51°N
7,4	7,7	7,9

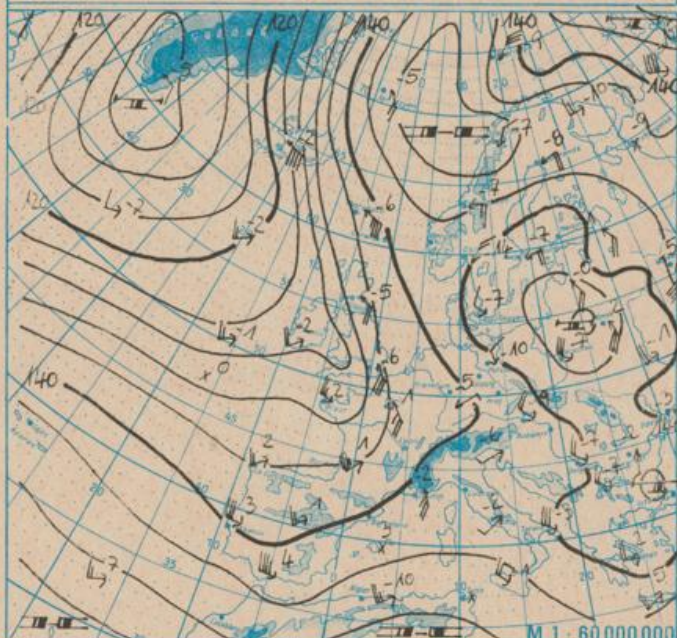
Hinweise: Alle aktuellen Werte sind vorläufig. Zeitangaben in MEZ (Mitteleuropäischer Zeit)
 Erläuterungen: Wind C (Calm) = Windstille, U = schwache, umlaufende Winde
 Niederschlagshöhe: • = kein Niederschlag, 00 = weniger als 0,05 mm, 01 = 0,1 mm, 1 = 1 mm usw.
 Schneehöhe: • = kein Schnee, 1 = 1 cm usw., + = Schneedecke durchbrochen, ++ = Schneeflecken
 Einheiten: Niederschlagshöhe mm, Schneehöhe cm, Lufttemperatur °C, Wassertemperatur °C, Sonnenscheindauer h, Windgeschwindigkeit m/s, Luftdruck mbar, Taupunktdifferenz K, Relative Luftfeuchte %, Globalstrahlung J/cm², Höhe über dem Meeresspiegel m

Verlauf von Luftdruck, Lufttemperatur, Sonnenscheindauer und Niederschlagshöhe in Potsdam in den letzten 15 Tagen

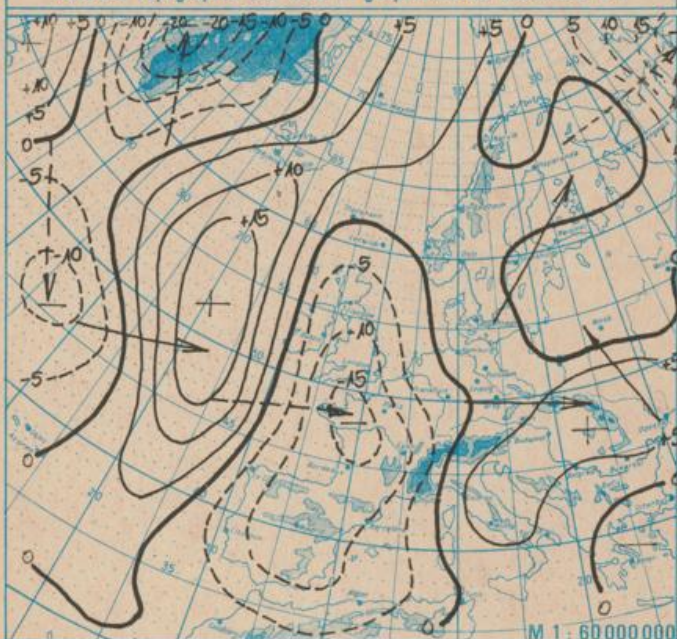




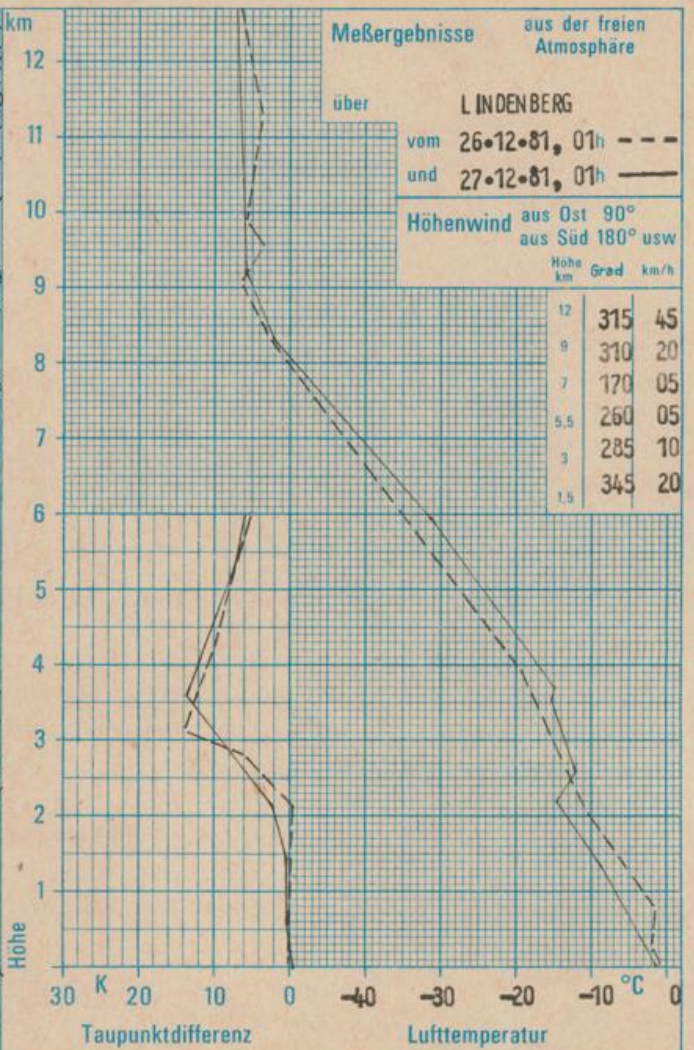
Absolute Topographie 500 mbar in geopotentiellen Dekameter 01h



Absolute Topographie 850 mbar in geopotentiellen Dekameter 01h



24 std. Luftdruckänderung seit Vortag 01h in mbar



WETTERLAGE UND WETTERENTWICKLUNG

Am Sonnabend verlagerte sich ein Höhenhochkeil von den Britischen Inseln zur westlichen Nordsee. Zugleich drangen atlantische Tiefausläufer ostwärts vor und erreichten Spanien, Westfrankreich und Südwestengland. Unser Raum verblieb am Rande eines osteuropäischen Tiefdruckgebietes im Zustrom wolkenreicher Kaltluft. Ein von Westeuropa heranziehender Hochdruckkeil bestimmt am Sonntag unser Wetter. So kommt es kaum noch zu Schneefall. Die Bewölkung ist aber meist stark. Die Wetterkarte zeigt ein Tiefdruckgebiet nördlich der Azoren. Es verlagert sich rasch nach Osten. Zu Wochenbeginn wird es zunehmend Einfluß auf unser Wetter nehmen. Von Südwesten werden sich zunächst in höheren Luftschichten, später vorübergehend auch in Bodennähe, mildere Luftmassen über Mitteleuropa durchsetzen. Die Niederschlagsneigung nimmt dabei zu. Zum Teil können die auftretenden Niederschläge auch als Regen fallen.

Hil.