

Station	Höhe über dem Meeresspiegel	gestern										heute														
		13h					19h					01h					07h									
		Windrichtung und Windgeschwindigkeit	Windspitze ≥15 m/s 07h bis 13h	Wetter 13h	Wetterverlauf 07h bis 13h	Lufttemperatur	Taupunktdifferenz	Windrichtung und Windgeschwindigkeit	Windspitze ≥15 m/s 13h bis 19h	Wetter 19h	Wetterverlauf 13h bis 19h	Lufttemperatur	Taupunktdifferenz	Windrichtung und Windgeschwindigkeit	Windspitze ≥15 m/s 19h bis 01h	Wetter 01h	Wetterverlauf 19h bis 01h	Lufttemperatur	Taupunktdifferenz	Windrichtung und Windgeschwindigkeit	Windspitze ≥15 m/s 01h bis 07h	Wetter 07h	Wetterverlauf 01h bis 07h	Lufttemperatur	Taupunktdifferenz	
Boltenhagen	15	SE 5	•	•	•	•	3	SE 6	•	•	•	•	1	SE 5	•	•	•	•	1	F 6	•	•	•	•	•	2
Warnemünde	4	ESE 4	•	•	•	•	1	SSE 5	•	•	•	•	0	ESE 2	•	•	•	•	1	SE 3	•	•	•	•	•	2
Arkona	42	SE 7	•	•	•	•	1	SE 5	•	•	•	•	1	SE 5	•	•	•	•	2	F 10	•	•	•	•	•	1
Putbus	40	SE 5	•	•	•	•	2	SE 3	•	•	•	•	1	SE 3	•	•	•	•	2	F 10	•	•	•	•	•	1
Greifswald	2	SSE 3	•	•	•	•	0	SE 3	•	•	•	•	1	C	•	•	•	•	1	F 1	•	•	•	•	•	2
Boizenburg	45	SE 5	•	•	•	•	3	ESE 4	•	•	•	•	3	ESE 3	•	•	•	•	2	ESE 6	•	•	•	•	•	3
Schwerin	59	ESE 4	•	•	•	•	4	E 4	•	•	•	•	2	ESE 4	•	•	•	•	2	ESE 6	•	•	•	•	•	1
Marnitz	81	ESE 1	•	•	•	•	2	ESE 3	•	•	•	•	3	ESE 2	•	•	•	•	3	SE 5	•	•	•	•	•	2
Teterow	46	ESE 5	•	•	•	•	2	ESE 2	•	•	•	•	2	SE 2	•	•	•	•	3	NE 1	•	•	•	•	•	4
Neubrandenburg	81	ESE 2	•	•	•	•	2	SSE 1	•	•	•	•	2	ESE 1	•	•	•	•	2	ESE 3	•	•	•	•	•	1
Ueckeründe	1	SE 3	•	•	•	•	2	ESE 2	•	•	•	•	2	E 2	•	•	•	•	2	F 3	•	•	•	•	•	2
Seehausen/Altmark	21	ESE 3	•	•	•	•	1	E 4	•	•	•	•	1	E 3	•	•	•	•	1	F 6	•	•	•	•	•	1
Gardelegen	47	SSE 1	•	•	•	•	3	C	•	•	•	•	3	C	•	•	•	•	2	F 2	•	•	•	•	•	2
Magdeburg	79	ESE 1	•	•	•	•	1	ESE 3	•	•	•	•	1	E 2	•	•	•	•	2	F 2	•	•	•	•	•	2
Wernigerode	234	C	•	•	•	•	1	5 C	•	•	•	•	2	3 C	•	•	•	•	1	F 3	•	•	•	•	•	3
Brocken	1142	SSW 8	•	•	•	•	0	SSW 6	•	•	•	•	0	SSW 9	17	•	•	•	2	4 S 14	19	•	•	•	•	7
Neuruppin	38	E 3	•	•	•	•	2	F 2	•	•	•	•	0	E 3	•	•	•	•	0	S 3	•	•	•	•	•	1
Potsdam	81	ESE 3	•	•	•	•	3	SE 7	•	•	•	•	1	ESE 2	•	•	•	•	2	ESE 2	•	•	•	•	•	2
Berlin-Alex	38	-	•	•	•	•	3	-	•	•	•	•	2	-	•	•	•	•	2	-	•	•	•	•	•	1
Berlin-Schönefeld	47	E 2	•	•	•	•	2	E 3	•	•	•	•	1	E 4	•	•	•	•	2	F 4	•	•	•	•	•	1
Angermünde	56	SE 3	•	•	•	•	2	SE 2	•	•	•	•	1	E 3	•	•	•	•	1	F 3	•	•	•	•	•	1
Lindenberg	98	ESE 3	•	•	•	•	1	ESE 4	•	•	•	•	1	ESE 4	•	•	•	•	0	F 4	•	•	•	•	•	0
Frankfurt/Oder	48	SE 2	•	•	•	•	1	SE 3	•	•	•	•	1	SE 3	•	•	•	•	0	C	•	•	•	•	•	1
Harzgerode	403	W 4	•	•	•	•	1	W 3	•	•	•	•	1	WSW 1	•	•	•	•	1	S 2	•	•	•	•	•	5
Artern	164	C	•	•	•	•	1	C	•	•	•	•	2	C	•	•	•	•	1	C	•	•	•	•	•	0
Wittenberg	105	E 1	•	•	•	•	2	E 3	•	•	•	•	1	E 3	•	•	•	•	2	ENE 4	•	•	•	•	•	2
Leipzig-Schkeuditz	131	S 4	•	•	•	•	0	SSE 4	•	•	•	•	1	ESE 6	•	•	•	•	2	ESE 5	•	•	•	•	•	2
Collmburg	314	S 6	•	•	•	•	2	SSE 11	•	•	•	•	2	SE 12	15	•	•	•	2	SE 13	15	•	•	•	•	2
Doberlug-Kirchhain	97	S 3	•	•	•	•	1	S 4	•	•	•	•	3	SSE 4	•	•	•	•	2	ESE 5	•	•	•	•	•	2
Cottbus	88	SSE 2	•	•	•	•	3	S 3	•	•	•	•	2	ESE 2	•	•	•	•	1	ENE 3	•	•	•	•	•	1
Leinefelde	356	E 1	•	•	•	•	2	SE 1	•	•	•	•	2	E 1	•	•	•	•	1	E 2	•	•	•	•	•	3
Erfurt-Bindersleben	315	C	•	•	•	•	2	NE 1	•	•	•	•	2	C	•	•	•	•	1	NE 1	•	•	•	•	•	1
Meiningen	450	SSE 2	•	•	•	•	2	SSE 2	•	•	•	•	1	S 2	•	•	•	•	4	S 5	•	•	•	•	•	3
Schmücke	937	SW 5	•	•	•	•	1	SW 4	•	•	•	•	0	SSE 7	15	•	•	•	1	SSE 8	16	•	•	•	•	2
Sonneberg-Neufang	626	SSE 2	•	•	•	•	1	SSE 5	•	•	•	•	3	ESE 6	•	•	•	•	5	E 5	•	•	•	•	•	3
Gera-Leumnitz	311	S 6	•	•	•	•	2	S 6	•	•	•	•	3	S 3	•	•	•	•	5	S 6	•	•	•	•	•	3
Plauen	407	S 8	•	•	•	•	3	SSW 2	•	•	•	•	4	SSW 3	•	•	•	•	5	SW 3	•	•	•	•	•	3
Karl-Marx-Stadt	418	SW 3	•	•	•	•	0	S 4	•	•	•	•	4	S 9	•	•	•	•	4	S 7	•	•	•	•	•	5
Fichtelberg	1213	SSW 13	15	•	•	•	0	S 8	•	•	•	•	0	ESE 9	15	•	•	•	1	ESE 8	•	•	•	•	•	1
Dresden-Klotzsche	222	SE 6	•	•	•	•	2	SSE 5	•	•	•	•	4	SE 6	•	•	•	•	2	SSE 8	16	•	•	•	•	2
Gorlitz	237	S 6	•	•	•	•	3	S 6	•	•	•	•	2	SE 6	•	•	•	•	3	ENE 1	•	•	•	•	•	3
Zinnwald-Georgenfeld	877	S 9	15	•	•	•	0	S 6	•	•	•	•	1	-	•	•	•	•	0	SSE 11	17	•	•	•	•	0

KORREKTUR ZUM TWB VOM 28. 42. 81 NR. 362: DAS MINIMUM DER LUFTTEMPERATUR 19^h BIS 07^h DER STATION KARL-MARX-STADT BETRÄGT -6 °C

Meteorologische Daten aus dem Ausland

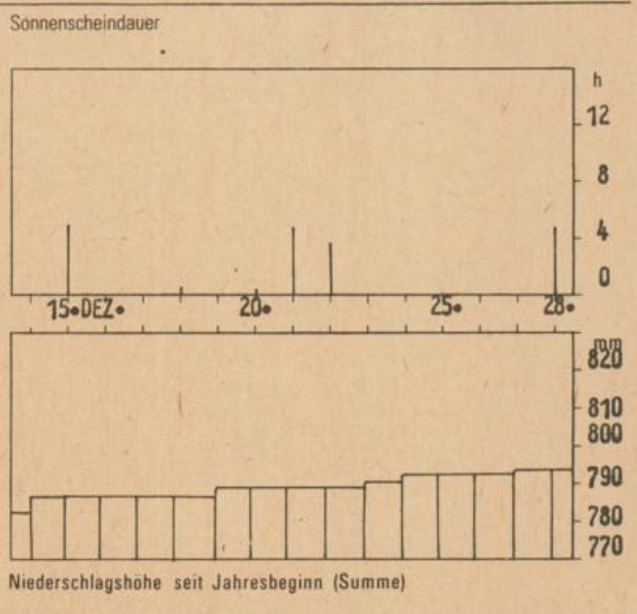
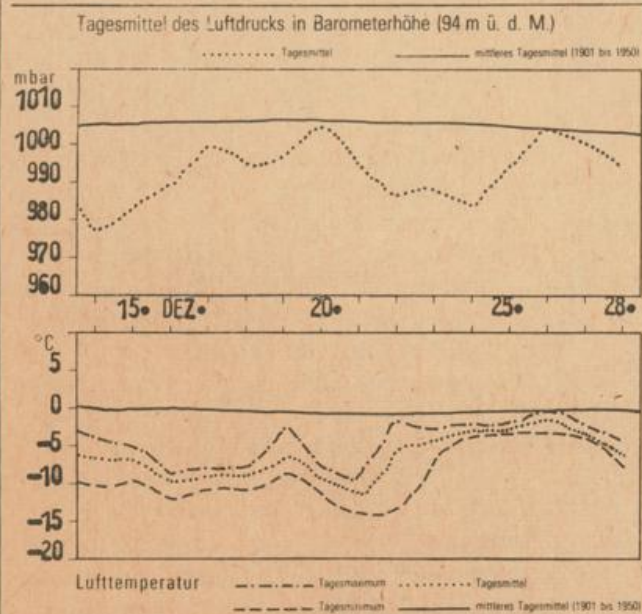
* Zeitangaben in Ortszeit

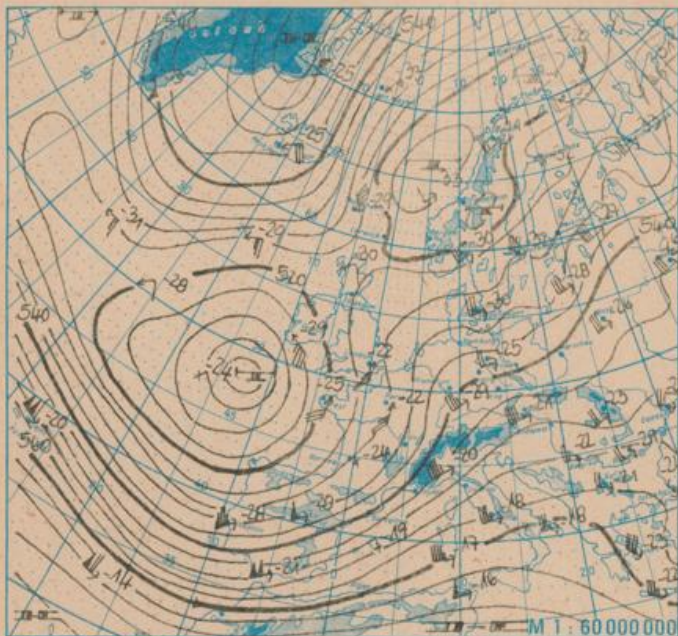
Station	Höhe über dem Meeresspiegel	Wetter gestern 13h	Niederschlagshöhe gestern 07h bis 19h	Maximum der Lufttemperatur gestern 07h bis 19h	Niederschlagshöhe gestern 19h bis heute 07h	Minimum der Lufttemperatur gestern 19h bis heute 07h	Station	Höhe über dem Meeresspiegel	Wetter gestern 13h	Niederschlagshöhe gestern 07h bis 19h	Maximum der Lufttemperatur gestern 07h bis 19h	Niederschlagshöhe gestern 19h bis heute 07h	Minimum der Lufttemperatur gestern 19h bis heute 07h
Moskau	156	* ☁	5	-5	-	-	Bukarest	94	☁	•	6	•	-2
Leningrad	4	☁	01	00	00	4	Constanta	31	☁	•	5	•	1
Kiew	179	☁	•	0	-	1	Sofia	595	☁	•	1	00	-10
Taschkent	428	☁	00	0	8	15	Varna	43	☁	•	6	•	1
Irkutsk	485	☁	•	•	8	15	Rom	2	☁	2	13	2	11
Warschau	108	☁	•	•	•	•	Wien	183	☁	•	-2	•	-3
Gdansk	149	☁	•	•	•	•	Genf	430	☁	•	1	2	-1
Jelenia Gora	342	☁	•	•	•	•	München	530	☁	•	0	•	-10
Prag	380	* ☁	00	4	-	10	Köln	91	☁	02	2	4	0
Cheb	474	* ☁	03	-2	•	•	Bremen	3	☁	•	-2	•	-5
Brno	238	☁	•	•	•	•	Paris	89	☁	00	8	8	6
Poprad	718	☁	•	•	00	•	Rotterdam	-4	☁	•	2	1	1
Budapest	129	☁	•	•	•	•	London	24	* ☁	00	5	4	4
Szeged	83	☁	•	•	•	•	Oslo	204	* ☁	00	-7	01	-13
Belgrad	96	☁	•	•	•	•	Stockholm	15	* ☁	02	-7	•	-16

Station	gestern				gestern bis heute				heute
	Tagesmittel der Lufttemperatur	Abweichung des Tagesmittels der Lufttemperatur vom Normalwert	Maximum der Lufttemperatur 07h bis 19h	Sonnenscheindauer	Niederschlagshöhe 07h bis 19h	Niederschlagshöhe 07h bis 07h	Minimum der Lufttemperatur 19h bis 07h	Minimum der Lufttemperatur am Erdboden 19h bis 07h	Schneehöhe 07h
Boltenhagen	-4,4	-	-3	3,1	•	•	-7	-9	10
Warnemünde	-4,9	-5,9	-4	0,0	00	00	-9	-9	8
Arkona	-3,4	-	-2	0,0	•	•	-5	-5	14
Putbus	-4,7	-	-3	-	•	•	-7	-11	17
Greifswald	-5,0	-	-4	0,0	•	•	-13	-19	16
Boizenburg	-5,1	-	-6	2,8	•	•	-8	-10	11
Schwerin	-4,9	-5,3	-3	4,4	•	•	-8	-10	15
Marnitz	-6,2	-	-5	-	•	•	-8	-	9
Teterow	-5,9	-	-5	0,0	•	•	-10	-15	19
Neubrandenburg	-6,0	-5,8	-5	0,0	•	•	-12	-16	18
Ueckermünde	-4,8	-	-3	-	•	•	-14	-	18
Seehausen/Altmark	-5,8	-	-5	3,5	•	•	-8	-11	12
Gardelegen	-4,7	-	-3	-	•	•	-7	-	14
Magdeburg	-4,6	-4,6	-2	0,3	•	•	-5	-10	17
Wernigerode	-4,4	-	-0	-	•	•	-3	-	15
Brocken	-4,1	-	-3	0,1	•	•	-3	-4	150
Neuruppin	-6,9	-	-5	1,7	•	•	-9	-13	12
Potsdam	-6,3	-5,9	-4	4,3	•	•	-9	-13	19
Berlin-Alex	-4,1	-	-3	-	•	•	-5	-	-
Berlin-Schönefeld	-5,8	-	-4	-	•	•	-10	-13	14
Angermünde	-6,5	-	-5	0,0	•	•	-14	-18	10
Lindenberg	-6,6	-	-5	3,3	•	•	-9	-11	16
Frankfurt/Oder	-6,4	-	-4	-	•	•	-10	-15	19
Harzgerode	-4,8	-	-0	-	00	00	-7	-12	31
Artern	-7,0	-	-4	1,0	•	•	-13	-15	22
Wittenberg	-5,2	-	-3	5,6	•	•	-5	-9	20
Leipzig-Schkeuditz	-4,1	-4,1	0	1,6	•	•	-7	-9	19
Collberg	-3,2	-	-1	1,4	•	•	-5	-9	27
Doberlug-Kirchhain	-4,8	-	-1	-	•	•	-7	-12	4
Cottbus	-5,7	-5,6	-1	1,9	•	•	-8	-10	14
Leinefelde	-4,4	-	-1	2,3	•	•	-6	-10	27
Erfurt-Bindersleben	-5,4	-5,1	-1	1,4	•	00	-8	-9	22
Meiningen	-5,4	-	-4	0,0	00	00	-6	-13	70
Schmücke	-5,7	-	-2	0,0	01	01	-4	-8	160
Sonneberg-Neufang	-5,3	-	-4	0,0	01	01	-4	-5	110
Gera-Leumnitz	-4,0	-	-1	0,9	•	•	-7	-12	29
Plauen	-4,0	-	-2	-	00	00	-5	-	28
Karl-Marx-Stadt	-2,9	-1,8	0	0,3	•	•	-5	-8	18
Fichtelberg	-6,6	-1,7	-4	0,0	00	00	-10	-11	140
Dresden-Klotzsche	-2,5	-	-2	1,0	•	•	-3	-3	19
Gorlitz	-2,8	-2,0	-2	1,2	•	•	-7	-13	13
Zinnwald-Georgenfeld	-8,2	-	-8	0,0	•	•	-9	-9	100

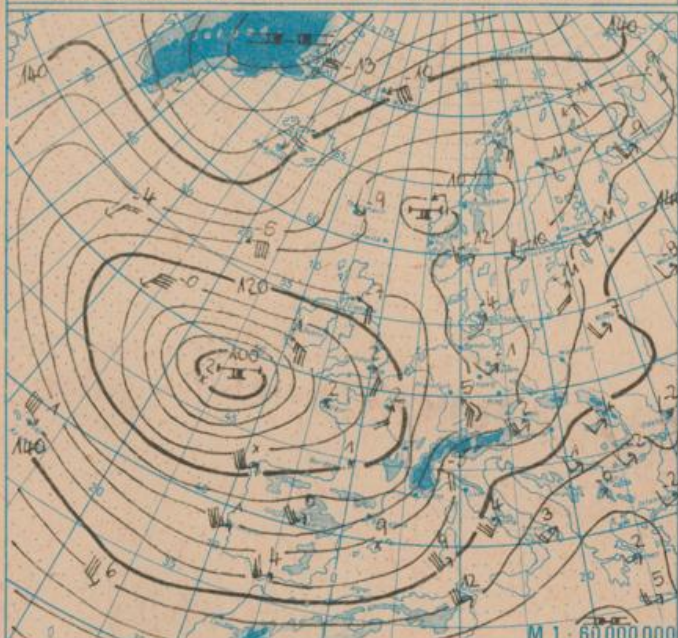
Klimadaten von Potsdam für den 29. 12. 81				
	Jahr	Wert		
höchstes Tagesmaximum der Lufttemperatur seit 1893	1974	12,6		
tiefstes Tagesminimum der Lufttemperatur seit 1893	1908	-16,4		
mittleres Tagesmaximum der Lufttemperatur (1901 bis 1950)		2,2		
mittleres Tagesminimum der Lufttemperatur (1901 bis 1950)		-2,7		
Weitere Beobachtungswerte von Potsdam von gestern				
Tagesmittel der relativen Luftfeuchte		87		
Anzahl der Stunden mit einer relativen Luftfeuchte unter 70 %		0		
niedrigster Stundenwert der relativen Luftfeuchte		79		
Anzahl der Stunden mit Niederschlag		0		
Tagessumme der Globalstrahlung gestern				
Potsdam		322		
Wahnsdorf bei Dresden		241		
Luftdruck auf Meereshöhe reduziert				
Termin	Warnemünde	Potsdam	Dresden-K.	Erfurt-B.
gestern 13 h	1005,6	1006,2	1006,4	1005,2
gestern 19 h	1003,5	1003,8	1004,6	1002,9
heute 01 h	1000,4	1000,5	1000,4	998,6
heute 07 h	996,3	995,4	994,0	992,2
Temperaturen im Erdboden heute 07 h				
	Schwerin	Potsdam	Magdeburg	Erfurt-B.
5 cm	-1,7	0,4	0,5	-1,6
10 cm	-1,3	0,8	1,3	-0,9
20 cm	-0,6	0,3	1,6	-0,3
50 cm	1,6	1,8	2,9	1,3
100 cm	3,4	3,4	5,1	3,9
Astronomisch mögliche Sonnenscheindauer (Tageslänge zwischen Sonnenauf- und -untergang)				
	54°N	52°30'N	51°N	
	7,4	7,7	8,0	
Hinweise: Alle aktuellen Werte sind vorläufig. Zeitangaben in MEZ (Mitteleuropäischer Zeit)				
Erläuterungen: Wind / C (Calm) - Windstille, U - schwache, umlaufende Winde				
Niederschlagshöhe • kein Niederschlag, 00 - weniger als 0,05 mm, 01 - 0,1 mm, 1 - 1 mm usw.				
Schneehöhe • kein Schnee, 1 - 1 cm usw. - - Schneedecke durchbrochen, • - Schneeflecken				
Einheiten: Niederschlagshöhe mm, Schneehöhe cm, Lufttemperatur °C, Wassertemperatur °C, Sonnenscheindauer h, Windgeschwindigkeit m/s, Luftdruck mbar, Taupunktdifferenz K, Relative Luftfeuchte %, Globalstrahlung J/cm², Höhe über dem Meeresspiegel m				

Verlauf von Luftdruck, Lufttemperatur, Sonnenscheindauer und Niederschlagshöhe in Potsdam in den letzten 15 Tagen

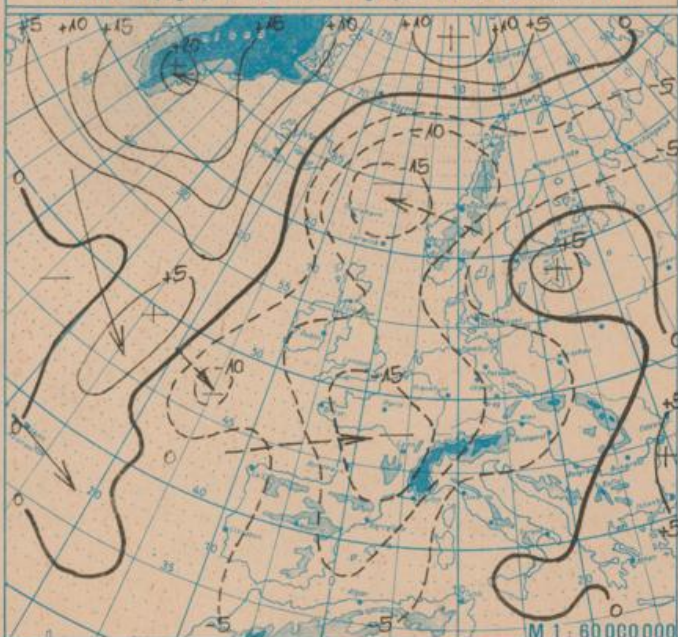




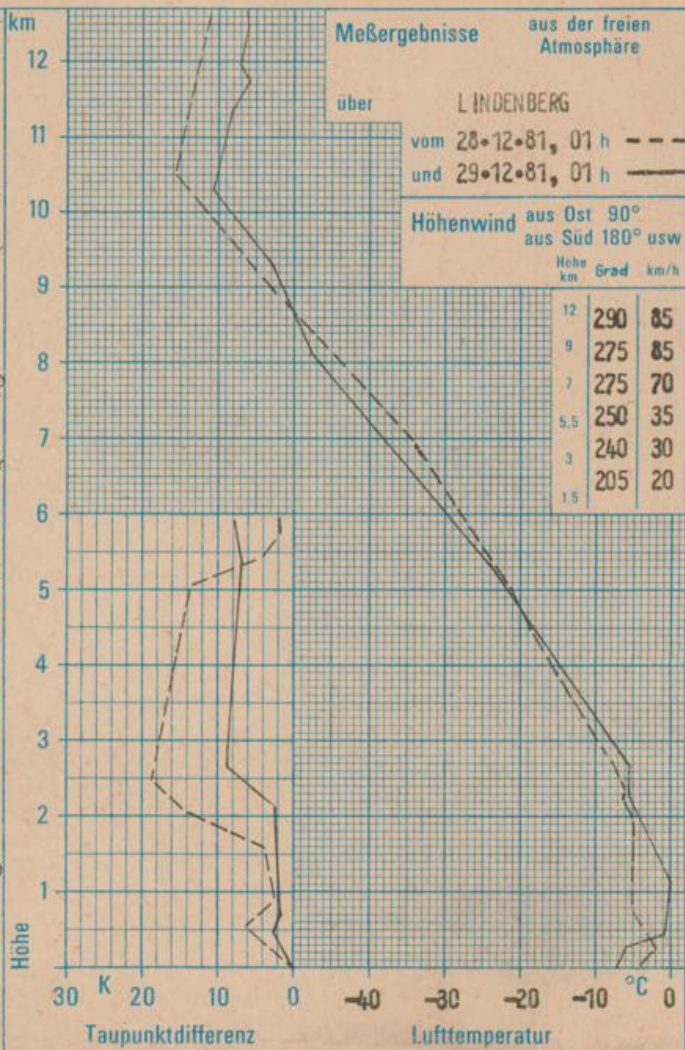
Absolute Topographie 500 mbar in geopotentiellen Dekameter 01h



Absolute Topographie 850 mbar in geopotentiellen Dekameter 01h



24 std. Luftdruckänderung seit Vortag 01h in mbar



WETTERLAGE UND WETTERENTWICKLUNG

Der Tiefdruckkomplex über dem Ostatlantik hat sich noch etwas nach Osten verlagert, damit drehten die Winde in höheren Luftschichten über Mitteleuropa weiter auf Süd und verstärkten sich dabei. Damit konnte die seit Tagen bereits über Südwesteuropa lagernde mildere Luft in der unteren Troposphäre am Dienstag auch unseren Raum erreichen. Dies ist deutlich beim Vergleich der Temperaturen über Lindenberg zu erkennen: In einer Höhe von etwa 1,2 km stieg die Temperatur innerhalb von 24 Stunden um 7 K auf nahe 0°C an. Am Erdboden wurde dagegen weiterhin mäßiger Frost registriert.

Das Tief über dem Ostatlantik verlagert sich nur langsam weiter ost- bis nordostwärts. An seiner Süd- bzw. Südostflanke hält der Zustrom milder Luft nach Mitteleuropa an. Sie wird sich am Boden aber nur zögernd gegen die dort lagernde "Kaltluft" durchsetzen, so daß ein durchgreifendes Tauwetter im gesamten Gebiet der DDR nicht zu erwarten ist. Wahrscheinlich wird sich in unserem Raum in den nächsten Tagen der Grenzbereich der milderen Luft im Südwesten und der kälteren Luft im Nordosten befinden. Sum.