

**Wetterbeobachtungen aus Mitteldeutschland**

Ort	Seehöhe (Barometer) m	13 Uhr gestern, Mittwoch, den 9.1.52				19 Uhr				01 Uhr heute, Donnerstag, den 10.1.52				07 Uhr				Dresden-Wahndorf		Temperaturwerte Leipzig						
		Wind	Wetter	Wetter	Temp. °C	Wind	Wetter	Wetter	Temp. °C	Wind	Wetter	Wetter	Temp. °C	Wind	Wetter	Wetter	Temp. °C	Wind	Wetter	Temp. °C	Wind					
Fichtelberg	1213	WSW 40	☉	☉	877	-2	N 60	☉	☉	865	-2	WSW 40	☉	☉	864	-5	-2	-6	36	3	Wasserstände heute früh (cm)	Erst-Min. 5 cm Höhe: -0,7				
Brocken	1152	SW 35	☉	☉	877	-2	WSW 30	☉	☉	872	-5	SW 35	☉	☉	866	-6	-2	-6	54	22	Schöna	118	-8	Erst-Min. 1 cm Tiefe: 1,4		
Inselberg	920	SSW 30	☉	☉	905	-7	SW 60	☉	☉	902	-3	N 80	☉	☉	897	-3	-7	-3	27	7	Pirna	145	-6	heute 5 cm: 1,6		
Sonneberg	635	SW 5	☉	☉	938	-7	N 35	☉	☉	937	-7	SSW 30	☉	☉	937	-7	1	-1	16	7	Dresden	36	-5	07 Uhr 10 cm: 2,0		
Weimar	266	SW 40	☉	☉	1011	0	SW 20	☉	☉	1012	2	SW 40	☉	☉	1005	5	5	1	2	Meißen	—	—	Nur Freitag, den 11.1.52			
Gera	303	SSW 40	☉	☉	1013	0	WSW 30	☉	☉	1012	1	SW 30	☉	☉	1006	2	4	7	1	2	Riesa	187	-5	Sonne: 08 17		
Wernigerode	240	S 40	☉	☉	1002	5	SW 50	☉	☉	1004	3	SW 45	☉	☉	1005	0	8	-0	5	5	Targau	137	-5	Leipzig: 08 17		
Magdeburg	82	SW 50	☉	☉	1003	6	SW 35	☉	☉	1004	3	SW 40	☉	☉	1002	1	6	0	18	7	Witzenberg	156	±0	Dresden: 08 06		
Halle	91	WSW 40	☉	☉	1017	5	SW 20	☉	☉	1017	3	SW 40	☉	☉	1007	3	SW 40	☉	☉	1000	0	6	Weimar	127	-1	08 15
Leipzig	148	WSW 20	☉	☉	1017	7	WSW 30	☉	☉	1017	3	WSW 30	☉	☉	1004	4	7	2	7	Barby	127	-1	Magdeburg: 08 15			
Colln i. B. Saktz	329	SW 45	☉	☉	1011	5	WSW 30	☉	☉	1011	1	SW 40	☉	☉	1004	2	2	0	7	Magdeburg	126	-4	08 15			
Flauen	406	SW 30	☉	☉	1016	3	WSW 15	☉	☉	1016	1	SW 30	☉	☉	1007	1	4	1	7	2	Naumburg	158	+2	Leipzig: 15 20		
Chemnitz	374	S 35	☉	☉	1013	6	WSW 30	☉	☉	1013	2	SW 60	☉	☉	1007	2	6	0	7	1	Halle-Trotha	197	+1	Dresden: 15 16		
Dresden	257	SW 35	☉	☉	1012	7	WSW 40	☉	☉	1011	6	WSW 40	☉	☉	1004	4	7	1	7	1	Bernburg	199	-2	Weimar: 15 29		
Görlitz	238	WSW 30	☉	☉	1013	2	SSW 30	☉	☉	1011	2	SSW 20	☉	☉	1007	1	4	1	0,5	1	Pritzkehn	256	-6	Magdeburg: 15 17		

MD-WV 301 Sämtliche Zeitangaben in MEZ (Mitteleuropäische Zeit) Maß der DDr am 29. 8. 51 VIII-K2-D-O-251 Nr. 214

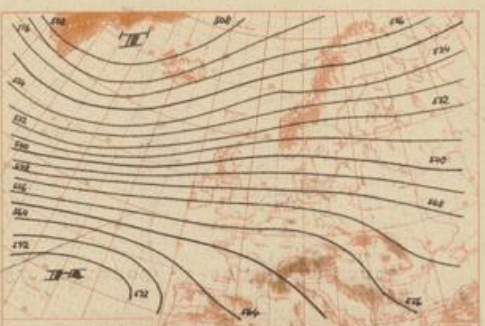
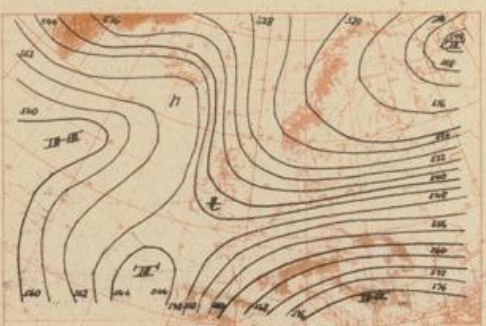
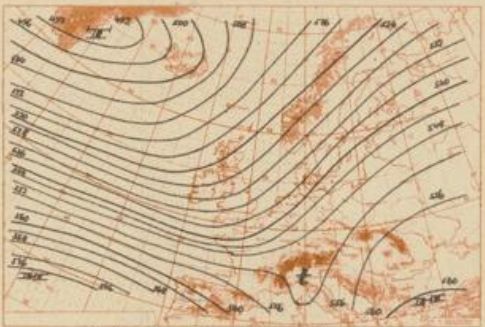
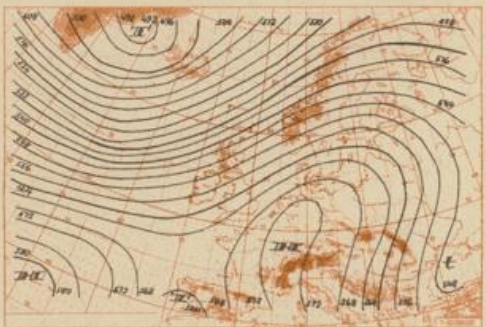
# Wetterkarte

Herausgeber: Meteorologischer Dienst der Deutschen Demokratischen Republik  
Mitteldeutsche Wetterdienststelle Leipzig

Anschrift: Leipzig O 27, Leninstraße 169, Fernruf: Leipzig 6 1875 und 6 18 14.  
Erscheint täglich, Postbezug monatlich DM 4,— (einschl. Zustellgebühr). Nachdruck, auch auszugsweise, ohne Genehmigung nicht gestattet. Bei unregelmäßiger Lieferung sind Beschwerden nur an das Zustellpostamt zu richten.

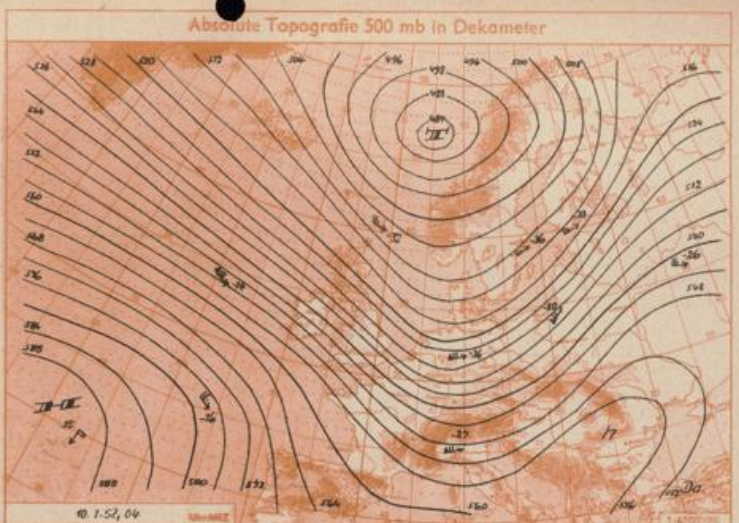
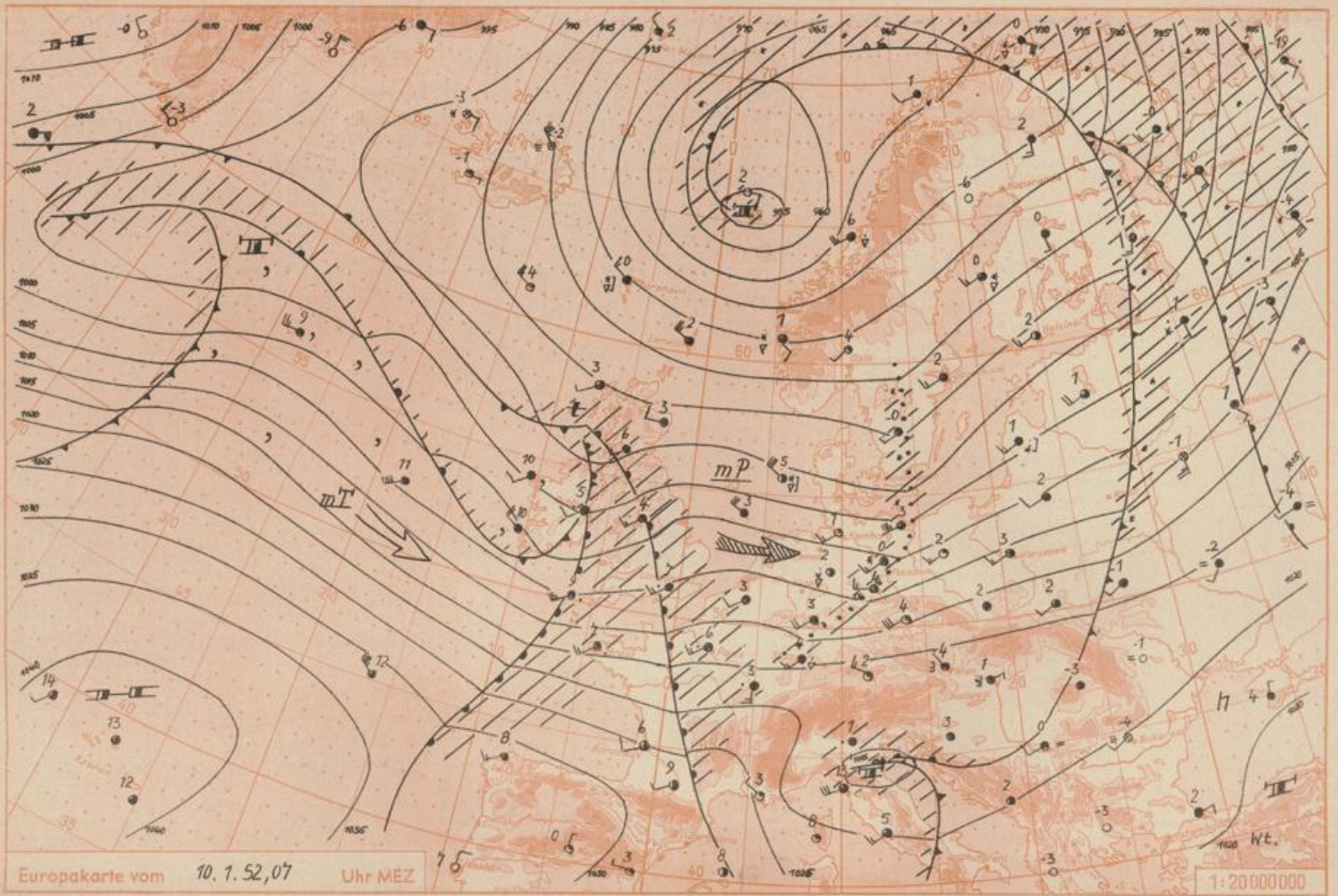
Jahrgang: 1952 Donnerstag, den 10. Januar 1952 Nummer: 10

Mittlere absolute Topografie 500 mb für folgende Zeitabschnitte:



**Die Luftzirkulation im Dezember 1951 (Schluß)**

- e) **Hochdruckwetterlage.**  
Mit Ostverlagerung der vorher über Westeuropa liegende Hochdruckzelle kam Mitteldeutschland in ihren Bereich und hatte ruhiges, mildes Wetter.
- f) **Südwestwetterlage.**  
Durchzug atlantischer Störungen, vielfach windig. Niederschläge, im Flachland meist als Regen.
- g) **Übergangswetterlage.**  
Bei vorherrschend südwestlicher bis westlicher Höhenströmung Durchzug einer trogartigen Störung; etwas kühler, wechselnd bewölkt und ztw. Niederschlag.
- h) **Monatsmittelkarte.**  
Trotz der beiden Hochdrucklagen um Monatsmitte überwiegen reiner Westströmung bei größtenteils zyklonalem Witterungsgepräge über Mitteleuropa.



**Wetterlage und Wetterentwicklung:** Am Donnerstag früh überquerte eine Störung Mitteldeutschland, die verbreitet Schneeschauer, z.T. auch Gewitter brachte. Ein neues Randtief hat Irland erreicht und verlagert sich weiter ost-südostwärts und wird voraussichtlich Mitteldeutschland nur streifen und in der Nacht zu Freitag Thüringen und den Mittelgebirgen Regen, in höheren Lagen Schneefall bringen. Ein weiteres atlantisches Tief zieht aus dem Raum südlich Grönland ostwärts und wird ebenfalls Mitteleuropa vorübergehend beeinflussen. Dabei wird es zu Regen oder Schneeregen und Temperaturanstieg kommen. Auf seiner Rückseite wird dann erneut grönländische Polarluft nach unserem Raum einströmen, die das Wetter über das Wochenende bestimmen wird.

**Vorhersage für Freitag, ausgegeben am Donnerstag um 12 Uhr:** In Mitteldeutschland bei starken, böigen Winden um West anfangs noch wechselnd, meist stärker bewölkt und Schneeschauer. Später bei Bewölkungsabnahme Aufkommen von Regen oder Schneeregen. Tagstemperaturen um 5 Grad.

**Weitere Aussichten:** Erneut Schneeschauer und Temperaturrückgang. Zunehmende Nachfröste. Br.

**Mietentemperaturen:**  
 an 10.1.52 um 7 Uhr  
 Müchberg: First: + 4,6 Grad      Schle: + 5,5 Grad      Fuß: (Ost) + 4,3 Grad  
 Acherleben: First: + 6,6 Grad      Schle: --- Fuß: (Ost) : + 4,0 Grad  
 Pillnitz: First: + 4,4 Grad      Schle: + 5,7 Grad      Fuß: (Nord) } + 4,8 Grad  
*Miete Acherleben mit 1 cm Schnee bedeckt!*