

Wetterbeobachtungen aus Mitteldeutschland

Ort	Seehöhe (Barometern) m	Dienstag, den 15.4.52				Mittwoch, den 16.4.52				Mondphase	Schneeflocken	Sonnenschein	Dresden-Weandorf Gesamtrahlung gestern 261 kcal/cm ²	Temperaturwerte Leipzig							
		Wind	Wetter	Luftdruck	Temp.	Wind	Wetter	Luftdruck	Temp.					Luft	Wasser						
Fichtalberg	1215	E 10	☉	983	10	E 10	☉	982	10	E 10	☉	201	10	10	9	80	*	Wasserstände heute früh (cm)	End.	Min. 5 cm Höhe	3,9
Brocken	1152	NE 20	☉	970	10	E 15	☉	979	11	ENE 35	☉	289	10	14	40	52	*	Schöna	343	-10	
Inselberg	920	NE 15	☉	977	11	NE 15	☉	975	12	NE 20	☉	944	12	17	10	11	*	Pirna	400	-10	
Sonneberg	633	NE 15	☉	997	20	NE 15	☉	995	18	NE 15	☉	945	11	21	10	*	Dresden	349	-10		
Weimar	266	NE 5	☉	1020	22	NE 5	☉	1019	19	NE 5	☉	1020	10	40	8	*	Meißen	416	-10		
Gera	303	NE 15	☉	1020	21	NE 15	☉	1019	19	NE 15	☉	1020	10	22	9	*	Riesa	442	-2		
Wernigerode	240	NE 15	☉	1020	20	NE 15	☉	1019	18	NE 15	☉	1020	10	22	8	*	Torgau	460	-10		
Magdeburg	82	NE 15	☉	1020	22	NE 15	☉	1019	19	NE 15	☉	1019	10	23	8	*	Wittenberg	468	-2		
Halle	91	NE 5	☉	1020	21	NE 15	☉	1018	20	NE 15	☉	1019	11	22	7	*	Dessau	478	+9		
Leipzig	148	NE 15	☉	1020	20	E 15	☉	1019	19	NE 15	☉	1019	11	23	10	*	Barby	444	+2		
Collm & Jahn	329	SE 10	☉	1020	20	ENE 10	☉	1018	19	ENE 10	☉	1019	12	22	11	*	Magdeburg	355	+0		
Plauen	408	N 40	☉	1019	21	ENE 15	☉	1019	17	SHL	☉	1019	10	21	6	*	Naumburg	343	-10		
Chemnitz	374	N 10	☉	1020	20	E 15	☉	1019	17	E 15	☉	1020	10	22	8	*	Halle-Trotha	311	-2		
Dresden	257	ENE 15	☉	1020	22	E 5	☉	1019	19	SE 15	☉	1019	10	23	9	*	Bernburg	280	-10		
Görlitz	238	E 5	☉	1020	21	E 15	☉	1019	18	SE 5	☉	1019	11	22	9	*	Pritzsch	432	-10		

MD-WY 201 Samtliche Zeitangaben in MEZ (Mitteleuropäische Zeit) Maß der DDR am 29.8.51 Vllt-K2-D-0-31 Nr. 214

Wetterkarte

Herausgeber: Meteorologischer Dienst der Deutschen Demokratischen Republik

Mitteldeutsche Wetterdienststelle Leipzig

Anschrift: Leipzig O 27, Leninsstraße 169, Fernruf: Leipzig 61875 und 61811. Erscheint täglich, Postbezug monatlich DM 4,- (einschl. Zustellgebühr). Nachdruck, auch auszugsweise, ohne Genehmigung nicht gestattet. Bei unregelmäßiger Lieferung sind Beschwerden nur an das Zustellpostamt zu richten.

Jahrgang: 1952

Mittwoch, den 16. April 1952

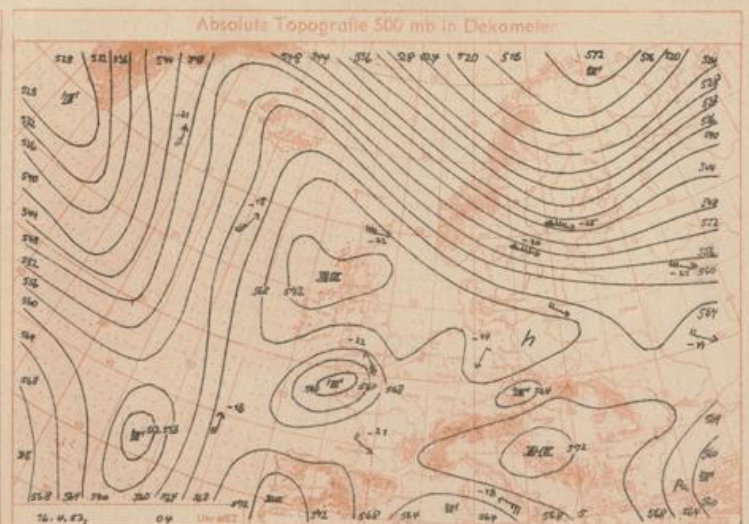
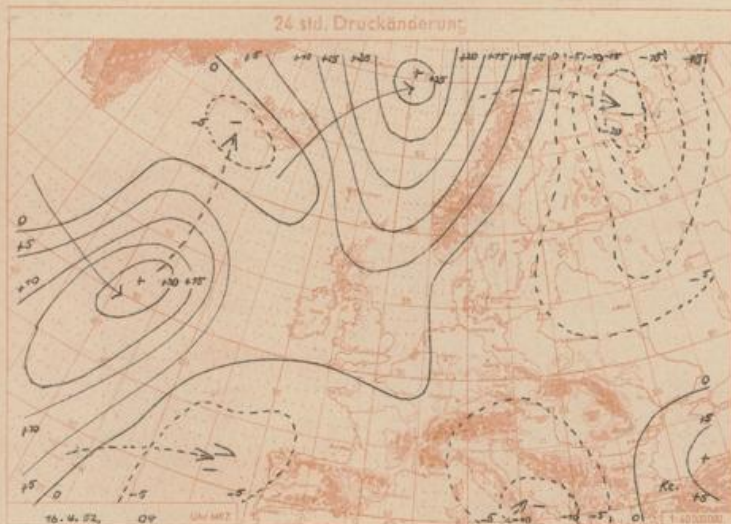
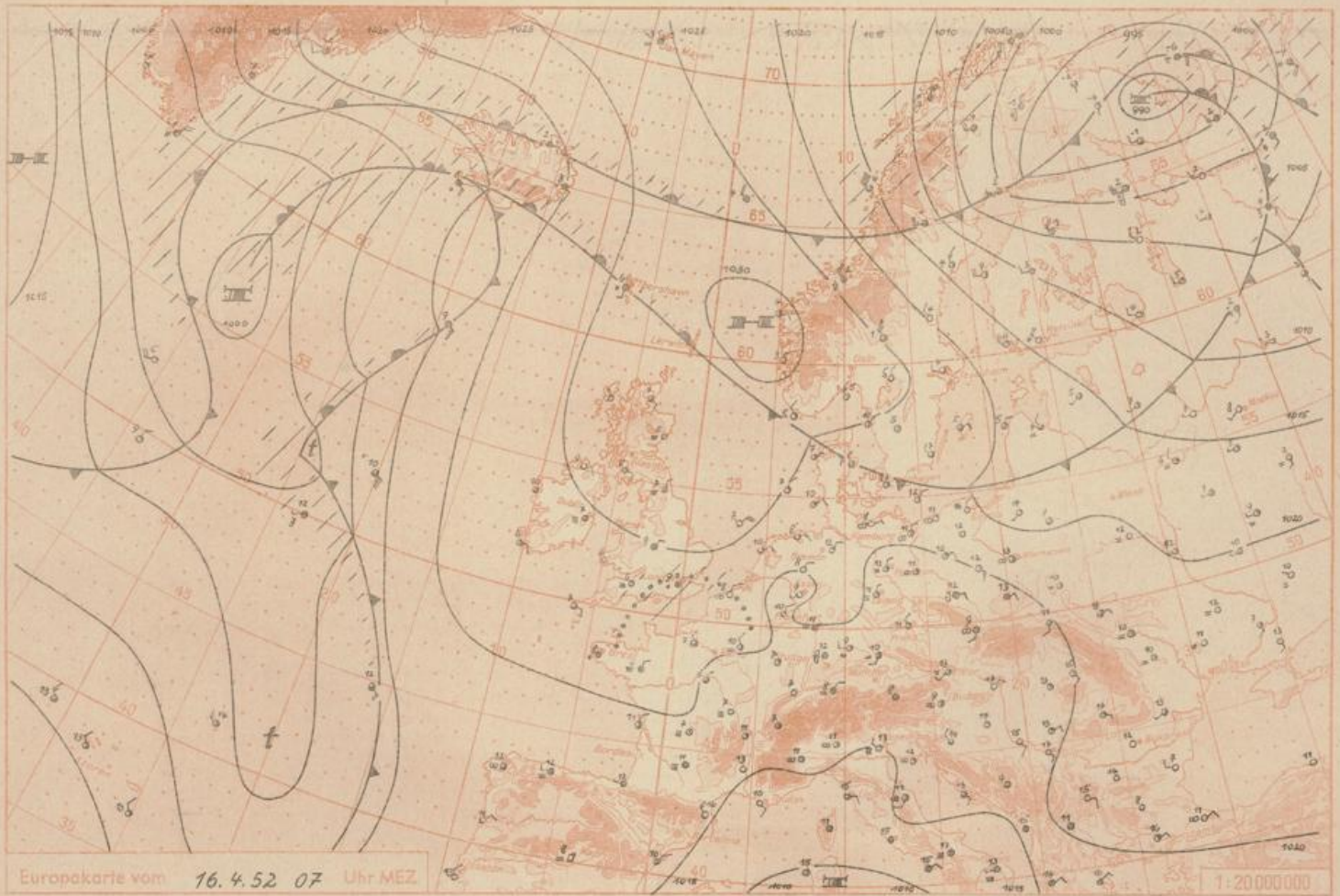
Nummer: 101

Phänologische Beobachtungsergebnisse aus der DDR

(Schluß)

Station	m	Hasel	Schneeglöckchen	Salweide	Huf- lat- kiß	Beginn der Feld- arbeit	Hafer Best.	Sommer- weizen Best.	Größte Eindringtiefe des Frostes in den Boden in cm
Arkona	42	25.2.	23.2.	9.3.	19.3.	26.2.	20.3.	.	5 - 10
Schwerin-L.	60	25.2.	25.2.	28.8.	.	12.3.	27.3.	24.3.	15 - 20
Warnemünde	4	3.3.	27.2.	1.3.	.	26.2.	25.3.	22.3.	20 - 25
Wieck	1	15.1.	25.2.	23.2.	16.3.	.	.	.	10 - 15
Salzwedel	25	24.2.	23.2.	.	.	12.3.	25.3.	.	2 - 5
Wittenberga	24	25.2.	24.2.	26.3.	.	24.2.	20.3.	.	+
Neustrelitz	66 (4.2.)	.	19.2.	.	.	15.3.	.	.	15 - 20
Angermünde	48	2.3.	25.2.	+
Gardelegen	47	21.2.	26.2.	9.3.	22.3.	2.3.	19.3.	.	15 - 20
Magdeburg	79	28.2.	3.3.	23.3.	.	11.3.	.	14.3.	10 - 15
Potsdam-Bornstedt	80	10.3.	24.2.	20.2.	25 - 30
Frankfurt/O.	52	.	26.2.	.	.	18.3.	.	.	+
Wernigerode	234	17.3.	.	.	2 - 5
Leipzig	141	.	26.2.	5 - 10
Wittenberg	104	6.3.	1.3.	3.3.	15 - 20
Dresden-Wahnsd.	246	16.3.	26.2.	.	.	+	16.3.	.	20 - 25
Cottbus	72	28.2.	26.2.	+
Görlitz	237	12.3.	3.3.	15 - 20
Kalttenordheim	456	15.3.	6.3.	6.3.	+
Weimar	264	3.3.	25.2.	.	4.3.	26.2.	17.3.	15.3.	5 - 10
Plauen	407	.	4.3.	15 - 20
Chemnitz	356	4.3.	1.3.	.	16.3.	.	.	.	5 - 10
Bergstationen		Noch Vegetationsruhe							+

Erläuterungen: b = erste Blüten Best. = Bestellung . = Phase noch nicht eingetreten + = keine Beobachtungen.



Wetterlage und Wetterentwicklung: Mit Abbau des hohen Luftdruckes über Mitteleuropa ist es bei schwachen Druckgegensätzen am Dienstag und Mittwoch besonders über Süd- und Westdeutschland, ganz vereinzelt auch über Mitteldeutschland, zu Gewittern gekommen. Vom Nordmeer zur Nordsee reichender Druckanstieg führt zur Kräftigung des bereits am Dienstag über der nördlichen Nordsee vorhandenen und sich nur langsam ostwärts verlagernden Hochs. Auf der Ostseite dieses Hochs wird die Polarluft von Nordeuropa südwärts geführt und wird am Donnerstag Nord- und Mitteldeutschland erreichen und geringe Abkühlung bewirken. Vorhersage für Donnerstag, ausgegeben am Mittwoch um 12 Uhr: In Mitteldeutschland bei schwachen bis mäßigen nordöstlichen Winden heiter bis wolkeig, in den Mittelgebirgen vereinzelt Gewitter. Höchsttemperaturen um 18 Grad, Nachttemperaturen über 8 Grad. **Weitere Aussichten:** Für Freitag Fortdauer des überwiegend freundlichen, nicht mehr ganz so warmen Wetters. Ke.

Mietentemperatur: Münchenberg: First: + 10.6 Gr. Schle: + 5.5 Gr. Fuß (Ost): + 9.3 Gr. am 16.4.52 07 Uhr