

Stationen	Höhe in m über NN	13 Uhr gestern		Samstag, den 2.12.56		19 Uhr		01 Uhr heute		Montag, den 3.12.56		07 Uhr		Windrichtung	Windstärke	Wolken	Niederschlag	Sonnenschein	Luftdruck
		Temp. °C	Wind	Temp. °C	Wind	Temp. °C	Wind	Temp. °C	Wind	Temp. °C	Wind	Temp. °C	Wind						
Fichtelberg	1113	11.5	0	11.5	0	11.5	0	11.5	0	11.5	0	11.5	0	0	0	0	0	0	1010
Bracklen	1153	11.0	0	11.0	0	11.0	0	11.0	0	11.0	0	11.0	0	0	0	0	0	0	1010
Wassberg	920	10.0	0	10.0	0	10.0	0	10.0	0	10.0	0	10.0	0	0	0	0	0	0	1010
Görsdorf	884	10.0	0	10.0	0	10.0	0	10.0	0	10.0	0	10.0	0	0	0	0	0	0	1010
Sonnenberg	630	10.0	0	10.0	0	10.0	0	10.0	0	10.0	0	10.0	0	0	0	0	0	0	1010
Arkenau	61	10.0	0	10.0	0	10.0	0	10.0	0	10.0	0	10.0	0	0	0	0	0	0	1010
Schwetznitz	68	10.0	0	10.0	0	10.0	0	10.0	0	10.0	0	10.0	0	0	0	0	0	0	1010
Wahrenmünde	13	10.0	0	10.0	0	10.0	0	10.0	0	10.0	0	10.0	0	0	0	0	0	0	1010
Sennitz	50	10.0	0	10.0	0	10.0	0	10.0	0	10.0	0	10.0	0	0	0	0	0	0	1010
Gratow-Wieck	3	10.0	0	10.0	0	10.0	0	10.0	0	10.0	0	10.0	0	0	0	0	0	0	1010
Völkermünde	7	10.0	0	10.0	0	10.0	0	10.0	0	10.0	0	10.0	0	0	0	0	0	0	1010
Wissensberg	36	10.0	0	10.0	0	10.0	0	10.0	0	10.0	0	10.0	0	0	0	0	0	0	1010
Neustrelitz	10	10.0	0	10.0	0	10.0	0	10.0	0	10.0	0	10.0	0	0	0	0	0	0	1010
Angermünde	60	10.0	0	10.0	0	10.0	0	10.0	0	10.0	0	10.0	0	0	0	0	0	0	1010
Görsdorf	50	10.0	0	10.0	0	10.0	0	10.0	0	10.0	0	10.0	0	0	0	0	0	0	1010
Magdeburg	85	10.0	0	10.0	0	10.0	0	10.0	0	10.0	0	10.0	0	0	0	0	0	0	1010
Ferden	92	10.0	0	10.0	0	10.0	0	10.0	0	10.0	0	10.0	0	0	0	0	0	0	1010
Frankfurt/O.	58	10.0	0	10.0	0	10.0	0	10.0	0	10.0	0	10.0	0	0	0	0	0	0	1010
Wernigerode	240	10.0	0	10.0	0	10.0	0	10.0	0	10.0	0	10.0	0	0	0	0	0	0	1010
Halle-Neustadt	115	10.0	0	10.0	0	10.0	0	10.0	0	10.0	0	10.0	0	0	0	0	0	0	1010
Leipzig	148	10.0	0	10.0	0	10.0	0	10.0	0	10.0	0	10.0	0	0	0	0	0	0	1010
Wittenberg	107	10.0	0	10.0	0	10.0	0	10.0	0	10.0	0	10.0	0	0	0	0	0	0	1010
Collmbach-Alten	325	10.0	0	10.0	0	10.0	0	10.0	0	10.0	0	10.0	0	0	0	0	0	0	1010
Wipperfurth	257	10.0	0	10.0	0	10.0	0	10.0	0	10.0	0	10.0	0	0	0	0	0	0	1010
Cottbus	71	10.0	0	10.0	0	10.0	0	10.0	0	10.0	0	10.0	0	0	0	0	0	0	1010
Görsdorf	236	10.0	0	10.0	0	10.0	0	10.0	0	10.0	0	10.0	0	0	0	0	0	0	1010
Kaltenborn	494	10.0	0	10.0	0	10.0	0	10.0	0	10.0	0	10.0	0	0	0	0	0	0	1010
Weymar	266	10.0	0	10.0	0	10.0	0	10.0	0	10.0	0	10.0	0	0	0	0	0	0	1010
Gera	303	10.0	0	10.0	0	10.0	0	10.0	0	10.0	0	10.0	0	0	0	0	0	0	1010
Flauba	408	10.0	0	10.0	0	10.0	0	10.0	0	10.0	0	10.0	0	0	0	0	0	0	1010
K.Merk-Stadt	374	10.0	0	10.0	0	10.0	0	10.0	0	10.0	0	10.0	0	0	0	0	0	0	1010
Straußfurt	408	10.0	0	10.0	0	10.0	0	10.0	0	10.0	0	10.0	0	0	0	0	0	0	1010
Laucha	274	10.0	0	10.0	0	10.0	0	10.0	0	10.0	0	10.0	0	0	0	0	0	0	1010
Fürstentum	179	10.0	0	10.0	0	10.0	0	10.0	0	10.0	0	10.0	0	0	0	0	0	0	1010
Zehdenick	154	10.0	0	10.0	0	10.0	0	10.0	0	10.0	0	10.0	0	0	0	0	0	0	1010
Brandenburg	795	10.0	0	10.0	0	10.0	0	10.0	0	10.0	0	10.0	0	0	0	0	0	0	1010
Rathenow	162	10.0	0	10.0	0	10.0	0	10.0	0	10.0	0	10.0	0	0	0	0	0	0	1010
Havelberg	200	10.0	0	10.0	0	10.0	0	10.0	0	10.0	0	10.0	0	0	0	0	0	0	1010
Niederfinow	828	10.0	0	10.0	0	10.0	0	10.0	0	10.0	0	10.0	0	0	0	0	0	0	1010
UP	64	10.0	0	10.0	0	10.0	0	10.0	0	10.0	0	10.0	0	0	0	0	0	0	1010
Fürstentum	79	10.0	0	10.0	0	10.0	0	10.0	0	10.0	0	10.0	0	0	0	0	0	0	1010
Mühlendamm	286	10.0	0	10.0	0	10.0	0	10.0	0	10.0	0	10.0	0	0	0	0	0	0	1010
Spondau	358	10.0	0	10.0	0	10.0	0	10.0	0	10.0	0	10.0	0	0	0	0	0	0	1010
Schleiss	206	10.0	0	10.0	0	10.0	0	10.0	0	10.0	0	10.0	0	0	0	0	0	0	1010
Fürstentum	400	10.0	0	10.0	0	10.0	0	10.0	0	10.0	0	10.0	0	0	0	0	0	0	1010
Hahnenstein	421	10.0	0	10.0	0	10.0	0	10.0	0	10.0	0	10.0	0	0	0	0	0	0	1010
Hahnenstein	222	10.0	0	10.0	0	10.0	0	10.0	0	10.0	0	10.0	0	0	0	0	0	0	1010
Görsdorf	185	10.0	0	10.0	0	10.0	0	10.0	0	10.0	0	10.0	0	0	0	0	0	0	1010
Guben	176	10.0	0	10.0	0	10.0	0	10.0	0	10.0	0	10.0	0	0	0	0	0	0	1010

Wasserstände heute früh	Wasserstände gestern	Wasserstände vorgestern	Wasserstände vorvorgestern	Wasserstände vorvorgestern	Wasserstände vorvorgestern
Pegel-Ort	cm	cm	cm	cm	cm
Meißen	276	-8	16.9		
Gerstungen	116	-8	14.3		
Schöna	269	-30			
Dresden	263	-25	4.28		
Torgau	354	-37	4.54		
Wittenberg	422	-10			
Barby	364	+1	8.51		
Magdeburg	157	-16	9.88		
Wittenberg	157	-16	9.88		
Darchau	174	+19	9.57		
B.Liebenwerda					

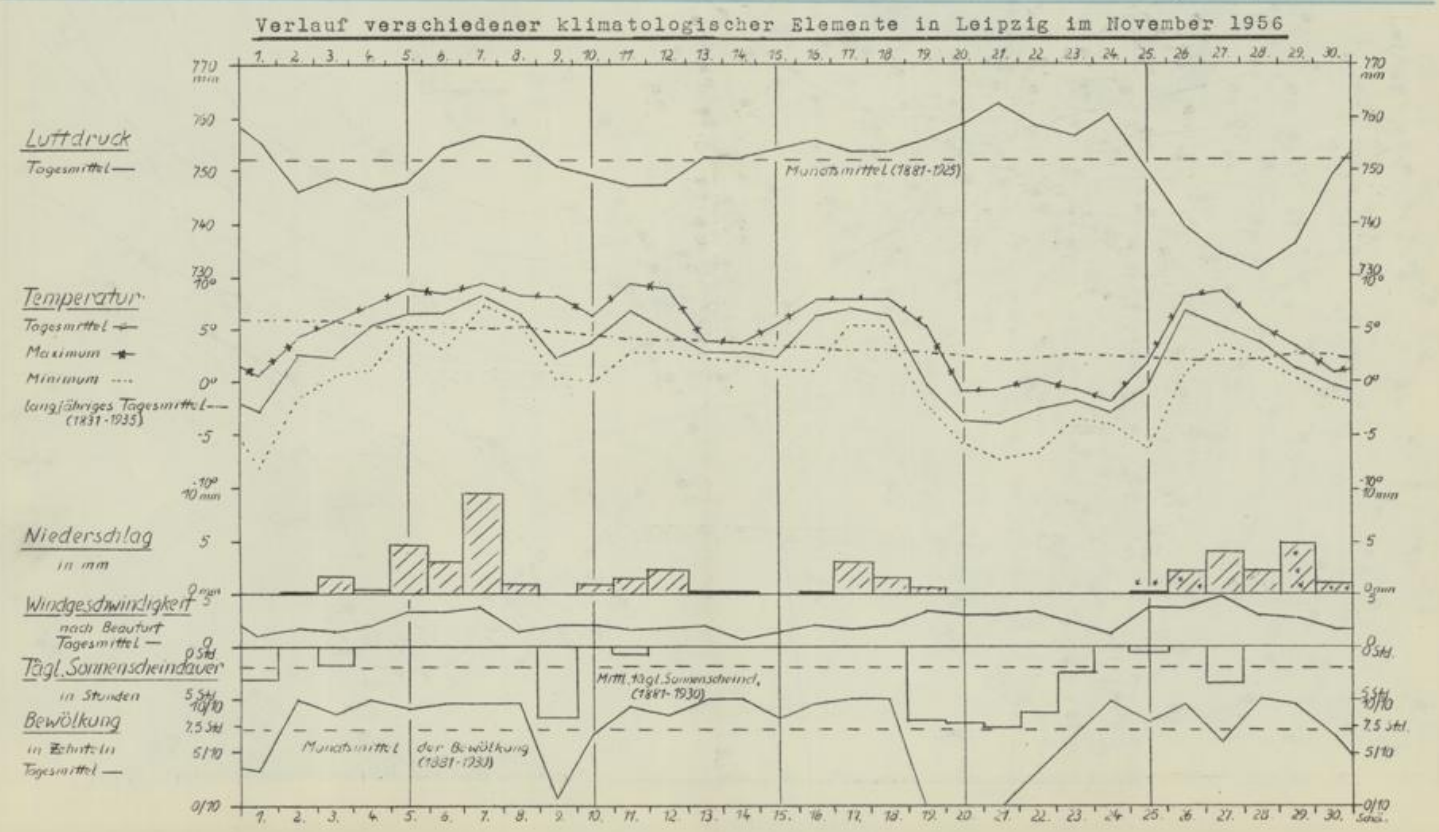
MD-WV 301 (8) Sämtliche Zeitangaben in MEZ (Mitteleuropäische Zeit) \*) Schneehöhe in cm MfL der DDR am 29. 8. 51, VIII-K3-D-O-2-51 Nr. 214

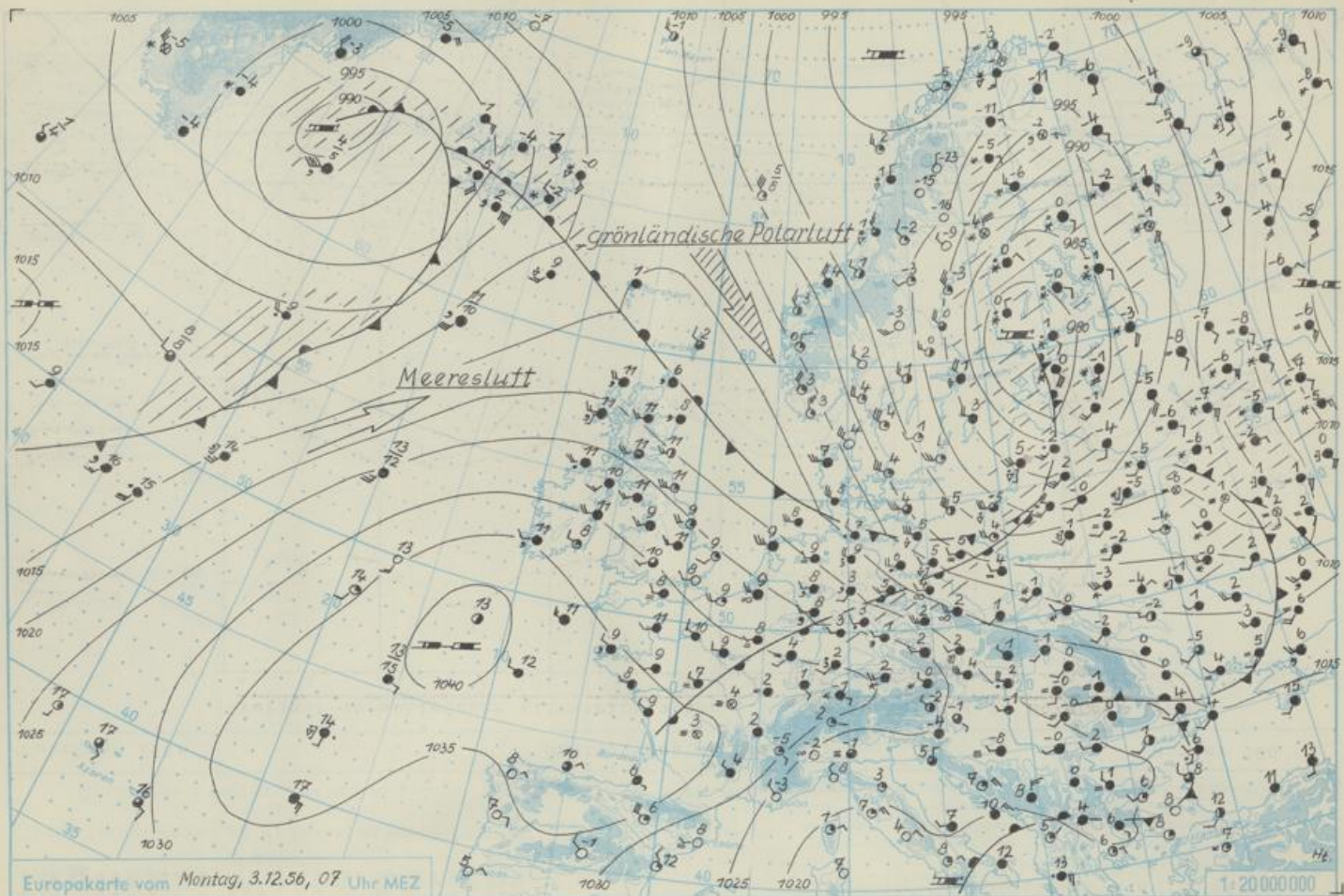
# Täglicher Wetterbericht

des Meteorologischen und Hydrologischen Dienstes der Deutschen Demokratischen Republik

Herausgeber: Mitteldeutsche Wetterdienststelle Leipzig  
 Leipzig O 27, Leninstraße 169 - Fernruf 61875, 61814.  
 Dieser Bericht erscheint täglich, nur im Postbezug erhältlich.  
 Monatsgebühr: DM 4,- (einschl. sämtlicher Beilagen und einschl. Zustellungsgebühr).  
 Nachdruck, auch auszugsweise, ohne Genehmigung nicht gestattet.  
 Bei unregelmäßiger Lieferung sind Beschwerden an das Zustellpostamt zu richten.

Jahrgang 1956 Montag, den 3. Dezember Nummer 156



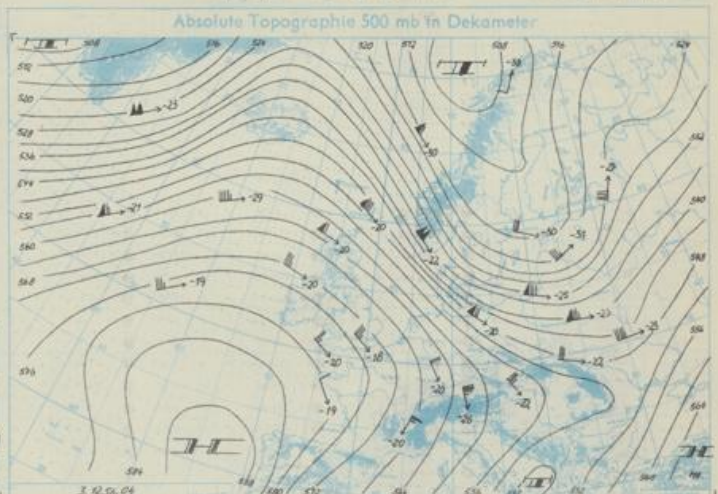
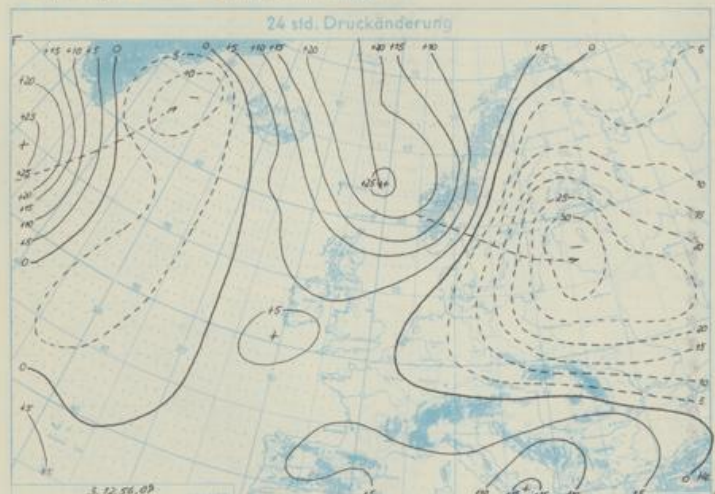


Europakarte vom Montag, 3.12.56, 07 Uhr MEZ

Wärmefront	Sirring	Wetter zum Beobachtungszeitpunkt	Gravel	Wolklos	bedeckt	Windrichtung	Windgeschwindigkeit	Druck	Druckänderung	Druckänderung
Kaltfront	In Warmluft	Dunst	Niesel	flieg.	hell	Windrichtung	Windgeschwindigkeit	Druck	Druckänderung	Druckänderung
Oklusion	In Kaltluft	Nebel	Regen	Schauer	Wolken nicht erkennbar	Windrichtung	Windgeschwindigkeit	Druck	Druckänderung	Druckänderung
Lufteinströmung	Niederschlagsgebiet	Reif	Schnee	Wettertauchen	stark bewölkt	Windrichtung	Windgeschwindigkeit	Druck	Druckänderung	Druckänderung
gletsch.		Glatteis	Schneeflocken, Gewitter	Wetter für letzten Stunde ab nicht z. (min. z. B. 3 4 5)		Windrichtung	Windgeschwindigkeit	Druck	Druckänderung	Druckänderung

Druckänderung vor 24 Stunden: - - - - - Verlagerung eines Föhngebietes  
 - - - - - Verlagerung eines Stützgebietes

Topographie: 100 km/h, 20°C, 30 km/h, 27°C



**Wetterlage und Wetterentwicklung:** Bei anhaltend starkem Druckfall ist der am Sonntag noch in den südlichen Teilen der DDR wirksame Hochdruckkeil rasch abgebaut worden. Damit konnten die Störungen bis zu den südlichen Mittelgebirgen durchgreifen und brachten auch hier eine kräftige Milderung. Bereits am Sonntag abend traten im Thüringer Wald und im Erzgebirge Niederschläge als Regen auf, die in der zähen Bodenkaltluftschicht verbreitet zu Glatteisbildung führten. Damit trat eine starke Behinderung des Straßenverkehrs ein. Während die Tagestemperaturen am Sonntag im Norden bereits über 5 Grad anstiegen, setzte im Süden der DDR erst in der Nacht zum Montag kräftiger Temperaturanstieg ein, wobei am Montag vormittag auch in den Gipfellagen der Mittelgebirge der Gefrierpunkt überschritten wurde. Die vom Baltikum-Tief ausgehende Kaltfront, welche in eine Warmfront des Island-Tiefs übergeht, liegt nahezu parallel der Höhenströmung, jedoch dürfte der kräftige Druckanstieg über dem Nordmeer und skandinavien die Kaltluft vorübergehend wieder etwas südwärts drängen.

**Vorhersage für Dienstag, ausgegeben am Montag um 11 Uhr:** Bei schwachen bis mäßigen, in höheren Lagen auch lebhaften westlichen Winden überwiegend stark bewölkt und zeitweise Niederschlag, auch in den Kammlagen meist als Regen. Tagestemperaturen im Flachland etwas über 5 Grad, auch im Bergland über Nullgrad. Nachts nur in den schneebedeckten Mittelgebirgslagen leichter Frost.

**Weitere Aussichten:** Unbeständig.

**Wintersportwetterbericht:** Nur in den Gipfel- und Kammlagen geringe Wintersportmöglichkeiten vorhanden. Zunächst ist keine Besserung zu erwarten. Ht.