





# NACHMITTAG UND ABEND DES VORTAGES

Mittwoch, 4. Januar 1922

Nr. 4 1922

DEUTSCHE STATIONEN	NACHMITTAG										ABEND									
	Zeit	Luftdruck	Wind	Himmel	Temp.	Abw. V. Mittel	Feuchtigkeit	Luftdruck Char. Aend.	Sichtw.	Witterungsverlauf	See	Zeit	Luftdruck	Wind	Himmel	Temp.	Luftdruck Char. Aend.	Witterungsverlauf	See	
Borkum	2	70.2	NW 7	4	3	+1	80-87	m - 0.6		Niedersch. in Sch.	6	7	44.9	NW 7	4	3	- 0.4	Niedersch. in Sch.	6	
W' haven												7	45.1	W 4	4	1	- 0.7	" " "		
Cuxhaven												7	42.9	NW 7	4	1	- 0.4	" " "		
Helgoland	2											7								
Kielum	2	42.4	NW 7	4	4	+2	90-94	- 0.0		" " "		7	41.4	NW 6	4	1	- 0.8	" " "		
Bremen												7	45.2	W 5	3	1	- 0.0	" " "		
Hamburg	2	44.2	WSW 5	4	2	+1	98	- 1.3	bis 2 km	" " "		7	42.0	SW 6	3	2	- 0.6	" " "		
Kiel	2	42.0	W 4	3	1	+1	95-100	- 1.5		" " "		8	39.8	W 6	3	2	- 0.6	" " "		
Wustrow												8	39.8	W 6	3	2	- 0.6	geringe Niederschl.	6	
Swinemünde	2	39.4	WSW 4	3	2	+2	80-91	- 0.0		anhalt. Niederschl.		7	38.1	W 4	4	1	- 0.6	stark bewölkt		
Rügenwaldermünde	2											7	35.1	NW 6	4	1	- 1.2	stärker Regen		
Danzig	2	35.7	WSW 5	3	3	+4	79-79	+ 0.2		zieml. heiter		7	36.0	SW 3	1	-1	+ 0.1	" " "		
Königsberg												7								
Memel	2	32.1	NW 4	3	3	+5	60-69	+ 0.4		geringer Niederschl.		7								
Aachen	214	54.4	NW 4	4	2		80-89	- 1.3		☉ witter		7								
Löninge												7								
Kassel	140	50.0	W 1	2	2	0	60-69	- 0.7		zieml. heiter		630	49.1	NW 4	2	8	+ 1.0	anhalt. Niederschl.		
Magdeburg												7	45.5	W 5	3	1	- 0.3	stärker Regen		
Dresden	208	47.6	WSW 5	4	1	+1	70-79	- 1.2		Niedersch. in Sch.		705	46.8	WSW 5	4	0	- 0.1	" " "		
Berlin	2	44.7	WSW 6	4	2		70-79	- 0.9	bis 5 km	starker Schneefall		7	43.9	W 6	4	2	- 0.6	stark bewölkt		
Grünberg i/Sch.												7	43.9	W 6	4	1	- 0.0	geringe Niederschl.		
Breslau	2	44.7	W 6	4	1	+1	70-79	+ 0.6		☉ witter		7	44.5	W 5	4	1	- 0.0	Niedersch. in Sch.		
Frankfurt a/M.	2	53.4	WSW 5	3	2		80-89	- 0.9		starker Schneefall		7								
Mainz	2	53.8	W 1	4	2			- 0.7				7	52.3	W 2	4	0	- 0.8	" " "		
Friedrichshafen												7								
Bamberg												7								
Fürth	2											7								
München	2	53.7	WSW 3	4	-1	0	90-100	- 0.6		meist bewölkt		7								

## KÜSTENSTATIONEN UND FEUERSCHIFFE

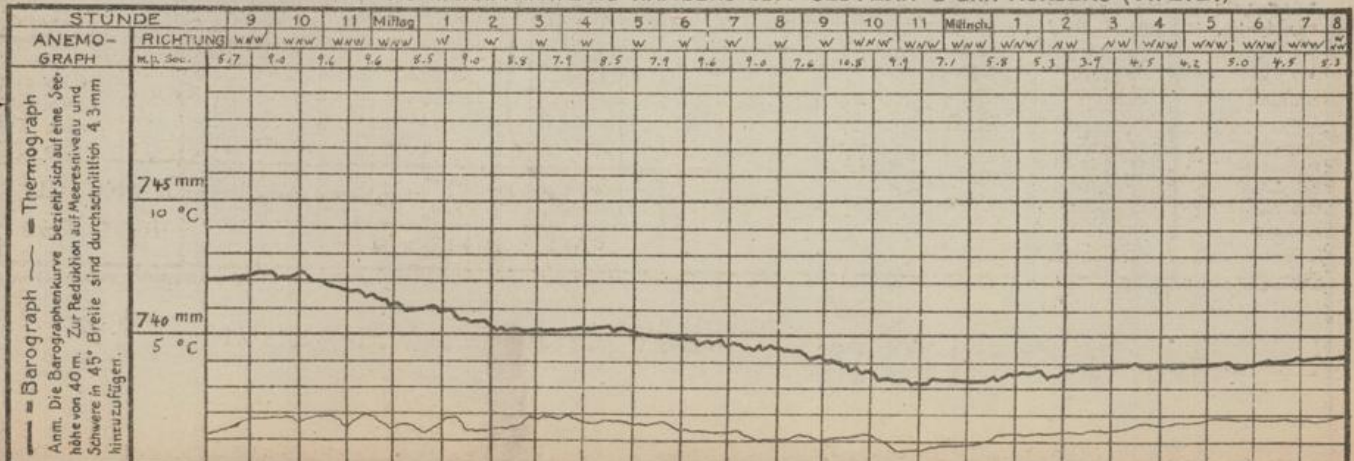
List	2 p. WW 6 bis 7, weilig, gar. Sicht, See grab.	Borkumriff	2 p. 47.0 NW 9, Nebendeck, 4, 7 p. 45.5 NW 9, 7/6 bedeckt, 4
Bülk	2 p. 44.2 W 4, Nebendeck, 3, Sicht 4 bis 5 km, Fr. 41.3 W 4, Nebendeck, 2.	Amrumbank	
Arkona	2 p. WW 6 bis 7, bedeckt, warnungs. See	Adlergrund	2 p. weilig, WW 6 bis 7, See grab, bittig, gute Sicht, 7 p. weilig, WW frisch, See wasser
Darß-Zingst	2 p. 47.3 NW 7, Regen, 4		

## HÖHEN BEOBACHTUNGEN (Luftdruck der Bergstationen nicht auf Schwere und N-Meeresspiegel reduziert)

STATION	Höhe	NACHMITTAG										ABEND									
		Zeit	Luftdr.	Wind	Himmel	Temp.	Feuchtigkeit	Luftdruck Char. Aend.	Sichtw.	Witterungsverlauf	See	Zeit	Luftdr.	Wind	Himmel	Temp.	Luftdruck Char. Aend.	Witterungsverlauf	See		
Kahler Asten	852	230																			
Bröcken	1148	216																			
Fichtelberg	1213	2	42.4	WSW 4	4	-7	95-100	- 0.2		geringe Niederschl.		7	44.4	WSW 4	4	-7	- 0.0	massive Niederschl.			
Zugspitze	2964	214	18.8	NW 8	4	-15	95-100	- 1.0		" "		7	41.4	WSW 7	2	-7	- 0.6	anhalt. "			
Sonthofen	2500		50.3	WSW 2	2	-12		- 2.4		" "		916									
Heiden	800											920									
Sonnblick	3106		05.8	N 6	3	-14						930									
Schneekoppe	1603											632									
												603									

STATION	Wind in m/Sec	Seehöhe	Zeit	Boden	200	500	1000	1500	2000	2500	3000	3500	4000	4500	5000	Bemerkungen
Lindenberg		122	3 p.	W 2 N 4	W 2 N 15	W 2 N 17	NW 20	NW 22	3.5 dr.	W 230 m	W 1					Sichtw. bis 30 km.
Utrecht			2 p.	W 5	WSW 11	NW 15	Ca. Ca. N.									" " 12 km.
Stockholm			2 p.	NW 2	WSW 7	NW 13	NW 15	Ca. St. a. Ca.								" " 7 km.
Prag			2 p.	W 9		W 10	W 21	W 2 N 20	W 2 N 26	Ca. Ca. N. in 600-1000 m						" " 30 km.
Paris			2 p.	WSW 5		NW 12	NW 16									
Strassburg			2 p.	W 5		W 14	W 14	WSW 14								
Croydon			7 p.	NW 12		NW 17	NW 17									
Cranwell			7 p.	NW 17		NW 22										

## AUFZEICHNUNGEN DER REGISTRIERAPPARATE ZU HAMBURG SEIT GESTERN 8 UHR MORGENS (M. E. Z.)



STATION	NACHMITTAG					ABEND					STATION	NACHMITTAG					ABEND										
	Luftdr.	Wind	Himmel	Temp.	Luftdruck Char. u. Aend.	Luftdr.	Wind	Himmel	Temp.	Luftdruck Char. u. Aend.		Luftdr.	Wind	Himmel	Temp.	Luftdruck Char. u. Aend.	Luftdr.	Wind	Himmel	Temp.	Luftdruck Char. u. Aend.						
Wien						58.3	W	4	3	4	-1.2	Meddisea						50.0	W	6	4	12					
Salzburg												Neapel						49.0	SW	2	*	11					
Klagenfurt												Mexico						52.1	S	1	4	15					
Zurich	58.5	W	2	3	-1.0	58.0	W	2	4	-1	-0.5	Venedig						46.5	NNW	1	0	4					
Bern	58.6	W	3	4	-0.5							Malta						54.5	SW	5	*	-					
Gent	59.0	W	2	4	-0.7	59.0	W	1	4	1	-	Madrid															
Lugano	49.0	W	2	0	-0.1	50.0	NE	4	0	0	+0.8	La Coruña															
Helder	50.4	W	1	4	-1.0	49.1	NW	6	4	2	-0.5																
Viissingen	55.0	NNW	4	2	-1.0																						
Utrecht																											
Kopenhagen						35.7	NNW	3	2	-	0	Rochefort	65.1	NNW	4	9	-0.2	69.7	NW	5	2	8	-0.8				
Skagen	33.7	NNW	7	3	-0.9	34.9	NNE	4	3	-	+1.0	Biarritz	64.0	NW	7	9	-1.5										
Hansholm	36.7	NW	8	3	-0.8	36.0	NW	7	3	2	-0.2	Bordeaux	63.5	NW	7	4	9	-0.3	63.0	NW	2	1	6	-1.5			
Blaavandshuk	40.7	NW	6	3	-0.3	38.6	NW	7	3	2	-0.8	Dijon	58.0	NW	3	5	-1.5	57.8	NW	3	2	9	-0.0				
Hämmershus	55.5	NNW	3	1	-0.8	35.0	NNW	6	0	1	-	Calais	57.5	NW	9	4	-1.4	56.2	NW	6	4	3	-0.9				
Abisko	38.1	ESE	3	4	+1.6	40.7	N	1	4	-11	+1.8	Limoges	60.8	NNW	1	6	-0.9	60.0	NNW	1	3	4	-0.8				
Haparanda	31.1	NNE	5	-10	+0.5	32.7	N	7	4	-9	+0.5	St. Mathieu	66.6	NNW	4	10	-2.0	65.2	NNW	9	3	5	-0.8				
Stensele	34.3	NE	2	-14	+5.5	36.8	NW	2	1	-15	-	Montpellier															
Oeslersund	34.1	NNE	2	-12	+1.5	32.6	Stille	1	-16	-	+0.5	Paris	59.6	WSW	3	4	-1.3	57.7	WSW	2	3	-0.9					
Hernösand	30.5	NW	4	-8	+2.0	32.0	NW	4	0	-11	+0.5	Rennes	63.4	N	3	8	-0.8	62.4	NNW	2	*	5	-0.8				
Särna	31.4	Stille	3	-7	+1.5	34.0	Stille	0	-17	-	+0.5	Strassburg	56.9	W	3	3	-1.2	55.4	W	7	4	3	-0.6				
Karlstad	30.7	NNW	2	-0	-	35.6	NW	2	0	-4	+2.5	Toulouse	61.6	-	4	1	-1.8	61.6	-	3	4	7	+0.4				
Stockholm	28.5	NW	1	-3	+0.8	20.9	W	1	4	-5	+0.5	Tours	63.1	NNW	4	7	-1.1	61.5	NNW	3	4	-0.4					
Jönköping	32.0	W	4	1	-0.8	22.6	W	4	0	-1	+0.5	Alençon	59.7	N	3	5	4	-1.0	59.5	NNW	-	-	-	-			
Wisby	30.5	W	5	3	0	30.6	W	5	2	0	-	Amiens	57.3	NW	3	4	-1.2	56.1	NW	2	1	5	-0.8				
Kalmar	32.8	W	4	3	1	32.4	W	2	0	-1	-	Cosne	59.7	SW	2	6	-1.4	58.4	N	1	2	3	-1.5				
Spitzbergen						61.0	NNE	2	2	-10	+0.8	Le Havre															
Jngö	41.7	NE	2	-1	+1.2	44.0	E	2	4	-1	+1.2	Jshres															
Tromsö						40.0	NNE	4	-5	-	+2.3	Metz	67.6	NNW	2	4	-1.6	55.7	NW	1	2	-0	-0.4				
Aalesund	36.7	NNW	5	2	+1.5	38.3	W	8	1	0	-	Privas															
Öxö	35.6	NNW	5	3	-0.4	38.0	NW	3	0	3	+2.3	Sommeville	59.1	SW	4	5	-1.1	57.8	NW	2	0	1	-0.8				
Andenes						40.0	E	4	4	-4	+2.3	Brüssel	54.3	NW	4	3	-1.0	54.3	W	2	-	1	+1.8				
Bergen	38.4	N	1	1	+0.4	40.6	NNE	6	1	0	+1.2	Lyon	59.4	N	2	4	-1.0	59.3	Stille	4	2	-0.2					
Brynmö						33.0	E	3	2	-6	+0.8	Lerwick	49.9	NNW	4	0	+1.2	53.0	NNW	4	*	-1	+2.5				
Vardö	42.8	ESE	4	-2	+0.4	43.1	E	5	*	-2	+0.8	Renfrew	50.5	NNW	1	3	0	60.7	NNW	2	1	1	+1.8				
Skudenes												Eskdalemuir															
Dombås	34.1	Stille	4	-8	+1.5	34.5	NW	0	4	-5	+0.4	Cranwell	57.7	NW	4	2	4	-0.8									
Röst	32.0	SE	6	-3	+1.5							Scilly	66.8	NW	5	9	-0.4	64.1	NW	7	*	8	+0.4				
Jann Mayen	58.6	NNW	6	-6	+1.9	61.1	NW	6	*	-5	+1.2	Tynemouth	56.0	NNW	3	1	-0.4	56.3	NNW	2	1	2	+1.0				
Färder	32.5	W	2	3	4	35.4	NW	2	1	2	+3.0	Pembroke															
Helsingfors												Croydon	59.7	NNW	4	5	-0.8	48.8	NNW	2	4	3	-0.4				
Sordavala												Aberdeen	64.3	NW	5	0	+0.4	55.7	NW	5	2	1	+0.8				
Kuopio												Valencia	76.0	NW	6	8	-										
Vasa												Guernsey	63.5	NW	5	3	5	-1.2									
Sodankylä												Stornoway	53.8	N	5	0	+0.8										
Reval												Holyhead	61.4	NW	7	3	6	-0.8									
Dorpat												Yarmouth	56.4	NW	2	4	-0.8										
Filsand												Blackrod															
Hungerburg												Ross on Wye	60.8	NW	4	2	5	-0.8									
Posen	42.7	NNW	3	1	+0.8	41.7	NNW	4	0	0	-0.7	Calshot	61.0	NW	5	3	6	-1.2	59.3	NW	5	2	4	-0.8			
Warschau	39.3	W	5	2	-0.2	41.0	SE	6	0	4	-0.9	Yersey															
Lodz	42.0	SW	5	*	+0.6							Donaghadee															
Lublin												Malinhead	61.9	NW	3	1	0	63.6	NNW	4	*	4	+0.8				
Krakau	45.9	W	5	2	+0.2	47.4	SE	3	4	0	-	Utah	38.8	NNW	5	3	3	-0.8	40.7	NNW	4	2	10	+0.8			
Lemberg	45.0	W	5	2	-	48.0	SE	4	4	-1	-	Oran	66.7	SW	3	0	15	-2.8	65.1	NNW	1	0	10	0			
Bromberg	39.8	W	5	3	0							Algier	63.0	NW	3	0	13	-2.8	63.8	W	1	0	22	-0.4			
Pinsk	36.5	W	7	4	0							Constantine	57.0	SW	2	0	10	-1.9	55.0	NE	1	0	7	-0.6			
Zakopane						39.1	SE	5	3	-0	+1.0	Bizerte	75.4	NNW	7	4	5	-2.2	55.7	NNW	3	7	-1.5				
Prag	49.0	W	5	3	-0.5	48.8	SW	4	1	0	-	Belgrad	61.4					51.8	SE	1	*	0	-				
Eger	50.6	WSW	5	*	-1.0	50.3	SW	3	4	-1	-	Agram						47.7	Stille	*	10	-0.9					
Prerau												Barenswei															
Kaschau	46.4	Stille	1	4	+0.5	43.7	Stille	1	-4	-	+1.0						52.2	E	7	4	-2	+1.2					
Olmütz	48.0	NNW	7	1	0	47.7	NW	4	0	-0	-0.5																
Budapest						49.0	NW	4	3	5	-																
Padua						47.5	NNW	1	2																		
Florenz						48.6	S	1	5																		
Livorno						48.2	E	1	4	11																	

BEOBACHTUNGEN VON 2 UHR NACHTS

STATION	Luftdr.	Wind	Himmel	Temp.	Luftdruck Char. u. Aend.	Bemerkungen	STATION	Luftdr.	Wind	Himmel	Temp.	Luftdruck Char. u. Aend.	Bemerkungen
Hamburg	42.7	W	3	4	+0.3		Holyhead	64.7	N	8	4	4	-
Lerwick	55.6	NNW	6	*	+0.8		Yarmouth	54.9	NW	6	*	1	0
Cranwell	58.9	NW	6	0	+0.8		Calshot	61.1	SW	5	0	3	+1.2
Scilly	67.6	NNW	7	*	+0.4		Posen	41.4	W	5	*	0	0
Malinhead	68.0	NW	5	4	+1.5		Warschau	41.4	WSW	7	0	-1	0
Tynemouth	58.7	NNW	5	0	+0.8		Pinsk	42.1	WSW	5	*	-1	+2.0
Pembroke	66.3	NW	6	2	4	+1.3	Bordeaux	59.7	NNW	1	1	-	-1.7
Croydon	59.3	NNW	3	0	+0.8		Dijon	50.4	Stille	1	0	-	-1.2
Valencia	73.1	NW	8	7	+0.8		Limoges	57.0	NNW	2	1	2	-1.3
Guernsey	62.2	NW	7	7	+0.4		Paris	58.3	NNW	2	1	3	0
Stornoway	66.2	NW	6	*	+1.5		Tours	58.5	NNW	2	0	1	-0.5

Schiffsmedungen

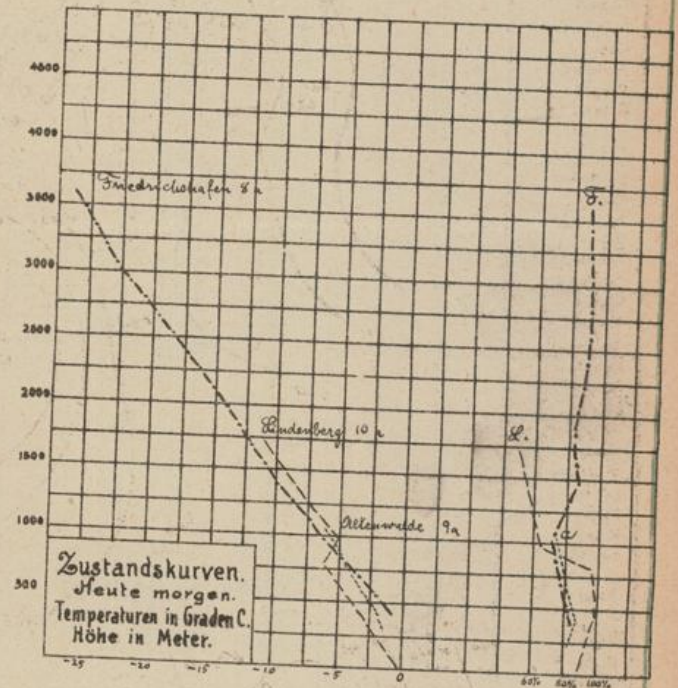
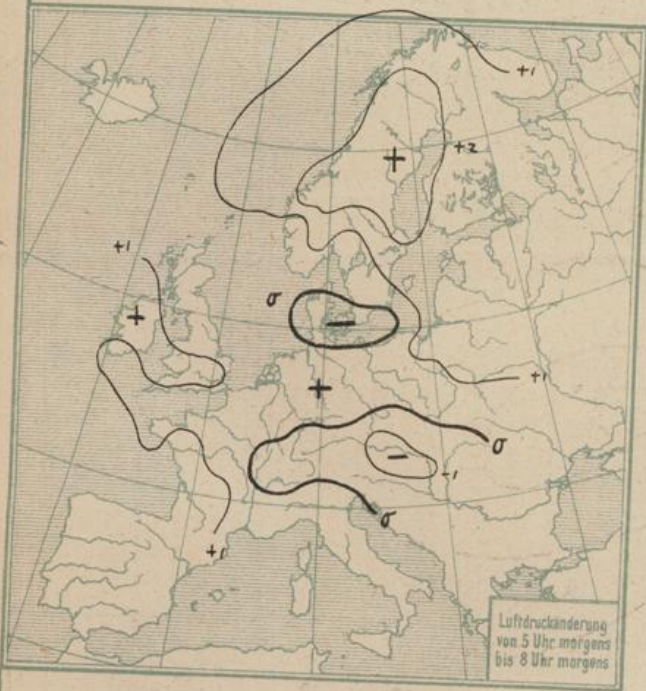
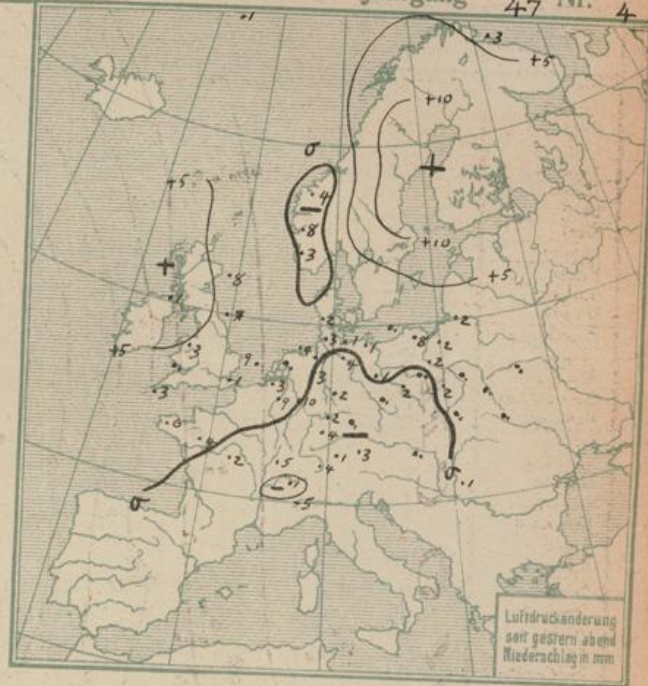
Braite Länge Luftdr. Wind See

3. Jan. 2p

50.4N

26.5W

73.3



## ALLGEMEINE ÜBERSICHT 8 Uhr morgens: Mittwoch, 4. Januar 1922

Durch im hohen Norden besonders stark steigenden Luftdruck ist das Zentrum der Depression, die sich wesentlich verflacht hat, südwärts gedrängt worden. In Ausläufern reicht sie nach Mitteleuropa, der Nordsee und Südnorwegen. Das Vordringen der kalten Polarluft von seiner Rückseite her hat Abkühlung und in dem häufigen Böen Schneefälle gebracht, so daß heute morgen auch in der norddeutschen Tiefebene vielerorts eine Schneedecke liegt. Es ist anzunehmen, daß der hohe Druck vom Nordwesten her sich weiter ausbreiten, die Kumpferiode abschliessen und Winterwetter bringen wird.

## WETTERAUSSICHTEN AN DER DEUTSCHEN KÜSTE für Donnerstag, 5. Januar 1922

- NORDSEE: Mäßige bis frische böige Winde aus nördlichen Richtungen, wechselnde Bewölkung, Niederschläge in Schauer, kälter.
- westl. OSTSEE: Wie Nordsee.
- östl. OSTSEE: (Wetterwarte Königsberg) Mäßige Nordwestwinde, wolkiges, teils kühleres Frostwetter, keine erheblichen Niederschläge
- Sturmwarnungen: Seeetern 4<sup>10</sup> p.m. Nordsee: Sturmgefahr besteht fort. Signal Nordweststurm hängen lassen.  
" 4<sup>10</sup> p.m. Flensburg bis Hirt's Leuchtturm: Gefahr stark böiger westlicher Winde besteht fort. Signal ändern in Signalball
- Hamburg, Deutsche Seewarte. Capelle.

Mittwoch, 4. Januar

STATION	MORGEN							STATION	MORGEN															
	Luftdruck	Wind	Himmel	Temp.	Luftdruck Char. u. And.	Niederschlag	Max.		Min.	Bemerkung	See	Luftdruck	Wind	Himmel	Temp.	Luftdruck Char. u. And.	Niederschlag	Max.	Min.	Bemerkung	See			
Wien	48.0	W 4	2	0	+0.9	9	0																	
Salzburg																								
Klagenfurt																								
Feldkirch	52.5	ENE 1	4	-3	-0.9	6	-3																	
Tessbruck	49.5	SElle	*	-2	-0.7	1	-2																	
Zürich	54.2	W 2	3	-3	-0.2	4																		
Bern	54.6	N 1	2	-3	-0.2	2																		
Genf	53.7	SW 1	4	-1	-1.0	1																		
Lugano	48.0	NE 2	0	3	-0.0	0																		
Helder	50.1	NW 7	3	4	+0.4	*																		
Viissingen	53.1	NW 4	3	3	+0.5	10																		
Utrecht																								
Kopenhagen	73.1	W 9	1	0	-0.7	0	3	-0																
Skagen	35.4	NNW 3	3	3	-0.2	0	4	0																
Hansholm	30.9	NW 3	3	3	-0.6	0	4	1																
Blaavandsbuk	34.7	NW 6	4	2	-0.6	2	5	2																
Hammershus	37.7	W 9	0	-1	-0.2	*	-11																	
Ålbæk																								
Haparanda																								
Stensele																								
Oestersund																								
Hörnösand																								
Särna																								
Karlstad																								
Stockholm	35.8	WNW 1	0	-	+1.6	-2																		
Jönköping	43.8	S	*	-	-	6																		
Wisby	25.7	NW 3	*	-4	+1.5																			
Kalmar																								
Spitzbergen	63.9	Stille	0	-14	+0.4	0																		
Jngö	49.4	ENE 2	2	-0	+1.2	*																		
Tromsö																								
Kalesund	35.3	NE 5	*	0	+2.3	4																		
Öxö	37.8	NNW 4	1	3	+1.2	0																		
Andenes	46.3	E 5	3	0	+1.9	0																		
Bergen	40.4	WNE 5	2	2	-0.0	8																		
Brønnø	42.4	E 1	4	-7	+1.9	0																		
Varde	47.0	E 6	*	-1	+0.5	3																		
Skudenes																								
Dombås	38.6	WSW 2	*	-7	+1.5	-7																		
Färder	26.4	N 6	3	1	+0.8	0																		
Båren	58.1	E 6	*	-3	+1.7	0																		
Årsel	40.8	N 7	*	2	-0.0	3																		
Utsire																								
Helsingfors																								
Jordavala																								
Kuopio																								
Vasa																								
Sodankylä																								
Reval																								
Dorpat																								
Filtand																								
Hungerburg																								
Posen	41.4	WSW 5	4	-1	-0.2	3	-1																	
Warschau	42.4	SW 3	3	-0	+0.1	1	-0																	
Lodz	43.5	SW 2	*	-1	+0.0	2	6	-1																
Lublin	43.8	S 4	4	-1	-0.0	0	6	-2																
Krakau	40.2	NE 1	3	-1	+0.2	0	2																	
Lemberg	47.9	SSW 1	1	-3	-	5	-6																	
Bromberg	40.8	W 2	2	-0	-	2	5	-1																
Posen	42.8	WSW 5	3	-1	+1.0	-5	-1																	
Tarnow	46.6	SW 3	3	-1	-	2	-1																	
Prag	47.2	SW 3	4	-0	-	2	-2																	
Eger	46.7	WSW 6	4	-2	-	0	-0	-2																
Pierau																								
Kaschau	48.3	NNW 1	III	-R	-0.5	-4	-9																	
Olmütz	46.4	S 1	2	-3	-0.5	-2	-3																	
Budapest	46.8	NW 2	4	0	-0.4	-9	-1																	
Kaposvar																								
Szeged	47.1	N 2	*	0	-1.5	1	7	-1																
Debrecen																								
Belgrad																								
Malta	47.9	WNW 7	4	10	-																			

Schwedischer Eisbericht v. 4. Januar 22.

Seefahrwasser Karlshurg, Gangelbiet vor Ridskallen, Fahrwasser nach Lulea durch Tjuvholmssundet, Västra Kvarnen: Schiffahrt hat aufgehört.  
 Seegebiet vor Skag, vor Harud, vor Brønnø, Fahrwasser Brønnø bis Draghallans-Faure, Seegebiet vor Lilljungfrun und Egggrund, Fahrwasser  
 nach Gerle: Eisfrei. Schiffahrt unbehindert. Angemaßenen oberhalb und unterhalb Svand: Schwere, feste Eis, Fahrwege wird  
 durch Eisbrecher offen gehalten. AlnösunDET: Lauffestes Eis, Schiffahrt nur mit Eisbrecherhilfe möglich. Örggrundsgropepe: Zusammen-  
 geschobener Eisbrei, Schiffahrt nur für starke Dampfer möglich. Übrige Küste: Eisfrei.