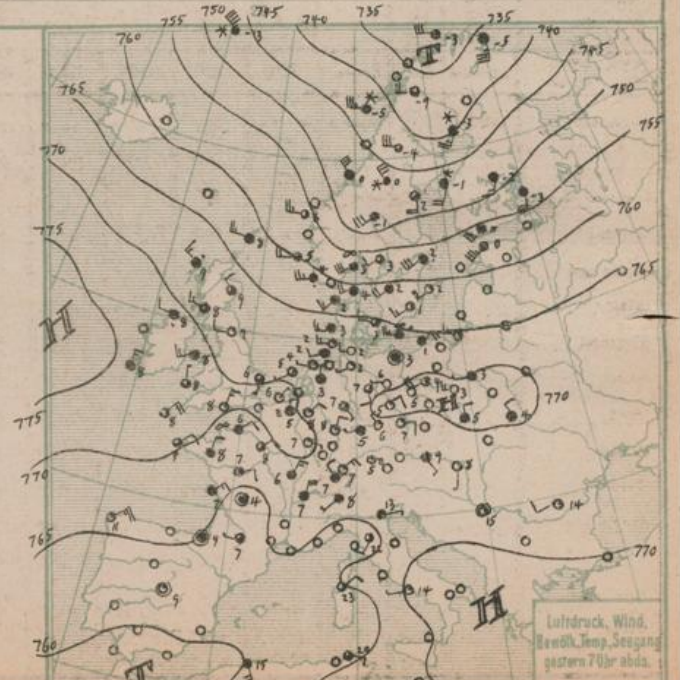
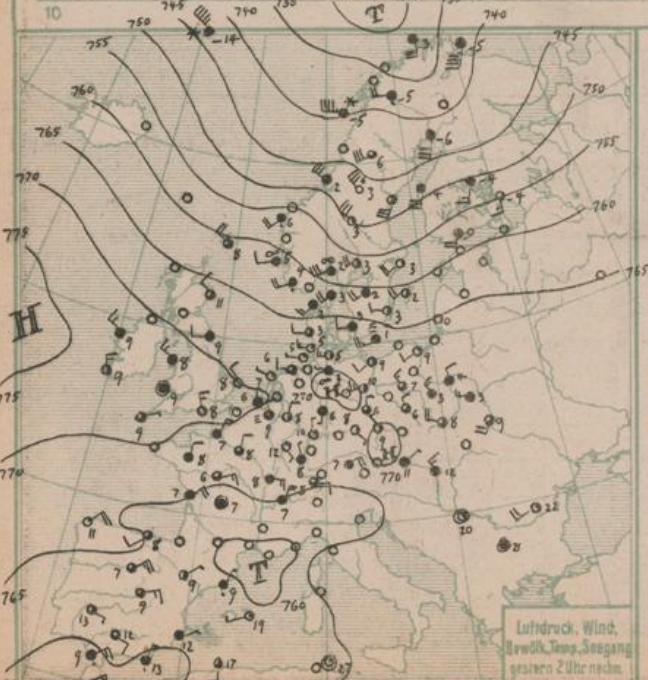
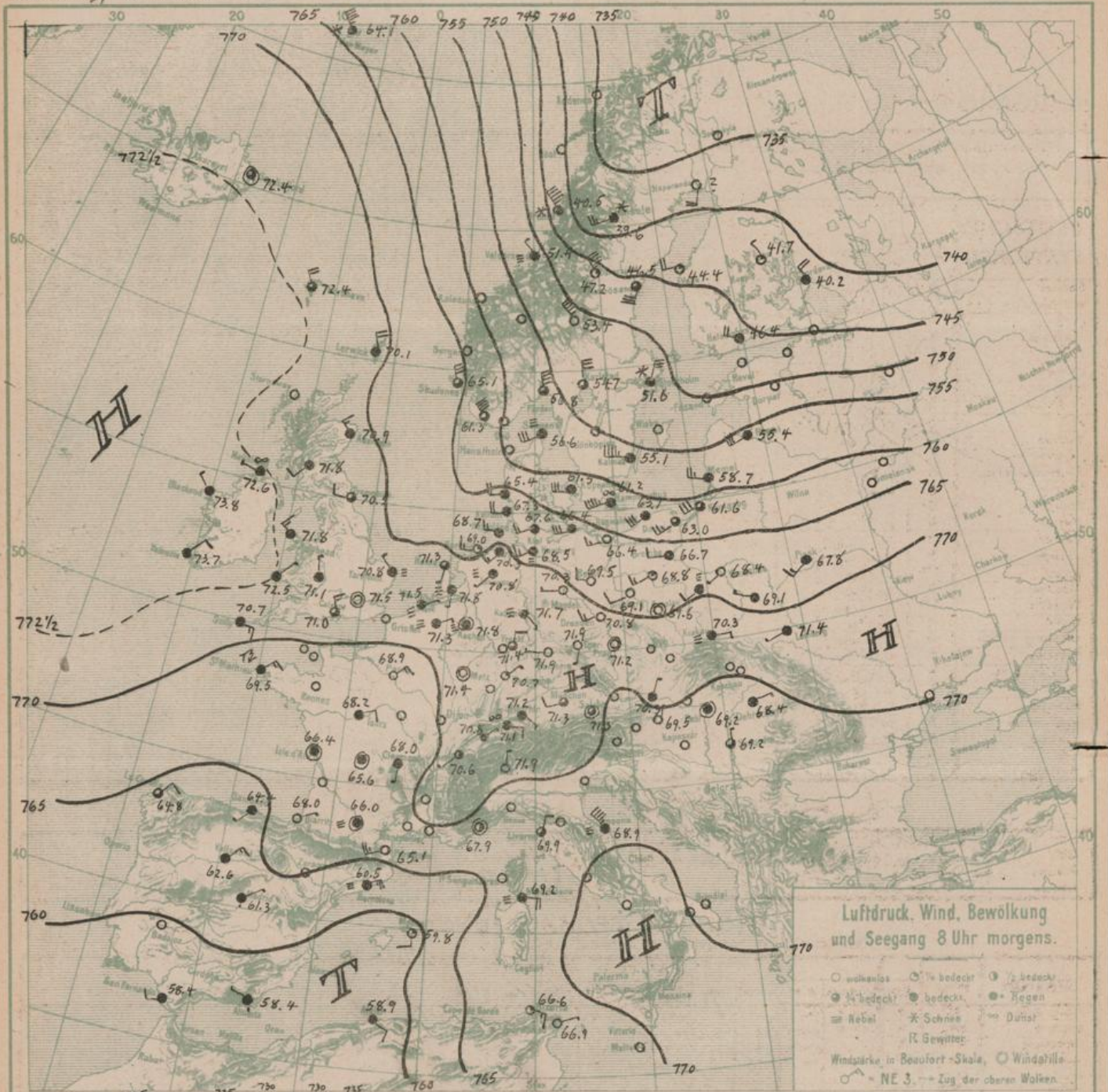
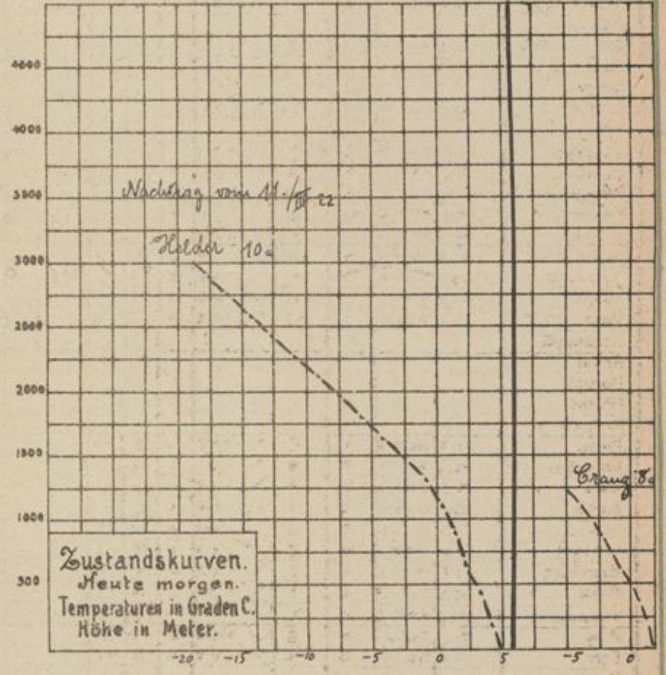
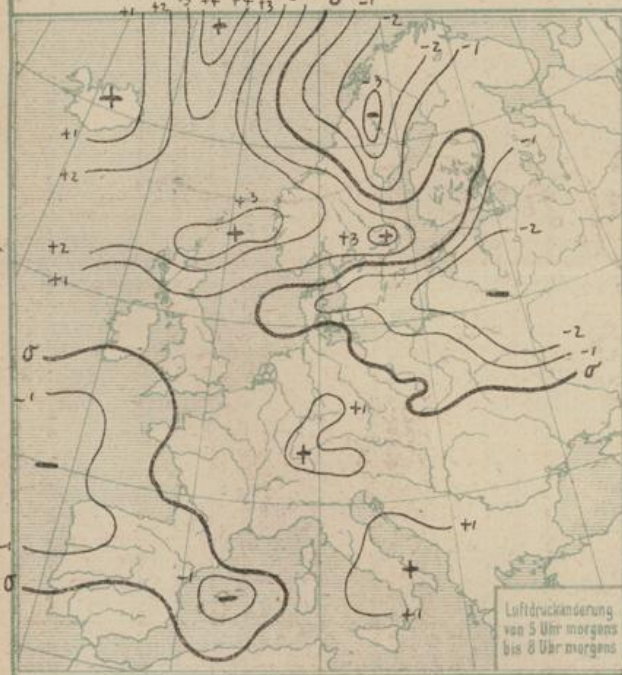
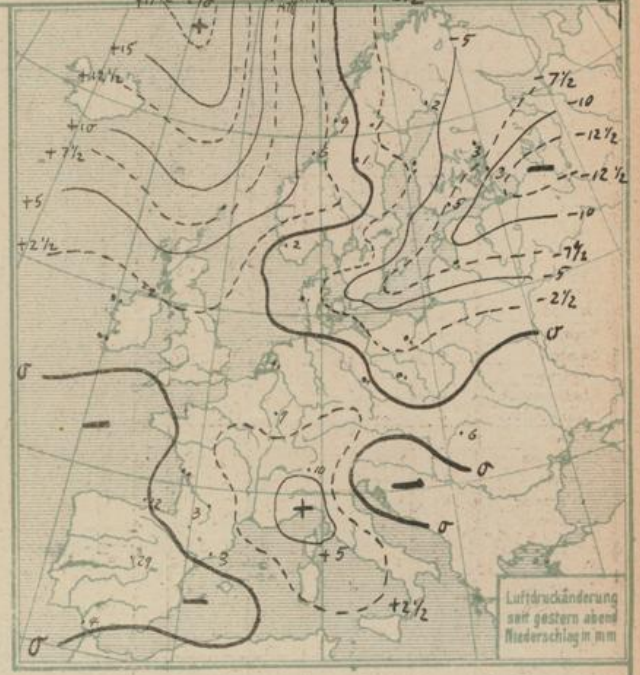
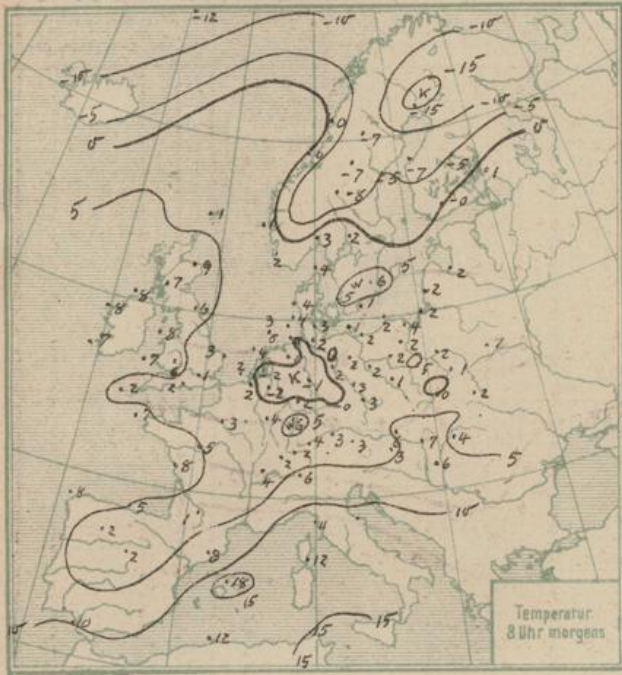


Sonntag, 12. März 1922





ALLGEMEINE ÜBERSICHT 8 Uhr morgens: Sonntag, 12. März 1922

Die umfangreiche nordische Depression hat über den baltischen Ländern mehrere Ausläufer weit südwärts vorgestreckt. Da sich das Hochdruckgebiet über Zentraluropa weiter selbständig entwickelt hat und der hohe Druck gleichzeitig über Island stark vorgelassen ist, ist ein beträchtlicher Druckgradient entstanden, demzufolge über Schweden - Norwegen kalte Polarluft heftig einströmt. Die Verschärfung des Druckgradienten macht sich bis zur deutschen Ostseeküste fühlbar, wo heute starke westliche Winde überwiegen. Ein Fallgebiet greift sogar westwärts über Dänemark vor und wird auch noch Teile der Nordsee in seinem Einflußbereich ziehen. Die Temperaturen sind in ganz Deutschland mit Ausnahme der Ostseeküste zurückgegangen. Im westlichen Mitteldeutschland (Rhein - Havel) liegt eine Kälteinsel mit negativen Frühtemperaturen.

WETTERAUSSICHTEN AN DER DEUTSCHEN KÜSTE für Montag, 13. März 1922

- NORDSEE: Bei schwacher Luftzufuhr aus nördl. Richtungen heiteres, kochendes Wetter mit weiter sinkenden Nachttemperaturen.
 - westl. OSTSEE: Schwache westl. bis nordwestl. Winde, heiter und trocken, Nachtfröste.
 - östl. OSTSEE: (Wetterwarte Königsberg) Mäßige Westwinde, wolbig ohne erhebliche Niederschläge, kälter.
 - Sturmwarnungen: Heute 9³⁰ a.m. Fensburg bis Borkumriff: Gefahr stark aufrischender westl. Winde, Signalball.
9³⁰ a.m. Wittenberg bis Darsserort: Gefahr stürmischer rechtsdrehender Südwestwinde, Signal Südweststurm rechtsdrehend.
- Hamburg, Deutsche Seewarte. *Carulle* APT. III. *J.V. Gerdyen.*

STATION	MORGEN								See	STATION	MORGEN								See		
	Luftdruck	Wind	Himmel	Temp.	Luftdruck Char.u. And.	Nieder-schlag	Max.	Min.			Bemerkung	Luftdruck	Wind	Himmel	Temp.	Luftdruck Char.u. And.	Nieder-schlag	Max.		Min.	Bemerkung
Wien	70.6	NE 1	4	7	+0.9	0	11	7		Madrid	61.3	ENE 1	*	7	-0.9	0	29				
Salzburg	71.3	Stille	3	3	-	0	4	1		La Coruña	64.8	NE 2	3	8	-1.0	0	4				
Klagenfurt	71.7	NE 1	4	2	+1.8	0	8	2		San Fernando	67.4	WSW 2	4	10	+0.3	0	4				
Feldkirch	71.6	Stille	1	3	+2.9	0	10	3		Barcelona	60.8	ENE 5	3	14	0	0	3				
Wasserburg	71.6	Stille	1	3	+2.9	0	10	3		Santander	64.8	SW 1	4	5	-0.2	0	12				
Zürich	71.1	E 2	00	2	+1.0	0	0	0		Valladolid	62.6	NE 3	4	2	-1.0	0	0				
Bern	70.6	NE 1	4	2	+0.7	0	0	0		Malaga	59.8	SSE 2	1	18	-1.0	0	0				
Genf	70.6	SW 1	2	4	+0.8	0	0	0		Almeria	58.4	W 1	*	8	+0.6	0	24				
Lugano	71.9	N 1	0	6	+0.9	10	0	0		Albacora	59.0	W 5	2	10	+0.7	0	8				
Helder	71.3	ENE 1	3	4	+0.8	*	0	0	1	Sezana	62.9	NW 6	2	-	+0.2	0	35				
Vlissingen	71.6	ENE 1	3	2	+0.4	*	0	0	0												
Utrecht																					
Kopenhagen	61.3	W 6	4	6	-1.8	0	5	1		Rochefort	60.4	Stille	4	8	+0.2	0	8	5			
Skagen	56.6	WSW 6	3	4	0	0	4	2	6	Bayonne	68.0	ENE 1	*	-	-	0	0	0			
Hansholm										Bordeaux											
Blaavandshuk	65.4	W 4	4	4	-0.3	*	4	1	3	Dijon											
Hammerhus	67.2	WSW 9	00	1	-0.9	0	1	-1	2	Calais											
Abisko										Limoges	65.6	Stille	4	5	+0.3	-	-	-			
Naparra		SSW 4	0	-5	-0.6	-3	-21			St. Mathieu	69.5	NE 3	0	7	0	-	-	-			
Siensele	89.6	WSW 5	*	-7	-3.6	0	-14			Montpellier											
Oestersund	47.2	NW 9	1	-7	0	4	-9			Paris	68.9	NE 3	0	3	-0.6	0	10	3			
Hernösand	46.6	SSW 6	3	-5	-1.6	0	0			Rennes											
Särna	53.4	NW 9	0	-8	+1.6	2	-12			Strassburg											
Karlstad	54.7	N 6	3	2	+1.5	4	-0			Toulouse	66.0	Stille	3	1	-0.1	3	8	-0			
Stockholm	51.6	NNE 6	*	-2	+2.0	4	-2			Tours	66.2	ENE 2	4	5	+0.4	0	6	5			
Jönköping										Argentan	68.9	Stille	00	3	0	0	0				
Wisby										Amiens											
Kalmar	55.1	W 9	4	6	-	-	-			Cosne	69.5	NE 1	00	3	0	0	9	3			
Spitzbergen										Le Havre											
Jngö										Marignane	65.6	Stille	4	12	+0.2	*	17	6			
Frösö Väder	54.4	NW 1	*	0	+0.4	6				Metz	71.4	Stille	0	4	0	9	21	0			
Frösö Sund										Brussel	71.3	NE 1	3	2	+0.5	-	-	1			
Aalesund										Pomilly	69.4	NNE 1	00	2	+0.3	0	10	4			
Öre Lister	61.3	NW 8	3	2	+1.5	2				Clermont	68.0	1	4	-	0	0	0				
Andenes										Nizza	67.9	Stille	2	-	0	0	0				
Bergen										Perpignan	65.1	WSW 5	0	-	+0.6						
Brønnø	40.6	NW 9	*	0	-1.5	9				Lerwick	70.1	NNW 4	4	1	+2.6	1				5	
Vardø										Renfrew	71.8	SW 2	4	7	+0.8	0	11	6			
Skudenes	62.7	NW 8	3	-	+2.0	-	-			Eskdalemuir											
Dombaas	56.4	NW 2	*	-9	+2.3	-	-9			Cranwell	71.9	WNW 3	2	1	+0.4	0	9	0			
Jam Mayen	64.1	NW 9	*	-12	+4.6	10				Silly	70.7	E 3	4	2	-0.8	0				1	
Fardel	56.8	NNW 8	0	3	-	0	1			Tynemouth	70.5	W 2	3	6	+0.8	0				0	
Utsire	65.1	NNW 6	3	1	+3.0	0				Pembroke	72.5	NE 1	4	7	0	0				2	
Helsingfors	46.9	WNW 4	4	-0	0	5	0	-1		Croydon	71.5	Stille	0	1	+0.4	0	9	1			
Jordavala	40.2	NW 4	4	1	-1.5	3	-2			Aberdeen	70.9	NW 3	4	9	+1.5	0				0	
Kuopio	41.7	NW 1	1	-5	+0.6	3	-1	-9		Valencia	73.7	NE 2	4	7	0	*				0	
Vasa	44.4	WSW 4	1	-7	-0.6	*	-2	-10		Guernsey											
Sodankylä										Stornoway											
Reval										Holyhead	71.8	NW 3	4	8	0	0				1	
Dorpat										Yarmouth	70.8	NW 1	3	3	+0.4	0				0	
Filtand										Blacksod	73.8	NW 1	4	8	+0.4	*				0	
Hungerburg										Ross on Wye	71.1	NNW 1	4	6	0	0	11	0			
Posen	68.8	WSW 7	1	2	-0.5	*	8	-0		Calshot	71.0	NNW 3	3	2	0	0				0	
Warschau	68.4	SW 1	0	4	-0.1	0	4	1		Jersey											
Lodz	70.3	SW 2	3	5	-0.9	0	5	5		Donaghadee											
Lublin	69.1	WNW 1	4	1	-0.4	*	6	1		Malincaul	72.6	W 1	00	8	+0.8	2				1	
Krakau	70.3	E 2	3	0	-0.3	0	10	-1		Thorshavn	72.4	NNW 4	3	-	+2.5						
Lemberg	71.4	WSW 1	4	2	+0.3	1	10	1		Seydisfjord	72.4	Stille	3	-	0						
Dromberg	66.7	W 2	4	2	-0.2	*	9	1		Oran	68.2	SW 3	3	10	+2.2	-					
Pinsk	67.8	SW 3	4	1	-2.0	7	4	-0		Algier	68.4	SE 2	4	12	-0.4	-	13	11			
Tarnow	70.6	NNW 2	00	3	-	0	9	2		Constantine	66.0	SSE 7	4	14	+0.7	0	25	14			
Prag	71.2	Stille	0	3	+0.4	0	10	2		Bizerta	66.6	ESE 3	1	15	+0.8	0	28	10			
Eger	71.9	SW 1	0	-0	+0.8	0	9	-1		Wick	67.8	WNW 1	3	1	-	-	10	2			
Prerau										Wick	70.9	NNE 2	4	4	+3.4	*				0	
Koschau	70.2	N 1	3	6	+0.4	0	13	4		Witz	69.9	Stille	1	4	-	0	11	3			
Ötztal	71.0	NE 1	4	1	+0.4	0	10	0		Graz	69.8	NE 1	1	2	-	0	0	8	2		
Budapest	69.2	Stille	4	7	+0.2	0	14	6		Riga	55.4	SW 6	4	2	-2.1	*	2	-3			
Kaposvar										Tunis	66.9	ENE 1	0	-	0	0					
Jzeged	69.2	N 1	3	6	0	0	15	5		Ile Sanguinere	65.4	SW 2	4	-	+0.6	-					
Debreczen	68.4	E 1	4	4	-	6	14	3													
Szombathely	69.5	N 1	0	3	+0.2	0	11	10													
Belgrad																					
Livorno	69.4	NNE 2	3	11	+0.9	0	14	11													
Ancona	68.9	NW 9	3	-	-	-	-	-													
Chiati	70.6	N 1	4	11	+1.2	0	-	-													
Madalena	69.2	E 4	3	12	0	0	13	4													
Neapel	73.8	NE 1	1	14	+1.0	0	-	-													
Firenz	69.4	NE 1	4	-	+0.6	-	-	-													
Malta																					

Schiffs meldungen.

	Breite	Länge	Luftdr.	Wind	See	W-T	W-T
12. März	2a	50.9 N	13.6 W	75.6	NE 3	2	mäßige Dünung aus NE 9.4° 11.1°
	2a	57.5 N	6.2 E	59.8	WS 5	2	" " " W 6.2° 5.3°
	2a	58.2 N	4.0 E	65.8	W 3	2	ohne " " 7.2° 7.0°
	8a	57.9 N	7.2 E	62.1	NN 5	4	keine ob. leichte " NW 4.0° 3.4°
	8a	56.4 N	3.0 E	68.8	WN 3	4	mäßige Dünung 6.6° 5.6°