



Agrarmeteorologischer Monatsbericht

Baden-Württemberg

Herausgegeben vom Deutschen Wetterdienst
Niederlassung Weihenstephan
Weihenstephaner Berg
Alte Akademie 16
85354 Freising

Tel.Nr.: 08161 / 53769 - 0
Fax.Nr.: 08161 / 53769 - 50
email: lw.weihenstephan@dwd.de

Nachdruck oder Vervielfältigung auch auszugsweise verboten

Inhaltsübersicht

| Inhalt | Seite |
|---|--------------|
| Inhaltsübersicht | 3 |
| Witterungsverlauf | 4 |
| Auswertungen Station Stuttgart (Echterdingen) | 5 |
| Auswertungen Station Stuttgart (Schnarrenberg) | 8 |
| Auswertungen Station Öhringen | 11 |
| Auswertungen Station Freiburg | 14 |
| Auswertungen Station Mergentheim, Bad-Neunkirchen | 17 |
| Auswertungen Station Obersulm-Willsbach | 20 |
| Auswertungen Station Sachsenheim | 23 |
| Auswertungen Station Großlach-Mannenweiler | 26 |
| Auswertungen Station Stuttgart (Neckartal) | 29 |
| Auswertungen Station Renningen-Ihinger Hof | 32 |
| Kartenmaterial | 35 |
| phänologische Daten | 38 |

Witterungsverlauf April 2011

Richtig klassisches Aprilwetter war im April 2011 kaum zu finden, vielmehr setzte er den Trend seines Vormonats März fort: Warm, sonnig und extrem trocken.

Gleich am 1. April wurde die erste Apfelblüte gemeldet und auch der Raps ließ nicht lange auf sich warten und öffnete im Rheintal die ersten Blüten. Nachdem Ende März die Aussaat von Sommergetreide und die Rübenbestellung begann, schoben mutigen Landwirte gleich die Maisaussaat Anfang April hinterher. Die Aussaat geschah damit rund 1 Monat früher als in vergangenen kühleren Jahren. Schon zu Monatsbeginn war es fröhsummerlich warm, die Böden trocken und daher die Bedingungen zur Aussaat optimal. Das milde Wetter mit überwiegendem Hochdruckeinfluss hielt im ersten Monatsdrittel an. Nur kurzzeitig brachten Schauer und örtliche Gewitter eine leichte Abkühlung und zum Teil das für das Wachstum notwendige Nass. Allerdings waren die Niederschläge nicht flächendeckend oder mengenmäßig verhalten. Neben den Pflanzen freuten sich jedoch auch Schädlinge wie der Rapsglanzkäfer über die angenehme Wärme. Zeitweise böiger Ostwind behinderte anstehende Spritzmaßnahmen. Gegen Ende der zweiten Aprilwoche wurde es jedoch kälter mit vorübergehend typisch wechselhaftem Aprilwetter, inklusive Graupelgewittern. Die kühleren Tageswerte blieben noch einige Zeit erhalten und es wurde nur zögerlich wärmer. Niederschläge gab es aber nur noch selten und die Sonne war tagsüber vielerorts ein stetiger Begleiter. Nachts trat gebietsweise leichter Frost und Bodenfrost auf und stresste die Bestände bei der weitgehend trockenen Witterung zusätzlich. Insgesamt war die Vegetationsentwicklung dem mehrjährigen Mittel gut ein Dutzend Tage voraus. In den letzten beiden Aprilwochen setzte sich tagsüber wieder fröhsummerlich warmes Wetter durch. Nachts trat noch stellenweise Bodenfrost auf, der im gesamten Monat häufig und an zwei Stationen sogar an 19 Tagen zu finden war. Pilzkrankheiten konnten sich aufgrund der Trockenheit nur schlecht oder gar nicht ausbreiten. Einzig Mehltau und Netzflecken machten besonders in Wintergerste Sorgen. So positiv sich die Trockenheit hinsichtlich der Pilzinfektionen darstellen mag, so verheerend kann sie sich auf die kommenden Ernteerträge auswirken. Vor allem der Raps, welcher durch die Glanzkäfer schon gelitten hatte, weigerte sich unter dem enormen Wassermangel üppig zu wachsen und zu blühen. Daran änderten auch einzelne Schauer und Gewitter in den letzten Apriltagen kaum mehr etwas.

Der April 2011 ist in Baden-Württemberg mit einer Monatsmitteltemperatur von 11,7 Grad der zweitwärmste seit Beginn der flächendeckenden Wetteraufzeichnungen im Jahr 1900. Lediglich das Jahr 2007 war noch wärmer. Der durchschnittliche Monatsniederschlag von etwa 26 mm macht nur 35 % der üblichen Menge aus. Sonne gab es hingegen im Übermaß. An nahezu allen Stationen wurde an jedem Apriltag Sonnenschein registriert. Die Sonnenscheindauer mit rund 265 Stunden erreichte 174 % des Monatssolls.

Klimawerte April 2011 Station Stuttgart (Echterdingen)

| Tag | T _{mit} | T _{max} | T _{min} | T _{emin} | NS | SH | RF | SD | GS | PAR | V _{akt} | V _{pot} | BF _{SL} | Tag |
|------------|------------------|------------------|------------------|-------------------|-------------|----|-----------|--------------|--------------|--------------|------------------|------------------|------------------|------------|
| 01 | 13.7 | 18.9 | 8.3 | 2.7 | 0.0 | | 73 | 5.4 | 1351 | 372 | 2.0 | 2.3 | 60 | 01 |
| 02 | 15.0 | 23.8 | 5.1 | 0.6 | | | 58 | 12.0 | 2022 | 556 | 4.4 | 5.1 | 56 | 02 |
| 03 | 16.1 | 24.6 | 6.8 | 0.3 | 2.2 | | 65 | 9.2 | 1798 | 494 | 4.5 | 5.4 | 54 | 03 |
| 04 | 10.6 | 13.6 | 7.5 | 4.3 | 5.6 | | 74 | 1.6 | 898 | 247 | 1.2 | 1.5 | 58 | 04 |
| 05 | 11.0 | 16.4 | 4.5 | -1.2 | 0.0 | | 65 | 8.5 | 1757 | 483 | 2.2 | 2.6 | 56 | 05 |
| 06 | 14.7 | 20.4 | 9.0 | 3.0 | 0.0 | | 64 | 8.3 | 1717 | 472 | 2.3 | 2.8 | 54 | 06 |
| 07 | 16.7 | 24.7 | 8.0 | 1.6 | | | 60 | 12.0 | 2082 | 573 | 3.7 | 4.6 | 50 | 07 |
| 08 | 14.2 | 18.2 | 9.6 | 3.4 | | | 55 | 10.8 | 1974 | 543 | 2.6 | 3.5 | 47 | 08 |
| 09 | 12.9 | 18.7 | 7.1 | -0.9 | | | 52 | 11.6 | 2072 | 570 | 2.9 | 4.1 | 44 | 09 |
| 10 | 12.3 | 19.9 | 3.8 | -2.7 | | | 51 | 12.0 | 2128 | 585 | 2.7 | 4.0 | 42 | 10 |
| DEK | 13.7 | 19.9 | 7.0 | 1.1 | 7.8 | | 62 | 91.4 | 17799 | 4895 | 28.5 | 35.7 | 52 | DEK |
| 11 | 13.7 | 22.3 | 4.1 | -1.3 | | | 48 | 10.9 | 2025 | 557 | 3.3 | 5.2 | 38 | 11 |
| 12 | 9.1 | 14.9 | 2.4 | -0.5 | 3.6 | | 79 | 2.5 | 1064 | 293 | 0.8 | 1.4 | 41 | 12 |
| 13 | 5.9 | 10.2 | 1.4 | -1.5 | | | 60 | 4.5 | 1346 | 370 | 1.1 | 1.8 | 40 | 13 |
| 14 | 7.2 | 12.1 | 0.9 | -4.8 | 0.0 | | 58 | 7.4 | 1703 | 468 | 1.3 | 2.1 | 39 | 14 |
| 15 | 6.9 | 11.6 | 1.2 | -5.4 | | | 59 | 7.1 | 1679 | 462 | 1.1 | 1.9 | 38 | 15 |
| 16 | 7.9 | 13.6 | 0.8 | -5.8 | | | 57 | 7.5 | 1741 | 479 | 1.3 | 2.3 | 36 | 16 |
| 17 | 9.5 | 16.3 | 1.3 | -5.2 | | | 52 | 12.4 | 2265 | 623 | 1.8 | 3.2 | 35 | 17 |
| 18 | 11.3 | 18.7 | 1.0 | -4.4 | | | 48 | 12.9 | 2312 | 636 | 1.9 | 3.7 | 33 | 18 |
| 19 | 12.9 | 20.8 | 3.4 | -2.7 | | | 47 | 12.8 | 2319 | 638 | 2.1 | 4.4 | 31 | 19 |
| 20 | 14.4 | 22.8 | 4.2 | -2.1 | | | 47 | 12.6 | 2322 | 639 | 2.3 | 5.0 | 28 | 20 |
| DEK | 9.9 | 16.3 | 2.1 | -3.4 | 3.6 | | 56 | 90.6 | 18776 | 5163 | 17.0 | 30.8 | 36 | DEK |
| 21 | 15.8 | 23.8 | 6.4 | -0.9 | | | 48 | 12.1 | 2274 | 625 | 2.5 | 5.9 | 26 | 21 |
| 22 | 16.2 | 24.6 | 7.2 | 1.1 | | | 53 | 12.1 | 2292 | 630 | 2.0 | 5.2 | 24 | 22 |
| 23 | 16.3 | 25.3 | 7.6 | 0.2 | 9.1 | | 54 | 11.2 | 2202 | 606 | 2.2 | 6.1 | 31 | 23 |
| 24 | 15.5 | 21.5 | 9.4 | 4.4 | | | 66 | 7.1 | 1772 | 487 | 1.6 | 3.4 | 29 | 24 |
| 25 | 14.8 | 20.7 | 7.9 | 0.5 | | | 50 | 13.3 | 2442 | 672 | 2.0 | 4.6 | 27 | 25 |
| 26 | 11.9 | 17.2 | 7.0 | -1.0 | 0.0 | | 66 | 8.0 | 1899 | 522 | 1.2 | 2.9 | 26 | 26 |
| 27 | 9.9 | 11.8 | 6.4 | -0.2 | 0.8 | | 85 | 0.2 | 630 | 173 | 0.2 | 0.5 | 27 | 27 |
| 28 | 11.7 | 17.8 | 5.7 | 1.1 | 0.1 | | 70 | 6.1 | 1687 | 464 | 0.9 | 2.2 | 26 | 28 |
| 29 | 13.4 | 20.5 | 8.0 | 0.6 | 2.0 | | 66 | 7.9 | 1912 | 526 | 1.4 | 3.7 | 26 | 29 |
| 30 | 13.8 | 20.9 | 8.1 | 0.2 | 9.3 | | 67 | 10.9 | 2269 | 624 | 1.5 | 3.8 | 34 | 30 |
| DEK | 13.9 | 20.4 | 7.4 | 0.6 | 21.3 | | 63 | 88.9 | 19379 | 5329 | 15.3 | 38.1 | 28 | DEK |
| GES | 12.5 | 18.9 | 5.5 | -0.6 | 32.7 | | 60 | 270.9 | 55954 | 15387 | 60.9 | 104.6 | 38 | GES |

Abkürzungen und Einheiten:

T_{min} – Minimum Lufttemperatur in 2 m [°C]; T_{emin} – Minimum Lufttemperatur in 5 cm [°C];
 T_{mit} – Mittel Lufttemperatur in 2 m [°C]; T_{max} – Maximum Lufttemperatur in 2 m [°C];
 NS – Niederschlagssumme [mm]; SH – Schneehöhe [cm];
 RF – relative Luftfeuchte 14 Uhr [%]; SD – Sonnenscheindauer [h];
 GS – Globalstrahlung [J/cm²]; PAR – photosynthetisch aktive Strahlung [J/cm²];
 V_{akt} – aktuelle Verdunstung Gras [mm]; V_{pot} – Haude-Verdunstung Gras [mm];
 BF_{SL} – Bodenfeuchte Gras, sandiger Lehm [%nK]

Monatsübersicht April 2011 Station Stuttgart (Echterdingen)

Vergleich zum langjährigen Mittel 1971 bis 2000

Monatsmittel der Lufttemperatur

| | | | | | |
|-----------------|----------------|---------------------|---------------|------------|--------------|
| aktueller Monat | 12.5 °C | langjähriges Mittel | 8.2 °C | Abweichung | 4.3 K |
|-----------------|----------------|---------------------|---------------|------------|--------------|

Monatssumme des Niederschlags

| | | | | | |
|-----------------|----------------|---------------------|----------------|------------|--------------|
| aktueller Monat | 32.7 mm | langjähriges Mittel | 52.0 mm | Abweichung | -37 % |
|-----------------|----------------|---------------------|----------------|------------|--------------|

Monatssumme der Sonnenscheindauer

| | | | | | |
|-----------------|----------------|---------------------|----------------|------------|-------------|
| aktueller Monat | 270.9 h | langjähriges Mittel | 157.0 h | Abweichung | 73 % |
|-----------------|----------------|---------------------|----------------|------------|-------------|

Anzahl der Tage mit...

| | |
|---|-----------|
| Maximumtemperatur unter 0°C (Eistage) | 0 |
| Minimumtemperatur unter 0°C (Frosttage) | 0 |
| Maximumtemperatur über 25°C (Sommertage) | 1 |
| Maximumtemperatur über 30°C (heisse Tage) | 0 |
| Erdbodenminimumtemperatur unter 0°C | 16 |
| über 1 Millimeter Niederschlag | 6 |
| über 10 Millimeter Niederschlag | 0 |
| einer Schneedecke über 1 Zentimeter | 0 |

Extremwerte

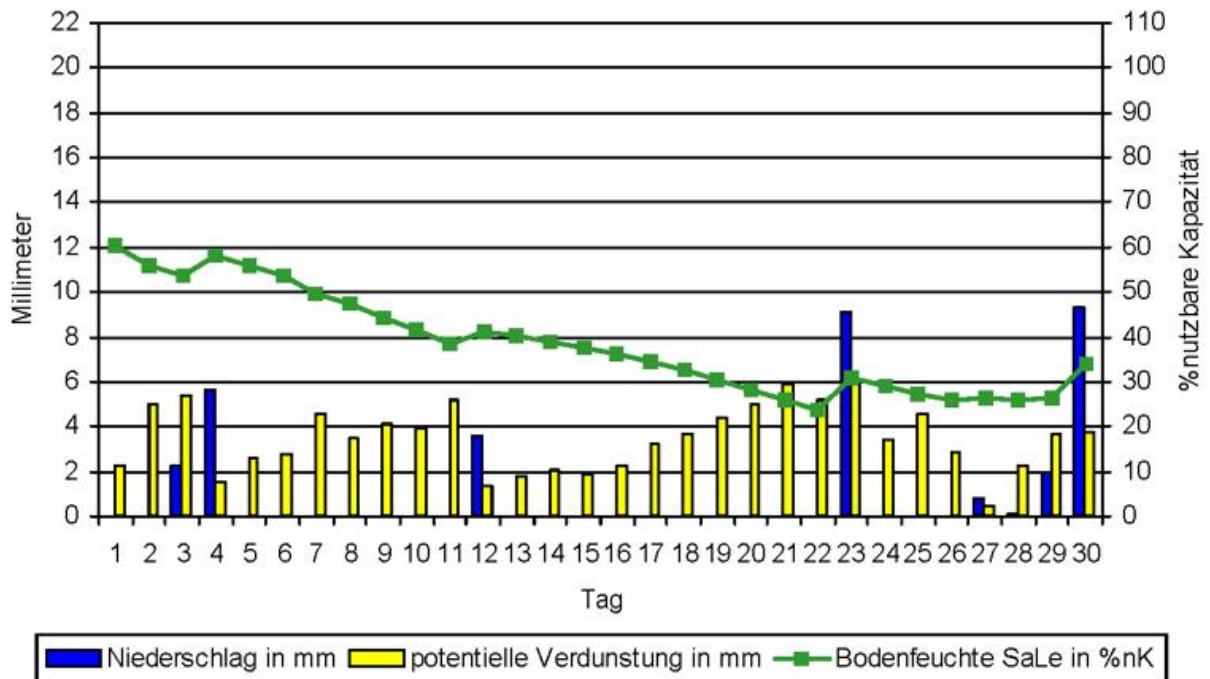
| | |
|------------------------------------|----------------|
| absolute Maximumtemperatur | 25.3 °C |
| absolute Minimumtemperatur | 0.8 °C |
| absolute Erdbodenminimumtemperatur | -5.8 °C |
| maximale Niederschlagssumme | 9.3 mm |
| maximale Schneedecke | 0 cm |

Monatssummen

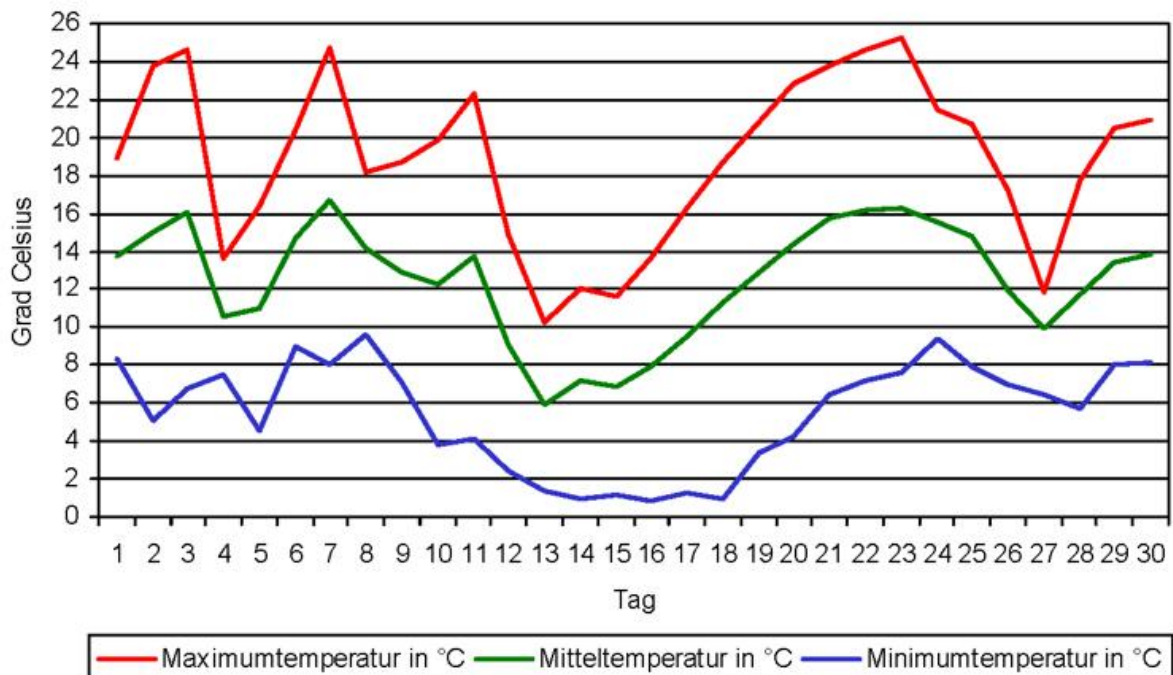
| | |
|---------------------------|----------------|
| klimatische Wasserbilanz | 11.1 mm |
| Temperatursumme über 5°C | 225 °C |
| Temperatursumme über 0°C | 375 °C |
| Temperatursumme unter 0°C | 0 °C |

Diagramme April 2011 Station Stuttgart (Echterdingen)

Verlauf Niederschlag, Verdunstung und Bodenfeuchte April 2011 Station Stuttgart (Echterdingen)



Temperaturverlauf April 2011 Station Stuttgart (Echterdingen)



Klimawerte April 2011 Station Stuttgart (Schnarrenberg)

| Tag | T _{mit} | T _{max} | T _{min} | T _{emin} | NS | SH | RF | SD | GS | PAR | V _{akt} | V _{pot} | BF _{SL} | Tag |
|------------|------------------|------------------|------------------|-------------------|-------------|----|-----------|--------------|--------------|--------------|------------------|------------------|------------------|------------|
| 01 | 14.3 | 18.4 | 10.1 | 5.6 | 0.5 | | 74 | 6.2 | 1352 | 372 | 2.0 | 2.1 | 65 | 01 |
| 02 | 16.2 | 24.2 | 7.7 | 4.5 | | | 57 | 11.8 | 2050 | 564 | 4.8 | 5.2 | 60 | 02 |
| 03 | 17.1 | 25.0 | 10.6 | 8.8 | 1.8 | | 63 | 10.0 | 1851 | 509 | 4.4 | 5.0 | 58 | 03 |
| 04 | 10.7 | 13.9 | 7.3 | 6.0 | 3.3 | | 75 | 1.5 | 815 | 224 | 1.2 | 1.5 | 60 | 04 |
| 05 | 11.6 | 16.0 | 6.6 | 3.6 | 0.0 | | 62 | 8.9 | 1784 | 491 | 2.0 | 2.3 | 58 | 05 |
| 06 | 15.4 | 21.2 | 10.4 | 9.1 | 0.0 | | 62 | 8.6 | 1824 | 502 | 2.6 | 3.0 | 55 | 06 |
| 07 | 17.6 | 24.1 | 10.3 | 8.9 | | | 55 | 11.7 | 2068 | 569 | 3.6 | 4.3 | 52 | 07 |
| 08 | 14.4 | 18.3 | 10.9 | 8.2 | | | 49 | 10.6 | 2159 | 594 | 3.0 | 3.9 | 49 | 08 |
| 09 | 13.7 | 19.5 | 8.2 | 4.2 | | | 51 | 11.7 | 2116 | 582 | 2.7 | 3.7 | 46 | 09 |
| 10 | 13.4 | 21.0 | 5.0 | 1.2 | | | 52 | 12.0 | 2172 | 597 | 2.9 | 4.1 | 43 | 10 |
| DEK | 14.4 | 20.2 | 8.7 | 6.0 | 5.6 | | 60 | 93.0 | 18191 | 5003 | 29.0 | 35.0 | 55 | DEK |
| 11 | 15.1 | 22.2 | 6.2 | 2.0 | | | 52 | 11.0 | 1900 | 523 | 3.1 | 4.8 | 40 | 11 |
| 12 | 9.4 | 16.6 | 3.7 | 1.3 | 8.1 | | 73 | 3.3 | 1201 | 330 | 0.9 | 1.5 | 47 | 12 |
| 13 | 6.7 | 11.3 | 2.2 | -0.4 | | | 58 | 6.8 | 1724 | 474 | 1.2 | 1.7 | 46 | 13 |
| 14 | 8.0 | 13.3 | 2.6 | 0.0 | 0.0 | | 59 | 7.1 | 1801 | 495 | 1.5 | 2.2 | 44 | 14 |
| 15 | 7.5 | 11.4 | 2.5 | -2.2 | | | 62 | 6.1 | 1390 | 382 | 1.2 | 1.7 | 43 | 15 |
| 16 | 8.4 | 14.1 | 1.2 | -3.0 | | | 63 | 7.0 | 1838 | 505 | 1.6 | 2.4 | 42 | 16 |
| 17 | 10.6 | 17.3 | 2.8 | -1.2 | | | 54 | 11.6 | 2303 | 633 | 2.0 | 3.2 | 40 | 17 |
| 18 | 12.2 | 19.5 | 3.0 | -0.8 | | | 50 | 12.5 | 2346 | 645 | 2.3 | 3.9 | 37 | 18 |
| 19 | 13.9 | 21.3 | 4.6 | 1.0 | | | 49 | 12.3 | 2345 | 645 | 2.5 | 4.5 | 35 | 19 |
| 20 | 15.5 | 23.2 | 6.0 | 3.2 | | | 50 | 12.1 | 2308 | 635 | 2.6 | 5.0 | 32 | 20 |
| DEK | 10.7 | 17.0 | 3.5 | 0.0 | 8.1 | | 57 | 89.8 | 19156 | 5268 | 19.0 | 30.8 | 41 | DEK |
| 21 | 17.0 | 25.0 | 8.2 | 5.2 | | | 47 | 10.8 | 2186 | 601 | 2.8 | 5.8 | 29 | 21 |
| 22 | 17.6 | 25.7 | 9.1 | 5.7 | | | 49 | 11.7 | 2251 | 619 | 2.5 | 5.8 | 27 | 22 |
| 23 | 18.2 | 25.6 | 9.6 | 6.4 | | | 45 | 11.9 | 2342 | 644 | 2.3 | 5.8 | 25 | 23 |
| 24 | 16.9 | 22.2 | 11.4 | 9.4 | 0.0 | | 58 | 9.7 | 2084 | 573 | 1.4 | 3.8 | 23 | 24 |
| 25 | 15.6 | 21.5 | 9.2 | 5.8 | | | 44 | 13.1 | 2486 | 684 | 1.7 | 4.9 | 21 | 25 |
| 26 | 12.2 | 18.8 | 7.3 | 3.0 | 0.5 | | 65 | 8.8 | 1958 | 538 | 1.0 | 3.1 | 21 | 26 |
| 27 | 10.0 | 13.0 | 7.1 | 4.4 | 2.7 | | 87 | 0.3 | 868 | 239 | 0.3 | 1.1 | 23 | 27 |
| 28 | 12.1 | 19.1 | 7.2 | 5.6 | | | 76 | 6.8 | 1980 | 545 | 0.6 | 1.9 | 23 | 28 |
| 29 | 14.4 | 21.8 | 8.5 | 4.9 | 2.1 | | 67 | 7.9 | 1933 | 532 | 1.4 | 4.1 | 23 | 29 |
| 30 | 14.4 | 22.3 | 8.1 | 4.3 | 0.5 | | 63 | 9.6 | 2181 | 600 | 1.3 | 3.8 | 23 | 30 |
| DEK | 14.8 | 21.5 | 8.6 | 5.5 | 5.8 | | 60 | 90.6 | 20269 | 5574 | 15.4 | 39.9 | 24 | DEK |
| GES | 13.3 | 19.6 | 6.9 | 3.8 | 19.5 | | 59 | 273.4 | 57616 | 15844 | 63.5 | 105.7 | 40 | GES |

Abkürzungen und Einheiten:

T_{min} – Minimum Lufttemperatur in 2 m [°C]; T_{emin} – Minimum Lufttemperatur in 5 cm [°C];

T_{mit} – Mittel Lufttemperatur in 2 m [°C]; T_{max} – Maximum Lufttemperatur in 2 m [°C];

NS – Niederschlagssumme [mm]; SH – Schneehöhe [cm];

RF – relative Luftfeuchte 14 Uhr [%]; SD – Sonnenscheindauer [h];

GS – Globalstrahlung [J/cm²]; PAR – photosynthetisch aktive Strahlung [J/cm²];

V_{akt} – aktuelle Verdunstung Gras [mm]; V_{pot} – Haude-Verdunstung Gras [mm];

BF_{SL} – Bodenfeuchte Gras, sandiger Lehm [%nK]

Monatsübersicht April 2011 Station Stuttgart (Schnarrenberg)

Vergleich zum langjährigen Mittel 1971 bis 2000

Monatsmittel der Lufttemperatur

aktueller Monat **13.3 °C** langjähriges Mittel **9.4 °C** Abweichung **3.9 K**

Monatssumme des Niederschlags

aktueller Monat **19.5 mm** langjähriges Mittel **48.0 mm** Abweichung **-59 %**

Monatssumme der Sonnenscheindauer

aktueller Monat **273.4 h** langjähriges Mittel **163.0 h** Abweichung **68 %**

Anzahl der Tage mit...

| | |
|---|---|
| Maximumtemperatur unter 0°C (Eistage) | 0 |
| Minimumtemperatur unter 0°C (Frosttage) | 0 |
| Maximumtemperatur über 25°C (Sommertage) | 2 |
| Maximumtemperatur über 30°C (heisse Tage) | 0 |
| Erdbodenminimumtemperatur unter 0°C | 5 |
| über 1 Millimeter Niederschlag | 5 |
| über 10 Millimeter Niederschlag | 0 |
| einer Schneedecke über 1 Zentimeter | 0 |

Extremwerte

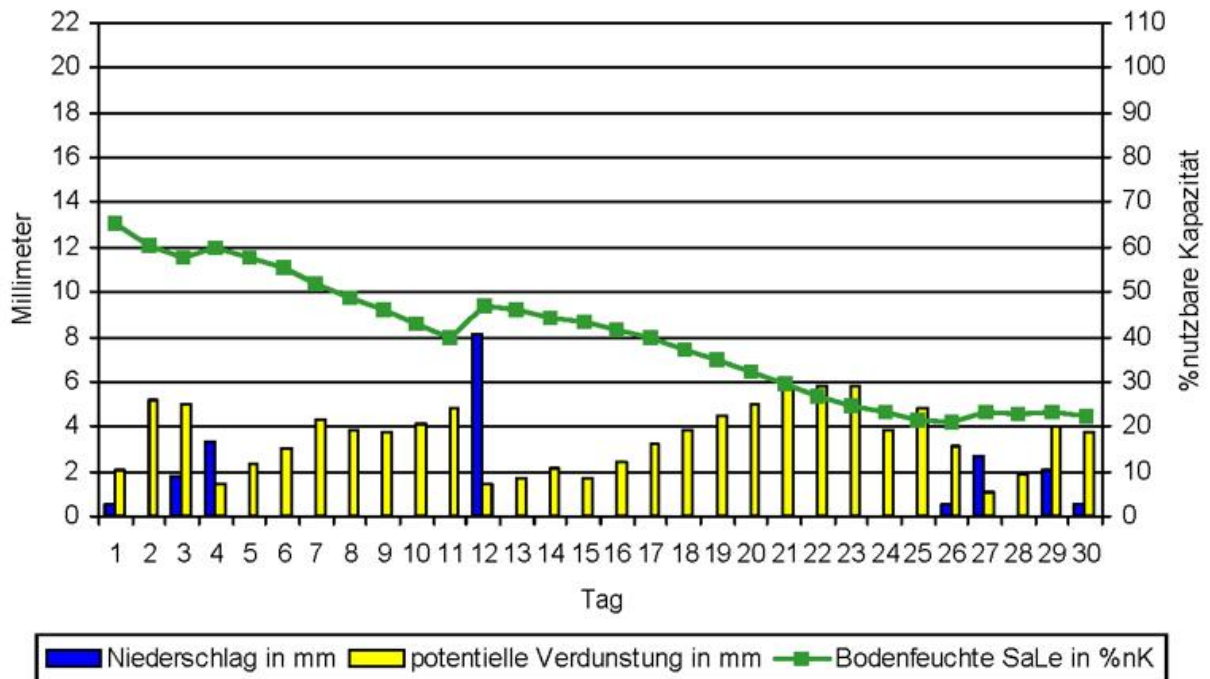
| | |
|------------------------------------|----------------|
| absolute Maximumtemperatur | 25.7 °C |
| absolute Minimumtemperatur | 1.2 °C |
| absolute Erdbodenminimumtemperatur | -3.0 °C |
| maximale Niederschlagssumme | 8.1 mm |
| maximale Schneedecke | 0 cm |

Monatssummen

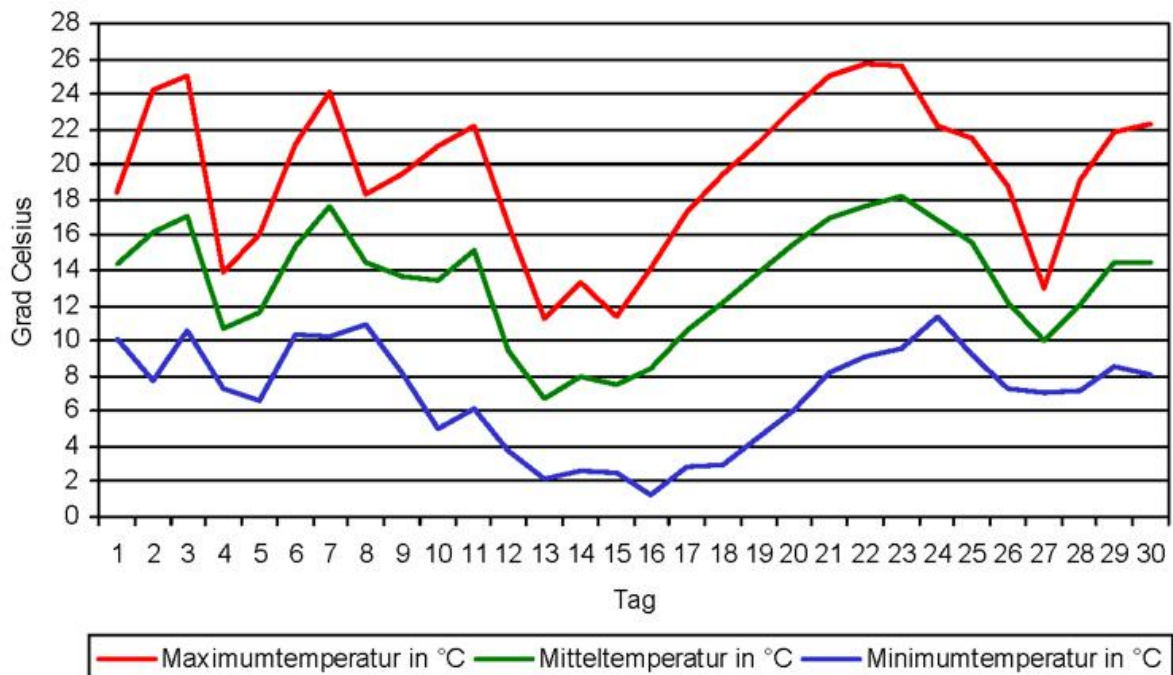
| | |
|---------------------------|----------------|
| klimatische Wasserbilanz | -0.5 mm |
| Temperatursumme über 5°C | 250 °C |
| Temperatursumme über 0°C | 400 °C |
| Temperatursumme unter 0°C | 0 °C |

Diagramme April 2011 Station Stuttgart (Schnarrenberg)

Verlauf Niederschlag, Verdunstung und Bodenfeuchte April 2011 Station Stuttgart (Schnarrenberg)



Temperaturverlauf April 2011 Station Stuttgart (Schnarrenberg)



Klimawerte April 2011 Station Öhringen

| Tag | T _{mit} | T _{max} | T _{min} | T _{emin} | NS | SH | RF | SD | GS | PAR | V _{akt} | V _{pot} | BF _{SL} | Tag |
|------------|------------------|------------------|------------------|-------------------|-------------|----|-----------|--------------|--------------|--------------|------------------|------------------|------------------|------------|
| 01 | 13.7 | 18.0 | 8.5 | 5.7 | 0.0 | | 80 | 4.5 | 1006 | 277 | 1.7 | 1.9 | 61 | 01 |
| 02 | 16.4 | 24.7 | 6.8 | 3.9 | | | 60 | 11.9 | 1740 | 479 | 4.7 | 5.3 | 56 | 02 |
| 03 | 17.0 | 24.4 | 8.4 | 5.0 | 0.1 | | 62 | 10.0 | 1542 | 424 | 4.0 | 4.8 | 53 | 03 |
| 04 | 10.8 | 14.2 | 7.7 | 5.4 | 6.5 | | 82 | 2.5 | 676 | 186 | 1.2 | 1.5 | 58 | 04 |
| 05 | 11.1 | 15.6 | 5.2 | 2.3 | 0.2 | | 61 | 8.8 | 1667 | 458 | 2.0 | 2.3 | 56 | 05 |
| 06 | 14.3 | 20.5 | 10.1 | 7.4 | | | 71 | 8.7 | 1852 | 509 | 2.2 | 2.6 | 54 | 06 |
| 07 | 16.4 | 24.6 | 8.4 | 5.4 | | | 58 | 11.6 | 2081 | 572 | 3.1 | 3.8 | 51 | 07 |
| 08 | 13.4 | 18.6 | 8.9 | 5.2 | | | 54 | 10.4 | 2175 | 598 | 2.7 | 3.6 | 48 | 08 |
| 09 | 13.2 | 19.4 | 7.5 | 3.5 | | | 52 | 11.2 | 2258 | 621 | 3.1 | 4.3 | 45 | 09 |
| 10 | 12.9 | 21.4 | 4.6 | 1.7 | | | 52 | 12.0 | 2213 | 609 | 2.9 | 4.3 | 42 | 10 |
| DEK | 13.9 | 20.1 | 7.6 | 4.6 | 6.8 | | 63 | 91.6 | 17210 | 4733 | 27.5 | 34.3 | 52 | DEK |
| 11 | 14.5 | 22.6 | 5.9 | 2.5 | | | 52 | 11.1 | 2044 | 562 | 3.0 | 4.7 | 39 | 11 |
| 12 | 9.6 | 15.3 | 3.2 | 1.3 | 2.0 | | 71 | 2.9 | 1104 | 304 | 0.4 | 0.7 | 41 | 12 |
| 13 | 6.6 | 11.9 | 1.7 | -1.3 | 0.0 | | 61 | 3.0 | 1252 | 344 | 1.2 | 2.0 | 39 | 13 |
| 14 | 8.4 | 15.0 | 3.0 | 0.9 | 0.0 | | 56 | 7.4 | 1815 | 499 | 1.5 | 2.6 | 38 | 14 |
| 15 | 7.3 | 13.7 | 1.5 | -1.6 | | | 61 | 4.8 | 1393 | 383 | 1.3 | 2.2 | 37 | 15 |
| 16 | 8.3 | 14.4 | 0.9 | -2.6 | | | 62 | 6.3 | 1591 | 438 | 1.2 | 2.2 | 35 | 16 |
| 17 | 11.0 | 17.9 | 3.5 | 0.5 | | | 51 | 10.7 | 2124 | 584 | 1.8 | 3.3 | 34 | 17 |
| 18 | 12.7 | 20.2 | 5.3 | 1.4 | | | 49 | 12.8 | 2428 | 668 | 2.1 | 4.2 | 32 | 18 |
| 19 | 14.2 | 22.1 | 6.6 | 3.6 | | | 47 | 12.7 | 2435 | 670 | 2.3 | 4.8 | 29 | 19 |
| 20 | 16.0 | 24.1 | 7.6 | 3.2 | | | 45 | 12.7 | 2398 | 659 | 2.3 | 5.2 | 27 | 20 |
| DEK | 10.9 | 17.7 | 3.9 | 0.8 | 2.0 | | 56 | 84.4 | 18584 | 5111 | 17.1 | 31.8 | 35 | DEK |
| 21 | 16.8 | 25.7 | 7.5 | 4.8 | | | 47 | 9.9 | 2131 | 586 | 2.3 | 5.7 | 25 | 21 |
| 22 | 18.3 | 26.3 | 9.8 | 6.4 | | | 47 | 12.4 | 2392 | 658 | 2.2 | 5.9 | 23 | 22 |
| 23 | 18.7 | 26.8 | 10.2 | 8.3 | | | 45 | 12.8 | 2454 | 675 | 2.2 | 6.4 | 20 | 23 |
| 24 | 16.2 | 23.4 | 10.2 | 7.8 | | | 63 | 7.6 | 1822 | 501 | 1.1 | 3.7 | 19 | 24 |
| 25 | 15.5 | 22.3 | 7.8 | 3.6 | | | 45 | 13.0 | 2575 | 708 | 1.4 | 4.9 | 18 | 25 |
| 26 | 11.9 | 19.4 | 5.5 | 2.5 | 3.5 | | 71 | 7.7 | 1775 | 488 | 0.7 | 2.8 | 21 | 26 |
| 27 | 10.2 | 13.4 | 7.9 | 6.4 | 3.2 | | 90 | 0.0 | 644 | 177 | 0.3 | 1.0 | 23 | 27 |
| 28 | 12.7 | 20.2 | 7.4 | 5.8 | 0.0 | | 78 | 4.8 | 1715 | 472 | 0.9 | 2.6 | 23 | 28 |
| 29 | 15.8 | 22.6 | 9.3 | 6.3 | 0.0 | | 56 | 10.3 | 2133 | 587 | 1.6 | 4.7 | 21 | 29 |
| 30 | 15.1 | 22.3 | 10.0 | 7.5 | 0.0 | | 58 | 10.2 | 2252 | 619 | 0.9 | 3.0 | 20 | 30 |
| DEK | 15.1 | 22.2 | 8.6 | 5.9 | 6.7 | | 60 | 88.7 | 19893 | 5471 | 13.6 | 40.5 | 21 | DEK |
| GES | 13.3 | 20.0 | 6.7 | 3.8 | 15.5 | | 60 | 264.7 | 55687 | 15314 | 58.3 | 106.6 | 36 | GES |

Abkürzungen und Einheiten:

T_{min} – Minimum Lufttemperatur in 2 m [°C]; T_{emin} – Minimum Lufttemperatur in 5 cm [°C];
 T_{mit} – Mittel Lufttemperatur in 2 m [°C]; T_{max} – Maximum Lufttemperatur in 2 m [°C];
 NS – Niederschlagssumme [mm]; SH – Schneehöhe [cm];
 RF – relative Luftfeuchte 14 Uhr [%]; SD – Sonnenscheindauer [h];
 GS – Globalstrahlung [J/cm²]; PAR – photosynthetisch aktive Strahlung [J/cm²];
 V_{akt} – aktuelle Verdunstung Gras [mm]; V_{pot} – Haude-Verdunstung Gras [mm];
 BF_{SL} – Bodenfeuchte Gras, sandiger Lehm [%nK]

Monatsübersicht April 2011 Station Öhringen

Vergleich zum langjährigen Mittel 1971 bis 2000

Monatsmittel der Lufttemperatur

| | | | | | |
|-----------------|----------------|---------------------|---------------|------------|--------------|
| aktueller Monat | 13.3 °C | langjähriges Mittel | 8.5 °C | Abweichung | 4.8 K |
|-----------------|----------------|---------------------|---------------|------------|--------------|

Monatssumme des Niederschlags

| | | | | | |
|-----------------|----------------|---------------------|----------------|------------|--------------|
| aktueller Monat | 15.5 mm | langjähriges Mittel | 57.0 mm | Abweichung | -73 % |
|-----------------|----------------|---------------------|----------------|------------|--------------|

Monatssumme der Sonnenscheindauer

| | | | | | |
|-----------------|----------------|---------------------|----------------|------------|-------------|
| aktueller Monat | 264.7 h | langjähriges Mittel | 165.0 h | Abweichung | 60 % |
|-----------------|----------------|---------------------|----------------|------------|-------------|

Anzahl der Tage mit...

| | |
|---|----------|
| Maximumtemperatur unter 0°C (Eistage) | 0 |
| Minimumtemperatur unter 0°C (Frosttage) | 0 |
| Maximumtemperatur über 25°C (Sommertage) | 3 |
| Maximumtemperatur über 30°C (heisse Tage) | 0 |
| Erdbodenminimumtemperatur unter 0°C | 3 |
| über 1 Millimeter Niederschlag | 4 |
| über 10 Millimeter Niederschlag | 0 |
| einer Schneedecke über 1 Zentimeter | 0 |

Extremwerte

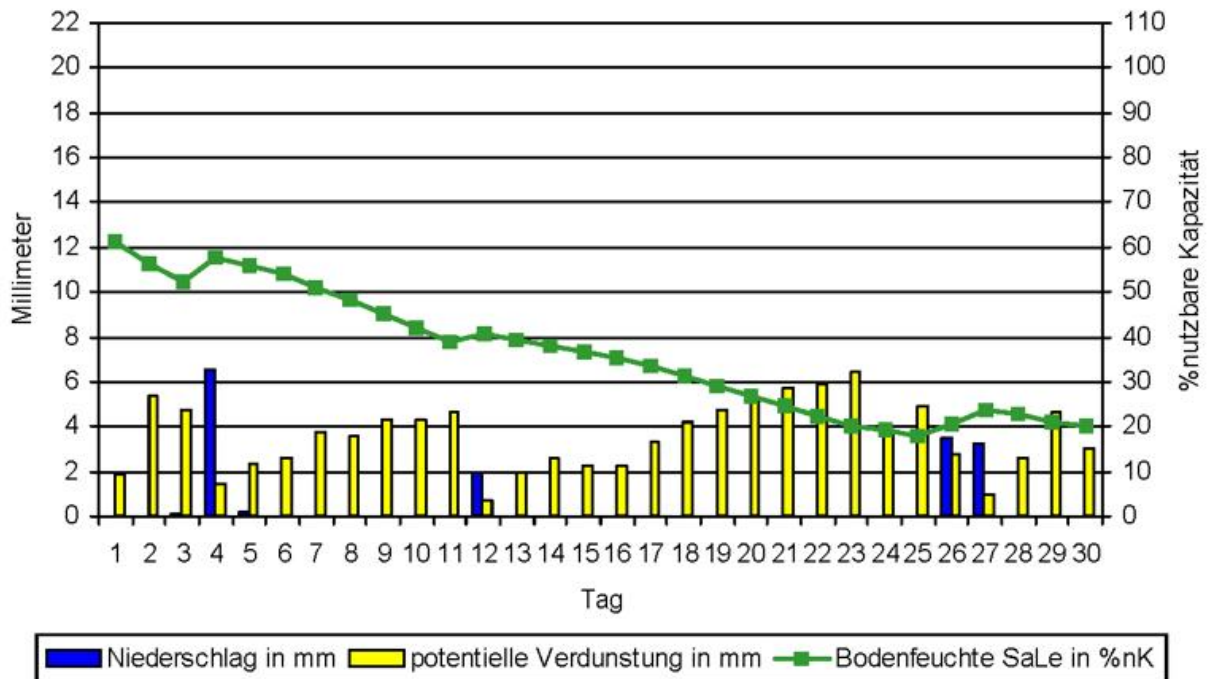
| | |
|------------------------------------|----------------|
| absolute Maximumtemperatur | 26.8 °C |
| absolute Minimumtemperatur | 0.9 °C |
| absolute Erdbodenminimumtemperatur | -2.6 °C |
| maximale Niederschlagssumme | 6.5 mm |
| maximale Schneedecke | 0 cm |

Monatssummen

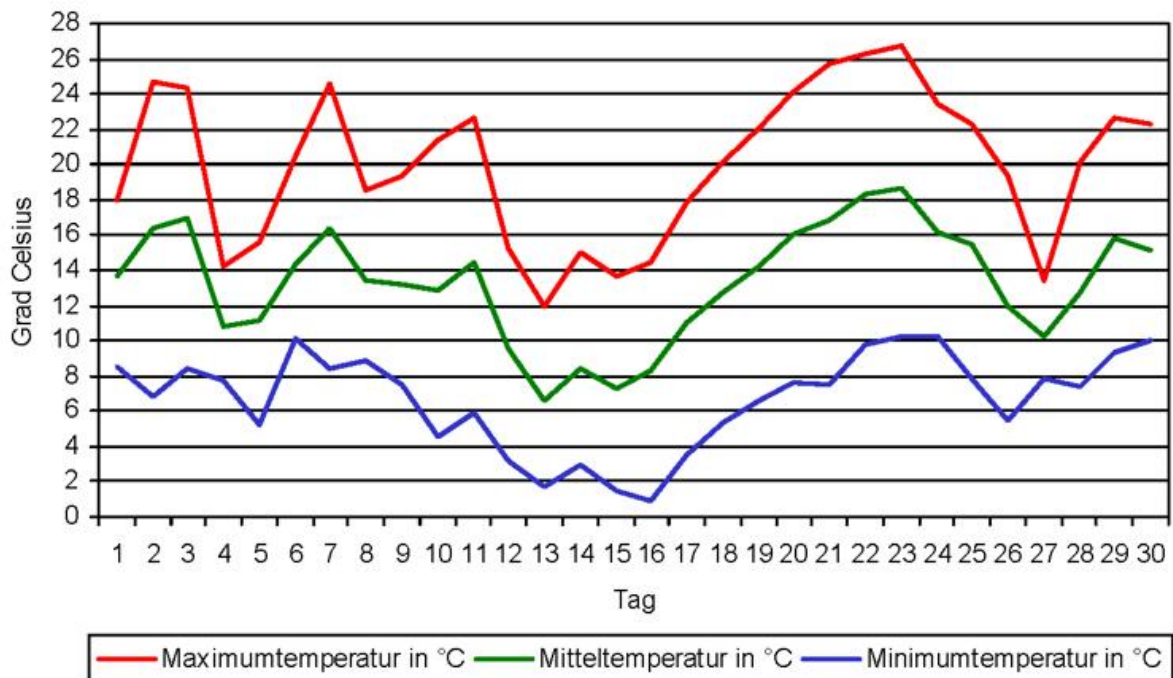
| | |
|---------------------------|----------------|
| klimatische Wasserbilanz | -0.9 mm |
| Temperatursumme über 5°C | 249 °C |
| Temperatursumme über 0°C | 399 °C |
| Temperatursumme unter 0°C | 0 °C |

Diagramme April 2011 Station Öhringen

Verlauf Niederschlag, Verdunstung und Bodenfeuchte April 2011 Station Öhringen



Temperaturverlauf April 2011 Station Öhringen



Klimawerte April 2011 Station Freiburg

| Tag | T _{mit} | T _{max} | T _{min} | T _{emin} | NS | SH | RF | SD | GS | PAR | V _{akt} | V _{pot} | BF _{SL} | Tag |
|------------|------------------|------------------|------------------|-------------------|-------------|----|-----------|--------------|--------------|--------------|------------------|------------------|------------------|------------|
| 01 | 15.0 | 20.2 | 8.8 | 5.2 | 0.0 | | 74 | 9.0 | 1744 | 480 | 2.7 | 2.7 | 90 | 01 |
| 02 | 15.2 | 25.6 | 4.7 | 1.5 | | | 65 | 11.8 | 2057 | 566 | 5.1 | 5.1 | 85 | 02 |
| 03 | 17.4 | 23.5 | 8.8 | 5.2 | 1.0 | | 68 | 9.8 | 1775 | 488 | 3.9 | 3.9 | 82 | 03 |
| 04 | 11.3 | 15.4 | 6.8 | 5.1 | 17.9 | | 77 | 3.8 | 1344 | 370 | 1.8 | 1.8 | 98 | 04 |
| 05 | 11.4 | 18.3 | 3.0 | 0.8 | | | 73 | 9.7 | 1660 | 457 | 3.1 | 3.3 | 95 | 05 |
| 06 | 14.8 | 22.1 | 9.0 | 6.4 | | | 70 | 8.3 | 1707 | 469 | 2.9 | 3.0 | 92 | 06 |
| 07 | 16.6 | 26.4 | 6.5 | 3.7 | | | 67 | 11.5 | 2089 | 574 | 4.9 | 5.0 | 87 | 07 |
| 08 | 13.3 | 20.7 | 6.1 | 2.7 | | | 69 | 9.2 | 1883 | 518 | 2.8 | 2.8 | 84 | 08 |
| 09 | 12.7 | 21.0 | 3.8 | 0.8 | | | 64 | 12.4 | 2124 | 584 | 3.1 | 3.1 | 81 | 09 |
| 10 | 12.7 | 21.7 | 2.7 | -0.2 | | | 67 | 11.9 | 2016 | 554 | 3.7 | 3.7 | 77 | 10 |
| DEK | 14.0 | 21.5 | 6.0 | 3.1 | 18.9 | | 69 | 97.4 | 18399 | 5060 | 33.9 | 34.5 | 87 | DEK |
| 11 | 14.7 | 24.0 | 3.6 | 0.2 | | | 58 | 11.3 | 2038 | 560 | 4.9 | 4.9 | 72 | 11 |
| 12 | 10.4 | 15.7 | 3.0 | 0.6 | 1.9 | | 69 | 1.2 | 871 | 240 | 1.2 | 1.2 | 73 | 12 |
| 13 | 6.3 | 12.4 | -1.1 | -3.5 | | | 70 | 5.9 | 1578 | 434 | 2.0 | 2.1 | 71 | 13 |
| 14 | 8.2 | 14.0 | 2.7 | -1.1 | 0.0 | | 60 | 4.5 | 1151 | 317 | 1.9 | 2.0 | 69 | 14 |
| 15 | 7.1 | 14.2 | -2.0 | -4.3 | | | 62 | 9.0 | 1690 | 465 | 2.3 | 2.4 | 67 | 15 |
| 16 | 9.0 | 16.6 | -0.3 | -3.0 | | | 67 | 12.6 | 2236 | 615 | 2.5 | 2.7 | 64 | 16 |
| 17 | 10.6 | 18.3 | -0.5 | -3.2 | | | 61 | 12.7 | 2241 | 616 | 3.1 | 3.4 | 61 | 17 |
| 18 | 11.9 | 21.2 | 1.0 | -2.0 | | | 62 | 12.7 | 2276 | 626 | 3.6 | 4.0 | 58 | 18 |
| 19 | 12.9 | 22.0 | 3.1 | -0.1 | | | 63 | 12.6 | 2180 | 600 | 3.5 | 4.1 | 54 | 19 |
| 20 | 13.9 | 23.1 | 4.1 | 0.9 | | | 63 | 11.7 | 2067 | 568 | 3.9 | 4.8 | 50 | 20 |
| DEK | 10.5 | 18.2 | 1.4 | -1.6 | 1.9 | | 64 | 94.2 | 18328 | 5040 | 28.9 | 31.6 | 64 | DEK |
| 21 | 15.2 | 24.0 | 5.4 | 2.6 | | | 59 | 12.3 | 2082 | 573 | 3.2 | 4.3 | 47 | 21 |
| 22 | 15.3 | 24.5 | 6.0 | 2.9 | | | 62 | 11.7 | 2197 | 604 | 3.3 | 4.6 | 44 | 22 |
| 23 | 15.9 | 24.3 | 5.6 | 2.9 | | | 61 | 8.3 | 1841 | 506 | 3.3 | 4.9 | 41 | 23 |
| 24 | 16.1 | 22.1 | 10.6 | 8.5 | 0.0 | | 67 | 4.9 | 1554 | 427 | 1.9 | 3.1 | 39 | 24 |
| 25 | 15.4 | 23.7 | 6.4 | 3.3 | | | 56 | 12.9 | 2287 | 629 | 3.0 | 5.1 | 36 | 25 |
| 26 | 13.0 | 20.1 | 4.2 | 0.8 | | | 66 | 11.8 | 2197 | 604 | 1.8 | 3.3 | 34 | 26 |
| 27 | 12.0 | 18.2 | 5.0 | 2.1 | | | 70 | 6.2 | 1605 | 441 | 1.3 | 2.6 | 33 | 27 |
| 28 | 11.5 | 18.9 | 2.7 | -0.3 | 1.1 | | 82 | 5.2 | 1643 | 452 | 1.1 | 2.2 | 33 | 28 |
| 29 | 11.5 | 15.9 | 6.7 | 4.8 | 7.1 | | 91 | 1.4 | 762 | 210 | 0.3 | 0.6 | 39 | 29 |
| 30 | 11.6 | 18.2 | 5.4 | 3.2 | 0.9 | | 86 | 4.3 | 1393 | 383 | 0.6 | 1.1 | 40 | 30 |
| DEK | 13.8 | 21.0 | 5.8 | 3.1 | 9.1 | | 70 | 79.0 | 17561 | 4829 | 19.8 | 31.6 | 38 | DEK |
| GES | 12.8 | 20.2 | 4.4 | 1.6 | 29.9 | | 68 | 270.6 | 54288 | 14929 | 82.6 | 97.7 | 63 | GES |

Abkürzungen und Einheiten:

T_{min} – Minimum Lufttemperatur in 2 m [°C]; T_{emin} – Minimum Lufttemperatur in 5 cm [°C];
T_{mit} – Mittel Lufttemperatur in 2 m [°C]; T_{max} – Maximum Lufttemperatur in 2 m [°C];
NS – Niederschlagssumme [mm]; SH – Schneehöhe [cm];
RF – relative Luftfeuchte 14 Uhr [%]; SD – Sonnenscheindauer [h];
GS – Globalstrahlung [J/cm²]; PAR – photosynthetisch aktive Strahlung [J/cm²];
V_{akt} – aktuelle Verdunstung Gras [mm]; V_{pot} – Haude-Verdunstung Gras [mm];
BF_{SL} – Bodenfeuchte Gras, sandiger Lehm [%nK]

Monatsübersicht April 2011 Station Freiburg

Vergleich zum langjährigen Mittel 1971 bis 2000

Monatsmittel der Lufttemperatur

| | | | | | |
|-----------------|----------------|---------------------|----------------|------------|--------------|
| aktueller Monat | 12.8 °C | langjähriges Mittel | 10.2 °C | Abweichung | 2.6 K |
|-----------------|----------------|---------------------|----------------|------------|--------------|

Monatssumme des Niederschlags

| | | | | | |
|-----------------|----------------|---------------------|----------------|------------|--------------|
| aktueller Monat | 29.9 mm | langjähriges Mittel | 73.0 mm | Abweichung | -59 % |
|-----------------|----------------|---------------------|----------------|------------|--------------|

Monatssumme der Sonnenscheindauer

| | | | | | |
|-----------------|----------------|---------------------|----------------|------------|-------------|
| aktueller Monat | 270.6 h | langjähriges Mittel | 161.0 h | Abweichung | 68 % |
|-----------------|----------------|---------------------|----------------|------------|-------------|

Anzahl der Tage mit...

| | |
|---|----------|
| Maximumtemperatur unter 0°C (Eistage) | 0 |
| Minimumtemperatur unter 0°C (Frosttage) | 4 |
| Maximumtemperatur über 25°C (Sommertage) | 2 |
| Maximumtemperatur über 30°C (heisse Tage) | 0 |
| Erdbodenminimumtemperatur unter 0°C | 9 |
| über 1 Millimeter Niederschlag | 5 |
| über 10 Millimeter Niederschlag | 1 |
| einer Schneedecke über 1 Zentimeter | 0 |

Extremwerte

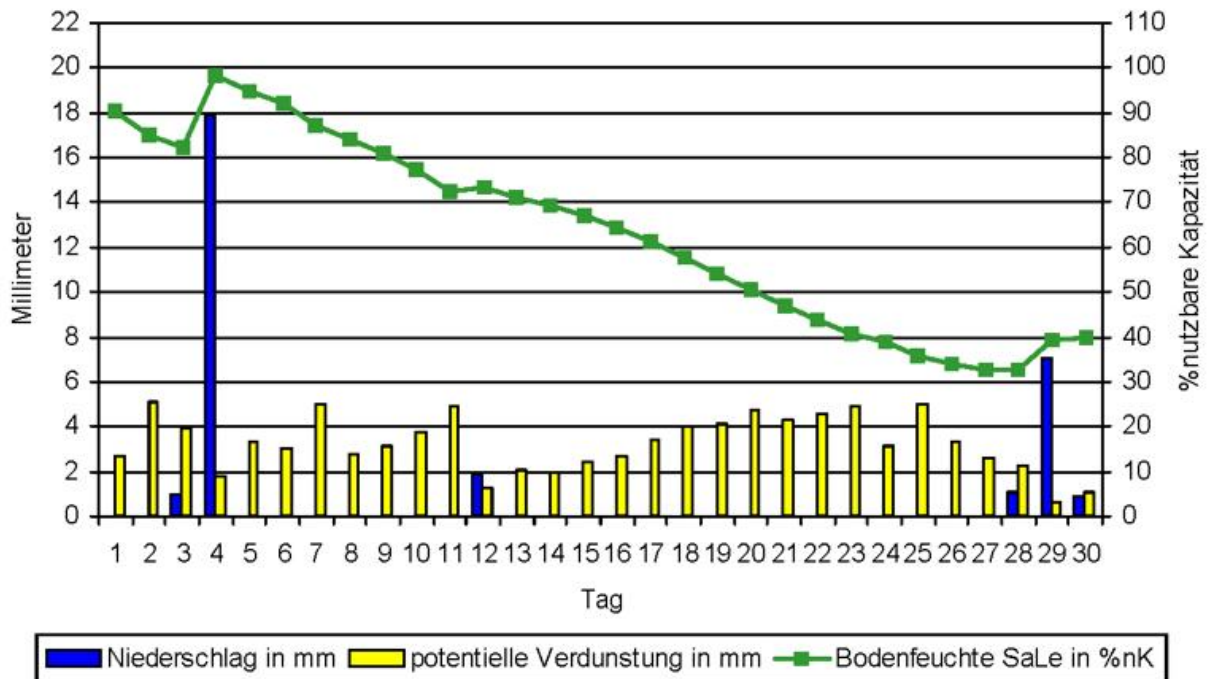
| | |
|------------------------------------|----------------|
| absolute Maximumtemperatur | 26.4 °C |
| absolute Minimumtemperatur | -2.0 °C |
| absolute Erdbodenminimumtemperatur | -4.3 °C |
| maximale Niederschlagssumme | 17.9 mm |
| maximale Schneedecke | 0 cm |

Monatssummen

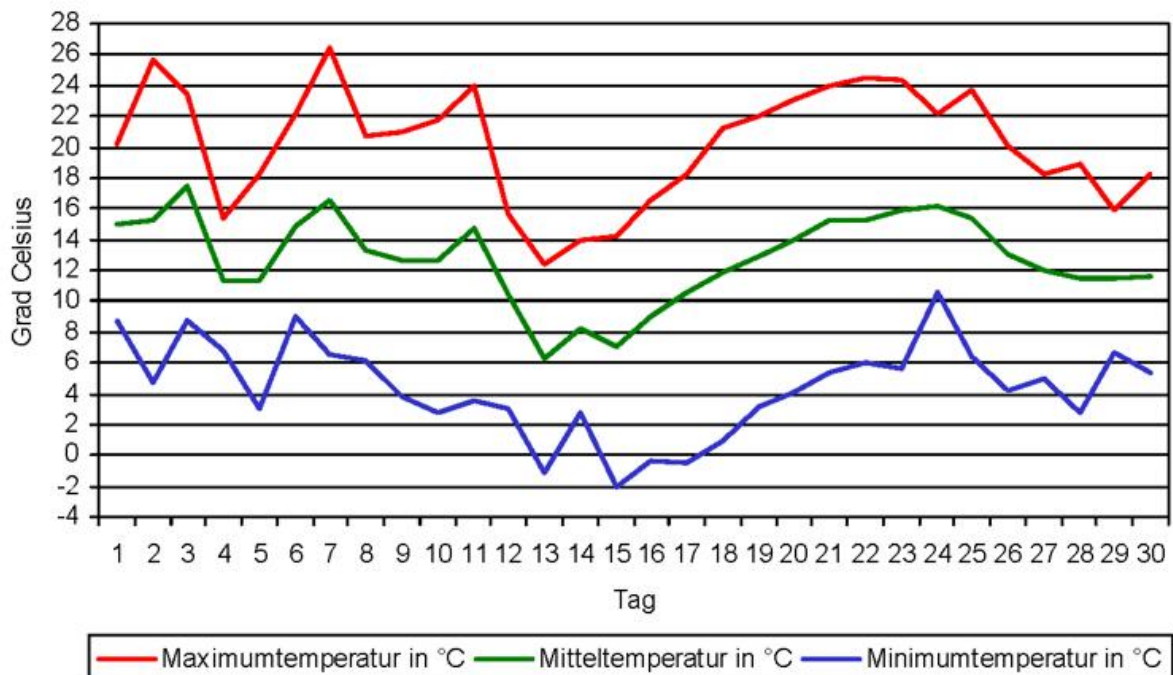
| | |
|---------------------------|----------------|
| klimatische Wasserbilanz | 14.4 mm |
| Temperatursumme über 5°C | 233 °C |
| Temperatursumme über 0°C | 383 °C |
| Temperatursumme unter 0°C | 0 °C |

Diagramme April 2011 Station Freiburg

Verlauf Niederschlag, Verdunstung und Bodenfeuchte April 2011 Station Freiburg



Temperaturverlauf April 2011 Station Freiburg



Klimawerte April 2011 Station Mergentheim, Bad-Neunkirchen

| Tag | T _{mit} | T _{max} | T _{min} | T _{emin} | NS | SH | RF | SD | GS | PAR | V _{akt} | V _{pot} | BF _{SL} | Tag |
|------------|------------------|------------------|------------------|-------------------|-------------|----|-----------|--------------|--------------|--------------|------------------|------------------|------------------|------------|
| 01 | 13.6 | 19.2 | 7.2 | 5.7 | 0.2 | | 81 | 3.1 | 1064 | 293 | 1.6 | 2.2 | 49 | 01 |
| 02 | 13.9 | 24.8 | 4.8 | 4.0 | | | 69 | 11.6 | 1976 | 543 | 3.8 | 5.1 | 45 | 02 |
| 03 | 16.6 | 25.9 | 6.2 | 4.3 | | | 61 | 10.4 | 1873 | 515 | 3.8 | 5.6 | 42 | 03 |
| 04 | 10.2 | 14.1 | 4.6 | 2.9 | 3.0 | | 78 | 2.5 | 991 | 273 | 1.0 | 1.6 | 44 | 04 |
| 05 | 10.7 | 16.7 | 3.0 | 1.6 | 0.8 | | 67 | 8.5 | 1708 | 470 | 1.8 | 2.7 | 43 | 05 |
| 06 | 14.2 | 21.3 | 9.1 | 7.5 | 0.3 | | 72 | 7.8 | 1633 | 449 | 2.0 | 3.0 | 41 | 06 |
| 07 | 16.4 | 25.8 | 6.7 | 5.2 | | | 58 | 11.8 | 2044 | 562 | 3.4 | 5.4 | 38 | 07 |
| 08 | 13.6 | 21.1 | 7.4 | 5.5 | | | 57 | 10.8 | 1956 | 538 | 2.7 | 4.7 | 35 | 08 |
| 09 | 12.6 | 20.8 | 3.8 | 1.9 | | | 57 | 11.4 | 2031 | 559 | 2.3 | 4.3 | 33 | 09 |
| 10 | 10.6 | 21.2 | 0.6 | -1.0 | | | 60 | 12.1 | 2111 | 581 | 2.2 | 4.5 | 30 | 10 |
| DEK | 13.2 | 21.1 | 5.3 | 3.8 | 4.3 | | 66 | 90.0 | 17387 | 4781 | 24.5 | 38.9 | 40 | DEK |
| 11 | 12.9 | 23.8 | 1.8 | 0.1 | | | 56 | 11.1 | 2027 | 557 | 2.6 | 5.6 | 28 | 11 |
| 12 | 9.9 | 14.3 | 2.4 | 0.1 | 1.9 | | 76 | 3.8 | 1249 | 343 | 0.5 | 1.2 | 29 | 12 |
| 13 | 6.9 | 13.6 | 0.9 | -1.7 | | | 60 | 3.4 | 1198 | 329 | 1.1 | 2.5 | 28 | 13 |
| 14 | 8.5 | 15.2 | 1.1 | -1.2 | | | 51 | 7.5 | 1703 | 468 | 1.2 | 2.8 | 27 | 14 |
| 15 | 6.4 | 12.9 | -2.3 | -4.1 | | | 63 | 4.6 | 1365 | 375 | 0.7 | 1.7 | 26 | 15 |
| 16 | 8.8 | 15.5 | 1.2 | -0.7 | | | 63 | 3.9 | 1296 | 356 | 0.9 | 2.4 | 25 | 16 |
| 17 | 10.6 | 18.3 | 1.9 | -0.4 | | | 56 | 9.7 | 1993 | 548 | 1.4 | 3.7 | 24 | 17 |
| 18 | 9.8 | 20.3 | -1.1 | -2.8 | | | 58 | 12.9 | 2289 | 629 | 1.6 | 4.5 | 22 | 18 |
| 19 | 11.0 | 22.1 | -0.3 | -2.2 | | | 57 | 12.8 | 2303 | 633 | 1.6 | 4.8 | 21 | 19 |
| 20 | 12.5 | 24.0 | 0.7 | -1.4 | | | 57 | 12.8 | 2316 | 637 | 1.7 | 5.4 | 19 | 20 |
| DEK | 9.7 | 18.0 | 0.6 | -1.4 | 1.9 | | 60 | 82.5 | 17739 | 4878 | 13.2 | 34.5 | 25 | DEK |
| 21 | 14.3 | 26.0 | 2.9 | 1.0 | | | 58 | 11.2 | 2171 | 597 | 1.8 | 6.3 | 17 | 21 |
| 22 | 15.1 | 27.4 | 3.3 | 1.4 | | | 59 | 12.6 | 2324 | 639 | 1.6 | 6.3 | 16 | 22 |
| 23 | 15.8 | 27.0 | 4.5 | 2.6 | | | 58 | 13.0 | 2371 | 652 | 1.5 | 6.2 | 14 | 23 |
| 24 | 15.8 | 25.8 | 5.9 | 4.1 | | | 56 | 9.6 | 2056 | 565 | 1.2 | 5.5 | 13 | 24 |
| 25 | 13.8 | 22.6 | 2.6 | 0.6 | | | 50 | 12.7 | 2377 | 654 | 1.0 | 5.0 | 12 | 25 |
| 26 | 10.7 | 20.3 | 2.2 | 0.3 | 5.4 | | 71 | 8.0 | 1887 | 519 | 0.2 | 0.8 | 17 | 26 |
| 27 | 10.3 | 14.6 | 7.5 | 6.0 | 1.5 | | 90 | 0.8 | 847 | 233 | 0.3 | 1.0 | 18 | 27 |
| 28 | 12.6 | 19.7 | 7.9 | 7.2 | | | 79 | 5.9 | 1644 | 452 | 0.7 | 2.4 | 18 | 28 |
| 29 | 14.8 | 22.6 | 6.8 | 5.2 | | | 59 | 10.2 | 2181 | 600 | 1.1 | 4.2 | 17 | 29 |
| 30 | 14.2 | 22.8 | 5.5 | 3.7 | | | 63 | 8.9 | 2022 | 556 | 0.9 | 3.6 | 16 | 30 |
| DEK | 13.7 | 22.9 | 4.9 | 3.2 | 6.9 | | 64 | 92.9 | 19880 | 5467 | 10.2 | 41.2 | 16 | DEK |
| GES | 12.2 | 20.7 | 3.6 | 1.8 | 13.1 | | 63 | 265.4 | 55006 | 15127 | 47.9 | 114.6 | 27 | GES |

Abkürzungen und Einheiten:

T_{min} – Minimum Lufttemperatur in 2 m [°C]; T_{emin} – Minimum Lufttemperatur in 5 cm [°C];
T_{mit} – Mittel Lufttemperatur in 2 m [°C]; T_{max} – Maximum Lufttemperatur in 2 m [°C];
NS – Niederschlagssumme [mm]; SH – Schneehöhe [cm];
RF – relative Luftfeuchte 14 Uhr [%]; SD – Sonnenscheindauer [h];
GS – Globalstrahlung [J/cm²]; PAR – photosynthetisch aktive Strahlung [J/cm²];
V_{akt} – aktuelle Verdunstung Gras [mm]; V_{pot} – Haude-Verdunstung Gras [mm];
BF_{SL} – Bodenfeuchte Gras, sandiger Lehm [%nK]

Monatsübersicht April 2011 Station Mergentheim, Bad-Neunkirchen

Vergleich zum langjährigen Mittel 1971 bis 2000

Monatsmittel der Lufttemperatur

| | | | | | |
|-----------------|----------------|---------------------|---------------|------------|--------------|
| aktueller Monat | 12.2 °C | langjähriges Mittel | 8.3 °C | Abweichung | 3.9 K |
|-----------------|----------------|---------------------|---------------|------------|--------------|

Monatssumme des Niederschlags

| | | | | | |
|-----------------|----------------|---------------------|----------------|------------|--------------|
| aktueller Monat | 13.1 mm | langjähriges Mittel | 47.0 mm | Abweichung | -72 % |
|-----------------|----------------|---------------------|----------------|------------|--------------|

Monatssumme der Sonnenscheindauer

| | | | | | |
|-----------------|----------------|---------------------|----------------|------------|-------------|
| aktueller Monat | 265.4 h | langjähriges Mittel | 162.0 h | Abweichung | 64 % |
|-----------------|----------------|---------------------|----------------|------------|-------------|

Anzahl der Tage mit...

| | |
|---|----------|
| Maximumtemperatur unter 0°C (Eistage) | 0 |
| Minimumtemperatur unter 0°C (Frosttage) | 3 |
| Maximumtemperatur über 25°C (Sommertage) | 6 |
| Maximumtemperatur über 30°C (heisse Tage) | 0 |
| Erdbodenminimumtemperatur unter 0°C | 9 |
| über 1 Millimeter Niederschlag | 4 |
| über 10 Millimeter Niederschlag | 0 |
| einer Schneedecke über 1 Zentimeter | 0 |

Extremwerte

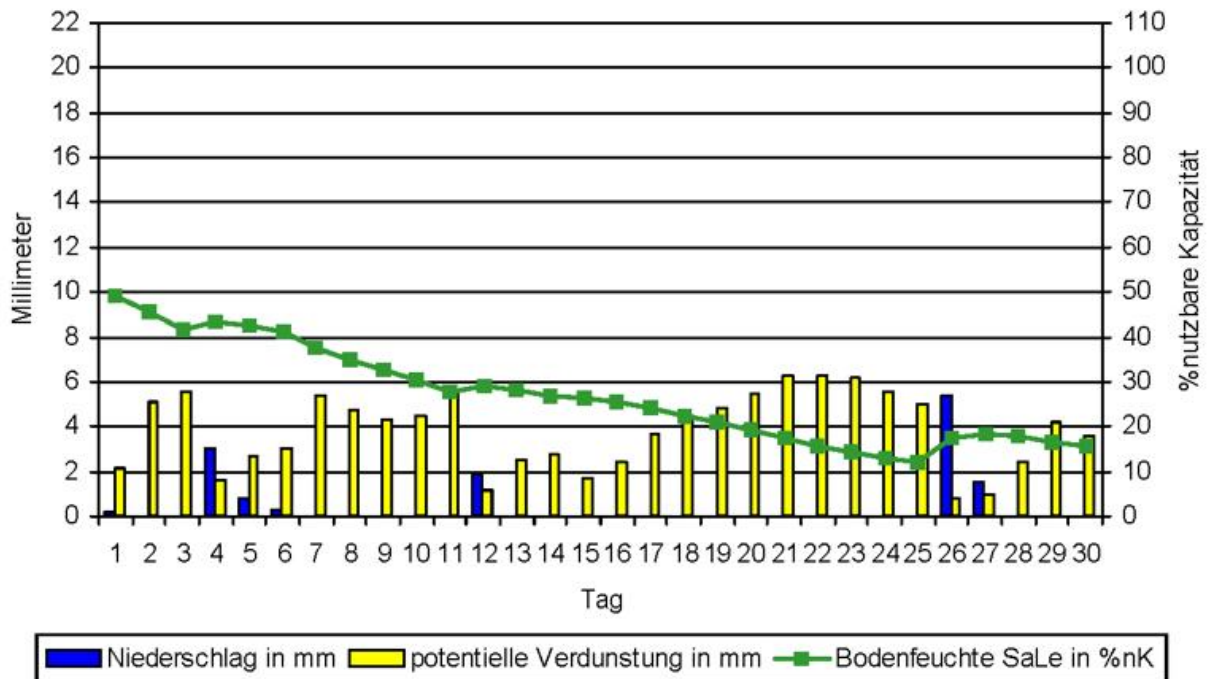
| | |
|------------------------------------|----------------|
| absolute Maximumtemperatur | 27.4 °C |
| absolute Minimumtemperatur | -2.3 °C |
| absolute Erdbodenminimumtemperatur | -4.1 °C |
| maximale Niederschlagssumme | 5.4 mm |
| maximale Schneedecke | 0 cm |

Monatssummen

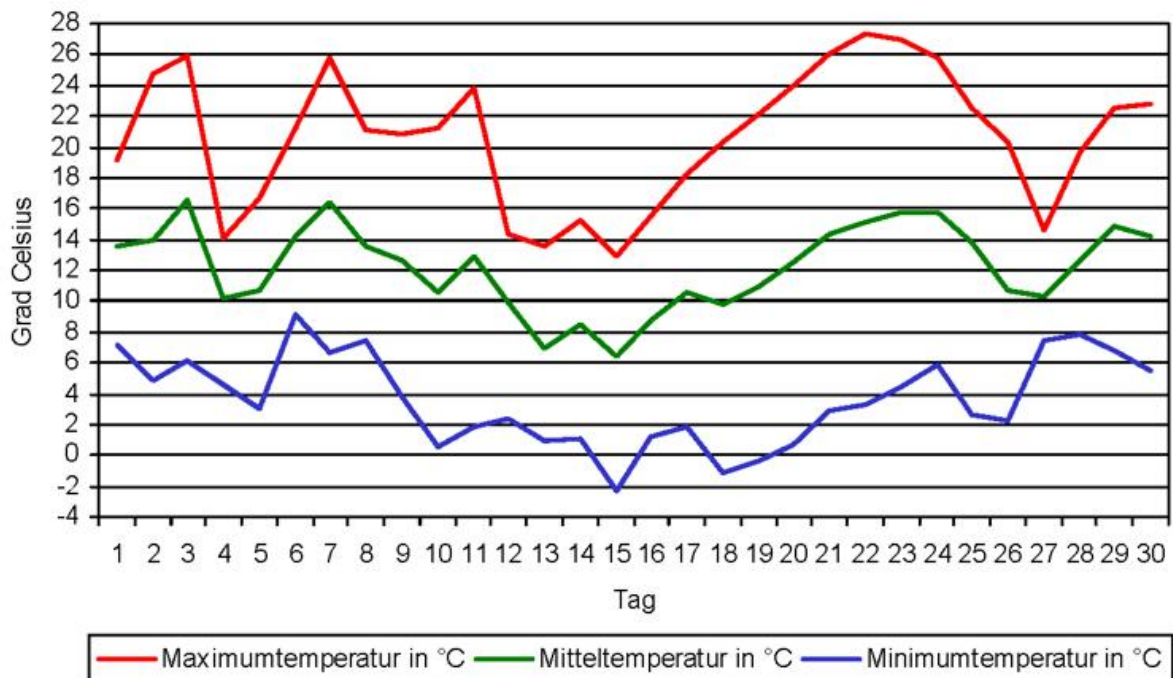
| | |
|---------------------------|---------------|
| klimatische Wasserbilanz | 5.8 mm |
| Temperatursumme über 5°C | 217 °C |
| Temperatursumme über 0°C | 367 °C |
| Temperatursumme unter 0°C | 0 °C |

Diagramme April 2011 Station Mergentheim, Bad-Neunkirchen

Verlauf Niederschlag, Verdunstung und Bodenfeuchte
April 2011 Station Mergentheim, Bad-Neunkirchen



Temperaturverlauf
April 2011 Station Mergentheim, Bad-Neunkirchen



Klimawerte April 2011 Station Obersulm-Willsbach

| Tag | T _{mit} | T _{max} | T _{min} | T _{emin} | NS | SH | RF | SD | GS | PAR | V _{akt} | V _{pot} | BF _{SL} | Tag |
|------------|------------------|------------------|------------------|-------------------|-------------|----|-----------|--------------|--------------|--------------|------------------|------------------|------------------|------------|
| 01 | 14.0 | 18.2 | 8.0 | 5.3 | | | 78 | 3.2 | 1088 | 299 | 1.7 | 1.9 | 60 | 01 |
| 02 | 16.3 | 25.0 | 6.0 | 3.1 | | | 57 | 11.7 | 1997 | 549 | 4.8 | 5.5 | 55 | 02 |
| 03 | 16.7 | 24.5 | 8.1 | 4.6 | 0.4 | | 61 | 9.8 | 1833 | 504 | 4.1 | 5.0 | 51 | 03 |
| 04 | 11.0 | 14.5 | 7.8 | 5.4 | 2.8 | | 76 | 3.4 | 1139 | 313 | 1.2 | 1.6 | 53 | 04 |
| 05 | 11.4 | 16.3 | 5.1 | 1.7 | 0.4 | | 62 | 7.7 | 1617 | 445 | 2.0 | 2.5 | 51 | 05 |
| 06 | 14.6 | 21.3 | 9.8 | 7.3 | 0.0 | | 67 | 7.8 | 1648 | 453 | 2.2 | 2.9 | 49 | 06 |
| 07 | 16.6 | 24.7 | 8.0 | 5.3 | | | 60 | 11.8 | 2046 | 563 | 2.9 | 3.9 | 46 | 07 |
| 08 | 13.5 | 18.8 | 8.7 | 5.2 | | | 54 | 10.6 | 1947 | 535 | 2.7 | 3.9 | 44 | 08 |
| 09 | 13.3 | 20.8 | 6.4 | 2.4 | | | 55 | 11.5 | 2049 | 563 | 2.9 | 4.4 | 41 | 09 |
| 10 | 12.8 | 21.4 | 3.7 | 0.4 | | | 51 | 11.9 | 2096 | 576 | 2.8 | 4.6 | 38 | 10 |
| DEK | 14.0 | 20.6 | 7.2 | 4.1 | 3.6 | | 62 | 89.4 | 17460 | 4802 | 27.3 | 36.0 | 49 | DEK |
| 11 | 14.7 | 23.3 | 4.7 | 1.6 | | | 46 | 10.9 | 2021 | 556 | 2.7 | 4.7 | 35 | 11 |
| 12 | 9.9 | 16.4 | 2.8 | -0.3 | 6.3 | | 76 | 3.5 | 1214 | 334 | 0.3 | 0.5 | 41 | 12 |
| 13 | 6.7 | 12.3 | 1.2 | -1.2 | | | 59 | 4.0 | 1285 | 353 | 1.3 | 2.0 | 40 | 13 |
| 14 | 8.4 | 14.7 | 2.0 | 0.0 | | | 55 | 6.3 | 1596 | 439 | 1.8 | 2.9 | 38 | 14 |
| 15 | 7.5 | 13.6 | 0.7 | -2.1 | | | 59 | 5.4 | 1464 | 403 | 1.1 | 1.9 | 37 | 15 |
| 16 | 8.1 | 14.7 | 0.1 | -3.1 | | | 60 | 6.4 | 1623 | 446 | 1.4 | 2.6 | 36 | 16 |
| 17 | 10.8 | 18.0 | 1.8 | -1.4 | | | 50 | 9.3 | 1956 | 538 | 1.9 | 3.5 | 34 | 17 |
| 18 | 12.5 | 20.4 | 4.0 | -0.1 | | | 47 | 12.8 | 2293 | 631 | 2.2 | 4.4 | 32 | 18 |
| 19 | 13.9 | 22.2 | 3.3 | -0.5 | | | 47 | 12.7 | 2305 | 634 | 2.4 | 5.0 | 29 | 19 |
| 20 | 15.2 | 24.2 | 3.8 | 0.4 | | | 46 | 12.6 | 2312 | 636 | 2.4 | 5.4 | 27 | 20 |
| DEK | 10.8 | 18.0 | 2.4 | -0.7 | 6.3 | | 55 | 83.9 | 18069 | 4969 | 17.3 | 32.8 | 35 | DEK |
| 21 | 16.6 | 25.5 | 6.7 | 3.9 | | | 47 | 10.6 | 2118 | 582 | 2.3 | 5.7 | 25 | 21 |
| 22 | 17.7 | 26.8 | 8.4 | 4.1 | | | 48 | 12.2 | 2293 | 631 | 2.3 | 6.4 | 22 | 22 |
| 23 | 18.7 | 27.0 | 9.7 | 6.4 | | | 44 | 12.4 | 2320 | 638 | 1.9 | 5.9 | 20 | 23 |
| 24 | 16.7 | 23.9 | 9.5 | 7.1 | | | 64 | 7.2 | 1770 | 487 | 1.1 | 3.7 | 19 | 24 |
| 25 | 15.7 | 22.8 | 8.0 | 4.1 | | | 44 | 12.8 | 2389 | 657 | 1.5 | 5.1 | 18 | 25 |
| 26 | 12.1 | 20.6 | 5.5 | 2.4 | 3.2 | | 68 | 7.8 | 1867 | 513 | 1.0 | 3.9 | 20 | 26 |
| 27 | 10.1 | 12.7 | 7.9 | 6.6 | 2.8 | | 90 | 0.1 | 611 | 168 | 0.1 | 0.3 | 23 | 27 |
| 28 | 12.8 | 20.3 | 7.1 | 7.5 | | | 76 | 5.6 | 1617 | 445 | 0.9 | 2.5 | 22 | 28 |
| 29 | 15.7 | 22.6 | 8.7 | 6.1 | | | 57 | 10.2 | 2190 | 602 | 1.6 | 4.9 | 20 | 29 |
| 30 | 15.1 | 22.9 | 9.0 | 5.2 | 0.1 | | 57 | 10.0 | 2175 | 598 | 1.3 | 4.4 | 19 | 30 |
| DEK | 15.1 | 22.5 | 8.1 | 5.3 | 6.1 | | 60 | 88.9 | 19350 | 5321 | 14.0 | 42.7 | 21 | DEK |
| GES | 13.3 | 20.3 | 5.9 | 2.9 | 16.0 | | 59 | 262.2 | 54879 | 15092 | 58.7 | 111.5 | 35 | GES |

Abkürzungen und Einheiten:

T_{min} – Minimum Lufttemperatur in 2 m [°C]; T_{emin} – Minimum Lufttemperatur in 5 cm [°C];
 T_{mit} – Mittel Lufttemperatur in 2 m [°C]; T_{max} – Maximum Lufttemperatur in 2 m [°C];
 NS – Niederschlagssumme [mm]; SH – Schneehöhe [cm];
 RF – relative Luftfeuchte 14 Uhr [%]; SD – Sonnenscheindauer [h];
 GS – Globalstrahlung [J/cm²]; PAR – photosynthetisch aktive Strahlung [J/cm²];
 V_{akt} – aktuelle Verdunstung Gras [mm]; V_{pot} – Haude-Verdunstung Gras [mm];
 BF_{SL} – Bodenfeuchte Gras, sandiger Lehm [%nK]

Monatsübersicht April 2011 Station Obersulm-Willsbach

Vergleich zum langjährigen Mittel 1971 bis 2000

Monatsmittel der Lufttemperatur

aktueller Monat **13.3 °C** langjähriges Mittel **9.4 °C** Abweichung **3.9 K**

Monatssumme des Niederschlags

aktueller Monat **16.0 mm** langjähriges Mittel **54.0 mm** Abweichung **-70 %**

Monatssumme der Sonnenscheindauer

aktueller Monat **262.2 h** langjähriges Mittel **164.0 h** Abweichung **60 %**

Anzahl der Tage mit...

| | |
|---|---|
| Maximumtemperatur unter 0°C (Eistage) | 0 |
| Minimumtemperatur unter 0°C (Frosttage) | 0 |
| Maximumtemperatur über 25°C (Sommertage) | 3 |
| Maximumtemperatur über 30°C (heisse Tage) | 0 |
| Erdbodenminimumtemperatur unter 0°C | 7 |
| über 1 Millimeter Niederschlag | 4 |
| über 10 Millimeter Niederschlag | 0 |
| einer Schneedecke über 1 Zentimeter | 0 |

Extremwerte

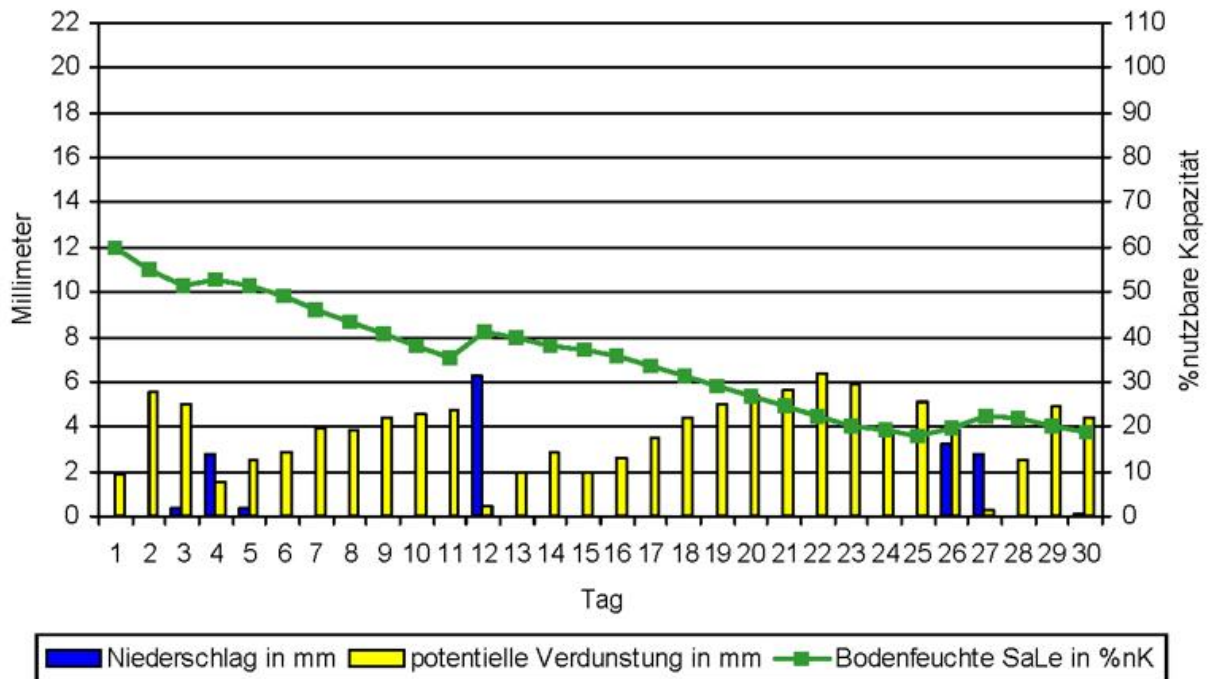
| | |
|------------------------------------|----------------|
| absolute Maximumtemperatur | 27.0 °C |
| absolute Minimumtemperatur | 0.1 °C |
| absolute Erdbodenminimumtemperatur | -3.1 °C |
| maximale Niederschlagssumme | 6.3 mm |
| maximale Schneedecke | 0 cm |

Monatssummen

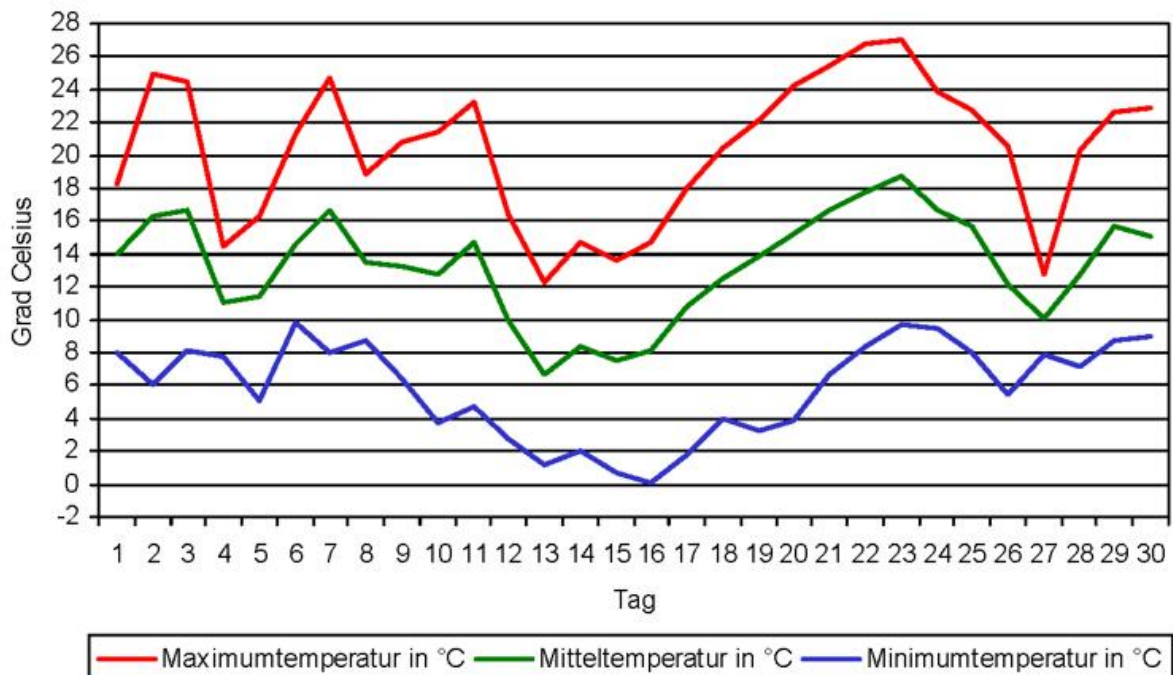
| | |
|---------------------------|---------------|
| klimatische Wasserbilanz | 3.8 mm |
| Temperatursumme über 5°C | 249 °C |
| Temperatursumme über 0°C | 399 °C |
| Temperatursumme unter 0°C | 0 °C |

Diagramme April 2011 Station Obersulm-Willsbach

Verlauf Niederschlag, Verdunstung und Bodenfeuchte April 2011 Station Obersulm-Willsbach



Temperaturverlauf April 2011 Station Obersulm-Willsbach



Klimawerte April 2011 Station Sachsenheim

| Tag | T _{mit} | T _{max} | T _{min} | T _{emin} | NS | SH | RF | SD | GS | PAR | V _{akt} | V _{pot} | BF _{SL} | Tag |
|------------|------------------|------------------|------------------|-------------------|-------------|----|-----------|--------------|--------------|--------------|------------------|------------------|------------------|------------|
| 01 | 14.2 | 18.7 | 7.2 | 5.4 | 0.4 | | 75 | 6.1 | 1439 | 396 | 2.0 | 2.2 | 66 | 01 |
| 02 | 14.9 | 25.5 | 5.5 | 2.5 | | | 66 | 11.7 | 2002 | 551 | 4.7 | 5.1 | 61 | 02 |
| 03 | 16.0 | 25.2 | 6.6 | 3.2 | 0.5 | | 64 | 10.1 | 1854 | 510 | 4.3 | 4.9 | 57 | 03 |
| 04 | 10.8 | 14.6 | 7.7 | 5.6 | 1.1 | | 77 | 2.2 | 956 | 263 | 1.3 | 1.5 | 57 | 04 |
| 05 | 11.1 | 16.8 | 3.8 | 0.5 | 0.3 | | 68 | 8.0 | 1678 | 461 | 2.0 | 2.4 | 55 | 05 |
| 06 | 14.9 | 22.0 | 9.7 | 7.1 | | | 68 | 8.5 | 1729 | 475 | 2.6 | 3.2 | 53 | 06 |
| 07 | 16.9 | 25.0 | 7.5 | 4.2 | | | 59 | 11.8 | 2054 | 565 | 3.5 | 4.5 | 49 | 07 |
| 08 | 14.1 | 19.3 | 8.1 | 4.5 | | | 54 | 11.3 | 2024 | 557 | 2.9 | 3.9 | 46 | 08 |
| 09 | 13.1 | 20.1 | 5.2 | 1.6 | | | 51 | 11.8 | 2081 | 572 | 2.9 | 4.1 | 43 | 09 |
| 10 | 12.0 | 20.7 | 2.7 | -0.7 | | | 53 | 11.9 | 2106 | 579 | 2.7 | 4.2 | 41 | 10 |
| DEK | 13.8 | 20.8 | 6.4 | 3.4 | 2.3 | | 64 | 93.4 | 17923 | 4929 | 29.0 | 35.8 | 53 | DEK |
| 11 | 14.0 | 23.8 | 3.2 | 0.1 | | | 50 | 10.5 | 1980 | 545 | 3.4 | 5.5 | 37 | 11 |
| 12 | 9.3 | 16.1 | 2.9 | -0.2 | 8.1 | | 78 | 3.2 | 1178 | 324 | 0.2 | 0.4 | 45 | 12 |
| 13 | 6.6 | 11.8 | 1.2 | -1.1 | | | 61 | 6.7 | 1613 | 444 | 1.2 | 1.7 | 44 | 13 |
| 14 | 8.0 | 13.7 | 0.5 | -2.1 | | | 57 | 6.0 | 1552 | 427 | 1.5 | 2.3 | 42 | 14 |
| 15 | 7.7 | 12.5 | 1.1 | -2.1 | | | 58 | 6.4 | 1613 | 444 | 1.2 | 1.8 | 41 | 15 |
| 16 | 7.8 | 14.8 | -1.5 | -3.9 | | | 61 | 7.3 | 1701 | 468 | 1.4 | 2.3 | 40 | 16 |
| 17 | 9.9 | 17.8 | 0.8 | -1.6 | | | 55 | 10.8 | 2087 | 574 | 2.0 | 3.4 | 38 | 17 |
| 18 | 11.0 | 20.3 | 0.6 | -2.3 | | | 54 | 12.7 | 2293 | 631 | 2.2 | 3.9 | 36 | 18 |
| 19 | 12.7 | 21.7 | 3.1 | -0.8 | | | 51 | 12.5 | 2292 | 630 | 2.4 | 4.5 | 33 | 19 |
| 20 | 14.2 | 24.2 | 3.4 | 0.0 | | | 48 | 12.3 | 2283 | 628 | 2.6 | 5.2 | 31 | 20 |
| DEK | 10.1 | 17.7 | 1.5 | -1.4 | 8.1 | | 57 | 88.4 | 18592 | 5113 | 18.2 | 30.9 | 39 | DEK |
| 21 | 15.6 | 26.5 | 6.0 | 3.0 | | | 48 | 10.9 | 2144 | 590 | 2.5 | 5.4 | 28 | 21 |
| 22 | 16.1 | 26.1 | 5.8 | 2.7 | | | 53 | 12.2 | 2294 | 631 | 2.3 | 5.6 | 26 | 22 |
| 23 | 17.3 | 26.2 | 6.1 | 3.0 | | | 48 | 12.5 | 2332 | 641 | 2.3 | 5.9 | 24 | 23 |
| 24 | 16.2 | 22.9 | 9.7 | 6.5 | 0.0 | | 68 | 8.4 | 1910 | 525 | 1.3 | 3.6 | 22 | 24 |
| 25 | 15.8 | 21.9 | 8.8 | 5.3 | | | 41 | 13.1 | 2419 | 665 | 1.6 | 4.8 | 21 | 25 |
| 26 | 12.5 | 19.2 | 6.1 | 2.8 | 0.7 | | 67 | 9.0 | 2006 | 552 | 1.0 | 3.4 | 20 | 26 |
| 27 | 10.4 | 13.3 | 5.7 | 3.5 | 0.3 | | 83 | 0.9 | 911 | 251 | 0.3 | 1.1 | 20 | 27 |
| 28 | 12.4 | 19.3 | 7.4 | 6.2 | 0.1 | | 76 | 7.1 | 1808 | 497 | 0.6 | 2.1 | 20 | 28 |
| 29 | 14.9 | 22.8 | 8.8 | 4.7 | 0.2 | | 62 | 8.5 | 1971 | 542 | 1.2 | 3.9 | 19 | 29 |
| 30 | 15.1 | 22.2 | 6.7 | 3.1 | 0.1 | | 56 | 10.3 | 2211 | 608 | 1.2 | 4.4 | 18 | 30 |
| DEK | 14.6 | 22.0 | 7.1 | 4.1 | 1.4 | | 60 | 92.9 | 20006 | 5502 | 14.3 | 40.0 | 22 | DEK |
| GES | 12.9 | 20.2 | 5.0 | 2.0 | 11.8 | | 60 | 274.7 | 56521 | 15543 | 61.5 | 106.7 | 38 | GES |

Abkürzungen und Einheiten:

T_{min} – Minimum Lufttemperatur in 2 m [°C]; T_{emin} – Minimum Lufttemperatur in 5 cm [°C];

T_{mit} – Mittel Lufttemperatur in 2 m [°C]; T_{max} – Maximum Lufttemperatur in 2 m [°C];

NS – Niederschlagssumme [mm]; SH – Schneehöhe [cm];

RF – relative Luftfeuchte 14 Uhr [%]; SD – Sonnenscheindauer [h];

GS – Globalstrahlung [J/cm²]; PAR – photosynthetisch aktive Strahlung [J/cm²];

V_{akt} – aktuelle Verdunstung Gras [mm]; V_{pot} – Haude-Verdunstung Gras [mm];

BF_{SL} – Bodenfeuchte Gras, sandiger Lehm [%nK]

Monatsübersicht April 2011 Station Sachsenheim

Vergleich zum langjährigen Mittel 1971 bis 2000

Monatsmittel der Lufttemperatur

| | | | | | |
|-----------------|----------------|---------------------|---------------|------------|--------------|
| aktueller Monat | 12.9 °C | langjähriges Mittel | 9.1 °C | Abweichung | 3.8 K |
|-----------------|----------------|---------------------|---------------|------------|--------------|

Monatssumme des Niederschlags

| | | | | | |
|-----------------|----------------|---------------------|----------------|------------|--------------|
| aktueller Monat | 11.8 mm | langjähriges Mittel | 51.0 mm | Abweichung | -77 % |
|-----------------|----------------|---------------------|----------------|------------|--------------|

Monatssumme der Sonnenscheindauer

| | | | | | |
|-----------------|----------------|---------------------|----------------|------------|-------------|
| aktueller Monat | 274.7 h | langjähriges Mittel | 162.0 h | Abweichung | 70 % |
|-----------------|----------------|---------------------|----------------|------------|-------------|

Anzahl der Tage mit...

| | |
|---|----------|
| Maximumtemperatur unter 0°C (Eistage) | 0 |
| Minimumtemperatur unter 0°C (Frosttage) | 1 |
| Maximumtemperatur über 25°C (Sommertage) | 5 |
| Maximumtemperatur über 30°C (heisse Tage) | 0 |
| Erdbodenminimumtemperatur unter 0°C | 9 |
| über 1 Millimeter Niederschlag | 2 |
| über 10 Millimeter Niederschlag | 0 |
| einer Schneedecke über 1 Zentimeter | 0 |

Extremwerte

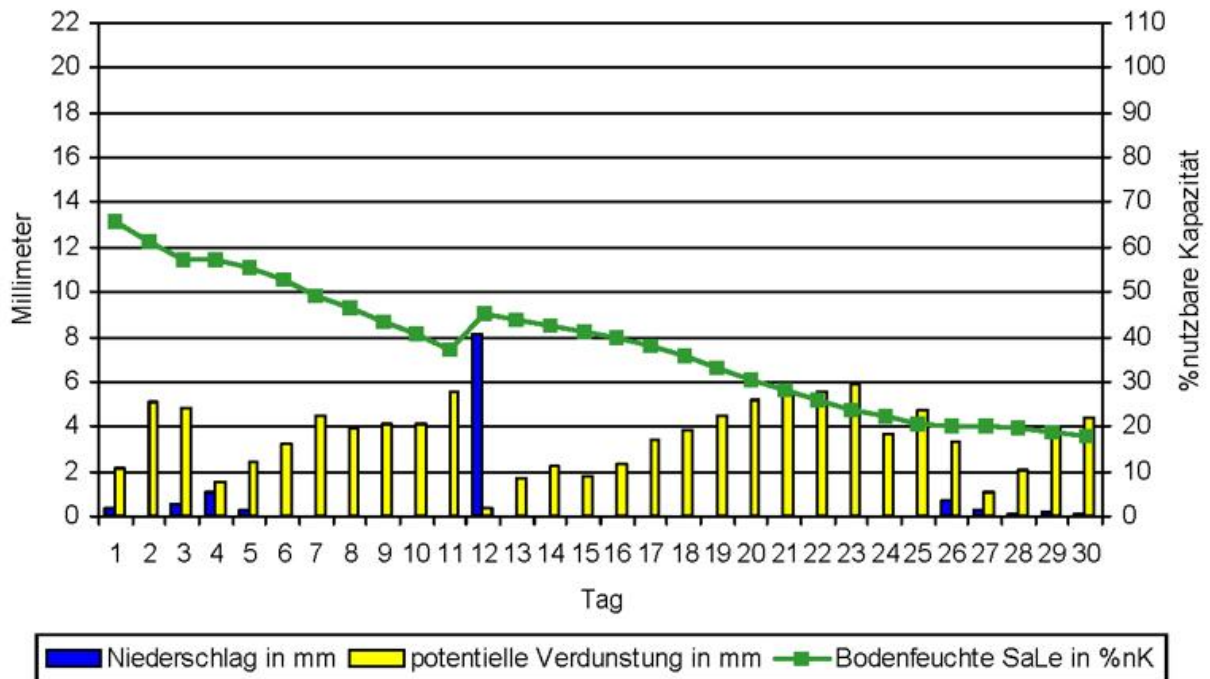
| | |
|------------------------------------|----------------|
| absolute Maximumtemperatur | 26.5 °C |
| absolute Minimumtemperatur | -1.5 °C |
| absolute Erdbodenminimumtemperatur | -3.9 °C |
| maximale Niederschlagssumme | 8.1 mm |
| maximale Schneedecke | 0 cm |

Monatssummen

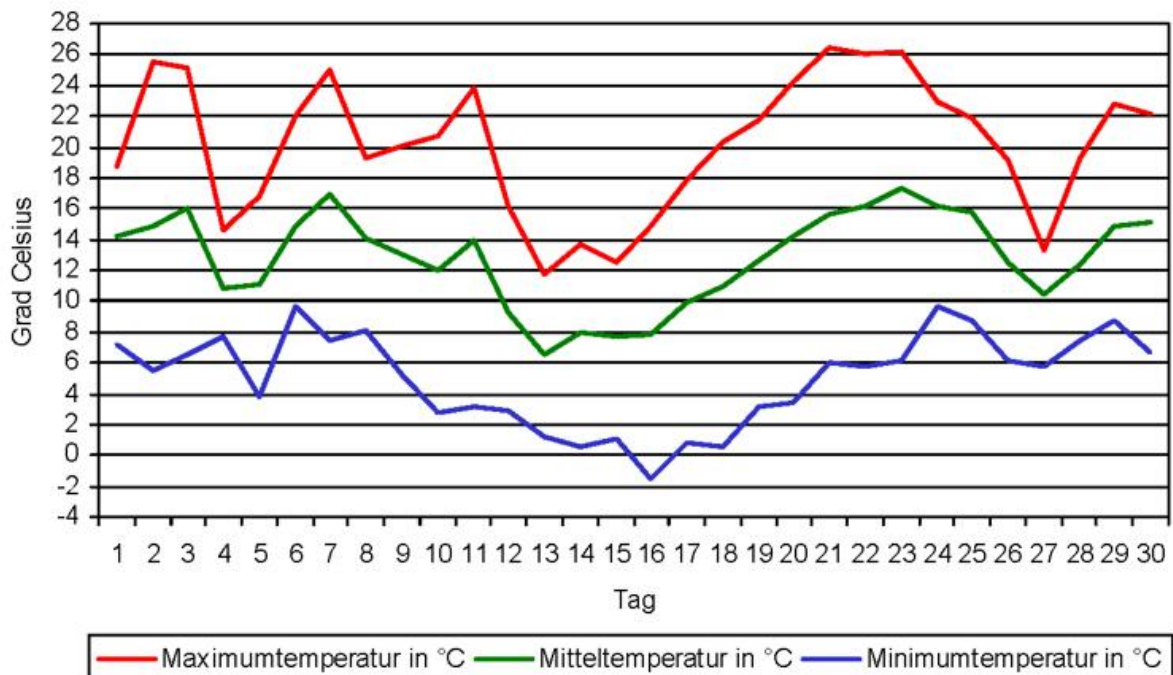
| | |
|---------------------------|----------------|
| klimatische Wasserbilanz | -3.7 mm |
| Temperatursumme über 5°C | 236 °C |
| Temperatursumme über 0°C | 386 °C |
| Temperatursumme unter 0°C | 0 °C |

Diagramme April 2011 Station Sachsenheim

Verlauf Niederschlag, Verdunstung und Bodenfeuchte April 2011 Station Sachsenheim



Temperaturverlauf April 2011 Station Sachsenheim



Klimawerte April 2011 Station Großlarch-Mannenweiler

| Tag | T _{mit} | T _{max} | T _{min} | T _{emin} | NS | SH | RF | SD | GS | PAR | V _{akt} | V _{pot} | BF _{SL} | Tag |
|------------|------------------|------------------|------------------|-------------------|-------------|----|-----------|--------------|--------------|--------------|------------------|------------------|------------------|------------|
| 01 | 12.0 | 16.8 | 9.8 | 5.4 | 0.3 | | 85 | 4.4 | 1221 | 336 | 1.5 | 1.5 | 79 | 01 |
| 02 | 15.5 | 21.3 | 9.6 | 5.7 | | | 56 | 11.9 | 2007 | 552 | 3.9 | 3.9 | 75 | 02 |
| 03 | 17.0 | 22.9 | 11.8 | 5.7 | 0.8 | | 55 | 10.6 | 1904 | 524 | 4.7 | 4.8 | 71 | 03 |
| 04 | 8.4 | 11.9 | 5.7 | 3.3 | 6.9 | | 89 | 1.6 | 896 | 246 | 0.9 | 1.0 | 77 | 04 |
| 05 | 9.0 | 13.7 | 3.9 | 0.1 | 0.2 | | 69 | 10.0 | 1856 | 510 | 1.8 | 1.8 | 75 | 05 |
| 06 | 12.8 | 18.3 | 7.6 | 6.4 | | | 74 | 8.8 | 1766 | 486 | 2.1 | 2.1 | 73 | 06 |
| 07 | 16.5 | 22.1 | 11.9 | 6.9 | | | 55 | 11.7 | 2047 | 563 | 3.1 | 3.1 | 70 | 07 |
| 08 | 12.4 | 16.5 | 8.5 | 5.1 | | | 54 | 10.0 | 1897 | 522 | 3.2 | 3.4 | 67 | 08 |
| 09 | 12.0 | 17.4 | 6.7 | 2.3 | | | 54 | 11.4 | 2045 | 562 | 3.4 | 3.6 | 64 | 09 |
| 10 | 12.3 | 17.4 | 6.0 | 1.8 | | | 45 | 12.2 | 2134 | 587 | 2.8 | 3.0 | 61 | 10 |
| DEK | 12.8 | 17.8 | 8.2 | 4.3 | 8.2 | | 64 | 92.6 | 17773 | 4888 | 27.2 | 28.1 | 71 | DEK |
| 11 | 14.6 | 20.2 | 9.2 | 3.7 | | | 39 | 11.1 | 2035 | 560 | 3.8 | 4.4 | 57 | 11 |
| 12 | 7.1 | 13.0 | 0.9 | -1.2 | 7.7 | | 85 | 3.3 | 1188 | 327 | 0.3 | 0.3 | 64 | 12 |
| 13 | 4.3 | 8.8 | -0.6 | -2.3 | | | 68 | 3.7 | 1252 | 344 | 1.2 | 1.3 | 63 | 13 |
| 14 | 6.5 | 10.6 | 3.1 | -0.7 | 0.1 | | 54 | 6.1 | 1575 | 433 | 1.6 | 1.8 | 62 | 14 |
| 15 | 5.1 | 10.2 | 0.1 | -3.3 | | | 69 | 4.8 | 1395 | 384 | 1.0 | 1.2 | 61 | 15 |
| 16 | 6.7 | 11.2 | 1.1 | -2.2 | | | 62 | 7.2 | 1694 | 466 | 1.6 | 1.8 | 59 | 16 |
| 17 | 9.3 | 14.4 | 3.9 | -1.0 | | | 53 | 10.6 | 2069 | 569 | 2.0 | 2.3 | 57 | 17 |
| 18 | 11.1 | 16.9 | 4.0 | 0.3 | | | 46 | 12.9 | 2299 | 632 | 2.4 | 2.9 | 55 | 18 |
| 19 | 13.5 | 18.6 | 6.8 | 3.2 | | | 41 | 12.8 | 2312 | 636 | 2.9 | 3.6 | 52 | 19 |
| 20 | 15.1 | 20.9 | 8.8 | 2.9 | | | 42 | 12.9 | 2331 | 641 | 3.2 | 4.1 | 49 | 20 |
| DEK | 9.3 | 14.5 | 3.7 | -0.1 | 7.8 | | 56 | 85.4 | 18150 | 4991 | 20.1 | 23.6 | 58 | DEK |
| 21 | 17.2 | 22.0 | 10.9 | 4.5 | | | 38 | 10.3 | 2102 | 578 | 3.3 | 4.5 | 45 | 21 |
| 22 | 17.2 | 23.1 | 10.5 | 6.2 | | | 45 | 12.9 | 2360 | 649 | 3.3 | 4.8 | 42 | 22 |
| 23 | 17.1 | 23.1 | 10.4 | 4.2 | 1.0 | | 51 | 9.7 | 2067 | 568 | 2.8 | 4.4 | 40 | 23 |
| 24 | 15.8 | 20.6 | 11.0 | 6.3 | | | 58 | 8.2 | 1891 | 520 | 1.6 | 2.6 | 39 | 24 |
| 25 | 13.4 | 18.6 | 7.4 | 2.8 | | | 47 | 13.1 | 2416 | 664 | 2.1 | 3.6 | 36 | 25 |
| 26 | 9.9 | 15.8 | 4.8 | 1.9 | 0.9 | | 70 | 7.7 | 1850 | 509 | 1.0 | 1.8 | 36 | 26 |
| 27 | 8.2 | 11.7 | 5.8 | 3.3 | 1.8 | | 95 | 1.4 | 1029 | 283 | 0.1 | 0.2 | 38 | 27 |
| 28 | 10.9 | 17.1 | 4.5 | 2.2 | | | 79 | 7.5 | 1848 | 508 | 1.0 | 1.8 | 37 | 28 |
| 29 | 13.7 | 19.4 | 8.1 | 6.4 | | | 60 | 10.1 | 2184 | 601 | 1.8 | 3.2 | 35 | 29 |
| 30 | 12.4 | 18.8 | 7.9 | 6.0 | 3.6 | | 65 | 8.9 | 2031 | 559 | 1.4 | 2.7 | 37 | 30 |
| DEK | 13.6 | 19.0 | 8.1 | 4.4 | 7.3 | | 61 | 89.8 | 19778 | 5439 | 18.4 | 29.5 | 39 | DEK |
| GES | 11.9 | 17.1 | 6.7 | 2.9 | 23.3 | | 60 | 267.8 | 55701 | 15318 | 65.7 | 81.2 | 56 | GES |

Abkürzungen und Einheiten:

T_{min} – Minimum Lufttemperatur in 2 m [°C]; T_{emin} – Minimum Lufttemperatur in 5 cm [°C];
T_{mit} – Mittel Lufttemperatur in 2 m [°C]; T_{max} – Maximum Lufttemperatur in 2 m [°C];
NS – Niederschlagssumme [mm]; SH – Schneehöhe [cm];
RF – relative Luftfeuchte 14 Uhr [%]; SD – Sonnenscheindauer [h];
GS – Globalstrahlung [J/cm²]; PAR – photosynthetisch aktive Strahlung [J/cm²];
V_{akt} – aktuelle Verdunstung Gras [mm]; V_{pot} – Haude-Verdunstung Gras [mm];
BF_{SL} – Bodenfeuchte Gras, sandiger Lehm [%nK]

Monatsübersicht April 2011 Station Großlach-Mannenweiler

Vergleich zum langjährigen Mittel 1971 bis 2000

Monatsmittel der Lufttemperatur

| | | | | | |
|-----------------|----------------|---------------------|---------------|------------|--------------|
| aktueller Monat | 11.9 °C | langjähriges Mittel | 7.1 °C | Abweichung | 4.8 K |
|-----------------|----------------|---------------------|---------------|------------|--------------|

Monatssumme des Niederschlags

| | | | | | |
|-----------------|----------------|---------------------|----------------|------------|--------------|
| aktueller Monat | 23.3 mm | langjähriges Mittel | 72.0 mm | Abweichung | -68 % |
|-----------------|----------------|---------------------|----------------|------------|--------------|

Monatssumme der Sonnenscheindauer

| | | | | | |
|-----------------|----------------|---------------------|----------------|------------|-------------|
| aktueller Monat | 267.8 h | langjähriges Mittel | 159.0 h | Abweichung | 68 % |
|-----------------|----------------|---------------------|----------------|------------|-------------|

Anzahl der Tage mit...

| | |
|---|----------|
| Maximumtemperatur unter 0°C (Eistage) | 0 |
| Minimumtemperatur unter 0°C (Frosttage) | 1 |
| Maximumtemperatur über 25°C (Sommertage) | 0 |
| Maximumtemperatur über 30°C (heisse Tage) | 0 |
| Erdbodenminimumtemperatur unter 0°C | 6 |
| über 1 Millimeter Niederschlag | 5 |
| über 10 Millimeter Niederschlag | 0 |
| einer Schneedecke über 1 Zentimeter | 0 |

Extremwerte

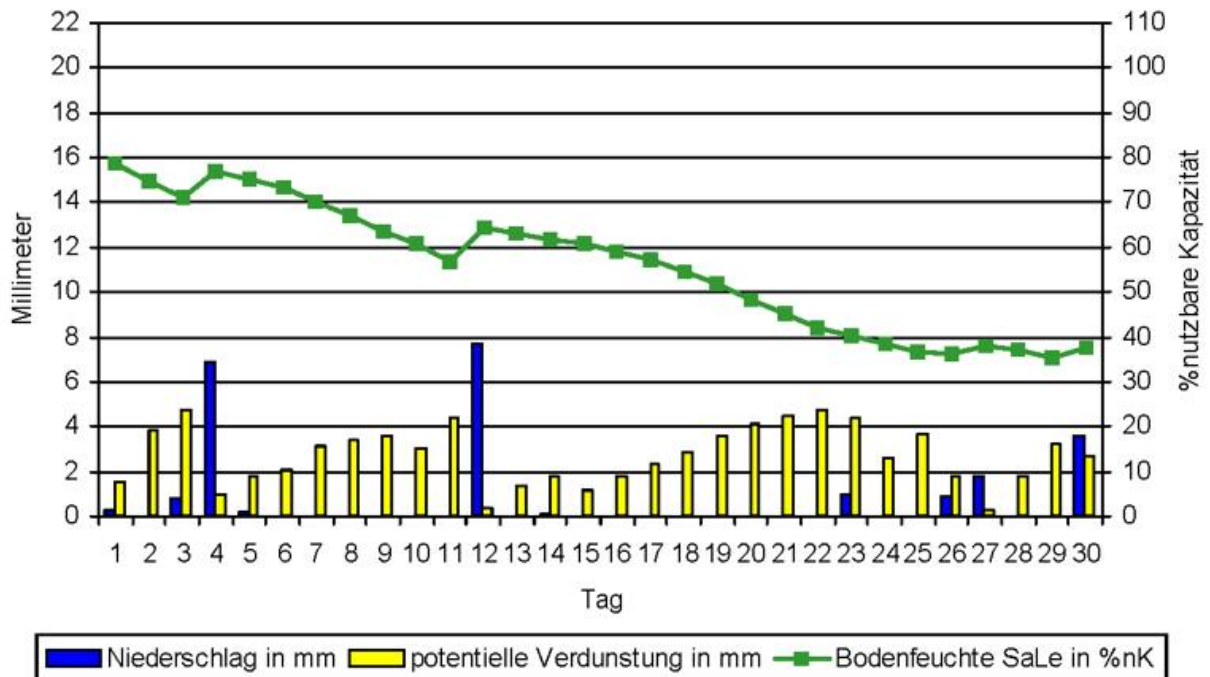
| | |
|------------------------------------|----------------|
| absolute Maximumtemperatur | 23.1 °C |
| absolute Minimumtemperatur | -0.6 °C |
| absolute Erdbodenminimumtemperatur | -3.3 °C |
| maximale Niederschlagssumme | 7.7 mm |
| maximale Schneedecke | 0 cm |

Monatssummen

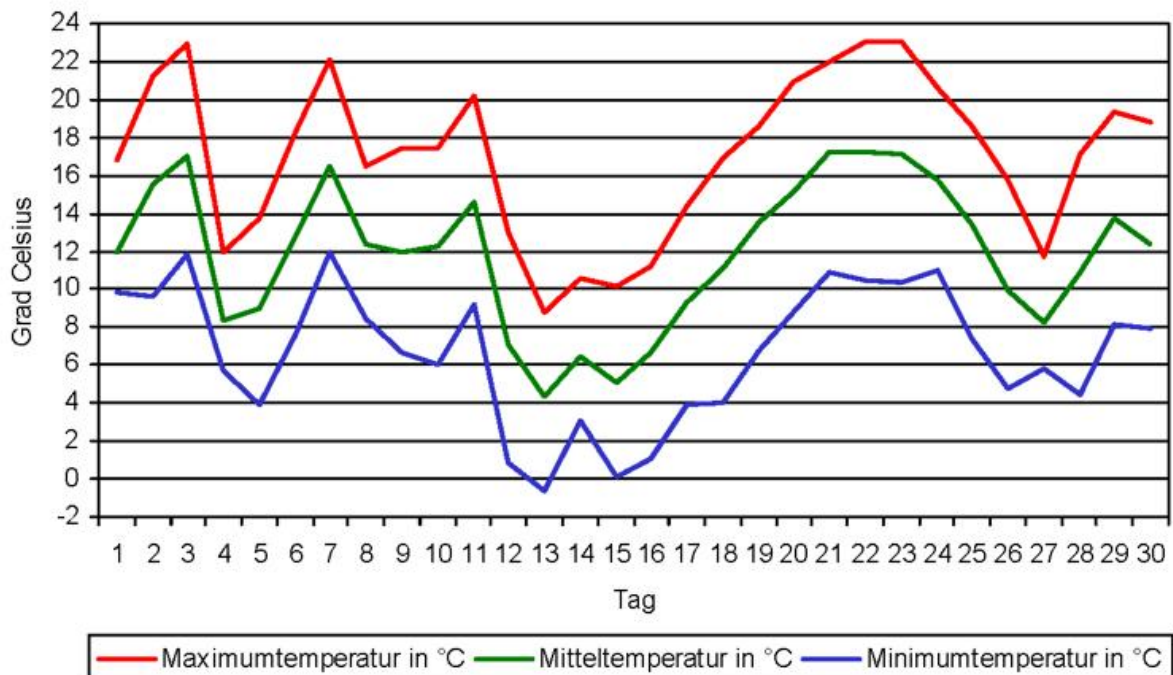
| | |
|---------------------------|---------------|
| klimatische Wasserbilanz | 7.1 mm |
| Temperatursumme über 5°C | 208 °C |
| Temperatursumme über 0°C | 357 °C |
| Temperatursumme unter 0°C | 0 °C |

Diagramme April 2011 Station Großlarch-Mannenweiler

Verlauf Niederschlag, Verdunstung und Bodenfeuchte April 2011 Station Großlarch-Mannenweiler



Temperaturverlauf April 2011 Station Großlarch-Mannenweiler



Klimawerte April 2011 Station Stuttgart (Neckartal)

| Tag | T _{mit} | T _{max} | T _{min} | T _{emin} | NS | SH | RF | SD | GS | PAR | V _{akt} | V _{pot} | BF _{SL} | Tag |
|------------|------------------|------------------|------------------|-------------------|-------------|----|-----------|--------------|--------------|--------------|------------------|------------------|------------------|------------|
| 01 | 15.1 | 19.7 | 9.7 | 7.2 | 0.0 | | 72 | 6.1 | 1443 | 397 | 1.9 | 2.4 | 52 | 01 |
| 02 | 16.3 | 25.7 | 7.5 | 5.0 | | | 60 | 11.7 | 2007 | 552 | 4.6 | 5.9 | 47 | 02 |
| 03 | 17.9 | 26.5 | 10.5 | 7.3 | 1.7 | | 56 | 10.1 | 1859 | 511 | 4.2 | 5.9 | 45 | 03 |
| 04 | 12.0 | 15.1 | 8.5 | 7.9 | 3.6 | | 69 | 2.2 | 958 | 263 | 1.2 | 1.8 | 47 | 04 |
| 05 | 12.5 | 17.2 | 6.6 | 3.0 | | | 63 | 8.0 | 1682 | 463 | 2.0 | 2.8 | 45 | 05 |
| 06 | 16.0 | 23.1 | 10.6 | 8.1 | | | 62 | 8.5 | 1734 | 477 | 2.6 | 3.7 | 43 | 06 |
| 07 | 18.6 | 25.4 | 11.0 | 8.0 | | | 54 | 11.8 | 2059 | 566 | 3.3 | 5.1 | 39 | 07 |
| 08 | 15.4 | 19.6 | 11.4 | 7.6 | | | 51 | 11.3 | 2028 | 558 | 2.5 | 4.2 | 37 | 08 |
| 09 | 14.2 | 20.6 | 8.1 | 5.1 | | | 48 | 11.8 | 2087 | 574 | 2.5 | 4.5 | 34 | 09 |
| 10 | 13.8 | 22.0 | 6.1 | 3.2 | | | 50 | 11.9 | 2110 | 580 | 2.4 | 4.6 | 32 | 10 |
| DEK | 15.2 | 21.5 | 9.0 | 6.2 | 5.3 | | 59 | 93.4 | 17967 | 4941 | 27.1 | 40.8 | 42 | DEK |
| 11 | 15.4 | 23.6 | 6.9 | 3.7 | | | 45 | 10.5 | 1986 | 546 | 2.6 | 5.4 | 29 | 11 |
| 12 | 10.7 | 17.3 | 5.1 | 1.9 | 7.7 | | 75 | 3.2 | 1180 | 325 | 0.8 | 1.8 | 36 | 12 |
| 13 | 8.0 | 12.1 | 3.6 | 0.7 | | | 53 | 6.7 | 1617 | 445 | 1.1 | 2.1 | 35 | 13 |
| 14 | 8.9 | 14.3 | 3.6 | 0.9 | | | 53 | 6.0 | 1556 | 428 | 1.3 | 2.5 | 34 | 14 |
| 15 | 8.4 | 12.6 | 3.0 | -0.1 | | | 56 | 6.4 | 1616 | 444 | 1.1 | 2.1 | 33 | 15 |
| 16 | 9.0 | 15.1 | 1.7 | -0.6 | | | 61 | 7.3 | 1705 | 469 | 1.3 | 2.7 | 31 | 16 |
| 17 | 10.8 | 18.2 | 2.5 | 0.4 | | | 54 | 10.8 | 2090 | 575 | 1.8 | 3.7 | 30 | 17 |
| 18 | 12.2 | 20.9 | 3.5 | 0.9 | | | 50 | 12.7 | 2297 | 632 | 1.9 | 4.3 | 28 | 18 |
| 19 | 14.2 | 22.5 | 5.5 | 2.8 | | | 47 | 12.5 | 2295 | 631 | 2.0 | 4.9 | 26 | 19 |
| 20 | 15.6 | 25.0 | 6.3 | 3.7 | | | 49 | 12.3 | 2288 | 629 | 2.2 | 5.6 | 24 | 20 |
| DEK | 11.3 | 18.2 | 4.2 | 1.4 | 7.7 | | 54 | 88.4 | 18630 | 5123 | 16.1 | 35.0 | 30 | DEK |
| 21 | 17.1 | 26.1 | 8.3 | 5.7 | | | 46 | 10.9 | 2148 | 591 | 2.2 | 6.2 | 21 | 21 |
| 22 | 17.5 | 27.0 | 8.8 | 6.0 | | | 51 | 12.2 | 2297 | 632 | 2.0 | 6.2 | 19 | 22 |
| 23 | 18.8 | 26.7 | 9.6 | 6.6 | | | 41 | 12.5 | 2337 | 643 | 1.9 | 6.5 | 17 | 23 |
| 24 | 17.4 | 23.4 | 11.3 | 8.9 | | | 60 | 8.4 | 1913 | 526 | 1.1 | 4.3 | 16 | 24 |
| 25 | 16.4 | 22.9 | 9.2 | 6.3 | | | 44 | 13.1 | 2422 | 666 | 1.3 | 5.4 | 15 | 25 |
| 26 | 13.2 | 19.6 | 8.1 | 5.0 | 0.1 | | 62 | 9.0 | 2009 | 552 | 0.8 | 3.3 | 14 | 26 |
| 27 | 11.1 | 14.1 | 7.7 | 5.3 | 1.0 | | 82 | 0.9 | 912 | 251 | 0.2 | 1.1 | 15 | 27 |
| 28 | 13.2 | 20.0 | 7.8 | 6.5 | | | 70 | 7.1 | 1810 | 498 | 0.5 | 2.4 | 15 | 28 |
| 29 | 15.1 | 22.6 | 8.8 | 5.7 | 1.7 | | 68 | 8.5 | 1973 | 543 | 1.0 | 4.5 | 15 | 29 |
| 30 | 15.0 | 23.3 | 8.2 | 5.7 | 1.3 | | 65 | 10.3 | 2213 | 609 | 1.0 | 4.3 | 16 | 30 |
| DEK | 15.5 | 22.6 | 8.8 | 6.2 | 4.1 | | 59 | 92.9 | 20034 | 5509 | 12.1 | 44.2 | 16 | DEK |
| GES | 14.0 | 20.7 | 7.3 | 4.6 | 17.1 | | 57 | 274.7 | 56631 | 15574 | 55.2 | 120.0 | 30 | GES |

Abkürzungen und Einheiten:

T_{min} – Minimum Lufttemperatur in 2 m [°C]; T_{emin} – Minimum Lufttemperatur in 5 cm [°C];

T_{mit} – Mittel Lufttemperatur in 2 m [°C]; T_{max} – Maximum Lufttemperatur in 2 m [°C];

NS – Niederschlagssumme [mm]; SH – Schneehöhe [cm];

RF – relative Luftfeuchte 14 Uhr [%]; SD – Sonnenscheindauer [h];

GS – Globalstrahlung [J/cm²]; PAR – photosynthetisch aktive Strahlung [J/cm²];

V_{akt} – aktuelle Verdunstung Gras [mm]; V_{pot} – Haude-Verdunstung Gras [mm];

BF_{SL} – Bodenfeuchte Gras, sandiger Lehm [%nK]

Monatsübersicht April 2011 Station Stuttgart (Neckartal)

Vergleich zum langjährigen Mittel 1971 bis 2000

Monatsmittel der Lufttemperatur

| | | | | | |
|-----------------|----------------|---------------------|---------------|------------|--------------|
| aktueller Monat | 14.0 °C | langjähriges Mittel | 9.8 °C | Abweichung | 4.2 K |
|-----------------|----------------|---------------------|---------------|------------|--------------|

Monatssumme des Niederschlags

| | | | | | |
|-----------------|----------------|---------------------|----------------|------------|--------------|
| aktueller Monat | 17.1 mm | langjähriges Mittel | 49.0 mm | Abweichung | -65 % |
|-----------------|----------------|---------------------|----------------|------------|--------------|

Monatssumme der Sonnenscheindauer

| | | | | | |
|-----------------|----------------|---------------------|----------------|------------|-------------|
| aktueller Monat | 274.7 h | langjähriges Mittel | 163.0 h | Abweichung | 69 % |
|-----------------|----------------|---------------------|----------------|------------|-------------|

Anzahl der Tage mit...

| | |
|---|----------|
| Maximumtemperatur unter 0°C (Eistage) | 0 |
| Minimumtemperatur unter 0°C (Frosttage) | 0 |
| Maximumtemperatur über 25°C (Sommertage) | 6 |
| Maximumtemperatur über 30°C (heisse Tage) | 0 |
| Erdbodenminimumtemperatur unter 0°C | 2 |
| über 1 Millimeter Niederschlag | 6 |
| über 10 Millimeter Niederschlag | 0 |
| einer Schneedecke über 1 Zentimeter | 0 |

Extremwerte

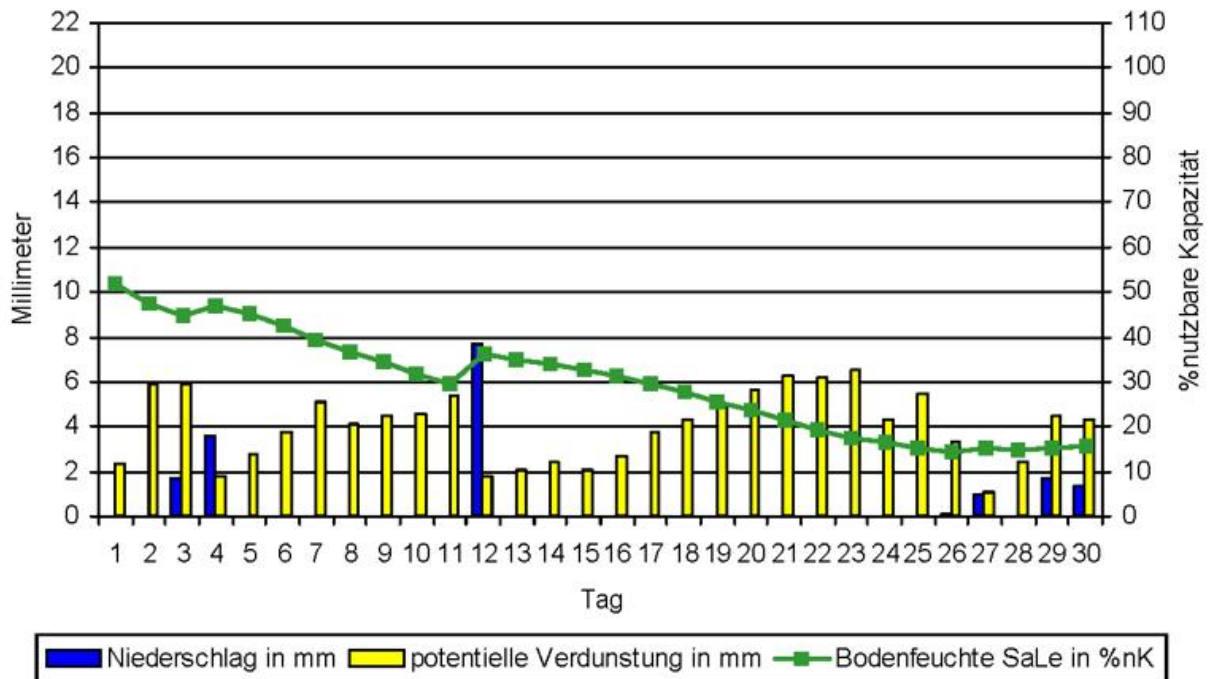
| | |
|------------------------------------|----------------|
| absolute Maximumtemperatur | 27.0 °C |
| absolute Minimumtemperatur | 1.7 °C |
| absolute Erdbodenminimumtemperatur | -0.6 °C |
| maximale Niederschlagssumme | 7.7 mm |
| maximale Schneedecke | 0 cm |

Monatssummen

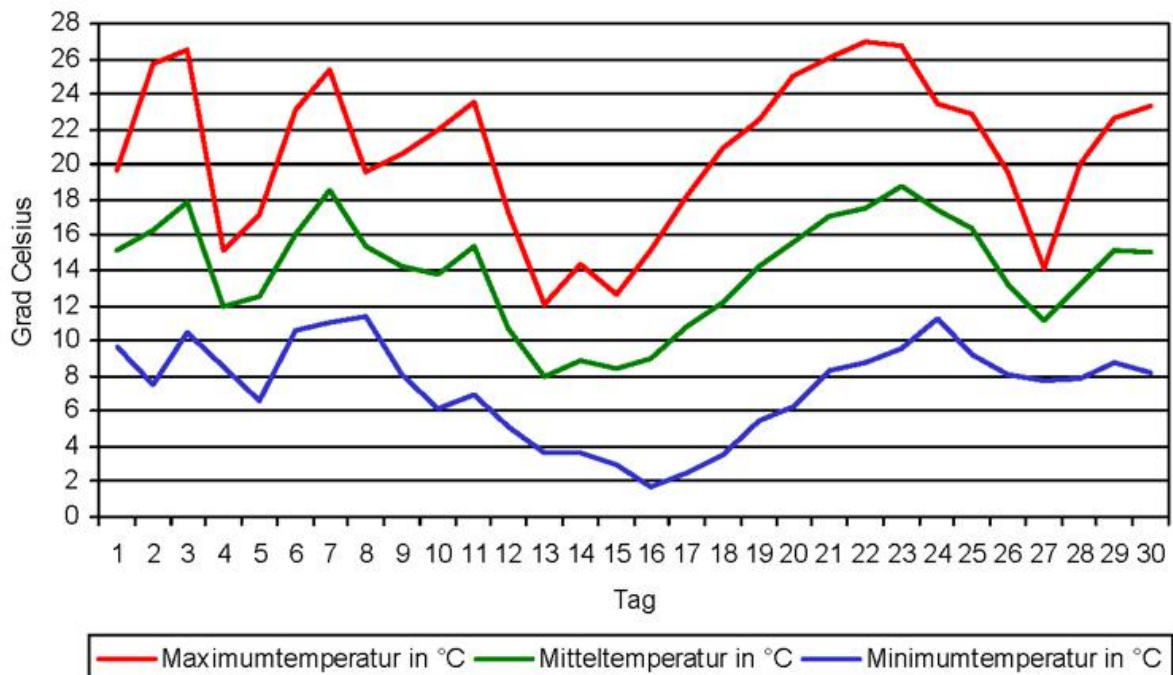
| | |
|---------------------------|---------------|
| klimatische Wasserbilanz | 6.0 mm |
| Temperatursumme über 5°C | 270 °C |
| Temperatursumme über 0°C | 420 °C |
| Temperatursumme unter 0°C | 0 °C |

Diagramme April 2011 Station Stuttgart (Neckartal)

Verlauf Niederschlag, Verdunstung und Bodenfeuchte April 2011 Station Stuttgart (Neckartal)



Temperaturverlauf April 2011 Station Stuttgart (Neckartal)



Klimawerte April 2011 Station Renningen-Ihinger Hof

| Tag | T _{mit} | T _{max} | T _{min} | T _{emin} | NS | SH | RF | SD | GS | PAR | V _{akt} | V _{pot} | BF _{SL} | Tag |
|------------|------------------|------------------|------------------|-------------------|-------------|----|-----------|--------------|--------------|--------------|------------------|------------------|------------------|------------|
| 01 | 12.7 | 17.4 | 7.7 | 4.8 | 0.5 | | 79 | 5.8 | 1426 | 392 | 1.8 | 1.8 | 76 | 01 |
| 02 | 14.4 | 23.5 | 4.3 | 2.8 | | | 63 | 11.9 | 2017 | 555 | 4.5 | 4.6 | 72 | 02 |
| 03 | 15.2 | 23.6 | 6.2 | 3.4 | 0.6 | | 65 | 8.8 | 1754 | 482 | 4.4 | 4.5 | 68 | 03 |
| 04 | 9.1 | 12.3 | 6.4 | 4.6 | 5.5 | | 82 | 2.1 | 956 | 263 | 1.2 | 1.3 | 72 | 04 |
| 05 | 9.6 | 14.9 | 2.7 | 0.1 | 0.0 | | 75 | 7.6 | 1642 | 452 | 1.8 | 1.9 | 70 | 05 |
| 06 | 13.4 | 21.1 | 7.3 | 5.3 | | | 73 | 8.6 | 1751 | 482 | 2.5 | 2.6 | 68 | 06 |
| 07 | 15.9 | 22.5 | 6.9 | 4.8 | | | 64 | 11.9 | 2079 | 572 | 3.1 | 3.3 | 65 | 07 |
| 08 | 12.3 | 16.9 | 5.4 | 2.8 | | | 64 | 11.3 | 2023 | 556 | 3.1 | 3.4 | 62 | 08 |
| 09 | 11.2 | 17.8 | 4.3 | 1.6 | | | 60 | 12.3 | 2133 | 587 | 3.1 | 3.5 | 59 | 09 |
| 10 | 11.2 | 18.7 | 2.4 | -0.3 | | | 56 | 11.9 | 2109 | 580 | 2.9 | 3.4 | 56 | 10 |
| DEK | 12.5 | 18.9 | 5.4 | 3.0 | 6.6 | | 68 | 92.2 | 17890 | 4920 | 28.4 | 30.1 | 67 | DEK |
| 11 | 13.1 | 21.1 | 2.8 | -0.3 | | | 52 | 10.8 | 2019 | 555 | 3.4 | 4.2 | 52 | 11 |
| 12 | 8.0 | 15.2 | 1.2 | -0.5 | 4.7 | | 85 | 4.3 | 1322 | 364 | 0.9 | 1.1 | 56 | 12 |
| 13 | 4.8 | 10.1 | 0.0 | -2.2 | | | 68 | 7.4 | 1687 | 464 | 1.2 | 1.4 | 55 | 13 |
| 14 | 6.0 | 11.5 | -0.9 | -3.7 | | | 63 | 8.3 | 1805 | 496 | 1.5 | 1.9 | 53 | 14 |
| 15 | 5.6 | 9.9 | -0.4 | -3.5 | | | 65 | 7.0 | 1667 | 458 | 1.1 | 1.4 | 52 | 15 |
| 16 | 6.6 | 13.0 | -1.8 | -5.3 | | | 65 | 6.5 | 1635 | 450 | 1.4 | 1.8 | 51 | 16 |
| 17 | 8.1 | 15.2 | -1.2 | -4.2 | | | 60 | 12.3 | 2251 | 619 | 2.0 | 2.7 | 49 | 17 |
| 18 | 9.5 | 17.7 | 0.0 | -3.1 | | | 55 | 13.0 | 2313 | 636 | 2.5 | 3.4 | 46 | 18 |
| 19 | 11.6 | 19.3 | 1.6 | -1.5 | | | 54 | 12.7 | 2314 | 636 | 2.6 | 3.8 | 44 | 19 |
| 20 | 13.2 | 21.3 | 2.5 | -0.7 | | | 52 | 12.5 | 2311 | 636 | 2.7 | 4.1 | 41 | 20 |
| DEK | 8.7 | 15.4 | 0.4 | -2.5 | 4.7 | | 62 | 94.8 | 19324 | 5314 | 19.4 | 25.6 | 50 | DEK |
| 21 | 14.9 | 23.1 | 5.8 | 2.8 | | | 49 | 8.9 | 1957 | 538 | 3.1 | 5.0 | 38 | 21 |
| 22 | 15.2 | 24.1 | 5.5 | 2.8 | | | 59 | 11.8 | 2261 | 622 | 2.5 | 4.4 | 35 | 22 |
| 23 | 15.7 | 23.7 | 5.7 | 3.1 | 1.4 | | 50 | 12.5 | 2340 | 644 | 2.7 | 5.1 | 34 | 23 |
| 24 | 14.5 | 21.2 | 7.0 | 4.9 | | | 68 | 6.4 | 1720 | 473 | 1.5 | 2.8 | 33 | 24 |
| 25 | 13.7 | 19.8 | 5.8 | 2.2 | | | 48 | 13.3 | 2440 | 671 | 2.0 | 4.1 | 31 | 25 |
| 26 | 10.6 | 16.8 | 3.9 | 0.7 | | | 70 | 9.6 | 2093 | 576 | 1.0 | 2.2 | 30 | 26 |
| 27 | 9.2 | 11.7 | 3.9 | 1.8 | 0.2 | | 82 | 0.3 | 657 | 181 | 0.4 | 1.0 | 29 | 27 |
| 28 | 10.8 | 16.9 | 4.5 | 3.3 | 1.3 | | 79 | 7.8 | 1884 | 518 | 0.8 | 1.8 | 30 | 28 |
| 29 | 12.4 | 19.3 | 5.7 | 2.8 | 3.1 | | 73 | 8.6 | 1991 | 548 | 1.2 | 2.8 | 32 | 29 |
| 30 | 12.4 | 19.4 | 5.4 | 2.1 | 2.2 | | 73 | 9.1 | 2069 | 569 | 1.0 | 2.2 | 33 | 30 |
| DEK | 12.9 | 19.6 | 5.3 | 2.7 | 8.2 | | 65 | 88.3 | 19412 | 5338 | 16.3 | 31.3 | 32 | DEK |
| GES | 11.4 | 18.0 | 3.7 | 1.0 | 19.5 | | 65 | 275.3 | 56626 | 15572 | 64.1 | 87.0 | 50 | GES |

Abkürzungen und Einheiten:

T_{min} – Minimum Lufttemperatur in 2 m [°C]; T_{emin} – Minimum Lufttemperatur in 5 cm [°C];

T_{mit} – Mittel Lufttemperatur in 2 m [°C]; T_{max} – Maximum Lufttemperatur in 2 m [°C];

NS – Niederschlagssumme [mm]; SH – Schneehöhe [cm];

RF – relative Luftfeuchte 14 Uhr [%]; SD – Sonnenscheindauer [h];

GS – Globalstrahlung [J/cm²]; PAR – photosynthetisch aktive Strahlung [J/cm²];

V_{akt} – aktuelle Verdunstung Gras [mm]; V_{pot} – Haude-Verdunstung Gras [mm];

BF_{SL} – Bodenfeuchte Gras, sandiger Lehm [%nK]

Monatsübersicht April 2011 Station Renningen-Ihinger Hof

Vergleich zum langjährigen Mittel 1971 bis 2000

Monatsmittel der Lufttemperatur

| | | | | | |
|-----------------|----------------|---------------------|---------------|------------|--------------|
| aktueller Monat | 11.4 °C | langjähriges Mittel | 7.7 °C | Abweichung | 3.7 K |
|-----------------|----------------|---------------------|---------------|------------|--------------|

Monatssumme des Niederschlags

| | | | | | |
|-----------------|----------------|---------------------|----------------|------------|--------------|
| aktueller Monat | 19.5 mm | langjähriges Mittel | 58.0 mm | Abweichung | -66 % |
|-----------------|----------------|---------------------|----------------|------------|--------------|

Monatssumme der Sonnenscheindauer

| | | | | | |
|-----------------|----------------|---------------------|----------------|------------|-------------|
| aktueller Monat | 275.3 h | langjähriges Mittel | 156.0 h | Abweichung | 76 % |
|-----------------|----------------|---------------------|----------------|------------|-------------|

Anzahl der Tage mit...

| | |
|---|-----------|
| Maximumtemperatur unter 0°C (Eistage) | 0 |
| Minimumtemperatur unter 0°C (Frosttage) | 4 |
| Maximumtemperatur über 25°C (Sommertage) | 0 |
| Maximumtemperatur über 30°C (heisse Tage) | 0 |
| Erdbodenminimumtemperatur unter 0°C | 11 |
| über 1 Millimeter Niederschlag | 6 |
| über 10 Millimeter Niederschlag | 0 |
| einer Schneedecke über 1 Zentimeter | 0 |

Extremwerte

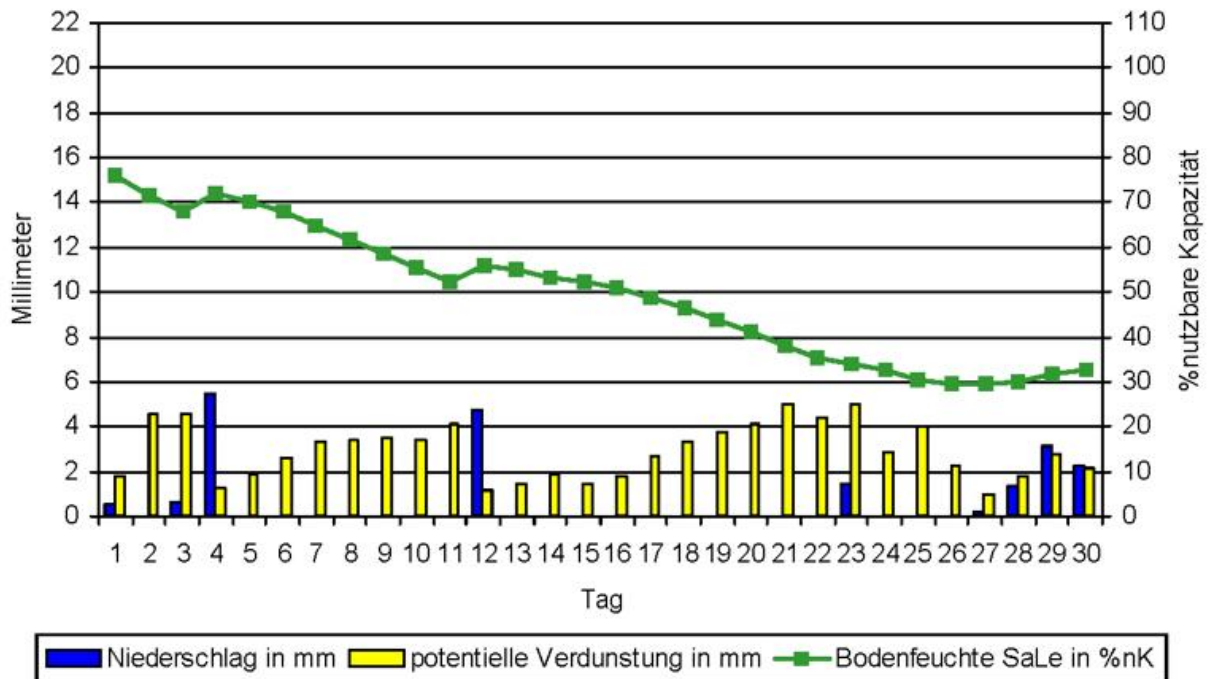
| | |
|------------------------------------|----------------|
| absolute Maximumtemperatur | 24.1 °C |
| absolute Minimumtemperatur | -1.8 °C |
| absolute Erdbodenminimumtemperatur | -5.3 °C |
| maximale Niederschlagssumme | 5.5 mm |
| maximale Schneedecke | 0 cm |

Monatssummen

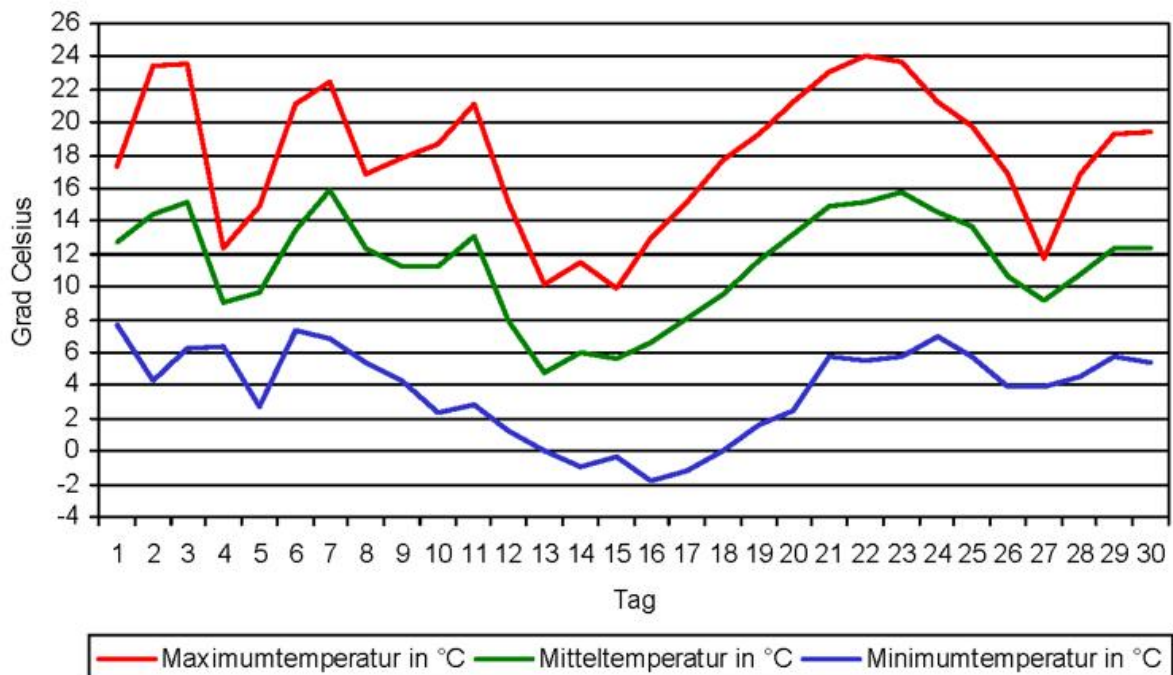
| | |
|---------------------------|---------------|
| klimatische Wasserbilanz | 3.2 mm |
| Temperatursumme über 5°C | 191 °C |
| Temperatursumme über 0°C | 341 °C |
| Temperatursumme unter 0°C | 0 °C |

Diagramme April 2011 Station Renningen-Ihinger Hof

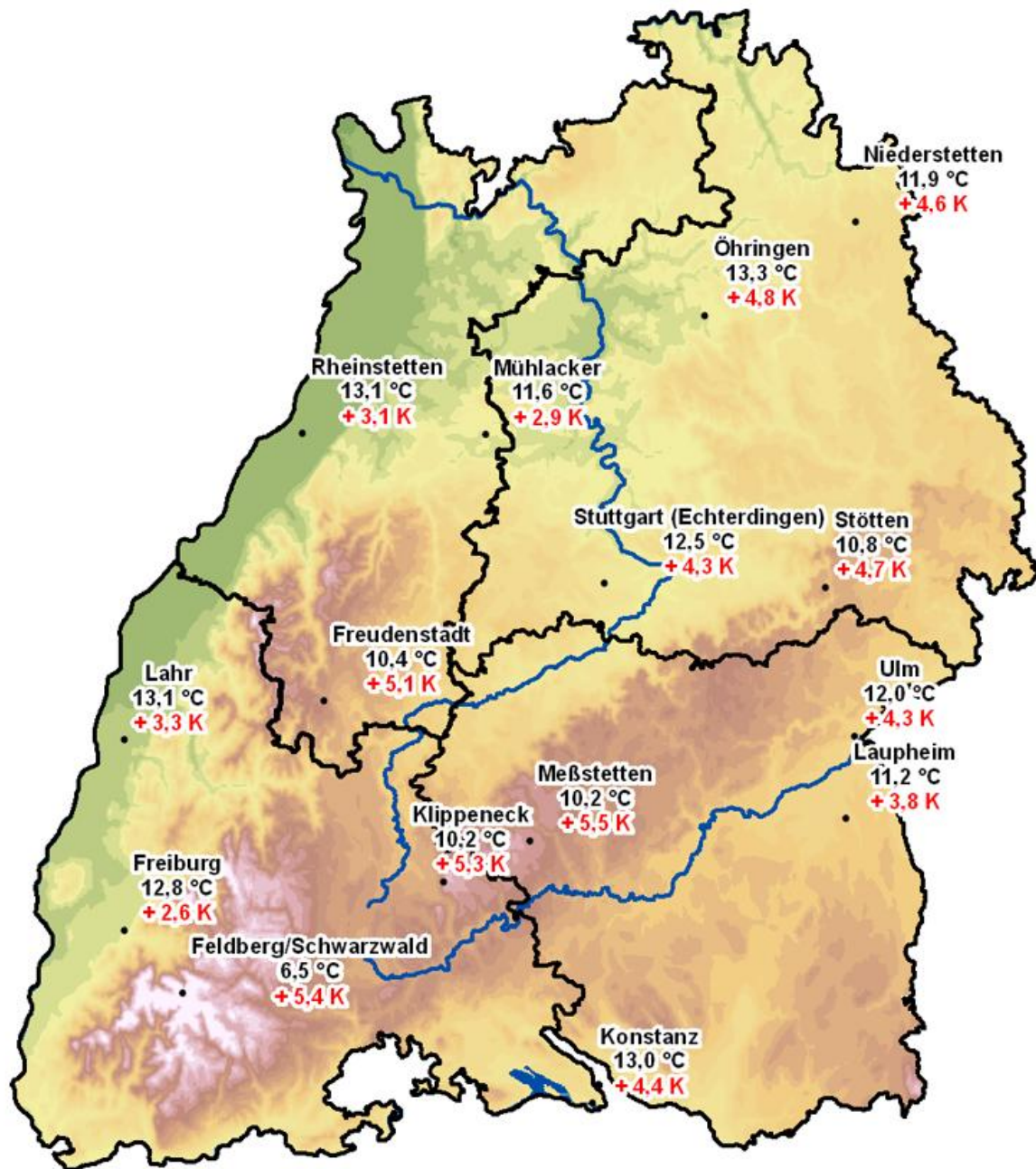
Verlauf Niederschlag, Verdunstung und Bodenfeuchte April 2011 Station Renningen-Ihinger Hof



Temperaturverlauf April 2011 Station Renningen-Ihinger Hof

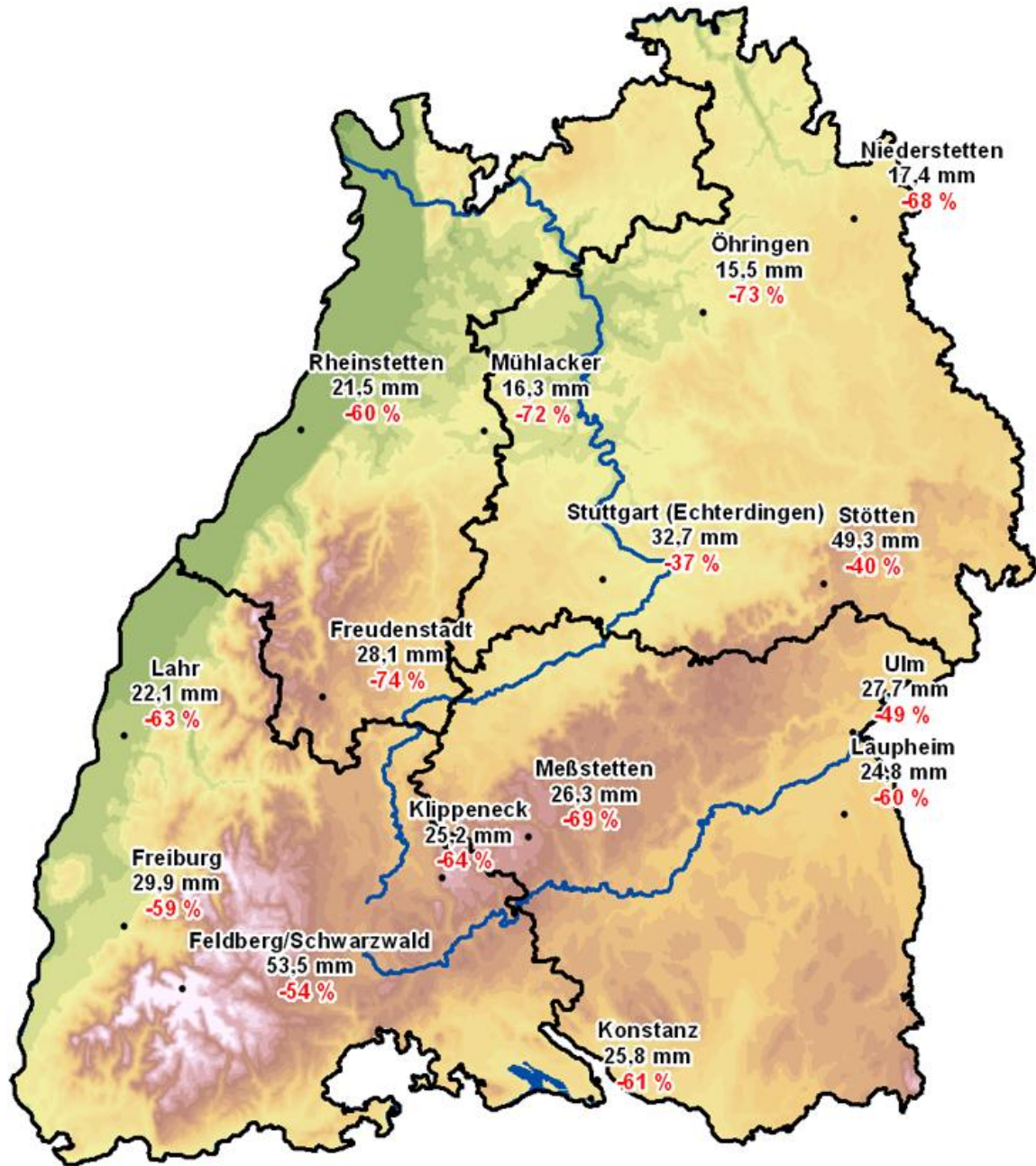


Monatsmitteltemperatur und Abweichung vom langjährigen Mittel April 2011



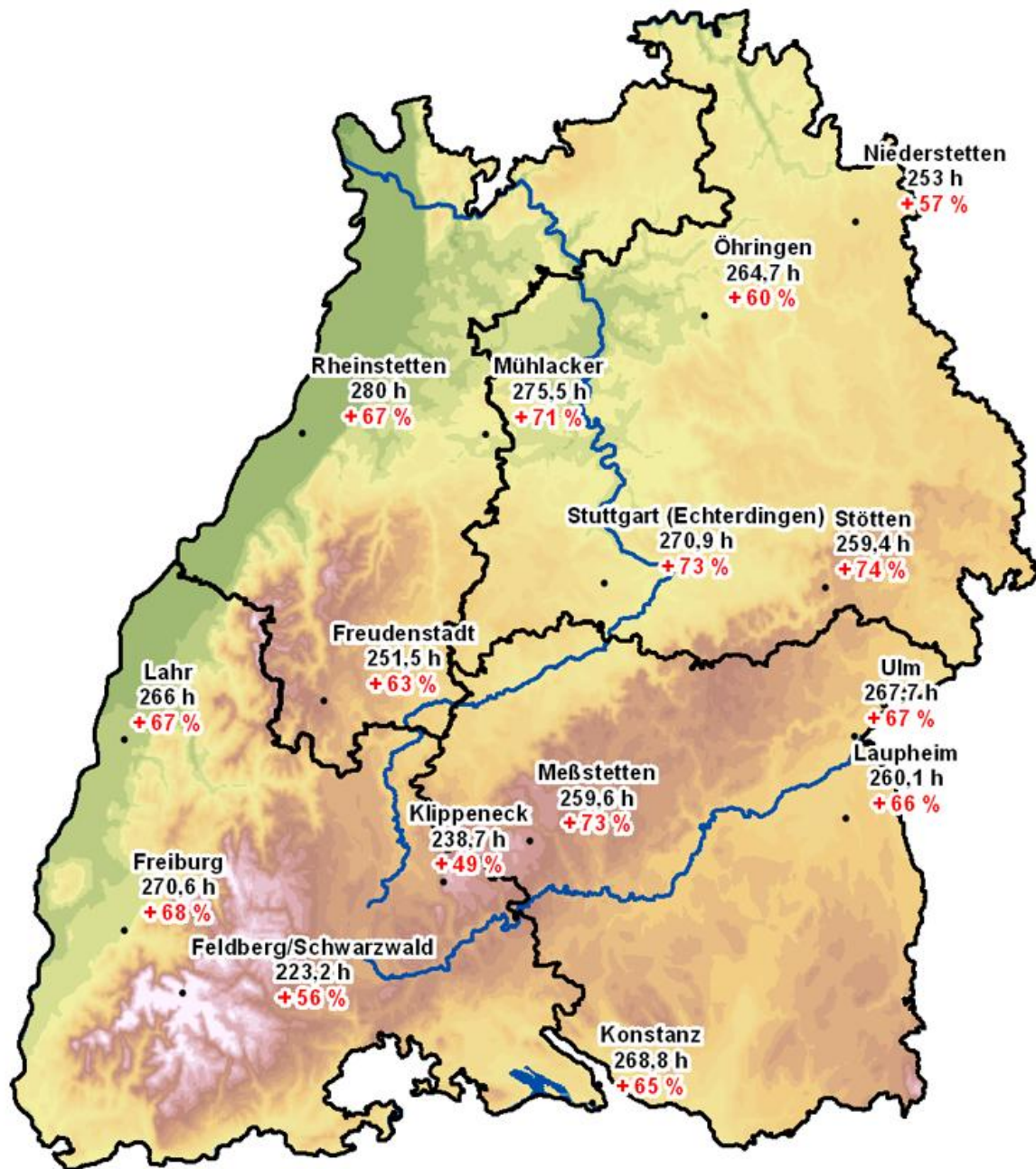
(c) Geobasisdaten - BKG (www.bkg.bund.de)

Niederschlagsmenge und Abweichung vom langjährigen Mittel April 2011



(c) Geobasisdaten - BKG (www.bkg.bund.de)

Sonnenscheindauer und Abweichung vom langjährigen Mittel April 2011



0 12,5 25 50 75 100 Kilometer

(c) Geobasisdaten - BKG (www.bkg.bund.de)

mittlere Eintrittsdaten phänologischer Phasen April 2011

Bodenseeraum und Ob- und Nordschwaben

| | | |
|---------------|-----------------------|----------------------------------|
| 01.04. | Weinrebe, frühe Reife | Erstes Bluten |
| 05.04. | Dauergrünland | Ergrünen Beginn |
| 06.04. | Hafer | Auflaufen Beginn |
| 07.04. | Süßkirsche | Blüte Beginn |
| 07.04. | Winterroggen | Schossen / Längenwachstum Beginn |
| 07.04. | Winterraps | Knospenbildung Beginn |
| 08.04. | Kartoffel | Bestellung Beginn |
| 08.04. | Beta-Rübe | Bestellung Beginn |
| 14.04. | Wintergerste | Schossen / Längenwachstum Beginn |
| 15.04. | Winterweizen | Schossen / Längenwachstum Beginn |
| 15.04. | Winterraps | Blüte Beginn |
| 17.04. | Apfel | Blüte Beginn |
| 18.04. | Mais | Bestellung Beginn |
| 26.04. | Weinrebe, frühe Reife | Blatt- / Nadelentfaltung |
| 27.04. | Mais | Auflaufen Beginn |
| 29.04. | Dauergrünland | 1. Silageschnitt |
| 30.04. | Apfel | Blüte Ende im Beobachtungsgebiet |

mittlere Eintrittsdaten phänologischer Phasen April 2011

Nordwürttemberg und Raum Stuttgart

| | | |
|---------------|-------------------------|--|
| 01.04. | Beta-Rübe | Bestellung Beginn |
| 01.04. | Weinrebe, späte Reife | Erstes Bluten |
| 02.04. | Hafer | Auflaufen Beginn |
| 03.04. | Dauergrünland | Ergrünen Beginn |
| 03.04. | Stachelbeere, allgemein | Blatt- / Nadelentfaltung |
| 04.04. | Winterroggen | Schossen / Längenwachstum Beginn |
| 04.04. | Süßkirsche | Blüte Beginn |
| 04.04. | Winterraps | Knospenbildung Beginn |
| 06.04. | Winterraps | Knospenbildung Beginn |
| 06.04. | Hafer | Bestellung Beginn |
| 07.04. | Süßkirsche | Blüte Beginn |
| 08.04. | Winterroggen | Schossen / Längenwachstum Beginn |
| 09.04. | Wintergerste | Schossen / Längenwachstum Beginn |
| 10.04. | Apfel | Blüte Beginn |
| 11.04. | Beta-Rübe | Auflaufen Beginn |
| 11.04. | Kartoffel | Bestellung Beginn |
| 11.04. | Winterraps | Blüte Beginn |
| 11.04. | Wintergerste | Schossen / Längenwachstum Beginn |
| 14.04. | Kartoffel | Bestellung Beginn |
| 15.04. | Winterweizen | Schossen / Längenwachstum Beginn |
| 15.04. | Weinrebe, frühe Reife | Blatt- / Nadelentfaltung |
| 16.04. | Winterraps | Blüte Beginn |
| 16.04. | Weinrebe, späte Reife | Blatt- / Nadelentfaltung |
| 17.04. | Apfel | Blüte Beginn |
| 18.04. | Mais | Bestellung Beginn |
| 21.04. | Winterweizen | Schossen / Längenwachstum Beginn |
| 21.04. | Mais | Bestellung Beginn |
| 22.04. | Hafer | Schossen / Längenwachstum Beginn |
| 26.04. | Kartoffel | Auflaufen Beginn |
| 26.04. | Dauergrünland | 1. Silageschnitt |
| 27.04. | Apfel | Blüte Ende im Beobachtungsgebiet |
| 27.04. | Mais | Auflaufen Beginn |
| 28.04. | Winterroggen | Ähren- / Rispen- / Fahnschieben Beginn |
| 29.04. | Wintergerste | Ähren- / Rispen- / Fahnschieben Beginn |
| 29.04. | Kartoffel | Auflaufen Beginn |
| 29.04. | Dauergrünland | 1. Silageschnitt |

mittlere Eintrittsdaten phänologischer Phasen April 2011

Rheintal

| | | |
|---------------|-----------------------|--|
| 01.04. | Süßkirsche | Blüte Beginn |
| 03.04. | Dauergrünland | Ergrünen Beginn |
| 04.04. | Apfel | Blüte Beginn |
| 07.04. | Winterraps | Blüte Beginn |
| 07.04. | Wintergerste | Schossen / Längenwachstum Beginn |
| 08.04. | Kartoffel | Bestellung Beginn |
| 08.04. | Winterweizen | Schossen / Längenwachstum Beginn |
| 08.04. | Winterroggen | Schossen / Längenwachstum Beginn |
| 08.04. | Weinrebe, frühe Reife | Blatt- / Nadelentfaltung |
| 10.04. | Beta-Rübe | Bestellung Beginn |
| 11.04. | Mais | Bestellung Beginn |
| 12.04. | Weinrebe, späte Reife | Blatt- / Nadelentfaltung |
| 15.04. | Beta-Rübe | Auflaufen Beginn |
| 15.04. | Hafer | Auflaufen Beginn |
| 21.04. | Dauergrünland | 1. Silageschnitt |
| 22.04. | Hafer | Schossen / Längenwachstum Beginn |
| 22.04. | Kartoffel | Auflaufen Beginn |
| 23.04. | Apfel | Blüte Ende im Beobachtungsgebiet |
| 24.04. | Mais | Auflaufen Beginn |
| 25.04. | Winterroggen | Blüte Beginn |
| 26.04. | Winterroggen | Ähren- / Rispen- / Fahnschieben Beginn |
| 26.04. | Wintergerste | Ähren- / Rispen- / Fahnschieben Beginn |

mittlere Eintrittsdaten phänologischer Phasen April 2011

Schwarzwald und Schwäbische Alb

| | | |
|---------------|-------------------------|----------------------------------|
| 02.04. | Stachelbeere, allgemein | Blatt- / Nadelentfaltung |
| 04.04. | Hafer | Auflaufen Beginn |
| 06.04. | Hafer | Auflaufen Beginn |
| 06.04. | Winterraps | Knospenbildung Beginn |
| 07.04. | Winterraps | Knospenbildung Beginn |
| 09.04. | Süßkirsche | Blüte Beginn |
| 10.04. | Beta-Rübe | Auflaufen Beginn |
| 10.04. | Süßkirsche | Blüte Beginn |
| 11.04. | Mais | Bestellung Beginn |
| 15.04. | Kartoffel | Bestellung Beginn |
| 15.04. | Winterroggen | Schossen / Längenwachstum Beginn |
| 15.04. | Wintergerste | Schossen / Längenwachstum Beginn |
| 15.04. | Beta-Rübe | Auflaufen Beginn |
| 16.04. | Beta-Rübe | Bestellung Beginn |
| 17.04. | Apfel | Blüte Beginn |
| 18.04. | Winterweizen | Schossen / Längenwachstum Beginn |
| 18.04. | Apfel | Blüte Beginn |
| 18.04. | Kartoffel | Bestellung Beginn |
| 19.04. | Winterraps | Blüte Beginn |
| 19.04. | Mais | Bestellung Beginn |
| 21.04. | Dauergrünland | 1. Silageschnitt |
| 24.04. | Winterraps | Blüte Beginn |
| 25.04. | Kartoffel | Auflaufen Beginn |
| 27.04. | Mais | Auflaufen Beginn |
| 28.04. | Hafer | Schossen / Längenwachstum Beginn |
| 30.04. | Apfel | Blüte Ende im Beobachtungsgebiet |
| 30.04. | Mais | Auflaufen Beginn |