



Agrarmeteorologischer Monatsbericht

Baden-Württemberg

Herausgegeben vom Deutschen Wetterdienst
Niederlassung Weihenstephan
Weihenstephaner Berg
Alte Akademie 16
85354 Freising

Tel.Nr.: 08161 / 53769 - 0
Fax.Nr.: 08161 / 53769 - 50
email: lw.weihenstephan@dwd.de

Nachdruck oder Vervielfältigung auch auszugsweise verboten

Inhaltsübersicht

Inhalt	Seite
Inhaltsübersicht	3
Witterungsverlauf	4
Auswertungen Station Stuttgart (Echterdingen)	5
Auswertungen Station Stuttgart (Schnarrenberg)	8
Auswertungen Station Öhringen	11
Auswertungen Station Freiburg	14
Auswertungen Station Mergentheim, Bad-Neunkirchen	17
Auswertungen Station Obersulm-Willsbach	20
Auswertungen Station Sachsenheim	23
Auswertungen Station Großlach-Mannenweiler	26
Auswertungen Station Stuttgart (Neckartal)	29
Auswertungen Station Renningen-Ihinger Hof	32
Kartenmaterial	35
phänologische Daten	38

Der September war wie schon sein Vormonat August wärmer als im langjährigen Mittel. Vor allem durch den Altweibersommer in der zweiten Monatshälfte glänzte der September dabei durch reichlichen Sonnenschein und eine überall merkwürdige Niederschlagsarmut.

Der meteorologische Herbstanfang zum 1. September fiel sommerlich aus. Zeitweiliger Hochdruckeinfluss bescherte oft blauen Himmel und sorgte zusammen mit einem in diesem Zeitraum noch recht hohem Sonnenstand dafür, dass in den ersten Septembertagen an den meisten Stationen die höchste Sonnenscheindauer des Monats erreicht wurde. Darüber hinaus wurden hierbei sogar an einigen Stationen langjährige Rekorde getoppt. Auch die Temperaturen waren nicht zu verachten: Über 30 Grad wurden an zahlreichen Orten gemessen und ließen langjährige Spitzenwerte hinter sich zurück. Die Feldarbeiten und besonders die Heuwerbung liefen auf Hochtouren, zumal sich für die zweite Septemberwoche unbeständiges und kühleres Wetter angekündigt. Der Wetterumschwung erfolgte mit Durchzug eines Tiefausläufers, der mit teils kräftigen Gewitterschauern und ergiebigem Regen gepaart war, welcher an einer Station einen Tagesrekord von 94 mm produzierte. Aufgrund nachfolgend hoher Bodenfeuchte fühlten sich die Schnecken wohl und konnten dem vielerorts frisch aufgelaufenen Raps gefährlich werden. Phomafektionen hielten sich hingegen in Grenzen. Das zweite Septemberwochenende zeigte sich wieder sommerlich und wurde wie in der Vorwoche durch teils kräftige Gewitter beendet. Leicht wechselhaft, aber mit ausreichend langen Arbeitszeitfenstern ging es um die Monatsmitte weiter. Die Entscheidung zur Fortsetzung der Kartoffel- und Zuckerrübenernte sowie der Maissilage musste in Abhängigkeit der Befahrbarkeit getroffen werden. Einige Landwirte waren ungeduldig und wollten rasch ihr Wintergerstensaats in den Boden bringen. Diejenigen die gewartet hatten, wurden dann zu Monatsende mit optimalen Saatbedingungen belohnt. Ein Hochdruckgebiet sorgte für einen um diese Jahreszeit typischen Altweibersommer. Nach Auflösung einiger zäherer Nebel- oder Hochnebefelder schien häufig die Sonne. Vor allem in den südlichen Regionen blieb es größtenteils trocken. Feld- und Erntearbeiten konnten ohne Einschränkungen durchgeführt werden. Bei spätsommerlichen Tageswerten über der 20 Grad-Marke lief bereits gesäte Wintergerste rasch auf, der Raps entwickelte sich zügig weiter und musste eingebremst werden. Im Grünland konnte ein letzter Silageschnitt durchgeführt werden. Problematisch bei diesen Temperaturen war die Besiedelung mit Blattläusen, welche den Gelbverzwergungsvirus übertragen können.

Der September war durchschnittlich gut 2 Grad wärmer als das langjährige Mittel. Die Sonnenscheindauer überragte mit oft über 200 Sonnenstunden den sonst üblichen Wert um fast 25 Prozent. Die Regensummen fielen aufgrund der überwiegend schauerartigen Niederschläge recht unterschiedlich aus, tendenziell war es aber überall mehr oder weniger zu trocken.

Klimawerte September 2011 Station Stuttgart (Echterdingen)

Tag	T _{mit}	T _{max}	T _{min}	T _{emin}	NS	SH	RF	SD	GS	PAR	V _{akt}	V _{pot}	BF _{SL}	Tag
01	17.4	24.7	11.0	6.7	0.0		66	6.7	1538	437	1.6	3.7	27	01
02	18.8	25.8	14.1	9.2	1.4		82	3.3	1133	322	1.4	3.4	27	02
03	21.4	29.4	12.3	8.0	0.5		68	11.4	1984	563	2.2	5.3	25	03
04	20.7	25.3	17.5	15.1	8.8		83	1.6	893	254	1.0	2.6	33	04
05	16.5	20.7	10.3	4.4	1.0		71	3.4	1126	320	1.4	2.9	33	05
06	16.3	22.3	9.4	4.9			61	11.6	1964	558	1.7	3.5	31	06
07	15.6	17.9	13.8	11.4	3.4		80	0.8	702	199	0.4	0.9	34	07
08	15.4	17.6	12.9	11.1	0.2		68	0.0	478	136	0.7	1.3	34	08
09	18.6	22.1	15.6	12.5	0.7		88	1.6	871	247	0.5	0.9	34	09
10	21.2	29.4	13.6	10.1			70	11.7	1965	558	2.8	5.5	31	10
DEK	18.2	23.5	13.1	9.3	16.0		74	52.1	12654	3594	13.7	30.0	31	DEK
11	21.2	29.5	15.0	11.0	0.3		69	8.7	1682	478	2.5	5.2	29	11
12	18.8	24.2	13.7	9.2			59	11.6	1918	545	2.0	4.6	27	12
13	19.6	24.6	14.5	10.2	0.5		71	2.4	939	267	1.4	3.4	26	13
14	15.8	20.3	10.6	4.3	0.4		59	11.1	1843	523	1.2	3.1	25	14
15	13.6	19.6	7.2	1.0			67	10.8	1796	510	1.2	3.1	24	15
16	16.2	24.9	7.6	1.9	0.0		69	9.3	1655	470	1.5	4.1	23	16
17	19.5	25.1	15.8	13.8	0.9		76	6.0	1321	375	1.1	3.3	22	17
18	11.6	15.8	9.5	7.5	7.4		88	0.0	431	122	0.2	0.6	30	18
19	11.4	14.2	8.5	3.4	0.0		79	1.0	718	204	0.5	1.1	29	19
20	12.6	18.8	6.2	0.7			73	9.7	1610	457	1.2	2.7	28	20
DEK	16.0	21.7	10.9	6.3	9.5		71	70.6	13913	3951	12.6	31.2	26	DEK
21	13.4	20.4	6.2	1.5			72	11.6	1751	497	1.2	2.9	27	21
22	13.7	19.4	7.7	2.5			78	3.5	986	280	0.8	2.0	26	22
23	14.9	19.8	10.3	4.1			70	8.8	1499	426	1.0	2.6	25	23
24	15.3	24.0	7.7	2.4			70	10.7	1634	464	1.4	3.7	24	24
25	15.9	23.2	9.2	3.8			74	11.1	1647	468	1.1	3.2	22	25
26	16.3	25.3	7.6	1.9			69	11.1	1625	462	1.4	4.1	21	26
27	17.4	24.9	10.0	4.9			70	10.7	1590	452	1.3	4.1	20	27
28	17.0	25.0	9.4	3.6			67	11.1	1594	453	1.4	4.6	18	28
29	16.4	23.1	11.2	5.1			69	10.4	1525	433	0.8	3.1	17	29
30	15.5	23.4	7.1	1.5			72	11.2	1565	444	0.9	3.3	17	30
DEK	15.6	22.9	8.6	3.1			71	100.2	15416	4378	11.3	33.8	22	DEK
GES	16.6	22.7	10.9	6.3	25.5		72	222.9	41983	11923	37.6	94.9	26	GES

Abkürzungen und Einheiten:

T_{min} – Minimum Lufttemperatur in 2 m [°C]; T_{emin} – Minimum Lufttemperatur in 5 cm [°C];

T_{mit} – Mittel Lufttemperatur in 2 m [°C]; T_{max} – Maximum Lufttemperatur in 2 m [°C];

NS – Niederschlagssumme [mm]; SH – Schneehöhe [cm];

RF – relative Luftfeuchte 14 Uhr [%]; SD – Sonnenscheindauer [h];

GS – Globalstrahlung [J/cm²]; PAR – photosynthetisch aktive Strahlung [J/cm²];

V_{akt} – aktuelle Verdunstung Gras [mm]; V_{pot} – Haude-Verdunstung Gras [mm];

BF_{SL} – Bodenfeuchte Gras, sandiger Lehm [%nK]

Monatsübersicht September 2011 Station Stuttgart (Echterdingen)

Vergleich zum langjährigen Mittel 1971 bis 2000

Monatsmittel der Lufttemperatur

aktueller Monat **16.6 °C** langjähriges Mittel **13.9 °C** Abweichung **2.7 K**

Monatssumme des Niederschlags

aktueller Monat **25.5 mm** langjähriges Mittel **58.0 mm** Abweichung **-56 %**

Monatssumme der Sonnenscheindauer

aktueller Monat **222.9 h** langjähriges Mittel **160.0 h** Abweichung **39 %**

Anzahl der Tage mit...

Maximumtemperatur unter 0°C (Eistage)	0
Minimumtemperatur unter 0°C (Frosttage)	0
Maximumtemperatur über 25°C (Sommertage)	7
Maximumtemperatur über 30°C (heisse Tage)	0
Erdbodenminimumtemperatur unter 0°C	0
über 1 Millimeter Niederschlag	5
über 10 Millimeter Niederschlag	0
einer Schneedecke über 1 Zentimeter	0

Extremwerte

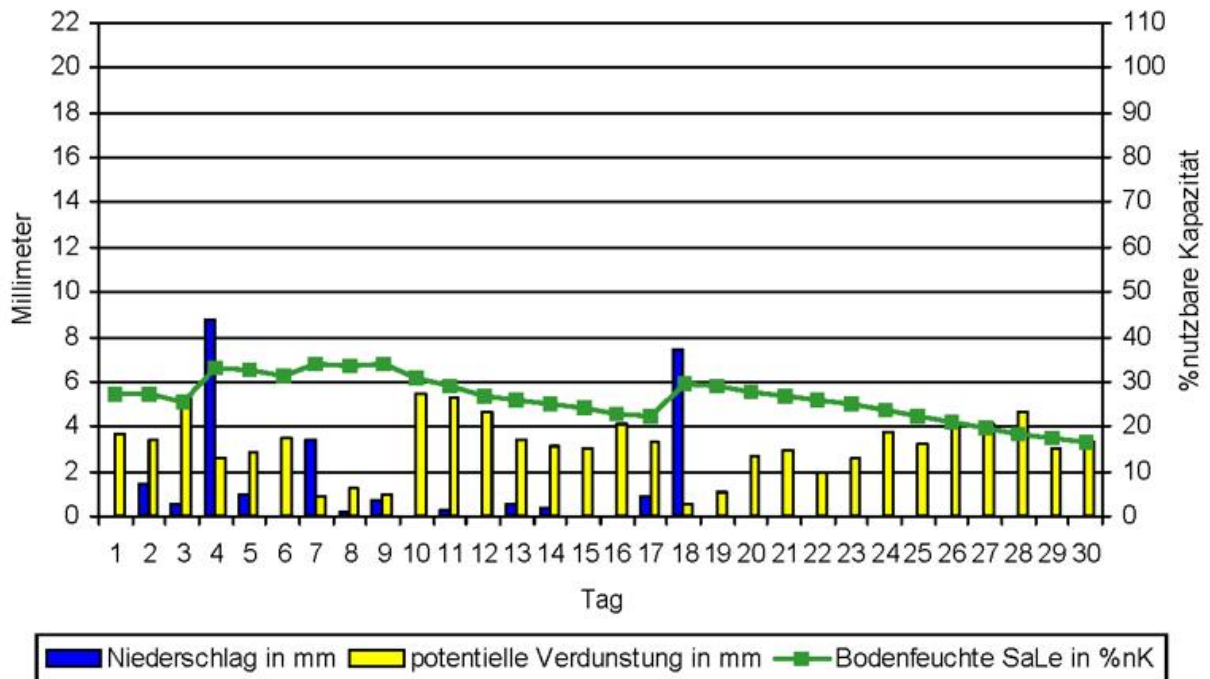
absolute Maximumtemperatur	29.5 °C
absolute Minimumtemperatur	6.2 °C
absolute Erdbodenminimumtemperatur	0.7 °C
maximale Niederschlagssumme	8.8 mm
maximale Schneedecke	0 cm

Monatssummen

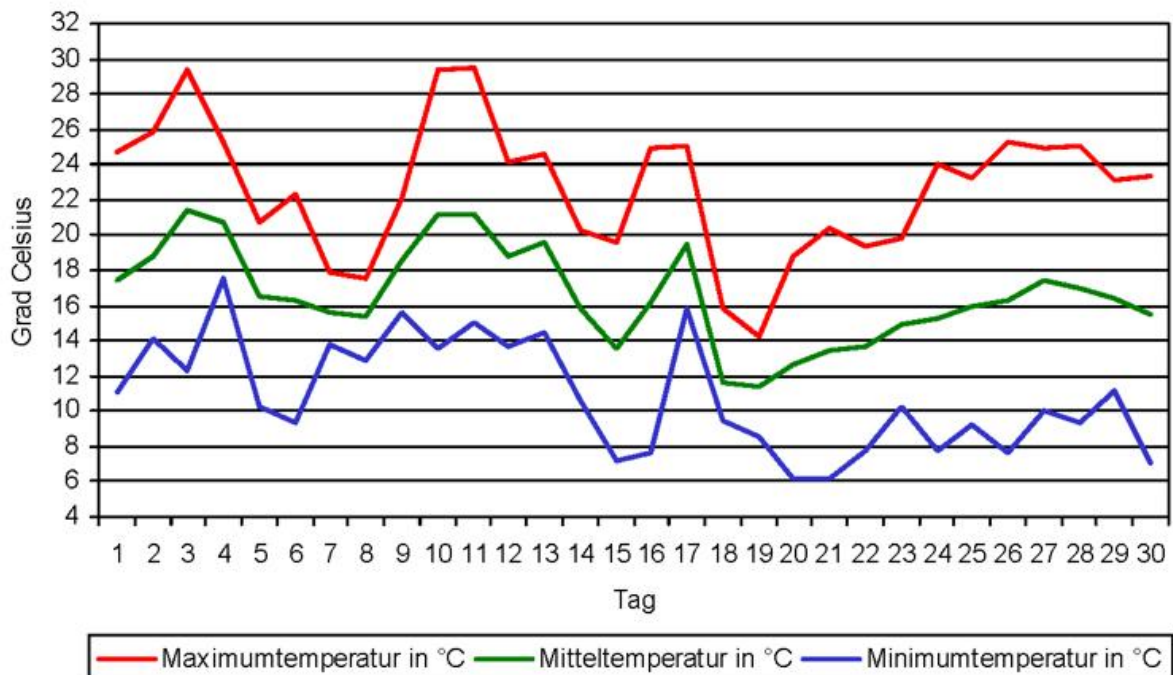
klimatische Wasserbilanz	8.1 mm
Temperatursumme über 5°C	348 °C
Temperatursumme über 0°C	498 °C
Temperatursumme unter 0°C	0 °C

Diagramme September 2011 Station Stuttgart (Echterdingen)

Verlauf Niederschlag, Verdunstung und Bodenfeuchte September 2011 Station Stuttgart (Echterdingen)



Temperaturverlauf September 2011 Station Stuttgart (Echterdingen)



Klimawerte September 2011 Station Stuttgart (Schnarrenberg)

Tag	T _{mit}	T _{max}	T _{min}	T _{emin}	NS	SH	RF	SD	GS	PAR	V _{akt}	V _{pot}	BF _{SL}	Tag
01	17.6	24.9	11.6	9.5	0.0		63	7.9	1651	469	2.2	3.8	35	01
02	19.4	25.4	14.8	12.9	5.0		80	4.3	1195	339	1.6	3.1	39	02
03	22.4	30.2	14.9	14.4	0.0		65	11.4	2040	579	3.5	6.0	35	03
04	21.0	26.8	17.6	17.2	18.5		81	3.0	1150	327	1.4	2.7	52	04
05	17.2	20.8	13.1	11.4	0.4		62	4.0	1210	344	2.3	2.9	50	05
06	17.4	23.1	11.8	10.3			52	11.1	2047	581	2.9	3.9	47	06
07	16.0	18.3	13.4	13.2	4.3		71	1.6	886	252	1.2	1.7	50	07
08	15.7	18.2	13.7	12.8	0.0		66	0.0	524	149	1.2	1.5	49	08
09	18.5	22.3	14.8	14.4	1.6		92	2.0	840	239	0.4	0.6	50	09
10	22.1	29.3	15.6	15.6			72	10.7	1905	541	3.9	5.2	47	10
DEK	18.7	23.9	14.1	13.2	29.8		70	56.0	13448	3819	20.7	31.3	46	DEK
11	21.8	29.4	17.5	15.2	0.1		65	8.6	1626	462	4.0	5.7	43	11
12	19.3	24.5	14.0	12.1			55	11.5	1948	553	3.1	4.8	40	12
13	20.0	24.5	15.9	15.6	0.0		69	1.4	951	270	1.9	3.1	38	13
14	15.7	19.2	11.7	8.1	0.0		64	11.6	1947	553	1.6	2.9	36	14
15	14.1	19.8	7.6	4.7			65	11.1	1908	542	1.7	3.2	34	15
16	16.5	24.7	8.5	5.7	0.0		68	8.9	1642	466	2.0	3.8	32	16
17	19.3	26.1	15.8	15.3	1.2		75	4.8	1247	354	2.1	4.3	31	17
18	11.9	15.8	10.1	9.2	10.6		91	0.2	291	83	0.3	0.6	42	18
19	11.8	14.2	9.0	7.3	0.1		79	0.8	686	195	0.4	0.6	41	19
20	13.3	18.8	7.9	6.0			70	10.5	1609	457	1.6	2.6	40	20
DEK	16.4	21.7	11.8	9.9	12.0		70	69.4	13855	3935	18.8	31.7	38	DEK
21	14.2	20.6	8.0	5.9			69	11.1	1714	487	1.8	3.0	38	21
22	14.5	20.2	9.8	8.8			75	2.9	977	277	1.2	2.1	37	22
23	15.3	19.9	10.5	7.1			68	8.0	1383	393	1.4	2.6	35	23
24	15.8	24.2	8.4	5.1			71	11.0	1609	457	2.1	3.8	33	24
25	17.1	23.7	11.7	10.6			72	10.9	1574	447	1.9	3.9	31	25
26	17.9	25.7	10.9	9.8			61	10.9	1586	450	2.2	4.6	29	26
27	18.5	25.4	12.4	11.2			65	10.5	1489	423	1.8	4.2	27	27
28	18.2	26.0	11.5	8.2			64	10.9	1535	436	1.9	4.7	25	28
29	17.5	24.2	12.2	7.6			66	10.2	1468	417	1.5	4.0	24	29
30	16.6	24.4	9.6	6.5			67	10.8	1551	440	1.5	4.1	22	30
DEK	16.6	23.4	10.5	8.1			68	97.2	14886	4228	17.4	37.0	30	DEK
GES	17.2	23.0	12.1	10.4	41.8		69	222.6	42189	11982	56.8	100.0	38	GES

Abkürzungen und Einheiten:

T_{min} – Minimum Lufttemperatur in 2 m [°C]; T_{emin} – Minimum Lufttemperatur in 5 cm [°C];

T_{mit} – Mittel Lufttemperatur in 2 m [°C]; T_{max} – Maximum Lufttemperatur in 2 m [°C];

NS – Niederschlagssumme [mm]; SH – Schneehöhe [cm];

RF – relative Luftfeuchte 14 Uhr [%]; SD – Sonnenscheindauer [h];

GS – Globalstrahlung [J/cm²]; PAR – photosynthetisch aktive Strahlung [J/cm²];

V_{akt} – aktuelle Verdunstung Gras [mm]; V_{pot} – Haude-Verdunstung Gras [mm];

BF_{SL} – Bodenfeuchte Gras, sandiger Lehm [%nK]

Monatsübersicht September 2011 Station Stuttgart (Schnarrenberg)

Vergleich zum langjährigen Mittel 1971 bis 2000

Monatsmittel der Lufttemperatur

aktueller Monat **17.2 °C** langjähriges Mittel **15.0 °C** Abweichung **2.2 K**

Monatssumme des Niederschlags

aktueller Monat **41.8 mm** langjähriges Mittel **54.0 mm** Abweichung **-23 %**

Monatssumme der Sonnenscheindauer

aktueller Monat **222.6 h** langjähriges Mittel **161.0 h** Abweichung **38 %**

Anzahl der Tage mit...

Maximumtemperatur unter 0°C (Eistage)	0
Minimumtemperatur unter 0°C (Frosttage)	0
Maximumtemperatur über 25°C (Sommertage)	9
Maximumtemperatur über 30°C (heisse Tage)	1
Erdbodenminimumtemperatur unter 0°C	0
über 1 Millimeter Niederschlag	6
über 10 Millimeter Niederschlag	2
einer Schneedecke über 1 Zentimeter	0

Extremwerte

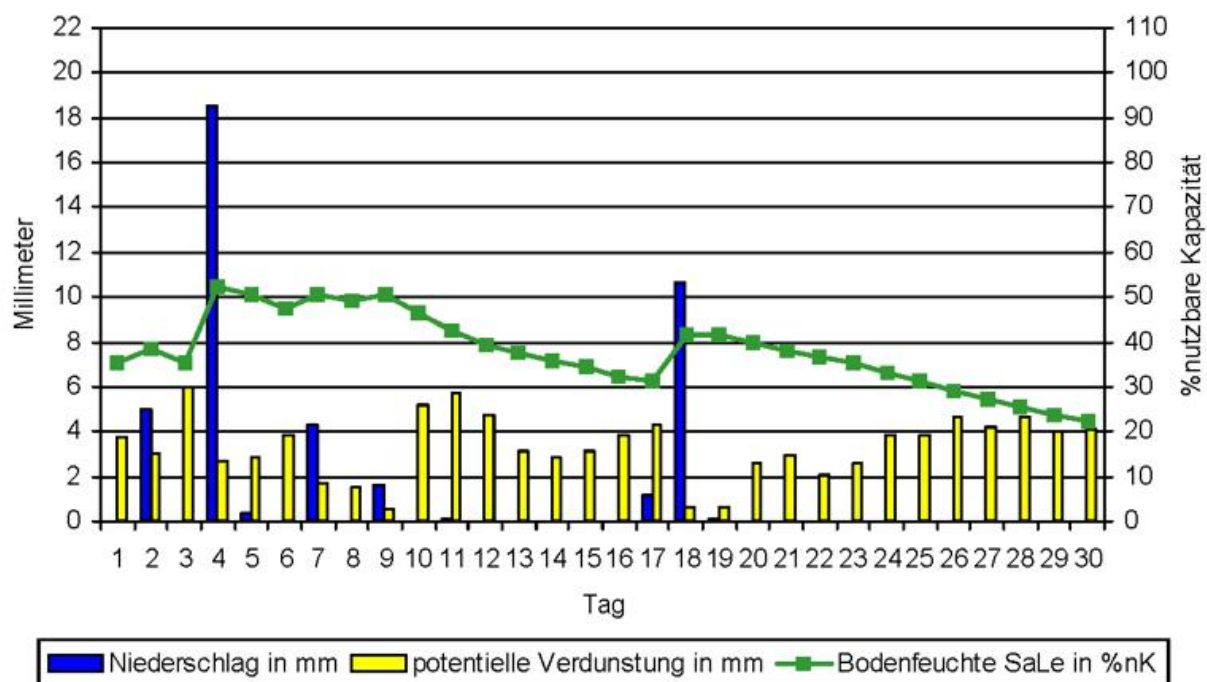
absolute Maximumtemperatur	30.2 °C
absolute Minimumtemperatur	7.6 °C
absolute Erdbodenminimumtemperatur	4.7 °C
maximale Niederschlagssumme	18.5 mm
maximale Schneedecke	0 cm

Monatssummen

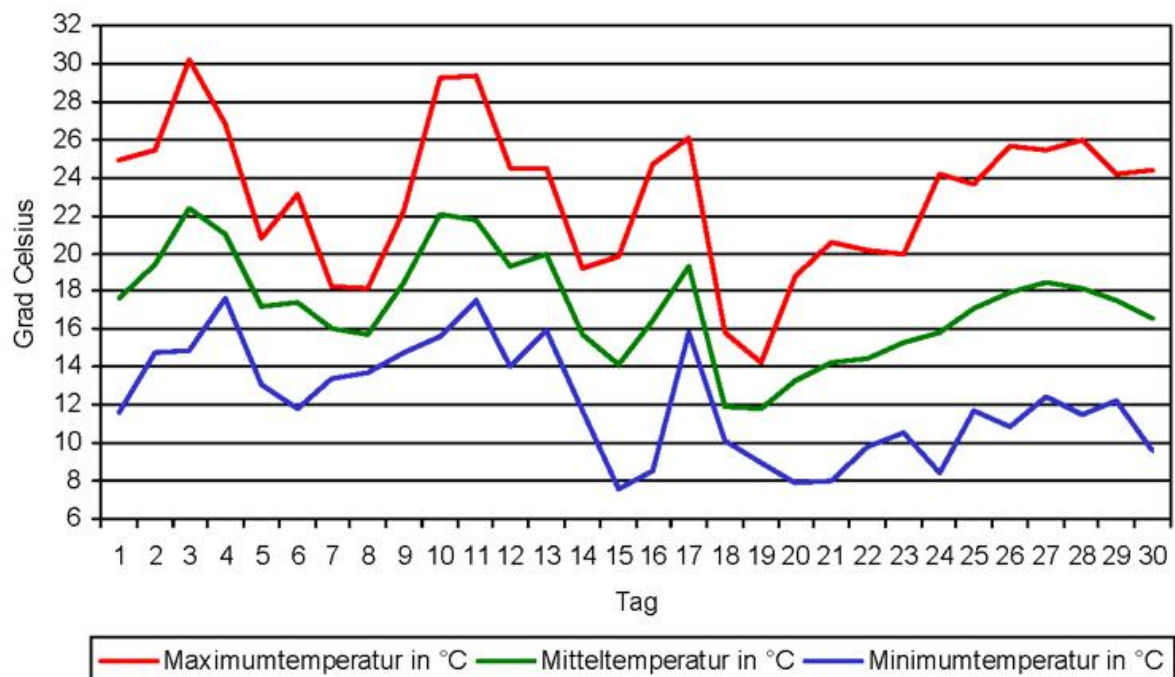
klimatische Wasserbilanz	15.6 mm
Temperatursumme über 5°C	367 °C
Temperatursumme über 0°C	517 °C
Temperatursumme unter 0°C	0 °C

Diagramme September 2011 Station Stuttgart (Schnarrenberg)

Verlauf Niederschlag, Verdunstung und Bodenfeuchte September 2011 Station Stuttgart (Schnarrenberg)



Temperaturverlauf September 2011 Station Stuttgart (Schnarrenberg)



Klimawerte September 2011 Station Öhringen

Tag	T _{mit}	T _{max}	T _{min}	T _{emin}	NS	SH	RF	SD	GS	PAR	V _{akt}	V _{pot}	BF _{SL}	Tag
01	16.5	24.5	9.9	7.7			72	7.6	1736	493	2.6	3.5	48	01
02	19.3	26.0	12.9	11.5			77	4.9	1343	381	2.5	3.4	45	02
03	23.0	31.4	14.5	12.2			67	11.7	2153	611	3.7	5.4	42	03
04	21.7	27.5	17.8	17.8	12.2		83	4.7	1307	371	1.6	2.5	52	04
05	17.3	20.3	12.1	7.6	0.5		71	3.5	1183	336	1.9	2.4	51	05
06	16.9	23.2	10.3	6.9			60	10.6	2028	576	3.0	4.0	48	06
07	15.5	18.3	12.5	12.7	5.2		79	0.6	757	215	0.6	0.9	52	07
08	15.1	16.4	12.5	11.4	1.8		76	0.0	540	153	0.8	1.0	53	08
09	17.6	21.0	13.6	13.4	3.2		95	0.6	716	203	0.2	0.3	56	09
10	22.1	29.7	14.8	13.0			72	10.8	2001	568	4.1	4.9	52	10
DEK	18.5	23.8	13.1	11.4	22.9		75	55.0	13764	3909	21.1	28.2	50	DEK
11	21.6	30.1	15.7	13.5	1.7		73	8.1	1586	450	3.8	4.8	50	11
12	18.8	23.7	14.5	13.4	0.0		65	8.9	1824	518	2.9	3.8	47	12
13	19.6	23.2	15.9	15.0	0.1		75	1.0	896	254	1.5	2.1	46	13
14	15.3	19.1	9.3	6.9			70	10.3	1902	540	1.9	2.7	44	14
15	13.3	21.2	6.6	3.9			72	11.5	1963	557	1.9	2.9	42	15
16	16.6	24.8	9.2	6.7	0.3		72	9.5	1742	495	2.5	3.9	40	16
17	18.6	24.9	15.0	12.5	7.2		77	4.0	1094	311	1.5	2.5	46	17
18	12.3	15.7	10.2	8.8	8.0		86	0.0	330	94	0.5	0.7	53	18
19	12.0	15.7	9.4	6.6	0.0		79	0.4	807	229	0.9	1.2	52	19
20	12.5	20.1	6.7	4.4			79	10.5	1739	494	1.8	2.3	50	20
DEK	16.1	21.9	11.3	9.2	17.3		75	64.2	13883	3943	19.2	26.9	47	DEK
21	14.1	21.3	8.2	5.9			77	10.8	1753	498	2.2	2.9	48	21
22	14.2	20.1	9.1	7.1			80	2.7	1020	290	1.3	1.8	47	22
23	14.7	21.0	10.7	8.0			76	6.2	1391	395	2.1	2.9	45	23
24	16.3	23.9	9.8	6.9			70	10.7	1568	445	2.4	3.5	42	24
25	16.2	25.0	10.1	7.4			77	10.7	1625	462	2.2	3.4	40	25
26	17.2	26.8	10.0	7.4			77	10.8	1589	451	2.4	3.9	38	26
27	18.0	27.1	11.7	9.3			74	10.3	1480	420	2.4	4.2	35	27
28	18.5	25.8	12.8	10.4			74	10.6	1516	431	2.1	3.9	33	28
29	17.6	24.9	13.0	9.1			67	10.4	1500	426	2.3	4.5	31	29
30	17.4	26.0	10.7	7.8			65	10.8	1623	461	2.3	5.0	29	30
DEK	16.4	24.2	10.6	7.9			74	94.0	15065	4278	21.7	36.0	39	DEK
GES	17.0	23.3	11.7	9.5	40.2		75	213.2	42712	12130	62.0	91.1	45	GES

Abkürzungen und Einheiten:

T_{min} – Minimum Lufttemperatur in 2 m [°C]; T_{emin} – Minimum Lufttemperatur in 5 cm [°C];

T_{mit} – Mittel Lufttemperatur in 2 m [°C]; T_{max} – Maximum Lufttemperatur in 2 m [°C];

NS – Niederschlagssumme [mm]; SH – Schneehöhe [cm];

RF – relative Luftfeuchte 14 Uhr [%]; SD – Sonnenscheindauer [h];

GS – Globalstrahlung [J/cm²]; PAR – photosynthetisch aktive Strahlung [J/cm²];

V_{akt} – aktuelle Verdunstung Gras [mm]; V_{pot} – Haude-Verdunstung Gras [mm];

BF_{SL} – Bodenfeuchte Gras, sandiger Lehm [%nK]

Monatsübersicht September 2011 Station Öhringen

Vergleich zum langjährigen Mittel 1971 bis 2000

Monatsmittel der Lufttemperatur

aktueller Monat **17.0 °C** langjähriges Mittel **14.0 °C** Abweichung **3.0 K**

Monatssumme des Niederschlags

aktueller Monat **40.2 mm** langjähriges Mittel **64.0 mm** Abweichung **-37 %**

Monatssumme der Sonnenscheindauer

aktueller Monat **213.2 h** langjähriges Mittel **162.0 h** Abweichung **32 %**

Anzahl der Tage mit...

Maximumtemperatur unter 0°C (Eistage)	0
Minimumtemperatur unter 0°C (Frosttage)	0
Maximumtemperatur über 25°C (Sommertage)	9
Maximumtemperatur über 30°C (heisse Tage)	2
Erdbodenminimumtemperatur unter 0°C	0
über 1 Millimeter Niederschlag	7
über 10 Millimeter Niederschlag	1
einer Schneedecke über 1 Zentimeter	0

Extremwerte

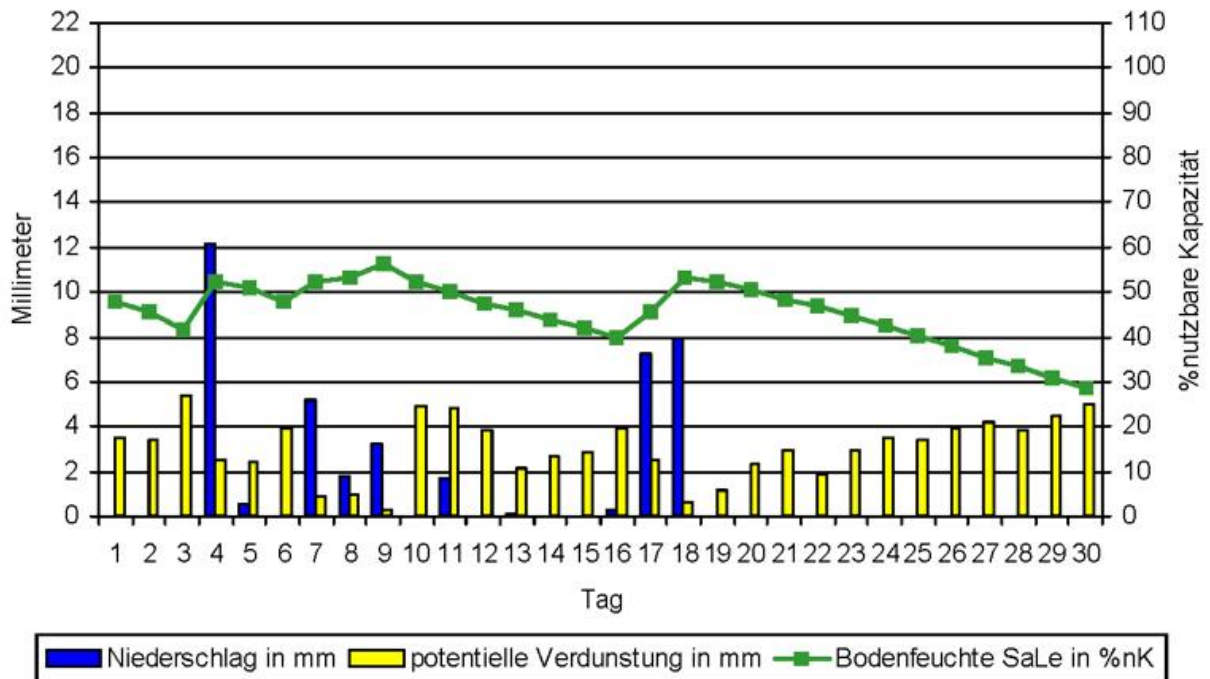
absolute Maximumtemperatur	31.4 °C
absolute Minimumtemperatur	6.6 °C
absolute Erdbodenminimumtemperatur	3.9 °C
maximale Niederschlagssumme	12.2 mm
maximale Schneedecke	0 cm

Monatssummen

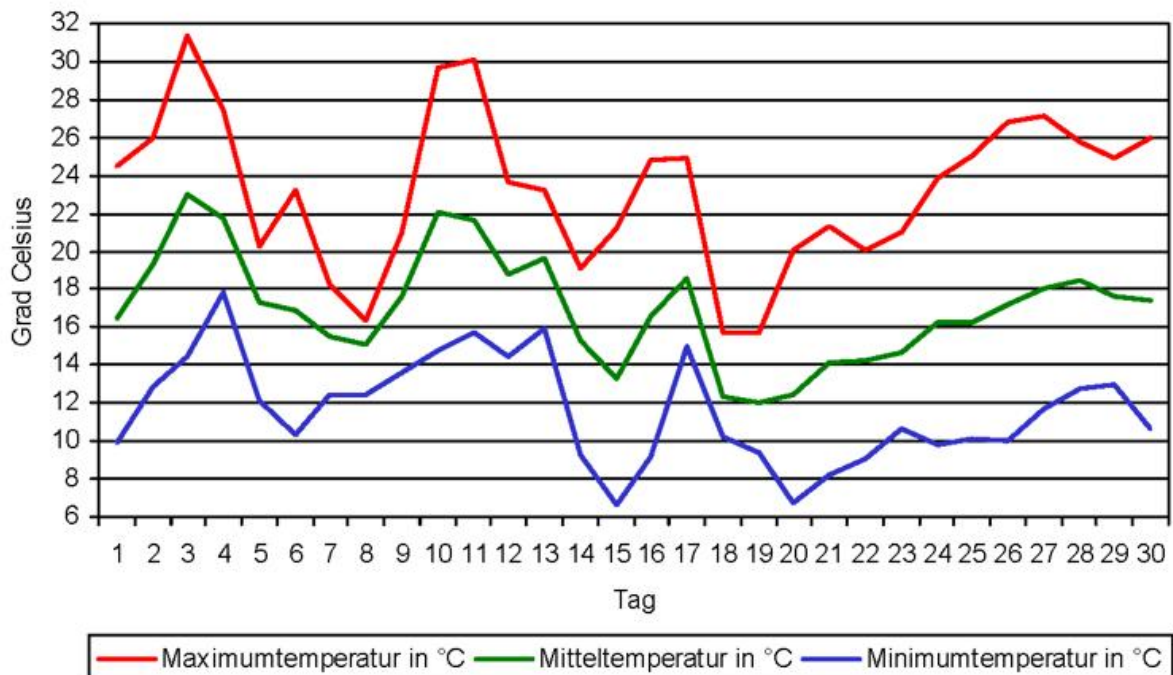
klimatische Wasserbilanz	21.5 mm
Temperatursumme über 5°C	360 °C
Temperatursumme über 0°C	510 °C
Temperatursumme unter 0°C	0 °C

Diagramme September 2011 Station Öhringen

Verlauf Niederschlag, Verdunstung und Bodenfeuchte September 2011 Station Öhringen



Temperaturverlauf September 2011 Station Öhringen



Klimawerte September 2011 Station Freiburg

Tag	T _{mit}	T _{max}	T _{min}	T _{emin}	NS	SH	RF	SD	GS	PAR	V _{akt}	V _{pot}	BF _{SL}	Tag
01	18.8	26.5	13.1	12.0	0.0		77	5.3	1410	400	2.8	4.0	43	01
02	20.8	29.5	15.2	13.3	0.2		77	5.6	1387	394	3.3	5.0	40	02
03	22.2	30.1	13.9	11.6	5.6		75	10.5	1832	520	2.8	4.7	43	03
04	20.6	24.7	17.9	16.4	6.6		86	0.0	590	168	0.8	1.2	49	04
05	17.6	21.7	10.6	8.0	4.7		72	6.1	1514	430	2.0	2.7	51	05
06	16.6	22.6	8.1	5.4			64	11.3	1900	540	2.6	3.4	49	06
07	17.7	20.1	14.0	10.6	1.5		78	0.9	947	269	1.2	1.7	49	07
08	17.9	22.0	13.9	10.5	0.0		64	2.0	979	278	2.0	2.7	47	08
09	20.6	25.9	15.1	12.6	0.0		82	2.0	921	262	1.7	2.4	45	09
10	21.8	30.8	12.7	10.2			71	11.6	1903	540	4.0	5.8	41	10
DEK	19.5	25.4	13.5	11.1	18.6		75	55.3	13383	3801	23.2	33.4	46	DEK
11	22.8	29.1	17.1	14.3	3.7		63	6.8	1362	387	2.7	4.3	42	11
12	19.8	24.3	15.0	12.5			61	11.3	1942	552	2.3	3.6	40	12
13	21.2	24.5	18.5	17.3	0.1		71	2.8	1102	313	1.5	2.4	39	13
14	16.5	20.9	9.8	7.1	5.1		78	8.1	1562	444	1.5	2.6	42	14
15	13.8	21.2	7.2	4.6			79	10.0	1745	496	1.7	2.6	41	15
16	16.2	24.6	7.0	4.5	0.3		81	7.4	1463	415	2.0	3.2	39	16
17	19.5	25.2	15.8	14.8	0.8		74	2.8	915	260	1.5	2.6	38	17
18	13.4	17.9	9.5	6.7	7.4		82	1.4	455	129	0.6	1.1	45	18
19	12.4	15.8	10.0	7.3	3.0		85	1.1	686	195	0.4	0.6	48	19
20	12.6	19.8	5.8	3.7			78	11.1	1738	494	1.9	2.7	46	20
DEK	16.8	22.3	11.6	9.3	20.4		75	62.8	12970	3683	16.1	25.6	42	DEK
21	13.1	22.9	5.5	3.1			78	11.3	1725	490	2.2	3.1	43	21
22	14.1	21.8	7.7	5.2			84	8.8	1559	443	1.8	2.7	42	22
23	14.5	21.2	9.3	6.0			84	8.9	1555	442	1.5	2.3	40	23
24	15.1	25.4	6.2	3.5			80	10.6	1655	470	2.3	3.8	38	24
25	16.5	25.4	9.7	6.8			79	10.5	1496	425	2.4	4.1	36	25
26	16.8	26.3	9.1	6.0			78	10.7	1577	448	2.3	4.3	33	26
27	17.0	25.6	10.6	7.7			84	10.8	1507	428	1.8	3.6	31	27
28	16.5	25.9	9.3	6.0			75	7.5	1344	382	1.6	3.4	30	28
29	17.1	24.7	9.1	6.1			82	10.4	1456	414	1.3	2.9	28	29
30	15.9	24.6	8.9	5.7			84	10.7	1485	422	1.3	3.2	27	30
DEK	15.7	24.4	8.5	5.6			81	100.2	15359	4362	18.5	33.5	35	DEK
GES	17.3	24.0	11.2	8.7	39.0		77	218.3	41712	11846	57.8	92.6	41	GES

Abkürzungen und Einheiten:

T_{min} – Minimum Lufttemperatur in 2 m [°C]; T_{emin} – Minimum Lufttemperatur in 5 cm [°C];

T_{mit} – Mittel Lufttemperatur in 2 m [°C]; T_{max} – Maximum Lufttemperatur in 2 m [°C];

NS – Niederschlagssumme [mm]; SH – Schneehöhe [cm];

RF – relative Luftfeuchte 14 Uhr [%]; SD – Sonnenscheindauer [h];

GS – Globalstrahlung [J/cm²]; PAR – photosynthetisch aktive Strahlung [J/cm²];

V_{akt} – aktuelle Verdunstung Gras [mm]; V_{pot} – Haude-Verdunstung Gras [mm];

BF_{SL} – Bodenfeuchte Gras, sandiger Lehm [%nK]

Monatsübersicht September 2011 Station Freiburg

Vergleich zum langjährigen Mittel 1971 bis 2000

Monatsmittel der Lufttemperatur

aktueller Monat	17.3 °C	langjähriges Mittel	15.8 °C	Abweichung	1.5 K
-----------------	----------------	---------------------	----------------	------------	--------------

Monatssumme des Niederschlags

aktueller Monat	39.0 mm	langjähriges Mittel	76.0 mm	Abweichung	-49 %
-----------------	----------------	---------------------	----------------	------------	--------------

Monatssumme der Sonnenscheindauer

aktueller Monat	218.3 h	langjähriges Mittel	171.0 h	Abweichung	28 %
-----------------	----------------	---------------------	----------------	------------	-------------

Anzahl der Tage mit...

Maximumtemperatur unter 0°C (Eistage)	0
Minimumtemperatur unter 0°C (Frosttage)	0
Maximumtemperatur über 25°C (Sommertage)	12
Maximumtemperatur über 30°C (heisse Tage)	2
Erdbodenminimumtemperatur unter 0°C	0
über 1 Millimeter Niederschlag	8
über 10 Millimeter Niederschlag	0
einer Schneedecke über 1 Zentimeter	0

Extremwerte

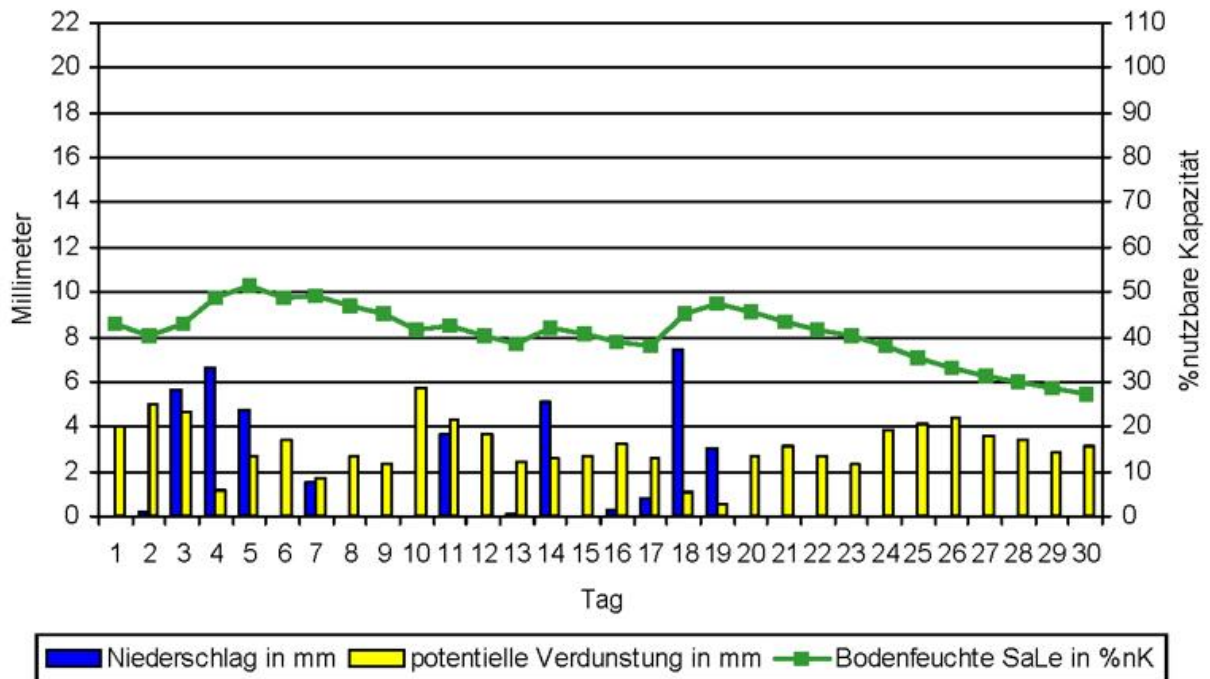
absolute Maximumtemperatur	30.8 °C
absolute Minimumtemperatur	5.5 °C
absolute Erdbodenminimumtemperatur	3.1 °C
maximale Niederschlagssumme	7.4 mm
maximale Schneedecke	0 cm

Monatssummen

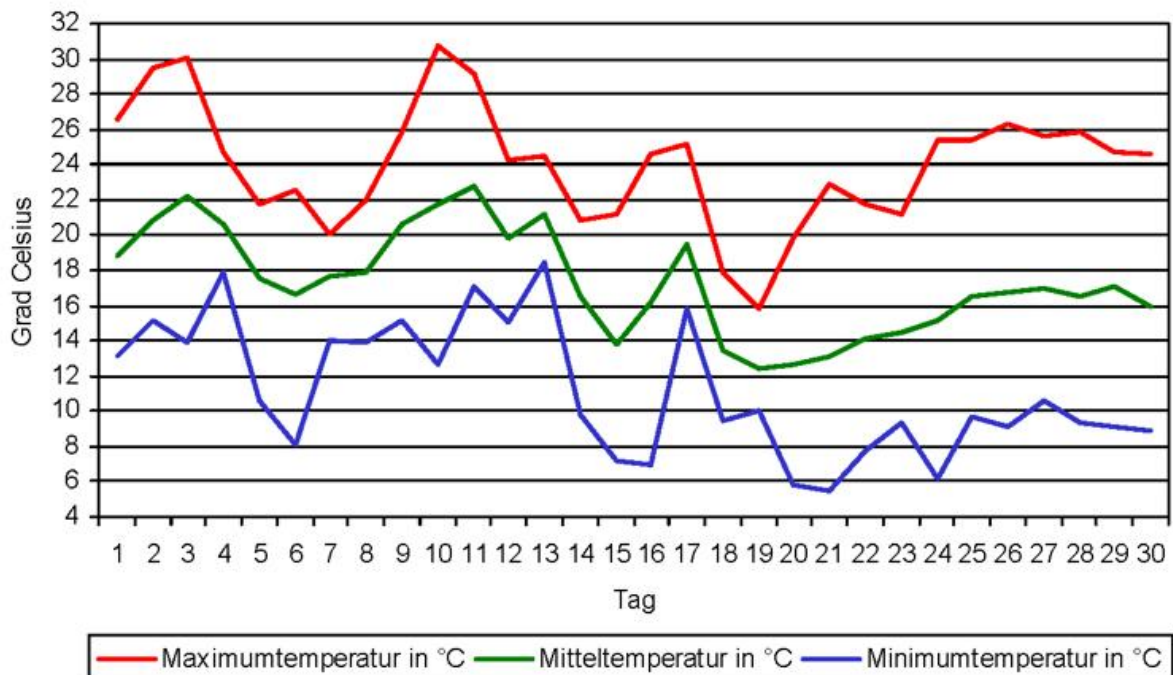
klimatische Wasserbilanz	12.2 mm
Temperatursumme über 5°C	369 °C
Temperatursumme über 0°C	519 °C
Temperatursumme unter 0°C	0 °C

Diagramme September 2011 Station Freiburg

Verlauf Niederschlag, Verdunstung und Bodenfeuchte September 2011 Station Freiburg



Temperaturverlauf September 2011 Station Freiburg



Klimawerte September 2011 Station Mergentheim, Bad-Neunkirchen

Tag	T _{mit}	T _{max}	T _{min}	T _{emin}	NS	SH	RF	SD	GS	PAR	V _{akt}	V _{pot}	BF _{SL}	Tag
01	15.3	25.2	7.6	6.3			68	9.3	1809	514	1.7	4.4	24	01
02	18.5	28.3	10.0	8.7			70	5.4	1368	389	1.9	5.2	22	02
03	21.6	31.9	12.2	10.9			67	11.4	1962	557	2.3	7.1	20	03
04	22.2	29.5	18.4	17.6	9.9		77	5.2	1317	374	1.2	4.1	28	04
05	17.4	21.8	11.6	9.0	0.1		72	3.5	1121	318	1.2	2.7	27	05
06	16.6	23.5	9.3	7.6			65	10.6	1843	523	1.6	4.0	26	06
07	15.7	18.6	13.2	12.9	5.1		71	1.8	866	246	0.6	1.5	30	07
08	14.7	16.5	12.4	11.5	1.2		77	0.3	527	150	0.6	1.2	31	08
09	17.4	21.5	14.1	13.8	0.4		88	0.7	652	185	0.4	0.8	31	09
10	21.1	29.9	14.2	13.7			78	9.0	1711	486	2.5	5.3	28	10
DEK	18.1	24.7	12.3	11.2	16.7		73	57.2	13176	3742	13.8	36.4	27	DEK
11	21.3	30.5	15.2	13.9	1.2		75	7.8	1554	441	2.1	5.0	27	11
12	18.6	24.5	14.7	13.2			64	9.1	1680	477	1.8	4.3	26	12
13	19.4	23.6	16.8	15.5	0.2		72	1.0	755	214	0.9	2.3	25	13
14	15.1	21.6	7.6	6.1			67	11.0	1805	513	1.3	3.6	24	14
15	13.1	21.5	5.5	4.1			72	11.1	1801	511	1.3	3.6	22	15
16	14.4	24.7	5.1	4.0	0.4		74	9.7	1651	469	1.4	4.2	21	16
17	19.1	25.5	13.7	13.0	1.2		74	3.3	1004	285	1.1	3.5	21	17
18	12.6	16.5	10.0	9.0	6.2		85	0.0	425	121	0.2	0.7	27	18
19	12.0	16.6	8.3	7.2			80	0.8	641	182	0.5	1.3	27	19
20	12.3	20.7	6.5	5.3			75	8.0	1455	413	1.3	3.2	26	20
DEK	15.8	22.6	10.3	9.1	9.2		74	61.8	12771	3627	11.9	31.6	25	DEK
21	13.0	22.4	6.2	5.2			72	10.8	1671	475	1.4	3.7	24	21
22	14.1	21.1	7.8	6.6			77	2.6	869	247	0.9	2.6	23	22
23	13.6	21.8	7.0	5.7			74	5.5	1190	338	1.3	3.8	22	23
24	13.5	23.8	5.9	4.7			74	10.9	1628	462	1.3	3.9	21	24
25	14.5	25.0	7.1	6.1			76	10.4	1570	446	1.2	4.0	19	25
26	16.2	28.0	7.8	6.8			70	10.3	1544	438	1.5	5.3	18	26
27	17.1	28.0	9.6	8.5			72	10.1	1510	429	1.3	4.9	17	27
28	16.6	25.8	9.7	8.7			77	10.3	1510	429	0.9	3.6	16	28
29	15.6	25.7	9.5	8.1			70	10.0	1467	417	1.2	4.8	15	29
30	15.5	27.0	6.0	5.0			67	10.9	1518	431	1.2	5.5	13	30
DEK	15.0	24.9	7.7	6.5			73	91.8	14477	4111	12.3	42.0	19	DEK
GES	16.3	24.0	10.1	9.0	25.9		73	210.8	40424	11480	38.0	110.1	23	GES

Abkürzungen und Einheiten:

T_{min} – Minimum Lufttemperatur in 2 m [°C]; T_{emin} – Minimum Lufttemperatur in 5 cm [°C];
 T_{mit} – Mittel Lufttemperatur in 2 m [°C]; T_{max} – Maximum Lufttemperatur in 2 m [°C];
 NS – Niederschlagssumme [mm]; SH – Schneehöhe [cm];
 RF – relative Luftfeuchte 14 Uhr [%]; SD – Sonnenscheindauer [h];
 GS – Globalstrahlung [J/cm²]; PAR – photosynthetisch aktive Strahlung [J/cm²];
 V_{akt} – aktuelle Verdunstung Gras [mm]; V_{pot} – Haude-Verdunstung Gras [mm];
 BF_{SL} – Bodenfeuchte Gras, sandiger Lehm [%nK]

Monatsübersicht September 2011 Station Mergentheim, Bad-Neunkirchen

Vergleich zum langjährigen Mittel 1971 bis 2000

Monatsmittel der Lufttemperatur

aktueller Monat **16.3 °C** langjähriges Mittel **13.8 °C** Abweichung **2.5 K**

Monatssumme des Niederschlags

aktueller Monat **25.9 mm** langjähriges Mittel **51.0 mm** Abweichung **-49 %**

Monatssumme der Sonnenscheindauer

aktueller Monat **210.8 h** langjähriges Mittel **155.0 h** Abweichung **36 %**

Anzahl der Tage mit...

Maximumtemperatur unter 0°C (Eistage)	0
Minimumtemperatur unter 0°C (Frosttage)	0
Maximumtemperatur über 25°C (Sommertage)	12
Maximumtemperatur über 30°C (heisse Tage)	2
Erdbodenminimumtemperatur unter 0°C	0
über 1 Millimeter Niederschlag	6
über 10 Millimeter Niederschlag	0
einer Schneedecke über 1 Zentimeter	0

Extremwerte

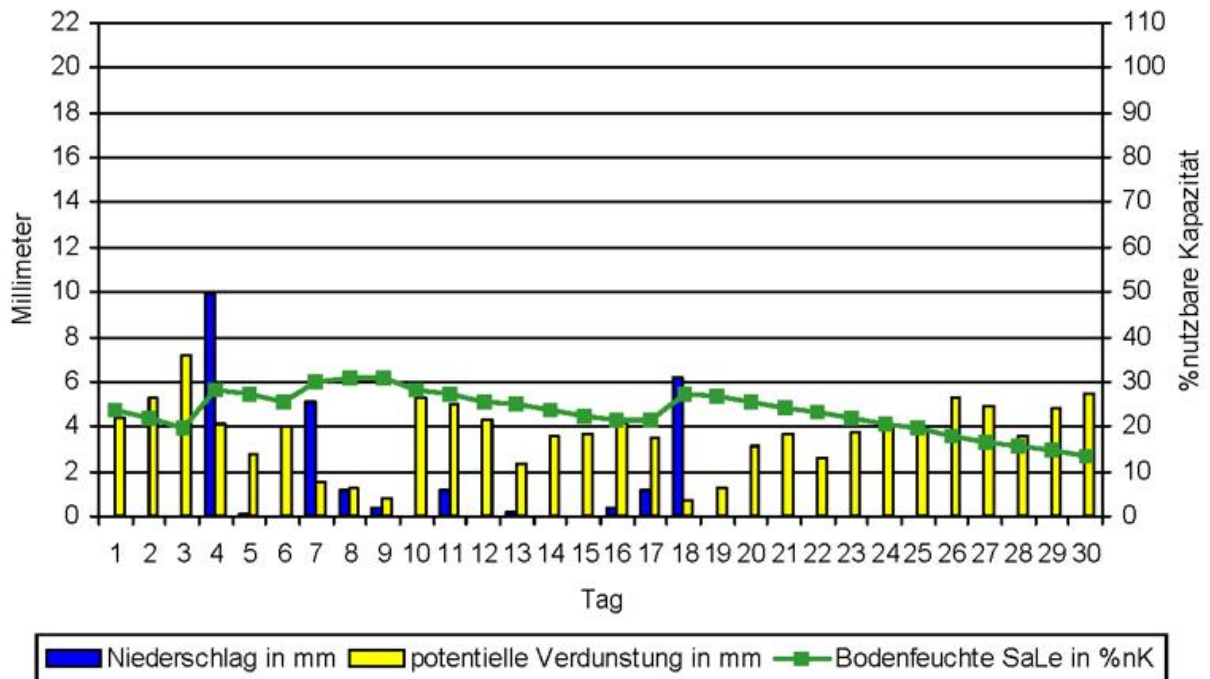
absolute Maximumtemperatur	31.9 °C
absolute Minimumtemperatur	5.1 °C
absolute Erdbodenminimumtemperatur	4.0 °C
maximale Niederschlagssumme	9.9 mm
maximale Schneedecke	0 cm

Monatssummen

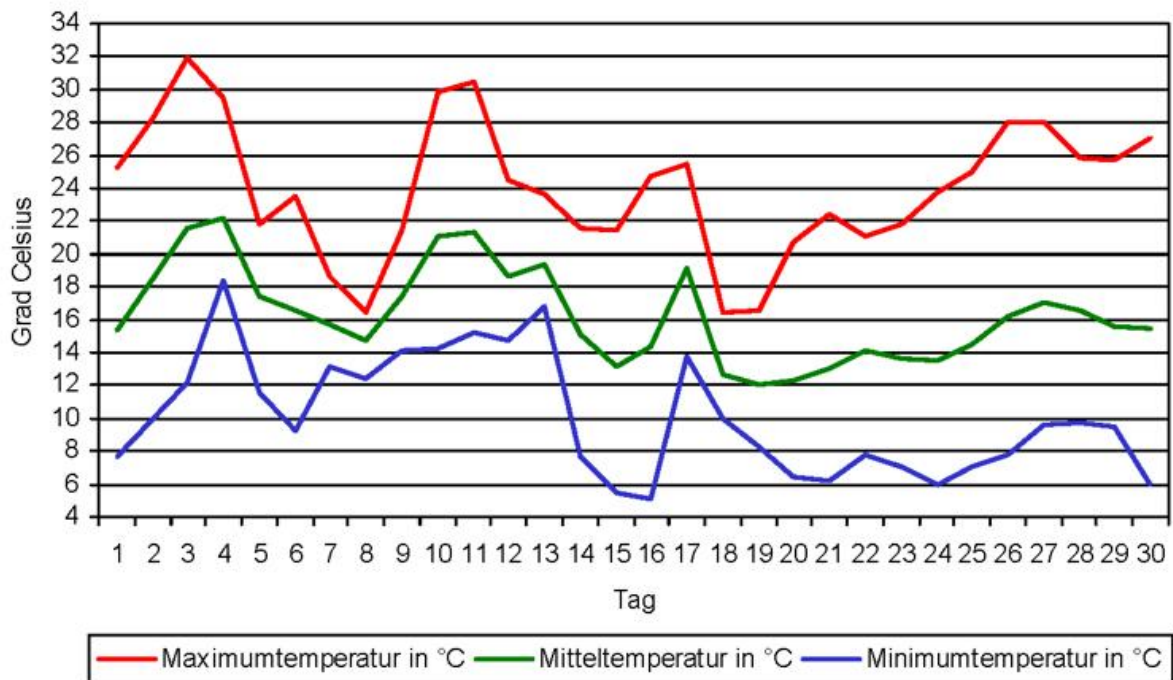
klimatische Wasserbilanz	16.3 mm
Temperatursumme über 5°C	338 °C
Temperatursumme über 0°C	488 °C
Temperatursumme unter 0°C	0 °C

Diagramme September 2011 Station Mergentheim, Bad-Neunkirchen

**Verlauf Niederschlag, Verdunstung und Bodenfeuchte
September 2011 Station Mergentheim, Bad-Neunkirchen**



**Temperaturverlauf
September 2011 Station Mergentheim, Bad-Neunkirchen**



Klimawerte September 2011 Station Obersulm-Willsbach

Tag	T _{mit}	T _{max}	T _{min}	T _{emin}	NS	SH	RF	SD	GS	PAR	V _{akt}	V _{pot}	BF _{SL}	Tag
01	16.2	25.2	9.1	7.1			73	7.3	1595	453	2.9	3.8	48	01
02	18.9	27.0	12.5	10.4			80	5.4	1380	392	2.2	3.1	46	02
03	22.5	31.7	13.7	11.2			67	11.5	1977	561	4.2	6.0	42	03
04	21.4	28.3	17.8	17.2	14.6		84	2.8	1042	296	1.3	2.1	55	04
05	17.2	21.0	13.2	10.3	0.4		69	4.1	1199	341	2.1	2.5	53	05
06	17.2	22.8	11.9	10.4			60	10.5	1850	525	3.1	3.9	50	06
07	15.6	18.6	12.9	12.9	4.6		80	0.8	710	202	1.0	1.3	54	07
08	15.4	17.4	12.8	11.6	1.8		72	0.0	482	137	1.0	1.2	55	08
09	17.7	22.0	13.8	13.2	2.5		95	0.6	652	185	0.4	0.5	57	09
10	21.3	29.7	14.1	12.5			80	10.4	1830	520	3.7	4.4	53	10
DEK	18.3	24.4	13.2	11.7	23.9		76	53.4	12717	3612	21.9	28.8	51	DEK
11	21.0	29.3	15.9	13.8	5.3		76	6.4	1423	404	3.4	4.3	55	11
12	18.7	24.4	13.8	11.9			66	9.2	1697	482	3.3	4.0	52	12
13	19.6	23.9	16.4	15.9	0.3		75	0.9	744	211	1.6	2.1	51	13
14	15.1	19.5	7.9	5.4			72	10.9	1807	513	2.0	2.7	48	14
15	12.6	20.5	5.8	3.4			75	11.4	1838	522	2.2	3.0	46	15
16	15.2	25.3	6.2	3.8	0.2		78	9.2	1635	464	2.9	4.2	44	16
17	18.9	25.5	14.3	13.7	9.2		76	3.7	1061	301	1.6	2.5	51	17
18	12.3	14.9	10.7	9.9	5.8		86	0.2	465	132	0.5	0.6	56	18
19	11.9	15.7	8.0	5.3			78	0.8	657	187	1.0	1.2	55	19
20	11.6	20.3	5.6	3.9			78	8.1	1478	420	1.9	2.3	53	20
DEK	15.7	21.9	10.5	8.7	20.8		76	60.8	12805	3637	20.5	26.9	51	DEK
21	12.9	21.7	6.3	4.2			76	11.1	1704	484	2.6	3.3	51	21
22	14.1	21.3	8.3	5.9			80	3.0	931	264	1.6	2.1	49	22
23	14.2	21.3	9.0	6.4			78	6.1	1230	349	2.3	3.1	47	23
24	14.8	24.8	6.9	4.5			76	10.8	1628	462	2.7	3.8	44	24
25	15.4	25.0	8.0	6.5			79	10.6	1595	453	2.5	3.8	42	25
26	16.1	26.9	8.2	5.9			73	10.7	1587	451	3.1	5.0	38	26
27	17.0	27.3	9.6	7.8			78	10.5	1557	442	2.8	4.8	36	27
28	17.9	26.6	11.1	8.9			74	10.4	1531	435	2.6	4.8	33	28
29	17.0	25.4	10.3	7.5			68	10.4	1517	431	2.3	4.7	31	29
30	16.4	26.4	8.5	5.7			70	10.9	1524	433	2.4	5.2	28	30
DEK	15.6	24.7	8.6	6.3			75	94.5	14804	4204	25.1	40.5	40	DEK
GES	16.5	23.7	10.8	8.9	44.7		76	208.7	40326	11453	67.6	96.2	47	GES

Abkürzungen und Einheiten:

T_{min} – Minimum Lufttemperatur in 2 m [°C]; T_{emin} – Minimum Lufttemperatur in 5 cm [°C];
T_{mit} – Mittel Lufttemperatur in 2 m [°C]; T_{max} – Maximum Lufttemperatur in 2 m [°C];
NS – Niederschlagssumme [mm]; SH – Schneehöhe [cm];
RF – relative Luftfeuchte 14 Uhr [%]; SD – Sonnenscheindauer [h];
GS – Globalstrahlung [J/cm²]; PAR – photosynthetisch aktive Strahlung [J/cm²];
V_{akt} – aktuelle Verdunstung Gras [mm]; V_{pot} – Haude-Verdunstung Gras [mm];
BF_{SL} – Bodenfeuchte Gras, sandiger Lehm [%nK]

Monatsübersicht September 2011 Station Obersulm-Willsbach

Vergleich zum langjährigen Mittel 1971 bis 2000

Monatsmittel der Lufttemperatur

aktueller Monat **16.5 °C** langjähriges Mittel **14.7 °C** Abweichung **1.8 K**

Monatssumme des Niederschlags

aktueller Monat **44.7 mm** langjähriges Mittel **62.0 mm** Abweichung **-28 %**

Monatssumme der Sonnenscheindauer

aktueller Monat **208.7 h** langjähriges Mittel **159.0 h** Abweichung **31 %**

Anzahl der Tage mit...

Maximumtemperatur unter 0°C (Eistage)	0
Minimumtemperatur unter 0°C (Frosttage)	0
Maximumtemperatur über 25°C (Sommertage)	13
Maximumtemperatur über 30°C (heisse Tage)	1
Erdbodenminimumtemperatur unter 0°C	0
über 1 Millimeter Niederschlag	7
über 10 Millimeter Niederschlag	1
einer Schneedecke über 1 Zentimeter	0

Extremwerte

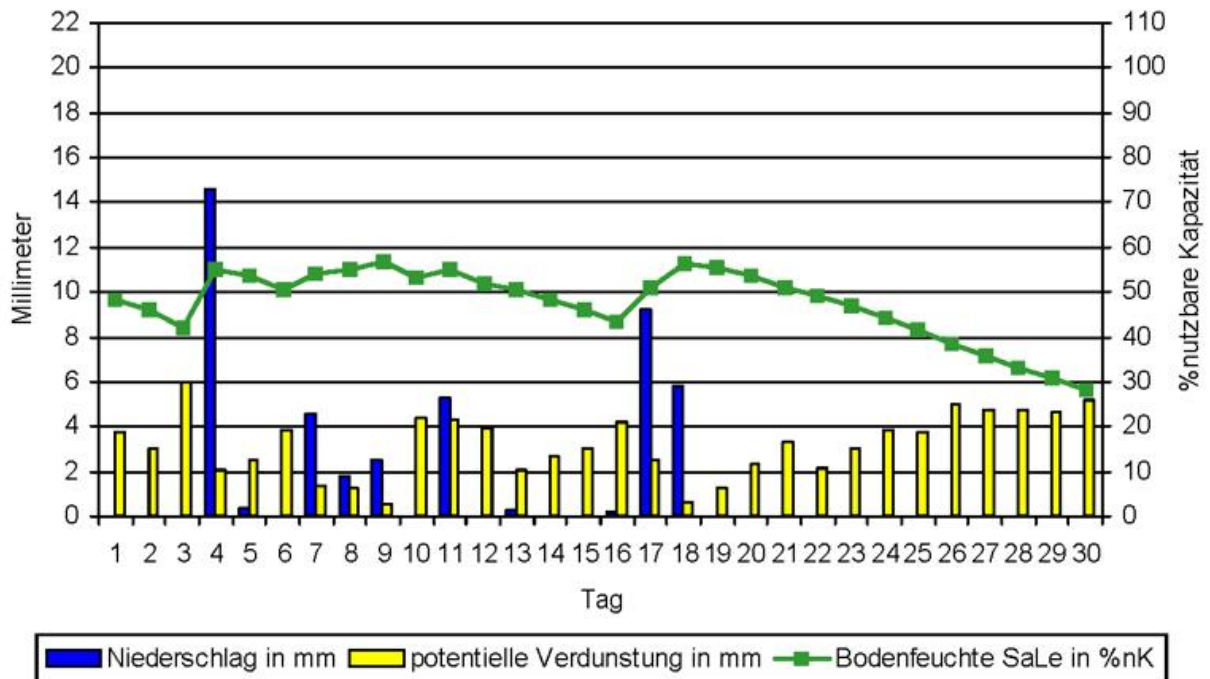
absolute Maximumtemperatur	31.7 °C
absolute Minimumtemperatur	5.6 °C
absolute Erdbodenminimumtemperatur	3.4 °C
maximale Niederschlagssumme	14.6 mm
maximale Schneedecke	0 cm

Monatssummen

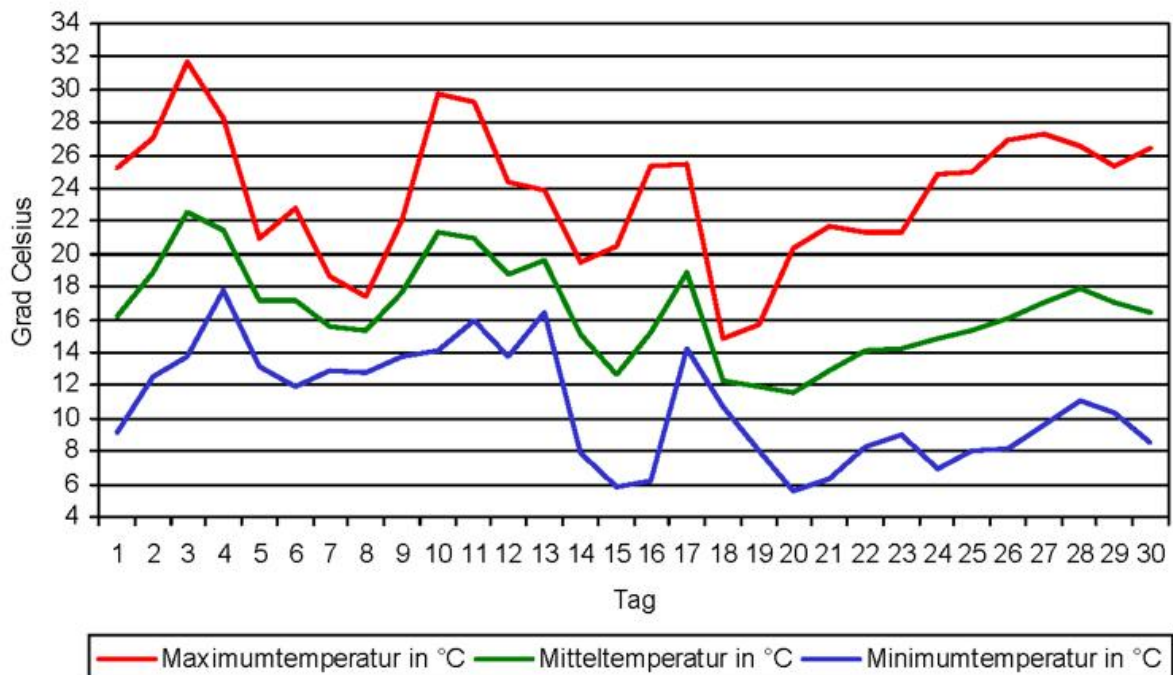
klimatische Wasserbilanz	28.9 mm
Temperatursumme über 5°C	346 °C
Temperatursumme über 0°C	496 °C
Temperatursumme unter 0°C	0 °C

Diagramme September 2011 Station Obersulm-Willsbach

Verlauf Niederschlag, Verdunstung und Bodenfeuchte September 2011 Station Obersulm-Willsbach



Temperaturverlauf September 2011 Station Obersulm-Willsbach



Klimawerte September 2011 Station Sachsenheim

Tag	T _{mit}	T _{max}	T _{min}	T _{emin}	NS	SH	RF	SD	GS	PAR	V _{akt}	V _{pot}	BF _{SL}	Tag
01	16.1	25.5	8.9	7.5			74	7.8	1650	469	1.7	3.4	32	01
02	19.2	26.4	13.0	11.5	0.1		80	4.9	1312	373	1.4	3.0	31	02
03	22.2	30.0	13.4	11.0			70	11.2	1955	555	2.5	5.5	28	03
04	21.1	27.1	17.6	17.1	11.7		84	2.4	989	281	1.0	2.5	39	04
05	16.5	21.6	8.7	6.8	0.0		73	4.2	1210	344	1.5	2.5	37	05
06	15.5	23.2	7.1	5.7			72	11.1	1911	543	2.2	3.9	35	06
07	15.6	18.5	13.0	13.2	3.3		77	1.8	875	249	0.7	1.4	38	07
08	15.5	17.7	13.6	11.9	0.6		70	0.0	476	135	0.7	1.3	37	08
09	17.8	22.8	14.0	13.8	6.6		94	2.2	932	265	0.4	0.7	44	09
10	21.4	30.0	15.7	13.9			82	10.8	1870	531	2.9	4.4	41	10
DEK	18.1	24.3	12.5	11.2	22.3		78	56.4	13180	3743	15.2	28.6	36	DEK
11	20.4	29.7	14.4	12.9	1.0		75	7.6	1547	439	2.4	3.8	39	11
12	18.7	24.5	13.8	12.5			67	11.3	1884	535	2.5	4.2	37	12
13	19.7	25.3	15.6	15.2	0.2		74	1.1	780	222	1.5	2.7	36	13
14	15.3	19.5	7.8	5.6			69	11.3	1858	528	1.5	2.7	34	14
15	12.6	20.2	5.0	2.8			73	11.0	1809	514	1.5	3.0	33	15
16	15.4	24.6	5.8	4.1	0.1		73	8.8	1612	458	1.9	3.8	31	16
17	18.9	26.0	14.7	13.4	1.2		74	5.3	1242	353	1.3	2.7	31	17
18	12.2	15.8	9.7	9.0	5.7		85	0.3	472	134	0.4	0.8	36	18
19	11.5	15.0	8.0	5.8	0.8		85	1.3	756	215	0.5	0.8	36	19
20	11.7	20.0	4.8	3.2			78	8.9	1552	441	1.5	2.7	35	20
DEK	15.6	22.1	10.0	8.5	9.0		75	66.9	13512	3837	14.9	27.4	35	DEK
21	13.1	21.9	5.6	4.0			76	11.3	1723	489	1.6	3.0	33	21
22	13.9	21.1	7.2	5.6			78	3.9	1022	290	1.4	2.7	32	22
23	14.4	20.7	8.2	6.0			77	7.5	1367	388	1.4	2.9	31	23
24	14.4	24.0	6.1	4.0			77	11.0	1649	468	1.7	3.7	29	24
25	15.4	24.7	7.4	5.8			79	11.0	1629	463	1.4	3.3	27	25
26	16.3	27.2	7.9	5.8			69	10.8	1601	455	2.3	5.5	25	26
27	16.7	25.9	9.0	7.2			74	10.7	1577	448	1.6	4.2	24	27
28	16.9	26.2	9.4	7.3			76	10.8	1565	444	1.7	4.7	22	28
29	16.2	24.6	8.7	6.9			68	9.9	1476	419	1.4	4.4	21	29
30	15.2	25.4	7.3	4.4			74	10.9	1537	437	1.3	4.3	19	30
DEK	15.3	24.2	7.7	5.7			75	97.8	15146	4301	15.7	38.6	26	DEK
GES	16.3	23.5	10.0	8.5	31.3		76	221.1	41838	11882	45.7	94.6	32	GES

Abkürzungen und Einheiten:

T_{min} – Minimum Lufttemperatur in 2 m [°C]; T_{emin} – Minimum Lufttemperatur in 5 cm [°C];

T_{mit} – Mittel Lufttemperatur in 2 m [°C]; T_{max} – Maximum Lufttemperatur in 2 m [°C];

NS – Niederschlagssumme [mm]; SH – Schneehöhe [cm];

RF – relative Luftfeuchte 14 Uhr [%]; SD – Sonnenscheindauer [h];

GS – Globalstrahlung [J/cm²]; PAR – photosynthetisch aktive Strahlung [J/cm²];

V_{akt} – aktuelle Verdunstung Gras [mm]; V_{pot} – Haude-Verdunstung Gras [mm];

BF_{SL} – Bodenfeuchte Gras, sandiger Lehm [%nK]

Monatsübersicht September 2011 Station Sachsenheim

Vergleich zum langjährigen Mittel 1971 bis 2000

Monatsmittel der Lufttemperatur

aktueller Monat **16.3 °C** langjähriges Mittel **14.5 °C** Abweichung **1.8 K**

Monatssumme des Niederschlags

aktueller Monat **31.3 mm** langjähriges Mittel **58.0 mm** Abweichung **-46 %**

Monatssumme der Sonnenscheindauer

aktueller Monat **221.1 h** langjähriges Mittel **160.0 h** Abweichung **38 %**

Anzahl der Tage mit...

Maximumtemperatur unter 0°C (Eistage)	0
Minimumtemperatur unter 0°C (Frosttage)	0
Maximumtemperatur über 25°C (Sommertage)	12
Maximumtemperatur über 30°C (heisse Tage)	0
Erdbodenminimumtemperatur unter 0°C	0
über 1 Millimeter Niederschlag	6
über 10 Millimeter Niederschlag	1
einer Schneedecke über 1 Zentimeter	0

Extremwerte

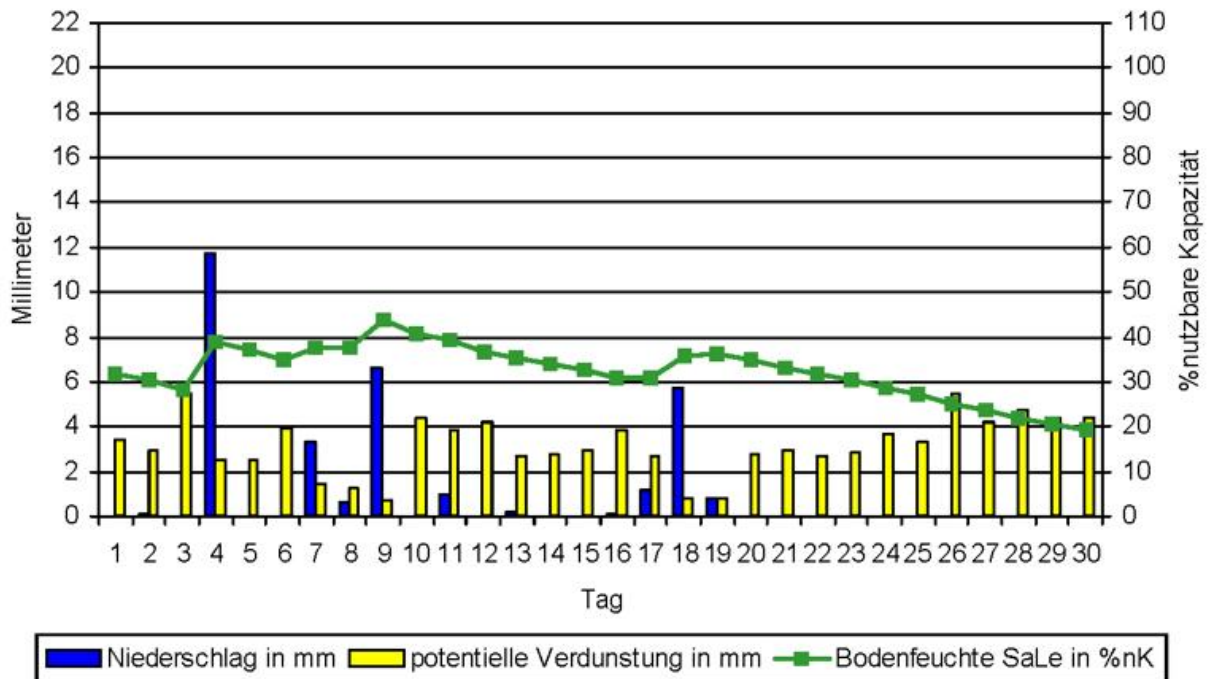
absolute Maximumtemperatur	30.0 °C
absolute Minimumtemperatur	4.8 °C
absolute Erdbodenminimumtemperatur	2.8 °C
maximale Niederschlagssumme	11.7 mm
maximale Schneedecke	0 cm

Monatssummen

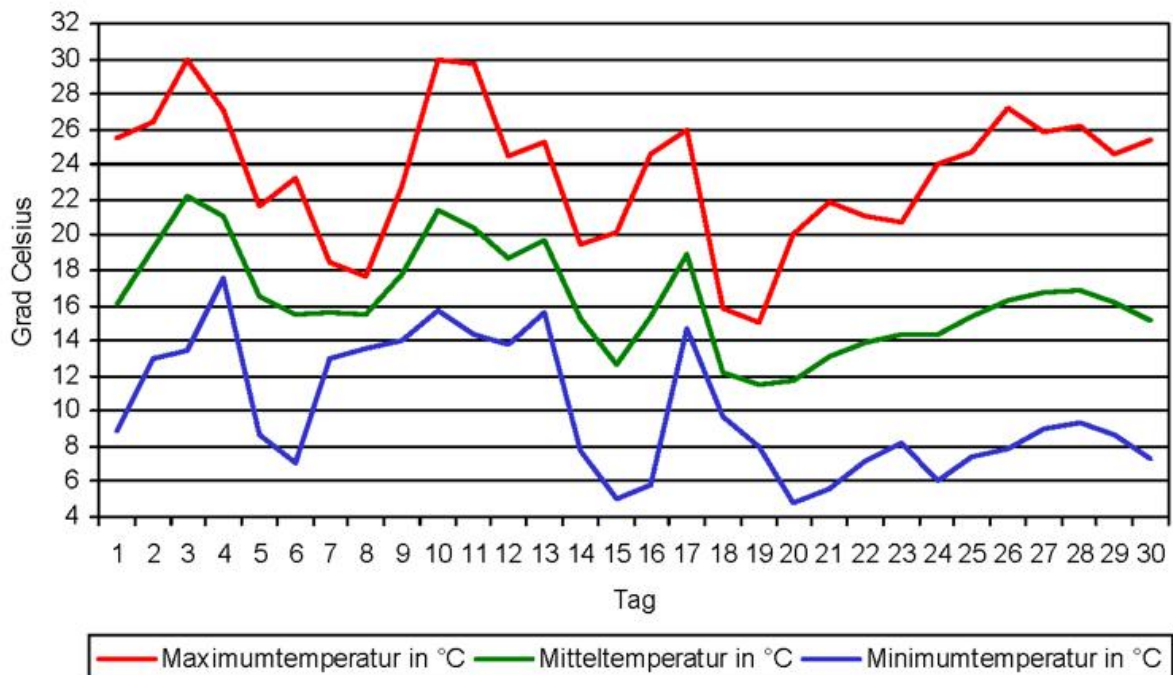
klimatische Wasserbilanz	17.6 mm
Temperatursumme über 5°C	340 °C
Temperatursumme über 0°C	490 °C
Temperatursumme unter 0°C	0 °C

Diagramme September 2011 Station Sachsenheim

Verlauf Niederschlag, Verdunstung und Bodenfeuchte September 2011 Station Sachsenheim



Temperaturverlauf September 2011 Station Sachsenheim



Klimawerte September 2011 Station Großlarch-Mannenweiler

Tag	T _{mit}	T _{max}	T _{min}	T _{emin}	NS	SH	RF	SD	GS	PAR	V _{akt}	V _{pot}	BF _{SL}	Tag
01	15.7	21.9	10.6	7.1			70	6.7	1536	436	2.7	2.9	62	01
02	19.1	23.6	15.0	10.5	0.0		77	4.9	1318	374	1.7	1.9	61	02
03	22.0	28.0	15.3	11.2			64	12.1	2039	579	4.0	4.5	57	03
04	19.8	25.1	16.1	15.8	23.5		83	3.1	1088	309	2.2	2.6	78	04
05	14.9	18.3	10.2	6.4	0.9		79	2.8	1031	293	1.6	1.6	77	05
06	14.8	20.0	9.6	5.8			67	11.3	1928	548	2.8	2.9	74	06
07	13.2	15.4	11.6	11.3	5.4		89	0.8	699	199	0.3	0.3	80	07
08	12.9	15.0	10.6	9.8	2.1		82	0.0	476	135	0.8	0.9	81	08
09	16.0	19.5	12.2	12.3	5.7		97	1.4	847	241	0.2	0.2	86	09
10	21.1	26.5	16.3	13.1			74	11.9	1961	557	3.7	3.7	83	10
DEK	17.0	21.3	12.8	10.3	37.6		78	55.0	12923	3670	20.1	21.5	74	DEK
11	20.9	27.2	14.9	13.3	2.5		71	9.2	1720	488	4.0	4.0	81	11
12	16.7	21.6	12.4	11.1			71	10.3	1793	509	3.0	3.0	78	12
13	17.5	21.6	13.3	13.4	1.7		81	2.6	958	272	1.9	1.9	78	13
14	13.5	17.0	9.5	4.6	0.1		72	11.0	1817	516	2.1	2.1	76	14
15	12.6	17.6	8.6	3.6			67	10.7	1779	505	2.2	2.3	74	15
16	15.8	22.1	10.0	7.2	0.1		68	9.9	1687	479	3.0	3.1	71	16
17	17.5	23.6	13.9	12.2	2.5		82	4.4	1129	321	2.6	2.7	71	17
18	10.1	14.0	7.9	7.0	10.7		93	0.0	429	122	0.2	0.2	81	18
19	9.8	13.5	7.3	5.3			84	0.5	526	149	0.9	0.9	80	19
20	11.5	16.6	6.9	3.5			76	8.3	1503	427	1.3	1.3	79	20
DEK	14.6	19.5	10.5	8.1	17.6		77	66.9	13341	3789	21.3	21.5	77	DEK
21	13.6	18.6	8.8	5.2			67	11.3	1718	488	2.2	2.3	77	21
22	13.7	18.1	9.5	5.4			78	4.1	1040	295	1.5	1.5	75	22
23	13.7	17.8	10.9	7.8			74	3.8	1007	286	1.8	1.8	73	23
24	15.0	21.0	9.9	7.6			70	11.0	1646	467	2.7	2.8	71	24
25	16.6	21.6	12.4	7.9			71	9.5	1504	427	2.1	2.1	69	25
26	18.3	24.0	12.7	7.4			66	10.5	1573	447	3.4	3.6	65	26
27	18.7	23.4	13.9	9.2			67	10.2	1530	435	3.1	3.4	62	27
28	17.3	23.1	12.4	10.0			72	10.6	1555	442	3.3	3.7	59	28
29	16.4	21.9	11.5	8.5			66	10.2	1502	427	3.1	3.6	56	29
30	16.7	22.8	11.1	7.9			61	10.6	1518	431	3.0	3.7	53	30
DEK	16.0	21.2	11.3	7.7			69	91.8	14593	4144	26.2	28.3	66	DEK
GES	15.8	20.7	11.5	8.7	55.2		75	213.7	40857	11603	67.6	71.4	72	GES

Abkürzungen und Einheiten:

T_{min} – Minimum Lufttemperatur in 2 m [°C]; T_{emin} – Minimum Lufttemperatur in 5 cm [°C];
T_{mit} – Mittel Lufttemperatur in 2 m [°C]; T_{max} – Maximum Lufttemperatur in 2 m [°C];
NS – Niederschlagssumme [mm]; SH – Schneehöhe [cm];
RF – relative Luftfeuchte 14 Uhr [%]; SD – Sonnenscheindauer [h];
GS – Globalstrahlung [J/cm²]; PAR – photosynthetisch aktive Strahlung [J/cm²];
V_{akt} – aktuelle Verdunstung Gras [mm]; V_{pot} – Haude-Verdunstung Gras [mm];
BF_{SL} – Bodenfeuchte Gras, sandiger Lehm [%nK]

Monatsübersicht September 2011 Station Großlach-Mannenweiler

Vergleich zum langjährigen Mittel 1971 bis 2000

Monatsmittel der Lufttemperatur

aktueller Monat **15.8 °C** langjähriges Mittel **12.9 °C** Abweichung **2.9 K**

Monatssumme des Niederschlags

aktueller Monat **55.2 mm** langjähriges Mittel **75.0 mm** Abweichung **-26 %**

Monatssumme der Sonnenscheindauer

aktueller Monat **213.7 h** langjähriges Mittel **162.0 h** Abweichung **32 %**

Anzahl der Tage mit...

Maximumtemperatur unter 0°C (Eistage)	0
Minimumtemperatur unter 0°C (Frosttage)	0
Maximumtemperatur über 25°C (Sommertage)	4
Maximumtemperatur über 30°C (heisse Tage)	0
Erdbodenminimumtemperatur unter 0°C	0
über 1 Millimeter Niederschlag	8
über 10 Millimeter Niederschlag	2
einer Schneedecke über 1 Zentimeter	0

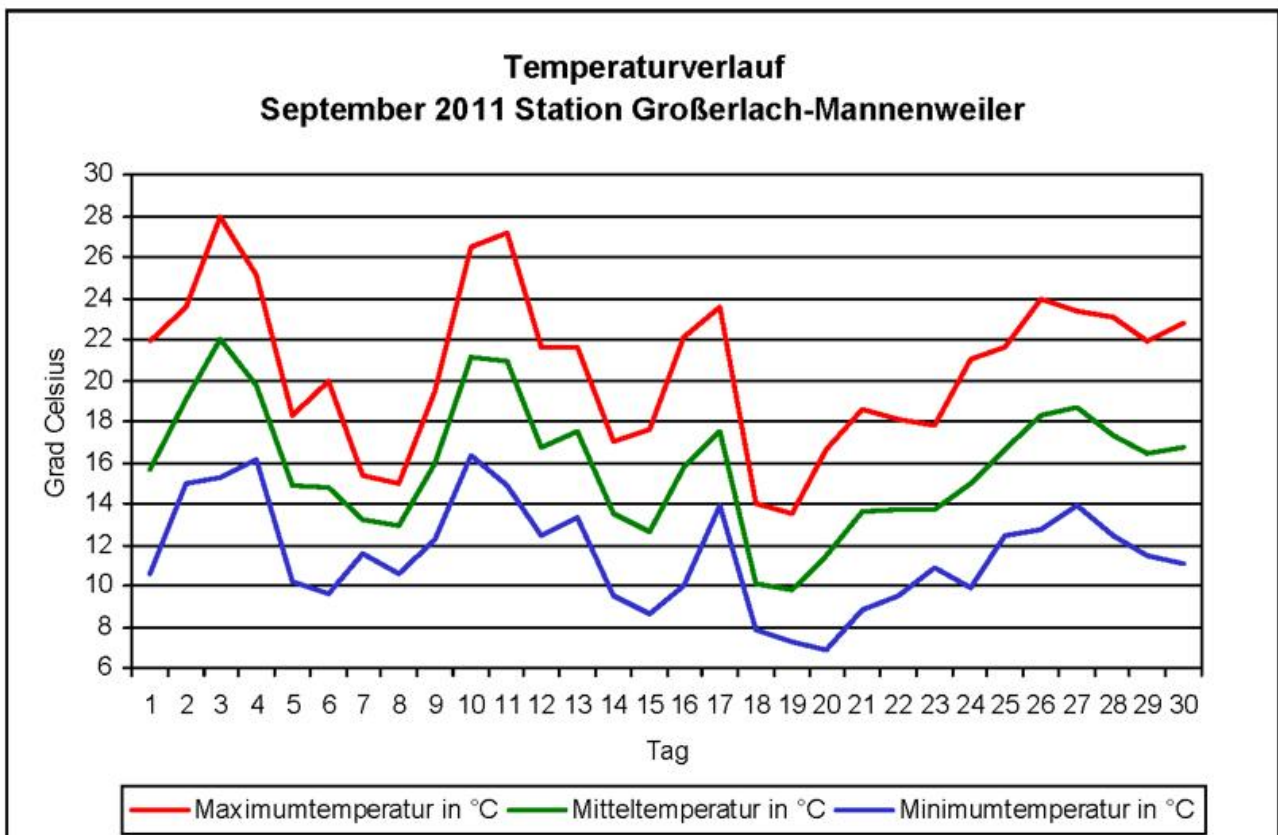
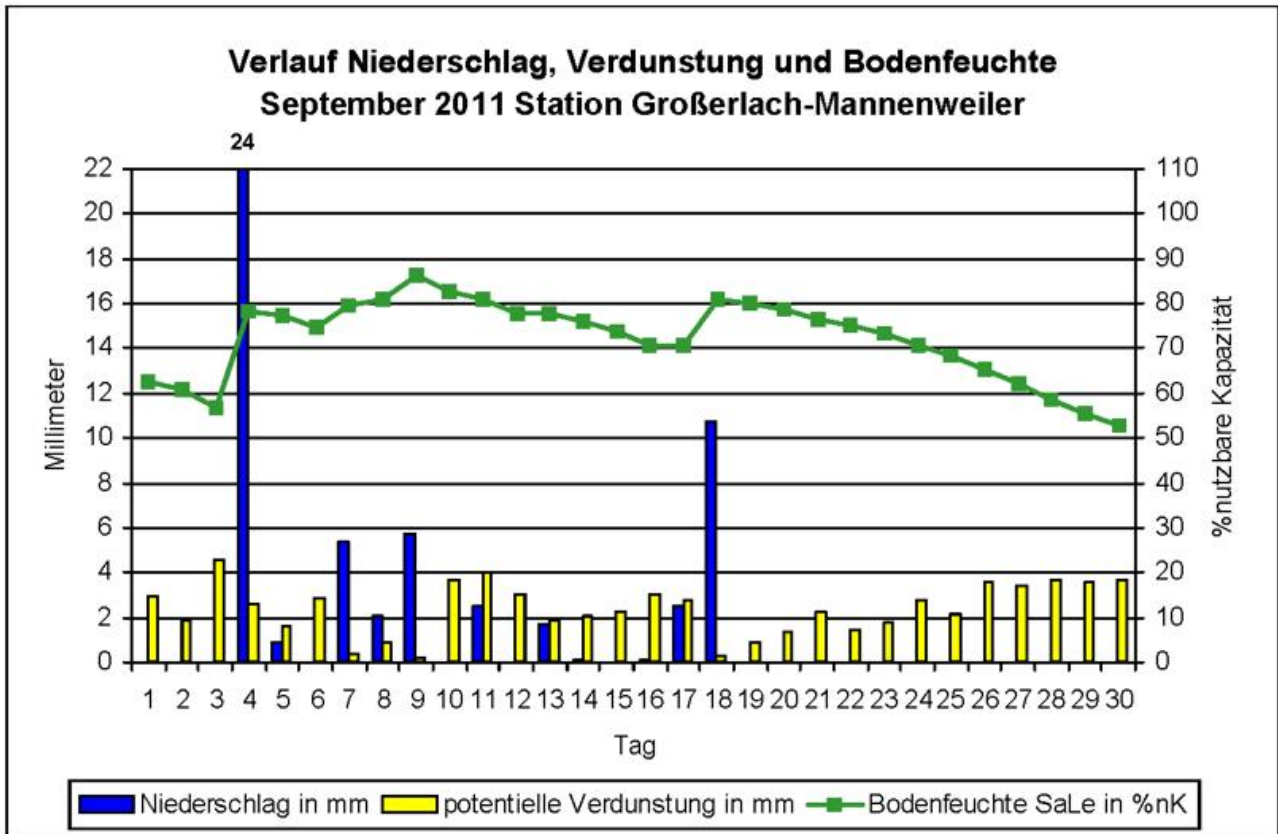
Extremwerte

absolute Maximumtemperatur	28.0 °C
absolute Minimumtemperatur	6.9 °C
absolute Erdbodenminimumtemperatur	3.5 °C
maximale Niederschlagssumme	23.5 mm
maximale Schneedecke	0 cm

Monatssummen

klimatische Wasserbilanz	34.5 mm
Temperatursumme über 5°C	325 °C
Temperatursumme über 0°C	475 °C
Temperatursumme unter 0°C	0 °C

Diagramme September 2011 Station Großlach-Mannenweiler



Klimawerte September 2011 Station Stuttgart (Neckartal)

Tag	T _{mit}	T _{max}	T _{min}	T _{emin}	NS	SH	RF	SD	GS	PAR	V _{akt}	V _{pot}	BF _{SL}	Tag
01	18.5	26.0	12.9	10.8			64	7.8	1653	469	2.0	4.2	30	01
02	20.2	26.8	16.1	14.0	7.8		79	4.9	1315	373	1.6	3.5	36	02
03	23.1	30.9	15.4	13.9	0.2		66	11.2	1959	556	3.4	6.2	33	03
04	22.0	27.8	18.5	18.3	19.8		80	2.4	992	282	1.6	3.2	51	04
05	18.3	22.2	12.4	9.5	0.5		61	4.2	1212	344	2.5	3.3	49	05
06	17.8	24.3	11.5	8.7			59	11.1	1917	544	3.0	4.1	46	06
07	17.2	19.5	14.6	14.2	3.4		70	1.8	877	249	1.4	2.0	48	07
08	16.8	19.6	14.7	12.8	0.2		65	0.0	477	135	1.3	1.9	47	08
09	19.3	23.0	16.4	14.8	4.8		90	2.2	934	265	0.7	1.0	51	09
10	22.3	31.1	15.7	13.7			74	10.8	1875	533	4.5	5.9	46	10
DEK	19.6	25.1	14.8	13.1	36.7		71	56.4	13211	3752	22.1	35.3	44	DEK
11	22.8	30.6	17.7	15.4	0.2		64	7.6	1551	440	4.4	6.3	42	11
12	20.4	26.0	15.2	12.7			57	11.3	1889	536	3.3	5.2	39	12
13	21.3	26.3	17.5	15.9			66	1.1	782	222	2.2	3.7	37	13
14	16.9	20.8	11.6	8.7			59	11.3	1863	529	1.8	3.3	35	14
15	15.0	21.3	9.7	7.3			62	11.0	1814	515	1.8	3.4	33	15
16	17.4	26.0	9.2	6.8	0.0		65	8.8	1617	459	2.3	4.5	31	16
17	20.5	27.0	17.0	15.9	0.9		72	5.3	1247	354	1.9	4.2	30	17
18	13.0	17.0	11.2	9.8	7.1		86	0.3	474	135	0.3	0.7	36	18
19	12.8	15.4	10.0	7.4	0.0		76	1.3	759	216	0.4	0.8	36	19
20	13.4	19.9	7.7	4.9			75	8.9	1557	442	1.6	3.0	34	20
DEK	17.4	23.0	12.7	10.5	8.2		68	66.9	13553	3849	20.1	35.0	35	DEK
21	14.8	22.1	8.9	6.3			72	11.3	1729	491	1.7	3.3	33	21
22	15.1	20.9	10.4	7.5			74	3.9	1026	291	1.2	2.4	32	22
23	16.1	21.1	10.8	7.9			70	7.5	1372	390	1.4	2.9	30	23
24	16.1	25.2	8.8	5.9			75	11.0	1655	470	1.9	4.3	28	24
25	17.1	24.9	11.5	8.3			72	11.0	1635	464	1.7	4.0	26	25
26	18.1	26.9	11.7	9.0			66	10.8	1608	457	2.1	5.2	24	26
27	18.7	26.7	13.2	10.4			69	10.7	1583	450	1.7	4.7	23	27
28	18.3	27.3	12.0	8.6			69	10.8	1572	446	1.8	5.3	21	28
29	17.6	25.3	12.0	8.0			68	9.9	1482	421	1.4	4.4	20	29
30	16.7	25.9	9.9	6.2			71	10.9	1543	438	1.3	4.5	18	30
DEK	16.9	24.6	10.9	7.8			71	97.8	15205	4318	16.2	41.1	25	DEK
GES	17.9	24.3	12.8	10.5	44.9		70	221.1	41969	11919	58.3	111.4	35	GES

Abkürzungen und Einheiten:

T_{min} – Minimum Lufttemperatur in 2 m [°C]; T_{emin} – Minimum Lufttemperatur in 5 cm [°C];

T_{mit} – Mittel Lufttemperatur in 2 m [°C]; T_{max} – Maximum Lufttemperatur in 2 m [°C];

NS – Niederschlagssumme [mm]; SH – Schneehöhe [cm];

RF – relative Luftfeuchte 14 Uhr [%]; SD – Sonnenscheindauer [h];

GS – Globalstrahlung [J/cm²]; PAR – photosynthetisch aktive Strahlung [J/cm²];

V_{akt} – aktuelle Verdunstung Gras [mm]; V_{pot} – Haude-Verdunstung Gras [mm];

BF_{SL} – Bodenfeuchte Gras, sandiger Lehm [%nK]

Monatsübersicht September 2011 Station Stuttgart (Neckartal)

Vergleich zum langjährigen Mittel 1971 bis 2000

Monatsmittel der Lufttemperatur

aktueller Monat **17.9 °C** langjähriges Mittel **15.3 °C** Abweichung **2.6 K**

Monatssumme des Niederschlags

aktueller Monat **44.9 mm** langjähriges Mittel **54.0 mm** Abweichung **-17 %**

Monatssumme der Sonnenscheindauer

aktueller Monat **221.1 h** langjähriges Mittel **161.0 h** Abweichung **37 %**

Anzahl der Tage mit...

Maximumtemperatur unter 0°C (Eistage)	0
Minimumtemperatur unter 0°C (Frosttage)	0
Maximumtemperatur über 25°C (Sommertage)	16
Maximumtemperatur über 30°C (heisse Tage)	3
Erdbodenminimumtemperatur unter 0°C	0
über 1 Millimeter Niederschlag	5
über 10 Millimeter Niederschlag	1
einer Schneedecke über 1 Zentimeter	0

Extremwerte

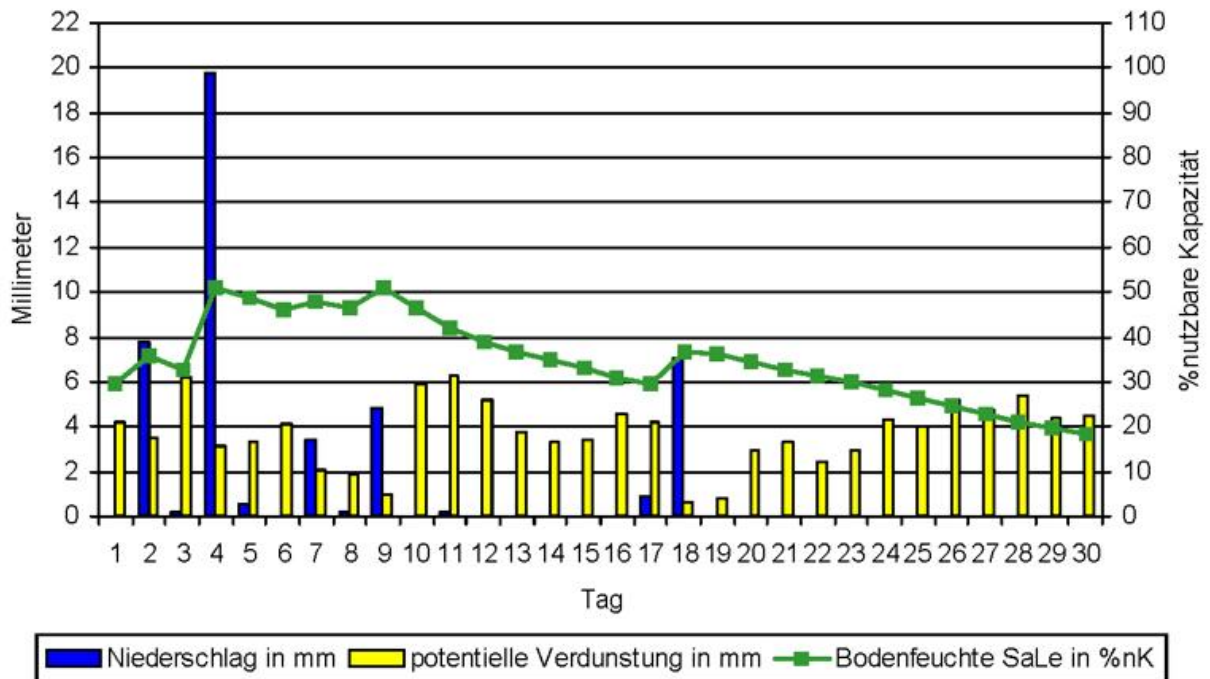
absolute Maximumtemperatur	31.1 °C
absolute Minimumtemperatur	7.7 °C
absolute Erdbodenminimumtemperatur	4.9 °C
maximale Niederschlagssumme	19.8 mm
maximale Schneedecke	0 cm

Monatssummen

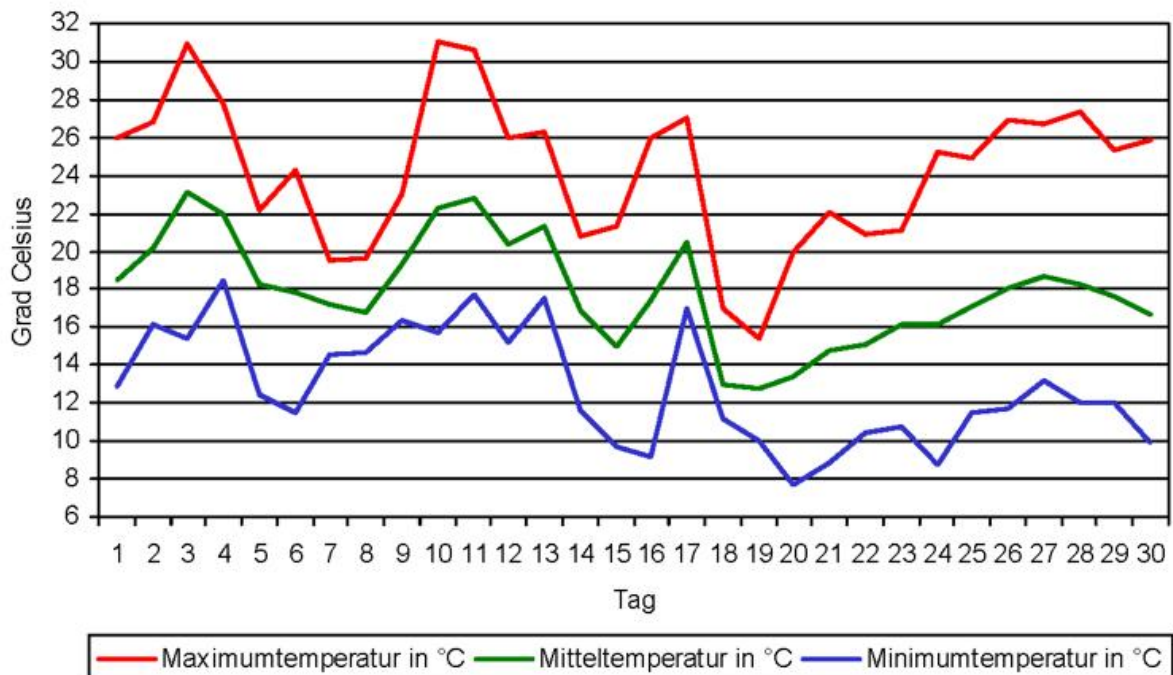
klimatische Wasserbilanz	23.1 mm
Temperatursumme über 5°C	388 °C
Temperatursumme über 0°C	538 °C
Temperatursumme unter 0°C	0 °C

Diagramme September 2011 Station Stuttgart (Neckartal)

Verlauf Niederschlag, Verdunstung und Bodenfeuchte September 2011 Station Stuttgart (Neckartal)



Temperaturverlauf September 2011 Station Stuttgart (Neckartal)



Klimawerte September 2011 Station Renningen-Ihinger Hof

Tag	T _{mit}	T _{max}	T _{min}	T _{emin}	NS	SH	RF	SD	GS	PAR	V _{akt}	V _{pot}	BF _{SL}	Tag
01	16.0	24.1	8.7	7.3			71	7.0	1572	446	1.6	3.5	28	01
02	17.8	26.0	12.8	11.9	18.8		84	4.6	1284	365	1.6	3.9	46	02
03	20.6	27.7	13.1	11.7	0.3		73	11.2	1965	558	2.9	4.3	43	03
04	19.8	25.0	17.0	16.2	16.9		90	2.0	910	258	1.2	1.8	59	04
05	15.2	19.7	8.8	6.2	0.0		75	4.5	1246	354	1.9	2.3	57	05
06	14.9	21.6	8.3	6.1			66	11.4	1942	552	3.3	3.9	53	06
07	14.5	16.7	12.7	11.4	1.6		83	1.9	894	254	1.0	1.2	54	07
08	14.8	17.5	12.4	11.1	0.0		69	0.1	493	140	1.4	1.7	53	08
09	17.4	22.0	13.3	12.0	1.2		91	2.0	907	258	0.5	0.6	53	09
10	19.9	29.2	12.4	11.0	0.1		77	11.2	1912	543	3.6	4.5	50	10
DEK	17.1	23.0	12.0	10.5	38.9		78	55.9	13125	3728	18.9	27.6	50	DEK
11	20.7	28.5	14.9	13.4	0.2		67	7.6	1558	442	4.1	5.4	46	11
12	17.6	23.4	11.7	9.2			64	11.3	1892	537	2.8	4.0	43	12
13	18.7	23.8	14.9	14.5	0.2		76	1.7	839	238	1.7	2.6	42	13
14	14.0	18.8	6.9	4.7			68	11.3	1856	527	1.6	2.5	40	14
15	11.8	19.0	4.6	2.0			71	11.1	1817	516	1.6	2.6	39	15
16	15.0	24.4	6.2	3.9	0.2		72	8.7	1606	456	2.2	3.8	37	16
17	18.2	25.0	13.3	12.2	3.1		78	6.2	1332	378	2.1	3.8	38	17
18	10.8	13.4	8.1	7.2	4.1		88	0.0	431	122	0.2	0.3	42	18
19	9.8	13.1	6.5	4.2	1.1		92	1.3	758	215	0.4	0.6	42	19
20	10.6	17.7	3.9	2.1			79	9.5	1593	452	1.3	2.0	41	20
DEK	14.7	20.7	9.1	7.3	8.9		76	68.7	13682	3886	17.9	27.6	41	DEK
21	12.3	20.4	5.2	3.3			75	11.6	1756	499	1.8	2.9	39	21
22	12.3	18.7	7.1	4.8			84	3.7	1018	289	1.0	1.7	38	22
23	13.3	19.1	7.2	4.8			77	9.1	1522	432	1.4	2.3	37	23
24	13.8	22.7	5.6	3.4			79	10.4	1611	458	2.0	3.5	35	24
25	14.9	22.4	7.7	5.9			78	11.0	1638	465	1.6	3.1	33	25
26	15.9	25.1	7.2	5.5			68	11.1	1620	460	2.4	4.9	31	26
27	16.7	24.0	8.8	6.9			69	10.9	1594	453	1.7	3.6	29	27
28	16.0	24.1	7.9	5.4			74	11.2	1603	455	1.9	4.3	27	28
29	15.1	22.5	7.8	5.1			71	10.4	1523	433	1.4	3.5	26	29
30	14.1	22.7	5.8	3.3			78	11.2	1569	446	1.1	3.0	25	30
DEK	14.4	22.2	7.0	4.8			75	100.6	15454	4389	16.3	32.8	32	DEK
GES	15.4	21.9	9.4	7.6	47.8		76	225.2	42261	12002	53.1	87.9	41	GES

Abkürzungen und Einheiten:

T_{min} – Minimum Lufttemperatur in 2 m [°C]; T_{emin} – Minimum Lufttemperatur in 5 cm [°C];

T_{mit} – Mittel Lufttemperatur in 2 m [°C]; T_{max} – Maximum Lufttemperatur in 2 m [°C];

NS – Niederschlagssumme [mm]; SH – Schneehöhe [cm];

RF – relative Luftfeuchte 14 Uhr [%]; SD – Sonnenscheindauer [h];

GS – Globalstrahlung [J/cm²]; PAR – photosynthetisch aktive Strahlung [J/cm²];

V_{akt} – aktuelle Verdunstung Gras [mm]; V_{pot} – Haude-Verdunstung Gras [mm];

BF_{SL} – Bodenfeuchte Gras, sandiger Lehm [%nK]

Monatsübersicht September 2011 Station Renningen-Ihinger Hof

Vergleich zum langjährigen Mittel 1971 bis 2000

Monatsmittel der Lufttemperatur

aktueller Monat **15.4 °C** langjähriges Mittel **13.5 °C** Abweichung **1.9 K**

Monatssumme des Niederschlags

aktueller Monat **47.8 mm** langjähriges Mittel **61.0 mm** Abweichung **-22 %**

Monatssumme der Sonnenscheindauer

aktueller Monat **225.2 h** langjähriges Mittel **161.0 h** Abweichung **40 %**

Anzahl der Tage mit...

Maximumtemperatur unter 0°C (Eistage)	0
Minimumtemperatur unter 0°C (Frosttage)	0
Maximumtemperatur über 25°C (Sommertage)	5
Maximumtemperatur über 30°C (heisse Tage)	0
Erdbodenminimumtemperatur unter 0°C	0
über 1 Millimeter Niederschlag	7
über 10 Millimeter Niederschlag	2
einer Schneedecke über 1 Zentimeter	0

Extremwerte

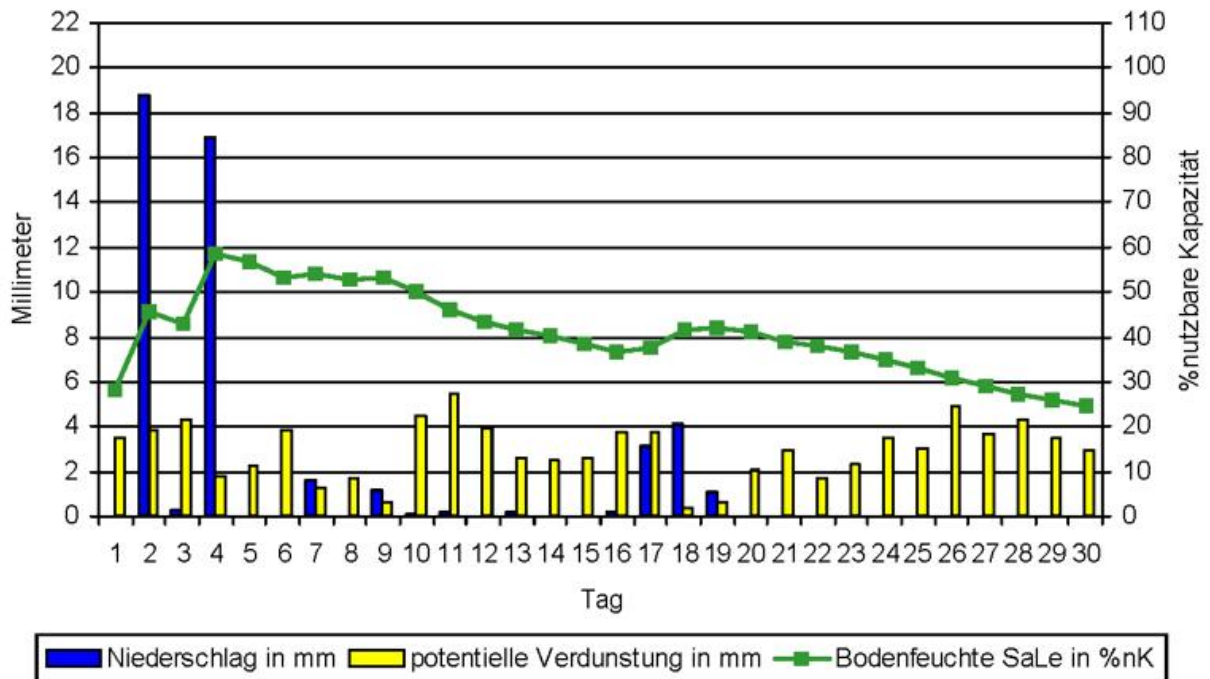
absolute Maximumtemperatur	29.2 °C
absolute Minimumtemperatur	3.9 °C
absolute Erdbodenminimumtemperatur	2.0 °C
maximale Niederschlagssumme	18.8 mm
maximale Schneedecke	0 cm

Monatssummen

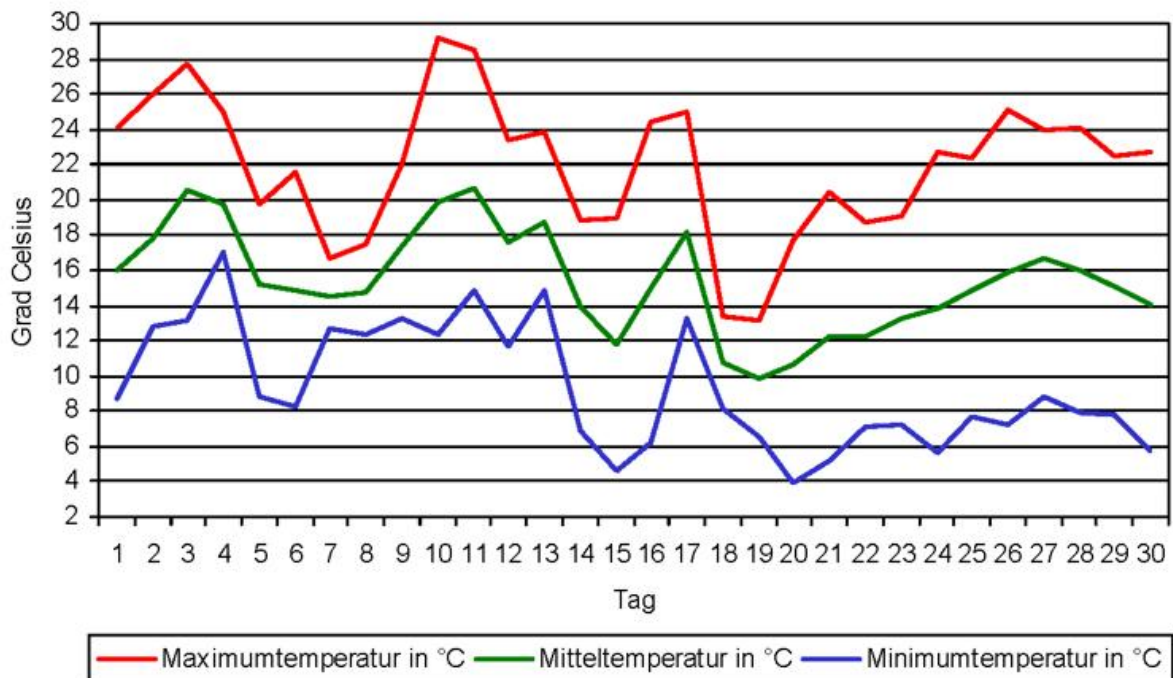
klimatische Wasserbilanz	23.1 mm
Temperatursumme über 5°C	313 °C
Temperatursumme über 0°C	463 °C
Temperatursumme unter 0°C	0 °C

Diagramme September 2011 Station Renningen-Ihinger Hof

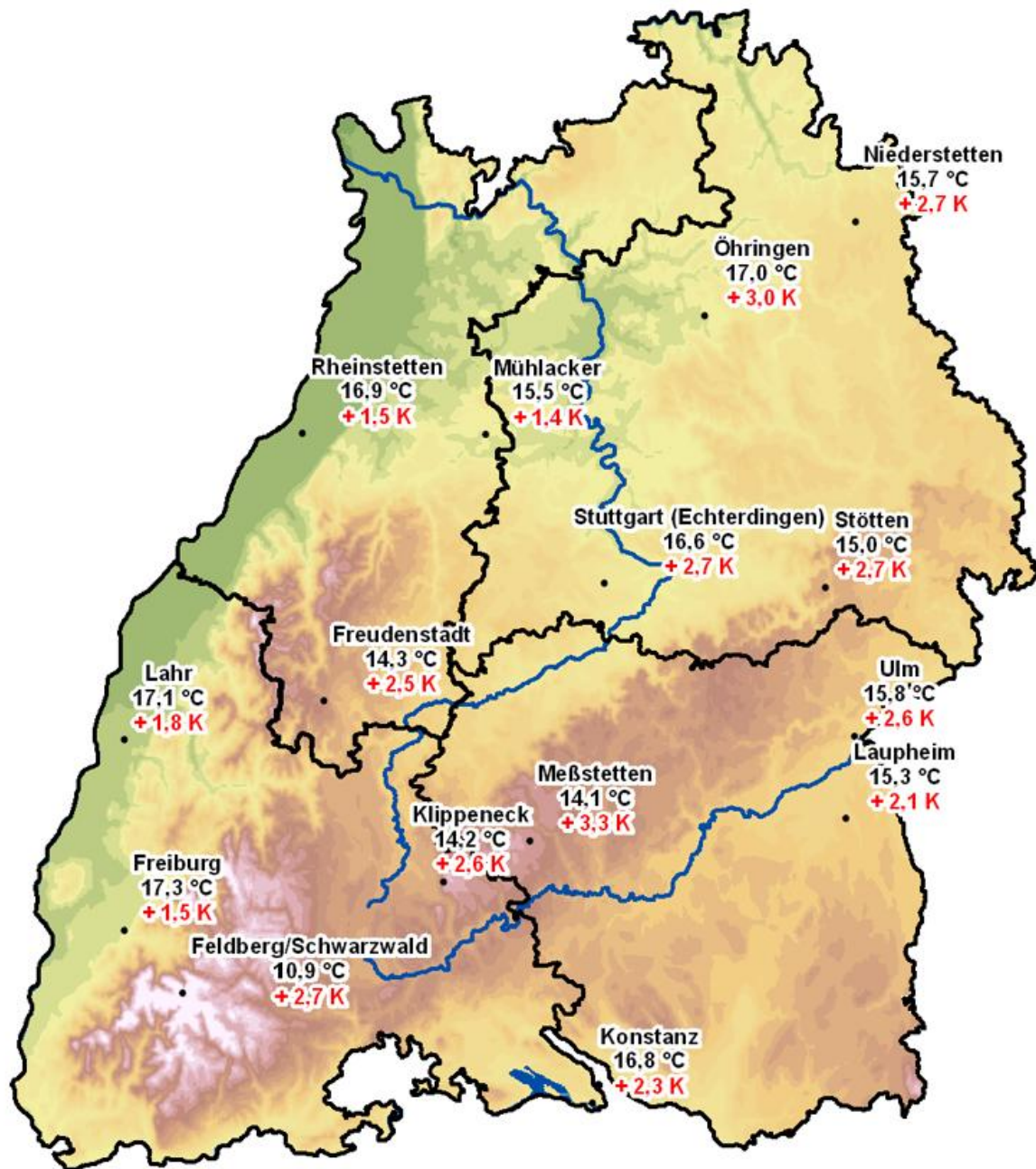
Verlauf Niederschlag, Verdunstung und Bodenfeuchte September 2011 Station Renningen-Ihinger Hof



Temperaturverlauf September 2011 Station Renningen-Ihinger Hof

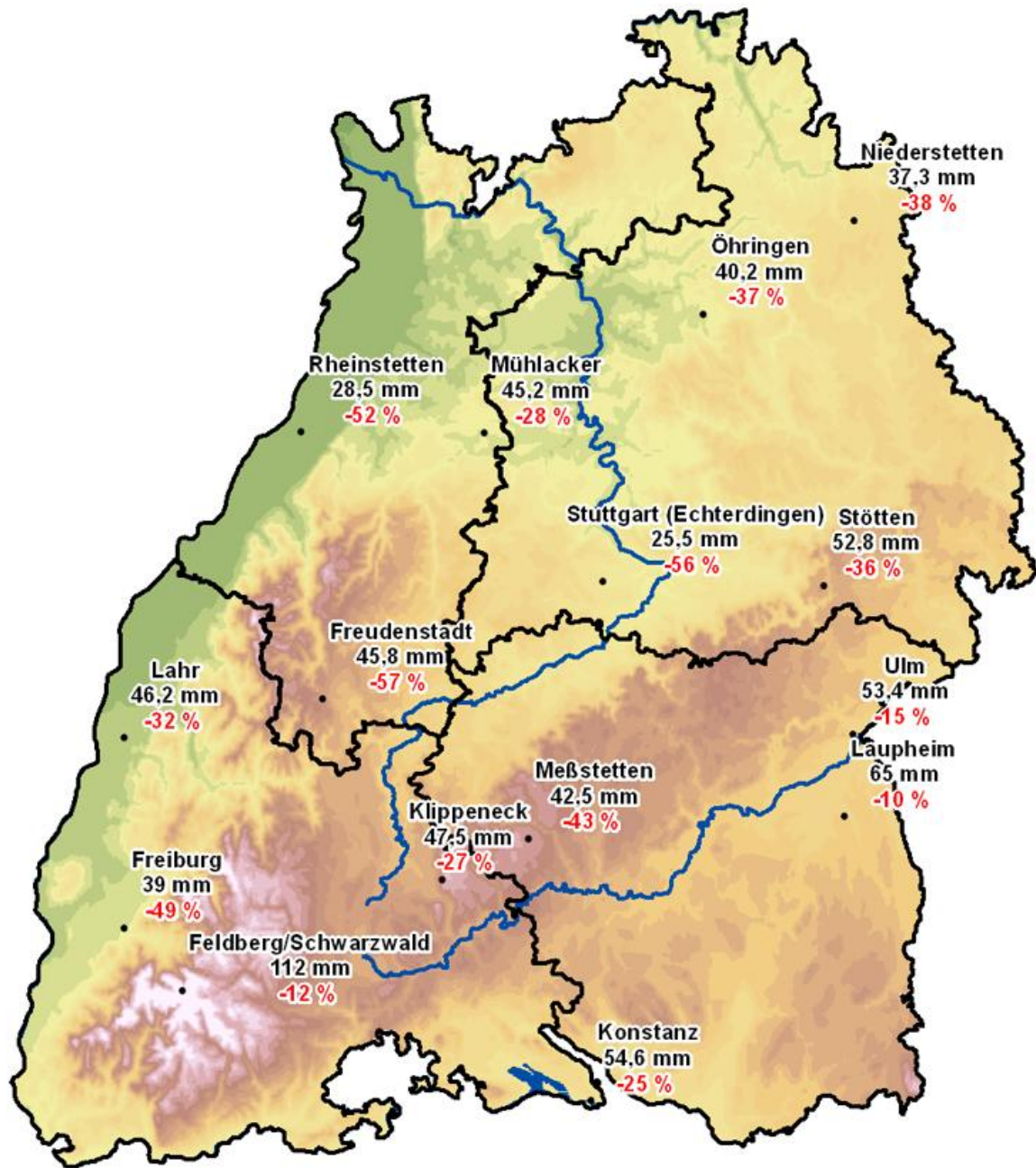


Monatsmitteltemperatur und Abweichung vom langjährigen Mittel September 2011



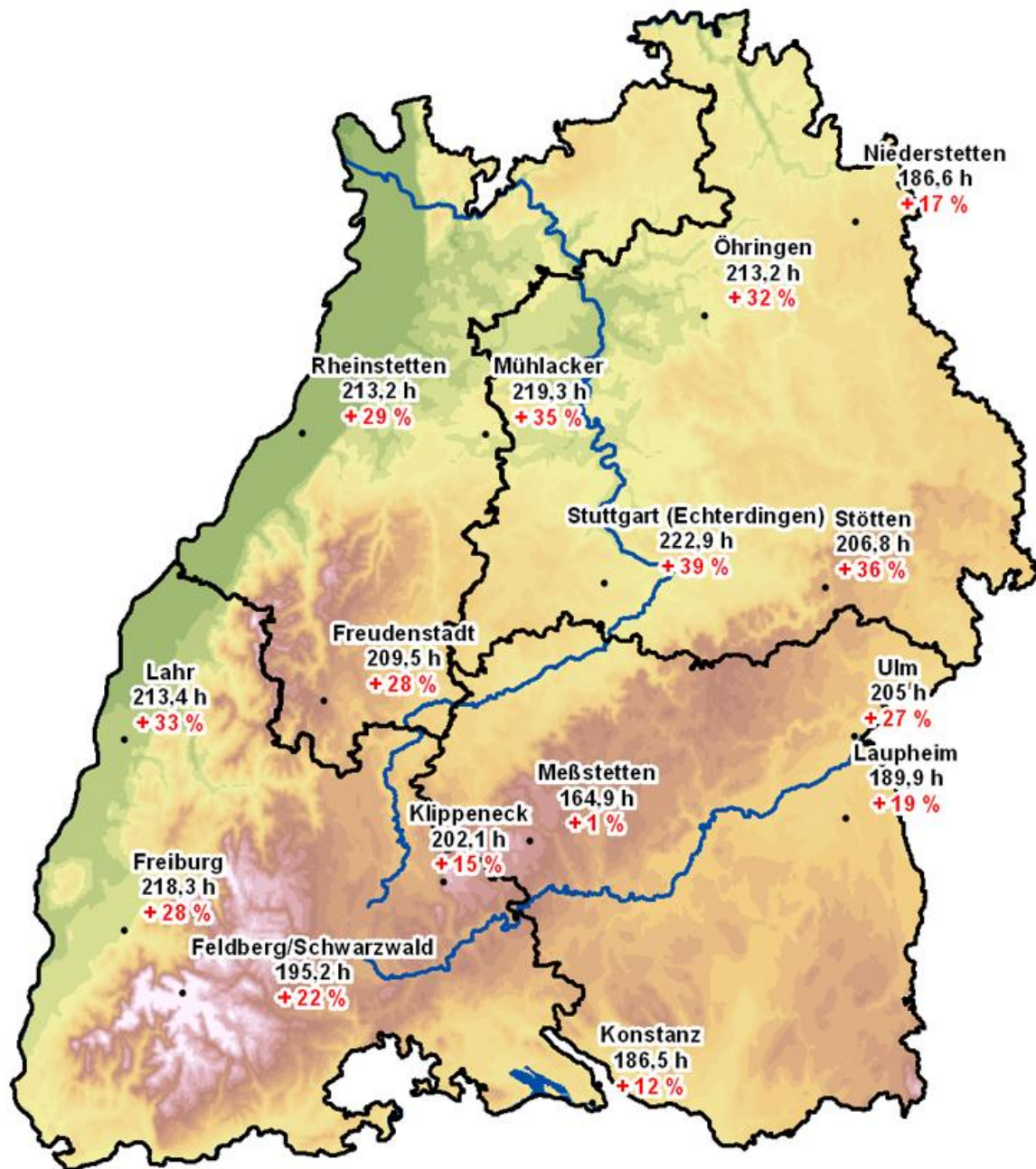
(c) Geobasisdaten - BKG (www.bkg.bund.de)

Niederschlagsmenge und Abweichung vom langjährigen Mittel September 2011



(c) Geobasisdaten - BKG (www.bkg.bund.de)

Sonnenscheindauer und Abweichung vom langjährigen Mittel September 2011



0 12,5 25 50 75 100 Kilometer

(c) Geobasisdaten - BKG (www.bkg.bund.de)

mittlere Eintrittsdaten phänologischer Phasen September 2011

Bodenseeraum und Oberschwaben

03.09.	Winterraps	Bestellung Beginn
09.09.	Winterraps	Auflaufen Beginn
22.09.	Mais	Silo-Ernte Beginn
23.09.	Winterroggen	Bestellung Beginn

mittlere Eintrittsdaten phänologischer Phasen September 2011

Nordwürttemberg und Raum Stuttgart

01.09.	Winterraps	Bestellung Beginn
01.09.	Winterraps	Ernte
02.09.	Mais	Milchreife Beginn
03.09.	Winterraps	Bestellung Beginn
09.09.	Winterraps	Auflaufen Beginn
12.09.	Weinrebe, frühe Reife	Lese
13.09.	Winterraps	Auflaufen Beginn
15.09.	Mais	Silo-Ernte Beginn
17.09.	Winterroggen	Bestellung Beginn
18.09.	Apfel	Pflückreife Beginn
18.09.	Winterweizen	Bestellung Beginn
19.09.	Mais	Silo-Ernte Beginn
20.09.	Winterroggen	Bestellung Beginn
26.09.	Weinrebe, späte Reife	Lese
27.09.	Winterweizen	Bestellung Beginn
27.09.	Winterweizen	Auflaufen Beginn
28.09.	Winterroggen	Auflaufen Beginn

mittlere Eintrittsdaten phänologischer Phasen September 2011

Rheintal

05.09.	Weinrebe, späte Reife	Reife Beginn
09.09.	Weinrebe, frühe Reife	Lese
09.09.	Winterraps	Bestellung Beginn
11.09.	Winterraps	Auflaufen Beginn
18.09.	Mais	Silo-Ernte Beginn
21.09.	Winterroggen	Bestellung Beginn
21.09.	Weinrebe, späte Reife	Lese
28.09.	Winterroggen	Auflaufen Beginn

mittlere Eintrittsdaten phänologischer Phasen September 2011

Schwarzwald und Schwäbische Alb

01.09.	Mais	Blüte Beginn
05.09.	Mais	Milchreife Beginn
07.09.	Winterraps	Auflaufen Beginn
09.09.	Winterraps	Auflaufen Beginn
20.09.	Mais	Silo-Ernte Beginn
21.09.	Winterroggen	Bestellung Beginn
21.09.	Mais	Silo-Ernte Beginn
22.09.	Winterroggen	Auflaufen Beginn
24.09.	Winterweizen	Bestellung Beginn