



Agrarmeteorologischer Monatsbericht

Baden-Württemberg

01
2017

Herausgegeben vom Deutschen Wetterdienst
Niederlassung Weihenstephan
Weihenstephaner Berg
Alte Akademie 16
85354 Freising

Tel.Nr.: 08161 / 53769 - 0
Fax.Nr.: 08161 / 53769 - 50
email: lw.weihenstephan@dwd.de

Nachdruck oder Vervielfältigung auch auszugsweise verboten

Inhaltsübersicht

Inhalt	Seite
Inhaltsübersicht	3
Witterungsverlauf	4
Auswertungen Station Stötten	5
Auswertungen Station Laupheim	8
Auswertungen Station Ulm-Mähringen	11
Auswertungen Station Notzingen	14
Auswertungen Station Schwäbisch Gmünd-Weiler	17
Auswertungen Station Hermaringen-Allewind	20
Auswertungen Station Merklingen	23
Auswertungen Station Münsingen-Apfelstetten	26
Auswertungen Station Altheim, Kreis Biberach	29
Auswertungen Station Sigmaringen-Laiz	32
Kartenmaterial	35
phänologische Daten	38

Das Jahr 2017 startete mit seinem ersten Monat Januar oft winterlich frostig und im Mittel merklich unterkühlt. Dabei war es unter häufigem Hochdruckeinfluss vielfach zu trocken. Sonnenschein gab es an fast allen Stationen deutlich mehr als üblich.

Nachdem es im Dezember überwiegend trocken gewesen war, ging auch der Monatswechsel unter einer Inversionswetterlage ohne Niederschläge von statten. Auf den Bergen war es mild mit leichten Plusgraden in der Neujahrsnacht. In den Niederungen breitete sich Nebel aus und es wurde frostig kalt. Am 2. stellte sich dann die Wetterlage um. Eine Kaltfront zog aus Westen durch, brachte Schnee und fegte zunächst die vorhandene ausgekühlte Luft im Flachland hinweg, so dass es hier vorübergehend wärmer wurde. Der nächste Schwung an Kälte mit Schnee folgte aber bereits kurz vor Heilig-Drei-König. Auf der Westseite des Tiefs „Axel“ gelangte Baden-Württemberg am 5. in den Zustrom kalter Festlandsluft aus Nordosten. An den beiden Folgetagen kam es im windstillen Bereich des sich rasch nach Mitteleuropa verlagernden Hochs „Angelika“, vor allem über dem frisch gefallenen Schnee, zu einer deutlichen Verschärfung der Nachtfröste. So sank das Quecksilber in am 7. örtlich auf minus 26 Grad. Nach vorübergehender leichter Milderung mit etwas überdurchschnittlich warmen Temperaturen geriet Baden-Württemberg zu Beginn der zweiten Monatshälfte unter den Einfluss der Hochdruckgebiete „Brigitta“, „Christa“ und „Doris“. Dadurch herrschte über den verschneiten Gebieten erneut Winterkälte mit teils strengem Dauerfrost über mehr als eine Woche hinweg, so dass viele Gewässer zufroren. Der Frost konnte aber oft nicht mehr als etwa 20 Zentimeter in den Boden vordringen, da die mehrere Zentimeter dicke Schneedecke wie eine Isolationsschicht wirkte. Nur in den Niederungen am Rhein lagen oft lediglich wenige Zentimeter Schnee. Im letzten Januardrittel gab es zwischenzeitlichen Zustrom milderer Luft aus südlichen Richtungen, der sich in den neblig-trüben Niederungen aber kaum bemerkbar machte. Auf den Höhen des Schwarzwalds und der Schwäbischen Alb war es mild. Erst mit Ablauf des letzten Wochenendes zog ein atlantischer Tiefausläufer aus Westen heran und brachte Milderung, was teils mit erheblicher Glätte durch gefrierenden Regen verbunden war.

Die monatliche Mitteltemperatur betrug im Januar minus 3,4 Grad und somit fast 3 Grad weniger als im langjährigen Durchschnitt. Die Niederschlagsmenge betrug landesweit gemittelt 40 Millimeter und damit rund 59 Prozent des langjährigen Solls. Beim Sonnenschein gab es 79 Stunden, was einem Anteil von 158 Prozent der Norm entspricht.

Klimawerte Januar 2017 Station Stötten

Tag	T _{mit}	T _{max}	T _{min}	T _{emin}	NS	SH	RF	SD	GS	PAR	V _{akt}	V _{pot}	BF _{SL}	Tag
01	1,4	5,9	-7,2	-9,7		0	53	7,4	582	170	0,4	0,4	104	01
02	-3,9	-2,7	-7,2	-6,6	4,3	0	100	0,0	93	27	0,0	0,0	104	02
03	-3,5	-2,6	-4,5	-4,9	0,0	4	98	0,2	285	83	0,0	0,0	104	03
04	-2,2	-1,3	-3,0	-2,5	6,5	4	97	0,0	116	34	0,0	0,0	104	04
05	-5,3	-2,2	-10,7	-17,3	0,1	19	90	0,7	356	104	0,1	0,1	104	05
06	-11,6	-9,3	-13,2	-21,1		15	82	7,5	637	186	0,2	0,2	104	06
07	-9,2	-5,9	-13,2	-15,2	1,0	13	66	0,7	356	104	0,3	0,3	104	07
08	-4,3	-3,1	-6,6	-6,4	1,6	17	99	0,0	223	65	0,0	0,0	104	08
09	-3,7	-2,7	-5,1	-5,1	0,0	19	97	0,0	209	61	0,0	0,0	104	09
10	-4,6	-3,2	-5,9	-6,8	0,1	17	92	0,0	275	80	0,1	0,1	104	10
DEK	-4,7	-2,7	-7,7	-9,6	13,6		87	16,5	3132	915	1,0	1,1	104	DEK
11	-1,2	1,6	-3,7	-3,4	5,6	15	96	0,4	294	86	0,2	0,2	104	11
12	0,7	2,5	-0,2	0,1	5,2	13	98	0,0	188	55	0,0	0,0	104	12
13	-1,7	3,9	-4,9	-6,9	0,6	11	80	1,1	314	92	0,0	0,0	104	13
14	-3,1	-1,9	-4,4	-5,9	3,8	15	94	0,1	250	73	0,0	0,0	104	14
15	-4,4	-3,4	-5,5	-9,5	4,7	20	97	0,2	333	97	0,0	0,0	104	15
16	-6,0	-5,1	-7,6	-8,5	2,2	25	93	0,1	374	109	0,1	0,1	104	16
17	-8,2	-6,3	-10,6	-12,4	0,0	25	86	5,0	552	161	0,2	0,2	104	17
18	-7,9	-6,0	-9,0	-10,1	0,0	25	79	1,4	454	133	0,1	0,2	104	18
19	-7,8	-4,8	-10,6	-11,4	0,0	23	79	7,9	732	214	0,2	0,3	103	19
20	-7,5	-4,9	-10,2	-11,2		23	74	8,0	728	213	0,2	0,3	103	20
DEK	-4,7	-2,4	-6,7	-7,9	22,1		88	24,2	4219	1232	1,2	1,3	104	DEK
21	-8,2	-4,7	-10,4	-10,9		23	83	8,0	740	216	0,2	0,2	103	21
22	-6,9	-3,5	-9,4	-18,1		21	84	8,0	783	229	0,2	0,3	103	22
23	-8,8	-7,1	-10,7	-16,5		21	92	5,7	679	198	0,1	0,1	103	23
24	-9,3	-7,9	-10,9	-10,6	0,0	21	95	0,0	259	76	0,0	0,0	103	24
25	-9,5	-7,0	-12,4	-12,1	0,0	19	94	0,0	305	89	0,0	0,0	103	25
26	-6,4	-5,1	-7,2	-7,8	0,0	19	94	2,6	508	148	0,0	0,1	102	26
27	-4,1	1,2	-8,8	-9,8		19	74	8,3	808	236	0,4	0,5	102	27
28	-0,4	5,9	-7,6	-9,0		19	59	8,4	749	219	0,6	0,6	101	28
29	2,6	5,9	-0,3	-8,7		19	67	6,6	750	219	0,3	0,4	101	29
30	1,9	3,7	0,5	-1,6	5,1	17	90	0,0	222	65	0,1	0,1	104	30
31	1,7	3,8	-1,0	-0,7	14,3	14	100	0,0	176	51	0,0	0,0	104	31
DEK	-4,3	-1,3	-7,1	-9,6	19,4		85	47,6	5979	1746	2,1	2,3	103	DEK
GES	-4,6	-2,1	-7,1	-9,1	55,1		87	88,3	13330	3892	4,2	4,7	103	GES

Abkürzungen und Einheiten:

T_{min} – Minimum Lufttemperatur in 2 m [°C]; **T_{emin}** – Minimum Lufttemperatur in 5 cm [°C];
T_{mit} – Mittel Lufttemperatur in 2 m [°C]; **T_{max}** – Maximum Lufttemperatur in 2 m [°C];
NS – Niederschlagssumme [mm]; **SH** – Schneehöhe [cm];
RF – relative Luftfeuchte 14 Uhr [%]; **SD** – Sonnenscheindauer [h];
GS – Globalstrahlung [J/cm²]; **PAR** – photosynthetisch aktive Strahlung [J/cm²];
V_{akt} – aktuelle Verdunstung Gras [mm]; **V_{pot}** – Haude-Verdunstung Gras [mm];
BF_{SL} – Bodenfeuchte Gras, sandiger Lehm [%nK]

Monatsübersicht Januar 2017 Station Stötten

Vergleich zum langjährigen Mittel 1981 bis 2010

Monatssmittel der Lufttemperatur

aktueller Monat **-4,6 °C** langjähriges Mittel **-1,2 °C** Abweichung **-3,4 K**

Monatssumme des Niederschlags

aktueller Monat **55,1 mm** langjähriges Mittel **74,0 mm** Abweichung **-26 %**

Monatssumme der Sonnenscheindauer

aktueller Monat **88,3 h** langjähriges Mittel **69,0 h** Abweichung **28 %**

Anzahl der Tage mit...

Maximumtemperatur unter 0°C (Eistage)	22
Minimumtemperatur unter 0°C (Frosttage)	30
Maximumtemperatur über 25°C (Sommertage)	0
Maximumtemperatur über 30°C (heisse Tage)	0
Erdbodenminimumtemperatur unter 0°C	30
über 1 Millimeter Niederschlag	11
über 10 Millimeter Niederschlag	1
einer Schneedecke über 1 Zentimeter	29

Extremwerte

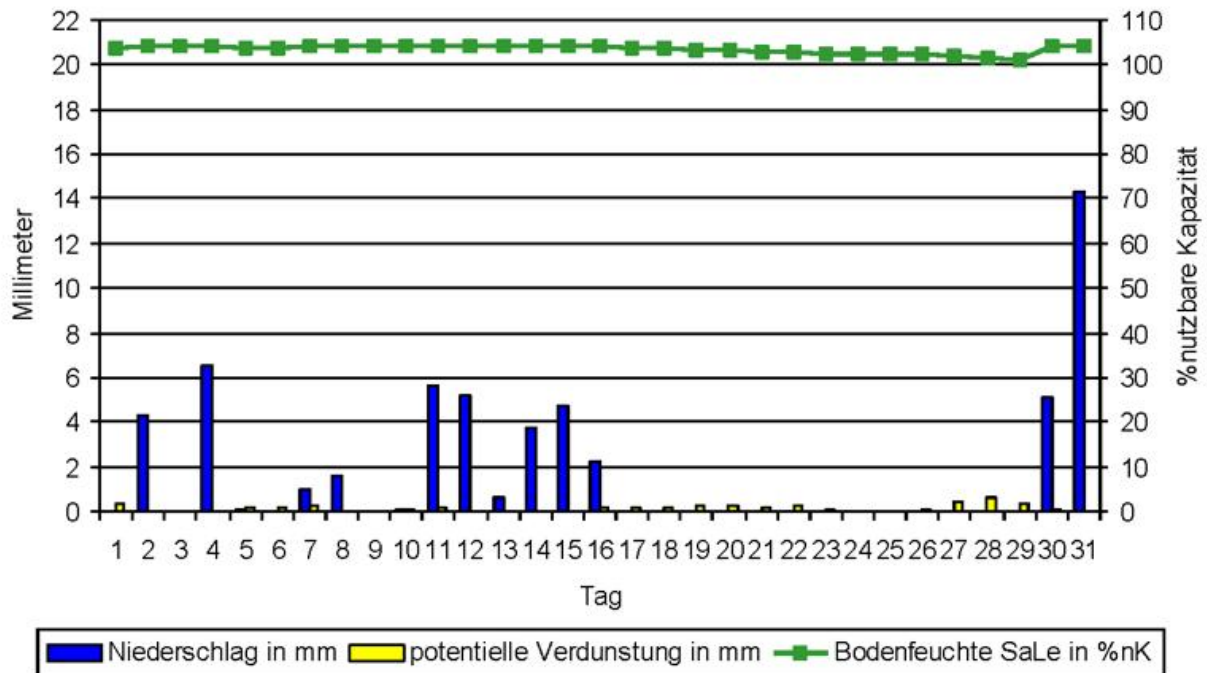
absolute Maximumtemperatur	5,9 °C
absolute Minimumtemperatur	-13,2 °C
absolute Erdbodenminimumtemperatur	-21,1 °C
maximale Niederschlagssumme	14,3 mm
maximale Schneedecke	25 cm

Monatssummen

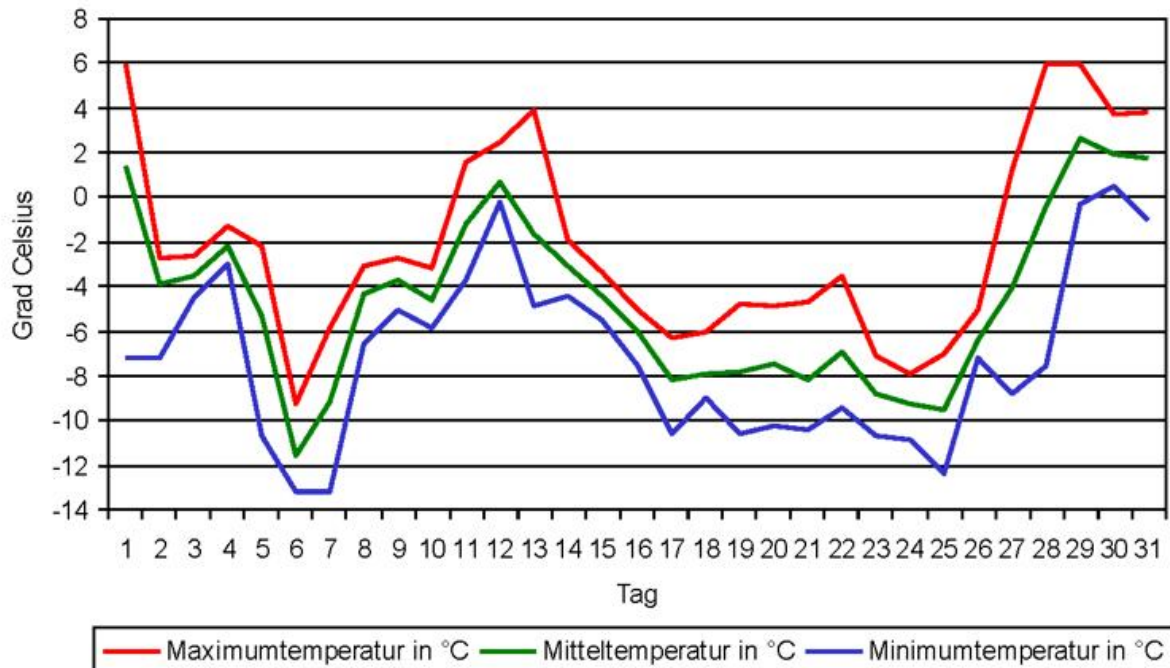
klimatische Wasserbilanz	53,4 mm
Temperatursumme über 5°C	0 °C
Temperatursumme über 0°C	8 °C
Temperatursumme unter 0°C	-150 °C

Diagramme Januar 2017 Station Stötten

Verlauf Niederschlag, Verdunstung und Bodenfeuchte Januar 2017 Station Stötten



Temperaturverlauf Januar 2017 Station Stötten



Klimawerte Januar 2017 Station Laupheim

Tag	T _{mit}	T _{max}	T _{min}	T _{emin}	NS	SH	RF	SD	GS	PAR	V _{akt}	V _{pot}	BF _{SL}	Tag
01	-3,5	0,3	-5,1	-7,0			92	7,6	566	165	0,2	0,2	104	01
02	-2,1	0,1	-4,3	-5,2	3,2	0	93	0,7	317	93	0,1	0,1	104	02
03	-2,6	-0,4	-5,3	-13,0		3	88	2,6	371	108	0,2	0,3	104	03
04	-1,2	0,4	-3,1	-3,9	3,0	2	83	0,0	187	55	0,2	0,2	104	04
05	-3,4	-0,8	-7,9	-12,9	1,1	6	75	2,0	390	114	0,3	0,3	104	05
06	-10,4	-7,1	-16,4	-21,5	0,1	6	83	7,6	582	170	0,2	0,2	104	06
07	-11,5	-5,6	-18,6	-25,0	0,4	4	81	0,0	190	55	0,1	0,2	104	07
08	-2,8	-0,7	-5,8	-5,1	1,0	6	89	0,0	190	55	0,1	0,1	104	08
09	-1,9	-0,5	-2,8	-3,8		4	80	0,0	195	57	0,4	0,4	104	09
10	-2,4	-0,8	-4,0	-6,0	0,1	4	81	0,4	225	66	0,2	0,2	103	10
DEK	-4,2	-1,5	-7,3	-10,3	8,9		85	20,9	3213	938	1,9	2,2	104	DEK
11	0,2	2,2	-2,5	-1,4	2,1	4	87	0,6	310	91	0,3	0,3	104	11
12	2,9	4,2	1,9	1,0	6,7	2	89	0,0	199	58	0,1	0,2	104	12
13	1,1	5,6	-2,1	-4,3	1,6	0	66	1,6	368	107	0,4	0,4	104	13
14	-1,2	0,4	-2,8	-5,0	1,9	2	82	0,4	297	87	0,3	0,3	104	14
15	-3,5	-0,6	-7,6	-14,5	2,3	4	85	0,8	340	99	0,2	0,3	104	15
16	-5,2	-3,4	-7,2	-11,9	1,4	15	86	1,1	311	91	0,2	0,2	104	16
17	-6,6	-4,6	-8,4	-10,1	0,1	16	81	0,6	282	82	0,1	0,2	104	17
18	-6,2	-4,2	-10,3	-12,0		14	72	0,6	318	93	0,2	0,3	104	18
19	-7,4	-5,6	-12,4	-18,3		12	80	2,4	385	112	0,2	0,2	103	19
20	-10,4	-6,8	-14,0	-19,0		10	87	5,0	533	156	0,1	0,1	103	20
DEK	-3,6	-1,3	-6,5	-9,6	16,1		82	13,1	3343	976	2,2	2,5	104	DEK
21	-10,6	-7,6	-12,2	-16,3		9	87	5,8	573	167	0,1	0,1	103	21
22	-12,6	-9,5	-15,3	-19,0		9	85	6,2	613	179	0,1	0,1	103	22
23	-10,1	-5,0	-13,3	-19,5		8	88	8,3	696	203	0,1	0,1	103	23
24	-9,3	-7,1	-13,5	-18,0		8	89	0,0	229	67	0,0	0,1	103	24
25	-8,3	-5,3	-10,9	-11,0		8	88	0,2	231	67	0,1	0,1	103	25
26	-5,7	-3,8	-11,5	-16,1		8	86	3,0	483	141	0,1	0,2	103	26
27	-9,0	-2,0	-14,6	-19,0		8	83	7,5	703	205	0,3	0,3	103	27
28	-6,3	1,6	-12,2	-17,0		7	79	8,4	748	218	0,5	0,5	102	28
29	-3,0	8,2	-10,2	-15,9		6	80	8,6	793	232	1,0	1,1	101	29
30	-0,7	3,2	-7,2	-11,0	5,1	6	91	0,1	252	74	0,1	0,1	104	30
31	3,6	5,2	0,8	-0,4	26,9	0	96	0,2	256	75	0,0	0,0	104	31
DEK	-6,5	-2,0	-10,9	-14,8	32,0		87	48,3	5577	1628	2,3	2,5	103	DEK
GES	-4,8	-1,6	-8,3	-11,7	57,0		84	82,3	12133	3543	6,5	7,2	104	GES

Abkürzungen und Einheiten:

T_{min} – Minimum Lufttemperatur in 2 m [°C]; T_{emin} – Minimum Lufttemperatur in 5 cm [°C];
 T_{mit} – Mittel Lufttemperatur in 2 m [°C]; T_{max} – Maximum Lufttemperatur in 2 m [°C];
 NS – Niederschlagssumme [mm]; SH – Schneehöhe [cm];
 RF – relative Luftfeuchte 14 Uhr [%]; SD – Sonnenscheindauer [h];
 GS – Globalstrahlung [J/cm²]; PAR – photosynthetisch aktive Strahlung [J/cm²];
 V_{akt} – aktuelle Verdunstung Gras [mm]; V_{pot} – Haude-Verdunstung Gras [mm];
 BF_{SL} – Bodenfeuchte Gras, sandiger Lehm [%nK]

Monatsübersicht Januar 2017 Station Laupheim

Vergleich zum langjährigen Mittel 1981 bis 2010

Monatsmittel der Lufttemperatur

aktueller Monat **-4,8 °C** langjähriges Mittel **-0,7 °C** Abweichung **-4,1 K**

Monatssumme des Niederschlags

aktueller Monat **57,0 mm** langjähriges Mittel **34,0 mm** Abweichung **68 %**

Monatssumme der Sonnenscheindauer

aktueller Monat **82,3 h** langjähriges Mittel **60,0 h** Abweichung **37 %**

Anzahl der Tage mit...

Maximumtemperatur unter 0°C (Eistage)	20
Minimumtemperatur unter 0°C (Frosttage)	29
Maximumtemperatur über 25°C (Sommertage)	0
Maximumtemperatur über 30°C (heisse Tage)	0
Erdbodenminimumtemperatur unter 0°C	30
über 1 Millimeter Niederschlag	12
über 10 Millimeter Niederschlag	1
einer Schneedecke über 1 Zentimeter	27

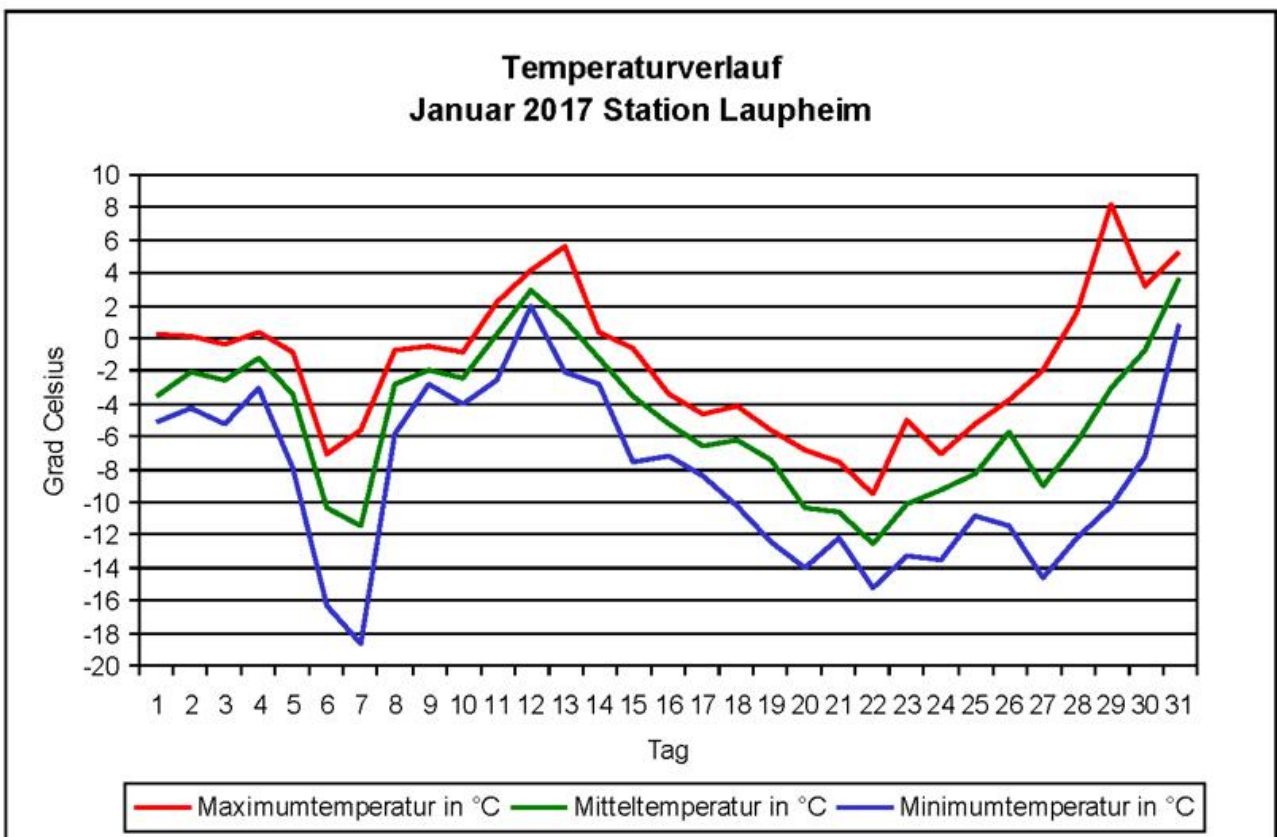
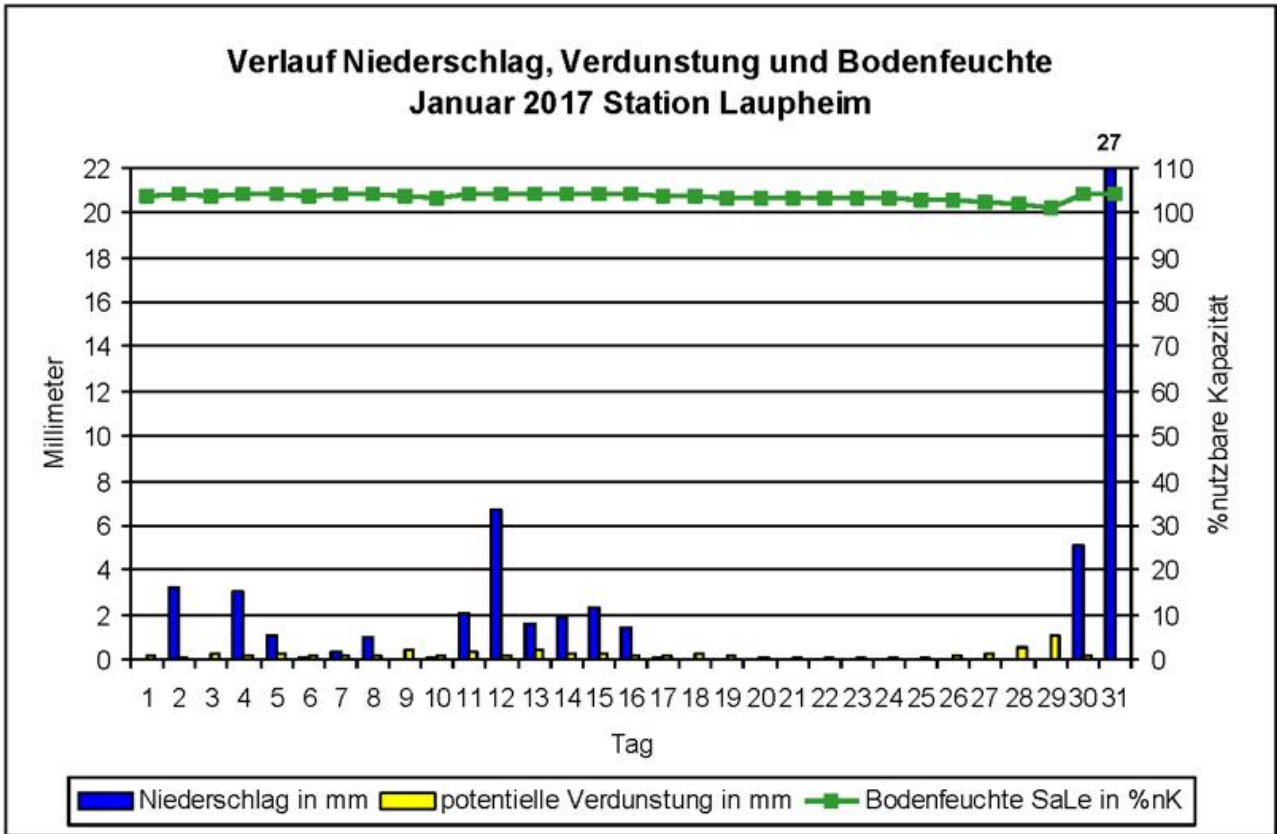
Extremwerte

absolute Maximumtemperatur	8,2 °C
absolute Minimumtemperatur	-18,6 °C
absolute Erdbodenminimumtemperatur	-25,0 °C
maximale Niederschlagssumme	26,9 mm
maximale Schneedecke	16 cm

Monatssummen

klimatische Wasserbilanz	54,0 mm
Temperatursumme über 5°C	0 °C
Temperatursumme über 0°C	8 °C
Temperatursumme unter 0°C	-158 °C

Diagramme Januar 2017 Station Laupheim



Klimawerte Januar 2017 Station Ulm-Mähringen

Tag	T _{mit}	T _{max}	T _{min}	T _{emin}	NS	SH	RF	SD	GS	PAR	V _{akt}	V _{pot}	BF _{SL}	Tag
01	-4,5	-0,7	-7,7	-9,7		0	92	7,2	542	158	0,1	0,1	104	01
02	-3,7	-0,5	-9,7	-12,4	0,7	0	91	0,1	204	60	0,1	0,1	104	02
03	-1,4	-0,1	-2,5	-2,9	0,0		77	0,6	250	73	0,3	0,4	104	03
04	-1,1	0,6	-2,7	-4,1	1,1		81	0,0	183	53	0,2	0,3	104	04
05	-4,1	-0,6	-11,1	-15,6	0,8	6	77	1,7	345	101	0,2	0,2	104	05
06	-12,9	-8,6	-19,1	-24,1	0,0	5	84	7,2	546	159	0,1	0,2	104	06
07	-11,8	-5,1	-20,1	-24,3	0,4	5	80	0,0	189	55	0,1	0,1	104	07
08	-2,6	-0,3	-5,6	-5,1	0,2	5	87	0,0	190	55	0,1	0,2	104	08
09	-2,1	-0,7	-3,4	-4,5		5	80	0,0	190	55	0,4	0,4	104	09
10	-3,0	-1,2	-5,2	-11,1	0,1	5	81	0,0	191	56	0,3	0,3	103	10
DEK	-4,7	-1,7	-8,7	-11,4	3,3		83	16,8	2830	826	2,0	2,3	104	DEK
11	-0,6	2,3	-3,2	-2,9	3,3	5	90	1,1	332	97	0,2	0,3	104	11
12	2,2	3,2	1,3	0,1	2,7	3	92	0,0	197	58	0,1	0,1	104	12
13	0,0	4,4	-3,1	-5,2	0,3		71	1,7	364	106	0,1	0,1	104	13
14	-1,4	0,3	-3,5	-5,2	0,7	4	77	0,8	269	79	0,4	0,4	104	14
15	-3,5	-0,7	-6,6	-13,1	1,3	5	83	1,6	323	94	0,2	0,3	104	15
16	-5,3	-3,9	-8,5	-9,9	2,1	11	85	0,0	203	59	0,2	0,2	104	16
17	-7,2	-5,1	-10,2	-9,4	0,0	9	80	0,9	304	89	0,2	0,2	104	17
18	-6,4	-5,3	-8,2	-9,5		8	73	1,3	262	77	0,2	0,2	104	18
19	-7,9	-6,1	-10,2	-14,2		7	80	4,8	506	148	0,2	0,2	103	19
20	-9,4	-5,8	-14,5	-15,9		7	80	8,0	654	191	0,2	0,2	103	20
DEK	-4,0	-1,7	-6,7	-8,5	10,4		81	20,2	3414	997	2,0	2,2	104	DEK
21	-12,3	-6,0	-16,6	-17,0	0,0	7	85	6,1	589	172	0,2	0,2	103	21
22	-12,8	-9,3	-16,4	-17,4	0,0	7	89	5,0	586	171	0,0	0,1	103	22
23	-12,1	-4,3	-18,2	-18,4		7	83	8,1	686	200	0,2	0,2	103	23
24	-8,8	-6,8	-13,6	-16,9	0,0	7	90	0,0	226	66	0,1	0,1	103	24
25	-8,6	-5,7	-11,2	-9,5	0,0	8	91	0,0	230	67	0,0	0,1	103	25
26	-6,3	-3,7	-12,3	-14,7	0,0	8	87	1,2	277	81	0,1	0,2	102	26
27	-8,4	-1,4	-13,7	-14,8		8	83	6,6	682	199	0,2	0,3	102	27
28	-6,5	0,9	-12,7	-14,2		8	79	8,1	750	219	0,4	0,5	102	28
29	-3,0	6,8	-11,0	-13,3		8	82	8,5	774	226	0,7	0,8	101	29
30	-0,4	3,3	-7,1	-12,3	3,9	8	91	0,0	245	72	0,2	0,2	104	30
31	3,0	4,1	1,5	-0,7	18,8		96	0,1	259	76	0,0	0,1	104	31
DEK	-6,9	-2,0	-11,9	-13,6	22,7		87	43,7	5304	1549	2,3	2,6	103	DEK
GES	-5,3	-1,8	-9,2	-11,2	36,4		84	80,7	11548	3372	6,3	7,0	103	GES

Abkürzungen und Einheiten:

T_{min} – Minimum Lufttemperatur in 2 m [°C]; T_{emin} – Minimum Lufttemperatur in 5 cm [°C];
T_{mit} – Mittel Lufttemperatur in 2 m [°C]; T_{max} – Maximum Lufttemperatur in 2 m [°C];
NS – Niederschlagssumme [mm]; SH – Schneehöhe [cm];
RF – relative Luftfeuchte 14 Uhr [%]; SD – Sonnenscheindauer [h];
GS – Globalstrahlung [J/cm²]; PAR – photosynthetisch aktive Strahlung [J/cm²];
V_{akt} – aktuelle Verdunstung Gras [mm]; V_{pot} – Haude-Verdunstung Gras [mm];
BF_{SL} – Bodenfeuchte Gras, sandiger Lehm [%nK]

Monatsübersicht Januar 2017 Station Ulm-Mähringen

Vergleich zum langjährigen Mittel 1981 bis 2010

Monatsmittel der Lufttemperatur

aktueller Monat **-5,3 °C** langjähriges Mittel **-1,1 °C** Abweichung **-4,2 K**

Monatssumme des Niederschlags

aktueller Monat **36,4 mm** langjähriges Mittel **43,0 mm** Abweichung **-15 %**

Monatssumme der Sonnenscheindauer

aktueller Monat **80,7 h** langjähriges Mittel **56,0 h** Abweichung **44 %**

Anzahl der Tage mit...

Maximumtemperatur unter 0°C (Eistage)	22
Minimumtemperatur unter 0°C (Frosttage)	29
Maximumtemperatur über 25°C (Sommertage)	0
Maximumtemperatur über 30°C (heisse Tage)	0
Erdbodenminimumtemperatur unter 0°C	30
über 1 Millimeter Niederschlag	7
über 10 Millimeter Niederschlag	1
einer Schneedecke über 1 Zentimeter	25

Extremwerte

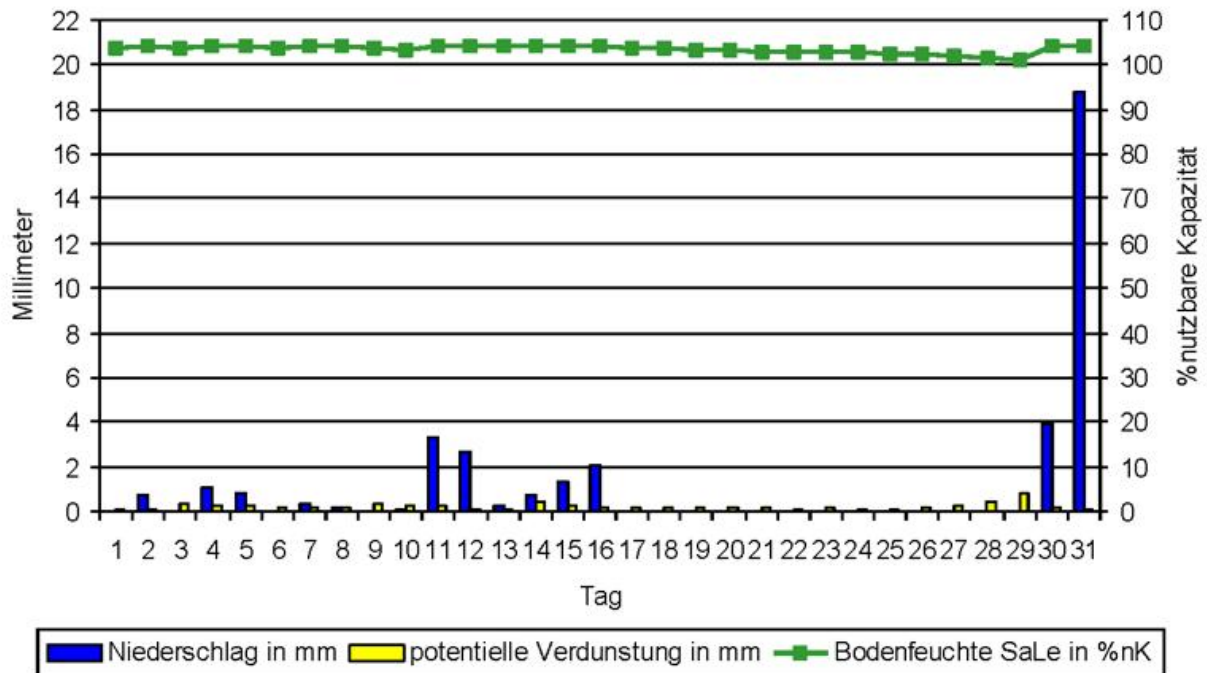
absolute Maximumtemperatur	6,8 °C
absolute Minimumtemperatur	-20,1 °C
absolute Erdbodenminimumtemperatur	-24,3 °C
maximale Niederschlagssumme	18,8 mm
maximale Schneedecke	11 cm

Monatssummen

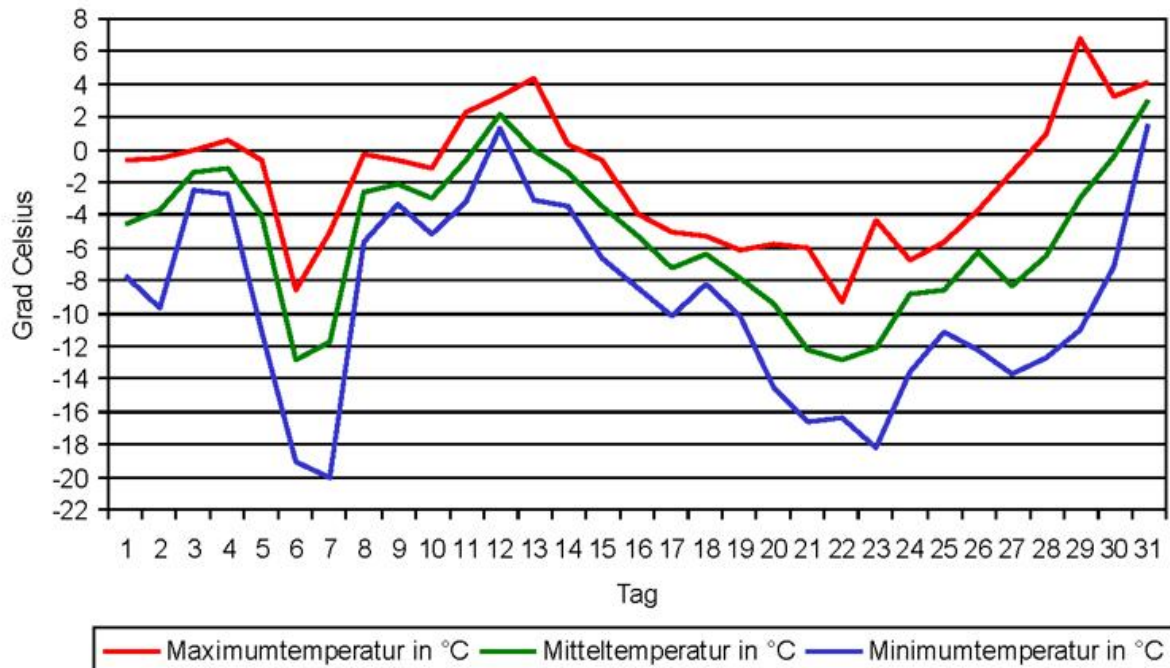
klimatische Wasserbilanz	32,7 mm
Temperatursumme über 5°C	0 °C
Temperatursumme über 0°C	5 °C
Temperatursumme unter 0°C	-168 °C

Diagramme Januar 2017 Station Ulm-Mähringen

Verlauf Niederschlag, Verdunstung und Bodenfeuchte Januar 2017 Station Ulm-Mähringen



Temperaturverlauf Januar 2017 Station Ulm-Mähringen



Klimawerte Januar 2017 Station Notzingen

Tag	T _{mit}	T _{max}	T _{min}	T _{emin}	NS	SH	RF	SD	GS	PAR	V _{akt}	V _{pot}	BF _{SL}	Tag
01	-6,3	1,8	-11,3	-13,0		0	89	6,5	507	148	0,4	0,4	104	01
02	-1,8	0,3	-4,7	-4,6	3,1	0	97	0,0	172	50	0,0	0,0	104	02
03	-0,2	1,2	-1,2	-4,4		3	88	0,1	173	51	0,2	0,2	104	03
04	0,8	1,9	0,1	-0,8	2,6	2	86	0,0	175	51	0,1	0,1	104	04
05	-1,2	1,3	-7,0	-10,3	0,3	5	77	1,2	299	87	0,4	0,4	104	05
06	-11,4	-5,4	-17,7	-20,9		5	83	6,9	549	160	0,2	0,3	104	06
07	-9,4	-3,5	-18,7	-21,0	0,3	5	79	1,0	313	91	0,3	0,3	104	07
08	-1,5	-0,1	-3,5	-3,7	3,0	7	97	0,0	183	53	0,0	0,1	104	08
09	-0,3	1,4	-1,5	-2,2		8	89	0,0	189	55	0,2	0,2	104	09
10	-1,5	0,4	-4,8	-6,8	1,5	8	91	0,0	191	56	0,0	0,1	104	10
DEK	-3,3	-0,1	-7,0	-8,8	10,8		88	15,7	2751	803	1,8	2,0	104	DEK
11	2,2	4,8	-0,6	-0,7	2,5	9	87	0,9	337	98	0,5	0,6	104	11
12	4,0	6,8	1,7	0,9	3,7	0	88	0,0	194	57	0,2	0,3	104	12
13	2,1	7,5	-1,0	-3,0	0,4	0	70	0,1	192	56	0,3	0,4	104	13
14	0,7	2,8	-1,5	-1,8	1,2	1	81	0,5	287	84	0,2	0,2	104	14
15	-1,5	1,7	-6,1	-10,8	3,0	1	85	1,7	354	103	0,2	0,2	104	15
16	-2,8	0,1	-7,2	-10,1	0,6	7	85	0,4	272	79	0,2	0,3	104	16
17	-5,0	-2,6	-11,8	-15,2		5	77	5,1	513	150	0,3	0,3	104	17
18	-5,4	-2,3	-12,9	-16,4		4	71	4,3	494	144	0,3	0,3	103	18
19	-6,9	-0,9	-12,9	-15,3		3	77	7,6	634	185	0,4	0,5	103	19
20	-8,5	0,3	-14,3	-16,9		3	79	7,7	644	188	0,5	0,5	102	20
DEK	-2,1	1,8	-6,7	-8,9	11,4		80	28,3	3921	1145	3,2	3,6	104	DEK
21	-9,1	0,1	-14,7	-16,9		3	82	7,7	651	190	0,4	0,5	102	21
22	-10,2	-1,5	-15,1	-17,6		3	84	7,7	666	194	0,4	0,4	101	22
23	-11,3	-2,8	-16,3	-18,1		3	85	6,8	646	189	0,2	0,3	101	23
24	-7,0	-4,8	-14,1	-15,9		3	92	0,0	224	65	0,1	0,1	101	24
25	-6,0	-3,1	-8,7	-8,7		3	83	0,0	226	66	0,1	0,2	101	25
26	-4,2	-1,4	-11,1	-13,6		3	81	1,8	327	95	0,2	0,3	101	26
27	-4,4	6,0	-12,3	-14,3		3	73	7,9	693	202	0,8	0,9	100	27
28	-4,0	5,7	-10,1	-12,7		3	76	7,9	717	209	0,8	0,9	99	28
29	-1,7	8,4	-9,3	-11,3		3	84	4,6	572	167	0,6	0,6	98	29
30	1,0	5,7	-5,1	-6,9	4,2	0	96	0,0	245	72	0,0	0,0	102	30
31	4,1	6,4	0,9	0,3	6,2	0	97	0,3	259	76	0,0	0,0	104	31
DEK	-4,8	1,7	-10,5	-12,3	10,4		85	44,7	5226	1526	3,8	4,1	101	DEK
GES	-3,4	1,2	-8,2	-10,1	32,6		84	88,7	11898	3474	8,8	9,7	103	GES

Abkürzungen und Einheiten:

T_{min} – Minimum Lufttemperatur in 2 m [°C]; T_{emin} – Minimum Lufttemperatur in 5 cm [°C];
 T_{mit} – Mittel Lufttemperatur in 2 m [°C]; T_{max} – Maximum Lufttemperatur in 2 m [°C];
 NS – Niederschlagssumme [mm]; SH – Schneehöhe [cm];
 RF – relative Luftfeuchte 14 Uhr [%]; SD – Sonnenscheindauer [h];
 GS – Globalstrahlung [J/cm²]; PAR – photosynthetisch aktive Strahlung [J/cm²];
 V_{akt} – aktuelle Verdunstung Gras [mm]; V_{pot} – Haude-Verdunstung Gras [mm];
 BF_{SL} – Bodenfeuchte Gras, sandiger Lehm [%nK]

Monatsübersicht Januar 2017 Station Notzingen

Vergleich zum langjährigen Mittel 1981 bis 2010

Monatsmittel der Lufttemperatur

aktueller Monat **-3,4 °C** langjähriges Mittel **0,7 °C** Abweichung **-4,1 K**

Monatssumme des Niederschlags

aktueller Monat **32,6 mm** langjähriges Mittel **53,0 mm** Abweichung **-38 %**

Monatssumme der Sonnenscheindauer

aktueller Monat **88,7 h** langjähriges Mittel **59,0 h** Abweichung **50 %**

Anzahl der Tage mit...

Maximumtemperatur unter 0°C (Eistage) **11**

Minimumtemperatur unter 0°C (Frosttage) **28**

Maximumtemperatur über 25°C (Sommertage) **0**

Maximumtemperatur über 30°C (heisse Tage) **0**

Erdbodenminimumtemperatur unter 0°C **29**

über 1 Millimeter Niederschlag **10**

über 10 Millimeter Niederschlag **0**

einer Schneedecke über 1 Zentimeter **25**

Extremwerte

absolute Maximumtemperatur **8,4 °C**

absolute Minimumtemperatur **-18,7 °C**

absolute Erdbodenminimumtemperatur **-21,0 °C**

maximale Niederschlagssumme **6,2 mm**

maximale Schneedecke **9 cm**

Monatssummen

klimatische Wasserbilanz **30,0 mm**

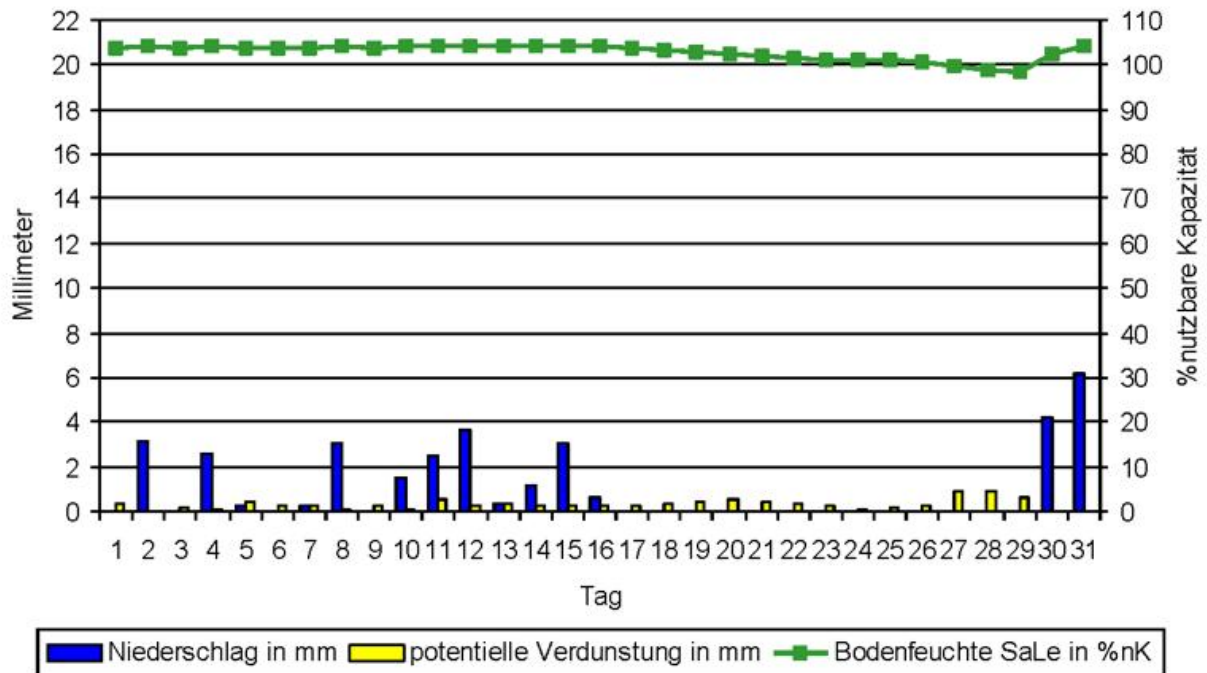
Temperatursumme über 5°C **0 °C**

Temperatursumme über 0°C **15 °C**

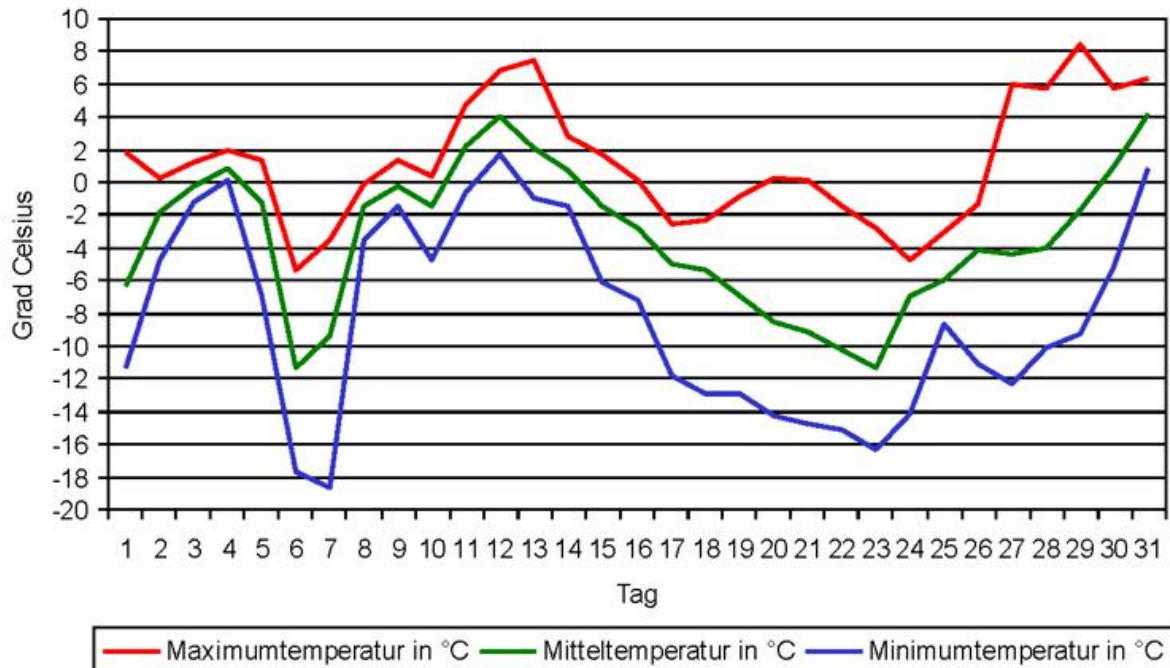
Temperatursumme unter 0°C **-122 °C**

Diagramme Januar 2017 Station Notzingen

Verlauf Niederschlag, Verdunstung und Bodenfeuchte Januar 2017 Station Notzingen



Temperaturverlauf Januar 2017 Station Notzingen



Klimawerte Januar 2017 Station Schwäbisch Gmünd-Weiler

Tag	T _{mit}	T _{max}	T _{min}	T _{emin}	NS	SH	RF	SD	GS	PAR	V _{akt}	V _{pot}	BF _{SL}	Tag
01	-5,2	4,7	-10,2	-12,3		0	84	6,5	512	150	0,5	0,6	103	01
02	-1,5	-0,3	-4,7	-4,6	2,6	0	96	0,0	172	50	0,1	0,1	104	02
03	-0,8	0,4	-2,3	-4,8		2	88	0,1	172	50	0,2	0,2	104	03
04	0,2	0,7	-0,6	-1,2	7,6	2	90	0,0	173	51	0,0	0,1	104	04
05	-2,8	0,2	-11,2	-18,5	0,1	11	82	1,2	302	88	0,3	0,3	104	05
06	-13,2	-6,0	-17,8	-22,0		10	82	6,9	534	156	0,2	0,2	104	06
07	-9,9	-3,3	-19,4	-21,2	0,6	9	78	1,0	317	93	0,2	0,3	104	07
08	-2,1	-0,8	-4,0	-4,5	2,4	10	93	0,0	185	54	0,1	0,1	104	08
09	-1,1	0,6	-2,2	-4,2		10	89	0,0	187	55	0,2	0,2	104	09
10	-1,5	0,4	-4,4	-9,5		10	78	0,0	189	55	0,3	0,3	103	10
DEK	-3,8	-0,3	-7,7	-10,3	13,3		86	15,7	2743	801	2,0	2,3	104	DEK
11	1,3	3,6	-1,8	-2,5	6,0	9	84	0,9	335	98	0,5	0,5	104	11
12	3,5	6,0	2,2	0,7	3,6	0	81	0,0	192	56	0,2	0,3	104	12
13	1,5	6,8	-1,4	-4,0	0,3	0	63	0,1	194	57	0,4	0,4	104	13
14	-0,2	0,9	-1,9	-4,3	3,8	0	77	0,5	286	84	0,2	0,3	104	14
15	-1,6	-0,1	-3,9	-5,0	6,6	6	81	1,7	351	102	0,2	0,2	104	15
16	-3,6	-2,2	-4,5	-7,9	1,8	16	82	0,4	271	79	0,2	0,2	104	16
17	-5,7	-3,6	-11,0	-18,0		13	70	5,1	510	149	0,3	0,3	104	17
18	-4,9	-2,8	-6,9	-11,7		11	61	4,3	490	143	0,3	0,4	103	18
19	-6,3	-0,2	-11,4	-14,0		9	66	7,6	629	184	0,5	0,6	103	19
20	-6,3	1,5	-11,9	-16,3		9	62	7,7	645	188	0,6	0,7	102	20
DEK	-2,2	1,0	-5,3	-8,3	22,1		73	28,3	3903	1140	3,4	3,8	104	DEK
21	-8,0	0,0	-14,5	-17,4		9	72	7,7	646	189	0,5	0,5	102	21
22	-10,6	-1,2	-15,2	-19,2		9	76	7,7	653	191	0,4	0,4	101	22
23	-12,1	-3,0	-17,3	-21,2		9	78	6,8	643	188	0,2	0,3	101	23
24	-8,2	-6,0	-14,5	-16,0		9	83	0,0	219	64	0,1	0,1	101	24
25	-6,6	-4,0	-9,6	-9,6		9	75	0,0	224	65	0,2	0,2	100	25
26	-2,8	0,3	-4,6	-8,5		8	68	1,8	330	96	0,4	0,4	100	26
27	-1,1	5,6	-7,7	-11,0		8	57	7,9	701	205	0,7	0,8	99	27
28	-3,6	6,2	-10,8	-13,0		8	68	7,9	714	208	1,0	1,0	98	28
29	-0,8	7,8	-8,7	-12,1		8	72	4,6	571	167	0,8	0,8	97	29
30	4,5	6,2	2,4	-0,3	5,6		75	0,0	244	71	0,4	0,5	103	30
31	3,6	6,7	0,4	-0,1	8,8		92	0,3	259	76	0,1	0,1	104	31
DEK	-4,2	1,7	-9,1	-11,7	14,4		74	44,7	5204	1520	4,7	5,1	101	DEK
GES	-3,4	0,8	-7,4	-10,1	49,8		78	88,7	11850	3460	10,2	11,2	103	GES

Abkürzungen und Einheiten:

T_{min} – Minimum Lufttemperatur in 2 m [°C]; T_{emin} – Minimum Lufttemperatur in 5 cm [°C];
 T_{mit} – Mittel Lufttemperatur in 2 m [°C]; T_{max} – Maximum Lufttemperatur in 2 m [°C];
 NS – Niederschlagssumme [mm]; SH – Schneehöhe [cm];
 RF – relative Luftfeuchte 14 Uhr [%]; SD – Sonnenscheindauer [h];
 GS – Globalstrahlung [J/cm²]; PAR – photosynthetisch aktive Strahlung [J/cm²];
 V_{akt} – aktuelle Verdunstung Gras [mm]; V_{pot} – Haude-Verdunstung Gras [mm];
 BF_{SL} – Bodenfeuchte Gras, sandiger Lehm [%nK]

Monatsübersicht Januar 2017 Station Schwäbisch Gmünd-Weiler

Vergleich zum langjährigen Mittel 1981 bis 2010

Monatsmittel der Lufttemperatur

aktueller Monat **-3,4 °C** langjähriges Mittel **0,1 °C** Abweichung **-3,5 K**

Monatssumme des Niederschlags

aktueller Monat **49,8 mm** langjähriges Mittel **73,0 mm** Abweichung **-32 %**

Monatssumme der Sonnenscheindauer

aktueller Monat **88,7 h** langjähriges Mittel **65,0 h** Abweichung **36 %**

Anzahl der Tage mit...

Maximumtemperatur unter 0°C (Eistage)	13
Minimumtemperatur unter 0°C (Frosttage)	28
Maximumtemperatur über 25°C (Sommertage)	0
Maximumtemperatur über 30°C (heisse Tage)	0
Erdbodenminimumtemperatur unter 0°C	30
über 1 Millimeter Niederschlag	10
über 10 Millimeter Niederschlag	0
einer Schneedecke über 1 Zentimeter	24

Extremwerte

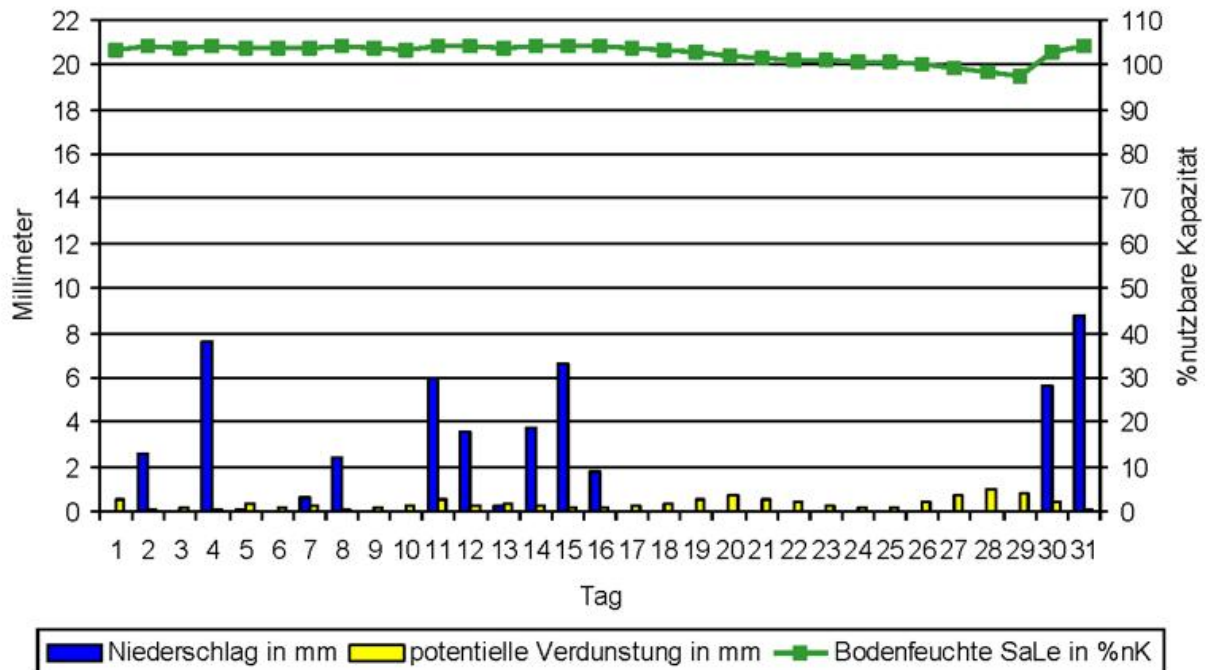
absolute Maximumtemperatur	7,8 °C
absolute Minimumtemperatur	-19,4 °C
absolute Erdbodenminimumtemperatur	-22,0 °C
maximale Niederschlagssumme	8,8 mm
maximale Schneedecke	16 cm

Monatssummen

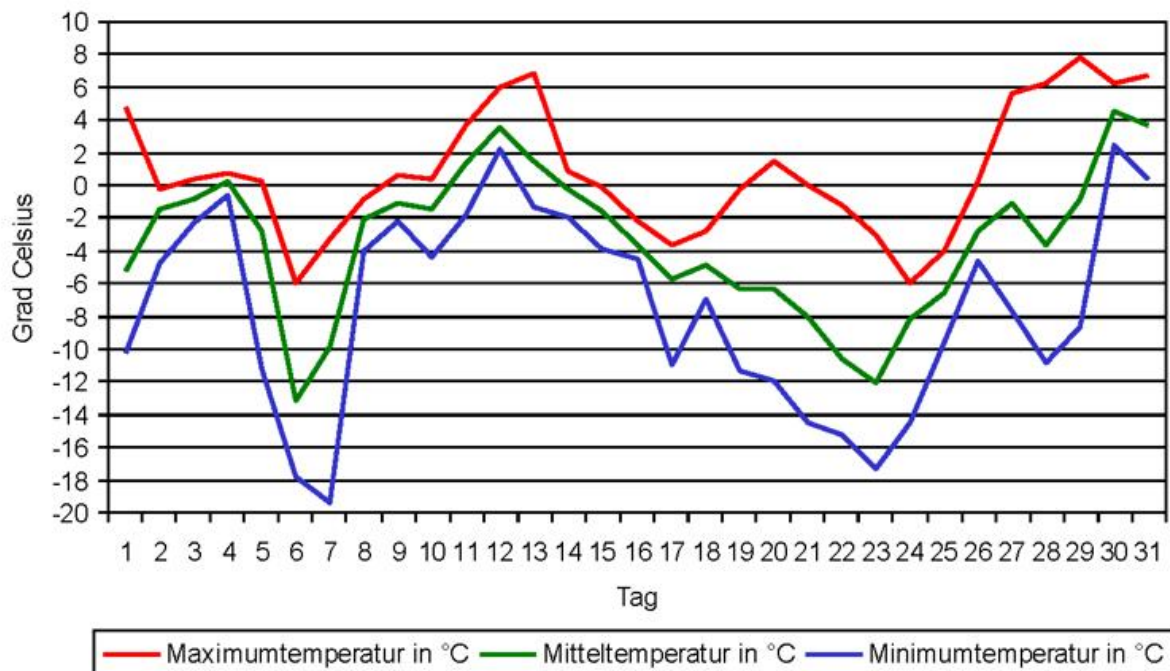
klimatische Wasserbilanz	46,9 mm
Temperatursumme über 5°C	0 °C
Temperatursumme über 0°C	15 °C
Temperatursumme unter 0°C	-121 °C

Diagramme Januar 2017 Station Schwäbisch Gmünd-Weiler

Verlauf Niederschlag, Verdunstung und Bodenfeuchte Januar 2017 Station Schwäbisch Gmünd-Weiler



Temperaturverlauf Januar 2017 Station Schwäbisch Gmünd-Weiler



Klimawerte Januar 2017 Station Hermaringen-Allewind

Tag	T _{mit}	T _{max}	T _{min}	T _{emin}	NS	SH	RF	SD	GS	PAR	V _{akt}	V _{pot}	BF _{SL}	Tag
01	-4,2	-1,4	-7,1	-8,4		0	97	2,6	298	87	0,1	0,1	104	01
02	-2,7	-0,5	-8,3	-10,3	0,3	0	93	0,0	177	52	0,1	0,1	104	02
03	-0,6	0,6	-3,7	-4,7		0	80	0,1	200	58	0,2	0,3	104	03
04	-0,1	0,8	-1,7	-2,1	0,9	0	84	0,0	183	53	0,2	0,2	104	04
05	-3,3	0,4	-11,4	-17,5	0,2	5	75	1,9	336	98	0,3	0,3	104	05
06	-12,3	-7,1	-18,0	-21,4		4	82	7,3	558	163	0,2	0,2	104	06
07	-10,7	-3,8	-18,4	-22,0	0,3	4	81	0,6	258	75	0,1	0,2	104	07
08	-1,9	-0,2	-3,9	-3,9	0,4	6	87	0,0	188	55	0,1	0,2	104	08
09	-1,3	0,1	-2,4	-3,1		6	82	0,0	190	55	0,3	0,3	104	09
10	-2,0	-0,2	-3,6	-6,6		4	78	0,4	214	62	0,3	0,3	103	10
DEK	-3,9	-1,1	-7,9	-10,0	2,1		84	12,9	2602	760	1,9	2,1	104	DEK
11	-0,8	4,0	-4,0	-3,7	2,2	3	92	0,5	266	78	0,3	0,3	104	11
12	2,6	4,3	1,3	0,7	3,5	0	93	0,0	196	57	0,1	0,1	104	12
13	0,7	5,1	-3,5	-7,8	0,3	0	74	1,3	295	86	0,1	0,1	104	13
14	-0,8	1,1	-2,6	-4,8	0,8	2	83	0,2	213	62	0,1	0,2	104	14
15	-2,6	-0,9	-5,3	-8,7	2,3	8	86	1,8	355	104	0,2	0,2	104	15
16	-5,2	-3,0	-10,3	-16,1	0,1	10	87	0,6	273	80	0,2	0,2	104	16
17	-7,1	-4,9	-12,2	-16,2		10	80	4,7	483	141	0,2	0,2	104	17
18	-5,7	-4,3	-8,5	-10,8		8	72	0,0	203	59	0,2	0,3	103	18
19	-8,2	-4,3	-13,0	-17,7		7	79	7,8	640	187	0,2	0,3	103	19
20	-9,9	-4,4	-15,0	-19,4		7	81	7,8	645	188	0,2	0,3	103	20
DEK	-3,7	-0,7	-7,3	-10,5	9,2		83	24,7	3569	1042	1,9	2,1	104	DEK
21	-12,5	-5,3	-16,5	-19,7		7	85	7,7	652	190	0,2	0,2	103	21
22	-11,7	-9,0	-16,4	-20,3		6	92	0,0	215	63	0,0	0,1	103	22
23	-13,0	-7,2	-18,1	-21,5		6	87	6,8	652	190	0,1	0,1	103	23
24	-9,5	-6,9	-16,4	-19,7		6	90	0,0	222	65	0,1	0,1	102	24
25	-7,4	-4,5	-10,3	-10,1		6	89	0,0	226	66	0,1	0,1	102	25
26	-5,0	-2,2	-12,8	-16,6		6	83	2,7	382	112	0,2	0,3	102	26
27	-9,7	-2,5	-14,5	-17,3		5	84	7,9	725	212	0,3	0,3	102	27
28	-9,0	-2,5	-14,4	-16,7		5	84	8,1	746	218	0,3	0,3	102	28
29	-7,0	2,2	-12,6	-14,8		5	86	6,5	695	203	0,4	0,4	101	29
30	-3,1	3,7	-11,2	-13,5	3,7	5	94	0,0	243	71	0,0	0,0	104	30
31	2,8	4,3	0,0	-0,4	5,4	0	98	0,0	246	72	0,0	0,0	104	31
DEK	-7,7	-2,7	-13,0	-15,5	9,1		88	39,7	5004	1461	1,7	1,8	102	DEK
GES	-5,2	-1,6	-9,5	-12,1	20,4		85	77,3	11175	3263	5,4	6,0	103	GES

Abkürzungen und Einheiten:

T_{min} – Minimum Lufttemperatur in 2 m [°C]; T_{emin} – Minimum Lufttemperatur in 5 cm [°C];
 T_{mit} – Mittel Lufttemperatur in 2 m [°C]; T_{max} – Maximum Lufttemperatur in 2 m [°C];
 NS – Niederschlagssumme [mm]; SH – Schneehöhe [cm];
 RF – relative Luftfeuchte 14 Uhr [%]; SD – Sonnenscheindauer [h];
 GS – Globalstrahlung [J/cm²]; PAR – photosynthetisch aktive Strahlung [J/cm²];
 V_{akt} – aktuelle Verdunstung Gras [mm]; V_{pot} – Haude-Verdunstung Gras [mm];
 BF_{SL} – Bodenfeuchte Gras, sandiger Lehm [%nK]

Monatsübersicht Januar 2017 Station Hermaringen-Allewind

Vergleich zum langjährigen Mittel 1981 bis 2010

Monatsmittel der Lufttemperatur

aktueller Monat **-5,2 °C** langjähriges Mittel **-0,7 °C** Abweichung **-4,5 K**

Monatssumme des Niederschlags

aktueller Monat **20,4 mm** langjähriges Mittel **53,0 mm** Abweichung **-62 %**

Monatssumme der Sonnenscheindauer

aktueller Monat **77,3 h** langjähriges Mittel **49,0 h** Abweichung **58 %**

Anzahl der Tage mit...

Maximumtemperatur unter 0°C (Eistage)	20
Minimumtemperatur unter 0°C (Frosttage)	29
Maximumtemperatur über 25°C (Sommertage)	0
Maximumtemperatur über 30°C (heisse Tage)	0
Erdbodenminimumtemperatur unter 0°C	30
über 1 Millimeter Niederschlag	5
über 10 Millimeter Niederschlag	0
einer Schneedecke über 1 Zentimeter	24

Extremwerte

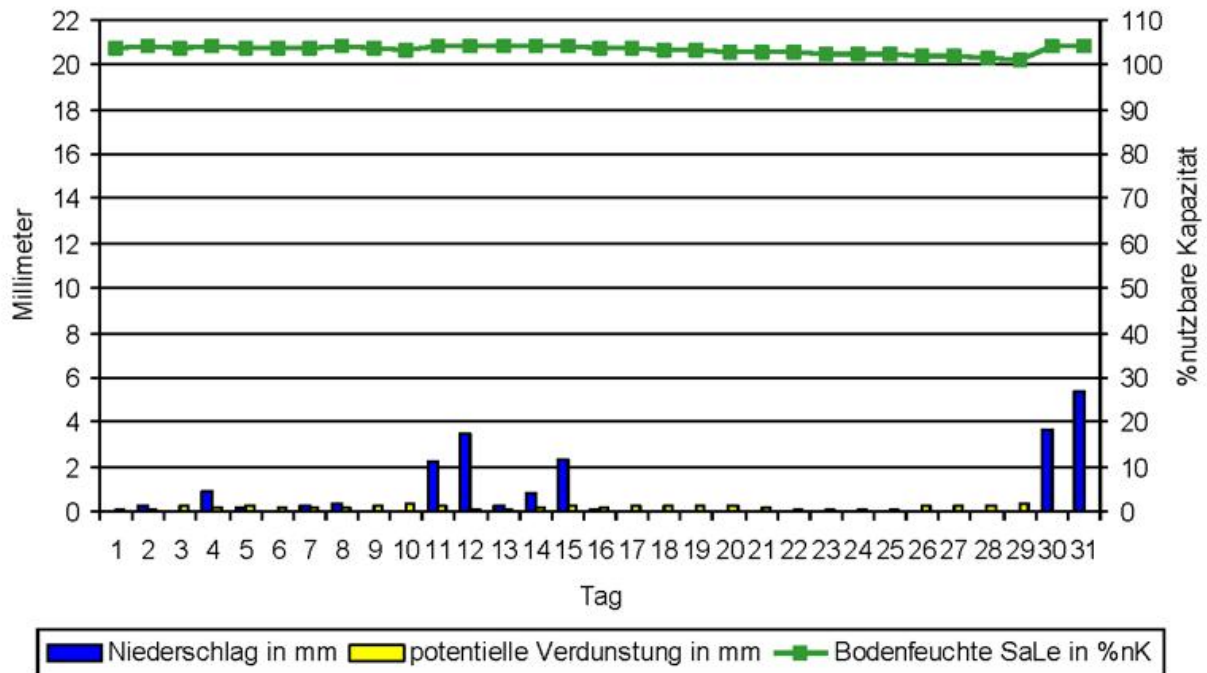
absolute Maximumtemperatur	5,1 °C
absolute Minimumtemperatur	-18,4 °C
absolute Erdbodenminimumtemperatur	-22,0 °C
maximale Niederschlagssumme	5,4 mm
maximale Schneedecke	10 cm

Monatssummen

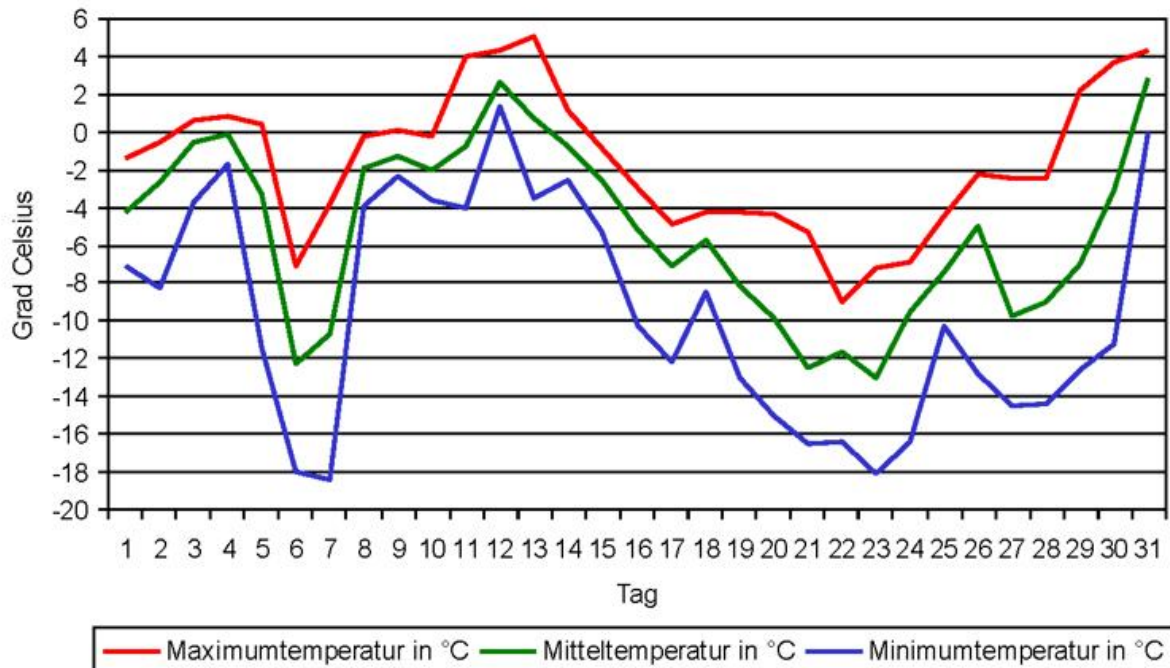
klimatische Wasserbilanz	18,5 mm
Temperatursumme über 5°C	0 °C
Temperatursumme über 0°C	6 °C
Temperatursumme unter 0°C	-167 °C

Diagramme Januar 2017 Station Hermaringen-Allewind

Verlauf Niederschlag, Verdunstung und Bodenfeuchte Januar 2017 Station Hermaringen-Allewind



Temperaturverlauf Januar 2017 Station Hermaringen-Allewind



Klimawerte Januar 2017 Station Merklingen

Tag	T _{mit}	T _{max}	T _{min}	T _{emin}	NS	SH	RF	SD	GS	PAR	V _{akt}	V _{pot}	BF _{SL}	Tag
01	-5,5	4,0	-11,1	-13,1		0	83	7,3	537	157	0,3	0,4	104	01
02	-4,0	-0,5	-10,1	-12,2	0,8	0	89	0,0	174	51	0,1	0,2	104	02
03	-2,0	-0,7	-2,8	-4,5		1	75	0,4	213	62	0,3	0,4	104	03
04	-1,1	-0,1	-2,0	-2,4	2,7	1	82	0,0	182	53	0,2	0,2	104	04
05	-4,4	-1,3	-9,0	-13,0	1,3	7	77	1,2	341	100	0,2	0,2	104	05
06	-15,8	-7,1	-22,4	-25,7		9	78	7,4	560	164	0,2	0,2	104	06
07	-10,7	-2,1	-22,7	-25,5	0,2	8	68	0,4	237	69	0,6	0,6	103	07
08	-2,9	-1,7	-4,6	-4,7	0,2	8	88	0,0	189	55	0,1	0,1	103	08
09	-2,6	-1,4	-4,0	-4,6		8	73	0,0	190	55	0,3	0,3	103	09
10	-3,7	-2,2	-5,5	-7,4	0,6	8	83	0,0	191	56	0,1	0,1	104	10
DEK	-5,3	-1,3	-9,4	-11,3	5,8		80	16,7	2814	822	2,5	2,8	104	DEK
11	-0,4	2,9	-3,4	-3,6	4,2	8	87	0,7	341	100	0,3	0,3	104	11
12	2,0	3,1	0,9	0,3	3,2	5	86	0,0	196	57	0,2	0,3	104	12
13	-0,9	4,2	-5,4	-11,6	0,9	1	71	1,4	352	103	0,2	0,2	104	13
14	-2,1	-0,6	-4,2	-7,1	1,3	7	78	0,4	229	67	0,3	0,3	104	14
15	-4,1	-1,3	-9,5	-13,6	0,7	12	81	0,9	343	100	0,3	0,3	104	15
16	-5,4	-4,0	-7,1	-9,5	2,5	18	84	0,1	201	59	0,2	0,3	104	16
17	-7,7	-6,2	-10,4	-14,2		16	80	3,0	433	126	0,2	0,2	104	17
18	-7,2	-6,1	-8,6	-10,4		15	72	1,3	279	81	0,2	0,2	104	18
19	-7,7	-6,0	-10,2	-14,9		13	77	6,3	597	174	0,2	0,2	103	19
20	-9,7	-4,4	-16,3	-19,6		12	77	8,0	658	192	0,3	0,3	103	20
DEK	-4,3	-1,8	-7,4	-10,4	12,8		79	22,1	3629	1060	2,3	2,6	104	DEK
21	-12,3	-3,4	-17,4	-20,7		12	80	7,1	645	188	0,3	0,3	103	21
22	-12,3	0,7	-18,1	-21,5		12	77	6,5	622	182	0,3	0,4	102	22
23	-12,3	-4,0	-18,3	-22,0		12	78	6,9	635	185	0,2	0,2	102	23
24	-8,9	-7,3	-16,6	-20,2		12	89	0,0	225	66	0,1	0,1	102	24
25	-9,3	-6,5	-12,0	-12,0		12	89	0,0	228	67	0,0	0,1	102	25
26	-7,0	-4,8	-13,8	-17,6		12	89	1,9	327	95	0,1	0,1	102	26
27	-8,7	2,0	-14,8	-18,0		12	81	7,4	687	201	0,5	0,5	101	27
28	-6,8	7,5	-14,2	-16,9		12	75	8,3	727	212	0,8	0,9	101	28
29	-3,7	9,1	-11,4	-14,6		11	77	7,5	732	214	0,8	0,9	100	29
30	-0,3	3,5	-8,3	-11,3	5,8	10	89	0,0	244	71	0,2	0,3	104	30
31	2,3	4,6	-0,3	-0,2	7,5	7	95	0,2	256	75	0,1	0,1	104	31
DEK	-7,2	0,1	-13,2	-15,9	13,3		84	45,8	5328	1556	3,4	3,7	102	DEK
GES	-5,7	-1,0	-10,1	-12,7	31,9		81	84,6	11771	3437	8,2	9,1	103	GES

Abkürzungen und Einheiten:

T_{min} – Minimum Lufttemperatur in 2 m [°C]; **T_{emin}** – Minimum Lufttemperatur in 5 cm [°C];
T_{mit} – Mittel Lufttemperatur in 2 m [°C]; **T_{max}** – Maximum Lufttemperatur in 2 m [°C];
NS – Niederschlagssumme [mm]; **SH** – Schneehöhe [cm];
RF – relative Luftfeuchte 14 Uhr [%]; **SD** – Sonnenscheindauer [h];
GS – Globalstrahlung [J/cm²]; **PAR** – photosynthetisch aktive Strahlung [J/cm²];
V_{akt} – aktuelle Verdunstung Gras [mm]; **V_{pot}** – Haude-Verdunstung Gras [mm];
BF_{SL} – Bodenfeuchte Gras, sandiger Lehm [%nK]

Monatsübersicht Januar 2017 Station Merklingen

Vergleich zum langjährigen Mittel 1981 bis 2010

Monatsmittel der Lufttemperatur

aktueller Monat	-5,7 °C	langjähriges Mittel	-1,3 °C	Abweichung	-4,4 K
-----------------	----------------	---------------------	----------------	------------	---------------

Monatssumme des Niederschlags

aktueller Monat	31,9 mm	langjähriges Mittel	82,0 mm	Abweichung	-61 %
-----------------	----------------	---------------------	----------------	------------	--------------

Monatssumme der Sonnenscheindauer

aktueller Monat	84,6 h	langjähriges Mittel	67,0 h	Abweichung	26 %
-----------------	---------------	---------------------	---------------	------------	-------------

Anzahl der Tage mit...

Maximumtemperatur unter 0°C (Eistage)	21
Minimumtemperatur unter 0°C (Frosttage)	30
Maximumtemperatur über 25°C (Sommertage)	0
Maximumtemperatur über 30°C (heisse Tage)	0
Erdbodenminimumtemperatur unter 0°C	30
über 1 Millimeter Niederschlag	8
über 10 Millimeter Niederschlag	0
einer Schneedecke über 1 Zentimeter	29

Extremwerte

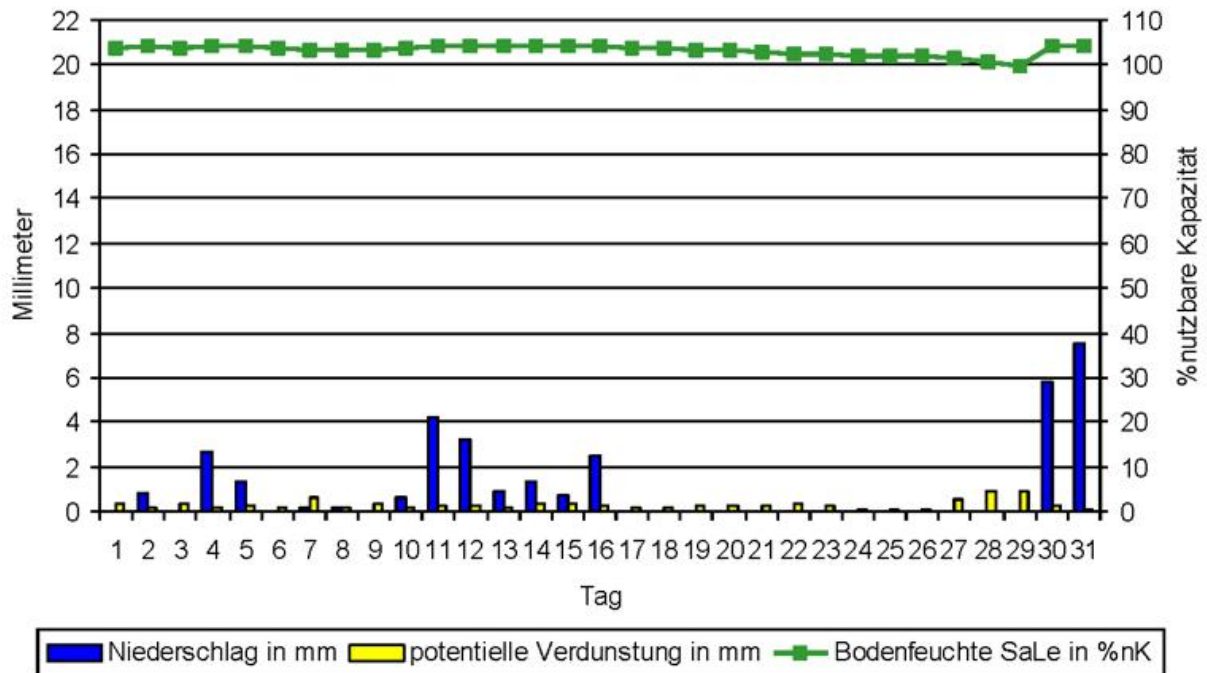
absolute Maximumtemperatur	9,1 °C
absolute Minimumtemperatur	-22,7 °C
absolute Erdbodenminimumtemperatur	-25,7 °C
maximale Niederschlagssumme	7,5 mm
maximale Schneedecke	18 cm

Monatssummen

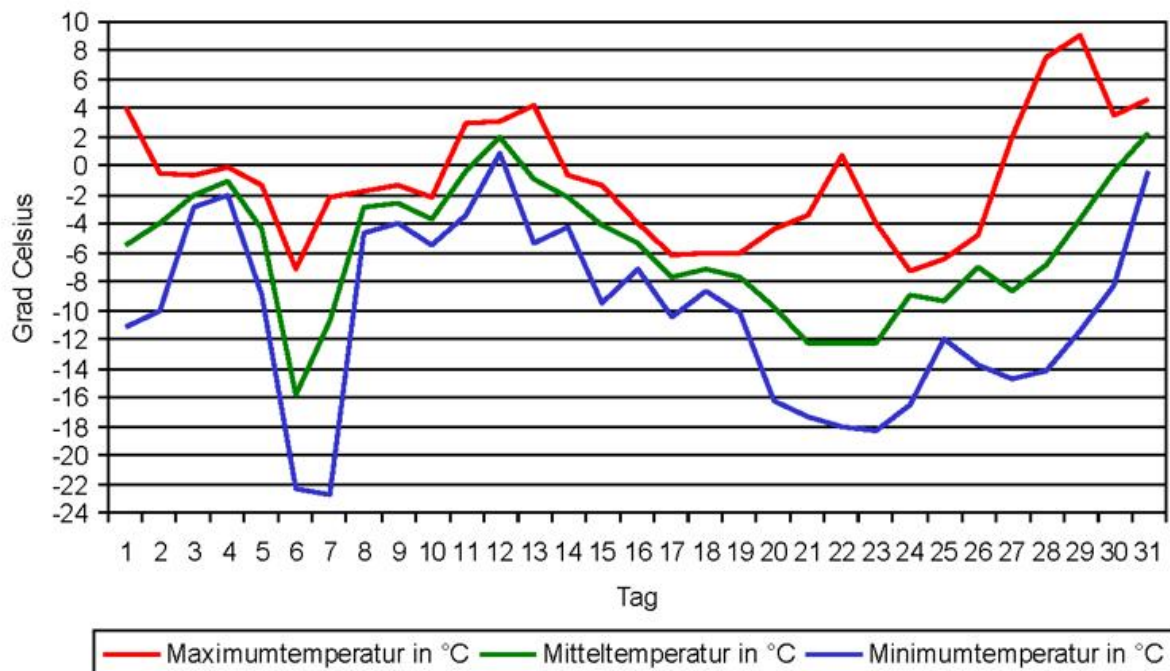
klimatische Wasserbilanz	28,7 mm
Temperatursumme über 5°C	0 °C
Temperatursumme über 0°C	4 °C
Temperatursumme unter 0°C	-180 °C

Diagramme Januar 2017 Station Merklingen

Verlauf Niederschlag, Verdunstung und Bodenfeuchte Januar 2017 Station Merklingen



Temperaturverlauf Januar 2017 Station Merklingen



Klimawerte Januar 2017 Station Münsingen-Apfelstetten

Tag	T _{mit}	T _{max}	T _{min}	T _{emin}	NS	SH	RF	SD	GS	PAR	V _{akt}	V _{pot}	BF _{SL}	Tag
01	-4,8	3,7	-10,6	-14,2		0	87	7,2	543	159	0,3	0,4	104	01
02	-3,7	-0,8	-8,7	-13,0	2,4	0	92	0,0	176	51	0,1	0,1	104	02
03	-2,6	-0,5	-3,8	-6,2		3	79	3,5	421	123	0,3	0,3	104	03
04	-1,7	-0,5	-2,9	-4,2	8,0	3	82	0,0	184	54	0,1	0,2	104	04
05	-5,1	-1,9	-10,4	-12,6	3,4	13	82	2,0	337	98	0,1	0,2	104	05
06	-12,3	-8,7	-16,9	-23,1		20	84	4,0	359	105	0,1	0,2	104	06
07	-10,0	-3,8	-17,3	-22,8	0,3	17	80	0,6	285	83	0,3	0,3	104	07
08	-3,3	-2,0	-4,6	-4,8	0,7	16	92	0,0	191	56	0,0	0,0	104	08
09	-3,4	-2,2	-4,7	-5,0		15	82	0,0	191	56	0,2	0,3	104	09
10	-4,0	-3,0	-4,9	-5,6	1,4	13	88	0,0	194	57	0,1	0,1	104	10
DEK	-5,1	-2,0	-8,5	-11,2	16,2		85	17,3	2881	841	1,7	1,9	104	DEK
11	-0,7	1,8	-3,2	-3,3	3,1	12	90	0,5	264	77	0,2	0,2	104	11
12	1,4	2,7	0,7	0,3	2,4	9	92	0,0	193	56	0,2	0,2	104	12
13	-1,4	3,5	-5,1	-7,5	1,3	7	75	0,8	271	79	0,2	0,2	104	13
14	-2,8	-1,5	-4,6	-6,0	6,0	12	85	0,4	275	80	0,1	0,1	104	14
15	-5,2	-2,0	-10,8	-17,5	1,3	18	86	2,3	381	111	0,2	0,2	104	15
16	-6,0	-4,7	-7,9	-11,0	1,4	20	85	0,3	239	70	0,2	0,2	104	16
17	-7,8	-6,4	-10,0	-13,2		21	82	1,3	286	84	0,1	0,1	104	17
18	-7,7	-6,5	-9,0	-10,7		20	75	0,6	226	66	0,2	0,2	104	18
19	-7,9	-4,7	-9,8	-11,7		18	79	5,6	545	159	0,2	0,2	103	19
20	-9,0	-3,9	-12,9	-16,7		16	80	7,6	644	188	0,3	0,3	103	20
DEK	-4,7	-2,2	-7,3	-9,7	15,5		83	19,4	3324	971	1,8	2,0	104	DEK
21	-9,8	-1,9	-14,5	-17,4		15	84	7,9	670	196	0,4	0,4	103	21
22	-7,3	2,3	-12,8	-18,2		15	82	7,9	678	198	0,5	0,6	102	22
23	-8,2	-2,1	-12,5	-18,6		15	81	8,0	697	204	0,3	0,3	102	23
24	-9,3	-7,6	-12,7	-17,1	0,0	15	90	0,0	226	66	0,1	0,1	102	24
25	-9,9	-7,2	-12,5	-12,3		15	90	0,0	230	67	0,0	0,1	102	25
26	-6,9	-5,8	-8,0	-9,8		15	91	0,0	233	68	0,1	0,1	102	26
27	-2,8	7,5	-10,6	-15,0		15	69	8,0	740	216	0,9	1,0	101	27
28	-0,4	9,9	-8,0	-12,4		14	58	8,1	751	219	1,3	1,4	99	28
29	0,0	8,4	-5,9	-10,3		12	72	8,2	775	226	0,8	0,9	98	29
30	0,3	2,7	-3,6	-6,8	3,4	11	92	0,0	246	72	0,1	0,1	102	30
31	2,4	4,9	0,5	0,4	6,3	11	98	0,0	250	73	0,0	0,0	104	31
DEK	-4,7	1,0	-9,1	-12,5	9,7		82	48,1	5496	1605	4,6	5,0	101	DEK
GES	-4,8	-1,0	-8,3	-11,2	41,4		83	84,8	11701	3417	8,1	8,9	103	GES

Abkürzungen und Einheiten:

T_{min} – Minimum Lufttemperatur in 2 m [°C]; T_{emin} – Minimum Lufttemperatur in 5 cm [°C];
 T_{mit} – Mittel Lufttemperatur in 2 m [°C]; T_{max} – Maximum Lufttemperatur in 2 m [°C];
 NS – Niederschlagssumme [mm]; SH – Schneehöhe [cm];
 RF – relative Luftfeuchte 14 Uhr [%]; SD – Sonnenscheindauer [h];
 GS – Globalstrahlung [J/cm²]; PAR – photosynthetisch aktive Strahlung [J/cm²];
 V_{akt} – aktuelle Verdunstung Gras [mm]; V_{pot} – Haude-Verdunstung Gras [mm];
 BF_{SL} – Bodenfeuchte Gras, sandiger Lehm [%nK]

Monatsübersicht Januar 2017 Station Münsingen-Apfelstetten

Vergleich zum langjährigen Mittel 1981 bis 2010

Monatsmittel der Lufttemperatur

aktueller Monat **-4,8 °C** langjähriges Mittel **-1,6 °C** Abweichung **-3,2 K**

Monatssumme des Niederschlags

aktueller Monat **41,4 mm** langjähriges Mittel **65,0 mm** Abweichung **-36 %**

Monatssumme der Sonnenscheindauer

aktueller Monat **84,8 h** langjähriges Mittel **67,0 h** Abweichung **27 %**

Anzahl der Tage mit...

Maximumtemperatur unter 0°C (Eistage)	21
Minimumtemperatur unter 0°C (Frosttage)	29
Maximumtemperatur über 25°C (Sommertage)	0
Maximumtemperatur über 30°C (heisse Tage)	0
Erdbodenminimumtemperatur unter 0°C	29
über 1 Millimeter Niederschlag	12
über 10 Millimeter Niederschlag	0
einer Schneedecke über 1 Zentimeter	29

Extremwerte

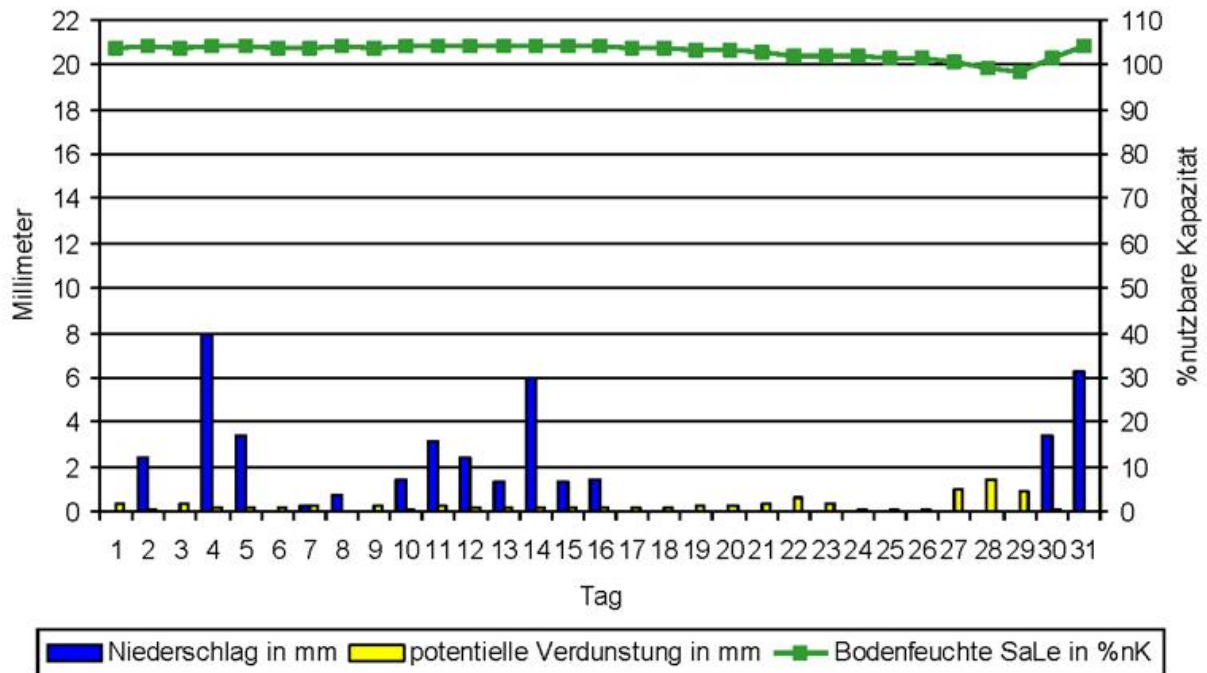
absolute Maximumtemperatur	9,9 °C
absolute Minimumtemperatur	-17,3 °C
absolute Erdbodenminimumtemperatur	-23,1 °C
maximale Niederschlagssumme	8,0 mm
maximale Schneedecke	21 cm

Monatssummen

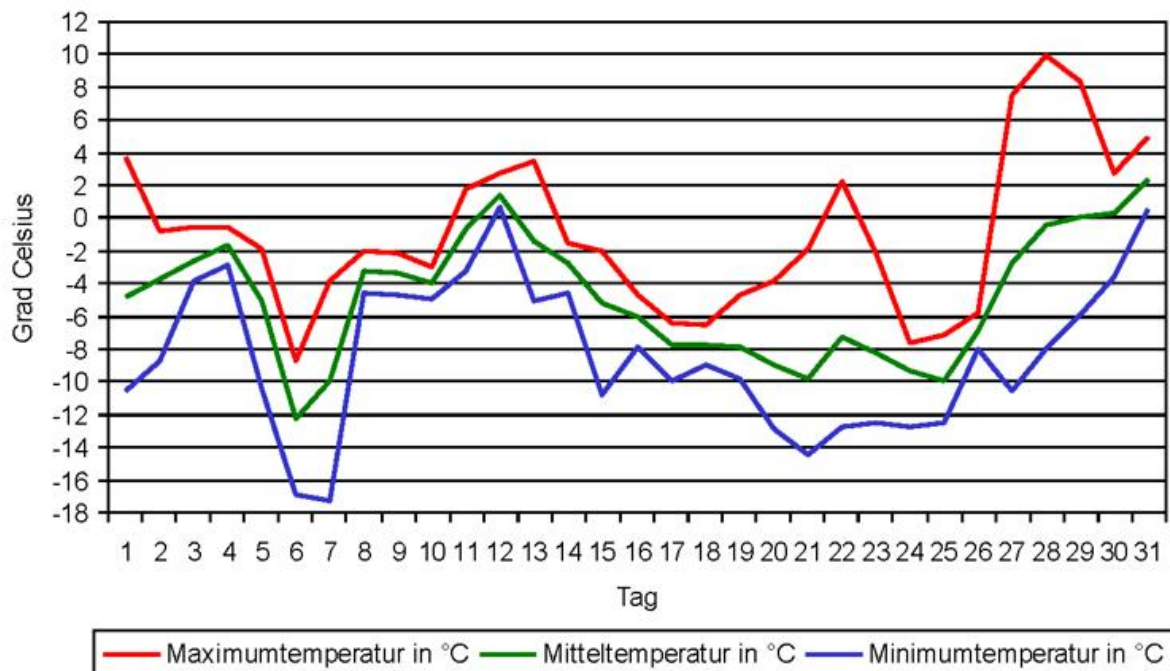
klimatische Wasserbilanz	39,4 mm
Temperatursumme über 5°C	0 °C
Temperatursumme über 0°C	4 °C
Temperatursumme unter 0°C	-154 °C

Diagramme Januar 2017 Station Münsingen-Apfelstetten

Verlauf Niederschlag, Verdunstung und Bodenfeuchte Januar 2017 Station Münsingen-Apfelstetten



Temperaturverlauf Januar 2017 Station Münsingen-Apfelstetten



Klimawerte Januar 2017 Station Altheim, Kreis Biberach

Tag	T _{mit}	T _{max}	T _{min}	T _{emin}	NS	SH	RF	SD	GS	PAR	V _{akt}	V _{pot}	BF _{SL}	Tag
01	-3,3	1,4	-5,2	-7,0		0	93	4,8	454	133	0,2	0,3	104	01
02	-2,4	0,2	-6,5	-7,5	1,0	0	95	0,1	195	57	0,0	0,0	104	02
03	-3,5	0,5	-8,9	-10,7		1	92	5,4	499	146	0,2	0,2	104	03
04	-1,2	0,7	-3,9	-4,9	1,1	1	88	0,0	189	55	0,1	0,1	104	04
05	-3,2	0,1	-9,1	-12,7	1,3	7	82	2,2	384	112	0,2	0,3	104	05
06	-11,2	-6,3	-21,5	-25,9		6	85	4,1	430	126	0,1	0,1	104	06
07	-12,5	-5,6	-21,8	-27,4	0,1	5	83	0,3	238	69	0,1	0,1	104	07
08	-2,7	-0,1	-5,6	-5,8	0,5	5	92	0,0	193	56	0,1	0,1	104	08
09	-2,1	0,0	-3,3	-4,4		5	84	0,0	195	57	0,3	0,4	104	09
10	-2,5	-1,3	-4,8	-7,7	2,1	4	89	0,0	196	57	0,1	0,1	104	10
DEK	-4,5	-1,0	-9,1	-11,4	6,1		88	16,9	2973	868	1,6	1,7	104	DEK
11	0,1	2,5	-2,2	-4,3	1,6	7	91	0,8	309	90	0,2	0,2	104	11
12	2,7	4,8	1,4	0,3	2,4	4	93	0,0	198	58	0,1	0,1	104	12
13	0,9	5,1	-2,3	-3,9	0,3	0	71	1,7	360	105	0,2	0,2	104	13
14	-1,2	0,7	-4,3	-10,2	1,6	4	85	0,5	262	77	0,2	0,2	104	14
15	-4,2	-1,0	-11,3	-15,4	0,4	4	90	0,8	331	97	0,1	0,2	104	15
16	-5,6	-2,5	-10,3	-13,6	0,7	7	86	0,3	241	70	0,2	0,3	104	16
17	-5,6	-4,1	-7,2	-9,2		5	81	0,4	246	72	0,1	0,1	104	17
18	-5,5	-4,1	-7,3	-9,3		4	74	0,0	209	61	0,2	0,2	104	18
19	-8,0	-5,4	-13,9	-18,2		3	86	0,5	235	69	0,1	0,1	103	19
20	-9,3	-6,7	-14,1	-18,6		3	90	3,7	468	137	0,1	0,1	103	20
DEK	-3,6	-1,1	-7,2	-10,2	7,0		85	8,7	2859	835	1,6	1,8	104	DEK
21	-9,7	-7,8	-13,6	-17,9		3	93	0,0	218	64	0,0	0,0	103	21
22	-12,2	-7,0	-16,1	-20,2		3	90	4,4	509	149	0,0	0,0	103	22
23	-10,7	-4,5	-15,4	-19,4		3	91	5,3	575	168	0,0	0,1	103	23
24	-10,0	-6,4	-16,3	-20,4		3	90	0,0	229	67	0,1	0,1	103	24
25	-8,2	-5,6	-10,6	-10,4		3	91	0,0	233	68	0,1	0,1	103	25
26	-5,8	-4,1	-12,4	-16,5		3	90	0,0	234	68	0,1	0,1	103	26
27	-7,8	-1,0	-13,2	-15,9		3	86	7,9	742	217	0,3	0,3	103	27
28	-5,7	4,8	-12,8	-15,8		3	82	8,0	767	224	0,6	0,6	102	28
29	-3,7	6,7	-10,9	-14,1			85	8,4	780	228	0,6	0,7	101	29
30	-1,0	3,9	-7,4	-10,4	4,3		94	0,0	250	73	0,1	0,1	104	30
31	3,9	5,7	1,4	1,1	5,2		97	0,0	254	74	0,0	0,0	104	31
DEK	-6,4	-1,4	-11,6	-14,5	9,5		90	34,0	4791	1399	1,9	2,1	103	DEK
GES	-4,9	-1,2	-9,3	-12,1	22,6		88	59,6	10623	3102	5,0	5,6	104	GES

Abkürzungen und Einheiten:

T_{min} – Minimum Lufttemperatur in 2 m [°C]; T_{emin} – Minimum Lufttemperatur in 5 cm [°C];
 T_{mit} – Mittel Lufttemperatur in 2 m [°C]; T_{max} – Maximum Lufttemperatur in 2 m [°C];
 NS – Niederschlagssumme [mm]; SH – Schneehöhe [cm];
 RF – relative Luftfeuchte 14 Uhr [%]; SD – Sonnenscheindauer [h];
 GS – Globalstrahlung [J/cm²]; PAR – photosynthetisch aktive Strahlung [J/cm²];
 V_{akt} – aktuelle Verdunstung Gras [mm]; V_{pot} – Haude-Verdunstung Gras [mm];
 BF_{SL} – Bodenfeuchte Gras, sandiger Lehm [%nK]

Monatsübersicht Januar 2017 Station Altheim, Kreis Biberach

Vergleich zum langjährigen Mittel 1981 bis 2010

Monatsmittel der Lufttemperatur

aktueller Monat	-4,9 °C	langjähriges Mittel	-0,6 °C	Abweichung	-4,3 K
-----------------	----------------	---------------------	----------------	------------	---------------

Monatssumme des Niederschlags

aktueller Monat	22,6 mm	langjähriges Mittel	41,0 mm	Abweichung	-45 %
-----------------	----------------	---------------------	----------------	------------	--------------

Monatssumme der Sonnenscheindauer

aktueller Monat	59,6 h	langjähriges Mittel	52,0 h	Abweichung	15 %
-----------------	---------------	---------------------	---------------	------------	-------------

Anzahl der Tage mit...

Maximumtemperatur unter 0°C (Eistage)	17
Minimumtemperatur unter 0°C (Frosttage)	29
Maximumtemperatur über 25°C (Sommertage)	0
Maximumtemperatur über 30°C (heisse Tage)	0
Erdbodenminimumtemperatur unter 0°C	29
über 1 Millimeter Niederschlag	9
über 10 Millimeter Niederschlag	0
einer Schneedecke über 1 Zentimeter	25

Extremwerte

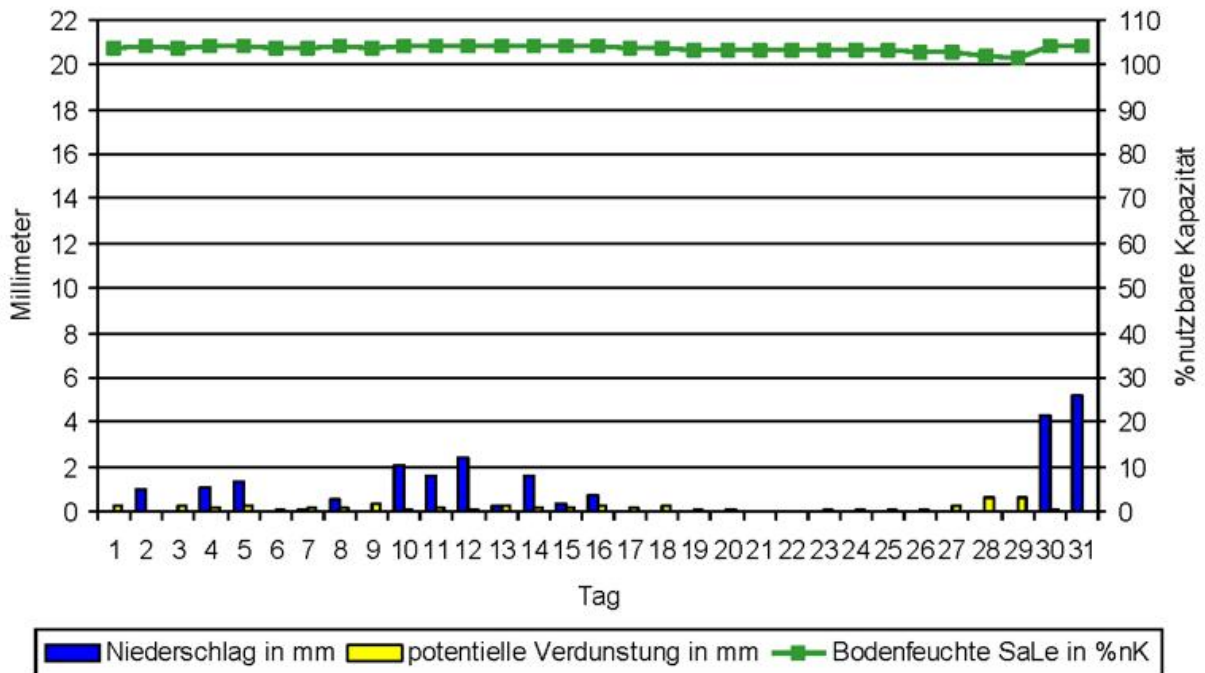
absolute Maximumtemperatur	6,7 °C
absolute Minimumtemperatur	-21,8 °C
absolute Erdbodenminimumtemperatur	-27,4 °C
maximale Niederschlagssumme	5,2 mm
maximale Schneedecke	7 cm

Monatssummen

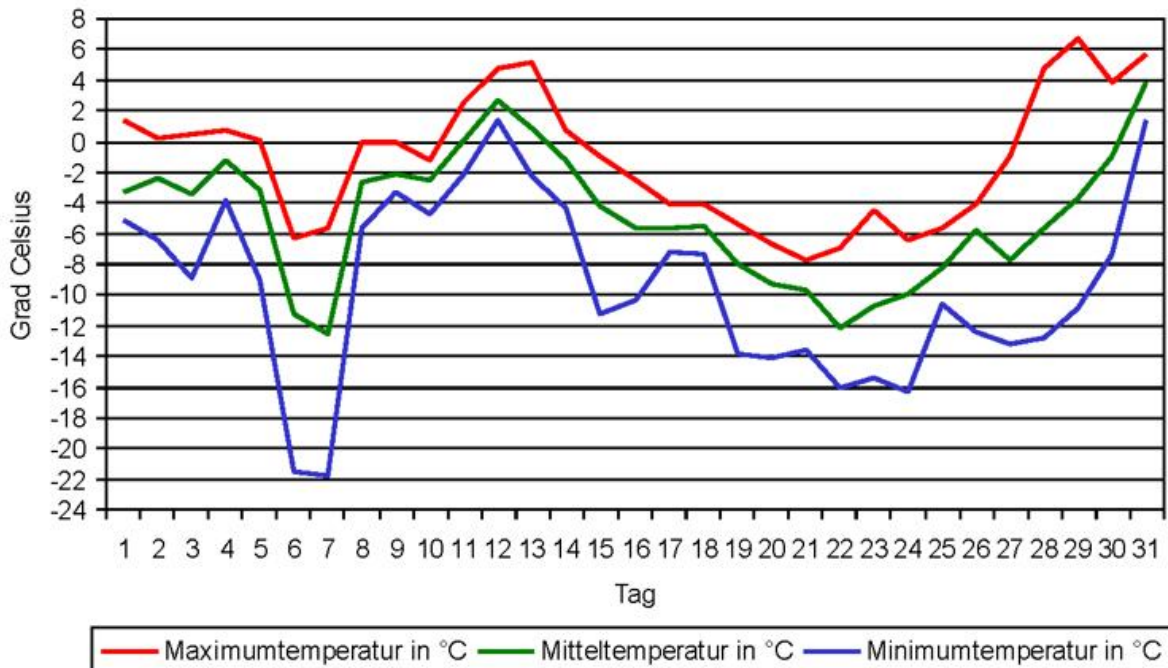
klimatische Wasserbilanz	20,7 mm
Temperatursumme über 5°C	0 °C
Temperatursumme über 0°C	8 °C
Temperatursumme unter 0°C	-159 °C

Diagramme Januar 2017 Station Altheim, Kreis Biberach

Verlauf Niederschlag, Verdunstung und Bodenfeuchte
Januar 2017 Station Altheim, Kreis Biberach



Temperaturverlauf
Januar 2017 Station Altheim, Kreis Biberach



Klimawerte Januar 2017 Station Sigmaringen-Laiz

Tag	T _{mit}	T _{max}	T _{min}	T _{emin}	NS	SH	RF	SD	GS	PAR	V _{akt}	V _{pot}	BF _{SL}	Tag
01	-4,7	-0,2	-7,3	-9,7		0	97	2,6	321	94	0,1	0,1	104	01
02	-3,7	-0,5	-9,1	-8,6	1,1	0	98	0,7	238	69	0,0	0,0	104	02
03	-3,5	0,2	-9,0	-13,1		2	93	3,3	416	121	0,2	0,2	104	03
04	-1,8	0,0	-4,4	-5,8	1,4	2	90	0,0	189	55	0,1	0,1	104	04
05	-4,6	-0,1	-13,9	-19,7	2,5	9	89	1,9	364	106	0,1	0,1	104	05
06	-12,8	-7,2	-22,2	-25,7		11	88	7,1	581	170	0,1	0,2	104	06
07	-12,1	-5,0	-22,2	-26,1	0,3	10	85	0,0	193	56	0,2	0,2	104	07
08	-2,9	0,7	-6,1	-6,1		9	92	0,0	194	57	0,2	0,2	104	08
09	-2,5	-0,2	-3,9	-4,9		9	84	0,0	195	57	0,3	0,3	103	09
10	-2,5	-1,1	-4,7	-6,0	1,2	8	90	0,1	198	58	0,0	0,1	104	10
DEK	-5,1	-1,3	-10,3	-12,6	6,5		91	15,7	2889	844	1,4	1,5	104	DEK
11	-0,2	2,3	-1,9	-4,9	2,1	10	94	1,0	339	99	0,1	0,1	104	11
12	2,6	4,0	1,3	0,3	3,0	5	95	0,0	198	58	0,1	0,1	104	12
13	0,1	4,5	-3,0	-5,8	0,5	0	74	1,2	351	102	0,2	0,3	104	13
14	-1,3	0,3	-4,0	-7,0	1,5	7	85	0,0	203	59	0,3	0,3	104	14
15	-4,6	-0,9	-11,5	-16,4	0,9	9	91	0,4	269	79	0,2	0,3	104	15
16	-5,9	-2,5	-11,5	-14,8	1,0	14	85	0,3	247	72	0,2	0,2	104	16
17	-5,7	-4,8	-7,1	-7,5		11	82	6,7	592	173	0,1	0,1	104	17
18	-5,8	-4,5	-7,0	-7,2		10	76	0,0	212	62	0,2	0,2	104	18
19	-8,4	-5,9	-14,6	-17,0		7	88	0,0	212	62	0,1	0,1	104	19
20	-10,6	-6,8	-15,3	-17,8		6	92	0,0	216	63	0,1	0,1	103	20
DEK	-4,0	-1,4	-7,5	-9,8	9,0		86	9,6	2839	829	1,7	1,9	104	DEK
21	-10,4	-4,4	-14,4	-17,1		5	92	0,0	220	64	0,1	0,1	103	21
22	-11,2	-2,4	-17,2	-19,4		5	88	0,0	225	66	0,2	0,2	103	22
23	-10,7	-0,5	-17,1	-19,3		5	87	0,0	226	66	0,4	0,4	103	23
24	-9,7	-6,0	-16,1	-18,4		4	89	0,0	231	67	0,1	0,1	103	24
25	-8,7	-6,5	-11,0	-10,9		4	93	0,0	233	68	0,1	0,1	103	25
26	-5,8	-4,8	-7,7	-9,2		4	94	0,0	234	68	0,1	0,1	102	26
27	-6,7	2,5	-13,3	-15,5		4	85	5,4	655	191	0,4	0,5	102	27
28	-4,1	9,8	-11,6	-13,8		4	84	7,2	729	213	0,9	0,9	101	28
29	-3,3	7,4	-10,3	-12,6			87	4,1	585	171	0,7	0,8	100	29
30	-1,3	3,3	-8,0	-10,2	4,2		96	0,0	250	73	0,1	0,1	104	30
31	3,6	5,7	2,0	1,0	5,1		100	0,1	259	76	0,0	0,0	104	31
DEK	-6,2	0,4	-11,3	-13,2	9,3		90	16,8	3847	1123	3,0	3,3	103	DEK
GES	-5,1	-0,8	-9,7	-11,9	24,8		89	42,1	9575	2796	6,1	6,8	103	GES

Abkürzungen und Einheiten:

T_{min} – Minimum Lufttemperatur in 2 m [°C]; T_{emin} – Minimum Lufttemperatur in 5 cm [°C];
T_{mit} – Mittel Lufttemperatur in 2 m [°C]; T_{max} – Maximum Lufttemperatur in 2 m [°C];
NS – Niederschlagssumme [mm]; SH – Schneehöhe [cm];
RF – relative Luftfeuchte 14 Uhr [%]; SD – Sonnenscheindauer [h];
GS – Globalstrahlung [J/cm²]; PAR – photosynthetisch aktive Strahlung [J/cm²];
V_{akt} – aktuelle Verdunstung Gras [mm]; V_{pot} – Haude-Verdunstung Gras [mm];
BF_{SL} – Bodenfeuchte Gras, sandiger Lehm [%nK]

Monatsübersicht Januar 2017 Station Sigmaringen-Laiz

Vergleich zum langjährigen Mittel 1981 bis 2010

Monatsmittel der Lufttemperatur

aktueller Monat **-5,1 °C** langjähriges Mittel **-1,6 °C** Abweichung **-3,5 K**

Monatssumme des Niederschlags

aktueller Monat **24,8 mm** langjähriges Mittel **51,0 mm** Abweichung **-51 %**

Monatssumme der Sonnenscheindauer

aktueller Monat **42,1 h** langjähriges Mittel **61,0 h** Abweichung **-31 %**

Anzahl der Tage mit...

Maximumtemperatur unter 0°C (Eistage)	19
Minimumtemperatur unter 0°C (Frosttage)	29
Maximumtemperatur über 25°C (Sommertage)	0
Maximumtemperatur über 30°C (heisse Tage)	0
Erdbodenminimumtemperatur unter 0°C	29
über 1 Millimeter Niederschlag	10
über 10 Millimeter Niederschlag	0
einer Schneedecke über 1 Zentimeter	25

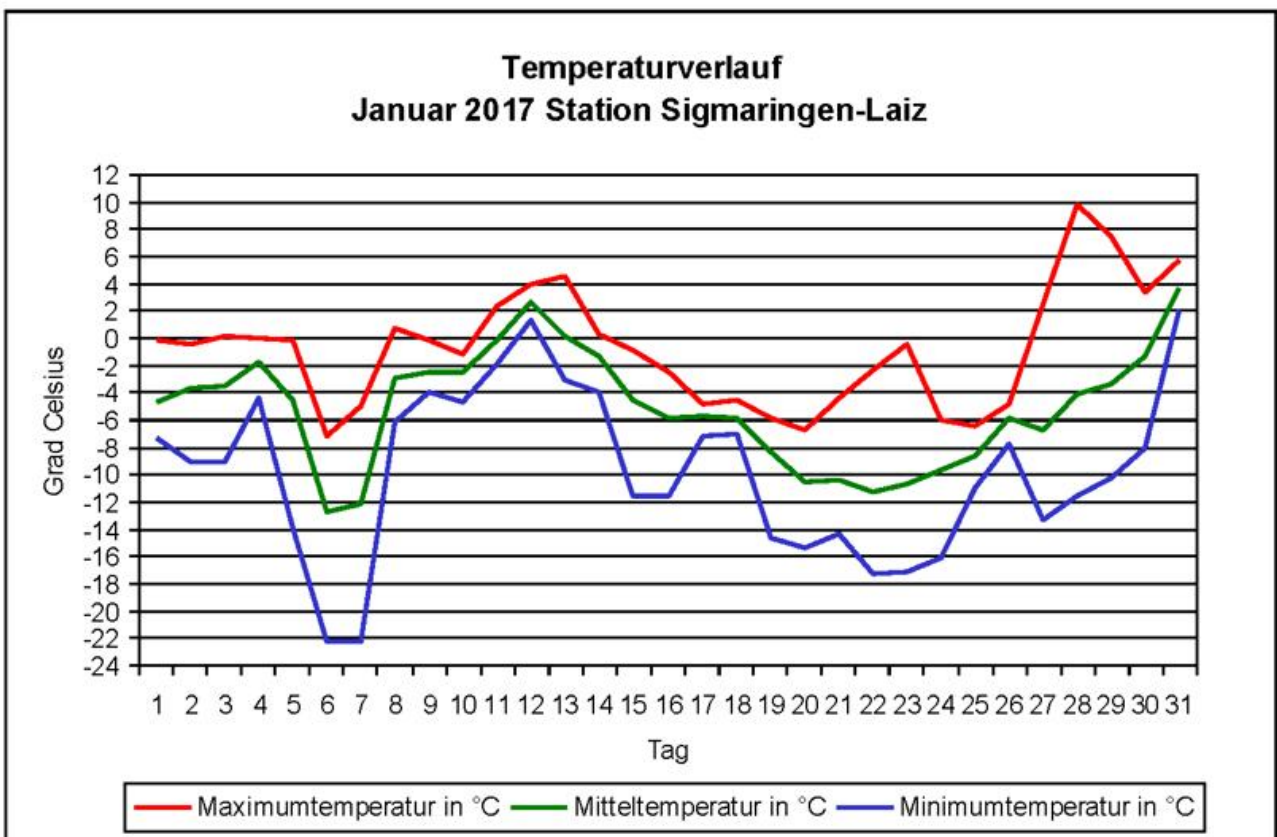
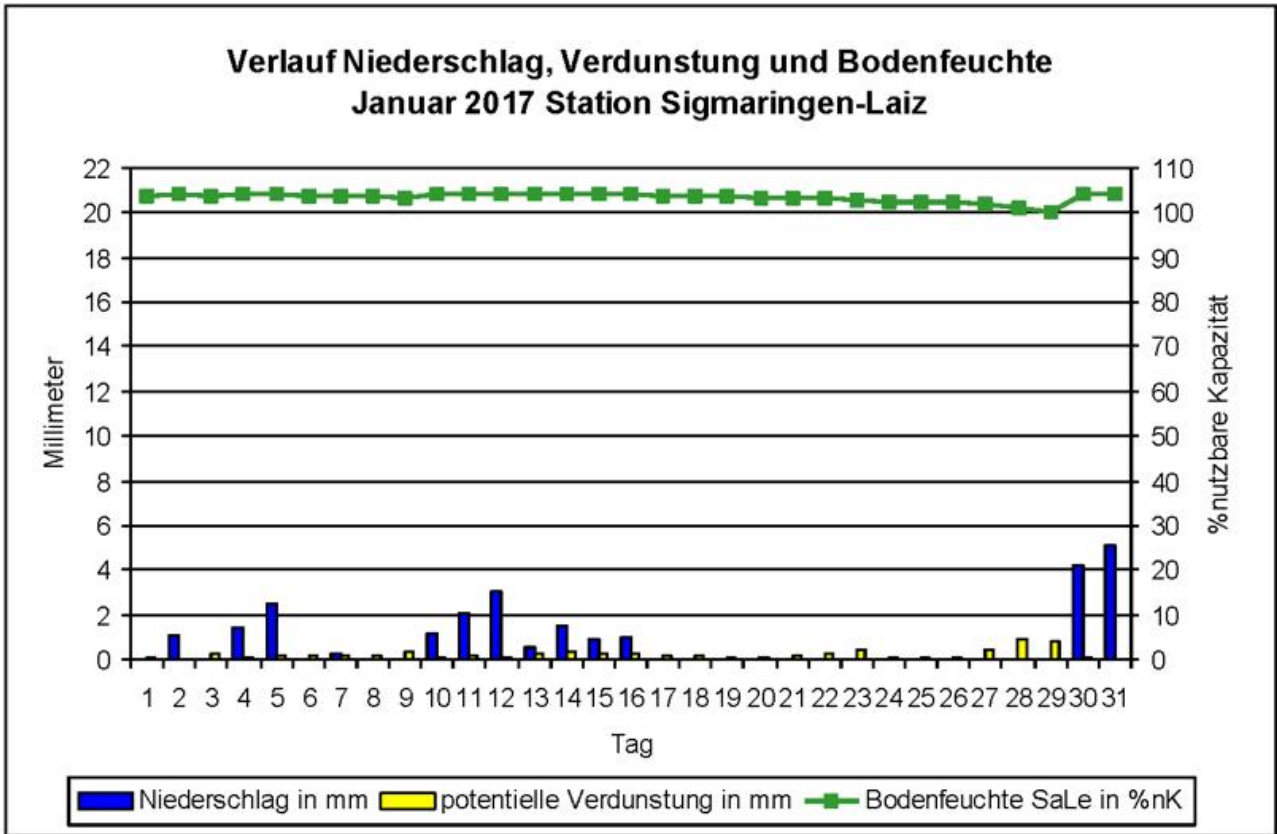
Extremwerte

absolute Maximumtemperatur	9,8 °C
absolute Minimumtemperatur	-22,2 °C
absolute Erdbodenminimumtemperatur	-26,1 °C
maximale Niederschlagssumme	5,1 mm
maximale Schneedecke	14 cm

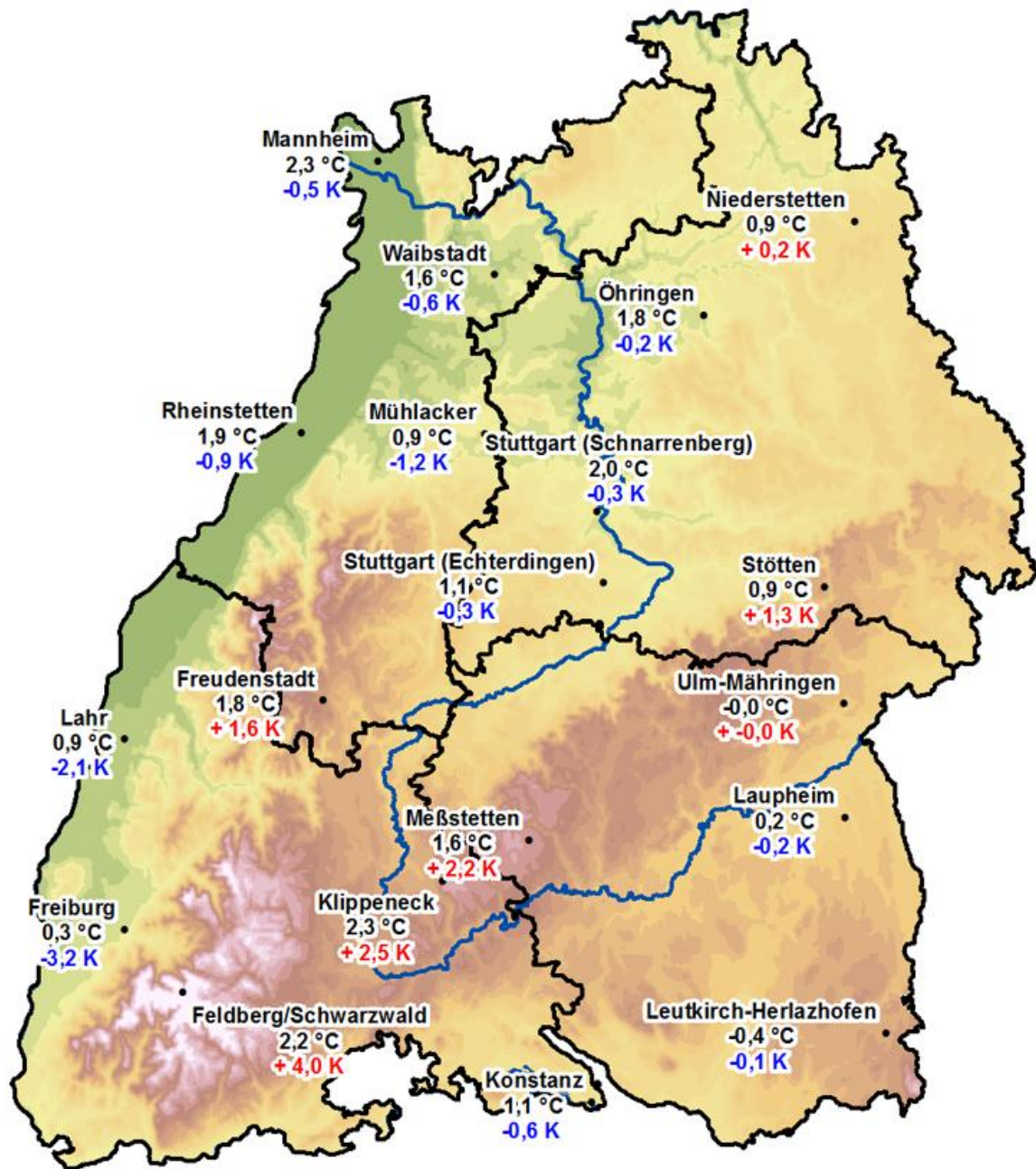
Monatssummen

klimatische Wasserbilanz	23,0 mm
Temperatursumme über 5°C	0 °C
Temperatursumme über 0°C	6 °C
Temperatursumme unter 0°C	-166 °C

Diagramme Januar 2017 Station Sigmaringen-Laiz

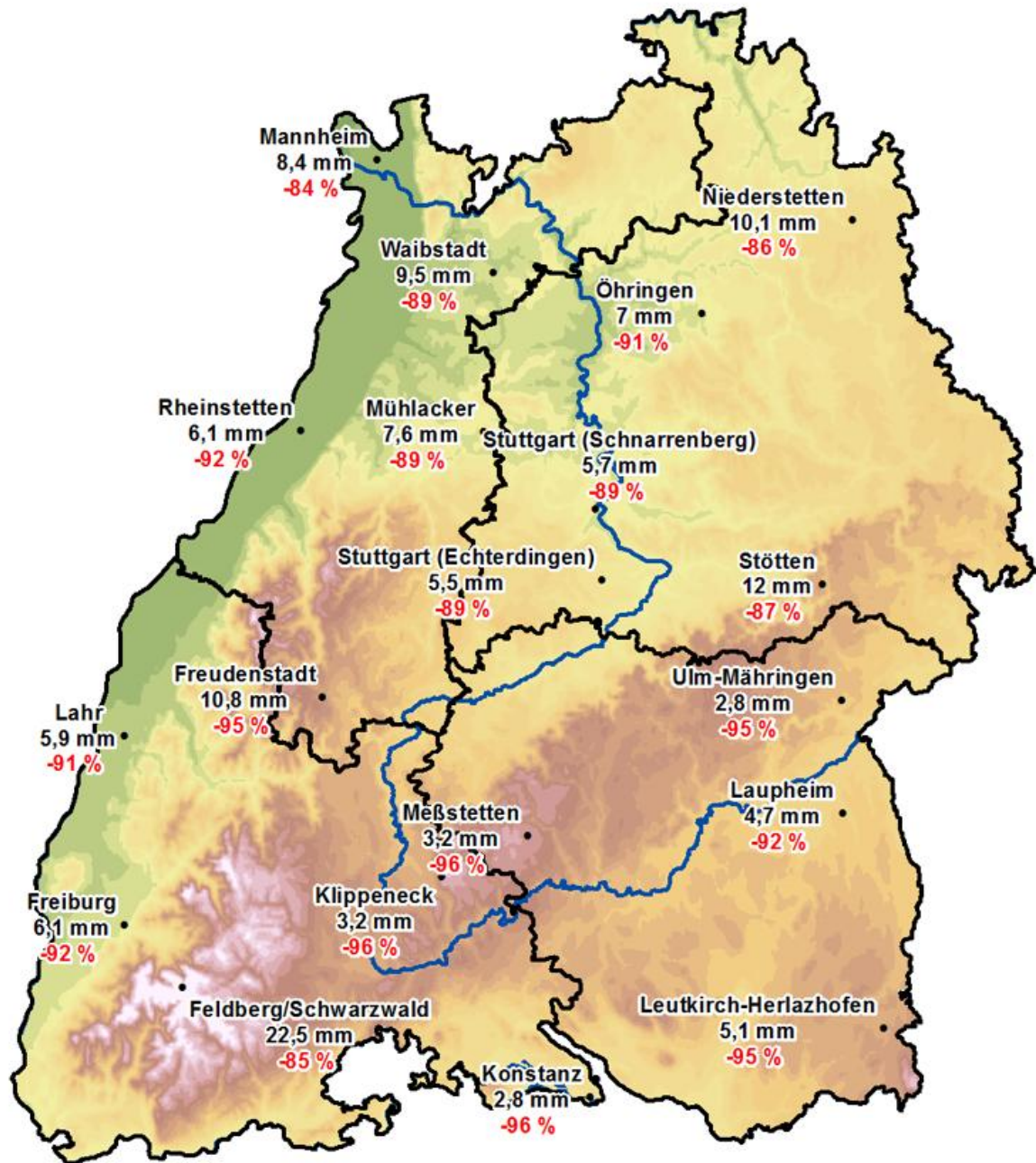


Monatsmitteltemperatur und Abweichung vom langjährigen Mittel Januar 2017



(c) Geobasisdaten - BKG (www.bkg.bund.de)

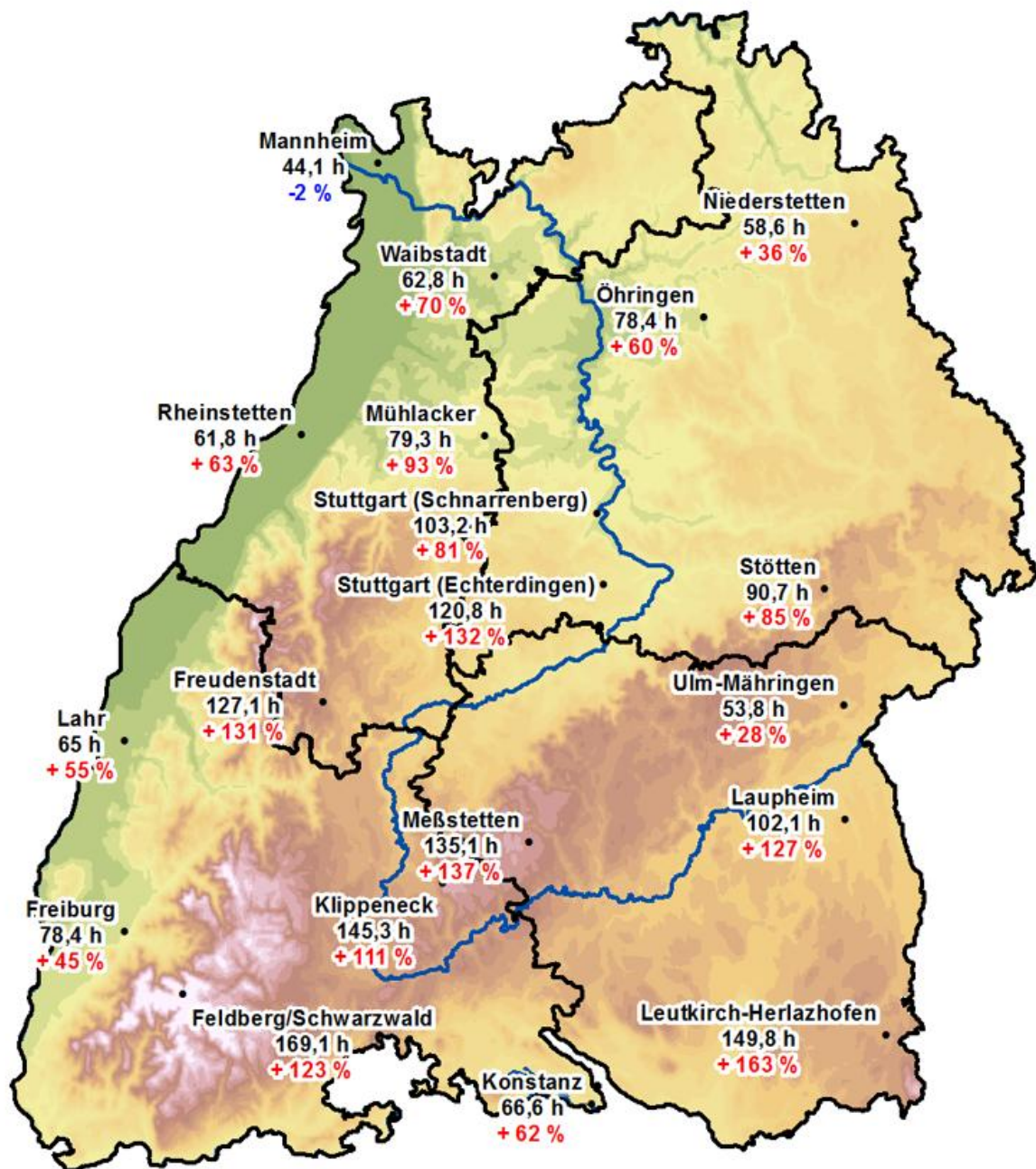
Niederschlagsmenge und Abweichung vom langjährigen Mittel Januar 2017



0 12,5 25 50 75 100 Kilometer

(c) Geobasisdaten - BKG (www.bkg.bund.de)

Sonnenscheindauer und Abweichung vom langjährigen Mittel Januar 2017



0 12,5 25 50 75 100 Kilometer

(c) Geobasisdaten - BKG (www.bkg.bund.de)

