



Agrarmeteorologischer Monatsbericht

Baden-Württemberg

Herausgegeben vom Deutschen Wetterdienst
Niederlassung Weihenstephan
Weihenstephaner Berg
Alte Akademie 16
85354 Freising

Tel.Nr.: 08161 / 53769 - 0
Fax.Nr.: 08161 / 53769 - 50
email: lw.weihenstephan@dwd.de

Nachdruck oder Vervielfältigung auch auszugsweise verboten

Inhaltsübersicht

Inhalt	Seite
Inhaltsübersicht	3
Witterungsverlauf	4
Auswertungen Station Mannheim	5
Auswertungen Station Lahr	8
Auswertungen Station Leutkirch-Herlazhofen	11
Auswertungen Station Mergentheim, Bad-Neunkirchen	14
Auswertungen Station Großerlach-Mannenweiler	17
Auswertungen Station Ellwangen-Rindelbach	20
Auswertungen Station Münsingen-Apfelstetten	23
Auswertungen Station Rottweil	26
Auswertungen Station Sigmaringen-Laiz	29
Kartenmaterial	32
phänologische Daten	35

Witterungsverlauf Februar 2014

Im Februar tummelten sich kräftige Sturm- und Orkantiefs über dem nördlichen Atlantik, die milde Luftmassen nach Mitteleuropa transportierten. Ihre Ausläufer kamen oft nur in abgeschwächter Form an. So fiel der Monat in Baden-Württemberg vergleichsweise recht mild und zu trocken aus. Der Sonnenschein war leicht unterdurchschnittlich vertreten.

Mitteleuropa lag zu Beginn des Monats zwischen einem Kältehoch über Russland und einem Orkantief bei Schottland. Dabei hielt sich für die Jahreszeit verhältnismäßig milde Luft, allerdings kühlte es in den Nächten, vor allem bei geringer Bewölkung, in den einstelligen Frostbereich ab. Am ersten Wochenende erreichte Baden-Württemberg dabei der Ausläufer des Tiefwirbels und führte zu zeitweiligen Niederschlägen, im Bergland als Schnee oder Schneeregen, in den Niederungen als Regen. Danach setzte sich kurzzeitig Hochdruckeinfluss mit Sonne und teils zäheren Nebelfeldern durch. Aber schon zum zweiten Wochenende hin wurde es wieder wechselhaft. Dabei legten die Temperaturen ordentlich zu und erreichten verbreitet zweistellige Werte, was Hasel, Erle und Schneeglöckchen örtlich zum Blühen anregte. In der zweiten Woche zogen bei einer strammen Südwestströmung in rascher Folge Tiefausläufer über das Land hinweg. Die Temperaturen schwankten dabei. Alles in allem blieb es aber für diese Jahreszeit zu mild. Schneefall war fast ausnahmslos nur im höheren Schwarzwald zu finden. Zur Monatsmitte wurden dann auch die Rapsschädlinge aktiv. Wer die ersten Gelbschalen aufgestellt hatte, konnte die ersten Käfer bzw. Rüssler finden. Über einen größeren Zeitraum blieb es gebietsweise trocken und wo noch längerer Sonnenschein hinzukam, trockneten die Böden etwas ab. Ebenso machte es morgendlicher Frost möglich, die Felder für die erste Düngergabe zu befahren. Schnee lag mit Ausnahme der höheren Bergregionen keiner. Stärkerer Nachtfrost, der Frostgare-Effekte hervorgerufen hätte, stellte sich auch im letzten teils wechselhaften Monatsdrittel nicht ein. Nachts wurde es unter klarem Himmel leicht frostig, tagsüber war es mit teilweise zweistelligen Werten deutlich zu warm für Ende Februar.

Mit einer Durchschnittstemperatur von etwa 4 Grad war der Monat um fast 3 Grad wärmer als das langjährige Klimamittel. Niederschlag gab es fast überall etwas weniger als üblich. Über die Fläche gemittelt waren es nicht ganz 40 Millimeter und damit etwa 30 Prozent weniger als die Norm. Die Sonnenstunden beliefen sich auf rund 85 Stunden und damit auf ein Zehntel mehr als das Soll.

Der Winter 2013/14 war insgesamt um etwa drei Grad zu warm, hinsichtlich des Niederschlags war es mit dreiviertel des langjährigen Wertes zu trocken. Sonne gab es hingegen 30 Prozent mehr als nach der Norm.

Klimawerte Februar 2014 Station Mannheim

Tag	T _{mit}	T _{max}	T _{min}	T _{emin}	NS	SH	RF	SD	GS	PAR	V _{akt}	V _{pot}	BF _{SL}	Tag
01	3,5	7,9	-2,8	-4,9	3,0	0	82	0,0	251	70	0,6	0,6	104	01
02	4,2	8,2	-0,5	-2,9	0,5	0	92	0,8	373	104	0,4	0,4	104	02
03	2,9	6,5	-1,1	-3,5		0	86	0,6	288	80	0,4	0,4	103	03
04	2,8	7,6	-1,1	-4,1	0,0	0	86	1,3	271	76	0,5	0,5	103	04
05	1,4	5,1	-2,4	-5,4	2,6	0	93	0,0	160	45	0,1	0,1	104	05
06	7,9	10,9	4,8	2,8	0,0	0	70	4,7	660	184	1,0	1,1	103	06
07	8,5	11,4	0,9	-2,0	0,1	0	63	0,4	261	73	0,8	0,9	102	07
08	5,9	9,7	0,2	-2,5	1,0	0	77	0,0	237	66	0,8	0,9	102	08
09	5,5	10,1	-0,7	-2,7	0,9	0	74	3,4	616	172	0,9	1,0	102	09
10	3,4	7,3	-1,8	-4,1	1,4	0	81	0,0	217	61	0,6	0,7	103	10
DEK	4,6	8,5	-0,5	-2,9	9,5		80	11,2	3334	930	5,9	6,6	103	DEK
11	4,9	8,6	1,4	-2,1	0,1	0	80	1,1	422	118	0,6	0,6	102	11
12	5,0	9,2	1,4	-1,3	0,1	0	74	4,1	608	170	0,9	1,0	101	12
13	6,3	8,0	4,2	1,7	10,0	0	84	0,6	206	57	0,2	0,2	104	13
14	6,5	9,4	2,9	0,1	0,3	0	73	3,0	604	169	0,8	0,8	103	14
15	8,3	10,1	6,0	4,3	3,3	0	81	0,0	110	31	0,3	0,3	104	15
16	6,6	10,2	1,9	-1,6	0,3	0	80	1,5	453	126	0,7	0,8	104	16
17	5,1	12,0	-0,1	-3,0	0,0	0	81	8,3	1023	285	1,1	1,2	102	17
18	4,2	11,0	-1,3	-3,7		0	84	4,4	760	212	0,9	0,9	101	18
19	8,2	13,0	3,7	0,3	1,7	0	80	3,3	673	188	1,2	1,3	102	19
20	8,3	12,9	3,6	0,8	0,0	0	79	5,2	884	247	1,1	1,2	101	20
DEK	6,3	10,4	2,4	-0,5	15,8		80	31,5	5743	1602	7,6	8,4	102	DEK
21	7,7	12,1	1,0	-3,0	0,1	0	78	2,3	636	177	1,1	1,2	99	21
22	5,1	10,3	0,3	-3,2	2,1	0	84	2,6	617	172	0,8	0,8	101	22
23	6,1	11,3	0,2	-3,2		0	82	4,6	889	248	0,9	1,0	100	23
24	5,0	13,9	-1,9	-5,0		0	75	9,8	1223	341	1,8	1,9	98	24
25	7,5	14,0	0,3	-3,1	0,0	0	70	5,4	701	196	1,3	1,4	96	25
26	8,1	11,7	4,5	2,2	7,3	0	84	0,9	385	107	0,6	0,6	103	26
27	7,0	10,8	4,5	2,7	3,3	0	85	3,6	849	237	0,9	1,0	104	27
28	6,8	11,0	3,0	0,5	0,8	0	83	3,1	815	227	0,9	1,0	104	28
DEK	6,7	11,9	1,5	-1,5	13,6		80	32,3	6115	1706	8,4	9,0	101	DEK
GES	5,8	10,2	1,1	-1,6	38,9		80	75,0	15192	4239	21,9	24,0	102	GES

Abkürzungen und Einheiten:

T_{min} – Minimum Lufttemperatur in 2 m [°C]; T_{emin} – Minimum Lufttemperatur in 5 cm [°C];
 T_{mit} – Mittel Lufttemperatur in 2 m [°C]; T_{max} – Maximum Lufttemperatur in 2 m [°C];
 NS – Niederschlagssumme [mm]; SH – Schneehöhe [cm];
 RF – relative Luftfeuchte 14 Uhr [%]; SD – Sonnenscheindauer [h];
 GS – Globalstrahlung [J/cm²]; PAR – photosynthetisch aktive Strahlung [J/cm²];
 V_{akt} – aktuelle Verdunstung Gras [mm]; V_{pot} – Haude-Verdunstung Gras [mm];
 BF_{SL} – Bodenfeuchte Gras, sandiger Lehm [%nK]

Monatsübersicht Februar 2014 Station Mannheim

Vergleich zum langjährigen Mittel 1981 bis 2010

Monatsmittel der Lufttemperatur

aktueller Monat	5,8 °C	langjähriges Mittel	2,8 °C	Abweichung	3,0 K
-----------------	---------------	---------------------	---------------	------------	--------------

Monatssumme des Niederschlags

aktueller Monat	38,9 mm	langjähriges Mittel	43,0 mm	Abweichung	-10 %
-----------------	----------------	---------------------	----------------	------------	--------------

Monatssumme der Sonnenscheindauer

aktueller Monat	75,0 h	langjähriges Mittel	84,0 h	Abweichung	-11 %
-----------------	---------------	---------------------	---------------	------------	--------------

Anzahl der Tage mit...

Maximumtemperatur unter 0°C (Eistage)	0
Minimumtemperatur unter 0°C (Frosttage)	10
Maximumtemperatur über 25°C (Sommertage)	0
Maximumtemperatur über 30°C (heisse Tage)	0
Erdbodenminimumtemperatur unter 0°C	19
über 1 Millimeter Niederschlag	10
über 10 Millimeter Niederschlag	1
einer Schneedecke über 1 Zentimeter	0

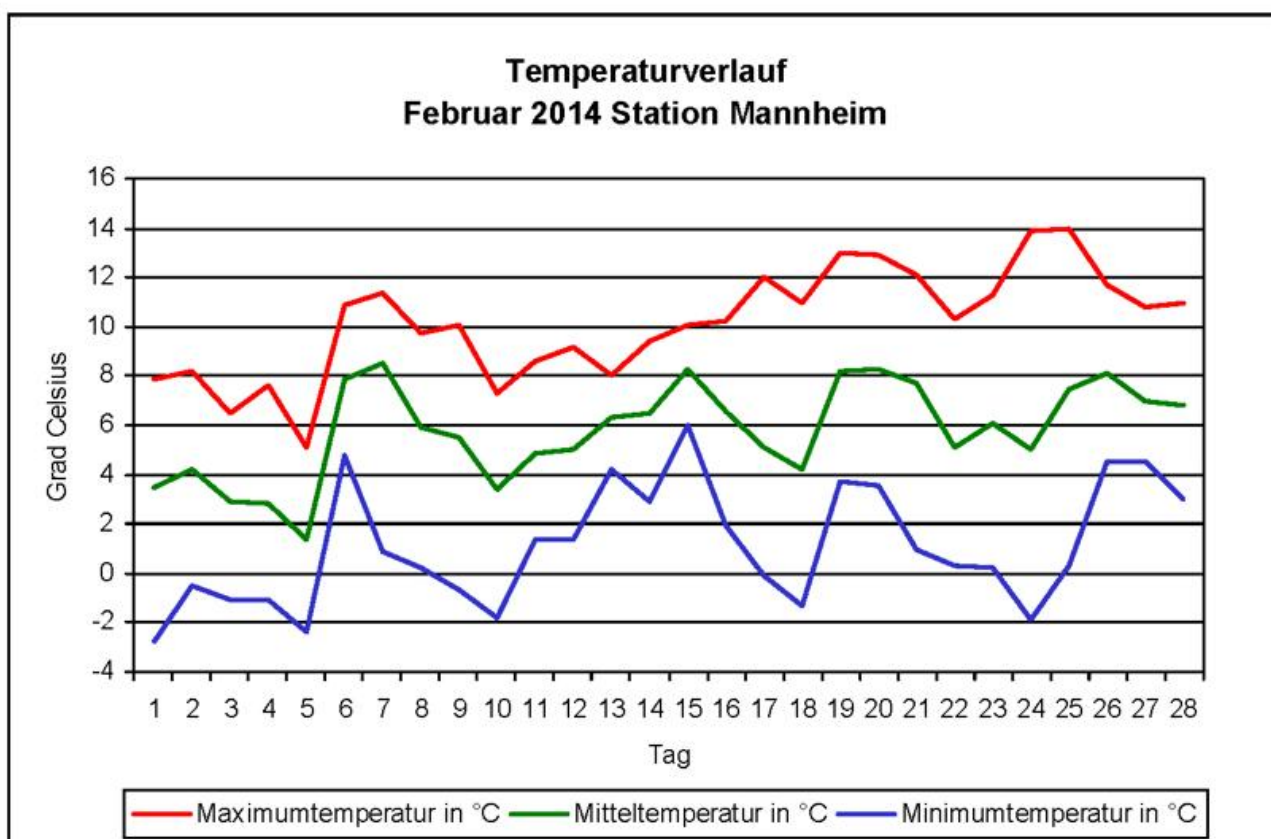
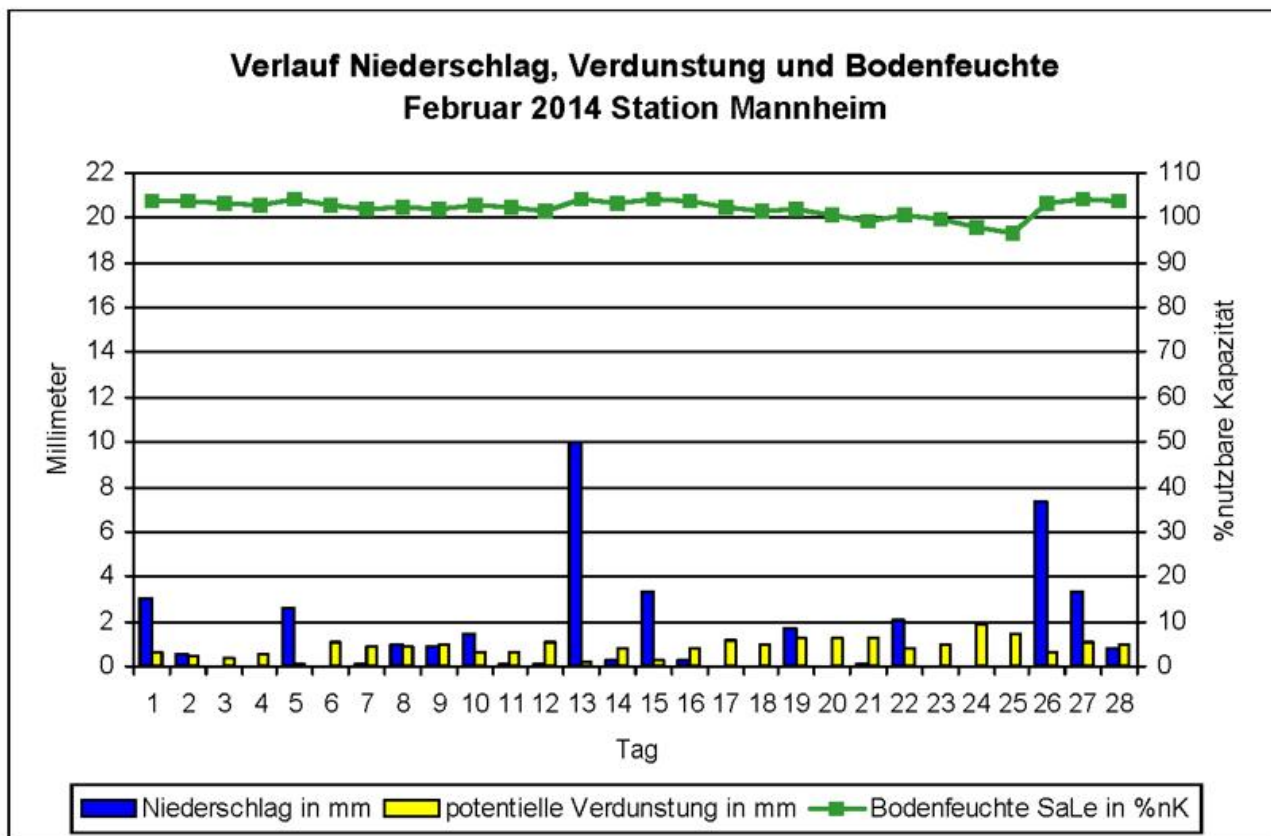
Extremwerte

absolute Maximumtemperatur	14,0 °C
absolute Minimumtemperatur	-2,8 °C
absolute Erdbodenminimumtemperatur	-5,4 °C
maximale Niederschlagssumme	10,0 mm
maximale Schneedecke	0 cm

Monatssummen

klimatische Wasserbilanz	20,9 mm
Temperatursumme über 5°C	35 °C
Temperatursumme über 0°C	163 °C
Temperatursumme unter 0°C	0 °C

Diagramme Februar 2014 Station Mannheim



Klimawerte Februar 2014 Station Lahr

Tag	T _{mit}	T _{max}	T _{min}	T _{emin}	NS	SH	RF	SD	GS	PAR	V _{akt}	V _{pot}	BF _{SL}	Tag
01	3,5	8,9	-2,7	-3,8	5,3	0	86	0,1	268	75	0,8	0,9	104	01
02	4,5	8,8	-0,8	-2,0	1,6	0	93	1,6	413	115	0,5	0,5	104	02
03	1,4	6,5	-1,9	-2,4		0	97	1,3	355	99	0,1	0,1	104	03
04	3,9	9,0	-0,9	-2,9	0,1	0	88	0,8	236	66	0,5	0,5	103	04
05	3,1	7,5	-1,9	-3,2	0,4	0	89	0,0	193	54	0,2	0,2	104	05
06	8,4	13,0	4,1	1,3	0,0	0	64	6,7	861	240	1,5	1,7	102	06
07	7,8	10,8	1,0	-0,1	0,8	0	75	0,2	216	60	0,6	0,7	102	07
08	7,3	10,7	3,0	0,8	3,9	0	71	0,0	195	54	0,4	0,4	104	08
09	6,8	9,7	3,1	-1,7	0,0	0	63	3,2	602	168	0,9	1,1	103	09
10	4,0	6,7	1,0	0,1	3,5	0	80	0,0	131	37	0,1	0,1	104	10
DEK	5,1	9,2	0,4	-1,4	15,6		81	13,9	3470	968	5,6	6,2	103	DEK
11	5,4	9,4	0,5	-1,4	0,0	0	79	3,0	608	170	0,8	0,9	103	11
12	5,3	9,5	0,7	0,0	0,0	0	76	7,6	978	273	0,8	0,9	102	12
13	7,5	11,4	3,9	2,0	7,4	0	77	0,3	219	61	0,7	0,7	104	13
14	7,0	9,9	4,4	2,9	0,0	0	71	0,6	446	124	1,1	1,2	103	14
15	7,8	11,8	5,0	4,2	30,0	0	89	0,0	52	15	0,1	0,1	104	15
16	6,7	9,6	0,9	-1,5	0,4	0	80	0,1	401	112	0,6	0,7	104	16
17	6,3	13,0	0,8	-0,6	0,0	0	74	8,9	1165	325	1,4	1,6	102	17
18	5,9	12,1	-0,6	-2,4		0	77	6,4	849	237	1,1	1,3	101	18
19	7,9	12,1	4,1	2,7	1,0	0	79	1,1	437	122	1,0	1,1	101	19
20	8,7	13,2	2,6	0,0	0,2	0	77	7,9	1172	327	1,4	1,5	100	20
DEK	6,9	11,2	2,2	0,6	39,0		78	35,9	6327	1765	9,0	9,9	102	DEK
21	8,1	11,5	1,8	-0,4	2,1	0	78	1,6	539	150	0,8	0,9	101	21
22	6,3	9,5	3,4	1,9	1,5	0	79	1,8	586	163	0,9	0,9	101	22
23	7,3	12,7	1,7	0,0		0	79	8,9	1250	349	1,1	1,2	100	23
24	6,7	15,6	-1,6	-3,8		0	70	9,7	1321	369	1,5	1,7	98	24
25	9,5	14,0	2,7	-0,3	0,0	0	60	4,2	788	220	1,6	1,7	97	25
26	7,4	9,3	5,4	5,2	7,5	0	89	0,0	250	70	0,1	0,1	104	26
27	7,2	11,0	4,7	3,5	0,8	0	79	6,7	1070	299	1,1	1,2	104	27
28	7,5	12,9	4,5	1,9	0,8	0	76	5,1	1060	296	1,3	1,5	103	28
DEK	7,5	12,1	2,8	1,0	12,7		76	38,0	6864	1915	8,4	9,1	101	DEK
GES	6,4	10,7	1,7	0,0	67,3		78	87,8	16661	4648	22,9	25,2	102	GES

Abkürzungen und Einheiten:

T_{min} – Minimum Lufttemperatur in 2 m [°C]; T_{emin} – Minimum Lufttemperatur in 5 cm [°C];
 T_{mit} – Mittel Lufttemperatur in 2 m [°C]; T_{max} – Maximum Lufttemperatur in 2 m [°C];
 NS – Niederschlagssumme [mm]; SH – Schneehöhe [cm];
 RF – relative Luftfeuchte 14 Uhr [%]; SD – Sonnenscheindauer [h];
 GS – Globalstrahlung [J/cm²]; PAR – photosynthetisch aktive Strahlung [J/cm²];
 V_{akt} – aktuelle Verdunstung Gras [mm]; V_{pot} – Haude-Verdunstung Gras [mm];
 BF_{SL} – Bodenfeuchte Gras, sandiger Lehm [%nK]

Monatsübersicht Februar 2014 Station Lahr

Vergleich zum langjährigen Mittel 1981 bis 2010

Monatsmittel der Lufttemperatur

aktueller Monat	6,4 °C	langjähriges Mittel	3,0 °C	Abweichung	3,4 K
-----------------	---------------	---------------------	---------------	------------	--------------

Monatssumme des Niederschlags

aktueller Monat	67,3 mm	langjähriges Mittel	45,0 mm	Abweichung	50 %
-----------------	----------------	---------------------	----------------	------------	-------------

Monatssumme der Sonnenscheindauer

aktueller Monat	87,8 h	langjähriges Mittel	84,0 h	Abweichung	5 %
-----------------	---------------	---------------------	---------------	------------	------------

Anzahl der Tage mit...

Maximumtemperatur unter 0°C (Eistage)	0
Minimumtemperatur unter 0°C (Frosttage)	7
Maximumtemperatur über 25°C (Sommertage)	0
Maximumtemperatur über 30°C (heisse Tage)	0
Erdbodenminimumtemperatur unter 0°C	14
über 1 Millimeter Niederschlag	10
über 10 Millimeter Niederschlag	1
einer Schneedecke über 1 Zentimeter	0

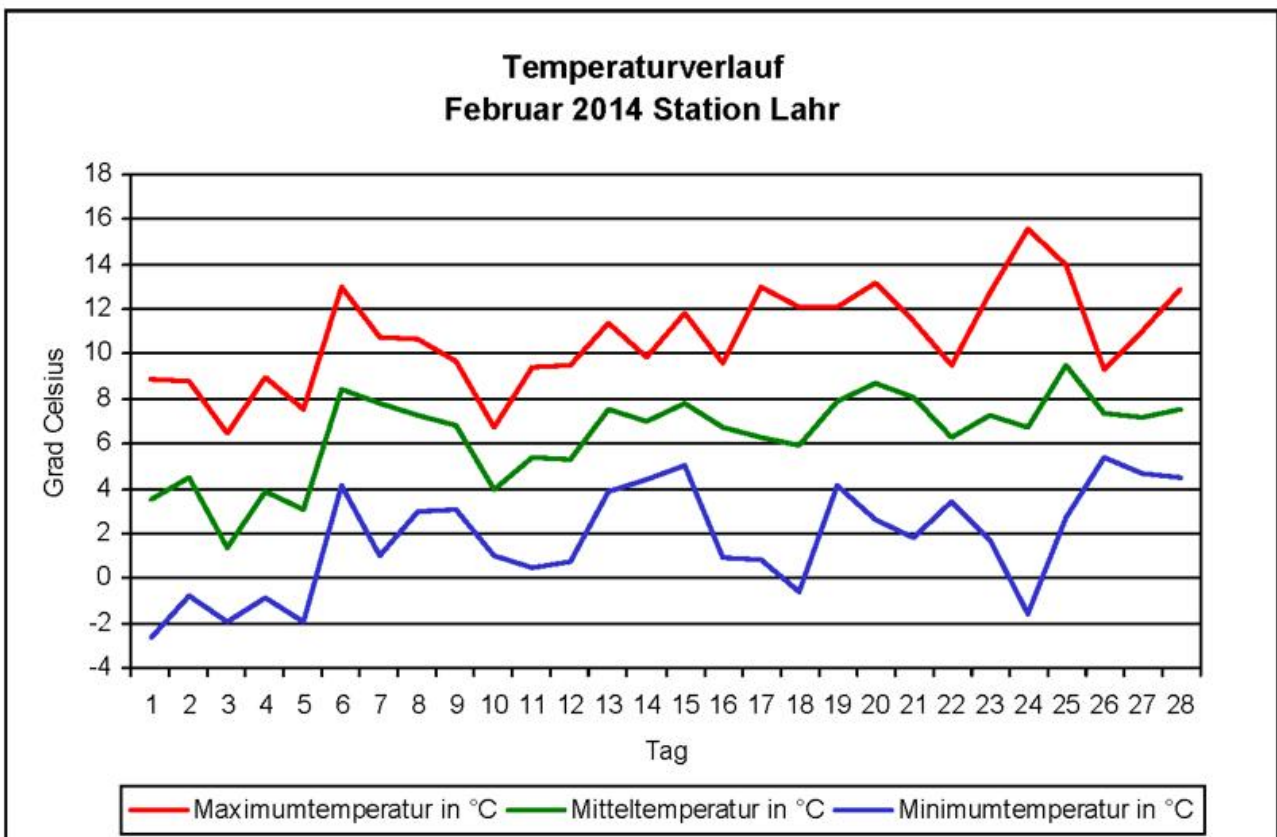
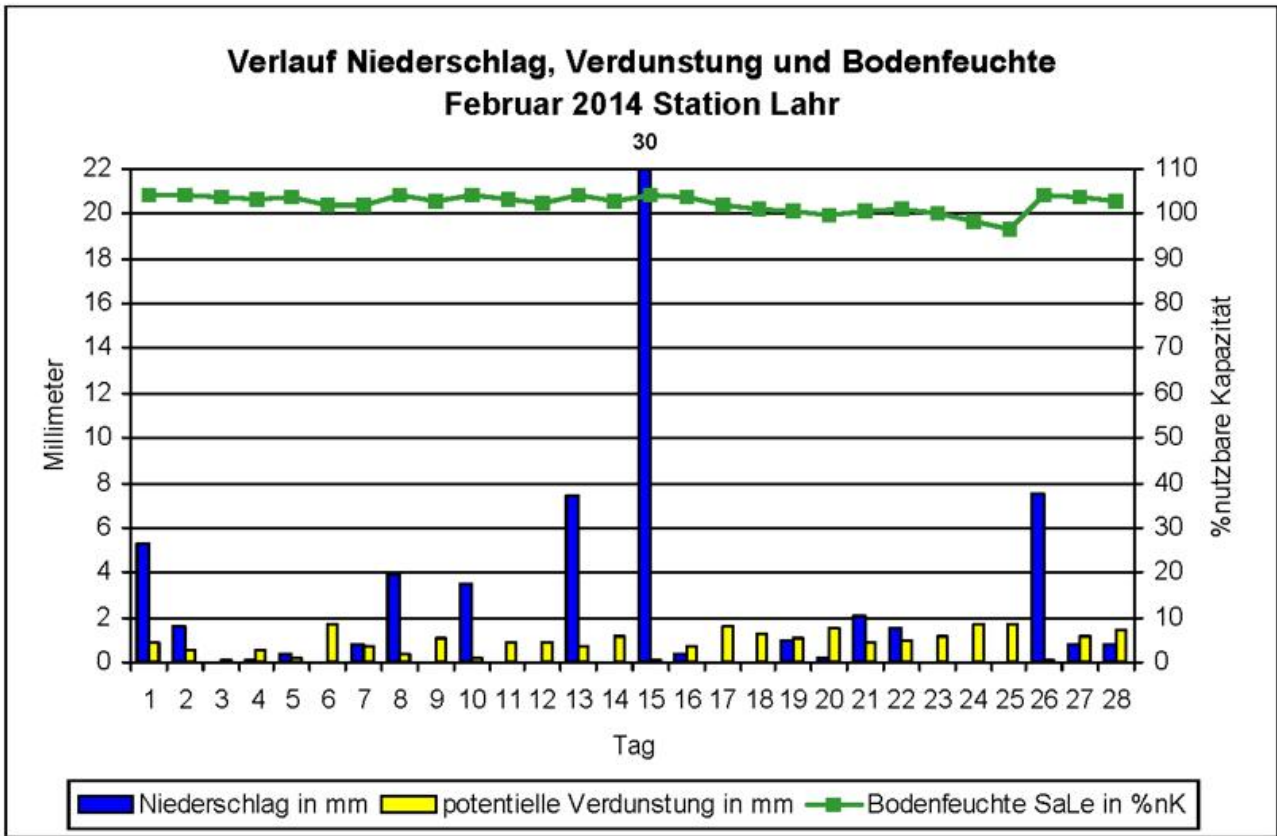
Extremwerte

absolute Maximumtemperatur	15,6 °C
absolute Minimumtemperatur	-2,7 °C
absolute Erdbodenminimumtemperatur	-3,8 °C
maximale Niederschlagssumme	30,0 mm
maximale Schneedecke	0 cm

Monatssummen

klimatische Wasserbilanz	48,3 mm
Temperatursumme über 5°C	49 °C
Temperatursumme über 0°C	179 °C
Temperatursumme unter 0°C	0 °C

Diagramme Februar 2014 Station Lahr



Klimawerte Februar 2014 Station Leutkirch-Herlazhofen

Tag	T _{mit}	T _{max}	T _{min}	T _{emin}	NS	SH	RF	SD	GS	PAR	V _{akt}	V _{pot}	BF _{SL}	Tag
01	0,0	5,6	-5,7	-8,1	0,0	0	84	4,9	619	173	0,3	0,4	102	01
02	0,8	2,1	0,1	-0,1	4,6	0	95	0,0	267	74	0,1	0,1	104	02
03	0,7	2,2	-0,1	-0,2	0,0	0	96	0,4	309	86	0,1	0,1	104	03
04	1,9	7,7	-2,7	-5,8		0	91	3,4	632	176	0,6	0,6	103	04
05	0,5	5,8	-5,4	-8,2	0,0	0	89	1,0	398	111	0,4	0,4	103	05
06	3,5	10,4	-1,3	-3,5		0	70	6,7	854	238	1,4	1,5	101	06
07	3,1	9,2	-2,2	-5,2	2,2	0	79	2,3	466	130	0,1	0,2	103	07
08	1,8	7,3	-3,6	-7,5	1,0	0	82	4,3	651	182	0,6	0,7	104	08
09	2,1	5,8	-4,6	-8,1	1,5	0	79	3,9	654	182	0,2	0,2	104	09
10	3,0	8,1	-5,5	-8,3	0,1	0	65	0,1	349	97	0,7	0,8	103	10
DEK	1,7	6,4	-3,1	-5,5	9,4		83	27,0	5199	1451	4,6	5,1	103	DEK
11	2,0	6,1	-4,1	-7,1	0,9	0	86	5,0	739	206	0,5	0,5	104	11
12	0,1	5,0	-3,8	-7,2	0,1	0	87	3,0	547	153	0,4	0,4	103	12
13	3,3	7,5	-0,9	-3,6	6,1	0	78	2,8	490	137	0,4	0,5	104	13
14	3,4	7,7	-0,3	-2,0	0,0	0	70	5,7	804	224	1,3	1,4	103	14
15	7,2	15,4	0,2	-1,8	1,2	0	69	7,6	1003	280	1,7	1,8	102	15
16	2,7	4,5	0,9	-0,2	8,4	0	90	0,0	333	93	0,2	0,2	104	16
17	1,9	6,7	-3,5	-6,1	0,0	0	87	2,9	708	198	0,6	0,7	103	17
18	2,0	10,4	-4,0	-6,7		0	85	6,9	1017	284	1,0	1,1	102	18
19	4,0	5,3	0,8	-0,3	0,7	0	87	0,0	352	98	0,1	0,2	103	19
20	3,4	9,5	-1,8	-5,1		0	81	8,4	1060	296	1,0	1,1	102	20
DEK	3,0	7,8	-1,7	-4,0	17,4		82	42,3	7053	1968	7,1	7,9	103	DEK
21	3,1	5,5	-0,6	-4,7	6,6	0	90	0,0	357	100	0,2	0,2	104	21
22	2,3	6,6	-0,3	-3,4	0,9	0	83	5,7	907	253	0,7	0,7	104	22
23	2,8	9,4	-4,0	-8,2	0,1	0	81	7,4	1068	298	0,9	1,0	103	23
24	0,8	10,6	-7,2	-11,1		0	71	10,3	1247	348	1,4	1,6	102	24
25	1,7	9,1	-4,5	-8,4		0	69	9,6	1235	345	1,0	1,1	100	25
26	3,3	11,1	-4,0	-7,1	0,0	0	71	5,8	1022	285	1,4	1,5	99	26
27	2,3	7,0	0,4	-0,9	4,1	0	89	2,9	749	209	0,6	0,6	102	27
28	3,7	10,0	-0,7	-4,0	1,2	0	82	6,4	1172	327	1,0	1,1	103	28
DEK	2,5	8,7	-2,6	-6,0	12,9		80	48,1	7757	2164	7,1	7,8	102	DEK
GES	2,4	7,6	-2,4	-5,1	39,7		82	117,4	20009	5583	18,8	20,8	103	GES

Abkürzungen und Einheiten:

T_{min} – Minimum Lufttemperatur in 2 m [°C]; T_{emin} – Minimum Lufttemperatur in 5 cm [°C];
 T_{mit} – Mittel Lufttemperatur in 2 m [°C]; T_{max} – Maximum Lufttemperatur in 2 m [°C];
 NS – Niederschlagssumme [mm]; SH – Schneehöhe [cm];
 RF – relative Luftfeuchte 14 Uhr [%]; SD – Sonnenscheindauer [h];
 GS – Globalstrahlung [J/cm²]; PAR – photosynthetisch aktive Strahlung [J/cm²];
 V_{akt} – aktuelle Verdunstung Gras [mm]; V_{pot} – Haude-Verdunstung Gras [mm];
 BF_{SL} – Bodenfeuchte Gras, sandiger Lehm [%nK]

Monatsübersicht Februar 2014 Station Leutkirch-Herlazhofen

Vergleich zum langjährigen Mittel 1981 bis 2010

Monatsmittel der Lufttemperatur

aktueller Monat	2,4 °C	langjähriges Mittel	-0,6 °C	Abweichung	3,0 K
-----------------	---------------	---------------------	----------------	------------	--------------

Monatssumme des Niederschlags

aktueller Monat	39,7 mm	langjähriges Mittel	76,0 mm	Abweichung	-48 %
-----------------	----------------	---------------------	----------------	------------	--------------

Monatssumme der Sonnenscheindauer

aktueller Monat	117,4 h	langjähriges Mittel	92,0 h	Abweichung	28 %
-----------------	----------------	---------------------	---------------	------------	-------------

Anzahl der Tage mit...

Maximumtemperatur unter 0°C (Eistage)	0
Minimumtemperatur unter 0°C (Frosttage)	23
Maximumtemperatur über 25°C (Sommertage)	0
Maximumtemperatur über 30°C (heisse Tage)	0
Erdbodenminimumtemperatur unter 0°C	28
über 1 Millimeter Niederschlag	10
über 10 Millimeter Niederschlag	0
einer Schneedecke über 1 Zentimeter	0

Extremwerte

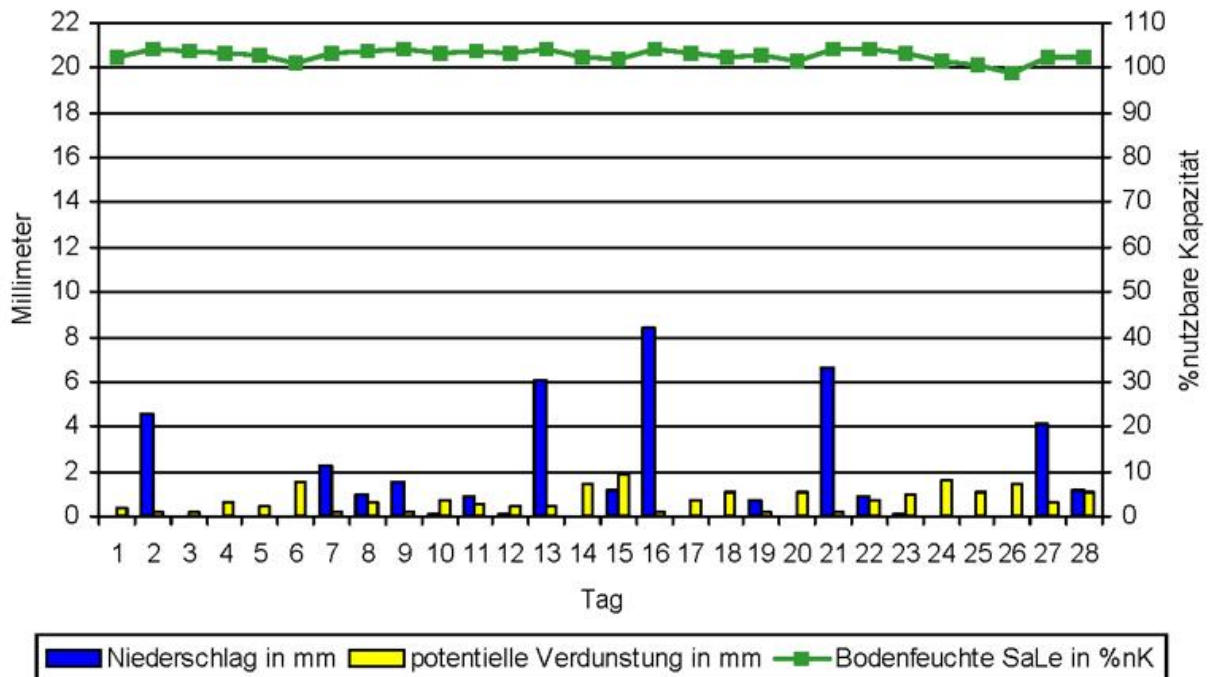
absolute Maximumtemperatur	15,4 °C
absolute Minimumtemperatur	-7,2 °C
absolute Erdbodenminimumtemperatur	-11,1 °C
maximale Niederschlagssumme	8,4 mm
maximale Schneedecke	0 cm

Monatssummen

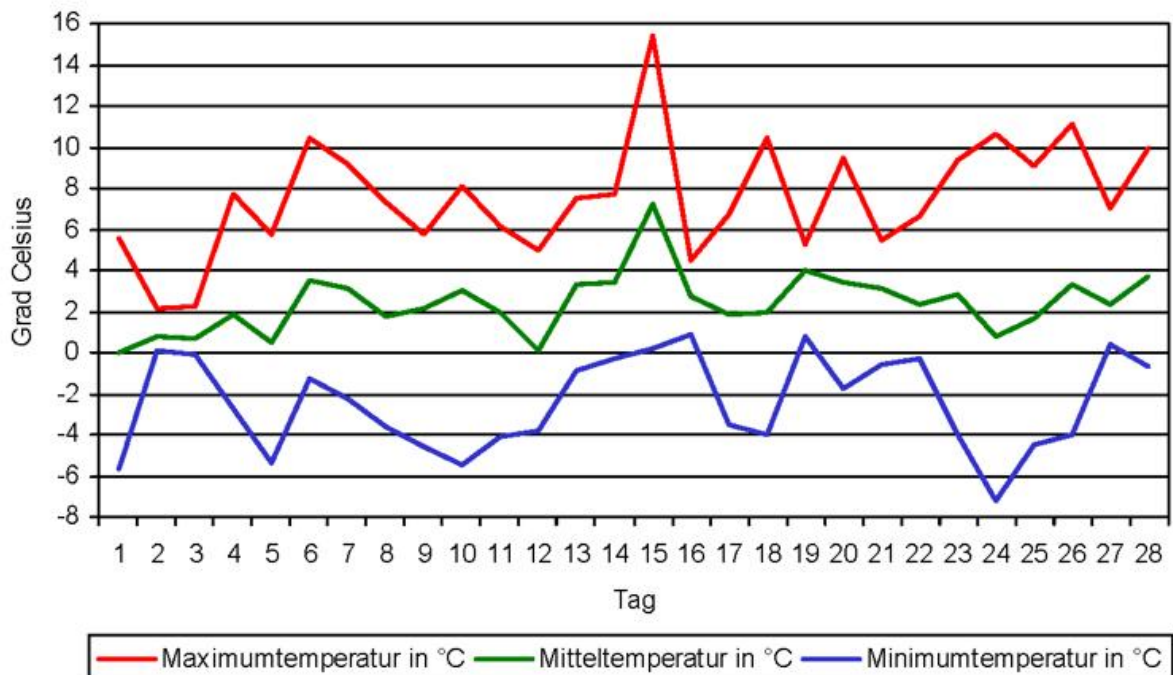
klimatische Wasserbilanz	27,2 mm
Temperatursumme über 5°C	2 °C
Temperatursumme über 0°C	67 °C
Temperatursumme unter 0°C	0 °C

Diagramme Februar 2014 Station Leutkirch-Herlazhofen

Verlauf Niederschlag, Verdunstung und Bodenfeuchte Februar 2014 Station Leutkirch-Herlazhofen



Temperaturverlauf Februar 2014 Station Leutkirch-Herlazhofen



Klimawerte Februar 2014 Station Mergentheim, Bad-Neunkirchen

Tag	T _{mit}	T _{max}	T _{min}	T _{emin}	NS	SH	RF	SD	GS	PAR	V _{akt}	V _{pot}	BF _{SL}	Tag
01	1,5	10,9	-5,3	-7,1	0,0	0	83	4,7	602	168	1,1	1,2	101	01
02	3,2	6,0	0,8	-0,3	4,9	0	94	0,0	245	68	0,2	0,2	104	02
03	2,0	3,9	0,4	0,5		0	91	0,2	275	77	0,2	0,3	104	03
04	2,1	6,1	-1,0	-2,8		0	88	0,1	254	71	0,4	0,5	103	04
05	1,8	4,8	-0,3	-1,4	0,3	0	88	0,2	258	72	0,4	0,4	103	05
06	6,7	11,3	1,5	0,3	1,2	0	70	5,5	716	200	1,0	1,1	103	06
07	7,5	11,4	3,3	-0,1	0,5	0	63	0,0	265	74	0,6	0,6	103	07
08	5,1	10,2	-0,2	-2,8	5,4	0	75	0,6	361	101	1,2	1,4	104	08
09	4,3	8,8	-0,7	-2,5	5,8	0	77	1,9	484	135	0,7	0,8	104	09
10	0,9	4,9	-3,5	-4,6	0,9	0	89	0,0	281	78	0,5	0,6	104	10
DEK	3,5	7,8	-0,5	-2,1	19,0		82	13,2	3741	1044	6,4	7,1	103	DEK
11	3,6	7,7	-1,8	-3,2	0,1	0	82	0,8	397	111	0,6	0,7	103	11
12	2,8	7,0	-2,0	-3,4		0	78	2,4	534	149	0,6	0,7	103	12
13	5,6	7,8	3,3	1,3	14,1	0	82	1,2	423	118	0,2	0,2	104	13
14	5,6	9,4	1,1	-1,0	0,4	0	69	4,5	718	200	0,9	1,0	103	14
15	7,5	9,6	5,8	4,0	6,8	0	78	0,0	305	85	0,2	0,2	104	15
16	5,5	8,2	0,2	-1,4	0,9	0	80	1,2	512	143	0,6	0,6	104	16
17	3,6	12,2	-1,5	-2,9		0	78	7,8	929	259	1,4	1,5	102	17
18	2,9	11,7	-2,5	-3,9		0	82	3,3	730	204	1,1	1,2	101	18
19	6,1	10,9	2,2	1,4	1,9	0	84	1,8	627	175	0,8	0,9	102	19
20	6,4	12,3	1,0	-0,9		0	79	4,1	749	209	1,1	1,3	101	20
DEK	5,0	9,7	0,6	-1,0	24,2		79	27,1	5924	1653	7,4	8,3	103	DEK
21	6,1	9,9	0,4	-2,0	0,4	0	81	1,2	607	169	0,6	0,7	101	21
22	3,8	9,9	-1,9	-3,5	0,0	0	77	4,1	785	219	0,9	1,0	100	22
23	5,1	12,3	-0,8	-2,3	0,3	0	76	6,4	973	271	1,4	1,5	99	23
24	3,2	14,0	-4,1	-5,5		0	72	10,0	1173	327	1,9	2,1	97	24
25	5,2	14,6	-2,7	-4,2		0	69	7,5	1030	287	2,1	2,2	94	25
26	7,7	14,5	3,5	2,7	2,2	0	75	4,5	865	241	1,6	1,7	95	26
27	6,3	9,4	4,1	3,4	0,6	0	82	1,5	527	147	0,7	0,8	95	27
28	5,8	10,6	3,0	1,8	1,1	0	78	3,0	786	219	1,0	1,0	95	28
DEK	5,4	11,9	0,2	-1,2	4,6		76	38,2	6746	1882	10,3	10,9	97	DEK
GES	4,6	9,7	0,1	-1,4	47,8		79	78,5	16411	4579	24,1	26,2	101	GES

Abkürzungen und Einheiten:

T_{min} – Minimum Lufttemperatur in 2 m [°C]; T_{emin} – Minimum Lufttemperatur in 5 cm [°C];
 T_{mit} – Mittel Lufttemperatur in 2 m [°C]; T_{max} – Maximum Lufttemperatur in 2 m [°C];
 NS – Niederschlagssumme [mm]; SH – Schneehöhe [cm];
 RF – relative Luftfeuchte 14 Uhr [%]; SD – Sonnenscheindauer [h];
 GS – Globalstrahlung [J/cm²]; PAR – photosynthetisch aktive Strahlung [J/cm²];
 V_{akt} – aktuelle Verdunstung Gras [mm]; V_{pot} – Haude-Verdunstung Gras [mm];
 BF_{SL} – Bodenfeuchte Gras, sandiger Lehm [%nK]

Monatsübersicht Februar 2014 Station Mergentheim, Bad-Neunkirchen

Vergleich zum langjährigen Mittel 1981 bis 2010

Monatsmittel der Lufttemperatur

aktueller Monat **4,6 °C** langjähriges Mittel **1,1 °C** Abweichung **3,5 K**

Monatssumme des Niederschlags

aktueller Monat **47,8 mm** langjähriges Mittel **58,0 mm** Abweichung **-18 %**

Monatssumme der Sonnenscheindauer

aktueller Monat **78,5 h** langjähriges Mittel **80,0 h** Abweichung **-2 %**

Anzahl der Tage mit...

Maximumtemperatur unter 0°C (Eistage)	0
Minimumtemperatur unter 0°C (Frosttage)	14
Maximumtemperatur über 25°C (Sommertage)	0
Maximumtemperatur über 30°C (heisse Tage)	0
Erdbodenminimumtemperatur unter 0°C	20
über 1 Millimeter Niederschlag	9
über 10 Millimeter Niederschlag	1
einer Schneedecke über 1 Zentimeter	0

Extremwerte

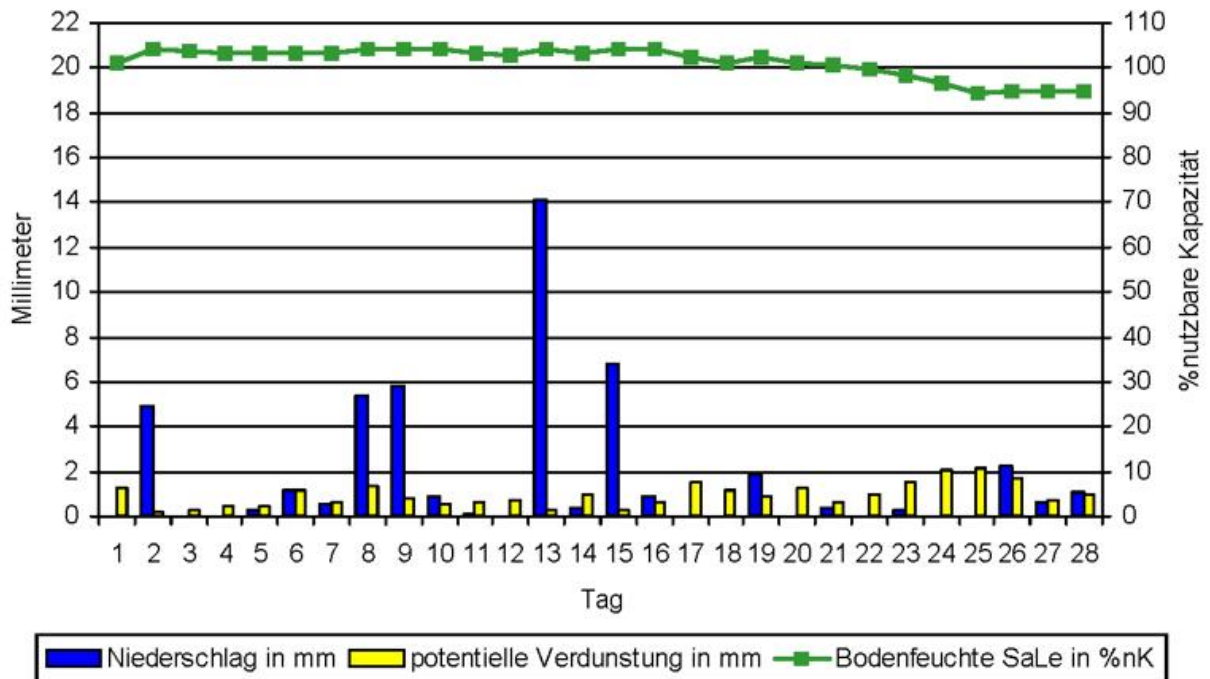
absolute Maximumtemperatur	14,6 °C
absolute Minimumtemperatur	-5,3 °C
absolute Erdbodenminimumtemperatur	-7,1 °C
maximale Niederschlagssumme	14,1 mm
maximale Schneedecke	0 cm

Monatssummen

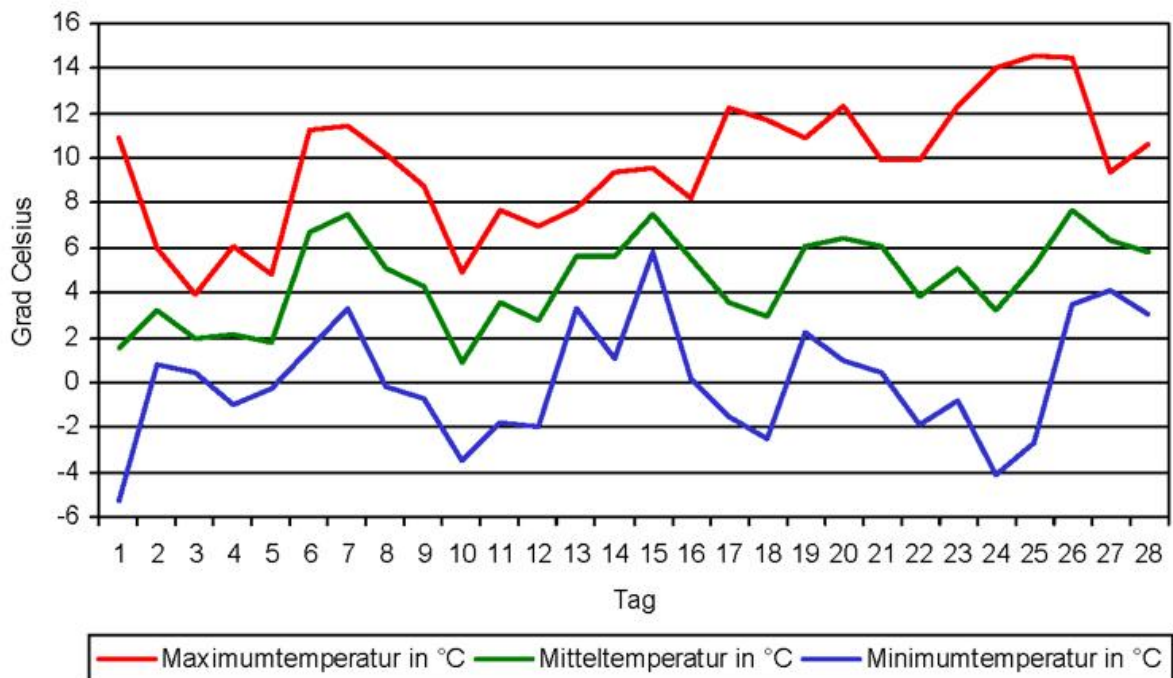
klimatische Wasserbilanz	32,5 mm
Temperatursumme über 5°C	17 °C
Temperatursumme über 0°C	128 °C
Temperatursumme unter 0°C	0 °C

Diagramme Februar 2014 Station Mergentheim, Bad-Neunkirchen

Verlauf Niederschlag, Verdunstung und Bodenfeuchte
Februar 2014 Station Mergentheim, Bad-Neunkirchen



Temperaturverlauf
Februar 2014 Station Mergentheim, Bad-Neunkirchen



Klimawerte Februar 2014 Station Großlarch-Mannenweiler

Tag	T _{mit}	T _{max}	T _{min}	T _{emin}	NS	SH	RF	SD	GS	PAR	V _{akt}	V _{pot}	BF _{SL}	Tag
01	4,0	9,6	0,1	-4,4	0,3	3	70	4,7	579	162	0,9	1,0	103	01
02	1,5	3,2	-0,1	-1,5	3,4	2	99	0,0	250	70	0,0	0,0	104	02
03	0,3	1,5	-0,7	-1,3		0	99	0,0	257	72	0,0	0,0	104	03
04	2,8	7,4	-1,1	-2,1		0	86	0,8	391	109	0,6	0,6	103	04
05	1,3	4,8	-2,1	-2,5	0,4	0	91	0,4	338	94	0,3	0,3	103	05
06	5,8	9,0	3,1	1,0		0	68	5,9	721	201	0,8	0,9	103	06
07	7,0	10,5	3,3	0,0	0,6	0	64	0,0	272	76	0,6	0,7	103	07
08	4,0	7,4	0,9	-1,8	9,4	0	80	0,8	307	86	0,9	1,0	104	08
09	2,7	5,6	-0,3	-3,7	1,4	0	82	0,8	399	111	0,3	0,4	104	09
10	1,4	2,7	-0,1	-2,5	1,7	0	81	0,0	285	80	0,1	0,1	104	10
DEK	3,1	6,2	0,3	-1,9	17,2		82	13,4	3799	1060	4,5	5,0	103	DEK
11	2,7	5,5	1,3	-4,2	0,0	0	82	1,1	429	120	0,4	0,4	104	11
12	2,5	6,2	-0,3	-3,7	0,1	0	78	3,7	622	174	0,6	0,7	103	12
13	4,2	6,7	1,7	0,8	11,4	0	87	1,5	405	113	0,1	0,1	104	13
14	3,6	6,9	0,0	-2,3	0,7	0	76	5,1	734	205	0,8	0,9	104	14
15	6,4	9,9	3,5	2,9	19,3	0	86	0,0	311	87	0,0	0,0	104	15
16	3,9	5,6	2,1	-2,2	0,7	0	90	0,0	314	88	0,2	0,2	104	16
17	4,6	8,9	1,4	-3,5		0	74	8,9	1027	287	0,9	1,0	103	17
18	5,0	8,8	1,3	-1,7		0	72	4,2	794	222	0,8	0,9	102	18
19	4,8	6,8	2,8	0,3	1,0	0	86	0,0	338	94	0,4	0,4	103	19
20	5,5	9,9	2,5	-0,9		0	81	6,6	897	250	0,8	0,9	102	20
DEK	4,3	7,5	1,6	-1,5	33,2		81	31,1	5871	1638	5,0	5,6	103	DEK
21	4,4	6,5	0,5	-4,1	3,0	0	91	0,3	348	97	0,4	0,4	104	21
22	2,9	8,5	-0,4	-5,0	0,1	0	82	5,1	883	246	0,7	0,7	103	22
23	4,4	8,5	1,5	-1,5	0,1	0	80	7,9	1083	302	0,8	0,9	103	23
24	5,4	10,9	0,3	-3,0		0	57	9,9	1183	330	1,5	1,6	101	24
25	7,5	12,0	3,6	-3,2		0	55	8,4	1136	317	1,4	1,6	99	25
26	6,5	10,1	4,0	0,2	0,5	0	80	2,5	736	205	0,7	0,8	99	26
27	4,1	6,9	2,0	1,1	1,7	0	91	2,0	563	157	0,4	0,4	100	27
28	4,3	7,8	1,4	0,4	5,0	0	84	3,9	858	239	0,6	0,6	104	28
DEK	4,9	8,9	1,6	-1,9	10,4		78	40,0	6790	1894	6,5	7,1	102	DEK
GES	4,1	7,4	1,2	-1,7	60,8		80	84,5	16460	4592	16,0	17,7	103	GES

Abkürzungen und Einheiten:

T_{min} – Minimum Lufttemperatur in 2 m [°C]; T_{emin} – Minimum Lufttemperatur in 5 cm [°C];
 T_{mit} – Mittel Lufttemperatur in 2 m [°C]; T_{max} – Maximum Lufttemperatur in 2 m [°C];
 NS – Niederschlagssumme [mm]; SH – Schneehöhe [cm];
 RF – relative Luftfeuchte 14 Uhr [%]; SD – Sonnenscheindauer [h];
 GS – Globalstrahlung [J/cm²]; PAR – photosynthetisch aktive Strahlung [J/cm²];
 V_{akt} – aktuelle Verdunstung Gras [mm]; V_{pot} – Haude-Verdunstung Gras [mm];
 BF_{SL} – Bodenfeuchte Gras, sandiger Lehm [%nK]

Monatsübersicht Februar 2014 Station Großlarch-Mannenweiler

Vergleich zum langjährigen Mittel 1981 bis 2010

Monatsmittel der Lufttemperatur

aktueller Monat	4,1 °C	langjähriges Mittel	0,1 °C	Abweichung	4,0 K
-----------------	---------------	---------------------	---------------	------------	--------------

Monatssumme des Niederschlags

aktueller Monat	60,8 mm	langjähriges Mittel	85,0 mm	Abweichung	-28 %
-----------------	----------------	---------------------	----------------	------------	--------------

Monatssumme der Sonnenscheindauer

aktueller Monat	84,5 h	langjähriges Mittel	83,0 h	Abweichung	2 %
-----------------	---------------	---------------------	---------------	------------	------------

Anzahl der Tage mit...

Maximumtemperatur unter 0°C (Eistage)	0
Minimumtemperatur unter 0°C (Frosttage)	8
Maximumtemperatur über 25°C (Sommertage)	0
Maximumtemperatur über 30°C (heisse Tage)	0
Erdbodenminimumtemperatur unter 0°C	20
über 1 Millimeter Niederschlag	10
über 10 Millimeter Niederschlag	2
einer Schneedecke über 1 Zentimeter	2

Extremwerte

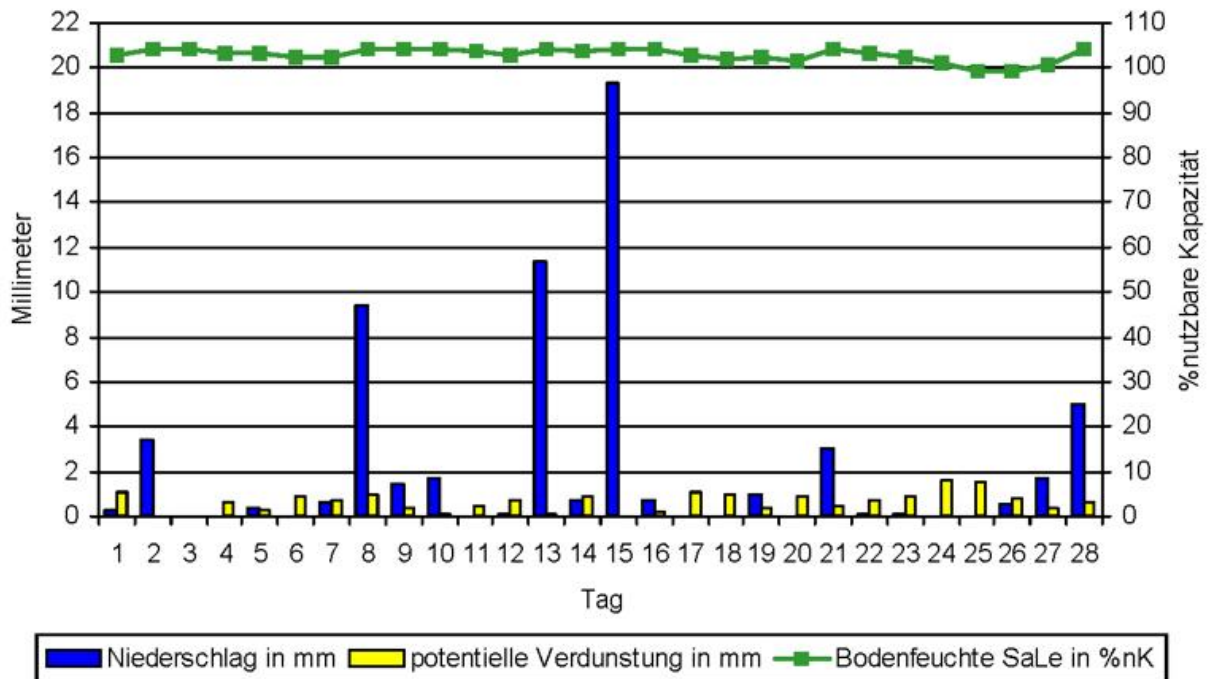
absolute Maximumtemperatur	12,0 °C
absolute Minimumtemperatur	-2,1 °C
absolute Erdbodenminimumtemperatur	-5,0 °C
maximale Niederschlagssumme	19,3 mm
maximale Schneedecke	3 cm

Monatssummen

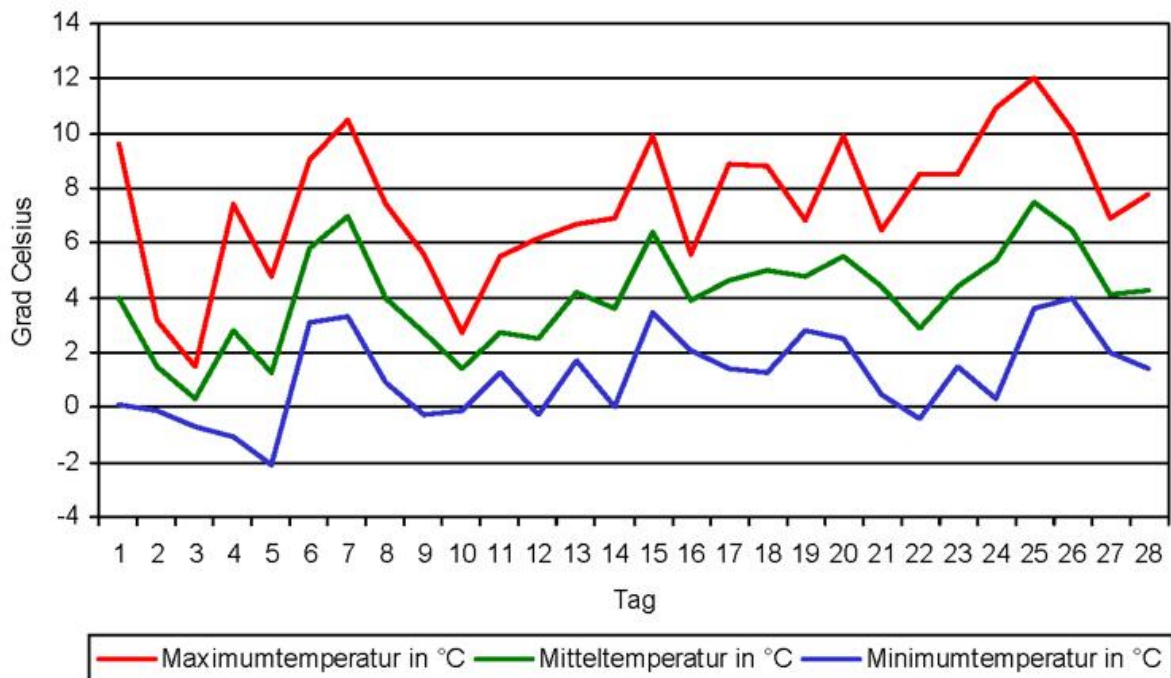
klimatische Wasserbilanz	51,7 mm
Temperatursumme über 5°C	9 °C
Temperatursumme über 0°C	114 °C
Temperatursumme unter 0°C	0 °C

Diagramme Februar 2014 Station Großlach-Mannenweiler

Verlauf Niederschlag, Verdunstung und Bodenfeuchte Februar 2014 Station Großlach-Mannenweiler



Temperaturverlauf Februar 2014 Station Großlach-Mannenweiler



Klimawerte Februar 2014 Station Ellwangen-Rindelbach

Tag	T _{mit}	T _{max}	T _{min}	T _{emin}	NS	SH	RF	SD	GS	PAR	V _{akt}	V _{pot}	BF _{SL}	Tag
01	2,2	11,7	-3,2	-6,3		5	82	6,5	726	203	1,3	1,5	102	01
02	1,6	3,9	-0,6	-1,4	2,5	2	98	0,0	250	70	0,1	0,1	104	02
03	0,2	1,3	-0,9	-1,7		0	98	0,0	251	70	0,0	0,0	104	03
04	1,5	8,7	-1,3	-1,4		0	94	3,3	555	155	0,4	0,5	103	04
05	1,4	5,1	-1,5	-1,3	0,1	0	93	1,6	458	128	0,3	0,3	103	05
06	5,4	9,9	1,3	-1,0	0,1	0	71	6,1	712	199	1,0	1,1	102	06
07	6,7	10,1	3,7	1,3		0	64	0,2	295	82	0,8	0,9	101	07
08	4,3	8,0	0,4	-2,6	1,4	0	77	2,0	444	124	0,8	0,9	102	08
09	3,5	7,6	-1,0	-3,5	1,4	0	77	1,5	476	133	0,8	0,9	102	09
10	1,6	4,0	-1,7	-3,9	0,5	0	81	0,0	284	79	0,2	0,2	103	10
DEK	2,8	7,0	-0,5	-2,2	6,0		84	21,2	4451	1242	5,8	6,4	103	DEK
11	2,4	6,7	-3,4	-6,1		0	82	1,4	356	99	0,6	0,6	102	11
12	1,4	6,5	-3,9	-7,0		0	81	2,4	423	118	0,5	0,5	102	12
13	4,4	7,0	2,1	-0,5	6,6	0	86	2,0	423	118	0,1	0,2	104	13
14	4,4	8,2	-0,4	-2,8	0,3	0	69	5,5	764	213	0,9	1,0	103	14
15	6,8	10,4	4,0	3,8	5,5	0	80	0,0	311	87	0,1	0,1	104	15
16	4,6	6,8	1,2	-1,4	0,2	0	86	0,0	316	88	0,3	0,3	104	16
17	3,3	10,3	-1,8	-4,2		0	83	6,2	873	244	1,1	1,2	103	17
18	2,8	8,2	-2,5	-4,7		0	88	3,1	692	193	0,6	0,7	102	18
19	4,2	7,4	0,6	-0,3	0,3	0	89	0,0	333	93	0,4	0,4	102	19
20	5,6	11,6	1,1	-2,5		0	81	6,2	934	261	1,2	1,3	101	20
DEK	4,0	8,3	-0,3	-2,6	12,9		83	26,8	5425	1514	5,7	6,3	103	DEK
21	4,2	7,9	-0,3	-3,2	5,6	0	94	0,2	393	110	0,2	0,2	104	21
22	3,0	8,8	-2,4	-5,5		0	81	5,7	935	261	1,1	1,2	103	22
23	4,1	9,4	0,1	-3,1		0	80	5,3	816	228	0,9	1,0	102	23
24	3,7	10,9	-1,9	-5,1		0	71	10,0	1195	333	1,2	1,3	101	24
25	4,2	13,5	-3,1	-6,2		0	72	8,4	1146	320	1,6	1,7	99	25
26	5,5	12,5	-0,1	-1,7	0,9	0	81	5,1	968	270	1,1	1,1	99	26
27	4,5	6,8	3,1	1,9	1,2	0	93	2,1	535	149	0,3	0,3	99	27
28	4,6	8,8	1,7	-0,3	1,7	0	83	4,0	843	235	0,7	0,8	100	28
DEK	4,2	9,8	-0,4	-2,9	9,4		82	40,8	6831	1906	7,0	7,7	101	DEK
GES	3,6	8,3	-0,4	-2,5	28,3		83	88,8	16707	4661	18,6	20,4	102	GES

Abkürzungen und Einheiten:

T_{min} – Minimum Lufttemperatur in 2 m [°C]; T_{emin} – Minimum Lufttemperatur in 5 cm [°C];
 T_{mit} – Mittel Lufttemperatur in 2 m [°C]; T_{max} – Maximum Lufttemperatur in 2 m [°C];
 NS – Niederschlagssumme [mm]; SH – Schneehöhe [cm];
 RF – relative Luftfeuchte 14 Uhr [%]; SD – Sonnenscheindauer [h];
 GS – Globalstrahlung [J/cm²]; PAR – photosynthetisch aktive Strahlung [J/cm²];
 V_{akt} – aktuelle Verdunstung Gras [mm]; V_{pot} – Haude-Verdunstung Gras [mm];
 BF_{SL} – Bodenfeuchte Gras, sandiger Lehm [%nK]

Monatsübersicht Februar 2014 Station Ellwangen-Rindelbach

Vergleich zum langjährigen Mittel 1981 bis 2010

Monatsmittel der Lufttemperatur

aktueller Monat	3,6 °C	langjähriges Mittel	0,2 °C	Abweichung	3,4 K
-----------------	---------------	---------------------	---------------	------------	--------------

Monatssumme des Niederschlags

aktueller Monat	28,3 mm	langjähriges Mittel	62,0 mm	Abweichung	-54 %
-----------------	----------------	---------------------	----------------	------------	--------------

Monatssumme der Sonnenscheindauer

aktueller Monat	88,8 h	langjähriges Mittel	74,0 h	Abweichung	20 %
-----------------	---------------	---------------------	---------------	------------	-------------

Anzahl der Tage mit...

Maximumtemperatur unter 0°C (Eistage)	0
Minimumtemperatur unter 0°C (Frosttage)	17
Maximumtemperatur über 25°C (Sommertage)	0
Maximumtemperatur über 30°C (heisse Tage)	0
Erdbodenminimumtemperatur unter 0°C	25
über 1 Millimeter Niederschlag	8
über 10 Millimeter Niederschlag	0
einer Schneedecke über 1 Zentimeter	2

Extremwerte

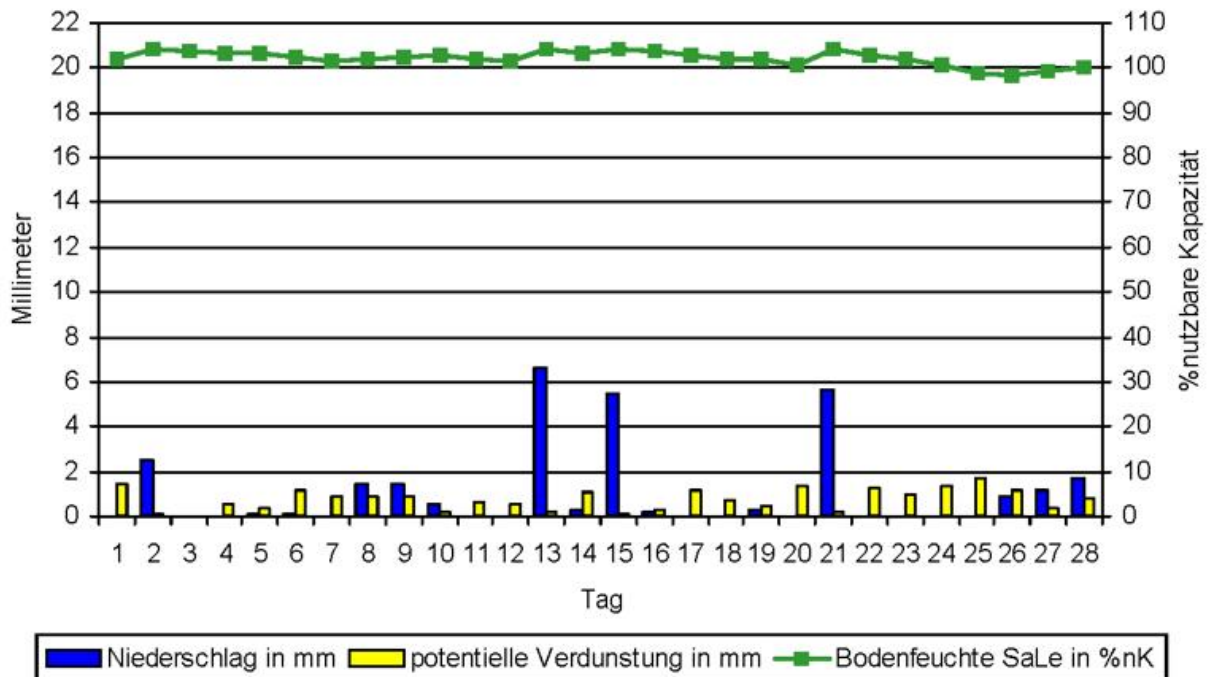
absolute Maximumtemperatur	13,5 °C
absolute Minimumtemperatur	-3,9 °C
absolute Erdbodenminimumtemperatur	-7,0 °C
maximale Niederschlagssumme	6,6 mm
maximale Schneedecke	5 cm

Monatssummen

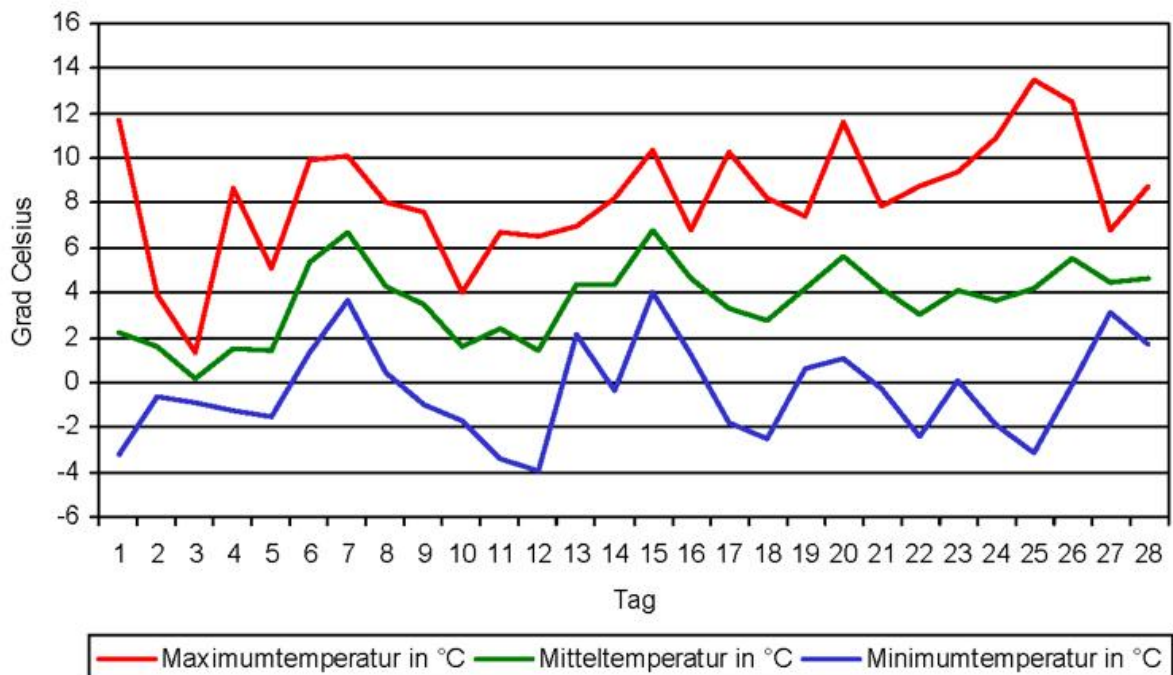
klimatische Wasserbilanz	21,0 mm
Temperatursumme über 5°C	5 °C
Temperatursumme über 0°C	102 °C
Temperatursumme unter 0°C	0 °C

Diagramme Februar 2014 Station Ellwangen-Rindelbach

Verlauf Niederschlag, Verdunstung und Bodenfeuchte Februar 2014 Station Ellwangen-Rindelbach



Temperaturverlauf Februar 2014 Station Ellwangen-Rindelbach



Klimawerte Februar 2014 Station Münsingen-Apfelstetten

Tag	T _{mit}	T _{max}	T _{min}	T _{emin}	NS	SH	RF	SD	GS	PAR	V _{akt}	V _{pot}	BF _{SL}	Tag
01	1,1	7,6	-5,2	-9,1	0,7	4	79	4,8	636	177	1,2	1,3	102	01
02	0,5	1,7	-0,3	-0,4	1,5	5	95	0,0	260	73	0,1	0,1	103	02
03	-0,8	0,2	-1,6	-1,6		4	99	0,0	263	73	0,0	0,0	103	03
04	0,3	5,7	-2,0	-2,6		3	94	3,5	584	163	0,4	0,4	103	04
05	0,0	2,9	-2,6	-2,8	0,2	3	95	0,0	270	75	0,1	0,1	103	05
06	3,2	7,2	-0,9	-2,5		3	74	7,2	845	236	0,6	0,7	102	06
07	3,7	7,2	-0,8	-3,2		0	75	0,0	282	79	0,4	0,4	102	07
08	1,8	6,2	-1,8	-5,2		0	84	1,0	389	109	0,6	0,7	101	08
09	1,7	5,2	-3,0	-7,1	0,1	0	72	1,8	503	140	0,7	0,8	101	09
10	1,2	4,3	-3,2	-7,5		0	65	0,2	356	99	0,6	0,6	100	10
DEK	1,3	4,8	-2,1	-4,2	2,5		83	18,5	4388	1224	4,7	5,2	102	DEK
11	1,2	5,5	-3,5	-7,8	0,0	0	77	3,8	560	156	0,7	0,7	99	11
12	1,0	6,4	-3,5	-8,3		0	78	5,6	799	223	0,9	1,0	98	12
13	2,2	4,7	0,2	-0,9	10,2	0	89	0,4	371	104	0,1	0,1	104	13
14	1,5	4,1	-2,3	-4,6		1	79	3,9	683	191	0,4	0,5	104	14
15	5,1	10,6	0,9	-1,5	4,3	0	78	0,2	344	96	1,0	1,1	104	15
16	2,3	4,9	0,3	-1,4	0,5	0	90	0,0	321	90	0,4	0,5	104	16
17	2,2	8,1	-2,1	-5,8		0	82	5,7	865	241	0,7	0,8	103	17
18	2,5	7,2	-1,7	-4,5		0	81	3,0	713	199	0,6	0,7	103	18
19	3,3	6,0	0,8	-0,8		0	81	0,0	344	96	0,6	0,6	102	19
20	3,2	9,2	-1,0	-4,9		0	82	7,4	995	278	0,9	1,0	101	20
DEK	2,5	6,7	-1,2	-4,1	15,0		82	30,0	5995	1673	6,3	7,0	102	DEK
21	2,9	5,5	-1,3	-4,9	4,3	0	92	0,0	349	97	0,4	0,4	104	21
22	1,3	6,0	-3,2	-7,4	0,2	0	84	3,3	789	220	0,6	0,7	103	22
23	2,5	7,1	0,3	-3,1	0,2	0	84	5,4	835	233	0,6	0,7	103	23
24	2,7	10,5	-2,8	-6,8		0	72	9,5	1207	337	1,1	1,2	102	24
25	3,4	10,7	-2,4	-7,2		0	69	8,2	1151	321	1,2	1,3	100	25
26	5,2	11,2	1,9	-0,8	0,2	0	75	4,2	942	263	0,8	0,8	100	26
27	2,3	6,2	0,3	0,0	5,5	0	90	3,4	731	204	0,5	0,6	104	27
28	2,8	7,5	-0,1	-1,8	0,9	1	85	3,5	875	244	0,7	0,8	104	28
DEK	2,9	8,1	-0,9	-4,0	11,3		81	37,5	6879	1919	6,0	6,6	103	DEK
GES	2,2	6,4	-1,5	-4,1	28,8		82	86,0	17262	4816	17,0	18,7	102	GES

Abkürzungen und Einheiten:

T_{min} – Minimum Lufttemperatur in 2 m [°C]; T_{emin} – Minimum Lufttemperatur in 5 cm [°C];
 T_{mit} – Mittel Lufttemperatur in 2 m [°C]; T_{max} – Maximum Lufttemperatur in 2 m [°C];
 NS – Niederschlagssumme [mm]; SH – Schneehöhe [cm];
 RF – relative Luftfeuchte 14 Uhr [%]; SD – Sonnenscheindauer [h];
 GS – Globalstrahlung [J/cm²]; PAR – photosynthetisch aktive Strahlung [J/cm²];
 V_{akt} – aktuelle Verdunstung Gras [mm]; V_{pot} – Haude-Verdunstung Gras [mm];
 BF_{SL} – Bodenfeuchte Gras, sandiger Lehm [%nK]

Monatsübersicht Februar 2014 Station Münsingen-Apfelstetten

Vergleich zum langjährigen Mittel 1981 bis 2010

Monatsmittel der Lufttemperatur

aktueller Monat **2,2 °C** langjähriges Mittel **-1,0 °C** Abweichung **3,2 K**

Monatssumme des Niederschlags

aktueller Monat **28,8 mm** langjähriges Mittel **59,0 mm** Abweichung **-51 %**

Monatssumme der Sonnenscheindauer

aktueller Monat **86,0 h** langjähriges Mittel **89,0 h** Abweichung **-3 %**

Anzahl der Tage mit...

Maximumtemperatur unter 0°C (Eistage)	0
Minimumtemperatur unter 0°C (Frosttage)	21
Maximumtemperatur über 25°C (Sommertage)	0
Maximumtemperatur über 30°C (heisse Tage)	0
Erdbodenminimumtemperatur unter 0°C	27
über 1 Millimeter Niederschlag	5
über 10 Millimeter Niederschlag	1
einer Schneedecke über 1 Zentimeter	8

Extremwerte

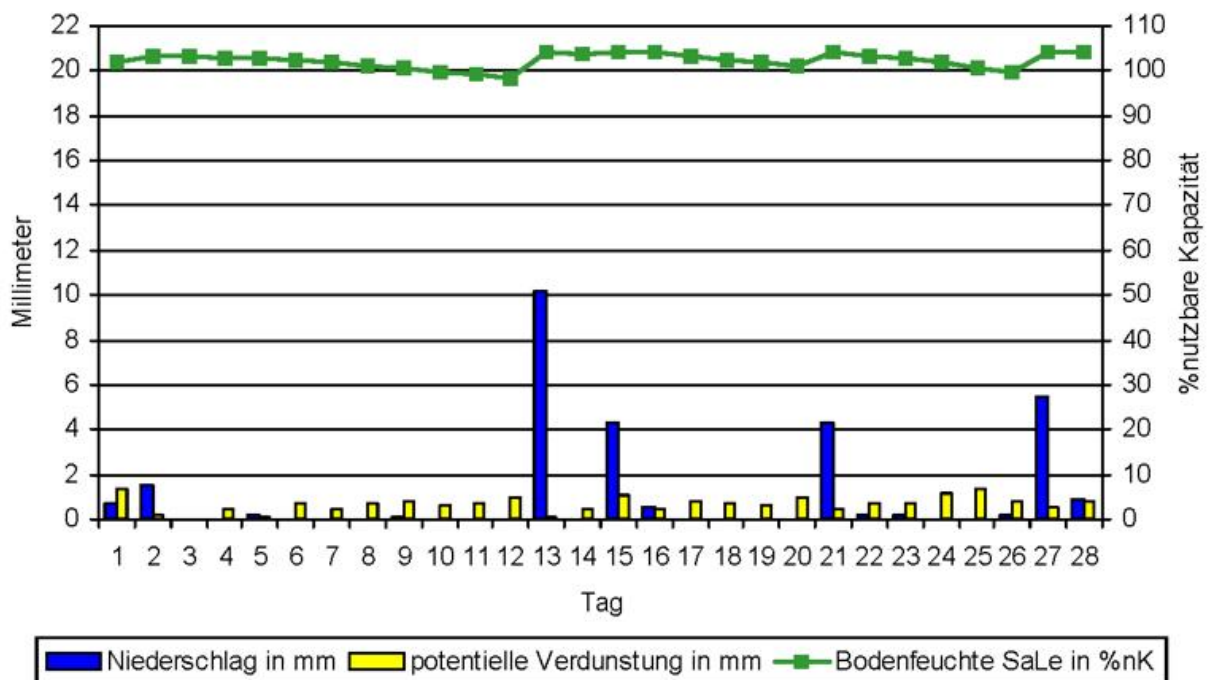
absolute Maximumtemperatur	11,2 °C
absolute Minimumtemperatur	-5,2 °C
absolute Erdbodenminimumtemperatur	-9,1 °C
maximale Niederschlagssumme	10,2 mm
maximale Schneedecke	5 cm

Monatssummen

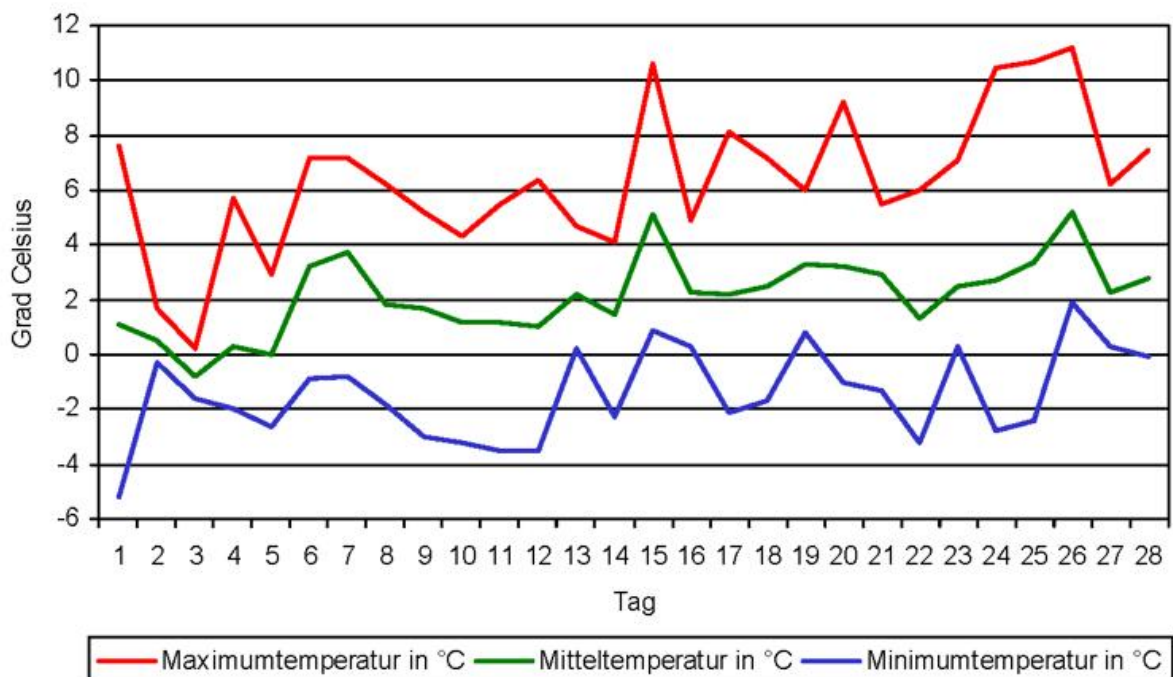
klimatische Wasserbilanz	20,9 mm
Temperatursumme über 5°C	0 °C
Temperatursumme über 0°C	61 °C
Temperatursumme unter 0°C	-1 °C

Diagramme Februar 2014 Station Münsingen-Apfelstetten

Verlauf Niederschlag, Verdunstung und Bodenfeuchte Februar 2014 Station Münsingen-Apfelstetten



Temperaturverlauf Februar 2014 Station Münsingen-Apfelstetten



Klimawerte Februar 2014 Station Rottweil

Tag	T _{mit}	T _{max}	T _{min}	T _{emin}	NS	SH	RF	SD	GS	PAR	V _{akt}	V _{pot}	BF _{SL}	Tag
01	1,9	7,9	-4,0	-6,2	1,6	0	77	2,9	467	130	1,0	1,1	102	01
02	1,4	4,4	-0,7	-1,6	2,2	1	93	1,0	421	117	0,2	0,2	104	02
03	0,5	2,1	-1,1	-1,3		0	94	0,0	269	75	0,1	0,1	104	03
04	1,0	4,9	-3,0	-4,1		0	92	0,2	274	76	0,3	0,3	104	04
05	1,0	5,4	-3,4	-4,3		0	92	0,1	298	83	0,3	0,3	103	05
06	5,2	9,3	2,2	0,7		0	70	5,8	803	224	1,0	1,1	102	06
07	4,6	6,9	0,0	-2,5	0,4	0	75	0,0	280	78	0,4	0,5	102	07
08	2,7	7,5	-1,0	-3,7	1,1	0	84	0,3	357	100	0,3	0,4	103	08
09	3,0	5,9	-2,2	-5,8	0,0	0	68	1,6	521	145	0,8	0,9	102	09
10	1,4	4,8	-3,0	-5,7	0,4	0	78	0,9	419	117	0,4	0,4	102	10
DEK	2,3	5,9	-1,6	-3,5	5,7		82	12,8	4109	1146	4,8	5,3	103	DEK
11	2,4	6,3	-3,4	-5,8	0,5	0	76	5,7	759	212	0,8	0,9	102	11
12	2,2	7,7	-3,5	-5,9	0,1	0	76	6,4	863	241	1,0	1,0	101	12
13	3,4	6,2	0,8	-1,6	17,7	0	88	0,7	356	99	0,1	0,1	104	13
14	2,5	4,5	-0,8	-2,1		0	82	0,8	417	116	0,3	0,3	104	14
15	5,8	9,6	2,4	1,9	6,8	0	82	0,0	320	89	0,5	0,5	104	15
16	2,9	6,1	-1,0	-2,6	0,2	0	87	0,0	330	92	0,5	0,5	104	16
17	2,1	9,2	-2,5	-4,7		0	84	5,3	829	231	0,9	1,0	103	17
18	2,4	9,4	-2,9	-5,2		0	79	5,1	865	241	1,0	1,1	102	18
19	3,9	7,7	0,7	-0,5	0,0	0	83	0,0	337	94	0,7	0,7	101	19
20	4,5	10,6	-0,2	-2,3	1,0	0	80	8,3	1073	299	1,0	1,1	101	20
DEK	3,2	7,7	-1,0	-2,9	26,3		82	32,3	6149	1716	6,7	7,4	102	DEK
21	4,1	7,1	-2,5	-5,6	1,7	0	84	1,6	496	138	0,3	0,3	102	21
22	2,1	8,0	-3,1	-6,2	0,8	0	79	5,7	922	257	1,0	1,1	102	22
23	3,4	9,8	-3,3	-6,4		0	81	7,3	1044	291	0,8	0,9	101	23
24	2,3	13,4	-5,4	-9,2		0	74	9,9	1220	340	1,8	1,9	99	24
25	4,0	11,0	-2,4	-5,5		0	71	7,6	1107	309	1,4	1,5	98	25
26	4,6	7,7	2,6	1,5	1,8	0	87	0,2	444	124	0,4	0,4	99	26
27	2,6	6,4	0,1	0,1	16,3	4	88	5,2	1068	298	0,5	0,6	104	27
28	3,9	9,1	1,0	-0,4	1,2	0	82	4,3	997	278	0,7	0,8	104	28
DEK	3,4	9,1	-1,6	-4,0	21,8		81	41,8	7298	2036	6,9	7,4	101	DEK
GES	2,9	7,5	-1,4	-3,4	53,8		82	86,9	17556	4898	18,4	20,1	102	GES

Abkürzungen und Einheiten:

T_{min} – Minimum Lufttemperatur in 2 m [°C]; T_{emin} – Minimum Lufttemperatur in 5 cm [°C];
 T_{mit} – Mittel Lufttemperatur in 2 m [°C]; T_{max} – Maximum Lufttemperatur in 2 m [°C];
 NS – Niederschlagssumme [mm]; SH – Schneehöhe [cm];
 RF – relative Luftfeuchte 14 Uhr [%]; SD – Sonnenscheindauer [h];
 GS – Globalstrahlung [J/cm²]; PAR – photosynthetisch aktive Strahlung [J/cm²];
 V_{akt} – aktuelle Verdunstung Gras [mm]; V_{pot} – Haude-Verdunstung Gras [mm];
 BF_{SL} – Bodenfeuchte Gras, sandiger Lehm [%nK]

Monatsübersicht Februar 2014 Station Rottweil

Vergleich zum langjährigen Mittel 1981 bis 2010

Monatsmittel der Lufttemperatur

aktueller Monat	2,9 °C	langjähriges Mittel	-0,1 °C	Abweichung	3,0 K
-----------------	---------------	---------------------	----------------	------------	--------------

Monatssumme des Niederschlags

aktueller Monat	53,8 mm	langjähriges Mittel	55,0 mm	Abweichung	-2 %
-----------------	----------------	---------------------	----------------	------------	-------------

Monatssumme der Sonnenscheindauer

aktueller Monat	86,9 h	langjähriges Mittel	86,0 h	Abweichung	1 %
-----------------	---------------	---------------------	---------------	------------	------------

Anzahl der Tage mit...

Maximumtemperatur unter 0°C (Eistage)	0
Minimumtemperatur unter 0°C (Frosttage)	20
Maximumtemperatur über 25°C (Sommertage)	0
Maximumtemperatur über 30°C (heisse Tage)	0
Erdbodenminimumtemperatur unter 0°C	24
über 1 Millimeter Niederschlag	10
über 10 Millimeter Niederschlag	2
einer Schneedecke über 1 Zentimeter	2

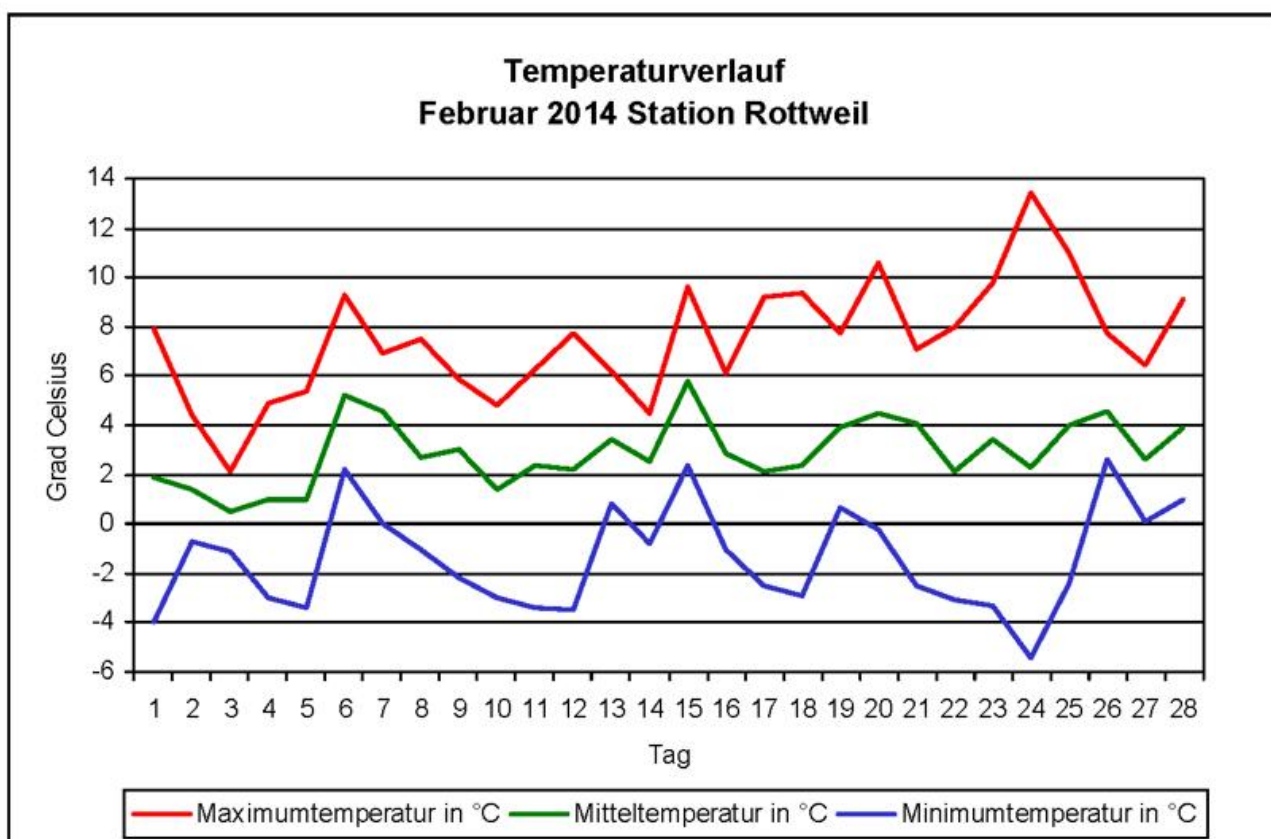
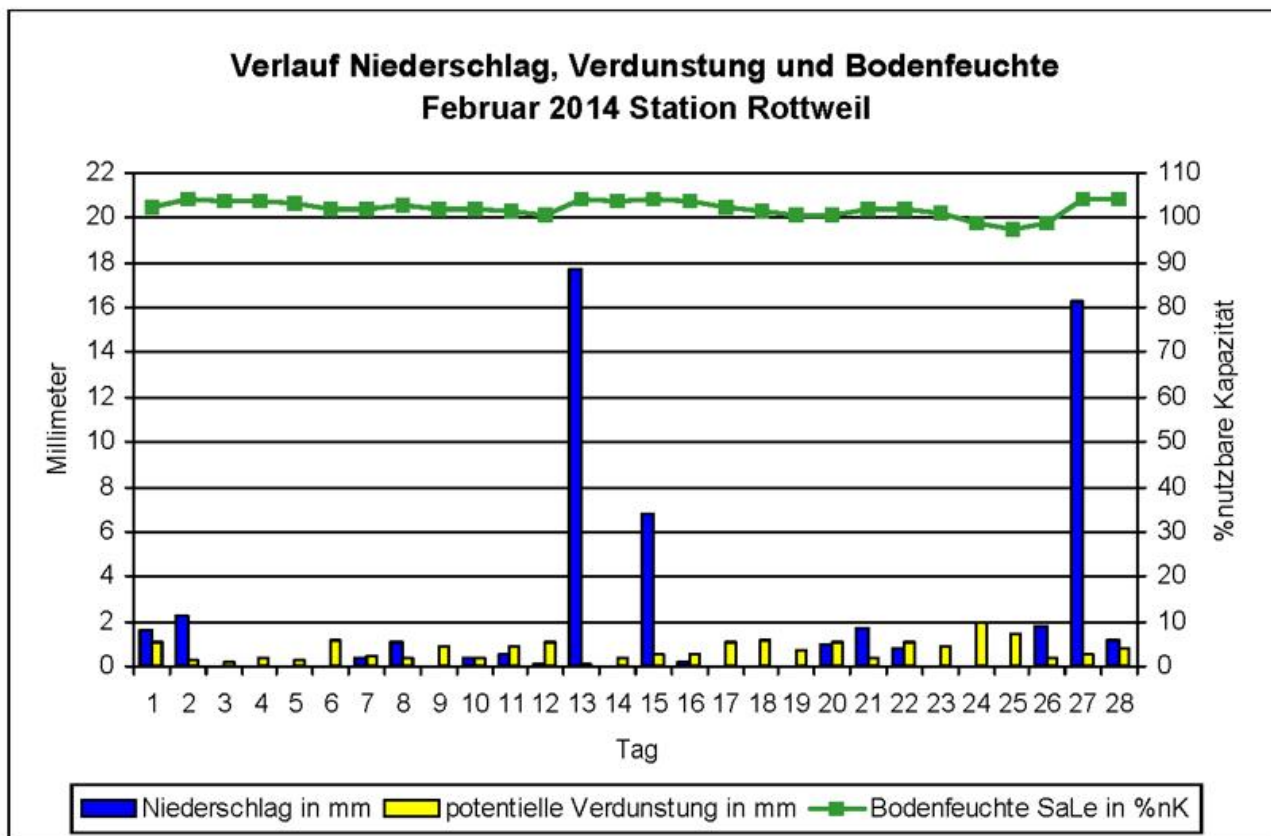
Extremwerte

absolute Maximumtemperatur	13,4 °C
absolute Minimumtemperatur	-5,4 °C
absolute Erdbodenminimumtemperatur	-9,2 °C
maximale Niederschlagssumme	17,7 mm
maximale Schneedecke	4 cm

Monatssummen

klimatische Wasserbilanz	43,3 mm
Temperatursumme über 5°C	1 °C
Temperatursumme über 0°C	82 °C
Temperatursumme unter 0°C	0 °C

Diagramme Februar 2014 Station Rottweil



Klimawerte Februar 2014 Station Sigmaringen-Laiz

Tag	T _{mit}	T _{max}	T _{min}	T _{emin}	NS	SH	RF	SD	GS	PAR	V _{akt}	V _{pot}	BF _{SL}	Tag
01	-0,6	4,7	-5,9	-8,9	0,8	0	90	0,3	347	97	0,4	0,4	103	01
02	1,8	4,4	0,1	0,0	3,7	0	94	0,0	261	73	0,3	0,3	104	02
03	0,8	1,4	-0,1	0,0		0	96	0,0	268	75	0,1	0,1	104	03
04	1,6	7,0	-1,2	-3,4		0	94	0,7	411	115	0,4	0,5	103	04
05	1,2	4,4	-1,0	-0,7		0	95	0,0	275	77	0,1	0,1	103	05
06	3,1	9,7	-1,6	-3,5		0	83	6,1	801	223	0,9	1,0	102	06
07	2,2	7,3	-2,3	-4,7	0,2	0	90	2,3	551	154	0,3	0,4	102	07
08	2,4	6,2	-1,5	-3,5	0,3	0	87	1,3	530	148	0,6	0,6	102	08
09	2,3	6,5	-4,1	-8,1		0	79	5,2	721	201	0,5	0,6	101	09
10	1,2	6,9	-4,3	-8,1	0,1	0	75	1,7	582	162	0,9	0,9	100	10
DEK	1,6	5,9	-2,2	-4,1	5,1		88	17,6	4747	1324	4,5	4,9	103	DEK
11	2,2	6,8	-4,1	-7,3	0,2	0	82	5,2	786	219	0,8	0,8	100	11
12	0,2	6,5	-4,4	-7,5		0	87	4,1	719	201	0,6	0,7	99	12
13	3,1	5,5	-1,3	-1,9	12,6	0	93	1,8	564	157	0,1	0,2	104	13
14	1,5	5,1	-2,7	-5,4		0	92	0,6	494	138	0,4	0,4	104	14
15	4,6	11,9	-0,5	-1,8	4,3	0	87	6,7	876	244	0,9	1,0	104	15
16	2,6	5,4	-0,6	-2,0	2,2	0	95	0,0	329	92	0,2	0,2	104	16
17	1,7	8,9	-2,7	-4,7		0	92	8,1	1042	291	0,6	0,7	103	17
18	1,1	7,8	-3,6	-6,1		0	91	2,4	669	187	0,7	0,8	103	18
19	2,7	6,6	-0,5	-2,2		0	94	0,0	343	96	0,3	0,4	102	19
20	2,9	9,5	-2,0	-4,5	0,1	0	88	7,6	1035	289	0,9	0,9	101	20
DEK	2,3	7,4	-2,2	-4,3	19,4		90	36,5	6857	1913	5,6	6,2	102	DEK
21	3,3	6,2	-1,8	-4,4	4,3	0	96	0,0	353	98	0,2	0,2	104	21
22	2,2	6,8	-2,5	-5,1	0,3	0	87	4,7	924	258	0,6	0,7	104	22
23	2,9	9,1	-3,4	-6,9		0	88	6,7	1061	296	0,7	0,7	103	23
24	0,6	10,3	-6,4	-10,3		0	86	8,6	1197	334	0,9	1,0	102	24
25	1,8	9,6	-4,8	-8,2		0	84	5,1	906	253	1,0	1,1	101	25
26	4,9	10,7	-0,6	-2,3	0,4	0	81	4,0	938	262	1,2	1,3	100	26
27	2,3	6,4	0,6	-0,3	7,7	0	95	4,4	937	261	0,3	0,3	104	27
28	3,9	9,1	0,5	-1,8	0,3	0	88	3,3	910	254	0,6	0,7	104	28
DEK	2,7	8,5	-2,3	-4,9	13,0		88	36,8	7226	2016	5,6	6,1	103	DEK
GES	2,2	7,2	-2,2	-4,4	37,5		89	90,9	18830	5254	15,6	17,2	102	GES

Abkürzungen und Einheiten:

T_{min} – Minimum Lufttemperatur in 2 m [°C]; T_{emin} – Minimum Lufttemperatur in 5 cm [°C];
 T_{mit} – Mittel Lufttemperatur in 2 m [°C]; T_{max} – Maximum Lufttemperatur in 2 m [°C];
 NS – Niederschlagssumme [mm]; SH – Schneehöhe [cm];
 RF – relative Luftfeuchte 14 Uhr [%]; SD – Sonnenscheindauer [h];
 GS – Globalstrahlung [J/cm²]; PAR – photosynthetisch aktive Strahlung [J/cm²];
 V_{akt} – aktuelle Verdunstung Gras [mm]; V_{pot} – Haude-Verdunstung Gras [mm];
 BF_{SL} – Bodenfeuchte Gras, sandiger Lehm [%nK]

Monatsübersicht Februar 2014 Station Sigmaringen-Laiz

Vergleich zum langjährigen Mittel 1981 bis 2010

Monatsmittel der Lufttemperatur

aktueller Monat	2,2 °C	langjähriges Mittel	-0,8 °C	Abweichung	3,0 K
-----------------	---------------	---------------------	----------------	------------	--------------

Monatssumme des Niederschlags

aktueller Monat	37,5 mm	langjähriges Mittel	46,0 mm	Abweichung	-18 %
-----------------	----------------	---------------------	----------------	------------	--------------

Monatssumme der Sonnenscheindauer

aktueller Monat	90,9 h	langjähriges Mittel	85,0 h	Abweichung	7 %
-----------------	---------------	---------------------	---------------	------------	------------

Anzahl der Tage mit...

Maximumtemperatur unter 0°C (Eistage)	0
Minimumtemperatur unter 0°C (Frosttage)	25
Maximumtemperatur über 25°C (Sommertage)	0
Maximumtemperatur über 30°C (heisse Tage)	0
Erdbodenminimumtemperatur unter 0°C	26
über 1 Millimeter Niederschlag	6
über 10 Millimeter Niederschlag	1
einer Schneedecke über 1 Zentimeter	0

Extremwerte

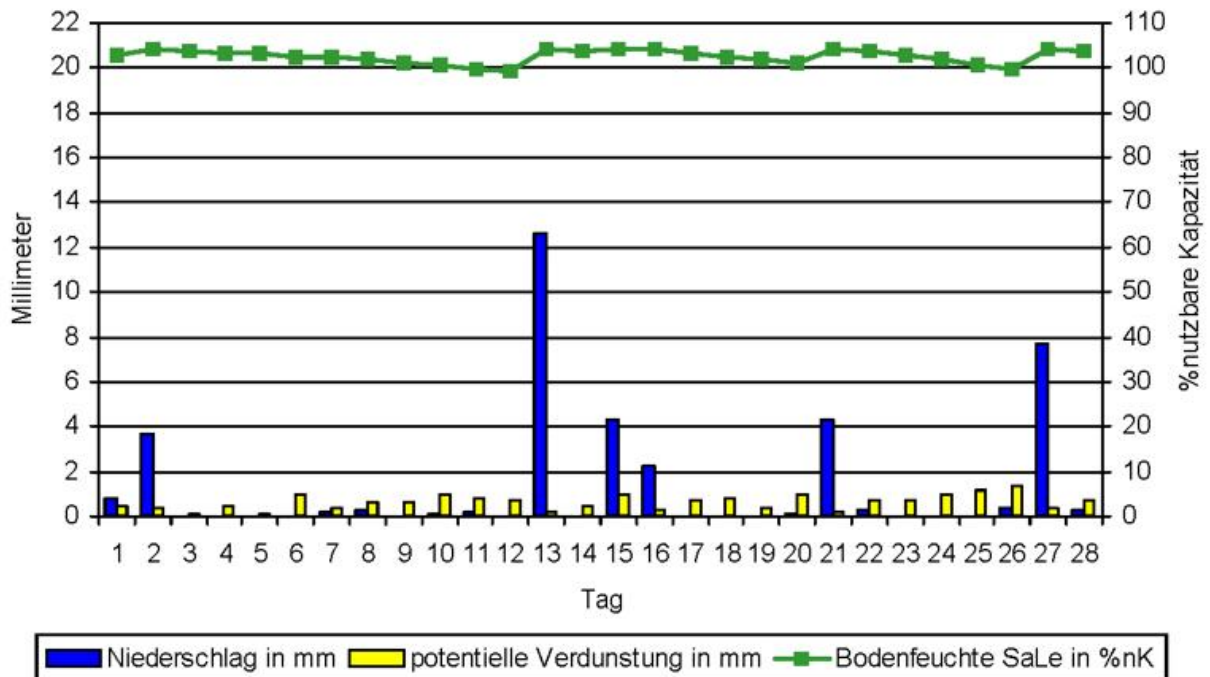
absolute Maximumtemperatur	11,9 °C
absolute Minimumtemperatur	-6,4 °C
absolute Erdbodenminimumtemperatur	-10,3 °C
maximale Niederschlagssumme	12,6 mm
maximale Schneedecke	0 cm

Monatssummen

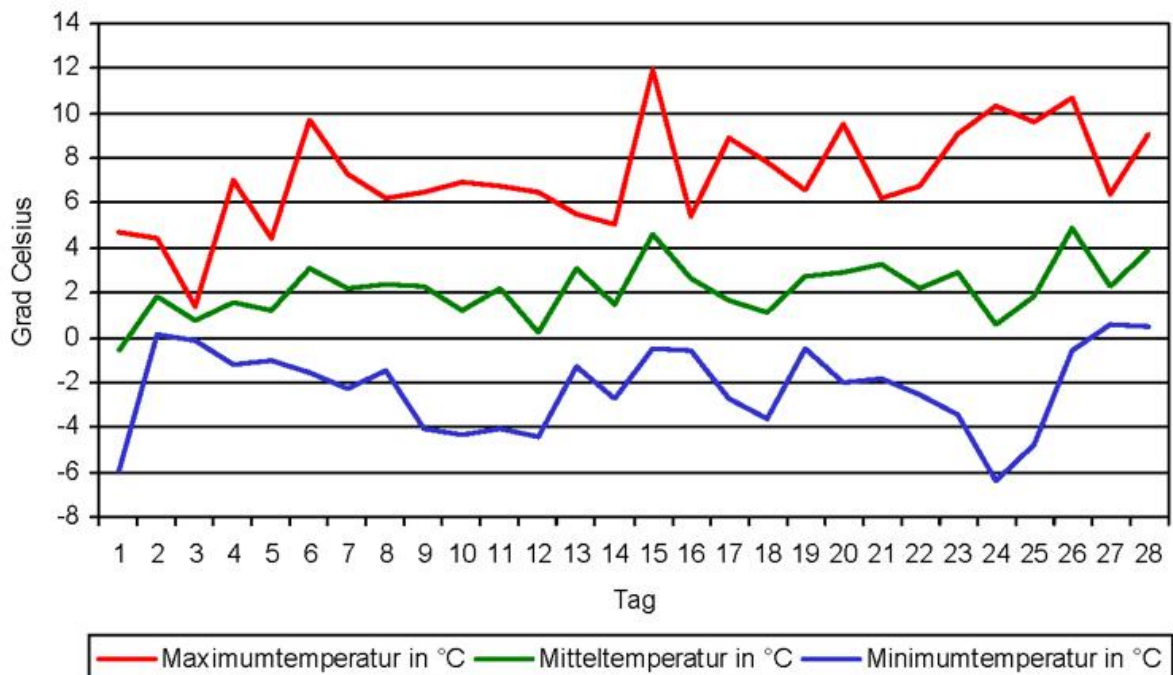
klimatische Wasserbilanz	29,2 mm
Temperatursumme über 5°C	0 °C
Temperatursumme über 0°C	61 °C
Temperatursumme unter 0°C	-1 °C

Diagramme Februar 2014 Station Sigmaringen-Laiz

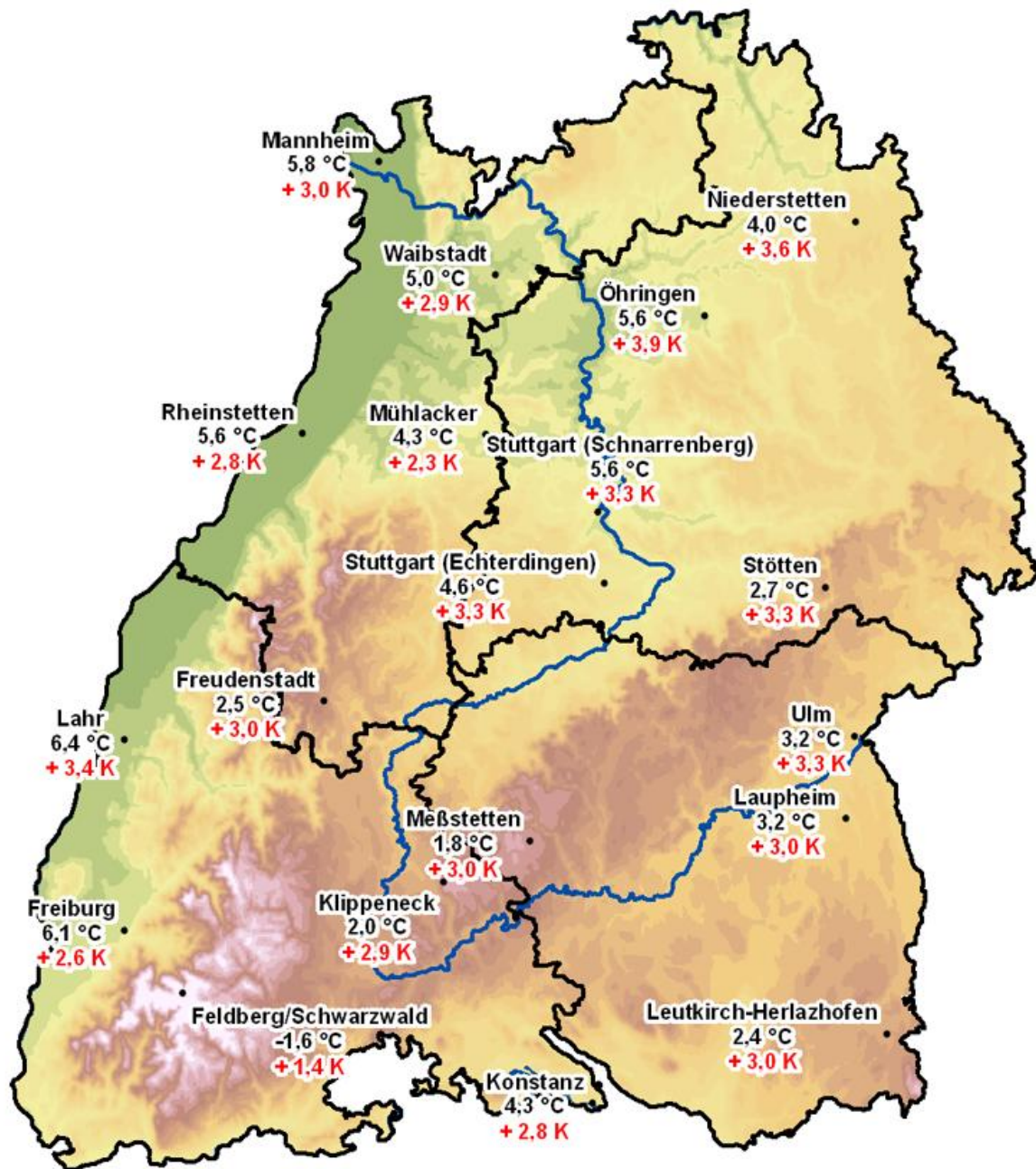
Verlauf Niederschlag, Verdunstung und Bodenfeuchte Februar 2014 Station Sigmaringen-Laiz



Temperaturverlauf Februar 2014 Station Sigmaringen-Laiz

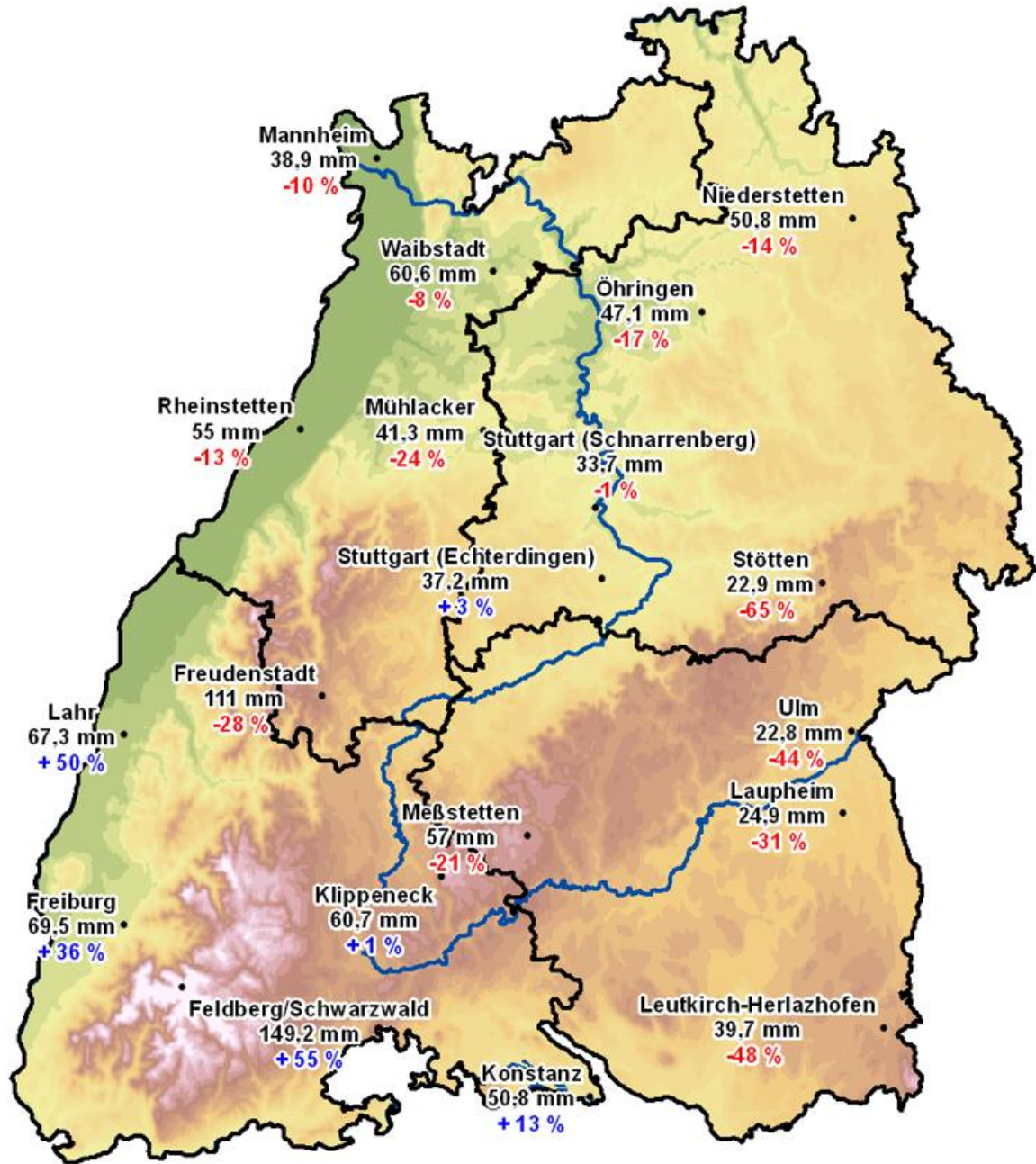


Monatsmitteltemperatur und Abweichung vom langjährigen Mittel Februar 2014



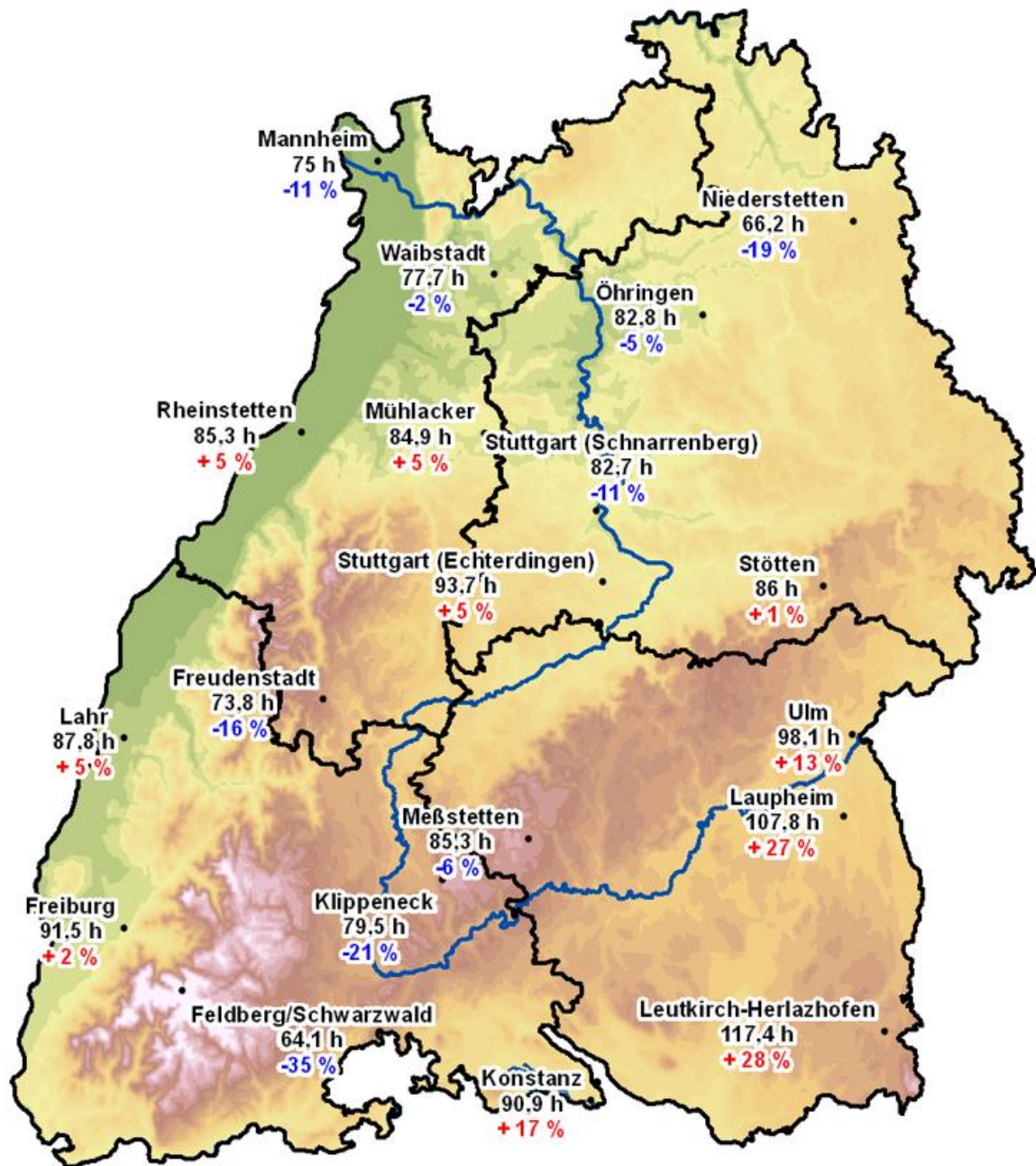
(c) Geobasisdaten - BKG (www.bkg.bund.de)

Niederschlagsmenge und Abweichung vom langjährigen Mittel Februar 2014



(c) Geobasisdaten - BKG (www.bkg.bund.de)

Sonnenscheindauer und Abweichung vom langjährigen Mittel Februar 2014



0 12,5 25 50 75 100 Kilometer

(c) Geobasisdaten - BKG (www.bkg.bund.de)

mittlere Eintrittsdaten phänologischer Phasen Februar 2014

Bodenseeraum und Ob- und Nordschwaben

19.02.	Hasel	Blüte Beginn
20.02.	Dauergrünland	Ergrünen Beginn
28.02.	Hasel	Blüte Beginn

mittlere Eintrittsdaten phänologischer Phasen Februar 2014

Nordwürttemberg und Raum Stuttgart

02.02.	Hasel	Blüte Beginn
08.02.	Hasel	Blüte Beginn
11.02.	Hasel	Blüte Beginn
16.02.	Hänge-Birke	Austrieb Beginn
17.02.	Dauergrünland	Ergrünen Beginn
18.02.	Schwarz-Erle	Blüte Beginn
20.02.	Winterraps	Knospenbildung Beginn
24.02.	Stachelbeere	Blatt- / Nadelentfaltung
26.02.	Dauergrünland	Ergrünen Beginn

mittlere Eintrittsdaten phänologischer Phasen Februar 2014

Rheintal

11.02.	Schwarz-Erle	Blüte Beginn
20.02.	Stachelbeere	Austrieb Beginn
25.02.	Winterraps	Längenwachstum Beginn
25.02.	Winterraps	Knospenbildung Beginn

mittlere Eintrittsdaten phänologischer Phasen Februar 2014

Schwarzwald und Schwäbische Alb

09.02.	Winterraps	Knospenbildung Beginn
13.02.	Hasel	Blüte Beginn
15.02.	Hasel	Blüte Beginn
15.02.	Schwarz-Erle	Blüte Beginn
18.02.	Hasel	Blüte Beginn
20.02.	Schwarz-Erle	Blüte Beginn
22.02.	Wintergerste	Schossen / Längenwachstum Beginn
22.02.	Winterraps	Knospenbildung Beginn
23.02.	Dauergrünland	Ergrünen Beginn