

Agrarmeteorologischer Monatsbericht

Baden-Württemberg

12
2014

Herausgegeben vom Deutschen Wetterdienst
Niederlassung Weihenstephan
Weihenstephaner Berg
Alte Akademie 16
85354 Freising

Tel.Nr.: 08161 / 53769 - 0
Fax.Nr.: 08161 / 53769 - 50
email: lw.weihenstephan@dwd.de

Nachdruck oder Vervielfältigung auch auszugsweise verboten

Inhaltsübersicht

Inhalt	Seite
Inhaltsübersicht	3
Witterungsverlauf	4
Auswertungen Station Mannheim	5
Auswertungen Station Lahr	8
Auswertungen Station Leutkirch-Herlazhofen	11
Auswertungen Station Mergentheim, Bad-Neunkirchen	14
Auswertungen Station Großerlach-Mannenweiler	17
Auswertungen Station Ellwangen-Rindelbach	20
Auswertungen Station Münsingen-Apfelstetten	23
Auswertungen Station Rottweil	26
Auswertungen Station Sigmaringen-Laiz	29
Kartenmaterial	32
phänologische Daten	35

Witterungsverlauf Dezember 2014

Nachdem im Jahr 2014 fast alle Monate zu warm waren, wundert es nicht, dass sich der Dezember dem Trend anschloss. Im Gegensatz zur rund 2,5 Grad überdurchschnittlichen Monatsmittel der Temperatur von 2,8 Grad, gab es bei 24 Sonnenstunden nur die Hälfte an Sonnenschein und mit 64 Millimetern 16 Prozent zu wenig Niederschlag.

Der Dezember begann ruhig mit viel Nebel und Hochnebel. Zahlreiche Straßen in höher gelegenen Gebieten blieben gesperrt. Hochnebel und Dauerfrost hatten dort starken Raureif produziert, der Äste von Bäumen und sogar ganze Bäume abbrechen ließ. Nach dem ersten Wochenende gelangte Baden-Württemberg in den Einfluss atlantischer Tiefdruckgebiete, die sehr milde Meeresluft heranzführten. Sturmtiefs zogen über Nordeuropa hinweg ostwärts. Ihre Tiefausläufer schwächten sich aber auf Ihrem Weg vom Atlantik nach Mitteleuropa teilweise ab, so dass sie häufig kaum Niederschläge brachten. Zwischen den Ausläufern strömte aus Südwesten feucht-milde Luft heran, so dass die Temperaturen meist über den sonst üblichen Werten zu dieser Jahreszeit lagen. Die Nächte blieben oft frostfrei oder brachten zunächst nur leichte Fröste, so dass keine Frostgare-Effekte auftreten konnten. Zur Monatsmitte legten die Temperaturen sogar noch etwas zu und am 23ten erreichte der Wärmavorstoß seinen Höhepunkt mit über 15 Grad an der Station Villingen-Schwenningen. Der Heiligabend verlief ebenfalls mild und wie schon in den Vorjahren wurde die Christmette ohne Schnee gefeiert. Allerdings wurden wir nicht ganz um ein weißes Weihnachten gebracht. Denn an den Weihnachtsfeiertagen stellte sich die Wetterlage um, es wurde kälter und erste Flocken überzuckerten kurzzeitig Teile der Mittelgebirgslandschaft. Mit Durchzug des Tiefs „Hiltrud“ lag ab dem 27ten dann vielerorts eine geschlossene Schneedecke. Zum Monatsende machte sich von Westen her zögerlich Hochdruckeinfluss bemerkbar. Unter klarem Sternenhimmel fielen die Temperaturen nachts über Schneeflächen enorm am und erreichten verbreitet zweistellige Werte im strengen Frostbereich. Riedlingen an der oberen Donau, meldete am 29ten mit minus 24,9 Grad die bundesweit tiefste Temperatur des Jahres.

Das Jahr 2014 ist sowohl in Deutschland, als auch in Baden-Württemberg das wärmste seit Aufzeichnungsbeginn. Die Jahresmitteltemperatur erreichte 10,4 Grad. Bemerkenswert war unter anderem das warme und sehr trockene Frühjahr sowie der trocken-warme Herbst. Aufgrund der Wärme wurde der frühe Blühtermin bei den Obstbäumen registriert. Einzig der sonst oft heiße August fiel deutlich unterkühlt aus. Beim Niederschlag wurden mit nicht ganz 853 Millimetern 92 Prozent des Solls erreicht. Die Sonnenscheindauer von 1683 Stunden erzielte fast exakt den Normwert.

Klimawerte Dezember 2014 Station Mannheim

Tag	T _{mit}	T _{max}	T _{min}	T _{emin}	NS	SH	RF	SD	GS	PAR	V _{akt}	V _{pot}	BF _{SL}	Tag
01	4,5	5,9	3,2	2,9		0	80	0,0	52	15	0,4	0,4	100	01
02	2,2	3,2	1,0	0,9	1,5	0	91	0,0	67	20	0,1	0,1	101	02
03	1,8	3,5	0,5	0,2	0,5	0	91	0,0	216	63	0,2	0,2	101	03
04	3,3	4,2	1,8	1,7		0	87	0,0	53	16	0,2	0,2	101	04
05	3,8	4,3	3,1	3,0	0,0	0	91	0,0	74	22	0,1	0,2	101	05
06	4,5	5,6	3,7	3,1	0,1	0	91	0,0	90	26	0,2	0,2	101	06
07	3,8	5,8	1,6	-1,2	3,4	0	91	0,0	151	44	0,2	0,3	104	07
08	3,3	7,0	-0,5	-3,0	0,0	0	89	2,8	315	92	0,5	0,6	103	08
09	2,1	3,9	-1,0	-3,2	1,6	0	94	0,2	131	38	0,2	0,2	104	09
10	2,1	4,4	-0,8	-3,1	0,8	0	93	0,0	52	15	0,1	0,2	104	10
DEK	3,1	4,8	1,3	0,1	7,9		90	3,0	1201	352	2,3	2,6	102	DEK
11	5,8	7,3	4,1	3,2	4,7	0	90	0,0	58	17	0,2	0,2	104	11
12	8,6	11,8	7,0	5,4	0,1	0	78	0,0	98	29	0,5	0,6	103	12
13	9,5	12,0	7,5	6,3	1,5	0	81	0,0	111	33	0,4	0,4	104	13
14	5,6	8,6	4,3	4,1	6,5	0	95	0,0	90	26	0,1	0,1	104	14
15	7,0	9,8	3,9	0,6	3,5	0	85	4,1	385	113	0,6	0,6	104	15
16	5,9	7,9	0,2	-2,2	3,2	0	93	0,0	118	35	0,1	0,2	104	16
17	4,0	7,0	-0,1	-2,4	7,1	0	95	0,0	48	14	0,1	0,1	104	17
18	10,0	13,7	6,9	6,5	0,1	0	92	0,0	65	19	0,1	0,1	104	18
19	10,6	12,3	6,4	3,5	14,0	0	85	0,0	55	16	0,4	0,4	104	19
20	5,7	7,7	1,5	-1,6	3,6	0	81	0,2	87	25	0,5	0,5	104	20
DEK	7,3	9,8	4,2	2,3	44,3		88	4,3	1115	327	3,0	3,3	104	DEK
21	5,7	7,9	2,1	-0,8	0,0	0	84	0,0	84	25	0,3	0,3	104	21
22	7,6	8,5	7,1	6,0		0	78	0,1	72	21	0,4	0,4	103	22
23	7,5	9,5	0,3	-2,2		0	85	0,1	90	26	0,4	0,5	103	23
24	6,7	10,0	-0,1	-2,5	0,1	0	82	1,0	193	57	0,4	0,4	102	24
25	5,9	8,4	3,6	1,0	3,4	0	77	1,5	258	76	0,6	0,6	104	25
26	2,1	5,3	-0,4	-2,5	3,0	0	93	0,0	122	36	0,3	0,3	104	26
27	1,6	3,2	-0,3	-0,6	4,0	0	91	0,0	52	15	0,1	0,1	104	27
28	-2,9	-0,2	-7,3	-9,4		0	71	5,2	427	125	0,4	0,5	104	28
29	-4,5	-2,2	-8,4	-10,0	1,9	1	93	0,0	83	24	0,1	0,1	104	29
30	-0,9	0,5	-3,7	-4,9	3,8	4	96	0,0	127	37	0,1	0,1	104	30
31	0,7	1,4	0,0	-0,6	0,1	5	95	0,0	129	38	0,1	0,1	104	31
DEK	2,7	4,8	-0,6	-2,4	16,3		86	7,9	1637	480	3,0	3,3	104	DEK
GES	4,3	6,4	1,5	-0,1	68,5		88	15,2	3953	1158	8,3	9,2	103	GES

Abkürzungen und Einheiten:

T_{min} – Minimum Lufttemperatur in 2 m [°C]; T_{emin} – Minimum Lufttemperatur in 5 cm [°C];
 T_{mit} – Mittel Lufttemperatur in 2 m [°C]; T_{max} – Maximum Lufttemperatur in 2 m [°C];
 NS – Niederschlagssumme [mm]; SH – Schneehöhe [cm];
 RF – relative Luftfeuchte 14 Uhr [%]; SD – Sonnenscheindauer [h];
 GS – Globalstrahlung [J/cm²]; PAR – photosynthetisch aktive Strahlung [J/cm²];
 V_{akt} – aktuelle Verdunstung Gras [mm]; V_{pot} – Haude-Verdunstung Gras [mm];
 BF_{SL} – Bodenfeuchte Gras, sandiger Lehm [%nK]

Monatsübersicht Dezember 2014 Station Mannheim

Vergleich zum langjährigen Mittel 1981 bis 2010

Monatsmittel der Lufttemperatur

aktueller Monat	4,3 °C	langjähriges Mittel	2,8 °C	Abweichung	1,5 K
-----------------	---------------	---------------------	---------------	------------	--------------

Monatssumme des Niederschlags

aktueller Monat	68,5 mm	langjähriges Mittel	54,0 mm	Abweichung	27 %
-----------------	----------------	---------------------	----------------	------------	-------------

Monatssumme der Sonnenscheindauer

aktueller Monat	15,2 h	langjähriges Mittel	45,0 h	Abweichung	-66 %
-----------------	---------------	---------------------	---------------	------------	--------------

Anzahl der Tage mit...

Maximumtemperatur unter 0°C (Eistage)	2
Minimumtemperatur unter 0°C (Frosttage)	10
Maximumtemperatur über 25°C (Sommertage)	0
Maximumtemperatur über 30°C (heisse Tage)	0
Erdbodenminimumtemperatur unter 0°C	16
über 1 Millimeter Niederschlag	16
über 10 Millimeter Niederschlag	1
einer Schneedecke über 1 Zentimeter	3

Extremwerte

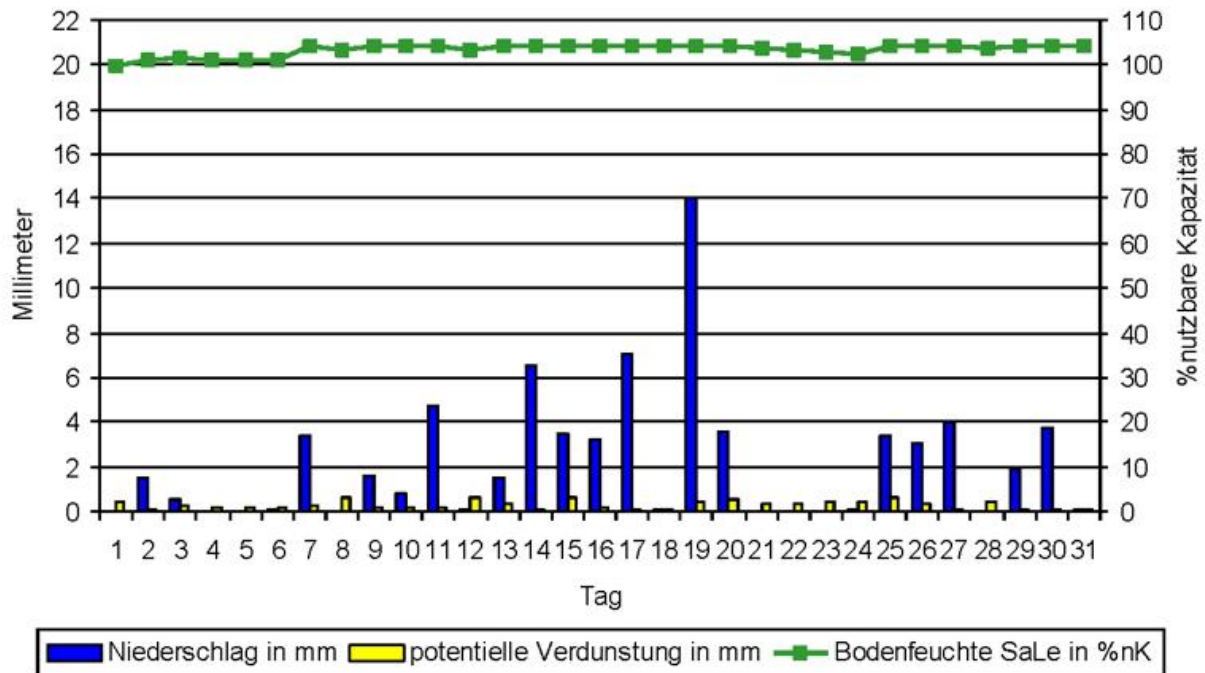
absolute Maximumtemperatur	13,7 °C
absolute Minimumtemperatur	-8,4 °C
absolute Erdbodenminimumtemperatur	-10,0 °C
maximale Niederschlagssumme	14,0 mm
maximale Schneedecke	5 cm

Monatssummen

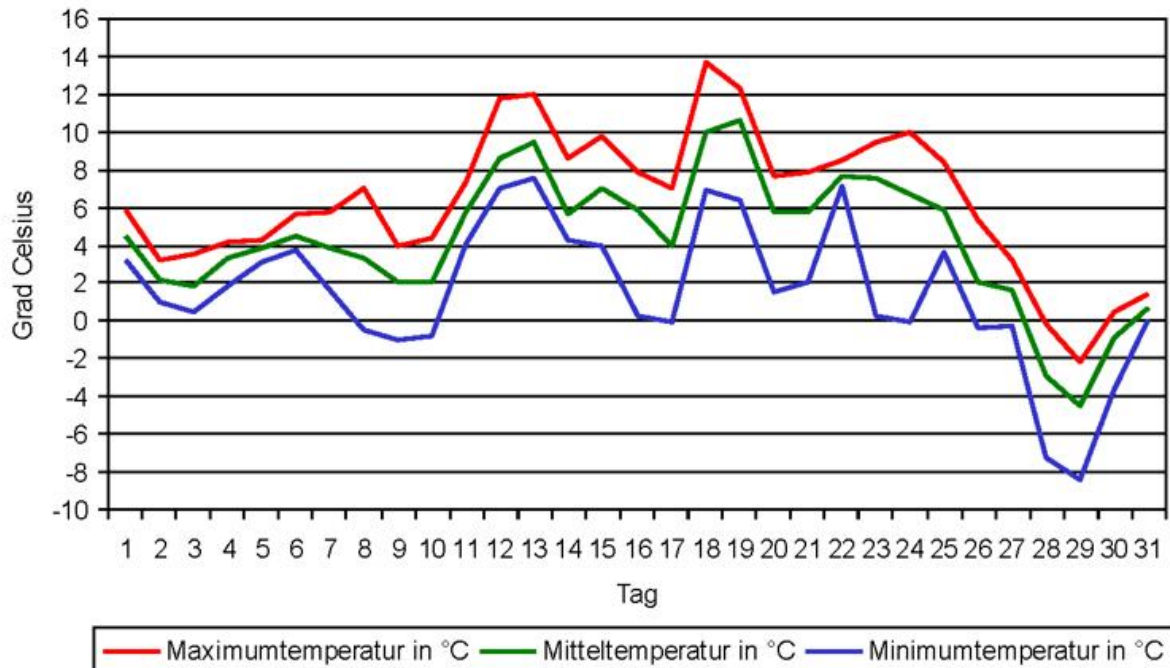
klimatische Wasserbilanz	62,0 mm
Temperatursumme über 5°C	32 °C
Temperatursumme über 0°C	142 °C
Temperatursumme unter 0°C	-8 °C

Diagramme Dezember 2014 Station Mannheim

Verlauf Niederschlag, Verdunstung und Bodenfeuchte Dezember 2014 Station Mannheim



Temperaturverlauf Dezember 2014 Station Mannheim



Klimawerte Dezember 2014 Station Lahr

Tag	T _{mit}	T _{max}	T _{min}	T _{emin}	NS	SH	RF	SD	GS	PAR	V _{akt}	V _{pot}	BF _{SL}	Tag
01	4,0	5,3	2,9	2,9	0,0	0	90	0,0	83	24	0,3	0,3	101	01
02	2,9	3,8	2,0	2,1	1,5	0	96	0,0	38	11	0,0	0,0	102	02
03	2,2	2,7	1,4	1,6	0,2	0	97	0,0	76	22	0,1	0,1	103	03
04	4,0	5,6	2,7	2,8	0,0	0	90	0,0	114	33	0,3	0,3	102	04
05	4,2	4,7	3,7	3,8	0,0	0	93	0,0	50	15	0,1	0,1	102	05
06	4,1	4,5	3,5	3,4	1,4	0	93	0,0	35	10	0,1	0,1	104	06
07	4,3	5,0	3,4	2,1	0,7	0	87	0,0	42	12	0,3	0,3	104	07
08	3,8	5,9	-0,2	-2,3	1,4	0	88	0,0	149	44	0,3	0,3	104	08
09	2,6	3,7	-0,7	-2,4	1,1	0	92	0,0	68	20	0,1	0,2	104	09
10	3,0	5,2	-1,3	-2,3	0,9	0	82	0,0	86	25	0,5	0,6	104	10
DEK	3,5	4,6	1,7	1,2	7,2		91	0,0	741	217	2,0	2,3	103	DEK
11	6,5	8,1	4,8	4,2	1,9	0	84	0,0	106	31	0,5	0,5	104	11
12	8,9	11,0	6,7	5,7	0,0	0	67	2,4	365	107	0,8	0,9	103	12
13	10,2	12,7	8,1	6,3	1,3	0	68	0,3	199	58	1,0	1,1	103	13
14	8,9	10,4	6,4	6,1	1,6	0	95	0,0	44	13	0,1	0,1	104	14
15	7,1	11,1	1,5	-0,4	0,3	0	92	0,5	121	35	0,6	0,7	104	15
16	6,1	8,3	2,9	2,1	2,8	0	90	0,0	144	42	0,3	0,4	104	16
17	5,9	8,5	3,9	2,8	3,9	0	86	0,0	63	18	0,2	0,2	104	17
18	10,9	13,2	8,5	7,9	0,4	0	87	0,0	46	13	0,3	0,3	104	18
19	11,2	12,2	9,2	8,4	5,5	0	79	0,3	187	55	0,7	0,7	104	19
20	6,6	9,8	2,5	-0,8	0,8	0	73	0,1	152	45	0,7	0,8	104	20
DEK	8,2	10,5	5,5	4,2	18,5		82	3,6	1427	418	5,1	5,7	104	DEK
21	6,4	8,5	4,5	3,2		0	78	2,7	342	100	0,5	0,6	103	21
22	6,7	8,9	4,9	3,7		0	72	3,1	377	110	0,6	0,7	103	22
23	5,3	11,1	-2,3	-4,2		0	70	5,6	479	140	1,0	1,1	102	23
24	6,0	9,3	-2,6	-4,4	0,0	0	75	0,3	87	25	0,5	0,6	101	24
25	6,4	9,0	4,0	1,4	0,3	0	78	0,0	177	52	0,5	0,6	101	25
26	3,4	5,2	1,3	-0,2	0,9	0	88	0,2	161	47	0,2	0,3	101	26
27	2,8	4,8	0,3	0,1	11,7	1	87	0,0	67	20	0,2	0,2	104	27
28	-2,6	1,2	-8,6	-9,8	0,9	0	83	0,0	93	27	0,2	0,2	104	28
29	-5,0	-2,2	-9,2	-10,6	3,7	0	85	0,0	78	23	0,1	0,1	104	29
30	-1,0	0,4	-3,2	-4,0	2,0	5	90	0,0	98	29	0,1	0,1	104	30
31	-0,4	1,5	-3,9	-5,6	0,0	12	93	0,0	167	49	0,1	0,2	104	31
DEK	2,5	5,2	-1,3	-2,8	19,5		82	11,9	2126	623	4,2	4,6	103	DEK
GES	4,7	6,8	1,8	0,8	45,2		85	15,5	4294	1258	11,3	12,5	103	GES

Abkürzungen und Einheiten:

T_{min} – Minimum Lufttemperatur in 2 m [°C]; T_{emin} – Minimum Lufttemperatur in 5 cm [°C];
T_{mit} – Mittel Lufttemperatur in 2 m [°C]; T_{max} – Maximum Lufttemperatur in 2 m [°C];
NS – Niederschlagssumme [mm]; SH – Schneehöhe [cm];
RF – relative Luftfeuchte 14 Uhr [%]; SD – Sonnenscheindauer [h];
GS – Globalstrahlung [J/cm²]; PAR – photosynthetisch aktive Strahlung [J/cm²];
V_{akt} – aktuelle Verdunstung Gras [mm]; V_{pot} – Haude-Verdunstung Gras [mm];
BF_{SL} – Bodenfeuchte Gras, sandiger Lehm [%nK]

Monatsübersicht Dezember 2014 Station Lahr

Vergleich zum langjährigen Mittel 1981 bis 2010

Monatsmittel der Lufttemperatur

aktueller Monat	4,7 °C	langjähriges Mittel	3,0 °C	Abweichung	1,7 K
-----------------	---------------	---------------------	---------------	------------	--------------

Monatssumme des Niederschlags

aktueller Monat	45,2 mm	langjähriges Mittel	65,0 mm	Abweichung	-30 %
-----------------	----------------	---------------------	----------------	------------	--------------

Monatssumme der Sonnenscheindauer

aktueller Monat	15,5 h	langjähriges Mittel	42,0 h	Abweichung	-63 %
-----------------	---------------	---------------------	---------------	------------	--------------

Anzahl der Tage mit...

Maximumtemperatur unter 0°C (Eistage)	1
Minimumtemperatur unter 0°C (Frosttage)	9
Maximumtemperatur über 25°C (Sommertage)	0
Maximumtemperatur über 30°C (heisse Tage)	0
Erdbodenminimumtemperatur unter 0°C	12
über 1 Millimeter Niederschlag	13
über 10 Millimeter Niederschlag	1
einer Schneedecke über 1 Zentimeter	3

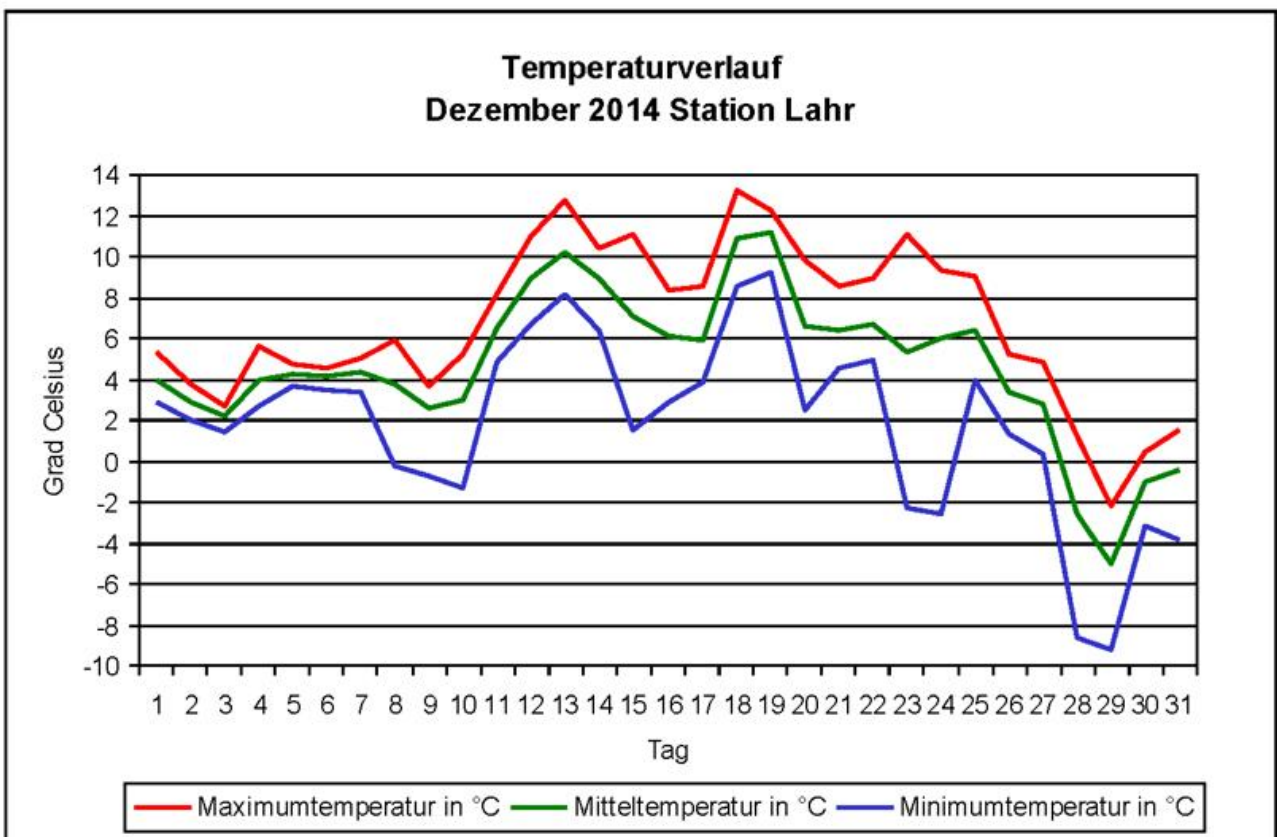
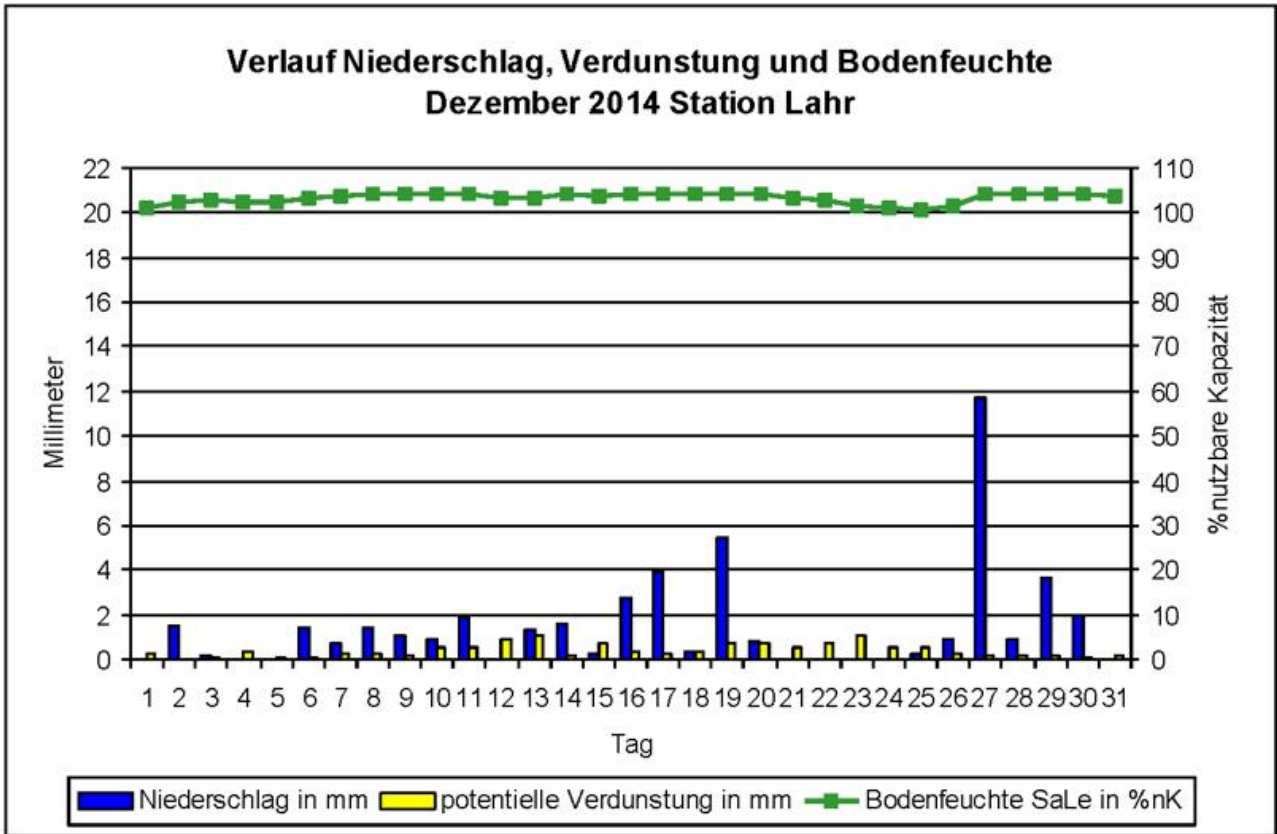
Extremwerte

absolute Maximumtemperatur	13,2 °C
absolute Minimumtemperatur	-9,2 °C
absolute Erdbodenminimumtemperatur	-10,6 °C
maximale Niederschlagssumme	11,7 mm
maximale Schneedecke	12 cm

Monatssummen

klimatische Wasserbilanz	36,0 mm
Temperatursumme über 5°C	38 °C
Temperatursumme über 0°C	154 °C
Temperatursumme unter 0°C	-9 °C

Diagramme Dezember 2014 Station Lahr



Klimawerte Dezember 2014 Station Leutkirch-Herlazhofen

Tag	T _{mit}	T _{max}	T _{min}	T _{emin}	NS	SH	RF	SD	GS	PAR	V _{akt}	V _{pot}	BF _{SL}	Tag
01	1,4	1,9	1,0	0,9	1,9	0	95	0,0	199	58	0,0	0,0	102	01
02	1,9	2,9	1,4	1,1	1,6	0	94	0,0	195	57	0,1	0,1	104	02
03	1,6	2,2	1,2	1,3	0,0	0	95	0,0	193	57	0,0	0,1	104	03
04	1,9	3,4	0,9	0,9		0	94	0,0	195	57	0,1	0,1	104	04
05	0,4	1,6	-0,6	-0,3	0,1	0	99	0,0	194	57	0,0	0,0	104	05
06	0,7	1,6	0,2	0,1	0,8	0	95	0,0	194	57	0,1	0,1	104	06
07	1,6	2,2	1,0	0,8	0,1	0	94	0,0	191	56	0,1	0,1	104	07
08	1,3	2,6	0,3	-1,4	2,9	0	94	0,0	190	56	0,1	0,1	104	08
09	-0,1	2,2	-3,5	-6,6	0,0	0	91	0,5	250	73	0,1	0,1	104	09
10	-1,3	1,1	-5,9	-9,4	0,7	0	85	0,0	189	55	0,3	0,3	104	10
DEK	0,9	2,2	-0,4	-1,3	8,1		94	0,5	1990	583	1,0	1,2	104	DEK
11	3,3	4,8	1,0	0,4	0,6	0	82	0,0	189	55	0,3	0,3	104	11
12	4,4	7,1	1,2	-0,6		0	65	5,9	523	153	0,6	0,7	103	12
13	4,4	11,0	-1,2	-4,1		0	69	4,4	438	128	0,9	1,0	102	13
14	6,0	9,2	2,6	0,8	0,1	0	74	0,1	196	57	0,4	0,4	102	14
15	6,4	8,0	4,2	2,7	1,0	0	87	0,0	183	54	0,2	0,3	103	15
16	5,2	6,7	3,4	2,7	0,7	0	93	0,0	183	54	0,1	0,2	103	16
17	3,3	4,8	1,2	0,6	13,7	0	92	0,0	183	54	0,2	0,2	104	17
18	6,6	9,0	4,4	3,7	8,6	0	93	0,0	183	54	0,1	0,1	104	18
19	8,4	10,0	6,8	6,1	12,9	0	85	2,7	346	101	0,4	0,5	104	19
20	4,8	7,7	2,3	1,2	0,2	0	83	0,0	183	54	0,3	0,3	104	20
DEK	5,3	7,8	2,6	1,4	37,8		82	13,1	2607	764	3,6	4,0	103	DEK
21	2,1	4,8	0,6	-1,6	1,3	0	85	4,3	453	133	0,3	0,3	104	21
22	2,9	6,7	-0,1	-2,4		0	73	4,9	479	140	0,5	0,6	103	22
23	6,3	11,1	-0,4	-4,2		0	43	6,4	529	155	1,5	1,6	102	23
24	3,8	7,3	0,8	-1,2		0	66	2,9	390	114	0,4	0,5	101	24
25	3,3	5,9	0,2	-1,1	3,4	0	84	0,0	184	54	0,2	0,2	104	25
26	-0,7	0,8	-3,8	-3,7	3,7	1	90	0,1	228	67	0,2	0,2	104	26
27	-2,4	0,2	-10,4	-8,6	9,5	4	92	0,0	185	54	0,0	0,1	104	27
28	-4,8	-0,5	-13,6	-1,1	2,3	23	87	0,0	186	54	0,1	0,1	104	28
29	-8,7	-5,1	-19,9	-1,9	3,9	24	87	0,0	186	54	0,1	0,1	104	29
30	-3,6	-2,3	-5,1	-0,8	7,8	31	90	0,0	186	54	0,1	0,1	104	30
31	-3,2	0,3	-11,6	-0,3	0,3	43	91	0,0	186	54	0,2	0,2	104	31
DEK	-0,5	2,7	-5,8	-2,4	32,2		81	18,6	3192	935	3,5	3,9	103	DEK
GES	1,8	4,2	-1,3	-0,8	78,1		85	32,2	7789	2282	8,2	9,1	104	GES

Abkürzungen und Einheiten:

T_{min} – Minimum Lufttemperatur in 2 m [°C]; T_{emin} – Minimum Lufttemperatur in 5 cm [°C];
 T_{mit} – Mittel Lufttemperatur in 2 m [°C]; T_{max} – Maximum Lufttemperatur in 2 m [°C];
 NS – Niederschlagssumme [mm]; SH – Schneehöhe [cm];
 RF – relative Luftfeuchte 14 Uhr [%]; SD – Sonnenscheindauer [h];
 GS – Globalstrahlung [J/cm²]; PAR – photosynthetisch aktive Strahlung [J/cm²];
 V_{akt} – aktuelle Verdunstung Gras [mm]; V_{pot} – Haude-Verdunstung Gras [mm];
 BF_{SL} – Bodenfeuchte Gras, sandiger Lehm [%nK]

Monatsübersicht Dezember 2014 Station Leutkirch-Herlazhofen

Vergleich zum langjährigen Mittel 1981 bis 2010

Monatsmittel der Lufttemperatur

aktueller Monat	1,8 °C	langjähriges Mittel	-0,3 °C	Abweichung	2,1 K
-----------------	---------------	---------------------	----------------	------------	--------------

Monatssumme des Niederschlags

aktueller Monat	78,1 mm	langjähriges Mittel	110,0 mm	Abweichung	-29 %
-----------------	----------------	---------------------	-----------------	------------	--------------

Monatssumme der Sonnenscheindauer

aktueller Monat	32,2 h	langjähriges Mittel	57,0 h	Abweichung	-44 %
-----------------	---------------	---------------------	---------------	------------	--------------

Anzahl der Tage mit...

Maximumtemperatur unter 0°C (Eistage)	3
Minimumtemperatur unter 0°C (Frosttage)	12
Maximumtemperatur über 25°C (Sommertage)	0
Maximumtemperatur über 30°C (heisse Tage)	0
Erdbodenminimumtemperatur unter 0°C	17
über 1 Millimeter Niederschlag	14
über 10 Millimeter Niederschlag	2
einer Schneedecke über 1 Zentimeter	6

Extremwerte

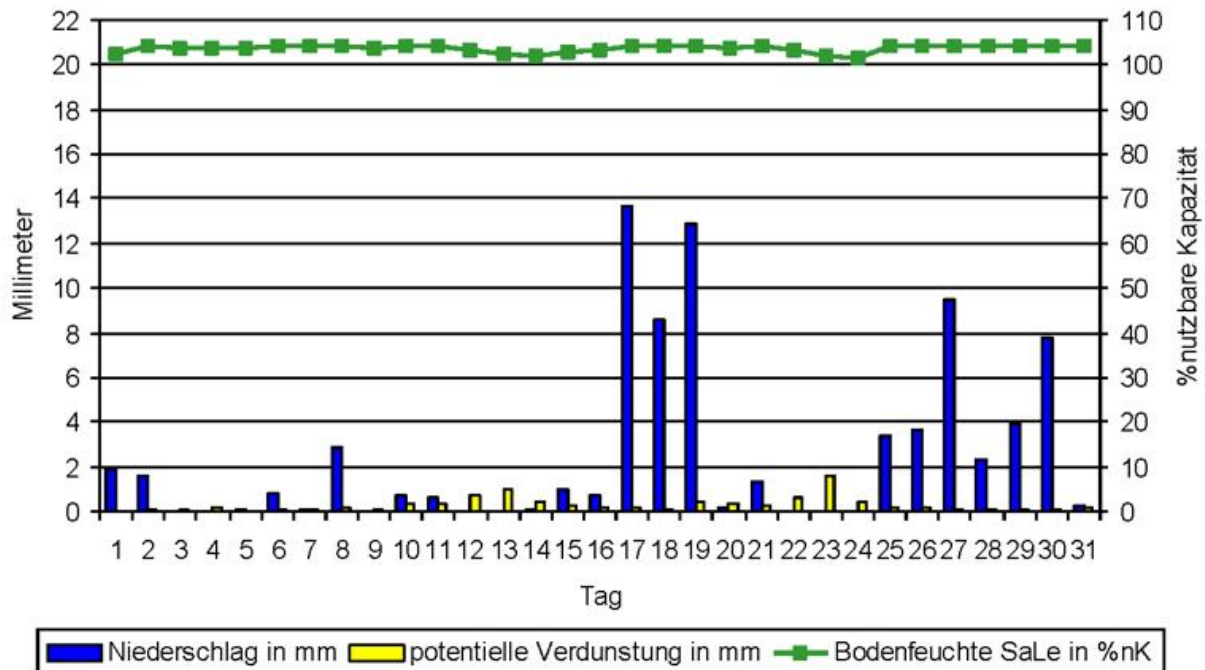
absolute Maximumtemperatur	11,1 °C
absolute Minimumtemperatur	-19,9 °C
absolute Erdbodenminimumtemperatur	-9,4 °C
maximale Niederschlagssumme	13,7 mm
maximale Schneedecke	43 cm

Monatssummen

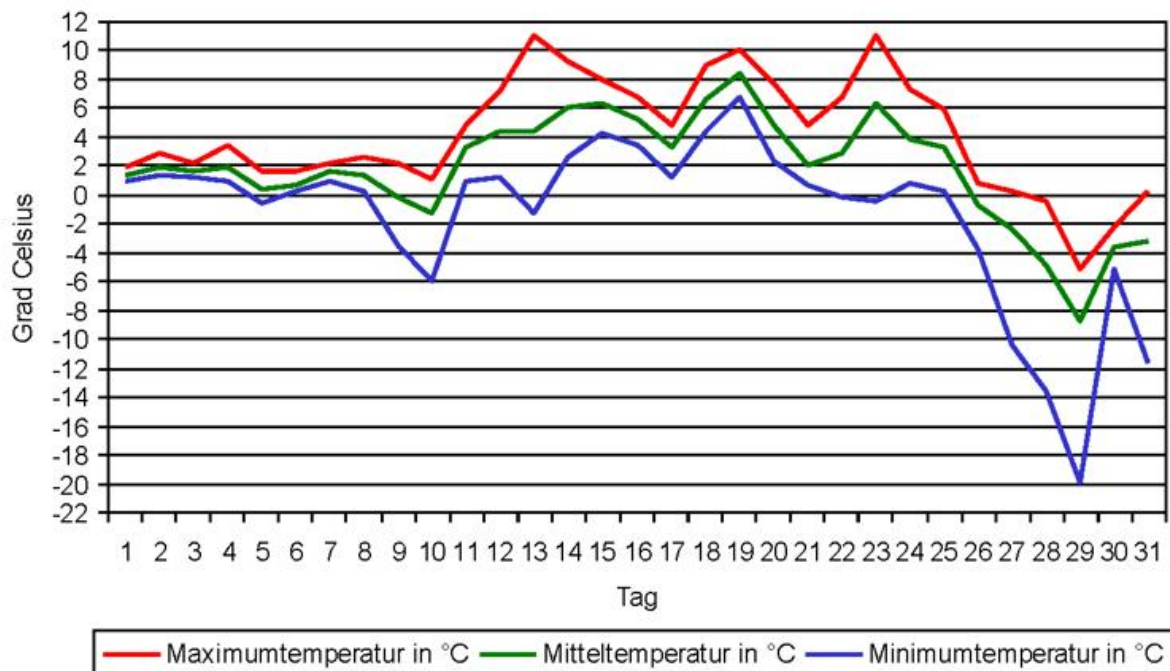
klimatische Wasserbilanz	74,0 mm
Temperatursumme über 5°C	9 °C
Temperatursumme über 0°C	82 °C
Temperatursumme unter 0°C	-25 °C

Diagramme Dezember 2014 Station Leutkirch-Herlazhofen

Verlauf Niederschlag, Verdunstung und Bodenfeuchte Dezember 2014 Station Leutkirch-Herlazhofen



Temperaturverlauf Dezember 2014 Station Leutkirch-Herlazhofen



Klimawerte Dezember 2014 Station Mergentheim, Bad-Neunkirchen

Tag	T _{mit}	T _{max}	T _{min}	T _{emin}	NS	SH	RF	SD	GS	PAR	V _{akt}	V _{pot}	BF _{SL}	Tag
01	3,0	4,1	1,5	1,5		0	89	0,0	177	52	0,2	0,3	101	01
02	1,5	2,6	0,7	0,4	1,6	0	99	0,0	176	52	0,0	0,0	103	02
03	1,0	1,9	0,3	0,3	0,0	0	97	0,0	172	50	0,1	0,1	102	03
04	2,2	3,2	1,0	1,0		0	99	0,0	170	50	0,0	0,1	102	04
05	3,2	3,8	2,6	2,7	0,0	0	96	0,0	167	49	0,1	0,1	102	05
06	3,4	4,3	2,6	1,8		0	96	0,0	167	49	0,1	0,1	102	06
07	3,0	4,6	2,2	0,5	0,5	0	92	0,2	165	48	0,2	0,2	102	07
08	2,1	7,1	-3,5	-4,9	0,7	0	93	2,7	350	103	0,6	0,6	103	08
09	-0,4	1,4	-3,5	-4,8		0	99	0,0	162	47	0,0	0,0	102	09
10	2,0	4,1	-0,4	-1,8	0,3	0	92	0,0	162	47	0,1	0,1	103	10
DEK	2,1	3,7	0,4	-0,3	3,1		95	2,9	1868	547	1,4	1,6	102	DEK
11	5,3	6,6	4,1	3,5	8,5	0	91	0,0	159	47	0,1	0,1	104	11
12	7,9	10,9	5,3	4,3	0,6	0	78	0,5	199	58	0,6	0,7	104	12
13	8,9	11,3	6,4	5,4	2,6	0	84	0,9	280	82	0,5	0,6	104	13
14	7,4	8,7	5,1	4,5	4,1	0	98	0,0	156	46	0,1	0,1	104	14
15	6,9	9,9	4,8	3,4	0,1	0	88	3,7	371	109	0,7	0,8	103	15
16	5,3	6,5	0,6	-0,8	2,1	0	95	0,1	150	44	0,1	0,1	104	16
17	3,3	6,6	0,1	-1,5	2,5	0	96	0,0	150	44	0,1	0,1	104	17
18	9,4	12,1	6,6	6,3	0,2	0	96	0,1	150	44	0,1	0,1	104	18
19	9,6	11,1	4,8	3,2	7,3	0	88	0,0	150	44	0,3	0,3	104	19
20	4,5	5,9	2,5	0,8	2,5	0	90	1,5	271	79	0,2	0,2	104	20
DEK	6,9	9,0	4,0	2,9	30,5		90	6,8	2036	597	2,8	3,1	104	DEK
21	4,5	5,8	2,3	1,1	0,5	0	91	0,7	262	77	0,2	0,3	104	21
22	6,5	7,9	5,7	5,3		0	82	0,2	152	45	0,3	0,3	104	22
23	6,7	8,6	0,5	-1,7		0	89	0,6	175	51	0,3	0,3	103	23
24	5,8	9,4	0,6	-1,8	0,3	0	85	1,1	271	79	0,4	0,5	103	24
25	4,5	7,6	1,2	-0,4	4,3	0	86	1,6	304	89	0,4	0,4	104	25
26	0,7	4,2	-1,2	-2,9	0,8	0	97	2,0	291	85	0,1	0,2	104	26
27	-0,4	0,8	-2,6	-2,7	8,7	0	97	0,0	151	44	0,0	0,0	104	27
28	-5,7	-2,6	-12,2	-14,1		10	84	4,6	406	119	0,3	0,3	104	28
29	-5,8	-2,0	-13,0	-14,7	2,2	10	94	0,0	152	45	0,0	0,1	104	29
30	-1,0	1,2	-3,1	-3,7	2,8	11	96	0,0	153	45	0,0	0,1	104	30
31	0,3	1,1	-0,3	-0,9	0,9	13	98	0,0	157	46	0,0	0,0	104	31
DEK	1,5	3,8	-2,0	-3,3	20,5		91	10,8	2474	725	2,2	2,4	104	DEK
GES	3,4	5,4	0,7	-0,3	54,1		92	20,5	6378	1869	6,4	7,1	103	GES

Abkürzungen und Einheiten:

T_{min} – Minimum Lufttemperatur in 2 m [°C]; T_{emin} – Minimum Lufttemperatur in 5 cm [°C];
 T_{mit} – Mittel Lufttemperatur in 2 m [°C]; T_{max} – Maximum Lufttemperatur in 2 m [°C];
 NS – Niederschlagssumme [mm]; SH – Schneehöhe [cm];
 RF – relative Luftfeuchte 14 Uhr [%]; SD – Sonnenscheindauer [h];
 GS – Globalstrahlung [J/cm²]; PAR – photosynthetisch aktive Strahlung [J/cm²];
 V_{akt} – aktuelle Verdunstung Gras [mm]; V_{pot} – Haude-Verdunstung Gras [mm];
 BF_{SL} – Bodenfeuchte Gras, sandiger Lehm [%nK]

Monatsübersicht Dezember 2014 Station Mergentheim, Bad-Neunkirchen

Vergleich zum langjährigen Mittel 1981 bis 2010

Monatsmittel der Lufttemperatur

aktueller Monat	3,4 °C	langjähriges Mittel	1,5 °C	Abweichung	1,9 K
-----------------	---------------	---------------------	---------------	------------	--------------

Monatssumme des Niederschlags

aktueller Monat	54,1 mm	langjähriges Mittel	72,0 mm	Abweichung	-25 %
-----------------	----------------	---------------------	----------------	------------	--------------

Monatssumme der Sonnenscheindauer

aktueller Monat	20,5 h	langjähriges Mittel	38,0 h	Abweichung	-46 %
-----------------	---------------	---------------------	---------------	------------	--------------

Anzahl der Tage mit...

Maximumtemperatur unter 0°C (Eistage)	2
Minimumtemperatur unter 0°C (Frosttage)	9
Maximumtemperatur über 25°C (Sommertage)	0
Maximumtemperatur über 30°C (heisse Tage)	0
Erdbodenminimumtemperatur unter 0°C	14
über 1 Millimeter Niederschlag	12
über 10 Millimeter Niederschlag	0
einer Schneedecke über 1 Zentimeter	4

Extremwerte

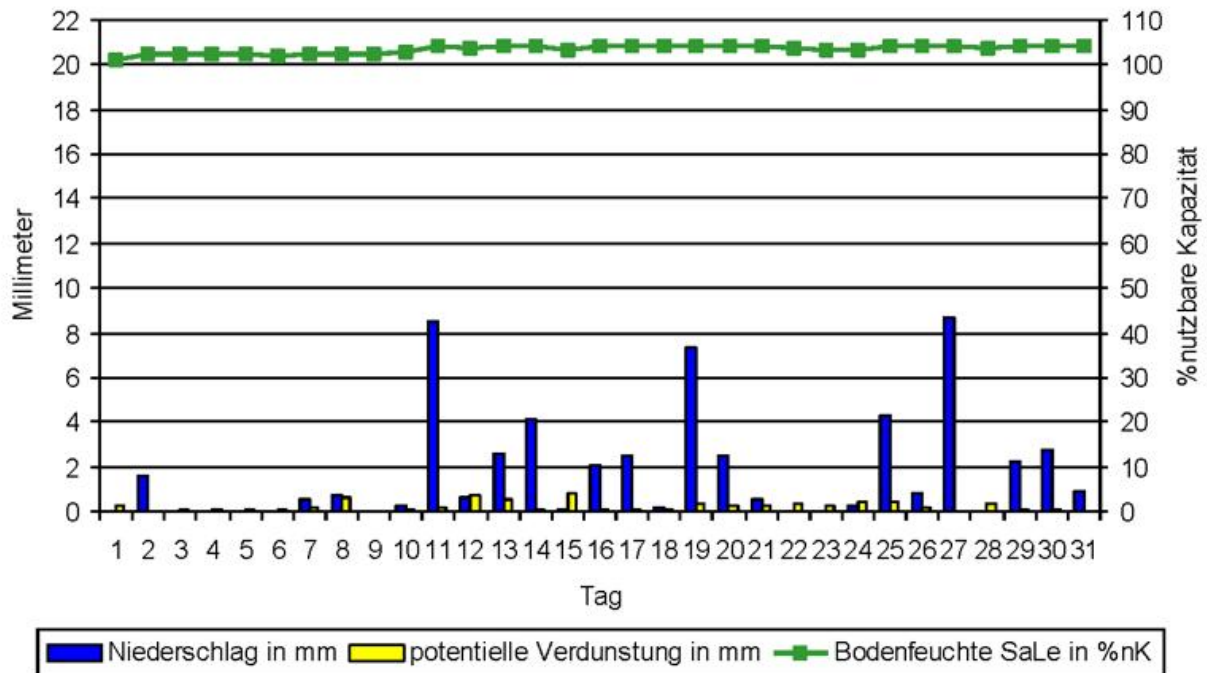
absolute Maximumtemperatur	12,1 °C
absolute Minimumtemperatur	-13,0 °C
absolute Erdbodenminimumtemperatur	-14,7 °C
maximale Niederschlagssumme	8,7 mm
maximale Schneedecke	13 cm

Monatssummen

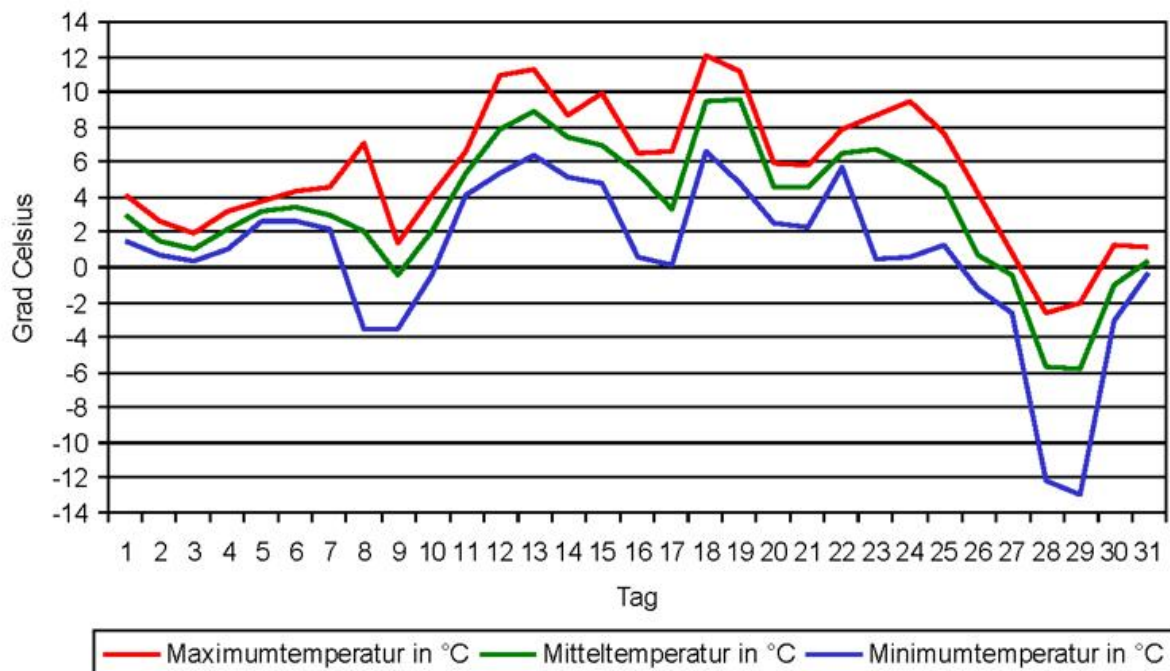
klimatische Wasserbilanz	49,0 mm
Temperatursumme über 5°C	25 °C
Temperatursumme über 0°C	119 °C
Temperatursumme unter 0°C	-13 °C

Diagramme Dezember 2014 Station Mergentheim, Bad-Neunkirchen

**Verlauf Niederschlag, Verdunstung und Bodenfeuchte
Dezember 2014 Station Mergentheim, Bad-Neunkirchen**



**Temperaturverlauf
Dezember 2014 Station Mergentheim, Bad-Neunkirchen**



Klimawerte Dezember 2014 Station Großlarch-Mannenweiler

Tag	T _{mit}	T _{max}	T _{min}	T _{emin}	NS	SH	RF	SD	GS	PAR	V _{akt}	V _{pot}	BF _{SL}	Tag
01	0,8	1,5	0,3	0,5	0,2	0	99	0,0	185	54	0,0	0,1	102	01
02	0,9	1,7	0,2	0,5	2,2	0	100	0,0	180	53	0,0	0,0	104	02
03	0,5	1,3	0,2	0,5	0,1	0	100	0,0	178	52	0,0	0,0	104	03
04	1,2	2,0	0,4	0,6		0	100	0,0	177	52	0,0	0,0	104	04
05	1,1	1,5	0,7	1,1	0,4	0	100	0,0	176	52	0,0	0,0	104	05
06	1,3	1,9	1,0	1,3		0	100	0,0	173	51	0,0	0,0	104	06
07	0,8	1,5	0,0	-1,3	0,6	0	99	0,0	172	50	0,0	0,0	104	07
08	0,7	3,0	-1,4	-5,7	2,0	0	100	0,6	206	60	0,0	0,0	104	08
09	-0,6	1,0	-2,9	-6,4		0	100	0,2	200	59	0,0	0,0	104	09
10	-0,3	2,0	-2,2	-4,3	2,0	0	98	0,0	167	49	0,0	0,0	104	10
DEK	0,6	1,7	-0,4	-1,3	7,5		100	0,8	1814	532	0,1	0,1	104	DEK
11	3,2	4,7	1,8	1,4	4,7	0	94	0,0	167	49	0,2	0,3	104	11
12	5,8	8,3	3,5	2,4		0	78	0,9	270	79	0,5	0,5	103	12
13	7,6	9,4	5,9	3,8	1,8	0	75	2,0	285	84	0,5	0,6	104	13
14	6,6	7,1	6,0	4,6	5,0	0	99	0,0	165	48	0,0	0,0	104	14
15	5,3	7,2	2,2	-1,6	0,2	0	96	0,5	176	52	0,0	0,0	104	15
16	3,1	4,1	-0,1	-2,4	2,8	0	97	0,0	164	48	0,0	0,0	104	16
17	1,6	4,4	-1,0	-3,6	6,9	0	98	0,0	163	48	0,0	0,0	104	17
18	7,6	10,3	4,4	4,4	13,5	0	99	0,0	159	47	0,0	0,0	104	18
19	8,1	9,3	5,6	5,0	13,7	0	90	0,0	159	47	0,4	0,4	104	19
20	3,4	5,7	1,8	0,7	1,6	0	88	0,4	184	54	0,4	0,4	104	20
DEK	5,2	7,1	3,0	1,5	50,2		91	3,8	1892	554	2,0	2,3	104	DEK
21	3,2	4,5	0,8	0,1	1,8	0	89	0,1	180	53	0,3	0,3	104	21
22	4,9	7,2	3,6	2,7		0	83	0,3	204	60	0,3	0,3	104	22
23	4,9	8,8	-0,6	-5,0		0	88	4,1	385	113	0,4	0,5	103	23
24	4,0	7,3	-1,0	-4,7	0,6	0	84	0,1	180	53	0,4	0,5	103	24
25	2,6	5,5	0,2	-0,5	6,0	0	91	0,6	232	68	0,2	0,2	104	25
26	-0,2	0,8	-2,5	-9,5	4,8	0	99	0,2	166	49	0,0	0,0	104	26
27	-1,4	0,0	-2,5	-5,5	10,3	2	100	0,0	164	48	0,0	0,0	104	27
28	-7,1	-2,0	-13,0	-18,8	0,1	20	91	3,2	356	104	0,1	0,1	104	28
29	-7,2	-3,6	-12,8	-18,3	2,9	17	97	0,0	165	48	0,0	0,0	104	29
30	-2,7	-1,0	-4,1	-4,2	4,4	20	100	0,0	166	49	0,0	0,0	104	30
31	-1,3	-0,8	-1,8	-2,2	0,6	20	100	0,0	167	49	0,0	0,0	104	31
DEK	0,0	2,4	-3,1	-6,0	31,5		93	8,6	2365	693	1,7	1,9	104	DEK
GES	1,9	3,7	-0,2	-2,1	89,2		95	13,2	6071	1779	3,8	4,3	104	GES

Abkürzungen und Einheiten:

T_{min} – Minimum Lufttemperatur in 2 m [°C]; T_{emin} – Minimum Lufttemperatur in 5 cm [°C];
 T_{mit} – Mittel Lufttemperatur in 2 m [°C]; T_{max} – Maximum Lufttemperatur in 2 m [°C];
 NS – Niederschlagssumme [mm]; SH – Schneehöhe [cm];
 RF – relative Luftfeuchte 14 Uhr [%]; SD – Sonnenscheindauer [h];
 GS – Globalstrahlung [J/cm²]; PAR – photosynthetisch aktive Strahlung [J/cm²];
 V_{akt} – aktuelle Verdunstung Gras [mm]; V_{pot} – Haude-Verdunstung Gras [mm];
 BF_{SL} – Bodenfeuchte Gras, sandiger Lehm [%nK]

Monatsübersicht Dezember 2014 Station Großlach-Mannenweiler

Vergleich zum langjährigen Mittel 1981 bis 2010

Monatsmittel der Lufttemperatur

aktueller Monat	1,9 °C	langjähriges Mittel	0,6 °C	Abweichung	1,3 K
-----------------	---------------	---------------------	---------------	------------	--------------

Monatssumme des Niederschlags

aktueller Monat	89,2 mm	langjähriges Mittel	110,0 mm	Abweichung	-19 %
-----------------	----------------	---------------------	-----------------	------------	--------------

Monatssumme der Sonnenscheindauer

aktueller Monat	13,2 h	langjähriges Mittel	45,0 h	Abweichung	-71 %
-----------------	---------------	---------------------	---------------	------------	--------------

Anzahl der Tage mit...

Maximumtemperatur unter 0°C (Eistage)	4
Minimumtemperatur unter 0°C (Frosttage)	13
Maximumtemperatur über 25°C (Sommertage)	0
Maximumtemperatur über 30°C (heisse Tage)	0
Erdbodenminimumtemperatur unter 0°C	16
über 1 Millimeter Niederschlag	17
über 10 Millimeter Niederschlag	3
einer Schneedecke über 1 Zentimeter	5

Extremwerte

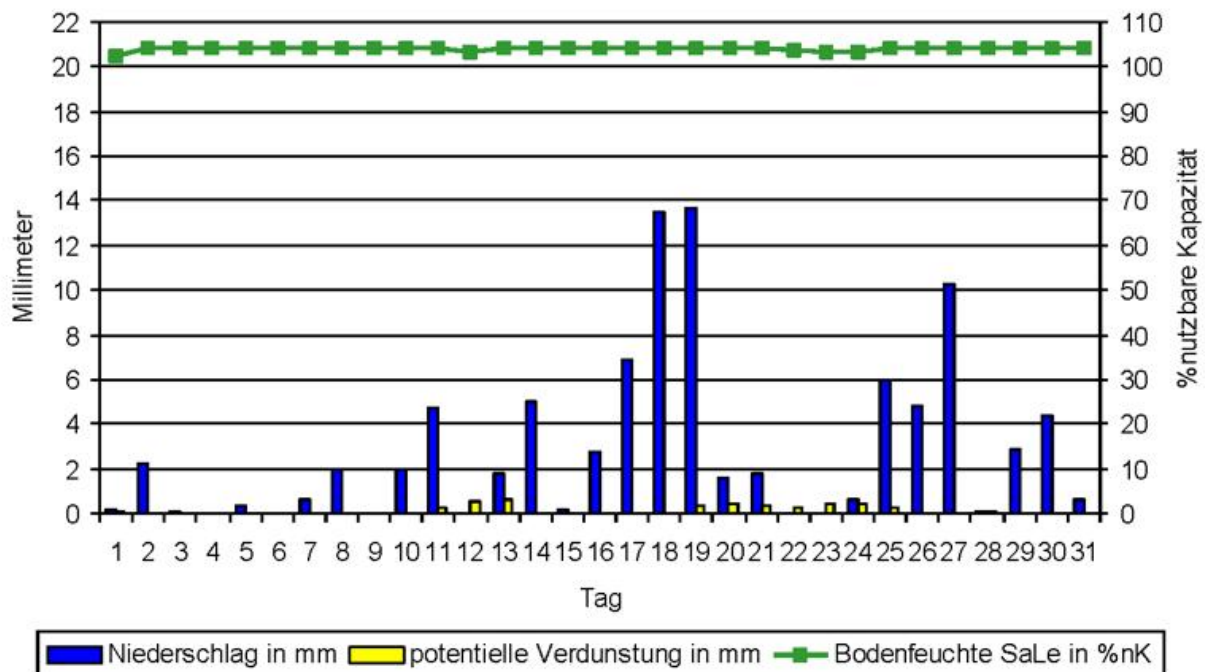
absolute Maximumtemperatur	10,3 °C
absolute Minimumtemperatur	-13,0 °C
absolute Erdbodenminimumtemperatur	-18,8 °C
maximale Niederschlagssumme	13,7 mm
maximale Schneedecke	20 cm

Monatssummen

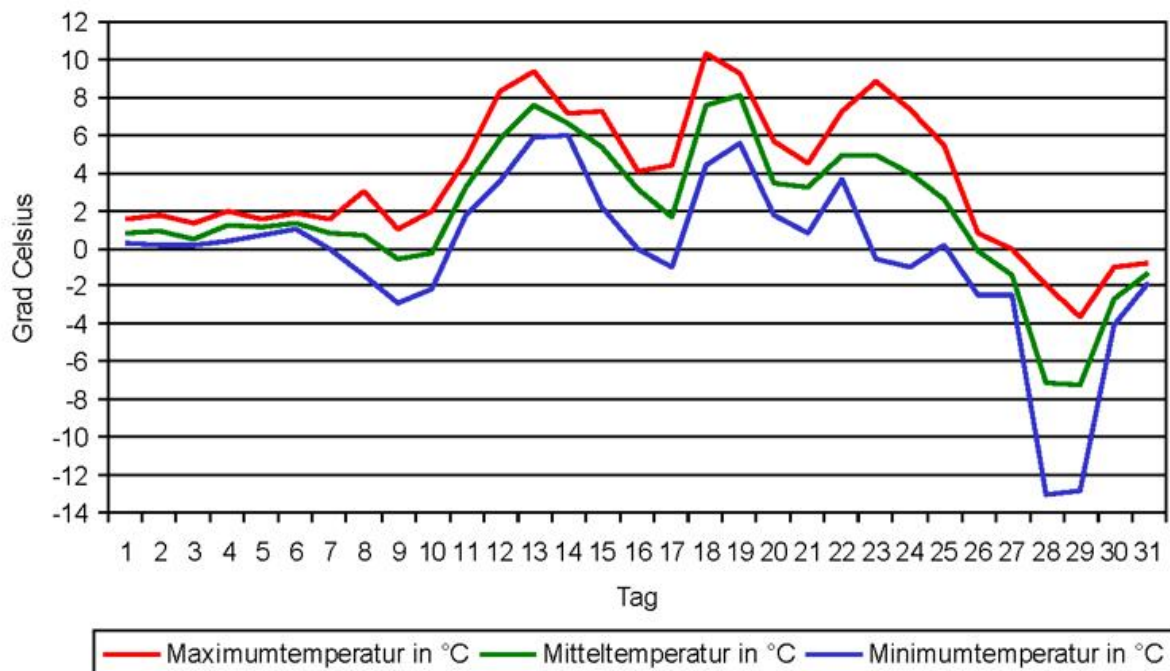
klimatische Wasserbilanz	86,5 mm
Temperatursumme über 5°C	11 °C
Temperatursumme über 0°C	79 °C
Temperatursumme unter 0°C	-21 °C

Diagramme Dezember 2014 Station Großlarch-Mannenweiler

Verlauf Niederschlag, Verdunstung und Bodenfeuchte Dezember 2014 Station Großlarch-Mannenweiler



Temperaturverlauf Dezember 2014 Station Großlarch-Mannenweiler



Klimawerte Dezember 2014 Station Ellwangen-Rindelbach

Tag	T _{mit}	T _{max}	T _{min}	T _{emin}	NS	SH	RF	SD	GS	PAR	V _{akt}	V _{pot}	BF _{SL}	Tag
01	1,6	2,7	0,9	0,9	0,1	0	97	0,0	182	53	0,1	0,1	103	01
02	1,7	2,6	0,8	0,9	3,1	0	100	0,0	180	53	0,0	0,0	104	02
03	1,3	1,9	0,8	0,9		0	100	0,0	179	52	0,0	0,0	104	03
04	2,3	3,3	1,6	1,4	0,0	0	98	0,0	177	52	0,0	0,0	104	04
05	1,9	2,3	1,4	1,5	0,3	0	99	0,0	176	52	0,0	0,0	104	05
06	2,1	3,2	1,3	1,4	0,0	0	98	0,0	176	52	0,1	0,1	104	06
07	1,7	2,2	0,4	-0,8	0,2	0	97	0,0	172	50	0,0	0,0	104	07
08	1,0	3,1	-2,9	-5,0	1,2	0	99	0,4	217	64	0,1	0,1	104	08
09	-1,1	1,3	-3,5	-5,6		0	100	0,1	190	56	0,0	0,0	104	09
10	0,3	2,5	-3,2	-5,8	0,9	0	96	0,0	167	49	0,0	0,0	104	10
DEK	1,3	2,5	-0,2	-1,0	5,8		98	0,5	1816	532	0,4	0,4	104	DEK
11	4,1	5,9	2,4	2,1	5,0	0	92	0,2	192	56	0,3	0,3	104	11
12	6,5	9,7	3,6	2,4		0	76	0,5	201	59	0,6	0,7	103	12
13	7,8	10,9	4,7	2,0	0,6	0	74	3,7	378	111	0,7	0,8	103	13
14	6,8	7,7	5,9	5,0	4,1	0	100	0,0	166	49	0,0	0,0	104	14
15	5,3	7,6	0,3	-0,9	0,8	0	100	0,0	165	48	0,0	0,0	104	15
16	2,9	5,1	0,0	-1,4	1,2	0	99	0,0	163	48	0,0	0,0	104	16
17	2,1	5,0	-0,6	-2,6	3,2	0	98	0,0	164	48	0,0	0,1	104	17
18	8,0	10,4	5,0	4,7	2,5	0	99	0,0	163	48	0,0	0,0	104	18
19	8,8	10,8	5,8	5,2	6,6	0	90	0,3	209	61	0,4	0,5	104	19
20	4,1	5,8	0,5	0,0	8,8	0	88	0,2	205	60	0,4	0,4	104	20
DEK	5,6	7,9	2,8	1,7	32,8		92	4,9	2006	588	2,5	2,8	104	DEK
21	3,1	5,0	0,5	0,0	2,5	0	93	0,7	247	72	0,2	0,2	104	21
22	5,6	7,8	3,7	2,9		0	82	0,0	159	47	0,4	0,4	104	22
23	5,5	10,4	-2,4	-4,6		0	86	6,6	477	140	0,6	0,6	103	23
24	4,1	8,2	-2,9	-5,5	0,4	0	83	1,1	258	76	0,5	0,6	103	24
25	3,3	6,4	1,4	0,5	4,6	0	91	0,5	204	60	0,2	0,3	104	25
26	0,0	1,9	-2,0	-5,8	3,8	0	99	0,5	230	67	0,0	0,0	104	26
27	-1,3	-0,2	-3,2	-5,7	12,3	2	99	0,0	160	47	0,0	0,0	104	27
28	-7,1	-1,3	-14,2	-21,4	1,1	19	94	2,5	301	88	0,1	0,1	104	28
29	-7,0	-3,7	-14,3	-21,1	4,1	14	97	0,0	165	48	0,0	0,0	104	29
30	-2,2	-0,7	-3,8	-3,9	6,9	15	100	0,0	166	49	0,0	0,0	104	30
31	-0,7	0,0	-1,4	-2,4	0,2	18	100	0,0	167	49	0,0	0,0	104	31
DEK	0,3	3,1	-3,5	-6,1	35,9		93	11,9	2534	742	2,0	2,2	104	DEK
GES	2,3	4,4	-0,4	-2,0	74,5		94	17,3	6356	1862	4,8	5,4	104	GES

Abkürzungen und Einheiten:

T_{min} – Minimum Lufttemperatur in 2 m [°C]; T_{emin} – Minimum Lufttemperatur in 5 cm [°C];
 T_{mit} – Mittel Lufttemperatur in 2 m [°C]; T_{max} – Maximum Lufttemperatur in 2 m [°C];
 NS – Niederschlagssumme [mm]; SH – Schneehöhe [cm];
 RF – relative Luftfeuchte 14 Uhr [%]; SD – Sonnenscheindauer [h];
 GS – Globalstrahlung [J/cm²]; PAR – photosynthetisch aktive Strahlung [J/cm²];
 V_{akt} – aktuelle Verdunstung Gras [mm]; V_{pot} – Haude-Verdunstung Gras [mm];
 BF_{SL} – Bodenfeuchte Gras, sandiger Lehm [%nK]

Monatsübersicht Dezember 2014 Station Ellwangen-Rindelbach

Vergleich zum langjährigen Mittel 1981 bis 2010

Monatsmittel der Lufttemperatur

aktueller Monat	2,3 °C	langjähriges Mittel	0,6 °C	Abweichung	1,7 K
-----------------	---------------	---------------------	---------------	------------	--------------

Monatssumme des Niederschlags

aktueller Monat	74,5 mm	langjähriges Mittel	81,0 mm	Abweichung	-8 %
-----------------	----------------	---------------------	----------------	------------	-------------

Monatssumme der Sonnenscheindauer

aktueller Monat	17,3 h	langjähriges Mittel	34,0 h	Abweichung	-49 %
-----------------	---------------	---------------------	---------------	------------	--------------

Anzahl der Tage mit...

Maximumtemperatur unter 0°C (Eistage)	4
Minimumtemperatur unter 0°C (Frosttage)	12
Maximumtemperatur über 25°C (Sommertage)	0
Maximumtemperatur über 30°C (heisse Tage)	0
Erdbodenminimumtemperatur unter 0°C	15
über 1 Millimeter Niederschlag	16
über 10 Millimeter Niederschlag	1
einer Schneedecke über 1 Zentimeter	5

Extremwerte

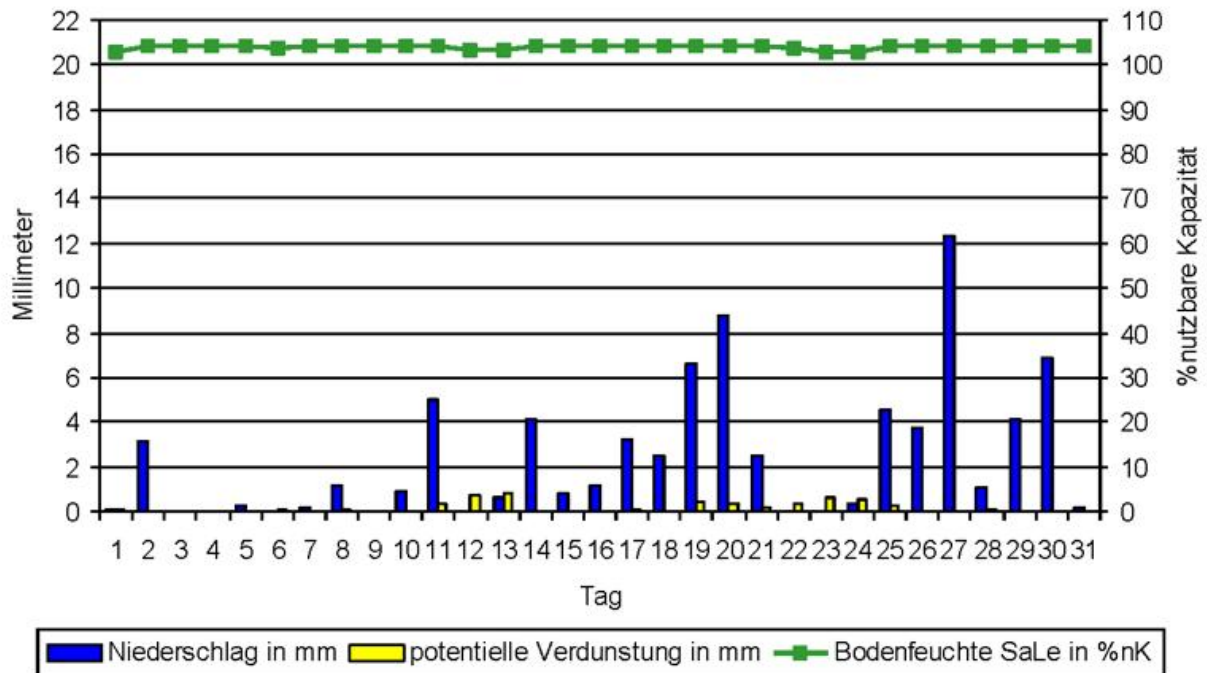
absolute Maximumtemperatur	10,9 °C
absolute Minimumtemperatur	-14,3 °C
absolute Erdbodenminimumtemperatur	-21,4 °C
maximale Niederschlagssumme	12,3 mm
maximale Schneedecke	19 cm

Monatssummen

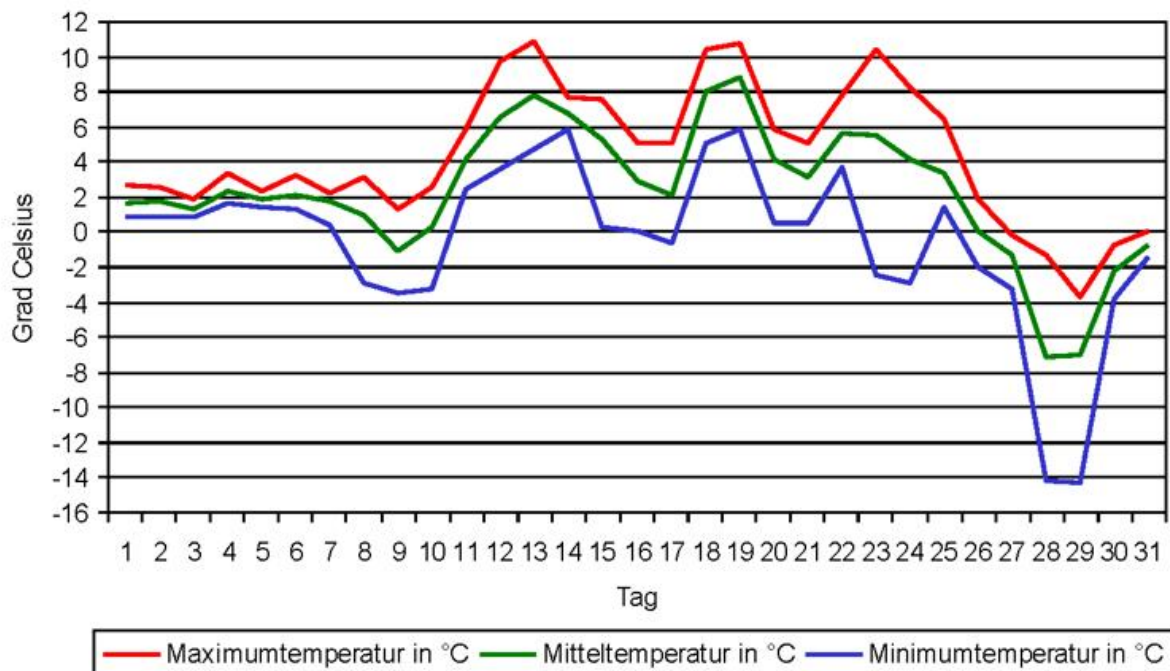
klimatische Wasserbilanz	71,3 mm
Temperatursumme über 5°C	14 °C
Temperatursumme über 0°C	92 °C
Temperatursumme unter 0°C	-19 °C

Diagramme Dezember 2014 Station Ellwangen-Rindelbach

Verlauf Niederschlag, Verdunstung und Bodenfeuchte Dezember 2014 Station Ellwangen-Rindelbach



Temperaturverlauf Dezember 2014 Station Ellwangen-Rindelbach



Klimawerte Dezember 2014 Station Münsingen-Apfelstetten

Tag	T _{mit}	T _{max}	T _{min}	T _{emin}	NS	SH	RF	SD	GS	PAR	V _{akt}	V _{pot}	BF _{SL}	Tag
01	0,0	0,5	-1,0	-0,8	0,7	0	100	0,0	194	57	0,0	0,0	103	01
02	0,6	1,2	0,2	0,1	0,3	0	100	0,0	191	56	0,0	0,0	104	02
03	0,2	0,7	-0,5	-0,3	0,2	0	100	0,0	190	56	0,0	0,0	104	03
04	0,0	1,1	-0,9	-0,6		0	100	0,0	189	55	0,0	0,0	104	04
05	-0,6	0,0	-1,5	-0,9		0	100	0,0	189	55	0,0	0,0	104	05
06	0,1	0,4	-0,4	-0,2	1,9	0	100	0,0	185	54	0,0	0,0	104	06
07	-0,1	0,6	-1,7	-4,2		0	100	0,0	185	54	0,0	0,0	104	07
08	0,2	1,8	-2,5	-6,4	1,6	1	98	0,3	249	73	0,1	0,1	104	08
09	-1,5	1,6	-4,3	-7,6		0	98	0,8	248	73	0,2	0,2	104	09
10	-1,2	0,7	-2,8	-2,6	0,7	0	98	0,0	179	52	0,0	0,0	104	10
DEK	-0,2	0,9	-1,5	-2,4	5,4		99	1,1	1999	586	0,3	0,3	104	DEK
11	2,0	4,0	0,2	0,0	0,5	0	93	0,9	261	76	0,2	0,2	104	11
12	3,5	6,7	1,2	0,4		0	83	0,7	256	75	0,5	0,6	103	12
13	5,1	9,2	-1,0	-5,0		0	74	4,1	423	124	0,7	0,7	103	13
14	6,9	8,7	5,4	4,0	0,5	0	84	0,1	189	55	0,4	0,4	103	14
15	6,0	7,5	4,3	3,0	0,7	0	98	0,0	171	50	0,0	0,1	103	15
16	3,6	4,7	0,1	-0,3	1,7	0	95	0,0	174	51	0,2	0,2	104	16
17	0,6	3,2	-1,6	-4,2	10,2	0	98	0,0	174	51	0,0	0,0	104	17
18	6,1	9,7	2,7	2,1	5,3	0	98	0,0	173	51	0,0	0,0	104	18
19	7,0	9,2	2,8	-1,2	3,7	0	88	0,3	215	63	0,4	0,5	104	19
20	2,7	5,7	0,9	-0,1	1,1	0	83	1,3	225	66	0,3	0,3	104	20
DEK	4,4	6,9	1,5	-0,1	23,7		89	7,4	2261	662	2,6	2,9	104	DEK
21	2,1	3,8	1,1	-0,1	0,3	0	84	2,2	350	103	0,3	0,3	104	21
22	3,6	8,1	-0,5	-1,3		0	81	4,7	449	132	0,5	0,5	103	22
23	5,0	13,5	-1,5	-7,5		0	58	5,9	465	136	1,9	2,1	101	23
24	2,4	7,1	-2,4	-8,0		0	78	1,2	274	80	0,5	0,6	101	24
25	2,1	5,5	0,0	-0,9	1,6	0	87	0,0	171	50	0,2	0,3	102	25
26	-1,4	0,5	-4,4	-8,4	6,8	8	97	0,6	225	66	0,1	0,1	104	26
27	-2,0	0,0	-3,6	-3,7	11,4	13	100	0,0	170	50	0,0	0,0	104	27
28	-7,1	-1,9	-16,1	-21,2	2,4	25	96	0,0	171	50	0,0	0,0	104	28
29	-9,2	-4,3	-18,2	-23,4	6,3	22	95	0,0	172	50	0,0	0,0	104	29
30	-3,5	-1,7	-4,9	-5,0	6,9	25	100	0,0	172	50	0,0	0,0	104	30
31	-2,5	-1,7	-3,4	-5,3	0,1	28	99	0,0	172	50	0,0	0,0	104	31
DEK	-1,0	2,6	-4,9	-7,7	35,8		89	14,6	2791	818	3,6	4,0	103	DEK
GES	1,0	3,4	-1,8	-3,5	64,9		92	23,1	7051	2066	6,5	7,2	104	GES

Abkürzungen und Einheiten:

T_{min} – Minimum Lufttemperatur in 2 m [°C]; T_{emin} – Minimum Lufttemperatur in 5 cm [°C];
T_{mit} – Mittel Lufttemperatur in 2 m [°C]; T_{max} – Maximum Lufttemperatur in 2 m [°C];
NS – Niederschlagssumme [mm]; SH – Schneehöhe [cm];
RF – relative Luftfeuchte 14 Uhr [%]; SD – Sonnenscheindauer [h];
GS – Globalstrahlung [J/cm²]; PAR – photosynthetisch aktive Strahlung [J/cm²];
V_{akt} – aktuelle Verdunstung Gras [mm]; V_{pot} – Haude-Verdunstung Gras [mm];
BF_{SL} – Bodenfeuchte Gras, sandiger Lehm [%nK]

Monatsübersicht Dezember 2014 Station Münsingen-Apfelstetten

Vergleich zum langjährigen Mittel 1981 bis 2010

Monatsmittel der Lufttemperatur

aktueller Monat	1,0 °C	langjähriges Mittel	-0,7 °C	Abweichung	1,7 K
-----------------	---------------	---------------------	----------------	------------	--------------

Monatssumme des Niederschlags

aktueller Monat	64,9 mm	langjähriges Mittel	80,0 mm	Abweichung	-19 %
-----------------	----------------	---------------------	----------------	------------	--------------

Monatssumme der Sonnenscheindauer

aktueller Monat	23,1 h	langjähriges Mittel	50,0 h	Abweichung	-54 %
-----------------	---------------	---------------------	---------------	------------	--------------

Anzahl der Tage mit...

Maximumtemperatur unter 0°C (Eistage)	4
Minimumtemperatur unter 0°C (Frosttage)	20
Maximumtemperatur über 25°C (Sommertage)	0
Maximumtemperatur über 30°C (heisse Tage)	0
Erdbodenminimumtemperatur unter 0°C	25
über 1 Millimeter Niederschlag	13
über 10 Millimeter Niederschlag	2
einer Schneedecke über 1 Zentimeter	7

Extremwerte

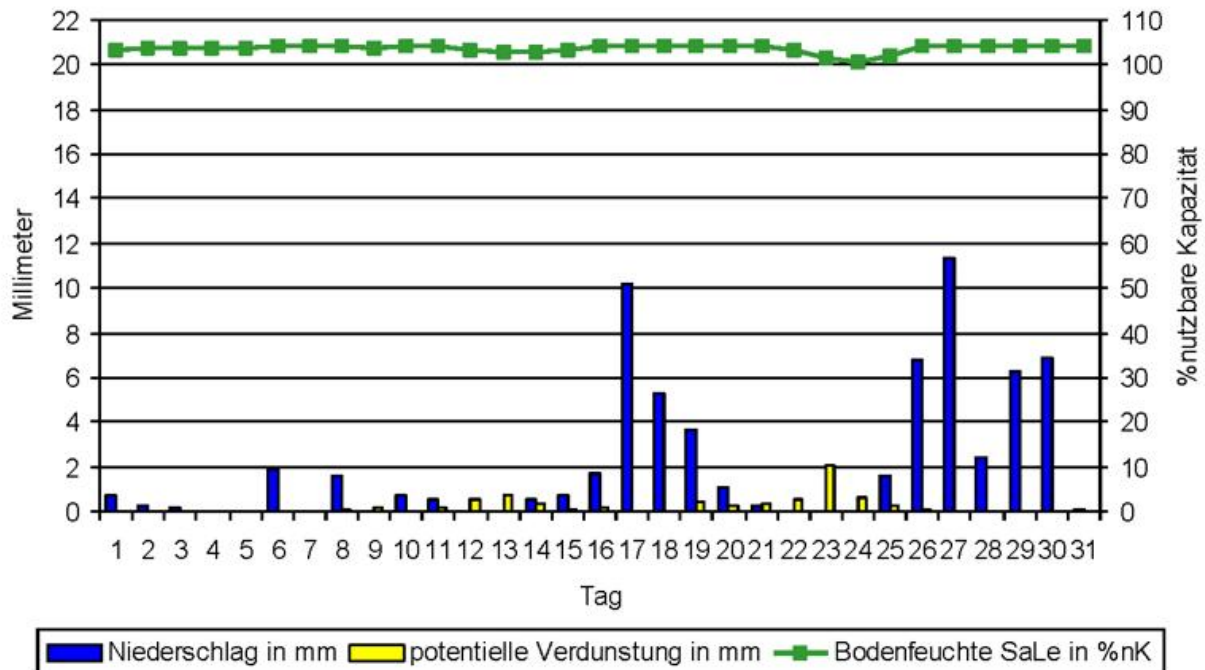
absolute Maximumtemperatur	13,5 °C
absolute Minimumtemperatur	-18,2 °C
absolute Erdbodenminimumtemperatur	-23,4 °C
maximale Niederschlagssumme	11,4 mm
maximale Schneedecke	28 cm

Monatssummen

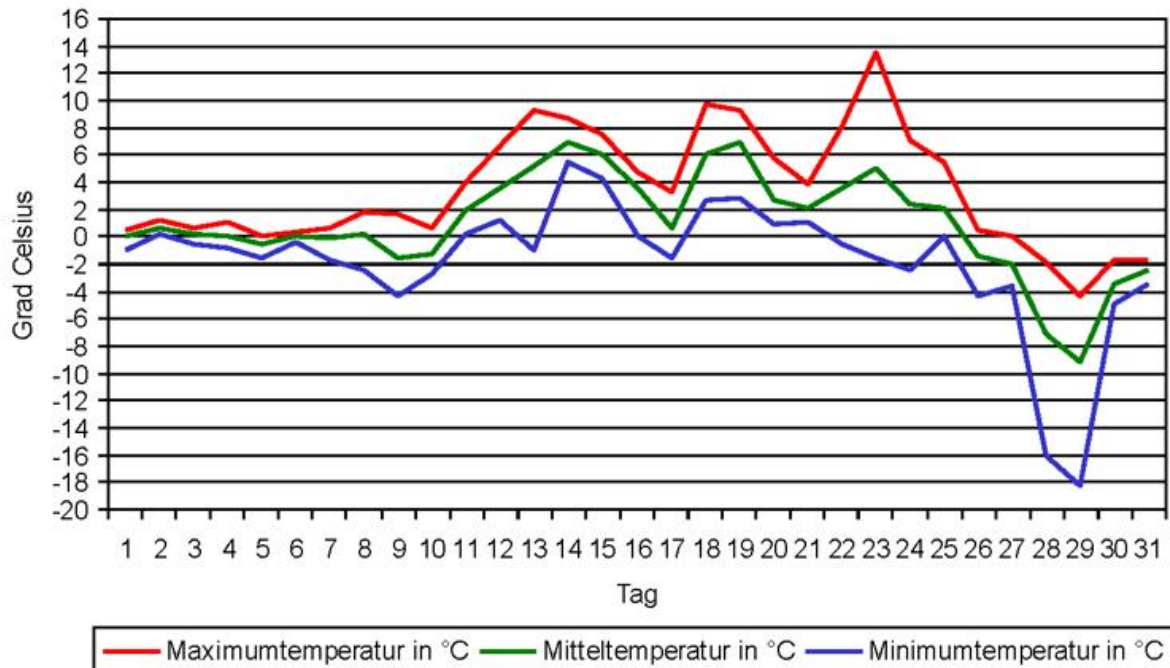
klimatische Wasserbilanz	62,6 mm
Temperatursumme über 5°C	6 °C
Temperatursumme über 0°C	60 °C
Temperatursumme unter 0°C	-29 °C

Diagramme Dezember 2014 Station Münsingen-Apfelstetten

Verlauf Niederschlag, Verdunstung und Bodenfeuchte Dezember 2014 Station Münsingen-Apfelstetten



Temperaturverlauf Dezember 2014 Station Münsingen-Apfelstetten



Klimawerte Dezember 2014 Station Rottweil

Tag	T _{mit}	T _{max}	T _{min}	T _{emin}	NS	SH	RF	SD	GS	PAR	V _{akt}	V _{pot}	BF _{SL}	Tag
01	1,2	1,9	0,1	0,6	1,8	0	98	0,0	197	58	0,0	0,0	101	01
02	1,8	3,1	0,2	0,1	1,7	0	96	0,0	194	57	0,0	0,1	103	02
03	0,7	1,3	0,1	0,1	2,4	2	100	0,0	194	57	0,0	0,0	104	03
04	1,6	2,7	0,8	0,8		0	94	0,0	193	57	0,1	0,1	104	04
05	0,4	1,3	-0,6	0,1	0,2	0	100	0,0	192	56	0,0	0,0	104	05
06	1,5	2,1	1,2	1,4	1,1	0	98	0,0	189	55	0,0	0,1	104	06
07	1,2	1,8	-0,2	-1,6	0,0	0	96	0,0	186	54	0,1	0,1	104	07
08	1,2	3,4	-2,7	-3,7	0,8	0	92	0,1	204	60	0,1	0,1	104	08
09	-0,1	1,1	-1,3	-3,6	0,2	1	97	0,0	186	54	0,1	0,1	104	09
10	-0,1	1,9	-3,0	-5,0	0,1	0	91	0,0	186	54	0,2	0,2	104	10
DEK	0,9	2,1	-0,5	-1,1	8,3		96	0,1	1921	563	0,7	0,8	104	DEK
11	3,7	5,7	1,4	1,0	0,3	0	84	1,3	269	79	0,4	0,4	104	11
12	5,3	8,4	0,9	-0,5	0,2	0	76	3,6	380	111	0,6	0,6	103	12
13	5,5	10,1	1,4	-2,4	0,1	0	75	3,1	381	112	0,7	0,8	103	13
14	7,2	9,7	4,9	3,5	0,1	0	86	0,0	179	52	0,4	0,4	102	14
15	6,5	7,9	2,6	1,8	1,3	0	94	0,0	178	52	0,1	0,1	103	15
16	3,9	5,9	2,4	1,9	0,4	0	95	0,0	177	52	0,1	0,2	104	16
17	2,8	4,7	0,6	-0,5	2,0	0	90	0,0	177	52	0,1	0,1	104	17
18	7,5	10,7	3,6	1,9		0	91	0,0	176	52	0,1	0,1	104	18
19	8,6	11,2	6,6	4,6	3,3	0	81	1,8	295	86	0,5	0,6	104	19
20	4,1	7,2	2,0	-1,1	0,6	0	79	1,7	290	85	0,4	0,4	104	20
DEK	5,5	8,2	2,6	1,0	8,3		85	11,5	2502	733	3,4	3,8	104	DEK
21	2,8	5,6	-0,1	-1,9		0	82	3,4	368	108	0,4	0,4	104	21
22	4,2	7,6	0,0	-1,4		0	77	5,3	472	138	0,5	0,6	103	22
23	6,4	15,4	-0,5	-3,3		0	50	7,2	524	154	2,2	2,4	101	23
24	4,5	8,9	-1,0	-4,6	0,0	0	70	2,6	336	98	0,7	0,8	100	24
25	3,2	6,0	0,5	-1,0	6,1	0	89	0,0	172	50	0,3	0,3	104	25
26	0,2	1,5	-2,6	-5,6	4,1	0	94	0,0	173	51	0,1	0,1	104	26
27	-0,6	1,3	-2,0	-3,3	12,1	2	95	0,0	173	51	0,0	0,1	104	27
28	-6,1	-1,1	-16,3	-19,9	2,8	20	92	0,0	175	51	0,0	0,1	104	28
29	-10,1	-3,8	-19,9	-21,5	1,1	20	89	0,0	175	51	0,1	0,1	104	29
30	-2,7	-1,5	-3,9	-4,9	2,8	18	93	0,0	177	52	0,1	0,1	104	30
31	-2,0	-0,6	-4,3	-8,6		19	95	0,0	178	52	0,1	0,1	104	31
DEK	0,0	3,6	-4,6	-6,9	29,0		84	18,5	2923	856	4,6	5,1	103	DEK
GES	2,1	4,6	-0,9	-2,5	45,6		88	30,1	7346	2152	8,7	9,6	103	GES

Abkürzungen und Einheiten:

T_{min} – Minimum Lufttemperatur in 2 m [°C]; T_{emin} – Minimum Lufttemperatur in 5 cm [°C];
T_{mit} – Mittel Lufttemperatur in 2 m [°C]; T_{max} – Maximum Lufttemperatur in 2 m [°C];
NS – Niederschlagssumme [mm]; SH – Schneehöhe [cm];
RF – relative Luftfeuchte 14 Uhr [%]; SD – Sonnenscheindauer [h];
GS – Globalstrahlung [J/cm²]; PAR – photosynthetisch aktive Strahlung [J/cm²];
V_{akt} – aktuelle Verdunstung Gras [mm]; V_{pot} – Haude-Verdunstung Gras [mm];
BF_{SL} – Bodenfeuchte Gras, sandiger Lehm [%nK]

Monatsübersicht Dezember 2014 Station Rottweil

Vergleich zum langjährigen Mittel 1981 bis 2010

Monatsmittel der Lufttemperatur

aktueller Monat	2,1 °C	langjähriges Mittel	0,3 °C	Abweichung	1,8 K
-----------------	---------------	---------------------	---------------	------------	--------------

Monatssumme des Niederschlags

aktueller Monat	45,6 mm	langjähriges Mittel	73,0 mm	Abweichung	-38 %
-----------------	----------------	---------------------	----------------	------------	--------------

Monatssumme der Sonnenscheindauer

aktueller Monat	30,1 h	langjähriges Mittel	52,0 h	Abweichung	-42 %
-----------------	---------------	---------------------	---------------	------------	--------------

Anzahl der Tage mit...

Maximumtemperatur unter 0°C (Eistage)	4
Minimumtemperatur unter 0°C (Frosttage)	14
Maximumtemperatur über 25°C (Sommertage)	0
Maximumtemperatur über 30°C (heisse Tage)	0
Erdbodenminimumtemperatur unter 0°C	19
über 1 Millimeter Niederschlag	13
über 10 Millimeter Niederschlag	1
einer Schneedecke über 1 Zentimeter	7

Extremwerte

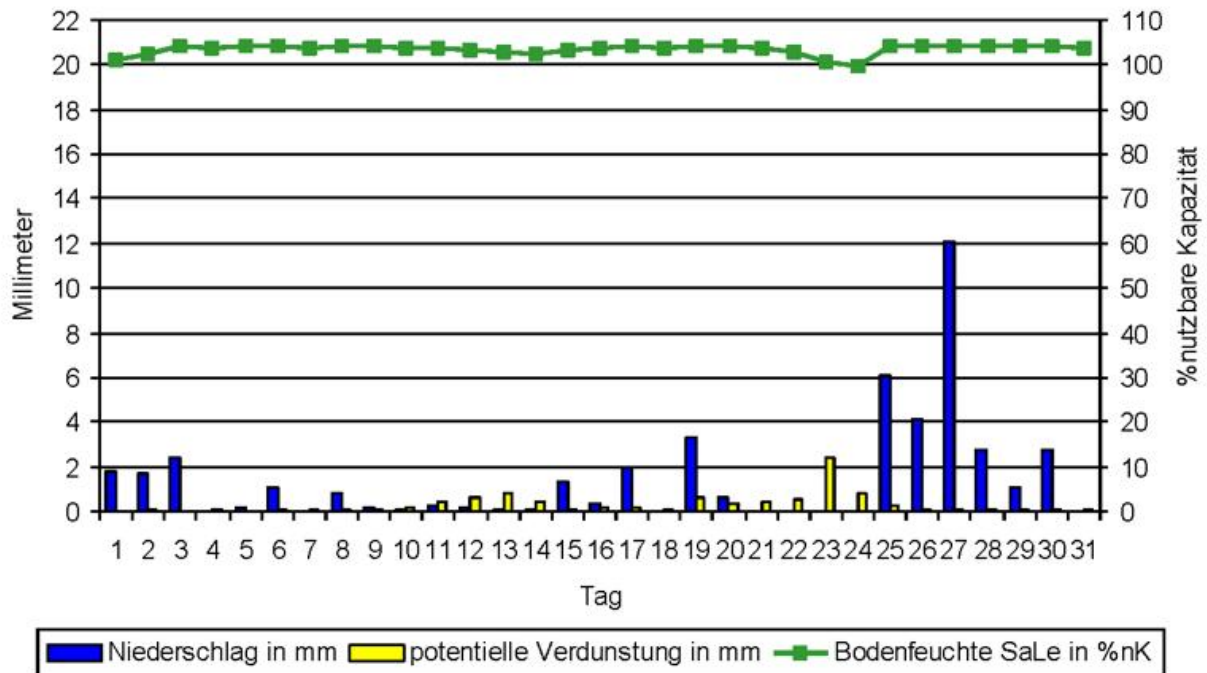
absolute Maximumtemperatur	15,4 °C
absolute Minimumtemperatur	-19,9 °C
absolute Erdbodenminimumtemperatur	-21,5 °C
maximale Niederschlagssumme	12,1 mm
maximale Schneedecke	20 cm

Monatssummen

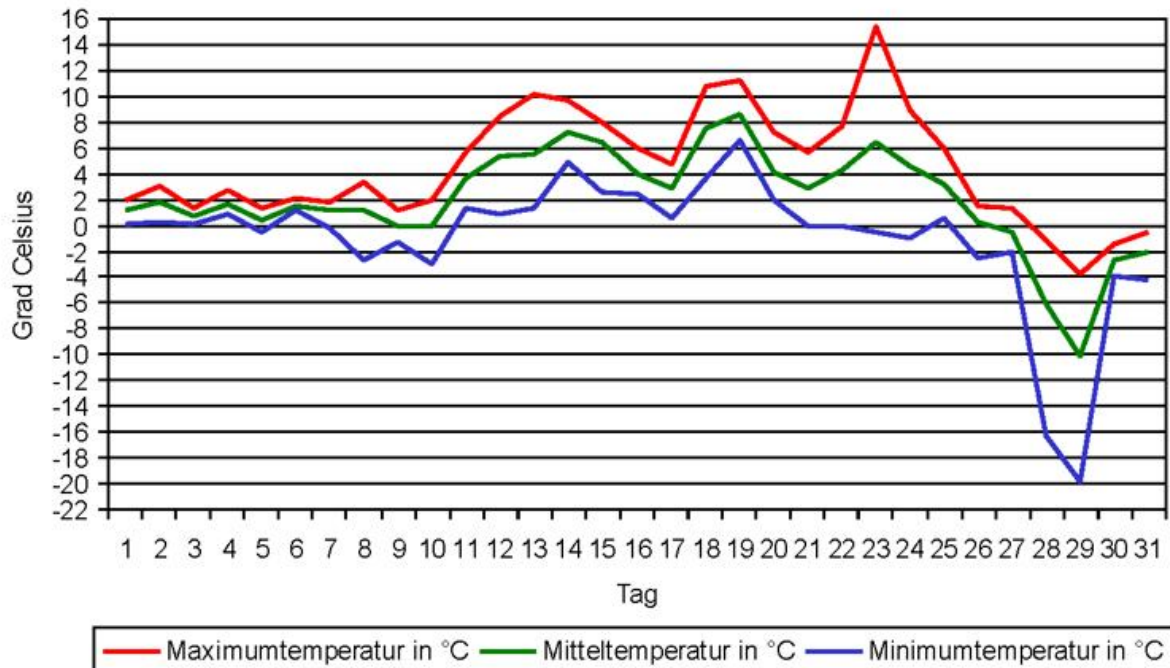
klimatische Wasserbilanz	40,3 mm
Temperatursumme über 5°C	12 °C
Temperatursumme über 0°C	86 °C
Temperatursumme unter 0°C	-22 °C

Diagramme Dezember 2014 Station Rottweil

Verlauf Niederschlag, Verdunstung und Bodenfeuchte Dezember 2014 Station Rottweil



Temperaturverlauf Dezember 2014 Station Rottweil



Klimawerte Dezember 2014 Station Sigmaringen-Laiz

Tag	T _{mit}	T _{max}	T _{min}	T _{emin}	NS	SH	RF	SD	GS	PAR	V _{akt}	V _{pot}	BF _{SL}	Tag
01	1,2	1,6	-0,1	0,1	1,3	0	99	0,0	199	58	0,0	0,0	104	01
02	2,0	3,1	1,3	1,0	1,4	0	98	0,0	198	58	0,1	0,1	104	02
03	1,3	2,1	0,2	-0,1	2,8	0	99	0,0	195	57	0,0	0,0	104	03
04	1,6	2,6	0,5	0,3		0	97	0,0	192	56	0,1	0,1	104	04
05	1,0	1,8	0,1	0,4		0	99	0,0	191	56	0,0	0,0	104	05
06	1,4	2,7	0,8	0,5	1,4	0	98	0,0	190	56	0,0	0,0	104	06
07	2,1	3,0	0,6	-1,1		0	94	0,0	189	55	0,1	0,1	104	07
08	1,5	3,9	-1,6	-3,9	0,5	0	95	0,0	188	55	0,1	0,1	104	08
09	0,0	2,4	-3,8	-6,4		0	94	0,0	185	54	0,2	0,3	104	09
10	-0,5	1,3	-3,1	-2,9	0,4	0	97	0,0	185	54	0,0	0,1	104	10
DEK	1,2	2,5	-0,5	-1,2	7,8		97	0,0	1912	560	0,8	0,8	104	DEK
11	3,2	5,5	1,2	0,7	0,1	0	90	0,1	183	54	0,3	0,4	104	11
12	3,5	7,4	0,0	-3,0	0,7	0	84	5,0	489	143	0,5	0,5	104	12
13	1,7	9,3	-3,0	-5,5	0,2	0	91	5,0	467	137	0,6	0,7	103	13
14	6,3	9,7	3,9	2,8	0,8	0	87	1,0	327	96	0,5	0,5	104	14
15	6,6	7,8	5,1	4,4	1,0	0	97	0,0	179	52	0,1	0,1	104	15
16	5,4	7,4	2,6	0,5		0	88	0,0	178	52	0,4	0,5	104	16
17	3,0	4,3	0,8	-0,8	5,1	0	94	0,0	178	52	0,1	0,1	104	17
18	6,9	10,0	4,3	3,9	0,3	0	97	0,0	178	52	0,1	0,1	104	18
19	8,5	10,4	6,3	3,9	2,5	0	87	1,9	345	101	0,5	0,5	104	19
20	3,4	7,1	-0,9	-2,9	0,2	0	85	2,4	349	102	0,4	0,5	104	20
DEK	4,9	7,9	2,0	0,4	10,9		90	15,4	2873	842	3,4	3,8	104	DEK
21	1,4	4,7	-1,7	-4,1		0	92	3,2	387	113	0,3	0,4	103	21
22	1,9	6,2	-2,7	-4,8		0	89	6,3	477	140	0,4	0,4	103	22
23	2,4	9,6	-3,4	-7,0		0	82	7,5	545	160	0,8	0,9	102	23
24	1,5	4,9	-3,7	-7,3	0,0	0	88	1,5	329	96	0,2	0,3	102	24
25	3,3	5,5	-0,7	-3,8	0,9	0	87	0,0	177	52	0,3	0,4	102	25
26	-0,4	1,5	-2,4	-2,7	7,0	10	97	0,0	177	52	0,0	0,0	104	26
27	-0,6	1,0	-2,8	-2,6	9,4	15	98	0,0	179	52	0,0	0,0	104	27
28	-4,8	-0,3	-15,4	-4,8	0,7	20	92	0,0	181	53	0,1	0,1	104	28
29	-10,4	-2,8	-19,5	-17,6	2,1	21	93	0,0	181	53	0,0	0,0	104	29
30	-2,6	-1,0	-4,5	-6,6	0,8	22	93	0,0	181	53	0,1	0,1	104	30
31	-2,3	-0,4	-6,5	-10,0		23	97	0,7	248	73	0,1	0,1	104	31
DEK	-1,0	2,6	-5,8	-6,5	20,9		92	19,2	3062	897	2,4	2,6	103	DEK
GES	1,6	4,3	-1,6	-2,6	39,6		93	34,6	7847	2299	6,5	7,3	104	GES

Abkürzungen und Einheiten:

T_{min} – Minimum Lufttemperatur in 2 m [°C]; T_{emin} – Minimum Lufttemperatur in 5 cm [°C];
T_{mit} – Mittel Lufttemperatur in 2 m [°C]; T_{max} – Maximum Lufttemperatur in 2 m [°C];
NS – Niederschlagssumme [mm]; SH – Schneehöhe [cm];
RF – relative Luftfeuchte 14 Uhr [%]; SD – Sonnenscheindauer [h];
GS – Globalstrahlung [J/cm²]; PAR – photosynthetisch aktive Strahlung [J/cm²];
V_{akt} – aktuelle Verdunstung Gras [mm]; V_{pot} – Haude-Verdunstung Gras [mm];
BF_{SL} – Bodenfeuchte Gras, sandiger Lehm [%nK]

Monatsübersicht Dezember 2014 Station Sigmaringen-Laiz

Vergleich zum langjährigen Mittel 1981 bis 2010

Monatsmittel der Lufttemperatur

aktueller Monat **1,6 °C** langjähriges Mittel **-0,4 °C** Abweichung **2,0 K**

Monatssumme des Niederschlags

aktueller Monat **39,6 mm** langjähriges Mittel **65,0 mm** Abweichung **-39 %**

Monatssumme der Sonnenscheindauer

aktueller Monat **34,6 h** langjähriges Mittel **46,0 h** Abweichung **-25 %**

Anzahl der Tage mit...

Maximumtemperatur unter 0°C (Eistage)	4
Minimumtemperatur unter 0°C (Frosttage)	17
Maximumtemperatur über 25°C (Sommertage)	0
Maximumtemperatur über 30°C (heisse Tage)	0
Erdbodenminimumtemperatur unter 0°C	20
über 1 Millimeter Niederschlag	10
über 10 Millimeter Niederschlag	0
einer Schneedecke über 1 Zentimeter	6

Extremwerte

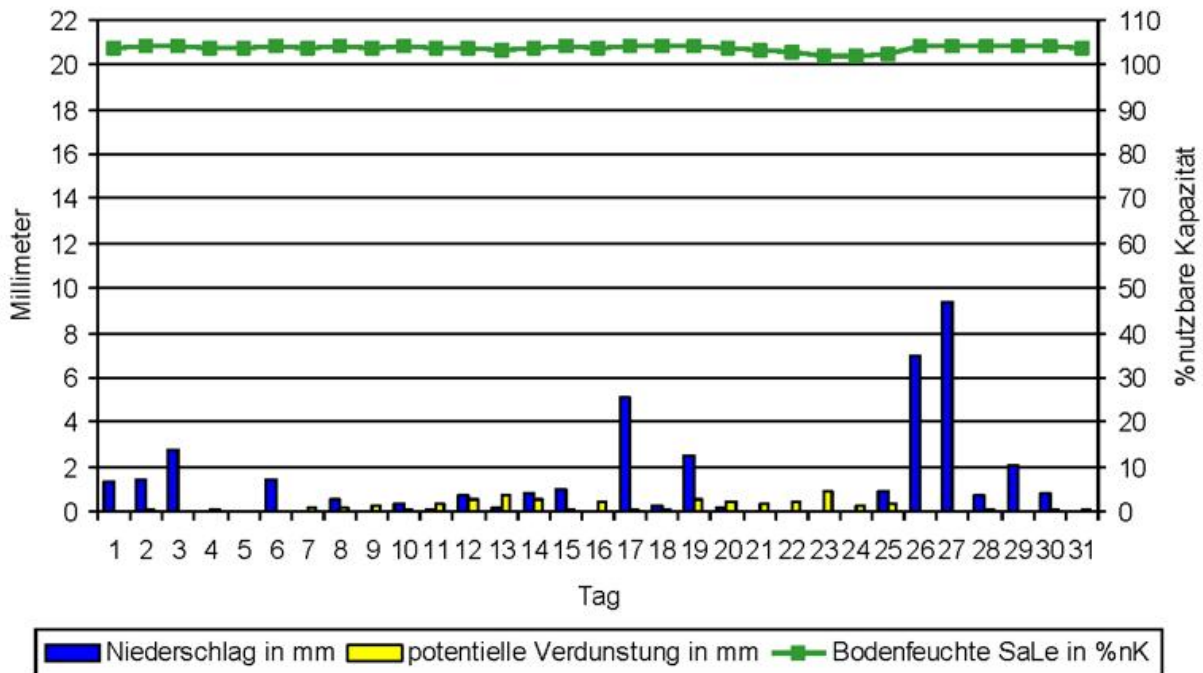
absolute Maximumtemperatur	10,4 °C
absolute Minimumtemperatur	-19,5 °C
absolute Erdbodenminimumtemperatur	-17,6 °C
maximale Niederschlagssumme	9,4 mm
maximale Schneedecke	23 cm

Monatssummen

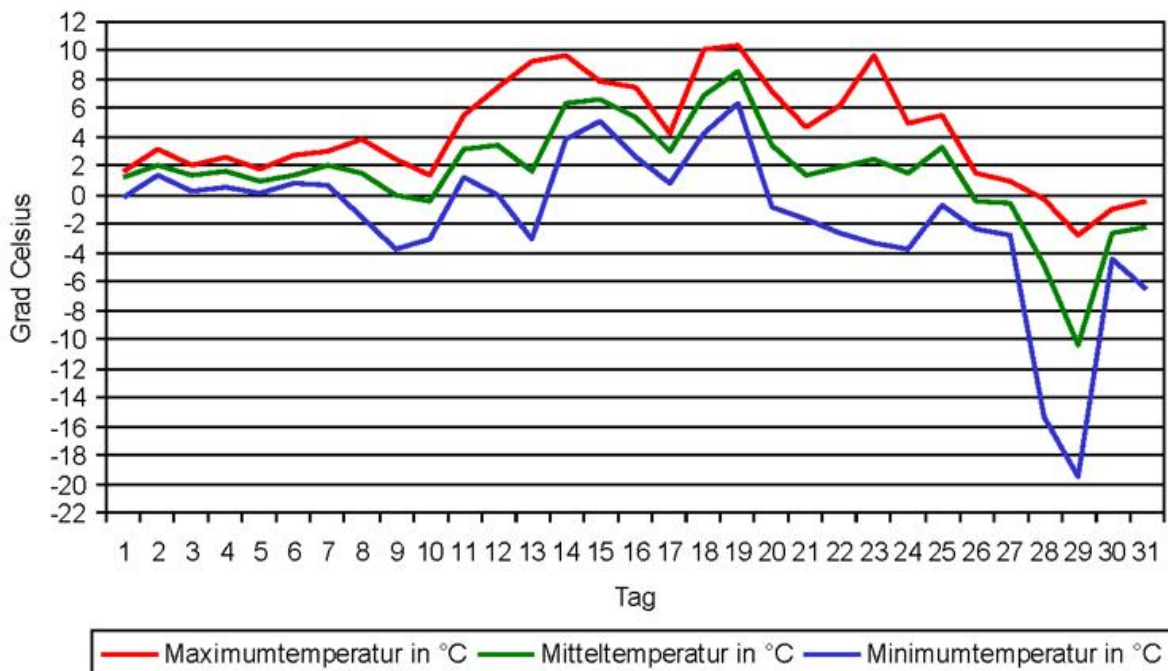
klimatische Wasserbilanz	35,5 mm
Temperatursumme über 5°C	9 °C
Temperatursumme über 0°C	71 °C
Temperatursumme unter 0°C	-22 °C

Diagramme Dezember 2014 Station Sigmaringen-Laiz

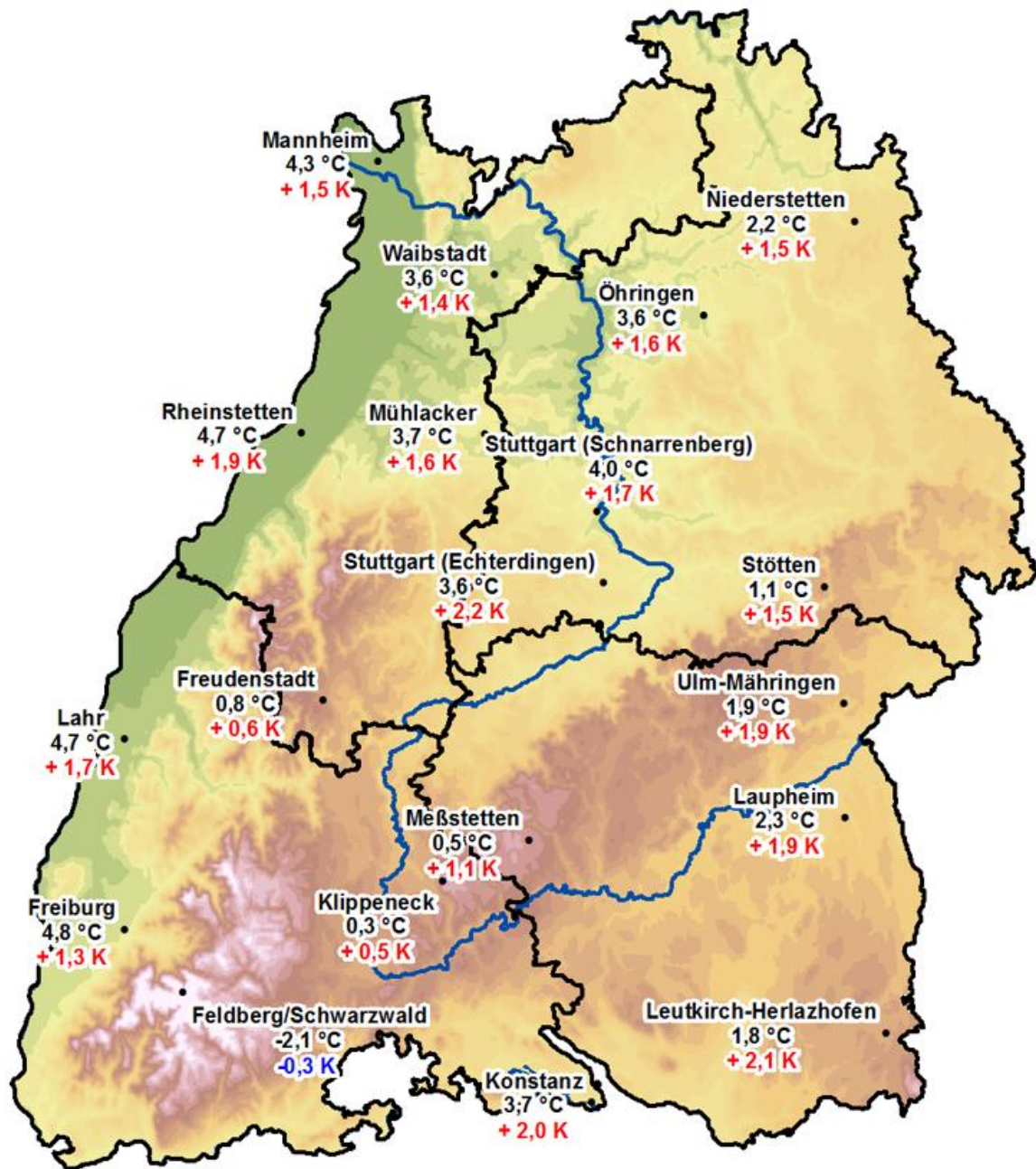
Verlauf Niederschlag, Verdunstung und Bodenfeuchte Dezember 2014 Station Sigmaringen-Laiz



Temperaturverlauf Dezember 2014 Station Sigmaringen-Laiz

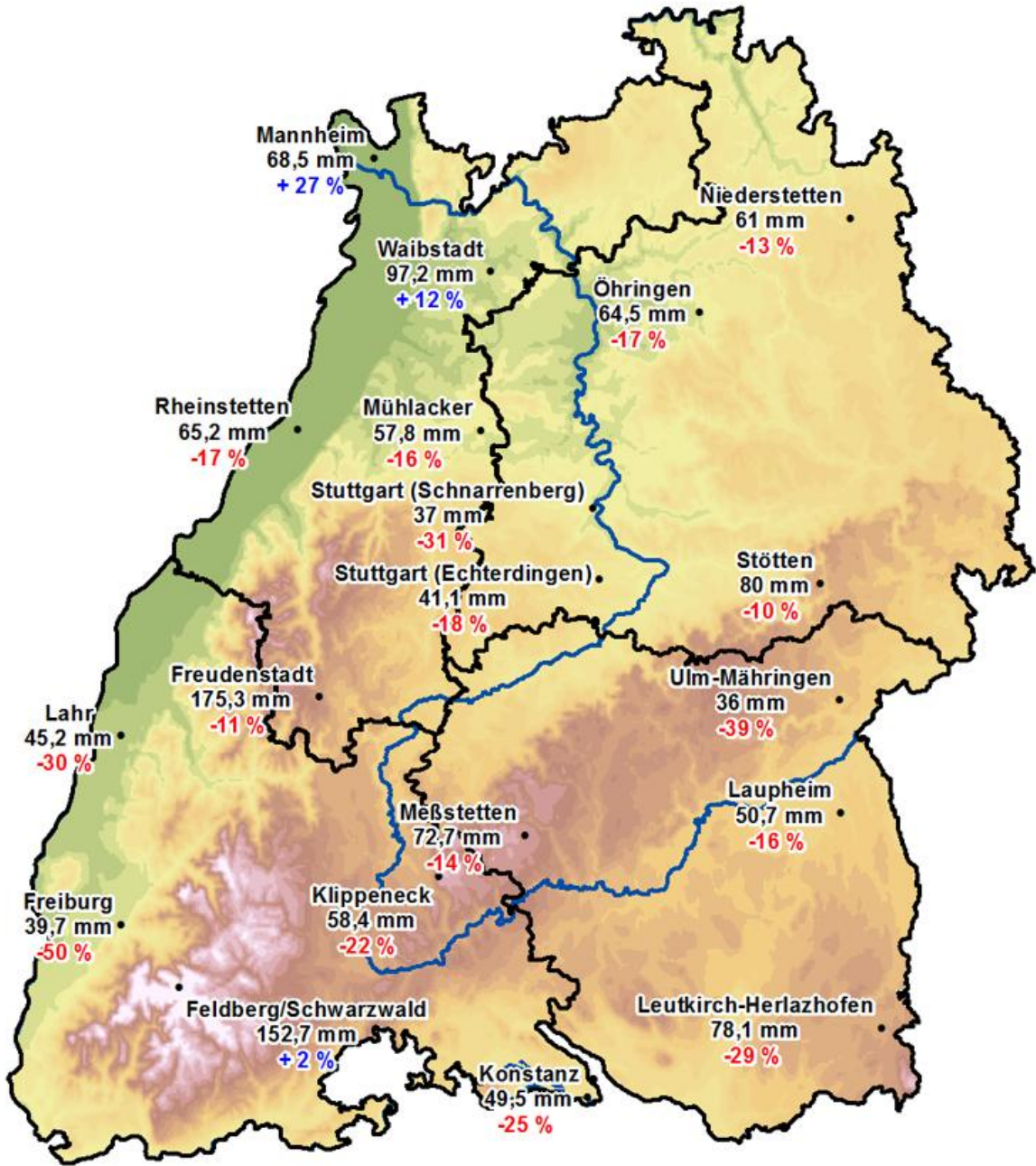


Monatsmitteltemperatur und Abweichung vom langjährigen Mittel Dezember 2014



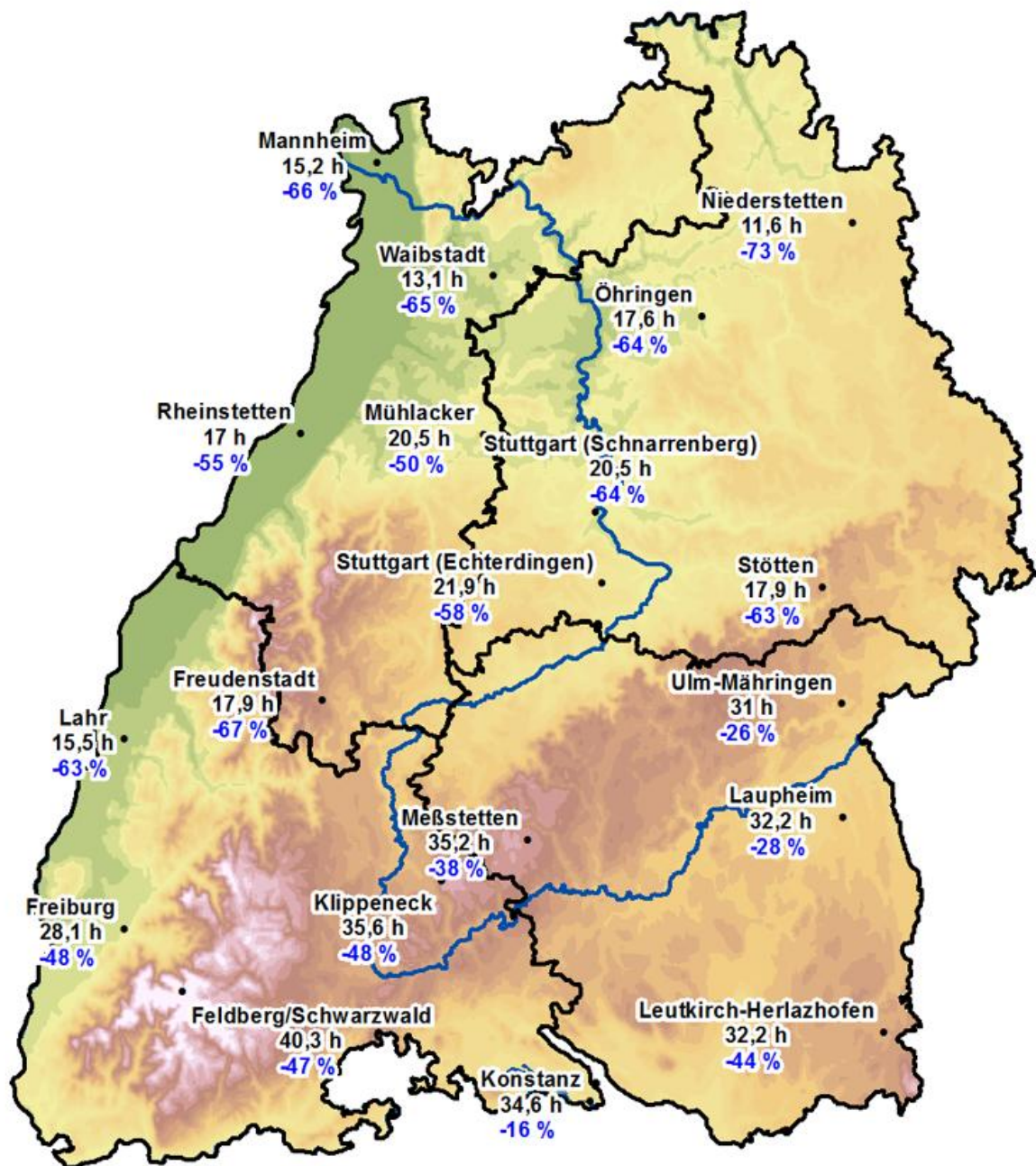
(c) Geobasisdaten - BKG (www.bkg.bund.de)

Niederschlagsmenge und Abweichung vom langjährigen Mittel Dezember 2014



(c) Geobasisdaten - BKG (www.bkg.bund.de)

Sonnenscheindauer und Abweichung vom langjährigen Mittel Dezember 2014



0 12,5 25 50 75 100 Kilometer

(c) Geobasisdaten - BKG (www.bkg.bund.de)

