

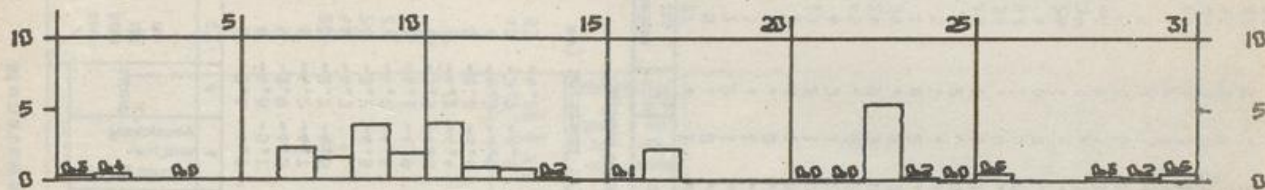
BEILAGE zum WITTERUNGSBERICHT Monat JANUAR 1979

Wetteramtsbereich BREMEN



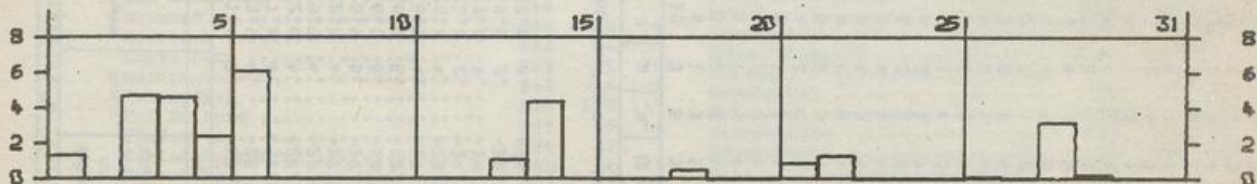
NIEDERSCHLAGSHÖHE IN MM

01474 BREMEN-FLUGHAFEN JANUAR 1979



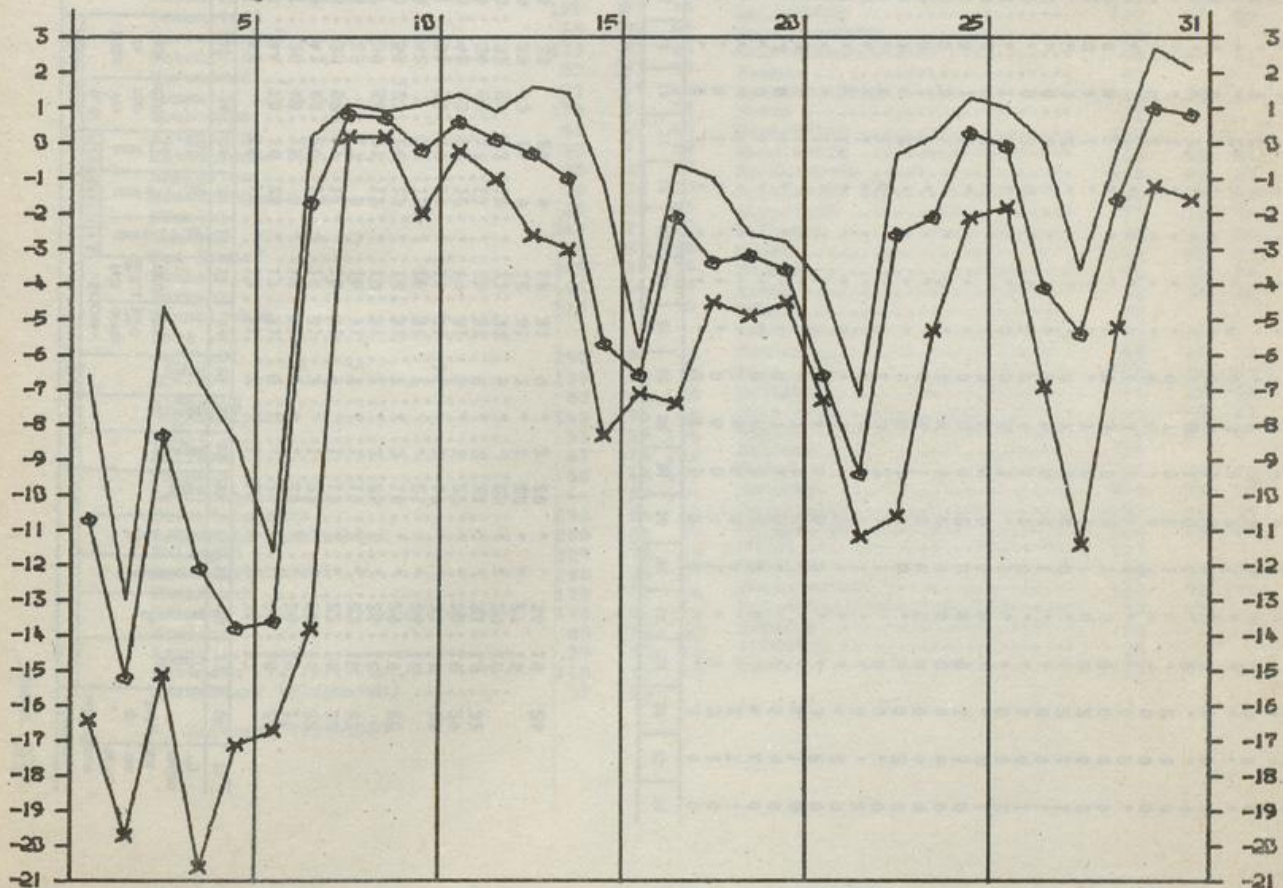
SONNENSCHEINDAUER IN STUNDEN

01474 BREMEN-FLUGHAFEN JANUAR 1979



LUFTTEMPERATUR IN GRAD C MAXIMUM, MINIMUM (x) UND MITTEL (o)

01474 BREMEN-FLUGHAFEN JANUAR 1979



IA 10 (Offenbach a. M.)



Wetteramtsbereich E S S E N

Monatswerte Niederschlagshöhe

Station	See- höhe in m	Niederschlag		Station	See- höhe in m	Niederschlag	
		Höhe in mm	in % des nor- malen *)			Höhe in mm	in % des nor- malen *)
Ochtrup .....	58	32	48	Duisburg-Hochfeld .....	28		
Ahaus .....	52	49	68	Brunskappel .....	413	84	77
Coesfeld .....	84			Nuttlar .....	330	78	75
Borken .....	48			Sellinghausen .....	424	81	82
Erndtebrück .....	500	101	77	Hellefeld .....	351	72	75
Girkhausen .....	510	108	96	Allendorf .....	310		
Bad Berleburg .....	445	79	71	Langscheid .....	340	73	83
Züschchen .....	514			Rithen .....	330	66	80
Medebach .....	405	62	74	Hirschberg .....	410	79	93
Küstelberg .....	666	94		Möhnetal Sperre .....	232		
Helminghausen .....	385	65	76	Holzsen .....			
Hohenwepel .....	243	59	128	Heppingsen .....	350	62	62
Bad Driburg .....	210	125	119	Schwerte .....	180		
Vörden .....	228	49	64	Altenhundem .....	300	71	72
Schieder-Kamerun .....	220	62		Römershagen .....	416	97	75
Meierberg .....	250	46	70	Olpe .....	305		
Bad Meinberg .....	214	54	62	Attendorf .....	307	70	61
Lemgo .....	138	55	81	Herscheid .....	412	84	76
Herford .....	77	48	77	Plettenberg .....	272	63	57
Bielefeld-Stadtgärtnerei .....	108	37	47	Altena .....	185	51	50
Enger .....	115	39	60	Melnerzhagen .....	412	103	68
Bad Oeynhausen .....	63	42	67	Schwenke .....	406	108	76
Wasserstraße-Wehr-Schlüsselburg .....	34	28	61	Haslinghausen .....	305	52	53
Lübbecke .....	55	33	58	Plessen .....	289		
Rheda .....	74	42	67	Witten-Gedern .....	117	42	
Sennestadt .....	125	57	76	Langenberg .....	113	61	58
Harsenwinkel .....	65	41	66	Henrichenburg .....	60		
Ostenfelde .....	103	37	60	Gelsenkirchen-Buer .....	93	44	61
Warendorf .....	53	37	59	Bochum .....	77		
Veremold .....	71	44	66	Essen-Dellwig .....	36	39	53
Neubeckum .....	105	51	78	Moers .....	21		
Altenberge .....	95	42	64	Niederarme .....	307		
Kattenvenne .....	55	41	63	Wewelsburg .....	215	58	91
Emdetten .....	35	33	57	Blankenrode .....	380	62	87
Westerkappeln .....	70	32	53	Salzkotten .....	95	38	68
Hörstel .....	45	34	54	Lippstadt .....	75	49	74
Laasphe .....	340	71	69	Delbrück .....	94	52	88
Bad Honnef .....	90	57	108	Soest .....	110	52	90
Eichen .....	305	80	70	Rhyern .....	96	46	74
Burbach .....	440	86	77	Kamen .....	62	37	62
Neunkirchen .....	270	77	76	Lünen .....	52		
Berg .....				Waltrop .....	74	41	
Waldbröl .....	295	97	90	Senden .....	59	46	61
Bröleek .....	139	70	73	Lüdinghausen .....	50	46	67
Siegburg .....	63	63	105	Haltern .....	40	38	56
Engelskirchen .....	140	98	86	Erle .....	66	43	60
Brühl .....	61	58	116	Xanten .....	20	53	84
Refrath .....	67	74	110	Halderm .....	20		
Pulheim .....	58	48	102	Havert .....	50	39	70
Leverkusen .....	44	59	107	Monschau .....	509	77	57
Bevertalsperre .....	298	84	65	Udenbreth .....	650	61	54
Remscheid-Eschbechtal .....	208	83	59	Malsbenden .....	326	48	63
Solingen .....	209	72	69	Düren .....	127		
Bad Münterstifel .....	288	33	67	Erkelens .....	99	49	74
Rheinbach .....	180	31	66	Herzogenrath .....	163	72	106
Zülpich .....	170	51	119	Heinsberg-Schleiden .....	57	41	
Elsdorf .....	85	45	82	Brüggen .....	58		
Neuss .....	39	53	88	Aldekerk .....	35		
Mettmann .....	140	59	63	Weeze .....	23	47	80
Düsseldorf (Flughafen) .....	37	55					

\*) Zeitraum 1931-1960

Tägliche Niederschlagshöhe (mm) — von 7 Uhr Ortszeit des angegebenen Tages bis 7 Uhr des Folgetages —

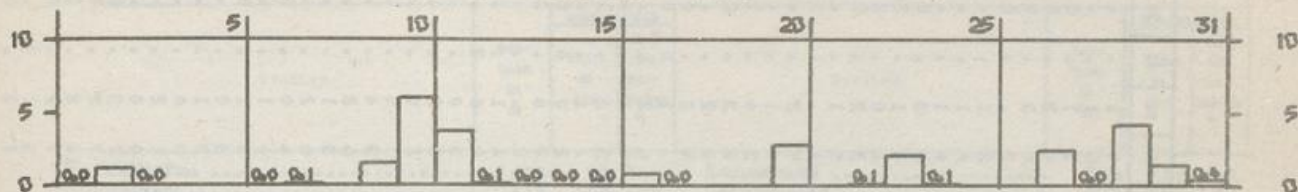
Station	Seehöhe (m)	1	2	3	4	5	6	7	8	9	10	11	12	13	14	15	16	17	18	19	20	21	22	23	24	25	26	27	28	29	30	31					
Gronau .....	40	0	3	1	0	0	0	5	3	2	4	3	7	1	0	0	0	1	0	0	0	0	0	1	3	1	2	2	0	0	0	0					
Kahler Asten (Wst) .....	835	1	3	3	0	0	0	5	12	5	12	16	28	11	2	0	0	0	1	0	0	0	0	2	4	6	4	2	1	2	8	5					
Bad Driburg .....	210	2	11	5	0	0	0	0	7	6	11	15	23	15	2	0	0	3	2	0	0	0	0	0	3	6	1	1	7	0	3	1					
Hörter .....	93	0	0	0	1	0	0	0	2	4	6	5	2	0	3	0	0	1	2	1	0	0	0	0	3	0	0	0	0	0	0	0					
Münden .....	48	0	1	2	0	0	0	3	4	2	4	0	0	2	0	0	1	2	1	0	0	0	0	4	0	0	1	0	0	0	0	0					
Rahden .....	54	2	0	2	0	0	0	5	7	8	8	5	6	3	0	0	1	1	1	0	0	0	0	1	4	1	0	0	0	0	1	0	0				
Augustdorf .....	163	1	0	1	0	0	0	4	6	6	7	3	4	3	0	0	0	1	0	0	0	0	0	1	5	1	0	0	0	0	0	2	0	0			
Gütersloh .....	72	1	0	1	0	0	0	4	6	5	5	7	3	4	1	0	0	0	1	0	0	0	0	2	3	1	0	0	0	0	1	5	0	0			
Drensteinfurt .....	64	1	1	1	0	0	0	4	5	5	5	7	3	4	1	0	0	0	1	0	0	0	0	3	1	0	0	0	0	0	1	5	0	0			
Tecklenburg .....	200	0	2	0	0	0	0	6	4	8	5	2	1	1	0	0	0	0	0	0	0	4	0	8	4	1	0	0	0	0	0	7	1	1			
Friesdorf .....	61	1	1	1	0	0	0	6	2	6	7	9	13	7	4	0	0	0	0	0	0	0	4	6	6	2	0	1	2	0	1	4	4	3			
Mahnhof .....	610	1	2	0	0	0	0	5	9	9	13	20	8	3	0	0	0	0	0	0	0	0	4	6	3	3	0	0	0	1	4	3	0	0			
Gummersbach .....	250	1	3	0	0	0	0	5	8	7	8	19	8	4	2	0	0	0	0	0	0	2	5	5	3	0	5	3	0	1	5	2	0	0			
Kürten .....	230	0	3	0	0	0	0	4	8	7	7	3	6	1	0	0	0	0	0	0	0	5	0	3	3	1	0	2	0	0	1	4	0	0	0		
Düsseldorfer-Südfriedhof .....	37	2	2	0	0	0	0	2	8	5	7	13	15	5	2	0	0	1	1	0	0	0	4	2	2	0	0	0	1	0	3	1	0	5	3		
Baloue .....	325	2	2	0	0	0	0	2	0	4	4	11	3	0	0	0	0	0	0	0	0	0	6	6	0	0	0	0	0	1	0	5	1	1	1		
Brilon .....	472	6	1	1	0	0	0	2	4	7	13	15	19	8	11	0	0	0	0	0	0	0	1	2	3	0	0	2	2	0	1	4	4	1	1	1	
Fröndenberg .....	121	2	2	1	0	0	0	7	6	7	13	15	19	8	11	0	0	0	0	0	0	0	6	6	0	0	0	0	1	0	2	4	4	1	1	1	
Rhein-Weser-Turm .....	684	2	2	1	0	0	0	3	6	6	11	17	11	4	2	0	0	0	0	0	0	0	2	3	0	0	0	0	0	0	1	2	2	1	1	1	
Kohlhegen .....	410	1	1	1	0	0	0	5	3	10	8	5	1	1	0	0	0	0	1	1	0	0	0	4	1	0	1	0	0	0	1	2	2	1	1	1	
Knepe'salporre .....	279	1	2	0	0	0	0	5	3	10	8	5	1	1	0	0	0	0	1	1	0	0	0	4	1	0	1	0	0	0	1	0	2	0	0	0	
Duisburg-Weiderrich .....	26	1	2	0	0	0	0	2	7	6	9	7	2	1	0	0	0	0	0	0	0	0	0	4	1	0	1	0	0	0	1	0	2	0	2	2	
Dortmund .....	120	0	1	0	0	0	0	3	6	7	9	7	2	1	0	0	0	0	1	0	0	0	0	4	1	0	1	0	0	0	0	5	4	0	5	0	
Herten .....	60	0	1	0	0	0	0	2	6	6	6	4	1	0	0	0	0	0	0	0	0	0	0	4	0	1	0	0	0	0	1	0	4	0	0	0	
Hervest-Dorsten .....	33	0	1	0	0	0	0	5	5	6	6	4	1	0	0	0	0	0	0	0	0	0	0	4	0	1	0	0	0	0	1	0	4	0	0	0	
Wesel .....	21	0	1	0	0	0	0	3	5	6	6	4	3	1	0	0	0	0	2	0	0	0	0	7	1	0	0	0	0	0	0	1	0	4	0	0	
Roetgen .....	362	1	4	0	0	0	0	3	5	8	6	17	3	2	0	0	0	0	0	0	0	6	0	11	2	3	0	0	0	0	0	2	1	1	1	1	
Jülich .....	80	1	2	0	0	0	0	4	7	8	5	4	2	1	0	0	0	0	0	0	0	2	1	8	2	0	0	0	0	0	1	2	0	0	1	0	0
Walbeck .....	32	0	3	0	0	0	0	6	6	7	13	2	1	0	0	0	0	0	0	0	0	0	4	3	0	2	0	0	0	0	1	0	1	1	1	0	0
Mönchengladbach .....	46	0	3	0	0	0	0	6	6	6	5	7	2	1	0	0	0	0	0	0	0	0	4	2	0	0	1	1	0	0	0	2	2	0	2	0	0

Tageswerte der Lufttemperatur (Zehntel °C)

Station (Seehöhe in m)	1	2	3	4	5	6	7	8	9	10	11	12	13	14	15	16	17	18	19	20	21	22	23	24	25	26	27	28	29	30	31					
Aachen (Wst) (202)	-112	-80	-62	-84	-98	-84	16	24	9	20	4	2	-8	-20	-34	-54	-44	-45	-22	1	-9	-24	15	-5	-10	-2	-9	-24	22	20	16	16	16	16		
Höchstwert	-96	-34	-40	-46	-79	-43	38	43	30	29	22	14	05	02	-06	-20	-36	-29	13	15	16	-14	37	08	07	14	14	-12	37	37	22	22	22	22		
Tiefstwert	-174	-127	-94	-96	-129	-134	-95	08	04	-04	-04	-04	-14	-31	-57	-71	-86	-56	-56	-50	-19	-36	-19	-12	-27	-16	-18	-43	-42	10	-01	-01	-01	-01		
Essen (WA) (154)	-112	-92	-62	-90	-108	-88	-22	5	2	4	1	5	-9	-22	-40	-52	-47	-50	-42	-22	-26	-48	2	-7	-18	-6	-5	-39	11	18	14	14	14	14		
Höchstwert	-85	-74	-47	-46	-94	-48	01	14	08	12	10	11	09	04	-20	-26	-38	-24	-03	-02	-05	-27	20	04	-03	09	04	01	24	33	18	18	18	18	18	
Tiefstwert	-167	-130	-113	-109	-124	-125	-90	-11	-02	-10	-01	00	-24	-37	-76	-73	-78	-67	-67	-70	-30	-57	20	04	-03	26	-10	-52	-61	13	-02	-02	-02	-02	-02	
Kahler Asten (Wst) (835)	-160	-150	-106	-142	-139	-112	-44	-23	-30	-49	-39	-41	-54	-58	-76	-74	-74	-101	-95	-83	-100	-68	-17	-60	-70	-58	-48	-38	-40	-20	-36	-36	-36	-36	-36	
Höchstwert	-143	-131	-98	-87	-114	-83	-25	-04	-17	-27	-36	-36	-42	-49	-56	-34	-60	-78	-74	-69	-80	-24	-05	-08	-43	-47	-38	-23	-32	-13	-22	-22	-22	-22	-22	
Tiefstwert	-241	-180	-154	-158	-170	-145	-118	-40	-39	-59	-48	-46	-61	-67	-95	-106	-86	-116	-114	-100	-106	-118	-63	-68	-80	-80	-59	-56	-61	-33	-52	-52	-52	-52	-52	
Idlenscheid (444)	-131	-116	-86	-106	-112	-86	-40	-13	-8	-16	-14	-12	-25	-44	-46	-60	-50	-57	-41	-26	-48	-50	9	-29	-38	-28	-21	-4	-9	6	-8	-8	-8	-8	-8	
Höchstwert	-104	-97	-74	-64	-96	-54	-24	-03	-05	-06	-08	-08	-13	-11	-30	-37	-36	-39	-15	-13	-26	-33	11	10	26	-17	-13	12	00	18	02	02	02	02	02	
Tiefstwert	-196	-156	-128	-120	-132	-125	-90	-30	-15	-26	-16	-17	-30	-64	-76	-69	-68	-67	-69	-46	-58	-88	-33	-35	-51	-46	-30	-25	-28	00	-20	-20	-20	-20	-20	
Sistig (505)	-151	-106	-95	-104	-124	-92	-18	6	-8	-12	-16	-15	-29	-52	-66	-73	-52	-14	-5	-22	12	-28	43	-28	-26	-25	-5	4	-6	-6	-6	-6	-6	-6	-6	-6
Höchstwert	-118	-68	-46	-68	-94	-25	10	25	05	-02	00	00	-12	-15	-10	-30	-25	-55	-15	00	20	-05	24	10	-22	-15	-05	10	08	18	10	10	10	10	10	10
Tiefstwert	-195	-192	-138	-130	-165	-150	-110	-10	-14	-25	-25	-24	-35	-85	-108	-110	-120	-80	-76	-66	-20	-50	-10	-35	-65	-52	-38	-55	-62	-02	-16	-16	-16	-16	-16	

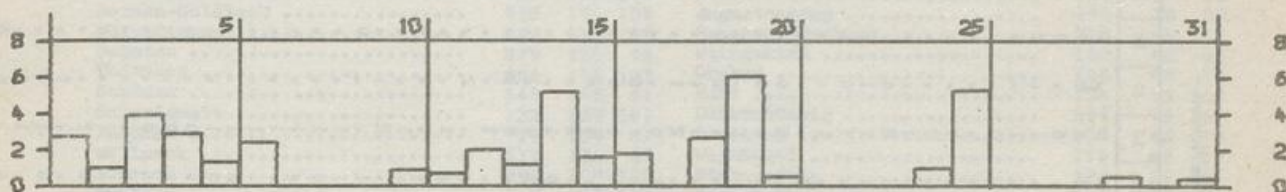
NIEDERSCHLAGSHÖHE IN MM

02640 FRANKFURT/M-FLUGHAFEN JANUAR 1979



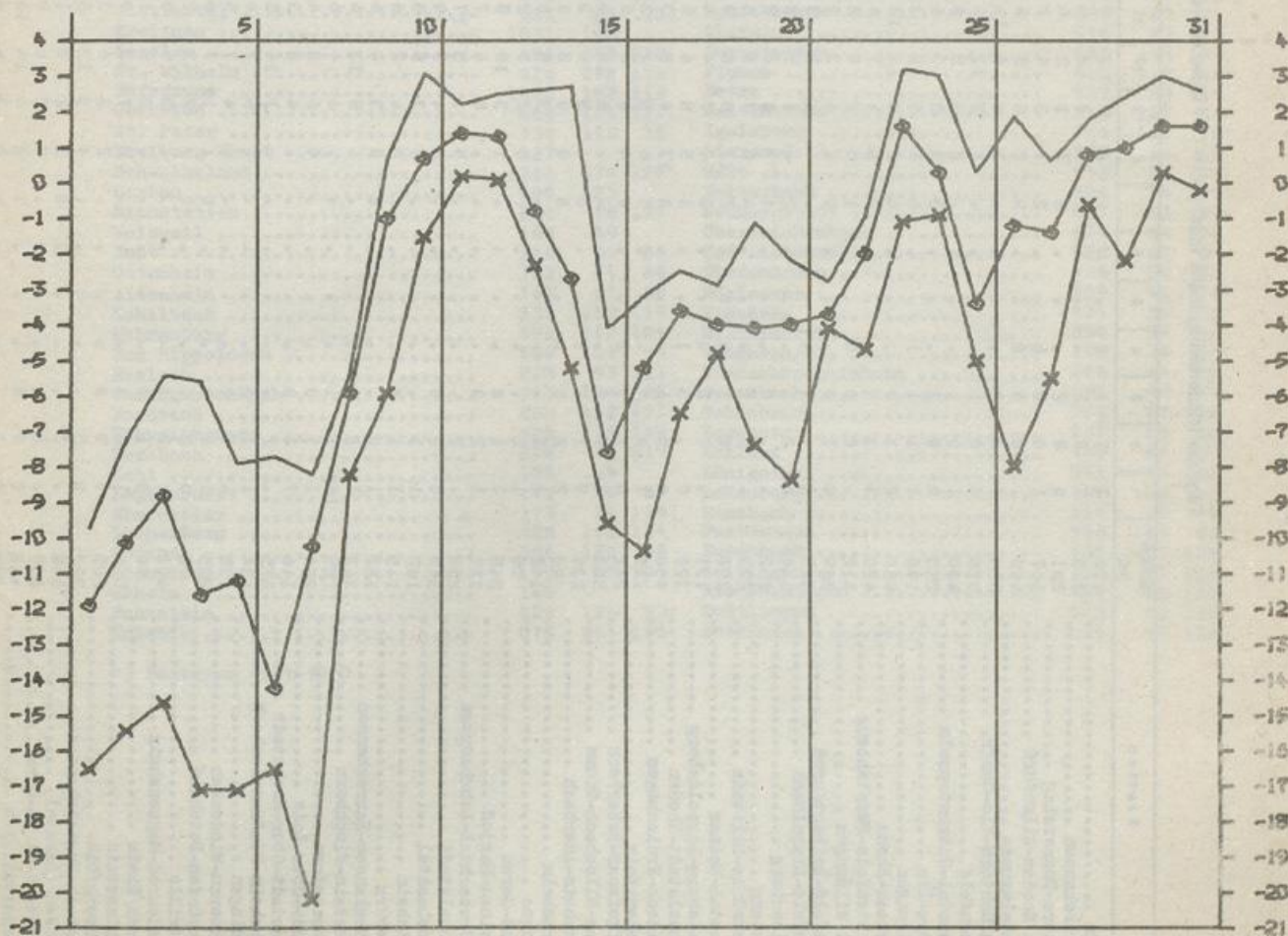
SONNENSCHEINDAUER IN STUNDEN

02640 FRANKFURT/M-FLUGHAFEN JANUAR 1979



LUFTTEMPERATUR IN GRAD C MAXIMUM, MINIMUM (x) UND MITTEL (o)

02640 FRANKFURT/M-FLUGHAFEN JANUAR 1979



Tägliche Niederschlagshöhe (mm) — von 7 Uhr Ortszeit des angegebenen Tages bis 7 Uhr des Folgetages —

Station	Seehöhe (m)	1	2	3	4	5	6	7	8	9	10	11	12	13	14	15	16	17	18	19	20	21	22	23	24	25	26	27	28	29	30	31
Tann	400	3	1	1	0					3	3	4	5	1	2	0	0	0	0	0			0	4	1							1
Herleshausen	210	0	0	2				2	3	2	2	6	7	2	1	0	0	0	0	0			1	5	1							1
Sontra-Dommershaag	281	0	0	2				2	3	3	3	7	8	3	0	0	0	0	0	0			1	4	1							1
Bad Sooden-Allendorf	147	1	0	0	0			9	7	6	5	6	16	6	1	0	0	0	0	0			0	4	5							1
Grosbalmersode	400		0	5	0			3	4	4	6	13	10	7	0	0	0	0	0	0			1	2	3							4
Schlichtern-Klo-Gomfr.	375	7	3	18						4	11	10	1	2	1	0	0	0	0	0			3	4	1							1
Hosenfeld	376	0	0	1						2	3	5	4	3	1	0	0	0	0	0			3	4	1							1
Haunetal-Untersoppeln	400	1	0	1				3	5	3	3	6	4	3	1	0	0	0	0	0			3	4	1							1
Bebra-Iba	255	0	0	2				6	8	12	12	7	2	2	0	0	1	0	0	0			2	6	3							1
Melsungen	190	1	1	1	1			8	2	3	1	7	4	6	2	0	2	1	0	0			4	3	1							1
Korbach-Rhens	460	2	1	0	0			2	3	1	7	4	6	4	2	0	1	0	0	0			3	2	2							1
Lichtenfels-Fürstenberg	420	3	3	0	0			1	6	2	4	3	2	1	0	0	1	0	0	0			2	5	1							0
Bad Wildungen	312	0	0	0	0			0	4	4	3	3	1	1	0	0	0	0	0	0			3	7	1							1
Alsfeld-Reibertenrod	269	0	1	0				2	4	4	5	2	3	5	1	0	0	0	0	0			3	7	2							1
Alsfeld-Kängelbach	375	1	0	0				4	7	4	4	2	2	0	0	0	1	0	0	0			2	6	1							1
Gilsberg	340	0	0	0				4	7	7	5	6	8	4	1	0	0	0	0	0			2	6	1							1
Homburg	252							4	6	7	5	6	8	4	1	0	0	0	0	0			2	6	1							1
Blehmünde-Bilsteln	273							2	13	4	7	5	6	3	2	0	0	0	0	0			4	2	3							1
Abnatal-Weimar	298	0	0	1	2	0		0	5	6	4	4	5	2	2	0	0	0	0	0			3	4	3							1
Wahlburg-Lippoldsberg	131	0	0	3	1			0	1	5	5	6	6	9	4	0	0	0	0	0			3	4	2							1
Dielmstadt-Rhoden	320	0	0	0	0			4	13	4	8	3	6	2	0	1	0	0	0	0			4	6	2							1
Waldeck-Freienhagen	400	0	0	1	0			1	6	5	2	4	3	5	2	0	0	0	0	0			3	4	2							1
Crebenstein	190	1	0	1	0			1	4	8	4	6	10	4	0	0	0	0	0	0			2	10	2							1
Hofweimar-Beberbeck	242	0	1	3	0			0	8	10	10	2	4	0	0	0	0	0	0	0			0	3	2							1
Gras-Ellenbach-Tromm	523	2	9	0				0	0	3	6	3	3	0	0	0	0	0	0	0			0	3	3							1
Bensheim-Auerbach	130	9	2	0				0	0	3	5	6	0	0	0	0	0	0	0	0			0	2	0							1
Gernshelm	90	2	2	0				0	0	3	5	6	0	0	0	0	0	0	0	0			0	2	0							1
Langen	142	1	2	0				0	0	3	7	2	0	0	0	0	0	0	0	0			0	2	0							1
Groß-Gerau	90	1	2	0				0	0	3	10	5	3	1	0	0	0	0	0	0			0	2	0							1
Steinau-Marjoh	245	1	1	0				0	0	3	10	5	3	1	0	0	0	0	0	0			0	2	0							1
Flörsbachtal-Lochhaupten	327	1	2	0				0	5	0	4	7	11	5	2	0	0	0	0	0			0	3	0							1
Michelsstadt	230	0	2	0				0	4	3	5	17	12	1	1	0	0	0	0	0			0	3	2							1
Brombachtal	182	1	1	0				0	3	5	5	0	1	1	0	0	0	0	0	0			0	3	2							1
Reinheim	145	1	1	0				0	0	4	3	4	2	0	0	0	0	0	0	0			0	3	0							1
Dieburg	122	1	2	1				0	0	3	4	6	2	0	0	0	0	0	0	0			0	6	2							1
Bebenhausen-Harreshausen	125	1	3	1				0	4	4	4	6	2	0	1	0	0	0	0	0			0	6	2							1
Birstein-Fischborn	343	1	3	1				0	4	4	4	6	0	0	0	0	0	0	0	0			0	6	2							1
Hausenstamm	125	18	1	1				0	4	6	8	4	1	0	0	0	0	0	0	0			0	3	1							1
Midda-Ober Laib	254	1	1	0				0	6	8	4	1	0	0	0	0	0	0	0	0			0	3	1							1
Ranstadt-Ober-Mookstadt	146	7	1	0				0	1	14	5	1	1	1	1	0	0	0	0	0			0	4	1							1
Wehrheim-Pfaffenwiesbach	275	1	1	0				0	4	7	5	0	0	0	0	0	0	0	0	0			0	3	1							1
Büdingen	134	1	1	0				0	4	7	5	0	0	0	0	0	0	0	0	0			0	3	1							1
Middaran-Windecken	135	1	1	0				0	4	7	5	0	0	0	0	0	0	0	0	0			0	3	1							1
Wiesbaden-Dotzheim	235	1	4	0				0	2	3	2	2	1	0	0	0	0	0	0	0			0	3	1							1
Kirville	98	0	2	0				0	3	5	5	10	2	0	0	0	0	0	0	0			0	4	0							1
Heidenrod-Mappersbain	490	1	2	0				0	2	5	5	1	2	0	0	0	0	0	0	0			0	4	0							1
Lorch/Rhein	90	0	1	0				0	2	7	13	9	1	2	0	0	0	0	0	0			1	7	2							1
Ulrichstein	554	0	1	2	1			0	0	0	0	0	0	0	0	0	0	0	0	0			2	7	2							1
Homburg/Obh.	265	0	0	0				0	2	3	6	3	1	0	0	0	0	0	0	0			1	7	2							1
Endbach-Hommelshausen	315	0	0	0				0	1	2	3	1	2	1	0	0	0	0	0	0			3	10	2							1
Gießen (Lehntal)	158		1					0	2	4	6	10	7	2	0	0	0	0	0	0			1	5	1							1
Butzbach-Kirch-Göns	238		0	0				0	2	2	6	10	7	2	0	0	0	0	0	0			0	3	7	3						1
Mengerskirchen	412	0	0	0				0	2	4	14	10	4	0	0	0	0	0	0	0			0	0	5							1
Weilrod-Gemünden/Fb.	258	0	0	1				0	0	3	4	4	2	0	0	0	0	0	0	0			0	0	1							1
Waldems-Steinfischbach	400	1	1					0	0	4	8	8	3	2	0	0	0	0	0	0			1	4	4							1

Wetteramtsbereich FREIBURG

Monatswerte Niederschlagshöhe

Station	See- höhe in m	Niederschlag		Station	See- höhe in m	Niederschlag	
		Höhe in mm	in % des nor- malen )			Höhe in mm	in % des nor- malen )
Kalkofen .....	635	72		Herrenwies .....	756	148	88
Bodman .....	415	69	133	Langenbrand .....	220	71	63
Stetten .....	715	79	141	Gaggenau .....	180	49	58
Gottnadingen .....	430	66		Rastatt .....	117	43	62
Löffingen .....	830	83	114	Schielberg .....	417	69	67
Eberfingen .....	430	94	106	Völkersbach .....	430	67	74
Griessen .....	390	127	161	Ettlingen .....	135	49	68
Grafenhausen/Hochschw. ....	968	143	125	Leopoldshafen .....	109	46	74
Birkendorf .....	755	132	126	Ellmendingen .....	195	43	70
Bennholz .....	725	129	108	Stein .....	198	45	71
Bernau-Goldbach .....	925	194	105	Augustenberg .....	143	35	52
Wolpadingen .....	888	163	109	Hohenwettersbach .....	215	49	68
Segeten .....	879	155	98	Weingarten .....	160	46	64
Todmooos .....	800	196	107	Graben .....	108	45	75
Schönau .....	540	148	91	Ruit .....	198	45	66
Schweigmatt .....	723	139	101	Dürrenbüchig .....	204	46	65
Bürchau .....	710	154	87	Bruchsal .....	133	46	73
Sallneck .....	610	136	89	Waghäusel .....	106	45	85
Lörrach .....	290	109	188	Sternenfels .....	320	39	61
Kandern .....	347	97	124	Gochsheim .....	150	40	62
Kleinkems .....	235	89	175	Östringen .....	170	46	69
Neuenburg .....	230	79	165	Kronau .....	106	50	89
Heitersheim .....	256	82	146	Reilingen .....	103	41	75
Breisach .....	192	56	165	Horrenberg .....	160	44	67
Oberprechtal .....	461	157	131	Wiesloch .....	140	47	78
Obersimonswald .....	433	151	92	Schwetzingen .....	100	34	64
Bleibach .....	302	118	100	Schwenningen .....	710	96	141
Keppenbach .....	275	103	127	Mariazell .....	715	85	142
Glottertal .....	311	88	90	Spaichingen .....	662	85	170
Breitnau .....	1021	142		Oberndorf .....	516	93	121
Zastler .....	680	145	112	Dornstetten .....	680	144	135
St. Wilhelm .....	920	202	136	Fluorn .....	665	115	108
Hofsgrund .....	1030	162	112	Betra .....	539	83	114
Oberried .....	500	130	121	Kaltenbronn .....	858	127	88
St. Peter .....	730	116	75	Igelsberg .....	740	122	78
Freiburg-Ebnat .....	327			Simmersfeld .....	720	84	65
Schauinsland .....	1218	176	125	Wart .....	593	80	103
Horben .....	600	123		Haibach .....	528	74	117
Elchstetten .....	200	78	177	Neuhengstett .....	537	63	97
Weisweil .....	168	59		Oberreichenbach .....	635	84	102
Rust .....	165	44	88	Bad Liebenzell .....	322	60	82
Ottenheim .....	153	41	80	Tiefenbronn .....	428	59	95
Altenheim .....	146	47	80	Mühlacker .....	269	41	73
Schiltach .....	337	152	119	Wimsheim .....	431	56	92
Schramberg .....	502	113	104	Wilhelmsfeld .....	350	54	56
Bad Rippoldsau .....	560	167	84	Sinsheim/Els .....	195	39	53
Haslach .....	225	93	121	Neckarbischofsheim .....	200	44	56
Oberharmersbach .....	313	109	86	Spechbach .....	185	49	59
Nordrach .....	285	102	103	Schönbrunn .....	350	57	52
Schweighausen .....	430	118	149	Bemmental .....	131	49	66
Seelbach .....	248	82	119	Kohlhof .....	443	60	70
Kehl .....	135	36		Königstuhl .....	561	54	66
Legelshurst .....	141	50	81	Ladenburg .....	100	28	54
Eberweiler .....	173	74	116	Hemsbach .....	110	30	49
Löcherberg .....	328	145	104	Furtwangen .....	938	159	83
Oppenau .....	300	120	98	Babenbach .....	930	157	128
Oberkirch .....	190	80	101	Geisingen .....	710	77	131
Achern .....	145			Riedöschingen .....	720	86	123
Ruhestein .....	920	126	59	Tuttlingen .....	643	83	138
Kniebis .....	875	204	105	Böttingen .....	910	95	130

\*) Zeitraum 1931-1960

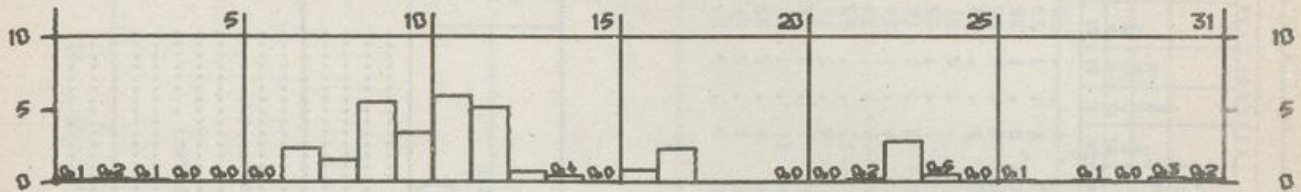
Monatswerte

Station	See- höhe in m	Abweichung vom Nor				Lufttemperatur in °C				Luftfeuchtigkeit in %	Bevolkung- 0-8	Niederschlag		Zahl der Tage					Sommer- schneedauer in % in der nor- malen Jahre								
		Mittel	böchste malvern	böchste	Datum	tiefe	Datum	tiefe am Erd- boden	Datum			in % des nor- malen	Höhe in mm	Niederschlag in %	Nebel	Gewitter	belte	Tage		Sommer- Tage	Fröste	Eis- Tage					
																							2	3	4	5	6
Königsfeld	767	-4.9	-2.5	5.7	23.	-18.7	5.	89	5.7	116	120	19	13	4	17	31	2	3	19	31	16	58					
Bad Dürheim	711	-5.9	-3.1	4.8	1.	-26.0	15.	90	6.4	93	145	16	15	2	15	31	4	3	20	31	19	70					
Anoh	478	-4.2	-2.5	6.4	1.	-19.5	15.	79	6.3	67	134	19	12	2	16	31	6	2	21	31	16	30					
Radolfzell	400	-3.1	-2.5	8.0	1.	-14.5	5.	83	6.1	78	134	16	14	1	13	31	6	2	15	31	14	25					
Neustadt/Schw.	835	-5.7	-2.8	6.0	23.	-25.6	15.	87	5.9	146	122	23	16	4	19	31	4	2	17	31	16	70					
Lenzkirch	810	-5.0	-2.4	5.7	23.	-19.5	5.	86	5.4	154	139	15	14	5	12	31	1	4	16	31	16	71					
Wutöschingen	383	-3.5	-2.2	8.2	1.	-16.5	15.	84	6.3	115	125	20	18	3	16	29	3	1	18	31	14	28					
Schluchsee	960	-5.3	-2.4	5.6	23.	-19.0	15.	83	6.0	143	102	21	16	4	17	31	5	1	16	31	16	28					
Waldshut	330	-3.1	-2.8	9.8	1.	-16.2	15.	87	5.8	123	123	19	16	4	13	26	4	4	15	31	16	30					
Menzenschwand	885	-5.7	-2.8	6.0	23.	-25.3	15.	84	5.7	191	105	22	19	7	18	31	1	1	16	31	16	51					
Rheinfelden	287	-1.7	-2.3	11.0	1.	-13.5	2.	82	6.2	102	148	22	14	2	16	24	7	1	20	31	16	26					
Schopfheim	375	-2.9	-2.6	9.8	1.	-15.5	5.	88	6.4	121	112	17	14	2	13	29	10	1	20	31	16	28					
Friedrichshelm	852	-4.0	-2.5	5.0	23.	-16.7	1.	90	5.9	159	112	21	18	4	17	31	7	3	16	31	16	23					
Mengen	215	-2.1	-2.8	9.1	1.	-14.0	5.	85	6.8	73	155	18	15	1	11	23	5	2	17	31	16	28					
Liliental	284	-3.1	-3.1	8.0	1.	-15.9	5.	86	6.1	157	121	22	16	5	18	31	1	4	16	31	16	38					
Hintergarten	883	-5.2	-2.5	5.4	23.	-22.6	15.	88	6.1	155	155	21	19	5	17	31	16	2	18	31	16	29					
St. Märgen	900	-4.1	-2.7	6.4	23.	-19.0	1.	85	5.9	155	155	21	19	5	17	31	16	2	18	31	16	29					
Freiburg i. Br.-Herdern	255	-1.9	-3.0	9.6	1.	-12.9	5.	82	6.5	87	138	21	17	1	16	22	11	2	19	31	16	47					
Lehr	210	-1.9	-3.0	8.4	1.	-14.0	5.	83	5.1	70	115	19	14	1	11	26	6	4	13	31	16	27					
Wolfach	265	-2.8	-3.4	8.6	1.	-14.2	16.	85	6.3	132	105	19	16	4	14	29	7	2	17	31	16	39					
Offenburg	155	-2.8	-3.6	8.0	1.	-17.0	5.	88	6.6	37	97	21	11	1	9	13	4	2	17	31	16	25					
Freistett (Isenwald)	131	-2.8	-3.2	8.5	1.	-15.0	5.	88	6.6	37	97	21	11	1	9	13	4	2	17	31	16	25					
Hornisgrünne	1125	-5.8	-2.7	5.1	22.	-21.2	1.	89	6.4	156	156	19	17	5	17	31	25	1	18	31	16	30					
Bühlertal	190	-2.3	-3.7	8.3	24.	-13.6	6.	83	6.0	83	6.0	83	6.0	83	6.0	83	6.0	83	6.0	83	6.0	83	6.0				
Forohheim	116	-2.9	-3.6	6.0	24.	-15.0	7.	82	6.7	29	47	13	9	1	10	28	9	2	15	31	16	37					
Philippsburg	98	-2.7	-3.3	5.3	24.	-15.5	1.	85	5.7	42	65	15	12	1	8	26	7	1	10	31	16	23					
Fiorzheim	245	-3.4	-3.5	5.6	24.	-16.0	1.	84	5.6	41	65	16	13	1	13	23	9	3	15	31	16	67					
Eberbach/Heckar	176	-3.8	-3.9	5.7	24.	-17.1	2.	84	6.6	59	60	16	13	1	12	31	6	1	20	31	16	30					
Jungholz (Kühmoos)	728	-4.7	-4.8	6.8	1.	-20.1	15.	93	6.3	138	105	19	16	3	15	31	16	2	17	31	16	53					
Bonnendorf/Schw.	850	-4.8	-4.8	4.1	1.	-15.8	1.	84	6.1	103	113	20	14	2	17	31	13	1	17	31	16	75					
Friedenweiler	954	-5.2	-5.2	5.4	23.	-17.8	1.	88	5.5	173	173	20	14	6	18	31	4	3	14	31	16	38					
Titisee	860	-5.6	-5.6	4.6	23.	-23.6	15.	83	6.1	196	161	19	18	9	15	31	1	1	17	31	16	49					
Bremgarten	212	-2.0	-2.0	8.4	1.	-14.6	5.	82	6.1	68	162	21	11	1	13	20	11	1	16	31	16	38					
Ottoschwanen	437	-3.4	-3.4	6.7	1.	-14.2	1.	87	6.2	83	114	19	15	1	14	29	11	2	18	31	16	40					
Bad Krozingen	238	-2.0	-2.0	8.2	1.	-12.9	2.	82	6.5	81	22	13	2	18	31	18	5	3	18	31	16	52					
Obermünstertal	545	-3.4	-3.4	6.4	24.	-16.6	1.	82	5.9	131	129	22	14	2	18	25	4	2	21	31	16	61					
Säckingen	355	-2.6	-2.6	10.5	1.	-13.0	16.	86	6.6	108	129	24	14	2	18	25	4	2	21	31	16	52					
Schönach	904	-4.5	-4.5	6.2	23.	-18.0	1.	83	5.5	158	158	21	17	8	16	31	7	2	14	31	16	61					
Emmendingen	220	-2.2	-2.2	9.2	1.	-13.5	5.	83	6.5	80	123	21	15	1	13	23	7	2	17	31	16	52					
Eimeldingen	264	-2.1	-2.1	10.2	1.	-14.3	5.	83	6.0	91	163	18	13	2	12	15	5	2	17	31	16	42					
Dobel	710	-4.0	-2.7	7.1	23.	-18.1	1.	85	5.8	91	75	17	16	2	14	31	8	3	16	31	16	45					
Inzklösterle	606	-4.7	-4.7	6.7	23.	-16.6	2.	95	5.7	108	89	20	16	2	16	31	9	1	12	31	16	52					
Bad Herrenalb	351	-3.6	-3.2	6.8	24.	-15.0	2.	82	6.3	45	74	19	10	1	15	31	5	4	19	31	16	45					
Knittlingen	200	-3.1	-3.1	5.5	23.24.	-15.0	2.	89	5.7	84	131	19	14	2	16	31	4	4	15	31	16	66					
Nagold	392	-4.5	-3.8	6.0	1.	-17.7	1.	81	5.8	112	84	20	16	2	16	31	11	2	15	31	16	59					
Wildbad-Sommerberg	740	-4.3	-3.2	7.2	23.	-18.1	1.	82	6.1	172	84	25	18	6	21	31	8	3	18	31	16	26					
Schönwald	1005	-4.5	-4.5	6.5	7.	-16.8	1.	87	5.4	144	144	19	17	6	15	31	2	5	14	31	16	26					
Triberg (Kirpark)	700	-4.1	-4.1	6.4	23.	-16.8	1.	88	5.4	144	144	19	17	6	15	31	2	5	14	31	16	26					
Wellendingen	655	-5.5	-5.5	5.1	1.	-24.5	15.	87	5.2	92	92	17	16	1	15	31	2	5	14	31	16	26					

\*) Zeitraum 1951-1960  
\*\*) Zeitraum 1951-1960

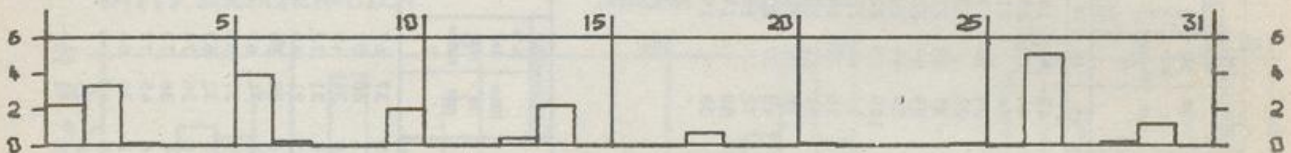
NIEDERSCHLAGSHOEHE IN MM

01538 HANNOVER-FLUGHAFEN JANUAR 1979



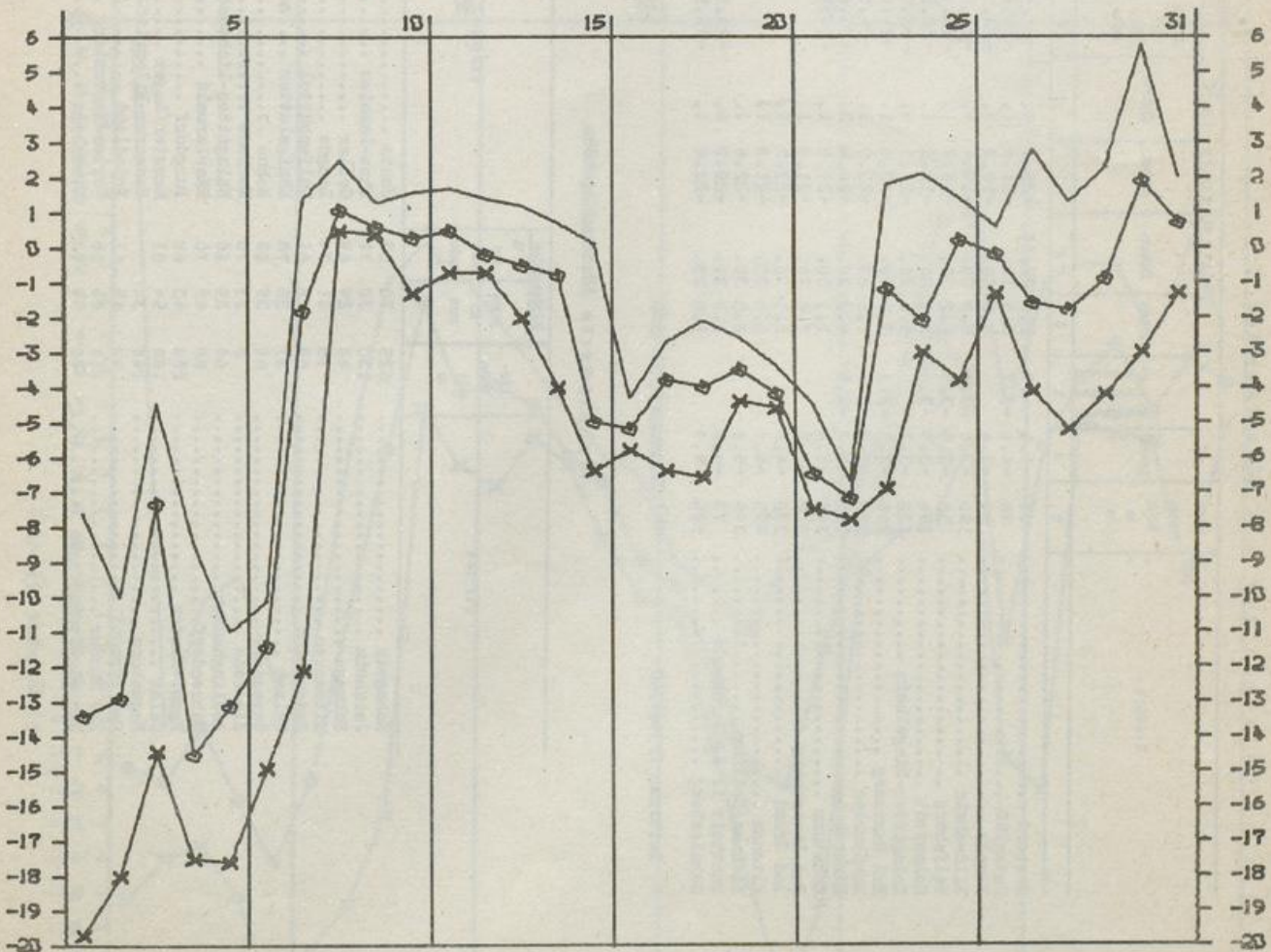
SONNENSCHENDAUER IN STUNDEN

01538 HANNOVER-FLUGHAFEN JANUAR 1979



LUFTTEMPERATUR IN GRAD C MAXIMUM, MINIMUM (x) UND MITTEL (o)

01538 HANNOVER-FLUGHAFEN JANUAR 1979



Monatswerte

Station	See- höhe in m	Abweichung von Nor- malwert				Lufttemperatur in °C				Luftfeuchtigkeit in %	Wolkung in %	Niederschlag			Zahl der Tage										Sommer- scheidungsdauer in %				
		Mittel	3	4	5	6	7	8	9			10	11	12	13	14	Höhe in mm			Nebel	Gewitter	heitere	Eibe	heiße Tage	Sommertage	Frosttage	Eisstage	in % der Std.	in % nor- malen (*)
																	bochste	Datum	tieftre										
1	2	3	4	5	6	7	8	9	10	11	12	13	14	15	16	17	18	19	20	21	22	23	24	25	26	27	28	29	
Ebstorf	60	-4,4	-4,0	1,6	27,30	-25,0	1	-26,4	1	88	6,5	45	96	18	13	13	16	31	4	1	23	17	17	30	17	37			
Unterlags	98	-4,4	-3,7	5,6	30	-19,8	3	-23,5	6	86	6,9	44	75	20	11	11	18	31	6	1	22	14	14	29	14				
Hemeln	64	-3,4		5,6	30	-19,8	3	-23,5	6	86	6,7	44	75	20	11	11	18	31	6	1	22	14	14	29	14				
Hildesheim	100	-3,5	-3,8	5,8	30	-19,4	4	-25,5	4	86	6,6	29	55	19	9	9	16	31	5	1	22	15	15	30	15				
Wolfsburg	56	-3,5	-3,5	4,2	30	-18,7	1	-22,1	7	86	6,6	20	22	5	5	5	20	31	2	1	20	17	17	30	17				
Helmstedt	144	-3,9	-3,4	3,0	30	-18,8	1	-20,2	7	84	6,6	37	82	21	9	9	20	31	1	1	22	15	15	29	15				
Salzgitter-Ringelheim	130	-3,7		5,6	30	-21,1	6	-23,5	6	83	6,8	29	57	22	10	10	19	30	3	1	19	15	15	30	15				
Bad Harzburg	260	-3,5	-3,1	3,9	30	-20,0	1	-21,0	1	81	6,6	34	49	22	12	12	19	30	3	1	24	15	15	30	15				
Bad Lauterberg	553	-5,9	-3,4	1,5	23	-23,0	1	-24,5	1	91	6,9	105	85	22	20	20	21	31	4	1	24	15	15	31	28	29			
Hahnenklee	105	-4,7	-4,5	4,2	30	-24,4	3	-25,6	4	84	6,8	37	69	22	12	12	20	31	4	1	23	15	15	31	27	24			
Einbeck	395	-5,4		1,1	30	-21,0	1	-24,9	2	95	6,9	55	72	19	13	13	18	31	11	1	23	15	15	31	27	27			
Annatum	317	-5,0		2,0	30	-21,8	1	-21,8	1	87	6,1	54	60	20	13	13	18	31	9	2	17	15	15	31	22	27			
Bad Lauterberg	330	-4,6		3,1	30	-22,5	1	-22,5	1	89	6,6	70	72	24	15	15	21	31	1	1	22	15	15	30	19	38			
Bad Grund	495	-6,0		2,5	23	-22,0	1	-24,8	1	95	6,5	48	37	20	12	12	19	31	10	1	22	15	15	31	28	27			
Altonau	390	-5,4		2,5	30	-22,0	1	-22,0	1	91	6,6	72	19	14	14	14	18	31	4	1	22	15	15	31	28	27			
Neuhaus/Solling	77	-4,8		1,0	31	-20,0	6	-23,0	6	90	6,8	60	19	14	14	14	17	31	7	1	24	15	15	30	23	28			
Buchholz i. d. Nordheide	504	-5,9		1,8	23	-22,8	1	-25,5	6	90	6,6	38	19	12	12	12	16	31	9	1	23	15	15	31	28	37			

\* ) Zeitraum 1931-1960

\*\* ) Zeitraum 1951-1960

Monatswerte Niederschlagshöhe

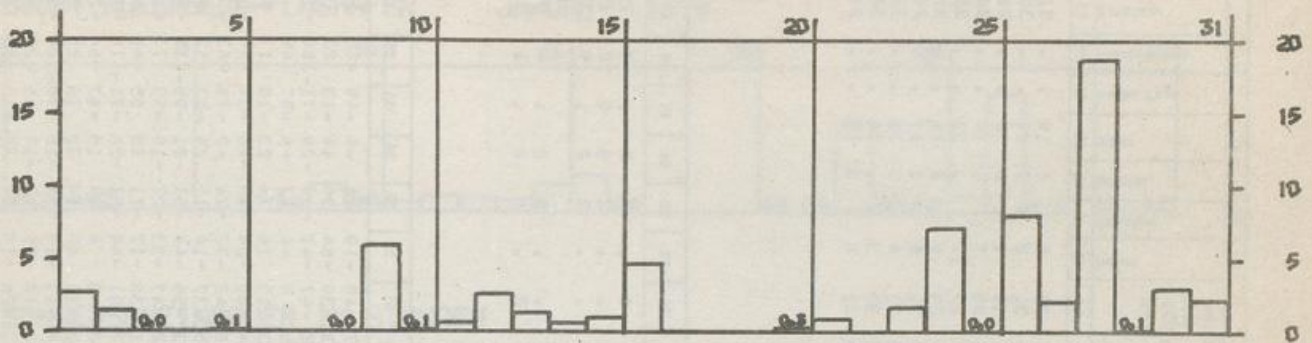
Station	See- höhe in m	Niederschlag		Station	See- höhe in m	Niederschlag		Station	See- höhe in m	Niederschlag	
		Höhe in mm	in % des nor- malen			Höhe in mm	in % des nor- malen			Höhe in mm	in % des nor- malen
Hohegeis	625	70	59	Voichte	45	37	67	Gleiboldehausen	155	45	90
Jerxheim	130	30	71	Mhra-Lessien	73	26	50	Sonnenberg	776	99	69
Schnega	40	29	69	Goalar	266	34	49	Osterode	285	55	80
Hitzacker	15	31	74	Lengde	135	31	72	Northeim	121	32	65
Bodenweich	69	28	61	Wolfenbüttel	93	21	49	Alfeld	107	26	42
Uelzen	37	35	78	Königsflutter	150	28	53	Elme	90	41	73
Teyendorf	60	35	80	Hohne	51	34	63	Lemspringe	214	36	56
Bleckede	8	33	70	Eschede	79	37	69	Bad Salzdelfurth	145	34	57
Amelinghausen	60	39	68	Salzgitter-Lichtenberg	143	32	63	Sarstedt	61	26	59
Sahrendorf	60	45	76	Hängeleywald	68	36	78	Benthe	95	37	37
Hann.-Münden	200	43	69	Burgdorf	80	36	73	Wunstorf (Flughafen)	51	22	50
Uslar	180	54	81	Munster/Lager	80	45	70	Schwarmstedt	26	34	63
Negenborn	140	34		Hannover-Bienriede	52	36	84	Hasselhorst	70	39	63
Bad Pymont	98	45	61	Friedland	195	43	93	Walsrode	35	43	69
Bad Münder	171	46	68	Norßen-Hardenberg	128	36		Königsmoor	40	37	66
Rinteln-Steinbergen	90	49	92	Etzenborn	215	48	102	Schneeverdingen	95	49	80

\* ) Zeitraum 1931-1960

NIEDERSCHLAGSHÖHE IN MM

04119 MÜNCHEN-RIEM

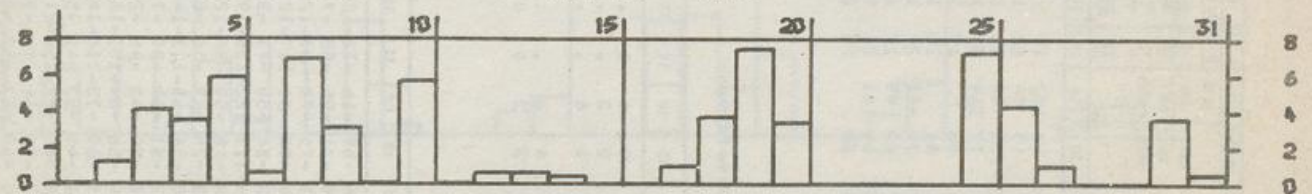
JANUAR 1979



SONNENSCHEINDAUER IN STUNDEN

04119 MÜNCHEN-RIEM

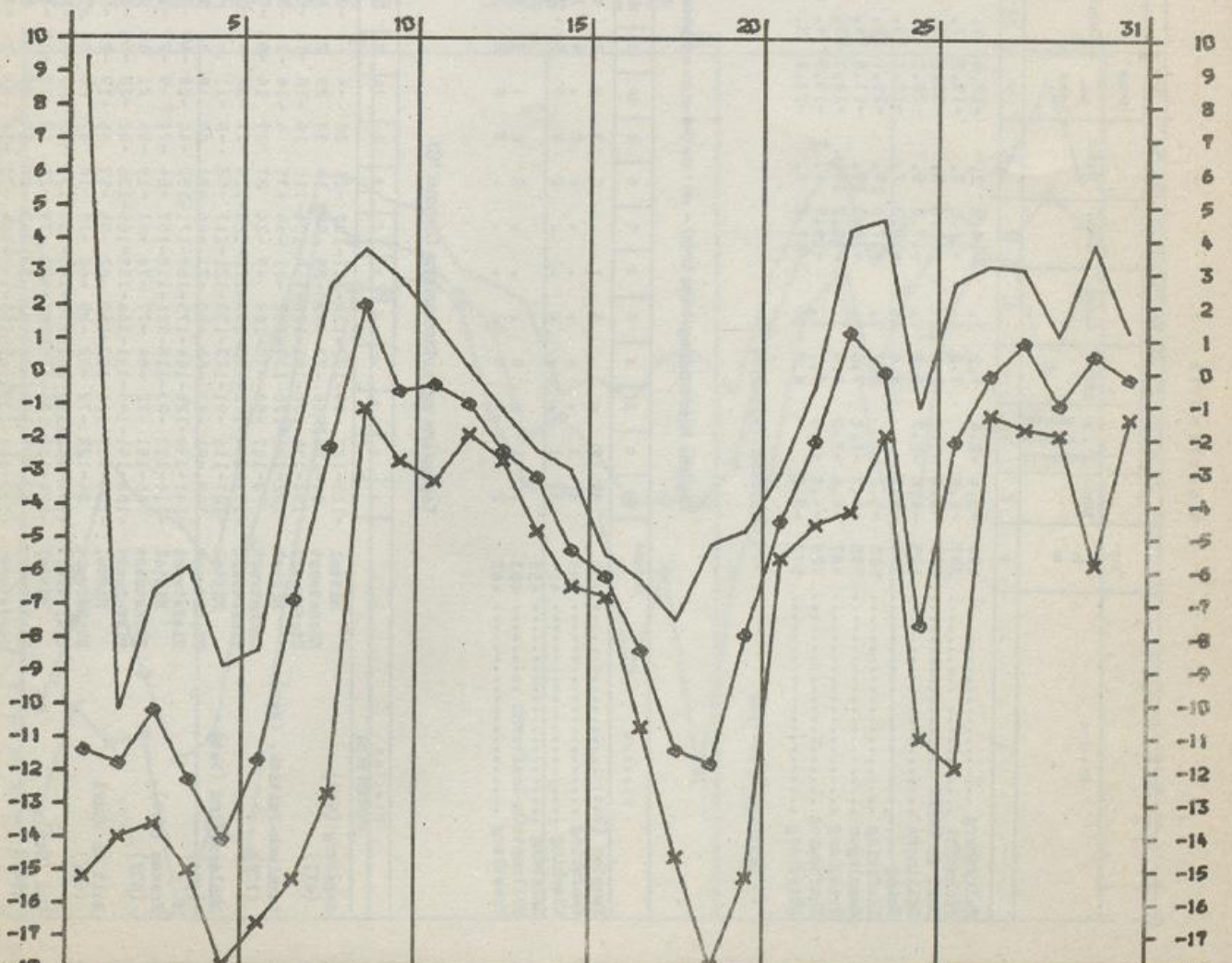
JANUAR 1979



LUFTTEMPERATUR IN GRAD C MAXIMUM, MINIMUM (x) UND MITTEL (o)

04119 MÜNCHEN-RIEM

JANUAR 1979



Monatswerte

Station	Seehöhe in m	Lufttemperatur in °C				Niederschlag				Zahl der Tage												Sonnen-scheindauer										
		Mittel	Abweichung vom Nor-malwert	höchste	Datum	höchste	Datum	tiefe	Datum	Höhe in mm	In % des nor-malen	Niederschlag	Schnee-fall	0,1 mm	cm	Nebel	Gewitter	heitere	Trübe	bede-igte	Sommertage	Posttage	Elstage	In % der nor-malen	In %							
1	2	3	4	5	6	7	8	9	10	11	12	13	14	15	16	17	18	19	20	21	22	23	24	25	26	27	28	29	30	31		
Falkenberg	490	-5.4	-2.9	9.2	1.	-16.8	7.	-18.6	7.	85	5.9	58	100	19	9	1	16	30	8	4	19	4	19	31	22	28	28	28	28	28		
Mohsätt	397	-4.8	7.6	1.	1.	-17.3	7.	-19.3	7.	84	6.2	49	94	22	12	1	20	31	2	1	19	1	19	30	20	30	20	20	20	20	20	
Reit im Winkel	695	-5.6	-1.4	5.4	23.	-21.6	5.	-25.2	5.	85	5.2	130	98	20	14	6	19	31	1	6	15	6	15	30	17	30	16	63	63	63	63	63
Dillingen	435	-4.6	-2.7	7.2	1.	-17.4	5.	-20.2	5.	84	5.7	72	164	21	13	1	18	28	7	1	14	1	14	30	17	30	17	30	17	30	17	30
Erting	340	-5.1	9.0	1.	1.	-16.8	7.	-19.0	18.	89	6.6	65	19	13	1	17	22	17	17	20	2	20	31	21	47	47	47	47	47	47	47	47
Kaufering	585	-5.1	8.7	1.	1.	-17.6	19.	-20.0	5.	87	6.3	70	121	21	14	2	14	29	6	2	16	2	16	30	18	30	18	30	18	30	18	30
Nemmigen	595	-4.3	-2.1	7.5	1.	-16.5	19.	-17.5	4.	80	5.7	62	89	19	15	1	18	31	6	3	16	3	16	31	17	31	17	31	17	31	17	31
Trostberg	487	-4.6	-2.3	8.9	1.	-16.2	19.	-18.3	19.	80	5.7	62	89	19	15	1	18	31	6	3	16	3	16	31	17	31	17	31	17	31	17	31
Kaufbeuren	720	-4.8	-2.6	7.7	1.	-16.9	4.	-18.5	4.	84	6.3	69	101	21	15	1	18	30	3	3	16	3	16	30	15	30	15	30	15	30	15	30
Ebersberg	573	-5.2	8.7	1.	1.	-17.4	5.	-21.8	5.	89	5.8	56	20	15	1	19	31	6	6	3	15	6	3	15	31	20	31	20	31	20	31	20

\*) Zeitraum 1951-1960  
\*\*) Zeitraum 1951-1960

Tägliche Niederschlagshöhe (mm) - von 7 Uhr Ortszeit des angegebenen Tages bis 7 Uhr des Folgetages -

Station	Seehöhe (m)	1	2	3	4	5	6	7	8	9	10	11	12	13	14	15	16	17	18	19	20	21	22	23	24	25	26	27	28	29	30	31
Kempten (Wst)	705	3	2	0	0	1	0	3	2	7	4	4	0	0	4	0	0	0	0	0	1	0	0	1	7	7	7	2	18	1	2	2
Kaufering	588	3	1	0	0	0	0	2	4	1	1	1	0	3	0	0	0	0	0	0	0	0	0	2	5	0	12	2	21	0	4	0
Kösching	417	1	1	0	0	0	0	2	4	0	5	3	1	0	1	0	1	6	0	0	1	0	0	2	2	2	9	11	5	0	1	1
Mainburg	450	1	1	2	0	0	0	0	0	6	1	2	3	2	1	4	6	0	0	0	0	3	2	0	5	2	4	9	9	0	0	0
Höllenstein-Kraftwerk	403	2	1	0	0	0	0	0	7	0	2	3	2	2	2	2	2	0	0	0	3	2	0	8	1	0	19	1	1	1	3	
Trostberg	487																															

Tageswerte der Lufttemperatur (Zehntel °C)

Station (Seehöhe in m)	1	2	3	4	5	6	7	8	9	10	11	12	13	14	15	16	17	18	19	20	21	22	23	24	25	26	27	28	29	30	31	
Mittel	-125	-107	-94	-122	-130	-121	-100	-26	20	-4	-0	-12	-30	-36	-60	-66	-72	-108	-97	-67	-40	-19	10	-4	-4	-49	-16	3	6	-3	15	-1
Höchstwert	84	-100	-66	-73	-93	-85	-58	14	32	23	21	05	11	-19	-31	-55	-55	-79	-49	-43	-30	-04	34	44	44	-13	23	15	15	16	42	11
Tiefstwert	-150	-135	-108	-145	-178	-146	-156	-116	10	-18	-18	-18	-25	-41	-61	-75	-73	-81	-125	-138	-142	-47	-41	-30	-29	-71	-100	-04	-03	-14	-07	
Mittel	-102	-126	-120	-139	-162	-81	-80	-35	6	-16	-26	-39	-38	-50	-73	-80	-117	-121	-63	-5	6	-4	13	-6	-57	-49	4	5	-10	-14	-12	
Höchstwert	70	-107	-58	-70	-108	-49	-24	27	27	16	-03	-02	-25	-32	-24	-56	-47	-37	24	43	13	16	74	23	-10	17	41	20	13	37	12	
Tiefstwert	-151	-164	-172	-183	-203	-176	-125	-116	-27	-32	-41	-58	-61	-66	-117	-122	-155	-197	-128	-84	-02	-24	-45	-26	-84	-99	-59	-09	-26	-76	-36	
Mittel	-107	-116	-91	-123	-133	-121	-111	-63	-5	-11	-5	-4	-17	-28	-48	-59	-86	-120	-104	-78	-42	-32	-24	-2	-70	-63	-19	4	-1	-9	7	
Höchstwert	109	-91	-63	-66	-83	-71	-46	-31	09	18	18	06	-02	-23	-26	-49	-58	-67	-31	-45	-37	-10	-15	24	-03	-41	09	14	14	44	15	
Tiefstwert	-141	-130	-126	-144	-175	-160	-171	-152	-40	-28	-40	-36	-23	-40	-54	-65	-113	-148	-186	-173	-56	-44	-51	-21	-95	-115	-64	-24	-12	-71	-17	
Mittel	-116	-112	-93	-118	-126	-118	-107	-64	-20	-9	-20	-11	-20	-32	-51	-59	-80	-76	-84	-92	-47	-33	-27	-10	-50	-71	-30	-4	-4	-3	0	
Höchstwert	85	-101	-72	-64	-77	-74	-61	-19	04	21	10	01	-06	-20	-29	-48	-46	-21	-25	-51	-38	-17	-11	05	05	-46	19	03	03	34	09	
Tiefstwert	-158	-141	-144	-141	-166	-155	-155	-136	-52	-28	-55	-30	-25	-39	-56	-64	-101	-160	-133	-157	-81	-44	-51	-26	-71	-118	-75	-45	-06	-14	-11	
Mittel	-105	-137	-116	-153	-162	-82	-88	-57	-5	-19	-29	-53	-44	-46	-66	-73	-116	-145	-104	-30	-3	4	14	18	-47	-64	-21	6	-6	-8	17	
Höchstwert	34	-122	-72	-82	-85	-66	-18	-10	07	25	00	19	-33	-41	-40	-53	-41	-54	-19	02	14	45	54	32	16	05	22	25	25	34	-03	
Tiefstwert	-150	-152	-149	-201	-216	-183	-132	-139	-43	-63	-52	-65	-72	-58	-66	-82	-150	-210	-184	-150	-11	-13	-58	-15	-70	-126	-94	-21	-20	-30	-33	
Mittel	-128	-110	-106	-115	-127	-124	-79	-24	12	-10	-12	-23	-28	-61	-78	-66	-74	-98	-94	-62	-40	-26	3	-10	-65	-29	-4	-1	-1	7	-7	
Höchstwert	62	-95	-54	-74	-102	-83	-63	-02	18	20	02	-12	-16	-50	-53	-57	-80	-74	-37	-26	-16	17	29	13	-08	07	13	15	37	06	06	
Tiefstwert	-159	-141	-133	-160	-165	-147	-164	-72	-14	-32	-24	-38	-42	-80	-141	-84	-81	-112	-118	-115	-48	-51	-31	-32	-91	-80	-11	-08	-11	-21	-15	



Monatswerte

Station	Seehöhe in m	Lufttemperatur in °C						Datum	Tiefste	Datum	Tiefste	Datum	steife am Erd- boden	Datum	Luftfeuchtigkeit in %	Windrichtung	Windstärke in mm	Niederschlag in % des nor- malen			Zahl der Tage			Sonnen- scheindauer in % in der nor- malen Tage					
		Mittel	Abweichung vom Nor- malwert	hochste	Datum	höchste	Datum											höchste	Datum	Höhe in mm	in %	in %	Niederschlag mm	fall schnee- decke 0,1 mm	schnee- decke cm	Nebel	Gewitter	heitere	heile Tage
1	2	3	4	5	6	7	8	9	10	11	12	13	14	15	16	17	18	19	20	21	22	23	24	25	26	27	28	29	
Langenleiten	520	-5.2	-3.1	2.5	24.	-19.0	1.	-19.0	1.	84	6.0	71	74	15	12	1	15	31	7	2	19	2	19	2	19	2	19	2	19
Kahl/Wain	110	-4.0	-4.2	5.0	24.	-20.5	5.	-23.4	4.	74	6.2	34	61	17	12	1	14	31	2	2	19	2	19	2	19	2	19	2	19
Oeischnitz	553	-6.0	-2.5	1.5	24.	-22.8	4.	-19.1	7.	88	6.1	51	18	14	1	17	31	7	1	17	5	1	18	5	1	18	5	1	18
Ansbach-Glafheim	481	-5.4	-2.5	2.2	1.	-17.5	1.	-19.1	7.	86	5.8	58	123	18	14	1	17	31	1	4	18	4	18	4	18	4	18	4	18
Cham	420	-5.0	-3.3	4.5	30.	-19.1	7.	-20.6	19.	82	5.8	39	78	17	10	1	15	31	3	1	14	3	18	3	18	3	18	3	18
Erlangen	270	-4.5	-3.3	4.5	30.	-20.2	20.	-23.0	20.	87	5.9	33	67	20	7	1	19	31	2	5	23	5	23	5	23	5	23	5	23
Schwandorf	372	-5.8	-3.2	3.9	1.	-24.4	1.	-19.9	2.	90	6.4	104	18	15	3	17	31	23	1	2	20	3	18	3	18	3	18	3	18
Ochsenkopf	1019	-8.1	-3.4	4.4	30.	-20.2	5.	-20.2	5.	86	6.5	61	80	18	14	1	17	31	1	2	20	3	18	3	18	3	18	3	18
Pommelsbrunn	368	-5.6	-2.8	1.5	24.	-24.0	1.	-28.0	1.	86	6.6	68	119	19	15	1	18	31	5	1	22	5	1	22	5	1	22	5	1
Selb/Ofz.	555	-6.3	-2.8	1.5	24.	-22.2	7.	-22.4	8.	85	6.4	48	63	14	12	1	13	31	4	1	17	4	17	4	17	4	17	4	17
Steinbach b. Lohr/Wain	161	-5.5	-3.1	3.8	24.	-22.2	7.	-22.4	8.	83	6.7	38	73	18	12	1	16	31	7	1	17	4	17	4	17	4	17	4	17
Tirschenreuth	521	-6.3	-3.3	1.7	30.	-20.9	5.	-23.6	1.	83	6.7	38	73	18	12	1	16	31	7	1	17	4	17	4	17	4	17	4	17
Uffenheim	337	-4.8	-3.6	4.5	24.	-20.8	5.	-22.1	5.	86	5.9	35	80	15	8	1	14	31	1	4	16	4	16	4	16	4	16	4	16
Roß b. Nürnberg	351	-4.9	-3.3	5.8	30.	-21.0	5.	-22.5	5.	84	6.0	40	89	20	11	1	18	31	2	3	17	3	17	3	17	3	17	3	17

\*) Zeitraum 1931-1960

\*\*) Zeitraum 1951-1960

Tägliche Niederschlagshöhe (mm) - von 7 Uhr Ortszeit des angegebenen Tages bis 7 Uhr des Folgetages -

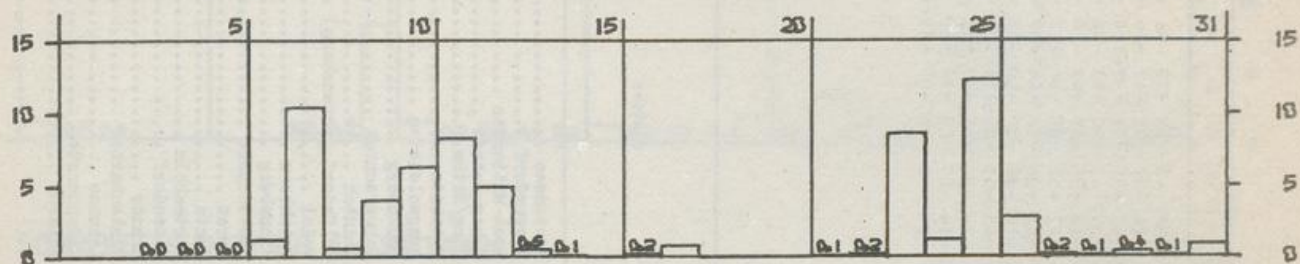
Station	Seehöhe (m)	1	2	3	4	5	6	7	8	9	10	11	12	13	14	15	16	17	18	19	20	21	22	23	24	25	26	27	28	29	30	31		
Hof (Wst)	567	1	0	1	0	0	0	0	2	0	5	7	1	3	3	7	0	0	0	0	0	0	0	0	4	1	0	0	8	0	0	1	1	
Weidenburg/Bay. (Wst)	422	2	1	0	0	0	0	0	2	0	2	3	1	1	2	7	0	0	0	0	0	0	0	1	2	0	0	1	11	1	1	0	2	
Würzburg (Wewa)	259	1	1	0	0	0	0	0	0	2	3	1	0	0	4	0	0	0	0	0	0	0	0	0	3	0	0	0	8	0	1	1	0	0
Regensburg (Wst)	366	1	0	0	0	0	0	0	1	4	0	1	2	0	1	1	5	0	0	0	0	0	0	0	2	1	0	6	8	6	1	1	0	0

Tageswerte der Lufttemperatur (Zehntel °C)

Station (Seehöhe in m)	1	2	3	4	5	6	7	8	9	10	11	12	13	14	15	16	17	18	19	20	21	22	23	24	25	26	27	28	29	30	31	
Hof (Wst) (567)	Mittel	-176	-144	-108	-116	-138	-162	-73	-34	-2	-35	-23	-40	-40	-62	-69	-62	-94	-104	-106	-78	-53	-12	-17	-60	-39	-16	-24	-20	-6	-14	
Hof (Wst) (567)	Höchstwert	-157	-119	-96	-90	-116	-106	-51	-17	0	0	-9	-2	-18	-24	-35	-62	-45	-54	-65	-86	-61	-42	0	19	-32	-19	-05	-13	-10	05	02
Hof (Wst) (567)	Tiefstwert	-220	-180	-158	-142	-168	-186	-207	-59	-30	-45	-51	-31	-50	-56	-72	-83	-68	-127	-160	-173	-86	-92	-45	-33	-74	-113	-34	-29	-33	-65	-28
Regensburg (Wst) (366)	Mittel	-131	-117	-88	-100	-124	-118	-118	-65	-15	-22	-10	-4	-17	-19	-42	-52	-60	-110	-82	-78	-64	-30	-24	-6	-59	-56	-10	3	0	-8	4
Regensburg (Wst) (366)	Höchstwert	79	-84	-68	-64	-85	-73	-81	-44	-06	06	16	11	-02	-01	-18	-41	-44	-59	-36	-46	-54	-16	-16	15	-14	-46	09	13	11	24	
Regensburg (Wst) (366)	Tiefstwert	-152	-146	-126	-120	-154	-141	-168	-122	-46	-42	-45	-34	-25	-43	-54	-66	-75	-175	-132	-126	-93	-57	-42	-16	-74	-99	-46	-03	-06	-39	-07
Weidenburg/Bay. (Wst) (422)	Mittel	-138	-107	-87	-122	-144	-134	-94	-17	16	-6	-2	-11	-20	-33	-60	-65	-89	-93	-85	-53	-17	16	-2	-44	-12	3	3	6	8	2	
Weidenburg/Bay. (Wst) (422)	Höchstwert	70	-90	-68	-67	-96	-79	-53	12	35	13	15	03	-10	-20	-33	-50	-58	-29	-43	-43	00	37	37	10	14	11	10	23	32	13	
Weidenburg/Bay. (Wst) (422)	Tiefstwert	-161	-139	-121	-147	-178	-158	-170	-105	02	-19	-20	-16	-26	-39	-94	-104	-75	-196	-119	-193	-65	-49	-26	-16	-66	-70	-04	-03	-03	-21	-05
Würzburg (Wewa) (259)	Mittel	-138	-105	-88	-141	-152	-146	-148	-100	-20	4	5	-2	-19	-26	-62	-61	-46	-70	-72	-59	-55	-30	17	4	-33	-19	-7	3	1	21	12
Würzburg (Wewa) (259)	Höchstwert	-76	-89	-64	-88	-115	-116	-118	-63	11	18	26	14	-01	-03	-24	-40	-33	-38	-37	-40	-40	-14	37	46	03	24	14	07	19	37	23
Würzburg (Wewa) (259)	Tiefstwert	-173	-149	-152	-164	-192	-177	-203	-148	-104	-17	-08	-10	-28	-49	-80	-106	-61	-94	-102	-121	-71	-61	-18	-16	-51	-83	-38	-03	-22	-10	07

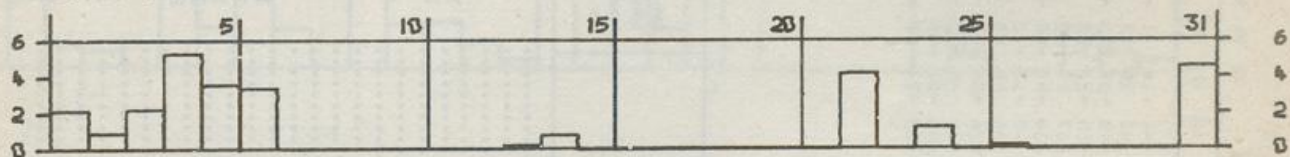
NIEDERSCHLAGSHÖHE IN MM

01438 SCHLESWIG (WA) JANUAR 1979



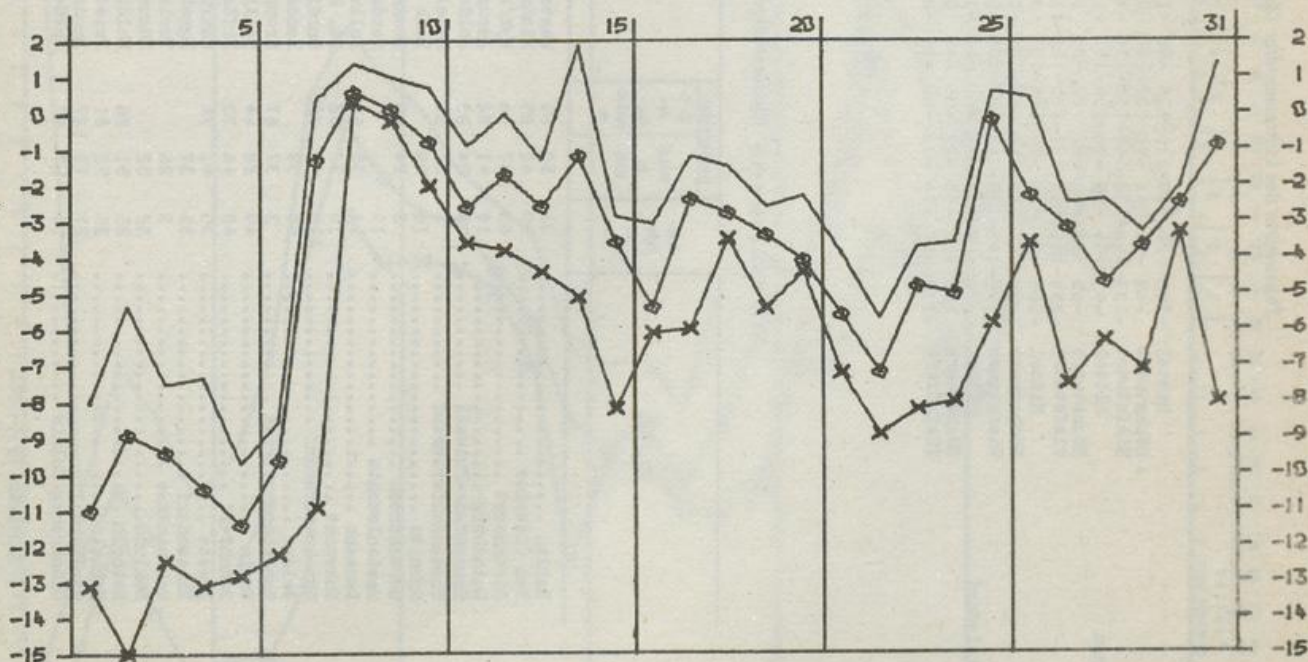
SONNENSCHEINDAUER IN STUNDEN

01438 SCHLESWIG (WA) JANUAR 1979



LUFTTEMPERATUR IN GRAD C MAXIMUM, MINIMUM (x) UND MITTEL (o)

01438 SCHLESWIG (WA) JANUAR 1979



Tageswerte der Lufttemperatur (Zehntel °C)

Station (Seehöhe in m)	Tageswerte der Lufttemperatur (Zehntel °C)																														
	1	2	3	4	5	6	7	8	9	10	11	12	13	14	15	16	17	18	19	20	21	22	23	24	25	26	27	28	29	30	31
Halse	-106	-88	-89	-115	-138	-96	-13	5	5	-7	-6	-18	-1	-22	-56	-56	-22	-32	-40	-53	-72	-94	-49	-32	3	-15	-37	-59	-42	-22	-2
Höchstwert	-68	-50	-41	-76	-102	-90	03	10	10	07	00	00	05	17	-49	-45	-06	-16	-30	-32	-47	-76	-40	-18	10	05	-15	-31	-27	-14	15
Tiefstwert	-133	-156	-138	-140	-155	-176	-92	03	00	-24	-15	-55	-50	-56	-105	-59	-62	-42	-55	-58	-97	-138	-92	-76	-24	-22	-131	-69	-83	-45	-70
Mittel	-93	-94	-95	-76	-104	-102	-18	5	2	-9	-16	-21	-22	-5	-34	-41	-16	-39	-41	-56	-81	-85	-52	-46	-5	-9	-32	-46	-8	-27	-18
Klein Rönman	-65	-55	-60	-50	-62	-83	00	07	10	05	-07	00	-08	18	-10	-26	-06	-18	-35	-48	-78	-46	-24	05	05	-05	-30	-34	-17	10	-18
Höchstwert	-190	-135	-115	-131	-125	-166	-112	-03	00	-16	-24	-50	-40	-42	-50	-50	-45	-47	-55	-62	-96	-117	-82	-55	-52	-20	-110	-60	-110	-36	-74
Tiefstwert	-106	-92	-86	-78	-149	-135	-20	9	5	-6	-7	-12	-12	3	-26	-32	-11	-36	-36	-51	-84	-87	-42	-40	-2	-9	-79	-50	-36	-18	-4
Mittel	-65	-60	-55	-50	-69	-105	-02	12	10	10	04	05	00	21	-02	-26	-05	-10	-30	-52	-75	-32	-05	05	05	00	00	-20	-05	16	-65
Höchstwert	-195	-145	-125	-145	-180	-205	-164	-10	00	-14	-24	-35	-40	-35	-55	-94	-45	-45	-55	-60	-110	-120	-90	-70	-55	-25	-124	-150	-145	-30	-65
Tiefstwert	-91	-69	-66	-59	-50	-68	-11	4	2	-7	-16	-6	-17	-16	-20	-30	-16	-29	-31	-41	-66	-61	-41	-38	-5	-20	-36	-50	-32	-26	-12
Höchstwert	-85	-65	-65	-37	-35	-45	04	04	07	03	-03	-01	-08	02	-12	-14	-06	-14	-20	-20	-38	-52	-34	-25	07	03	-14	-25	-23	-05	05
Tiefstwert	-110	-90	-74	-72	-63	-84	-84	01	00	-10	-32	-28	-22	-24	-29	-42	-26	-35	-48	-46	-80	-81	-110	-50	-48	-28	-59	-72	-88	-40	-57

Westermarkeldorf  
(1)

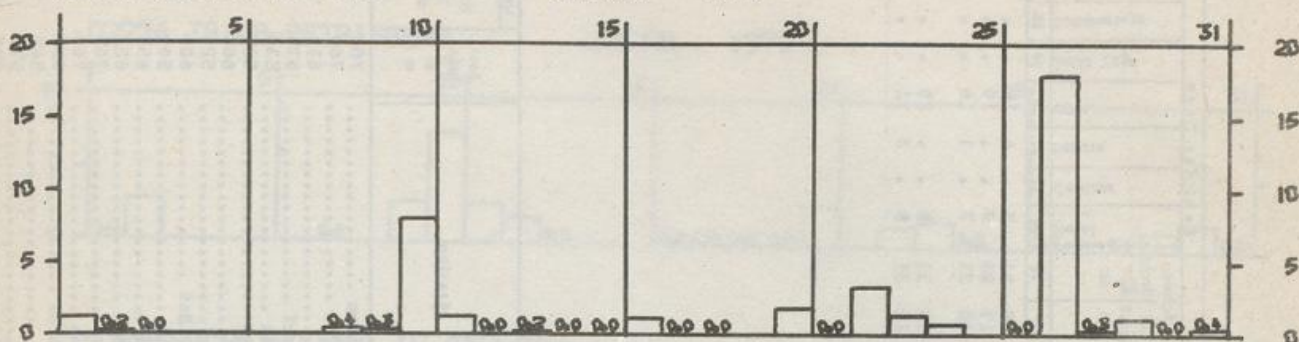
Monatswerte Niederschlagshöhe

Station	Niederschlag			See- höhe in m	Station	Niederschlag			See- höhe in m	Station	Niederschlag			
	Höhe in mm	in norm- malen J <sup>o</sup>	in %			Höhe in mm	in norm- malen J <sup>o</sup>	in %			Höhe in mm	in norm- malen J <sup>o</sup>	in %	
Berlin	31	50	86	13	Westensee	6	51	91	6	51	91	6	51	91
Dad Oldesloe	30	41	69	15	Revensdorf	1	50	98	15	43	66	15	43	66
Stenhorst	65	37	66	77	Groß-Mittensee	7	50	85	77	47	65	77	47	65
Ratzeburg	10	41	82	19	Hohenwestedt	23	54	93	6	52	87	6	52	87
Travemünde-Priwall	3	34	83	23	Burg/Dithm.	7	40	77	45	36	73	45	36	73
Timmenorferstrand	2	31	61	7	Kittlitz	7	40	77	25	39	74	25	39	74
Grömitz	15	39	56	12	Langenlehsten	5	41	77	25	39	74	25	39	74
Großenbrode	3	24	56	15	Leunenburg	5	41	77	53	45	90	53	45	90
Marienleuchte	10	35	61	1	Schwarzenbek	1	49	92	40	50	81	40	50	81
Lensahn	14	32	62	1	Reinbek	4	47	87	35	51	91	35	51	91
Hohwacht	10	32	62	2	Walfsdorf (Ahrensburg)	2	40	73	46	37	87	46	37	87
Mölnhovedsdorf	115	42	72	8	Wedel	8	48	74	14	48	89	14	48	89
Selent	50	39	67	15	Quickborn	15	53	78	13	44	76	13	44	76
Schönbergerstrand	3	37	67	16	Pinneberg	16	42	69	10	45	76	10	45	76
Batlin	49	28	44	18	Seestermühe	18	39	61	1	53	88	1	53	88
Bornhöved	40	44	73	35	Horst	35	64	93	9	43	67	9	43	67
Preetz	35	41	76	20	Gmtz	20	41	64	23	50	79	23	50	79
Elisendorf	35	37	66	7	Hartenholm	7	49	78	32	41	69	32	41	69
Schleimünde	3	26	52	7	Letendorf	7	47	80	43	50	76	43	50	76
Böklund	32	52	86	2	Brande	2	39	66	9	35	65	9	35	65
Seeholz	25	51	86	2	Mühlenbarbek	2	32	60	6	42	67	6	42	67
Kubholz	35	52	81	1	Itzehoe	1	32	60	5	43	65	5	43	65
Stoltebüll	27	70	127	2	Oldenborstel	2	45	80	30	60	88	30	60	88
Glücksburg-Holnis	10	57	97	32	Wilster	32	50	85	0	36	60	0	36	60

\* Zeitraum 1931-1960

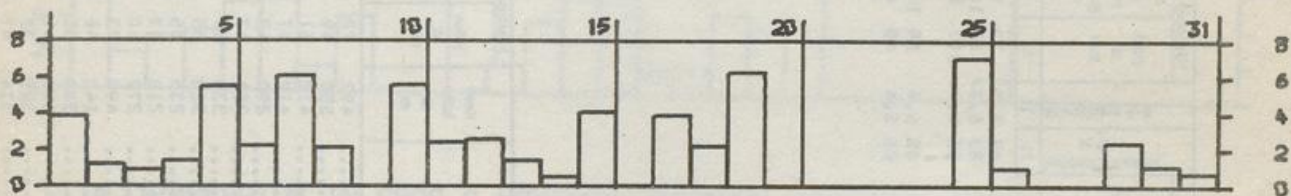
NIEDERSCHLAGSHÖHE IN MM

02720 STUTTGART (WR) JANUAR 1979



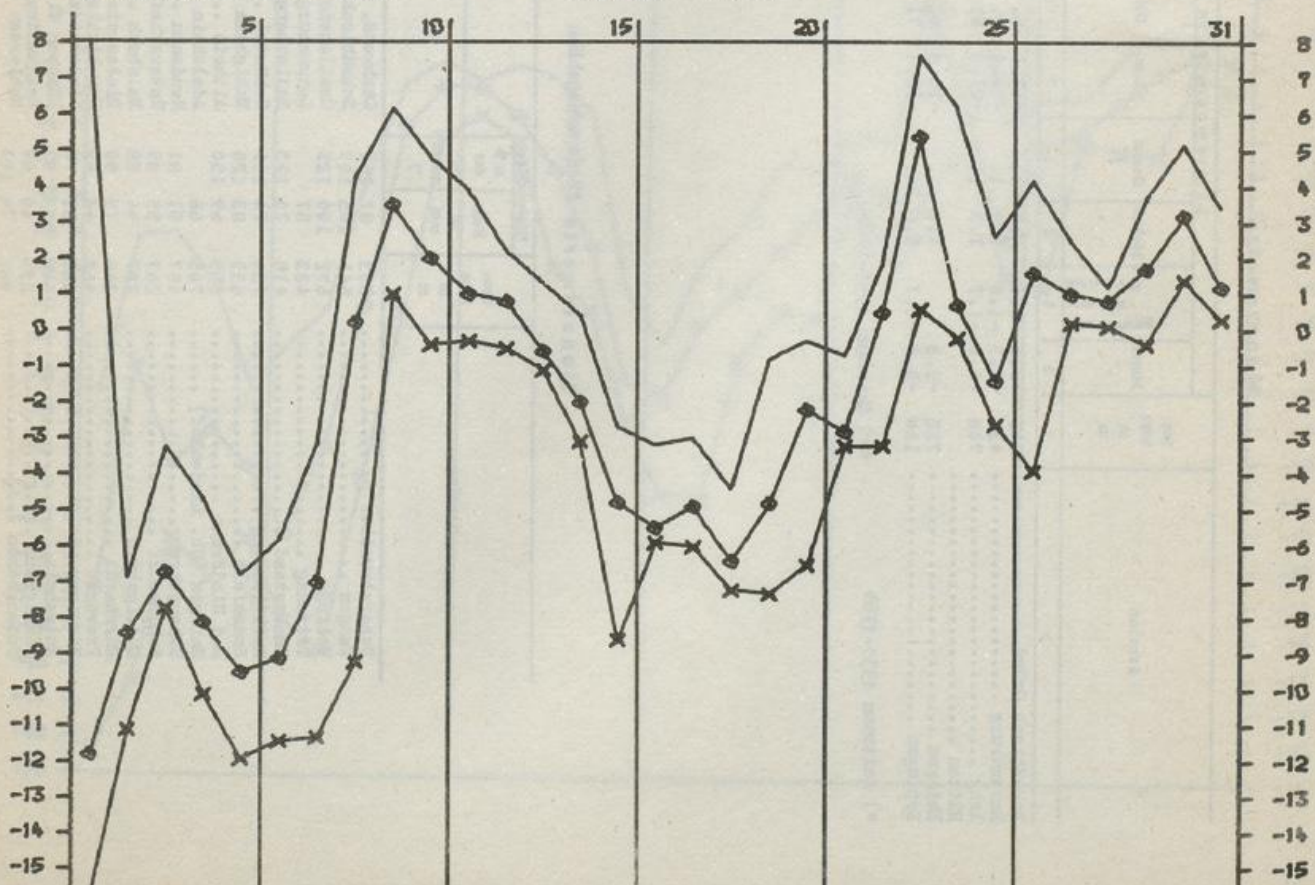
SÖNNENSCHEINDAUER IN STUNDEN

02720 STUTTGART (WR) JANUAR 1979



LUFTTEMPERATUR IN GRAD C MAXIMUM (◇) MINIMUM (x) UND MITTEL (●)

02720 STUTTGART (WR) JANUAR 1979



Monatswerte

Januar 1979

Station	Lufttemperatur in °C										Niederschlag				Zahl der Tage										Sonnen- scheindauer																																																																																									
	Abweichung vom Nor- malwert		höchste		Datum		tiefe		Datum		tiefe		Datum		am Erdb- boden		Datum		Luftfeuchtigkeit		Bevölkung		Höhe in mm		in % des nor- malen		Niederschlag		fall 0.1 mm		Schnee- decke cm		Nebel		Gewitter		heitere		glatte Tage		Sommertage		Fröhtage		Eisstage		in % der Std.		in % nor- malen																																																																	
	2	3	4	5	6	7	8	9	10	11	12	13	14	15	16	17	18	19	20	21	22	23	24	25	26	27	28	29	30	31	32	33	34	35	36	37	38	39	40	41	42	43	44	45	46	47	48	49	50	51	52	53	54	55	56	57	58	59	60	61	62	63	64	65	66	67	68	69	70	71	72	73	74	75	76	77	78	79	80	81	82	83	84	85	86	87	88	89	90	91	92	93	94	95	96	97	98	99	100															
Schwäbisch Gmünd	345	-3.6	-3.1	7.5	1.	-17.0	5.	-19.5	5.	83	5.5	73	94	21	18	1	19	31	2	4	16	26	14	26	14	50	102	19	31	1	19	31	8	20	21	22	23	24	25	26	27	28	29	30	31	32	33	34	35	36	37	38	39	40	41	42	43	44	45	46	47	48	49	50	51	52	53	54	55	56	57	58	59	60	61	62	63	64	65	66	67	68	69	70	71	72	73	74	75	76	77	78	79	80	81	82	83	84	85	86	87	88	89	90	91	92	93	94	95	96	97	98	99	100
Ravensburg	435	-3.3	-1.8	9.5	1.	-16.0	4.	-19.2	5.	83	6.7	65	103	20	12	2	17	29	9	19	16	26	14	26	14	50	102	19	31	1	19	31	8	20	21	22	23	24	25	26	27	28	29	30	31	32	33	34	35	36	37	38	39	40	41	42	43	44	45	46	47	48	49	50	51	52	53	54	55	56	57	58	59	60	61	62	63	64	65	66	67	68	69	70	71	72	73	74	75	76	77	78	79	80	81	82	83	84	85	86	87	88	89	90	91	92	93	94	95	96	97	98	99	100
Isny	708	-4.8	-1.7	7.3	1.	-21.8	5.	-25.9	5.	85	6.0	107	82	23	20	2	20	31	7	1	16	26	14	26	14	50	102	19	31	1	19	31	8	20	21	22	23	24	25	26	27	28	29	30	31	32	33	34	35	36	37	38	39	40	41	42	43	44	45	46	47	48	49	50	51	52	53	54	55	56	57	58	59	60	61	62	63	64	65	66	67	68	69	70	71	72	73	74	75	76	77	78	79	80	81	82	83	84	85	86	87	88	89	90	91	92	93	94	95	96	97	98	99	100
Mittlen	712	-5.3	4.7	4.7	1.	-18.8	4.	-22.8	15.	85	6.4	89	144	21	16	1	19	31	8	3	11	20	14	26	14	50	102	19	31	1	19	31	8	20	21	22	23	24	25	26	27	28	29	30	31	32	33	34	35	36	37	38	39	40	41	42	43	44	45	46	47	48	49	50	51	52	53	54	55	56	57	58	59	60	61	62	63	64	65	66	67	68	69	70	71	72	73	74	75	76	77	78	79	80	81	82	83	84	85	86	87	88	89	90	91	92	93	94	95	96	97	98	99	100
Ebingen	188	-3.8	-3.7	5.6	24.	-16.4	7.	-19.5	4.	86	5.4	40	66	17	11	1	12	31	8	3	11	20	14	26	14	50	102	19	31	1	19	31	8	20	21	22	23	24	25	26	27	28	29	30	31	32	33	34	35	36	37	38	39	40	41	42	43	44	45	46	47	48	49	50	51	52	53	54	55	56	57	58	59	60	61	62	63	64	65	66	67	68	69	70	71	72	73	74	75	76	77	78	79	80	81	82	83	84	85	86	87	88	89	90	91	92	93	94	95	96	97	98	99	100
Eppingen	188	-3.8	-3.7	5.6	24.	-16.4	7.	-19.5	4.	86	5.4	40	66	17	11	1	12	31	8	3	11	20	14	26	14	50	102	19	31	1	19	31	8	20	21	22	23	24	25	26	27	28	29	30	31	32	33	34	35	36	37	38	39	40	41	42	43	44	45	46	47	48	49	50	51	52	53	54	55	56	57	58	59	60	61	62	63	64	65	66	67	68	69	70	71	72	73	74	75	76	77	78	79	80	81	82	83	84	85	86	87	88	89	90	91	92	93	94	95	96	97	98	99	100

\*) Zeitraum 1931-1960

\*\*) Zeitraum 1951-1960

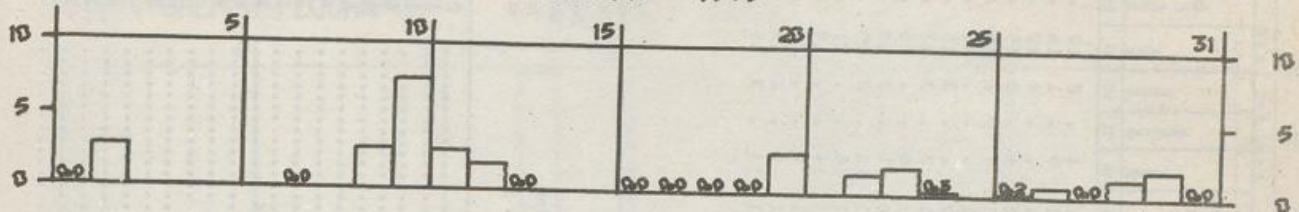
Monatswerte Niederschlagshöhe

Station	See- höhe in m	Niederschlag		Station	See- höhe in m	Niederschlag		Station	See- höhe in m	Niederschlag	
		Höhe in mm	in % des nor- malen			Höhe in mm	in % des nor- malen			Höhe in mm	in % des nor- malen
Doberstweiler	503	87	100	Schwend, Kr. Backnang	492	72	85	Frohstetten	785	73	126
Wangen	561	105	103	Schwäbisch Hall	350	49	66	Burladingen	760	97	152
Wolfegg	672	100	125	Crailsheim	418	51	72	Ableach	610	69	144
Tettmang	433	57	125	Langenburg	290	47	62	Pfullendorf	675	74	132
Immenstaad	415	70	123	Ballenberg	221	47	58	Riedlingen	530	71	151
Heiligenberg	734	74	106	Schönbühl	338	39	62	Bad Buchau	585	70	148
Rosenfeld	639	83	128	Bibighheim	320	55	76	Hayingen	665	83	148
Bad Niedernau	355	69	150	Altheim	235	55	68	Ebingen	520	59	120
Wangen (Ob. Lindenhof)	705	68	100	Adelsheim	210	43	52	Rot a. d. Rot	609	89	153
Hohengehren	457	51	81	Heudensau	270	60	73	Hüttisheim	505	86	169
Schorndorf	267	55	89	Unterschofflens	490	73	74	Leutkirch	655	98	126
Ludwigsburg	287	44	88	Balebach	490	73	74	Bad Wurzach	682	68	126
Murrhardt	344	75	90	Diesheim	440	46	57	Seißen	705	80	123
Prevorst	468	40	49	Neunkirchen	300	55	61	Mecklingen	700	86	141
Höllinswart	360	51	78	Niederstetten	300	40	70	Ettringen	664	92	144
Rutesheim	449	52	91	Ilmgau	325	30	61	Eglingen	549	67	118
Bönnighheim	229	40	69	Reinhardtshausen	314	47	67	Baldern	572	57	88
Unterkothen	480	74	101	Schlössau	470	54	57	Bopfingen	497	56	90

Wetteramtsbereich TRIER

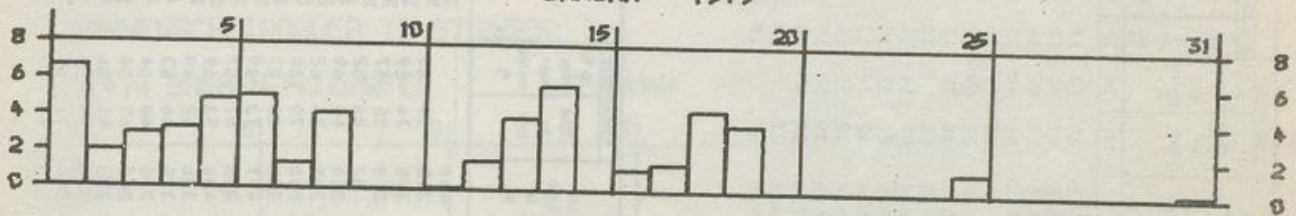
NIEDERSCHLAGSHÖHE IN MM

02276 TRIER-PETRISBERG JANUAR 1979



SONNENSCHEINDAUER IN STUNDEN

02276 TRIER-PETRISBERG JANUAR 1979



LUFTTEMPERATUR IN GRAD C MAXIMUM, MINIMUM (X) UND MITTEL (O)

02276 TRIER-PETRISBERG JANUAR 1979

