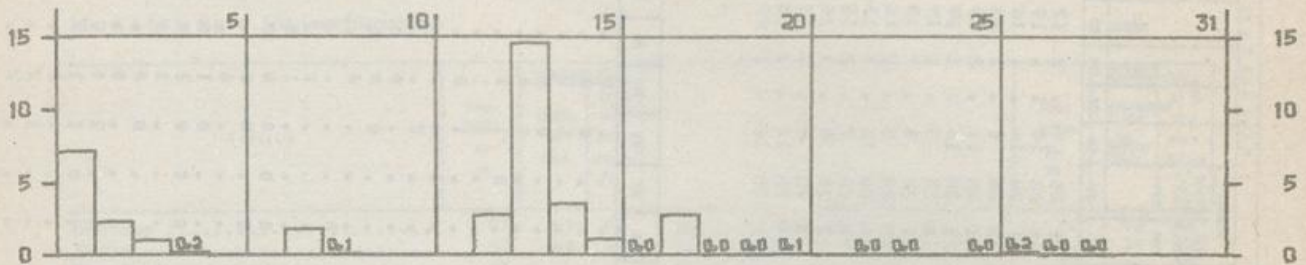


Wetteramtsbereich B R E M E N

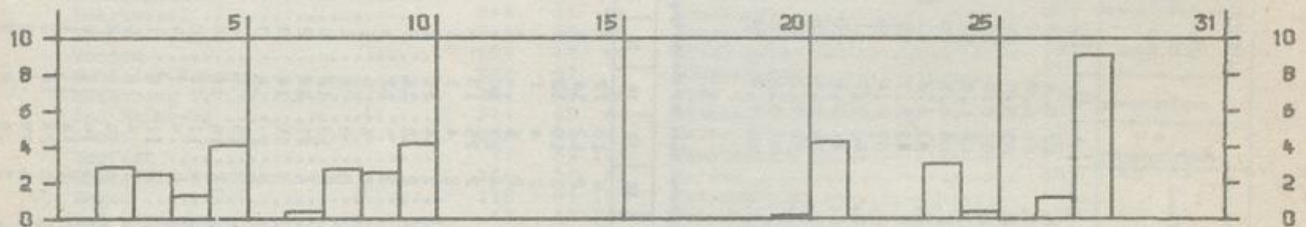
NIEDERSCHLAGSHÖHE IN MM

01474 BREMEN-FLUGHAFEN FEBRUAR 1979



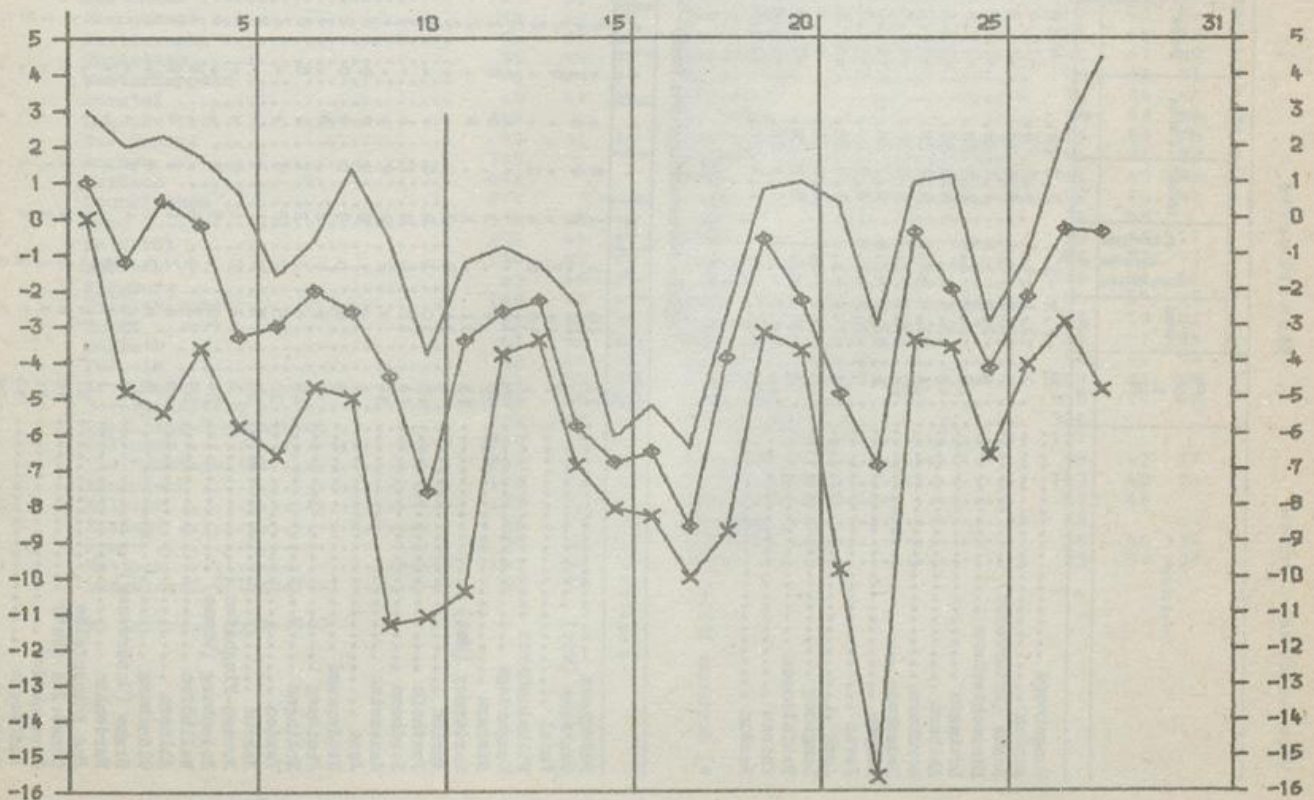
SONNENSCHEINDAUER IN STUNDEN

01474 BREMEN-FLUGHAFEN FEBRUAR 1979



LUFTTEMPERATUR IN GRAD C MAXIMUM (◇) MINIMUM (X) UND MITTEL (◇)

01474 BREMEN-FLUGHAFEN FEBRUAR 1979



Monatswerte

Table with columns for Station, Seehöhe, Mittel vom Nor., Abweichung, höchste, Datum, tiefste, Datum, Lufttemperatur in °C, Luftfeuchtigkeit, in %, Windrichtung, Höhe in mm, Niederschlag in %, Schneefall, Zahl der Tage, and Sonnenstunden.

*) Zeitraum 1931-1960

**) Zeitraum 1951-1960

Tägliche Niederschlagshöhe (mm) - von 7 Uhr Ortszeit des angegebenen Tages bis 7 Uhr des Folgetages -

Large table showing daily precipitation (mm) for various stations from 1 to 31. Columns include Station, Seehöhe, and days 1-31.

Wetteramtsbereich E S S E N

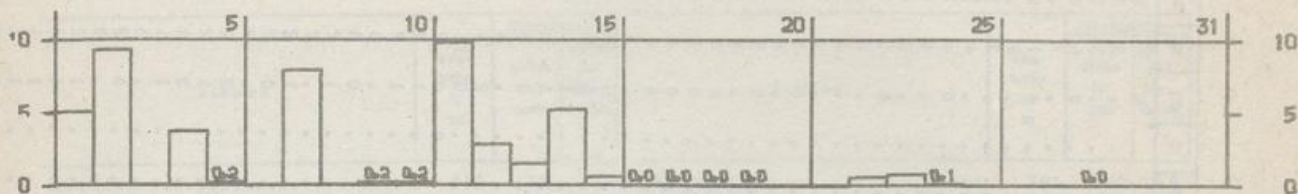
Monatswerte Niederschlagshöhe

Station	See- höhe in m	Niederschlag		Station	See- höhe in m	Niederschlag	
		Höhe in mm	in % des nor- malen %)			Höhe in mm	in % des nor- malen %)
Ochtrup	58	53	91	Duisburg-Hochfeld	28	48	92
Ahaus	52	60	95	Brunskappel	413	39	39
Coesfeld	84			Nüttlar	330	36	38
Borken	48			Sellinghausen	424	39	44
Erndtebrück	500			Hellefeld	351		
Girkhausen	510			Allendorf	310		
Bad Berleburg	445	48	49	Langscheid	340		
Züschon	514			Rüthen	330	41	59
Medebach	405			Hirschberg	410	42	56
Küstelberg	666			Möhmetsperre	232		
Helminghausen	385	36	46	Holzen	344	35	
Ehrenwapel	243	37	84	Heppingsen	350	47	57
Bad Driburg	210	92	95	Schwerte	180		
Vörden	228	42	60	Altenhunden	300	44	51
Schieder-Kamerun	220	57		Römershagen	416		
Meierberg	250	40	68	Olpe	305		
Bad Meinberg	214	65	81	Attendorn	307		
Lemgo	138	50	81	Herscheid	412		
Herford	77	59	100	Plattenberg	272		
Bielefeld-Stadtgärtnerei	108	57	90	Altena	185	42	47
Enger	115	63	103	Meinerzhagen	412		
Bad Oeynhausen	63	59	109	Schwenke	406	67	58
Wasserstraße-Wehr-Schlüsselburg	34	37	88	Haßlinghausen	305	48	58
Lübbecke	55	55	117	Plessen	289	42	46
Rheda	74	53	88	Witten-Gedern	117	51	
Semestadt	125	53	77	Langenberg	113	61	79
Harsenwinkel	65	55	93	Henrichsburg	60	44	80
Ostenfelde	103	58	102	Gelsenkirchen-Buer	93	56	93
Warendorf	53	41	69	Bochum	77		
Versmold	71	57	89	Essen-Dellwig	36	51	78
Neubeckum	105	51	88	Moers	21		
Altenberge	95	54	92	Niederarme	307	40	56
Kattenvenne	55	50	86	Wewelsburg	215	46	77
Emsdetten	35	49	91	Blankenrode	380	47	69
Westerkappeln	70	49	91	Salzkotten	95	36	71
Hörstel	45	49	86	Lippstadt	75	34	60
Laasphe	340			Delbrück	94	43	78
Bad Honnef	90	31	74	Soest	110	36	75
Eichen	305			Rhynern	96	51	102
Burbach	440			Kamen	62	45	92
Neunkirchen	270			Lünen	52	48	91
Berg	175	25	40	Waltrop	74	58	
Waldbröl	295	46	49	Seuden	59	68	111
Bröleck	139	65	75	Lüdinghausen	50	52	93
Siegburg	63	45	85	Haltern	40	51	86
Engelskirchen	140	66	69	Erle	66	59	95
Brühl	61	40	91	Xanten	20	58	107
Refrath	67	50	79	Haldern	20	51	94
Pulheim	58	40	87	Havert	50	41	93
Leverkusen	44	39	75	Monschau	509	61	56
Bevertalsperre	298	65	59	Udenbreth	650	75	82
Remscheid-Eschbachtal	208	62	52	Malsbenden	326		
Solingen	209	55	60	Düren	127		
Bad Münterseeifel	288	37	82	Erkelens	99	47	87
Rheinbach	180	31	74	Herzogenrath	163	40	74
Zülpich	170	32	82	Heinsberg-Schleiden	57	40	
Elsdorf	85	41	85	Brüggen	58		
Neuss	39	41	80	Aldekerk	35	66	132
Mettmann	140	49	61	Weeze	23	54	108
Düsseldorf (Flughafen)	37	48					

*) Zeitraum 1931-1960

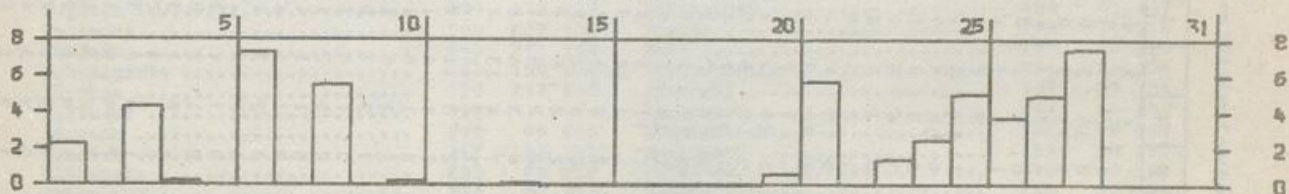
NIEDERSCHLAGSHÖHE IN MM

02640 FRANKFURT/M-FLUGHAFEN FEBRUAR 1979



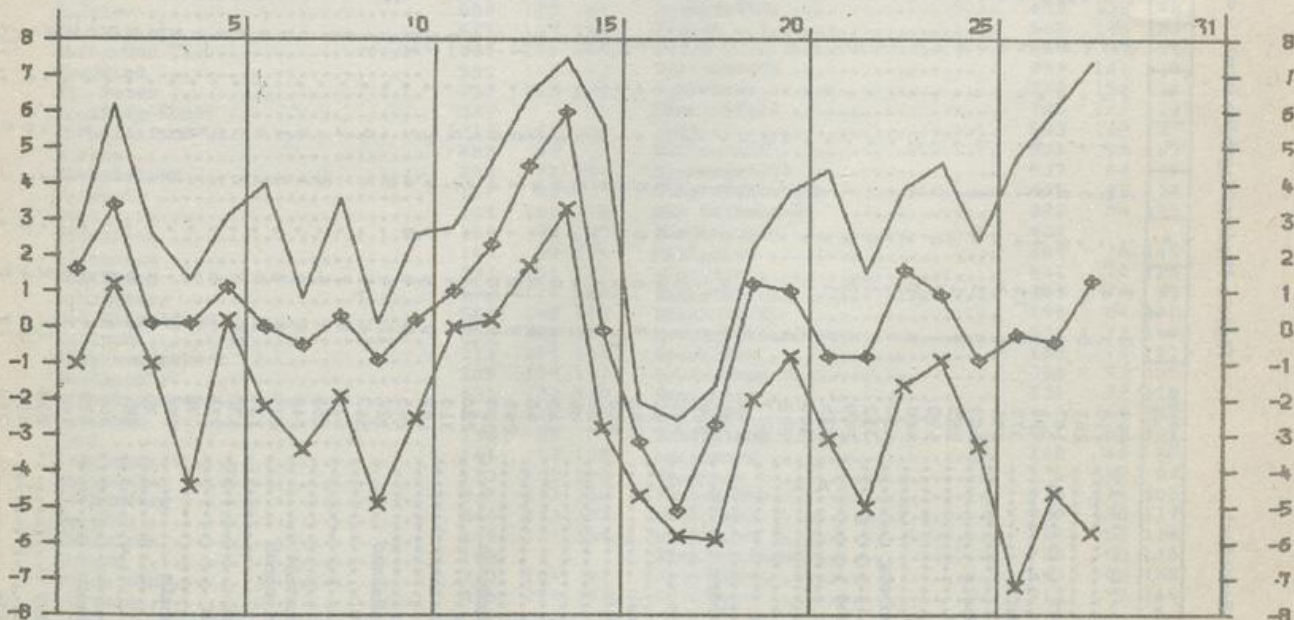
SONNENSCHINDAUER IN STUNDEN

02640 FRANKFURT/M-FLUGHAFEN FEBRUAR 1979



LUFTTEMPERATUR IN GRAD C MAXIMUM, MINIMUM (x) UND MITTEL (◇)

02640 FRANKFURT/M-FLUGHAFEN FEBRUAR 1979



Wetteramtsbereich FREIBURG

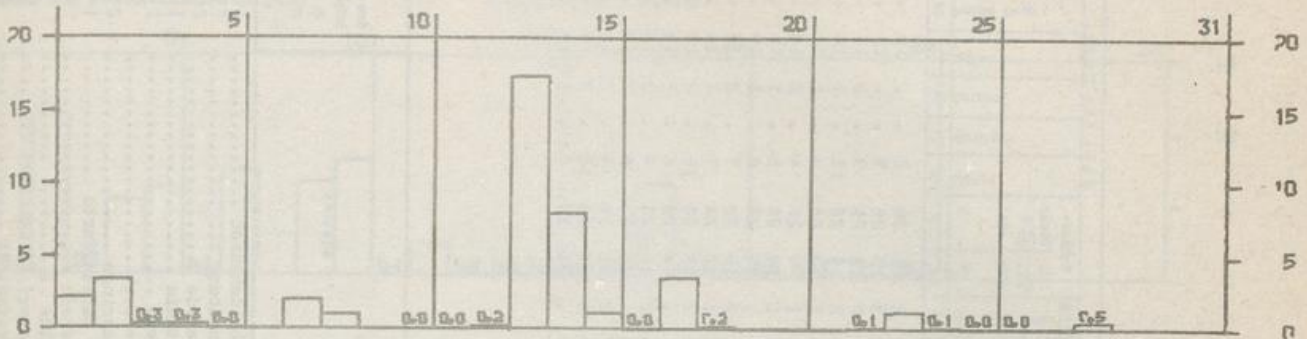
Monatswerte Niederschlagshöhe

Station	See- höhe in m	Niederschlag		Station	See- höhe in m	Niederschlag	
		Höhe in mm	in % des nor- malen *)			Höhe in mm	in % des nor- malen *)
Kalkofen	635	72		Herrenwies	756	230	140
Bodman	415	66	140	Langenbrand	220	118	104
Stetten	715	59	120	Gaggenau	180	140	177
Gottmadingen	430	73		Rastatt	117	116	190
Löffingen	830	76	129	Schielberg	417	138	145
Eberfingen	430	92	126	Völkersbach	430	127	153
Griesen	390	130	194	Ettlingen	135	111	182
Grafenhausen/Hochschw.	968	139	151	Leopoldshafen	109	82	161
Birkendorf	755	122	144	Ellmendingen	195	97	180
Bannholz	725	122	124	Stein	198	85	152
Bernau-Goldbach	925	227	150	Augustenberg	143	73	124
Wolpadingen	888	190	146	Hohenwettersbach	215	117	180
Segeten	879	172	127	Weingarten	160	81	137
Todtmoos	800	232	151	Graben	108	71	148
Schönau	540	211	154	Ruit	198	77	128
Schweigmatt	723	159	136	Dürrenbüchig	204	76	129
Birchau	710	217	143	Bruchsal	133	67	134
Sallneck	610			Waghäusel	106	61	139
Lörrach	290	96	213	Sternenfels	320	65	112
Kandern	347	101	151	Gochsheim	150	63	113
Kleinkems	235	86	200	Östringen	170	67	122
Neuenburg	230	81	203	Kronau	106	57	124
Heitersheim	256	83	173	Reilingen	103	50	111
Breisach	192	58	200	Horrenberg	160	69	121
Oberprechtal	461	138	133	Wiesloch	140	59	113
Obersimonswald	433	187	132	Schwetzingen	100	50	114
Eleibach	302	101	98	Schwenningen	710	92	167
Keppenbach	275	93	133	Mariazell	715	102	192
Glottertal	311	92	107	Spaichingen	662	76	169
Breitnau	1021	121		Oberndorf	516	116	171
Zastler	680	173	156	Dornstetten	680	139	142
St. Wilhelm	920	199	157	Fluorn	665	126	129
Hofsgrund	1030	141	106	Betra	539	99	150
Oberried	500	148	153	Kaltenbronn	858	161	118
St. Peter	730	135	102	Igelsberg	740	158	110
Freiburg-Ebnat	327			Simmersfeld	720	127	112
Schauinsland	1218	141	109	Wart	593	102	132
Horben	600	99		Haibach	528	98	163
Eichstetten	200	77	208	Neuhengstett	537	80	136
Weisweil	168	83		Oberreichenbach	635	88	113
Rust	165	101	206	Bad Liebenzell	322	84	125
Ottenheim	153	96	192	Tiefenbronn	428		
Altenheim	146	99	174	Mühlacker	269	76	149
Schiltach	337	151	127	Wimsheim	431	70	125
Schramberg	502	124	129	Wilhelmsfeld	350	74	91
Bad Rippoldsau	560	192	110	Sinsheim/Els	195	64	102
Haslach	225	121	168	Neckarbischofsheim	200	73	109
Oberhammersbach	313	121	103	Spechbach	185	75	107
Nordrach	285	118	131	Schönbrunn	350	97	105
Schweighausen	430	133	175	Bammental	131	72	118
Seelbach	248	110	164	Kohlhof	443	66	97
Kehl	135	81		Königstuhl	561	69	101
Legelshurst	141	83	138	Ladenburg	100	40	98
Ebersweier	173	102	165	Hemsbach	110	43	93
Löcherberg	328	173	133	Furtwangen	938	174	105
Oppenau	300	173	152	Bubenbach	930	120	117
Oberkirch	190	121	164	Geisingen	710	57	116
Achern	145			Riedöschingen	720	63	115
Ruhestein	920	184	91	Tuttlingen	643	85	160
Kniebis	875	224	122	Böttingen	910	90	145

*) Zeitraum 1931-1960

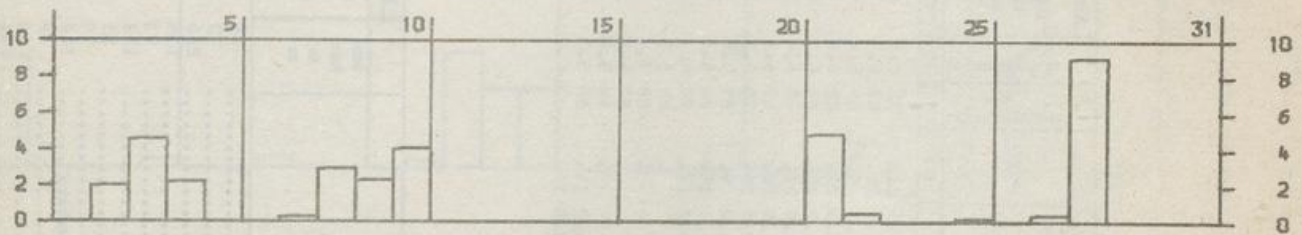
NIEDERSCHLAGSHOEHE IN MM

01538 HANNOVER-FLUGHAFEN FEBRUAR 1979



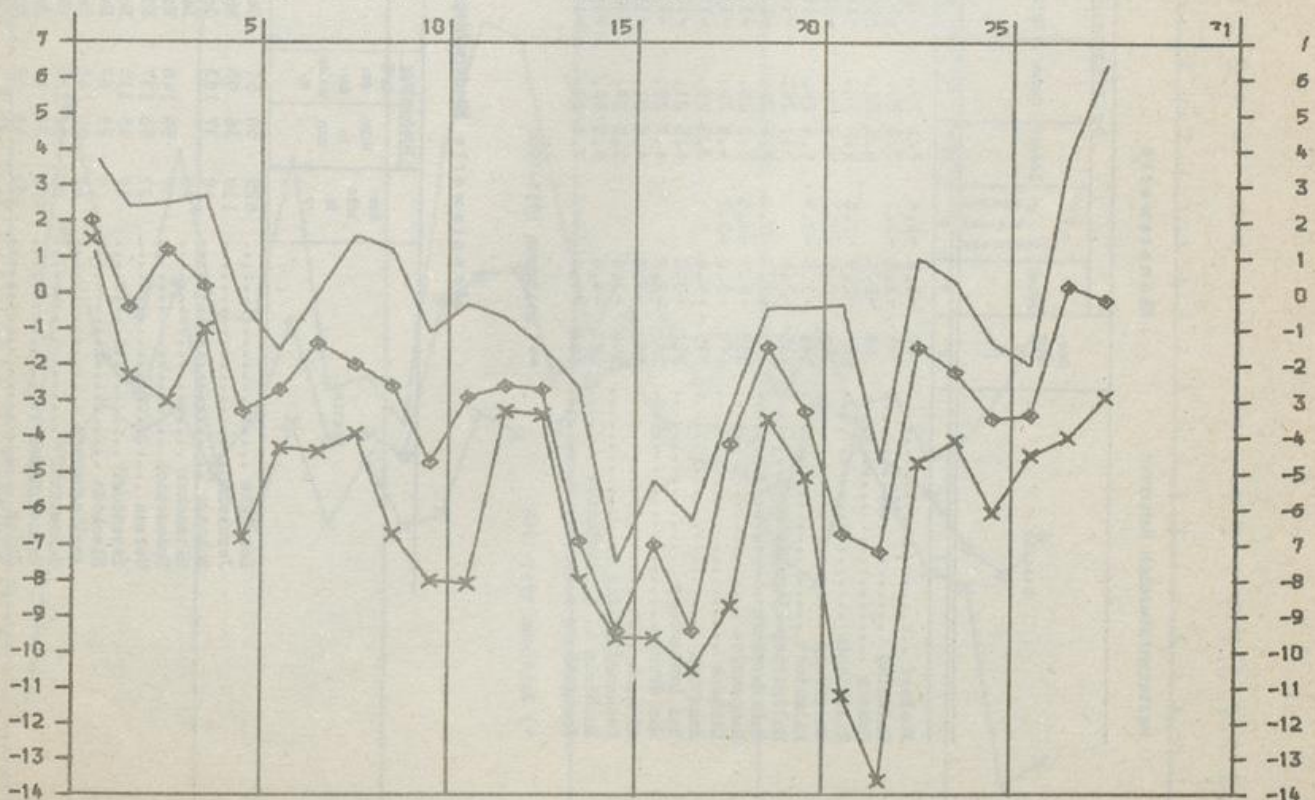
SONNENSCHINDAUER IN STUNDEN

01538 HANNOVER-FLUGHAFEN FEBRUAR 1979



LUFTTEMPERATUR IN GRAD C MAXIMUM, MINIMUM (X) UND MITTEL (◇)

01538 HANNOVER-FLUGHAFEN FEBRUAR 1979



Monatswerte

Wetterunterschiedlich Hannover

Station	Abweichung vom Nor				Lufttemperatur in °C				Luftfeuchtigkeit				Niederschlag				Zahl der Tage				Sonnen- scheindauer								
	Mittel	Max	Min	Abw.	Datum	tiefe	Datum	tiefe	am Erdboden	Datum	Luftfeuchtigkeit	Relativ	mm	Höhe	in %	Nebel	Gewitter	heitere	Flöhe	heille Tage	Sonnentage	Frosttage	Eisstage	in %	in %				
1	2	3	4	5	6	7	8	9	10	11	12	13	14	15	16	17	18	19	20	21	22	23	24	25	26	27	28	29	
Ebstorf	60	-3.3	-3.4	7.1	28.	-16.0	21.	-18.5	21.	85	6.6	62	151	11	9	2	11	28	2	18	15	15	27	15	39				
Unterlüß	98	-3.2	-3.1	7.3	28.	-13.3	22.	-14.4	11.	83	6.7	75	147	13	9	3	13	28	9	20	14	27	14	27	14				
Hanneln	64	-2.4		6.5	28.	-10.4	22.	-11.0	9.21.	83	5.7	48	96	14	10	2	12	28	9	3	12	27	11	27	11				
Hildesheim	100	-2.9	-3.5	5.8	28.	-14.2	22.	-18.3	22.	82	6.5	46	96	15	8	2	14	28	11	1	17	26	15	26	15				
Wolfburg	56	-2.7	-3.3	5.9	28.	-12.2	22.	-15.2	22.	87	6.7	39	15	8	2	1	13	28	9	1	20	26	15	26	15				
Helmstedt	144	-3.5	-3.5	5.4	28.	-10.8	15.	-10.5	22.	83	6.4	37	64	10	7	1	9	28	4	2	18	27	17	27	17				
Salzgitter-Ringelheim	130	-3.0		7.1	28.	-14.5	22.	-14.5	22.	82	6.1	36	75	12	7	1	12	28	5	1	15	27	13	27	13				
Bad Harzburg	260	-2.9	-3.0	7.8	28.	-11.4	15.	-13.0	26.	78	6.2	37	55	15	7	2	15	28	8	1	15	27	12	27	12				
Hahnenkies	553	-4.5	-2.5	5.2	28.	-13.3	17.	-16.2	9.	85	5.9	64	58	17	13	2	15	28	7	2	17	28	12	28	12				
Hauenkies	105	-3.0	-3.2	4.0	28.	-13.2	10.	-14.0	10.	82	6.3	37	66	14	7	1	12	28	7	1	18	25	9	25	9				
Einbeck	395	-4.4		3.3	28.	-12.2	15.17.	-13.2	17.	92	6.1	74	114	15	12	2	15	28	15	2	13	28	22	28	22				
Annatum	317	-3.2		4.5	21.	-12.5	17.26.			80	5.5	42	51	14	11	2	14	28	8	1	18	28	10	28	10				
Bad Lauterberg	300	-3.2		4.7	28.	-13.1	17.			84	5.7	55	58	15	13	2	14	28	4	3	16	26	10	26	10				
Bad Grund	495	-4.5		4.8	21.	-15.0	10.			87	5.6	47	12	7	2	11	28	8	2	13	27	14	27	14	27	14			
Altenau	390	-3.6		3.0	28.	-12.0	15.17.			84	5.5	47	12	7	2	11	28	4	2	14	27	15	27	15	27	15			
Neuhaus/Sölling	77	-4.0		5.3	28.	-16.2	11.	-16.2	11.	89	5.9	44	18	8	1	17	28	12	2	14	28	18	18	28	18				
Buchholz i. d. Nordheide	504	-4.4		7.0	21.	-13.9	10.	-18.5	16.	83	6.2	33	13	6	6	6	13	28	8	1	15	28	15	28	15				

*) Zeitraum 1951-1960

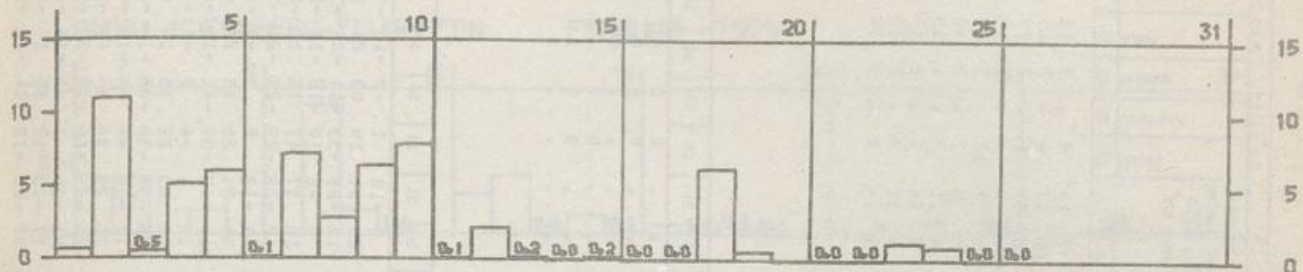
**) Zeitraum 1951-1960

Monatswerte Niederschlagshöhe

Station	See- höhe in m	Niederschlag in % des nor- malen)	Höhe in mm	Station	See- höhe in m	Niederschlag in % des nor- malen)	Höhe in mm	Station	See- höhe in m	Niederschlag in % des nor- malen)	Höhe in mm
Hohegais	625	56	50	Uchte	45	40	87	Gieboldehausen	155	43	93
Jerxheim	130	36	95	Erze-Lessien	73	39	89	Sonnenberg	776	59	45
Schnega	40	37	103	Goisar	266	45	69	Osterode	285	59	83
Hitzacker	15			Lengde	135	30	64	Northeim	121	44	88
Bodenteich	69	59	148	Wolfenbüttel	93	35	83	Alfeld	107	42	79
Velsen	37	56	137	Königs-Lutter	150	40	80	Elme	90	35	73
Teyandorf	60	45	115	Rohne	51	58	118	Lamspringe	214	42	76
Elsede	8	26	67	Eschede	79	54	106	Bad Salzdorf	145	41	76
Ameelinghausen	60	68	145	Salzgitter-Lichtenberg	143	30	63	Bad Salzdorf	61	34	89
Sahrendorf	60	62	129	Hänelwald	68	43	100	Sarstedt	95	46	107
Hann.-Hörden	200	32	54	Burgdorf	60	50	111	Benthe	61	45	107
Uslar	180	44	68	Munster/Lager	80	64	123	Wunstorf (Flughafen)	26	58	123
Megenborn	140	49	49	Hannover-Elfenriede	52	54	132	Schwarmsiedt	70	52	91
Bad Pyramont	98	42	65	Friedland	195	41	85	Hasselhorst	35	51	91
Bad Münder	171	43	68	Norsten-Hardenberg	128	43	83	Walsrode	40	42	89
								Königsmoor	40	42	89

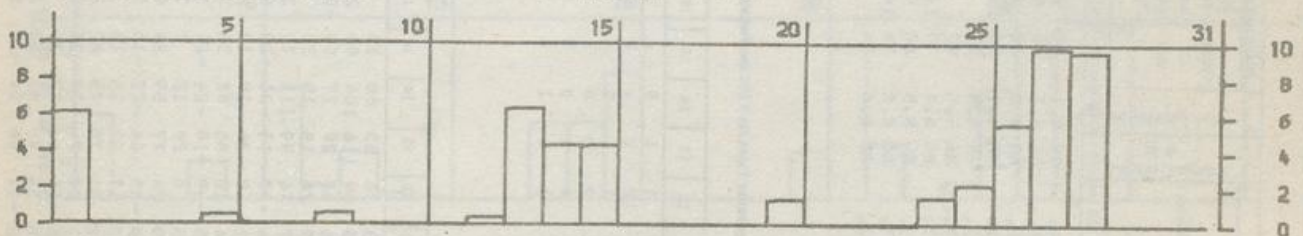
NIEDERSCHLAGSHÖHE IN MM

04119 MÜNCHEN-RIEM FEBRUAR 1979



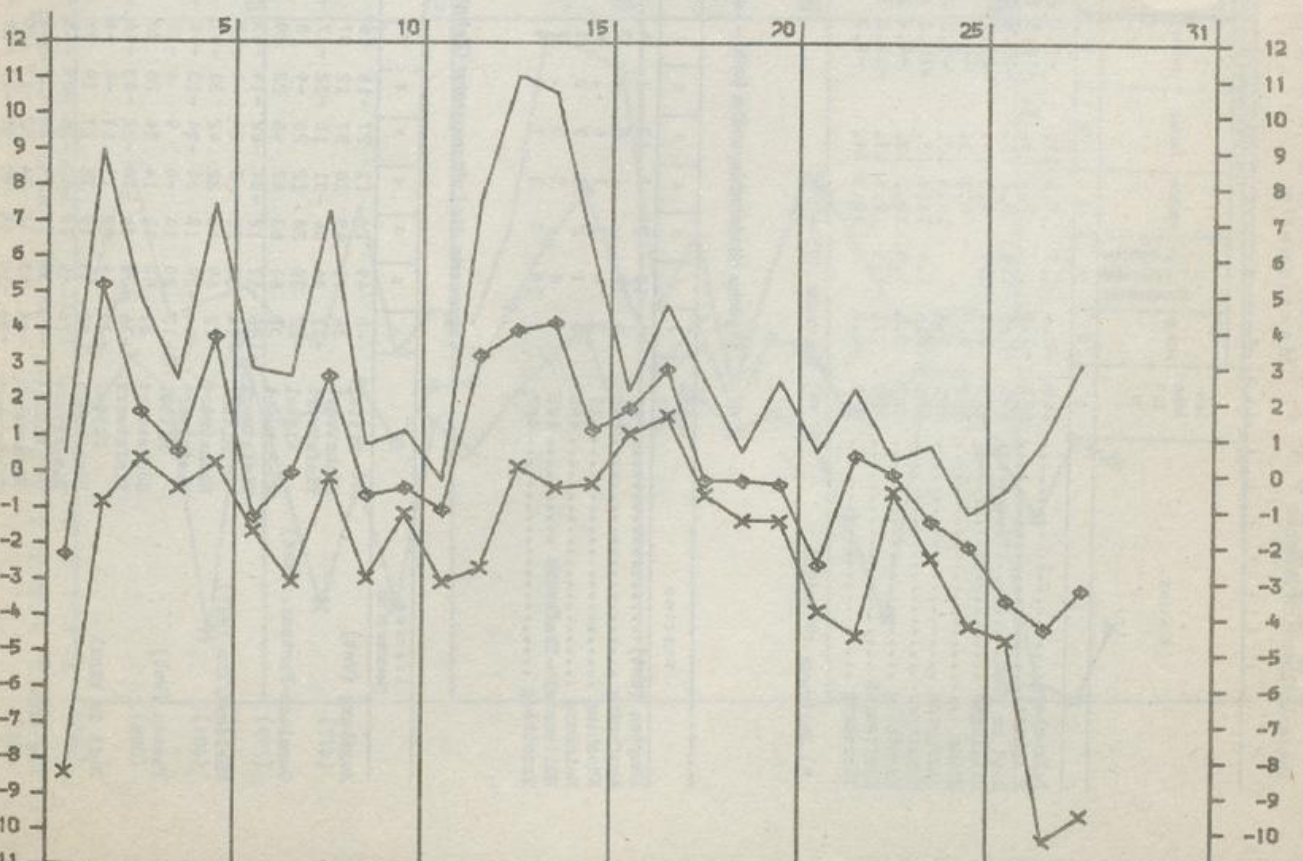
SÖNNENSCHEINDAUER IN STUNDEN

04119 MÜNCHEN-RIEM FEBRUAR 1979



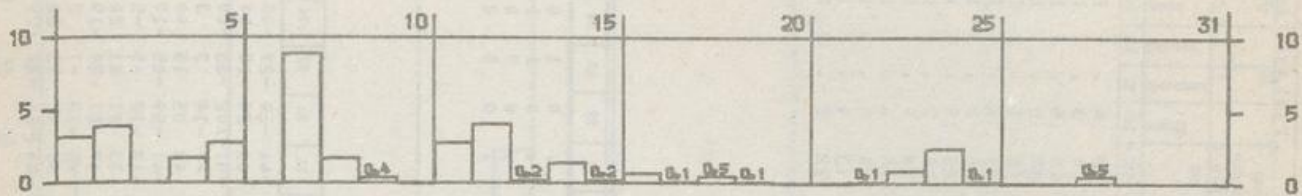
LUFTTEMPERATUR IN GRAD C MAXIMUM (◇) MINIMUM (x) UND MITTEL (◇)

04119 MÜNCHEN-RIEM FEBRUAR 1979



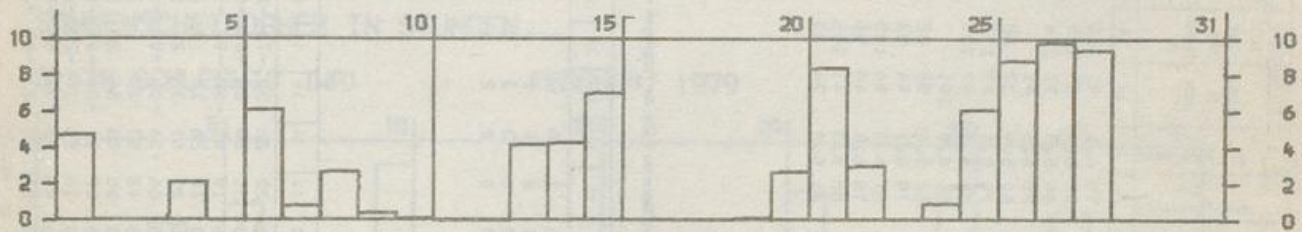
NIEDERSCHLAGSHÖHE IN MM

04081 NUERNBERG-FLUGHAFEN FEBRUAR 1979



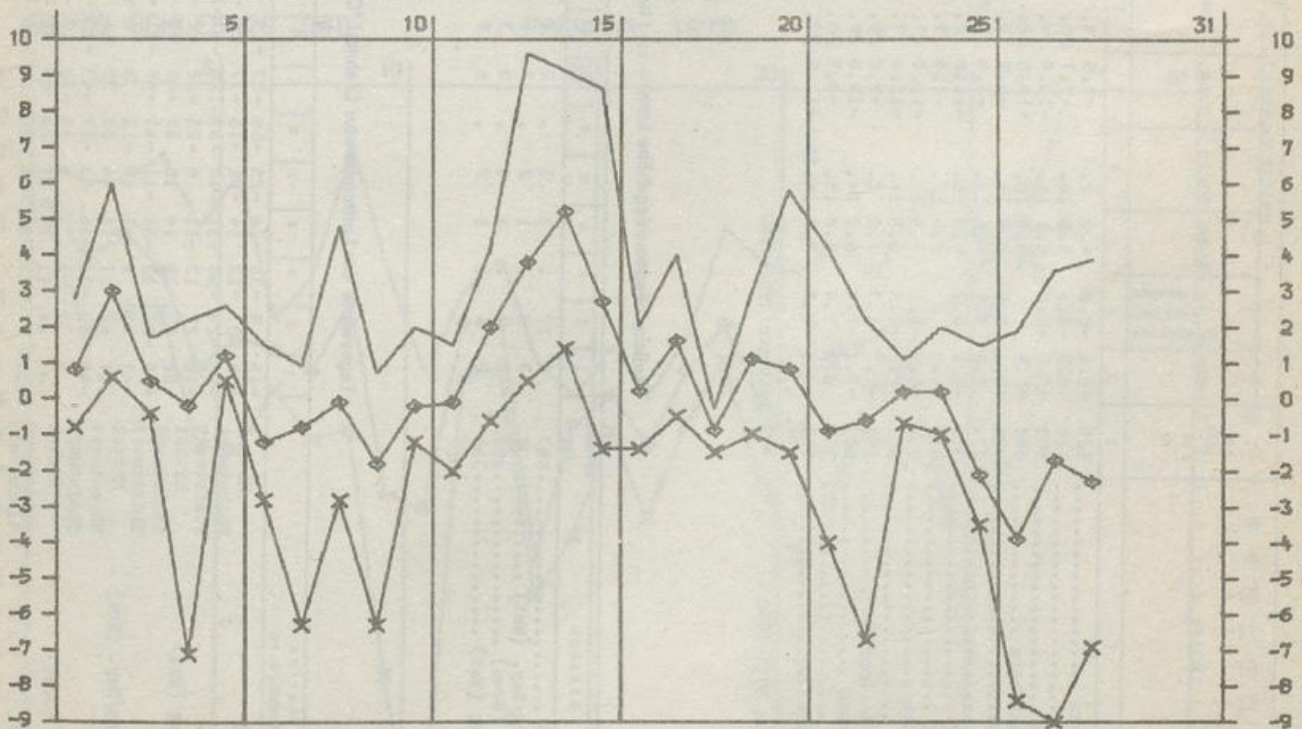
SONNENSCHENDDAUER IN STUNDEN

04081 NUERNBERG-FLUGHAFEN FEBRUAR 1979



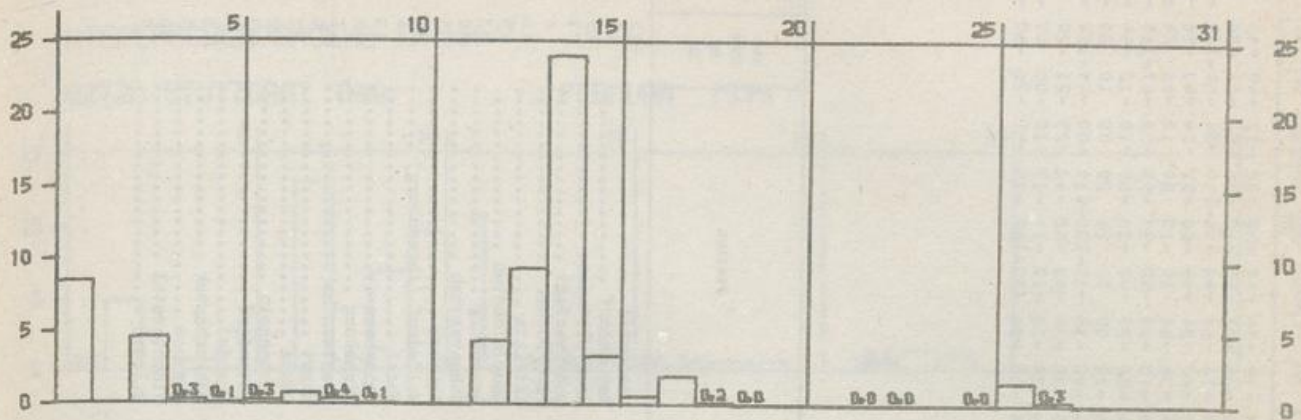
LUFTTEMPERATUR IN GRAD C MAXIMUM, MINIMUM (X) UND MITTEL (◇)

04081 NUERNBERG-FLUGHAFEN FEBRUAR 1979



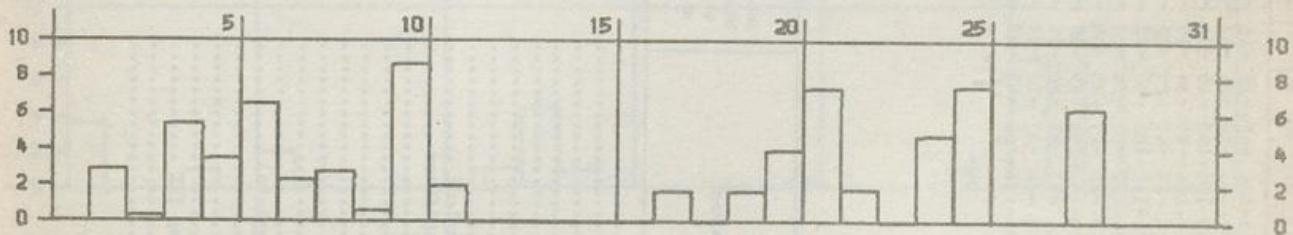
NIEDERSCHLAGSHÖHE IN MM

01438 SCHLESWIG (WA) FEBRUAR 1979



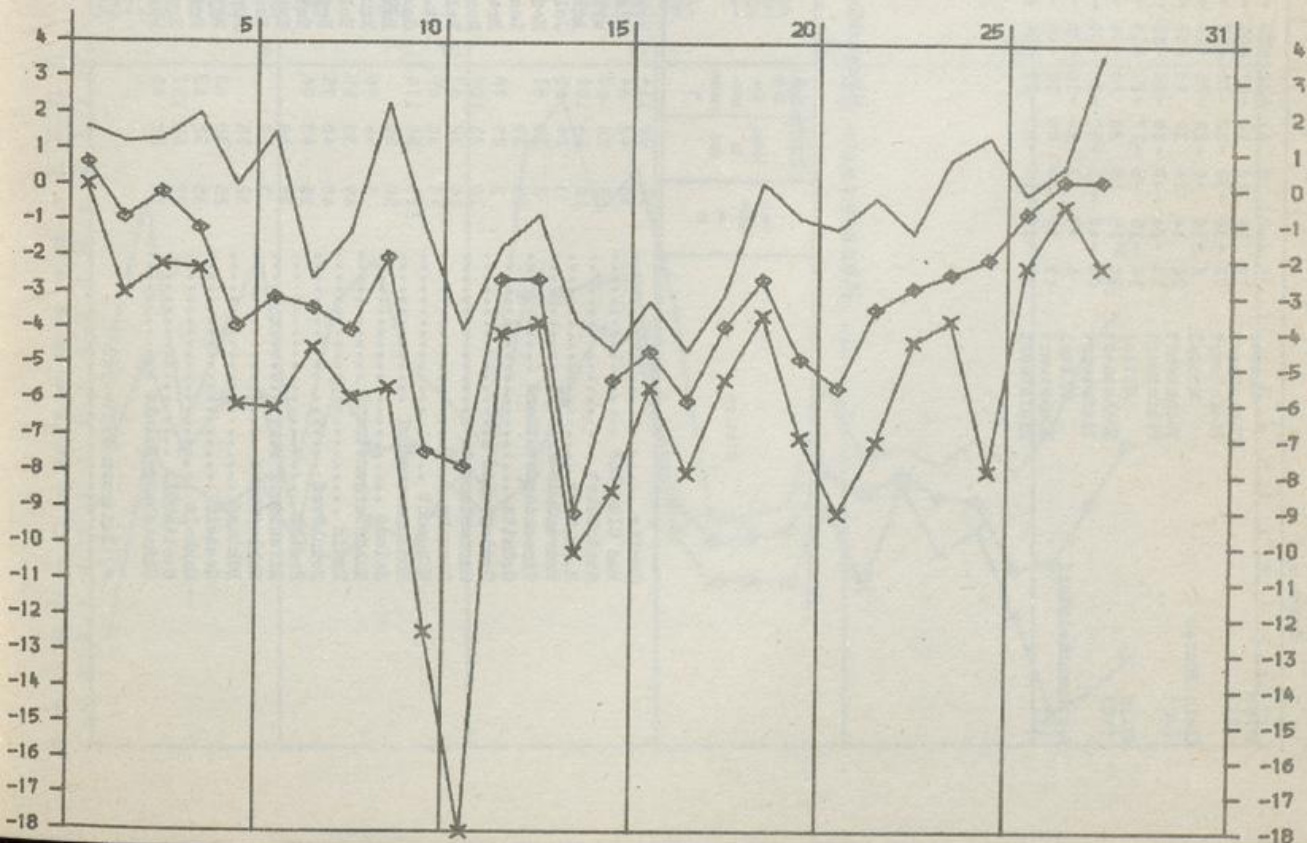
SÖNNENSCHEINDAUER IN STUNDEN

01438 SCHLESWIG (WA) FEBRUAR 1979



LUFTTEMPERATUR IN GRAD C MAXIMUM, MINIMUM (x) UND MITTEL (◇)

01438 SCHLESWIG (WA) FEBRUAR 1979



Tageswerte der Lufttemperatur (Zehntel °C)

Wetteramtsbereich Schleswig

Station (Seehöhe in m)	Tageswerte der Lufttemperatur (Zehntel °C)																														
	1	2	3	4	5	6	7	8	9	10	11	12	13	14	15	16	17	18	19	20	21	22	23	24	25	26	27	28	29	30	31
Helse (2)	Mittel	8	-2	6	-7	-32	-28	-29	-30	-23	-134	-62	-35	-18	-68	-43	-65	-78	-60	-34	-49	-59	-52	-12	-40	-43	-8	5	-9		
	Höchstwert	18	10	20	10	07	-05	-20	-05	07	-44	-38	-26	-02	-20	-35	-38	-69	-33	-02	-15	-10	-30	-01	-04	-06	06	15	20		
	Tiefstwert	02	-30	-30	-32	-76	-53	-48	-47	-52	-156	-153	-48	-34	-85	-60	-71	-99	-74	-54	-98	-95	-110	-34	-59	-140	-30	-07	-24		
Klein Rönne (40)	Mittel	8	-10	-0	-20	-25	-26	-25	-32	-17	-106	-72	-34	-20	-54	-43	-70	-82	-42	-34	-45	-60	-52	-24	-43	-26	-14	6	-6		
	Höchstwert	20	14	14	30	15	08	-17	-10	17	-25	-40	-30	-05	-22	-34	-40	-65	-35	-08	10	-10	00	12	-06	24	-05	25	50		
	Tiefstwert	00	-24	-40	-38	-68	-55	-44	-48	-70	-140	-185	-50	-32	-75	-55	-80	-105	-70	-46	-90	-97	-90	-58	-67	-110	-25	-16	-36		
Mölln (16)	Mittel	14	-15	-5	-17	-21	-14	-21	-14	-21	-30	-122	-62	-34	-23	-55	-68	-84	-36	-20	-40	-38	-60	-18	-12	-44	-18	6	3		
	Höchstwert	30	15	18	20	16	04	-10	00	08	-25	-20	-25	-08	-25	-45	-50	-65	-30	05	15	26	20	05	10	30	-05	30	60		
	Tiefstwert	00	-40	-65	-52	-58	-50	-42	-38	-105	-162	-190	-49	-35	-63	-85	-110	-80	-35	-85	-130	-110	-80	-40	-150	-30	-30	-45	-30		
Westermarkeledorf (1)	Mittel	6	-9	-3	-10	-16	-25	-28	-20	-14	-67	-59	-20	-21	-70	-42	-67	-55	-34	-24	-46	-52	-42	-25	-21	-20	-8	4	-16		
	Höchstwert	13	05	04	08	06	06	-19	-15	03	-04	-31	-12	-07	-28	-30	-30	-48	-26	-12	-10	-19	-17	-10	-08	07	-02	11	20		
	Tiefstwert	02	-11	-11	-23	-21	-36	-40	-32	-30	-125	-151	-43	-30	-90	-66	-56	-80	-50	-36	-70	-102	-75	-51	-26	-60	-19	-06	-34		

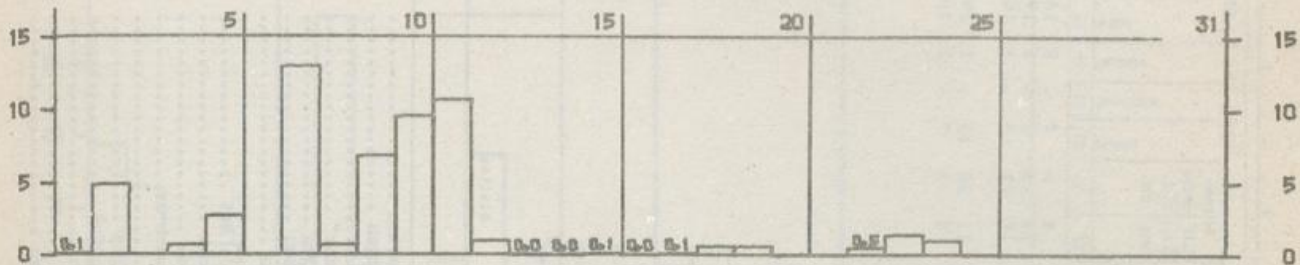
Monatswerte Niederschlagshöhe

Station	See- höhe in m		Niederschlag in % des nor- malen)		Station		See- höhe in m		Niederschlag in % des nor- malen)		Station		See- höhe in m		Niederschlag in % des nor- malen)	
	in	m	in	mm	in	mm	in	m	in	mm	in	mm	in	m	in	mm
Berlin	31	58	114	58	114	Westerland	6	13	33	33	Westensee	13	20	36	36	36
Bad Oldesloe	30	42	84	30	42	Klanzbüll	1	24	62	62	Revensdorf	15	31	55	55	55
Steinhorst	65	28	60	65	28	Wyk/Föhr	1	15	47	47	Groß-Wittensee	15	25	45	45	45
Ratzeburg	10	44	100	10	44	Amrum	7	21	47	47	Hohenvestedt	77	26	43	43	43
Travemünde-Privall	3	24	65	3	24	Joldelund	19	39	75	75	Burg/Bithm.	6	48	98	98	98
Timmendorferstrand	2	38	81	2	38	Medelby	23	20	43	43	Kittlitz	45	44	100	100	100
Grömitz	15	39	78	15	39	Leck	7	16	45	45	Langenlehen	25	27	56	56	56
Großenbrode	3	29	78	3	29	Bredstedt	12	22	45	45	Lenzenburg	53	39	85	85	85
Marienleuchte	10	31	100	10	31	Kordstrand-England	5	32	86	86	Schwarzenbek	40	43	77	77	77
Lensahn	14	32	67	14	32	Fellworm-Leuchttower	1	26	67	67	Reinbek	35	63	121	121	121
Hohwacht	10	30	65	10	30	St. Peter	4	19	44	44	Wulfsdorf (Ahrensburg)	46	23	70	70	70
Mönchneversdorf	115	56	114	115	56	Garding	2	22	50	50	Wedel	14	33	70	70	70
Selent	50	55	55	50	55	Rendsburg	8	35	67	67	Quickborn	13	21	28	28	28
Schönbergerstrand	3	44	96	3	44	Kropp	15	40	73	73	Pinneberg	10	28	56	56	56
Batlin	49	30	55	49	30	Tellingstedt	18	27	51	51	Horst	9	44	81	81	81
Bornhöved	40	40	75	40	40	Erde	35	28	52	52	Gnutz	23	26	49	49	49
Preetz	35	43	96	35	43	Satrup	20	25	50	50	Hartenholm	32	35	69	69	69
Elisendorf	35	50	64	35	50	Esgebek (Flugplatz)	7	41	77	77	Letendorf	43	54	95	95	95
Schleimünde	3	50	64	3	50	Trösa	7	38	79	79	Brande	9	23	33	33	33
Böklund	25	30	63	25	30	Bismm (Ort)	2	43	93	93	Mühlenbarbek	6	24	45	45	45
Seeholz	35	32	63	35	32	Meidorf	1	38	84	84	Itschoe	5	22	40	40	40
Kuhholz	27	68	151	27	68	Friedrichskoog III	2	40	85	85	Oldenborstel	30	41	73	73	73
Stoltebüll	10	28	61	10	28	Brunsbüttel	2	40	85	85	Wilster	0	31	57	57	57
Glücksburg-Holnis	10	28	61	10	28	Bordenholm	32	30	59	59						

*) Zeitraum 1931-1960

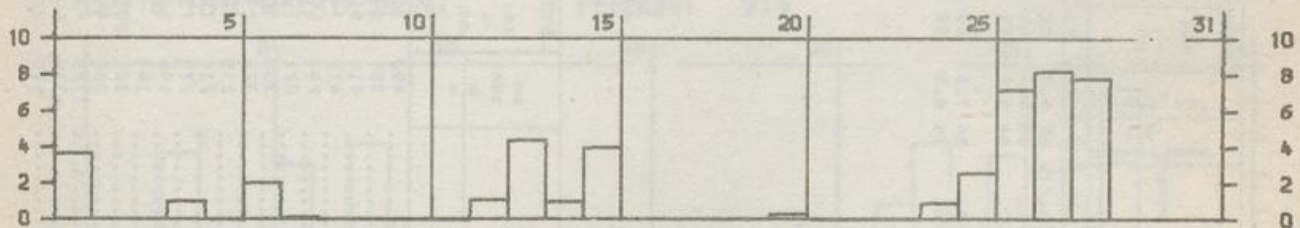
NIEDERSCHLAGSHÖHE IN MM

02720 STUTTGART (WA) FEBRUAR 1979



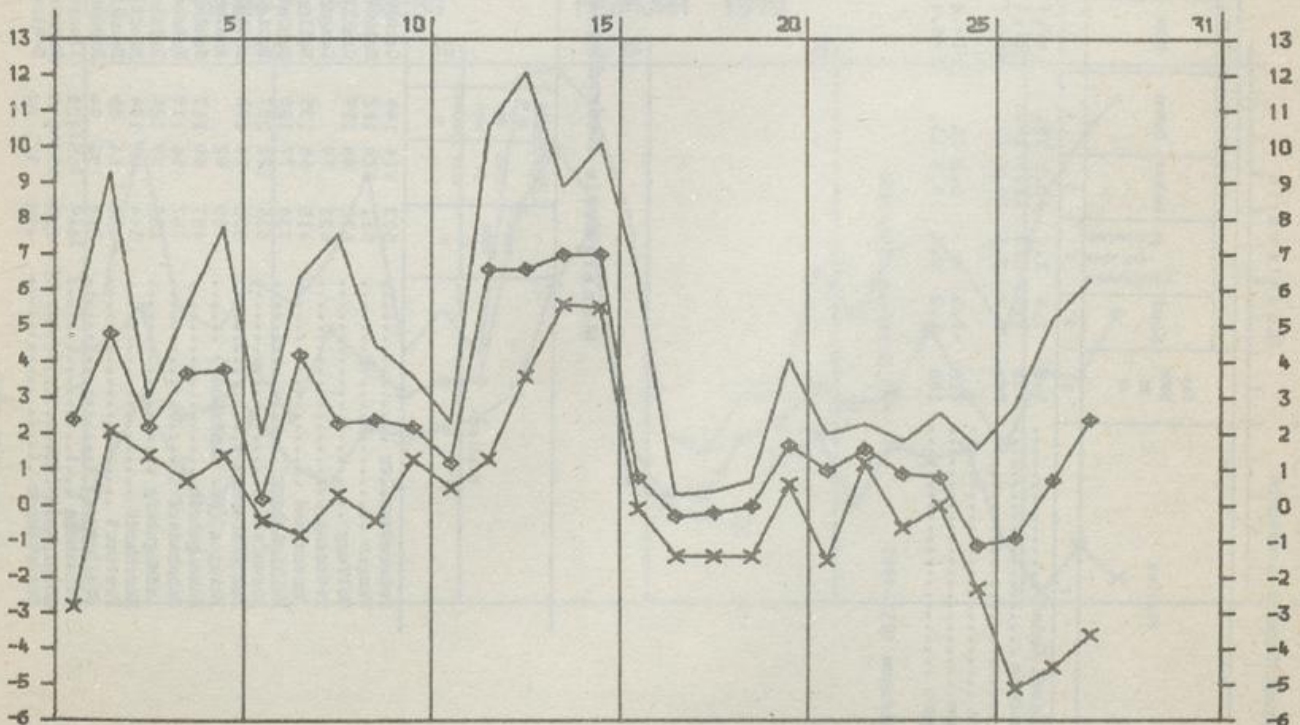
SÖNNENSCHEINDAUER IN STUNDEN

02720 STUTTGART (WA) FEBRUAR 1979



LUFTTEMPERATUR IN GRAD C MAXIMUM, MINIMUM (X) UND MITTEL (◇)

02720 STUTTGART (WA) FEBRUAR 1979



Station	Lufttemperatur in °C				Luftfeuchtigkeit				Niederschlag				Zahl der Tage						Sonnen- scheindauer										
	See- höhe in m	Mittel	Abweichung vom Nor- malwert	höchste	Datum	tiefste	Datum	hohe am Erdboden	Datum	in % des nor- malen	Höhe in mm	in % des nor- malen	Höhe in mm	Schnee- fall 0,1 mm cm	Nebel	Gewitter	heftige	hele Tage	Sommertage	Frosttage	Eistage	in % der nor- malen	in % der nor- malen						
1	2	3	4	5	6	7	8	9	10	11	12	13	14	15	16	17	18	19	20	21	22	23	24	25	26	27	28	29	
Schwäbisch Gmünd	345	1.4	1.0	12.5	15.	-9.4	27.	-10.0	26.	27.	82	6.3	62	84	19	13	1	8	6	7	2	18	18	18	18	18	18	18	18
Ravensburg	435	1.8	2.3	12.0	14.	-11.1	1.	-14.6	1.	83	6.6	69	119	18	11	3	10	6	7	1	19	19	19	19	19	19	19	19	19
Isny	708	0.2	2.1	10.5	13.	-12.7	27.	-15.5	27.	84	6.5	115	97	21	14	3	12	21	4	1	16	16	16	16	16	16	16	16	16
Hiltten	712	-0.9	6.2	15.		-14.2	28.	-19.8	28.	84	7.1	80	154	16	9	4	11	28	11	1	24	24	24	24	24	24	24	24	24
Ebingen	188	1.3	0.4	10.8	13.	-6.4	26.	-8.4	26.	84	6.5	59	105	18	11	1	8	6	7	2	18	18	18	18	18	18	18	18	18

*) Zeitraum 1931-1960

**) Zeitraum 1951-1960

Monatswerte Niederschlagshöhe

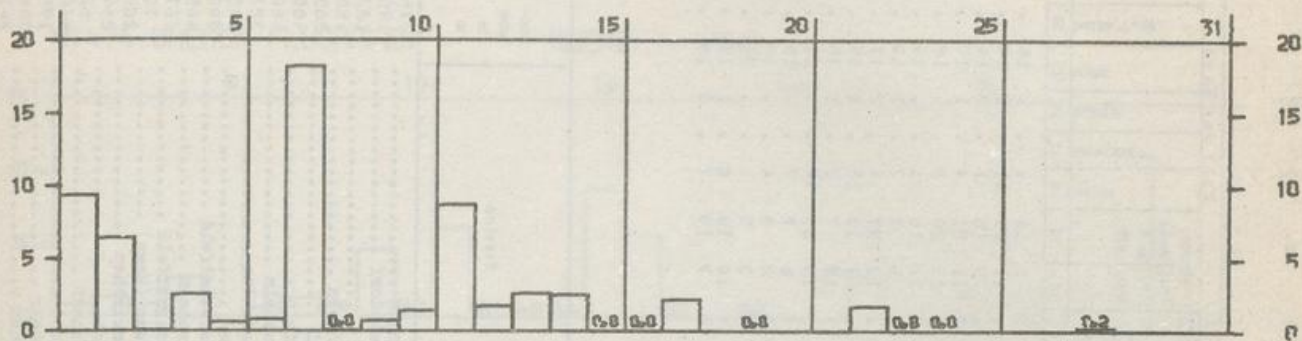
Station	See- höhe in m	Niederschlag		Station	See- höhe in m	Niederschlag	
	in m	Höhe in mm	in % des nor- malen		in m	Höhe in mm	in % des nor- malen
Dobersweiler	503	114	144	Gschwend, Kr. Backnang	492	78	93
Waagen	561	120	122	Schwäbisch Hall	350	69	101
Wolfers	672	88	119	Grafilshelm	418	51	77
Tettnang	433	79		Langenburg	412	74	104
Immenstaad	415	66	135	Ballenberg	290	59	95
Heiligenberg	734	77	126	Schönbatal	221	76	
Rosenfeld	639	120	207	Rabighelm	338	58	109
Bad Niedernau	355	79	198	Altheim	320	69	119
Eningen (Ob. Lindenhof)	705	62		Meltheim	235	68	97
Hohengehren	457	69	117	Neudenu	210	71	99
Schorndorf	267	64	110	Unterschöffens	270	73	106
Ludwigsburg	287	59	126	Balsbach	490	58	67
Murrhardt	344	82	104	Diedesheim	140		
Frevorst	466	64	85	Neunkirch	300	101	131
Höslinswart	360	58	94	Kiesersimmen	300	46	88
Rutesheim	449	65	123	Illspan	325	43	98
Bönnigheim	229	53	104	Reinhardtsachsen	314	59	104
Unterkochen	480	57	80	Schlossau	470	82	98
				Frohstetten	785	92	180
				Burladingen	760	88	160
				Ablach	610	66	157
				Ffyllendorf	675	82	167
				Bieblingen	530	54	132
				Bad Buchau	585	67	
				Haytingen	665	91	190
				Ehingen	520	62	144
				Rot a. d. Rot	609	78	147
				Hittisheim	505	86	191
				Leutkirch	655	98	138
				Bad Wurzach	682	63	
				Seißen	705	63	111
				Merklingen	700	66	122
				Ettleschies	664	60	105
				Eglingen	549	52	100
				Baldern	572	33	51
				Bopfingen	497	45	73

*) Zeitraum 1931-1960

Wetteramtsbereich T R I E R

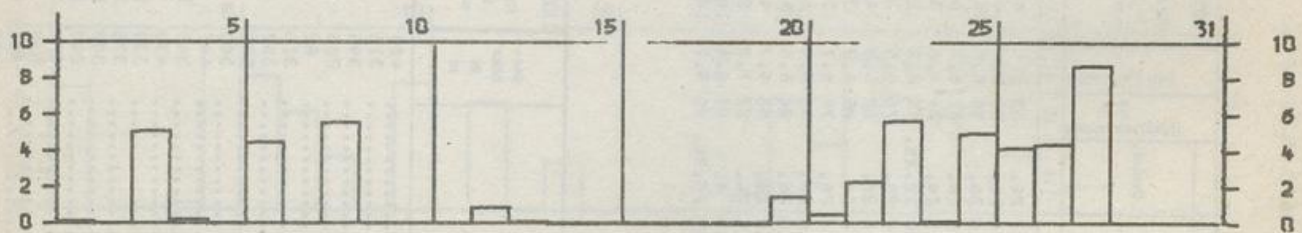
NIEDERSCHLAGSHÖHE IN MM

02276 TRIER-PETRISBERG FEBRUAR 1979



SÖNNENSCHEINDAUER IN STUNDEN

02276 TRIER-PETRISBERG FEBRUAR 1979



LUFTEMPERATUR IN GRAD C MAXIMUM, MINIMUM (X) UND MITTEL (◇)

02276 TRIER-PETRISBERG FEBRUAR 1979

