

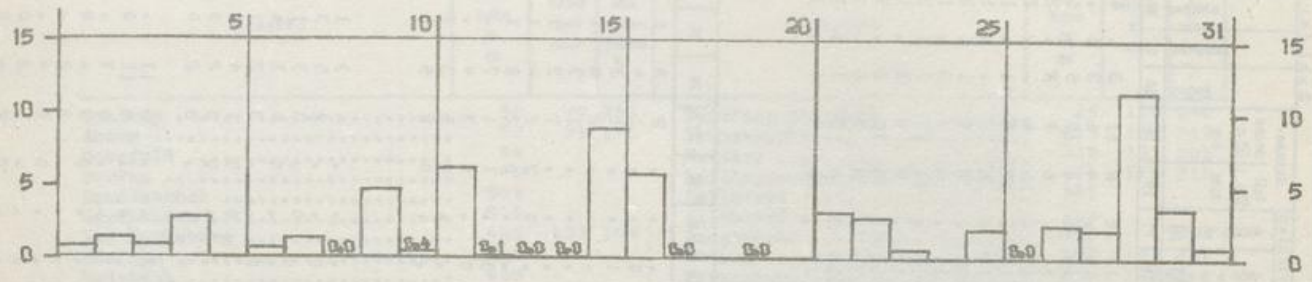
BEILAGE zum WITTERUNGSBERICHT Monat MÄRZ 1979

Wetteramtsbereich BREMEN



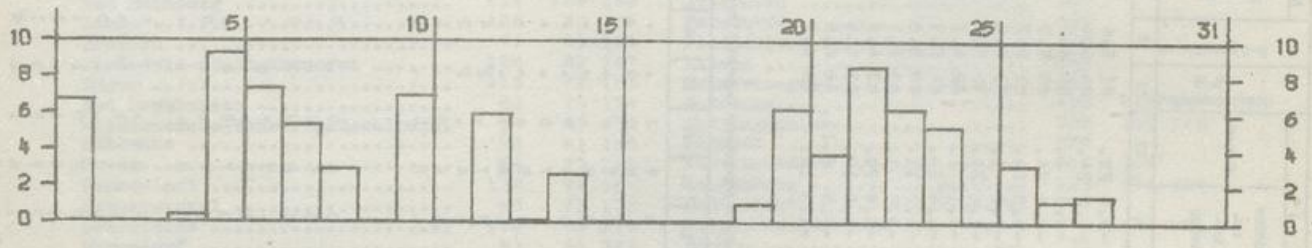
NIEDERSCHLAGSHÖHE IN MM

01474 BREMEN-FLUGHAFEN MÄRZ 1979



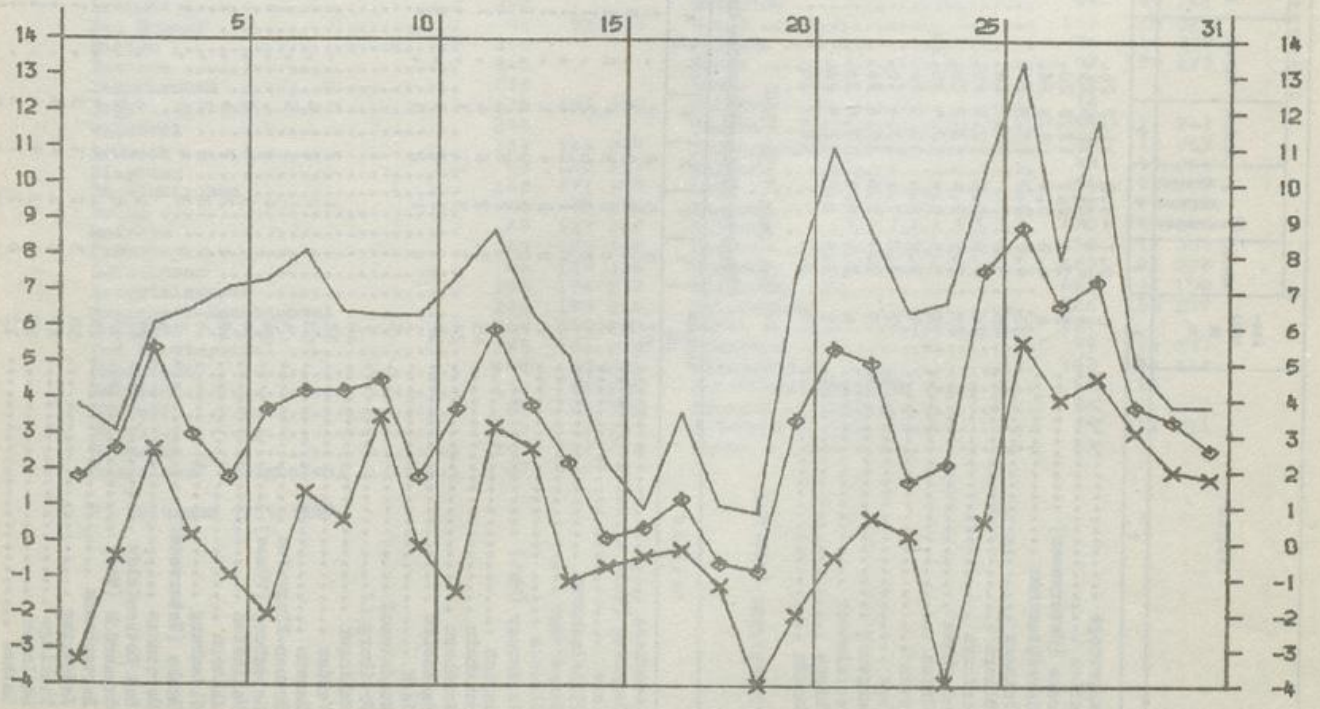
SONNENSCHEINDAUER IN STUNDEN

01474 BREMEN-FLUGHAFEN MÄRZ 1979



LUFTTEMPERATUR IN GRAD C MAXIMUM, MINIMUM (x) UND MITTEL (o)

01474 BREMEN-FLUGHAFEN MÄRZ 1979



Monatswerte Niederschlagshöhe

Station	See- höhe in m	Niederschlag		Station	See- höhe in m	Niederschlag	
		Höhe in mm	in % des nor- malen ?)			Höhe in mm	in % des nor- malen ?)
Ochtrup	58	90	205	Duisburg-Hochfeld	29	116	290
Ahaus	52	91	198	Brunskappel	413	143	213
Coesfeld	84			Nuttlar	330	131	205
Borken	48			Sellinghausen	424	128	210
Erndtebrück	500			Hellefeld	351		
Girkhausen	510			Allendorf	310		
Bad Berleburg	445	133	199	Langscheid	340		
Züschchen	514			Rüthen	330	123	241
Medebach	405			Hirschberg	410	145	246
Küstelberg	666			Mönetalsperre	232		
Helminghausen	385	96	168	Holzén	344		
Hohenwepel	243	64	188	Heppingsen	350	185	276
Bad Driburg	210	122	182	Sohwerte	180		
Vörden	228	86	176	Altenhunden	300	162	270
Schieder-Kamerun	220	110		Römershagen	416		
Meierberg	250	97	211	Olpe	305		
Bad Meinberg	214	104	182	Attendorf	307		
Lemgo	138	80	186	Herscheid	412		
Herford	77	81	184	Flettenberg	272		
Bielefeld-Stadtgärtnerei	108	82	167	Altena	185		
Enger	115	71	165	Meinerzhagen	412		
Bad Oeynhausen	63	75	174	Sohvenke	406	210	259
Wasserstraße-Wehr-Schlüsselburg	34	60	176	Haslinghausen	305	159	248
Lübbecke	55	61	145	Flessen	289		
Rheda	74	93	216	Witten-Gedern	117	149	
Sennestadt	125	90	184	Langenberg	113	171	280
Harsenwinkel	65	73	178	Henrichenburg	60		
Ostenfelde	103	86	210	Gelsenkirchen-Buer	93	121	281
Warendorf	53	84	205	Bochum	77		
Verasmold	71	83	184	Essen-Dellwig	36	120	261
Neubeokum	105	97	231	Moers	21	115	295
Altenberge	95	94	224	Niederarme	307	119	220
Kattenvenne	55	89	198	Wewelsburg	215	106	236
Emsdetten	35	86	205	Blankenrode	380	84	162
Westerkappeln	70	93	227	Salzkotten	95	99	268
HBrstel	45	82	174	Lippstadt	75	78	190
Laasphe	340			Delbrück	94	99	261
Bad Honnef	90	92	263	Soest	110	125	329
Eichen	305			Rhynern	96	114	278
Burbach	440			Kamen	62	109	273
Neunkirchen	270			Lünen	52		
Berg	175	107	233	Waltrop	74		
Waldröhl	295			Senden	59	111	241
Bröleek	139	144	240	Lüdinghausen	50	113	269
Siegburg	63	92	219	Haltern	40	117	266
Engelskirchen	140	171	259	Erle	66	102	222
Brühl	61	85	236	Xanten	20	110	256
Refrath	67	123	262	Haldern	20	107	249
Pulheim	58	123	332	Havert	50	112	303
Leverkusen	44	125	305	Monschau	509	185	228
Bevertalsperre	298	174	232	Udenbreth	650	147	196
Remscheid-Eschbachtal	208	199	249	Malsbenden	326	113	240
Solingen	209	145	223	Düren	127		
Bad Münsterifel	288	104	274	Erkelens	99	100	233
Rheinbach	180	83	231	Herzogenrath	163	125	272
Zülpich	170	81	225	Heinsberg-Schleiden	57	116	
Elsdorf	85	100	250	Brüggen	58		
Neuss	39	111	285	Aldekerk	35	111	271
Mettmann	140	140	246	Weeze	23		
Düsseldorf (Flughafen)	37	108					

*) Zeitraum 1931-1960

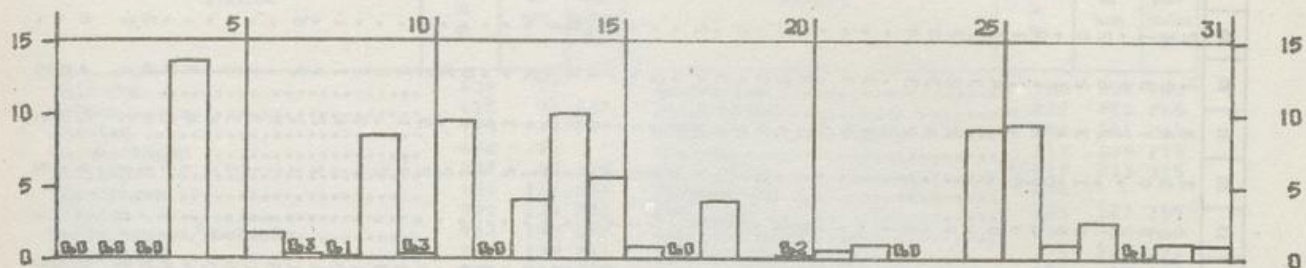
Station	Seehöhe (m)	1	2	3	4	5	6	7	8	9	10	11	12	13	14	15	16	17	18	19	20	21	22	23	24	25	26	27	28	29	30	31					
Gronau	40	1	3	5	4	4	1	4	12	3	8	0	2	2	13	4	0	1	1	1	1	0	0	0	0	0	7	1	3	3	4	5	4				
Kahler Asten (Wst)	835	7	2	1	8	0	4	6	1	35	3	34	1	5	5	6	4	0	10	0	1	8	7	2	2	0	5	2	8	5	3	4	5				
Bad Dreiburg	210	5	6	1	6	0	1	2	1	15	5	24	0	4	3	4	5	2	9	2	1	2	6	2	2	0	3	0	0	0	0	0	3				
Hörter	93	1	2	0	4	0	0	0	0	6	1	8	0	4	1	2	3	1	6	1	0	2	3	1	0	5	0	0	0	0	0	0	0	4			
Minden	48	0	1	2	8	0	1	1	0	4	2	4	1	2	6	3	4	0	0	5	0	0	5	6	0	0	0	0	0	0	0	0	0	0	1		
Rahden	54	2	1	0	6	0	1	1	7	1	12	0	4	1	4	5	1	10	0	0	0	3	9	0	0	2	0	0	0	1	4	4	2	2	0		
Augustdorf	163	1	1	1	5	0	1	0	8	1	10	0	4	5	5	3	0	16	0	1	3	7	0	0	0	2	0	0	1	4	4	1	4	1	1		
Gütersloh	72	1	1	1	8	0	2	0	15	1	10	0	5	4	7	3	1	8	0	0	0	3	11	0	0	1	1	1	1	2	6	2	1	1	1	1	
Drensfeinfurt	64	0	3	2	7	0	1	2	11	2	8	0	3	2	7	3	0	1	8	0	0	2	12	0	0	2	1	6	2	3	1	2	2	3	1	2	2
Tecklenburg	200	1	0	0	0	0	1	6	10	3	9	0	3	4	2	0	0	0	12	0	1	4	5	0	0	0	0	0	0	0	0	0	0	0	0	0	0
Friesdorf	61	6	4	3	14	0	2	7	0	29	1	34	0	4	6	8	4	2	15	0	2	6	8	1	0	9	1	1	1	0	4	1	0	4	1	1	0
Leimbach	610	4	10	4	13	0	2	5	1	19	8	29	0	4	6	6	3	1	18	0	0	5	11	0	4	6	0	2	1	2	1	2	1	0	5	3	0
Gummersbach	250	2	2	0	6	0	1	3	0	10	4	16	0	5	7	8	1	1	19	0	0	2	6	0	0	4	0	4	0	2	1	2	1	0	2	1	0
Kürten	230	4	0	1	8	0	4	0	3	1	3	23	0	7	4	6	5	1	11	0	1	4	9	1	0	2	1	2	2	2	3	10	6	6	3	10	6
Düsseldorfer-Sudfriedhof	37	2	0	0	10	0	2	3	0	15	1	22	0	4	2	6	4	0	7	0	1	5	7	2	0	0	1	1	1	1	6	12	3	10	6	6	
Eislohe	325	2	0	0	10	0	2	3	0	15	1	22	0	4	2	6	4	0	7	0	1	5	7	2	0	0	1	1	1	1	6	12	3	10	6	6	
Brilon	472	3	0	1	9	0	1	2	0	15	3	15	0	4	4	7	2	3	19	0	0	5	10	2	0	0	1	1	2	6	16	2	3	3	3	3	
Fröndenberg	121	2	4	4	6	0	6	5	0	29	6	23	0	5	6	6	3	2	26	0	1	7	14	1	0	4	1	1	7	7	2	5	4	4	1	1	0
Rhein-Weser-Turm	684	0	6	0	8	0	2	2	0	13	5	18	0	6	8	9	1	3	17	0	0	3	7	0	0	2	1	0	1	9	1	4	2	1	9	1	4
Kohlhagen	410	3	1	2	10	0	1	3	0	18	2	18	0	5	6	10	2	2	23	0	1	3	12	1	0	0	0	0	3	3	9	9	3	3	3	0	3
Ennepetalperre	279	1	5	1	9	0	1	2	0	20	3	17	0	5	5	10	2	2	12	0	1	4	8	0	0	1	2	5	0	5	2	2	2	2	2	2	2
Duisburg-Weiderich	26	1	1	5	1	9	0	1	2	0	21	0	12	0	6	10	2	2	11	0	1	3	9	0	0	1	2	6	2	3	1	1	1	1	1	1	1
Dortmund	120	0	3	0	5	0	2	1	0	14	4	10	0	7	6	9	1	4	7	0	1	2	11	0	0	0	1	1	5	1	0	0	0	0	0	0	0
Herten	60	1	0	3	0	5	0	2	1	0	14	0	0	0	0	0	0	0	0	0	0	0	0	0	0	0	0	0	0	0	0	0	0	0	0	0	0
Hervert-Dorsten	33	0	3	0	5	0	2	1	0	14	4	10	0	7	6	9	1	4	7	0	1	2	11	0	0	0	1	1	5	1	0	0	0	0	0	0	0
Wesel	21	1	0	1	0	0	5	3	0	11	9	10	0	8	11	6	0	0	20	0	3	10	9	0	0	0	0	0	0	0	0	0	0	0	0	0	0
Boesgen	362	1	3	2	7	0	1	2	0	15	6	14	0	7	10	1	1	12	0	1	3	5	10	0	0	1	2	1	8	2	3	3	3	3	3	3	0
Jülich	80	2	2	1	3	0	4	3	0	9	9	14	0	7	8	9	0	4	16	0	1	3	9	0	0	0	0	0	1	3	3	3	3	3	3	3	0
Walbeck	32	0	2	1	3	0	4	3	0	9	9	14	0	7	8	9	0	4	16	0	1	3	9	0	0	0	0	0	1	3	3	3	3	3	3	3	0
Mönchongladbach	46	0	2	2	1	3	0	4	3	9	9	14	0	7	8	9	0	4	16	0	1	3	9	0	0	0	0	0	1	3	3	3	3	3	3	3	0

Tageswerte der Lufttemperatur (Zehntel °C)

Station (Seehöhe in m)	1	2	3	4	5	6	7	8	9	10	11	12	13	14	15	16	17	18	19	20	21	22	23	24	25	26	27	28	29	30	31					
Aschen (Wst) (202)	16	52	94	46	28	57	40	53	42	36	90	72	56	57	100	39	42	18	30	63	45	24	30	45	117	86	72	46	53	29	40	40				
Höchstwert	56	62	112	94	72	86	88	77	72	70	98	98	67	68	147	113	78	66	60	103	96	79	70	101	131	122	92	78	85	54	52	52	52	52		
Tiefstwert	01	10	62	24	-04	00	07	17	24	05	30	64	50	32	36	26	09	03	03	15	05	04	03	-22	55	61	50	32	07	23	22	22	22	22		
Essen (WA) (154)	14	42	90	43	10	48	39	52	47	31	74	60	44	33	45	40	45	32	3	61	44	32	30	35	100	82	70	54	49	28	38	38	38	38	38	
Höchstwert	65	52	102	97	50	73	75	75	71	59	97	95	77	46	68	59	84	82	25	101	110	80	74	76	121	117	90	83	86	49	51	51	51	51	51	
Tiefstwert	-02	02	52	28	-14	-05	21	17	23	11	21	54	34	26	20	33	17	14	-07	-02	06	09	13	-22	40	55	45	34	16	20	24	24	24	24	24	
Mittel	-26	-9	26	6	-15	6	-8	-17	-12	-43	14	2	0	-12	-2	-6	-8	-4	-36	6	8	-3	-34	-16	39	22	10	6	-8	-20	-20	-20	-20	-20	-20	
Höchstwert	02	01	29	35	37	20	23	-08	01	-11	44	47	19	-03	21	27	21	26	-09	39	31	19	10	21	57	76	19	33	05	-08	-12	-12	-12	-12	-12	
Tiefstwert	-50	-36	00	-20	-58	-40	-17	-29	-18	-52	-54	-08	-09	-17	-20	-20	-38	-26	-53	-41	-04	-42	-45	-71	-18	-03	-15	-08	-18	-24	-27	-27	-27	-27	-27	
Mittel	0	12	51	29	18	28	18	22	12	2	50	37	29	26	62	24	26	23	-6	38	25	22	10	21	77	64	46	36	32	6	7	7	7	7	7	
Höchstwert	36	23	59	60	66	47	52	50	36	30	75	76	48	38	87	75	67	70	13	74	72	56	39	62	92	110	56	73	55	34	16	16	16	16	16	
Tiefstwert	-10	-14	23	09	-18	-18	02	00	04	-11	-05	26	24	08	19	12	-06	-04	-20	-07	03	-13	-06	-27	29	40	23	17	03	01	00	00	00	00	00	00
Mittel	-14	16	52	32	4	28	14	24	13	5	70	53	48	52	75	10	17	6	13	35	21	20	-4	18	81	54	46	26	21	6	12	12	12	12	12	12
Höchstwert	33	28	65	67	70	45	55	50	30	90	84	68	75	105	85	55	35	35	35	75	68	58	55	72	100	105	60	60	60	25	35	35	35	35	35	
Tiefstwert	-30	-22	22	02	-20	-40	00	-04	04	-18	00	38	20	30	25	02	-10	-15	-10	02	-05	-20	-20	-60	20	20	18	04	-15	03	00	00	00	00	00	00

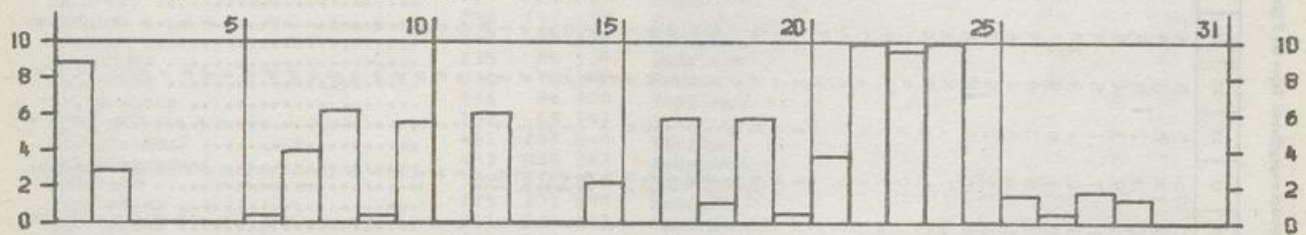
NIEDERSCHLAGSHÖHE IN MM

02640 FRANKFURT/M-FLUGHAFEN MAERZ 1979



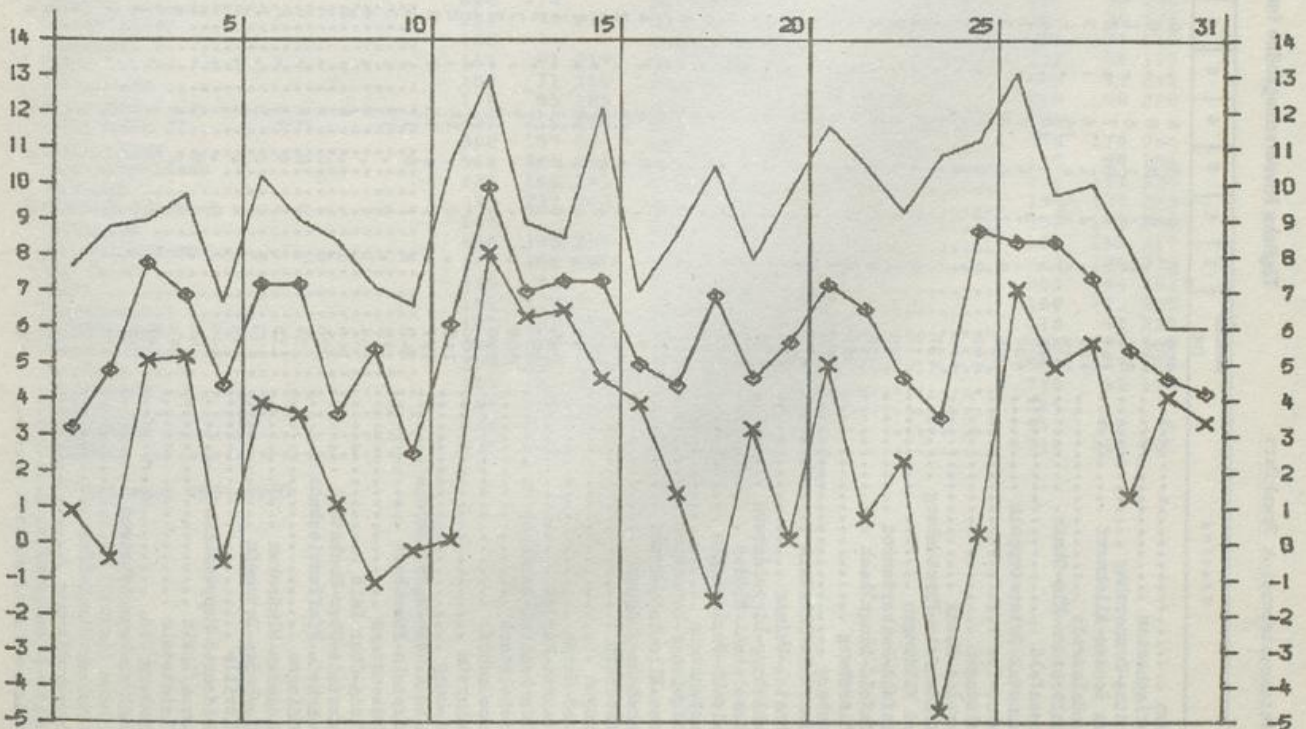
SONNENSCHEINDAUER IN STUNDEN

02640 FRANKFURT/M-FLUGHAFEN MAERZ 1979



LUFTTEMPERATUR IN GRAD C MAXIMUM, MINIMUM (x) UND MITTEL (◇)

02640 FRANKFURT/M-FLUGHAFEN MAERZ 1979



Station	Seehöhe (m)	1	2	3	4	5	6	7	8	9	10	11	12	13	14	15	16	17	18	19	20	21	22	23	24	25	26	27	28	29	30	31						
Taun	400	0	0	0	0	0	0	1	0	11	1	16	5	6	6	0	4	0	4	4	3	3	1	2	2	4	6	0	3	4	17	3						
Herleshausen	210	0	0	0	6	0	0	1	1	11	0	13	2	5	9	0	5	0	3	3	1	0	2	1	1	4	4	0	1	2	2	3	2					
Sontra-Dommerslag	281	1	1	1	6	0	1	1	1	17	1	19	3	5	9	1	4	4	4	4	0	0	3	4	1	5	4	0	2	5	9	4	4					
Bad Sooden-Allendorf	147	0	0	0	7	0	2	1	3	10	0	21	1	5	3	2	0	0	1	1	0	0	2	6	2	7	6	2	1	3	4	11	4	4				
Grosalmerode	400	2	1	4	15	0	4	1	0	14	5	12	0	9	12	1	3	0	3	0	1	1	3	2	0	7	6	2	4	5	5	3	3	0				
Schlüchtern-Klo-Comfr.	375	1	0	0	10	0	4	0	1	34	2	11	0	9	12	1	4	0	1	0	0	0	1	0	0	8	5	6	1	2	4	4	0	0				
Hosenfeld	376	0	0	0	8	0	1	0	0	16	1	10	3	8	9	0	4	0	2	0	0	0	2	1	1	3	6	0	1	2	4	5	1	1	1			
Haunetal-Unterstoppeln	255	0	1	0	3	0	3	1	0	12	0	11	0	5	7	1	3	0	4	0	0	0	4	4	0	5	0	0	1	2	3	3	1	1	1			
Bebra-Iba	190	0	1	0	4	0	3	1	2	0	10	9	0	8	6	3	4	0	9	0	0	0	2	4	1	8	0	0	1	9	2	1	9	2	2			
Melsungen	460	7	1	0	3	0	3	2	0	19	4	7	3	3	3	2	1	7	8	0	1	2	3	2	2	2	0	4	2	6	4	0	1	1	1			
Korbach-Rhena	420	2	1	1	1	0	0	5	2	17	3	5	0	5	3	2	1	0	4	0	0	0	3	0	0	2	0	4	1	2	6	2	7	1	1	1		
Lichtenfels-Fürstenberg	312	0	0	0	6	0	2	0	0	18	1	10	1	5	6	1	1	0	4	0	0	0	2	0	0	6	6	2	2	1	1	10	6	3	0	0		
Bad Wildungen	269	1	0	0	2	0	0	8	0	20	2	10	0	4	7	1	3	0	5	1	1	1	4	3	0	9	6	1	1	3	3	0	0	0	0	0		
Alsfeld-Heiberrod	375	2	0	2	1	2	0	3	0	10	2	17	0	6	7	5	2	0	9	0	0	0	3	3	0	5	4	1	0	3	3	4	4	0	0	0		
Alsfeld-Kingelbach	340	0	0	0	4	0	2	0	0	9	1	7	0	6	5	0	4	0	9	0	0	0	2	3	0	2	3	0	0	1	2	4	1	2	4	0	0	
Gilsberg	252	1	1	0	4	0	2	0	0	11	2	10	0	5	7	0	4	0	3	0	0	0	3	1	1	0	8	0	0	0	0	0	0	0	0	0	0	
Homburg	273	1	1	1	1	0	1	0	0	11	2	8	1	7	4	1	3	1	6	0	0	0	3	1	1	0	3	1	0	0	2	5	1	1	3	3	4	
Edermünde-Bilstein	298	2	0	0	2	0	0	2	1	8	1	10	0	4	7	1	7	0	3	0	0	0	1	3	1	0	0	0	0	3	4	11	3	3	5	1	1	
Amatal-Weimar	131	1	1	0	3	0	0	2	1	11	3	13	1	4	4	2	4	0	6	0	0	1	2	4	0	1	0	0	1	2	2	4	4	1	1	1	1	
Wallenburg-Lippoldsberg	320	3	0	0	2	0	1	0	2	11	0	11	0	6	6	2	5	0	6	0	0	1	2	4	0	1	0	0	0	0	0	0	0	0	0	0	0	
Dieselstadt-Rhoden	400	2	0	0	2	0	1	0	1	5	0	11	1	4	2	1	4	0	5	0	0	1	2	4	0	1	0	0	0	0	0	0	0	0	0	0	0	
Waldeck-Frielenhagen	190	0	0	0	1	0	0	1	0	11	0	9	1	4	2	1	4	0	6	0	0	1	0	2	4	0	2	2	3	1	3	3	3	3	3	3	3	
Grebenstein	242	1	0	0	3	0	0	3	6	12	11	38	2	3	6	7	4	0	1	0	1	0	5	2	0	11	12	3	1	3	9	3	4	4	4	1	1	
HoFGelsmar-Heberbeck	523	0	0	0	6	0	4	2	0	9	3	22	0	4	9	9	2	0	5	0	0	0	2	4	0	2	5	0	1	3	10	6	6	6	6	6	6	
Crass-Ellenbach-Fromm	130	0	0	0	17	0	2	1	0	7	2	19	0	3	12	6	1	0	0	0	0	0	1	3	2	0	6	0	0	2	3	13	3	3	3	3	3	
Reusheim-Auerbach	90	0	0	0	16	0	2	0	0	11	2	9	0	4	11	7	1	0	0	0	0	0	1	1	0	0	9	7	1	3	1	4	6	3	3	3	3	
Gernsheim	142	0	0	0	10	0	1	0	0	17	1	12	7	5	9	1	2	0	5	0	1	1	0	0	0	0	4	9	1	2	1	4	6	3	2	2	2	
Leusgen	90	0	0	0	13	0	1	1	0	20	1	16	7	3	1	1	0	0	7	0	0	0	1	0	0	0	4	5	8	3	2	2	2	2	2	2	2	2
Gros-Geren	245	0	1	2	10	0	3	1	0	28	2	23	1	5	4	7	2	0	3	0	0	0	3	5	2	0	11	3	4	5	1	6	1	6	1	6	1	6
Steinau-Marjoh	327	0	1	2	9	0	3	3	0	15	5	25	1	4	4	7	2	0	4	0	0	0	2	0	0	11	10	2	4	2	1	9	2	4	2	4	2	4
Flörsbachtal-Johrhaupten	230	0	0	0	15	0	3	5	0	17	3	18	1	1	7	6	4	0	3	1	1	2	3	0	0	17	10	2	4	1	1	9	2	2	2	2	2	2
Michelstadt	310	0	0	0	16	0	3	6	0	13	1	16	0	4	9	8	1	0	3	0	0	0	2	2	0	7	4	1	2	1	2	5	5	2	1	1	1	1
Brombachtal	182	0	0	0	15	0	2	0	0	13	5	7	1	3	10	8	1	0	3	0	0	0	1	0	0	6	5	0	2	1	0	0	0	0	0	0	0	0
Reinheim	145	0	0	0	13	0	3	0	0	10	5	7	1	3	10	8	1	0	3	0	0	0	1	0	0	6	0	0	2	1	2	1	4	7	1	1	1	1
Dieburg	122	0	2	0	17	0	1	1	0	16	2	17	2	5	11	1	5	0	5	0	0	2	3	3	0	10	0	2	1	2	1	4	7	1	1	1	1	1
Babenhausen-Harreshausen	343	0	0	0	13	0	2	0	0	15	1	18	0	5	12	6	1	0	3	0	0	0	1	1	0	14	7	1	3	1	1	0	1	0	1	0	1	0
Birstein-Fischborn	125	0	1	0	8	0	4	0	0	16	5	7	1	0	8	2	4	0	3	0	0	0	2	2	0	17	10	1	5	1	1	2	3	3	3	3	3	3
Heusenstamm	254	1	1	0	6	0	2	1	0	14	2	9	0	6	9	3	3	0	1	0	0	0	0	0	0	4	13	4	3	0	0	2	2	2	2	2	2	2
Nidda-Ober Weis	146	0	0	0	6	0	3	1	0	14	3	8	0	10	8	2	0	0	2	0	0	0	0	0	1	5	7	13	11	0	0	2	2	3	3	3	3	
Remstedt-Ober-Mookstedt	275	0	0	0	14	0	2	0	0	16	1	13	2	8	11	2	3	0	4	0	0	0	0	0	0	5	11	3	5	0	0	2	2	3	3	3	3	
Wehrheim-Pfaffenwiesbach	134	0	0	0	11	0	2	0	0	13	3	7	0	5	11	5	2	0	1	0	0	0	1	2	0	6	7	5	4	0	0	1	1	0	1	0	1	0
Rüdingen	135	1	2	0	5	0	1	1	0	12	5	12	0	5	7	7	2	1	3	0	0	0	1	1	0	7	4	0	1	1	0	1	0	1	0	1	0	1
Niddarau-Windecken	235	0	1	0	3	0	0	0	0	6	4	14	0	4	6	7	1	0	1	0	0	0	1	3	1	0	4	0	1	1	0	1	0	1	0	1	0	1
Wiebaden-Dozheim	98	0	1	0	7	0	0	0	0	6	6	13	0	10	6	7	1	0	6	0	0	0	3	2	0	7	6	4	2	3	8	3	1	5	0	3	3	
Elville	490	1	1	0	3	0	1	1	0	14	6	9	0	4	6	7	1	0	2	2	0	0	4	3	0	7	6	4	2	5	2	7	6	4	2	5	7	2
Heidenrod-Mappershain	90	1	1	0	3	0	1	1	0	14	6	9	0	4	6	7	1	0	2	2	0	0	4	3	0	7	6	4	2	3	8	3	1	5	0	3	3	
Lorch/Rhein	554	1	1	2	14	0	6	0	1	37	6	7	0	7	8	1	3	0	5	0	0	0	4	3	0	19	2	9	3	8	3	5	5	3	5	3	3	
Ulrichstein	265	0	0	0	6	0	3	0	0	23	5	8	0	4	7	1	3	0	5	0	0	0	1	2	0	8	7	5	4	0	1	1	1	1	1	1	1	1
Homburg/Obh.	315	4	2	1	10	0	2	3	0	29	6	16	6	6	6	5	5	0	7	0	0	1	3	4	0	13	2	3	3	1	1	1	1	1	1	1	1	1
Endbach-Wommelshausen	158	1	0	0	7	0	1	1	0	17	3	7	0	5	5	5	3	0	0	0</																		

Monatswerte Niederschlagshöhe

Station	See- höhe in m	Niederschlag		Station	See- höhe in m	Niederschlag	
		Höhe in mm	in % des nor- malen %)			Höhe in mm	in % des nor- malen %)
Kalkofen	635	77		Herrenwies	756	354	283
Bodman	415	91	207	Langenbrand	220	220	265
Stetten	715	79	180	Gaggenau	180	161	260
Gottmadingen	430	72		Rastatt	117	135	276
Löffingen	830	83	169	Schielberg	417	233	315
Eberfingen	430	116	204	Völkersbach	430		
Griesen	390	138	271	Ettlingen	135	127	259
Grafenhausen/Hochschw.	968	142	195	Leopoldshafen	109	88	220
Birkendorf	755	139	211	Ellmendingen	195	102	227
Bannholz	725	182	230	Stein	198	89	193
Bernau-Goldbach	925	312	242	Augustenberg	143	103	219
Wolpadingen	888	230	240	Hohenwettersbach	215	122	235
Segeten	879	212	198	Weingarten	160	101	220
Todtmoos	800	289	228	Graben	108	77	203
Schönau	540	257	225	Ruit	198	89	175
Schweigmatt	723	218	232	Dürrenbüchig	204	87	189
Büschau	710	297	243	Bruchsal	133	83	208
Sallneck	610	228	217	Waghäusel	106	97	277
Lörrach	290	101	198	Sternenfels	320	107	228
Kandern	347	95	161	Gochsheim	150	98	233
Kleinkems	235	59	137	Östringen	170	109	260
Neuenburg	230	78	195	Kronau	106	75	203
Heitersheim	256	96	200	Reilingen	103	96	267
Breisach	192	65	197	Horrenberg	160	131	285
Oberprechtal	461	207	244	Wiesloch	140	109	266
Obersimonswald	433	250	243	Schwetzingen	100	98	272
Eleibach	302	171	206	Schwenningen	710	73	152
Keppenbach	275	131	198	Mariazell	715	119	253
Glottertal	311	106	151	Spaichingen	662	83	202
Breitnau	1021	157		Obernrdorf	516	106	186
Zastler	680	224	229	Dornstetten	680	170	246
St. Wilhelm	920	316	282	Fluorn	665	148	218
Hofgrund	1030	220	198	Betra	539	105	206
Oberried	500	210	256	Kaltenbronn	858	243	234
St. Peter	730	183	191	Igelsberg	740	190	192
Freiburg-Ebnet	327			Simmersfeld	720	152	183
Schauinsland	1218	211	215	Wart	593	96	171
Horben	600	118		Halterbach	528	85	198
Eichstetten	200	90	214	Neuhengstett	537	84	175
Weisweil	168	74		Oberreichenbach	635	127	215
Rust	165	91	217	Bad Liebenzell	322	96	175
Ottenheim	153	71	165	Tiefenbronn	428	83	202
Altenheim	146	85	185	Mühlacker	269	98	228
Schiltach	337	219	252	Wimsheim	431		
Schramberg	502	159	224	Wilhelmsfeld	350	170	266
Bad Rippoldsau	560	247	202	Sinsheim/Els	195	98	196
Haslach	225	166	281	Neckarbischofsheim	200	117	234
Oberharmersbach	313	237	263	Spechbach	185	139	253
Nordrach	285			Schönbrunn	350	171	248
Schweighausen	430	195	295	Bammental	131	155	310
Seelbach	248	152	267	Kohlhof	443	136	239
Kehl	135	81		Königstuhl	561	144	253
Legalshurst	141	112	229	Ladenburg	100	113	305
Ebersweier	173	132	259	Hemsbach	110	92	230
Köcherberg	328	329	332	Furtwangen	938	199	169
Oppenau	300	237	276	Bubenbach	930	137	178
Oberkirch	190	169	286	Geisingen	710	62	138
Achern	145	148	255	Riedöschingen	720		
Ruhestein	920	376	259	Tuttlingen	643	82	174
Kniebis	875	429	327	Böttingen	910	119	205

*) Zeitraum 1931-1960

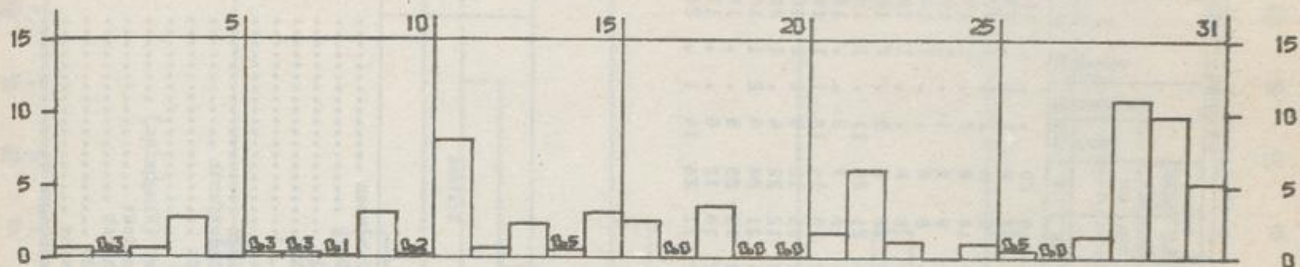
Station	See- höhe in m	Lufttemperatur in °C				Niederschlag				Zahl der Tage				Sommer- schneeluzer in %													
		Mittel	Abweichung vom Nor	beobachte	Datum	Tiefe	Datum	Tiefe am Erdboden	Datum	Luftfeuchtigkeit	Wind	Wolkung	Höhe in mm	in % des nor- malen	Niederschlag	Schnee- fall 0,1 mm	Schnee- decke 0,1 cm	Nebel	GeWitter	heitere	halbe Tage	Sommertage	Posttage	Erstage	in % der nor- malen	in % St.	
		3	4	5	6	7	8	9	10	11	12	13	14	15	16	17	18	19	20	21	22	23	24	25	26	27	28
Königsfeld	767	3.1	1.0	14.1	15.	-7.4	2.	.	83	6.6	112	170	24	16	5	11	5	4	.	.	20	.	.	21	.	.	74
Bad Dürrenheim	711	3.2	1.2	13.4	15.	-6.2	2.	.	84	6.6	62	138	17	15	1	9	4	5	1	.	21	.	.	13	.	.	86
Ansch	478	5.0	1.1	19.0	15.	-5.6	2.	-8.5	77	6.4	64	168	22	15	1	3	.	1	.	.	14
Radolfzell	835	2.5	1.2	15.2	15.	-9.0	2.	-12.1	83	6.4	148	195	22	19	5	13	19	5	.	.	16	.	.	20	.	.	77
Houstadt/Schw.	810	2.7	1.1	16.3	15.	-9.1	2.	.	80	5.8	145	207	22	17	5	12	5	1	.	.	12	.	.	23	.	.	80
Lenzkirch	383	5.1	0.7	15.9	26.	-4.0	9.	.	86	6.4	126	217	22	17	4	2	.	1	.	.	16	.	.	10	.	.	.
Wutbschingen	960	2.0	1.4	14.0	15.	-5.8	2.	.	80	6.8	120	135	23	14	4	15	14	6	1	.	21	.	.	19	.	.	.
Schluchsee	330	5.6	0.1	16.8	26.	-4.0	9.	-5.8	79	6.2	167	246	21	19	4	2	.	5	.	1	17	.	.	7	.	.	.
Waldbut	885	2.4	1.3	14.2	15.	-9.3	9.	.	83	7.0	265	223	25	19	7	15	16	1	.	1	24	.	.	20	.	.	64
Rheinfelden	287	6.5	0.4	16.7	26.	-2.5	2.	-4.4	87	6.6	131	228	25	19	3	2	.	5	.	5	19	.	.	3	.	.	.
Schopfheim	375	5.5	0.6	16.5	26.	-2.9	2.	-4.8	82	6.7	170	210	21	16	6	2	.	3	.	19	.	.	4
Friedrichsheim	852	2.4	-0.5	11.2	26.	-4.5	2.	-6.2	87	6.9	210	194	24	23	9	14	11	7	.	1	21	.	.	17	.	.	.
Friedrichsheim	215	6.9	1.2	17.1	26.	-0.8	9.	-3.0	77	7.0	75	179	22	17	1	.	.	1	.	1	21	.	.	1	.	.	56
Mengen	284	5.6	0.6	15.2	26.	-2.6	2.	-3.5	81	6.6	91	212	22	19	3	.	3	1	.	17	.	.	6	.	.	75	
Liliental	883	2.0	0.7	12.1	15.	-8.2	2.	.	84	6.8	234	.	26	20	7	17	7	17	.	19	.	.	17
Hinterzarten	900	2.5	0.2	11.5	15.	-3.6	2.	-5.5	70	6.6	93	166	24	19	4	.	.	3	.	1	18	.	.	1	.	.	.
St. Margen	255	7.1	0.8	17.4	26.	-1.9	2.	-2.2	74	6.0	133	261	21	15	6	.	.	3	.	2	15	.	.	4	.	.	65
Freiburg i. Br.-Herdern	210	7.1	0.9	17.5	26.	0.0	2.	-4.6	79	6.5	225	271	23	17	8	.	.	2	.	1	19	.	.	4	.	.	.
Mehr	265	6.0	0.9	16.4	15.	-3.3	9.	-3.5	76	6.6	110	200	21	15	4	.	.	3	.	2	23	.	.	6	.	.	70
Wolfach	155	6.9	1.1	16.5	26.	-1.5	24.	-3.5	61	6.6	113	.	23	19	3	.	.	2	.	2	16	.	.	2	.	.	.
Offenburg	131	6.4	0.9	15.8	26.	-1.5	24.	-11.0	95	7.1	385	.	26	23	10	18	31	25	1	.	23	.	.	23	.	.	6
Freistett (Innwald)	1125	0.2	-0.3	10.5	15.	-6.3	2.	-6.3	71	6.3	205	277	23	23	8	.	.	6	.	1	1	.	.	3	.	.	87
Hornisgrinde	190	7.1	0.4	16.9	26.	-0.2	24.	-2.7	76	6.8	123	293	24	20	5	.	.	6	.	1	18	.	.	3	.	.	.
Bühlertal	116	6.5	0.7	15.9	26.	-3.0	24.	-5.0	78	5.7	100	244	20	17	2	.	.	7	.	1	13	.	.	5	.	.	90
Frohheim	245	6.2	1.6	16.8	26.	-3.2	24.	-3.5	75	5.7	87	178	25	18	2	.	.	7	.	1	15	.	.	5	.	.	.
Pforzheim	176	5.7	0.6	15.7	26.	-3.9	24.	-5.7	78	6.6	187	312	23	21	4	.	.	7	.	1	22	.	.	9	.	.	.
Worbach/Heckar	728	3.2	10.6	14.15.	-8.5	2.	.	-7.1	88	6.9	185	206	23	20	4	12	6	19	.	.	22	.	.	18	.	.	60
Jungholz (Klimmoos)	850	3.2	15.2	15.	-5.3	2.	.	-2.7	80	6.5	86	148	23	16	3	12	6	6	.	.	18	.	.	15	.	.	73
Bonndorf/Schw.	954	1.7	14.4	15.	-5.8	2.	.	-5.8	84	5.8	131	.	18	17	6	12	14	1	.	.	12	.	.	23	.	.	.
Friedenweiler	860	2.3	13.5	15.	-7.6	2.	.	-4.2	81	6.3	166	213	21	19	6	13	19	5	.	1	19	.	.	22	.	.	65
Titisee	437	6.8	16.9	26.	-0.5	9.	.	-1.5	79	6.4	67	191	24	15	5	8	2	5	.	1	15	.	.	2	.	.	69
Bremgarten	212	5.2	13.9	26.	-0.4	2.	.	-1.5	77	6.4	126	207	25	16	5	8	2	5	.	1	17	.	.	2	.	.	65
Ottoschanden	437	5.2	14.2	13.	0.6	2.	.	0.6	76	6.8	166	213	24	16	1	.	.	6	.	3	1	.	.	9	.	.	58
Bad Krozingen	238	6.6	14.2	13.	0.6	2.	.	0.6	76	6.8	166	213	24	16	1	.	.	6	.	3	1	.	.	9	.	.	53
Obermünsterthal	545	5.1	14.2	26.	-2.5	2.	.	-3.9	79	6.8	134	216	25	17	3	2	.	6	.	20	.	.	3	.	.	.	59
Säckingen	355	5.8	16.5	26.	-2.5	2.	.	-4.2	80	6.0	247	206	25	20	8	15	16	1	.	1	15	.	.	16	.	.	87
Schönach	904	2.4	12.0	15.	-4.2	2.	.	-4.0	74	7.0	96	181	22	15	3	.	.	3	.	1	22	.	.	2	.	.	.
Emmendingen	220	6.7	17.2	26.	-1.5	9.	.	-5.6	75	6.3	69	141	24	17	1	.	.	4	.	1	16	.	.	3	.	.	74
Emmendingen	264	6.6	18.0	26.	-1.6	2.	.	-6.8	81	6.4	260	295	27	21	6	14	6	4	.	1	19	.	.	16	.	.	68
Dobel	710	3.4	0.4	12.6	26.	-3.4	24.	-8.0	88	6.2	221	251	26	21	7	13	10	1	.	2	18	.	.	9	.	.	62
Sanktsterle	606	3.2	15.0	15.	-4.0	24.	.	-5.7	78	6.4	238	287	26	23	7	5	.	5	.	2	1	.	.	9	.	.	.
Bad Herrenalb	351	5.3	1.4	15.6	26.	-4.0	24.	-6.3	74	6.5	93	207	25	19	2	.	.	2	.	1	18	.	.	2	.	.	.
Knittlingen	200	6.6	16.6	26.	-2.8	24.	.	-5.5	83	6.0	74	168	20	14	4	3	.	2	.	1	2	.	.	13	.	.	77
Naßold	392	4.9	1.1	14.5	15.26.	-3.0	9.	-5.5	75	6.2	226	251	27	22	6	14	9	9	.	1	18	.	.	15	.	.	67
Wildbad-Sommerberg	740	3.2	-0.1	13.0	15.	-3.0	24.	-5.3	85	6.2	274	.	25	18	7	16	20	6	.	1	15	.	.	20	.	.	69
Schönwald	1005	1.7	12.6	15.	-4.3	2.	.	-6.4	81	6.0	210	.	22	17	4	8	4	3	.	1	12	.	.	17	.	.	.
Triberg (Kurpark)	700	3.5	14.0	15.	-5.0	2.	.	-4.3	81	6.0	105	.	22	17	4	8	4	3	.	1	12	.	.	17	.	.	.
Wellendingen	655	3.7	13.8	26.	-4.3	2.	.	-6.4	81	6.0	105	.	22	17	4	8	4	3	.	1	12	.	.	17	.	.	.

*) Zeitraum 1951-1960

**) Zeitraum 1951-1960

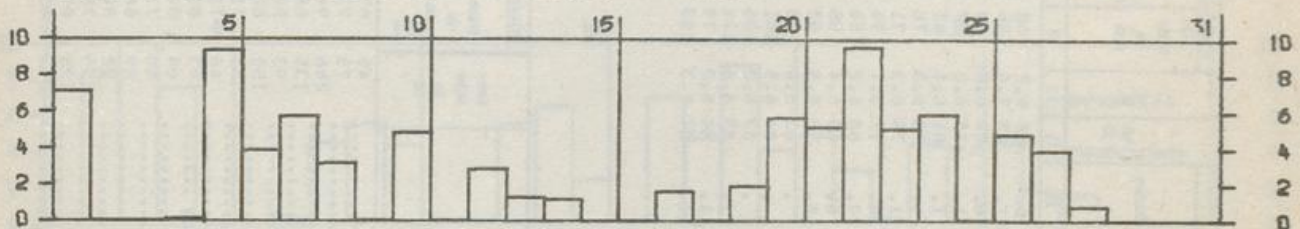
NIEDERSCHLAGSHÖHE IN MM

01538 HANNOVER-FLUGHAFEN MAERZ 1979



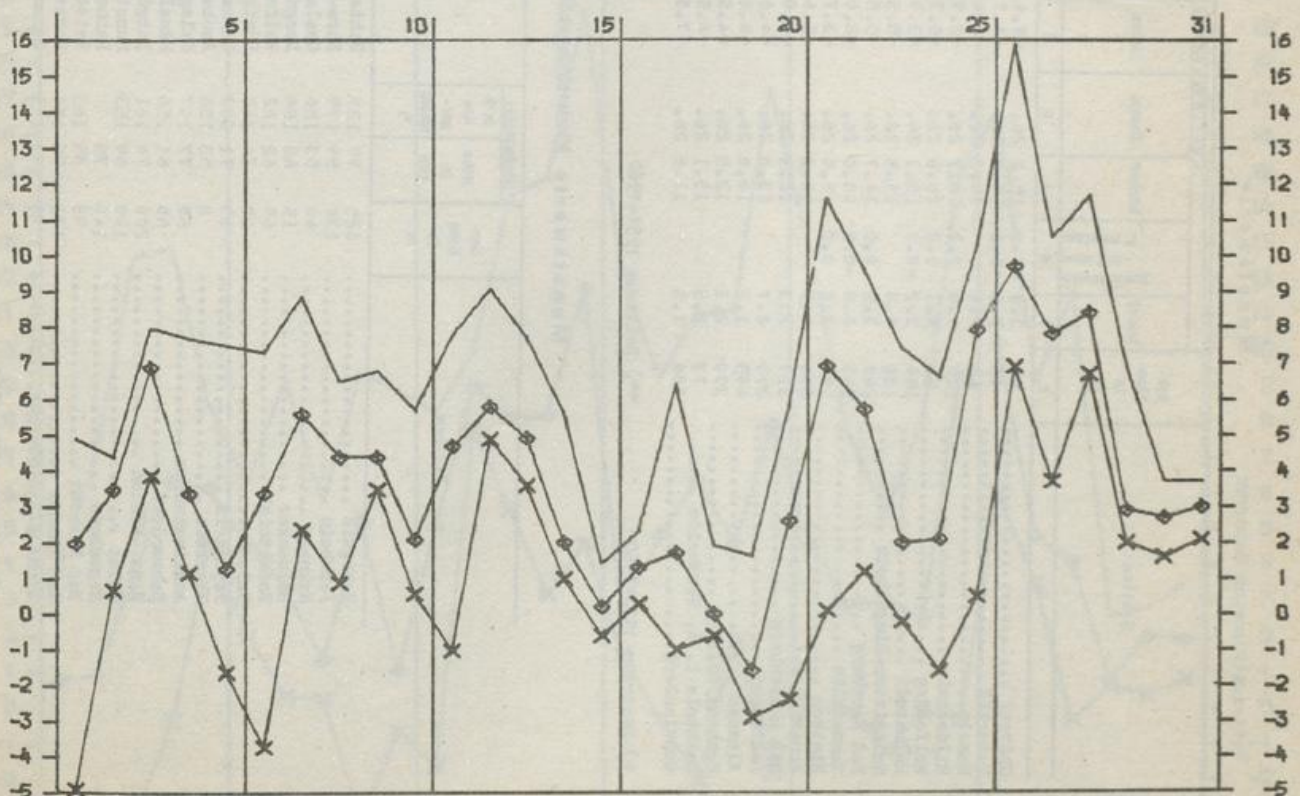
SONNENSCHEINDAUER IN STUNDEN

01538 HANNOVER-FLUGHAFEN MAERZ 1979



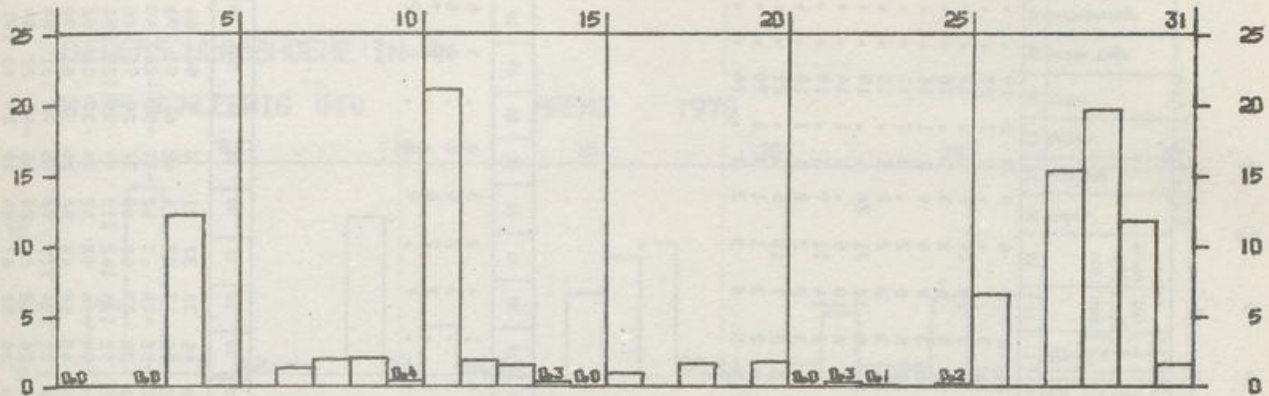
LUFTTEMPERATUR IN GRAD C MAXIMUM, MINIMUM (x) UND MITTEL (◇)

01538 HANNOVER-FLUGHAFEN MAERZ 1979



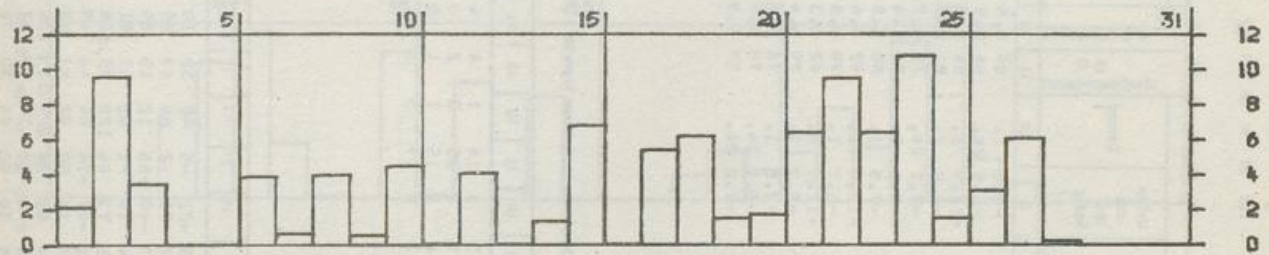
NIEDERSCHLAGSHÖHE IN MM

04081 NUERNBERG-FLUGHAFEN MAERZ 1979



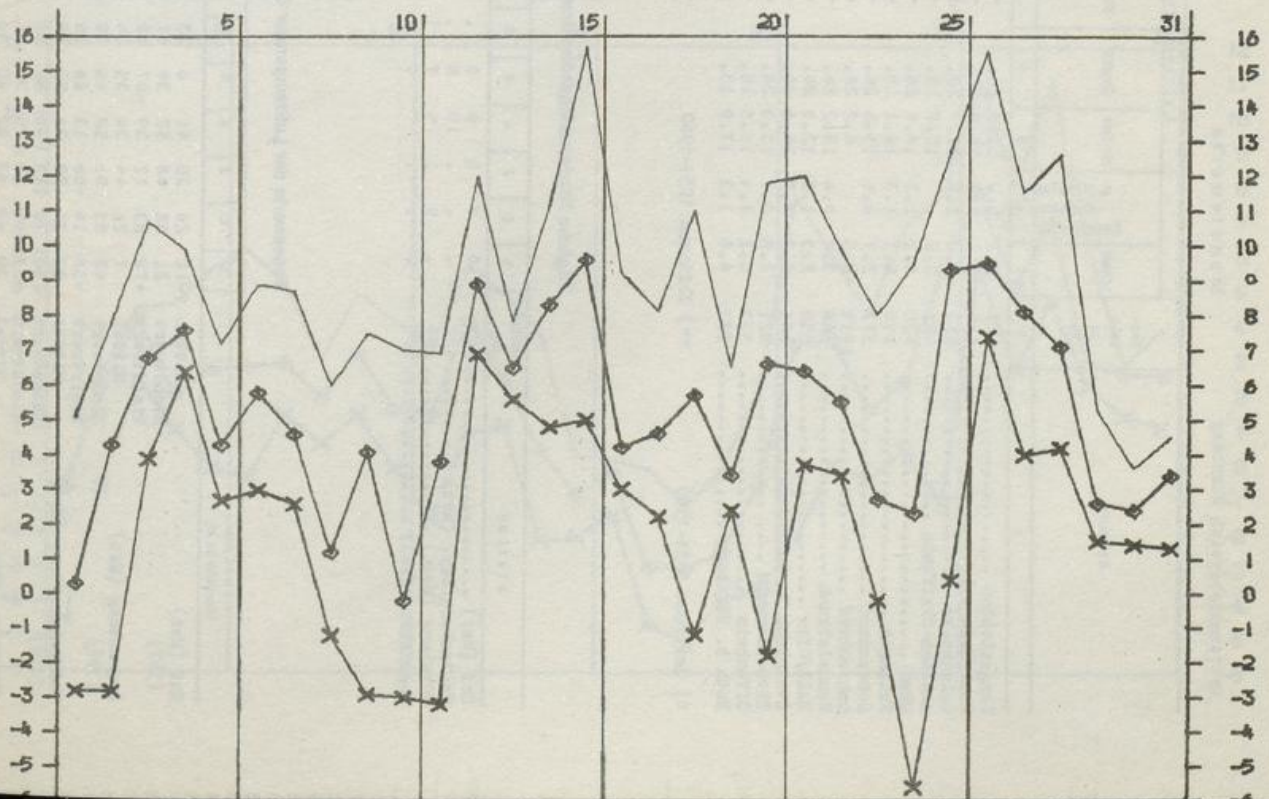
SONNENSCHEINDAUER IN STUNDEN

04081 NUERNBERG-FLUGHAFEN MAERZ 1979



LUFTTEMPERATUR IN GRAD C MAXIMUM, MINIMUM (x) UND MITTEL (o)

04081 NUERNBERG-FLUGHAFEN MAERZ 1979



Station	Seehöhe in m	Lufttemperatur in °C				Luftfeuchtigkeit %	Bevoelkung 0-8	Niederschlag		Zahl der Tage					Sonnen-scheindauer in %															
		Mittel	Abweichung vom Normalwert	höchste	Datum			tiefe	Datum	tiefe am Erd-boden	Datum	in mm	in %	Nebel	Gewitter	bede	heiße Tage	Sommertage	Frostage	in der nor-malen	in %									
1	2	3	4	5	6	7	8	9	10	11	12	13	14	15	16	17	18	19	20	21	22	23	24	25	26	27	28	29	30	31
Langenleiten	520	3.1	0.0	11.5	26.	-4.0	1.	-4.5	1.	80	6.5	160	291	24	21	5	10	6	6	3	2	19	.	13
Kahl/Wsin	110	6.0	0.7	15.3	26.	-2.5	24.	-5.5	24.	66	6.5	99	268	22	16	3	1	.	.	.	2	1	20	.	3
Oelschnitz	553	2.3	1.0	11.9	28.	-11.0	1.	-12.9	1.	84	6.0	126	217	25	19	3	18	19	6	2	.	13	.	18
Ansbach-Olafheim	481	3.8		15.2	15.	-4.4	1.	-6.9	1.	81	6.3	97		20	16	3	8	8	3	2	.	16	.	11
Chem	420	4.2	1.1	14.6	26.	-4.2	1.	-7.1	24.	78	6.2	128	376	15	14	3	9	6	4	1	1	16	.	9
Erlangen	270	5.1	1.3	16.1	15.	-5.4	24.	-6.6	1.	74	5.4	108	284	21	18	5	8	2	.	.	1	11	.	11
Schwandorf	372	3.7	0.6	15.6	26.	-5.3	1.	-7.5	1.	80	5.8	94	269	24	15	3	8	2	.	.	2	1	15	.	13
Ochsenkopf	1019	-0.5		6.2	28.	-8.1	1.	-12.0	11.	92	6.6	194		23	21	8	18	31	26	.	19	.	19	.	26
Pommelsbrunn	368	3.7	0.4	15.2	26.	-5.9	1.	-6.7	1.	79	5.8	165	311	20	17	6	10	5	.	.	1	14	.	13
Selb/Ofz.	555	2.3	1.0	12.0	28.	-9.4	11.	-11.0	2.	82	6.3	95	226	22	19	2	14	11	7	1	19	.	19	.	14
Steinbach b. Lohr/Wsin	161	4.7	0.7	15.6	26.	-5.0	1.	-8.2	1.	79	6.4	99	220	22	15	3	2	2	2	1	18	.	10
Tirschenreuth	521	2.8	0.7	13.0	28.	-8.2	1.	-9.5	1.	78	6.7	80	216	20	13	2	7	10	5	1	21	.	12
Uffenheim	337	5.2	1.4	15.5	15.	-8.5	24.	-5.0	24.	79	6.4	75	214	18	14	2	3	1	1	1	20	.	8
Roth b. Nürnberg	351	4.8	1.3	17.0	15.	-5.5	24.	-7.0	24.	77	6.0	108	318	22	15	5	8	3	2	1	16	.	11

*) Zeitraum 1931-1960

**) Zeitraum 1951-1960

Tägliche Niederschlagshöhe (mm) — von 7 Uhr Orzmetz des angegebenen Tages bis 7 Uhr des Folgetages —

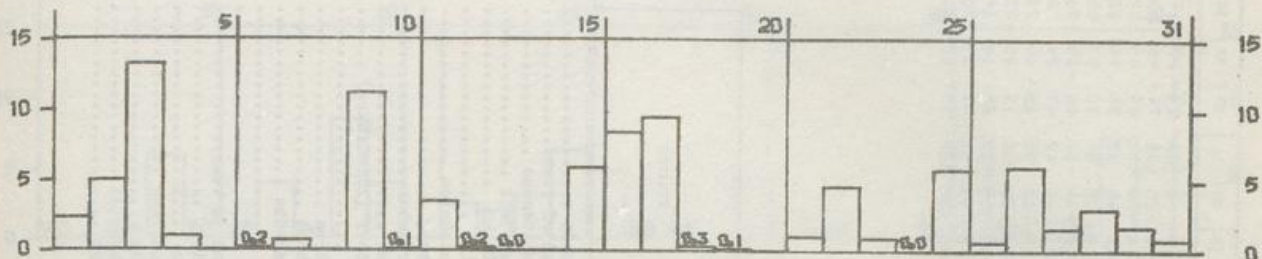
Station	Seehöhe (m)	1	2	3	4	5	6	7	8	9	10	11	12	13	14	15	16	17	18	19	20	21	22	23	24	25	26	27	28	29	30	31	
Hof (Wst)	567	0	0	0	6	0	.	1	0	13	0	16	1	4	4	.	4	0	0	1	4	2	3	0	.	3	5	.	2	2	7	5	
Weidenburg/Bay. (Wst)	422	.	.	10	0	.	2	1	5	1	25	3	2	0	0	1	0	3	.	3	2	0	0	.	2	6	.	8	12	8	1	6	0
Würzburg (Wewa)	259	0	1	5	1	1	2	0	10	1	15	1	1	1	5	1	1	0	0	.	2	2	0	.	0	7	0	2	1	6	0	0	0
Regensburg (Wst)	366	.	.	7	0	.	2	1	3	0	19	5	1	.	.	.	2	.	2	.	0	0	.	0	.	0	2	5	21	10	1	0	0

Tageswerte der Lufttemperatur (Zehntel °C)

Station (Seehöhe in m)	1	2	3	4	5	6	7	8	9	10	11	12	13	14	15	16	17	18	19	20	21	22	23	24	25	26	27	28	29	30	31	
Hof (Wst) (567)	Mittel	-11	20	35	41	8	23	28	6	9	-21	-5	40	32	19	44	21	20	36	-1	30	37	21	0	0	58	64	58	52	11	0	4
Regensburg (Wst) (366)	Höchstwert	21	38	48	52	39	61	60	47	37	21	12	68	60	50	60	55	54	72	36	73	82	74	42	61	97	108	87	116	37	10	12
Regensburg (Wst) (366)	Tiefstwert	-72	-23	12	39	-07	05	13	-05	-27	-40	-56	12	15	09	20	02	-10	-02	-08	-28	17	02	-17	-51	-24	48	20	26	08	-04	-05
Weidenburg/Bay. (Wst) (422)	Mittel	7	26	44	34	35	34	36	16	54	10	-1	82	67	81	92	31	50	56	38	57	68	48	31	29	78	86	77	64	13	18	27
Weidenburg/Bay. (Wst) (422)	Höchstwert	42	83	91	52	46	70	60	64	81	73	06	126	138	87	108	138	87	110	92	126	142	110	94	96	151	132	117	55	30	42	42
Würzburg (Wewa) (259)	Tiefstwert	-30	-14	-06	13	26	16	04	05	-11	-07	-24	04	46	49	50	23	16	-06	24	-14	42	32	04	-36	00	62	41	27	07	03	11
Würzburg (Wewa) (259)	Mittel	22	36	58	70	51	45	47	14	45	14	52	92	82	92	118	35	43	56	40	68	46	54	26	36	81	90	72	56	15	17	21
Würzburg (Wewa) (259)	Höchstwert	50	75	110	90	67	60	83	56	66	65	88	125	118	130	176	115	76	106	71	134	115	90	75	98	131	160	115	120	35	27	36
Würzburg (Wewa) (259)	Tiefstwert	-22	-09	23	25	36	26	36	-02	-20	-03	-17	76	59	47	70	21	03	-11	24	-12	28	20	00	-42	22	64	45	34	04	04	05
Würzburg (Wewa) (259)	Mittel	29	49	67	82	46	60	54	33	49	10	52	94	70	76	88	40	46	63	34	52	67	55	38	39	93	101	78	70	41	31	34
Würzburg (Wewa) (259)	Höchstwert	74	94	68	109	73	97	102	73	81	54	91	126	78	114	138	86	93	103	83	90	119	104	87	99	127	157	108	107	68	38	51
Würzburg (Wewa) (259)	Tiefstwert	-02	-11	27	78	17	34	24	04	-03	-08	-08	74	54	62	47	32	12	-14	14	-07	33	20	-20	-34	06	68	28	57	31	23	22

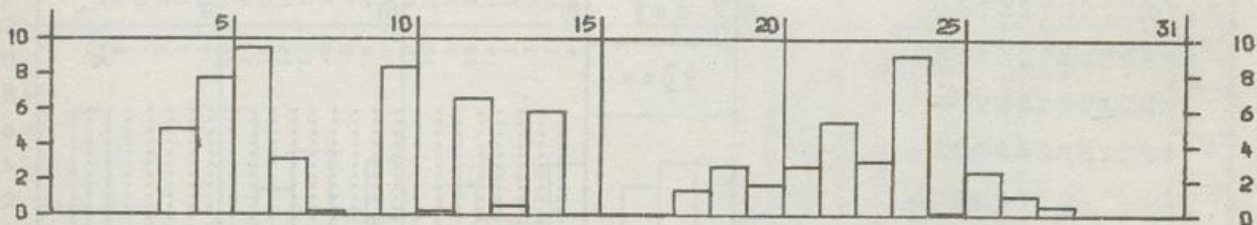
NIEDERSCHLAGSHÖHE IN MM

01438 SCHLESWIG (WA) MÄRZ 1979



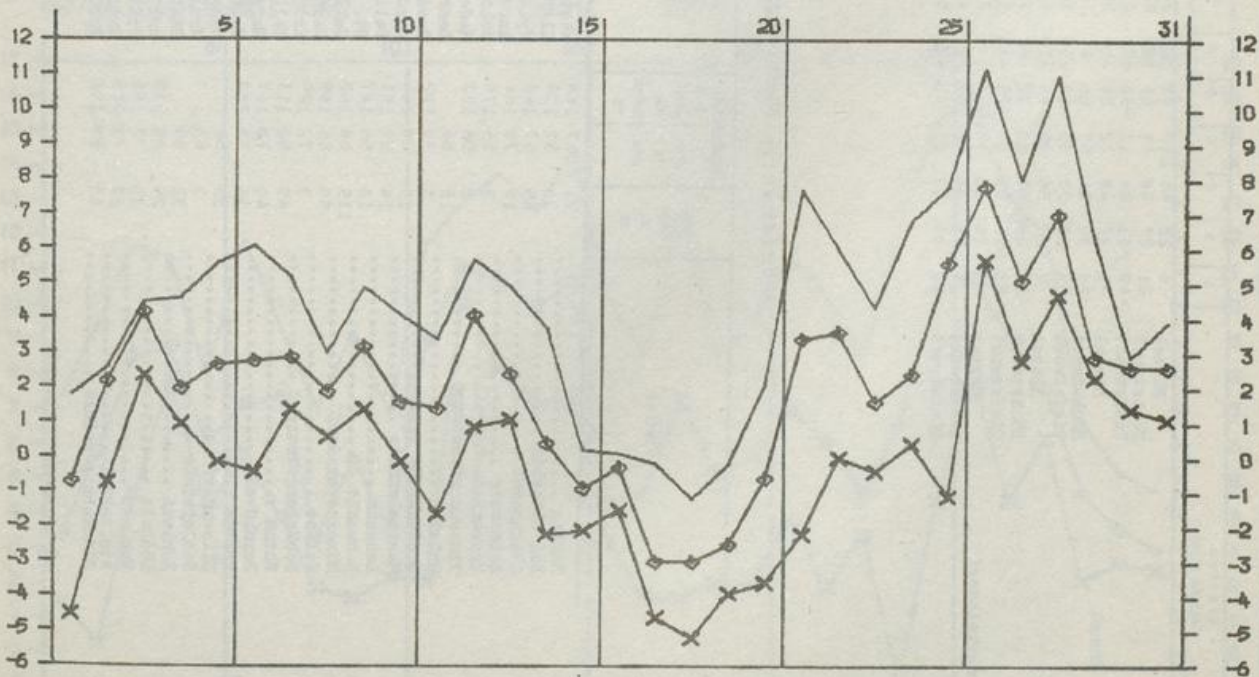
SONNENSCHEINDAUER IN STUNDEN

01438 SCHLESWIG (WA) MÄRZ 1979



LUFTTEMPERATUR IN GRAD C MAXIMUM, MINIMUM (x) UND MITTEL (◇)

01438 SCHLESWIG (WA) MÄRZ 1979



Station (Seehöhe in m)	Tageswerte der Lufttemperatur (Zehntel °C)																															
	1	2	3	4	5	6	7	8	9	10	11	12	13	14	15	16	17	18	19	20	21	22	23	24	25	26	27	28	29	30	31	
Helse (2)	Mittel	6	22	46	18	26	28	30	28	32	16	22	46	18	5	-4	0	-21	-27	-19	3	33	28	23	17	64	77	60	66	38	31	30
	Höchstwert	21	27	50	65	61	63	62	46	53	40	36	56	52	34	16	06	02	-15	10	25	90	74	46	58	86	124	86	110	52	38	50
	Tiefstwert	-49	-01	24	11	-08	-02	06	05	17	04	-06	14	03	-17	-16	-05	-36	-46	-34	-29	-10	09	05	02	-05	49	36	47	30	26	25
Klein Rönnum (40)	Mittel	-1	22	48	22	26	16	39	14	26	10	9	41	24	6	-8	-2	-24	-30	-37	-6	37	36	16	12	46	82	53	78	26	21	22
	Höchstwert	22	30	54	57	68	47	74	32	44	45	30	68	40	30	05	00	-02	-18	00	15	84	70	52	65	64	125	74	105	81	26	41
	Tiefstwert	-55	00	30	03	-10	-10	10	05	15	00	-20	10	14	-20	-15	-10	-40	-46	-60	-44	-10	06	-08	-04	-14	60	26	45	20	06	02
Mölln (18)	Mittel	2	23	56	29	16	10	42	16	41	14	7	50	40	9	-8	8	-10	-26	-21	-1	42	47	24	8	60	94	66	86	28	26	32
	Höchstwert	32	38	60	60	72	42	75	43	60	55	41	76	70	40	10	15	12	-15	05	10	95	85	60	70	80	145	95	130	84	30	48
	Tiefstwert	-55	-05	25	08	-25	-48	10	02	10	02	-36	06	23	-25	-15	-10	-26	-45	-50	-25	-05	15	05	-22	-28	70	35	50	16	10	04
Westermarskeisdorf (1)	Mittel	-5	16	28	16	20	4	21	9	27	12	11	31	11	6	-7	-1	-29	-30	-49	-15	13	26	14	14	42	74	55	66	23	21	17
	Höchstwert	14	22	35	34	57	20	46	26	50	29	37	45	43	42	05	03	-02	-08	12	03	35	47	37	50	56	125	80	130	48	25	22
	Tiefstwert	-47	00	17	07	03	-07	06	00	04	05	-15	08	04	-08	-10	-10	-41	-53	-95	-96	-22	05	02	-01	-12	48	35	37	21	17	13

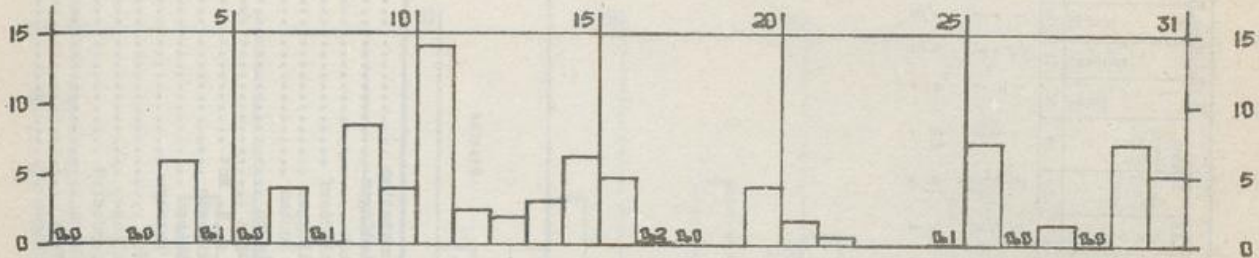
Monatswerte Niederschlagshöhe

Station	Niederschlag			See- höhe in m	Station	Niederschlag			See- höhe in m	Station	Niederschlag		
	Höhe in mm	in % des nor- malen	☽			Höhe in mm	in % des nor- malen	☽			Höhe in mm	in % des nor- malen	☽
Berlin	31	67	168	6	Westerland	6	90	257	13	Westensee	13	67	166
Bad Oldesloe	30	57	139	1	Klanxhüll	1	66	200	15	Revensdorf	15	80	190
Steinhorst	65	57	146	7	Wyk/Föhr	7	71	187	77	Groß-Wittensee	77	83	184
Ratzeburg	10	70	184	19	Amrum	19	57	143	6	Hohenwestedt	6	92	242
Travemünde-Priswall	3	56	170	23	Joldelund	23	70	184	45	Burg/Dahlm.	45	62	163
Timmendorferstrand	2	58	153	7	Medelby	7	72		25	Kittlitz	25	66	174
Grömitz	3	39	122	12	Leck	12	59	159	53	Langenlehnsten	53	61	161
Großenbrode	10	39	144	5	Bredstedt	5	66	213	40	Leuenburg	40	62	144
Marienleuchte	14	59	151	1	Nordstrand-England	1	70	194	35	Schwarzenbek	35	60	143
Lensahn	10	56	147	4	Pellworm-Leuchtturm	4	67	191	46	Reinbek	46	63	
Hohwacht	115	68	162	2	St. Peter	2	71	203	14	Wulfsdorf (Ahrensburg)	14	59	151
Mönchneversdorf	50	65	159	8	Garding	8	73	174	13	Wedel	13	57	
Selent	3	72	189	15	Rendsburg	15	79	176	10	Quickborn	10	62	155
Schönbergerstrand	49	52	111	16	Kropp	16	81	193	9	Pinneberg	9	58	135
Butin	35	72	200	18	Tellingstedt	18	63	147	23	Seestermühe	23	75	183
Dornhöved	35	56		35	Satrup	35	81	184	32	Gnutz	32	67	163
Preetz	3	68		20	Eggebek (Flugplatz)	20	82	195	43	Hartenholm	43	75	170
Klisenndorf	3	69		7	Treia	7	70	171	9	Latendorf	9	64	
Schleimünde	32	69		2	Büsum (Ort)	2	70	171	6	Brande	6	74	176
Böklund	25	85	213	1	Meidorf	1	66	178	5	Mühlenbarbek	5	60	136
Seeholz	35	72	140	2	Friedrichskoog III	2	65	181	30	Itzehoe	30	85	202
Kuhholz	27	73	203	2	Brunsbüttel	2	65	181	0	Oldenborstel	0	61	145
Stoltebüll	10	69	192	32	Bordesholm	32	77	208		Wilster			

*) Zeitraum 1931-1960

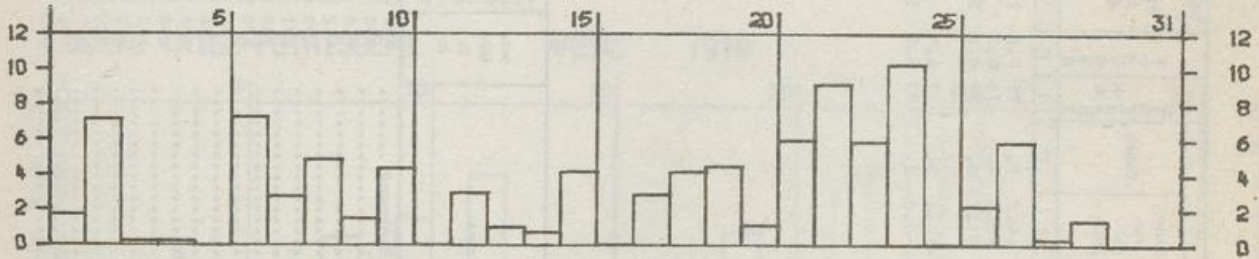
NIEDERSCHLAGSHÖHE IN MM

02720 STUTTGART (WA) MÄRZ 1979



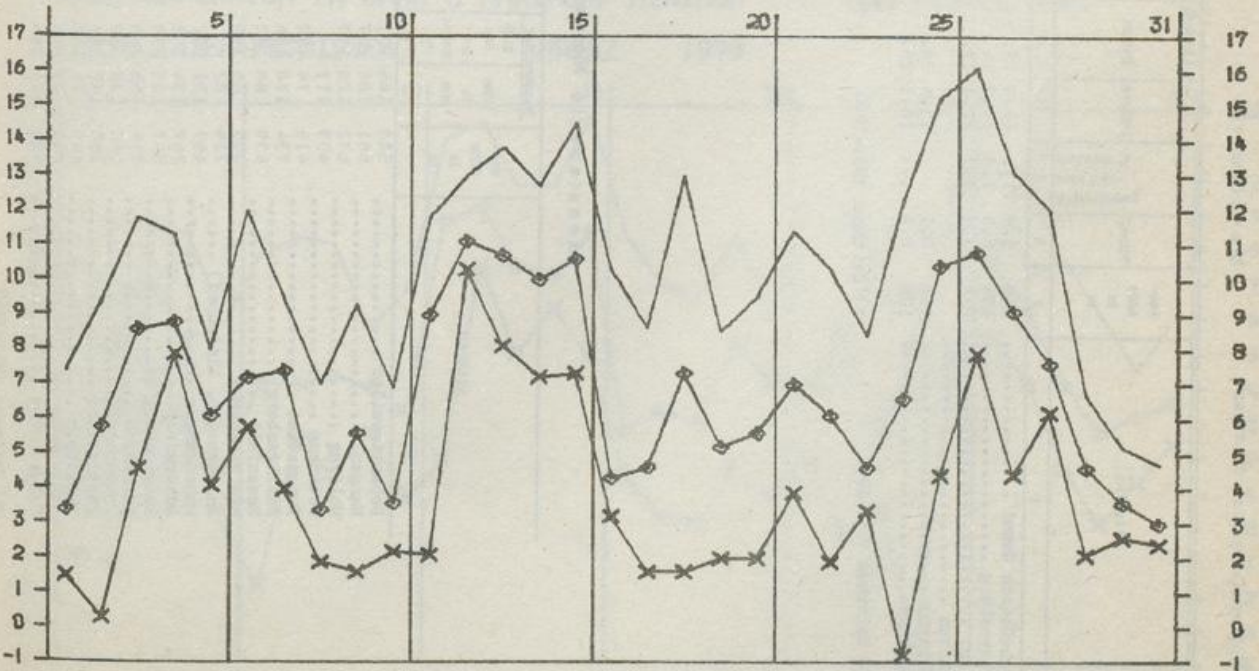
SÖNNENSCHEINDAUER IN STUNDEN

02720 STUTTGART (WA) MÄRZ 1979



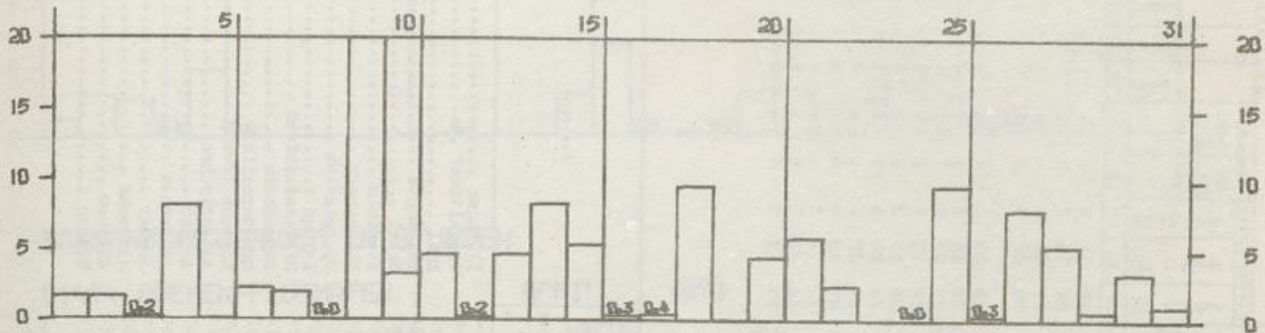
LUFTTEMPERATUR IN GRAD C MAXIMUM (◇) MINIMUM (x) UND MITTEL (○)

02720 STUTTGART (WA) MÄRZ 1979



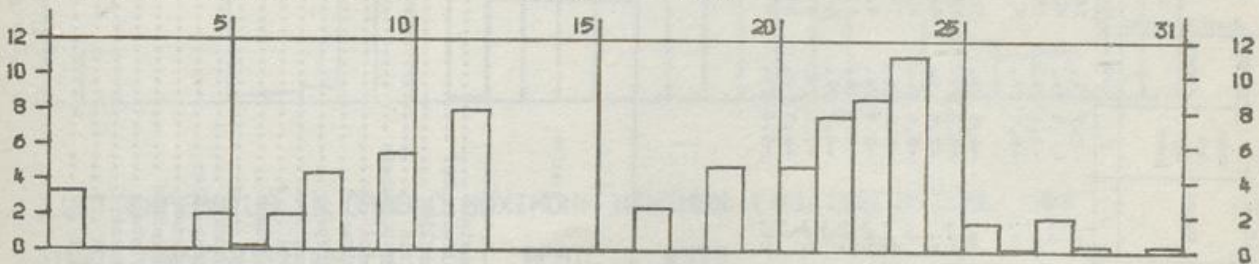
NIEDERSCHLAGSHÖHE IN MM

02276 TRIER-PETRISBERG MAERZ 1979



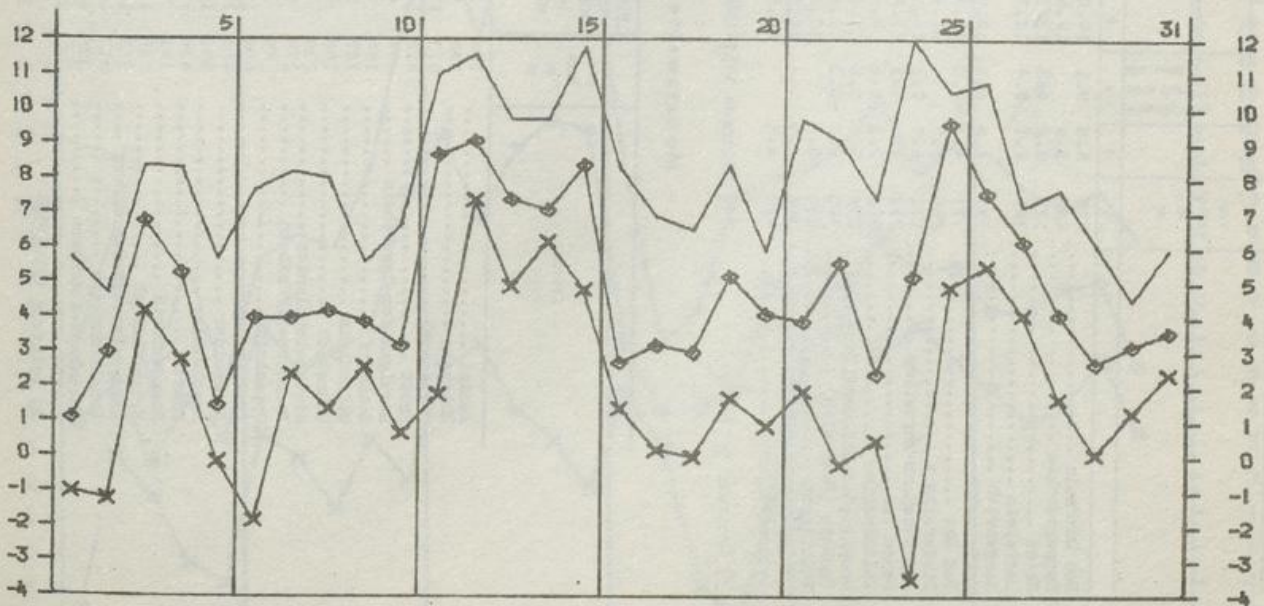
SONNENSCHEINDAUER IN STUNDEN

02276 TRIER-PETRISBERG MAERZ 1979



LUFTTEMPERATUR IN GRAD C MAXIMUM, MINIMUM (X) UND MITTEL (◇)

02276 TRIER-PETRISBERG MAERZ 1979



Station	See- höhe in m	Lufttemperatur in °C						Luftfeuchtigkeit in %	Bevölkung 0-9	Niederschlag			Zahl der Tage						Sommer- schneedauer in % in der nor- malen Jahre									
		Mittel vom Vor- jahr	Abweichung	böchste	Datum	tieftste	Datum			tieftste am Erdboden	Datum	Höhe in mm	in % des nor- malen	Niederschlag			Nebel	Gewitter		heitere	Täube	heiße Tage	Sommer- tage	Fröstage	Eisstage			
														0,1 mm	1 mm	10 mm										Schnee- fall 0,1 mm	Schnee- decke cm	
1	2	3	4	5	6	7	8	9	10	11	12	13	14	15	16	17	18	19	20	21	22	23	24	25	26	27	28	29
Bad Dürkheim	225	5.8	0.1	14.0	25.	-4.0	24.	-2.7	24.	76	6.1	82	248	22	17	2	*	*	*	*	1	18	*	*	*	*	5	*
Ruppertsborn	488	3.6	10.6	12.	-1.8	2.	-4.5	24.	84	5.9	72	206	24	15	2	5	1	6	1	2	14	*	*	*	*	11	*	*
Mainz	125	6.2	0.5	13.5	12.26.	-2.5	24.	-3.1	24.	75	6.1	68	219	21	13	1	*	*	*	*	1	16	*	*	*	2	*	*
Herrstein	345	4.1	0.4	10.7	12.	-5.6	24.	-8.0	24.	81	6.4	108	251	26	20	3	1	1	2	1	1	16	*	*	*	15	*	*
Sargenroth	72	6.2	0.3	13.9	26.	-3.2	24.	-4.5	24.	76	6.8	86	261	23	19	3	2	*	*	*	*	20	*	*	*	3	*	*
Koblenz-Süd	77	4.7	-0.5	12.2	25.	-4.1	24.	-5.2	24.	77	6.8	88	210	21	18	2	*	2	*	1	22	*	*	*	*	9	*	*
Bad Ems	250	3.5	11.4	25.	-6.9	24.	-7.0	6.	82	6.7	137	25	22	5	7	2	5	1	20	5	1	20	*	*	15	*	*	*
Hiedersdorf	111	6.0	0.8	14.5	26.	-3.6	6.	-5.0	24.	82	6.6	105	292	19	15	4	1	*	10	*	20	*	*	*	*	6	*	84
Bad Neuenahr-Ahrweiler	270	4.8	0.1	12.5	26.	-3.5	24.	-5.2	24.	77	5.9	84	247	24	20	4	1	2	1	2	17	*	*	*	*	21	*	59
Layen	530	2.3	-0.6	8.6	25.	-5.0	24.	-8.0	24.	91	6.9	130	245	24	20	4	12	7	10	1	1	23	*	*	*	9	*	76
Weidenhausen	236	5.4	0.6	11.8	24.	-4.9	24.	-6.4	24.	81	6.6	103	187	24	22	2	*	*	3	1	1	17	*	*	*	6	*	49
Honnkirchen-Hellesweiler	323	4.7	-0.3	11.6	15.	-1.8	2.	-4.7	24.	84	6.5	107	223	25	19	3	6	1	3	1	*	19	*	*	*	4	*	74
Breheim (Flughafen)	220	5.8	12.0	12.24.	-3.6	24.	-2.0	2.	81	7.3	81	172	22	19	3	*	*	*	5	1	1	20	*	*	9	*	*	74
Völklingen	396	3.9	10.3	15.	-4.3	2.	-2.0	2.	81	6.8	167	26	20	5	5	1	5	1	1	1	20	*	*	*	9	*	*	74
Tholey	420	4.5	10.5	26.	-2.8	24.	-2.8	24.	89	6.9	148	24	23	5	4	*	*	*	3	1	1	24	*	*	4	*	*	74
Leitersweiler	420	4.5	10.5	26.	-2.8	24.	-2.8	24.	89	6.9	148	24	23	5	4	*	*	*	3	1	1	24	*	*	4	*	*	74

*) Zeitraum 1931-1960

**) Zeitraum 1951-1960

Monatswerte: Niederschlagshöhe

Station	See- höhe in m	Niederschlag			Station	See- höhe in m	Niederschlag				
		Höhe in mm	in % des nor- malen	*)			Höhe in mm	in % des nor- malen	*)		
Kandel	126	75	197	Falkenstein	400	103	294	Illingen	275	159	289
Rülzheim	110	95	250	Sommelfelderhof	315	65	224	Medardt Dorf	195	127	289
Taubensuhl	513	174	295	Rheinböllen	395	83	202	Konz	182	101	273
Rudt	318	121	275	Mörnsfeld	288	60	194	Pellingen	450	176	419
Ludwigshafen-Oggersheim	95	61	203	Kangen-Büdesheim	82	61	203	Newel	365	141	336
Hochdorf	108	63	233	Eppendorf	310	84	191	Steffeln	500	142	245
Weisenheim	105	56	207	Singhofen	307	83	208	Hillesheim	460	122	260
Grinstadt	168	74	255	Winterspelt	500	153	283	Spangshlem	327	99	261
Kirchheimbollen	230	75	227	Dauburg	300	145	309	Leiwel	140	112	311
Hochborn-Blüdesheim	275	54	216	Arzfeld	497	139	278	Miederstadtfeld	390	141	266
Freien/Saar	85	70	259	Oberkirchen	345	111	218	Düngenheim	465	111	293
Baumholder	465	155	287	Höhen	430	124	253	Münstermalfeld	267	100	333
Bruchweiler	550	115	313	Zweibrücken	330	130	236	Koblentz (Weva)	70	72	
Söhrn	430	101	230	Hörschweiler	375	136	247	Altenkirchen	260	118	223
Staudernheim	141	57	173	Eppenbrunn	300	126	242	Asbach	254	132	264
Bruchmühlbach	235	109	227	Spießmühle	240	140	246	Andernach	62	104	248
Kaiserslautern-Dausenberg	365	131	273	Riegelsberg	275	143	286	Borler	195	96	253
Schallodenbach	317	104	254	Hermeskeil	530	202	321	Altenahr	300	136	213
Enkenbach-Alsenborn	325	102	255	Madrill	354	178	292	Kirchen	241	133	229
				Limbach	280	136	272	Wiesen			

*) Zeitraum 1931-1960