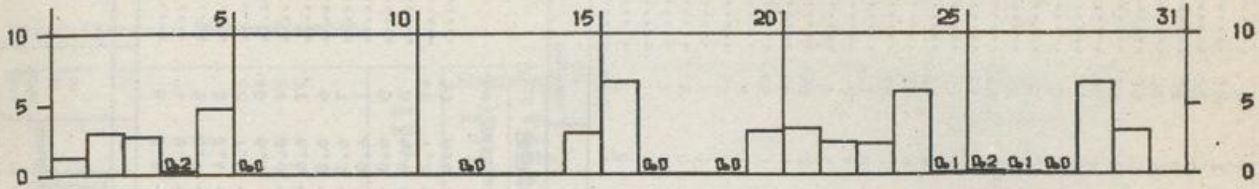




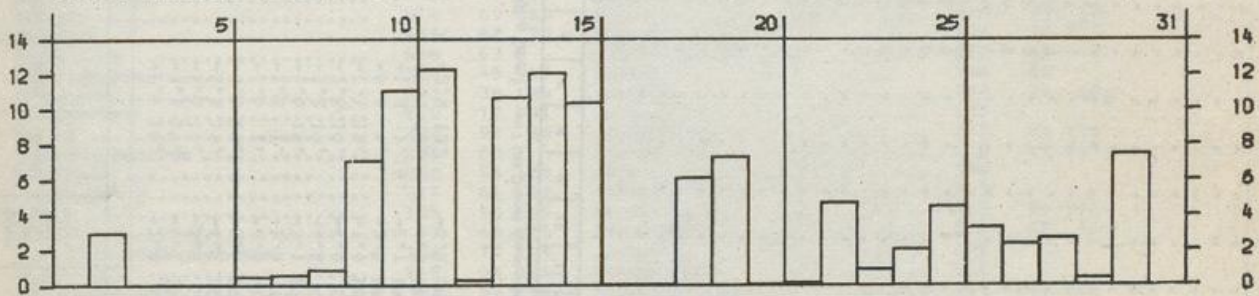
NIEDERSCHLAGSHOEHE IN MM

01474 BREMEN-FLUGHAFEN APRIL 1979



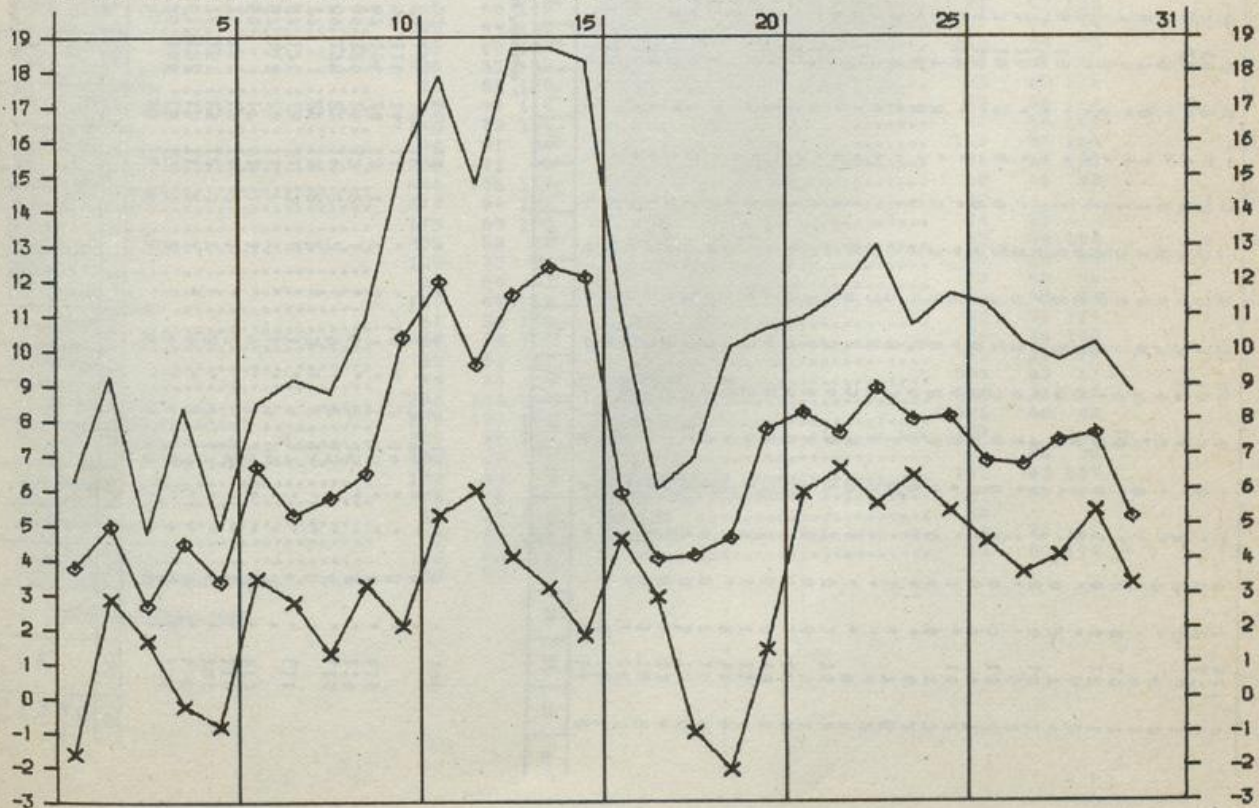
SONNENSCHNEINDAUER IN STUNDEN

01474 BREMEN-FLUGHAFEN APRIL 1979



LUFTTEMPERATUR IN GRAD C MAXIMUM (x) MINIMUM (x) UND MITTEL (◇)

01474 BREMEN-FLUGHAFEN APRIL 1979





Monatswerte Niederschlagshöhe

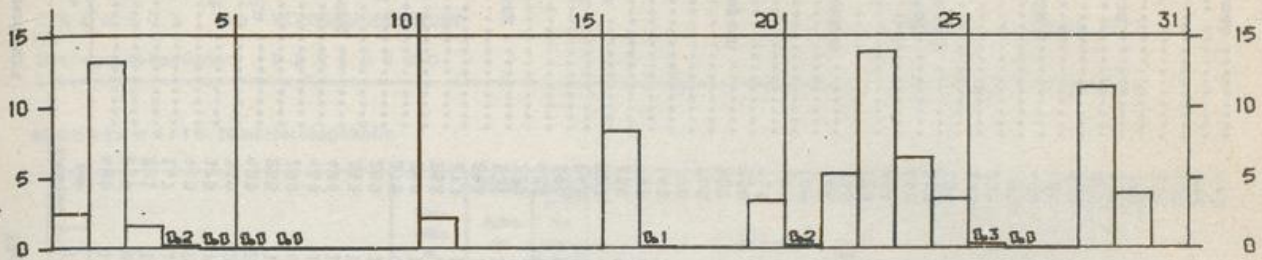
Station	See- höhe in m	Niederschlag		Station	See- höhe in m	Niederschlag	
		Höhe in mm	in % des nor- malen ?)			Höhe in mm	in % des nor- malen ?)
Ochtrup .....	58	58	116	Duisburg-Hochfeld .....	28	48	96
Ahaus .....	52	71	134	Brunskappel .....	413	91	99
Coesfeld .....	84			Ruttlar .....	330	80	100
Borken .....	48			Sellinghausen .....	424	74	99
Erndtebrück .....	500	107	126	Hellefeld .....	351	68	91
Girkhausen .....	510	89	107	Allendorf .....	310		
Bad Berleburg .....	445	73	100	Langscheid .....	340	63	86
Züschchen .....	514	69	83	Rüthen .....	330	61	86
Nedebach .....	405	42	70	Hirschberg .....	410	94	121
Küstelberg .....	666	63		Möhnetalsperre .....	232	60	94
Helminghausen .....	385	45	63	Holzeln .....	344	50	
Hohenwepel .....	243	38	86	Hoppingsen .....	350	74	90
Bad Driburg .....	210	72	91	Schwerte .....	180		
Vörden .....	228	52	88	Altenhundem .....	300	80	108
Schieder-Kamerun .....	220	53		Römershagen .....	416	96	117
Meierberg .....	250	58	100	Olpe .....	305		
Bad Meinberg .....	214	61	90	Attendorf .....	307		
Lemgo .....	138	50	85	Herscheid .....	412	90	110
Herford .....	77	60	115	Plettenberg .....	272	62	74
Bielefeld-Stadtgärtnerei .....	108	77	124	Altena .....	185		
Enger .....	115	54	106	Meinerzhagen .....	412		
Bad Oeynhausen .....	63	52	96	Schwenke .....	406	104	111
Wasserstraße-Wehr-Schlüsselburg .....	34	44	100	Haslinghausen .....	305	61	79
Lübbecke .....	55	46	94	Plessen .....	289	64	80
Rheda .....	74	50	93	Witten-Gedern .....	117	61	
Sennestadt .....	125	62	103	Langenberg .....	113	89	124
Harsenwinkel .....	65	47	92	Henrichenburg .....	60	47	87
Ostenfelde .....	103	53	102	Gelsenkirchen-Buer .....	93	59	109
Warendorf .....	53	53	102	Bochum .....	77		
Verasmold .....	71	53	96	Essen-Dellwig .....	36	53	91
Neubeckum .....	105	60	109	Moers .....	21	47	102
Altenberge .....	95	49	102	Niederarme .....	307	54	74
Kattenvenne .....	55	68	133	Wewelsburg .....	215	55	92
Emsdetten .....	35	55	122	Blankenrode .....	380	49	79
Westerkappeln .....	70	60	120	Salzkotten .....	95	65	125
Hörstel .....	45	57	116	Lippstadt .....	75	55	106
Laasphe .....	340	72	114	Delbrück .....	94	54	102
Bad Honnef .....	90	51	94	Soest .....	110	57	106
Riechen .....	305	71	95	Rhyern .....	96	65	125
Burbach .....	440	106	126	Kamen .....	62	46	92
Neunkirchen .....	270	94	127	Lünen .....	52		
Berg .....	175	69	105	Waltrop .....	74	50	
Waldbröl .....	295	58	73	Senden .....	59	56	108
Bröleok .....	139	72	97	Lüdinghausen .....	50	48	98
Siegburg .....	63	58	97	Haltern .....	40	49	96
Engelskirchen .....	140	89	114	Erle .....	66	45	83
Brühl .....	61	56	114	Xanten .....	20	61	124
Refrath .....	67	74	116	Haldern .....	20	54	108
Fulheim .....	58	51	113	Havert .....	50	37	79
Leverkusen .....	44	66	129	Monschau .....	509	83	87
Bevertalsperre .....	298	100	114	Udenbreth .....	650	74	87
Hemscheid-Eschbachtal .....	208	106	118	Malsbenden .....	326	60	95
Solingen .....	209	93	115	Müren .....	127		
Bad Minstereifel .....	288	39	74	Erkelenz .....	99	38	75
Rheinbach .....	180	43	81	Herzogenrath .....	163	63	109
Zülpich .....	170	45	96	Heinsberg-Schleiden .....	57	50	
Eledorf .....	85	61	120	Brüggen .....	58		
Neuss .....	39	53	108	Aldekerk .....	35	70	146
Mettmann .....	140	74	101	Weeze .....	23	50	114
Düsseldorf (Flughafen) .....	37	51					

\*) Zeitraum 1931-1960



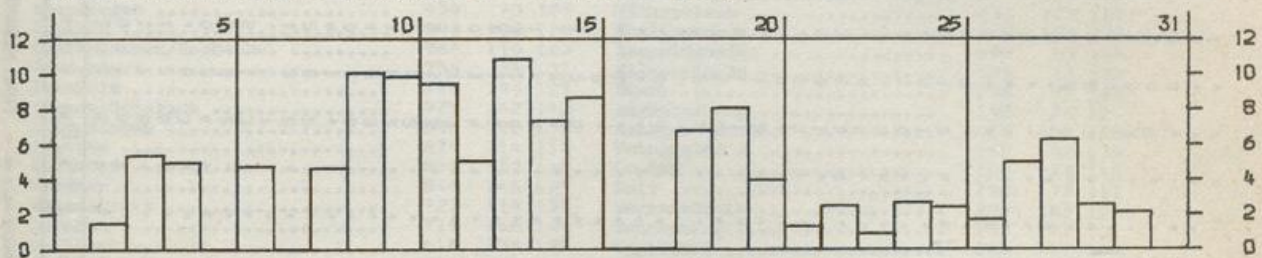
NIEDERSCHLAGSHÖHE IN MM

02640 FRANKFURT/M-FLUGHAFEN APRIL 1979



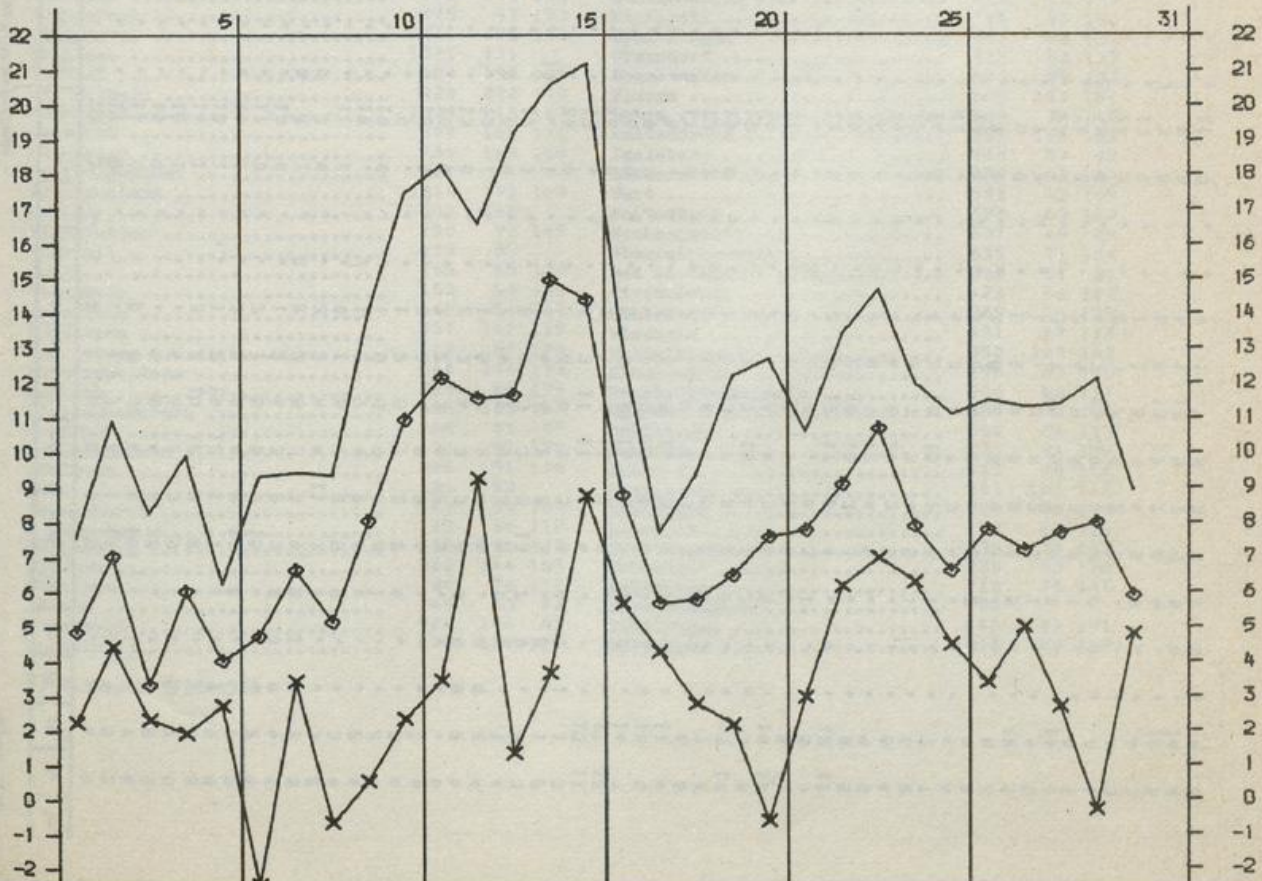
SONNENSCHENDAUER IN STUNDEN

02640 FRANKFURT/M-FLUGHAFEN APRIL 1979



LUFTTEMPERATUR IN GRAD C MAXIMUM, MINIMUM (x) UND MITTEL (o)

02640 FRANKFURT/M-FLUGHAFEN APRIL 1979





Monatswerte Niederschlagshöhe

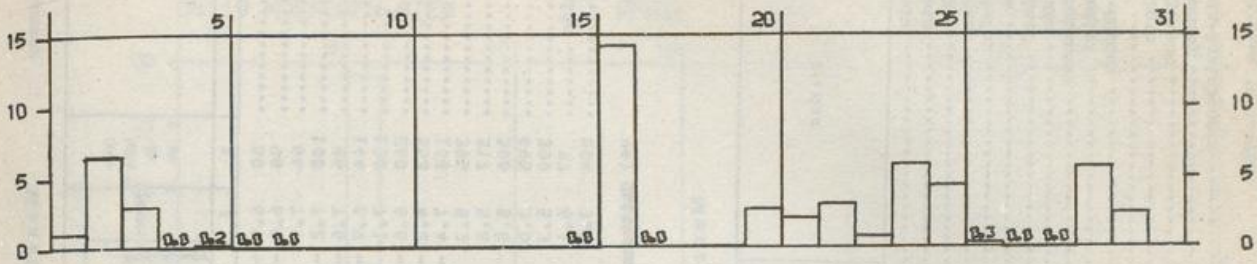
Station	See- höhe in m	Niederschlag		Station	See- höhe in m	Niederschlag	
		Höhe in mm	in % des nor- malen *)			Höhe in mm	in % des nor- malen *)
Kalkofen .....	635	87		Herrenwies .....	756	159	105
Bodman .....	415	104	204	Langenbrand .....	220	107	109
Stetten .....	715	73	143	Gaggenau .....	180	83	102
Gottmadingen .....	430	85		Rastatt .....	117	75	115
Löffingen .....	830	72	141	Schielberg .....	417	117	124
Eberfingen .....	430	75	129	Völkersbach .....	430	113	138
Griesen .....	390	106	189	Ettlingen .....	135	100	152
Grafenhausen/Hochschw. ....	968	116	163	Leopoldshafen .....	109	83	154
Birkendorf .....	755	84	131	Ellmendingen .....	195	76	131
Bannholz .....	725	100	127	Stein .....	198	72	120
Bernau-Goldbach .....	925	162	142	Augustenberg .....	143	76	121
Wolpadingen .....	888	122	136	Hohenwettersbach .....	215	102	148
Segeten .....	879	114	110	Weingarten .....	160	82	130
Todtmoos .....	800	159	135	Graben .....	108	73	140
Schönau .....	540	145	139	Ruit .....	198	73	111
Schweigmatt .....	723	119	131	Dürrenbüchig .....	204	68	106
Birchau .....	710	166	144	Bruchsal .....	133	72	131
Sallneck .....	610	138	137	Waghäusel .....	106	67	143
Lörrach .....	290	65	116	Sternenfels .....	320	58	102
Kandern .....	347	79	127	Gochsheim .....	150	62	109
Kleinkems .....	235	64	123	Östringen .....	170	78	142
Neuenburg .....	230	72	150	Kronau .....	106	72	147
Heitersheim .....	256	65	114	Reilingen .....	103	61	124
Breisach .....	192	45	113	Horrenberg .....	160	68	121
Oberprechtal .....	461	139	158	Wiesloch .....	140	61	111
Obersimonswald .....	433	188	194	Schwetzingen .....	100	60	122
Rleibach .....	302	112	133	Schwenningen .....	710	85	155
Keppenbach .....	275	97	133	Nariazell .....	715	98	196
Glottental .....	311	126	173	Spaichingen .....	662	68	131
Breitnau .....	1021	131		Oberndorf .....	516	80	133
Zastler .....	680	190	190	Dornstetten .....	680	89	133
St. Wilhelm .....	920	222	193	Fluorn .....	665	101	151
Hofsgrund .....	1030	215	167	Betra .....	539	77	140
Oberried .....	500	162	171	Kaltenbronn .....	858	116	103
St. Peter .....	730	149	166	Igelsberg .....	740	87	92
Freiburg-Ebnat .....	327			Simmersfeld .....	720	80	100
Schauinsland .....	1218	191	169	Wart .....	593	62	109
Horben .....	600	125		Haiterbach .....	528	63	129
Eichstetten .....	200	77	148	Neuhengstett .....	537	49	89
Weisweil .....	168	55		Oberreichenbach .....	635	71	104
Rust .....	165	59	120	Bad Liebenzell .....	322	51	81
Ottenheim .....	153	53	106	Tiefenbronn .....	428	68	117
Altenheim .....	146	54	100	Mühlacker .....	269	74	135
Sohiltach .....	337	102	119	Wimsheim .....	431	67	112
Sohramberg .....	502	87	124	Wilhelmsfeld .....	350	109	142
Bad Rippoldsau .....	560	144	113	Sinsheim/Els .....	195	63	105
Haslach .....	225	88	129	Neckarbischofsheim .....	200	68	117
Oberharmersbach .....	313	100	103	Spechbach .....	185	73	114
Nordrach .....	285	85	106	Schönbrunn .....	350	86	113
Schweighausen .....	430	97	128	Bemmental .....	131	84	135
Seelbach .....	248	91	136	Kohlhof .....	443	76	106
Kohl .....	135	50		Königstuhl .....	561	101	146
Legelshurst .....	141	59	104	Ladenburg .....	100	63	124
Ebersweier .....	173	66	112	Hemsbach .....	110	69	121
Löcherberg .....	328	136	127	Furtwangen .....	938	170	153
Oppenau .....	300	144	155	Bubenbach .....	930	93	126
Oberkirch .....	190	76	112	Geisingen .....	710	76	146
Achern .....	145	63	83	Riedöschingen .....	720		
Ruhestein .....	920	146	93	Tuttlingen .....	643	103	191
Kniebis .....	875	157	124	Böttingen .....	910	80	119

\*) Zeitraum 1931-1960



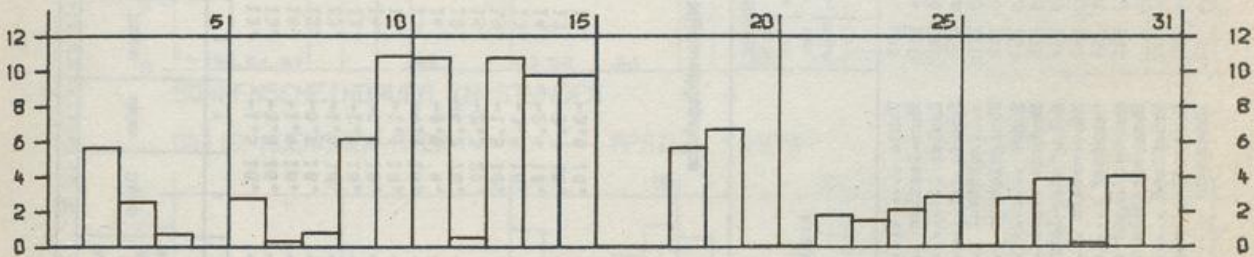
NIEDERSCHLAGSHOEHE IN MM

01538 HANNOVER-FLUGHAFEN APRIL 1979



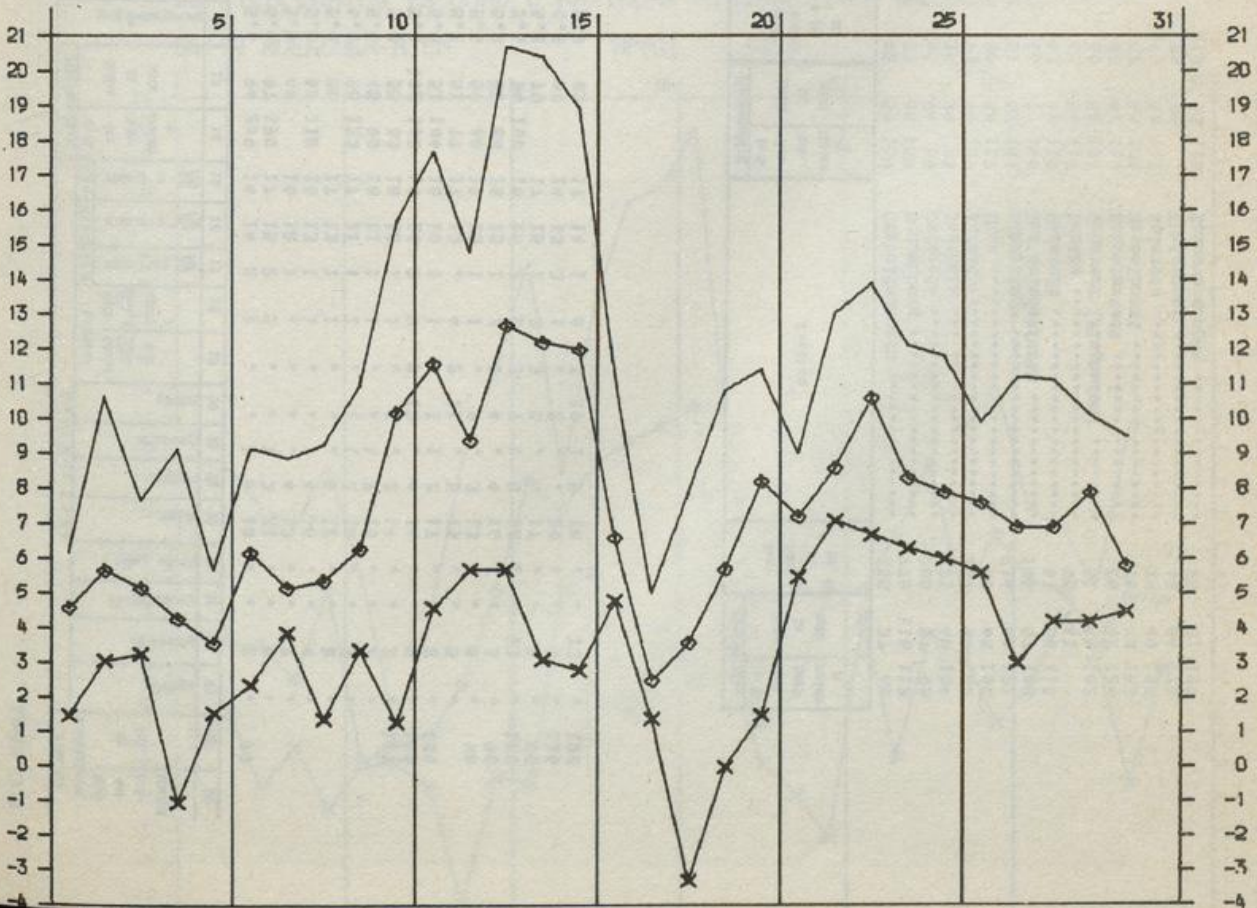
SONNENSCHINDAUER IN STUNDEN

01538 HANNOVER-FLUGHAFEN APRIL 1979



LUFTTEMPERATUR IN GRAD C MAXIMUM, MINIMUM (x) UND MITTEL (◇)

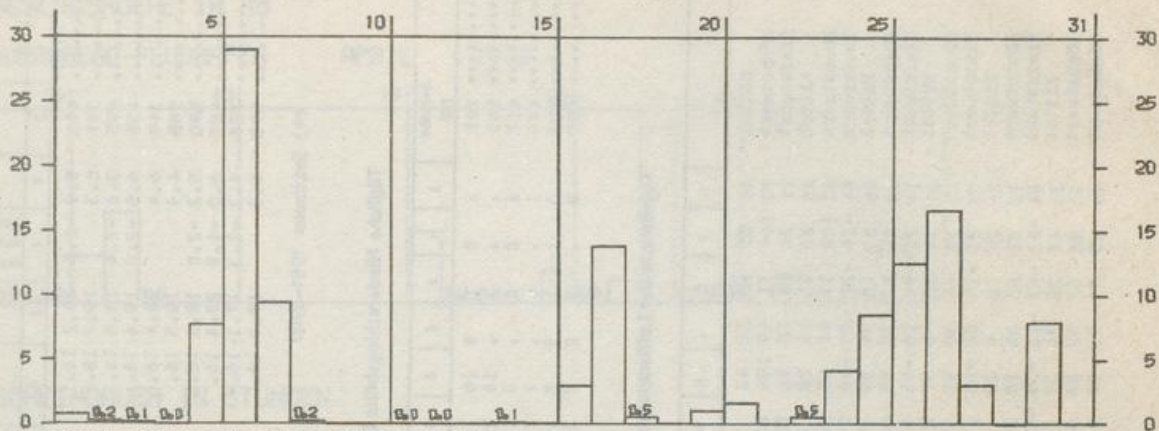
01538 HANNOVER-FLUGHAFEN APRIL 1979





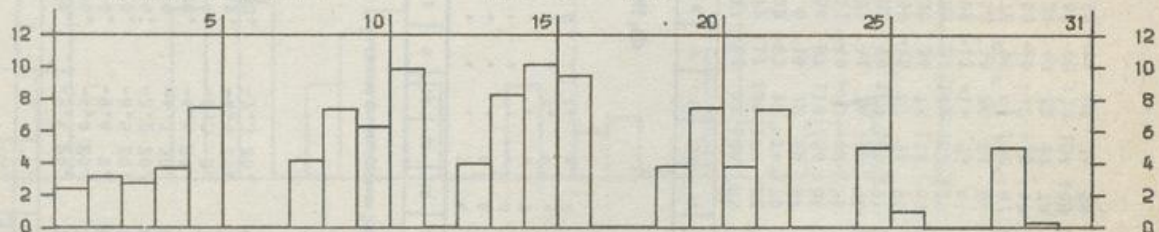
NIEDERSCHLAGSHÖHE IN MM

04119 MÜNCHEN-RIEM APRIL 1979



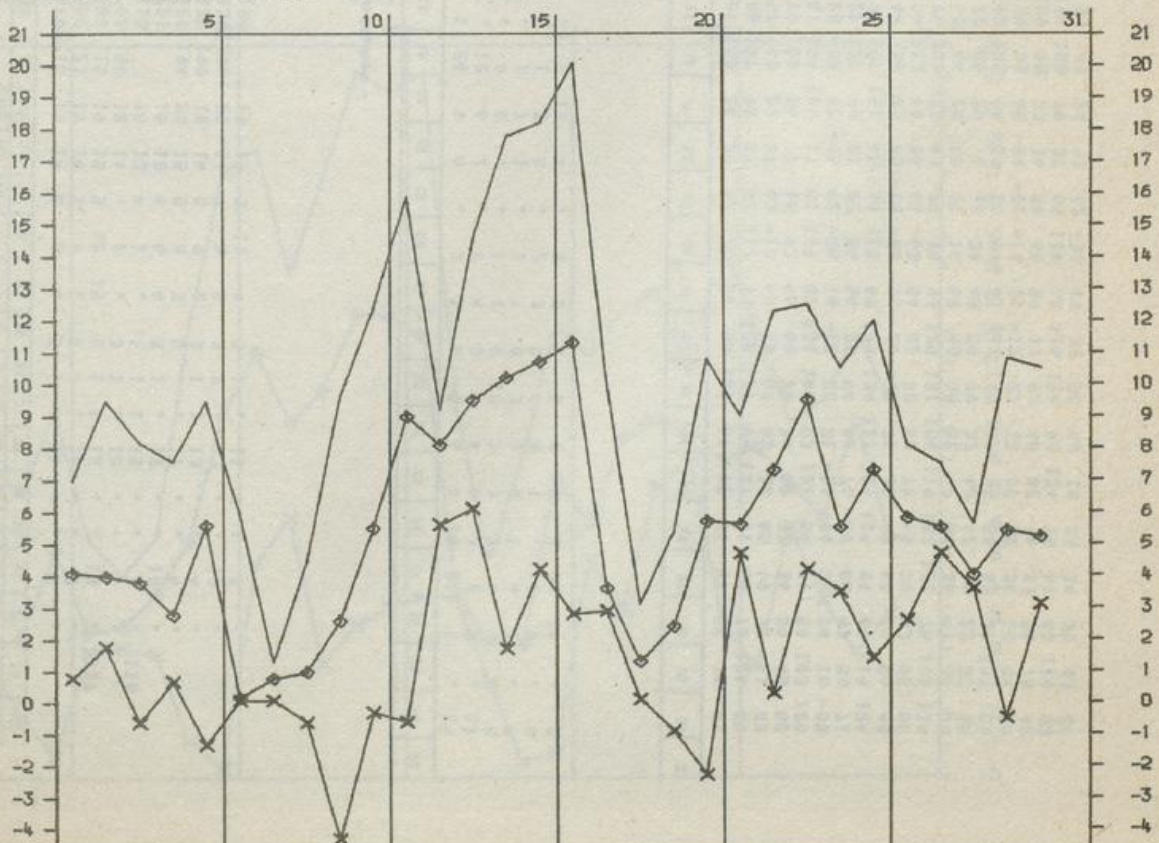
SONNENSCHEINDAUER IN STUNDEN

04119 MÜNCHEN-RIEM APRIL 1979



LUFTTEMPERATUR IN GRAD C MAXIMUM (x) MINIMUM (x) UND MITTEL (◇)

04119 MÜNCHEN-RIEM APRIL 1979



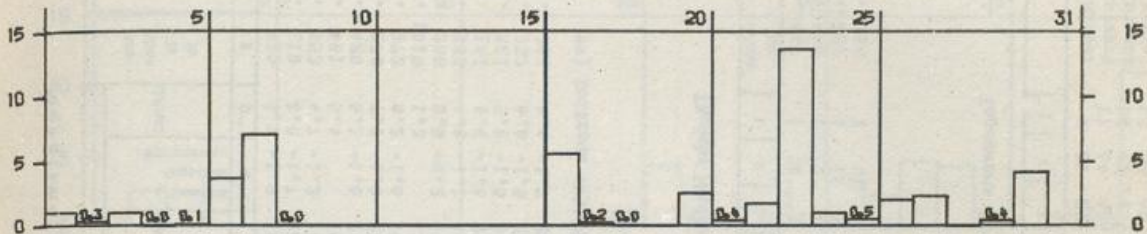


BEILAGE zum WITTERUNGSBERICHT Monat APRIL 1979

Wetteramtsbereich N Ü R N B E R G

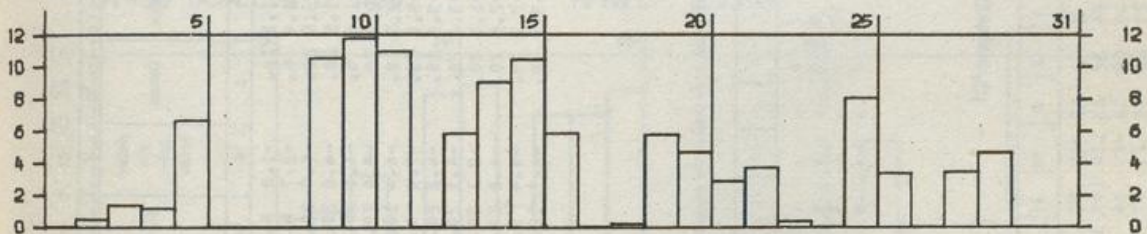
NIEDERSCHLAGSHÖHE IN MM

04081 NUERNBERG-FLUGHAFEN APRIL 1979



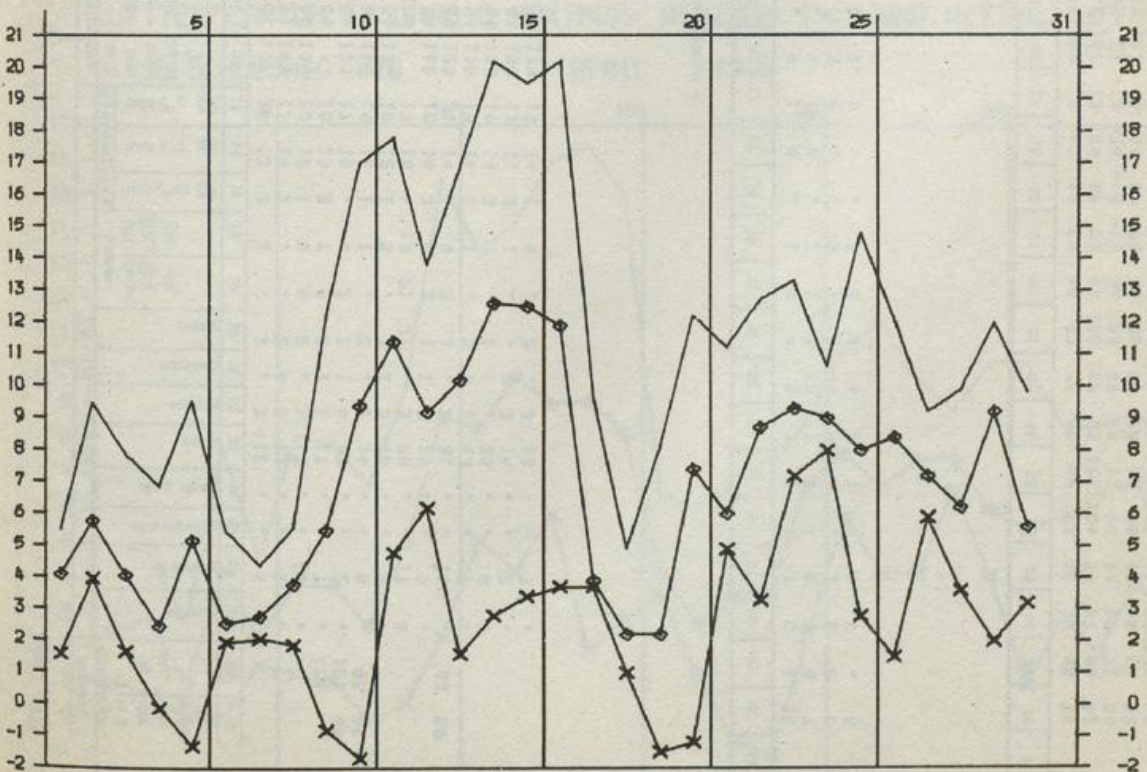
SONNENSCHEINDAUER IN STUNDEN

04081 NUERNBERG-FLUGHAFEN APRIL 1979



LUFTTEMPERATUR IN GRAD C MAXIMUM, MINIMUM (x) UND MITTEL (o)

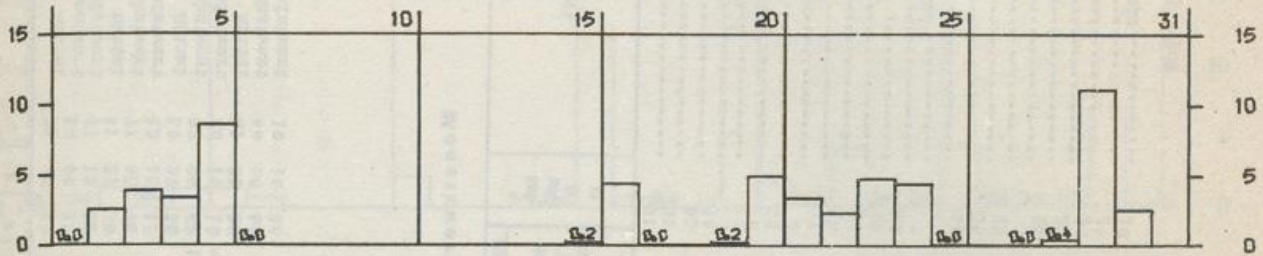
04081 NUERNBERG-FLUGHAFEN APRIL 1979





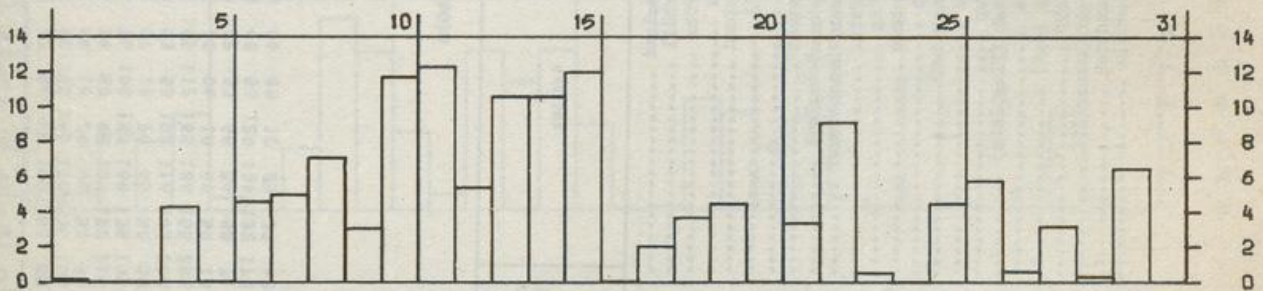
NIEDERSCHLAGSHOEHE IN MM

01438 SCHLESWIG (WA) APRIL 1979



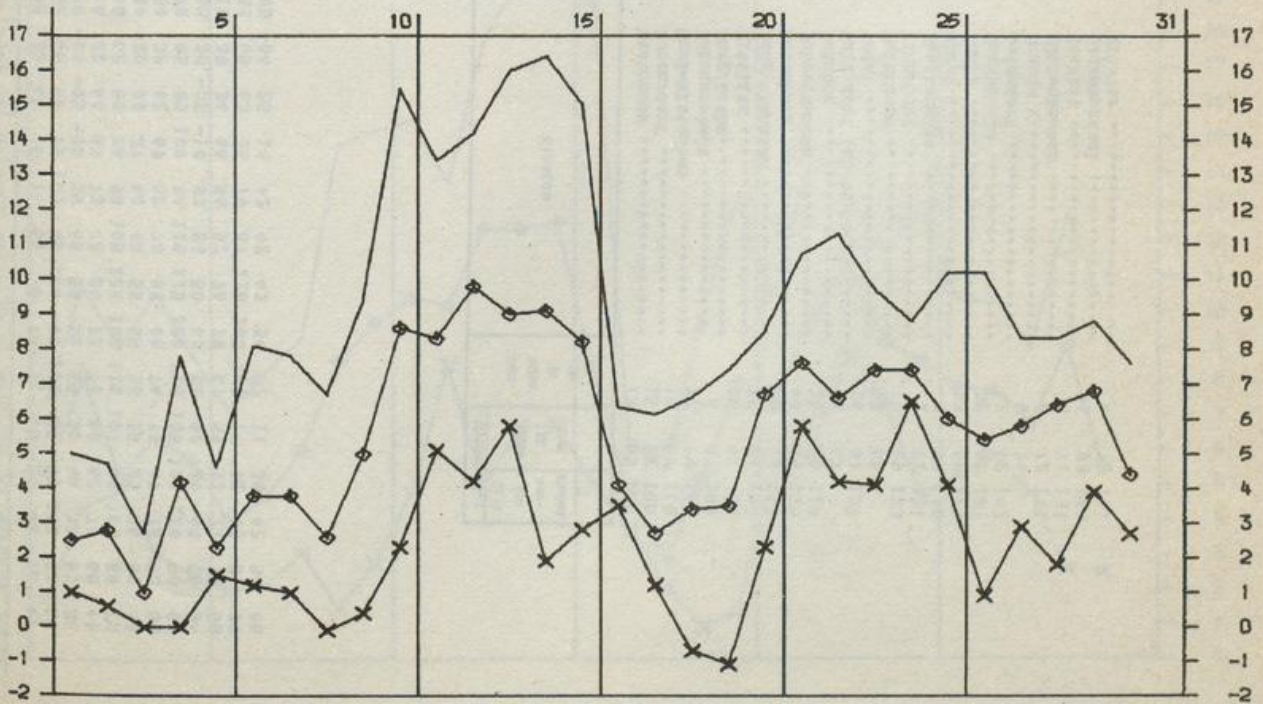
SONNENSCHNEIDAUER IN STUNDEN

01438 SCHLESWIG (WA) APRIL 1979



LUFTTEMPERATUR IN GRAD C MAXIMUM, MINIMUM (x) UND MITTEL (o)

01438 SCHLESWIG (WA) APRIL 1979

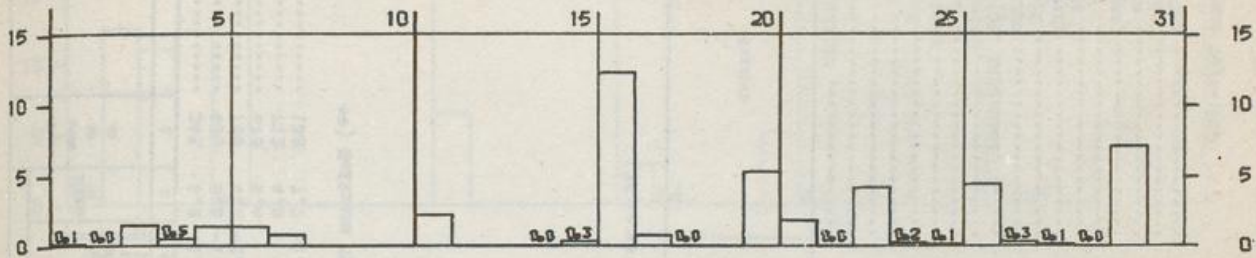


Monatswerte Niederschlagshöhe

Station	See- höhe in m	Niederschlag		Station	See- höhe in m	Niederschlag		Station	See- höhe in m	Niederschlag	
		Höhe in mm	in % des nor- malen ?			Höhe in mm	in % des nor- malen ?			Höhe in mm	in % des nor- malen ?
Halse (2)		37	12	Mittel		83	218	Westensee		13	65
Klein Rönne (40)		63	28	Hohstwert		80	158	Revensdorf		15	57
MOIN (18)		07	13	Mittel		90	220	Groß-Wittensee		15	57
Westermarkelndorf (1)		41	29	Hohstwert		63	119	Hohenstedt		77	79
		77	65	Mittel		78	156	Burg/Dithm.		6	97
		13	15	Hohstwert		67	163	Kittlitz		45	47
		50	39	Mittel		78	170	Länglensten		25	51
		82	62	Hohstwert		68	170	Lauenburg		53	76
		20	16	Mittel		84	210	Schwarzenbek		35	64
		21	31	Hohstwert		87	223	Reinbek		40	60
		44	60	Mittel		84	210	Wulfsdorf (Ahrensburg)		46	67
		10	16	Hohstwert		66	122	Wedel		13	65
				Mittel		66	122	Qulckborn		10	69
				Hohstwert		68	121	Pinneberg		1	71
				Mittel		84	162	Seestermöhe		9	69
				Hohstwert		57	102	Kornst		1	71
				Mittel		64	110	Gantx		23	66
				Hohstwert		56	112	Hartenholm		32	62
				Mittel		73	149	Letendorf		43	72
				Hohstwert		80	157	Brande		9	74
				Mittel		71	151	Milkenbarbek		6	72
				Hohstwert		79	161	Itzehoe		5	71
				Mittel		71	151	Oldenroste		30	83
				Hohstwert		71	151	Wilstorf		0	72
				Mittel		83	218			13	65
				Hohstwert		60	158			15	57
				Mittel		90	220			15	57
				Hohstwert		63	119			77	79
				Mittel		78	156			6	97
				Hohstwert		67	163			45	47
				Mittel		78	170			25	51
				Hohstwert		68	170			53	76
				Mittel		84	210			35	64
				Hohstwert		87	223			40	60
				Mittel		84	210			46	67
				Hohstwert		66	122			14	67
				Mittel		66	122			13	65
				Hohstwert		84	162			10	69
				Mittel		57	102			9	71
				Hohstwert		64	110			1	71
				Mittel		73	149			23	66
				Hohstwert		80	157			32	62
				Mittel		71	151			43	72
				Hohstwert		79	161			9	74
				Mittel		71	151			6	72
				Hohstwert		79	161			5	71
				Mittel		71	151			30	83
				Hohstwert		71	151			0	72
				Mittel		83	218			13	65
				Hohstwert		60	158			15	57
				Mittel		90	220			15	57
				Hohstwert		63	119			77	79
				Mittel		78	156			6	97
				Hohstwert		67	163			45	47
				Mittel		78	170			25	51
				Hohstwert		68	170			53	76
				Mittel		84	210			35	64
				Hohstwert		87	223			40	60
				Mittel		84	210			46	67
				Hohstwert		66	122			14	67
				Mittel		66	122			13	65
				Hohstwert		84	162			10	69
				Mittel		57	102			9	71
				Hohstwert		64	110			23	66
				Mittel		73	149			43	72
				Hohstwert		80	157			9	74
				Mittel		71	151			6	72
				Hohstwert		79	161			5	71
				Mittel		71	151			30	83
				Hohstwert		71	151			0	72
				Mittel		83	218			13	65
				Hohstwert		60	158			15	57
				Mittel		90	220			15	57
				Hohstwert		63	119			77	79
				Mittel		78	156			6	97
				Hohstwert		67	163			45	47
				Mittel		78	170			25	51
				Hohstwert		68	170			53	76
				Mittel		84	210			35	64
				Hohstwert		87	223			40	60
				Mittel		84	210			46	67
				Hohstwert		66	122			14	67
				Mittel		66	122			13	65
				Hohstwert		84	162			10	69
				Mittel		57	102			9	71
				Hohstwert		64	110			23	66
				Mittel		73	149			43	72
				Hohstwert		80	157			9	74
				Mittel		71	151			6	72
				Hohstwert		79	161			5	71
				Mittel		71	151			30	83
				Hohstwert		71	151			0	72
				Mittel		83	218			13	65
				Hohstwert		60	158			15	57
				Mittel		90	220			15	57
				Hohstwert		63	119			77	79
				Mittel		78	156			6	97
				Hohstwert		67	163			45	47
				Mittel		78	170			25	51
				Hohstwert		68	170			53	76
				Mittel		84	210			35	64
				Hohstwert		87	223			40	60
				Mittel		84	210			46	67
				Hohstwert		66	122			14	67
				Mittel		66	122			13	65
				Hohstwert		84	162			10	69
				Mittel		57	102			9	71
				Hohstwert		64	110			23	66
				Mittel		73	149			43	72
				Hohstwert		80	157			9	74
				Mittel		71	151			6	72
				Hohstwert		79	161			5	71
				Mittel		71	151			30	83
				Hohstwert		71	151			0	72
				Mittel		83	218			13	65
				Hohstwert		60	158			15	57
				Mittel		90	220			15	57
				Hohstwert		63	119			77	79
				Mittel		78	156			6	97
				Hohstwert		67	163			45	47
				Mittel		78	170			25	51
				Hohstwert		68	170			53	76
				Mittel		84	210			35	64
				Hohstwert		87	223			40	60
				Mittel		84	210			46	67
				Hohstwert		66	122			14	67
				Mittel		66	122			13	65
				Hohstwert		84	162			10	69
				Mittel		57	102			9	71
				Hohstwert		64	110			23	66
				Mittel		73	149			43	72
				Hohstwert		80	157			9	74
				Mittel		71	151			6	72
				Hohstwert		79	161			5	71
				Mittel		71	151			30	83
				Hohstwert		71	151			0	72
				Mittel		83	218			13	65
				Hohstwert		60	158			15	57
				Mittel		90	220			15	57
				Hohstwert		63	119			77	79
				Mittel		78	156			6	97
				Hohstwert		67					

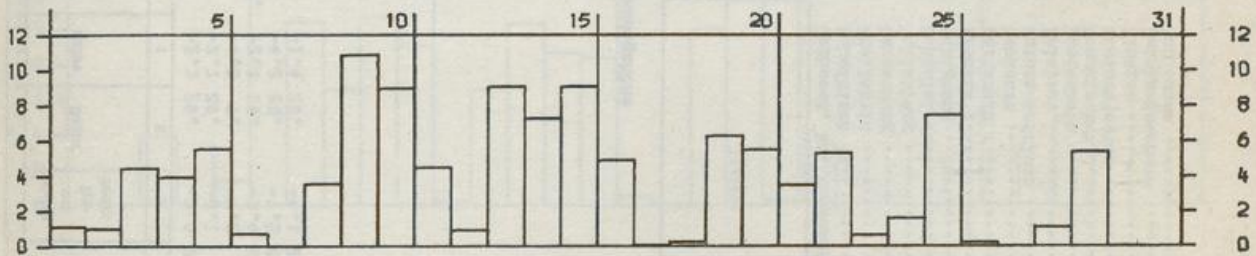
NIEDERSCHLAGSHÖHE IN MM

02720 STUTT GART (WA) APRIL 1979



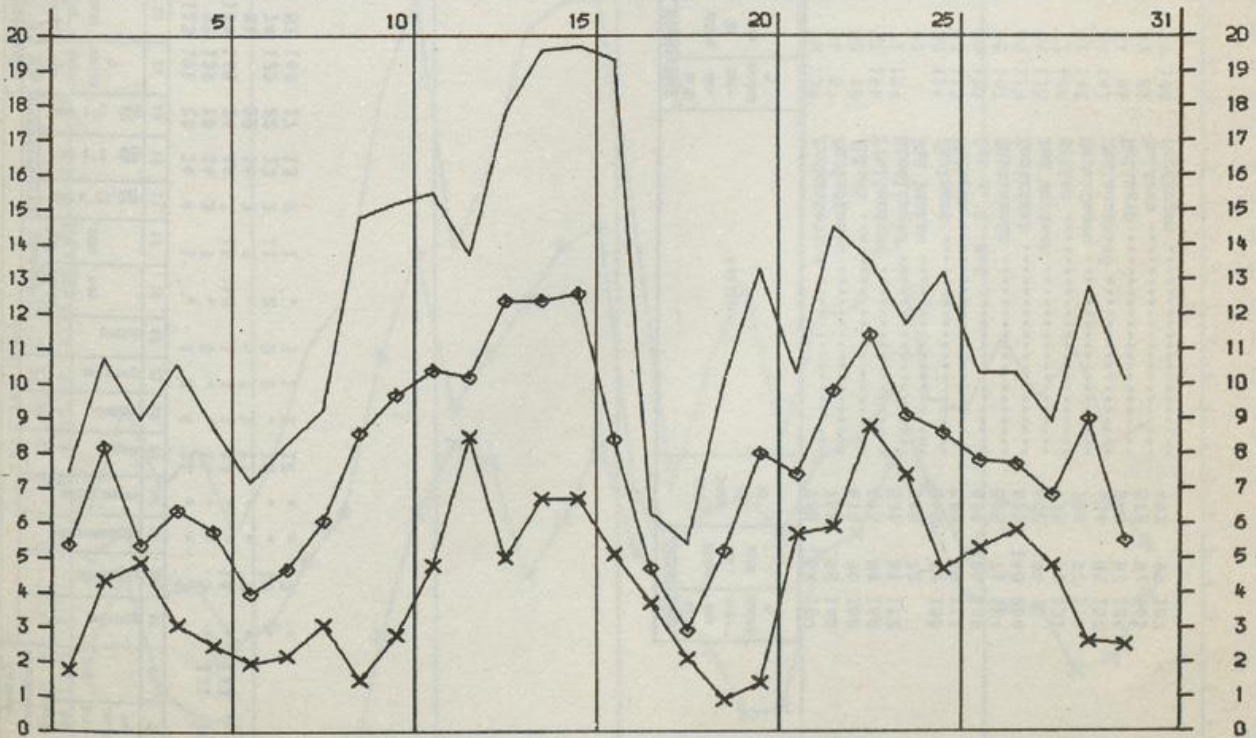
SONNENSCHEINDAUER IN STUNDEN

02720 STUTT GART (WA) APRIL 1979



LUFTTEMPERATUR IN GRAD C MAXIMUM, MINIMUM (x) UND MITTEL (◊)

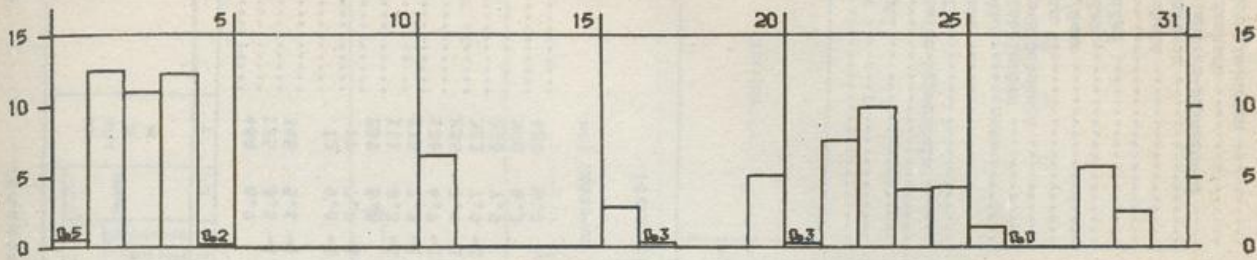
02720 STUTT GART (WA) APRIL 1979





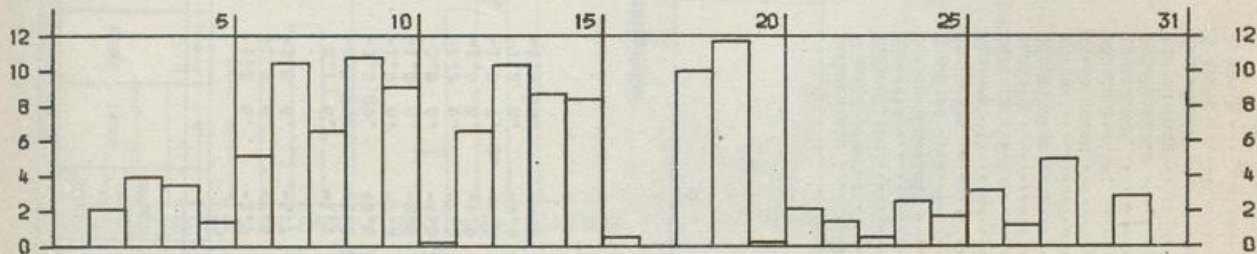
NIEDERSCHLAGSHÖHE IN MM

02276 TRIER-PETRISBERG APRIL 1979



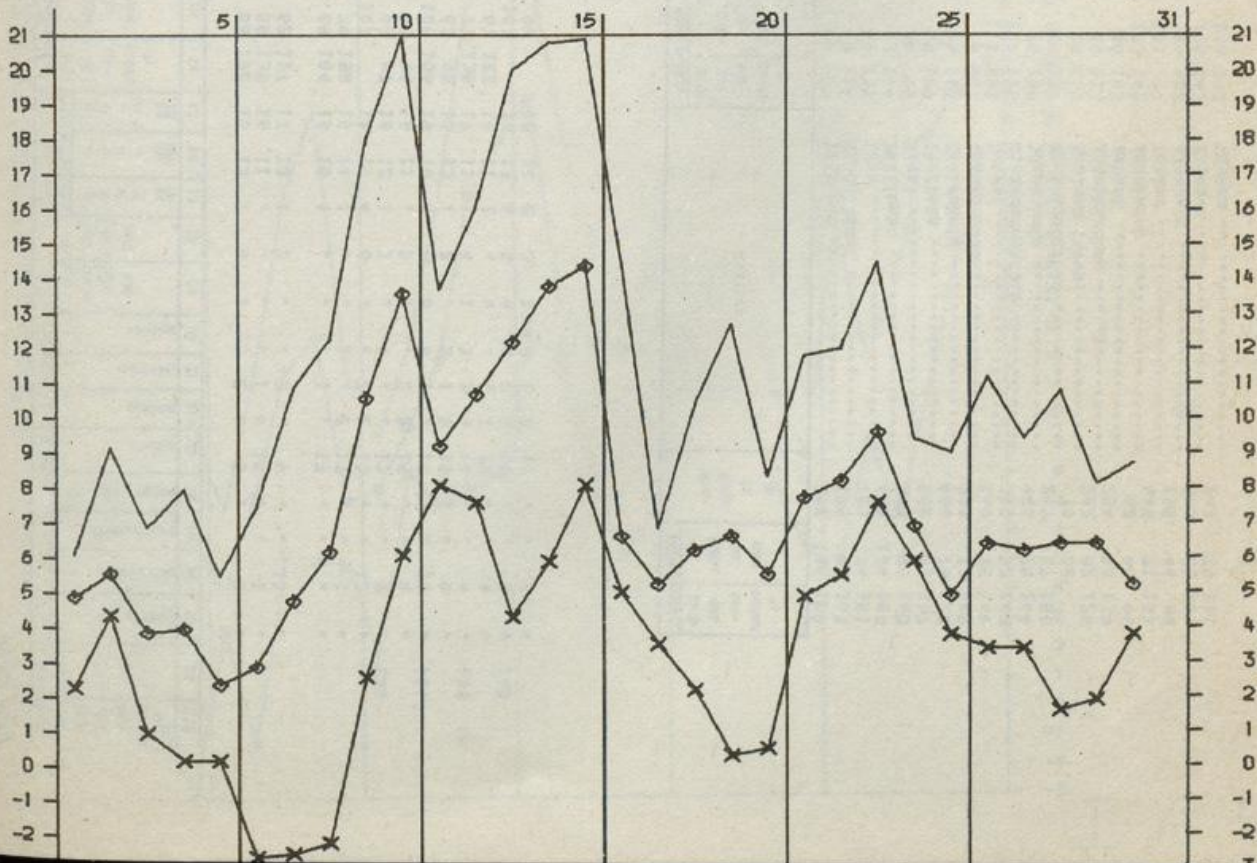
SONNENSCHEINDAUER IN STUNDEN

02276 TRIER-PETRISBERG APRIL 1979



LUFTTEMPERATUR IN GRAD C MAXIMUM (x) MINIMUM (x) UND MITTEL (◇)

02276 TRIER-PETRISBERG APRIL 1979



Station	See- höhe in m	Mittel	Abweichung vom Nor- malwert	Lufttemperatur in °C												Luftfeuchtigkeit %	Bewölkung 0-8	Niederschlag		Zahl der Tage										Sommer- hochständer in der Std. malen
				hochste	Datum	tiefste	Datum	tiefste am Erd- boden	Datum	in % des nor- malen	in mm	in % des nor- malen	Niederschlag	Schnee- fall ≧ 0,1 mm ≧ 0 cm	Nebel			Gewitter	heitere	trübe	heiße Tage	Sommertage	Frosttage	Eistage						
1	2	3	4	5	6	7	8	9	10	11	12	13	14	15	16	17	18	19	20	21	22	23	24	25	26	27	28	29		
Bad Dürkheim	488	6.0	-1.6	19.5	15.	-1.2	6.	-3.5	6.	78	4.6	52	102	15	13	1	5	.	.	3	2	4	8	.	.	.	.	.		
Ruppertsbecken	125	8.5	-1.6	21.5	15.	-1.0	6.	-2.6	6.	71	5.1	50	135	16	11	.	.	.	.	1	4	15	.	.	.	.	.	.		
Herrstein	345	5.6	-1.8	20.2	15.	-3.5	6.	-5.7	6.	81	5.4	62	117	17	13	1	3	.	.	2	.	9	.	.	.	.	.	.		
Sargenroth	72	9.0	-0.9	23.0	15.	0.1	6.	-1.1	6.	67	6.4	69	164	18	15	1	.	.	.	1	.	17	.	.	.	.	.	.		
Koblenz-Süd	77	7.9	-1.3	21.9	15.	-0.3	20.	-1.0	20.	70	6.2	79	158	16	15	1	.	.	.	1	.	2	17	.	.	.	.	.		
Bad Ems	250	5.8	-0.6	22.4	15.	-3.0	20.	-3.5	20.	78	5.4	107	107	16	14	4	6	.	.	2	2	13	.	.	.	.	.	.		
Niederselbert	111	8.3	-0.6	22.4	15.	-1.0	6.	-3.3	6.	77	5.6	46	87	18	12	1	1	.	.	4	.	13	.	.	.	.	.	.		
Bad Neuenahr-Ahrweiler	270	7.3	-1.3	21.9	15.	-1.5	6.	-2.8	9.	83	5.8	43	96	16	11	.	5	1	.	2	2	15	.	.	.	.	.	.		
Layen	530	4.7	-1.7	18.7	15.	-3.5	6.	-6.5	19.	68	5.8	106	156	19	18	3	8	5	.	4	1	3	15	.	.	.	.	.		
Weibernellen	236	7.4	-1.1	21.0	15.	-2.2	6.	-2.3	6.	75	5.8	63	95	15	13	.	2	.	.	3	1	3	15	.	.	.	.	.		
Heunkirchen-Völsweiler	323	7.0	-1.9	20.0	15.	-2.0	6.	-4.9	6.	7.	7.8	77	138	17	13	1	4	.	.	3	3	1	14	.	.	.	.	.		
Basheim (Prungfen)	220	7.9	-1.9	21.0	14.15.	-1.5	7.	8.	-4.6	7.	73	6.5	67	122	14	11	1	1	.	.	3	1	14	.	.	.	.	.		
Völklingen	396	6.3	-1.9	21.0	15.	-1.2	6.	-4.6	6.	72	5.2	103	103	16	13	4	5	4	.	3	2	12	.	.	.	.	.	.		
Tholey	420	6.0	-1.9	21.0	15.	-2.5	19.	-4.5	6.	82	5.1	94	94	15	14	2	4	2	.	3	2	11	.	.	.	.	.	.		
Letersweiler	420	6.0	-1.9	21.0	15.	-2.5	19.	-4.5	6.	82	5.1	94	94	15	14	2	4	2	.	3	2	11	.	.	.	.	.	.		

Monatswerte Niederschlagsöhe

Station	See- höhe in m	Niederschlag		Station	See- höhe in m	Niederschlag		Station	See- höhe in m	Niederschlag	
		Höhe in mm	in % des nor- malen			Höhe in mm	in % des nor- malen			Höhe in mm	in % des nor- malen
Kandel	126	74	148	Falkenstein	400	64	125	Lillingen	307	105	159
Killbheim	110	78	156	Schmalfeiderhof	315	49	114	Kladdaldorf	195	90	167
Taubensuhl	513	101	151	Rheinbilden	395	69	135	Konz	182	74	151
Rhodt	318	71	129	Korsfeld	288	62	144	Pellingen	450	104	189
Indelshafen-Ogersheim	95	40	93	Bingen-Büdesheim	82	34	94	Kewel	365	99	183
Hochdorf	108	28	76	Epfenrod	310	59	109	Stiefeln	500	81	117
Weisenheim	105	32	84	Sinigen	280	56	117	Hallsheim	460	75	123
Grafstadt	168	24	57	Winterpelt	500	76	131	Sprangstalem	327	73	149
Kirchheimbolsheim	230	39	85	Darzburg	300	110	193	Loiven	140	75	144
Hochborn-Büdesheim	275	24	69	Arzfeld	497	107	175	Niederstadtelf	390	93	143
Oppenheim	85	51	142	Oberkirchheim	345	79	130	Düngenheim	465	75	144
Freisen/Saar	465	101	151	Eröben	430	85	137	Kahnsternfeld	267	57	150
Baumholder	468	77	133	Zweibrücken	330	66	110	Koblenz (Weis)	70	62	126
Brunchweiler	550	76	112	Höbelsweiler	375	70	113	Altenkirchheim	260	82	126
Sothen	430	66	122	Eggenbunn	300	86	148	Asbach	254	80	119
Standerheim	141	38	81	Spilsenmühle	240	103	149	Andernach	62	46	96
Brunchhüllbach	235	81	133	Riegersberg	275	101	171	Borzler	440	71	131
Kalserlatern-Dansenberg	365	74	119	Kemmelberg	530	90	118	Altenahr	195	44	80
Schallodenbach	317	61	120	Wedrill	354	106	143	Kirchen	300	80	104
Kerkenbach-Alsenborn	325	53	96	Imbach	280	106	171	Massen	241	79	111

\*) Zeitraum 1931-1960

\*\*) Zeitraum 1951-1960