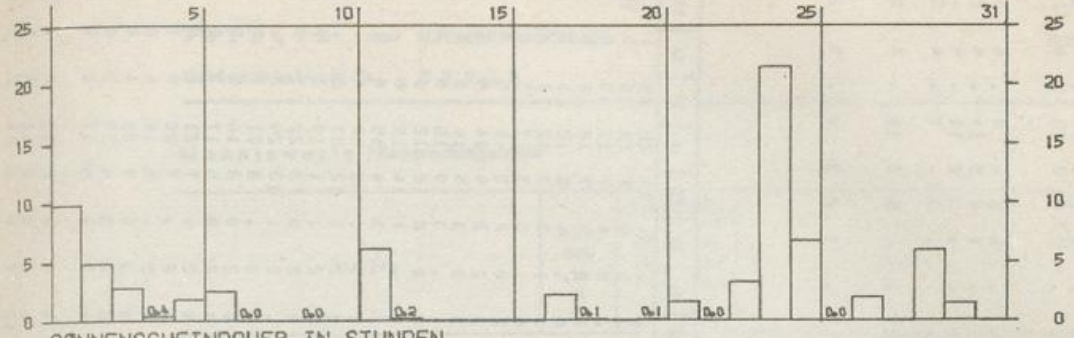


BEILAGE zum WITTERUNGSBERICHT Monat MAI 1979

Wetteramtsbereich BREMEN

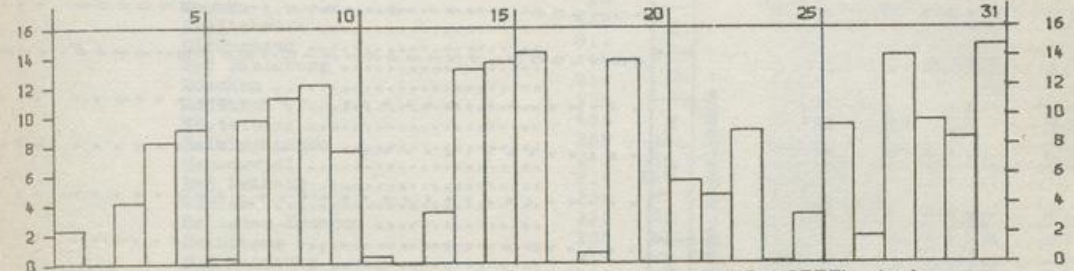
NIEDERSCHLAGSHÖHE IN MM

01474 BREMEN-FLUGHAFEN MAI 1979



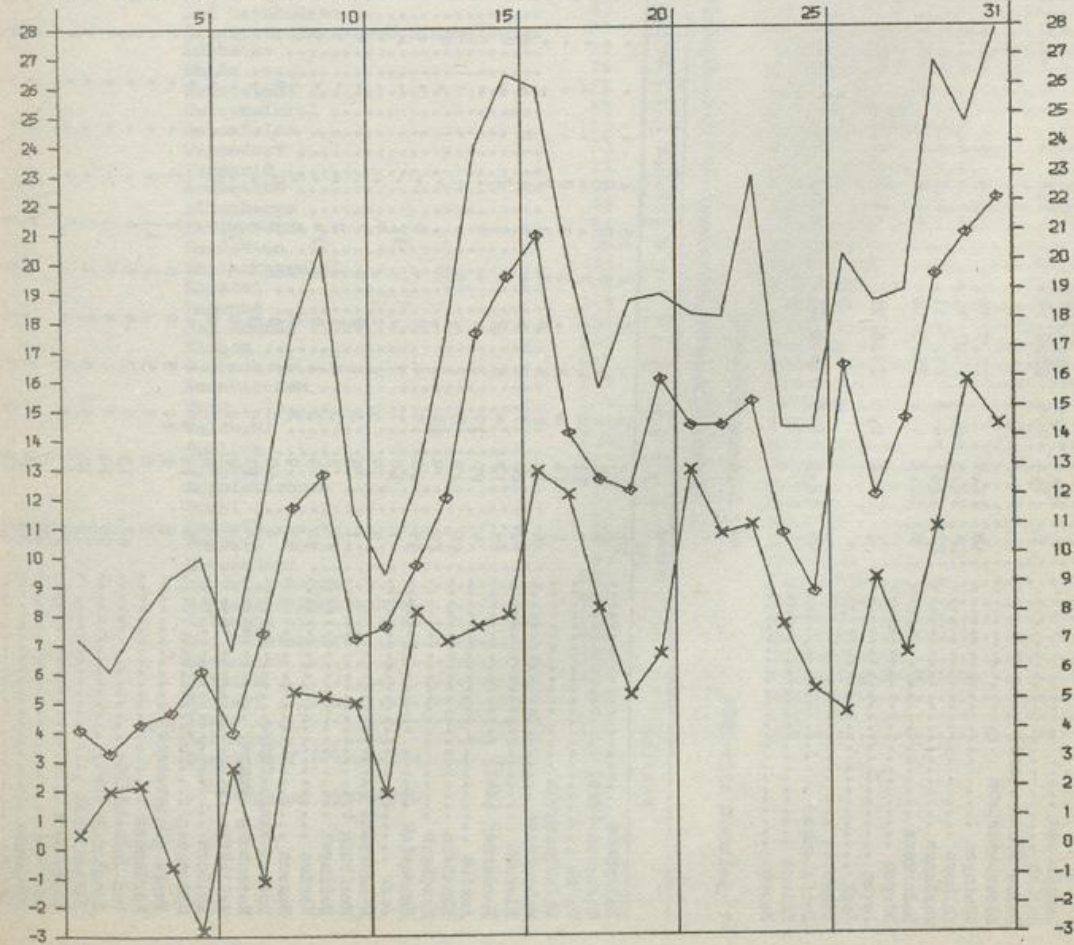
SONNENSCHNEIDAUER IN STUNDEN

01474 BREMEN-FLUGHAFEN MAI 1979



LUFTTEMPERATUR IN GRAD C MAXIMUM, MINIMUM (x) UND MITTEL (o)

01474 BREMEN-FLUGHAFEN MAI 1979



I A 10

Wetteramtsbereich ESSEN

Monatswerte Niederschlagshöhe

Station	See- höhe in m	Niederschlag		Station	See- höhe in m	Niederschlag	
		Höhe in mm	in % des nor- malen ?)			Höhe in mm	in % des nor- malen ?)
Ochtrup	58	95	190	Duisburg-Hochfeld	28	74	130
Ahaus	52	97	180	Brunskappel	413	129	177
Coesfeld	84			Nüttlar	330	107	155
Borken	48			Sellinghausen	424	119	175
Erndtebrück	500			Hellefeld	351		
Girkhausen	510			Allendorf	310		
Bad Berleburg	445			Langscheid	340		
Züschchen	514			Rüthen	330		
Medebach	405			Hirschberg	410	119	165
Küstelberg	666			Möhnetsperre	232		
Helminghausen	385	86	125	Holzsen	344	83	
Hohenvepel	243	58	104	Heppingsen	350		
Bad Driburg	210	108	164	Schwerte	180	72	109
Vörden	228	87	138	Altenhundem	300	117	180
Schieder-Kamerun	220	98		Römershagen	416		
Meierberg	250	93	155	Olpe	305		
Bad Meinberg	214	106	171	Attendorf	307		
Lemgo	138	105	175	Herscheid	412		
Herford	77	96	171	Plettenberg	272		
Bielefeld-Stadtgärtnerei	108	94	162	Altena	185		
Enger	115	88	173	Meinerzhagen	412		
Bad Oeynhausen	63	88	160	Schwenke	406	113	140
Wasserstraße-Wehr-Schlüsselburg	34	71	142	Haslinghausen	305	83	114
Lübbecke	55	69	123	Plessen	289	89	124
Rheda	74	80	154	Witten-Gedern	117	71	
Sennestadt	125	109	179	Langenberg	113	104	149
Harsenwinkel	65	83	173	Henrichenburg	60	78	144
Ostenfelde	103	94	181	Gelsenkirchen-Buer	93	91	157
Warendorf	53	73	143	Bochum	77		
Vermsold	71	81	156	Essen-Dellwig	36	82	130
Neubeckum	105	84	156	Moers	21		
Altenberge	95	110	216	Niederalme	307	90	134
Kattenvenne	55	87	181	Wewelsburg	215	103	163
Emsdetten	35	99	206	Blankenrode	380	87	128
Westerkappeln	70			Salzkotten	95	123	212
Hörstel	45	80	163	Lippstadt	75	74	132
Laasphe	340			Delbrück	94	104	186
Bad Honnef	90	76	121	Soest	110	76	136
Eichen	305			Rhyern	96	66	122
Burbach	440			Kamen	62	65	123
Neunkirchen	270			Lünen	52		
Berg	175	84	124	Waltrop	74	89	
Waldbröl	295	97	139	Senden	59	94	184
Bröleck	139	96	143	Lidinghausen	50	82	171
Siegburg	63	76	121	Haltern	40	86	159
Engelskirchen	140	105	150	Erle	66	81	147
Brühl	61	68	126	Xanten	20	93	166
Refrath	67	79	125	Haldern	20	84	150
Pulheim	58	70	135	Havert	50	72	138
Leverkusen	44	71	122	Monachau	509	122	163
Bevertalsperre	298			Udenbreth	650	129	165
Remscheid-Eschbachtal	208	123	160	Malsbenden	326	82	132
Solingen	209	111	146	Düren	127		
Bad Münsterifel	288	58	87	Erkelenz	99	70	130
Rheinbach	180			Hersogenrath	163	87	136
Zülpich	170	50	79	Heinsberg-Schleiden	57	83	
Elsdorf	85	70	121	Brüggen	58	84	150
Neuss	39	73	128	Alderkerk	35		
Mettmann	140	116	153	Weeze	23		
Düsseldorf (Flughafen)	37	81					

*) Zeitraum 1931-1960

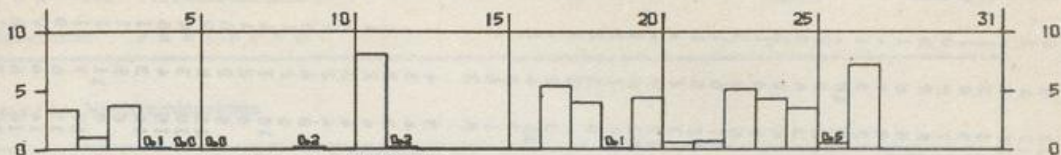
Station	Seehöhe (m)	1	2	3	4	5	6	7	8	9	10	11	12	13	14	15	16	17	18	19	20	21	22	23	24	25	26	27	28	29	30	31		
Gronau	40	14	6	3	6	13	1	.	.	.	2	7	0	.	.	1	3	0	0	0	3	1	2	6	8	7	7	4	0	18	.	.		
Kahler Asten (Wst)	835	12	7	13	7	13	3	0	22	0	.	.	11	5	0	15	3	1	10	19	5	0	0	7	.	8	.	10		
Bad Driburg	210	7	9	2	17	11	10	.	.	.	0	12	0	0	.	.	3	1	.	1	0	12	11	6	3	3	.	.	1	.	.	.		
Hörter	93	4	4	0	0	5	7	2	.	.	.	11	0	0	.	.	4	0	1	0	0	0	6	13	3	0	4		
Mänden	48	7	4	0	0	7	5	6	.	.	.	0	7	.	.	.	1	1	.	0	0	2	8	18	7	3	1	0	4	0	.	.		
Rahden	54	8	7	3	2	3	1	.	.	.	0	6	1	.	.	.	0	0	0	0	0	3	1	2	18	3	0	2		
Augustdorf	163	9	8	1	11	12	4	.	.	.	0	12	0	.	.	.	1	0	.	0	4	.	13	17	12	.	.	5		
Gütersloh	72	9	6	1	5	3	5	.	.	.	0	12	1	1	.	10	4	.	1	17	3	.	.	3		
Drensteinfurt	64	8	6	6	8	6	1	.	.	.	0	9	5	0	.	9	0	0	0	23	3	.	.	7		
Tecklenburg	154	10	7	1	0	7	0	.	.	.	1	12	0	.	.	.	5	0	.	9	2	0	8	26	6	1	2		
Friesdorf	61	2	1	8	6	4	0	.	.	.	0	13	0	0	4	.	2	2	1	1	13	2	0	0		
Leimbhof	610	
Gummersbach	250	14	4	9	4	1	1	0	0	0	0	21	0	0	0	0	0	4	12	0	11	8	5	1	22	7	1	5	0	0	0	0		
Kürten	230	13	4	8	10	2	1	.	.	.	1	26	2	.	6	7	1	.	14	2	5	2		
Düsseldorf-Südfriedhof	37	8	5	3	8	2	0	.	.	.	1	19	0	0	.	.	.	3	0	0	4	2	2	4	5	1	8	4		
Belthe	325	10	5	6	2	3	0	.	.	.	0	16	0	6	1	0	7	5	.	1	16	8	4	7		
Brilon	472	17	8	5	9	2	1	17	0	4	2	0	9	2	.	12	21	1	0	4		
Fröndenberg	121	3	8	1	4	5	1	.	.	.	0	9	8	2	0	2	16	3	1	3	
Rhein-Weser-Turm	684	
Kohlhagen	410
Bunepstalsperre	279	13	9	7	5	2	1	.	.	.	0	14	0	2	1	.	6	4	1	1	18	7	3	5		
Duisburg-Weiderloh	26	13	4	.	9	3	1	.	.	.	2	11	0	2	.	.	2	0	4	7	8	3	10	5		
Dortmund	120	8	5	0	3	10	1	.	.	.	1	9	0	.	.	.	0	0	0	0	9	2	0	0	16	5	3	5		
Herten	60	8	5	1	1	2	1	.	.	.	2	9	6	.	.	.	8	2	2	4	11	6	5	5		
Herrest-Dorsten	33	10	7	1	5	4	1	.	.	.	3	8	2	4	.	.	6	3	2	4	5	2	4	5		
Mesel	21	11	3	3	17	7	3	.	.	.	2	6	1	7	.	0	3	1	1	16	4	11	0	0	1	
Roetgen	362	5	3	0	17	6	2	0	.	.	2	10	0	1	0	1	1	2	1	12	6	2	9	2	10	
Jülich	80	3	0	14	4	3	4	3	0	2	1	2	9	12	1	5	1	5	1	0	
Walbeck	32	14	4	2	2	3	1	.	.	.	4	7	1	2	0	0	1	2	2	7	6	7	5	2	0	
Mönchengladbach	46	8	2	4	2	6	0	.	.	.	2	7	2	0	.	1	1	2	13	3	0	10	3	1	

Tageswerte der Lufttemperatur (Zehntel °C)

Station (Seehöhe in m)	1	2	3	4	5	6	7	8	9	10	11	12	13	14	15	16	17	18	19	20	21	22	23	24	25	26	27	28	29	30	31			
Aachen (Wst) (202)	52	29	26	27	35	43	96	138	132	86	106	136	153	189	212	228	133	114	148	152	128	135	120	103	98	158	123	166	213	202	213			
Höchstwert	74	65	72	66	67	101	144	194	197	120	120	169	196	243	268	270	223	143	192	205	178	170	199	146	126	210	162	201	261	274	282			
Tiefstwert	23	10	09	00	09	14	12	45	94	47	68	108	100	106	150	167	123	101	82	125	94	111	110	83	72	78	107	87	156	158	148			
Essen (WA) (154)	52	30	30	35	44	45	93	136	132	84	100	122	153	194	210	224	133	117	146	151	147	131	123	91	88	150	121	154	221	227	238			
Höchstwert	73	57	82	67	94	78	134	180	196	115	118	157	195	245	256	271	222	153	192	195	172	165	211	121	133	212	141	196	264	265	298			
Tiefstwert	19	01	15	19	29	20	15	68	97	53	64	103	97	112	157	162	112	104	88	123	103	115	109	83	76	70	105	84	154	168	165			
Kahler Asten (Wst) (875)	-6	-27	-21	-13	-2	-14	37	82	98	20	55	67	101	150	170	172	88	73	101	111	81	88	114	52	44	126	80	104	188	189	190			
Höchstwert	02	04	11	-02	37	16	78	120	160	76	73	94	166	206	217	220	164	89	154	167	122	120	194	91	72	176	145	146	232	246	253			
Tiefstwert	-37	-38	-38	-29	-30	-24	-31	25	63	-04	-06	60	54	85	124	128	74	64	30	90	41	69	86	40	33	39	72	52	106	138	146			
Middenscheid (444)	
Höchstwert
Tiefstwert
Sistig (505)	30	-1	14	12	14	15	68	105	112	40	88	112	117	163	168	186	111	78	129	132	107	111	121	78	74	130	94	132	188	190	204			
Höchstwert	65	45	56	55	60	75	125	162	175	95	112	145	170	222	230	235	178	125	170	190	152	140	200	116	115	190	135	160	240	270	274			
Tiefstwert	-10	-15	-15	-05	-25	-14	-20	05	50	10	10	95	72	65	102	130	102	50	25	103	60	92	85	64	54	60	67	70	130	130	110			

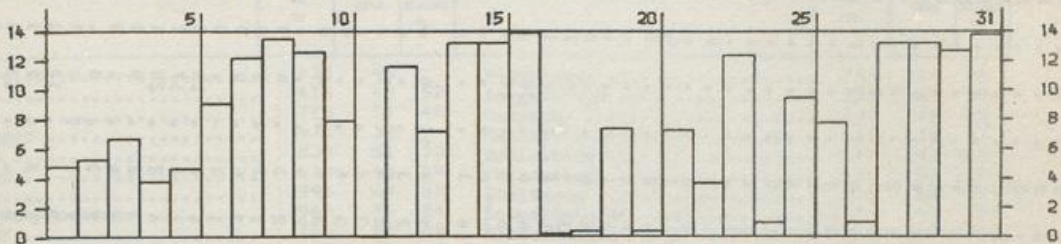
NIEDERSCHLAGSHÖHE IN MM

02640 FRANKFURT/M-FLUGHAFEN MAI 1979



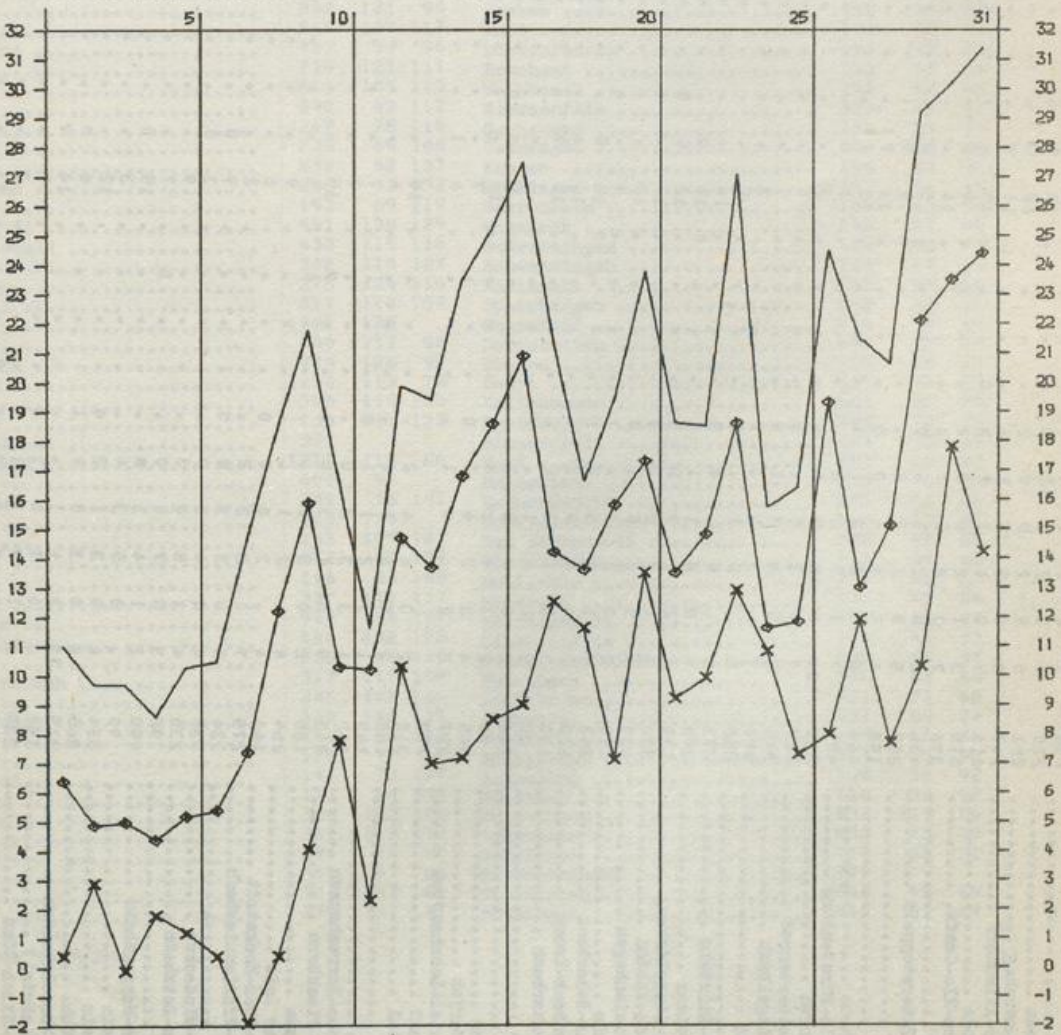
SONNENSCHENDAUER IN STUNDEN

02640 FRANKFURT/M-FLUGHAFEN MAI 1979



LUFTTEMPERATUR IN GRAD C MAXIMUM, MINIMUM (x) UND MITTEL (o)

02640 FRANKFURT/M-FLUGHAFEN MAI 1979



Station	Seehöhe (m)	1	2	3	4	5	6	7	8	9	10	11	12	13	14	15	16	17	18	19	20	21	22	23	24	25	26	27	28	29	30	31									
Tann	400	3	0	0	1	6	4	4	4	0	0	4	0	0	0	0	0	0	6	6	0	0	1	3	9	4	1	5	1	0	0	0	0								
Herleshausen	210	4	0	2	5	12	4	4	4	0	0	13	0	0	0	0	0	0	1	5	0	0	1	3	7	4	0	2	0	0	0	0	0								
Sontra-Dommershag	281	6	0	2	3	19	2	2	2	0	0	12	0	0	0	0	0	0	0	3	0	0	1	9	13	5	0	1	1	0	0	0	0	0							
Bad Sooden-Allendorf	147	8	0	3	5	7	1	1	1	0	0	11	0	0	0	0	0	0	2	2	0	0	1	4	25	7	1	1	0	0	0	0	0	0	0						
Großalmerode	410	7	9	1	1	7	3	0	0	0	0	18	0	0	0	0	0	0	1	5	0	0	0	8	3	3	1	1	0	0	0	0	0	0	0	0					
Schlüchtern-Ello-Gomfr.	375	3	1	2	0	0	0	0	0	0	0	14	0	0	0	0	0	0	1	4	0	0	0	7	3	0	1	6	0	0	0	0	0	0	0	0					
Hosenfeld	376	7	0	2	1	1	0	0	0	0	0	15	0	0	0	0	0	0	1	7	0	0	0	7	7	2	0	0	0	0	0	0	0	0	0	0	0				
Hauental-Unterstoppeln	400	3	0	2	2	8	0	0	0	0	0	10	0	0	0	0	0	0	4	4	0	0	0	7	8	2	0	1	0	0	0	0	0	0	0	0	0				
Behra-Iba	255	5	0	2	2	8	0	0	0	0	0	14	0	0	0	0	0	0	2	2	0	0	1	3	18	8	1	4	0	0	0	0	0	0	0	0	0				
Melsungen	190	4	0	4	4	0	5	0	0	0	0	14	0	0	0	0	0	0	9	3	0	1	2	0	13	18	4	4	0	0	0	0	0	0	0	0	0				
Korbach-Rhena	460	8	3	5	12	1	1	0	0	0	0	11	1	0	0	0	0	0	3	0	1	2	0	0	22	13	3	1	2	0	0	0	0	0	0	0	0	0			
Lichtenfels-Furstenberg	420	7	1	5	2	0	0	0	0	0	0	7	0	0	0	0	0	0	10	3	1	3	1	0	4	9	10	0	0	0	0	0	0	0	0	0	0	0			
Bad Wildungen	312	11	0	8	0	0	0	0	0	0	0	3	0	0	0	0	0	0	4	2	0	0	0	6	2	6	2	0	3	0	0	0	0	0	0	0	0	0			
Alsfeld-Reiberteurod	269	7	0	3	0	0	0	0	0	0	0	6	0	0	0	0	0	0	1	1	0	0	1	7	3	6	0	4	0	0	0	0	0	0	0	0	0	0	0		
Alsfeld-Lingselbach	340	5	0	6	2	1	0	0	0	0	0	9	0	0	0	0	0	0	1	0	0	0	1	6	8	10	1	3	0	0	0	0	0	0	0	0	0	0	0		
Gilsberg	252	6	0	2	1	0	0	0	0	0	0	5	0	0	0	0	0	0	2	0	0	0	1	7	8	6	3	4	0	0	0	0	0	0	0	0	0	0	0		
Homburg	273	4	0	5	1	4	3	0	0	0	0	14	0	0	0	0	0	0	2	0	0	0	0	7	17	6	1	5	0	0	0	0	0	0	0	0	0	0	0		
Ederünde-Bilstein	298	6	0	8	1	1	0	0	0	0	0	0	0	0	0	0	0	0	1	0	0	0	0	7	6	6	3	4	0	0	0	0	0	0	0	0	0	0	0	0	
Abnatal-Weimar	131	1	2	1	7	2	3	0	0	0	0	12	0	0	0	0	0	0	2	2	0	0	0	5	12	5	1	3	0	0	0	0	0	0	0	0	0	0	0		
Wahlburg-Lippoldsberg	320	3	1	7	2	0	0	0	0	0	0	17	0	0	0	0	0	0	1	1	0	0	0	20	13	2	1	3	0	0	0	0	0	0	0	0	0	0	0		
Diemelstadt-Rhoden	420	6	0	0	6	1	0	0	0	0	0	10	0	0	0	0	0	0	5	2	0	0	1	18	13	9	1	2	0	0	0	0	0	0	0	0	0	0	0		
Waldeck-Frielenhagen	190	3	0	3	2	0	7	0	0	0	0	19	0	0	0	0	0	0	1	0	0	0	1	7	22	6	1	2	0	0	0	0	0	0	0	0	0	0	0	0	
Griebenstein	242	1	1	1	6	2	1	0	0	0	0	0	15	0	0	0	0	0	1	1	0	0	1	9	10	7	1	6	0	0	0	0	0	0	0	0	0	0	0		
Hofgeismar-Beberbeck	523	3	0	4	4	2	0	0	0	0	0	11	0	0	0	0	0	0	4	6	0	1	0	6	0	3	2	9	0	0	0	0	0	0	0	0	0	0	0		
Gras-Ellenbach-Tromm	130	3	1	1	1	2	0	0	0	0	0	10	0	0	0	0	0	0	3	4	0	4	1	12	3	1	10	0	0	0	0	0	0	0	0	0	0	0	0		
Benashelm-Murbach	90	3	2	4	1	1	0	0	0	0	0	7	0	0	0	0	0	0	1	4	0	4	1	5	3	2	5	0	0	0	0	0	0	0	0	0	0	0	0		
Gernsheim	142	2	0	2	2	1	0	0	0	0	0	8	0	0	0	0	0	0	6	6	0	10	1	1	16	4	2	1	4	0	0	0	0	0	0	0	0	0	0	0	
Langen	90	2	1	4	2	0	0	0	0	0	0	10	0	0	0	0	0	0	5	5	0	10	1	5	7	3	1	4	0	0	0	0	0	0	0	0	0	0	0	0	
Groß-Gerau	245	4	2	2	6	3	0	0	0	0	0	7	0	0	0	0	0	0	1	6	0	1	0	5	1	6	1	9	0	0	0	0	0	0	0	0	0	0	0	0	
Steinau-Marjós	327	8	2	0	4	1	0	0	0	0	0	8	1	0	0	0	0	0	6	1	0	0	0	5	0	3	1	5	0	0	0	0	0	0	0	0	0	0	0	0	
Flörsbachtal-Lohrhaupteu	230	2	3	4	4	2	0	0	0	0	0	10	0	0	0	0	0	0	3	4	11	6	0	6	3	4	1	7	0	0	0	0	0	0	0	0	0	0	0	0	
Michelstadt	310	2	5	6	1	0	0	0	0	0	0	6	0	0	0	0	0	0	2	3	0	0	0	7	4	3	1	6	0	0	0	0	0	0	0	0	0	0	0	0	
Brombachtal	182	1	1	2	1	1	0	0	0	0	0	7	0	0	0	0	0	0	2	3	0	1	0	5	3	2	1	5	0	0	0	0	0	0	0	0	0	0	0	0	
Reinheim	145	1	3	3	2	0	0	0	0	0	0	7	0	0	0	0	0	0	2	3	0	0	0	5	4	2	1	9	0	0	0	0	0	0	0	0	0	0	0	0	
Dieburg	122	9	0	4	3	0	1	0	0	0	0	15	0	0	0	0	0	0	3	6	0	4	0	6	4	3	1	9	0	0	0	0	0	0	0	0	0	0	0	0	
Babenhausen-Harreshausen	343	2	0	3	0	1	0	0	0	0	0	9	0	0	0	0	0	0	3	6	0	4	0	5	4	2	0	7	0	0	0	0	0	0	0	0	0	0	0	0	
Birstein-Fischborn	125	4	0	3	0	0	0	0	0	0	0	9	0	0	0	0	0	0	3	4	0	4	0	6	8	6	3	7	0	0	0	0	0	0	0	0	0	0	0	0	
Heusenstamm	254	4	0	2	1	0	0	0	0	0	0	9	0	0	0	0	0	0	2	4	0	0	0	1	6	6	3	7	0	0	0	0	0	0	0	0	0	0	0	0	
Kidda-Ober Leis	146	4	0	3	0	0	0	0	0	0	0	6	0	0	0	0	0	0	2	3	0	5	0	4	6	2	1	6	0	0	0	0	0	0	0	0	0	0	0	0	
Ranstadt-Ober-Mookstadt	275	7	1	8	2	2	0	0	0	0	0	9	0	0	0	0	0	0	1	3	0	4	0	6	10	7	1	6	0	0	0	0	0	0	0	0	0	0	0	0	0
Wehrheim-Pfaffenwiesbach	134	5	0	3	3	0	0	0	0	0	0	9	0	0	0	0	0	0	3	5	0	0	0	6	8	2	1	12	0	0	0	0	0	0	0	0	0	0	0	0	
Wüdingen	135	4	0	4	3	0	0	0	0	0	0	3	0	0	0	0	0	0	1	3	0	0	0	7	5	2	0	8	0	0	0	0	0	0	0	0	0	0	0	0	0
Kidderau-Windecken	235	4	1	8	2	0	0	0	0	0	0	9	0	0	0	0	0	0	4	4	0	18	1	3	13	5	2	4	0	0	0	0	0	0	0	0	0	0	0	0	0
Wiesbaden-Dotzheim	98	3	0	7	0	0	0	0	0	0	0	7	0	0	0	0	0	0	2	0	0	20	1	5	15	4	5	5	0	0	0	0	0	0	0	0	0	0	0	0	0
Eltville	490	2	1	4	1	8	0	0	0	0	0	15	0	0	0	0	0	0	4	2	0	0	0	1	16	3	1	5	0	0	0	0	0	0	0	0	0	0	0	0	0
Esdenrod-Mappersheim	90	6	0	3	3	4	0	0	0	0	0	12	0	0	0	0	0	0	3	2	0	0	1	5	8	5	1	8	0	0	0	0	0	0	0	0	0	0	0	0	0
Lorch/Rhein	554	6	0	3	1	2	0	0	0	0	0	12	0	0	0	0	0	0	6	4	0	0	1	5	8	5	1	8	0	0	0	0	0	0	0	0	0	0	0	0	0
Ulrichstein	265	8	0	3	0	0	1	0																																	

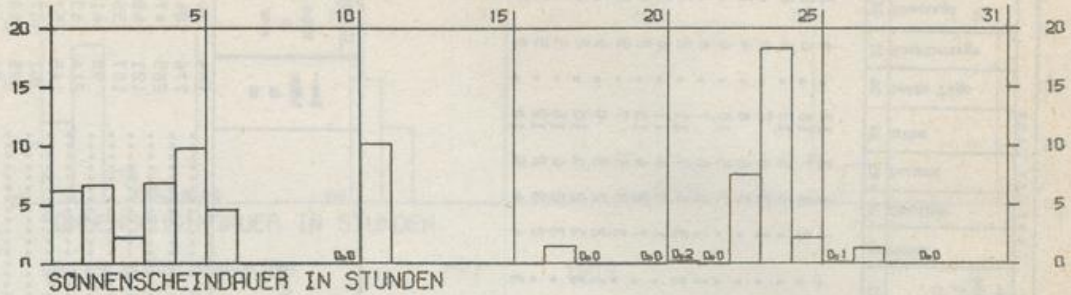
Monatswerte Niederschlagshöhe

Station	See- höhe in m	Niederschlag		Station	See- höhe in m	Niederschlag	
		Höhe in mm	in % des nor- malen *)			Höhe in mm	in % des nor- malen *)
Kalkofen	635	48		Herrenwies	756	118	75
Bodman	415	43	52	Langenbrand	220	67	67
Stetten	715	37	48	Gaggenau	180	72	86
Gottmadingen	430	32		Rastatt	117	58	81
Löffingen	830	51	70	Schielberg	417	93	102
Eberfingen	430	43	58	Völkersbach	430	91	114
Grießen	390	49	68	Ettlingen	135	66	85
Grafenhausen/Hochschw.	968	76	84	Leopoldshafen	109	49	78
Birkendorf	755	63	80	Illmendingen	195	53	78
Bannholz	725	56	60	Stein	198		
Bernau-Goldbach	925	143	107	Augustenberg	143	65	88
Wolpadingen	888	89	103	Hohenwettersbach	215	80	101
Segeten	879	103	88	Weingarten	160	76	104
Todmoos	800	131	98	Graben	108	41	65
Schönbau	540	127	117	Ruit	198	52	74
Schweigmatt	723	96	96	Dürrenbüchig	204	55	73
Bürohan	710	121	111	Bruchsal	133	50	76
Sallneck	610	105	103	Waghäusel	106	52	90
Lörrach	290	83	112	Sternenfels	320	44	64
Kandern	347	75	110	Gochsheim	150	54	79
Kleinkems	235	69	108	Östringen	170	53	80
Neuenburg	230	82	137	Kronau	106	59	98
Heitersheim	256	93	133	Beilingen	103	44	75
Breisach	192	69	119	Horrenberg	160	63	94
Oberprechtal	461	130	129	Wiesloch	140	57	85
Obersimonswald	433	115	115	Schwetzingen	100	42	71
Eleiabach	302	118	127	Schwemmingen	710	47	59
Keppenbach	275	104	116	Mariaszell	715	98	136
Clottertal	311	110	133	Spaichingen	662	42	55
Breitnau	1021	125		Oberndorf	516	58	68
Zastler	680	117	98	Dornstetten	680	68	84
St. Wilhelm	920	126	92	Florn	665	75	89
Hofsgrund	1030	115	76	Betra	539	56	73
Oberried	500	118	105	Kaltenbronn	858	82	67
St. Peter	730	117	123	Igelsberg	740	73	74
Freiburg-Ebnet	327			Simmersfeld	720	58	64
Schauinsland	1218	113	86	Wart	593	40	53
Horben	600	96		Haiterbach	528	41	59
Richtstetten	200	75	101	Neuhengstett	537	51	65
Weisweil	168	129		Oberreichenbach	635	77	91
Rust	165	107	181	Bad Liebenzell	322	48	54
Ottenheim	153	82	137	Tiefenbronn	428	47	63
Altenheim	146	95	148	Mühlacker	269	41	63
Schiltach	337	111	117	Wimsheim	431	42	58
Schramberg	502	90	107	Wilhelmsfeld	350	71	84
Bad Rippoldsau	560	132	123	Sinsheim/Els	195	49	73
Haslach	225	86	104	Neckarbischofsheim	200	65	97
Oberhammersbach	313	112	108	Spechbach	185	61	84
Nordrach	285	102	104	Schönbrunn	350	71	95
Schweighausen	430	106	115	Bammental	131	59	84
Seelbach	248	97	121	Kohlhof	443	65	84
Kehl	135	96		Königtstuhl	561	73	90
Legelshurst	141	73	107	Ladenburg	100	56	92
Ebersweier	173	94	134	Hemsbach	110	58	92
Löcherberg	328	122	106	Furtwangen	938	113	104
Oppenau	300	113	113	Bubenbach	930	75	80
Oberkirch	190	79	98	Geisingen	710	38	51
Achern	145	67	86	Riedöschingen	720		
Ruhestein	920	133	84	Tuttlingen	643	48	65
Kniebis	875	151	127	Böttingen	910	61	69

*) Zeitraum 1931-1960

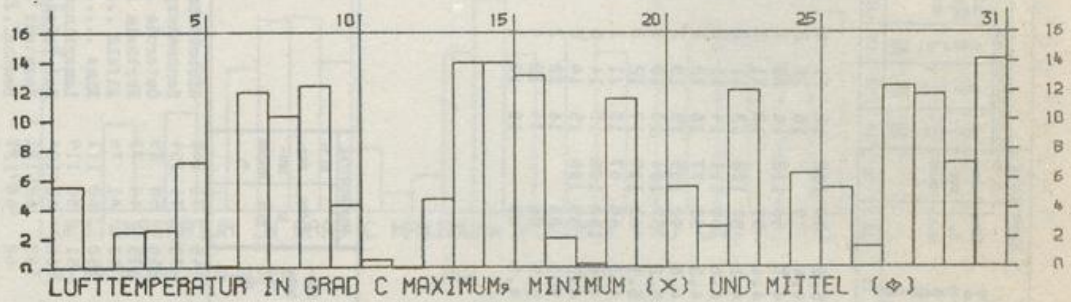
NIEDERSCHLAGSHÖHE IN MM

01538 HANNOVER-FLUGHAFEN MAI 1979



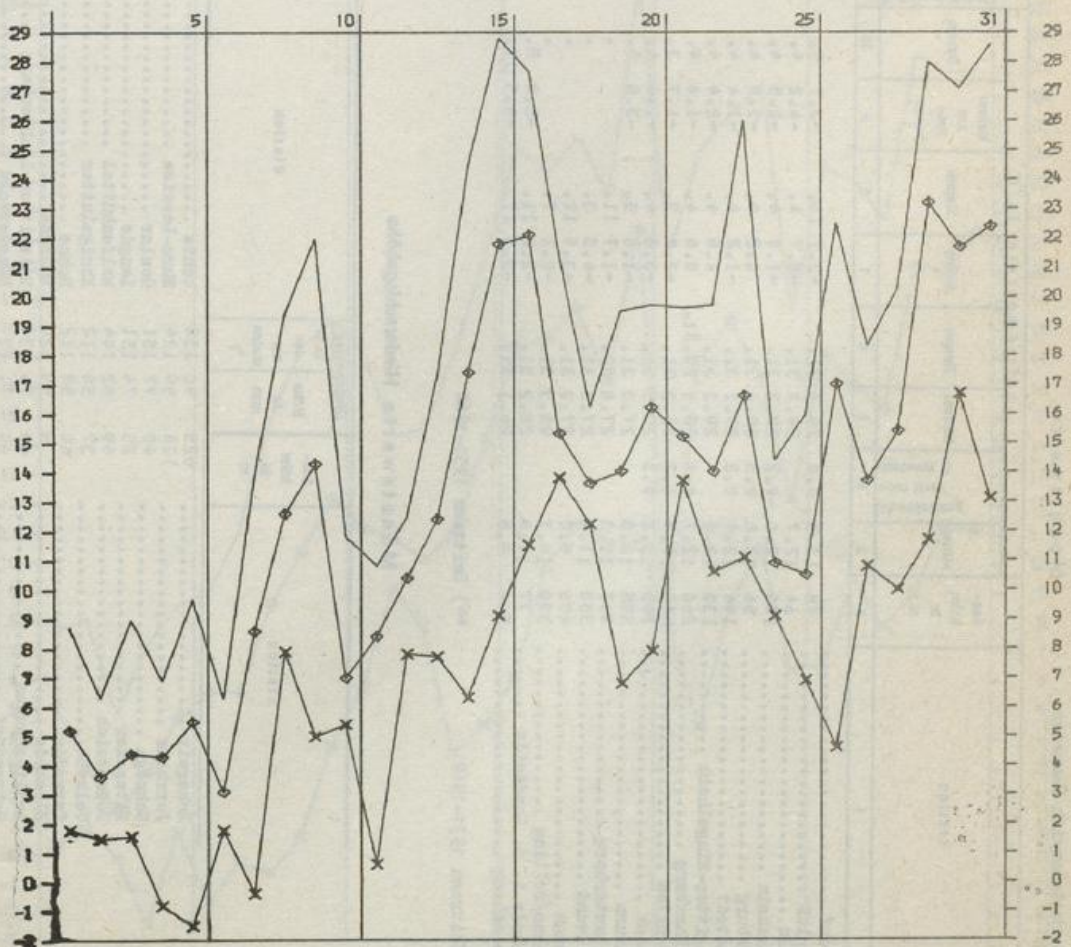
SONNENSCHEINDAUER IN STUNDEN

01538 HANNOVER-FLUGHAFEN MAI 1979



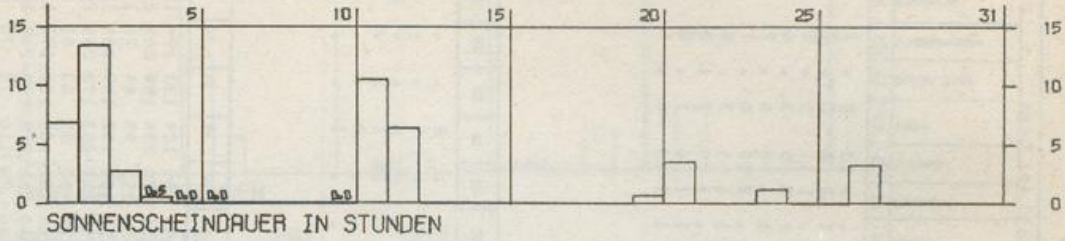
LUFTTEMPERATUR IN GRAD C MAXIMUM, MINIMUM (x) UND MITTEL (◇)

01538 HANNOVER-FLUGHAFEN MAI 1979



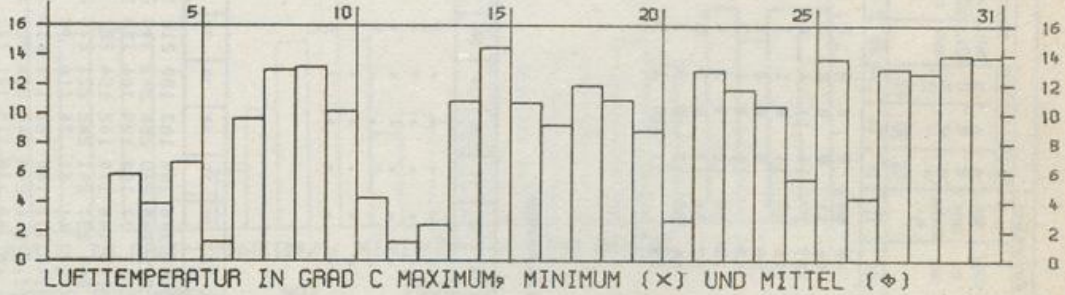
NIEDERSCHLAGSHÖHE IN MM

04119 MÜNCHEN-RIEM MAI 1979



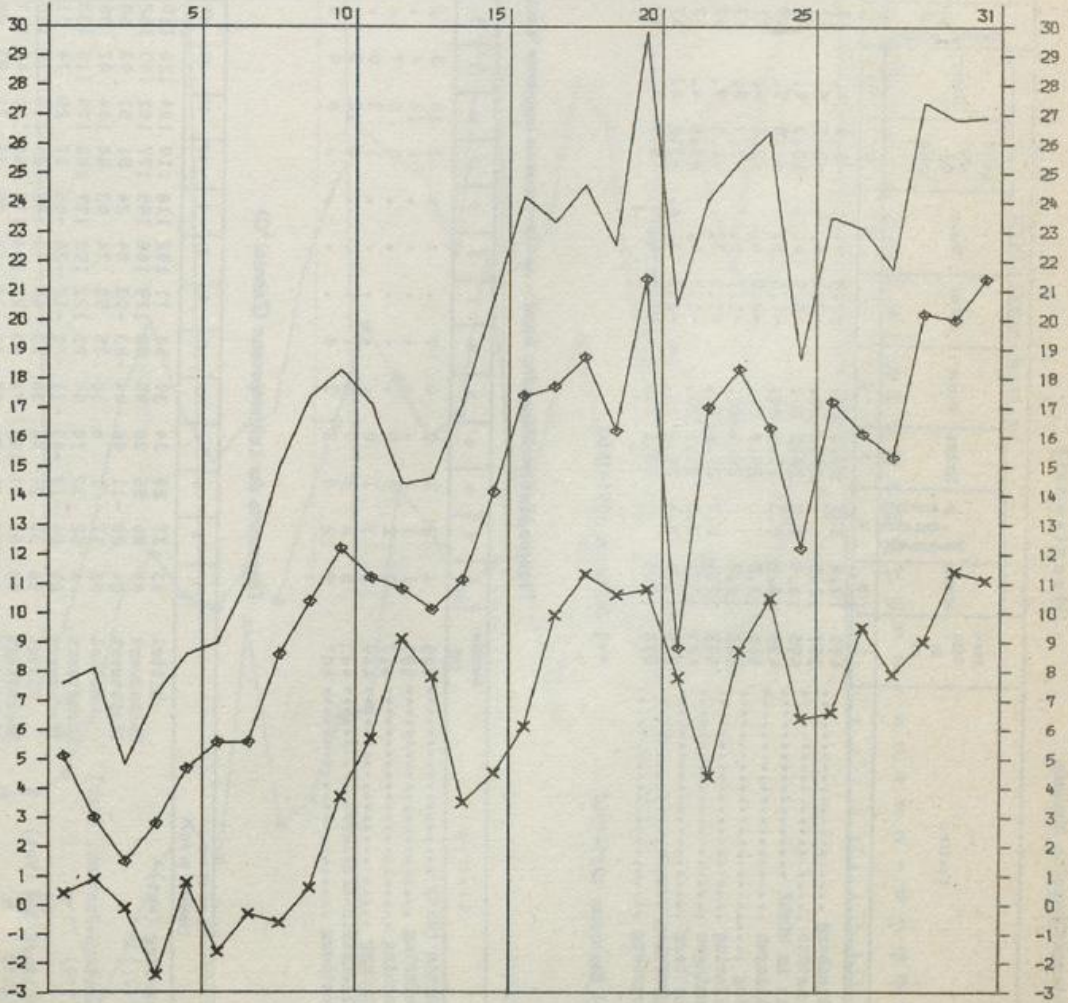
SONNENSCHNEIDAUER IN STUNDEN

04119 MÜNCHEN-RIEM MAI 1979



LUFTTEMPERATUR IN GRAD C MAXIMUM, MINIMUM (x) UND MITTEL (◊)

04119 MÜNCHEN-RIEM MAI 1979



Station	Seehöhe in m	Lufttemperatur in °C				Niederschlag				Zahl der Tage										Sonnen-scheindauer									
		Mittel	Abweichung vom Nor-malwert	höchste	Datum	tiefe	Datum	tiefe	Datum	am Boden	Datum	Höhe in mm	in % der normalen	Niederschlag in mm	falldecke > 0.1 mm	Schnee-0.1 mm	Nebel	Gewitter	heitere	bede	Sommertage	Fröstage	Eisstage	in % in der nor-malen	in % in der nor-malen				
1	2	3	4	5	6	7	8	9	10	11	12	13	14	15	16	17	18	19	20	21	22	23	24	25	26	27	28	29	
Falkenberg	490	13.8	1.1	29.0	20.	-2.2	4.	-3.0	4.	-10	11	12	13	14	15	16	17	18	19	20	21	22	23	24	25	26	27	28	29
Klohnstätt	397	12.5	0.0	29.2	20.	-2.1	5.	-3.1	5.	-10	11	12	13	14	15	16	17	18	19	20	21	22	23	24	25	26	27	28	29
Reit im Winkl	695	10.9	0.0	28.5	20.	-6.9	4.	-10.3	4.	-10	11	12	13	14	15	16	17	18	19	20	21	22	23	24	25	26	27	28	29
Dillingen	435	13.2	0.3	29.5	20.	-1.5	6.	-4.8	5.	-10	11	12	13	14	15	16	17	18	19	20	21	22	23	24	25	26	27	28	29
Erting	340	13.2	0.3	29.0	24.	-2.0	4.	-2.8	4.	-10	11	12	13	14	15	16	17	18	19	20	21	22	23	24	25	26	27	28	29
Kaufering	585	12.2	0.7	29.9	20.	-1.7	5.	-3.7	5.	-10	11	12	13	14	15	16	17	18	19	20	21	22	23	24	25	26	27	28	29
Memmingen	595	12.4	0.7	29.6	20.	-1.4	7.	-4.0	7.	-10	11	12	13	14	15	16	17	18	19	20	21	22	23	24	25	26	27	28	29
Trostberg	487	13.4	0.8	31.1	20.	-1.7	4.	-3.6	4.	-10	11	12	13	14	15	16	17	18	19	20	21	22	23	24	25	26	27	28	29
Kaufbeuren	720	11.5	0.4	28.2	20.	-2.2	3.	-3.8	4.	-10	11	12	13	14	15	16	17	18	19	20	21	22	23	24	25	26	27	28	29
Ebersberg	573	12.6	0.4	29.1	20.	-1.5	4.	-5.7	4.	-10	11	12	13	14	15	16	17	18	19	20	21	22	23	24	25	26	27	28	29

*) Zeitraum 1931-1960

**) Zeitraum 1951-1960

Tägliche Niederschlagshöhe (mm) - von 7 Uhr Orizzent des angegebenen Tages bis 7 Uhr des Folgetages -

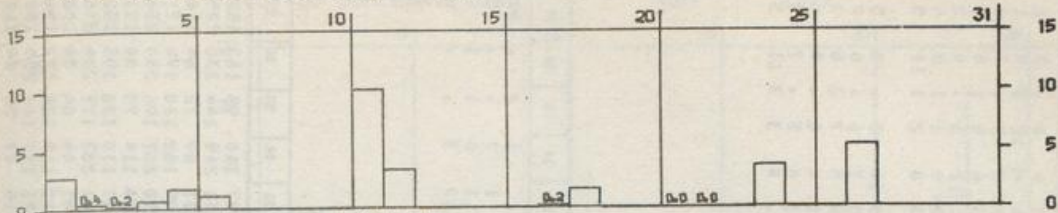
Station	Seehöhe (m)	1	2	3	4	5	6	7	8	9	10	11	12	13	14	15	16	17	18	19	20	21	22	23	24	25	26	27	28	29	30	31			
Kempten (Wst)	705	4	8	1	0	0	0	0	0	0	0	0	0	0	0	0	0	0	0	0	0	0	0	0	0	0	0	0	0	0	0	0	0		
Kaufering	585	1	9	2	0	0	0	0	0	0	0	0	0	0	0	0	0	0	0	0	0	0	0	0	0	0	0	0	0	0	0	0	0	0	
Kösching	417	2	2	0	0	0	0	0	0	0	0	0	0	0	0	0	0	0	0	0	0	0	0	0	0	0	0	0	0	0	0	0	0	0	
Mainburg	440	5	3	1	0	0	0	0	0	0	0	0	0	0	0	0	0	0	0	0	0	0	0	0	0	0	0	0	0	0	0	0	0	0	0
Höllental-Kraftwerk	403	5	8	2	0	1	0	0	0	0	0	0	0	0	0	0	0	0	0	0	0	0	0	0	0	0	0	0	0	0	0	0	0	0	0
Trostberg	487	5	22	0	3	3	0	0	0	0	0	0	0	0	0	0	0	0	0	0	0	0	0	0	0	0	0	0	0	0	0	0	0	0	0

Tageswerte der Lufttemperatur (Zehntel °C)

Station (Seehöhe in m)	1	2	3	4	5	6	7	8	9	10	11	12	13	14	15	16	17	18	19	20	21	22	23	24	25	26	27	28	29	30	31	
Augsburg (Wst) (477)	Mittel	53	37	22	34	39	50	71	102	118	119	104	126	115	134	156	176	168	163	180	218	110	169	194	124	133	194	152	154	202	229	206
	Hohstwert	87	80	55	80	85	85	129	168	195	177	162	165	162	185	225	248	245	258	243	309	213	234	270	236	189	262	230	220	285	294	276
	Tiefstwert	04	20	-11	06	-04	-03	03	04	24	51	51	93	68	53	61	77	108	129	104	130	102	99	110	95	64	76	114	78	107	139	146
Garmisch-Partenk. (Wst) (749)	Mittel	35	17	1	6	30	35	58	74	93	88	104	82	88	98	128	145	170	162	154	222	82	155	160	132	109	164	158	132	185	195	178
	Hohstwert	74	52	70	84	95	122	158	177	160	179	110	133	174	208	237	241	262	221	275	226	230	259	253	178	244	228	211	270	272	263	
	Tiefstwert	03	04	-12	-43	-11	-30	-10	-20	-05	17	25	74	61	07	18	41	61	76	116	98	62	30	60	55	63	41	70	65	99	127	
Mühlendorf/Inn (Wst) (401)	Mittel	56	33	24	44	36	53	66	90	102	124	114	114	114	114	148	172	180	182	171	215	112	168	190	161	133	177	173	162	200	206	212
	Hohstwert	90	66	61	104	78	95	127	154	179	196	180	141	147	175	214	246	243	240	234	284	213	240	266	278	188	245	261	215	269	265	279
	Tiefstwert	20	01	-24	05	-14	16	05	05	26	71	97	85	44	40	60	105	115	121	111	121	91	86	79	116	75	75	95	99	93	126	106
Passau (Wst) (409)	Mittel	54	32	12	60	48	53	71	102	112	112	110	114	126	154	168	178	174	171	234	110	166	207	177	133	190	189	154	208	212	227	
	Hohstwert	83	69	48	110	93	105	123	163	182	202	170	156	144	185	220	243	258	241	234	295	246	246	274	275	190	250	274	210	277	278	284
	Tiefstwert	13	15	-02	-13	25	-16	14	03	15	25	53	86	77	60	54	78	93	94	115	115	93	49	83	117	80	80	109	99	94	125	133
Reit im Winkl (695)	Mittel	37	14	-7	8	6	34	49	67	88	94	98	78	82	97	118	136	152	163	151	198	86	153	165	169	118	164	166	136	189	189	187
	Hohstwert	62	42	41	81	50	101	106	148	158	165	160	88	104	169	203	229	239	242	215	285	205	242	248	251	180	244	244	200	263	265	255
	Tiefstwert	14	05	-28	-69	-06	-32	09	-13	-06	04	53	78	61	41	26	34	56	95	72	87	74	30	72	70	69	51	74	85	72	101	105
Ulm (Wst) (522)	Mittel	48	39	20	29	32	32	72	104	118	115	98	132	120	136	150	173	168	154	172	190	116	160	183	113	130	180	133	143	208	208	212
	Hohstwert	77	80	68	76	90	87	120	155	184	165	156	168	161	182	213	245	232	236	221	297	164	207	257	203	185	246	203	207	270	270	277
	Tiefstwert	05	24	-10	-02	-14	-26	-19	-02	13	45	25	86	59	48	62	56	120	117	104	137	89	70	102	78	53	75	96	56	90	133	126

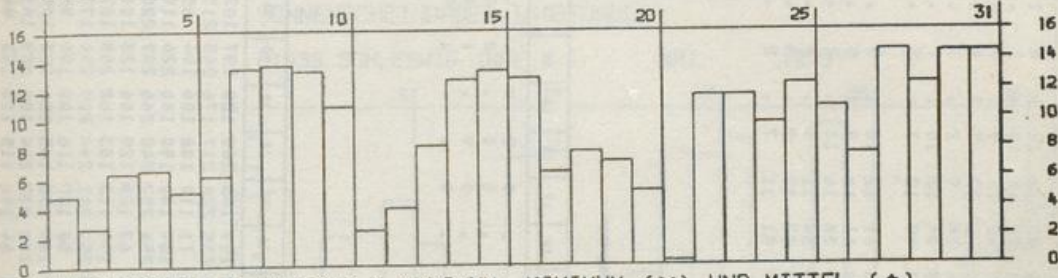
NIEDERSCHLAGSHÖHE IN MM

04081 NUERNBERG-FLUGHAFEN MAI 1979



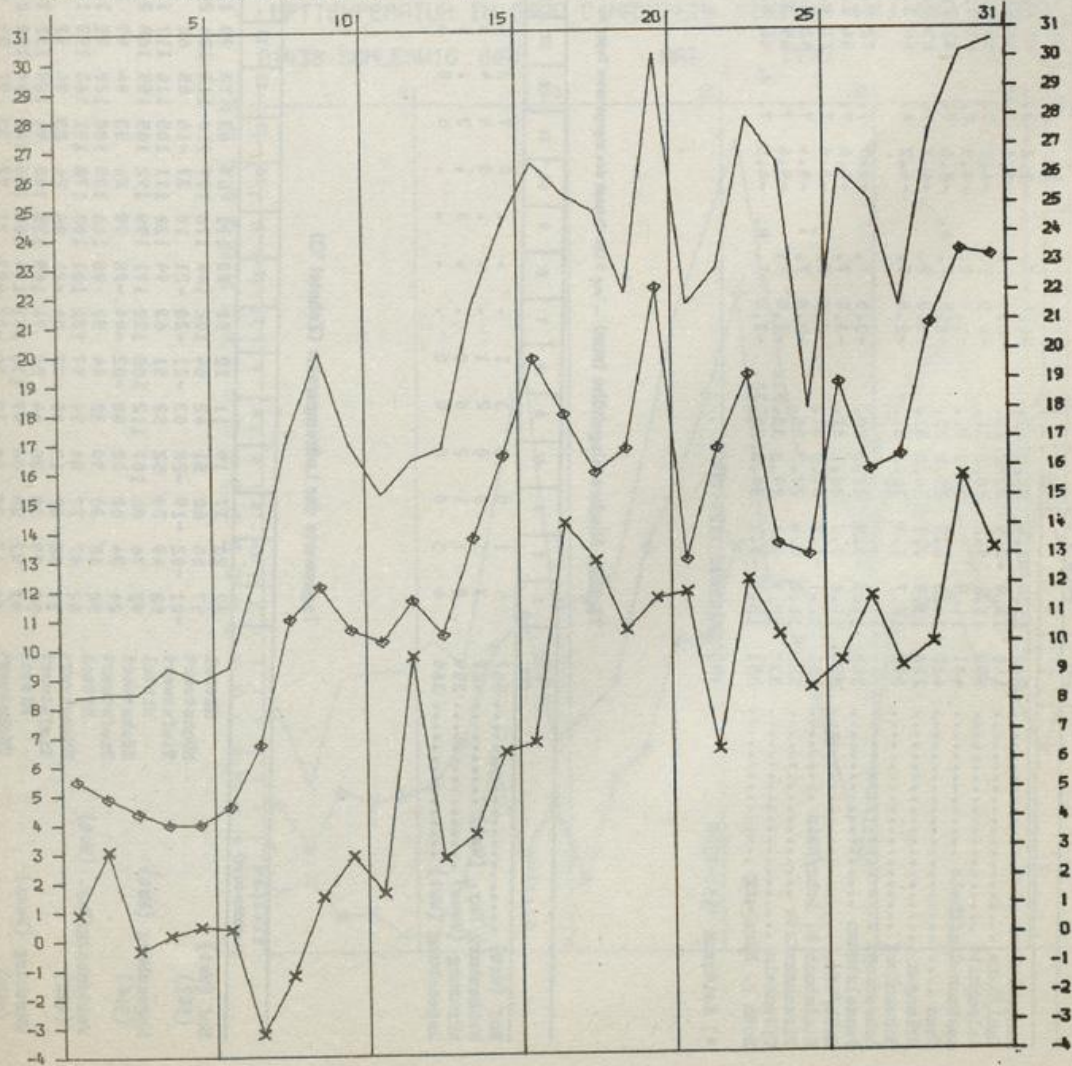
SONNENSCHNEIDAUER IN STUNDEN

04081 NUERNBERG-FLUGHAFEN MAI 1979



LUFTTEMPERATUR IN GRAD C MAXIMUM, MINIMUM (x) UND MITTEL (o)

04081 NUERNBERG-FLUGHAFEN MAI 1979



Station	See- höhe in m	Lufttemperatur in °C										Niederschlag										Zahl der Tage										Sonnen- scheindauer in %			
		Mittel		Abweichung vom Nor- malwert		böchste		Datum		Tiefste		Datum		am Erd- boden		Datum		Tages		Nacht		Nebel		Gewitter		Taub- e		Reg- tag		Sommer- tage		Eis- tag		in der nor- malen Peri- ode	
		1	2	3	4	5	6	7	8	9	10	11	12	13	14	15	16	17	18	19	20	21	22	23	24	25	26	27	28	29	30	31			
Langenleiten	520	11.9	-0.4	27.2	31.	-1.5	3.	-2.0	3.	63	4.5	60	90	14	12	1	6	1	6	1	5	6	8	3	2	2	2	2	2	2	2				
Kahl/Main	110	13.6	-0.5	31.2	31.	-0.7	7.	-3.4	7.	58	5.1	42	72	16	10	1	1	1	1	1	5	4	12	3	9	1	1	1	1	1	1				
Oelschütz	553	11.1	0.2	28.2	31.	-4.5	7.	-6.2	7.	68	4.0	36	42	14	9	1	6	1	6	1	5	5	5	7	8	1	1	1	1	1	1				
Ansbach-Glafheim	481	11.8		27.8	31.	-1.7	7.	-4.5	7.	68	4.3	53	12	7	2	4	1	1	1	1	3	6	5	6	6	1	1	1	1	1	1				
Cham	420	13.6	0.9	29.5	20.	-2.0	7.	-5.8	7.	62	3.0	14	24	9	2	1	1	1	1	1	1	12	5	9	3	1	1	1	1	1	1				
Erlangen	270	13.0	0.1	30.0	31.	-3.0	7.	-4.7	7.	65	3.7	60	94	12	10	1	1	1	1	1	1	2	8	2	1	8	4	1	1	1	1				
Schwandorf	372	12.7	0.2	30.3	31.	-2.6	7.	-4.2	4.	66	3.4	29	49	12	7	1	5	1	1	1	1	3	8	2	1	1	1	1	1	1	1				
Ochsenkopf	368	11.3	-0.9	29.3	20.	-3.5	7.	-3.8	7.	72	3.3	38	51	12	10	1	5	1	1	1	3	10	3	8	5	1	1	1	1	1	1				
Pommelsbrunn	555	11.6	0.7	28.1	31.	-3.8	7.	-4.6	7.	64	3.8	38	61	14	9	1	5	1	1	1	2	3	7	6	6	8	1	1	1	1	1				
Selb/Ofr.	161	12.1	-0.8	31.0	31.	-2.0	7.	-2.6	7.	71	4.7	39	78	14	10	1	2	1	1	1	3	5	5	7	2	8	3	1	1	1	1				
Steinbach b. Lohr/Main	521	11.8	0.0	27.7	20.	-2.8	7.	-5.4	7.	63	5.1	29	50	11	8	1	5	1	1	1	1	1	4	8	6	6	6	1	1	1	1				
Tirschenreuth	337	12.7	0.1	29.2	30.31.	-2.5	7.	-5.6	7.	69	3.9	30	53	10	9	1	2	1	1	1	3	8	5	7	2	1	1	1	1	1	1				
Offenheim	351	13.0	-0.2	30.5	20.30.	-3.0	7.	-4.5	7.	66	4.0	27	51	11	7	1	3	1	1	1	1	1	1	1	1	1	1	1	1	1	1				
Roth b. Nürnberg	351	13.0	-0.2	30.5	20.30.	-3.0	7.	-4.5	7.	66	4.0	27	51	11	7	1	3	1	1	1	1	1	1	1	1	1	1	1	1	1	1				

*) Zeitraum 1951-1960

**) Zeitraum 1951-1960

Tägliche Niederschlagshöhe (mm) -- von 7 Uhr Ortszeit des angegebenen Tages bis 7 Uhr des Folgetages --

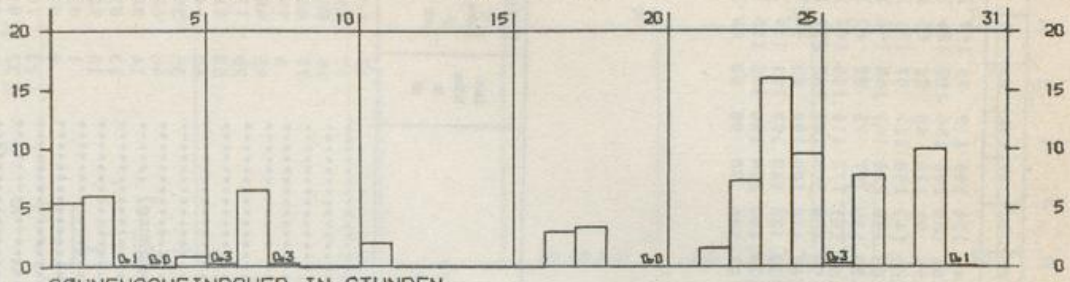
Station	Seehöhe (m)	1	2	3	4	5	6	7	8	9	10	11	12	13	14	15	16	17	18	19	20	21	22	23	24	25	26	27	28	29	30	31
Hof (Wst)	567	5	1	0	5	3	1	1	1	1	1	1	1	1	1	1	1	1	1	1	1	1	1	1	1	1	1	1	1	1	1	1
Weidenburg/Bay. (Wst)	422	3	1	0	0	2	1	1	1	1	1	1	1	1	1	1	1	1	1	1	1	1	1	1	1	1	1	1	1	1	1	1
Würzburg (Wewa)	259	2	1	1	2	0	0	0	0	0	0	0	0	0	0	0	0	0	0	0	0	0	0	0	0	0	0	0	0	0	0	0
Regensburg (Wst)	366	6	3	0	0	0	0	0	0	0	0	0	0	0	0	0	0	0	0	0	0	0	0	0	0	0	0	0	0	0	0	0

Tageswerte der Lufttemperatur (Zehntel °C)

Station	Seehöhe (m)	1	2	3	4	5	6	7	8	9	10	11	12	13	14	15	16	17	18	19	20	21	22	23	24	25	26	27	28	29	30	31
Hof (Wst)	567	22	26	17	19	11	12	50	80	111	57	63	78	90	138	160	169	166	160	128	197	103	150	187	140	95	163	152	125	185	192	211
Weidenburg/Bay. (Wst)	422	57	66	60	51	42	64	102	144	176	107	110	113	134	206	230	235	224	217	176	265	217	209	251	245	144	230	225	172	251	256	268
Regensburg (Wst)	366	-01	-02	-19	-20	03	-21	-28	-21	10	37	-16	65	62	72	56	71	110	108	104	85	47	101	89	72	64	118	85	72	124	121	
Weidenburg/Bay. (Wst)	422	58	49	30	52	52	51	63	94	120	111	105	116	117	132	152	189	190	180	226	119	174	199	162	130	194	171	157	209	213	221	
Würzburg (Wewa)	259	92	76	86	107	112	108	132	171	199	192	165	155	168	204	232	256	252	248	246	297	228	240	270	267	196	254	256	214	273	284	294
Regensburg (Wst)	366	24	34	02	02	00	-02	-04	-08	09	26	33	94	69	50	58	63	128	129	106	128	100	68	114	114	75	80	131	89	89	125	115
Weidenburg/Bay. (Wst)	422	50	48	30	39	32	44	57	90	106	108	100	120	99	126	151	194	173	153	168	208	107	162	187	119	130	195	150	201	221	217	
Würzburg (Wewa)	259	82	87	77	88	94	97	122	161	193	178	151	163	153	196	225	253	241	244	229	290	177	233	261	233	177	244	236	216	273	284	285
Regensburg (Wst)	366	17	38	07	13	-05	-07	-04	-02	06	24	23	94	42	30	50	56	139	116	100	106	96	77	97	94	64	84	100	83	103	137	118
Weidenburg/Bay. (Wst)	422	59	29	38	36	44	52	76	109	135	108	94	129	132	161	179	199	170	145	156	186	129	147	192	119	129	172	134	156	220	239	234
Würzburg (Wewa)	259	97	92	88	84	97	110	131	174	203	156	145	184	180	218	247	268	237	214	199	289	183	195	271	190	164	256	198	207	285	306	297
Regensburg (Wst)	366	18	17	03	14	10	06	-17	-03	27	72	33	97	59	63	86	84	148	115	110	132	94	95	115	97	79	84	110	84	98	157	140

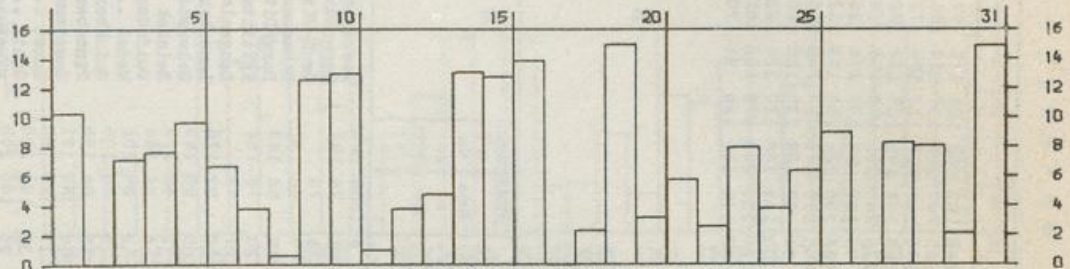
NIEDERSCHLAGSHÖHE IN MM

01438 SCHLESWIG (WA) MAI 1979



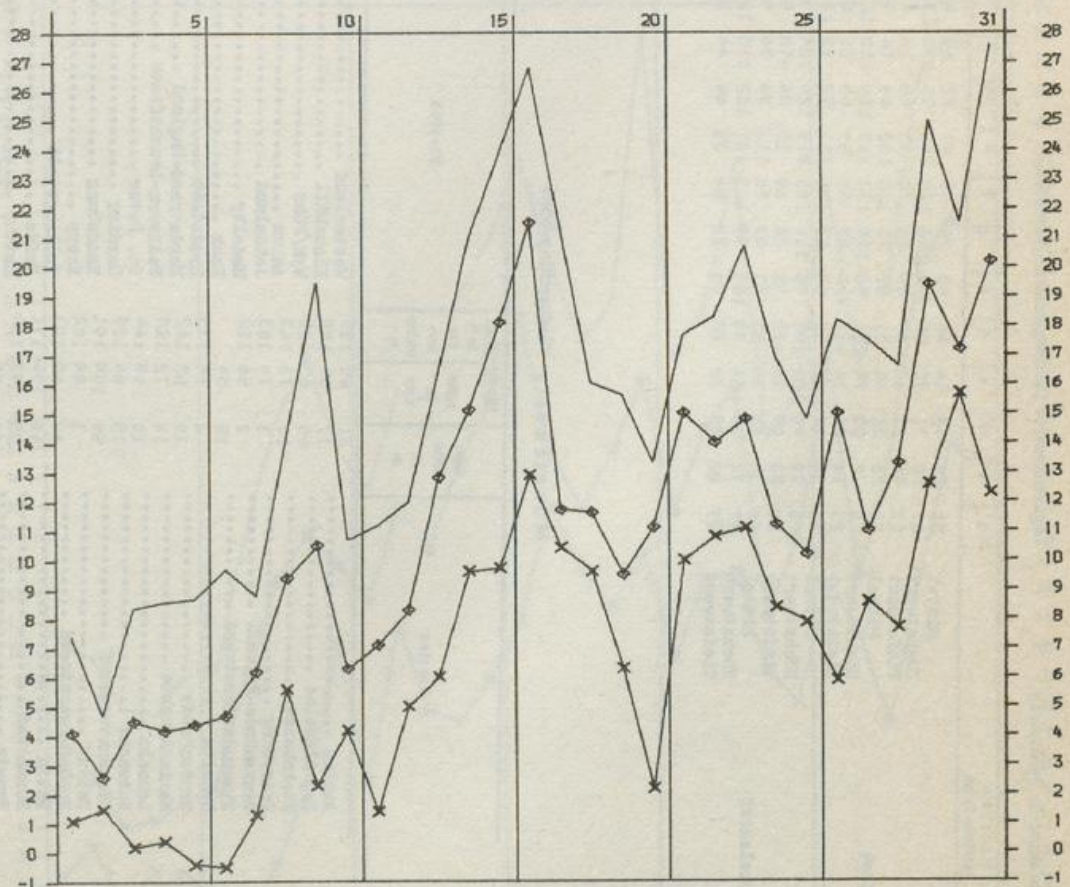
SONNENSCHEINDAUER IN STUNDEN

01438 SCHLESWIG (WA) MAI 1979



LUFTTEMPERATUR IN GRAD C MAXIMUM (x) MINIMUM (x) UND MITTEL (o)

01438 SCHLESWIG (WA) MAI 1979



Station (Seehöhe in m)	Station										Station										Station											
	1	2	3	4	5	6	7	8	9	10	11	12	13	14	15	16	17	18	19	20	21	22	23	24	25	26	27	28	29	30	31	
Helse (2)	Mittel	31	24	43	44	46	40	76	99	97	62	65	84	130	148	185	202	128	119	97	132	144	134	146	112	94	157	114	135	191	176	204
	Höchstwert	67	50	71	92	85	80	106	160	192	95	108	118	170	205	247	262	187	156	156	165	181	188	200	156	155	186	184	184	248	222	271
	Tiefstwert	07	04	07	18	00	05	32	70	35	44	18	67	69	100	93	117	113	104	72	32	124	95	110	98	70	65	102	85	127	162	144
Klein Rönau (40)	Mittel	33	28	33	46	51	52	71	119	132	66	74	98	114	168	194	196	138	130	122	131	150	143	158	111	97	151	127	138	201	186	221
	Höchstwert	70	70	80	90	100	98	110	172	210	116	120	122	154	230	260	260	190	155	188	160	185	190	228	160	160	195	185	187	250	220	281
	Tiefstwert	23	14	00	16	-10	-10	25	65	59	45	10	65	66	95	100	130	128	110	80	50	120	105	97	93	82	63	105	92	105	173	144
Mölln (18)	Mittel	32	34	39	46	52	53	82	116	137	72	73	102	105	168	185	221	150	140	132	152	164	161	172	116	100	169	142	139	218	218	231
	Höchstwert	70	70	90	105	100	95	115	180	215	124	124	130	152	242	270	270	218	165	190	185	195	200	245	160	162	210	190	192	270	264	301
	Tiefstwert	20	20	05	15	-05	05	26	50	25	54	-10	66	65	54	87	105	130	120	60	75	145	110	100	100	85	45	110	95	90	164	151
Westermarskeisdorf (1)	Mittel	48	36	45	59	45	67	67	100	116	74	74	93	97	138	162	188	127	124	122	105	133	135	149	107	101	134	133	119	184	161	181
	Höchstwert	77	71	76	88	80	100	92	143	187	102	118	120	144	189	231	243	170	162	162	122	170	183	214	160	158	166	173	172	231	200	231
	Tiefstwert	27	03	25	30	26	06	23	64	35	64	44	55	65	85	114	112	120	91	79	65	97	106	90	98	88	69	118	96	87	142	111

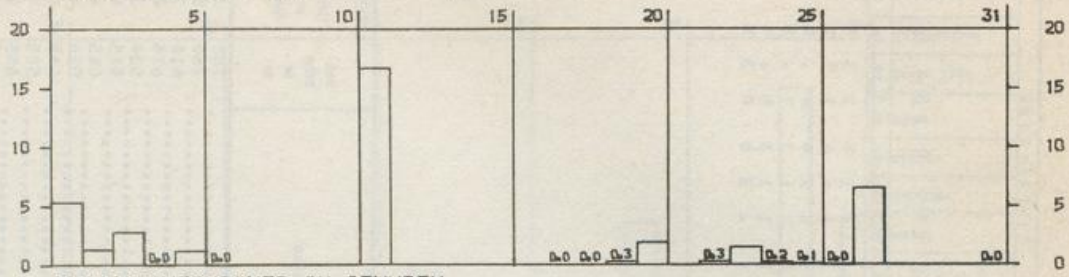
Monatswerte Niederschlagshöhe

Station	See- höhe in m		Niederschlag in % des in norm. malen %		Station		See- höhe in m		Niederschlag in % des in norm. malen %		Station		See- höhe in m		Niederschlag in % des in norm. malen %	
	in	m	in	mm	in	mm	in	m	in	mm	in	mm	in	m	in	mm
Berlin	31	65	130	65	130	Westerland	6	56	140	Westensee	13	62	113			
Bad Oldesloe	30	65	120	63	126	Klanzthill	1	75	197	Revensdorf	15	74	137			
Steinhorst	65	63	126	73	143	Wk./Fvhr	1	73		Grob-Wittensee	15	66	122			
Ratzeburg	10	73	143	78	163	Arum	7	55	131	Hohenwestedt	77	66	116			
Travemünde-Privall	3	2	56	112	Joldelund	19	88	183	Burg/Dibm.	6	79	149				
Timmendorferstrand	2	15	84	76	162	Medelby	23	76	162	Kittlitz	45	68	133			
Grämitz	15	84	76	173	Leck	7	82	178	Langenlehsten	25	77	154				
Großenbrode	3	10	63	162	Bredstedt	12	82	178	Lenenburg	53	51	98				
Marlenleuchte	14	72	150	69	144	Nordstrand-England	5	80	163	Schwarzenbek	40	64	119			
Lensahn	10	69	144	109	191	Pallworm-Leuchtfener	1	40	100	Reinbek	35	55	102			
Hohvacht	115	64	128	89	182	St. Peter	4	80	186	Wulfendorf (Ahrenburg)	46	68	136			
Mönchneversdorf	50	109	191	49	123	Garding	2	89	202	Wedel	14	88	157			
Selent	3	40	94	171	180	Randsburg	8	76	136	Quickborn	13	81	152			
Schönbergerstrand	49	69	123	92	180	Kropp	15	86	156	Pinneberg	10	82	152			
Butin	40	94	171	35	92	Tellingstedt	16	89	171	Seestermühe	1	83	136			
Bornhöved	35	92	180	3	85	Karfe	18	96	160	Korst	9	84	142			
Preetz	35	95	104	32	104	Satrup	35	100	200	Gautz	23	78	147			
Ellsendorff	3	32	104	71	142	Esgebek (Flugplatz)	20	100	208	Hartenholm	32	91	172			
Schleimünde	32	71	142	25	88	Treia	7	105	238	Latendorf	43	96	168			
Böklund	25	88	169	27	98	Bism (Ort)	7	106	212	Brande	9	87	138			
Seeholz	35	88	169	10	89	Maldorf	2	114	224	Mühlenbarbek	6	73	138			
Kuhholz	27	98	209	10	89	Friedrichskoog III	1	93	190	Itzehoe	5	71	129			
Stoltebüll	27	98	209	10	89	Brunsbüttel	2	93	186	Oldenborstel	30	81	145			
Glücksburg-Holnis	10	89	189			Bordesholm	32	131	247	Wilster	0	63	115			

*) Zeitraum 1931-1960

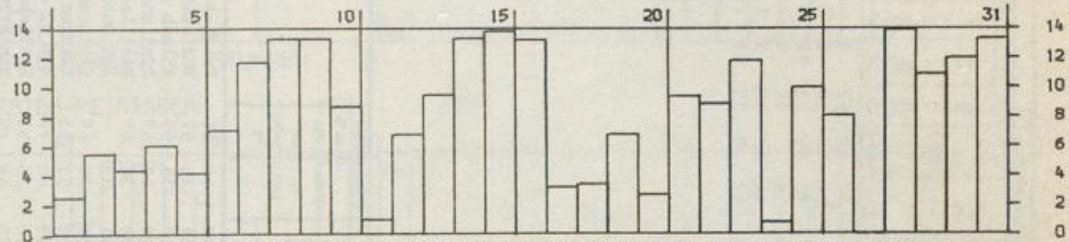
NIEDERSCHLAGSHÖHE IN MM

02720 STUTTGART (WA) MAI 1979



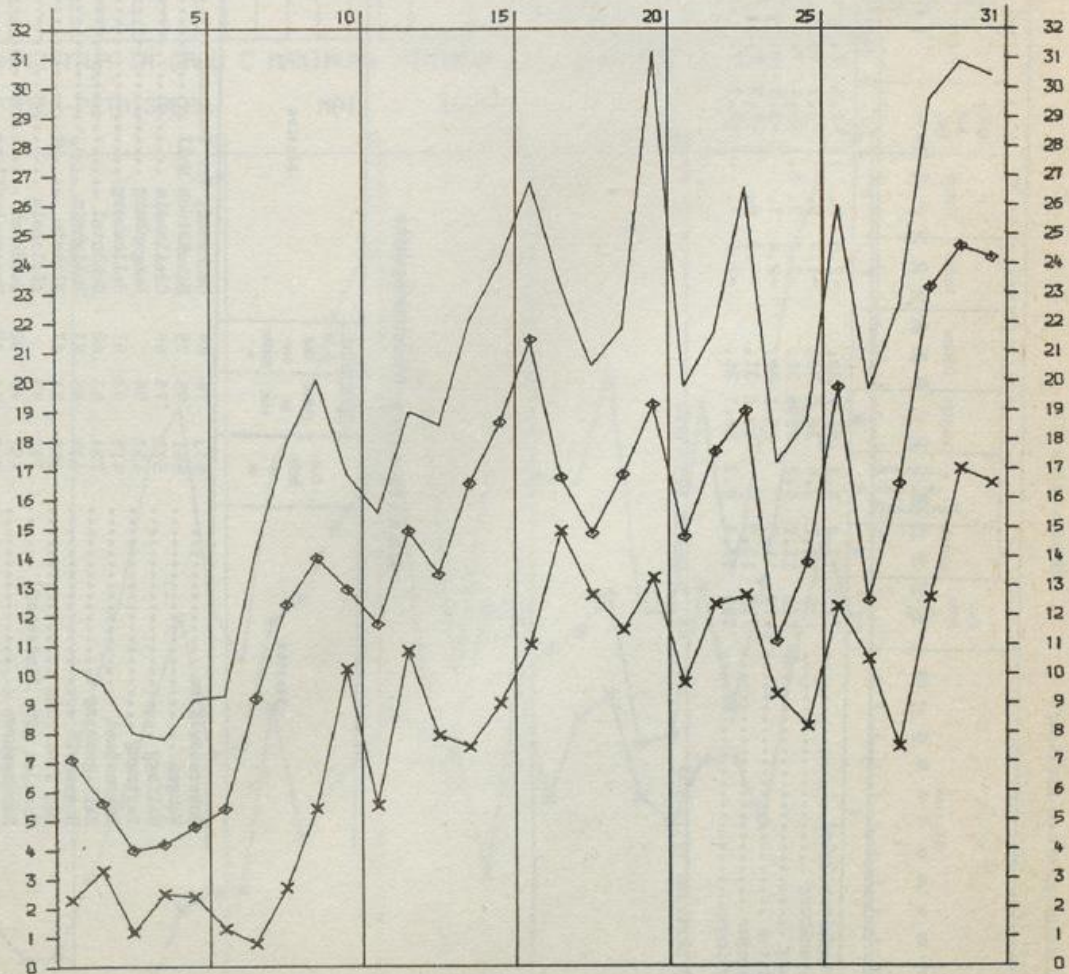
SONNENSCHENDAUER IN STUNDEN

02720 STUTTGART (WA) MAI 1979



LUFTTEMPERATUR IN GRAD C MAXIMUM, MINIMUM (x) UND MITTEL (◊)

02720 STUTTGART (WA) MAI 1979



Station	See- höhe in m	Lufttemperatur in °C							Luftfeuchtigkeit in %	Be- wek- kung in %	Niederschlag			Zahl der Tage							Sonnen- scheindauer									
		Mittel	Abweichung vom Nor- malwert	böchste	Datum	tiefe	Datum	differenz am Erdboden			Daum	Höhe in mm	in % des nor- malen	Niederschlag			Nebel	Gewitter	heitere	flübe	halbe Tage	Sommer- tage	Fröstage	Eisstage	in % der St.- nor- malen	in % der nor- malen				
														0,1	1,0	10,0											schnee- fall Tage	0,1	1,0	10,0
1	2	3	4	5	6	7	8	9	10	11	12	13	14	15	16	17	18	19	20	21	22	23	24	25	26	27	28	29		
Schönbühl Gmünd	345	13,0	0,2	31,2	30	-2,0	7	-2,5	7	67	3,6	45	54	12	9	3	1	1	1	7	3	3	9	3	3	3	3	3	248	111
Ravensburg	435	13,2	0,4	30,0	30	-1,3	5	-3,6	5	65	3,9	54	53	10	8	3	2	2	2	6	7	1	8	3	5	6	5	6	230	
Leny	708	11,2	0,2	28,5	30	-2,3	3	-5,4	7	68	3,9	96	61	11	10	4	5	3	1	2	4	4	5	5	5	6	5	6		
Hiltten	473	11,7		29,1	30	-2,4	7	-3,6	7	70	4,6	39	15	19	3	1	1	1	1	3	7	7	5	5	5	5	5	5		
Ehingen	712	10,5		26,8	31	-4,3	6	-7,9	7	65	4,7	40	47	13	7	1	5	1	1	1	3	8	4	7	7	7	7	7		
Bypplingen	188	13,4	0,3	30,7	30	-1,5	7	-4,0	7	67	4,3	42	66	13	11	1	1	1	1	3	8	8	3	8	2	2	2	2		

*) Zeitraum 1931-1960

**) Zeitraum 1951-1960

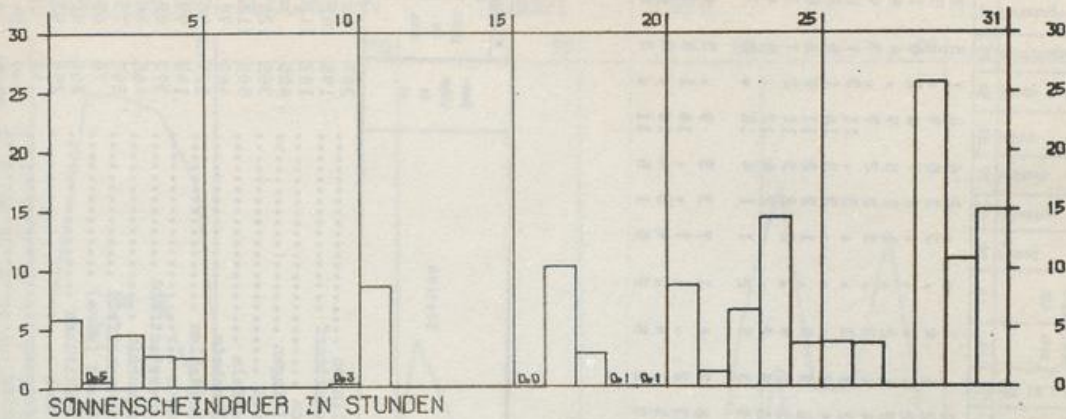
Monatswerte Niederschlagshöhe

Station	See- höhe in m	Niederschlag			Station	See- höhe in m	Niederschlag					
		Höhe in mm	in % des nor- malen	*)			Höhe in mm	in % des nor- malen	*)			
Dobratsweiler	503	76	59	66	Gschwend, Kr. Backnang	492	44	55	Fronstetten	785	38	51
Wangen	561	95	75	68	Schwäbisch Hall	350	36	51	Burladingen	760	53	57
Wolfegg	672	78	68	68	Craillenheim	418	36	55	Abtisch	610	37	48
Tettnang	433	58	58	58	Leugenburg	429	40	60	Pfullendorf	675	46	53
Immenstaad	415	52	57	63	Ballenberg	290	38	59	Riedlingen	530	32	44
Heiligenberg	734	63	63	63	Schönbühl	221	32	64	Bad Buchau	585	45	45
Heiligenfeld	639	65	81	81	Altheim	338	39	64	Hayngen	665	44	54
Bad Niedernau	355	51	67	67	Adelsheim	320	51	81	Ehingen	520	40	51
Ehingen (Ob. Lindenhof)	705	45	45	45	Neudamm	235	46	72	Rot a. d. Rot	609	80	86
Hohengehren	457	40	52	52	Unterschöffenz	210	35	51	Hüttisheim	505	48	59
Schorndorf	267	60	79	79	Balsbach	270	44	69	Leutkirch	655	92	78
Ludwigsburg	287	37	55	55	Diedesheim	490	64	84	Bad Wurzach	682	66	66
Murrhardt	344	38	46	46	Neunkirchen	140	56	88	Seifen	705	37	44
Prevorst	468	37	44	44	Niederstetten	300	69	100	Merlingen	700	38	46
Höllinswart	360	58	73	73	Illspan	300	35	51	Ettlesnachief	664	34	42
Rutesheim	449	46	61	61	Reinhardtsachsen	325	35	55	Egingen	549	39	64
Bönnigheim	224	31	47	47	Schlossau	314	55	93	Badern	572	35	49
Unterkothen	473	51	66	66		470	79	107	Boypfingen	497	32	48

*) Zeitraum 1931-1960

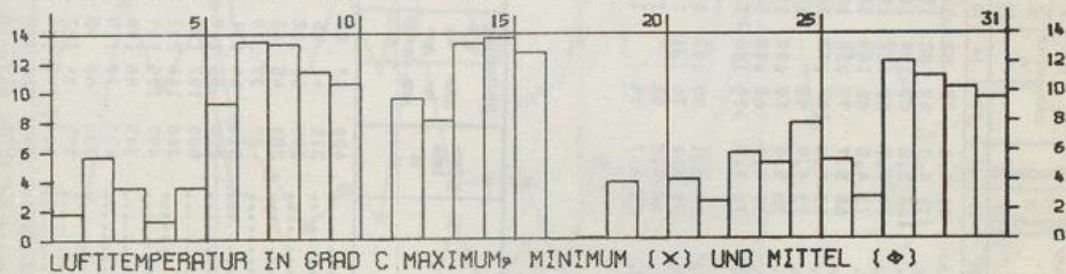
NIEDERSCHLAGSHÖHE IN MM

02276 TRIER-PETRISBERG MAI 1979



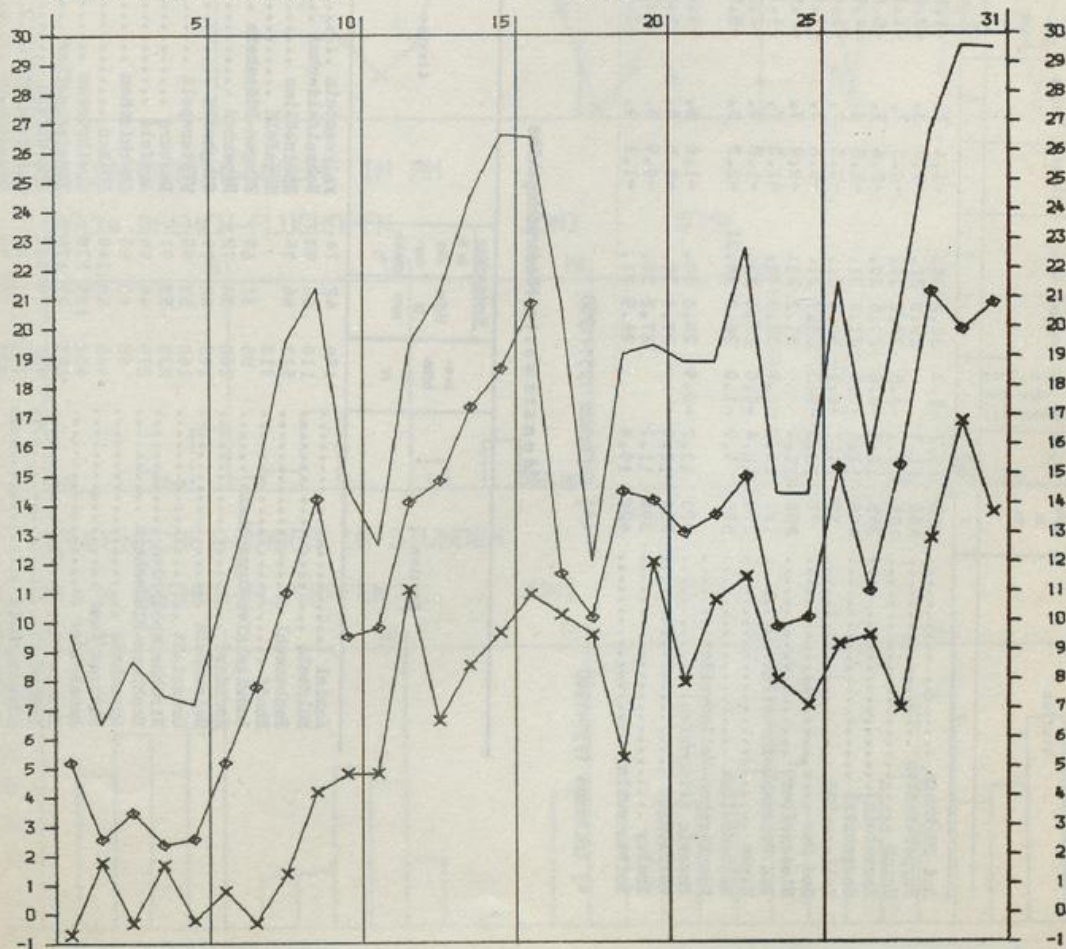
SONNENSCHNEIDAUER IN STUNDEN

02276 TRIER-PETRISBERG MAI 1979



LUFTTEMPERATUR IN GRAD C MAXIMUM (x) MINIMUM (o) UND MITTEL (o)

02276 TRIER-PETRISBERG MAI 1979



Station	Seeshöhe in m	Lufttemperatur in °C				Niederschlag				Zahl der Tage										Sommer- schneedauer in %								
		Abweichung vom Nor- malwert	beobachte Datum	tieftes Datum	stiefste am End- boden	Datum	Luftfeuchtigkeit in %	Bewölkung in %	Höhe in mm	in % des nor- malen	Niederschlag in mm	Niederschlag in mm	Schnee- fall in mm	Schnee- decke in cm	Nebel	Gewitter	heftige Tage	Sommertage	Fröstage	Estage	in % der nor- malen	in % der Stel- malen						
1	2	3	4	5	6	7	8	9	10	11	12	13	14	15	16	17	18	19	20	21	22	23	24	25	26	27	28	29
Bad Dürkheim	225	13.2	-1.3	30.2	30.	-1.4	7.	-1.6	7.	71	4.8	32	62	17	10	1	1	1	2	4	4	8	1	5	2	2	2	2
Ruppertsacker	488	11.7	29.8	31.	-1.4	3.	-2.0	3.	71	4.3	49	82	15	12	1	4	4	4	3	3	6	9	4	4	5	4	5	4
Mainz	125	14.1	-0.5	32.0	30.	-0.5	7.	-1.1	3.	64	3.8	62	129	16	12	1	1	1	2	2	7	8	2	6	1	1	1	1
Herrstein	345	11.2	-0.6	29.8	30.	-2.6	7.	-5.8	7.	77	4.7	65	120	19	12	1	2	2	1	1	5	9	4	6	1	1	1	1
Sarggenroth	440	11.0	-0.8	27.8	31.	-1.5	5.	-4.5	7.	73	4.8	66	103	18	14	1	3	3	3	2	2	7	4	3	4	3	4	3
Koblenz-Süd	72	14.1	-0.1	32.0	31.	-0.5	7.8.	-1.4	7.	65	5.7	72	136	17	13	2	2	2	2	3	3	11	3	7	2	2	2	2
Bad Ems	77	13.3	-0.3	30.7	31.	-0.8	3.	-1.6	3.	68	5.3	100	172	16	14	2	2	2	2	3	3	16	1	5	2	2	2	2
Niederselbert	250	11.4	31.2	31.	-3.9	7.	-4.5	7.	73	4.9	99	17	16	3	5	5	5	5	1	3	2	11	2	5	6	6	6	6
Bad Neuenahr-Ahrweiler	111	13.6	0.7	30.7	30.	-1.3	7.	-4.1	7.	76	5.0	59	100	16	13	1	4	4	2	2	3	10	2	7	3	3	3	191
Mayen	270	12.4	-0.6	29.6	31.	-1.3	5.	-2.2	7.	70	4.9	60	118	17	13	2	2	2	2	2	4	12	5	4	4	4	4	4
Weißenseifen	530	9.9	-1.0	26.3	30.31.	-2.3	5.	-5.5	7.	78	5.5	119	165	23	19	3	5	2	1	1	4	15	2	7	7	7	7	182
Neunkirchen-Weisweiler	323	12.2	-0.9	28.8	30.	-1.6	6.	-4.8	6.	69	5.1	96	163	19	16	3	4	4	1	7	3	3	9	3	4	4	4	224
Enzheim (Flughafen)	220	12.8	30.0	30.	-0.5	5.6.	-4.0	7.	70	6.1	76	131	17	13	2	2	2	2	1	1	1	18	1	5	3	3	3	222
Völklingen	396	11.7	27.2	30.	-0.9	3.	-2.9	3.	68	4.8	95	19	15	1	4	2	4	2	4	5	4	10	3	3	3	3	3	3
Tholey	396	11.7	27.2	30.	-0.9	3.	-2.9	3.	68	4.8	95	19	15	1	4	2	4	2	4	5	4	10	3	3	3	3	3	3
Leitersweiler	420	10.4	26.5	31.	-1.1	3.	-3.5	7.	77	4.7	94	17	13	2	5	2	5	2	5	1	5	11	1	3	6	6	6	6

*) Zeitraum 1951-1960

**) Zeitraum 1951-1960

Monatswerte Niederschlagshöhe

Station	Seeshöhe		Niederschlag		Station		Niederschlag		Seeshöhe		Station		Niederschlag		
	in m	in m	Höhe in mm	in % des normalen	Höhe in mm	in % des normalen	Höhe in mm	in % des normalen	Höhe in mm	in % des normalen	Höhe in mm	in % des normalen	Höhe in mm	in % des normalen	
Kandel	126	42	74	Falkenstein	400	58	98	Illingen	307	93	150	Ilzingen	307	93	150
Rulzheim	110	56	98	Schmalzfelderhof	315	41	75	Wiedaktdorf	195	162	318	Konz	182	112	196
Taubensuhl	513	66	96	Rheinböllen	395	60	102	Konz	182	112	196	Konz	182	112	196
Rhodt	318	37	69	Mörsfeld	288	45	80	Pellingen	450	450	450	Pellingen	450	450	450
Ludwigshafen-Oggersheim	95	108	38	Bingen-Büdesheim	82	39	78	Nevel	365	126	200	Nevel	365	126	200
Hochdorf	108	105	42	Eppendorf	310	84	131	Steffeln	500	112	156	Steffeln	500	112	156
Weisenheim	105	42	79	Singhofen	280	85	149	Hillesheim	460	90	143	Hillesheim	460	90	143
Grünstadt	168	53	95	Winterspelt	500	107	175	Spangdahlem	327	98	172	Spangdahlem	327	98	172
Kirchheimbolanden	230	53	91	Daaburg	300	144	232	Leiven	140	99	160	Leiven	140	99	160
Homborn-Büdesheim	275	44	96	Arsfeld	497	125	189	Niederstadt	390	85	131	Niederstadt	390	85	131
Oppenheim	85	43	86	Höchen	345	86	148	Müngenheim	465	86	146	Müngenheim	465	86	146
Freisen/Saar	468	105	178	Zweibrücken	330	60	95	Münstermaifeld	267	75	153	Münstermaifeld	267	75	153
Braunholder	550	77	124	Hörschweiler	375	84	127	Koblenz (Weva)	70	63	119	Koblenz (Weva)	70	63	119
Bruchweiler	550	430	78	Speyerbrunn	300	80	127	Altenkirchen	260	80	125	Altenkirchen	260	80	125
Sohren	430	41	82	Speyerbrunn	300	80	127	Andernach	254	82	119	Andernach	254	82	119
Staudernheim	141	41	82	Spießmühle	240	124	172	Dorler	440	64	114	Dorler	440	64	114
Ernochthalbach	235	49	75	Riegelsberg	275	110	177	Altenehr	195	60	98	Altenehr	195	60	98
Kaiserslautern-Bunsenberg	365	69	103	Hörnkeil	530	159	234	Kirchen	300	97	149	Kirchen	300	97	149
Schallodenbach	317	53	100	Wadrill	354	139	199	Wiszen	241	85	139	Wiszen	241	85	139
Bakenbeob.-Altenborn	325	43	70	Limbach	280	98	166								

*) Zeitraum 1951-1960