

03.08.78

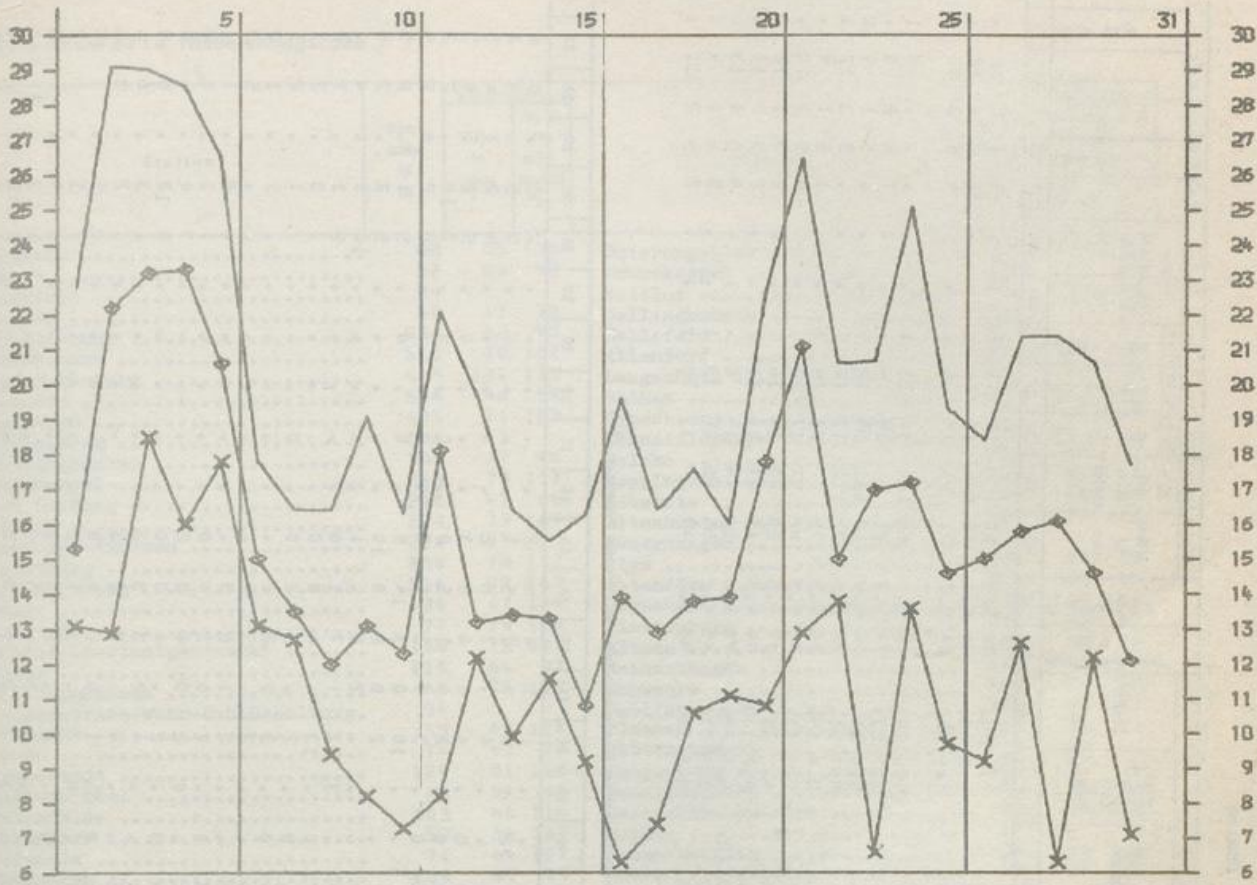
BEILAGE zum WITTERUNGSBERICHT Monat JUNI 1979

Wetteramtsbereich BREMEN

Bibliothek des Deutschen Wetterdienstes Offenbach/M.

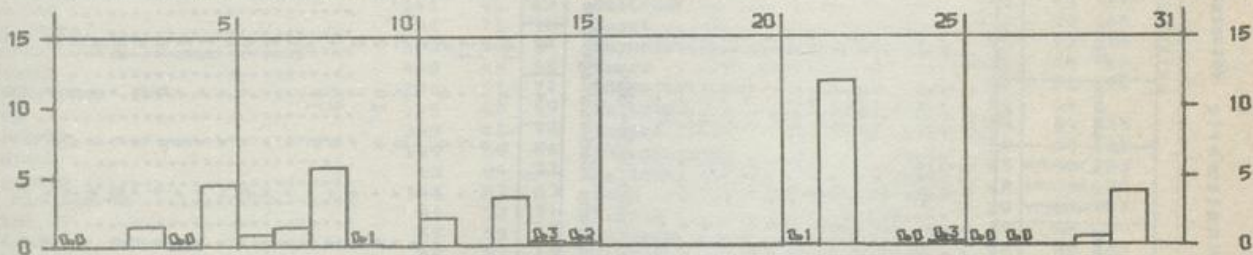
LUFTTEMPERATUR IN GRAD C MAXIMUM, MINIMUM (X) UND MITTEL (◇)

01474 BREMEN-FLUGHAFEN JUNI 1979



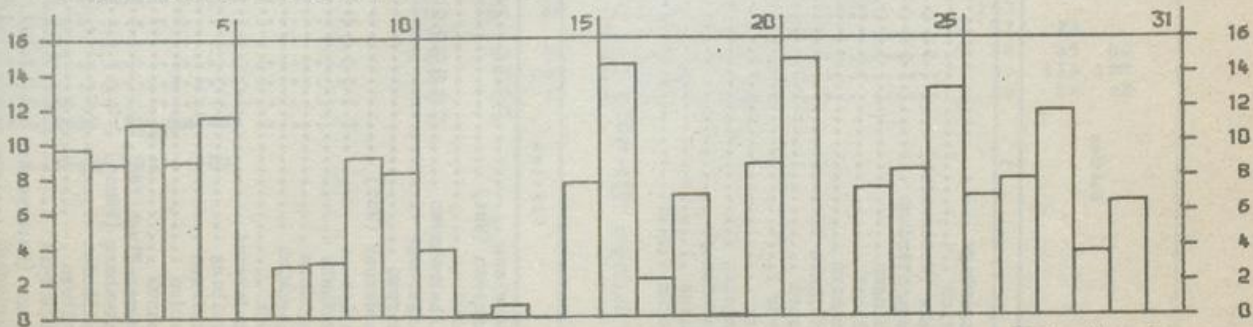
NIEDERSCHLAGSHOEHE IN MM

01474 BREMEN-FLUGHAFEN JUNI 1979



SONNENSCHNEINDAUER IN STUNDEN

01474 BREMEN-FLUGHAFEN JUNI 1979



T A 10

Monatswerte Wetteramtsbereich Bremen

Juni 1979

Station	See- höhe in m	Mittel				Lufttemperatur in °C				Luftfeuchtigkeit in %	Bewölkung 0-8	Niederschlag in %		Zahl der Tage					Sommer- scheldauer in %									
		Abweichung von Nor- malwert	höchste Datum	tiefe Datum	tiefe Datum	höchste Datum	höchste Datum	tiefe Datum	tiefe Datum			Höhe in mm	in % des nor- malen	Niederschlag 1.0 mm	fall. Schnee- decke 0,1 mm	Schnee- decke cm	Nebel	Geblät- ter	Tau- Tage	heißer Tage	Sommer- tage	Frost- tage	Estage	In der nor- malen	In Std.			
1	2	3	4	5	6	7	8	9	10	11	12	13	14	15	16	17	18	19	20	21	22	23	24	25	26	27	28	29
Wangerooge	6	14.0	-0.3	27.2	21.1	9.4	15.0	7.4	26.0	72	5.2	50	17	11	1				5	3	2	10	1					
Aurich	4	14.5	0.0	26.0	4.0	5.5	28.0	4.5	28.0	84	6.1	69	106	17	14				1	4	4	12	4					183
Brake (Unterweser)	5	15.0	-0.3	29.0	2.0	6.0	16.0	5.4	16.0	84	5.7	31	51	15	8				4	6	3	13	4					169
Edevechtterdamm																												
Löhning	22	15.9	0.2	31.0	3.0	7.8	17.0	5.6	18.0	75	5.1	65	100	17	13	1						8	1	5				193
Ahlhorn	48	15.4		29.6	3.0	6.5	24.0	2.7	23.0	74	5.2	25	183	9					7	8	2	8	4					189
Nordhorn	24	15.8	0.0	30.8	3.0	6.8	16.0	5.6	16.0	74	4.9	68	121	19	12	1				5	1	9	2	5				
Bederkesa	27	15.1	0.0	31.0	2.0	6.5	11.0	5.7	11.0	74	5.5	72	113	13	12	1				3	3	12	1	6				
Dörpen	6	15.3	-0.1	28.7	3.0	6.0	13.0	2.4	19.0	80	5.2	75	20	14	3					5	1	9	4					
Jever	7	14.7	-0.1	28.1	3.0	6.2	11.0	3.4	11.0	81	5.3	62	97	17	12	1				8	9	2	10	5				179
Jork	1	15.8	0.5	32.3	2.0	4.3	11.0	4.5	11.0	77	5.6	53	80	16	11	1				2	3	1	12	1	7			192
Langeoog	5	14.1	-0.2	25.8	21.0	8.2	11.0	6.7	11.0	79	5.7	45	87	16	11	1				2	3	2	11	2				185
Teufelsmoor	6	15.4	0.2	30.0	2.0	5.7	16.28	4.5	28.0	79	5.6	28	44	14	8					9	5	1	13	1	6			
Thiene	45	15.4	0.0	29.2	3.0	5.5	17.0	3.0	17.0	85	5.2	55	95	16	13	1				5	4	1	9	6				
Bassum	53	15.4		30.3	3.0	7.4	10.0	5.5	10.0	80	5.5	47		17	12	1				2	4	2	11	1	5			180

*) Zeitraum 1931-1960

**) Zeitraum 1951-1960

Tägliche Niederschlagshöhe (mm) - von 7 Uhr Ortszeit des angegebenen Tages bis 7 Uhr des Folgetages -

Station	Seehöhe (m)	1	2	3	4	5	6	7	8	9	10	11	12	13	14	15	16	17	18	19	20	21	22	23	24	25	26	27	28	29	30
Bederkesa	27					16	1	1	5	2		1	0	4	8	2						0	3		8	6					9
Cuxhaven (Wst)	5					6	1	1	5	2		3	0	2	5	1						0	5		5	2					9
Varel	7					11	0	2	5	0		4	0	7	9	2						9	2		4	3					9
Wilhelmshaven	1					0	0	1	2	0		2	0	4	9	3						5	2		9	3					6
Wangerooge	6					8	1	1	3	0		4	0	1	5	0						0	2		2	3					2
Biersum	2					5	3	1	2	0		3	0	3	3	0						10	2		0	5					7
Korderney (Wst)	13					4	10	0	10	1		10	0	3	14	5						5	1		0	5					2
Aurich	4					1	0	1	7	7		2	0	8	8	10						5	2		2	6					4
Beathelm	45					8	28		4	2		2	5	1								5	2		4	0					0
Nordhorn	24					5	17		4	0		13	1	7	1	6						9	1		7	2					1
Saensdiel	39								2	0		2	0	4	0	0									3	1					2
Stadersand	5								4	0		3	0	2	2	2									1	2					3
Freiburg	1								2	2		2	0	3	8										5	3					1
Sulingen	45								2	2		2	1	5	3										1	2					3
Verden	30								2	2		2	0	2	4										1	2					9
Bassum	53								2	1		2	0	3	3										5	0					1
Bremen-Flughafen	4								4	0		2	0	6	3	2									0	0					0
Rotenburg (Wümme)	24								1	1		1	6	0	0	0									0	0					4
Wallhöfen	39								2	2		2	2	0	3	8									3	1					0
Ahlhorn	48								2	2		2	0	3	2	3									0	0					1
Oldenburg	5								2	5		1	0	2	7	12									1	0					2
Brake (Unterweser)	5								1	1		1	1	0	4	9									1	3					0
Nordenham	1								1	1		2	0	6	8	1									1	3					0
Bad Rothenfelde	87								0	4		3	4	5	12										8	1					1
Osnabrück (Wst)	95								2	3		3	0	4	5	13									1	1					0
Bersenbrück	35								3	3		3	0	2	7	17									0	0					0
Bederkesa	30								4	4		2	2	2	4	10									1	0					1
Bederkesa	24								4	4		2	2	2	4	17									0	0					1

Wetteramtsbereich ESSEN

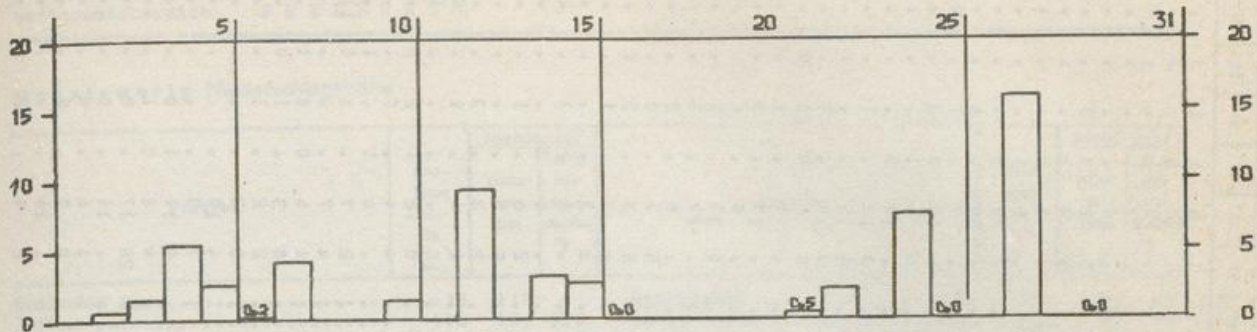
Monatswerte Niederschlagshöhe

Station	See- höhe in m	Niederschlag		Station	See- höhe in m	Niederschlag	
		Höhe in mm	in % des nor- malen %			Höhe in mm	in % des nor- malen %
Ochtrup	58	85	135	Duisburg-Hochfeld	28	60	91
Ahaus	52	60	92	Brunskappel	413	45	50
Coesfeld	84			Nuttlar	330	73	78
Borken	48	47	70	Sellinghausen	424	73	81
Erndtebrück	500	62	73	Hellefeld	351		
Girkhausen	510	79	101	Allendorf	310	87	102
Bad Berleburg	445	101	133	Langscheid	340	51	61
Züschchen	514	46	59	Rüthen	330	97	118
Medebach	405	71	103	Hirschberg	410	99	108
Küstelberg	666	51		Möhnmetalsperre	232		
Helminghausen	385	37	48	Holzsen	344	38	
Hohenwepel	243	75	117	Heppingsen	350	57	59
Bad Driburg	210	47	66	Schwerte	180	63	80
Vörden	228	73	109	Altenhundem	300	116	141
Schieder-Kamerun	220	61		Römershagen	416		
Meierberg	250	78	107	Olpe	305	66	76
Bad Meinberg	214	99	143	Attendorf	307	86	95
Lemgo	138	87	124	Herscheid	412	145	154
Herford	77	79	120	Plettenberg	272	51	57
Bielefeld-Stadtgärtnerei	108	72	101	Altona	185	57	70
Enger	115	64	97	Meinerzhagen	412		
Bad Oeynhausen	63	76	110	Schwenke	406	59	58
Wasserstraße-Wehr-Schlüsselburg	34			Haßlinghausen	305	50	57
Lübbecke	55	65	114	Plessen	289	34	38
Rheda	74	43	70	Witten-Gedern	117	43	
Semestadt	125	81	113	Langenberg	113	67	76
Harsenwinkel	65	54	89	Henrichenburg	60	88	121
Ostenfelde	103	66	114	Gelsenkirchen-Buer	93	94	122
Warendorf	53	64	107	Bochum	77		
Versmold	71	84	127	Essen-Dellwig	36	65	84
Neubeckum	105	59	95	Kiers	21	77	133
Altenberge	95	63	103	Niederarme	307		
Kattenvenne	55	66	108	Wewelsburg	215	72	99
Emsdetten	35	35	66	Blankenrode	380	52	73
Westerkappeln	70	76	136	Salzkotten	95	65	94
Hörstel	45	39	67	Lippstadt	75	52	75
Laasphe	340	45	63	Delbrück	94	51	77
Bad Honnef	90	71	96	Soest	110	50	68
Eichen	305	46	57	Rhyern	96	52	76
Burbach	440	48	52	Kamen	62	46	68
Neunkirchen	270	61	77	Lünen	52	82	122
Berg	175	80	99	Waltrop	74	64	
Waldbröl	295	81	92	Senden	59	89	135
Bröleek	139	56	66	Lüdinghausen	50	80	121
Siegburg	63	64	77	Haltern	40	80	123
Engelskirchen	140	57	63	Erle	66	65	100
Brühl	61	52	71	Xanten	20	88	152
Refrath	67	50	59	Haldern	20	58	100
Pulheim	58	42	65	Havert	50	62	105
Leverkusen	44	46	61	Monschau	509	46	50
Bevertalsperre	298	59	60	Udenbreth	650	66	67
Remscheid-Eschbachtal	208	53	55	Düren	326	59	77
Solingen	209			Malsbenden	127	38	59
Bad Münstereifel	288	51	70	Erkelenz	99	81	121
Rheinbach	180	64	88	Herzogenrath	163		
Zülpich	170			Heinsberg-Schleiden	57	78	
Elsdorf	85	54	78	Brüggen	58	55	86
Neuss	39	77	120	Aldekerk	35	113	188
Mettmann	140	68	76	Weeze	23	52	93
Düsseldorf (Flughafen)	37	69					

*) Zeitraum 1931-1960

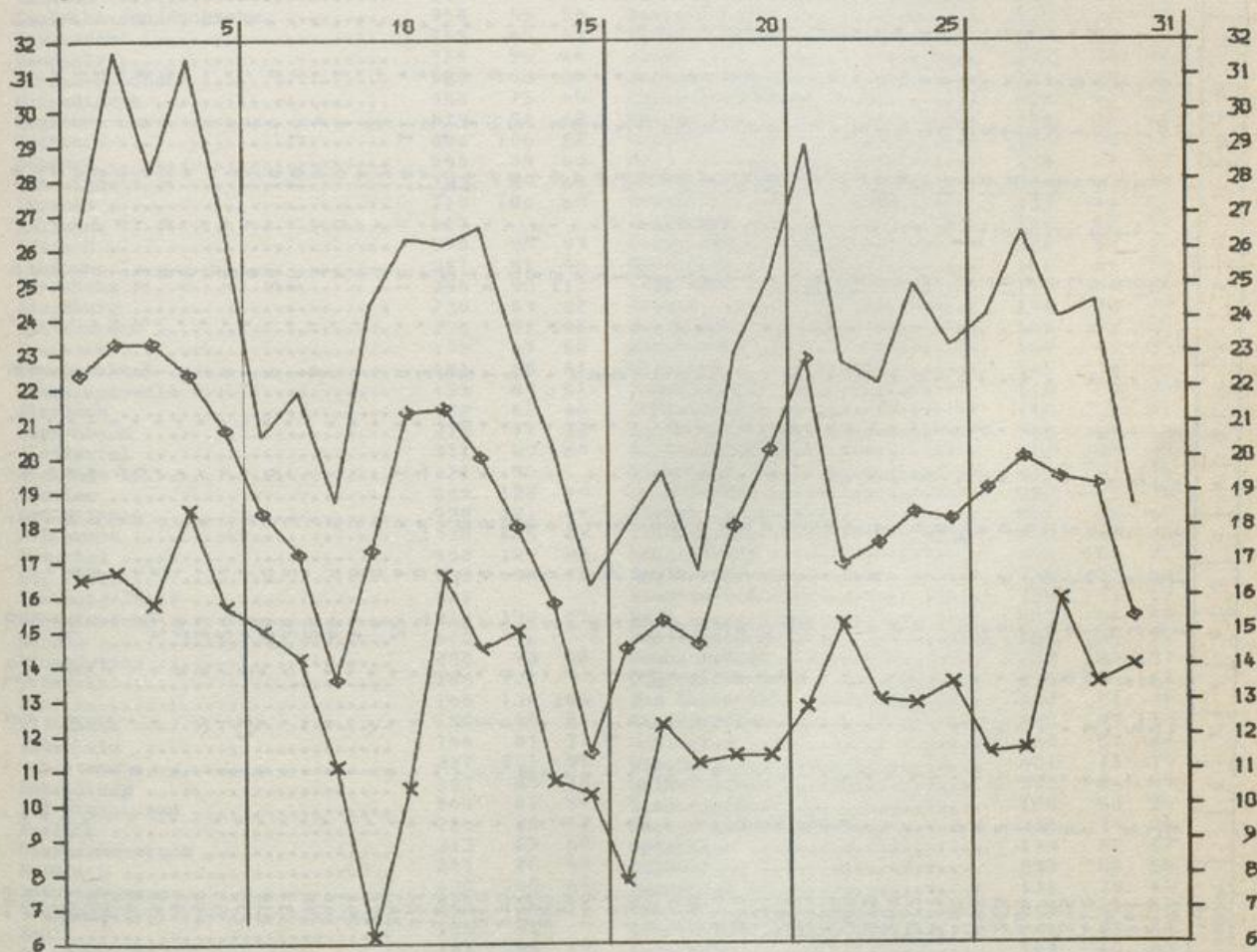
NIEDERSCHLAGSHÖHE IN MM

02640 FRANKFURT/M-FLUGHAFEN JUNI 1979



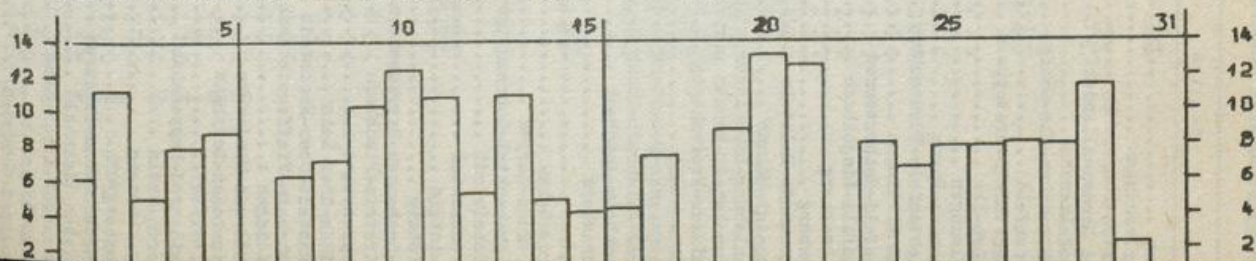
LUFTTEMPERATUR IN GRAD C MAXIMUM, MINIMUM (X) UND MITTEL (◇)

02640 FRANKFURT/M-FLUGHAFEN JUNI 1979



SONNENSCHENDAUER IN STUNDEN

02640 FRANKFURT/M-FLUGHAFEN JUNI 1979



Station	Seehöhe (m)	1	2	3	4	5	6	7	8	9	10	11	12	13	14	15	16	17	18	19	20	21	22	23	24	25	26	27	28	29	30								
Amm	400	3	1	0	0	7	1	14	0	0	0	0	7	2	9	3	1	0	0	0	0	0	1	6	1	1	1	0	0	0	0	0	28						
Brieshausen	210	1	0	0	0	3	0	9	0	0	0	0	6	3	3	1	0	0	0	0	0	0	1	2	1	1	0	0	0	0	0	0	26						
Bontre-Donnerstag	281	2	0	2	0	3	0	5	0	0	0	0	18	12	1	1	0	0	0	0	0	0	10	1	1	0	0	0	0	0	0	0	16						
Bad Sooden-Allendorf	147	0	0	0	0	8	1	5	0	0	0	0	5	4	2	1	1	0	0	0	0	0	12	1	0	0	0	0	0	0	0	0	6						
Boßalmerode	410	0	0	3	0	47	4	0	0	0	0	0	13	2	2	2	1	0	0	0	0	0	20	0	0	0	0	0	0	0	0	0	6						
Bhüchtern-Klo-Gomfr.	375	8	0	0	0	4	1	2	0	0	0	0	4	2	9	7	2	0	0	0	0	0	8	3	3	0	0	0	0	0	0	0	18						
Bosenfeld	376	4	0	0	0	9	8	2	0	0	0	0	4	2	20	5	1	0	0	0	0	0	9	23	0	0	0	0	0	0	0	0	17						
Bumetal-Unterstoppen	400	1	1	0	0	31	4	9	0	0	0	0	10	2	11	2	1	0	0	0	0	0	9	2	0	0	0	0	0	0	0	0	18						
Bebra-Iba	255	2	0	0	0	2	2	6	0	0	0	0	10	0	9	1	1	0	0	0	0	0	8	1	0	0	0	0	0	0	0	0	21						
Belsungen	190	4	0	0	0	55	1	4	0	0	0	0	7	10	2	2	0	0	0	0	0	2	20	3	0	0	0	0	0	0	0	0	7						
Borbach-Rhena	460	0	0	0	0	8	1	31	0	0	0	0	5	4	7	2	2	0	0	0	0	1	50	0	4	0	0	0	0	0	0	0	0	0					
Bichtenfels-Fürstenberg	420	0	0	0	0	19	1	10	1	0	0	0	8	11	3	0	0	0	0	0	0	6	7	0	1	0	0	0	0	0	0	0	0	1					
Bad Wildungen	312	0	0	0	0	70	1	3	0	0	0	0	13	6	1	0	0	0	0	0	0	6	10	0	13	0	0	0	0	0	0	0	0	0					
Bisfeld-Reibortenrod	269	0	0	0	0	9	4	6	0	0	0	0	4	8	3	0	0	0	0	0	0	6	4	1	0	0	0	0	0	0	0	0	0	12					
Bisfeld-Längelbach	375	0	0	0	0	4	8	0	0	0	0	0	1	10	1	0	0	0	0	0	0	3	12	0	1	0	0	0	0	0	0	0	0	22					
Bilsberg	340	0	0	0	0	1	2	5	0	0	0	0	16	7	2	0	0	0	0	0	0	4	15	0	1	0	0	0	0	0	0	0	0	1					
Bomsberg	252	0	0	0	0	13	0	8	0	0	0	0	11	0	7	2	0	0	0	0	0	3	10	0	0	0	0	0	0	0	0	0	0	6					
Bommersheim	273	0	0	0	0	5	0	5	0	0	0	0	27	6	3	0	0	0	0	0	0	0	10	0	9	0	0	0	0	0	0	0	0	0	0				
Bommersheim-Bilstein	298	0	0	0	0	9	0	8	0	0	0	0	12	1	4	3	1	0	0	0	0	0	6	0	10	0	0	0	0	0	0	0	0	0	0				
Bunatal-Weimar	131	0	0	1	0	27	0	8	0	3	0	0	6	1	0	6	1	0	0	0	0	0	9	0	1	0	0	0	0	0	0	0	0	0	0	0			
Bunzlau-Lippoldsberg	320	0	0	0	0	6	0	8	0	0	0	0	3	0	2	9	5	0	0	0	0	0	15	0	3	0	0	0	0	0	0	0	0	0	0	0			
Bismarck-Rhoden	420	0	0	0	0	2	0	9	0	0	0	0	5	0	5	9	0	0	0	0	0	0	9	0	4	0	0	0	0	0	0	0	0	0	0	0	0		
Bismarck-Freienhagen	190	0	0	0	0	7	0	16	0	0	0	0	4	0	5	9	0	0	0	0	0	0	33	0	1	0	0	0	0	0	0	0	0	0	0	0	0		
Bismarck-Weimar	242	0	0	2	0	16	0	18	0	0	0	0	7	1	10	5	2	0	0	0	0	0	20	0	1	0	0	0	0	0	0	0	0	0	0	0	0		
Bismarck-Weimar-Feberbeck	523	0	0	13	0	13	0	2	0	0	0	0	21	0	8	4	1	0	0	0	0	0	6	0	2	0	0	0	0	0	0	0	0	0	0	0	0		
Bismarck-Ellenbach-Tromm	130	0	0	3	3	1	0	1	0	0	0	0	1	3	3	3	0	0	0	0	0	5	3	0	0	0	0	0	0	0	0	0	0	0	0	0	0		
Bismarck-Ellenbach-Tromm	90	0	0	12	3	7	0	2	0	0	0	0	1	6	2	0	0	0	0	0	0	0	3	0	2	0	0	0	0	0	0	0	0	0	0	0	0		
Bismarck-Ellenbach-Tromm	142	0	0	0	0	9	0	3	0	0	0	0	2	8	3	0	0	0	0	0	0	4	3	0	1	0	0	0	0	0	0	0	0	0	0	0	0		
Bismarck-Ellenbach-Tromm	90	0	0	9	9	4	0	4	0	0	0	0	4	4	3	0	0	0	0	0	0	2	3	0	1	0	0	0	0	0	0	0	0	0	0	0	0		
Bismarck-Ellenbach-Tromm	245	0	0	0	0	0	0	0	0	0	0	0	5	4	6	3	1	0	0	0	0	0	8	1	3	0	0	0	0	0	0	0	0	0	0	0	0		
Bismarck-Ellenbach-Tromm	327	0	0	0	0	0	0	0	0	0	0	0	9	0	6	3	1	0	0	0	0	0	6	3	1	0	0	0	0	0	0	0	0	0	0	0	0		
Bismarck-Ellenbach-Tromm	230	0	0	1	0	0	0	1	0	0	0	0	2	14	1	2	0	0	0	0	0	2	6	3	1	0	0	0	0	0	0	0	0	0	0	0	0		
Bismarck-Ellenbach-Tromm	310	0	0	1	0	0	0	1	0	0	0	0	10	0	5	6	0	0	0	0	0	5	5	0	0	0	0	0	0	0	0	0	0	0	0	0	0		
Bismarck-Ellenbach-Tromm	182	0	0	0	0	5	0	2	0	0	0	0	7	24	3	0	0	0	0	0	0	2	2	3	0	0	0	0	0	0	0	0	0	0	0	0	0	0	
Bismarck-Ellenbach-Tromm	145	0	0	1	0	3	0	4	0	0	0	0	12	20	11	0	0	0	0	0	0	2	4	0	1	0	0	0	0	0	0	0	0	0	0	0	0	0	
Bismarck-Ellenbach-Tromm	122	0	0	0	0	22	4	6	1	0	0	0	4	14	11	0	0	0	0	0	0	10	0	12	1	2	0	0	0	0	0	0	0	0	0	0	0	0	
Bismarck-Ellenbach-Tromm	343	1	0	0	0	6	0	4	0	0	0	0	6	7	2	0	0	0	0	0	0	4	4	0	0	0	0	0	0	0	0	0	0	0	0	0	0	0	
Bismarck-Ellenbach-Tromm	125	0	0	0	0	33	6	5	0	0	0	0	4	0	9	8	1	0	0	0	0	2	7	0	1	0	0	0	0	0	0	0	0	0	0	0	0	0	
Bismarck-Ellenbach-Tromm	254	0	0	0	0	49	9	5	0	0	0	0	4	0	8	3	0	0	0	0	0	4	9	1	0	0	0	0	0	0	0	0	0	0	0	0	0	0	0
Bismarck-Ellenbach-Tromm	146	0	0	0	0	25	0	3	0	0	0	0	3	0	10	0	0	0	0	0	0	4	7	0	0	0	0	0	0	0	0	0	0	0	0	0	0	0	
Bismarck-Ellenbach-Tromm	275	0	0	0	0	49	9	5	0	0	0	0	4	0	8	3	0	0	0	0	0	2	7	0	1	0	0	0	0	0	0	0	0	0	0	0	0	0	0
Bismarck-Ellenbach-Tromm	134	0	0	0	0	26	2	3	0	0	0	0	18	10	10	0	0	0	0	0	0	4	7	0	0	0	0	0	0	0	0	0	0	0	0	0	0	0	0
Bismarck-Ellenbach-Tromm	135	0	0	0	0	18	0	5	0	0	0	0	28	10	6	0	0	0	0	0	0	0	3	0	1	0	0	0	0	0	0	0	0	0	0	0	0	0	0
Bismarck-Ellenbach-Tromm	235	0	0	23	2	43	1	3	0	0	0	11	6	11	2	0	0	0	0	0	0	2	2	0	1	0	0	0	0	0	0	0	0	0	0	0	0	0	0
Bismarck-Ellenbach-Tromm	98	0	0	1	1	29	0	11	0	0	0	8	12	7	4	0	0	0	0	0	0	3	2	0	0	0	0	0	0	0	0	0	0	0	0	0	0	0	0
Bismarck-Ellenbach-Tromm	490	0	0	0	0	5	13	0	4	0	0	0	6	7	4	0	0	0	0	0	0	4	10	0	0	0	0	0	0	0	0	0	0	0	0	0	0	0	0
Bismarck-Ellenbach-Tromm	90	0	0	8	76	0	2	0	0	0	0	1	15	5	20	6	0	0	0	0	0	7	3	0	0	0	0	0	0	0	0	0	0	0	0	0	0	0	0
Bismarck-Ellenbach-Tromm	554	0	0	0	0	21	2	9	0	0	0	1	5	5	20	6	0	0	0	0	0	4	11	1	0	0	0	0	0	0	0	0	0	0	0	0	0	0	0
Bismarck-Ellenbach-Tromm	265	0	0	0	0	8	4	4	0	0	0	2	13	9	6	0	0	0	0	0	0	0	8	0	1	0	0	0	0	0	0	0	0	0	0	0	0	0	0
Bismarck-Ellenbach-Tromm	315	0	0	1	0	4	1	3	0	0	0	1	7	0	6	4	1	0	0	0	0	28	17	0	8	0	0	0	0	0	0	0	0	0	0	0	0	0	0
Bismarck-Ellenbach-Tromm	158	0																																					

Monatswerte Niederschlagshöhe

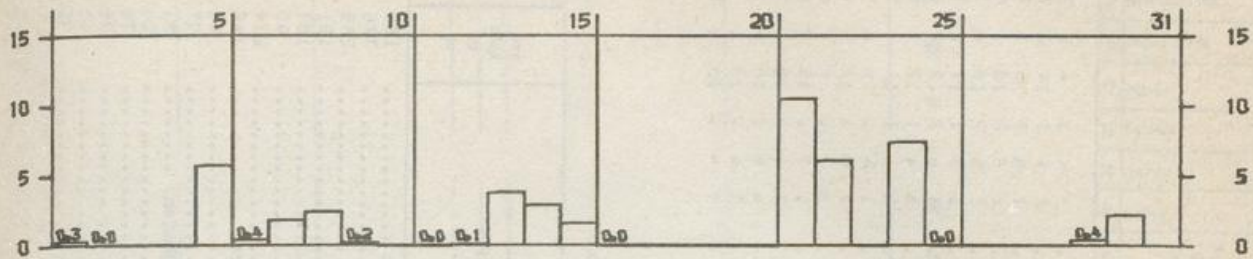
Station	See- höhe in m	Niederschlag		Station	See- höhe in m	Niederschlag	
		Höhe in mm	in % des nor- malen ?)			Höhe in mm	in % des nor- malen ?)
Kalkofen	635	112		Herrenwies	756	100	49
Bodman	415	131	126	Langenbrand	220	97	76
Stetten	715	86	77	Gaggenau	180	61	54
Gottmadingen	430	70		Rastatt	117	78	82
Löffingen	830	63	63	Schielberg	417	62	52
Eberfingen	430	42	42	Völkersbach	430		
Grißben	390	46	46	Ettlingen	135	63	66
Grafenhausen/Hochschw.	968	66	54	Leopoldshafen	109	34	42
Birkendorf	755	65	63	Ellmendingen	195	52	62
Bannholz	725	55	44	Stein	198	66	78
Bernau-Goldbach	925	108	67	Augustenberg	143	48	56
Wolpadingen	888	75	65	Hohenwettersbach	215	47	49
Segoten	879	98	62	Weingarten	160	39	41
Todtmoos	800	106	62	Graben	108	46	57
Schönau	540	89	63	Ruit	198	50	57
Schweigsmatt	723	89	66	Dürrenbüchig	204	83	90
Birchau	710	104	68	Bruchsal	133	44	52
Sallneck	610			Waghäusel	106	44	57
Lörrach	290	89	93	Stornfels	320	56	63
Kandern	347	81	90	Gochsheim	150	65	75
Kleinkems	235	93	113	Östringen	170	56	64
Neuenburg	230	63	82	Kronau	106	40	49
Heitersheim	256	91	100	Reilingen	103	38	48
Breisach	192	67	80	Horrenberg	160	49	55
Oberprechtal	461	88	61	Wiesloch	140	33	35
Obersimonswald	433	83	61	Schwetzingen	100	33	42
Eleibach	302	62	46	Schwenningen	710	89	81
Keppenbach	275	77	57	Mariazell	715	66	66
Glottental	311	69	60	Spaichingen	662	105	98
Breitnau	1021	86		Oberndorf	516	77	70
Zastler	680	122	79	Dornstetten	680	70	70
St. Wilhelm	920	121	69	Fluorn	665	72	67
Hofsgrund	1030	165	83	Betra	539	42	46
Oberried	500	129	88	Kaltenbronn	858	107	71
St. Peter	730	98	75	Igelsberg	740	127	103
Freiburg-Ebnet	327			Simmersfeld	720	71	63
Schauinsland	1218	152	91	Wart	593	54	59
Horben	600	92		Haibach	528	64	71
Eichstetten	200	73	68	Neuhengstett	537	123	137
Weisweil	168	102		Oberreichenbach	635	158	161
Rust	165	130	163	Bad Liebenzell	322	81	79
Ottenheim	153	68	84	Tiefenbronn	428	97	113
Altenheim	146	61	71	Mühlacker	269	57	68
Schiltach	337	121	95	Wimsheim	431	76	79
Schramberg	502	85	78	Wilhelmsfeld	350	64	59
Bad Rippoldsau	560	81	54	Sinsheim/Els	195	50	59
Haslach	225	80	72	Neckarbischofsheim	200	39	46
Oberharmersbach	313	89	60	Spechbach	185	52	57
Nordrach	285	76	58	Schönbrunn	350	58	58
Schweighausen	430	80	64	Bemmental	131	38	41
Seelbach	248	116	105	Kohlhof	443	47	46
Kehl	135	41		Königstuhl	561	63	60
Legelshurst	141	55	60	Ladenburg	100	49	63
Ebersweier	173	63	68	Hemsbach	110	51	61
Löcherberg	328	90	55	Furtwangen	938	71	48
Oppenau	300	95	66	Bubenbach	930	64	52
Oberkirch	190	68	63	Geisingen	710	49	50
Achern	145	55	52	Riedöschingen	720		
Ruhestein	920	127	64	Tuttlingen	643	63	57
Kniebis	875	147	92	Böttingen	910	106	90

*) Zeitraum 1931-1960

Station	See- höhe in m	Lufttemperatur in °C				Luftfeuchtigkeit in %	Wolkung 0-8	Niederschlag		Zahl der Tage						Sonnenscheindauer in % der nor- malen Tag															
		Mittel	Abweichung vom Nor- malwert	höchste	Datum			niedste	Datum	niedste	Datum	tiefe am End- boden	Datum	Nebel	Gewitter		heitere	heiße Tage	Sommertage	Frühtage											
1	2	3	4	5	6	7	8	9	10	11	12	13	14	15	16	17	18	19	20	21	22	23	24	25	26	27	28	29			
Königsfeld	711	14.6	1.0	26.6	2.	2.5 16.		7.6	7.3	79	5.7	76	73	14	12	2			2	5	1	13		2				191			
Bad Dürenheim	478	16.8	1.0	28.9	2.	4.4 16.		4.0 16.		68	5.4	79	75	19	13	2				7	1	10		10							
Regolzell	400	17.3	0.3	27.5	1.	7.5 16.		1.1 16.		75	4.9	92	96	17	12	2				7	1	6		12							
Neustadt/Schw.	835	13.8	0.4	24.5	2.	2.0 16.		2.0 16.		78	5.2	75	59	17	14	1				1	7	8							202		
Lenzkirch	810	13.9	0.7	25.1	2.	2.0 16.		6.7 16.		77	4.9	70	59	16	12	1				1	6	7							183		
Autbschingen	363	17.3	1.2	29.2	4.	6.7 16.		3.8 16.		73	5.1	43	42	15	9	1				1	3	2		8					102		
Schlussee	960	13.2	0.8	23.5	2.	3.8 16.		6.5 19.		74	5.7	87	66	16	12	3				2	6	1	13								
Waldhut	330	17.0	0.2	24.0	2.	6.5 19.		2.0 9.		76	4.6	55	50	14	12	1				5	3	9		5							
Lenzenschwand	865	13.1	0.6	25.2	3.	2.0 9.		8.0 9.16.		78	5.0	87	60	17	13	2				2	8	1	16		13				199		
Rheinfelden	287	17.6	0.4	28.4	4.	7.4 19.		6.0 16.		74	5.6	97	87	18	13	3				2	8	1	16		13						
Schopheim	375	16.8	0.6	28.2	4.	4.0 16.		3.0 16.		75	5.2	98	74	16	14	2				9	2	11		12							
Friedrichsheim	852	13.4	-0.1	22.9	4.	8.2 16.		7.1 16.		80	4.7	108	65	16	14	4				2	6	3	10		12						
Heiligen	215	18.4	1.4	29.4	4.	6.2 16.		4.9 16.		70	5.4	53	61	12	9	1				1	6	11		13							
Lillental	284	16.7	0.5	27.5	4.	1.9 16.		2.8 16.		76	4.6	57	52	14	12	1				5	3	7		9					197		
Hinterzarten	883	12.8	0.1	25.2	2.	2.8 16.		4.4 16.		81	5.3	88	68	16	11	2				1	4	1	8		1				169		
St. Margen	900	13.8	0.5	24.5	2.	6.5 16.		7.3 9.		76	5.5	149	14	14	4					8	7	2	12								
Freiburg i. Br.-Herdern	255	18.1	0.4	28.0	4.12.	6.5 16.		7.3 9.		68	5.2	64	55	14	11	2				1	4	8		9							
Lehr	265	17.3	0.7	30.6	2.	7.3 9.		2.1 16.		73	4.9	40	34	14	9	1				1	4	3	8	1	14					121	
Wollach								2.4 16.																							
Offenburg								7.3 16.																							
Freistett (Münwald)								2.4 16.																							
Hornisgrunde	1125	11.6	0.6	23.6	2.	9.1 16.		7.3 16.		85	5.6	112	58	17	14	5				18	4	10		1	12						
Bühlertal	190	18.1	0.6	30.5	2.	7.4 19.		5.5 16.		69	4.6	77	37	11	8	1				3	2	3	6	1	12						
Forchheim	116	18.6	1.3	30.0	2.	8.0 9.16.		5.7 16.		68	5.8	33	37	11	8	1				3	2	11	1	12						213	
Philippsburg	98	19.2	1.6	30.5	2.	7.0 16.		4.8 9.		71	4.8	44	50	11	9	1				2	2	2	2	16							
Pforzheim	245	17.6	1.6	30.0	2.	6.7 9.		4.8 9.		71	4.5	73	77	13	11	2				1	2	3	6	1	19					226	
Eberbach/Heckar	176	17.4	1.1	30.8	2.	4.3 9.		4.8 9.		74	5.4	70	80	11	10	3				2	2	1	16		12						
Jungholz (Kühmoos)	728	14.3		24.5	4.	3.0 16.		3.0 16.		80	6.1	162	135	17	15	3				8	9	1	16		1					179	
Bonnendorf/Schw.	850	14.9		25.6	2.	1.6 16.		1.6 16.		69	5.2	76	72	14	11	2				1	3	2	10		1					175	
Friedenweiler	954	13.4		25.0	2.	2.4 9.		6.6 16.		79	4.7	78	78	17	12	1				2	6	1	11		1					164	
Titisee	860	13.2		25.0	2.	8.8 16.		5.4 16.		80	5.3	78	60	16	13	2				2	6	6	6	13						200	
Bremgarten	212	18.1		28.8	4.	6.2 16.		5.4 16.		72	5.0	77	101	14	10	3				5	8	2	7	4						213	
Bad Krozingen	437	16.7		25.4	12.	6.9 16.		3.2 15.		74	4.7	78	65	13	12	2				1	6	2	7	8						187	
Obermünstertal	238	17.3		29.6	3.	3.2 15.		7.3 19.		73	5.2	134	17	15	5					3	4	1	11		8					138	
Säckingen	545	15.4		25.6	12.	7.0 16.		3.2 16.		76	5.5	111	102	17	15	3				1	7	2	12		1					200	
Schonach	355	16.7		28.0	2.	7.0 16.		5.5 16.		72	4.8	102	17	15	4					1	6	1	11		8					199	
Emmendingen	904	13.4		23.0	0.	7.0 16.		5.0 16.		72	5.3	81	74	12	12	2				2	3	1	12		12						
Emmendingen	220	17.7		27.8	12.	7.0 16.		5.0 16.		72	5.3	112	122	20	15	4				1	9	2	13		9						
Emmendingen	264	17.4		28.0	4.	7.0 16.		3.8 9.		72	5.3	112	122	20	15	4				1	9	2	13		9						
Döbel				26.4	2.	3.8 9.		5.3 9.		80	4.9	87	67	15	14	3				5	7	7	1							159	
Kniklusterle	606	14.3		26.4	2.	6.2 9.		5.3 9.		75	5.4	82	56	16	14	2				2	7	1	8		7					156	
Bad Herrenalb	351	16.3	1.4	28.9	2.	7.0 16.		5.5 16.		68	5.2	55	60	14	10	2				1	4	1	9		2	13					
Knitlingen	200	18.2		31.4	2.	4.9 9.		4.5 9.		78	4.4	80	88	16	11	3				2	6	6	6		9						
Haßfeld	392	15.9	0.3	29.5	2.	4.9 9.		1.8 16.		76	5.4	89	67	16	13	4				4	5	4	11		1						
Waldbad-Sommerberg				26.0	2.	3.4 16.		1.8 16.		76	4.4	85	67	16	13	4				4	5	4	11		1						158
Schönwald	700	14.6		26.0	2.	4.4 16.		1.8 16.		76	5.4	89	67	16	13	4				4	5	4	11		1						
Triberg (Aurpark)	655	14.8		26.0	2.	3.4 16.		1.8 16.		76	4.4	85	67	16	13	4				4	5	4	11		1						
Weilendingen				26.0	2.	3.4 16.		1.8 16.		76	4.4	85	67	16	13	4				4	5	4	11		1						

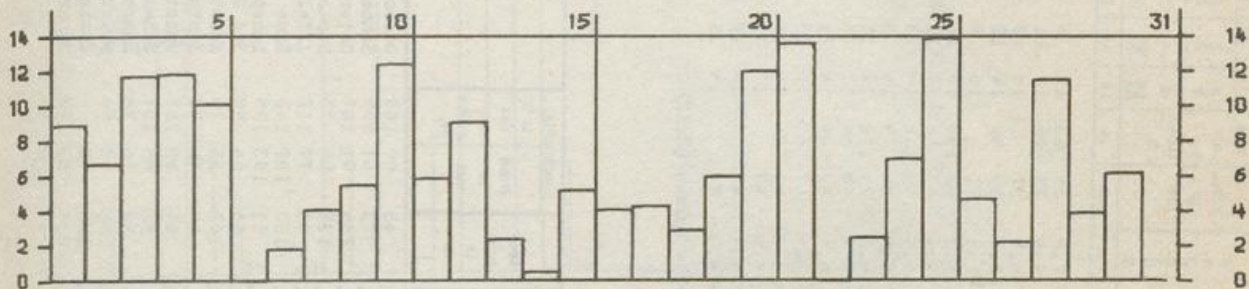
NIEDERSCHLAGSHÖHE IN MM

01538 HANNOVER-FLUGHAFEN JUNI 1979



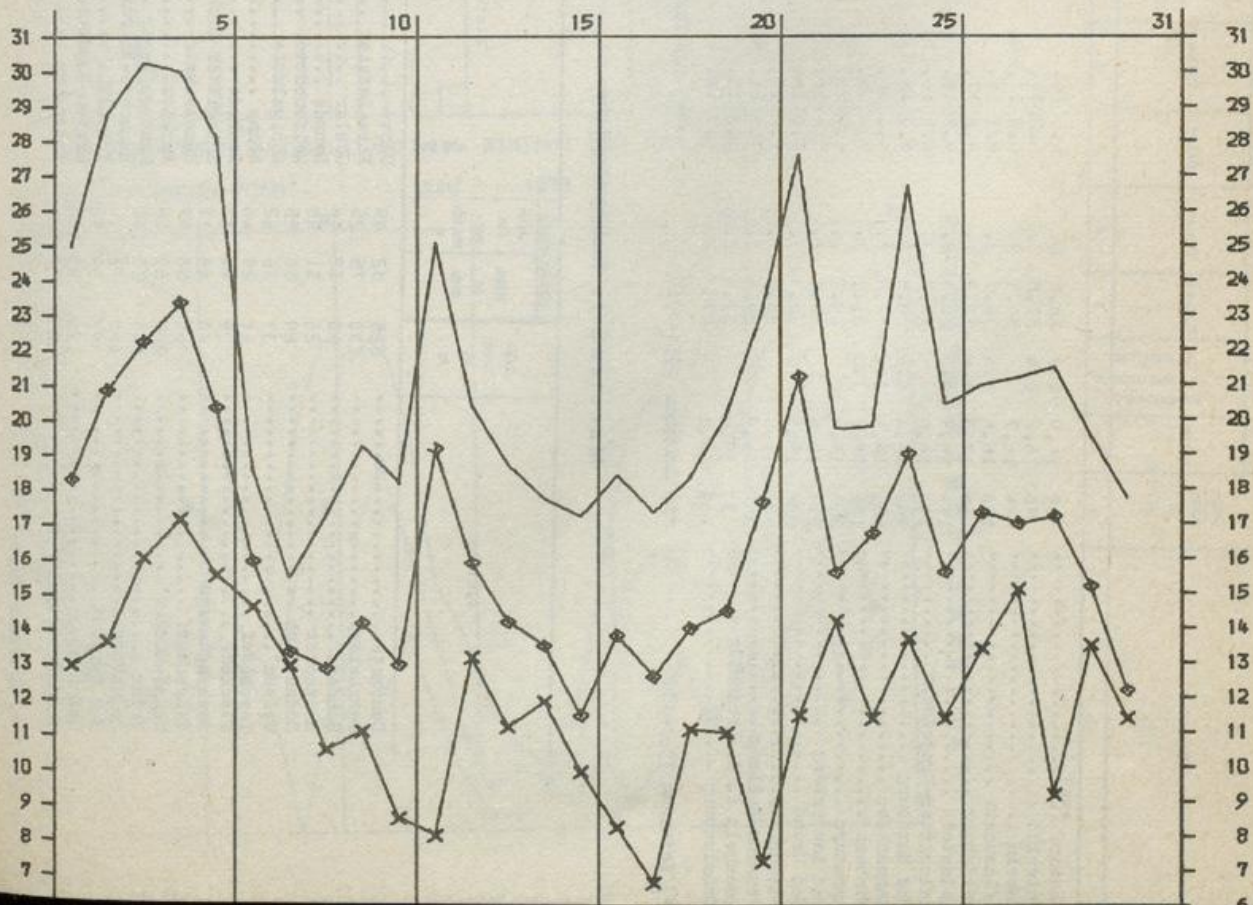
SONNENSCHENDAUER IN STUNDEN

01538 HANNOVER-FLUGHAFEN JUNI 1979



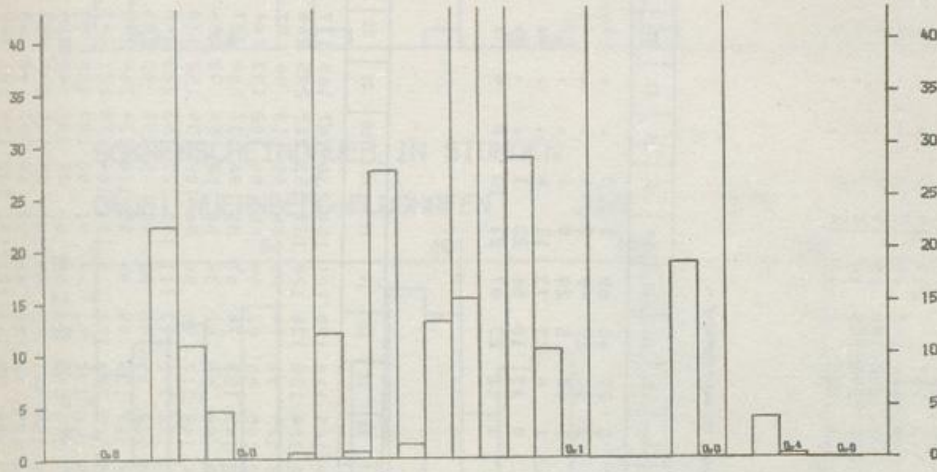
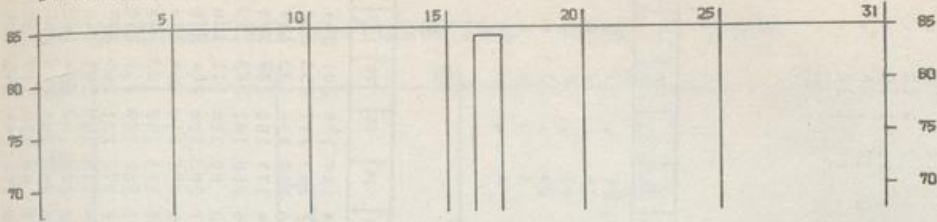
LUFTTEMPERATUR IN GRAD C MAXIMUM, MINIMUM (x) UND MITTEL (◇)

01538 HANNOVER-FLUGHAFEN JUNI 1979



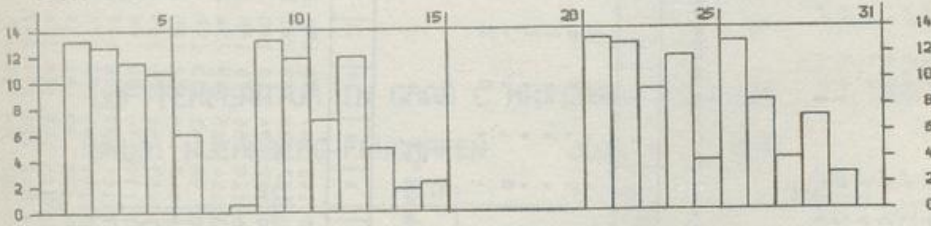
NIEDERSCHLAGSHÖHE IN MM

04119 MÜNCHEN-RIEM JUNI 1979



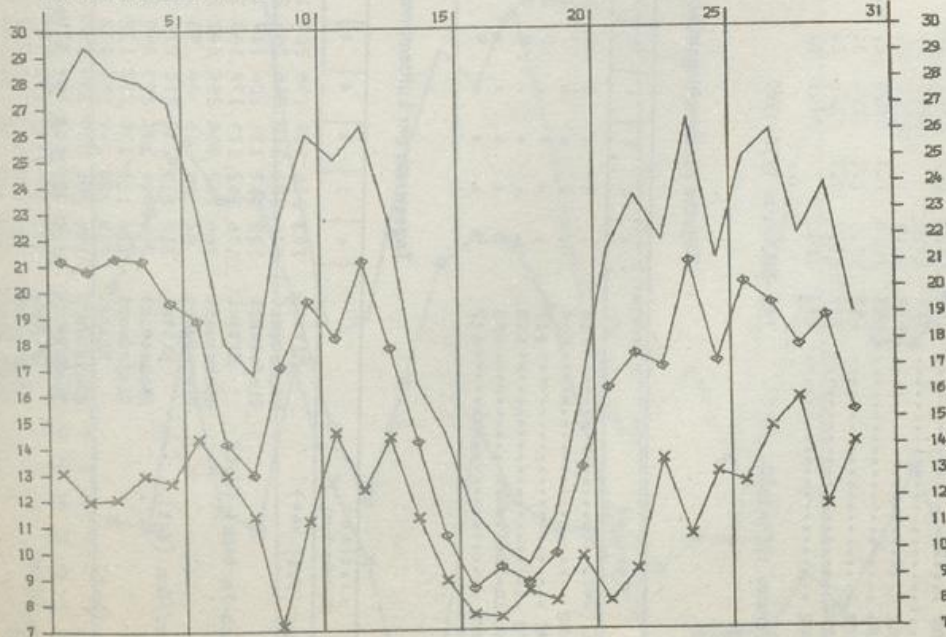
SONNENSCHENDAUER IN STUNDEN

04119 MÜNCHEN-RIEM JUNI 1979



LUFTTEMPERATUR IN GRAD C MAXIMUM (x), MINIMUM (o) UND MITTEL (phi)

04119 MÜNCHEN-RIEM JUNI 1979



Monatswerte Wetteramtbereich München

Station	Seehöhe in m	Lufttemperatur: in °C										Niederschlag				Zahl der Tage										Sonnen-scheindauer		
		Mittel	Abweichung vom Nor	hochste malwert	bochste Datum	tiefe Datum	seine am Erd-boden	Datum	Luftfeuchtigkeit %	0-8 Bewölkung	Höhe in mm	in % des normalen	0-1 mm	1,0 mm	10,0 mm	falldecke 0,1 mm	Schnee-fall 0,1 mm	Nebel	Gewitter	heitere	trübe	heile Tage	Sonnentage	Frosttage	Erstfrost	in der nor-malen	in %	
1	2	3	4	5	6	7	8	9	10	11	12	13	14	15	16	17	18	19	20	21	22	23	24	25	26	27	28	29
Alpenberg	490	17.7	1.6	30.5	4.	7.2	19.	6.5	19.	75	4.5	266	271	13	11	9			1	4	4	9	2	14				
Achstätt	397	17.4		30.0	4.	7.0	9.	6.5	9.	71	5.4	76	99	16	10	3			3	5	2	12	1	12				
Zeit im Winkel	695	14.8	0.6	27.5	3.	4.5	17.	3.1	17.	77	5.2	308	146	25	21	6			10	4	10	6	9				190	
Illingen	435	17.3	1.1	29.5	2.	7.3	10.	6.2	9.	77	4.8	70	67	18	10	2			1	6	6	11						
Ising	340	17.5		31.0	2.	8.5	9.	8.2	9.22.	75	5.6	165		16	12	5			4	5	1	13	2	14				202
Isingring	585	16.1		29.1	2.	7.3	9.	4.5	9.	75	5.3	187		19	16	6			10	2	9		8					
Isingring	595	16.3		28.0	2.	7.3	9.	4.9	9.	75	5.4	184	142	18	12	8			8	1	12		10					
Isingring	487	17.1	1.2	31.4	3.	7.9	17.	7.2	9.	67	5.2	258	198	16	15	7			1	8	4	11	1	15				
Isingring	720	15.2	0.7	27.0	2.	6.2	16.	4.5	9.	75	5.6	295	205	18	14	7			9	2	12		4					
Isingring	573	16.3		29.1	3.	6.9	17.	4.8	9.	76	5.4	215		16	14	7			3	4		11		10				

*) Zeitraum 1931-1960 **) Zeitraum 1951-1960

Tägliche Niederschlagshöhe (mm) - von 7 Uhr Oruxen des angegebenen Tages bis 7 Uhr des Folgetages -

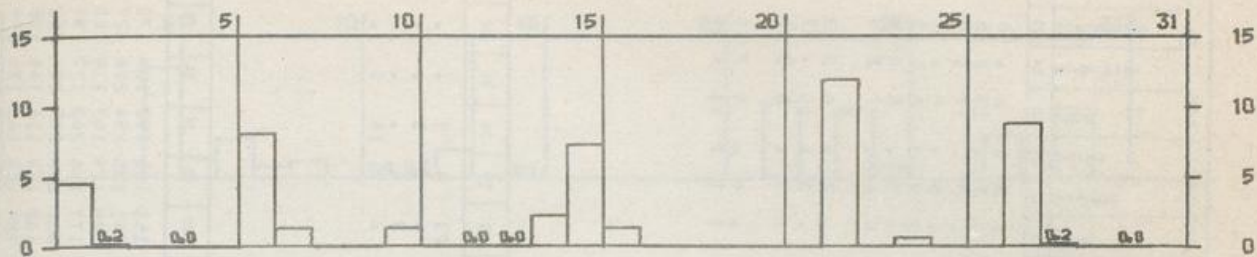
Station	Seehöhe (m)	1	2	3	4	5	6	7	8	9	10	11	12	13	14	15	16	17	18	19	20	21	22	23	24	25	26	27	28	29	30	31
Compton (Wst)	705				3	2	67	4			32	2	1	18	2	27	41	65	3	3				4		14			15	0	0	0
Isingring	585		1		1	19	1	0		8	8	4	23			16	27	48	3	4	1			1		19			4			
Isingring	417				9	21	1									10	5	29	0	1					42			0	2			
Isingring	440				0	23	1									17	73	11	4						24			3	4	1		
Köllenstein-Kraftwerk	403	0						1	2	0						23	10	56	23	1						6	0		0	1		
Isingring	487	9				4	4				0	2	2	46	1	12	23	87	21	13	0	4				4		22	4			

Tageswerte der Lufttemperatur (Zehntel °C)

Station (Seehöhe in m)	1	2	3	4	5	6	7	8	9	10	11	12	13	14	15	16	17	18	19	20	21	22	23	24	25	26	27	28	29	30	31
Mittel	203	216	219	196	207	181	150	141	167	198	180	215	172	145	110	120	101	104	130	167	165	177	174	189	175	201	204	176	189	150	
Hochstwert	276	292	280	286	266	229	170	187	228	263	257	271	232	184	139	136	128	127	153	212	235	246	222	263	217	253	252	215	235	187	
Tiefstwert	123	117	131	126	119	148	129	122	74	110	140	117	138	125	91	74	66	94	95	113	94	97	140	102	134	133	139	161	120	129	
Mittel	176	162	174	178	163	151	126	118	158	170	165	176	150	105	60	62	54	66	80	102	133	144	154	177	150	179	170	150	171	148	
Hochstwert	266	260	260	259	242	207	143	154	225	249	234	246	212	145	153	74	67	85	94	137	208	227	215	268	181	243	239	188	227	197	
Tiefstwert	94	65	105	88	93	93	118	98	61	83	129	91	109	95	56	52	34	50	58	54	93	54	110	80	116	111	116	123	95	136	
Mittel	212	210	230	210	210	186	160	147	186	212	195	211	184	148	117	96	99	106	139	152	178	177	203	188	206	200	184	186	165		
Hochstwert	284	294	304	293	290	253	183	183	251	276	269	271	253	179	192	112	111	100	127	183	223	248	225	274	218	264	274	223	244	202	
Tiefstwert	126	122	130	127	122	141	137	116	70	100	158	137	150	122	85	90	82	90	85	100	90	85	128	110	152	133	145	149	116	150	
Mittel	218	220	244	285	212	197	157	147	207	210	180	147	135	99	99	95	116	134	164	173	171	208	189	210	210	174	178	193			
Hochstwert	296	296	309	285	298	264	190	191	246	272	276	269	255	185	208	116	115	113	164	178	221	243	222	272	231	265	275	212	234	158	
Tiefstwert	142	150	168	149	130	154	148	123	83	105	137	143	145	116	100	91	69	91	90	105	115	98	144	118	155	141	146	153	112	140	
Mittel	173	184	187	192	184	167	131	125	162	170	170	164	164	118	95	62	64	62	74	100	142	164	158	204	163	184	182	156	173	142	
Hochstwert	261	268	275	263	282	232	169	143	221	251	241	250	220	155	181	82	64	82	84	120	196	225	216	246	205	240	254	198	219	168	
Tiefstwert	101	106	95	94	94	113	118	122	149	103	144	116	136	105	54	50	45	52	64	73	98	68	117	54	128	119	130	129	134	131	
Mittel	242	242	247	240	240	210	152	142	182	205	207	202	211	166	98	114	101	101	132	158	161	148	178	177	156	193	186	186	184	148	
Mittel	242	242	247	240	240	210	152	142	182	205	207	202	211	166	98	114	101	101	132	158	161	148	178	177	156	193	186	186	184	148	

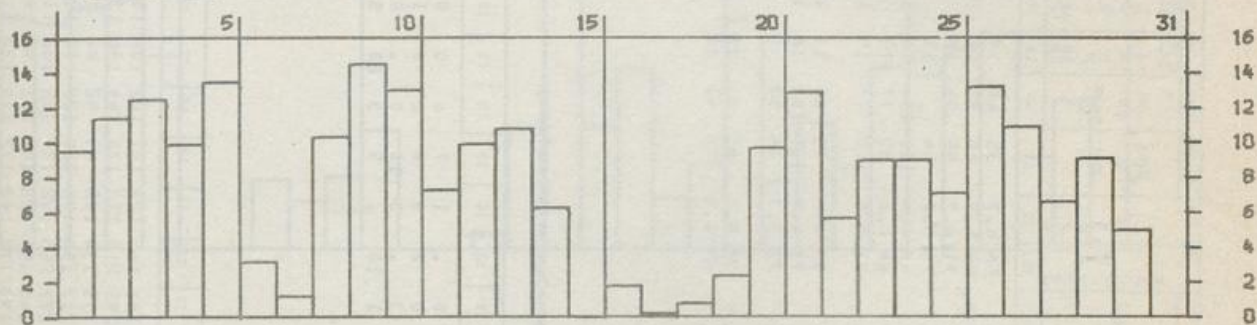
NIEDERSCHLAGSHÖHE IN MM

04081 NUERNBERG-FLUGHAFEN JUNI 1979



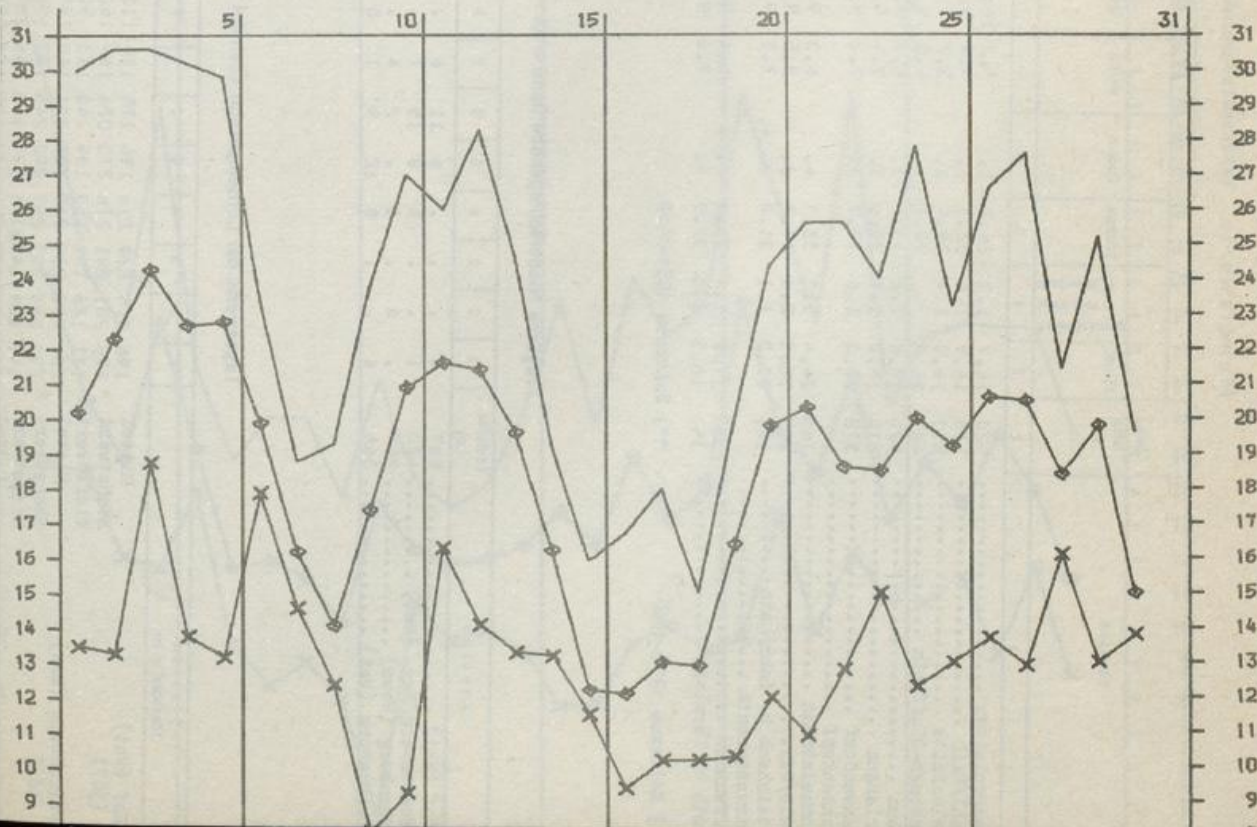
SONNENSCHENDAUER IN STUNDEN

04081 NUERNBERG-FLUGHAFEN JUNI 1979



LUFTTEMPERATUR IN GRAD C MAXIMUM, MINIMUM (x) UND MITTEL (◇)

04081 NUERNBERG-FLUGHAFEN JUNI 1979



Monatswerte Wetterraumbereich Nürnberg

Station	See- höhe in m	Lufttemperatur in °C						Niederschlag			Zahl der Tage										Sonnen- scheindauer in %									
		Mittel	von Nor- malwert	bochtere	Datum	tiefste	Datum	tiefste	Datum	am Erd- boden	Datum	Höhe in mm	in % nor- malen	in % des nor- malen	Niederschlag			Niederschlag			Niederschlag				Nebel	Gewitter	heißere	tiefe	heißere	Frosttage
1	2	3	4	5	6	7	8	9	10	11	12	13	14	15	16	17	18	19	20	21	22	23	24	25	26	27	28	29		
angenleiten	520	16,7	1,3	26,2	1.	7,2	16.	5,5	16.	6,6	4,7	35	41	9	7	1	.	.	.	1	3	2	6			
ehl/wain	110	18,9	1,6	32,0	2.	9,4	9.	7,5	9,16.	5,9	5,9	60	73	11	10	1	7	.	13	2	15	.	.			
elschnitz	553	16,0	1,9	28,9	3.	3,2	9.	2,5	9.	71	4,7	99	95	15	9	2	5	.	7	.	9	.	.			
nsbach-Clafheim	481	16,6	29,0	4.	6,5	9.	5,7	9.	70	5,2	54	11	9	1	6	.	8	.	7	.	.			
ham	420	17,8	1,8	30,2	3.	8,2	9.	5,5	9.	68	4,4	131	154	16	11	5	3	9	3	8	1	13	.	223	110	
rlangen	270	18,0	1,7	30,5	3.	7,4	9.	4,4	9.	66	4,6	53	77	11	8	1	7	.	5	3	14	.	171	84		
chwandorf	372	17,3	1,6	30,7	3.	7,2	9.	5,4	9.	71	5,0	50	77	16	11	4	6	.	7	2	16	.	.		
chenskopf
ommelsbrunn	368	16,4	1,3	30,3	4.	6,3	9.	5,7	9.	73	4,6	73	84	11	10	3	7	1	8	3	13	
elb/Off.	555	16,2	2,0	29,0	3.	3,5	9.	2,5	9.	75	4,9	109	163	16	14	4	3	1	10	.	7	
teinbach b. Lohr/wain	161	17,3	1,1	31,8	2.	4.	7,1	9.	6,6	9.	71	5,3	34	53	8	6	1	.	.	.	1	3	.	8	3	13	.	.	.	
irschenreuth
fienehm	337	17,2	1,4	31,5	4.	6,4	9.	3,5	9.	71	5,1	61	81	12	8	2	6	.	9	2	10	
loth b. Nürnberg	351	18,1	1,5	32,0	4.	7,0	9.	5,5	9.	67	4,9	70	92	12	9	2	1	1	2	11	4	14	.	.	.	

*) Zeitraum 1951-1960
**) Zeitraum 1951-1960

Tägliche Niederschlagshöhe (mm) - von 7 Uhr Ortszeit des angegebenen Tages bis 7 Uhr des Folgetages -

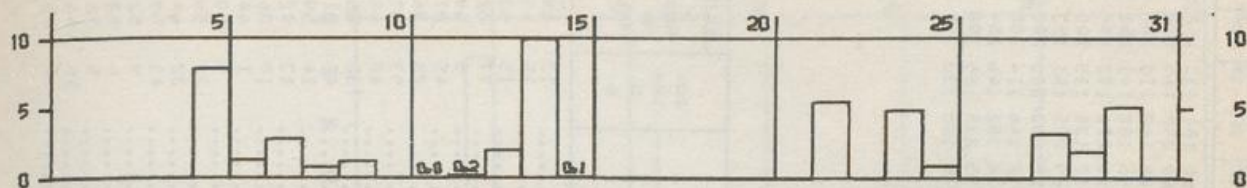
Station	1	2	3	4	5	6	7	8	9	10	11	12	13	14	15	16	17	18	19	20	21	22	23	24	25	26	27	28	29	30	31
Hof (Wst)	4	6	11	6	.	.	.	0	.	1	7	4	0	0	0	.	0	23	0	5	.	.	8	2	.	.	
Weißenburg/Bay. (Wst)	1	.	.	0	8	15	7	.	.	1	.	0	2	0	9	2	0	1	1	.	.	4	.	5	.	.	2	.	.	.	0
Mürnberg (Wst)	0	.	.	1	.	2	4	.	.	0	.	3	.	3	11	0	.	0	.	.	.	3	0	.	.	.	5	0	.	.	.
Regensburg (Wst)	0	.	.	0	12	9	1	0	.	.	0	1	10	.	9	3	28	5	1	16	0	.	1	0	.	.	.

Tageswerte der Lufttemperatur (Zehntel °C)

Station	1	2	3	4	5	6	7	8	9	10	11	12	13	14	15	16	17	18	19	20	21	22	23	24	25	26	27	28	29	30	31
Hof (Wst)	196	216	226	216	196	175	124	112	148	156	178	181	166	128	101	102	108	107	133	158	180	151	158	192	158	170	198	133	166	117	
Höchstwert	137	281	281	276	273	226	164	160	201	223	232	255	215	178	139	144	146	138	176	213	233	241	195	254	206	227	245	186	216	162	
Tiefstwert	209	223	239	229	228	201	160	149	178	202	204	212	190	156	120	129	110	105	149	180	186	177	180	203	177	197	212	175	181	156	
Höchstwert	290	290	307	297	292	245	193	198	245	266	270	272	255	192	174	162	132	114	184	235	231	256	230	275	204	262	275	220	244	201	
Tiefstwert	140	134	143	141	137	162	145	127	75	105	165	145	154	126	106	101	98	95	103	125	135	102	140	114	140	118	134	160	109	138	
Höchstwert	201	218	217	223	211	182	150	138	174	193	194	193	177	142	118	123	112	149	170	170	184	173	165	175	196	201	178	186	144		
Tiefstwert	126	118	191	182	173	161	135	119	68	94	163	123	136	123	103	81	146	140	189	235	237	255	233	260	216	263	279	212	243	187	
Mittel	218	232	237	232	217	182	158	146	172	207	213	212	192	168	119	133	143	123	154	194	218	174	180	200	186	202	107	182	202	151	
Regensburg (Wst)	196	216	226	216	196	175	124	112	148	156	178	181	166	128	101	102	108	107	133	158	180	151	158	192	158	170	198	133	166	117	
Höchstwert	137	281	281	276	273	226	164	160	201	223	232	255	215	178	139	144	146	138	176	213	233	241	195	254	206	227	245	186	216	162	
Tiefstwert	209	223	239	229	228	201	160	149	178	202	204	212	190	156	120	129	110	105	149	180	186	177	180	203	177	197	212	175	181	156	
Höchstwert	290	290	307	297	292	245	193	198	245	266	270	272	255	192	174	162	132	114	184	235	231	256	230	275	204	262	275	220	244	201	
Tiefstwert	140	134	143	141	137	162	145	127	75	105	165	145	154	126	106	101	98	95	103	125	135	102	140	114	140	118	134	160	109	138	
Höchstwert	201	218	217	223	211	182	150	138	174	193	194	193	177	142	118	123	112	149	170	170	184	173	165	175	196	201	178	186	144		
Tiefstwert	126	118	191	182	173	161	135	119	68	94	163	123	136	123	103	81	146	140	189	235	237	255	233	260	216	263	279	212	243	187	
Mittel	218	232	237	232	217	182	158	146	172	207	213	212	192	168	119	133	143	123	154	194	218	174	180	200	186	202	107	182	202	151	
Regensburg (Wst)	196	216	226	216	196	175	124	112	148	156	178	181	166	128	101	102	108	107	133	158	180	151	158	192	158	170	198	133	166	117	
Höchstwert	137	281	281	276	273	226	164	160	201	223	232	255	215	178	139	144	146	138	176	213	233	241	195	254	206	227	245	186	216	162	
Tiefstwert	209	223	239	229	228	201	160	149	178	202	204	212	190	156	120	129	110	105	149	180	186	177	180	203	177	197	212	175	181	156	
Höchstwert	290	290	307	297	292	245	193	198	245	266	270	272	255	192	174	162	132	114	184	235	231	256	230	275	204	262	275	220	244	201	
Tiefstwert	140	134	143	141	137	162	145	127	75	105	165	145	154	126	106	101	98	95	103	125	135	102	140	114	140	118	134	160	109	138	
Höchstwert	201	218	217	223	211	182	150	138	174	193	194	193	177	142	118	123	112	149	170	170	184	173	165	175	196	201	178	186	144		
Tiefstwert	126	118	191	182	173	161	135	119	68	94	163	123	136	123	103	81	146	140	189	235	237	255	233	260	216	263	279	212	243	187	
Mittel	218	232	237	232	217	182	158	146	172	207	213	212	192	168	119	133	143	123	154	194	218	174	180	200	186	202	107	182	202	151	

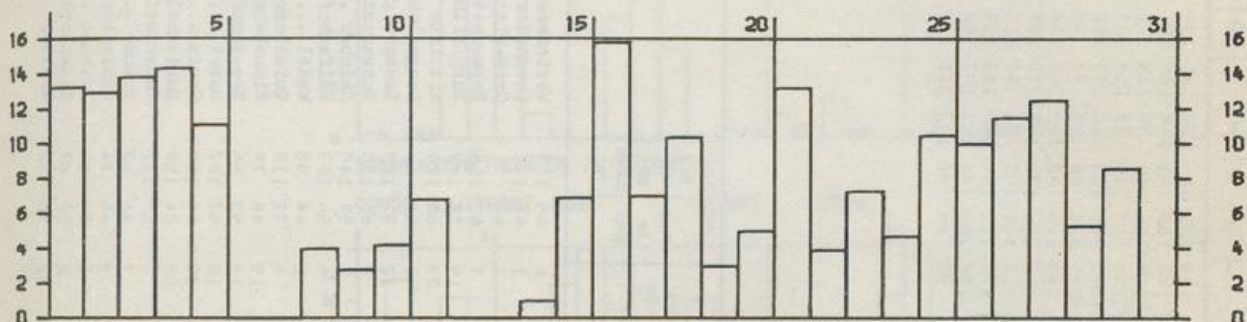
NIEDERSCHLAGSHOEHE IN MM

01438 SCHLESWIG (WA) JUNI 1979



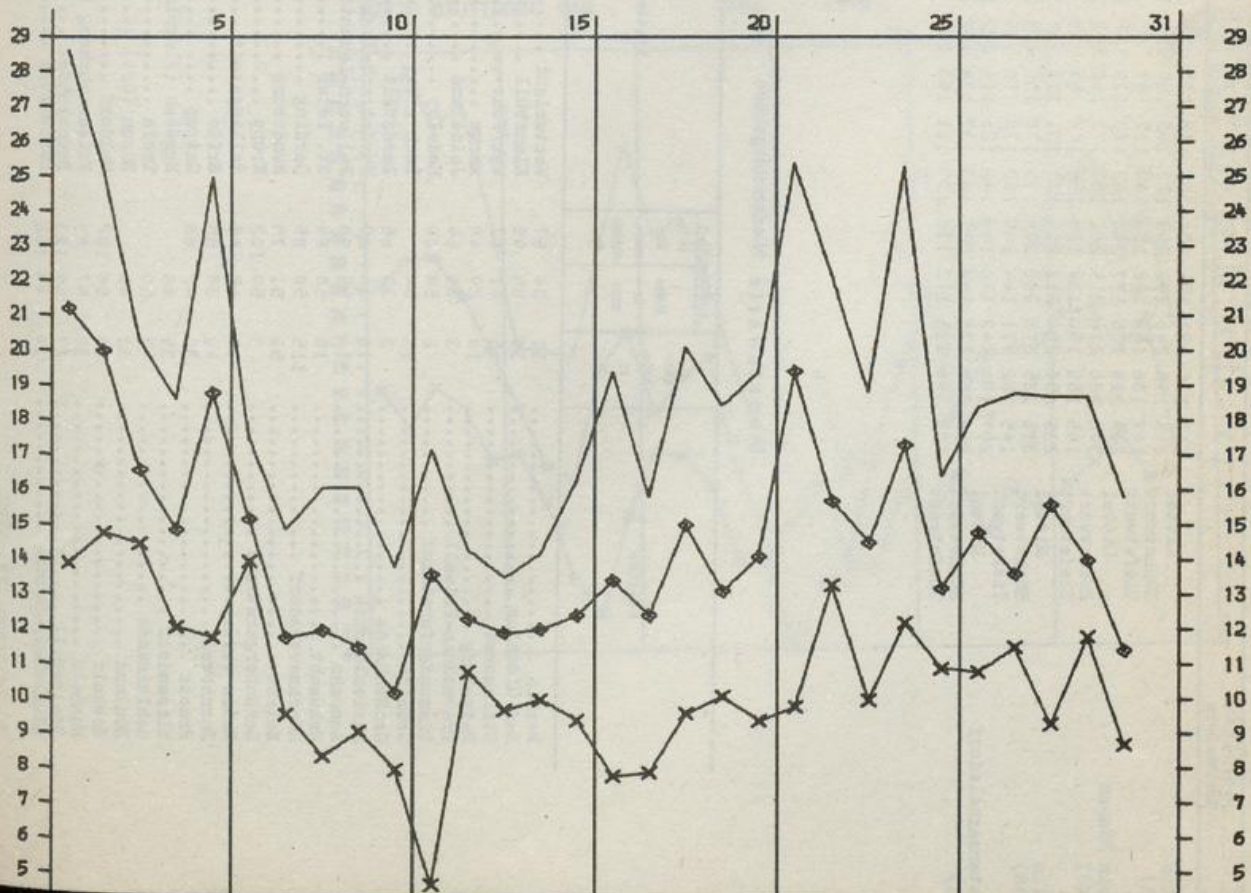
SONNENSCHNEINDAUER IN STUNDEN

01438 SCHLESWIG (WA) JUNI 1979



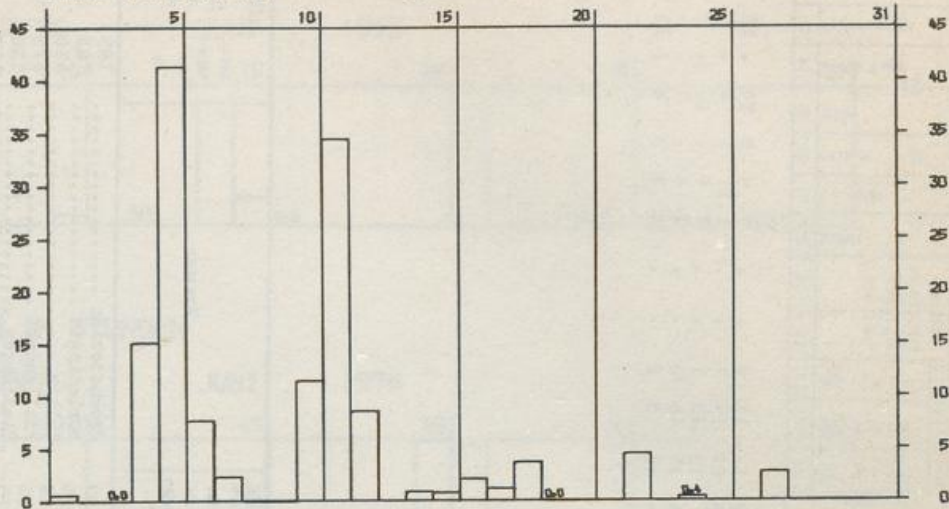
LUFTTEMPERATUR IN GRAD C MAXIMUM, MINIMUM (x) UND MITTEL {◇}

01438 SCHLESWIG (WA) JUNI 1979



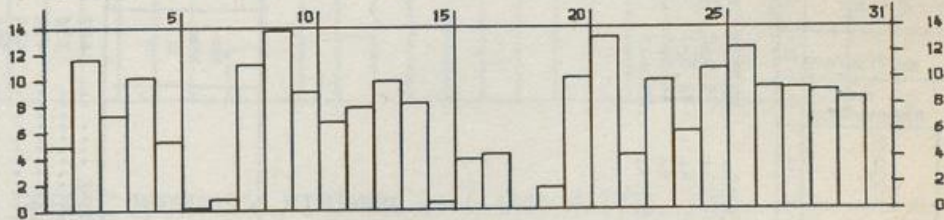
NIEDERSCHLAGSHÖHE IN MM

02720 STUTTGART (WA) JUNI 1979



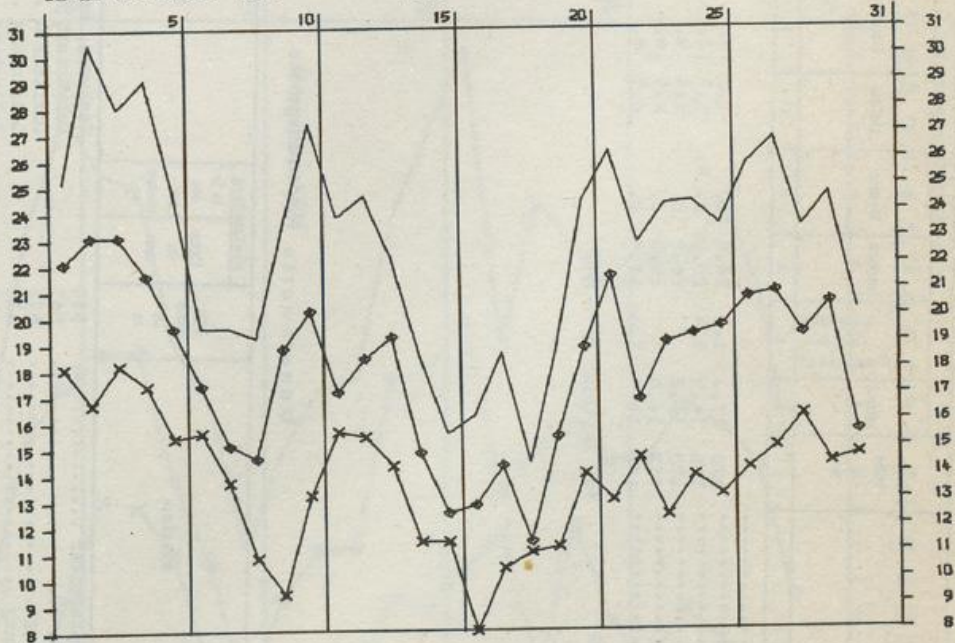
SONNENSCHENDAUER IN STUNDEN

02720 STUTTGART (WA) JUNI 1979



LUFTTEMPERATUR IN GRAD C MAXIMUM (•) MINIMUM (x) UND MITTEL (◊)

02720 STUTTGART (WA) JUNI 1979



Station	Lufttemperatur in °C				Niederschlag				Zahl der Tage						Sonnen- scheindauer													
	Mittel	Abweichung vom Nor- malwert	höchste	tiefe	Datum	tiefe	Datum	am Erd- boden	Datum	Höhe in mm	in % des nor- malen	Höhe in mm	in % des nor- malen	Nebel	Gewitter	hellere	heile	Sommertage	Frosttage	Etage	in % der nor- malen	in % der nor- malen						
1	2	3	4	5	6	7	8	9	10	11	12	13	14	15	16	17	18	19	20	21	22	23	24	25	26	27	28	29
Schwäbisch Gmünd																												
Ravensburg	435	17.3	1.2	28.5	1.	7.2	19.	5.3	19.	73	5.3	132	109	14	10	5	.	.	1	8	2	10	.	10	.	.	196	93
Isny	708	14.9	0.4	26.5	2.	5.7	17.	19.	19.	78	5.2	214	114	20	14	7	.	.	1	11	1	9	.	5	.	.	164	
Lüften	473	16.2		28.9	2.	5.4	9.	5.1	9.	72	5.1	49		18	13	1	.	.	2	4	.	10	.	7	.	.		
Ebingen	712	14.4		24.3	2.	4.9	16.	2.4	9.	74	5.4	101	94	19	16	3	.	.	1	8	.	7		
Eppingen	188	18.0	1.6	30.9	2.	6.9	9.	4.7	9.	69	4.6	44	54	11	8	2	.	.	3	3	2	6	1	11	.	.		

*) Zeitraum 1931-1960

**) Zeitraum 1951-1960

Monatswerte Niederschlagshöhe

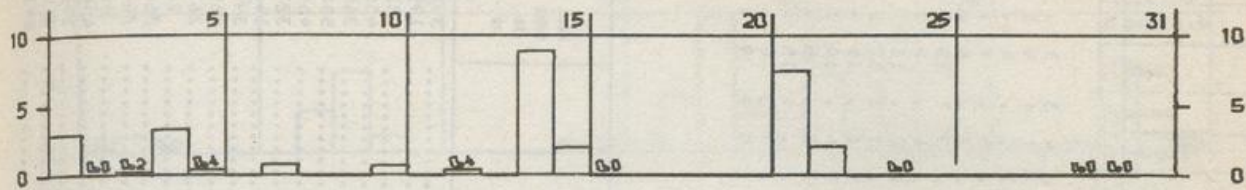
Station	See- höhe in m	Niederschlag		Station	See- höhe in m	Niederschlag	
	in m	Höhe in mm	in % des nor- malen		Höhe in mm	in % des nor- malen	
Doberatsweiler	503	58	57	Gachwend, Kr. Backnang	492	42	39
Wangen	561	64	65	Schwäbisch Hall	350	35	36
Wolfeß	672	104	61	Crailsheim	418	52	55
Tettang	433	73	81	Lengenburg	429	54	55
Immenstaad	415	62	52	Ballenberg	290	20	25
Heiligenberg	734	57	57	Schörral	221	25	25
Rosenfeld	639	64	65	Eubigheim	338	37	49
Bad Niedernau	705	104	61	Altheim	320	89	111
Hohengehren	457	62	51	Adelsheim	235	25	30
Schorndorf	267	51	52	Kudenau	210	31	37
Ludwigsburg	287	73	81	Unterschöffenz	270	37	47
Kurhard	344	38	35	Balsbach	490	37	40
Prevorst	468	42	34	Diesheim	140	39	53
Höslinswart	360	68	62	Neukirchen	300	43	49
Rutesheim	449	73	84	Niederstetten	300	55	65
Bonnigheim	224	37	46	Ilmspach	325	41	55
Unterkothen	473	70	73	Reinhardtsachsen	314	83	112
				Schlossau	470	48	53
				Frohnstetten	785	90	90
				Burladingen	760	136	125
				Ablach	610	98	88
				Pfullendorf	675	131	114
				Niedlingen	530		
				Bad Buchau	585		
				Heppingen	665		
				Münzen	520		
				Rot a. d. Rot	609		
				Ettisheim	505		
				Leutkirch	655		
				Bad Wurzach	662		
				Seifen	705		
				Merkingen	700		
				Ettelschieß	664		
				Eglingen	549		
				Baldern	572		
				Bopfingen	497		

*) Zeitraum 1931-1960

NIEDERSCHLAGSHÖHE IN MM

02276 TRIER-PETRISBERG

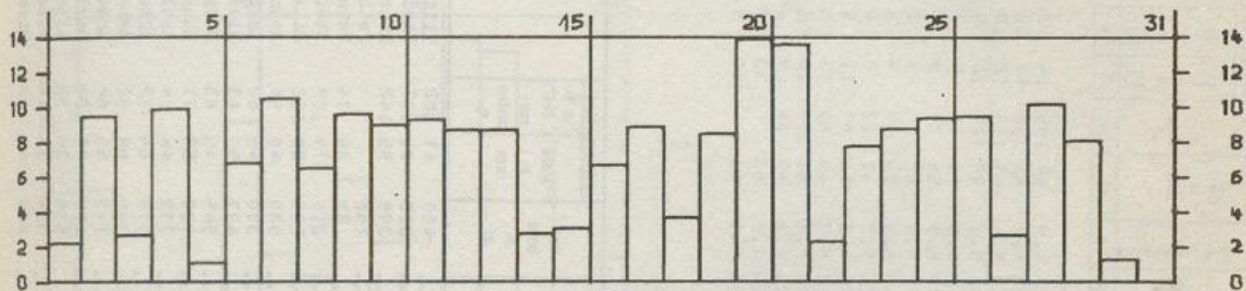
JUNI 1979



SÖNNENSCHENDAUER IN STUNDEN

02276 TRIER-PETRISBERG

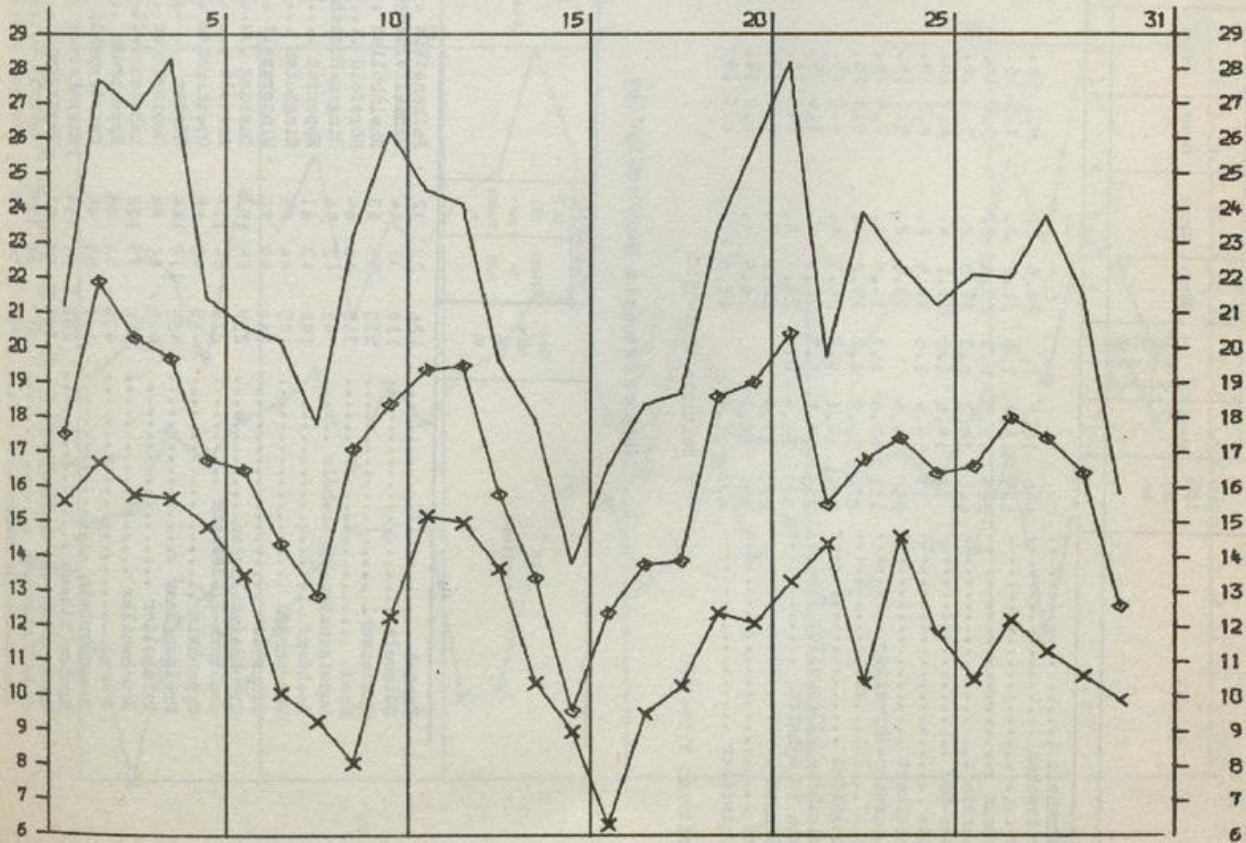
JUNI 1979



LUFTTEMPERATUR IN GRAD C MAXIMUM, MINIMUM (X) UND MITTEL {◇}

02276 TRIER-PETRISBERG

JUNI 1979



Monatswerte

Wetteramtbereich Trier

Station	Lufttemperatur in °C										Niederschlag				Zahl der Tage					Sonnen- scheindauer											
	See- höhe in m	Mittel	Abweichung vom Nor- malwert	bochste	Datum	tiefe	Datum	tiefe am Erd- boden	Datum	Luftfeuchtigkeit in %	Wolkung 0-8	Höhe in mm	in % des nor- malen	Niederschlag in % des nor- malen	0,1 mm	1,0 mm	10,0 mm	Schnee- fall decke 0,1 mm cm	Nebel	Gewitter	heitere	heißere Tage	Sommer- tage	Fröstage	Etage	in % der nor- malen	in % der nor- malen				
		4	3	4	5	6	7	8	9	10	11	12	13	14	15	16	17	18	19	20	21	22	23	24	25	26	27	28	29		
1	2	3	4	5	6	7	8	9	10	11	12	13	14	15	16	17	18	19	20	21	22	23	24	25	26	27	28	29			
Bad Dürkheim	488	16,0		28,6	2.	5,3	16.	4,5	16.	77	4,5	69	105	14	13	1					4	3	3	4							
Buppertsecken	125	16,7	1,0	31,5	2.	7,5	16.	5,0	16.	67	4,6	83	132	13	10	3					7	4	4	1	12						
Herrstein	345	15,5	0,3	29,0	2.	4,0	16.	-1,5	16.	79	5,0	63	113	12	10	1					6	6	6	4							
Sargenroth	440	15,2	0,3	27,0	2.	5,2	16.	4,6	16.	76	5,4	90	129	16	9	3					8	9	3								
Koblenz-Süd	72	18,6	1,2	31,1	4.	6,9	16.	6,6	16.	67	6,0	56	85	9	8	3					3	8	2	11							
Bad Ems	77	18,4	1,6	30,5	2.	8,2	9.	7,1	9.	68	5,9	58	79	8	8	2					3	1	15	11							
Hiedersdorf	250	14,6		31,0	2.	5,0	16.	4,0	16.	72	5,4	62	99	9	8	3					4	8	1	9							
Bad Neuenahr-Ahrweiler	111	17,8	1,7	30,4	4.	6,4	16.	5,3	16.	80	5,8	76	99	9	8	2					1	2	13	1	8						
Mayen	270	16,9	0,7	29,2	4.	5,8	17.	4,8	17.	71	5,7	41	63	8	8	2					3	3	11	7							
Weißenseifen	530	18,1	0,2	26,3	4.	4,0	16.	2,2	16.	78	6,3	56	67	11	9	2					5	4	16	2							
Neunkirchen-Völsweiler	236	17,5	1,3	30,0	4.	7,6	9.	5,4	16.	67	5,7	49	63	13	6	1					1	6	10	1	5						
Encheim (Fluchstein)	323	16,4	0,4	28,4	2.	6,0	16.	3,2	16.	72	5,1	81	114	15	7	3					3	8	5	5							
Völklingen	220	17,4		28,5	2.	6,1	17.	4,0	17.	71	6,2	47	64	9	4	1						1	15	7							
Tholey	396	16,2		26,5	4.	6,0	16.	4,5	16.	69	4,6	63		13	7	3					7	3	4	2							
Loitzweiler	420	15,4		25,5	21.	6,0	16.	5,0	9.	76	5,1	61		10	9	1					1	5	2	9							

*) Zeitraum 1931-1960

**) Zeitraum 1951-1960

Monatswerte Niederschlagshöhe

Station	See- höhe in m	Niederschlag		Station	See- höhe in m	Niederschlag		Station	See- höhe in m	Niederschlag	
		Höhe in mm	in % des nor- malen			Höhe in mm	in % des nor- malen			Höhe in mm	in % des nor- malen
Kandel	126	23	32	Falkenstein	400	67	102	Illingen	307	78	100
Rulzheim	110	32	44	Schmalfelderhof	315	81	137	Miedaldorf	195	28	47
Taubensuhl	513	55	63	Rheinböllen	395	95	142	Konz	182	46	68
Rhodt	318	48	64	Wörsfeld	288			Pellingen	450	46	62
Ludwigshafen-Oggersheim	95	42	56	Bingen-Budesheim	82	39	74	Nevel	365	67	94
Hochdorf	108	43	61	Eppendorf	310	79	108	Steffeln	500	49	59
Weisenheim	105	44	65	Singhofen	280	83	122	Hillesheim	460	38	53
Grünstadt	168	49	70	Winterspelt	500	40	56	Spangdahlem	327	75	112
Kirchheimbalden	230	95	153	Dasburg	300	45	60	Loiwert	140	70	101
Hochborn-Blödeheim	275	64	112	Arzfeld	497	50	63	Niederstadtfeld	390	61	79
Oppenheim	85	42	68	Oberkirchen	345	46	63	Jungenheim	465	61	84
Freisen/Saar	465	112	144	Hoehen	430	53	71	Künstermaifeld	267	52	90
Baumholder	468	61	88	Zweibrücken	330	44	54	Koblenz (Weva)	70	52	
Bruchweiler	550	75	112	Höheisweiler	375	68	72	Altenkirchen	260	68	84
Söhren	430	53	88	Eppenbrunn	300	68	81	Asbach	254	81	99
Staudernheim	141	59	95	Spießermühle	240	56	68	Andernach	62		
Bruchmühlbach	235	61	84	Kriegelsberg	275	97	129	Borler	440	57	88
Kaiserslautern-Dansenberg	365	67	81	Horneskeil	530	34	36	Altenahr	195	87	114
Schallodenbach	317	80	127	Wadrall	354	24	44	Kirchen	300	103	116
Emchenbach-Altenborn	325	59	83	Limbach	280	44	63	Wilsen	241	63	75