

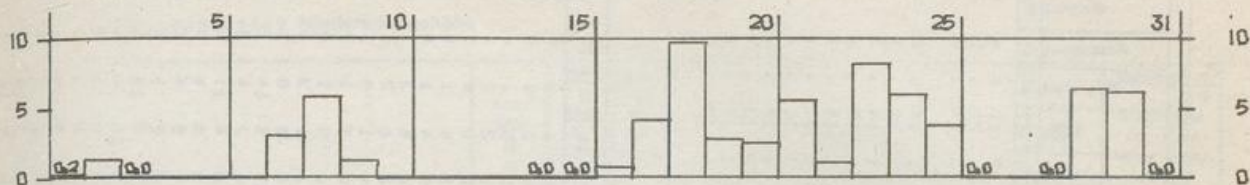
BEILAGE zum WITTERUNGSBERICHT Monat JULI 1979

Wetteramtsbereich BREMEN



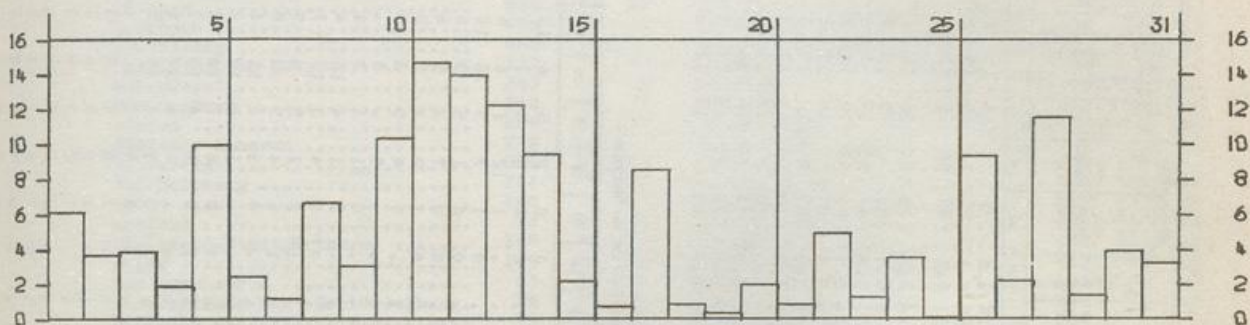
NIEDERSCHLAGSHÖHE IN MM

01474 BREMEN-FLUGHAFEN JULI 1979



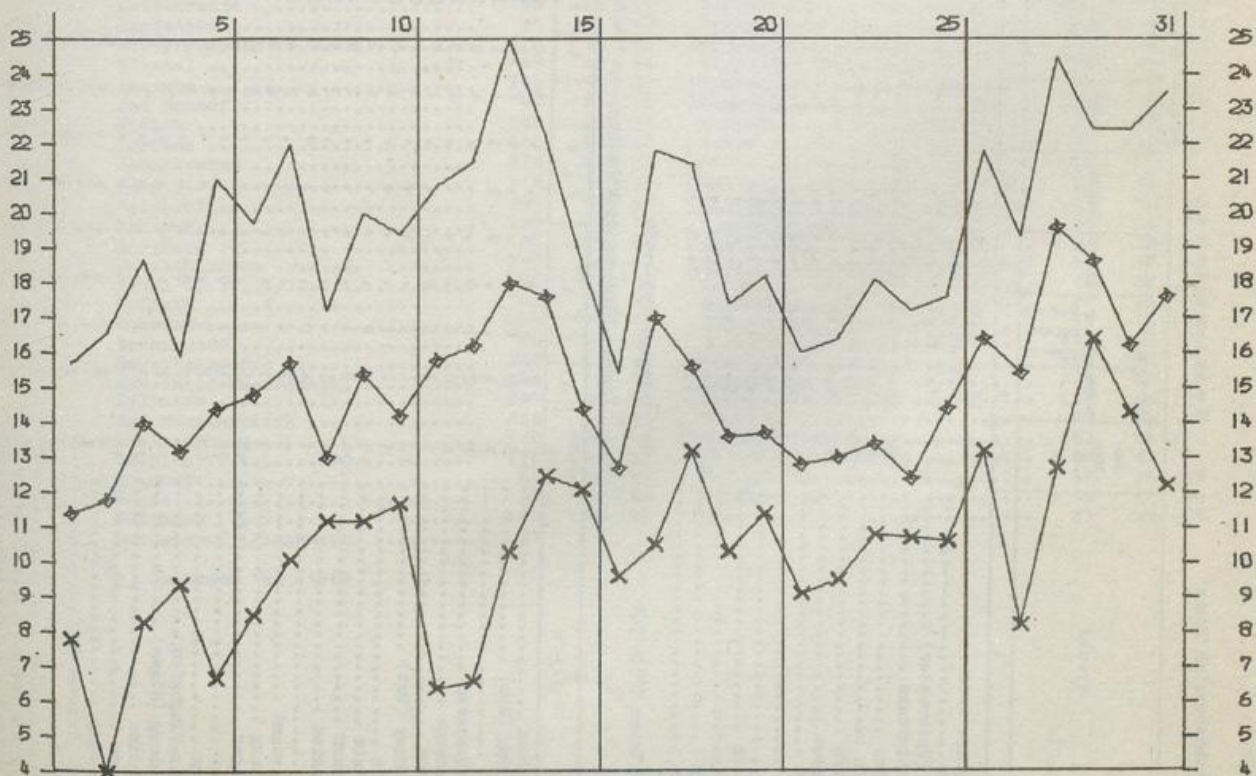
SONNENSCHENDAUER IN STUNDEN

01474 BREMEN-FLUGHAFEN JULI 1979



LUFTTEMPERATUR IN GRAD C MAXIMUM, MINIMUM (x) UND MITTEL (◇)

01474 BREMEN-FLUGHAFEN JULI 1979



IA 10





Wetteramtsbereich ESSEN

Monatswerte Niederschlagshöhe

Station	See- höhe in m	Niederschlag		Station	See- höhe in m	Niederschlag	
		Höhe in mm	in % des nor- malen *)			Höhe in mm	in % des nor- malen *)
Ochtrup .....	58	46	52	Duisburg-Hochfeld .....	28	46	68
Ahaus .....	52	53	58	Brunskappel .....	413	102	106
Coesfeld .....	84	35	38	Nuttlar .....	330	108	114
Borken .....	48	59	63	Sellinghausen .....	424	106	112
Erndtebrück .....	500	77	76	Hellefeld .....	351	116	122
Girkhausen .....	510	98	104	Allendorf .....	310		
Bad Berleburg .....	445	64	74	Lengscheid .....	340	103	118
Züschchen .....	514	84	88	Rüthen .....	330	80	83
Medebach .....	405	57	84	Hirschberg .....	410	108	113
Küstelberg .....	666	79		Möhnetalesperre .....	232	68	84
Helminghausen .....	377	78	96	Holzsen .....	344		
Hohenwepel .....	243	57	75	Heppingsen .....	350	113	111
Bad Driburg .....	210	86	82	Schwerte .....	180	84	99
Vörden .....	228	63	71	Altenhundem .....	300	95	104
Schieder-Kamerun .....	220	82		Römershagen .....	416	64	63
Meierberg .....	250	99	113	Olpe .....	305		
Bad Meinberg .....	214	75	77	Attendorf .....	307	65	76
Lemgo .....	138	95	103	Herscheid .....	412	77	76
Herford .....	77	84	98	Plettenberg .....	272	69	73
Bielefeld-Stadtgärtnerei .....	108	80	84	Altena .....	196	128	142
Enger .....	115	91	108	Meinerzhagen .....	412	75	65
Bad Oeynhausen .....	63	73	80	Schwenke .....	406	108	97
Wasserstraße-Wehr-Schlüsselburg .....	34	74	91	Haßlinghausen .....	305	68	70
Lübbecke .....	55	73	83	Flessen .....	289		
Rheda .....	74	62	70	Witten-Gedern .....	117	72	
Senneberg .....	125	75	80	Langenberg .....	113	73	74
Harsenwinkel .....	65	59	69	Henrichenburg .....	60	61	71
Ostenfelde .....	103	75	82	Gelsenkirchen-Buer .....	93		
Warendorf .....	53	75	83	Bochum .....	77		
Versmold .....	71	45	49	Essen-Dellwig .....	36	51	61
Neubeckum .....	105	85	96	Moers .....	21	29	41
Altenberge .....	95	52	61	Niederarme .....	307	73	77
Kattenvenne .....	55	66	71	Wewelsburg .....	215	98	108
Emdetten .....	35	45	52	Blankenrode .....	380	61	66
Westerkappeln .....	70	35	40	Salzkotten .....	95	105	125
Hörstel .....	45	41	41	Lippstadt .....	75	65	76
Laasphe .....	340	51	61	Delbrück .....	94	72	86
Bad Honnef .....	90	49	71	Soest .....	110	80	96
Eichen .....	305	76	88	Rhyern .....	96	95	112
Burbach .....	450	58	60	Kamen .....	62	107	126
Neunkirchen .....	270	60	69	Lünen .....	52		
Berg .....	175	52	62	Waltrop .....	74	74	
Waldbröl .....	295	57	60	Senden .....	59	59	65
Bröleek .....	139	67	74	Lüdinghausen .....	50	64	77
Siegburg .....	63	43	54	Haltern .....	40	36	42
Engelskirchen .....	140	82	83	Erle .....	66	37	40
Brühl .....	61	71	104	Xanten .....	20	37	48
Refrath .....	67	75	87	Haldern .....	20	41	52
Pulheim .....	58	45	70	Havert .....	50	76	133
Leverkusen .....	44	55	81	Monschau .....	509	76	72
Bevertalesperre .....	298	53	47	Udenbreth .....	650	93	99
Remscheid-Eschbachtal .....	208	71	70	Malsbenden .....	326	63	95
Solingen .....	209	58	56	Diren .....	127	66	120
Bad Müstereifel .....	288	59	100	Erkelenz .....	99	44	58
Rheinbach .....	180	56	92	Herzogenrath .....	163	86	125
Zülpich .....	170	58	98	Heinsberg-Schleiden .....	57	47	
Elsdorf .....	85	58	87	Brüggen .....	58	46	59
Neuss .....	39	64	96	Aldekerk .....	35	62	86
Mettmann .....	140	92	95	Weeze .....	23	35	50
Düsseldorf (Flughafen) .....	37	48					

\*) Zeitraum 1931-1960

Station	Seehöhe (m)	1	2	3	4	5	6	7	8	9	10	11	12	13	14	15	16	17	18	19	20	21	22	23	24	25	26	27	28	29	30	31
Gronau .....	40	2	1	0	0	0	0	8	2	2	0	0	0	0	0	0	6	1	8	0	0	5	2	5	1	1	0	0	0	4	0	1
Kahler Asten (Wet) .....	835	2	0	0	0	0	0	13	3	10	0	0	0	16	0	19	3	7	2	2	2	10	1	1	1	1	1	2	0	0	3	
Bad Driburg .....	210	2	0	0	0	0	0	8	5	6	0	0	2	0	0	13	3	6	0	0	0	0	4	3	2	2	9	0	0	0	7	
Höxter .....	93	2	0	0	0	0	0	5	5	2	0	0	3	0	0	2	0	0	0	0	0	1	3	0	2	2	3	8	0	0	4	
Minden .....	48	0	0	0	0	0	0	5	9	1	0	0	0	0	0	3	0	19	0	0	0	12	2	8	10	16	0	0	6	0	0	
Rahden .....	54	0	0	0	0	0	0	4	7	1	0	0	0	0	0	0	2	2	11	0	0	10	3	6	5	15	0	0	8	3	1	
Angustdorf .....	163	2	0	0	0	0	0	7	6	3	0	0	0	0	0	0	8	0	16	0	0	3	2	0	2	2	1	0	14	3	1	
Gütersloh .....	72	2	0	0	0	0	0	6	5	2	0	0	0	0	0	7	1	13	0	0	0	2	1	0	1	2	3	0	13	0	1	
Dremsteinfurt .....	64	1	0	0	0	0	0	10	3	2	0	0	0	0	0	6	0	21	0	0	0	7	4	3	3	2	0	0	19	1	0	
Tecklenburg .....	154	1	0	0	0	0	0	4	5	3	0	0	0	0	0	11	1	12	0	0	0	5	4	3	3	2	0	0	4	2	1	
Friesdorf .....	61	0	0	0	0	0	0	4	4	2	0	0	2	17	0	0	4	1	0	0	0	0	1	2	1	0	0	1	3	0	1	
Lehnhof .....	610	0	0	0	0	0	0	4	6	3	0	0	0	0	0	11	0	4	1	0	1	0	14	1	1	3	0	0	17	0	4	
Gummersbach .....	250	0	0	0	0	0	0	6	3	4	0	0	1	30	0	0	2	2	0	2	0	2	11	0	5	0	1	0	15	2	1	
Kürten .....	230	0	0	0	0	0	0	9	7	4	0	0	4	9	0	9	1	3	0	0	0	13	0	0	0	0	0	0	21	0	3	
Masseladorf-Südfriedhof .....	37	0	0	0	0	0	0	2	5	1	0	0	0	0	0	6	1	2	0	0	0	11	0	0	0	0	0	0	25	0	3	
Eslohe .....	325	0	0	0	0	0	0	12	3	3	0	0	0	46	0	9	3	2	1	0	0	13	0	0	0	0	0	0	25	0	3	
Brilon .....	472	1	0	0	0	0	0	19	3	6	0	0	0	4	0	1	12	4	5	1	0	11	0	3	1	1	3	0	19	1	4	
Fröndenberg .....	121	1	0	0	0	0	0	7	5	3	0	0	0	15	0	11	8	4	1	1	1	10	5	3	1	0	0	0	38	0	4	
Rhein-Weser-Turm .....	684	0	0	0	0	0	0	2	4	2	0	0	0	18	0	4	8	3	0	0	0	9	0	3	0	0	0	0	26	0	6	
Kohlhagen .....	410	0	0	0	0	0	0	3	4	4	0	0	22	0	8	7	3	1	3	1	3	12	0	1	0	0	0	15	0	2	0	
Ennepetalperre .....	279	0	0	0	0	0	0	2	3	3	0	0	9	0	2	2	2	2	2	0	0	0	1	0	0	0	0	10	0	0	2	
Duisburg-Weidertich .....	26	1	0	0	0	0	0	2	3	3	0	0	17	0	5	2	5	1	1	1	1	16	0	1	1	1	1	10	0	2	0	
Dortmund .....	120	0	0	0	0	0	0	5	3	6	0	0	9	0	4	4	3	4	3	0	0	7	0	0	1	1	1	9	0	1	1	
Herten .....	60	0	0	0	0	0	0	1	3	2	0	0	7	0	0	0	3	6	0	0	0	4	1	1	0	0	0	6	0	1	3	
Herrest-Dorsten .....	33	0	0	0	0	0	0	1	3	4	0	0	17	20	0	6	1	4	0	0	0	2	1	1	0	0	0	36	0	3		
Wesel .....	21	0	0	0	0	0	0	1	3	4	0	0	15	0	0	0	0	3	0	0	0	4	1	1	0	0	0	8	0	2	0	
Roetgen .....	362	0	0	0	0	0	0	1	1	2	0	0	10	0	2	1	0	1	2	1	0	10	0	0	0	0	0	0	16	0	2	0
Jülich .....	80	0	0	0	0	0	0	1	1	2	0	0	15	0	5	0	3	0	0	0	0	10	0	0	0	0	0	8	0	2	0	
Walbeck .....	32	0	0	0	0	0	0	1	1	2	0	0	10	0	2	1	0	1	2	1	0	10	0	0	0	0	0	0	16	0	0	0
Mönchengladbach .....	46	0	0	0	0	0	0	1	1	2	0	0	10	0	2	1	0	1	2	1	0	10	0	0	0	0	0	0	16	0	0	0

Tageswerte der Lufttemperatur (Zehntel °C)

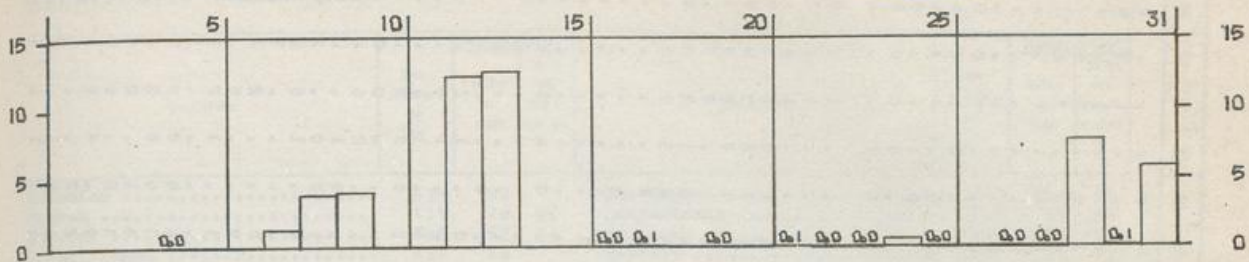
Station (Seehöhe in m)	1	2	3	4	5	6	7	8	9	10	11	12	13	14	15	16	17	18	19	20	21	22	23	24	25	26	27	28	29	30	31	
Aachen (Wet) (202) Mittel	122	128	167	150	159	184	188	160	146	159	171	162	158	173	159	144	174	186	139	154	142	145	128	147	182	193	202	237	204	179	176	
Aachen (Wet) (202) Höchstwert	163	158	205	198	212	224	233	204	173	190	224	214	198	228	188	174	203	229	179	176	170	162	152	187	223	243	264	290	276	213	223	
Aachen (Wet) (202) Tiefstwert	103	92	93	119	92	106	135	134	134	115	125	110	146	126	127	106	134	156	126	121	122	107	110	106	131	134	147	180	156	155	150	
Essen (WA) (154) Mittel	110	128	162	148	157	178	168	158	145	152	170	194	178	182	148	132	168	182	133	143	126	138	136	147	172	187	204	226	195	177	178	
Essen (WA) (154) Höchstwert	147	155	197	177	206	213	225	193	183	193	205	230	222	226	189	150	214	179	172	154	170	157	187	187	219	237	254	280	240	208	206	
Essen (WA) (154) Tiefstwert	93	77	100	122	118	122	134	137	133	116	121	130	154	114	116	120	126	154	120	117	115	102	114	108	119	134	146	169	180	158	166	
Kahler Asten (Wet) (875) Mittel	59	62	100	94	107	117	129	95	96	87	118	140	143	125	98	80	119	138	88	83	86	76	82	90	122	139	143	173	156	126	133	
Kahler Asten (Wet) (875) Höchstwert	100	100	127	137	166	157	178	129	122	119	166	174	177	172	126	106	127	175	137	95	102	111	119	110	163	182	194	226	212	166	187	
Kahler Asten (Wet) (875) Tiefstwert	40	29	50	82	61	76	99	75	81	68	57	85	119	95	85	70	82	117	77	62	75	52	65	62	79	100	106	129	124	106	106	
Idionsheid (444) Mittel	94	103	141	128	146	155	158	138	125	136	156	175	166	164	129	112	147	167	116	116	130	115	109	132	155	170	188	216	183	158	162	
Idionsheid (444) Höchstwert	133	136	165	162	192	195	208	165	148	163	187	207	200	208	168	127	158	206	163	136	143	147	138	157	194	216	233	261	230	193	196	
Idionsheid (444) Tiefstwert	79	61	98	106	105	104	128	117	115	101	101	108	152	116	109	108	108	140	105	100	108	88	97	92	104	122	133	166	163	138	140	
Sistig (505) Mittel	96	100	130	136	132	161	170	138	124	116	132	140	160	138	126	150	170	126	128	114	106	108	128	144	173	196	208	180	155	164		
Sistig (505) Höchstwert	135	136	165	185	193	210	215	185	164	175	200	175	185	218	175	155	190	225	150	225	160	153	157	140	166	205	235	250	275	250	200	210
Sistig (505) Tiefstwert	75	56	48	90	75	65	125	120	105	75	75	90	135	100	110	100	115	130	110	100	95	85	75	75	106	100	110	162	145	128	125	

Wetteramtsbereich FRANKFURT



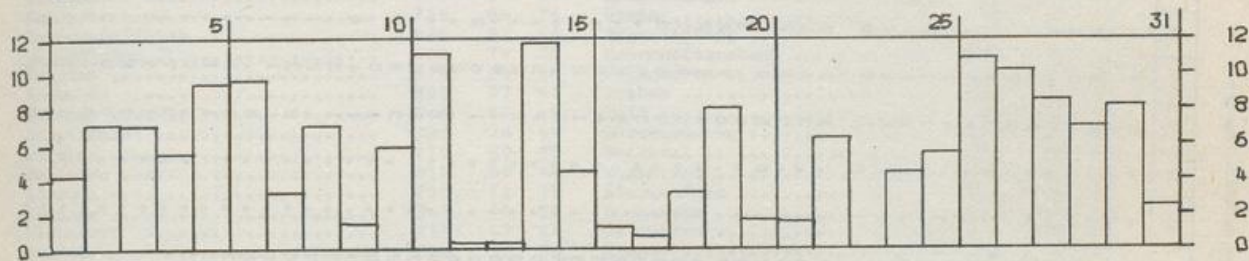
NIEDERSCHLAGSHOEHE IN MM

02640 FRANKFURT/M-FLUGHAFEN JULI 1979



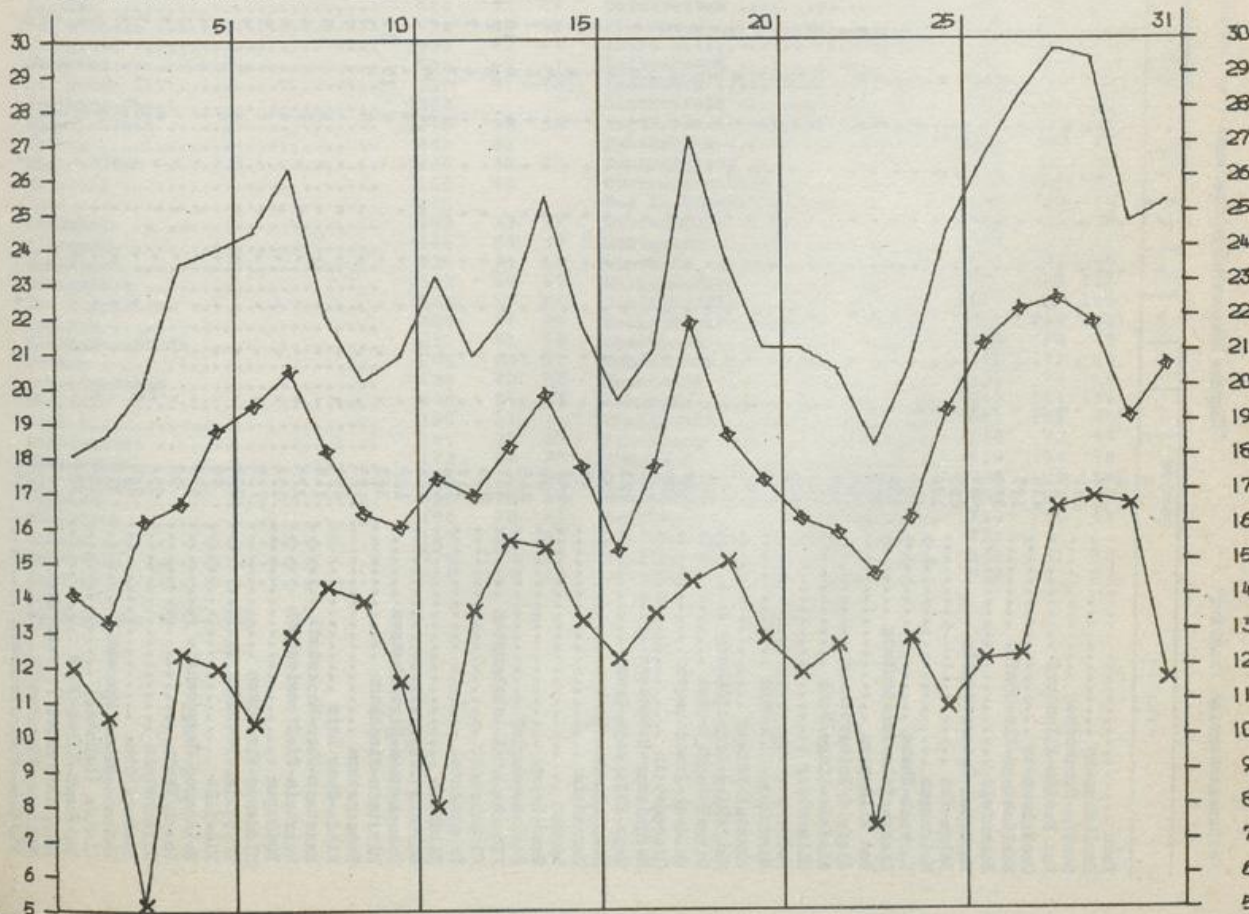
SONNENSCHNEINDAUER IN STUNDEN

02640 FRANKFURT/M-FLUGHAFEN JULI 1979



LUFTEMPERATUR IN GRAD C MAXIMUM, MINIMUM (x) UND MITTEL (◇)

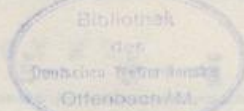
02640 FRANKFURT/M-FLUGHAFEN JULI 1979



Tägliche Niederschlagshöhe (mm) - von 7 Uhr Ortszeit des angegebenen Tages bis 7 Uhr des Folgetages -

Wetteramtsbereich Frankfurt

Station	Seehöhe (m)	1	2	3	4	5	6	7	8	9	10	11	12	13	14	15	16	17	18	19	20	21	22	23	24	25	26	27	28	29	30	31			
Tann	400	0	0	0	0	0	0	3	3	8	0	0	0	52	0	0	0	0	0	1	2	0	0	1	0	0	0	0	0	14	0	1			
Herleshausen	210	0	0	0	0	0	0	6	2	3	0	0	17	0	0	0	0	0	0	1	0	0	0	0	0	0	0	0	14	0	5				
Sontra-Dommershaag	281	0	0	0	0	0	0	9	2	5	0	0	25	0	0	0	0	0	0	2	0	0	0	0	0	0	0	0	18	0	2				
Bad Sooden-Allendorf	147	0	0	0	0	0	0	6	0	0	0	0	20	0	0	0	0	0	0	1	0	0	0	0	0	0	0	0	11	0	8				
Großalmerode	410	0	0	0	0	0	0	14	3	11	0	0	6	0	0	0	0	0	0	1	0	0	0	0	0	0	0	0	12	1	9				
Schlüchtern-Klo-Comfr.	375	0	0	0	0	0	0	4	10	11	0	0	1	10	0	0	0	0	0	0	1	0	0	0	0	0	0	0	2	20	0	10			
Hosenfeld	376	0	0	0	0	0	0	1	11	2	0	0	1	15	0	0	0	0	0	0	1	0	0	0	0	0	0	0	2	23	0	14			
Haunetal-Unterstoppeln	400	0	0	0	0	0	0	4	2	8	0	0	38	0	0	0	0	0	0	0	1	0	0	0	0	0	0	0	16	0	7				
Hebra-Iba	255	0	0	0	0	0	0	10	2	3	0	0	68	0	0	0	0	0	0	0	1	0	0	0	0	0	0	0	15	1	5				
Melsungen	190	0	0	0	0	0	0	0	11	4	4	0	9	0	0	0	0	0	0	1	3	0	0	0	0	0	0	0	16	0	8				
Korbach-Rhena	460	0	0	0	0	0	0	14	1	3	0	0	9	0	0	0	0	0	0	1	2	0	0	0	0	0	0	0	19	0	0				
Lichtenfels-Fürstenberg	420	0	0	0	0	0	0	4	1	1	0	0	14	0	0	0	0	0	0	1	0	0	0	0	0	0	0	0	28	0	2				
Bad Wildungen	312	0	0	0	0	0	0	3	1	0	0	0	9	0	0	0	0	0	0	1	0	0	0	0	0	0	0	0	13	0	3				
Alsfeld-Reibertenrod	269	0	0	0	0	0	0	2	9	5	0	0	27	0	0	0	0	0	0	0	0	0	0	0	0	0	0	0	16	0	1				
Alsfeld-Lingelbach	375	0	0	0	0	0	0	3	2	1	0	0	12	0	0	0	0	0	0	1	1	0	0	0	0	0	0	0	17	0	3				
Gilsberg	340	0	0	0	0	0	0	4	3	1	0	0	23	0	0	0	0	0	0	1	0	0	0	0	0	0	0	0	22	0	2				
Homberg	252	0	0	0	0	0	0	9	1	7	0	0	9	0	0	0	0	0	0	1	0	0	0	0	0	0	0	0	29	0	5				
Kemmlinde-Bilstein	273	0	0	0	0	0	0	7	3	4	0	0	7	0	0	0	0	0	0	0	0	0	0	0	0	0	0	0	12	0	6				
Amstetal-Weimar	298	1	0	0	0	0	0	7	6	3	0	0	2	0	0	0	0	0	0	2	0	0	0	0	0	0	0	0	17	0	1				
Wahlburg-Lippoldsbarg	131	1	0	0	0	0	0	7	2	4	0	0	2	0	0	0	0	0	0	3	0	0	0	0	0	0	0	0	7	0	0				
Diemelstadt-Rhoden	320	1	0	0	0	0	0	8	2	5	0	0	6	0	0	0	0	0	0	2	0	0	0	0	0	0	0	0	24	0	5				
Waldeck-Freienhagen	420	0	0	0	0	0	0	6	4	5	0	0	6	0	0	0	0	0	0	1	2	0	0	0	0	0	0	0	10	0	4				
Grehenstein	190	0	0	0	0	0	0	6	4	5	0	0	9	0	0	0	0	0	0	1	0	0	0	0	0	0	0	0	10	0	2				
Hofgeismar-Beberbeck	242	0	0	0	0	0	0	4	9	7	0	0	3	0	0	0	0	0	0	3	1	1	5	0	0	0	0	0	15	0	4				
Crags-Ellenbach-Fromm	523	6	0	0	0	0	0	1	9	7	0	0	7	23	0	0	0	0	0	0	0	0	0	0	0	0	0	0	2	14	1	13			
Bensheim-Auerbach	130	0	0	0	0	0	0	1	7	8	0	0	10	12	0	0	0	0	0	0	0	0	0	0	0	0	0	0	6	20	0	13			
Gernsheim	90	0	0	0	0	0	0	1	7	8	0	0	18	15	0	0	0	0	0	0	0	0	0	0	0	0	0	0	12	0	8				
Langen	142	0	0	0	0	0	0	1	4	7	0	0	7	5	0	0	0	0	0	0	0	0	0	0	0	0	0	0	8	0	8				
Groß-Geran	90	0	0	0	0	0	0	4	4	2	0	0	5	0	0	0	0	0	0	0	0	0	0	0	0	0	0	0	17	1	6				
Steinma-Marjoh	245	0	0	0	0	0	0	4	12	3	0	0	8	9	0	0	0	0	0	0	2	0	0	0	0	0	0	0	13	17	0	8			
Filsrbachtal-Lohrhaupten	327	0	0	0	0	0	0	6	6	10	0	0	16	10	0	0	0	0	0	0	0	0	0	0	0	0	0	0	23	0	11				
Michelstadt	230	0	0	0	0	0	0	8	2	0	0	0	7	20	0	0	0	0	0	0	0	0	0	0	0	0	0	0	3	13	0	10			
Brombechtal	310	0	0	0	0	0	0	1	4	3	0	0	6	21	0	0	0	0	0	0	0	0	0	0	0	0	0	0	1	8	17	0	14		
Reinheim	182	0	0	0	0	0	0	1	7	2	0	0	13	16	0	0	0	0	0	0	0	0	0	0	0	0	0	0	0	17	1	9			
Dieburg	145	0	0	0	0	0	0	2	4	3	0	0	12	10	0	0	0	0	0	0	0	0	0	0	0	0	0	0	15	0	12				
Bebenhausen-Harreshausen	122	0	0	0	0	0	0	13	0	0	0	11	8	1	0	0	0	0	0	0	0	0	0	0	0	0	0	0	14	16	0	14			
Birstein-Fischborn	343	0	0	0	0	0	0	6	15	10	0	0	5	12	0	0	0	0	0	0	0	0	0	0	0	0	0	0	19	20	0	16			
Hausenstamm	125	0	0	0	0	0	0	8	5	3	0	0	6	18	0	0	0	0	0	0	0	0	0	0	0	0	0	0	5	4	0	8			
Midda-Ober Laib	254	0	0	0	0	0	0	8	13	7	0	0	17	7	0	0	0	0	0	0	0	0	0	0	0	0	0	0	11	17	1	7			
Ransstadt-Ober-Mockstadt	146	0	0	0	0	0	0	8	4	5	0	0	7	7	0	0	0	0	0	0	0	0	0	0	0	0	0	0	1	16	14	1	16		
Wehrheim-Pfaffenwiesbach	275	0	0	0	0	0	0	2	5	4	0	0	11	17	0	0	0	0	0	0	1	0	0	0	0	0	0	0	1	15	0	1			
Biddingen	134	0	0	0	0	0	0	4	11	4	0	0	4	6	0	0	0	0	0	0	0	0	0	0	0	0	0	0	6	12	9	0	12		
Kidderau-Windecken	135	0	0	0	0	0	0	2	7	5	0	0	5	10	0	0	0	0	0	0	0	0	0	0	0	0	0	0	2	9	0	8			
Wiesbaden-Dotzheim	235	0	0	0	0	0	0	0	1	1	0	0	18	5	0	0	0	0	0	0	0	0	0	0	0	0	0	0	3	3	2	0	0	8	
Eltville	98	0	0	0	0	0	0	1	4	4	0	0	36	7	0	0	0	0	0	0	0	0	0	0	0	0	0	0	3	13	3	1	2	0	
Heidenrod-Mappershain	490	0	0	0	0	0	0	1	4	4	0	0	17	13	0	0	0	0	0	0	0	0	0	0	0	0	0	0	5	12	7	2	0	0	
Lorch/Rhein	90	0	0	0	0	0	0	1	3	2	0	0	15	13	0	0	0	0	0	0	0	0	0	0	0	0	0	0	12	16	0	29			
Ulrichstein	554	0	0	0	0	0	0	4	11	7	0	0	0	26	0	0	0	0	0	0	0	0	0	0	0	0	0	0	19	0	1	1	0	1	
Homberg/Obh.	265	0	0	0	0	0	0	2	12	3	0	0	1	3	0	0	0	0	0	0	1	0	0	0	0	0	0	0	2	4	31	0	1	1	
Endbach-Wommelshausen	315	0	0	0	0	0	0	3	2	3	0	0	1	3	0	0	0	0	0	0	3	0	0	0	0	0	0	0	0	2	7	0	3	0	3
Gießen (Lainthal)	158	0	0	0	0	0	0	0	2	3	1	0	0	3	0	0	0	0	0	0	0	0	0	0	0	0	0	0	0	4	3	1	1	0	1
Batzbach-Kirch-Göns	238	0	0	0	0	0	0	0	0	4	1	0	0	8	16	0	0	0	0	0	0	0	0	0	0	0	0	0	0	3	20	0	0	0	0
Mengerskirchen	412	0	0	0	0	0	0	0	0	3	0	0	0	11	0	0	0	0	0	0	0	0	0	0	0	0	0	0	0	3	20	0	0	0	0
Weilrod-Gemünden/Ts.	258	0	0	0	0	0	0	6	4	4	0	0	18	17	0	0	0	0	0	0	0	0	0	0	0	0	0	0	1	10	0	11	0	0	0
Waldems-Steinrischbach	400	0	0	0	0	0	0	4	4	10	0	0	19	62	0	0	0	0	0	0	1	0	0	0	0	0	0	0	3	7	0	0	0	0	0



Monatswerte Niederschlagshöhe

Station	See- höhe in m	Niederschlag		Station	See- höhe in m	Niederschlag	
		Höhe in mm	in % des nor- malen ?)			Höhe in mm	in % des nor- malen ?)
Kalkofen .....	635	80		Herrenwies .....	756	132	69
Bodman .....	415	70	62	Langenbrand .....	220	67	59
Stetten .....	715	52	51	Gaggenau .....	180	56	52
Gottmadingen .....	430	66		Rastatt .....	117	64	71
Löffingen .....	830	43	48	Schielberg .....	417	53	49
Eberfingen .....	430	61	70	Völkersbach .....	430	64	67
Griesen .....	390	56	65	Ettlingen .....	135	73	82
Grafenhausen/Hochschw. ....	968	63	57	Leopoldshafen .....	109	47	64
Birkendorf .....	755	57	59	Ellmendingen .....	195	40	53
Bannholz .....	725	85	74	Stein .....	198	55	69
Bernau-Goldbach .....	925	82	50	Augustenberg .....	143	70	90
Wolpadingen .....	888	79	71	Hohenwettersbach .....	215	78	91
Segeten .....	879	85	58	Weingarten .....	160	47	56
Todtnoos .....	800	97	57	Graben .....	108	39	55
Schönau .....	540	68	49	Ruit .....	198	55	65
Schweigsmatt .....	723	78	59	Dürrenbüchig .....	204	56	67
Mürohau .....	710	80	55	Bruchsaal .....	133	40	53
Sallneck .....	610	60	44	Waghäusel .....	106	62	90
Lörrach .....	290	72	79	Stemenfels .....	320	62	72
Kandern .....	347	48	57	Gochsheim .....	150	55	70
Kleinkems .....	235	47	64	Ostringen .....	170	72	92
Neuenburg .....	230	38	56	Kronau .....	106	85	118
Heitersheim .....	256	88	110	Reilingen .....	103		
Breisach .....	192	31	39	Horrenberg .....	160	98	118
Oberprechtal .....	461			Wiesloch .....	140	69	83
Obersimonswald .....	433	76	58	Schwetzingen .....	100	74	104
Bleibach .....	302	59	45	Schwenningen .....	710	68	69
Keppenbach .....	275	61	47	Mariazell .....	715	42	48
Glottertal .....	311	56	52	Spaichingen .....	662	70	69
Breitnau .....	1021	105		Oberndorf .....	516	63	62
Zastler .....	680	82	57	Dornstetten .....	680	52	55
St. Wilhelm .....	920	82	49	Fluorn .....	665	58	56
Hofsgrund .....	1030	82	44	Betra .....	539	41	46
Oberried .....	500	65	47	Kaltenbronn .....	858	99	69
St. Peter .....	730	91	73	Igelsberg .....	740	52	45
Freiburg-Ebnat .....	327			Simmersfeld .....	720	64	63
Schauinsland .....	1218	95	58	Wart .....	593	53	66
Horben .....	600	81		Halterbach .....	528	38	49
Richtstetten .....	200	34	33	Neuhengstett .....	537	31	37
Weisweil .....	168	48		Oberreichenbach .....	635	47	51
Rust .....	165			Bad Liebenzell .....	322	23	24
Ottenheim .....	153	33	37	Tiefenbronn .....	428	32	39
Altenheim .....	146	28	30	Mühlacker .....	269		
Schiltach .....	337	74	60	Wimsheim .....	431	31	35
Schramberg .....	502	60	60	Wilhelmsfeld .....	350	121	117
Bad Rippoldsau .....	560	97	62	Sinsheim/Els .....	195	89	106
Haslach .....	225	77	64	Neckarbischofsheim .....	200	109	131
Oberharmersbach .....	313	81	52	Spechbach .....	185	73	79
Nordrach .....	285	83	59	Schönbrunn .....	350	77	80
Schweighausen .....	430	72	52	Bammental .....	131	74	82
Seelbach .....	248	54	45	Kohlhof .....	443	101	100
Kehl .....	135	41		Königstuhl .....	561	101	99
Legelshurst .....	141	39	39	Ladenburg .....	100	72	99
Ebersweier .....	173	39	38	Hemsbach .....	110	64	78
Löcherberg .....	328	79	46	Furtwangen .....	938	80	54
Oppenau .....	300	73	49	Bubenbach .....	930	81	73
Oberkirch .....	190	48	41	Geislingen .....	710	56	60
Achern .....	145	53	52	Riedöschingen .....	720		
Ruhestein .....	920	115	65	Tuttlingen .....	643	61	58
Kniebis .....	875	110	68	Böttingen .....	910	81	71

\*) Zeitraum 1931-1960

Station	See- höhe in m	Mittel	Abweichung vom Nor- malwert	Lufttemperatur in °C				Niederschlag				Zahl der Tage										Sommer- schneedauer in % in der nor- malen Jah- res- zeit
				bochere malwert	Datum	tiefe am Erd- boden	Datum	höhe in mm	in % des nor- malen	Niederschlag in mm	in % des nor- malen	Nebel	Gewitter	bede- tere	reg- be	he- iße Tage	Sommer- tage	Fröstage	Eisstage			
Königsfeld	767	15.1	-0.4	28.9	28.	4.0	23.	54	53	13	9	2	2	4	8	4	216	98				
Bad Mürrheim	711	15.0	-0.4	27.6	29.	3.8	23.	60	65	11	9	3	1	3	2	10	217					
Lehr	478	16.9	-0.6	32.0	29.	5.4	23.	66	5.2	67	12	3	3	7	12	1						
Badolfzell	400	17.7	-1.1	31.0	29.	9.0	3.4	73	4.7	68	75	15	2	1	1	10						
Neustadt/Schw.	835	13.8	-1.1	26.1	29.	1.3	23.	75	4.5	64	56	14	1	4	5	4	231					
Lenzkirch	810	14.5	-0.4	28.3	29.	3.0	3.	75	4.0	64	61	13	1	1	1	1	219	104				
Wutöschingen	383	18.0	0.3	31.4	29.	8.0	23.	67	5.2	68	76	9	5	3	1	5	1					
Schluchsee	960	13.6	-0.7	26.2	29.	3.5	3.23.	71	4.8	69	58	13	9	2	1	1						
Waldshut	330	17.7	-0.8	32.4	29.	7.6	25.	73	4.3	69	69	6	5	2	1	3	2	8	3			
Menzenschwand	885	13.3	-0.9	26.2	29.	1.6	23.	78	4.6	81	56	15	11	3	1	4	2	3	9	2		
Rheinfelden	287	18.5	-0.5	31.5	29.	8.4	23.	67	4.3	82	80	10	7	4	1	5	4	8	3	15		
Schopfheim	375	17.6	-0.2	30.5	28.29.	7.0	23.	70	4.6	66	53	8	7	2	1	5	2	8	2	10		
Friedrichshaim	852	14.3	-0.8	25.7	29.	5.9	3.	76	3.8	99	65	9	7	3	2	5	2	8	2	10		
Mengen	215	19.2	0.4	33.3	29.	7.9	23.	64	5.0	43	54	10	6	1	1	3	1	7	4	15		
Lillental	284	17.2	-0.7	31.2	29.	7.3	4.23.	72	4.7	40	38	10	8	1	1	5	2	7	2	10		
Hinterzarten	900	14.3	-1.0	25.8	29.	5.0	4.	70	5.2	120	18	15	4	1	3	7	2	12	3	12		
St. Hargen	255	18.7	-0.7	32.0	29.	7.9	23.	62	5.1	49	46	12	7	2	1	5	1	10	3	12		
Freiburg i. Br.-Herdern	210	18.5	-0.7	31.0	29.	7.0	23.	65	4.3	47	44	10	5	1	2	3	7	3	12			
Lehr	265	17.6	-0.4	31.7	29.	6.5	23.	71	4.8	83	67	15	9	3	4	4	10	3	13	184		
Wolfach	155	18.5	-0.7	31.0	29.	7.5	3.	67	5.1	37	33	14	6	1	3	4	10	2	12			
Offenburg	131	18.3	-0.4	31.3	28.	6.0	23.	68	5.2	34	10	5	2	1	3	3	4	3	12	225		
Freistett (Hainwald)	1125	11.8	-1.0	24.5	28.	3.0	1.	81	5.5	128	15	13	3	1	13	3	1	13	3			
Hornisgrunde	190	18.7	-0.5	31.6	28.	4.1	3.	62	4.5	78	61	12	10	2	1	3	8	2	12			
Bühlertal	116	19.0	0.0	31.5	28.	6.5	3.	60	6.0	62	76	10	9	1	4	1	13	3	12			
Forchheim	98	19.0	-0.4	31.0	28.	9.0	3.23.	71	5.1	46	60	11	8	2	1	2	4	8	2	10		
Philippsthal	245	17.9	0.1	30.4	28.	6.5	3.	65	4.6	38	44	10	8	2	1	2	4	8	2	10		
Forzheim	176	16.6	-1.4	29.3	28.	5.6	23.	73	5.8	79	88	11	9	3	1	1	15	7		221		
Eberbach/Hacker	728	15.1	-0.4	27.4	29.	3.0	23.	74	4.9	131	114	10	7	3	2	5	4	10	3			
Jungolz (Kühmoos)	850	15.4	-0.4	27.7	29.	5.9	3.	66	5.2	61	66	10	8	2	1	5	2	11	3			
Bonndorf/Schw.	954	13.7	-0.3	26.0	28.29.	4.0	23.	75	3.9	56	10	9	1	1	5	6	4	4	2	197		
Friedenweiler	860	13.8	-0.6	26.8	28.	1.6	23.	76	5.1	76	66	12	10	3	3	6	2	9	3	202		
Titisee	212	18.8	-0.3	32.6	28.	8.2	3.	65	4.6	54	72	11	7	2	1	5	4	14	3	194		
Bremgarten	437	17.3	-0.1	29.1	28.	8.6	11.	67	4.3	58	47	15	8	3	2	6	5	8	6	252		
Ottoschanden	200	18.1	-0.2	28.6	28.29.	6.4	23.	66	4.4	50	11	6	2	1	4	1	4	2	12	235		
Bad Krozingen	392	16.3	-1.1	30.0	29.	4.5	23.	73	3.9	36	46	10	8	1	1	10	9	1	10			
Oberrainertal	545	16.3	-1.0	29.4	29.	4.8	3.	64	5.3	56	48	17	9	1	1	1	11	3	3	209		
Säckingen	904	13.9	-0.4	24.8	29.	5.0	4.	69	4.3	69	16	10	3	1	4	4	8	8	8			
Schonach	220	18.4	-0.4	31.7	29.	8.3	23.	67	4.9	49	47	11	7	2	1	4	4	9	2	12		
Emmendingen	264	18.2	-0.6	31.5	29.	7.3	23.	68	4.3	53	61	9	7	2	4	6	10	3	14			
Elmendingen	710	15.2	-0.6	25.8	29.	5.0	3.	70	5.4	64	54	12	9	1	1	1	13	3	2	195		
Dobel	606	14.7	-0.6	27.5	28.	2.6	3.	76	5.1	83	67	14	11	2	1	1	2	9	4			
Enzklosterle	351	16.4	-0.2	28.6	28.	4.2	3.	71	5.5	81	62	15	10	3	1	2	3	12	6	171		
Bad Herrenalb	200	18.1	-0.2	30.0	28.29.	6.4	23.	66	6.0	59	67	12	9	1	3	3	12	2	12			
Knittlingen	392	16.3	-1.1	30.0	29.	4.5	23.	73	3.9	36	46	10	8	1	1	10	9	1	10			
Magold	740	15.1	-1.0	26.4	29.	4.8	3.	64	5.3	56	48	17	9	1	1	1	11	3	3			
Wildbad-Sommerberg	655	15.0	-0.4	29.2	29.	1.2	23.	72	4.3	54	13	10	1	1	1	4	8	7	6			
Schönwald	960	13.7	-0.4	26.4	29.	4.8	3.	64	5.3	56	48	17	9	1	1	1	11	3	3			
Triberg (Karpark)	655	15.0	-0.4	29.2	29.	1.2	23.	72	4.3	54	13	10	1	1	1	4	8	7	6			
Wellendingen	960	13.7	-0.4	26.4	29.	4.8	3.	64	5.3	56	48	17	9	1	1	1	11	3	3			

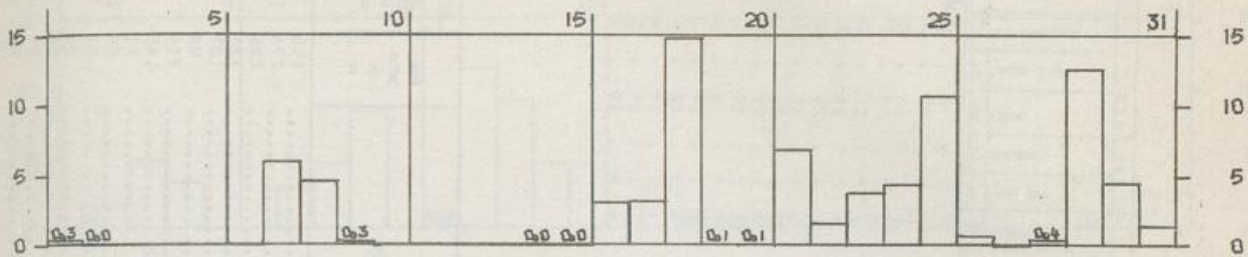
\*) Zeitraum 1951-1960

Wetteramtsbereich HANNOVER



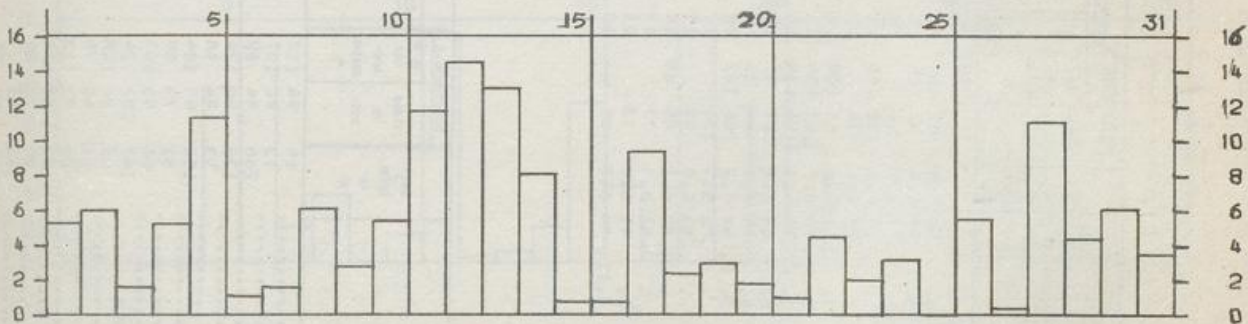
NIEDERSCHLAGSHÖHE IN MM

01538 HANNOVER-FLUGHAFEN JULI 1979



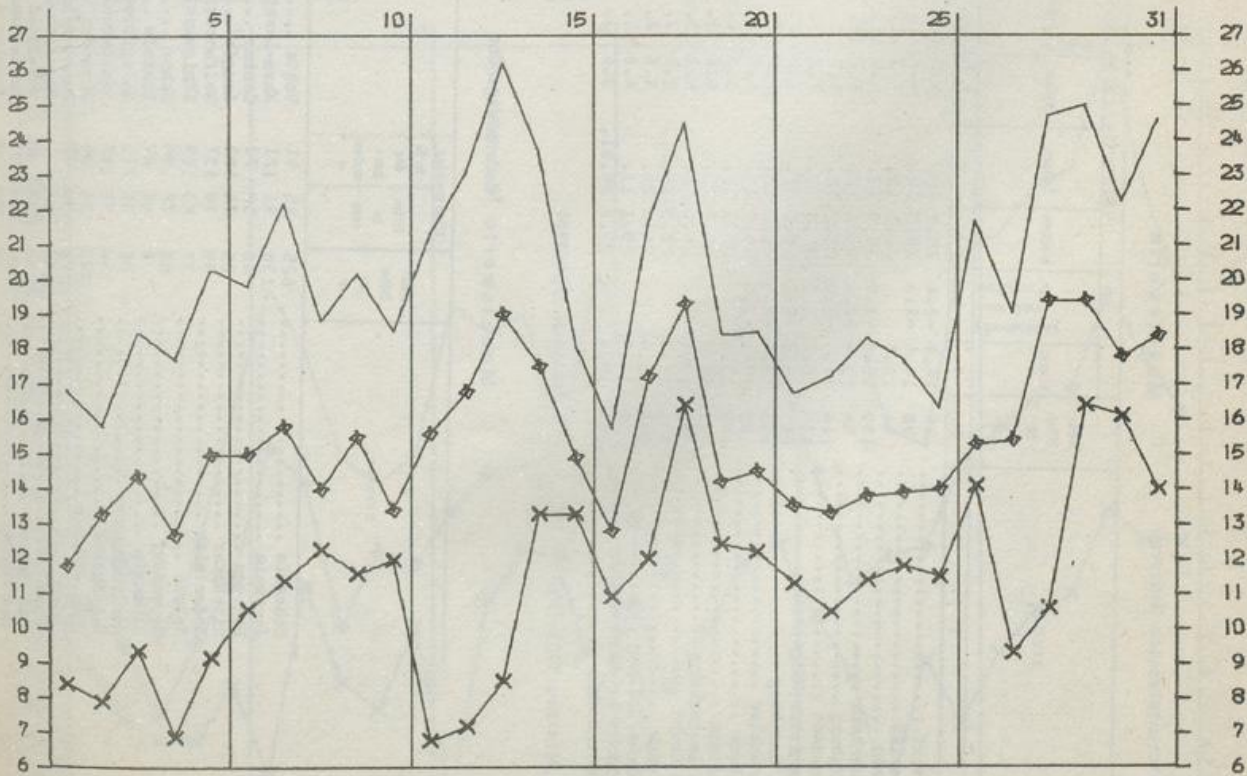
SONNENSCHNEINDAUER IN STUNDEN

01538 HANNOVER-FLUGHAFEN JULI 1979



LUFTTEMPERATUR IN GRAD C MAXIMUM, MINIMUM (x) UND MITTEL (◇)

01538 HANNOVER-FLUGHAFEN JULI 1979



Wetteramtbereich Hannover

Monatswerte

Station	See- höhe in m	Lufttemperatur in °C					Luftfeuchtigkeit in %	Niederschlag in mm	Niederschlag in % des nor- malen *)	Zahl der Tage					Sonnen- scheindauer in % der nor- malen *)													
		Mittel	Abweichung vom Nor- malwert	bochste	Datum	tiefste				Datum	tiefste am Erdboden	Datum	Nebel	Gewitter		heißere	heiße Tage	Sommertage	Fröstage									
1	2	3	4	5	6	7	8	9	10	11	12	13	14	15	16	17	18	19	20	21	22	23	24	25	26	27	28	29
Zosterf	45	14.9	-2.4	25.7	13.	6.5	12.	4.7	12.	78	5.5	81	109	19	15	2	2	1	2	2	1	9	1	1	1	1	1	158
Unterlüß	98	14.6	-2.6	26.3	13.	4.7	12.	4.3	12.	77	6.5	92	105	20	16	2	1	2	1	1	2	20	1	1	1	1	1	94
Hamel	64	16.0		26.1	13.	7.3	11.	3.5	11.	77	6.0	98	116	16	14	3	1	2	1	2	16	2	1	1	1	1	119	
Hildesheim	100	15.6	-1.9	25.9	13.	6.5	11.	4.8	11.	75	6.0	92	106	19	11	3	1	2	1	2	13	1	1	1	1	1	119	
Wolfburg	56	15.6	-2.4	26.0	13.	8.2	11.	4.5	3.	78	6.1	74	114	17	14	2	1	2	1	3	18	2	1	1	1	1	125	
Helmetstedt	144	14.7	-2.9	25.2	13.	6.2	3.	5.2	3.	74	5.8	83	109	18	13	2	1	2	1	3	14	1	1	1	1	1	119	
Salzgitter-Ringelheim	130	15.6		26.0	13.	7.3	3.	5.2	3.	74	6.7	102	134	17	13	4	1	3	1	3	20	2	2	2	2	2	125	
Bad Harzburg	260	15.0	-2.1	25.5	31.	7.0	3.	6.4	3.	75	6.3	95	108	17	12	4	1	3	1	3	15	2	2	2	2	2	94	
Hahnenklee	553	12.5	-2.5	22.2	13.	5.5	3.	1.7	6.	83	6.6	127	97	18	15	4	1	2	1	2	21	3	3	3	3	3	119	
Hahnenklee	105	16.0	-1.5	26.9	13.	6.5	3.	5.5	6.	74	7.1	56	71	13	10	3	1	2	1	2	22	1	1	1	1	1	119	
Einbeck	395	13.3		23.3	13.	6.8	1.	4.2	1.	84	6.2	106	103	20	13	5	1	2	1	1	19	1	1	1	1	1	119	
Annaburg	317	14.0		24.7	13.	4.0	3.			81	5.9	100	100	18	15	5	1	2	1	1	14	1	1	1	1	1	119	
Bad Lauterberg	300	14.1		24.0	13.	6.3	3.			83	6.5	98	108	17	14	2	1	2	1	1	17	1	1	1	1	1	112	
Bad Grund	495	12.3		22.5	29.31.	2.8	3.			87	6.1	85	69	19	15	1	1	2	1	2	18	1	1	1	1	1	116	
Altenau	390	13.4		24.8	28.	5.5	2.	3.		81	6.3	77	17	15	1	1	1	2	1	2	18	1	1	1	1	1	157	
Nienhauß/Solling	77	14.0		25.1	13.	4.8	12.	4.5	12.	81	5.9	73	73	20	15	1	1	1	1	1	14	1	1	1	1	1	124	
Buchholz i. d. Nordheide	504	12.4		22.0	29.31.	3.6	3.	1.1	6.11.	84	6.2	88	88	18	14	2	1	2	1	2	19	1	1	1	1	1	124	
Schulenberg																												

\*) Zeitraum 1951-1960

\*\*) Zeitraum 1951-1960

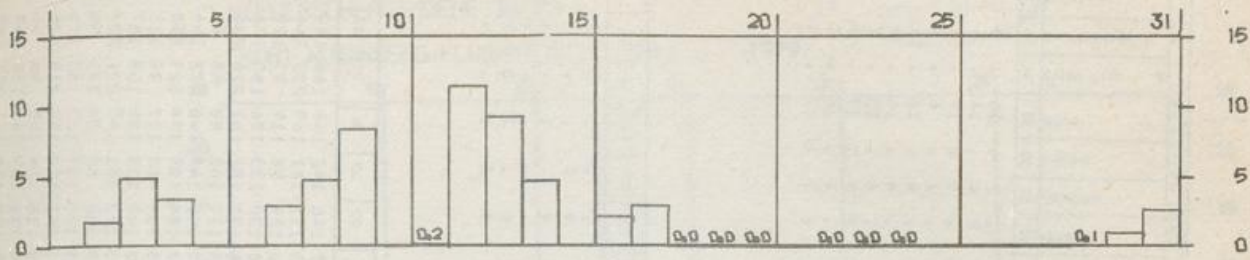
Monatswerte Niederschlagshöhe

Station	See- höhe in m	Niederschlag		Station	See- höhe in m	Niederschlag	
		Höhe in mm	in % des nor- malen *)			Höhe in mm	in % des nor- malen *)
Hohegais	625	95	91	Gieboldehausen	155	67	85
Jerxheim	130	91	121	Sonnenberg	776	147	108
Sehnsa	40	52	72	Osterode	285	95	86
Hitzacker	25	78	108	Northelm	121	64	82
Bodenfelch	69	79	107	Alfeld	107	75	90
Uelzen	37	83	109	Klme	90	88	119
Weyendorf	60	72	96	Lemspringe	214	89	102
Blecke	8	66	87	Bad Salzdetfurth	145	85	102
Amelinghausen	60	88	111	Sarstedt	61	96	123
Brauerdorf	60	90	105	Benthe	95	112	
Hann.-Münden	200	71	84	Wunstorf (Flughafen)	51	88	109
Uslar	180	59	72	Schwarmstedt	26	83	94
Regenborn	140	60	60	Hasselhorst	70	83	86
Bad Pyrmont	98	70	83	Walsrode	35	83	86
Bad Münder	171	104	107	Königsmoor	40	81	96
Niedelsbach-Steinbergen	90	109	140	Schneeverdingen	95	116	123
Uchte	45	94	112				
Exra-Lession	73	80	107				
Goslar	265	84	89				
Lengde	135	98	124				
Wolfenbützel	93	84	98				
Königsutter	150	93	104				
Hohne	51	79	99				
Eschede	66	93	107				
Salzgitter-Lichtenberg	143	102	124				
Hämelerwald	68	86	108				
Burgdorf	60	60	79				
Munster/Lager	80	93	113				
Hannover-Elfenriede	52	82	104				
Friedland	195	71	91				
Morten-Hardenberg	128	60	60				
Stenborn	218	60	67				



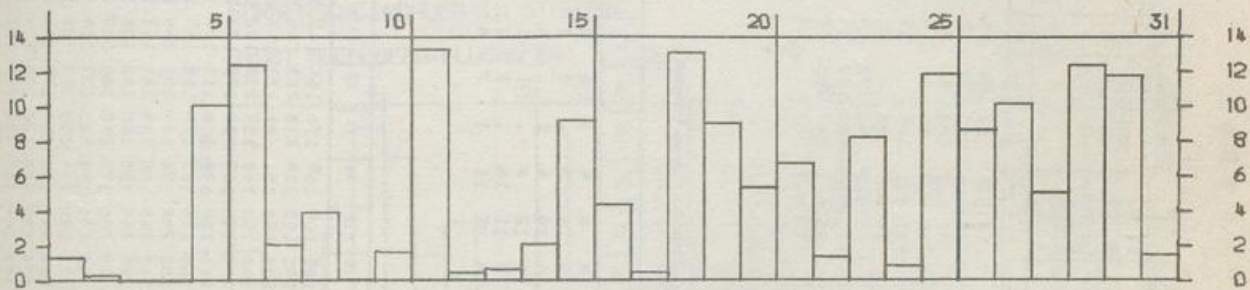
NIEDERSCHLAGSHÖHE IN MM

04119 MÜNCHEN-RIEM JULI 1979



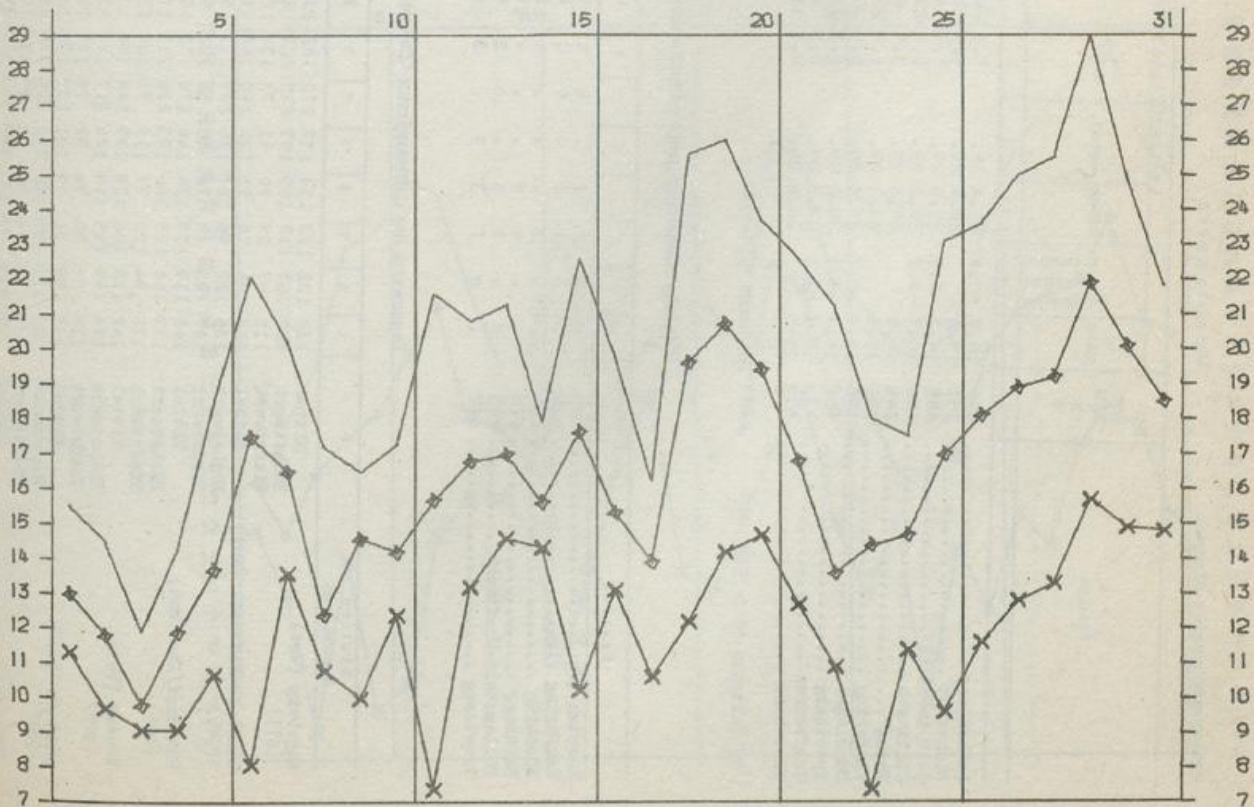
SÖNNENSCHEINDAUER IN STUNDEN

04119 MÜNCHEN-RIEM JULI 1979



LUFTTEMPERATUR IN GRAD C MAXIMUM, MINIMUM (X) UND MITTEL (◇)

04119 MÜNCHEN-RIEM JULI 1979



Station	see- höhe in m	Lufttemperatur in °C				Niederschlag				Zahl der Tage										Sonnen- scheindauer									
		Mittel	Abweichung vom Nor- malwert	höchste Datum	tiefste Datum	Mittel	höchste Datum	tiefste Datum	in % des nor- malen *)	Höhe in mm	Niederschlag in mm	0.1 mm	1.0 mm	10.0 mm	Schnee- fall in mm	Nebel	Gewitter	heißere	heißere Tage	Kommertage	Fröstage	in % der Std. nor- malen *)	in % der Std. nor- malen *)						
1	2	3	4	5	6	7	8	9	10	11	12	13	14	15	16	17	18	19	20	21	22	23	24	25	26	27	28	29	
Falkenberg	490	16.0	-1.8	27.6.29.	7.8.5.	6.5.11.	76	5.6	82	64	14	11	2	.	.	.	.	.	.	.	.	.	.	.	.	.	.	.	
Richtstätt	397	15.8		28.4.29.	4.9.11.	4.2.23.	73	5.6	67	70	15	11	1	.	.	.	.	.	.	.	.	.	.	.	.	.	.	.	
Reit im Winkel	695	14.3	-1.5	25.9.29.	5.9.6.	4.1.6.	82	6.2	220	92	24	18	6	.	.	.	.	.	.	.	.	.	.	.	.	.	.	142	
Dillingen	435	16.7	-1.2	29.2.29.	6.6.23.	3.8.5.23.	76	4.7	60	56	14	10	3	.	.	.	.	.	.	.	.	.	.	.	.	.	.	149	
Erzing	340	15.8		27.0.29.	7.5.6.	6.5.6.	81	6.1	106	66	19	13	2	.	.	.	.	.	.	.	.	.	.	.	.	.	.	.	.
Kaufering	585	15.8		28.3.29.	7.9.23.	5.4.23.	74	6.0	93	72	19	14	3	.	.	.	.	.	.	.	.	.	.	.	.	.	.	.	.
Memmingen	595	16.3	-0.6	29.0.29.	6.9.23.	4.0.23.	73	6.0	104	70	19	16	2	.	.	.	.	.	.	.	.	.	.	.	.	.	.	.	.
Trostberg	487	16.4	-1.2	28.2.29.	8.9.11.	7.4.6.	73	6.0	107	68	17	12	4	.	.	.	.	.	.	.	.	.	.	.	.	.	.	.	.
Kaufbeuren	720	15.3	-1.1	27.0.29.	6.5.6.	3.5.23.	79	5.9	86		20	14	2	.	.	.	.	.	.	.	.	.	.	.	.	.	.	.	.
Ebersberg	573	15.5		28.6.29.	8.3.11.23.	4.8.6.	79	5.9	86		20	14	2	.	.	.	.	.	.	.	.	.	.	.	.	.	.	.	.

\*) Zeitraum 1951-1960

\*\*) Zeitraum 1951-1960

Tägliche Niederschlagshöhe (mm) - von 7 Uhr Ortzeit des angegebenen Tages bis 7 Uhr des Folgetages -

Station	1	2	3	4	5	6	7	8	9	10	11	12	13	14	15	16	17	18	19	20	21	22	23	24	25	26	27	28	29	30	31		
Kempten (Wst)	2	11	1	0	5	0	9	19	0	1	18	4	5	3	8	0	.	.	.	.	.	.	.	.	.	.	.	.	.	.	.	.	
Kaufering	2	11	1	0	3	4	13	.	.	.	.	.	.	.	.	.	.	.	.	.	.	.	.	.	.	.	.	.	.	.	.	.	
Kösching	.	.	3	.	5	5	6	.	.	.	.	.	.	.	.	.	.	.	.	.	.	.	.	.	.	.	.	.	.	.	.	.	.
Mainburg	.	.	4	0	.	10	11	.	.	.	.	.	.	.	.	.	.	.	.	.	.	.	.	.	.	.	.	.	.	.	.	.	.
Höllenstein-Krafwerk	0	.	0	5	.	0	3	6	5	.	.	.	.	.	.	.	.	.	.	.	.	.	.	.	.	.	.	.	.	.	.	.	.
Trostberg	.	.	0	7	3	0	.	3	6	6	.	6	25	11	1	7	4	0	0	.	.	.	.	.	.	.	.	.	.	.	.	.	.

Tageswerte der Lufttemperatur (Zehntel °C)

Station	1	2	3	4	5	6	7	8	9	10	11	12	13	14	15	16	17	18	19	20	21	22	23	24	25	26	27	28	29	30	31	
Augsburg (Wst)	131	122	103	133	137	172	182	131	146	140	164	167	169	165	176	154	143	192	190	174	167	140	142	144	166	189	186	202	217	205	188	
Mittel																																
Höchstwert	157	165	115	165	197	225	221	185	170	174	222	191	193	208	230	203	160	258	248	224	223	171	181	169	233	244	259	264	286	259	242	
Tiefstwert	110	93	89	90	91	73	137	129	98	127	75	135	150	151	94	123	117	115	159	137	110	124	56	119	97	119	117	132	168	160	137	
Garmisch-Partenkirchen (Wst)	112	96	78	91	128	148	118	121	140	169	160	150	140	159	138	132	174	192	176	160	132	133	126	155	170	164	165	196	179	160		
Mittel																																
Höchstwert	136	122	96	127	176	209	217	168	146	164	217	227	196	167	208	178	173	251	253	234	206	170	182	167	226	232	244	232	275	245	211	
Tiefstwert	107	83	70	74	85	56	92	97	66	116	92	143	130	130	118	116	106	110	112	162	135	117	100	88	56	96	104	100	132	137	129	
Mühlendorf/Inn (Wst)	146	119	108	126	146	170	172	136	146	151	159	162	175	165	178	158	145	194	204	198	176	151	148	140	172	184	193	187	213	206	191	
Mittel																																
Höchstwert	179	146	125	146	193	230	215	170	164	184	216	203	204	195	234	201	166	252	261	237	227	184	189	174	229	250	251	249	283	257	229	
Tiefstwert	120	94	100	97	110	71	122	123	106	135	74	112	146	149	140	141	111	140	135	154	135	134	80	117	99	115	120	146	144	158	148	
Passau (Wst)	142	115	106	120	139	148	130	122	141	154	145	169	150	166	148	136	183	193	191	170	143	137	181	165	221	234	236	235	269	239	218	
Mittel																																
Höchstwert	174	145	145	149	186	217	178	158	144	178	219	176	206	173	215	186	159	238	254	225	213	173	181	165	221	234	236	235	269	239	218	
Tiefstwert	114	86	98	94	92	76	111	115	99	118	62	99	141	140	121	137	114	134	127	150	130	130	67	98	101	95	106	124	129	155	140	
Reit im Winkel	117	98	86	97	121	135	136	106	110	124	158	170	160	130	124	117	140	142	181	180	160	125	135	127	153	170	167	165	188	179	163	
Mittel																																
Höchstwert	157	115	96	122	167	205	179	156	122	145	201	226	161	153	206	177	140	240	241	226	193	157	170	157	219	225	227	259	235	207		
Tiefstwert	106	92	76	80	91	59	119	99	84	116	85	134	127	126	120	118	104	127	116	151	146	118	84	105	96	96	123	119	134	139	137	
Ulm (Wst)	128	116	93	131	144	163	173	141	141	134	170	162	164	168	163	151	192	200	175	166	130	139	147	168	194	195	191	214	194	181		
Mittel																																
Höchstwert	156	148	126	170	194	226	223	178	167	181	221	187	202	207	223	198	165	266	262	228	228	172	178	177	231	248	261	257	288	253	243	
Tiefstwert	112	97	86	93	93	73	110	123	98	111	72	151	146	142	120	118	126	124	144	128	104	118	52	116	75	102	112	134	182	142	132	

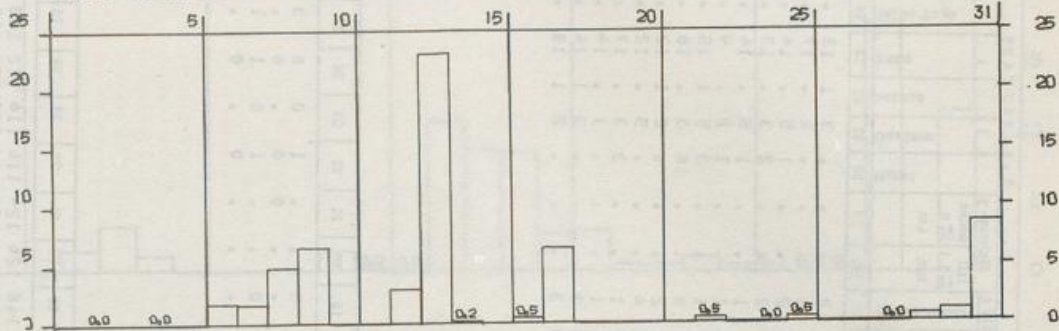
BEILAGE zum WITTERUNGSBERICHT Monat JULI 1979

Wetteramtsbereich NÜRNBERG



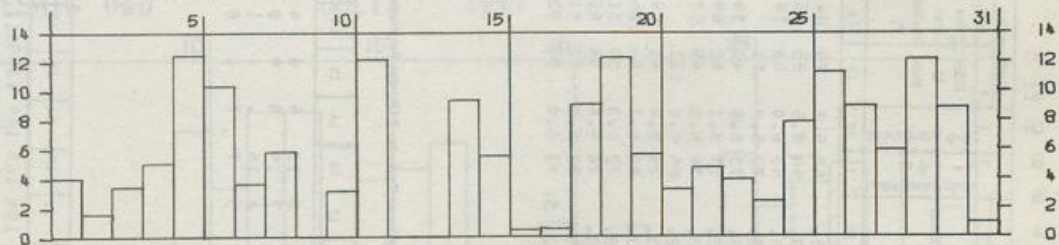
NIEDERSCHLAGSHÖHE IN MM

04081 NUERNBERG-FLUGHAFEN JULI 1979



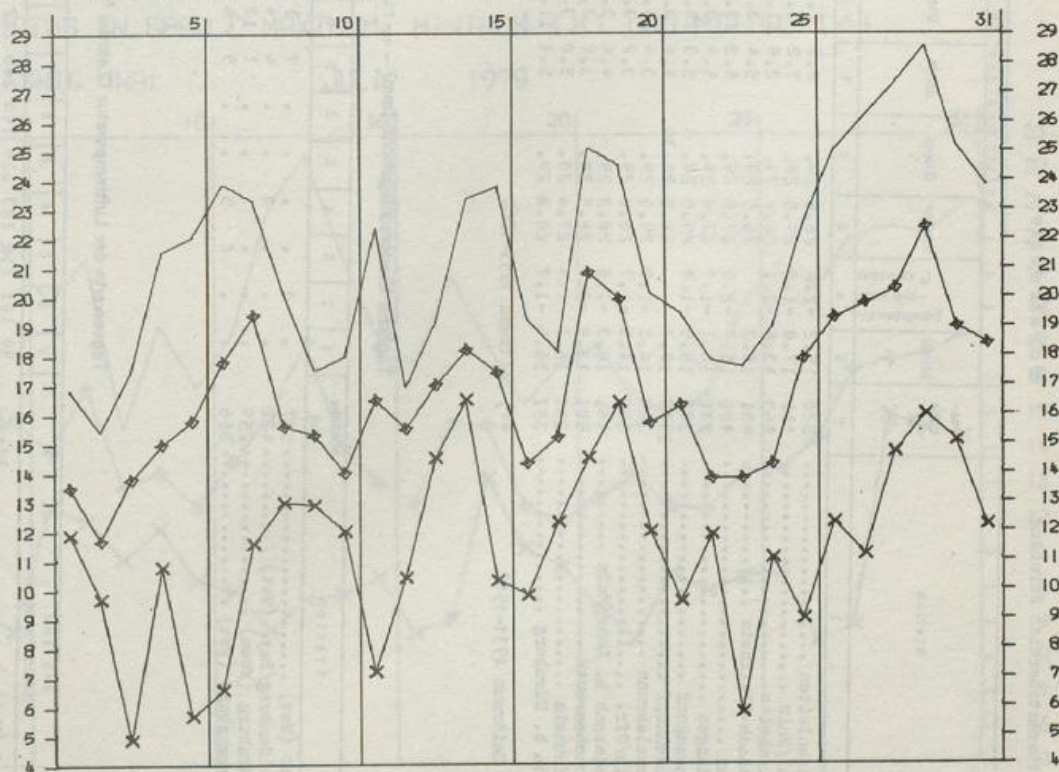
SONNENSCHENDAUER IN STUNDEN

04081 NUERNBERG-FLUGHAFEN JULI 1979



LUFTTEMPERATUR IN GRAD C MAXIMUM (—) MINIMUM (x) UND MITTEL (◇)

04081 NUERNBERG-FLUGHAFEN JULI 1979



Station	Seehöhe in m				Lufttemperatur in °C				Niederschlag				Zahl der Tage										Sonnen-scheindauer in %					
	Mittel	Abweichung vom Nor-malmittel	höchste	Datum	tiefste	Datum	stefte am Erd-boden	Datum	Luftfeuch-tigke-it %	Be-wöl-kung 0-10	Höhe in mm	In % des nor-malen	Niederschlag in 0.1 mm	Niederschlag in 1.0 mm	Niederschlag in 10.0 mm	Schnee-fall 0.1 mm	Schnee-fall 1.0 mm	Schnee-fall 10.0 mm	Nebel	Gewitter	hohe-re	tie-be	hei-ße Tage	Sommer-tage	Frost-tage	Eis-tage	In % der nor-malen	In % der nor-malen
I	2	3	4	5	6	7	8	9	10	11	12	13	14	15	16	17	18	19	20	21	22	23	24	25	26	27	28	29
Langenleiten	520	15.2	-2.0	26.0	29.	8.5	2.3.	6.0	3.	69	5.7	79	84	15	11	2						3	1	13				
Kahl/Wain	110	17.8	-1.2	29.5	28.	7.2	3.	5.5	3.	58	6.5	85	115	12	10	3						1	5	17				
Geischnitz	553	13.6	-2.1	26.6	29.	2.5	11.	0.9	3.	80	6.0	88	79	20	13	2						1	5	14				
Ansbach-Glaifheim	481	15.3		26.5	29.	5.4	3.	4.4	3.	72	5.8	51		11	9	2						2	3	13				197
Chem	420	15.7	-2.0	27.5	29.	6.2	23.	3.9	23.	73	6.0	40	38	14	10	1						1	5	14				142
Erlangen	270	16.1	-1.7	27.6	29.	5.4	3.	3.1	3.	77	5.1	62	69	13	12	1						1	2	9				62
Schwandorf	372	15.5	-1.8	29.8	29.	5.3	23.	4.2	23.	74	5.8	49	53	16	10	1						3	5	15				128
Ochsenkopf	1019	10.7		22.0	29.30.	4.4	3.	0.0	2.	88	6.2	121		20	15	5						16	3	16				
Pommelsbrunn	368	14.5	-1.9	29.0	29.	3.4	3.	2.7	3.	79	5.4	81	69	15	11	2						2	1	13				
Selb/Ofr.	555	14.0	-1.7	26.0	29.	3.2	3.	2.2	3.	80	6.1	94	104	18	13	4						5	5	12				133
Steinbach b. Lohr/Wain	161	16.3	-1.5	28.2	29.	4.0	3.	3.7	3.	72	6.3	59	81	17	12	1						3	3	17				66
Tirschenreuth	521	13.9	-2.4	26.5	29.	3.9	3.	2.3	3.	74	6.6	54	63	15	11	1						1	19					
Uffenheim	337	16.1	-1.4	27.4	28.	5.0	3.5.	2.5	5.	73	5.9	72	91	10	9	3						3	1	14				
Roth b. Nürnberg	351	16.5	-1.7	28.8	29.	5.1	11.	4.0	3.	5.	71	6.0	87	93	13	8	3					2	1	15				

\*) Zeitraum 1951-1960

\*\*) Zeitraum 1951-1960

Tägliche Niederschlagshöhe (mm) - von 7 Uhr Orzsett des angegebenen Tages bis 7 Uhr des Folgetages -

Station	1	2	3	4	5	6	7	8	9	10	11	12	13	14	15	16	17	18	19	20	21	22	23	24	25	26	27	28	29	30	31	
Hof (Wst)	0	0	0	0	0	0	7	1	7	0	0	0	13	4	0	0	4	1	0	0	0	0	0	0	0	0	3	2	10	0	13	0
Weidenburg/Bay. (Wst)	0	0	0	0	0	0	4	4	10	0	7	19	5	0	0	0	3	0	0	0	0	0	0	0	0	0	0	0	0	0	0	0
Würzburg (Wst)	0	0	0	0	0	0	1	13	7	0	4	16	0	0	0	0	2	0	0	0	0	0	0	0	0	1	0	0	0	0	0	
Regensburg (Wst)	0	0	0	0	0	0	5	4	2	0	5	7	7	0	0	0	2	0	0	0	0	0	0	0	0	0	0	0	0	0	0	0

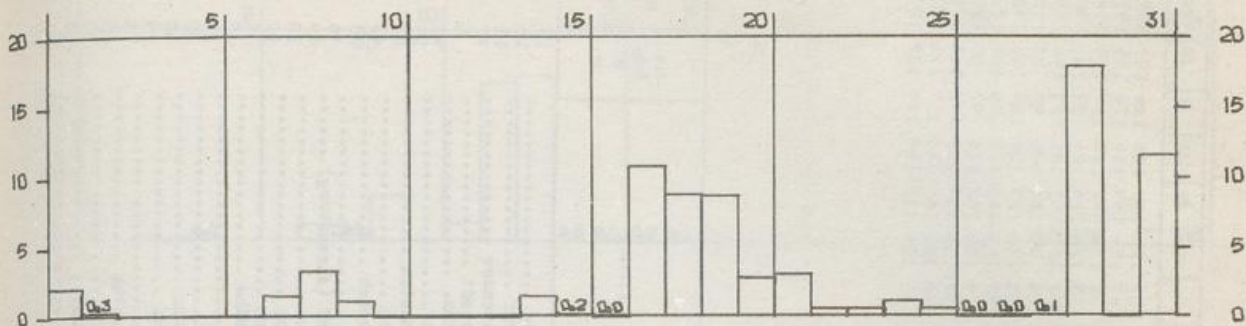
Tageswerte der Lufttemperatur (Zehntel °C)

Station	1	2	3	4	5	6	7	8	9	10	11	12	13	14	15	16	17	18	19	20	21	22	23	24	25	26	27	28	29	30	31	
Hof (Wst)	90	101	118	123	134	145	145	112	126	109	128	154	163	144	135	111	128	166	146	126	124	116	116	116	112	148	148	146	164	191	154	
Regensburg (Wst)	130	132	151	175	189	194	188	151	138	140	194	194	184	191	211	144	165	213	193	158	170	152	159	152	193	198	195	216	252	212	214	
Weidenburg/Bay. (Wst)	71	60	42	97	87	59	116	103	97	82	43	81	126	127	84	80	93	122	131	105	92	90	70	91	103	100	100	117	126	120	113	
Regensburg (Wst)	136	132	121	138	144	168	173	141	146	138	159	144	166	166	162	150	147	190	200	170	170	133	142	137	172	188	186	198	212	198	184	
Weidenburg/Bay. (Wst)	117	165	162	195	207	234	213	176	164	180	218	170	189	210	236	190	177	244	260	231	224	186	178	168	239	254	256	273	288	259	236	
Würzburg (Wst)	128	119	110	145	139	168	192	143	144	133	153	158	168	174	166	144	147	195	199	164	162	126	136	141	166	177	179	196	220	191	178	
Regensburg (Wst)	162	166	157	193	209	243	238	188	179	191	218	181	189	224	237	196	163	253	252	218	204	183	171	177	235	250	262	276	290	261	250	
Weidenburg/Bay. (Wst)	107	93	58	80	56	64	111	98	124	113	50	103	147	154	98	94	118	145	153	115	106	105	47	116	91	89	102	136	159	154	110	
Würzburg (Wst)	132	134	153	164	173	179	197	152	144	149	170	157	174	186	164	146	158	216	216	162	163	158	142	142	156	184	198	214	203	233	190	189
Regensburg (Wst)	174	183	202	235	233	242	248	199	185	177	220	160	202	228	225	189	175	197	238	254	191	184	175	197	238	254	271	284	291	241	249	
Weidenburg/Bay. (Wst)	112	97	64	134	82	98	138	114	132	106	79	125	142	146	114	117	124	139	157	126	126	125	142	142	159	156	157	158	164	162	140	



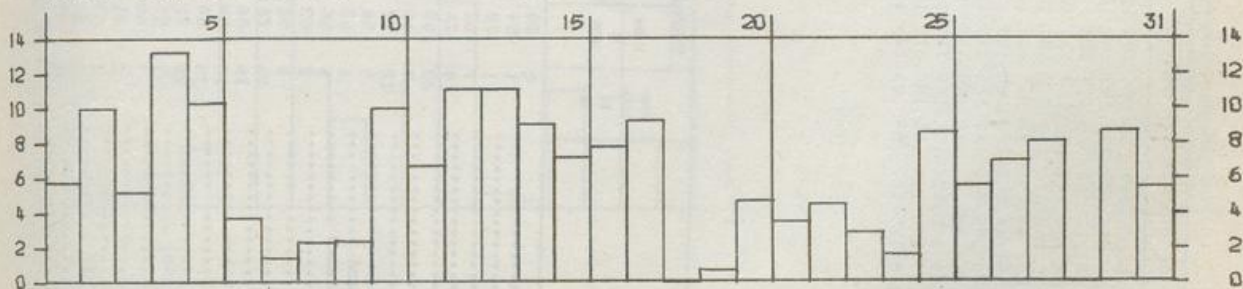
NIEDERSCHLAGSHÖHE IN MM

01438 SCHLESWIG (WA) JULI 1979



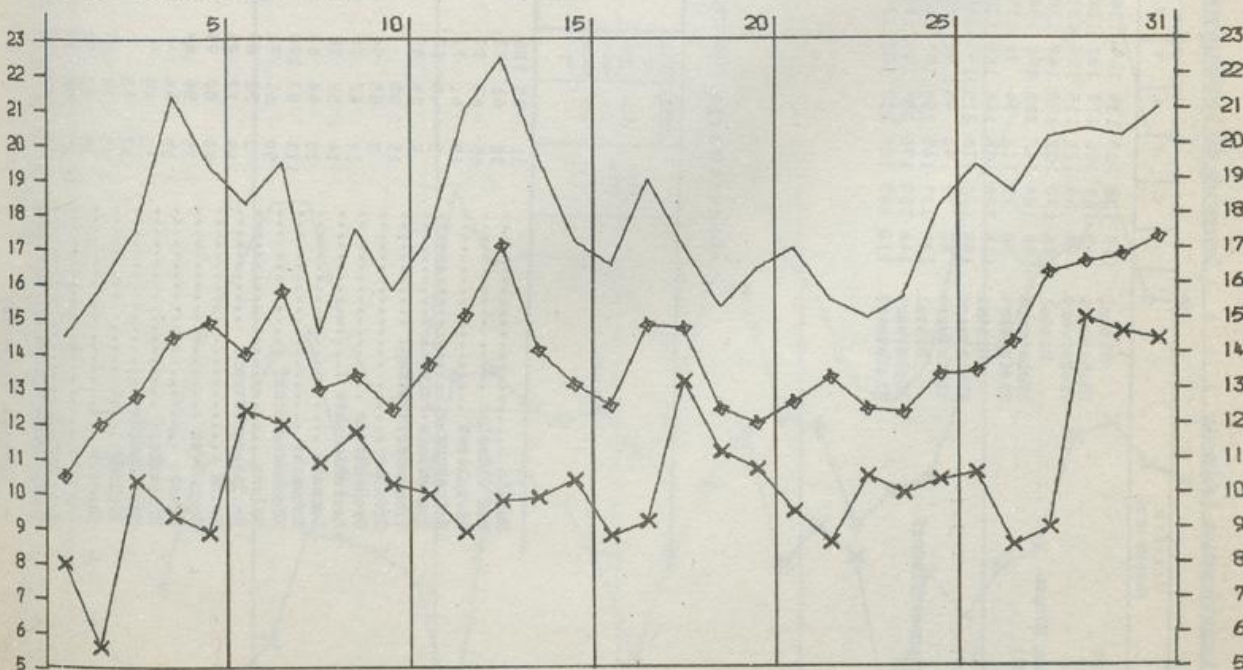
SÖNNENSCHEINDAUER IN STUNDEN

01438 SCHLESWIG (WA) JULI 1979



LUFTTEMPERATUR IN GRAD C MAXIMUM, MINIMUM (x) UND MITTEL (◇)

01438 SCHLESWIG (WA) JULI 1979



Station (Seehöhe in m)	Juli 1979																															
	1	2	3	4	5	6	7	8	9	10	11	12	13	14	15	16	17	18	19	20	21	22	23	24	25	26	27	28	29	30	31	
Helse (2)	Mittel	110	131	138	139	144	138	158	136	144	135	140	147	170	161	138	126	156	155	134	129	124	130	126	136	152	139	140	176	171	170	176
	Höchstwert	145	160	166	178	182	171	191	160	172	161	171	195	232	195	180	175	184	180	180	153	154	159	160	174	179	192	181	230	194	210	215
	Tiefstwert	96	85	121	115	100	121	127	116	123	123	112	80	76	119	122	106	99	141	124	118	108	97	115	104	116	116	96	74	158	146	143
Klein Rönne (40)	Mittel	106	132	132	150	144	138	152	132	136	126	134	143	174	153	130	125	148	158	130	123	126	129	126	129	151	138	142	159	174	170	183
	Höchstwert	150	168	172	205	190	180	205	153	170	165	182	210	230	212	180	165	190	186	172	167	165	157	160	163	190	180	180	230	218	220	228
	Tiefstwert	80	75	110	94	90	115	115	115	120	100	95	92	72	105	105	105	98	125	116	110	95	100	105	92	96	116	83	76	142	155	130
Mölln (18)	Mittel	116	126	136	148	149	138	161	136	139	135	146	167	182	168	150	137	141	159	135	133	118	127	134	132	150	142	137	169	184	172	194
	Höchstwert	155	170	178	210	195	180	215	165	180	170	195	215	249	225	190	176	196	208	165	172	162	162	175	175	185	180	180	235	245	220	240
	Tiefstwert	82	70	90	96	90	100	115	115	120	105	90	60	68	98	116	88	84	126	114	115	100	102	110	97	85	125	75	80	145	155	135
Westermarkeledorf (1)	Mittel	125	137	145	150	157	153	158	135	142	136	148	131	158	159	142	134	157	155	136	137	131	134	132	132	146	153	159	154	172	172	173
	Höchstwert	148	159	176	185	190	179	200	150	167	153	180	170	195	190	170	160	190	176	168	160	163	160	157	176	177	185	199	209	201	208	
	Tiefstwert	110	105	128	117	122	136	140	126	130	126	125	105	64	100	129	113	118	133	122	119	114	115	122	116	122	123	122	134	134	151	152

Monatswerte Niederschlagshöhe

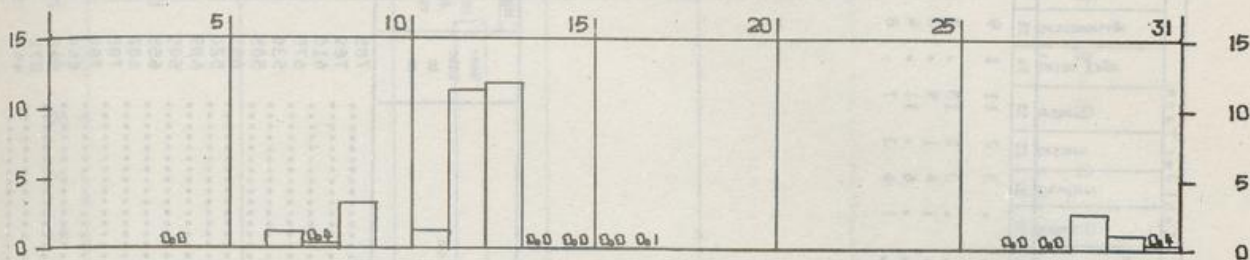
Station	See- höhe in m	Niederschlag		Station	See- höhe in m	Niederschlag		Station	See- höhe in m	Niederschlag	
		Höhe in mm	in % des nor- malen )			Höhe in mm	in % des nor- malen )			Höhe in mm	in % des nor- malen )
Berlin	31	85	106	Westerland	6	56	89	Westensee	13	85	90
Bad Oldesloe	30	61	73	Klanxhüll	1	54	75	Revensdorf	15	56	60
Steinhorst	65	62	77	Wyk/Föhr	1	78	103	Groß-Wittensee	15	58	64
Ratzeburg	10	61	71	Amrum	7	62	79	Hohenverstedt	77	97	103
Travemünde-Friewill	3	48	67	Joldelund	19	74	87	Hohenverstedt	6	96	100
Timmendorferstrand	2	54	69	Medelby	23	60	70	Parg/Dütm.	45	68	79
Grönitz	15	65	85	Leck	7	66	76	Kittlitz	25	90	114
Großenbrode	3	68	94	Bredstedt	12	67	76	Langenlosten	53	98	121
Marxenleuchte	10	42	70	Hordstrand-England	5	59	79	Leuenburg	40	88	101
Lensahn	14	58	78	Pellworm-Leuchtturm	1	62	82	Schwarzenbek	35	119	135
Hohwacht	10	46	63	St. Peter	4	55	68	Reinbek	46	85	94
Höchnersdorf	115	83	108	Garding	2	63	77	Wulfsdorf (Ahrensburg)	14	97	109
Selenitz	50	61	71	Rendsburg	8	66	71	Wedel	13	89	95
Schönbergerstrand	3	52	68	Kropp	15	76	74	Quickborn	10	80	85
Butin	49	72	85	Tellingstedt	16	86	88	Pinnberg	1	96	88
Bornhöved	40	80	95	Kröße	18	59	58	Seesterndhe	9	69	76
Freetz	35	54	64	Satrup	35	60	65	Gnutz	23	74	82
Elisenhof	3	49	64	Eggebek (Flugplatz)	20	72	83	Hardenholm	32	77	93
Schleimünde	32	93	114	Treia	7	57	57	Brande	43	77	84
Bohklund	25	72	87	Blum (Ort)	7	64	73	Mühlenbarbek	6	78	80
Kuhholz	35	82	92	Meldorf	2	81	86	Itzehoe	5	75	81
Stoltebüll	27	58	73	Friedrichskoog III	1	63	66	Oldenborstel	30	103	106
Glücksburg-Holnis	10	42	53	Brunsbüttel	2	84	91	Wilster	0	84	92
				Hordesholm	32	85	96				

\*) Zeitraum 1931-1960

Bibliothek  
des  
Deutschen Wetterdienstes  
Offenbach/M.

NIEDERSCHLAGSHOEHE IN MM

02720 STUTTGART (WA) JULI 1979



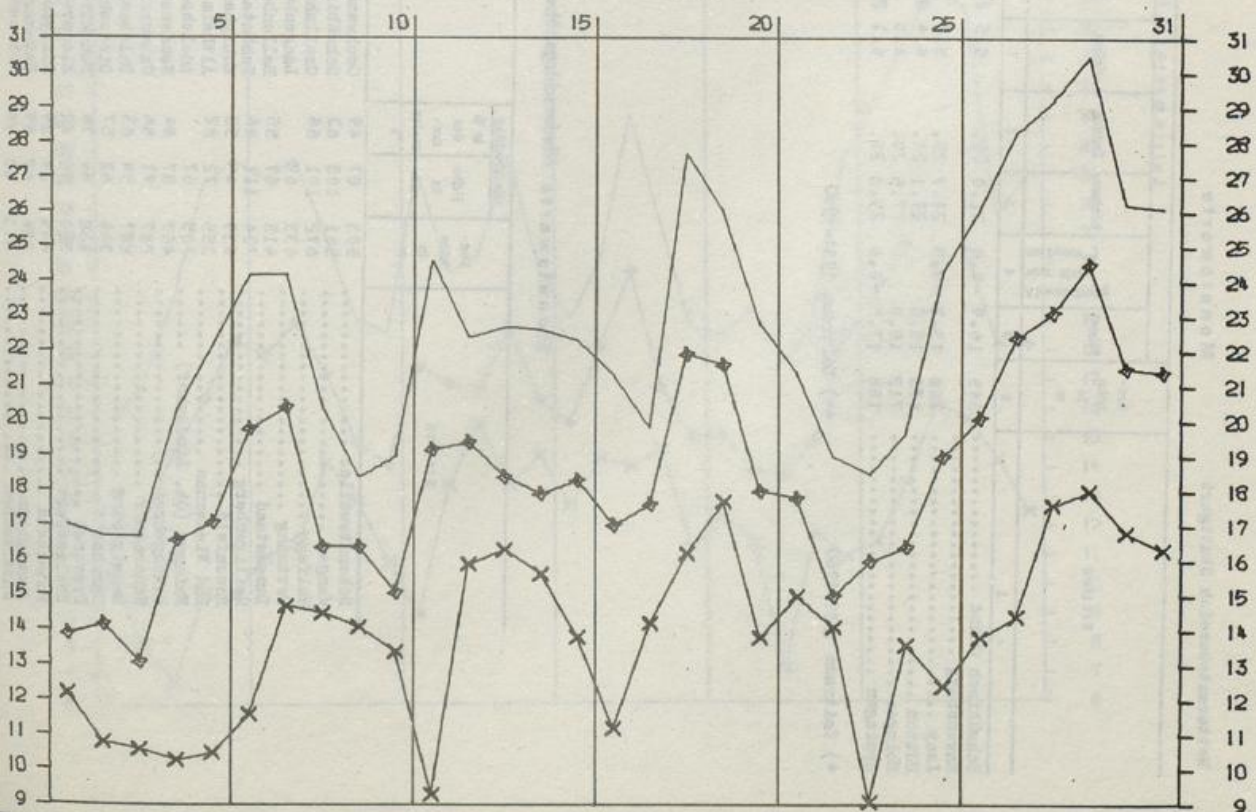
SONNENSCHNEINDAUER IN STUNDEN

02720 STUTTGART (WA) JULI 1979



LUFTTEMPERATUR IN GRAD C MAXIMUM, MINIMUM (x) UND MITTEL (♦)

02720 STUTTGART (WA) JULI 1979



Station	Abweichung vom Normalwert				Lufttemperatur in °C				Luftfeuchtigkeit				Niederschlag				Zahl der Tage				Sonnenscheindauer						
	Mittel	Max.	Min.	Abw.	bochre	Datum	tiefe	Datum	tiefe	Datum	in %	Höhe	in %	Höhe	Nebel	Gewitter	bede	heile	Sommertage	Fröhtage	Etage	in %	in %				
	3	4	5	6	7	8	9	10	11	12	13	14	15	16	17	18	19	20	21	22	23	24	25	26	27	28	29
Schwäbisch Gmünd	345	16.9	-0.8	31.0	29.	5.5	23.	5.0	23.	71	5.1	56	49	13	7	1	0	3	2	11	1	9	0	0	0	0	174
Ravensburg	708	15.2	-0.9	27.7	29.	5.6	6.	4.0	6.	76	5.2	108	52	19	14	4	0	3	2	13	0	3	0	0	0	0	0
Isny	473	15.5	27.1	28.	4.4	23.	3.2	23.	73	5.0	140	16	11	2	0	0	1	4	1	9	0	3	0	0	0	0	
Hittlen	712	15.0	27.5	29.	6.0	3.23.	4.0	25.	69	5.0	86	81	19	11	3	0	6	0	11	0	4	0	0	0	0	0	
Eppingen	188	17.5	-0.6	29.8	29.	6.1	23.	2.7	3.23.	70	4.9	62	84	12	9	2	0	1	4	3	7	0	0	0	0	0	

\*) Zeitraum 1931-1960

\*\*) Zeitraum 1951-1960

Monatswerte Niederschlagshöhe

Station	See-	Niederschlag		Station	See-	Niederschlag		Station	See-	Niederschlag	
	höhe	Höhe	in %		höhe	Höhe	in %		höhe	Höhe	in %
	in m	in mm	des normalen		in m	in mm	des normalen		in m	in mm	des normalen
Doberätsweiler	503	87	49	Gschwend, Kr. Backnang	492	62	57	Frohnetten	785	78	83
Wangen	561	103	63	Schwäbisch Hall	350	96	109	Burladingen	760	64	60
Wolffegg	672	101	68	Crailsheim	418	105	122	Abtisch	610	69	59
Tettnang	433	69	55	Langenburg	429	84	92	Pfullendorf	675	72	72
Immenstaad	415	67	55	Ballenberg	290	67	85	Riedlingen	530	79	79
Heiligenberg	734	111	86	Schönbühl	221	64	64	Bad Buchau	585	79	79
Rosenfeld	639	49	53	Ebnighelm	338	52	70	Hayngen	665	90	88
Bad Hadermann	355	72	82	Altheim	320	46	56	Ehingen	520	70	72
Ertingen (Ob. Lindenhof)	705	67	84	Adelshelm	235	51	64	Rot a. d. Rot	609	60	60
Hohengehren	457	97	86	Naudensau	270	61	76	Hüttisheim	505	93	87
Schorndorf	267	91	86	Unterschneffeln	490	62	64	Leutkirch	655	108	75
Ludwigsburg	287	50	63	Balsbach	300	71	81	Bad Warzach	682	99	99
Murrhardt	344	62	57	Diedersheim	140	81	107	Seißen	705	60	58
Prevorat	468	84	76	Neunkirchen	300	78	94	Merklingen	700	58	54
Hörsing	360	86	80	Niedersfelfen	300	78	94	Etflenschieß	664	60	65
Rutesheim	449	24	29	Reinhardtsachsen	314	52	62	Eglingen	579	56	62
Bönnigheim	224	47	59	Schlossau	470	63	68	Baldern	542	79	82
Unterkothen	473	68	70					Bopfingen	497	53	59

\*) Zeitraum 1931-1960

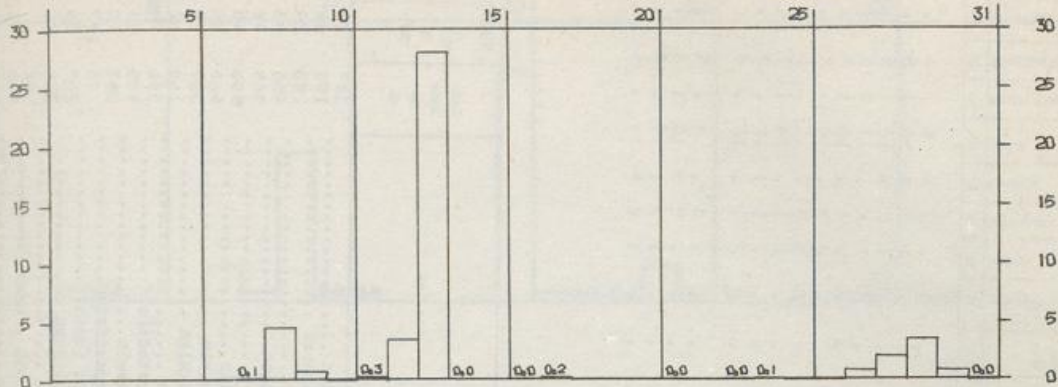
BEILAGE zum WITTERUNGSBERICHT Monat JULI 1979

Wetteramtsbereich TRIER



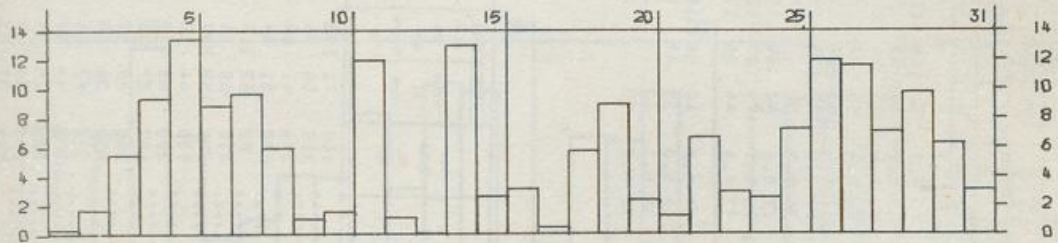
NIEDERSCHLAGSHÖHE IN MM

02276 TRIER-PETRAISBERG JULI 1979



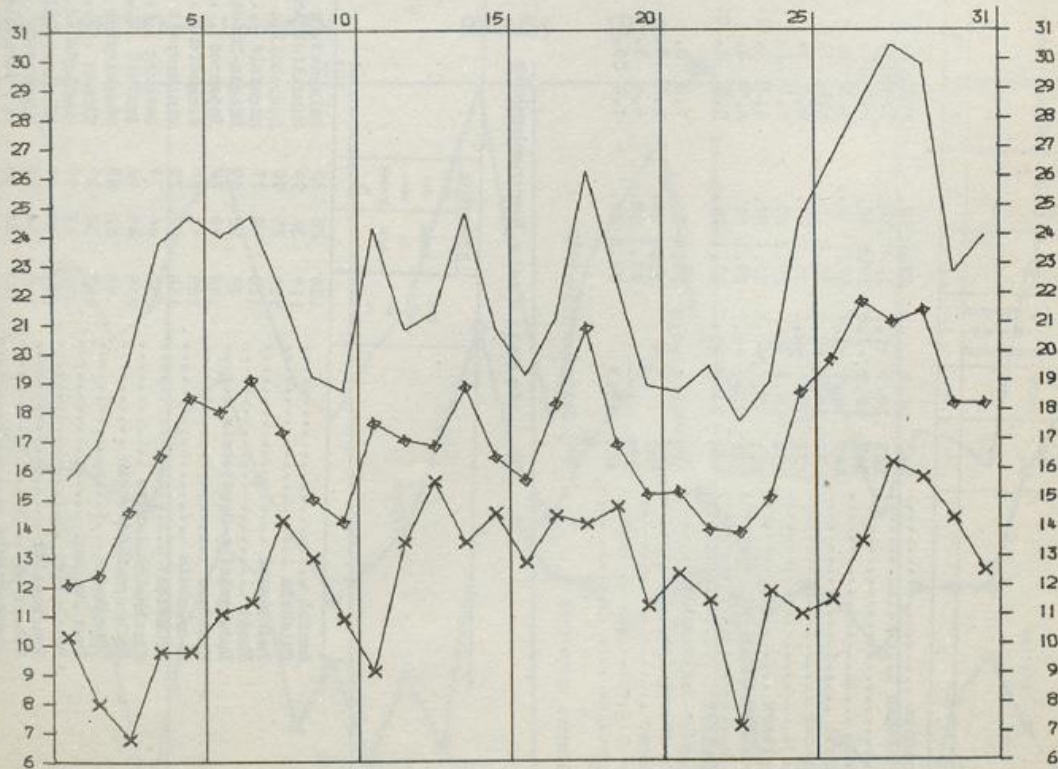
SÜNNENSCHENDAUER IN STUNDEN

02276 TRIER-PETRAISBERG JULI 1979



LUFTTEMPERATUR IN GRAD C MAXIMUM, MINIMUM (x) UND MITTEL (◇)

02276 TRIER-PETRAISBERG JULI 1979



Wetteramtbereich Trier

Monatswerte

Station	Lufttemperatur in °C										Niederschlag			Zahl der Tage					Sonnen- schiebdauer in %									
	Abweichung vom Nor- malwert		bochare		tiefe		Datum		tiefe am End- boden		Datum		Luftfeuchtigkeit in %		Bevölkung		Höhe in mm	in % des nor- malen	Höhe in mm	Niederschlag in mm	Nebel	GeWitter	Regle Tage	Sommertage	Frosttage	Ein- stige	in % der nor- malen	
	2	3	4	5	6	7	8	9	10	11	12	13	14	15	16	17	18	19	20	21	22	23	24	25	26	27	28	29
Bad Dürkheim	488	15.9		28.4	29.	6.3	3.	4.5	3.	75.4	2.	71	104	11	9	3			2	4	5	4						
Ruppertsbecken	125	18.3	-1.1	30.5	28.	7.8	23.	6.5	23.	65	5.9	59	89	11	8	2			3	1	14	1	8					
Mainz	345	15.9	-1.0	29.6	28.	3.6	3.	-0.5	3.	73	5.4	23	34	11	6				1	2	12	5						
Herrstein	440	14.9	-1.7	27.1	28.	3.3	3.	2.4	3.	75	5.4	58	87	13	9	1			1	4	11	3						
Saargemünd	72	18.2	-0.6	30.3	28.	8.4	3.	7.6	3.	67	6.4	163	247	15	12	3			3	3	13	1	7					
Koblenz-Süd	77	17.9	-0.5	28.6	28.	8.3	3.	7.1	3.	70	7.2	137	185	15	11	3			3	3	26	7						
Bad Ems	250	16.0		29.8	28.	5.1	11.	3.0	3.	75	5.8	82	17	10	3				2	3	14	5						
Niederelbert	111	17.7	-0.1	30.4	28.	8.2	2.11.	5.5	11.	77	6.0	42	66	10	7	2			1	2	14	1	7				119	
Bad Neuenahr-Ahrweiler	270	16.7	-1.1	29.4	28.	6.9	3.	4.3	3.	70	5.7	79	123	12	8	3			3	1	12	7						
Mayen	530	14.2	-1.2	27.1	28.	5.5	2.	3.	3.	77	6.6	44	54	13	10	1			2	3	18	3					136	
Weißenseifen																												
Neunkirchen-Völsweiler	323	16.8	-0.8	29.4	28.	7.0	3.	1.1	23.	67	5.2	40	58	10	7	1			3	2	8	5					211	
Enshelm (Flughafen)	220	17.8		31.0	28.	5.0	3.	1.0	3.	66	5.0	33	48	8	7	1			2	3	10	1	8					
Völklingen	396	16.5		28.7	28.	6.6	3.	5.5	3.23.	65	5.1	43	13	7	1				1	3	1	9	3				190	
Tholey	420	15.9		29.0	28.	7.0	23.	2.8	3.	72	4.7	28	8	7					1	2	6	9	4					
Leitersweiler																												

\*) Zeitraum 1951-1960

\*\*) Zeitraum 1951-1960

Monatswerte Niederschlagshöhe

Station	See- höhe in m	Niederschlag		Station	See- höhe in m	Niederschlag		Station	See- höhe in m	Niederschlag	
		Höhe in mm	in % des nor- malen			Höhe in mm	in % des nor- malen			Höhe in mm	in % des nor- malen
Kandel	126	22	33	Falkenstein	400	71	108	Illingen	307	22	26
Rülzheim	110	36	54	Schmalfeldenhof	315	58	95	Niedaltdorf	195	34	49
Taubensuhl	513	75	90	Rheinböllen	395	41	69	Konz	182	29	47
Rhodt	318	49	77	Mörsfeld	288	51	84	Fellingen	450	43	56
Ludwigshafen-Oggersheim	95	52	80	Bingen-Büdesheim	82	62	119	Nevel	365	48	66
Hochdorf	108	40	74	Eppendorf	310	60	81	Steffeln	500	40	45
Weisenheim	105	41	80	Singhofen	280	159	230	Hilleshelm	460	35	47
Grinstadt	168	42	79	Winterspelt	500	44	58	Spangdahlem	327	29	42
Kirchheimbolanden	230	46	78	Dauburg	300	68	87	Leiven	140	42	60
Hochborn-Blödesheim	275	48	92	Arzfeld	407	38	46	Niederstadtfeld	390	29	37
Oppenheim	85	53	90	Obeskirchen	345	29	37	Büdingen	465	51	75
Freisen/Saar	465	30	34	Höhen	430	38	49	Münstermaifeld	267	70	109
Baumholder	468	42	58	Zweibrücken	375	43	52	Koblenz (Weve)	260	55	68
Bruchweiler	550	39	49	Echelsweiler	300	25	30	Asbach	254	71	86
Söhren	430	46	68	Eppenbrunn	300	54	65	Andernach	62		
Staudernheim	141	36	54	Spießmühle	275	37	51	Borler	440	45	69
Bruchmühlbach	235	47	61	Riegelsberg	520	35	40	Altenahr	195	46	71
Keiserlautern-Dansenberg	365	46	63	Herneskeil	354	41	45	Kirchen	300	58	60
Schallodenbach	317	51	75	Weasill	325	30	37	Wissen	320	44	50
Bakenbach-Alsenborn	325	37	55	Limbach	280						