

15. 11. 79

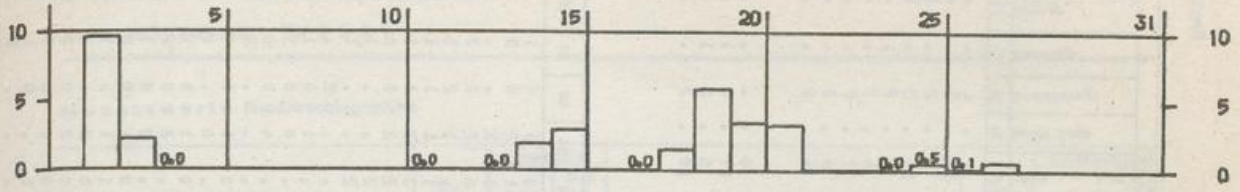
BEILAGE zum WITTERUNGSBERICHT Monat SEPTEMBER 1979

Wetteramtsbereich BREMEN



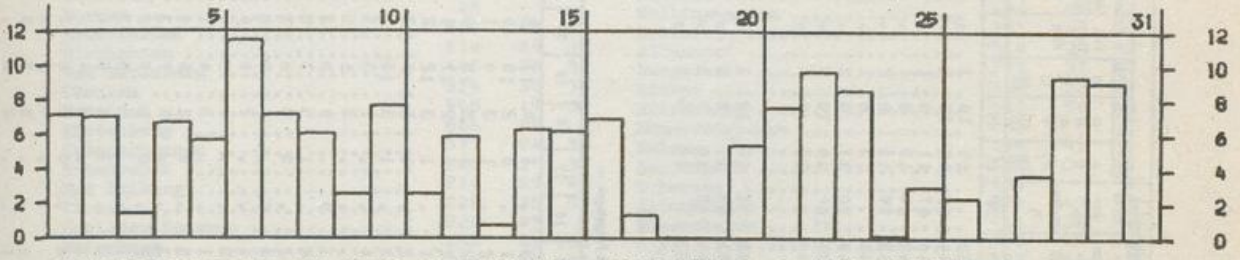
NIEDERSCHLAGSHÖHE IN MM

01474 BREMEN-FLUGHAFEN SEPTEMBER 1979



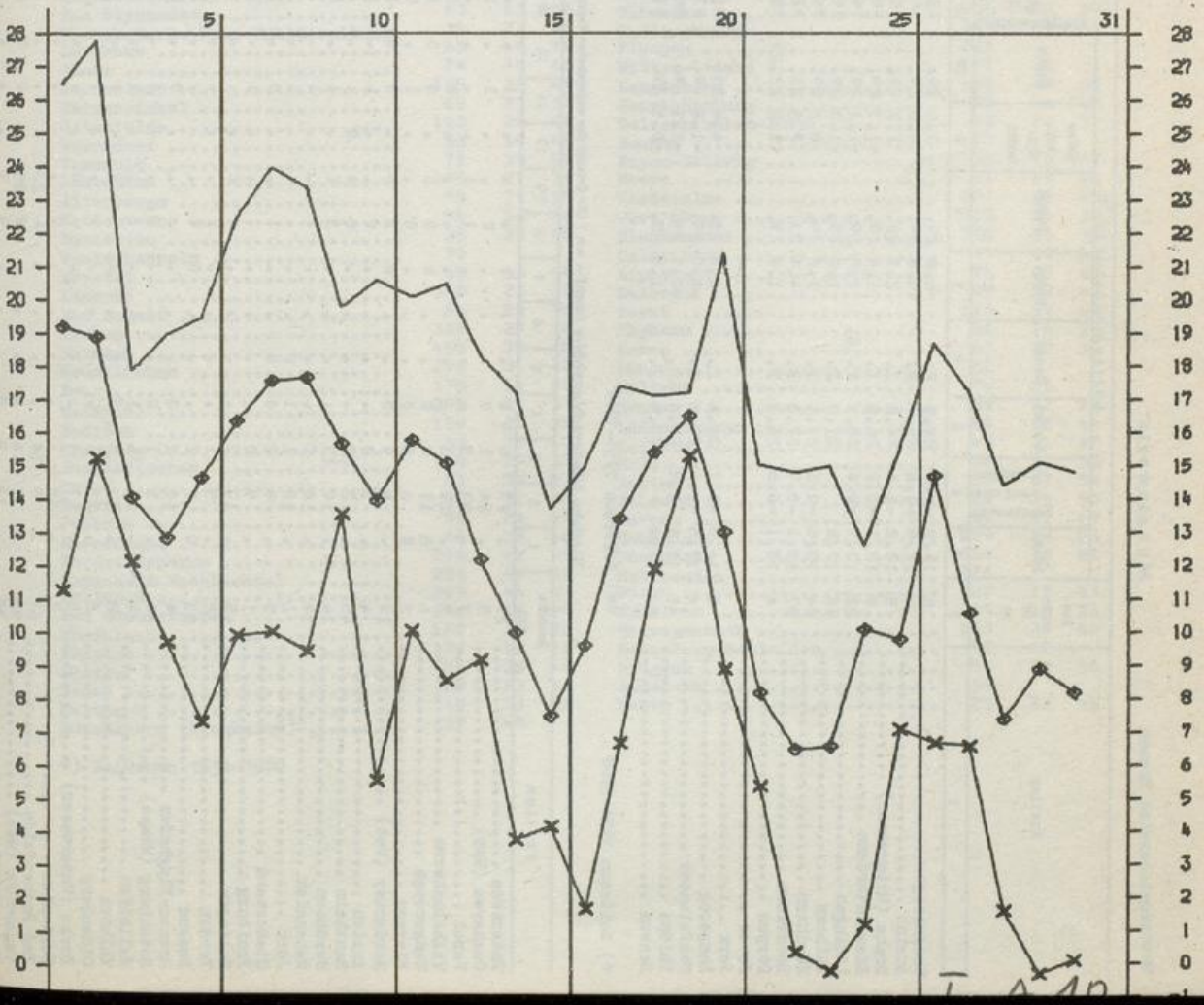
SÖNNENSCHEINDAUER IN STUNDEN

01474 BREMEN-FLUGHAFEN SEPTEMBER 1979



LUFTTEMPERATUR IN GRAD C MAXIMUM (x) MINIMUM (x) UND MITTEL (◇)

01474 BREMEN-FLUGHAFEN SEPTEMBER 1979



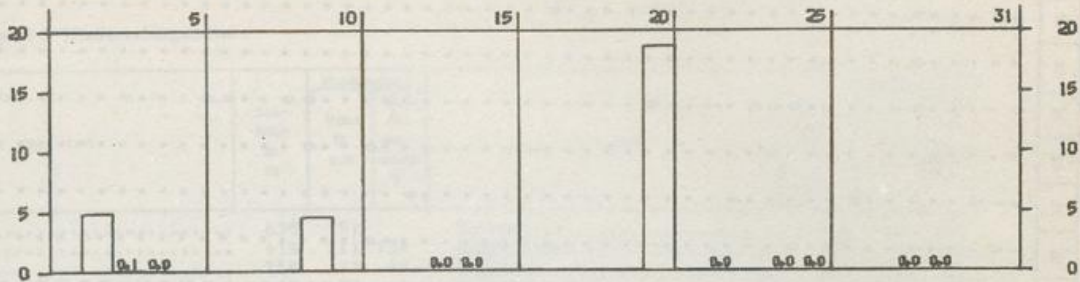
Monatswerte Niederschlagshöhe

Station	See- höhe in m	Niederschlag		Station	See- höhe in m	Niederschlag	
		Höhe in mm	in % des nor- malen ?)			Höhe in mm	in % des nor- malen ?)
Ochtrup	58	26	39	Duisburg-Hochfeld	28	23	37
Ahaus	52	38	54	Brunskappel	413	44	53
Coesfeld	84			Nuttlar	330	50	60
Borken	48			Sellinghausen	424	50	62
Erndtebrück	500	43	48	Hellefeld	351	45	59
Girkhausen	510	29	33	Allendorf	310	39	52
Bad Berleburg	445	25	31	Langscheid	340	37	52
Züschchen	514	30	38	Rüthen	330	32	45
Medebach	405	19	33	Hirschberg	410	50	63
Küstelberg	666	29		Möhsnetersperre	232		
Helminghausen	377	24	38	Holzen	344	41	
Hohenwepel	243	17	37	Heppingsen	350	30	36
Bad Driburg	210	59	80	Schwerte	180		
Vörden	228	35	53	Altenhundem	300	43	57
Schieder-Kamerun	220	85		Römershagen	416	32	34
Meierberg	250	81	133	Olpe	305	45	53
Bad Meinberg	214	56	81	Attendorn	307	43	57
Lemgo	138	23	37	Herscheid	412	49	59
Herford	77	75	127	Flottenberg	272	36	45
Bielefeld-Stadtgärtnerei	108	77	112	Altena	196	37	50
Enger	115	64	110	Meinerzhagen	412	42	42
Bad Oeynhausen	63	63	105	Schwenke	406	28	29
Wasserstraße-Wehr-Schlüsselburg	34	23	48	Haßlinghausen	305	49	60
Lübbecke	55	46	79	Flessen	289		
Rheda	74	40	65	Witten-Cedern	117	35	
Sennestadt	125	33	49	Langenberg	113	45	58
Harsenwinkel	65	23	37	Henrichenburg	60	26	42
Ostenfelde	103	32	52	Gelsenkirchen-Buer	93	20	31
Warendorf	53	29	46	Bochum	77		
Vermsold	71	39	58	Essen-Dellwig	36	46	67
Neubeckum	105	21	34	Moers	21	29	46
Altenberge	95	70	115	Niederarme	307	42	60
Kattenvenne	55	56	86	Wewelsburg	215	25	39
Emsdetten	35	33	55	Blankenrode	380	24	38
Westerkappeln	70			Salzkotten	95	30	53
Hörsel	45	34	54	Lippstadt	75	27	49
Laasphe	340	23	32	Delbrück	94	29	49
Bad Honnef	90	20	36	Soest	110	39	64
Eichen	305	27	34	Rhyern	96	16	27
Burbach	450	38	48	Kamen	62	22	37
Neunkirchen	270	31	43	Minen	52		
Berg	175	14	20	Waltrop	74	26	
Waldbrül	295	31	37	Senden	59	52	76
Bröleek	139	28	35	Lüdinghausen	50	28	44
Siegburg	63	32	50	Haltern	40	31	47
Engelskirchen	140	29	33	Erle	66	21	30
Brühl	61	30	57	Xanten	20	37	56
Refrath	67	31	44	Haldern	20	36	55
Fulheim	56	24	45	Havert	50	21	40
Leverkusen	44	33	56	Monschau	509	22	23
Bevertalsperre	298	42	46	Udenbreth	650	18	21
Remscheid-Eschbachtal	208	48	52	Nalsbenden	326		
Solingen	209	46	53	Düren	127	17	33
Bad Müstereifel	288	15	29	Erkelenz	97	16	26
Rheinbach	180	11	22	Herzogenrath	163	34	52
Zülpich	170	10	21	Heinsberg-Schleiden	57	22	
Elsdorf	85	25	44	Brüggen	58	25	36
Neuss	39	23	40	Aldekerk	35		
Mettmann	140	53	63	Weeze	23	22	35
Düsseldorf (Flughafen)	37	40					

*) Zeitraum 1931-1960

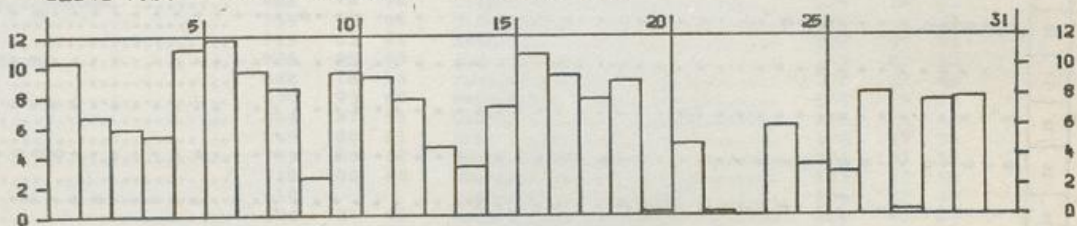
NIEDERSCHLAGSHÖHE IN MM

02640 FRANKFURT/M-FLUGHAFEN SEPTEMBER 1979



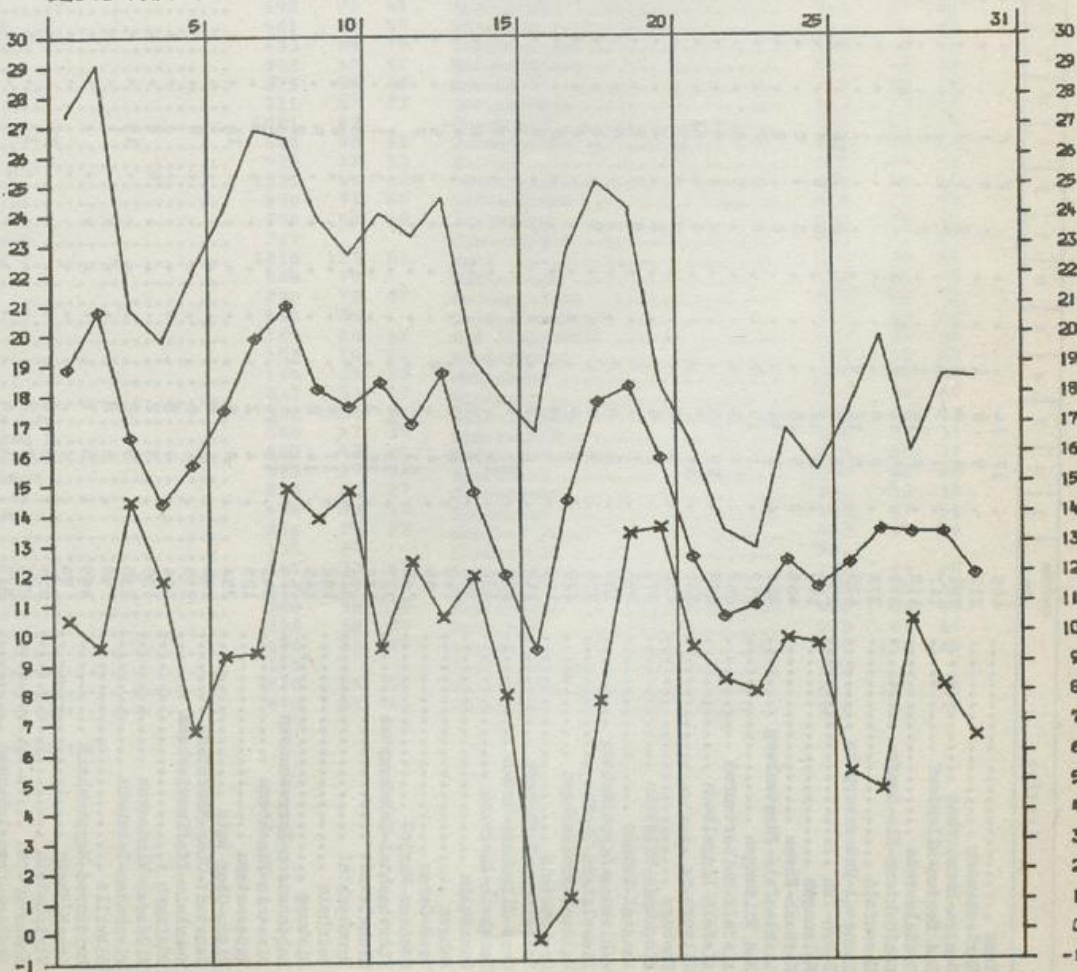
SONNENSCHNEIDAUER IN STUNDEN

02640 FRANKFURT/M-FLUGHAFEN SEPTEMBER 1979



LUFTTEMPERATUR IN GRAD C MAXIMUM, MINIMUM (x) UND MITTEL (o)

02640 FRANKFURT/M-FLUGHAFEN SEPTEMBER 1979



Monatswerte Niederschlagshöhe

Station	See- höhe in m	Niederschlag		Station	See- höhe in m	Niederschlag	
		Höhe in mm	in % des nor- malen ?)			Höhe in mm	in % des nor- malen ?)
Kalkofen	635	91		Herrenwies	756	71	43
Bodman	415	111	134	Langenbrand	220	46	46
Stetten	715	77	99	Gaggenau	180	49	52
Gottmadingen	430	73		Rastatt	117	64	82
Löffingen	830	77	104	Schielberg	417	59	63
Eberfingen	430	81	100	Völkersbach	430	67	82
Grießen	390	99	124	Ettlingen	135	55	71
Grafenhausen/Hochschw.	968	74	76	Leopoldshafen	109	16	25
Birkendorf	755	86	99	Ellmendingen	195	60	91
Bannholz	725	83	81	Stein	198	40	61
Bernau-Goldbach	925	95	63	Augustenberg	143	23	32
Wolpadingen	888	76	73	Hohenwettersbach	215	38	49
Segeten	879	93	68	Weingarten	160	19	26
Todtmoos	800	87	56	Graben	108	26	41
Schönau	540	80	61	Ruit	198	39	58
Schweigmatt	723	50	42	Dürrenbüchli	204	37	50
Bürochau	710	80	58	Bruchsäal	133	37	56
Sallneck	610			Waghäusel	106	22	39
Lörrach	290	34	42	Sternenfels	320	41	60
Kandern	347	44	55	Gochsheim	150	28	41
Kleinkems	235	30	42	Ostringen	170	30	45
Neuenburg	230	32	48	Kronau	106	28	47
Heitersheim	256	68	87	Reilingen	103	32	54
Breisach	192	26	41	Horrenberg	160	27	41
Oberprechtal	461	68	58	Wiesloch	140	26	40
Obersimonswald	433	89	79	Schwetzingen	100	43	78
Eleibach	302	60	57	Schwenningen	710	56	78
Keppenbach	275	50	48	Mariazell	715	51	68
Glottertal	311	67	72	Spaichingen	662	79	114
Breitnau	1021	82		Oberndorf	516	61	70
Zastler	680	80	63	Dornstetten	680	40	45
St. Wilhelm	920	77	53	Fluorn	665	48	53
Hofsgrund	1030	98	62	Betra	539	42	55
Oberried	500	77	66	Kaltenbronn	858	65	52
St. Peter	730	50	48	Igelsberg	740	33	31
Freiburg-Ebnet	327			Simmersfeld	720	41	45
Schauinsland	1218	123	90	Wart	593	39	54
Horben	600	70		Haiterbach	528	25	36
Eichstetten	200	72	87	Neuhengstett	537	61	92
Weisweil	168	25		Oberreichenbach	635	66	85
Rust	165	28	42	Bad Liebenzell	322	39	52
Ottenheim	153	14	21	Tiefenbronn	428	42	67
Altenheim	146	25	33	Mühlacker	269	55	89
Schiltach	337	53	50	Wimsheim	431	35	54
Schramberg	502	56	61	Wilhelmsfeld	350	44	52
Bad Rippoldsau	560	47	35	Sinsheim/Els	195	21	31
Haslach	225	43	46	Neckarbischofsheim	200	25	37
Oberharmersbach	313	39	31	Spechbach	185	35	48
Nordrach	285	30	27	Schönbrunn	350	33	39
Schweighausen	430	43	41	Bammental	131	37	51
Seelbach	248	25	27	Kohlhof	443	47	58
Kehl	135	29		Königstuhl	561		
Legelshurst	141	33	42	Ladenburg	100	40	68
Eberweiler	173	47	57	Hemsbach	110	65	103
Löcherberg	328	52	38	Furtwangen	938	68	57
Oppenau	300	36	30	Bubenbach	930	61	64
Oberkirch	190	51	55	Geisingen	710	132	186
Achern	145			Riedöschingen	720		
Ruhestein	920	84	52	Tuttlingen	643	109	136
Kniebis	875	61	43	Böttingen	910	90	107

*) Zeitraum 1931-1960

Monatswerte

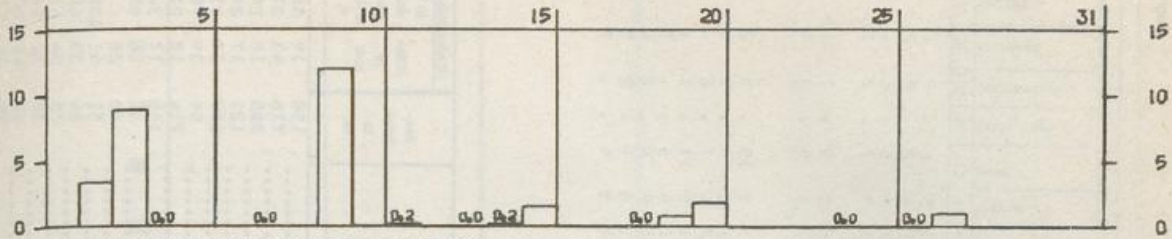
Wetteramtbereich Freiburg

Station	See- höhe in m	Lufttemperatur in °C				Luftfeuchtigkeit		Niederschlag		Zahl der Tage							Sonnen- scheindauer													
		Mittel	Abweichung vom Nor.	bochre	Datum	steine	Datum	in %	Bewölkung 0-8	Höhe in mm	in % des nor- malen	Niederschlag	10.0 mm	1.0 mm	0.1 mm	Schnee- fall 0.1 mm	Nebel	Gewitter	trübe	heiße Tage	Sommertage	Fröstage	Eintrage	in % der nor- malen	in % der Stel.					
1	2	3	4	5	6	7	8	9	10	11	12	13	14	15	16	17	18	19	20	21	22	23	24	25	26	27	28	29		
Königsfeld	711	11.4	-0.4	25.2	2.	-1.2 27.				82	4.9	68	100	11	11	3			9	1	7	12		1				192		
Bad Dürrheim	478	13.4	-0.1	27.4	2.	1.0 17.		-0.2 27.		82	4.1	95	130	10	10	2				2	3	8		1						
Anch	400	14.2	-0.6	26.5	2.	3.0 17.				82	4.5	82	119	10	9	3				13	2	3		6						
Badolfszell	835	10.4	-0.9	24.0	2.	-0.9 17.27.		-1.5 17.		83	4.8	69	68	12	11	3				14	2	6		2				187		
Neustadt/Schw.	810	11.0	-0.4	25.5	1.	-1.0 26.				81	4.0	82	87	11	11	3				6	2	6		1				170		
Lenzkirch	383	14.1	0.3	27.2	2.	2.9 27.		0.0 26.		78	4.4	76	92	11	11	2				3	2	6		7				108		
Wutöschingen	960	10.8	-0.1	23.5	13.	0.6 16.26.				79	4.3	87	78	12	12	5				8	2	9								
Schluchsee	330	14.2	-0.6	28.0	1.	2.1 26.		0.0 26.		79	3.4	92	105	11	11	2				2	1	3		9						
Waldshut	885	10.5	-0.4	23.2	1.	-3.4 26.				81	4.2	87	63	12	11	3				2	1	8		4				176		
Heuzenschwand	287	15.0	-0.2	28.2	1.	5.1 27.		2.7 27.		78	4.5	50	56	10	9	3				7	1	7		10						
Rheinfelden	375	14.6	0.3	26.8	1.	3.2 26.		1.7 26.		78	4.5	67	61	9	9	3				2	1	5		7						
Schopfheim	852	11.7	-0.7	23.2	1.	2.9 25.		1.4 25.26.		83	4.0	71	49	11	9	3				2	1	8		9						
Friedrichshelm	215	15.3	0.4	29.3	1.	3.6 26.		2.5 27.		77	5.0	51	72	10	8	1				7	2	5		10				138		
Mengen	284	13.7	-0.5	26.7	1.	2.6 26.		1.9 26.		84	3.8	50	60	10	7	2				6	3	9		7				187		
Liliental	883	10.2	-1.1	23.2	1.	-2.1 27.				83	4.2	65	64	12	11	3				5	2	7		7						
Hinterzarten	900	12.1	-0.5	22.6	1.	2.6 23.25.				77	4.2	79	79	11	10	3				7	3	8		9						
St. Margon	255	15.3	-0.3	28.6	1.	3.4 26.		0.7 26.		75	3.8	53	56	15	9	3				3	2	9		8						
Freiburg i. Br.-Hardern	210	15.1	-0.2	28.8	1.	5.0 26.27.		2.5 16.26.		76	3.4	38	47	8	6	1				7	1	7		10						
Lehr	265	14.4	0.0	28.8	1.	2.0 27.		2.2 17.27.		78	4.4	37	36	4	6	1				4	1	8		10				154		
Wolfach	155	15.3	0.2	28.2	1.	2.5 16.		1.0 16.		77	3.9	26	30	9	3	1				4	1	13		8						
Offenburg	1125	10.2	0.0	21.2	1.	0.4 16.		-1.5 26.		84	4.9	76	64	9	8	3				17	2	4		10						
Freistett (Imiwald)	190	15.3	-0.3	28.0	1.	4.6 16.		1.9 26.		70	2.8	61	54	6	5	4					13	6		10						
Hornisgrunde	116	15.9	0.9	28.5	1.	4.1 16.27.		0.8 16.		78	4.9	29	41	6	3	2				9	1	4		9						
Bühlertal	98	15.5	0.4	28.5	2.	4.5 16.17.		2.0 16.		78	3.6	27	39	5	5	2				4	2	8		11					195	
Forchheim	245	13.9	0.3	28.0	2.	1.6 26.		0.6 16.		78	3.2	30	42	10	4	1				10	1	13		6					197	
Philippensburg	176	13.1	-0.9	27.4	2.	0.9 16.17.		0.6 16.		81	5.1	41	56	8	5	1				9	1	11		10						
Pforzheim	728	12.0		24.0	8.	0.2 26.		-0.0 17.		83	4.3	59	55	12	10	1				9	1	11		12						
Eberbach/Heckar	850	12.5		23.6	1.	2.4 26.				76	4.0	80	96	11	10	1				3	2	10		10					175	
Jungholz (Kühmoos)	728	12.0		23.6	1.	2.4 26.				81	3.6	66	64	11	10	1				12	2	9		7					180	
Bonnendorf/Schw.	954	10.9		24.0	1.	1.5 17.				81	5.2	67	64	11	11	2				12	2	4		13					150	
Friedenweiler	860	10.5		28.6	1.	2.9 26.		2.5 27.		76	3.8	57	81	12	8	2				12	3	11		7					182	
Tiisee	212	15.1		24.7	8.	6.1 25.		4.1 26.		74	3.6	73	76	10	9	3				1	3	12		6					204	
Drengarten	437	14.7		25.4	1.	3.4 25.				75	4.3	76		11	10	3				5	2	7		9					162	
Ottoschwanden	545	13.3		22.5	2.	1.8 25.				74	4.1	58		10	9	2				3	2	10		10						187
Bad Krozingen	904	11.6		27.6	1.	3.2 26.		0.6 26.		78	3.9	63	75	10	8	2				4	2	11		10						
Obermünstertal	220	15.0		27.5	1.	3.5 27.		1.6 27.		79	4.6	29	37	9	8					8	1	7		12						
Sökingen	264	14.8		26.3	2.	-0.2 16.				84	3.6	51	48	10	9	1				3	3	12		9					157	
Schonach	351	13.1	0.0	27.5	2.	1.8 16.		0.2 26.		81	4.1	50	45	11	6	3				4	2	9		8					165	
Emmendingen	200	14.1		28.5	2.	3.0 16.		1.0 16.26.		79	4.3	46	66	12	5	2				7	5	9		7						
Emeldingen	392	12.7	-0.7	28.0	2.	0.0 27.		-0.5 27.		81	4.3	38	55	12	10	1				6	6	8		9						
Imeldingen	740	12.8	-0.1	25.5	2.	2.3 16.		-0.5 26.		75	4.1	37	35	10	8					10	1	11		9					181	
Döbel	1005	11.4		22.6	1.	2.1 23.25.				79	3.9	78		11	9	3				6	3	12		9						179
Enaklötterle	700	11.9		24.8	1.	-0.7 26.		-2.6 27.		77	3.0	62		11	10	1				10	2	11		18						142
Bad Herrenalb	655	12.1		26.2	2.																									

— 5 — Monatswerte 1979-1980

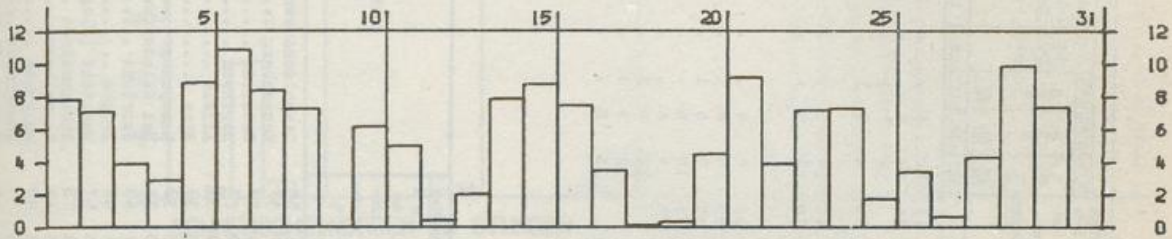
NIEDERSCHLAGSHÖHE IN MM

01538 HANNOVER-FLUGHAFEN SEPTEMBER 1979



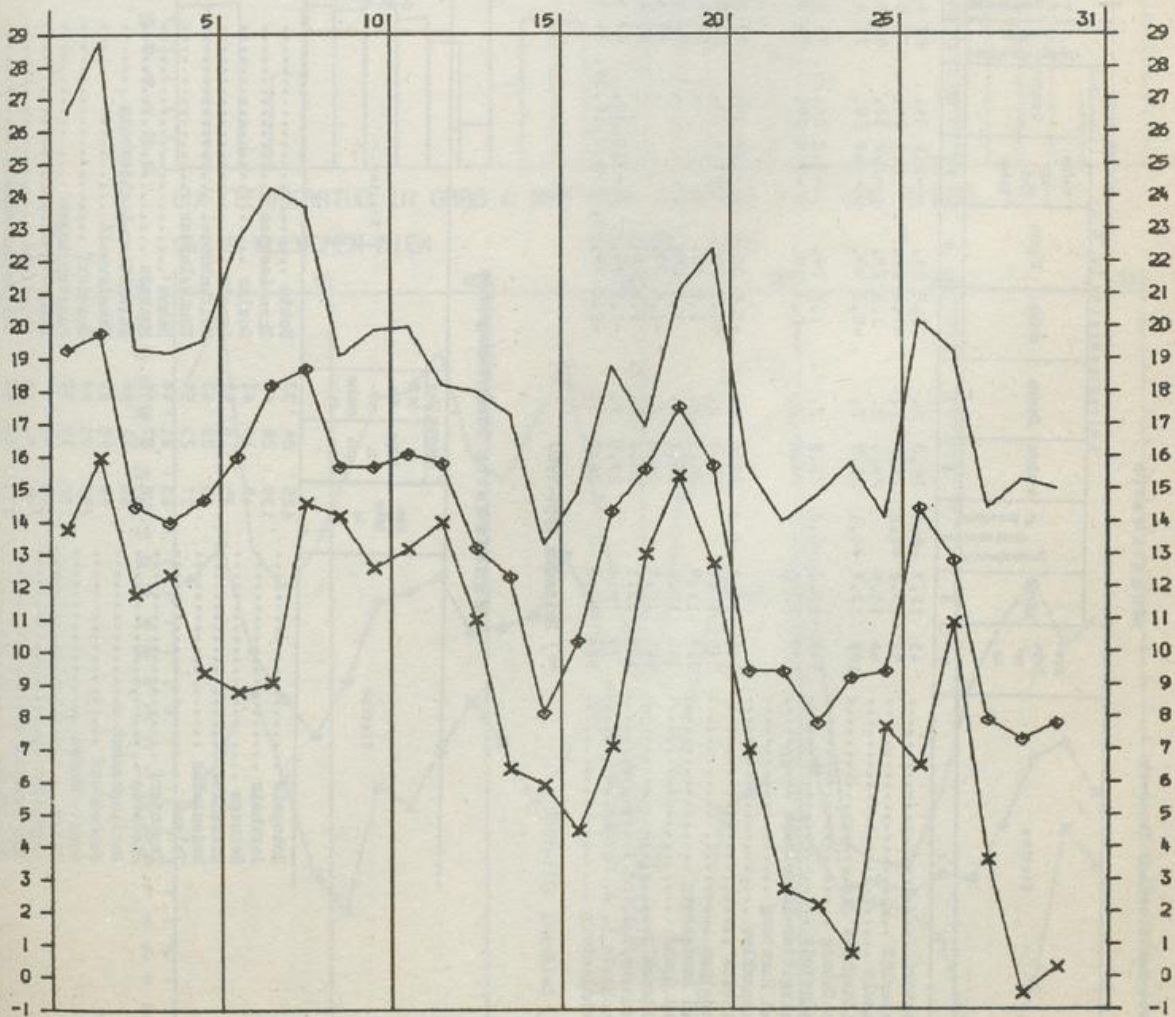
SONNENSCHENDAUER IN STUNDEN

01538 HANNOVER-FLUGHAFEN SEPTEMBER 1979



LUFTTEMPERATUR IN GRAD C MAXIMUM, MINIMUM (x) UND MITTEL (o)

01538 HANNOVER-FLUGHAFEN SEPTEMBER 1979



Station	See- höhe in m				Lufttemperatur in °C				Luftfeuchtigkeit				Niederschlag				Zahl der Tage				Sonnen- scheindauer in %							
	Mittel	Abweichung vom Nor- malwert	höchste	Datum	höchste	Datum	tiefe	Datum	tiefe	am Erd- boden	Datum	in %	Luftfeuchtigkeit	0-8	Höhe in mm	in % des nor- malen	0-1 mm	1-10 mm	10-100 mm	Schnee- fall 0,1 mm	Schnee- decke cm	Nebel	Gewitter	heftige	tiefe	Sommertage	Fröstage	in % der nor- malen
1	2	3	4	5	6	7	8	9	10	11	12	13	14	15	16	17	18	19	20	21	22	23	24	25	26	27	28	29
Ebstorf	45	12.7	-0.8	28.0	2.	0.2	29.	-1.0	24.	82	4.3	25	52	12	8	.	.	.	5	3	5	6	2	2	.	.	159	
Unterlüß	98	12.2	-1.2	28.7	2.	-1.4	24.20.	-2.1	24.	79	5.6	31	56	12	6	.	.	.	5	1	2	12	2	2	.	.	.	
Hanneln	64	13.6		28.4	2.	1.4	29.	-1.0	30.	80	4.5	63	12	7	2	.	.	.	12	2	4	8	2	2	.	.	.	
Hildesheim	100	13.7	-0.1	28.0	2.	-0.3	29.	-1.6	29.	77	4.5	35	66	9	7	1	.	.	2	2	3	7	2	1	.	.	.	
Wolfsburg																												
Helmstedt	144	13.1	-0.8	25.2	2.	1.6	29.	-0.2	26.29.	76	4.7	20	43	10	5	.	.	.	4	2	2	9	2	
Salzgitter-Ringsheim	130	13.6		28.8	2.	-0.4	29.	-2.5	29.	74	4.3	17	36	10	6	.	.	.	3	2	4	6	3	1	.	.	.	
Bad Harzburg																												
Hahnenklee																												
Einbeck	105	13.8	0.0	28.6	2.	-1.5	30.	-1.8	30.	72	5.3	15	28	6	4	.	.	.	3	1	3	13	3	2	.	.	133	
Annaburg	395	11.9		25.3	2.	-0.5	29.	-1.4	29.	83	5.0	40	59	15	8	1	.	.	10	2	2	9	1	1	.	.	142	
Bad Lauterberg	317	11.9		26.3	2.	1.8	16.			81	4.6	29	40	9	6	1	.	.	.	2	4	7	2	.	.	.	147	
Bad Grund	300	12.2		25.1	2.	1.4	29.			82	5.0	17	21	10	6	.	.	.	1	1	5	11	1	.	.	.	143	
Altenau	495	10.5		24.6	2.	-2.6	29.			85	4.0	24	25	9	6	.	.	.	2	1	6	6	2	.	.	.	151	
Neuhaus/Solling	390	12.1		25.6	1.	0.5	16.			81	4.5	31	10	8	1	.	.	.	9	1	5	9	2	.	.	.	133	
Buchholz i. d. Nordheide	77	12.2		27.5	2.	-0.5	24.	-3.5	30.	82	4.9	56	12	9	1	.	.	.	5	1	3	9	2	3	.	.	151	
Schulenberg	504	10.8		24.0	2.	-2.0	29.30.	-3.0	16.30.	84	4.9	25	10	8	6	1	3	9	157	

*) Zeitraum 1931-1960

**) Zeitraum 1951-1960

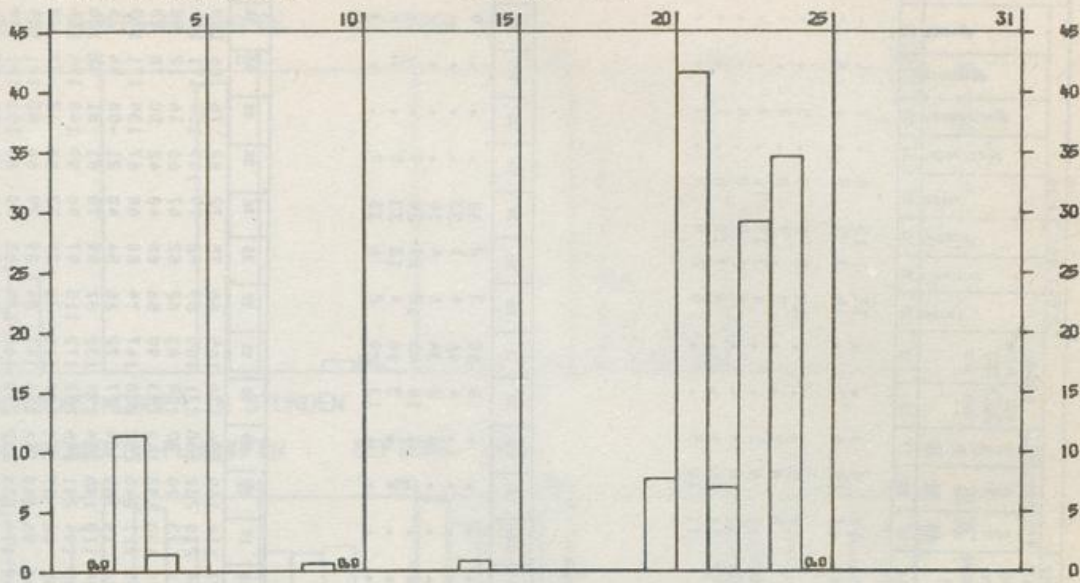
Monatswerte Niederschlagshöhe

Station	See- höhe in m		Niederschlag		Station		See- höhe in m		Niederschlag		Station		See- höhe in m		Niederschlag	
	in % des nor- malen	Höhe in mm	in % des nor- malen	Höhe in mm	in % des nor- malen	Höhe in mm	in % des nor- malen	Höhe in mm	in % des nor- malen	Höhe in mm	in % des nor- malen	Höhe in mm	in % des nor- malen	Höhe in mm	in % des nor- malen	Höhe in mm
Hohegeis	625	26	33	Uchte	45	31	58	Gieboldehausen	155	19	38					
Jerxheim	130	20	43	Ehra-Lessien	73	17	37	Sonnenberg	776	43	37					
Schnega	40	18	41	Goslar	266	14	23	Osterode	285	18	26					
Hitzacker	65	18	41	Lehde	135	12	27	Northelm	121	17	34					
Bodenteich	29	20	43	Wolfenbüttel	93	19	37	Alfeld	107	17	31					
Weizen	37	23	50	Königsutter	150	18	33	Elme	90	39	78					
Teyendorf	60	21	46	Hohne	51	15	32	Lemspringe	214	12	21					
Blockode	8	27	55	Echoede	66	40	74	Bad Salzdetfurth	145	17	32					
Amelinghausen	60	49	86	Salzgitter-Möhlenberg	143	21	43	Sarstedt	61	26	55					
Sahrendorf	60	48	80	Hämelerwald	68	21	43	Penthe	95	28						
Hann.-Münden	200	25	40	Burgdorf	60	28	57	Wunstorf (Flughafen)	51	61	139					
Uslar	180	19	32	Munster/Lager	80	40	73	Schwarstedt	26	33	60					
Regenborn	140	47	90	Hannover-Miltenriede	52	25	49	Hasselhorst	70	34	61					
Bad Pyrmont	98	54	90	Friedland	195	28	58	Walserode	35	32	54					
Bad Münder	171	60	90	Norßen-Hardenberg	128	13		Königsmoor	40	45	82					
Hintelstein-Steinbergen	90	56	106	Etzenborn	215	24	47	Schnoorvordingen	95	30	51					

*) Zeitraum 1931-1960

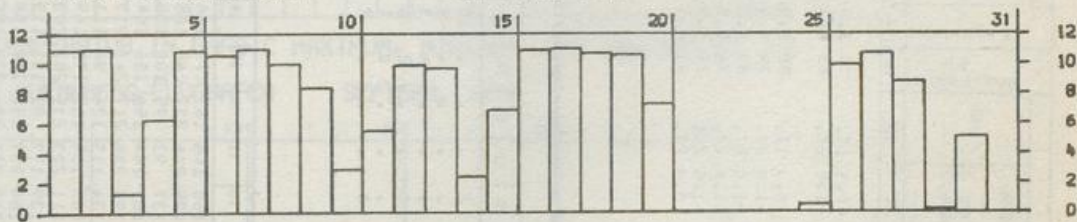
NIEDERSCHLAGSHÖHE IN MM

04119 MÜNCHEN-RIEM SEPTEMBER 1979



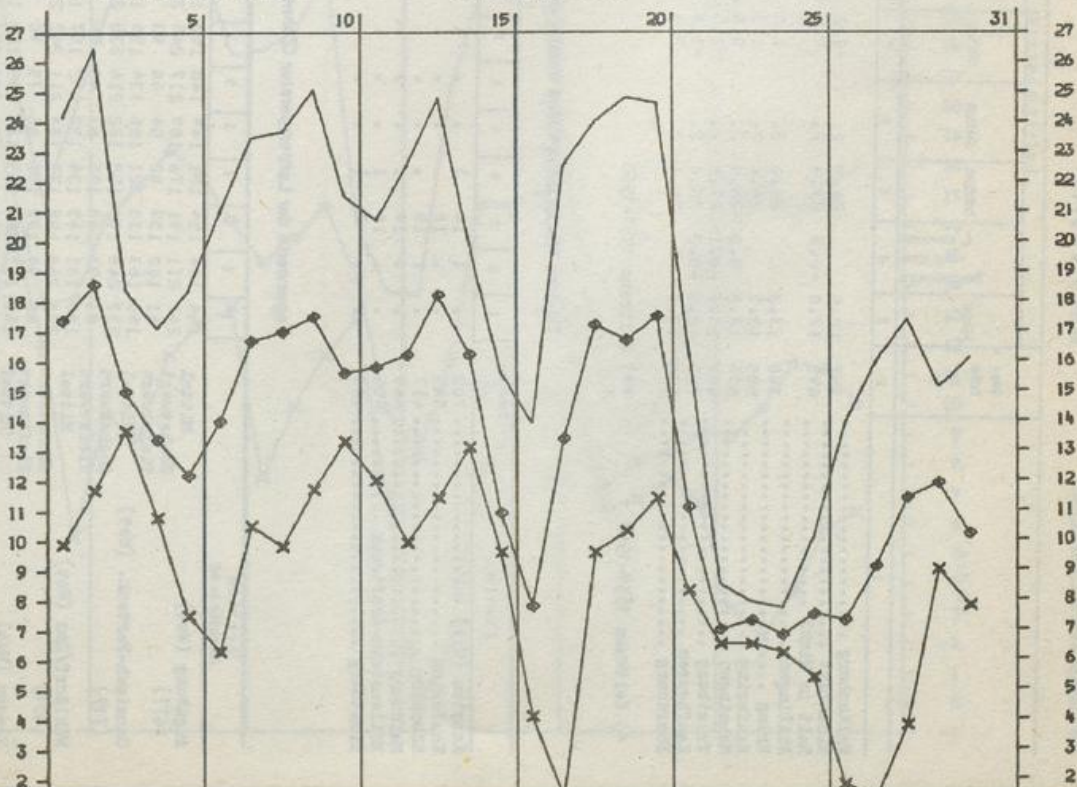
SONNENSCHEINDAUER IN STUNDEN

04119 MÜNCHEN-RIEM SEPTEMBER 1979



LUFTTEMPERATUR IN GRAD C MAXIMUM, MINIMUM (x) UND MITTEL (φ)

04119 MÜNCHEN-RIEM SEPTEMBER 1979



Station	Lufttemperatur in °C				Niederschlag				Zahl der Tage												Sonnen- scheindauer in %								
	Mittel	Abweichung vom Nor- malwert	höchste am Erd- boden	Datum	tiefe	Datum	Höhe in mm	in % des nor- malen %	Niederschlag in % des nor- malen %	Niederschlag			Schnee- fall			Nebel			Eis- tage			in % in der nor- malen Peri- ode							
	2	3	4	5	6	7	8	9	10	11	12	13	14	15	16	17	18	19	20	21	22	23	24	25	26	27	28	29	
Falkenberg	397	12.5	26.7	2.	-0.2	17.	79	3.8	72	131	13	9	3	.	11	1	13	8	.	3	1	198	
Richtstätt	695	12.0	-0.5	23.9	2.	0.4	27.	83	4.3	161	110	11	10	6	1	175	
Dillingen	340	13.3	26.0	2.	1.0	17.	80	5.2	93	.	9	6	3	
Ering	585	13.1	26.4	2.	1.3	26.	78	4.0	106	.	8	8	3	
Kaufering	595	12.8	0.0	26.5	2.	0.6	27.	80	4.1	129	142	11	8	2
Memmingen	487	13.6	-0.1	27.1	2.	2.5	17.	74	3.8	94	104	11	8	3
Trostberg	720	12.3	-0.2	25.0	2.	-0.4	26.	79	3.9	162	157	11	11	4
Kaufbeuren	573	13.0	26.1	2.	2.0	27.	81	4.1	140	.	11	10	5
Ebersberg																													

*) Zeitraum 1951-1960

**) Zeitraum 1951-1960

Tägliche Niederschlagshöhe (mm) — von 7 Uhr Orizent des angegebenen Tages bis 7 Uhr des Folgetages —

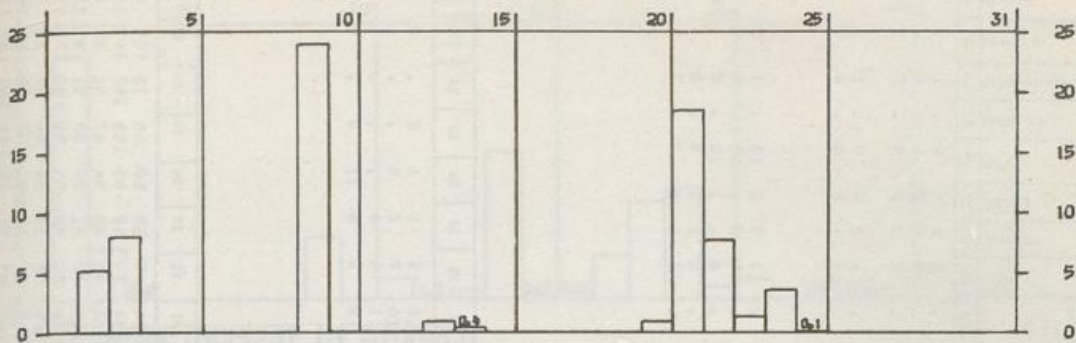
Station	Seehöhe (m)	1	2	3	4	5	6	7	8	9	10	11	12	13	14	15	16	17	18	19	20	21	22	23	24	25	26	27	28	29	30	31					
Kompton (Wet)	705				
Kaufering	585	1	14	1	10	2			
Kösching	417		
Mainburg	440	
Höllenstein-Kraftwerk	403	
Trostberg	487

Tageswerte der Lufttemperatur (Zehntel °C)

Station (Seehöhe in m)	1	2	3	4	5	6	7	8	9	10	11	12	13	14	15	16	17	18	19	20	21	22	23	24	25	26	27	28	29	30	31		
Augsburg (Wet) (477)	Mittel	166	184	154	121	144	148	163	166	169	160	146	163	173	156	97	77	118	169	166	170	105	66	75	72	82	76	86	109	116	101		
	Höchstwert	247	271	191	176	189	217	245	253	253	199	216	237	248	185	148	144	210	232	238	231	165	89	82	79	109	155	171	164	149	166		
	Tiefstwert	81	102	139	92	54	68	93	95	114	137	93	95	102	135	83	12	13	74	87	109	83	62	62	67	60	16	12	32	99	76		
Garmisch-Parten- (Wet) (719)	Mittel	160	163	130	121	106	134	156	149	164	154	164	158	156	154	104	79	120	133	142	153	99	56	66	66	48	42	50	78	98	114	98	
	Höchstwert	237	248	170	158	182	216	235	227	233	195	206	217	243	210	147	145	221	246	232	230	147	74	80	68	87	138	171	173	164	129		
	Tiefstwert	81	91	108	105	67	40	76	84	86	134	115	124	98	111	96	54	19	60	54	77	72	26	54	40	21	-08	04	24	86	80		
Mühlendorf/Inn (Wet) (401)	Mittel	166	181	145	134	128	142	157	166	179	168	159	163	172	169	118	84	113	156	164	174	132	82	89	78	81	81	92	126	117	102		
	Höchstwert	250	268	198	172	184	211	242	245	250	211	223	235	252	203	165	145	194	251	246	252	172	115	97	90	99	148	175	184	160	163		
	Tiefstwert	86	97	122	108	66	75	90	99	100	139	117	92	101	119	97	35	06	57	81	87	115	71	77	73	60	42	27	43	100	56		
Passau (Wet) (409)	Mittel	160	167	144	129	123	149	154	166	170	160	157	152	165	158	103	80	96	160	154	170	141	84	89	79	66	83	101	124	104	104		
	Höchstwert	243	259	206	161	174	220	227	242	244	213	214	224	238	193	161	142	174	238	232	249	168	135	100	89	90	89	151	181	199	160	175	
	Tiefstwert	87	96	115	105	102	77	94	105	112	132	128	110	96	121	93	32	14	55	95	97	135	79	79	74	55	39	39	54	82	43		
Reit im Winkel (695)	Mittel	153	168	128	117	105	127	154	156	161	158	146	159	164	154	102	78	108	132	138	163	116	72	74	34	48	66	80	103	121	117		
	Höchstwert	228	239	201	139	175	206	223	223	228	193	201	216	230	210	151	139	204	229	224	229	171	94	80	75	80	75	80	141	161	166	147	153
	Tiefstwert	79	107	121	100	71	41	79	89	97	132	105	116	101	138	85	56	13	53	65	82	93	56	63	17	22	16	04	31	104	77		
Ulm (Wet) (522)	Mittel	162	176	140	122	133	142	162	171	158	162	148	156	172	150	94	74	121	156	158	161	97	59	67	70	70	70	87	112	118	99		
	Höchstwert	251	264	177	173	184	214	244	240	240	191	218	231	244	187	140	137	213	232	237	216	156	83	78	78	106	148	167	163	142	146		
	Tiefstwert	82	102	132	98	71	70	87	100	108	135	98	93	99	138	75	22	09	92	82	114	83	55	54	63	54	13	36	96	96	80		

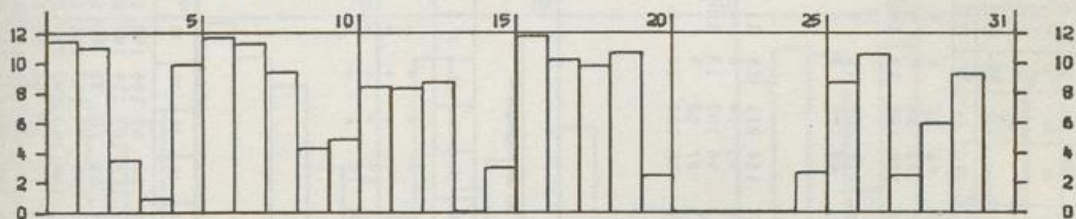
NIEDERSCHLAGSHÖHE IN MM

04081 NUERNBERG-FLUGHAFEN SEPTEMBER 1979



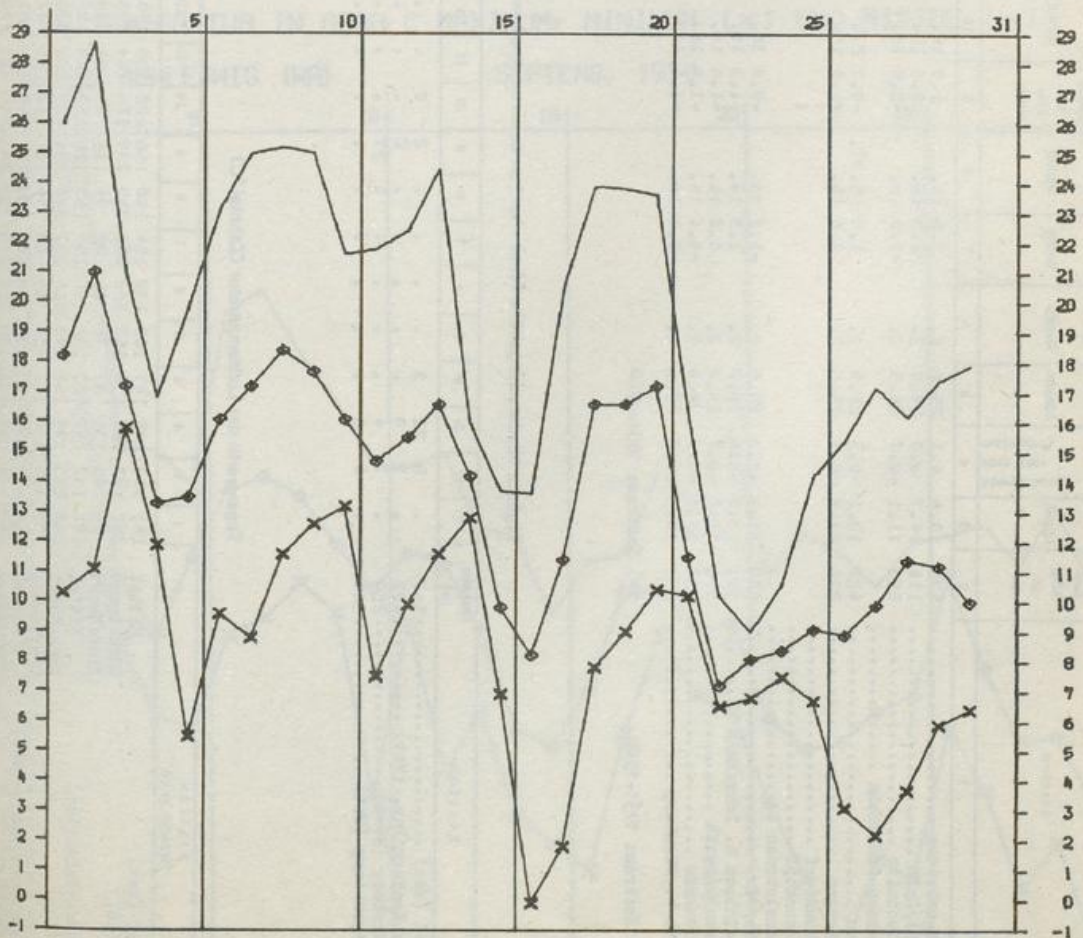
SONNENSCHENDAUER IN STUNDEN

04081 NUERNBERG-FLUGHAFEN SEPTEMBER 1979



LUFTTEMPERATUR IN GRAD C MAXIMUM, MINIMUM (x) UND MITTEL (o)

04081 NUERNBERG-FLUGHAFEN SEPTEMBER 1979



Station	Seehöhe in m	Lufttemperatur in °C										Niederschlag				Zahl der Tage										Sonnen- scheindauer in %						
		Mittel	Abweichung vom Kor.	böchste malvern	Datum	tiefe Datum	tiefe Datum	Datum	tiefe am Erd-boden	Datum	Luftfeuchtigkeit	Bevölkerng	Höhe in mm	in % des normalen	Niederschlag	in mm	in cm	Schnee-fall	in mm	in cm	Nebel	Gewitter	Regen	heide Tage	Sommertage	Frosttage	Elsttage	in % der nor-malen	in %			
		1	2	3	4	5	6	7	8	9	10	11	12	13	14	15	16	17	18	19	20	21	22	23	24	25	26	27	28	29		
I	2	3	4	5	6	7	8	9	10	11	12	13	14	15	16	17	18	19	20	21	22	23	24	25	26	27	28	29				
Langenleiten	520	13.6	0.1	25.2	2.	3.8	16.	1.0	16.	71	4.4	61	82	4	4	3	2	2	6	9	1	.	.				
Kahl/Main	110	14.7	0.0	29.5	2.	2.5	16.	0.0	16.	67	4.6	33	59	6	4	1	9	4	2	6	8	.	.	.				
Oelschmittz	553	11.1	-0.7	26.5	2.	-1.0	16.	-2.5	16.	81	4.7	128	160	12	10	5	2	3	2	9	2	1	.	.				
Ausbach-Claffheim	420	13.1	-0.5	25.9	2.	1.5	16.27.	-0.7	27.	79	3.8	119	229	11	8	4	4	2	9	9	1	.	.	200	123			
Erlangen	270	13.5	-0.1	28.5	2.	0.6	16.	-1.0	16.	80	4.1	58	116	9	6	2	13	1	5	9	4	.	.	168	119			
Schwandorf																																
Ochsenkopf																																
Pommelsbrunn																																
Selb/Ofr.	555	11.1	-0.3	25.6	2.	-1.2	30.	-2.8	30.	82	4.7	116	211	14	11	4	11	3	2	10	1	2	.	.	173	114		
Steinbach b. Lohr/Main	161	13.2	-0.4	28.9	2.	1.5	16.	1.3	16.	78	5.8	43	74	6	4	1	18	3	11	11	4		
Mirschenreuth	521	11.8	-0.7	26.0	2.	0.0	16.	-1.6	16.	74	5.3	98	188	13	10	4	6	1	10	2		
Uffenheim	337	13.5	-0.2	28.0	2.	-0.4	16.	-1.9	16.	77	4.3	27	52	9	7	2	2	5	8	5	1		
Roth b. Nürnberg	351	13.1	-0.5	28.6	2.	-0.4	16.	-1.5	16.	76	3.9	88	180	10	8	5	1	1	8	8	7	1		

*) Zeitraum 1931-1960

**) Zeitraum 1951-1960

Tägliche Niederschlagshöhe (mm) - von 7 Uhr Ortszeit des angegebenen Tages bis 7 Uhr des Folgetages -

Station	Seehöhe (m)	1	2	3	4	5	6	7	8	9	10	11	12	13	14	15	16	17	18	19	20	21	22	23	24	25	26	27	28	29	30	31
Hof (Wst)	567	.	5	22	3	2	0	.	.	1	.	1	3	18	19	5	4	0	.	0	0	.	.
Weidenburg/Bay. (Wst)	422	.	1	9	2	0	3	2	26	7	2	9
Würzburg (Wewa)	259	.	7	4	0	27	0	18	1	1	0
Regensburg (Wst)	366	.	0	8	2	18	9	8	31	0	.	0	.	.	.

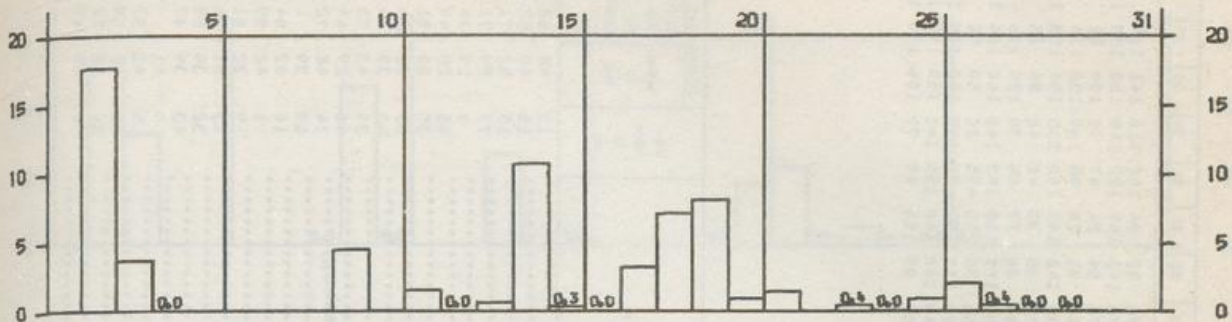
Tageswerte der Lufttemperatur (Zehntel °C)

Station (Seehöhe in m)	1	2	3	4	5	6	7	8	9	10	11	12	13	14	15	16	17	18	19	20	21	22	23	24	25	26	27	28	29	30	31	
Hof (Wst) (567)	161	173	145	107	108	132	154	148	156	122	134	138	158	112	64	67	106	152	152	148	84	49	55	58	66	70	101	89	80	72		
Höchstwert	252	255	182	136	162	202	230	209	230	174	204	200	213	149	112	127	174	197	210	214	134	79	60	65	106	140	169	117	129	147		
Tiefstwert	75	83	135	87	74	56	82	94	111	94	44	109	88	98	54	10	32	85	134	91	76	45	48	54	47	31	21	84	63	15		
Mittel	174	193	157	133	132	146	159	168	170	158	148	159	172	148	100	79	113	160	173	180	114	75	81	74	80	91	87	109	118	104		
Höchstwert	246	273	196	158	196	216	237	248	259	218	230	230	250	168	148	150	192	257	243	250	178	89	92	85	99	150	170	170	166	174		
Tiefstwert	83	104	148	111	54	69	68	94	101	112	86	102	93	115	78	19	08	64	101	100	89	62	70	64	56	64	20	43	91	52		
Mittel	166	208	158	129	134	148	162	172	171	158	144	151	170	149	97	78	101	189	159	171	106	64	72	73	83	78	92	106	117	115		
Höchstwert	258	276	206	174	194	218	254	251	253	214	227	236	251	186	139	156	208	243	247	238	167	97	78	85	121	160	180	174	161	173		
Tiefstwert	80	108	145	116	51	94	66	95	118	126	78	78	95	118	68	-02	11	63	91	98	93	56	58	69	60	16	14	24	85	37		
Höchstwert	184	206	172	141	143	170	193	198	164	174	166	168	174	132	100	91	124	188	184	159	113	47	108	98	96	106	116	130	124	121		
Mittel	183	202	140	114	115	144	164	166	158	133	120	124	134	112	74	82	111	144	144	117	54	72	72	81	88	107	116	130	124	121		
Höchstwert	250	276	206	174	194	218	254	251	253	214	227	236	251	186	139	156	208	243	247	238	167	97	78	85	121	160	180	174	161	173		

NIEDERSCHLAGSHÖHE IN MM

01438 SCHLESWIG (WA)

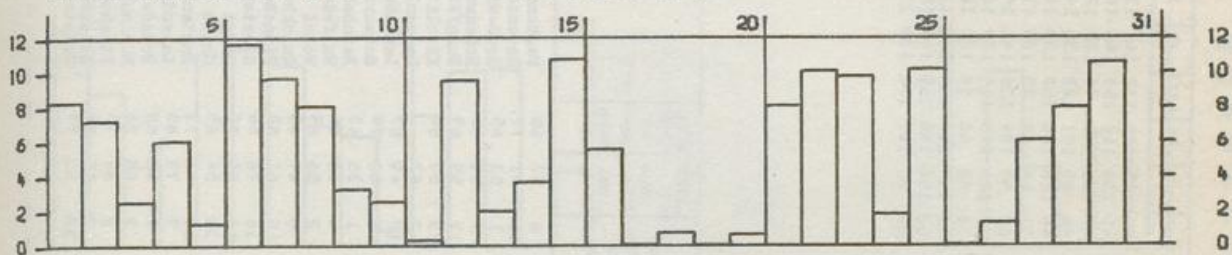
SEPTEMBER 1979



SÖNNENSCHENDAUER IN STUNDEN

01438 SCHLESWIG (WA)

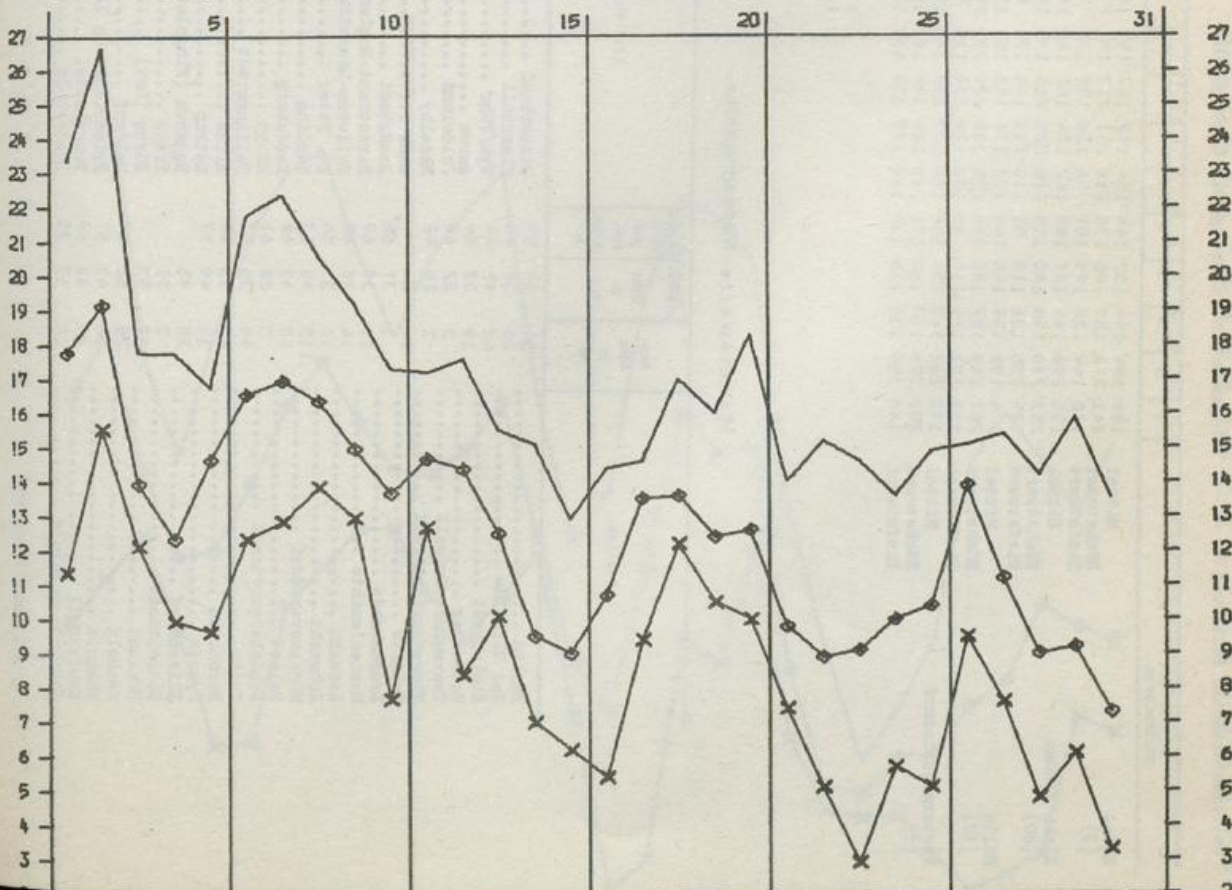
SEPTEMBER 1979



LUFTTEMPERATUR IN GRAD C MAXIMUM, MINIMUM (x) UND MITTEL (◊)

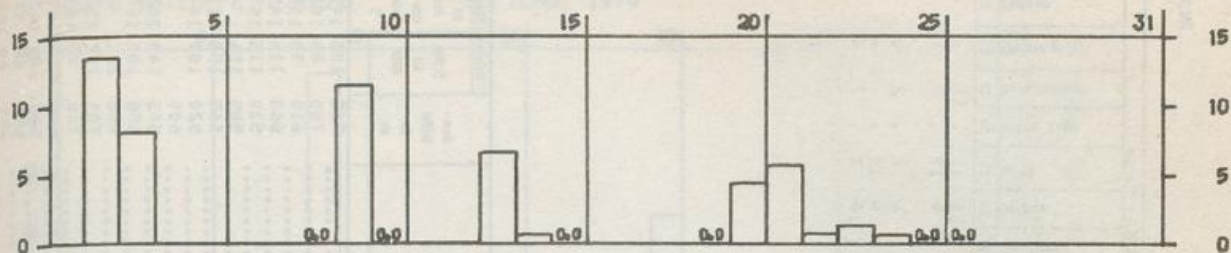
01438 SCHLESWIG (WA)

SEPTEMBER 1979



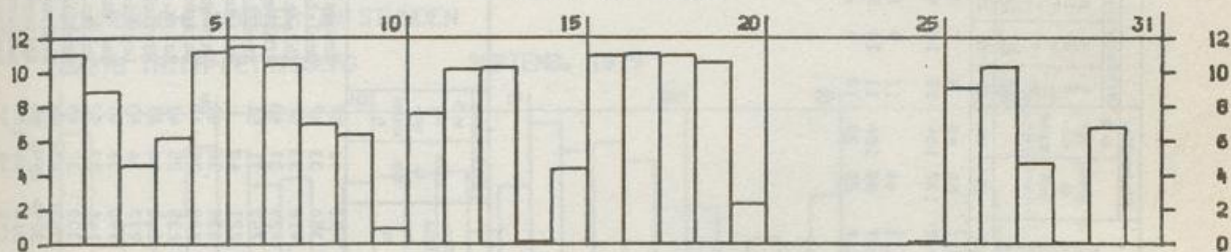
NIEDERSCHLAGSHÖHE IN MM

02720 STUTTGART (WA) SEPTEMBER 1979



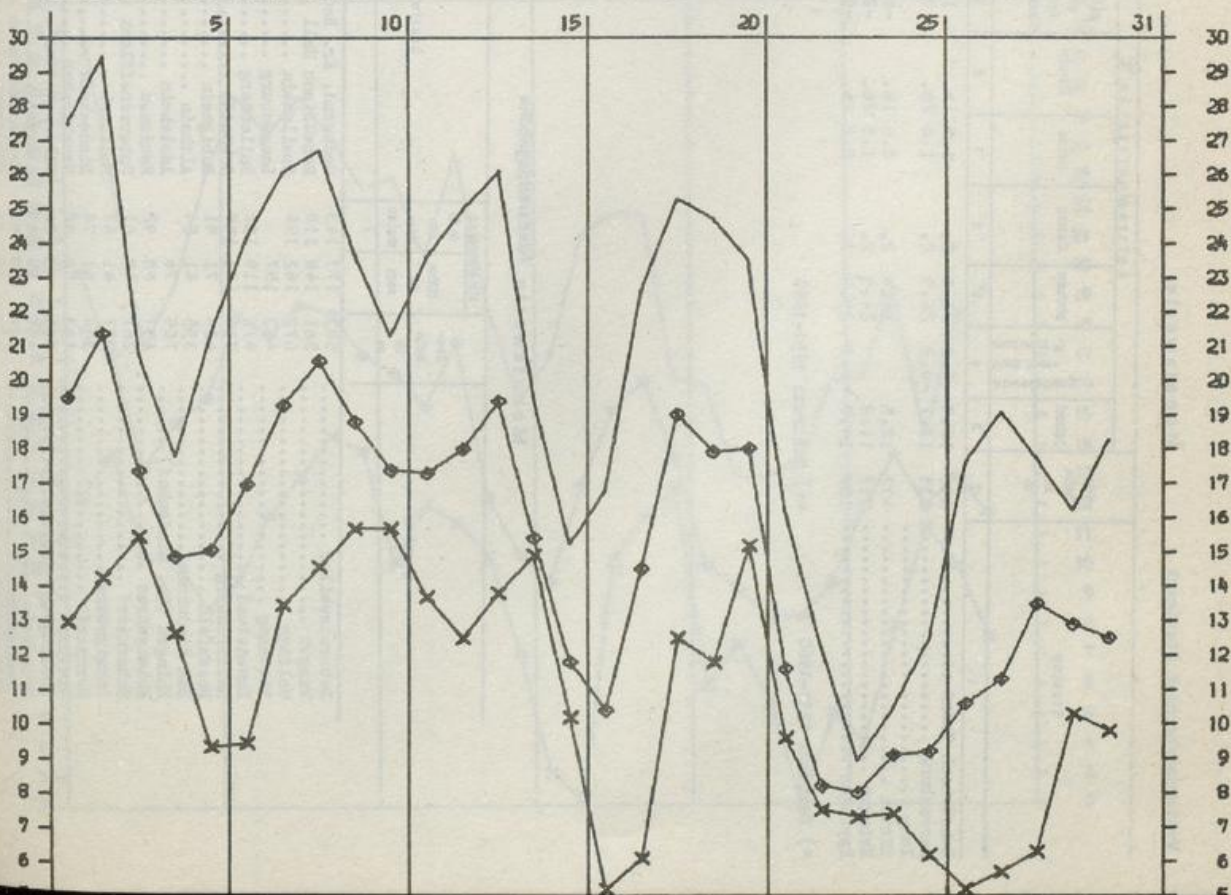
SÖNNENSCHEINDAUER IN STUNDEN

02720 STUTTGART (WA) SEPTEMBER 1979



LUFTTEMPERATUR IN GRAD C MAXIMUM, MINIMUM (x) UND MITTEL (o)

02720 STUTTGART (WA) SEPTEMBER 1979



Station	1	Lufttemperatur in °C				Luftfeuchtigkeit				Niederschlag				Zahl der Tage				Sommer- zeitdauer in % in der nor- malen Jah- reszeit											
		See- höhe in m	Mittel	Abweichung vom Nor- malwert	bochere	Datum	tiefsre am Erd- boden	Datum	tiefsre	Datum	in % des nor- malen Jah- res	Höhe in mm	in % des nor- malen Jah- res	in % des nor- malen Jah- res	Höhe in mm	in % des nor- malen Jah- res	Höhe in mm		in % des nor- malen Jah- res	in % des nor- malen Jah- res	Höhe in mm	in % des nor- malen Jah- res	in % des nor- malen Jah- res	Höhe in mm	in % des nor- malen Jah- res				
Schwäbisch Gmünd	345	13.7	-0.2	29.8	2.	1.5	16.	1.0	16.17.	79	3.7	50	60	9	7	3	3	1	13	10	11	23	24	25	26	27	28	29	
Ravensburg	435	13.7	-0.2	26.9	2.	1.8	26.	0.3	27.	80	4.5	122	134	12	10	4	6	3	9	12	6	23	24	25	26	27	28	29	
Iany	473	12.5		26.9	2.	0.6	16.	-0.7	16.	79	4.3	44	11	9	1														
Hütten	712	11.8		24.5	2.	1.0	26.	-2.2	27.	80	4.7	88	106	11	10	3													
Eppingen	188	14.0	-0.3	28.5	2.	2.0	16.	-0.6	16.	79	3.7	21	33	10	4														

*) Zeitraum 1971-1960

**) Zeitraum 1951-1960

Monatswerte Niederschlagshöhe

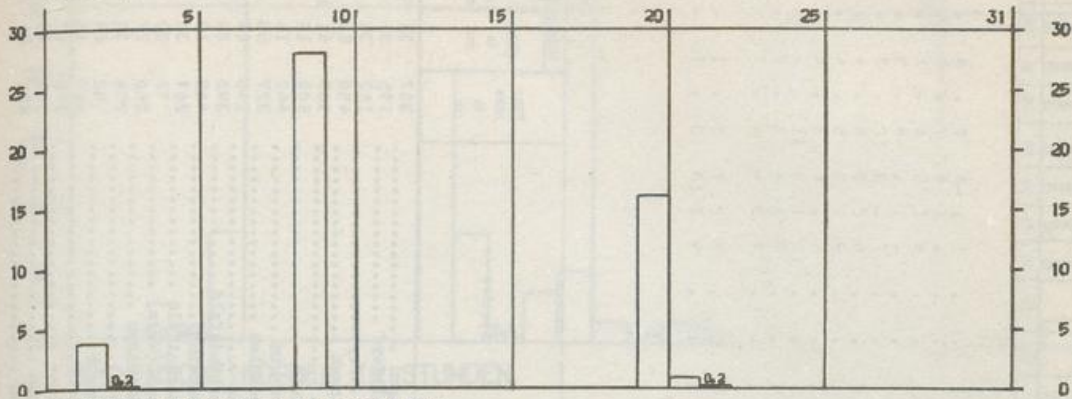
Station	See- höhe in m		Niederschlag in % des nor- malen Jah- res		Station	See- höhe in m		Niederschlag in % des nor- malen Jah- res		
	in m	in m	Höhe in mm	in % des nor- malen Jah- res		Höhe in mm	in % des nor- malen Jah- res	in m	in % des nor- malen Jah- res	
Doberatsweiler	503	177	143	492	48	57	Fröhstetten	785	106	141
Wangen	561	148	118	350	33	47	Burladingen	760	86	100
Wolfegg	672	162	154	418	33	52	Ablsch	610	98	118
Tetteng	433	157		429	37	53	Pfullendorf	668	116	140
Immensteden	415	119	132	290	31	51	Riedlingen	530	115	160
Heiligenberg	734	181	189	221	40		Bad Buchau	585	154	
Rosenfeld	639	71	91	338	36	61	Hayingen	685	158	211
Bad Niedernau	355	41	54	320	25	40	Ehingen	520	107	147
Knigen (Ob. Lindenhof)	705	70		235	25	41	Rot a. d. Rot	609		
Hohengehren	457	68	92	210	38	61	Huttishelm	505	148	203
Schorndorf	267	45	61	270	34	53	Leutkirch	655	165	160
Ludwigsburg	287	41	67	490	38	47	Bad Wurzach	682	128	
Murrhardt	344	61	74	140	32	52	Seifen	705	107	137
Frevort	468	50	62	300	32	44	Merklingen	664	115	167
Höslinswart	360	43	56	300	41	68	Stollenschlag	700	78	101
Batesheim	449	55	89	325	39	56	Willingen	649	105	162
Bönnigheim	254	32	52	314	64	103	Baldern	572	66	97
Unterföhring	473	65	86	470	46	58	Höppingen	497	69	106

*) Zeitraum 1931-1960

NIEDERSCHLAGSHÖHE IN MM

02276 TRIER-PETRISBERG

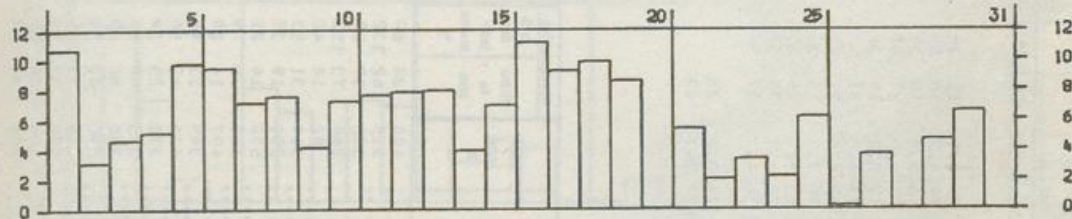
SEPTEMBER 1979



SONNENSCHENDAUER IN STUNDEN

02276 TRIER-PETRISBERG

SEPTEMBER 1979



LUFTTEMPERATUR IN GRAD C MAXIMUM, MINIMUM (x) UND MITTEL (◇)

02276 TRIER-PETRISBERG

SEPTEMBER 1979

