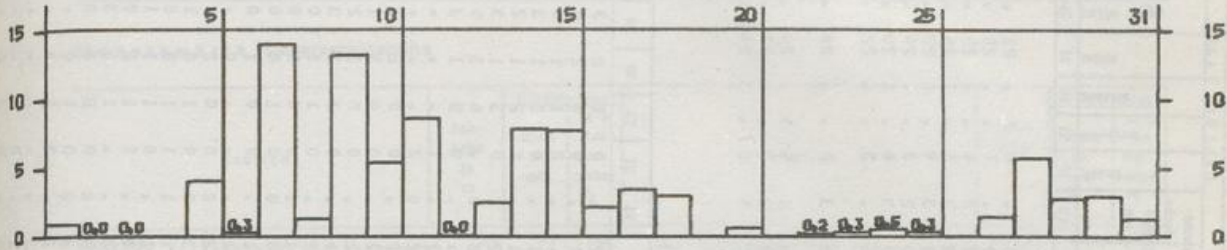


BEILAGE zum WITTERUNGSBERICHT Monat DEZEMBER 1979
Wetteramtsbereich BREMEN

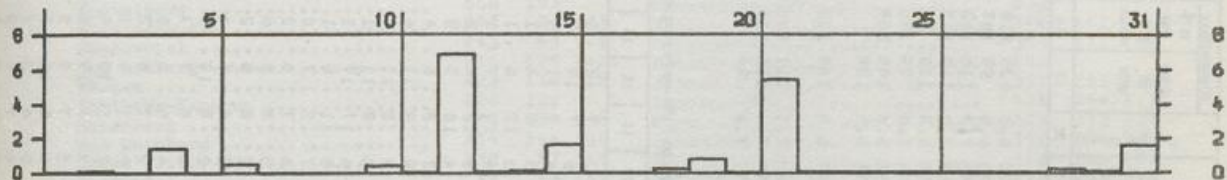
NIEDERSCHLAGSHÖHE IN MM

01474 BREMEN-FLUGHAFEN DEZEMBER 1979



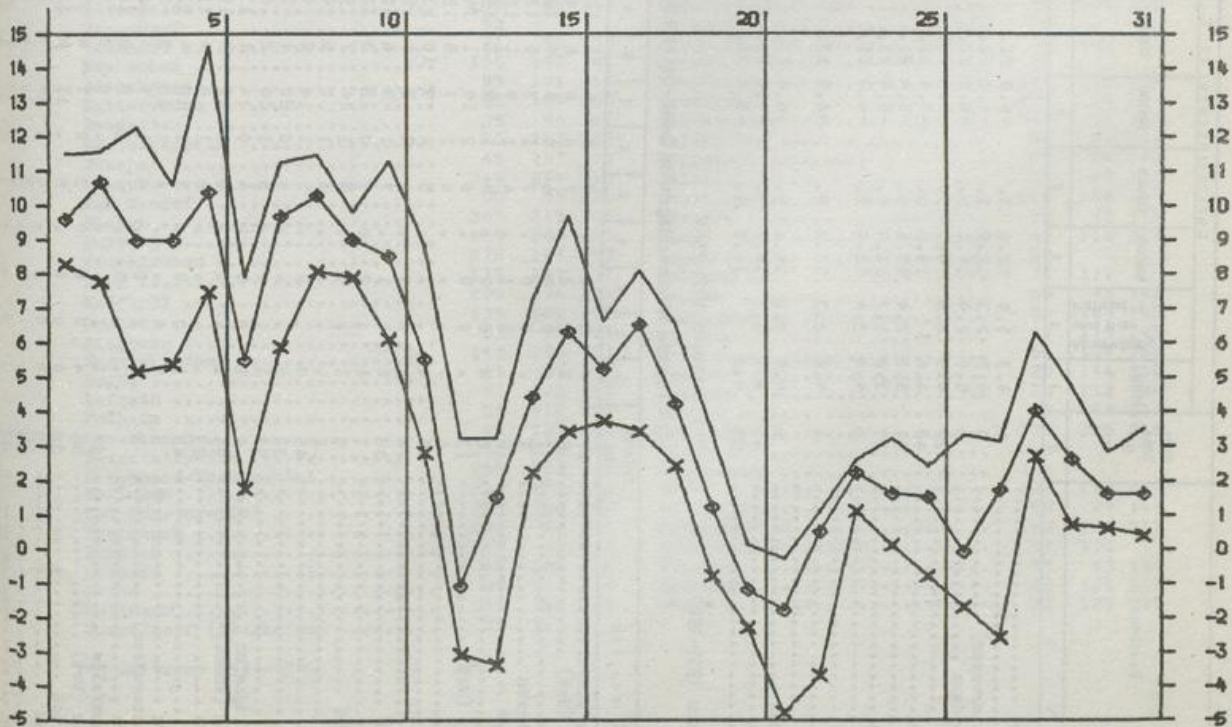
SONNENSCHENDAUER IN STUNDEN

01474 BREMEN-FLUGHAFEN DEZEMBER 1979



LUFTTEMPERATUR IN GRAD C MAXIMUM, MINIMUM (x) UND MITTEL (◇)

01474 BREMEN-FLUGHAFEN DEZEMBER 1979



I A 10

Monatswerte

Station	See- höhe in m	Mittel				Lufttemperatur in °C				Luftfeuchtigkeit in %	Bevölkung in %	Niederschlag in %		Zahl der Tage										Sonnenscheindauer in %				
		1	2	3	4	bochste	Datum	tieftste	Datum			am Erdboden	Datum	Höhe in mm	in % des nor- malen	Niederschlag mm	1.0	10.0	Schnee- fall ≥ 0.1 mm	Nebel	Gewitter	bede- tere	tiefe	heile Tage	Sommer- tage	Frö- stertage	Estage	In der nor- malen St.
1	2	3	4	5	6	7	8	9	10	11	12	13	14	15	16	17	18	19	20	21	22	23	24	25	26	27	28	29
Wangeroge	4	4.3	1.8	12.6	3.	-5.0	21.	-5.8	21.	93	6.8	135	218	25	22	5	5	5	6	1	1	21	9	9	1	19		
Aurich	5	4.5	2.3	12.9	5.	-4.2	22.	-5.0	22.	83	6.9	99	187	25	21	8	8	8	7	7	20	9	9	1	11			
Brake (Unterveer)	8	5.0	2.9	14.0	5.	-6.5	21.	-10.0	21.	93	7.2	110	183	23	18	3	3	3	2	4	25	8	8	15				
Ejewehterdamm	22	4.9	2.5	14.1	5.	-5.8	21.	-9.6	21.	87	7.2	119	183	23	19	2	2	2	5	5	24	7	7	14				
Löningen	48	4.6	2.4	14.0	5.	-7.4	21.	-9.2	21.	88	6.8	116	183	24	19	3	3	3	9	9	24	8	8	15				
Ahlhorn	24	5.1	2.4	13.6	5.	-5.4	21.	-7.2	21.	84	7.0	99	155	25	21	2	2	2	3	3	24	7	7	11				
Nordhorn	27	3.8	1.7	11.9	5.	-5.4	21.	-6.0	21.	92	6.6	148	264	26	23	6	6	6	6	6	20	10	10	1	15			
Bederkesa	6	4.8	2.4	12.9	5.	-4.0	21.	-4.8	21.	88	6.6	130	193	26	18	4	4	4	3	3	22	9	9	1	14			
Dörpen	1	4.2	2.3	13.3	5.	-6.5	13.	-10.4	21.	87	6.8	108	193	26	20	3	3	3	8	8	20	9	9	1	14			
Jever	6	4.5	2.6	14.4	5.	-6.6	21.	-7.0	21.	88	7.1	111	188	20	18	2	2	2	4	4	24	8	8	1	11			
Langeoog	45	4.9	2.7	14.6	5.	-4.6	21.	-6.8	21.	90	7.4	120	188	21	19	2	2	2	3	3	27	9	9	1	11			
Teufelsmoor	53	4.3	2.4	14.0	5.	-5.6	21.	-8.4	21.	91	7.1	94	188	24	17	1	1	1	5	5	24	10	10	1	11			
Thiene																												
Bassum																												

*) Zeitraum 1951-1960

**) Zeitraum 1951-1960

Tägliche Niederschlagshöhe (mm) - von 7 Uhr Ortszeit des angegebenen Tages bis 7 Uhr des Folgetages -

Station	1	2	3	4	5	6	7	8	9	10	11	12	13	14	15	16	17	18	19	20	21	22	23	24	25	26	27	28	29	30	31		
Bederkesa	27	0	0	1	8	11	13	11	5	1	3	7	12	1	8	5	0	2	1	2	0	1	2	3	3	12	18	6	4	4	6		
Cuxhaven (Wst)	5	0	0	2	7	0	8	14	3	4	0	6	10	1	7	6	5	3	1	6	1	2	0	0	2	6	10	8	1	3	3		
Varel	7	0	0	0	6	0	8	12	10	4	1	4	11	5	8	5	2	2	1	7	1	1	1	2	4	7	11	6	10	4	4		
Wilhelmshaven	1	0	0	0	7	1	8	12	12	5	2	3	9	8	10	6	2	1	6	6	0	1	1	3	3	12	17	7	5	6	6	6	
Wangeroge	6	0	0	1	4	1	9	12	7	5	2	3	12	6	11	7	3	1	7	3	1	0	2	1	2	5	9	5	3	7	7	7	
Biersum	2	0	0	0	5	1	9	14	12	1	2	4	10	7	1	6	3	5	2	6	0	0	3	1	3	0	5	11	5	8	7	7	
Norderney (Wst)	13	0	0	0	6	2	10	14	8	3	2	5	12	14	2	12	2	3	6	0	0	6	3	5	5	7	6	9	6	6	6	6	
Aurich	4	0	0	0	4	1	7	5	15	11	1	1	4	10	5	5	7	4	1	4	1	0	5	1	3	1	5	4	4	4	2	2	
Bentheim	45	0	0	0	5	0	9	10	13	2	5	4	7	2	5	4	3	0	2	0	2	0	2	0	0	1	5	4	4	4	5	1	
Nordhorn	24	1	0	0	4	2	2	15	7	2	2	8	9	11	4	5	3	0	2	0	2	0	0	2	1	0	3	6	4	4	5	1	
Sauesiek	39	0	0	1	7	1	9	6	10	5	3	1	3	8	11	1	6	7	0	2	0	0	0	2	1	0	4	6	3	3	2	1	
Jork	1	1	1	2	0	7	0	12	3	12	7	0	5	8	11	1	6	6	0	2	0	0	0	1	2	4	9	3	0	0	0	0	
Stedersand	5	1	1	1	5	1	14	7	9	10	8	7	6	17	17	1	7	8	1	2	0	0	0	1	2	4	9	3	0	0	0	0	
Freiburg	1	0	0	0	6	1	5	9	10	4	10	0	5	11	6	1	9	2	0	4	0	0	2	1	3	0	5	5	1	0	0	0	0
Sulingen	45	0	0	0	5	1	14	2	9	4	10	0	7	7	0	3	6	0	2	0	2	0	0	1	3	0	4	6	6	4	1	1	2
Verden	30	0	0	0	4	0	20	1	3	3	0	0	4	7	6	2	7	2	0	1	0	0	0	2	0	5	4	3	3	3	2	2	2
Bassum	53	1	0	0	4	0	16	2	6	3	3	0	4	7	8	2	3	3	0	0	0	0	0	0	0	0	3	9	3	3	3	1	2
Bremen-Flughafen	4	1	0	0	4	0	14	2	6	3	3	0	4	7	6	2	3	3	0	1	0	0	0	0	0	0	3	9	3	3	1	2	2
Rotenburg (Wümme)	24	1	0	0	6	1	12	0	10	7	0	5	2	4	7	4	9	5	0	1	0	0	0	0	0	0	5	5	4	5	5	2	2
Wallhöfen	39	1	0	0	5	1	18	4	11	6	9	2	4	6	7	7	9	0	2	3	0	0	0	0	0	0	3	9	3	3	1	2	2
Ahlhorn	48	1	0	0	6	1	18	4	13	3	2	0	4	6	7	7	9	0	2	3	0	0	0	0	0	0	7	13	4	4	5	2	2
Oidenburg	5	0	0	0	4	1	13	3	7	9	1	0	4	6	5	6	4	4	1	1	1	1	1	1	1	0	3	6	5	4	3	3	3
Brake (Unterveer)	5	0	0	0	5	1	7	4	10	8	6	0	2	7	6	2	5	5	1	1	1	1	1	1	1	0	5	11	4	4	6	1	1
Nordenham	1	0	0	0	4	2	8	3	10	10	8	2	2	7	6	2	5	4	1	1	0	0	0	0	0	0	7	13	4	4	9	5	5
Bad Rothenfelde	87	1	1	1	3	9	9	2	11	0	7	0	3	6	5	13	9	1	8	0	3	0	0	0	0	0	3	10	5	4	2	1	1
Onabrück (Wst)	95	4	0	0	5	0	11	4	12	3	5	0	5	7	19	10	5	6	0	2	0	0	0	0	0	0	5	11	7	2	1	2	2
Bersenbrück	35	0	0	0	3	0	14	4	8	2	2	0	3	6	19	5	4	6	0	2	0	0	0	0	0	0	5	8	5	3	2	2	2
Badbergen	30	0	0	0	3	0	10	4	8	1	4	0	5	4	15	3	2	3	0	2	0	0	0	0	0	0	5	5	6	4	1	3	3
Dinklage	28	0	0	0	3	0	10	4	8	2	2	0	3	6	19	5	4	6	0	2	0	0	0	0	0	0	5	5	6	4	2	1	3
Löningen	22	1	0	0	0	0	14	5	16	2	3	0	6	7	6	9	6	0	2	0	0	0	0	0	0	0	5	8	5	6	4	2	2
Lathen	11	0	0	0	7	0	21	3	10	3	3	0	4	7	6	9	6	0	2	0	0	0	0	0	0	0	5	8	5	6	4	2	2
Dörpen	6	0	0	0	4	0	13	3	10	3	4	0	3	6	19	5	4	6	0	2	0	0	0	0	0	0	5	8	5	6	4	2	2

Wetteramtsbereich ESSEN

Monatswerte Niederschlagshöhe

Station	See- höhe in m	Niederschlag		Station	See- höhe in m	Niederschlag	
		Höhe in mm	in % des nor- malen ?)			Höhe in mm	in % des nor- malen ?)
Ochtrup	58	97	156	Duisburg-Hochfeld	28	112	193
Ahaus	52	109	165	Brunskappel	413	185	193
Coesfeld	84	102	148	Nüttlar	330	144	148
Borken	48	137	204	Sellinghausen	424	166	182
Erndtebrück	500	302	265	Hellefeld	351	140	163
Girkhausen	510	256	259	Allendorf	310	185	206
Bad Berleburg	445	207	213	Langscheid	340	140	177
Züschchen	514	205	193	Rüthen	330	99	138
Medebach	405	165	223	Hirschberg	410	123	168
Küstelberg	666	193		Möhnstalsperre	232		
Helminghausen	377	99	127	Holzeln	344	107	
Hohonwepel	243	65	141	Heppingsen	350	171	182
Bad Driburg	210	139	142	Schwerte	180		
Vörden	228	114	170	Altenhundem	300	201	228
Schieder-Kamerun	220	120		Römershagen	416	254	217
Melersberg	250	117	192	Olpe	305	243	234
Bad Meinberg	214	154	186	Attendorf	307	251	246
Lemgo	138	87	140	Herscheid	412	285	277
Herford	77	95	161	Flettenberg	272	204	198
Bielefeld-Stadtgärtnerei	108	128	175	Altena	196	206	222
Enger	115	107	178	Meinerzhagen	412	267	201
Bad Oeynhausen	63	79	139	Schwenke	406	263	204
Wasserstraße-Wehr-Schlüsselburg	34	85	189	Haßlinghausen	305	146	170
Lübbecke	55	88	176	Flessen	289	175	173
Rheda	74	82	141	Witten-Gedern	117	130	
Sennestadt	125	116	163	Langenberg	113	173	186
Harsenwinkel	65	85	149	Henrichenburg	60	99	162
Ostfeld	103	80	145	Gelsenkirchen-Baer	93	133	215
Warendorf	53			Bochum	77		
Vermsold	71	95	153	Essen-Dellwig	36	109	160
Neubeckum	105	105	181	Koers	21		
Altenberge	95	101	163	Niederlms	307	100	130
Kattenvenne	55	104	163	Wewelsburg	215	85	147
Essdetten	35	90	161	Blankenrode	380	70	101
Westerkappeln	70	117	195	Salzkotten	95	84	168
Hörstel	45	103	172	Lippstadt	75	80	140
Leasphe	340	204	213	Delbrück	94	97	183
Bad Honnef	90	95	202	Soest	110	86	169
Eichen	305	218	208	Rhyern	96	95	179
Burbach	450	209	205	Kamen	62	113	217
Neunkirchen	270	187	203	Lünen	52		
Berg	175	141	207	Waltrop	74	111	
Waldbröl	295	194	196	Senden	59	91	142
Brüleek	139	180	198	Lüdinghausen	50	109	185
Siegburg	63	99	171	Haltern	40	119	195
Engelskirchen	140	190	183	Erle	66	134	206
Brühl	61	91	190	Xanten	20	144	236
Refrath	67	126	185	Haldern	20	112	184
Pulheim	56	112	215	Havert	50	97	202
Leverkusen	44	121	216	Monschau	509	255	218
Bevertalsperre	298	228	188	Udenbreth	650		
Remscheid-Eschbachtal	208	223	173	Malabenden	326		
Solingen	209	171	176	Düren	127	106	247
Bad Münstererifel	288	108	240	Erkelens	99	89	144
Rheinbach	180	97	231	Herzogenrath	163	130	217
Zülpich	170	87	223	Heinsberg-Schleiden	57	111	
Elsdorf	85	108	216	Brüggen	58	83	141
Neuss	39	117	209	Aldekerk	35	126	207
Mettmann	140	148	168	Weeze	23	121	209
Düsseldorf (Flughafen)	37	103					

*) Zeitraum 1931-1960

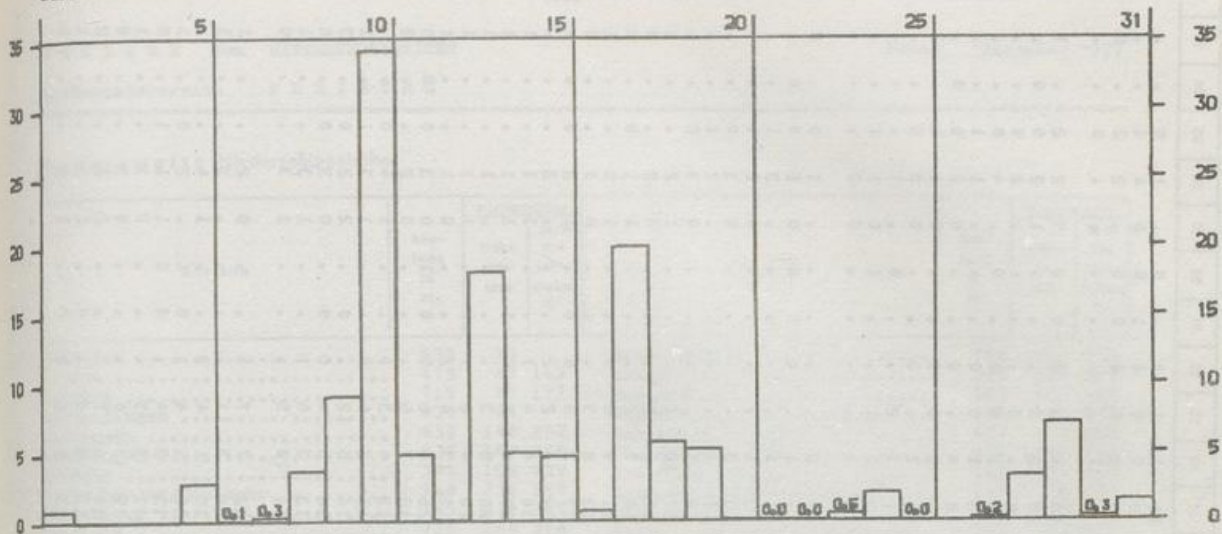
Station	Seehöhe (m)	1	2	3	4	5	6	7	8	9	10	11	12	13	14	15	16	17	18	19	20	21	22	23	24	25	26	27	28	29	30	31				
Gronau	40	6	1	0	0	0	4	7	10	4	7	3	6	3	13	5	7	4	4	0	0	1	0	0	0	0	0	1	0	4	6	4	2			
Kahler Asten (Wst)	835	9	0	0	0	11	7	8	7	23	33	34	0	11	10	24	10	10	9	0	0	0	1	0	0	0	0	1	0	15	18	10	23			
Bad Driburg	210	1	0	2	0	7	0	6	3	8	11	29	0	8	3	11	10	3	4	0	0	0	0	0	0	0	0	0	1	3	6	10	9			
Esxter	93	3	0	1	0	4	0	2	3	6	11	20	0	5	12	11	5	2	3	0	0	0	0	0	0	0	0	0	1	1	3	6	2			
Minden	48	4	0	0	0	3	0	4	8	6	1	8	0	5	4	8	7	2	13	0	0	2	0	0	0	0	0	0	1	3	5	2	2			
Rahden	54	2	0	0	0	0	0	7	4	14	2	5	0	7	3	10	7	5	11	0	1	0	0	0	0	0	0	0	1	3	4	3	1			
Augustdorf	163	2	0	0	0	5	0	4	8	3	18	0	9	4	13	9	2	6	0	0	0	0	0	0	0	0	0	0	4	6	4	4	1			
Gütersloh	72	2	0	1	0	4	0	4	4	5	3	10	0	7	3	13	6	1	3	0	0	0	0	0	0	0	0	0	3	4	4	4	1			
Drensteinfurt	64	2	0	0	0	0	0	5	4	7	1	20	2	9	3	3	5	2	6	0	2	0	0	0	0	0	0	0	1	1	2	2	2	2		
Tecklenburg	154	2	0	0	0	3	0	8	7	9	1	7	0	5	3	13	4	2	6	0	2	0	0	0	0	0	0	0	1	9	15	4	4	1		
Friedorf	61	1	0	0	0	10	4	0	8	5	17	12	1	4	3	2	0	3	5	0	3	0	0	0	0	0	0	0	0	1	5	1	2	2		
Leimbach	610	5	0	0	0	11	7	3	7	20	28	26	0	13	8	9	2	10	3	0	0	0	0	0	0	0	0	0	0	1	3	7	11	10		
Gummersbach	250	3	0	0	0	14	7	10	23	29	33	0	15	8	16	2	6	1	0	0	0	0	0	0	0	0	0	0	16	11	15	7	6	8		
Kürten	230	3	0	0	0	14	9	5	12	17	28	21	1	14	7	16	0	2	2	0	0	0	0	0	0	0	0	0	17	17	17	5	8	8		
Düsseldorfer-Südfriedhof	37	1	0	0	0	3	2	2	8	4	8	13	1	12	4	8	0	0	0	0	0	0	0	0	0	0	0	0	4	7	10	8	8	8		
Eslöhe	325	6	0	0	0	10	5	4	6	19	22	30	0	18	10	23	4	9	7	0	0	0	0	0	0	0	0	0	4	7	8	10	10	8	8	
Fröndenberg	472	3	0	0	0	8	3	6	8	8	18	29	1	2	1	14	4	10	6	0	0	0	0	0	0	0	0	0	1	7	10	10	10	8	8	
Rhein-Weser-Turm	121	5	0	0	0	0	1	7	5	7	26	30	34	0	15	20	16	6	6	0	0	0	0	0	0	0	0	0	1	3	7	15	1	1	1	
Kohlhagen	684	8	0	0	0	9	7	5	7	28	30	34	0	15	20	16	6	6	0	0	0	0	0	0	0	0	0	0	0	9	4	17	15	0	0	
Ennepetalperre	410	9	0	0	0	8	3	5	8	24	29	29	0	11	11	15	2	8	4	0	0	0	0	0	0	0	0	0	4	5	12	5	8	7	7	
Duisburg-Weiderich	279	9	0	0	0	14	2	6	3	15	16	22	1	12	14	13	2	6	2	0	0	0	0	0	0	0	0	0	16	12	15	5	8	0	0	
Dortmund	26	4	0	0	0	4	1	5	6	8	7	21	2	11	5	8	2	5	3	1	3	1	0	0	0	0	0	0	4	9	13	3	0	2	4	
Herten	120	5	0	0	0	5	1	6	5	6	8	19	2	9	4	8	4	4	3	0	0	0	0	0	0	0	0	0	1	4	19	5	5	2	4	
Hervest-Dorsten	60	4	0	0	0	2	0	2	1	20	6	18	3	8	4	5	3	7	2	0	0	0	0	0	0	0	0	0	2	5	12	5	4	4	1	
Wesel	33	6	0	1	0	0	0	4	0	11	24	2	10	6	6	2	0	7	1	0	0	0	0	0	0	0	0	0	3	6	10	3	3	1	1	
Roetgen	21	3	0	0	0	11	6	2	6	11	21	36	0	3	12	2	0	11	5	7	1	0	0	0	0	0	0	0	1	6	12	6	6	14	9	9
Jülich	80	0	0	0	0	7	1	3	5	11	10	20	0	8	6	9	0	2	9	2	1	0	0	0	0	0	0	0	0	6	12	6	6	14	9	9
Walbeck	80	2	0	0	0	2	0	2	4	7	11	20	11	7	13	1	7	1	1	0	0	0	0	0	0	0	0	0	0	10	8	9	6	6	4	4
Mönchongladbach	46	3	0	0	0	4	2	1	6	3	9	14	0	15	1	6	0	0	0	0	0	0	0	0	0	0	0	0	13	2	8	8	8	8	8	

Tageswerte der Lufttemperatur (Zehntel °C)

Station (Seehöhe in m)	1	2	3	4	5	6	7	8	9	10	11	12	13	14	15	16	17	18	19	20	21	22	23	24	25	26	27	28	29	30	31					
Aachen (Wst) (202)	100	111	128	124	123	119	121	97	99	96	71	36	76	76	70	44	72	44	12	10	4	2	16	13	19	19	-11	42	39	27	11	6	6			
Mittel	110	132	136	142	147	126	155	110	113	118	120	60	83	100	100	57	95	64	34	16	14	13	22	26	35	35	12	61	78	40	23	16	16			
Höchstwert	90	88	113	80	106	99	103	93	75	79	54	23	33	60	47	36	40	34	0	-10	-11	-11	00	05	05	-27	-38	22	06	03	03	03	03			
Essen (Wst) (154)	94	100	122	98	114	91	108	96	92	90	64	7	55	64	65	43	68	34	8	8	-1	6	16	18	25	1	25	41	19	13	18	18	18	18		
Mittel	105	122	126	126	151	101	138	108	97	120	102	61	64	96	100	52	91	59	31	15	14	12	21	24	34	30	37	66	39	23	35	35	35	35		
Höchstwert	86	86	93	80	97	69	91	88	77	79	59	-06	01	56	46	39	29	19	00	-02	-08	-14	01	05	02	-06	-03	21	03	05	08	08	08	08		
Tiefstwert	44	42	66	57	68	58	68	49	43	34	13	-48	-7	1	6	-11	10	-15	-28	-52	-55	-24	-34	-26	-22	-35	-35	-11	-24	-34	-34	-34	-34	-34		
Kahler Asten (Wst) (835)	57	61	85	76	91	67	92	58	52	64	31	11	00	29	37	-04	31	03	-16	-30	-48	-15	-03	-21	-16	-16	-32	-02	-16	-24	-24	-24	-24	-24	-24	
Mittel	33	26	40	39	52	33	58	44	29	27	01	-61	-59	-07	-06	-14	-20	-19	-35	-68	-67	-54	-48	-36	-36	-46	-46	-32	-29	-44	-44	-44	-44	-44	-44	
Höchstwert	80	78	96	82	84	97	91	70	72	76	45	4	38	46	45	18	48	16	-10	-12	-26	-12	-14	-12	-14	-36	-2	10	-1	-8	-8	-8	-8	-8	-8	
Tiefstwert	90	93	110	113	105	105	125	85	80	80	50	40	50	75	90	38	75	35	10	05	-15	00	00	00	00	10	-08	15	40	15	00	05	05	05	05	05
Höchstwert	65	55	75	45	65	80	75	65	60	60	30	-10	02	25	15	03	10	04	-18	-26	-45	-28	-30	-20	-30	-40	00	10	-08	15	40	15	00	05	05	05
Tiefstwert	80	78	96	82	84	97	91	70	72	76	45	4	38	46	45	18	48	16	-10	-12	-26	-12	-14	-12	-14	-36	-2	10	-1	-8	-8	-8	-8	-8	-8	

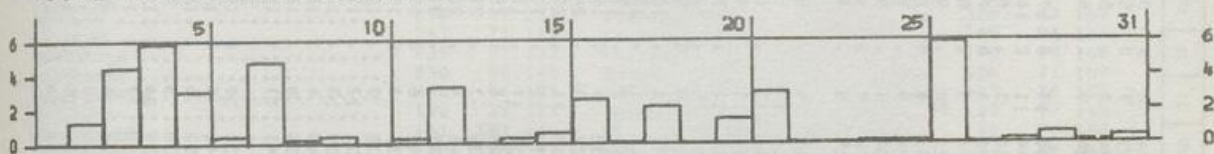
NIEDERSCHLAGSHÖHE IN MM

02640 FRANKFURT/M-FLUGHAFEN DEZEMBER 1979



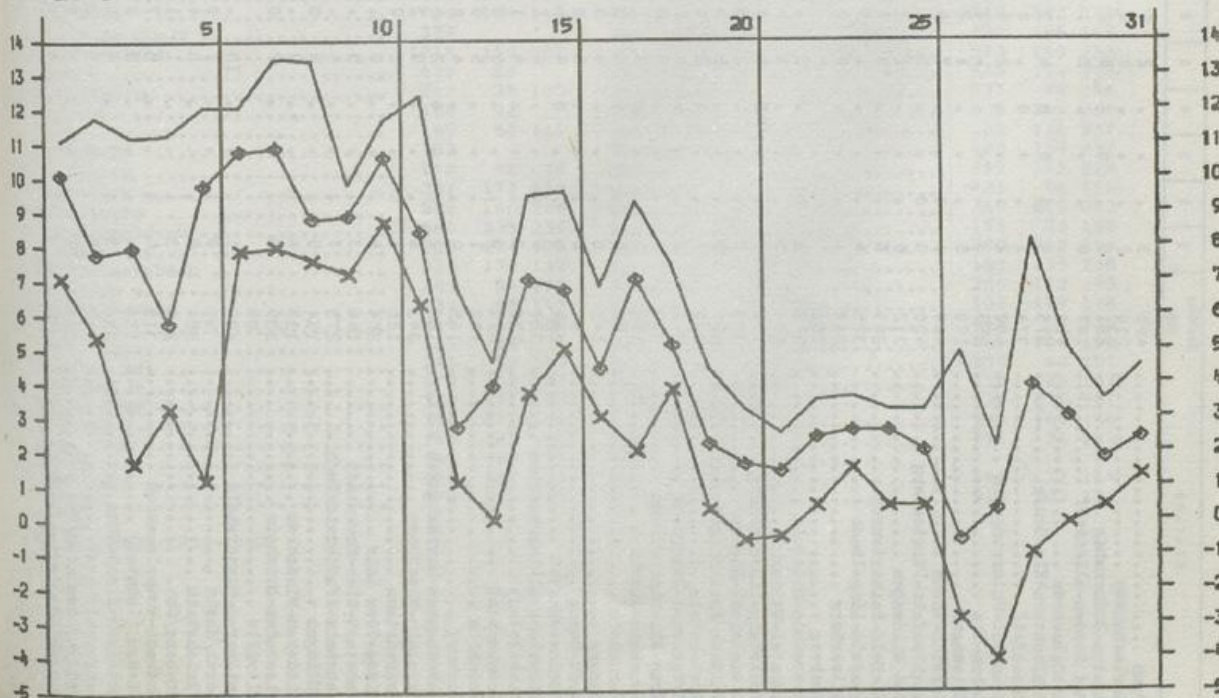
SÖNNENSCHEINDAUER IN STUNDEN

02640 FRANKFURT/M-FLUGHAFEN DEZEMBER 1979



LUFTTEMPERATUR IN GRAD C MAXIMUM (x) MINIMUM (x) UND MITTEL (◇)

02640 FRANKFURT/M-FLUGHAFEN DEZEMBER 1979



Wetteramtsbereich FREIBURG

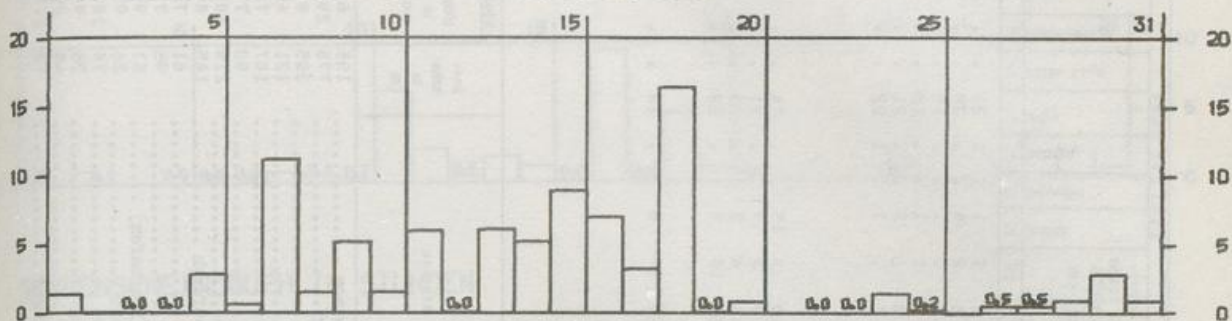
Monatswerte Niederschlagshöhe

Station	See- höhe in m	Niederschlag		Station	See- höhe in m	Niederschlag	
		Höhe in mm	in % des nor- malen *)			Höhe in mm	in % des nor- malen *)
Kalkofen	635	79		Herrenwies	756	262	188
Bodman	415	67	143	Langenbrand	220	199	219
Stetten	715	85	177	Gaggenau	180	120	167
Gottmadingen	430	94		Rastatt	117	106	183
Löffingen	830	146	252	Schielberg	417	172	202
Eberfingen	430	149	204	Yölkersbach	430	147	193
Grießen	390	158	239	Ettlingen	135	130	220
Grafenhausen/Hochschw.	968	230	250	Leopoldshafen	109	78	159
Birkendorf	755	215	250	Ellmendingen	195	122	254
Bannholz	725	264	278	Stein	198	93	186
Bernau-Goldbach	925	374	263	Augustenberg	143	121	220
Wolpadingen	888	337	301	Hohenwettersbach	215	119	202
Segeten	879	219	175	Weingarten	160	92	161
Todtmoos	800	345	243	Craben	108	86	179
Schönau	540	269	212	Ruit	198	97	176
Schwoigmatt	723	154	145	Mürrenbüchig	204	85	152
Bürchau	710	220	161	Bruchsaal	133	81	162
Sallneck	610	175	148	Waghäusel	106		
Lörrach	290	57	121	Sternenfels	320	83	163
Kandern	347	71	113	Gochsheim	150	96	181
Kleinkems	235	57	133	Östringen	170	88	163
Neuenburg	230	58	145	Kronau	106	71	158
Heitersheim	256	60	125	Reilingen	103	70	156
Breisach	192	35	121	Horrenberg	160	77	145
Obersprechtal	461	147	165	Wiesloch	140	79	158
Obersimonswald	433	178	156	Schwetzingen	100	65	148
Reibach	302	101	117	Schwenningen	710	114	200
Keppenbach	275	59	94	Mariazell	715	125	291
Clottertal	311	83	114	Spaichingen	662	93	216
Ereitnau	1021	168		Oberndorf	516	148	264
Zastler	680	191	185	Dornstetten	680	247	298
St. Wilhelm	920	266	224	Fluorn	665	152	185
Hofsgrund	1030	151	131	Betra	539	157	285
Oberried	500	147	175	Kaltenbronn	858	180	155
St. Peter	730	154	144	Igelsberg	740	202	170
Freiburg-Ebnat	327			Simmersfeld	720	195	195
Schauinsland	1218	158	152	Wart	593	149	253
Horben	600	83		Haiterbach	528	132	275
Elchstetten	200	39	105	Neuhengstett	537	96	196
Weisweil	168	32		Oberreichenbach	635	164	260
Rust	165	50	111	Bad Liebenzell	322	116	207
Ottenheim	153			Tiefenbronn	428	109	237
Altenheim	148	42	86	Mühlacker	269	103	229
Schiltach	337	170	170	Wimsheim	431	96	196
Sohramberg	502	166	208	Wilhelmsfeld	350	205	253
Bad Rippoldsau	560	338	230	Sinsheim/Els	195	90	158
Haslach	225	114	175	Neckarbischofsheim	200	122	194
Oberharmersbach	313	139	139	Spechbach	185	135	208
Nordrach	285	84	105	Schönbrunn	350	172	193
Schweighausen	430	98	140	Bammental	131	109	176
Seelbach	248	61	100	Kohlhof	443	95	136
Kehl	135	54		Königstuhl	561	103	151
Legelshurst	141	59	113	Ladenburg	100	68	151
Ebersweier	173	58	107	Hemsbach	110	85	167
Löcherberg	328	171	153	Furtwangen	938	237	181
Oppenau	300	171	176	Bubenbach	930	160	186
Oberkirch	190	80	123	Geisingen	710	76	152
Achern	145	69	101	Riedöschingen			
Ruhestein	920	187	113	Tuttlingen	643	72	144
Kniebis	875	309	213	Böttingen	910	103	181

*) Zeitraum 1931-1960

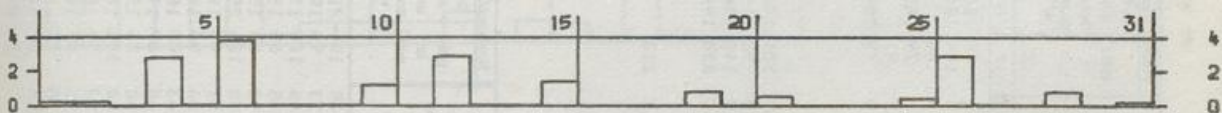
NIEDERSCHLAGSHÖHE IN MM

01538 HANNOVER-FLUGHAFEN DEZEMBER 1979



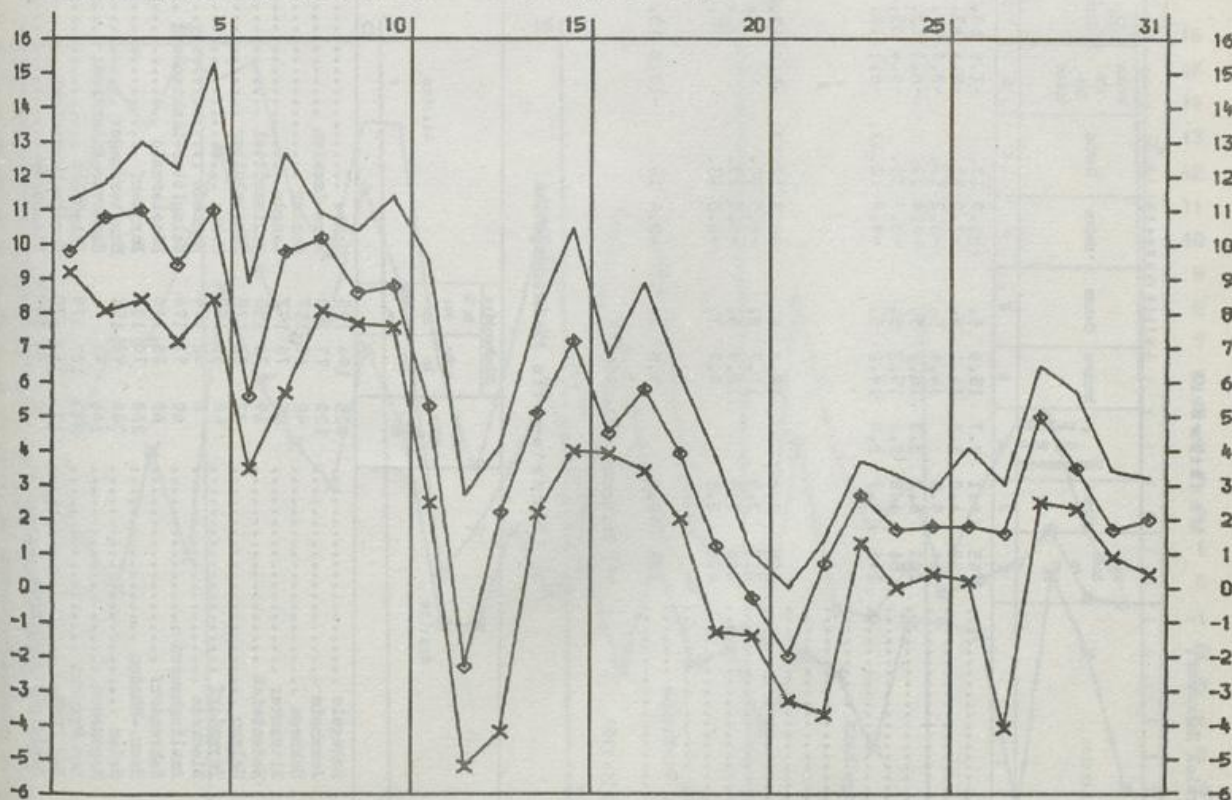
SÖNNENSCHEINDAUER IN STUNDEN

01538 HANNOVER-FLUGHAFEN DEZEMBER 1979



LUFTTEMPERATUR IN GRAD C MAXIMUM, MINIMUM (x) UND MITTEL (◇)

01538 HANNOVER-FLUGHAFEN DEZEMBER 1979



Station	Lufttemperatur in °C										Niederschlag				Zahl der Tage							Sonnen- scheitdauer										
	See- höhe in m	Mittel	Abweichung vom Nor- malwert	höchste	Datum	tiefe	Datum	tiefe am Erd- boden	Datum	Luftfeuchtigkeit in %	Pewolkung 0-10	Höhe in mm	in % des nor- malen)	Niederschlag in mm	Niederschlag in % des nor- malen)	Nebel	Gewitter	heitere	Flöhe	hele Tage	Sommertage	Fröstage	in % der Std- nor- malen)	in % der Std- nor- malen)								
		2	3	4	5	6	7	8	9	10	11	12	13	14	15	16	17	18	19	20	21	22	23	24	25	26	27	28	29			
Ebstorf	45	4.1	2.7	15.0	5.	-6.0	13.	-7.5	13.	88	6.6	76	158	23	16	2	6	7	1	1	1	21	.	.	9	.	19					
Unterlühe	98	4.0	3.0	14.1	5.	-7.0	13.	-8.4	13.	88	7.4	104	186	24	19	2	5	2	6	.	.	25	.	.	11	.	.					
Hamel	64	5.5	14.4	5.	-3.2	13.	-8.0	27.	.	84	6.4	80	.	21	18	1	1	.	.	.	16	8	.	.				
Hildesheim	100	5.2	3.3	16.2	5.	-4.4	13.	-6.3	13.	82	6.6	79	165	21	15	1	3	1	1	.	.	18	.	.	7	.	.	.				
Wolfsburg	56	4.8	3.0	15.2	5.	-3.3	13.	-5.4	13.	85	6.7	91	.	22	16	3	3	1	2	.	.	21	.	.	6	.	.	.				
Helmedt	144	4.1	2.9	14.2	5.	-4.8	12.13.	-6.1	13.	84	6.9	79	168	19	16	1	7	.	.	.	1	22	.	.	9	.	2					
Salzgitter-Ringelheim																																
Bad Harzburg																																
Hannoklee																																
Rinbeck																																
Annaturm	395	2.6		12.0	5.	-4.8	12.13.	-5.0	13.22.	94	7.0	125	171	24	18	6	10	8	15	.	.	24	.	.	13	.	4					
Bad Lauterberg	317	3.3		11.7	5.	-6.5	20.			87	6.8	92	114	22	17	3	9	2	7	.	.	21	.	.	9	.	19					
Bad Grund	300	3.3		10.9	5.	-5.0	13.			87	7.2	142	156	24	19	4	11	6	3	1	.	23	.	.	12	.	14					
Altanen	495	2.1		9.7	7.	-8.5	13.			94	7.0	235	194	22	20	8	15	18	6	1	.	22	.	.	15	.	3	19				
Neuhaus/Solling																																
Buchholz i. d. Hordheide																																
Schulenberg	504	2.0		9.5	3.5.	-8.4	13.	-13.5	13.	92	7.1	213		22	21	7	15	14	5	1	.	23	.	.	15	.	4	21				

*) Zeitraum 1931-1960

**) Zeitraum 1951-1960

Monatswerte Niederschlagshöhe

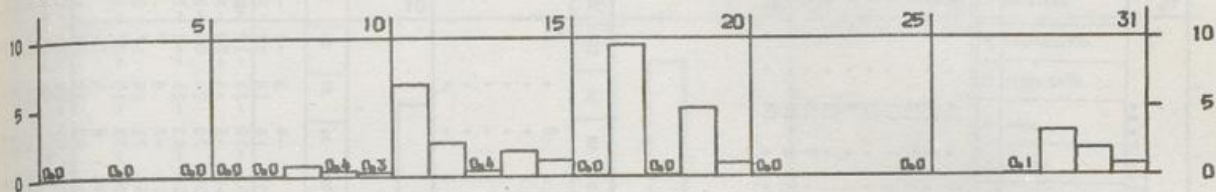
Station	See- höhe in m	Niederschlag		Station	See- höhe in m	Niederschlag		Station	See- höhe in m	Niederschlag	
		Höhe in mm	in % des nor- malen)			Höhe in mm	in % des nor- malen)			Höhe in mm	in % des nor- malen)
Hohegeis	625	194	185	Uchte	45	101	215	Gleibdehausen	155	64	133
Jerrheim	130	77	183	Esra-Leustien	73	95	198	Sonnenberg	776	293	234
Schnega	40	69	157	Coslar	266	108	171	Osterode	285	87	124
Hitzacker	25	76	177	Langte	135	65	155	Northem	121	65	130
Bodenteich	69	73	155	Wolfenbüttel	93	68	155	Alfeld	107	78	134
Velsen	37	82	178	Königsalutter	150	128	256	Krme	90	77	151
Teyendorf	60	69	150	Honne	51	94	184	Lemspringe	214	108	177
Blecke	8	82	174	Bachede	66	96	181	Bad Salzdietfurth	145	80	140
Amelinghausen	60	97	176	Salzgitter-Lichtenberg	143	88	180	Sarstedt	61	75	179
Sahrendorf	60	86	146	Hämderwald	68	87	198	Benthe	95	77	
Hann.-Münden	200	78	130	Burgdorf	60	86	183	Wunstorf (Flughafen)	51	93	207
Uslar	180	98	151	Munster/Lagar	80	104	168	Schwarmstedt	26	95	179
Hagenborn	140	93		Hammover-Rilenriede	52	78	186	Kasselhorst	70	108	180
Bad Pyramont	98	122	179	Friedland	195	97	198	Walerode	35	98	158
Bad Münder	171	112	170	Kortem-Bardenberg	128	77		Königsmoor	40	86	159
Rinteln-Steinbergen	90	84	179	Stzenborn	215	82	171	Schneeverdingen	95	116	204

*) Zeitraum 1931-1960

NIEDERSCHLAGSHÖHE IN MM

04119 MÜNCHEN-RIEM

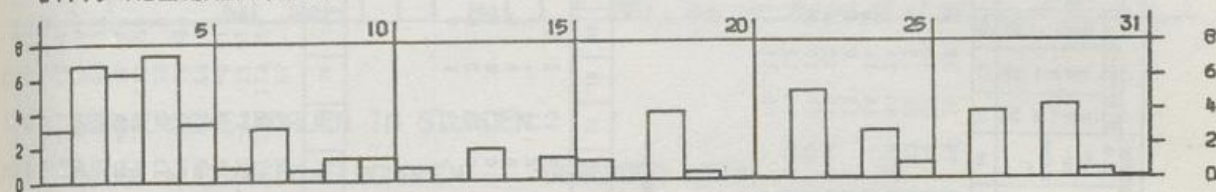
DEZEMBER 1979



SONNENSCHEINDAUER IN STUNDEN

04119 MÜNCHEN-RIEM

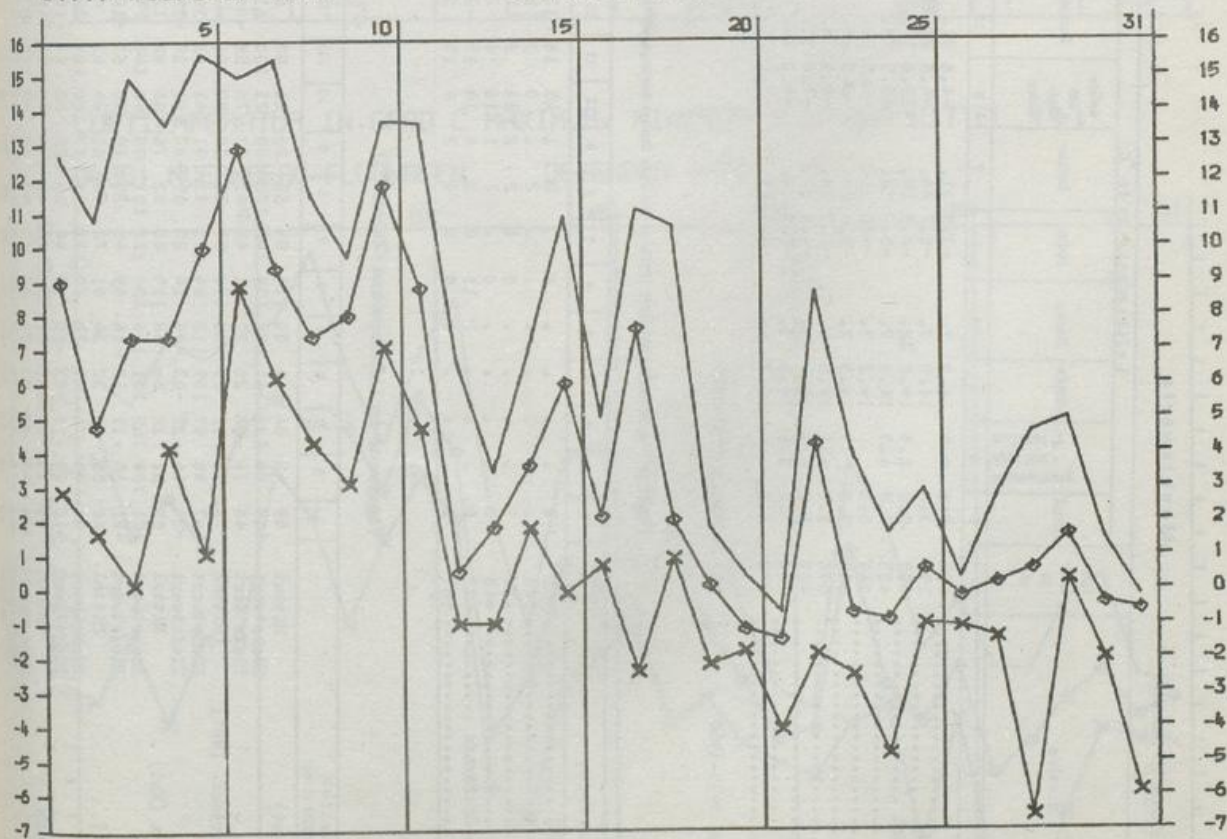
DEZEMBER 1979



LUFTTEMPERATUR IN GRAD C MAXIMUM (x) MINIMUM (x) UND MITTEL (◇)

04119 MÜNCHEN-RIEM

DEZEMBER 1979



Monatswerte

Wetterdienstbereich München

Station	Seehöhe in m	Lufttemperatur in °C										Niederschlag		Zahl der Tage										Sonnenscheindauer in %						
		Mittel	Abweichung vom Nor-male	höchste	Datum	tiefste	Datum	am Bod-boden	Datum	Luftfeuchtigkeit in %	Bewölkung 0-8	Höhe in mm	in %	Niederschlag in mm	Schnee-fall >= 0.1 mm	Schnee-fall >= 1.0 mm	Nebel	Gewitter	andere	trübe	heißere Tage	Sommertage	Fröstage	in %	in %					
1	2	3	4	5	6	7	8	9	10	11	12	13	14	15	16	17	18	19	20	21	22	23	24	25	26	27	28	29	30	31
Falkenberg	490	3.6	4.6	14.0	7*	-3.2	31.	-4.6	31.	79	5.7	38	76	16	10	6	2	2	2	14	16	2	16	2	16	2	16	2	16	2
Kochstätt	397	3.6	3.6	14.5	7.	-5.7	26.	-6.5	21.26.	81	6.6	80	190	21	16	1	9	5	4	21	17	2	17	2	17	2	17	2	17	2
Reit im Winkel	695	0.3	2.4	14.0	25.	-8.9	19.	-13.8	19.	87	5.3	105	93	20	13	5	12	31	2	1	3	13	3	27	3	27	3	27	3	55
Dillingen	435	3.8	4.3	14.8	7.	-5.2	28.	-5.5	28.	86	5.6	47	115	20	14	6	5	1	1	1	1	11	1	12	1	12	1	12	1	44
Ering	340	3.3	3.3	14.2	7.	-4.0	1.	-3.5	31.	84	6.9	49	115	16	14	1	4	2	7	23	17	1	17	1	17	1	17	1	44	
Kaufering	585	3.6	3.6	15.3	7.	-5.4	28.	-5.45	28.	81	5.3	42	115	13	9	1	7	7	1	8	15	4	15	4	15	4	15	4	15	4
Memmingen	595	3.1	4.1	14.5	4.7.	-6.0	28.	-8.4	28.	81	6.0	49	100	19	12	1	9	13	1	12	16	1	16	1	16	1	16	1	16	1
Trostberg	487	4.1	4.7	15.9	5.	-4.4	31.	-7.8	31.	78	5.6	51	85	17	10	2	8	3	1	3	15	1	15	1	15	1	15	1	15	1
Kaufbeuren	720	3.0	3.8	14.8	5.	-8.0	24.	-9.8	24.	82	5.7	70	127	14	12	1	10	14	1	12	12	1	12	1	12	1	12	1	12	1
Ebersberg	573	3.6	3.6	14.7	6.	-4.6	28.31.	-9.12	31.	81	6.1	41	115	16	11	1	9	5	1	14	16	2	16	2	16	2	16	2	16	2

*) Zeitraum 1931-1960

**) Zeitraum 1951-1960

Tägliche Niederschlagshöhe (mm) - von 7 Uhr Ortszeit des angegebenen Tages bis 7 Uhr des Folgetages -

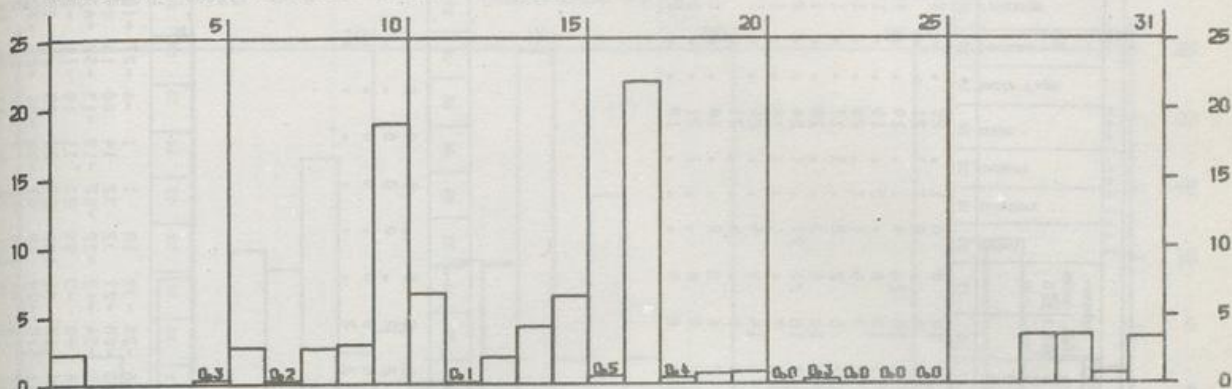
Station	Seehöhe (m)	1	2	3	4	5	6	7	8	9	10	11	12	13	14	15	16	17	18	19	20	21	22	23	24	25	26	27	28	29	30	31	
Kempten (Met)	705	0	0	0	0	0	0	0	1	15	18	13	0	5	9	9	2	15	1	11	2	0	0	0	0	0	0	0	0	0	0	0	0
Kaufering	585	0	0	0	0	0	0	0	2	0	7	5	0	0	0	0	0	2	11	0	6	3	0	0	0	0	0	0	0	0	0	0	0
Koching	417	1	0	0	0	0	0	0	1	2	14	2	0	7	6	4	0	8	0	5	1	0	0	0	0	0	0	0	0	0	0	0	0
Mainburg	440	2	0	0	0	0	0	0	1	1	10	4	2	2	5	2	0	13	0	9	3	0	0	0	0	0	0	0	0	0	0	0	0
Hollenslein-Kraftwerk	403	5	0	0	0	0	0	0	1	11	0	3	4	16	15	2	4	5	0	13	3	6	2	0	0	0	0	0	0	0	0	0	0
Trostberg	487	2	0	0	0	0	0	0	0	0	0	0	2	4	15	5	2	2	0	11	1	0	0	0	0	0	0	0	0	0	0	0	0

Tageswerte der Lufttemperatur (Zehntel °C)

Station (Seehöhe in m)	1	2	3	4	5	6	7	8	9	10	11	12	13	14	15	16	17	18	19	20	21	22	23	24	25	26	27	28	29	30	31
Angsburg (477)	89	43	54	64	89	114	84	65	82	111	82	8	30	44	60	22	78	26	3	-12	-13	40	7	-4	3	-2	-4	6	23	3	2
Garmisch-Partenk. (Wst) (719)	118	98	131	141	137	134	188	106	100	121	130	61	47	71	95	47	106	119	24	11	-05	88	37	16	18	07	24	43	57	22	12
Mühldorf/Inn (Wst) (401)	70	12	12	29	33	120	56	38	30	82	51	-1	-14	4	19	8	3	0	-12	-16	-38	14	-2	-5	-4	-20	-44	3	-5	-13	-29
Passau (Wst) (409)	-24	-16	-25	-03	-04	10	20	05	-02	-01	30	11	-70	-10	-19	-05	-10	-14	-59	-40	-56	-59	-16	-43	-21	-42	-70	-58	-30	-25	-54
Reit im Winkel (695)	85	51	30	56	68	118	80	62	76	106	92	12	8	39	51	33	60	28	5	-1	3	64	14	-2	8	7	2	3	22	5	-3
Ulm (Wst) (528)	121	108	105	131	100	136	138	101	98	140	140	74	31	66	79	60	105	113	29	13	12	107	54	31	28	17	23	20	56	24	04
Wetterdienstbereich München	-21	15	-17	12	-16	69	45	20	18	50	62	-10	-15	04	00	17	-10	-17	-10	-30	-08	00	-33	-15	-22	-15	-21	07	-09	-05	-05
	68	55	22	30	34	61	72	40	61	84	83	6	-2	24	36	30	36	23	12	2	16	103	36	8	6	14	6	15	14	-2	-10
	-18	24	-10	-03	-05	13	48	00	20	62	54	-18	-27	-01	-10	19	-14	08	-02	-03	-13	26	23	01	-13	-11	-15	-41	-10	-13	-35
	104	80	60	63	71	47	71	43	35	52	52	-8	-12	18	00	-21	-2	-40	-14	-33	65	2	-1	7	-10	-33	-16	-10	-19	-28	
	-45	-16	-41	-16	-32	-66	-94	03	-16	15	00	95	53	14	27	34	44	05	18	01	140	79	41	26	12	27	15	-10	-19	-28	
	72	43	56	55	66	94	93	90	19	103	103	88	72	55	65	65	65	21	-89	-48	52	-68	-03	-31	-16	-21	-64	-35	-04	-50	
	331	27	96	159	95	180	122	84	101	27	103	88	72	55	65	65	21	-89	-48	52	-68	-03	-31	-16	-21	-64	-35	-04	-50	-50	

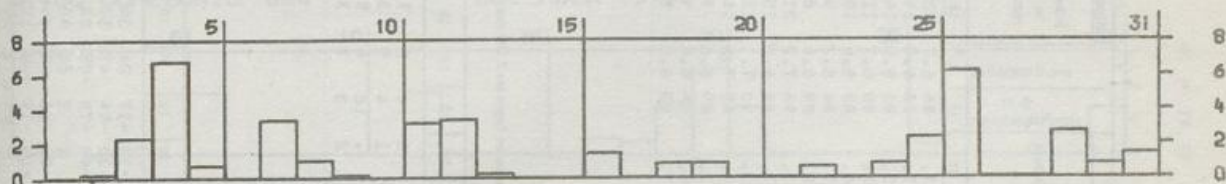
NIEDERSCHLAGSHÖHE IN MM

04081 NUERNBERG-FLUGHAFEN DEZEMBER 1979



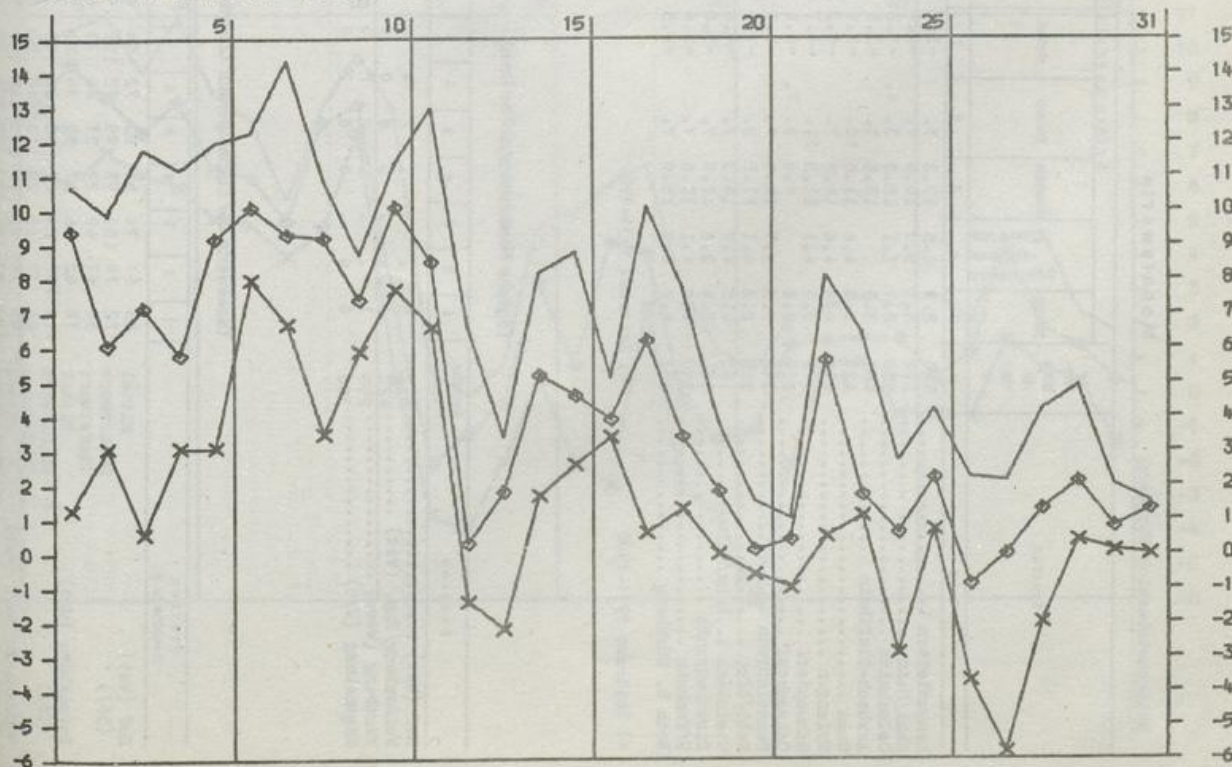
SÖNNENSCHEINDAUER IN STUNDEN

04081 NUERNBERG-FLUGHAFEN DEZEMBER 1979



LUFTTEMPERATUR IN GRAD C MAXIMUM, MINIMUM (x) UND MITTEL (◇)

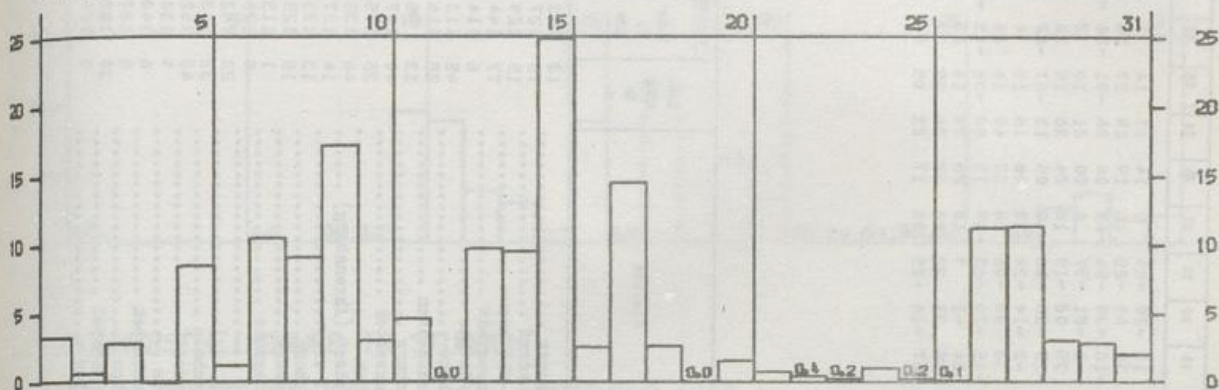
04081 NUERNBERG-FLUGHAFEN DEZEMBER 1979



NIEDERSCHLAGSHÖHE IN MM

01438 SCHLESWIG (WA)

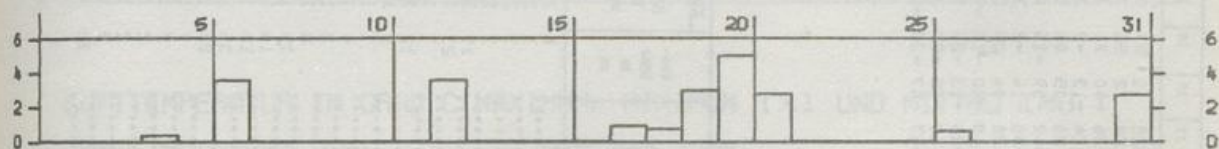
DEZEMBER 1979



SONNENSCHEINDAUER IN STUNDEN

01438 SCHLESWIG (WA)

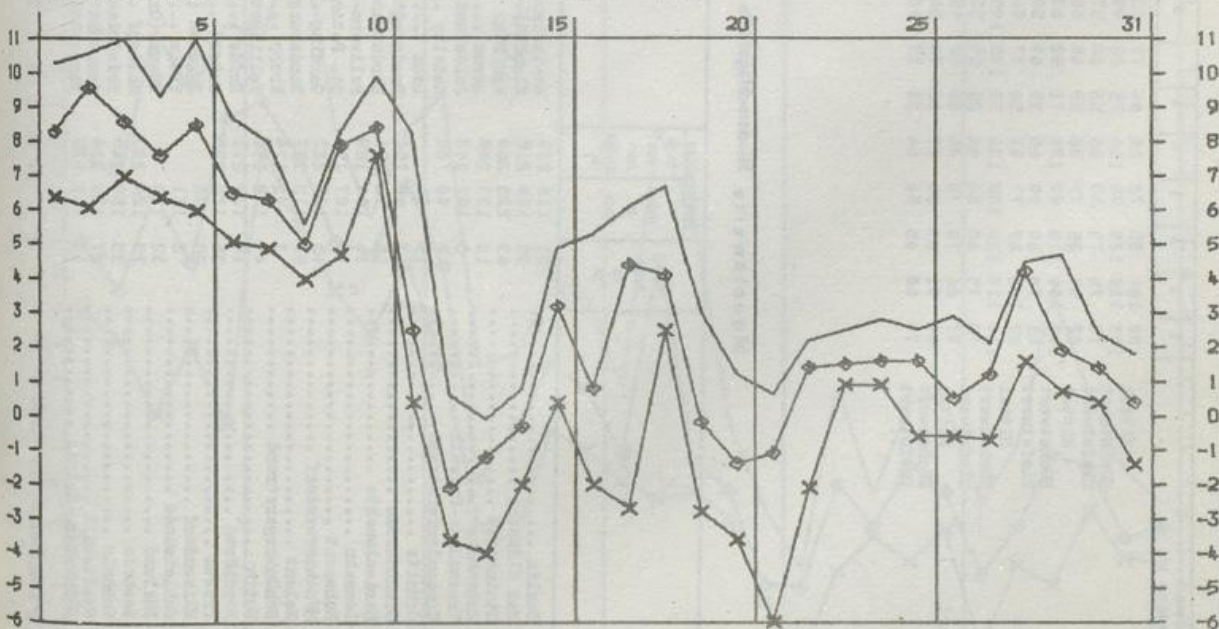
DEZEMBER 1979



LUFTTEMPERATUR IN GRAD C MAXIMUM (x) MINIMUM (x) UND MITTEL (o)

01438 SCHLESWIG (WA)

DEZEMBER 1979



Tageswerte der Lufttemperatur (Zehntel °C)

Station (Seehöhe in m)	Station										Station										Station											
	1	2	3	4	5	6	7	8	9	10	11	12	13	14	15	16	17	18	19	20	21	22	23	24	25	26	27	28	29	30	31	
Helse (2)	Mittel	82	100	85	78	88	64	70	83	86	82	36	-22	1	27	55	26	53	47	10	-20	-59	0	14	17	14	7	16	41	22	16	8
	Höchstwert	108	110	120	90	114	75	88	99	95	104	78	20	12	56	75	62	72	70	35	08	-25	10	19	29	27	36	27	52	45	24	32
	Tiefstwert	72	75	70	68	66	55	60	57	77	77	78	20	-36	-40	01	34	07	00	33	-16	-38	-84	-65	06	06	-01	-06	-07	27	14	07
Klein Rönman (40)	Mittel	82	99	85	77	88	59	68	60	79	81	33	-24	-13	-2	31	13	48	43	-1	-21	-37	4	20	21	10	2	16	36	23	14	3
	Höchstwert	105	106	116	90	120	71	92	63	90	100	75	20	-05	05	50	50	65	65	35	02	-15	16	24	36	15	26	20	42	40	20	16
	Tiefstwert	65	70	60	60	65	35	60	50	60	75	15	-40	-59	-15	05	-10	-15	24	-15	-36	-90	-40	05	13	-07	-02	00	20	18	06	-06
Mölln (18)	Mittel	87	103	87	77	91	56	77	90	78	84	36	-30	-14	-2	36	27	51	44	-2	-14	-24	10	26	16	10	4	18	35	29	18	12
	Höchstwert	110	110	120	100	136	72	105	105	100	100	80	20	-04	05	50	60	75	65	38	08	-06	14	30	40	14	28	24	40	40	26	18
	Tiefstwert	70	75	60	50	62	25	55	55	70	75	20	-60	-80	-15	-10	10	-05	35	-15	-20	-68	-30	10	00	-08	-05	-02	20	10	-05	
Westermarkelndorf (1)	Mittel	77	86	78	70	80	68	62	45	73	79	27	-24	-13	-20	14	24	43	38	24	-2	7	18	26	28	14	23	34	26	15	18	
	Höchstwert	90	91	97	80	97	82	73	56	79	91	78	10	-05	-05	30	42	56	58	35	31	22	30	32	36	25	37	30	37	39	28	25
	Tiefstwert	70	68	65	56	64	58	55	40	41	73	10	-47	-57	-30	-26	13	-06	30	-07	-16	-25	08	17	23	05	04	05	28	17	06	06

Monatswerte Niederschlagshöhe

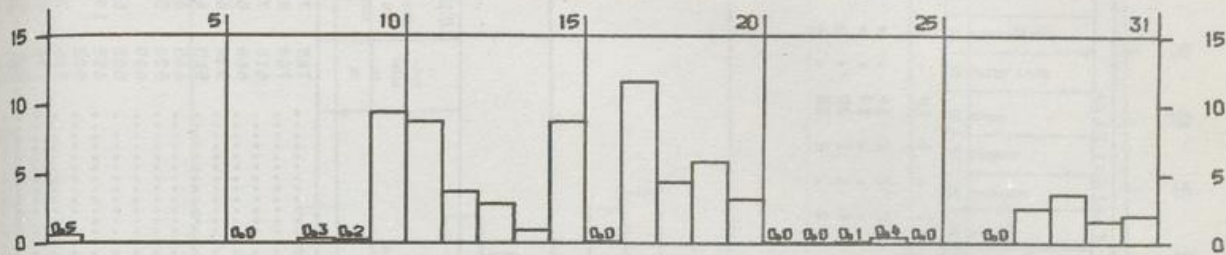
Station	See- höhe in m		Niederschlag in % des in norm malen J ^o		Station	See- höhe in m		Niederschlag in % des in norm malen J ^o		Station	See- höhe in m		Niederschlag in % des in norm malen J ^o																																																																																																																																																																																																																																																																																		
	in	m	Höhe in mm	in %		in	m	Höhe in mm	in %		in	m	Höhe in mm	in %																																																																																																																																																																																																																																																																																	
Berlin	31	118	203	Westerland	6	161	260	Bad Oldesloe	30	124	218	Klanzbill	1	154	257	Steinhorst	65	138	260	Wyk/Föhr	1	148	251	Ravensburg	10	133	289	Arum	7	169	268	Travemünde-Frivall	3	102	243	Joldelund	19	181	274	Timmendorferstrand	2	90	180	Madelby	23	160	262	Grömitz	15	84	Loek	12	144	Langenlehsten	25	116	227	Großenbrods	3	68	151	Bredstedt	2	173	288	Marienleuchte	10	98	251	Nordstrand-England	5	103	206	Lensahn	14	104	189	Pellworm-Leuchtturm	1	119	229	Hohwacht	10	107	198	St. Peter	4	157	285	Mönchversdorf	115	127	223	Garding	2	150	268	Selen	50	113	177	Rendsburg	8	146	235	Schönbergerstrand	3	92	174	Kropp	15	149	229	Swin	49	108	171	Tellingstedt	16	149	240	Bornhöved	40	129	211	Kafde	18	136	216	Preetz	35	124	225	Satrup	35	134	203	Eisendorf	35	98	Regebek (Flugplatz)	20	158	259	Schleimünde	3	121	Treia	7	156	248	Beklund	32	143	Bismm (Ort)	7	135	221	Seeholz	25	126	233	Moldorf	2	130	220	Kuhholz	35	150	246	Friedrichskoog III	2	130	241	Stoltebill	27	120	218	Brunsbüttel	2	116	215	Glücksburg-Eolnis	10	118	203	Bordesholm	32	135	233	Westensee	13	113	177	Revensdorf	15	127	198	Groß-Wittensee	15	129	211	Hohenwestedt	77	144	209	Burg/Dithm.	6	114	197	Kittlitz	45	113	246	Langenlehsten	25	116	227	Laubenburg	53	96	196	Schwarzenbek	40	107	175	Reinbek	35	105	184	Wulfdorf (Ahrensburg)	46	135	214	Wedel	14	127	235	Quickborn	13	133	Quickborn	13	133	Pinnberg	10	125	212	Seestermühe	1	113	188	Horst	9	120	207	Guntz	23	143	227	Hartenholm	32	143	255	Letendorf	43	152	245	Brande	9	130	Mühlenbarbek	6	140	233	Itzehoe	5	127	205	Oldenborstel	30	160	239	Wilster	0	124	207
Bad Oldesloe	30	124	218	Klanzbill	1	154	257	Steinhorst	65	138	260	Wyk/Föhr	1	148	251	Ravensburg	10	133	289	Arum	7	169	268	Travemünde-Frivall	3	102	243	Joldelund	19	181	274	Timmendorferstrand	2	90	180	Madelby	23	160	262	Grömitz	15	84	Loek	12	144	Langenlehsten	25	116	227	Großenbrods	3	68	151	Bredstedt	2	173	288	Marienleuchte	10	98	251	Nordstrand-England	5	103	206	Lensahn	14	104	189	Pellworm-Leuchtturm	1	119	229	Hohwacht	10	107	198	St. Peter	4	157	285	Mönchversdorf	115	127	223	Garding	2	150	268	Selen	50	113	177	Rendsburg	8	146	235	Schönbergerstrand	3	92	174	Kropp	15	149	229	Swin	49	108	171	Tellingstedt	16	149	240	Bornhöved	40	129	211	Kafde	18	136	216	Preetz	35	124	225	Satrup	35	134	203	Eisendorf	35	98	Regebek (Flugplatz)	20	158	259	Schleimünde	3	121	Treia	7	156	248	Beklund	32	143	Bismm (Ort)	7	135	221	Seeholz	25	126	233	Moldorf	2	130	220	Kuhholz	35	150	246	Friedrichskoog III	2	130	241	Stoltebill	27	120	218	Brunsbüttel	2	116	215	Glücksburg-Eolnis	10	118	203	Bordesholm	32	135	233	Westensee	13	113	177	Revensdorf	15	127	198	Groß-Wittensee	15	129	211	Hohenwestedt	77	144	209	Burg/Dithm.	6	114	197	Kittlitz	45	113	246	Langenlehsten	25	116	227	Laubenburg	53	96	196	Schwarzenbek	40	107	175	Reinbek	35	105	184	Wulfdorf (Ahrensburg)	46	135	214	Wedel	14	127	235	Quickborn	13	133	Quickborn	13	133	Pinnberg	10	125	212	Seestermühe	1	113	188	Horst	9	120	207	Guntz	23	143	227	Hartenholm	32	143	255	Letendorf	43	152	245	Brande	9	130	Mühlenbarbek	6	140	233	Itzehoe	5	127	205	Oldenborstel	30	160	239	Wilster	0	124	207								
Steinhorst	65	138	260	Wyk/Föhr	1	148	251	Ravensburg	10	133	289	Arum	7	169	268	Travemünde-Frivall	3	102	243	Joldelund	19	181	274	Timmendorferstrand	2	90	180	Madelby	23	160	262	Grömitz	15	84	Loek	12	144	Langenlehsten	25	116	227	Großenbrods	3	68	151	Bredstedt	2	173	288	Marienleuchte	10	98	251	Nordstrand-England	5	103	206	Lensahn	14	104	189	Pellworm-Leuchtturm	1	119	229	Hohwacht	10	107	198	St. Peter	4	157	285	Mönchversdorf	115	127	223	Garding	2	150	268	Selen	50	113	177	Rendsburg	8	146	235	Schönbergerstrand	3	92	174	Kropp	15	149	229	Swin	49	108	171	Tellingstedt	16	149	240	Bornhöved	40	129	211	Kafde	18	136	216	Preetz	35	124	225	Satrup	35	134	203	Eisendorf	35	98	Regebek (Flugplatz)	20	158	259	Schleimünde	3	121	Treia	7	156	248	Beklund	32	143	Bismm (Ort)	7	135	221	Seeholz	25	126	233	Moldorf	2	130	220	Kuhholz	35	150	246	Friedrichskoog III	2	130	241	Stoltebill	27	120	218	Brunsbüttel	2	116	215	Glücksburg-Eolnis	10	118	203	Bordesholm	32	135	233	Westensee	13	113	177	Revensdorf	15	127	198	Groß-Wittensee	15	129	211	Hohenwestedt	77	144	209	Burg/Dithm.	6	114	197	Kittlitz	45	113	246	Langenlehsten	25	116	227	Laubenburg	53	96	196	Schwarzenbek	40	107	175	Reinbek	35	105	184	Wulfdorf (Ahrensburg)	46	135	214	Wedel	14	127	235	Quickborn	13	133	Quickborn	13	133	Pinnberg	10	125	212	Seestermühe	1	113	188	Horst	9	120	207	Guntz	23	143	227	Hartenholm	32	143	255	Letendorf	43	152	245	Brande	9	130	Mühlenbarbek	6	140	233	Itzehoe	5	127	205	Oldenborstel	30	160	239	Wilster	0	124	207																
Ravensburg	10	133	289	Arum	7	169	268	Travemünde-Frivall	3	102	243	Joldelund	19	181	274	Timmendorferstrand	2	90	180	Madelby	23	160	262	Grömitz	15	84	Loek	12	144	Langenlehsten	25	116	227	Großenbrods	3	68	151	Bredstedt	2	173	288	Marienleuchte	10	98	251	Nordstrand-England	5	103	206	Lensahn	14	104	189	Pellworm-Leuchtturm	1	119	229	Hohwacht	10	107	198	St. Peter	4	157	285	Mönchversdorf	115	127	223	Garding	2	150	268	Selen	50	113	177	Rendsburg	8	146	235	Schönbergerstrand	3	92	174	Kropp	15	149	229	Swin	49	108	171	Tellingstedt	16	149	240	Bornhöved	40	129	211	Kafde	18	136	216	Preetz	35	124	225	Satrup	35	134	203	Eisendorf	35	98	Regebek (Flugplatz)	20	158	259	Schleimünde	3	121	Treia	7	156	248	Beklund	32	143	Bismm (Ort)	7	135	221	Seeholz	25	126	233	Moldorf	2	130	220	Kuhholz	35	150	246	Friedrichskoog III	2	130	241	Stoltebill	27	120	218	Brunsbüttel	2	116	215	Glücksburg-Eolnis	10	118	203	Bordesholm	32	135	233	Westensee	13	113	177	Revensdorf	15	127	198	Groß-Wittensee	15	129	211	Hohenwestedt	77	144	209	Burg/Dithm.	6	114	197	Kittlitz	45	113	246	Langenlehsten	25	116	227	Laubenburg	53	96	196	Schwarzenbek	40	107	175	Reinbek	35	105	184	Wulfdorf (Ahrensburg)	46	135	214	Wedel	14	127	235	Quickborn	13	133	Quickborn	13	133	Pinnberg	10	125	212	Seestermühe	1	113	188	Horst	9	120	207	Guntz	23	143	227	Hartenholm	32	143	255	Letendorf	43	152	245	Brande	9	130	Mühlenbarbek	6	140	233	Itzehoe	5	127	205	Oldenborstel	30	160	239	Wilster	0	124	207																								
Travemünde-Frivall	3	102	243	Joldelund	19	181	274	Timmendorferstrand	2	90	180	Madelby	23	160	262	Grömitz	15	84	Loek	12	144	Langenlehsten	25	116	227	Großenbrods	3	68	151	Bredstedt	2	173	288	Marienleuchte	10	98	251	Nordstrand-England	5	103	206	Lensahn	14	104	189	Pellworm-Leuchtturm	1	119	229	Hohwacht	10	107	198	St. Peter	4	157	285	Mönchversdorf	115	127	223	Garding	2	150	268	Selen	50	113	177	Rendsburg	8	146	235	Schönbergerstrand	3	92	174	Kropp	15	149	229	Swin	49	108	171	Tellingstedt	16	149	240	Bornhöved	40	129	211	Kafde	18	136	216	Preetz	35	124	225	Satrup	35	134	203	Eisendorf	35	98	Regebek (Flugplatz)	20	158	259	Schleimünde	3	121	Treia	7	156	248	Beklund	32	143	Bismm (Ort)	7	135	221	Seeholz	25	126	233	Moldorf	2	130	220	Kuhholz	35	150	246	Friedrichskoog III	2	130	241	Stoltebill	27	120	218	Brunsbüttel	2	116	215	Glücksburg-Eolnis	10	118	203	Bordesholm	32	135	233	Westensee	13	113	177	Revensdorf	15	127	198	Groß-Wittensee	15	129	211	Hohenwestedt	77	144	209	Burg/Dithm.	6	114	197	Kittlitz	45	113	246	Langenlehsten	25	116	227	Laubenburg	53	96	196	Schwarzenbek	40	107	175	Reinbek	35	105	184	Wulfdorf (Ahrensburg)	46	135	214	Wedel	14	127	235	Quickborn	13	133	Quickborn	13	133	Pinnberg	10	125	212	Seestermühe	1	113	188	Horst	9	120	207	Guntz	23	143	227	Hartenholm	32	143	255	Letendorf	43	152	245	Brande	9	130	Mühlenbarbek	6	140	233	Itzehoe	5	127	205	Oldenborstel	30	160	239	Wilster	0	124	207																																
Timmendorferstrand	2	90	180	Madelby	23	160	262	Grömitz	15	84	Loek	12	144	Langenlehsten	25	116	227	Großenbrods	3	68	151	Bredstedt	2	173	288	Marienleuchte	10	98	251	Nordstrand-England	5	103	206	Lensahn	14	104	189	Pellworm-Leuchtturm	1	119	229	Hohwacht	10	107	198	St. Peter	4	157	285	Mönchversdorf	115	127	223	Garding	2	150	268	Selen	50	113	177	Rendsburg	8	146	235	Schönbergerstrand	3	92	174	Kropp	15	149	229	Swin	49	108	171	Tellingstedt	16	149	240	Bornhöved	40	129	211	Kafde	18	136	216	Preetz	35	124	225	Satrup	35	134	203	Eisendorf	35	98	Regebek (Flugplatz)	20	158	259	Schleimünde	3	121	Treia	7	156	248	Beklund	32	143	Bismm (Ort)	7	135	221	Seeholz	25	126	233	Moldorf	2	130	220	Kuhholz	35	150	246	Friedrichskoog III	2	130	241	Stoltebill	27	120	218	Brunsbüttel	2	116	215	Glücksburg-Eolnis	10	118	203	Bordesholm	32	135	233	Westensee	13	113	177	Revensdorf	15	127	198	Groß-Wittensee	15	129	211	Hohenwestedt	77	144	209	Burg/Dithm.	6	114	197	Kittlitz	45	113	246	Langenlehsten	25	116	227	Laubenburg	53	96	196	Schwarzenbek	40	107	175	Reinbek	35	105	184	Wulfdorf (Ahrensburg)	46	135	214	Wedel	14	127	235	Quickborn	13	133	Quickborn	13	133	Pinnberg	10	125	212	Seestermühe	1	113	188	Horst	9	120	207	Guntz	23	143	227	Hartenholm	32	143	255	Letendorf	43	152	245	Brande	9	130	Mühlenbarbek	6	140	233	Itzehoe	5	127	205	Oldenborstel	30	160	239	Wilster	0	124	207																																								
Grömitz	15	84	Loek	12	144	Langenlehsten	25	116	227	Großenbrods	3	68	151	Bredstedt	2	173	288	Marienleuchte	10	98	251	Nordstrand-England	5	103	206	Lensahn	14	104	189	Pellworm-Leuchtturm	1	119	229	Hohwacht	10	107	198	St. Peter	4	157	285	Mönchversdorf	115	127	223	Garding	2	150	268	Selen	50	113	177	Rendsburg	8	146	235	Schönbergerstrand	3	92	174	Kropp	15	149	229	Swin	49	108	171	Tellingstedt	16	149	240	Bornhöved	40	129	211	Kafde	18	136	216	Preetz	35	124	225	Satrup	35	134	203	Eisendorf	35	98	Regebek (Flugplatz)	20	158	259	Schleimünde	3	121	Treia	7	156	248	Beklund	32	143	Bismm (Ort)	7	135	221	Seeholz	25	126	233	Moldorf	2	130	220	Kuhholz	35	150	246	Friedrichskoog III	2	130	241	Stoltebill	27	120	218	Brunsbüttel	2	116	215	Glücksburg-Eolnis	10	118	203	Bordesholm	32	135	233	Westensee	13	113	177	Revensdorf	15	127	198	Groß-Wittensee	15	129	211	Hohenwestedt	77	144	209	Burg/Dithm.	6	114	197	Kittlitz	45	113	246	Langenlehsten	25	116	227	Laubenburg	53	96	196	Schwarzenbek	40	107	175	Reinbek	35	105	184	Wulfdorf (Ahrensburg)	46	135	214	Wedel	14	127	235	Quickborn	13	133	Quickborn	13	133	Pinnberg	10	125	212	Seestermühe	1	113	188	Horst	9	120	207	Guntz	23	143	227	Hartenholm	32	143	255	Letendorf	43	152	245	Brande	9	130	Mühlenbarbek	6	140	233	Itzehoe	5	127	205	Oldenborstel	30	160	239	Wilster	0	124	207																																																
Großenbrods	3	68	151	Bredstedt	2	173	288	Marienleuchte	10	98	251	Nordstrand-England	5	103	206	Lensahn	14	104	189	Pellworm-Leuchtturm	1	119	229	Hohwacht	10	107	198	St. Peter	4	157	285	Mönchversdorf	115	127	223	Garding	2	150	268	Selen	50	113	177	Rendsburg	8	146	235	Schönbergerstrand	3	92	174	Kropp	15	149	229	Swin	49	108	171	Tellingstedt	16	149	240	Bornhöved	40	129	211	Kafde	18	136	216	Preetz	35	124	225	Satrup	35	134	203	Eisendorf	35	98	Regebek (Flugplatz)	20	158	259	Schleimünde	3	121	Treia	7	156	248	Beklund	32	143	Bismm (Ort)	7	135	221	Seeholz	25	126	233	Moldorf	2	130	220	Kuhholz	35	150	246	Friedrichskoog III	2	130	241	Stoltebill	27	120	218	Brunsbüttel	2	116	215	Glücksburg-Eolnis	10	118	203	Bordesholm	32	135	233	Westensee	13	113	177	Revensdorf	15	127	198	Groß-Wittensee	15	129	211	Hohenwestedt	77	144	209	Burg/Dithm.	6	114	197	Kittlitz	45	113	246	Langenlehsten	25	116	227	Laubenburg	53	96	196	Schwarzenbek	40	107	175	Reinbek	35	105	184	Wulfdorf (Ahrensburg)	46	135	214	Wedel	14	127	235	Quickborn	13	133	Quickborn	13	133	Pinnberg	10	125	212	Seestermühe	1	113	188	Horst	9	120	207	Guntz	23	143	227	Hartenholm	32	143	255	Letendorf	43	152	245	Brande	9	130	Mühlenbarbek	6	140	233	Itzehoe	5	127	205	Oldenborstel	30	160	239	Wilster	0	124	207																																																										
Marienleuchte	10	98	251	Nordstrand-England	5	103	206	Lensahn	14	104	189	Pellworm-Leuchtturm	1	119	229	Hohwacht	10	107	198	St. Peter	4	157	285	Mönchversdorf	115	127	223	Garding	2	150	268	Selen	50	113	177	Rendsburg	8	146	235	Schönbergerstrand	3	92	174	Kropp	15	149	229	Swin	49	108	171	Tellingstedt	16	149	240	Bornhöved	40	129	211	Kafde	18	136	216	Preetz	35	124	225	Satrup	35	134	203	Eisendorf	35	98	Regebek (Flugplatz)	20	158	259	Schleimünde	3	121	Treia	7	156	248	Beklund	32	143	Bismm (Ort)	7	135	221	Seeholz	25	126	233	Moldorf	2	130	220	Kuhholz	35	150	246	Friedrichskoog III	2	130	241	Stoltebill	27	120	218	Brunsbüttel	2	116	215	Glücksburg-Eolnis	10	118	203	Bordesholm	32	135	233	Westensee	13	113	177	Revensdorf	15	127	198	Groß-Wittensee	15	129	211	Hohenwestedt	77	144	209	Burg/Dithm.	6	114	197	Kittlitz	45	113	246	Langenlehsten	25	116	227	Laubenburg	53	96	196	Schwarzenbek	40	107	175	Reinbek	35	105	184	Wulfdorf (Ahrensburg)	46	135	214	Wedel	14	127	235	Quickborn	13	133	Quickborn	13	133	Pinnberg	10	125	212	Seestermühe	1	113	188	Horst	9	120	207	Guntz	23	143	227	Hartenholm	32	143	255	Letendorf	43	152	245	Brande	9	130	Mühlenbarbek	6	140	233	Itzehoe	5	127	205	Oldenborstel	30	160	239	Wilster	0	124	207																																																																		
Lensahn	14	104	189	Pellworm-Leuchtturm	1	119	229	Hohwacht	10	107	198	St. Peter	4	157	285	Mönchversdorf	115	127	223	Garding	2	150	268	Selen	50	113	177	Rendsburg	8	146	235	Schönbergerstrand	3	92	174	Kropp	15	149	229	Swin	49	108	171	Tellingstedt	16	149	240	Bornhöved	40	129	211	Kafde	18	136	216	Preetz	35	124	225	Satrup	35	134	203	Eisendorf	35	98	Regebek (Flugplatz)	20	158	259	Schleimünde	3	121	Treia	7	156	248	Beklund	32	143	Bismm (Ort)	7	135	221	Seeholz	25	126	233	Moldorf	2	130	220	Kuhholz	35	150	246	Friedrichskoog III	2	130	241	Stoltebill	27	120	218	Brunsbüttel	2	116	215	Glücksburg-Eolnis	10	118	203	Bordesholm	32	135	233	Westensee	13	113	177	Revensdorf	15	127	198	Groß-Wittensee	15	129	211	Hohenwestedt	77	144	209	Burg/Dithm.	6	114	197	Kittlitz	45	113	246	Langenlehsten	25	116	227	Laubenburg	53	96	196	Schwarzenbek	40	107	175	Reinbek	35	105	184	Wulfdorf (Ahrensburg)	46	135	214	Wedel	14	127	235	Quickborn	13	133	Quickborn	13	133	Pinnberg	10	125	212	Seestermühe	1	113	188	Horst	9	120	207	Guntz	23	143	227	Hartenholm	32	143	255	Letendorf	43	152	245	Brande	9	130	Mühlenbarbek	6	140	233	Itzehoe	5	127	205	Oldenborstel	30	160	239	Wilster	0	124	207																																																																										
Hohwacht	10	107	198	St. Peter	4	157	285	Mönchversdorf	115	127	223	Garding	2	150	268	Selen	50	113	177	Rendsburg	8	146	235	Schönbergerstrand	3	92	174	Kropp	15	149	229	Swin	49	108	171	Tellingstedt	16	149	240	Bornhöved	40	129	211	Kafde	18	136	216	Preetz	35	124	225	Satrup	35	134	203	Eisendorf	35	98	Regebek (Flugplatz)	20	158	259	Schleimünde	3	121	Treia	7	156	248	Beklund	32	143	Bismm (Ort)	7	135	221	Seeholz	25	126	233	Moldorf	2	130	220	Kuhholz	35	150	246	Friedrichskoog III	2	130	241	Stoltebill	27	120	218	Brunsbüttel	2	116	215	Glücksburg-Eolnis	10	118	203	Bordesholm	32	135	233	Westensee	13	113	177	Revensdorf	15	127	198	Groß-Wittensee	15	129	211	Hohenwestedt	77	144	209	Burg/Dithm.	6	114	197	Kittlitz	45	113	246	Langenlehsten	25	116	227	Laubenburg	53	96	196	Schwarzenbek	40	107	175	Reinbek	35	105	184	Wulfdorf (Ahrensburg)	46	135	214	Wedel	14	127	235	Quickborn	13	133	Quickborn	13	133	Pinnberg	10	125	212	Seestermühe	1	113	188	Horst	9	120	207	Guntz	23	143	227	Hartenholm	32	143	255	Letendorf	43	152	245	Brande	9	130	Mühlenbarbek	6	140	233	Itzehoe	5	127	205	Oldenborstel	30	160	239	Wilster	0	124	207																																																																																		
Mönchversdorf	115	127	223	Garding	2	150	268	Selen	50	113	177	Rendsburg	8	146	235	Schönbergerstrand	3	92	174	Kropp	15	149	229	Swin	49	108	171	Tellingstedt	16	149	240	Bornhöved	40	129	211	Kafde	18	136	216	Preetz	35	124	225	Satrup	35	134	203	Eisendorf	35	98	Regebek (Flugplatz)	20	158	259	Schleimünde	3	121	Treia	7	156	248	Beklund	32	143	Bismm (Ort)	7	135	221	Seeholz	25	126	233	Moldorf	2	130	220	Kuhholz	35	150	246	Friedrichskoog III	2	130	241	Stoltebill	27	120	218	Brunsbüttel	2	116	215	Glücksburg-Eolnis	10	118	203	Bordesholm	32	135	233	Westensee	13	113	177	Revensdorf	15	127	198	Groß-Wittensee	15	129	211	Hohenwestedt	77	144	209	Burg/Dithm.	6	114	197	Kittlitz	45	113	246	Langenlehsten	25	116	227	Laubenburg	53	96	196	Schwarzenbek	40	107	175	Reinbek	35	105	184	Wulfdorf (Ahrensburg)	46	135	214	Wedel	14	127	235	Quickborn	13	133	Quickborn	13	133	Pinnberg	10	125	212	Seestermühe	1	113	188	Horst	9	120	207	Guntz	23	143	227	Hartenholm	32	143	255	Letendorf	43	152	245	Brande	9	130	Mühlenbarbek	6	140	233	Itzehoe	5	127	205	Oldenborstel	30	160	239	Wilster	0	124	207																																																																																										
Selen	50	113	177	Rendsburg	8	146	235	Schönbergerstrand	3	92	174	Kropp	15	149	229	Swin	49	108	171	Tellingstedt	16	149	240	Bornhöved	40	129	211	Kafde	18	136	216	Preetz	35	124	225	Satrup	35	134	203	Eisendorf	35	98	Regebek (Flugplatz)	20	158	259	Schleimünde	3	121	Treia	7	156	248	Beklund	32	143	Bismm (Ort)	7	135	221	Seeholz	25	126	233	Moldorf	2	130	220	Kuhholz	35	150	246	Friedrichskoog III	2	130	241	Stoltebill	27	120	218	Brunsbüttel	2	116	215	Glücksburg-Eolnis	10	118	203	Bordesholm	32	135	233	Westensee	13	113	177	Revensdorf	15	127	198	Groß-Wittensee	15	129	211	Hohenwestedt	77	144	209	Burg/Dithm.	6	114	197	Kittlitz	45	113	246	Langenlehsten	25	116	227	Laubenburg	53	96	196	Schwarzenbek	40	107	175	Reinbek	35	105	184	Wulfdorf (Ahrensburg)	46	135	214	Wedel	14	127	235	Quickborn	13	133	Quickborn	13	133	Pinnberg	10	125	212	Seestermühe	1	113	188	Horst	9	120	207	Guntz	23	143	227	Hartenholm	32	143	255	Letendorf	43	152	245	Brande	9	130	Mühlenbarbek	6	140	233	Itzehoe	5	127	205	Oldenborstel	30	160	239	Wilster	0	124	207																																																																																																		
Schönbergerstrand	3	92	174	Kropp	15	149	229	Swin	49	108	171	Tellingstedt	16	149	240	Bornhöved	40	129	211	Kafde	18	136	216	Preetz	35	124	225	Satrup	35	134	203	Eisendorf	35	98	Regebek (Flugplatz)	20	158	259	Schleimünde	3	121	Treia	7	156	248	Beklund	32	143	Bismm (Ort)	7	135	221	Seeholz	25	126	233	Moldorf	2	130	220	Kuhholz	35	150	246	Friedrichskoog III	2	130	241	Stoltebill	27	120	218	Brunsbüttel	2	116	215	Glücksburg-Eolnis	10	118	203	Bordesholm	32	135	233	Westensee	13	113	177	Revensdorf	15	127	198	Groß-Wittensee	15	129	211	Hohenwestedt	77	144	209	Burg/Dithm.	6	114	197	Kittlitz	45	113	246	Langenlehsten	25	116	227	Laubenburg	53	96	196	Schwarzenbek	40	107	175	Reinbek	35	105	184	Wulfdorf (Ahrensburg)	46	135	214	Wedel	14	127	235	Quickborn	13	133	Quickborn	13	133	Pinnberg	10	125	212	Seestermühe	1	113	188	Horst	9	120	207	Guntz	23	143	227	Hartenholm	32	143	255	Letendorf	43	152	245	Brande	9	130	Mühlenbarbek	6	140	233	Itzehoe	5	127	205	Oldenborstel	30	160	239	Wilster	0	124	207																																																																																																										
Swin	49	108	171	Tellingstedt	16	149	240	Bornhöved	40	129	211	Kafde	18	136	216	Preetz	35	124	225	Satrup	35	134	203	Eisendorf	35	98	Regebek (Flugplatz)	20	158	259	Schleimünde	3	121	Treia	7	156	248	Beklund	32	143	Bismm (Ort)	7	135	221	Seeholz	25	126	233	Moldorf	2	130	220	Kuhholz	35	150	246	Friedrichskoog III	2	130	241	Stoltebill	27	120	218	Brunsbüttel	2	116	215	Glücksburg-Eolnis	10	118	203	Bordesholm	32	135	233	Westensee	13	113	177	Revensdorf	15	127	198	Groß-Wittensee	15	129	211	Hohenwestedt	77	144	209	Burg/Dithm.	6	114	197	Kittlitz	45	113	246	Langenlehsten	25	116	227	Laubenburg	53	96	196	Schwarzenbek	40	107	175	Reinbek	35	105	184	Wulfdorf (Ahrensburg)	46	135	214	Wedel	14	127	235	Quickborn	13	133	Quickborn	13	133	Pinnberg	10	125	212	Seestermühe	1	113	188	Horst	9	120	207	Guntz	23	143	227	Hartenholm	32	143	255	Letendorf	43	152	245	Brande	9	130	Mühlenbarbek	6	140	233	Itzehoe	5	127	205	Oldenborstel	30	160	239	Wilster	0	124	207																																																																																																																		
Bornhöved	40	129	211	Kafde	18	136	216	Preetz	35	124	225	Satrup	35	134	203	Eisendorf	35	98	Regebek (Flugplatz)	20	158	259	Schleimünde	3	121	Treia	7	156	248	Beklund	32	143	Bismm (Ort)	7	135	221	Seeholz	25	126	233	Moldorf	2	130	220	Kuhholz	35	150	246	Friedrichskoog III	2	130	241	Stoltebill	27	120	218	Brunsbüttel	2	116	215	Glücksburg-Eolnis	10	118	203	Bordesholm	32	135	233	Westensee	13	113	177	Revensdorf	15	127	198	Groß-Wittensee	15	129	211	Hohenwestedt	77	144	209	Burg/Dithm.	6	114	197	Kittlitz	45	113	246	Langenlehsten	25	116	227	Laubenburg	53	96	196	Schwarzenbek	40	107	175	Reinbek	35	105	184	Wulfdorf (Ahrensburg)	46	135	214	Wedel	14	127	235	Quickborn	13	133	Quickborn	13	133	Pinnberg	10	125	212	Seestermühe	1	113	188	Horst	9	120	207	Guntz	23	143	227	Hartenholm	32	143	255	Letendorf	43	152	245	Brande	9	130	Mühlenbarbek	6	140	233	Itzehoe	5	127	205	Oldenborstel	30	160	239	Wilster	0	124	207																																																																																																																										
Preetz	35	124	225	Satrup	35	134	203	Eisendorf	35	98	Regebek (Flugplatz)	20	158	259	Schleimünde	3	121	Treia	7	156	248	Beklund	32	143	Bismm (Ort)	7	135	221	Seeholz	25	126	233	Moldorf	2	130	220	Kuhholz	35	150	246	Friedrichskoog III	2	130	241	Stoltebill	27	120	218	Brunsbüttel	2	116	215	Glücksburg-Eolnis	10	118	203	Bordesholm	32	135	233	Westensee	13	113	177	Revensdorf	15	127	198	Groß-Wittensee	15	129	211	Hohenwestedt	77	144	209	Burg/Dithm.	6	114	197	Kittlitz	45	113	246	Langenlehsten	25	116	227	Laubenburg	53	96	196	Schwarzenbek	40	107	175	Reinbek	35	105	184	Wulfdorf (Ahrensburg)	46	135	214	Wedel	14	127	235	Quickborn	13	133	Quickborn	13	133	Pinnberg	10	125	212	Seestermühe	1	113	188	Horst	9	120	207	Guntz	23	143	227	Hartenholm	32	143	255	Letendorf	43	152	245	Brande	9	130	Mühlenbarbek	6	140	233	Itzehoe	5	127	205	Oldenborstel	30	160	239	Wilster	0	124	207																																																																																																																																		
Eisendorf	35	98	Regebek (Flugplatz)	20	158	259	Schleimünde	3	121	Treia	7	156	248	Beklund	32	143	Bismm (Ort)	7	135	221	Seeholz	25	126	233	Moldorf	2	130	220	Kuhholz	35	150	246	Friedrichskoog III	2	130	241	Stoltebill	27	120	218	Brunsbüttel	2	116	215	Glücksburg-Eolnis	10	118	203	Bordesholm	32	135	233	Westensee	13	113	177	Revensdorf	15	127	198	Groß-Wittensee	15	129	211	Hohenwestedt	77	144	209	Burg/Dithm.	6	114	197	Kittlitz	45	113	246	Langenlehsten	25	116	227	Laubenburg	53	96	196	Schwarzenbek	40	107	175	Reinbek	35	105	184	Wulfdorf (Ahrensburg)	46	135	214	Wedel	14	127	235	Quickborn	13	133	Quickborn	13	133	Pinnberg	10	125	212	Seestermühe	1	113	188	Horst	9	120	207	Guntz	23	143	227	Hartenholm	32	143	255	Letendorf	43	152	245	Brande	9	130	Mühlenbarbek	6	140	233	Itzehoe	5	127	205	Oldenborstel	30	160	239	Wilster	0	124	207																																																																																																																																										
Schleimünde	3	121	Treia	7	156	248	Beklund	32	143	Bismm (Ort)	7	135	221	Seeholz	25	126	233	Moldorf	2	130	220	Kuhholz	35	150	246	Friedrichskoog III	2	130	241	Stoltebill	27	120	218	Brunsbüttel	2	116	215	Glücksburg-Eolnis	10	118	203	Bordesholm	32	135	233	Westensee	13	113	177	Revensdorf	15	127	198	Groß-Wittensee	15	129	211	Hohenwestedt	77	144	209	Burg/Dithm.	6	114	197	Kittlitz	45	113	246	Langenlehsten	25	116	227	Laubenburg	53	96	196	Schwarzenbek	40	107	175	Reinbek	35	105	184	Wulfdorf (Ahrensburg)	46	135	214	Wedel	14	127	235	Quickborn	13	133	Quickborn	13	133	Pinnberg	10	125	212	Seestermühe	1	113	188	Horst	9	120	207	Guntz	23	143	227	Hartenholm	32	143	255	Letendorf	43	152	245	Brande	9	130	Mühlenbarbek	6	140	233	Itzehoe	5	127	205	Oldenborstel	30	160	239	Wilster	0	124	207																																																																																																																																																	
Beklund	32	143	Bismm (Ort)	7	135	221	Seeholz	25	126	233	Moldorf	2	130	220	Kuhholz	35	150	246	Friedrichskoog III	2	130	241	Stoltebill	27	120	218	Brunsbüttel	2	116	215	Glücksburg-Eolnis	10	118	203	Bordesholm	32	135	233	Westensee	13	113	177	Revensdorf	15	127	198	Groß-Wittensee	15	129	211	Hohenwestedt	77	144	209	Burg/Dithm.	6	114	197	Kittlitz	45	113	246	Langenlehsten	25	116	227	Laubenburg	53	96	196	Schwarzenbek	40	107	175	Reinbek	35	105	184	Wulfdorf (Ahrensburg)	46	135	214	Wedel	14	127	235	Quickborn	13	133	Quickborn	13	133	Pinnberg	10	125	212	Seestermühe	1	113	188	Horst	9	120	207	Guntz	23	143	227	Hartenholm	32	143	255	Letendorf	43	152	245	Brande	9	130	Mühlenbarbek	6	140	233	Itzehoe	5	127	205	Oldenborstel	30	160	239	Wilster	0	124	207																																																																																																																																																								
Seeholz	25	126	233	Moldorf	2	130	220	Kuhholz	35	150	246	Friedrichskoog III	2	130	241	Stoltebill	27	120	218	Brunsbüttel	2	116	215	Glücksburg-Eolnis	10	118	203	Bordesholm	32	135	233	Westensee	13	113	177	Revensdorf	15	127	198	Groß-Wittensee	15	129	211	Hohenwestedt	77	144	209	Burg/Dithm.	6	114	197	Kittlitz	45	113	246	Langenlehsten	25	116	227	Laubenburg	53	96	196	Schwarzenbek	40	107	175	Reinbek	35	105	184	Wulfdorf (Ahrensburg)	46	135	214	Wedel	14	127	235	Quickborn	13	133	Quickborn	13	133	Pinnberg	10	125	212	Seestermühe	1	113	188	Horst	9	120	207	Guntz	23	143	227	Hartenholm	32	143	255	Letendorf	43	152	245	Brande	9	130	Mühlenbarbek	6	140	233	Itzehoe	5	127	205	Oldenborstel	30	160	239	Wilster	0	124	207																																																																																																																																																															
Kuhholz	35	150	246	Friedrichskoog III	2	130	241	Stoltebill	27	120	218	Brunsbüttel	2	116	215	Glücksburg-Eolnis	10	118	203	Bordesholm	32	135	233	Westensee	13	113	177	Revensdorf	15	127	198	Groß-Wittensee	15	129	211	Hohenwestedt	77	144	209	Burg/Dithm.	6	114	197	Kittlitz	45	113	246	Langenlehsten	25	116	227	Laubenburg	53	96	196	Schwarzenbek	40	107	175	Reinbek	35	105	184	Wulfdorf (Ahrensburg)	46	135	214	Wedel	14	127	235	Quickborn	13	133	Quickborn	13	133	Pinnberg	10	125	212	Seestermühe	1	113	188	Horst	9	120	207	Guntz	23	143	227	Hartenholm	32	143	255	Letendorf	43	152	245	Brande	9	130	Mühlenbarbek	6	140	233	Itzehoe	5	127	205	Oldenborstel	30	160	239	Wilster	0	124	207																																																																																																																																																																							
Stoltebill	27	120	218	Brunsbüttel	2	116	215	Glücksburg-Eolnis	10	118	203	Bordesholm	32	135	233	Westensee	13	113	177	Revensdorf	15	127	198	Groß-Wittensee	15	129	211	Hohenwestedt	77	144	209	Burg/Dithm.	6	114	197	Kittlitz	45	113	246	Langenlehsten	25	116	227	Laubenburg	53	96	196	Schwarzenbek	40	107	175	Reinbek	35	105	184	Wulfdorf (Ahrensburg)	46	135	214	Wedel	14	127	235	Quickborn	13	133	Quickborn	13	133	Pinnberg	10	125	212	Seestermühe	1	113	188	Horst	9	120	207	Guntz	23	143	227	Hartenholm	32	143	255	Letendorf	43	152	245	Brande	9	130	Mühlenbarbek	6	140	233	Itzehoe	5	127	205	Oldenborstel	30	160	239	Wilster	0	124	207																																																																																																																																																																															
Glücksburg-Eolnis	10	118	203	Bordesholm	32	135	233	Westensee	13	113	177	Revensdorf	15	127	198	Groß-Wittensee	15	129	211	Hohenwestedt	77	144	209	Burg/Dithm.	6	114	197	Kittlitz	45	113	246	Langenlehsten	25	116	227	Laubenburg	53	96	196	Schwarzenbek	40	107	175	Reinbek	35	105	184	Wulfdorf (Ahrensburg)	46	135	214	Wedel	14	127	235	Quickborn	13	133	Quickborn	13	133	Pinnberg	10	125	212	Seestermühe	1	113	188	Horst	9	120	207	Guntz	23	143	227	Hartenholm	32	143	255	Letendorf	43	152	245	Brande	9	130	Mühlenbarbek	6	140	233	Itzehoe	5	127	205	Oldenborstel	30	160	239	Wilster	0	124	207																																																																																																																																																																																							
Westensee	13	113	177	Revensdorf	15	127	198	Groß-Wittensee	15	129	211	Hohenwestedt	77	144	209	Burg/Dithm.	6	114	197	Kittlitz	45	113	246	Langenlehsten	25	116	227	Laubenburg	53	96	196	Schwarzenbek	40	107	175	Reinbek	35	105	184	Wulfdorf (Ahrensburg)	46	135	214	Wedel	14	127	235	Quickborn	13	133	Quickborn	13	133	Pinnberg	10	125	212	Seestermühe	1	113	188	Horst	9	120	207	Guntz	23	143	227	Hartenholm	32	143	255	Letendorf	43	152	245	Brande	9	130	Mühlenbarbek	6	140	233	Itzehoe	5	127	205	Oldenborstel	30	160	239	Wilster	0	124	207																																																																																																																																																																																															
Revensdorf	15	127	198	Groß-Wittensee	15	129	211	Hohenwestedt	77	144	209	Burg/Dithm.	6	114	197	Kittlitz	45	113	246	Langenlehsten	25	116	227	Laubenburg	53	96	196	Schwarzenbek	40	107	175	Reinbek	35	105	184	Wulfdorf (Ahrensburg)	46	135	214	Wedel	14	127	235	Quickborn	13	133	Quickborn	13	133	Pinnberg	10	125	212	Seestermühe	1	113	188	Horst	9	120	207	Guntz	23	143	227	Hartenholm	32	143	255	Letendorf	43	152	245	Brande	9	130	Mühlenbarbek	6	140	233	Itzehoe	5	127	205	Oldenborstel	30	160	239	Wilster	0	124	207																																																																																																																																																																																																			
Groß-Wittensee	15	129	211	Hohenwestedt	77	144	209	Burg/Dithm.	6	114	197	Kittlitz	45	113	246	Langenlehsten	25	116	227	Laubenburg	53	96	196	Schwarzenbek	40	107	175	Reinbek	35	105	184	Wulfdorf (Ahrensburg)	46	135	214	Wedel	14	127	235	Quickborn	13	133	Quickborn	13	133	Pinnberg	10	125	212	Seestermühe	1	113	188	Horst	9	120	207	Guntz	23	143	227	Hartenholm	32	143	255	Letendorf	43	152	245	Brande	9	130	Mühlenbarbek	6	140	233	Itzehoe	5	127	205	Oldenborstel	30	160	239	Wilster	0	124	207																																																																																																																																																																																																							
Hohenwestedt	77	144	209	Burg/Dithm.	6	114	197	Kittlitz	45	113	246	Langenlehsten	25	116	227	Laubenburg	53	96	196	Schwarzenbek	40	107	175	Reinbek	35	105	184	Wulfdorf (Ahrensburg)	46	135	214	Wedel	14	127	235	Quickborn	13	133	Quickborn	13	133	Pinnberg	10	125	212	Seestermühe	1	113	188	Horst	9	120	207	Guntz	23	143	227	Hartenholm	32	143	255	Letendorf	43	152	245	Brande	9	130	Mühlenbarbek	6	140	233	Itzehoe	5	127	205	Oldenborstel	30	160	239	Wilster	0	124	207																																																																																																																																																																																																											
Burg/Dithm.	6	114	197	Kittlitz	45	113	246	Langenlehsten	25	116	227	Laubenburg	53	96	196	Schwarzenbek	40	107	175	Reinbek	35	105	184	Wulfdorf (Ahrensburg)	46	135	214	Wedel	14	127	235	Quickborn	13	133	Quickborn	13	133	Pinnberg	10	125	212	Seestermühe	1	113	188	Horst	9	120	207	Guntz	23	143	227	Hartenholm	32	143	255	Letendorf	43	152	245	Brande	9	130	Mühlenbarbek	6	140	233	Itzehoe	5	127	205	Oldenborstel	30	160	239	Wilster	0	124	207																																																																																																																																																																																																															
Kittlitz	45	113	246	Langenlehsten	25	116	227	Laubenburg	53	96	196	Schwarzenbek	40	107	175	Reinbek	35	105	184	Wulfdorf (Ahrensburg)	46	135	214	Wedel	14	127	235	Quickborn	13	133	Quickborn	13	133	Pinnberg	10	125	212	Seestermühe	1	113	188	Horst	9	120	207	Guntz	23	143	227	Hartenholm	32	143	255	Letendorf	43	152	245	Brande	9	130	Mühlenbarbek	6	140	233	Itzehoe	5	127	205	Oldenborstel	30	160	239	Wilster	0	124	207																																																																																																																																																																																																																			
Langenlehsten	25	116	227	Laubenburg	53	96	196	Schwarzenbek	40	107	175	Reinbek	35	105	184	Wulfdorf (Ahrensburg)	46	135	214	Wedel	14	127	235	Quickborn	13	133	Quickborn	13	133	Pinnberg	10	125	212	Seestermühe	1	113	188	Horst	9	120	207	Guntz	23	143	227	Hartenholm	32	143	255	Letendorf	43	152	245	Brande	9	130	Mühlenbarbek	6	140	233	Itzehoe	5	127	205	Oldenborstel	30	160	239	Wilster	0	124	207																																																																																																																																																																																																																							
Laubenburg	53	96	196	Schwarzenbek	40	107	175	Reinbek	35	105	184	Wulfdorf (Ahrensburg)	46	135	214	Wedel	14	127	235	Quickborn	13	133	Quickborn	13	133	Pinnberg	10	125	212	Seestermühe	1	113	188	Horst	9	120	207	Guntz	23	143	227	Hartenholm	32	143	255	Letendorf	43	152	245	Brande	9	130	Mühlenbarbek	6	140	233	Itzehoe	5	127	205	Oldenborstel	30	160	239	Wilster	0	124	207																																																																																																																																																																																																																											
Schwarzenbek	40	107	175	Reinbek	35	105	184	Wulfdorf (Ahrensburg)	46	135	214	Wedel	14	127	235	Quickborn	13	133	Quickborn	13	133	Pinnberg	10	125	212	Seestermühe	1	113	188	Horst	9	120	207	Guntz	23	143	227	Hartenholm	32	143	255	Letendorf	43	152	245	Brande	9	130	Mühlenbarbek	6	140	233	Itzehoe	5	127	205	Oldenborstel	30	160	239	Wilster	0	124	207																																																																																																																																																																																																																															
Reinbek	35	105	184	Wulfdorf (Ahrensburg)	46	135	214	Wedel	14	127	235	Quickborn	13	133	Quickborn	13	133	Pinnberg	10	125	212	Seestermühe	1	113	188	Horst	9	120	207	Guntz	23	143	227	Hartenholm	32	143	255	Letendorf	43	152	245	Brande	9	130	Mühlenbarbek	6	140	233	Itzehoe	5	127	205	Oldenborstel	30	160	239	Wilster	0	124	207																																																																																																																																																																																																																																			
Wulfdorf (Ahrensburg)	46	135	214	Wedel	14	127	235	Quickborn	13	133	Quickborn	13	133	Pinnberg	10	125	212	Seestermühe	1	113	188	Horst	9	120	207	Guntz	23	143	227	Hartenholm	32	143	255	Letendorf	43	152	245	Brande	9	130	Mühlenbarbek	6	140	233	Itzehoe	5	127	205	Oldenborstel	30	160	239	Wilster	0	124	207																																																																																																																																																																																																																																							
Wedel	14	127	235	Quickborn	13	133	Quickborn	13	133	Pinnberg	10	125	212	Seestermühe	1	113	188	Horst	9	120	207	Guntz	23	143	227	Hartenholm	32	143	255	Letendorf	43	152	245	Brande	9	130	Mühlenbarbek	6	140	233	Itzehoe	5	127	205	Oldenborstel	30	160	239	Wilster	0	124	207																																																																																																																																																																																																																																											
Quickborn	13	133	Quickborn	13	133	Pinnberg	10	125	212	Seestermühe	1	113	188	Horst	9	120	207	Guntz	23	143	227	Hartenholm	32	143	255	Letendorf	43	152	245	Brande	9	130	Mühlenbarbek	6	140	233	Itzehoe	5	127	205	Oldenborstel	30	160	239	Wilster	0	124	207																																																																																																																																																																																																																																															
Pinnberg	10	125	212	Seestermühe	1	113	188	Horst	9	120	207	Guntz	23	143	227	Hartenholm	32	143	255	Letendorf	43	152	245	Brande	9	130	Mühlenbarbek	6	140	233	Itzehoe	5	127	205	Oldenborstel	30	160	239	Wilster	0	124	207																																																																																																																																																																																																																																																					
Seestermühe	1	113	188	Horst	9	120	207	Guntz	23	143	227	Hartenholm	32	143	255	Letendorf	43	152	245	Brande	9	130	Mühlenbarbek	6	140	233	Itzehoe	5	127	205	Oldenborstel	30	160	239	Wilster	0	124	207																																																																																																																																																																																																																																																									
Horst	9	120	207	Guntz	23	143	227	Hartenholm	32	143	255	Letendorf	43	152	245	Brande	9	130	Mühlenbarbek	6	140	233	Itzehoe	5	127	205	Oldenborstel	30	160	239	Wilster	0	124	207																																																																																																																																																																																																																																																													
Guntz	23	143	227	Hartenholm	32	143	255	Letendorf	43	152	245	Brande	9	130	Mühlenbarbek	6	140	233	Itzehoe	5	127	205	Oldenborstel	30	160	239	Wilster	0	124	207																																																																																																																																																																																																																																																																	
Hartenholm	32	143	255	Letendorf	43	152	245	Brande	9	130	Mühlenbarbek	6	140	233	Itzehoe	5	127	205	Oldenborstel	30	160	239	Wilster	0	124	207																																																																																																																																																																																																																																																																					
Letendorf	43	152	245	Brande	9	130	Mühlenbarbek	6	140	233	Itzehoe	5	127	205	Oldenborstel	30	160	239	Wilster	0	124	207																																																																																																																																																																																																																																																																									
Brande	9	130	Mühlenbarbek	6	140	233	Itzehoe	5	127	205	Oldenborstel	30	160	239	Wilster	0	124	207																																																																																																																																																																																																																																																																													
Itzehoe	5	127	205	Oldenborstel	30	160	239	Wilster	0	124	207																																																																																																																																																																																																																																																																																				
Oldenborstel	30	160	239	Wilster	0	124	207																																																																																																																																																																																																																																																																																								
Wilster	0	124	207																																																																																																																																																																																																																																																																																												

*) Zeitraum 1931-1960

NIEDERSCHLAGSHÖHE IN MM

02720 STUTTGART (WA)

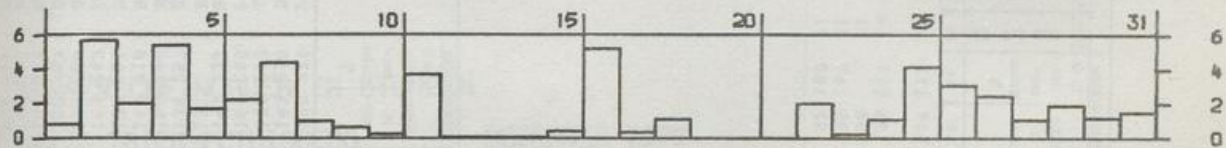
DEZEMBER 1979



SONNENSCHEINDAUER IN STUNDEN

02720 STUTTGART (WA)

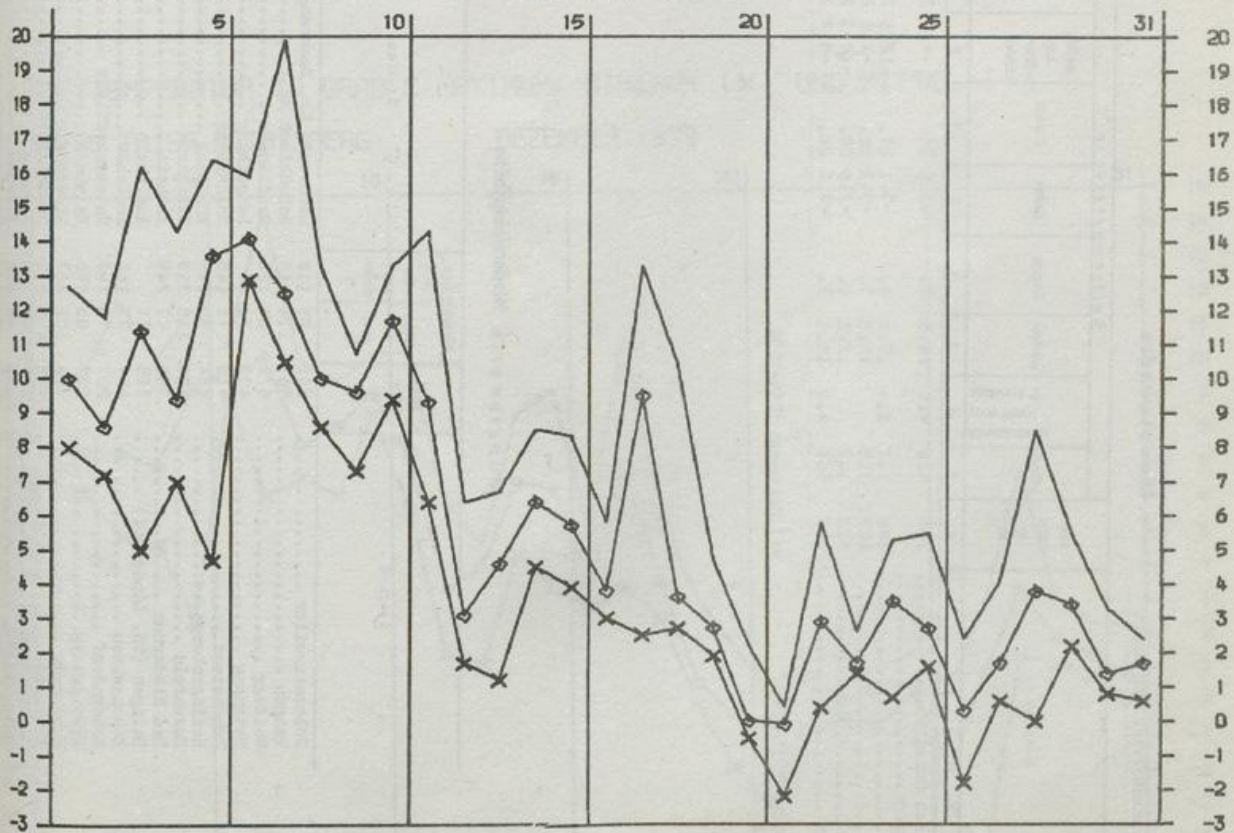
DEZEMBER 1979



LUFTTEMPERATUR IN GRAD C MAXIMUM, MINIMUM (x) UND MITTEL (◇)

02720 STUTTGART (WA)

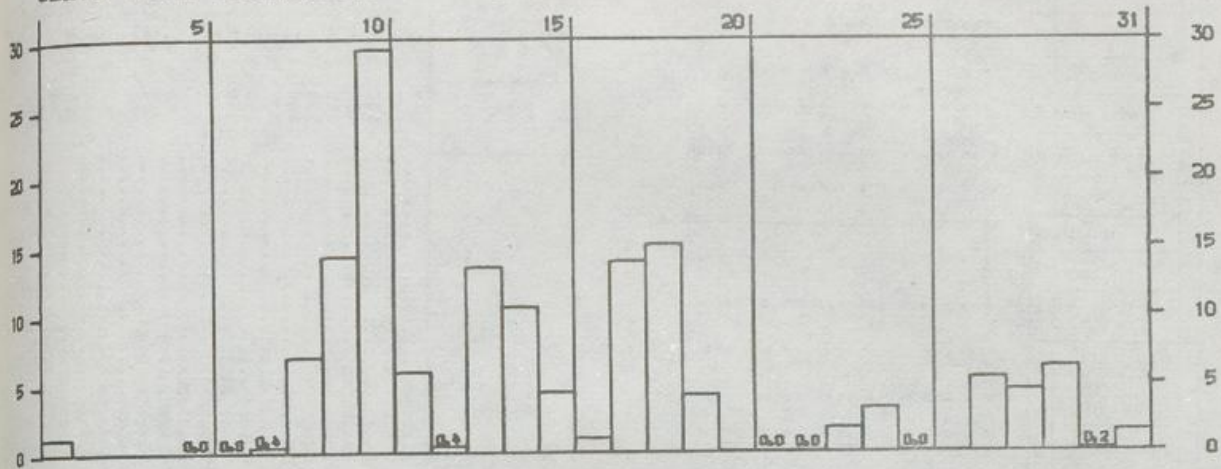
DEZEMBER 1979



NIEDERSCHLAGSHÖHE IN MM

02276 TRIER-PETRISBERG

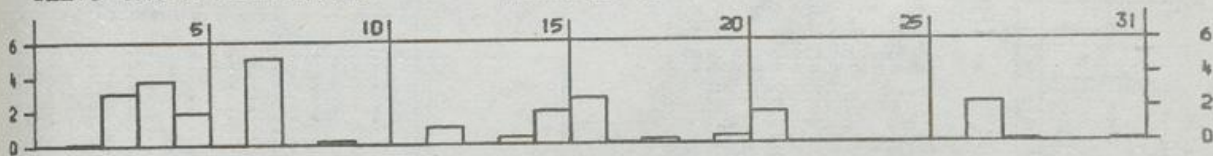
DEZEMBER 1979



SONNENSCHENDAUER IN STUNDEN

02276 TRIER-PETRISBERG

DEZEMBER 1979



LUFTTEMPERATUR IN GRAD C MAXIMUM (x) MINIMUM (x) UND MITTEL (o)

02276 TRIER-PETRISBERG

DEZEMBER 1979

