

80.915

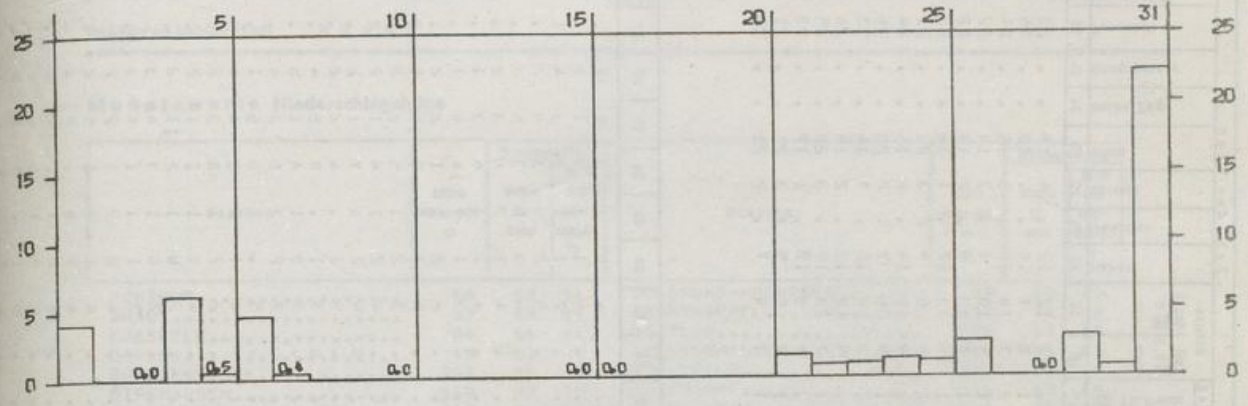
1.1.80

Wetterzonenbereich BREMEN



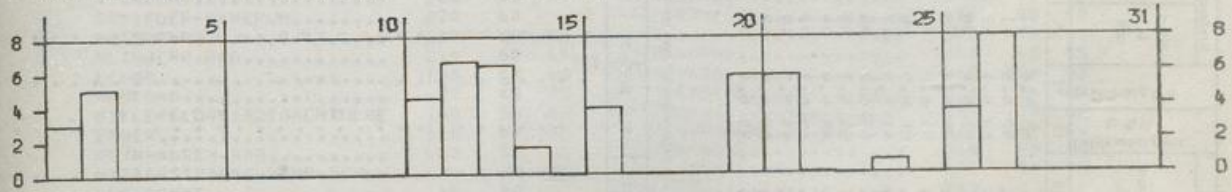
NIEDERSCHLAGSHOEHE IN MM

01474 BREMEN-FLUGHAFEN JANUAR 1980



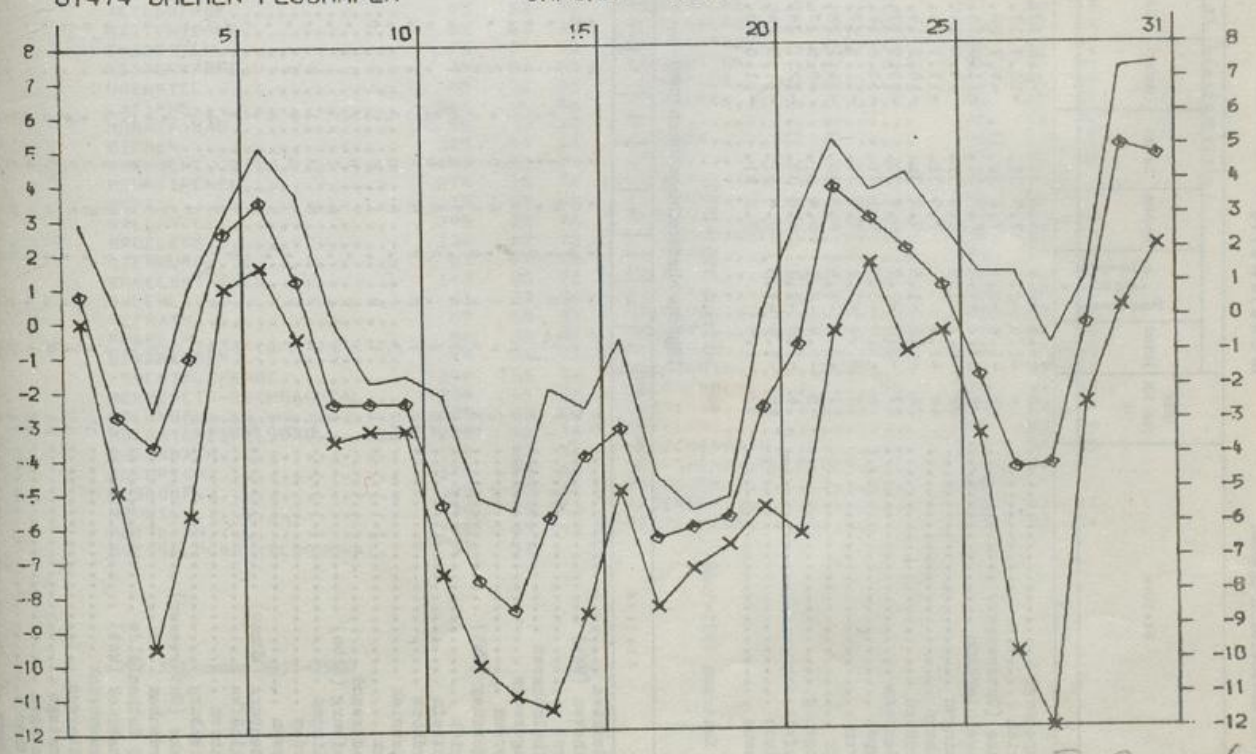
SONNENSCHNEINDAUER IN STUNDEN

01474 BREMEN-FLUGHAFEN JANUAR 1980



LUFTTEMPERATUR IN GRAD C MAXIMUM (x) MINIMUM (x) UND MITTEL (o)

01474 BREMEN-FLUGHAFEN JANUAR 1980



TA 10 (0'nd)



Wetteramtsbereich ESSEN

Monatswerte Niederschlagshöhe

Station	Höhe über NN m	Niederschlag		Station	Höhe über NN m	Niederschlag	
		Höhe in mm	in % des normalen			Höhe in mm	in % des normalen
OCHTRUP.....	58	62	94	DUISBURG-HOCHFELD.....	28	51	82
AHAUS.....	52	68	94	BRUNSKAPPEL.....	413	74	68
COESFFLD.....	84	64	84	NUTTLAR.....	330	68	65
BORKEN.....	48	61	84	SELLINGHAUSEN.....	424	65	66
ERNDTEBRUECK.....	500	87	66	HELLEFELD.....	351	57	59
GIRKHAUSEN.....	510	89	79	ALLENDORF.....	310	69	69
ZERLEBURG, BAD (KHST).....	445	71	64	LANGSCHEID.....	340	64	73
ZUESCHEN.....	514	81	70	RUETHEN.....	330	55	67
MEDEBACH.....	405	57	68	HIRSCHBERG.....	410	66	78
KUESTELBERG.....	666	76		MOEHNETALSPERRE.....	232	53	77
HELMINGHAUSEN.....	377	46	53	HOLZEN-MOERINGEN.....	344	41	
HOHENWEPPEL.....	243	35	76	HEPPINGSEN.....	350	73	73
DRIEBURG, BAD.....	210	59	56	SCHWERTE.....	180		
VOERDEN.....	228	43	57	ALTENHUNDEN.....	300	71	72
SCHIEFER-KAMERUN.....	220	60		ROEMERSHAGEN.....	416	88	68
MEIERBERG.....	250	48	73	OLPE.....	305	74	61
MEINBERG, BAD.....	214	60	69	ATTENDORN.....	307	75	65
LEMGO.....	138	43	63	HERSCHEID.....	412	102	93
HERFORD.....	77	45	73	PLETTENBERG.....	272	74	67
BIELEFELD-STADTGAERTNERE	108	53	68	ALTENA.....	196	83	82
ENGER.....	115	49	75	MEINERZHAGEN.....	412	97	64
OEYNHAUSEN, BAD.....	63	37	59	SCHWENKE.....	406	98	69
WASSERSTRASSE-WEHR-SCHLU	34	38	83	HASSLINGHAUSEN.....	305	77	78
LUEBBECKE.....	55	38	67	PLESSEN.....	289		
RHEDA-WIEDENBRUECK.....	70	52	83	WITTEN-GEDERN.....	117	57	
SENNESTADT.....	125	61	81	LANGENBERG.....	113	80	76
HARSEWINKEL.....	65	47	76	HENRICHENBURG.....	60	47	69
OSTENFELDE.....	103	46	74	GELSENKIRCHEN-RUER.....	93	69	96
WARENDORF.....	53	51	81	BOCHUM.....	77		
VERSMOLD.....	71	63	94	ESSEN-DELLWIG.....	36	55	74
NEUBECKUM.....	105	53	82	MOERS.....	21		
ALTENBERGE.....	95	52	79	NIEDERALME.....	307	55	63
KATTENVENNE.....	55	63	97	WEWELSBURG.....	215	41	64
EMSDETTEN.....	35	54	93	BLANKENRODE.....	380	43	61
WESTERKAPPELN.....	70	39	65	SALZKOTTEN.....	95	38	68
HOERSTEL.....	45	52	83	LIPPSTADT.....	75	44	67
LAASPEHE.....	340	66	64	DELBRUECK.....	94	42	71
HONNEF, BAD.....	90	35	66	SOEST.....	110	44	76
EICHEN.....	305	69	60	RHYERN.....	96	50	81
BURBACH.....	450	81	73	KAMEN.....	62	49	82
NEUNKIRCHEN.....	270	75	74	LUENEN.....	52		
BERG.....	175	50	69	WALTROP.....	74	54	
WALDHRÖEL.....	295	82	76	SENDEN.....	59	52	69
BROELECK.....	139	69	72	LUEDINGHAUSEN.....	50	51	74
SIEGBURG.....	63	47	78	HALTERN.....	40	59	87
ENGELSKIRCHEN.....	140	80	70	ERLE.....	66	41	57
BRUEHL.....	61	37	74	XANTEN.....	20	58	92
REFRATH.....	67	58	87	HALDERN.....	20	42	67
PULHEIM.....	56	38	81	HAVERT.....	50	47	84
LEVERKUSEN.....	44	54	98	MONSCHAU.....	509	75	56
BEVERTALSPERRE.....	298	101	78	UDENBRETH.....	650	69	61
REMSCHIED-ESCHBACHTAL.....	208	101	72	MALSBENDEN.....	326	44	58
SOLINGEN.....	209	83	80	DUEREN.....	127	28	54
MUENSTEREIFEL, BAD.....	288	42	86	ERKELENZ.....	99	53	80
RHEINBACH.....	180	27	57	HERZOGENRATH.....	163	58	85
ZUELPICH.....	170	26	60	HEINSBERG-SCHLEIDEN.....	57	59	
ELSDORF.....	85	39	71	BRUEGGEN.....	58		
NEUSS.....	39	50	83	ALDEKERK.....	35	53	87
METTMANN.....	140	65	69	WEEZE-HEES.....	23	32	54
DUESSELDORF (FLUGWEWA).....	37	51					

*) Zeitraum 1931-1960

Station	Höhe über NN m	1	2	3	4	5	6	7	8	9	10	11	12	13	14	15	16	17	18	19	20	21	22	23	24	25	26	27	28	29	30	31	
Gronau	40	1	0	1	8	7	3	0														6	1	1	0	6	1	6	0	0	18		
Kahler Asten (Wst)	835	12	4	0	6	4	14	3														10	7	3	0	7	10	5	2	1	8	18	
Bad Driburg	210	3	0		4	4	1	6	0	0	0	1										1	0	2	1	3	12	3	0	8	11		
Hörter	93	2	0		4	1	1	0	0													0	0	3	0	5	7	0	1	0	2	12	
Minden	48	0			5	1	1	0	0													2	2	1	1	0	5	3	2	0	0	16	
Randen	54	1	0		7	2	2	0	0													2	1	1	1	3	2	2	1	1	13		
Augustdorf	163	1	0		6	2	9	0	0													1	1	3	0	9	4	1	3	0	3	15	
Güterloh	72	1	0		9	2	6															2	1	3	0	3	2	0	3	0	4	13	
Drensteinfurt	64	1	0		1	6	4	5														3	0	1	0	2	2	0	4	1	1	13	
Tecklenburg	154	1	0		1	8	3	7														5	1	0	0	7	2	0	7	2	0	7	2
Friesdorf	61	4	0		1	6	2	3	1	0												1	2	4	1	6	6	2	1	1	12	10	
Lahnhof	610	7	2		0	4	5	4	2													0	2	5	0	5	4	0	1	1	12	13	
Gummersbach	250	13	4		1	8	20	1														2	5	2	4	4	0	0	1	12	13		
Kürten	230	13	1		3	11	7	17	2													2	3	0	0	2	2	0	0	2	7	22	
Düsseldorf-Südfriedhof	37	4	0		3	12	4	6	0	0												5	4	5	6	7	1	1	1	1	7	22	
Eilobe	325	5	1		0	4	2	9	2													2	1	1	1	9	7	1	1	1	5	19	
Brlon	472	6	3		2	1	5	1														2	1	1	0	1	0	2	0	1	2	22	
Fröndenberg	121	1	0		3	2	2	5	2													1	1	0	1	0	2	0	1	1	5	19	
Rhein-Weser-Turm	684	7	2		1	4	4	9	1													4	4	3	0	2	3	0	1	1	9	8	
Kohlhagen	410	5	6		1	4	3	11	0													4	3	4	0	3	4	0	1	2	11	20	
Emmepalaisperre	279	4	1		1	9	3	7	0													2	4	2	0	1	2	0	1	3	7	14	
Duisburg-Weidrich	26	2	0		1	3	1	7	4													2	2	2	0	3	3	0	1	1	4	16	
Dortmund	120	3	0		1	6	3	4	6	0												2	2	2	0	5	1	0	2	1	5	18	
Herten	60	3	3		1	6	3	4	6	0												2	2	2	0	5	1	0	2	1	5	18	
Hervest-Dorsten	33	3	5		1	7	3	6	2	0												2	4	0	0	4	0	0	3	5	2	16	
Wesel	21	2	2		2	4	3	16	5													2	4	1	1	1	1	1	0	7	14		
Roetgen-Filterwerk	362	3	0		5	5	4	12	1	0												6	3	0	2	1	0	2	1	6	4	13	
Jülich	80	2	0		6	9	2	5	0													6	3	0	0	0	0	0	2	1	6	13	
Walbeck	32	2	0		6	9	2	5	0													6	3	0	0	0	0	0	2	1	6	13	
Mönchengladbach	46	2	0		6	9	2	5	0													6	3	0	0	0	0	0	2	1	6	13	

Tageswerte der Lufttemperatur (Zehntel °C)

Station (Höhe über NN in m)	1	2	3	4	5	6	7	8	9	10	11	12	13	14	15	16	17	18	19	20	21	22	23	24	25	26	27	28	29	30	31		
Aachen (Wst)	-1	-2	0	32	37	42	33	24	-9	-18	-34	-64	-54	-43	-59	-40	-42	-52	-2	32	37	44	35	40	28	6	12	10	43	73	82		
Mittel																																	
Höchstwert	14	05	09	48	50	50	42	31	20	-04	-17	-38	-32	-11	-48	-14	-12	-14	42	62	52	59	54	49	39	27	34	24	66	80	102		
Tiefstwert	-08	-10	-12	-12	-12	-12	-12	-12	-22	-35	-40	-71	-91	-71	-72	-80	-65	-84	-61	-26	16	37	15	32	24	-12	-03	-17	07	47	58		
Bad Salzuflen (Wst)	14	-2	-26	2	34	37	35	0	4	-16	-49	-72	-65	-42	-53	-18	-44	-40	-48	-24	5	50	33	31	21	-10	-17	-34	7	60	72		
Mittel																																	
Höchstwert	26	07	00	15	44	50	49	29	10	01	-21	-44	-25	-11	-36	01	-01	-13	02	01	14	63	49	51	31	15	18	-21	17	76	93		
Tiefstwert	02	-15	-35	-45	13	24	25	-05	-03	-25	-64	-99	-104	-96	-88	-57	-66	-73	-88	-58	-32	08	25	14	10	-20	-52	-81	-26	16	44		
Essen (W)	-2	-3	-18	13	34	38	31	20	2	-19	-40	-68	-51	-44	-59	-29	-34	-40	2	4	25	44	37	34	24	-3	5	-12	22	64	74		
Mittel																																	
Höchstwert	14	00	-02	27	46	48	39	33	16	-04	-22	-49	-30	-24	-44	-19	-09	02	47	24	35	53	52	56	32	26	32	06	32	76	103		
Tiefstwert	-04	-08	-28	-16	25	27	26	15	-09	-26	-49	-80	-84	-56	-77	-68	-58	-78	-46	-35	02	28	18	23	15	-12	-09	-21	-13	32	52		
Kahler Asten (Wst)	-44	-56	-60	-45	-10	-10	-13	-26	-49	-71	-102	-115	-52	-72	-83	-75	-87	-36	-8	-42	-43	-11	-14	-15	-19	-49	-67	-71	-34	11	22		
Mittel																																	
Höchstwert	-33	-44	-60	-33	-04	-04	-07	-13	-35	-52	-65	-78	02	-40	-39	-59	-59	-11	26	-08	-25	-09	-10	-05	-15	-18	-35	-58	-20	16	39		
Tiefstwert	-54	-61	-94	-91	-34	-15	-18	-35	-54	-79	-127	-136	-117	-109	-112	-102	-99	-109	-35	-88	-55	-40	-19	-21	-24	-64	-94	-107	-66	-27	-04		
Essen (W)	-16	-21	-41	-9	10	5	9	6	18	-38	-64	-86	-22	-56	-80	-41	-62	-36	5	-18	2	19	14	14	4	-17	-18	-29	0	38	54		
Mittel																																	
Höchstwert	-03	-17	-22	03	14	16	12	17	07	-24	-42	-63	17	-15	-54	-27	-03	06	57	16	08	25	23	22	12	04	02	-10	14	48	68		
Tiefstwert	-24	-24	-55	-39	03	01	00	01	-25	-43	-79	-98	-100	-72	-94	-88	-74	-84	-42	-56	-17	06	02	07	01	-30	-33	-43	-33	08	32		
Slatig	-24	-21	-32	-2	14	11	11	4	-30	-40	-58	-66	-75	-90	-56	-69	-54	1	-8	8	18	12	14	10	-5	-22	-24	13	41	58			
Mittel																																	
Höchstwert	-10	-13	-15	15	20	20	22	15	-10	-15	-40	-62	-10	-10	-75	-38	-38	-10	65	15	20	30	20	30	30	20	10	-05	36	50	75		
Tiefstwert	-35	-29	-60	-34	10	05	-05	-15	-55	-65	-70	-100	-125	-115	-128	-90	-95	-100	-50	-26	-15	08	05	00	00	00	-25	-42	-55	-25	13	30	

nr 80.915

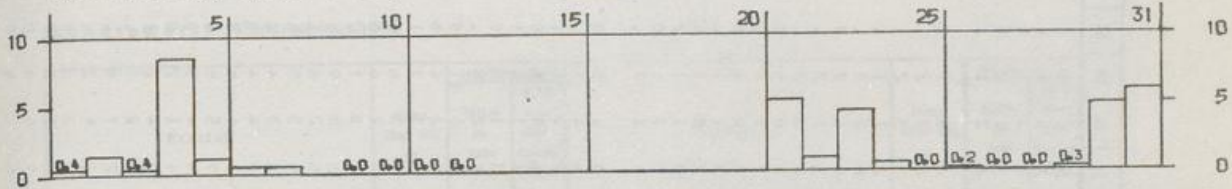
BEILAGE zum WITTERUNGSBERICHT Monat JANUAR 1980

Wetterarbeitsbereich FRANKFURT

Bibliothek
des
Deutschen Wetterdienstes
Offenbach/M.
JANUAR 1980

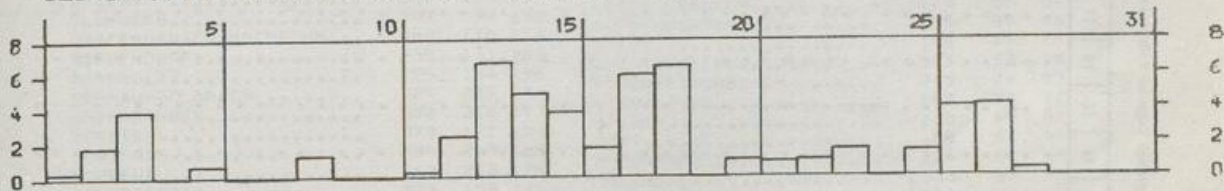
NIEDERSCHLAGSHÖHE IN MM

02640 FRANKFURT/M-FLUGHAFEN



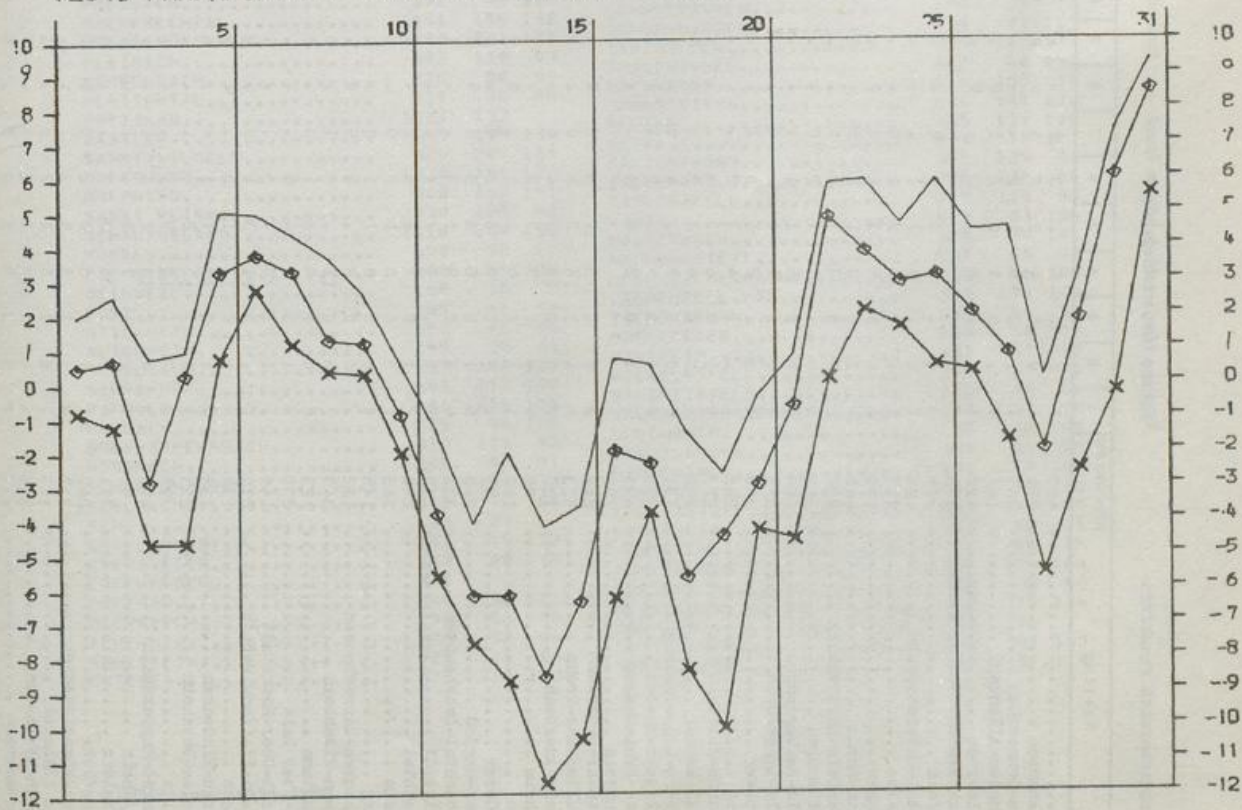
SONNENSCHENDAUER IN STUNDEN

02640 FRANKFURT/M-FLUGHAFEN JANUAR 1980



LUFTTEMPERATUR IN GRAD C MAXIMUM, MINIMUM (x) UND MITTEL (◇)

02640 FRANKFURT/M-FLUGHAFEN JANUAR 1980



Tägliche Niederschlagshöhen (mm) - von 7 Uhr mittlerer Ortszeit des angegebenen Tages bis 7 Uhr des Folgetages -

Wetteruntersbereich Frankfurt

Station	Höhe über NN m	1	2	3	4	5	6	7	8	9	10	11	12	13	14	15	16	17	18	19	20	21	22	23	24	25	26	27	28	29	30	31				
Farn	400	2	1	0	5	1	3	0	0	0	0	0	0	0	0	0	0	0	0	0	0	5	2	2	5	0	0	0	2	0	0	5	12			
Herleshausen	215	1	0	0	4	2	2	0	0	0	0	0	0	0	0	0	0	0	0	0	0	2	3	4	1	0	0	0	0	0	0	4	4			
Sontra-Donnershag	281	1	1	2	5	1	2	0	0	0	0	0	0	0	0	0	0	0	0	0	0	3	3	3	1	0	3	3	0	1	2	3	5			
Bad Sooden-Allendorf	147	1	0	0	1	0	2	1	0	0	0	0	0	0	0	0	0	0	0	0	0	3	2	2	0	2	5	0	0	0	0	8	1			
Grosalmerode	410	1	0	0	6	1	3	0	0	0	0	0	0	1	0	0	0	0	0	0	0	4	2	1	0	6	10	0	0	2	3	8	0			
Schlüchtern-Klo-Gomfr.	375	3	0	0	5	1	2	0	0	0	0	0	0	0	0	0	0	0	0	0	0	6	5	7	0	2	1	1	2	4	0	22	0			
Hosenfeld	376	1	0	0	5	1	2	0	0	0	0	0	0	0	0	0	0	0	0	0	0	2	2	2	0	2	3	1	1	1	1	5	9	0		
Hannetal-Unterstoppeln	400	1	0	1	6	2	1	0	0	0	0	0	0	0	0	0	0	0	0	0	0	3	3	2	1	2	3	1	1	1	1	3	4	0		
Bebra-Iba	255	1	0	0	5	3	6	0	0	0	0	0	0	0	0	0	0	0	0	0	0	2	1	1	1	1	1	1	1	1	1	3	4	0		
Melsungen	190	4	3	0	3	1	2	5	0	0	0	1	0	0	0	0	0	0	0	0	0	6	2	3	1	0	2	3	1	1	1	5	17	0		
Korbach-Ruena	460	2	2	3	3	1	8	0	0	0	0	0	0	0	0	0	0	0	0	0	0	5	4	2	0	1	4	1	1	2	6	6	6	0		
Lichtenfels-Fürstenberg	420	1	0	0	1	1	2	0	0	0	0	0	0	0	0	0	0	0	0	0	0	3	1	3	0	0	3	1	1	0	3	5	5	0		
Bad Wildungen	312	1	0	0	5	1	1	2	0	0	0	0	0	0	0	0	0	0	0	0	0	0	3	2	0	1	2	0	1	1	0	6	6	0		
Alsfeld-Heiberturod	269	1	0	0	5	1	1	0	0	0	0	0	0	0	0	0	0	0	0	0	0	1	0	5	1	0	1	0	1	0	1	6	6	0		
Alsfeld-Längelbach	375	1	0	2	1	0	4	0	0	0	0	0	0	0	0	0	0	0	0	0	0	2	1	1	0	1	2	1	1	0	1	1	5	5	0	
Gilsberg	340	1	0	0	2	1	0	1	0	0	0	0	0	0	0	0	0	0	0	0	0	2	0	1	1	0	2	1	1	0	0	2	2	3	0	
Homburg	252	1	0	0	4	1	2	0	0	0	0	0	0	0	0	0	0	0	0	0	0	2	0	1	1	0	3	2	1	0	0	2	2	2	0	
Edermünde-Bilstein	273	0	1	0	6	1	4	0	0	0	0	0	0	0	0	0	0	0	0	0	0	3	1	1	1	0	4	5	1	1	1	4	3	3	0	
Ahnatal-Weimar	298	1	0	0	4	0	2	0	0	0	0	0	0	0	0	0	0	0	0	0	0	2	0	1	0	4	3	1	1	0	4	4	8	0		
Wahlburg-Lippoldsborg	131	2	0	0	3	0	4	0	0	0	0	0	0	0	0	0	0	0	0	0	0	0	0	1	2	3	5	0	1	0	4	11	0	0		
Diemelstadt-Rhoden	320	2	0	0	5	0	2	1	1	0	0	0	0	0	0	0	0	0	0	0	0	2	0	1	0	0	12	2	1	0	3	8	8	0		
Waldeck-Freiwalden	420	2	1	0	2	0	3	0	0	0	0	0	0	0	0	0	0	0	0	0	0	1	1	1	0	3	4	0	0	1	3	9	0	0		
Grebenstein	190	2	0	0	5	1	3	0	0	0	0	0	0	0	0	0	0	0	0	0	0	0	4	0	0	0	3	8	1	1	1	4	5	5	0	
Hofgeismar-Jeberbeck	242	6	4	1	16	3	8	0	0	0	0	0	0	0	0	0	0	0	0	0	0	6	4	6	1	0	2	1	1	1	7	7	7	0	0	
Gras-Ellenbach-Tromm	523	2	8	1	10	3	4	4	0	0	0	0	0	0	0	0	0	0	0	0	0	3	3	5	1	0	0	0	0	0	0	3	3	3	0	
Bensheim-Auerbach	130	0	0	4	1	7	3	2	1	0	0	0	0	0	0	0	0	0	0	0	0	6	0	5	0	0	0	0	0	0	0	3	3	0	0	
Gernsheim	90	1	1	1	9	1	1	0	0	0	0	0	0	0	0	0	0	0	0	0	0	4	1	4	1	0	0	0	0	0	0	0	0	0	0	0
Langen	142	1	1	1	9	1	1	0	0	0	0	0	0	0	0	0	0	0	0	0	0	4	1	3	0	0	0	0	0	0	0	0	0	0	0	0
Gros-Gerau	90	1	3	1	8	1	2	0	0	0	0	0	0	0	0	0	0	0	0	0	0	3	2	6	0	0	0	0	0	0	0	5	5	5	0	
Steinau-Margob	245	5	1	0	5	3	5	0	0	0	0	0	0	0	0	0	0	0	0	0	0	8	5	11	0	3	2	3	1	1	13	21	19	0	0	
Flörsbachtal-Lohrhaupen	327	6	2	0	7	7	2	0	0	0	0	0	0	0	0	0	0	0	0	0	0	5	3	6	0	0	0	0	0	0	0	8	12	8	0	
Kichelstadt	230	2	0	0	7	7	2	0	0	0	0	0	0	0	0	0	0	0	0	0	0	9	3	7	1	0	0	0	0	0	0	7	9	7	0	0
Brombachtal	290	2	1	0	7	1	4	0	0	0	0	0	0	0	0	0	0	0	0	0	0	5	3	6	0	0	0	0	0	0	0	9	7	9	0	0
Reinheim	165	1	0	0	8	1	2	0	0	0	0	0	0	0	0	0	0	0	0	0	0	5	3	6	0	0	0	0	0	0	0	9	7	10	0	0
Dieburg	145	0	0	0	8	1	1	0	0	0	0	0	0	0	0	0	0	0	0	0	0	2	3	7	1	0	0	0	0	0	0	7	7	6	0	0
Babenhausen-Harreshausen	122	0	0	0	8	0	4	5	0	0	0	0	0	0	0	0	0	0	0	0	0	2	3	7	0	0	0	0	0	0	0	7	10	0	0	
Birstein-Fischborn	343	7	2	0	11	0	9	1	0	0	0	0	0	0	0	0	0	0	0	0	0	8	5	9	0	3	1	1	1	0	11	20	10	0	0	
Heusenstamm	125	0	0	1	9	6	5	0	0	0	0	0	0	0	0	0	0	0	0	0	0	6	5	2	6	1	0	0	0	0	1	6	10	0	0	
Hidda-Ober Leis	270	2	1	1	9	6	5	0	0	0	0	0	0	0	0	0	0	0	0	0	0	5	3	5	1	2	1	0	0	0	11	8	8	0	0	
Kanstadt-Ober-Hockstadt	146	1	1	1	10	1	3	0	0	0	0	0	0	0	0	0	0	0	0	0	0	8	3	4	0	2	1	0	0	0	7	7	9	9	0	0
Wehrheim-Fraffenwiesbach	275	2	1	0	12	1	3	0	0	0	0	0	0	0	0	0	0	0	0	0	0	6	4	4	0	2	1	0	0	0	7	7	9	9	0	0
Büdingen	134	2	1	0	12	1	3	0	0	0	0	0	0	0	0	0	0	0	0	0	0	6	4	5	0	2	1	0	0	0	5	8	8	0	0	
Midderau-Windesken	135	1	1	0	12	1	1	4	0	0	0	0	0	0	0	0	0	0	0	0	0	7	5	5	0	2	1	0	0	0	5	8	8	0	0	
Wiesbaden-Dozheim	235	1	2	1	11	2	0	1	0	0	0	0	0	0	0	0	0	0	0	0	0	9	4	1	2	0	0	0	0	0	6	5	5	0	0	
Etzville	98	0	2	1	10	0	1	0	0	0	0	0	0	0	0	0	0	0	0	0	0	9	4	1	2	0	0	0	0	0	4	4	4	0	0	
Heidenrod-Kappershain	490	3	4	2	10	2	1	1	0	0	0	0	0	0	0	0	0	0	0	0	0	2	2	1	1	4	0	0	0	0	5	4	4	0	0	
Lorch/Rhein	90	1	2	1	7	0	3	0	0	0	0	0	0	0	0	0	0	0	0	0	0	2	2	1	1	4	0	0	0	0	5	4	5	0	0	
Ulrichstein	554	4	2	1	8	3	3	0	0	0	0	0	0	0	0	0	0	0	0	0	0	7	7	9	0	4	1	0	2	1	17	24	10	9	0	
Homburg/Obb.	265	1	1	0	6	2	2	0	0	0	0	0	0	0	0	0	0	0	0	0	0	2	4	2	1	0	2	1	0	2	1	10	9	0	0	
Erdbach-Wommelshausen	315	4	1	1	6	5	3	0	0	0	0	0	0	0	0	0	0	0	0	0	0	7	2	3	0	5	3	0	0	2	1	13	10	6	0	
Ciefen (Jahntal)	158	1	0	1	5	1	2	0	0	0	0	0	0	0	0	0	0	0	0	0	0	1	1	1	0	0	0	0	0	0	1	11	6	1	0	
Putzbach-Kirch-Göns	238	1	0	1	5	1	1	0	0	0	0	0	0	0	0	0	0	0	0	0	0	3	0	3	0	0	2	1	0	0	0	9	6	6	0	0
Mengerskirchen	412	7	1	1	3	5	1	1	0	0	0	0	0	0	0	0	0	0	0	0	0	3	0	3	0	0	2	1	0	0						



Monatswerte Niederschlagshöhe

Station	Höhe über NN m	Niederschlag		Station	Höhe über NN m	Niederschlag	
		Höhe in mm	in % des normalen			Höhe in mm	in % des normalen
KALKOFEN.....	635	88		HERRENWIES.....	756	175	104
BODMAN.....	415	104	200	LANGENBRAND.....	220	104	92
STETTEN.....	715	91	163	GAGGENAU.....	180	72	85
GOTTMADINGEN.....	430	114		PASTATT.....	117	71	103
LOEFFINGEN.....	830	88	121	SCHIELBERG.....	417	101	98
ERBEFINGEN.....	430	124	139	VOELKERSBACH.....	430	95	104
GRIESSEN.....	390	133	168	ETTLINGEN.....	135	74	103
BLUMBERG.....	707	94	131	LEOPOLDSHAFEN.....	109	55	89
GRAFENHAUSEN/HOCHSCHW.....	968	176	154	ELLMENDINGEN.....	195	60	98
BIRKENDORF.....	755	171	163	STEIN.....	198	49	78
RANNHOLZ.....	725	184	155	AUGUSTENBERG.....	143	52	78
BERNAU-GOLDRACH.....	925	225	122	HOHENWETTERSBACH.....	215	74	103
WOLPADINGEN.....	888	215	143	WEINGARTEN.....	160	70	97
SEGETEN.....	879	171	108	GRABEN.....	108	49	82
TODTMOOS.....	800	249	135	RUIT.....	198	61	90
SCHOENAU.....	540	210	129	DIERRENBUECHIG.....	204	60	85
SCHWEIGMATT.....	723	159	116	BRUCHSAL.....	133	57	90
BUERCHAU.....	710	208	118	WAGHAEUSEL.....	106		
SALLNECK.....	610			STERNENFELS.....	320	54	84
LOERRACH.....	290	88	152	GOCHSHEIM.....	150	59	91
KANDERN.....	347	91	117	OESTRINGEN.....	170	50	75
KLEINKEMS.....	235	76	149	KROMAU.....	105	36	64
NEUENBURG.....	230	72	150	REILINGEN.....	103	37	67
HEITERSHEIM.....	256	68	121	HORRENBURG.....	160	42	64
PREISACH.....	192	40	118	WIESLOCH.....	140	48	80
OBERPRECHTAL.....	461	156	130	SCHWETZINGEN.....	100	38	72
OBERSTIMONSWALD.....	433	201	123	SCHWENNINGEN.....	710	77	113
BLEIBACH.....	302	110	93	MARIAZELL.....	715	105	175
KEPPENBACH.....	275	80	99	SPAICHINGEN.....	662	66	132
GLOTTERTAL.....	311	86	88	OBERNDORF.....	516	103	134
RPEITNAU.....	1021	132		DORNSTETTEN.....	680	141	132
ZASTLER.....	680	174	134	FLUORN.....	665	111	105
SANKT WILHELM.....	920	209	140	BETRA.....	539	78	107
HOFSGRUND.....	1030	158	108	KALTENBRONN.....	858	129	90
OBERRIED.....	500	162	151	IGELSPERG.....	740	126	80
SANKT PETER.....	730	128	83	SIMMERSFELD.....	720	115	88
SCHAUINSLAND.....	1218	164	116	WART.....	593	83	106
HORBEN.....	600	98		HAITERBACH.....	528	89	141
EICHSTETTEN.....	200	46	105	NEUHENGSTETT.....	537	64	98
WEISWEIL.....	168	35		OBERREICHENBACH.....	635	86	105
RUST.....	165	46	92	LIEBENZELLBAD.....	322	75	103
OTTENHEIM.....	153	45	88	TIFFENBRONN.....	428	55	89
ALTENHEIM.....	148	36	61	MUEHLACKER.....	269	56	100
SCHILTACH.....	337	162	127	WIMSHEIM.....	431	57	93
SCHRAMBERG.....	502	117	107	WILHELMSFELD.....	350	69	71
RIPPOLDSAU/BAD.....	560	215	108	SINSHEIM/ELS.....	195	45	61
HASLACH.....	225	96	125	NECKARHISCHOFHEIM.....	200	61	78
OBERHARMERSBACH.....	313	118	93	SPECHBACH.....	185	68	82
NORDRACH.....	285	80	81	SCHOENBRUNN.....	350	85	70
SCHWEIGHAUSEN.....	430	104	132	RAMMENTAL.....	131	70	95
SEELRACH.....	248	72	104	KOHLHOF.....	443	74	86
KEHL.....	135	39		KOENIGSTUHL.....	561	80	98
LEGELSHURST.....	141	45	73	LADENBURG.....	100	42	81
ERERSWEIER.....	173	49	77	HEMSBACH.....	110	46	75
LOECHERBERG.....	328			FURTWANGEN.....	938	198	104
OPPENAU.....	300	135	111	BURENBACH.....	930	99	80
OBERKIRCH.....	190	68	96	GEISINGEN.....	710	79	134
ACHERN.....	138	52	66	TALHEIM.....	758	76	
RUHESTEIN.....	920	141	66	TUTTLINGEN.....	643	84	140
KNIEBIS.....	875	221	113	ROETTINGEN.....	910	87	119

*) Zeitraum 1931-1960

Station	Höhe über NN m	Lufttemperatur in °C										Niederschlag			Zahl der Tage					Sonnen-scheindauer in %								
		Mittel	Abweichung vom Nor	höchste	Datum	tiefste	Datum	defizit am Erd-boden	Datum	Luftfeuchtigkeit	Relativfeuchtigk	Höhe in mm	in % des nor-malen	in %	Niederschlag	Niederschlag	Schnee-fall	in mm	in cm	Netel	Gewitter	heißere	heißere	Gommertage	Frosttage	in %	in %	
		3	4	5	6	7	8	9	10	11	12	13	14	15	16	17	18	19	20	21	22	23	24	25	26	27	28	29
Königsfeld	767	-3,2	-0,8	7,1	30.	-13,0	14.	89	6,4	106	109	22	15	5	20	31	20	31	6	20	20	20	24	25	26	27	28	29
Bad Dürrenheim	718	-3,7	-0,9	7,5	29.	-16,0	19.	90	6,3	51	80	17	11	5	14	31	19	14	31	6	2	19	23	24	25	26	27	28
Aach	478	-2,5	-0,8	7,0	30.	-12,0	15.	86	6,9	89	178	13	11	5	10	31	19	10	31	6	2	24	24	25	26	27	28	29
Radolfzell	400	-0,9	-0,3	9,8	31.	-7,5	16.	86	6,9	88	152	14	10	4	7	8	14	10	4	2	22	22	23	23	23	23	23	23
Heustadt/Schw.	835	-3,9	-1,0	6,6	31.	-18,2	14.	86	6,0	133	111	20	13	5	19	31	17	15	31	1	3	17	17	17	17	17	17	17
Lenzkirch	810	-3,5	-0,9	8,0	30.31.	-17,6	14.	84	5,7	192	173	17	15	7	15	31	14	10	15	3	20	20	20	20	20	20	20	20
Wäpßschingen	383	-1,5	-0,2	8,5	30.	-9,0	15.	86	6,6	129	140	14	11	4	10	15	14	10	15	3	20	20	20	20	20	20	20	20
Schluchsee	960	-3,7	-0,8	6,4	31.	-14,5	14.	83	6,2	174	124	19	13	7	18	31	13	18	31	6	3	21	21	21	21	21	21	21
Waldshut	330	-0,9	-0,6	9,5	30.	-8,4	16.	79	6,6	110	110	12	12	5	6	8	12	5	6	8	3	21	21	21	21	21	21	21
Henzenschwand	885	-3,9	-1,0	8,2	31.	-18,6	14.	84	8,0	227	125	18	14	9	15	31	14	9	15	31	3	18	18	18	18	18	18	18
Rheinfelden	287	0,3	-0,3	10,7	31.	-6,6	14.	82	6,0	112	162	14	12	4	6	7	14	12	4	6	7	3	18	18	18	18	18	18
Schopfheim	375	-0,8	-0,5	10,1	30.	-9,6	14.	86	6,6	140	130	13	12	6	8	7	13	12	6	8	7	8	11	11	11	11	11	11
Friedrichsheim	852	-2,6	-1,1	6,2	31.	-12,6	13.	88	5,6	170	120	13	13	8	11	31	11	31	11	3	5	4	16	16	16	16	16	16
Hengen	215	0,4	-0,3	11,6	31.	-9,6	14.	84	6,9	51	109	13	10	1	4	3	13	10	1	4	3	5	5	5	5	5	5	5
Liliental	284	-0,5	-0,5	10,6	31.	-10,3	14.	88	5,9	45	100	14	11	3	3	3	14	11	3	3	5	2	15	15	15	15	15	15
Hinterzarten	893	-3,4	-0,7	7,9	31.	-16,4	14.	86	6,2	159	122	18	13	6	17	31	16	17	31	1	2	19	19	19	19	19	19	19
St. Märgen	900	-2,6	-1,2	7,0	31.	-12,0	16.	87	6,3	178	116	16	12	2	4	4	19	16	12	2	4	6	6	6	6	6	6	6
Freiburg i. Br.-Herdern	255	1,0	-0,1	11,8	31.	-9,5	15.	78	5,8	73	116	16	12	2	4	4	19	16	12	2	4	6	6	6	6	6	6	6
Lehr	210	0,6	-0,5	12,2	31.	-9,3	20.	82	5,8	54	109	13	10	5	3	3	16	13	10	5	3	4	4	4	4	4	4	4
Wolfach	265	-0,3	-0,9	10,3	30.31.	-11,9	14.	83	6,6	134	106	15	15	5	7	24	15	15	5	7	24	1	1	1	1	1	1	1
Offenburg	155	0,5	-0,3	11,5	31.	-9,2	18.19.	84	7,0	43	62	16	10	6	6	4	16	10	6	6	4	5	5	5	5	5	5	5
Freistett (Imwald)	131	-0,1	-0,5	10,2	31.	-11,2	14.	85	5,8	51	109	13	10	1	4	3	16	13	10	1	4	1	1	1	1	1	1	1
Hornisgrunde	1125	-4,3	-1,2	2,9	31.	-13,0	12.16.	94	6,6	150	20	15	8	18	31	23	11	15	8	18	31	1	1	1	1	1	1	1
Bühlertal	190	0,6	-0,8	12,4	31.	-9,5	15.	76	6,2	71	115	14	12	2	5	5	14	12	2	5	5	2	2	2	2	2	2	2
Porzheim	116	0,9	0,2	11,0	31.	-10,0	14.	85	5,7	49	75	12	11	1	4	3	9	12	11	1	4	3	3	3	3	3	3	3
Philippsburg	98	0,4	-0,2	9,5	31.	-9,5	14.15.	85	5,5	49	75	12	11	1	4	3	9	12	11	1	4	3	3	3	3	3	3	3
Sherbach/Jeckar	245	-0,5	-0,6	11,0	30.	-12,0	14.	85	5,7	45	71	16	13	4	8	7	11	16	13	4	8	7	7	7	7	7	7	7
Jungholz (Kilmos)	728	-3,3	-1,0	9,4	31.	-12,4	14.	85	7,0	92	94	16	12	4	8	5	1	16	12	4	8	5	5	5	5	5	5	5
Leondorf/Schw.	850	-3,3	-1,0	9,4	31.	-13,6	20.	91	6,9	134	102	14	11	6	11	31	16	11	31	16	11	21	21	21	21	21	21	21
Philippshausen	954	-3,7	-1,0	7,0	31.	-16,4	14.	86	6,4	139	153	17	13	5	15	31	17	13	5	15	31	1	1	1	1	1	1	1
Friedenweiler	860	-3,7	-1,0	7,0	31.	-19,7	14.	88	6,3	150	123	15	14	6	14	31	14	6	14	31	3	1	18	18	18	18	18	18
Titisee	810	-3,7	-1,0	7,0	31.	-10,1	14.15.	82	6,2	46	110	13	11	1	4	2	12	13	11	1	4	2	2	2	2	2	2	2
Bremgarten	212	0,3	-0,7	11,7	31.	-9,2	16.	84	6,2	58	79	11	11	1	8	7	11	11	1	8	7	2	2	2	2	2	2	2
Ottoschanden	437	-0,7	-0,7	9,8	31.	-9,2	16.	84	6,5	64	79	11	11	1	5	6	6	11	11	1	5	6	6	6	6	6	6	6
Bad Krozingen	238	0,2	-0,9	10,6	30.	-10,9	14.	82	6,5	81	5,9	17	12	7	11	24	6	12	7	11	24	6	6	6	6	6	6	6
Obermünsteral	545	-0,9	-1,4	11,0	31.	-10,0	14.	81	5,9	131	118	14	14	6	18	31	14	6	18	31	2	3	3	3	3	3	3	3
Säckingen	355	-0,5	-0,5	9,6	30.	-6,5	15.	85	7,1	118	140	16	13	6	18	31	16	13	6	18	31	2	3	3	3	3	3	3
Schönach	904	-2,9	-0,5	6,8	31.	-13,0	14.	83	6,1	163	20	14	6	18	31	2	3	20	14	6	18	3	3	3	3	3	3	3
Emmendingen	220	0,5	-1,1	11,4	31.	-9,7	15.	81	6,5	54	83	13	11	1	4	4	5	13	11	1	4	4	4	4	4	4	4	4
Bimoldingen	264	0,2	-1,1	11,0	31.	-8,4	14.	82	6,3	68	121	13	12	3	5	5	5	13	12	3	5	5	5	5	5	5	5	5
Döbel	710	-2,4	-1,1	6,7	31.	-11,6	14.16.	87	6,0	109	90	19	15	6	16	31	19	15	6	16	31	6	6	6	6	6	6	6
Enzslöcherle	606	-2,6	-0,8	6,3	31.	-15,8	14.	94	6,2	139	114	19	15	6	16	31	19	15	6	16	31	6	6	6	6	6	6	6
Bad Herrnenalb	351	-1,2	-0,8	9,7	31.	-12,8	14.	85	6,2	109	95	18	15	3	12	26	18	15	3	12	26	7	7	7	7	7	7	7
Knittingen	200	-0,3	-0,3	11,1	30.	-11,9	16.	84	6,2	59	97	18	13	2	15	21	18	13	2	15	21	1	1	1	1	1	1	1
Masold	392	-2,3	-1,6	9,5	31.	-13,5	14.15.	88	6,8	76	119	18	13	2	15	21	18	13	2	15	21	1	1	1	1	1	1	1
Wilbad-Sommerberg	740	-2,5	-1,4	6,7	31.	-11,8	14.	87	6,0	131	98	19	15	6	17	31	19	15	6	17	31	3	3	3	3	3	3	3
Schönwald	1005	-3,1	-1,4	6,5	18.	-12,9	16.	85	6,1	180	21	15	8	18	31	6	20	15	8	18	31	2	2	2	2	2	2	2
Triberg (Karpark)	700	-2,4	-1,4	6,5	30.	-12,6	14.	87	6,1	180	21	15	8	18	31	6	20	15	8	18	31	2	2	2	2	2	2	2
Wellendingen	655	-3,7	-1,0	6,5	30.31.	-16,6	14.	84	6,2	79																		

nr 80.915

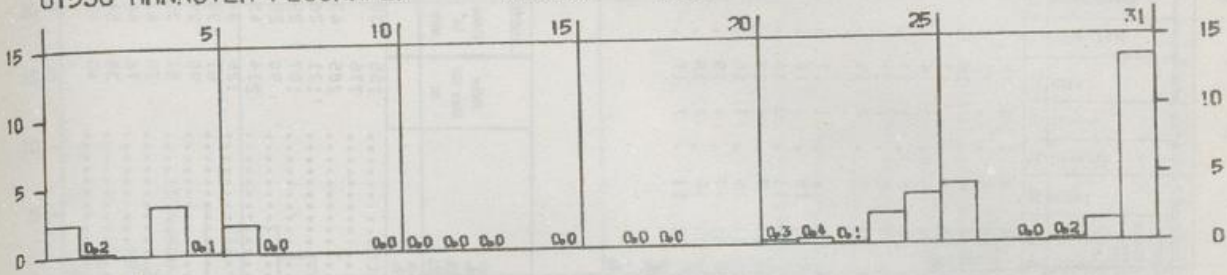
BEILAGE zum WITTERUNGSBERICHT Monat JANUAR 1980

Wetteramtsbereich HANNOVER



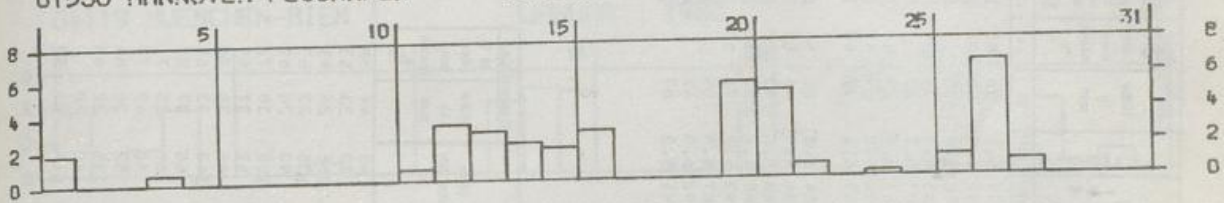
NIEDERSCHLAGSHÖHE IN MM

01538 HANNOVER-FLUGHAFEN JANUAR 1980



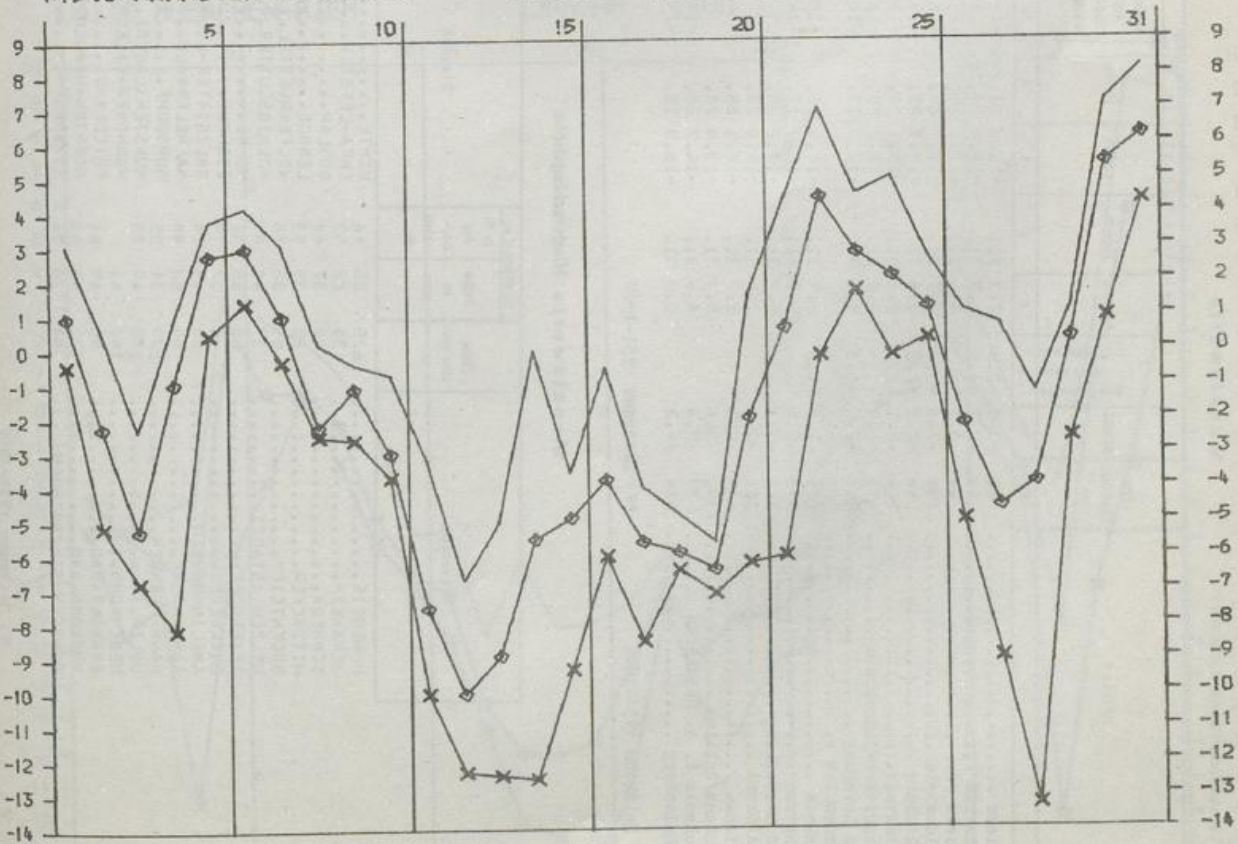
SONNENSCHEINDAUER IN STUNDEN

01538 HANNOVER-FLUGHAFEN JANUAR 1980



LUFTTEMPERATUR IN GRAD C MAXIMUM, MINIMUM (x) UND MITTEL (◇)

01538 HANNOVER-FLUGHAFEN JANUAR 1980



Station	Lufttemperatur in °C										Niederschlag			Zahl der Tage						Sonnen- scheindauer									
	Höhe über NN m	Mittel	Abweichung vom Nor	höchste Malven	bochste	Datum	stefste	Datum	stefte am Brd- boden	Datum	Luftfeuchtigkeit %	Bewölkung 0-8	Höhe in mm	in % des nor- malen	in % Niederschlag	Schnee- fall 0,1 mm	Schnee- decke cm	Nebel	Gewitter	heftere	stille	hohe Tage	Sonntage	Wintertage	in % in der nor- malen Jah- res- zeit	in % in der nor- malen Jah- res- zeit			
1	2	3	4	5	6	7	8	9	10	11	12	13	14	15	16	17	18	19	20	21	22	23	24	25	26	27	28	29	
Uelzen	45	-3,0	-2,6	7,2	31	-15,0	13,28	-15,5	28	89	5,1	38	81	18	11	11	24	8	3	12	12	12	12	12	12	12	12	12	12
Unterrüß	98	-2,7	-2,0	6,3	31	-14,4	13,28	-15,0	28	87	6,9	60	102	17	9	9	20	5	22	22	22	22	22	22	22	22	22	22	22
Hemeln	64	-0,9		9,4	31	-11,7	28	-15,5	28	86	5,9	35	15	7	1	6	4	4	16	16	16	16	16	16	16	16	16	16	16
Hildesheim	100	-1,6	-1,9	9,0	31	-13,7	28	-18,1	28	85	6,0	34	64	13	7	1	8	13	6	17	17	17	17	17	17	17	17	17	17
Wolfshagen	56	-2,2	-2,2	8,6	31	-15,1	28	-19,6	28	87	5,7	27	15	6	10	14	5	3	16	16	16	16	16	16	16	16	16	16	16
Helmsedt	144	-3,1	-2,6	8,4	31	-13,1	28	-18,2	28	87	5,9	29	64	12	7	9	22	7	1	17	17	17	17	17	17	17	17	17	17
Salzgitter-Ringelheim	130	-1,9		8,8	31	-17,2	28	-18,5	28	84	6,0	24	47	14	5	7	7	5	1	17	17	17	17	17	17	17	17	17	17
Bad Harzburg	260	-2,2	-1,8	8,1	31	-12,5	13	-14,7	16	83	6,1	32	46	16	7	1	9	12	7	2	18	18	18	18	18	18	18	18	18
Hahnenklee																													
Kanbeck	105	-1,8	-1,6	8,7	31	-16,6	28	-18,6	28	84	6,2	26	48	11	6	4	6	4	1	17	17	17	17	17	17	17	17	17	17
Annaburg	395	-3,4		5,2	31	-12,9	13	-14,7	12	94	6,5	48	63	16	10	1	14	31	15	18	18	18	18	18	18	18	18	18	18
Bad Lauterberg	317	-3,4		7,0	31	-17,2	28			88	5,6	43	48	14	11	1	11	31	11	3	14	14	14	14	14	14	14	14	14
Bad Grund	300	-3,2		7,0	31	-14,6	28			88	5,6	53	55	19	10	18	31	7	4	17	17	17	17	17	17	17	17	17	17
Altenau	495	-4,5		5,2	31	-18,0	28			93	5,2	72	55	17	14	1	16	31	10	7	16	16	16	16	16	16	16	16	16
Neuhaus/Solling	390	-3,4		6,1	31	-13,4	28			87	5,9	59	16	11	2	12	31	7	4	19	19	19	19	19	19	19	19	19	19
Bachholz i. d. Hordheide	77	-2,8		6,5	31	-14,7	28	-17,0	28	92	6,3	48	16	10	1	9	11	12	2	18	18	18	18	18	18	18	18	18	18
Schmalenberg	504	-4,2		5,5	31	-16,8	15	-24,0	28	91	5,3	67	16	14	1	15	31	11	7	17	17	17	17	17	17	17	17	17	17

*) Zeitraum 1931-1960

**) Zeitraum 1951-1960

Monatswerte Niederschlagshöhe

Station	Niederschlag		Station		Niederschlag		Station		Niederschlag	
	Höhe über NN m	in % des nor- malen	Höhe in mm	Höhe über NN m	in % des nor- malen	Höhe in mm	Höhe über NN m	in % des nor- malen	Höhe in mm	Höhe über NN m
HOHEGEIS	625	55	46	45	44	40	155	30	60	GIEBOLDEHAUSEN
JERXHEIM	130	22	52	73	33	63	776	43	62	SONNENBERG
SCHNEGA	40	37	88	266	28	41	285	26	53	OSTERODE
HITZACKER	25	39	93	135	23	53	121	29	47	NORTHEIM
BODENTEICH	69	36	78	93	26	60	107	29	47	ALFELD
UELZEN (STADT)	37	40	89	150	38	72	90	25	45	EIHE
TEYENDORF	60	38	86	51	37	69	214	45	70	LAMSPRINGE
BLECKEDE	8	37	79	66	38	70	125	34	57	SALZDEIFURTH/BAD
AMELINGHAUSEN	60	45	79	143	33	65	61	38	86	SALZTEDT
SAHRENDORF	60	52	88	68	37	80	95	29	49	RENTHE
HANN. MUENDEN	200	34	55	60	35	71	51	36	82	WUNSTORF (FLUGPLATZ)
USLAR	180	49	73	80	49	77	26	41	76	SCHWARMSTEDT
NEGENBORN	140	41	66	52	36	84	76	44	71	BERGEN-INDORF
PYRMONT/BAD	98	49	66	195	22	48	35	54	87	WALSPRODE
MUENDER/BAD	171	43	63	128	28	48	40	46	82	KOENIGSWOOR
RINTELN-STEINBERGEN	90	39	74	215	25	53				

*) Zeitraum 1931-1960

zu 80.915

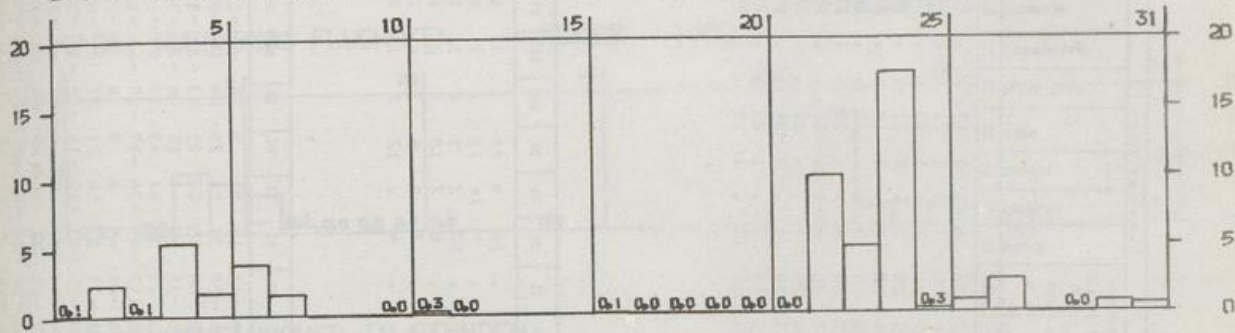
Wetteramtsbereich MÜNCHEN

Bibliothek
des
Deutschen Wetterdienstes
Offenbach/M.

NIEDERSCHLAGSHÖHE IN MM

04119 MÜNCHEN-RIEM

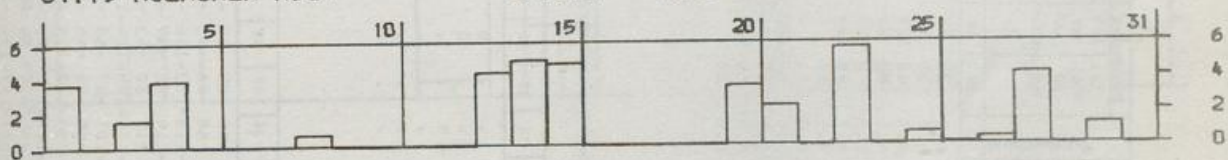
JANUAR 1980



SONNENSCHINDAUER IN STUNDEN

04119 MÜNCHEN-RIEM

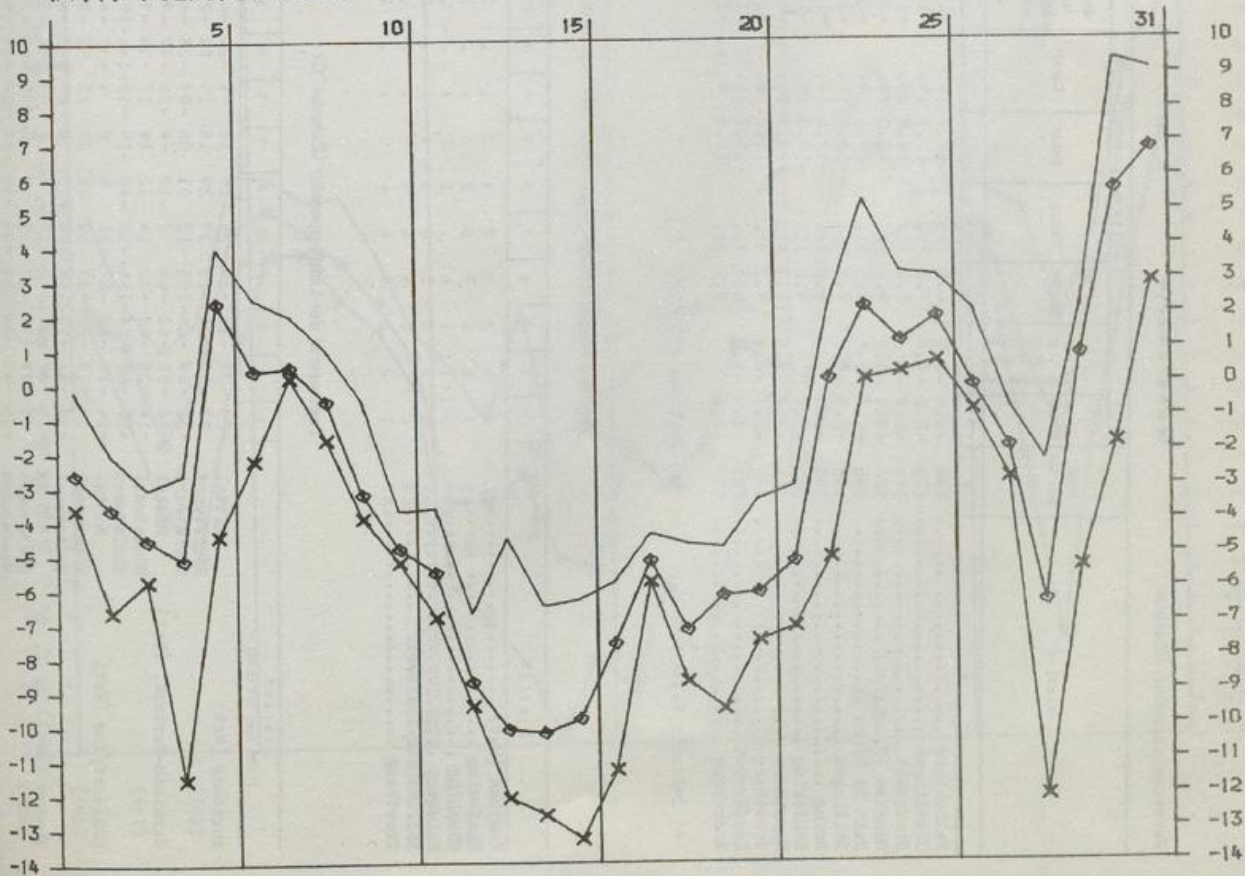
JANUAR 1980



LUFTTEMPERATUR IN GRAD C. MAXIMUM, MINIMUM (x) UND MITTEL (o)

04119 MÜNCHEN-RIEM

JANUAR 1980



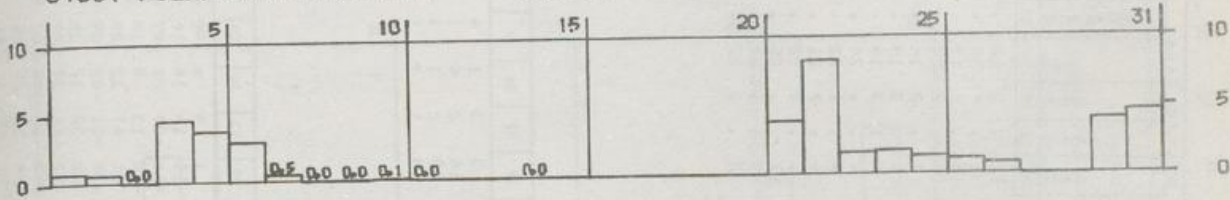
nr 80.915

Wetteramtsbereich NÜRNBERG



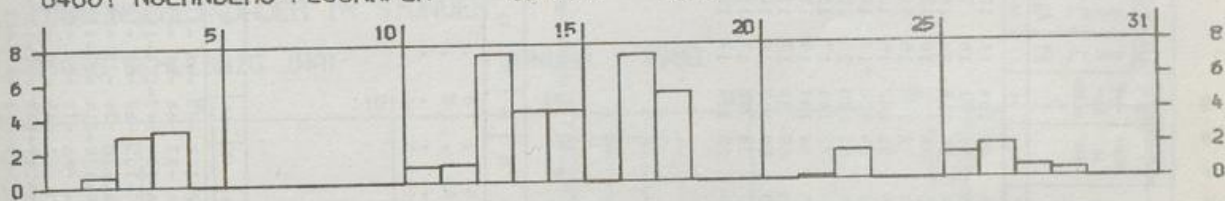
NIEDERSCHLAGSHÖHE IN MM

04081 NUERNBERG-FLUGHAFEN JANUAR 1980



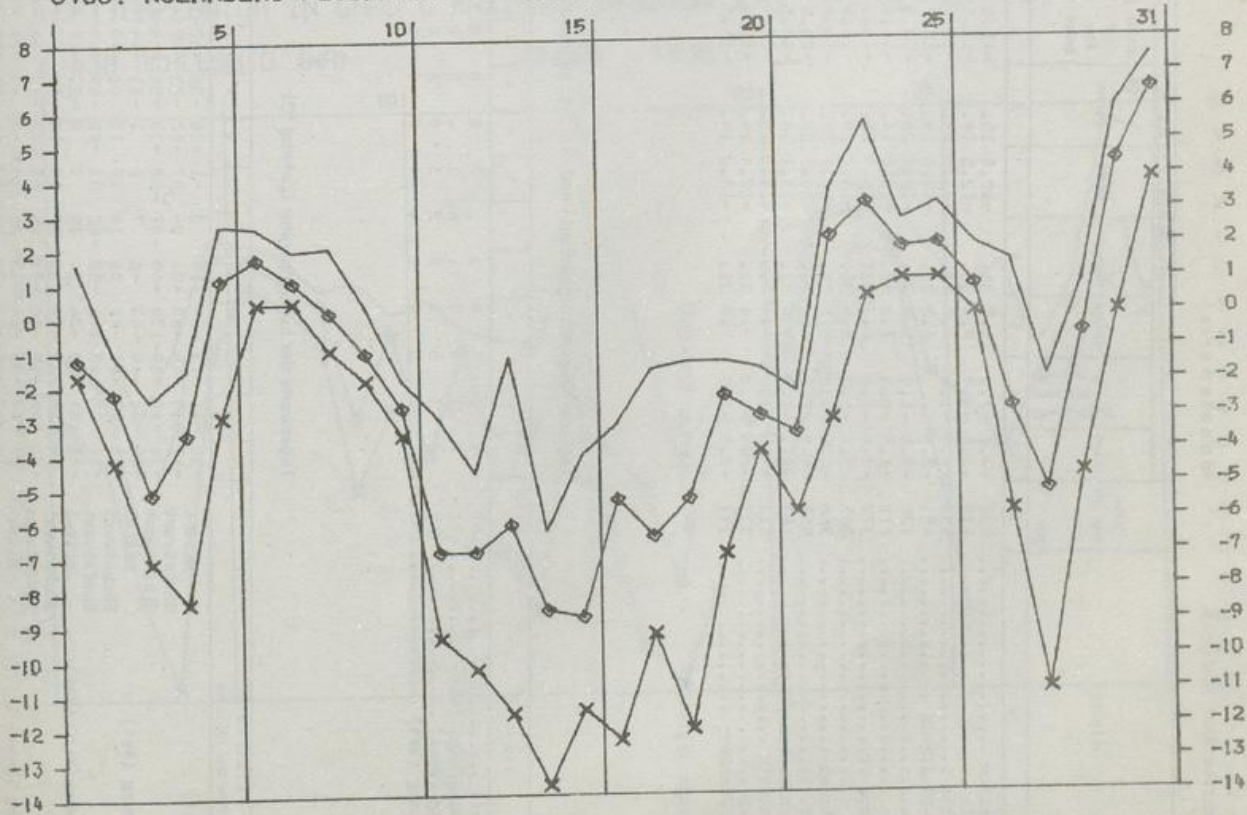
SONNENSCHEINDAUER IN STUNDEN

04081 NUERNBERG-FLUGHAFEN JANUAR 1980



LUFTTEMPERATUR IN GRAD C MAXIMUM (x) MINIMUM (x) UND MITTEL (o)

04081 NUERNBERG-FLUGHAFEN JANUAR 1980



Station	Höhe über NN in m	Abweichung vom Norm	Lufttemperatur in °C						Niederschlag in mm	Wolkung 0-8	Luftfeuchtigkeit in %	Zahl der Tage				Sonnen-scheindauer							
			höchste	Datum	tiefste	Datum	tiefe am Erd-boden	Datum				in %	Höhe in mm	in %	in %	in %	in %	in %	in %	in %	in %		
Langenleiten	520	-3.1	1.0	5.7	31.	-10.5	15.	-15.5	14.	83	5.9	16	12	3	12	31	11	2	18	27	18	28	29
Kahl/Main	110	-0.5	-0.7	9.0	31.	-12.5	14.	-13.5	14.	82	5.9	16	7	3	6	3	1	4	19	18	17	28	29
Oelschnitz	553	-4.9	-1.4	3.8	31.	-21.5	28.	-23.2	28.	89	6.0	94	118	20	16	1	18	31	8	2	17	22	22
Ansbach-Claffheim	481	-3.4		6.2	30.	-13.6	14.	-16.7	14.	88	6.6	46		16	12	1	13	31	6	2	20	22	22
Chem	420	-3.5	-1.0	5.5	31.	-16.8	28.	-19.0	28.	82	6.1	72	153	15	12	2	13	31	3	2	18	22	22
Erlangen	270	-1.5	-0.3	7.2	31.	-13.8	14.	-15.6	14.	85	5.9	51	102	15	13	1	9	11	4	1	3	19	22
Schwandorf	372	-3.6	-1.0	4.3	31.	-16.9	28.	-19.3	28.	88	6.1	59	120	17	10	2	15	31	4	1	3	19	22
Kronach	305	-3.0	-1.0	6.9	31.	-16.2	28.	-16.4	28.	84	6.5	51	75	20	13	1	18	27	4	2	20	22	22
Pommelsbrunn	368	-3.0	-0.8	6.1	31.	-16.7	28.	-19.6	28.	87	6.5	77	101	17	13	2	14	31	4	2	22	22	22
Selb/Oftr.	555	-4.8	-1.3	4.6	31.	-20.5	28.	-23.5	28.	91	6.5	84	147	19	17	1	17	31	4	2	21	22	22
Steinbach b. Lohr/Hain	161	-1.7	-1.3	9.4	31.	-13.1	14.	-13.5	15.	86	6.6	65	86	17	11	2	8	10	4	2	22	22	22
Tirschenreuth	521	-4.3	-1.3	4.4	31.	-19.8	28.	-22.0	28.	88	7.3	59	113	16	14	2	14	31	11	2	25	22	22
Uffenheim	337	-2.2	-1.0	9.4	31.	-12.4	14.	-13.6	14.	87	6.7	38	86	17	11	9	9	7	3	1	22	22	22
Roth b. Nürnberg	351	-2.5	-0.9	7.0	31.	-18.2	14.	-18.5	14.	86	6.5	55	122	17	12	2	13	30	2	3	22	22	22

*) Zeitraum 1931-1960.

**) Zeitraum 1951-1960.

Tägliche Niederschlagshöhen (mm) - von 7 Uhr mittlicher Ortszeit des angegebenen Tages bis 7 Uhr des Folgetages -

Station	Höhe über NN in m	1	2	3	4	5	6	7	8	9	10	11	12	13	14	15	16	17	18	19	20	21	22	23	24	25	26	27	28	29	30	31.		
Hof (Wst)	567	0	1	2	0	6	3	2	0	0	0	0	0	0	0	0	0	0	0	0	0	0	0	0	0	0	0	0	0	0	0	0	0	
Weisenburg/Bay. (Wst)	422	0	1	0	3	1	6	1	0	0	0	0	0	0	0	0	0	0	0	0	0	0	0	0	0	0	0	0	0	0	0	0	0	0
Würzburg (Wst)	259	2	1	0	5	0	2	1	0	0	0	0	0	0	0	0	0	0	0	0	0	0	0	0	0	0	0	0	0	0	0	0	0	0
Regensburg (Wst)	366	1	1	0	4	1	4	4	0	0	0	0	0	0	0	0	0	0	0	0	0	0	0	0	0	0	0	0	0	0	0	0	0	0

Tageswerte der Lufttemperatur (Zehntel °C)

Station	Höhe über NN in m	1	2	3	4	5	6	7	8	9	10	11	12	13	14	15	16	17	18	19	20	21	22	23	24	25	26	27	28	29	30	31.	
Hof (Wst)	567	-30	-41	-73	-88	-14	2	-1	-26	-36	-62	-102	-128	-135	-122	-112	-80	-96	-47	-54	-63	-49	1	3	6	-2	-34	-53	-107	-39	27	39	
Weisenburg/Bay. (Wst)	422	-11	-35	-45	-60	-01	06	07	-02	-23	-42	-68	-107	-91	-84	-83	-66	-67	-63	-47	-49	-41	11	14	16	16	-04	-22	-62	-24	37	48	
Regensburg (Wst)	259	-25	-28	-40	-63	-8	7	6	-1	-43	-64	-64	-41	-92	-120	-105	-60	-62	-70	-58	-41	-10	13	8	18	5	-38	-88	-36	4	30	54	
Weisenburg/Bay. (Wst)	422	-37	-37	-49	-101	-58	-02	01	-08	-49	-49	-84	-95	-109	-158	-138	-114	-80	-110	-86	-58	-64	-38	-01	-02	09	-06	-64	-142	-72	-33	13	
Würzburg (Wst)	259	04	-16	-32	-14	30	29	19	10	06	-30	-38	-61	-35	-73	-47	-49	-30	-34	-32	-43	-28	30	46	37	22	19	02	-28	31	65	74	
Regensburg (Wst)	259	-17	-17	-36	-24	13	25	18	-6	-3	-4	-60	-71	-57	-88	-60	-43	-43	-61	-40	-34	-20	28	33	20	21	10	-8	-36	4	60	78	
Würzburg (Wst)	259	-14	-28	-52	-58	-14	12	11	-14	-08	-31	-78	-02	-89	-122	-104	-105	-61	-92	-69	-64	-49	-23	51	60	30	41	26	23	19	34	72	90
Regensburg (Wst)	259	-14	-28	-52	-58	-14	12	11	-14	-08	-31	-78	-02	-89	-122	-104	-105	-61	-92	-69	-64	-49	-23	51	60	30	41	26	23	19	34	72	90

nr 80.915

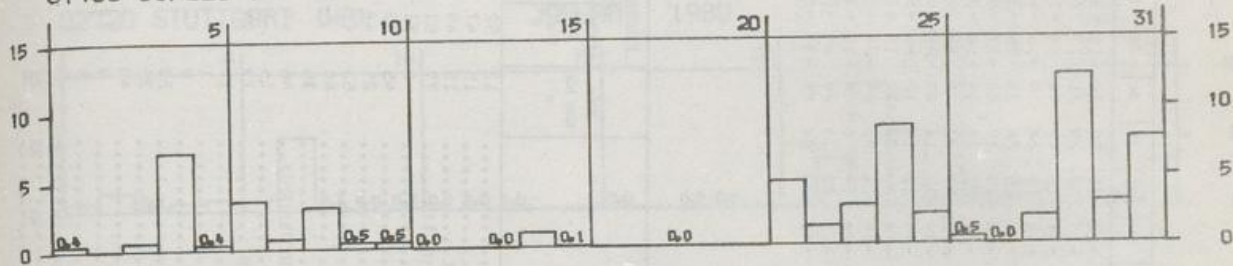
Wetteramtsbereich SCHLESWIG



NIEDERSCHLAGSHÖHE IN MM

01438 SCHLESWIG (WA)

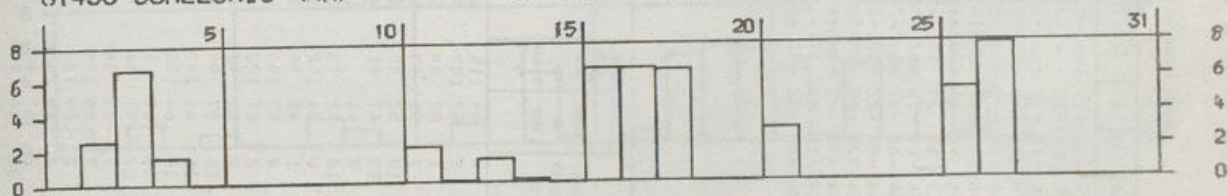
JANUAR 1980



SÖNNENSCHNEINDAUER IN STUNDEN

01438 SCHLESWIG (WA)

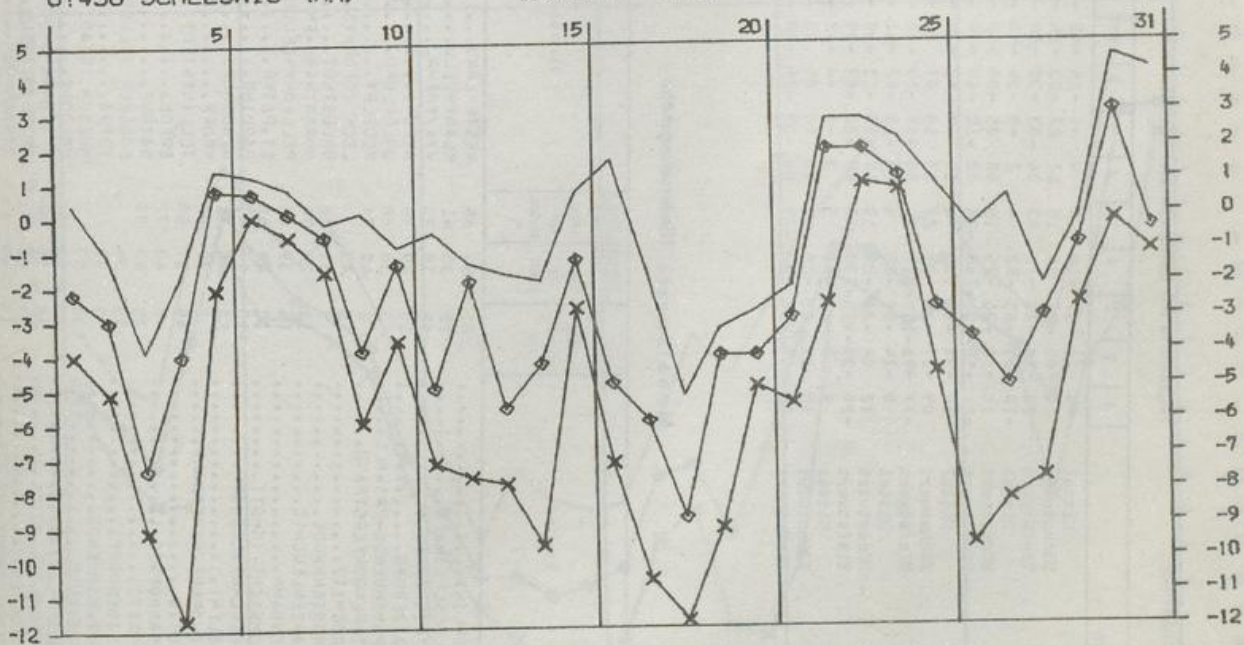
JANUAR 1980



LUFTTEMPERATUR IN GRAD C MAXIMUM, MINIMUM (x) UND MITTEL (◊)

01438 SCHLESWIG (WA)

JANUAR 1980



Wetteramtsbereich Schleswig

Tageswerte der Lufttemperatur (Zehntel °C)

Station (Höhe über NN in m)	Station										Station										Station										Station									
	1	2	3	4	5	6	7	8	9	10	11	12	13	14	15	16	17	18	19	20	21	22	23	24	25	26	27	28	29	30	31									
Holse (2)	-9	-28	-57	-18	8	9	-1	-25	-42	-22	-61	-48	-59	-38	-19	-56	-62	-65	-41	-42	-26	24	19	14	-13	-30	-80	-28	-2	33	31									
Hochstwert	10	-05	-28	04	15	17	07	-03	-25	-15	-16	-33	-25	-20	-10	-04	-27	-57	-30	-20	-10	32	29	21	17	05	06	-14	07	50	54									
Niedstwert	-23	-36	-78	-72	03	04	-03	-39	-68	-41	-78	-95	-74	-77	-35	-68	-91	-91	-65	-55	-71	-12	09	04	-29	-70	-113	-119	-19	-02	14									
Mittel	-10	-21	-83	-52	4	2	-9	-34	-54	-32	-85	-72	-78	-56	-28	-72	-93	-85	-42	-46	-42	14	9	-18	-46	-58	-42	-15	33	28										
Klein Rönkau (40)	16	-05	-26	-25	15	08	05	-08	-40	30	-26	-50	-48	-35	-20	-15	-52	-65	-30	-33	-29	25	26	30	05	-30	00	-20	00	50	55									
Hochstwert	-24	-50	-106	-108	-28	02	-12	-40	-94	-46	-110	-142	-106	-108	-47	-86	-128	-105	-83	-66	-80	-29	10	00	-37	-85	-94	-104	-54	-02	05									
Niedstwert	-28	-38	-96	-30	6	10	3	-3	-28	-10	-36	-17	-45	-6	-1	-30	-44	-56	-40	-33	-24	21	16	15	-38	-30	-58	-13	-2	24	-10									
Mittel	09	-17	-28	-04	22	17	18	07	-04	-03	-02	-05	-13	10	36	13	-16	-16	-26	-20	-12	31	32	24	15	08	16	-01	04	47	35									
Hochstwert	-77	-95	-119	-117	-06	08	-01	-19	-48	-28	-63	-80	-85	-66	-26	-62	-81	-87	-68	-38	-38	-20	14	03	-68	-104	-125	-94	-13	01	-20									
Niedstwert	0	-14	-87	-52	6	8	12	-42	-51	-34	-80	-68	-94	-62	-32	-59	-78	-74	-39	-42	-34	22	19	12	-6	-53	-56	-58	-22	41	38									
Mittel	12	04	-24	-28	10	10	10	-13	-35	-25	-30	-45	-48	-40	-22	-10	-55	-66	-30	-25	-18	32	30	40	10	-18	-05	-35	-05	60	55									
Klein Rönkau (10)	-20	-30	-125	-130	-30	05	-20	-62	-85	-50	-95	-130	-116	-125	-55	-95	-105	-80	-74	-65	-76	-24	05	04	-20	-80	-100	-130	-90	-10	30									
Hochstwert	4	3	-21	-41	3	2	-1	-4	-47	-15	-24	-17	-52	-63	-3	-38	-42	-68	-38	-28	14	8	4	-18	-36	-22	-19	-14	24	0										
Niedstwert	15	12	03	-26	12	06	08	05	02	-05	-03	-07	-09	-18	09	17	-15	-50	-23	-23	-21	20	18	24	05	-23	03	-14	-06	35	34									
Mittel	03	-06	-28	-82	-29	00	-03	-16	-79	-55	-66	-48	-76	-96	-32	-72	-80	-79	-76	-57	-48	-23	02	02	-31	-51	-28	-46	-35	-06	-05									

Monatswerte Niederschlagshöhe

Station	Höhe über NN in m		Niederschlag in %		Station	Höhe über NN in m		Niederschlag in %		Station	Höhe über NN in m		Niederschlag in %	
	Höhe über NN in m	Höhe über NN in m	Höhe in mm	in %		Höhe über NN in m	Höhe über NN in m	Höhe in mm	in %		Höhe über NN in m	Höhe über NN in m	Höhe in mm	in %
BERLIN	31	50	86	64	WESTERLAND	6	64	114	64	WESTENSEE	13	52	81	47
OLDESLOE	15	36	61	1	KLANKWUHL	1	52	102	1	REVENSDORF	15	47	72	15
STEINHOF	65	39	70	7	WYK/FOHR	1	52	98	7	GROSSWITTENSEE	15	49	77	77
RATZBURG	10	49	98	7	AMRUM	7	55	93	7	HÖHNWESTEDT (NST)	77	51	85	51
TRAVEMÜNDE-PRIWALL	3	36	48	19	JOLDFLUND	19	52	80	19	BURG/DITHM	6	45	92	6
TIMMENDORFERSTRAND	2	40	78	23	MEDEBY	23	47	81	23	KITTLITZ	45	45	92	45
GROEMITZ	15	43	78	7	LECK (GEOPHYS. BD)	7	41	41	7	LANGENLEHSTEN	25	48	91	25
GROSSENRODE	3	31	72	12	REOSTEDT	12	45	73	12	LAUENBURG	53	42	84	53
MARIENLEUCHE	10	28	76	15	NORSTRAND-ENGLAND	15	54	102	15	SCHWARZENBEK	40	45	71	40
LENSAHN	14	39	68	1	PELLWORM-LEUCHTFEUER	1	45	85	1	REINHEK	35	45	71	35
HOHWACHT (KHST)	10	34	65	4	ST. PETER	4	57	107	4	WILFSDORF (AHRENSBURG)	46	45	71	46
MOENCHNEVERSDORF	115	47	81	2	GAPING	2	67	132	2	WEDEL	14	36	36	14
SELENT	50	41	71	8	PENDSRUNG	8	60	92	8	QUICKBORN (FMG)	13	36	36	13
SCHÖNEMERGERSTRAND	3	29	53	15	KROPP	15	67	99	15	PINNEBERG	10	36	36	10
EUTIN	49	37	58	18	TELLINGSTEDT	18	64	100	18	SEESTERHUEHE	9	36	36	9
BORNHOVED	40	43	72	35	ERBE	35	60	87	35	SNUTZ	23	36	36	23
PREETZ	35	34	80	20	SATRUP	20	41	64	20	HAPTENHOLM	43	36	36	43
ELISENDORF	3	32	53	7	EGGEPEK (FLUGPLATZ)	7	57	90	7	LATENDORF	9	36	36	9
SCHLEIMÜNDE	32	53	90	7	TREIA	7	59	100	7	BRANDE	6	36	36	6
ROEKLUND	25	53	90	2	HUESIM (STADT)	2	59	100	2	MUEHLENBARBEK	5	36	36	5
SEEHÖLZ	35	55	86	2	MELDORF	2	49	92	2	ITZEHOE	30	36	36	30
KUHÖLZ	27	50	91	2	FPIEDRICHSKOOGE	2	50	89	2	OLDENHORSTEL	30	36	36	30
STOLTERBUELL	10	49	83	32	BRUKSHUETTEL	32	46	78	32	WILSTEF	0	36	36	0
BLUECKSBURG-NOLNIS	10	49	83	32	GORDESHOLM	32	46	78	32					

nr 80.915

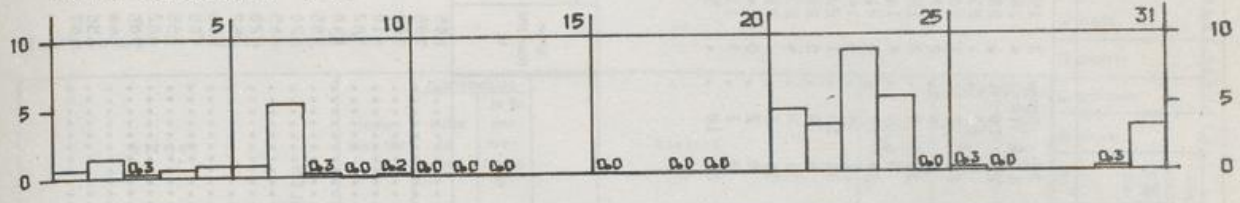
BEILAGE zum WITTERUNGSBERICHT Monat JANUAR 1980

Wetterantsbereich S T U T T G A R T



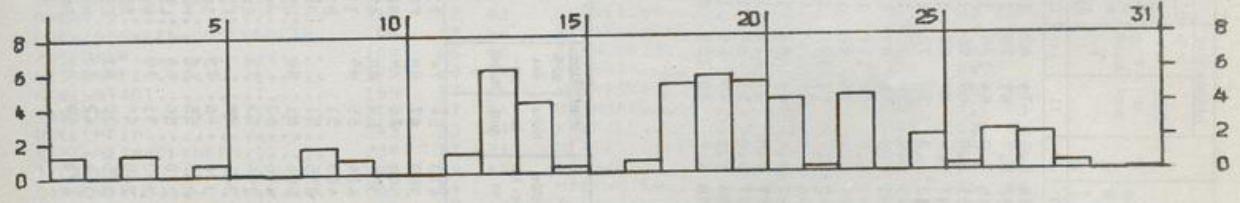
NIEDERSCHLAGSHOEHE IN MM

02720 STUTT GART (WA) JANUAR 1980



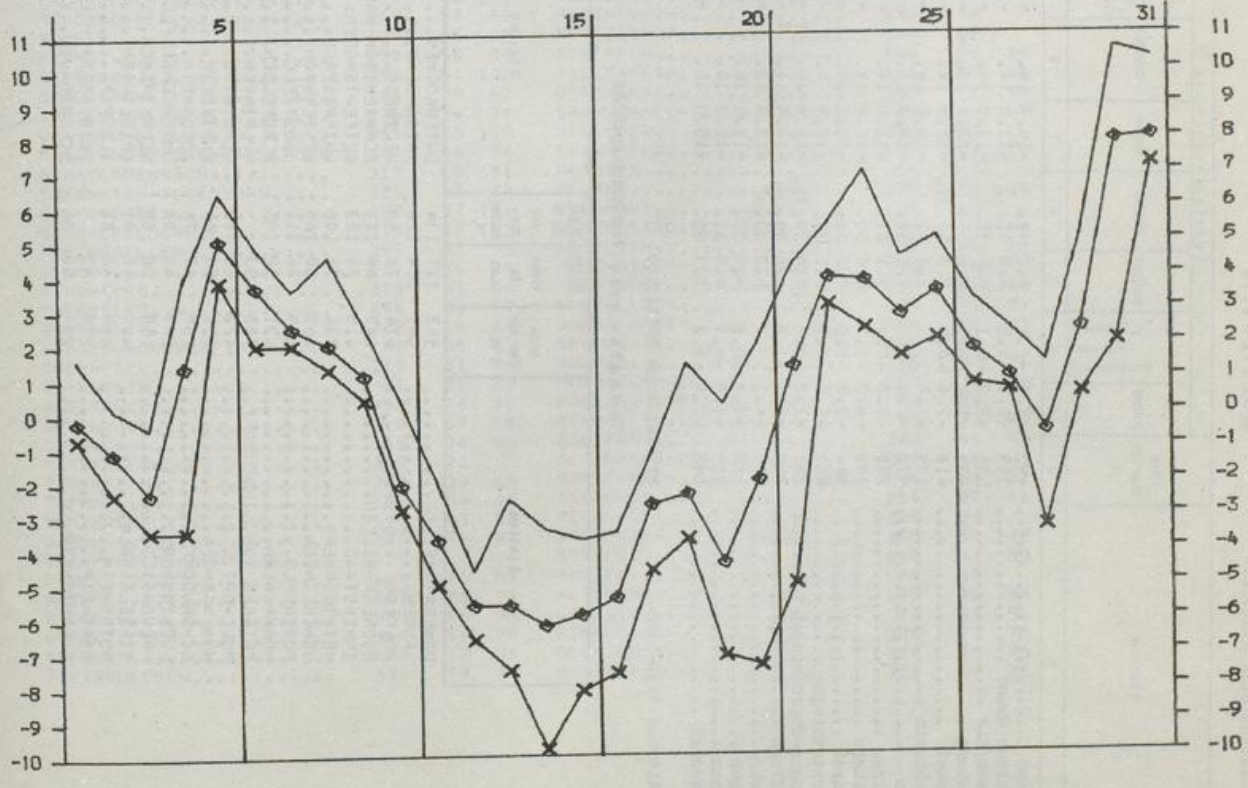
SONNENSCHNEINDAUER IN STUNDEN

02720 STUTT GART (WA) JANUAR 1980



LUFTTEMPERATUR IN GRAD C MAXIMUM, MINIMUM (x) UND MITTEL (o)

02720 STUTT GART (WA) JANUAR 1980





Monatswerte Niederschlagshöhe

Station	Höhe über NN m	Niederschlag		Station	Höhe über NN m	Niederschlag	
		Höhe in mm	in % des normalen			Höhe in mm	in % des normalen
HIRSCHTHAL	230	97		HOEHEISCHWEILER	375	79	99
KAPSWEYER	150	95	148	EPPENBUNN	300	87	116
MAXIMILIANSAU	102			RLIESKASTEL	250	75	83
KANDEL	126	57	95	GERSHEIM	240	103	129
QUELZHEIM	110	55	92	KLEINLITERSDORF	202	112	132
ANNWEILER	200	68	91	SPIESEKUEHLE	240	88	94
TAUBENSUHL	513	96	105	QUIERSCHIED	241	110	115
RHODT	318	62	93	LUDWEILER	245	83	108
LUDWIGSHAFEN-OGGERSHEIM	95	20	48	PIEGELSEERG	275	87	106
HOCHDORF	108	26	68	SAARLOUIS	177	73	97
WEISENHEIM	105	28	74	PRINSTAL	335	94	
GRUENSTADT	168	27	66	HEPMESKEIL	530	105	95
RAMSEN	270	47	85	REINSFELD	505	101	93
GOELLHEIM	243	33	67	WAURILL	354	100	91
KIRCHHEIMBOLANDEN	230	37	71	NIEDERLOSHEIM	275	73	75
STETTEN	245	29	63	LIMBACH	280	83	91
DANNENFELS	365	64		HOECHSTEN	420	75	86
HOCHHORN-BLCEDESHEIM	275	25	68	ILLINGEN	307	95	104
HETTENHEIM	91	20	54	DUEPPENWEILER	255	92	103
OPPENHEIM	85	23	59	NIEDALTDORF	195	83	104
KOERHSTADT	215	23	56	OPSCHOLZ	392		
INGELHEIM	108	28		SAARBURG	180	65	98
TUERKISMUEHLE	374	106		KONZ	182	47	78
FREISEN/SAAR	465	80	84	PELLINGEN	450	70	106
BAUMHOLDER	468	83	101	NEWEL	365	70	104
BRUCHWEILER	550	57	69	GREIMERATH	450	78	
SOHREN	430	46	68	MERTESDORF	280	37	
KIRN	250	50	89	STEFFELM	500	70	79
SEESHACH	394	51	102	HILLESHEIM	460	59	78
STAUDERNHEIM	141	30	60	DENSHORN	308	78	99
BRUCHMUEHLHACH	235	54	72	SPANGDAHLEM	327	43	67
LANDSTUHL	355	75	115	MUELCHEN	293	57	
KAISERSLAUTERN-DANSENREK	380	66	94	SEINSFELD	447	71	
SCHALLODENHACH	317	68	101	KLAUSEN	205	47	
ENKENHACH-ALSENORN	325	43	72	BEUREN	505	85	109
FALKENSTEIN	400	57	104	PIESPORT	155	47	
SCHMALFELDERHOF	315	42	102	NIEDERSTADTFELD	390	77	90
PHEINHOELLEN	395	31	53	WITTLICH	177	48	87
ELLERN	487	56	75	HOECHSTBERG	520	56	
STROMBERG	300	35	60	MOERSDORF	340	53	100
MOERSFELD	294	26	57	KASTELLAUN	425	46	77
WOLFSHEIM	222	28	68	DUENGENHEIM	465	52	83
BINGEN-HUEDESHEIM	82	35	83	BROHL	250	41	
OBERWESEL	110	31	66	BURGEN	85	37	76
LAHNSTEIN	71	35	81	MUENSTERMAIFELD	267	35	78
WESTERBURG	355	70	72	KORLENZ (WST)	70	30	
EPPENHOD	310	39	58	BENDORF	73	33	69
DIEZ-LAHN	140	30	56	SELTERS	262	44	55
KATZENELNBOKEN	305	21		ALTENKIRCHEN	260	66	81
SINGHOFEN	280	30	55	HARSCHBACH	284	64	77
TEMMELS	142	53	82	ASBACH	254	52	68
WINTERSFELT	500	63	80	RENGSDORF	285	54	
DASBURG	300	74	97	WASSENACH	305	50	100
KOERPERICH-OBERSOEGEN	270			BOHLER	440	41	63
PRUEM	465	71	87	RODDER	520	40	
ARZFELD	497	75	91	ALTENAHR	195	45	85
BITBURG	285	65	96	LINZ	70	31	56
OBERRKIRCHEN	345	64	75	KIRCHEN	300	75	75
HOECHEN	430	73	95	GEHARDSHAIN	380	75	83
ZWEIBRUECKEN	330	74	87	HONIGESSEN	120	69	76

*) Zeitraum 1931-1960

Station	Höhe über NN in m	Abweichung vom Normalwert				Lufttemperatur in °C				Niederschlag				Zahl der Tage							Semenscheindauer in % der norm. malen											
		1	2	3	4	Abweichung vom Nor	höchste	Datum	stefste	Datum	uefte am Erd-	Datum	Lufttemperatur	in %	Höhe des nor-	malen	in %	in %	Niederschlag	1,0 mm		1,0 mm	Schnee-fall (0,1 mm)	Schnee-fall (0,1 mm)	Nebel	Gewitter	heitere	Tau	heißer Tage	Sonnentage	Fröstage	Ertrag
1		2	3	4	5	6	7	8	9	10	11	12	13	14	15	16	17	18	19	20	21	22	23	24	25	26	27	28	29	30	31	
Kusel-Münchbirkon	296	-1.4	8.0	31.	-13.6	14.	-14.6	14.	67	5.7	87	14	9	2	9	5	3	2	13	26	12											
Ruppertsborn	488	-2.2	6.7	31.	-9.8	15.	-11.0	13.15.	90	6.1	40	74	16	8	1	12	16	11	2	17	22	17										
Mainz	125	-0.1	9.4	31.	-9.9	14.	-12.0	14.16.	83	5.7	34	81	12	8	1	5	5	4	15	19	10											
Herrstein	345	-1.2	7.7	31.	-13.2	14.	-14.2	14.	89	6.2	68	100	18	9	2	9	11	5	1	16	21	13										
Simmer-Wahlbach	440	-2.0	7.1	31.	-12.3	15.	-14.7	28.	86	6.2	51	80	19	13	14	12	3	1	14	22	16											
Koblentz-Süd	72	0.8	11.4	31.	-9.8	16.	-11.0	14.	82	6.6	36	80	16	11	1	6	4	2	21	17	6											
Bad Ems	77	-0.4	10.1	31.	-11.8	16.	-14.0	16.	79	7.1	48	86	16	14	5	2	2	24	19	8												
Niederelbert	250	-1.9	9.7	31.	-14.1	16.	-15.8	14.	46	6.3	52	18	12	10	8	6	2	22	24	13												
Bad Neuenahr-Ahrweiler	111	0.2	10.7	31.	-10.9	18.	-12.4	15.18.	87	6.3	43	84	14	10	4	3	2	22	19	6	32											
Hagen	270	-0.6	9.2	31.	-11.3	14.	-12.1	14.	92	6.0	33	67	14	12	9	5	3	21	20	10												
Welschenseifen	530	-2.4	6.0	31.	-11.4	15.	-14.5	14.	92	6.3	77	90	17	14	3	12	31	10	2	18	25	15	35									
Mendig	153	0.3	9.0	31.	-10.8	14.	-11.8	14.	83	5.9	49	73	12	10	1	3	1	1	2	16	22	6										
Hüttersdorf	223	-0.5	8.2	31.	-12.4	14.	-13.5	14.	84	5.7	92	99	15	10	4	6	2	3	16	22	9											
Neunkirchen-Veltesweiler	236	-0.3	9.3	31.	-12.9	14.	-13.5	14.	85	5.7	73	80	11	9	4	6	4	7	3	16	24	9										
Emsheim (Flughafen)	323	-0.9	8.3	31.	-10.0	15.	-13.4	14.	86	5.7	79	101	15	10	3	11	6	9	1	16	23	12	50	90								
Weiskirchen	368	-0.8	7.7	31.	-9.0	14.	-12.2	14.	84	5.9	97	15	11	5	11	6	4	4	18	23	11											
Völklingen	220	0.3	9.5	31.	-10.0	14.	-13.5	14.	83	7.4	61	80	10	9	1	2	1	1	25	19	7											
Tholey	396	-1.6	7.2	31.	-10.4	15.	-11.0	14.	88	5.7	89	15	10	5	10	8	10	3	14	22	15	47										
Neustadt/Wstr. (Meidenhof)	125	-0.1	10.0	31.	-11.8	14.	-12.5	14.	82	6.2	38	9	7	1	3	3	1	1	16	18	11	32										
Leifersweiler	420	-1.2	7.0	31.	-10.3	15.	-15.0	15.	92	5.3	84	13	11	2	7	7	7	11	4	14	21	13										

*) Zeitraum 1951-1960

**) Zeitraum 1951-1960

Tägliche Niederschlagshöhen (mm) - von 7 Uhr mittlerer Ortszeit der angegebenen Tages bis 7 Uhr des Folgetages -

Station	Höhe über NN in m	1	2	3	4	5	6	7	8	9	10	11	12	13	14	15	16	17	18	19	20	21	22	23	24	25	26	27	28	29	30	31
Bad Bergzabern	180	1	1	1	2	5	0	0	0	0	0	0	0	0	0	0	0	0	0	0	0	0	0	0	0	0	0	0	0	0	0	0
Bad Kreuznach	132	0	2	6	1	0	0	0	0	0	0	0	0	0	0	0	0	0	0	0	0	0	0	0	0	0	0	0	0	0	0	0
Born (Wst)	363	0	0	4	8	3	8	7	0	0	0	0	0	0	0	0	0	0	0	0	0	0	0	0	0	0	0	0	0	0	0	0
Trier-Petrusberg (VA)	265	0	0	3	6	1	1	0	0	0	0	0	0	0	0	0	0	0	0	0	0	0	0	0	0	0	0	0	0	0	0	0
Hurburg (Wst)	627	2	3	2	3	0	2	1	3	0	0	0	0	0	0	0	0	0	0	0	0	0	0	0	0	0	0	0	0	0	0	0
Bad Marienberg (Wst)	547	10	5	1	9	5	10	5	0	0	0	0	0	0	0	0	0	0	0	0	0	0	0	0	0	0	0	0	0	0	0	0

Tageswerte der Lufttemperatur (Zehntel °C)

Station	Höhe über NN in m	1	2	3	4	5	6	7	8	9	10	11	12	13	14	15	16	17	18	19	20	21	22	23	24	25	26	27	28	29	30	31
Bad Bergzabern		-4	1	-6	7	34	30	20	12	10	-9	-26	-55	-52	-90	-52	-31	-34	-56	-51	-37	-6	40	42	26	30	14	6	-1	18	70	59
Mittel		20	10	15	25	45	40	25	25	25	06	-10	-32	-30	-50	-40	-22	-10	-30	-35	-10	29	50	65	40	45	40	30	20	35	80	90
Höchstwert		-12	-15	-25	-12	20	22	10	00	-10	-20	-32	-65	-75	-110	-100	-60	-50	-70	-75	-50	18	20	10	05	-06	-04	-16	-35	10	50	50
Mittel		4	4	14	12	36	38	33	22	14	5	-26	-51	-59	-95	-56	-23	-48	-67	-52	-39	-7	48	42	17	36	21	-2	-15	16	68	91
Höchstwert		24	19	17	22	52	55	41	40	24	12	02	-34	-11	-48	-35	04	03	-26	-32	-32	20	57	67	44	63	40	-10	30	81	96	
Tiefstwert		-03	-21	-39	-31	06	24	15	12	-08	-09	-34	-81	-86	-110	-105	-95	-71	-93	-108	-44	-51	03	20	01	00	01	-25	-50	-20	11	56
Mittel		-17	-24	-31	-06	05	06	03	03	-16	-30	-47	-83	-13	-48	-38	-30	-33	-42	01	-43	-15	19	11	11	12	01	-01	-39	-04	32	56
Tiefstwert		-30	-39	-72	-72	-22	00	-02	-16	-47	-53	-92	-115	-99	-108	-110	-89	-83	-100	-78	-44	-54	15	-02	-08	-02	-32	-57	-79	-47	-16	26
Mittel		-29	-14	-17	2	21	15	18	12	-8	-24	-36	-73	-58	-69	-54	-36	-42	-54	-50	-31	18	30	42	26	26	26	25	-07	40	53	71
Höchstwert		-10	03	-04	17	31	31	24	23	14	-15	-33	-30	-44	-19	-16	-26	01	-16	-26	01	31	54	40	26	26	25	-07	40	53	71	
Tiefstwert		-38	-41	-31	-25	07	03	00	05	-18	-36	-39	-80	-81	-101	-96	-76	-66	-70	-78	-68	-36	14	13	01	03	-04	-30	-34	-16	10	59
Mittel		-23	-30	-31	-02	03	07	05	02	-10	-26	-52	-78	-41	-80	-50	-41	-32	-41	-40	-32	02	06	07	06	04	04	-03	-04	-16	10	59
Höchstwert		-46	-46	-51	-42	03	02	04	03	-10	-26	-52	-78	-41	-80	-50	-41	-32	-41	-40	-32	02	06	07	06	04	04	-03	-04	-16	10	59
Tiefstwert		-54	-54	-59	-50	04	03	05	02	-18	-36	-39	-80	-81	-101	-96	-76	-66	-70	-78	-68	-36	14	13	01	03	-04	-30	-34	-16	10	59
Mittel		-42	-46	-51	-42	03	02	04	03	-10	-26	-52	-78	-41	-80	-50	-41	-32	-41	-40	-32	02	06	07	06	04	04	-03	-04	-16	10	59
Höchstwert		-54	-54	-59	-50	04	03	05	02	-18	-36	-39	-80	-81	-101	-96	-76	-66	-70	-78	-68	-36	14	13	01	03	-04	-30	-34	-16	10	59
Tiefstwert		-62	-62	-67	-58	06	05	04	03	-16	-34	-41	-84	-47	-84	-54	-45	-36	-45	-44												