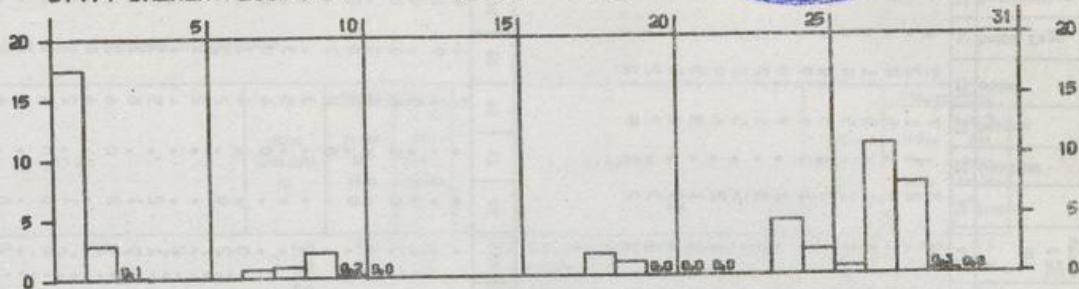




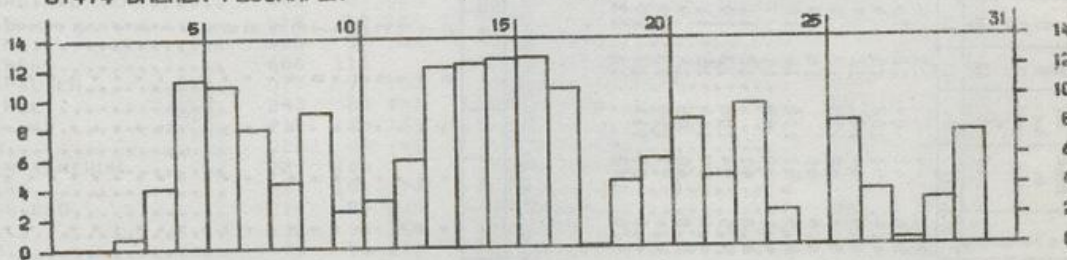
NIEDERSCHLAGSHÖHE IN MM

01474 BREMEN-FLUGHAFEN APRIL 1980



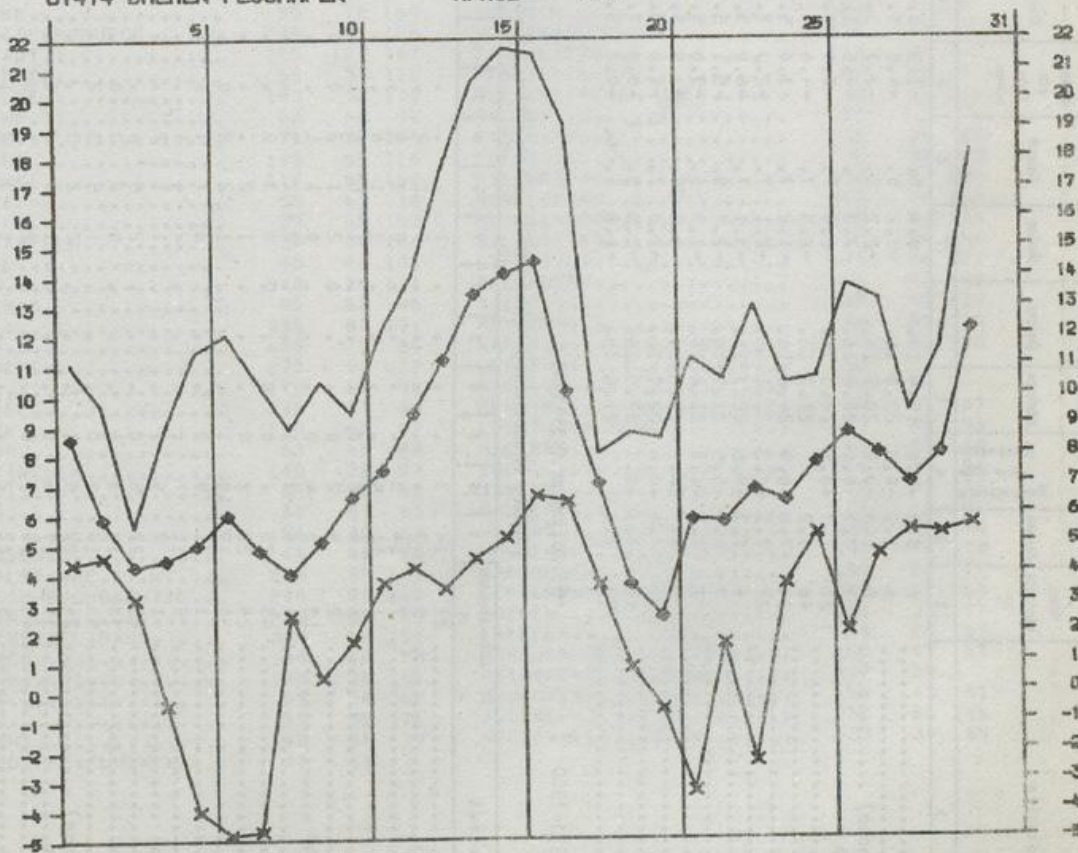
SONNENSCHNEIDAUER IN STUNDEN

01474 BREMEN-FLUGHAFEN APRIL 1980



LUFTTEMPERATUR IN GRAD C MAXIMUM, MINIMUM (x) UND MITTEL (o)

01474 BREMEN-FLUGHAFEN APRIL 1980



Station	Höhe über NN in m	Abweichung vom Nö. Mittel				Lufttemperatur in °C				Luftfeuchtigkeit in %	Bevoölkerung in %	Niederschlag		Zahl der Tage					Sonnen-scheindauer in %									
		1	2	3	4	5	6	7	8			9	10	11	12	13	14	15	16	17	18	19	20	21	22	23	24	25
Wangerooze	6	6.5	-0.6	17.4	13.	0.4	5.	-3.2	5.	80	4.1	4.4	11	9	1	1	3	7	5	195	5	195						
Aurich	4	7.0	-0.2	22.0	16.	-3.2	5.	-4.5	5.	81	5.6	4.2	64	12	10	1	1	1	12	175	4	175						
Brake (Unterweser)	5	6.8	-0.8	20.5	16.	-2.2	5.	-3.7	5.	78	4.4	5.1	102	11	9	2	1	5	8	172	3	172						
Edewechterdamm	8	7.7	0.1	22.4	16.	-2.8	7.	-4.6	21.	81	4.9	6.4	131	12	9	2	1	5	11	167	3	167						
Lönigen	22	7.7	-0.5	22.5	16.	-2.0	7.	-2.4	7.	71	5.1	6.0	115	13	9	1	2	5	10	171	4	171						
Ahlhorn	48	7.2	0.1	21.3	16.	-2.5	7.	-4.6	7.	75	4.6	6.6	16	9	2	2	3	5	10		2							
Hordhorn	24	7.6	-0.9	24.8	16.	-1.2	7.	-3.0	5.	67	4.5	5.1	100	14	10	1	1	4	9		2							
Bederkesa	27	7.1	-0.3	22.1	16.	-2.1	7.	-2.3	7.	73	4.1	5.0	98	11	7	2	1	9	10		2							
Dörpen	6	7.3	-0.6	22.3	16.	-3.1	7.	-6.2	5.	77	4.8	6.1	12	11	1	1	3	6	12		5							
Jever	7	6.9	-0.5	21.3	16.	-2.7	5.	-5.1	5.	82	4.5	5.4	106	13	10	2	1	5	5		4							
Jork	1	7.2	-0.5	21.6	16.	-2.9	6.	-5.0	6.	76	4.6	5.9	116	15	11	1	2	6	9		5							
Langeoog	5	6.9	-0.2	18.5	14.	0.8	20.	-1.5	5.	82	5.0	4.0	95	14	9	1	1	5	13		5							
Teufelsmoor	6	7.1	-0.4	22.1	16.	-2.5	7.	-4.0	6.	77	4.4	5.7	110	13	9	3	1	4	8		5							
Thiene	45	7.1	-0.7	22.5	16.	-2.5	5.	-6.0	7.	78	4.9	6.0	111	17	10	1	3	7	12		4							
Bassum	53	7.0	0.1	21.5	16.	-1.5	5.	-4.0	5.	80	5.0	7.2	16	13	2	1	2	5	12		6							

\* ) Zeitraum 1931-1960

\*\* ) Zeitraum 1951-1960

Tägliche Niederschlagshöhen (mm) - von 7 Uhr mittlerer Ortszeit des angegebenen Tages bis 7 Uhr des Folgetages -

Station	Höhe über NN in m	1	2	3	4	5	6	7	8	9	10	11	12	13	14	15	16	17	18	19	20	21	22	23	24	25	26	27	28	29	30	31	
Bederkesa	27	14	3					1	0	2									0	5	2				2	1	0	17	5	0			
Cuxhaven (Wst)	5	3	4					2	0	4										1	1				1	0	1	18	5	0			
Varel	7	14	3					2	0	4										3	4				5	0	0	15	5	0			
Wilhelmshaven	1	11	5					2	1	6										0	3				5	0	0	17	4	0			
Wangerooze	6	4	3	0				1	0	5										1	3				5	0	0	18	4	0			
Bleraum	2	9	2	0				0	2	0										1	2				5	0	0	17	5	0			
Morkerney (Wst)	13	5	4	0				0	1	1										0	1				0	2	0	19	5	2			
Aurich	4	9	3	1				2	1	3										3	2				2	1	0	12	5	0			
Bentheim	45	23	0	0				0	3	2										2	9				5	3	0	2	3	3			
Northorn	24	22	2	0				1	2	2										5	2				0	4	0	0	2	3	1		
Saveniek	39	19	10	1				0	2	0										5	2				4	3	0	5	8	0			
Jork	1	21	9	0				2	1	1										4	4				2	3	0	7	4	0			
Stadersand	5	11	7					2	4	1										2	2				2	1	0	7	4	0			
Freiburg (Elbe)	1	17	5					1	1	2										1	2				2	1	0	10	5	0			
Salzingen	45	22	5	0				0	2	3										1	2				5	3	0	13	1	0			
Verden	30	18	3	1				0	2	3										2	4				6	3	0	15	6	0			
Bassum	53	19	3	0				1	5	3										5	6				4	4	0	12	6	0			
Retenburg (Wüme)	24	20	5	1				2	2	2										3	3				2	1	0	15	10	1			
Wallhöfen	39	17	6	0				1	0	2										3	4				4	1	0	17	8	1			
Ahlhorn	48	19	2	0				0	2	5										3	3				0	0	0	17	9	1			
Oldenburg	5	22	2	0				0	3	2										2	4				5	1	0	12	9	0			
Brake (Unterweser)	1	11	3					0	0	2										1	5				3	0	0	16	5	0			
Nordenham	87	25	2	0				0	5	5										4	7				4	0	0	2	4	0			
Bad Rothenfelde	95	23	3	2				0	1	0										0	2				7	3	0	2	5	0			
Osnabrück (Wst)	35	22	4	0				0	5	1										3	9				1	0	1	9	3	1			
Tersenbrück	30	20	2	0				0	5	1										1	8				4	5	1	9	5	1			
Bedbergen	28	20	4					0	1	0										1	8				5	1	0	9	5	1			
Pinklage	19	20	2	0				0	1	0										1	2				4	1	0	7	7	1			
Lönigen	22	19	2	0				0	1	0										1	2				0	6	1	9	5	1			
Börnermoor	1	20	1	0				0	1	0										1	2				0	6	1	9	5	1			
Börnermoor	1	20	1	0				0	1	0										1	2				0	6	1	9	5	1			



Wetteramtsbereich ESSEN

Monatswerte Niederschlagshöhe

Station	Höhe über NN m	Niederschlag		Station	Höhe über NN m	Niederschlag	
		Höhe in mm	In % des normalen %			Höhe in mm	In % des normalen %
OCHTRUP.....	58	54	108	DUISBURG-HOCHFELD.....	28	45	90
AHAUS.....	52	61	115	BRUNSKAPPEL.....	413	122	133
COESFELD.....	84			NIITTLAR.....	330	112	140
BORKEN.....	48			SELLINGHAUSEN.....	424	101	135
ERNDEBRUECK.....	500	91	107	HELLEFELD.....	351	101	135
GIRKHAUSEN.....	510	109	131	ALLENDORF.....	310	95	113
BERLEBURG,BAD (KHST).....	445	87	119	LANGSCHEID.....	340	95	130
ZUESCHEN.....	514	84	101	RUETHEN.....	330	110	155
MEDEBACH.....	405	57	95	HIRSCHBERG.....	410	112	144
KUESTELBERG.....	666	111		MOEHNETALSPERRE.....	232	90	141
HELMINGHAUSEN.....	377	92	130	HOLZEN-MOERINGEN.....	344		
HOHENWEPPEL.....	243	67	152	HEPPINGSSEN.....	350	102	124
DRIBUNG,BAD.....	210	126	159	SCHWERTE.....	180	82	126
VOERDEN.....	228	84	142	ALTENHUNDEM.....	300	83	112
SCHIEDEH-KAMERUN.....	220	106		ROEMERSHAGEN.....	416	81	99
MEIENBERG.....	250	101	174	OLPE.....	305	84	102
MEINBERG,BAD.....	214	94	138	ATTENDORN.....	307	81	103
LEMGO.....	138	94	159	HERSCHEID.....	412	119	145
HERFORD.....	77	90	173	PLETTENBERG.....	272	101	120
BIELEFELD-STADTGAERTNERE.....	108	81	131	ALTENA.....	196	105	136
ENGER.....	115	77	151	MEINERZHAGEN.....	412	108	110
OEYNSHAUSEN,BAD.....	63	81	150	SCHWENKE.....	406	93	99
WASSERSTRASSE-WEHR-SCHLU.....	34	75	170	HASSLINGHAUSEN.....	305	66	86
LUEBBECKE.....	55	78	159	PLESSEN.....	289		
RHEDA-WIEDENBRUECK.....	70	68	126	WITTEN-GEDERN.....	117	74	
SENNESTADT.....	125	100	167	LANGENBERG.....	113	78	108
HARSENINKEL.....	65	59	116	HENRICHENBURG.....	60	59	109
OSTENFELDE.....	103	52	100	GELSENKIRCHEN-BUER.....	93	56	104
WARENDORF.....	53	48	92		77		
VERSMOLD.....	71	57	104	ESSEN-DELLWIG.....	36	36	62
NEUBECKUM.....	105	64	116	MOERS.....	21	38	83
ALTENBERGE.....	110	68	142	NIEDERALME.....	307	100	137
KATTENVENNE.....	55	60	118	WEWELSBURG.....	215	84	140
EMSDITTEN.....	35	69	153	HLANKENRODE.....	380	83	134
WESTERKAPPELN.....	70	60	120	SALZKOTTEN.....	95	80	154
HOERSTEL.....	45	64	131	LIPPSTADT.....	75	66	127
LAASPHE.....	340	76	121	DELBURCK.....	94	83	157
HONNEF,BAD.....	90	52	96	SOEST.....	110	69	128
EICHEN.....	305	83	111	RHYNERN.....	96	62	119
BURBACH.....	450	79	94	KAMEN.....	62	50	100
NEUNKIRCHEN.....	270	90	122	LIENEN.....	52		
BERG.....	175	61	92	WALTROP.....	74	56	
WALDBROEL.....	295	77	96	SENDEN.....	59	45	87
BROELECK.....	139	68	92	LUEDINGHAUSEN.....	50	48	98
SIEGBURG.....	63	49	82	HALTERN.....	40	53	104
ENGELSKIRCHEN.....	140	72	92	ERLE.....	66	56	104
BRUEHL.....	61	32	65	XANTEN.....	20	38	78
REFRATH.....	67	51	80	HALDERN.....	20	42	84
PULHEIM.....	56	30	67	HAVERT.....	50	35	74
LEVERKUSEN.....	44	41	80	MONSCHAU.....	509	74	78
BEVERTALSPERRE.....	298	99	113	UDENBRETH.....	650	63	74
REMSCHIED-ESCHBACHTAL.....	208	90	100	GEMUEND-MALSSENDEN.....	370	52	83
SOLINGEN.....	209	59	73	DUEREN.....	127	36	77
MUENSTEREIFEL,BAD.....	288	59	111	ERKELENZ.....	99	29	57
RHEINBACH.....	180	40	75	HERZOGENRATH.....	163	47	81
ZWELPICH.....	170	38	81	HEINSBERG-SCHLEIDEN.....	57	36	
ELSDORF.....	85	34	67	BRUEGGEN.....	58	43	81
NEUSS.....	39	35	71	ALDEKERK.....	35	51	106
HETTMANN.....	140	58	79	WEEZE-HFES.....	23	39	89
DUESSELDORF (FLUGWEA).....	37	41					

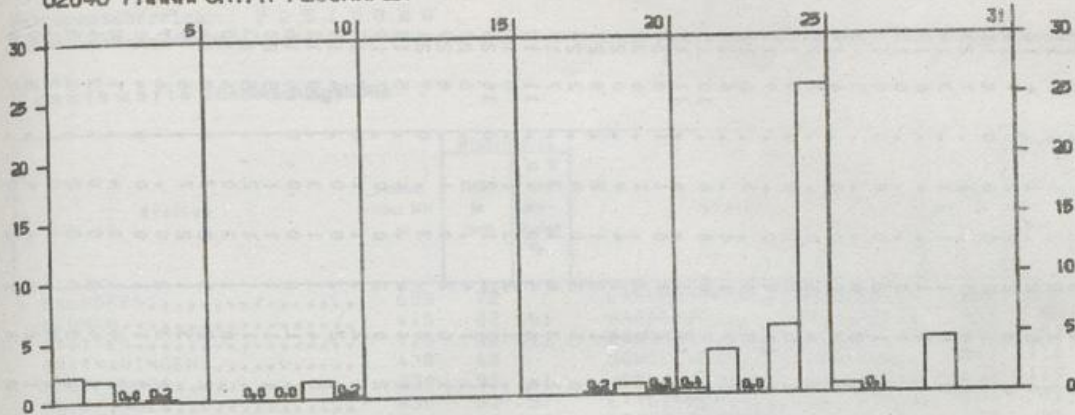
\*) Zeitraum 1931-1960





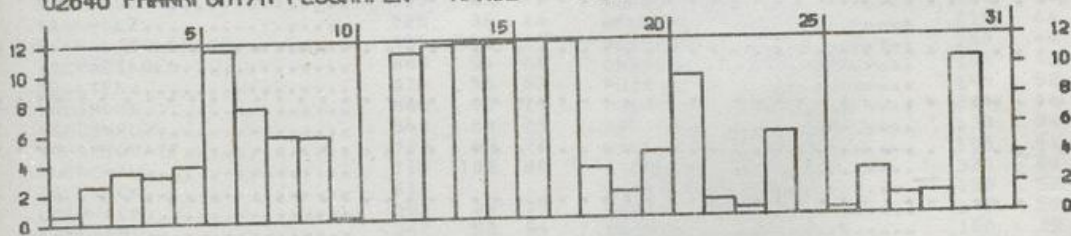
NIEDERSCHLAGSHÖHE IN MM

02640 FRANKFURT/M-FLUGHAFEN APRIL 1980



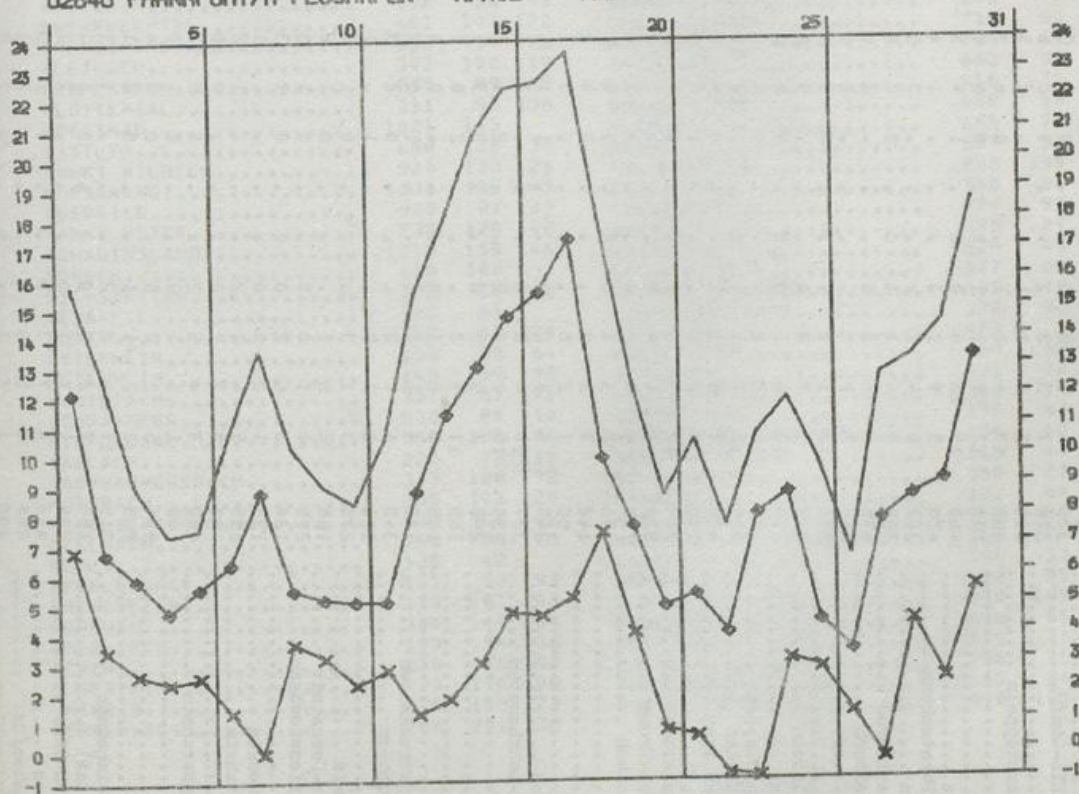
SONNENSCHENDAUER IN STUNDEN

02640 FRANKFURT/M-FLUGHAFEN APRIL 1980



LUFTTEMPERATUR IN GRAD C MAXIMUM, MINIMUM (x) UND MITTEL (◇)

02640 FRANKFURT/M-FLUGHAFEN APRIL 1980



Tägliche Niederschlagshöhen (mm) - von 7 Uhr mittlärer Ortszeit des angegebenen Tages bis 7 Uhr des Folgetages -

Wetteramtbereich Frankfurt

Station	Höhe über NN m	1	2	3	4	5	6	7	8	9	10	11	12	13	14	15	16	17	18	19	20	21	22	23	24	25	26	27	28	29	30	
Tann	400	14	4	4	3	0	0	0	4	6	2								0	6	5	0	3	3	14	9	0	7	0	4		
Hierleshausen	215	14	4	4	2	0	0	0	0	3	1								1	2	2	0	2	0	7	9	0	7	0	3		
Sontra-Donnershag	281	12	7	2	0	0	0	0	0	4	6	1							3	2	4	2	1	0	9	12	0	7	0	0		
Bad Soden-Allendorf	147	16	2	1	1	0	0	0	1	3	4	0							0	1	6	2	2	0	11	9	0	12	0	0		
Großalmerode	410	9	3	5	2				2	5	2	2							3	9	4	0	2		13	12	1	12	1	0		
Schlüchtern-Klo-Gomfr.	375	4	1	5	0				0	2	3	4							0	4	6	2	1	1	4	13	0	4	0	6		
Hosenfeld	376	7	3	2	1				0	2	5	1	0						0	5	2	2	1	1	3	11	0	3	0	2		
Kaunetal-Unterstoppen	400	3	3	1	1				0	2	3	2							2	2	0	0	2	0	4	12		4	0	2		
Hebrs-Iba	255	17	4	1	1				0	6	7	1							1	1	2	0	0	0	7	11		9	0	0		
Melsungen	190	11	9	1	1	0			0	6	7	2							2	10	3	3	1	1	7	23		4	2	0		
Korbach-Rhena	460	16	10	4	0	0			1	4	8	3	0						3	8	1	1			3	14		1	2	2		
Lichtenfels-Fürstenberg	420	5	9	1	0				0	3	5	0							1	3	1				6	10		0	0	5		
Bad Wildungen	269	4	4	1	1	0			0	2	5	0							1	1	0				6	13		0	2	0		
Alsfeld-Reibertenrod	375	3	5	2	0				0	2	6	3							0	1	2	0	0	0	9	17		0	0	0		
Alsfeld-Lingelbach	340	7	2	0	0				0	2	0	0							1	2	6	2	0	0	3	8		1	0	2		
Cilsberg	252	12	1	0	1				0	5	4	1							0	2	2	0	0	0	4	14		3	0	0		
Homburg	273	7	7	2	0	0			0	9	9	3	2						1	4	5	0	0	0	9	16		1	8	1		
Edermünde-Bilstein	298	12	6	1	0	0			0	6	3	3							1	5	2	0	0	0	9	16		1	6	1		
Abnatal-Weimar	131	16	12	2					0	4	8	0							1	10	0	0	0	0	9	13		1	6	0		
Wahlburg-Lippoldenberg	320	12	7	1	1	0			0	10	0	4	2						2	5	1	1	1	1	8	12		1	6	2		
Diemelstadt-Rhoden	420	7	5	1	1				0	4	4	2							1	7	0	0	0	0	6	14		1	2	3		
Waldeck-Friehnagen	190	8	2	0	0				0	6	6	1							1	7	0	0	0	0	10	15		2	0	0		
Crebenstein	242	12	5	3	0				0	4	5	0							1	1	1	0	1	1	6	32		1	2	2		
Hofzeismar-Deberbeck	523	7	4	4	2				1	1	7	0							1	1	7	0	1	1	6	32		1	2	2		
Gras-Billenbach-Tromm	130	4	7	2	0				3	3	6	5							1	0	2		4	4	6	24		3	0	2		
Densheim-Auerbach	90	8	3	1	0	0			0	0	1	2							1	1	1	2	1	2	5	22		3	0	2		
Gerrusheim	142	3	2	0	0				0	0	1	1							1	1	2	1	4	2	6	24		3	0	2		
Langen	90	1	2	0	0				1	0	1	0							0	1	3	0	4	0	7	10		1	1	2	4	
Groß-Gersau	245	8	8	2	0				1	1	4	5							1	3	6	5	0	0	11	12		2	6	1	1	
Steinam-Marjoh	327	10	4	5	0				1	1	1	5							2	6	5	0	0	0	11	12		2	5	2	1	
Flörsbachtal-Lothaupten	230	15	2	3	2				2	1	1	2							1	1	3	3	1	2	0	16		16	4	2	0	
Nichelstadt	290	7	5	2	2				3	3	1	3							1	1	2	1	2	1	0	28		2	0	1	0	
Brombachtal	165	11	3	3					2	0	1	0							1	1	4	2	0	1	6	23		4	2	0	0	
Heinheim	145	5	2	1	0				0	0	2	0							1	0	2	0	0	0	6	20		2	2	0	0	
Dieburg	122	4	1	1	2				1	0	2	0							1	4	4	0	3	0	7	21		1	8	0	1	
Babenhausen-Harreshausen	343	4	1	2	0				0	2	3	6							1	0	2	0	0	0	5	18		1	2	2	4	
Birstein-Flechborn	125	3	2	0					1	1	2								2	0	2	0	0	0	7	19		1	8	0	1	
Heusenstamm	270	3	1	3					0	1	1	4							0	2	0	0	0	0	7	19		1	8	0	1	
Hidda-Ober Laib	146	2	5	1	0				0	1	2	0							0	2	0	0	0	0	4	18		1	4	5	1	
Kranstalt-Ober-Mockstadt	275	1	1	0	0				0	1	3	0							0	4	1	1	3	3	10	13		1	9	0	3	
Wehrheim-Pfaffenwiesbach	134	3	6	2	0	0			0	1	3	1							1	1	0	0	0	0	6	16		1	4	3	0	
Badlangen	135	1	0	0	0				0	1	1	0							1	1	1	1	2	0	5	13		1	1	0	1	
Hilderau-Mindecken	235	5	4	1	2				0	2	0	0							0	1	1	3	0	0	4	10		3	0	4	0	
Wiebaden-Dotzheim	98	3	2	4	5	2			1	5	2	1							2	3	5	2	7	7	0	7	24		3	0	4	1
Eltvilie	490	3	4	1	1	0			0	1	0	0							0	3	1	2	7	0	6	9		1	7	0	3	3
Soldernod-Wapperhahn	90	1	1	1	0				0	1	0								0	3	2	0	0	0	6	17		0	6	2	0	0
Lorch/Rhein	554	5	2	2	1	0			0	2	4	1							0	1	1	0	0	0	6	18		4	1	8	0	2
Wlichstein	265	3	2	0	0				0	2	1	1							0	1	1	0	4	0	1	10		1	2	0	2	1
Homburg/Obh.	315	11	14	0	2				0	1	1	0							2	9	1	0	0	0	3	11		0	3	0	1	0
Edzbach-Wommelshausen	158	2	2	0	0				0	1	1	0							0	4	0	0	0	0	3	8		1	1	0	1	1
Cischen (Lahntal)	238	1	7	1	0				0	1	1	0							0	3	0	0	2	0	2	11		1	1	2	1	1
Batzbach-Kirch-Göns	412	8	7	3	0				0	2	3	1							1	9	1	0	0	0	2	11		1	1	8	1	1
Hengerskirchen	258	2	1	0	1				0	2	1	1							1	2	3	1	4	0	5	20		1	1	2	1	1
Waldems-Steinfleebach	400	1	2	0	1	0			0	2	5	1							1	3	1	1	10	0	7	26		1	1	1	1	1



Monatswerte Niederschlagshöhe

Station	Höhe über NN m	Niederschlag		Station	Höhe über NN m	Niederschlag	
		Höhe in mm	In % des normalen ?			Höhe in mm	In % des normalen ?
KALKOFEN.....	635	72		LANGENBRAND.....	220	128	131
BODMAN.....	415	82	161	GAGGENAU.....	180	80	99
STETTEN.....	715	52	102	RASTATT.....	117	51	78
GOTTMADINGEN.....	430	40		SCHIELBERG.....	417	110	117
LOEFFINGEN.....	830	31	61	VOELKERSBACH.....	430	119	145
EBERFINGEN.....	430	33	57	ETTLINGEN.....	135	71	108
GRIESEN.....	390	32	57	LEOPOLDSHAFEN.....	109	46	85
BLUMBERG.....	707	45	88	ELLMENDINGEN.....	195	51	88
GRAFENHAUSEN/HOCHSCHW.....	968	52	73	STEIN.....	198	49	82
BIRKENDORF.....	755	29	45	AUGUSTENBERG.....	143	38	60
BANNHOLZ.....	725	36	46	HOHENWETTERSACH.....	215	64	93
BERNAU-GOLDRACH.....	925	102	89	WEINGARTEN.....	160	44	70
WOLPADINGEN.....	888	54	60	GRABEN.....	108	42	81
SEGETEN.....	879	55	53	PUIT.....	198	52	79
TODTMOOS.....	800	93	79	DUERRENBUENCHIG.....	204	46	72
SCHOENAU.....	540	88	85	BUECHSAL.....	133	34	62
SCHWEIGMATT.....	723	69	76	WAGHAEUSEL.....	106	41	87
BUERCHAU.....	710	102	89	STERNENFELS.....	320	50	88
SALLNECK.....	610			GOCHSHEIM.....	150	52	91
LOERRACH.....	290	44	79	OESTRINGEN.....	170	52	95
KANDERN.....	347	58	94	KRONAU.....	106	39	80
KLEINKEMS.....	235	29	56	REILINGEN.....	103	31	63
NEUENBURG.....	230	35	73	HORRENBERG.....	160	57	102
HEITERSHEIM.....	256	49	86	WIESLOCH.....	140	63	115
BREISACH.....	192	36	90	SCHWETZINGEN.....	100	47	96
OBERPHECHTAL.....	461	107	122	SCHWENNINGEN.....	710	50	91
OBERSIMONSWALD.....	433	119	123	MARIAZELL.....	715	67	134
BLEIHACH.....	302	100	119	SPAICHINGEN.....	662	95	183
KEPPENBACH.....	275	89	122	OBERNDORF.....	516	70	117
GLOTTERTAL.....	311	95	130	DORNSTETTEN.....	680	68	101
BREITNAU.....	1021	143		FLUORN.....	665	71	106
ZASTLER.....	680	135	135	BETRA.....	539	52	95
SANKT WILHELM.....	920	138	120	KALTENBRONN.....	858	190	168
HOFSGRUND.....	1030	185	143	IGELSHERG.....	740	86	91
OBERRIED.....	500	97	102	SIMMERSFELD.....	720	90	113
SANKT PETER.....	730	128	142	WART.....	593	87	153
SCHAUINSLAND.....	1218	165	146	HAITERBACH.....	528	48	98
HORBEN.....	600	103		NEUHENGSTETT.....	537	86	156
EICHSTETTEN.....	200	58	112	OBERREICHENRACH.....	635	100	147
WEISWEIL.....	168	51		LIEBENZELL/BAD.....	322	91	144
RUST.....	165	63	129	TIEFENBRONN.....	428		
OTTENHEIM.....	153	32	64	MUEHLACKER.....	269	62	113
ALTENHEIM.....	148	39	72	WIMSHEIM.....	431	78	130
SCHILTACH.....	337	87	101	WILHELMSFELD.....	350	74	96
SCHRAMBERG.....	502	80	114	SINSHEIM/ZELS.....	195	42	70
RIPPOLDSAU/BAD.....	560	138	108	NECKARISCHOFHSHEIM.....	200	68	117
HASLACH.....	225	78	115	SPECHBACH.....	185	49	77
OBERHARMERSBACH.....	313	128	132	SCHOENBRUNN.....	350	77	101
NORDRACH.....	285	103	129	BAMMENTAL.....	131	64	103
SCHWEIGHAUSEN.....	430	108	142	KOHLHOF.....	480	80	111
SEELBACH.....	248	76	113	KOENIGSTUHL.....	561	74	107
KEHL.....	135	42		LADENBURG.....	100	53	104
LEGELSHURST.....	141	53	93	HEMSBACH.....	110	55	96
EBERSWEIER.....	173	61	103	FURTWANGEN.....	938	109	98
OPPENAU.....	300	149	160	BUBENBACH.....	930	65	88
OBERKIPCH.....	190	94	138	GEISINGEN.....	710	78	150
ACHERN.....	138	76	100	TALHEIM.....	758	75	
RUHESTEIN.....	920	170	108	TUTTlingen.....	643	84	156
KNIEBIS.....	875	155	122	ROETTINGEN.....	910	127	190
HERRENWIES.....	756	201	132				

\*) Zeitraum 1931-1960

Station	Höhe über NN in m	Mittelwert	Abweichung vom Normalwert	Lufttemperatur in °C			Niederschlag			Zahl der Tage							Sonnenscheindauer in %															
				höchste	tieftste	Datum	tieftste am Erdboden	Datum	Höhe in mm	in % des Normalen	Niederschlag in mm	1.0 mm	1.0 mm	Schnee-fall in mm	Schnee-decke in cm	Nebel	Gewitter	heitere	bedeute Tage	Sonntage	Freitage	Etage										
Königsfeld	767	4.0	-2.0	18.5	16.	3.2	12.	7	8	9	10	11	12	13	14	15	16	17	18	19	20	21	22	23	24	25	26	27	28	29		
Bad Dürrenheim	718	4.1	-1.7	18.5	15.	-2.6	12.																									
Aach	478	5.8	-2.4	20.4	15.16.	-1.8	12.																									
Radolfzell	400	6.8	-2.5	19.0	16.	-1.0	12.																									
Neustadt/Schw.	835	2.7	-2.5	17.0	15.16.	-5.0	12.																									
Lenzkirch	810	3.0	-2.4	17.9	15.16.	-5.3	12.																									
Wutöschingen	383	6.8	-1.6	21.0	16.	-1.2	12.																									
Schluchsee	960	2.0	-2.4	16.0	16.	-4.5	10.12.																									
Waldshut	330	7.1	-2.4	21.5	16.	-1.4	12.																									
Menzenschwand	885	2.5	-2.3	17.2	16.	-5.2	10.																									
Rheinfelden	287	7.8	-2.0	21.2	16.	-0.5	5.																									
Schopfheim	375	6.9	-1.7	20.5	16.	-1.0	5.																									
Friedrichshausen	852	3.1	-3.1	15.5	14.	-3.2	12.																									
Mengen	215	8.3	-1.3	22.1	16.	-3.6	7.																									
Lillental	284	7.1	-2.0	21.2	16.	-1.1	12.																									
Hinterzarten	883	2.2	-2.8	18.7	16.	-5.0	7.																									
St. Jörgen	900	3.1	-2.8	16.6	16.	-3.2	4.																									
Freiburg i. Br.-Herdern	255	8.0	-2.3	21.0	16.	-0.7	7.																									
Lahr	210	8.0	-2.1	22.5	16.	-0.5	22.																									
Wolfach	265	6.8	-2.1	23.5	16.	-1.1	12.																									
Offenburg	155	8.1	-1.9	21.5	16.	0.2	22.																									
Freistett (Lalwald)	131	7.9	-1.7	22.7	17.	-1.5	12.																									
Hornisgrinde	1125	1.1	-2.6	14.0	15.	-5.5	4.5.																									
Bühlertal	190	8.2	-2.3	22.7	17.	0.4	6.																									
Forchheim	116	9.5	-0.2	24.1	17.	1.9	22.																									
Philippsburg	98	8.9	-1.1	24.0	17.	2.0	12.21.																									
Pforchheim	245	7.0	-1.5	21.4	17.	-0.9	12.																									
Merzbach/Heckar	176	6.8	-2.1	22.7	17.	-1.8	12.																									
Jungholz (Kühmoos)	728	4.1		17.5	16.	-2.4	6.																									
Bonnard/Schw.	850	4.2		17.0	16.	-3.8	6.																									
Friedenweiler	954	2.6		17.4	16.	-3.8	6.																									
Mitise	860	2.8		17.2	15.	-4.6	12.																									
Beaugarten	212	8.0		19.2	16.	-0.9	7.																									
Ottoschwanen	437	6.6		21.6	16.	0.0	5.																									
Bad Arnswingen	238	7.7		19.2	16.	-1.2	7.																									
Obermünsterthal	545	5.5		18.4	16.	-0.8	5.																									
Stökingen	355	7.2		21.0	16.	-1.6	7.																									
Schonach	904	2.7		15.8	16.	-3.5	20.																									
Rumendingen	220	7.9		22.4	16.	0.2	7.																									
Emeldingen	264	7.7		20.7	16.	-1.5	6.																									
Döbel	710	4.3	-2.3	18.7	17.	-2.8	4.																									
Arckhöferten	606	3.9		19.0	16.	-3.0	12.																									
Bad Herrenalb	351	5.8	-1.7	20.2	16.17.	-1.5	22.																									
Erwitlingen	200	7.7		22.9	17.	-1.0	22.																									
Wald	392	5.7	-2.1	23.1	16.	-2.4	13.																									
Wildbad-Sommerberg	740	4.2	-2.5	18.3	16.17.	-2.8	4.																									
Schönwald	1005	2.3		16.9	16.	-4.8	6.																									
Triberg (Karpark)	700	4.2		18.8	16.	-1.6	5.																									
Weilendingen	655	4.1		19.5	15.	-3.0	13.																									

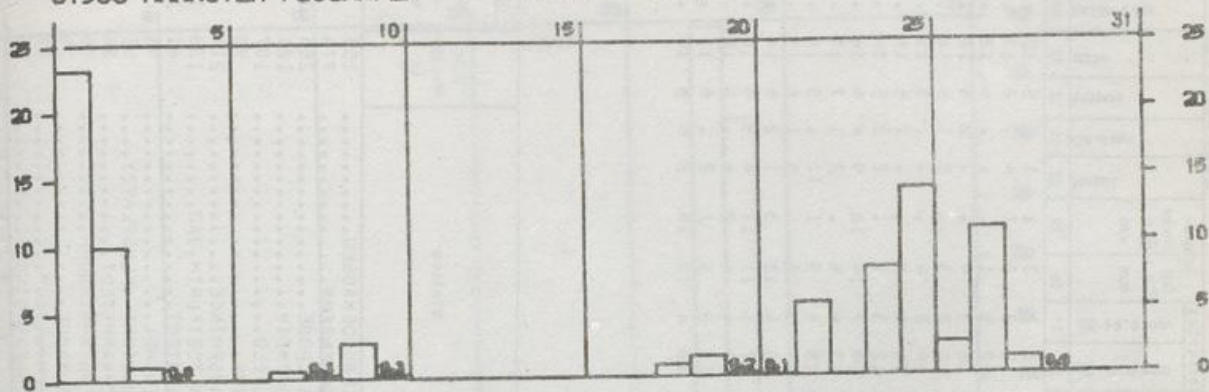
\*) Zeitraum 1951-1960

\*\*) Zeitraum 1951-1960

Bibliothek  
des  
Landeswetteramtes  
Offenbach/M.

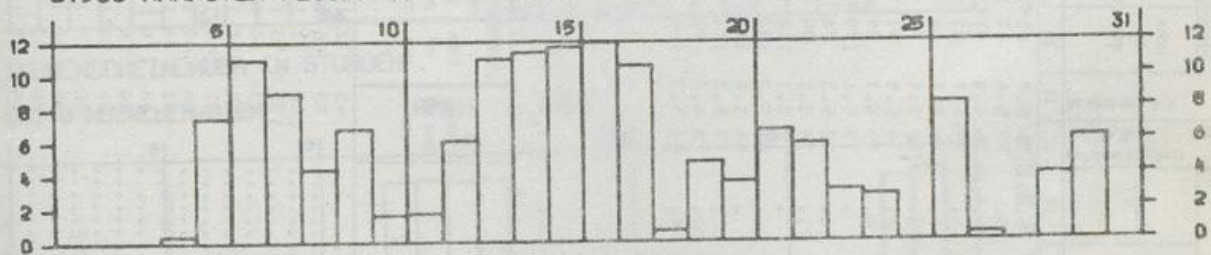
NIEDERSCHLAGSHÖHE IN MM

01538 HANNOVER-FLUGHAFEN APRIL 1980



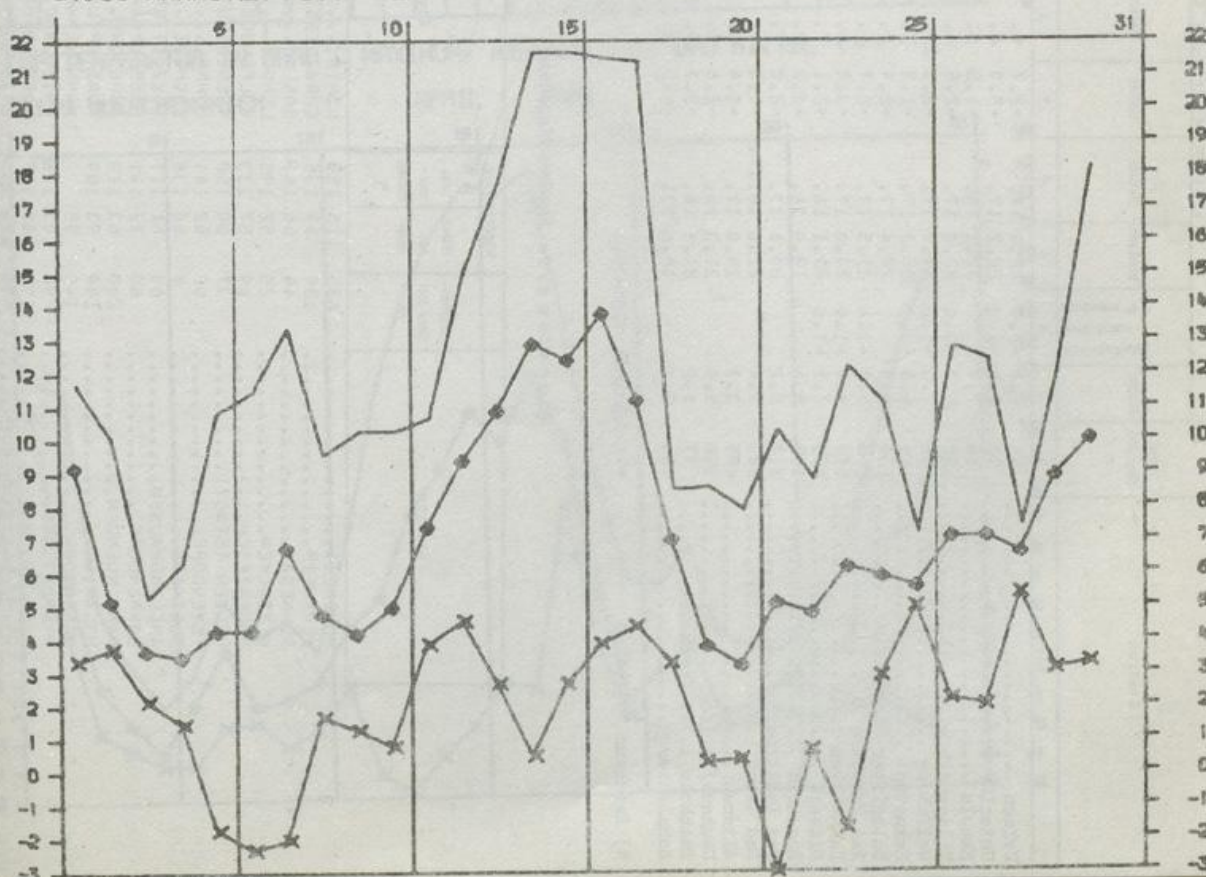
SONNENSCHNEIDAUER IN STUNDEN

01538 HANNOVER-FLUGHAFEN APRIL 1980



LUFTTEMPERATUR IN GRAD C MAXIMUM, MINIMUM (x) UND MITTEL (◊)

01538 HANNOVER-FLUGHAFEN APRIL 1980



Station	Lufttemperatur in °C				Luftfeuchtigkeit				Niederschlag				Zahl der Tage				Sonnen- scheindauer											
	Abweichung von Mittel		böchste		tiefe		Datum		Datum		tiefe		am Erd- boden		Datum		Datum		in % der Std.- malen									
	3	4	5	8	7	8	9	10	11	12	13	14	15	16	17	18	19	20	21	22	23	24	25	26	27	28	29	
Uelsen	6.7	-0.9	22.0	17.	-2.7	6.	-4.5	6.21.	76	5.0	65	144	14	12	2	3	1	1	2	5	12	.	.	.	.	.	155	
Untariß	6.6	-1.0	22.2	17.	-5.0	6.	-6.2	6.	75	5.6	67	131	14	12	2	3	1	4	.	2	13	.	.	.	.	.		
Eseln	6.4	7.7	22.1	16.	-1.5	6.	-7.0	6.	76	4.8	91	159	17	12	5	1	.	.	.	6	12	.	.	.	.	.		
Hildesheim	6.8	-1.5	22.0	17.	-2.5	6.	-4.9	6.	73	4.7	81	159	18	15	3	4	.	.	.	2	6	12	.	.	.	.		
Wolfsburg	7.3	-1.2	21.9	17.	-2.5	21.	-4.7	6.	75	5.1	64	149	14	10	2	3	.	.	.	1	6	14	.	.	.	.		
Helmsdt	6.8	-1.2	22.3	17.	-1.5	7.	-4.4	22.	71	5.4	70	149	14	10	2	4	.	.	.	5	15	.	.	.	.	.		
Salzgitter-Rangelhahn	6.3	-1.4	21.5	17.	-2.7	6.	-5.5	6.	74	5.5	91	182	16	14	4	6	.	.	.	2	5	16	.	.	.	.	124	
Bad Harzburg	6.3	-1.4	21.5	17.	-2.7	6.	-4.2	6.	73	5.7	89	135	18	12	3	7	.	.	.	2	5	18	.	.	.	.	126	
Bad Harzburg	4.0	-1.6	20.0	17.	-3.8	6.	-4.2	6.	73	5.7	89	135	18	12	3	7	.	.	.	2	5	18	.	.	.	.	134	
Hahnenkleo	5.3	4.0	20.0	17.	-3.8	6.	-4.2	6.	73	5.7	89	135	18	12	3	7	.	.	.	2	5	18	.	.	.	.	134	
Zinbeck	1.05	7.2	23.1	16.	-2.1	7.	-3.1	6.	72	5.3	76	155	17	13	4	5	.	.	.	2	1	7	17	.	.	.	.	116
Annatum	3.95	5.4	19.0	16.	-2.2	19.	-3.5	21.	78	5.1	99	150	16	15	4	9	.	.	.	1	11	5	14	.	.	.	.	116
Bad Lauterberg	3.17	5.2	20.8	17.	-2.0	7.	-2.0	7.	77	5.1	112	160	17	14	3	10	.	.	.	6	1	6	15	.	.	.	.	113
Bad Grund	3.00	5.4	21.2	16.17.	-1.5	21.	-2.0	7.	81	5.3	132	171	19	15	4	13	.	.	.	1	2	6	14	.	.	.	.	127
Altanau	4.95	3.3	19.0	17.	-5.4	6.	-5.4	6.	88	5.4	148	157	19	17	5	11	.	.	.	4	5	6	16	.	.	.	.	138
Neuhaus/Solling	3.90	5.0	21.3	16.	-2.6	7.	-2.6	7.	77	5.3	111	137	18	17	4	6	.	.	.	2	4	8	18	.	.	.	.	169
Buchholz i. d. Nordheide	7.7	6.0	21.6	16.	-2.7	5.6.	-7.9	21.	78	4.8	72	137	13	10	2	5	.	.	.	1	2	6	11	.	.	.	.	130
Schulenberg	5.04	3.7	18.6	17.	-4.5	6.	-9.0	6.	84	5.3	144	144	19	16	4	10	.	.	.	2	5	6	16	.	.	.	.	130

\*) Zeitraum 1931-1960

\*\*) Zeitraum 1951-1960

Monatswerte Niederschlagshöhe

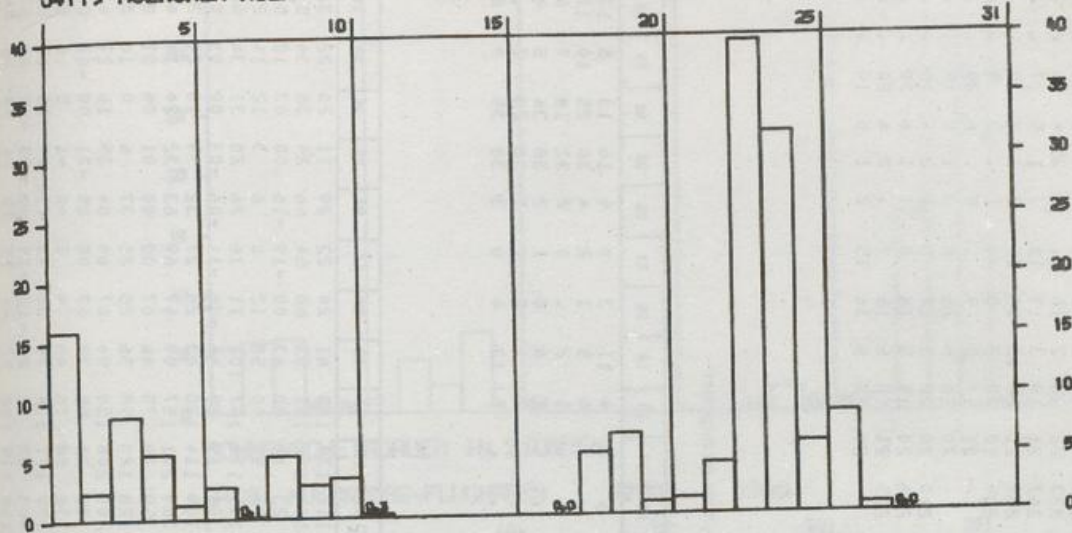
Station	Niederschlag		Station	Niederschlag	
	Höhe in mm	in % des nor- malen		Höhe in mm	in % des nor- malen
HOHEGEIS	625	115	153	45	72
JERÄHEIM	130	54	135	73	66
SCHNEGA	40	66	161	265	91
HITZACKER	25	82	195	135	83
BOCENTEICH	69	57	133	93	60
UELZEN (STADT)	37	68	158	150	82
TEYENDORF	60	62	144	51	66
BLECKEDE	8	60	136	66	60
AMELINGHAUSEN	60	61	117	143	84
SAMRENDORF	60	72	141	68	76
HANN. MUENDEN	200	63	113	60	76
USLAR	180	93	169	80	59
NEGENBORN	140	95	165	52	76
PYRMONT, BAD	98	103	178	195	63
MUENDER, BAD	171	105	167	128	63
RINTELN-STEINBERGEN	90	123	256	215	87
UCHTE				45	72
EHRA-LESSIEN				73	66
GOSLAR				265	91
LENGDE				135	83
WOLFENBUETTEL				93	60
KOENIGSLUTTER				150	82
HOHNE				51	66
ESCHDE				66	60
SALZGITTER-LICHTENBERG				143	84
HAEMELFRWALD				68	76
BURGOORF				60	76
MUNSTER(LAGER)				80	59
HANNOVER-EILENRIEDE				52	76
FRIEDLAND				195	63
NOERTEN-HARDENBERG				128	63
ETZENBORN				215	87
GIEROLDEHAUSEN				155	87
SONNENBERG				776	111
OSTERODE				285	111
NORTHHEIM				121	68
ALFELD				107	94
EIWE				90	82
LANSRINGE				214	77
SALZDETFURTH, BAD				125	102
SANSTEDT				61	100
BENTHE				95	94
WUNSTORF (FLUGPLATZ)				51	79
SCHWARZSTEDT				26	64
BEHGEN-NINDORF				76	45
WALSRODE				35	65
KOENIGSMOOR				40	75
SCHNEVERDINGEN				75	55



NIEDERSCHLAGSHÖHE IN MM

04119 MÜNCHEN-RIEM

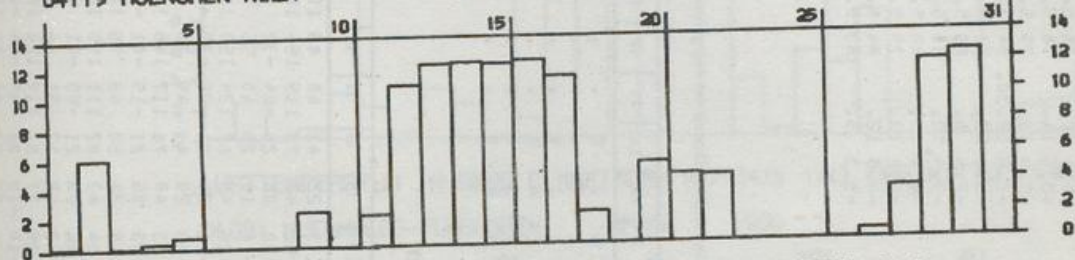
APRIL 1980



SONNENSCHINDAUER IN STUNDEN

04119 MÜNCHEN-RIEM

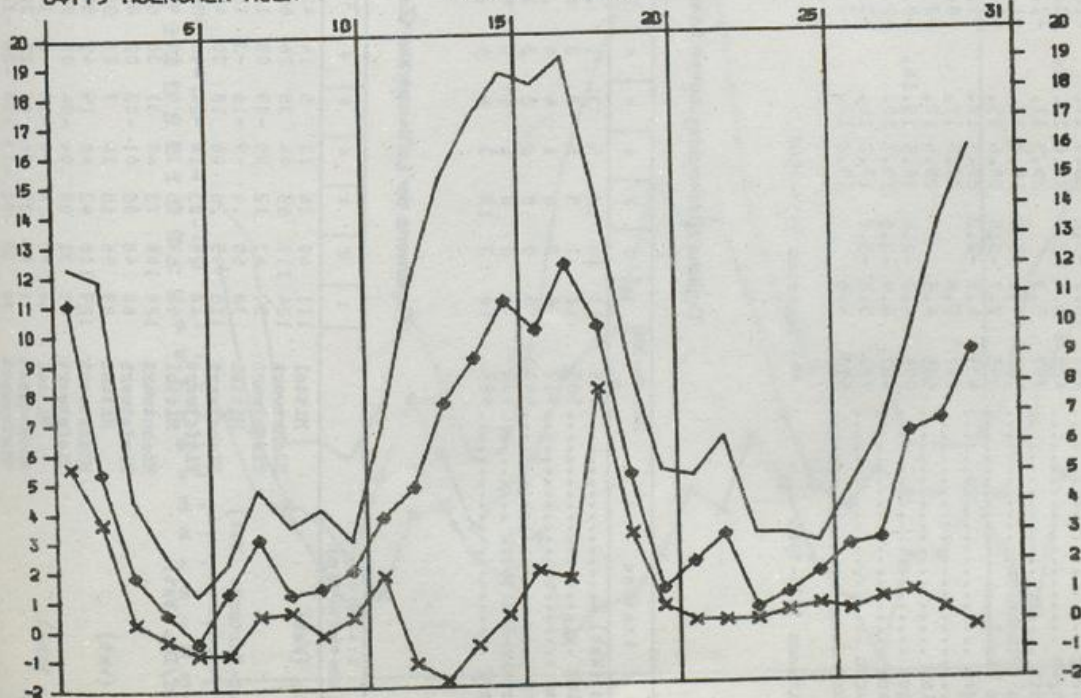
APRIL 1980



LUFTEMPERATUR IN GRAD C MAXIMUM, MINIMUM (x) UND MITTEL (◊)

04119 MÜNCHEN-RIEM

APRIL 1980



Wetteramtbezirk München

Monatswerte

Station	Höhe über NN in m	Lufttemperatur in °C												Niederschlag					Zahl der Tage					Sonnen-scheindauer							
		Abweichung vom Nor-malwert		böchste		tiefste		Datum		dieses am Erd-boden		Datum		Höhe in mm		in % des nor-malen		Niederschlag		Schnee-fall >= 0,1 mm		Nebel		Gewitter		Regentage		Eis-tage		in % der nor-malen	
		1	2	3	4	5	6	7	8	9	10	11	12	13	14	15	16	17	18	19	20	21	22	23	24	25	26	27	28	29	30
Falkenberg	490	5.2	-3.2	20.0	17.	-1.4	5.	-3.0	5.	78	5.3	114	215	19	17	2	12	5	5	6	14	6	15	7	129						
Föhrdingen	425	5.4	-2.4	20.6	16.17.	-2.0	12.	-6.6	22.	75	5.0	84	210	19	12	3	11	1	1	6	15	5	6	129							
München	397	5.3		20.5	17.	-2.3	12.	-3.0	14.	76	5.5	143	333	22	18	2	15	1	5	4	16	6	6	129							
München (Flughafen)	527	4.6	-3.0	19.2	17.	-1.8	13.	-5.9	13.	79	5.5	153	247	21	18	3	17	10	2	1	5	17	8	106							
Reit im Winkel	695	2.7	-3.5	18.6	15.	-3.9	12.	-7.5	12.30.	84	5.6	327	250	21	20	13	18	24	2	1	7	19	21	106							
Dillingen	435	6.2	-2.3	20.8	17.	-1.2	21.	-5.6	22.	81	5.2	90	209	18	13	2	8	1	1	2	9	2	2	120							
Erting	340	5.6		20.8	17.	0.0	12.	-2.5	6.	80	5.7	120	21	17	3	9	1	8	6	20	9	9	120								
Kaufbeuren	585	4.5		18.6	17.	-2.3	13.	-3.9	12.	83	5.6	130	210	20	18	6	15	8	3	1	5	18	7	120							
Kommern	595	4.8	-2.4	18.5	15.16.	-2.3	6.	-4.4	13.	80	5.7	130	210	20	20	3	17	8	1	2	4	18	7	120							
Trostberg	487	4.9	-3.0	19.7	17.	-2.7	12.	-4.2	13.	79	5.7	188	276	20	19	5	16	8	1	6	20	4	7	120							
Kaufbeuren	720	3.6	-3.0	17.2	16.	-3.0	6.	-4.5	12.	84	6.0	160	225	21	18	6	18	7	2	2	4	20	18	120							
Ebersberg	573	4.5		19.2	17.	-3.2	5.	-5.3	5.	83	5.7	148	20	19	5	16	15	2	1	5	19	10	120								

\*) Zeitraum 1931-1960

\*\*) Zeitraum 1951-1960

Tägliche Niederschlagshöhen (mm) - von 7 Uhr mittlerer Ortszeit des angegebenen Tages bis 7 Uhr des Folgetages -

Station	Höhe über NN in m	1	2	3	4	5	6	7	8	9	10	11	12	13	14	15	16	17	18	19	20	21	22	23	24	25	26	27	28	29	30	31
Kempten (Vst)	705	11	10	12	5	3	1	6	6	2	0	0	0	0	0	2	4	11	3	9	6	16	13	5	13	1	1	1	1	1	1	1
Kaufbeuren	585	12	1	5	5	2	3	0	11	1	2	0	0	0	0	0	6	5	1	2	4	20	25	10	11	4	4	4	4	4	4	4
Koching	417	6	2	8	1	4	0	8	1	1	0	0	0	0	0	0	1	2	0	0	2	32	18	17	6	1	0	0	0	0	0	0
München	440	6	0	8	2	2	3	3	5	1	4	0	0	0	0	0	2	6	0	1	2	38	34	5	4	0	0	0	0	0	0	0
München-Kraftwerk	403	9	3	8	1	1	0	4	6	5	3	0	0	0	0	0	2	1	2	1	7	38	23	2	2	0	0	0	0	0	0	0
Trostberg	487	16	3	13	3	4	4	5	9	6	1	0	0	0	0	0	5	13	4	8	3	38	35	9	8	1	1	1	1	1	1	1

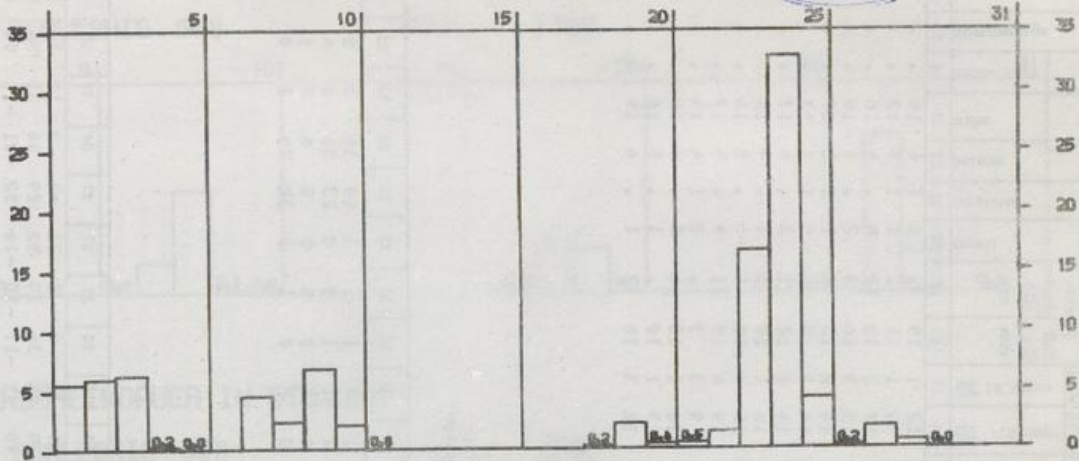
Tageswerte der Lufttemperatur (Zehntel °C)

Station	Höhe über NN in m	1	2	3	4	5	6	7	8	9	10	11	12	13	14	15	16	17	18	19	20	21	22	23	24	25	26	27	28	29	30	31
Augsburg (Vst)	Mittel	111	60	26	10	5	14	42	24	13	22	41	68	83	101	102	112	130	103	61	24	22	29	11	20	22	32	44	54	83	100	
Augsburg (461)	Höchstwert	124	111	55	44	38	26	66	60	52	42	78	119	154	180	191	191	202	151	93	68	64	66	24	38	34	51	79	108	146	166	
Augsburg (461)	Tiefstwert	57	43	12	0	-0.9	0	0	0	0	0	0	0	-0.2	0	1	23	12	80	43	0	-19	-16	0	0	0	0	0	0	0	0	
Garmisch-Partenkirchen (Vst)	Mittel	78	50	4	-9	-16	-3	10	-1	-10	10	29	40	56	76	88	94	93	90	58	12	0	6	3	12	14	24	18	36	55	76	
Garmisch-Partenkirchen (719)	Höchstwert	116	55	28	0	18	30	45	30	26	40	67	124	159	186	196	191	173	147	102	71	16	26	20	31	34	46	49	87	148	166	
Garmisch-Partenkirchen (719)	Tiefstwert	44	26	-0.3	-18	-24	-46	-36	-0.7	-16	-20	0	-29	-10	-0.3	11	65	44	-0.6	-11	-0.6	-3	0	0	0	0	0	0	0	0	0	
München-Isar (101)	Mittel	98	69	25	19	6	16	40	18	23	29	43	49	78	97	104	109	114	110	63	26	24	32	9	18	21	27	34	54	79	116	
München-Isar (101)	Höchstwert	129	108	73	48	31	30	61	57	53	49	76	117	148	177	189	189	201	157	99	67	69	63	32	24	34	47	69	101	137	166	
München-Isar (101)	Tiefstwert	60	48	0	-0.3	0	0	0	0	0	0	0	0	-0.2	0	19	10	75	46	0	0	0	0	0	0	0	0	0	0	0	0	
Füssen (Vst)	Mittel	89	56	18	14	7	20	39	28	19	24	50	48	95	100	119	128	120	98	56	25	25	37	6	16	29	45	61	78	118		
Füssen (407)	Höchstwert	109	116	43	19	4	58	49	54	43	82	111	155	184	199	200	206	150	94	67	64	64	39	16	27	47	70	119	145	174		
Füssen (407)	Tiefstwert	49	31	0	0	0	0	0	0	0	0	-0.5	-0.1	0.5	16	28	31	55	38	0	0	0	0	0	0	0	0	0	0	0	0	
Reit im Winkel	Mittel	56	42	4	-8	-18	6	12	-1	-2	8	17	31	44	58	78	68	76	46	4	2	-0	-1	5	6	22	15	29	44	53		
Reit im Winkel (695)	Höchstwert	71	98	30	0	0	27	36	20	29	27	57	110	126	163	186	179	177	134	79	34	20	13	0	13	19	57	41	78	130	144	
Reit im Winkel (695)	Tiefstwert	34	22	-0.1	-19	-24	-26	-18	-10	-13	0	5	-39	-34	-23	-15	-0.3	0.2	50	29	-13	-15	-0.6	-0.3	0.2	0.3	0.3	0.5	0.5	0.5	0.5	
Ulm (Vst)	Mittel	134	92	58	41	28	46	50	42	30	46	78	124	158	172	180	180	153	98	71	67	71	20	14	26	40	58	98	143	165		
Ulm (622)	Höchstwert	134	92	58	41	28	46	50	42	30	46	78	124	158	172	180	180	153	98	71	67	71	20	14	26	40	58	98	143	165		
Ulm (622)	Tiefstwert	34	22	-0.1	-19	-24	-26	-18	-10	-13	0	5	-39	-34	-23	-15	-0.3	0.2	50	29	-13	-15	-0.6	-0.3	0.2	0.3	0.3	0.5	0.5	0.5	0.5	



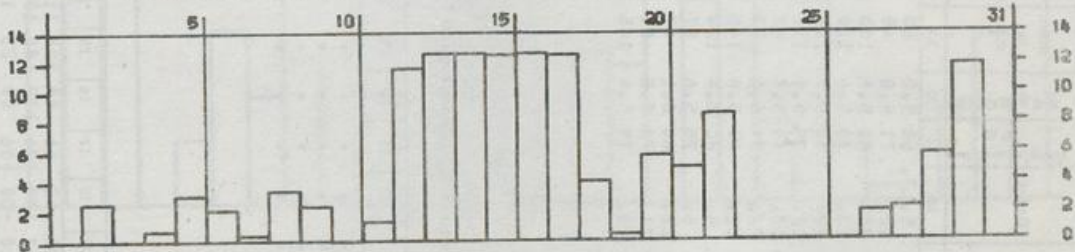
NIEDERSCHLAGSHÖHE IN MM

04081 NUERNBERG-FLUGHAFEN APRIL 1980



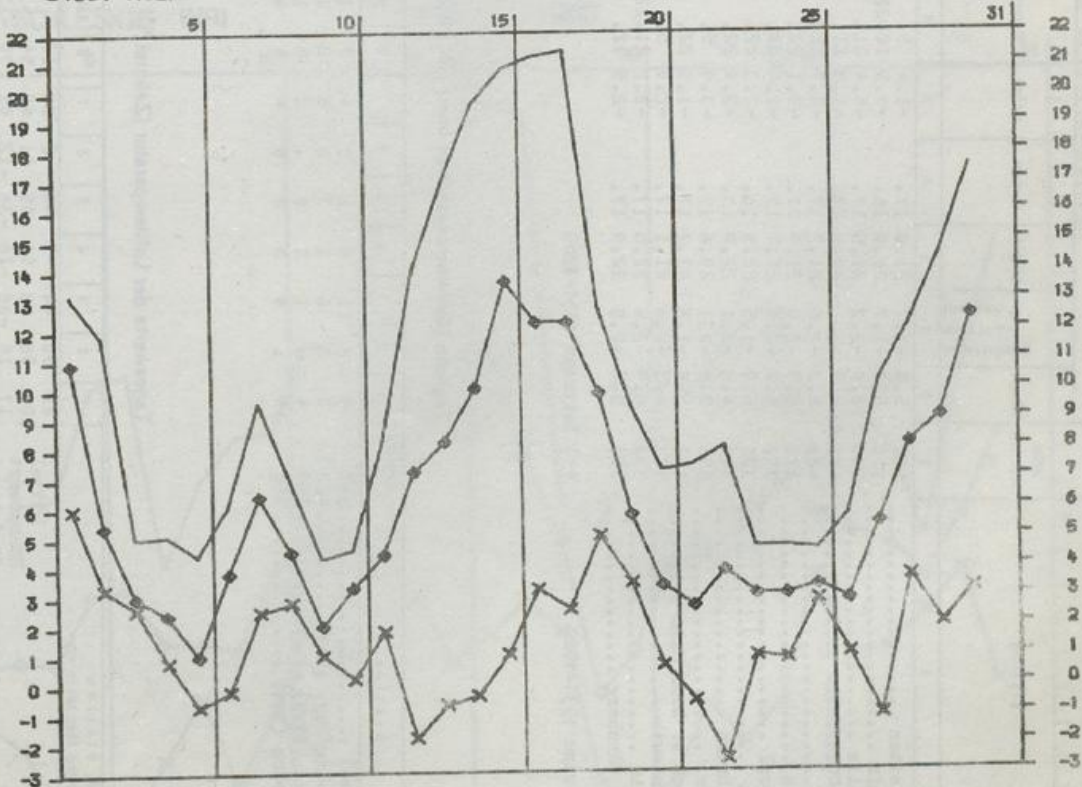
SONNENSCHEINDAUER IN STUNDEN

04081 NUERNBERG-FLUGHAFEN APRIL 1980



LUFTTEMPERATUR IN GRAD C MAXIMUM, MINIMUM (x) UND MITTEL (◇)

04081 NUERNBERG-FLUGHAFEN APRIL 1980



Station	Höhe über NN in m	Lufttemperatur in °C				Tiefste Datum	Tiefste am Bod-	Datum	Luftfeuchtigkeit in %	Be- köl- kung	Niederschlag		Zahl der Tage			Sonnen- scheindauer								
		Mittel	Abweichung vom Mittel	höchste Datum	höchste						Höhe in mm	in %	Nebel	Ge- wöl- ke	he- li- te	he- li- te	he- li- te	in %	in %	in %				
Langenleiten	520	5.9	-1.7	24.0	17.	-2.5	5.	7.	68	5.2	60	15	12	1	10	1	6	16	3	27	28	29		
Kahl/Main	110	8.0	-1.7	24.0	16.	-0.5	12.22.		71	4.8	49	98	18	9	1	1	1	8	13	3	27	28	29	
Delschnitz	553	3.8	-2.2	21.5	17.	-6.1	21.		81	5.6	103	163	20	17	2	15	12	6	5	16	13	27	28	29
Ansach-Claffheim	481	4.9		20.6	17.	-3.3	13.		72	5.7	110	20	15	3	16	3	2	6	18	10	27	28	29	
Cham	420	5.3	-2.6	21.2	17.	-2.5	22.		79	5.1	109	260	16	14	2	10	6	1	6	17	3	27	28	29
Erlangen	270	6.3	-2.0	21.9	17.	-4.8	12.		78	5.1	112	267	17	14	3	9	5	1	7	12	9	27	28	29
Schwandorf	372	5.2	-2.6	21.7	17.	-3.9	13.		79	5.7	82	191	18	14	2	12	1	3	6	17	7	27	28	29
Kronach	305	5.9	-1.5	22.5	16.	-4.7	22.		74	6.1	73	149	20	16	1	10	1	1	4	18	5	27	28	29
Pommelsbrunn	368	4.6	-3.1	22.9	17.	-3.0	22.		81	5.6	146	256	19	15	4	10	4	6	5	16	11	27	28	29
Selb/Oftr.	555	3.8	-2.1	20.6	17.	-3.4	5.		81	5.4	120	240	20	19	4	15	11	4	5	17	20	27	28	29
Steinbach b. Lohr/Isin	161	6.7	-1.5	23.2	17.	-1.5	22.		75	5.6	57	114	17	9	3	3	2	1	4	14	5	27	28	29
Mirschenreuth	521	4.3	-2.4	21.1	17.	-4.0	22.		80	6.1	67	168	20	16	1	13	6	5	4	19	11	27	28	29
Offenheim	337	5.9	-2.4	22.0	17.	-5.2	21.		78	5.5	81	198	21	13	1	10	3	1	5	16	8	27	28	29
Roth b. Nürnberg	351	5.6	-2.5	22.9	17.	-3.6	13.		79	5.4	105	250	19	12	3	16	3	1	6	18	10	27	28	29

\*) Zeitraum 1931-1960

\*\*) Zeitraum 1951-1960

Tägliche Niederschlagshöhen (mm) - von 7 Uhr mittlerer Ortszeit des angegebenen Tages bis 7 Uhr des Folgetages -

Station	Höhe über NN in m	1	2	3	4	5	6	7	8	9	10	11	12	13	14	15	16	17	18	19	20	21	22	23	24	25	26	27	28	29	30	31
Hof (Wst)	567	8	2	11	4	1	0	4	3	1	1	0	0	0	0	0	0	0	1	3	1	1	3	18	30	0	5	6	0	0	0	0
Weidenburg/Bay. (Wst)	422	3	2	6	1	3	0	6	2	1	2	0	0	0	0	0	0	0	2	1	1	0	0	23	31	3	4	0	0	0	0	0
Witzsburg (Wst)	259	4	3	1	1	0	0	2	0	1	2	0	0	0	0	0	0	0	0	1	0	0	0	0	6	7	1	1	0	0	0	0
Regensburg (Wst)	366	10	1	4	3	0	0	4	6	4	1	1	0	0	0	0	0	0	0	1	0	1	1	32	20	3	0	0	0	0	0	0

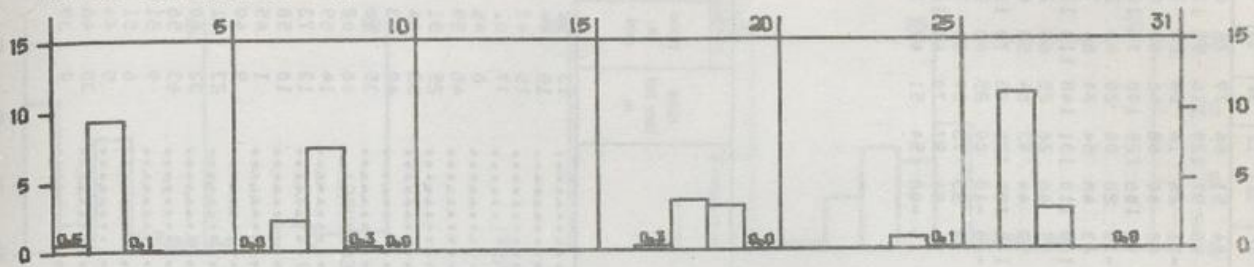
Tageswerte der Lufttemperatur (Zehntel °C)

Station	Höhe über NN in m	1	2	3	4	5	6	7	8	9	10	11	12	13	14	15	16	17	18	19	20	21	22	23	24	25	26	27	28	29	30	31
Hof (Wst)	567	80	30	-4	-9	-8	2	36	13	3	15	35	42	66	88	108	113	128	64	32	5	5	21	-1	3	10	26	25	38	72	88	
Regensburg (Wst)	366	100	96	18	06	05	11	68	54	43	39	67	109	134	172	180	197	201	129	76	36	39	52	29	04	33	54	59	64	120	140	
Weidenburg/Bay. (Wst)	422	101	59	24	11	14	23	58	38	22	30	47	62	79	96	124	128	126	102	54	35	28	49	11	15	25	31	50	65	85	113	
Witzsburg (Wst)	259	126	112	46	40	30	35	85	79	61	41	95	125	158	179	200	214	213	163	96	95	70	84	51	21	35	42	87	116	149	170	
Regensburg (Wst)	366	110	50	22	16	5	24	53	28	18	24	36	65	96	96	106	112	116	95	49	26	24	29	16	21	19	33	52	65	79	120	
Weidenburg/Bay. (Wst)	422	128	112	55	45	29	45	29	45	29	45	77	127	160	184	202	201	214	141	84	76	73	80	26	36	38	50	86	112	143	173	
Witzsburg (Wst)	259	158	131	19	04	-07	01	20	05	08	07	18	22	34	-01	04	17	21	50	25	-07	-06	13	04	06	18	14	20	31	-01	45	
Nürnberg (Wst)	351	114	46	36	26	31	49	72	43	26	40	58	78	103	126	139	146	156	93	58	29	37	45	58	60	29	36	65	87	85	116	
Regensburg (Wst)	366	146	139	92	52	61	76	124	66	64	61	99	143	170	195	214	217	232	168	96	84	94	96	75	90	60	66	117	141	140	182	
Weidenburg/Bay. (Wst)	422	166	139	92	52	61	76	124	66	64	61	99	143	170	195	214	217	232	168	96	84	94	96	75	90	60	66	117	141	140	182	



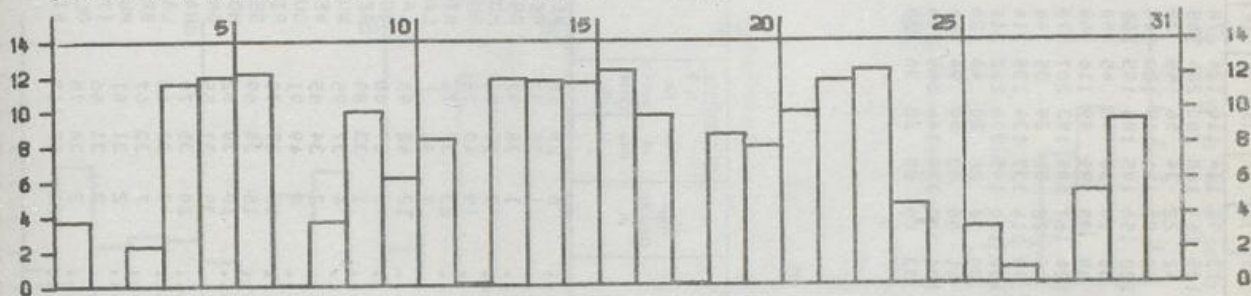
NIEDERSCHLAGSHÖHE IN MM

01438 SCHLESWIG (WA) APRIL 1980



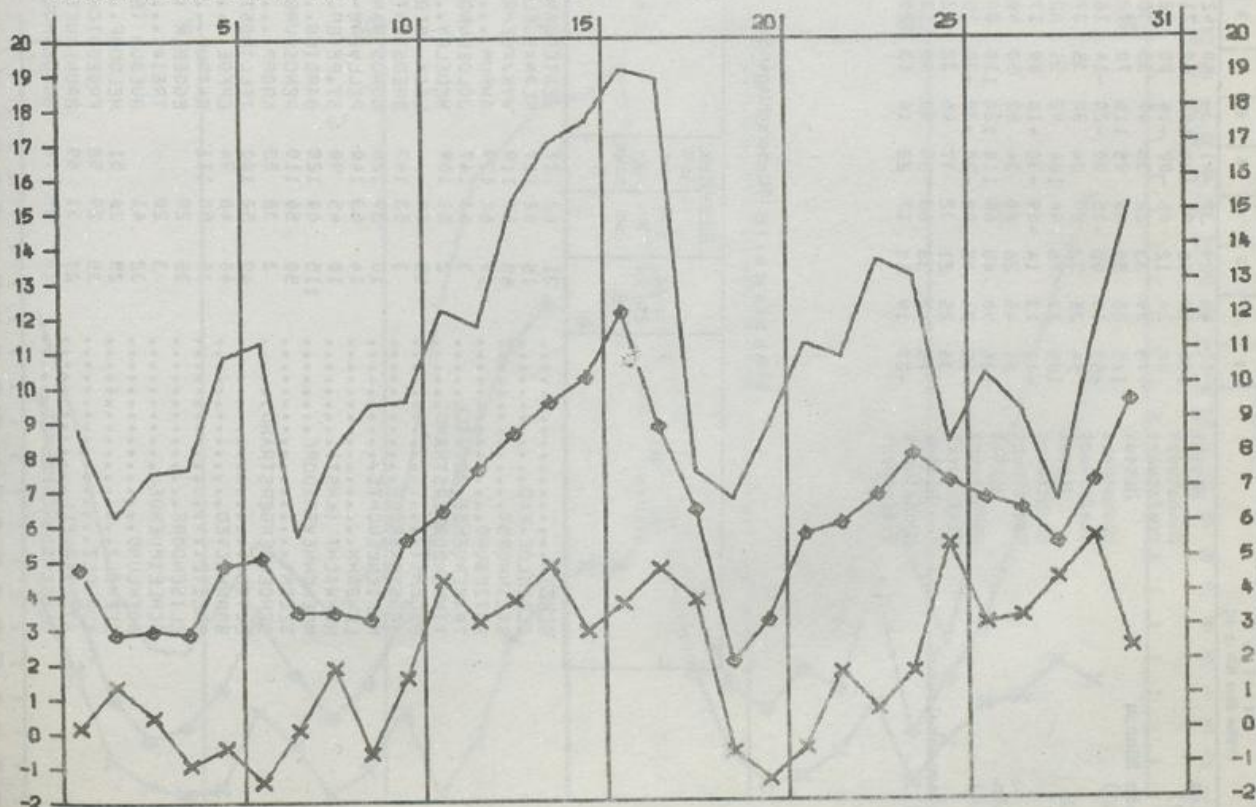
SONNENSCHEINDAUER IN STUNDEN

01438 SCHLESWIG (WA) APRIL 1980



LUFTTEMPERATUR IN GRAD C MAXIMUM, MINIMUM (x) UND MITTEL (◇)

01438 SCHLESWIG (WA) APRIL 1980



Station (Höhe über NN in m)	Station										Station										Niederschlag		Niederschlag								
	1	2	3	4	5	6	7	8	9	10	11	12	13	14	15	16	17	18	19	20	21	22	23	24	25	26	27	28	29	30	
Jelee	71	40	29	32	41	34	40	42	49	59	66	73	98	104	116	124	78	69	38	42	54	51	64	79	75	68	66	58	75	90	
Mittel	106	82	56	95	100	100	60	71	95	85	112	125	167	188	200	204	165	77	72	76	95	97	120	116	91	115	106	78	118	155	
Höchstwert	06	34	12	05	-07	-14	00	22	03	25	47	42	22	34	56	45	39	50	13	05	-11	26	16	28	12	50	46	50	17		
Tiefstwert	78	39	33	22	38	47	35	38	37	56	69	68	92	111	119	128	104	62	28	26	48	46	68	66	60	64	62	60	66	94	
Klein Rönnau	115	85	50	60	95	116	70	72	84	86	114	120	158	185	185	195	205	70	67	80	95	100	125	100	75	100	80	113	158		
(40)	-03	15	00	-15	00	-20	-14	16	-07	12	43	30	10	30	48	45	50	30	-10	-18	-15	20	00	20	40	20	50	28	46	16	
Loek	54	35	32	29	34	38	35	37	42	56	57	68	88	99	99	116	69	66	26	30	43	48	54	84	84	75	71	60	70	84	
(7)	105	78	76	96	104	92	51	82	93	87	114	126	167	185	193	207	170	75	70	82	100	110	131	148	110	117	80	70	120	145	
Höchstwert	-12	13	14	-09	-30	-10	09	17	-16	15	29	04	22	36	29	35	44	40	13	-21	05	06	26	25	68	25	22	54	54	02	
Tiefstwert	81	46	28	20	34	52	50	40	44	54	80	73	114	137	134	138	114	66	29	28	50	44	82	64	53	68	65	68	75	100	
Wlln	126	90	45	65	110	120	110	80	90	86	115	130	170	195	206	210	210	80	75	75	105	105	125	88	70	114	84	95	125	167	
(10)	-15	24	05	00	-20	-30	25	00	12	50	20	30	26	20	40	25	35	-05	-10	-25	-10	25	40	22	44	42	44	42	43	30	
Höchstwert	36	25	21	32	37	46	32	32	32	44	58	51	68	83	80	94	84	59	33	37	39	53	73	57	59	70	59	64	70	87	
Tiefstwert	75	42	38	68	59	90	48	50	62	65	85	101	137	155	144	169	168	70	62	60	90	94	97	70	69	103	87	87	114	120	
Fenstermarkelsdorf	-27	19	10	17	22	14	13	29	20	19	40	33	05	20	25	36	33	49	10	22	15	-08	54	51	47	15	41	40	20	27	
(1)																															

Monatswerte Niederschlagshöhe

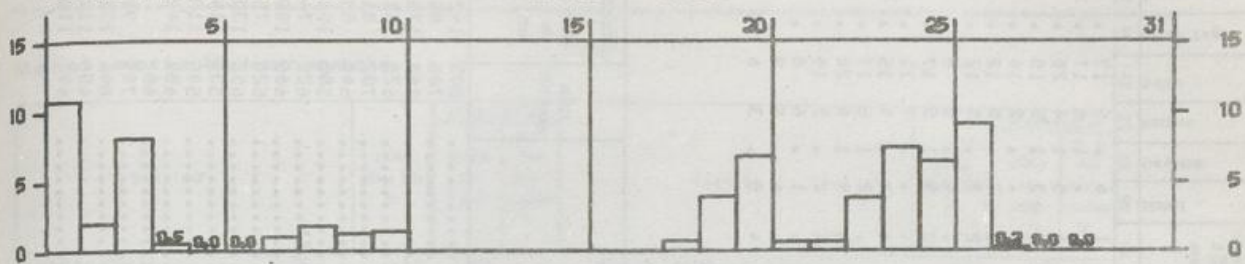
Station	Höhe über NN in m	Niederschlag		Station	Höhe über NN in m	Niederschlag		Station	Höhe über NN in m	Niederschlag	
		Höhe in mm	in % des normalen			Höhe in mm	in % des normalen			Höhe in mm	in % des normalen
BERLIN	31	62	127	WESTERLAND	6	29	76	WESTENSEE	13	52	100
OLDESLOE	15	62	117	KLANKBUELL	1	35	92	REVENSDORF	15	44	83
STEINHORST	65	57	119	WYK/FOEHR	1	36	92	GROSSWITTENSEE	15	43	83
RATZBURG	10	68	139	AMRUM	7	30	73	HORENWESTEDT (NST)	77	61	113
TRAVEMÜNDE-PRIWALL	3	63	147	JOLDELUND	19	40	75	BURG/DITHM	6	45	88
TIMENDORFERSTRAND	2	51	109	MEDELBÄ	23	37	74	KITTLITZ	45	59	120
GROEMITZ	15	64	143	LECK (GEOPHYS.BD)	7	34	88	LANGENLEHSTEN	25	51	106
GROSSENBRÖDE	3	53	143	BREDSTEDT	12	42	88	LAUENBURG	53	64	131
MARIENLEUCHE	10	39	126	NORSTRAND-ENGLAND	5	27	68	SCHWARZENBEK	40	73	133
LENSAHN	14	63	140	PELLWORM-LEUCHTFEUER	1	33	89	REINBEK	35	66	129
HOWACHT (KHST)	10	45	98	ST.PETER	4	37	95	WULFSORF (AHRENSBURG)	46	62	109
MOENACHNEVERSORF	115	60	128	GARDING	2	34	85	WEDEL	14	59	120
SELENT	50	56	110	RENSBURG	8	49	91	QUICKBORN (FMG)	13	73	133
SCHOENBERGERSTRAND	3	38	83	KROPP	15	39	70	PINNEBERG	10	58	112
EUTIN	49	52	100	TELLINGSTEDT	15	36	69	SEESTERNUEHE	1	45	83
BORNHAEVED	40	48	94	ERFOE	18	30	52	HORST	23	61	115
PREEZ	35	50	111	SATRUP	35	31	55	GNUTZ	9	49	92
ELISENDORF	35	29	63	EGGEREK (FLUGPLATZ)	20	35	70	HARTENHOLM	32	60	122
SCHLEIMÜNDE	3	28	61	TREIA	7	31	60	LATENDORF	43	56	114
ROEKUND	32	41	88	RUESUM (STADT)	7	33	67	BRANDE	9	51	100
SEEHOLZ	25	24	51	MELDORF	2	31	61	MUEHLENBARBEK	6	44	81
KUHOLZ	35	29	58	FRIEDRICHSKOOG	2	31	66	ITZEHOE	5	44	81
STOLTEBUELL	27	31	69	BRUNSBUEITEL	2	38	78	OLDENBORSTEL	30	46	82
GLUECKSBURG-HOLNIS	10	35	76	BORDESHOLM	32	55	117	WILSTER	0	39	76



NIEDERSCHLAGSHÖHE IN MM

02720 STUTTGART (WA)

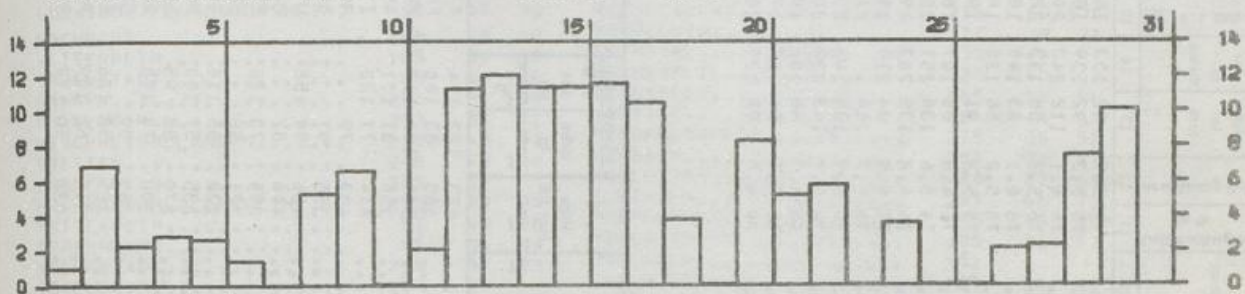
APRIL 1980



SONNENSCHNEIDAUER IN STUNDEN

02720 STUTTGART (WA)

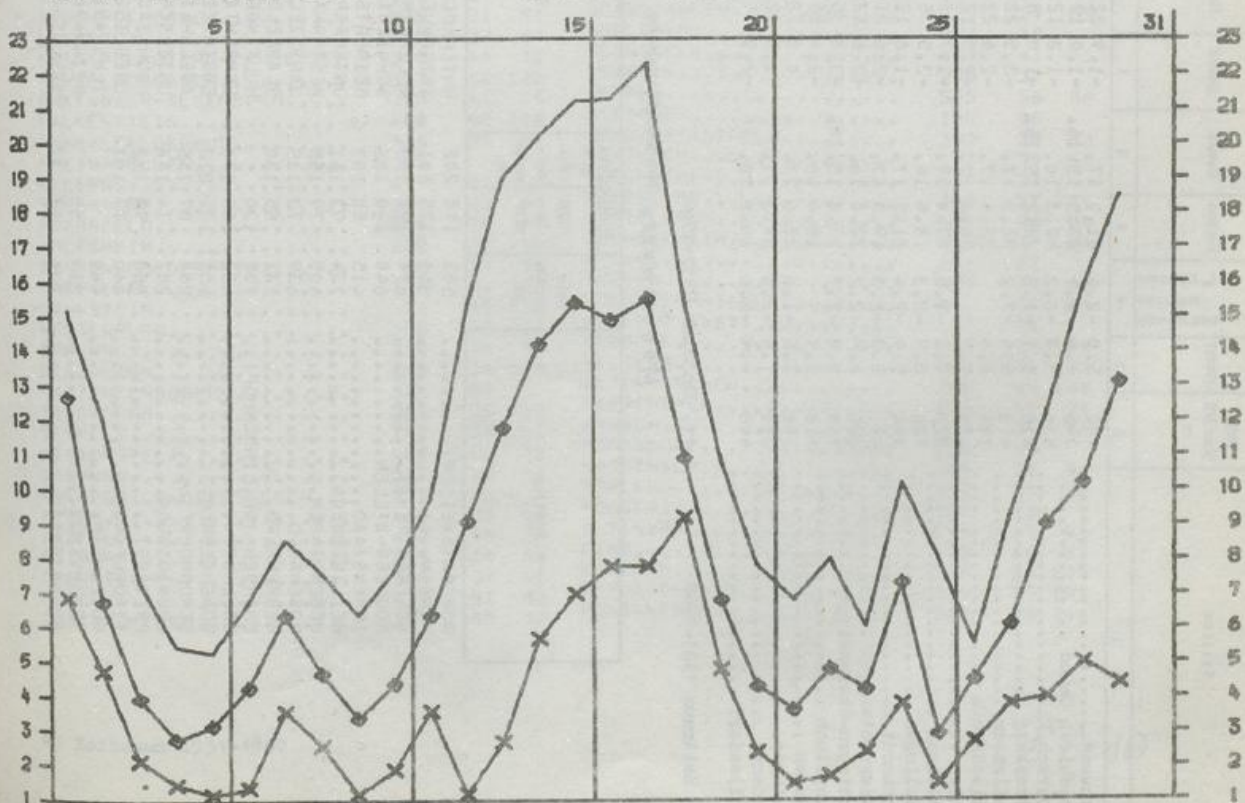
APRIL 1980



LUFTTEMPERATUR IN GRAD C MAXIMUM, MINIMUM (x) UND MITTEL (◇)

02720 STUTTGART (WA)

APRIL 1980



Station	Höhe über NN in m	Lufttemperatur in °C				Abweichung von Mittel	bochnte malvern	Datum	tiefsre am Eid-boden	Datum	tiefsre	Luftfeuchtigkeit in %	Bevolkung in %	Niederschlag in %		Niederschlag in mm		Niederschlag in %		Niederschlag in mm		Zahl der Tage		Sommer-tage	Frost-tage	Eis-tage	Sonnen-scheindauer in %	in der nor-malen
		2	3	4	5									6	7	8	9	10	11	12	13	14	15					
Gechwend	492	5.0	-2.4	21.0	17.	-1.9	22.	-3.4	22.	75	5.7	92	133	18	16	2	9	1	6	5	17	12	12	132	75			
Schwäbisch Gmünd	345	6.4	-2.1	23.5	15.16.	-1.0	12.	-2.0	12.	75	5.3	92	139	18	15	2	7	4	5	1	6	17	12	135	75			
Biberach/Riß	536	5.3	-2.2	20.3	16.	-1.2	12.	-3.5	12.	76	6.1	112	243	20	15	2	18	4	5	1	4	20	12	135	75			
Bavensburg	435	5.9	-2.5	20.2	15.16.	-1.0	8.	-3.6	12.	76	5.7	88	133	22	16	2	13	1	3	1	5	15	12	135	75			
Oralsheim	418	5.6	-2.2	22.0	17.	-3.5	22.	-5.2	22.	76	6.1	83	148	18	14	3	12	1	2	2	5	12	12	135	75			
Gerlachshelm	199	6.9	23.4	17.	-2.6	22.	-4.4	22.	21.	70	5.2	56	130	18	11	1	4	2	3	2	5	12	12	135	75			
Kittlen	473	5.1	20.6	17.	-2.3	12.	-1.7	22.	21.	73	4.8	88	147	16	14	2	4	2	4	4	5	8	12	135	75			
Künzelsau	222	7.2	-1.5	22.8	17.	-2.5	5.	-3.5	4.	79	5.6	138	251	20	18	4	17	12	5	1	5	17	12	135	75			
Merklingen	700	3.9	-2.3	18.6	16.	-1.8	12.	-4.0	12.	76	4.8	138	203	19	13	6	8	4	7	7	11	13	12	135	75			
Marthardt	344	5.4	-2.4	21.5	17.	-2.6	21.	-6.2	21.	77	5.5	84	210	19	13	4	13	4	7	5	15	12	12	135	75			
Hiederstötzingen	451	5.3	-2.3	19.0	17.	-2.6	12.	-5.9	12.	76	5.7	114	193	21	18	4	10	2	2	1	5	17	12	135	75			
Hürtingen-Obereningen	280	6.8	-2.2	22.0	16.	-2.6	12.	-4.9	22.	79	6.0	135	193	20	19	5	17	15	9	1	6	20	12	135	75			
Schopfloch	758	3.8	-2.7	18.4	16.	-2.4	10.	-5.2	13.	78	5.7	143	238	20	18	4	17	14	2	3	15	12	12	135	75			
Ebingen	712	3.7	18.4	16.	0.0	12.	0.0	12.	12.	76	4.7	56	106	19	13	1	5	2	6	5	9	12	12	135	75			
Eppingen	198	7.5	-1.6	22.6	17.	-1.2	12.	-1.2	12.	75	5.1	54	89	17	12	1	2	4	5	3	6	8	12	12	135	75		
Heudenu	210	7.4	-2.0	23.3	17.	-2.0	5.	-2.9	12.	79	4.6	70	127	20	14	1	13	4	5	3	6	12	12	135	75			
Pfullendorf	668	4.4	-2.6	18.8	16.	-2.0	5.	-2.9	12.	79	4.6	70	127	20	14	1	13	4	5	3	6	12	12	135	75			

\*) Zeitraum 1931-1960

\*\*) Zeitraum 1951-1960

Monatswerte Niederschlagshöhe

Station	Höhe über NN in m	Niederschlag in %		Station	Höhe über NN in m	Niederschlag in %	
		Höhe in mm	des normalen			Höhe in mm	des normalen
DOBERATSWEILER	503	170	202	INTERKÖCHEN	473	122	194
WANGEN	561	175	201	ABTSGMÜND	389	83	160
WOLFEGG (KHST.)	674	124	163	WELZHEIM	504	100	137
ROONEGG-BILLEN	640	148	185	SCHWABISCH HALL	350	81	131
IMMENSTADT	415	88	163	GEIFERTSHOFEN	414	77	122
WEILIGENBERG	734	93	141	UNTERASPACH	403	79	122
UEBERLINGEN	465	79	158	WESTERNACH	355	97	158
ROSENFELD	639	73	135	JAGSTZELL	466	90	158
HERRENBERG	431	65	130	BLAUFELDEN	446	87	126
ENINGEN (OB. LINDENHOF)	705	130	170	MULFINGEN	294	73	126
HOLL-ORT	457	121	212	SCHOENTAL	221	55	110
KOHENGMEMEN	267	87	155	EUBIGHEIM	338	56	110
SCHRONDOORF	287	74	148	ADELSHEIM	235	57	100
LUDWIGSBURG	468	98	142	UNTERSCHIFFLENZ	270	55	95
PREVORST	440	77	167	NEUNKIRCHEN	300	70	108
SINDELINGEN	449	49	167	CRELINGEN	285	80	108
RUTESHEIM	210	59	167	ILMSPAN	325	58	126
SERSHEIM	224	47	92	PEINHARDSACHSEN	314	62	109
BOENNIGHEIM	224	47	92	SCHLOSSAU	470	56	79
TIERINGEN	805	142	229	FRONHSTETTEN	785	86	162
BURLADINGEN	620	61	127	ROLSTERN	640	88	156
BUCHAU/BAD.	585	101	174	UTTENWEILER-AHLEN	620	74	170
HAYINGEN	565	109	210	ENINGEN	520	175	257
ENGLISWEILER	652	130	210	SCHOENEUBERG	535	114	246
HUETTISHEIM	505	113	246	LEUTKIRCH	655	142	192
MURZACH/BAD.	682	70	108	SEISSEN	705	91	169
ETTLENSCHLASS	664	131	234	MARKTLUSTENAU	456	110	208
ROPPFINGEN	497	112	211				



B E I L A G E zum WITTERUNGSBERICHT

Monat April 1980

Wetteramtsbereich T R I E R

## Monatswerte Niederschlagshöhe

Station	Höhe über NN m	Niederschlag		Station	Höhe über NN m	Niederschlag	
		Höhe in mm	in % des nor- malen ?)			Höhe in mm	in % des nor- malen ?)
HIRSCHTHAL.....	230	53		HOEHEISCHWEILER.....	375	50	81
KAPSWYER.....	150			EPPENPUNN.....	300	47	81
MAXIMILIANSAU.....	102	53	98	RLIESKASTEL.....	250	52	80
KANDEL.....	126	28	56	GERSHEIM.....	240	55	96
RUELZHEIM.....	110	43	86	KLEINLITERSDORF.....	202	44	71
ANNWEILER.....	200	39	68	SPIESERMUEHLE.....	240	51	74
TAUBENSUHL.....	513	47	70	QUIERSCHIED.....	241	55	77
RHODT.....	318	44	80	LUDWEILER.....	245	50	88
LUDWIGSHAFEN-OGGERSHEIM.....	95	40	93	RIEGELSBURG.....	275	59	100
HOCHDORF.....	108	33	89	SAARLOUIS.....	177	39	71
WEISENHEIM.....	105	34	89	PRIMSTAL.....	335	44	
GRUENSTADT.....	168	44	105	HERMESKEIL.....	530	48	63
RAKSEN.....	270	51	109	REINSFELD.....	505	50	66
GOELLHEIM.....	243	30	71	WADRILL.....	354	44	59
KIRCHHEIMROLANDEN.....	230	42	91	NIEDERLOSHEIM.....	275	35	55
STETTEN.....	245	43	100	LIMBACH.....	280	38	61
DANNENFELS.....	365	69		HOECHSTEN.....	420	37	61
HOCHBOHN-BLOEDESHEIM.....	275	33	94	ILLINGEN.....	307	46	70
METTENHEIM.....	91	40	108	DUEPPENWEILER.....	255	49	80
OPPENHEIM.....	85	34	94	NIEDALTDORF.....	195	31	57
WERRSTADT.....	215	37	103	ORSCHOLZ.....	392		
INGELHEIM.....	108	29		SAARBURG.....	180	34	62
TUEPKISMUEHLE.....	374	46		KONZ.....	182	39	80
FREISEN/SAAR.....	465	52	78	PELLINGEN.....	450	67	122
RAUMHOLDER.....	468	33	57	NEWEL.....	365	42	78
BRUCHWEILER.....	550	53	78	GREIMERATH.....	450	48	
SOHREN.....	430	40	74	MERTESDORF.....	280	44	
KIRN.....	250	45	96	STEFFELN.....	500	41	59
SEESBACH.....	394	44	98	HILLESHEIM.....	460	41	67
STAUDERNHEIM.....	141	27	57	DENSROHN.....	308	36	57
BRUCHMUEHLBACH.....	235	31	51	SPANGDAHEM.....	327	27	55
LANDSTUHL.....	355	38	67	MUELCHEN.....	293	48	
KAISERSLAUTERN-DANSENBACH.....	380	44	71	SEINSFELD.....	447	41	
SCHALLODENBACH.....	317	62	122	KLAUSEN.....	205	37	
ENKENBACH-ALSENBOHN.....	325	41	75	BEUREN.....	505	56	88
FALKENSTEIN.....	400	60	118	PIESPORT.....	155	55	
SCHMALFELDERHOF.....	315	35	81	NIEDERSTADTFELD.....	390	39	60
RHEINROELLEN.....	395			WITTLICH.....	177	30	60
ELLERN.....	487	29	47	HOECHSTBERG.....	520	38	
STROMBERG.....	300	22	49	HOERSDORF.....	340	37	71
MOERSFELD.....	294	28	65	KASTELLAUN.....	425	46	85
WOLFSHEIM.....	222	37	106	DUENGENHEIM.....	465	28	54
RINGEN-BUEDESHEIM.....	82	27	75	BROHL.....	250	27	
OBERWESFEL.....	110	44	105	BURGEN.....	85	35	83
LAHNSTEIN.....	71	49	120	MUENSTERMAIFELD.....	267	34	89
WESTERRBURG.....	355	77	110	KOBLENZ (WST).....	70	36	
EPPENROD.....	310	48	99	BENDORF.....	73	39	89
DIEZ-LAHN.....	140	54	120	SELTERS.....	262	54	87
KATZENELNBODEN.....	305	54		ALTENKIRCHEN.....	260	65	100
SINGHOFFEN.....	280	55	115	HAPSCHBACH.....	284	65	94
TEMMELS.....	142	33	61	ASBACH.....	254	59	88
WINTERSPELT.....	500	42	72	RENGSDORF.....	285	56	
DASBURG.....	300	35	61	WASSENACH.....	305	51	98
KOEPFERICH-OBERSGEGEN.....	270	28		BÖRLER.....	440	38	70
PRUEM.....	465	37	62	RODDER.....	520	48	
ARZFELD.....	497	46	75	ALTENAHN.....	195	51	93
BITBURG.....	285	34	64	LINZ.....	70	46	81
OBERRKIRCHEN.....	345	39	64	KIRCHEN.....	300	84	109
HOECHEN.....	430	51	92	GEHARDSHAIN.....	380	73	101
ZWEIHRUECKEN.....	330	55	92	HONIGSSEN.....	320	75	106

\*) Zeitraum 1931-1960

TA 10

Station	Höhe über NN in m	Lufttemperatur in °C				Niederschlag				Zahl der Tage							Sonnen- scheindauer in % in Std. nor- malen (h)											
		Abweichung vom Normalwert	höchste	tiefe	Datum	höchste	tiefe	Datum	in mm	in %	Höhe in mm	Niederschlag in mm	Schnee- fall in mm	Nebel	Gewitter	heitere		heilige Tage	Sommertage	Fröstage	Elstage							
1	2	3	4	5	6	7	8	9	10	11	12	13	14	15	16	17	18	19	20	21	22	23	24	25	26	27	28	29
Kusel-Fünfbirken	296	6.3	22.0	17.0	-2.5	23.0	-4.5	23.0	72.4	6.6	39	16	7	9	3	7	8	9	3	7	8	8	8	8	8	8	8	8
Huppertssecken	488	6.2	21.0	16.0	-1.2	21.0	-1.4	21.0	71.4	6.6	40	78	10	15	12	11	11	11	11	12	11	9	9	8	8	8	8	8
Mainz	125	8.7	24.0	15.0	0.8	27.0	-1.4	12.0	62.4	4.4	37	100	15	8	1	1	1	1	1	1	1	1	1	1	1	1	1	1
Herrstein	345	6.2	22.3	16.0	-4.6	7.0	73.4	8.0	78.4	8.0	36	53	14	9	5	1	6	11	5	1	6	11	5	5	5	5	5	5
Stammern-Wahlbach	440	5.7	20.5	16.0	-2.0	27.0	-4.2	7.0	73.4	9.0	36	65	17	12	1	10	2	3	7	13	7	13	7	7	7	7	7	7
Koblenz-Süd	72	8.7	24.6	16.0	0.6	6.0	-2.0	6.23	70.5	8.0	45	107	16	13	1	2	2	2	2	2	2	2	2	2	2	2	2	2
Bad Ems	77	8.2	24.0	16.0	-0.8	6.0	-2.2	12.0	68.5	6.0	42	84	17	13	1	2	2	2	2	2	2	2	2	2	2	2	2	2
Wiederahlbert	250	6.7	24.0	16.0	-2.8	12.0	-5.1	12.0	73.5	1.0	49	16	11	1	6	2	7	13	2	7	13	8	8	8	8	8	8	8
Bad Neuenahr-Ahrweiler	111	7.8	23.2	16.0	-0.5	12.0	-2.1	12.0	74.5	7.0	57	108	15	15	1	1	1	1	1	3	7	13	2	2	2	2	2	2
Mayen	270	7.2	23.9	16.0	-1.0	12.0	-4.1	12.0	70.4	7.0	28	62	12	11	1	7	1	7	1	2	7	13	2	2	2	2	2	2
Weißenseifen	530	5.0	20.4	16.0	-1.5	7.0	-5.2	9.0	78.5	3.0	47	69	15	11	1	11	3	4	5	14	5	14	11	11	11	11	11	11
Hennig	153	8.3	24.2	16.0	-1.5	23.0	-2.6	23.0	68.4	9.0	34	61	13	8	1	4	1	4	5	11	5	11	3	3	3	3	3	3
Hüttersdorf	223	7.3	22.7	16.0	-1.0	23.0	-2.8	23.0	71.4	6.0	50	79	15	9	1	1	1	1	1	1	1	10	4	4	4	4	4	4
Heunkirchen-Wellesweiler	236	8.2	23.2	16.17	0.0	23.0	-3.8	12.0	70.5	4.0	38	58	16	8	1	3	1	4	14	3	1	4	14	3	3	3	3	3
Emsheim (Flughafen)	323	7.1	21.4	16.0	-0.7	23.0	-4.4	23.0	68.4	9.0	47	84	15	11	1	9	1	9	1	2	7	12	2	2	2	2	2	2
Weiskirchen	368	7.1	23.3	16.0	0.0	27.0	-3.0	27.0	69.4	7.0	41	15	9	1	9	1	9	1	9	1	1	19	1	1	1	1	1	1
Volklingen	220	8.4	23.0	16.0	-0.2	27.0	-4.6	27.0	64.4	7.0	21	38	9	6	1	6	1	6	1	1	1	19	1	1	1	1	1	1
Tholey	396	6.7	20.7	16.0	-0.4	23.0	-2.6	23.0	70.4	7.0	44	17	8	2	12	1	1	1	1	1	1	16	11	1	1	1	1	1
Neustadt/Weistr. (Heidenhof)	125	8.7	22.9	16.0	0.5	12.0	-4.0	12.0	64.4	9.0	36	12	10	1	1	1	1	1	1	1	1	6	11	1	1	1	1	1
Leitersweiler	420	7.2	20.5	16.17	0.2	4.0	-3.0	12.20	73.5	5.0	54	13	7	3	4	1	1	1	1	2	1	6	14	1	1	1	1	1

\*) Zeitraum 1951-1960 \*\*) Zeitraum 1951-1960

Tägliche Niederschlagshöhen (mm) - von 7 Uhr mittlerer Ortszeit des angegebenen Tages bis 7 Uhr des Folgetages -

Station	Höhe über NN in m	Tägliche Niederschlagshöhen (mm)																													
		1	2	3	4	5	6	7	8	9	10	11	12	13	14	15	16	17	18	19	20	21	22	23	24	25	26	27	28	29	30
Bad Bergzabern	180	10	7	0	0	1	1	1	2	1	0	1	1	1	1	1	1	1	1	1	1	1	1	1	1	1	1	1	1	1	
Bad Kreuznach	132	5	2	1	1	1	1	1	1	1	1	1	1	1	1	1	1	1	1	1	1	1	1	1	1	1	1	1	1	1	
Berus (Wst)	363	5	3	0	0	0	0	0	0	0	0	0	0	0	0	0	0	0	0	0	0	0	0	0	0	0	0	0	0	0	
Trier-Petrisberg (WA)	265	6	4	1	0	1	1	1	1	1	1	1	1	1	1	1	1	1	1	1	1	1	1	1	1	1	1	1	1	1	
Mülbach (Wst)	627	3	3	6	1	1	1	1	1	1	1	1	1	1	1	1	1	1	1	1	1	1	1	1	1	1	1	1	1	1	
Bad Marienberg (Wst)	547	19	10	4	0	1	1	1	1	1	1	1	1	1	1	1	1	1	1	1	1	1	1	1	1	1	1	1	1	1	

Tageswerte der Lufttemperatur (Zehntel °C)

Station	Höhe über NN in m	Tageswerte der Lufttemperatur (Zehntel °C)																													
		1	2	3	4	5	6	7	8	9	10	11	12	13	14	15	16	17	18	19	20	21	22	23	24	25	26	27	28	29	30
Bad Bergzabern	180	12.4	6.4	5.4	4.2	5.0	7.2	6.6	6.0	3.8	6.0	6.8	9.5	11.0	12.1	14.6	13.3	16.8	10.8	7.9	5.0	5.8	4.0	7.4	8.4	4.2	4.9	7.9	9.2	9.0	12.6
Höchstwert	16.0	11.8	9.0	7.5	7.0	11.0	10.5	9.5	8.5	10.0	11.0	16.0	17.5	20.0	21.0	21.6	22.5	16.8	11.0	8.0	10.5	10.5	7.0	9.5	11.5	8.5	6.0	12.0	15.0	14.0	18.5
Tiefstwert	7.0	4.0	2.0	2.5	3.0	3.5	3.8	4.8	2.5	1.5	4.0	2.0	6.0	9.2	11.2	12.0	13.1	15.0	10.5	7.2	4.7	6.3	5.8	8.0	4.2	2.5	3.5	3.0	4.5	3.5	6.5
Bad Kreuznach	132	11.9	6.6	5.8	5.8	5.8	7.8	11.5	14.0	10.0	9.4	9.7	12.0	15.9	18.1	20.5	21.8	22.5	15.4	11.6	8.7	11.8	9.0	11.3	10.3	9.2	6.1	12.2	16.8	12.8	18.7
Höchstwert	15.4	13.0	8.4	7.8	7.8	11.5	14.0	10.0	9.4	9.7	12.0	15.9	18.1	20.5	21.8	22.5	15.4	11.6	8.7	11.8	9.0	11.3	10.3	9.2	6.1	12.2	16.8	12.8	18.7	18.7	
Tiefstwert	6.6	4.9	2.5	2.4	2.5	0.5	0.0	3.2	2.0	3.5	4.4	-1.8	-1.6	2.3	3.2	4.8	6.0	7.3	3.6	1.3	1.0	3.7	-0.2	3.3	2.6	2.0	2.0	3.8	3.3	3.6	3.6
Bad Marienberg (Wst)	547	8.4	2.4	1.3	0	2.0	3.5	6.6	8	2	1.5	4.1	6.8	12.5	14.1	15.0	12.7	4.7	2.5	2	1.6	1.3	3.2	2.8	1.6	2.6	4.5	3.8	5.7	10.1	
Höchstwert	10.2	7.0	3.7	3.2	5.3	8.2	12.1	4.1	3.9	3.9	7.4	12.1	14.8	17.4	18.6	20.0	19.0	10.1	5.9	2.5	6.3	5.1	7.2	6.0	3.0	4.8	9.0	6.5	8.8	14.8	
Tiefstwert	4.1	0.7	0.3	-1.2	-1.1	-0.2	-0.1	-0.9	-0.8	-0.8	-0.8	0.7	2.4	7.0	8.4	9.8	10.1	3.2	0.1	-2.9	-2.7	0.2	-1.0	1.0	-1.1	1.7	1.2	3.0	3.2	3.9	
Berus (Wst)	363	11.4	5.2	3.9	3.2	3.6	5.3	7.1	4.2	3.1	4.9	6.4	9.8	12.0	13.5	14.6	15.6	15.2	8.4	5.4	2.0	4.8	4.2	5.7	6.2	3.8	6.0	8.6	8.0	12.0	
Höchstwert	12.0	11.9	7.3	6.7	6.0	9.0	11.5	8.0	7.0	9.1	9.6	15.4	17.6	20.3	21.8	21.1	14.3	10.1	6.0	8.9	6.6	9.9	8.4	6.8	4.6	10.0	12.0	12.0	16.9	16.9	
Tiefstwert	6.0	3.8	1.5	0.9	0.9	1.9	0.8	2.0	-0.4	0.8	3.4	1.6	4.2	4.6	8.6	9.0	10.4	6.0	2.7	1.1	0.9	1.4	0.4	1.7	0.1	2.0	4.7	4.5	4.6	4.6	
Mülbach (Wst)	627	9.8	9.1	0.7	2.2	2.2	3.6	4.6	-3	-2	2.4	5.7	11.6	15.3	17.2	17.8	19.0	16.6	9.2	5.6	3.9	5.0	2.9	5.4	5.1	1.6	3.9	8.3	6.8	13.7	
Höchstwert	13.7	10.4	1.9	2.0	2.0	3.6	4.6	1.1	3.0	2.4	5.7	11.6	15.3	17.2	17.8	19.0	16.6	9.2	5.6	3.9	5.0	2.9	5.4	5.1	1.6	3.9	8.3	6.8	13.7		
Tiefstwert	3.7	0.4	-0.7	-2.0	-0.9	0.1	1.3	1.6	-0.9	-1.3	1.6	0.0	2.0	7.5	9.2	10.0	9.2	2.3	0.3	2.3	0.7	-0.5	0.3	1.5	1.2	0.6	1.7	3.1	3.2	3.2	
Wetteramtbereich Trier	125	12.0	6.8	5.8	5.8	5.8	7.8	11.5	14.0	10.0	9.4	9.7	12.0	15.9	18.1	20.5	21.8	22.5	15.4	11.6	8.7	11.8	9.0	11.3	10.3	9.2	6.1	12.2	16.8	12.8	18.7