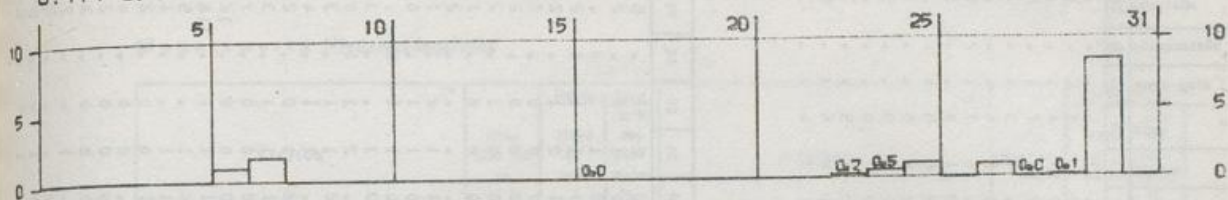


Wetteramtsbereich B R E M E N



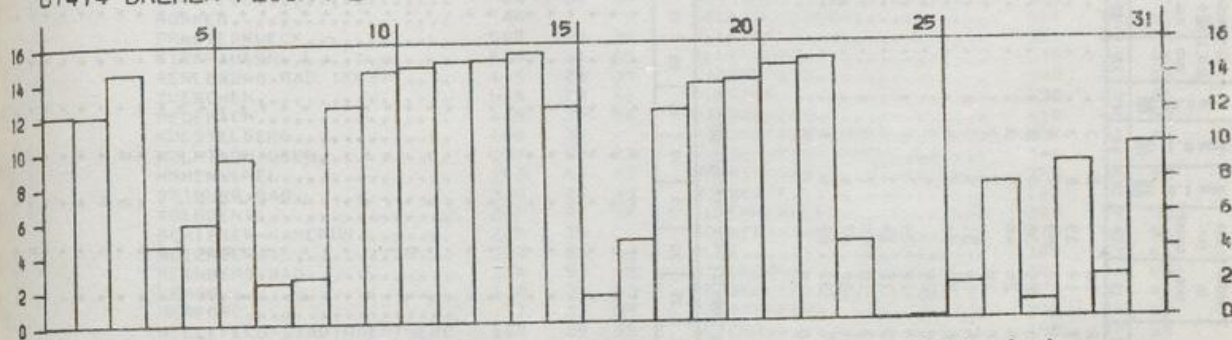
NIEDERSCHLAGSHÖHE IN MM

01474 BREMEN-FLUGHAFEN MAI 1980



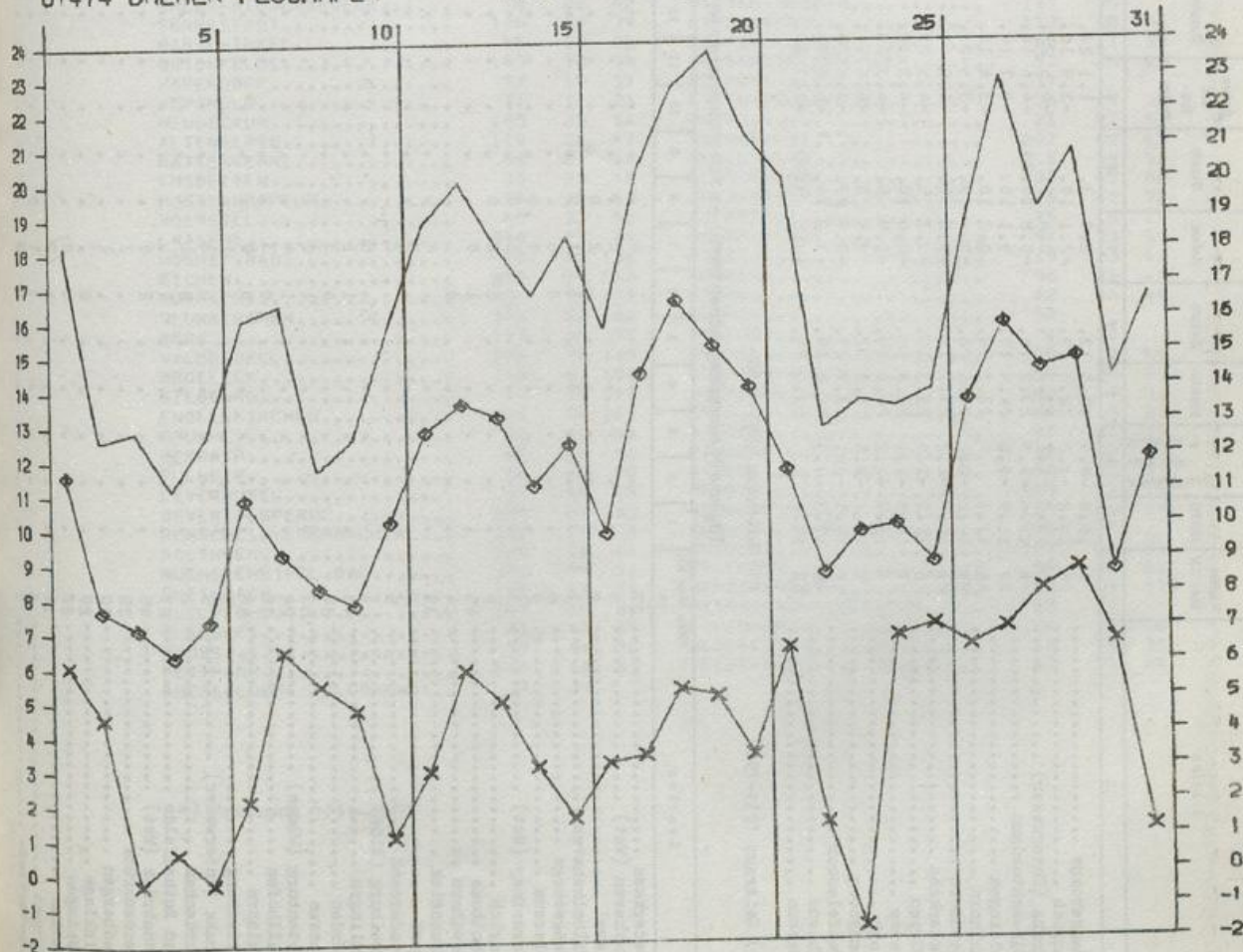
SUNNENSCHENDAUER IN STUNDEN

01474 BREMEN-FLUGHAFEN MAI 1980



LUFTTEMPERATUR IN GRAD C MAXIMUM, MINIMUM (x) UND MITTEL (◇)

01474 BREMEN-FLUGHAFEN MAI 1980







Wetteramtsbereich ESSEN

Monatswerte Niederschlagshöhe

Station	Höhe über NN m	Niederschlag		Station	Höhe über NN m	Niederschlag	
		Höhe in mm	in % des normalen			Höhe in mm	in % des normalen
OCHTRUP.....	58	14	28	DUISBURG-HOCHFELD.....	28	31	54
AHAUS.....	52	17	31	BRUNSKAPPEL.....	413	49	67
COESFELD.....	84	30	59	NUTTLAR.....	330	30	43
BORKEN.....	48			SELLINGHAUSEN.....	424	43	63
ERNDTEBRUECK.....	500	26	35	HELLEFELD.....	351	27	35
GIRKHAUSEN.....	510	44	65	ALLENDORF.....	310	36	49
BERLEBURG, BAD (KHST).....	445	26	39	LANGSCHEID.....	340	29	43
ZUESCHEN.....	514	29	45	RUETHEN.....	330	39	56
MEDEBACH.....	405	39	70	HIRSCHBERG.....	410	45	63
KUESTELBERG.....	666	38		MOEHNETALSPERRE.....	232	31	48
HELMINGHAUSEN.....	377	53	77	HOLZEN-MOERINGEN.....	344	29	
HOHENWEPPEL.....	243	43	77	HEPPINGSEN.....	350	36	45
DRIBURG, BAD.....	210	29	44	SCHWERTE.....	180		
VOERDEN.....	228	43	68	ALTENHUNDEN.....	300	41	63
SCHIEDER-KAMERUN.....	220	35		ROEMERSHAGEN.....	416	63	88
MEIERBERG.....	250	26	43	OLPE.....	305	43	64
MEINBERG, BAD.....	214	53	85	ATTENDORN.....	307	34	49
LEMGO.....	138	38	63	HERSCHEID.....	412	33	45
HERFORD.....	77	31	55	PLETTENBERG.....	272	24	31
BIELEFELD-STADTGAERTNERE.....	108	26	45	ALTENA.....	196	37	53
ENGER.....	115	36	71	MEINERZHAGEN.....	412	73	94
OEYNHAUSEN, BAD.....	63	32	58	SCHWENKE.....	406	63	78
WASSERSTRASSE-WEHR-SCHLU.....	34	24	48	HASSLINGHAUSEN.....	305	30	41
LUEBBECKE.....	55	18	32	PLESSEN.....	289	42	58
RHEDA-WIEDENBRUECK.....	70	22	42	WITTEN-GEDERN.....	117	35	
SENNESTADT.....	125	24	39	LANGENBERG.....	113	45	64
HARSEWINKEL.....	65	19	40	HENRICHENBURG.....	60	21	39
OSTENFELDE.....	103	18	35	GELSENKIRCHEN-RUER.....	93	26	45
WARENDORF.....	53	19	37	ROCHUM.....	77		
VERSMOLD.....	71	11	21	ESSEN-DELLWIG.....	36	20	32
NEUBECKUM.....	105	29	54	MOERS.....	21	27	53
ALTENBERGE.....	110	24	47	NIEDERALME.....	307	42	63
KATTENVENNE.....	55	21	44	WELLSBURG.....	215	58	92
EMSDETTEN.....	35	23	48	BLANKENRODE.....	380	45	66
WESTERKAPPELN.....	70	30	63	SALZKOTTEN.....	95	42	72
HOERSTEL.....	45	23	47	LIPPSTADT.....	75	15	27
LAASPHE.....	340	27	44	DELBRUECK.....	94	33	59
HONNEF, BAD.....	90	82	130	SOEST.....	110	23	41
EICHEN.....	305	57	88	RHYNERN.....	96	26	48
RURBACH.....	450	53	71	KAMEN.....	62	26	49
NEUNKIRCHEN.....	270	53	82	LUENEN.....	52		
BERG.....	175	65	96	WALTROP.....	74	30	
WALDBROEL.....	295	76	109	SENDEN.....	59	28	55
BROELECK.....	139	67	100	LUEDINGHAUSEN.....	50	24	50
SIEGBURG.....	63	70	111	HALTERN.....	40	17	31
ENGELSKIRCHEN.....	140	75	107	ERLE.....	66	8	15
BPUEHL.....	61	52	96	XANTEN.....	20	21	38
REFRATH.....	67	62	98	HALDERN.....	20	10	18
PULHEIM.....	56	46	88	HAVERT.....	50	33	63
LEVERKUSEN.....	44	45	78	MONSCHAU.....	509	57	76
BEVERTALSPERRE.....	298	63	83	UDENBRETH.....	650	60	77
REMSCHIED-ESCHBACHTAL.....	208	74	96	GEMUEND-MALSSENDEN.....	370		
SOLINGEN.....	209	50	66	DUEREN.....	127	45	80
MUENSTEREIFEL, BAD.....	288	54	81	ERKELENZ.....	99	44	81
RHEINBACH.....	180	45	71	HERZOGENRATH.....	163	62	97
ZUELPICH.....	170	56	89	HEINSBERG-SCHLEIDEN.....	57	50	
ELSDORF.....	85	40	69	BRUEGGEN.....	58	30	54
NEUSS.....	39	49	86	ALDEKERK.....	35	16	32
HETTMANN.....	140	40	53	WEEZE-HEES.....	23	15	29
DUESSELDORF (FLUGWEWA).....	37	36					

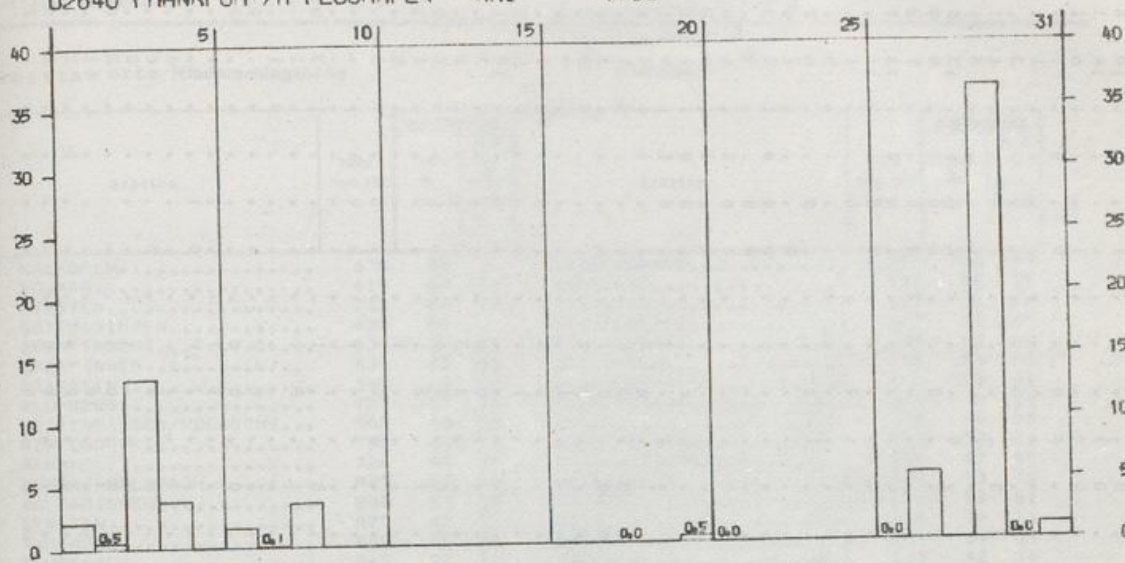
\*) Zeitraum 1931-1960





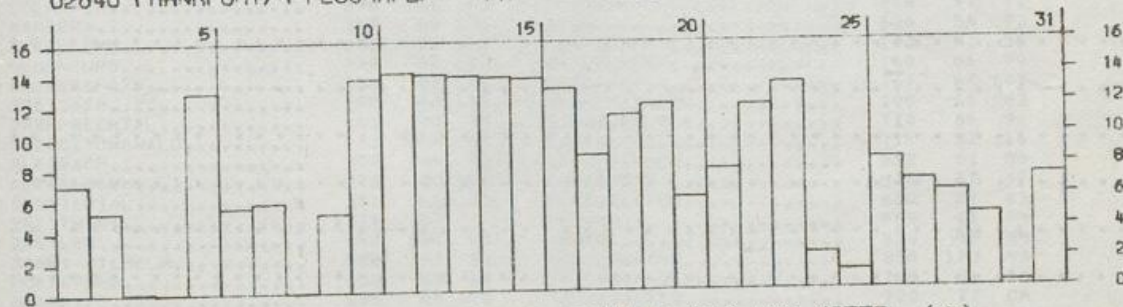
NIEDERSCHLAGSHÖHE IN MM

02640 FRANKFURT/M-FLUGHAFEN MAI 1980



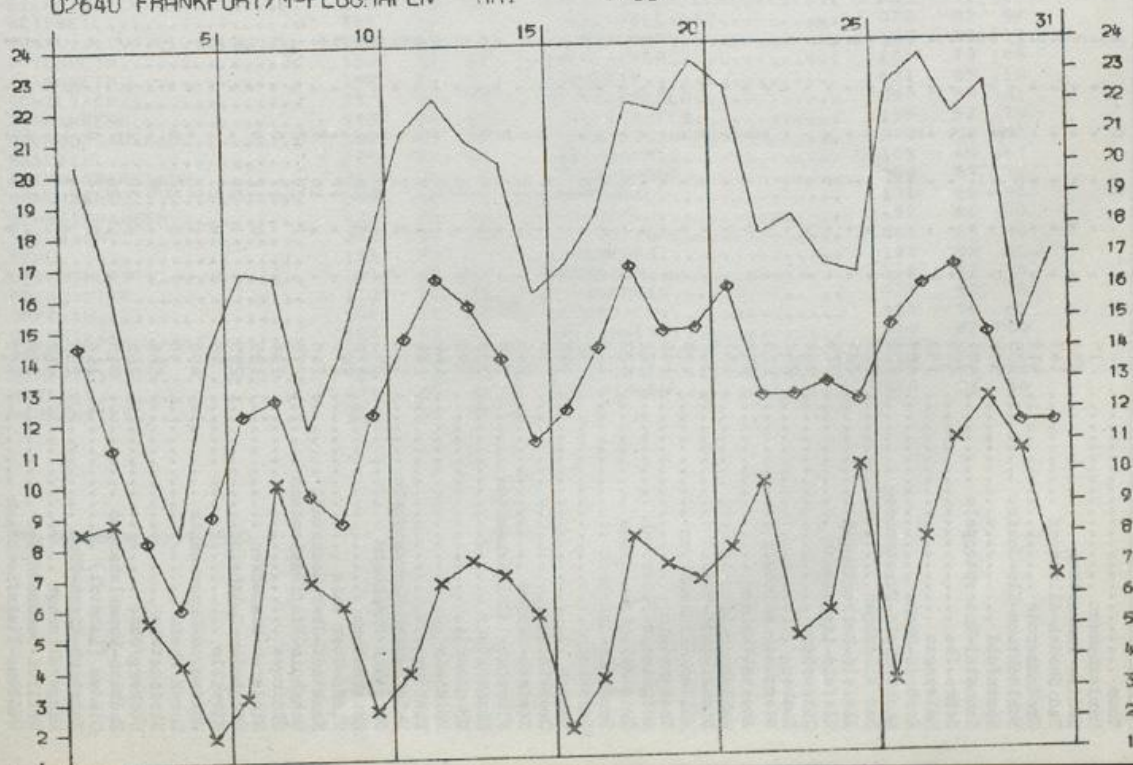
SONNENSCHENDAUER IN STUNDEN

02640 FRANKFURT/M-FLUGHAFEN MAI 1980



LUFTEMperatur IN GRAD C MAXIMUM (x) MINIMUM (x) UND MITTEL (o)

02640 FRANKFURT/M-FLUGHAFEN MAI 1980







Monatswerte Niederschlagshöhe

Station	Höhe über NN m	Niederschlag		Station	Höhe über NN m	Niederschlag	
		Höhe in mm	in % des normalen <sup>*)</sup>			Höhe in mm	in % des normalen <sup>*)</sup>
KALKOFEN.....	635	90		LANGENBRAND.....	220	73	73
BODMAN.....	415	89	109	GAGGENAU.....	180	65	77
STETTEN.....	715	59	77	RASTATT.....	117	51	71
GOTTMADINGEN.....	430	50		SCHIELBERG.....	417	62	68
LOEFFINGEN.....	830	52	71	VOELKERSBACH.....	430	67	84
ERERFINGEN.....	430	63	85	ETTLINGEN.....	135	69	88
GRIESSEN.....	390	61	85	LEOPOLDSHAFEN.....	109	51	81
BLUMBERG.....	707	57	79	ELLMENDINGEN.....	195	79	116
GRAFENHAUSEN/HOCHSCHW.....	968	53	58	STEIN.....	198	66	96
BIRKENDORF.....	755	45	57	AUGUSTENBERG.....	143	53	72
BANNHOLZ.....	725	47	50	HOHENWETTERSACH.....	215	67	85
BERNAU-GOLDBACH.....	925	67	50	WEINGARTEN.....	160	53	73
WOLPADINGEN.....	888	59	69	GRABEN.....	108	51	81
SEGETEN.....	879	60	51	RUIT.....	198	79	113
TODTMOOS.....	800	78	58	DUERRENBUENCHIG.....	204	64	85
SCHOENAU.....	540	92	84	BRUCHSAL.....	133	42	64
SCHWEIGMATT.....	723	96	96	WAGHAEUSEL.....	106	70	121
BIJERCHAU.....	710	113	104	STERNENFELS.....	320	70	101
SALLNECK.....	610			GOCHSHEIM.....	150	74	109
LOERRACH.....	290	81	109	OESTRINGEN.....	170	47	71
KANDERN.....	347	89	131	KRONAU.....	106	56	93
KLEINKEMS.....	235	74	116	REILINGEN.....	103	51	86
NEUBURG.....	230	62	103	HORRENBERG.....	160	66	99
HEITERSHEIM.....	256	62	89	WIESLOCH.....	140	68	101
BREISACH.....	192	63	109	SCHWETZINGEN.....	100	61	103
OBERPFECHTAL.....	461	78	77	SCHWENNINGEN.....	710	66	84
OBERSIMONSWALD.....	433	86	86	MARIAZELL.....	715	82	114
BLEIBACH.....	302	84	90	SPAICHINGEN.....	662	61	80
KEPPENBACH.....	275	90	100	OBERRNDORF.....	516	57	67
GLOTTERTAL.....	311	66	80	DORNSTETTEN.....	680	67	83
BREITNAU.....	1021	67		FLUORN.....	665	61	73
ZASTLER.....	680	104	87	RETRA.....	539	68	88
SANKT WILHELM.....	920	97	71	KALTENBRONN.....	858	113	93
HOFSGRUND.....	1030	76	63	IGELSBURG.....	740	81	82
OBERRIED.....	500	88	79	SIMMERSFELD.....	720	77	86
SANKT PETER.....	730	79	83	WART.....	593	68	89
SCHAUINSLAND.....	1218	102	77	HAITERBACH.....	528	102	146
HORBEN.....	600	74		NEUHENGSTETT.....	537	80	103
EICHSTETTEN.....	200	60	81	OBERRRICHENBACH.....	635	92	108
WEISWEIL.....	168	48		LIEBENZELL/BAD.....	322	82	92
RUST.....	165	63	107	TIEFENBRONN.....	428	88	117
OTTENHEIM.....	153	52	87	MUEHLACKER.....	269	70	108
ALTENHEIM.....	148	51	80	WIMSHEIM.....	431	85	118
SCHILTACH.....	337	71	75	WILHELMSFELD.....	350	69	81
SCHRAMBERG.....	502	68	81	SINSHEIM/ELS.....	195	52	78
RIPPOLDSDAU/BAD.....	560	61	57	NECKARBISCHOFSCHEIM.....	200	59	88
HASLACH.....	225	69	83	SPECHBACH.....	185	49	67
OBERRHARMERSBACH.....	313	78	75	SCHOENBRUNN.....	350	59	79
NORDRACH.....	285	60	61	RAMMENTAL.....	131	66	94
SCHWEIGHAUSEN.....	430	65	71	KOHLHOF.....	480	66	86
SEELBACH.....	248	59	74	KOENIGSTUHL.....	561	80	99
KEHL.....	135	37		LADENBURG.....	100	52	85
LEGELSHURST.....	141	40	59	HEMSBACH.....	110	62	98
EBERSWEIER.....	173	51	73	FURTWANGEN.....	938	82	75
OPPENAU.....	300	68	68	RUBENBACH.....	930	78	83
OBERRKIRCH.....	190	63	78	GEISINGEN.....	710	82	109
ACHERN.....	138	52	67	TALHEIM.....	758	68	
RUEHSTEIN.....	920	83	52	TUTTILINGEN.....	643	95	128
KNIEBIS.....	875	88	74	BOETTINGEN.....	910	71	80
HERRENWIES.....	756	82	52				

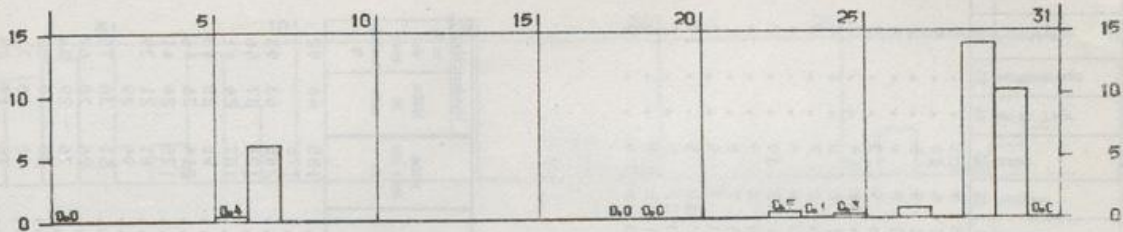
\*) Zeitraum 1931-1960





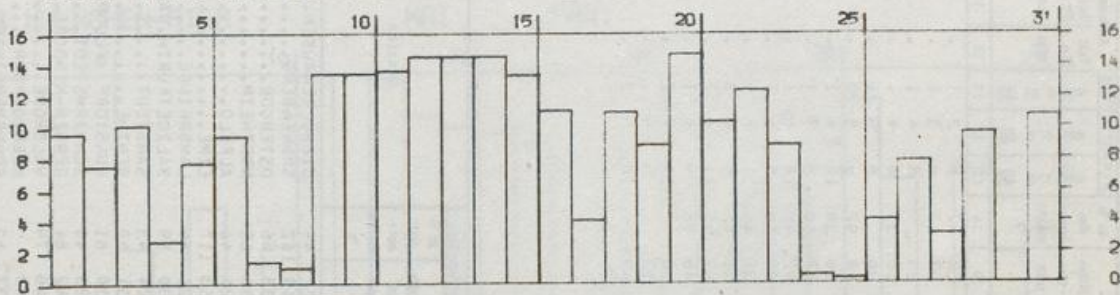
NIEDERSCHLAGSHÖHE IN MM

01538 HANNOVER-FLUGHAFEN MAI 1980



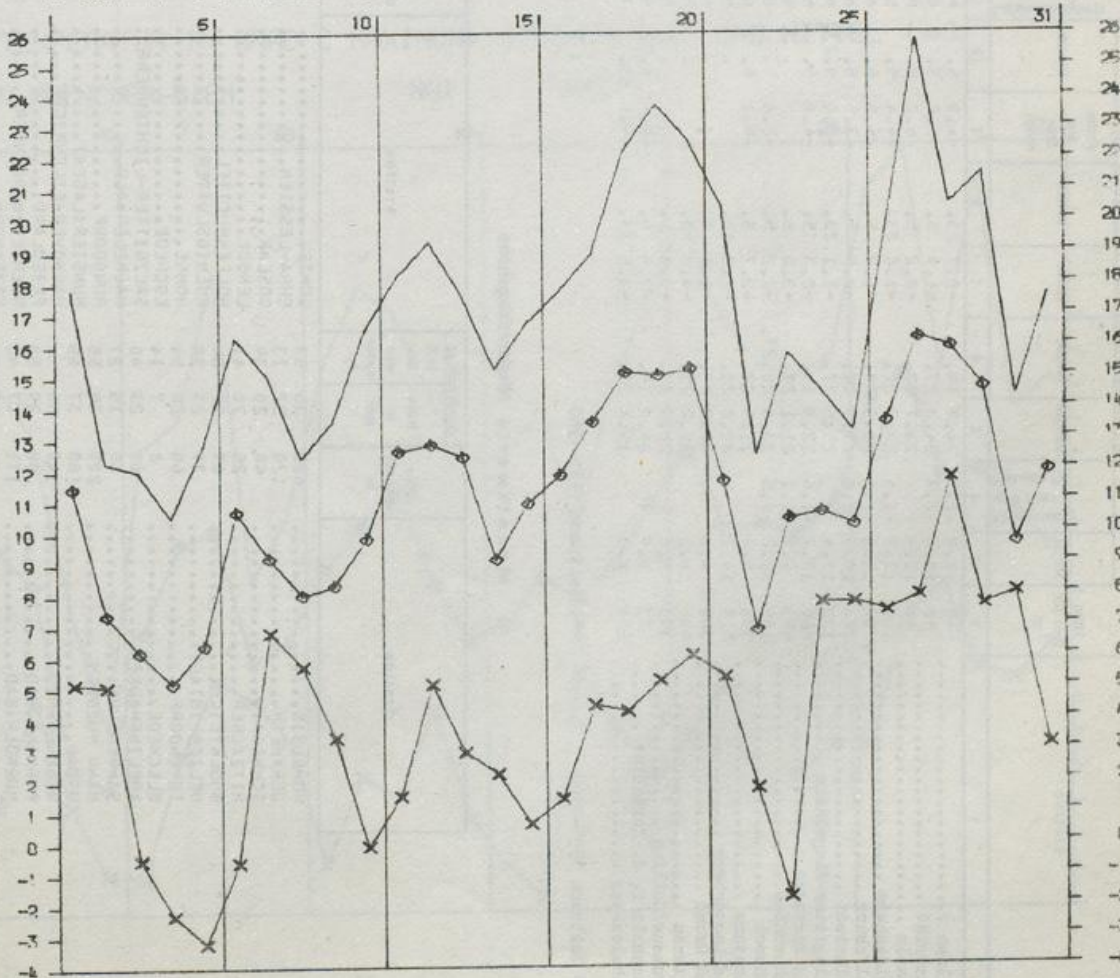
SONNENSCHENDAUER IN STUNDEN

01538 HANNOVER-FLUGHAFEN MAI 1980



LUFTTEMPERATUR IN GRAD C MAXIMUM (x) MINIMUM (x) UND MITTEL (o)

01538 HANNOVER-FLUGHAFEN MAI 1980



Monatswerte

Station	Höhe über NN m	Lufttemperatur in °C				Luftfeuchtigkeit %	Wolkengänge %	Niederschlag in % des normalen	Zahl der Tage					Sonnen- scheindauer in % der nor- malen														
		Abweichung vom Nor	bochere malvern	Datum	tiefte am Erd-boden				Datum	tiefte	Datum	höhe in mm	Niederschlag		Schnee-fall decke in 0,1 mm	Nebel	GeWitter	heitere	hele Tage	Sommer-tage	Frösta-g	Ein-tag						
1	2	3	4	5	6	7	8	9	10	11	12	13	14	15	16	17	18	19	20	21	22	23	24	25	26	27	28	29
Uelzen	45	10.8	-1.7	24.7	13.0	-2.7	23.0	-4.0	5.0	66	3.5	22	42	6	3	1			4	5	9	5					5	279
Unterlüß	98	10.5	-1.7	24.2	27.0	-4.0	5.0	-5.5	5.0	64	4.5	23	43	8	3	1			1	1	6	10					9	
Hainlein	54	12.4		23.7	27.0	-0.2	5.0	-6.2	5.0	64	3.4	28	43	8	4	1			3	1	9	5					1	
Hildesheim	100	11.2	-1.5	23.6	27.0	-1.8	23.0	-4.4	5.0	61	3.5	18	31	8	4	1			3	3	8	4					4	
Wolfenbü	56	11.5	-1.8	23.5	27.0	-1.9	5.0	-5.5	5.0	66	3.4	36	36	6	5	1			3	3	5	9					3	
Helmsvedt	144	10.8	-2.0	23.8	27.0	-0.8	5.0	-3.5	5.0	61	2.9	49	92	6	5	2			4	4	12	4					3	
Salzgitter-Ringelheim	130	11.4		25.5	27.0	-1.1	23.0	-3.0	5.23	63	3.0	16	30	10	4	1				1	6	8					4	
Bad Harzburg	260	10.7	-1.6	22.0	20.0	-2.3	5.0	-4.0	5.0	61	3.8	47	68	8	7	1			4	3	8	7					2	243
Hahnenklee	553	9.2	-1.1	21.1	27.0	-3.0	5.0	-2.6	5.0	60	3.8	42	44	10	6	1			1	1	3	10					4	253
Einbeck	105	12.2	-0.5	23.4	20.27	-1.2	5.0	-5.1	5.0	67	4.6	32	54	8	6	1			4	3	4	7					2	263
Ansturm	395	9.9		21.5	27.0	-2.7	5.0	-2.7	5.0	67	4.2	32	46	11	6	1			3	3	7	6					4	257
Bad Lauterberg	317	10.2		22.0	20.0	-1.2	10.0	-1.2	10.0	63	3.6	61	85	8	6	3			3	3	7	6					1	274
Bad Grund	300	9.8		22.7	27.0	-1.1	5.0	-1.1	5.0	69	3.7	57	71	11	6	2			4	2	10	5					2	282
Altenau	495	8.2		20.2	27.0	-4.8	5.0	-0.6	5.0	67	3.1	46	56	9	6	1			4	2	3	12					2	256
Neuhaus/Solling	390	9.5		22.0	20.0	-0.6	5.0	-6.8	5.23	65	3.0	50	50	10	7	2			2	3	12	5					2	273
Bachholz i. d. Hordheide	77	9.9		24.2	19.0	-2.8	5.0	-9.0	23.0	67	4.5	13		5	4	0			1	1	5	8					6	268
Schulenberg	504	5.3		19.4	27.0	-3.5	23.0			70	4.0	49		10	5	3			3	3	3	9					9	

\*) Zeitraum 1931-1960

\*\*) Zeitraum 1951-1960

Monatswerte Niederschlagshöhe

Station	Höhe über NN m	Niederschlag		Station	Höhe über NN m	Niederschlag	
		Höhe in mm	in % des normalen			Höhe in mm	in % des normalen
HOHEGEIS	625	36	53	UCHTE	45	22	45
JERXHEIM	130	32	73	EHRA-LESSIEN	73	49	102
SCHNEGA	40	20	39	GOSLAR	266	38	56
HITZACKER	25	20	41	LENGDE	135	36	65
BODENTEICH	69	32	64	WOLFENBUETTEL	93	24	44
UELZEN (STAOT)	37	20	38	KOENIGSLUTTER	150	63	117
TEYENDORF	60	28	54	HOHNE	51	21	45
BLECKEDE	8	7	14	ESCHEBE	66	30	59
ANELINGHAUSEN	60	23	40	SALZGITTER-LICHTENBERG	143	24	43
SAHRENDORF	60	15	27	HAEMELERWALD	68	31	60
HANN. MUENDEN	200	35	55	RUHGOORF	60	30	61
USLAR	180	37	65	MUNSTER(LAGER)	80	23	40
NEGENBORN	140	36	50	HANNOVER-EILENRIEDE	52	42	84
PEYKONT	98	29	50	FRIEDLAND	195	46	79
MUENDEB.BAD	171	27	40	NOERTEN-HARDENBERG	128	48	88
RINTELN-STEINBERGEN	90	37	70	ETZENGOHN	215	37	63
				GIEBOLDENHAUSEN	155	46	82
				SONNENBERG	776		
				OSTERODE	285	63	95
				NORTHEIM	121	37	66
				ALFELD	107	24	41
				EIME	90	25	43
				LAMSPRINGE	214	26	44
				SALZGIFURTH.BAD	125	24	41
				SARSTEDT	61	21	39
				RENTHE	95	29	29
				MUNSTORF (FLUGPLATZ)	51	36	73
				SCHWARMSTEDT	26	38	67
				BERGEN-NINDORF	76	29	54
				WALSRODE	35	30	52
				KOENIGSMOOR	40	18	33
				SCHNEVERDINGEN	75	17	29

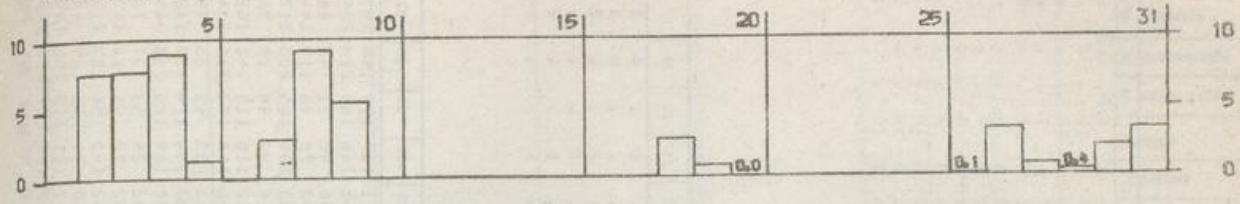
\*) Zeitraum 1931-1960



NIEDERSCHLAGSHÖHE IN MM

04119 MÜNCHEN-RIEM

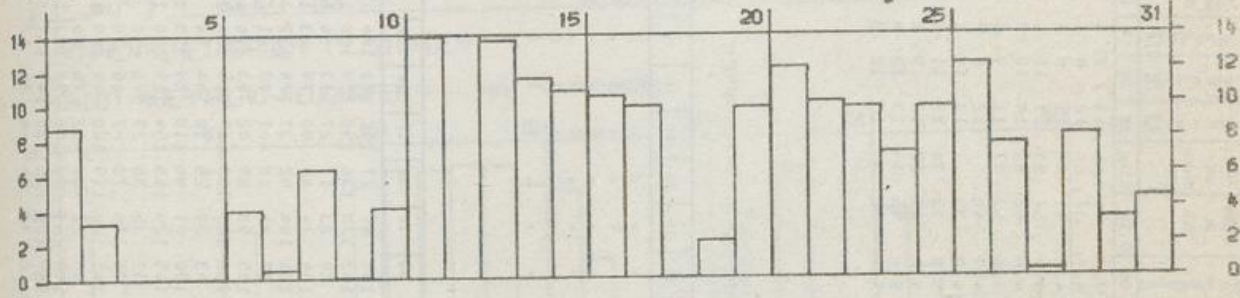
MAI 1980



SONNENSCHINDAUER IN STUNDEN

04119 MÜNCHEN-RIEM

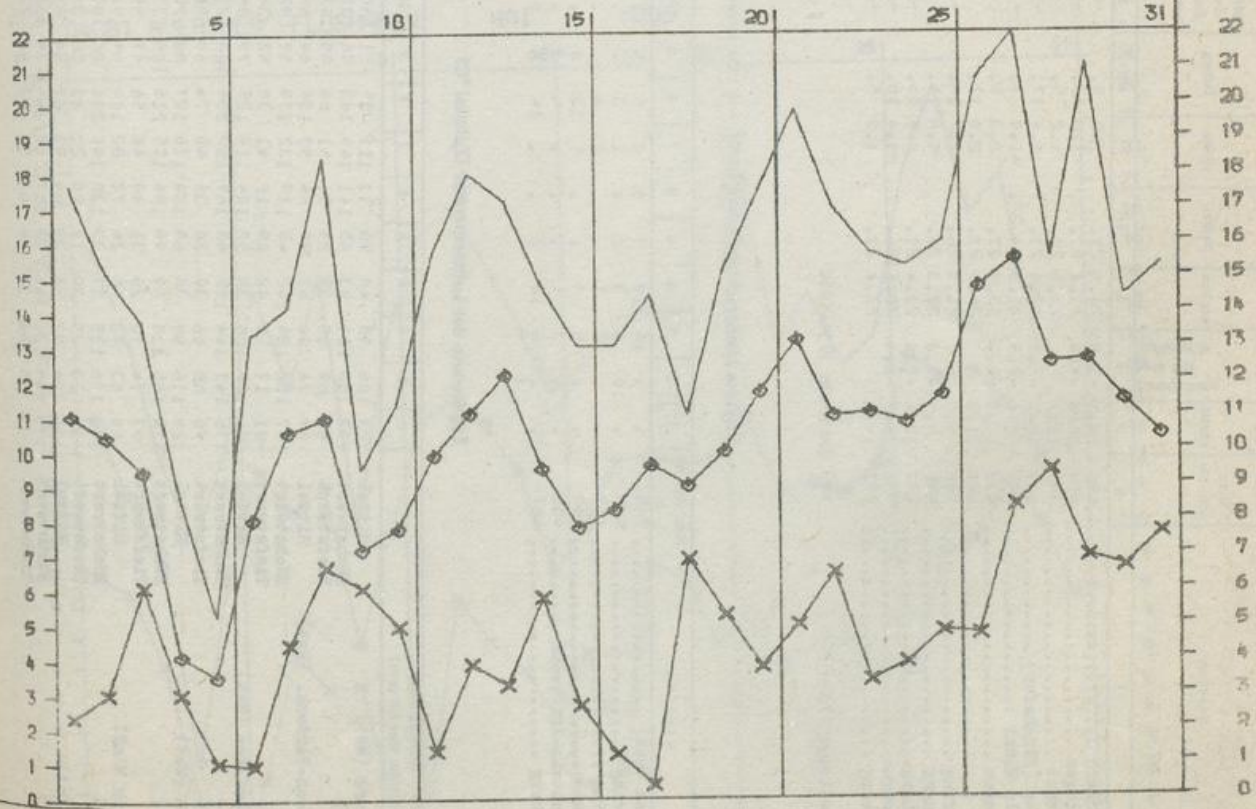
MAI 1980



LUFTTEMPERATUR IN GRAD C MAXIMUM, MINIMUM (x) UND MITTEL (o)

04119 MÜNCHEN-RIEM

MAI 1980



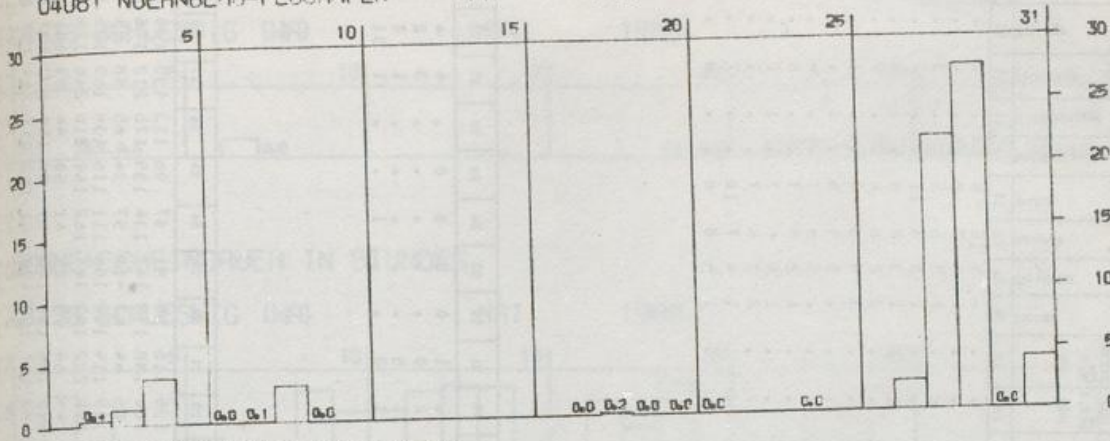




NIEDERSCHLAGSHÖHE IN MM

04081 NUERNBERG-FLUGHAFEN

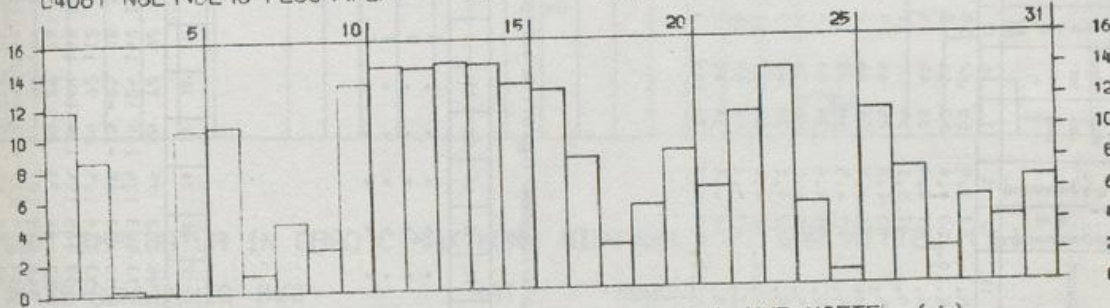
M A I 1980



SONNENSCHETNDAUER IN STUNDEN

04081 NUERNBERG-FLUGHAFEN

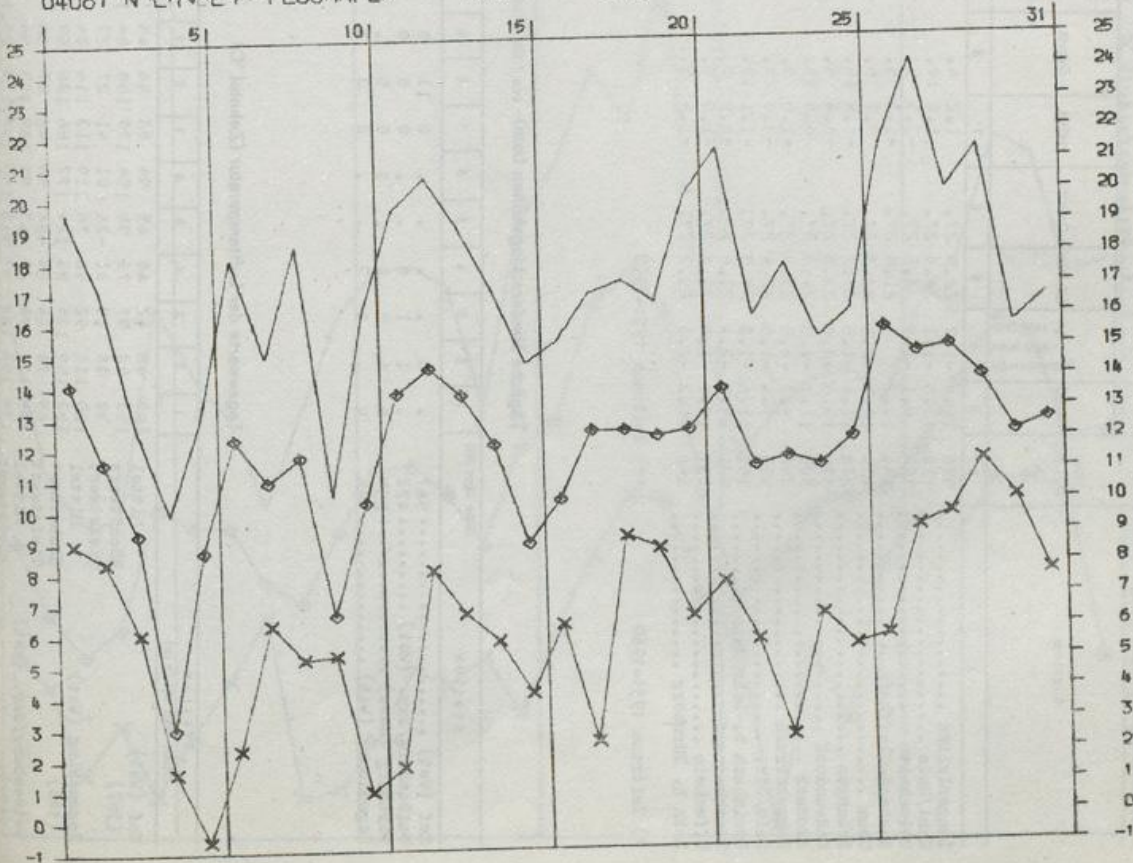
M A I 1980



LUFTTEMPERATUR IN GRAD C MAXIMUM (x) MINIMUM (x) UND MITTEL (o)

04081 NUERNBERG-FLUGHAFEN

M A I 1980



Monatswerte

Wetteramtbereich Nürnberg

Station	Höhe über NN in m	Lufttemperatur in °C				Niederschlag				Zahl der Tage										Sonnen-scheindauer in % in Std.								
		Mittel	Abweichung vom Nor-male	höchste	tiefe am End-boden	Datum	Datum	Datum	Datum	höchste	tiefe	in %	Höhe in mm	in %	Höhe in mm	Niederschlag	Schnee-fall	Schnee-decke	Nebel		Gewitter	Regen	heisse	halbe	Form	Frost	in %	
1	2	3	4	5	6	7	8	9	10	11	12	13	14	15	16	17	18	19	20	21	22	23	24	25	26	27	28	29
Langenleiten	520	10.6	-1.7	22.5	27.1	1.2	4.0	-0.5	5.0	5.0	5.0	5.0	5.0	5.0	5.0	5.0	5.0	5.0	5.0	5.0	5.0	5.0	5.0	5.0	5.0	5.0	5.0	5.0
Karl/Main	110	13.0	-1.1	24.2	27.0	1.0	10.0	-0.5	5.0	5.0	5.0	5.0	5.0	5.0	5.0	5.0	5.0	5.0	5.0	5.0	5.0	5.0	5.0	5.0	5.0	5.0	5.0	5.0
Oelschütz	553	5.1	-1.8	22.5	27.0	-2.5	5.0	-5.0	16.0	67.4	3.3	38.4	5.0	5.0	5.0	5.0	5.0	5.0	5.0	5.0	5.0	5.0	5.0	5.0	5.0	5.0	5.0	5.0
Ansbach-Olafshelm	481	10.2		21.5	27.0	-1.7	5.0	-2.4	5.0	67.5	1.0	5.0	5.0	5.0	5.0	5.0	5.0	5.0	5.0	5.0	5.0	5.0	5.0	5.0	5.0	5.0	5.0	5.0
Cham	420	10.7	-2.0	23.3	27.0	0.7	5.0	-1.7	5.0	63.4	2.6	4.0	5.0	5.0	5.0	5.0	5.0	5.0	5.0	5.0	5.0	5.0	5.0	5.0	5.0	5.0	5.0	5.0
Erlangen	270	11.4	-1.5	23.2	27.0	-0.5	10.0	-2.7	10.0	66.3	3.9	5.0	5.0	5.0	5.0	5.0	5.0	5.0	5.0	5.0	5.0	5.0	5.0	5.0	5.0	5.0	5.0	5.0
Schwandorf	372	10.5	-2.0	23.5	27.0	-0.4	5.0	-2.4	5.0	67.4	4.5	4.0	5.0	5.0	5.0	5.0	5.0	5.0	5.0	5.0	5.0	5.0	5.0	5.0	5.0	5.0	5.0	5.0
Kronach	305	11.1	-1.3	24.0	27.0	0.0	10.0	-2.4	5.0	67.4	4.5	4.0	5.0	5.0	5.0	5.0	5.0	5.0	5.0	5.0	5.0	5.0	5.0	5.0	5.0	5.0	5.0	5.0
Pommelsbrunn	358	9.7	-2.5	23.3	27.0	-1.6	5.0	-2.3	5.0	68.4	0.0	5.0	5.0	5.0	5.0	5.0	5.0	5.0	5.0	5.0	5.0	5.0	5.0	5.0	5.0	5.0	5.0	5.0
Selb/Oftr.	555	9.4	-1.5	25.4	27.0	-2.0	23.0	-3.0	5.0	67.4	1.1	3.0	6.0	5.0	5.0	5.0	5.0	5.0	5.0	5.0	5.0	5.0	5.0	5.0	5.0	5.0	5.0	5.0
Steinbach b. Lohr/Main	161	11.6	-1.3	25.3	27.0	-1.1	10.0	-1.3	5.0	66.4	4.4	5.0	5.0	5.0	5.0	5.0	5.0	5.0	5.0	5.0	5.0	5.0	5.0	5.0	5.0	5.0	5.0	5.0
Tirschenreuth	521	9.4	-2.4	21.6	27.0	-0.5	5.0	-2.3	17.0	67.5	0.0	4.0	6.0	5.0	5.0	5.0	5.0	5.0	5.0	5.0	5.0	5.0	5.0	5.0	5.0	5.0	5.0	5.0
Uffenheim	337	10.7	-1.9	23.2	27.0	-1.9	5.0	-4.4	10.0	68.4	5.0	3.0	6.0	5.0	5.0	5.0	5.0	5.0	5.0	5.0	5.0	5.0	5.0	5.0	5.0	5.0	5.0	5.0
Roth b. Nürnberg	340	11.2	-2.0	23.2	27.0	-1.4	5.0	-3.0	5.0	65.4	4.2	7.0	14.0	5.0	5.0	5.0	5.0	5.0	5.0	5.0	5.0	5.0	5.0	5.0	5.0	5.0	5.0	5.0

\*) Zeitraum 1951-1960 \*\*\*) Zeitraum 1951-1960

Tägliche Niederschlagshöhen (mm) - von 7 Uhr mittlerer Ortszeit des angegebenen Tages bis 7 Uhr des Folgetages -

Station	Höhe über NN in m	1	2	3	4	5	6	7	8	9	10	11	12	13	14	15	16	17	18	19	20	21	22	23	24	25	26	27	28	29	30	31	
Hof (Wst)	567	0	0	0	0	0	0	0	0	0	0	0	0	0	0	0	0	0	0	0	0	0	0	0	0	0	0	0	0	0	0	0	
Weidenburg/Bay. (Wst)	422	1	1	0	0	0	0	0	0	0	0	0	0	0	0	0	0	0	0	0	0	0	0	0	0	0	0	0	0	0	0	0	0
Würzburg (Wst)	259	0	1	2	0	0	0	0	0	0	0	0	0	0	0	0	0	0	0	0	0	0	0	0	0	0	0	0	0	0	0	0	0
Regensburg (Wst)	366	0	0	0	2	0	0	0	0	0	0	0	0	0	0	0	0	0	0	0	0	0	0	0	0	0	0	0	0	0	0	0	0

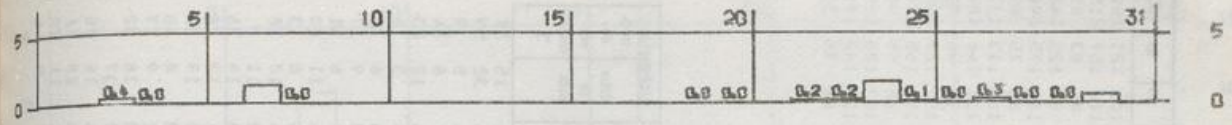
Tageswerte der Lufttemperatur (Zehntel °C)

Station	Höhe über NN in m	1	2	3	4	5	6	7	8	9	10	11	12	13	14	15	16	17	18	19	20	21	22	23	24	25	26	27	28	29	30	31
Hof (Wst)	567	100	48	42	40	45	94	98	96	45	66	89	105	102	75	56	72	92	92	104	135	116	60	91	87	96	113	130	126	133	96	95
Weidenburg/Bay. (Wst)	422	153	93	97	78	90	154	139	160	84	115	155	173	163	136	109	124	140	139	159	186	188	113	142	134	135	175	212	176	175	124	133
Würzburg (Wst)	259	38	38	19	01	-26	01	41	27	27	07	02	34	33	04	-15	-05	08	57	36	85	44	42	-10	57	34	65	58	85	96	86	50
Regensburg (Wst)	366	125	110	92	40	78	119	113	115	74	96	123	133	118	105	08	92	112	90	95	119	114	102	108	111	116	138	169	125	139	119	119
Weidenburg/Bay. (Wst)	422	182	159	134	83	124	177	166	186	99	150	183	193	185	156	134	149	158	122	165	196	202	153	184	162	169	210	240	174	200	160	169



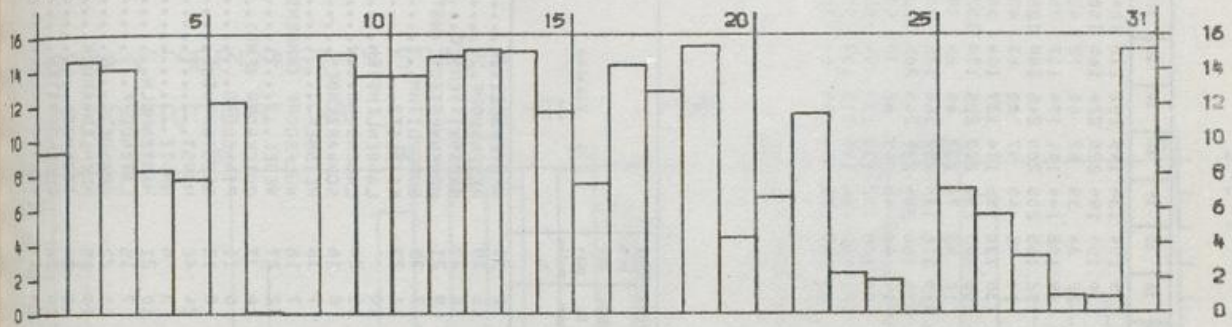
NIEDERSCHLAGSHÖHE IN MM

01438 SCHLESWIG (WA) MAI 1980



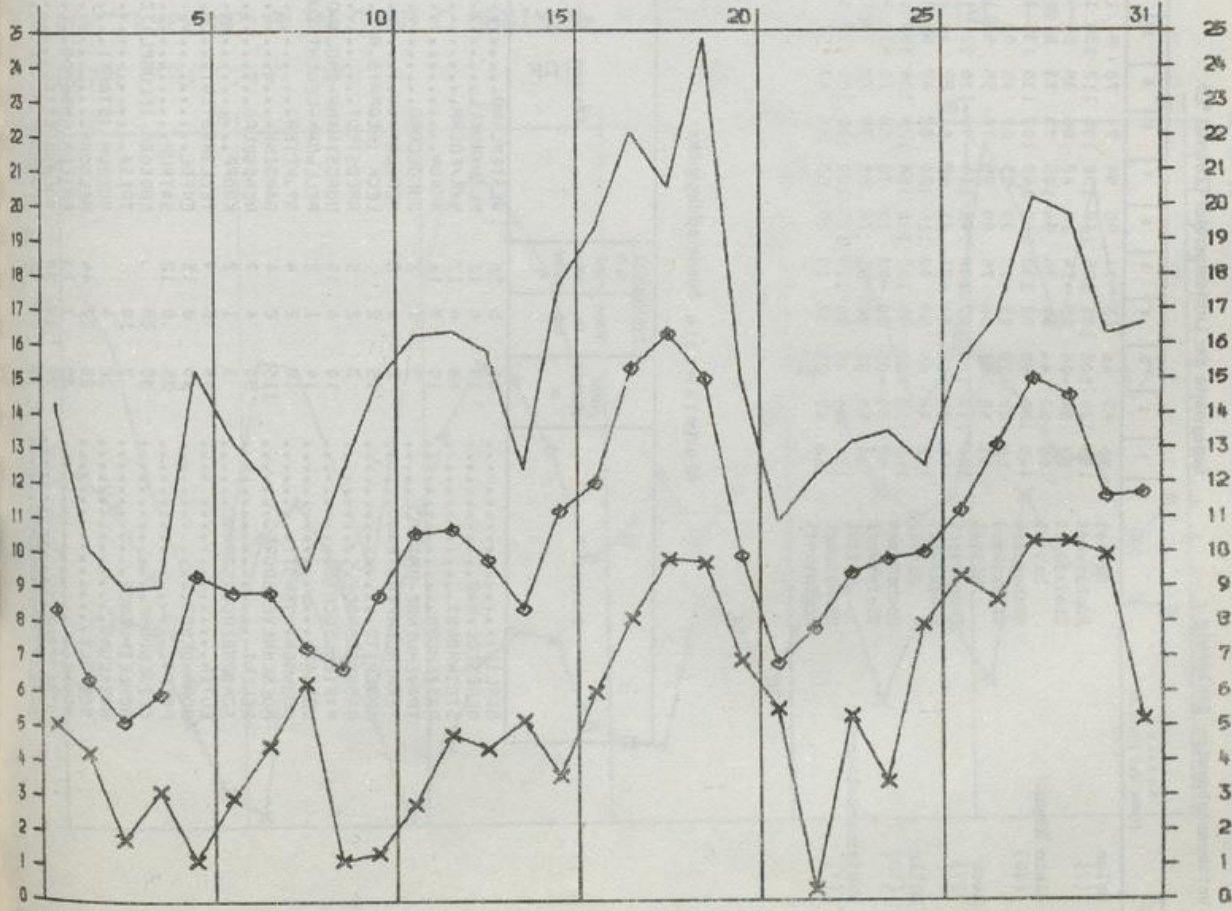
SONNENSCHEINDAUER IN STUNDEN

01438 SCHLESWIG (WA) MAI 1980



LUFTTEMPERATUR IN GRAD C MAXIMUM (x) MINIMUM (x) UND MITTEL (o)

01438 SCHLESWIG (WA) MAI 1980





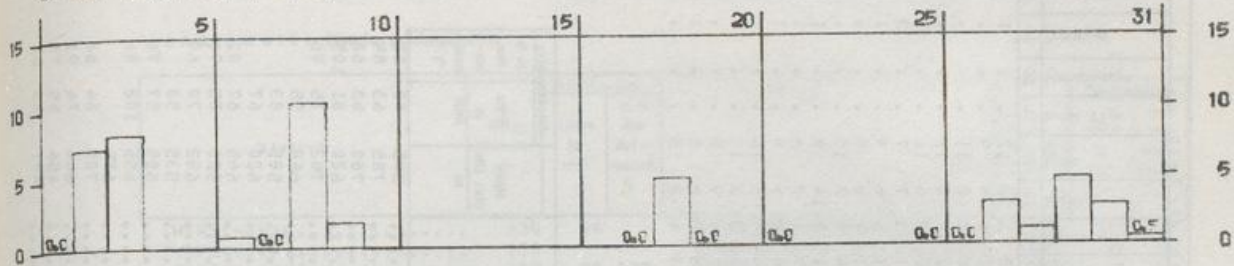
Wetteramtsbereich S T U T T G A R T



NIEDERSCHLAGSHÖHE IN MM

02720 STUTTGART (WA)

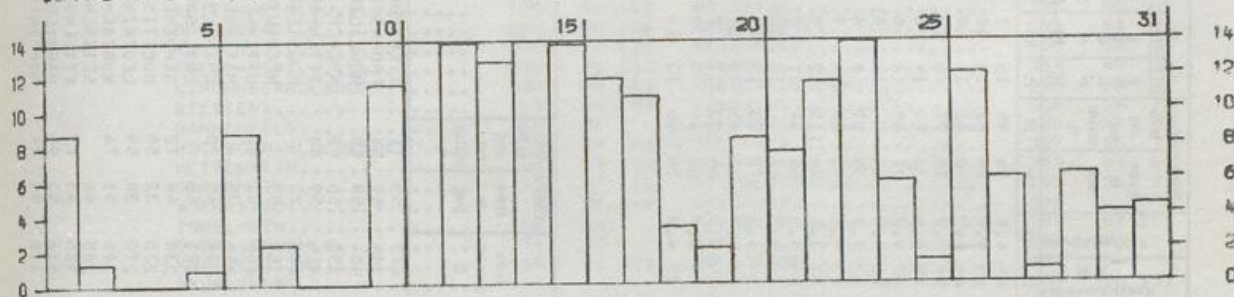
M A I 1980



SONNENSCHETINDAUER IN STUNDEN

02720 STUTTGART (WA)

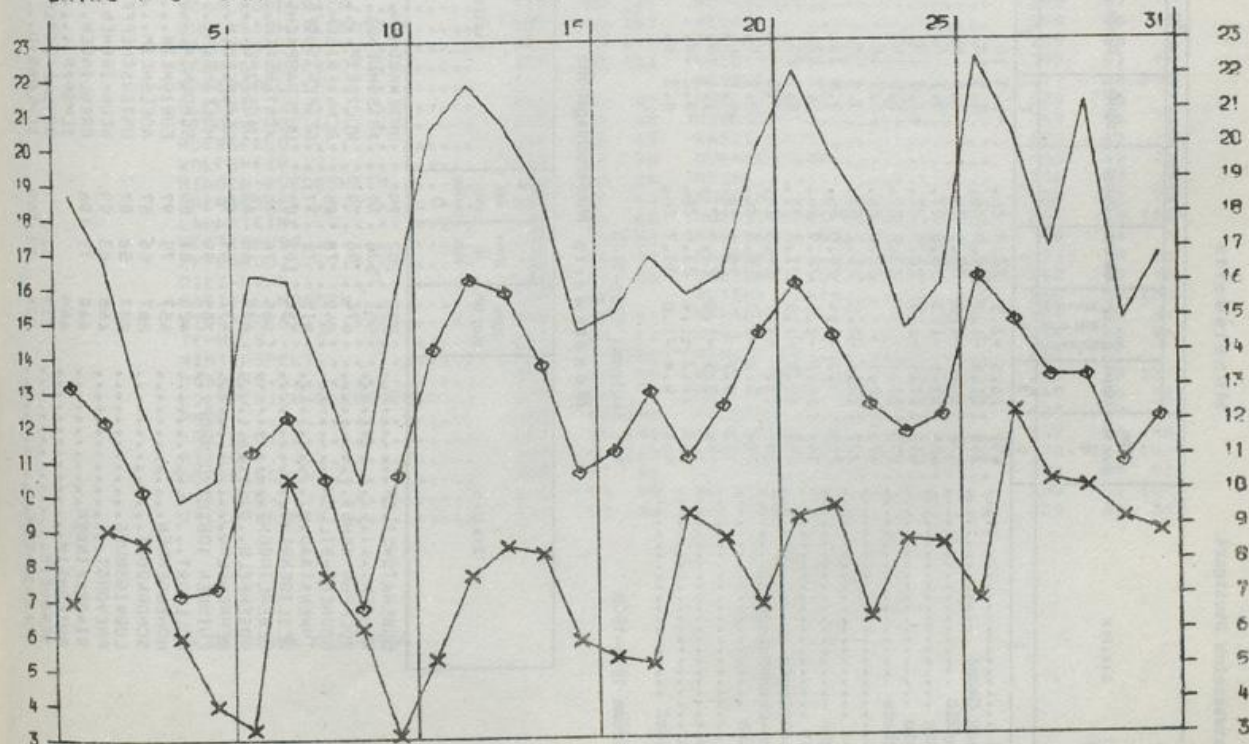
M A I 1980



LUFTEMPERATUR IN GRAD C MAXIMUM, MINIMUM (x) UND MITTEL (o)

02720 STUTTGART (WA)

M A I 1980







BEILAGE zum WITTERUNGSBERICHT

Monat

Mai 1980

Wetteramtsbereich TRIER

## Monatswerte Niederschlagshöhe

Station	Höhe über NN m	Niederschlag		Station	Höhe über NN m	Niederschlag	
		Höhe in mm	in % des nor- malen ?)			Höhe in mm	in % des nor- malen ?)
HIRSCHTHAL.....	230	69		HOEHEISCHWEILER.....	375	52	79
KAPSWEYER.....	150			EPPENBRUNN.....	300	49	78
MAXIMILIANSAU.....	102	80	129	BLIESKASTEL.....	250	51	75
KANDEL.....	126	45	79	GERSHEIM.....	240	78	130
RUELZHEIM.....	110	61	107	KLEINBLITERSDORF.....	202	59	92
ANNWEILER.....	200	68	106	SPIESERMUEHLE.....	240	52	72
TAUBENSUHL.....	513	71	103	OUIERSCHIED.....	241	58	78
RHOOT.....	318	47	73	LUDWEILER.....	245	45	76
LUDWIGSHAFEN-OGGERSHEIM.....	95	42	78	RIEGELSBERG.....	275	57	92
HOCHDORF.....	108	45	85	SAARLOUIS.....	177	35	60
WEISENHEIM.....	105	54	102	PRIMSTAL.....	335	50	
GRUENSTADT.....	168	58	104	HERMESKEIL.....	530	57	84
RAMSEN.....	270	77	131	REINSFELD.....	505	53	79
GOELLHEIM.....	243	70	130	WADRILL.....	354	49	70
KIRCHHEIMBOLANDEN.....	230	48	83	NIEDERLOSHEIM.....	275	58	91
STETTEN.....	245	44	83	LIMBACH.....	280	46	78
DANNENFELS.....	365	78		HOECHSTEN.....	420	47	82
HOCHBORN-BLOEDESHEIM.....	275	39	85	ILLINGEN.....	307	45	73
METTENHEIM.....	91	39	83	DUEPPENWEILER.....	255	48	84
OPPENHEIM.....	85	37	74	NIEDALTDORF.....	195	36	71
WOERRSTADT.....	215	58	114	ORSCHOLZ.....	392		
INGELHEIM.....	108	48		SAARBURG.....	180	67	103
TUERKISMUEHLE.....	374	73		KONZ.....	182	42	74
FREISEN/SAAR.....	465	63	100	PELLINGEN.....	450	58	94
BAUMHOLDER.....	468			NEWEL.....	365	86	137
BRUCHWEILER.....	550	66	106	GREIMERATH.....	450	58	
SOHREN.....	430	55	93	MERTESDORF.....	280	49	
KIRN.....	250	44	85	STEFFELN.....	500	63	88
SEESBACH.....	394	43	77	HILLESHEIM.....	460	61	97
STAUDERNHEIM.....	141	46	92	DENSBORN.....	308	65	98
BRUCHMUEHLBACH.....	235	54	83	SPANGDAHLEM.....	327	73	128
LANDSTUHL.....	355	57	92	MUELCHEN.....	293	62	
KAISERSLAUTERN-DANSENBERG.....	380	55	82	SEINSFELD.....	447	82	
SCHALLODENBACH.....	317	59	111	KLAUSEN.....	205	67	
ENKENBACH-ALSENBOERN.....	325	65	107	REUREN.....	505	46	70
FALKENSTEIN.....	400	83	141	PIESPORT.....	155	60	
SCHMALFELDERHOF.....	315	62	113	NIEDERSTADTFELD.....	390	51	78
RHEINBOELLEN.....	395			WITTLICH.....	177	60	102
ELLERN.....	487	61	82	HOECHSTBERG.....	520	56	
STROMBERG.....	300	38	68	MOERSDORF.....	340	46	79
MOERSFELD.....	294	35	63	KASTELLAUN.....	425	48	79
WOLFSHEIM.....	222	40	78	DUENGENHEIM.....	465	49	83
BINGEN-FUEDESHEIM.....	82	42	84	BROHL.....	250	47	
ORERWESEL.....	110	37	69	BURGEN.....	85	41	77
LAHNSTEIN.....	71	35	60	MUENSTERMAIFELD.....	267	49	100
WESTERBURG.....	355	40	63	KOBLENZ (WST).....	70	34	
EPPENROD.....	310	62	97	RENDORF.....	73	38	70
DIEZ-LAHN.....	140	33	58	SELTERS.....	262	60	90
KATZENELNBOKEN.....	305	67		ALTENKIRCHEN.....	260	68	106
SINGHOFEN.....	280	35	61	HARSCHBACH.....	284	65	94
TEMMELS.....	142	43	67	ASBACH.....	254	66	96
WINTERSPELT.....	500	74	121	RENGSDORF.....	285	51	
DASBURG.....	300	59	95	WASSENACH.....	305	70	121
KOERPERICH-OBERSGEGEN.....	270	64		BORLER.....	440	46	82
PRUEM.....	465	67	106	RODDER.....	520	39	
ARZFELD.....	497	94	142	ALTENAHR.....	195	40	66
RITBURG.....	285	69	113	LINZ.....	70	124	197
OBBERKIRCHEN.....	345	47	81	KIRCHEN.....	300	59	91
HOECHEN.....	430	53	79	GEBHARDSHAIN.....	380	61	100
ZWEIHRUECKEN.....	330	53	84	HONIGSSEN.....	320	49	80

\*) Zeitraum 1931-1960

I A 10

Wetterunterschied Trier

Monatswerte

Station	Höhe über NN in m	Lufttemperatur in °C				Niederschlag				Zahl der Tage				Sonnen- scheindauer in %																	
		Abweichung vom Normalwert	bochste	tiefe	Datum	tiefe am Erd-boden	Datum	höchste	Datum	Luftfeuchtigkeit	Beckung	Höhe in mm	in % des normalen	Niederschlag in mm	Schnee-fall in mm	Nebel	Gewitter	heitere	glatte	helle Tage	Sonnentage	Frühtage	Erntetage								
1	2	3	4	5	6	7	8	9	10	11	12	13	14	15	16	17	18	19	20	21	22	23	24	25	26	27	28	29			
Knecht-Kunficken	296	10.7		22.1 21.		-1.1 10.16.		-3.4 10.16.		66 3.5		57	13	13	14	15	16	17	18	19	20	21	22	23	24	25	26	27	28	29	
Kuppelsecken	488	10.9		21.6 26.		0.5 5.		0.0 5.		66 3.7		74	123	9	7	3															
Mainz	125	13.6	-1.0	23.6 21.		4.2 10.		1.8 17.		55 3.7		53	110	7	6	2															
Herrstein	345	10.6	-1.2	21.7 27.		-0.8 10.		-2.9 10.		73 4.5		52	96	11	7	2															
Stamm-Wahlbach	440	10.6	-1.2	19.6 21.		-0.3 5.		-3.2 5.		63 4.2		67	105	13	8	3															
Koblentz-Süd	72	13.5	-0.7	24.1 12.		2.0 10.		-0.4 10.		63 5.1		40	75	10	9	1															
Bad Ems	77	12.8	-0.8	23.0 12.		0.9 10.		-0.2 10.		60 4.2		46	79	12	9	1															
Wiederalbert	250	11.8		24.5 21.		-1.0 5.10.		-2.5 10.16.		64 4.2		47	9	2																	
Bad Neuenahr-Ahrweiler	111	12.6	-0.3	24.2 19.		-0.6 5.		-2.2 5.		66 4.0		40	68	11	8	1															
Mayen	270	11.8	-1.2	23.5 21.		0.5 10.		-2.1 10.		66 4.1		57	112	12	6	1															
Weißenseifen	530	9.4	-1.5	19.7 12.		-1.0 5.		-4.6 5.		64 4.8		78	108	14	10	3															
Hemig	153	12.4	-1.2	23.7 12.		1.0 10.		-0.4 10.		65 4.4		51	77	12	9	1															
Hüttersdorf	223	11.8	-1.3	22.3 21.		-0.2 10.		-2.0 10.		64 4.3		44	75	8	6	2															
Neunkirchen-Wellesweiler	236	13.5	0.5	24.1 12.		2.8 10.		0.0 10.		64 2.9		38	58	11	8	1															
Esheim (Flughafen)	323	11.6	-1.5	21.4 12.		2.8 10.		-1.7 10.		64 4.2		61	103	12	9	1															
Meinkirchen	368	11.7		21.6 26.		3.8 10.		-0.2 10.		62 4.2		59	11	9	2																
Völklingen	220	12.8		22.5 26.		1.0 10.		-4.0 10.		60 4.5		44	76	12	6	1															
Tholey	396	11.3		20.5 21.		1.9 5.		0.3 10.		63 4.2		46	76	10	8	1															
Neusadt/Neutr. (Heidehof)	125	13.3		23.5 21.		2.0 10.		-2.4 10.		60 4.4		35																			
Leitersweiler	420	11.5		21.5 20.		3.0 5.		-3.0 5.		64 3.5		64																			

\*\* Zeitraum 1951-1960

Tägliche Niederschlagshöhen (mm) - von 7 Uhr mittlere Ortszeit des angegebenen Tages bis 7 Uhr des Folgetages -

Station	Höhe über NN in m	1	2	3	4	5	6	7	8	9	10	11	12	13	14	15	16	17	18	19	20	21	22	23	24	25	26	27	28	29	30	31			
Bad Bergzabern	160																																		
Bad Kreuznach	132																																		
Born (Wst)	363																																		
Trier-Perlberg (WA)	245																																		
Hürburg (Wst)	627																																		
Bad Marienberg (Wst)	547																																		

Tageswerte der Lufttemperatur (Zehntel °C)

Station	Höhe über NN in m	1	2	3	4	5	6	7	8	9	10	11	12	13	14	15	16	17	18	19	20	21	22	23	24	25	26	27	28	29	30	31	
Bad Bergzabern	160	15.4	11.4	9.0	7.4	7.8	12.0	11.8	10.4	7.1	11.0	15.6	16.9	15.6	16.0	12.4	12.1	12.2	14.4	15.0	16.7	16.6	15.4	14.4	13.2	13.9	16.6	16.2	15.8	13.0	11.0	10.8	
Höchstwert	20.5	15.6	11.0	9.4	12.0	16.0	17.0	13.0	10.5	17.0	20.5	22.5	21.0	22.5	21.0	16.0	16.5	18.0	19.0	20.0	22.5	23.0	20.5	18.5	15.5	17.0	23.0	19.0	20.0	21.0	15.5	17.0	
Tiefstwert	6.5	8.5	6.5	6.0	3.5	8.0	8.5	7.0	5.4	1.5	7.5	9.5	9.0	8.5	7.0	6.0	4.5	10.0	10.5	7.5	12.5	9.5	6.5	9.0	9.5	8.5	10.0	8.5	10.0	8.0	5.0		
Bad Kreuznach	151	11.6	8.2	6.5	9.6	12.1	13.6	9.9	7.7	11.2	14.2	15.4	15.0	13.6	11.6	10.8	17.1	13.7	15.5	15.2	14.8	15.0	13.1	12.8	12.9	12.2	14.9	16.5	16.6	11.4	10.8		
Höchstwert	20.9	17.0	9.1	8.7	13.9	16.1	17.2	13.3	12.4	18.0	21.0	22.6	21.5	20.2	16.4	17.1	18.7	22.6	21.6	22.6	23.1	18.5	18.8	17.0	15.6	21.6	22.4	21.9	20.3	14.6	16.6		
Tiefstwert	6.2	8.9	6.2	5.0	2.4	2.3	10.2	7.2	6.5	0.6	2.2	6.0	8.5	7.6	5.2	1.3	3.0	9.0	7.6	7.2	7.5	7.6	3.4	6.1	10.0	5.6	8.6	10.2	9.9	10.6	4.9		
Bad Marienberg (Wst)	112	7.0	4.1	3.7	5.3	8.6	7.7	5.8	5.5	9.1	11.7	13.0	11.0	9.5	7.4	9.2	11.7	13.4	14.6	13.6	14.7	8.4	8.8	8.2	9.2	12.2	13.1	12.6	12.1	7.0	8.8		
Höchstwert	15.6	12.6	7.8	9.0	9.5	12.9	12.3	6.5	11.9	14.7	17.0	18.7	16.6	14.6	12.4	13.4	16.1	18.7	18.0	20.7	13.1	15.2	11.2	11.2	12.2	16.8	18.7	17.4	10.1	13.9			
Tiefstwert	6.8	4.4	3.0	0.4	0.1	2.2	5.8	4.2	1.6	2.7	4.2	7.5	5.5	4.7	3.0	3.0	5.4	8.3	9.6	11.5	10.9	5.9	2.2	5.6	5.6	5.4	10.0	9.1	9.9	6.1	4.0		
Born (Wst)	130	10.1	6.6	4.6	8.5	10.2	9.5	9.6	7.4	10.7	15.5	16.9	14.9	13.8	9.8	10.4	12.9	13.0	15.4	14.1	14.0	12.4	11.2	10.4	10.5	16.4	13.6	13.9	10.9	9.8	8.6		
Höchstwert	17.8	13.7	9.8	6.9	12.7	16.1	14.4	13.7	10.0	15.6	19.4	21.7	19.8	17.4	16.2	14.7	17.1	19.0	19.8	20.0	19.5	17.8	14.4	14.5	21.2	20.4	18.0	15.3	12.9	14.4			
Tiefstwert	8.0	7.4	3.1	3.0	4.8	6.3	8.0	4.8	5.2	9.3	11.9	13.3	11.4	9.8	5.1	9.3	11.3	13.4	14.1	13.7	13.7	8.5	4.4	5.4	7.8	7.1	11.0	9.2	9.4	7.9	3.6		
Hürburg (Wst)	14.5	11.5	5.5	7.2	9.7	10.3	12.4	7.2	6.4	13.9	16.3	17.9	14.4	15.0	12.4	13.1	15.2	17.4	17.1	16.1	16.1	13.7	10.5	7.5	7.8	12.4	12.3	12.1	10.6	7.0	8.0		
Höchstwert	22.0	18.4	12.4	13.0	15.0	16.0	18.0	14.0	13.0	20.0	22.0	23.0	20.0	21.0	18.0	19.0	21.0	23.0	23.0	22.0	21.0	19.0	16.0	12.0	12.0	20.0	18.0	17.0	15.0	14.0	12.0	10.0	
Tiefstwert	4.0	5.0	2.0	3.0	4.0	5.0	6.0	3.0	4.0	10.0	12.0	13.0	11.0	10.0	7.0	8.0	10.0	12.0	13.0	14.0	12.0	9.0	6.0	7.0	10.0	11.0	10.0	9.0	8.0	6.0	5.0	4.0	

Trierer Wetterbeobachter (M.A.)