

05.09.80

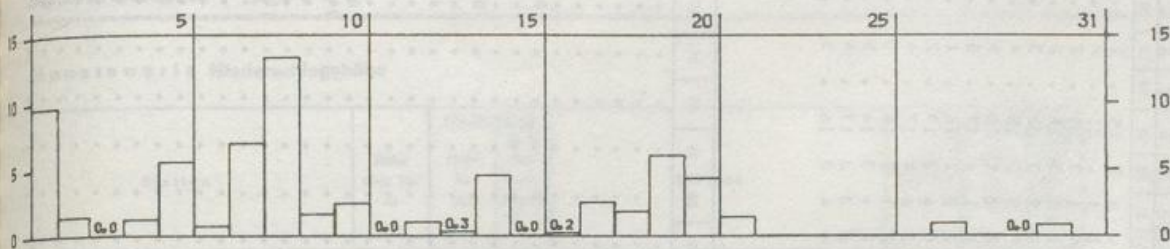
BEILAGE zum WITTERUNGSBERICHT Monat JULI 1980

Wetteramtsbereich BREMEN



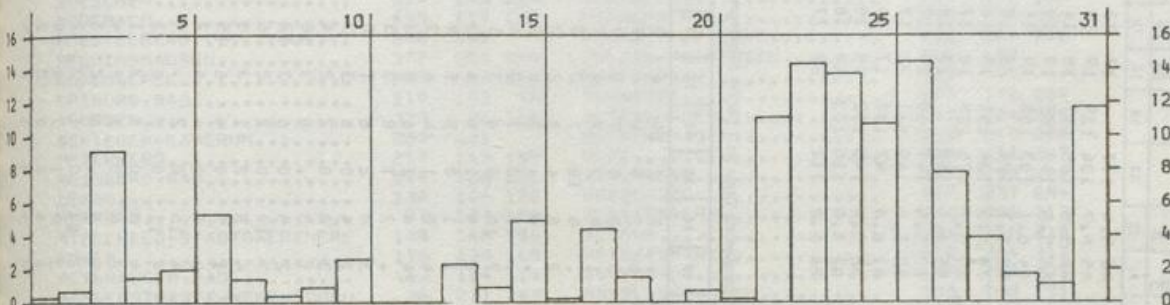
NIEDERSCHLAGSHÖHE IN MM

01474 BREMEN-FLUGHAFEN JULI 1980



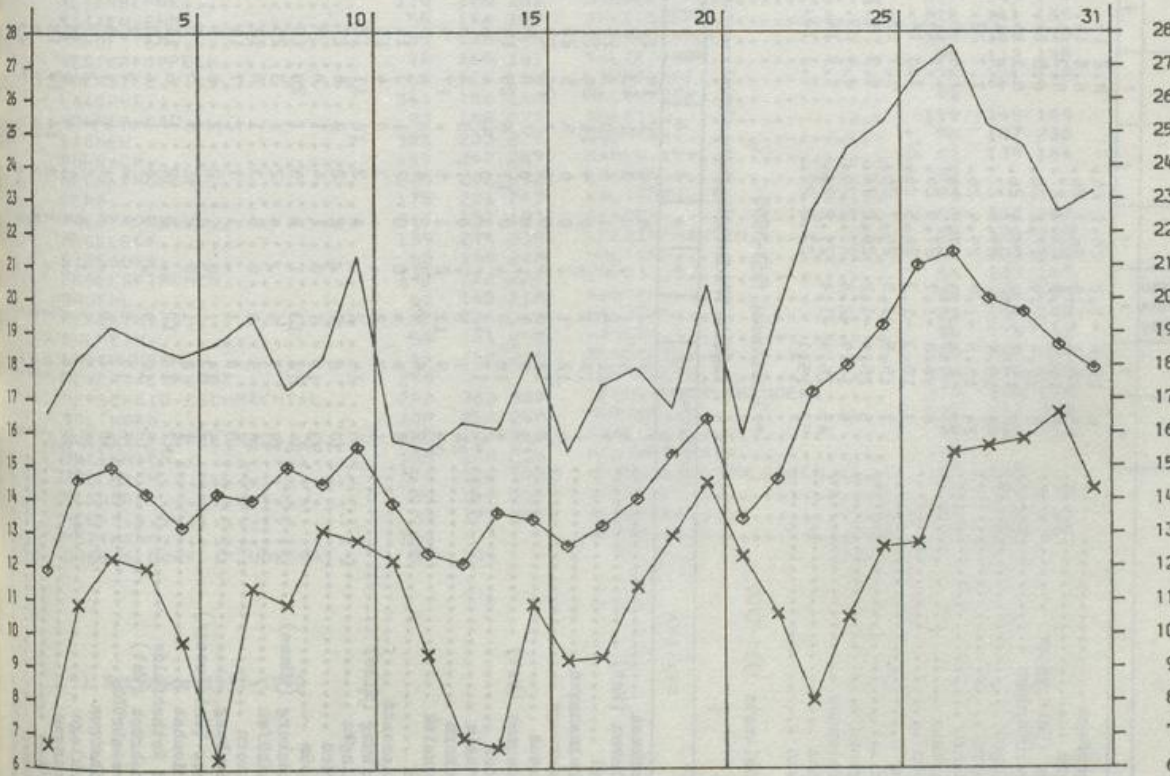
SONNENSCHEINDAUER IN STUNDEN

01474 BREMEN-FLUGHAFEN JULI 1980



LUFTTEMPERATUR IN GRAD C MAXIMUM, MINIMUM (x) UND MITTEL (o)

01474 BREMEN-FLUGHAFEN JULI 1980



I A 10

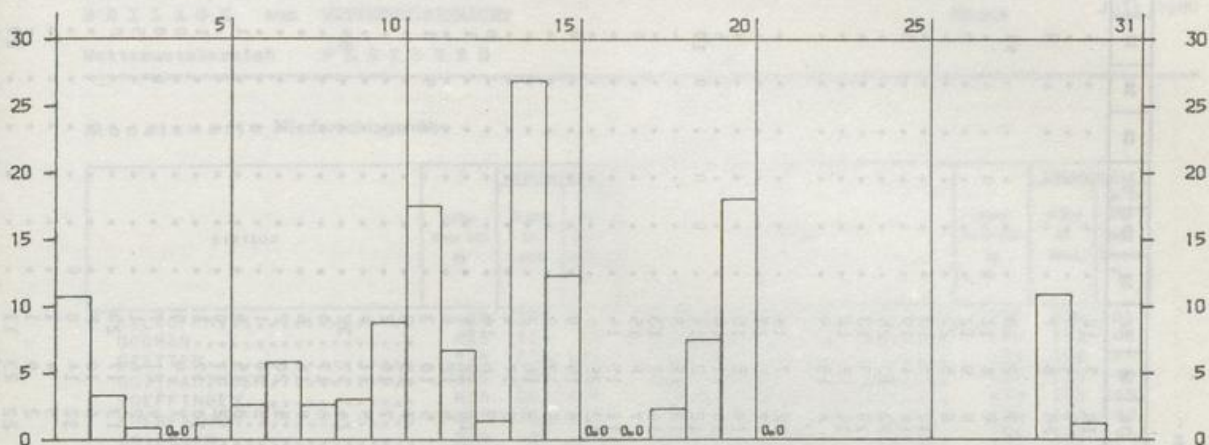
Monatswerte Niederschlagshöhe

Station	Höhe über NN m	Niederschlag		Station	Höhe über NN m	Niederschlag	
		Höhe in mm	in % des normalen *)			Höhe in mm	in % des normalen *)
OCHTRUP.....	58	130	148	DUISBURG-HOCHFELD.....	28	154	226
AHAUS.....	52	174	191	BRUNSKAPPEL.....	413	234	244
COESFELD.....	84			NUTTLAR.....	330	213	224
BORKEN.....	48			SELLINGHAUSEN.....	424	232	244
ERNDTEBRUECK.....	500	221	219	HELLEFELD.....	351	199	209
GIRKHAUSEN.....	510	193	205	ALLENDORF.....	310	188	200
BERLEBURG, BAD (KHST).....	445	177	206	LANGSCHEID.....	340	205	236
ZUESCHEN.....	514	146	154	RUETHEN.....	330	178	185
HEDEBACH.....	405	117	172	HIRSCHBERG.....	410	227	236
KIESTELBERG.....	666	180		MOEHNETALSPERRE.....	232	204	252
HELMINGHAUSEN.....	377	160	198	HOLZEN-MOERINGEN.....	344	173	
HOMENWEPPEL.....	243	84	111	HEPPINGSSEN.....	350		
DRIBURG, BAD.....	210	103	98	SCHWERTE.....	180	175	206
VOERDEN.....	228	96	108	ALTENHUNDEM.....	300	224	246
SCHIEDER-KAMERUN.....	220	131		ROEMERSHAGEN.....	416	240	238
MEIERBERG.....	250	149	169	OLPE.....	305	211	227
MEINBERG, BAD.....	214	128	131	ATTENDORN.....	307	193	224
LEMGO.....	138	116	126	HERSCHEID.....	412	287	284
HERFORD.....	77	137	159	PLETTENBERG.....	272	201	212
BIELEFELD-STADTGAERTNERE	108	148	156	ALTENA.....	196	196	218
ENGER.....	115	139	165	MEINERZHAGEN.....	412	364	317
OEYNHAUSEN, BAD.....	63	104	114	SCHWENKE.....	406	256	231
WASSERSTRASSE-WEHR-SCHLU	34	211	260	HASSLINGHAUSEN.....	305	185	191
LIEBBECKE.....	55	92	105	PLESSEN.....	289		
RHEDA-WIEDENBRUECK.....	70	101	113	WITTEN-GEDERN.....	117	154	
SENNESTADT.....	127	99	105	LANGENBERG.....	113	177	181
HARSEWINKEL.....	65	169	197	HENRICHENBURG.....	60	183	213
OSTENFELDE.....	103	117	129	GELSENKIRCHEN-BUER.....	93	190	224
WARENDORF.....	53	149	166	BOCHUM.....	77		
VERSMOLD.....	71	134	146	ESSEN-DELLWIG.....	36	175	211
NEUBECKUM.....	105	165	185	MOERS.....	21	156	220
ALTENBERGE.....	110	128	151	NIEDERALME.....	307	165	174
KATTENVENNE.....	55	146	157	WEWELSBURG.....	215	141	155
EMSDETTEN.....	35	126	145	BLANKENRODE.....	380	158	170
WESTERKAPPELN.....	70	159	181	SALZKOTTEN.....	95	113	135
HOERSTEL.....	45	116	117	LIPPSTADT.....	75	121	142
LAASPHE.....	340	156	186	DELBRUECK.....	94		
HONNEF, BAD.....	90	188	272	SOEST.....	110	149	180
EICHEN.....	305	233	271	RHYNERN.....	96	187	220
BURBACH.....	450	247	257	KAMEN.....	62	139	164
NEUNKIRCHEN.....	270	202	232	LUENEN.....	52		
BERG.....	175	221	263	WALTROP.....	74		
WALDBROEL.....	295	187	197	SENDEN.....	59	152	167
BROELECK.....	139	214	238	LUEDINGHAUSEN.....	50	170	205
SIEGBURG.....	63	198	248	HALTERN.....	40	182	212
ENGELSKIRCHEN.....	140	222	224	ERLE.....	66	133	143
BRUEHL.....	61	148	218	XANTEN.....	20	160	208
REFRATH.....	67	226	263	HALDERN.....	20	146	185
PULHEIM.....	56	161	252	HAVERT.....	50	178	312
LEVERKUSEN.....	44	160	235	MONSCHAU.....	509	269	254
REVERTALSPERRE.....	298			UDENBRETH.....	650	275	293
REMSCHIED-ESCHBACHTAL.....	208	303	300	GEMUEND-MALSSENDEN.....	370	144	218
SOLINGEN.....	209	258	248	DUEREN.....	127	131	238
MUENSTEREIFEL, BAD.....	385	157	266	ERKELENZ.....	99	163	214
RHEINBACH.....	180	138	226	HERZOGENRATH.....	163		
ZUELPICH.....	170	115	195	HEINSBERG-SCHLEIDEN.....	57	149	
ELSDORF.....	85	145	216	RRUEGGEN.....	58	171	219
NEUSS.....	39	177	264	ALDEKERK.....	35	155	215
METTMANN.....	140			WEEZE-HEES.....	23	126	180
DUESSELDORF (FLUGWEH).....	37	134					

*) Zeitraum 1931-1960

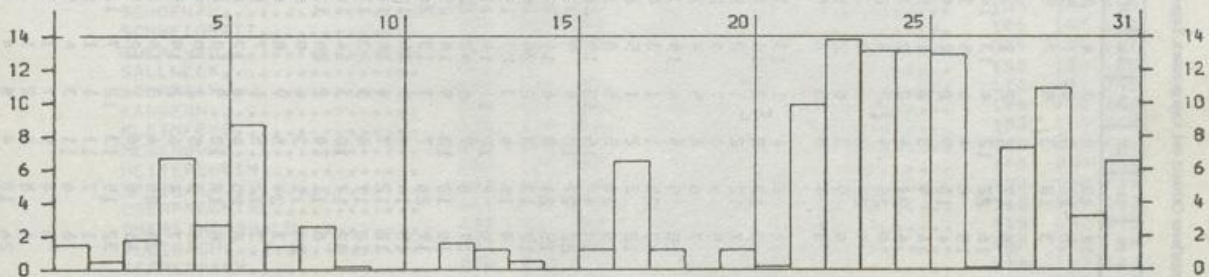
NIEDERSCHLAGSHÖHE IN MM

02640 FRANKFURT/M-FLUGHAFEN JULI 1980



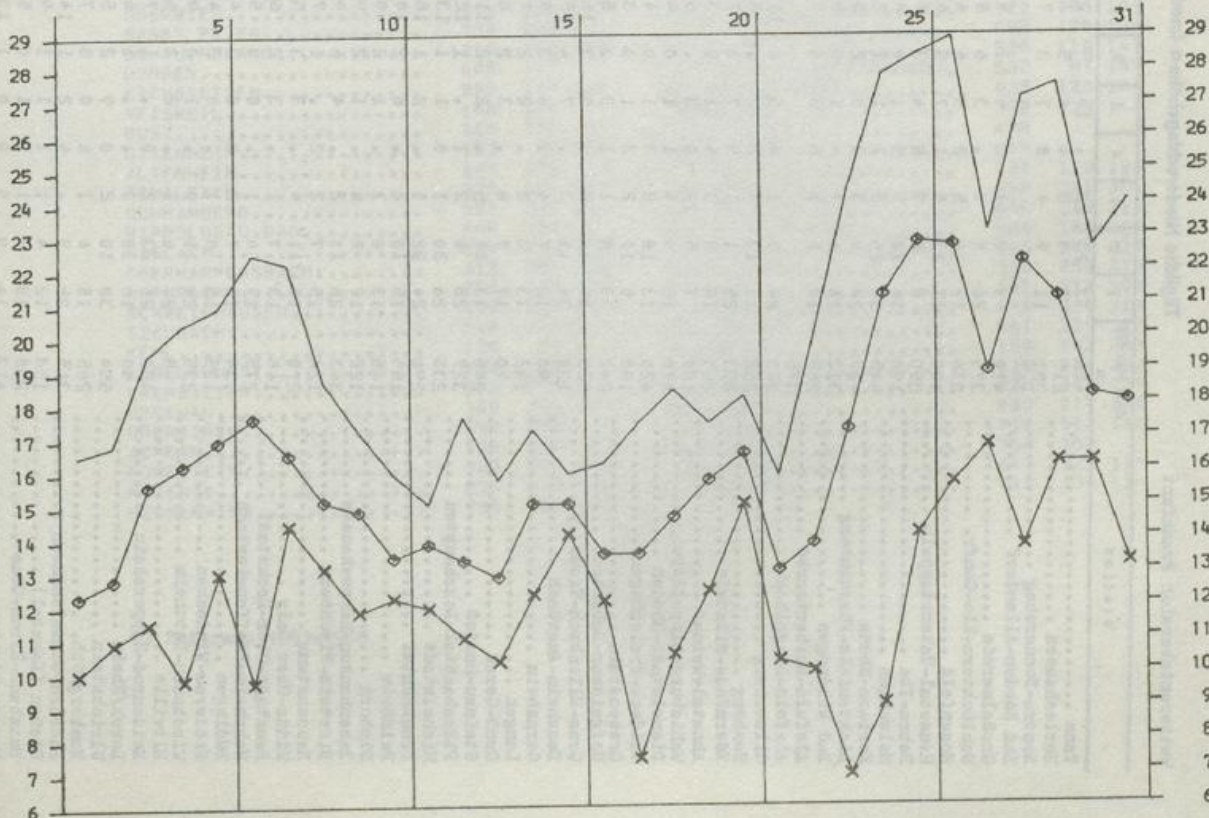
SONNENSCHENDAUER IN STUNDEN

02640 FRANKFURT/M-FLUGHAFEN JULI 1980



LUFTTEMPERATUR IN GRAD C MAXIMUM, MINIMUM (x) UND MITTEL (o)

02640 FRANKFURT/M-FLUGHAFEN JULI 1980



Monatswerte Niederschlagshöhe

Station	Höhe über NN m	Niederschlag		Station	Höhe über NN m	Niederschlag	
		Höhe in mm	in % des normalen ?			Höhe in mm	in % des normalen ?
KALKOFEN.....	635	190		LANGENBRAND.....	220	205	181
BODMAN.....	415	110	97	GAGGENAU.....	180	151	140
STETTEN.....	715	103	101	RASTATT.....	117	152	169
GOTTMADINGEN.....	430	90		SCHIELBERG.....	417	215	199
LOEFFINGEN.....	830	147	165	VOELKERSBACH.....	430	195	205
ERERFINGEN.....	430	122	140	ETTLINGEN.....	135	163	183
GRIESSEN.....	390	127	148	LEOPOLDSHAFEN.....	109	121	166
BLUMBERG.....	707	95	109	ELLMENDINGEN.....	195	98	129
GRAFENHAUSEN/HOCHSCHW.....	968	165	150	STEIN.....	198	103	129
BIRKENDORF.....	755	170	175	AUGUSTENBERG.....	143	103	132
BANNHOLZ.....	725	206	179	HOHENWETTERSBERG.....	215	131	152
BERNAU-GOLDBACH.....	925	321	197	WEINGARTEN.....	160	149	177
WOLPADINGEN.....	888	289	260	GRABEN.....	108	134	189
SEGETEN.....	879	244	166	RUIT.....	198	148	176
TODTMOOS.....	800	293	173	DUERREN RUECHIG.....	204	137	165
SCHOENAU.....	540	295	212	RRUCHSAL.....	133	184	245
SCHWEIGMATT.....	723	215	163	WAGHAEUSEL.....	106	167	242
RUERCHAU.....	710	329	225	STERNEFELS.....	320	121	141
SALLNECK.....	610			GOCHSHEIM.....	150	130	165
LOERRACH.....	290	170	187	OESTRINGEN.....	170	191	245
KANDERN.....	365	104	124	KRONAU.....	106	173	240
KLEINKEMS.....	235	114	156	REILINGEN.....	103	197	277
NEUENBURG.....	230	102	150	HORRENBERG.....	160	236	284
HEITERSHEIM.....	256	126	158	WIESLOCH.....	140	209	252
BREISACH.....	192	106	133	SCHWETZINGEN.....	100	168	237
OBERPRECHTAL.....	461	291	209	SCHWENNINGEN.....	710	119	121
OBERSIMONSWALD.....	433	337	255	MARIAZELL.....	715	152	175
BLEIBACH.....	302	254	194	SPAICHINGEN.....	662	100	98
KEPPENBACH.....	275	233	178	OPERNDORF.....	516	143	140
GLOTTERTAL.....	311	162	150	DORNSTETTEN.....	680	210	223
BREITNAU.....	1021	211		FLUORN.....	665	174	169
ZASTLEP.....	680	224	154	RETRA.....	539	98	109
SANKT WILHELM.....	920	308	186	KALTENBRONN.....	858	218	151
HOFSGRUND.....	1030	262	139	IGELSBERG.....	740	238	207
OBERRIED.....	500	223	162	SIMMERSFELD.....	720	196	192
SANKT PETER.....	730	293	236	WAHT.....	593	125	156
SCHAUINSLAND.....	1218	253	155	HAITERBACH.....	528	110	141
HORBEN.....	600	167		ALTHENGSTETT-OTTENBRONN.....	532	87	105
EICHSTETTEN.....	200	187	180	OBERREICHENRACH.....	635	125	134
WEISWEIL.....	168	104		LIEBENZELLBAD.....	322	135	144
RUST.....	165	117	133	TIEFENBRONN.....	428		
OTTENHEIM.....	153	91	101	MUEHLACKER.....	269		
ALTENHEIM.....	148	106	113	WIMSHEIM.....	431	110	124
SCHILTACH.....	337	267	217	WILHELMSFELD.....	350	331	321
SCHRAMBERG.....	502	244	244	SINSHEIM/ELS.....	195	179	213
RIPPOLDSAU/BAD.....	560	351	224	NECKARRISCHOF SHEIM.....	200	186	224
HASLACH.....	225	220	183	SPECHBACH.....	185	206	224
OBERHARMERSBACH.....	313	284	183	SCHOENBRUNN.....	350	263	274
NORDRACH.....	285	203	145	RAMMENTAL.....	131	272	302
SCHWEIGHAUSEN.....	430	329	238	KOHLHOF.....	480	321	318
SEELBACH.....	248	202	167	KOENIGSTUHL.....	561	328	322
KEHL.....	135	99		LADENBURG.....	100	192	263
LEGELSHURST.....	141	126	126	HEMSBACH.....	110	231	282
EBERSWEIER.....	173	150	146	FURTWANGEN.....	938	307	209
OPPENAU.....	300	295	197	RUBENBACH.....	930	217	195
OBERKIRCH.....	190	203	172	GEISINGEN.....	710	113	122
ACHERN.....	138	159	157	TALHEIM.....	758	102	
RUHESTEIN.....	920	504	283	TUTTLINGEN.....	643	125	118
KNIEBIS.....	875	548	340	BOETTINGEN.....	910	130	114
HERRENWIES.....	756	333	173				

*) Zeitraum 1931-1960

Monatswerte

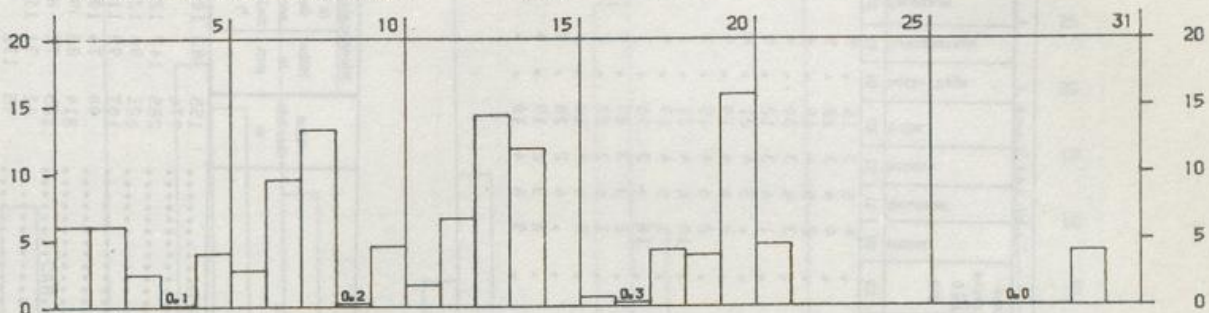
Wetteramtsbereich Freiburg

Station	Höhe über NN in m			Lufttemperatur in °C				Luftfeuchtigkeit in %		Niederschlag in %		Zahl der Tage					Sonnen- scheitdauer in %						
	2	3	4	Abweichung vom Mittel	bochäte	Datum	stefne	Datum	uefne am Eid- boden	Datum	Höhe in mm	in % des nor- malen	Niederschlag in %	Nebel	Gewitter	bessere	gute	Sommertage	Fröstage	Estage	in % der nor- malen		
Königsfeld	767	13.3	-2.2		28.5	26.	3.5	23.		82	5.2	133	130	16	16	6	4	13	5	27	28	147	66
Ded Dürrenheim	718	13.6	-1.8		28.0	26.	3.2	4.		78	5.8	72	77	15	13	1	3	19	5	26	27	134	
Anch	478	15.3	-2.2		30.6	26.	3.6	22.	2.4	18.22.		100	108	19	12	6	2	3	18	1	7		
Radolfzell	400	16.0	-2.8		29.0	25.	8.0	1.22.		78	4.2	88	97	19	14	3	2	5	1	5	3	150	64
Heustadt/Schw.	835	12.3	-2.6		27.2	26.	1.4	17.	0.6	17.		203	178	18	16	8	5	2	12	3	26	135	
Lenzkirch	810	12.7	-2.2		27.7	26.	1.3	22.		77	5.1	174	166	17	15	9	2	4	11	5	27		
Wärbshingen	383	15.6	-2.1		30.5	26.	4.5	22.	2.6	22.		150	167	17	14	7	3	6	15	2	7		
Schluchsee	960	12.0	-2.3		25.5	25.26.	1.5	22.		78	5.9	181	153	18	15	9	1	3	20	3	27		
Waldshut	330	15.6	-2.9		31.0	26.	5.8	22.	4.2	22.		177	177	14	14	9	2	4	19	4	1	154	
Menzenschwand	885	12.2	-2.0		27.0	25.	-0.5	22.		81	5.8	136	219	20	16	11	4	4	18	1	7		
Rheinfelden	287	16.4	-2.6		31.5	25.	6.5	22.	4.8	22.		163	160	17	14	9	4	4	15	7	2		
Schopfheim	375	15.6	-2.2		29.5	25.	6.9	22.	5.1	22.		188	150	15	14	9	4	4	17	1	7		
Friedrichsheim	852	12.3	-2.8		25.5	25.	4.2	17.22.	2.0	22.		227	148	18	16	9	5	3	19	2	7		
Mengen	215	17.0	-1.8		31.2	25.	6.1	22.	5.0	22.		111	139	14	12	3	3	3	19	2	7		
Liliental	284	15.3	-2.6		29.0	25.	5.4	17.22.	4.4	22.		125	118	19	13	2	2	1	4	18	3	124	
Hinterzarten	883	12.1	-2.4		27.9	25.	0.5	22.		82	5.6	221	187	17	16	8	3	3	16	6	3	131	
St. Margen	900	12.2	-3.1		26.5	25.	4.0	17.		84	5.8	385		20	16	11	6	4	5	16	1		
Freiburg i. Br.-Herdern	255	16.7	-2.7		29.6	25.	6.7	22.	3.7	17.22.		134	125	15	12	5	1	4	15	2	7		
Lahr	210	16.5	-2.7		30.5	25.26.	7.3	17.	4.0	17.		150	140	19	16	5	2	4	15	2	7		
Wolfach	265	15.5	-2.5		31.9	25.	7.0	17.	6.3	17.		249	201	18	17	8	2	3	17	3	7	104	
Offenburg	155	16.5	-2.5		30.0	26.	6.2	23.	5.0	23.		139	125	18	17	4	2	5	19	1	6	139	
Freisstatt (Juchwald)	131	16.4	-2.3		31.0	26.	6.3	22.23.	4.7	23.		131		18	17	4	1	2	3	12	2	139	
Hornisgrunde	1125	10.2	-2.6		24.5	26.	1.9	17.	1.2	17.		367		22	20	12	25	3	3	22	7	146	62
Bühlertal	190	16.7	-2.5		31.1	25.	7.4	17.	5.4	17.		257	201	19	18	11	2	5	13	3	7	146	
Forchheim	116	16.1	-2.9		31.2	26.	6.3	23.	4.5	23.		157	191	18	16	6	2	2	1	7	7	147	
Philippshurg	98	16.9	-2.5		31.8	26.	7.5	17.	6.5	17.		182	236	19	18	6	1	1	16	3	7	147	
Pforzheim	245	15.9	-1.9		30.0	26.	6.9	17.	4.9	23.		106	123	20	16	3	1	6	12	1	5	147	
Zerbach/Heckar	176	15.1	-2.9		29.9	26.	5.4	23.	5.2	24.		269	299	20	18	10	2	4	20	6	4	130	
Jungholz (Kühmoos)	728	13.4			28.0	25.	3.0	22.		77	6.0	194	169	18	14	10	10	4	4	18	4	130	
Bonnendorf/Schw.	850	13.5			27.4	26.	4.3	22.		75	5.8	140	152	16	12	7	1	3	17	4	4	132	
Friedenweiler	954	12.3			26.4	26.	2.8	22.		82	5.0	205	16	15	9	16	15	9	12	4	3	108	
Titisee	860	12.0			27.0	25.	1.6	23.		82	6.3	210	181	18	17	7	5	2	2	19	4	108	
Brengarten	212	16.9			30.4	25.	5.1	22.	3.5	22.		86	115	17	11	1	2	5	4	14	1	149	
Ottoschanden	437	15.1			27.9	26.	6.5	17.	4.6	17.		240	195	19	15	7	1	2	5	19	1	131	
Bad Krozingen	238	16.4			30.2	25.	6.0	23.		70	5.4	96		17	15	3	1	5	5	19	1	108	
Obermunsteral	545	14.3			27.4	25.26.	5.0	17.		79	6.1	193	19	16	9	9	2	2	4	12	7	154	
Säckingen	355	15.6			29.4	25.	6.2	22.		79	5.5	317		18	16	10	3	4	16	2	7	154	
Schonach	904	12.2			25.4	26.	3.2	17.		77	5.5			18	16	10	3	4	16	2	7	154	
Emmendingen	264	16.2			29.6	25.	6.0	22.	4.5	22.		95	109	17	14	5	1	4	6	14	7	132	
Elmoldingen	710	13.2	-2.6		26.7	29.	5.8	17.	2.6	17.		256	215	19	19	8	3	4	20	3	7	132	
Dobel	606	13.3			28.0	26.29.	3.1	23.	0.2	23.		213	173	21	16	8	1	1	4	17	5	111	
Erzklösterle	351	14.8	-1.8		29.1	25.	5.0	17.	3.8	17.		241	184	19	19	8	2	1	4	21	5	115	
Bad Herrnenab	200	16.1			30.5	26.	7.5	17.	5.0	22.		128	145	20	15	5	1	3	20	1	7		
Knittlingen	392	15.1	-2.3		30.2	26.	4.5	17.	3.5	17.		177	99	16	13	1	1	6	16	1	7	146	
Magold	740	13.2	-2.9		27.2	26.	4.8	17.	3.0	17.		216	186	20	16	9	3	1	3	19	3	146	
Wildbad-Sommerberg	1005	11.6			25.0	25.	2.3	17.		80	5.4	346		20	16	9	2	1	4	16	4	138	
Schnöwald	458	13.2			24.6	26.	2.5	22.		79	5.8	268		18	13	2	2	2	4	18	4	121	
Freiburg (Parkpark)	458	13.2			24.6	26.	2.5	22.	0.4	22.		268		18	13	2	2	2	4	18	4	121	

Wetteramtsbereich H A N N O V E R

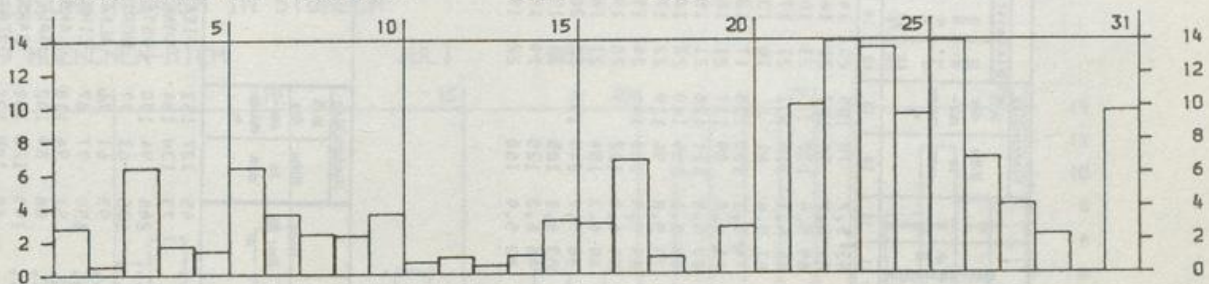
NIEDERSCHLAGSHOEHE IN MM

01538 HANNOVER-FLUGHAFEN JULI 1980



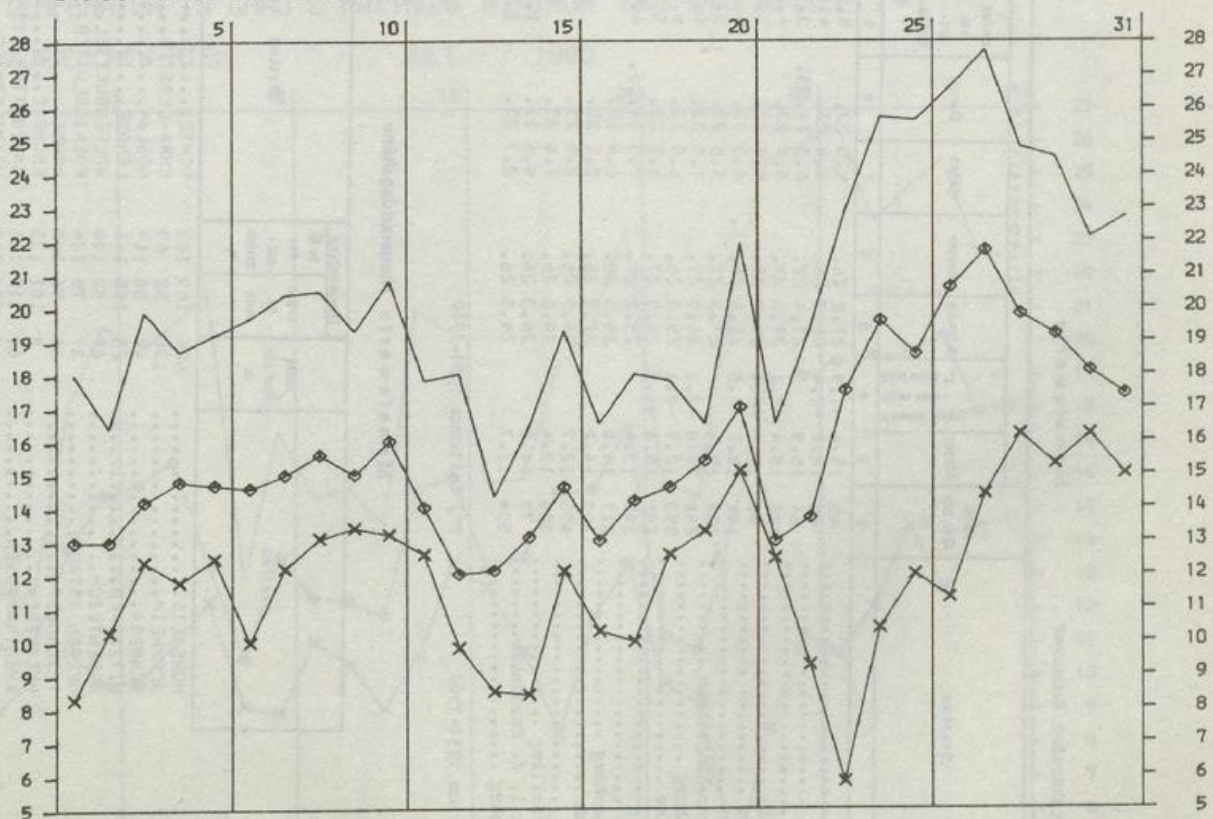
SÖNNENSCHNEINDAUER IN STUNDEN

01538 HANNJVER-FLUGHAFEN JULI 1980



LUFTTEMPERATUR IN GRAD C MAXIMUM, MINIMUM (x) UND MITTEL (o)

01538 HANNOVER-FLUGHAFEN JULI 1980



Monatswerte

Wetteramtbereich Hannover

Station	Höhe über NN in m	Lufttemperatur in °C						Luftfeuchtigkeit in %	Bewölkung 0-8	Niederschlag			Zahl der Tage						Sonnenscheindauer in %									
		Mittel	Abweichung vom Normal	höchste	Datum	tiefe	Datum			am Erd-boden	Datum	tiefe	Datum	in mm	in %	Höhe in mm	in %	Niederschlag		Nebel	Gewitter	heißere	übige	Sommertage	Fröhtage	in der Std.	in %	
1	2	3	4	5	6	7	8	9	10	11	12	13	14	15	16	17	18	19	20	21	22	23	24	25	26	27	28	29
Welschen	45	15.4	-1.9	27.0	26.0	5.5	23.	5.0	1.23.	83	5.7	78	105	20	14	.	.	.	4	5	3	16	.	5	.	.	137	
Unterlüß	98	14.8	-2.4	26.7	26.	4.6	23.	4.0	23.	84	6.2	94	107	21	16	2	.	.	4	4	3	22	.	5	.	.	.	
Hamel	64	15.9		27.4	27.	8.3	14.23.	3.0	23.	85	5.6	130		23	18	5	.	.	2	5	4	16	.	4	.	.	.	
Hildesheim	100	15.4	-2.1	27.0	27.	5.7	23.	4.9	23.	81	6.1	114	131	21	17	2	.	.	3	5	3	20	.	4	.	.	.	
Wolfsburg	56	16.0	-2.0	26.7	27.	6.4	23.	5.9	14.	81	5.4	61		16	13	1	.	.	1	4	3	12	.	5	.	.	.	
Helmscheid	144	15.1	-2.5	25.8	24.25.	6.3	23.	5.6	23.	78	6.1	105	138	17	13	4	.	.	3	4	2	21	.	4	.	.	.	
Salzgitter-Ringsheim	130	15.6		27.3	27.	5.6	23.	5.0	23.	78	6.0	89	117	21	16	1	.	.	2	4	4	19	.	4	.	.	.	
Bad Harzburg	260	15.0	-2.1	26.0	27.	7.5	23.	6.7	23.	80	5.8	111	126	21	15	3	.	.	2	6	4	15	.	3	.	.	145	
Hahnenklee	553	12.9	-2.1	25.3	26.	6.5	23.	6.2	22.	85	6.1	184	140	22	18	7	.	.	10	6	4	21	.	1	.	.	88	
Einbeck	105	15.6	-1.9	25.5	27.	5.5	23.	5.5	23.	79	5.8	94	119	22	17	4	.	.	1	5	4	19	.	4	.	.	118	
Annaburg	395	13.6		25.2	27.	7.5	14.16.	6.5	14.	89	5.9	150	146	24	19	5	.	.	16	4	3	16	.	1	.	.	103	
Bad Lauterberg	317	14.0		26.5	26.	6.4	23.	6.4	23.	84	6.0	112		20	19	1	.	.	2	3	3	20	.	4	.	.	103	
Bad Grund	300	14.2		27.0	26.	8.1	23.	7.0	23.	89	6.3	154		21	16	6	.	.	1	6	3	22	.	2	.	.	120	
Altenau	495	12.7		24.5	26.	2.0	23.	2.0	23.	86	5.7	245	199	22	20	9	.	.	5	4	4	18	128	
Heuhaus/Solling	390	13.4		25.6	26.	7.6	23.	1.9	14.	83	6.1	185		24	19	8	.	.	6	3	2	19	.	4	.	.	146	
Bachholz i. d. Nordheide	77	14.6		26.3	26.	4.6	23.			86	6.2	125		19	16	3	.	.	6	3	2	19	.	4	.	.	115	
Schulenberg	504	12.7		24.5	26.	2.7	23.	1.5	14.	83	5.9	168		22	19	5	.	.	5	6	4	18	115	

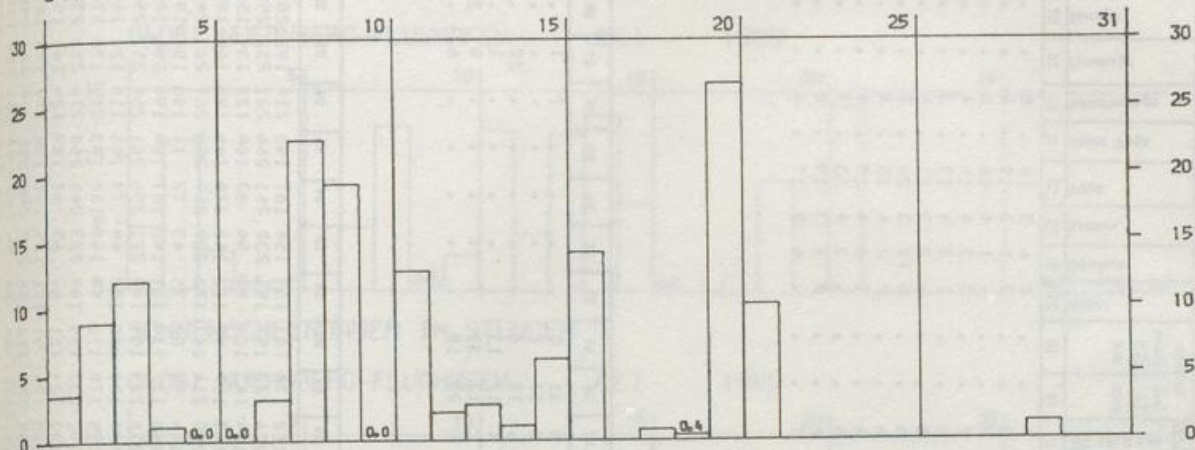
*) Zeitraum 1931-1960
**) Zeitraum 1951-1960

Monatswerte Niederschlagshöhe

Station	Höhe über NN in m	Niederschlag in %	Höhe in mm	Station	Höhe über NN in m	Niederschlag in %	Höhe in mm
HOHEGEIS	625	169	163	BIEROLDEHAUSEN	155	83	105
JERXHEIM	130	52	69	SONNENBERG	776	142	129
SCHNEGA	40	86	119	OSTERODE	285	96	123
HITZACKER	25	105	146	NORTHEIM	121	99	119
RODENTEICH	69	80	108	ALFELD	107	90	100
UELZEN (STADT)	37	96	126	EIME	90	74	100
TEYENDORF	60	96	128	LAMSPRINGE	214	83	95
RECKEDE	8	101	133	SALZETFURTHBAD	125	72	87
AMELINGHAUSEN	60	119	151	SARSTEDT	61	91	117
SANNDORF	60	226	293	REHTE	95	112	122
HANN MUENDEN	200	101	119	WINNSTORF (FLUGPLATZ)	51	75	93
USLAR	180	133	162	SCHWARMSTEDT	26	80	87
NEGENBORN	140	119	152	BERGEN-MINDORF	76	104	118
PYRMONTBAD	98	106	126	WALSRODE	35	125	130
MUENDERBAD	171	129	133	WALSRODE	40	109	106
PIRTEL-STEINBERG	170	126	134	SCHNEFVINGEN	75	102	109

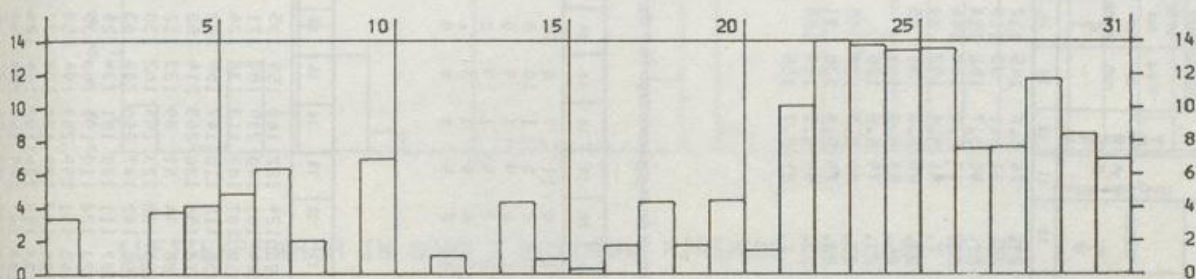
NIEDERSCHLAGSHÖHE IN MM

04119 MÜNCHEN-RIEM JULI 1980



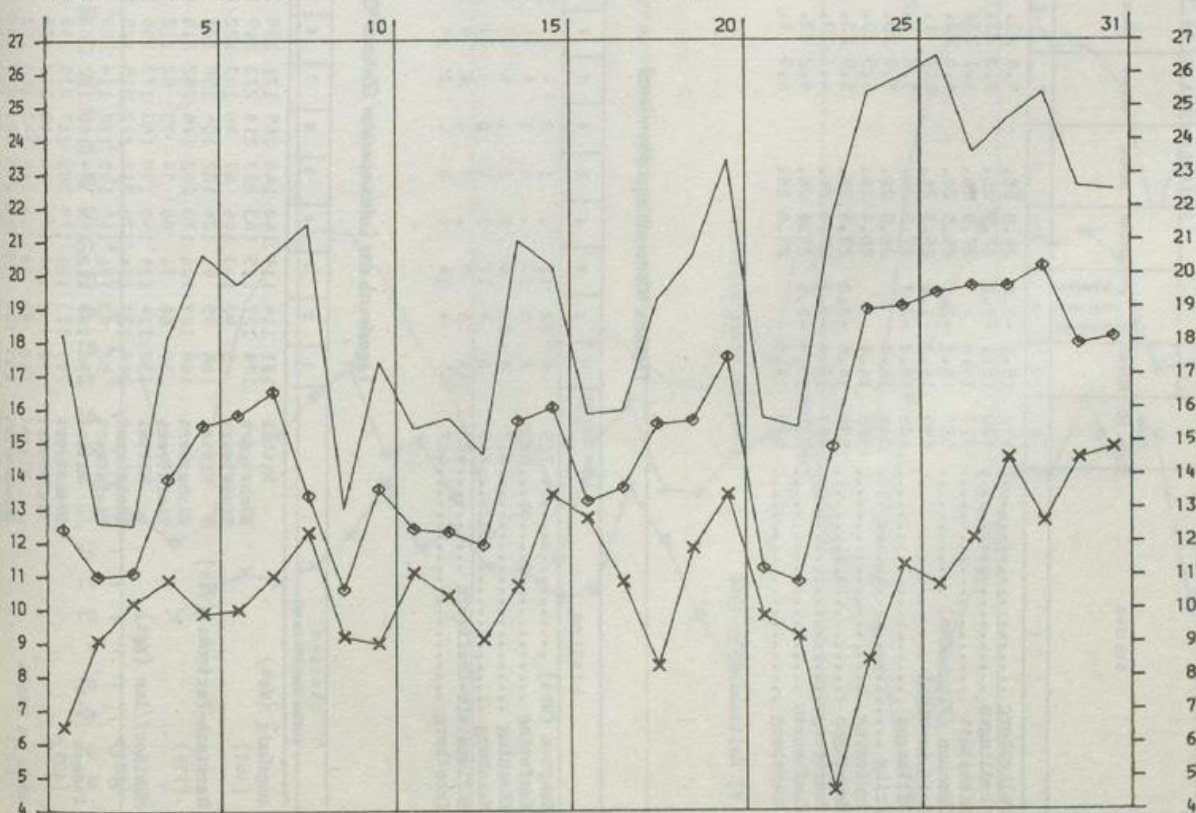
SÖNNENSCHNEINDAUER IN STUNDEN

04119 MÜNCHEN-RIEM JULI 1980



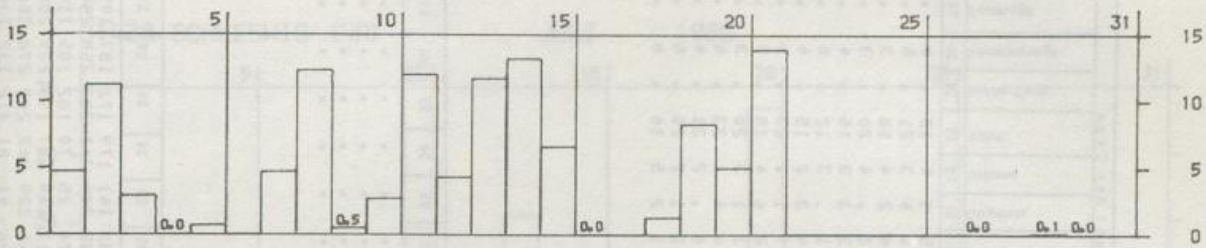
LUFTTEMPERATUR IN GRAD C MAXIMUM (x) MINIMUM (x) UND MITTEL (o)

04119 MÜNCHEN-RIEM JULI 1980



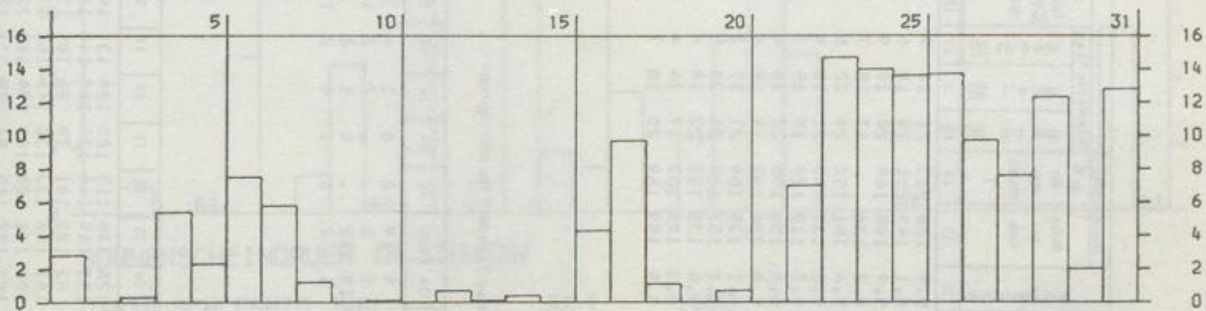
NIEDERSCHLAGSHÖHE IN MM

04081 NUERNBERG-FLUGHAFEN JULI 1980



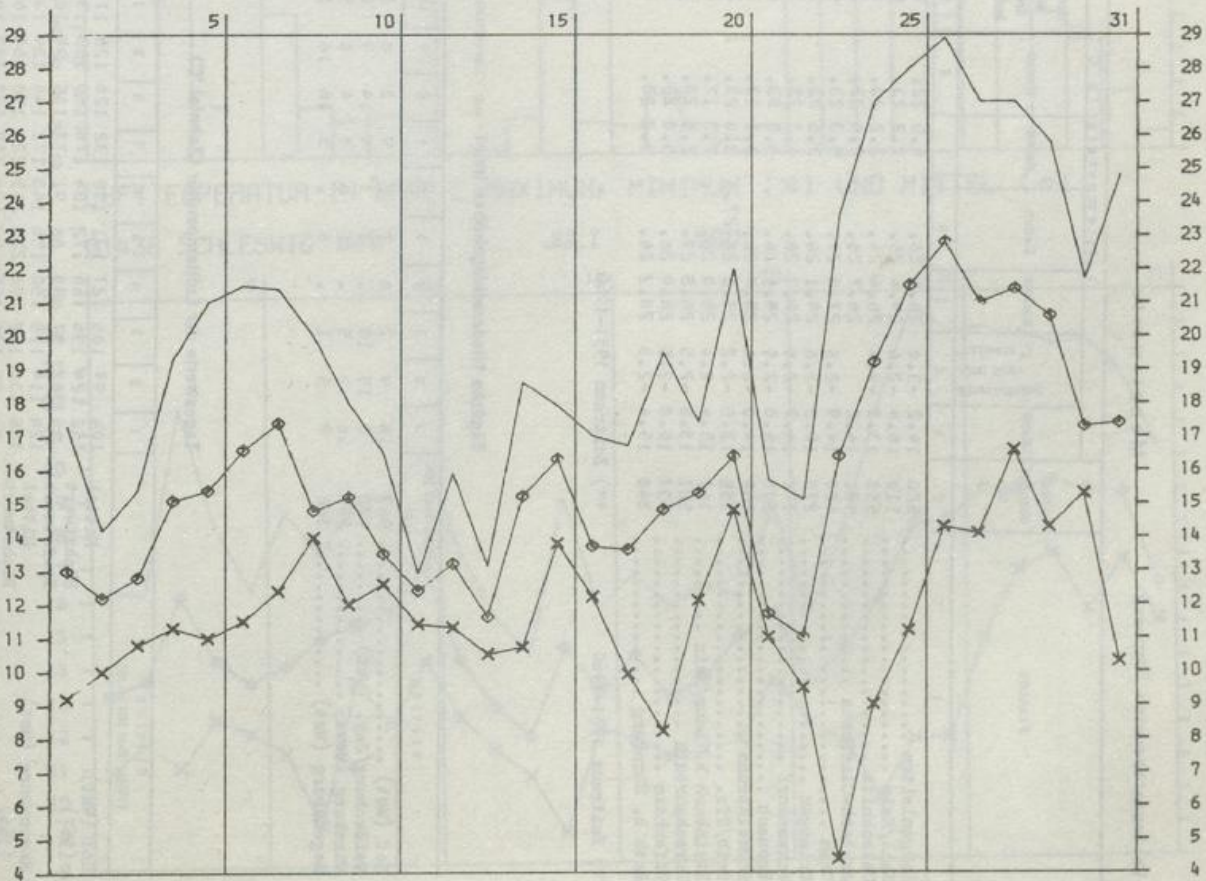
SÖNNENSCHENDAUER IN STUNDEN

04081 NUERNBERG-FLUGHAFEN JULI 1980



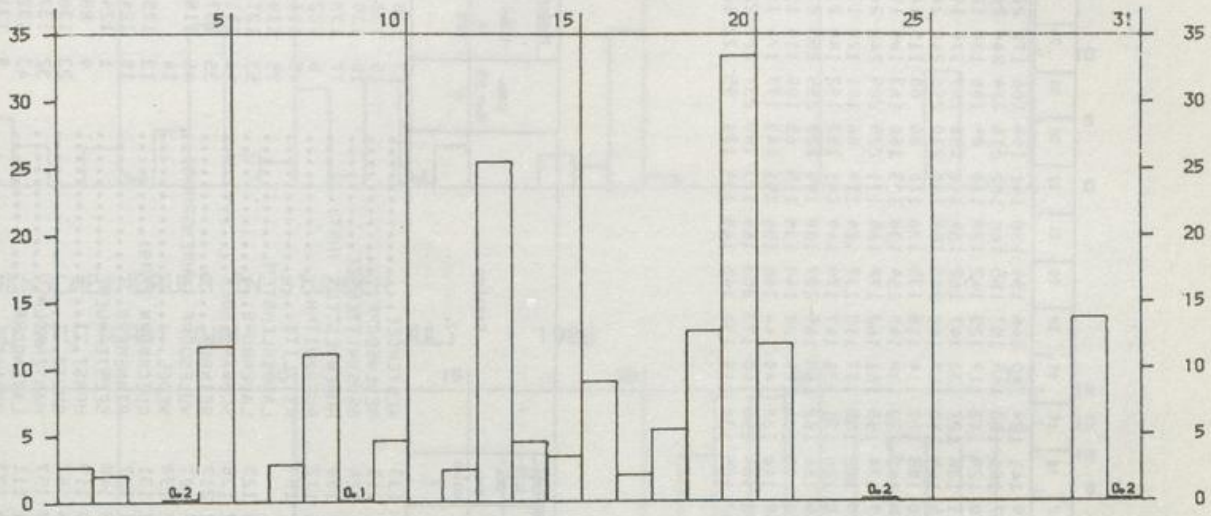
LUFTTEMPERATUR IN GRAD C MAXIMUM, MINIMUM (x) UND MITTEL (o)

04081 NUERNBERG-FLUGHAFEN JULI 1980



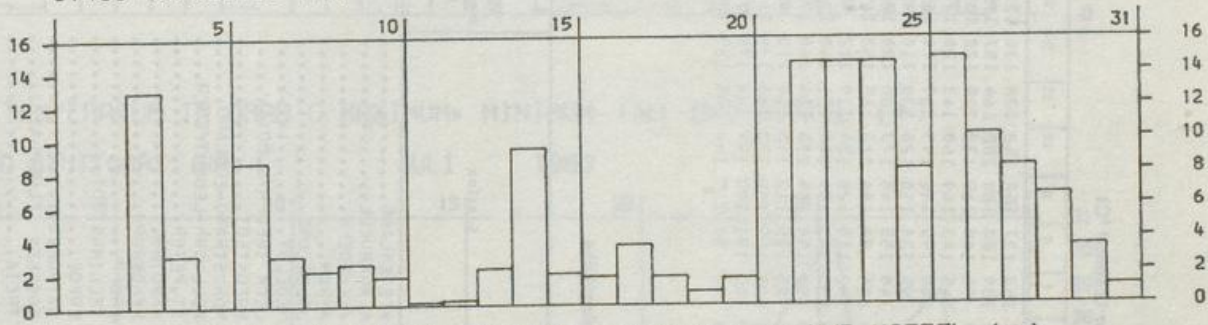
NIEDERSCHLAGSHÖHE IN MM

01438 SCHLESWIG (WA) JULI 1980



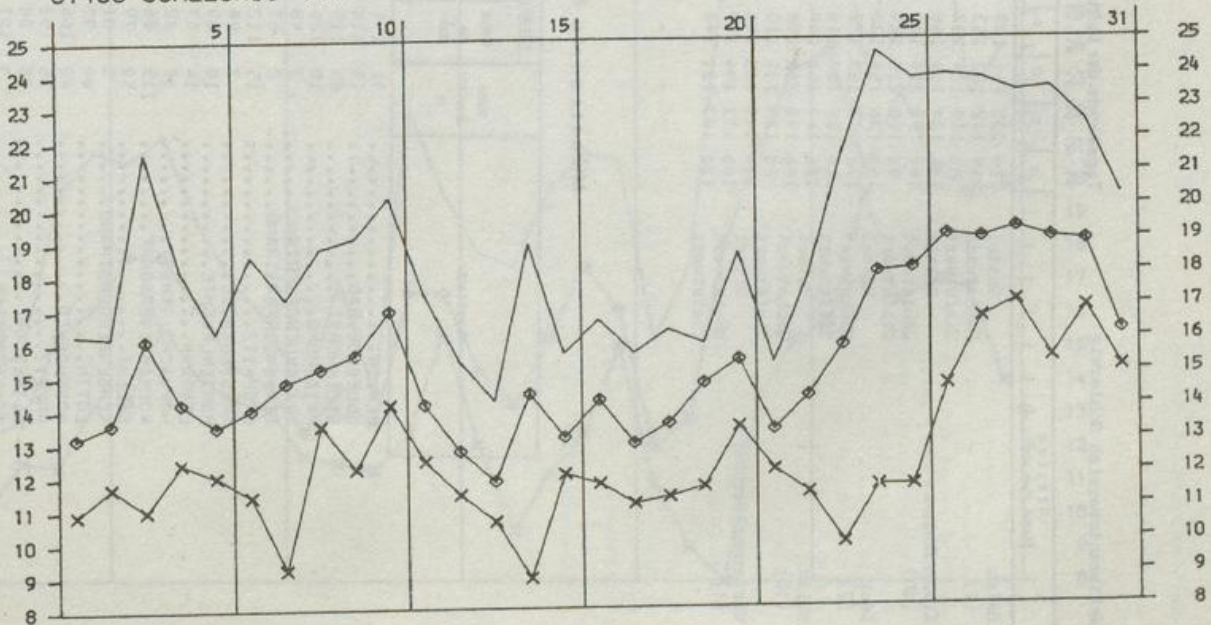
SONNENSCHEINDAUER IN STUNDEN

01438 SCHLESWIG (WA) JULI 1980



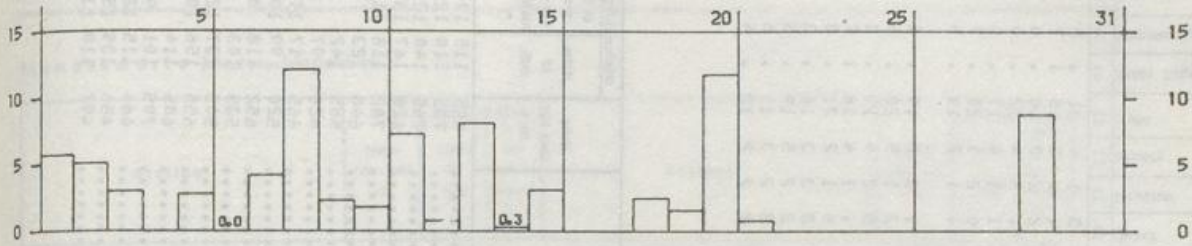
LUFTTEMPERATUR IN GRAD C MAXIMUM, MINIMUM (x) UND MITTEL (o)

01438 SCHLESWIG (WA) JULI 1980



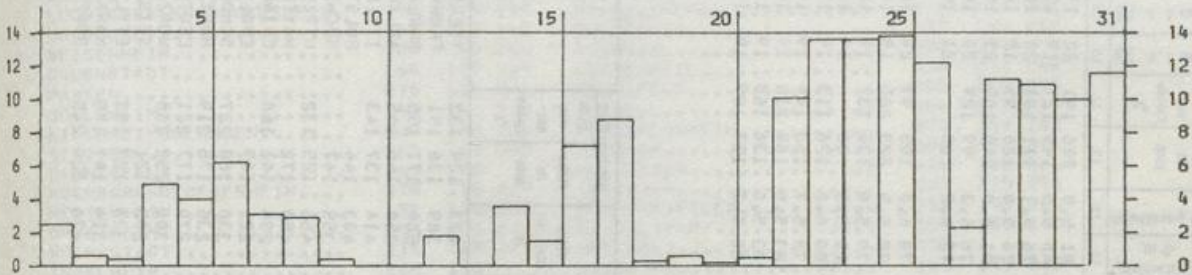
NIEDERSCHLAGSHÖHE IN MM

02720 STUTTGART (WA) JULI 1980



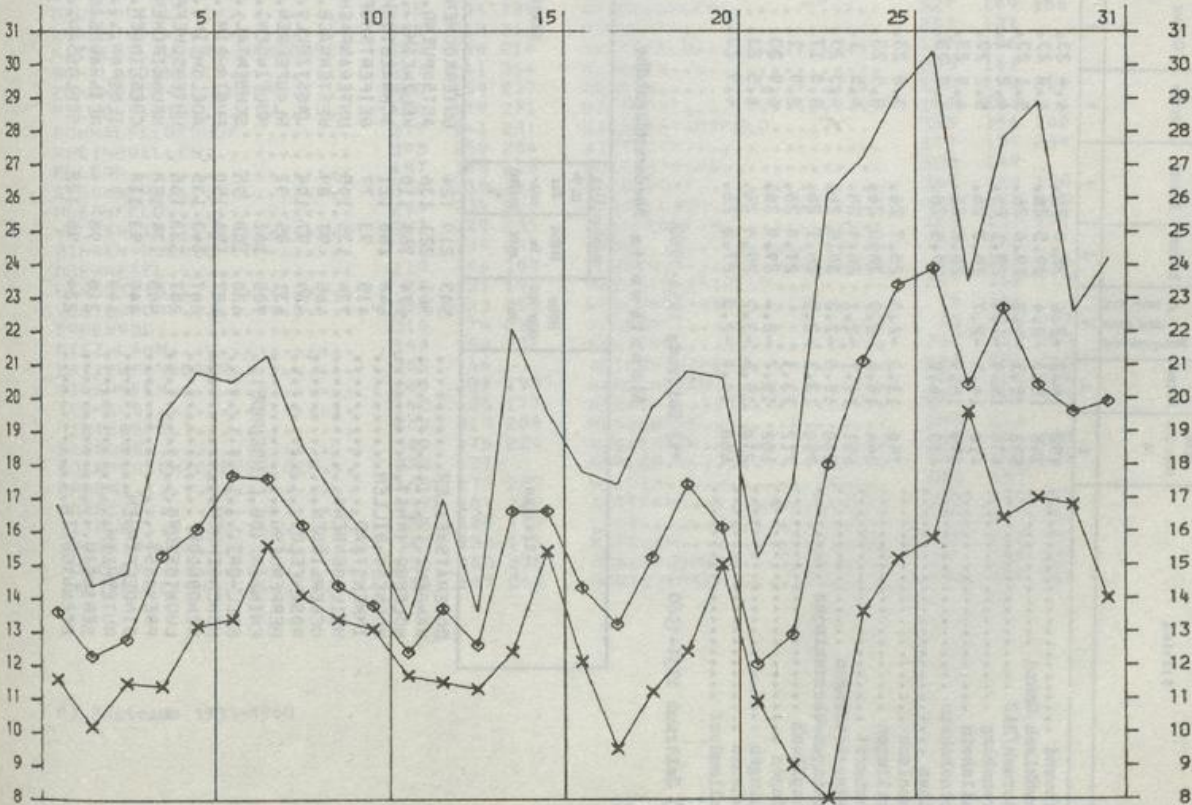
SJNNENSCHIEDAUER IN STUNDEN

02720 STUTTGART (WA) JULI 1980



LUFTTEMPERATUR IN GRAD C MAXIMUM, MINIMUM (x) UND MITTEL (o)

02720 STUTTGART (WA) JULI 1980



Monatswerte Niederschlagshöhe

Station	Höhe über NN m	Niederschlag		Station	Höhe über NN m	Niederschlag	
		Höhe in mm	in % des nor- malen ?)			Höhe in mm	in % des nor- malen ?)
HIRSCHTHAL.....	230	212		HOEHEISCHWEILER.....	375	191	233
KAPSWEYER.....	150			EPPEBRUNN.....	300	175	213
MAXIMILIANSAU.....	102	149	204	BLIESKASTEL.....	250	171	216
KANDEL.....	126	119	178	GERESHEIM.....	240	211	301
RUELZHEIM.....	110	140	209	KLEINLITTERSDORF.....	202		
ANNWEILER.....	200	198	268	SPIESERMUEHLE.....	240	213	257
TAUBENSUHL.....	513	258	311	QUIERSCHIED.....	241	261	311
RHODT.....	318	165	258	LUDWEILER.....	245	165	236
LUDWIGSHAFEN-OGGERSHEIM.....	95	115	177	PIEGELSHERG.....	275	213	292
HOCHDORF.....	108	77	143	SAARLOUIS.....	177	148	218
WEISENHEIM.....	105	99	194	PRIMSTAL.....	335	191	
GRUENSTADT.....	168	119	225	HERMESKEIL.....	530	211	240
RAMSEN.....	270	156	264	REINSFELD.....	505	240	276
GOELLHEIM.....	243	117	213	WADRILL.....	354	197	216
KIRCHHEIMBOLANDEN.....	230	142	241	NIEDERLOSHEIM.....	275	159	192
STETTEN.....	245	148	260	LIMBACH.....	280	173	211
DANNENFELS.....	365	208		HOECHSTEN.....	420	163	204
HOCHBORN-BLOEDESHEIM.....	275	118	227	ILLINGEN.....	307	215	256
METTENHEIM.....	91	140	259	DIIPPENWEILER.....	255	195	260
OPPENHEIM.....	85	136	231	NIEDALTDORF.....	195	133	190
WOERSTADT.....	215	125	223	ORSCHOLZ.....	392		
INGELHEIM.....	108	110		SAARBURG.....	180	175	243
TUERKISMUEHLE.....	374	213		KONZ.....	182	124	200
FREISEN/SAAR.....	465	174	198	PELLINGEN.....	450	190	247
RAUMHOLDER.....	468	132	181	NEWEL.....	365	142	195
BRUCHWEILER.....	550	205	256	GREIMERATH.....	450	232	
SOHREN.....	430	190	279	MERTESDORF.....	280	114	
KIRN.....	250	149	233	STEFFELN.....	500	214	243
SEESBACH.....	394	141	210	HILLESHEIM.....	460		
STAUDERNHEIM.....	141	115	172	DENSBOORN.....	308	147	196
BRUCHMUEHLBACH.....	235	184	239	SPANGDAHLEM.....	327	109	158
LANDSTUHL.....	355	212	312	MUELCHEN.....	293	137	
KAISERSLAUTERN-DANSENBERG.....	380	156	214	SEINSFELD.....	447	186	
SCHALLODENBACH.....	317	241	354	KLAUSEN.....	205	161	
ENKENBACH-ALSENBOORN.....	325	159	237	BEUREN.....	505	193	214
FALKENSTEIN.....	400	179	271	PIESPORT.....	155	202	
SCHMALFELDERHOF.....	315	141	231	NIEDERSTADTFELD.....	390	156	200
RHEINBOELLEN.....	395	150	254	WITTLICH.....	177	157	234
ELLERN.....	487	166	216	HOECHSTBERG.....	520	149	
STROMBERG.....	300	139	228	MOERSDORF.....	340	129	198
MOERSFELD.....	294	134	220	KASTELLAUN.....	425	157	215
WOLFSHEIM.....	222	129	235	DUENGENHEIM.....	465	137	201
RINGEN-BUEDESHEIM.....	82	139	267	BROHL.....	250	110	
OBERWESEL.....	110	106	180	BURGEN.....	85	107	155
LAHNSTEIN.....	71	131	198	MUENSTERMAIFELD.....	267	112	175
WESTERBURG.....	355	223	253	KOBLENZ (WST).....	70	144	
EPPEBROD.....	310	174	235	BENDORF.....	73	195	287
DIEZ-LAHN.....	140	150	231	SELTERS.....	262	212	255
KATZENELNBOKEN.....	305	144		ALTENKIRCHEN.....	260	201	248
SINGHOFEN.....	280	137	199	HARSCHBACH.....	284	283	329
TEMMELS.....	142	126	177	ASBACH.....	265	260	313
WINTERSPELT.....	500	219	288	RENGSDORF.....	285	214	
DASBURG.....	300	175	224	WASSENACH.....	305	144	229
KOERPEICH-OBERSGEGEN.....	270	127		RORLER.....	440	150	231
PRUEM.....	465	179	229	RODDER.....	520	157	
ARZFELD.....	497	189	228	ALTENAHR.....	195	145	223
RITBURG.....	285	128	173	LINZ.....	70	179	259
OBERKIRCHEN.....	345	138	175	KIRCHEN.....	300	212	221
HOECHEN.....	430	183	235	GEBHARDSHAIN.....	380	204	222
ZWEIBRUECKEN.....	330	187	260	HONIGSSENEN.....	320	190	216

*) Zeitraum 1931-1960

Wetteramtbereich Trier

Monatswerte

Station	Höhe über NN in m	Mittel vom Nor- vom Süd	Lufttemperatur in °C				Niederschlag				Zahl der Tage										Sonnen- scheindauer in % der nor- malen (7)									
			Abweichung	böchste	Datum	tiefe	Datum	tiefe	Datum	höchste	am Boden	Datum	Luftfeuchtigkeit	Böschung	Höhe in mm	in % der normalen	Niederschlag	Niederschlag	Schnee- fall in mm	Schnee- fall in mm		Nebel	Gewitter	heißere	Eisige	heißer Tage	Sommertage	Frosttage	Stille	
1	296	3	4	5	6	7	8	9	10	11	12	13	14	15	16	17	18	19	20	21	22	23	24	25	26	27	28	29		
Kasel-Rünbirken	14.1	27.8	26.0	2.0	17.	86	5.5	193	20	18	6	2	4	15	4	4														
Rappertsecken	488	13.9	27.4	26.0	5.6	17.	81	5.3	144	212	22	18	6	4	1	3	14	4												
Mainz	125	16.7	29.5	26.0	7.0	17.	76	5.7	122	185	19	17	5	4	2	4	17	7												
Herrstein	345	14.2	28.9	26.0	3.2	17.	84	5.9	129	193	21	17	5	4	2	4	16	5												
Stummern-Waldbach	440	13.8	26.3	26.0	4.4	17.	82	6.0	147	219	22	18	6	4	2	20	2													
Koblenz-Süd	72	16.7	31.0	26.0	7.0	17.	81	6.2	151	229	19	16	3	4	2	18	1	7												
Bad Ems	77	15.9	29.4	26.0	5.0	17.	79	6.2	175	236	24	20	9	4	3	4	23	5												
Niedereibert	250	15.0	29.1	26.0	5.0	23.	83	6.1	220	24	20	9	4	3	4	23	5													
Bad Neuenahr-Ahrweiler	111	16.2	29.5	26.0	6.3	17.23.	79	5.7	148	231	21	17	5	4	3	16	6													
Hayen	270	15.4	29.5	26.0	4.5	17.	78	5.9	106	166	20	16	4	4	1	4	19	6												
Weissenstein	530	13.0	26.7	26.0	2.4	22.	85	6.7	174	215	24	17	8	4	2	23	2													
Hennig	153	15.7	29.9	26.0	4.0	17.22.	82	6.0	119	163	19	15	4	4	2	17	6													
Rittersdorf	223	14.8	29.5	26.0	3.0	17.22.	81	5.8	203	264	18	17	8	4	1	7	13	7												
Hunkirchen-Völkchen	236	15.9	29.0	26.0	4.5	22.	81	4.9	154	186	21	18	5	4	1	7	13	7												
Enschheim (Flughafen)	323	14.9	28.0	26.0	3.7	22.	79	5.7	198	287	20	17	9	4	3	16	4													
Enschheim	368	14.5	27.8	26.0	4.5	17.	83	5.9	218	23	18	9	4	4	2	17	6													
Weiskirchen	220	16.2	30.0	26.0	5.0	22.	79	6.0	122	177	18	15	5	4	2	18	1	6												
Völklingen	396	14.2	27.8	26.0	5.2	22.	82	5.5	197	23	19	6	4	4	3	16	4													
Tholey	125	16.5	30.0	26.0	7.2	22.	75	5.7	97	16	13	3	4	2	5	3	16	4												
Neustadt/Vstr. (Heidehof)	420	14.0	29.0	26.0	5.0	17.	90	5.2	189	18	17	7	4	1	2	5	15	4												

*) Zeitraum 1951-1960

**) Zeitraum 1951-1960

Tägliche Niederschlagshöhen (mm) von 7 Uhr mittlere Ortszeit des angegebenen Tages bis 7 Uhr des Folgetages

Station	Höhe über NN in m	1	2	3	4	5	6	7	8	9	10	11	12	13	14	15	16	17	18	19	20	21	22	23	24	25	26	27	28	29	30	31			
Bad Bergzabern	180	21	0	0	0	0	0	10	11	3	5	5	3	11	11	32	2	2	4	11	8	0	0	0	0	0	0	0	0	0	0	0	0		
Bad Kreuznach	132	11	7	0	0	0	4	5	1	14	5	3	16	22	3	16	22	0	0	1	1	5	0	0	0	0	0	0	0	0	0	0	0	0	
Born (Vst)	363	18	2	0	0	0	3	6	6	7	7	7	1	6	8	17	24	0	0	4	7	19	0	0	0	0	0	0	0	0	0	0	0	0	
Trier-Petrisberg (Vst)	265	8	9	7	0	1	10	7	11	7	1	4	5	14	12	0	0	0	0	0	6	15	0	0	0	0	0	0	0	0	0	0	0	0	
Hürburg (Vst)	627	16	27	0	1	0	3	7	3	14	46	3	7	5	7	10	0	0	0	0	5	12	29	10	0	0	0	0	0	0	0	0	0	0	0
Bad Marienberg (Vst)	547	18	18	4	4	0	0	10	1	15	31	13	10	5	5	5	0	0	0	0	11	31	27	16	0	0	0	0	0	0	0	0	0	0	0

Tageswerte der Lufttemperatur (Zehnteil °C)

Station	Höhe über NN in m	1	2	3	4	5	6	7	8	9	10	11	12	13	14	15	16	17	18	19	20	21	22	23	24	25	26	27	28	29	30	31			
Bad Bergzabern	Mittel	120	132	152	169	160	170	176	162	138	120	127	144	124	160	150	137	138	139	160	158	124	135	189	216	240	241	199	210	198	180	192			
	Höchstwert	195	165	175	210	200	210	215	190	175	145	135	190	140	190	170	175	175	195	190	190	150	150	185	245	285	285	295	242	260	235	230	240		
	Tiefstwert	95	105	125	110	113	115	135	150	125	104	104	110	110	125	104	125	125	125	125	125	125	110	75	95	135	130	180	180	150	182	165	125		
Bad Kreuznach	Mittel	139	148	145	163	165	160	171	138	150	140	130	133	158	147	134	137	159	168	172	132	154	176	216	214	239	179	213	206	186	194				
	Höchstwert	182	180	192	220	218	239	205	188	180	159	156	177	158	177	168	175	184	192	190	190	170	203	240	272	286	296	245	265	276	220	241			
	Tiefstwert	119	118	117	122	111	105	149	129	110	131	122	109	110	125	145	112	61	101	144	150	120	90	80	117	140	150	165	185	162	111	150			
Bad Marienberg (Vst)	Mittel	89	101	112	122	115	146	125	121	107	110	101	91	90	122	113	82	102	113	129	126	90	110	150	178	195	205	160	186	192	143	157			
	Höchstwert	130	124	147	168	157	178	158	144	137	122	119	125	111	143	131	111	135	150	138	144	118	86	67	79	132	146	147	147	151	131	118			
	Tiefstwert	81	78	88	90	102	84	114	109	99	101	93	77	74	90	106	70	54	102	110	118	86	67	79	132	146	147	147	151	131	118				
Born (Vst)	Mittel	108	119	124	135	141	153	154	136	121	105	108	116	112	139	136	113	127	130	149	118	114	138	195	213	224	208	188	202	201	160	166			
	Höchstwert	141	140	143	158	179	195	176	160	143	120	120	156	121	157	150	140	167	161	162	163	143	166	244	256	279	274	224	248	266	194	225			
	Tiefstwert	99	96	101	83	130	114	127	114	108	102	100	103	90	109	125	95	75	113	130	91	88	64	84	151	153	164	154	151	166	132	134			
Märburg (Vst)	Mittel	88	100	102	106	113	140	122	112	105	101	95	91	87	121	123	103	111	114	128	118	102	166	214	233	241	258	208	231	235	175	198			
	Höchstwert	117	122	135	146	160	175	141	139	125	108	107	112	96	137	123	109	139	132	135	138	107	166	214	233	241	258	208	231	235	175	198			
	Tiefstwert	76	76	91	72	110	94	109	107	92	94	89	88	82	92	78	83	86	140	144	149	102	99	83	86	140	144	149	154	147	152	128	125		
Trier-Petrisberg (Vst)	Mittel	114	124	128	125	149	160	141	136	123	117	118	13																						