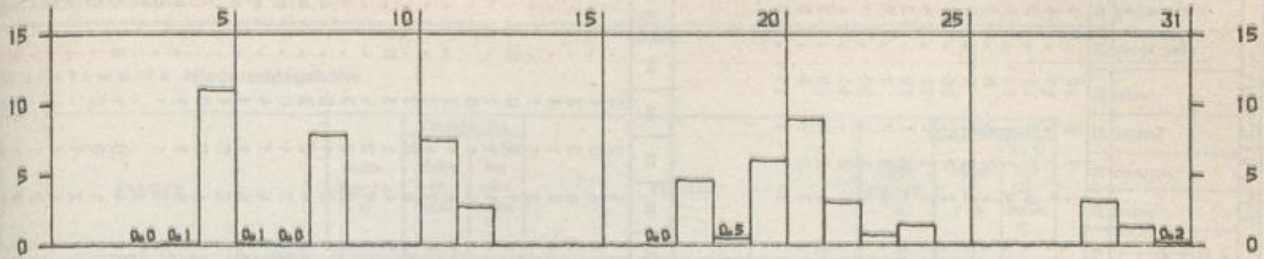


Wetteramtsbereich BREMEN



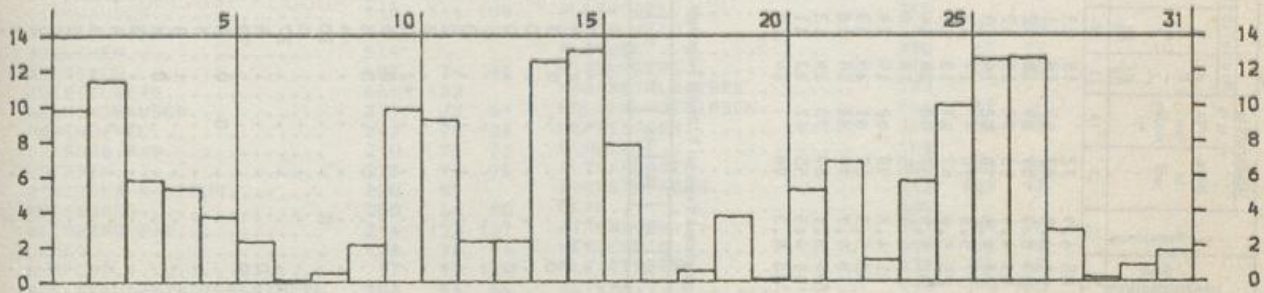
NIEDERSCHLAGSHÖHE IN MM

01474 BREMEN-FLUGHAFEN AUGUST 1980



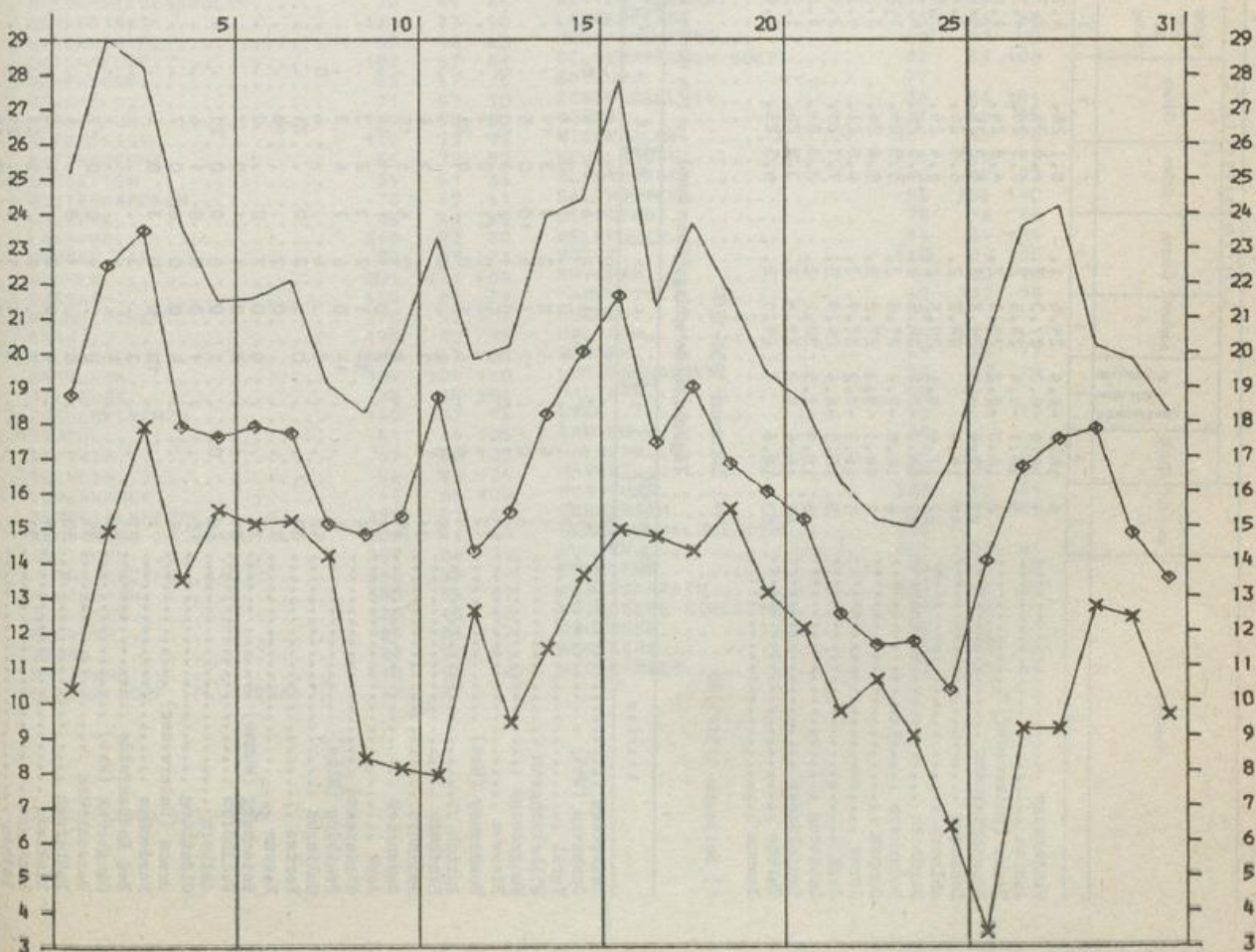
SONNENSCHENDAUER IN STUNDEN

01474 BREMEN-FLUGHAFEN AUGUST 1980



LUFTTEMPERATUR IN GRAD C MAXIMUM, MINIMUM (x) UND MITTEL (o)

01474 BREMEN-FLUGHAFEN AUGUST 1980



Vetteramtsbereich ESSEN

Monatswerte Niederschlagshöhe

Station	Höhe über NN m	Niederschlag		Station	Höhe über NN m	Niederschlag	
		Höhe in mm	in % des normalen ?			Höhe in mm	in % des normalen ?
OCHTRUP.....	58	46	56	DUISBURG-HOCHFELD.....	28	67	80
AHAUS.....	52			BRUNSKAPPEL.....	413	144	136
COESFELD.....	84	74	94	NUTTLAR.....	330	85	81
BORKEN.....	48			SELLINGHAUSEN.....	424	81	81
ERNDTEBRUECK.....	500	123	115	HELLEFELD.....	351	61	59
GIRKHAUSEN.....	510	111	109	ALLENDORF.....	310		
BERLEBURG.BAD (KHST)....	445	99	101	LANGSCHEID.....	340	92	99
ZUESCHEN.....	514			RUETHEN.....	330	65	71
MEDEBACH.....	405	74	96	HIRSCHBERG.....	410	82	85
KUESTELBERG.....	666	133		MOEHNETALSPERRE.....	232		
HELMINGHAUSEN.....	377	73	81	HOLZEN-MOERINGEN.....	344	89	
HOHENWEPPEL.....	243	72	106	HEPPINGSSEN.....	350	106	97
DRIBURG.BAD.....	210	75	77	SCHWERTE.....	180		
VOERDEN.....	228	90	95	ALTENHUNDEM.....	300	79	86
SCHIEDER-KAMERUN.....	220	89		ROEMERSHAGEN.....	416	109	93
MEIERBERG.....	250	68	80	OLPE.....	305		
MEINBERG.BAD.....	214	123	137	ATTENDORN.....	307	69	70
LEMGO.....	138	78	94	HERSCHEID.....	412	78	70
HERFORD.....	77	77	104	PLETTENBERG.....	272	68	65
BIELEFELD-STADTGAERTNERE	108	54	64	ALTENA.....	196	98	100
ENGER.....	115	59	73	MEINERZHAGEN.....	412	95	76
OEYNSHAUSEN.BAD.....	63	88	113	SCHWENKE.....	406		
WASSERSTRASSE-WEHR-SCHLU	34	51	71	HASSLINGHAUSEN.....	305	71	70
LUEBBECKE.....	55	73	95	PLESSEN.....	289		
RHEDA-WIEDENBRUECK.....	70	49	64	WITTEN-GEDERN.....	117	67	
SENNESTADT.....	127	77	90	LANGENBERG.....	113	81	86
HARSEWINKEL.....	65	48	63	HENRICHENBURG.....	60	77	90
OSTENFELDE.....	103	67	89	GELSENKIRCHEN-BUER.....	93	89	106
WARENDORF.....	53	57	75	BOCHUM.....	77		
VERSMOLD.....	71	57	70	ESSEN-DELLWIG.....	36	88	101
NEUBECKUM.....	105	93	121	MOERS.....	21	64	85
ALTENBERGE.....	110	72	94	NIEDERALME.....	307	68	76
KATTENVENNE.....	55	72	92	WEWELSBURG.....	215	100	119
EMSDETTEN.....	35	51	66	BLANKENRODE.....	380	85	93
WESTERKAPPELN.....	70	49	61	SALZKOTTEN.....	95	105	140
HOERSTEL.....	45	44	55	LIPPSTADT.....	75	78	96
LAASPHE.....	340	72	80	DELBRUECK.....	94	84	109
HONNEF.BAD.....	90	59	71	SOEST.....	110	84	100
EICHEN.....	305	111	108	RHYNERN.....	96	83	99
BURBACH.....	450	81	79	KAMEN.....	62	82	98
NEUNKIRCHEN.....	270	93	101	LUENEN.....	52		
BERG.....	175	90	98	WALTROP.....	74	71	
WALDBROEL.....	295	82	82	SENDEN.....	59	65	77
BROELECK.....	139	109	110	LUEDINGHAUSEN.....	50	62	79
SIEGBURG.....	63	89	101	HALTERN.....	40		
ENGELSKIRCHEN.....	140	107	96	ERLE.....	66	60	73
BRUEHL.....	61	84	105	XANTEN.....	20		
REFRATH.....	67	100	105	HALDERN.....	20	57	74
PULHEIM.....	56	94	134	HAVERT.....	50	73	109
LEVERKUSEN.....	44	88	109	MONSCHAU.....	509	82	74
BEVERTALSPERRE.....	298	81	68	UDENBRETH.....	650	79	72
REMSCHIED-ESCHBACHTAL...	208	96	83	GEMUEND-MALSSENDEN.....	370		
SOLINGEN.....	209	88	76	DUEREN.....	127	37	51
MUENSTEREIFEL.BAD.....	385	59	77	ERKELENZ.....	99	53	66
RHEINBACH.....	180	54	69	HERZOGENRATH.....	163	66	84
ZUELPICH.....	170	45	63	HEINSBERG-SCHLEIDEN.....	57	68	
ELSDORF.....	85	88	117	BRUEGGEN.....	58	69	87
NEUSS.....	39	77	96	ALDEKERK.....	35	60	76
METTMANN.....	140	92	89	WEEZE-HEES.....	23	42	57
DUESSELDORF (FLUGWEWA)..	37	77					

*) Zeitraum 1931-1960

Tägliche Niederschlagshöhe n (mm) - von 7 Uhr mittlerer Ortszeit des angegebenen Tages bis 7 Uhr des Folgetages -

Wetteramtbereich Essen

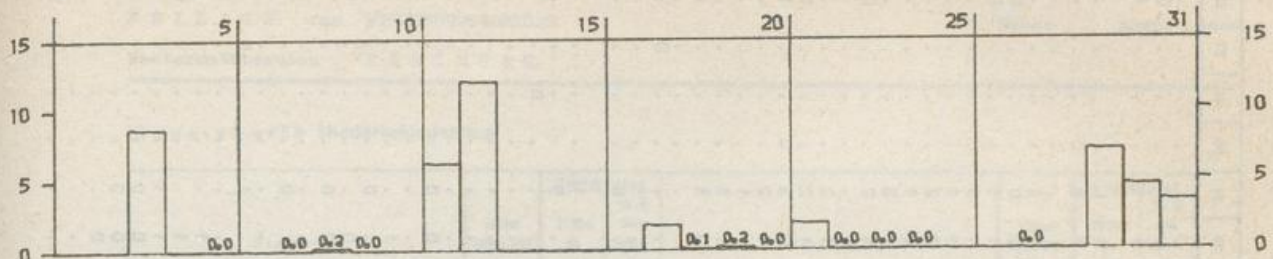
Station	Höhe über NN m	1	2	3	4	5	6	7	8	9	10	11	12	13	14	15	16	17	18	19	20	21	22	23	24	25	26	27	28	29	30	31		
Gronau	40	0	2	0	0	1	1	3	1	3	0	0	10	0	0	0	0	0	2	0	0	0	6	5	1	3	0	0	0	0	0	7	9	4
Kahler Asten (Wst)	839	0	10	0	0	0	0	0	0	0	0	11	11	0	0	0	0	0	4	2	0	0	11	16	4	6	0	0	0	0	0	11	35	14
Bad Driburg	210	0	0	4	0	0	0	0	0	0	0	10	4	0	0	0	13	0	2	3	1	5	8	0	1	0	0	0	0	0	6	12	5	
Hörter	93	0	0	3	0	0	0	0	0	0	0	6	2	0	0	0	0	0	0	3	1	4	3	1	3	0	0	0	0	0	4	8	4	
Minden	46	0	2	0	0	1	0	0	14	0	0	9	0	0	0	0	0	0	18	5	1	8	5	0	0	0	0	0	0	0	3	4	3	
Rahden	54	0	3	0	0	0	0	0	0	0	0	9	4	0	0	0	0	0	26	2	2	8	5	0	0	0	0	0	0	1	2	5	2	
Augustdorf	163	0	4	0	0	0	0	0	0	0	0	11	4	0	0	0	0	0	14	11	1	5	7	0	2	0	0	0	0	3	5	11	1	
Gütersloh	72	0	6	0	2	0	0	0	0	0	0	9	4	0	0	0	0	0	2	7	0	5	5	2	3	0	0	0	0	1	5	7	2	
Drensteinfurt	64	0	13	0	0	0	0	0	0	0	0	18	9	0	0	0	0	0	2	4	0	2	5	0	2	0	0	0	0	0	3	14	1	
Tecklenburg	154	0	1	0	0	0	0	0	0	0	0	14	5	0	0	0	0	0	3	2	1	9	3	1	1	0	0	0	0	0	4	5	1	
Friesdorf	62	0	14	0	0	0	0	0	17	0	0	8	14	0	0	2	0	0	3	0	1	2	1	0	1	0	0	0	0	0	8	8	4	
Leimbach	250	0	26	0	0	0	0	0	0	0	0	6	10	0	0	0	0	0	0	0	0	4	7	1	1	0	0	0	0	17	16	4		
Gummersbach	250	0	33	0	0	0	0	0	0	0	0	13	11	0	0	0	0	0	0	0	0	6	2	1	0	0	0	0	0	12	36	2		
Kürten	230	0	13	0	0	0	0	0	0	0	0	11	12	0	0	0	0	0	0	2	0	6	2	0	0	0	0	0	0	8	36	2		
Düsseldorf-Südfriedhof	37	0	0	10	1	0	0	0	0	0	0	5	1	0	1	11	0	0	12	0	0	2	1	0	1	0	0	0	0	6	18	1	4	
Eislohe	325	0	9	0	1	0	0	0	0	0	0	10	7	0	0	0	0	0	14	8	0	3	8	3	4	0	0	0	0	10	18	4		
Brilon	472	0	13	0	0	0	0	0	0	0	0	11	7	0	0	0	0	0	3	0	0	7	9	3	4	0	0	0	0	6	17	15		
Fronenberg	121	0	8	0	0	0	0	0	0	0	0	11	7	0	0	0	0	0	0	3	0	3	0	3	2	3	0	0	0	3	10	2		
Rhein-Weser-Turm	684	0	13	0	0	0	0	0	0	0	0	8	9	0	0	0	0	0	0	0	0	5	5	6	2	1	0	0	0	9	26	4		
Kohlhagen	410	0	16	0	0	0	0	0	0	0	0	8	9	0	0	0	0	0	0	0	0	0	5	2	1	0	0	0	0	12	18	3		
Rennepetersberg	279	0	23	0	0	0	0	0	0	0	0	8	9	0	0	0	0	0	0	0	0	10	6	1	0	0	0	0	0	7	23	2		
Duisburg-Weidrich	26	0	6	0	0	0	0	0	0	0	0	13	17	0	1	11	1	0	6	0	0	4	0	0	0	0	0	0	0	8	17	1		
Dortmund	120	0	11	0	0	0	0	0	0	0	0	8	8	0	0	0	0	0	3	0	0	3	3	1	4	0	0	0	0	1	5	15	1	
Bernten	60	0	11	0	0	0	0	0	0	0	0	8	8	0	0	0	0	0	0	0	0	0	3	3	1	4	0	0	0	1	6	20	1	
Hervest-Dorsten	33	0	11	0	0	0	0	0	0	0	0	8	10	0	0	0	0	0	11	1	0	5	3	1	2	0	0	0	0	1	6	20	1	
Wesel	21	0	8	0	0	0	0	0	0	0	0	3	14	0	0	0	0	0	5	0	0	3	4	1	0	0	0	0	0	15	16	0		
Boetgen-Filterwerk	362	0	5	0	0	0	0	0	0	0	0	6	5	0	0	0	0	0	4	0	0	5	0	0	0	0	0	0	0	3	21	12		
Jülich	80	0	25	0	0	0	0	0	0	0	0	6	6	0	1	2	0	0	5	1	0	4	0	0	0	0	0	0	0	3	25	4		
Walbeck	32	0	2	0	0	0	0	0	0	0	0	2	8	2	0	1	1	0	0	0	0	0	4	1	1	4	0	0	0	14	29	1		
Mönchongladbach	46	0	10	0	0	0	0	0	0	0	0	7	1	1	0	0	0	0	2	0	0	1	0	0	0	0	0	0	0	5	16	1		

Tageswerte der Lufttemperatur (Zehntel °C)

Station	Höhe über NN in m	1	2	3	4	5	6	7	8	9	10	11	12	13	14	15	16	17	18	19	20	21	22	23	24	25	26	27	28	29	30	31	
Aachen (Wst)	(202)	Mittel	222	254	230	198	180	167	201	186	176	179	190	149	152	185	201	169	193	181	170	195	152	124	123	111	126	173	183	190	184	151	134
		Höchstwert	270	302	294	241	225	195	247	242	216	216	244	176	183	225	267	200	233	229	215	230	203	158	154	154	181	242	239	231	225	190	144
		Tiefstwert	144	202	179	155	162	140	144	167	141	147	155	123	122	151	131	155	161	157	142	132	121	105	101	95	70	74	126	146	153	140	121
Bad Salzuflen (Wst)	(98)	Mittel	186	228	203	206	180	174	190	184	143	164	196	144	152	170	215	218	188	197	172	186	164	129	118	112	109	140	174	187	195	157	139
		Höchstwert	249	304	277	256	227	243	264	191	209	243	202	211	231	265	273	228	243	221	221	221	193	161	147	152	175	215	250	241	233	201	190
		Tiefstwert	111	160	185	163	172	156	145	151	105	102	106	123	111	104	144	147	167	163	152	138	138	105	103	96	66	52	90	118	153	136	127
Essen (WA)	(154)	Mittel	216	255	226	202	183	176	202	183	166	180	195	133	157	179	208	177	190	201	166	192	154	127	116	107	125	161	190	176	184	155	137
		Höchstwert	266	304	303	255	218	211	238	232	203	210	245	186	198	217	266	222	220	240	213	226	204	170	144	138	172	224	240	234	237	196	165
		Tiefstwert	156	193	179	151	170	146	140	158	122	144	114	113	114	152	136	180	174	176	147	129	129	112	98	92	82	98	128	153	155	141	126
Kahler Asten (Wst)	(935)	Mittel	159	206	190	152	130	109	150	140	106	123	154	85	107	124	167	176	158	157	121	129	98	66	59	58	72	117	154	153	147	100	87
		Höchstwert	204	251	251	201	183	152	202	200	141	153	196	151	152	165	214	233	207	194	147	156	143	100	78	75	120	167	201	195	189	145	109
		Tiefstwert	102	135	146	120	123	90	99	115	82	90	102	65	65	90	105	135	137	112	81	68	56	46	44	49	56	90	124	115	89	78	
Ländenscheid	(444)	Mittel	156	238	215	183	163	144	178	169	144	161	182	117	142	159	201	188	188	185	152	168	134	102	91	90	104	150	181	170	170	135	121
		Höchstwert	235	287	274	230	207	180	216	220	176	187	223	170	176	205	241	217	218	223	186	200	181	136	114	111	149	203	229	224	213	171	150
		Tiefstwert	135	185	177	145	152	125	130	139	116	136	136	97	94	126	141	174	166	166	141	116	104	91	80	76	67	80	127	150	141	122	106
Sittig	(505)	Mittel	166	227	202	172	156	136	182	174	152	144	180	124	126	160	186	152	180	174	152	168	127	98	94	88	88	149	167	164	168	132	113
		Höchstwert	245	286	270	225	206	178	238	220	195	190	226	182	155	200	243	182	220	225	195	215	175	140	130	135	158	210	215	230	215	175	134
		Tiefstwert	115	165	170	142	130	102	150	155	108	120	100	103	92	125	126	146	145	125	126	106	98	76	66	56	65	130	126	140	115	106	

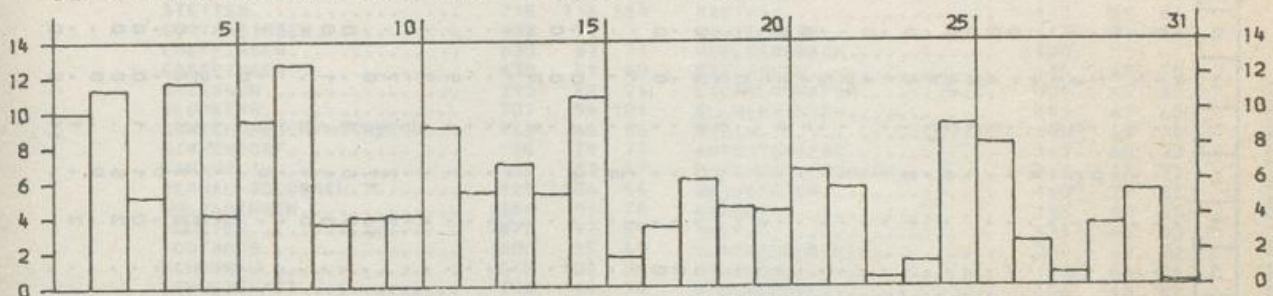
NIEDERSCHLAGSHÖHE IN MM

02640 FRANKFURT/M-FLUGHAFEN AUGUST 1980



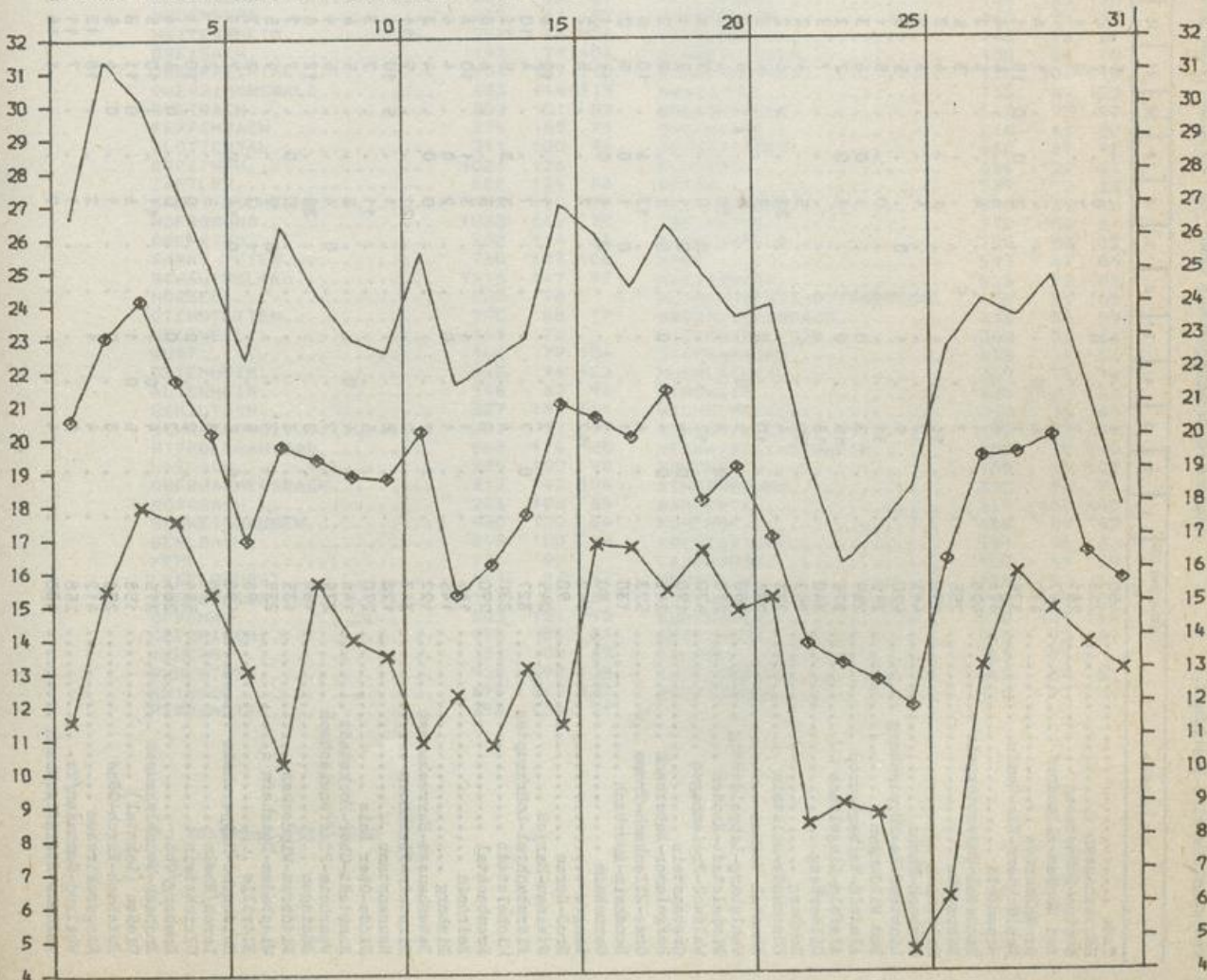
SONNENSCHENDAUER IN STUNDEN

02640 FRANKFURT/M-FLUGHAFEN AUGUST 1980



LUFTTEMPERATUR IN GRAD C MAXIMUM, MINIMUM (x) UND MITTEL (o)

02640 FRANKFURT/M-FLUGHAFEN AUGUST 1980



Monatswerte Niederschlagshöhe

Station	Höhe über NN m	Niederschlag		Station	Höhe über NN m	Niederschlag	
		Höhe in mm	in % des normalen ?			Höhe in mm	in % des normalen ?
KALKOFEN.....	635	87		LANGENBRAND.....	220	100	88
BODMAN.....	415	59	61	GAGGENAU.....	180	74	71
STETTEN.....	715	116	114	RASTATT.....	117	59	66
GOTTMADINGEN.....	430	72		SCHIELBERG.....	417	81	76
LOEFFINGEN.....	830	67	71	VOELKERSBACH.....	430		
EBERFINGEN.....	430	59	60	ETTLINGEN.....	135	63	70
GRIESSEN.....	390	53	54	LEOPOLDSHAFEN.....	109	65	87
BLUMBERG.....	707	94	101	ELLMENDINGEN.....	195	47	60
GRAFENHAUSEN/HOCHSCHW.....	968	65	55	STEIN.....	198	59	74
BIRKENDORF.....	755	79	77	AUGUSTENBERG.....	143	60	73
BANNHOLZ.....	725	83	67	HOHENWETTERSBERG.....	215	63	71
BERNAU-GOLDBACH.....	925	106	64	WEINGARTEN.....	160	72	83
WOLPADINGEN.....	888	91	78	GRABEN.....	108	50	68
SEGETEN.....	879	92	59	RUIT.....	198	65	80
TODTMOOS.....	800	85	49	DUERRENBUECHIG.....	204	62	72
SCHOENAU.....	540	105	74	BRUCHSAL.....	133	66	86
SCHWEIGMATT.....	723	79	58	WAGHAEUSEL.....	106	43	62
BUERCHAU.....	710	85	58	STERNENFELS.....	320	52	64
SALLNECK.....	610	72	52	GOCHSHEIM.....	150	60	77
LOERRACH.....	290	88	91	OESTRINGEN.....	170	58	73
KANDERN.....	365	68	77	KRONAU.....	106	45	63
KLEINKEMS.....	235	53	67	REILINGEN.....	103	85	120
NEUENBURG.....	230	61	82	HORRENBERG.....	160	74	90
HEITERSHEIM.....	256	76	86	WIESLOCH.....	140	73	89
BREISACH.....	192	71	104	SCHWETZINGEN.....	100	66	90
OBERPRECHTAL.....	461	149	110	SCHWENNINGEN.....	710	106	113
OBERSIMONSWALD.....	433	144	113	MARIAZELL.....	715	87	102
BLEIBACH.....	302	101	82	SPAICHINGEN.....	662	93	97
KEPPENBACH.....	275	89	71	OBERNDORF.....	516	82	83
GLOTTERTAL.....	311	100	96	DORNSTETTEN.....	680	87	92
BREITNAU.....	1021	128		FLUORN.....	665	122	121
ZASTLER.....	680	124	86	BETRA.....	539	72	83
SANKT WILHELM.....	920	150	91	KALTENBRONN.....	858	135	90
HOFSGRUND.....	1030	142	79	IGELSBERG.....	740	100	81
OBERRIED.....	500	114	86	SIMMERSFELD.....	720	93	85
SANKT PETER.....	730	127	108	WART.....	593	67	81
SCHAUINSLAND.....	1218	149	97	HAITERBACH.....	528	72	92
HORBEN.....	600	98		ALTHENGSTETT-OTTENBRONN.....	532	51	61
EICHSTETTEN.....	200	68	77	OBERREICHENBACH.....	635	54	59
WEISWEIL.....	168	70		LIEBENZELL BAD.....	322	58	61
RUST.....	165	79	104	TIEFENBRONN.....	428	44	56
OTTENHEIM.....	153	94	122	MUEHLACKER.....	269	74	94
ALTENHEIM.....	148	82	96	WIMSHEIM.....	431	47	56
SCHILTACH.....	337	134	111	WILHELMSFELD.....	350	75	69
SCHRAMBERG.....	502	99	97	SINSHEIM/ELS.....	195	77	92
RIPPOLDSAU, BAD.....	560	176	120	NECKARBI SCHOF S HEIM.....	200	92	110
HASLACH.....	225	100	95	SPECHBACH.....	185	94	102
OBERHARMERSBACH.....	313	142	104	SCHOENBRUNN.....	350	96	94
NORDRACH.....	285	106	85	BAMMENTAL.....	131	105	108
SCHWEIGHAUSEN.....	430	100	84	KOHLHOF.....	480	89	82
SEELBACH.....	248	100	96	KOENIGSTUHL.....	561	96	86
KEHL.....	135	96		LADENBURG.....	100	47	59
LEGELSHURST.....	141	87	97	HEMSBACH.....	110	57	66
EBERSWEIER.....	173	57	61	FURTWANGEN.....	940	179	131
OPPENAU.....	300	121	92	BUBENSACH.....	930	129	114
OBERKIRCH.....	190	84	81	GEISINGEN.....	710	72	82
ACHERN.....	138	80	82	TALHEIM.....	758	71	
RUHESTEIN.....	920	199	108	TUTT LINGEN.....	643	88	81
KNIEBIS.....	875	213	127	BOETTINGEN.....	910	97	91
HERRENWIES.....	756	134	71				

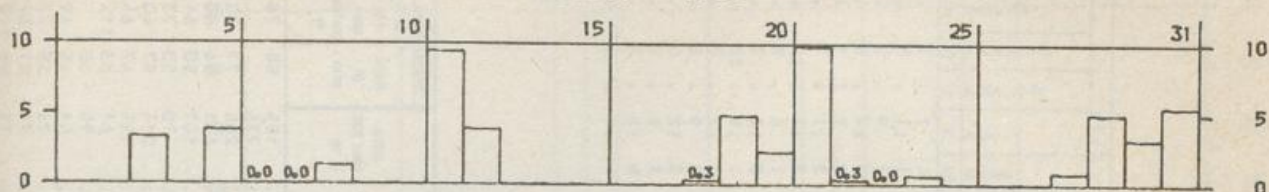
*) Zeitraum 1931-1960

Station	Höhe über NN in m	Lufttemperatur in °C										Zahl der Tage										Sonnen-scheindauer in % der Std.							
		Mittel	Abweichung vom Nkt	höchste	Datum	tiefste	Datum	tiefste am Erd-boden	Datum	Luftfeuch-tigkeit in %	Bewölkung 0-8	Höhe in mm	Niederschlag in % des nor-malen	Niederschlag in mm	Schnee-fall in mm	Schnee-fall in cm	Nebel	Gewitter	heitere	grübe	Sonntage		Freitage						
Königsfeld	767	15.6	0.8	29.5	2.	2.5	25.	9	10	11	12	13	14	15	16	17	18	19	20	21	22	23	24	25	26	27	28	29	97
Bad Dierheim	718	15.8	1.1	30.7	3.	1.8	25.					97	88	13	10	3			5	5	4	8	1	5				206	
Asch	478	17.8	1.0	32.6	3.	2.6	25.	2.4	25.	72	4.7	70	78	13	10	1			1	2	5	9	2	13				203	
Radolfzell	400	18.7	0.5	30.5	3.	6.2	25.			76	3.9	52	60	13	10	2			3	2	5	3	2	11				223	
Heustadt/Schw.	835	14.5	0.3	28.6	3.	0.1	25.	-1.0	25.	80	4.6	87	71	13	11	4			7	3	5	8	4					208	
Leuzkirch	810	15.0	0.7	29.8	2.	0.4	25.			78	4.1	70	62	12	10	2				4	7	7	7	4				110	
Wutöschingen	383	18.0	1.0	31.6	2.	4.8	24.	2.2	24.	74	4.5	45	45	13	11	1				3	5	11	2	15					
Schluchsee	960	14.5	0.7	27.8	2.	1.6	25.			75	4.7	100	76	13	11	4			7	5	4	10	3						
Waldshut	330	18.1	0.2	32.0	3.	4.5	24.	2.5	25.	70	3.8	52	49	14	12	1				3	6	7	2	17	2				
Wenenschwand	885	18.3	0.7	29.6	2.	-1.8	24.			79	4.5	111	74	14	11	4				2	4	9	4						
Rheinfelden	297	18.1	0.7	32.5	2.	5.5	24.	4.4	24.	72	4.3	79	75	14	12	2			1	3	7	10	3	17				230	
Schopfheim	852	15.0	0.1	28.2	2.	4.5	23.	2.7	25.	74	4.7	65	50	12	12	2			5	2	7	9	2						
Friedrichshelm	215	19.5	1.4	34.3	2.	5.6	25.	2.6	23.	92	4.2	120	75	14	12	4			1	1	1	10	3	17					
Mengen	284	17.6	0.1	31.7	2.	4.8	25.	4.7	25.	72	5.0	61	77	12	9	2			1	1	1	10	3	17					
Lillental	883	14.3	0.4	30.1	2.	-0.2	24.	4.1	25.	81	4.1	65	72	13	10	1			1	1	6	7	2	12					
Hinterzarten	900	15.3	0.6	27.5	2.	3.6	24.			81	4.8	121	101	13	12	4			3	2	2	9	1	4					
St. Märgen	255	19.1	0.3	32.5	2.	3.9	24.	2.2	25.	80	5.2	206	26	14	13	7			6	4	2	11	2						
Freiburg i. Br.-Hardern	210	18.8	0.4	33.5	2.	6.4	24.	5.2	24.	71	4.5	72	68	13	10	2			2	1	4	7	2	17					
Lehr	265	18.1	0.8	33.3	2.	5.0	25.	4.5	25.	77	4.9	80	87	13	10	3			2	1	3	8	2	16					
Wolfach	155	18.6	0.3	33.0	2.	5.0	25.	3.5	25.	74	5.2	162	185	11	11	6			2	3	4	12	2	15					
Offenburg	131	18.4	0.5	32.9	2.	4.6	25.	3.5	25.	82	5.0	58	50	12	11	1			2	2	2	5	2	16					
Freistett (Imivold)	1125	18.9	0.2	26.5	2.	2.0	23.	0.0	24.	86	5.5	160	5	15	12	6			19	3	4	6	2	14					
Hornisgrunde	190	19.0	0.3	33.4	2.	6.9	25.	4.1	25.	71	4.1	185	69	13	12	3			3	3	4	6	2	14					
Ehleretal	116	18.5	0.3	33.0	2.	5.0	25.	2.5	25.	80	5.7	75	89	11	8	2			3	3	1	12	2	12					
Forchheim	98	19.5	1.1	33.0	2.	7.0	25.	4.7	25.	75	4.7	51	64	9	7	1			9	3	3	2	2	18					
Philippsburg	245	18.0	1.1	31.5	2.	6.6	25.	4.2	26.	77	4.2	81	94	12	8	1			3	2	4	4	2	10					
Pforzheim	176	17.2	0.1	31.7	2.	3.8	25.	1.1	24.	79	5.4	73	80	11	9	2			1	4	3	15	1	9					
Aberbach/Neckar	728	15.9	0.1	28.0	2.	1.1	24.			76	5.0	73	61	14	11	3			11	4	3	10	4						
Jungholz (Kilmooos)	850	18.1	0.1	31.5	2.	2.5	24.	2.5	24.	70	4.6	46	45	12	11	1			3	3	2	5	10	4					
Rondorf/Schw.	954	14.8	0.1	29.0	3.	2.4	24.			80	3.9	90	11	9	3				1	4	3	5	3						
Friedenweiler	860	14.2	0.1	29.3	2.	0.0	25.			79	5.2	106	85	11	10	3			8	2	2	10	4						
Titisee	212	19.4	0.4	30.4	2.	5.2	25.	3.6	24.	70	4.4	42	55	14	11	2			3	3	5	10	4						
Breggarten	437	17.8	0.3	30.5	2.	7.0	24.	4.8	24.	74	4.7	68	61	14	11	2			4	4	6	10	1	5					
Ottoschanden	238	18.7	0.3	32.9	2.	4.6	25.			72	4.2	42	42	13	12	4			3	3	5	7	2	14					
Bad Krozingen	545	17.0	0.2	32.3	2.	4.0	24.			74	4.6	96	51	15	12	4			2	4	4	8	2	5					
Obermünsteral	355	18.3	0.1	31.2	3.	4.8	24.			75	4.5	51	13	13	1				3	2	5	7	2	14					
Säckingen	904	14.7	0.3	27.0	2.	3.0	24.			77	4.5	184	4	12	7				1	4	2	8	7	2	17				
Schonach	201	18.3	0.2	32.4	2.	4.0	25.			78	4.4	62	62	14	12	2			3	3	5	7	2	14					
Emmendingen	264	18.6	0.4	32.0	2.	5.0	25.			77	4.5	80	86	12	10	3			3	3	7	11	2	15					
Bimeldingen	710	15.8	0.4	29.8	2.	4.0	25.			76	5.1	94	79	12	9	3			3	1	2	10	4						
Dobel	606	14.6	0.4	31.0	2.	1.0	25.			85	4.6	115	90	12	11	2			3	3	5	8	1	4					
Enaklsterle	351	16.9	1.0	31.7	2.	3.2	25.			78	5.4	103	80	12	8	4			4	4	3	13	2	6					
Bad Horrnbach	200	18.4	0.2	32.9	2.	4.5	25.			74	5.4	58	67	12	10	2			1	1	2	12	2	3					
Knittlingen	392	17.1	0.5	31.9	2.	2.5	25.			77	4.4	112	144	11	10	2			3	4	5	8	2	11					
Magold	740	15.7	0.0	29.7	2.	2.0	24.			75	5.0	91	91	15	12	3			3	1	3	9							
Wildbad-Bommersberg	1005	14.5	0.0	27.5	2.	3.0	24.			74	4.2	176	6	13	1				3	1	3	9							
Seiberswald	700	18.6	0.0	29.0	2.	3.0	24.			74	4.2	102	102	13	11	0			3	1	3	9							
Walberberg (Hohlbach)	555	18.6	0.0	29.0	2.	3.0	24.			74	4.2	102	102	13	11	0			3	1	3	9							

Wetteramtsbereich H A N N O V E R

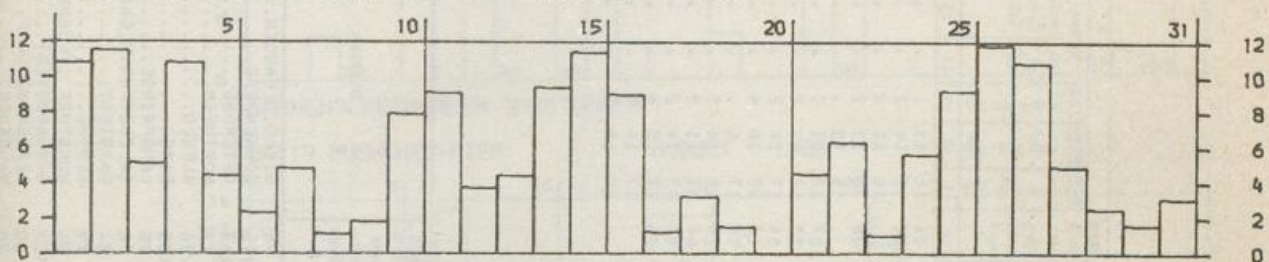
NIEDERSCHLAGSHÖHE IN MM

01538 HANNOVER-FLUGHAFEN AUGUST 1980



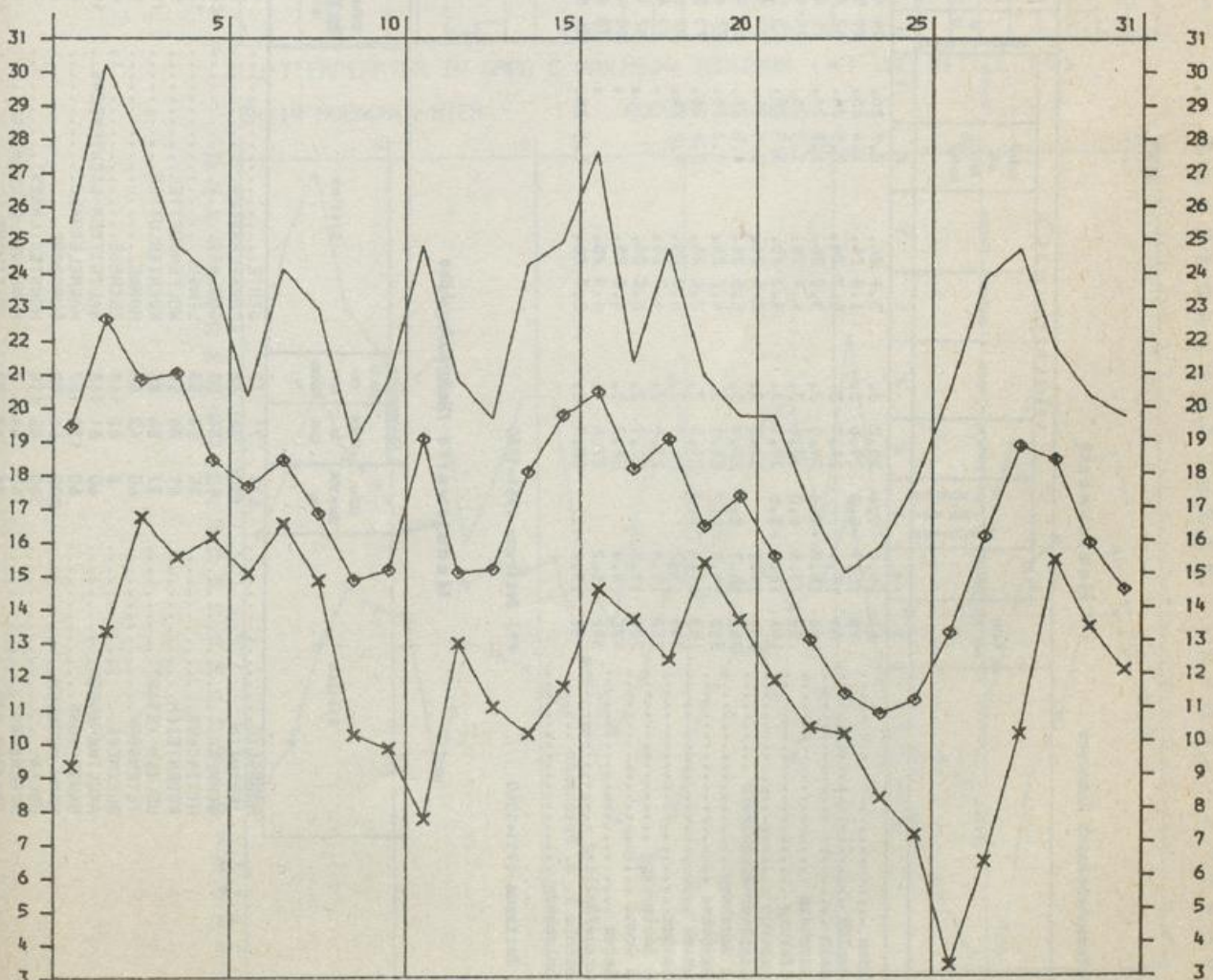
SONNENSCHENDAUER IN STUNDEN

01538 HANNOVER-FLUGHAFEN AUGUST 1980



LUFTTEMPERATUR IN GRAD C MAXIMUM, MINIMUM (x) UND MITTEL (o)

01538 HANNOVER-FLUGHAFEN AUGUST 1980



Station	Lufttemperatur in °C										Niederschlag										Zahl der Tage										Sonnen- scheindauer	
	Abweichung vom Nor- malwert		höchste		Datum		tiefe		Datum		stiefe		am Erd- boden		Datum		tiefe		Datum		höchste		Datum		in % des nor- malen		Höhe in mm		in % der nor- malen			
	1	2	3	4	5	6	7	8	9	10	11	12	13	14	15	16	17	18	19	20	21	22	23	24	25	26	27	28	29	30		
Velzen	45	16.4	-0.4	30.2	3.	3.1	26.	2.5	26.	80	4.5	49	74	16	11	1	1	4	7	1	7	.	.	205				
Unterlüß	98	15.9	-0.8	29.6	3.	1.6	26.	1.4	26.	81	5.7	84	120	18	14	2	2	3	1	11				
Emmel	64	17.4	.	28.7	3.	5.2	26.	2.5	26.	82	4.8	58	16	11	2	4	2	2	9				
Hildesheim	100	16.8	-0.3	29.0	2.	3.0	26.	1.8	26.	76	4.6	72	88	15	13	2	.	.	.	2	3	7	10				
Wolfenbü.	56	17.5	0.0	30.6	3.	4.4	26.	1.5	26.	75	4.9	48	16	13	2	1	2	7				
Helmstedt	144	16.6	-0.6	30.1	3.	4.3	26.	3.9	26.	75	5.0	62	107	13	11	1	.	.	.	1	4	3	11				
Salzgitter-Hangelheim	130	17.1	.	30.2	3.	3.6	26.	2.0	26.	73	5.2	54	77	14	11	2	.	.	.	1	3	3	12				
Bad Harzburg	260	16.7	0.0	29.9	3.	5.5	26.	4.5	26.	73	4.9	64	84	17	14	2	.	.	.	1	3	1	6				
Bad Harzburg	553	14.8	0.2	28.0	3.	4.2	26.	0.3	26.	77	4.7	121	113	18	16	4	.	.	.	4	4	3	10				
Hahnenklee	105	17.4	0.3	29.5	2.	2.6	26.	2.4	26.	73	5.6	37	50	17	6	.	.	.	5	3	.	10				
Einbeck	395	15.2	.	26.1	2.	6.0	25.	4.8	26.	82	5.2	115	129	16	14	5	.	.	.	4	4	1	12				
Annaburg	317	15.4	.	27.6	2.	4.7	26.	.	.	79	4.7	61	64	17	11	2	.	.	.	1	3	3	9				
Bad Lauterberg	300	15.5	.	27.7	2.	6.0	26.	.	.	82	4.9	106	100	17	14	2	.	.	.	1	4	3	12				
Bad Grund	495	14.0	.	28.3	3.	0.0	26.	.	.	80	4.4	129	126	17	15	4	.	.	.	4	3	7	8				
Altenau	390	15.2	.	27.6	2.	4.6	25.	.	.	78	4.9	88	17	14	2	.	.	.	3	4	6	12				
Neuhaus/Solling	77	15.4	.	28.7	3.	2.7	26.	1.1	26.	84	5.8	94	20	16	2	.	.	.	6	2	.	14				
Buchholz i. d. Nordheide																																
Schulenberg																																

*) Zeitraum 1931-1960

**) Zeitraum 1951-1960

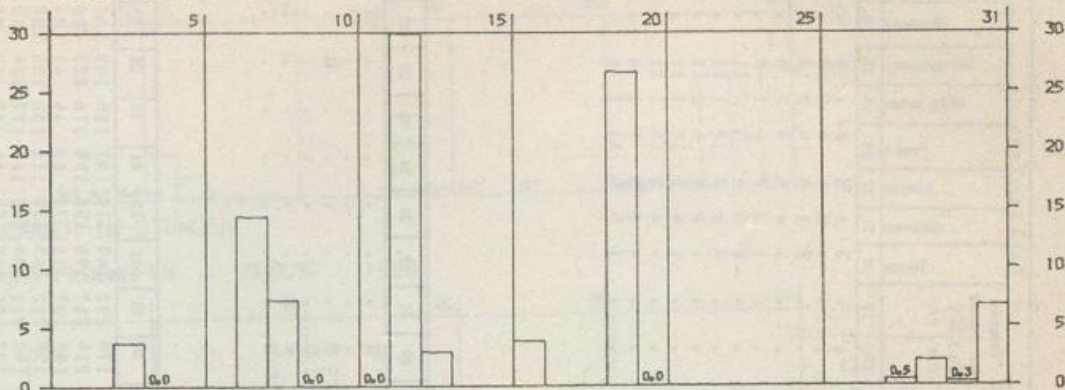
Monatswerte Niederschlagshöhe

Station	Niederschlag		Station		Niederschlag		Station		Niederschlag		Station	
	Höhe über NN in m	in % des nor- malen	Höhe über NN in m	Höhe über NN in m	Höhe über NN in m	in % des nor- malen	Höhe über NN in m	Höhe über NN in m	Höhe über NN in m	in % des nor- malen	Höhe über NN in m	Höhe über NN in m
HOHEGEIS	625	71	73	UCHTE	45	59	78	GIEROLDHAUSEN	155	55	76	
JERXHEIM	130	38	68	EHRA-LESSIEN	73	70	115	SONNENBERG	776	285	77	
SCHNEGA	40	38	58	GOSLAR	266	48	63	OSTERODE	121	56	80	
HITZACKER	25	53	83	LENGDE	135	48	73	NORTHEIN	107	50	64	
BODENTEICH	69	36	56	WOLFENBUETTEL	93	57	86	ALFELD	90	53	73	
UELZEN (STADT)	37	56	85	KOENIGSLUTTER	150	68	105	EIME	214	47	60	
TEYENDORF	60	42	63	HÖHNE	51	53	75	LAMSPRINGE	125	47	64	
BLECKEDE	8	82	111	ESCHDE	66	58	78	SALZETFURTH, BAD	125	47	64	
AMELINGHAUSEN	60	81	113	SALZGITTER-LICHTENBERG	143	59	84	SARSTEDT	61	83	112	
SAHRENDORF	60	130	167	HAEHLEWALD	68	53	79	BUNTHE	95	60	60	
HANN MUENDEN	200	64	90	BURGDORF	60	61	94	HUNSTORF (FLUGPLATZ)	51	45	69	
USLAR	180	85	110	MUNSTER(LAGER)	80	81	109	SCHWARZSTEDT	26	55	73	
NEGENDORF	140	44	82	HANNOVER-EILENRIEDE	52	56	80	BERGEN-NINDORF	76	61	87	
PYRMONT-BAD	98	82	99	FRIEDLAND	195	49	70	WALSRODE	35	86	113	
MUENDEN-BAD	174	98	117	NOERTEN-HARDENBERG	128	95	128	KOENIGSMOOR	40	84	108	
HAINTELEN-STELINGEN	90	59	79	ETZENBORN	215	45	63	SCHNEVEVERINGEN	75	91	115	

NIEDERSCHLAGSHÖHE IN MM

04119 MUENCHEN-RIEM

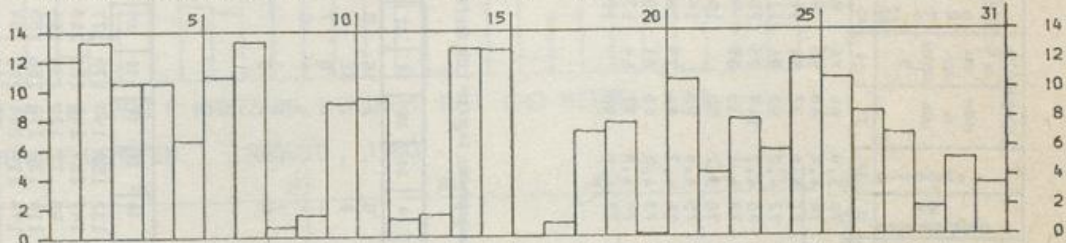
AUGUST 1980



SONNENSCHNEIDAUER IN STUNDEN

04119 MUENCHEN-RIEM

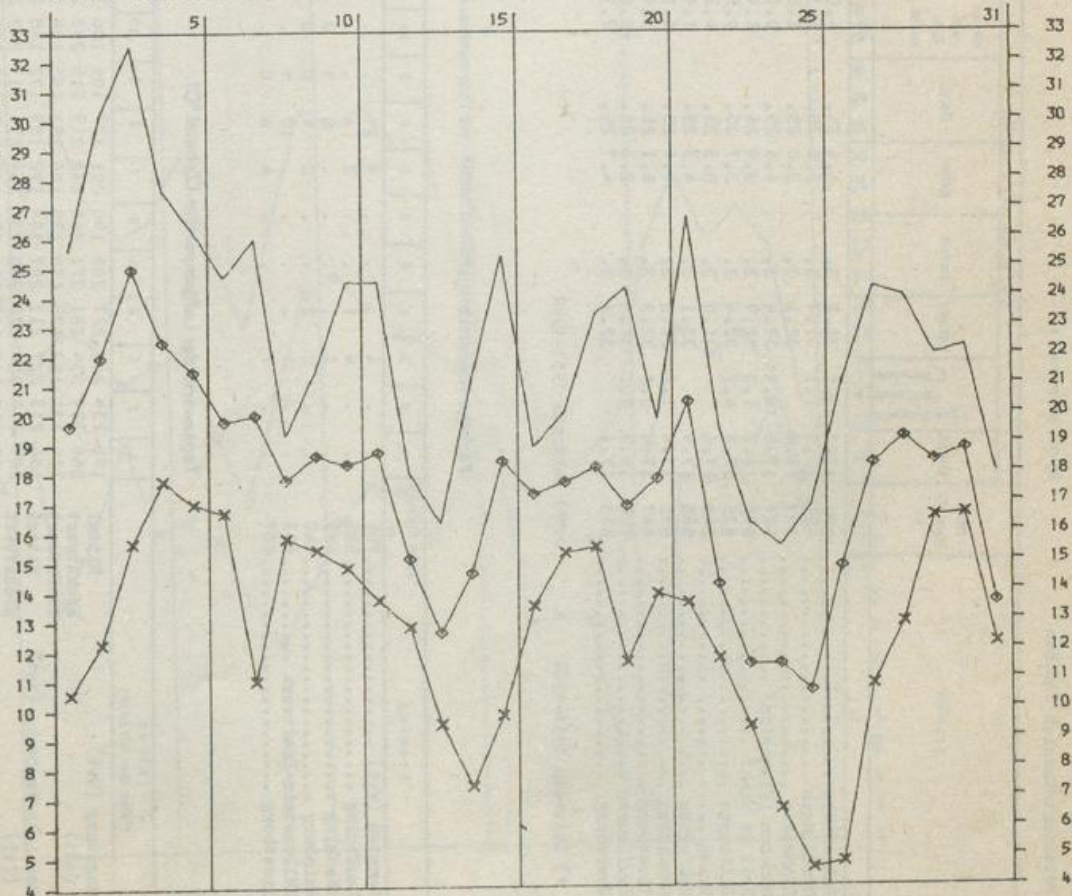
AUGUST 1980



LUFTTEMPERATUR IN GRAD C MAXIMUM, MINIMUM (x) UND MITTEL (o)

04119 MUENCHEN-RIEM

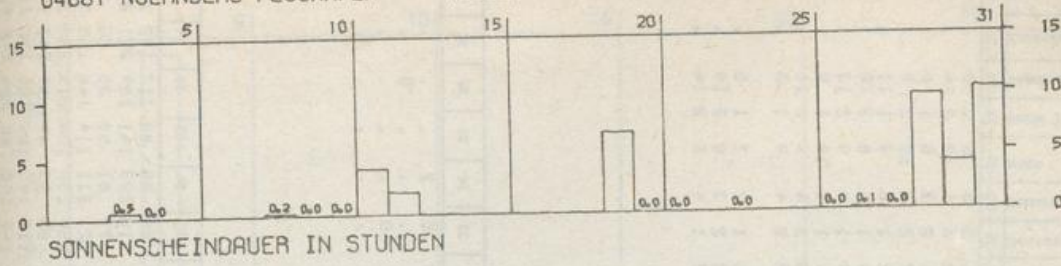
AUGUST 1980



Wetteramtsbereich N Ü R N B E R G

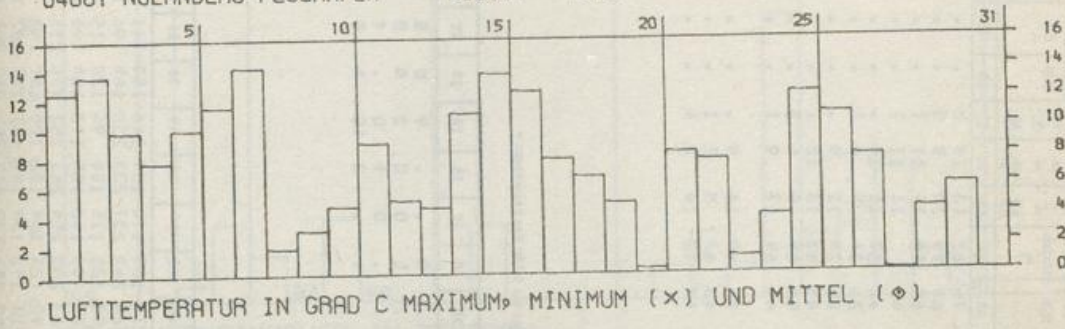
NIEDERSCHLAGSHÖHE IN MM

04081 NUERNBERG-FLUGHAFEN AUGUST 1980



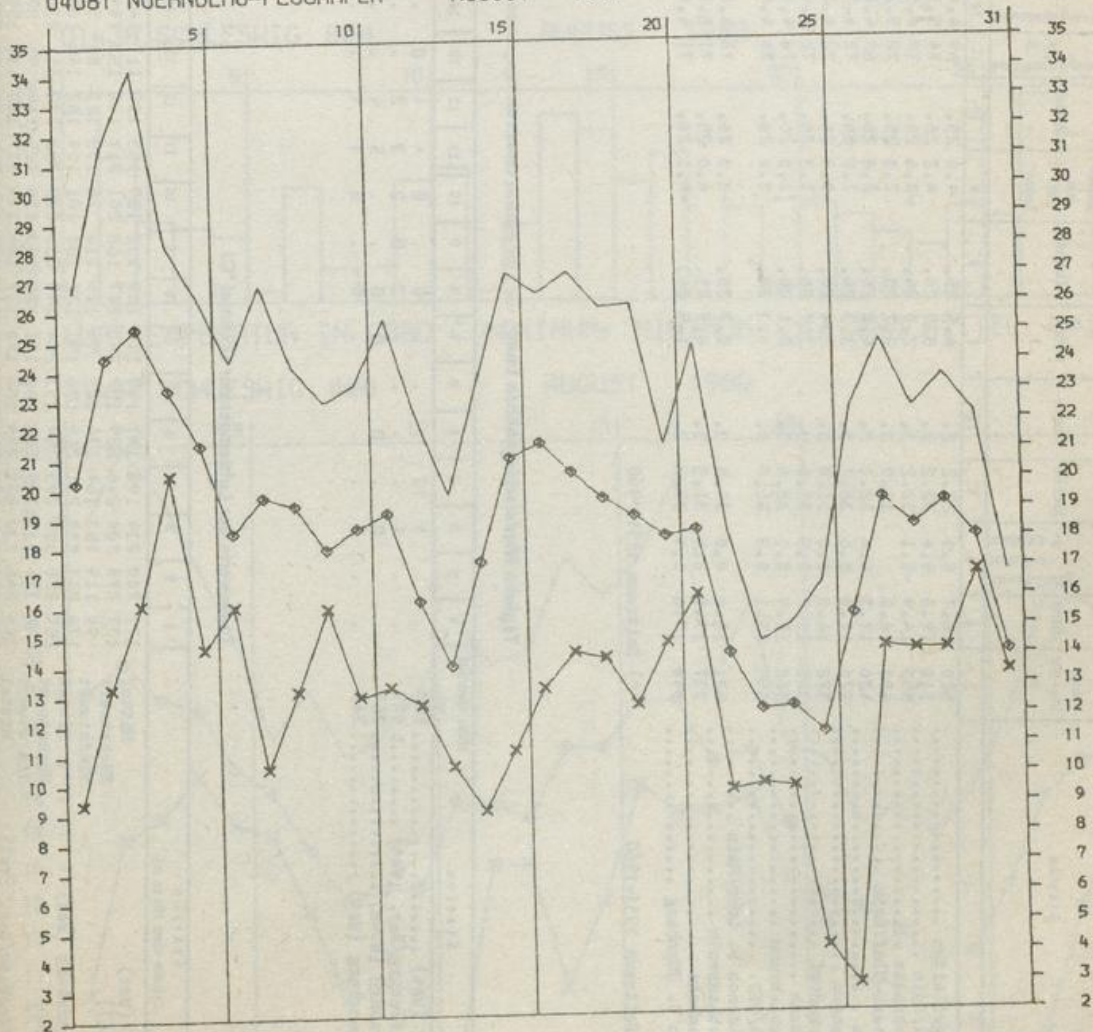
SONNENSCHENDAUER IN STUNDEN

04081 NUERNBERG-FLUGHAFEN AUGUST 1980



LUFTTEMPERATUR IN GRAD C MAXIMUM, MINIMUM (x) UND MITTEL (o)

04081 NUERNBERG-FLUGHAFEN AUGUST 1980



Monatswerte

Wetteramtsbereich Nürnberg

Station	Höhe über NN in m	Lufttemperatur in °C							Niederschlag				Zahl der Tage							Sonnen-scheindauer in %								
		Mittel	Abweichung vom Nor-malwert	böchste	Datum	tiefste	Datum	tiefe am Erd-boden	Datum	Höhe in mm	in % nor-malen	1.0 mm	10.0 mm	Schnee-fall über 0.1 mm	Schnee-fall über 1.0 mm	Nebel	Gekitter	heitere	trübe	Sommertage	Fröstage	in % der Std.	nor-malen					
1	2	3	4	5	6	7	8	9	10	11	12	13	14	15	16	17	18	19	20	21	22	23	24	25	26	27	28	29
Jangonleiten	520	16.7	0.0	27.2	2.	6.5	25.	4.0	25.	69	4.4	76	82	13	10	2	.	.	.	3	5	6	6	6	3	.	.	.
Kahl/Main	110	18.6	0.4	32.2	2.	5.5	26.	4.2	26.	74	5.3	68	79	10	8	3	.	.	.	2	4	1	12	2	14	.	.	.
Oelschnitz	553	14.9	-0.1	32.2	3.	2.0	26.	-0.5	26.	78	4.5	68	69	17	11	1	.	.	.	1	2	3	5	1	6	.	.	.
Ansbach-Claffheim	481	16.8		31.0	3.	3.7	25.	2.0	25.	72	5.2	47	11	11	1	.	.	.	2	2	2	10	2	5	.	.	220	
Chem	420	17.3	0.4	32.0	3.	4.8	26.	2.8	26.	68	4.2	42	57	11	10	1	.	.	.	2	1	6	9	11	.	.	238	
Erlangen	270	17.6	0.6	32.7	3.	3.3	26.	1.5	26.	72	4.3	26	34	9	6	1	.	.	.	4	1	4	6	2	12	.	.	196
Schwandorf	372	16.8	0.3	31.8	3.	2.4	26.	0.3	26.	72	4.3	20	28	11	9	.	.	.	4	1	4	9	2	13	.	.	.	
Kronach	305	16.7	0.5	31.5	3.	3.7	26.	1.3	26.	72	5.6	46	63	13	12	.	.	.	1	1	10	1	9	
Pommelsbrunn	368	15.9	0.1	32.6	3.	2.1	26.	1.5	26.	74	4.5	52	59	8	6	2	.	.	.	3	3	4	8	2	11	.	.	.
Selb/Ofr.	555	15.1	0.3	31.0	3.	0.3	26.	0.0	26.	76	4.6	44	64	17	9	1	.	.	.	3	2	4	9	1	3	.	.	209
Steinbach b. Lohr/Main	521	15.6	0.0	30.5	3.	0.7	26.	-0.5	26.	76	4.8	35	49	16	9	.	.	.	5	1	2	7	1	5	.	.	.	
Tirschenreuth	337	17.5	0.5	31.5	3.	4.9	25.	4.0	25.	71	5.1	46	63	8	7	1	.	.	.	2	2	3	9	2	10	.	.	.
Uffenheim	340	17.6	0.4	33.2	3.	1.5	26.	-0.1	26.	71	4.4	47	72	14	8	1	.	.	.	2	1	4	6	2	14	.	.	.
Roth b. Nürnberg																												

*) Zeitraum 1931-1960 **) Zeitraum 1951-1960

Tägliche Niederschlagshöhen (mm) - vor 7 Uhr mittlerer Ortszeit des angegebenen Tages bis 7 Uhr des Folgetages -

Station	Höhe über NN in m	1	2	3	4	5	6	7	8	9	10	11	12	13	14	15	16	17	18	19	20	21	22	23	24	25	26	27	28	29	30	31
Hof (Wst)	567	.	.	1	12	.	.	.	0	0	4	4	4	0	.	.	0	0	0	9	0	5	3	0	2	.	.	.	0	2	2	8
Weidenburg/Bay. (Wst)	422	.	.	1	2	0	2	3	3	.	.	.	5	0	0	0	0	0	0	0	1	2	9
Wurzberg (Wst)	259	.	.	0	.	0	.	.	0	0	0	0	1	0	0	1	0	0	6	2	7
Regensburg (Wst)	366	.	.	2	2	10	1	0	0	2	4	4

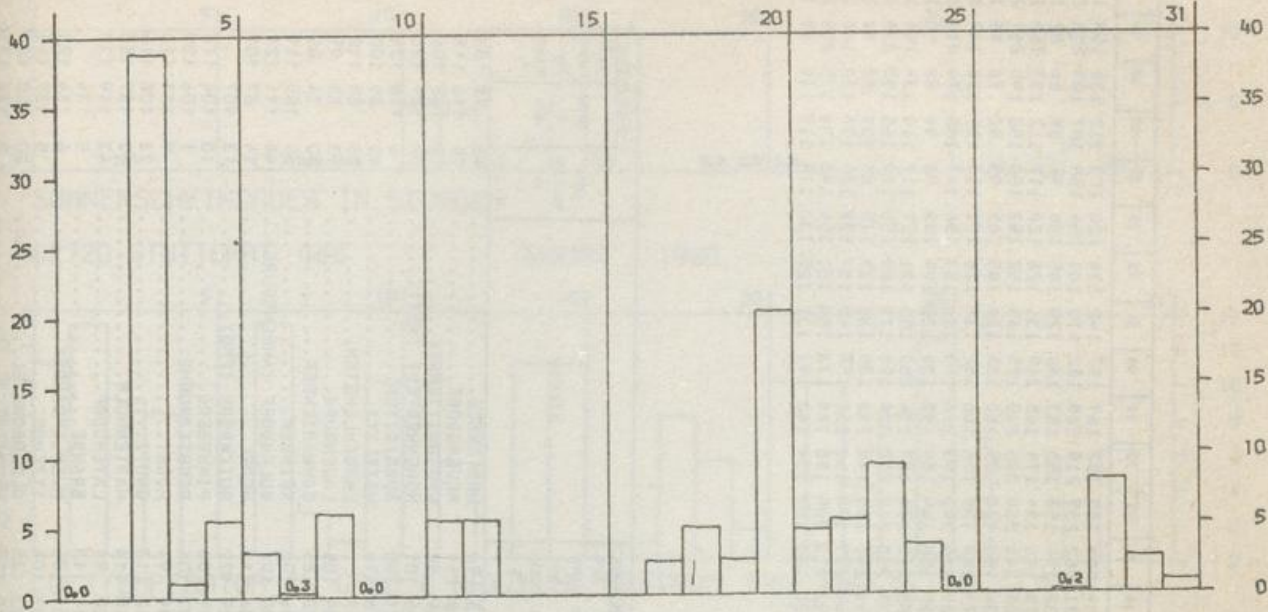
Tageswerte der Lufttemperatur (Zehntel °C)

Station	Höhe über NN in m	1	2	3	4	5	6	7	8	9	10	11	12	13	14	15	16	17	18	19	20	21	22	23	24	25	26	27	28	29	30	31
Hof (Wst)	567	171	200	234	198	181	149	176	162	132	139	155	139	117	141	170	193	170	159	146	150	141	97	88	89	88	117	132	163	166	146	123
Weidenburg/Bay. (Wst)	422	237	278	304	246	229	199	240	207	165	201	217	193	153	204	229	282	237	233	230	230	186	141	110	123	141	189	221	215	212	193	143
Regensburg (Wst)	366	90	115	152	164	134	129	95	115	116	76	105	111	83	54	90	125	115	100	96	120	115	65	70	61	50	20	66	96	148	126	114
Weidenburg/Bay. (Wst)	422	178	217	239	231	216	196	191	172	189	181	199	162	146	185	196	193	185	173	166	196	135	121	111	114	148	186	199	200	170	135	
Wurzberg (Wst)	259	257	286	309	293	284	253	264	228	263	222	211	230	267	260	254	262	254	261	252	200	275	194	156	158	184	215	255	245	234	166	
Regensburg (Wst)	366	96	116	132	194	172	162	101	119	153	136	125	146	95	83	95	123	134	121	120	147	142	96	83	98	40	37	103	143	167	147	122
Weidenburg/Bay. (Wst)	422	184	245	328	330	304	195	190	177	184	177	150	138	152	234	245	252	249	184	181	175	187	127	112	105	109	150	148	186	198	174	132
Wurzberg (Wst)	259	262	307	323	292	266	242	273	238	247	238	247	238	195	185	191	237	252	252	210	260	180	147	152	180	224	248	232	242	222	161	
Weidenburg/Bay. (Wst)	422	204	240	248	226	198	150	160	166	104	132	126	108	109	171	216	208	208	190	180	174	140	126	128	128	151	156	187	190	200	159	148
Wurzberg (Wst)	259	246	285	312	297	245	214	232	266	229	227	244	235	182	224	270	272	240	253	253	244	220	104	124	124	166	150	202	243	243	243	194

NIEDERSCHLAGSHÖHE IN MM

01438 SCHLESWIG (WA)

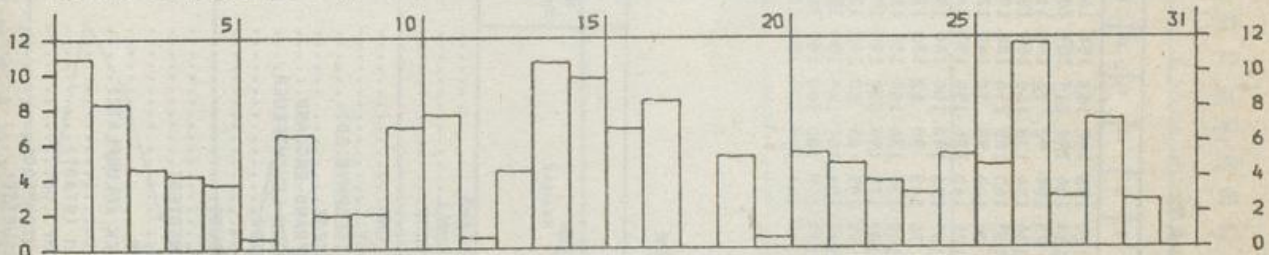
AUGUST 1980



SONNENSCHENDAUER IN STUNDEN

01438 SCHLESWIG (WA)

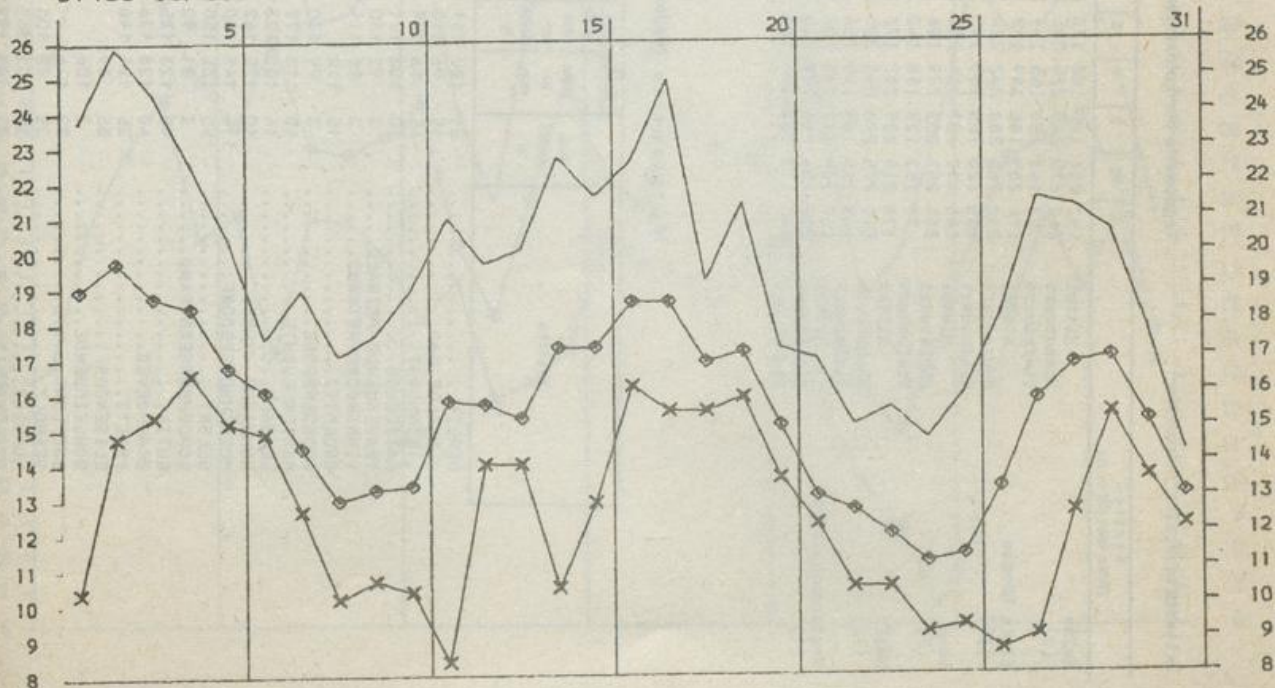
AUGUST 1980



LUFTTEMPERATUR IN GRAD C MAXIMUM, MINIMUM (x) UND MITTEL (o)

01438 SCHLESWIG (WA)

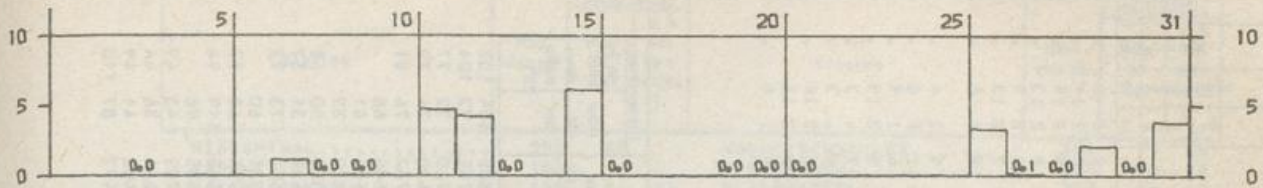
AUGUST 1980



Wetteramtsbereich S T U T T G A R T

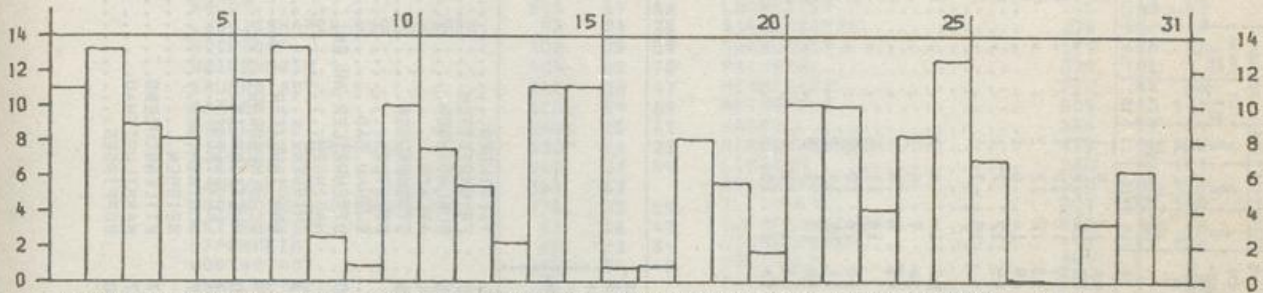
NIEDERSCHLAGSHÖHE IN MM

02720 STUTT GART (WA) AUGUST 1980



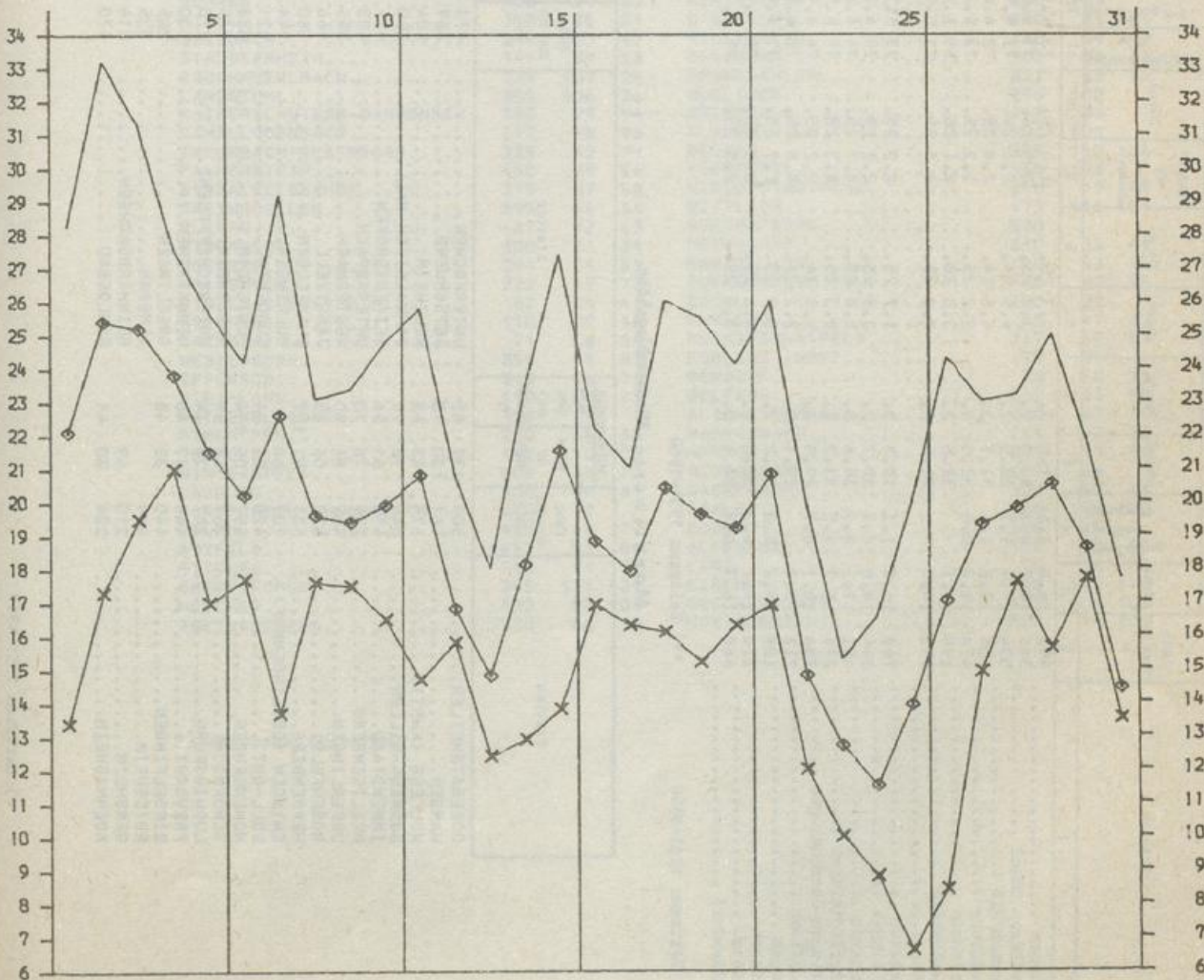
SONNENSCHEINDAUER IN STUNDEN

02720 STUTT GART (WA) AUGUST 1980



LUFTTEMPERATUR IN GRAD C MAXIMUM, MINIMUM (x) UND MITTEL (o)

02720 STUTT GART (WA) AUGUST 1980



Station	Lufttemperatur in °C										Niederschlag				Zahl der Tage				Sonnenscheindauer									
	Abweichung vom Nor. Mittel		bockste malwert		tiefe Datum		tiefe Datum		delfe am Erd-boden Datum		Luftfeuchtigkeit in %		Bevolkung 0-8		Höhe in mm		in %		Niederschlag		Niederschlag		in % der nor-malen					
	3	4	4	5	8	7	8	9	10	11	12	13	14	15	16	17	18	19	20	21	22	23	24	25	26	27	28	29
1	2	3	4	5	8	7	8	9	10	11	12	13	14	15	16	17	18	19	20	21	22	23	24	25	26	27	28	29
Gechwend	492	16.8	0.6	31.8	2.1	1.7	25.	1.0	25.	73	4.9	44	44	12	9	1	.	.	1	1	3	9	2	6
Schwäbisch Gmünd	345	17.7	0.7	32.0	2.3	3.0	25.	2.0	25.	73	4.5	74	73	14	9	3	.	.	4	2	4	9	2	14
Biberach/Riß	534	17.9	1.7	32.5	3.0	4.5	24.	2.1	24.	71	4.9	48	59	12	10	1	.	.	4	3	2	9	2	14	.	.	.	214
Bavensburg	435	18.2	1.1	31.7	3.1	4.6	24.	2.9	25.	72	4.6	58	53	12	12	2	.	.	3	4	3	8	2	13	.	.	.	232
Crailsheim	418	17.2	0.8	32.0	2.2	2.2	25.	1.3	25.	73	5.3	40	49	14	6	1	.	.	3	2	2	10	2	19	.	.	.	104
Gerlachshelm	199	18.1	.	32.5	2.2	3.8	26.	2.1	26.	69	4.8	60	85	12	7	1	.	.	5	1	2	7	2	13
Hittlen	473	16.5	.	31.4	2.1	2.3	25.	0.8	25.	71	5.3	39	15	7	1	.	.	.	3	.	1	8	1	6
Künzelsau	700	16.0	1.1	30.3	3.1	1.7	25.	0.2	25.	73	5.1	45	51	14	9	2	.	.	1	1	1	9	1	4
Merklingen	344	16.6	0.1	30.7	2.1	3.0	25.	2.2	25.	73	4.2	34	34	7	5	2	8	11	2	8
Herrhardt	451	17.1	0.9	30.8	3.1	1.6	25.	-0.7	25.	74	4.6	33	41	8	8	.	.	.	4	3	2	6	1	9	.	.	.	182
Hiederstotzingen	280	17.7	0.5	33.3	2.2	2.3	25.	0.3	25.	77	4.5	47	14	11	3	3	4	9	2	15
Hürtingen-Oberonsingen	758	16.1	0.7	29.5	2.2	5.1	24.	0.2	25.	74	4.9	60	58	18	10	2	.	.	5	2	3	7	3
Schopfloch	712	15.4	.	29.4	3.1	2.3	24.	-0.8	25.	75	4.7	86	91	15	12	2	.	.	7	4	3	9	.	3
Eppingen	188	18.2	0.8	32.2	2.3	3.9	25.	1.7	25.	77	4.6	62	86	10	9	2	.	.	6	5	5	8	2	10
Neudenu	210	18.1	0.3	32.3	2.2	4.6	25.	3.5	25.	75	4.1	58	69	11	11	1	.	.	4	2	1	5	2	11
Pfullendorf	668	16.7	0.9	30.5	3.1	3.8	25.	2.5	25.	75	4.1	57	56	13	10	1	.	.	3	4	2	4	1	6

*) Zeitraum 1931-1960

**) Zeitraum 1951-1960

Monatswerte Niederschlagshöhe

Station	Höhe über NN m		Niederschlag in %		Station		Niederschlag in %		Station		Niederschlag in %	
	Höhe über NN m	Höhe in mm	in %	in mm	Höhe über NN m	Höhe in mm	in %	in mm	Höhe über NN m	Höhe in mm	in %	in mm
DOBERATSWEILER	503	132	88	473	48	55	805	104	103	805	104	103
WANGEN	561	130	93	389	23	30	785	93	104	785	93	104
WOLFEGG (KHST)	674	83	68	504	39	38	760	72	77	760	72	77
BODNNEG-BILLEN	640	98	75	350	34	41	620	74	79	620	74	79
IMMENSTAAD	415	61	56	414	39	45	782	76	81	782	76	81
HEILIGENBERG	734	76	70	403	41	41	640	68	68	640	68	68
UEBERLINGEN	465	84	90	355	78	78	585	61	61	585	61	61
ROSENFELD	639	55	63	466	33	40	620	39	39	620	39	39
HERRENBERG	431	81	107	450	69	69	665	60	68	665	60	68
ENINGEN (OB. LINDENHOF)	705	68	54	294	61	77	652	73	72	652	73	72
BOLL-ORT	420	55	54	221	56	66	535	60	60	535	60	60
HOHENGHEHN	457	105	114	338	70	99	505	63	73	505	63	73
SCHORNDORF	267	53	59	235	89	110	655	119	96	655	119	96
LUDWIGSBURG	287	26	34	270	82	101	685	98	98	685	98	98
PREVORST	468	47	46	300	95	107	705	43	49	705	43	49
SINDELFINGEN	440	35	48	285	42	42	664	36	44	664	36	44
RUTESHEIM	449	.	.	325	75	97	644	41	49	644	41	49
SERSHEIM	210	59	41	314	51	67	456	41	49	456	41	49
BOENNINGHEIM	224	30	41	470	56	60	497	87	110	497	87	110

*) Zeitraum 1931-1960

Monatswerte Niederschlagshöhe

Station	Höhe über NN m	Niederschlag		Station	Höhe über NN m	Niederschlag	
		Höhe in mm	in % des normalen			Höhe in mm	in % des normalen
HIRSCHTHAL	230	80		HOEHEISCHWEILER	375	77	89
KAPSBWEYER	150			EPPENBRUNN	300	59	75
MAXIMILIANBAU	102	66	88	BLIESKASTEL	250	64	67
KANDEL	126	57	83	GERBHEIM	240	69	81
RUELZHEIM	110	57	83	KLEINBLITTERSDORF	202	81	88
ANNWEILER	200	88	117	SPIESERMUEHLE	240	87	91
TAUBENSUHL	513	114	143	QUIERSCHIED	241	115	117
RHODT	318	57	84	LUDWEILER	245	68	83
LUDWIGSHAFEN-OGGERBHEIM	95	24	35	RIEGELSBERG	275	101	119
HOCHDORF	108	35	59	SAARLOUIS	177	68	85
WEISENHEIM	105	42	72	PRIMSTAL	335	105	
GRUENSTADT	168	28	47	HERMESKEIL	530	85	88
RAMSEN	270	59	89	REINSFELD	505	112	117
GOELLHEIM	243	25	42	WADRILL	354	79	81
KIRCHHEIMBOLANDEN	230	25	38	NIEDERLOSHEIM	275	96	109
STETTEN	245	37	59	LIMBACH	280	94	109
DANNENFELS	365	32		HOECHSTEN	420	97	114
HOCHBORN-BLOEDESHEIM	275	33	55	ILLINGEN	307	109	120
METTENHEIM	91	26	43	DUEPPENWEILER	255	72	94
OPPENHEIM	85	23	34	NIEDALTDORF	195	91	125
WOERRSTADT	215	31	48	ORSCHOLZ	392		
INGELHEIM	108	27		SAARBURG	180	91	108
TUERKISMUEHLE	374	112		KONZ	182	109	149
FREISEN/SAAR	465			PELLINGEN	450	140	173
BAUMHOLDER	468	95	125	NEWEL	365	125	152
BRUCHWEILER	550	89	103	GREIMERATH	450	110	
SOHREN	430	71	89	MERTESDORF	280	133	
KIRN	250	35	51	STEFFELN	500	81	81
SEESBACH	394	37	47	HILLESHEIM	460	59	70
STAUDERNHEIM	141	39	58	DENSBORN	308	73	84
BRUCHMUEHLBACH	235	109	125	SPANGDAHLEM	327	67	92
LANDSTUHL	355	106	136	MUELCHEN	293	100	
KAISERSLAUTERN-DANSENBER	380	79	94	SEINSFELD	447	83	
SCHALLODENBACH	317	68	96	KLAUSEN	205	126	
ENKENBACH-ALSENBNORN	325	52	71	BEUREN	505	110	126
FALKENSTEIN	400	39	56	PIESPORT	155	158	
SCHMALFELDERHOF	315	37	58	NIEDERSTADTFELD	390	77	89
RHEINBOELLEN	395	56	84	WITTLICH	177	116	151
ELLERN	487	47	53	HOECHSTBERG	520		
STROMBERG	300	22	31	MOERSDORF	340	34	47
MOERSFELD	294	34	52	KASTELLAUN	425	43	55
WOLFSHEIM	222	49	77	DUENGENHEIM	465	40	55
BINGEN-BUEDESHEIM	82	24	41	BROHL	250	39	
OBERWESEL	110	29	42	BURGEN	85	41	62
LAHNSTEIN	71	56	84	MUENSTERMAIFELD	267	57	93
WESTERBURG	355	78	87	KOBLENZ (WST)	70	53	
EPPENROD	310	56	71	BENDORF	73	50	76
DIEZ-LAHN	140	50	71	SELTERS	262	66	75
KATZENELNBOKEN	305	49		ALTENKIRCHEN	260	67	79
SINGHOFEN	280	64	88	HARSCHBACH	284	77	88
TEMMELS	142	90	108	ASBACH	265	91	99
WINTERSPELT	500	66	73	RENGSDORF	285	64	
DASBURG	300	69	81	WASSENACH	305	62	94
KOERPERICH-OBERSGEGEN	270	79		BORLER	440	72	100
PRUEM	465	66	71	RODDER	520	59	
ARZFELD	497	81	89	ALTENAHR	195	68	87
BITBURG	285	71	91	LINZ	70	66	86
OBERKIRCHEN	345	111	131	KIRCHEN	300	110	110
HOECHEN	430	93	104	GEBHARDSHAIN	380	104	108
ZWEIBRUECKEN	330	68	73	HONIGSSESSEN	320	94	101

*) Zeitraum 1931-1960

