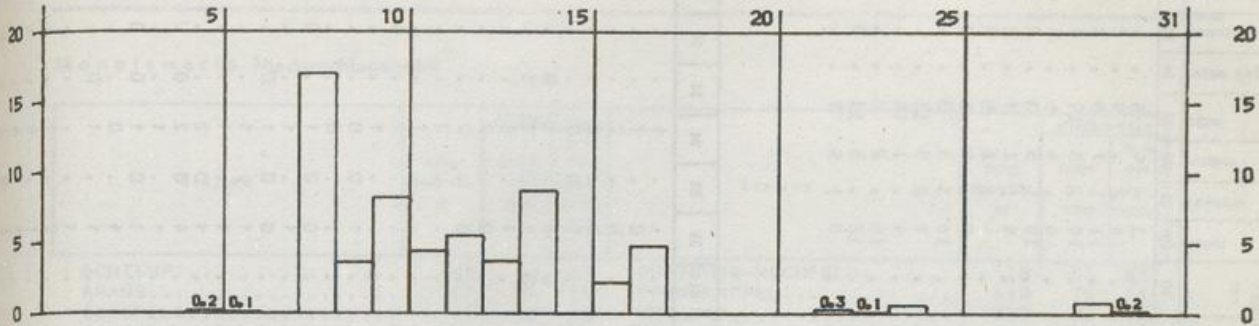


Wetteramtsbereich BREMEN

Bibliothek  
des  
Deutschen Wetterdienstes  
Offenbach/M.

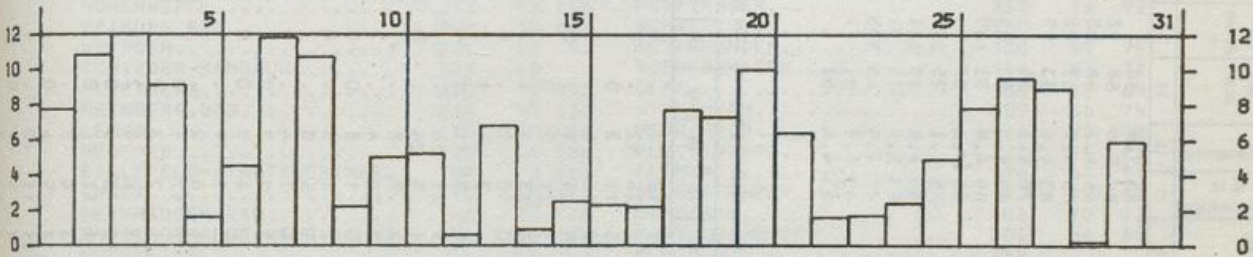
NIEDERSCHLAGSHÖHE IN MM

01474 BREMEN-FLUGHAFEN SEPTEMBER 1980



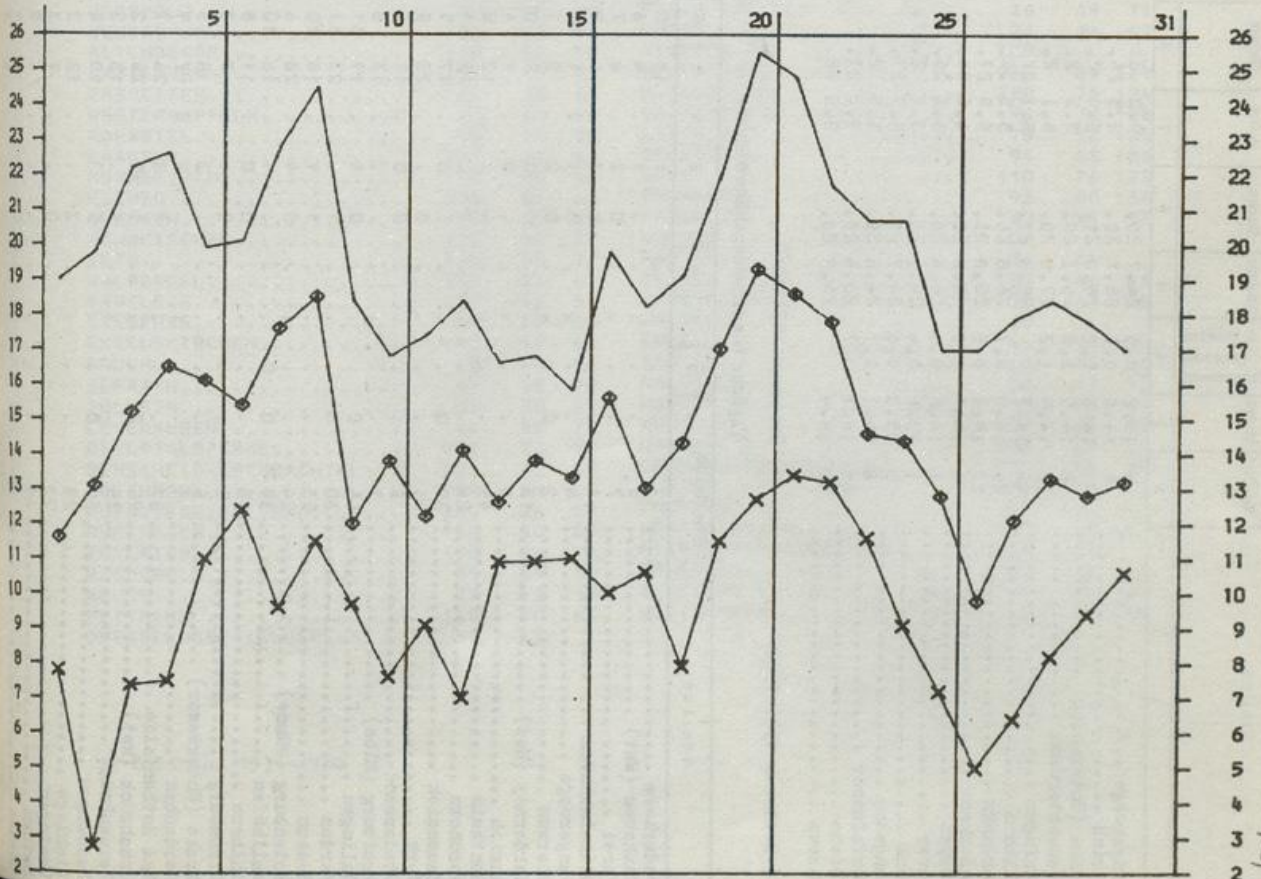
SONNENSCHINDAUER IN STUNDEN

01474 BREMEN-FLUGHAFEN SEPTEMBER 1980



LUFTTEMPERATUR IN GRAD C MAXIMUM, MINIMUM (x) UND MITTEL (o)

01474 BREMEN-FLUGHAFEN SEPTEMBER 1980



I A10



Wetteramtsbereich ESSEN

Monatswerte Niederschlagshöhe

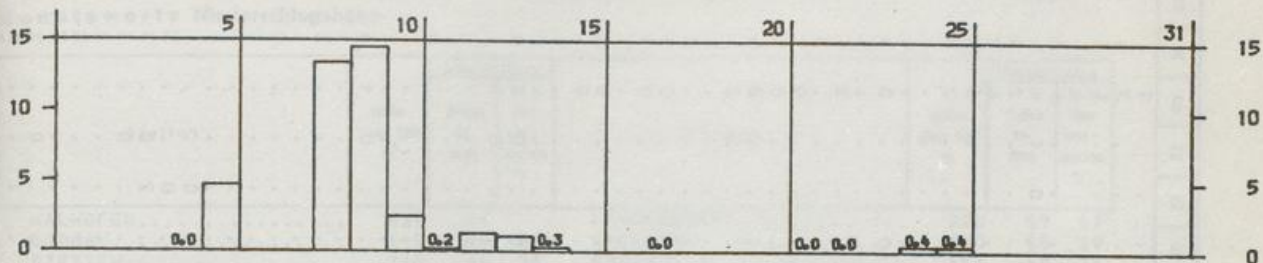
Station	Höhe über NN m	Niederschlag		Station	Höhe über NN m	Niederschlag	
		Höhe in mm	in % des normalen ?			Höhe in mm	in % des normalen ?
OCHTRUP.....	58	41	61	DUISBURG-HOCHFELD.....	28	43	69
AHAUS.....	52	64	91	BRUNSKAPPEL.....	413	74	89
COESFELD.....	84	50	75	NUTTLAR.....	330	77	92
BORKEN.....	48	62	87	SELLINGHAUSEN.....	424	58	72
ERNDTEBRUECK.....	500	66	73	HELLEFELD.....	351		
GIRKHAUSEN.....	510	62	70	ALLENDORF.....	310	74	99
BERLEBURG.BAD (KHST)....	445	47	58	LANGSCHEID.....	340	67	94
ZUESCHEN.....	514	44	55	RUETHEN.....	330	84	118
MEDEBACH.....	405	43	75	HIRSCHBERG.....	410	84	106
KUESTELBERG.....	666	57		MOEHNETALSPERRE.....	232		
HELMINGHAUSEN.....	377	56	88	HOLZEN-MOERINGEN.....	344	66	
HOHENWEPEL.....	243	53	115	HEPPINGSEN.....	350	76	92
DRIBURG.BAD.....	210	79	107	SCHWERTE.....	180		
VOERDEN.....	228	62	94	ALTENHUNDEM.....	300	57	75
SCHIEDER-KAMERUN.....	220	82		ROEMERSHAGEN.....	416	67	71
MEIERBERG.....	250	79	130	OLPE.....	305	59	69
MEINBERG.BAD.....	214	90	130	ATTENDORN.....	307	56	75
LEMGO.....	138	70	111	HERSCHEID.....	412	90	108
HERFORD.....	77	64	108	PLETTENBERG.....	272	74	93
BIELEFELD-STADTGAERTNERE	108	73	106	ALTENA.....	196	67	91
ENGER.....	115	66	114	MEINERZHAGEN.....	412	85	84
OEYNSHAUSEN.BAD.....	63	78	130	SCHWENKE.....	406	70	73
WASSERSTRASSE-WEHR-SCHLU	34	66	138	HASSLINGHAUSEN.....	305	66	81
LUEBBECKE.....	55	54	93	PLESSEN.....	289		
RHEDA-WIEDENBRUECK.....	70	52	84	WITTEN-GEDERN.....	117	57	
SENNESTADT.....	127	66	99	LANGENBERG.....	113	66	85
HARSEWINKEL.....	65	51	82	HENRICHENBURG.....	60	57	92
OSTENFELDE.....	103	63	103	GELSENKIRCHEN-BUER.....	93	58	89
WARENDORF.....	53	51	81	BOCHUM.....	77		
VERSMOLD.....	71	55	82	ESSEN-DELLWIG.....	36	49	71
NEUBECKUM.....	105	58	94	MOERS.....	21	36	57
ALTENBERGE.....	110	55	90	NIEDERALME.....	307		
KATTENVENNE.....	55	47	72	WEWELSBURG.....	215	89	139
EMSETTEN.....	35	38	63	BLANKENRODE.....	380	78	124
WESTERKAPPELN.....	70	59	98	SALZKOTTEN.....	95	73	128
HOERSTEL.....	45	49	78	LIPPSTADT.....	75	58	105
LAASPHE.....	340	40	55	DELBRUECK.....	94	64	108
HONNEF.BAD.....	90	26	46	SOEST.....	110	76	125
EICHEN.....	305	54	68	RHYNERN.....	96	80	136
BURBACH.....	450	46	58	KAMEN.....	62	56	93
NEUNKIRCHEN.....	270	57	79	LUENEN.....	52		
BERG.....	175	50	71	WALTROP.....	74	64	
WALDBROEL.....	295	56	67	SENDEN.....	59	46	68
BROELECK.....	139	46	58	LUEDINGHAUSEN.....	50	47	75
SIEGBURG.....	63	37	58	HALTERN.....	40		
ENGELSKIRCHEN.....	140	57	66	ERLE.....	66	54	77
BRUEHL.....	61	50	94	XANTEN.....	20	45	68
REFRATH.....	67	50	70	HALDERN.....	20	47	72
PULHEIM.....	56	30	57	HAVERT.....	50	34	64
LEVERKUSEN.....	44	42	71	MONSCHAU.....	509	30	32
BEVERTALSPERRE.....	298	83	90	UDENBRETH.....	650	47	55
REMSCHIED-ESCHBACHTAL...	208	62	67	GEMUEND-MALSSENDEN.....	370	23	39
SOLINGEN.....	209	51	59	DUEREN.....	127	29	56
MUENSTEREIFEL.BAD.....	385	36	69	ERKELENZ.....	99	32	52
RHEINBACH.....	180	30	59	HERZOGENRATH.....	163	45	69
ZUELPICH.....	170	26	55	HEINSBERG-SCHLEIDEN.....	57	53	
ELSDORF.....	85	34	60	BRUEGGEN.....	58	36	51
NEUSS.....	39	52	90	ALDEKERK.....	35	56	84
METTMANN.....	140	50	60	WEEZE-HEES.....	23	39	62
DUESSELDORF (FLUGWEWA)..	37	52					

\*) Zeitraum 1931-1960



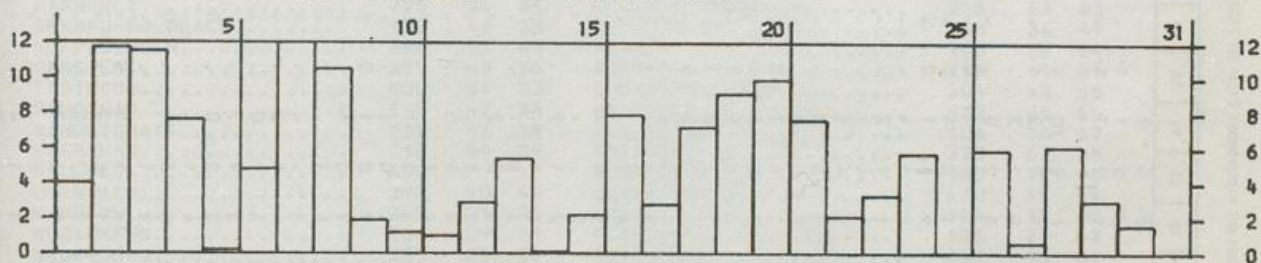
NIEDERSCHLAGSHOEHE IN MM

02640 FRANKFURT/M-FLUGHAFEN SEPTEMB. 1980



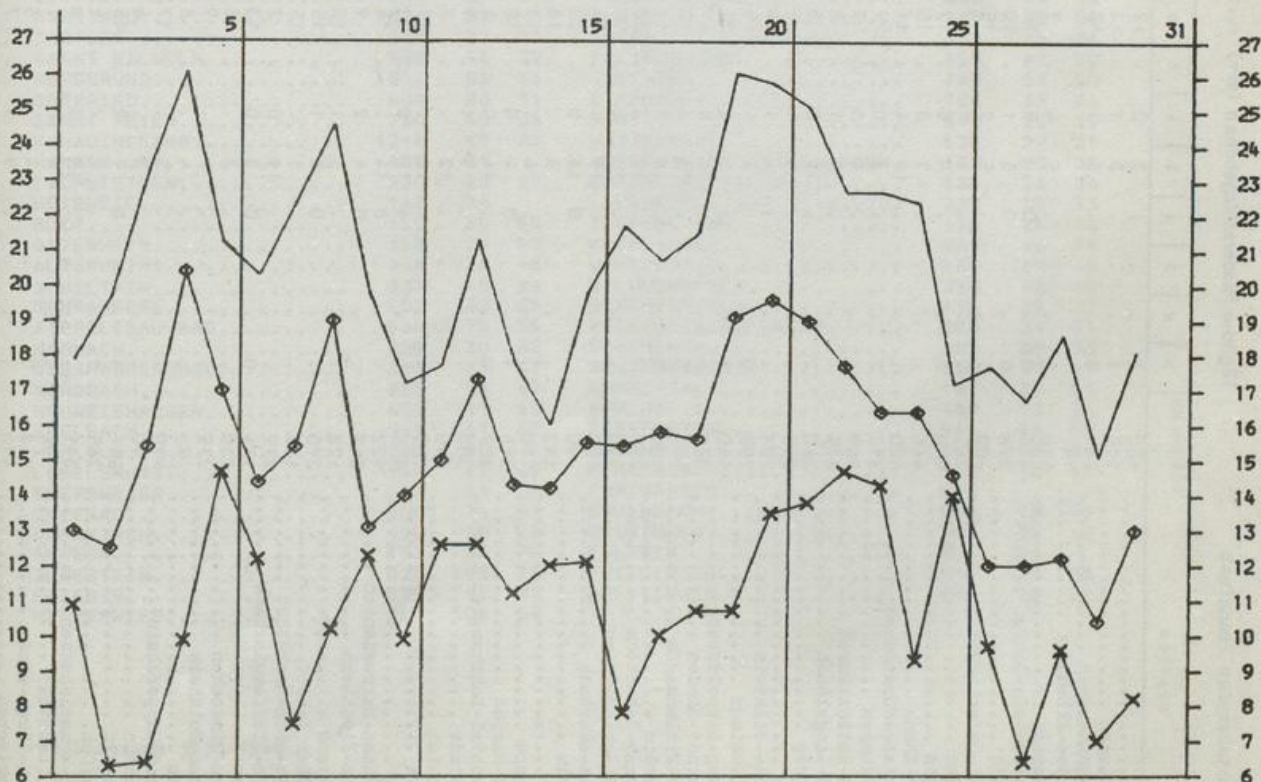
SONNENSCHINDAUER IN STUNDEN

02640 FRANKFURT/M-FLUGHAFEN SEPTEMB. 1980



LUFTTEMPERATUR IN GRAD C MAXIMUM, MINIMUM (x) UND MITTEL (o)

02640 FRANKFURT/M-FLUGHAFEN SEPTEMB. 1980





Monatswerte Niederschlagshöhe

Station	Höhe über NN m	Niederschlag		Station	Höhe über NN m	Niederschlag	
		Höhe in mm	in % des normalen *)			Höhe in mm	in % des normalen *)
KALKOFEN.....	635	41		LANGENBRAND.....	220	57	57
BODMAN.....	415	24	29	GAGGENAU.....	180	55	59
STETTEN.....	715	16	21	RASTATT.....	117	59	76
GOTTMADINGEN.....	430	18		SCHIELBERG.....	417	62	67
LOEFFINGEN.....	830	16	22	VOELKERSBACH.....	430	72	88
EBERFINGEN.....	430	26	32	ETTLINGEN.....	135	66	85
GRIESSEN.....	390	53	66	LEOPOLDSHAFEN.....	109	33	52
BLUMBERG.....	707	18	25	ELLMENDINGEN.....	195	54	82
GRAFENHAUSEN/HOCHSCHW.....	968	23	23	STEIN.....	198	49	74
BIRKENDORF.....	755	30	34	AUGUSTENBERG.....	143	35	49
BANNHOLZ.....	725	36	35	HOHENWETTERSEBACH.....	215	63	82
BERNAU-GOLDBACH.....	925	42	28	WEINGARTEN.....	160	36	49
WOLPADINGEN.....	888	51	49	GRABEN.....	108	34	54
SEGETEN.....	879	49	36	RUIT.....	198	41	61
TODTMOOS.....	800	51	33	DUERRENBUUECHIG.....	204	43	58
SCHOENAU.....	540	47	36	BRUCHSAL.....	133	36	55
SCHWEIGMATT.....	723	47	39	WAGHAEUSEL.....	106	38	67
BUERCHAU.....	710	54	39	STERNENFELS.....	320	53	78
SALLNECK.....	610			GOCHSHEIM.....	150	31	46
LOERRACH.....	290	40	49	OESTRINGEN.....	170	39	59
KANDERN.....	365	21	26	KRONAU.....	106	36	60
KLEINKEMS.....	235	29	41	REILINGEN.....	103	31	53
NEUENBURG.....	230	25	38	HORRENBERG.....	160	40	61
HEITERSHEIM.....	256	22	28	WIESLOCH.....	140	35	54
BREISACH.....	192	23	36	SCHWETZINGEN.....	100	33	60
OBERPRECHTAL.....	461	49	42	SCHWENNINGEN.....	710	14	19
OBERSIMONSWALD.....	433	62	55	MARIAZELL.....	715	20	27
BLEIBACH.....	302	38	36	SPAICHINGEN.....	662	25	36
KEPPENBACH.....	275	36	34	OBERNDORF.....	516	38	44
GLOTTERTAL.....	311	34	37	DORNSTETTEN.....	680	38	43
BREITNAU.....	1021	32		FLUORN.....	665	32	36
ZASTLER.....	680	39	31	BETRA.....	539	26	34
SANKT WILHELM.....	920	46	32	KALTENBRONN.....	858	62	50
HOFSGRUND.....	1030	56	35	IGELSBERG.....	740	53	50
OBERRIED.....	500	36	31	SIMMERSFELD.....	720	33	36
SANKT PETER.....	730	40	38	WART.....	593	25	35
SCHAUINSLAND.....	1218	49	36	HAITERBACH.....	528	27	39
HORBEN.....	600	31		ALTHENGSTETT-OTTENBRONN.....	532	23	35
EICHSTETTEN.....	200	22	27	OBERREICHENBACH.....	635	28	36
WEISWEIL.....	168	34		LIEBENZELL,BAD.....	322	25	33
RUST.....	165	35	53	TIEFENBRONN.....	428	24	38
OTTENHEIM.....	153	29	43	MUEHLACKER.....	269	46	74
ALTENHEIM.....	148	36	48	WIMSHEIM.....	431	29	45
SCHILTACH.....	337	40	38	WILHELMSFELD.....	350	42	49
SCHRAMBERG.....	502	32	35	SINSHEIM/ELS.....	195	25	37
RIPPOLDSAU,BAD.....	560	75	55	NECKARBISSHOFSHEIM.....	200	34	51
HASLACH.....	225	30	32	SPECHBACH.....	185	39	53
OBERHARMERSBACH.....	313	71	57	SCHOENBRUNN.....	350	41	49
NORDRACH.....	285	53	47	BAMMENTAL.....	131	37	51
SCHWEIGHAUSEN.....	430	51	49	KOHLHOF.....	480	52	64
SEELBACH.....	248	61	67	KOENIGSTUHL.....	561	48	59
KEHL.....	135	50		LADENBURG.....	100	33	56
LEGELSHURST.....	141	47	59	HEMSBACH.....	110	38	60
EBERSWEIER.....	173	61	74	FURTWANGEN.....	940		
OPPENAU.....	300	76	63	BUBENBACH.....	930	20	21
OBERKIRCH.....	190	80	86	GEISINGEN.....	710	32	45
ACHERN.....	138	63	72	TALHEIM.....	758	31	
RUHESTEIN.....	920	123	75	TUTTILINGEN.....	643	30	38
KNIEBIS.....	875	81	57	BOETTINGEN.....	910	33	39
HERRENWIES.....	756	106	64				

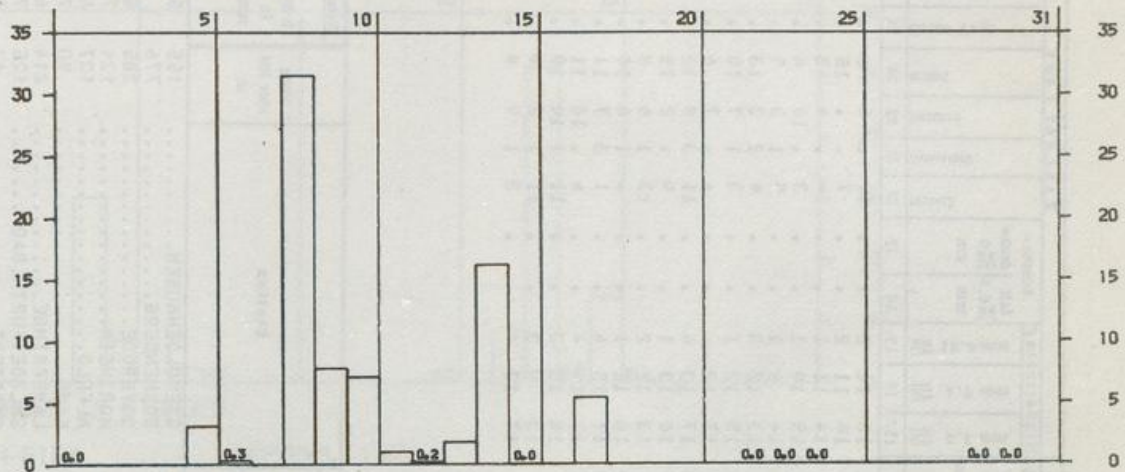
\*) Zeitraum 1931-1960



Wetteramtsbereich H A N N O V E R

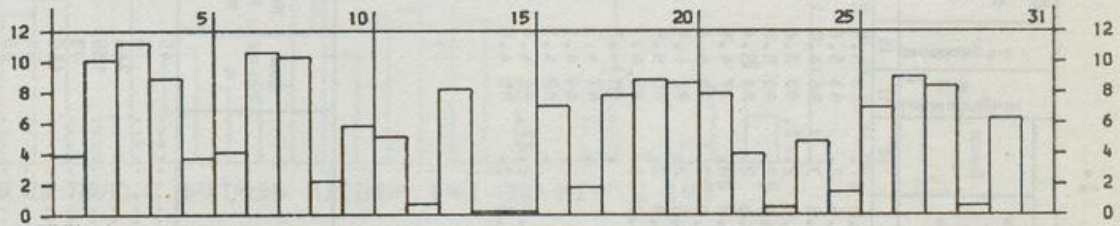
NIEDERSCHLAGSHÖHE IN MM

01538 HANNOVER-FLUGHAFEN SEPTEMB. 1980



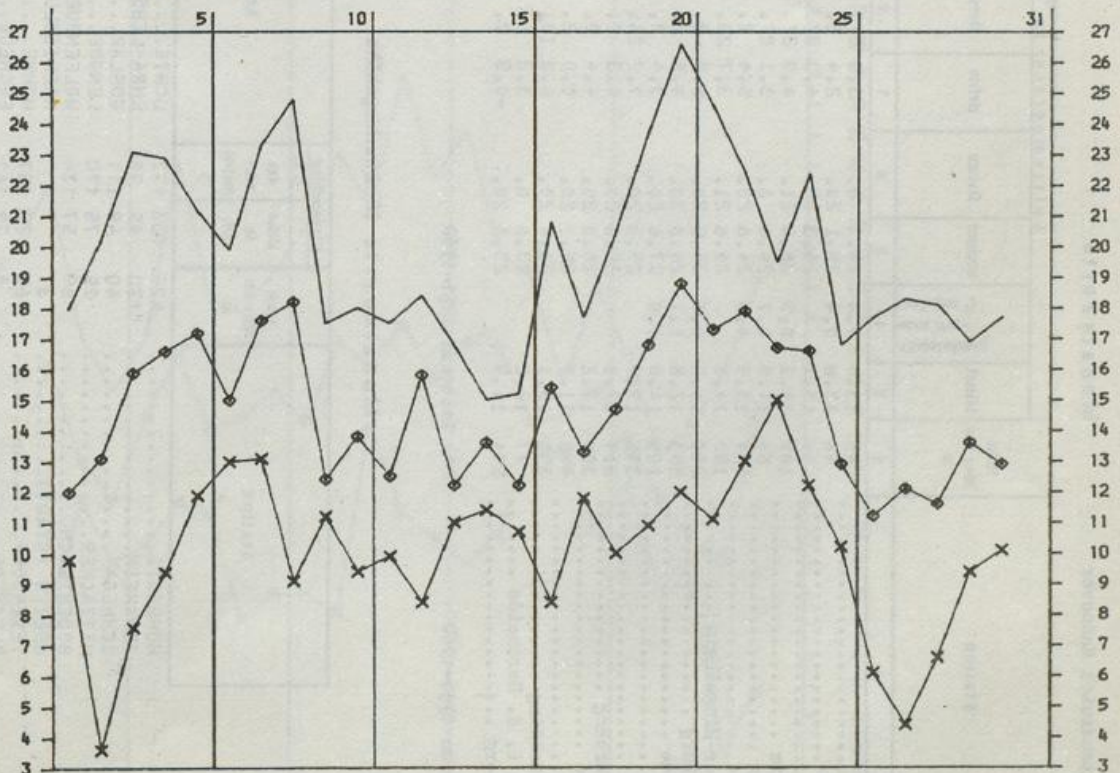
SONNENSCHENDAUER IN STUNDEN

01538 HANNOVER-FLUGHAFEN SEPTEMB. 1980



LUFTEMperatur IN GRAD C MAXIMUM, MINIMUM (x) UND MITTEL (o)

01538 HANNOVER-FLUGHAFEN SEPTEMB. 1980

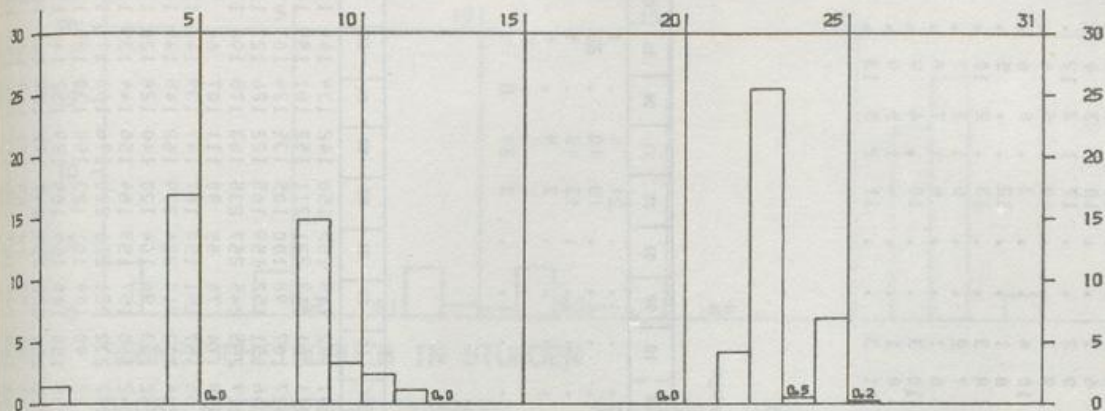




NIEDERSCHLAGSHÖHE IN MM

04119 MÜNCHEN-RIEM

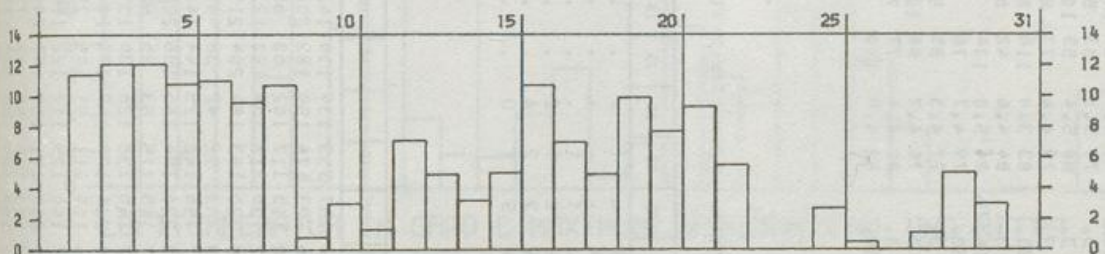
SEPTEMBER 1980



SONNENSCHINDAUER IN STUNDEN

04119 MÜNCHEN-RIEM

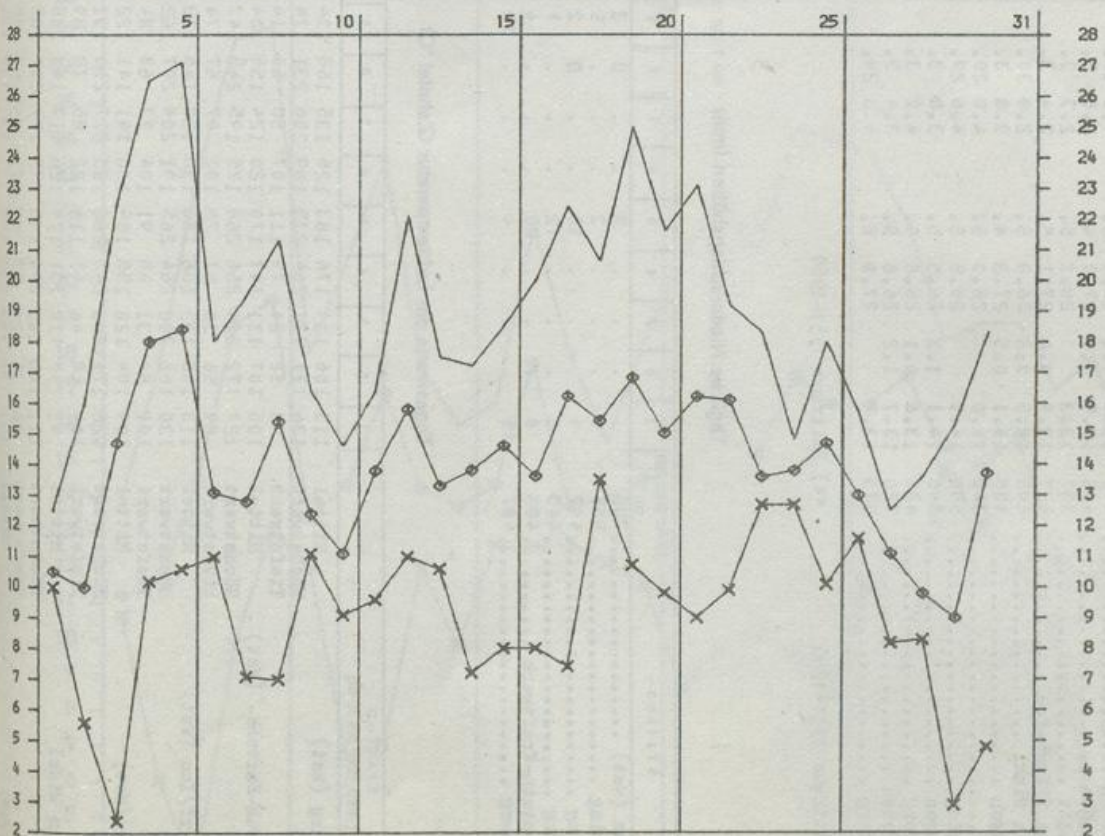
SEPTEMBER 1980



LUFTTEMPERATUR IN GRAD C MAXIMUM, MINIMUM (x) UND MITTEL (o)

04119 MÜNCHEN-RIEM

SEPTEMBER 1980



Station	Höhe über NN in m	Lufttemperatur in °C				Luftfeuchtigkeit in %	Bewölkung 0-10	Niederschlag		Zahl der Tage										Sonnen-scheindauer in % der Std. malen								
		Mittel	Abweichung vom Nor-malwert	höchste	Datum			tiefe	Datum	tiefe am Erd-boden	Datum	Höhe in mm	in % nor-malen	Niederschlag 1.0 mm	Schnee-fall 0.1 mm	Schnee-decke 0 cm	Nebel	Gewitter	heitere		trübe	bede Tage	Sonntage	Feiertage				
Falkenberg	490	13.9	0.1	26.4	5.	4.2	30.	80	3.9	11	12	13	14	15	16	17	18	19	20	21	22	23	24	25	26	27	28	29
Höllwillingen	425	13.9	0.9	27.0	4.	2.8	3.	79	5.1	33	58	9	6	1	1	1	1	1	1	1	1	1	1	1	1	1	1	1
Reichstätt	397	13.3	0.6	26.7	5.	2.3	3.	80	5.4	80	5.4	23	9	2	1	1	1	1	1	1	1	1	1	1	1	1	1	1
München (Flughafen)	527	13.9	0.6	27.1	5.	2.4	3.	79	4.4	77	89	11	9	3	1	1	1	1	1	1	1	1	1	1	1	1	1	1
Reit im Winkl	595	12.5	0.0	26.8	5.	2.0	30.	83	3.0	83	3.0	118	80	12	10	4	1	1	1	1	1	1	1	1	1	1	1	1
Dillingen	435	14.1	0.5	27.3	4.	3.8	3.	84	4.6	84	4.6	42	60	12	8	1	1	1	1	1	1	1	1	1	1	1	1	1
Erking	340	14.0	0.5	26.0	5.	4.0	29.	84	5.0	84	5.0	104	9	8	3	1	1	1	1	1	1	1	1	1	1	1	1	1
Kaufering	585	14.1	1.3	26.5	5.	3.4	29.	79	4.7	76	6	8	7	2	1	1	1	1	1	1	1	1	1	1	1	1	1	1
Hemmingen	595	14.1	1.3	26.5	5.	3.8	3.	77	4.3	85	93	10	6	1	1	1	1	1	1	1	1	1	1	1	1	1	1	1
Trostberg	487	13.8	0.1	26.8	5.	4.2	3.	78	4.7	94	104	12	10	3	1	1	1	1	1	1	1	1	1	1	1	1	1	1
Kaufbeuren	720	13.7	1.2	26.6	5.	3.4	3.	80	4.4	77	75	9	8	1	1	1	1	1	1	1	1	1	1	1	1	1	1	1
Ebersberg	573	13.7	0.5	27.0	5.	4.3	29.	82	4.0	100	13	11	3	1	1	1	1	1	1	1	1	1	1	1	1	1	1	1

\*) Zeitraum 1931-1960

\*\*) Zeitraum 1951-1960

Tägliche Niederschlagshöhen (mm) - von 7 Uhr mittlerer Ortszeit des angegebenen Tages bis 7 Uhr des Folgetages -

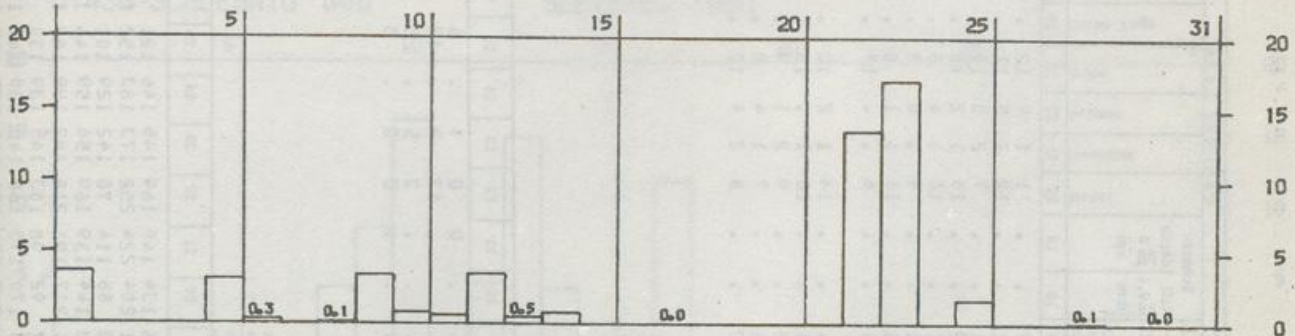
Station	Höhe über NN in m	1	2	3	4	5	6	7	8	9	10	11	12	13	14	15	16	17	18	19	20	21	22	23	24	25	26	27	28	29	30	31
Kempten (Wst)	705	.	.	.	.	3	.	.	0	2	6	8	6	.	.	.	.	.	.	.	.	.	21	4	.	1	3	.	.	.	.	.
Kaufering	585	.	.	.	.	2	.	.	0	5	3	8	1	.	.	.	.	.	.	.	.	.	18	10	.	30	0	.	.	.	.	.
Kösching	417	1	.	.	.	18	.	.	0	2	6	1	1	.	.	.	.	.	.	.	.	.	13	13	.	1	0	.	.	.	.	.
Mainburg	440	8	.	.	.	12	.	.	1	2	4	3	1	.	.	.	.	.	.	.	.	.	2	9	.	4	0	.	.	.	.	.
Höllenstein-Kraftwerk	403	8	.	.	.	20	.	.	4	10	6	2	2	2	6	.	.	.	.	.	.	.	0	0	.	0	0	.	.	.	.	.
Trostberg	487	15	.	.	.	4	.	.	10	10	4	5	1	0	.	.	.	.	.	.	.	.	2	39	0	1	3	.	.	.	.	.

Tageswerte der Lufttemperatur (Zehntel °C)

Station	Höhe über NN in m	1	2	3	4	5	6	7	8	9	10	11	12	13	14	15	16	17	18	19	20	21	22	23	24	25	26	27	28	29	30	31
Augsburg (Wst)	461	11.3	10.6	13.4	17.6	19.3	12.6	13.5	16.8	13.4	12.4	14.4	15.7	13.3	13.4	13.6	14.2	14.8	16.1	18.2	14.8	15.5	15.0	14.2	13.4	14.4	12.1	10.7	10.6	9.1	12.4	
Garmisch-Partenck. (Wst)	719	13.6	17.1	23.1	28.4	27.5	16.9	20.6	23.1	17.4	15.6	16.6	22.3	17.6	15.9	18.3	20.8	21.8	21.1	26.1	21.3	22.1	21.1	15.2	16.1	19.9	16.0	13.0	14.9	16.6	18.0	
Mühldorf/Inn (Wst)	401	10.0	10.7	13.1	17.0	17.0	12.4	15.4	10.4	9.3	14.2	13.6	11.8	10.4	12.0	12.1	14.6	14.6	15.1	15.2	15.9	16.5	12.2	12.6	12.7	13.1	12.4	10.8	9.1	11.7	15.2	18.2
Fassau (Wst)	409	11.0	10.8	13.2	16.6	18.0	13.6	13.0	14.6	11.8	10.5	13.7	15.6	14.0	12.5	14.4	14.0	16.0	15.5	15.7	15.1	15.6	16.7	14.7	13.9	14.8	13.1	11.0	11.1	8.6	12.7	15.1
Reit im Winkl	695	12.8	17.1	20.6	24.3	26.8	18.3	21.7	21.6	15.1	15.4	15.2	20.4	18.9	15.0	17.9	20.4	21.0	20.2	23.2	22.1	22.0	17.6	16.6	17.1	17.1	19.0	17.3	16.9	13.5	15.5	18.0
Ulm (Wst)	322	10.4	8.8	4.6	6.1	11.4	12.2	8.5	7.8	8.9	9.3	9.4	11.9	11.1	9.1	10.9	7.9	6.8	11.8	9.0	10.4	10.1	12.3	15.0	13.0	12.5	11.3	5.7	5.9	4.3	10.4	

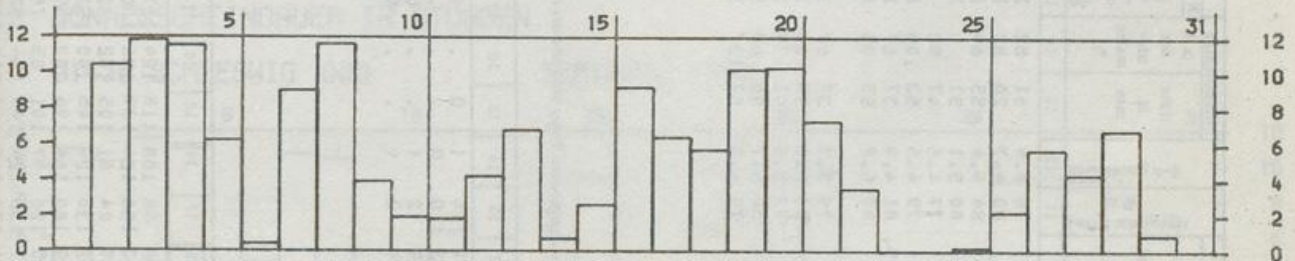
NIEDERSCHLAGSHÖHE IN MM

04081 NUERNBERG-FLUGHAFEN SEPTEMBER 1980



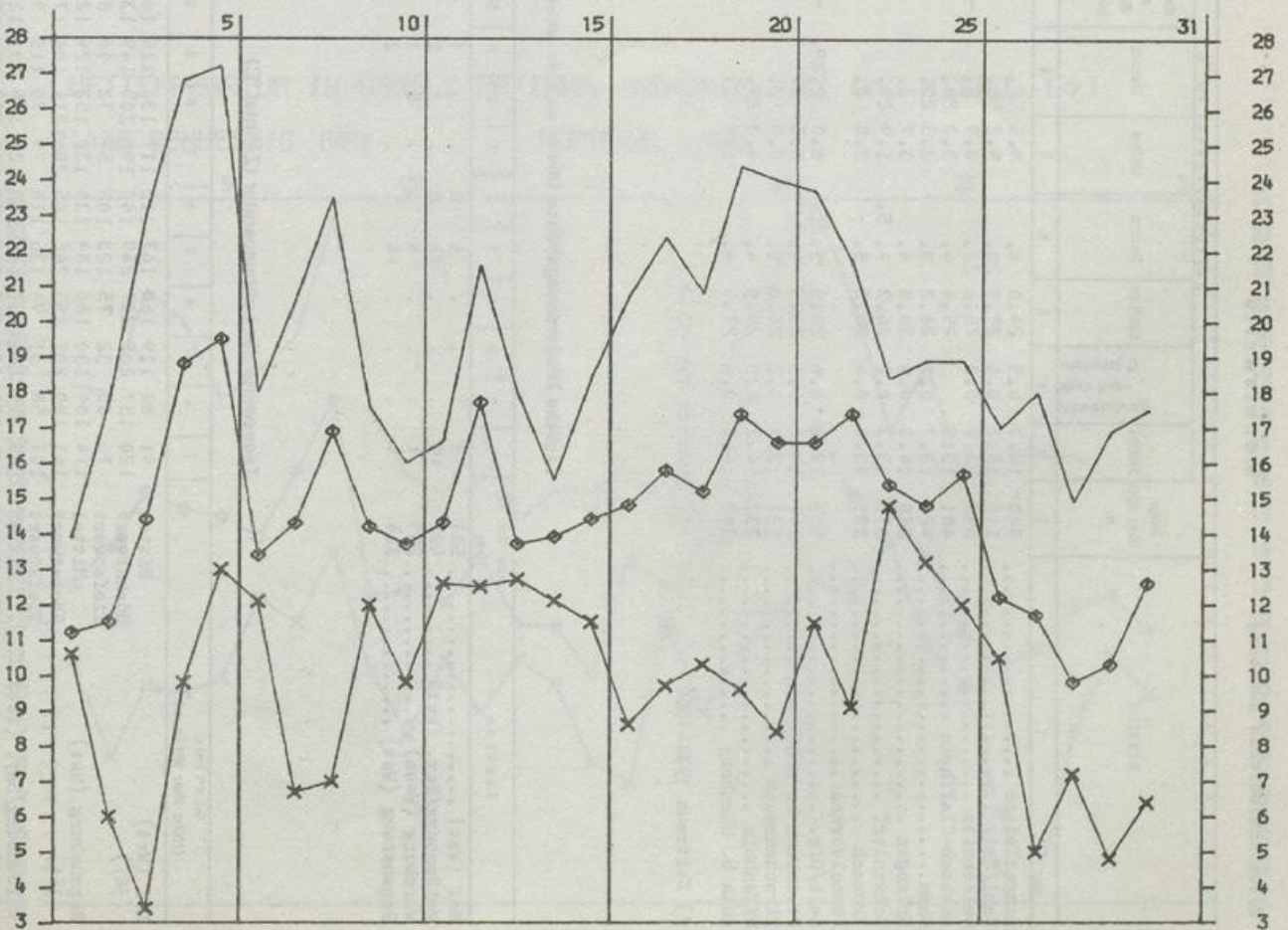
SÖNNENSCHEINDAUER IN STUNDEN

04081 NUERNBERG-FLUGHAFEN SEPTEMBER 1980



LUFTTEMPERATUR IN GRAD C MAXIMUM, MINIMUM (x) UND MITTEL (o)

04081 NUERNBERG-FLUGHAFEN SEPTEMBER 1980







Station (Höhe über NN in m)	Station											Station																				
	1	2	3	4	5	6	7	8	9	10	11	12	13	14	15	16	17	18	19	20	21	22	23	24	25	26	27	28	29	30	31	
Helse (2)	Mittel	127	140	144	152	155	167	174	135	139	137	146	141	132	113	144	139	134	153	172	177	166	139	140	120	103	114	114	133	132		
Höchstwert		195	194	215	201	182	197	221	233	168	166	167	182	162	164	161	176	167	189	203	223	230	197	185	181	163	163	168	166	169	163	
Tiefstwert		102	66	95	102	104	134	125	117	112	96	120	95	119	115	87	77	125	107	107	117	130	132	115	114	100	60	58	68	105	119	
Klein Rönnau (40)	Mittel	126	132	143	156	158	140	163	173	121	128	126	135	118	122	107	131	126	146	158	164	158	152	156	122	100	116	104	123	115		
Höchstwert		170	190	210	217	220	180	225	222	170	162	160	168	155	160	155	155	145	185	205	220	232	210	162	195	160	166	175	167	162	160	
Tiefstwert		105	60	100	96	105	120	115	110	105	80	112	85	110	105	84	65	115	85	100	105	120	115	140	115	102	46	42	65	80	97	
Leck (7)	Mittel	114	136	137	128	142	137	154	169	125	129	130	144	126	123	98	137	134	122	153	162	171	159	155	130	95	94	94	114	124	126	
Höchstwert		180	180	201	202	185	184	191	223	171	161	167	171	148	150	166	161	188	205	230	246	213	179	165	160	164	172	171	163	154		
Tiefstwert		88	36	109	70	106	114	114	126	96	78	110	75	115	108	68	47	124	103	108	110	120	123	144	110	62	40	49	58	110	107	
Mölln (10)	Mittel	122	114	131	145	150	140	172	182	134	130	127	134	128	132	102	124	128	127	160	174	160	159	154	166	127	108	112	106	124	121	
Höchstwert		186	194	220	226	210	180	226	235	185	170	175	170	160	165	165	160	150	181	215	235	230	225	163	203	170	175	185	175	168	165	
Tiefstwert		88	34	66	60	95	130	95	125	120	80	115	80	105	110	70	45	115	65	100	100	105	95	136	140	110	55	40	60	65	104	
Vestermarkelsdorf (1)	Mittel	139	144	154	155	162	160	160	177	137	137	142	138	133	132	130	125	131	128	145	159	152	156	146	152	141	128	126	121	133	132	
Höchstwert		181	180	212	198	196	188	216	226	166	167	160	170	145	150	152	142	142	177	194	200	214	206	152	183	184	160	167	167	142	152	
Tiefstwert		127	89	125	85	121	149	130	125	130	118	123	116	120	121	120	106	120	104	96	105	115	108	138	141	135	120	92	74	100	125	

Monatswerte Niederschlagshöhe

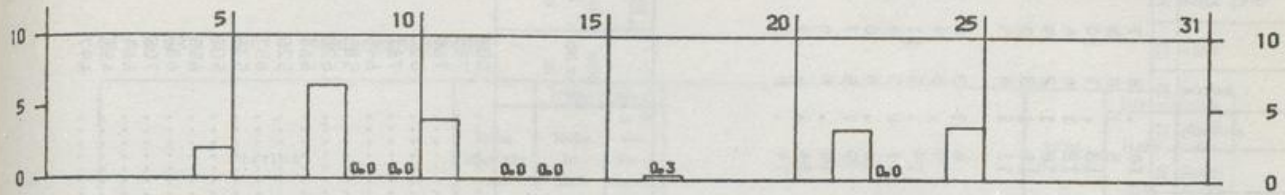
Station	Niederschlag		Station	Niederschlag		Station	Niederschlag				
	Höhe über NN in m	In % des normalen		Höhe über NN in m	In % des normalen		Höhe über NN in m	In % des normalen			
BERLIN	31	135	205	WESTERLAND	6	68	79	WESTENSEE	13	118	153
OLDESLOE BAD	15	91	144	KLANXBUELL	1	65	82	REVENSDORF	15	80	104
STEINHORST	65	78	139	WYK/FOEHR	1	63	77	GROSSWITTENSEE	15	90	123
RATZEBURG	10	86	151	AMRUM	7	70	86	HOHENWESTEDT (NST)	77	121	146
TRAVEMÜNDE-PRIWALL	3	95	198	JOLDELUND	19	83	97	BURG/DITHM	6	89	111
TINNEBORFERSTRAND	2	89	156	MEDELB.	23	64	76	KITTLITZ	45	76	133
GROEMITZ	15	89		LECK (GEOPHYS.80)	7	68		LANGENLEHSTEN	25	83	151
GROSSENBRÖDE	3	64	114	BREDSTEDT	12	71	83	LAUFENBURG	53	76	136
MARIENLEUCHE	10	68	136	NORDSTRAND-ENGLAND	5	62	82	SCHWARZENBEK	40	70	115
LENSAHN	14	99	157	PELLWORM-LEUCHTFEUER	1	64	78	REINBEK	35	67	118
HOHWACHT (KHST)	10	88	149	ST. PETER	4	62	78	WULFSORF (AHRENSBURG)	46	89	135
MOENCHNEVERSORF	115	101	158	GARDING	2	72	89	WEDEL	14	84	131
SELENT	50	100	147	RENDSBURG	8	115	153	QUICKBORN (FMG)	10	81	123
SCHOENBERGERSTRAND	3	82	132	KROPP	15	84	111	PINNEBERG	10	89	125
EUTIN	49	105	150	TELLINGSTEDT	15	117	133	SEESTERNUEHE	1	89	118
BORNHOEVED	40	115	160	ERPE	18	84	99	HORST	9	93	116
PREETZ	35	104	163	SATRUP	35	76	92	GNUTZ	23	108	140
ELISENDORF	35	73		EGGEBEK (FLUGPLATZ)	20	68	82	HARTENHOLM	32	111	166
SCHLEI MÜNDE	3	66		TREIA	7	68	77	LATENSDORF	43	117	158
BOECKLUND	32	74		BUESUM (STADT)	7	73	88	BRANDE	9	89	
SEEHOLZ	25	65	92	MELDORF	2	93	116	MUEHLENGARBEK	6	114	150
KUHHOLZ	35	71	93	FRIEDRICHSKOOGE	2	87	102	ITZHOE	5	115	146
STOLTEBUELL	27	60	91	BRUNSBUEITEL	2	106	126	OLDENBORSTEL	30	130	151
GLUECKSBURG-HOLNIS	10	51	72	BORDESCHOLM	32	113	164	WILSTER	0	112	140

\*) Zeitraum 1951-1960

Wetteramtsbereich S T U T T G A R T

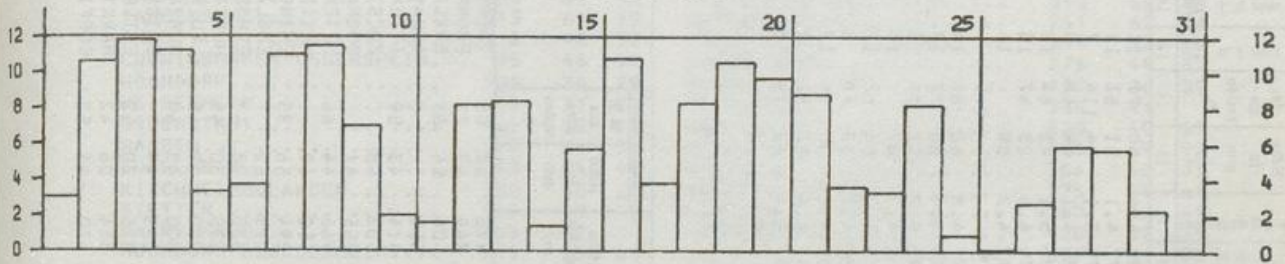
NIEDERSCHLAGSHÖHE IN MM

02720 STUTTGART (WA) SEPTEMB. 1980



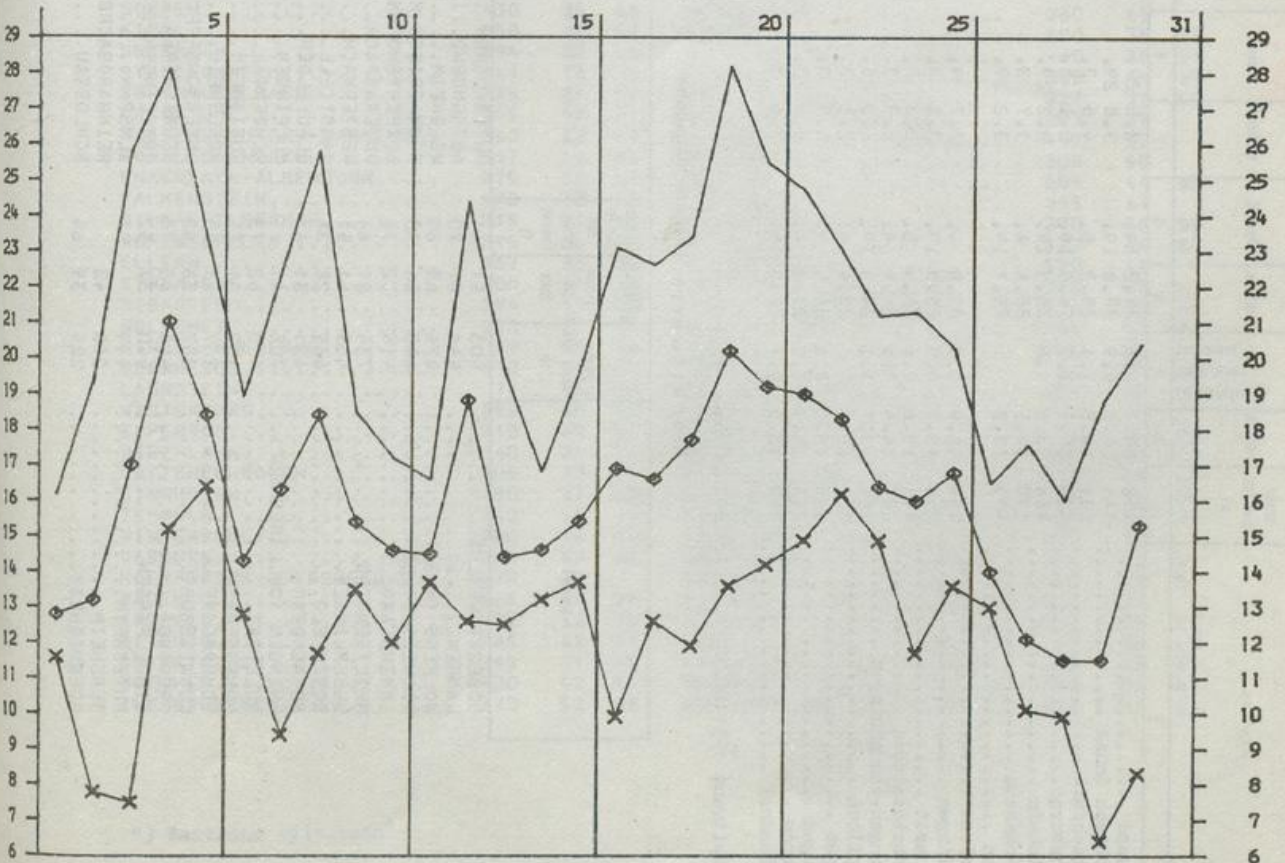
SONNENSCHENDAUER IN STUNDEN

02720 STUTTGART (WA) SEPTEMB. 1980



LUFTTEMPERATUR IN GRAD C MAXIMUM, MINIMUM (x) UND MITTEL (◊)

02720 STUTTGART (WA) SEPTEMB. 1980



Station	Höhe über NN in m	Lufttemperatur in °C				Abweichung vom Mittel	bochre malwert	Niederschlag				Zahl der Tage				Sommer-schneidauer in % der nor-malen												
		Datum	tieft	Datum	tieft			am Eyd-boden	Datum	tieft	Datum	tieft	in % des nor-malen	Höhe in mm	in %		Niederschlag	in %	in %	in %	in %	in %						
1	2	3	4	5	6	7	8	9	10	11	12	13	14	15	16	17	18	19	20	21	22	23	24	25	26	27	28	29
Gschwend	492	13.7	0.8	26.2	19.	2.5	29.	2.1	29.	80	4.4	60	71	11	7	2	.	.	10	8	7	7	2	.	.	.	.	
Schwäbisch Gmünd	345	14.8	0.9	29.0	19.	3.8	29.	3.0	29.	77	4.1	51	61	10	7	1	.	.	15	1	8	7	7	.	.	.	.	
Biberach/RLB	534	14.5	1.4	28.2	5.	4.6	3.	1.2	3.	75	5.1	84	114	7	7	1	.	.	13	1	10	8	4	.	.	.	178	
Ravensburg	435	15.1	1.2	26.9	19.	5.1	3.	3.5	3.	76	4.1	44	48	9	5	1	.	.	12	1	6	6	6	.	.	.	206	
Crailsheim	418	13.8	0.6	26.5	19.	2.3	29.	2.2	29.	80	5.1	41	64	12	8	1	.	.	8	1	2	9	4	.	.	.	118	
Cerlosheim	199	14.5	3.7	26.4	4.	3.7	3.	2.1	3.	76	4.6	25	47	15	7	.	.	.	15	1	3	8	4	.	.	.	.	
Hütten	473	13.3	3.2	25.7	19.	3.2	29.	1.9	3.	77	4.2	59	14	7	2	.	.	.	11	1	6	5	3	.	.	.	.	
Künzelsau	700	12.9	0.9	25.5	4.	2.7	3.	1.5	3.	77	4.8	62	81	14	8	2	.	.	6	1	3	8	1	.	.	.	.	
Merklingen	344	13.7	0.5	25.8	19.	3.1	3.	2.1	3.	79	3.9	63	77	10	10	2	.	.	9	.	8	9	2	.	.	.	.	
Murrhardt	451	13.6	0.6	26.4	5.	3.3	2.	-0.4	3.	82	5.2	51	76	18	8	2	.	.	19	.	3	11	2	.	.	.	.	
Hiederstotzingen	280	14.4	0.5	28.4	4.	2.9	3.	1.2	3.	80	4.3	47	16	7	1	.	.	.	11	2	5	4	7	.	.	.	167	
Mürtingen-Oberensingen	758	13.7	1.1	24.5	19.	6.0	28.	4.1	28.	75	4.3	56	62	12	8	2	.	.	6	.	9	1	5	7	.	.	.	
Schopfloch	712	12.4	2.3	23.4	4.	2.1	3.	-0.5	15.	79	4.1	33	40	8	4	1	.	.	9	1	5	7	5	.	.	.	.	
Ebingen	188	15.1	0.8	26.6	4.	5.9	3.	3.5	3.	81	4.2	35	56	12	5	1	.	.	10	.	6	6	5	.	.	.	.	
Eppingen	210	15.1	0.5	27.0	4.	5.3	3.	4.4	3.	82	4.4	32	52	7	5	1	.	.	14	.	1	1	4	.	.	.	.	
Heudenu	668	13.5	0.7	25.3	19.	3.6	3.	1.9	3.	80	3.4	62	75	10	6	2	.	.	14	.	5	1	1	.	.	.	.	
Pfullendorf	668	13.5	0.7	25.3	19.	3.6	3.	1.9	3.	80	3.4	62	75	10	6	2	.	.	14	.	5	1	1	.	.	.	.	

\*) Zeitraum 1931-1960

\*\*) Zeitraum 1951-1960

Monatswerte Niederschlagshöhe

Station	Höhe über NN in m	Niederschlag		Station	Höhe über NN in m	Niederschlag	
		Höhe in mm	in % des normalen			Station	Höhe über NN in m
DOBERATSWEILER	503	51	41	UNTERKÖCHEN	473	52	68
WANGEN	561	87	70	ABTSGMÜND	389	47	73
WOLFEGG (KHST)	674	63	60	WELZHEIM	504	54	61
BODNIEGG-BILLEN	640	56	50	SCHWAERISCH HALL	350		
IMMENSTAAD	415	32	36	GEIFERTSHOFEN	414	43	59
HEILIGENBERG	734	61	64	UNTERASPACH	403	48	
UEBERLINGEN	465	41	51	WESTERNACH	355	41	
ROSENFELD	639	28	36	JAGSTZELL	466	44	66
HERRENBERG	431	31	41	BLAUFELDEN	450	49	
ENINGEN (OB. LINDENHOF)	705	41		MULFINGEN	294	56	85
BOLL-ORT	420	62	73	SCHWENTAL	221	52	
HOHENSCHREIN	457	41	55	EUBIGHEIM	338	28	47
SCHORNDORF	267	41	55	ADELSHEIM	235	30	49
LUDWIGSBURG	287	38	62	UNTERSCHIEFFLENZ	270	29	45
PREVORST	468	53	78	NEUNKIRCHEN	300	43	60
SINDELFINGEN	440	37	52	REGELINGEN	285	49	
RUTESHEIM	449			ILMSPAN	325	30	53
SERSHEIM	210	43		REINHARDSACHSEN	314	26	42
BOENNIGHEIM	224	39	64	SCHLOSSAU	470	41	52

Monatswerte Niederschlagshöhe

Station	Höhe über NN m	Niederschlag		Station	Höhe über NN m	Niederschlag	
		Höhe in mm	In % des normalen *)			Höhe in mm	In % des normalen *)
HIRSCHTHAL.....	230	76		HOEHEISCHWEILER.....	375		
KAPSWEYER.....	150			EPPEBRUNN.....	300	54	73
MAXIMILIANSAU.....	102	36	59	BLIESKASTEL.....	250	49	61
KANDEL.....	126	34	61	GERSEHEIM.....	240	58	82
RUELZHEIM.....	110	41	73	KLEINBLITTERSDORF.....	202	52	68
ANNWEILER.....	200	61	92	SPIESERMUEHLE.....	240	55	69
TAUBENSUHL.....	513	61	80	QUIERSCHIED.....	241	62	76
RHOOT.....	318	48	77	LUDWEILER.....	245	52	75
LUDWIGSHAFEN-OGGERSHEIM.....	95	48	92	RIEGELSBERG.....	275	44	62
HOCHDORF.....	108	38	79	SAARLOUIS.....	177	26	39
WEISENHEIM.....	105	31	70	PRIMSTAL.....	335	41	
GRUENSTADT.....	168	25	58	HERMESKEIL.....	530	40	53
RAMSEN.....	270	31	56	REINSFELD.....	505	69	92
GOELLHEIM.....	243	24	49	WADRILL.....	354	60	77
KIRCHHEIMBOLANDEN.....	230	18	35	NIEDERLOSHEIM.....	275	44	61
STETTEN.....	245	19	40	LIMBACH.....	280	32	44
DANNENFELS.....	365	32		HOECHSTEN.....	420	22	31
HOCHBORN-BLOEDESHEIM.....	275	25	60	ILLINGEN.....	307	41	55
METTENHEIM.....	91	29	67	DUEPPENWEILER.....	255	49	73
OPPENHEIM.....	85	24	53	NIEDALTDORF.....	195	49	79
WOERRSTADT.....	215	26	54	ORSCHOLZ.....	392		
INGELHEIM.....	108	20		SAARBURG.....	180	53	84
TUERKISMUEHLE.....	374	36		KONZ.....	182	55	96
FREISEN/SAAR.....	465	27	35	PELLINGEN.....	450	65	107
BAUMHOLDER.....	468	25	38	NEWEL.....	365	48	79
BRUCHWEILER.....	550	27	44	GREIMERATH.....	450	65	
SOHREN.....	430	35	66	MERTESDORF.....	280	65	
KIRN.....	250	21	43	STEFFELN.....	500	35	48
SEESBACH.....	394	23	46	HILLESHEIM.....	460	30	51
STAUDERNHEIM.....	141	18	36	DENSBOERN.....	308	44	69
BRUCHMUEHLBACH.....	235	34	45	SPANGDAHLEM.....	327	32	57
LANDSTUHL.....	355	48	77	MUELCHEN.....	293	37	
KAISERSLAUTERN-DANSENBERG.....	380	33	49	SEINSFELD.....	447	33	
SCHALLODENBACH.....	317	44	85	KLAUSEN.....	205	50	
ENKENBACH-ALSENBOERN.....	325	33	57	BEUREN.....	505	44	65
FALKENSTEIN.....	400	33	60	PIESPORT.....	155	64	
SCHMALFELDERHOF.....	315	21	45	NIEDERSTADTFELD.....	390	36	55
RHEINBOELLEN.....	395	26	57	WITTLICH.....	177	44	83
ELLERN.....	487	33	54	HOECHSTBERG.....	520	44	
STROMBERG.....	300	16	33	MOERSDORF.....	340	33	67
MOERSFELD.....	294	17	35	KASTELLAUN.....	425	35	65
WOLFSHEIM.....	222	22	47	DUENGENHEIM.....	465	43	86
BINGEN-BUEDESHEIM.....	82	15	35	BROHL.....	250	25	
OBERWESEL.....	110	21	49	BURGEN.....	85	35	80
LAHNSTEIN.....	71	48	107	MUENSTERMAIFELD.....	267	38	95
WESTERBURG.....	355	45	63	KOBLENZ (WST).....	70	37	
EPPEBROD.....	310	39	67	BENDORF.....	73	40	80
DIEZ-LAHN.....	140	34	71	SELTERS.....	262	38	56
KATZENELBOGEN.....	305	30		ALTENKIRCHEN.....	260	44	66
SINGHOFEN.....	280	37	69	HARSCHBACH.....	284	34	49
TEMMELS.....	142	28	44	ASBACH.....	265	49	73
WINTERSPELT.....	500	45	68	RENGSDORF.....	285	32	
DASBURG.....	300	42	66	WASSENACH.....	305	25	54
KOERPERICH-OBERSGEGEN.....	270	32		BORLER.....	440	29	56
PRUEM.....	465	39	57	ROEDER.....	520	29	
ARZFELD.....	497	52	75	ALTENAHR.....	195	30	59
BITBURG.....	285	42	71	LINZ.....	70	30	60
OBERKIRCHEN.....	345	31	45	KIRCHEN.....	300	65	81
HOECHEN.....	430	42	55	GEBHARDSHAIN.....	380	51	67
ZWEIBRUECKEN.....	330	52	68	HONIGSESSEN.....	320	41	56

\*) Zeitraum 1931-1960

