

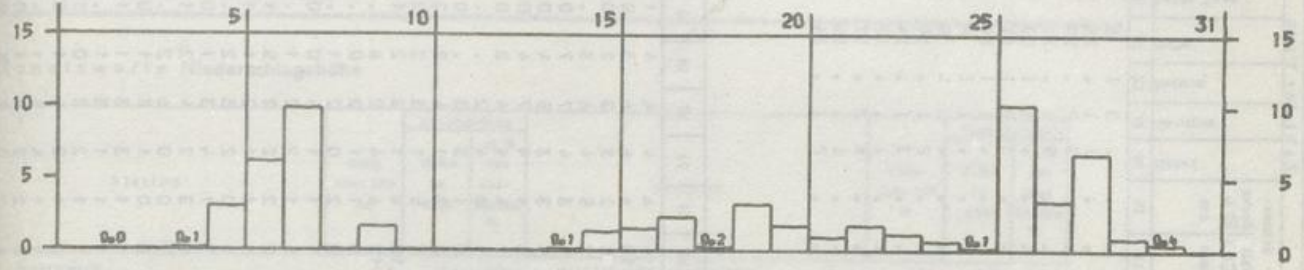
BEILAGE zum WITTERUNGSBERICHT Monat OKTOBER 1980

Wetteramtsbereich BREMEN



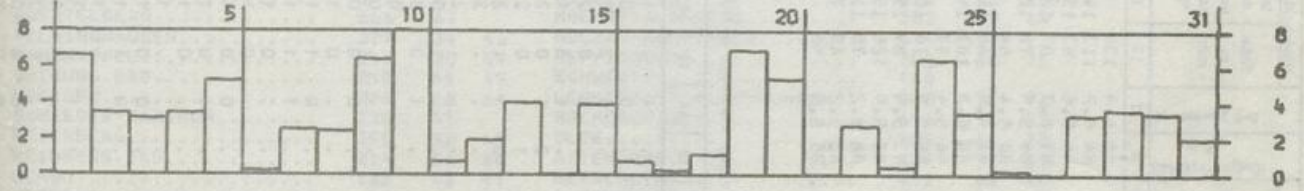
NIEDERSCHLAGSHÖHE IN MM

01474 BREMEN-FLUGHAFEN OKTOBER 1980



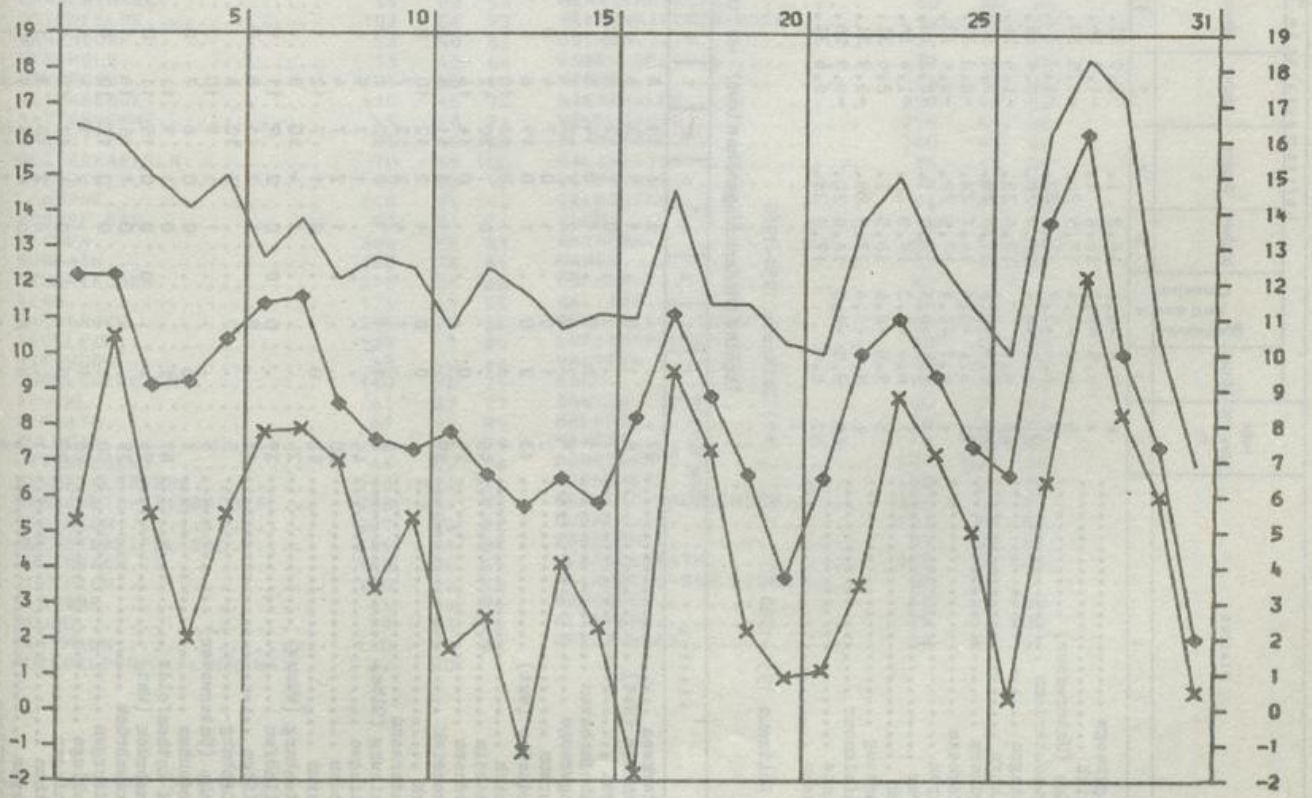
SONNENSCHINDAUER IN STUNDEN

01474 BREMEN-FLUGHAFEN OKTOBER 1980



LUFTEMPERATUR IN GRAD C MAXIMUM, MINIMUM (x) UND MITTEL (o)

01474 BREMEN-FLUGHAFEN OKTOBER 1980





Monatswerte Niederschlagshöhe

Station	Höhe über NN m	Niederschlag		Station	Höhe über NN m	Niederschlag	
		Höhe in mm	In % des normalen *)			Höhe in mm	In % des normalen *)
OCHTRUP.....	58	57	90	DUISBURG-HOCHFELD.....	28	52	96
AHAUS.....	52	49	73	BRUNSKAPPEL.....	413	67	70
COESFELD.....	84	50	74	NUTTLAR.....	330	52	58
BORKEN.....	48	59	88	SELLINGHAUSEN.....	424	55	65
ERNDTEBRUECK.....	500	95	94	HELLEFELD.....	351	63	74
GIRKHAUSEN.....	510	85	88	ALLENDDORF.....	310	71	83
BERLEBURG, BAD (KHST).....	445			LANGSCHEID.....	340	63	82
ZUESCHEN.....	514			RUETHEN.....	330	49	64
MEDEBACH.....	405	67	102	HIRSCHBERG.....	410	61	73
KUESTELBERG.....	666	67		MOEHNETALSPERRE.....	232	47	68
HELMINGHAUSEN.....	377	34	46	HOLZEN-MOERINGEN.....	344	47	
HOHENWEPPEL.....	243	30	59	HEPPINGSEN.....	350	68	75
DRIBURG, BAD.....	210	45	49	SCHWERTE.....	180		
VOERDEN.....	228	48	64	LENNESTADT-ALTENHUNDEN..	300	76	96
SCHIEDER-KAMERUN.....	220	55		ROEMERSHAGEN.....	416	96	92
MEIERBERG.....	250	46	68	OLPE.....	305	66	70
MEINBERG, BAD.....	214	56	68	ATTENDORN.....	307	77	89
LEMGO.....	138	43	61	HERSCHEID.....	412	93	97
HERFORD.....	77	44	71	PLETTENBERG.....	272	70	74
BIELEFELD-STADTGAERTNERE	108	52	70	ALTENA.....	196	87	102
ENGER.....	115	45	70	MEINERZHAGEN.....	412	101	86
OEYNHAUSEN, BAD.....	63	35	56	SCHWENKE.....	406	87	76
WASSERSTRASSE-WEHR-SCHLU	34	35	69	HASSLINGHAUSEN.....	264	72	85
LUEBBECKE.....	55	38	69	PLESSEN.....	289		
RHEDA-WIEDENBRUECK.....	70	40	67	WITTEN-GEDERN.....	117	56	
SENNESTADT.....	127	56	77	LANGENBERG.....	113	73	86
HARSEWINKEL.....	65	32	52	HENRICHENBURG.....	60	40	66
OSTENFELDE.....	103	54	92	GELSENKIRCHEN-BUER.....	93	55	83
WARENDORF.....	53	40	66	BOCHUM.....	77		
VERSMOLD.....	71	42	64	ESSEN-DELLWIG.....	37	46	70
NEUBECKUM.....	105	55	89	MOERS.....	26	49	92
ALTENBERGE.....	110	45	75	NIEDERALME.....	307	44	56
KATTENVENNE.....	55	58	94	WEWELSBURG.....	215	41	60
EMSDETTEN.....	35	45	83	BLANKENRODE.....	380	45	60
WESTERKAPPELN.....	70	59	100	SALZKOTTEN.....	95	41	69
HOERSTEL.....	45	54	93	LIPPSTADT.....	75	42	68
LAASPHE.....	340	85	112	DELBRUECK.....	94	44	73
HONNEF, BAD.....	90	34	71	SOEST.....	110	44	75
EICHEN.....	305	79	89	RHYNERN.....	96	51	84
BURBACH.....	450	78	84	KAMEN.....	62	46	84
NEUNKIRCHEN.....	270	69	86	LJENEN.....	52		
BERG.....	175	41	59	WALTROP.....	74	45	
WALDBROEL.....	295	74	82	SENDEN, KR. COESFELD.....	58	50	81
BROELECK.....	139	67	80	LUEDINGHAUSEN.....	50	43	74
SIEGBURG.....	63	40	68	HALTERN.....	40	46	75
ENGELSKIRCHEN.....	140	76	79	ERLE.....	66	52	79
BRUEHL.....	61	37	77	XANTEN.....	20	55	96
REFRATH.....	67	67	99	HALDERN.....	20	54	92
PULHEIM.....	56	37	79	HAVERT.....	46	65	138
LEVERKUSEN.....	44	52	98	MONSCHAU.....	509	109	108
BEVERTALSPERRE.....	298	122	113	UDENBRETH.....	650	82	85
REMSCHIED-ESCHBACHTAL..	208	101	93	GEMUEND-MALSBENDEN.....	370	48	81
SOLINGEN.....	209	76	82	DUEREN.....	127	38	88
MUENSTEREIFEL, BAD.....	385	41	89	ERKELENZ.....	99	53	91
RHEINBACH.....	180	24	55	HERZOGENRATH.....	163	58	102
ZUELPICH.....	170	22	56	HEINSBERG-SCHLEIDEN....	57	59	
ELSDORF.....	85	46	94	BRUEGGEN.....	58	62	105
NEUSS.....	39	53	102	ALDEKERK.....	35	56	100
METTMANN.....	140	70	81	WEEZE-HEES.....	28	46	87
DUESSELDORF (FLUGWEWA)..	37	50					

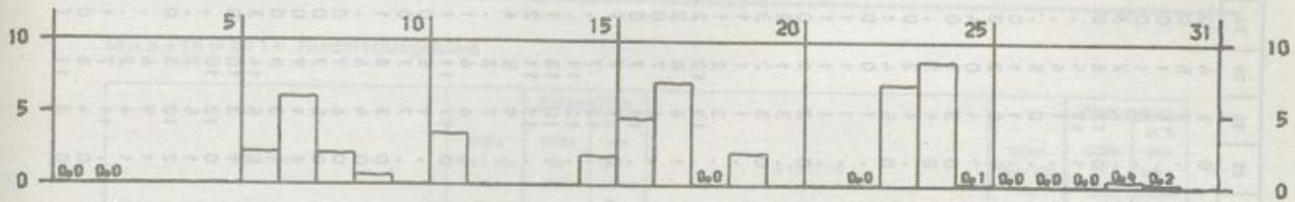
\*) Zeitraum 1931-1960



Wetteramtsbereich FRANKFURT

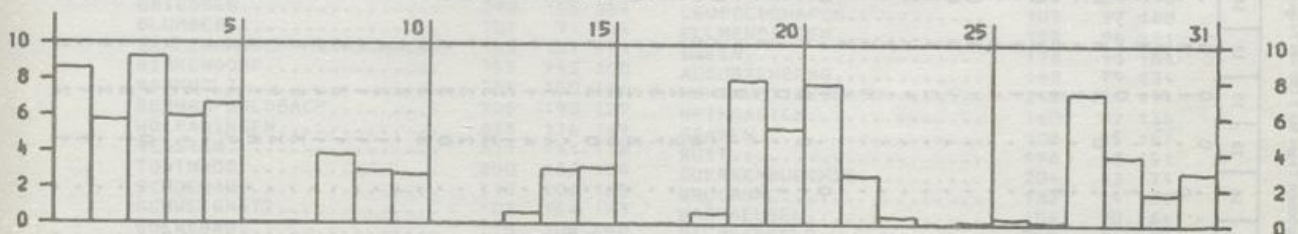
NIEDERSCHLAGSHOEHE IN MM

02640 FRANKFURT/M-FLUGHAFEN OKTOBER 1980



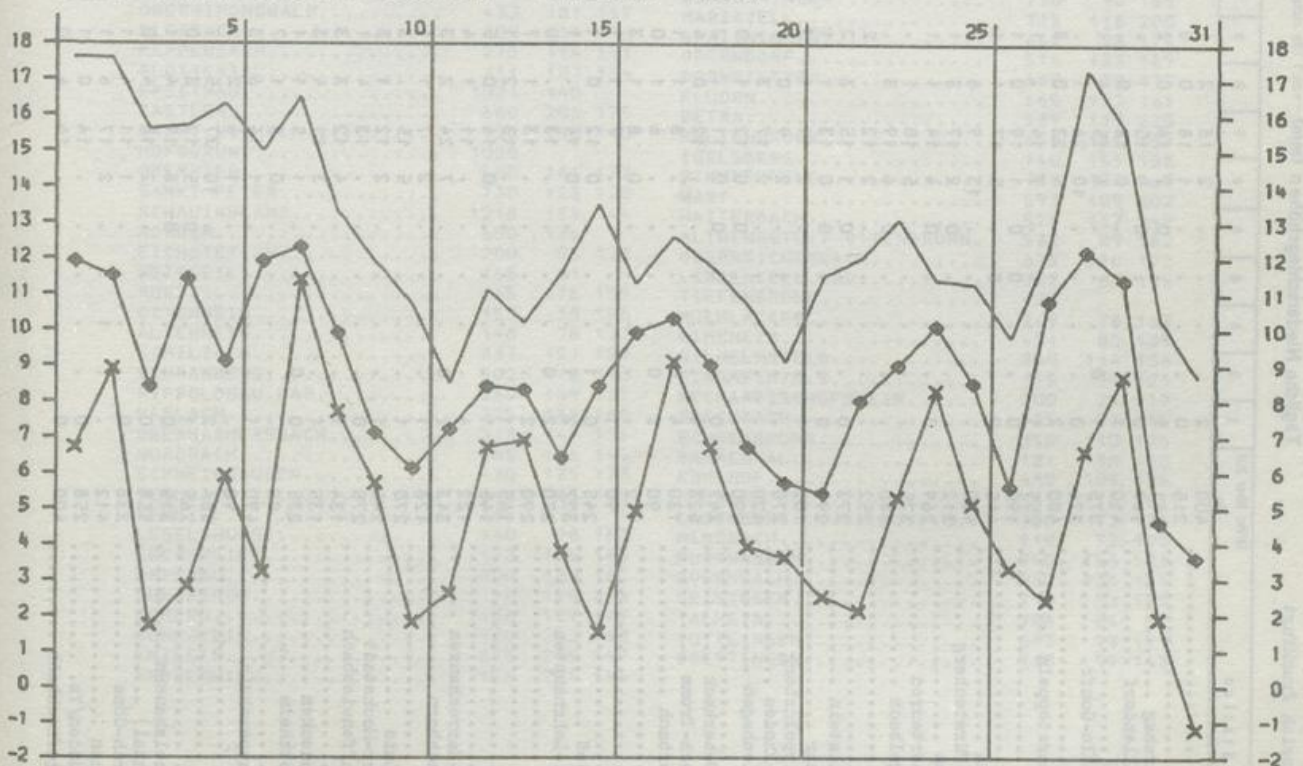
SONNENSCHINDAUER IN STUNDEN

02640 FRANKFURT/M-FLUGHAFEN OKTOBER 1980



LUFTTEMPERATUR IN GRAD C MAXIMUM (◇) MINIMUM (x) UND MITTEL (◊)

02640 FRANKFURT/M-FLUGHAFEN OKTOBER 1980





Monatswerte Niederschlagshöhe

Station	Höhe über NN m	Niederschlag		Station	Höhe über NN m	Niederschlag	
		Höhe in mm	in % des normalen ?			Höhe in mm	in % des normalen ?
KALKOFEN.....	635	98		LANGENBRAND.....	220	159	179
BODMAN.....	415	108	193	GAGGENAU.....	180	101	131
STETTEN.....	715	91	163	RASTATT.....	117	99	157
GOTTMADINGEN.....	430	97		SCHIELBERG.....	417	129	142
LOEFFINGEN.....	830	104	179	VOELKERSBACH.....	430	141	176
EBERFINGEN.....	430	129	202	ETTLINGEN.....	135	125	198
GRIESSEN.....	390	155	254	LEOPOLDSHAFEN.....	109	97	180
BLUMBERG.....	707	94	165	ELLMENDINGEN.....	195	94	171
GRAFENHAUSEN/HOCHSCHW.....	968	137	171	STEIN.....	198	98	181
BIRKENDORF.....	755	142	200	AUGUSTENBERG.....	143	79	134
BANNHOLZ.....	725	150	176	HOHENWETTERSBACH.....	215	124	191
BERNAU-GOLDBACH.....	925	190	129	WEINGARTEN.....	160	87	136
WOLPADINGEN.....	888	176	169	GRABEN.....	108	85	157
SEGETEN.....	879	141	118	RUIT.....	198	83	151
TODTMOOS.....	800	182	124	DUERRENBUECHIG.....	204	83	134
SCHOENAU.....	540	206	165	BRUCHSAL.....	133	74	130
SCHWEIGMATT.....	723	154	143	WAGHAEUSEL.....	106	90	184
BUERCHAU.....	710	208	160	STERNENFELS.....	320	81	145
SALLNECK.....	610			GOCHSHEIM.....	150	75	127
LOERRACH.....	290	111	179	OESTRINGEN.....	170	85	142
KANDERN.....	365	107	157	KRONAU.....	106	78	153
KLEINKEMS.....	235	103	191	REILINGEN.....	103	68	133
NEUENBURG.....	230	98	192	HORRENBERG.....	160	97	167
HEITERSHEIM.....	261	112	190	WIESLOCH.....	140	90	161
BREISACH.....	192	77	179	SCHWETZINGEN.....	100	79	158
OBERPRECHTAL.....	461	149	149	SCHWENNINGEN.....	710	90	155
OBERSIMONSWALD.....	433	181	157	MARIAZELL.....	715	118	200
BLEIBACH.....	302	111	116	SPAICHINGEN.....	662	93	175
KEPPENBACH.....	275	114	141	OBERNDORF.....	516	123	189
GLOTTERTAL.....	311	107	134	DORNSTETTEN.....	680	122	177
BREITNAU.....	1021	140		FLUORN.....	665	122	161
ZASTLER.....	680	206	175	BETRA.....	539	119	225
SANKT WILHELM.....	920	190	140	KALTENBRONN.....	858	185	157
HOFSGRUND.....	1030			IGELSBERG.....	740	155	158
OBERRIED.....	500	181	172	SIMMERSFELD.....	720	133	160
SANKT PETER.....	730	128	120	WART.....	593	109	202
SCHAUINSLAND.....	1218	184	144	HAITERBACH.....	528	117	249
HORBEN.....	600	136		ALTHENGSTETT-OTTENBRONN.....	532	89	182
EICHSTETTEN.....	200	95	173	OBERREICHENBACH.....	635	110	172
WEISWEIL.....	168	81		LIEBENZELL BAD.....	322	87	155
RUST.....	165	78	159	TIEFENBRONN.....	428		
OTTENHEIM.....	153	78	156	MUEHLACKER.....	269	78	163
ALTENHEIM.....	148	78	137	WIMSHEIM.....	431	82	139
SCHILTACH.....	337	151	159	WILHELMSFELD.....	350	114	134
SCHRAMBERG.....	502	110	143	SINSHEIM/ELS.....	195	74	121
RIPPOLDSAU BAD.....	560	169	122	NECKARBISCHOF SHEIM.....	200	74	117
HASLACH.....	225	119	168	SPECHBACH.....	185	77	115
OBERHARMERSBACH.....	313	147	136	SCHOENBRUNN.....	350	110	124
NORDRACH.....	285	126	145	BAMMENTAL.....	131	90	130
SCHWEIGHAUSEN.....	430	135	173	KOHLHOF.....	480	105	135
SEELBACH.....	248	85	125	KOENIGSTUHL.....	561	118	151
KEHL.....	135	90		LADENBURG.....	100	72	136
LEGELSHURST.....	140	98	163	HEMSBACH.....	110	72	120
EBERSWEIER.....	173	115	185	FURTWANGEN.....	940	158	123
OPPENAU.....	300	189	182	BUBENBACH.....	930	131	141
OBERKIRCH.....	190	154	214	GEISINGEN.....	710	93	175
ACHERN.....	138	129	179	TALHEIM.....	758	84	
RUHESTEIN.....	920	252	163	TUTTLINGEN.....	643	99	171
KNIEBIS.....	875	219	147	BOETTINGEN.....	910	99	143
HERRENWIES.....	756	241	166				

\*) Zeitraum 1931-1960

Wetteramtsbereich Freiburg

Monatswerte

Station	Höhe über NN in m	Abweichung vom Mittel	Lufttemperatur in °C				Luftfeuchtigkeit in %	Bewölkung 0-8	Niederschlag		Zahl der Tage						Sommer- schneedauer in % in der Std. nor- malen Jahre									
			Maximalwert	Minimalwert	Datum	Stärke			Datum	tiefe am Bod.	Datum	Höhe in mm	in %	Niederschlag	Schnee- fall mm	Schnee- höhe cm		Nebel	Gewitter	bede- tete	Grübe	heiße Tage	Sommertage	Fröstage	Erst- tage	
Königsfeld	767	6.5	-0.2	22.5	28.	-2.2	20.	89	5.4	107	139	16	15	3	1	1	3	13	3	13	6	6	6	6	89	64
Dad Bärheim	718	6.4	-0.2	19.5	4.	-3.4	21.	64	5.1	78	142	16	11	4	1	1	5	3	11	3	11	7	7	7	89	97
Aach	478	7.1	-0.9	20.2	1.	-1.8	31.	83	5.8	87	171	18	10	3	1	1	9	1	14	1	14	6	6	6	101	81
Radolfzell	400	6.5	-0.9	19.5	29.	0.4	31.	87	4.9	98	188	15	13	5	1	1	15	1	17	1	17	12	12	12	102	81
Neustadt/Schw.	835	5.2	-1.0	18.9	28.	-5.7	31.	87	5.7	127	141	16	14	5	1	1	7	4	11	4	11	13	13	12	115	115
Leuzkirch	810	5.2	-1.1	22.2	28.	-4.4	31.	85	5.0	138	166	16	14	5	1	1	5	4	13	4	13	2	2	2	106	106
Autßschingen	383	7.8	-0.6	20.2	1.	-0.8	22.	86	5.4	129	195	19	14	5	1	1	6	3	13	1	13	17	17	17	89	89
Schluchsee	960	5.1	-1.0	20.0	28.	-3.5	20.	84	5.1	157	160	16	15	6	3	2	2	1	11	1	11	1	1	1	106	106
Waldhut	330	8.3	-1.0	21.0	1.	-1.1	31.	82	5.1	143	191	16	16	5	2	1	6	2	10	1	10	1	1	1	89	89
Menzschwand	885	4.9	-1.2	20.2	28.	-6.4	20.	84	4.9	213	163	18	14	6	2	1	5	3	13	1	13	2	2	2	63	63
Rheinfelden	287	9.2	-0.6	20.8	4.	0.0	31.	82	5.2	149	160	13	12	6	1	1	4	1	13	1	13	2	2	2	89	89
Schopfheim	375	8.2	-0.4	20.2	4.	-1.8	31.	84	5.6	186	150	16	14	7	1	1	6	1	11	1	11	1	1	1	89	89
Friedrichshausen	852	6.4	-0.9	18.5	28.	-3.6	20.	87	4.5	186	150	16	14	7	1	1	6	1	11	1	11	1	1	1	89	89
Mengen	215	9.3	-0.2	22.2	28.	-1.2	31.	83	5.7	90	173	16	15	4	1	1	6	1	12	1	12	1	1	1	89	89
Lilliental	284	7.9	-0.7	21.0	4.	-2.1	31.	89	5.0	96	168	18	13	4	2	1	6	1	19	1	19	1	1	1	89	89
Hinterzarten	883	5.3	-0.9	21.6	28.	-4.2	20.	85	5.7	156	158	17	15	4	2	1	7	3	19	1	19	3	3	3	89	89
St. Margen	900	6.7	-1.3	18.8	28.	-2.0	20.	84	5.9	114	165	16	14	5	1	1	5	3	19	1	19	1	1	1	89	89
Freiburg i. Br.-Kern	255	9.6	-0.5	24.0	28.	0.4	21.31.	80	5.4	114	165	16	14	5	1	1	8	1	13	1	13	1	1	1	89	89
Lehr	210	9.7	-0.3	21.6	28.	-1.0	31.	84	6.4	122	127	20	13	1	1	8	2	12	1	12	1	1	1	1	89	89
Wolfach	265	8.9	-0.5	20.3	4.	0.0	31.	81	5.6	102	152	19	15	3	1	1	4	1	20	1	20	1	1	1	89	89
Ofenburg	155	9.6	-0.2	22.0	28.	-1.5	31.	81	5.6	102	152	19	15	3	1	1	4	1	20	1	20	1	1	1	89	89
Freistett (Heivald)	131	8.7	-0.5	20.0	28.	-4.1	31.	81	5.4	117	119	17	15	4	1	1	7	1	19	1	19	1	1	1	89	89
Hornisgrinde	1125	4.5	-1.2	15.5	28.	-2.5	20.	91	6.4	219	19	18	8	7	1	1	2	19	1	19	1	1	1	1	89	89
Bühlertal	190	10.0	-0.3	20.8	28.	1.6	22.	77	5.1	162	176	20	17	6	1	1	4	1	21	1	21	1	1	1	89	89
Forchheim	116	9.8	-0.8	18.2	1.28.	-0.5	22.	86	6.8	112	200	18	16	2	1	1	11	1	21	1	21	1	1	1	89	89
Philippsburg	98	9.5	-0.1	19.5	28.	0.0	31.	81	5.4	89	151	14	13	3	1	1	3	1	10	1	10	1	1	1	89	89
Pforzheim	245	9.1	0.4	18.0	7.	-2.8	31.	81	5.4	70	119	18	14	2	1	1	7	1	12	1	12	1	1	1	89	89
Aerbach/Heckar	176	8.1	-1.0	18.4	28.	-1.4	31.	85	6.7	89	116	18	13	3	1	1	1	1	20	1	20	1	1	1	89	89
Jungholz (Kühmoos)	728	6.4	-0.8	20.0	28.	-3.6	20.	86	5.5	154	156	18	11	6	1	1	13	1	16	1	16	1	1	1	89	89
Bonndorf/Schw.	850	6.2	-0.7	18.9	4.	-3.5	20.	84	6.0	119	180	15	12	4	1	1	6	1	17	1	17	1	1	1	89	89
Friedenweiler	954	5.5	-0.8	21.4	28.	-4.0	20.	84	4.6	122	180	15	13	5	1	1	4	1	10	1	10	1	1	1	89	89
Titisee	860	5.2	-0.3	20.3	28.	-6.5	20.	84	5.6	135	148	15	13	5	3	1	6	1	12	1	12	1	1	1	89	89
Bremgarten	212	9.4	-0.2	21.9	28.	0.6	21.31.	79	5.3	95	226	17	14	4	1	1	10	1	19	1	19	1	1	1	89	89
Ottoschanden	437	8.8	-0.8	20.0	28.	1.6	20.	81	5.0	106	145	17	13	4	1	1	6	1	13	1	13	1	1	1	89	89
Bad Krozingen	238	8.9	-0.2	22.1	28.	-0.2	31.	79	5.4	101	16	13	4	1	1	5	1	13	1	13	1	1	1	1	89	89
Obernästertal	545	8.0	-0.6	21.6	28.	-0.6	31.	79	5.2	164	18	15	7	1	1	5	1	10	1	10	1	1	1	1	89	89
Sackingen	355	8.5	-0.2	20.2	4.	-0.6	31.	86	5.7	124	175	19	11	6	1	1	7	1	14	1	14	1	1	1	89	89
Schnack	904	6.4	-0.8	20.2	28.	-1.5	20.	87	5.2	151	20	12	5	3	1	1	3	1	12	1	12	1	1	1	89	89
Emmendingen	201	8.6	-0.7	24.2	28.	-1.5	31.	86	5.1	94	147	18	14	4	1	1	4	1	19	1	19	1	1	1	89	89
Emmendingen	264	9.1	-0.7	21.2	4.	-0.4	20.31.	83	5.2	95	158	17	12	4	1	1	4	1	12	1	12	1	1	1	89	89
Döbel	710	7.2	-0.7	20.0	28.	-2.8	31.	83	5.8	127	118	22	16	3	1	1	7	1	15	1	15	1	1	1	89	89
Kacklüttele	606	5.9	-0.1	20.2	28.	-2.2	31.	83	5.7	152	152	22	16	5	1	1	2	1	15	1	15	1	1	1	89	89
Bad Herrenalb	351	8.2	-0.1	20.6	28.	-1.4	31.	83	5.9	137	136	20	17	5	1	1	2	1	15	1	15	1	1	1	89	89
Knittlingen	200	8.9	-0.1	19.0	28.	0.1	31.	82	5.8	80	151	19	15	2	1	1	4	1	14	1	14	1	1	1	89	89
Magold	392	7.1	-1.3	21.0	4.	-0.6	31.	88	5.0	109	232	17	12	4	1	1	3	1	14	1	14	1	1	1	89	89
Wildbad-Sommerberg	740	7.2	-0.7	21.0	28.	0.8	19.31.	82	5.6	132	135	21	15	3	1	1	13	1	16	1	16	1	1	1	89	89
Schönwald	1005	5.9	-0.7	18.7	28.	-1.9	20.	80	5.1	160	160	13	6	3	1	1	6	1	12	1	12	1	1	1	89	89
Triberg (Karpeck)	700	6.7	-0.7	18.4	4.	-1.6	31.	84	5.2	137	137	13	5	1	1	1	1	11	1	11	1	1	1	1	89	89
Weilendingen	655	6.6	-0.2	21.2	4.	-2.7	31.	82	5.0	110	110	14	14	5	1	1	8	1	12	1	12	1	1	1	89	89

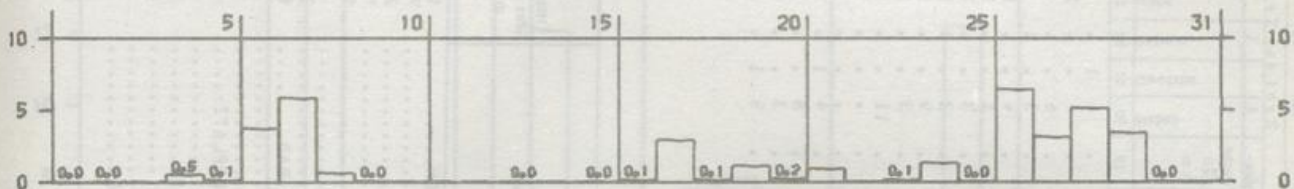
\*) Zeitraum 1951-1960 \*\*\*) Zeitraum 1951-1960

BEILAGE zum WITTERUNGSBERICHT Monat OKTOBER 1980

Wetteramtsbereich HANNOVER

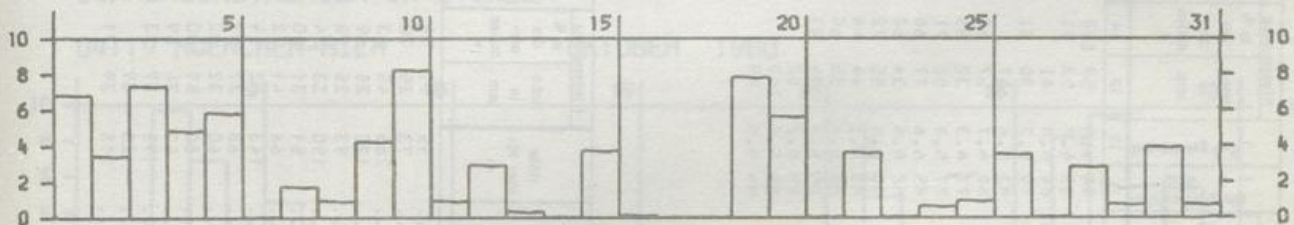
NIEDERSCHLAGSHÖHE IN MM

01538 HANNOVER-FLUGHAFEN OKTOBER 1980



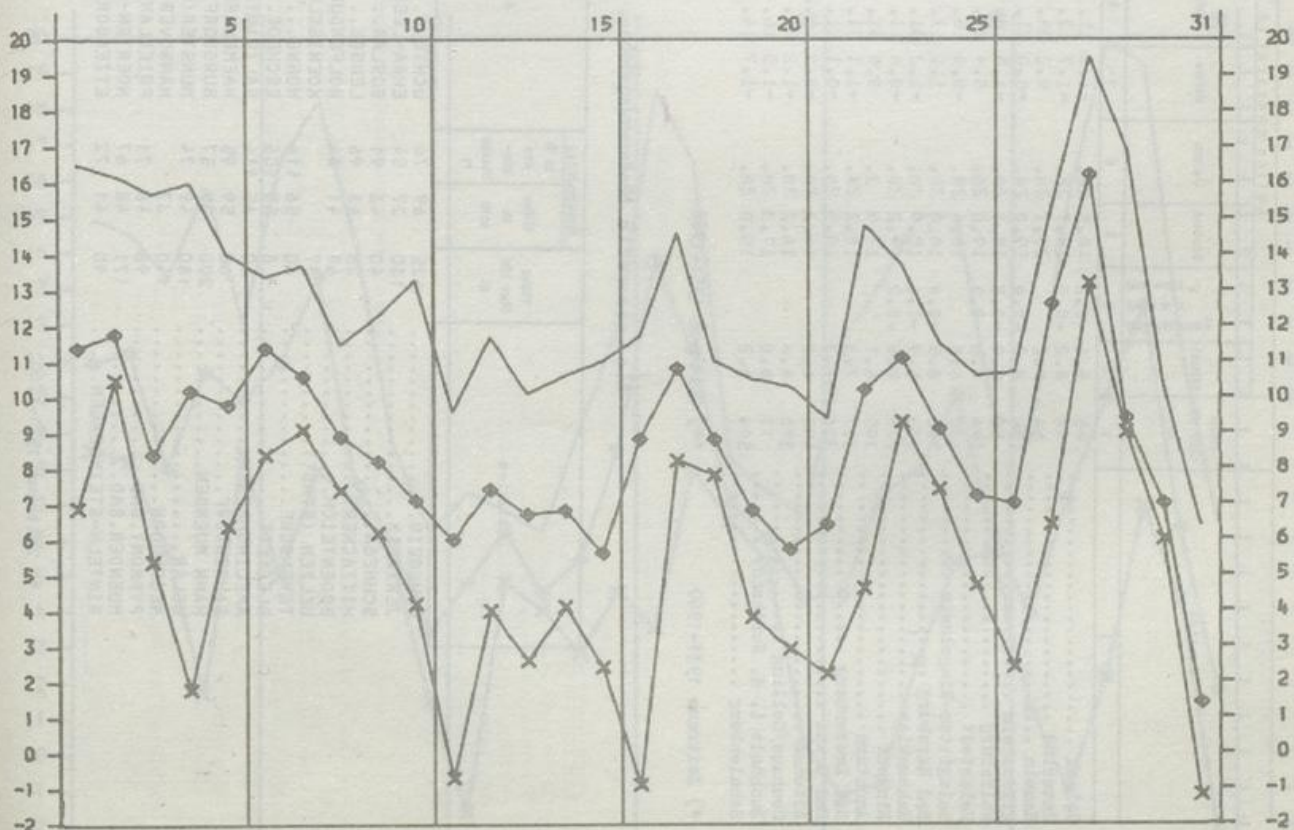
SÖNNENSCHENDAUER IN STUNDEN

01538 HANNOVER-FLUGHAFEN OKTOBER 1980



LUFTTEMPERATUR IN GRAD C MAXIMUM (x) MINIMUM (x) UND MITTEL (o)

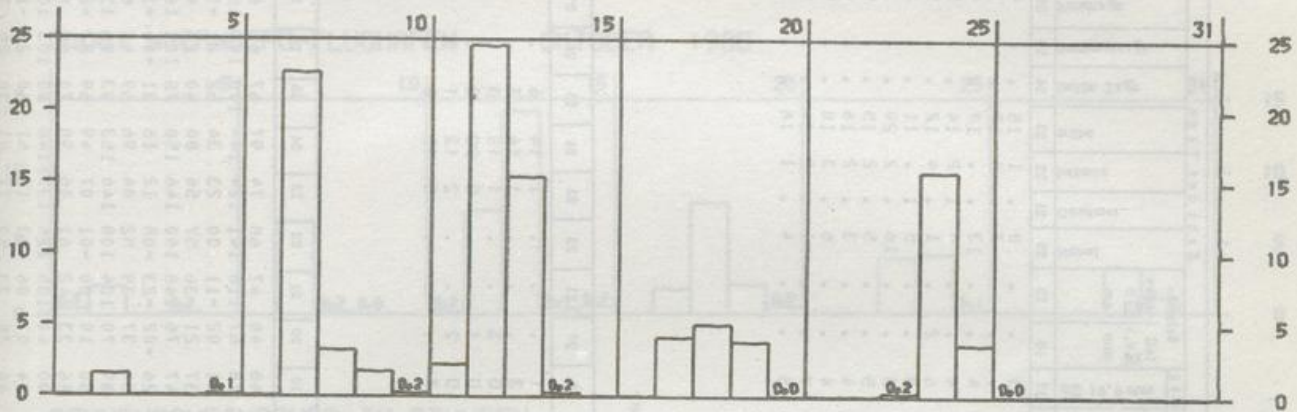
01538 HANNOVER-FLUGHAFEN OKTOBER 1980





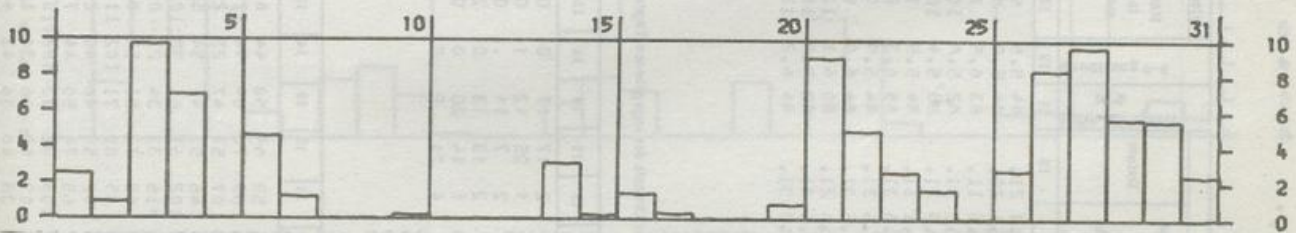
NIEDERSCHLAGSHÖHE IN MM

04119 MUENCHEN-RIEM OKTOBER 1980



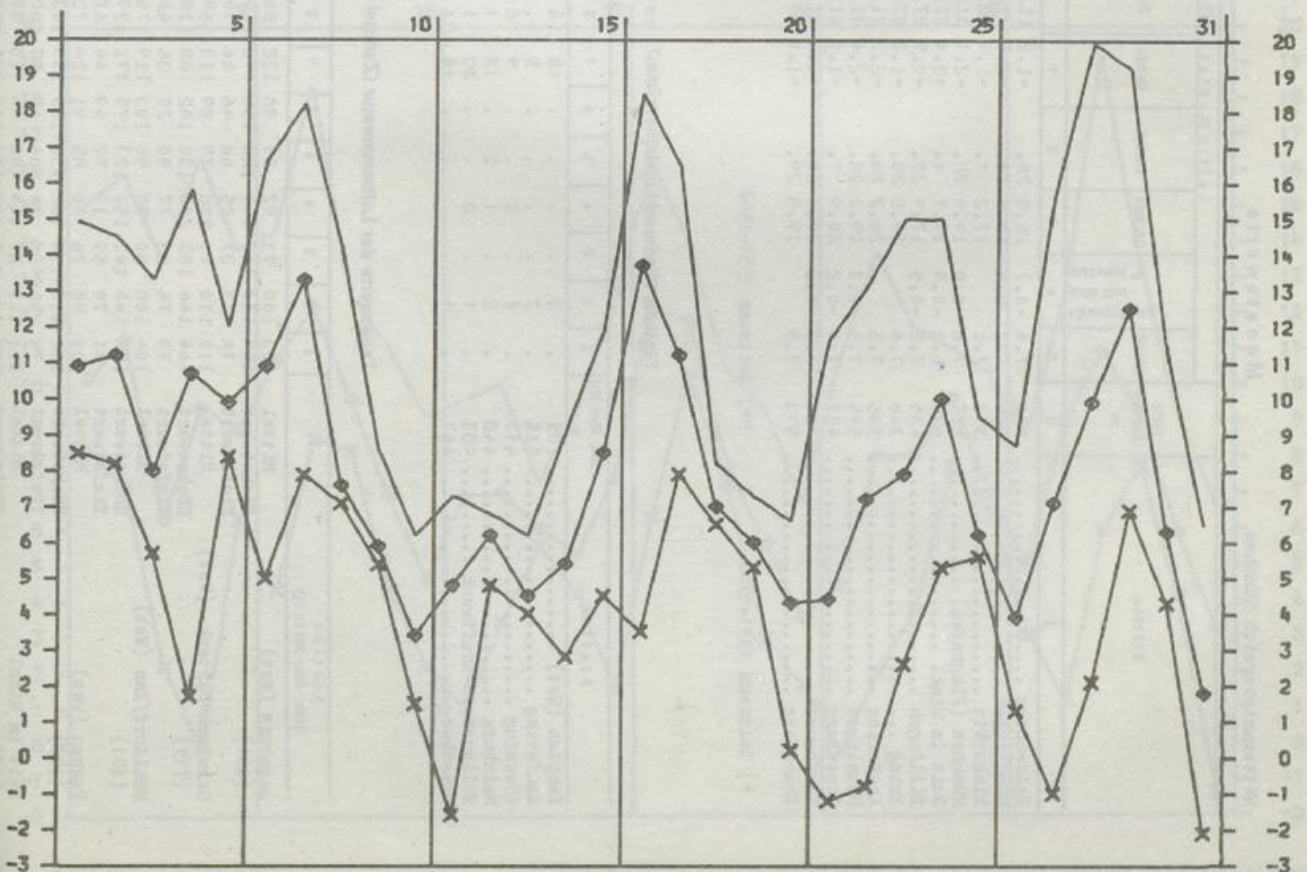
SONNENSCHEINDAUER IN STUNDEN

04119 MUENCHEN-RIEM OKTOBER 1980



LUFTTEMPERATUR IN GRAD C MAXIMUM, MINIMUM (x) UND MITTEL (◊)

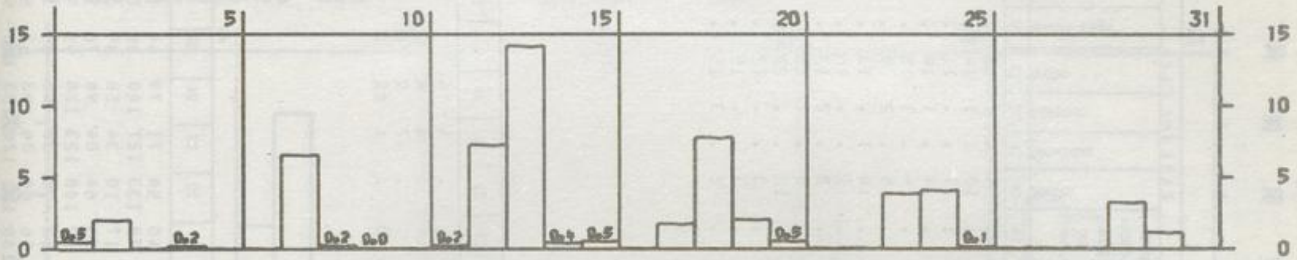
04119 MUENCHEN-RIEM OKTOBER 1980





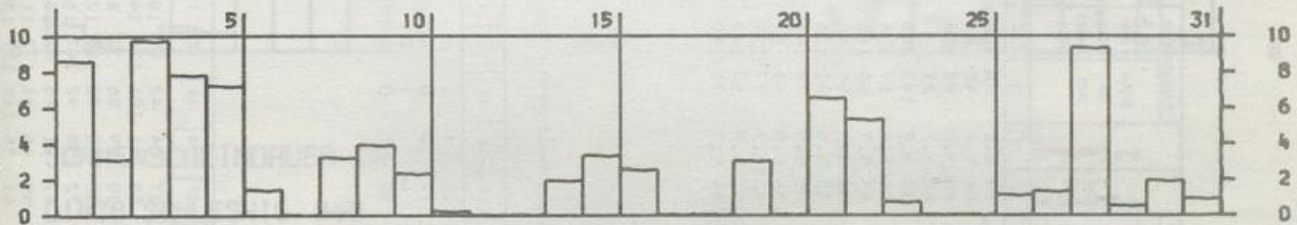
NIEDERSCHLAGSHÖHE IN MM

04081 NUERNBERG-FLUGHAFEN OKTOBER 1980



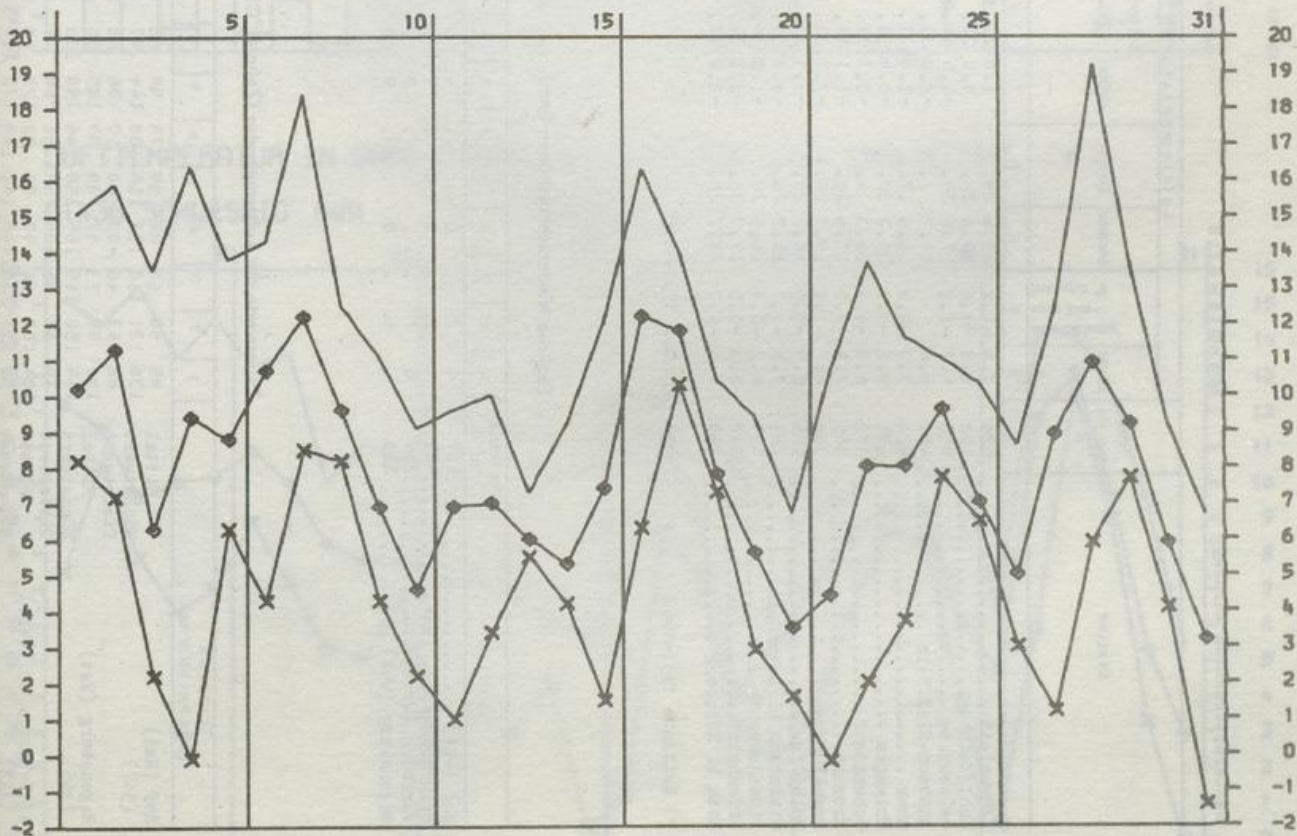
SONNENSCHWEINDAUER IN STUNDEN

04081 NUERNBERG-FLUGHAFEN OKTOBER 1980



LUFTTEMPERATUR IN GRAD C MAXIMUM, MINIMUM (x) UND MITTEL (◊)

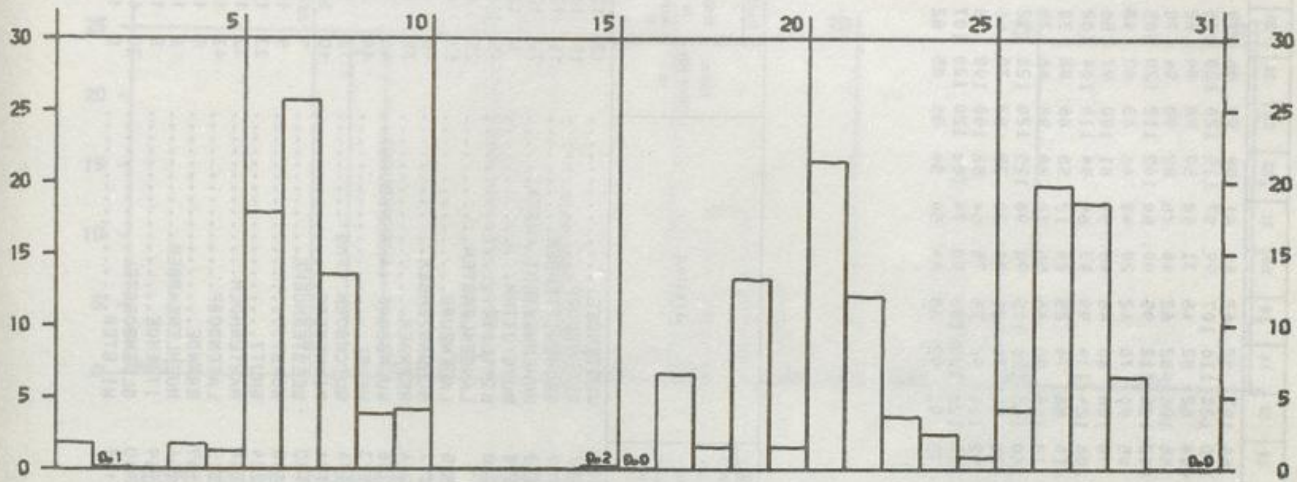
04081 NUERNBERG-FLUGHAFEN OKTOBER 1980





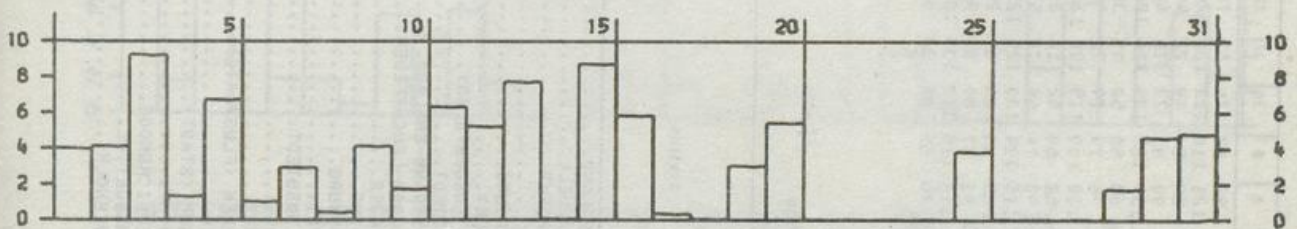
NIEDERSCHLAGSHÖHE IN MM

01438 SCHLESWIG (WA) OKTOBER 1980



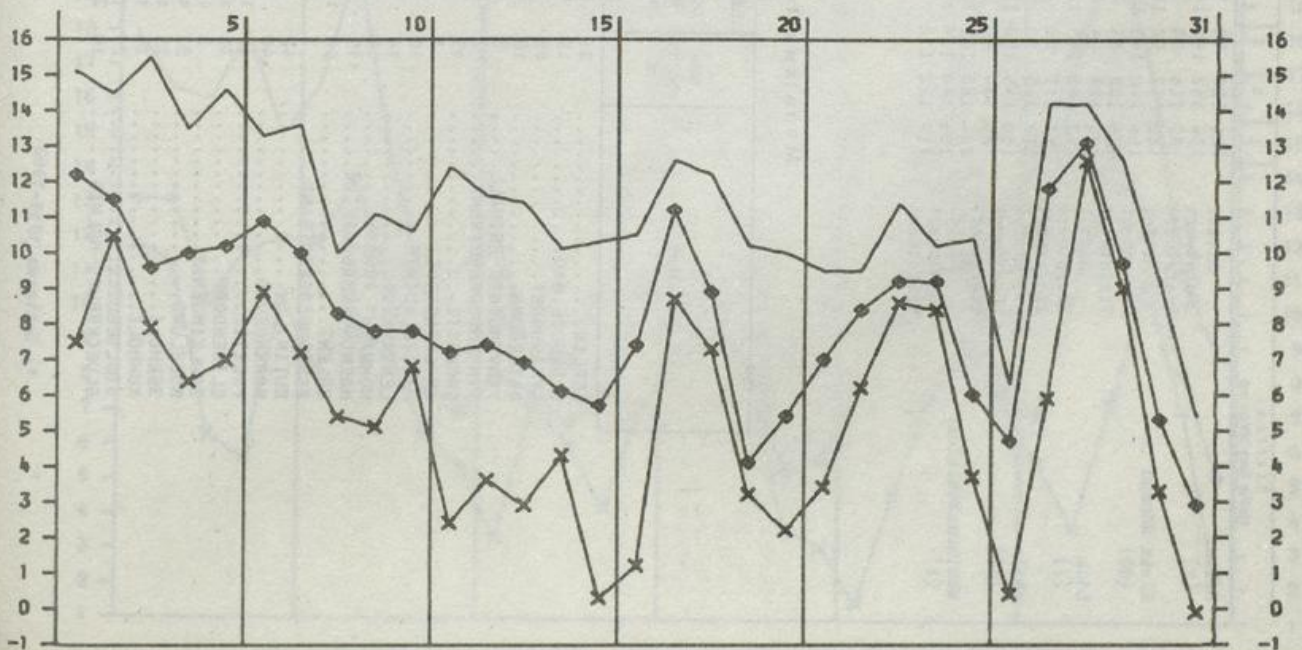
SONNENSCHEINDAUER IN STUNDEN

01438 SCHLESWIG (WA) OKTOBER 1980



LUFTTEMPERATUR IN GRAD C MAXIMUM (x) MINIMUM (x) UND MITTEL (◊)

01438 SCHLESWIG (WA) OKTOBER 1980



Station (Höhe über NN in m)	Station										Station										Station											
	1	2	3	4	5	6	7	8	9	10	11	12	13	14	15	16	17	18	19	20	21	22	23	24	25	26	27	28	29	30	31	
Helse (2)	Mittel	126	130	98	91	111	112	104	92	82	74	77	78	67	66	55	64	107	92	62	65	81	90	99	96	79	55	127	129	102	54	19
	Hochstwert	154	152	146	145	146	133	136	121	116	122	120	120	106	102	101	100	130	116	107	99	97	115	120	120	105	76	150	156	119	95	56
	Tiefstwert	87	116	70	38	81	89	75	69	54	49	22	49	18	50	20	-04	82	82	48	31	50	50	88	84	62	03	62	117	95	22	-02
Klein Rönnon (40)	Mittel	122	117	90	100	104	112	101	90	91	73	75	62	68	77	44	66	108	82	62	46	76	82	90	94	70	50	116	128	92	65	26
	Hochstwert	156	148	140	140	142	135	135	125	125	124	120	110	100	105	102	126	112	95	80	90	102	112	120	105	70	150	160	110	92	55	
	Tiefstwert	75	108	65	38	70	85	70	60	50	50	05	38	15	65	14	05	80	70	42	20	40	46	83	83	48	-05	55	110	87	55	05
Leck (7)	Mittel	120	124	84	96	104	113	99	96	79	79	72	58	57	56	44	70	108	88	46	48	59	81	100	97	58	40	112	121	98	45	16
	Hochstwert	153	145	145	122	143	139	139	110	109	115	130	113	115	120	91	106	124	134	99	93	64	94	110	104	102	62	130	132	121	97	52
	Tiefstwert	57	111	52	39	76	95	68	62	60	62	18	25	-08	22	-02	-10	88	74	25	20	12	58	88	88	30	-21	59	118	90	12	-04
Mölln (48)	Mittel	118	115	83	98	102	108	94	90	74	64	70	57	72	78	45	70	115	86	66	56	70	88	98	86	78	47	114	153	94	64	23
	Hochstwert	160	145	150	150	145	125	130	115	124	130	125	112	102	112	100	145	120	105	90	90	125	120	120	112	72	150	175	162	90	60	
	Tiefstwert	60	104	50	00	70	85	65	36	26	00	25	02	65	15	-10	90	74	35	20	30	35	82	70	56	-16	50	140	85	50	05	
Westermarschsdorf (7)	Mittel	134	128	122	109	116	108	102	96	87	80	89	96	100	93	81	92	111	98	75	75	64	85	100	100	78	60	97	120	100	67	31
	Hochstwert	155	140	134	144	126	125	130	118	115	117	139	120	118	105	98	115	125	120	108	90	74	100	120	120	107	67	123	128	115	97	60
	Tiefstwert	119	122	112	49	102	92	88	78	55	60	38	80	89	87	74	75	91	92	68	64	54	54	86	85	62	50	61	96	94	55	13

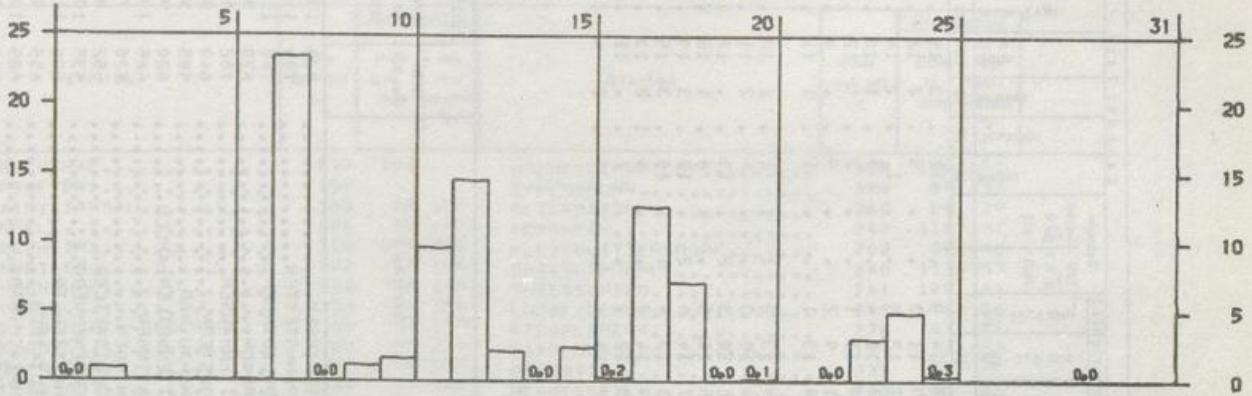
Monatswerte Niederschlagshöhe

Station	Niederschlag		Höhe über NN in m	Station	Niederschlag		Höhe über NN in m	Station	Niederschlag		Höhe über NN in m	Station	Niederschlag		Höhe über NN in m	Station	Niederschlag		Höhe über NN in m
	Höhe in mm	In % normalen			Höhe in mm	In % normalen			Höhe in mm	In % normalen			Höhe in mm	In % normalen			Höhe in mm	In % normalen	
BERLIN	31	89	148	WESTERLAND	6	152	190	WESTENSEE	13	129	170	REVENSDORF	15	117	150	GRÖSMITTENSEE	15	130	153
OLDESLOE	15	93	158	KLANXBUELL	1	180	257	HOHENWESTEDT (NST)	77	107	135	BURG/DITHM	6	122	153	KITTLITZ	45	65	127
STEINHORST	65	78	137	WYK/FOEHR	7	283	333	LAUENLEHSTEN	25	64	121	LAUENBURG	25	64	121	SCHWARTZENBEK	40	71	116
RATZEBURG	10	80	157	AMRUM	7	283	333	NORDSTRAND-ENGLAND	5	163	212	REINBEK	35	64	110	WULFSBORF (AHRENSBURG)	46	93	145
TRAVEMÜNDE-PRIWALL	3	77	157	JOLDELUND	19	250	298	ST. PETER	4	169	205	WEDEL	14	84	140	QUICKSBORN (FMG)	13	96	
TIMMENDORFERSTRAND	2	62	113	MEDEBY	23	228	268	GARDING	2	144	173	PINNEBERG	10	100	159	SEESTERMUEHE	1	94	142
GROEMITZ	15	70		LECK (GEOPHYS. BD)	7	220		RENDSBURG	8	134	174	HORST	9	105	154	GNUTZ	32	114	175
GROSSENBRÖDE	3	71	142	BREDSTEDT	12	258	315	KROPP	15	155	191	SEESETERMUEHE	1	94	142	HARTENHOLM	43	108	150
MARIENLEUCHTE	10	71	151	NORDSTRAND-ENGLAND	5	163	212	TELLINGSTEDT	15	147	180	GNUTZ	32	114	175	LATENDORF	43	108	150
LENSAHN	14	98	161	PELLWORM-LEUCHTEFEUER	1	183	244	ERDE	18	134	158	BRANDE	6	102	148	MUEHLENBARBEK	6	102	148
HOHWACHT (KHST)	10	91	154	ST. PETER	4	169	205	SATRUP	35	190	224	ITZEHOE	5	101	140	OLDENBORSTEL	30	116	143
KOENCHNEVERSDORF	115	98	161	GARDING	2	144	173	EGGEBEK (FLUGPLATZ)	20	201	268	WILSTER	0	110	157				
SELENT	50	102	142	RENDSBURG	8	134	174	TREIA	7	183	215								
SCHOENBERGERSTRAND	3	79	120	WYK/FOEHR	7	283	333	BUESUM (STADT)	2	138	164								
EUTIN	49	92	142	AMRUM	7	283	333	MELDORF	2	119	159								
BORNHOEVED	40	96	145	JOLDELUND	19	250	298	FRIEDRICHSSKOOG	2	119	159								
PREETZ	35	106	168	MEDEBY	23	228	268	BRUNSBUEITTEL	2	98	140								
ELISENDORF	35	112		LECK (GEOPHYS. BD)	7	220		BORDESHOLM	32	111	161								
SCHLEIMUENDE	3	133		BREDSTEDT	12	258	315												
BOECKLUND	32	181		NORDSTRAND-ENGLAND	5	163	212												
SEEHOLZ	25	134	184	ST. PETER	4	169	205												
KUHHOLZ	35	150	188	GARDING	2	144	173												
STOLTZBUUELL	27	133	190	RENDSBURG	8	134	174												
GLUECKSBURG-HOLNIS	10	200	282	KROPP	15	155	191												

\*) Zeitraum 1931-1960

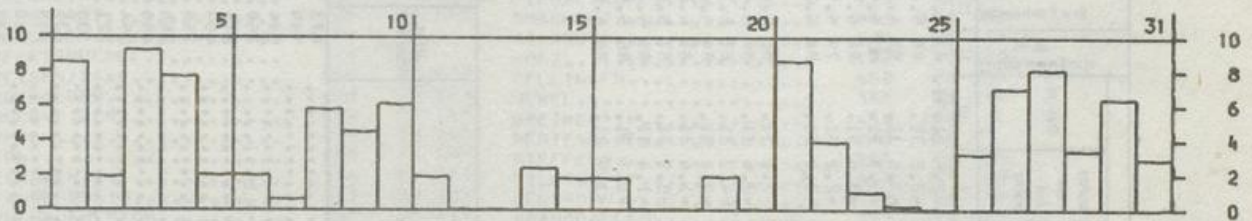
NIEDERSCHLAGSHÖHE IN MM

02720 STUTTGART (WA) OKTOBER 1980



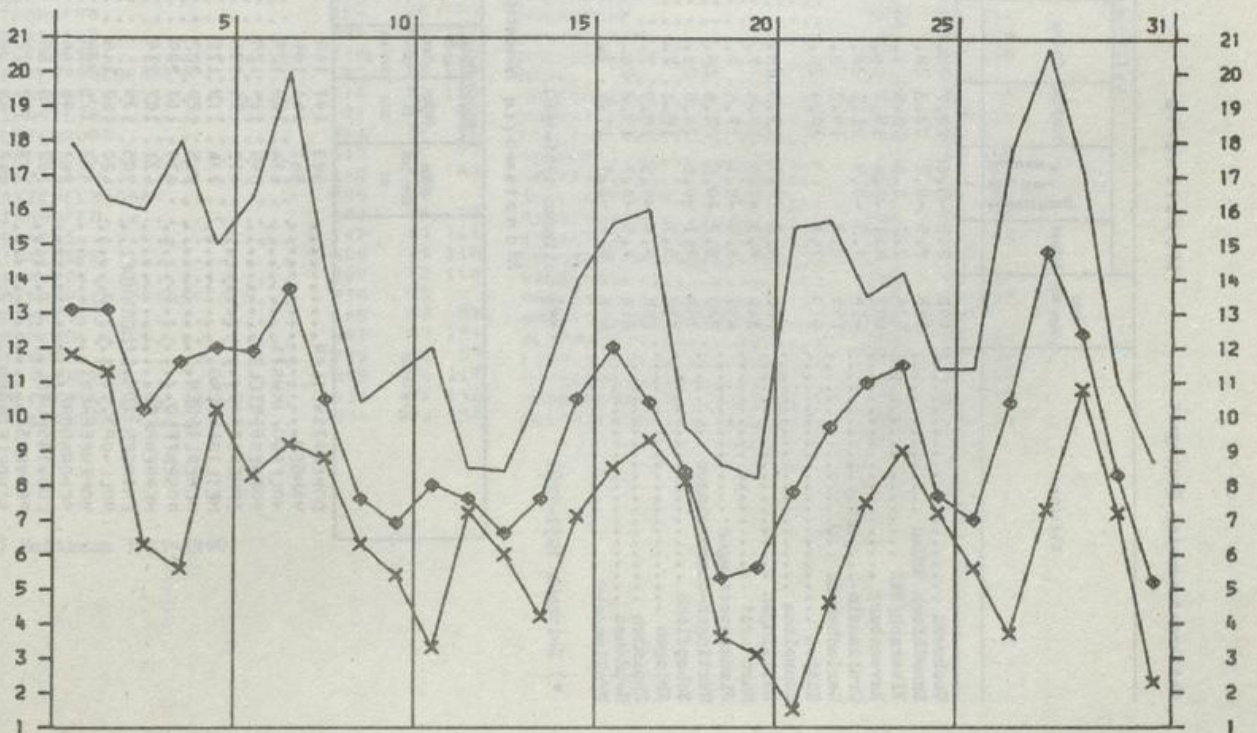
SÖNNENSCHEINDAUER IN STUNDEN

02720 STUTTGART (WA) OKTOBER 1980



LUFTTEMPERATUR IN GRAD C MAXIMUM, MINIMUM (x) UND MITTEL (o)

02720 STUTTGART (WA) OKTOBER 1980





Wetteramtsbereich T R I E R

Monatswerte Niederschlagshöhe

Station	Höhe über NN in m	Niederschlag		Station	Höhe über NN in m	Niederschlag	
		Höhe in mm	in % des normalen %			Höhe in mm	in % des normalen %
HIRSCHTHAL.....	230	100		HOEHE ISCHWEILER.....	375	108	171
KAPSWYER.....	150			EPPENRUPUN.....	300	89	137
MAXIMILIANSAU.....	102	87	158	RLIESKASTEL.....	250	88	129
KANDEL.....	126	72	141	GERSEHEIM.....	240	114	187
RUELZHEIM.....	110	104	204	KLEINBLITERSDORF.....	202	92	142
ANNWEILER.....	200	95	156	SPIESEPMUEHLE.....	240	113	153
TAUPENSUHL.....	513	136	186	QUIERSCHIED.....	241	122	161
RHOOT.....	318	89	156	LUDWEILER.....	245	98	166
LUDWIGSHAFEN-OGGERSHEIM.....	95	51	100	RIEGELSPERG.....	275	97	154
HOCHDORF.....	108	59	144	SAARLOUIS.....	177	92	159
WEISENHEIM.....	105	62	150	PRIMSTAL.....	335	123	
GRUENSTADT.....	168	54	142	HERMESKEIL.....	530	105	125
PAKSEN.....	270	80	160	REINSFELD.....	505	117	141
GOELLHEIM.....	243	53	120	WADRILL.....	354	120	146
KIRCHHEIMBOLANDEN.....	230	57	127	NIEDERLOSHEIM.....	275	91	125
STETTEN.....	245	49	117	LIMPACH.....	280	95	138
DANNENFELS.....	365	75		HOECHSTEN.....	420	81	121
HOCHHORN-BLOEDSHEIM.....	275	46	131	ILLINGEN.....	307	90	120
METTENHEIM.....	91	40	108	DIERPENWEILER.....	255	108	171
OPPENHEIM.....	85	44	110	NIEDALTDORF.....	195	97	164
WOERFSTADT.....	215	53	143	ORSCHOLZ.....	392	100	152
INGELHEIM.....	108	38		SAARBURG.....	180	65	114
THERKISMUEHLE.....	374	131		KONZ.....	182	66	129
FREISEN/SAAP.....	465	93	127	PELLINGEN.....	450	86	156
RAUMHOLDER.....	668	86	143	NEWEL.....	365	95	170
BRUCHWEILER.....	550	77	117	GREIMERATH.....	450	100	
SOHREN.....	430	58	107	MERTESDORF.....	280	50	
KIRN.....	250	71	165	STEFFELN.....	500	90	125
SEESBACH.....	294	54	123	HILLESHEIM.....	460	69	119
STAUDERNHEIM.....	141	53	133	DENSBOHN.....	308	64	96
BRUCHMUEHLRACH.....	235	74	117	SPANGDALLEM.....	327	44	85
LANDSTUHL.....	355	86	151	MUELCHEN.....	293	68	
KAISERSLAUTERN-DANSENBERG.....	380	92	148	SEINSFELD.....	447	63	
SCHALLODENRACH.....	317	76	149	KLAUSEN.....	205	81	
ENKENRACH-ALSENBOHN.....	325	71	129	REUREN.....	505	121	195
FALKENSTEIN.....	400	74	145	PIESPORT.....	155	62	
SCHMALFELDERHOF.....	315	53	120	NIEDERSTADTFELD.....	390	66	102
PHEINROELLEN.....	395	52	104	WITTLICH.....	177	70	146
ELLERN.....	487	60	97	HOECHSTBERG.....	520	60	
STROMBERG.....	300	45	98	MOERSDORF.....	340	57	124
MOERSFELD.....	294	45	107	KASTELLAUN.....	425	54	110
WOLFSHEIM.....	222	50	130	DIENGENHEIM.....	465	57	119
BINGEN-BUEDSHEIM.....	82	42	114	RPOHL.....	250	41	
ORERWESEL.....	110	53	119	BURGEN.....	85	34	80
LAHNSTEIN.....	71	36	80	MUENSTERMAIFFELD.....	267	44	126
WESTERBURG.....	355	74	95	KORLENZ (WST).....	70	36	
EPPENROD.....	310	47	77	RENDORF.....	73	33	60
DIEZ-LAHN.....	140	40	80	SELTERS.....	262	47	68
KATZENELNBOKEN.....	305	50		ALTENKIRCHEN.....	260	59	81
SINGHOFFEN.....	280	46	82	HARSCHBACH.....	284	54	75
TEMMELS.....	142	63	111	ASRACH.....	265	58	85
WINTERSPELT.....	500	79	110	RENGSDORF.....	285	35	
DASBURG.....	300	73	118	WASSENACH.....	305	45	107
KOERPERICH-ORERSGEGEN.....	270	75		BORLER.....	440	49	98
PPUEM.....	465	63	91	RODDER.....	520	32	
ARZFELD.....	497	83	124	ALTENNAH.....	195	36	78
BITBURG.....	285	50	80	LINZ.....	70	33	70
ORERKIRCHEN.....	345	76	117	KIRCHEN.....	300	90	105
HOECHEN.....	430	92	142	GERHARDSHAIN.....	380	81	103
ZWEIBRUECKEN.....	330	103	158	HONIGESSEN.....	320	70	96

\*) Zeitraum 1931-1960

