

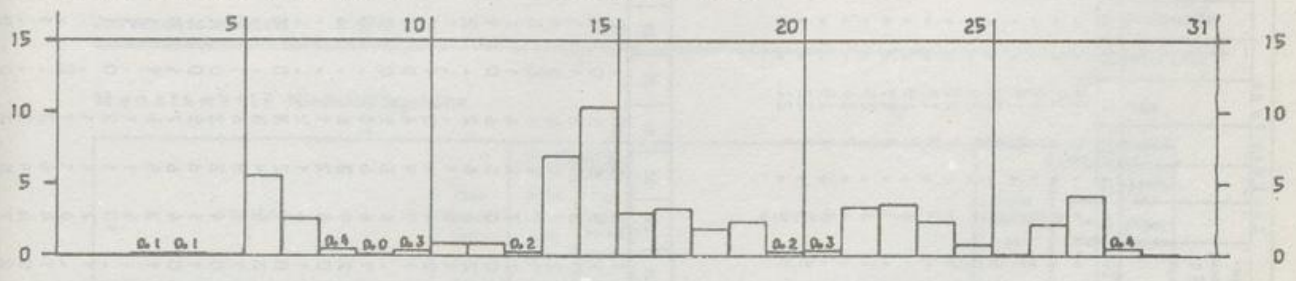
BEILAGE zum WITTERUNGSBERICHT Monat NOVEMBER 1980

Wetteramtsbereich BREMEN



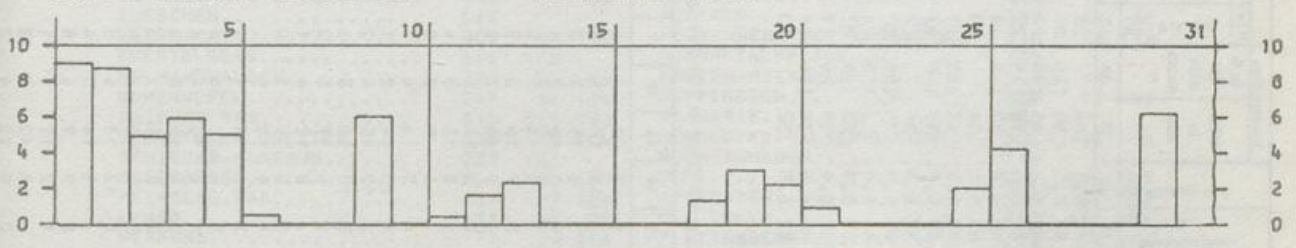
NIEDERSCHLAGSHOEHE IN MM

01474 BREMEN-FLUGHAFEN NOVEMBER 1980



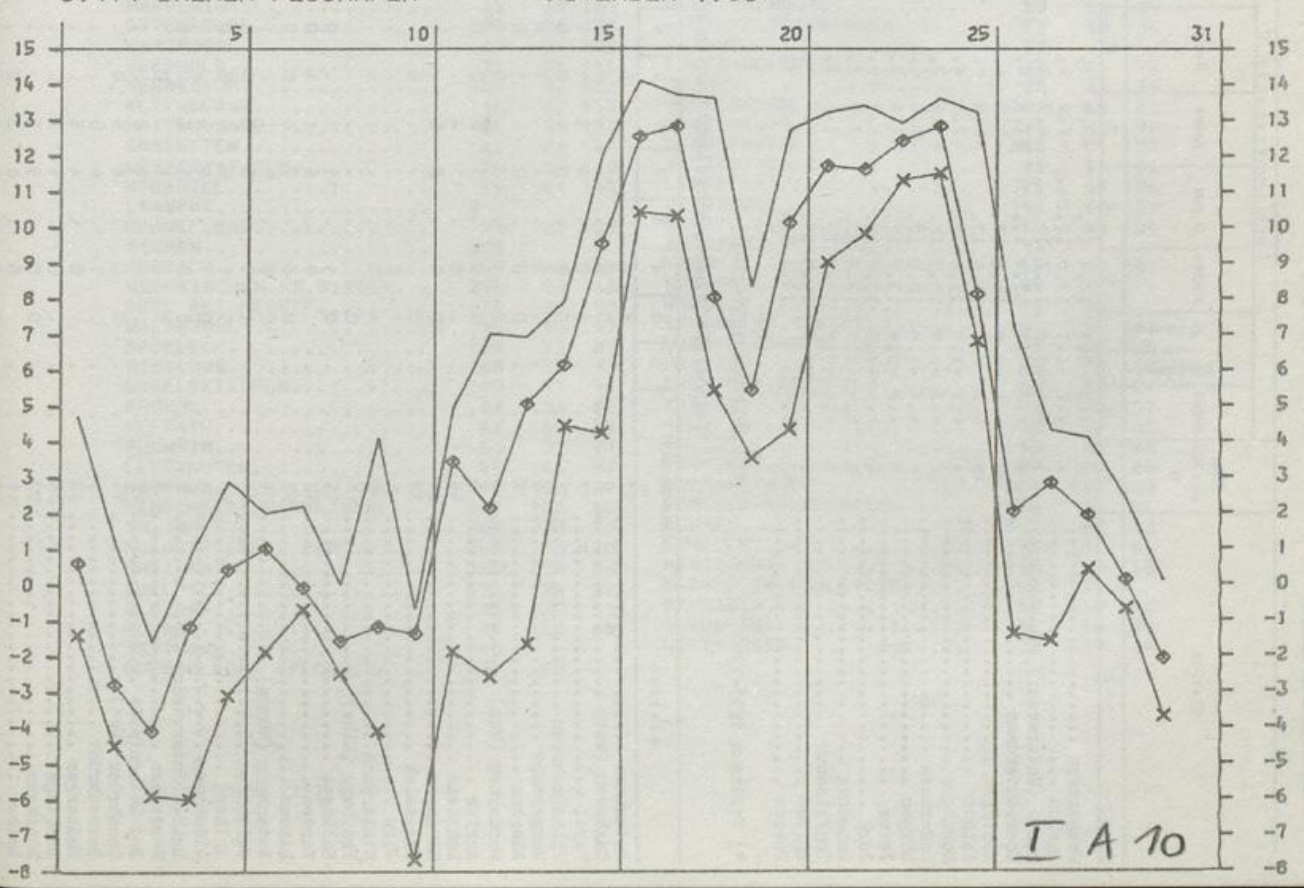
SONNENSCHNEIDAUER IN STUNDEN

01474 BREMEN-FLUGHAFEN NOVEMBER 1980



LUFTTEMPERATUR IN GRAD C MAXIMUM, MINIMUM (x) UND MITTEL (diamond)

01474 BREMEN-FLUGHAFEN NOVEMBER 1980



Wetteramtsbereich ESSEN

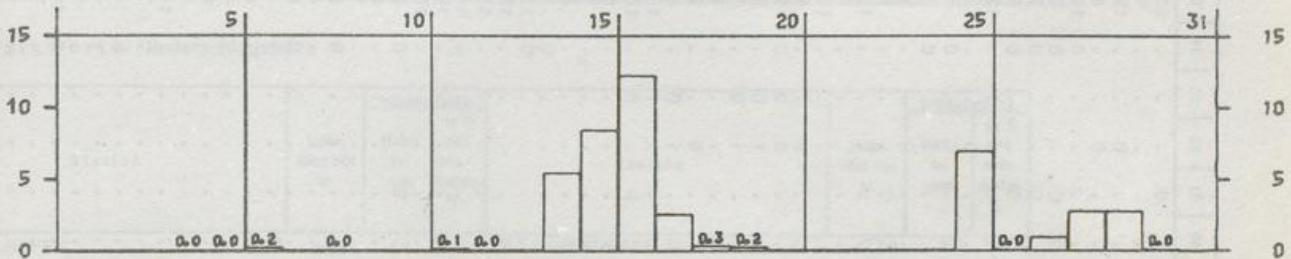
Monatswerte Niederschlagshöhe

Station	Höhe über NN m	Niederschlag		Station	Höhe über NN m	Niederschlag	
		Höhe in mm	in % des normalen			Höhe in mm	in % des normalen
OCHTRUP.....	58	78	124	DUISBURG-HOCHFELD.....	28	49	79
AHAUS.....	52	99	148	BRUNSKAPPEL.....	413	99	102
COESFELD.....	84			NUTTLAR.....	330	93	100
BORKEN I.W.....	48			SELLINGHAUSEN.....	424	82	93
ERNDTEBRUECK.....	500			HELLEFELD.....	351	79	87
GIRKHAUSEN.....	510	100	93	ALLENDORF I.W.....	310	78	87
BERLEBURG.BAD (KHST)....	445	77	80	LANGSCHEID.....	340	91	112
ZUESCHEN.....	514			RUETHEN.....	330	67	89
MEDEBACH.....	405	79	108	HIRSCHBERG BEI WARSTEIN.	410	88	116
KUESTELBERG.....	666	102		MOEHNETALSPERRE.....	232		
HELMINGHAUSEN.....	377	66	86	HOLZEN-MOERINGEN.....	344	74	
HOHENWEPPEL.....	243	61	124	HEPPINGSEN.....	350	92	97
DRIBURG.BAD.....	210	125	132	SCHWERTE.....	180		
VOERDEN, KR. HOEXTER.....	228	78	104	LENNESTADT-ALTENHUNDEN..	300	85	98
SCHIEDER-KAMERUN.....	220	81		ROEMERSHAGEN.....	416		
MEIERBERG.....	250	86	130	OLPE.....	305	100	101
MEINBERG.BAD.....	214	107	126	ATTENDORN.....	307	99	103
LEMGO.....	138	68	94	HERSCHEID.....	412	138	138
HERFORD.....	77	73	116	PLETTENBERG.....	272	92	95
BIELEFELD (STADTGAERTN.)..	108	95	123	ALTENA I.W.....	196	98	105
ENGER.....	115	74	117	MEINERZHAGEN (NST).....	412	131	104
OEYNHAUSEN, BAD.....	63	53	85	SCHWENKE.....	406	155	128
WASSERSTRASSE (WEHR-SCHL)	34	42	81	HASSLINGHAUSEN.....	264	84	98
LUEBBECKE.....	55	47	85	PLESSEN.....	289	108	109
RHEDA-WIEDENBRUECK.....	70	83	132	WITTEN-GEDERN.....	117	66	
SENNESTADT.....	127	90	120	LANGENBERG.....	113	102	115
HARSEWINKEL.....	65	62	102	HENRICHENBURG.....	60	52	81
OSTENFELDE.....	78	95	156	GELSENKIRCHEN-BUER.....	93	90	134
WARENDORF.....	53	84	135	BOCHUM.....	77		
VERSHOLD.....	71	76	115	ESSEN-DELLWIG.....	37	64	93
NEUBECKUM.....	105	83	130	MOERS.....	26	44	75
ALTENBERGE.....	110	87	138	NIEDERALME.....	307	64	83
KATTENVENNE.....	55	88	133	WEWELSBURG.....	215	60	90
EMSDETTEN.....	35	76	131	BLANKENRODE.....	380	71	103
WESTERKAPPELN.....	70	84	140	SALZKOTTEN.....	95	54	96
HOERSTEL.....	45	91	144	LIPPSTADT.....	75	65	105
LAASPHE.....	340			DELBRUECK.....	94	64	107
HONNEF, BAD.....	90	66	129	SOEST.....	110	58	104
EICHEN.....	305			RHYNERN.....	96		
BURBACH.....	450	62	63	KAMEN.....	62	62	107
NEUNKIRCHEN, KR. SIEGEN...	270	59	68	LUENEN.....	52		
BERG BEI HENNEF.....	175	61	90	WALTROP.....	74	65	
WALDBROEL.....	295	93	97	SENDEN, KR. COESFELD.....	58	69	106
BROELECK.....	139	75	87	LUEDINGHAUSEN.....	50	75	123
SIEGBURG.....	63	55	93	HALTERN.....	40	75	119
ENGELSKIRCHEN.....	140	91	91	ERLE BEI RAESFELD.....	66	82	121
BRUEHL.....	61	34	65	XANTEN.....	20	65	107
REFRATH.....	67	60	85	HALDERN.....	20	64	108
PULHEIM.....	56	37	71	HAVERT.....	46	36	68
LEVERKUSEN.....	44	46	77	MONSCHAU.....	509	100	86
BEVERTALSPERRE.....	298	120	107	UDENBRETH.....	650	134	133
REMSCHIED (ESCHBACHTAL)..	208	108	93	GEMUEND-MALSBENDEN.....	370	65	96
SOLINGEN.....	209	77	79	DUEREN.....	127	20	43
MUENSTEREIFEL, BAD.....	385	60	120	ERKELENZ.....	99	38	54
RHEINBACH.....	180	38	84	HERZOGENRATH.....	163	38	58
ZUELPICH.....	170	24	57	HEINSBERG-SCHLEIDEN....	57	35	
ELSDORF.....	85	32	59	BRUEGGEN.....	58	42	60
NEUSS.....	39	53	88	ALDEKERK.....	35	46	73
METTMANN.....	140			WEEZE-HEES.....	28	27	44
DUESSELDORF (FLUGWEHA)..	37	50					

*) Zeitraum 1931-1960

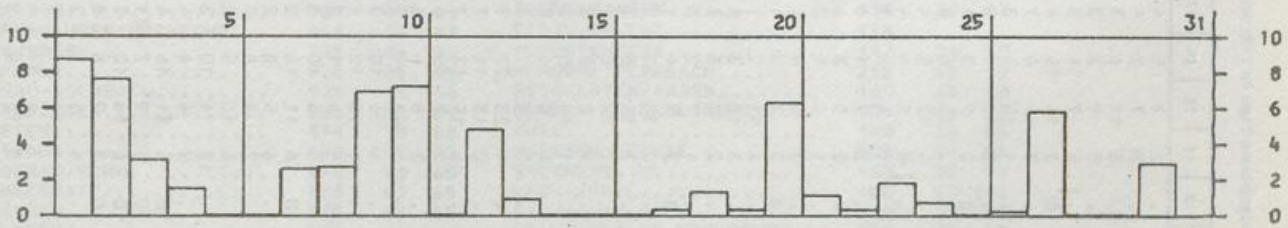
NIEDERSCHLAGSHÖHE IN MM

02640 FRANKFURT/M-FLUGHAFEN NOVEMBER 1980



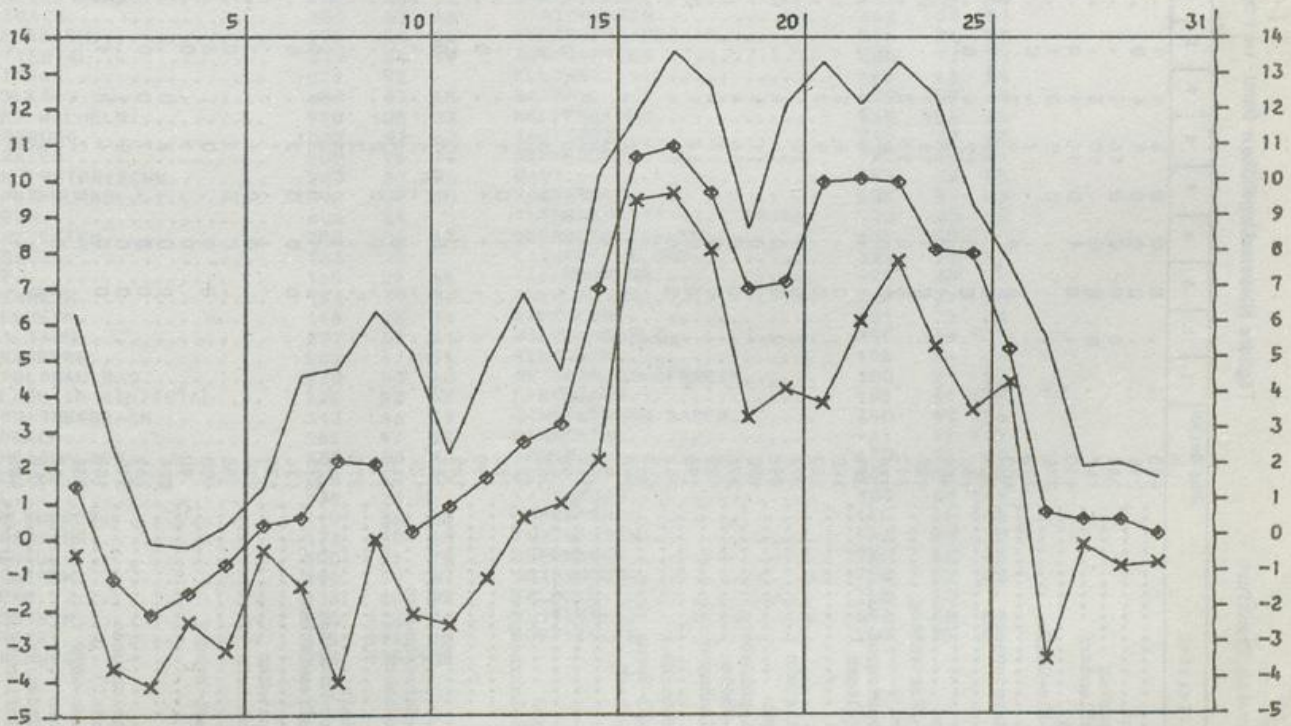
SONNENSCHEINDAUER IN STUNDEN

02640 FRANKFURT/M-FLUGHAFEN NOVEMBER 1980



LUFTTEMPERATUR IN GRAD C MAXIMUM, MINIMUM (x) UND MITTEL (◊)

02640 FRANKFURT/M-FLUGHAFEN NOVEMBER 1980



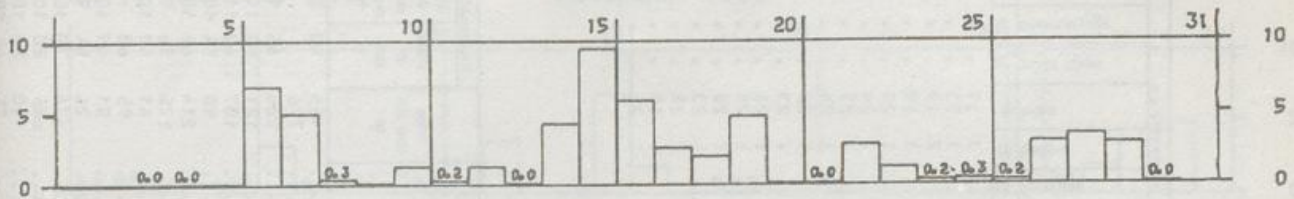
Monatswerte Niederschlagshöhe

Station	Höhe über NN m	Niederschlag		Station	Höhe über NN m	Niederschlag	
		Höhe in mm	in % des normalen %			Höhe in mm	in % des normalen %
KALKOFEN.....	635	41		LANGENBRAND.....	220	99	99
BODMAN.....	415	41	82	GAGGENAU.....	180	74	96
STETTEN, KR. KONSTANZ.....	715	32	63	RASTATT.....	117	74	117
GOTTMADINGEN.....	430	37		SCHIELBERG.....	417	74	78
LOEFFINGEN.....	830	41	65	VOELKERSBACH.....	430		
EBERFINGEN.....	430	57	78	ETTLINGEN.....	135	59	94
GRIESSEN.....	390	64	97	LEOPOLDSHAFEN.....	109	34	64
BLUMBERG.....	707	40	65	ELLMENDINGEN.....	195	39	68
GRAFENHAUSEN/HOCHSCHW.....	968	76	83	STEIN, KR. ENZ.....	198		
BIRKENDORF.....	755	76	89	AUGUSTENBERG.....	143	31	52
BANNHOLZ.....	725	83	85	HOHENWETTERSBERG.....	215	47	72
BERNAU-GOLDBACH.....	925	114	66	WEINGARTEN/BADEN.....	160	36	58
WOLPADINGEN.....	888	110	89	GRABEN, KR. KARLSRUHE.....	108	36	71
SEGETEN.....	879	93	68	RUIT.....	198	34	56
TODTMOOS.....	800	119	72	DUERRENBUECHIG.....	204	34	56
SCHOENAU/SCHW.....	540	88	60	BRUCHSAL.....	133	32	59
SCHWEIGMATT.....	723	80	68	WAGHAEUSEL.....	106	53	113
BUERCHAU.....	710	85	55	STERNENFELS.....	320	33	56
SALLNECK.....	610			GOCHSHEIM, KR. KARLSRUHE.....	150	35	60
LOERRACH.....	290	45	76	OESTRINGEN.....	170	50	86
KANDERN.....	365	57	77	KRONAU.....	106	52	106
KLEINKEMS.....	235	34	64	REILINGEN.....	103	44	92
NEUENBURG.....	230	32	64	HORRENBERG.....	160	62	105
HEITERSHEIM.....	261	29	49	WIESLOCH.....	140	59	109
BREISACH.....	192	19	44	SCHWETZINGEN.....	100	61	127
OBERPRECHTAL.....	461	75	69	SCHWENNINGEN/NECKAR.....	710	35	61
OBERSIMONSWALD.....	433	98	78	MARIAZELL.....	715	34	58
BLEIBACH.....	302	67	66	SPAICHINGEN.....	662	28	57
KEPPENBACH.....	275	54	64	OBERNDORF/NECKAR.....	516	26	38
GLOTTERTAL.....	311	51	59	DORNSTETTEN.....	680	77	91
BREITNAU.....	1021	92		FLUORN.....	665	48	54
ZASTLER.....	680	83	65	BETRA.....	539	29	48
SANKT WILHELM.....	920	108	73	KALTENBRONN.....	858	104	85
HOFSGRUND.....	1030	92	67	IGELSBERG.....	740	77	63
OBERRIED.....	500	75	74	SIMMERSFELD.....	720	63	61
SANKT PETER/SCHW.....	730	87	74	WART.....	593	33	55
SCHAUINSLAND.....	1218	97	80	HAITERBACH.....	528	32	62
HORBEN.....	600	58		ALTHENGSTETT-OTTENBRONN.....	532	22	42
EICHSTETTEN.....	200	26	47	OBERRIECHENBACH.....	635	50	74
WEISWEIL.....	168	22		LIEBENZELL, BAD.....	322	28	47
RUST.....	165	25	45	TIEFENBRONN.....	428	20	37
OTTENHEIM.....	153	19	34	MUEHLACKER.....	269	27	50
ALTENHEIM.....	148	23	38	WIMSHEIM.....	431	22	38
SCHILTACH.....	337	67	61	WILHELMSFELD.....	350	110	128
SCHRAMBERG.....	502	47	51	SINSHEIM.....	195	54	83
RIPPOLDSAU, BAD.....	560	93	60	NECKARBISCHOFSSHEIM.....	200	59	87
HASLACH IM KINZIGTAL.....	225	52	69	SPECHBACH.....	185	81	111
OBERHARMERSBACH.....	313	66	59	SCHOENBRUNN/BADEN.....	350	99	106
NORDRACH.....	285	47	55	BAMMENTAL.....	131	77	117
SCHWEIGHAUSEN.....	430	63	73	KOHLHOF.....	480	74	99
SEELBACH.....	248	42	55	KOENIGSTUHL.....	561	102	140
KEHL.....	135	28		LADENBURG.....	100	69	144
LEGELSHURST.....	140	38	60	HEMSBACH.....	110	78	142
EBERSWEIER.....	173	40	62	FURTWANGEN.....	940	99	70
OPPENAU.....	300	81	75	BUBENBACH.....	930	83	83
OBERKIRCH.....	190	59	81	GEISINGEN.....	710	32	62
ACHERN.....	138	60	83	TALHEIM.....	758	33	
KUHESTEIN.....	920	123	71	TUTTILINGEN.....	643	38	69
KNIEBIS.....	875	114	70	BOETTINGEN.....	910	35	51
HERRENWIES.....	756	160	105				

*) Zeitraum 1931-1960

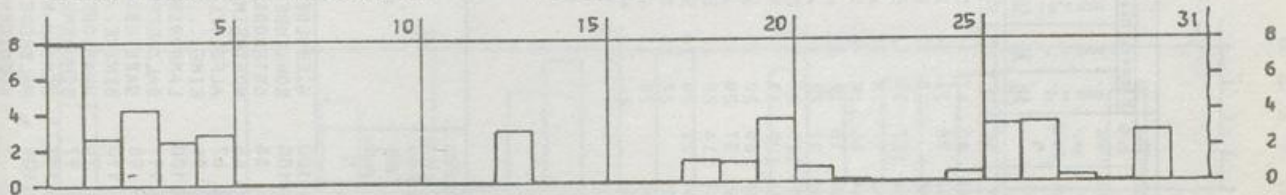
NIEDERSCHLAGSHÖHE IN MM

01538 HANNOVER-FLUGHAFEN NOVEMBER 1980



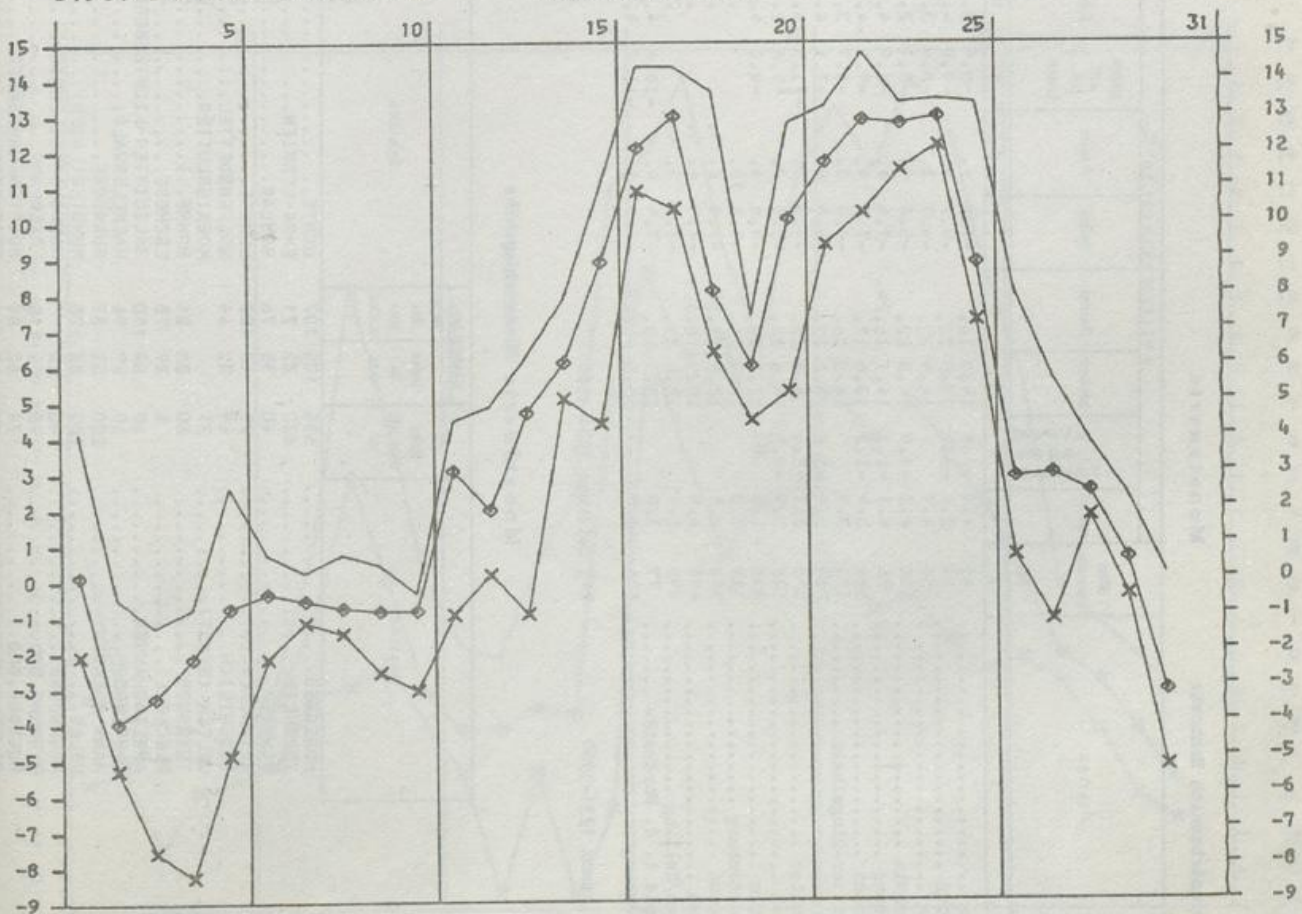
SÖNNENSCHEINDAUER IN STUNDEN

01538 HANNOVER-FLUGHAFEN NOVEMBER 1980



LUFTTEMPERATUR IN GRAD C MAXIMUM, MINIMUM (x) UND MITTEL (◇)

01538 HANNOVER-FLUGHAFEN NOVEMBER 1980



Wetteramtsbereich Hannover

Monatswerte

Station	Lufttemperatur in °C										Niederschlag				Zahl der Tage						Sonnen- scheindauer													
	Abweichung vom Nor- malwert		bochste		tiefe		Datum		tiefe am Bod- boden		Datum		Höhe in mm		in %		Niederschlag		falldecke		Nebel		bessere		gleiche Tage		Sommer- tage		Frost- tage		Eis- tage		in % der Nor- mal- malen	
	2	3	4	5	6	7	8	9	10	11	12	13	14	15	16	17	18	19	20	21	22	23	24	25	26	27	28	29	30	31	28	29		
Uelzen	45	4.0	-0.5	14.0	16.	-7.0	4.	-8.5	3.	4.	85	5.8	40	80	17	11	1	2	1	2	1	3	3	17	15	3	57							
Unterlüß	98	3.6	-0.7	13.5	22.	-9.2	4.	-9.8	4.	84	6.8	62	98	21	14	1	6	5	4	1	23	1	1	23	16	3								
Hanneln	64	4.7	14.9	22.	-4.7	3.	-8.4	3.	84	6.3	65	20	13	1	5	5	6	6	6	2	19	1	14	2										
Hildesheim	100	4.3	-0.9	14.5	22.	-5.8	4.	-8.1	2.	81	6.6	62	127	18	12	2	6	6	1	1	19	1	14	4										
Wolfsburg	56	4.1	-1.1	14.1	16.2.	-7.6	4.	-8.9	4.	86	6.4	43	15	11	4	2	1	1	20	1	20	1	15	3										
Helmstedt	144	3.4	-1.3	13.6	17.	-7.0	4.	-8.2	4.	84	6.9	44	86	14	8	1	5	6	3	24	1	16	6											
Salzgitter-Ringsheim	130	3.9	14.3	16.	-6.0	3.	-8.7	3.	81	7.1	38	75	16	11	1	5	4	1	1	23	1	15	5											
Bad Harzburg	260	3.2	-1.6	13.1	22.	-6.0	9.	-7.5	4.	81	6.8	52	81	21	11	12	11	2	1	24	1	16	8											
Hahnenklee	553	0.1	-2.4	9.8	22.	-9.3	3.	-11.5	10.	90	7.0	129	125	22	19	2	14	15	10	1	23	20	11	27										
Einbeck	105	3.9	-0.9	15.6	22.	-5.6	2.	-5.6	2.	80	7.0	66	122	17	12	3	7	8	1	23	1	15	2	47										
Annatum	395	1.6	12.3	22.	-9.0	4.	-9.0	4.	92	6.5	74	100	20	17	10	9	13	1	20	1	18	12												
Bad Lauterberg	317	2.3	12.9	24.	-7.6	10.	3.	-7.6	10.	85	6.9	53	57	20	15	11	11	5	1	25	1	17	10	32										
Bad Grund	300	2.5	12.2	17.2.	-7.0	2.	3.	88	6.5	99	11.4	25	17	2	12	12	3	2	20	1	17	10	31											
Altenau	495	1.0	10.5	16.17.	-7.5	4.	5.	89	6.9	134	121	26	18	5	15	9	1	23	1	18	10	24												
Neuhaus/Solling	390	1.4	12.0	23.	-7.0	3.	4.	87	6.8	99	22	16	3	12	13	3	2	23	1	18	12	31												
Buchholz i. d. Nordheide	77	3.8	13.5	18.	-7.4	4.	-10.4	4.	86	6.2	91	22	13	4	3	2	5	1	18	1	16	4	60											
Schulenberg	504	0.8	10.5	16.22.	-9.0	3.	-11.0	9.	91	7.0	132	124	20	4	14	15	12	1	25	1	18	11	31											

*) Zeitraum 1931-1960

**) Zeitraum 1951-1960

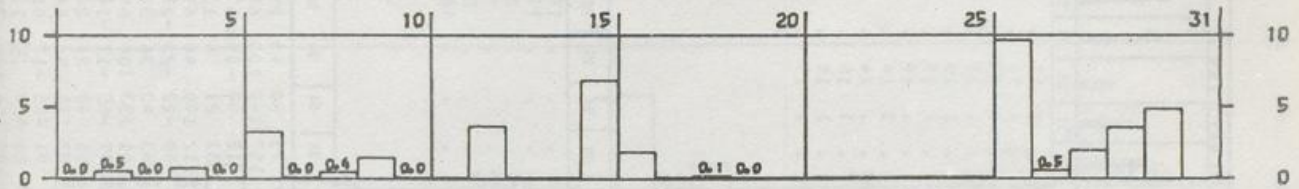
Monatswerte Niederschlagshöhe

Station	Höhe über NN m	Niederschlag in % des normalen	Höhe über NN m	Niederschlag in % des normalen	Station	Höhe über NN m	Niederschlag in % des normalen			
HÖRGEIS	625	105	107	45	58	100	GIEBOLDEHAUSEN	155	40	80
JERXHEIM	130	32	71	73	50	100	SONNENBERG	776	65	93
SCHNEGA	40	35	76	266	56	88	OSTERODE/HARZ	285	57	114
HITZACKER	25	48	102	135	24	56	NORTHEIM	121	63	111
BODENTEICH	69	32	64	93	33	67	ALFELD/LEINE	107	54	104
UELZEN (STADT)	37	37	64	150	51	91	EIME	214	66	108
TEYENDORF	60	38	81	51	53	100	LAMSPRINGE	125	56	97
BLECKEDE	8	39	78	66	68	111	SALZTEUFURTH, BAD	61	51	109
AMELINGHAUSEN	60	64	110	143	51	98	SARSTEDT	95	63	63
SAHRENDORF	60	59	94	68	54	110	BENTHE	51	49	104
HANN MUENDEN	200	55	87	60	48	96	MUNSTORF (BW)	26	54	90
USLAR	180	83	128	80	63	97	SCHWARMSTEDT	76	70	108
NEGENBORN	140	60	110	52	54	113	BERGEN-NINDORF, KR. CELLE	35	70	106
PYRKONT, BAD	98	75	110	195	50	104	WALSRODE	40	58	104
MUENDER, BAD	171	62	89	128	62	75	KOENIGSMOOR	65	65	105
RINTELN-STEINBERGEN	90	60	111	215	40	78	SCHNEVERDINGEN	75	65	105

Wetteramtsbereich MÜNCHEN

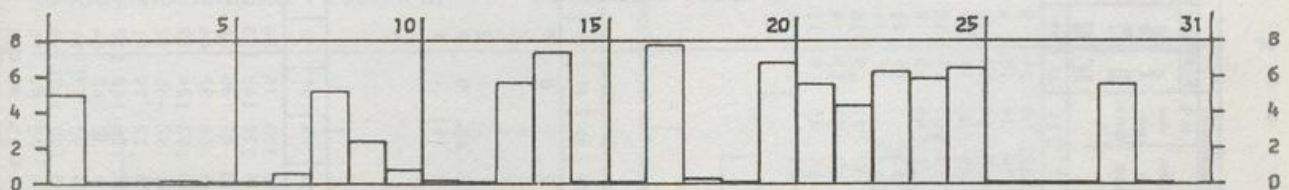
NIEDERSCHLAGSHÖHE IN MM

04119 MUENCHEN-RIEM NOVEMBER 1980



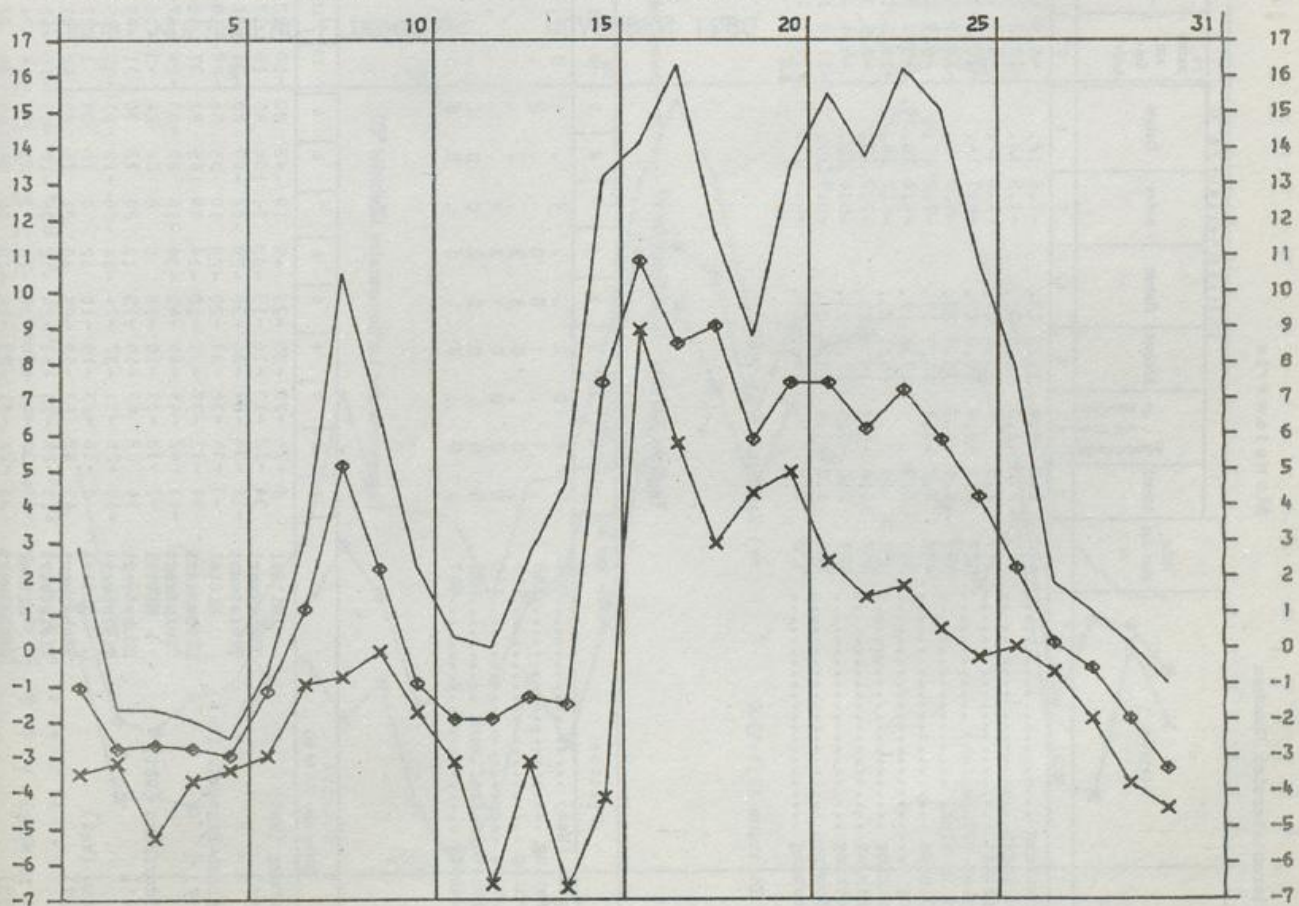
SONNENSCHNEINDAUER IN STUNDEN

04119 MUENCHEN-RIEM NOVEMBER 1980



LUFTTEMPERATUR IN GRAD C MAXIMUM, MINIMUM (x) UND MITTEL (◊)

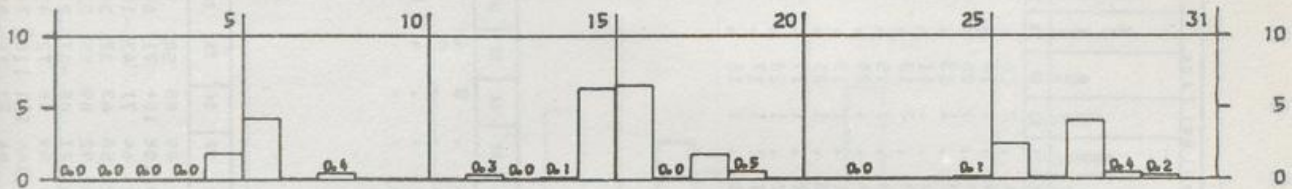
04119 MUENCHEN-RIEM NOVEMBER 1980



Wetteramtsbereich N Ü R N B E R G

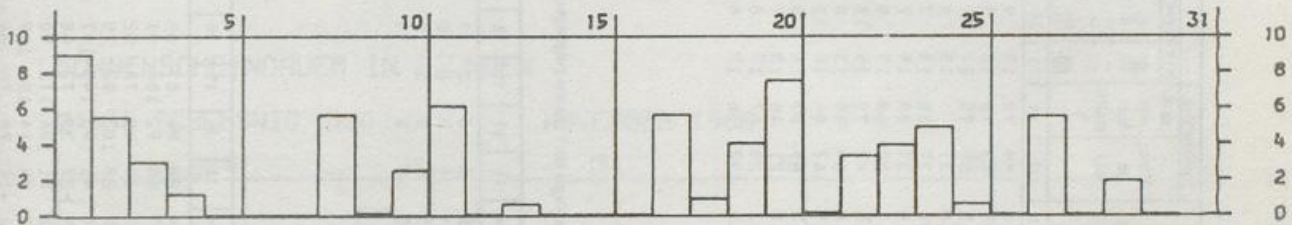
NIEDERSCHLAGSHÖHE IN MM

04081 NUERNBERG-FLUGHAFEN NOVEMBER 1980



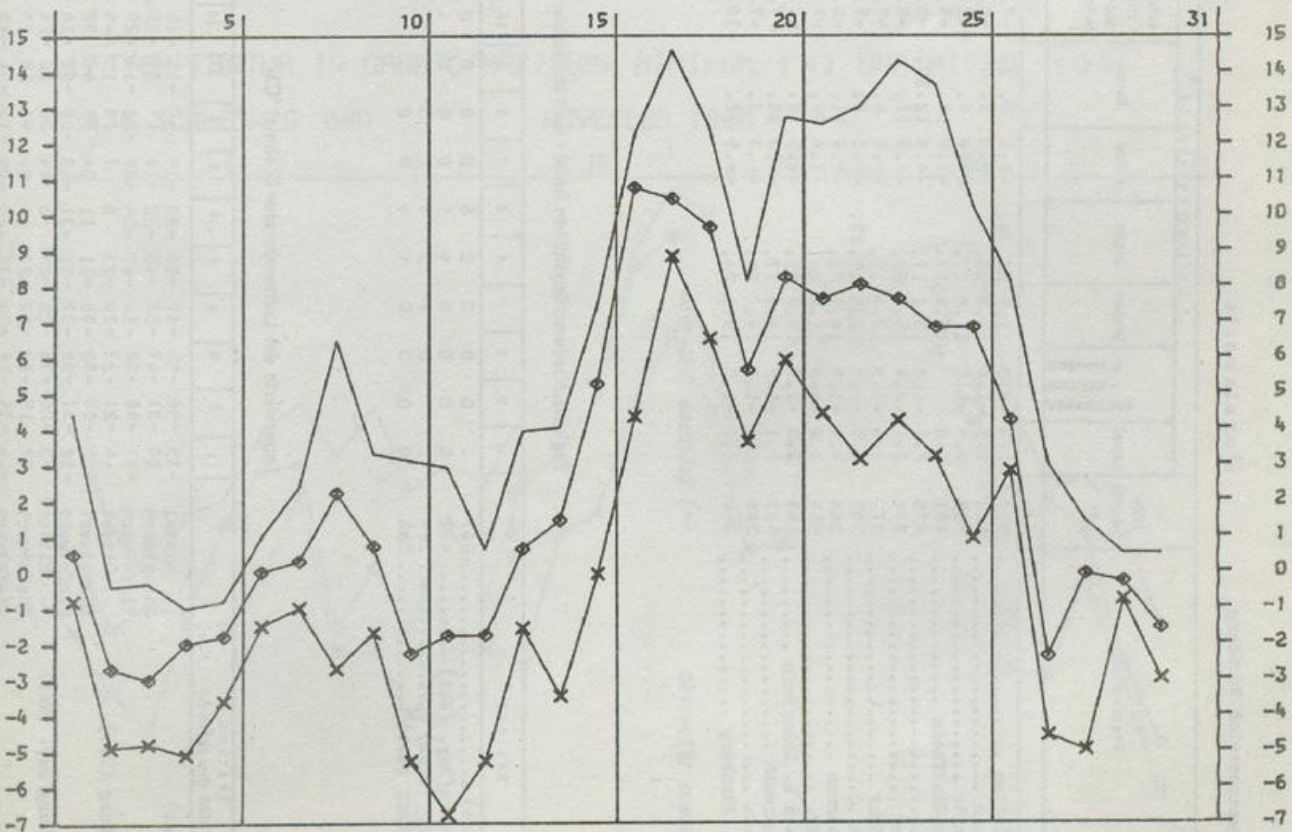
SONNENSCHINDAUER IN STUNDEN

04081 NUERNBERG-FLUGHAFEN NOVEMBER 1980



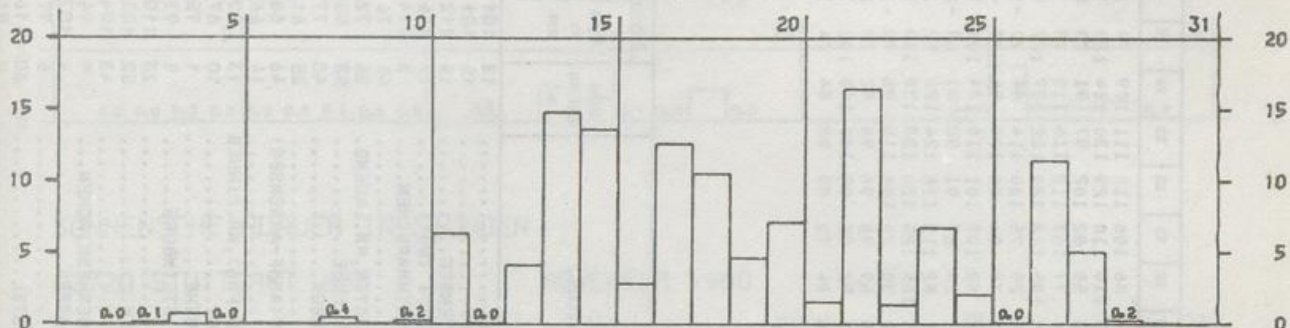
LUFTTEMPERATUR IN GRAD C MAXIMUM, MINIMUM (x) UND MITTEL (◇)

04081 NUERNBERG-FLUGHAFEN NOVEMBER 1980



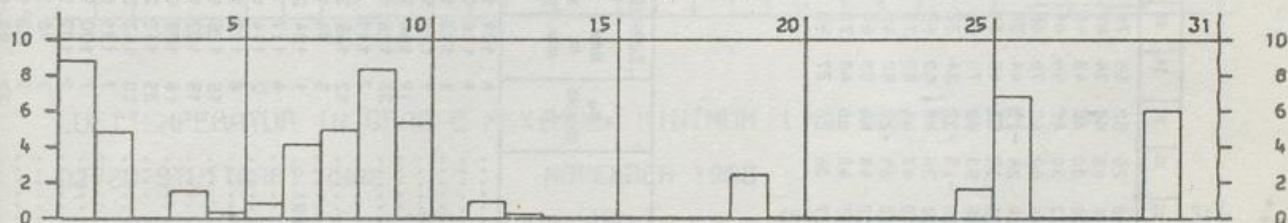
NIEDERSCHLAGSHÖHE IN MM

01438 SCHLESWIG (WA) NOVEMBER 1980



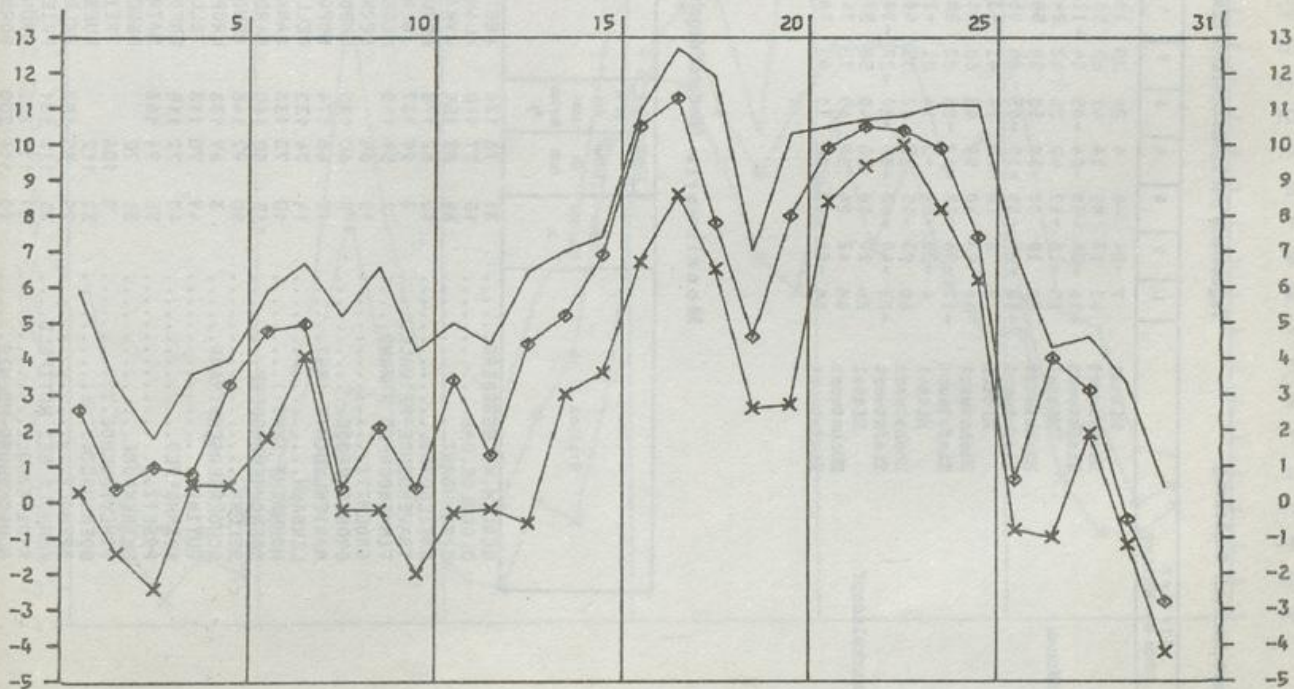
SONNENSCHENDAUER IN STUNDEN

01438 SCHLESWIG (WA) NOVEMBER 1980



LUFTTEMPERATUR IN GRAD C MAXIMUM, MINIMUM (x) UND MITTEL (◇)

01438 SCHLESWIG (WA) NOVEMBER 1980



Wetteramtsbereich Schleswig

Tageswerte der Lufttemperatur (Zehntel °C)

Station (Höhe über NN in m)	Station																														
	1	2	3	4	5	6	7	8	9	10	11	12	13	14	15	16	17	18	19	20	21	22	23	24	25	26	27	28	29	30	31
Helse (2)	Mittel	7	-24	-6	4	24	38	15	-6	25	5	40	20	52	79	102	118	83	59	86	106	110	111	109	78	16	38	30	-13	-32	
	Höchstwert	43	18	01	14	41	65	56	20	60	40	50	68	66	74	87	117	128	126	83	110	110	129	130	124	122	73	46	48	24	-06
	Tiefstwert	-16	-36	-50	-04	-05	04	-11	-41	02	-18	00	00	00	48	46	87	94	76	45	50	82	102	97	91	73	03	24	-15	-41	
Klein Rönnau (40)	Mittel	15	-16	-13	-2	26	42	24	-10	15	-4	33	30	42	54	64	108	116	76	40	77	107	112	116	110	78	5	25	31	-3	-24
	Höchstwert	60	10	00	10	50	58	55	10	65	45	45	52	62	70	68	120	125	130	65	105	112	120	122	127	127	71	35	38	28	-05
	Tiefstwert	-10	-25	-35	-10	-05	06	05	-35	-07	-40	-10	24	-15	44	38	60	100	60	25	25	75	100	114	84	70	-16	-18	24	-12	-36
Leck (7)	Mittel	3	2	20	9	24	41	43	18	9	6	36	12	51	45	74	93	101	78	43	78	94	98	100	94	77	-5	35	6	-32	-52
	Höchstwert	60	43	30	50	43	60	66	45	68	38	65	53	63	70	81	102	111	108	72	92	107	101	110	104	104	74	63	35	-05	-20
	Tiefstwert	-17	-38	-18	-12	-08	23	28	-08	-24	-58	18	-10	-32	34	32	68	82	68	12	26	87	91	92	81	69	-24	-22	-06	-42	-80
Mölln (18)	Mittel	4	-30	-38	-3	14	21	-1	-14	18	-12	30	38	48	60	62	120	125	80	41	82	113	116	124	120	82	19	18	32	6	-8
	Höchstwert	60	03	-05	12	42	35	50	02	70	45	40	60	66	80	75	130	135	135	75	105	125	120	130	130	130	70	36	43	30	05
	Tiefstwert	-22	-40	-68	-55	-20	-30	-70	-15	-70	-20	25	-20	50	45	60	110	58	30	30	70	100	115	95	70	-10	-22	20	-02	-25	
Westmarkelsdorf (1)	Mittel	26	18	16	16	40	58	57	13	53	35	42	40	54	58	64	94	109	82	39	69	90	96	94	92	78	26	33	29	-9	-13
	Höchstwert	66	42	26	30	49	72	74	54	65	52	52	48	66	68	70	115	120	125	73	92	95	99	100	100	102	74	40	46	35	-04
	Tiefstwert	00	-05	-02	06	10	43	48	-10	22	30	17	36	28	27	45	45	69	70	16	04	72	89	88	84	74	17	04	18	-20	-25

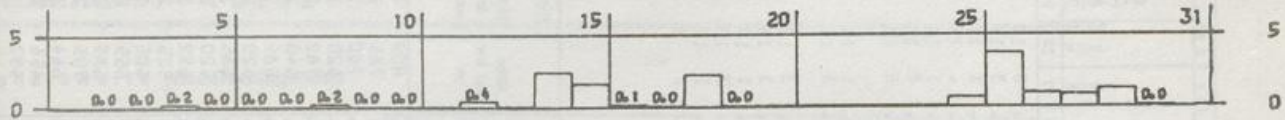
Monatswerte Niederschlagshöhe

Station	Höhe über NN in m		Niederschlag in %		Höhe über NN in m		Niederschlag in %		Station		Höhe über NN in m		Niederschlag in %	
	in mm	in mm	in mm	in mm	in mm	in mm	in mm	in mm	Station	in mm	in mm	Station	in mm	in mm
BERLIN, KR. SEGEBERG	31	76	136	WESTERLAND/SYLT	6	109	156	WESTENSEE	13	101	160	13	101	160
OLDESLOE, BAD	15	77	140	KLANXBUELL	1	116	184	REVENSDORF	15	101	160	15	101	160
STEINHORST	65	82	155	WYK/FOEHR	1	123	186	GROSSWITTENSEE	15	112	187	15	112	187
RATZEBURG	10	82	178	ANRUM (LEUCHTFEUER)	7	126	175	HORNWESTEDT (NST)	77	116	168	77	116	168
TRAVEMÜNDE-PRIMWALL	3	59	137	JOLDELUND	19	158	229	BURG, KR. DITHMARSCHEN	6	114	168	6	114	168
TIMMENDORFER STRAND	2	59	118	MEDELBY	23	126	183	KITTLITZ	45	76	165	45	76	165
GROEMITZ	15	65	155	LECK (BW)	7	111	183	LANGENLEHSTEN, KR. LAUENB.	25	73	135	25	73	135
GROSSENRODE	3	60	130	BREDSTEDT	12	165	246	LAUENBURG/ELBE	53	55	100	53	55	100
MARIENLEUCHTE (BW)	10	68	174	NORDSTRAND-ENGLAND	5	94	136	SCHWARZENBEK	40	77	131	40	77	131
LENSAHN	14	74	132	PELLMORM(LEUCHTFEUER)	1	124	207	REINBEK	35	61	105	35	61	105
HOHWACHT (KHST)	10	73	138	SANKT PETER-ORDING	4	117	186	WULFSORF (AMBF-AHRENSBG)	46	88	142	46	88	142
MOENCHNEVERSORF	115	80	140	GARDING	2	114	178	WEDEL	14	66	114	14	66	114
SELENT	50	92	148	RENSBURG	8	120	194	GUICKBORN (FMG), KR. PINNEB	13	92	145	13	92	145
SCHOENBERGERSTRAND	3	69	138	KROPP	15	125	195	PINNEBERG	1	95	148	1	95	148
EUTIN	49	70	113	TELLINGSSTEDT	15	127	192	SEESTERMUEHE	9	93	139	9	93	139
BORNHOEVED	40	72	118	ERFDE	18	108	157	HORST, KR. STEINBURG	23	110	175	23	110	175
PREETZ	35	94	168	SATRUP	35	145	216	GNUTZ	32	103	175	32	103	175
ELISENDORF	35	72	122	EGGEBEK (BW)	20	152	241	HARTENHOLM	43	104	163	43	104	163
SCHLEIMÜNDE	3	106	183	TREIA	7	121	183	LATENDORF	9	94	148	9	94	148
BOECKLUND	32	112	182	BUESUM (STADT)	7	100	152	BRANDE-HOERNERKIRCHEN	6	107	167	6	107	167
SEEHOLZ	25	85	157	MELDORF	2	102	159	MUEHLENBARBEK	5	97	147	5	97	147
KUHHOLZ BEI NOTTFELD	35	112	181	FRIEDRICHSSKOOG	2	98	148	ITZEHOE	30	116	163	30	116	163
STOLTEBUELL	27	111	202	BRUNSBUEITEL	2	83	124	OLDENBORSTEL	0	91	136	0	91	136
GLUECKSBURG-HOLNIS	10	116	200	BORDESHOLM	32	93	158	WILSTER	0	91	136	0	91	136

*) Zeitstrahl 1951-1960

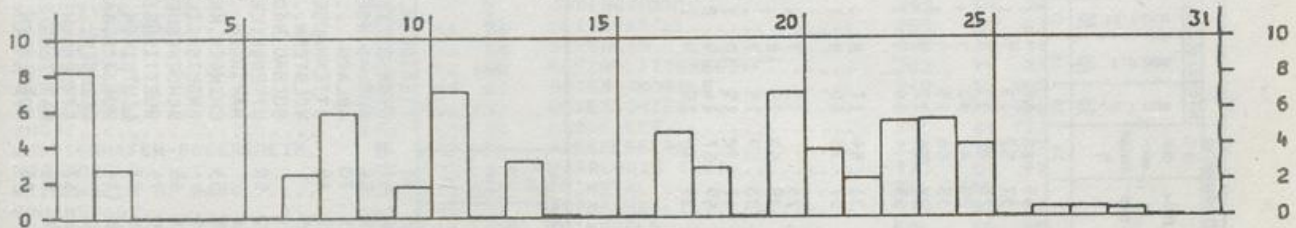
NIEDERSCHLAGSHÖHE IN MM

02720 STUTTGART (WA) NOVEMBER 1980



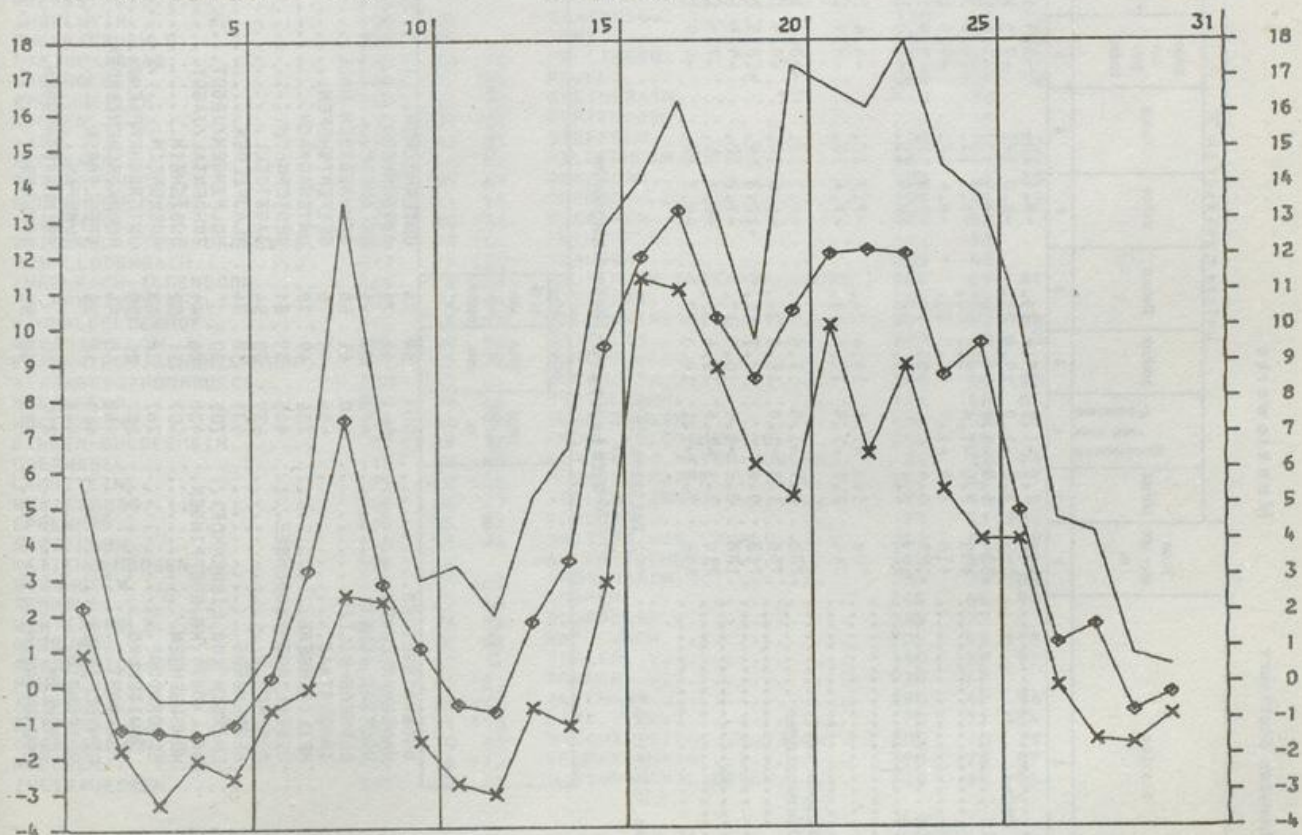
SONNENSCHEINDAUER IN STUNDEN

02720 STUTTGART (WA) NOVEMBER 1980



LUFTTEMPERATUR IN GRAD C MAXIMUM, MINIMUM (x) UND MITTEL (◇)

02720 STUTTGART (WA) NOVEMBER 1980



Station	Höhe über NN m	Lufttemperatur in °C										Niederschlag				Zahl der Tage				Sonnen-scheitdauer											
		Abweichung vom Nor-male		höchste		niedrigste		Dicke am Erd-boden		Luftfeuchtigkeit		Bewölkung 0-8		Höhe in mm		in %		Gewitter		heitere		über		heiße		Frontal-tage		Sonnentage		in %	
		Mittel	3	4	5	6	7	8	9	Datum	stärkste	Datum	stärkste	Datum	am	in %	Höhe	in %	Nebel	Gewitter	heitere	über	heiße	Frontal-tage	Sonnentage	in %	in %				
Gschwend	492	2.2	-1.1	15.4	20.	-8.1	12.	-8.9	12.	81	5.5	49	65	17	9	1	8	6	7	3	13	3	13	18	8	18	18	28	29		
Schwäbisch Gmünd	345	3.2	-1.0	19.0	20.	-9.0	12.	-9.0	12.	78	5.4	37	52	13	7	4	3	2	2	3	14	3	14	17	1	17	1	57	67		
Biberach/Riß	534	1.9	-1.2	14.7	20.	-5.9	13.	-10.4	30.	80	6.1	26	40	13	7	8	9	4	4	1	17	4	17	19	7	19	7	57	67		
Ravensburg	435	2.0	-1.6	15.5	20.	-7.1	13.	-10.4	30.	82	6.8	29	47	13	9	6	4	10	4	1	21	3	21	21	5	21	5	36	67		
Crailsheim	418	2.0	-1.4	15.3	20.	-8.4	12.	-9.8	12.	83	5.8	35	56	15	9	7	3	1	1	1	13	2	11	18	2	18	2	36	67		
Gerlesheim	199	3.4	15.2	17.	-7.0	11.	-8.4	11.	78	5.5	25	56	12	9	6	4	2	2	2	2	11	2	11	18	2	18	2	36	67		
Rütti	473	2.1	15.3	20.	-6.9	11.	-8.0	11.	80	5.6	55	56	16	11	1	6	6	2	2	2	16	2	16	18	7	18	7	36	67		
Kinzelsau	700	1.1	-1.0	16.4	24.	-7.7	12.	-9.4	12.	81	5.9	31	54	17	8	1	2	3	6	3	11	1	15	10	10	18	10	61	61		
Herrnhart	344	2.1	-1.9	15.0	17.	-7.4	12.	-8.7	12.	83	5.0	57	75	10	8	1	2	3	6	3	11	1	15	10	10	18	10	61	61		
Häderstörzlingen	280	2.9	-1.5	17.5	23.	-8.1	12.	-10.6	12.	81	5.6	20	35	15	7	8	2	1	3	3	15	3	15	19	9	19	9	61	61		
Schofloch	758	1.8	-1.0	15.8	24.	-6.5	12.	-8.9	12.	80	5.9	35	53	15	10	8	9	3	3	3	16	3	16	19	9	19	9	61	61		
Södingen	712	0.6	12.7	21.	-10.3	14.	-12.5	14.	85	6.1	33	59	15	7	10	11	5	5	5	3	12	3	12	17	3	17	3	36	67		
Eppingen	168	3.2	-1.5	16.8	17.	-7.2	12.	-9.5	12.	84	5.4	41	72	15	10	1	5	4	5	3	12	3	12	17	3	17	3	36	67		
Heudenu	210	3.1	-1.6	15.6	17.	-6.2	11.	-7.3	11.	85	5.6	59	87	14	9	2	6	5	8	1	11	1	11	16	3	16	3	36	67		
Pfullendorf	668	1.2	-1.1	14.4	23.	-6.7	13.	-9.9	13.	86	5.2	39	76	15	9	1	9	12	12	2	8	2	8	17	3	17	3	36	67		

*) Zeitraum 1931-1960

**) Zeitraum 1951-1960

Monatswerte Niederschlagshöhe

Station	Höhe über NN m	Niederschlag		Station	Höhe über NN m	Niederschlag	
		Höhe in mm	in %			Höhe in mm	in %
DOBERATSWEILER	503	59	74	TIERINGEN	805	44	72
WANGEN/ALLGÄU	561	62	71	FROHNSTETTEN	785	30	59
WOLFEGG (KHST)	674	32	44	BURLADINGEN	760	31	53
BODNIGG-BILLEN	640	45	58	ABLACH	620	35	80
INNSTADT	415	41	75	ITTENHAUSEN	782	25	50
HEILIGENBERG	734	49	79	BOLSTERN	640	31	31
UEBERLINGEN/BODENSEE	465	39	81	BUCHAU-BAD	585	33	33
ROSENFELD	639	30	54	UTTENWEILER-AHLEN	620	26	60
HERRENBERG	431	18	34	HAYINGEN	665	30	60
EMINGEN (OB-LINDENHOF)	705	30	41	EHINGEN, KR. ALB-DONAU	520	21	47
BOLL (ORT), KR. GOEPPINGEN	420	26	41	ENGLISMÜLLER	652	34	62
HOHENGHEHN	457	31	52	SCHOENEBUERG	535	25	25
SCHORNDORF	267	26	43	LEUTKIRCH	505	51	106
LUDWIGSBURG	287	25	50	HUETTISHEIM	655	54	79
PREVORST	468	40	54	WURZACH-BAD	865	28	41
SINDELFFINGEN	440	18	38	SEISSEN	705	24	41
RUTSHEIM	449	20	30	ETTLENSCHIESS	664	33	59
BOENNIGHEIM	224	20	56	MARKTLUSTENAU	456	31	55
				ROPPFINGEN	477	16	29

Monatswerte Niederschlagshöhe

Station	Höhe über NN m	Niederschlag		Station	Höhe über NN m	Niederschlag	
		Höhe in mm	In % des normalen %			Höhe in mm	In % des normalen %
HIRSCHTHAL.....	230	69		HOEHEISCHWEILER.....	375	89	124
KAPSWEYER.....	150			EPPENBRUNN.....	300	59	79
MAXIMILIANSAU.....	102	48	86	BLIESKASTEL.....	250	69	87
KANDEL.....	126	46	88	GERSHEIM.....	240	79	111
RUELZHEIM.....	110	52	100	KLEINBLITTERSDORF.....	202	74	97
ANNWEILER.....	200	58	89	SPIESERMUEHLE.....	240	85	100
TAUBENSUHL.....	513	106	133	QUIERSCHIED.....	241	120	136
RHODT.....	318	52	84	LUDWEILER.....	245	84	124
LUDWIGSHAFEN-OGGERSHEIM.....	95	33	83	RIEGELSBURG.....	275	78	107
HOCHDORF.....	108	29	81	SAARLOUIS (NST).....	177	61	92
WEISENHEIM A. SAND.....	105	36	100	PRIMSTAL.....	335	115	
GRUENSTADT.....	168	35	92	HERMESKEIL.....	530	93	97
RAMSEN/PFALZ.....	270	38	73	REINSFELD.....	505	85	89
GOELLHEIM.....	243	42	93	WADRILL.....	354	112	120
KIRCHHEIMBOLANDEN.....	230	45	96	NIEDERLOSHEIM.....	275	71	88
STETTEN, KR. DONNERSBERG.....	245	43	100	LIMBACH.....	280	83	104
DANNENFELS.....	365	67		HOECHSTEN.....	420	75	97
HOCHBORN-BLOEDESHEIM.....	275	38	106	ILLINGEN.....	307	88	107
METTENHEIM.....	91	44	119	DUEPPENWEILER.....	255	86	118
OPPENHEIM.....	85	47	121	NIEDALTDORF.....	195	74	109
WOERRSTADT.....	215			ORSCHOLZ.....	392		
INGELHEIM.....	108	26		SAARBURG.....	180	48	76
TUERKISMUEHLE.....	374	130		KONZ.....	182	47	85
FREISEN/SAAR.....	465	78	93	PELLINGEN.....	450	63	97
BAUMHOLDER.....	468	77	108	NEWEL.....	365	57	90
BRUCHWEILER.....	550	54	70	GREIMERATH.....	450	88	
SOHREN.....	430	51	78	MERTESDORF.....	280	48	
KIRN.....	250	42	81	STEFFELN.....	500	87	101
SEESBACH.....	394	46	92	HILLESHEIM/EIFEL.....	460	81	119
STAUDERNHEIM.....	141	31	69	DENSBORN.....	308	64	83
BRUCHMUEHLBACH.....	235	61	90	SPANGDAHLEM.....	327	46	78
LANDSTUHL.....	355	80	138	MUELCHEN.....	293	58	
KAISERSLAUTERN-DANSENBOG.....	380	93	148	SEINSFELD.....	447	66	
SCHALLODENBACH.....	317	79	132	KLAUSEN.....	205	43	
ENKENBACH-ALSENBOERN.....	325	73	138	BEUREN, KR. TRIER-SAARBURG.....	505	69	91
FALKENSTEIN/PFALZ.....	400	77	164	PIESPORT.....	155	61	
SCHMALFELDERHOF.....	315	48	123	NIEDERSTADTFELD.....	390	63	82
RHEINBOELLEN.....	395	50	96	WITTLICH.....	177	60	113
ELLERN (FOR. SCHANZERKOPF).....	487	53	78	HOECHSTBERG.....	520	66	
STROMBERG/HUNSRUECK.....	300	42	81	MOERSDORF.....	340	53	100
MOERSFELD.....	294	29	66	KASTELLAUN.....	425	46	85
WOLFSHEIM.....	222	36	90	DUENGENHEIM.....	465	52	88
BINGEN-BUEDESHEIM.....	82	29	71	BROHL, KR. COCHEM-ZELL.....	250	34	
OBERWESEL.....	110	39	87	BURGEN, KR. MAYEN-KOBLENZ.....	85	32	71
LAHNSTEIN.....	71	50	106	MUENSTERMAIFELD.....	267	33	79
WESTERBURG.....	355	66	77	KOBLENZ (WST).....	70	48	
EPPENROD.....	310	55	87	BENDORF.....	73	51	104
DIEZ/LAHN.....	140	51	96	SELTERS/WESTERWALD.....	262	67	99
KATZENELNBOKEN.....	305	46		ALTENKIRCHEN.....	260	69	95
SINGHOFEN.....	280	55	100	HARSCHBACH.....	284	78	103
TEMMELS.....	142	37	60	ASBACH.....	265	65	93
WINTERSPELT.....	500	78	96	RENGSDORF.....	285	77	
DASBURG.....	300	70	95	WASSENACH.....	305	59	118
KOERPERICH-OBERSGEGEN.....	270	47		BORLER.....	440	57	97
PRUEM.....	465	84	101	RODDER.....	520	67	
ARZFELD.....	497	85	108	ALTENNAHR.....	195	47	94
BITBURG.....	285	71	113	LINZ.....	70	71	134
OBERKIRCHEN.....	345	70	92	KIRCHEN/SIEG.....	300	70	79
HOECHEN.....	430	78	113	GEBHARDSHAIN.....	380	73	87
ZWEIBRUECKEN.....	330	73	97	WISSEN-HONIGESSEN.....	320	68	85

*) Zeitraum 1931-1960

Station	Höhe über NN m	Lufttemperatur in °C						Niederschlag in %	Höhe in mm	Niederschlag in %	Zahl der Tage												Sonnen- scheindauer in %												
		Mittel	Abweichung vom Mittel	höchste	Datum	tiefste	Datum				tiefe am Erd-boden	Datum	Luftfeuchtigkeit in %	0-8	Nebel	Gewitter	heitere	Trübe	heißer Tage	Sommertage	Fröstage	in der Süd-nor-malen Zeit													
1	296	2,3		12,9	17,0	-6,4	4,0	9,3	5,5	66	15	8	2	6	3	3	4	15	17	18	19	20	21	22	23	24	25	26	27	28	29	30	31		
Kusel-Münchbirk	125	4,2	-1,2	14,8	17,0	-3,6	5,8	79	5,9	41	98	16	7	5	1	1	15	16	17	18	19	20	21	22	23	24	25	26	27	28	29	30	31		
Ruppertscoeken	345	2,8	-1,2	13,4	20,0	-6,8	3,0	85	6,1	47	75	14	9	1	5	2	1	15	16	17	18	19	20	21	22	23	24	25	26	27	28	29	30	31	
Herrstein	440	2,3	-1,5	13,2	24,0	-7,2	3,0	83	6,0	50	106	17	10	1	8	4	1	15	16	17	18	19	20	21	22	23	24	25	26	27	28	29	30	31	
Simmern-Wahlbach	72	5,3	-0,8	15,4	20,0	-3,9	3,0	81	6,2	55	120	15	9	2	4	2	2	15	16	17	18	19	20	21	22	23	24	25	26	27	28	29	30	31	
Koblenz-Süd	77	3,8	-1,8	13,8	24,0	-6,0	3,8	82	7,0	52	93	13	8	2	5	2	2	15	16	17	18	19	20	21	22	23	24	25	26	27	28	29	30	31	
Bad Ems	250	3,5		13,9	20,0	-7,2	3,0	81	6,4	76	14	8	4	5	3	2	2	15	16	17	18	19	20	21	22	23	24	25	26	27	28	29	30	31	
Niederselbort	111	5,1	-0,8	16,6	24,0	-8,3	3,0	79	6,1	54	113	14	12	1	5	2	4	15	16	17	18	19	20	21	22	23	24	25	26	27	28	29	30	31	
Bad Neuenahr-Ahrweiler	270	3,6	-1,2	14,5	24,0	-8,3	3,8	82	6,0	35	70	15	8	7	2	4	4	15	16	17	18	19	20	21	22	23	24	25	26	27	28	29	30	31	
Kayen	530	1,3	-2,1	11,1	21,0	-8,5	3,0	91	6,7	86	102	18	10	4	7	5	11	15	16	17	18	19	20	21	22	23	24	25	26	27	28	29	30	31	
Weisenseifen	153	4,1	-1,5	13,9	17,22	-6,5	3,0	81	6,0	56	88	11	7	2	4	4	4	15	16	17	18	19	20	21	22	23	24	25	26	27	28	29	30	31	
Hennig	223	3,0	-2,0	13,6	17,0	-6,0	11,0	82	6,1	84	111	11	9	2	4	2	2	15	16	17	18	19	20	21	22	23	24	25	26	27	28	29	30	31	
Mitterdorf	236	4,1	-0,8	15,1	17,0	-6,6	3,0	81	6,0	71	87	12	10	2	5	2	5	15	16	17	18	19	20	21	22	23	24	25	26	27	28	29	30	31	
Neunkirchen-Wellenweiler	323	2,9	-1,8	14,1	17,20	-8,9	11,0	85	5,7	69	100	12	8	1	5	3	10	15	16	17	18	19	20	21	22	23	24	25	26	27	28	29	30	31	
Eusheim (Flughafen)	368	2,6		12,8	20,0	-5,6	3,0	84	6,1	110	14	9	3	5	2	2	2	15	16	17	18	19	20	21	22	23	24	25	26	27	28	29	30	31	
Weiskirchen	220	3,9		15,5	17,0	-6,0	3,0	82	6,6	64	97	11	9	2	4	1	1	15	16	17	18	19	20	21	22	23	24	25	26	27	28	29	30	31	
Wöllkingen	396	2,2		12,3	20,0	-6,7	3,0	87	5,9	108	16	9	3	6	5	7	7	15	16	17	18	19	20	21	22	23	24	25	26	27	28	29	30	31	
Tholey	125	3,7		15,5	17,0	-6,6	12,0	81	5,5	33	12	10	4	3	4	4	4	15	16	17	18	19	20	21	22	23	24	25	26	27	28	29	30	31	
Neustadt/Wstr. (Heidehof)	420	2,3		12,5	20,0	-5,3	3,0	92	5,4	98	11	8	5	5	3	12	12	15	16	17	18	19	20	21	22	23	24	25	26	27	28	29	30	31	
Leifersweiler																																			

*) Zeitraum 1951-1960

**) Zeitraum 1951-1960

Tägliche Niederschlagshöhen (mm) - von 7 Uhr mittlerer Ortszeit des angegebenen Tages bis 7 Uhr des Folgetages -

Station	1	2	3	4	5	6	7	8	9	10	11	12	13	14	15	16	17	18	19	20	21	22	23	24	25	26	27	28	29	30	31					
Bad Bergzabern	180																																			
Bad Kreuznach	159																																			
Berus (Wst)	363																																			
Trier-Petrisberg (VA)	265																																			
Nürburg (Wst)	627																																			
Bad Marienberg (Wst)	547																																			

Tageswerte der Lufttemperatur (Zehntel °C)

Station	1	2	3	4	5	6	7	8	9	10	11	12	13	14	15	16	17	18	19	20	21	22	23	24	25	26	27	28	29	30	31			
Bad Bergzabern	24	-11	-16	-14	-14	-3	14	32	34	-4	-8	-8	14	17	84	106	113	94	90	63	94	80	88	78	90	53	3	6	2	2				
Höchstwert	65	10	0	0	-05	00	35	55	55	25	30	25	40	40	110	155	135	100	120	145	125	130	135	110	100	50	20	10	10					
Tiefstwert	05	-25	-35	-20	-32	-08	-10	-05	00	-20	-22	-20	-05	-06	20	90	95	88	55	40	45	45	68	45	60	50	15	-12	-14	-10				
Bad Kreuznach	16	-8	-26	-17	-14	-3	1	7	24	-6	20	35	29	47	62	108	124	83	72	98	106	102	101	84	78	52	14	14	7	-5				
Höchstwert	55	20	-05	-02	-03	02	40	20	63	38	39	73	75	60	75	115	148	119	92	115	134	122	134	135	85	76	49	23	30	10				
Tiefstwert	01	-31	-60	-23	-36	-08	-17	-25	-03	-25	-31	-08	05	20	35	70	110	66	20	80	79	77	88	65	65	40	-01	-03	-09					
Bad Marienberg (Wst)	24	-52	-58	-60	-46	-34	-32	4	-14	-19	-11	2	4	11	55	84	89	49	43	70	81	88	87	81	38	14	-13	-14	-24	-46				
Höchstwert	21	-19	-32	-46	-34	-30	-15	34	29	10	-06	12	29	90	96	99	97	56	94	110	93	107	110	68	32	06	-10	-09	-30					
Tiefstwert	-41	-75	-77	-67	-70	-65	-38	-45	-29	-58	-20	-22	00	01	01	80	79	30	12	54	60	73	71	68	28	06	-39	-18	-33	-52				
Bad Kreuznach	11	-33	-36	-37	-28	-19	1	27	12	-12	-7	17	-2	20	63	93	108	74	70	89	85	89	92	57	61	30	3	-7	-15					
Höchstwert	51	-02	-13	-22	-20	-13	42	51	01	23	36	19	51	87	98	137	109	83	132	119	116	126	82	69	73	39	12	-01	-07					
Tiefstwert	-02	-43	-58	-44	-42	-25	-22	-14	-08	-19	-29	-21	-22	01	02	80	84	62	33	50	67	59	75	29	32	21	-07	-13	-34	-24				
Nürburg (Wst)	15	-20	-60	-67	-65	-55	-37	-31	20	-14	-09	1	3	9	54	85	86	42	42	80	78	82	84	76	38	7	-14	-23	-35	-58				
Bad Kreuznach	34	-80	-89	-70	-76	-43	-37	-47	-28	-46	-15	14	30	26	88	94	94	84	101	89	101	89	106	64	26	04	-10	-20	-40					
Tiefstwert	25	-21	-32	-28	-20	-11	2	5	17	-4	9	26	16	42	76	100	116	79	70	94	105	99	92	68	59	36	14	9	-2	-16				
Bad Kreuznach	64	16																																