

81.1076

10.04.81

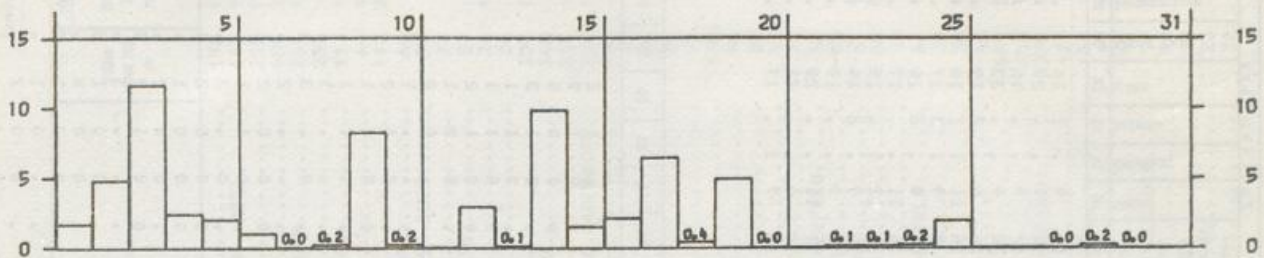
BEILAGE zum WITTERUNGSBERICHT Monat JANUAR 1981



Wetteramtsbereich BREMEN

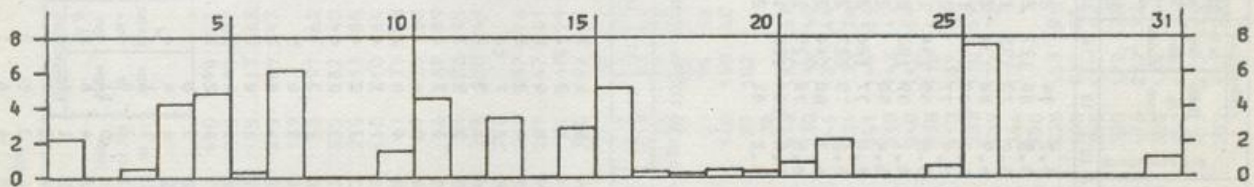
NIEDERSCHLAGSHOEHE IN MM

01474 BREMEN-FLUGHAFEN JANUAR 1981



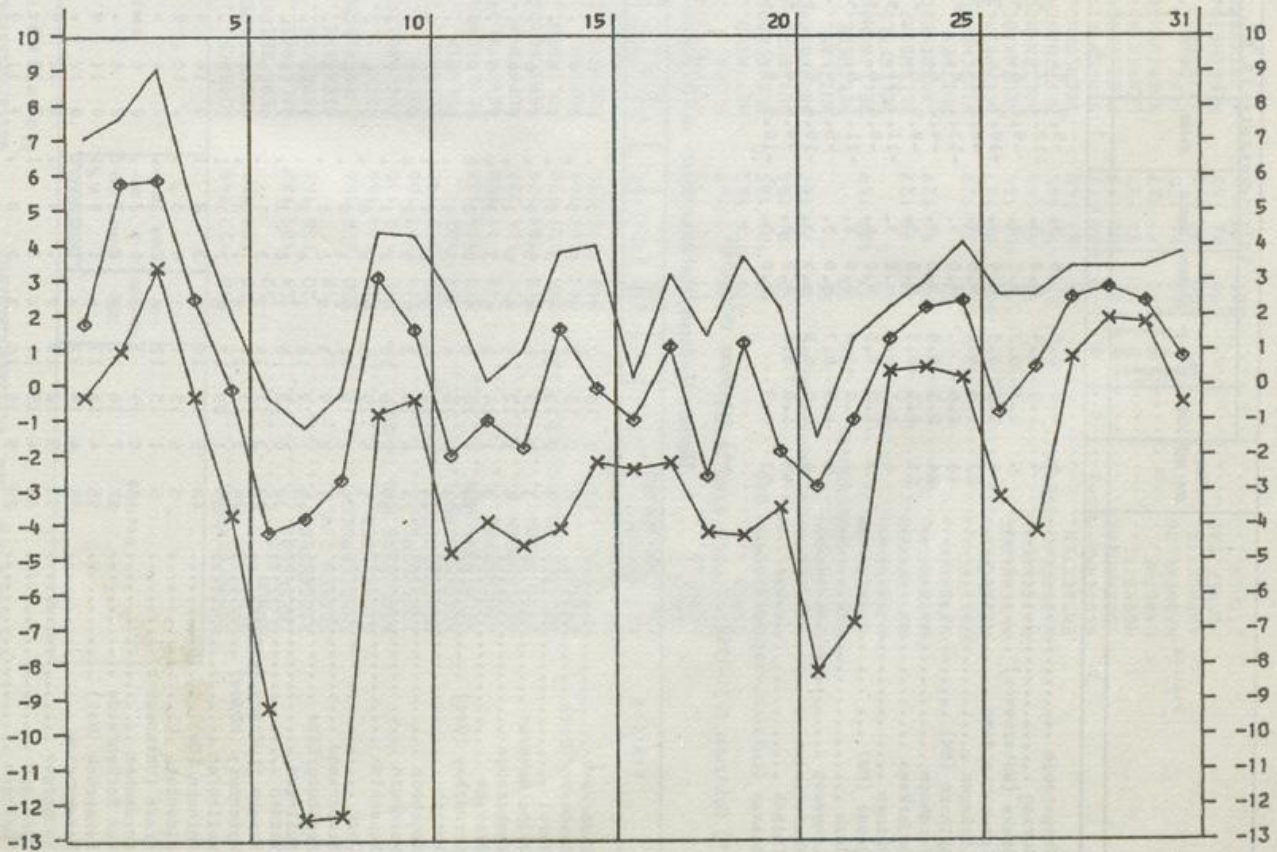
SONNENSCHINDAUER IN STUNDEN

01474 BREMEN-FLUGHAFEN JANUAR 1981



LUFTTEMPERATUR IN GRAD C MAXIMUM, MINIMUM (x) UND MITTEL (o)

01474 BREMEN-FLUGHAFEN JANUAR 1981



I A 10



Station	Höhe über NN m	Niederschlag		Station	Höhe über NN m	Niederschlag		Station	Höhe über NN m	Niederschlag	
		Höhe in mm	in % des normalen			Höhe in mm	in % des normalen			Höhe in mm	in % des normalen
SCHOEPFINGEN	110	122	144	BURBACH	450	196	177	ALTEMA I.W.	196	177	175
OCHTRUP	58	108	164	NEUNKIRCHEN, KR. SIEGEN	270	199	197	MEINERZAGEN (NST)	412	198	130
AHAUS	52	111	163	BERG BEI HENNEF	175	117	163	RUMMENOHL	205	184	166
COESFELD	84	105	138	WALDBROEL	295	159	147	SCHWENKE	406	238	168
RINGENBERG	20	106	168	BROELOCK	139	63	97	HASSLINGHAUSEN	264	158	160
BORKEN I.W.	48	205	156	SLESBURG	375	182	140	PLESSEN	289	117	136
ERNDTBRUECK	500	186	166	HUENGRINGHAUSEN	215	218	185	WITTEN-GEDERN	64	126	173
GIRKHAUSEN	445	155	140	WICHL	140	210	184	LANGENBERG	113	207	197
BERLEBURG, BAD (KHST)	514	193	166	ENGELSKIRCHEN	61	79	158	LANGENBERG	60		
MEDEBACH	405	118	140	BRUEHL	67	126	188	HENRICHENBURG	93		
KUESTELBERG	666	185		REFRATH	56	89	189	SOCHUM	77		
HELMINGHAUSEN	377	106	123	PULHEIM	44	102	185	ESSEN-DELLWIG	37		
HOHENPEL	243	91	198	LEYERTALLEN	298	220	169	MOERS	26	107	184
BEVERUNGEN	101	134	227	SEVERTALSPERRE	275	247	176	MEHRUM	24		
DRIEBURG, BAD	210	188	179	WUPPERTAL-HERBRINGHAUSEN	208	167	161	NIEDERALME	307	111	128
VOERDEN, KR. HOEXTER	228	129	170	REMSCHIED(KESCHBACHTAL)	209	167	161	FUERSTENBERG	340	88	122
BRAKEL	178	166	241	SOLINGEN	81	149	199	HEWELSBURG	215	103	161
VELDROM	340	216	195	OSENAU	385	122	249	LICHTENAU, KR. PADERBORN	300	110	
SCHIEDER-KAMERUN	220	138		RHEINBACH	180	81	172	BLANKENRODE	375	94	132
MEIERBERG	250	114	173	BLIESHEIM	106	64	136	SALZKOTTEN	95		
LAGE	103	115	169	ZUELPICH	170	79	184	LIPPSTADT	75		
LEMGO	138	109	176	ELSDORF	85	87	158	DELBRUECK	94		
HERFORD	77	109	176	FRIMMERSDORF	71	105	223	WADERSLOH	92	92	135
BIELEFELD(STADTGARTN.)	108	132	169	NEUSS	39	95	158	SOEST	110		
ENGER	115	105	162	MEITMANN	140	150	160	RHYNERN	96		
DEYNHAUSEN, BAD	63	104	165	DUESSELDORF (FLUGNEWA)	37	102		KAMEN	62		
LAHDE	60	84	156	DUISBURG-HOCHFELD	28			LUENEN	52		
WASSERSTRASSE(WEHR-SCHL)	34	77	167	BRUNSKAPPEL	413	182	167	WALTROP	74		
LUEBECKE	55	127	169	NUTTLAR	330	146	140	SENDEN, KR. COESFELD	58	97	129
RHEDA-WIEDENBRUECK	70	127	169	MESCHUDE	345	131	144	LUEDINGHAUSEN	50	95	138
SENNESTADT	127	108	164	SELLENGHAUSEN	424	135	136	NORDKIRCHEN	61	100	156
HARSEWINKEL	65	79	127	HELLEFELD	351	145	151	GROSS REKEN	60	122	177
OSTENFELDE	78	81	129	ALLENDOERF I.W.	310	142	142	HALTERN	40		
WARENDORF	53	81	129	LANGSCHEID	340	140	159	ERLE BEI RAESFELD	66	110	153
VERSKOLD	71	78	122	RUETHEN	330	116	141	XANTEN	20		
TELGTE	55	89	137	HIRSCHBERG BEI WARSTEIN	410	137	161	HALDERN	20	111	176
NEUBECKUM	105	108	164	MOENNETALSPERRE	232	110	159	HAVERT	46	101	180
ALTENBERGE	110	95	146	NEUENRADE	339	177	172	MONSCHAU	509	221	164
KATTENVENNE	55	90	145	HOLZEN-MOERINGEN	344	101		UDENBRETH	650	189	166
LADBERGEN-OVERBECK	51	81	140	HEPPINGEN	350			GEMUEND-MALSSENDEN	370	116	153
EMSDITTEN	35	86	137	ISERLOHN	220	153	191	DUEREN	127	80	154
WESTERKAPPELN	70	106	177	SCHWERTE	180	177	165	SCHVENHUETTE	182	126	173
IBBENBUEREN	68	105	159	FLECKENBERG	365	157	144	ERKELENZ	99	103	156
HOERSTEL	45	86	137	LENNESTADT-ALTENHUNDEN	300	122	123	HERZOGENRATH	163	121	178
LAASPEHE	340	131	127	ROEMERSHAGEN	416	222	172	HEINBERG-SCHLEIDEN	57	107	
KRONENBURG	510	156	170	OLPE	305	188	154	BRUEGGEN	58	94	149
KRONENBURG	400	90	141	ATTENDORN	307	156	156	ALDEKERK	35	82	134
AHRHUETTE	90	86	162	HERSCHEID	412	212	193	KAPPELEN	23		
HONNEF, BAD	90	86	162	PLETTENBERG	272	135	122	WEEZE-HEES	28		
EICHEN	305	179	156								

\*) Zeitraum 1931-1960

Tägliche Niederschlagshöhen (mm) - von 7 Uhr mittlerer Ortzeit des angegebenen Tages bis 7 Uhr des Folgetages -

Wetteramtsbereich Essen

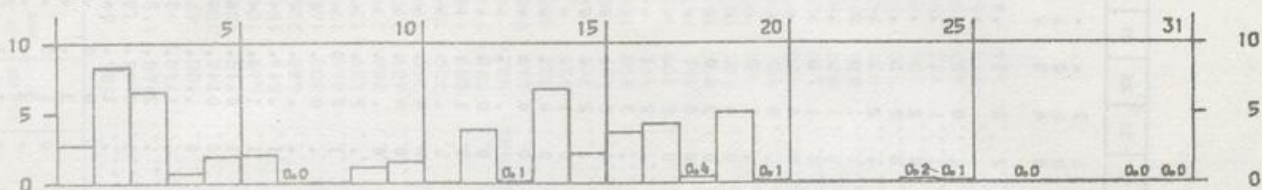
Station	Höhe über NN																																				
	1	2	3	4	5	6	7	8	9	10	11	12	13	14	15	16	17	18	19	20	21	22	23	24	25	26	27	28	29	30	31	Monat					
Gronau	40	38	40	10	8	3	3	1	5	4	0	7	3	28	22	14	10	3	21	2															239		
Kahler Asten (Wst)	839	10	40	29	16	2	3	1	9	3	6	1	15	2	10	13	5	15	1															188			
Bad Driburg	210	8	18	14	1	0	0	1	7	4	2	0	16	7	10	12	1																	123			
Hörter	93	6	8	10	2	6	1	0	0	7	4	4	0	20	2	5	6	4	9	0														90			
Minden-Hahlen	46	8	10	2	6	1	0	0	7	4	4	0	20	2	5	6	4	9	0															97			
Rahden	54	3	15	17	3	3	3	2	0	6	6	0	8	0	7	5	4	2	6	9	0													139			
Augustdorf	163	4	23	15	12	1	1	1	2	10	3	11	0	23	2	7	8	3	11	0														98			
Gütersloh (KHST)	72	8	16	12	7	2	0	1	7	1	5	1	3	0	16	1	6	4	3	7	0													89			
Drensteinfurt	64	2	19	6	4	2	0	0	5	1	5	1	5	1	23	3	6	2	2	3	2													107			
Tacklenburg	154	7	19	13	5	3	0	0	13	3	3	4	0	15	6	3	4	1	5	0															81		
Friedorf bei Bonn	62	6	12	3	3	9	2	1	2	2	3	3	4	1	18	13	11	7	2	15	1													154			
Lahnhof bei Netphen	610	13	19	19	12	7	1	2	2	3	3	4	1	47	13	16	5	4	11	0														214			
Gummersbach	250	14	44	12	11	8	4	1	1	9	1	0	11	1	57	7	12	6	5	7	0													226			
Kürten	230	12	53	11	17	11	4	0	0	12	1	16	1	17	6	7	1	2	4	1														96			
Düsseldorfer (Südfriedhof)	37	7	17	5	4	7	1	1	0	7	2	0	6	1	23	13	8	8	2	14	1													160			
Eislohe	325	10	23	27	6	3	1	1	1	6	3	6	1	23	10	7	5	3	9	1															152		
Beilon	472	11	27	18	9	2	3	2	1	5	4	6	1	26	10	7	5	3	9	1															162		
Fröndenberg	121	19	21	8	7	1	2	1	2	6	1	6	3	30	14	5	5	3	15	1															157		
Rhein Weser Turm	684	12	20	22	5	6	1	2	1	4	3	5	1	29	12	11	6	2	9	1															164		
Kohlhagen	417	15	23	9	7	5	3	1	6	2	11	1	41	7	14	3	2	12	0																125		
Ennepetalperre	279	4	25	17	2	2	1	0	1	5	4	8	0	26	6	5	3	2	11	1															135		
Duisburg-Weiderich	26	3	26	14	4	2	6	1	9	2	11	1	31	6	6	1	6	7	1																196		
Dortmund (KHST)	120	5	29	17	12	10	4	2	0	6	8	15	40	19	6	7	1	10	1																105		
Herten	60	3	26	14	4	2	6	1	9	2	11	1	31	6	6	1	6	7	1																112		
Wesel	33	5	29	17	12	10	4	2	0	6	8	15	40	19	6	7	1	10	1																	96	
Roetgen-Filterwerk	362	7	21	7	5	10	3	1	1	4	2	6	0	16	8	6	2	0	5	1																	105
Gullich	80	5	26	9	5	7	1	0	1	6	5	5	1	24	9	7	1	3	1																	112	
Walbeck bei Geldern	32	5	26	9	5	7	1	0	1	6	5	5	1	24	9	7	1	3	1																		96
Mönchengladbach	46	6	11	6	9	7	0	0	2	5	0	5	1	20	8	7	1	2	4																		

Tageswerte der Lufttemperatur (Zehntel °C)

Station	Höhe über NN in m																														
	1	2	3	4	5	6	7	8	9	10	11	12	13	14	15	16	17	18	19	20	21	22	23	24	25	26	27	28	29	30	31
Aachen (Wst)	34	58	66	14	8	-1	-4	10	36	12	-14	-15	-12	22	-1	2	37	0	36	-11	-4	29	41	38	44	38	49	48	-6	25	63
Hochstwert	68	71	96	65	19	16	10	25	41	45	18	0	-1	42	54	11	46	31	58	24	06	41	54	49	60	58	54	65	39	44	111
Tiefstwert	11	09	43	-08	-04	-08	-23	-24	12	02	-22	-49	-20	-23	-18	-17	11	-02	-06	-21	-27	01	28	04	34	18	30	39	-25	-18	20
Bad Salzuflen (Wst)	21	54	62	21	4	-16	-44	-43	28	14	-16	-20	-15	10	8	-6	32	9	18	-18	-26	-17	12	26	32	4	4	17	13	1	18
Hochstwert	64	74	93	53	23	01	-04	-09	38	38	15	-06	-13	22	31	06	39	40	42	23	-03	10	22	39	44	36	14	21	26	17	68
Tiefstwert	-03	10	45	-04	-16	-31	-69	-125	-10	06	-29	-59	-33	-36	-02	-23	-20	-22	-22	-26	-40	-57	-15	-07	22	-22	-39	06	04	-20	-11
Essen-Bredaney (WA)	11	56	64	15	8	-9	-22	-8	26	14	-24	-16	-23	17	-3	9	32	7	16	-8	-14	10	23	26	38	9	31	43	21	-6	40
Hochstwert	66	71	88	64	28	02	-07	-01	38	40	14	-07	03	38	41	00	48	28	52	15	-02	17	35	32	59	32	35	53	55	17	66
Tiefstwert	-06	14	43	-08	-08	-15	-36	-42	-03	03	-33	-42	-35	-35	-09	-26	-10	-11	-09	-16	-37	-11	09	23	-11	09	33	-07	-28	-09	
Kahler Asten (Wst)	33	2	4	-35	-50	-61	-74	-75	-20	-32	-69	-68	-57	-44	-48	-62	-13	-05	-30	-60	-76	-60	-1	-16	-16	-41	-4	-3	-10	26	22
Hochstwert	12	18	36	-03	-35	-49	-64	-54	-12	-12	-36	-61	-44	-22	-13	-51	-09	-14	-10	-30	-63	-38	12	09	-06	-21	04	09	11	58	52
(839)	-42	-37	-05	-54	-55	-66	-108	-116	-64	-36	-87	-98	-63	-81	-52	-69	-62	-58	-66	-70	-101	-82	-64	-25	-22	-47	-50	-11	-30	-19	-03
Tiefstwert	-4	30	42	-6	-12	-26	-38	-34	-2	-4	-38	-44	-28	-18	-21	-30	10	-4	0	-27	-40	-12	12	8	14	-2	9	19	4	13	30
Lüdenscheid	40	48	72	43	-03	-19	-26	-22	07	05	-06	-33	13	00	07	-24	16	08	23	-01	-28	-01	24	23	24	20	15	36	40	43	69
(444)	-18	-09	28	-26	-24	-30	-70	-54	-27	-06	-58	-76	-36	-49	-30	-34	-30	-28	-31	-38	-56	-40	-10	02	03	-09	-13	11	-22	-24	-04
Hochstwert	40	52	80	40	00	00	-20	-10	15	15	00	-25	-15	10	15	20	10	30	10	-25	20	45	45	35	35	22	45	70	80	105	
Tiefstwert	00	00	25	-30	-30	-35	-45	-60	-25	-15	-50	-90	-60	-50	-30	-35	-10	-44	-35	-50	-80	-40	-20	-60	10	-20	00	-05	-35	-35	-20

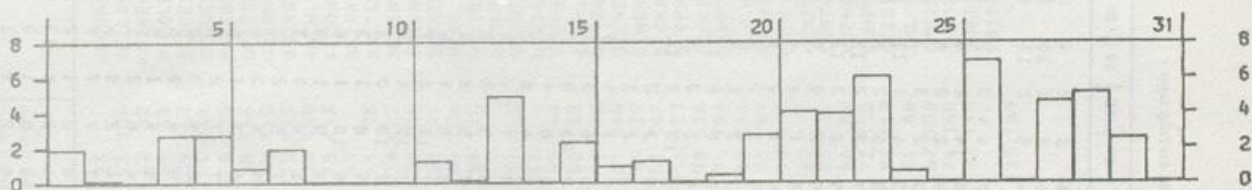
NIEDERSCHLAGSHOEHE IN MM

02640 FRANKFURT/M-FLUGHAFEN JANUAR 1981



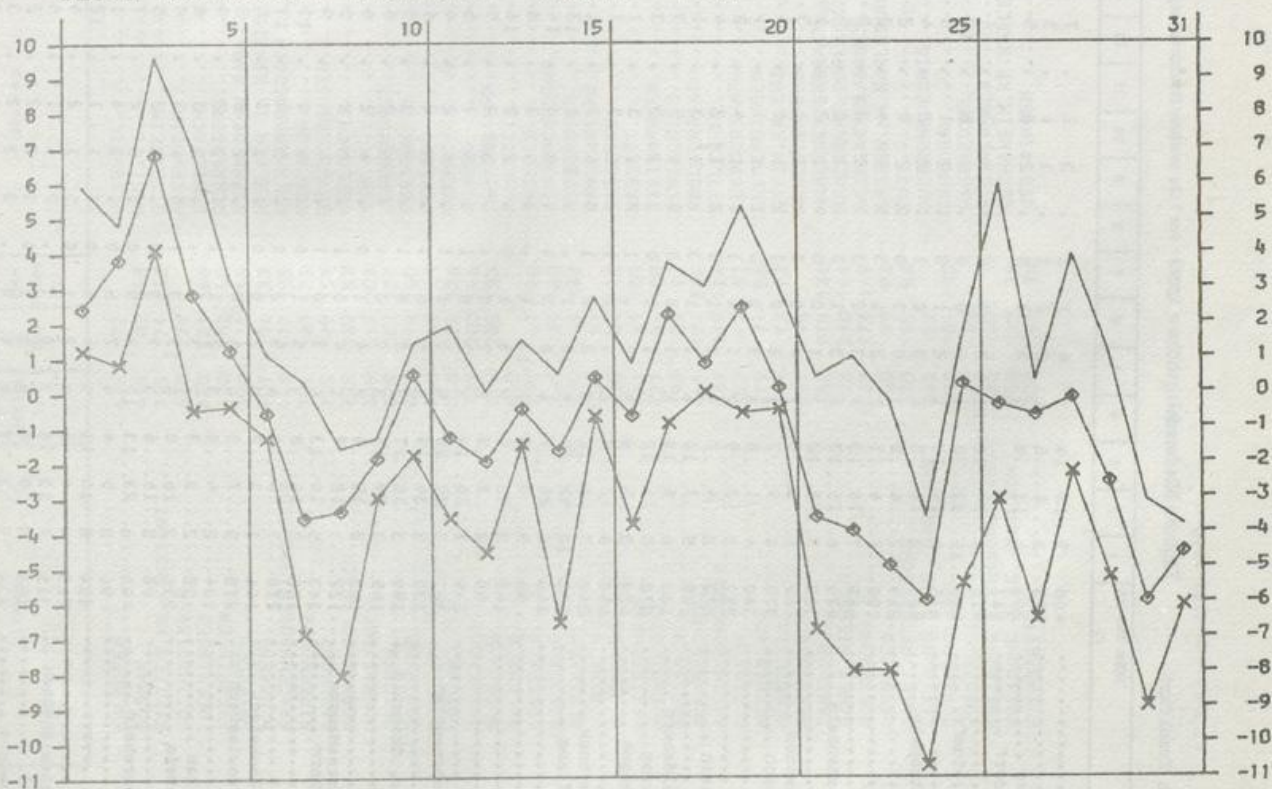
SONNENSCHENDAUER IN STUNDEN

02640 FRANKFURT/M-FLUGHAFEN JANUAR 1981



LUFTTEMPERATUR IN GRAD C MAXIMUM, MINIMUM (x) UND MITTEL (o)

02640 FRANKFURT/M-FLUGHAFEN JANUAR 1981





Station	Höhe über NN in m	Niederschlag		Station	Höhe über NN in m	Niederschlag		Station	Höhe über NN in m	Niederschlag	
		Höhe in mm	in % des normalen			Höhe in mm	in % des normalen			Höhe in mm	in % des normalen
KALKOFEN	635	72	100	WEISWEIL	168	36	100	KRONAU	106	84	150
BODMAN	415	82	158	RUST	165	53	106	REILINGEN	103	73	133
STETTEN, KR. KONSTANZ	715	74	132	OTTENHEIM	153	42	82	HORRENBERG	160	115	174
GOTTMADINGEN	430	79	100	ALTENHEIM	148	36	61	WIESLOCH	140	93	155
LOEFFINGEN	830	121	166	SCHILTACH	337	209	163	SCHWETZINGEN	100	62	117
EBERFINGEN	430	142	160	SCHRAMBERG	502	154	141	SCHWENNINGEN/NECKAR	710	103	151
GRIESEN	390	171	216	RIPPOLDSAU, BAD	560	268	135	MARIAZELL	715	102	170
BLUMBERG	707	96	133	HASLACH IM KINZIGTAL	325	128	166	SPATZINGEN	662	101	202
GRAFENHAUSEN/HOCHSCHW.	968	177	155	OBERRARMERSBACH	313	140	110	OBERNDORF/NECKAR	516	151	196
BIRKENDORF	755	181	172	NORDRACH	285	112	113	DORNSTETTEN	680	225	210
BANNHOLZ	725	189	159	SCHWEIGSHAUSEN	430	125	158	AACH, KR. FREUDENSTADT	600	162	
BERNAU-GOLDBACH	925	282	152	SEELBACH	248	78	113	FLUORN	665	171	161
WOLPADINGEN	888	312	208	KEHL	135	45		BETRA	539	137	188
SEGETEN	879	201	127	LEGELSHURST	140	61	98	KALTENBRONN	858	231	160
TOOTHOOS	800	294	160	EBERSWEIER	173	78	122	BESENFELD	801	237	132
SCHOENAU/SCHW.	540	262	161	OPPENAU	300	202	166	IGELSBERG	720	158	122
UNTERMULTEN	1018	225	136	OBERTIRCH	190	108	137	SIMMERSFELD	593	126	162
SCHWEIGMATT	723	200	146	ACHERN	138	84	106	WART	528	111	176
BUERCHAU	710	236	133	LEIBERSTUNG	129	89	120	HAITERBACH	532	79	122
SALLNECK	610			RUHESTEIN	920	317	163	ALTHENGSTETT-OTTENBRONN	635	140	171
LOERRACH	290	87	150	KWIETBS	875	50	241	LIBENZELL, BAD	322	106	145
KANDERN	365	85	109	SCHOENEGRUEND	560	242	144	TIEFENBRONN	428	269	
KLEINKEMS	235	68	133	HERRENHIES	758	150	133	MUEHLACKER	269	68	121
HARTHEIM	205	51	113	LANGENBRAND	220	150	133	MUEHLACKER	431	80	131
NEUENBURG	230	54	113	GAGGENAU	180	112	132	WIMSHEIM	350	176	181
HEITERSHEIM	261	61	109	RASTATT	117	101	146	WILHELMSFELD	195	96	130
MUENSTERTAL	437	86	100	STEINHAUERN	115	84	129	SINSHEIM	200	110	141
BREISACH	192	33	97	SCHIELBERG	417	151	147	NECKARBSCHOFHEIM	185	147	177
OBERSIMONSWALD	461	174	145	VOELKERSBACH	430	116	127	SPECHBACH	131	132	178
BLEIBACH	433	219	134	ETTlingen	135	98	136	SCHOENBRUNN/BADEN	480	135	157
KEPPENBACH	302	97	82	LEOPOLDSHAFEN	109	75	121	RAMMENTAL	561	128	156
GLOTTERTAL	275	71	88	ELLMENDINGEN	195	88	144	KOHLHOF	100	91	175
BREITNAU	1021	195	72	STEIN, KR. ENZ	198	61	97	LADENBURG	110	109	179
ZASTLER	680	170	131	AUGUSTENBERG	143	77	115	HEMSBACH	940	285	149
SANKT WILHELM	920	210	141	HOHENWETTERSBERG	215	80	111	FURTWANGEN	825	189	
HOFSGRUND	1030	173	119	KARLSRUHE-DURLACH	117	87	130	VOEHRENBACH	930	245	199
OBERRIED	500	99	93	WEINGARTEN/BADEN	160	64	89	BUBENBACH	710	74	125
SANKT PETER/SCHW.	730	135	88	GRABEN, KR. KARLSRUHE	108	72	120	GEISINGEN	758	85	
FREIBURG I. BR. (HAUPTBHF)	268	57	100	RUIT	198	81	119	TALHEIM	752	64	
SCHAUTINSLAND	1218	184	130	DUERRENBUECHIG	204	61	86	EMMINGEN AB EGG	643	81	135
HORBEN	600	98		BRUCHSAL	133	67	106	TUTTLINGEN	910	113	155
FREIBURG I. BR. (SCHLIERBG)	280	60		WAGHAEUSEL	106	74	140	BOETTINGEN	624	62	117
FREIBURG I. BR. -HASLACH	253	47	76	STERNENFELS	320	73	114	FRIEDINGEN			
EICHSTETTEN	200	43	98	GOCHSHEIM, KR. KARLSRUHE	150	170	113				

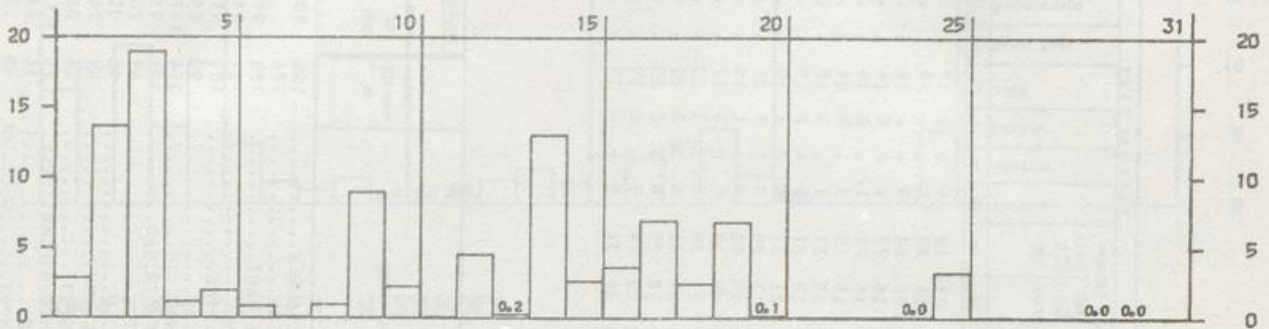
\*) Zeitraum 1931-1960



Wetteramtsbereich HANNOVER

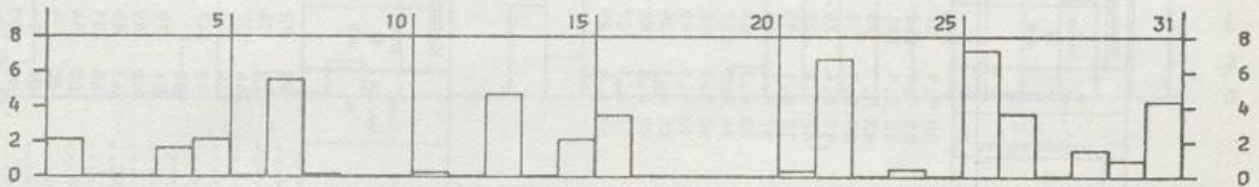
NIEDERSCHLAGSHÖHE IN MM

01538 HANNOVER-FLUGHAFEN JANUAR 1981



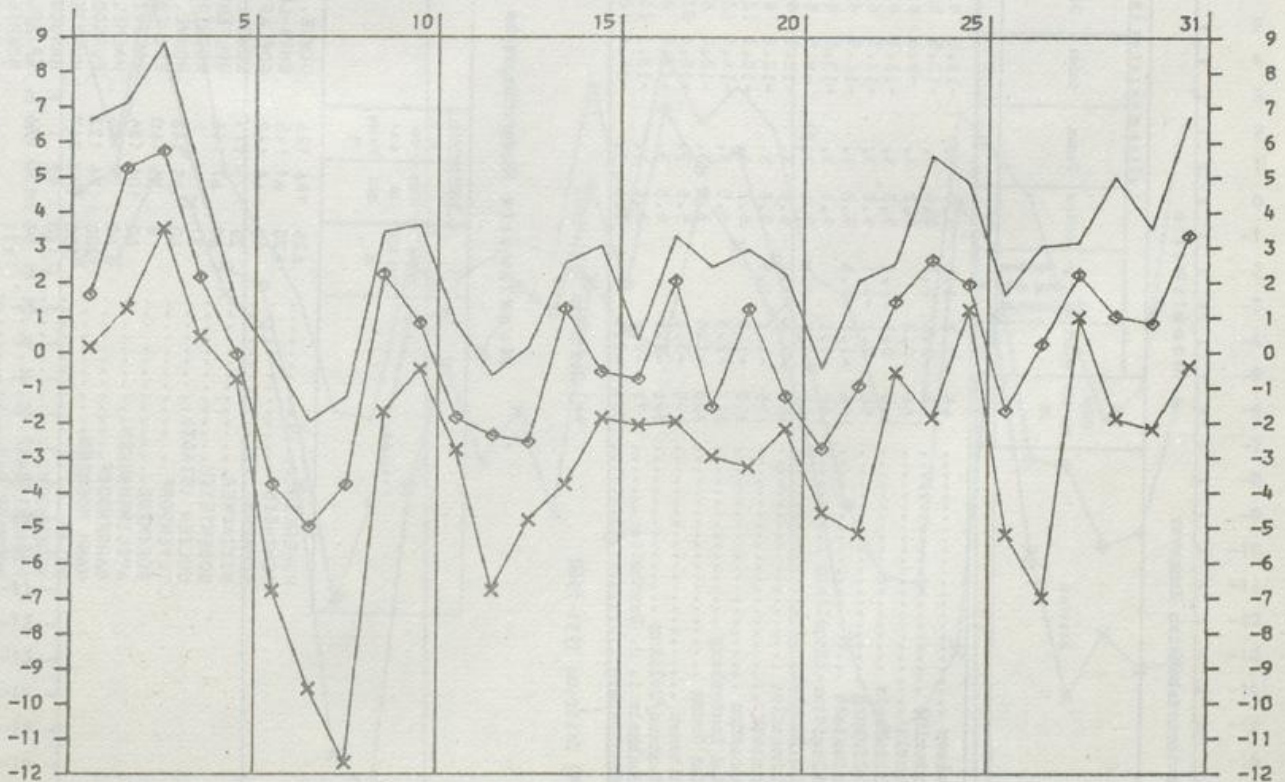
SONNENSCHEINDAUER IN STUNDEN

01538 HANNOVER-FLUGHAFEN JANUAR 1981



LUFTTEMPERATUR IN GRAD C MAXIMUM, MINIMUM (x) UND MITTEL (o)

01538 HANNOVER-FLUGHAFEN JANUAR 1981



Monatswerte

Wetteramtsbereich Hannover

Station	Höhe über NN in m	Lufttemperatur in °C						Luftfeuchtigkeit				Niederschlag				Zahl der Tage						Sonnen-scheindauer					
		Mittel	Abweichung vom Nor-male	höchste	Datum	tiefe	Datum	tiefe am End-boden	Datum	in %	in %	in %	Höhe in mm	in % des nor-malen	in %	Höhe in mm	in % des nor-malen	Nebel	Gewitter	heißere	kalte	heißere	kalte	in %	in %		
		3	4	5	6	7	8	9	10	11	12	13	14	15	16	17	18	19	20	21	22	23	24	25	26	27	28
Volzen	45	-0.2	0.2	8.7	3.	-10.5	8.	-16.5	22.	88	5.9	64	136	16	10	1	11	19	4	2	2	17	.	.	23	5	4.3
Unterlüß	98	-0.6	0.1	8.0	3.	-13.5	8.	-14.1	8.	88	6.8	112	190	19	13	5	16	28	11	.	.	20	.	.	25	6	
Hemeln	64	0.3		9.3	3.	-9.6	8.	-11.5	8.	82	5.9	101		15	4	15	18	13	3	.	.	14	.	.	23	4	
Hildesheim	100	0.1	-0.2	9.2	3.	-13.1	8.	-15.6	8.	83	5.7	76	143	19	14	3	16	27	1	2	2	14	.	.	24	4	
Wolfesburg	56	-0.1	-0.1	9.0	3.	-11.1	8.	-13.7	27.	89	5.9	58		18	15	1	15	21	1	1	2	16	.	.	28	4	
Helmstedt	144	-1.1	-0.6	8.2	3.	-11.5	8.	-15.9	8.	87	6.4	76	169	18	16	1	15	25	3	1	3	21	.	.	28	10	
Salzgitter-Ringsheim	130	-0.1		9.0	3.	-13.6	8.	-16.0	8.	82	5.8	78	153	18	15	2	13	27	1	1	3	15	.	.	25	6	32
Bad Harzburg	260	0.0	0.4	8.1	3.31.	-9.5	8.	-12.0	8.	79	6.1	93	133	21	14	3	18	27	1	4	3	19	.	.	30	17	34
Hahnenkino	553	-2.6	-0.1	6.0	3.	-12.2	8.	-13.3	22.	87	6.1	194	156	21	19	7	21	31	5	2	3	19	.	.	28	6	39
Einbeck	105	-1.1	-0.9	9.8	3.	-10.1	12.	-12.8	8.	83	6.3	85	157	21	15	1	17	28	3	1	2	21	.	.	29	12	46
Annaburgen	395	1.8		6.3	4.	-14.5	12.	-10.1	12.	90	6.0	140	144	24	21	5	19	30	5	2	3	17	.	.	30	13	46
Bad Lauterberg	317	-2.3		6.5	3.	-12.0	8.	-12.8	8.	88	5.9	128	142	21	16	5	19	28	19	1	1	15	.	.	29	10	41
Bad Grund	300	-1.8		8.0	3.	-10.8	27.	-12.0	8.	94	6.2	127	167	21	17	5	19	28	19	1	1	15	.	.	29	10	41
Altonau	495	-3.2		5.5	3.	-11.5	8.	-10.8	27.	85	6.3	136	105	21	15	4	21	31	6	3	3	21	.	.	30	18	41
Neuhaus/Solling	390	-2.5		6.5	3.	-13.3	21.	-11.5	8.	92	6.6	162		19	16	6	18	29	8	2	2	23	.	.	30	18	23
Buchholz i. d. Hordheide	77	-0.4		8.0	3.	-14.4	12.	-16.5	21.	91	6.3	102		23	16	2	13	24	9	4	3	19	.	.	19	5	40
Schalenberg	504	-3.0		5.6	3.	-14.4	12.	-19.0	27.	87	5.8	129		20	15	4	20	31	6	4	3	19	.	.	30	15	47

\*) Zeitraum 1931-1960

\*\*) Zeitraum 1951-1960

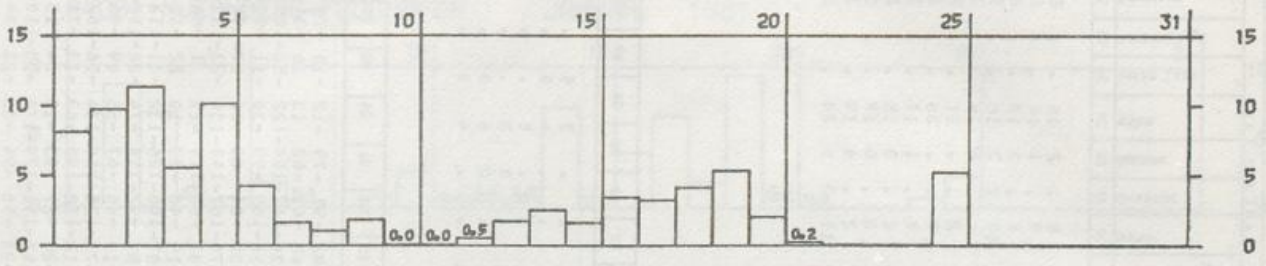
Monatswerte Niederschlagshöhe

Station	Höhe über NN in m	Niederschlag in % des normalen	Höhe in mm	Höhe über NN in m	Niederschlag in % des normalen	Höhe in mm	Station	Höhe über NN in m	Niederschlag in % des normalen	Höhe in mm
HOHEGEIS	625	186	156	45	93	169	STIEBOLDEHAUSEN	155	90	180
JERXHEIM	130	61	145	73	76	146	SONNENBERG	776		
SCHNEGA	40	68	162	266	102	148	OSTERODE/HARZ	285	91	132
HITZACKER	25	75	179	135	71	165	NORTHHEIM	121	91	186
BODENTEICH	69	67	146	93	47	109	ALFELD/LEINE	107	91	147
UELZEN (STADT)	37	65	148	150			EIHE	90	81	145
TEYENDORF	8	75	160	51	79	146	LAMSPRINGE	214	117	183
AHLEINGHAUSEN	60	108	186	66	89	165	SALZTEUFURTH, BAD	125	91	152
SAHRENDORF	200	79	134	143	86	169	SARSTEDT	61	70	159
HANN MUENDEN	180	147	219	68	81	176	BENTHE	95	95	
USLAR	140	92		80	94	147	WUNSTORF (BW)	51	74	168
NEGENBORN	98	130	176	80	94	147	SCHWARSTEDT	26	86	159
PYRMONT, BAD	171	103	194	52	91	212	BERGEN-NINDORF, KR. CELLE	76	100	161
MUENDER, BAD				195	97	211	WAL-SRODE	35	88	142
RINTELN-STEINBERGEN				128	117		KOENIGSMOOR	40	73	130
				215	95	202	SCHNEVERDINGEN	75	79	130

\*) Zeitraum 1931-1960

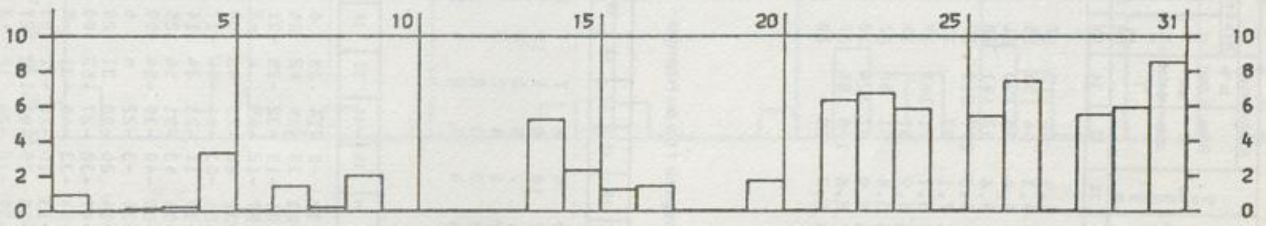
Wetteramtsbereich M Ü N C H E N

04119 MUENCHEN-RIEM JANUAR 1981



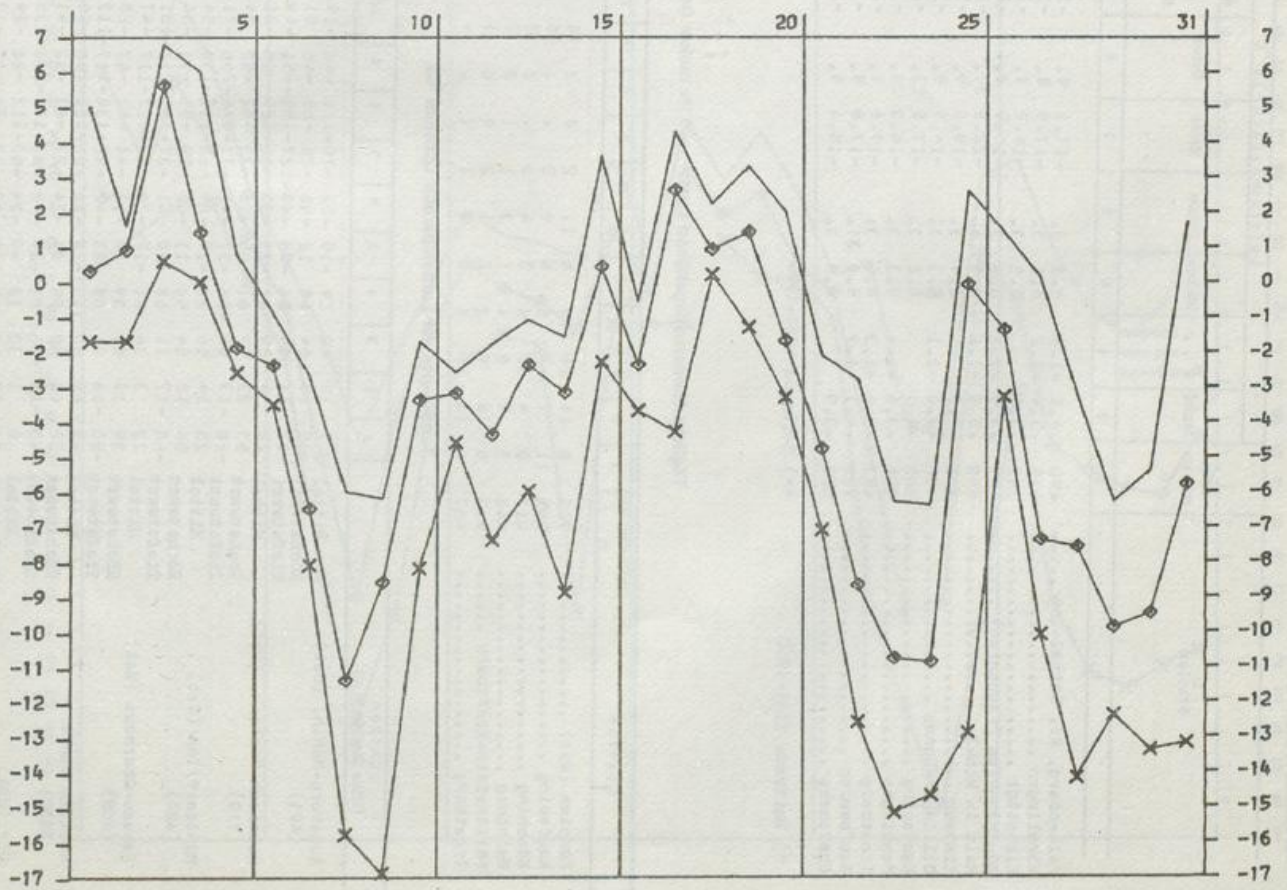
SONNENSCHINDAUER IN STUNDEN

04119 MUENCHEN-RIEM JANUAR 1981



LUFTTEMPERATUR IN GRAD C MAXIMUM, MINIMUM (x) UND MITTEL (◊)

04119 MUENCHEN-RIEM JANUAR 1981



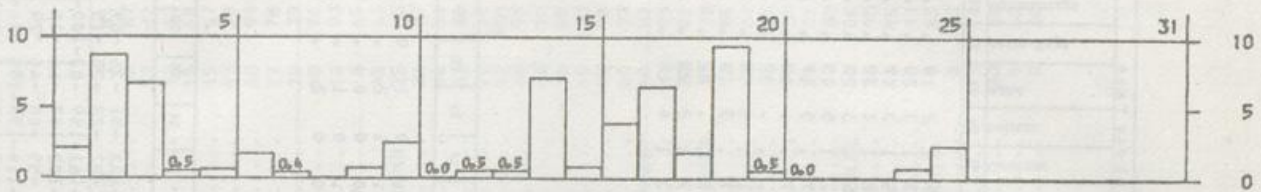


BEILAGE zum WITTERUNGSBERICHT Monat JANUAR 1981

Wetteramtsbereich NÜRNBERG

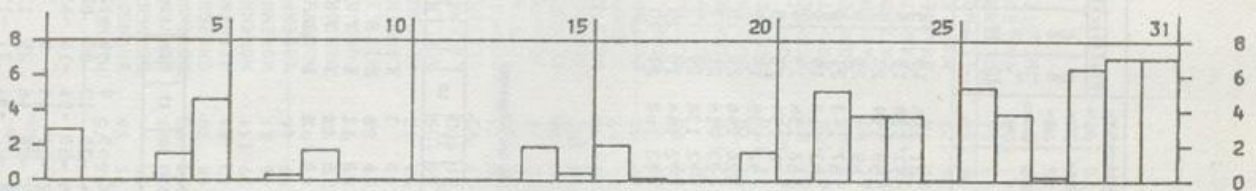
=====  
NIEDERSCHLAGSHÖHE IN MM

04081 NUERNBERG-FLUGHAFEN JANUAR 1981



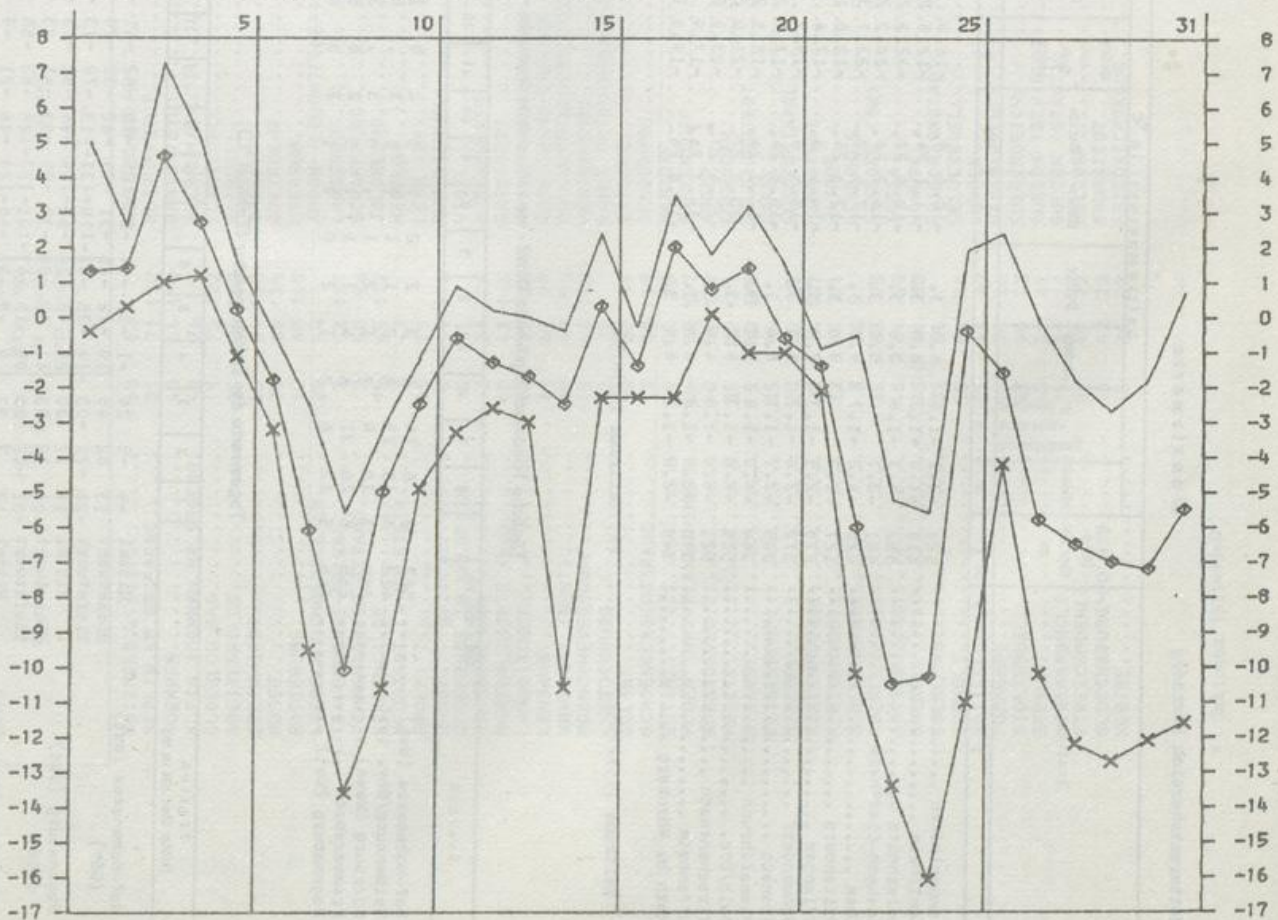
SONNENSCHEINDAUER IN STUNDEN

04081 NUERNBERG-FLUGHAFEN JANUAR 1981



LUFTTEMPERATUR IN GRAD C MAXIMUM, MINIMUM (x) UND MITTEL (◊)

04081 NUERNBERG-FLUGHAFEN JANUAR 1981



Station	Höhe über NN in m	Lufttemperatur in °C						Niederschlag				Zahl der Tage				Sonnen-scheindauer in %														
		Mittel	Abweichung vom Nor	bochste	Datum	Tiefste	Datum	tiefe am Erd-boden	Datum	Höhe in mm	In % des nor-malen	0-8	Luftfeuchtigkeit	in %	Niederschlag	Schnee-fall $\geq 0,1$ mm	Schnee-decke $\geq 0,1$ cm	Nebel	Geblitter	heitere	Trübe	heile Tage	Sonntage	Freitage						
		1	2	3	4	5	6	7	8	9	10	11	12	13	14	15	16	17	18	19	20	21	22	23	24	25	26	27	28	29
Lengenleiten	520	-3.1	-1.0	6.0	3.	-10.0	8.	-15.0	8.	87	6.0	121	126	19	15	4	18	29	8	1	2	18	.	.	.	30	20			
Kahl/Main	110	-1.0	-1.2	8.8	3.	-11.1	24.	-12.5	24.	88	6.0	77	138	19	14	2	15	27	3	1	3	20	.	.	.	24	4			
Deleschnitz	553	-5.3	-1.8	3.6	3.	-19.5	27.	-22.2	27.	88	6.0	159	199	23	19	6	23	30	5	1	3	17	.	.	.	31	21			
Ansbach-Cleffheim	481	-3.7		5.6	3.	-16.2	24.	-20.3	24.	89	6.2	89	20	16	2	20	29	8	1	1	19	.	.	.	30	18			59	
Chem	420	-4.2	-1.7	4.7	3.	-17.5	30.	-23.7	30.	84	6.1	67	143	21	16	1	19	29	6	.	3	20	.	.	.	29	20			55
Miltlenberg	127	-1.0		9.8	3.	-12.3	24.	-13.0	14.	84	5.2	93	163	19	14	4	13	13	.	1	5	13	.	.	.	28	8			32
Erlangen	270	-2.5	-1.3	7.8	3.	-14.6	8.	-17.4	8.	86	5.8	68	136	19	14	3	17	27	7	.	3	17	.	.	.	29	13			75
Schwandorf	372	-3.8	-1.2	6.1	3.	-15.5	9.	-19.3	9.	85	6.2	78	159	23	15	2	22	28	7	.	.	.	.	.	.	29	19			
Kronach	305	-3.7	-1.7	6.4	3.	-15.8	24.	-17.9	27.	85	6.8	92	135	19	17	2	18	27	.	.	.	.	.	.	.	28	18			
Pommelsbrunn	368	-4.0	-1.8	5.7	3.	-17.3	24.	-18.5	24.	85	5.8	126	166	20	15	5	17	29	1	.	5	19	.	.	.	29	17			
Seib/Ort.	555	-4.8	-1.3	4.2	3.	-20.0	27.	-21.0	27.	84	5.9	123	216	21	17	3	21	28	7	.	3	18	.	.	.	30	19			
Tirschenreuth	521	-4.8	-1.8	4.0	3.	-20.4	27.	-23.0	27.	87	6.8	72	138	19	13	2	19	29	6	.	2	22	.	.	.	30	22			
Uffenheim	340	-3.0	-1.8	6.6	3.	-14.7	24.	-17.9	8.	87	6.7	72	164	18	15	.	15	28	2	1	2	23	.	.	.	30	16			
Roth b. Nürnberg	340	-2.8	-1.2	6.4	3.	-18.0	24.	-19.0	24.	84	5.7	73	162	21	13	1	20	28	3	1	4	18	.	.	.	30	13			

\*) Zeitraum 1951-1960

\*\*) Zeitraum 1951-1960

Tägliche Niederschlagshöhen (mm) - von 7 Uhr mittlerer Ortszeit des angegebenen Tages bis 7 Uhr des Folgetages -

Station	Höhe über NN in m	1	2	3	4	5	6	7	8	9	10	11	12	13	14	15	16	17	18	19	20	21	22	23	24	25	26	27	28	29	30	31	Monat	
Hof-Hohensee (Ust)	567	2	8	14	6	3	2	2	0	1	2	0	1	0	17	4	3	3	3	7	11	6	1	.	.	.	0	1	0	.	.	.	.	94
Weidenburg/Bay. (Ust)	422	4	10	13	5	2	1	1	0	1	3	.	0	0	9	2	4	6	2	5	1	0	.	.	.	1	2	.	.	.	.	.	.	73
Würzburg (Ust)	259	3	10	9	2	1	2	1	.	6	3	0	3	0	15	5	3	11	7	7	0	.	.	.	0	0	0	.	.	.	.	.	.	80
Framersbach	265	5	26	31	6	4	1	1	.	5	2	0	6	0	29	5	8	10	3	7	2	.	.	.	0	1	.	.	.	.	.	.	.	149
Regensburg (Ust)	366	5	12	6	2	1	2	0	0	1	2	0	0	0	7	3	3	5	1	10	1	0	.	.	.	0	0	2	.	.	.	.	.	63

Tageswerte der Lufttemperatur (Zehntel °C)

Station	Höhe über NN in m	1	2	3	4	5	6	7	8	9	10	11	12	13	14	15	16	17	18	19	20	21	22	23	24	25	26	27	28	29	30	31	
Hof-Hohensee (Ust)	567	Mittel	-9	-5	24	-1	-30	-44	-86	-105	-75	-42	-51	-39	-41	-47	-22	-45	0	-6	-12	-32	-49	-77	-103	-81	-36	-64	-95	-66	-80	-70	-37
Regensburg (Ust)	366	Höchstwert	13	02	45	19	-12	-25	-51	-74	-62	-32	-20	-27	-21	-36	-04	-30	13	05	05	-03	-32	-53	-27	-23	-20	-15	-23	-07	00	09	26
Weidenburg/Bay. (Ust)	422	Tiefstwert	-20	-21	-03	-14	-35	-51	-118	-131	-115	-70	-73	-76	-60	-78	-36	-50	-54	-16	-43	-41	-56	-92	-161	-159	-83	-100	-107	-81	-145	-135	-86
Würzburg (Ust)	259	Mittel	17	11	30	20	-2	-28	-62	-100	-94	-52	-13	-21	-27	-26	-2	17	8	7	-5	-16	-60	-103	-107	-66	-16	-88	-82	-94	-112	-87	
Regensburg (Ust)	366	Höchstwert	36	18	53	41	12	-06	-30	-55	-83	-41	03	-09	-07	-13	19	04	46	25	17	17	-10	-10	-59	-86	-46	24	-60	-55	-37	-73	-50
Weidenburg/Bay. (Ust)	422	Tiefstwert	-31	-02	11	05	-18	-47	-101	-123	-126	-83	-58	-28	-50	-57	-18	-22	-31	01	-17	-21	-19	-86	-114	-138	-105	-66	-118	-98	-118	-136	-138
Würzburg (Ust)	259	Mittel	12	7	33	9	-7	-30	-66	-126	-56	-21	-9	-16	-24	-28	-4	-24	18	3	15	-12	-28	-90	-100	-111	-2	-16	-71	-68	-94	-83	-60
Regensburg (Ust)	366	Höchstwert	35	17	63	40	00	-10	-32	-56	-43	-03	00	-05	-07	-16	16	14	30	24	26	23	18	-20	-58	-61	13	18	-13	-29	-33	-23	21
Würzburg (Ust)	259	Tiefstwert	-13	-13	07	-10	-23	-47	-107	-157	-157	-46	-39	-27	-40	-94	-16	-34	-26	-09	-15	-21	-30	-128	-143	-169	-126	-38	-101	-122	-123	-127	-123
		Mittel	16	18	53	18	2	-15	-57	-88	-36	-16	-10	-20	-21	-26	-12	17	6	14	-3	-28	-63	-102	-105	-2	5	-63	-47	-58	-71	-58	
		Höchstwert	42	34	83	55	19	-04	-18	-62	-21	-04	06	01	16	-02	39	18	38	16	07	-22	-70	-84	19	37	-11	-34	-33	-26	-05		
		Tiefstwert	-08	04	20	-15	-13	-24	-77	-134	-80	-29	-22	-40	-34	-86	-16	-24	-20	-03	-12	-15	-46	-103	-122	-122	-106	-14	-78	-76	-73	-113	-108

Monatswerte Niederschlagshöhe

Station	Niederschlag		Höhe über NN in m	Station	Niederschlag		Höhe über NN in m	Station	Niederschlag	
	Höhe in mm	in % des normalen			Höhe in mm	in % des normalen			Höhe in mm	in % des normalen
HUTZFELD.....	50	62	50	WESTERLAND/SYLT.....	6	75	6	HELSE, KR. DITHMARSCHEN.....	2	81
BERLIN, KR. SEGEBERG.....	31	71	31	MORSUM/SYLT.....	7	31	7	BRUNSBUETTTEL.....	2	87
SOEHREN.....	40	64	40	RANTUM/SYLT.....	3	39	3	BORDESHOLM.....	32	82
KLEIN ROENNAU, KR. SEGEBG.	40	76	40	HOERNUM/SYLT.....	5	50	5	WESTENSEE.....	13	82
OLDESLOE, BAD.....	15	72	15	KLANXBUELL.....	1	50	1	REVENDSDORF.....	15	58
BREITENFELDE.....	35	104	35	NIEBUELL.....	4	48	4	GROSSMITTENSEE.....	15	57
STEINHORST.....	65	84	65	DAGEBUELL.....	2	42	2	NIEMKATTEK.....	13	79
NUSSE.....	35	83	35	HYK/FOEHR.....	1	59	1	HOHENWESTEDT (KHST).....	80	91
RATZEBURG.....	10	80	10	UTERSUM.....	6	46	6	HOHENWESTEDT (NST).....	77	78
LUEBECK-SCHOENBOEKEN.....	20	54	20	AMRUM (LEUCHTFEUER).....	7	39	7	TODENBUETTTEL.....	20	79
TRAVEMUENDE-PRIMALL.....	3	53	3	LANGENESS.....	6	44	6	ALBERSDOORF.....	40	76
TIMMENDORFER STRAND.....	2	50	2	SCHIAFFLUND.....	15	55	15	BESDORF.....	16	93
SCHOENWALDE.....	95	65	95	JOLDELUND.....	19	59	19	BURG, KR. DITHMARSCHEN.....	6	65
NEUSTADT IN HOLSTEIN.....	3	43	3	MEDEBY.....	23	51	23	KITTLITZ.....	45	66
GROEMITZ.....	15	59	15	LECK (BW).....	7	46	7	LANGENLEHSTEN, KR. LAUENB.	25	80
GRUBE.....	2	44	2	BUETTJEBUELL.....	5	53	5	LUETAU.....	26	87
OLDENBURG IN HOLSTEIN.....	5	41	5	VIDEL.....	21	64	21	MOELLN.....	18	84
GROSSENRODE.....	3	37	3	AHRENSHOEFT.....	5	61	5	LAUENBURG/ZELBE.....	53	80
MARIENLEUCHE (BW).....	10	43	10	BREDSTEDT.....	12	57	12	GEESTHACHT.....	16	78
LANDKIRCHEN.....	16	36	16	NORDSTRANDSCHMOOR.....	5	35	5	MUEHLENRADE.....	42	101
LENSAHN.....	14	45	14	NORDSTRAND-ENGLAND.....	5	46	5	TRITTAU.....	40	97
HORWACHT (KHST).....	10	47	10	PELLWORM (LEUCHTFEUER).....	1	52	1	SCHWARZENBEK.....	40	97
HOECHNEVERSDORF.....	115	63	115	WESTERHEVER.....	1	51	1	REINBEK.....	35	89
LUEJTENBURG.....	22	38	22	SANKT PETER-ORDING.....	4	58	4	HEINSTEDT-ULZBURG.....	40	102
SELENT.....	50	56	50	GARDING.....	2	63	2	BARGTEHEIDE.....	45	98
SCHOENBERGERSTRAND.....	3	38	3	RENSBURG.....	8	76	8	TODENDORF.....	56	92
EUTIN.....	49	53	49	HANDORF.....	10	61	10	MULFSDORF (AMB- AHRENSBG)	46	87
PLOEN (MAX-PLANCK-INST).	26	63	26	BREKENDORF.....	35	63	35	WEDEL.....	14	75
BORNHOEVED.....	40	61	40	KROPP.....	15	65	15	ALVESLOHE.....	32	87
PREETZ.....	35	60	35	FOERDEN.....	5	60	5	QUICKBORN (FMG), KR. PINNENB.	10	85
STRANDE.....	5	60	5	TELLINGSTEDT.....	15	72	15	PINNEBERG.....	10	85
ELSENDORF.....	35	46	35	ERPE.....	18	45	18	BULLENKUHLEN.....	10	67
OSDOORF.....	20	50	20	SUEDERSTAPEL.....	10	73	10	SEESTERMUEHE.....	1	85
ECKERNFORDE.....	20	64	20	HENNSTEDT.....	11	61	11	HORST, KR. STEINBURG.....	9	80
KLEINHAABS.....	32	53	32	SATRUP.....	35	57	35	NEUMUENSTER.....	25	71
SCHLEIMUENDE.....	3	36	3	OEVERSEE.....	30	67	30	BROKSTEDT.....	10	89
TOLK.....	35	63	35	EGGEBEK (BW).....	20	55	20	BORSTEL UEB. BAD OLDESLOE	40	108
ARRILD.....	48	44	48	TREIA.....	7	61	7	HARTENHOLM.....	32	90
BREBEL.....	23	41	23	WOHLDE.....	15	59	15	LATENDORF.....	43	95
BOEKLUND.....	32	55	32	FRIEDRICHSTADT.....	1	76	1	BRAMSTEDT, BAD.....	10	91
SEEHOLZ.....	25	46	25	UELVESSUELL.....	1	50	1	BRANDE-HOERNERKIRCHEN.....	9	83
NOTTFELD-KUHHOLZ.....	35	46	35	LUNDEN.....	3	76	3	MUEHLENBARBEK.....	6	83
POMMERBY.....	10	30	10	HADEMARSCHEN.....	46	95	46	ITZEHOE.....	5	74
STOLTEBUELL.....	27	40	27	SUEDERDEICH.....	3	50	3	OLDENBORSTEL.....	30	86
STERUP.....	40	51	40	BUESUM (SCHLEUSE).....	6	61	6	VAALEERMOOR.....	1	62
NORGAARDHOLZ.....	15	42	15	BUESUM (STADT).....	7	73	7	WILSTER.....	0	80
STREICHMUEHLE.....	27	47	27	MELDORF.....	2	68	2			
GLUECKSBURG-HOLNIS.....	10	43	10	KRUMSTEDT.....	7	61	7			
WESTRE.....	15	34	15	FRIEDRICHSKOOGE.....	2	78	2			

\*) Zeitraum 1931-1960

Station	Höhe über NN in m	Abweichung vom Normalwert				Lufttemperatur in °C				Luftfeuchtigkeit		Niederschlag		Zahl der Tage				Sonnen-scheindauer in %	
		Mittel	Max	Min	Abw.	bochste	Datum	tiefste	Datum	am Eid-boden	Datum	Höhe in mm	in %	in %	in %	in %	in %	in %	in %
Sankt Peter-Ording	4	0.6	0.2	6.8	3.	-11.4	21.	-15.3	21.	91	6.2	24	16	10	15	8	18	6	45
Helse, Kr. Dithmarschen	2	-0.1	-0.2	7.1	3.	-15.1	7.21.	-19.4	21.	91	5.5	81	153	23	15	2	11	15	10
Erftde	18	-0.2	-0.1	7.3	3.	-15.2	21.	-18.9	21.	90	5.6	45	70	22	12	2	12	17	10
Brenda-Hörneskirchen	9	-0.6	-0.3	8.0	3.	-16.3	21.	-20.0	21.	94	5.9	83	19	12	2	10	17	10	10
Eutin	50	-0.4	0.0	7.8	1.	-12.1	21.	-15.1	21.	90	6.1	53	83	22	9	1	12	19	7
Lehnsahn	14	0.1	0.3	8.0	3.	-12.1	21.	-15.0	21.	86	5.8	45	79	15	9	8	10	2	2
Travemünde-Priswall	3	-0.3	-0.2	7.2	3.	-12.0	21.	-14.0	21.	90	6.0	53	129	20	12	2	12	17	7
Hohenwestedt	80	-0.8	-0.4	6.8	3.	-11.0	8.	-14.4	7.	94	6.2	91	126	20	14	2	9	18	8
Rendsburg	8	-0.3	-0.3	7.6	3.	-13.8	21.	-18.5	21.	91	5.8	76	117	22	13	2	13	16	8
Klein Rönkau, Kr. Segesberg	40	-0.6	-0.2	7.5	3.	-13.2	21.	-15.0	21.	90	5.6	76	25	11	2	9	20	6	1
Leck (BU)	7	-0.4	-0.5	7.2	3.	-15.6	21.	-19.9	8.	90	5.5	46	25	16	3	13	14	14	2
Stoltebüll	27	-0.4	-0.3	7.4	3.	-11.4	21.	-15.7	21.	86	5.5	40	73	18	10	2	11	15	12
Quickborn (FMG), Kr. Pinneberg	13	-0.4	-0.2	8.5	3.	-16.5	21.	-19.1	21.	92	6.2	87	18	14	3	12	23	8	1
Mulfedorf (AMBf-Ahrensburg)	46	-0.2	0.2	8.4	3.	-12.8	21.	-16.5	22.	87	6.9	84	156	17	12	3	8	20	8
Mölln	18	-0.6	-0.1	8.5	3.	-14.0	22.	-16.5	22.	89	5.6	59	23	15	3	11	13	9	1
Wyk/Fähr	1	1.0	7.2	3.	-13.2	21.	-16.5	21.	87	5.4	47	90	18	10	1	9	11	3	3
Hohwacht	10	0.3	-0.1	7.6	1.	-9.8	21.	-10.3	21.	87	5.4	47	90	18	10	1	9	11	3

\*) Zeitraum 1951-1960

\*\*) Zeitraum 1951-1960

Tageswerte der Lufttemperatur (Zehntel °C)

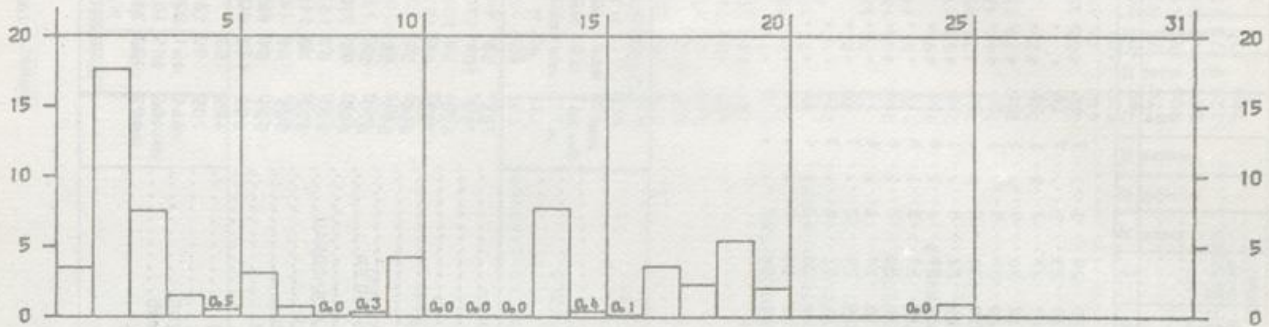
Station (Höhe über NN in m)	1	2	3	4	5	6	7	8	9	10	11	12	13	14	15	16	17	18	19	20	21	22	23	24	25	26	27	28	29	30	31
Helse, Kr. Dithmarschen (2)	Mittel 37	52	54	20	-13	-74	-68	-17	26	2	2	-7	-9	16	9	2	-18	-54	-29	-61	-66	-19	12	18	20	-9	3	19	34	29	24
Klein Rönkau, Kr. Segesberg (40)	Höchstwert 53	65	71	47	16	-08	-20	04	40	40	17	12	13	38	35	15	-04	-07	10	-19	-25	06	21	31	34	20	15	31	40	54	37
Leck (BU) (7)	Tiefstwert 03	15	42	-09	-29	-126	-151	-125	04	-09	-33	-15	-29	-26	-17	-18	-29	-77	-120	-96	-151	-88	06	17	14	-22	-38	12	23	24	18
Mölln (18)	Mittel 22	46	54	14	-26	-65	-68	-32	24	2	2	-7	-12	21	6	-2	-4	-20	-38	-35	-29	-16	-27	8	20	14	-24	-5	18	23	24
Schleswig (WA) (43)	Höchstwert 55	63	75	45	02	-30	-30	-16	33	33	15	00	05	17	26	16	-10	-10	-23	-10	-42	00	12	27	28	16	25	28	30	28	25
Westermarksdorf (1)	Tiefstwert 03	12	40	00	-35	-86	-95	-95	-16	-05	-38	-20	-40	-30	-20	-22	-35	-45	-65	-52	-132	-85	00	02	05	-43	-60	02	14	22	12
	Mittel 30	50	44	14	-60	-106	-81	-8	29	-4	0	-3	-16	28	2	1	-14	-09	-32	-62	-45	-8	14	24	22	-18	3	24	34	35	35
	Höchstwert 50	65	72	36	09	-53	-46	14	49	26	18	25	08	46	43	20	-06	-13	-14	-24	06	18	44	39	17	12	33	39	46	43	43
	Tiefstwert -06	13	16	-04	-112	-142	-142	-111	11	-22	-61	-17	-35	-28	-08	-34	-38	-105	-105	-156	-60	04	14	05	-36	-30	11	22	31	25	25
	Mittel 25	46	55	16	-4	-44	-56	-44	22	10	-12	-21	-10	-2	-7	-3	-18	-32	-32	-20	-75	-44	8	18	15	-36	-22	14	20	24	17
	Höchstwert 72	66	85	46	05	-10	-28	-25	35	40	25	-10	10	20	20	-10	-10	-20	-10	-26	-15	15	25	30	30	15	20	33	25	30	25
	Tiefstwert 04	10	34	-08	-26	-56	-80	-105	-26	00	-50	-30	-30	-35	-24	-24	-30	-45	-70	-35	-130	-140	-18	03	10	-72	-120	-30	10	10	10
	Mittel 27	46	61	9	-45	-71	-76	-26	29	3	-2	-8	-22	16	-1	-6	-16	-44	-32	-47	-56	-22	10	24	16	-12	-1	21	34	31	30
	Höchstwert 46	61	73	33	-01	-39	-38	01	37	35	13	15	01	34	30	10	-08	-06	-18	-10	-39	00	15	36	32	25	11	28	38	40	36
	Tiefstwert 01	08	31	-02	-65	-104	-97	-97	-01	-08	-44	-15	-43	-31	-13	-18	-30	-66	-80	-74	-113	-62	00	14	05	-29	-39	10	18	28	22
	Mittel 35	40	41	23	-6	-30	-32	-16	25	12	8	-3	2	8	13	6	-12	-32	-28	-18	-34	-16	9	20	19	0	-4	17	20	25	24
	Höchstwert 55	51	61	36	23	-14	-09	-06	32	32	26	16	20	20	26	26	00	-02	-18	-06	-18	05	21	27	27	18	16	24	28	32	28
	Tiefstwert 15	30	26	13	-15	-41	-47	-59	-06	05	04	-14	-05	-08	-04	-03	-33	-38	-44	-22	-70	-58	02	08	12	-06	-50	08	10	23	22

Wetteramtsbereich STUTTGART

=====

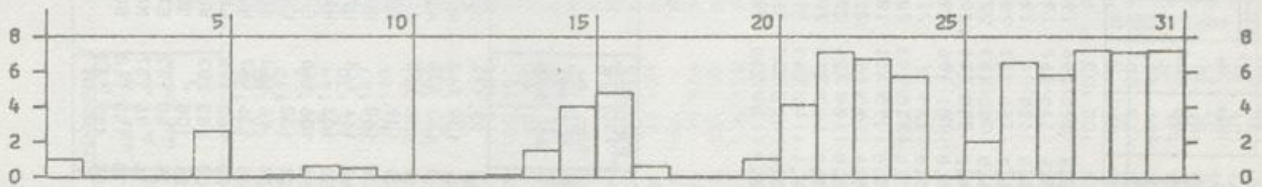
NIEDERSCHLAGSHOEHE IN MM

02720 STUTTGART (WA) JANUAR 1981



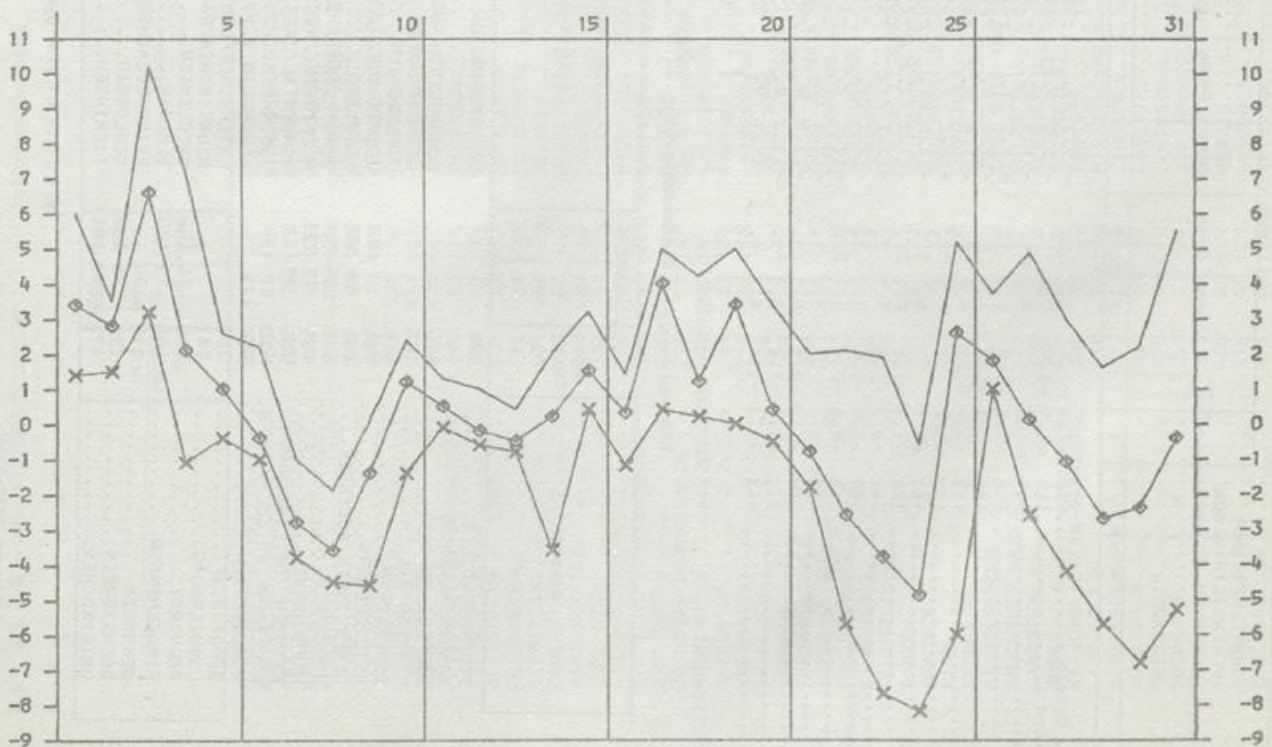
SONNENSCHENDAUER IN STUNDEN

02720 STUTTGART (WA) JANUAR 1981



LUFTTEMPERATUR IN GRAD C MAXIMUM, MINIMUM (x) UND MITTEL (o)

02720 STUTTGART (WA) JANUAR 1981



Station	Lufttemperatur in °C				Luftfeuchtigkeit				Niederschlag				Zahl der Tage				Sonnen- scheitdauer				
	Höhe über NN m	Mittel	Abweichung vom Wert malwert	höchste	Datum	tiefste	Datum	tiefste am Bod-	Datum	in %	Höhe in mm	in %	Höhe in mm	in %	Nebel	Gewitter	hohe	Formtage	Fröhtage	in % in Std.	in % nor- malen
1																					
Gechwend, Kr. Ostalb	492	-2,9	-1,4	7,6	31.	-15,2	23.	-17,0	23.	85	5,4	170	200	19	18	7	18	29	11		
Schwäbisch Gmünd	345	-1,4	-0,9	7,5	31.	-13,5	8,24.	-15,0	9.	83	5,4	126	162	19	18	3	18	23	3		
Ingelfingen	209	-1,6		8,0	3.	-14,8	8.	-16,4	8.	83	6,0	120		19	15	4	17	27	3		
Bibersach/Riß	534	-3,3	-1,2	5,5	3.	-19,0	9.	-21,4	8.	84	6,7	46	107	20	13	1	18	30	9		
Ravensburg	435	-2,5	-1,0	7,2	3.	-19,0	8.	-22,4	8.	83	6,5	65	103	22	18	1	20	29	5		
Grailsheim	418	-3,0	-1,5	6,9	3.	-17,8	8.	-21,5	8.	87	6,2	105	148	20	18	3	19	30	2		
Gerlachsheim	199	-2,2		7,6	3.	-16,2	8.	-19,2	8.	85	6,2	81	176	19	13	2	16	22	8		
Hütten	473	-2,7		6,9	31.	-13,6	24.	-20,2	23.	85	5,4	129		21	18	3	21	29	1		
Merklingen	700	-4,4	-1,5	7,1	31.	-17,5	23,30.	-20,5	23.	83	5,8	118	193	20	18	4	17	29	3		
Murrhardt	344	-2,3	-1,6	7,7	3.	-13,1	24.	-16,0	24.	86	5,6	175	211	18	15	5	18	18	2		
Mürtlingen-Obstensingen	280	-1,0	-0,5	8,2	3.	-12,0	8.	-14,5	8.	85	5,4	65		21	15	1	18	18	1		
Schoepfloch	758	-2,6	-0,6	9,1	31.	-10,0	8.	-14,5	23.	82	5,8	84	124	20	18	2	19	29	2		
Ebingen	712	-4,7		5,1	3.	-16,9	23.	-22,4	23.	91	5,9	87	140	22	18	2	21	31	6		
Eppingen	188	-1,0	-0,9	8,0	3.	-13,5	8.	-21,2	8.	88	5,4	91	149	21	16	2	16	20	10		
Neudena	210	-1,5	-1,2	8,3	3.	-13,3	8.	-15,1	8.	87	5,4	112	137	16	15	5	12	14	5		
Pfullendorf	668	-4,3	-1,6	4,0	4.	-14,4	9.	-20,4	8.	89	5,2	84	150	21	18	1	21	30	17		

\*) Zeitraum 1931-1960

\*\*) Zeitraum 1951-1960

Monatswerte Niederschlagshöhe

Station	Höhe über NN m	Niederschlag in % des nor- malen	Höhe in mm	Höhe über NN m	Niederschlag in % des nor- malen	Höhe in mm	Station	Höhe über NN m	Niederschlag in % des nor- malen	Höhe in mm
DOBERATSWEILER	503		97	389	164	164	FROHNSTETTEN	785		53
WANGEN/ALLGÄU	561		129	504	143	143	BURLADINGEN	760		109
WOLFEGG (KHST)	674		130	350	176	176	ABLACH	620		52
BODNIEG-BILLEN	640		135	414	185	185	ITTENHAUSEN	762		85
IMENSTAAD	415		109	403	109	109	BOLSTERN	640		54
HEILIGENBERG	734		140	355	140	140	BUCHAU, BAD.	585		55
UEBERLINGEN/BODENSEE	465	59	118	466	114	161	UTTENWEILER-AHLEN	620		51
ROSENFELD	639	129	198	450	123	123	HAYINGEN	665		95
HERRENBERG	431	77	126	294	108	146	EHINGEN, KR. ALB-DONAU	520		67
ENINGEN (OB. LINDENHOF)	705	77	77	221	132	132	ENGLISWEILER	652		72
BOLL (ORT), KR. GOEPPINGEN	420			338	95	151	SCHOENEBUERG	535		69
HOHENGEHREN	457			235	135	167	HUETTISHEIM	505		84
SCHORNDORF	267			270	162	198	LEUTKIRCH	655		113
LUDWIGSBURG	287			300	183	203	MURZACH, BAD.	685		58
PREVORST	468	86	106	285	108	108	SEESSEN	705		90
SINDELINGEN	440	53	100	325	60	122	ETTLENSCHLIESS	664		141
SERSHEIM	210	70		314	96	137	MARKTLUSTENAU	456		115
BOENNINGHEIM	224	96	166	470	150	158	BOFFINGEN	497		133
UNTERKOECHEN	473	142	195	805	119	183				

\*) Zeitraum 1931-1960

Monatswerte Niederschlagshöhe

Station	Höhe über NN in m	Niederschlag		Station	Höhe über NN in m	Niederschlag		Station	Höhe über NN in m	Niederschlag	
		Höhe in mm	In % des normalen			Höhe in mm	In % des normalen			Höhe in mm	In % des normalen
HIRSCHTHAL	230	112	112	ELLERN(FOR.SCHANZERKOPF)	487	94	125	KOMZ	182	61	102
KAPSMAYER	150	88	138	STROMBERG/HUNS RUECK	300	60	103	PELLINGEN	450	90	136
MAXIMILIANSAU	102	75	115	MOERSFELD	294	54	117	NEWEL	365	76	113
KANDEL	126	60	100	WOLFSHEIM	222	54	132	GREINERATH	450	93	
RUELZHEIM	110	75	125	BINGEN-BUEDESHEIM	82	69	164	MERTESDORF	280	69	
ANNWEILER	200	83	111	OBERWESEL	110	80	170	STEFFELN	500	156	175
SERMERSHEIM	106	70	135	SOPPARD-SALZIG,BAD	105	80	167	HILLESHEIM/EIFEL	460	132	174
JOHANNISKREUZ	472	121	144	LAHNSTEIN	71	81	188	DENSBORN	308	84	106
TAUBENSUHL	513	144	158	WESTERBURG	355	181	187	SPANGDAHLEM	327	68	106
RHODT	318	104	155	EPPENROD	310	109	163	MUELCHEN	293	80	
LUDWIGSHAFEN-OGGERSHEIM	95	53	126	DIEZ/LAHN	140	93	172	SEINSFELD	447	80	
HOCHDORF	108	49	129	KATZENELNB06GEN	305	99		KLAMSEN	205	76	
WEISENHEIM A. SAND	105	50	132	GEMMERICH	345	98	181	LEIMEN	140	71	129
FRANKENTHAL	95	36	103	SINGHOFEN	280	105	191	BEUREN,KR.TRIER-SAARBURG	505	104	133
LIRMSTEIN	105	49	132	TEMELS	142	62	95	PIESPORT	155	92	
GRUENSTADT	168	58	141	WINTERSPELT	500	136	172	NIEDERSTADTFELD	390	114	133
RAMSEN/PFALZ	270	99	180	DASBURG	300	133	175	MITTLICH	177	102	185
GOELLHEIM	243	49	100	KOERPERICH-OBERSEGEN	270			KINHEIM	102	67	129
KIRCHHEIMBOLANDEN	230	61	117	PRUEM	465	135	165	MEHREN	500	113	
STETTEN,KR.DONNERSBERG	245	49	107	ANZFELD	497	120	146	KLIDING	413	90	
DANNENFELS	355	91		BITBURG	285	89	131	BUECHEL	450	113	202
HOCHBORN-BLOEDSHEIM	275	52	141	WOLFELDERBERG	360	106		HOECHSTBERG	520	125	
METTENHEIM	91	49	132	OBERKIRCHEN	365	99	116	MOERSDORF	340	91	172
OPPENHEIM	85	52	133	HOECHEN	430	123	160	KASTELLAUN	425	101	168
WOERRSTADT	215	46	112	LEIMEN/PFALZ	470	136	158	DUENGENHEIM	465	131	208
INGELHEIM	108	60		WESELBERG	428	112	153	BRUHL,KR.COCHEN-ZELL	250	72	
OSEROLM	205	65	171	ZWEIBRUECKEN	330	113	133	LINGERHARN	482	85	139
TUERKISMUEHLE	374	147		HOEHELSCHNEITEL	375	111	139	BURGEN,KR.MAYEN-KOBLENZ	85	71	145
BOERFINK-MUHL	531	119		EPPEBRUNN	300	96	128	MUENSTERMAIFELD	267	42	93
FREISEN/SAAR	465	125	132	BLIESKASTEL	250	114	127	KOBLENZ (WST)	70	62	
BAUMHOLDER	468	73	89	BERSHEIM	240	119	149	BENDORF	73	78	163
BRUCHWEILER	550	77	93	KLEINLITERSDORF	202	106	125	SELTERS/WESTERMALD	262	145	181
SOHREN	430	82	121	SPIESERMUEHLE	240	133	141	BASSENHEIM	170	65	141
RHAUEN	370	63	91	QUIERSCHIED	241	157	164	LINDEN/WESTERMALD	464	194	
KIRN	250	66	118	LUDWELLER	245	105	136	ALTENKIRCHEN	260	159	196
SEESBACH	394	68	136	RIEGELSBERG	275	108	132	HARSCHBACH	284	128	154
STAUERNHEIM	141	41	82	SAARLOUIS (NST)	177	100	133	SEIFEN	185	140	184
BRUCHMUEHLBACH	235	74	99	PRIMSTAL	335	132		ASBACH	285	179	236
LANDSTUHL	355	103	158	HERMESKEIL	530	111	101	RENGSDORF	285	124	
KUSEL	235	104	128	REINSFELD	505	127	117	ANDERNACH	62		
KAISERSLAUTERN-DANSENBG	380	90	129	MADRILL	354	136	124	MASSEWACH	305	102	204
LAUTRECKEN	158	66	108	NIEDERLOSHEIM	275	100	103	BORLER	440	76	117
SCHALLODENBACH	317	106	158	LIMBACH	280	104	114	RODDER	520	105	
HUNDSBACH	360	55	96	HOECHSTEN	420	70	80	ALTENNAHR	195	106	200
WEISENHEIM	170	52	118	ILLINGEN	307	141	155	LINZ	70	74	135
DUCHROTH	240	61	127	DUPEPPENWELLER	255	134	151	KIRCHEN/SIEG	300	190	190
ENKENBACH-ALSENORN	325	83	138	NIEDALTDORF	195	108	135	GEBHARDSHAIN	380	219	243
FALKENSTEIN/PFALZ	400	82	149	MERZIG	265	97	113	WISSEN-HONIGESSEN	320	172	189
SCHMALFELDERHOF	315	49	120	ORSCHEID	392	101	135	NISTER	280		
RHEINBOELLEN	395	89	153	SAARBURG	160	72	109				

\*) Zeitraum 1931-1960

