

Monatswerte Niederschlagshöhe

Station	Niederschlag		Höhe über NN m	Station	Niederschlag		Höhe über NN m	Station	Niederschlag		Höhe über NN m
	Höhe in mm	In % des normalen			Höhe in mm	In % des normalen			Höhe in mm	In % des normalen	
SCHOEPPINGEN	50	77	110	BURBACH	450	58	450	ALTENA I.W.	196	63	70
OCHTRUP	39	67	58	NEUNKIRCHEN, KR. SIEGEN	270	56	270	MEINERZHAGEN (NST)	412	85	67
AHAUS	55	87	52	BERG BEI HENNEF	175	41	175	RUMENHOL	205	63	64
COESFELD	84	92	84	WALDBROEL	295	71	295	SCHMENKE	406	80	70
RINGENBERG	20	38	20	BROELECK	139	67	139	HASSLINGHAUSEN	264	45	54
BORKEN I.W.	48	51	48	SIEGBURG	63	43	63	PLESSEN	289		
ERNDTBRUECK	500	75	500	HUENGRINGHAUSEN	375	78	375	WITTEN-GEDERN	117	39	
GIRKHAUSEN	510	76	510	WIEHL	215	78	215	WINZ	64	35	59
BERLEBURG, BAD (KHST)	445	61	445	ENGELSKIRCHEN	140	74	140	LANGENBERG	113	62	81
ZUESCHEN	514	70	514	BRUEHL	61	37	61	HENRICHENBURG	60	39	71
MEDEBACH	405	39	405	REFRATH	67	41	67	GELSENKIRCHEN-BUER	93	42	70
KUESTELBERG	666	67	666	PULHEIM	56	33	56	BOCHUM	77		
HELMINGHAUSEN	377	46	377	LEVERKUSEN	44	33	44	ESSEN-DELLWIG	37	29	45
HOHENWEPPEL	243	48	243	BEVERTALSPERRE	298	78	298	MOERS	26	38	78
BEVERUNGEN	101	41	101	WUPPERTAL-HERBRINGHAUSEN	275	51	275	MEHRUM	24	36	68
DR. L. BURG, BAD	210	74	210	RENSCHIED (ESCHBACHTAL)	208	75	208	NIEDERALME	307	51	71
VORSDEN, KR. HOEXTER	228	44	228	SOLLINGEN	209	45	209	FUERSTENBERG	340	43	62
BRAKEL	143	59	143	OSENAU	81	36	81	HEWELSBURG	215	52	87
VELDRON	340	87	340	MUENSTEREIFEL, BAD	385	40	385	LICHTENAU, KR. PADERBORN	300	50	50
SCHIEDER-KAMERUN	220	50	220	RHEINBACH	180	23	180	BLANKENRODE	375	58	85
MEIERBERG	250	46	250	BLIESHEIM	106	29	106	SALZKOTTEN	95	44	86
LAGE	103	35	103	ZUELPICH	170	26	170	LIPPSTADT	75	31	54
LEMGO	138	35	138	ELSDORF	85	39	85	DELBRUECK	94	39	71
HERFORD	77	48	77	FRIMMERSDORF	39	29	39	WADERSLOH	92	36	63
BIELEFELD (STADTGAERTN.)	115	47	115	NEUSS	71	39	71	SOEST	110	36	75
ENGER	115	47	115	HEITMANN	140	37	140	RHYERN	96	42	84
OEVNHAUSEN, BAD	63	36	63	DUESSELDORF (FLUGWEI)	37	28	37	KAMEN	62	48	98
LAHDE	40	40	40	DUISBURG-HOCHFELD	28	27	28	LUENEN	52		
WASSERSTRASSE (MEHR-SCHL)	34	35	34	BRUNSKAPPEL	413	66	413	WALTROP	74	42	
LUEBBECKE	55	33	55	NUTTLAR	330	66	330	SENDEL, KR. COESFELD	58	45	74
RHEDA-WIEDENRUECK	70	35	70	MESCHUDE	345	61	345	LUEDINGHAUSEN	50	42	75
SENNESTADT	127	54	127	SELLINGHAUSEN	424	54	424	NORDKIRCHEN	61	48	92
HARSEWINKEL	65	28	65	HELLEFELD	351	50	351	GROSS REKEN	60	48	80
OSTENFELDE	78	31	78	ALLENDORF I.W.	310		310	HALTERN	40	43	73
WARENDORF	53	29	53	LANGSCHEID	340	50	340	ERLE BEI RAESFELD	66	42	68
VERSMOLD	71	39	71	RUETHEN	330	53	330	XANTEN	20	37	69
TELGTE	55	35	55	HIRSCHBERG BEI WARSTEIN	410	58	410	HALDERN	20	36	67
NEUBECKUM	105	39	105	MOCHNETALSPERRE	232	35	232	HAVERT	46	38	86
ALTENBERGE	110	51	110	HOLZEN-MOERINGEN	339	65	339	MONSCHAU	509	87	81
KATTENVENNE	55	37	55	ISERLOHN	344	38	344	UDENBRETH	650	80	88
LADBERGEN-OVERBECK	51	34	51	FLECKENBERG	350	54	350	GEMUEND-HALSSENDEN	370	64	103
EMSDITTEN	35	38	35	SCHWERVE	220	44	220	DUERN	127	28	67
WESTERKAPPELN	70	38	70	FLACKENBERG	180	44	180	SCHUEVENHUETTE	182	54	89
IBENBUEREN	68	38	68	LENNESTADT-ALTENHUNDEN	365	66	365	ERKELENZ	99	32	59
HOERSTEL	45	41	45	ROEMERSHAGEN	416	86	416	HERZOGENRATH	163	52	96
LAASPE	340	56	340	OLPE	305	84	305	HEINSBERG-SCHLEIDEN	57	37	71
KRONENBURG	510	48	510	ATTENDORN	307	67	307	BRUEGGEN	58	39	71
ARRHUETTE	400	30	400	HERSCHEID	412	88	412	ALBEKERN	35		
HONNEF, BAD	90	25	90	PLETTENBERG	272	59	272	KAPPELN	23	38	69
EICHEN	305	71	305					WEEZE-HEES			

*) Zeitraum 1931-1960

Station	Höhe über NN m	Tageswerte																															Monat			
		1	2	3	4	5	6	7	8	9	10	11	12	13	14	15	16	17	18	19	20	21	22	23	24	25	26	27	28	29	30	31				
Gronau	40	6	8	0	4	4	1	1	0	7	3	4																						40		
Kahler Asten (West)	839	0	17	14	10	13	5	18	1	12	7	7	4																					112		
Bad Driburg	210	0	7	7	12	4	1	10	1	10	1	3	0																					74		
Höxter	93	2	4	2	2	2	0	5	0	4	4	0	0																					27		
Minden-Hahlen	46	3	4	3	4	2	0	2	0	5	1	0	0																					35		
Rahden	54	3	4	6	3	2	1	0	0	1	0	0	0																					40		
Augustdorf	163	2	11	4	4	4	1	5	0	5	1	0	2																					48		
Gütersloh (KHST)	72	3	8	4	4	2	0	0	0	4	2	1	0																					37		
Drensteinfurt	64	5	4	1	4	2	0	2	0	0	0	0	0																					35		
Tecklenburg	154	4	9	2	6	3	1	0	0	0	0	0	0																					44		
Friedorf bei Bonn	62	0	8	7	1	1	0	0	0	0	0	0	0																					44		
Lehnhof bei Netphen	610	0	13	9	7	9	2	5	1	5	1	3	1																					62		
Gummersbach	250	0	23	12	4	10	2	2	2	2	2	2	2																					82		
Kürten	230	2	25	13	3	11	0	6	6	6	6	6	6																					26		
Düsseldorf (Sudfrlehdorf)	37	0	5	5	4	2	1	1	1	1	1	1	1																					58		
Erlaha	325	0	19	8	8	2	5	1	6	5	6	5	9																					11		
Brilon	472	1	16	7	7	8	4	0	0	0	0	0	0																					9		
Friedenberg	121	3	12	6	4	4	1	4	1	3	0	0	0																						3	
Rhein Wasser Turm	684	0	18	15	8	6	1	1	1	10	1	1	1																						73	
Kohlhagen	417	0	17	6	7	7	2	5	2	4	1	6	3																						59	
Ehnepetalspore	279	2	14	11	4	5	0	4	1	6	3	3	3																						57	
Duisburg-Weidloch	120	3	8	4	3	3	0	5	0	2	2	2	2																						43	
Dortmund (KHST)	60	5	11	2	3	2	0	4	0	4	2	1	1																						47	
Herten	33	5	7	3	1	1	1	0	0	2	1	1	1																						39	
Hervert-Dorsten	21	3	6	3	1	2	1	0	0	1	1	2	1																						6	
Weesel	362	5	22	11	2	6	1	1	1	2	5	3	2																							5
Roetgen-Filtewerk	80	1	8	3	1	2	0	0	0	0	0	0	0																						11	
Jülich	32	6	6	6	5	1	2	3	0	1	1	1	1																							8
Walbeck bei Galdern	46	3	7	5	2	2	0	1	0	0	0	0	0																							9
Mönchengladbach	46	3	7	5	2	2	0	1	0	0	0	0	0																							9

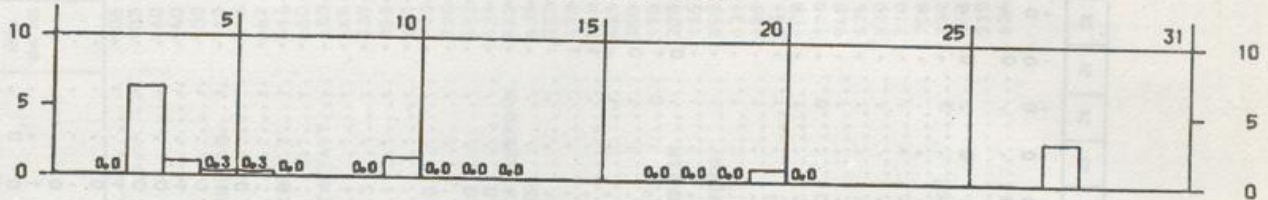
Tageswerte der Lufttemperatur (Zehnteil °C)

Station (Höhe über NN in m)	Tageswerte																																	
	1	2	3	4	5	6	7	8	9	10	11	12	13	14	15	16	17	18	19	20	21	22	23	24	25	26	27	28	29	30	31			
Aachen (West)	64	74	52	12	17	72	93	79	59	15	-2	-5	-20	-14	-31	-14	1	-2	-15	-24	-48	-36	-26	-29	-16	7	33	32						
(202)	100	117	75	53	24	82	101	92	81	52	21	34	20	18	-13	25	10	18	-10	-07	-30	13	24	00	24	45	83	44						
Bad Salzig (West)	37	36	36	09	-02	22	80	73	45	02	-08	-28	-46	-56	-42	-60	-32	-10	-25	-30	-60	-66	-78	-76	-44	-23	-30	07						
(98)	26	64	55	33	16	58	92	82	74	19	-8	-16	-35	-32	-8	2	9	-2	-12	-23	-67	-24	-39	-12	2	-4	13	17						
Essen-Bredenei (WA)	67	103	82	52	33	77	102	102	82	70	17	15	04	18	07	32	18	10	00	-07	-20	08	06	-03	19	35	69	35						
(154)	06	02	30	20	03	10	72	76	65	03	-24	-30	-71	-76	-56	-12	19	-12	-17	-31	-108	-77	-82	-49	-26	-19	-58	-22						
Kahler Asten (West)	42	64	48	18	9	64	90	76	68	23	-4	-4	-22	-16	-18	-12	6	-10	-28	-39	-30	-21	-26	-7	5	31	20							
(839)	15	102	83	47	25	78	102	91	81	64	4	26	09	36	09	17	03	-10	-03	00	17	-13	06	41	84	43	43							
Ludenscheid	15	18	41	05	-01	06	77	74	62	18	-14	-26	-37	-52	-44	-45	-04	-15	-17	-33	-67	-59	-54	-53	-36	-24	-11	05						
(444)	8	23	8	-25	-43	6	32	24	25	09	-35	-44	-56	-40	-25	-26	-16	-35	-58	-65	-72	-49	-53	-39	-07	11	07	-17						
Stättig	29	43	27	-0	-12	34	56	52	40	2	-23	-22	-44	-31	-37	-21	-8	-26	-33	-48	-51	-42	-38	-43	-14	32	75	60						
(505)	65	78	43	23	-02	50	69	57	53	38	08	-35	-75	-66	-55	-25	07	01	-21	-30	-24	-02	03	-14	32	75	60	20						
Plafstwert	07	07	13	-03	-16	-15	50	48	36	-08	-35	-36	-75	-66	-62	-48	-22	-38	-42	-45	-78	-74	-75	-73	-51	-22	-18							
Plafstwert	32	50	22	-4	-4	35	54	50	30	-6	-28	-58	-72	-48	-62	-48	-22	-38	-42	-45	-78	-74	-75	-73	-51	-22	-18							
Plafstwert	78	85	50	35	05	50	70	56	55	30	-10	05	-25	15	-10	-05	-05	-15	-35	-32	-45	-25	-20	10	40	32	05							
Plafstwert	06	05	10	-10	-20	03	40	40	18	-20	-50	-90	-105	-96	-95	-105	-65	-60	-60	-53	-105	-115	-110	-86	-65	-50	-46	-30						

BEILAGE zum WITTERUNGSBERICHT Monat FEBRUAR 1981
 Wetteramtsbereich FRANKFURT

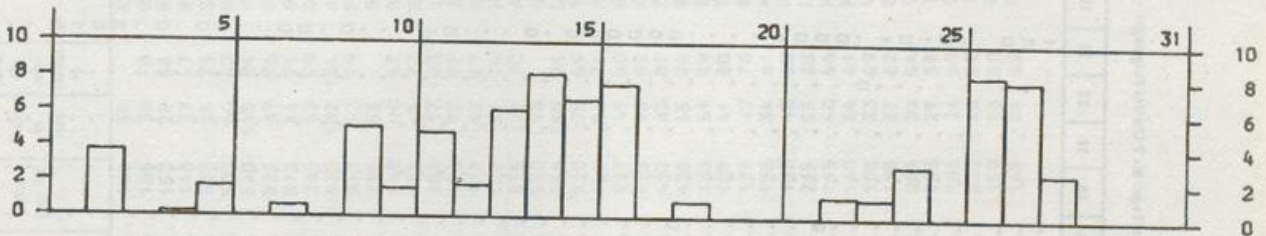
NIEDERSCHLAGSHÖHE IN MM

02640 FRANKFURT/M-FLUGHAFEN FEBRUAR 1981



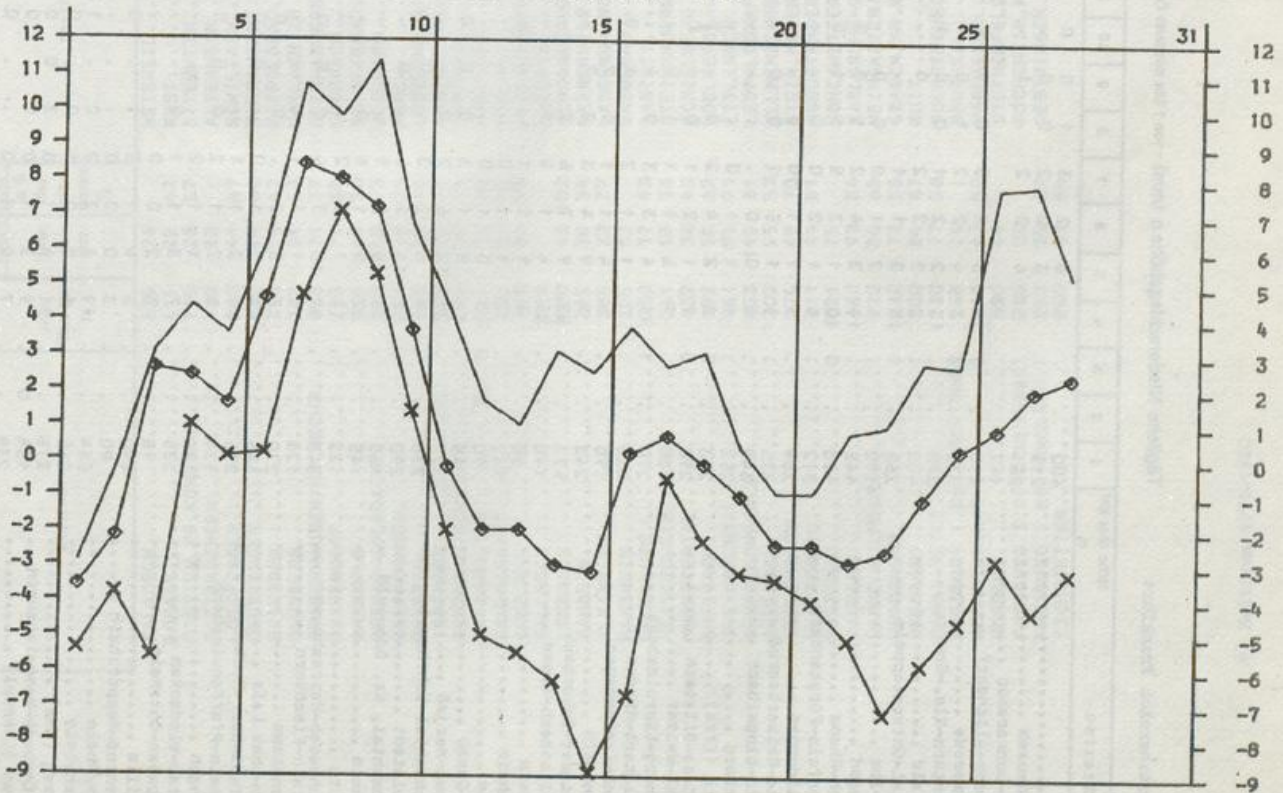
SONNENSCHENDAUER IN STUNDEN

02640 FRANKFURT/M-FLUGHAFEN FEBRUAR 1981



LUFTTEMPERATUR IN GRAD C MAXIMUM, MINIMUM (x) UND MITTEL (o)

02640 FRANKFURT/M-FLUGHAFEN FEBRUAR 1981



Tägliche Niederschlagshöhen (mm) - von 7 Uhr mittlerer Ortszeit des angegebenen Tages bis 7 Uhr des Folgetages -

Wetteramtsbereich Frankfurt

Station	Höhe über NN m	1	2	3	4	5	6	7	8	9	10	11	12	13	14	15	16	17	18	19	20	21	22	23	24	25	26	27	28	29	30	31	Monat	
Tenn	400	.	.	.	4	6	2	3	1	0	0	2	2	2	1	4	0	0	0	0	0	0	.	.	.	2	.	29		
Herleshausen	215	.	.	1	2	3	0	2	0	0	.	0	0	0	1	1	1	1	0	0	0	0	.	.	.	1	.	14		
Sontra-Donnershag	281	.	.	.	3	4	0	0	.	1	.	1	1	1	0	1	1	1	0	0	0	0	.	.	.	2	.	17		
Bad Soden-Allendorf	147	27
Großalmeroda	410	.	.	2	7	4	2	12	1	0	1	2	3	4	0	0	0	1	0	0	0	3	.	.	.	8	.	50		
Schlüchtern-Klo.-Gomft.	375	.	.	2	13	2	2	2	0	0	1	3	3	1	0	1	1	0	2	3	.	31		
Hosenfeld	400	.	.	3	2	2	2	2	.	.	2	2	3	1	0	1	1	0	0	3	.	17		
Hauental-Unterstopeln	255	.	.	1	3	3	1	1	.	.	2	1	1	1	1	1	1	0	0	3	.	18		
Bebra-Iba	190	.	.	1	2	1	0	0	0	0	1	1	2	2	0	1	1	0	0	2	.	14		
Melsungen	445	.	.	14	3	4	2	1	3	0	3	3	4	1	0	1	1	2	1	0	0	0	.	.	.	5	.	41		
Korbach-Rhena	420	.	.	0	10	1	3	5	1	1	0	3	4	1	0	3	2	0	0	0	0	0	.	.	.	2	.	39		
Lichtenfels-Fürstenberg	312	.	.	6	1	1	2	0	0	0	1	1	1	0	0	1	1	0	0	4	.	17		
Bad Wildungen	269	.	.	3	1	1	1	0	0	0	2	3	1	1	1	1	0	1	0	4	.	16		
Alefeld-Reibertenrod	375	.	.	1	1	1	5	1	0	0	1	1	3	1	1	2	1	0	0	4	.	21		
Alefeld-Lingelbach	340	.	.	3	0	0	0	.	.	.	1	1	2	1	1	1	0	0	0	2	.	7		
Gilsberg	252	.	.	1	1	1	0	0	.	.	0	1	1	2	1	1	0	0	0	2	.	10		
Homburg (Erze)	273	.	.	0	3	3	4	2	0	0	5	2	1	0	1	1	2	0	0	5	.	26		
Edermünde-Bilstein	298	.	.	0	7	1	2	1	0	1	0	2	2	0	0	1	1	0	0	0	0	0	.	.	.	2	.	23		
Ahnatal-Weimar	180	.	.	7	6	1	1	1	1	5	5	2	2	1	0	1	1	0	0	3	.	33		
Wahlburg-Lippoldesberg	270	.	.	1	11	4	3	3	0	4	5	2	1	1	0	1	2	1	0	3	.	40		
Diemelstadt-Rhoden	420	.	.	17	1	1	1	2	1	0	3	4	1	1	0	1	1	0	0	2	.	24		
Waldeck-Friedenhagen	190	.	.	6	4	1	1	0	0	2	1	2	1	2	0	1	1	0	0	2	.	24		
Griebenstein	242	.	.	8	9	4	1	3	0	7	5	3	2	2	0	1	2	1	0	2	.	49		
Hofgasse-Mar-Berberbeck	523	.	.	53	9	7	6	2	.	.	3	1	0	0	2	4	1	0	5	.	92		
Grasellenbach-Fromm	140	.	.	25	4	1	2	1	4	1	0	1	0	0	1	1	3	2	5	.	47		
Bensheim	90	.	.	4	1	2	1	4	1	.	0	1	1	1	1	1	0	2	1	6	.	18		
Gernsheim	142	.	.	12	1	1	0	0	.	.	1	0	0	1	1	0	2	0	4	.	22		
Langen	90	.	.	0	3	0	1	0	.	.	1	0	0	0	0	0	0	0	3	.	9		
Groß-Gerau	245	.	.	16	8	1	3	0	0	0	3	0	0	0	1	1	1	0	3	.	36		
Steinuu-MarJob	327	.	.	29	12	6	2	2	0	0	2	1	3	1	1	1	1	0	3	.	60		
Flörsbachtal-Lohrhaupten	230	.	.	40	6	2	2	0	0	0	1	2	1	3	1	1	1	1	0	2	.	58		
Michelstadt	290	.	.	33	11	2	2	4	.	0	2	0	1	1	1	1	2	2	1	2	.	63		
Brombachtal, Kt. Odenwald	165	.	.	36	6	2	1	1	0	.	1	0	0	0	1	1	1	2	4	.	54		
Reinheim	145	.	.	22	5	1	2	1	0	.	1	0	1	1	0	0	1	1	1	4	.	38		
Dieburg	122	.	.	12	1	2	2	0	0	0	3	0	1	1	0	0	1	2	0	4	.	24		
Rebenhausen-Harrehausen	343	.	.	16	10	3	1	1	0	0	0	0	1	1	0	0	0	1	0	8	.	49		
Birstein-Fischborn	128	.	.	11	1	1	1	1	0	.	2	0	1	1	0	0	0	2	0	4	.	23		
Heusenstamm	270	.	.	7	5	2	0	0	0	0	2	0	1	0	0	0	0	0	0	5	.	25		
Nidda-Ober Lais	146	.	.	4	1	1	0	0	0	0	2	1	2	0	1	2	1	4	1	0	3	.	14		
Renstadt-Ober-Wockstadt	275	.	.	16	2	1	1	1	0	.	0	0	1	2	0	0	0	1	0	4	.	36		
Wehrheim-Pfeffernwiesbach	134	.	.	8	2	1	1	2	0	0	0	0	2	0	0	0	0	1	0	4	.	20		
Büdingen	135	.	.	6	1	1	1	2	0	.	1	0	1	0	0	0	1	1	1	5	.	18		
Niederau-Windecken	235	.	.	7	3	1	1	1	0	.	1	1	1	1	0	0	0	2	0	4	.	20		
Wiesbaden-Dotzheim	98	.	.	3	2	0	0	0	0	.	1	0	0	3	1	1	2	1	0	3	.	10		
Eltville	490	.	.	8	4	0	0	0	0	.	0	1	5	0	2	0	0	0	3	.	32		
Heidenrod-Wepfersheim	90	.	.	3	0	0	0	0	0	.	1	3	1	1	1	2	1	3	0	2	.	14		
Lorch/Rhein	554	.	.	19	1	3	2	1	2	.	0	5	1	1	0	1	0	1	0	6	.	42		
Ulrichstein	265	.	.	6	2	0	1	3	0	0	4	1	1	1	1	1	1	1	0	7	.	42		
Homburg (Ohm)	315	.	.	11	8	1	0	0	0	.	0	1	0	1	0	0	0	0	0	7	.	23		
Bad Endbach-Wommelshausen	158	.	.	9	3	1	0	0	0	.	0	1	0	1	1	1	1	1	0	7	.	22		
Gießen (Lehnthal)	238	.	.	7	2	0	0	0	0	.	0	1	0	1	1	2	1	2	1	8	.	48		
Butzbach-Kirch-Göns	412	.	.	11	8	5	4	1	1	.	0	3	3	0	0	1	1	1	0	4	.	33		
Mengerskirchen	260	.	.	17	4	1	0	1	0	.	0	0	2	2	1	2	1	1	0	4	.	28		
Weißenrod-Gemünden/Ts.	400	.	.	9	4	1	0	3	.	.	0	0	0	1	1	2	1	2	1	4	.	28		
Waldeck-Steinfischbach	400	.	.	9	4	1	0	3	.	.	0	0	0	1	1	2	1	2	1	4	.	28		

Station	Höhe über NN m	Niederschlag		Station	Höhe über NN m	Niederschlag		Station	Höhe über NN m	Niederschlag	
		Höhe in mm	in % des normalen			Höhe in mm	in % des normalen			Höhe in mm	in % des normalen
KALKOFEN	635	26	47	WEISWEIL	168	30	78	KRONAU	106	27	59
BODMAN	415	22	57	RUST	165	38	78	REILINGEN	103	27	60
STETTEN, KR. KONSTANZ	715	28	57	OTTENHEIM	153	29	57	HORRENBERG	160	43	75
GOTTMADINGEN	430	33	69	ALTENHEIM	148	27	47	WIESLOCH	140	38	73
LOEFFINGEN	830	41	69	SCHILTACH	337	85	71	SCHWETZINGEN	100	28	64
EBERFINGEN	430	48	66	SCHRAMBERG	502	60	63	SCHWENNINGEN/NECKAR	710	46	84
GRLESSEN	390	55	82	RIPOLDSAU, BAD.	560	165	94	MARIAZELL	715	36	68
BLUMBERG	707	31	53	HASLACH IM KINZIGTAL	225	69	96	SPAICHINGEN	662	29	64
GRAFENHAUSEN/HOCHSCHW	968	71	77	OBERRHARERBACH	313	84	71	OBERNDORF/NECKAR	516	56	82
BIRKENDORF	755	75	88	NORDRACH	285	53	59	DORNSTETTEN	680	74	76
BANNHOLZ	725	69	70	SCHWEIGHAUSEN	430	102	434	AACH, KR. FREUDENSTADT	600	60	70
BERNAU-GOLDBACH	925	110	73	SEELBACH	248	53	79	FLUORN	665	70	71
HOLPADINGEN	888	118	91	KEHL	135	33	79	BETRA	539	45	68
SEGETEN	879	89	66	LEGELSHURST	140	40	67	KALTENBRONN	858	108	79
TOOTMOOS	800	116	75	EBERSWEIER	173	45	73	BESENFELD	801	135	84
SCHOENAU/SCHW	540	108	79	OPPENAU	300	117	103	IGELSBERG	740	87	61
UNTERMULTEN	1018	92	62	OBBERKIRCH	190	72	97	SIMMERSFELD	720	72	64
SCHWEIGHAMT	723	82	70	ACHERN	138	42	57	HART	593	45	58
BUERCHAU	710	89	59	LEIBERSTUNG	129	51	74	HAITERBACH	528	47	78
SALLNECK	610			KNIEBIS	875	129	70	ALTHENGSTETT-OTTENBRONN	532	40	68
LOERRACH	290	46	102	SCHOENGRUEND	550	98		OBERREICHENBACH	635	68	87
KANDERN	365	36	54	HERRENWIES	756	150	91	LIEBENZELL, BAD.	322	51	76
KLEINKEMS	235	33	77	LANGENBRAND	220	78	69	TIEFENBRONN	428		
HARTHEIM	205	12	43	GAGGENAU	180	56	71	MUEHLACKER	268	31	61
NEUENBURG	230	17	43	RASTATT	117	49	80	WIMSHHEIM	431	37	66
HEITERSHEIM	261	18	38	STEINMAUERN	115	45	82	WILHELMSFELD	350	98	121
MUENSTERTAL	437	36	45	SCHIELBERG	417	83	87	SINSHEIM	195	44	70
BREISACH	192	18	62	VOELKERBACH	430	65	78	NECKARBISCHOFSHHEIM	200	53	79
OBERPFECHTAL	461	95	91	ETTLINGEN	135	54	89	SPECHBACH	185	69	99
OBERSIMONSWALD	433	115	81	LEOPOLDSHAFEN	109	41	80	SCHOENBRUNN/BADEN	350	90	98
BLEIBACH	302	55	53	ELLENNDINGEN	195	42	78	BAHMENTAL	131	57	93
KEPPENBACH	275	49	70	STEIN, KR. ENZ	198	34	61	KOHLHOF	480	53	78
GLOTTERTAL	311	44	51	AUGUSTENBERG	143	40	68	KOENIGSTUHL	561	55	81
BREITNAU	1021	75	51	HOHENWEITERSBACH	215	55	85	LADENBURG	100	50	122
ZASTLER	680	93	84	KARLSRUHE-DURLACH	115	40	66	HENSBACH	110	54	117
SANKT WILHELM	920	86	68	WEINGARTEN/BADEN	160	36	61	FURTWANGEN	940	125	75
HOFSGRUND	1030	73	55	GRABEN, KR. KARLSRUHE	108	33	69	VOEHRENBACH	825	82	
OBERRIED	500	84	87	RUIT	198	37	62	BUBENBACH	930	73	71
SANKT PETER/SCHW	730	77	58	DUERRENBUECHIG	204	32	54	GEISINGEN	710	26	53
FREIBURG I. BR. (HAUPTBHF)	268	24		BRUCHSAL	133	29	58	TALHEIM	758	40	
SCHAUINSLAND	1218	67	52	WAGHAEUSEL	106	26	59	EMMINGEN AB EGG	752	25	
HORBEN	600	44		STERNENFELS	320	30	52	TUTTLINGEN	643	34	64
FREIBURG I. BR. (SCHLIERBG)	280	22		GOCHSHEIM, KR. KARLSRUHE	150	28	50	BOETTLINGEN	910	35	56
FREIBURG I. BR. -HASLACH	253	20	37	OESTRINGEN	165	34	62	FRIDINGEN	624	26	58
EICHSTETTEN	200	31	84								

* Zeitraum 1931-1960

Station	Höhe über NN in m	Lufttemperatur in °C										Niederschlag										Zahl der Tage										Sonnen-scheindauer	
		Mittel	Abweichung vom Normalwert	höchste	Datum	tiefste	Datum	tiefste am Bodenniveau	Datum	Luftfeuchtigkeit in %	Beobachtung 0-8	Höhe in mm	in % des Normalmaßes	Niederrichlg. in mm	Schnee-fall in mm	Nebel	Gewitter	heitere	trübe	heiße Tage	Sommertage	Frosttage	Eistage	in Std.	in % des Normalmaßes								
Knigsfeld/Schw.	767	-3.0	-1.6	9.2	2.	-14.5	16.22.	.	.	86	4.3	69	81	13	13	9	1	12	28	8	76	91			
Bad Dürzhelm	718	-3.5	-1.9	6.5	2.	-17.6	27.	.	.	80	4.6	40	77	11	7	1	10	28	4	9	86				
Aach, Kr. Konstanz	478	-1.8	-1.5	6.4	8.	-13.4	2.	-15.0	2.	79	5.6	24	57	13	5	1	10	14	3	3	5	6				
Radolfzell	400	-0.8	-1.5	7.0	8.	-8.2	22.	-19.3	22.	82	4.8	27	55	8	7	1	6	5	2	1	24	5				
Neustadt/Schw.	835	-4.9	-2.4	7.6	9.	-18.0	16.	-19.3	22.	83	4.7	69	70	14	8	3	13	28	5	2	12	102	113			
Lenzkirch	818	-4.1	-2.4	9.6	9.	-17.5	13.	-12.4	2.	80	5.3	52	68	11	6	1	9	16	2	6	27	12				
Utterschlingen	383	-1.2	-1.3	5.7	8.	-11.2	1.	-12.4	2.	82	5.1	73	62	15	9	2	14	28	2	3	23	1				
Schluchsee	963	-4.4	-2.1	10.0	9.	-15.6	15.	-10.7	15.	78	5.1	60	72	9	7	1	7	27	3	3	21	1				
Waldshut	330	-0.3	-1.4	6.4	16.27.	-18.2	15.	-9.5	22.	79	4.5	105	70	16	6	2	6	5	5	2	26	.				
Menzenschwand	885	-4.3	-2.3	9.6	9.	-8.0	22.	-12.5	22.	78	4.7	63	115	10	6	2	6	5	5	2	22	.				
Rheinfelden	287	0.5	-1.5	8.2	9.	-8.0	22.	-12.5	22.	79	4.6	78	86	13	8	3	10	23	1	25	.				
Schopfheim	375	-1.1	-1.9	7.0	24.	-9.5	22.	-12.1	13.	86	4.4	82	67	11	5	4	9	28	4	2	11	.				
Friedrichshaim	852	-2.8	-1.8	7.9	2.	-10.7	13.	-11.5	22.	80	5.9	15	36	10	10	4	6	4	4	4	22	1				
Mengen i. Br.	215	-0.8	-0.9	11.6	9.	-8.0	22.	-11.0	22.	81	4.5	26	68	9	7	2	6	2	2	2	74	.				
Lillental bei Ihringen	284	-0.2	-1.3	9.3	9.	-9.7	22.	-11.0	22.	79	4.9	84	77	13	8	2	12	28	5	2	3	3				
Hinterzarten	883	-4.1	-2.4	8.9	9.	-16.8	15.	-12.0	22.	85	4.5	81	84	15	11	4	14	28	5	5	23	11				
Senkt Märgen	900	-2.5	-1.6	9.0	1.	-7.6	16.	-8.5	1.16.	74	4.6	24	43	10	6	1	4	4	4	4	21	1				
Freiburg i. Br.-Herdern	255	1.1	-1.0	11.6	9.	-7.0	1.	-12.0	22.	82	4.4	36	60	9	7	1	4	4	4	4	100	.				
Wolfach	210	0.8	-1.2	10.5	9.	-8.3	15.	-10.8	22.	75	5.1	69	61	10	9	2	6	6	6	6	21	.				
Offenburg	155	0.9	-0.7	10.0	9.	-8.0	23.	-11.5	22.	84	5.2	40	60	9	6	1	5	4	2	2	1	95				
Freistadt (Malwald)	131	0.8	-0.6	9.8	9.	-6.6	15.27.	-8.4	25.	84	5.2	43	43	9	5	1	6	2	4	4	21	.				
Hornisgrunde	1125	-4.3	-1.7	8.2	9.	-11.5	12.13.	-9.6	22.	89	4.9	135	95	13	11	5	12	28	16	26	18				
Bühlertal	190	1.4	-1.0	10.5	9.	-7.1	1.	-9.0	22.	72	4.1	88	95	8	8	3	4	1	7	3	22	2				
Forchheim, Kr. Karlsruhe	116	0.4	-1.2	10.5	9.	-7.5	15.	-9.0	22.	80	6.2	39	75	8	5	1	5	3	3	3	19	.				
Philippburg	245	0.3	-0.6	10.2	9.	-6.0	15.	-14.2	22.	79	4.8	22	42	9	9	9	6	10	2	2	2	103				
Pfrozheim	176	0.1	-1.0	10.3	9.	-8.3	22.	-9.9	2.	78	5.4	84	100	12	11	9	8	7	7	7	2	2				
Eberbach/Neckar	728	-3.0	-1.1	7.0	2.	-16.8	22.	-9.9	2.	84	5.1	78	69	14	10	3	11	28	9	25	12				
Jungholz (Kühmoos)	850	-3.1	-1.0	8.3	2.	-13.0	22.	-13.5	22.	79	5.2	60	54	14	14	1	13	28	4	4	26	11				
Bonnorf/Schw.	924	-3.9	-1.0	10.2	9.	-13.4	22.	-13.5	22.	79	4.4	60	60	14	11	2	13	28	4	4	26	11				
Friedenweiler	924	-3.9	-1.0	10.2	9.	-13.4	22.	-13.5	22.	80	5.0	78	77	11	11	3	10	28	4	4	25	11				
Tilfense	860	-3.6	-1.0	8.6	9.	-18.2	16.	-13.5	22.	80	4.8	13	36	10	6	1	8	13	4	4	1	92				
Bremgarten (Bd)	212	0.5	-0.5	11.2	9.	-10.6	22.	-9.3	22.	77	4.5	13	63	11	6	1	8	13	4	4	22	1				
Ottschwanen	437	-0.0	0.5	8.6	2.	-9.9	22.	-9.3	22.	81	4.8	16	10	10	7	7	9	27	6	3	21	5				
Bad Krozingen	238	0.9	-0.9	10.9	9.	-8.8	14.	-9.3	22.	75	4.8	58	107	13	8	2	11	4	4	4	22	4				
Oberalmeteral	545	-1.0	-1.0	10.8	9.	-7.2	1.	-10.8	22.	76	5.5	75	107	14	9	2	11	4	4	4	23	4				
Bad Säckingen	355	-0.2	-0.2	6.8	8.	-8.8	14.	-19.1	22.	82	4.6	124	61	15	8	5	14	28	4	1	25	14				
Schnonach	904	-3.0	-0.2	9.2	1.	-10.8	22.	-19.1	22.	82	4.7	34	61	8	8	5	6	3	3	3	23	1				
Emmendingen-Mundingen	201	0.3	0.3	10.6	9.	-7.4	1.	-10.2	16.	80	4.4	24	56	11	5	.	6	3	3	3	21	.				
Emmendingen	264	0.4	0.4	10.6	9.	-7.4	1.	-10.2	16.	80	4.4	115	104	13	11	4	10	28	5	5	22	11				
Dobel	710	-1.7	-1.1	9.6	1.	-10.4	22.	-18.1	22.	76	4.6	106	91	14	13	11	9	2	28	5	22	10				
Enzklosterle	606	-3.3	-0.8	6.8	1.	-13.2	22.	-18.6	13.	86	4.4	80	76	11	9	2	13	28	5	2	24	3				
Bad Herrenalb	351	-0.4	-0.8	10.6	2.	-11.2	22.	-12.6	23.	79	4.9	80	76	11	9	2	7	11	2	2	24	3				
Knittlingen	200	0.8	-0.8	11.0	9.	-7.0	16.22.	-11.0	13.14.	77	5.9	33	62	10	8	1	8	6	6	6	23	3				
Nagold	392	-1.7	-1.9	8.5	9.	-12.0	22.	-15.0	22.27.	84	4.2	46	77	12	9	1	6	6	3	3	23	3				
Wildbad-Sommerberg	740	-1.7	-1.3	11.8	2.	-9.8	22.	-17.8	22.	77	4.5	121	103	14	10	3	13	28	15	6	23	13				
Schwald/Schw	1005	-2.9	-1.1	11.1	9.	-13.2	16.	-18.3	22.	78	4.4	131	.	14	10	5	12	28	6	6	23	13				
Triberg (Kurpark)	700	-2.6	-1.1	7.4	9.	-13.2	16.	-18.3	22.	78	4.7	131	.	14	10	5	12	28	6	6	26	9				
Wäldendingen	655	-3.5	-1.1	5.4	3.	-17.2	22.	-18.3	22.	79	4.2	35	.	8	8	.	6	28	2	2	8	.				

*) Zeitraum 1931-1960

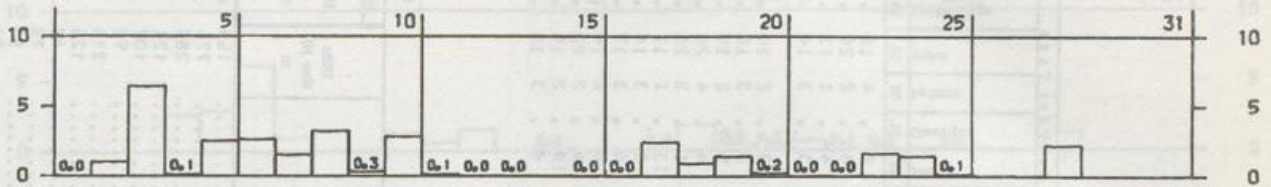
***) Zeitraum 1951-1960

BEILAGE zum WITTERUNGSBERICHT Monat FEBRUAR 1981

Wetteramtsbereich HANNOVER

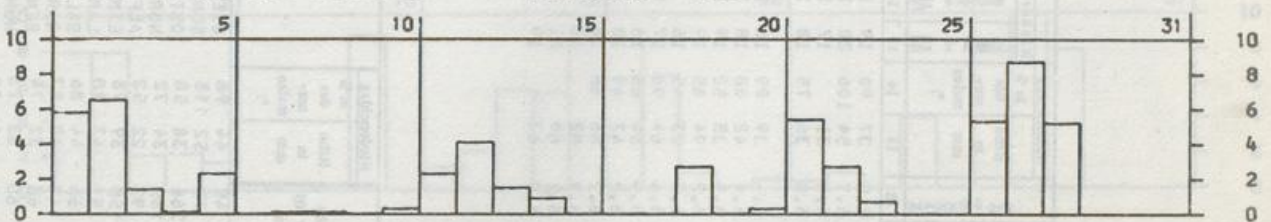
NIEDERSCHLAGSHOEHE IN MM

01538 HANNOVER-FLUGHAFEN FEBRUAR 1981



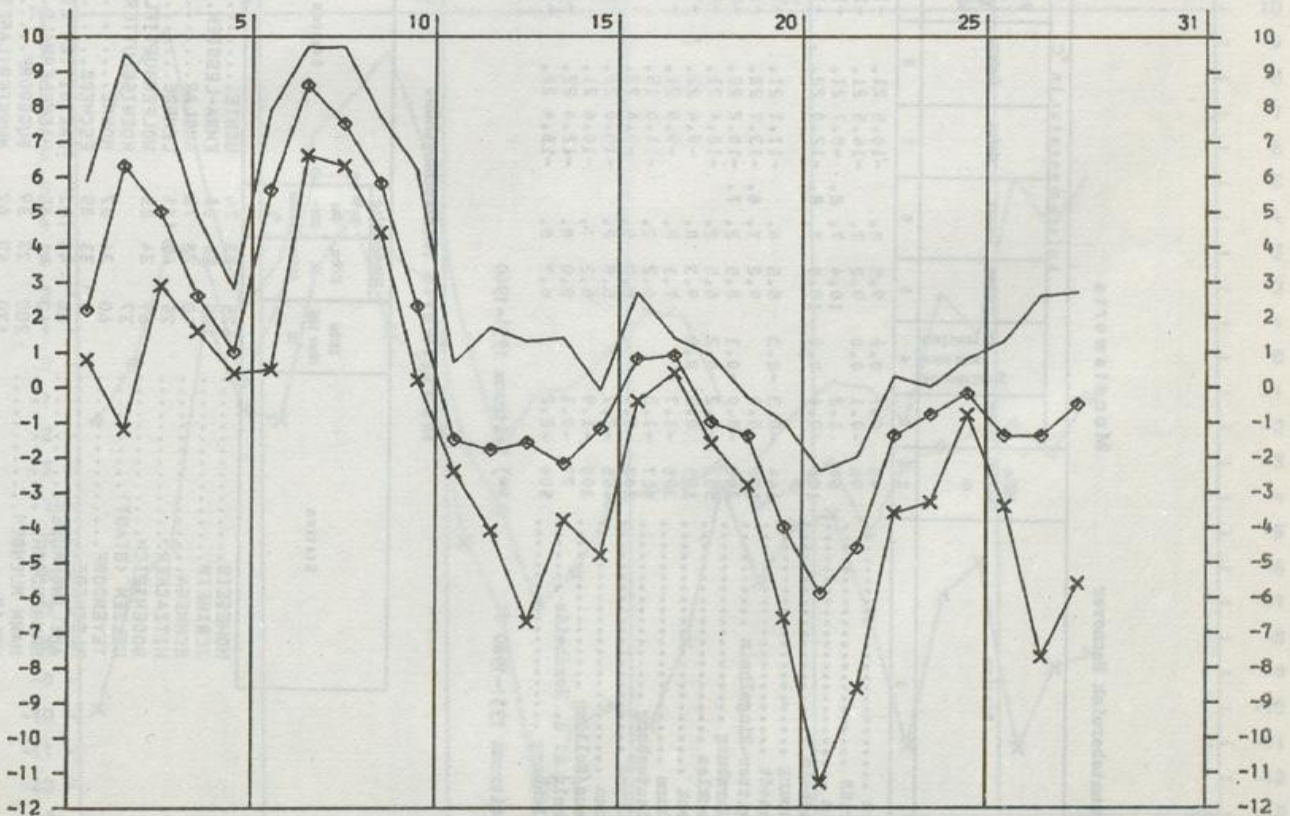
SONNENSCHWEINDAUER IN STUNDEN

01538 HANNOVER-FLUGHAFEN FEBRUAR 1981



LUFTEMTEMPERATUR IN GRAD C MAXIMUM, MINIMUM (x) UND MITTEL (o)

01538 HANNOVER-FLUGHAFEN FEBRUAR 1981

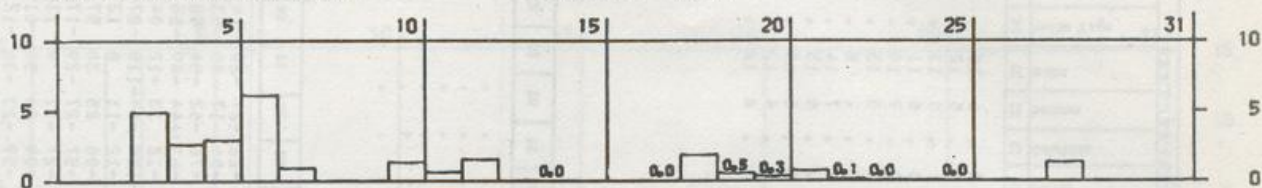


B E I L A G E zum WITTERUNGSBERICHT Monat F E B R U A R 1981

Wetteramtsbereich M Ü N C H E N

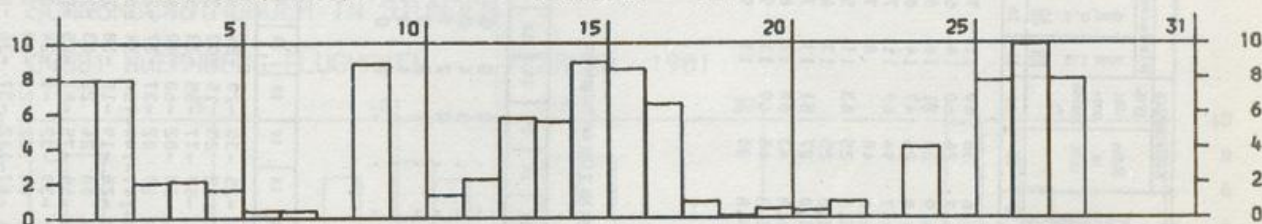
NIEDERSCHLAGSHÖHE IN MM

04119 MÜNCHEN-RIEM FEBRUAR 1981



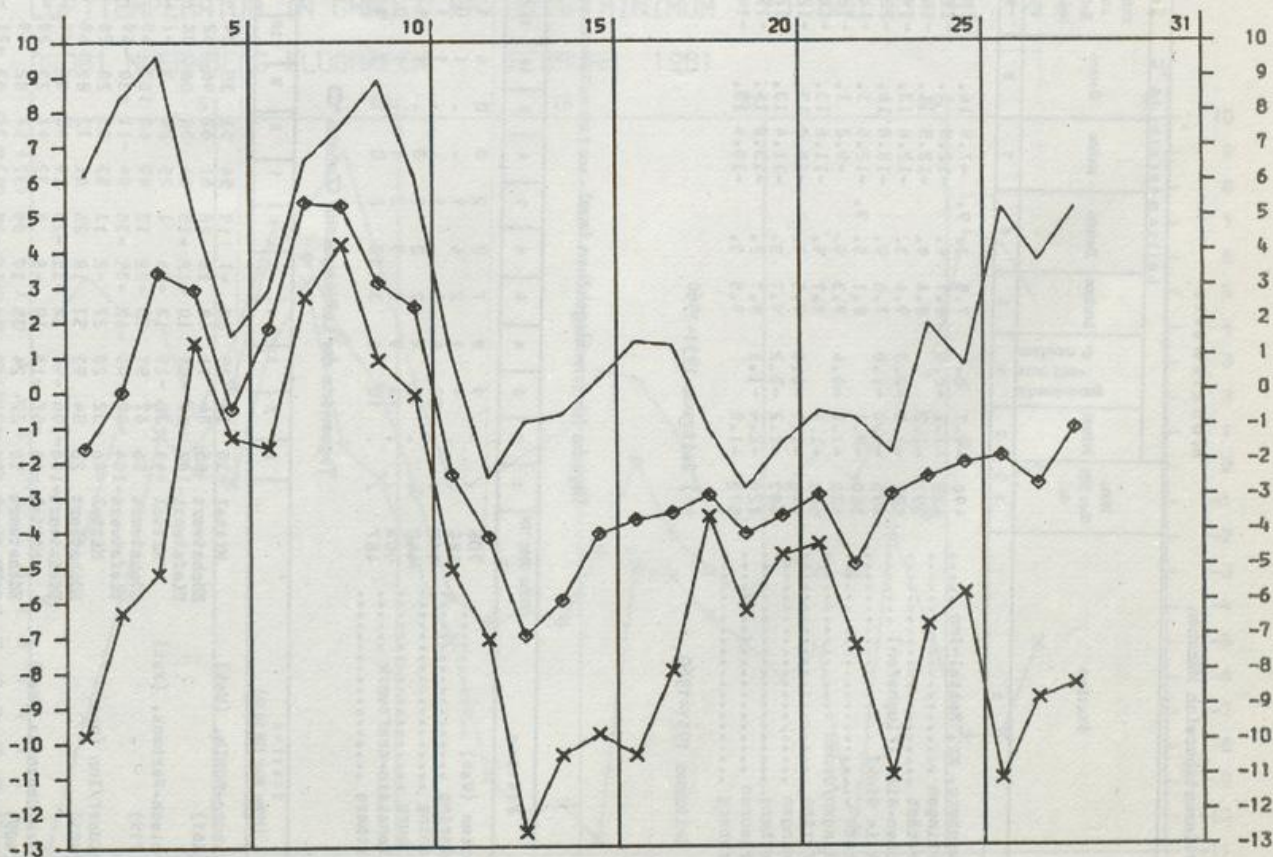
SONNENSCHENDAUER IN STUNDEN

04119 MÜNCHEN-RIEM FEBRUAR 1981



LUFTTEMPERATUR IN GRAD C MAXIMUM, MINIMUM (x) UND MITTEL (o)

04119 MÜNCHEN-RIEM FEBRUAR 1981



Monatswerte

Wetteramtbereich München

Station	Höhe über NN in m	Lufttemperatur in °C				Luftfeuchtigkeit				Niederschlag				Zahl der Tage				Sonnenscheindauer in % der normalen													
		Mittel	Abweichung vom Nor	höchste	Datum	Tiefe	Datum	tiefe am Erd-	Datum	in %	in %	Höhe in mm	in %	in %	in %	Niederschlag	fall	Schnee-	Nebel	Geblitter	heißere	Grübe	heißere	Fröstage	Sommertage	Fröstage	in %	in %	in %		
I	2	3	4	5	6	7	8	9	10	11	12	13	14	15	16	17	18	19	20	21	22	23	24	25	26	27	28	29	30	31	Monat
Falkenberg, Kr. Rottal-Inn	490	-0.7	0.4	7.5	3. 9.	-7.9	16.	-10.0	1.	72	4.6	38	69	11	7	1	9	10	3	6	10	3	6	10	3	9	86				
Nördlingen	425	-1.2	-0.4	8.7	9.	-12.5	1.	-14.8	1.	84	4.7	24	60	14	6	1	11	13	4	5	12	4	5	12	4	9	86				
Eichstätt	397	-1.3	0.4	8.4	9.	-12.5	1.	-15.0	2.	77	4.9	34	71	16	8	1	12	16	1	5	13	5	13	5	13	9	102	134			
München-Riem (Flughafen)	527	-1.5	-0.3	9.6	3.	-12.6	13.	-19.6	13.	82	4.8	26	47	14	8	1	12	16	8	6	11	6	11	6	11	5	117				
Reit im Winkl	695	-4.0	-1.8	7.8	9.	-15.8	16.	-22.5	14.	81	4.7	94	69	11	7	3	9	28	2	3	13	3	13	3	13	4	92				
Simbach	360	-0.7	0.4	8.1	3. 9.	-12.6	1.	-11.8	1.	78	5.6	40	69	8	7	1	4	10	3	3	8	3	8	3	8	6					
Dillingen/Donau	435	-1.0	-0.4	9.3	9.	-9.2	1.	-10.9	1.	78	5.0	25	63	11	5	1	9	6	2	7	14	5	7	14	5	10					
Kaufering	585	-1.8	0.9	8.7	9.	-11.6	13.	-14.1	13.	80	5.0	27	51	13	7	1	11	12	5	6	15	6	15	6	15	8					
Memmingen	595	-1.7	-0.9	9.5	9.	-10.0	13.	-12.1	13.	80	4.8	43	66	12	8	1	9	6	3	4	13	3	4	13	3	12					
Trostberg	487	-1.2	-0.2	9.7	3.	-11.4	13.	-12.8	13.	84	5.3	45	69	13	9	2	9	17	1	6	10	6	10	6	10	8					
Kaufbeuren	720	-2.4	-1.1	8.7	2.	-13.0	14.	-13.9	14.	84	5.3	45	69	13	9	2	9	17	1	6	10	6	10	6	10	8					
Ebersberg	573	-1.5	0.3	9.5	3.	-10.4	13.	-14.5	13.	80	4.8	30	63	11	5	1	11	20	5	6	12	5	6	12	5	9					

** Zeitraum 1951-1960

* Zeitraum 1951-1960

Tägliche Niederschlagshöhen (mm) - von 7 Uhr mittlerer Ortszeit des angegebenen Tages bis 7 Uhr des Folgetages -

Station	Höhe über NN in m	1	2	3	4	5	6	7	8	9	10	11	12	13	14	15	16	17	18	19	20	21	22	23	24	25	26	27	28	29	30	31	Monat	
Kempten (Wst)	705	.	.	9	9	7	7	2	0	0	6	1	0	0	0	0	0	0	1	44
Kaufering	585	.	.	9	1	2	4	1	.	.	1	0	0	0	4	0	0	0	0	25	
Kösching	417	.	.	20	4	3	1	1	.	.	1	1	1	0	2	1	0	1	0	36	
Mainburg	440	.	.	15	4	2	2	1	0	.	1	0	2	0	0	2	0	0	45	
Höllenstein-Kraftwerk	403	.	.	16	9	2	9	3	1	.	1	0	1	0	0	0	0	0	43	
Trostberg	487	.	.	10	6	3	10	8	0	.	2	1	1	0	0	0	0	0	0	43	

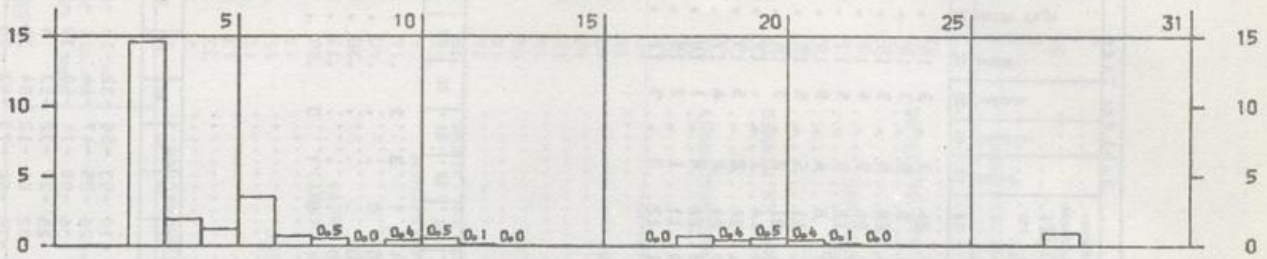
Tageswerte der Lufttemperatur (Zehntel °C)

Station	Höhe über NN in m	1	2	3	4	5	6	7	8	9	10	11	12	13	14	15	16	17	18	19	20	21	22	23	24	25	26	27	28	29	30	31
Augsburg-Wühlh. (Wst) (461)	Mittel	-30	-14	35	22	-1	19	54	51	35	24	-11	-47	-52	-43	-35	-30	-20	-24	-41	-35	-40	-40	-22	-27	-20	-14	-14	5			
	Höchstwert	55	84	71	48	15	28	61	62	96	62	18	-15	-08	03	12	25	15	03	30	03	02	-06	-04	17	05	53	45	45			
	Tiefstwert	-102	-80	-58	10	-12	-15	24	38	06	08	-28	-65	-111	-93	-87	-77	-55	-33	-53	-72	-77	-53	-76	-62	-54	-88	-77	-54			
Garmisch-Partenck. (Wst) (719)	Mittel	-44	-36	-10	13	-26	1	25	20	3	-1	-32	-56	-95	-106	-82	-82	-68	-40	-46	-35	-36	-80	-63	-44	-49	-56	-62	-10			
	Höchstwert	56	67	57	50	-02	13	49	60	107	40	15	-26	-06	-16	10	02	37	-27	-27	-12	-13	03	-12	33	-12	04	22	71			
	Tiefstwert	-104	-94	-90	-02	-35	-36	04	-11	-30	-40	-70	-76	-144	-164	-147	-144	-154	-54	-60	-54	-52	-131	-120	-84	-116	-87	-134	-106			
Mühlh./Inn (Wst) (401)	Mittel	-46	-32	20	27	-2	11	53	53	28	26	26	-08	-26	-34	-27	-28	-19	-15	-18	-27	-17	-11	8	12	-8	2					
	Höchstwert	26	54	92	57	18	26	61	73	81	68	16	-03	03	04	08	24	22	03	-16	-01	01	-04	-06	25	38	57	38	54			
	Tiefstwert	-108	-106	-96	10	-15	-26	19	46	08	-05	-21	-44	-75	-55	-55	-39	-32	-24	-31	-32	-24	-18	-27	-17	9	11	-8	5			
Passau-Oberhaus (Wst) (409)	Mittel	-65	-52	10	19	-8	0	32	41	23	20	-13	-38	-46	-32	-39	-32	-24	-24	-03	-15	06	01	-09	04	56	61	38	51			
	Höchstwert	10	22	24	35	10	09	37	54	82	49	17	04	04	00	06	32	31	03	-03	-03	-05	06	-01	-23	38	12	-42	-27			
	Tiefstwert	-125	-121	-110	06	-16	-18	03	31	03	-21	-30	-56	-110	-58	-87	-112	-37	-36	-60	-60	-47	-37	-59	-23	-38	-12	-42	-27			
Reit im Winkl (695)	Mittel	-57	-45	-25	12	-23	-8	11	16	4	-2	-20	-69	-81	-75	-75	-68	-82	-56	-49	-40	-37	-48	-48	-30	-52	-42	-74	-41			
	Höchstwert	45	49	07	36	14	07	23	41	78	27	28	-05	-02	00	18	20	05	-20	-23	04	-13	22	09	48	26	44	45	61			
	Tiefstwert	-129	-136	-122	-06	-33	-35	-03	06	-23	-41	-39	-96	-142	-155	-149	-158	-105	-77	-65	-58	-69	-136	-64	-94	-117	-141	-138				
Ulm (Wst) (522)	Mittel	-41	-24	3	9	-11	13	36	40	30	16	-9	-40	-44	-50	-44	-28	-16	-26	-39	-46	-49	-40	-48	-38	-12	-24	-12	4			
	Höchstwert	12	30	33	34	14	17	41	48	95	48	27	-02	-11	-07	19	09	04	-10	-30	-11	-02	-11	-23	24	02	28	38	40			
	Tiefstwert	-98	-85	-64	03	-19	-20	17	28	08	07	-30	-64	-94	-89	-95	-90	-41	-33	-50	-64	-07	-67	-60	-90	-54	-76	-57	-55			

Wetteramtsbereich NÜRNBERG

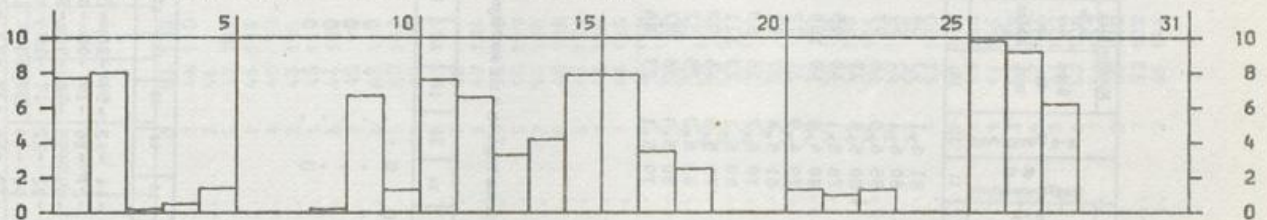
NIEDERSCHLAGSHÖHE IN MM

04081 NUERNBERG-FLUGHAFEN FEBRUAR 1981



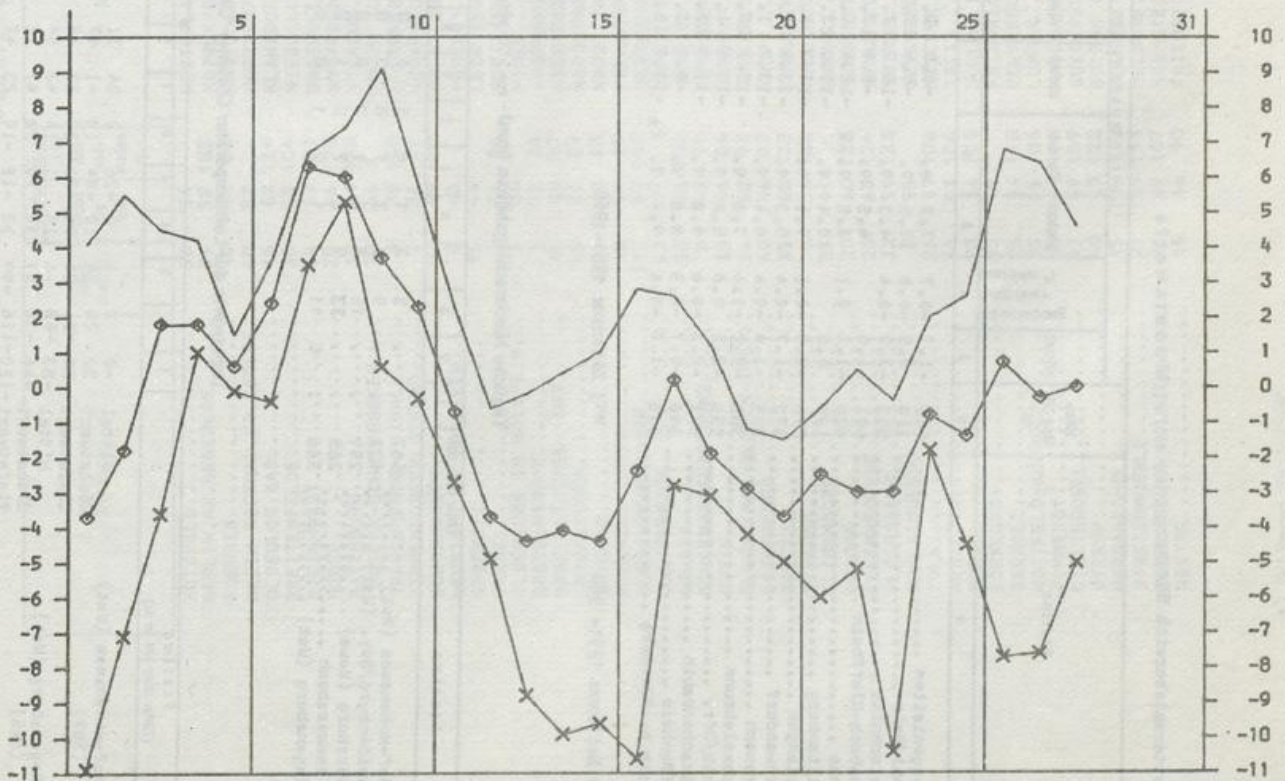
SONNENSCHENDAUER IN STUNDEN

04081 NUERNBERG-FLUGHAFEN FEBRUAR 1981



LUFTTEMPERATUR IN GRAD C MAXIMUM (◇) MINIMUM (x) UND MITTEL (○)

04081 NUERNBERG-FLUGHAFEN FEBRUAR 1981



Monatswerte Niederschlagshöhe

Station	Niederschlag		Höhe über NN m	Station	Niederschlag		Höhe über NN m	Station	Niederschlag		Höhe über NN m	Niederschlag in % des normalen
	Höhe in mm	in %			Höhe in mm	in %			Höhe in mm	in %		
HUTZFELD	50	54	50	WESTERLAND/SYLT	6	53	6	HELSE, KR. DITHMARSCHEN	2	47	109	
BERLIN, KR. SEGEBERG	31	52	102	MORSUM/SYLT	7	44	110	BRUNSBUETTEL	2	56	119	
SOERHEN	40	43	86	RANTUM/SYLT	3	46		BORDESHOLM	32	67	131	
KLEIN ROENNAU, KR. SEGEBG.	40	52		HOERNUM/SYLT	5	47	109	WESTENSEE	13	58	105	
OLDESLOE, BAD.	15	62	124	KLANXBUELL	1	45	115	REVENSDORF	15	59	105	
BREITENFELDE	35	53	104	NIEBUELL	4	40	93	GROSSMITTENSEE	15	55	98	
STEINHORST	65	57	121	DAGEBUELL	2	43	105	NIENKATTBEK	13	59	134	
MUSSE	35	46	90	WYK/FOEHR	1	48	117	HOHENNESTEDT (KHST)	80	60	100	
RATZBURG	10	51	116	UTERSUM	6	44	100	HOHENNESTEDT (NST)	77	56	93	
LUEBECK-SCHOENBOEKEN	20	46		AMRUM (LEUCHTFEUER)	7	43	96	TODENBUETTEL	20	61		
TRAVEMUENDE-PRIMALL	3	38	103	LANGENESS	6	43	116	ALBERSDORF	40	64	107	
TIMENDORFER STRAND	2	36	77	SCHAFFLUND	15	50	102	BESDORF	16	82	164	
SCHOENWALDE	95	49	100	JOLDELUND	19	49	94	BURG, KR. DITHMARSCHEN	6	64	131	
NEUSTADT IN HOLSTEIN	3	40		MEDELBY	23	51	109	KITTLITZ	45	40	91	
GROEMITZ	15	44		LECK (BW)	7	42		LANGENLEHSTEN, KR. LAUENB.	25	41	85	
GRUBE	2	31	86	BUETTJEBUELL	5	47	104	LUETAU	26	44	90	
OLDENBURG IN HOLSTEIN	5	36		VIOEL	21	52	108	MOELLN	18	52	113	
GROSSENRODE	3	32	86	AHRENSHOEFT	5	50	119	LAUENBURG/ZELBE	53	40	87	
MARIENLEUCHTE (BW)	10	30	97	BREDSTEDT	12	54	110	GEESTHACHT	16	49	104	
LANDKIRCHEN	16	31	89	NORDSTRAND/SCHMOOR	5	40	108	MUEHLENRADE	42	59		
LANSAHN	14	40	83	NORDSTRAND-ENGLAND	5	45	124	TRITTAU	40	62	117	
HOHWACHT (KHST)	10	41	89	PELLWORM (LEUCHTFEUER)	1	45	115	SCHWARZENBEK	40	48	86	
MOENCHNEVERSDOORF	115	52	106	WESTERHEVER	1	49	123	REINBEK	35	52	100	
LUETJENBURG	22	39		SANKT PETER-ORDING	4	64	149	HENSTEDT-ULZBURG	40	58	107	
SELENT	50	56	108	GARDING	2	60	136	BARGTEHEIDE	45	61	120	
SCHOENBERGERSTRAND	3	42	91	RENDSBURG	8	51	98	TODENDORF	56	68		
EUTIN	50	46	84	HAMDORF	10	50	100	WULFSDOORF (AMBF-AHRENSBG)	46	56	108	
PLOEN (MAX-PLANCK-INST)	26	50	93	BREKENDORF	35	58	104	MEDEL	14	51	109	
BORNHOEVED	40	46	87	KROPP	15	61	111	ALVESLOHE	32	56	108	
PREETZ	35	60	133	FOEHRDEN	5	50		QUICKBORN (FMG), KR. PINNEB	13	56		
STRANDE	5	56	133	TELLINGSTEDT	15	53	108	PINNEBERG	10	55	110	
ELISENDORF	35	41		ERFOE	18	43	81	BULLENKUHLEN	10	44	81	
OSDORF	20	60	128	SUEDERSTAPEL	10	55	106	SEESTERMUEHE	9	51	94	
ECKERNFUERDE	20	63	124	HENNSTEDT	11	54	108	HORST, KR. STEINBURG	25	56	100	
KLEINWAABS	32	59	123	SATRUP	35	60	111	NEUMUENSTER	10	66	125	
SCHLEIMUENDE	3	55		OEVERSEE	30	60	115	BROKSTEDT	25	66	125	
TOLK	35	57	106	EGGEBEK (BW)	20	49	98	BORSTEL UEB. BAD OLDESLOE	40	54	110	
ARRILD	48	53	106	TRELA	7	53	100	HARTENHOLM	32	63	124	
BREBEL	23	56	108	WOHLDE	15	51	104	LATENDORF	43	64	112	
BOEKLUND	32	49		FRIEDRICHSTADT	1	58	126	BRANSTEDT, BAD	10	60	111	
SEEHOLZ	25	54	113	UELVEBUELL	1	47	115	BRANDE-HOERNERKIRCHEN	9	60		
NOTTFELD-KUH HOLZ	35	55	108	LUNDEN	3	56	119	MUEHLENBARBEK	6	61	115	
POMMERBY	10	41	93	HADEMARSCHEN	46	62	107	ITZEHOE	5	56	102	
STOLTEBUELL	27	49	109	SUEDERDEICH	3	44	102	OLDENBORSTEL	30	67	120	
STERUP	40	62	122	BUESUM (SCHLEUSE)	6	52	108	VAALERMOOR	1	55	110	
NORGAARDHOLZ	15	55	122	BUESUM (STADT)	7	56	117	WILSTER	0	56	104	
STREICHMUEHLE	27	59	111	MELDORF	2	60	130					
GLUECKSBURG-HOLNIS	10	49	107	KRUMSTEDT	7	52	102					
WESTRE	15	46	90	FRIEDRICHSKOOGE	2	65	144					

*) Zeitraum 1931-1960

Station	Lufttemperatur in °C										Niederschlag		Niederschlag		Schnee-		Zahl der Tage										Sommer-		
	über NN m	Mittel	Abweichung vom Nor- malwert	böcher	Datum	tiefste	Datum	tiefste am Erd- boden	Datum	Luftfeuchtigkeit in %	Bewölkung 0-8	Höhe in mm	in % des nor- malen ?	0.1 mm	1.0 mm	10.0 mm	fall 0.1 mm	dicke 10 cm	Nebel	Gewitter	heitere	trübe	heiße Tage	Sommertage	Frosttage	Eistage	Sommer- schneedauer in % der nor- malen ?	in der nor- malen ?	
1	2	3	4	5	6	7	8	9	10	11	12	13	14	15	16	17	18	19	20	21	22	23	24	25	26	27	28	29	
Sanft Peter-Ording	4	0.9	0.7	6.6	3.	-7.9	21.	-10.9	13.	87.6	7	64	14.9	16	9	2	7	10	4	4	4	4	4	4	4	4	4	4	70
Helse, Kr. Dithmarschen	2	0.9	0.7	8.6	8.	-9.5	22.	-9.6	22.	86.6	0	47	10.9	15	9	1	13	13	0	4	4	4	4	4	4	4	4	4	68
Erfa	18	1.0	1.0	8.8	8.	-9.6	21.	-12.6	21.	85.6	0	43	81	12	9	6	11	11	5	4	4	4	4	4	4	4	4	4	70
Brande-Hörnerklitthen	9	1.0	1.0	8.4	8.	-8.9	22.	-13.0	22.	90.6	5	60	6.5	6	11	1	10	6	5	4	4	4	4	4	4	4	4	3	65
Eutin	50	0.9	0.9	8.6	8.	-8.4	14.	-9.1	14.	85.6	5	46	84	18	12	1	12	17	4	4	4	4	4	4	4	4	4	4	3
Lehnahn	14	1.5	1.3	9.2	8.	-5.5	14.	-9.0	14.	81.6	2	40	83	17	13	9	8	5	4	4	4	4	4	4	4	4	4	4	3
Travemünde-Prilwall	3	1.4	1.3	9.0	8.	-5.0	28.	-7.0	21.22.	90.6	4	38	103	17	13	9	9	9	2	4	4	4	4	4	4	4	4	4	60
Hohenwestedt	80	0.7	0.7	7.7	8.	-8.0	22.	-12.0	22.	85.6	3	60	100	19	12	1	12	13	2	4	4	4	4	4	4	4	4	4	6
Rendsburg	8	1.2	1.2	8.5	8.	-8.7	22.	-15.6	21.	85.6	3	51	98	18	10	1	10	10	2	4	4	4	4	4	4	4	4	4	3
Klein Rönau, Kr. Segeberg	40	0.8	0.9	8.5	8.	-6.0	14.	-10.0	14.	85.6	0	42	52	15	8	2	10	9	3	4	4	4	4	4	4	4	4	4	3
Leck (Bu)	27	0.6	0.8	7.2	3.	-11.7	21.	-14.9	21.	85.6	8	49	109	16	9	2	10	9	7	4	4	4	4	4	4	4	4	4	5
Stoltebüll	7	0.8	0.8	7.7	8.	-12.7	21.	-12.8	21.	83.6	0	49	109	16	9	2	10	9	7	4	4	4	4	4	4	4	4	4	5
Quickborn (FMG), Kr. Plönberg	13	1.2	1.1	9.0	7.	-9.2	22.	-15.4	22.	84.6	0	56	56	17	12	1	10	10	4	4	4	4	4	4	4	4	4	4	62
Wulfersdorf (AMF-Rhrensburg)	46	1.0	1.1	9.1	8.	-9.5	22.	-18.6	22.	86.6	2	56	56	17	14	1	11	15	7	4	4	4	4	4	4	4	4	4	61
Wölln	18	1.0	1.1	9.5	8.	-10.0	21.	-11.5	21.	79.6	7	52	113	18	14	2	12	10	6	4	4	4	4	4	4	4	4	4	65
Wyk/Fähr	1	1.2	1.2	6.8	3.	-5.1	12.	-10.2	12.	85.6	2	48	48	12	9	2	6	5	7	4	4	4	4	4	4	4	4	4	68
Hohwacht	10	1.4	0.9	9.1	8.	-4.7	21.	-4.5	23.26.	83.5	6	41	89	18	9	11	7	7	3	4	4	4	4	4	4	4	4	4	3

*) Zeitraum 1951-1960

**) Zeitraum 1951-1960

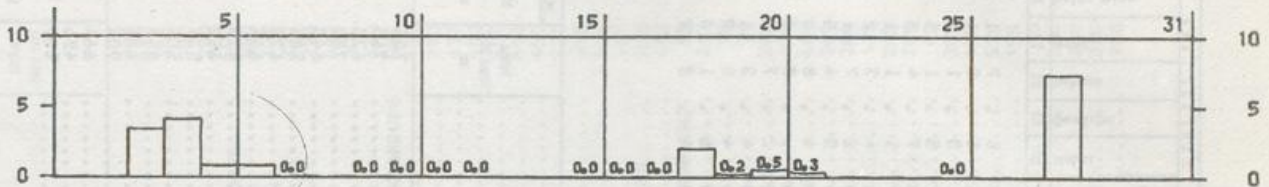
Tageswerte der Lufttemperatur (Zehntel °C)

Station (Höhe über NN in m)	Tageswerte der Lufttemperatur (Zehntel °C)																															
	1	2	3	4	5	6	7	8	9	10	11	12	13	14	15	16	17	18	19	20	21	22	23	24	25	26	27	28	29	30	31	
Helse, Kr. Dithmarschen	Mittel 31	46	50	29	16	44	64	57	40	26	2	-24	-8	-10	17	25	12	5	-8	-50	-26	-48	-10	-2	2	-6	-7	-10				
(2)	Hohstwert	37	70	47	44	66	77	86	49	49	20	07	08	02	30	40	29	20	08	-14	-10	-23	00	06	08	30	33	09				
	Tiefstwert	22	16	39	19	08	08	46	47	38	06	-12	-52	-36	-15	-19	14	08	-44	-15	-70	-85	-48	-22	-02	-30	-40	-43				
Klein Rönau, Kr. Segeberg	Mittel 32	52	48	20	17	50	69	58	37	18	-11	-25	-16	8	12	7	2	-7	-36	-28	-25	-7	0	5	-8	-4	18					
(40)	Hohstwert	38	70	80	45	40	77	80	85	48	42	10	00	05	25	05	10	04	-10	05	-16	-30	10	05	27	40	05					
	Tiefstwert	18	15	43	14	00	06	57	37	30	00	-18	-45	-40	-60	-25	05	-05	-10	-44	-45	-50	-30	-20	-12	-50	-40	-50				
Leck (Bu)	Mittel 46	58	72	48	40	70	65	69	60	27	12	11	10	10	22	35	8	2	-14	-55	-25	-22	2	5	-3	-1	-10					
(7)	Hohstwert	50	58	72	48	40	70	65	60	27	12	11	10	10	22	35	8	2	-14	-55	-25	-22	2	5	-3	-1	-10					
	Tiefstwert	30	22	33	20	02	-05	47	45	14	00	-24	-59	-39	-38	00	10	-08	-06	-22	-89	-112	-68	-39	-28	03	-24	-35	-28			
Wölln	Mittel 36	56	48	26	18	51	73	63	38	28	-2	-12	-8	-10	10	12	10	6	-1	-46	-40	-35	-14	5	2	-8	4	-12				
(18)	Hohstwert	36	70	82	45	40	80	90	92	45	15	10	10	05	29	20	08	08	-05	-28	-14	06	15	10	42	55	20					
	Tiefstwert	05	10	40	10	00	10	60	42	30	05	-20	-35	-30	-30	02	04	-08	-08	-70	-100	-68	-45	-22	-02	-54	-35	-50				
Schleswig (WA)	Mittel 45	61	48	20	15	48	62	56	32	17	-11	-21	-9	-8	13	25	10	4	-20	-38	-36	-25	-11	-1	3	-4	0	-16				
(43)	Hohstwert	45	61	73	46	46	70	72	79	47	09	02	08	09	24	37	27	15	10	-18	-07	-14	-02	07	08	27	31	01				
	Tiefstwert	25	14	38	09	01	04	44	41	28	-04	-22	-54	-21	-22	-14	10	-01	-04	-31	-62	-73	-46	-23	-17	00	-26	-27	-18			
Westermarkeladorf	Mittel 31	36	40	20	18	38	44	45	28	20	5	-8	-8	-8	18	12	9	-7	-24	-19	-16	-8	6	-4	3	-1	1	-18				
(1)	Hohstwert	36	50	65	45	24	49	52	40	42	14	05	09	07	23	23	25	20	14	-10	03	-19	-05	14	41	28	03					
	Tiefstwert	23	20	34	13	10	06	36	26	06	02	-15	-17	-18	02	12	02	01	-10	-26	-35	-41	-12	-13	-11	-30	-20	-36				

Wetteramtsbereich STUTTGART

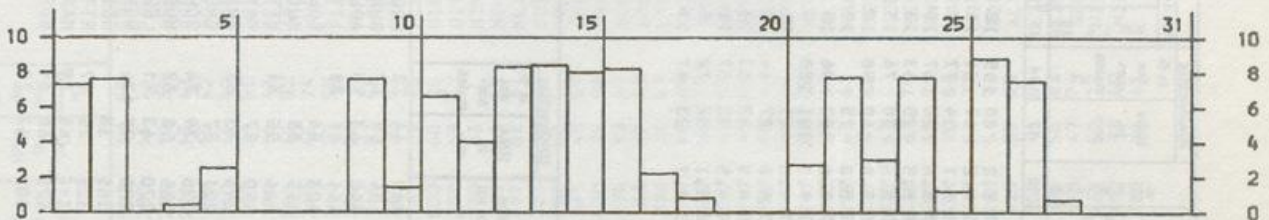
NIEDERSCHLAGSHOEHE IN MM

02720 STUTTGART (WA) FEBRUAR 1981



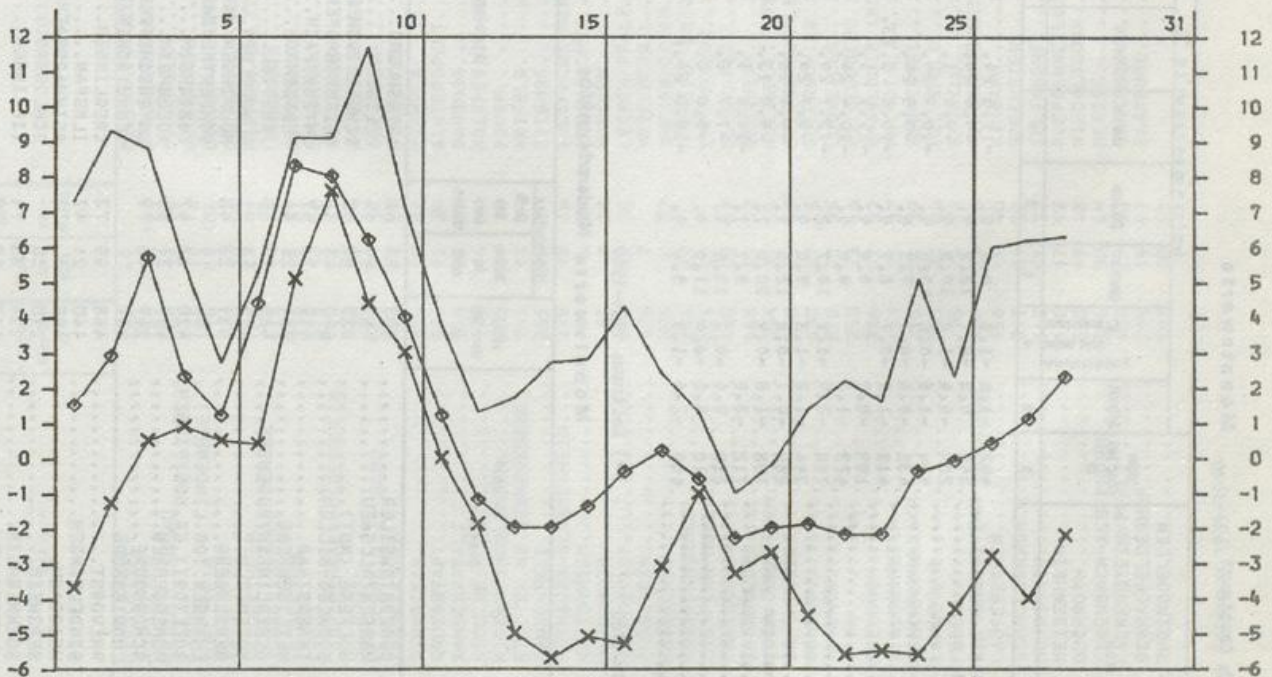
SONNENSCHINDAUER IN STUNDEN

02720 STUTTGART (WA) FEBRUAR 1981



LUFTTEMPERATUR IN GRAD C MAXIMUM, MINIMUM (x) UND MITTEL (o)

02720 STUTTGART (WA) FEBRUAR 1981



Monatswerte Niederschlagshöhe

Station	Niederschlag		Höhe über NN in m	Station	Niederschlag		Höhe über NN in m	Station	Niederschlag		Höhe über NN in m	Station	Niederschlag	
	Höhe in mm	in % des normalen			Höhe in mm	in % des normalen			Höhe in mm	in % des normalen			Höhe in mm	in % des normalen
HIRSCHTHAL	230	49	230	ELLERN (FOR-SCHANZERKOPF)	487	33	53	KONZ	182	29	59			
KAPMEYER	150	56	106	STROMBERG/HUNSRUECK	300	11	24	PELLINGEN	450	42	75			
MAXIMILIANSAU	102	43	80	MOERSFELD	294	12	32	NEHEL	365	32	58			
KANDEL	126	36	72	WOLFSHEIM	222	13	43	GREIMERATH	450	51				
RUELLZHEIM	110	53	106	BINGEN-BUEDESHEIM	82	15	42	MERTSDORF	280	36				
ANNWEILER	200	43	68	OBERSWESEL	110	16	42	STEFFELN	500	45	61			
GERMERSHEIM	106	41	95	BOPFARD-SALLIG, BAD	105	21	50	HILLESHEIM/EIFEL	460	40	63			
JOHANNISKREUZ	472	44	58	LAHNSTEIN	71	16	43	DENSBORN	308	31	52			
TAUBENSUHL	513	68	87	WESTERBURG	355	65	82	SPANGDAHEM	327	26	51			
RHODT	318	48	86	EPENROD	310	45	74	MUELCHEN	293	22				
LUDWIGSHAFEN-OGGERSHEIM	95	21	64	DIEZ/LAHN	140	29	59	SEINSFELD	447	27				
HOCHDOORF	108	22	69	KATZENELNBOKEN	305	23	33	KLAUSEN	205	33				
WEISENHEIM A. SAND	105	11	34	GEMERICH	345	23	48	LEIWHEN	140	21	44			
FRANKENTHAL	95	9	33	SINGHOFEN	280	25	52	BEUREN, KR. TRIER-SAARBURG	505	46	70			
DIRNSTEIN	105	10	33	TEMELS	142	25	45	PIESPORT	155	36				
GRUENSTADT	168	12	34	WINTERSPELT	500	60	95	NIEDERSTADTFELD	390	39	54			
RAMSEN/PFALZ	270	30	64	DASBURG	300	49	82	WITTLICH	177	27	57			
GOELLHEIM	243	14	33	KOERPERLICH-OBERGEGEN	270	33		KINHEIM	102	20	45			
KIRCHHEIMBOLANDEN	230	11	25	PRUEN	465	45	69	MEHREN	500	34				
STETTEN, KR. DONNERSBERG	245	13	34	ARZELD	497	52	81	KLIDING	413	26				
DANNENFELS	365	19		WOLFSFELDERBERG	285	30	56	BUECHEL	450	27	55			
HETTENHEIM	275	10	36	HOECHSTBERG	360	50		MOERSDORF	520	34				
OPPENHEIM	85	6	21	OBERSKIRCHEN	345	40	59	KASTELLAUN	425	23	48			
WOERRSTADT	215	11	35	HOECHEN	430	35	56	DUENGENHEIM	465	30	58			
INGELHEIM	108	7		WESELBERG	478	38	63	BRUHL, KR. COCHEN-ZELL	250	17				
OBEROLM	205	8	27	ZWEIBRUECKEN	330	36	51	LINGERHAHN	482	26	53			
TUERKISMUEHLE	374	63		HOEHEISCHWEILER	375	44	69	BURGEN, KR. MAYEN-KOBLENZ	85	16	39			
BOERFINK-MUEHL	531	53		EPPENBRUNN	300	25	39	MUENSTERMAIFELD	267	13	34			
FREISEN/SAAR	465	53	69	BLIESKASTEL	250	42	57	KOBLENZ (WST)	70					
BAUMHOLDER	468	34	52	GERSHEIM	240	45	68	BENDORF	73	20	48			
IDAR-OBERSTEIN	264	31	55	KLEINBLITERSDORF	202	48	69	SELTERS/WESTERWALD	262	52	76			
BRUCHWEILER	550	34	49	SPIESERMUEHLE	240	41	51	BASSENHEIM	170	16	39			
SOHREN	430	37	65	GUERSCHIED	241	66	80	LINDEN/WESTERWALD	464	53				
RHAUNEN	370	32	55	LUDWIGSBERG	245	39	61	ALTENKIRCHEN	260	63	89			
KIRN	250	23	46	RIEGELSBERG	275	43	62	HARSCHBACH	284	59	81			
SEEBACH	394	22	52	SAARLOUIS (WST)	177	41	66	SEIFEN	185	58	87			
STAUDERNHEIM	141	15	37	PRIMSTAL	335	67		ASSACH	265	57	86			
BRUCHMUEHLBACH	235	24	39	HERMESKEIL	530	62	70	RENGSDORF	285	42				
LANDSTUHL	355	32	56	REINSFELD	505	62	71	ANDERNACH	62	14	33			
KUSEL	235	34	52	WADRILL	354	70	84	WASSENACH	305	24	51			
KAISERSLAUTERN-DANSENBG.	380	34	56	NIEDERLOSHEIM	275	52	73	BORLER	440	26	46			
SCHALLODENBACH	158	19	40	LIMBACH	280	54	76	RODDER	520	24				
HUNDSBACH	360	17	37	HOECHSTEN	420	35	50	ALTENNAHR	195	20	44			
WEISENHEIM	170	17	47	ILLINGEN	307	48	64	LINZ	70	17	35			
DUCHROTH	240	19	48	DUEPPENWEILER	255	47	76	KIRCHEN/SIEG	300	65	72			
ENKENBACH-ALSNBORN	325	30	59	NIEDALTDORF	195	47	76	GEHARDSHAHN	380	50	62			
FALKENSTEIN/PFALZ	400	29	63	MERZIG	265	38	60	WISSEN-HONIGESSEN	320	57	69			
SCHWALFELDERHOF	315	15	42	ORSCHOLZ	392	38	60	NISTER	280					
RHEINBOELLEN	395	30	60	SAARBURG	180	34	61							

*) Zeitraum 1931-1960

