

Monatswerte Niederschlagshöhe

Station	Höhe über NN m	Niederschlag		Station	Höhe über NN m	Niederschlag		Station	Höhe über NN m	Niederschlag	
		Höhe in mm	in % des normalen			Höhe in mm	in % des normalen			Höhe in mm	in % des normalen
HIRSCHTHAL	230	69	?	ELLERN(FOR.SCHANZERKOPF)	487	71	142	KONZ	182	92	249
KAPSWEYER	150			STROMBERG/THUNSRUECK	300	39	108	PELLINGEN	450	136	324
MAXIMILIANSAU	102	64	156	MOERSFELD	294	47	152	NEWELL	365	117	279
KANDEL	126	46	121	WOLFSHEIM	222	36	138	GREIMERATH	450	131	
RUELZHEIM	110	49	129	BINGEN-BUEDESHEIM	82	44	147	MERTESDORF	280	109	
ANNWEILER	200	63	121	OBERWESEL	110	46	148	STEFFELN	500	100	172
GERMERSHEIM	106	70	194	BOPPARD-SALZIG,BAD	71	53	161	HILLESHEIM/EIFEL	460	128	272
JOHANNISKREUZ	472	104	186	LARNSTEIN	105	55	177	DENSBORN	308	115	235
TAUBENSUHL	513	126	214	WESTERBURG	355	193	311	SPANGDAHEM	327	98	258
RHODT	318	66	150	EPPENROD	310	112	243	MUELCHEN	293		
LUDWIGSHAFEN-OEGERSHEIM	95	35	117	DIEZ/LAHN	140	72	185	SEINSFELD	447	113	
HOCHDORF	108	30	111	KATZENELNBOKEN	305	78		KLAUSEN	205	104	
WEISENHEIM A. SAND	105	34	126	SEMERICHE	345	57	146	LEIMEN	140	75	208
FRANKENTHAL	95	28	108	SINGHOFEN	280	83	208	BEUREN,KR.TRIER-SAARBURG	505	146	292
DIRMSTEIN	105	33	122	TEMMELS	142	92	224	PIESPORT	155	118	
GRUENSTADT	168	34	117	WINTERSPELT	500	130	241	NIEDERSTADTFELD	390	123	232
RAMSEN/PFALZ	270	57	154	DASBURG	300	120	255	WITTLICH	177	109	303
GOELLHEIM	243	38	115	KOERPERICH-OBERSIEGEN	270	123		KINHEIM	102	81	219
KIRCHHEIMBOLANDEN	230	50	152	PRUEM	465	139	274	MEHREN	500	119	
STETTEN,KR.DONNERSBERG	245	40	129	ARZFELD	477	130	218	KLIDING	413	90	
DANNENFELS	365	77		BITBURG	298	119	290	BUECHEL	450	83	224
HOCHBORN-BLOEDESHEIM	275	35	140	WOLSFELDERBERG	360	133		HOECHSTBERG	520	95	
METTENHEIM	91	34	131	OBERRIRCHEN	345	130	255	MOERSDORF	340	66	189
OPPENHEIM	85	50	185	HECHEN	430	127	259	KABTELLAUN	425	71	178
WOERRSTADT	215	45	167	LEIMEN/PFALZ	470	127	208	DUENGENHEIM	465	72	180
INGELHEIM	108	55		WESELBERG	428	99	194	BROHL,KR.COCHER-ZELL	250	54	
OBERSOLM	205	57	204	ZWEIBRUECKEN	330	115	209	LINGERHANN	482	58	145
TUERKISMUEHLE	374	161		HOEHELSCHWEILER	375	118	215	BURGEN,KR.MAYEN-KOBLENZ	85	64	194
BOERFLINK-RUHL	531	156		EPPEBRUNN	300	69	133	MUENSTERNAIFELD	267	43	143
FREISEN/SAAR	465	164	304	BLIESKASTEL	250	137	240	KOBLENZ (WST)	70	59	
BAUMHOLDER	468	109	227	GRSHEIM	240	99	194	BENDORF	73	83	244
IDAR-OBERSTEIN	284	88	200	KLEINBLITTSDOORF	202	105	191	SELTERS/WESTERWALD	262	132	259
BRUCHWEILER	550	88	163	SPIESERMUEHLE	240	144	253	BASSENHEIM	170	64	194
SOHREN	430	85	193	QUITERSCHIED	241	189	326	LINDEN/WESTERWALD	464	192	
RHAUNEN	370	69	153	LUDWELLER	245	120	240	ALTENKIRCHEN	260	169	319
KIRN	250	69	177	RIEGELSBURG	275	120	240	HARSCHBACH	284	159	300
SEESBACH	394	56	165	SAARLOUIS (NST)	177	103	219	SEIFEN	185	130	260
STAUDERNHEIM	141	40	121	PRIMSTAL	335	143		ASBACH	265	136	272
BRUCHMUEHLBACH	235	87	181	HERMESKEIL	530	151	240	RENGSDORF	285	122	
LANDSTUEHL	355	108	240	REINSFELD	505	164	265	ANDERNACH	62	63	175
KUGEL	235	111	241	WABRILL	354	165	270	WASSENACH	305	77	208
KAISERSLAUTERN-DANSENGB.	380	84	175	NIEDERLOSHEIM	275	126	252	BORLER	440	78	186
LAUTERECEN	158	56	156	LIMBACH	280	125	255	RODDER	520	66	
SCHALLODENBACH	317	86	210	HOECHSTEN	420	125	255	ALTENNAHR	195	59	155
HUNDSBACH	360	60	167	ILLINGEN	307	132	240	LINZ	70	80	205
WEISENHEIM	170	46	164	DUIPPENNEILER	255	157	327	KIRCHEN/SIEG	300	202	316
DUCHROTH	240	43	134	NIEDALTDORF	195	116	264	GEBHARDSHAIN	380	184	317
ENKENBACH-ALSENBOERN	325	67	168	HEZZIG	265	118	257	WISSEN-HONIGESSEN	320	177	305
FALKENSTEIN/PFALZ	400	68	194	ORSCHOLZ	392	90	191	NISTER	280	162	
SCHMALFELDERHOF	315			SAARBURG	180	93	227				
RHEINBOELLEN	395	58	141								

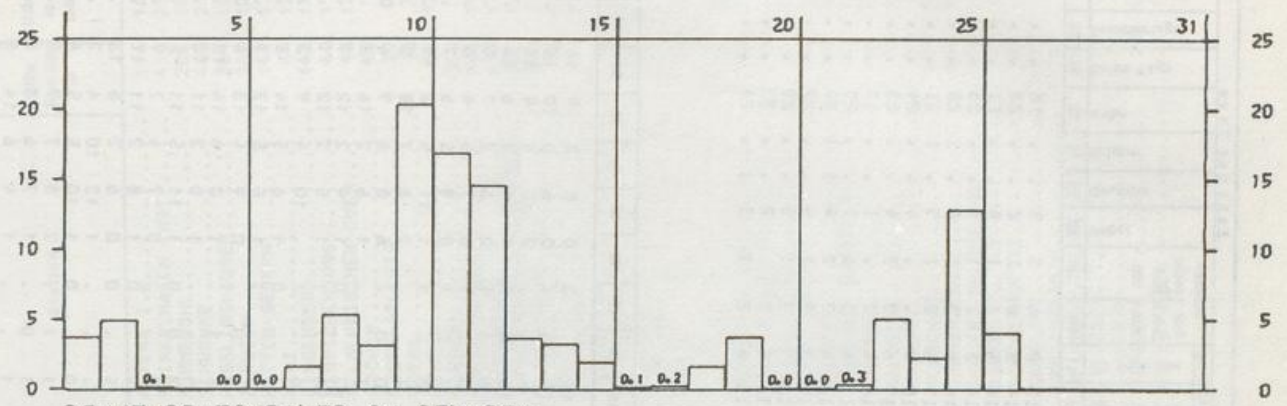
*) Zeitraum 1931-1960

Wetteramtsbereich BREMEN



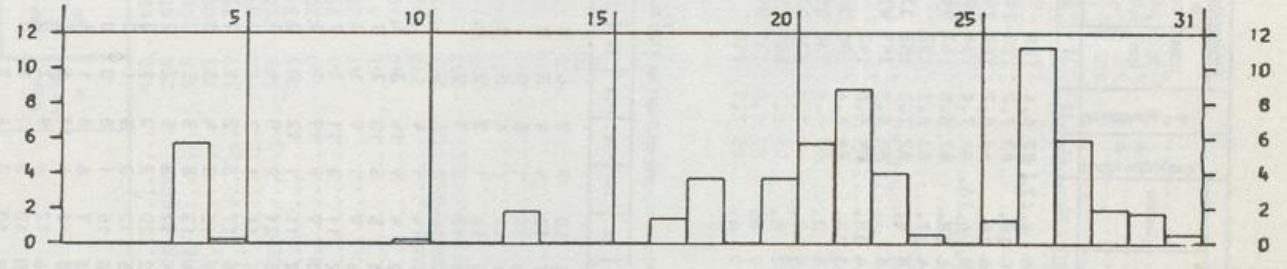
NIEDERSCHLAGSHÖHE IN MM

01474 BREMEN-FLUGHAFEN MAERZ 1981



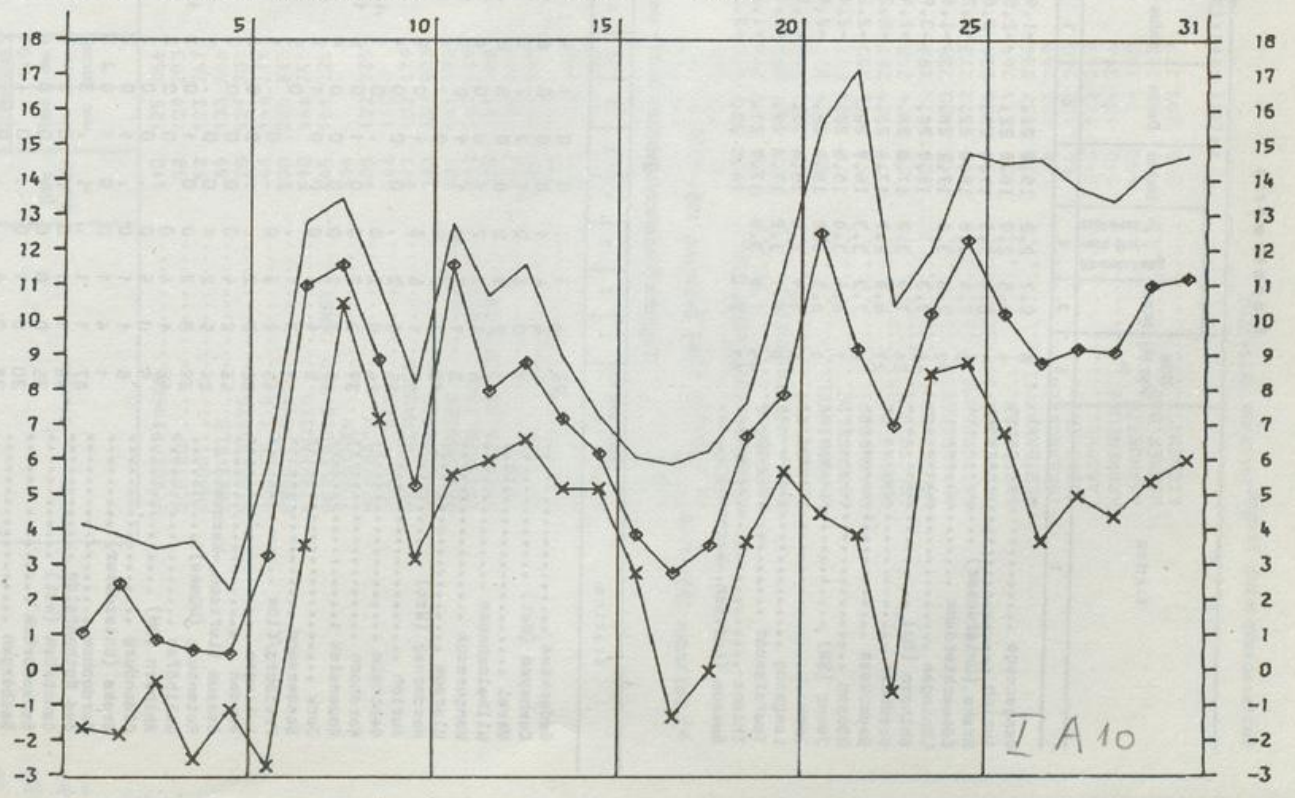
SONNENSCHINDAUER IN STUNDEN

01474 BREMEN-FLUGHAFEN MAERZ 1981



LUFTTEMPERATUR IN GRAD C MAXIMUM, MINIMUM (x) UND MITTEL (o)

01474 BREMEN-FLUGHAFEN MAERZ 1981



Station	Höhe über NN m	Lufttemperatur in °C				Luftfeuchtigkeit		Niederschlag		Zahl der Tage										Sommer- scheldauer									
		Mittel	Abweichung vom Nor	höchste	Datum	Datum	Stufe am Erd- boden	Datum	Stufe	in %	Höhe in mm	in % des nor- malen	Wolkig in %	Luftfeuchtigk. in %	in %	höhere	gleiche	geringere	in % der nor- malen	in % der nor- malen									
1	2	3	4	5	6	7	8	9	10	11	12	13	14	15	16	17	18	19	20	21	22	23	24	25	26	27	28	29	
Wangerooge	6	5,7	2,2	15,0	22	-1,9	4,17	-2,5	4,17	82	6,4	128	24	17	2	4	3	5	5	18	7	51							
Aurich	4	6,5	2,9	16,0	22	-2,5	4,18	-4,5	18	83	7,2	126	20	14	5	2	1	2	2	22	9	53							
Brake (Unterwasser)	5	6,9	3,3	17,0	22	-2,0	4	-2,5	18	88	6,7	106	265	22	14	3	1	4	4	21	6	55							
Edewechterdamm	8	7,4	3,8	18,0	22	-1,2	4	-2,9	6,18	84	7,0	124	288	19	16	3	1	1	1	23	4	55							
Löhningen	22	7,8	3,6	17,1	28	-1,6	4	-2,1	18	87	6,6	163	340	20	16	6	3	1	6	1	20	6	62						
Ahlhorn (BW)	48	7,3	3,2	16,7	22	-3,9	4	-3,4	17	83	6,7	132	330	23	17	5	2	4	4	24	5								
Nordhorn	24	7,9	3,2	17,8	28	-1,4	4	-1,8	4	82	7,0	152	418	22	17	6	3	4	4	23	8								
Bedderkese	27	6,0	2,7	17,6	22	-2,2	1	-5,0	1	88	6,7	159	418	22	17	6	4	1	1	17	7	55							
Dörpen	6	7,3	3,3	16,3	22	-2,2	18	-6,4	18	84	6,6	143	309	23	17	6	5	1	9	20	8								
Jever (BW)	1	6,5	3,2	18,8	22	-2,4	1	-5,4	2	83	6,6	136	349	23	16	6	3	2	4	1	20	8							
Jork	5	5,9	2,4	15,4	22	-1,5	1	-2,9	4	89	7,0	134	335	20	16	3	2	1	5	20	7	57							
Lengeseog	5	6,7	3,2	17,8	22	-2,3	2	-3,2	6	85	6,7	109	253	20	16	3	2	1	5	20	8								
Tiefelsmoor	45	7,8	3,9	17,7	21	-1,0	5	-5,0	6	83	6,9	137	298	22	14	5	2	2	2	23	5								
Thiene	53	7,1	3,9	16,5	22	-2,3	4	-3,5	6	85	7,1	116		21	15	4	2	1	3	1	24	6							

*) Zeitraum 1951-1960

**) Zeitraum 1951-1960

Tägliche Niederschlagshöhen (mm) - von 7 Uhr mittlerer Ortszeit des angegebene Tages bis 7 Uhr des Folgetages -

Station	1	2	3	4	5	6	7	8	9	10	11	12	13	14	15	16	17	18	19	20	21	22	23	24	25	26	27	28	29	30	31	Monat
Bedderkese	27	4	3	0	0	0	1	4	7	27	18	10	10	3	9	6	0	12	15	0	0	0	0	8	3	9	10	18				159
Cuxhaven (Wst)	5	4	6	1	0	0	0	6	4	27	7	12	12	4	4	3	0	10	10	0	1	0	6	0	0	9	10	10				126
Varel	1	2	3	2	0	0	0	8	6	28	14	15	15	1	8	0	0	13	13	0	0	11	3	2	5	5	13					135
Wilhelmshaven	6	5	7	7	1	0	0	6	5	27	19	18	1	4	4	0	0	10	13	0	0	6	3	6	7	6	33					172
Wangerooge	2	1	7	6	1	0	0	5	5	29	6	16	1	3	2	0	0	10	8	1	1	0	9	5	4	6	8					128
Bleraum	13	2	5	2	0	0	1	9	8	26	12	14	1	1	5	0	0	13	8	0	1	0	9	5	3	7	6					127
Norderney (Wst)	4	1	6	3	0	0	0	5	6	23	19	14	1	4	4	3	1	9	3	0	1	1	11	5	3	11	5					126
Aurich	45	0	2	0	0	0	0	4	7	17	22	4	9	14	10	7	0	0	3	0	0	2	8	7	18	5	0					156
Bentheim	24	0	2	0	0	0	0	1	10	11	23	28	5	10	10	1	0	1	3	0	0	6	6	6	9	6	0					141
Nordhorn	39	2	2	0	0	0	0	5	10	27	26	9	1	3	11	7	0	0	12	0	0	1	6	2	16	13						140
Saunatal	1	3	2	0	0	0	0	4	7	0	22	11	3	11	7	0	0	6	18	0	0	1	4	2	12	19						136
Jork	5	4	1	0	0	0	0	5	5	23	10	9	4	19	7	0	0	13	8	0	0	1	5	2	12	11						141
Stederaand	1	3	1	0	0	0	0	4	7	22	12	11	1	2	12	7	0	12	6	0	0	10	4	9	12	6						134
Freiburg/Elbe	45	2	3	0	0	0	0	5	6	11	22	21	2	12	1	0	0	0	4	0	0	1	6	5	14	6						137
Sulingen	30	3	2	0	0	0	0	2	6	7	18	15	14	1	2	1	0	0	4	0	0	0	8	5	13	13						116
Verden	53	2	4	0	0	0	0	2	6	8	19	18	17	3	2	1	0	0	4	0	0	0	1	8	4	13	8					116
Bassum (Luftsch.-Warnamt)	24	5	2	1	0	0	0	3	12	0	31	24	13	8	5	2	0	0	4	5	1	1	8	6	14	10						132
Rotenburg (Wümme)	39	3	3	0	0	0	0	3	8	8	22	17	3	8	5	2	0	0	3	0	0	1	11	5	11	10						146
Wellhöfen	48	1	4	0	0	0	0	2	5	3	22	20	3	2	1	0	0	2	3	0	0	0	7	4	11	5	5					132
Ahlhorn (BW)	5	0	5	0	0	0	0	2	7	1	17	15	12	0	5	1	0	0	3	3	0	0	8	2	11	11						119
Odenburg	5	1	1	0	0	0	0	3	3	0	21	18	15	1	8	0	0	6	5	0	0	0	6	2	6	13						115
Brake (Unterwasser)	1	4	1	0	0	0	0	5	6	15	23	23	7	6	8	1	6	12	0	0	0	1	10	5	5	4						144
Nordenham	87	1	1	0	0	0	0	4	6	16	26	29	8	4	9	2	0	0	1	1	0	0	7	6	17	5						144
Bad Rothenfelde	95	1	1	0	0	0	0	5	6	18	24	26	12	4	9	2	0	0	1	1	0	0	2	8	7	13						142
Genarück (Wst)	30	0	1	0	0	0	0	7	13	24	21	30	10	3	7	3	0	0	1	1	0	0	1	7	6	13						128
Bersenbrück	35	0	1	0	0	0	0	4	7	13	24	26	12	4	9	2	0	0	1	1	0	0	1	4	6	14						132
Badbergen	28	2	4	0	0	0	0	3	8	11	25	29	10	3	6	2	0	0	2	2	0	0	1	10	6	10						136
Dinklage	22	0	2	0	0	0	0	5	8	13	22	37	12	5	13	8	0	1	2	3	0	0	1	8	7	4						163
Löhningen	11	1	5	0	0	0	0	4	7	9	23	30	11	3	4	0	1	1	5	5	0	0	1	8	7	4						143
Lethen	4	2	3	1	1	1	1	3	6	25	18	17	1	1	6	0	0	0	3	3	0	0	1	10	6	15						120
Dörpen	6	5	0	0	0	0	0	3	9	5	24	29	18	1	4	0	0	0	1	1	0	0	1	10	5	4						143
Westerstede	5	2	3	1	1	1	1	3	6	0	25	18	17	1	6	0	0	0	7	3	0	0	1	10	5	4						120

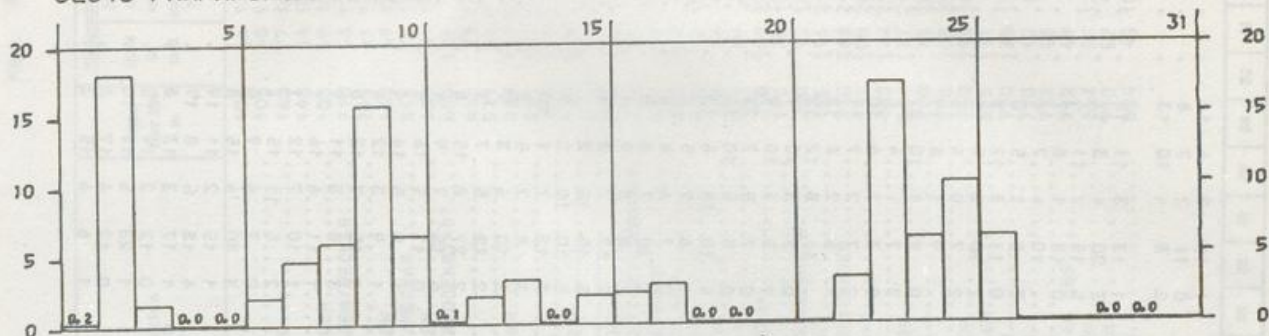
Station	Höhe über NN m	Niederschlag		Station	Höhe über NN m	Niederschlag		Station	Höhe über NN m	Niederschlag	
		Höhe in mm	in % norm. malen			Höhe in mm	in % norm. malen			Höhe in mm	in % norm. malen
SCHOEPPINGEN	110	125	266	BURBACH	450	165	229	ALTENA I.W.	196	169	252
OHSTRUP	58	129	293	NEUNKIRCHEN, KR. SIEGEN	270	180	281	MEINERZHAGEN (NST)	412	255	287
AHAUS	52	123	267	BERG BEI HENNEF	175	136	296	RUMENOH	205	183	244
COESFELD	84	133	266	WALDRÖDEL	295	205	301	SCHMENKE	406	214	264
RINGENBERG	20	129	307	BRÖLECK	139	179	298	HASSLINGHAUSEN	264	150	234
BORKEN I.W.	48	146	311	SLEGEBURG	63	109	260	PLESSEN	289	178	258
ERNDTBRUECK	500	235	313	WIENGRINGHAUSEN	375	223	286	WINTEN-GEDERN	117	125	
GIRKHAUSEN	510	166	241	WIEHL	215	237	349	LANGENBERG	64	128	272
BERLEBURG, BAD (KHST)	445	151	225	ENGELSKIRCHEN	140	220	333	HENRICHENBERG	113	183	300
ZUESCHEN	514			BRUEHL	61	77	214	GELSENKIRCHEN-BUER	93	133	309
MEDEBACH	405	122	235	REFRATH	67	139	296	BOCHUM	77		
KUESTELBERG	666	140		PULHEIM	56	91	246	ESSEN-DELLWIG	37		
HELMINGHAUSEN	377	102	179	LEVERKUSEN	44	110	268	MOERS	26	98	251
HOHENPEL	243	137	403	BEVERTALSPERRE	298	242	323	MEHNUM	24	120	279
BEVERUNGEN	101	161	393	WUPPERTAL-HERBRINGHAUSEN	275	192	240	NIEDERALME	307		
DRIBURG, BAD	210	247	369	REMSCHIED (ESCHBACHTAL)	208	239	299	FUERSTENBERG	340	112	215
VORDERN, KR. HOEXTER	228	151	308	SOLLINGEN	209	171	263	HEWELSBURG	215	146	324
BRAKEL	143	166	369	OSENAU	81	147	300	LICHTENAU, KR. PADERBORN	300	164	
VELDROM	340	248	349	MUENSTERFEL, BAD	385	97	255	BLANKENRODE	375	145	279
SCHIEDER-KAMERUN	220	143		RHEINBACH	180	70	194	SALZKOTTEN	95	131	354
MEIERBERG	250	136	296	BLIESHEIM	170			LIPPSTADT	75	125	305
LAGE	103	133	289	ZUELPICH	85	57	143	DELBRUECK	94	145	382
LEMGO	77	133	302	ELSDORF	71	82	216	WADERSLOH	92	127	302
HERFORD	108	162	331	FRIMMERSDORF	39	93	238	SOEST	110	113	297
BIELEFELD (STADTGAERTN.)	115	134	312	NEUSS	140	154	270	RHYERN	96	123	300
ENGER	63	121	281	METTAMANN	37	102		KAMEN	62	128	320
OEYNHAUSEN, BAD	40	114	300	DUESSELDORF (FLUGHENA)	28	120	300	LUENEN	52		
LAHDE	34	111	326	DUISBURG-HOCHFELD	413	155	231	WALTROP	74	121	
WASSERSTRASSE (WEHR-SCHL)	55	95	226	BRUNSKAPPEL	330	147	230	SENDEL, KR. COESFELD	58	127	276
LUEBBECKE	70	127	295	NUTTLAR	345	109	182	LUEDINGHAUSEN	50	140	333
RHEDA-WIEDENBRUECK	127	154	314	MESCHDE	424	130	213	NORDKIRCHEN	61	142	364
SENNESTADT	65	131	320	SELLINGHAUSEN	351	114	200	GROSS REKEN	60	159	361
HARSENINKEL	78	126	307	HELLEFELD	310	132	200	HALTERN	40	127	289
OSTENFELDE	53	115	280	ALLENDOERF I.W.	340	133	233	ERLE BEI RAESFELD	66	142	309
WARENDORF	71	129	287	LANGSCHEID	330	120	235	XANTEN	20	124	288
VERSMOLD	55	104	248	HIRSCHBERG BEI WARSTEIN	410	116	197	HALDERN	20	111	258
TELGTE	105	125	298	MOERNETALSPERRE	232			HAVERT	46	71	192
NEUBECKUM	110	100	228	NEUENRADE	339	164	256	MONSCHAU	509	130	160
ALTENBERGE	55	123	273	HOLZEN-WOERINGEN	344	109		UDENBRETH	650	147	196
KATTENVENNE	51	108	251	HEPPINGEN	350	152	227	GENUEND-MALSSENDEN	370	70	149
LADBERGEN-OVERBECK	35	111	254	ISERLOHN	220	116	207	DUEREN	127	38	109
EMSDETTEN	70	137	334	SCHURTE	180	122	244	SCHVEHNHUEITTE	182	65	138
WESTERKAPPEL	68	135	289	FLECKENBERG	365	164	238	ERKELENZ	99	76	177
IBBENBUEREN	45	122	260	LENNESTADT-ALTENHUNDEN	300	156	260	HERZOGENRATH	163	72	157
HOERSTEL	340	172	269	ROEMERSHAGEN	416	249	323	HEINSBERG-SCHLEIDEN	57	75	
LAASPE	510	134	216	OLPE	305	228	308	BRUEGGEN	58	94	209
KRONENBURG	400	74	180	ATTENDORN	307			ALDEKERK	35		
ARRHUETTE	90	92	263	HERSCHEID	412	239	346	KAPPELLEN	23	106	247
HONNEF, BAD	305	202	277	PLETTENBERG	272	150	214	WEEZE-HEES	28	106	265

*) Zeitraum 1931-1960

Wetteramtsbereich F R A N K F U R T

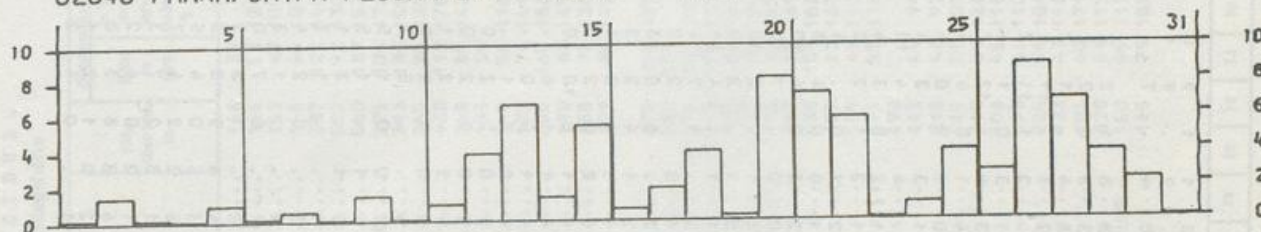
NIEDERSCHLAGSHÖHE IN MM

02640 FRANKFURT/M-FLUGHAFEN MAERZ 1981



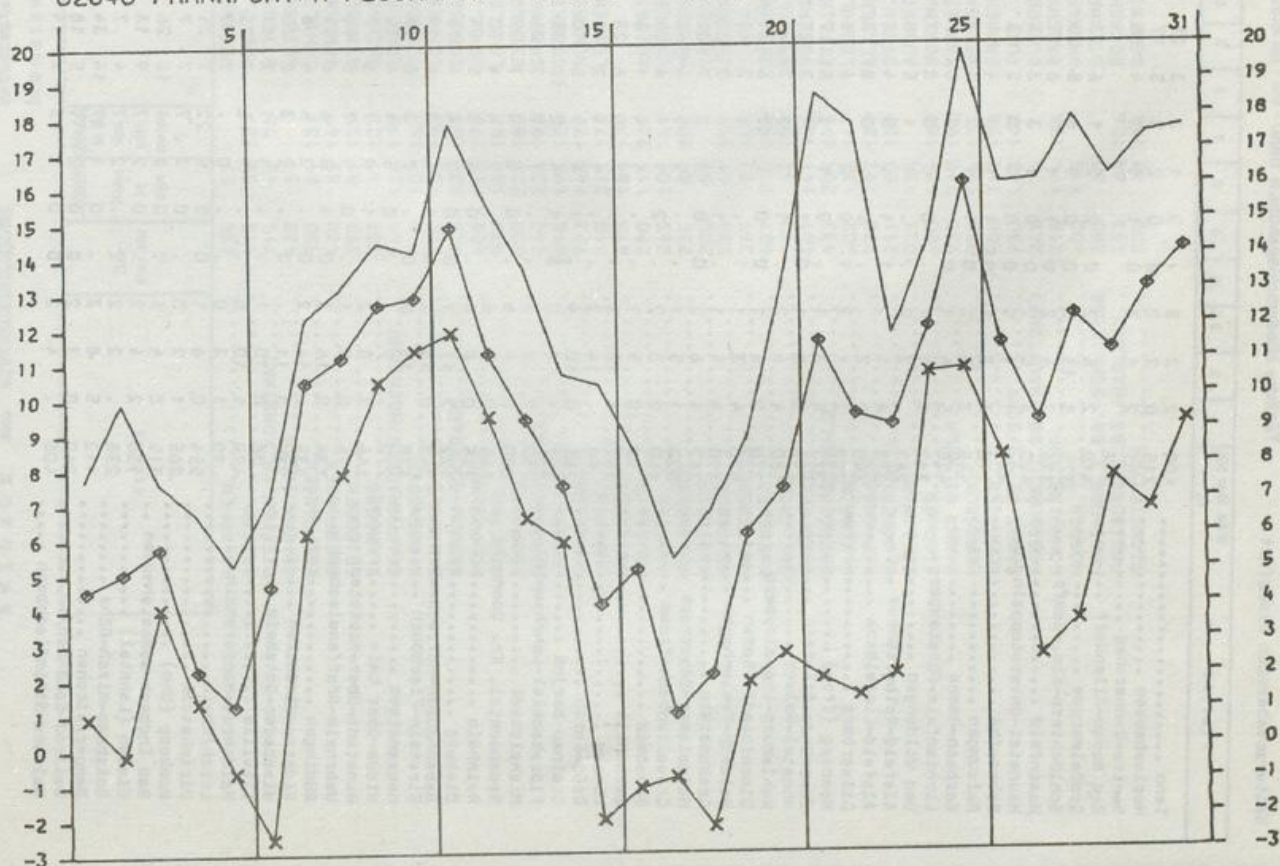
SÖNNENSCHEINDAUER IN STUNDEN

02640 FRANKFURT/M-FLUGHAFEN MAERZ 1981



LUFTTEMPERATUR IN GRAD C MAXIMUM, MINIMUM (x) UND MITTEL (◊)

02640 FRANKFURT/M-FLUGHAFEN MAERZ 1981



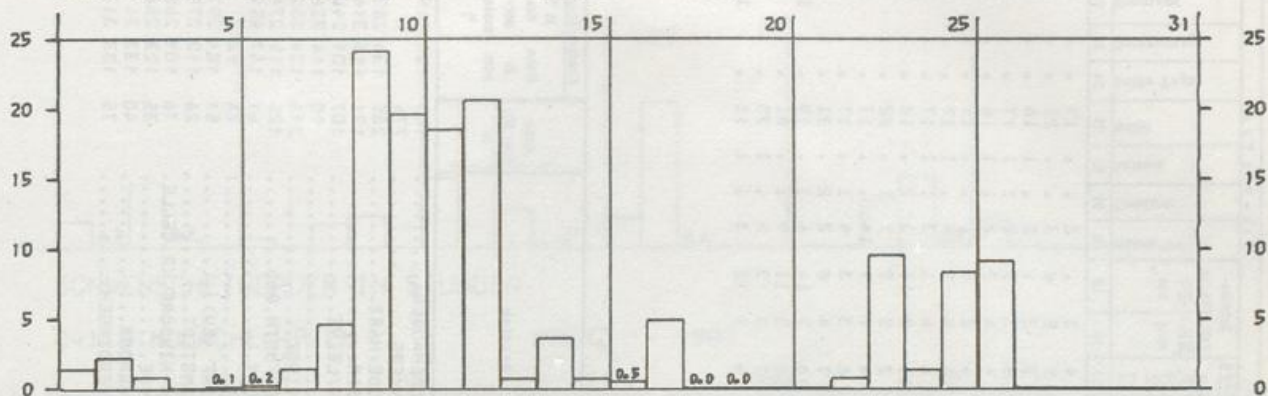
Station	Höhe über NN m	Niederschlag		Station	Höhe über NN m	Niederschlag		Station	Höhe über NN m	Niederschlag	
		Höhe in mm	in % des nor- malen			Höhe in mm	in % des nor- malen			Höhe in mm	in % des nor- malen
KALKOFEN.....	635	57	39	WEISWEIL.....	168	39	KRONAU.....	106	46	124	
BODMAN.....	415	56	127	RUST.....	155	52	REILINGEN.....	103	40	111	
STETTEN, KR. KONSTANZ.....	715	43	98	OTTENHEIM.....	163	47	HORRENBERG.....	160	77	167	
GOTTMADINGEN.....	430	57		ALLENHEIM.....	148	46	WIESLOCH.....	140	54	132	
LOEFFINGEN.....	830	64	131	SCHILTACH.....	337	122	SCHWETZINGEN.....	100	59	164	
EBERFINGEN.....	430	85	149	SCHRAMBERG.....	502	92	SCHWENNINGEN/NECKAR.....	710	58	121	
GRIESSEN.....	390	81	159	RIPPOLDSAU-BAD.....	560	187	MARIAZELL.....	715	61	130	
BLUMBERG.....	707	49	102	HASLACH IM KINZIGTAL.....	225	104	SPALCHINGEN.....	662	49	120	
GRAFENHAUSEN/HOCHSCHW.....	968	126	173	OBERRHARERSBACH.....	313	135	OBERNORDF/NECKAR.....	516	75	132	
BIRKENDORF.....	755	107	162	NORDRACH.....	285	94	ORNSTETTEN.....	680	134	194	
BANNHOLZ.....	725	120	152	SCHWEIGHAUSEN.....	630	112	AACH, KR. FREUDENSTADT.....	600	124		
BERNAU-GOLDBACH.....	925	234	181	SEELBACH.....	248	81	FLUORN.....	665	93	137	
HOLPADINGEN.....	888	169	176	KEHL.....	135	50	BETRA.....	539	61	120	
SEGETEN.....	879	156	146	LEGELSHURST.....	140	58	KALTENBRONN.....	858	107	103	
TODTMOOS.....	800	228	180	EBERSWEIER.....	173	76	BESENFELD.....	801	171	164	
SCHOENAU/SCHW.....	540	226	198	OPPENAU.....	300	160	IGLSBERG.....	740	159	161	
UNTERMULTEN.....	1018	196	158	OBBERKIRCH.....	190	88	SIMMERSFELD.....	720	105	127	
SCHWEIGMATT.....	723	166	177	ACHERN.....	138	73	WART.....	593	71	127	
BUERCHAU.....	710	215	176	LEIBERSTUNG.....	129	80	HAITERBACH.....	528	64	149	
SALLNECK.....	610	188	179				ALTHEGSTETT-OTTENBRONN.....	532	34	71	
LOERRACH.....	290	115	225				OBERREICHENBACH.....	635	64	108	
KANDERN.....	365	100	169				LIEBENZELL-BAD.....	322	52	95	
KLEINKEMS.....	235	86	200				TIEFENBRONN.....	428	42	102	
HARTHEIM.....	205	52	155				MUEHLACKER.....	268	34	79	
NEUENBURG.....	230	62	155				WINSHEIM.....	431	39	85	
HEITERSHEIM.....	261	76	158				WILHELMSFELD.....	350	160	250	
MUENSTERTAL.....	437	116	163				SINSHEIM.....	195	75	150	
BREISACH.....	192	42	127				NECKARBISSHOFSHEIM.....	200	92	184	
OBERPRECTAL.....	461	141	166				SPECHBACH.....	185	116	211	
OBERSIMONSWALD.....	433	201	195				SCHOENBRUNN/BADEN.....	350	168	243	
BLEIBACH.....	302	122	147				BAHMENTAL.....	131	100	200	
KEPPENBACH.....	275	92	139				KOHLHOF.....	480	122	214	
GLOTTERTAL.....	311	90	129				KOENIGSTUHL.....	561	137	240	
BREITNAU.....	1021	134					LADENBURG.....	100	85	230	
ZASTLER.....	680	184	188				HEMSBACH.....	110	103	258	
SANKT WILHELM.....	920	213	190				FURTWANGEN.....	940	195	165	
HOFSGRUND.....	1030	194	175				VOEHRENBACH.....	825	131		
OBERRIED.....	500	162	198				BUBENBACH.....	930	135	175	
SANKT PETER/SCHW.....	730	143	149				GEISINGEN.....	710	40	89	
FREIBURG I. BR. (HAUPTBHF)	248	76					TALHEIM.....	758	55		
SCHAUINSLAND.....	1218	174	178				EMMINGEN AB EGG.....	752	49		
HORBEN.....	600	115					TUTTLINGEN.....	643	59	126	
FREIBURG I. BR. -SCHLIERBBG	280	80					BOETTLINGEN.....	910	57	98	
FREIBURG I. BR. -HASLACH.....	253	68	126				FRIDINGEN.....	624	45	107	
EICHSTETTEN.....	200	48	114								

*) Zeitraum 1931-1960

Wetteramtsbereich H A N N O V E R

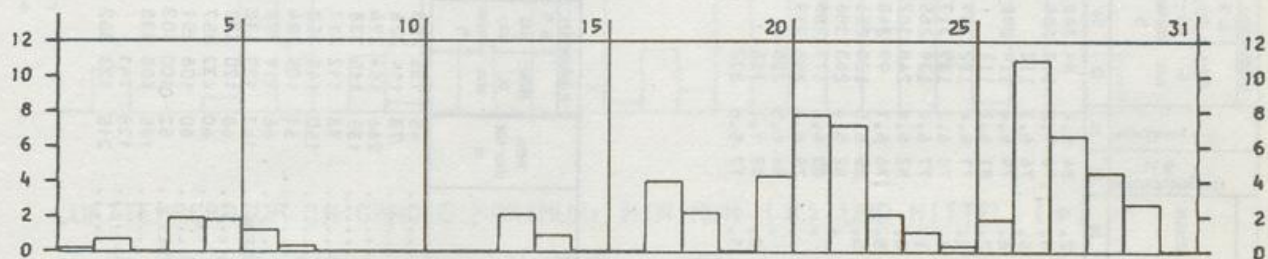
NIEDERSCHLAGSHÖHE IN MM

01538 HANNOVER-FLUGHAFEN MAERZ 1981



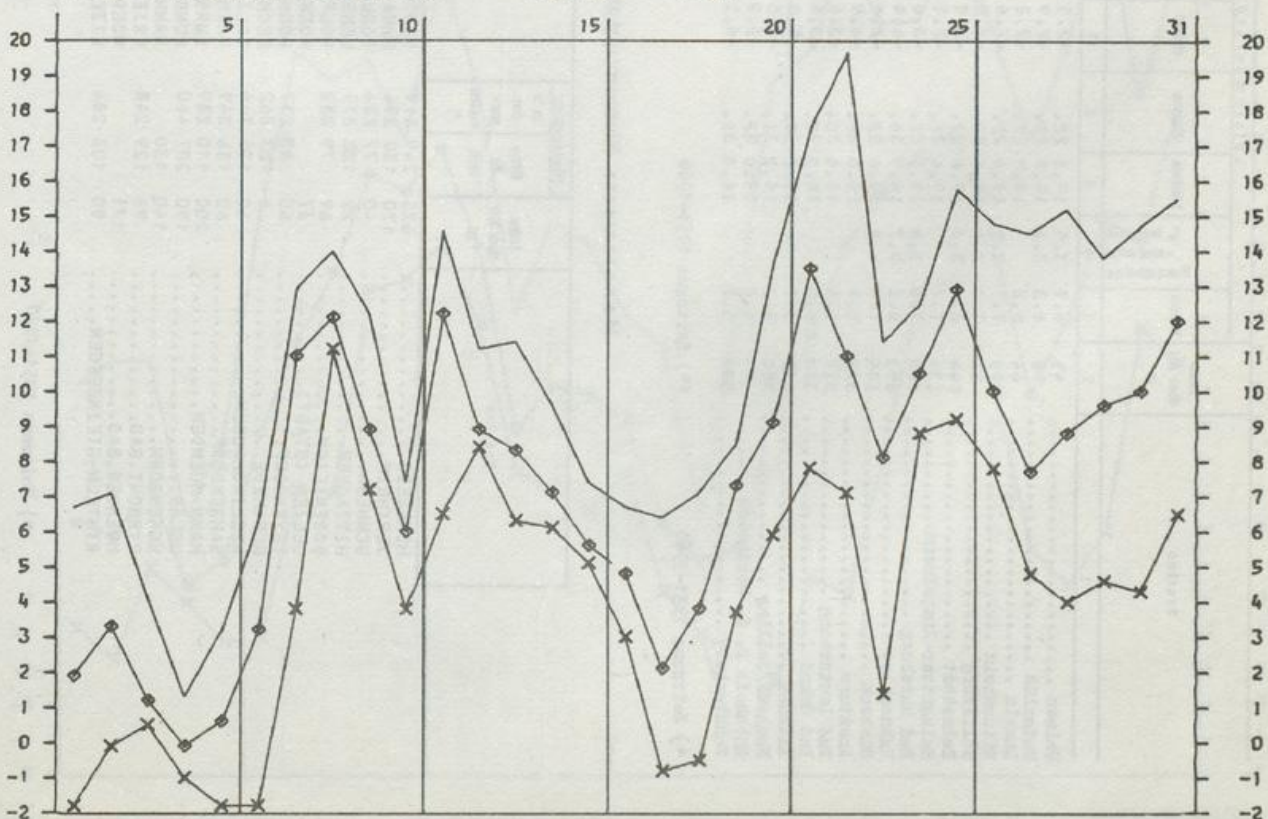
SONNENSCHEINDAUER IN STUNDEN

01538 HANNOVER-FLUGHAFEN MAERZ 1981



LUFTTEMPERATUR IN GRAD C MAXIMUM, MINIMUM (x) UND MITTEL (◇)

01538 HANNOVER-FLUGHAFEN MAERZ 1981



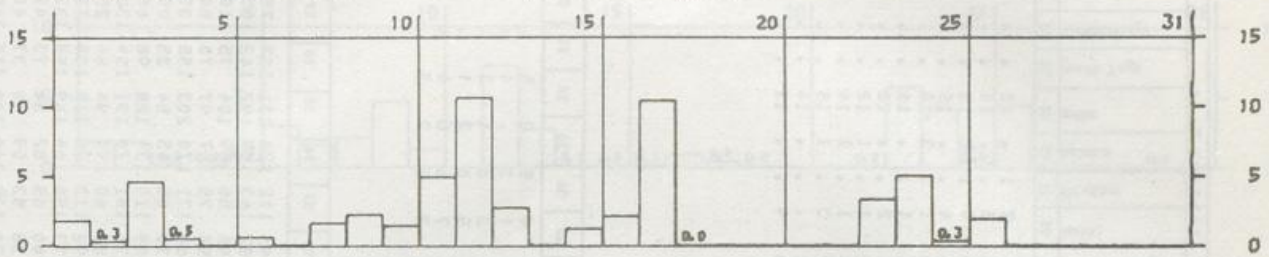
B E I L A G E zum WITTERUNGSBERICHT Monat M Ä R Z 1981

Wetteramtsbereich M Ü N C H E N

=====

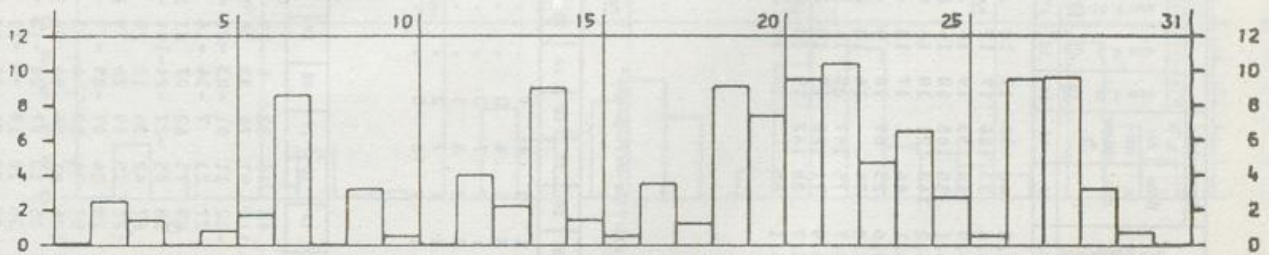
NIEDERSCHLAGSHÖHE IN MM

04119 MUENCHEN-RIEM MAERZ 1981



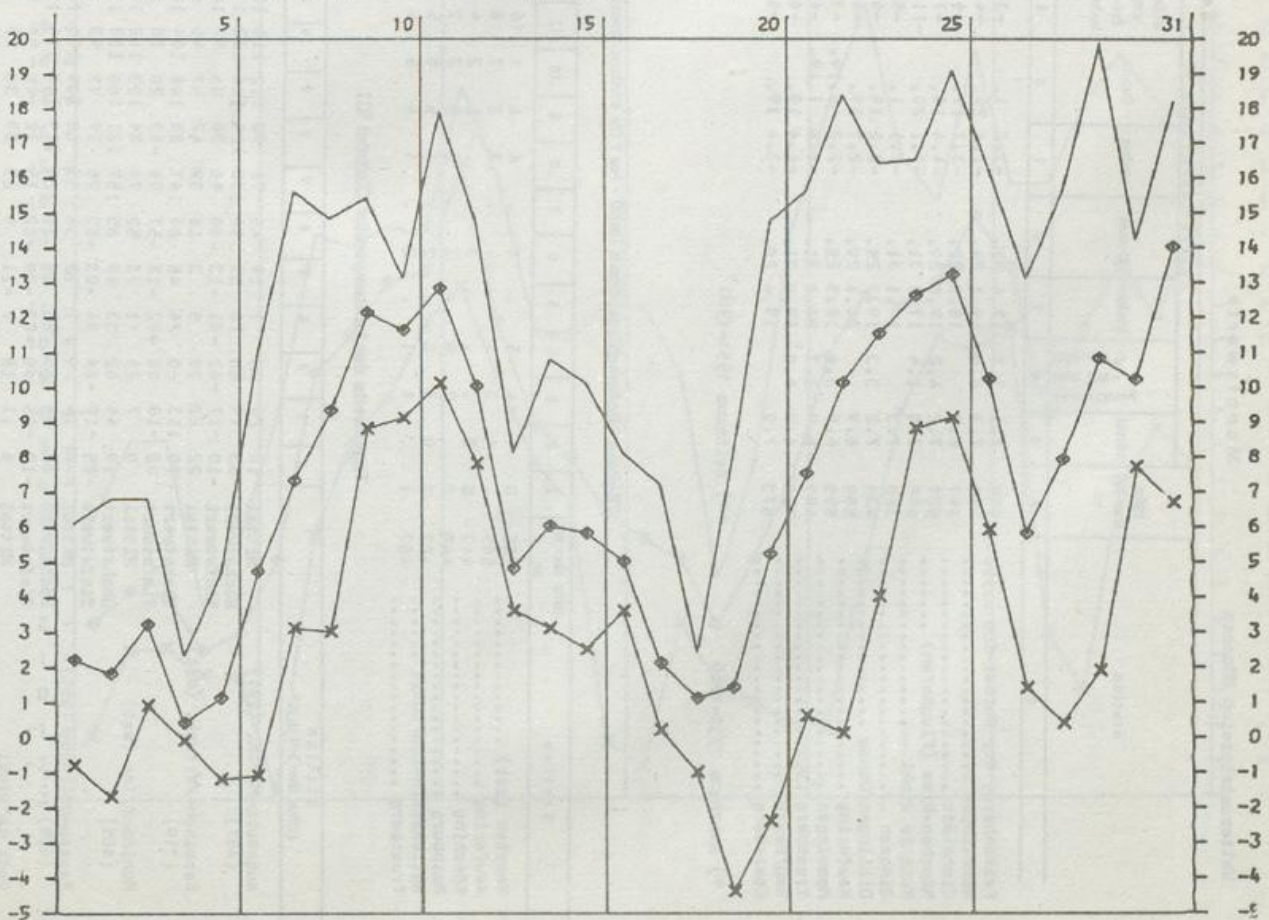
SONNENSCHENDAUER IN STUNDEN

04119 MUENCHEN-RIEM MAERZ 1981



LUFTTEMPERATUR IN GRAD C MAXIMUM, MINIMUM (x) UND MITTEL (◊)

04119 MUENCHEN-RIEM MAERZ 1981



Station	Höhe über NN in m	Lufttemperatur in °C				Niederschlag				Zahl der Tage				Sonnen-scheindauer															
		Mittel	Abweichung vom Normalwert	höchste	tiefe	Datum	Datum	tiefe am Erd-boden	Datum	Höhe in mm	in % des normalen	Niederschlag	1.0 mm	2.0 mm	3.0 mm	Schnee-fall >= 0.1 mm	Schnee-fall >= 1.0 mm	Nebel	Gewitter	heißere	heiße	Sommertage	Frosttage	Einstrahl-tage	in % der Std.-malen				
1	2	3	4	5	6	7	8	9	10	11	12	13	14	15	16	17	18	19	20	21	22	23	24	25	26	27	28	29	
Falkenberg, Kr. Rottal-Inn	490	7.1	3.7	17.4	31.	-3.2	1.	-3.0	1.	71	5.5	46	98	17	14	4	2	2	1	2	1	12	12	12	12	12	9	9	95
Nördlingen	425	7.3	4.0	19.1	25.	-1.6	20.	-4.3	20.	77	6.4	33	100	17	12	2	1	3	3	7	1	2	15	15	15	12	6	6	114
Eichstätt	397	6.8	18.3	22.	-3.7	19.	-4.7	19.	77	5.9	48	133	19	14	2	1	4	3	4	4	3	15	15	15	15	16	8	8	114
München-Riem (Flughafen)	527	7.2	4.2	19.9	29.	-4.4	19.	-7.7	20.	75	6.1	55	108	18	14	2	4	3	4	4	3	13	13	13	13	16	16	16	112
Reit im Winkl	695	3.0	1.4	17.0	31.	-7.1	20.	-11.5	20.	81	5.2	143	121	19	16	4	7	31	1	1	1	16	16	16	16	16	7	7	112
Simbach	360	7.3	19.1	31.	-2.1	1.	-5.9	21.	77	6.1	46	25	69	17	13	5	5	4	1	2	1	12	12	12	12	9	9	9	112
Dillingen/Donau	435	7.2	3.3	19.2	25.	-2.2	19.	-6.4	19.	77	5.6	46	98	17	13	9	4	1	2	1	2	12	12	12	12	9	9	9	112
Kaufering	585	6.9	20.4	29.	-2.7	19.	-4.8	19.	73	5.5	74	147	17	15	2	4	2	4	1	1	1	12	12	12	12	8	8	8	112
Momsingen	595	6.5	3.4	18.9	25.	-2.2	6.19.	-3.5	2.20.	77	5.9	71	122	17	15	2	3	2	3	1	1	14	14	14	14	9	9	9	112
Trostberg	487	6.9	3.7	20.0	31.	-1.8	1.19.	-4.8	20.	77	5.9	71	122	17	15	2	3	2	3	1	1	14	14	14	14	9	9	9	112
Kaufbeuren	720	6.3	4.0	19.0	31.	-6.4	19.	-6.2	19.	78	5.7	88	142	19	15	2	6	1	4	4	4	14	14	14	14	9	9	9	112
Ebersberg	573	7.0	19.4	29.	-3.4	19.	-6.6	20.	74	6.1	65	142	19	14	2	4	3	4	4	4	4	13	13	13	13	10	10	10	112

**) Zeitraum 1951-1960

*) Zeitraum 1951-1960

Tägliche Niederschlagshöhen (mm) - von 7 Uhr mittlerer Ortszeit des angegebenen Tages bis 7 Uhr des Folgetages -

Station	Höhe über NN in m	1	2	3	4	5	6	7	8	9	10	11	12	13	14	15	16	17	18	19	20	21	22	23	24	25	26	27	28	29	30	31	Monat		
Kempten (Ust)	705	0	1	14	5	1	1	4	6	1	16	14	1	0	3	0	8	1	1	1	1	1	1	1	1	1	1	1	1	1	1	1	1	1	88
Kaufering	585	1	3	1	1	1	1	3	3	2	8	29	12	1	3	1	4	0	0	0	0	0	0	0	0	0	0	0	0	0	0	0	0	0	74
Kösching	417	0	0	0	0	0	0	0	0	0	0	0	0	0	0	0	0	0	0	0	0	0	0	0	0	0	0	0	0	0	0	0	0	49	
Mainburg	440	2	0	0	0	0	0	0	0	0	0	0	0	0	0	0	0	0	0	0	0	0	0	0	0	0	0	0	0	0	0	0	0	50	
Hilgenstein-Kraftwerk	403	2	0	1	0	0	0	0	0	0	0	0	0	0	0	0	0	0	0	0	0	0	0	0	0	0	0	0	0	0	0	0	0	65	
Trostberg	487	1	1	1	1	0	0	0	0	0	0	0	0	0	0	0	0	0	0	0	0	0	0	0	0	0	0	0	0	0	0	0	0	71	

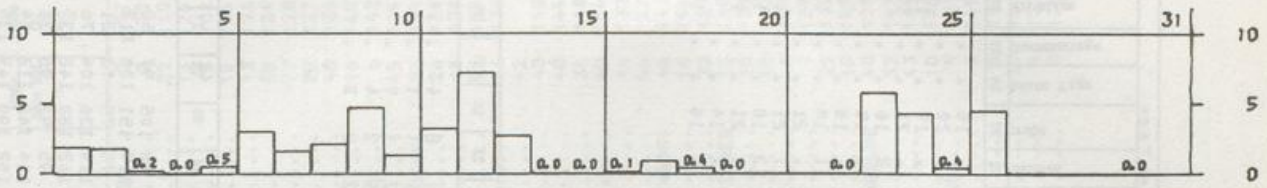
Tageswerte der Lufttemperatur (Zehntel °C)

Station	Höhe über NN in m	1	2	3	4	5	6	7	8	9	10	11	12	13	14	15	16	17	18	19	20	21	22	23	24	25	26	27	28	29	30	31	Monat
Augsburg-Wühlh. (Ust) (461)	Mittel	18	20	23	7	19	45	76	90	112	110	130	102	61	55	48	46	23	6	19	54	74	95	112	120	131	107	75	96	107	100	107	107
Garmisch-Partenk. (Ust) (719)	Höchstwert	63	79	65	18	55	94	135	120	138	132	175	145	90	97	115	97	74	33	76	161	160	182	163	159	192	142	133	157	190	156	153	153
Mühlhofs/Inn (Ust) (401)	Tiefstwert	-10	-17	-20	-1	-13	-08	46	38	86	87	108	85	48	40	-02	11	01	-03	-29	-24	06	06	56	89	104	75	10	25	34	31	32	32
Passau-Oberhaus (Ust) (409)	Mittel	22	22	20	5	3	16	39	42	57	46	66	46	36	45	37	23	7	-14	-16	28	40	58	75	97	97	70	50	76	134	96	126	126
Reit im Winkl (695)	Höchstwert	70	113	60	26	45	84	147	88	148	104	122	88	90	99	89	75	62	07	81	158	146	164	171	170	203	155	137	172	215	158	206	206
Ulm (Ust) (522)	Tiefstwert	0	-18	0	-2	-18	-57	04	-03	20	18	29	31	20	-06	08	05	-27	-24	-104	-65	-19	-30	05	45	54	35	00	-07	30	54	52	52
	Höchstwert	19	44	62	33	48	85	157	131	160	128	175	146	102	118	120	75	89	26	79	143	156	175	161	170	191	164	130	154	170	153	187	187
	Tiefstwert	-25	-10	-06	04	-03	03	26	17	77	93	89	100	42	30	28	24	07	-05	-19	-24	-09	-06	40	90	94	64	28	15	37	64	64	64
	Mittel	-8	14	9	7	12	34	55	66	109	106	124	101	61	67	57	34	50	6	23	41	65	92	113	126	115	105	71	107	139	136	168	168
	Höchstwert	00	54	35	25	35	78	126	119	148	116	153	139	99	105	106	61	94	54	56	120	145	173	156	164	149	158	133	166	194	195	200	200
	Tiefstwert	-17	-05	-09	-03	-08	-02	15	12	45	68	80	88	52	26	05	13	07	00	-12	-20	-14	00	65	82	84	73	41	21	70	102	99	99
	Mittel	6	11	18	0	11	9	23	30	38	26	34	33	24	33	36	10	18	-11	8	30	38	53	59	50	37	40	48	82	70	91	91	91
	Höchstwert	29	96	59	17	48	65	107	69	93	45	43	61	38	82	89	29	71	16	60	104	127	139	146	106	115	114	148	150	133	170	170	170
	Tiefstwert	-44	-30	-26	-10	-43	-60	-02	-16	14	15	15	18	14	-02	07	04	01	-21	-49	11	-41	-66	-06	20	27	11	04	-26	02	30	28	28
	Mittel	15	26	26	9	12	39	71	76	101	107	118	92	56	46	36	35	11	4	20	62	93	77	97	112	130	100	75	98	110	116	110	110
	Höchstwert	54	75	48	25	46	80	113	97	134	140	182	154	98	92	106	91	63	23	83	145	162	170	148	165	192	139	130	154	173	164	140	140
	Tiefstwert	-01	-16	10	02	-04	-11	36	48	60	84	60	77	45	28	-13	04	00	-04	-30	-23	-20	-10	45	80	98	81	07	22	58	84	72	72

Wetteramtsbereich N Ü R N B E R G

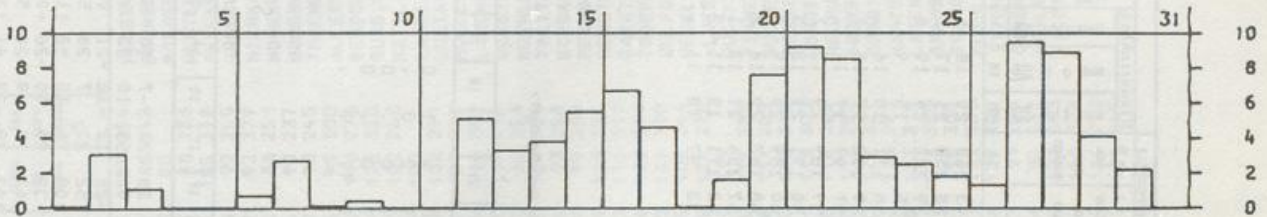
=====
NIEDERSCHLAGSHÖHE IN MM

04081 NUERNBERG-FLUGHAFEN MAERZ 1981



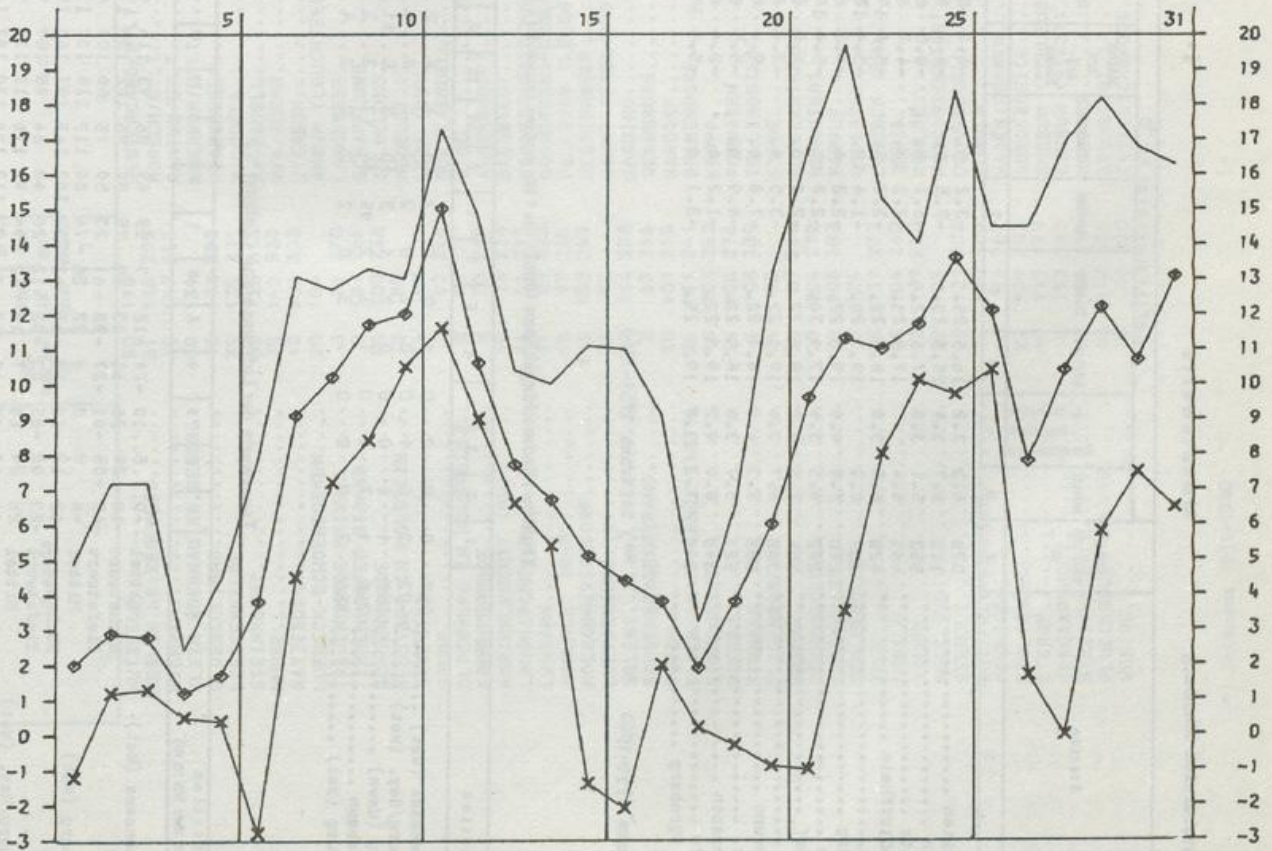
SONNENSCHNEIDAUER IN STUNDEN

04081 NUERNBERG-FLUGHAFEN MAERZ 1981



LUFTTEMPERATUR IN GRAD C MAXIMUM, MINIMUM (x) UND MITTEL (o)

04081 NUERNBERG-FLUGHAFEN MAERZ 1981



Monatswerte

Wetteramtsbereich Nürnberg

Station	Lufttemperatur in °C						Niederschlag						Zahl der Tage						Sonnen- scheindauer											
	Höhe über NN m	Abwechslung vom Nor- malwert	höchste malwert	Datum	tiefe	Datum	tiefe am Erdboden	Datum	Luftfeuchtigkeit in %	Bewölkung in %	Höhe in mm	In % des nor- malen	0.1 mm	1.0 mm	10.0 mm	Schnee- fall 0.1 mm	Schnee- fall 1.0 mm	Schnee- fall 10.0 mm	Nebel	Gewitter	heitere	Gülbe	Sommertage	Fröhtage	Elstige	in % der nor- malen				
1	2	3	4	5	6	7	8	9	10	11	12	13	14	15	16	17	18	19	20	21	22	23	24	25	26	27	28	29		
Lengnseiten	520	6.3	3.2	16.5	25.	-3.2	6.	-6.0	5.	6.	79	6.4	143	260	20	18	5	5	3	6	1	16		
Kahl/Main	110	8.7	3.4	20.5	25.	-2.5	6.	-4.0	6.	78	6.4	88	238	21	17	2	.	.	.	2	2		
Oalschnitz	553	5.1	3.8	17.6	22.	-5.1	6.	-8.5	6.	83	6.4	129	222	24	19	6	9	11	4	1	
Ansbach-Claßheim	481	6.4	6.9	17.9	25.	-2.1	19.	-4.7	6.19.	79	6.6	35	19	15	9	.	.	.	2	1	97	55		
Chem	420	6.9	3.8	16.8	22.	-3.2	1.	-5.6	19.	73	6.0	58	171	18	16	.	.	.	4	4	1	2	2	16	.	.	7	.	.	
Miltenberg	127	8.2	19.7	25.	-1.4	18.	-3.4	18.19.	73	6.4	69	182	17	13	1	.	.	.	1	4	.	.	
Erlangen	270	7.8	4.0	19.3	22.	-2.2	6.	-4.1	6.	77	5.8	37	97	17	11	.	.	.	1	8	.	.	
Schwandorf	372	6.5	3.4	17.7	30.	-2.8	1.	-5.4	19.	78	6.0	59	169	19	13	1	5	5	1	11	.	.	.
Kronach	305	7.0	4.0	18.5	22.	-2.0	6.	-6.0	6.	77	6.8	90	191	21	12	3	2	1	1	6	.	.	.
Pommelsbrunn	368	6.7	3.4	19.1	22.	-3.5	6.	-3.8	6.19.	77	6.4	100	189	20	15	3	5	3	11	.	.	.
Selb/Ofz.	555	5.3	4.0	16.4	22.	-7.8	6.	-9.6	6.	78	6.1	68	162	20	16	2	6	9	2	1	3	18	13	.	.	.
Tirschenreuth	521	5.7	3.6	16.9	22.	-4.9	6.	-5.5	6.	80	6.7	57	154	21	12	1	7	10	1	11	.	.	.
Uffenheim	340	8.0	4.2	19.3	22.	-1.2	6.	-2.4	6.	77	6.2	60	171	15	11	2	.	.	.	1	1	6	.	.	.
Roth b. Nürnberg	340	7.3	3.8	19.6	25.	-3.1	6.	-5.5	19.	77	5.9	33	97	18	11	.	.	.	2	1	12	.	.	.

* Zeitraum 1931-1960

** Zeitraum 1951-1960

Tägliche Niederschlagshöhen (mm) - von 7 Uhr mittlerer Ortszeit des angegebenen Tages bis 7 Uhr des Folgetages -

Station	Höhe über NN m	1	2	3	4	5	6	7	8	9	10	11	12	13	14	15	16	17	18	19	20	21	22	23	24	25	26	27	28	29	30	31	Monat			
Hof-Hohensass (Wst)	567	0	0	2	0	1	0	0	2	10	8	6	2	1	1	0	0	6	1	0	0	8	1	0	4	54	
Weidenburg/Bay. (Wst)	422	2	0	1	0	0	2	0	0	2	1	1	6	0	1	0	4	2	0	4	5	1	1	33	
Würzburg (Wewa)	259	1	2	0	0	0	2	1	3	10	3	5	11	1	0	1	7	0	1	7	3	1	9	67
Frammersbach	265	1	7	3	0	1	5	2	15	36	17	3	2	3	1	0	7	0	4	27	12	2	4	150
Regensburg (Wst)	366	3	0	2	0	.	3	0	2	2	0	2	4	1	0	0	3	17	2	49

Tageswerte der Lufttemperatur (Zehntel °C)

Station	Höhe über NN in m	1	2	3	4	5	6	7	8	9	10	11	12	13	14	15	16	17	18	19	20	21	22	23	24	25	26	27	28	29	30	31		
Hof-Hohensass (Wst)	567	Mittel	-9	8	10	-24	-12	9	59	69	86	93	116	65	54	42	25	28	24	24	-7	10	54	72	92	72	86	105	97	52	65	84	108	103
Weidenburg/Bay. (Wst)	422	Höchstwert	10	29	26	11	03	29	75	80	96	102	138	113	95	74	81	90	59	18	33	95	139	167	101	119	151	120	112	134	124	155	140	
Würzburg (Wewa)	259	Tiefstwert	-45	-05	-01	-27	-38	-61	23	50	75	66	101	49	41	31	56	-20	-12	-12	-21	-08	16	15	33	75	73	21	-08	24	37	70		
Regensburg (Wst)	366	Mittel	-6	9	8	8	22	26	74	80	112	116	138	111	70	58	56	52	23	7	28	52	81	102	109	119	136	104	76	88	114	118	120	
Weidenburg/Bay. (Wst)	422	Höchstwert	02	13	18	18	45	47	139	102	143	137	160	154	117	112	111	109	76	15	58	110	145	173	175	162	180	142	135	166	175	181	146	
Würzburg (Wewa)	259	Tiefstwert	-23	02	-05	-03	-02	-12	26	43	84	95	107	92	52	38	30	32	03	00	-26	-07	10	23	66	95	92	90	36	03	32	64	73	
Regensburg (Wst)	366	Mittel	28	24	20	7	16	42	94	90	110	112	130	95	74	58	50	43	28	9	21	54	89	105	104	114	148	112	84	103	132	94	110	
Weidenburg/Bay. (Wst)	422	Höchstwert	61	47	67	18	42	76	127	117	130	130	167	128	112	90	102	103	79	29	61	137	160	184	149	152	190	149	136	164	185	156	170	
Würzburg (Wewa)	259	Tiefstwert	-09	-02	05	-02	-05	-04	84	84	83	92	88	81	66	47	-06	-03	02	-03	-06	-20	03	14	54	96	101	101	34	35	67	49	51	
Regensburg (Wst)	366	Mittel	29	37	44	12	9	46	102	109	116	125	146	105	92	74	58	38	25	20	49	78	106	110	93	115	150	114	96	109	116	126	122	
Würzburg (Wewa)	259	Höchstwert	48	84	73	40	36	67	136	127	145	144	167	156	135	108	122	78	70	48	76	145	177	192	136	139	195	151	143	175	167	174	162	
Regensburg (Wst)	366	Tiefstwert	-06	-08	15	06	-01	-12	60	75	107	110	122	81	74	62	35	-09	11	-06	-02	20	23	47	42	96	97	95	49	28	57	64	67	

Monatswerte Niederschlagshöhe

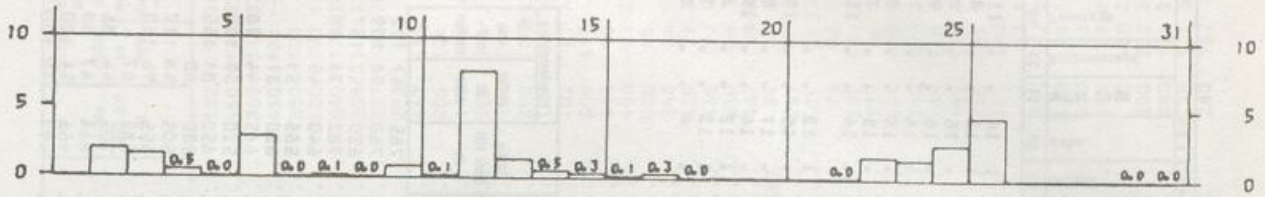
Station	Niederschlag		Höhe über NN in m	Station	Niederschlag		Höhe über NN in m	Station	Niederschlag	
	in mm	in % des normalen			in mm	in % des normalen			in mm	in % des normalen
HUTZFELD.....	50	110		WESTERLAND/SYLT.....	6	89 254	6	HELSE, KR. DITHMARSCHEN.....	2	117 325
BERLIN, KR. SEGEBERG.....	31	118 295		MORSUM/SYLT.....	7	85 243	7	BRUNSBUEITTEL.....	2	130 361
SOEHREN.....	40	117 285		RANTUM/SYLT.....	3	80	3	BORDESHOLM.....	32	110 297
KLEIN ROENNAU, KR. SEGEBG.	40	134		HOERNUM/SYLT.....	5	80 238	5	HESTENSEE.....	13	126 300
O. DESLOE, BAD.....	15	118 288		KLANXBUELL.....	1	105 318	1	REVENSDOEF.....	15	102 243
BREITENFELDE.....	35	135 321		NIEBUELL.....	4	97 255	4	GROSSWITTENSEE.....	15	106 265
STEINHORST.....	65	123 315		DAGEBUELL.....	2	92 279	2	NIEKATTBEK.....	13	126 247
NUSSE.....	35	142 330		WYK/FOEHR.....	1	88 251	1	HOHENWESTEDT (KHST).....	80	124 276
RATZBURG.....	10	138 363		UTERSUM.....	6	90 237	6	HOHENWESTEDT (NST).....	77	128 284
LUEBECK-SCHOENBOEKEN.....	20	104		AMRUM (LEUCHTFEUER).....	7	93 245	7	TODENBUEITTEL.....	20	127 288
TRAVEMUENDE-PRIHALL.....	3	89 270		LANGENESS.....	6	99 300	6	ALBERSDOEF.....	40	134 285
TIMMENDORFER STRAND.....	2	101 266		SCHAFFLUND.....	15	110 275	15	BESDOEF.....	16	160 410
SCHOENWALDE.....	95	100 238		JOLDELUND.....	19	128 320	19	BURG, KR. DITHMARSCHEN.....	6	142 374
NEUSTADT IN HOLSTEIN.....	3	89		MEDELB.	23	102 268	23	KITTLITZ.....	45	124 326
GROEMITZ.....	15	99		LECK (BH).....	7	100	7	LANGENLEHSTEN, KR. LAUENB.	25	134 353
GRUBE.....	2	82 256		BUETTJEBUELL.....	5	102 291	5	LUETAU.....	26	134 344
OLDENBURG IN HOLSTEIN.....	5	89		VIOEL.....	21	109 287	21	MOELLN.....	18	138 354
GROSSENBRODE.....	3	70 219		AHRENSHOEFT.....	5	110 282	5	LAUENBURG/ELBE.....	53	133 350
MARIENLEUCHE (BH).....	10	74 274		BREDSTEDT.....	12	117 316	12	GEESTHACHT.....	16	134 353
LANOKIRCHEN.....	16	66 213		NORDSTRANDISCHMOOR.....	5	82 256	5	MUEHLENRADE.....	42	142 330
LENSAHN.....	14	87 223		NORDSTRAND-ENGLAND.....	5	104 335	5	TRITTAU.....	40	144 335
HOHWACHT (KHST).....	10	97 255		PELLHORM (LEUCHTFEUER).....	1	93 309	1	SCHWARZENBEK.....	35	148 352
MOENCHNEVERSDOEF.....	115	103 245		WESTERHEVER.....	1	99 309	1	REINBEK.....	40	134 327
LUEJTENBURG.....	22	92		SANKT PETER-ORDING.....	4	116 331	4	HENSTEDT-ULZBURG.....	45	132 307
SELENT.....	50	114 278		GARDING.....	2	111 317	2	BARGTEHIDE.....	56	122 307
SCHOENBERGERSTRAND.....	3	82 216		RENSBURG.....	8	132 314	8	TODENDORF.....	46	142 346
EUTIN.....	50	101 215		HAMDORF.....	10	131 320	10	WULFSDOEF (AMBF-AHRENSBG)	14	156 400
PLOEN (MAX-PLANCK-INST).....	26	111 241		BREKENDORF.....	35	105 244	35	MEDEL.....	32	129 323
BORNHOEVED.....	40	106 252		KROPP.....	15	124 276	15	ALVESLOHE.....	13	134
PREETZ.....	35	100 278		FOEHRDEN.....	5	119 283	5	QUICKBORN (FMG), KR. PINNEB	10	135 338
STRANDE.....	5	108 309		TELLINGSTEDT.....	15	119 283	15	PINNEBERG.....	10	120 293
ELISENDORF.....	35	83		ERFDE.....	18	114 265	18	BULLENKUHLEN.....	9	129 315
OSDOEF.....	20	87 218		SUEDERSTAPEL.....	10	130 310	10	SEESTERNUEHE.....	25	115 267
ECKERNFOERDE.....	20	106 272		HENNSTEDT.....	11	118 303	11	HORST, KR. STEINBURG.....	10	145 365
KLEINWAABS.....	32	108 263		SATRUP.....	35	118 268	35	NEUMUENSTER.....	40	129 307
SCHLEIMUENDE.....	3	124		OEVERSEE.....	30	117 293	30	BROKSTEDT.....	32	142 346
TOLK.....	35	119 277		EGGEBEK (BW).....	20	122 321	20	BORSTEL UEB. BAD OLDESLOE	43	145 330
ARRILD.....	48	104 260		TREIA.....	7	123 318	7	HARTENHOLM.....	10	136 316
BREBEL.....	23	109 260		WOHLDE.....	15	127 318	15	LATENHOLM.....	9	127
BOEKLUND.....	32	123		FRIEDRICHSTADT.....	1	126 350	1	BRAMSTEDT, BAD.....	6	140 333
SEEHOLZ.....	25	121 303		UELVESBUELL.....	3	122 330	3	MUEHLENBARBEK.....	5	128 291
NOTTFELD-KUHHOLZ.....	35	120 300		LUNDEN.....	46	129 300	46	ITZHOE.....	30	132 314
POMMERBY.....	10	96 267		HADENWARSCHEN.....	3	94 254	3	VAALERMOOR.....	1	122 305
STOLTJEBUELL.....	27	109 303		SUEDERDEICH.....	6	95 232	6	WILSTER.....	0	126 300
STERUP.....	40	117 279		BUESUM (SCHLEUSE).....	7	108 263	7			
NORGAARDHOLZ.....	15	113 297		BUESUM (STADT).....	2	118 303	2			
STREICHMUEHLE.....	27	105 244		MELDORF.....	7	114 292	7			
GLUECKSBURG-HOLNIS.....	10	110 306		KRUMSTEDT.....	2	129 349	2			
WESTRE.....	15	88 220		FRIEDRICHSKOOGE.....	2	129 349	2			

*) Zeitraum 1951-1960

Wetteramtsbereich STUTTGART

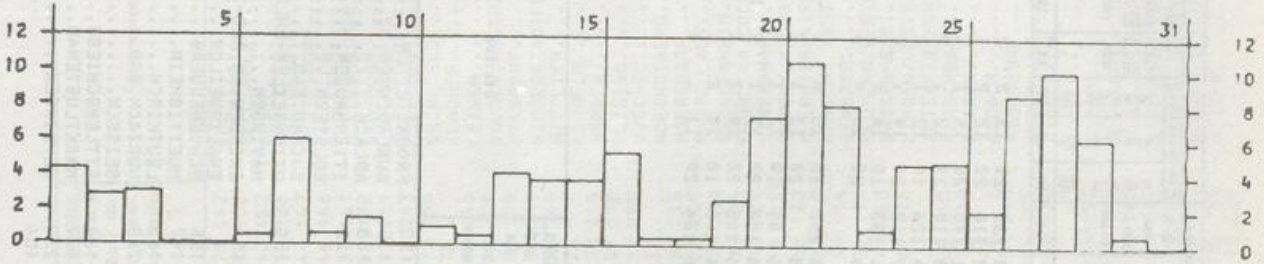
NIEDERSCHLAGSHÖHE IN MM

02720 STUTTGART (WA) MAERZ 1981



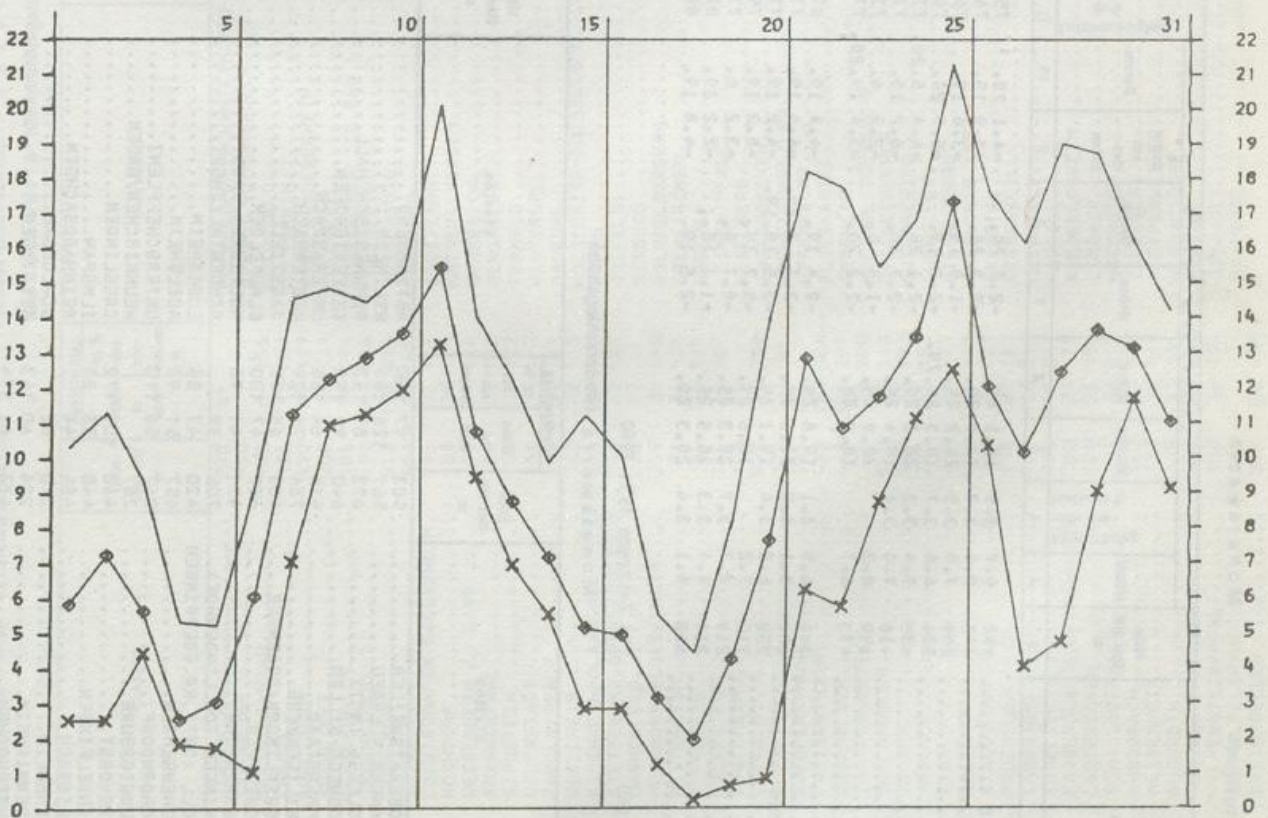
SONNENSCHENDAUER IN STUNDEN

02720 STUTTGART (WA) MAERZ 1981



LUFTTEMPERATUR IN GRAD C MAXIMUM, MINIMUM (x) UND MITTEL (◊)

02720 STUTTGART (WA) MAERZ 1981



Station	Lufttemperatur in °C										Niederschlag				Zahl der Tage				Sonnen- scheindauer					
	Höhe über NN m	Mittel	Abweichung vom Nor- malwert	böchere vom Nor- malwert	Datum	Heiße	Datum	tiefe am Erd- boden	Datum	Luftfeuchtigkeit %	Wolkung 0-8	Höhe in mm	in % des nor- malen	Höhe in mm	in % des nor- malen	Nebel	Gewitter	bede Tage	Sommertage	Frosttage	Flitztage	in % in der nor- malen Jah- res- zeit	in % in der nor- malen Jah- res- zeit	
1																								
Gachwend, Kr. Ostaib	492	6.7	3.5	19.1	25.	-2.7	20.	-4.1	20.	75	6.0	88	135	21	13	3	2	10	1	14	11			
Schwäbisch Gmünd	345	8.1	3.7	23.0	29.	-2.3	20.	-3.0	15.	74	5.7	72	118	22	12	2	1	3	1	12	8			
Ingeilingen	209	7.9	3.5	20.2	25.	-1.8	19.	-3.6	19.	76	6.1	71	145	20	14	1	0	3	1	16	9			
Bibersbach/Riß	534	6.8	3.7	19.3	25.29.	-2.2	19.	-5.5	20.	76	6.1	43	110	17	12	2	2	2	1	16	9			
Revensburg	435	7.4	3.3	22.3	29.	-2.1	20.	-4.4	6.20.	77	5.9	64	128	16	13	1	2	1	3	1	16	7		122
Grailheim	418	7.0	3.4	19.4	25.	-2.7	20.	-6.2	16.	77	6.2	57	112	20	14	2	2	4	1	15	7			83
Gerleheim	199	8.3	3.4	20.0	25.	-1.8	6.	-2.9	6.	73	5.7	66	183	18	14	2	1	4	3	15	7			
Hütten	473	6.7	3.4	18.9	25.	-2.2	20.	-3.4	19.20.	77	5.7	114	22	14	4	4	4	6	1	14	11			
Merklingen	344	6.9	3.1	19.8	25.	-2.4	19.	-4.4	19.	80	5.6	156	252	18	15	6	0	4	1	13	13			
Murrhardt	280	8.1	3.2	21.5	25.	-2.1	2.20.	-4.6	19.	77	6.0	35	20	12	1	2	0	5	1	15	10			109
Nürtlingen-Oberensingen	758	6.2	3.6	19.1	29.	-3.5	18.19.	-4.2	19.	77	6.1	46	81	19	12	1	7	4	3	17	8			
Schopfloch	712	5.2	3.7	18.6	29.	-2.7	19.	-8.3	19.	79	5.8	48	102	22	13	1	5	11	6	16	15			
Ebingen	210	8.7	3.7	20.3	25.	-0.7	6.	-3.2	6.	77	5.6	86	205	22	14	2	1	3	1	12	2			
Eppingen	210	8.4	3.3	20.5	25.	-1.1	18.	-2.2	20.	81	5.7	74	140	18	14	2	1	6	1	13	7			
Neudena	668	6.1	3.4	20.3	29.	-2.5	19.	-4.8	19.	80	5.2	56	124	20	11	0	4	4	7	4	8			
Pfullendorf																								

*) Zeitraum 1931-1960

**) Zeitraum 1951-1960

Monatswerte Niederschlagshöhe

Station	Niederschlag		Station		Niederschlag		Station	
	Höhe über NN m	in % des nor- malen	Höhe über NN m	in % des nor- malen	Höhe über NN m	in % des nor- malen	Höhe über NN m	in % des nor- malen
DOBERATSWEILER	503	97	135	389	56	122	785	47
WANGEN/ALLGÄU	561	126	166	504	93	135	760	58
WOLFEGG (NST)	623	87	143	350	89	168	620	52
BODNEG-BILLEN	640	99	150	414	69	128	782	36
IMMENSTAD.	415	64	136	403	64		640	45
HEILIGENBERG	734	71	129	355	70		585	51
UEBERLINGEN/BODENSEE	465	65	155	466	69	135	620	37
ROSENFELD	639	47	100	450	65		665	44
HERRENBERG	431	41	93	294	58	114	520	38
ENINGEN (OB.LINDENHOF)	705	39		221	68		652	81
BOLL (ORT), KR. GOEPPINGEN	420	47	85	338	65	155	535	60
HOHENGEHREN	457	51	98	235	78	147	505	48
SCHORNDORF	267	56	110	270	88	166	655	96
LUDWIGSBURG	287	103	172	300	150	263	685	67
PREVORST	468	33	83	325	66	169	705	44
SINDELFINGEN	440	44		314	78	177	664	47
WEISSACH	455	44		470	140	230	456	54
SERSHEIM	210	52		805	54	104	497	49
BOENNIGHEIM	224	60	143					
UNTERKÖCHEN	473	65	114					
FROHNSTETTEN								
BURLADINGEN								
ABLACH								
ITTENHAUSEN								
BOLSTERN								
BUCHAU, BAD.								
UTTENWEILER-AHLEN								
HAYINGEN								
EHINGEN, KR. ALB-DONAU								
ENGLISWEILER								
SCHOENEBUERG								
HUETTISHEIM								
LEUTKIRCH								
MURZACH, BAD.								
SEISSEN								
ETLENSCHLIESS								
MARKTLUSTENAU								
BOPFINGEN								

*) Zeitraum 1931-1960

