

0 1. 87. 81

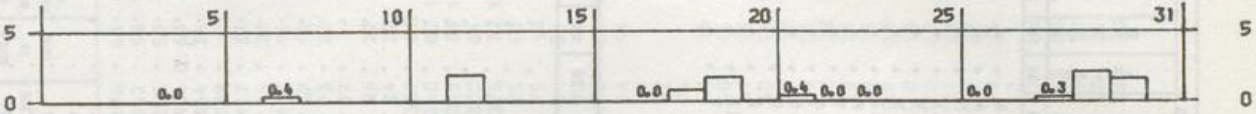
BEILAGE zum WITTERUNGSBERICHT Monat APRIL 1981

Wetteramtsbereich BREMEN



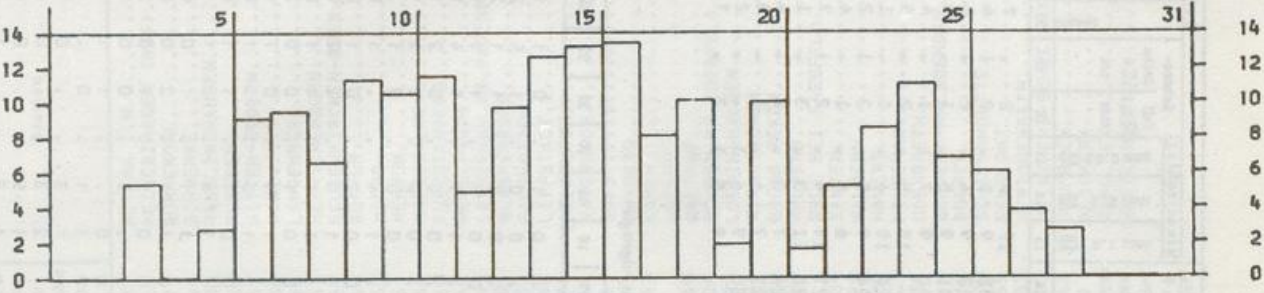
NIEDERSCHLAGSHÖHE IN MM

01474 BREMEN-FLUGHAFEN APRIL 1981



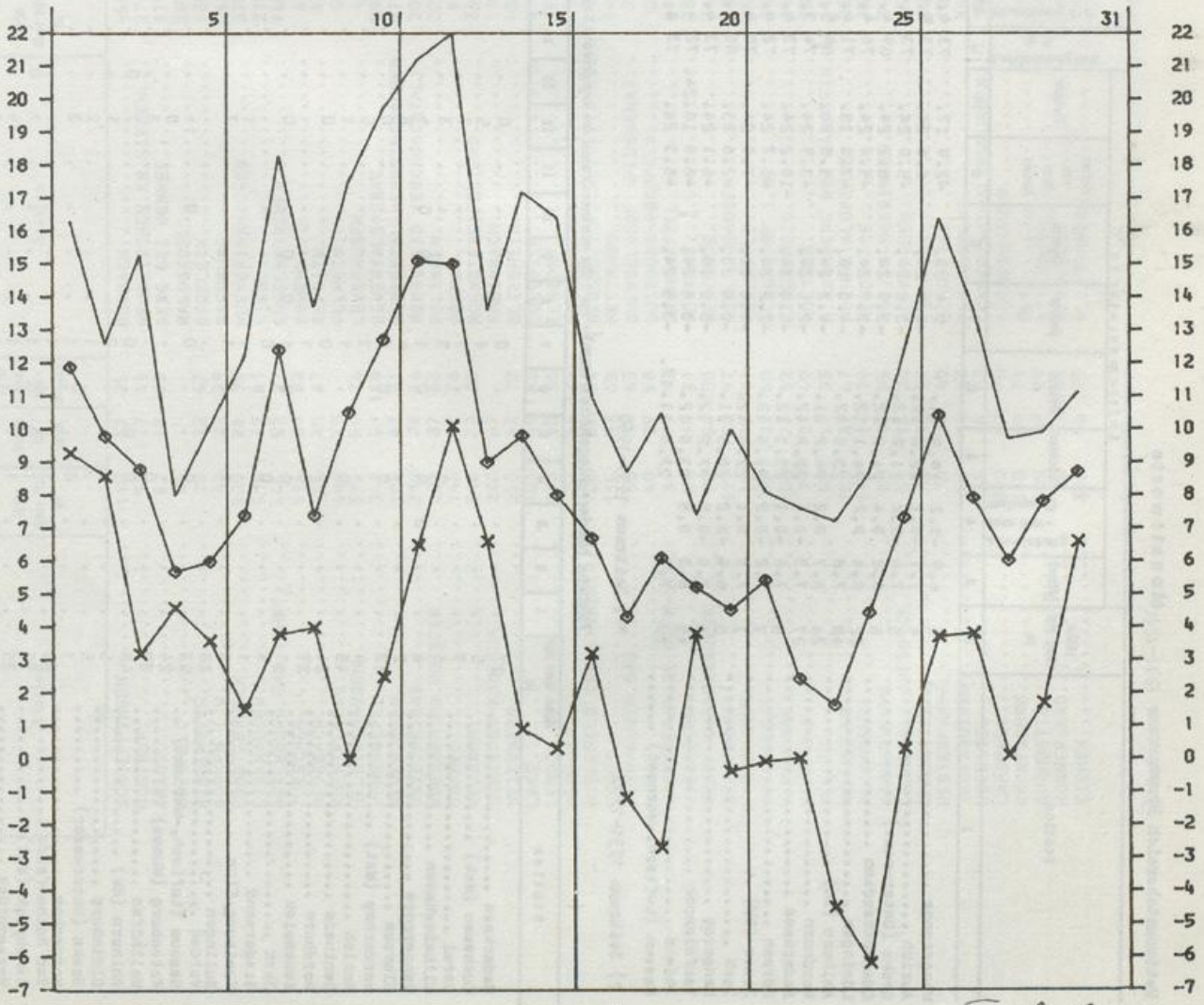
SONNENSCHEINDAUER IN STUNDEN

01474 BREMEN-FLUGHAFEN APRIL 1981



LUFTTEMPERATUR IN GRAD C MAXIMUM, MINIMUM (x) UND MITTEL (o)

01474 BREMEN-FLUGHAFEN APRIL 1981



I A 10

Station	Höhe über NN in m	Lufttemperatur in °C				Abweichung vom Normalwert	böchste Datum	Tiefste Datum	Tiefste am Erd-boden	Datum	Luftfeuchtigkeit in %	Bevoelkung in %	Niederschlag in %		Zahl der Tage					Sonnen-scheindauer in %								
		Mittel	3	4	5								Höhe in mm	in %	in %	in %	in %	in %	in %	in %	in %	in %	in %	in %	in %			
1	2	3	4	5	6	7	8	9	10	11	12	13	14	15	16	17	18	19	20	21	22	23	24	25	26	27	28	29
Wangerooge	6	6.9	-0.2	19.9	11.	0.4	23.	-2.9	17.	73	4.2	17	32	17	4	2	1	5	8	7	1	5	8	1	1	1	1	185
Aurich	4	7.1	-0.1	22.0	12.	-6.8	24.	-6.6	24.	73	5.9	16	32	19	4	2	1	6	14	6	1	5	6	1	1	1	181	
Brake (Unterwasser)	5	7.4	-0.2	21.0	12.	-3.8	24.	-5.0	24.	73	4.0	11	22	9	4	2	1	6	14	6	1	5	6	1	1	1	178	
Edswlechterdamm	8	8.0	0.4	24.0	12.	-3.9	24.	-8.2	24.	69	4.7	15	31	9	5	1	3	1	7	11	3	1	7	11	4	1	177	
Löhningen	22	8.4	0.2	24.1	12.	-3.7	24.	-5.4	24.	76	4.6	30	58	9	7	1	1	4	6	9	4	6	9	4	1	1	183	
Ahlhorn (BW)	48	7.8	0.2	23.0	12.	-8.0	18.	-7.0	18.	71	4.9	15	20	10	5	2	1	3	9	6	1	3	9	4	1	1	183	
Nordhorn	24	8.7	0.2	24.2	11.	-8.2	24.	-5.5	24.	69	5.1	10	20	10	4	1	1	1	11	1	1	1	11	4	1	1	198	
Bederkese	27	7.3	-0.1	22.8	12.	-2.1	24.	-3.5	24.	74	3.8	12	24	9	5	3	1	2	10	8	4	1	5	7	6	1	193	
Dörpen	6	7.8	-0.1	23.1	12.	-5.0	24.	-10.2	24.	72	4.4	14	27	10	4	2	1	7	1	6	7	7	7	7	4	1	195	
Jever (BW)	7	7.2	-0.2	21.6	12.	-8.2	24.	-7.0	24.	70	4.5	10	20	11	3	3	1	1	3	8	4	1	2	9	8	1	195	
Jork	1	7.8	0.1	22.0	12.	-0.8	23.	-2.6	23.	80	5.2	10	24	7	3	2	1	9	1	2	9	1	1	1	1	1	195	
Langeoog	5	6.9	-0.2	20.5	11.	-5.2	18.	-6.1	24.	73	4.0	11	21	7	4	1	1	9	1	1	2	1	1	1	1	1	195	
Teufelmoor	6	7.0	-0.5	23.0	12.	-3.5	24.	-8.0	18.24.	72	4.8	32	59	9	6	1	1	5	11	2	1	5	11	5	1	1	165	
Thieme	45	8.3	0.5	23.0	12.	-3.5	24.	-5.3	24.	73	4.3	31	31	9	5	1	2	7	1	6	7	1	6	7	1	1	165	
Bassum (Luftsch.-Wartant)	53	7.6	0.2	22.0	11.12.	-3.5	24.	-5.3	24.	73	4.3	31	31	9	5	1	2	7	1	6	7	1	6	7	1	1	165	

*) Zeitraum 1931-1960

**) Zeitraum 1951-1960

Tägliche Niederschlagshöhen (mm) - von 7 Uhr mittlere Ortszeit des angegebenen Tages bis 7 Uhr des Folgetages -

Station	Höhe über NN in m	1	2	3	4	5	6	7	8	9	10	11	12	13	14	15	16	17	18	19	20	21	22	23	24	25	26	27	28	29	30	31	Monat	
Bederkese	27	12
Cuxhaven (Wst)	5	5
Varrel	7	0
Wilhelmshaven	1	2
Wangerooge	6	4
Bierum	2	0
Norderney (Wst)	13	1
Aurich	4	6
Bentheim	45	2
Nordhorn	24	3
Saensiek	39	2
Jork	1	1
Stadersend	5	0
Freiburg/Elbe	1	7
Sulingen	45	1
Verden	30	4
Bassum (Luftsch.-Wartant)	53	4
Rotenburg (Wümme)	24	4
Wellhöfen	39	4
Ahlhorn (BW)	48	2
Oldenburg	5	3
Brake (Unterwasser)	1	4
Nordenham	87	4
Bed Rothensfelde	95	4
Oenebrück (Wst)	35	3
Beszenbrück	30	4
Bedbergen	28	4
Dinklage	22	8
Löhningen	11	5
Lethen	6	8
Dörpen	5	2
Unterstedde	5	5

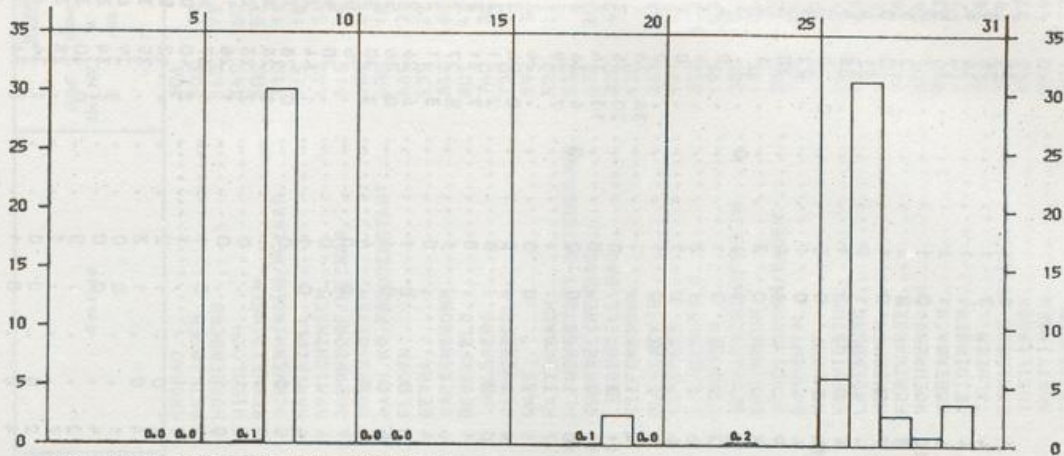
Monatswerte Niederschlagshöhe

Station	Höhe über NN in m	Niederschlag		Station	Höhe über NN in m	Niederschlag		Station	Höhe über NN in m	Niederschlag	
		Höhe in mm	in % des normalen			Höhe in mm	in % des normalen			Höhe in mm	in % des normalen
SCHOEPFINGEN	110	13	25	BURBACH	450	70	83	ALTENA I.H.	196	68	88
OCHTRUP	58	7	14	NEUNKIRCHEN.KR.SIEGEN	270	63	85	MEINERZHAGEN (NST)	412	58	59
AHAUS	52	13	25	BERG BEI HENNEF	175	51	77	RUMMENHOHL	205	50	59
COESFELD	84	20	23	WALDBROEL	295	51	64	SCHWENKE	406	63	67
RINGENBERG	20	23	47	KROELECK	139	59	80	HASSLINGHAUSEN	264	34	44
BORKEN I.W.	48	22	39	SIEGBURG	63	53	88	PLESSEN	289	117	37
ERNDTBRUECK	500	68	80	HUENGRINGHAUSEN	375	54	61	WITZEN-GEDERN	117	37	
GIRKHAUSEN	510	67	81	WIEHL	215	52	60	WINZ	64	28	49
BERLEBURG.BAD (KHST)	445	52	71	ENGELSKIRCHEN	140	51	65	LANGENBERG	113	46	64
ZUESCHEN	514	69	83	BRUEHL	61	22	45	HENRICHENBURG	60	19	35
MEDEBACH	405	40	67	REFRATH	67	44	69	GELSENKIRCHEN-BUER	93	23	43
KUESTELBERG	666	73	76	PULHEIM	56	20	44	BOCHUM	77		
HELMINGHAUSEN	377	54	76	LEVERKUSEN	44	28	55	MOERS	26	22	48
HOHENPEL	243	51	116	BEVERTALSPERRE	298	45	51	MERRUM	24	22	44
BEVERUNGEN	210	43	81	WUPPERTAL-HERBRINGHAUSEN	275	53	56	NIEDERALME	307	61	84
DRIBURG.BAD	101	76	96	REMSCHIED (ESCHBACHTAL)	208	54	60	FUERSTENBERG	340	80	123
VOERDEN.KR.HOEXTER	228	37	63	SOLINGEN	209	40	49	WEMELSBURG	215	88	147
BRAKEL	143	41	76	OSENAU	81	46	69	LICHTENAU.KR.PADERBORN	300	84	
VELDROM	340	77	88	MUENSTERFEL.BAD	385	55	104	BLANKENRODE	375	72	116
SCHIEDER-KAMERUN	220	47	72	RHEINBACH	180	44	83	SALZKOTTEN	95	50	96
METERBERG	250	42	72	BLIESHEIM	106	20	40	LIPPSTADT	75	43	83
LAGE	103	49	82	ZUELPICH	170	35	74	DELLBRUECK	94	51	96
LEMGO	138	50	85	ELSDORF	85	21	41	WADERSLOH	92	45	83
HERFORD	77	66	127	FRIMMERSDORF	71	19	41	SOEST	110	69	128
BIELEFELD (STADTGAERTN.)	108	55	89	NEUSS	39	21	43	RHYNERN	96	41	79
ENGER	115	33	65	METTMAN	140	45	62	KAMEN	62		
OEVNHAUSEN.BAD	63	34	63	DIUESSELDORF (FLUGWEMA)	37	26	62	LUENEN	52		
LAHDE	40	29	58	DUILSBURG-HOCHFELD	28	20	40	WALTROP	74		
WASSERSTRASSE (WEHR-SCHL)	34	19	43	BRUNSKAPPEL	413	114	124	SENDEN.KR.COESFELD	58	15	29
LUEBBECKE	55	15	31	NUTTLAR	330	72	90	LUEDINGHAUSEN	50	16	33
RHEDA-WIEDENBRUECK	70	54	100	MESCHDE	345	77	101	NORDKIRCHEN	61	21	44
SENNESTADT	127	58	97	SELLINGHAUSEN	424	75	100	GROSS REKEN	60	19	37
HARSEWINKEL	65	75	147	HELLEFELD	351	75	100	HALTERN	40	13	25
OSTENFELDE	78	31	60	ALLENDOORF I.W.	310			ERLE BEI RAESFELD	66	21	39
WARENDORF	53	27	52	LANGSCHEID	340	76	104	XANTEN	20	23	47
VERSMOLD	71	27	49	RUETHEN	330	65	92	HALDERN	20	21	42
TELGTE	55	17	33	HIRSCHBERG BEI WARSTEIN	410	82	105	HAVERT	46	25	53
NEUBECKUM	105	37	67	MOCHNETALSPERRE	232	67	105	MONSCHAU	509	53	56
ALTENBERGE	110	14	29	NEUENRADE	339	69	86	UDENBRETH	650	61	72
KATTENVENNE	55	18	35	HOLZEN-MOERINGEN	344	101		GENUEND-MALSSENDEN	370	53	84
LADBERGEN-OVERBECK	51	13	26	HEPPINGSEN	350	90	110	SCHEREN	127	26	55
EMSDETTEN	35	12	27	ISSERLOHN	220	48	70	SCHVENHUETTE	182	37	59
WESTERKAPPELN	70	20	40	SCHWERTE	180	36	55	ERKELENZ	99	25	49
IBBENBUEREN	68	12	23	FLECKENBERG	365	90	103	HERZOGENRATH	163		
HOERSTEL	45	16	33	LENNESTADT-ALTENHUNDEN	300	52	70	HEINENBERG-SCHLEIDEN	57	30	43
LAASPHE	340	57	90	ROEMERSHAGEN	416	56	68	BRUEGGEN	58	23	43
KRONENBURG	510	49	71	OLPE	305			ALDEKERK	35	21	44
AHRHUETTE	400	49	91	ATTENDORN	307	41	52	KAPELLEN	23	21	43
HONNEF.BAD	90	57	106	HERSCHEID	412	65	79	WEETZ-HEES	28	23	52
EICHEN	305	56	75	PLETTENBERG	272	62	74				

*) Zeitraum 1931-1960

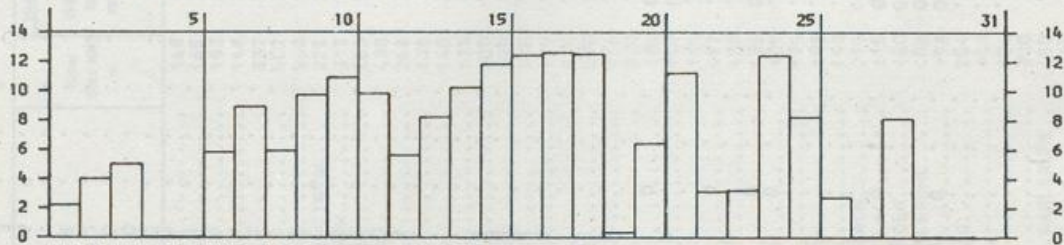
NIEDERSCHLAGSHÖHE IN MM

02640 FRANKFURT/M-FLUGHAFEN APRIL 1981



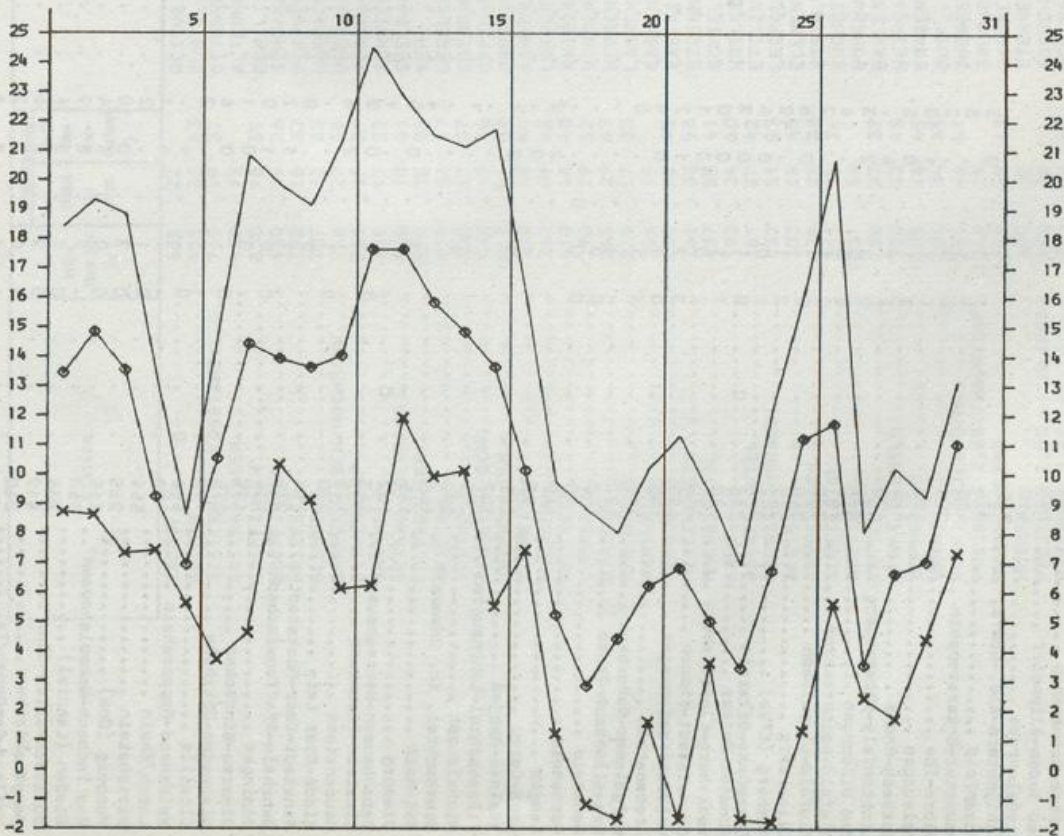
SÖNNENSCHENDAUER IN STUNDEN

02640 FRANKFURT/M-FLUGHAFEN APRIL 1981



LUFTTEMPERATUR IN GRAD C MAXIMUM (x), MINIMUM (o) UND MITTEL (o)

02640 FRANKFURT/M-FLUGHAFEN APRIL 1981



Station	Niederschlag		Höhe über NN m	Station	Niederschlag		Höhe über NN m	Station	Niederschlag		Höhe über NN m
	Höhe in mm	in % des nor- malen)			Höhe in mm	in % des nor- malen)			Höhe in mm	in % des nor- malen)	
KALKOFEN.....	635	22	635	WEISWEIL.....	168	20	168	KRONAU.....	106	77	157
BODMAN.....	415	32	415	RUST.....	165	26	165	REILINGEN.....	103	78	139
STETTEN-KR.KONSTANZ.....	715	19	37	OTTENHEIM.....	153	26	153	HORRENBERG.....	160	60	109
GOTTMADINGEN.....	430	13	37	ALTENHEIM.....	148	22	41	WIESLOCH.....	140	87	178
LOEFFINGEN.....	830	18	35	SCHILTACH.....	337	32	37	SCHWETZINGEN.....	100	11	20
EBERFINGEN.....	430	15	26	SCHRAMBERG.....	502	38	54	SCHWENNINGEN/NECKAR.....	710	18	36
GRIESEN.....	390	18	32	RIPOLDSAU-BAD.....	560	47	37	MARIAZELL.....	715	18	36
BLUMBERG.....	707	17	33	HASLACH IM KINZIGTAL.....	225	25	37	SPAICHINGEN.....	662	34	65
GRAFENHAUSEN/HOCHSCHW.....	968	27	38	OBERHARMERSBACH.....	313	52	54	OBERNDORF/NECKAR.....	516	24	40
BIRKENDORF.....	755	25	39	NORDRACH.....	285	31	39	DORNSTETTEN.....	680	24	36
BANHOLZ.....	725	17	22	SCHWEIGHAUSEN.....	430	39	51	AACH-KR.FREUDENSTADT.....	600	18	36
BERNAU-GOLDBACH.....	925	70	61	SEELBACH.....	248	29	43	FLUORN.....	665	26	39
WOLPADINGEN.....	888	30	33	KEHL.....	135	30	38	BETRA.....	539	29	53
SEGETEN.....	879	38	37	LEGELSHURST.....	140	38	67	KALTENBRONN.....	858	69	61
TODTMOOS.....	800	67	57	EBERSWEIER.....	173	37	63	BESENFELD.....	801	43	41
SCHOENAU/SCHW.....	540	48	46	OPPENAU.....	300	49	53	IGELSBERG.....	740	32	34
UNTERMULTEN.....	1018	51	39	OBERRKIRCH.....	190	49	72	SIMMERSFELD.....	720	32	40
SCHWEIGMATT.....	723	46	51	ACHERN.....	138	48	63	WART.....	593	36	63
BUERCHAU.....	710	49	43	LEIBERSTUNG.....	129	43	61	HAIERBACH.....	528	21	43
SALLNECK.....	610	48	48	KNIEBIS.....	875	43	34	ALTHENGSTETT-OTTENBRONN.....	532	60	88
LOERRACH.....	290	29	52	SCHOENEGREUEND.....	550	44	44	OBEREICHENBACH.....	635	60	88
KANDERN.....	365	29	47	HERRENHIES.....	756	86	57	LIEBENZELL-BAD.....	322	47	75
KLEINKEMS.....	235	17	33	LANGENBRAND.....	220	68	69	TIEFENBRONN.....	428	48	87
HARTHEIM.....	205	15	20	GAGGENAU.....	180	43	53	MUEHLACKER.....	268	59	98
NEUENBURG.....	230	20	42	RASTATT.....	117	48	74	WIMSHEIM.....	431	59	98
HEITERSHEIM.....	261	33	58	STEINMAUERN.....	115	45	76	WILHELMSFELD.....	350	102	132
MUENSTERTAL.....	437	35	41	SCHIELBERG.....	417	99	105	SINSHEIM.....	195	53	88
BREISACH.....	192	24	60	VOELKERSBACH.....	430	85	104	NECKARBISSHOFSCHEIM.....	200	56	97
OBERSIMONSHALD.....	461	37	42	ETTLINGEN.....	135	73	111	SPECHBACH.....	185	64	100
BLEIBACH.....	302	34	40	LEOPOLDSHAFFEN.....	109	75	139	SCHOENBRUNN/BADEN.....	350	73	96
KEPPENBACH.....	275	28	38	ELLMENDINGEN.....	195	49	84	BAMMENTAL.....	131	86	139
GLOTTERTAL.....	311	25	34	STEIN-KR.ENZ.....	198	65	108	KOHLHOF.....	480	95	132
BREITNAU.....	1021	54	54	AUGUSTENBERG.....	143	59	94	KOENIGSTUHL.....	561	101	146
ZASTLER.....	680	37	37	HOHENWETTERSBERG.....	215	83	120	LADENBURG.....	100	83	163
SANKT WILHELM.....	920	52	45	KARLSRUHE-DURLACH.....	115	63	100	HEMSBACH.....	110	71	125
HOFSGRUND.....	1030	58	45	GRABEN-KR.KARLSRUHE.....	108	78	150	FURTWANGEN.....	940	39	35
OBERRIED.....	500	34	36	RUIT.....	198	69	105	VOEHRENBACH.....	825	26	43
SANKT PETER/SCHW.....	730	46	51	DUERRENBUUECHIG.....	204	63	98	BUBENBACH.....	930	32	43
FREIBURG I.BR.(HAUPTBHf).....	268	29	29	BRUCHSAL.....	133	69	125	GEISINGEN.....	710	17	33
SCHAUNSLAND.....	1218	49	43	WAGHAEUSEL.....	106	74	157	TALHEIM.....	758	28	28
HORBEN.....	600	38	38	STERNENFELS.....	320	58	102	EMMINGEN AB EGG.....	752	19	19
FREIBURG I.BR.-SCHLIEBERG.....	280	28	28	GOCHSHEIM-KR.KARLSRUHE.....	150	71	125	TUTTLINGEN.....	643	22	41
FREIBURG I.BR.-HASLACH.....	253	31	49	OESTRINGEN.....	165	69	125	BOETTINGEN.....	910	44	66
EICHSTETTEN.....	200	24	24					FRIDINGEN.....	624	22	44

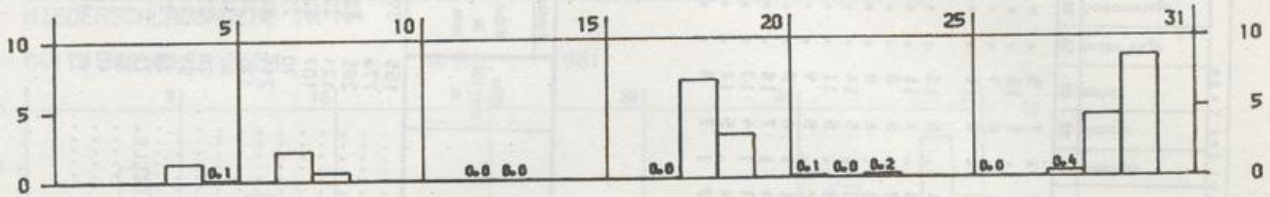
*) Zeitraum 1931-1960

Station	Höhe über NN in m	Lufttemperatur in °C				Niederschlag				Zahl der Tage										Sonnen-scheindauer				
		Abweichung vom Mittel		Lufttemperatur in °C		Höhe in mm		in % des normalen		Niederschlag		Nebel		Gewitter		Föhn		Sommer- und Winter- tage		in % der normalen				
		Mittel	Abw.	Datum	Werte	Datum	Werte	Datum	Werte	Datum	Werte	Datum	Werte	Datum	Werte	Datum	Werte	Datum	Werte	Datum	Werte	Datum	Werte	
Königsfeld/Schw.	767	7.2	1.2	19.5	10.11.	-3.1	19.	79	5.0	29	43	12	6	5	1	5	1	5	11	5	11	9	156	92
Bad Dürrenheim	718	7.2	1.4	21.0	11.	-5.4	19.	72	4.4	21	40	6	5	2	2	3	2	3	7	2	7	8	170	
Aach, Kr. Konstanz	478	9.3	1.1	24.0	12.	-5.2	19.	66	4.6	17	37	8	6	2	2	1	1	3	7	1	3	7		
Redolfzell	400	10.4	1.1	23.0	12.	-1.4	19.	68	4.0	16	31	9	5	10	3	5	10	3	4	1	8	1	166	105
Neustadt/Schw.	835	6.1	0.9	18.4	11.	-7.5	19.	76	5.1	24	32	14	6	5	3	2	5	3	12	7	8	11	160	105
Lenzkirch	818	6.4	1.0	19.0	14.	-5.6	19.	74	4.6	31	45	13	8	4	2	7	4	7	8	2	7	12	170	
Wutöschingen	383	10.3	1.9	24.3	13.	-3.0	19.	67	4.4	16	27	8	4	4	2	4	4	2	7	9	9	12	170	
Schluchsee	330	10.6	1.1	24.6	13.	-2.6	19.	79	4.7	36	42	15	7	4	2	4	2	4	7	9	9	12	170	
Weidenhüt	885	5.8	1.0	19.0	2.14.	-7.6	19.	65	3.9	23	34	6	4	4	2	3	2	6	9	9	9	13	167	
Menzenschwand	287	11.0	1.2	24.0	12.	-1.3	19.	76	4.5	87	81	13	10	3	4	3	3	6	9	9	9	13	167	
Rheinfelden	375	9.7	1.1	23.8	12.	-1.5	19.23.	67	4.6	28	44	10	4	1	1	5	3	6	12	6	12	6	167	
Schopfheim	852	6.8	0.6	19.4	10.	-3.0	18.	71	4.5	37	46	11	6	1	1	1	1	1	1	1	1	6	132	
Friedrichshausen	215	10.9	1.3	24.5	10.12.	-1.1	19.	79	4.3	54	48	9	8	2	5	4	7	1	8	12	12	4	132	
Mengen i. Br.	284	9.8	0.7	23.2	10.12.	-2.6	19.	69	5.1	19	39	6	4	1	1	1	1	1	1	1	1	7	149	
Lillental bei Ihringen	883	5.7	0.7	18.6	10.14.	-7.0	19.	71	4.5	17	32	6	4	4	3	5	3	5	11	11	14	7	132	
Hinterzogen	900	6.8	0.9	18.3	10.	-5.0	18.	77	4.7	34	43	15	8	2	5	3	1	1	1	1	1	12	149	
Senkt Märgen	255	10.9	0.6	24.7	10.	-0.8	21.23.	65	4.8	26	40	10	6	1	1	1	1	1	1	1	1	5	156	
Freiburg i. Br.-Herdern	210	11.0	0.9	24.1	12.	-2.3	21.	66	4.8	32	53	7	3	1	1	1	1	1	1	1	1	5	156	
Lahr/Schw.	265	9.8	0.9	24.6	13.	-2.4	19.	71	4.8	37	43	8	4	2	1	1	1	1	1	1	1	6	156	
Wolfach	155	10.7	0.9	24.0	10.	-2.0	23.	68	4.7	41	64	7	5	3	1	1	1	1	1	1	1	5	161	
Offenburg	131	9.9	0.3	24.1	10.	-2.7	19.	75	4.7	60	60	8	3	2	1	1	1	1	1	1	1	6	161	
Freistett (Malswald)	1125	4.6	0.9	17.3	12.	-7.5	18.	80	4.6	101	80	4	6	3	5	14	1	7	10	10	14	2	175	94
Hornigründe	190	10.8	0.3	24.0	12.	-0.6	21.	61	4.2	68	71	8	4	2	1	1	1	1	1	1	1	7	175	94
Bühlertal	116	9.8	0.1	23.3	12.	-3.9	24.	73	5.6	74	132	6	4	2	1	1	1	1	1	1	1	7	175	94
Forchheim, Kr. Karlsruhe	98	11.1	1.1	27.5	12.	-1.0	24.	68	4.9	70	123	6	4	2	1	1	1	1	1	1	1	1	175	94
Philippensburg	176	9.2	0.3	23.7	11.	-3.6	24.	69	4.6	70	101	7	6	3	2	1	1	1	1	1	1	7	175	94
Pforzheim	728	7.6	20.3	14.	-6.6	19.		73	5.0	33	38	8	5	1	4	3	9	1	5	14	12	153		
Eberbach/Weckar	850	7.6	19.9	11.	-4.5	18.		69	5.1	24	41	10	6	3	2	5	1	5	13	10	10	153		
Jungholz (Kühmoos)	924	6.0	18.4	13.	-7.2	19.		75	4.3	33	33	9	7	4	2	5	4	8	13	13	13	156		
Bonndorf/Schw.	860	5.8	18.2	10.11.	-6.9	19.		73	4.9	37	49	12	7	1	5	2	9	4	12	13	13	138		
Friedenweiler	212	10.5	24.1	12.	-1.8	19.		73	4.5	16	38	10	4	4	1	6	1	7	11	5	5	168		
Tifflsee	437	9.6	22.1	10.	-0.8	18.		67	4.8	28	41	6	3	1	1	6	2	8	11	2	2	178		
Bresgarten (Bü)	238	10.4	24.6	10.	-1.6	19.		73	4.5	23	23	10	5	2	4	3	7	12	6	6	6	149		
Ottoschwanden	545	8.7	21.1	10.	-2.4	20.		70	4.6	48	48	12	8	2	3	2	4	4	7	12	7	143		
Bad Krozingen	904	6.0	17.2	11.13.	-4.8	18.		79	4.4	33	34	12	6	4	4	4	6	2	6	8	12	178		
Bad Säckingen	201	9.9	24.4	10.	-3.8	23.		70	4.8	20	34	10	6	5	1	1	1	1	1	1	1	178		
Schonach	264	10.4	23.4	10.	-1.8	19.23.		73	4.6	20	38	10	6	3	5	4	8	6	13	7	7	165		
Emmendingen-Mündingen	710	7.2	0.6	19.4	11.	-4.1	18.	71	4.7	73	72	10	8	3	1	4	8	5	9	11	11	165		
Dobel	606	6.3	20.5	11.	-4.7	23.		80	4.2	49	51	11	4	2	3	1	4	6	9	9	9	149		
Enzkibeterle	200	9.7	0.8	21.9	11.	-3.5	24.	71	5.0	94	89	10	4	3	4	8	4	11	11	7	7	147		
Bad Herrenalb	392	8.5	0.7	22.8	11.	-4.4	21.	73	4.2	47	94	8	6	2	2	4	1	7	10	8	8	183		
Knittlingen	740	7.3	0.6	19.8	11.	-4.7	18.	70	4.8	85	90	13	5	3	5	3	15	2	4	8	11	183		
Nagold	700	7.3	20.6	13.	-3.5	18.		75	4.5	43	43	10	7	1	3	1	3	1	6	8	9	132		
Wildbad-Sommerberg	655	7.3	20.4	10.	-7.0	19.		71	4.8	25	25	6	5	2	2	2	2	3	10	10	9	132		
Schönwald/Schw																								
Triberg (Kurpark)																								
Wellendingen																								

*) Zeitraum 1931-1960
**) Zeitraum 1951-1960

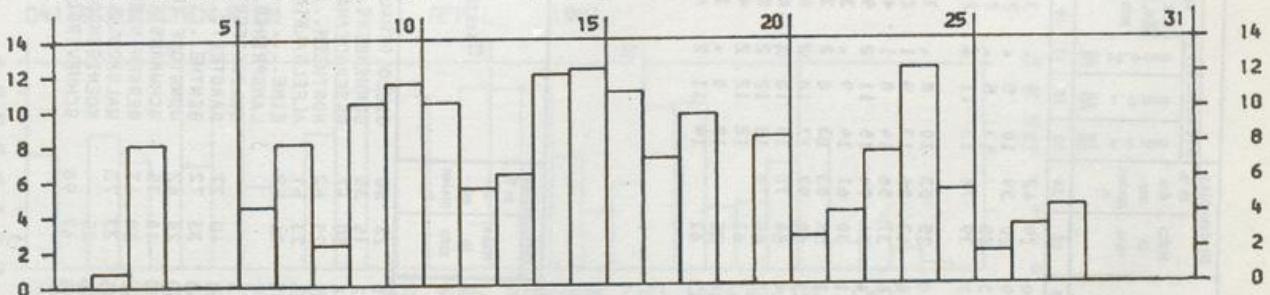
NIEDERSCHLAGSHÖHE IN MM

01538 HANNOVER-FLUGHAFEN APRIL 1981



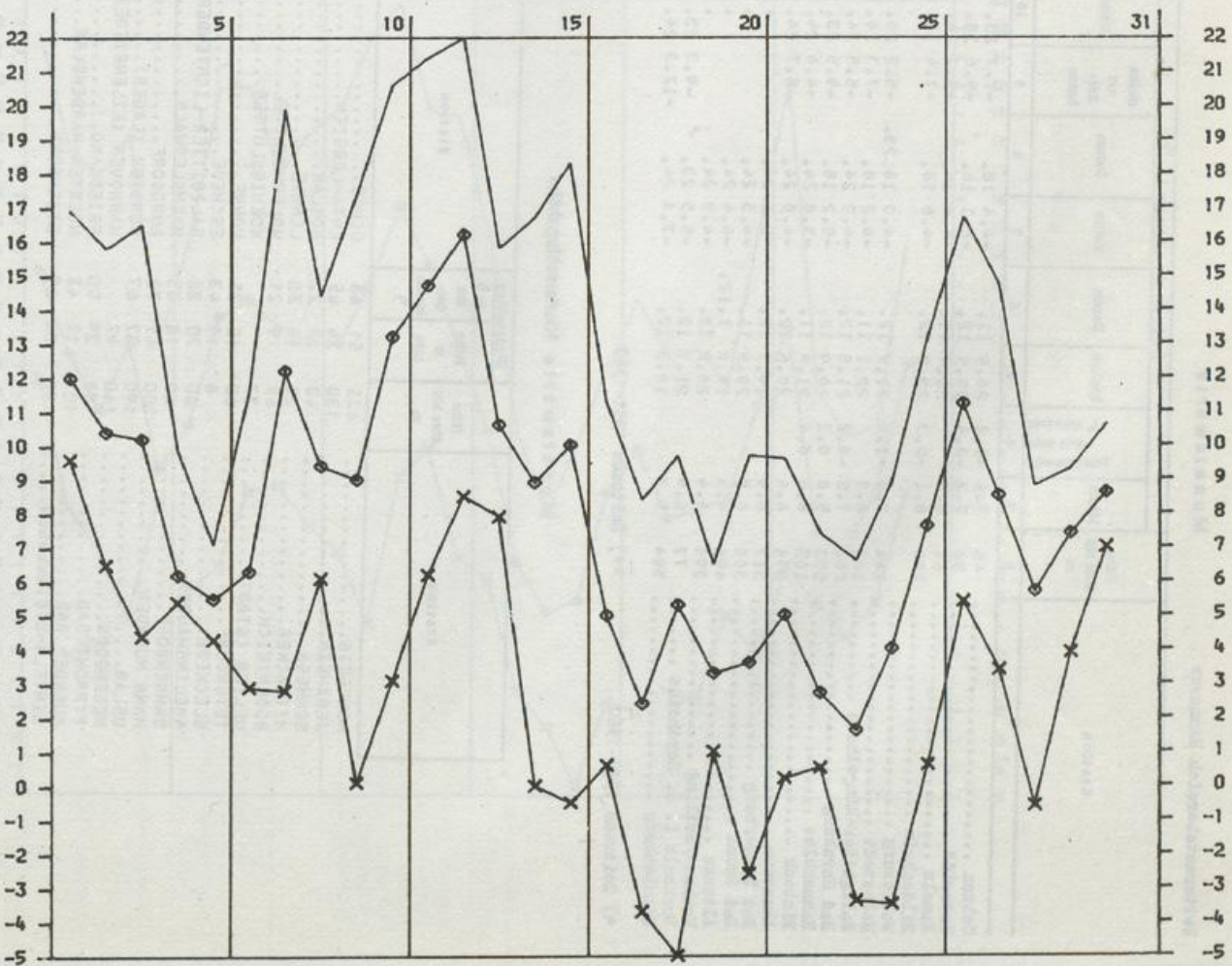
SONNENSCHENDAUER IN STUNDEN

01538 HANNOVER-FLUGHAFEN APRIL 1981



LUFTTEMPERATUR IN GRAD C MAXIMUM, MINIMUM (x) UND MITTEL (o)

01538 HANNOVER-FLUGHAFEN APRIL 1981



Station	Höhe über NN in m	Lufttemperatur in °C					Niederschlag					Zahl der Tage					Sonnenscheitdauer in % der normalen Monate											
		Mittel	Abweichung vom Normalwert	höchste	Datum	tiefste	Datum	defekte am Erd-boden	Datum	Luftfeuchtigkeit in %	Bewölkung 0-8	Höhe in mm	in % des normalen	in mm	in % des normalen	Nebel		Gewitter	bedeute	bedeute	Sommertage	Fröstage	Eisstage					
1	2	3	4	5	6	7	8	9	10	11	12	13	14	15	16	17	18	19	20	21	22	23	24	25	26	27	28	29
Uelzen	45	7.4	-0.2	20.5	11.	-4.4	18.	-7.7	23.	71	3.9	19	42	12	6	3	3	3	6	7	5	5	7	7	7	7	186	
Unterlüß	98	7.2	-0.4	20.9	12.	-8.1	18.	-9.6	18.	72	5.9	20	39	10	5	2	2	2	4	1	15	15	14	14	14	14	150	
Hamel	64	8.8	21.6	11.	-4.6	24.	-7.4	18.	69	4.3	25	13	5	2	2	2	2	2	4	8	9	9	9	9	9	9	158	
Kildesheim	100	8.1	-0.3	22.2	12.	-4.6	18.	-7.4	18.	70	4.7	39	76	13	11	1	2	2	3	8	11	11	11	11	11	11	158	
Wolfsbu	144	7.0	-1.0	21.2	12.	-4.0	18.23.	-5.2	24.	70	5.0	25	53	10	8	3	3	3	4	5	13	13	13	13	13	13	157	
Helmstedt	130	8.0	22.1	11.	-4.2	18.	-7.3	24.	70	4.6	43	86	13	9	1	2	2	2	3	7	11	11	11	11	11	11	152	
Salzgitter-Ringelheim	260	7.5	-0.2	21.5	12.	-4.2	24.	-5.5	24.	68	4.6	37	56	14	8	1	4	4	2	6	8	8	8	8	8	8	166	
Bad Harzburg	553	5.8	0.2	19.9	12.	-5.2	18.	-9.5	23.	68	4.4	74	74	15	11	2	9	1	8	1	6	8	8	8	8	8	158	
Hahnenkies	105	8.6	0.4	21.8	11.	-3.8	24.	-4.6	24.	65	5.1	30	61	14	9	3	3	3	3	5	14	14	14	14	14	14	158	
Kinbeck	395	6.6	20.6	12.	-4.0	24.	-5.7	24.	72	5.2	55	83	13	8	2	3	3	3	13	5	11	11	11	11	11	11	157	
Annaturn	317	6.9	19.7	12.	-5.2	24.	-5.7	24.	71	4.3	68	97	13	10	2	6	6	6	2	5	9	9	9	9	9	9	152	
Bad Lauterberg	300	6.7	20.9	11.	-8.5	24.	-7.7	24.	77	4.4	54	70	15	10	1	6	6	6	1	6	8	8	8	8	8	8	152	
Bad Grund	495	4.8	18.0	1.12.	-8.4	24.	-8.4	24.	71	4.3	66	70	15	12	2	6	6	6	4	1	7	10	10	10	10	10	166	
Altenau	390	6.4	20.2	12.	-4.6	24.	-4.6	24.	74	5.1	61	12	12	2	4	1	9	1	9	1	4	13	13	13	13	13	146	
Neuhaus/Solling	77	6.9	21.7	12.	-5.5	23.	-9.3	23.	71	4.9	25	10	6	3	4	4	4	4	3	4	5	10	10	10	10	10	188	
Buchholz i. d. Nordheide	504	5.2	18.3	12.	-7.4	24.	-12.3	24.	73	4.3	61	14	11	2	8	3	3	3	2	1	7	8	8	8	8	8	180	
Schullenberg	504	5.2	18.3	12.	-7.4	24.	-12.3	24.	73	4.3	61	14	11	2	8	3	3	3	2	1	7	8	8	8	8	8	180	

*) Zeitraum 1931-1960

**) Zeitraum 1951-1960

Monatswerte Niederschlagshöhe

Station	Höhe über NN in m	Niederschlag		Höhe über NN in m	Niederschlag		Station	Höhe über NN in m	Niederschlag	
		Höhe in mm	in % des normalen		Höhe in mm	in % des normalen			Station	Höhe in mm
HOHEGEIS	625	51	68	45	23	50	GIEBOLDEHAUSEN	155	39	91
JERXHEIM	130	26	65	73	15	35	SONNENBERG	776	42	69
SCHNEGA	40	9	22	266	30	47	OSTERODE/HARZ	285	121	48
HITZACKER	25	16	38	135	29	62	NORTHEIM	107	22	44
BODENTEICH	69	9	21	93	23	51	ALFELD/LEINE	90	22	46
UELZEN (STADT)	37	15	35	150	26	52	EIME	214	30	58
TEVENDORF	60	19	43	51	15	35	LAMSPRINGE	125	28	52
BLECKEDE	8	19	43	66	40	77	SALZDETFURTH.BAD	61	38	88
AMELINGHAUSEN	60	20	38	143	33	72	SARSTEDT	78	25	44
SAHRENDORF	60	18	35	68	33	72	BENTHE	51	21	49
HANN MÜNDEN	200	41	73	60	28	62	WUNSTORF (BW)	26	22	44
USLAR	190	37	67	80	18	35	SCHWARMSTEDT	76	16	31
NEGENBORN	140	47	50	52	29	63	BERGEN-NINDORF.KR.CELLE	35	16	31
PYRMONT.BAD	98	29	50	195	33	73	WALSRODE	40	16	33
MUENDE.BAD	107	27	43	128	25	55	KOENIGSMOOR	75	12	22
RINTELN-STEINBERGEN	90	33	69	215	47	98	SCHNEVERDINGEN	12	12	22

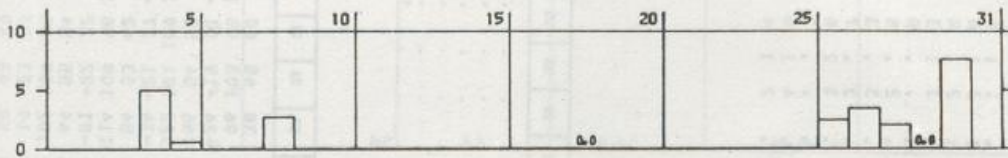
*) Zeitraum 1931-1960

BEILAGE zum WITTERUNGSBERICHT Monat APRIL 1981

Wetteramtsbereich MÜNCHEN

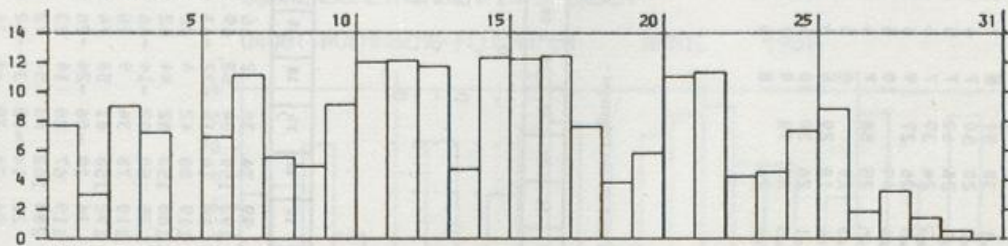
NIEDERSCHLAGSHÖHE IN MM

04119 MÜNCHEN-RIEM APRIL 1981



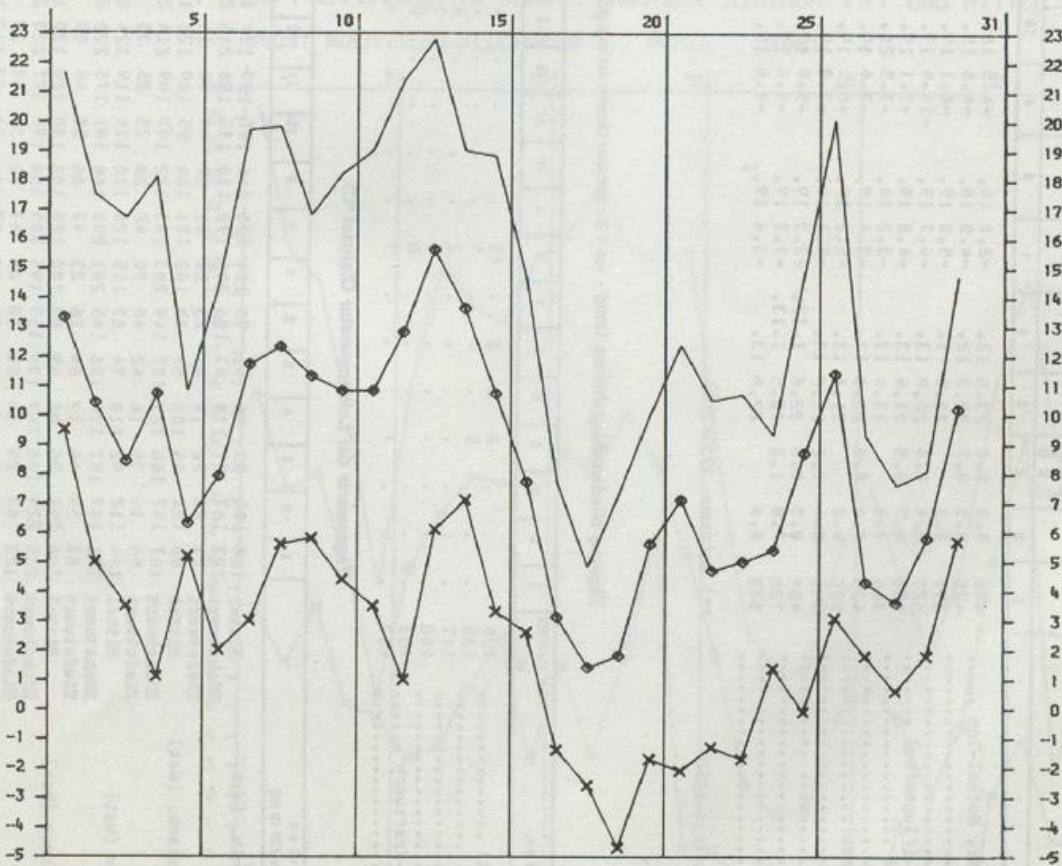
SÖNNENSCHEINDAUER IN STUNDEN

04119 MÜNCHEN-RIEM APRIL 1981



LUFTTEMPERATUR IN GRAD C MAXIMUM, MINIMUM (x) UND MITTEL (o)

04119 MÜNCHEN-RIEM APRIL 1981



Station	Höhe über NN in m	Lufttemperatur in °C						Niederschlag		Zahl der Tage										Sonnen-scheindauer in %								
		Mittel	Abweichung vom Nst	beobachte Datum	tiefe Datum	tiefe Datum	am Erd-boden	Datum	in %	Höhe in mm	in % des normalen	höhere	gleiche Tage	Sommertage	Fröstage	in % in der Std.	in % normalen											
I	2	3	4	5	6	7	8	9	10	11	12	13	14	15	16	17	18	19	20	21	22	23	24	25	26	27	28	29
Langenleiten	520	8,2	0,6	20,5	2	-2,0	18.	-3,2	24.	64	4,1	48	75	11	7	2	3	.	2	9	8
Kehl/Main	110	9,8	0,1	23,6	12.	-2,0	21,24.	-5,0	21,24.	70	5,1	54	108	10	9	1	5	.	5	2	1	7
Deischnitz	553	6,1	0,1	21,1	12.	-7,0	19.	-9,5	19.	70	4,1	67	106	10	8	2	4	2	3	1	3	5
Ansbach-Claffheim	481	7,7	0,1	21,5	1.	-3,9	18.	-5,1	18.	68	4,4	45		8	5	2	3	2	4	1	4	6	213
Cham	420	8,1	0,2	23,0	13.	-4,1	19.	-7,1	19.	61	3,3	42	100	8	6	2	3	2	2	1	0	6	221
Miltenberg	127	9,1	0,2	23,0	11.	-2,7	21.	-7,0	18.	70	4,8	46	90	8	5	1	1	.	3	6	13	206
Erlangen	270	8,7	0,4	23,7	1.	-4,8	19.	-6,0	19.	67	3,6	46	110	9	4	2	2	.	1	9	5	129
Schwandorf	372	7,7	-0,1	23,6	1.	-3,8	24.	-5,3	21.	65	4,7	41	84	9	7	2	4	.	1	3	9
Kronach	305	8,2	0,8	23,8	1.	-5,6	19.	-6,3	19.	68	3,6	84	147	8	6	2	1	.	.	2	8
Pommelsbrunn	368	6,9	-0,8	23,2	1.	-6,0	19.	-6,5	19,21.	68	4,3	55	110	11	6	2	5	1	5	1	6	10	14
Selb/Oftr.	555	6,2	0,3	20,7	12.	-6,0	19.	-7,5	19.	66	5,2	22	55	6	3	1	2	.	4	1	2	10
Tirschenreuth	521	6,8	0,1	21,2	12.	-5,8	19.	-7,5	19.	66	5,2	22	55	6	3	1	2	.	4	1	2	10
Uffenheim	340	8,4	0,1	22,1	12.	-4,3	18,24.	-7,0	18.	66	5,1	41	100	9	3	1	3	2	3	1	7	5
Roth b. Nürnberg	340	8,4	0,3	25,0	1.	-5,3	21.	-7,5	18.	67	4,0	37	88	6	4	2	3	.	3	1	7	5	12

*) Zeitraum 1951-1960

**) Zeitraum 1951-1960

Tägliche Niederschlagshöhen (mm) - von 7 Uhr mittlerer Ortszeit des angegebenen Tages bis 7 Uhr des Folgetages -

Station	Höhe über NN in m	1	2	3	4	5	6	7	8	9	10	11	12	13	14	15	16	17	18	19	20	21	22	23	24	25	26	27	28	29	30	31	Monat
Hof-Hohensaas (Wst)	567	.	.	.	0	1	.	0	3	0	0	0	.	.	.	1	1	.	.	17	1	1	12	36	
Weidenburg/Bay. (Wst)	422	0	0	0	.	.	.	1	0	0	7	5	0	0	10	23	
Würzburg (Wewa)	259	.	.	.	0	0	.	1	0	0	0	.	.	.	0	0	.	4	16	1	1	7	29	
Framersbach	265	.	.	.	0	0	.	0	.	.	.	0	7	0	2	0	1	27	3	5	20	66	
Regensburg (Wst)	366	.	.	.	0	0	.	0	0	0	0	5	7	0	1	8	21	

Tageswerte der Lufttemperatur (Zehntel °C)

Station	Höhe über NN in m	1	2	3	4	5	6	7	8	9	10	11	12	13	14	15	16	17	18	19	20	21	22	23	24	25	26	27	28	29	30	31
Hof-Hohensaas (Wst)	567	123	118	98	48	29	50	99	99	69	89	104	126	116	80	96	23	-16	-17	-0	20	27	20	-14	4	58	102	15	28	31	69	
Weidenburg/Bay. (Wst)	422	200	193	173	93	50	95	181	180	134	176	177	204	171	141	169	91	30	34	43	73	107	61	20	65	122	167	97	65	38	78	
Regensburg (Wst)	366	66	68	27	26	19	20	04	38	25	06	52	24	55	31	-09	-04	-48	-42	-53	-20	-52	04	-27	-43	-26	11	-04	-07	16	36	
Weidenburg/Bay. (Wst)	422	150	142	104	101	62	94	112	139	121	112	128	111	147	138	114	68	25	17	24	52	72	50	40	43	88	118	41	43	58	90	
Würzburg (Wewa)	259	234	202	165	187	94	157	192	202	181	186	193	209	233	200	210	143	76	61	81	101	142	116	109	89	144	192	117	109	84	106	
Regensburg (Wst)	366	80	80	60	25	53	39	24	51	71	35	33	20	47	117	31	33	-16	-19	-37	-10	-24	08	-06	-10	34	14	13	07	33	55	
Weidenburg/Bay. (Wst)	422	155	117	120	92	55	91	115	130	108	142	148	128	146	137	99	65	34	9	20	35	49	40	32	54	104	112	28	42	52	87	
Würzburg (Wewa)	259	241	192	187	180	86	148	207	194	172	193	205	223	219	197	203	142	79	58	68	97	127	95	90	101	162	194	80	83	66	100	
Regensburg (Wst)	366	102	64	63	24	46	39	44	67	61	51	58	32	53	115	17	04	-06	-44	-54	-18	-46	00	-21	-20	-03	80	05	06	33	53	
Weidenburg/Bay. (Wst)	422	142	149	145	83	62	90	138	140	134	138	156	161	164	136	176	78	32	30	36	55	56	55	18	53	103	120	16	52	57	92	
Würzburg (Wewa)	259	202	209	205	148	84	143	204	200	184	204	224	216	224	209	203	145	87	73	69	111	133	93	67	110	169	206	97	87	66	105	
Regensburg (Wst)	366	88	81	86	72	50	31	44	95	91	58	67	83	113	97	46	47	-02	-26	-10	19	-06	36	-04	-22	04	70	11	04	37	61	

Monatswerte Niederschlagshöhe

Station	Niederschlag		Höhe über NN m	Station	Niederschlag		Höhe über NN m	Station	Niederschlag		Höhe über NN m	Station	Niederschlag	
	Höhe in mm	in % norm. malen			Höhe in mm	in % norm. malen			Höhe in mm	in % norm. malen			Höhe in mm	in % norm. malen
HUTZFELD.....	10	27	50	MORSUM/SYLT.....	7	23	7	BRUNSBUEITEL.....	2	49	2	BRUNSBUEITEL.....	24	49
BERLIN-KR. SEGEBERG.....	31	13	31	RANTUM/SYLT.....	3	10	3	BORDESCHOLM.....	32	12	32	BORDESCHOLM.....	12	26
SOEHREN.....	40	15	40	HOERNUM/SYLT.....	5	6	5	WESTENSEE.....	13	13	13	WESTENSEE.....	13	25
OLDESLOE-BAD.....	15	21	15	KLANXBUELL.....	1	12	1	REVENSDOEF.....	15	14	15	REVENSDOEF.....	14	26
BREITENFELDE.....	35	13	35	NIEBUELL.....	4	12	4	GROSWITTENSEE.....	15	13	15	GROSWITTENSEE.....	13	25
STEINHORST.....	65	13	65	DAGEBUELL.....	2	8	2	NIENKATTBEK.....	13	17	13	NIENKATTBEK.....	17	35
NUSSE.....	35	14	35	WYK/FOEHR.....	1	10	1	HOHENHEDT (KHST).....	80	18	80	HOHENHEDT (KHST).....	18	33
RATZEBURG.....	10	13	10	UTERSUM/FOEHR.....	6	6	6	HOHENWESTEDT (NST).....	77	18	77	HOHENWESTEDT (NST).....	18	33
LUEBECK-SCHOENBOEKEN.....	20	12	20	AMRUM (LEUCHTFEUER).....	7	9	7	TODENBUEITEL.....	20	15	20	TODENBUEITEL.....	15	22
TRAVEMUENDE.....	9	12	9	LANGENESS.....	6	6	6	ALBERSDOEF.....	40	13	40	ALBERSDOEF.....	13	22
TIMMENDORFER STRAND.....	2	10	2	SCHAFFLUND.....	15	15	15	BESDOEF.....	16	19	16	BESDOEF.....	19	37
SCHOENWALDE.....	95	16	95	JOLDELUND.....	19	13	19	BURG-KR. DITHMARSCHEN.....	6	18	6	BURG-KR. DITHMARSCHEN.....	18	35
NEUSTADT IN HOLSTEIN.....	3	10	3	MEDELBY.....	23	11	23	KITTLITZ.....	45	13	45	KITTLITZ.....	13	27
GROEMITZ.....	15	17	15	LECK (BW).....	7	14	7	LANGENLEHNSTEN-KR. LAUENB.....	25	10	25	LANGENLEHNSTEN-KR. LAUENB.....	10	21
GRUBE.....	2	11	2	BUEITJEBUELL.....	5	8	5	LUETAU.....	26	18	26	LUETAU.....	18	37
OLDENBURG IN HOLSTEIN.....	5	19	5	VIJEL.....	21	11	21	MOELLN.....	18	13	18	MOELLN.....	13	27
GROSSENBOBE.....	3	12	3	AHRENSHOEFT.....	5	7	5	LAUENBURG/ELBE.....	53	16	53	LAUENBURG/ELBE.....	16	33
MARIENLEUCHE (BW).....	10	14	10	BREDSTEDT.....	12	9	12	GEESTHACHT.....	16	14	16	GEESTHACHT.....	14	29
LANDKIRCHEN.....	16	15	16	NORDSTRANDSCHMOOR.....	5	5	5	MUEHLENRADE.....	42	15	42	MUEHLENRADE.....	15	35
LENSAHN.....	14	18	14	NORDSTRAND-ENGLAND.....	5	9	5	TRITTAU.....	40	18	40	TRITTAU.....	18	35
HOHWACHT (KHST).....	10	14	10	PELLWORM (LEUCHTFEUER).....	1	8	1	SCHWARZENBEK.....	35	16	35	SCHWARZENBEK.....	16	31
MOENCHNEVERSDORF.....	115	18	115	WESTERHEVER.....	1	14	1	REINBEK.....	40	18	40	REINBEK.....	18	37
LUETJENBURG.....	22	9	22	SANKT PETER-ORDING.....	4	8	4	HENSTEDT-ULZBURG.....	45	18	45	HENSTEDT-ULZBURG.....	18	34
SELENT.....	50	9	50	GARDING.....	2	13	2	BARGTEHEIDE.....	56	15	56	BARGTEHEIDE.....	15	28
SCHOENBERGERSTRAND.....	3	11	3	RENDSDORF.....	8	14	8	TODENDORF.....	46	16	46	TODENDORF.....	16	24
EUTIN.....	50	13	50	HAMDOEF.....	10	16	10	WULFSDOEF (AMBF-AHRENSBG).....	14	12	14	WULFSDOEF (AMBF-AHRENSBG).....	12	24
PLOEN (MAX-PLANCK-INST).....	26	12	26	BREKENDORF.....	35	18	35	WEDEL.....	32	16	32	WEDEL.....	16	33
BORNHOEVED.....	40	8	40	KROPP.....	15	14	15	ALVESLOHE.....	10	13	10	ALVESLOHE.....	13	25
PREETZ.....	35	15	35	FOERDEN.....	5	13	5	QUICKBORN (FMG) KR. PINNEB.....	10	10	10	QUICKBORN (FMG) KR. PINNEB.....	10	13
STRANDE.....	5	10	5	TELLINGSTEDT.....	15	15	15	PINNEBERG.....	10	16	10	PINNEBERG.....	16	31
ELISENDORF.....	35	8	35	ERFDE.....	18	12	18	BULLENKUEHLEN.....	1	14	1	BULLENKUEHLEN.....	14	26
OSDOEF.....	20	8	20	SUEDERSTAPEL.....	10	10	10	SEESTERMUEHE.....	9	15	9	SEESTERMUEHE.....	15	28
ECKERNFUERDE.....	20	9	20	HENNSTEDT.....	11	10	11	HORST-KR. STEINBURG.....	25	9	25	HORST-KR. STEINBURG.....	9	17
KLEINWAABS.....	32	9	32	SATRUP.....	35	8	35	NEUMUENSTER.....	10	16	10	NEUMUENSTER.....	16	30
SCHLEIMUENDE.....	3	5	3	OEVERSEE.....	30	14	30	BROKSTEDT.....	40	19	40	BROKSTEDT.....	19	37
TOLK.....	35	11	35	EGGEBEK (8M).....	20	11	20	BORSTEL UEB. BAD OLDESLOE.....	32	25	32	BORSTEL UEB. BAD OLDESLOE.....	25	51
ARRILD.....	48	9	48	TRETA.....	7	15	7	HARTENHOLM.....	43	12	43	HARTENHOLM.....	12	24
BREBEL.....	23	7	23	WOHLDE.....	1	8	1	LATENDORF.....	10	13	10	LATENDORF.....	13	25
BOEKLUND.....	32	11	32	FRIEDRICHSTADT.....	1	10	1	BRAMSTEDT-BAD.....	9	18	9	BRAMSTEDT-BAD.....	18	41
SEEHOLZ.....	25	7	25	LUNDE.....	3	11	3	BRANDE-HOERNERKIRCHEN.....	6	21	6	BRANDE-HOERNERKIRCHEN.....	21	41
NOTTFELD-KUHHOLZ.....	35	9	35	HADENMARSCHEN.....	46	18	46	MUEHLENBARBEK.....	5	22	5	MUEHLENBARBEK.....	22	41
POMMERBY.....	10	6	10	SUEDERDEICH.....	3	11	3	ITZEHOE.....	30	19	30	ITZEHOE.....	19	34
STOLTZBUELL.....	27	6	27	BUESUM (SCHLEUSE).....	6	13	6	OLDENBORSTEL.....	1	25	1	OLDENBORSTEL.....	25	50
STERUP.....	40	10	40	BUESUM (STADT).....	7	15	7	VAALEERMOOR.....	0	32	0	VAALEERMOOR.....	32	63
NORGAARDHOLZ.....	15	10	15	MELDOORF.....	2	14	2	WILLSTER.....	0	32	0	WILLSTER.....	32	63
STREICHMUEHLE.....	27	10	27	KRUMSTEDT.....	7	15	7							
GLUECKSBURG-HOLNIS.....	10	12	10	FRIEDRICHSKOOG.....	2	25	2							
WESTRE.....	15	9	15	HELSE-KR. DITHMARSCHEN.....	2	31	2							
WESTERLAND/SYLT.....	6	10	6											

*) Zeitraum 1931-1960

Station	Höhe über NN in m	Lufttemperatur in °C								Zahl der Tage										So: - scheldauer in % der nor- malen)										
		Abweichung vom Nor- malwert °C		tiefste Datum		steife am End- boden Datum		Luftfeuchtigkeit in %		Niederschlag in % des nor- malen		Niederschlag in mm		Niederschlag in mm		Schnee- fall 0,1 mm cm		Nebel			Gewitter		heftige Tage		Sonnentage		Frosttage		Eisstage	
		3	4	5	6	7	8	9	10	11	12	13	14	15	16	17	18	19	20		21	22	23	24	25	26	27	28	29	
Sankt Peter-Ording	4	6.7	0.0	21.0	11.	-3.5	25.	-7.5	24.	78	5.5	8	21	7	2	1	1	3	3	13	3	7	7	7	7	193				
Helse, Kr. Dithmarschen	2	6.6	-0.5	20.0	12.	-3.0	24.	-4.5	23.	77	3.3	31	67	7	4	1	2	5	1	11	7	8	8	8	8	193				
Erfde	18	6.4	-0.3	19.8	11.	-3.8	24.	-5.3	24.	74	3.6	12	21	8	3	2	1	6	11	4	4	9	9	9	9	207				
Brande-Hörnkekirchen	9	6.7	-0.2	20.6	12.	-4.9	23.	-7.0	23.	80	4.9	18	25	5	3	1	2	1	6	1	9	11	11	11	11	189				
Eutin	50	6.6	-0.5	19.0	11.	-4.1	23.	-6.4	23.	68	4.3	13	25	10	4	3	3	2	5	6	9	9	9	9	9	217				
Lehnsahn	14	6.7	-0.3	18.5	11.	-2.5	18.	-8.0	18.	69	4.2	18	40	11	6	2	2	1	7	9	7	7	7	7	7	217				
Travemünde-Priwall	3	6.8	-0.3	19.0	11.	-3.0	18.	-5.0	18.	67	4.3	12	28	9	6	2	2	2	5	4	4	7	7	7	7	217				
Hohenwestedt	80	6.5	-0.4	20.0	11.	-4.0	24.	-6.0	24.	74	4.2	18	33	10	4	3	2	4	8	7	8	8	8	8	8	217				
Rendsburg	8	6.7	-0.1	20.6	11.	-3.3	18.	-7.4	24.	73	4.3	14	26	12	3	2	2	2	6	7	7	8	8	8	8	217				
Klein Rönkau, Kr. Segeberg	7	5.9	-0.3	19.2	11.	-7.1	24.	-8.9	24.	76	4.1	14	14	6	5	2	1	10	5	7	7	11	11	11	11	207				
Leck (BU)	27	5.6	-0.4	17.2	12.	-3.5	24.	-5.0	24.	70	3.9	6	13	8	1	2	2	5	9	9	9	12	12	12	12	209				
Stoltebüll	13	7.0	0.2	20.8	12.	-5.0	23.	-7.4	23.	73	4.3	16	11	3	3	2	1	3	7	8	8	11	11	11	11	177				
Quickborn (FMG), Kr. Pinneberg	46	7.2	0.1	20.6	12.	-3.9	23.	-7.7	23.	74	4.2	16	17	4	4	2	2	3	6	6	6	9	9	9	9	170				
Wulfsdorf (AMBF-Ahrensburg)	18	7.5	0.2	20.5	12.	-5.5	23.	-9.5	23.	64	5.9	13	27	10	3	2	2	4	16	16	16	8	8	8	8	195				
Mölln	1	6.5	0.2	16.9	11.	-3.0	24.	-7.2	24.	76	4.4	10	10	8	2	2	2	4	6	7	7	4	4	4	4	194				
Wyk/Fähr	10	6.2	-0.4	17.8	11.	-4.6	23.	-6.1	23.	75	3.2	14	30	11	5	1	1	3	7	2	2	8	8	8	8	194				
Hohwacht	10	6.2	-0.4	17.8	11.	-4.6	23.	-6.1	23.	75	3.2	14	30	11	5	1	1	3	7	2	2	8	8	8	8	194				

*) Zeitraum 1921-1960

**) Zeitraum 1951-1960

Tageswerte der Lufttemperatur (Zehntel °C)

Station (Höhe über NN in m)	1	2	3	4	5	6	7	8	9	10	11	12	13	14	15	16	17	18	19	20	21	22	23	24	25	26	27	28	29	30	31
Helse, Kr. Dithmarschen	Mittel	90	100	78	59	57	56	103	56	88	92	130	136	85	86	79	40	39	57	34	47	50	17	12	25	52	77	66	54	67	63
(2)	Höchstwert	125	136	106	69	110	126	165	105	149	160	197	200	126	160	112	90	95	95	75	95	75	65	44	78	105	136	116	96	82	85
	Tiefstwert	74	73	62	48	30	-12	19	42	04	38	53	84	49	07	19	13	-20	-18	14	-22	40	-02	-15	-30	-20	30	20	12	06	50
Klein Rönkau, Kr. Segeberg	Mittel	63	82	72	52	67	54	78	67	60	72	106	118	70	64	88	49	51	50	55	55	48	23	-1	15	44	61	60	44	63	52
(40)	Höchstwert	86	125	92	77	118	129	159	92	99	128	192	155	131	156	135	99	101	91	88	101	85	61	58	72	87	111	124	98	79	86
	Tiefstwert	54	54	61	38	08	-10	-17	51	09	31	20	89	40	-03	-15	26	-11	-22	35	01	30	03	-46	-71	-16	29	22	-03	-24	28
Mölln	Mittel	107	124	108	64	52	64	102	88	105	110	134	142	68	82	100	56	40	53	48	64	62	22	4	20	73	92	73	44	62	76
(18)	Höchstwert	150	160	145	110	65	140	175	120	150	180	195	205	144	155	160	102	85	100	80	100	96	65	60	80	125	155	125	100	75	105
	Tiefstwert	54	70	65	54	40	15	-05	65	25	45	50	65	30	-05	-10	26	-26	-40	35	10	35	05	-55	-40	00	30	25	00	-05	62
Schleswig (UA)	Mittel	49	74	80	44	61	74	92	65	78	101	107	137	84	92	94	48	51	58	47	58	49	17	6	26	51	70	70	43	58	50
(43)	Höchstwert	67	116	112	74	108	129	146	99	124	166	192	178	138	157	170	92	92	101	84	104	100	71	67	74	88	110	117	101	77	87
	Tiefstwert	45	45	48	33	19	09	29	45	39	60	37	83	36	07	24	01	05	36	04	25	-04	-19	-34	04	35	26	-03	-02	29	29
Westermarkeladorf	Mittel	46	60	74	48	48	52	73	64	74	72	90	102	80	78	85	55	46	58	59	61	60	17	27	20	51	64	74	48	69	68
(1)	Höchstwert	65	119	122	67	98	96	139	90	114	110	175	150	105	102	114	93	94	95	87	88	94	55	64	65	86	90	107	82	88	96
	Tiefstwert	42	44	43	47	38	23	10	49	47	60	40	75	65	54	47	18	18	06	39	28	44	-09	-04	-10	-17	41	45	32	25	54

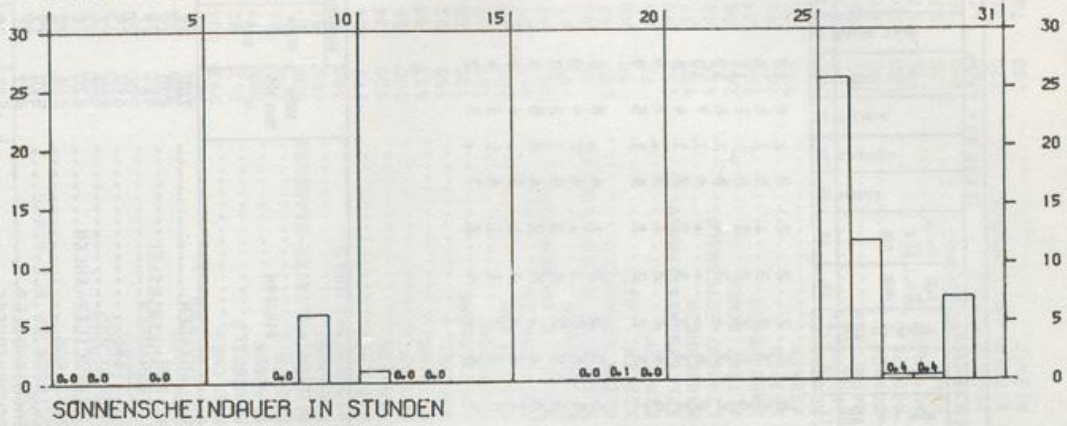
BEILAGE zum WITTERUNGSBERICHT Monat APRIL 1981

Wetteramtsbereich STUTTGART

=====

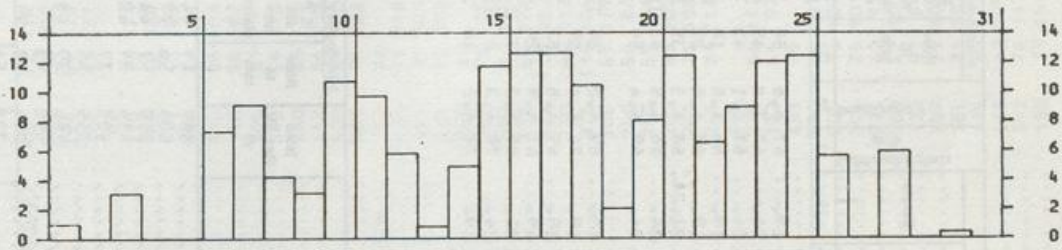
NIEDERSCHLAGSHÖHE IN MM

02720 STUTTGART (WA) APRIL 1981



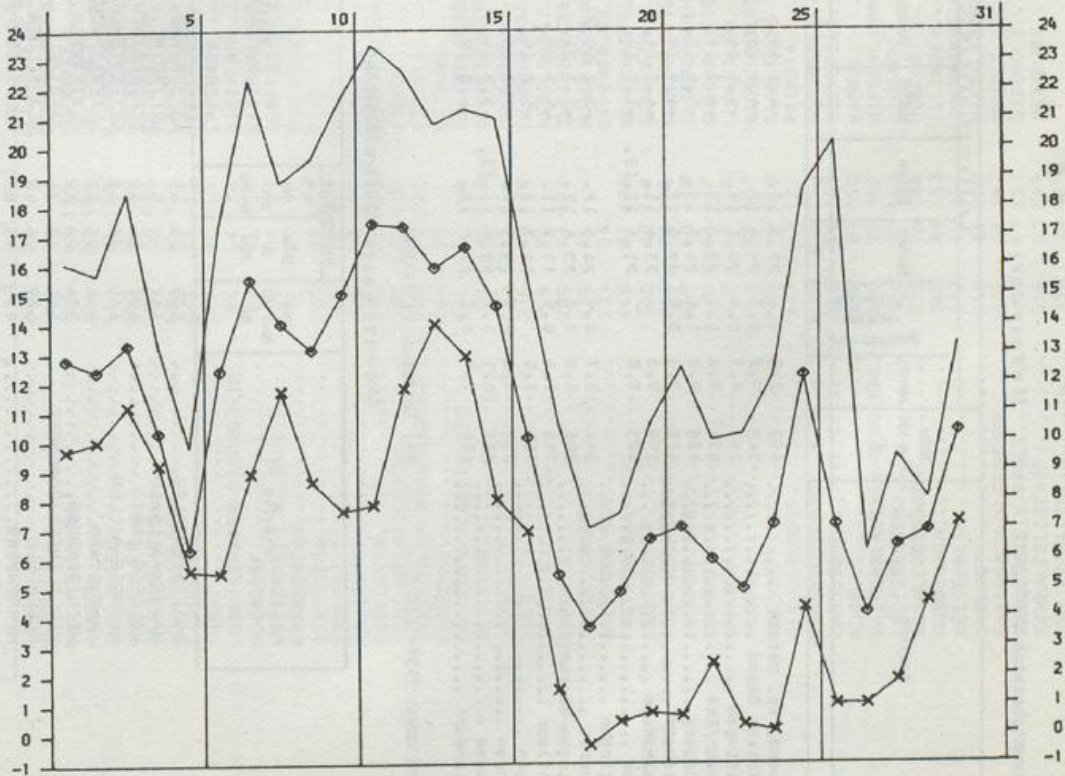
SONNENSCHINDAUER IN STUNDEN

02720 STUTTGART (WA) APRIL 1981



LUFTTEMPERATUR IN GRAD C MAXIMUM (x) MINIMUM (x) UND MITTEL (o)

02720 STUTTGART (WA) APRIL 1981



Station	Lufttemperatur in °C										Niederschlag										Zahl der Tage										Sonnenscheindauer										
	Höhe über NN in m		Mittel		Abweichung vom Norm		böchste Malwert		tiefe Datum		tiefe am Erd-boden Datum		Luftfeuchtigkeit in %		Bevolkung in %		Höhe in mm		in % des normalen		Niederschlag in mm		Niederschlag in %		Schneefall in mm		Nebel		Gewitter		heißere Tage		heiße Tage		Sommertage		Frosttage		Eisstage		
	2	3	4	5	6	7	8	9	10	Datum	tiefe Datum	tiefe Datum	11	12	13	14	15	16	17	18	19	20	21	22	23	24	25	26	27	28	29	30	31	in % in der nor-malen	in % in der nor-malen						
Gachwand, Kr. Detalb	492	7.8	0.9	22.2	12.	-4.7	19.	-6.1	19.	67	4.6	54	78	6	5	2	2	2	2	2	9	1	4	10	1	10	1	10	1	10	1	10	1	10	1	10	1	10			
Schwäbisch Gmünd	345	9.2	0.7	25.5	12.	-4.0	21.	-4.5	21.	67	3.8	45	68	6	3	2	3	1	3	1	5	1	8	6	1	6	1	6	1	6	1	6	1	6	1	6	1	6	1	6	
Ingehofen	209	9.1	0.4	24.1	12.	-5.5	24.	-7.9	19.	68	4.8	16	35	6	3	1	3	1	3	1	6	1	11	11	1	11	1	11	1	11	1	11	1	11	1	11	1	11	1	11	
Bibesach/Riß	534	8.6	1.4	23.2	12.	-5.1	19.	-7.6	19.	67	4.5	22	33	8	3	1	3	1	3	1	4	1	7	10	1	7	10	1	7	10	1	7	10	1	7	10	1	7	10	1	7
Ravensburg	435	9.8	1.4	24.3	13.	-5.1	19.	-4.9	19.	68	4.3	35	63	7	3	2	3	2	3	2	2	1	4	6	1	4	6	1	4	6	1	4	6	1	4	6	1	4	6		
Grailsheim	418	8.3	0.5	22.9	12.	-6.6	21.24.	-6.5	24.	66	4.5	43	100	6	4	2	2	2	2	2	3	7	9	1	3	7	9	1	3	7	9	1	3	7	9	1	3	7			
Gerlesheim	199	9.3	0.3	23.4	11.	-3.3	24.	-3.7	24.	69	4.4	54	100	7	5	2	2	2	2	2	5	1	5	9	1	5	9	1	5	9	1	5	9	1	5	9	1	5			
Hütten	473	7.8	0.9	21.8	11.12.	-3.7	19.	-5.7	24.	69	4.2	84	124	6	5	3	2	1	4	2	4	8	10	1	4	8	10	1	4	8	10	1	4	8	10	1	4	8			
Merklingen	344	8.7	0.9	24.0	12.	-3.2	19.24.	-5.4	19.	69	4.2	84	124	6	5	3	2	1	4	2	4	8	10	1	4	8	10	1	4	8	10	1	4	8	10	1	4	8			
Murrhardt	280	9.0	0.0	23.6	12.	-3.7	21.	-6.5	19.	70	4.4	59	76	10	6	2	3	1	6	2	6	2	4	8	1	6	2	4	8	1	6	2	4	8	1	6	2	4			
Nürtingen-Oberensingen	758	7.4	0.9	19.7	11.	-5.2	18.	-7.0	19.	69	4.8	53	76	9	5	2	5	2	5	2	9	2	2	10	1	9	2	2	10	1	9	2	2	10	1	9	2	2			
Schoepfloch	712	7.5	0.9	22.7	13.	-5.2	19.	-9.1	19.	67	4.9	24	40	10	4	10	4	5	2	4	2	5	8	1	5	8	1	5	8	1	5	8	1	5	8	1	5	8			
Ebingen	210	9.6	0.5	23.3	11.	-5.1	23.	-5.7	21.	69	4.3	71	134	7	6	3	2	1	5	2	4	2	5	8	1	4	2	5	8	1	4	2	5	8	1	4	2	5			
Eppingen	210	10.1	0.7	23.8	11.12.	-3.3	24.	-4.7	24.	70	4.3	61	100	8	5	3	1	1	4	1	4	1	3	4	1	4	1	3	4	1	4	1	3	4	1	4	1	3			
Neudau	668	7.9	0.9	21.8	13.	-4.8	19.	-7.0	19.	72	4.2	18	33	9	6	1	4	2	4	2	7	1	3	2	1	3	2	1	3	2	1	3	2	1	3	2	1	3			
Pfullendorf	668	7.9	0.9	21.8	13.	-4.8	19.	-7.0	19.	72	4.2	18	33	9	6	1	4	2	4	2	7	1	3	2	1	3	2	1	3	2	1	3	2	1	3	2	1	3			

*) Zeitraum 1931-1960

**) Zeitraum 1951-1960

Monatswerte Niederschlagshöhe

Station	Niederschlag		Station		Niederschlag		Station		Niederschlag	
	Höhe über NN in m	in % des normalen	Höhe über NN in m	in % des normalen	Höhe über NN in m	in % des normalen	Höhe über NN in m	in % des normalen	Höhe über NN in m	in % des normalen
DOBERATSWEILER	503	65	389	94	49	94	760	39	57	BURLADENGEN
WANGEN/ALLGÄU	561	49	504	56	77	504	620	15	31	ABLACH
WOLFEGG (NST)	623	24	350	42	68	350	782	17	33	ITTENHAUSEN
BODNIEG-BILLEN	640	38	414	39	62	414	640	16	16	BOLSTERN
IMMENSTAAD	415	28	403	37	37	403	585	17	17	BUCHAU/BAD
HEILIGENBERG	734	26	355	65	65	355	620	18	18	UTTENMEILER-AHLEN
UEBERLINGEN/BODENSEE	465	18	466	39	68	466	665	30	58	HAYINGEN
ROSENFELD	639	26	294	43	91	294	520	19	43	EHINGEN, KR. ALB-DONAU
HEIRENBERG	431	43	431	54	54	431	652	21	34	ENGLISWEILER
ENINGEN (OB. LINDENHOF)	705	40	221	54	78	221	535	20	20	SCHOENBERG
BOLL (ORT). KR. GOEPPINGEN	420	44	338	40	74	338	505	33	72	HUETTISHEIM
HOHENGEHREN	457	57	235	42	74	235	685	22	22	WÜRZACH/BAD
SCHORNDORF	267	61	270	50	86	270	685	22	22	ETTLENSCHIES
LUDWIGSBURG	287	28	300	74	114	300	705	41	76	MARKTLUSTENAU
PREVORST	468	55	285	49	49	285	456	37	70	ROPPINGEN
SINDELFINGEN	440	43	325	48	104	325	497	41	41	
WEISSACH	455	43	314	45	79	314	456	37	70	
SERSHEIM	210	56	470	47	66	470	456	37	70	
BOENNIGHEIM	224	50	805	37	60	805	497	41	41	
UNTERKÖCHEN	473	44	785	21	40	785	497	41	41	

*) Zeitraum 1931-1960

Wetteramtsbereich T R I E R
 Monatswerte Niederschlagshöhe

B E I L A G E zum WITTSBERGSRICHT

Station	Höhe über NN m	Niederschlag		Station	Höhe über NN m	Niederschlag		Station	Höhe über NN m	Niederschlag	
		Höhe in mm	in % des normalen			Höhe in mm	in % des normalen			Höhe in mm	in % des normalen
HIRSCHTHAL	230	59		ELLERN(FOR.SCHANZERKOPF)	487	72	116	KONZ	182	88	180
KAPSEYER	150			STROMBERG/HUNSRUECK	300	46	102	PELLINGEN	450	78	142
MAXIMILIANSAU	102	60	111	MOERSFELD	294	54	126	NEHEL	365	92	170
KANDEL	126	52	104	WOLFSHEIM	222	46	131	GREIMERATH	450	82	
RUELZHEIM	110	65	130	BINGEN-BUEDESHEIM	82			HERTESDORF	280	91	
ANWEILER	200	76	133	BERNESEL	110	73	174	STEFFELN	500	50	72
GEMERSHEIM	106	78	173	BOPPAARD-SALZIG.BAD.	105	60	130	HILLESHEIM/EIFEL	460	54	89
JOHANNISKREUZ	472	87	124	LAHNSTEIN	71	43	105	DENSBOERN	308	68	108
TAUBENSUHL	513	91	136	WESTERBURG	355	64	91	SPANGDAHLEM	327	68	139
RHODT	318	90	164	EPPENROD	310	56	104	MUELCHEN	293	101	
LUDWIGSHAFEN-OGGERSHEIM	95	54	126	DIEZ/LAHN	140	55	122	SEINFELD	447	82	
HOCHDORF	108	46	124	KATZENELNBGEN	305	61		KLAUSEN	205	79	
WEISENHEIM A. SAND	105	49	129	GEWERICHE	345	54	113	LEINEN	140	84	162
FRANKENTHAL	95	47	127	SINGHOFEN	280	65	135	BEUREN.KR.TRIER-SAARBURG	505	61	95
DIRKSTEIN	105	59	151	TEMELS	142	84	156	PIESPORT	155	81	
GRUENSTADT	188	63	150	WINTERSPELT	500	64	110	NIEDERSTADTFELD	390	49	75
RANSEN/PFALZ	270	98	209	DASBURG	300	70	123	WITTLICH	177	104	208
GOELLHEIM	243	38	90	KOERPERICH-OBERSGEGEN	270	86		KINHEIM	102	74	142
KIRCHHEIMBOLANDEN	230	62	135	PRUEM	465	71	118	MEHREN	500	56	
DANNENFELS	365	82		BITBURG	497	77	126	KLIDING	443	53	
HOCHBORN-BLOEDSHEIM	275	58	166	WOLSFELDERBERG	285	75	142	BUECHEL	450	52	106
METTENHEIM	91	60	162	OBERRKIRCHEN	345	84	125	HOECHSTBERG	520	53	
WOERSTADT	215	44	122	LEINEN/PFALZ	430	87	140	MOERSDORF	340	57	110
INGELHEIM	108	38	88	WESELBERG	428	113	202	DUENGENHEIM	425	56	104
BERGHEIM	205	71	197	ZWEIBRUECKEN	330	68	113	BROHL.KR.COCHHEM-ZELL	250	47	113
TUERKISMUEHLE	374	85		HOEHEISCHWEILER	375	114	184	LINGERHAHN	482	61	115
BOERFINK-MUHL	531	58		EPPENBRUNN	300	69	119	BURGEN.KR.HAYEN-KOBLENZ	85	62	148
BAUMHOLDER	468	82	141	BLIESKASTEL	250	56	86	MUENSTERMAIFELD	267	47	124
IDAR-OBERSTEIN	264	70	135	GERSCHEIM	240	59	104	KOBLENZ (HST)	70	40	
BRUCHWEILER	550	63	93	KLEINBLITERSDORF	202	63	102	BENDORF	73	46	105
SOHREN	430	69	125	SPIESERWUEHLE	240	71	103	SELTERS/WESTERMALD	262	50	81
RHAUNEN	370	69	125	QUIERSWUEHLE	241	84	118	BASSENHEIM	170	37	82
KIRN	250	89	189	LUDWEILER	245			LINDEN/WESTERMALD	464	85	
SEESBACH	394	78	173	RIEGELSBURG	275	66	112	ALTEKIRCHEN	260	88	135
BRUCHMUEHLBACH	141	57	121	SAARLOUIS (NST)	177	51	93	HARSCHBACH	284	71	103
LANDSTUHL	355	84	147	PRINSTAL	335	75		SELFEN	185	86	132
KUSEL	235	81	150	HERESKEIL	530	66	87	RENGSDORF	285	101	151
KAISERSLAUTERN-DANSENBG	380	90	145	REINSFELD	505	76	100	ANDERNACH	62	51	106
LAUTRECKEN	158	77	164	WADRILL	354	75	101	WASSENACH	305	55	106
SCHALLODENBACH	317	96	188	NIEDERLOSHEIM	275	62	97	RORLER	440	41	76
HUNDSBACH	360	61	133	LIMBACH	280	62	100	RODDER	520	56	
HEISENHEIM	170	62	151	HOECHSTEN	420	51	84	ALTENNAHR	195	57	104
DUCHROTH	240	88	200	ILLINGEN	307	71	108	LINZ	70	53	93
ENKENBACH-ALSENBOERN	325	81	147	DUEPPENWEILER	255	81	133	KIRCHEN/SIEG	300	75	97
FALKENSTEIN/PFALZ	400	77	151	NIEDALTDORF	195	63	117	GEBHARDSHAIN	380	62	86
RHEINBOELLEN	395	66	129	MERZIG	265	62	105	WISSEN-HONIGESSEN	320	64	90
				ORSCHOLZ	392	74	117	NISTER	320	64	90
				SAARBURG	180	79	144		280	76	

*) Zeitraum 1931-1960

