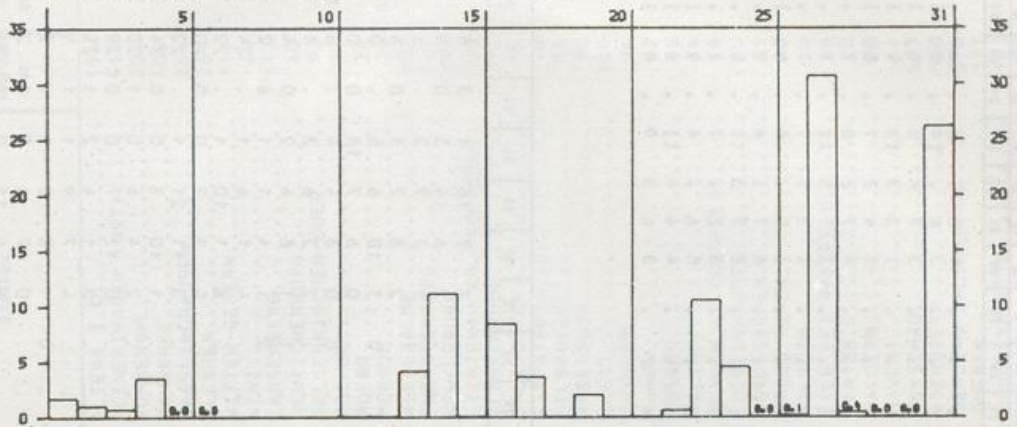


Wetteramtsbereich BREMEN



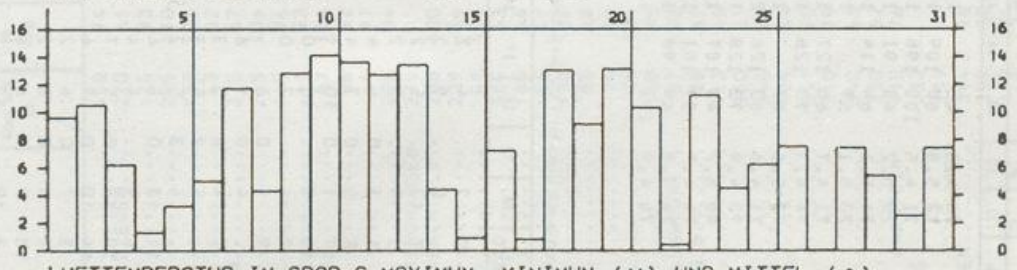
NIEDERSCHLAGSHOEHEN IN MM

01474 BREMEN-FLUGHAFEN MAI 1981



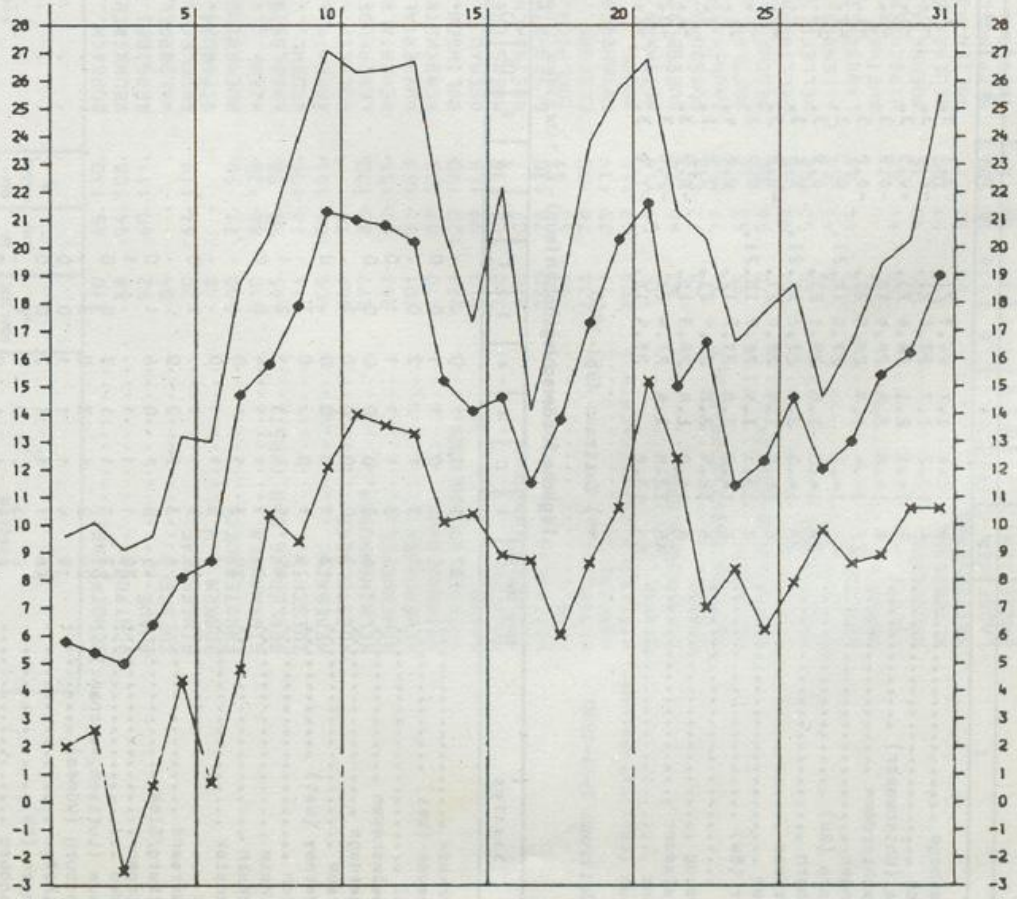
SONNENSCHENDAUER IN STUNDEN

01474 BREMEN-FLUGHAFEN MAI 1981



LUFTTEMPERATUR IN GRAD C MAXIMUM, MINIMUM (x) UND MITTEL (o)

01474 BREMEN-FLUGHAFEN MAI 1981



T A 10

Station	Höhe über NN in m		Niederschlag in % des normalen		Station	Höhe über NN in m		Niederschlag in % des normalen				
	in mm	in mm	in mm	in mm		in mm	in mm	in mm	in mm			
SCHOEPPINGEN	110	65	130	74	BURBACH	450	74	99	ALTENA I.W.	196	75	107
OCHTRUP	58	54	108	61	NEUNKIRCHEN.KR.SIEGEN	270	61	94	MEINERZHAGEN (NST)	412	85	112
AHAUS	52	60	111	93	BERG BEI HENNEF	175	93	137	RUMMENOHL	205	84	104
COESFELD	84	64	119	110	HALDROEL	295	110	157	SCHWENKE	406	72	99
RINGENBERG	20	64	119	139	BROLECK	139	103	154	HASSLINGHAUSEN	264	66	112
BORKEN I.W.	48	71	96	82	SIEGBURG	63	82	130	PLESSEN	289	64	87
ERNDEBRUECK	500	71	96	375	HUENGRINGHAUSEN	375	87	118	WITTEN-GEDERN	117	113	82
GIRKHAUSEN	510	86	126	215	WIEHL	215	106	156	WINZ	64	60	89
BERLEBURG.BAD (KHST)	445	65	98	140	ENGELSKIRCHEN	140	94	134	LANGENBERG	113	48	89
ZUESCHEN	514	68	105	61	BRUEHL	61	52	96	HENRICHENBURG	60	93	69
MEDERACH	405	86	154	67	REFRATH	67	114	181	GELSENKIRCHEN-BUER	77	26	69
KUESTELBERG	666	76	104	56	PULHEIM	56	92	177	BOCHUM	26	124	214
HELMINGHAUSEN	377	83	120	44	LEVERKUSEN	44	97	167	MOERS	24	307	64
HOHENHEPEL	243	87	155	298	BEVERTALSPERRE	298	94	124	NIEDERALME	307	340	67
BEVERUNGEN	101	91	163	275	WUPERTAL-HERBRINGHAUSEN	275	100	130	FUERSTENBERG	340	215	79
DRIBURG.BAD	210	89	135	208	REMSCHIED (ESCHBACHTAL)	208	86	113	HEWELSBURG	215	300	94
VOERDEN.KR.HOEXTER	228	120	190	209	SOLINGEN	209	81	125	LICHTENAU.KR.PADERBORN	300	375	115
BRAKEL	143	99	168	81	OSENAU	81	63	94	BLANKENRODE	375	95	66
VELDROM	340	108	138	385	MUENSTEREIFEL.BAD	385	46	73	SALZKOTTEN	95	66	114
SCHIEDER-KAHERUN	220	107	130	180	RHEINBACH	180	47	77	LIPPSTADT	75	94	73
MEIERBERG	250	78	130	106	BLIESHEIM	106	47	77	WADERSLOH	92	110	77
LAGE	103	60	97	170	ZUELPICH	170	38	60	SOEST	110	96	59
LEMGO	138	78	130	85	ELSDORF	85	88	152	KAMEN	62	49	92
HERFORD	77	75	134	71	FRIMMERSDOORF	71	88	166	LUENEN	52	74	47
BIELEFELD (STADTGAERTN.)	108	67	116	39	NEUSS	39	108	189	WALTROP	74	58	42
ENGER	115	59	116	140	METTANN	140	95	125	SENDEN.KR.COESFELD	58	50	52
OEYNHAUSEN.BAD	63	66	120	37	DUESSELDORF (FLUGWEHA)	37	103	106	LUEDINGHAUSEN	50	61	130
LAHDE	40	72	136	28	DUISBURG-HOCHFELD	28	67	118	NORDKIRCHEN	60	69	128
WASSERSTRASSE (WEHR-SCHL)	34	77	154	413	BRUNSKAPPEL	413	66	90	GROSS REKEN	40	62	115
LUEBBECKE	55	43	77	330	NUTTLAR	330	61	88	HALTERN	66	82	146
RHEDA-WIEDENBRUECK	70	56	108	345	MESCHDE	345	62	90	ERLE BEI RAESEFELD	20	20	76
SENNESTADT	127	90	148	424	SELINGHAUSEN	424	84	124	XANTEN	20	76	136
HARSEWINKEL	65	52	108	351	HELLEFELD	351	70	91	HALDERN	46	46	74
OSTENFELDE	78	43	83	310	ALLENDORF I.W.	310	79	108	HAVERT	509	73	97
WARENDORF	53	44	86	340	LANGSCHEID	340	58	85	MONSCHAU	650	370	52
VERSMOLD	71	41	82	330	RUETHEN	330	62	89	UDENBRETH	127	45	80
LAHDE	105	40	74	410	HIRSCHBERG BEI HARSTEIN	410	76	106	GENUENO-MALSSENDEN	182	52	76
WASSERSTRASSE (WEHR-SCHL)	110	51	100	232	MOEHNETALSPERRE	232	56	81	SCHVEHNHUETTE	99	74	137
LUEBBECKE	55	61	127	339	NEUENRADE	339	35	59	ERKELENZ	163	83	130
RHEDA-WIEDENBRUECK	51	50	102	344	HOLLEN-MOERINGEN	344	72	90	HERZOGENRATH	57	57	81
SENNESTADT	35	58	121	350	HEPPINGSEN	350	56	81	WEINBERG-SCHLEIDEN	163	83	130
OSTENFELDE	70	39	81	220	ISERLOHN	220	56	81	BRUEGGEN	58	72	129
WARENDORF	53	44	86	180	SCHWERTE	180	41	62	ALDEKERK	35	23	89
VERSMOLD	71	41	82	365	FLECKENBERG	365	59	87	KAPELLEN	23	89	156
LAHDE	105	40	74	350	LENNESTADT-ALTENHUNDEN	350	78	120	WEETZE-HEES	28	106	204
WASSERSTRASSE (WEHR-SCHL)	110	51	100	344	OLPE	344	98	136				
LUEBBECKE	55	61	127	350	POERESHAUSEN	350	75	112				
RHEDA-WIEDENBRUECK	51	50	102	220	ATTENDORN	220	74	106				
SENNESTADT	35	58	121	180	HERSCHEID	180	412	99	134			
HARSEWINKEL	65	52	108	365	PLETTENBERG	365	67	86				
OSTENFELDE	78	43	83	350								
WARENDORF	53	44	86	305								
VERSMOLD	71	41	82									
LAHDE	105	40	74									
WASSERSTRASSE (WEHR-SCHL)	110	51	100									
LUEBBECKE	55	61	127									
RHEDA-WIEDENBRUECK	51	50	102									
SENNESTADT	35	58	121									
HARSEWINKEL	65	52	108									
OSTENFELDE	78	43	83									
WARENDORF	53	44	86									
VERSMOLD	71	41	82									
LAHDE	105	40	74									
WASSERSTRASSE (WEHR-SCHL)	110	51	100									
LUEBBECKE	55	61	127									
RHEDA-WIEDENBRUECK	51	50	102									
SENNESTADT	35	58	121									
HARSEWINKEL	65	52	108									
OSTENFELDE	78	43	83									
WARENDORF	53	44	86									
VERSMOLD	71	41	82									
LAHDE	105	40	74									
WASSERSTRASSE (WEHR-SCHL)	110	51	100									
LUEBBECKE	55	61	127									
RHEDA-WIEDENBRUECK	51	50	102									
SENNESTADT	35	58	121									
HARSEWINKEL	65	52	108									
OSTENFELDE	78	43	83									
WARENDORF	53	44	86									
VERSMOLD	71	41	82									
LAHDE	105	40	74									
WASSERSTRASSE (WEHR-SCHL)	110	51	100									
LUEBBECKE	55	61	127									
RHEDA-WIEDENBRUECK	51	50	102									
SENNESTADT	35	58	121									
HARSEWINKEL	65	52	108									
OSTENFELDE	78	43	83									
WARENDORF	53	44	86									
VERSMOLD	71	41	82									
LAHDE	105	40	74									
WASSERSTRASSE (WEHR-SCHL)	110	51	100									
LUEBBECKE	55	61	127									
RHEDA-WIEDENBRUECK	51	50	102									
SENNESTADT	35	58	121									
HARSEWINKEL	65	52	108									
OSTENFELDE	78	43	83									
WARENDORF	53	44	86									
VERSMOLD	71	41	82									
LAHDE	105	40	74									
WASSERSTRASSE (WEHR-SCHL)	110	51	100									
LUEBBECKE	55	61	127									
RHEDA-WIEDENBRUECK	51	50	102									
SENNESTADT	35	58	121									
HARSEWINKEL	65	52	108									
OSTENFELDE	78	43	83									
WARENDORF	53	44	86									
VERSMOLD	71	41	82									
LAHDE	105	40	74									
WASSERSTRASSE (WEHR-SCHL)	110	51	100									
LUEBBECKE	55	61	127									
RHEDA-WIEDENBRUECK	51	50	102									
SENNESTADT	35	58	121									
HARSEWINKEL	65	52	108									
OSTENFELDE	78	43	83									
WARENDORF	53	44	86									
VERSMOLD	71	41	82									
LAHDE	105	40	74									
WASSERSTRASSE (WEHR-SCHL)	110	51	100									
LUEBBECKE	55	61	127									
RHEDA-WIEDENBRUECK	51	50	102									
SENNESTADT	35	58	121									
HARSEWINKEL	65	52	108									
OSTENFELDE	78	43	83									
WARENDORF	53	44	86									
VERSMOLD	71	41	82									
LAHDE	105	40	74									
WASSERSTRASSE (WEHR-SCHL)	110	51	100									
LUEBBECKE	55	61	127									
RHEDA-WIEDENBRUECK	51	50	102									
SENNESTADT	35	58	121									
HARSEWINKEL	65	52	108									
OSTENFELDE	78	43	83									
WARENDORF	53	44	86									
VERSMOLD	71	41	82									
LAHDE	105	40	74									
WASSERSTRASSE (WEHR-SCHL)	110	51	100									
LUEBBECKE	55	61	127									
RHEDA-WIEDENBRUECK	51	50	102									
SENNESTADT	35	58	121									
HARSEWINKEL	65	52	108									
OSTENFELDE	78	43	83									

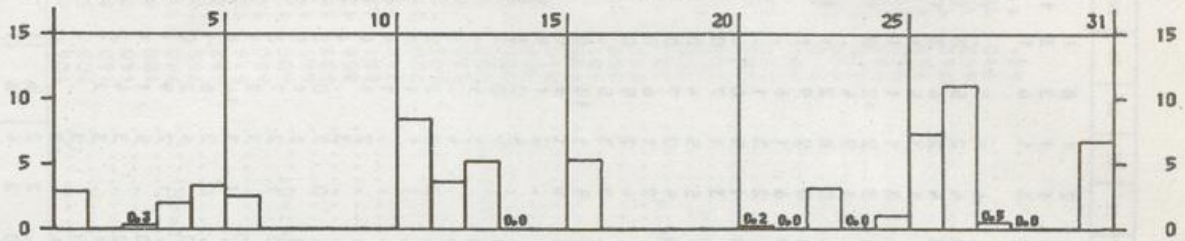
Station	Höhe über NN (m)	1	2	3	4	5	6	7	8	9	10	11	12	13	14	15	16	17	18	19	20	21	22	23	24	25	26	27	28	29	30	31	Monat			
Gronau	40	0	1	3	3	1	0	0	2	2	.	11	0	.	1	.	4	0	0	8	11	1	0	12	2	.	.	.	12	73	
Kahler Asten (Wst)	839	3	3	2	9	2	3	4	4	4	1	0	8	0	.	5	.	0	0	1	5	1	0	4	12	6	1	0	3	79		
Bad Orbburg	210	1	1	0	5	2	2	12	4	4	0	12	4	.	4	.	0	2	2	6	6	0	0	19	8	.	0	7	89		
Höxter	93	1	1	0	0	4	1	34	6	0	7	9	.	3	.	.	4	5	3	0	3	0	2	20	6	.	0	16	123		
Minden-Hahlen	46	3	1	0	2	0	0	11	4	4	0	9	4	.	1	.	.	1	4	4	0	1	11	.	.	0	9	65			
Rahden	54	2	1	0	1	1	1	8	3	0	12	3	.	4	.	.	0	0	8	1	0	6	3	.	.	0	0	3	56		
Augustdorf	163	0	2	0	1	6	1	7	1	0	7	8	.	1	.	.	0	1	3	3	0	6	16	3	0	0	2	69			
Gütersloh (KHST)	72	1	0	0	3	2	1	1	2	1	.	.	4	1	.	5	.	0	3	5	1	1	4	6	1	0	7	49				
Dransteinfurt	64	2	4	0	2	0	13	0	.	.	.	7	1	.	18	.	0	0	5	2	0	0	1	5	3	.	2	58			
Tecklenburg	154	2	4	0	2	0	13	0	.	.	.	7	1	.	4	.	0	0	5	5	0	0	0	1	0	0	2	48			
Friesdorf bei Bonn	62	4	0	.	3	1	3	23	.	6	3	.	2	7	1	8	1	0	1	5	7	0	6	7	87			
Lahnhof bei Netphen	610	19	106
Gummersbach	250	2	0	2	15	5	6	.	3	.	.	12	.	3	4	0	3	3	3	14	3	1	0	4	5	1	0	7	90			
Kürten	230	1	0	3	8	5	5	.	0	.	10	.	4	4	0	9	.	.	.	0	.	5	2	10	7	0	0	6	3	0	0	16	129			
Düsseldorf (Südfriedhof)	37	0	0	3	2	2	3	.	0	.	51	0	2	3	.	2	5	.	2	.	.	5	4	8	8	1	0	5	6	0	.	5	60			
Ealoha	325	1	2	0	3	2	2	2	2	8	1	.	2	0	0	8	3	0	3	11	3	0	.	6	70			
Brilon	472	2	2	0	1	2	1	0	4	4	0	0	8	1	.	8	.	0	0	4	5	0	4	17	1	1	.	13	61			
Fribdenberg	121	1	1	.	6	1	1	5	0	2	10	.	1	0	.	11	.	0	1	4	3	7	1	5	14	5	.	7	93			
Rhein Weser Turm	684	1	2	2	12	5	4	5	0	2	10	.	1	0	.	.	.	0	1	4	3	3	1	5	14	5	.	0	6	77		
Kohlhagen	417	2	1	1	9	3	2	.	11	.	.	6	0	3	7	0	0	1	.	.	.	7	4	10	2	1	0	4	7	0	.	8	88			
Ennepetalssperre	279	0	2	1	1	4	4	6	.	1	8	0	1	7	4	10	2	1	0	4	7	0	.	8	88			
Duisburg-Weiderrich	120	0	0	0	8	3	1	0	2	0	4	0	4	0	0	1	.	2	0	5	3	0	0	5	3	0	.	2	44			
Dortmund (KHST)	60	1	0	1	3	5	3	0	1	3	6	.	4	0	.	.	.	4	1	8	4	1	4	11	10	1	0	3	72			
Herten	33	0	.	2	5	2	1	0	.	1	7	1	0	3	4	4	2	1	2	3	5	.	2	16	61			
Hervert-Dorsten	21	.	4	0	12	5	2	0	.	1	6	.	3	.	.	3	.	3	0	4	.	.	0	6	1	.	15	38	102			
Wesel	362	1	4	0	10	2	2	12	4	.	0	0	5	0	.	.	.	5	0	4	1	2	2	1	6	1	.	20	2	83		
Roetgen-Filterwerk	80	2	0	0	2	5	1	14	.	23	0	.	4	0	0	.	.	0	8	2	4	0	2	5	6	0	0	7	91			
Julich	32	.	1	5	4	3	1	.	0	.	.	8	3	3	9	.	2	8	2	4	0	4	0	2	4	0	.	3	6	75		
Walbeck bei Geldern	46	.	.	1	3	2	3	13	.	3	2	.	6	5	.	3	0	4	0	4	8	5	.	0	5	80		
Mönchengladbach	46	.	.	1	3	2	3	13	.	3	2	.	6	5	.	3	0	4	0	4	8	5	.	0	5	80		

Tageswerte der Lufttemperatur (Zehntel °C)

Station	Höhe über NN (in m)	1	2	3	4	5	6	7	8	9	10	11	12	13	14	15	16	17	18	19	20	21	22	23	24	25	26	27	28	29	30	31	
Aachen (Wst)	Mittel	55	54	53	62	52	110	161	145	178	206	166	148	157	125	150	133	121	158	188	217	214	147	140	109	115	133	122	123	145	170	205	
	Höchstwert	90	100	83	84	92	144	209	184	226	271	239	193	206	146	190	184	158	200	242	263	272	200	188	156	150	179	164	168	175	220	276	
	Tiefstwert	40	08	04	37	41	43	77	124	108	120	130	95	106	112	99	116	86	85	140	150	161	121	99	92	90	95	94	104	120	162		
Bad Salzufflen (Wst)	Mittel	54	48	58	68	74	92	142	162	170	210	200	183	153	140	139	134	114	142	171	214	226	147	166	131	129	145	117	127	158	166	220	
	Höchstwert	90	88	93	98	106	112	196	200	243	265	247	246	239	175	167	208	162	194	250	262	271	220	211	168	164	188	135	160	193	219	265	
	Tiefstwert	41	26	-05	27	47	26	64	125	95	119	131	124	108	113	120	84	100	70	95	118	176	124	90	118	88	96	110	103	108	126	130	
Essen-Gredney (WA)	Mittel	54	49	39	58	53	101	158	158	191	219	175	159	154	117	136	136	125	148	184	218	218	144	133	109	115	123	115	123	147	178	203	
	Höchstwert	94	89	83	90	84	135	196	181	240	265	255	218	186	155	178	207	165	188	242	263	266	212	184	152	145	178	139	156	172	217	273	
	Tiefstwert	41	06	09	22	45	28	91	148	128	157	142	102	123	114	104	111	101	79	132	157	174	125	92	98	94	99	102	99	100	125	160	
Kahler Asten (Wst)	Mittel	0	-4	-3	5	7	44	100	110	154	166	136	127	127	78	92	113	70	104	145	172	179	125	92	110	73	72	86	64	72	94	127	175
	Höchstwert	44	41	28	22	17	68	136	160	204	227	185	161	116	116	174	125	148	196	226	232	166	144	114	92	132	80	102	128	159	224		
	Tiefstwert	-14	-25	-31	-24	00	-10	63	70	85	113	104	58	100	72	72	84	52	46	93	110	134	70	57	48	52	57	59	49	63	90	116	
Lüdenscheid	Mittel	38	18	21	38	32	76	138	143	178	202	169	150	139	98	113	122	108	134	180	213	220	124	121	100	101	106	100	94	126	162	212	
	Höchstwert	73	70	62	72	53	102	172	171	231	258	243	198	172	136	152	193	148	174	233	260	253	222	169	141	118	147	127	125	147	190	258	
	Tiefstwert	27	-06	-03	06	26	14	77	119	105	143	136	81	112	92	92	107	82	73	131	154	174	107	84	81	75	84	90	71	91	114	154	
Sistig	Mittel	35	23	24	36	33	91	135	126	145	177	148	105	131	100	114	108	92	118	156	181	188	116	120	93	86	106	107	107	126	152	190	
	Höchstwert	78	64	65	85	64	130	180	170	220	250	210	170	183	124	158	167	140	180	225	240	250	175	170	135	115	150	144	150	160	213	245	
	Tiefstwert	15	-20	-17	05	20	10	55	100	75	108	103	70	72	87	60	90	65	50	100	110	115	90	75	80	65	74	75	65	80	94	135	

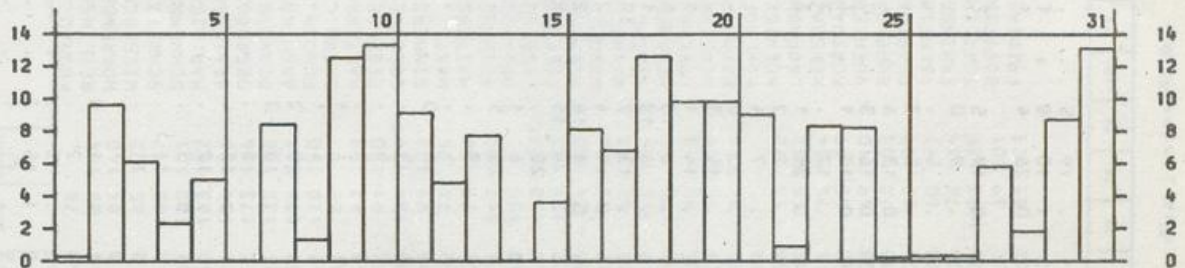
NIEDERSCHLAGSHÖHE IN MM

02640 FRANKFURT/M-FLUGHAFEN MAI 1981



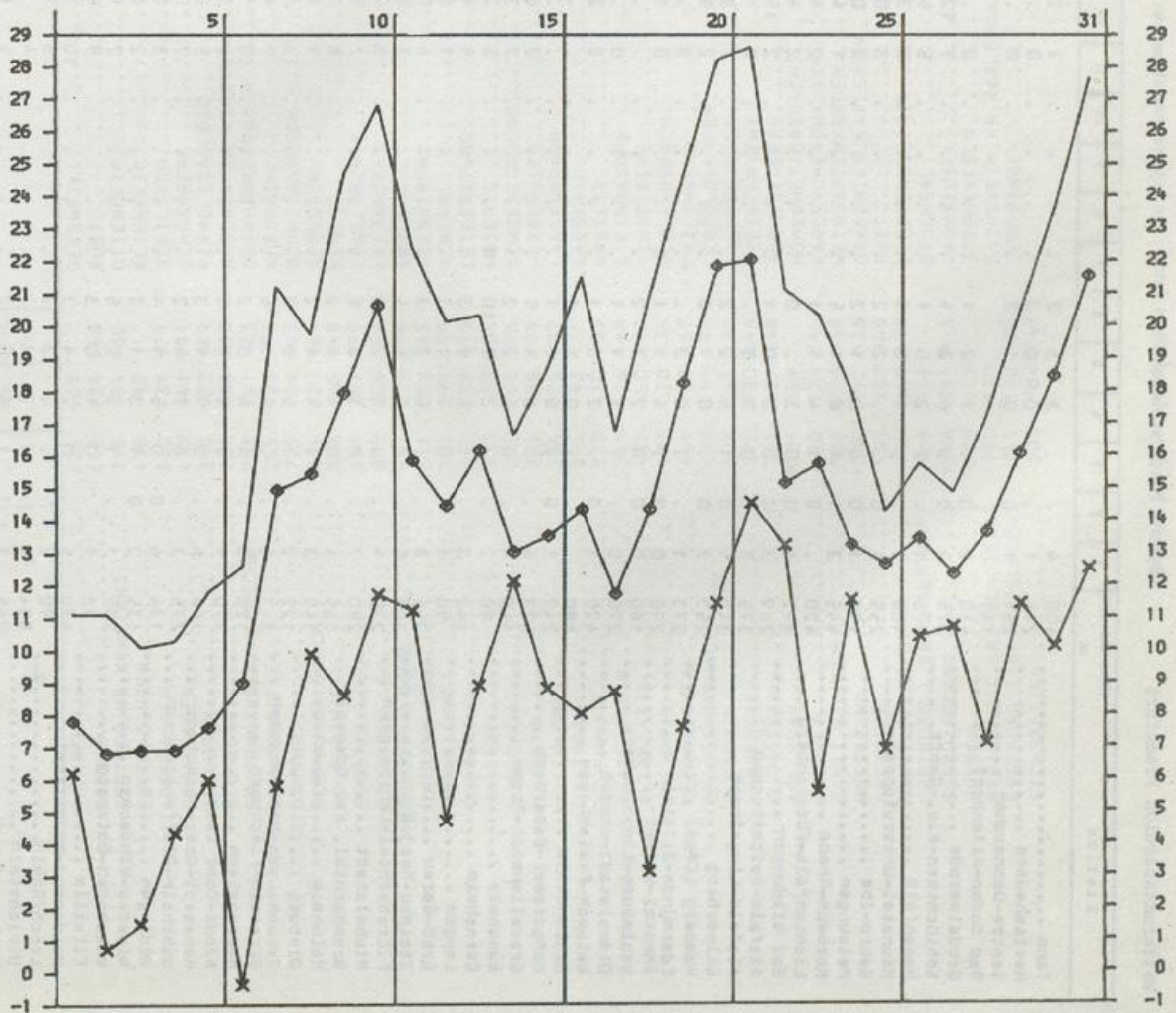
SÖNNENSCHEINDAUER IN STUNDEN

02640 FRANKFURT/M-FLUGHAFEN MAI 1981



LUFTTEMPERATUR IN GRAD C MAXIMUM, MINIMUM (x) UND MITTEL (o)

02640 FRANKFURT/M-FLUGHAFEN MAI 1981



Tägliche Niederschlagshöhen (mm) - von 7 Uhr mittlerer Crezzeit des angegebenen Tages bis 7 Uhr des Folgetages -

Mai 1981

Wetteramt Oberhof, Frankfurt

Station	Höhe über NN m												Mo																													
	1	2	3	4	5	6	7	8	9	10	11	12		13	14	15	16	17	18	19	20	21	22	23	24	25	26	27	28	29	30	31										
Tann	400	4	0	3	3	2	0	0	0	0	2	2	10	1	19	5	0	0	0	0	0	2	1	8	1	8	1	8	25	0	4	0	4	1	9							
Herleshausen	215	1	0	0	0	0	0	0	0	0	0	0	11	2	10	8	0	0	0	0	0	1	1	3	3	3	11	20	2	2	0	2	2	0	9							
Sontra-Donnerstag	281	1	0	0	0	0	0	0	0	0	0	0	6	2	0	4	0	0	0	0	0	0	3	6	1	7	24	6	0	0	0	0	0	0	9							
Bad Soden-Allendorf	147	2	0	0	1	2	1	0	0	0	0	0	7	2	0	5	0	0	0	0	0	6	1	7	0	12	2	2	0	0	0	0	0	0	0	11						
Großelmerode	410	2	0	0	4	3	4	0	0	0	0	0	12	1	9	0	0	0	0	0	0	4	2	5	3	13	1	12	1	12	0	0	0	0	0	10						
Schlüchtern-Klo.-Gomfr.	375	1	0	1	2	0	1	0	0	0	0	0	6	3	5	3	0	0	0	0	0	4	2	6	2	12	6	11	6	11	0	0	0	0	0	0	9					
Hosenfeld	376	1	0	0	0	0	0	0	0	0	0	0	3	0	5	5	0	0	0	0	0	3	1	5	1	9	27	3	7	0	0	0	0	0	0	0	7					
Heunetal-Unterstoppen	400	1	0	0	1	2	2	0	0	0	0	0	3	0	13	6	0	0	0	0	0	3	1	1	8	24	2	5	0	0	0	0	0	0	0	0	1	7				
Melungen	255	1	0	0	0	1	2	0	0	0	0	0	5	0	16	3	0	0	0	0	0	1	9	4	10	32	7	1	0	0	0	0	0	0	0	0	5	9				
Korbach-Rhena	445	3	0	1	8	1	1	0	0	0	0	4	4	0	13	1	0	0	0	0	0	9	4	2	13	6	8	0	0	0	0	0	0	0	0	0	10	8				
Lichtenfels-Fürstenberg	420	1	0	0	1	4	1	0	0	0	0	4	4	0	17	8	0	0	0	0	0	2	9	1	7	16	3	0	0	0	0	0	0	0	0	0	4	9				
Bad Wildungen	312	3	0	0	3	0	0	0	0	0	0	15	9	3	7	2	0	0	0	0	0	6	1	6	7	27	4	6	0	0	0	0	0	0	0	1	10					
Alefeld-Reibertenrod	269	3	0	0	0	3	0	0	0	0	0	35	3	2	7	4	0	0	0	0	0	2	3	1	8	31	9	1	0	0	0	0	0	0	0	0	9	11				
Alefeld-Lingelbach	375	3	0	0	5	2	2	0	0	0	0	3	3	2	22	0	0	0	0	0	0	3	1	7	0	7	24	7	1	0	0	0	0	0	0	0	0	8	8			
Gilsberg	252	2	0	0	0	1	2	0	0	0	0	8	0	1	15	3	0	0	0	0	0	5	6	0	7	0	5	29	2	1	0	0	0	0	0	0	0	9	9			
Homburg (Efze)	273	1	0	0	4	1	1	0	0	0	0	1	2	5	14	1	0	0	0	0	0	1	7	4	0	5	29	2	1	0	0	0	0	0	0	0	0	11	9			
Edermünde-Bilstein	298	0	0	0	4	1	1	0	0	0	0	2	9	6	10	0	0	0	0	0	0	4	0	7	0	4	27	2	0	0	0	0	0	0	0	0	0	10	9			
Annatal-Weimer	180	0	0	0	2	3	2	0	0	0	0	29	18	6	10	0	0	0	0	0	0	2	1	6	0	6	24	3	0	0	0	0	0	0	0	0	4	11				
Wahlburg-Lippoldsbarg	270	0	0	1	1	1	1	0	0	0	0	2	2	2	13	7	0	0	0	0	0	4	2	5	0	3	21	4	0	0	0	0	0	0	0	0	13	9				
Diemelstadt-Rhoden	420	1	0	0	2	0	1	0	0	0	0	2	1	1	0	19	4	0	0	0	0	2	3	5	5	26	11	0	0	0	0	0	0	0	0	0	5	9				
Waldeck-Freienhagen	190	1	0	0	0	1	1	0	0	0	0	6	18	0	8	15	0	0	0	0	0	5	1	13	0	4	36	4	0	0	0	0	0	0	0	0	4	11				
Grebenstein	242	1	0	0	6	4	5	0	0	0	0	9	23	4	20	0	0	0	0	0	0	5	1	8	0	3	41	5	0	0	0	0	0	0	0	0	6	10				
Hofgeismar-Beberbeck	523	6	0	0	6	4	5	0	0	0	0	6	4	1	6	1	0	0	0	0	0	2	1	9	15	18	4	0	0	0	0	0	0	0	0	0	0	6	10			
Grasellenbach-Tromm	140	4	0	0	5	2	2	0	0	0	0	3	3	0	6	1	0	0	0	0	0	4	0	3	10	5	10	0	0	0	0	0	0	0	0	0	0	1	6	8		
Bensheim	90	2	0	0	1	1	1	0	0	0	0	3	3	1	25	5	0	0	0	0	0	1	5	0	2	9	7	13	1	0	0	0	0	0	0	0	0	2	8			
Gernsheim	142	3	0	0	1	3	3	0	0	0	0	4	5	2	9	0	0	0	0	0	0	3	1	1	7	13	1	1	0	0	0	0	0	0	0	0	0	1	6	6		
Langen	90	1	0	0	3	1	3	0	0	0	0	8	3	1	4	0	0	0	0	0	0	4	4	1	5	13	1	1	0	0	0	0	0	0	0	0	0	2	6	9		
Groß-Gersau	245	8	0	0	5	5	4	0	0	0	0	6	1	0	5	0	0	0	0	0	0	1	2	2	2	20	2	1	0	0	0	0	0	0	0	0	0	0	2	6	9	
Steinru-MerJod	327	5	0	0	5	5	4	0	0	0	0	6	0	1	10	0	0	0	0	0	0	2	0	2	1	13	22	4	0	0	0	0	0	0	0	0	0	7	8	8		
Fürabachtal-Lohrhaupten	230	4	0	0	0	2	0	1	0	0	0	2	1	0	6	0	0	0	0	0	0	1	1	4	15	8	2	0	0	0	0	0	0	0	0	0	0	5	9	9		
Michelstadt	290	7	0	0	0	3	3	0	0	0	0	3	3	2	9	0	0	0	0	0	0	2	0	1	4	15	8	2	0	0	0	0	0	0	0	0	0	0	7	8	8	
Brombachtal, Kr. Odenwald	165	4	0	0	4	4	2	0	0	0	0	8	3	1	6	1	0	0	0	0	0	3	3	1	4	14	1	1	0	0	0	0	0	0	0	0	0	0	5	9	9	
Reinheim	145	3	0	1	4	1	2	0	0	0	0	3	3	1	6	1	0	0	0	0	0	4	4	1	4	11	3	1	0	0	0	0	0	0	0	0	0	0	2	7	7	
Dieburg	122	2	0	0	5	0	3	0	0	0	0	13	3	1	10	2	0	0	0	0	0	1	1	5	14	12	3	2	0	0	0	0	0	0	0	0	0	0	3	8	8	
Bebenhausen-Herteshausen	343	5	0	0	1	4	1	0	0	0	0	4	12	1	10	3	0	0	0	0	0	1	2	7	3	8	25	1	0	0	0	0	0	0	0	0	0	0	2	12	12	
Birstein-Fischborn	128	3	0	1	6	3	2	0	0	0	0	1	13	0	6	0	0	0	0	0	0	3	3	2	1	9	11	0	0	0	0	0	0	0	0	0	0	0	2	7	7	
Heusenstamm	270	4	0	0	5	1	3	0	0	0	0	6	5	0	17	0	0	0	0	0	0	3	3	4	13	23	4	20	0	0	0	0	0	0	0	0	0	1	12	12		
Nidda-Ober Lais	146	6	0	0	7	1	1	0	0	0	0	12	1	0	12	0	0	0	0	0	0	0	2	9	1	12	7	17	1	0	0	0	0	0	0	0	0	0	6	6	6	
Renstadt-Ober-Mockstadt	275	3	0	0	7	1	2	0	0	0	0	5	0	0	12	3	0	0	0	0	0	1	5	4	6	6	3	5	0	0	0	0	0	0	0	0	0	0	0	4	4	4
Wehrheim-Pferfenulesbach	134	6	0	0	6	1	4	0	0	0	0	3	0	0	11	0	0	0	0	0	0	1	2	9	1	12	1	1	0	0	0	0	0	0	0	0	0	0	0	6	6	6
Büdingen	135	2	0	1	3	2	1	0	0	0	0	9	4	0	11	0	0	0	0	0	0	1	5	1	4	6	3	2	0	0	0	0	0	0	0	0	0	0	0	4	4	4
Niederu-Windecken	235	1	0	1	2	2	5	0	0	0	0	9	5	0	11	0	0	0	0	0	0	2	3	4	2	4	6	3	2	0	0	0	0	0	0	0	0	0	0	6	6	6
Wiesbaden-Dotzheim	98	1	0	0	1	0	3	0	0	0	0	7	9	4	1	0	0	0	0	0	0	1	3	4	2	4	6	3	2	0	0	0	0	0	0	0	0	0	0	4	4	4
Eltville	490	5	0	0	2	0	3	3	0	0	0	10	8	0	2	0	0	0	0	0	0	3	2	1	2	4	4	10	0	0	0	0	0	0	0	0	0	0	0	3	3	3
Heidenrod-Mappertshain	90	2	0	1	3	3	3	0	0	0	0	8	3	2	3	0	0	0	0	0	0	4	4	2	1	2	7	4	10	0	0	0	0	0	0	0	0	0	0	15	15	15
Lorch/Rhein	554	4	0	1	3	1	2	2	0	0	0	1	9	0	15	2	0	0	0	0	0	2	2	6	1	11	23	2	16	0	0	0	0	0	0	0	0	0	0	10	10	10
Ulrichstein	265	1	1	1	3	0	1	4	0	0	0	5	6	1	11	1	0	0	0	0	0	4	4	2	2	5																

Wetteramtbereich F R E I B U R G
Monatswerte Niederschlagshöhe

B E I L A G E zum WITTERUNGSBERICHT

Station	Höhe über NN in m		Niederschlag in % des normalen		Station	Höhe über NN in m		Niederschlag in % des normalen		Station	Höhe über NN in m		Niederschlag in % des normalen	
	Höhe über NN in m	Höhe über NN in m	Höhe in mm	in % des normalen		Höhe über NN in m	Höhe über NN in m	Höhe in mm	in % des normalen		Höhe über NN in m	Höhe über NN in m	Höhe in mm	in % des normalen
KALKOFEN	635	131	131	131	WEISWEIL	168	78	78	168	KRONAU	106	67	112	
BODMAN	415	134	163	134	RUST	165	85	144	165	REILINGEN	103	58	98	
STETTEN, KR. KONSTANZ	715	104	135	104	OTTENHEIM	153	84	140	153	HORRENBERG	160	81	121	
GOTTMADINGEN	430	92	92	92	ALTENHEIM	148	65	102	148	WIESLOCH	140	78	116	
LOEFFINGEN	830	131	179	131	SCHILTACH	337	168	177	337	SCHWETZINGEN	100	81	137	
EBERFINGEN	430	141	191	141	SCHRAMBERG	502	152	181	502	SCHWENNINGEN/NECKAR	715	130	165	
GRIESEN	390	122	169	122	RIPPOLSAU, BAD.	560	163	152	560	MARIAZELL	715	135	188	
BLUMBERG	707	138	192	138	HASLACH IM KINZIGTAL	225	154	186	225	SPAICHINGEN	662	136	179	
GRAFENHAUSEN/HOCHSCHW.	968	157	173	157	OBERHARMERSBACH	313	173	166	313	OBERNORF/NECKAR	516	129	152	
BIRKENDORF	755	153	194	153	NORBRACH	285	133	136	285	DORNSTETTEN	680	140	173	
BANNHOLZ	725	181	193	181	SCHWEIGHAUSEN	430	194	211	430	ACH, KR. FREUDENSTADT	665	114	136	
BERNAU-GOLDBACH	925	220	164	220	SEELBACH	248	120	150	248	FLUORN	539	110	143	
MOLPADINGEN	888	213	248	213	KEHL	135	65	65	135	BETRA	858	135	111	
SEGETEN	879	207	177	207	LEGELSHURST	140	91	99	140	KALTENBRONN	858	135	111	
TODTMOOS	800	206	154	206	EBERSWEIER	173	67	130	173	BESENFELD	801	128	111	
SCHOENAU/SCHW.	540	214	196	214	OPENAU	300	134	134	300	IGELSBERG	740	123	124	
UNTERMULTEN	1018	202	143	202	OBERSKIRCH	190	99	122	190	SIMMERSFELD	720	151	168	
SCHWEIGHATT	723	199	199	199	ACHERN	138	74	95	138	HART	593	122	161	
BUERCHAU	710	209	192	209	LEIBERSTUNG	129	79	108	129	HAITERBACH	528	88	126	
SALLNECK	610	210	206	210	KNIEBIS	875	217	182	875	ALTHENGSTETT-OTTENBRONN	532	92	118	
LOERRACH	290	145	196	145	SCHOENEGRUEND	550	134	134	550	OBERRREICHENBACH	635	122	144	
KANDERN	365	135	199	135	HERRENWIES	756	162	103	756	LIEBENZELL, BAD.	322	84	94	
KLEINKEMS	235	126	197	126	LANGENBRAND	220	131	131	220	TIEFENBRONN	428	79	122	
HARTHEIM	205	98	98	98	GAGGENAU	180	84	100	180	MUEHLACKER	268	75	104	
NEUENBURG	230	110	183	110	RASTATT	117	62	86	117	WIMSHEIM	431	138	162	
HEITERSHEIM	261	116	166	116	STEINHAUERN	115	60	83	115	WILHELMSFELD	350	131	162	
MUENSTERTAL	437	150	147	150	SCHIELBERG	417	115	126	417	SINSHEIM	195	73	109	
BREISACH	192	78	134	78	VOELKERSBACH	430	76	95	430	NECKARBISSCHOFSCHEIM	200	94	140	
OBERPFECHTAL	461	159	157	159	ETTLINGEN	135	92	118	135	SECHBACH	185	78	107	
OBERSIMONSWALD	433	199	199	199	LEOPOLDSHAFFEN	109	75	119	109	SCHOENBRUNN/BADEN	350	102	136	
KEPPENBACH	302	145	156	145	ELLHENDINGEN	195	84	124	195	RAMMENTAL	131	78	111	
KEPPENBACH	275	130	144	130	STEIN, KR. ENZ	198	84	124	198	KOHLHOF	480	99	129	
GLOTTERTAL	311	121	146	121	AUGUSTENBERG	143	53	72	143	KOENIGSTUHL	561	115	142	
BREITNAU	1021	154	146	154	HOHENWETTERSBERG	215	88	111	215	LADENBURG	100	99	162	
ZASTLER	680	174	145	174	KARLSRUHE-DURLACH	115	75	104	115	HEMSBACH	110	88	140	
SANKT WILHELM	920	203	148	203	WEINGARTEN/BADEN	160	65	89	160	FURTWANGEN	940	195	179	
HOFGRUND	1030	192	126	192	GRABEN, KR. KARLSRUHE	108	69	110	108	VOEHRENBACH	825	149	149	
OBERRIED	500	162	145	162	RUIT	198	72	103	198	BUBENBACH	930	161	171	
SANKT PETER/SCHW.	730	169	178	169	DUERRENBUECHIG	204	82	109	204	GETSINGEN	710	129	172	
FREIBURG I. BR. (CHAUPTBHF)	268	132	132	132	BRUCHSAL	133	60	91	133	TALHEIM	758	147	147	
SCHAUNISLAND	1218	191	145	191	WAGHAEUSEL	106	76	131	106	EMHINGEN AB EGG	743	126	126	
HORBEN	600	152	152	152	STERNENFELS	320	93	135	320	TUTTLINGEN	643	106	143	
FREIBURG I. BR. -SCHLIERBG	280	120	120	120	GOCHSHEIM, KR. KARLSRUHE	150	69	101	150	BOETTINGEN	910	160	180	
FREIBURG I. BR. -HASLACH	255	112	135	112	OESTRINGEN	165	81	123	165	FRIDTINGEN	624	114	161	
EICHSTETTEN	200	104	141	104										

*) Zeitraum 1931-1960

Wetteramtsbereich Freiburg

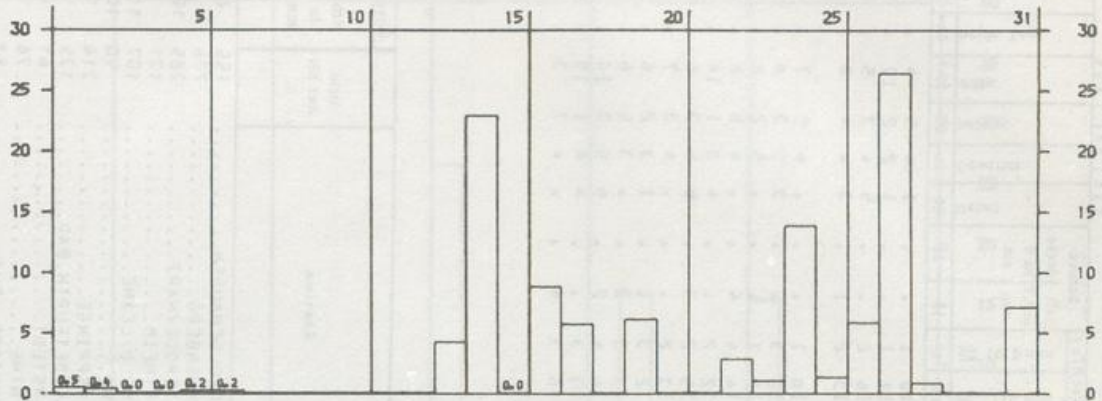
Monatswerte

Station	Höhe über NN in m	Lufttemperatur in °C						Niederschlag			Zahl der Tage							Sonnen-scheindauer									
		Mittel	Abweichung vom Mittel	maximale	minimale	Datum	tiefe	Datum	tiefe am Boden	Datum	in mm	in %	Höhe in mm	in %	Niederschlag	Schnee-fall	Schnee-Decke	in %	in %	in %	in %	in %	in %				
		3	4	5	6	7	8	9	10	11	12	13	14	15	16	17	18	19	20	21	22	23	24	25	26	27	28
Königsfeld/Schw.	767	10.3	-0.2	28.5	21.	-0.9	3.	80	5.2	139	164	23	19	4	3	2	2	2	2	2	10	2	2	1	1	156	77
Bad Dürrenheim	716	10.4	0.1	26.5	21.	-0.4	3.	75	5.1	113	151	18	15	4	1	2	4	3	4	3	8	2	2	2	1	148	
Aech, Kr. Konstanz	478	12.1	-0.6	29.0	21.	-0.8	6.	73	5.4	94	121	20	14	1	1	2	4	1	1	2	9	4	4	1	1		
Radolfzell	400	13.0	-0.6	28.0	10.	3.0	6.	77	4.1	100	135	17	15	2	2	3	3	3	3	3	2	2	2	1	1	164	79
Neustadt/Schw.	835	8.7	-1.1	25.0	21.	-1.3	6.	80	5.7	155	161	22	18	5	3	2	4	2	2	3	2	13	1	1	4	152	79
Lenzkirch	818	9.3	-0.5	26.1	21.	-0.9	6.	76	4.0	151	168	22	18	4	2	3	4	2	3	2	12	4	5	5	5	159	
Wutbschingen	383	12.5	-0.3	29.0	21.	-0.5	3.	74	5.0	124	165	21	17	4	3	4	1	1	4	2	11	12	5	5	5	159	
Schluchsee	963	8.1	-0.9	24.5	21.	-0.5	3.	74	5.0	171	216	21	18	5	3	4	2	1	4	2	11	12	5	2	2	168	
Waldshut	330	12.5	-1.0	28.4	21.	-2.5	7.	74	5.0	190	161	21	18	7	3	2	1	1	1	1	11	7	7	7	7	168	
Menzenschwand	885	8.5	-0.7	24.4	21.	-4.0	4.	79	5.6	192	246	20	18	6	3	2	2	1	12	3	10	5	5	5	5	153	
Rheinfelden	287	13.7	-0.3	29.0	31.	2.0	4.	76	5.1	190	200	19	19	5	3	4	2	1	4	10	8	8	8	8	8	143	
Schopfheim	400	12.2	-0.6	27.0	21.	0.0	4.	70	6.1	116	181	17	14	3	3	3	1	1	1	14	14	8	8	8	8	153	
Friedrichsheim	852	9.4	-0.9	23.0	21.	3.5	3.	70	6.1	116	181	17	14	3	3	3	1	1	1	14	14	8	8	8	8	143	
Mengen i. Br.	215	14.3	0.5	28.6	21.	2.3	3.	76	5.3	100	132	17	14	3	3	3	1	1	1	14	14	8	8	8	8	153	
Liliental bei Itringen	284	12.5	-0.6	28.0	21.	-0.9	7.	77	5.5	219	153	20	16	4	3	2	2	2	2	11	11	7	7	7	7	141	
Hinterzarten	843	8.4	-1.0	23.8	21.	0.0	3.	77	5.5	219	153	20	16	4	3	2	2	2	2	11	11	7	7	7	7	141	
Senkt Märgen	900	9.9	-0.3	23.6	21.	0.0	3.	77	5.5	219	153	20	16	4	3	2	2	2	2	11	11	7	7	7	7	141	
Freiburg i. Br.-Herdern	255	14.2	-0.3	27.6	21.	3.0	3.	66	5.8	124	146	19	14	4	4	4	1	1	1	12	12	7	7	7	7	161	
Lehr/Schw.	156	14.7	0.5	29.0	21.	2.9	3.	65	5.2	101	140	17	12	3	3	3	3	3	3	14	14	8	8	8	8	141	
Wolfach	265	13.0	-0.3	31.0	21.	1.3	3.	74	6.0	157	187	19	17	4	4	4	1	1	1	14	14	8	8	8	8	161	
Offenburg	155	14.2	0.0	27.4	31.	3.0	3.	71	5.7	84	111	16	13	3	3	3	3	3	3	14	14	8	8	8	8	161	
Freistett (Malwald)	131	13.7	0.0	28.5	31.	2.8	3.	76	6.0	43	111	14	11	3	3	3	3	3	3	14	14	8	8	8	8	161	
Hornisgrinde	1125	7.7	-0.3	21.4	20.	-2.4	3.	84	6.1	202	121	19	16	9	4	8	19	3	2	3	16	6	6	6	6	191	81
Bühlertal	190	14.4	-0.1	30.1	21.	2.7	3.	66	4.8	121	121	19	18	3	3	3	3	3	3	16	12	2	2	2	2	175	
Forchheim, Kr. Kerleruhe	116	14.1	0.1	29.2	21.	1.1	3.	75	6.0	71	104	16	12	2	2	2	2	2	2	3	7	7	7	7	7	175	
Philippsburg	98	15.1	0.7	29.5	21.	3.0	2.	70	4.7	66	96	18	14	2	2	4	4	1	1	9	9	4	4	4	4	175	
Pforzheim	245	13.2	0.4	28.4	21.	-0.2	3.	76	5.3	65	89	14	12	2	2	3	3	3	3	2	12	4	4	4	4	175	
Eberbach/Neckar	176	13.0	-0.1	29.5	21.	-1.3	3.	77	5.7	101	153	18	15	3	3	1	6	3	2	1	15	4	4	4	4	175	
Jungholz (Kühmoos)	728	10.1	0.1	24.1	21.	-0.2	5.	77	5.4	194	229	22	19	7	3	1	6	3	2	1	15	4	4	4	4	175	
Bonnendorf/Schw.	850	10.3	0.3	25.8	21.	0.0	3.	74	5.4	128	164	20	16	3	3	2	2	2	2	14	14	8	8	8	8	154	
Friedenweiler	924	6.9	-0.4	24.6	21.	-1.4	3.	77	5.0	153	145	21	19	4	3	3	3	3	3	4	17	7	7	7	7	144	
Tittisee	860	8.7	-1.3	25.7	21.	-0.6	6.	73	5.6	97	149	14	12	4	4	3	3	3	3	1	13	13	1	2	2	133	
Breggarten (BU)	212	13.9	0.3	29.1	21.	3.0	3.	78	5.4	139	145	20	15	6	6	1	2	2	2	11	11	7	7	7	7	171	
Ottoschwanden	442	12.8	0.2	26.6	21.	2.5	3.	70	5.3	139	145	20	15	6	6	1	2	2	2	11	11	7	7	7	7	134	
Bed Krozingen	238	13.6	0.4	29.4	31.	1.9	7.	71	5.4	101	145	14	11	3	3	5	3	3	3	1	10	1	1	1	1	122	
Obermünsterthal	545	11.7	-0.5	25.2	21.	1.5	3.	71	5.6	176	176	20	14	6	6	3	2	2	2	12	12	6	6	6	6	172	
Bad Säckingen	355	12.9	0.3	26.4	21.	3.4	4.	74	5.6	169	225	20	18	6	6	3	2	2	2	1	19	5	5	5	5	161	
Schonech	904	9.4	-0.4	23.4	21.	-0.4	4.	75	5.3	168	227	17	16	3	3	1	1	1	1	9	9	5	5	5	5	161	
Emmendingen-Mundingen	201	13.1	0.3	27.4	21.	2.4	7.	75	5.3	108	150	22	17	6	6	3	2	2	2	11	11	7	7	7	7	152	
Eimaldingen	264	13.4	0.6	27.5	21.	3.5	3.	75	5.3	134	149	18	14	4	4	2	2	2	2	10	10	5	5	5	5	152	
Dobel	710	10.4	0.0	24.2	20.	-0.4	2.	73	5.4	130	92	14	14	5	5	2	2	2	2	10	10	3	3	3	3	122	
Enzküblerle	606	10.3	-0.4	28.0	21.	-1.5	3.	72	5.4	130	92	14	14	5	5	2	2	2	2	10	10	3	3	3	3	135	
Bed Herronalb	351	12.1	0.4	27.5	20.	-1.5	3.	75	5.4	134	121	17	14	6	6	4	4	4	4	12	12	6	6	6	6	135	
Knittlingen	200	14.0	0.4	30.0	21.	-1.0	3.	73	5.5	77	108	14	13	3	3	3	3	3	3	9	9	11	11	11	11	155	
Nagold	392	11.4	-0.5	29.0	21.	-0.4	6.	74	4.2	97	139	14	13	3	3	3	3	3	3	9	9	11	11	11	11	155	
Wildbad-Sommerberg	740	10.9	-0.1	25.7	21.	-0.6	3.	71	5.4	137	134	20	17	6	6	4	4	4	4	12	12	6	6	6	6	144	
Schönwald/Schw	1005	9.0	-0.4	23.6	21.	-1.7	3.	76	5.3	175	153	23	20	7	7	5	3	3	3	1	12	6	6	6	6	101	
Tribberg (Kurpark)	760	10.3	-0.4	24.4	21.	-0.4	3.	76	5.3	163	139	22	19	7	7	2	2	2	2	1	12	6	6	6	6	101	
Wellendingen	656	10.4	-0.3	27.4	21.	-0.3	3.	77	5.3	139	139	22	19	7	7	1	1	1	1	3	3	14	14	14	14	101	

*) Zeitraum: 1951-1980

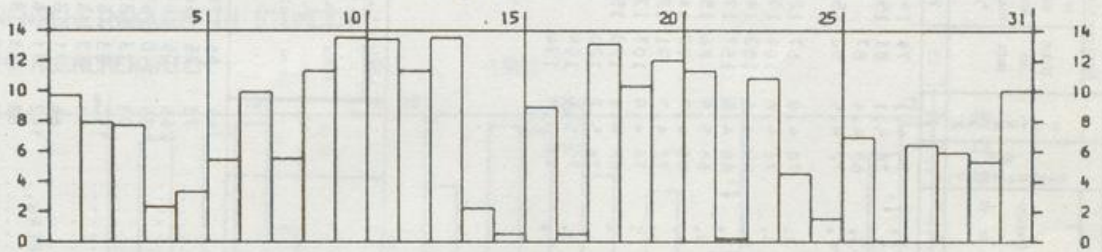
NIEDERSCHLAGSHÖHE IN MM

01538 HANNOVER-FLUGHAFEN MAI 1981



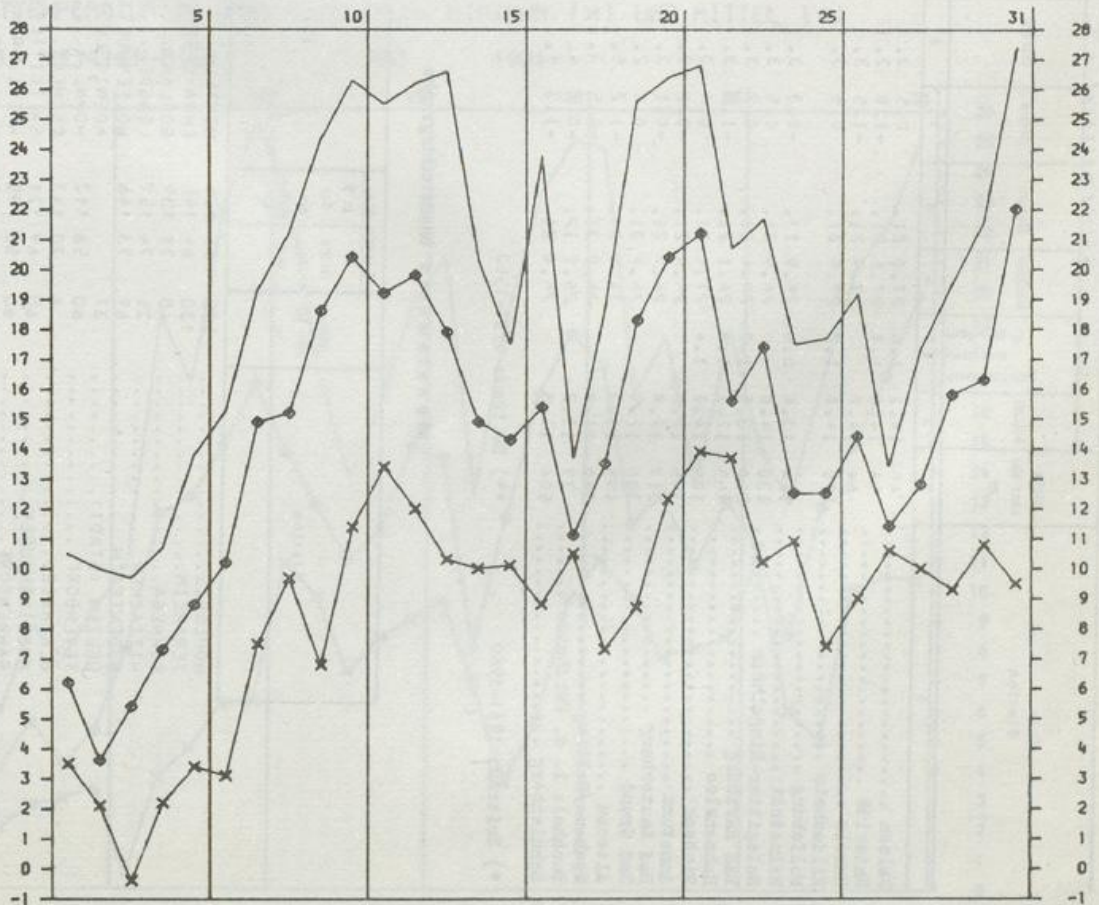
SÖNNENSCHEINDAUER IN STUNDEN

01538 HANNOVER-FLUGHAFEN MAI 1981



LUFTTEMPERATUR IN GRAD C MAXIMUM, MINIMUM (x) UND MITTEL (o)

01538 HANNOVER-FLUGHAFEN MAI 1981



Vetteramtsbereich Hannover

Monatswerte

Station	Lufttemperatur in °C										Niederschlag					Zahl der Tage					Sonnen- scheindauer							
	Höhe über NN m	Mittel	Abweichung vom Na- m	bochse malwert	Datum	stetue	Datum	ueise am Erd- boden	Datum	Lufttem- perat- ur	in % des nor- malen	Höhe in mm	in % des nor- malen	in % des nor- malen	in % des nor- malen	in % des nor- malen	in % des nor- malen	in % des nor- malen	in % des nor- malen	in % des nor- malen	in % des nor- malen	in % des nor- malen	in % des nor- malen	in % des nor- malen	in % des nor- malen	in % des nor- malen		
Uelzen	45	14.1	1.6	27.0	21.	0.5	3.	-1.5	3.	74	4.1	13	14	15	16	17	18	19	20	21	22	23	24	25	26	27	28	29
Unterlüß	96	14.0	1.7	27.6	21.	-1.0	3.	-2.7	3.	70	5.1	81	150	18	11	1	.	.	.	1	4	5	4	.	8	.	243	
Hamel	64	14.7	27.9	21.	-1.5	3.	-5.5	3.	68	4.4	87	176	2	1	5	4	3	5	.	8	1	.	.	
Hildesheim	100	14.0	1.2	27.5	21.	0.5	3.	-2.4	4.	72	4.5	92	156	18	13	2	1	.	.	3	4	4	8	
Wolfsburg	144	13.4	0.6	25.9	13.	-0.3	3.	-3.4	3.	70	4.0	67	126	14	10	1	.	.	.	4	5	7	.	4	1	.	.	
Helmsedt	130	14.0	26.9	21.	0.5	3.	-2.5	3.	71	4.8	104	193	16	12	3	.	.	.	3	3	3	6	197	
Salzgitter-Ringelheim	260	13.5	1.2	26.4	21.	0.2	3.	-2.1	5.	69	4.6	103	149	17	11	1	.	.	.	5	2	8	.	2	.	.	183	
Bad Harzburg	553	12.1	1.8	26.1	21.	-1.0	3.	-1.0	3.	66	4.4	157	178	18	14	4	.	.	.	4	5	6	.	1	2	.	188	
Hahnenklee	105	14.1	1.4	27.5	21.	0.4	3.	-1.0	3.	65	5.9	86	156	18	12	2	.	.	.	4	3	1	14	.	7	.	180	
Kinbeck	395	12.6	25.8	21.	-0.8	3.	-1.3	3.	80	4.9	98	142	19	15	2	3	.	.	.	6	5	3	6	.	2	1	.	182
Annatum	317	12.8	25.7	21.	-0.1	3.	-1.3	3.	72	4.7	91	126	17	13	2	.	.	.	1	3	2	7	.	3	1	.	210	
Bad Lauterberg	300	12.9	26.8	21.	0.0	2.	-0.2	3.	76	4.9	107	134	20	12	3	.	.	.	3	5	6	.	5	.	.	.	193	
Bad Grund	495	11.3	24.8	21.	-1.2	5.	-0.5	3.	74	5.0	123	154	19	16	4	2	.	.	.	6	5	3	10	.	3	1	.	219
Altenau	390	11.8	26.0	31.	-0.1	4.	-0.1	4.	75	5.5	104	15	13	3	4	8	1	10	.	6	1	.	209	
Neuhaus/Solling	77	13.2	26.1	12.	-1.3	5.	-4.6	5.	73	3.8	134	19	16	3	4	7	3	.	1	
Buchholz i. d. Hordheide	504	11.8	25.4	21.	-1.3	5.	-4.6	5.	73	3.8	134	19	16	3	4	7	3	.	1	
Schulenburg	504	11.8	25.4	21.	-1.3	5.	-4.6	5.	73	3.8	134	19	16	3	4	7	3	.	1	

*) Zeitraum 1931-1960

***) Zeitraum 1951-1960

Monatswerte Niederschlagshöhe

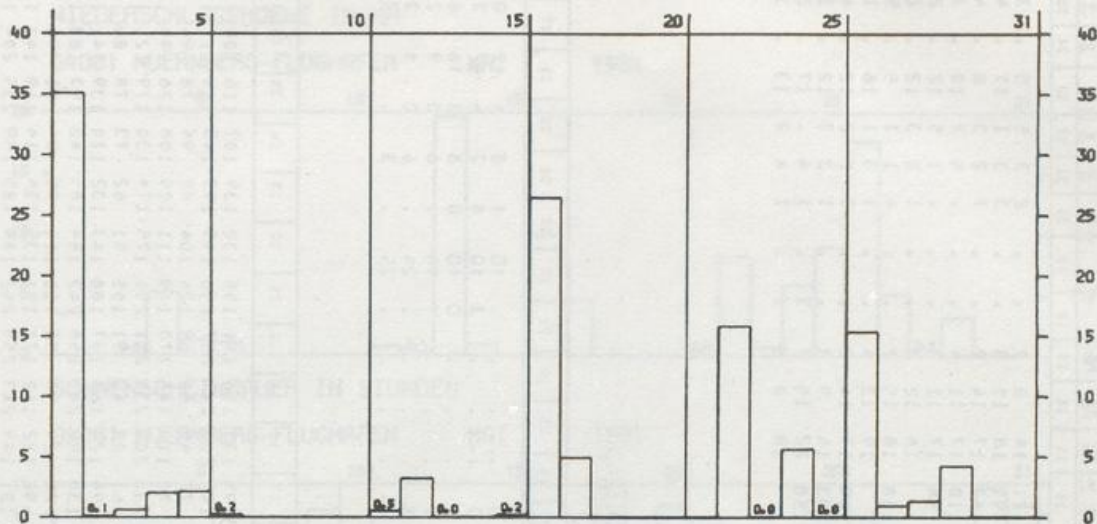
Station	Höhe über NN m	Niederschlag in % des nor- malen	Höhe in mm	Station	Höhe über NN m	Niederschlag in % des nor- malen	Höhe in mm
HÖHEGELS	625	85	125	UCHTE	45	86	176
JERHEIM	130	64	145	EMRA-LESSIEN	73	75	156
SCHNEGA	40	71	139	GOSLAR	266	105	154
HITTACKER	25	74	151	LENGDE	135	140	255
BODENTEICH	69	73	146	WOLFENBUETTEL	93	73	135
UELZEN (STADT)	37	58	112	KÖNIGSLUTTER	150	63	154
TEYENDORF	60	70	143	HÖHNE	51	63	134
BLECKEDE	8	69	121	ESCHENDE	66	71	139
AMELINGHAUSEN	60	53	95	SALZGITTER-LICHTENBERG	143	91	163
SAHRENDORF	200	93	145	HAFMELERHALD	68	68	131
HANN MÜNDEN	190	98	172	PURGDORF	60	80	163
USLAR	140	112	198	MÜNSTER (LAGER)	52	136	272
NEGENBORN	98	86	148	HANNOVER (EILENPIEDEL)	195	119	205
PYRMONT-BAD	107	97	145	FRIEDLANC	128	85	164
MUENDER-BAD	90	74	140	NOERTEN-HARGENBERG	215	97	164
RINTELN-STEINBERGEN	90	74	140	ETZENBORN	215	97	164
GIEBOLDEHAUSEN	155	82	146	SCHNEVERDINGEN	75	96	163
SONNENBERG	776	101	153				
GESTEPODE/HAPZ	285	121					
NÖRTHEIM	107	118	203				
ALFELD/LEINE	90	100	172				
EIME	214	92	156				
LAMESBRUNNE	125	91	157				
SALZDETFURTH-BAD	61	81	150				
SARSTEDT	78	97					
PENTHE	51	71	145				
MUNSTORF (BW)	26	91	160				
SCHWARMSTEDT	76	73	135				
BERGEN-NINDORF, KR. CELLE	35	86	148				
WALSRODE	40	76	141				
KOENIGSMOOR	75	96	163				

*) Zeitraum 1931-1960

Wetteramtsbereich MÜNCHEN

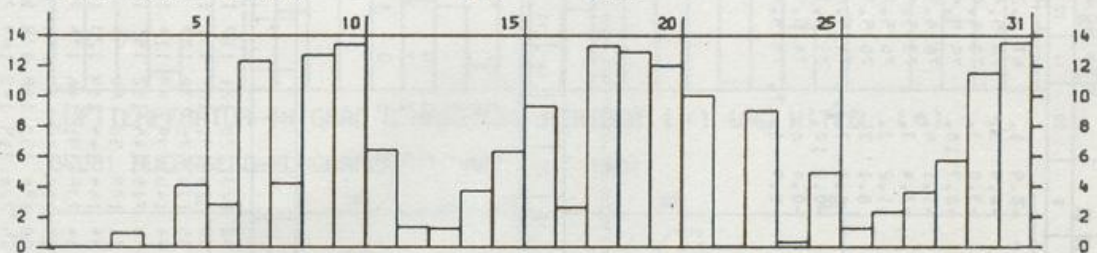
NIEDERSCHLAGSHÖHE IN MM

04119 MUENCHEN-RIEM MAI 1981



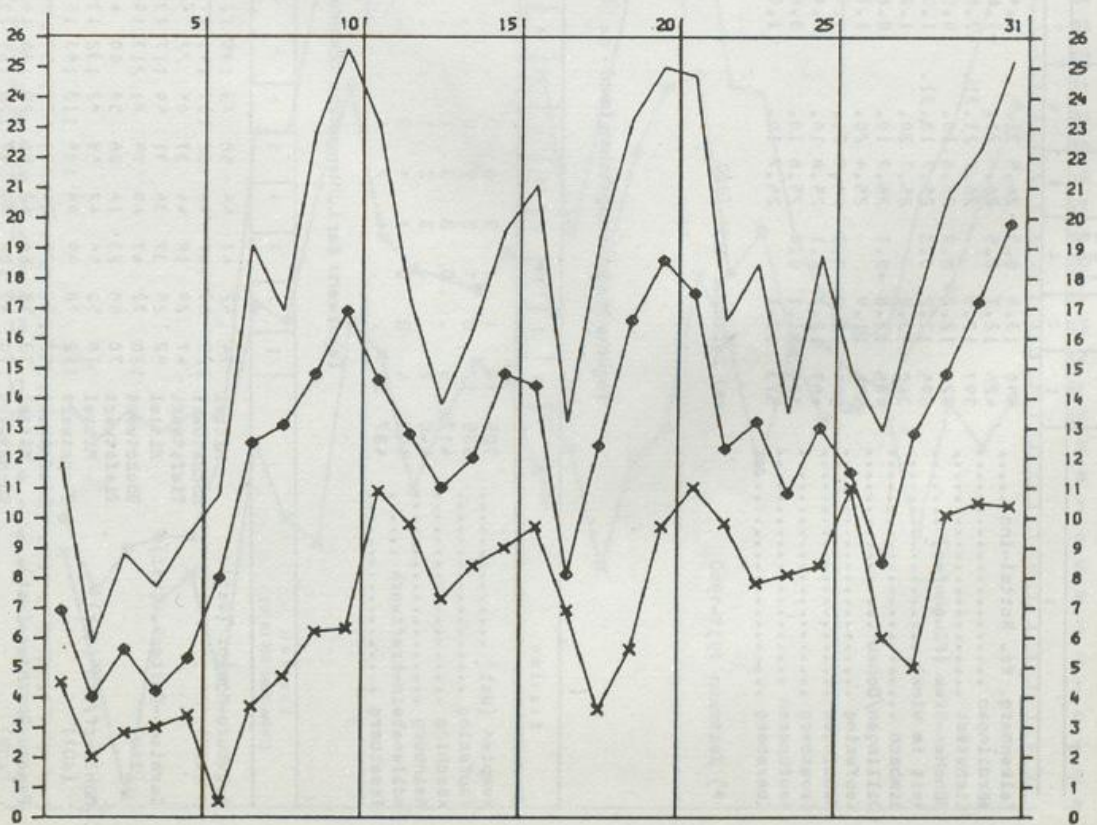
SONNENSCHENDAUER IN STUNDEN

04119 MUENCHEN-RIEM MAI 1981



LUFTTEMPERATUR IN GRAD C MAXIMUM, MINIMUM (x) UND MITTEL (o)

04119 MUENCHEN-RIEM MAI 1981



Wetteramtbereich München

Monatswerte

Station	Höhe über NN in m	Lufttemperatur in °C						Niederschlag				Zahl der Tage										Sonnen-scheindauer						
		Mittel	Abweichung	Max	Min	böchste	Datum	tiefe	Datum	am Erd-boden	Datum	Luftschicht	0-8	Höhe in mm	in % des nor-malen	Niederschlag	in %	Gebläse	Netto	Gebläse	heißere	gute	heiße Tage	Sommer-tage	Fröstage	Elstetage	in % in der Std.	in % nor-malen
1	2	3	4	5	6	7	8	9	10	11	12	13	14	15	16	17	18	19	20	21	22	23	24	25	26	27	28	29
Felkenberg, Kr. Rottel-Inn	490	13.0	0.3	26.5	31.0	0.4	3.0	-0.5	1.0	67	4.2	54	71	14	8	2	2	2	2	2	2	5	5	3	3	3	3	173
Wrdlingen	425	12.7	0.5	26.6	21.0	-1.6	3.0	-4.9	3.0	76	5.6	111	191	18	14	2	2	2	2	2	2	3	3	4	4	4	4	1
Eichstätt	397	12.5	0.0	26.7	21.31	-2.8	3.0	-3.0	3.0	73	4.9	93	143	17	14	2	2	2	2	2	2	3	3	8	4	4	4	1
München-Riem (Flughafen)	527	12.2	0.0	25.6	10.0	0.5	6.0	-0.7	10.0	75	5.5	118	110	17	11	4	4	4	4	4	4	5	2	10	3	3	3	181
Reit im Winkl	695	11.2	0.3	25.7	10.31	1.0	6.0	-1.1	6.0	76	4.9	93	56	17	11	3	3	3	3	3	3	1	5	12	2	2	2	176
Sinbach	360	13.0	0.0	25.7	20.0	1.0	3.0	-2.4	3.0	73	5.6	108	162	16	12	3	3	3	3	3	3	1	3	12	2	2	2	191
Dillingen/Donau	435	12.8	-0.1	26.2	10.0	0.6	3.0	-1.2	3.0	76	5.2	109	158	18	15	2	2	2	2	2	2	4	1	5	5	5	5	1
Kaufering	585	11.9	0.0	25.4	20.0	1.7	6.0	0.1	7.0	70	5.7	120	193	19	13	4	4	4	4	4	4	1	3	1	16	1	1	1
Hemmingen	595	12.0	0.3	26.7	21.0	1.9	5.0	-0.1	7.0	74	5.6	108	109	17	14	3	3	3	3	3	3	1	2	12	4	4	4	1
Trostberg	487	12.7	0.1	25.8	10.0	2.4	2.0	-0.2	10.0	75	5.1	87	83	16	9	3	3	3	3	3	3	1	3	3	12	3	3	1
Kaufbeuren	720	11.1	0.0	25.6	10.0	0.6	2.0	-0.4	6.0	74	5.9	191	158	22	15	7	7	7	7	7	7	1	4	17	2	2	2	1
Ebersberg	573	12.1	0.0	25.7	10.0	1.0	2.0	-0.9	6.0	75	5.6	32	18	8	3	3	3	3	3	3	3	1	4	2	13	3	3	1

*) Zeitraum 1951-1960

**) Zeitraum 1951-1960

Tägliche Niederschlagshöhen (mm) - von 7 Uhr mittl. Anzucht bis 6 Uhr bes. Folgetage

Station	Höhe über NN in m	1	2	3	4	5	6	7	8	9	10	11	12	13	14	15	16	17	18	19	20	21	22	23	24	25	26	27	28	29	30	31
Kempten (Jst)	705	14	1	1	9	6	0	0	0	0	1	7	3	7	9	5	0	0	0	0	0	0	10	1	8	1	42	0	3	0	2	129
Kaufering	585	17	0	1	3	5	0	0	0	0	1	1	0	0	0	0	15	0	0	0	0	3	10	8	2	4	47	2	1	0	0	120
Kösching	417	5	0	0	8	3	1	0	0	0	0	0	1	3	0	0	36	7	0	0	0	0	10	0	8	3	16	6	2	2	0	109
Mairnb. (Jst)	440	7	0	0	3	2	1	0	0	0	0	0	0	0	0	0	4	9	0	0	0	1	14	6	0	9	2	2	2	2	0	62
Höllenstein-Kraftwerk	403	4	0	0	1	1	0	0	0	0	0	0	0	0	0	0	0	0	0	0	0	0	24	0	6	0	1	2	1	7	0	66
Trostberg	487	25	0	0	1	7	1	0	0	0	0	0	0	0	0	0	0	0	0	0	0	0	25	0	3	0	1	3	1	11	0	87

Tageswerte der Lufttemperatur (Zehntel °C)

Station	Höhe über NN in m	1	2	3	4	5	6	7	8	9	10	11	12	13	14	15	16	17	18	19	20	21	22	23	24	25	26	27	28	29	30	31
Augsburg-Mühlh. (Jst) (461)	Mittel	74	52	47	58	83	135	122	158	190	123	120	121	110	118	141	95	133	170	191	198	132	139	107	107	116	106	92	137	141	173	198
	Hochstwert	125	83	107	96	102	107	190	172	234	260	210	171	157	151	143	214	144	200	247	257	256	193	193	143	165	117	130	176	197	228	260
	Tiefstwert	47	29	19	44	37	05	22	56	38	95	110	75	78	102	84	73	77	40	64	89	126	104	80	94	78	94	73	33	105	93	101
Garmisch-Partenk. (Jst) (719)	Mittel	82	28	37	36	31	59	117	139	150	144	140	98	88	114	139	137	70	113	146	170	189	111	109	108	126	96	87	116	136	172	185
	Hochstwert	120	72	67	69	75	81	213	194	240	266	215	145	102	158	177	195	133	207	234	251	256	174	174	130	179	121	118	172	207	218	258
	Tiefstwert	70	04	23	15	05	08	00	41	68	71	194	52	40	40	40	40	40	40	40	40	40	40	40	40	40	40	40	40	40	40	40
Mühldorf/Inn (Jst) (401)	Mittel	78	50	54	47	59	82	132	135	144	144	119	123	100	123	100	152	98	129	168	197	189	143	132	110	139	141	112	127	136	174	200
	Hochstwert	112	78	89	105	113	143	193	230	258	215	191	146	174	223	225	130	199	241	258	242	184	195	142	184	193	149	193	174	234	262	
	Tiefstwert	63	26	20	34	35	21	59	40	57	90	117	94	79	94	64	82	76	20	50	42	110	114	95	86	81	96	74	75	93	100	102
Passau-Überhaus (Jst) (409)	Mittel	73	54	54	63	51	89	126	142	149	200	144	152	118	130	149	137	97	122	162	177	191	135	134	114	149	142	113	118	130	176	205
	Hochstwert	110	93	108	99	97	126	185	202	233	246	226	215	153	188	225	222	131	199	243	258	252	184	185	159	235	204	132	175	174	230	273
	Tiefstwert	54	31	-07	24	42	43	46	78	65	143	154	115	77	100	74	74	76	52	54	84	116	116	88	78	80	109	105	83	77	104	105
Reit im Winkl (695)	Mittel	74	34	39	33	38	60	115	112	148	164	146	176	102	132	132	132	75	110	146	164	170	110	109	98	141	127	93	104	127	166	186
	Hochstwert	105	65	52	70	70	103	197	192	233	257	217	134	125	153	127	239	120	195	226	248	234	161	167	154	211	171	121	173	186	226	257
	Tiefstwert	45	17	17	19	18	10	44	43	42	52	104	95	44	46	38	49	45	18	44	66	91	86	78	61	72	110	74	73	84	88	86
Ulm (Jst) (522)	Mittel	74	54	63	50	58	78	129	127	178	190	114	121	117	110	142	114	144	175	189	205	120	142	111	113	95	85	124	139	167	196	
	Hochstwert	132	71	103	104	104	114	194	179	225	258	172	170	156	124	142	210	160	205	232	257	263	202	197	144	146	112	117	169	173	220	256
	Tiefstwert	45	17	17	19	18	10	44	43	42	52	104	95	44	46	38	49	45	18	44	66	91	86	78	61	72	110	74	73	84	88	86

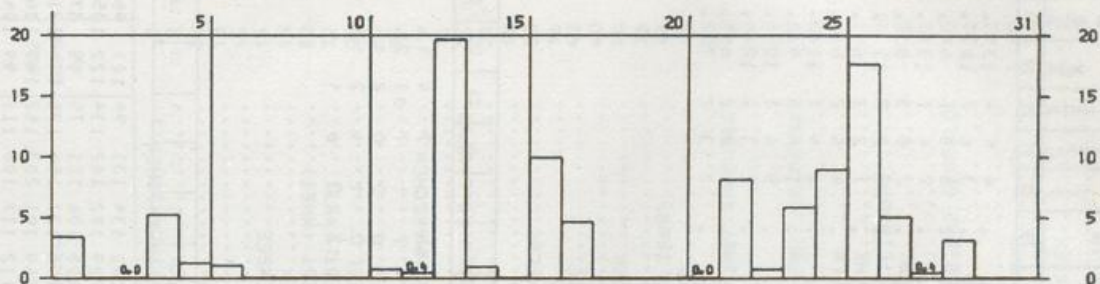
B E I L A G E zum WITTERUNGSBERICHT Monat M A I 1981

Wetteramtsbereich N Ü R N B E R G

=====

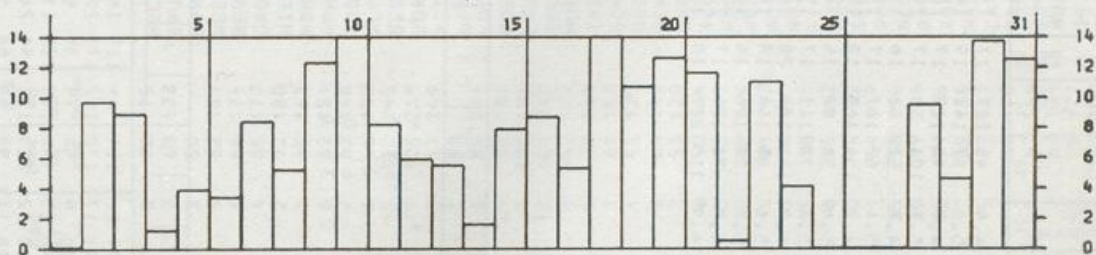
NIEDERSCHLAGSHÖHE IN MM

04081 NUERNBERG-FLUGHAFEN MAI 1981



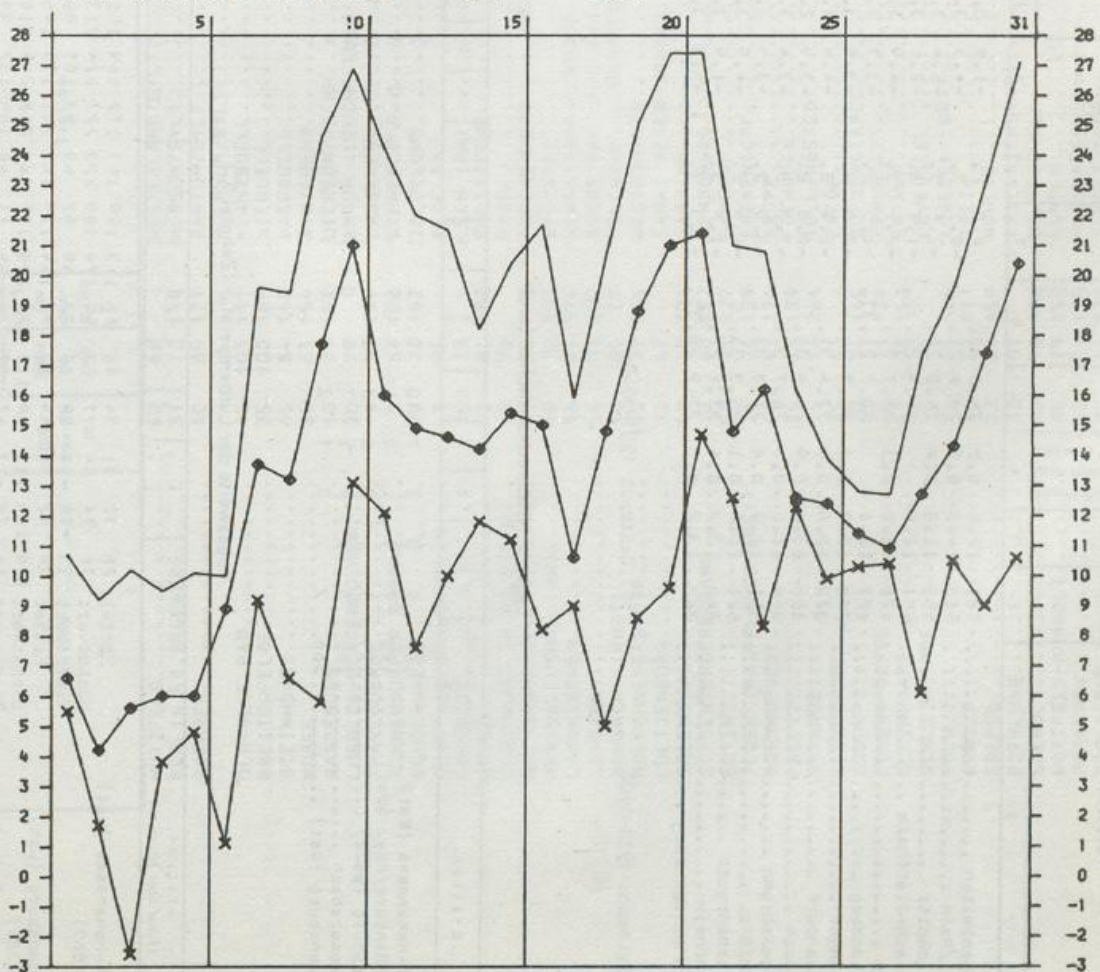
SÖNNENSCHENDAUER IN STUNDEN

04081 NUERNBERG-FLUGHAFEN MAI 1981



LUFTTEMPERATUR IN GRAD C MAXIMUM (x) MINIMUM (x) UND MITTEL (o)

04081 NUERNBERG-FLUGHAFEN MAI 1981



Monatswerte

Wetterzonenbereich Nürnberg

Station	Höhe über NN in m	Lufttemperatur in °C				Niederschlag in % des normalen	Höhe in mm	Windgeschwindigkeit in m/s	Zahl der Tage				Sonnen-scheindauer in %																
		Mittel	Abweichung vom Normal	höchste	tieftste				Datum	Datum	Datum	Datum		Nebel	Gehtreue	heitere	Wolke	Sommer-tage	Frösta-tage	Einträge									
1		2	3	4	5	6	7	8	9	10	11	12	13	14	15	16	17	18	19	20	21	22	23	24	25	26	27	28	29
Engenleiten	520	12.5	0.2	25.0	20.	0.0	0.0	2.	-1.8	2.	71	4.9	85	127	17	13	1	.	.	4	5	4	13	.	1
Hehl/Main	110	14.3	0.2	28.4	21.	-0.5	3.	-4.3	3.	3.	75	5.8	82	141	19	14	4	.	.	3	6	2	16	.	7	1	.	.	.
Veitschnitz	553	11.3	0.4	25.0	20.	-2.5	3.	-5.4	3.	3.	77	4.8	96	113	17	10	3	.	.	3	3	.	6	.	1	3	.	.	206
Ensbach-Claffheim	481	11.9	0.3	25.5	21.31.	-1.1	3.	-2.6	3.	3.	78	5.4	104	17	14	3	.	.	2	4	1	13	.	3	1	.	.	203	
Them	420	13.0	0.3	26.7	31.	-2.1	3.	-4.9	3.	3.	70	4.8	52	86	16	13	1	.	.	2	6	3	8	.	5	1	.	.	190
Miltenberg	177	13.1	0.3	28.2	21.31.	-1.5	3.	-3.7	3.	3.	78	5.4	62	107	17	13	1	.	.	1	2	1	6	.	4	1	.	.	93
Triangen	270	13.2	0.3	26.7	20.	-2.0	3.	-3.8	3.	3.	75	5.0	54	92	16	14	1	.	.	4	5	2	6	.	5	1	.	.	.
Schwandorf	372	12.5	0.0	27.6	31.	-2.4	3.	-4.4	3.	2.	70	5.4	70	111	17	13	1	.	.	.	4	1	11	.	5	2	.	.	.
Kronach	305	13.3	0.9	26.9	31.	-0.8	2.	-3.9	2.	3.	77	4.8	140	189	20	16	4	.	.	1	5	5	9	.	4	1	.	.	186
Dommelsbrunn	368	11.6	-0.6	26.7	31.	-3.3	3.	-3.4	3.	3.	72	5.1	89	144	18	14	4	.	.	5	6	1	10	.	4	2	.	.	90
Selb/Oftr.	555	11.7	0.8	24.7	31.	-3.0	3.	-3.5	3.	3.	72	5.7	73	126	16	14	3	.	.	2	3	2	12	.	1	1	.	.	.
Firschenreuth	521	11.9	0.1	25.3	31.	-2.6	3.	-4.5	3.	3.	71	4.8	71	125	17	13	2	.	.	2	3	2	6	.	4	1	.	.	.
Liffenheim	340	13.2	0.6	27.1	20.	-1.4	3.	-1.9	3.	3.	74	4.9	119	225	18	13	3	.	.	2	3	2	7	.	5	1	.	.	.
Roth b. Nürnberg	340	13.2	0.0	27.2	20.31.	-3.3	3.	-5.3	3.	3.	74	4.9	119	225	18	13	3	.	.	2	3	2	7	.	5	1	.	.	.

*) Zeitraum 1951-1960

*) Zeitraum 1931-1960

Tägliche Niederschlagshöhen (mm) - von 7 Uhr mittlere Nacht bis 6 Uhr des folgenden Tages

Station	1	2	3	4	5	6	7	8	9	10	11	12	13	14	15	16	17	18	19	20	21	22	23	24	25	26	27	28	29	30	31	Monat	
Hof-Hohensaas (Wst.)	5	0	1	1	10	0	80
Weigenburg/Bay. (Wst.)	7	.	2	4	1	96
Würzburg (Wst.)	5	0	0	1	2	66	
Framersbach	3	0	0	5	7	4	0	12	
Regensburg (Wst.)	2	.	0	1	2	0	48	

Tageswerte der Lufttemperatur (Zehntel °C)

Station	1	2	3	4	5	6	7	8	9	10	11	12	13	14	15	16	17	18	19	20	21	22	23	24	25	26	27	28	29	30	31		
Hof-Hohensaas (Wst.)	32	31	34	40	64	113	125	163	172	164	151	138	124	119	114	84	119	161	176	172	134	131	94	101	96	86	99	122	149	178			
Weigenburg/Bay. (Wst.)	74	74	64	77	82	99	174	180	223	227	224	213	210	191	177	172	122	171	225	233	229	172	162	134	122	105	106	147	158	203	240		
Regensburg (Wst.)	13	-14	-14	0	9	22	49	52	50	93	107	88	101	70	91	54	75	39	53	102	108	106	101	75	55	87	82	63	59	101	80		
Weigenburg/Bay. (Wst.)	49	17	-30	36	35	30	73	62	57	139	104	77	83	112	92	69	41	34	112	87	141	109	104	102	101	95	91	75	107	93	102		
Würzburg (Wst.)	54	60	64	60	64	60	84	138	134	174	205	145	169	129	145	110	110	186	184	204	222	153	159	130	119	118	102	134	151	179	212		
Framersbach	101	94	106	89	100	105	196	181	241	265	249	206	214	176	149	238	164	204	257	274	281	220	207	182	144	139	131	173	198	233	272		
Regensburg (Wst.)	61	62	61	65	72	87	76	116	168	141	101	110	110	86	86	60	86	108	146	141	93	116	82	102	98	81	110	104	121				

Monatswerte Niederschlagshöhe

Station	Niederschlag		Station	Niederschlag		Station	Niederschlag	
	Höhe in mm	in % des nor- malen		Höhe in mm	in % des nor- malen		Höhe über NN m	Höhe in mm
HUTZFELD.....	50	66	WESTERLAND/SYLT.....	6	70	HELSE, KR. DITHMARSCHEN.....	2	67
BERLIN, KR. SEGEBERG.....	31	72	HORSUM/SYLT.....	7	69	BRUNSBUEITTEL.....	2	73
SOEHREN.....	40	89	RANTUM/SYLT.....	3	50	BORDESCHOLM.....	32	103
OLDESLOE, BAD.....	15	103	HOERNUM/SYLT.....	5	62	WESTENSEE.....	13	79
BREITENFELDE.....	35	100	KLANXBUELL.....	1	66	REVENSDORF.....	15	86
STEINHORST.....	65	84	NIEBUELL.....	4	85	GROSSWITTENSEE.....	15	97
MUSSE.....	35	83	DAGEBUELL.....	2	72	NIENKATBEK.....	13	103
RATZBURG.....	10	77	HYK/FOEHR.....	1	65	HOHENWESTEDT (KHST).....	80	101
LUEBECK-SCHOENBOEKEN.....	20	79	UTERSUM/FOEHR.....	6	62	HOHENWESTEDT (NST).....	77	79
TRAVEMÜNDE.....	9	57	AHRUM (LEUCHTFEUER).....	7	62	TODENBUEITTEL.....	20	70
TIMMENDORFER STRAND.....	2	64	LANGENESS.....	6	56	ALBERSDORF.....	40	74
SCHOENWALDE.....	95	76	SCHAFFLUND.....	15	120	BESDOORF.....	16	74
NEUSTADT IN HOLSTEIN.....	3	95	JOLDELUND.....	19	105	BURG, KR. DITHMARSCHEN.....	6	73
GROEBITZ.....	15	73	MEDELBY.....	23	117	KITTLITZ.....	45	86
OLDENBURG IN HOLSTEIN.....	5	75	LECK (BW).....	7	87	LANGENLENSTEN, KR. LAUENB.....	25	122
GROSSENBRÖDE.....	3	82	VIDEL.....	5	95	LUETAU.....	28	107
MARIENLEUCHE (BW).....	10	72	AHRENSHOEFT.....	21	84	MOELLN.....	18	97
LANDKIRCHEN.....	16	74	BREDSTEDT.....	5	101	LAUENBURG/ELBE.....	53	68
LENSAHN.....	14	91	NORDSTRANDISCHMOOR.....	12	107	GEESTHACHT.....	16	120
HORWACHT (KHST).....	10	85	NORDSTRAND-ENGLAND.....	5	62	MUEHLENRADE.....	42	78
MOENCHNEVERSDORF.....	115	77	PELLWORM (LEUCHTFEUER).....	1	61	TRITTAU.....	40	75
LUETJENBURG.....	22	67	WESTERHEVER.....	1	55	SCHWARZENBEK.....	40	85
SELENT.....	50	69	SANKT PETER-ORING.....	4	61	REINBEK.....	35	84
SCHOENBERGERSTRAND.....	3	60	GARDING.....	2	53	HENSTEDT-ULZBURG.....	40	90
EUTIN.....	50	71	RENSBURG.....	8	92	BARGTEHEIDE.....	45	79
PLOEN (MAX-PLANCK-INST).....	26	78	HAMDOORF.....	10	93	TOENDORF (AMBF-AHRENSBG).....	46	85
BORNHOEVED.....	40	97	BREKENDORF.....	35	82	WEDEL.....	14	95
PRETZ.....	35	71	KROPP.....	15	81	ALVESLOHE.....	32	87
STRANDE.....	5	116	FOEHRDEN.....	5	78	QUICKBORN (FMG), KR. PINNEB.....	13	91
ELISENDORF.....	35	83	TELLINGSTEDT.....	15	68	PINNBERG.....	10	112
OSDOORF.....	20	74	ERFDE.....	18	85	BULLENKUHLEN.....	10	89
ECKERFOERDE.....	20	71	SUEDERSTAPEL.....	10	94	SEESTERMUEHE.....	1	94
KLEINWAABS.....	32	78	HENNSTEDT.....	11	64	HORST, KR. STEINBURG.....	9	103
SCHLEIHUENDE.....	3	48	SATRUP.....	35	78	NEUMUENSTER.....	25	85
TOLK.....	35	88	OEVERSEE.....	30	99	BROKSTEDT.....	10	88
ARRILD.....	48	60	EGGEBEK (BW).....	20	79	BORSTEL UEB. BAD OLDESLOE.....	40	96
BREBEL.....	23	81	TREIA.....	7	85	HARTENHOLM.....	32	98
BEKLUND.....	32	101	WOHLDE.....	15	87	LATENDORF.....	43	93
SEEHOLZ.....	25	78	FRIERICHSSTADT.....	1	80	BRAMSTEDT, BAD.....	10	88
NOTTFELD-KUH HOLZ.....	35	79	UELVEBUELL.....	1	62	BRANDE-HOERNERKIRCHEN.....	9	93
POMMERBY.....	10	54	LUNDEN.....	3	63	MUEHLENBARBEK.....	6	86
STOLTERBUELL.....	27	64	MADENARSCHEN.....	46	75	ITZEHOE.....	5	73
STERUP.....	40	74	SUEDERDEICH.....	3	50	OLDENBOPSTEL.....	30	77
NORGAARDHOLZ.....	15	57	BUESUM (SCHLEUSE).....	6	49	VAALEERMOOR.....	1	72
STREICHMUEHLE.....	27	61	BUESUM (STADT).....	7	53	WILSTER.....	0	96
GLUECKSBURG-HOLNIS.....	10	79	MELDORF.....	2	54			
WESTRE.....	15	97	KRUMSTEDT.....	7	66			
			FRIERICHSKNOOG.....	2	64			

*) Zeitraum 1931-1960

Station	Höhe über NN in m	Lufttemperatur in °C										Niederschlag				Zahl der Tage							Sonnen-scheindauer					
		Mittel	Abweichung von Normal	bochste	Datum	tiefste	Datum	tiefe am Erd-boden	Datum	Höhe in mm	in % des normalen	in %	in mm	in 0,1 mm	Schnee-fall in mm	in 0,1 mm	Nebel	Geblitter	heißer Tage	Sommertage	Frühjahrs	in % der Sid.	in % der-täg-liche					
1	2	3	4	5	6	7	8	9	10	11	12	13	14	15	16	17	18	19	20	21	22	23	24	25	26	27	28	29
Sankt Peter-Ording	4	13.0	1.8	26.0	12.	2.0	3.	0.6	3.	78	5.1	61	142	13	11	2	.	.	1	4	1	9	.	3	.	.	228	
Helsea, Kr. Dithmarschen	2	13.2	1.6	25.6	12.	1.3	4.	0.3	3.	77	3.8	67	131	15	8	3	.	.	4	2	6	7	.	2	.	.	234	
Erfde	18	13.2	2.1	25.2	12.21.	0.5	2.	-0.7	2.	76	4.0	35	142	16	12	3	2	.	3	3	1	9	.	2	.	.	248	
Brands-Hörnerkirchen	9	13.5	2.2	26.6	10.	1.4	1.	-0.9	3.	82	5.1	93	152	15	12	2	.	.	8	4	.	8	.	5	.	.	230	
Eutin	50	13.3	1.7	25.5	14.	0.5	3.	-1.0	5.	73	4.7	71	127	15	11	1	.	.	3	3	3	6	.	2	.	.	.	
Lehnsahn	14	12.9	1.5	25.0	22.	1.5	3.	-2.0	5.	75	4.5	91	190	15	12	2	.	.	.	1	4	6	.	1	.	.	258	
Travemünde-Priwall	9	12.6	1.1	24.7	21.	1.4	1.	-0.3	3.	80	3.6	57	119	16	10	1	1	.	2	4	6	3	
Hohenwestedt	80	12.9	1.6	26.2	14.	0.0	2.	-3.3	4.	76	4.6	101	177	19	11	3	.	.	2	2	4	7	.	5	.	.	.	
Rendsburg	8	13.4	2.1	26.7	12.	1.0	4.	-2.1	3.	74	4.7	92	164	17	11	4	.	.	3	3	3	5	.	5	.	.	.	
Klein Rönneu, Kr. Segeberg	7	12.5	1.7	24.9	21.	-0.6	2.	-2.8	3.	78	4.5	87	143	18	14	3	.	.	4	6	2	4	.	.	1	.	232	
Leck (Bu)	27	11.5	1.1	22.9	22.	-0.6	3.	-2.1	3.	78	4.3	64	136	18	11	2	.	.	2	1	3	5	.	2	.	.	248	
Stoltebüll	13	13.8	2.2	26.5	10.	1.7	3.	-0.1	3.	73	5.0	91	172	17	12	3	1	.	8	5	1	6	.	5	.	.	216	
Quickborn (FMG), Kr. Pinneberg	46	13.8	2.2	27.5	12.	0.8	4.	-1.6	4.	76	5.1	85	174	17	14	2	3	.	5	4	2	7	.	6	.	.	190	
Wulfsdorf (AMBF-Abrensburg)	18	14.3	2.2	27.5	13.	0.6	3.	-1.0	4.	66	5.8	97	190	15	15	4	.	.	5	5	5	12	.	7	.	.	232	
Mölln	1	12.6	1.1	22.3	21.	0.2	2.	-0.9	2.	79	5.1	65	177	17	13	2	.	.	2	2	2	9	223	
Wyk/Föhr	10	12.2	1.2	24.4	22.	-0.3	3.	-2.6	3.	80	3.8	85	177	15	11	2	.	.	1	3	4	3	.	.	1	.	.	
Hohwacht																												

*) Zeitraum 1951-1960

**) Zeitraum 1951-1960

Tageswerte der Lufttemperatur (Zehntel °C)

Station (Höhe über NN in m)	1	2	3	4	5	6	7	8	9	10	11	12	13	14	15	16	17	18	19	20	21	22	23	24	25	26	27	28	29	30	31		
Helsea, Kr. Dithmarschen (2)	Mittel 46	50	52	48	77	98	118	134	161	184	192	183	177	153	134	155	107	119	166	186	193	129	152	114	126	126	120	112	136	146	174		
Hochstwert	81	75	82	95	119	150	176	202	225	254	236	256	242	199	168	214	135	164	220	240	247	204	201	150	181	180	150	160	188	185	225		
Tiefstwert	28	24	22	13	30	48	45	90	84	135	127	144	103	100	112	110	94	66	71	95	134	105	93	107	76	85	94	92	88	98	90		
Klein Rönneu, Kr. Segeberg (40)	Mittel																																
Hochstwert																																	
Tiefstwert																																	
Leck (Bu) (7)	Mittel 43	43	50	66	70	94	110	124	142	174	170	172	150	168	150	142	107	106	154	177	190	130	136	97	119	125	117	109	122	136	175		
Hochstwert	80	82	77	106	124	131	174	183	201	233	218	237	204	239	194	209	129	156	210	236	249	203	187	141	162	166	151	154	171	182	220		
Tiefstwert	18	-06	18	19	51	69	89	72	103	120	110	104	93	96	116	94	80	43	104	125	108	63	74	63	76	85	83	74	64	73			
Mölln (18)	Mittel 50	37	46	72	82	111	132	152	182	210	205	186	202	192	164	160	114	126	174	204	203	152	158	117	139	157	118	126	136	150	188		
Hochstwert	88	85	90	108	140	150	195	210	245	265	250	270	275	265	236	230	145	195	240	260	260	235	200	160	180	195	160	172	195	200	237		
Tiefstwert	15	25	06	12	45	35	70	105	110	154	150	115	116	120	125	95	85	45	135	140	128	100	106	45	75	110	100	56	95	95			
Schleswig (WA) (43)	Mittel 40	42	50	74	78	98	110	115	124	158	154	157	132	166	145	145	107	116	163	179	180	136	146	107	124	130	114	123	134	149	169		
Hochstwert	88	87	92	98	123	138	164	187	178	224	197	214	195	224	197	203	141	168	213	233	253	222	191	147	172	171	143	165	192	198	219		
Tiefstwert	12	-01	04	21	42	61	88	89	84	108	114	96	88	99	105	89	84	56	122	144	116	94	86	71	89	101	97	90	86	83			
Westermarkelsdorf (1)	Mittel 53	56	58	81	93	84	112	98	108	140	134	129	112	134	139	126	110	106	136	154	161	152	120	128	130	141	118	111	125	142	166		
Hochstwert	85	86	92	125	135	129	150	150	144	146	172	176	168	187	207	178	135	148	204	214	227	240	187	163	182	198	135	168	173	190	215		
Tiefstwert	42	30	36	09	53	59	73	78	74	90	105	107	91	86	94	69	97	89	47	111	97	118	98	92	53	77	115	100	68	69	82		

Station	Lufttemperatur in °C										Zahl der Tage										Sommer- schneelager in % in der sid. nor- malen Jah- res- zeit							
	Höhe über NN m	Mittel	Abweichung vom NQ	höchste W.	Datum	stärkste	Datum	taue am Erd- boden	Datum	Lufttemperatur in °C	Luftfeuchtigkeit in %	Bevo ^l kung in %	Niederschlag Höhe in mm	in % des nor- malen Jah- res- es- zeit	Niederschlag Höhe in mm	0-1 mm	1-10 mm	10-15 mm	Schnee- fall in mm	Loch- tiefe in cm		Nebel	Gewitter	heitere	trübe	heide Tage	Sommertage	Fröstage
1	492	12.3	0.3	27.0	21.	-0.8	3.	-2.4	3.	73	5.5	122	153	18	15	6	.	.	.	3	2	1	12	4	2	.	.	
Gschwend, Kr. Ostalb	345	13.3	0.5	30.2	21.	-1.3	3.	-1.8	3.	73	4.9	90	108	19	14	3	.	.	.	3	2	4	9	1	6	1	.	
Schwäbisch Gmünd	209	13.3	0.4	29.2	21.	-0.2	3.	-0.8	3.	73	5.7	102	150	17	14	3	.	.	.	5	3	3	13	6	1	.	.	
Ingelfingen	534	12.0	0.1	28.5	21.	0.9	3.	-0.8	6.	74	5.5	100	112	16	12	1	.	.	.	3	4	2	11	4	.	.	.	
Biberach/R10	435	13.0	0.2	28.8	10.21.	0.7	6.	-0.3	6.	74	5.3	125	124	19	15	1	.	.	.	3	2	.	11	5	.	.	180	
Ravensburg	418	12.6	0.2	27.5	21.	-3.0	3.	-3.9	3.	74	5.5	105	159	18	16	4	.	.	.	3	5	1	10	5	2	.	.	
Grailsheim	199	13.8	0.2	29.3	21.	-1.8	3.	-2.9	3.	72	4.9	67	114	14	11	2	.	.	.	3	4	1	6	5	2	.	.	
Gerlebeheim	473	11.8	0.2	26.9	21.	-1.9	3.	-3.2	3.	73	5.4	116	117	19	17	3	.	.	.	2	4	2	14	4	2	.	.	
Hütten	344	12.1	-0.2	28.2	21.	-1.6	3.	-3.2	3.	75	4.7	155	189	17	16	6	.	.	.	5	4	4	9	1	6	1	.	
Merklingen	280	13.0	-0.1	30.0	21.	-0.5	3.	-1.6	3.	76	5.5	95	133	18	14	3	.	.	.	4	3	1	15	1	6	1	.	
Murthard	758	10.9	0.1	25.7	21.	-0.5	2.	-1.9	3.	74	5.4	133	134	21	17	4	1	.	.	5	2	2	13	1	2	.	174	
Nürtingen-Obertisingen	712	10.4	0.7	25.5	21.	-1.8	6.	-4.6	3.	74	5.5	140	163	21	16	4	2	.	.	2	3	2	10	1	3	.	.	
Schopfloch	210	13.8	0.7	28.4	21.	0.2	3.	-2.0	3.	74	5.0	98	138	21	12	2	.	.	.	4	3	2	9	4	.	.	.	
Eppingen	210	14.0	0.4	29.4	21.	1.0	3.	-1.2	3.	76	4.6	74	138	18	14	3	.	.	.	3	3	1	4	4	.	.	.	
Neudaneu	668	11.1	-0.1	26.4	21.	-1.0	3.	-1.3	3.	77	4.6	102	117	18	14	1	1	.	.	2	2	2	4	4	.	.	.	
Pfullendorf																												

* Zeitraum 1931-1960

** Zeitraum 1951-1960

Monatswerte Niederschlagshöhe

Station	Höhe über NN m	Niederschlag		Station	Höhe über NN m	Niederschlag	
		Höhe in mm	in % des nor- malen Jah- res- es- zeit			Höhe in mm	in % des nor- malen Jah- res- es- zeit
DOBERATSWEILER	503	147	114	ABTSGMUEND	389	96	139
WANGEN/ALLGAEU	561	152	120	HELVHEIM	504	131	154
WOLFEGG (NST)	623	123	108	SCHWAEBISCH HALL	350	110	157
BODNERS-BILLEN	640	146	122	GEIFERTSHOFEN	414	124	168
IMENSTAAD	515	116	126	UNTERASPACH	403	115	155
HEILIGENBERG	734	161	161	WESTERNACH	355	118	179
UEBERLINGEN/BODENSEE	465	125	158	JAGSTZELL	466	129	179
ROSENFELD	639	121	151	BLAUFELDEN	450	104	186
HERRENBERG	531	88	124	SCHOENTAL/JAGST	294	119	186
EWINGEN (OB. LINDENHOF)	705	114	126	EUBIGHEIM	338	74	121
HOHENSEHREN	457	111	144	ADLSHEIM	235	87	136
SCHORNDORF	267	100	132	UNTERSCHIFFLENZ	270	91	142
LUDWIGSBURG	287	121	144	NEUNKIRCHEN/BADEN	300	117	170
PREVORST	440	85	127	CREGLINGEN	285	89	166
SINDELINGEN	455	75	126	LEINHARDSGACHSEN	335	106	166
WEISSACH	210	90	126	SCHLOSSAU	314	80	136
BOENNIGHEIM	224	96	145	TIERINGEN	805	114	125
UNTERKOECHEN	473	137	178				
				FRÖHNSTETTEN	785	125	169
				BURLADINGEN	760	141	152
				ABLACH	620	110	143
				ITTENHAUSEN	782	114	146
				BOLSTERN	640	126	166
				BUCHAU/BAD.	585	105	166
				UTTENHEILER-AHLEN	620	102	166
				HAYINGEN	665	117	143
				EHINGEN, KR. ALB-DONAU	520	96	123
				ENGLISWEILER	652	95	93
				SCHOENEUBERG	535	124	144
				HUETTISHEIM	505	114	141
				LEUTRICH	655	116	98
				MURZACH/BAD.	685	120	166
				SEISSEN	705	105	125
				ETTLENSCHLIESS	664	102	126
				HAPKTLUSTENAU	456	104	144
				POPPINGEN	497	117	177

*) Zeitraum 1931-1960

Monatswerte Niederschlagshöhe

Station	Niederschlag		Höhe über NN in m	Station	Niederschlag		Höhe über NN in m	Station	Niederschlag		Höhe über NN in m	Station	Niederschlag	
	Höhe in mm	in % des normalen			Höhe in mm	in % des normalen			Höhe in mm	in % des normalen			Höhe in mm	in % des normalen
HIRSCHTHAL	230	55	230	ELLEN(FOR.SCHANZERKOPF)	487	69	487	KONZ	182	69	182	KONZ	182	69
KAPSMAYER	150	60	150	STROMBERG/HUNSRUECK	300	40	300	PELLINGEN	450	64	450	PELLINGEN	450	64
MAXIMILIANSAU	102	60	102	MOERSFELD	294	43	294	NEHEL	365	53	365	NEHEL	365	53
KANDEL	126	52	126	WOLFSEIM	222	45	222	GREIMERATH	450	61	450	GREIMERATH	450	61
RUELZHEIM	110	68	110	BINGEN-BUEDESHEIM	82	44	82	MERTESDORF	280	34	280	MERTESDORF	280	34
ANWELLER	200	59	200	OBERNESEL	110	57	110	STEFFELN	500	61	500	STEFFELN	500	61
GERMERSHEIM	106	56	106	BOPPARD-SALZIG-BAD	105	72	105	HILLESHEIM/EIFEL	460	43	460	HILLESHEIM/EIFEL	460	43
JOHANNISKREUZ	472	45	472	LAHNSTEIN	71	68	71	DENSBORN	308	67	308	DENSBORN	308	67
TAUBENSUHL	513	75	513	WESTERBURG	355	102	355	SPANGDAHEM	327	44	327	SPANGDAHEM	327	44
RHOOT	318	52	318	EPPEMROD	310	85	310	MUELCHEN	293	36	293	MUELCHEN	293	36
LUDWIGSHAFEN-OGGERSHEIM	95	67	95	DIEZ/LAHN	140	83	140	SEINSFELD	447	59	447	SEINSFELD	447	59
HOCHOORF	108	63	108	KATZENLABOGEN	305	79	305	KLAUSEN	205	45	205	KLAUSEN	205	45
WEISENHEIM A. SAND	105	56	105	GEMERICH	345	96	345	LEIWEIN	140	34	140	LEIWEIN	140	34
FRANKENTHAL	95	67	95	SINGHOFEN	280	83	280	BEUREN.KR.TRIER-SAARBURG	505	58	505	BEUREN.KR.TRIER-SAARBURG	505	58
DIRMSTEIN	105	54	105	TEMELS	142	52	142	PIESPORT	155	48	155	PIESPORT	155	48
GRUENSTADT	168	57	168	WINTERSPELT	500	61	500	NIEDERSTADTFELD	390	48	390	NIEDERSTADTFELD	390	48
RAMSEN/PFALZ	270	50	270	DASBURG	300	61	300	WITTLICH	177	52	177	WITTLICH	177	52
GOELLHEIM	243	46	243	KOERPERICH-OBERSGEGEN	270	47	270	KINHEIM	102	54	102	KINHEIM	102	54
KIRCHHEIMBOLANDEN	230	34	230	PRUEM	465	62	465	MEHREN	500	64	500	MEHREN	500	64
WOERRSTADT	245	35	245	ARZFELD	497	59	497	KLIODING	413	70	413	KLIODING	413	70
DANNENFELS	365	55	365	BITBURG	285	42	285	BUECHEL	450	77	450	BUECHEL	450	77
HOCHEBORN-BLOEDESHEIM	275	48	275	WOLFELDERBERG	360	39	360	HOECHSTBERG	520	73	520	HOECHSTBERG	520	73
METTENHEIM	91	58	91	OBERRIRCHEN	345	44	345	MOERSDORF	340	37	340	MOERSDORF	340	37
OPPENHEIM	85	49	85	HOECHEN	430	71	430	KASTELLAUN	425	42	425	KASTELLAUN	425	42
WOERRSTADT	215	53	215	LEIWEIN/PFALZ	470	60	470	DUENGENHEIM	465	85	465	DUENGENHEIM	465	85
INGELHEIM	108	34	108	WESELBERG	428	45	428	BROHL.KR.COCHHEM-ZELL	250	101	250	BROHL.KR.COCHHEM-ZELL	250	101
OBEROLM	205	43	205	ZWEIBRUECKEN	330	46	330	LINGERHAHN	482	55	482	LINGERHAHN	482	55
TUERKISMUEHLE	374	59	374	HOEHSCHWEILER	375	48	375	BURGEN.KR.MAYEN-KOBLENZ	85	86	85	BURGEN.KR.MAYEN-KOBLENZ	85	86
BOERFINK-MUHL	531	67	531	EPPEMBRUNN	300	41	300	MUENSTERWALD	267	100	267	MUENSTERWALD	267	100
PREISEN/SAAR	465	55	465	BLIESKASTEL	250	39	250	KOBLENZ (WST)	70	75	70	KOBLENZ (WST)	70	75
BAUMHOLDER	468	59	468	GERSEHEIM	240	56	240	BENDORF	73	72	73	BENDORF	73	72
IDAR-OBERSTEIN	264	51	264	KLEINBLITTERSDORF	202	55	202	SELTERS/WESTERWALD	262	95	262	SELTERS/WESTERWALD	262	95
BRUCHWEILER	550	81	550	SPIESERMUEHLE	240	64	240	PASSENHEIM	170	84	170	PASSENHEIM	170	84
SOHREN	430	60	430	QUIERSCHIED	241	81	241	LINDEN/WESTERWALD	464	105	464	LINDEN/WESTERWALD	464	105
RHAUNEN	370	48	370	LUDWELLER	245	59	245	ALTENKIRCHEN	260	117	260	ALTENKIRCHEN	260	117
KIRN	250	81	250	PIEGELSBURG	275	58	275	HARSCHBACH	284	102	284	HARSCHBACH	284	102
SEESBACH	394	52	394	SAARLOUIS (NST)	177	65	177	SEIFEN	185	89	185	SEIFEN	185	89
STAUDERNHEIM	141	41	141	PRIMSTAL	335	56	335	ASBACH	265	106	265	ASBACH	265	106
BRUCHMUEHLBACH	235	45	235	HERNESKEIL	530	60	530	RENGSDORF	285	110	285	RENGSDORF	285	110
LANDSTUHL	355	58	355	REINSFELD	505	52	505	ANDERNACH	62	96	62	ANDERNACH	62	96
KUSEL	235	47	235	WADRILL	354	70	354	WASSENACH	305	58	305	WASSENACH	305	58
KAISERSLAUTERN-DANSENBG	380	51	380	NIEDERLOSHEIM	275	59	275	BORLER	440	45	440	BORLER	440	45
LAUTERCKEN	158	44	158	LIMBACH	280	57	280	PODDER	520	53	520	PODDER	520	53
SCHALLODENBACH	317	46	317	HOECHSTEN	420	62	420	ALTEMNAHR	195	90	195	ALTEMNAHR	195	90
HUNDSBACH	360	36	360	ILLINGEN	307	58	307	LINZ	70	88	70	LINZ	70	88
WEISENHEIM	170	41	170	DUEPENWELLER	255	93	255	KIRCHEN/SIEG	300	69	300	KIRCHEN/SIEG	300	69
DUCHROTH	240	58	240	NIEDALTDORF	195	60	195	GEHARDSHAIN	380	93	380	GEHARDSHAIN	380	93
ENKENBACH-ALSENBORN	325	47	325	WERZIG	265	55	265	WISSEN-HONIGESSEN	320	99	320	WISSEN-HONIGESSEN	320	99
FALKENSTEIN/PFALZ	400	56	400	ORSCHOLZ	392	41	392	WISTER	280	93	280	WISTER	280	93
SCHMALFELDERHOF	315	41	315	SAARBURG	180	35	180							
RHEINBOELLEN	395	60	395											

*) Zeitraum 1931-1950

