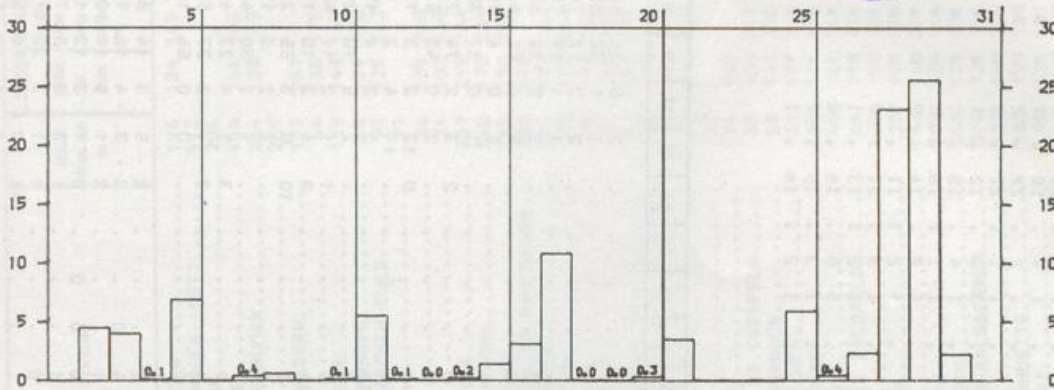


Wetteramtsbereich BREMEN

Bibliothek
Deutsches Wasserleitungs
Ortenbach/M.

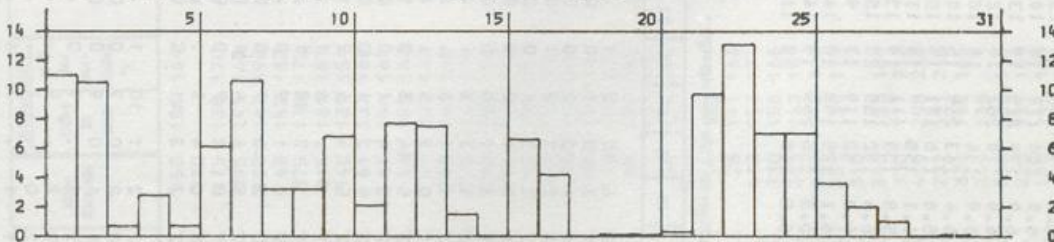
NIEDERSCHLAGSHÖHE IN MM

01474 BREMEN-FLUGHAFEN JUNI 1981



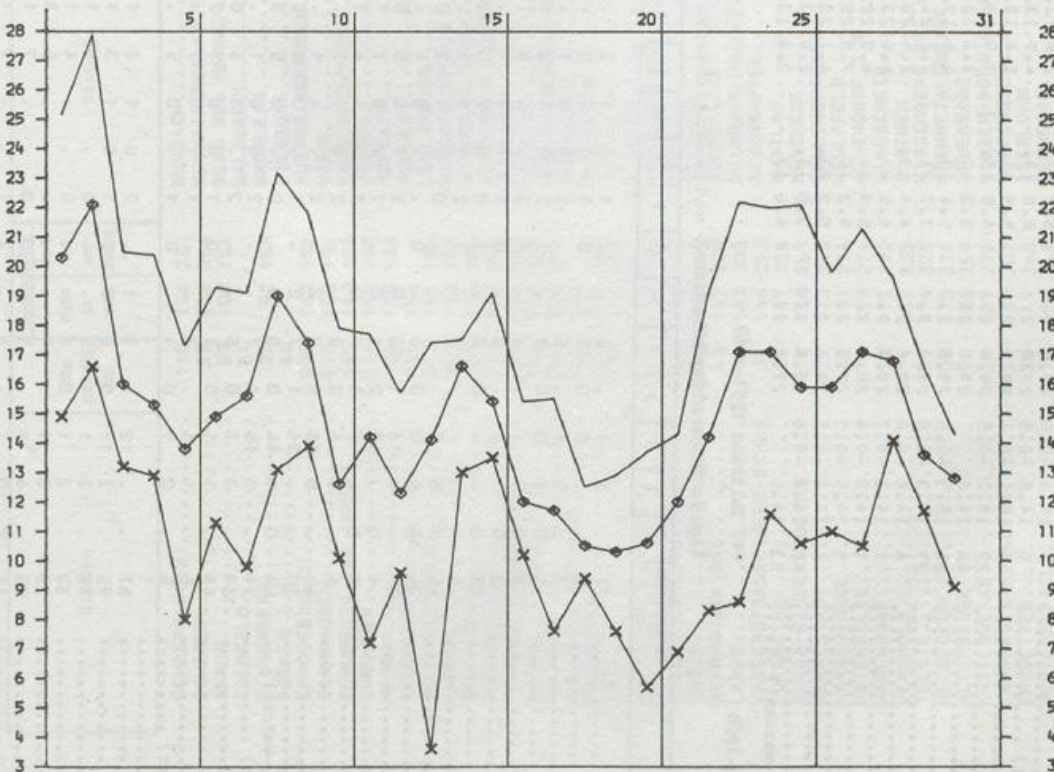
SONNENSCHEINDAUER IN STUNDEN

01474 BREMEN-FLUGHAFEN JUNI 1981



LUFTTEMPERATUR IN GRAD C MAXIMUM (x) MINIMUM (x) UND MITTEL (o)

01474 BREMEN-FLUGHAFEN JUNI 1981



IA 10

Monatswerte Niederschlagshöhe

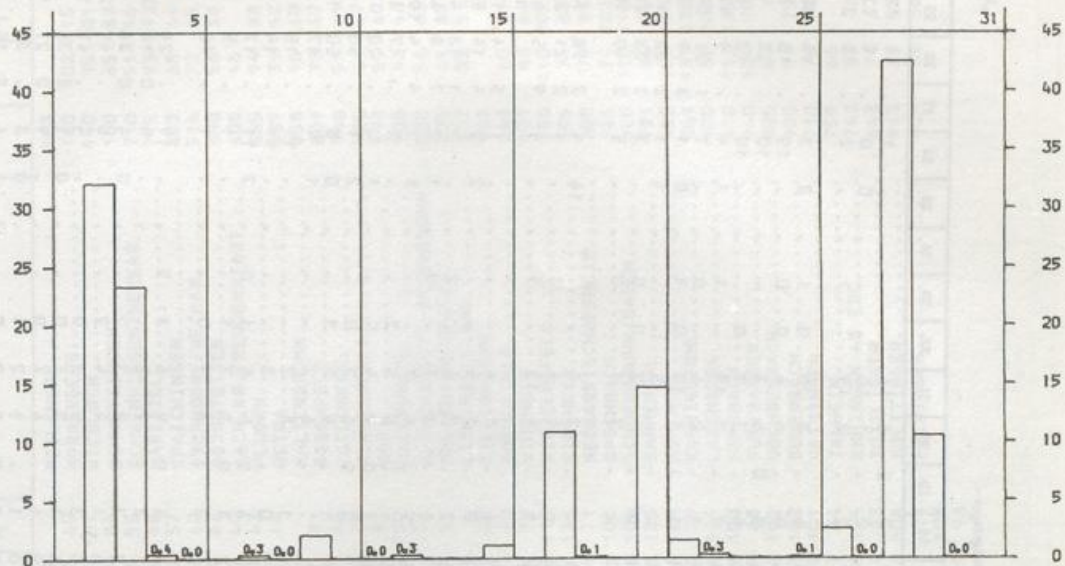
Station	Höhe über NN m	Niederschlag		Station	Höhe über NN m	Niederschlag		Station	Höhe über NN m	Niederschlag	
		Höhe in mm	In % des normalen			Höhe in mm	In % des normalen			Höhe in mm	In % des normalen
SCHOEPPINGEN.....	110	136	231	BURBACH.....	450	151	164	ALTENA I.M.....	196	134	165
OCHTRUP.....	58	161	256	NEUNKIRCHEN.KR.SIEGEN...	270	138	170	MEINERZHAGEN (NST).....	412		
AHAUS.....	52	100	154	BERG BEI HENNEF.....	295	141	160	RUMMENHOL.....	205		
COESFELD.....	84			WALDRÖDEL.....	275	139	167	SCHMENKE.....	406	166	163
RINGENBERG.....	20	92	156	BROLECK.....	63	152	183	HASSLINGHAUSEN.....	264	138	159
BORKEN I.M.....	48			SIEGBURG.....	375	175	172	PLESSEN.....	289		
ERNÖTTEBRUECK.....	500	162	191	HUENGRINGHAUSEN.....	215	181	187	WITTEN-GEDERN.....	117	151	
GIRKHAUSEN.....	510	152	195	WIEHL.....	140	139	154	LANGENBERG.....	64	135	175
BERLEBURG.BAD (KHST)...	445	143	188	ENGELSKIRCHEN.....	61	137	188	LANGENBERG.....	113	143	163
ZUESCHEN.....	514	152	195	BRUEHL.....	67	144	169	HENRICHENBURG.....	60	124	170
MEDEBACH.....	405	130	188	REFRATH.....	56	106	163	GELSENKIRCHEN-BUER.....	93	125	162
KUESTELBERG.....	666	156		PULHEIM.....	44	124	163	BOCHUM.....	77		
HELMINGHAUSEN.....	377	151	196	LEVERKUSEN.....	298	163	165	MOERS.....	26	139	240
HOHENWEPPEL.....	243	126	197	WUPPERTAL-SPERRE.....	275	148	144	MEHRUM.....	24	102	165
BEVERUNGEN.....	101	126	185	REMSCHIED (ESCHBACHTAL)...	208	132	138	NIEDERALME.....	307	219	264
DRIBURG.BAD.....	210	183	258	SOLINGEN.....	209	116	118	FUERSTENBERG.....	340	170	224
VOERDEN.KR.HOEXTER.....	228	136	203	OSENAU.....	81	125	130	WEHLSBURG.....	215	192	263
BRAKEL.....	143	150	231	MUENSTEREIFEL.BAD.....	385	149	204	LICHTENAU.KR.PADERBORN..	300	178	
VELDRUM.....	340	205	214	RHEINBACH.....	180	146	200	BLANKENRODE.....	375	172	242
SCHIEDER-KAMERUN.....	220	183		BLIESHEIM.....	106	123	166	SALZKOTTEN.....	95	182	264
MEIERBERG.....	250	201	275	ZUELPEICH.....	170	102	146	LIPPSTADT.....	75	197	286
LAGE.....	103	144	209	ELSDORF.....	85	108	157	DELBRUECK.....	94	185	280
LEMGO.....	138	181	259	FRIMMERSDORF.....	71	122	194	WADERSLOH.....	92	187	275
HERFORD.....	77	138	209	NEUSS.....	39	124	194	SOEST.....	110	192	259
BIELFELD (STADTGAERTN.)	108	150	211	METTANN.....	140			RHYERN.....	96	148	218
ENGER.....	115	152	230	DUESSELDORF (FLUGWEHA)...	37	130		KAMEN.....	62	136	200
OEYNHAUSEN.BAD.....	63	162	235	DUISBURG-HOCHFELD.....	28	111	168	LUENEN.....	52		
LANDE.....	40	182	303	BRUNSKAPPEL.....	413	157	174	WALTROP.....	74	150	
WASSERSTRASSE (WEHR-SCHL)	34	144	253	NUTTLAR.....	330	156	168	SENDEN.KR.COESFELD.....	58	206	312
LUEBBECKE.....	55	147	258	MESCHUDE.....	345	162	184	LUEDINGHAUSEN.....	58	145	220
RHEDA-WIEDENBRUECK.....	70	158	259	SELLINGHAUSEN.....	424	146	162	NORDKIRCHEN.....	51	197	298
SENNESTADT.....	127	173	240	HELLEFELD.....	351	154	171	GROSS REKEN.....	60	111	176
HARSEWINKEL.....	65	167	274	ALLENDDORF I.M.....	310			HALTERN.....	40	122	188
OSTENFELDE.....	78	159	274	LANGSCHEID.....	340	153	184	ERLE BEI RAESFELD.....	66	153	235
WARENDORF.....	53	175	292	RUETHEN.....	330	177	216	XANTEN.....	20	100	172
VERSMOLD.....	71	153	232	HIRSCHBERG BEI WARSTEIN.	410	208	226	HALDERN.....	20	108	186
TELGTE.....	55	194	329	MOEHNETALSPERRE.....	232	191	248	HAVERT.....	46	160	271
NEUBECKUM.....	105	170	274	NEUENRADE.....	339	145	165	MONSCHAU.....	509	134	146
ALTENBERGE.....	110	158	259	HOLZEN-MOERINGEN.....	344	138	142	UDENBRETH.....	650	122	124
LADBERGEN-OVERBECK.....	55	169	277	HEPPINGSEN.....	350	136	142	GEMUEND-HALSSENDEN.....	370	129	168
EMDETTEN.....	35	141	266	ISERLOHN.....	220	137	159	DUEREN.....	127	142	222
WESTERKAPPELN.....	70	194	346	SCHWERTE.....	180	145	184	SCHEVENHUETTE.....	182	152	188
IBBENBUEREN.....	68	212	353	FLECKENBERG.....	365	148	180	ERKELLENZ.....	99	121	181
HOERSTEL.....	45	157	271	LENNESTADT-ALTENHUNDEN..	300	140	171	HEINZGENRATH.....	163	115	160
LAASPHE.....	340	155	215	ROEMERSHAGEN.....	416	147	160	HEINBERG-SCHLEIDEN.....	58		
KRONENBURG.....	510	121	153	OLPE.....	305			BRUEGGEN.....	57	128	
AHRHUETTE.....	400	131	205	ATTENDORN.....	307	175	192	ALDEKERK.....	35		
HONNEF.BAD.....	90	132	178	HERSCHEID.....	412	148	157	KAPPELEN.....	23	116	197
EICHEN.....	305	168	207	PLETTENBERG.....	272	133	149	WEEZE-HEES.....	28	89	159

*) Zeitraum 1931-1960

=====

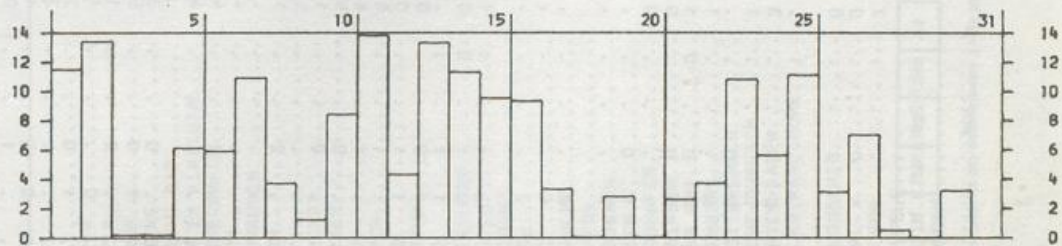
NIEDERSCHLAGSHOEHE IN MM

02640 FRANKFURT/M-FLUGHAFEN JUNI 1981



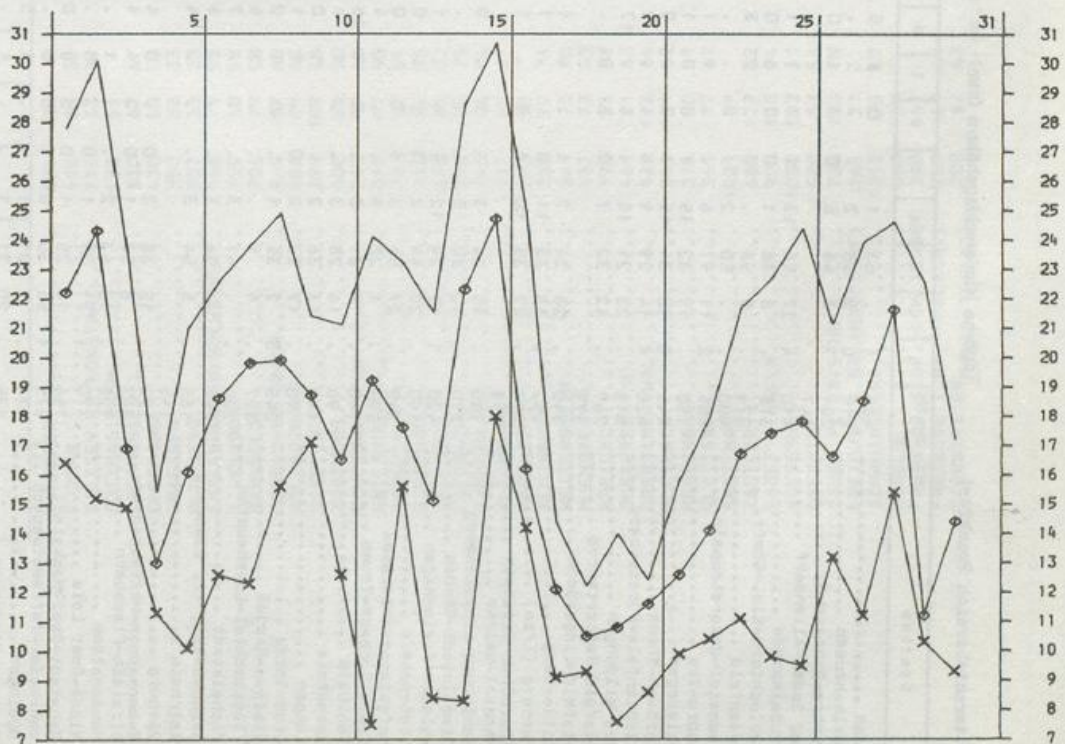
SONNENSCHINDAUER IN STUNDEN

02640 FRANKFURT/M-FLUGHAFEN JUNI 1981



LUFTTEMPERATUR IN GRAD C MAXIMUM, MINIMUM (x) UND MITTEL (o)

02640 FRANKFURT/M-FLUGHAFEN JUNI 1981



Tägliche Niederschlagshöhen (mm) - von 7 Uhr mittlerer Ortszeit des angegebenen Tages bis 7 Uhr des Folgetages -

Wetteramtsbereich Frankfurt

Station	Höhe über NN																															Monat		
	1	2	3	4	5	6	7	8	9	10	11	12	13	14	15	16	17	18	19	20	21	22	23	24	25	26	27	28	29	30	31			
Tenn	400	1	63	1			0	8	0	2	1	1			2		8	7		6	14						1		11	13	1	140		
Herleshausen	215	0	58	2			2	2	3	0	3	0			0		0	5	2		1	10					0		4	13	1	102		
281	7	13	68	5	0	3	1	0	2		7				0		7	2		2	19						2		15	27	1	180		
Sontra-Donnerhag	147	4	27	58	13	1	7	1	1	1	2				1		13	6		3	20	0	1				3		14	30	2	213		
Bad Soden-Allendorf	410		8	38	1	0	0	8	0	2	1	0			3		6	3		6	4	0	0				15		18	8	1	120		
Großlamerode	375		5	58				2	3	1	0				1		8	3	0	6	3						10		23	9	0	131		
Schlüchtern-Klo.-Gomfr.	376		50	2					2	0	5	0			1		11	5		3	7	0					10		13	8	1	114		
Hosenfeld	400	2	11	97	6			1	1	2	0	6	1		1		8	2		2	19					1	4		9	17	1	190		
Heunetal-Unterstoppeln	255		19	32	15	1	0	0	1	1	0	4	0		0		17	1		2	6		0			7	1	25	29	1	164			
Bebra-Iba	190		12	34	15	7	2		0	5	0	1	0		0		2	10	1	1	10	0	9			1	1	2	23	17	1	125		
Melsungen	445	0	14	29	9	4	4		2	0					0		10	1		1	3	0	0				3	2	23	22	0	147		
Korbach-Rhena	420	1	23	21	12	1	8		17	1							0	10	0		1	3	0	0			5	2	40	18	0	188		
Lichtenfels-Fürstenberg	312		42	32	7	0	3	0		10							12	2			3	9												
Bad Wildungen	269		28	24	7	1			1	7		8					0	11			2	4					16	4	2	28	16	0	160	
Alefeld-Reibertenrod	375		18	33	11	0			1	2		4					12	6			1	6					4	2	21	23		147		
Alsfeld-Lingelbach	340		27	35	10	1	9		1			2						12	1		1	13					4	9	5	64	0	192		
Gilserberg	252		45	34	3	5	1		0	0		2	1		1		1	7	1		1	4						1	5	4	17	30	164	
Homburg (frzo)	273		12	30	5	4			1	0		1			0		0	7	0		1	5					2	2	4	14	53	2	142	
Edermünde-Bilstein	298		15	29	12	5	4		0	0		1			0		15	2			2	6						1	2	18	47	1	165	
Ahnatal-Weimar	180		20	44	2	3	2		0	0		1			0		11	4			7	7					2	7	8	60	4	177		
Wahlburg-Lippoldenberg	270		27	54	3	6	2		0	0		1			0		10	5			5	5					1	2	4	101	4	232		
Diemeltstadt-Rhoden	420		8	31	3			0	1	6	6				8		6	7	3	0	8	2	0				2	1	7	10	0	100		
Waldeck-freienhagen	242		16	28	3			1	1	5					4		7	3	0	8	2	0					2	1	20	7	0	125		
Grebenstein	190		13	36	2	0		1	0	3		0			5		11	1		1	6	2	3				1	9	50	11		144		
Hofgeismar-Bebenbeck	523		17	27	2	0		3	0	2		2			1		10	11			8	2					15	15	17	5	0	106		
Grasellenbach-Tromm	140		3	2	35	1		0	3	0		2			1		3	9	0		2	3					11	14	9			124		
Benehaim	90		4	47	3			3	4	3					4		10	4	2	5	5	1	0			2	11	17	3			83		
Garnshaim	142		5	54	3				6	3		1			4		12	1			3	7	1				1	5	3				118	
Langen	90		15	38	2	0		4	4	3		0			6		11	3			3	3	0					16	8				106	
Groß-Gerau	245	3	2	35	1			3	0	2		2			5		11	1			6	2					1	15	15	7			106	
Steinau-Marjoh	327		4	47	3			3	4	3					4		3	9	0		8	2						11	14	9			124	
Flörsbachtal-Lothaupten	230		36	33					6	3					4		10	4	2	5	5	1	0				2	11	17	3			83	
Michelstadt	290		5	54	3				4	3		1			4		12	1			3	7	1					1	5	3				118
Brombachtal, Kr. Odenwald	165		15	38	2	0		4	4	3		0			3		16	1			6	6	3	0					16	8				118
Rainheim	145		15	38	2	0		4	4	3		0			3		16	1			6	6	3	0					16	8				118
Dieburg	122		18	58	1	0		2	4	4		1	0		5		10	12			9	2	3	2				19	24	3			148	
Babenhausen-Herreshausen	343		13	43	2			1	1	2		2			1		13	3			7	2	3	2				5	16	29	0		157	
Birstein-fischborn	128		21	29	1	0		0	0	2		0			1		10	1			4	4	2					6	49	22	0		139	
Heusenstamm	270		16	25	1	0		0	0	0		0			2		6	3			5	3	0					4	47	14			128	
Nidda-Ober Lais	146		20	31	1			1	1	1		0			3		4	1			3	1	0					1	2	35	8	0	147	
Renstedt-Ober-Mockstadt	275		7	31	1			1	5	1		0			1		9	1			4	4	0					9	0	27	17	0	120	
Wehrheim-Pfeffenwiebach	134		32	21	2	1		1	1	1		0			0		10	1			1	2	1					3	33	6			110	
Büdingen	135		32	21	2	1		1	1	1		0			0		10	1			1	2	1					4	9	15	7		104	
Niederau-Windsacken	235		33	21	2	1		1	1	3		0			0		10	1			2	0	0					7	10	14	19	8		125
Wiebaden-Dotzheim	98		7	36	8	1		1	0	3		0			0		10	1			6	1	1					10	14	13	13		184	
Eltville	490		7	27	5	0		0	0	6		2			2		10	1			1	5	2	1				4	10	20	4		197	
Heidenrod-Mapperehain	90		32	36	5	0		0	0	6		2			0		13	4			7	4	3	0				3	2	49	33	1	203	
Lorch/Rhein	554		30	26	13	1	0		10	6		2			0		11	2			7	9	2	1				6	23	29	0		174	
Ulrichstein	265		29	28	4	1		3	4	4		0			0		3	0			3	1	0					3	8	28	24	0	148	
Homburg (Odn)	315		17	23	9	1		2	0	2		0			0		1	6	1		2	3	0					7	3	27	15	0	123	
Bad Endbach-Wommelshausen	158		4	29	25	3	2		0	4		0			0		6	5	1		6	4	1	0				1	2	4	23	11		154
Gießen (Lehnthal)	238		20	24	9	9	3		2	4		0			0		5	1			4	1	0					2	15	33	28	1	123	
Butzbach-Kirch-Göns	412		19	25	2	2		1	1	6		0			1		5	1			6	4	1	0				6	2	4	23	11		154
Mengerskirchen	260		4	19	25	2	2		1	6		0			1		4	1			4	1	0					2	4	23	27	0		133
Weilrod-Gemünden/Is.	400		0	27	3				0	4		0					11	3			9	4	4					0	5	29	14		134	
Waldems-Steinflachbach	400		0	27	3				0	4		0					11	3			9	4	4					0	5	29	14		134	

Monatswerte Niederschlagshöhe

Station	Niederschlag		Höhe über NN in m	Station	Niederschlag		Höhe über NN in m	Station	Niederschlag	
	Höhe in mm	in % des normalen			Höhe in mm	in % des normalen			Höhe in mm	in % des normalen
KALKOFEN.....	635	28		WEISWEIL.....	168	42		REILINGEN.....	103	103
BODMAN.....	415	36	35	RUST.....	165	48	60	HORRENBERG.....	140	102
STETTEN, KR. KONSTANZ.....	715	33	30	OTTENHEIM.....	153	82	101	WIESLOCH.....	140	95
GOTTMADINGEN.....	430	51		ALTENHEIM.....	148	74	86	SCHWEIZINGEN.....	100	65
LOEFFINGEN.....	830	67	67	SCHLITACH.....	337	71	55	SCHWENNINGEN/NECKAR.....	710	51
EBERFINGEN.....	430	50	50	SCHRAMBERG.....	502	74	68	MARIAZELL.....	715	93
GRIESEN.....	390	33	33	RIPPOLDSAU, BAD.....	560	85	57	SPAICHINGEN.....	662	68
BLUMBERG.....	707	23	23	HASLACH IM KINZIGTAL.....	225	69	62	OBERNDORF/NECKAR.....	516	72
GRAFENHAUSEN/ROCHSCHW.....	968	71	58	OBERRHARMERSBACH.....	313	99	66	DORNSTETTEN.....	680	58
BIRKENDORF.....	755	60	58	NORDRACH.....	285	78	60	AACH, KR. FREUDENSTADT.....	600	48
BARNAU-GOLDBACH.....	925	97	60	SCHWEIGHAUSEN.....	430	79	63	FLUORN.....	665	94
WOLPADINGEN.....	888	71	62	KEHL.....	135	122		BETRA.....	539	39
SEGETEN.....	879	107	68	LEBESBURG.....	140	88	97	KALTENBRUNN.....	801	72
TODTMOOS.....	800	86	50	EBERSWEIER.....	173	59	63	BESENFELD.....	740	51
SCHOENAU/SCHW.....	540	97	88	OPPENAU.....	300	110	76	IGELSBERG.....	720	64
UNTERMULTEN.....	1018	97	50	OBERRKIRCH.....	190	87	81	SIMMERSFELD.....	593	55
SCHWEIGMATT.....	723	87	64	ACHERN.....	138	107	102	HAITERBACH.....	528	43
BUERCHAU.....	710	85	55	LEIBERSTUNG.....	129	101	103	ALTHENGSTETT-OTTENBRONN.....	532	56
SALLNECK.....	610	88	62	KNIEBIS.....	875	90	57	OBERRREICHENBACH.....	635	64
LOERRACH.....	290	75	78	SCHOENEGRUEND.....	559	59	59	LIEBENZELL, BAD.....	322	52
KANDERN.....	365	86	96	HERRENWIES.....	756	123	60	TIEFENBRUNN.....	428	
KLEINKENS.....	235	55	67	LANGENBRAND.....	220	77	60	MUEHLACKER.....	268	60
HARTHEIM.....	205	58	58	GAGGENAU.....	180	101	90	WINSHEIM.....	431	63
NEUENBURG.....	230	57	74	RASTATT.....	117	107	113	WILHELMSFELD.....	350	110
HEITERSHEIM.....	261	73	80	STEINHAUERN.....	115	122	133	SINGSHEIM.....	195	74
MUENSTERTAL.....	437	73	53	SCHIELBERG.....	417	84	71	NECKARBISSHOFSHEIM.....	200	79
BREISACH.....	192	53	63	VOELKERSBACH.....	430	113	108	SPECHBACH.....	185	94
OBERPFECHTAL.....	461	91	63	ETTLINGEN.....	135	96	100	SCHOENBRUNN/BADEN.....	350	110
OBERSIMONSWALD.....	433	113	84	LEOPOLDSHAFEN.....	109	101	125	BAMMENTAL.....	131	88
BLEIBACH.....	302	111	82	ELLMENDINGEN.....	195	54	64	KOHLHOF.....	480	125
KEPPENBACH.....	275	80	59	STEIN, KR. ENZ.....	198	67	79	KOENIGSTUHL.....	561	137
GLOTTERTAL.....	311	77	57	AUGUSTENBERG.....	143	104	121	LADENBURG.....	100	80
BREITNAU.....	1021	89		HOHENWETTERSBERG.....	215	98	103	HEMSBACH.....	110	112
ZASTLER.....	680	127	82	KARLSRUHE-DURLACH.....	115	79	88	FURTWANGEN.....	825	67
SANKT WILHELM.....	920	130	74	WEINGARTEN/BADEN.....	160	96	102	VOEHRENBACH.....	730	91
HOFSGRUND.....	1030	102	51	GRABEN, KR. KARLSRUHE.....	108	83	102	BUBENBACH.....	910	76
OBERRIED.....	500	83	56	RUIT.....	198	89	101	GEISINGEN.....	758	66
SANKT PETER/SCHW.....	730	103	79	DUERRENBUECHLIG.....	204	77	84	TALHEIM.....	743	53
FREIBURG I. BR. (HAUPTBHF).....	268	77		BRUCHSAL.....	133	88	104	EMMINGEN AB EGG.....	643	74
SCHAUINSLAND.....	1218	95	57	WAGHAUSEN.....	106	64	83	TUTTLINGEN.....	910	65
HORBEN.....	600	87		STERNEFELS.....	320	96	108	BOETTINGEN.....	624	55
FREIBURG I. BR. -SCHLIERBG.....	280	61		GOCHSHEIM, KR. KARLSRUHE.....	150	81	93	FRIEDINGEN.....	55	56
FREIBURG I. BR. -HASLACH.....	255	69	61	OESTRINGEN.....	165	94	107			
EICHSSTETTEN.....	200	67	63	KRONAU.....	106	79	98			

*) Zeitraum 1931-1960

Monatswerte

Wetteramtsbereich Freiburg

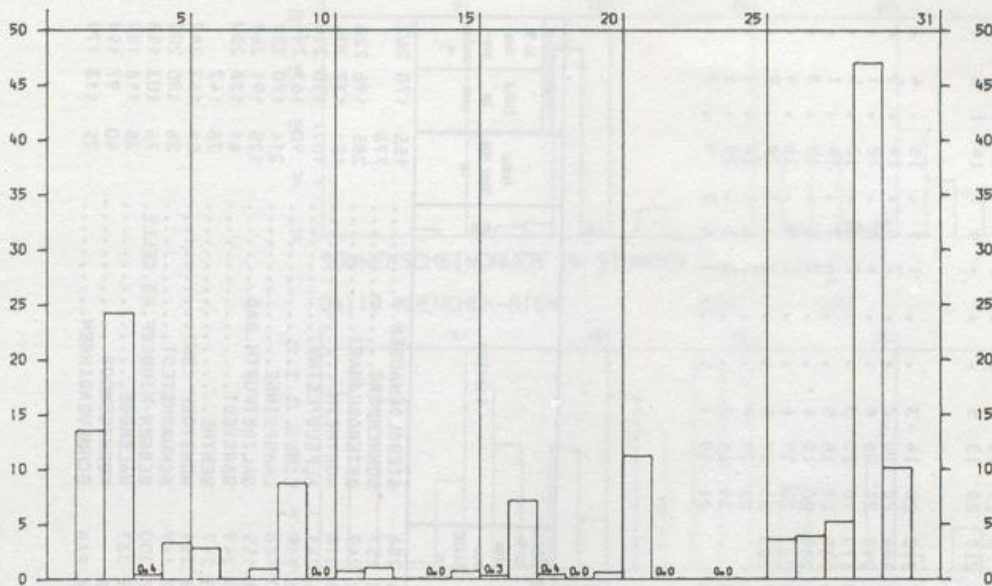
Station	Höhe über NN m	Lufttemperatur in °C					Luftfeuchtigkeit					Niederschlag					Zahl der Tage					Sommerzeitdauer in % in der Nordhalbkugel						
		Mittel	Abweichung vom Normalwert	höchste	Datum	tiefe	Datum	tiefe am Erd-boden	Datum	Luftfeuchtigkeit in %	Bevo-lungung-0-8	Höhe in mm	in % des nor-malen	0.1 mm	1.0 mm	fallende >=0.1 mm	Schnee-fall mm	Nebel	Gewitter	heitere	Wübe		heißer Tage	Sommer-tage	Forst-tage	Blau-tage		
		3	4	5	6	7	8	9	10	11	12	13	14	15	16	17	18	19	20	21	22		23	24	25	26	27	28
Königsfeld/Schw.	767	13.5	-0.3	27.1	15.	1.0	20.	81	5.4	55	48	14	10	1	1	1	1	1	1	2	13	4	4	4	4	155	84	
Bad Dürrenheim	718	13.5	-0.1	27.5	2.15.	0.4	20.	73	5.3	44	42	12	9	1	1	1	1	1	1	3	13	3	3	3	3	160		
Aach, Kr. Konstanz	478	15.9	0.1	31.2	15.	0.0	20.	69	5.5	43	41	14	9	1	1	1	1	1	1	5	3	12	1	9	1	1		
Reddelfzell	400	16.9	-0.1	29.6	15.	4.6	20.	74	3.8	37	39	10	9	1	1	1	1	1	1	1	5	1	10	1	1	184		
Mautadt/Schw.	835	12.5	-0.7	26.0	2.15.	-0.5	20.	77	5.3	62	48	16	10	3	1	1	1	1	1	3	4	12	3	1	1	155	87	
Lenzkirch	818	12.8	-0.4	27.0	15.	2.9	30.	74	4.9	67	57	15	10	2	1	1	1	1	1	4	4	10	4	4	4	180		
Wutöschingen	383	16.2	0.1	30.6	15.	4.1	20.	70	4.8	41	40	13	10	1	1	1	1	1	1	3	3	9	1	1	1	1		
Schluchsee	963	11.8	-0.6	25.6	2.	0.5	20.	78	5.4	79	60	18	12	4	1	1	1	1	1	6	5	13	3	3	3	180		
Waldshut	330	16.2	-0.6	30.6	15.	3.6	20.	69	5.1	55	50	13	8	1	1	1	1	1	1	4	4	12	2	1	1	1	191	
Menzenschwand	885	12.2	-0.3	26.6	2.15.	-1.2	20.	77	5.3	77	53	16	12	3	1	1	1	1	1	5	5	13	1	10	1	1	1	
Rheinfelden	287	17.0	-0.2	31.1	15.	5.1	20.	69	5.2	66	59	13	8	2	1	1	1	1	1	6	6	9	8	8	8	8	166	
Schopfheim	400	15.6	-0.6	29.5	15.	4.0	20.	74	4.8	82	62	13	8	3	1	1	1	1	1	6	6	9	8	8	8	8	170	
Friedrichsheim	852	12.5	-1.0	25.0	15.	3.2	20.	79	4.7	108	65	13	13	3	1	1	1	1	1	5	3	16	3	8	1	1	166	
Mengen i. Br.	215	17.5	0.5	31.0	15.	5.5	20.	69	5.8	55	63	13	11	2	1	1	1	1	1	4	5	12	1	7	1	1	170	
Lillental bei Ithingen	284	15.6	-0.6	30.0	15.	3.9	20.	75	5.1	67	61	16	12	3	1	1	1	1	1	4	5	12	1	7	1	1	166	
Hinterzarten	883	12.0	-0.7	25.5	1.	-0.6	20.	78	5.1	63	49	14	12	2	1	1	1	1	1	7	4	3	14	1	1	1	1	
Sankt Märgen	900	12.9	-0.4	25.0	15.	3.0	20.	77	5.5	153	74	14	10	2	1	1	1	1	1	3	4	13	1	7	1	1	163	
Freiburg i. Br.-Hardern	255	17.0	-0.7	30.5	15.	6.0	20.	65	5.4	86	74	14	10	2	1	1	1	1	1	3	4	13	1	7	1	1	163	
Lehr/Schw.	158	17.1	-0.3	31.0	15.	6.0	20.	73	5.6	61	62	13	11	2	1	1	1	1	1	8	3	15	2	7	1	1	178	
Wolfach	265	16.0	-0.6	30.8	1.	5.0	20.	73	5.5	90	76	16	11	2	1	1	1	1	1	1	3	15	3	8	1	1	186	88
Orfenburg	155	16.8	-0.8	30.0	15.	5.5	22.	72	5.6	55	54	15	11	3	1	1	1	1	1	2	5	16	1	7	1	1	154	
Freitett (Walwald)	131	16.3	-0.6	29.6	2.	4.4	22.	77	5.3	121	95	16	12	3	1	1	1	1	1	3	2	12	6	6	6	6	186	88
Hornlagrinde	1125	10.3	-0.7	23.5	15.	1.8	19.	86	6.0	147	19	14	5	1	1	1	1	1	1	20	5	3	17	6	6	6	186	88
Bühlertal	190	16.9	-0.6	30.1	15.	7.6	20.	69	4.9	127	95	17	11	4	1	1	1	1	1	3	4	11	1	6	6	6	186	88
Forchheim, Kr. Karlsruhe	116	16.6	-0.7	29.6	2.	6.9	23.	76	5.9	104	117	16	12	2	1	1	1	1	1	3	2	13	1	6	6	6	186	88
Philippaburg	98	18.0	0.4	31.5	2.	10.0	19.23.	70	5.2	66	75	16	14	2	1	1	1	1	1	7	2	10	2	9	9	9	154	
Pforzheim	245	16.1	0.1	29.3	15.	6.7	20.	75	5.0	55	58	16	10	1	1	1	1	1	1	2	1	3	11	5	5	5	152	
Eberbach/Neckar	176	15.7	-0.6	30.7	2.	6.0	20.	74	5.8	105	121	19	15	1	1	1	1	1	1	4	4	15	2	2	2	2	149	
Jungholz (Kühmoos)	728	13.6	-0.6	26.5	15.	1.2	20.	73	5.2	94	78	13	9	4	1	1	1	1	1	1	4	5	15	2	2	2	149	
Bonnord/Schw.	850	13.5	-0.6	27.8	2.	2.0	20.	71	5.1	43	41	9	9	1	1	1	1	1	1	2	2	3	13	3	3	3	146	
Friedenweiler	924	12.2	-0.6	25.8	2.	2.5	20.	75	4.8	71	41	14	10	2	1	1	1	1	1	1	3	3	8	3	3	3	193	
Fittisee	860	12.1	-0.6	26.3	15.	2.5	20.	75	5.8	54	41	12	11	2	1	1	1	1	1	6	5	1	15	3	3	3	193	
Bromgarten (BU)	212	17.2	0.6	30.6	15.	6.0	22.	72	4.9	63	83	13	9	2	1	1	1	1	1	1	7	3	8	1	7	7	191	
Ottoschwanden	442	15.5	-0.6	28.1	15.	6.1	22.	72	4.9	71	59	14	8	3	1	1	1	1	1	5	5	11	4	4	4	4	191	
Bad Krozingen	545	14.8	-0.6	28.0	15.	5.2	20.	70	5.5	77	59	16	12	2	1	1	1	1	1	10	5	4	13	4	4	4	142	
Obermünstertal	355	16.1	-0.6	29.9	15.	4.9	20.	72	5.2	71	65	14	8	2	1	1	1	1	1	2	1	6	14	8	8	8	183	
Bad Säckingen	904	12.2	-0.6	24.0	15.	2.4	20.	77	5.4	103	18	10	3	1	1	1	1	1	1	3	3	14	7	7	7	7	176	
Schonach	201	16.1	-0.6	30.2	15.	5.8	22.	73	5.4	66	61	16	8	3	1	1	1	1	1	1	3	4	12	1	7	7	154	
Emmendingen-Mündingen	264	16.5	-0.6	30.4	15.	5.5	20.	74	5.0	78	85	13	9	3	1	1	1	1	1	2	5	12	1	7	7	7	154	
Einmellingen	710	13.4	-0.6	24.9	15.	4.1	20.	76	5.6	97	76	16	15	3	1	1	1	1	1	6	3	3	16	4	4	4	148	
Dobel	606	13.8	-0.6	26.7	2.	2.3	20.	82	5.5	75	58	18	14	1	1	1	1	1	1	2	4	14	4	4	4	4	145	
Enzklösterle	351	15.0	0.1	27.4	15.	4.7	20.	75	5.6	105	72	15	13	5	1	1	1	1	1	5	3	13	4	4	4	4	145	
Bad Herrnsalb	200	16.5	-0.6	29.5	2.15.	6.1	22.	76	5.7	106	115	15	12	2	1	1	1	1	1	4	3	17	8	8	8	8	160	
Knittlingen	392	15.0	-0.6	29.9	15.	3.5	20.22.	77	4.7	53	58	14	11	1	1	1	1	1	1	10	2	2	15	3	3	3	160	
Nagold	740	13.3	-0.9	26.0	2.	4.2	19.	76	5.8	82	67	20	14	2	1	1	1	1	1	6	5	4	13	3	3	3	134	
Wildbad-Sommerberg	1005	11.8	-0.9	24.3	15.	1.3	20.	76	5.2	91	82	17	11	3	1	1	1	1	1	1	2	5	17	3	3	3	134	
Schönwald/Schw	700	13.5	-0.6	26.4	15.	2.6	20.	77	5.3	92	82	17	11	3	1	1	1	1	1	1	2	5	17	3	3	3	134	
Triberg (Kurpark)	1005	13.5	-0.6	26.4	15.	2.6	20.	77	5.3	92	82	17	11	3	1	1	1	1	1	1	2	5	17	3	3	3	134	
Weilendingen	655	13.9	-0.6	28.3	2.	0.9	20.	74	5.5	55	55	15	11	1	1	1	1	1	1	4	3	13	3	3	3	3	134	

*) Zeitraum 1951-1960
**) Zeitraum 1951-1960

=====

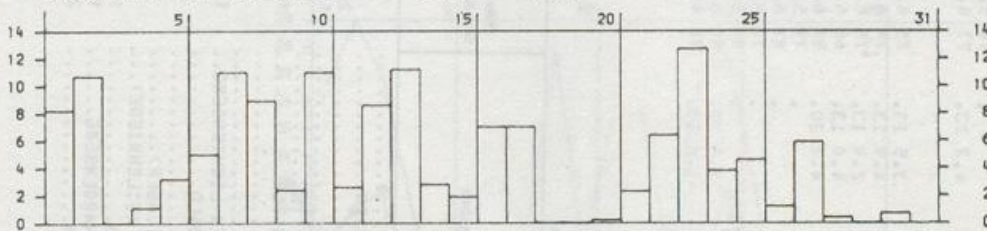
NIEDERSCHLAGSHÖHE IN MM

01538 HANNOVER-FLUGHAFEN JUNI 1981



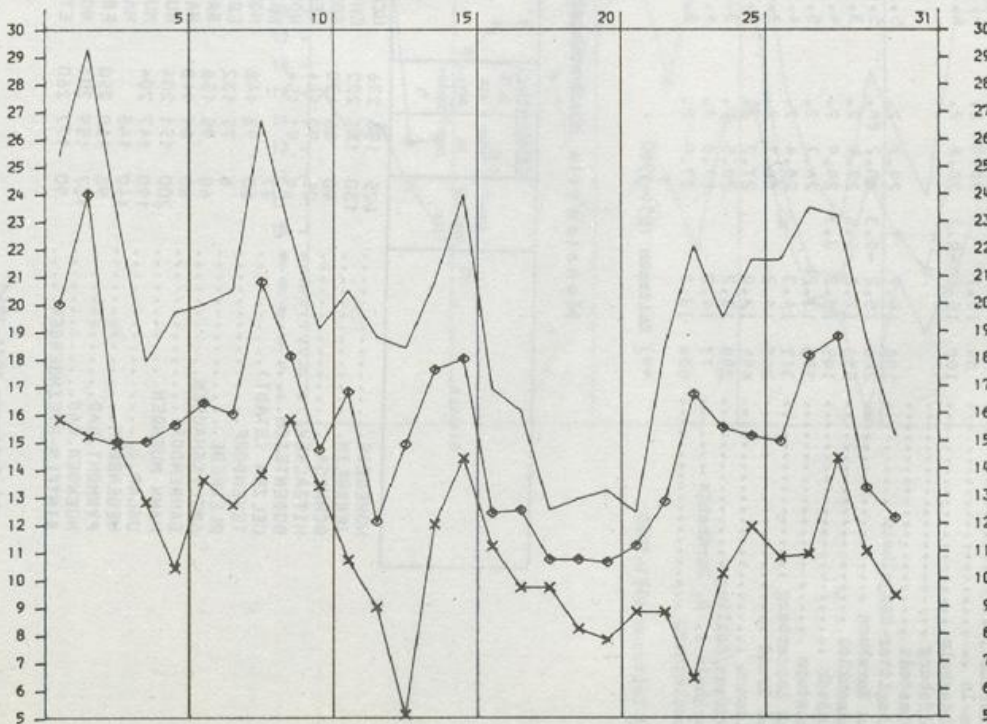
SONNENSCHEINDAUER IN STUNDEN

01538 HANNOVER-FLUGHAFEN JUNI 1981



LUFTTEMPERATUR IN GRAD C MAXIMUM, MINIMUM (x) UND MITTEL (o)

01538 HANNOVER-FLUGHAFEN JUNI 1981



Wetteramtbereich Hannover

Monatswerte

Station	Höhe über NN in m	Lufttemperatur in °C				Niederschlag				Zahl der Tage				Sonnenscheindauer in % des normalen														
		Abweichung vom Nor	Abw. Mittel	höchste	tiefste	Datum	Datum	tiefe am Erd-boden	Datum	tiefe	höhe in mm	in % des normalen	Höhe über NN in m		Station	in % des normalen												
1	2	3	4	5	6	7	8	9	10	11	12	13	14	15	16	17	18	19	20	21	22	23	24	25	26	27	28	29
Velzen	45	15.0	-0.7	28.4	2.	5.2	22.	3.0	23.	83	6.0	86	151	20	13	2	.	.	1	4	.	14	.	2	.	.	143	
Unterlüß	98	14.9	-0.7	29.5	2.	3.8	23.	3.2	22.	81	7.2	114	190	24	17	4	.	.	1	5	.	25	.	2	.	.	.	
Hemeln	64	15.7	0.3	30.9	2.	4.3	13.			74	5.2	162		23	16	4	.	.	7	7	.	9	.	1	4	.	.	
Hildesheim	100	15.6	-0.3	30.2	2.	6.3	13.	4.3	13.	77	6.0	147	210	20	13	5	.	.	4	4	.	14	.	1	3	.	.	
Wolfsburg																												
Helmsedt																												
Salzgitter-Ringsheim	130	15.7		29.2	2.	5.2	13.	3.5	13.	75	6.2	167	242	20	14	3	.	.	1	7	.	15	.	4	.	.	.	
Bad Harzburg	260	15.2	-0.3	28.2	2A.	5.4	13.	4.9	13.	74	6.3	160	184	22	18	2	.	.	2	6	.	16	.	5	.	.	.	
Hahnenklee	553	12.8	-0.6	27.9	2.	3.1	13.	2.9	13.	75	6.0	284	249	21	20	6	.	.	4	8	.	12	.	1	.	.	.	
Rinbeck	105	16.2	0.3	29.0	2.	4.0	13.	4.0	13.	68	6.2	123	173	15	13	3	.	.	1	6	.	12	.	5	.	.	.	
Annaburgen	395	13.2		28.7	2.	5.0	13.	4.2	20.	88	6.1	176	235	21	16	5	.	.	16	7	.	14	.	1	.	.	.	
Bad Lauterberg	317	14.3		28.4	2.	4.3	13.			78	5.9	181	203	20	19	4	.	.	2	5	.	12	.	3	.	.	.	
Bad Grund	300	14.2		28.7	2.	3.0	13.			83	6.0	221	221	20	17	6	.	.	1	5	.	16	.	4	.	.	.	
Altenuß	495	13.0		27.2	2.	3.0	13.			72	5.4	217	203	21	17	5	.	.	3	1	.	9	.	2	.	.	.	
Neuhaus/Solling	390	13.2		28.5	2.	3.5	13.			80	5.6	189		19	15	3	.	.	3	5	.	14	.	1	.	.	.	
Bachholz i. d. Hordheide	77	14.2		27.0	2.	4.7	22.	1.5	22.	80	6.5	100		20	17	6	.	.	2	1	.	20	.	1	.	.	.	
Schulenberg	504	13.3		27.6	2.	3.6	13.	-1.6	13.	78	4.8	209		21	19	4	.	.	1	6	.	9	.	2	.	.	.	

*) Zeitraum 1931-1960

**) Zeitraum 1951-1960

Monatswerte Niederschlagshöhe

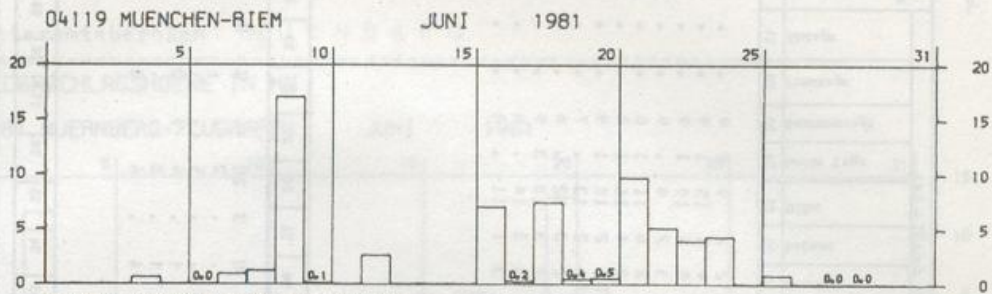
Station	Höhe über NN in m	Niederschlag in % des normalen	Höhe über NN in m	Niederschlag in % des normalen	Station	Höhe über NN in m	Niederschlag in % des normalen	
HOHEGEIS	625	196	236	45	GIEBOLDEHAUSEN	155	170	262
JERXHEIM	130	133	222	73	SONNENBERG	776	88	157
SCHNEGA	40	86	130	266	OSTERODE/HARZ	285	196	238
HITZACKER	25	90	164	135	NORTHEIM	121	137	204
BOBENTEICH	69	91	154	93	ALFELD/LEINE	107	150	214
UELZEN (STADT)	37			150	EIME	90	161	244
TEVENDORF	60	93	148	51	LAMSPRINGE	214	170	239
BLECKEDE	8	75	132	66	SALZETFURTH/BAD.	125	191	269
AMELINGHAUSEN	60	95	156	143	SARSTEDT	61	138	230
SARENDOORF	60	89	148	68	BENTHE	78	142	289
HANN MUENDEN	200	151	204	60	MUNSTORF (BM)	51	162	289
USLAR	190	147	204	80	SCHWARMSTEDT	26	130	200
NEGENBORN	140	148		52	BERGEN-WINDORF-KR. CELLE	76	103	158
PYRMONT-BAD	98	160	250	195	WALSBRODE	35	118	182
MUENDER-BAD	107	159	206	128	KOENIGSMOOR	40	97	159
RINTELN-STEINBERGEN	90	177	260	215	SCHNEVERDINGEN	75	113	179

*) Zeitraum 1931-1960

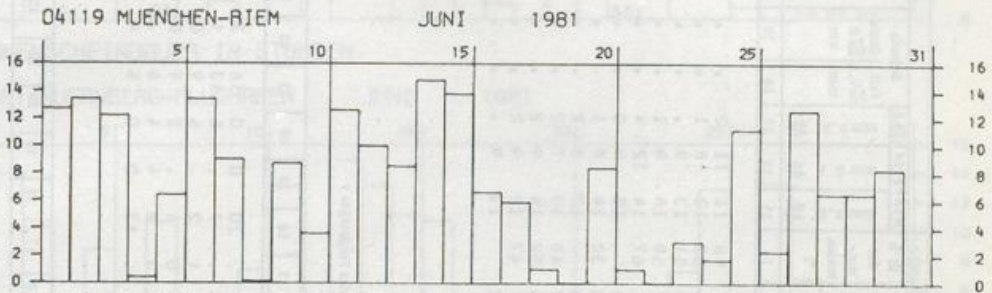
Wetteramtsbereich MÜNCHEN

=====

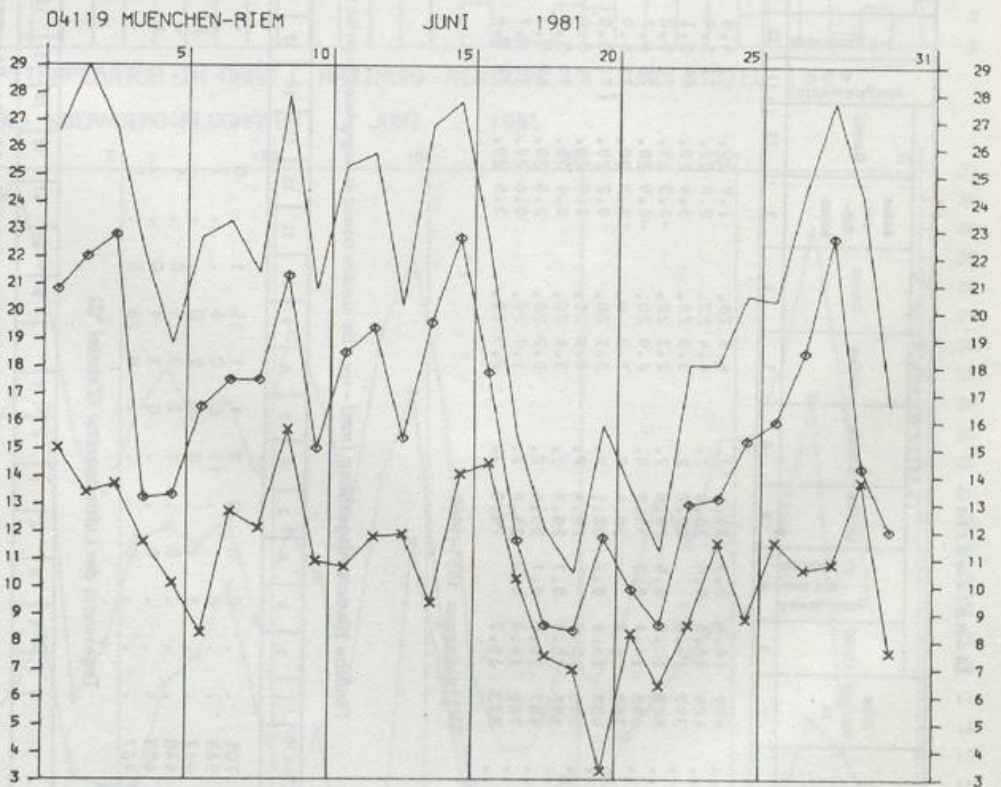
NIEDERSCHLAGSHÖHE IN MM



SONNENSCHEINDAUER IN STUNDEN



LUFTTEMPERATUR IN GRAD C MAXIMUM (x) MINIMUM (x) UND MITTEL (o)

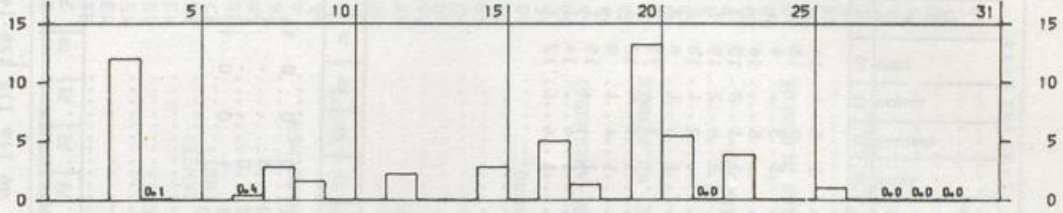


BEILAGE zum WITTERUNGSBERICHT Monat JUNI 1981

Wetteramtsbereich NÜRNBERG

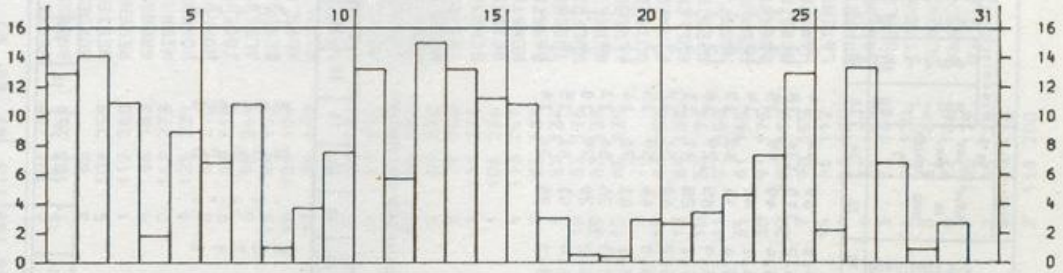
NIEDERSCHLAGSHÖHE IN MM

04081 NUERNBERG-FLUGHAFEN JUNI 1981



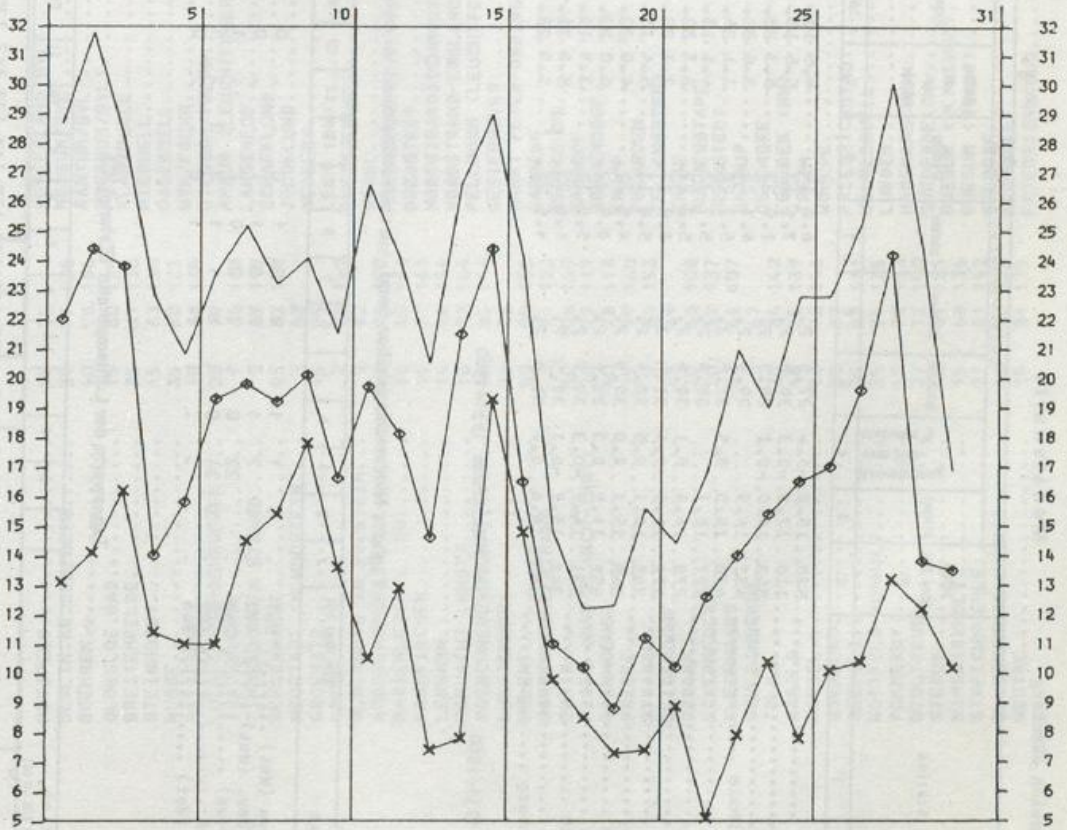
SONNENSCHINDAUER IN STUNDEN

04081 NUERNBERG-FLUGHAFEN JUNI 1981



LUFTTEMPERATUR IN GRAD C MAXIMUM, MINIMUM (x) UND MITTEL (o)

04081 NUERNBERG-FLUGHAFEN JUNI 1981



Wetteramtbereich Nürnberg

Monatswerte

Station	Höhe über NN in m	Lufttemperatur in °C						Niederschlag			Zahl der Tage										Sommer-scheindauer in % in der Std. normalen											
		Mittel	Abweichung von Nor.	hochste	Datum	tiefe	Datum	tiefe am Erd-boden	Datum	Luftschicht-gel.	in %	Höhe in mm	in % des normalen	Niederschlag	Schnee-fall $\geq 0,1$ mm	Schnee-tiefe ≥ 0 cm	Nebel	Gewitter	heftige Tage	Sommertage		Fröstage										
1	2	3	4	5	6	7	8	9	10	11	12	13	14	15	16	17	18	19	20	21	22	23	24	25	26	27	28	29	30	31	Monat	
Lengenleiten	520	15.0	-0.4	27.0	2.	6.0	19.	4.5	13.	71	5.1	80	94	14	8	2	1	5	4	14	3	3	3	3	3	3	3	3	3	3	3	
Kahl/Main	110	17.0	-0.3	30.8	2.	7.5	13.	5.5	13.	76	6.2	110	134	18	13	4	1	9	9	16	2	9	9	9	9	9	9	9	9	9	9	
Delschnitz	553	14.0	-0.1	29.3	2.	1.9	22.	0.3	22.	76	5.4	49	49	15	8	2	1	3	3	9	5	5	5	5	5	5	5	5	5	5	5	
Anabach-Claffheim	481	14.9		29.4	2.	4.7	22.	3.0	22.	73	6.1	62	14	10	1	1	3	5	5	16	3	9	9	9	9	9	9	9	9	9	9	
Chem	420	16.5	0.5	31.8	3.	5.3	20.	3.1	20.	65	5.4	36	43	13	8	1	3	1	2	13	3	9	9	9	9	9	9	9	9	9	9	
Miltenberg	127	16.1		30.2	2.	5.7	23.	4.1	13.	74	5.9	85	129	16	12	1	2	6	2	15	1	4	4	4	4	4	4	4	4	4	4	
Erlangen	270	16.4	0.1	30.4	2.	5.2	22.	2.7	22.	68	5.1	28	41	11	4	1	1	6	1	10	2	8	8	8	8	8	8	8	8	8	8	
Schwandorf	372	16.1	0.4	31.8	3.	3.8	22.	2.7	22.	70	5.2	40	51	12	9	1	1	6	1	9	2	10	10	10	10	10	10	10	10	10	10	
Kronach	305	16.1	0.5	30.4	2.	5.4	13.	5.4	13.	68	6.0	44	59	15	7	2	2	2	4	12	1	7	7	7	7	7	7	7	7	7	7	
Pommelsbrunn	368	15.1	0.0	30.9	2.	4.5	22.	4.0	22.	71	5.1	61	70	14	11	2	1	7	4	12	1	7	7	7	7	7	7	7	7	7	7	
Selb/Dfr.	555	14.5	0.3	28.6	2.	4.0	22.	4.0	22.	71	5.3	36	54	13	6	1	1	4	1	9	5	5	5	5	5	5	5	5	5	5	5	
Tirschenreuth	521	14.7	-0.3	30.2	2.	5.0	13.	3.9	13.	71	6.2	30	39	10	6	1	1	4	1	15	1	5	5	5	5	5	5	5	5	5	5	
Uffenheim	340	15.7	-0.1	30.5	2.	6.6	23.	5.2	21.	71	5.9	61	81	15	9	3	1	4	1	14	1	6	6	6	6	6	6	6	6	6	6	6
Roth b. Nürnberg	340	16.6	0.0	31.8	2.	4.5	22.	1.9	22.	68	5.3	26	34	14	11	1	1	6	1	12	1	9	9	9	9	9	9	9	9	9	9	9

* Zeitraum 1931-1960

** Zeitraum 1951-1960

Tägliche Niederschlagshöhen (mm) - von 7 Uhr mittlerer Ortzeit des angegebenen Tages bis 7 Uhr des Folgetages -

Station	Höhe über NN in m	1	2	3	4	5	6	7	8	9	10	11	12	13	14	15	16	17	18	19	20	21	22	23	24	25	26	27	28	29	30	31	Monat
Hof-Hohensees (Ust)	567	.	.	1	1	.	.	0	1	0	.	.	0	.	.	5	.	0	3	.	14	1	1	1	0	0	0	16	.	0	0	0	44
Weißenburg/Bay. (Ust)	422	.	.	7	1	.	7	0	1	1	.	.	0	.	.	2	.	3	3	.	10	4	0	3	.	.	6	.	0	0	.	46	
Würzburg (Werra)	268	.	.	22	0	.	0	0	2	.	.	.	1	.	.	2	.	3	2	.	6	6	3	0	.	.	1	.	2	0	.	52	
Frammersbach	265	.	.	5	34	0	.	0	1	3	0	.	1	.	.	1	.	8	0	.	4	3	3	3	0	0	12	0	14	7	.	97	
Regensburg (Ust)	366	7	0	1	0	2	.	0	3	.	5	2	0	.	.	.	7	.	0	0	0	26	

Tageswerte der Lufttemperatur (Zehntel °C)

Station	Höhe über NN in m	1	2	3	4	5	6	7	8	9	10	11	12	13	14	15	16	17	18	19	20	21	22	23	24	25	26	27	28	29	30	31		
Hof-Hohensees (Ust) (567)		Mittel	192	217	196	119	132	167	170	177	168	132	167	135	120	188	188	119	81	78	63	96	81	96	81	96	119	112	125	144	160	214	110	97
Regensburg (Ust) (366)		Höchstwert	257	295	243	208	180	208	220	221	209	177	224	187	184	236	253	167	129	104	82	144	115	137	162	140	174	214	217	271	211	136		
Weißenburg/Bay. (Ust) (422)		Tiefstwert	122	125	147	98	96	110	130	113	152	121	73	112	56	77	167	101	66	53	51	57	70	13	98	75	98	64	100	105	84	71		
Würzburg (Werra) (268)		Mittel	216	225	241	152	162	182	189	184	217	173	195	186	153	212	231	170	113	110	95	116	106	112	154	166	166	168	183	233	155	132		
Frammersbach (265)		Höchstwert	285	306	311	234	201	248	253	223	281	225	264	260	226	284	302	216	167	146	121	160	136	159	212	212	223	238	243	290	237	180		
Regensburg (Ust) (366)		Tiefstwert	130	132	140	127	110	104	136	143	167	150	104	111	94	72	185	152	91	80	83	50	95	49	90	118	87	93	118	130	137	103		
Weißenburg/Bay. (Ust) (422)		Mittel	206	229	227	128	147	184	189	185	192	156	181	183	143	214	228	157	98	91	86	112	92	110	136	138	157	165	196	234	131	126		
Würzburg (Werra) (268)		Höchstwert	275	304	273	220	198	234	238	222	252	207	256	241	208	266	288	217	138	113	106	160	123	144	194	202	216	217	253	287	240	170		
Regensburg (Ust) (366)		Tiefstwert	121	127	144	106	97	100	136	168	171	133	87	113	97	63	174	138	84	74	71	67	77	53	81	84	73	100	90	131	115	90		
Weißenburg/Bay. (Ust) (422)		Mittel	224	243	203	124	162	179	197	188	183	160	186	164	155	212	237	152	106	96	99	111	106	127	160	152	170	159	191	219	118	129		
Regensburg (Ust) (366)		Höchstwert	279	303	258	179	203	220	246	237	211	206	246	218	211	266	286	236	145	110	123	146	138	174	208	209	227	218	247	264	226	172		
Weißenburg/Bay. (Ust) (422)		Tiefstwert	165	155	178	110	110	108	143	157	168	124	101	153	84	83	183	138	89	84	78	75	91	88	103	106	83	106	114	145	104	91		

Monatswerte Niederschlagshöhe

Station	Niederschlag		Höhe über NN in m	Station	Niederschlag		Höhe über NN in m	Station	Niederschlag		Höhe über NN in m	Station	Niederschlag	
	Höhe in mm	in % des normalen			Höhe in mm	in % des normalen			Höhe in mm	in % des normalen			Höhe in mm	in % des normalen
HUTZFELD.....	50	75		WESTERLAND/SYLT.....	6	107 268		HELSE. KR. DITHMARSCHEN.....	2	112 190				
BERLIN. KR. SEGEBERG.....	31	77 128		MORSUM/SYLT.....	7	108 251		BRUNSBUETTEL.....	2	69 115				
SOEHREN.....	40	98 166		RANTUM/SYLT.....	3	85		BORDESHOLM.....	32	84 124				
OLDESLOE. BAD.....	15	80 129		HOERNUM/SYLT.....	5	106 259		WESTENSEE.....	13	85 127				
BREITENFELDE.....	35	87 138		KLANXBUELL.....	4	112 260		REVENSDORF.....	15	73 112				
STEINHORST.....	65	83 136		NIEBUELL.....	4	86 183		GROSSWITTENSEE.....	15	88 144				
NUSSE.....	35	80 125		DAGEBUELL.....	2	112 273		NIENKATTBEEK.....	13	77 122				
RATZBURG.....	10	88 144		WYK/FOEHR.....	1	125 321		HOHNWESTEDT (KHST).....	80	90 129				
LUEBECK-SCHOENBOEKEN.....	20	79		UTERSUM/FOEHR.....	6	84 210		HOHNWESTEDT (NST).....	77	72 103				
TRAVENUEDE.....	9	66 118		ANRUM (LEUCHTFEUER).....	7	85 218		TODENBUETTEL.....	20	66				
TIMMENDORFER STRAND.....	2	69 119		LANGENESS.....	6	95 244		ALBERSDORF.....	40	90 143				
SCHOENWALDE.....	95	82 139		SCHAFFLUND.....	15	84 153		BESDORF.....	16	83 128				
NEUSTADT IN HOLSTEIN.....	3	63		JOLDELUND.....	19	101 194		BURG. KR. DITHMARSCHEN.....	6	85 135				
GROEMITZ.....	15	95		MEDELBY.....	23	75 142		KITTLITZ.....	45	74 121				
GRUBE.....	2	86 169		LECK (BW).....	7	89		LANGENLEHSTEN. KR. LAUENB.....	25	91 163				
OLDENBURG IN HOLSTEIN.....	5	82		BUETTJEBUELL.....	5	76 181		LUETAU.....	26	80 140				
GROSSENBRÖDE.....	3	75 150		VIÖEL.....	21	81 156		MOELLN.....	18	87 145				
MARIENLEUCHE (BW).....	10	65 144		AHRENSHOEFT.....	5	69 121		LAUENBURG/ELBE.....	53	98 169				
LANDKIRCHEN.....	16	79 161		BREDSTEDT.....	12	95 198		GEESTHACHT.....	16	84 142				
LENSAHN.....	14	86 154		NORDSTRANDISCHMOOR.....	5	86 232		MUEHLENRADE.....	42	79				
HOHWACHT (KHST).....	10	92 164		NORDSTRAND-ENGLAND.....	5	79 168		TRITTAU.....	40	81 131				
MOENCHNEVSDORF.....	115	85 144		PELLWORM (LEUCHTFEUER).....	1	111 278		SCHWARZENBEK.....	40	79 130				
LUETJENBURG.....	22	85		WESTERHEVER.....	1	106 236		REINBEK.....	35	87 147				
SELENT.....	50	99 152		SANKT PETER-ORDING.....	4	113 257		HENSTEDT-ULZBURG.....	40	110 167				
SCHOENBERGERSTRAND.....	3	71 122		GARDING.....	2	85 189		BARGTEHEIDE.....	45	79 120				
EUTIN.....	50	106 161		RENDSDURG.....	8	82 134		TODENDORF.....	56	80				
PLÖEN (MAX-PLANCK-INST).....	26	77 117		HAMDORF.....	10	83 136		WULFSDOORF (AMBF-AHRENSBG).....	46	90 129				
BORNHOEVED.....	40	78 118		BREKENDORF.....	35	83 138		WEDEL.....	14	96 152				
PREETZ.....	35	99 160		KROPP.....	15	85 139		ALVESLOHE.....	32	105 162				
STRANDE.....	5	84 153		FOEHRDEN.....	5	72		QUICKBORN (FMG). KR. PINNEB.....	13	90				
ELISENDORF.....	35	69		TELLINGSTEDT.....	15	63 102		PINNEBERG.....	10	97 139				
OSDORF.....	20	68 108		ERFDE.....	18	84 138		BULLENKUHLEN.....	10	75 107				
ECKERNFÖRDE.....	20	82 137		SUEDERSTAPEL.....	10	57 97		SEESTERNUEHE.....	1	90 130				
KLEINHAABS.....	32	65 107		HENNSTEDT.....	11	57 100		HORST. KR. STEINBURG.....	9	75 109				
SCHLEIMUENDE.....	3	67		SATRUP.....	35	81 145		NEUMUENSTER.....	25	71 103				
TÖLK.....	35	84 142		OEVERSEE.....	30	91 175		BROKSTEDT.....	10	71 108				
ARRILD.....	48	75 139		EGGEBEK (8W).....	20	102 182		BORSTEL UEB. BAD OLDESLOE.....	40	94 157				
BREBEL.....	23	76 146		TREIR.....	15	66 112		HARTENHOLM.....	32	87 140				
BOEKLUND.....	32	87		WOHLDE.....	15	66 112		LATENDORF.....	43	81 116				
SEEHOLZ.....	25	63 111		FRIEDRICHSTADT.....	1	58 107		BRANSTEDT. BAD.....	10	79 120				
NOTTFELD-KUHHOLZ.....	35	74 135		UELVESBUELL.....	1	72 160		BRANDE-HOERNERKIRCHEN.....	6	75 115				
POMMERBY.....	10	72 153		LUNDEN.....	3	76 141		MUEHLENBARBEK.....	5	69 103				
STOLTEBUELL.....	27	72 150		HADAMARSCHEN.....	46	95 130		ITZHOE.....	30	72 104				
STERUP.....	40	87 155		SUEDERDEICH.....	3	87 164		VAALERMOOR.....	1	72 114				
NORGAARDHOLZ.....	15	68 136		BUESUM (SCHLEUSE).....	6	93 166		WILSTER.....	7	73 112				
STREICHMUEHLE.....	27	81 142		BUESUM (STADT).....	7	100 179								
GLUECKSBURG-HOLNIS.....	10	73 152		MELDORF.....	2	85 139								
WESTRE.....	15	84 171		KRUMSTEDT.....	7	83 130								
				FRIEDRICHSKOOGE.....	2	118 200								

*) Zeitraum 1931-1960

Station	Höhe über NN in m	Abweichung vom Normalwert				Lufttemperatur in °C				Niederschlag				Zahl der Tage							Sonnen-scheindauer in %							
		3	4	5	6	Datum	tiefe	Datum	tiefe am Erd-boden	Datum	in %	Hohe in mm	in %	Nebel	Geblire	beltere	heile Tage	Sommertage	Frosttage	Eis-tage	in %	in %						
I	2	3	4	5	6	7	8	9	10	11	12	13	14	15	16	17	18	19	20	21	22	23	24	25	26	27	28	29
Sankt Peter-Ording	4	14,1	-0,5	26,5	2	6,2	23,0	2,6	23,0	2,6	23,0	112	257	15	13	3	3	3	2	1	1	13	1	1	1	1	1	133
Heise, Kr. Dithmarschen	2	14,2	-0,6	26,0	2	6,8	22,0	6,3	22,0	8,1	5,9	112	190	19	12	4	3	3	1	1	1	13	1	1	1	1	1	122
Erfde	18	14,2	-0,4	26,3	2	7,1	21,0	5,9	23,0	8,0	6,1	84	138	20	13	2	2	2	1	1	1	16	1	1	1	1	1	123
Brands-Hörnerkirchen	9	14,3	-0,3	27,7	2	6,1	22,0	4,8	21,0	8,6	6,4	83	161	19	16	2	2	2	1	1	1	17	1	1	1	1	1	124
Eutin	50	14,3	-0,9	24,1	2	6,5	20,0	5,3	22,0	8,3	6,6	106	161	22	17	2	2	2	4	3	1	21	1	1	1	1	1	136
Lehnsöhn	14	14,7	-0,5	23,5	2	6,2	22,0	4,0	23,0	7,9	6,3	86	154	22	18	2	2	2	4	3	1	17	1	1	1	1	1	136
Travemünde-Prüwell	9	14,5	-0,9	23,5	8	6,7	13,0	5,9	13,0	8,2	5,7	66	118	23	15	1	1	1	3	1	3	14	1	1	1	1	1	136
Hohenvesedt	80	13,8	-0,8	27,0	2	6,2	21,0	4,2	21,0	8,2	6,4	90	129	22	14	1	1	1	3	1	1	19	1	1	1	1	1	135
Rendsburg	8	14,3	-0,7	26,5	2	7,0	13,0	5,0	22,0	7,9	5,7	82	134	20	12	3	3	3	1	1	2	15	1	1	1	1	1	135
Klein Rönau, Kr. Segeberg	7	13,6	-0,5	24,4	2	4,2	23,0	4,1	23,0	8,1	6,2	89	164	17	12	3	3	3	4	2	2	16	1	1	1	1	1	122
Leck (BU)	27	13,4	-0,5	23,8	1	5,2	13,0	3,8	13,0	8,0	5,9	72	150	19	13	3	3	3	4	2	2	12	1	1	1	1	1	129
Stoltebüll	13	14,6	-0,4	27,5	2	5,1	21,0	4,4	20,0	7,9	6,1	90	140	24	19	2	2	2	2	3	3	14	2	2	2	2	2	110
Quickborn (FMG), Kr. Pinneberg	46	14,4	-0,4	27,5	2	6,4	21,0	3,9	21,0	8,2	6,3	90	145	21	18	1	1	1	9	3	1	16	1	1	1	1	1	80
Wulfsdorf (AMBF-Ihrensburg)	18	15,0	-0,6	27,6	2	5,5	22,0	2,5	19,0	7,9	6,7	87	145	21	17	1	1	1	2	3	1	21	2	2	2	2	2	129
Mölln	1	13,7	23,4	2	7,1	23,0	4,5	23,0	8,2	6,3	125	174	14	4	1	1	1	1	2	2	1	18	1	1	1	1	1	135
Wyk/Fähr	10	14,3	-0,5	23,3	8	7,5	19,0	5,6	13,0	8,3	5,1	92	164	22	16	2	2	2	2	2	2	3	8	1	1	1	1	135
Hohwacht	10	14,3	-0,5	23,3	8	7,5	19,0	5,6	13,0	8,3	5,1	92	164	22	16	2	2	2	2	2	2	3	8	1	1	1	1	135

*) Zeitraum 1951-1960

**) Zeitraum 1951-1960

Tageswerte der Lufttemperatur (Zehntel °C)

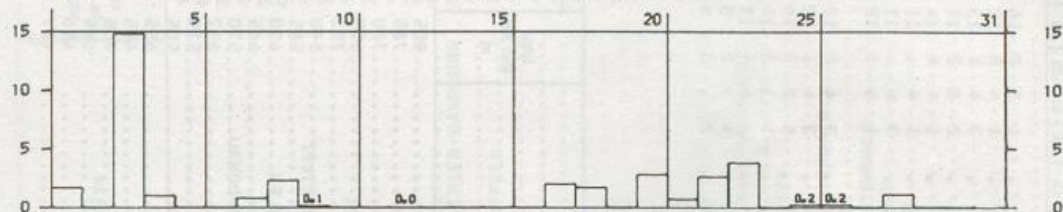
Station (Höhe über NN in m)	1	2	3	4	5	6	7	8	9	10	11	12	13	14	15	16	17	18	19	20	21	22	23	24	25	26	27	28	29	30	31
Heise, Kr. Dithmarschen (2)	Mittel 180	209	156	130	123	143	146	181	176	127	148	117	117	140	142	114	121	108	105	103	118	134	163	176	150	147	154	156	148	128	
Höchstwert	225	260	205	186	166	186	181	228	200	163	178	152	136	156	163	140	142	134	131	140	150	188	211	228	207	180	179	175	164	147	
Tiefstwert	145	124	142	105	102	102	122	106	156	120	107	100	94	113	119	102	95	97	94	86	84	68	75	84	124	104	122	132	137	105	
Klein Rönau, Kr. Segeberg (40)	Mittel 160	192	150	130	125	128	130	160	158	129	139	111	96	133	139	114	120	113	103	102	128	140	159	185	151	129	148	135	141	120	
Höchstwert	204	244	190	181	158	169	180	188	179	164	153	144	124	154	161	134	133	134	123	131	171	194	216	222	201	161	189	150	158	139	
Tiefstwert	138	120	132	107	105	94	104	98	146	112	97	95	84	84	103	101	100	102	86	87	87	72	42	58	128	114	117	118	136	105	
Mölln (18)	Mittel 202	229	164	154	150	149	158	197	168	146	141	122	110	154	154	110	122	120	104	103	110	141	160	156	155	165	177	182	159	124	
Höchstwert	250	276	230	195	190	190	195	235	220	205	185	170	145	170	175	165	145	150	150	135	150	195	220	185	195	233	222	210	198	145	
Tiefstwert	148	150	158	135	90	100	110	120	146	120	75	90	75	95	110	100	75	100	60	75	65	55	70	90	122	94	138	155	138	104	
Schleswig (WA) (43)	Mittel 182	186	156	139	126	137	142	172	154	131	136	111	118	112	100	111	118	112	103	103	123	138	161	171	146	140	158	149	152	120	
Höchstwert	242	244	181	193	154	182	171	212	190	156	163	156	134	152	158	137	136	157	128	131	162	194	212	219	197	193	194	161	172	145	
Tiefstwert	149	124	142	117	96	100	119	117	137	107	85	89	72	88	104	91	91	96	94	82	73	86	89	93	123	105	129	143	103		
Westermarkelsdorf (1)	Mittel 170	176	154	152	141	140	151	176	166	133	142	130	117	118	144	152	150	156	148	160	163	153	153	153	153	153	153	153	153	153	
Höchstwert	220	230	176	178	170	185	181	223	210	170	180	156	140	165	174	145	128	156	160	145	164	177	208	175	188	168	210	190	205	143	
Tiefstwert	139	114	146	140	102	107	114	114	106	127	101	115	80	77	126	95	110	120	106	102	102	104	118	95	127	125	133	104	127	102	

BEILAGE zum WITTERUNGSBERICHT Monat JUNI 1981

Wetteramtsbereich STUTTGART

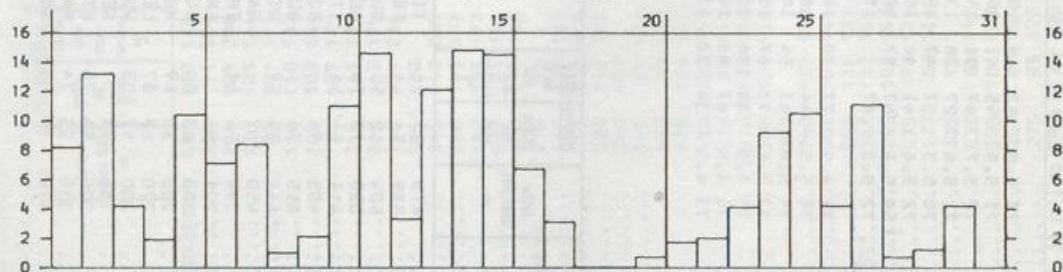
NIEDERSCHLAGSHÖHE IN MM

02720 STUTTGART (WA) JUNI 1981



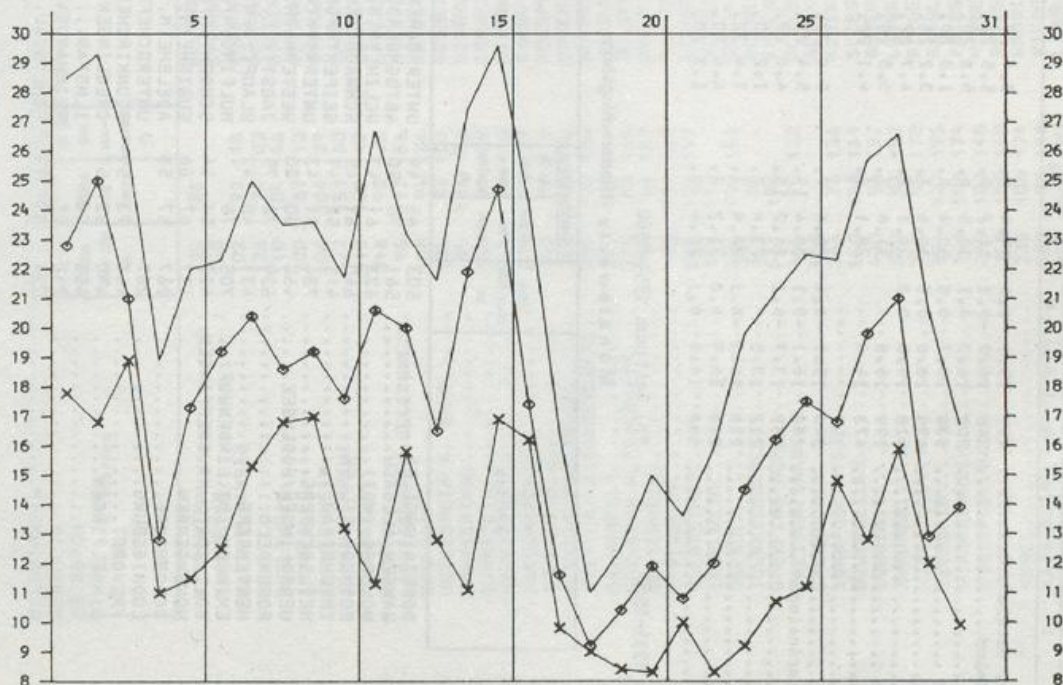
SONNENSCHENDAUER IN STUNDEN

02720 STUTTGART (WA) JUNI 1981



LUFTTEMPERATUR IN GRAD C MAXIMUM, MINIMUM (x) UND MITTEL (o)

02720 STUTTGART (WA) JUNI 1981



Station	Höhe über NN in m	Lufttemperatur in °C					Niederschlag					Zahl der Tage					Sommer-scheindauer in %											
		Mittel	Abweichung vom Nor-malwert	höchste	Datum	tiefe	Datum	am Erd-boden	Datum	Luftfeuchtigkeit	Perkolkung 0-8	Höhe in mm	in % des nor-malen	0.1 mm	fall	0.1 mm	Schnee-decke in cm	Nebel	Gewitter	heitere	Grübe	heile Tage	Sommertage	Frosttage	Ersttage	in % der nor-malen	in % der nor-malen	
1	2	3	4	5	6	7	8	9	10	11	12	13	14	15	16	17	18	19	20	21	22	23	24	25	26	27	28	29
Gechwand, Kr., Ostalb	492	15.1	0.0	29.4	2.	3.4	22.	3.0	22.	70	5.8	53	49	15	12	1	.	.	1	3	2	16	.	5	.	.	.	
Schwäbisch Gmünd	345	16.0	-0.1	31.2	2.	5.5	22.	5.0	20.	71	5.0	45	41	16	12	1	.	.	3	4	5	12	2	9	.	.	.	
Ingelfingen	209	16.3	0.1	30.5	2.	5.8	20.	4.6	13.	72	5.7	47	51	14	10	1	.	.	3	4	1	13	1	9	.	.	.	
Biberach/Riß	534	15.7	0.5	30.4	2.	1.8	20.	0.2	20.	71	5.6	27	26	13	8	.	.	.	2	2	2	11	1	10	.	.	.	
Ravensburg	435	16.6	0.5	30.0	2.	3.2	20.	2.5	20.	70	5.3	57	47	15	10	2	.	.	1	4	4	14	1	9	.	.	198	
Grailsheim	418	15.6	0.0	29.1	2.	4.7	22.	3.1	22.	72	5.6	41	44	16	10	1	.	.	1	4	.	11	8	.	.	.	94	
Geislaheim	199	16.8		31.6	2.	5.5	20.	3.6	20.	69	5.4	67	97	18	9	1	.	.	3	5	.	11	2	9	.	.	.	
Hütten	473	14.6		28.1	2.	4.1	22.	3.2	20.22.	72	5.3	67		17	12	1	.	.	1	5	1	12	.	6	.	.	.	
Merklingen	344	15.1	-0.4	28.4	2.	5.0	22.	3.8	20.	74	4.9	77	70	14	13	2	.	.	3	4	6	12	.	7	.	.	187	
Murrhardt	280	16.1	-0.1	30.4	15.	5.4	22.	3.4	22.	76	5.5	44		16	14	1	.	.	2	4	1	12	1	9	.	.	.	
Nürtingen-Oberensingen	758	13.7	-0.1	26.2	15.	4.0	22.	0.5	20.	74	5.8	61	54	18	15	1	.	.	6	2	3	16	.	2	.	.	.	
Schopfloch	712	13.5		27.4	2.	1.2	20.	-0.8	20.	73	5.6	72	67	15	13	2	.	.	1	3	3	14	.	4	.	.	.	
Ebingen	210	16.3	-0.1	28.9	2.	7.4	22.	5.5	22.	75	4.9	86	106	15	14	3	.	.	4	4	4	11	.	5	.	.	.	
Eppingen	210	16.9	0.0	31.2	2.	6.4	20.	5.3	20.	76	4.5	67	80	14	11	2	.	.	4	3	2	5	1	9	.	.	.	
Neudena	668	14.6	0.1	28.4	2.	1.7	20.	0.0	20.	73	4.8	34	30	13	10	.	.	.	2	.	3	6	.	5	.	.	.	
Pfullendorf																												

*) Zeitraum 1931-1960

**) Zeitraum 1951-1960

Monatswerte Niederschlagshöhe

Station	Höhe über NN in m	Niederschlag		Station	Höhe über NN in m	Niederschlag	
		Höhe in mm	in % des normalen			Höhe in mm	in % des normalen
DOBERATSWEILER	503	65	44	UNTERKÖCHEN	473	27	28
WANGEN/ALLGÄU	561	70	50	ABTSGRÜND	389	51	61
WOLFEGG (NST)	623	61	47	NELZHEIM	504	62	55
BÖDNESG-BILLEN	640	61	45	SCHWAEBISCH HALL	350	73	76
IMMENSTADT	415	55	49	GEIFERTSHOFEN	414	56	56
HEILIGENBERG	734	51	43	UNTERASPACH	403	94	
UEBERLINGEN/BODENSEE	485	30	30	WESTERNACH	355	74	
ROSENFELD	639	76	75	JAGSTZELL	466	55	59
HERRENBERG	431	40	42	BLAUFELDEN	450	62	
ENINGEN (OB-LINDENHOF)	705	75	44	MULFINGEN/JAGST	294	55	61
BOLL (ORT).KR.GOEPPINGEN	420	51	44	SCHOENTAL/JAGST	221	56	
HOHENGREHN	457	67	66	EUBIGHEIM	338	63	84
SCHORNDORF	267	57	58	ADELSHEIM	235	58	69
LUDWIGSBURG	287			UNTERSCHNEFFENZ.	270	69	87
PREVORST	468	73	59	NEUNKIRCHEN/BADEN	300	91	103
SINDELFINGEN	440	52	57	ILMSPAN	285	51	
WEISSACH	455	56		REINHARDSACHSEN	325	56	76
SERSHEIM	210	59		MARKTLUSTENAU	314	55	74
BOENNIGHEIM	224	59	74	SCHLOSSAU	470	79	88
TIERINGEN				FRORNSTETTEN	805	65	59
FRORNSTETTEN				BURLADINGEN	785	52	52
BURLADINGEN				ABLACH	760	70	64
ABLACH				ITTENHAUSEN	620	37	33
ITTENHAUSEN				BOLSTERN	782	60	60
BOLSTERN				BUCHAU-BAD	640	38	
BUCHAU-BAD				UTTENWEILER-AHLEN	620	30	
UTTENWEILER-AHLEN				HAYINGEN	665	50	49
HAYINGEN				EHINGEN-KR.ALB-DONAU	520	24	24
EHINGEN-KR.ALB-DONAU				ENGLISHEIMER	652	41	32
ENGLISHEIMER				SCHOENEUBERG	535	38	29
SCHOENEUBERG				HUETTISHEIM	505	30	41
HUETTISHEIM				LEUTKIRCH	655	56	41
LEUTKIRCH				WURZACH-BAD	685	31	
WURZACH-BAD				SEIßEN	705	41	38
SEIßEN				ETLENSCHIESS	664	59	63
ETLENSCHIESS				MARKTLUSTENAU	456	68	82
MARKTLUSTENAU				BOPPINGEN	497	36	41

Monatswerte Niederschlagshöhe

Station	Höhe über NN in m	Niederschlag		Station	Höhe über NN in m	Niederschlag		Station	Höhe über NN in m	Niederschlag	
		Höhe in mm	in % des normalen			Höhe in mm	in % des normalen			Höhe in mm	in % des normalen
HIRSCHTHAL	230	138		ELLERN(FOR. SCHANZKOPF)	487	112	137	KONZ	182	146	215
KAPSEYER	150			STROMBERG/HUNGRUECK	300	91	154	PELLINGEN	450	162	219
MAXIMILIANSAU	102	92	118	MOERSFELD	294	129	208	MEWEL	365	167	235
KANDEL	126	74	103	MOLFSHEIM	222	103	166	GREIMERATH	450	97	
RUELZHEIM	110	105	146	BINGEN-BUESHEIM	82	101	191	MERTESDORF	280	151	139
ANNWEILER	200	87	112	OBERWESSEL	110	110	103	STEFFELM.	500	115	139
BERMERSHEIM	106	104	139	BOPPARD-SALZIG.BAD	105	103	166	HILLESHEIM/EIFEL	460	133	185
JOHANNISKREUZ	472	151	160	LAHNSTEIN	71	109	179	DENSBORN	308	112	145
TAUBENSUHL	513	125	142	WESTERBURG	355	141	191	SPANGDAHELM	327	99	148
RHODT	318	90	120	EPPEMROD	310	142	195	MUELCHEN	293	114	
LUDWIGSHAFEN-OGGERSHEIM	95	117	156	DIEZ/LAHN	140	137	214	SEINSFELD	447	118	
HOCHDORF	108	94	134	KATZELNBOGEN	305	130		KLAUSEN	205	97	
WEISENHEIM A. SAND	105	73	107	GENMERICH	345	142	209	LEINEN	140	82	119
FRANKENTHAL	95	106	156	SINGHOFEN	280	141	207	BEUREN.KR.TRIER-SAARBURG	505	117	150
DIRMSTEIN	105	74	109	TEMWELS	142	131	172	PIESPORT	155	98	
GRUENSTADT	168	77	110	DASBURG	500	104	144	NIEDERSTADTFELD	390	107	139
RANSEN/PFALZ	270	97	129	WINTERPELT	300	111	148	WITTLICH	177	100	156
GOELHEIM	243	75	119	KOERPERICH-OBERSEGGEN	270	94		KINHEIM	102	100	152
KIRCHHEIMBOLANDEN	230	99	160	PRUEN	465	121	161	MEHREN	500	98	
STETTEN.KR.DONNERSBERG	245	95	156	ARTZELD	497	123	154	KLIDING	413	96	
DANNENFELS	365	123		BITBURG	285	117	165	BUECHEL	450	115	162
HOCHBORN-BLOEDESHEIM	275	88	154	WOLFSFELDERBERG	360	107		HOECHSTBERG	520	95	
METTENHEIM	91	91	157	OBERRKIRCHEN	345	85	116	MOERSDORF	340	74	110
OPPENHEIM	85	101	163	HOECHEN	430	99	132	KASTELLAUN	425	92	137
WOERRSTADT	215	124	197	LEINEN/PFALZ	470	146	176	DUENGENHEIM	465	85	116
INGELHEIM	108	117		WESELBERG	428	122	149	BRUHL.KR.COCHEN-ZELL	250	96	
OBEROLM	205	119	186	ZWEI BRUECKEN	330	96	119	LINGERHARN	482	113	164
TUERKISHUEHLE	374	99		HOEHEISCHWEILER	375	116	130	BURGEN.KR.MAYEN-KOBLENZ	85	91	142
BOERFINK-MUHL	531	106		EPPEMBRUNN	300	104	124	HUENSTERWALDFELD	267	86	148
FREISEN/SAAR	465	95	122	BLIESKASTEL	250			KOBLENZ (NST)	70	77	
BAUMHOLDER	468			GRSHEIM	240	129	170	BENDORF	73	124	185
IDAR-OBERSTEIN	264	76	136	KLEINBLITERSDORF	202	102	124	SELTERS/WESTERWALD	262	158	203
BRUCHWEILER	550	108	161	SPIESERHUEHLE	240	114	139	BASSENHEIM	170	90	123
SOHREN	430	94	157	QUIERSCHIED	241	127	151	LINDEN/WESTERWALD	464	166	
RHAUNEN	370	93	152	LUDWEILER	245	107	143	ALTENKIRCHEN	260	194	240
KIRN	250	95	170	RIEGELSBURG	275	93	124	HARSCHBACH	284	167	204
SEESBACH	394	127	195	SAARLOUIS (NST)	177	83	114	SEIFEN	185	151	182
STAUDERNHEIM	141	108	174	PRINSTAL	335	94		ASBACH	265	158	193
BRUCHMUEHLBACH	235	102	140	HERRESKELL	530	86	112	RENGSDORF	285	121	
LANGSTUHL	355	108	140	REINSFELD	505	106	138	ANDERNACH	82	108	166
KUSEL	235	108	171	WADRILL	354	81	104	MASSENACH	305	126	175
KAISERSLAUTERN-DANSENBG.	380	98	118	NIEDERLOSHEIM	275	85	120	BORLER	440	96	148
LAUTERCKEN	158	118	193	LIMBACH	280	70	100	RODDER	520	119	
SCHALLODENBACH	317	112	178	HOECHSTEN	420	80	113	ALTENNAHR	195	131	172
HUNDSBACH	360	96	168	ILLINGEN	307	82	105	LINZ	70	119	151
WEISENHEIM	170	105	188	DUEPPENWEILER	255	94	149	KIRCHEN/SIEG	300	178	200
DUCHROTH	240	149	240	NIEDALTDORF	195	82	139	GEBHARDSHAIN	380	179	211
ENKENBACH-ALSENBNORN	325	118	166	MERZIG	265	75	125	WISSEN-HONIGESSEN	320	172	205
FALKENSTEIN/PFALZ	400	134	203	ORSCHOLZ	392			MISTER	280	156	
SCHMALFELDERHOF	315	122	207	SAARBURG	180	100	130				
RHEINBOELLEN	395	123	184								

*) Zeitraum 1931-1960

Wetteramtbereich Trier

Monatswerte

Station	Höhe über NN in m	Lufttemperatur in °C				Luftfeuchtigkeit				Niederschlag				Zahl der Tage												Sommer- schneedauer in % der Std.							
		Mittel	Abweichung vom Nor- malwert	hoheste	tiefe	Datum	hoheste	tiefe	Datum	am Erd- boden	Datum	in %	Höhe in mm	in % des nor- malen	Niederschlag in mm	0-10	10-20	20-30	30-40	40-50	50-60	60-70	70-80	80-90	90-100	in % der Std.	in % nor- malen						
1	2	3	4	5	6	7	8	9	10	11	12	13	14	15	16	17	18	19	20	21	22	23	24	25	26	27	28	29	30	31	Monat		
Kusel (fünfbirken)	296	14.4		29.4	15.	4.6	11.	3.1	22.	81	5.5	108	167	16	12	4				4	6	2	12										
Ruppertschen	488	14.6		28.2	2.	6.2	19.	6.0	13.19.	117	5.1	117	177	19	14	3					3	3	18	2	6								
Mainz	125	17.1	-0.6	31.0	2.	8.0	19.	7.1	5.14.	64	5.9	135	214	16	12	3					6	2	12	4									
Herrstein	345	14.4	-0.8	29.0	15.	4.7	11.	3.2	11.	79	6.1	104	149	20	14	2					8	1	17	3									
Simmern-Wahlbach	440	13.9	-1.0	27.1	2.	5.8	13.	3.4	11.	70	6.2	104	158	18	14	4					1	3	15	2	7								
Koblenz (Süd)	72	17.2	-0.2	31.6	15.	8.5	23.	6.8	13.	75	6.0	133	182	18	15	4					3	5	1	17	2	6							
Bad Ems	77	16.8	0.0	31.1	15.	7.9	13.	6.8	13.	75	6.1	131	182	18	15	4					1	8	13	2	5						129		
Niedersiebert	250	15.7		31.0	15.	4.0	13.	3.0	13.	76	5.1	91	118	20	15	2							9	2	7								
Bad Neuenahr-Ahrweiler	111	16.5	0.4	31.5	2.	8.0	5.13.	5.8	13.	73	6.1	78	120	16	14	3					1	2	17	1	4							135	
Meyen	270	15.8	-0.4	30.5	15.	6.6	13.	4.4	5.	81	6.6	127	151	20	16	5					7	4	21	4									
Weißenseifen	530	13.0	-0.9	26.5	15.	4.8	30.	1.6	13.	72	5.6	108	137	18	14	4					5	2	14	4									
Mennig	153	16.2	-0.4	28.8	15.	5.2	19.	4.5	19.	76	5.1	119	183	18	14	5					5	6	11	4									
Hüttersdorf	223	15.2	-0.8	28.5	15.	5.0	11.	4.5	11.	76	5.1	92	118	16	13	4					1	7	4	12	5								
Neunkirchen-Wellesweiler	236	16.5	0.3	29.0	15.	7.8	5.	4.5	11.	75	5.6	101	142	20	14	4					4	10	2	14	4							182	84
Enshelm/Saar (Flugh.)	323	15.1	-0.9	27.6	15.	6.6	18.	3.0	22.	74	5.8	115	142	20	13	4					1	3	2	13	1	5							175
Weiskirchen/Saar	368	14.8		27.0	15.	5.4	30.	3.8	13.	74	5.7	54	73	16	10	1					3	2	13	1	5								198
Völklingen	220	16.5		30.0	15.	7.4	11.	5.0	18.	78	5.5	91	118	18	13	4					3	8	1	11	1	7							
Tholey (Wst)	396	14.5		26.5	15.	6.6	30.	5.0	20.	67	5.4	80	111	18	13	4					7	1	11	1	7								
Neustadt/Wstr. (Heidehor)	125	17.0		30.6	2.	8.0	20.	3.5	22.	87	5.7	75	105	17	12	2					8	4	2	13	3								
Leitersweiler	420	13.4		26.5	2.	5.1	19.	2.8	11.	87	5.7	75	105	17	12	2					8	4	2	13	3								

*) Zeitraum 1931-1960

**) Zeitraum 1951-1960

Tägliche Niederschlagshöhen (mm) - von 1 Uhr mittlerer Ortszeit des ausgegebenen Tages bis 7 Uhr des Folgetages -

Station	Höhe über NN in m	1	2	3	4	5	6	7	8	9	10	11	12	13	14	15	16	17	18	19	20	21	22	23	24	25	26	27	28	29	30	31	Monat	
Bad Bergzabern	180	5	19	11				1	8	3											1	1	1	1	2		0	9	1	27			89	
Bad Kreuznach	159	14	24	8	0																3	4	0				2	4	9	19	4		98	
Berus (Wst)	363	8	9	23				0	6	2	0	0	0								1	1	0	2			4	4	10	4			130	
Trier-Petrisberg (WA)	265	14	23	13	1			8	2	6											5	0	2				12	10	4	9	12	17	0	154
Würzburg (Wst)	627	0	3	9	17	1	5	3	1	3											2	1	5	1			0	1	7	6	24	37	0	134
Bad Marienberg (Wst)	547	4	11	19	5	2	7	5	1	3	0	5	2								0	3	4	0			0	13	1	21	31	30	1	185

Tageswerte der Lufttemperatur (Zehntel °C)

Station	Höhe über NN in m	1	2	3	4	5	6	7	8	9	10	11	12	13	14	15	16	17	18	19	20	21	22	23	24	25	26	27	28	29	30	31	
Bad Bergzabern	180	232	244	176	118	156	172	200	186	170	160	194	190	158	210	244	172	118	114	107	115	117	123	164	176	180	162	180	200	114	154		
Hochstwert	285	305	240	165	215	230	255	225	215	210	250	245	215	290	305	245	305	165	158	130	140	152	160	215	225	235	210	225	235	200	180		
Tiefstwert	130	165	160	100	116	120	136	180	150	134	140	145	120	108	176	158	112	95	80	90	105	95	110	105	140	110	140	110	145	110	100		
Bad Kreuznach	159	222	246	168	130	163	182	220	194	174	156	195	186	158	234	239	155	132	118	124	116	121	136	180	170	168	160	169	197	115	148		
Hochstwert	275	300	234	161	208	232	245	238	210	209	247	240	209	282	300	228	150	135	145	143	158	175	225	218	223	203	227	234	198	182			
Tiefstwert	175	165	140	112	87	133	125	150	150	133	175	149	78	100	163	130	85	95	80	78	95	102	92	99	117	138	120	143	103	90			
Bad Marienberg (Wst)	547	181	210	131	108	126	149	157	164	144	113	168	116	126	178	188	100	77	63	74	84	80	99	145	134	150	130	137	166	80			
Hochstwert	231	264	187	131	162	193	195	203	180	161	206	180	173	212	255	172	102	77	106	102	112	143	163	143	108	122	67	58					
Tiefstwert	133	168	113	83	91	119	112	126	124	94	82	96	35	113	143	90	55	58	38	65	63	71	92	120	112	113	108	122	86	122			
Berus (Wst)	363	200	206	152	104	148	165	173	164	140	138	173	164	167	198	220	133	88	86	102	96	100	113	157	154	158	140	144	166	86	122		
Hochstwert	246	255	209	144	194	205	214	204	174	174	219	200	208	251	265	217	141	104	137	120	141	143	211	217	211	191	194	214	160	157			
Tiefstwert	145	167	123	99	88	137	124	144	120	115	110	148	103	128	143	113	78	68	68	86	84	70	73	101	118	118	103	130	148	74	94		
Würzburg (Wst)	627	176	197	123	94	129	147	155	156	134	110	159	122	136	189	198	102	77	60	84	81	73	98	140	148	144	127	130	148	74	94		
Hochstwert	225	255	170	123	161	182	189	180	167	152	202	172	190	238	261	195	105	72	109	95	107	128	174	184	191	164	163	178	145	121			
Tiefstwert	134	164	93	79	125	107	127	115	84	85	97	50	120	148	86	55	50	47	76	55	60	112	115	109	90	118	64						