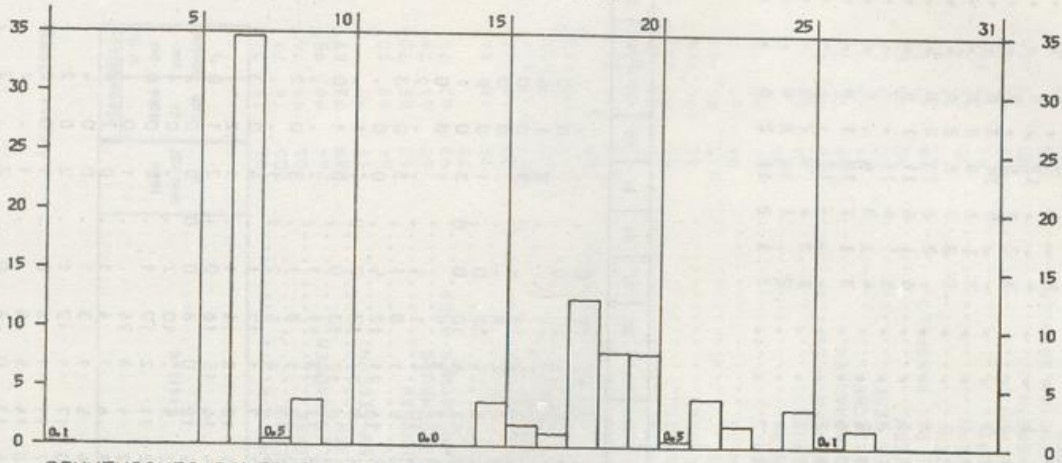


BEILAGE zum WITTERUNGSBERICHT Monat AUGUST 1981

Wetteramtsbereich BREMEN

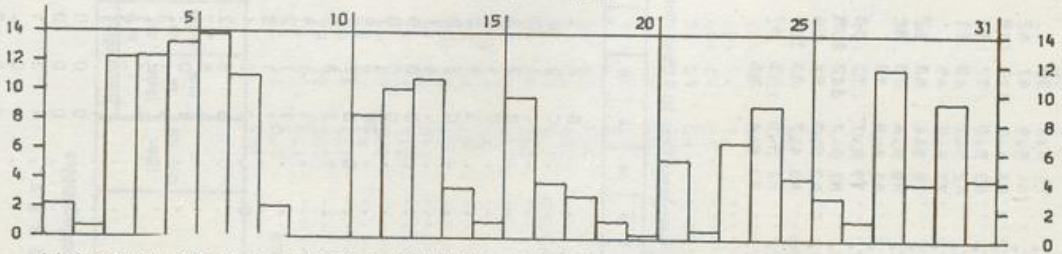
NIEDERSCHLAGSHOEHE IN MM

01474 BREMEN-FLUGHAFEN AUGUST 1981



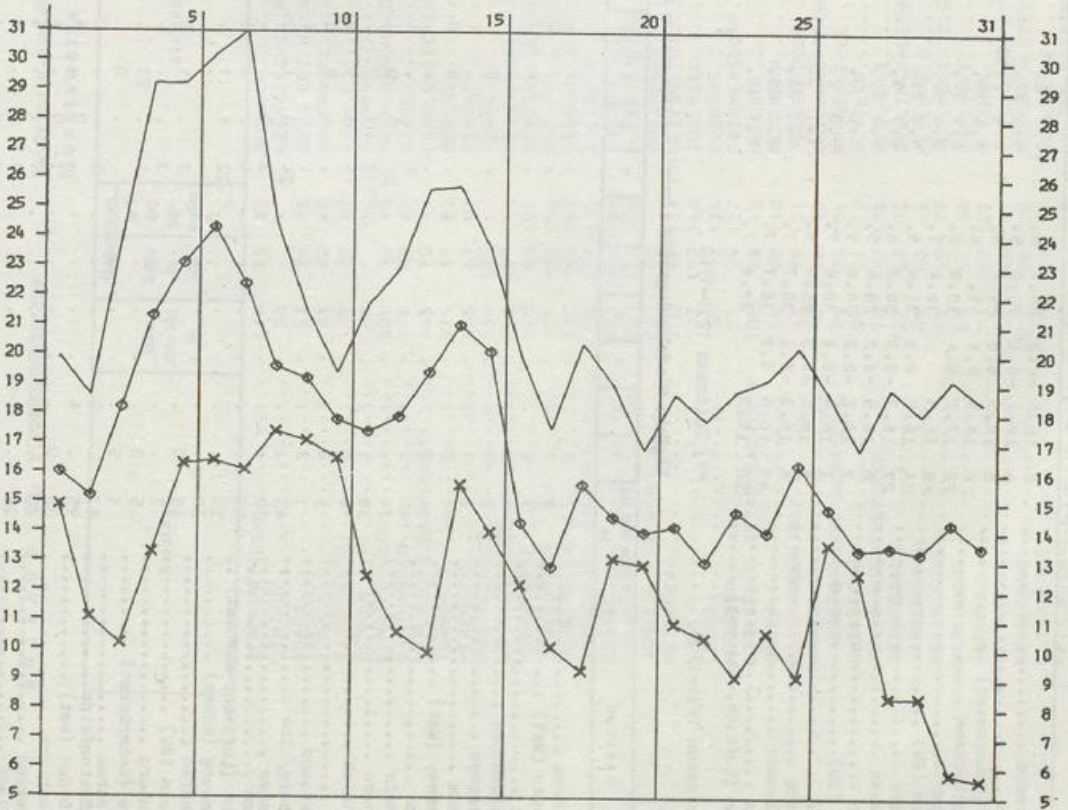
SONNENSCHINDAUER IN STUNDEN

01474 BREMEN-FLUGHAFEN AUGUST 1981



LUFTTEMPERATUR IN GRAD C MAXIMUM, MINIMUM (x) UND MITTEL (o)

01474 BREMEN-FLUGHAFEN AUGUST 1981



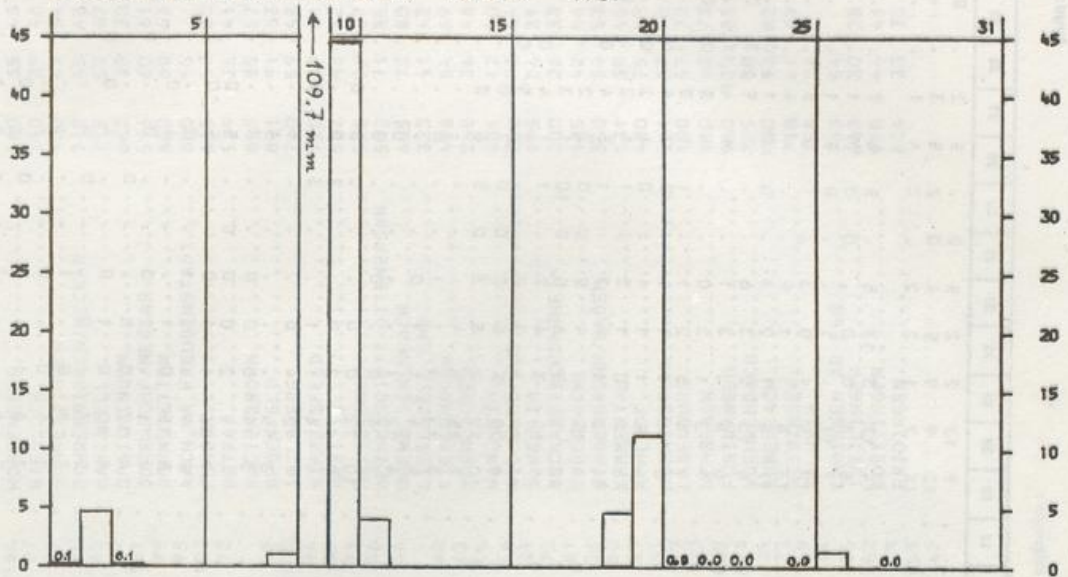
Monatswerte Niederschlagshöhe

Station	Höhe über NN m	Niederschlag		Station	Höhe über NN m	Niederschlag		Station	Höhe über NN m	Niederschlag	
		Höhe in mm	in % des nor- malen)			Höhe in mm	in % des nor- malen)			Höhe in mm	in % des nor- malen)
SCHOEPPINGEN.....	110	25	32	BURBACH.....	450	71	77	ALTEA I.W.....	196	71	72
OCHTRUP.....	58			NEUNKIRCHEN, KR. SIEGEN ...	270			RUMMENHÖL.....	205	76	71
AHAUS.....	52	21	25	BERG BEI HENNEF.....	175	106	115	SCHMENKE.....	406	91	74
COESFELD.....	84	30	38	WALDRÖDEL.....	295	84	84	HASSLINGHAUSEN.....	284	96	95
RINGENBERG.....	20	30	39	BRÖLECK.....	139	91	92	PLESSEN.....	289	93	87
BORKEN I.W.....	48			SIEGBURG.....	43	73	83	WITTEN-GERDERN.....	117	77	77
ERNDEBRUECK.....	500	80	75	HUENGRINGHAUSEN.....	375	68	59	WINZ.....	64	68	80
GIRKHAUSEN.....	510	89	87	WIEHL.....	215	71	51	LANGENBERG.....	113	85	90
BERLEBURG, BAD (KHST).....	445	70	71	ENGELSKIRCHEN.....	140	73	55	HENRICHENBURG.....	60	64	74
ZUESCHEN.....	514	77	82	BRUEHL.....	51	85	108	GELSENKIRCHEN-BUER.....	93	62	74
MEDEBACH.....	405	67	87	REFRATH.....	67	80	84	BOCHUM.....	77		
KUESTELBERG.....	666	125		PULHEIM.....	54	51	115	MOERS.....	25	48	64
HELMINGHAUSEN.....	377	107	119	LEVERKUSEN.....	44	63	78	MEHRUM.....	24	46	58
HOHENWEPPEL.....	243	86	126	BEVERTALSFERRE.....	238	83	59	NIEDERALME.....	307	131	147
BEVERUNGEN.....	101	128	156	WUPPERTAL-HERBRINGHAUSEN.....	275	56	74	FUERSTENBERG.....	340	119	128
DRIBURG, BAD.....	210	134	137	REMSCHIED (ESCHBACHTAL).....	268	90	78	WEMELSBURG.....	215	120	143
VOERDEN, KR. HOEXTER.....	228	109	115	SOLINGEN.....	209	78	67	LICHTENAU, KR. PADERBORN.....	300	117	
BRAKEL.....	143	156	188	OSENAU.....	21	79	82	BLANKENRODE.....	375	104	114
VELDROM.....	340	121	110	MUENSTERFELF, BAD.....	585	87	113	SALZKOTTEN.....	95	98	131
SCHIEDER-KAMERUN.....	220	94		RHEINBACH.....	180	87	112	LIPPSTADT.....	75	104	128
MEIERSBERG.....	250	96	113	ZUELPEIM.....	108	84	105	DELBRUECK.....	94	77	100
LAGE.....	103	117	144	ELSDORF.....	170	50	53	WADERSLOH.....	92	114	156
LENGO.....	138	112	135	FRIMMERSDOEPF.....	85	82	109	SOEST.....	110	81	96
HERFORD.....	77	94	137	NEUSS.....	39	82	103	RHYERN.....	96	61	73
BIELEFELD (STADTGAERTN.).....	108	58	68	METTMANN.....	150	100	97	LUENEN.....	52		
ENGER.....	115	89	110	DUESSELDORF (FLUGHEW.).....	37	65		MALTROP.....	74	55	
OEYNSHAUSEN, BAD.....	43	79	101	DUISBURG-HOOHFELD.....	28	70	83	SENDEN, KR. COESFELD.....	58	54	64
LAHDE.....	40	55	94	BRUNSKAPPEL.....	413	112	104	LUEDINGHAUSEN.....	58	57	73
WASSERSTRASSE (WEHR-SCHL.).....	34	75	104	NUTTLAR.....	330	120	114	NORDKIRCHEN.....	61	45	62
LUEBECKE.....	55	71	92	MESCHDE.....	345			GROSS REKEN.....	60	45	56
RHEDA-WIEDEBRUECK.....	70	137	178	SELLINGHAUSEN.....	424			HALTERN.....	40	48	62
SENNESTADT.....	127	83	102	HELLEFELD.....	351	81	79	ERLE BEI PAESEFELD.....	66	62	51
HARSEWINKEL.....	65	50	56	ALLENDORF I.W.....	310			XANTEN.....	20	24	31
OSTENFELDE.....	78	59	79	LANGSCHEID.....	340	77	83	HALDERN.....	20	25	32
WARENDORF.....	53	52	68	RUETHEN.....	330	121	132	HAVERT.....	65	77	115
VERSMOLD.....	71	47	57	MOERETALSPEERE.....	410	130	134	MONSCHAU.....	509	69	62
NEUBECKUM.....	55	46	51	MEURADE.....	232			UEDEBRETH.....	550	70	54
ALTEBERGE.....	110	27	35	HEUERADE.....	339	79	77	GEMUEND-MALSBENDEN.....	370		
KATTENVENNE.....	55	49	63	HOLZEN-MOERINGEN.....	344	72		DUEREN.....	127	53	86
LADBERGEN-OVERBECK.....	51	46	50	HEPPINGSEN.....	350			SCHVENHUETTE.....	182	88	100
ENSDETTEN.....	55	31	40	ISERLOHN.....	220	85	90	ERKELENZ.....	99	75	94
WESTERNKAPPELN.....	70	34	43	SCHWEPTE.....	160	87	95	HERZOGENRATH.....	163	74	94
IBENBUEREN.....	68	33	40	FLECKENBERG.....	365	103	105	HEINBERG-SCHLEIDEN.....	57	69	
HOERSTEL.....	75	36	45	LENNESTADT-ALTENHUNDEN.....	300	84	94	BRUEGGEN.....	58	47	59
LAASPEHE.....	340	80	89	ROEMERSHAGEN.....	416			ALDEKERK.....	35	54	81
KRONENBURG.....	510	68	75	OLPE.....	305			KAPPELEN.....	23	31	38
AHRHUETTE.....	400	55	92	ATTENDORN.....	307			WEEZE-HEES.....	28		
HONNEF, BAD.....	90	100	120	HERSCHEID.....	112	83	74				
EICHEN.....	305	69	67	PLETTENBERG.....	372	55	62				

*) Zeitraum 1931-1960

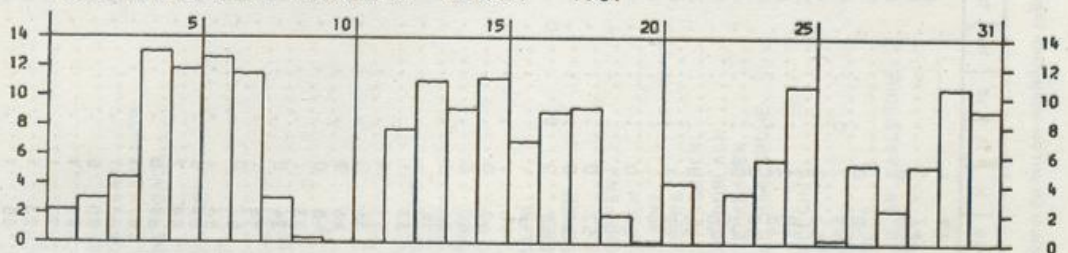
NIEDERSCHLAGSHOEHE IN MM

02640 FRANKFURT/M-FLUGHAFEN AUGUST 1981



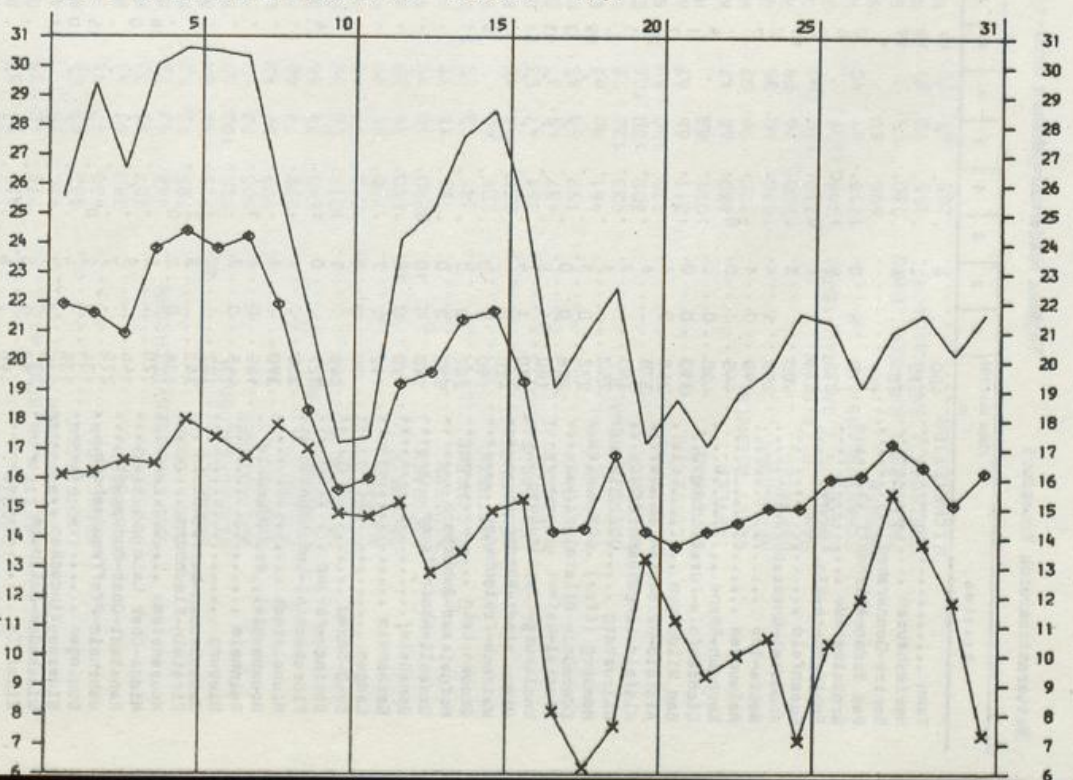
SONNENSCHINDAUER IN STUNDEN

02640 FRANKFURT/M-FLUGHAFEN AUGUST 1981



LUFTTEMPERATUR IN GRAD C MAXIMUM, MINIMUM (x) UND MITTEL (o)

02640 FRANKFURT/M-FLUGHAFEN AUGUST 1981



Tägliche Niederschlagshöhen (mm) - von 7 Uhr mittlerer Ortszeit des angegebenen Tages bis 7 Uhr des Folgetages -

Wetteramtsbereich Frankfurt

Station	Höhe über NN		August 1981																																
	m	mm	1	2	3	4	5	6	7	8	9	10	11	12	13	14	15	16	17	18	19	20	21	22	23	24	25	26	27	28	29	30	31	Monat	
Tann	400	5						19		9	47	5						1			9	13	2	2	5	0	5	2		0			123	
Herleshäuser	215	1	2					16		14	67	1						1			12	9	9	5	4	0	2	5	3				149	
Sontra-Donnerstag	281	4						19		15	50	0						2			15	7	1	2	2		2	4	1				123	
Bad Soden-Allendorf	147																				14	17	3	13	5		5	6	7					144
Großalserode	410	4	0					2		4	60	0									6	8	0	0		0	0	7	1					105
Schlüchtern-Klo.-Gomf.	375	1	2	0				9		0	18	43	7	0							7	11					0	0	5					116
Hosenfeld	375	3						2		14	68	2									12	5	1	0	3		1	0	5					127
Haunetal-Unterstoppen	400	1	4					11		12	86	2									13	6	1	1	5		0	4	4					119
Bebra-Iba	255	1	0					7		7	60	0									17	4	1	2	3		0	3	1	0				107
Melsungen	190	1	0					7		0	42	0									8	10	2	3	6		0	2	9	3	0			89
Korbach-Rhena	445	0						4		3	40										6	5	2	3	1		1	4	1					71
Lichtenfels-Fürstenberg	420	0						1		0	3	56	0								7	2	1	2	0		1	3	0	0				75
Bad Wildungen	312	0						7		6	62	1									9	4	1	2	1		2	2	4	0				102
Alsfeld-Reibetenrod	269	0						25		12	74										8	4	1	1			2	2	4	0				139
Alsfeld-Lingelbach	375	6						1		4	36	0									6	5	1	1			0	0	0					62
Gilsberg	340	1						30		4	67	1									6	2	0	1	2		1	1	2	4	0			90
Homburg (Efze)	252	1						11		4	50										7	6	1	3	3		0	0	0					124
Herrnsberg	273	0						3		2	57	0									14	6	1	4	3		0	0	2	4	0			91
Edersünde-Gilstein	298	0						13		1	59	0									10	7	3	6	5		0	0	1	3	0			138
Annatal-Weimar	180	14	5					11		4	9										6	15	3	4	2		1	1	4	0				101
Wahlburg-Lippoldsberg	270	1	4					5		4	50										7	6	1	3	3		0	0	5	0				82
Diamelstadt-Rhoden	420	0						5		0	68	0									8	20	5	5	2		0	0	7	0				121
Waldeck-Freienhagen	190	0						21		0	60	0									10	12	2	8	3		0	5	6	3				131
Grobenstein	242	0						7		12	34										3	25	5	4			0	0	0					88
Hofgeismar-Beberbeck	523	2	0					33		24	33	1									4	6	1	1			0	0	0					85
Grasellenbach-Tromm	140	0	10	0				3		85	59	9									3	13	3	1	1		0	0	0					119
Bensheim	90	0	15					1		2	33	1									4	12	1	0			0	0	0					179
Gernsheim	142	7						5		3	64	36	2								3	5	0	0			0	0	0					117
Langen	90	0	3					1		0	19	46	3								10	12	0	0			3	0	0					99
Groß-Gerau	245	0	1					4		1	18	48	0								9	14	2	0			2	0	0					99
Steinau-Marjoh	327	0						30		9	33	0									1	14	1	1			3	0	0					93
Flörsbachtal-Lehrhaupten	230	1						11		22	46	0									3	15	4	0			4	0	0					106
Michelstadt	290	0	3	1				2		30	67	0									3	14	0	0			5	0	0					104
Brombachtel, Kr. Odenwald	165	0	2					5		12	92	59	7								4	9	2	0	0		5	0	3					165
Reinheim	145	0	2					16		66	43										5	9	0	0			5	0	0					144
Dieburg	122	1	12	7				5		0	18	67	5								8	15	0	1	1		4	0	0					154
Bebenhausen-Harrehausen	343	0	2	0				12		92	59	0									9	11	0	0			0	0	0					190
Birstein-Fischborn	128	0	2	0				28		1	23	69	0								5	9	0	1	1		4	0	0					127
Heusenstamm	270	5						0		0	42	57	1								9	12	0	0			0	0	0					185
Nidda-Ober Lais	146	5						15		0	44	50	5								5	7	0	0			0	6	0					143
Ranstadt-Ober-Rocketstadt	275	7	2	0				0		6	37	27	1								3	9	0	0			0	0	0					94
Wentheim-Pfaffenleesbach	134	0	4					1		1	40	23	1								3	4	0	0			0	0	0					78
Büdingen	135	2	7					5		79	55	1									7	8	1	0			0	0	0					161
Niderrau-Windecken	235	1	5					8		46	38	1									2	4	0	0			2	0	0					98
Wiebaden-Dothheim	98	1	5					0		38	94	2									10	20	0	1	1		1	4	3	1				189
Eltville	490	6						8		21	74	2									9	8	1	0	2		1	8	3	0				135
Heidenrod-Mepfersheim	90	5	0					2		22	48										6	11	0	0			0	0	0					110
Lorch/Rhein	554	5						15		0	40	64	1								8	6	0	0			0	0	0					124
Ulrichstein	265	4						0		0	53	75	2								3	4	0	0			1	0	0					148
Homburg (Ohm)	315	0	3					0		0	22	33									3	4	0	1			0	2	2					87
Bad Endbach-Wommelshausen	158	0	8					0		1	57	70	1								5	10	1	0			0	1	0					151
Gießen (Lehntal)	238	0	6					0		2	107	64									10	10	0	0			0	0	0					201
Butzbach-Kirch-Göns	412	0	6					0		1	57	70	1								5	10	1	0			0	1	0					
Mengerskirchen	260	0	6					0		2	107	64									10	10	0	0			0	1	0					
Weilrod-Gemünden/Ts.	400	7						2		107	64										10	10	0	0			0	1	0					
Waldems-Steinfiechbach	400	7						2		107	64										10	10	0	0			0	1	0					

Monatswerte Niederschlagshöhe

Station	Niederschlag		Höhe über NN in m	Station	Niederschlag		Höhe über NN in m	Station	Niederschlag		Höhe über NN in m	Station	Niederschlag	
	Höhe in mm	in % des normalen			Höhe in mm	in % des normalen			Höhe in mm	in % des normalen			Höhe in mm	in % des normalen
KALKOFEN.....	635	56	168	WEISWEIL.....	168	44	103	REILINGEN.....	103	23	32			
BODMAN.....	415	51	165	RUST.....	111	146	160	HORRENBERG.....	160	35	43			
STETTEN, KR. KONSTANZ.....	715	40	39	OTTENHEIM.....	153	75	97	WIESLOCH.....	140	39	48			
GOTTMADINGEN.....	430	75	148	ALTENHEIM.....	337	73	60	SCHWETZINGEN.....	100	47	64			
LOEFFINGEN.....	830	53	56	SCHILTACH.....	502	66	65	SCHWENNINGEN/NECKAR.....	710	45	48			
EBERFINGEN.....	430	47	48	SCHRAMBERG.....	560	84	57	MARIAZELL.....	715	57	67			
GRIESEN.....	390	41	41	RIPPOLDSDAU, BAD.....	225	106	101	SPAICHINGEN.....	662	29	30			
BLUMBERG.....	707	35	38	HASLACH IM KINZIGTAL.....	313	108	79	OBERDORF/NECKAR.....	516	60	61			
GRAFENHAUSEN/HOCHSCHW.....	968	43	36	OBERHARMERSBACH.....	285	93	75	DORNSTETTEN.....	580	60	63			
BIRKENDORF.....	755	53	51	NORDRACH.....	430	122	103	AACH, KR. FREUDENSTADT.....	600	55	52			
BANHOLZ.....	725	64	52	SCHWEIGHAUSEN.....	248	75	72	FLUORN.....	665	53	52			
BERNAU-GOLDBACH.....	925	100	61	SEELBACH.....	135	49	59	BETRA.....	539	36	41			
WOLPADINGEN.....	888	73	63	KEHL.....	140	52	58	KALTENBRONN.....	858	85	57			
SEGETEN.....	879	67	43	LEGELSHURST.....	173	93	100	BESENFELD.....	801	91	63			
TODTMOOS.....	800	77	45	EBERSWEIER.....	300	114	86	IGELSBERG.....	740	59	48			
SCHOENAU/SCHW.....	540	78	55	OPPENAU.....	190	90	87	SIMMERSFELD.....	720	67	61			
UNTERMULTEN.....	1018	56	32	OBERRIRCH.....	129	51	56	HAITERBACH.....	528	52	67			
SCHWEIGMATT.....	723	57	42	ACHERN.....	875	111	66	ALTHEGSTETT-OTTENBRONN.....	532	71	85			
BUERCHAU.....	710	55	37	LEIBERSTUNG.....	559	65	65	OBERREICHENBACH.....	635	73	80			
SALLNECK.....	610	46	33	KNIEBIS.....	756	117	62	LIEBENZELL, BAD.....	322	41	43			
LOERRACH.....	290	18	19	SCHOENEGRUEND.....	220	72	63	TIEFENBRONN.....	428	54	69			
KANDERN.....	365	15	17	HERRENWIES.....	180	57	55	MUEHLACKER.....	288	36	46			
KLEINKENS.....	235	12	15	LANGENBRAND.....	117	50	56	WINGSHEIM.....	431	42	50			
HARTHEIM.....	205	45	45	GAGGENAU.....	115	30	34	WILHELMSFELD.....	350	70	64			
NEUENBURG.....	230	11	15	RASTATT.....	417	77	72	SINSHEIM.....	195	26	31			
HEITERSHEIM.....	261	47	53	STEINHAUERN.....	430	77	81	NECKARBISCHOFSHHEIM.....	200	28	33			
MUENSTERTAL.....	437	45	37	SCHIELBERG.....	135	50	56	SPECHBACH.....	185	42	46			
BREISACH.....	192	58	85	VOELKERSBACH.....	109	45	60	SCHOENBRUNN/BADEN.....	350	54	53			
OBERPREDTAL.....	461	86	63	ETTILINGEN.....	195	46	59	BANMENTAL.....	131	39	40			
OBERSIMONSWALD.....	433	126	98	LEOPOLDSHAFEN.....	198	49	61	KOHLHOF.....	480	75	69			
BLEIBACH.....	302	130	106	ELLMENDINGEN.....	143	47	57	KOENIGSTUHL.....	561	87	78			
KEPPENBACH.....	275	100	80	STEIN, KR. ENZ.....	198	47	57	LADENBURG.....	100	57	72			
GLOTTERTAL.....	311	85	82	AUGUSTENBERG.....	215	51	57	HEMSBACH.....	110	63	73			
BREITNAU.....	1021	83	83	HOHENWETTERSBERG.....	115	29	35	FURTWANGEN.....	940	120	88			
ZASTLER.....	680	68	47	KARLSRUHE-DURLACH.....	160	40	46	VOEHRENBACH.....	825	80	82			
SANKT WILHELM.....	920	94	57	WEINGARTEN/BADEN.....	108	25	34	BUBENBACH.....	930	93	82			
HOFSGRUND.....	1030	62	35	GRABEN, KR. KARLSRUHE.....	198	59	73	TELSINGEN.....	758	26	26			
OBERRIED.....	500	78	59	RUIT.....	204	59	69	GEISINGEN.....	758	26	26			
SANKT PETER/SCHW.....	730	167	142	DUERRENBUECHIG.....	133	34	44	EMMINGEN AB EGG.....	743	54	54			
FREIBURG I. BR. (HAUPTBHf)	268	101	40	BRUCHSAL.....	106	25	36	TUTTLINGEN.....	643	30	28			
SCHAUISLAND.....	1218	61	40	WAGHAEUSEL.....	320	42	52	BOETTLINGEN.....	910	44	41			
HORBEN.....	600	80	55	STERNENFELS.....	150	41	53	FRIDINGEN.....	624	33	35			
FREIBURG I. BR.-SCHLIERBG	280	55	87	GOCHSHEIM, KR. KARLSRUHE.....	165	40	51							
FREIBURG I. BR.-HASLACH.....	255	90	87	OESTRINGEN.....	106	30	42							
EICHSTETTEN.....	200	62	70	KRONAU.....	106	30	42							

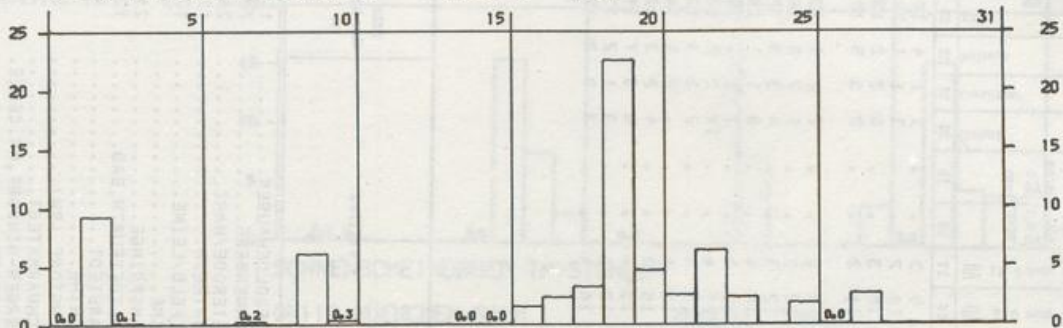
*) Zeitraum 1931-1960

BEILAGE zum WITTERUNGSBERICHT Monat AUGUST 1981

Wetteramtsbereich HANNOVER

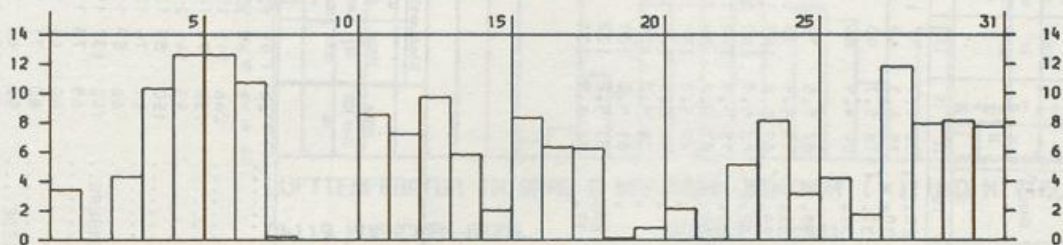
NIEDERSCHLAGSHOEHE IN MM

01538 HANNOVER-FLUGHAFEN AUGUST 1981



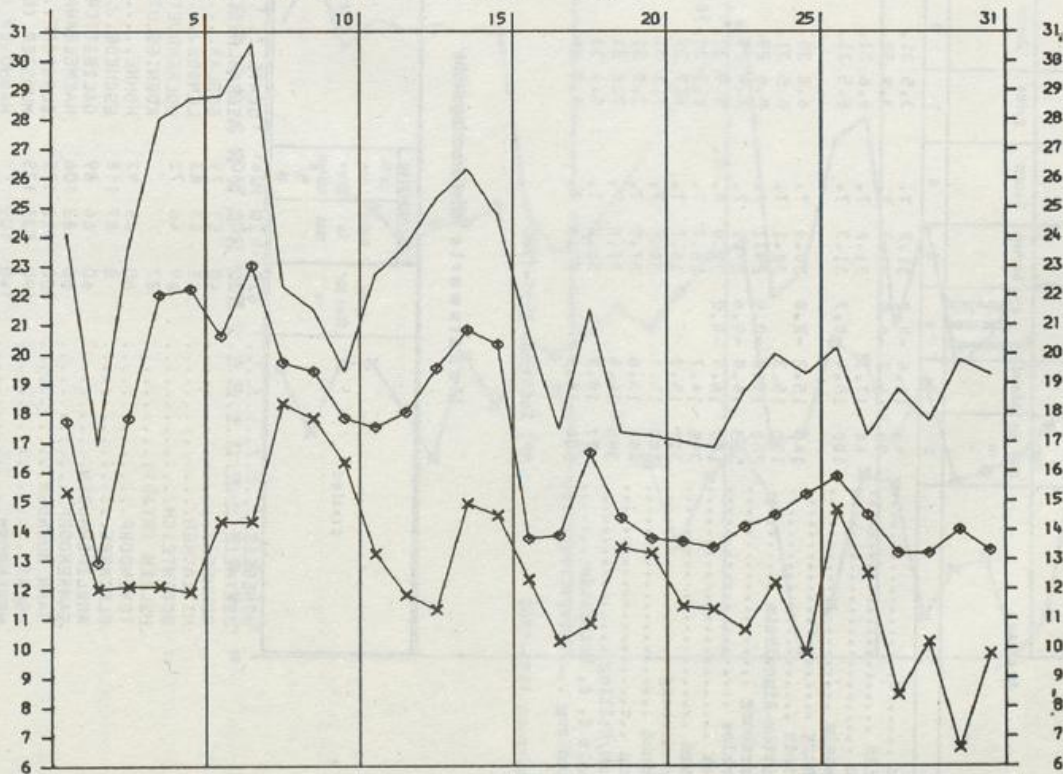
SONNENSCHNEINDAUER IN STUNDEN

01538 HANNOVER-FLUGHAFEN AUGUST 1981



LUFTTEMPERATUR IN GRAD C MAXIMUM, MINIMUM (x) UND MITTEL (o)

01538 HANNOVER-FLUGHAFEN AUGUST 1981



Wetteramtsbereich Hannover

Monatswerte

Station	Lufttemperatur in °C										Niederschlag					Zahl der Tage					Sonnen- scheindauer									
	Höhe über NN in m		Mittel		Abweichung vom Nor- malwert		böchste		tiefste		Datum		tiefste am Erd- boden		Datum		Lufttemperatur		Windrichtung		Niederschlag		Niederschlag		Niederschlag		Niederschlag		Niederschlag	
	2	3	4	5	6	7	8	9	10	11	12	13	14	15	16	17	18	19	20	21	22	23	24	25	26	27	28	29		
Uelzen	45	16.6	-0.2	31.2	7.	3.5	31.	4.5	28.20.	81	4.7	77	117	11	9	3	.	.	3	1	4	1	7	189		
Unterlüß	98	16.2	-0.5	31.3	7.	3.9	30.	2.8	30.	79	6.3	62	89	14	10	2	.	.	3	1	1	20	2	7		
Hemeln	64	17.1		31.6	7.	6.6	31.	1.8	31.	78	5.1	90		14	10	3	.	.	6	2	2	12	2	8		
Hildesheim	100	16.4	-0.7	31.3	7.	6.5	31.	5.4	31.	80	4.9	66	80	16	11	2	.	.	2	3	5	12	1	8		
Wolfenbüttel	144	15.2	-2.0	30.6	7.	6.0	30.	4.4	30.	81	5.5	73	126	12	8	2	.	.	2	2	1	13	1	4		
Helmstedt	130	16.3		30.1	7.	6.5	31.	5.0	31.	79	5.5	93	140	18	12	2	.	.	1	2	3	15	1	8		
Salzgitter-Kingsheim	260	15.8	-0.9	29.1	7.	8.0	29.	7.9	29.	79	5.6	147	193	18	12	3	.	.	4	3	3	12	2	7	.	.	.	138		
Bad Harzburg	553	14.0	-0.6	27.1	7.	6.9	29.	6.5	22.20.	83	5.9	160	150	17	16	4	.	.	8	1	1	15	3	3	.	.	.	119		
Hannover	105	16.9	-0.2	32.0	5.	5.9	31.	5.0	31.	75	5.9	100	135	15	11	2	.	.	7	1	1	15	2	9	.	.	.	149		
Einbeck	395	14.7		28.7	7.	8.3	28.30.	6.4	31.	87	5.2	94	106	16	13	4	.	.	12	2	2	12	1	6	.	.	.	148		
Annatun	317	15.0		30.2	7.	5.7	29.			82	5.0	120	126	16	13	4	.	.	2	2	3	12	1	6	.	.	.	138		
Bad Lauterberg	300	15.1		30.5	7.	7.1	31.			84	5.4	126	119	17	13	4	.	.	4	2	3	12	2	3	.	.	.	129		
Altenau	495	13.6		27.0	7.	3.0	31.			81	5.1	137	133	18	13	4	.	.	8	3	7	15	2	4	.	.	.	136		
Neuhaus/Solling	390	14.4		29.6	7.	7.6	31.			81	5.2	122		16	12	6	.	.	3	1	2	13	1	6	.	.	.	186		
Bachholz i. d. Hordheide	77	15.7		30.2	7.	5.4	31.	2.0	28.	81	5.2	122		16	12	6	.	.	3	1	2	13	1	6	.	.	.	138		
Schulenberg	504	14.5		28.4	7.	4.5	29.	-1.6	31.	78	4.9	130		18	16	4	.	.	3	3	2	12	2	5	.	.	.			

*) Zeitraum 1931-1960

**) Zeitraum 1951-1960

Monatswerte Niederschlagshöhe

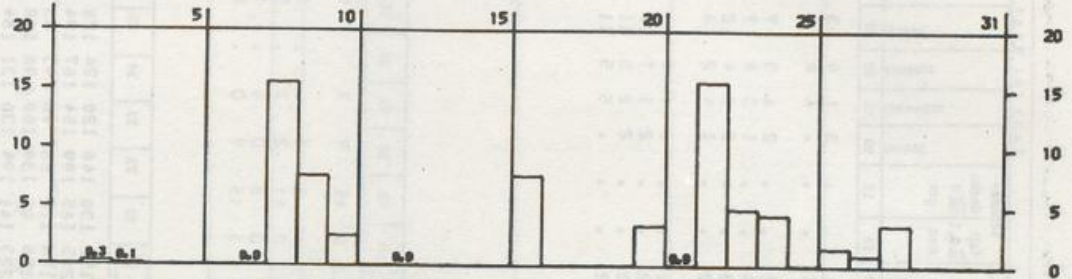
Station	Niederschlag		Station		Niederschlag		Station		Niederschlag		Station	
	Höhe über NN in m	in % des normalen	Höhe über NN in m	in % des normalen	Höhe über NN in m	in % des normalen	Höhe über NN in m	in % des normalen	Höhe über NN in m	in % des normalen	Höhe über NN in m	in % des normalen
HOHEGEIS	625	120	124	45	91	120	155	99	138	155	99	138
JERXHEIM	130	101	180	73	62	102	776			776		
SCHNEGA	40	52	79	266	115	151	285			285		
HITZACKER	25	53	83	135	94	142	121			121		
BODENTEICH	69	46	72	93	141	214	107			107		
UELZEN (STADT)	37	65	97	150	89	137	90			90		
TEYENDORF	8	87	118	51	76	107	214			214		
BLECKEDE	60	64	89	66	87	118	125			125		
AMELINGHAUSEN	60	83	106	143	137	196	61			61		
SAHRENDORF	60	83	106	68	78	116	78			78		
HANN MUENDEN	200	122	172	60	64	98	51			51		
USLAR	190	135	175	80	71	96	26			26		
NEGENBORN	140	109		52	66	94	76			76		
PYRMONT, BAD	98	118	142	195	106	151	35			35		
MUENDER, BAD	107	89	106	128	101	160	40			40		
RINTELN-STEINBERGEN	90	77	103	215	121	168	75			75		
GIEBOLDEHAUSEN				45	91	120	155			155		
SONNENBERG				73	62	102	776			776		
OSTERODE/HARZ				266	115	151	285			285		
NORTHEIM				135	94	142	121			121		
ALFELD/LEINE				93	141	214	107			107		
EINE				150	89	137	90			90		
LANSPRINGE				51	76	107	214			214		
SALZDELFURTH, BAD				66	87	118	125			125		
SARSTEDT				143	137	196	61			61		
BENTHE				68	78	116	78			78		
WUNSTORF (BW)				60	64	98	51			51		
SCHWARMSSTEDT				80	71	96	26			26		
BERGEN-WINDORF, KR. CELLE				52	66	94	76			76		
WALSRODE				195	106	151	35			35		
KOENIGSMOOR				128	101	160	40			40		
SCHNEVEGSDINGEN				215	121	168	75			75		

BEILAGE zum WITTERUNGSBERICHT Monat AUGUST 1981

Wetteramtsbereich MÜNCHEN

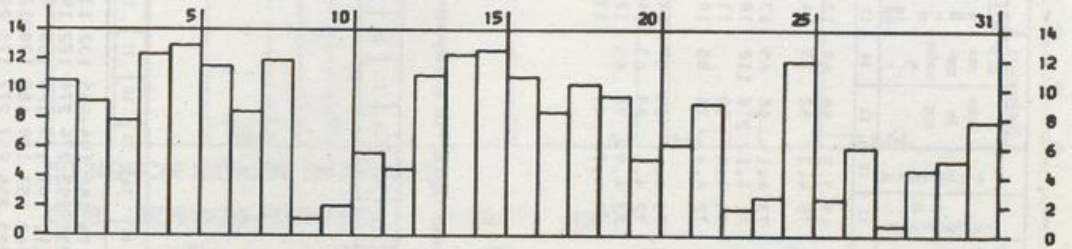
NIEDERSCHLAGSHÖHE IN MM

04119 MUENCHEN-RIEM AUGUST 1981



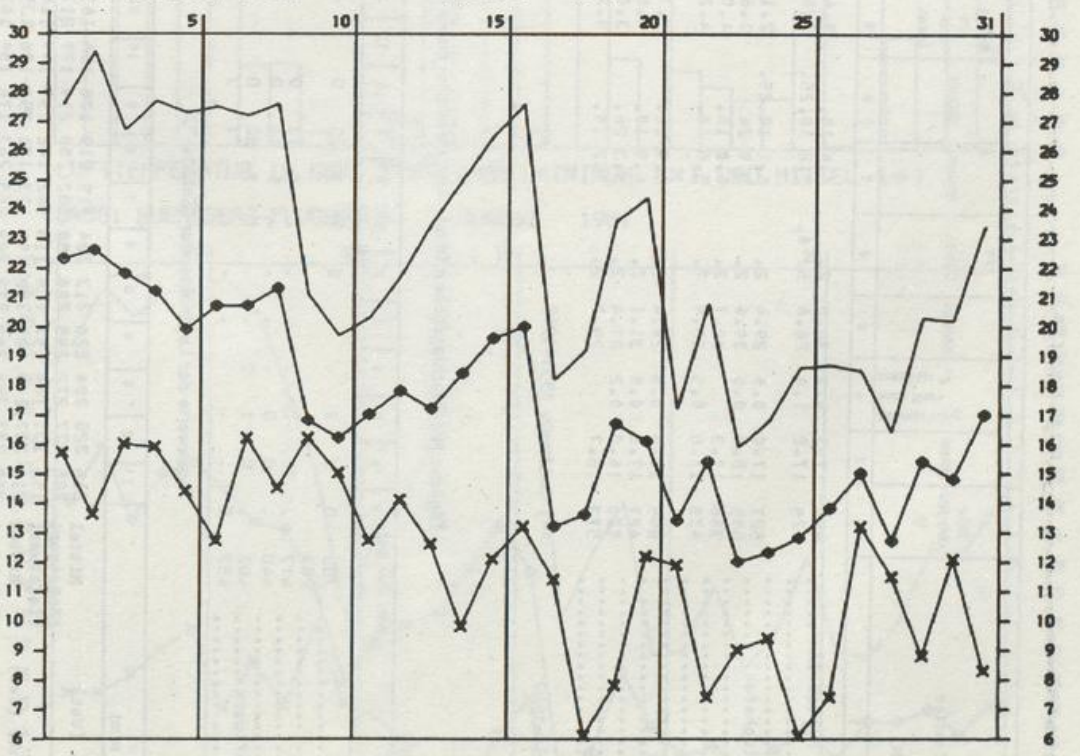
SONNENSCHEINDAUER IN STUNDEN

04119 MUENCHEN-RIEM AUGUST 1981



LUFTEMPERATUR IN GRAD C MAXIMUM (x), MINIMUM (•) UND MITTEL (◊)

04119 MUENCHEN-RIEM AUGUST 1981



Monatswerte

Vetteramtsbereich München

Station	Höhe über NN in m	Lufttemperatur in °C						Niederschlag						Zahl der Tage						Sonnenscheindauer				
		Mittel	Abweichung vom Normalwert	bochste	Datum	tiefe	Datum	tiefe am Erd-boden	Datum	Luftfeuchtigkeit in %	Bevolkung in %	Höhe in mm	In % des normalen	in % des normalen	Nebel	heitere	Trübe	heiße Tage	Sommertage	Fröhtage	in % der normalen	in % der normalen		
Falkenberg, Kr. Rottal-Inn	490	17.3	0.3	30.0	2.7	7.4	18.0	5.4	18.0	67	3.2	58	69	12	5	1	3	1	11	3	1	11	1	180
Nördlingen	425	17.2	1.0	28.6	5.6	5.2	18.25	3.8	18.0	75	4.3	52	73	14	11	1	3	4	6	11	1	11	1	236
Eichstätt	527	17.0	0.4	29.4	2.6	6.1	18.25	2.1	25.0	73	4.1	68	65	13	10	2	4	5	7	11	1	11	1	204
München-Riem (Flughafen)	695	15.2	0.0	30.6	2.0	3.9	26.0	1.6	26.0	81	4.1	218	110	18	14	9	1	3	8	7	1	10	1	218
Reit im Winkl	360	17.3	30.7	2.0	6.0	18.0	4.0	18.0	75	4.8	59	11	8	3	2	2	4	12	2	12	1	11	1	218
Simbach	435	17.6	0.5	28.9	7.0	5.6	18.0	4.2	18.0	72	4.4	76	85	10	9	2	1	4	2	4	1	11	1	218
Dillingen/Donau	595	16.8	0.6	28.4	2.0	5.9	26.0	3.7	26.0	73	4.4	63	59	14	10	2	3	4	5	7	1	10	1	218
Kaufering	487	17.5	0.5	31.1	2.0	6.9	18.0	4.6	18.0	72	4.6	69	63	14	11	2	2	1	7	10	2	13	1	218
Memmingen	720	16.0	0.2	27.4	2.0	5.3	26.0	3.0	18.0	72	4.9	78	65	12	10	3	2	2	5	11	9	1	1	218
Trostberg	573	16.7	29.7	2.0	7.2	18.0	5.2	18.0	77	4.7	84	17	11	2	1	1	5	5	11	1	10	1	1	218

*) Zeitraum 1951-1960
**) Zeitraum 1951-1960

Tägliche Niederschlagshöhen (mm) - von 7 Uhr mittlerer Ortszeit des angegebenen Tages bis 7 Uhr des Folgetages

Station	Höhe über NN in m	1	2	3	4	5	6	7	8	9	10	11	12	13	14	15	16	17	18	19	20	21	22	23	24	25	26	27	28	29	30	31	Monat		
Kompten (Wst)	705	0	2	2	0	0	3	8	5	0	0	0	0	0	0	0	10	0	0	0	6	0	15	9	3	1	1	0	0	0	0	0	0	3	67
Kaufering	585	0	0	0	0	0	0	9	13	0	0	0	0	0	0	0	1	1	0	0	5	1	6	1	1	0	0	0	0	0	0	0	0	1	64
Küsching	447	0	0	0	0	0	0	5	14	0	0	0	0	0	0	0	1	1	0	0	2	0	11	2	2	1	0	0	0	0	0	0	0	1	39
Mainburg	440	0	0	0	0	0	0	1	30	0	0	0	0	0	0	0	4	0	0	0	3	0	8	0	4	1	3	0	0	0	0	0	1	59	
Höllenstein-Kraftwerk	403	0	0	1	2	0	0	0	0	0	0	0	0	0	0	0	4	0	0	0	12	3	15	9	0	0	8	3	6	0	0	0	1	69	
Trostberg	487	0	0	0	0	0	0	0	1	3	0	0	0	0	0	0	5	1	0	0	0	0	0	0	0	0	0	0	0	0	0	0	0	0	69

Tageswerte der Lufttemperatur (Zehntel °C)

Station	Höhe über NN in m	1	2	3	4	5	6	7	8	9	10	11	12	13	14	15	16	17	18	19	20	21	22	23	24	25	26	27	28	29	30	31	
Augsburg-Wühlh. (Wst) (461)	Mittel	216	225	204	226	213	204	215	219	175	156	167	168	174	182	194	185	132	132	158	150	130	148	120	124	120	139	139	134	146	142	163	
Gemeich-Partenk. (Wst) (719)	Höchstwert	285	277	272	295	280	280	280	282	280	214	179	217	223	237	252	274	274	182	195	225	205	165	199	154	167	194	185	177	165	205	200	228
Mühlendorf/Inn (Wst) (401)	Tiefstwert	155	131	164	157	158	118	162	142	159	149	116	116	112	97	115	124	108	51	76	106	112	58	96	93	48	60	129	116	86	107	74	
Passau-Oberhaus (Wst) (409)	Mittel	212	207	199	189	192	196	173	181	150	156	139	154	160	157	169	159	120	127	158	156	99	134	100	96	108	125	143	133	128	144	158	
Reit im Winkl (695)	Höchstwert	268	277	258	263	272	269	253	263	176	184	161	201	223	236	257	272	173	203	243	223	141	194	136	131	184	186	183	174	204	202	238	
Ulm (Wst) (522)	Tiefstwert	117	110	150	133	111	119	123	114	135	118	130	117	131	81	86	102	111	76	65	94	90	53	79	66	64	41	113	106	89	64	74	
	Mittel	226	240	224	215	209	208	215	224	183	174	176	180	180	190	200	200	142	143	164	170	133	155	132	137	141	144	154	134	156	148	156	
	Höchstwert	296	308	276	266	271	282	279	286	218	206	212	226	241	262	276	288	190	203	239	242	179	206	164	175	192	191	181	154	197	200	219	
	Tiefstwert	140	146	180	178	149	131	147	144	168	155	133	139	116	101	114	119	122	57	64	114	118	75	105	103	66	87	134	126	120	111	74	
	Mittel	219	250	224	194	216	228	205	217	194	175	177	165	176	187	198	210	138	130	156	159	134	144	119	126	138	144	130	130	130	152	151	
	Höchstwert	289	324	285	271	285	275	286	245	212	218	209	250	264	276	282	209	202	232	220	220	172	194	151	160	184	176	177	180	182	212	171	
	Tiefstwert	128	152	180	174	145	145	145	145	172	154	138	121	115	115	125	129	124	60	72	118	122	73	101	105	80	103	134	110	78	99	82	
	Mittel	198	216	204	192	186	174	184	195	164	148	148	154	148	156	177	204	123	122	144	148	150	111	137	106	93	101	117	129	111	122	128	150
	Höchstwert	283	306	266	255	259	261	261	263	206	204	190	209	221	236	257	277	206	194	237	236	145	188	138	116	171	179	157	138	189	197	217	
	Tiefstwert	107	121	184	157	126	115	117	119	144	138	131	130	100	81	92	106	110	54	61	102	102	82	86	84	80	39	115	105	99	79	69	
	Mittel	222	209	209	224	226	212	215	202	174	151	156	169	178	184	194	200	143	137	147	141	119	136	111	136	134	141	142	145	144	152	156	
	Höchstwert	281	272	275	277	276	274	273	273	198	180	214	214	238	251	268	274	190	193	223	193	167	193	157	173	202	188	178	191	216	210	233	
	Tiefstwert	172	137	156	152	162	137	158	152	152	98	132	123	114	117	129	125	61	70	98	102	47	94	95	87	62	115	107	83	106	85		

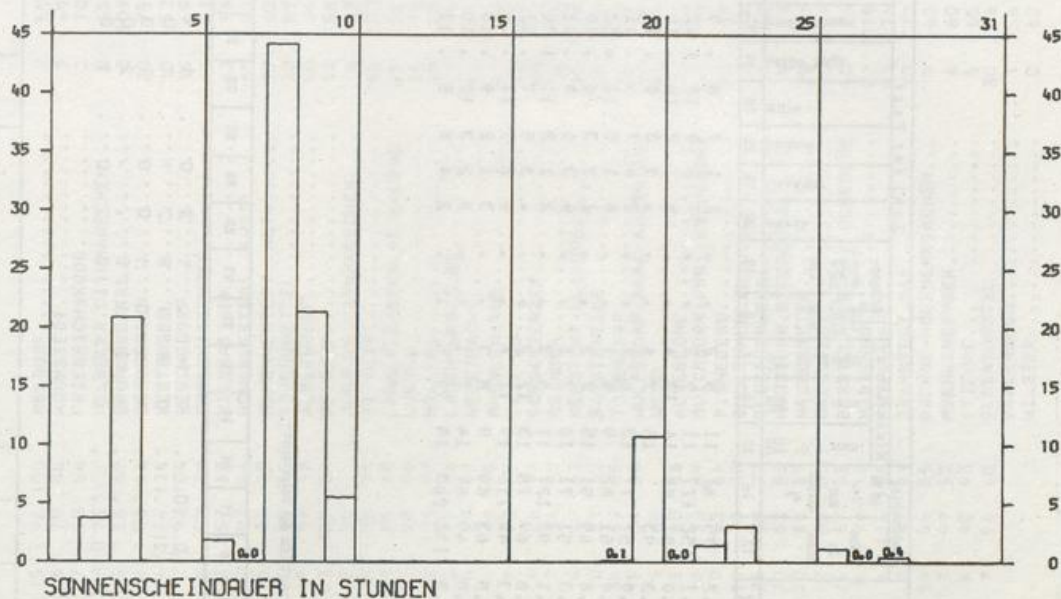
BEILAGE zum WITTERUNGSBERICHT Monat AUGUST 1981

Wetteramtsbereich NÜRNBERG

=====

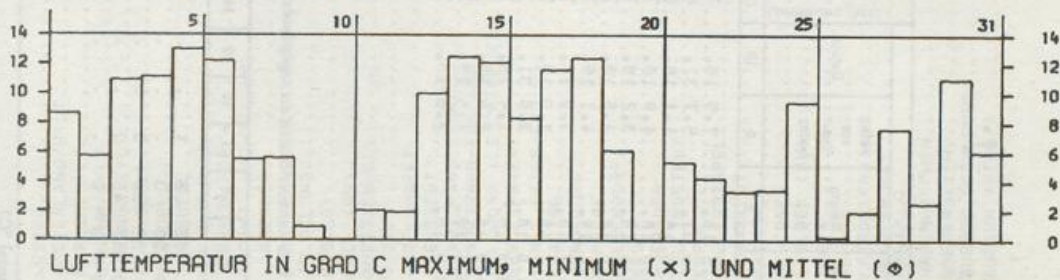
NIEDERSCHLAGSHÖHE IN MM

04081 NUERNBERG-FLUGHAFEN AUGUST 1981



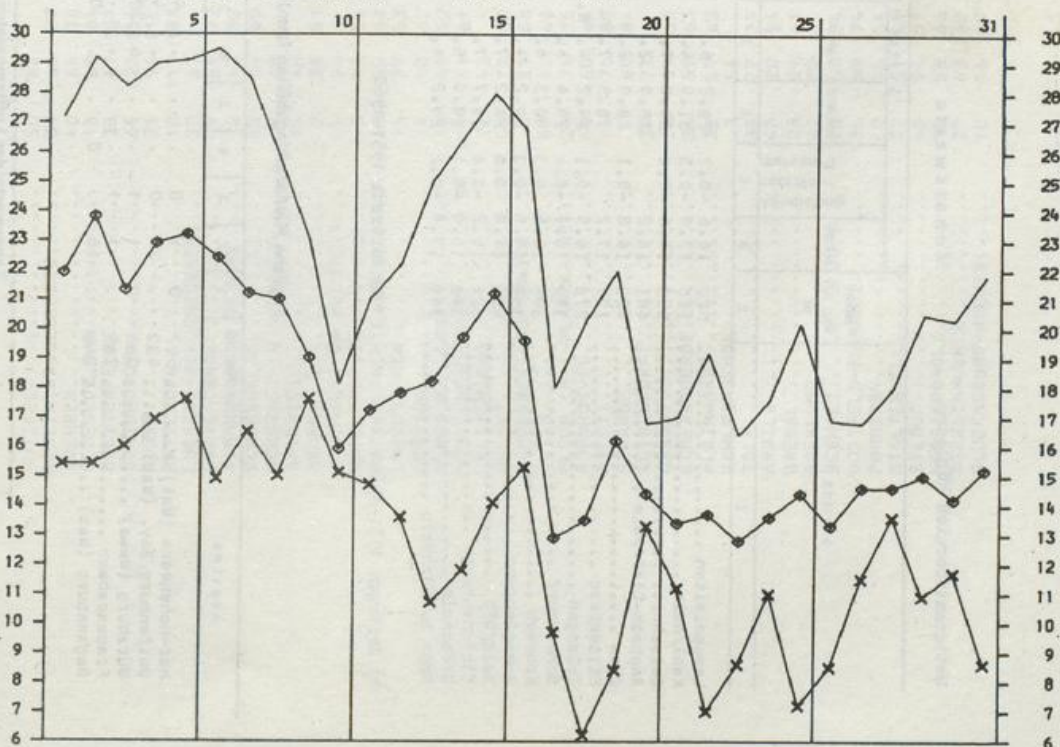
SONNENSCHENDAUER IN STUNDEN

04081 NUERNBERG-FLUGHAFEN AUGUST 1981



LUFTTEMPERATUR IN GRAD C MAXIMUM (x) MINIMUM (x) UND MITTEL (phi)

04081 NUERNBERG-FLUGHAFEN AUGUST 1981



Wetteramtsbereich Nürnberg

Monatswerte

Station	Höhe über NN in m	Lufttemperatur in °C										Niederschlag			Zahl der Tage					Sonnen-scheitdauer									
		Mittel	Abweichung vom Nor-malwert	höchste	Datum	tiefe	Datum	am Erd-boden	Datum	Luftfeuch-tigkeit in %	Bewölkung 0-8	Höhe in mm	in %	des nor-malen	Niederschlag in mm	1.0	0.1	Schnee-fall in mm	Schnee-decke in cm	Nebel	heitere	über	heißere	Sommertage	Fröstage	in %	in der nor-malen		
1	2	3	4	5	6	7	8	9	10	11	12	13	14	15	16	17	18	19	20	21	22	23	24	25	26	27	28	29	
Lengenleiten	520	16.6	-0.1	28.2	6.	8.5	18.	7.5	18.	72	4.2	75	81	11	8	2	2	1	7	8	9	9	9	9	9	9	9	9	9
Kehl/Main	110	17.9	-0.3	31.0	4.	7.5	31.	5.7	31.	81	5.1	152	177	11	9	2	7	2	4	12	4	12	4	12	4	12	4	12	4
Daischnitz	553	14.6	-0.4	29.0	7.	2.6	18.	1.1	18.	81	5.0	87	88	14	12	4	5	2	2	10	10	10	10	10	10	10	10	10	10
Ansbach-Claffheim	481	16.2	0.1	28.0	2.	5.0	18.	4.0	18.	76	5.3	93	15	7	4	7	4	3	3	8	11	11	11	11	11	11	11	11	11
Cham	420	16.8	-0.1	28.8	2.	5.6	18.	3.2	18.	71	4.0	57	77	13	6	1	2	4	7	5	11	11	11	11	11	11	11	11	11
Miltenberg	127	17.2	0.1	30.5	7.	5.0	18.	3.5	18.	79	4.4	61	82	9	4	1	6	1	8	11	4	12	12	12	12	12	12	12	12
Erlangen	270	16.9	-0.1	29.2	4.	7.1	19.	4.1	18.	76	4.8	69	91	15	8	3	1	3	3	6	10	10	10	10	10	10	10	10	10
Schwandorf	372	16.1	-0.4	29.4	6.	4.7	18.	3.0	18.	78	4.3	51	71	12	7	1	4	3	6	8	11	11	11	11	11	11	11	11	11
Kronech	305	16.5	-0.3	30.3	6.	5.1	18.	3.9	18.	75	5.1	93	127	11	8	3	2	1	2	11	10	10	10	10	10	10	10	10	10
Pommelsbrunn	368	15.5	-0.3	29.2	4.	4.0	18.	3.0	18.	79	4.8	69	78	13	12	2	4	2	1	11	8	8	8	8	8	8	8	8	8
Selb/Ort.	555	14.8	0.0	28.2	7.	3.0	18.	1.4	18.	77	5.3	80	116	14	11	4	3	1	2	9	10	10	10	10	10	10	10	10	10
Tirschenreuth	521	15.2	-0.4	28.7	7.	4.0	18.	2.8	18.	79	5.5	63	89	9	8	3	3	2	3	12	10	10	10	10	10	10	10	10	10
Uffenheim	340	16.9	-0.1	29.0	5.	5.4	18.	4.5	18.	74	5.0	49	67	14	7	1	3	2	3	12	10	10	10	10	10	10	10	10	10
Roth b. Nürnberg	340	17.0	-0.2	29.2	4.	3.9	18.	2.8	18.	76	4.3	132	203	18	10	5	2	4	5	5	5	5	5	5	5	5	5	5	5

*) Zeitraum 1931-1960

**) Zeitraum 1951-1960

Tägliche Niederschlagshöhen (mm) - von 7 Uhr mittlerer Ortszeit des angegebenen Tages bis 7 Uhr des Folgetages -

Station	Höhe über NN in m	1	2	3	4	5	6	7	8	9	10	11	12	13	14	15	16	17	18	19	20	21	22	23	24	25	26	27	28	29	30	31	Monat	
Hof-Hohensees (West)	567	0	1	0	0	0	0	4	0	13	8	1	0	0	0	0	0	0	0	2	16	1	8	1	3	0	1	4	0	0	0	0	0	54
Weigenburg/Bay. (West)	422	27	0	0	0	0	0	4	9	20	0	0	0	0	0	0	2	0	0	0	8	1	8	1	2	1	1	0	0	0	0	0	1	82
Würzburg (Neua)	268	0	1	1	0	0	0	6	29	1	29	21	0	0	0	0	0	0	0	1	6	0	1	0	0	0	0	0	0	0	0	0	100	
Framersbach	265	1	1	1	0	0	0	0	0	17	45	0	0	0	0	0	0	0	0	7	17	1	0	0	0	0	0	0	0	0	0	0	91	
Regensburg (West)	366	18	0	0	0	0	0	0	0	22	6	0	0	0	0	0	0	0	0	0	6	3	2	0	0	0	0	1	0	2	0	0	0	60

Tageswerte der Lufttemperatur (Zehntel °C)

Station	Höhe über NN in m	1	2	3	4	5	6	7	8	9	10	11	12	13	14	15	16	17	18	19	20	21	22	23	24	25	26	27	28	29	30	31	
Hof-Hohensees (West)	(567)	188	196	186	193	203	208	188	186	171	146	147	152	161	182	198	160	102	121	134	114	116	113	103	107	120	121	115	97	122	112	118	
Regensburg (West)	(366)	249	268	239	255	266	271	278	238	203	169	176	199	219	250	257	232	144	182	179	133	155	144	134	157	165	137	145	153	171	174	185	
Weigenburg/Bay. (West)	(422)	129	121	151	134	138	124	144	136	143	128	134	94	100	121	121	121	76	38	68	108	87	77	78	89	76	98	106	81	64	78	59	
Würzburg (Neua)	268	224	230	213	228	221	222	206	214	188	170	172	172	180	190	207	206	134	138	164	150	128	138	120	127	137	136	150	135	146	143	161	
Framersbach	265	291	288	276	274	278	286	284	273	226	206	227	219	241	266	281	278	194	206	230	201	176	201	166	171	201	175	194	182	199	201	215	
Regensburg (West)	366	132	140	163	171	158	147	156	150	172	155	139	124	131	118	126	137	103	54	79	131	111	84	105	103	63	90	133	106	88	103	87	
Weigenburg/Bay. (West)	(422)	220	220	212	225	213	208	208	215	160	158	172	167	172	185	196	198	122	126	152	142	123	139	120	122	125	140	140	139	149	141	160	
Würzburg (Neua)	(366)	160	139	153	141	150	130	164	142	163	150	140	125	114	110	118	134	103	47	69	126	107	80	98	105	48	70	126	128	125	100	88	
Mittel	219	223	206	227	236	235	206	215	195	149	174	168	195	214	216	188	131	147	156	136	130	131	134	152	152	141	147	147	155	151	155	155	
Höchstwert	219	244	245	257	300	302	284	284	284	284	284	284	284	284	284	284	284	284	284	284	284	284	284	284	284	284	284	284	284	284	284	284	284
Tiefstwert	160	139	153	141	150	130	164	142	163	150	140	125	114	110	118	134	103	47	69	126	107	80	98	105	48	70	126	128	125	100	88	88	
Mittel	219	223	206	227	236	235	206	215	195	149	174	168	195	214	216	188	131	147	156	136	130	131	134	152	152	141	147	147	155	151	155	155	
Höchstwert	219	244	245	257	300	302	284	284	284	284	284	284	284	284	284	284	284	284	284	284	284	284	284	284	284	284	284	284	284	284	284	284	284
Tiefstwert	160	139	153	141	150	130	164	142	163	150	140	125	114	110	118	134	103	47	69	126	107	80	98	105	48	70	126	128	125	100	88	88	

Monatswerte Niederschlagshöhe

Station	Niederschlag		Station	Niederschlag		Station	Niederschlag	
	Höhe über NN m	Höhe in mm		Höhe über NN m	Höhe in mm		Höhe über NN m	Höhe in mm
HUTZFELD.....	50	63	WESTRE.....	15	96	MELDORF.....	2	59
BERLIN, KR. SEGEBERG.....	31	65	WESTERLAND/SYLT.....	5	70	KRUMSTEDT.....	7	49
SOEHREN.....	40	64	MORSUM/SYLT.....	7	50	FRIEDRICHSDORF.....	2	70
OLDESLOE, BAD.....	15	69	RANTUM/SYLT.....	3	73	HELSE, KR. DITHMARSCHEN.....	2	65
BREITENFELDE.....	35	87	HOERNUM/SYLT.....	5	58	BRUNSBUETTEL.....	2	101
STEINHORST.....	65	122	KLANXBUELL.....	4	58	BORDESLOE.....	32	75
NUSSE.....	35	94	NIEBUELL.....	1	124	WESTENSEE.....	13	52
RATZEBURG.....	10	117	DAGEBUELL.....	2	93	REVENSDORF.....	15	69
LUEBECK-SCHOENBOEKEN.....	20	63	WYK/FOEHR.....	1	59	GROSSWITTENSEE.....	15	61
TRAVEMUENDE.....	9	51	UTERSUM/FOEHR.....	5	57	NIENKATTEK.....	13	58
TIMMENDORFER STRAND.....	2	63	AMRUM (LEUCHTFEUER).....	7	53	HOHENWESTEDT (KHST).....	80	57
SCHOENWALDE.....	95	54	LANGENESS.....	5	70	HOHENWESTEDT (NST).....	77	62
NEUSTADT IN HOLSTEIN.....	3	48	SCHAFFLUND.....	15	95	TODENBUETTEL.....	20	59
GROEMITZ.....	15	46	JOLDELUND.....	19	94	ALBERSDORF.....	40	51
GRUBE.....	2	38	MEDELY.....	23	107	BESDORF.....	16	58
OLDENBURG IN HOLSTEIN.....	5	44	LECK (BN).....	7	90	BURG, KR. DITHMARSCHEN.....	6	63
GROSSENBRODE.....	3	42	BUETTJEBUELL.....	5	95	KITTLITZ.....	45	100
MARIENLEUCHE (BW).....	10	55	VIOEL.....	21	66	LANGENLEHSTEN, KR. LAUENB.....	25	122
LANDKIRCHEN.....	16	39	AHRENSHOEFT.....	5	68	LUTAU.....	26	96
LENSAHN.....	14	50	BREUSTEDT.....	12	131	MOELLN.....	18	89
HOHWACHT (KHST).....	10	40	NORSTRANDSCHMOOR.....	5	93	LAUENBURG/ELBE.....	53	79
MOENCHNEVERS DORF.....	115	51	NORSTRAND-ENGLAND.....	5	59	GEESTHACHT.....	16	87
LUTJENBURG.....	22	42	PELLWORM (LEUCHTFEUER).....	1	80	MUEHLENRADE.....	42	98
SELLENT.....	50	72	WESTERHEVER.....	1	73	TRITTAU.....	40	124
SCHOENBERGERSTRAND.....	3	51	SANKT PETER-ORUING.....	4	86	SCHWARZENBEK.....	40	102
EUTIN.....	50	62	GARDING.....	2	84	REINBEK.....	35	130
PLEEN (MAX-PLANCK-INST).....	26	74	RENSBURG.....	3	67	HENSTEDT-ULZBURG.....	40	89
BORNHOEVED.....	40	60	HAMPORF.....	10	61	BARGSTEHEIDE.....	45	100
PREITZ.....	35	76	BREKENDORF.....	5	54	TODENDORF.....	56	132
STRANDE.....	5	69	KROPP.....	15	64	WULFSBORF (AMBF-AHRENSBG).....	46	105
ELISENDORF.....	35	77	FOEHRDEN.....	5	62	MEDEL.....	14	106
OSDORF.....	20	59	TELLINGSTEDT.....	15	40	ALVESLOHE.....	32	83
ECKERNFUERDE.....	20	59	ERFDE.....	18	72	QUICKBORN (FMG), KR. PINNEB.....	13	79
KLEINWAABS.....	32	59	SUEDERSTAPEL.....	10	65	PINNEBERG.....	10	89
SCHLEIMUENDE.....	3	54	HENNSTEDT.....	11	78	BULLENKUHLEN.....	10	76
TOLK.....	35	77	SATRUP.....	35	79	SEESTERMUEHE.....	1	63
ARRILD.....	48	50	OEVERSEE.....	30	83	HORST, KR. STEINBURG.....	9	73
BREBEL.....	23	59	EGGEBEK (BW).....	20	86	NEUMUENSTER.....	25	71
BOEKLUND.....	32	72	TREJA.....	7	65	BROKSTEDT.....	10	61
SEEHOLZ.....	25	67	WOHLDE.....	15	67	BORSTEL UEB. BAD OLDESLOE.....	40	76
NOTTFELD-KUHHOLZ.....	35	69	FRIEDRICHSTAUT.....	1	71	HARTENHOLM.....	32	79
POMMERBY.....	10	45	UELVESBUELL.....	1	115	LATENDORF.....	43	76
STOLTJEBUELL.....	27	51	LUNDEN.....	3	87	BRAMSTEDT, BAD.....	10	72
NORGAARDHOLZ.....	40	74	HADMARSCHEN.....	45	56	BRANDE-HOERNERKIRCHEN.....	9	62
STERUP.....	15	58	SUEDERLEICH.....	3	59	MUEHLENBARBEK.....	6	40
STREICHMUEHLE.....	27	63	BUESUM (SCHLEUSE).....	5	40	ITZEHOE.....	5	55
GLUECKSBURG-HOLNIS.....	10	76	BUESUM (STADT).....	7	56	OLDENBORSTEL.....	30	56
						VAALEERMOOR.....	1	56
						MILSTER.....	0	62

*) Zeitraum 1931-1960

Wetteramtsbereich Schleswig

Monatswerte

Station	Höhe über NN in m	Lufttemperatur in °C						Niederschlag				Zahl der Tage						Sonnen-scheindauer in %													
		Mittel	Abweichung vom Normal	Abweichung	bböchte	Datum	stefite	Datum	stefite	am Erd-boden	Datum	Luft-schicht-tiefe	in %	Höhe in mm	des nor-malen	in %	Niederschlag	falldecke	Schnee-fall	in mm	in cm	Nebel	Ge-witter	he-ltere	he-lle	Tag	Sommer-tage	Früh-ling	Er-stage	in %	der
1	2	3	4	5	6	7	8	9	10	11	12	13	14	15	16	17	18	19	20	21	22	23	24	25	26	27	28	29	30	31	
Sankt Peter-Ording	4	16.4	-0.5	28.1	6.	7.8	28.	2.6	3.	81	5.8	86	97	14	8	3	1	1	1	1	1	1	1	1	1	1	1	1	1	1	199
Helse, Kr. Dithmarschen	2	16.0	-0.7	29.4	6.	6.4	30.	5.9	30.	79	4.2	65	64	12	10	2	1	1	1	1	1	1	1	1	1	1	1	1	1	187	
Erfde	18	16.0	-0.3	28.4	5.	4.9	28.	3.5	30.	80	4.4	72	69	11	7	4	1	1	1	1	1	1	1	1	1	1	1	1	1	205	
Branda-Hörnerkirchen	9	15.9	-0.1	29.6	6.	4.9	31.	3.9	29.	84	4.9	62	4.9	11	9	2	2	1	1	1	1	1	1	1	1	1	1	1	1	203	
Eutin	50	15.9	-0.7	28.1	5.	6.7	3.31.	4.5	30.	82	4.6	62	68	11	10	2	1	1	1	1	1	1	1	1	1	1	1	1	1	223	
Lehnsahn	14	16.2	-0.5	28.0	6.	6.4	3.	3.5	30.	77	4.6	50	62	10	9	1	1	1	1	1	1	1	1	1	1	1	1	1	1	223	
Travesünde-Prüwell	9	16.2	-0.8	27.0	5.	8.2	3.	7.9	29.	81	4.2	51	72	9	9	2	2	2	2	2	2	2	2	2	2	2	2	2	2	223	
Hohenstedt	80	15.7	-0.3	29.5	6.	6.4	28.	4.0	23.	81	4.3	57	58	14	8	2	1	1	1	1	1	1	1	1	1	1	1	1	1	223	
Rendsburg	8	16.2	0.0	29.3	6.	5.5	2.	3.4	28.	79	4.6	67	63	10	7	2	1	1	1	1	1	1	1	1	1	1	1	1	1	223	
Klein Rönnau, Kr. Segeberg	7	15.3	-0.3	28.5	6.	3.7	28.	1.8	28.	81	4.4	90	61	13	11	2	1	1	1	1	1	1	1	1	1	1	1	1	1	209	
Leck (Bu)	27	15.5	-0.1	27.1	5.	4.3	31.	2.2	31.	81	4.5	51	61	14	8	2	1	1	1	1	1	1	1	1	1	1	1	1	1	214	
Stoltebüll	13	16.1	-0.1	29.6	6.	4.7	29.	2.5	29.	80	4.7	79	79	14	9	4	1	1	1	1	1	1	1	1	1	1	1	1	1	197	
Quickborn (FMG), Kr. Pinnaberg	46	16.3	0.0	30.5	6.	6.5	3.	3.5	29.	81	4.9	105	111	15	10	3	1	1	1	1	1	1	1	1	1	1	1	1	1	203	
Wulfsdorf (AMBF-Ährensburg)	18	16.5	-0.2	29.5	6.	6.0	3.31.	3.0	28.29.	77	5.6	89	111	12	9	4	1	1	1	1	1	1	1	1	1	1	1	1	1	205	
Mölln	1	15.8	0.0	27.0	6.	5.1	30.	3.1	3.30.	80	5.4	59	59	11	6	2	1	1	1	1	1	1	1	1	1	1	1	1	1	206	
Wyk/Führ	10	15.9	-0.7	26.7	4.	8.2	2.	7.2	1.	83	3.7	40	52	10	7	1	1	1	1	1	1	1	1	1	1	1	1	1	1	206	
Hohwacht	10	15.9	-0.7	26.7	4.	8.2	2.	7.2	1.	83	3.7	40	52	10	7	1	1	1	1	1	1	1	1	1	1	1	1	1	1	206	

*) Zeitraum 1951-1960

**) Zeitraum 1951-1960

Tageswerte der Lufttemperatur (Zehntel °C)

Station (Höhe über NN in m)	1	2	3	4	5	6	7	8	9	10	11	12	13	14	15	16	17	18	19	20	21	22	23	24	25	26	27	28	29	30	31	
Mittel	137	144	153	186	218	215	213	206	186	170	164	167	178	189	195	145	143	146	144	140	138	132	139	139	160	156	142	126	126	135	125	
Höchstwert	177	186	221	262	282	294	274	269	220	216	210	213	230	235	230	192	175	170	171	165	176	170	186	174	182	175	180	185	184	192	185	
Tiefstwert	112	87	73	109	130	151	146	134	173	151	119	110	105	158	182	126	115	124	132	128	118	119	88	89	114	129	127	80	79	64	75	
Höchstwert Mittel	126	141	172	201	206	211	208	176	166	145	166	174	177	172	138	140	156	146	134	143	128	138	138	138	160	148	125	118	122	116	134	
Höchstwert Tiefstwert	169	181	204	238	274	285	278	277	196	187	188	207	215	216	211	178	169	178	172	153	178	183	178	184	174	185	174	168	184	176	185	187
Mittel	102	61	51	97	126	135	140	145	163	155	122	76	161	143	156	119	112	125	133	121	113	105	62	101	122	125	101	37	47	51	61	
Mittel	158	146	181	200	232	232	229	210	184	178	185	175	192	207	196	147	134	154	141	134	136	119	136	143	161	148	137	132	131	126	142	
Höchstwert	180	190	250	275	285	295	295	255	206	223	230	225	250	250	240	190	185	184	175	150	160	150	185	210	205	175	183	197	190	190	202	
Tiefstwert	135	80	60	110	140	138	160	175	175	154	125	116	105	155	155	128	106	116	125	120	115	105	85	100	115	138	115	62	66	75	60	
Mittel	133	140	160	194	212	209	210	211	170	164	159	178	182	189	185	138	140	149	142	127	140	127	134	139	160	146	129	124	132	137	135	
Höchstwert	180	192	222	259	281	272	268	265	204	208	204	224	229	234	232	188	180	168	173	152	186	186	188	192	189	168	180	197	193	190	186	
Tiefstwert	111	82	62	135	136	159	158	154	162	146	126	110	162	155	167	114	106	120	128	117	109	105	81	87	118	126	108	63	73	84	84	
Mittel	152	128	148	185	198	206	204	183	170	173	177	180	180	193	190	165	157	151	156	142	151	142	154	157	167	156	150	154	140	140	150	
Höchstwert	172	176	204	250	270	272	272	224	187	205	212	201	205	225	215	192	187	171	183	152	180	175	180	186	186	175	168	181	178	169	178	
Tiefstwert	102	103	96	106	137	144	170	172	157	160	142	136	165	166	178	158	139	135	140	126	127	124	119	138	138	126	130	127	130	119	102	

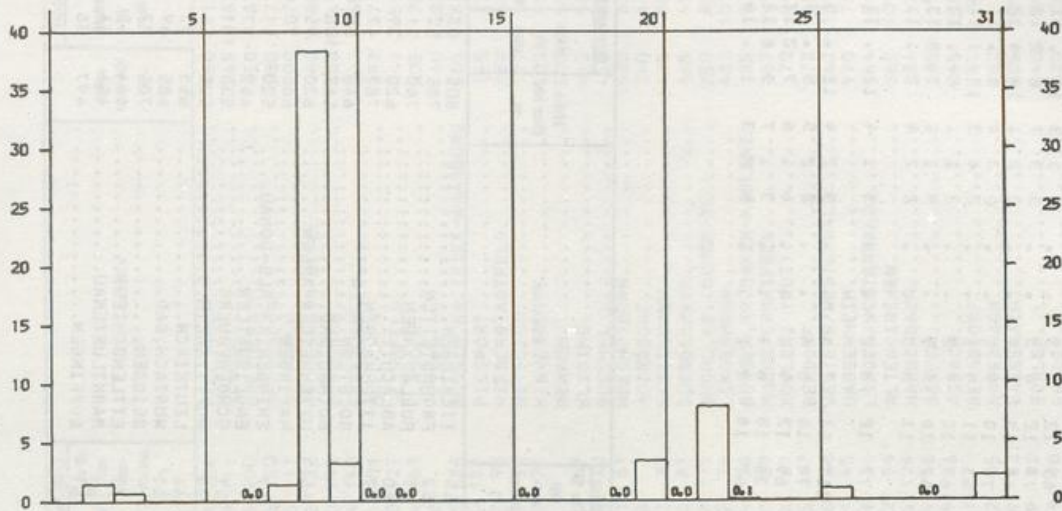
BEILAGE zum WITTERUNGSBERICHT Monat AUGUST 1981

Wetteramtsbereich STUTTGART

=====

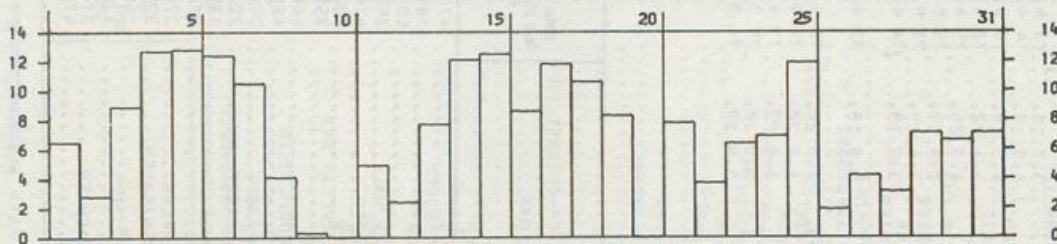
NIEDERSCHLAGSHOEHE IN MM

02720 STUTTGART (WA) AUGUST 1981



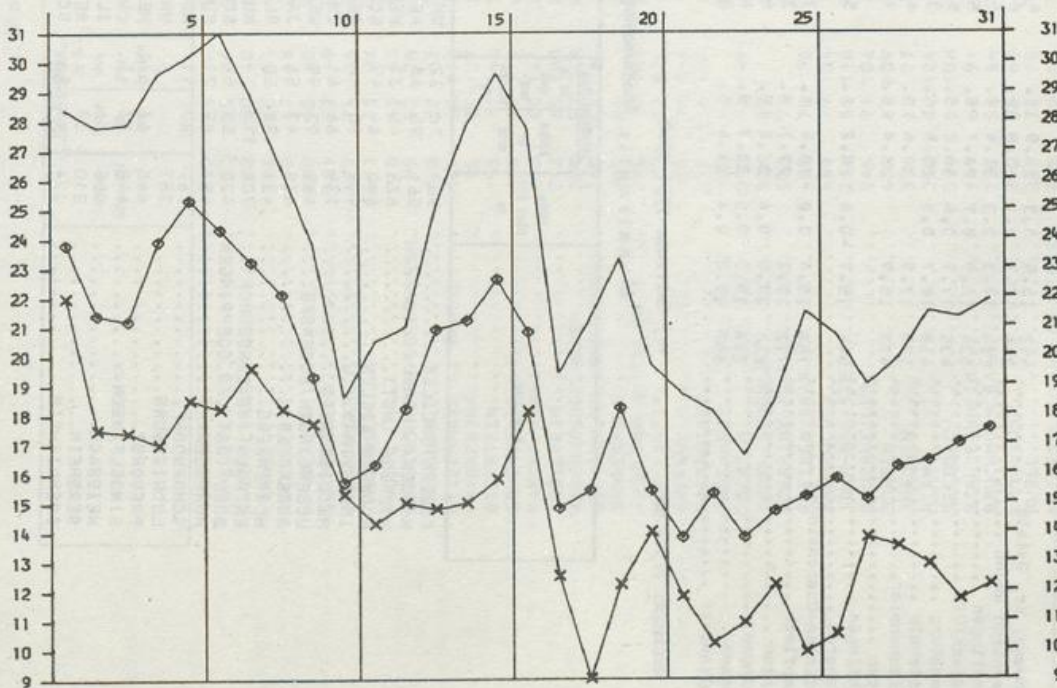
SONNENSCHENDAUER IN STUNDEN

02720 STUTTGART (WA) AUGUST 1981



LUFTTEMPERATUR IN GRAD C MAXIMUM, MINIMUM (x) UND MITTEL (o)

02720 STUTTGART (WA) AUGUST 1981



Monatswerte Niederschlagshöhe

Station	Höhe über NN in m	Niederschlag		Station	Höhe über NN in m	Niederschlag		Station	Höhe über NN in m	Niederschlag	
		Höhe in mm	in % des normalen			Höhe in mm	in % des normalen			Höhe in mm	in % des normalen
HIRSCHTHAL	230	42		ELLERN(FOR-SCHANZERKOPF)	487	93	104	PELLINGEN	450	113	140
KAPSEYER	150	25	34	STROMBERG/HUNSRUECK	300	79	111	NEUEL	365	83	101
MAXIMILIANSAU	102	30	40	MOERSFELD	294	65	100	GREIMERATH	450	87	
KANDEL	126	23	33	WOLFSHEIM	222	95	150	MERTESDORF	280	77	76
RUELZHEIM	110	47	68	BINGEN-BUESHEIM	82	68	117	STEFFELN	500	76	76
ANWEILER	200	45	60	OBERWESSEL	110	92	133	HILLESHEIM/VEIFEL	460	86	105
GERPERSHEIM	105	33	49	BOPPARD-SALZIG,BAD	105	100	145	DENSBORN	308	69	79
JOHANNISKREUZ	472	74	94	LAHNSTEIN	71	94	140	SPANGDAHEM	327	55	75
TAUBENSUHL	513	78	98	WESTERBURG	355	91	101	MUELCHEN	293	77	
RHODT	318	43	63	EPPEMROD	310	100	127	SEINSFELD	447	59	
LUDWIGSHAFEN-OGGERSHEIM	95	52	76	DIETZ/LAHN	140	114	163	KLAUSEN	205	78	
HOCHDORF	108	37	63	KATZENELNBOKEN	305	119		LEIWEIN	140	82	108
WEISENHEIM A. SAND	105	65	112	GEMMERICHE	345	99	136	BEUDEN,KR.TRIER-SAARBURG	505	83	95
FRANKENTHAL	95	85	127	SINGHOFEN	280	110	151	PIESPORT	155	72	
DIRNSTEIN	105	91	142	TEMELS	142	77	93	NIEDERSTADTFELD	390	60	69
GRUENSTADT	168	69	115	WINTERSPELT	500	47	52	WITTLICH	177	56	73
RAMSEN/PFALZ	270	80	121	DASBURG	300	60	71	KINHEIM	102	52	66
GOELLHEIM	243	60	100	KOERPERICH-OBERSGEGEN	270			MEHREN	500	59	
KIRCHHEIMBOLANDEN	230	57	88	PRUEM	465	62	67	KLIDING	413	58	
DANNENFELS	245	54	86	ARZELD	497	55	60	BUECHEL	450	56	74
HOCHBORN-BLOEDESHEIM	275	77	128	BITBURG	285	63	81	HOECHSTBERG	520	63	
METTENHEIM	91	77	126	WOLFSFELDERBERG	360	66		MOERSDORF	340	81	111
OPPENHEIM	85	98	144	OBERRIRCHEN	345	62	73	KASTELLAUN	425	90	115
WOERSTADT	215	115	177	HOECHSTBERG	430	72	81	DUENGENHEIM	465	49	67
INGELHEIM	108	92		LEIHNEN/PFALZ	470	88	114	BROHL,KR.COCHEN-ZELL	250	80	
OBEROLM	205	95	141	WESSELBERG	428	58	74	LINGERHAHN	482	101	126
TUERKISMUEHLE	374	85		ZWIEBRUECKEN	330	54	58	BURGEN,KR.MAYEN-KOBLENZ	85	103	156
BOERFINK-MUHL	531	96		HOEHEISCHWEILER	375	60	69	MUENSTERMAIFELD	267	109	179
FREISEN/SAAR	465	70	75	EPPEBRUNN	300	48	61	KOBLENZ (NST)	70	94	
BAUMHOLDER	468	79	104	BLIESKASTEL	250	45	47	BENDORF	73	85	129
IDAR-OBERSTEIN	264	81	116	GERSHHEIM	240	58	68	SELTERS/WESTERWALD	262	101	115
BRUCHWEILER	545	91	106	KLEINBLITERSDORF	202	41	45	BASSENHEIM	170	78	108
SOHREN	430	87	109	SPIESERWUEHLE	241	92	94	LINDEN/WESTERWALD	464	101	
RHAUNEN	370	62	77	QUIERSCHIED	245	102	124	ALTENKIRCHEN	260	101	119
KIRN	250	84	124	LUDWIGSHAFEN	245	102	124	HARSCHBACH	284	142	161
SEESBACH	394	84	106	RIEGELSBURG	275	99	116	SEIFEN	185	115	134
STAUDERNHEIM	141	61	91	SAARLOUIS (NST)	177	69	86	ASBACH	265	110	120
BRUCHMUEHLBACH	235	56	64	PRIMSTAL	335	91		RENGSDORF	285	90	
LANDSTUHL	355	54	69	HERMESKEIL	530	82	85	ANDERNACH	62		
KUSEL	235	74	95	REINSFELD	505	79	82	WASSENACH	305	109	165
KAISERSLAUTERN-DANSENBG	380	47	56	WADRILL	354	89	92	BORLER	440	86	119
LAUTERCKEN	158	51	86	NIEDERLOSHEIM	275	79	90	RODDER	520	100	
SCHALLODENBACH	317	60	85	LIMBACH	280	85	99	ALTENNAHR	195	106	136
HUNDSBACH	360			HOECHSTEN	420	71	84	LINZ	70	84	109
MEISENHEIM	170	90	141	ILLINGEN	307	74	81	KIRCHEN/SIEG	300	85	85
DUCHROTH	240	77	108	DUEPPENWEILER	255	78	101	GEHARDSHAIN	380	93	97
ENKENBACH-ALSENORN	325	53	73	NIEDALTDORF	195	90	123	WISSEN-HONIGESSEN	320	88	95
FALKENSTEIN/PFALZ	400	84	120	MERZIG	265	79	105	MISTER	280		
SCHMALFELDERHOF	315	57	89	ORSCHOLZ	392	76	79				
RHEINBOELLEN	395	83	124	SAARBURG	180	65	77				
				KONZ	182	85	116				

* Zeitraum 1951-1960

Bibliothek
des
Deutschen Wetterdienstes
Offenbach/M.

Wetteramtsbereich Trier

Monatswerte

Station	Höhe über NN Mittel m	Lufttemperatur in °C								Abweichung vom Normalwert	böchste Datum	Tiefste Datum	Tiefste am Erd-boden	Datum	Luftfeuchtigkeit in %	Bevölkung in 000	Niederschlag		Niederschlag					Zahl der Tage					Sonnen-scheindauer in % der Nor-malen
		Höhe in mm	in % des normalen	0.1 mm		1.0 mm		10.0 mm									Schnee-fall 0.1 mm cm	Nebel	Gewitter	heitere	Eiße	helle Tage	Sonnige Tage	Frost-tage	Eis-tage				
				mm	%	mm	%	mm	%																	mm	%	mm	
1	2	3	4	5	6	7	8	9	10	11	12	13	14	15	16	17	18	19	20	21	22	23	24	25	26	27	28	29	
Kusel (Fünfbirken)	296	15.6	28.7	6.	3.8	18.	1.9	18.	1.9	85	3.8	77	94	10	7	3	10	8	10	8	8	8	8	8	8	8	8	8	143
Ruppertscken	488	16.7	29.3	6.	7.8	17.	6.5	17.	6.5	74	3.5	68	94	11	7	2	3	3	3	8	6	6	6	6	6	6	6	6	136
Mainz	125	18.5	31.0	5.	7.5	31.	6.5	18.31.	6.5	67	3.9	139	199	17	6	2	1	1	1	8	6	4	12	9	9	9	9	9	136
Herrstein	345	15.8	29.6	5.	4.8	18.	3.0	18.	4.8	84	4.6	83	115	10	8	3	3	3	3	2	3	9	9	9	9	9	9	9	136
Simmern-Wahlbach	440	15.6	27.6	6.	4.6	18.	3.0	18.	4.6	80	4.6	101	136	14	8	2	6	2	6	2	3	9	9	9	9	9	9	9	136
Koblenz (Süd)	72	18.2	32.0	6.	8.5	18.	7.1	18.	8.5	79	6.2	114	175	11	9	3	6	2	6	2	3	9	9	9	9	9	9	9	136
Bad Ems	77	17.0	30.4	5.	7.3	18.	3.5	18.	7.3	83	5.8	117	152	10	9	4	5	2	5	2	3	11	2	8	8	8	8	8	143
Niederselbert	250	16.6	31.6	6.	4.4	18.	3.0	18.	4.4	82	4.9	114	152	10	9	4	5	2	5	2	3	11	2	8	8	8	8	8	143
Bad Neuenahr-Ahrweiler	111	17.5	32.4	6.	5.4	18.	4.5	18.	5.4	82	5.5	83	108	8	6	3	1	1	1	8	6	7	9	9	9	9	9	9	143
Mayen	270	17.5	31.9	5.	5.8	18.	2.6	18.	5.8	74	5.1	62	97	10	8	2	3	1	3	1	2	11	2	9	9	9	9	9	136
Weißenseifen	530	16.7	27.8	6.	6.0	17.	4.0	17.	6.0	84	5.8	93	99	10	6	4	6	3	6	3	1	14	4	4	4	4	4	4	136
Nennig	153	17.7	32.7	5.	6.5	24.	5.5	24.	6.5	77	4.7	60	71	9	5	2	7	2	7	2	4	8	3	12	4	4	4	4	136
Hüttersdorf	223	16.6	30.2	5.	5.0	18.	4.0	18.	5.0	79	4.0	109	135	8	7	4	7	4	7	4	1	8	7	11	11	11	11	11	217
Neunkirchen-Welesweiler	236	18.0	31.5	5.	7.0	18.	4.6	18.	7.0	78	5.1	63	68	11	8	2	8	2	8	2	1	8	7	11	11	11	11	11	217
Eneheim/Saar (Flugh.)	323	17.4	29.7	5.	6.8	18.	3.3	18.	6.8	74	4.2	66	83	10	8	3	6	1	6	1	5	7	10	10	10	10	10	10	217
Weiskirchen/Saar	368	16.9	29.4	5.	7.0	17.24.	3.3	19.	7.0	70	4.2	78	83	10	7	4	7	4	7	4	7	5	6	6	6	6	6	6	217
Völklingen	396	16.7	28.4	5.	7.7	21.	5.8	17.24.	7.7	76	4.3	69	94	11	6	4	3	1	3	1	6	7	6	6	6	6	6	6	214
Tholey (Wst)	125	18.6	31.4	6.	7.7	18.	5.2	18.	7.7	71	4.8	31	91	11	8	1	8	1	8	1	4	8	3	12	4	4	4	4	192
Neustadt/Wstr. (Heidehof)	420	15.5	27.0	5.	6.4	18.	5.5	18.	6.4	86	4.3	91	91	9	8	4	7	7	7	4	8	8	3	12	4	4	4	4	192
Leitersweiler	420	15.5	27.0	5.	6.4	18.	5.5	18.	6.4	86	4.3	91	91	9	8	4	7	7	7	4	8	8	3	12	4	4	4	4	192

* Zeitraum 1931-1960

** Zeitraum 1951-1960

Tägliche Niederschlagshöhen (mm) - von 7 Uhr mittlerer Ortszeit des angegebenen Tages bis 7 Uhr des Folgetages -

Station	Höhe über NN m	1	2	3	4	5	6	7	8	9	10	11	12	13	14	15	16	17	18	19	20	21	22	23	24	25	26	27	28	29	30	31	Mont	
Bad Bergzabern	180	4	6	9	7	4	3	36
Bad Kreuznach	159	0	5	2	8	22	21	1	3	3	6	2	91
Berus (Wst)	363	0	1	1	2	32	12	2	0	13	0	76
Trier-Petrisberg (WA)	265	0	8	2	0	23	26	1	1	11	2	0	103
Nürburg (Wst)	627	4	7	2	4	18	60	0	7	26	3	1	2	1	100
Bad Marienberg (Wst)	547	1	4	23	30	7	26	3	1	2	0	100

Tageswerte der Lufttemperatur (Zehntel °C)

Station	Höhe über NN in m	1	2	3	4	5	6	7	8	9	10	11	12	13	14	15	16	17	18	19	20	21	22	23	24	25	26	27	28	29	30	31	
Mittel	210	216	212	250	261	244	221	216	184	164	159	184	195	205	234	215	146	158	174	148	134	140	140	141	153	152	166	156	164	154	164	173	162
Höchstwert	275	275	280	300	310	310	275	270	225	176	170	215	245	275	295	275	195	210	235	175	185	185	175	190	215	230	215	230	215	210	220	220	215
Tiefstwert	180	170	165	166	210	200	180	180	170	160	150	155	140	140	155	175	120	80	95	140	105	90	100	115	90	105	120	125	120	100	100	100	104
Mittel	214	211	208	230	244	236	226	220	176	160	173	167	235	250	280	288	250	216	226	179	181	180	180	194	213	222	202	202	209	210	212	212	212
Höchstwert	266	277	262	293	303	303	282	267	210	173	167	216	250	280	288	250	216	226	179	181	180	180	194	213	222	202	202	209	210	212	212	212	
Tiefstwert	164	153	170	155	160	162	164	176	168	150	149	155	130	133	145	168	90	70	89	121	102	85	95	102	85	115	113	105	100	98	98	98	
Mittel	184	178	193	218	222	227	202	162	160	133	137	162	182	192	208	134	106	134	124	104	105	98	104	116	126	136	124	118	119	120	136	136	
Höchstwert	217	203	236	259	267	271	255	196	187	150	153	206	218	239	251	199	151	185	152	124	146	139	136	159	167	190	157	141	145	176	186	186	
Tiefstwert	160	157	142	172	179	190	175	148	140	123	128	130	140	158	165	107	71	74	99	98	87	75	81	88	88	112	93	109	108	79	105	105	
Mittel	200	194	211	225	244	224	194	199	160	141	146	171	194	216	227	173	138	163	162	123	125	134	130	139	154	176	149	167	159	149	160	160	
Höchstwert	237	229	257	274	297	288	242	248	190	156	159	204	242	260	273	270	180	204	202	163	170	166	171	173	201	223	204	207	209	200	202	202	
Tiefstwert	174	159	166	165	184	183	159	159	151	136	126	140	139	147	162	131	84	80	109	116	83	98	92	93	116	114	118	129	100	104	104	104	
Mittel	175	164	185	212	222	225	193	160	143	123	136	154	178	197	208	121	104	139	133	101	106	111	107	104	128	139	120	136	126	128	128	128	
Höchstwert	202	190	219	251	266	264	236	202	164	135	145	196	214	237	252	199	138	187	166	132	144	150	131	135	179	190	148	164	150	172	171	171	
Tiefstwert	154	155																															