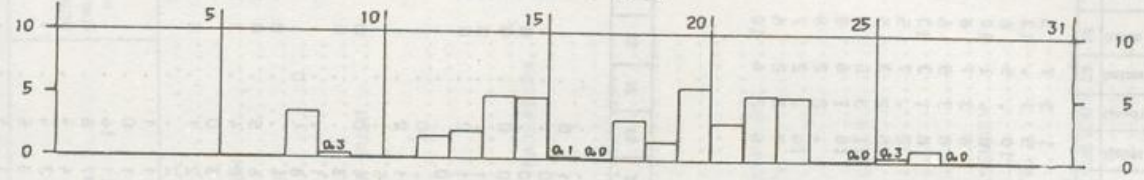


BEILAGE zum WITTERUNGSBERICHT Monat SEPTEMBER 1981
Wetteramtsbereich BREMEN

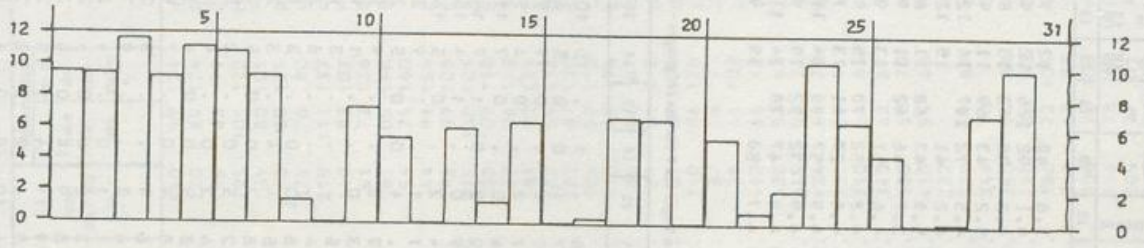
NIEDERSCHLAGSHÖHE IN MM

01474 BREMEN-FLUGHAFEN SEPTEMBER 1981



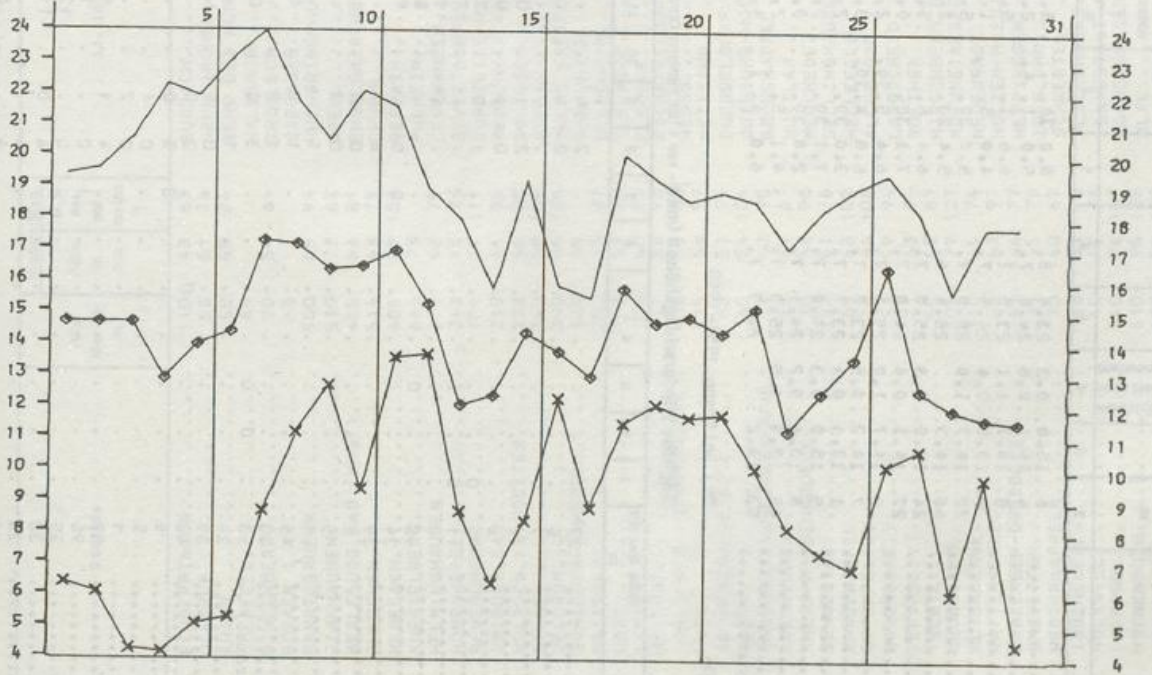
SONNENSCHEINDAUER IN STUNDEN

01474 BREMEN-FLUGHAFEN SEPTEMBER 1981



LUFTTEMPERATUR IN GRAD C MAXIMUM, MINIMUM (x) UND MITTEL (o)

01474 BREMEN-FLUGHAFEN SEPTEMBER 1981



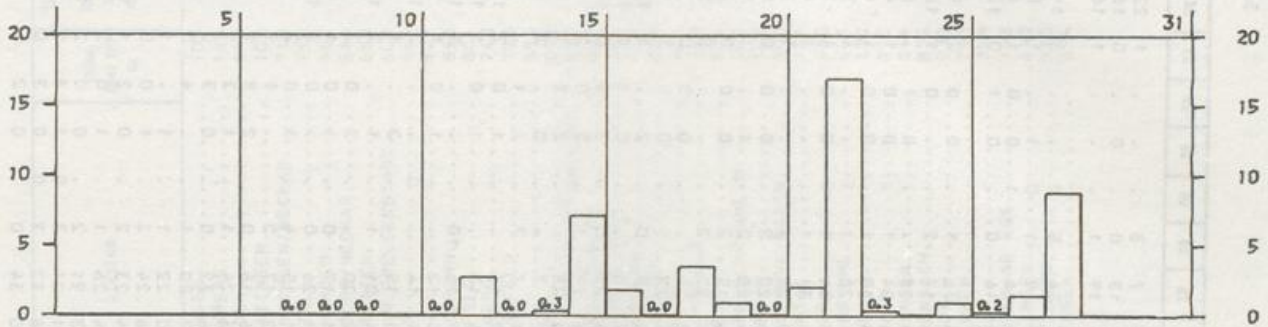
Monatswerte Niederschlagshöhe

Station	Höhe über NN m	Niederschlag		Station	Höhe über NN m	Niederschlag		Station	Höhe über NN m	Niederschlag	
		Höhe in mm	in % des normalen			Höhe in mm	in % des normalen			Höhe in mm	in % des normalen
SCHOEPPINGEN	110	43	63	BURBACH	450	99	124	ALTEA I.W.	196	69	93
OCHTRUP	58	51	76	NEUNKIRCHEN, KR. SIEGEN	270	89	124	RUMMENHOL.	205	81	96
ANHAUS	52	59	84	BERG BEI HENNEF	175	66	94	SCHMENKE	406	94	98
COESFELD	84	54	84	WALDBROEL	295	101	122	HASSLINGHAUSEN	284	76	94
RINGENBERG	20	54	84	BRÖLECK	139	80	101	PLESEN	289	111	137
BORKEN I. H.	48			SIEGBURG	53	80	125	WITTEN-GEDERN	117	63	
ERNDEBRUECK	500	85	94	HUENGRINGHAUSEN	375	76	80	WIJZ	64	74	112
GIRKHAUSEN	510	72	82	WIEHL	215	111	137	LANGENBERG	113	105	135
BERLEBURG, BAD (KHST)	445	66	81	ENGELSKIRCHEN	140	93	107	HENRICHENBURG	60	54	87
ZUESCHEN	514	63	79	BRUEHL	61	72	136	GELSENKIRCHEN-BUER.	93	76	117
MEDEBACH	405	59	104	REFRATH	67	105	148	BOCHUM	77		
KUESTELBERG	666	73	104	PULHEIN	56	74	140				
HELMINGHAUSEN	377	48	75	LEVERKUSEN	44	91	154	MOERS	26	63	100
HOHENWELP	243	43	93	BEVERTALSPERRE	298	99	108	MEHRUM	24	60	91
BEVERUNGEN	101	59	111	WUPPERTAL-HEBRINGHAUSEN	275	100	101	NIEDERALME	307	47	67
DRIBURG, BAD	210	61	82	REMSCHIED (ESCHBACHTAL)	208	109	118	FUERSTENBERG	340	45	66
VOERDEN, KR. HOEXTER	228	66	100	SOLINGEN	209	98	113	MEWELSBURG	215	49	77
BRAKEL	143	57	102	OSENAU	81	92	131	LICHTENAU, KR. PADERBORN	300	59	
VELDROM	340	98	108	MUENSTEREIFEL, BAD	385	59	113	BLANKENRODE	375	43	68
SCHIEBER-KAMERUN	220	68		RHEINBACH	180	61	120	SALZKOTTEN	95	52	91
MEIERBERG	250	53	87	BLIESHEIM	106	59	113	LIPPSTADT	75	40	73
LAGE	103	51	81	ZUELPICH	170	45	96	DELBRUECK	94	51	86
LEMGO	138	60	95	ELSDORF	85	46	81	WADERSLOH	92	48	77
HERFORD	177	58	98	FRIMMERSDORF	71	61	113	SOEST	110	54	89
BIELEFELD (STADTGAERTN.)	108	55	80	NEUSS	39	61	105	RHYERN	94	84	142
ENGER	115	56	97	NETTMANN	170	106	126	KAMEN	62	49	82
OEYNHAUSEN, BAD	63	57	95	DUESSELDORF (FLUGHEW.)	37	64		LUENEN	52		
LAHDE	40	54	104	DUISBURG-HOCHFELD	28	54	103	HALTROP	74	50	
WASSERSTRASSE (WEHR-SCHL)	34	43	90	BRUNSKAPPEL	413	68	82	SENDEN, KR. COESFELD	58	75	110
LIEBECKE	55	39	67	NUTTLAR	330	53	63	LUEDINGHAUSEN	58	63	100
RHEDA-WIEDENBRUECK	70	61	98	MESCHDE	345	56	73	NORDKIRCHEN	61	57	97
SENNESTADT	127	51	76	SELLINGHAUSEN	424	64	79	GROSS-REKEN	60	51	73
HARSEWINKEL	65	63	102	HELLEFELD	351	57	75	HALTERN	40	62	94
OSTENFELDE	78	66	108	ALLENDORF I.H.	310	66	88	ERLE BEI RAESFELD	66	59	84
WARENDORF	53	59	94	LANGSCHEID	340	62	87	XANTEN	20	74	112
VERMOLD	71	63	94	RUETHEN	330	50	70	HALDERN	20	49	75
TELGTE	55	52	87	HIRSCHBERG BEI WARSTEIN	410	54	68	HAVERT	46	58	109
NEUBECKUM	105	79	127	MOEHNETALSPERRE	232			MONSCHAU	509	62	66
ALTENBERGE	110	45	74	NEUENRADE	339	69	87	UENBRETH	650	87	101
KATTENVENNE	55	63	97	HOLZEN-MOERINGEN	344	78		GEMUEND-MALSSENDEN	370	34	58
LADBERGEN-OVERBECK	51	48	77	HEPPINGEN	350	74	89	DUEREN	127	41	79
EMSDITTEN	35	45	75	ISERLOHN	220	66	93	SCHVENHUETTE	182	43	64
WESTERKAPPELN	70	40	67	SCHWERTE	180	73	104	ERKELENZ	99	67	108
IBBENBUEREN	68	51	78	FLECKENBERG	365	69	88	HERZOGENRATH	163	52	80
HOERSTEL	45	45	71	LENNESTADT-ALTENHUNDEN	300	76	100	HEJNSBERG-SCHLEIDEN	57	61	
LAASPIE	340	78	107	ROEMERSHAGEN	416	78	82	BRUEGGEN	58	70	100
KRONENBURG	510	95	138	ALPE	305	77	91	ALDEKERK	35	69	103
AHRHUETTE	400	52	102	ATTENDORN	307	77	103	KAPELLEN	23	68	100
HONNEF, BAD	90	46	82	HERSCHEID	412	83	100	WEEZE-HEES	28	53	84
EICHEN	305	82	103	PLETTENBERG	272	68	85				

*) Zeitraum 1931-1960

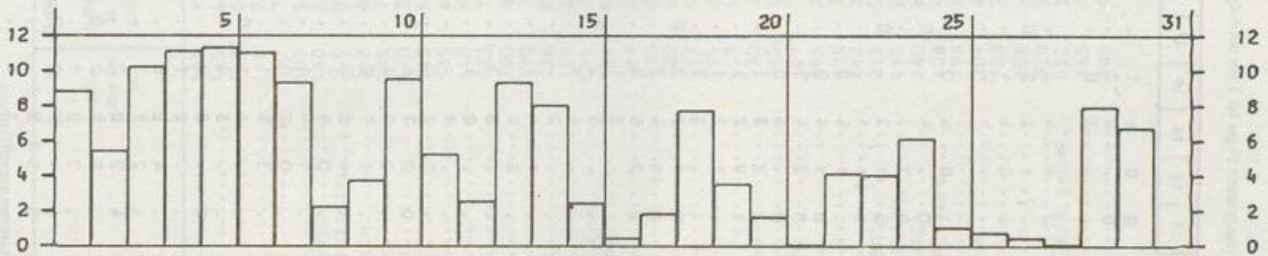
NIEDERSCHLAGSHÖHE IN MM

02640 FRANKFURT/M-FLUGHAFEN SEPTEMB. 1981



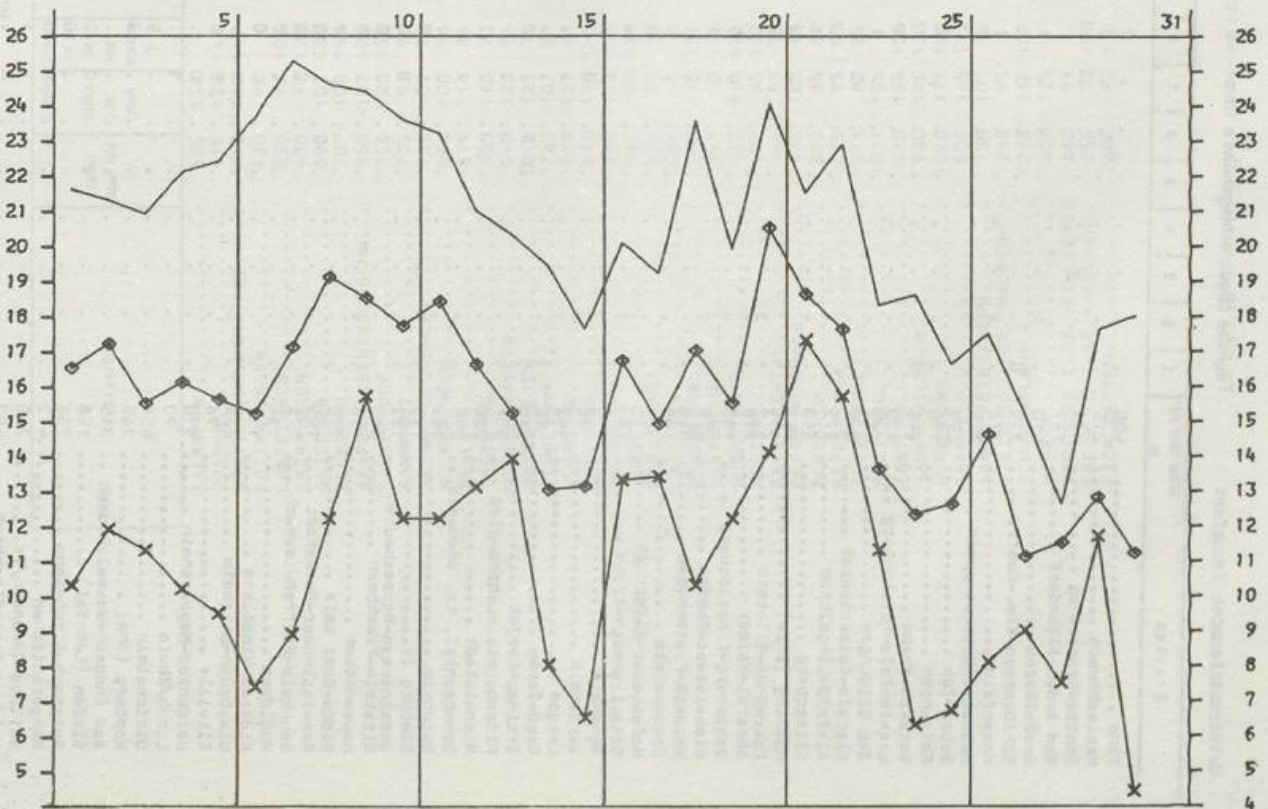
SÖNNENSCHEINDAUER IN STUNDEN

02640 FRANKFURT/M-FLUGHAFEN SEPTEMB. 1981



LUFTEMPERATUR IN GRAD C MAXIMUM, MINIMUM (x) UND MITTEL (◊)

02640 FRANKFURT/M-FLUGHAFEN SEPTEMB. 1981



Tägliche Niederschlagshöhen (mm) - von 7 Uhr mittlerer Ortszeit des angegebenen Tages bis 7 Uhr des Folgetages -

Wetteramtsbereich Frankfurt

Station	Höhe über NN		Tage																												Monat				
	1	2	3	4	5	6	7	8	9	10	11	12	13	14	15	16	17	18	19	20	21	22	23	24	25	26	27	28	29	30		31			
Tenn	400							0				3	0	0	6	1			1	3	1	3	7	3				1	22	6		58			
Hertleshäuser	215												0		2	2			1	7		0	13	0				0	18	4		47			
Sontra-Donnarschlag	281						5					1			2	0			4	1		5	19	1				1	16	4		58			
Bad Soden-Allendorf	147																																		
Großelmerode	410	1					1					3	2	1	4	2			7	1	1	13	26	5	0			2	14	2			85		
Schlüchtern-Klo.-Gomft.	375	0					0	0				0		1	2	2			2	7	0	4	9	1	0	1		1	8	0			38		
Hosenfeld	376						1							0	1	4			2	8	3	0	16	0	1	0	0	1	6				38		
Hauental-Unterstoppeln	375														4	2			2	8	3	0	16	0	0	1	0	12	0				50		
Bebra-Ida	255							2				3	1	0	6	0			7	1	1	23	36	1				2	9				92		
Melsungen	190							1				7	0	4					7	5	7	16	17	2				0	16	0				84	
Korbach-Rhena	445							1				8	3						5	1	14	6	18					0	6	0			61		
Lichtenfels-Fürstenberg	420							1				2	5	1	2				0	12	2	1	5	24	1			0	1	4			61		
Bad Wildungen	312						0					5	1	1	1				5	5	1	13	19	1				0	1	4			55		
Alerfeld-Reibertenrod	269											2	0	1	5	0			5	8	1	1	28	1	1	1	0	1	5				65		
Alsfeld-Lingelbach	375							1				9	0	1	4	3			13	1	1	37	24	1	1	0	0	1	3				69		
Gilsberg	340							2				3	0	2	4	3			8	0	1	11	31	1				1	4				65		
Hoerberg (Efze)	252							0				2	0	3	3	0			13	2	1	10	25	1				0	5				65		
Edermünde-Bilstein	273							0				2	3	3	1	0			6	8	9	6	20	0				0	0	5				65	
Annatal-Weimar	298	0										1	2	1	9	3	5		5	3	4	6	20	2				0	1	9	2			74	
Wahlburg-Lippoldsberg	180						0					5	1	1	2	1			9	3	7	6	22	2				0	0	3				53	
Diemelstadt-Rhodden	270							1				3	1	1	3	3			7	1	9	7	22	2				0	5					63	
Waldeck-Freienhagen	420							0				6	0	1	4	2			6	2	4	5	23	1				0	0	7				74	
Grebenstein	190							0				1	2	0	5	0			7	1	5	8	26	1				0	0	9	0			60	
Hofgeismar-Beberbeck	242							1				1	2	0	5	0			6	0	7	19	0					2	1	11				49	
Grasellenbach-Tromm	523							0				1	0	10	4	2			4	0	4	21	0	0	0			3	3	0	10	0			47
Bensheim	140							0				1	2	0	5	1			4	0	3	19	1					2	0	2	9			49	
Gerneheim	90							0				0	3		3	1			4	1	4	19	0					2	1	11				49	
Langen	142							0				1	2	0	5	0			4	0	4	21	0	0	0			3	0	10	0			47	
Groß-Gerau	90							0				0	3		3	1			4	1	3	19	1					2	0	2	9			48	
Steinuu-Marjoh	245							2				2			4	1			4	1	4	19	1					2	1	9				40	
Flörsbachtal-Lochheupten	327							0				2			4	1			1	4	0	7	7					2	7					46	
Michaelstadt	230							0				5			5	0			2	1	0	9	13					1	0	2	13				40
Brombachtel, Ks. Odenwald	290							0				3			2	1			2	1	7	16	10					1	0	11				34	
Reinheim	165							0				1			2	1			2	1	4	14						1	0	11				40	
Dieburg	145							0				1			2	0			2	1	5	12						1	0	11				34	
Bebenhausen-Harreshausen	122							0				1	0	2	7	1			0	3	4	0	15					2	10					44	
Bitstein-Fischbott	343							0				1			2	3			2	1	0	15						1	5					41	
Heusenstamm	128							0				2			9	2			2	1	4	21	1					2	10					55	
Nidda-Ober Laib	270							2				1	4	2	3				8	2	6	2	20					0	2	5				49	
Renstedt-Ober-Hockstadt	146							0				3			4	1			8	4	1	17	0					1	0	2	5			36	
Wehrheim-Pfeffersbach	275							0				3			4	1			8	4	2	21	26	0				1	0	2	13			82	
Büdingen	134							0				0	0	3	0				2	5	4	15	4					1	0	2	8			44	
Niederu-Windecken	135							0				0	1		3	5	1		2	4	2	17	2					1	1	6				58	
Wiesbaden-Dotzheim	235							0				7			6	1			4	1	0	16	18	0				2	3	1	4			64	
Eltville	98							0				0	7		8	0			12	4	0	13	24	1				1	2	0	2			59	
Heidenrod-Meppenehein	490							0				7			8	0			8	1	17	30	1					0	0	5				86	
Lorch/Rhein	90							1				1			2	1			9	2	1	10	22	1				1	1	5				75	
Ulrichstein	554							0				3			3	1			8	6	0	16	24	2				0	0	5				68	
Homburg (Ohs)	265							0				1	2	1	2	2			9	2	1	17	30	1				1	0	5				71	
Bad Endbach-Wommelaheusen	315							0				8	4	5	1	2			12	2	0	14	23	2				0	2	1	10			90	
Gießen (Lahntal)	158							0				2		2	2	2			4	3	0	14	26	1				1	0	2	9			89	
Butzbach-Kirch-Göns	238							0				5		2	2	1			9	15	1	14	23	1				0	2	12				65	
Mengerskirchen	412							0				5	4	4	2	1			4	3	0	13	21	2				0	0	1	0			88	
Wellrod-Gemünden/Ts.	260							1																											

Station	Niederschlag		Station	Niederschlag		Station	Niederschlag		
	Höhe über NN in m	Höhe in % des nor- malen ?)		Höhe über NN in m	Höhe in % des nor- malen ?)		Höhe über NN in m	Höhe in % des nor- malen ?)	
KALKOFEN.....	635	158	WEISWEIL.....	168	55	REILINGEN.....	103	47	80
BODMAN.....	415	136	RUST.....	165	69	MORRENBERG.....	160	48	73
STETTEN, KR. KOMSTANZ.....	715	110	OTTENHEIM.....	153	83	WIESLOCH.....	140	40	62
GOTTMADINGEN.....	430	95	ALTENHEIM.....	148	71	SCHWETZINGEN.....	100	53	96
LOEFFINGEN.....	830	76	SCHLITACH.....	337	75	SCHWENNINGEN/NECKAR.....	710	76	106
EBERFINGEN.....	430	97	SCHRAMBERG.....	502	58	MARIAZELL.....	715	77	103
GRIESEN.....	390	107	RIPPOLDSDAU, BAD.....	560	64	SPALCHINGEN.....	662	88	128
BLUMBERG.....	707	105	HASLACH IM KINZIGTAL.....	225	70	OBENDORF/NECKAR.....	516	59	68
GRAFENHAUSEN/HOCHSCHW.....	968	102	OBERHARMERSBACH.....	313	80	DORNSTETTEN.....	680	52	59
BIRKERDORF.....	755	120	NORDRACH.....	285	71	AACH, KR. FREUDENSTADT.....	600	55	68
BANNHOLZ.....	725	92	SCHWEIGSHAUSEN.....	430	80	FLUORN.....	665	68	76
BERNAU-GOLDBACH.....	925	107	SELBACH.....	248	59	BETRA.....	539	41	54
WOLPADINGEN.....	888	100	KEHL.....	135	82	KALTENBRUNN.....	858	104	83
SEGETEN.....	879	114	LEGELSHURST.....	140	90	BESENFELD.....	801	63	51
TODTMOOS.....	800	113	EBERSWEILER.....	173	77	IGELSBERG.....	740	109	103
SCHOENAU/SCHW.....	540	123	OPPENAU.....	300	80	SIMMERSFELD.....	720	43	47
UNTERMULTEN.....	1018	125	BERGELRICH.....	190	78	MART.....	593	37	51
SCHWEIGMATT.....	723	107	ACHERN.....	138	85	HAITERBACH.....	528	35	51
BUERCHAU.....	710	127	LEIBERSTUNG.....	129	63	AL HENGSTETT-OTTENBRUNN.....	532	42	64
SALLNECK.....	610	139	KNIEBIS.....	875	76	OBERRIECHENBACH.....	635	55	71
LOERRACH.....	290	123	SCHOENEGRUEND.....	559	56	LIEBENZELL, BAD.....	322	46	61
KANDERN.....	365	108	HERRENHIES.....	755	139	TIEFENBRUNN.....	428	54	86
KLEINKEMS.....	235	99	LANGENBRAND.....	220	84	RUEHLACKER.....	268	44	71
HARTHEIM.....	205	75	GAGENAU.....	180	60	WIMSHHEIM.....	431	60	92
NEUENBURG.....	230	110	RASTATT.....	117	59	WILHELMSFELD.....	350	52	61
HEITERSHEIM.....	261	90	STEINHAUSEN.....	115	65	SINSHEIM.....	195	39	58
MUENSTERTAL.....	437	111	SCHIELBERG.....	417	60	NECKARISCHOFSCHEIM.....	200	42	63
BREISACH.....	192	81	VOELKERBSBACH.....	430	63	SPECHBACH.....	185	42	58
OBERPFECHTAL.....	461	93	ETTLINGEN.....	135	59	SCHOENBRUNN/BADEN.....	350	50	60
OBERSIRONSWALD.....	433	103	LEOPOLDSHAFFEN.....	109	53	RAMMENTAL.....	131	47	65
BLEIBACH.....	302	94	ELLMENDINGEN.....	195	37	KOHLHOF.....	480	73	90
KEPENBACH.....	275	98	STEIN, KR. ENZ.....	198	39	KOENIGSTUHL.....	561	82	101
GLOTTERTAL.....	311	80	AUGUSTENBERG.....	143	37	LADENBURG.....	100	48	81
BREITNAU.....	1021	156	HOHENWETTERSBERG.....	215	56	HEMSBACH.....	110	56	89
ZASTLER.....	680	134	KARLSRUHE-DURLACH.....	115	51	FURTWANGEN.....	844	124	103
SANKT WILHELM.....	920	180	WEINGARTEN/BADEN.....	160	63	VEHRENBACH.....	825	92	96
HOFSGRUND.....	1030	171	GRABEN, KR. KARLSRUHE.....	108	42	BUEBERBACH.....	930	92	96
OBERRIED.....	500	165	FUIT.....	198	44	GEISINGEN.....	710	131	185
SANKT PETER/SCHW.....	730	101	DUFRENBUECHIG.....	204	42	TALHEIM.....	758	108	
FREIBURG I. BR. (HAUPTBHF).....	268	95	BRUCHSAL.....	133	35	EMMINGEN AB EGG.....	743	113	
SCHAUNSLAND.....	1218	145	WAGHAEUSEL.....	106	43	TUTTLINGEN.....	643	102	128
HORBEN.....	600	126	STERNEFELS.....	320	52	BOETTINGEN.....	910	100	119
FREIBURG I. BR. -SCHLIERBG.....	280	91	GOHSHHEIM, KR. KARLSRUHE.....	150	38	FRIEDLINGEN.....	624	104	144
FREIBURG I. BR. -HASLACH.....	255	93	OESTRINGEN.....	165	46				
EICHSTETTEN.....	200	92	KRONAU.....	106	45				

*) Zeitraum 1931-1960

Wetteramtsbereich Freiburg

Monatswerte

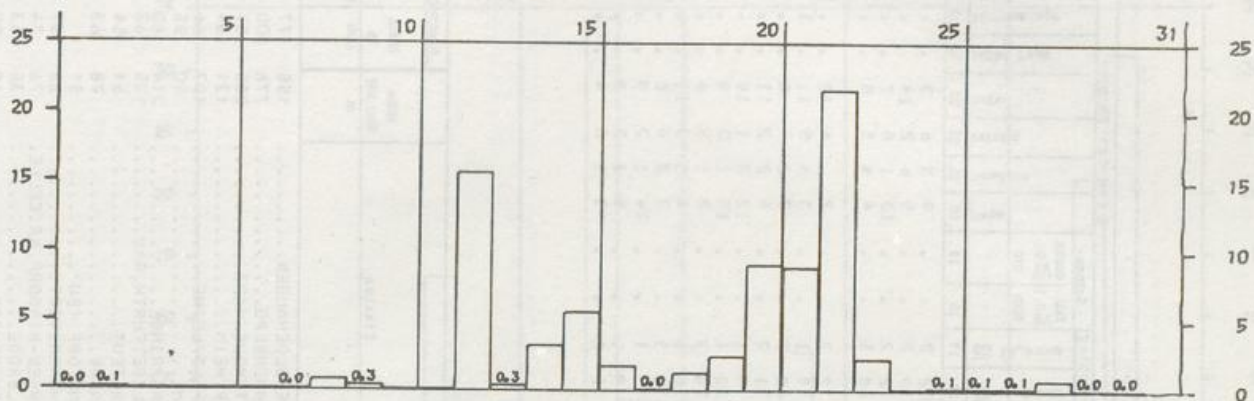
Station	Höhe über NN in m	Lufttemperatur in °C						Luftfeuchtigkeit in %				Niederschlag				Zahl der Tage							Sonnen-scheindauer in %						
		Abweichung vom Nor-male		höchste		Datum		höchste		Datum		tiefste		Datum		in %		Höhe in mm		in %		in %		in %		in %			
		3	4	5	6	7	8	9	10	11	12	13	14	15	16	17	18	19	20	21	22	23	24	25	26	27	28	29	
Königsfeld/Schw.	767	12.4	0.5	25.5	7.	0.2	30.	85	4.8	81	90	17	15	2	1	1	1	1	1	1	1	1	1	1	1	1	1	139	80
Bad Dürrenheim	718	12.5	0.7	23.6	7.	3.0	30.	82	5.0	104	153	16	14	3	7	3	3	3	3	3	3	3	3	3	3	3	3	127	
Aach, Kr. Konstanz	478	14.1	0.6	25.8	7.	3.0	30.	81	5.8	94	129	17	13	5	2	3	2	13	5	2	3	2	13	5	2	3	2		
Radolfzell	400	15.1	0.3	25.2	8.	7.0	28.	84	4.5	123	178	17	12	5	13	3	2	3	1	1	1	1	1	1	1	1	1	146	
Neustadt/Schw.	835	11.4	0.1	23.0	22.	0.0	30.	84	5.6	89	87	18	14	3	12	3	1	9	1	1	1	1	1	1	1	1	1	133	85
Lenzkirch	818	11.6	0.2	24.0	7.	-0.9	30.	83	4.5	110	117	16	13	3	4	2	4	8	1	1	1	1	1	1	1	1	1	141	
Wutöschingen	383	14.5	0.7	25.4	7.	3.6	30.	83	5.2	82	74	17	12	2	4	2	4	8	1	1	1	1	1	1	1	1	1	141	
Schluchsee	963	11.2	0.3	23.2	7.	0.4	30.	83	5.7	82	5.7	17	14	4	2	1	3	11	1	1	1	1	1	1	1	1	1	141	
Waldshut	330	14.7	-0.1	25.2	7.	4.5	30.	82	5.7	101	115	17	14	4	2	1	3	11	1	1	1	1	1	1	1	1	1	141	
Menzenschwand	885	11.5	0.6	23.6	7.	-2.8	30.	81	5.5	103	75	20	13	4	3	2	3	13	1	1	1	1	1	1	1	1	1	131	
Rheinfelden	287	15.4	0.2	26.2	7.	5.4	30.	82	5.8	141	158	20	15	5	4	3	1	14	1	1	1	1	1	1	1	1	1	131	
Schopfheim	400	14.0	-0.1	25.4	7.	2.0	30.	86	5.0	135	92	19	13	5	7	2	4	10	1	1	1	1	1	1	1	1	1	108	
Friedrichshalm	852	12.2	-0.2	22.0	22.	3.7	30.	81	5.9	92	130	16	15	3	5	3	13	1	1	1	1	1	1	1	1	1	1	142	
Mengen i. Br.	215	15.8	0.9	26.9	7.	4.2	30.	88	5.1	119	142	18	17	4	4	4	3	10	1	1	1	1	1	1	1	1	1	108	
Lillental bei Ihlingen	288	14.3	0.1	26.0	7.	3.2	30.	83	5.3	104	102	16	13	5	2	2	1	11	1	1	1	1	1	1	1	1	1	142	
Hinterzarten	883	11.4	0.1	22.8	6.22.	-1.4	30.	82	5.5	135	103	18	15	8	6	3	1	13	1	1	1	1	1	1	1	1	1	142	
Sankt Margen	900	12.3	-0.3	22.5	22.	4.0	30.	82	5.5	98	103	16	15	4	6	1	4	12	1	1	1	1	1	1	1	1	1	141	
Freiburg i. Br.-Hardern	255	15.6	0.0	27.0	7.	4.2	30.	80	5.2	72	89	18	12	3	4	5	3	12	1	1	1	1	1	1	1	1	1	141	
Laut/Schw.	158	15.9	0.6	26.8	7.	6.0	30.	81	5.8	61	59	16	12	1	1	1	2	17	1	1	1	1	1	1	1	1	1	143	
Wolfach	265	15.0	0.6	27.8	7.	4.8	30.	80	5.8	67	56	16	10	2	2	1	1	14	1	1	1	1	1	1	1	1	1	143	
Offenburg	155	15.7	0.6	27.0	8.	5.0	30.	84	5.1	84	15	12	1	1	1	1	1	14	1	1	1	1	1	1	1	1	1	143	
Freistatt (Weiswald)	131	15.1	0.6	26.1	8.	3.0	30.	85	5.1	138	16	12	1	1	1	1	1	14	1	1	1	1	1	1	1	1	1	143	
Hornisgröden	1125	10.4	0.2	20.5	7.	2.7	30.	85	5.5	138	16	12	1	1	1	1	1	14	1	1	1	1	1	1	1	1	1	143	
Bühlertal	190	16.0	0.4	26.6	22.	5.4	30.	71	3.6	96	86	16	12	4	3	3	7	1	1	1	1	1	1	1	1	1	1	173	99
Forchheim, Kr. Karlsruhe	116	15.4	0.4	26.0	7.	2.9	30.	79	5.9	60	86	14	10	1	4	1	1	13	1	1	1	1	1	1	1	1	1	173	99
Phillipsburg	98	16.2	1.1	26.0	8.	7.0	30.	77	4.9	61	88	12	10	1	5	2	1	15	1	1	1	1	1	1	1	1	1	152	
Pforzheim	245	14.9	1.3	26.0	22.	3.8	30.	78	4.8	36	51	13	8	1	6	3	4	15	1	1	1	1	1	1	1	1	1	152	
Eberbach/Wecker	176	14.4	0.4	25.4	7.	5.6	7.	82	5.6	54	74	15	10	2	1	1	1	12	1	1	1	1	1	1	1	1	1	152	
Jungholz (Kühmoos)	728	12.5	0.4	22.9	7.	1.6	30.	84	5.8	133	124	20	13	3	11	3	2	14	1	1	1	1	1	1	1	1	1	128	
Bonnard/Schw.	850	12.2	0.4	24.6	7.	2.1	30.	81	5.0	81	98	16	12	2	2	1	4	8	1	1	1	1	1	1	1	1	1	128	
Friedenweiler	924	11.6	0.4	23.2	7.	0.0	30.	81	4.8	88	88	15	11	4	3	2	3	7	1	1	1	1	1	1	1	1	1	142	
Itisee	860	11.4	0.4	23.3	7.	0.4	30.	82	6.0	122	117	15	12	4	9	2	1	15	1	1	1	1	1	1	1	1	1	142	
Bremgarten (BU)	212	15.7	0.6	26.6	7.	5.8	30.	78	4.8	73	104	16	12	2	6	3	4	8	1	1	1	1	1	1	1	1	1	136	
Ottoschwenden	442	14.6	0.4	24.1	22.	3.8	30.	80	4.9	77	80	18	16	2	6	3	4	8	1	1	1	1	1	1	1	1	1	120	
Bad Krozingen	238	15.4	0.6	24.1	22.	3.6	30.	82	4.8	77	77	14	12	2	4	2	4	9	1	1	1	1	1	1	1	1	1	129	
Obermünster	545	14.1	0.4	24.6	7.	4.9	30.	76	5.2	137	115	13	7	1	2	4	3	11	1	1	1	1	1	1	1	1	1	121	
Bad Säckingen	355	14.7	0.6	25.9	7.	5.6	30.	84	5.8	115	137	21	15	3	2	1	3	8	1	1	1	1	1	1	1	1	1	160	
Schonach	904	11.9	0.4	22.4	22.	3.0	30.	81	4.9	86	86	16	15	1	2	1	3	13	1	1	1	1	1	1	1	1	1	160	
Emmendingen-Mündingen	201	14.8	0.4	24.2	22.	2.5	30.	84	5.5	71	85	18	15	1	2	1	3	13	1	1	1	1	1	1	1	1	1	147	
Elmendingen	264	15.3	0.4	24.2	22.	5.0	30.	83	5.4	104	133	16	13	2	11	4	3	12	1	1	1	1	1	1	1	1	1	147	
Döbel	710	13.2	0.4	24.2	22.	4.6	30.	85	4.8	75	70	20	14	2	2	1	3	7	1	1	1	1	1	1	1	1	1	126	
Enzklosterle	606	11.3	0.4	26.0	7.	-0.2	30.	87	4.7	71	64	16	13	3	2	1	3	7	1	1	1	1	1	1	1	1	1	141	
Bad Herrenalb	351	14.1	1.0	26.0	22.	2.6	30.	80	5.0	74	67	16	13	3	5	1	4	7	1	1	1	1	1	1	1	1	1	141	
Knittlingen	200	15.5	0.6	26.9	22.	6.0	30.	80	6.0	46	66	16	17	2	3	1	1	16	1	1	1	1	1	1	1	1	1	157	
Nagold	392	13.7	0.3	27.5	22.	1.6	30.	78	4.5	34	49	15	11	1	1	1	1	6	1	1	1	1	1	1	1	1	1	157	
Wilbad-Sommerberg	740	13.4	0.5	24.0	22.	4.6	30.	76	4.6	69	65	19	13	2	6	1	4	7	1	1	1	1	1	1	1	1	1	150	
Schonwald/Schw.	1005	11.6	0.5	22.0	7.	2.5	30.	82	4.7	106	106	17	13	3	7	1	5	9	1	1	1	1	1	1	1	1	1	150	
Triberg (Kurpark)	700	12.5	0.4	23.8	7.	2.4	30.	82	4.7	100	100	17	13	3	7	1	5	9	1	1	1	1	1	1	1	1	1	116	
Wollendingen	655	13.1	0.4	25.1	7.	1.9	7.	82	5.7	87	87																		

BEILAGE zum WITTERUNGSBERICHT Monat SEPTEMBER 1981

Wetteramtsbereich HANNOVER

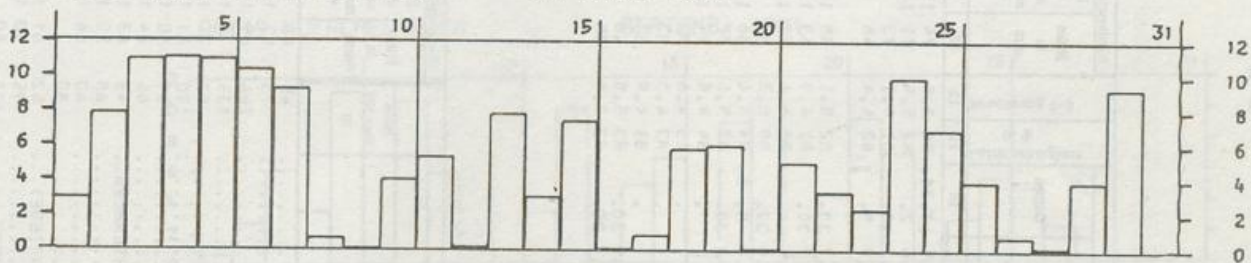
NIEDERSCHLAGSHÖHE IN MM

01538 HANNOVER-FLUGHAFEN SEPTEMBER 1981



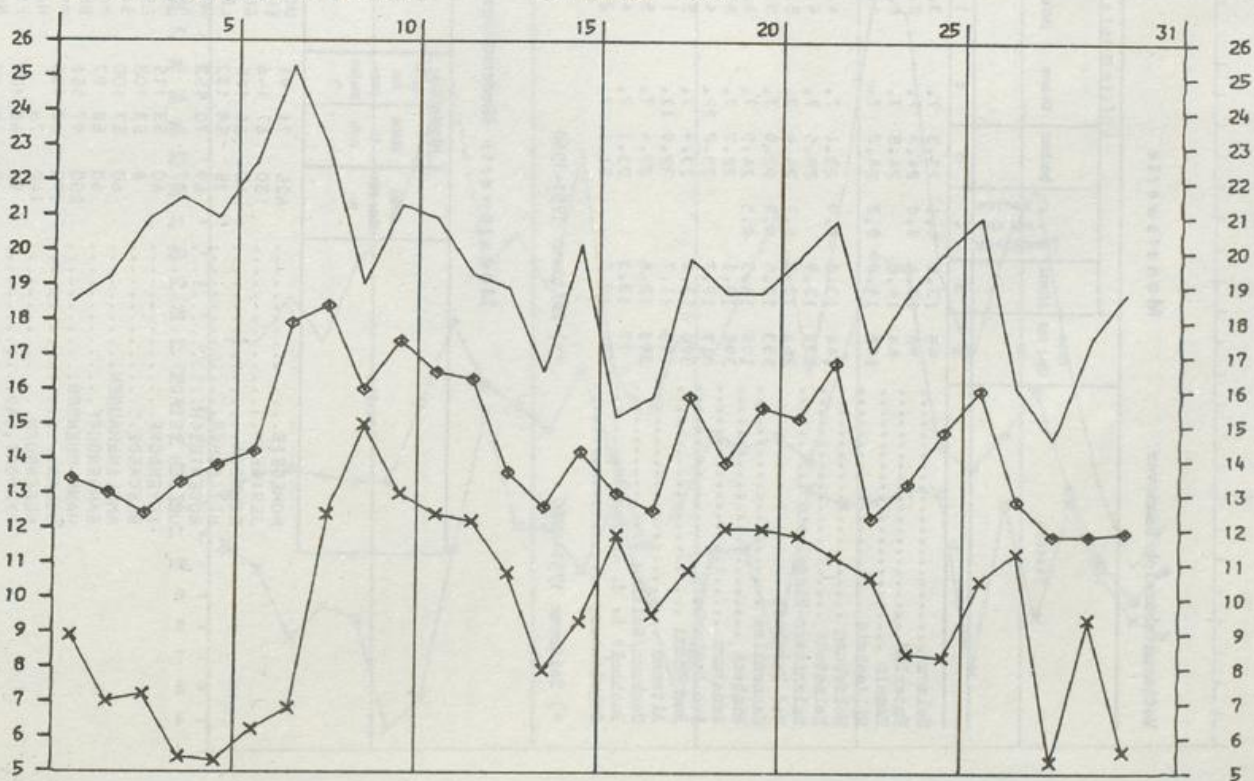
SONNENSCHENDAUER IN STUNDEN

01538 HANNOVER-FLUGHAFEN SEPTEMBER 1981



LUFTTEMPERATUR IN GRAD C MAXIMUM, MINIMUM (x) UND MITTEL (◊)

01538 HANNOVER-FLUGHAFEN SEPTEMBER 1981



Monatswerte

Station	Lufttemperatur in °C										Niederschlag				Zahl der Tage				Sonnen- scheindauer									
	Höhe über NN m	Mittel	Abweichung vom Nor- malwert	höchste	Datum	tiefe	Datum	tiefe am Erd- boden	Datum	Luftfeuchtigkeitt %	Beobachtung 0-8	Höhe in mm	in % des nor- malen	Höhe über NN m	höhere	gleiche	Sonnentage	Fronttage	Elststage	in % der nor- malen	in % der nor- malen							
1	2	3	4	5	6	7	8	9	10	11	12	13	14	15	16	17	18	19	20	21	22	23	24	25	26	27	28	29
Uelzen	45	13.6	0.1	23.3	7.	3.0	5.17.	2.5	17.30.	86	3.8	74	154	13	12	2	.	.	9	3	6	3	158	
Unterlbb	98	13.4	0.0	24.3	7.	2.7	2.	1.6	2.	82	5.9	71	129	16	10	2	.	.	5	4	2	14	150	
Hamelh	64	14.6		24.5	7.	6.6	4.5	0.7	30.	81	4.1	73	16	12	2	.	.	.	13	1	6	7	146	
Hildesheim	100	14.0	0.2	24.2	7.	4.3	5.	3.0	5.	82	4.4	46	87	13	10	1	.	.	4	4	6	8	146	
Wolfsburg	144	13.0	-0.9	23.1	7.	4.9	30.	2.7	30.	82	5.1	85	181	12	12	3	.	.	2	.	4	12	156	
Helmstedt	130	13.9		25.5	7.	4.5	30.	2.7	30.	81	4.9	63	134	13	10	1	.	.	8	4	5	11	146	
Salzgitter-Ringelheim	260	13.8	0.1	24.6	7.	5.4	4.	5.0	30.	80	4.4	71	125	14	10	2	.	.	3	2	7	6	146	
Bad Harzburg	553	12.5	0.8	22.0	7.	5.5	30.	5.0	30.	80	5.3	84	87	14	11	2	.	.	4	2	2	11	146	
Mahrenklee	195	14.3	0.5	24.5	7.	4.6	6.	4.0	5.6.	84	5.4	56	106	16	9	1	.	.	12	2	1	10	156	
Einbeck	395	13.1		22.2	7.	6.7	14.	5.0	30.	87	5.1	72	106	15	12	1	.	.	15	1	3	9	145	
Anstamm	317	12.7		23.2	22.	4.9	30.	4.9	30.	84	4.5	77	105	16	14	3	.	.	2	1	5	6	154	
Bad Lauterberg	300	13.0		23.4	7.	5.0	30.	5.0	30.	85	4.6	72	90	15	10	1	.	.	4	3	3	11	145	
Bad Grund	495	11.7		22.0	11.	1.0	4.	1.0	4.	83	4.3	83	87	14	13	3	.	.	3	2	6	8	143	
Altenau	390	12.5		22.4	7.	5.0	24.25.	1.0	30.	81	4.9	63	14	11	1	.	.	14	1	2	9	164		
Neuhaus/Solling	77	13.3		23.1	7.	4.0	28.	4.0	28.	83	5.0	46	14	9	6	2	2	8	143	
Buchholz i. d. Hordheide	504	12.0		21.1	7.	2.0	5.	-1.3	25.	82	3.4	75	14	12	2	.	.	.	3	3	8	4	164	

*) Zeitraum 1931-1960

**) Zeitraum 1951-1960

Monatswerte Niederschlagshöhe

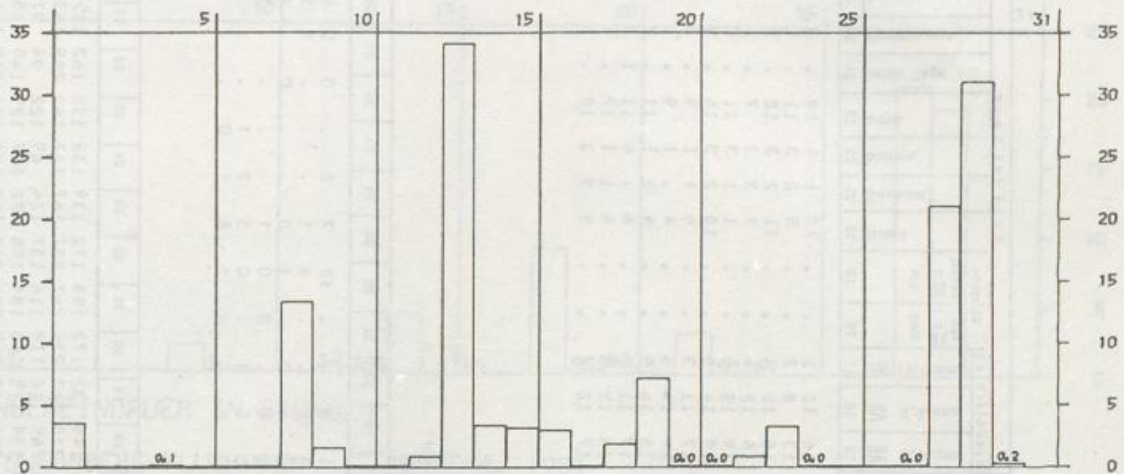
Station	Niederschlag		Höhe über NN m	Station	Niederschlag		Höhe über NN m	Station	Niederschlag		Höhe über NN m
	Höhe in mm	in % des nor- malen			Höhe in mm	in % des nor- malen			Höhe in mm	in % des nor- malen	
HOHEGEIS	625	71	91	UCHTE	45	48	91	GIEßOL DEHAUSEN	155	77	154
JERXHEIM	130	67	146	EMPA-LESSIER	73	57	124	SONNENBERG	775	100	85
SCHNEGA	40	64	145	GOSLAR	266	69	113	OSTERODE/HARZ	285	87	128
HITZACKER	25	58	132	LEMGE	135	75	167	NORTHEN	121	64	128
BODENTEICH	69	70	152	WOLFENBUETTEL	93	74	142	ALFELD/LEINE	107	66	122
UELZEN (STADT)	37			KOENIGSLUTTER	150	81	150	ELBE	90	55	110
TEYENDORF	60	53	115	HOHNE	51	60	128	LAMSPRINGE	214	60	107
BLECKEDE	8	53	108	ESCHDE	66	64	119	SALZETUFURTH, BAD	125	63	119
AMELINGHAUSEN	60	57	100	SALZGITTER-LICHTENBERG	143	63	129	SARSTEDT	61	54	115
SAHRENDORF	60	58	97	HAEMELERWALD	88	50	102	BERTHE	78	63	
HANN MUENDEN	200	97	156	BURGDORF	60	66	135	MUNSTORF (GW)	51		
USLAR	190	63	105	HANNOVER (EILENRIEDE)	52	61	120	SCHWARMSTEDT	26	37	67
NEGENBORN	140	78	100	FRIEDLAND	195	90	188	BERGEN-WINDORF, KR. CELLE	76	74	132
PYRMONT, BAD	98	60	100	NOERTEN-HARDENBERG	128	80	188	WALSRODE	35	53	90
MUENDER, BAD	107	65	97	ETZENBORN	215	77	151	KOENIGSMOOR	40	50	91
RINTELN-STEINBERGEN	90	72	136					SCHNEVERDLINGEN	75	56	95

*) Zeitraum 1931-1960

Wetteramtsbereich MÜNCHEN

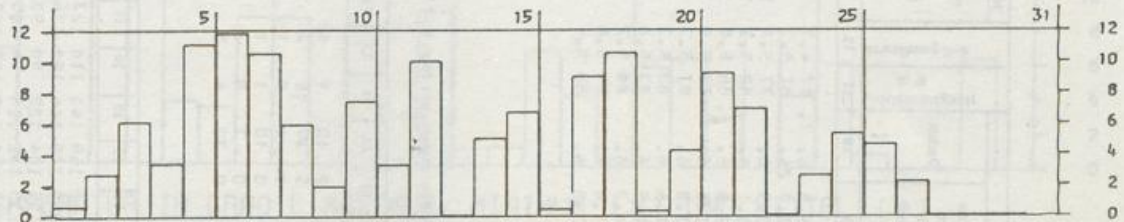
NIEDERSCHLAGSHÖHE IN MM

04119 MUENCHEN-RIEM SEPTEMB. 1981



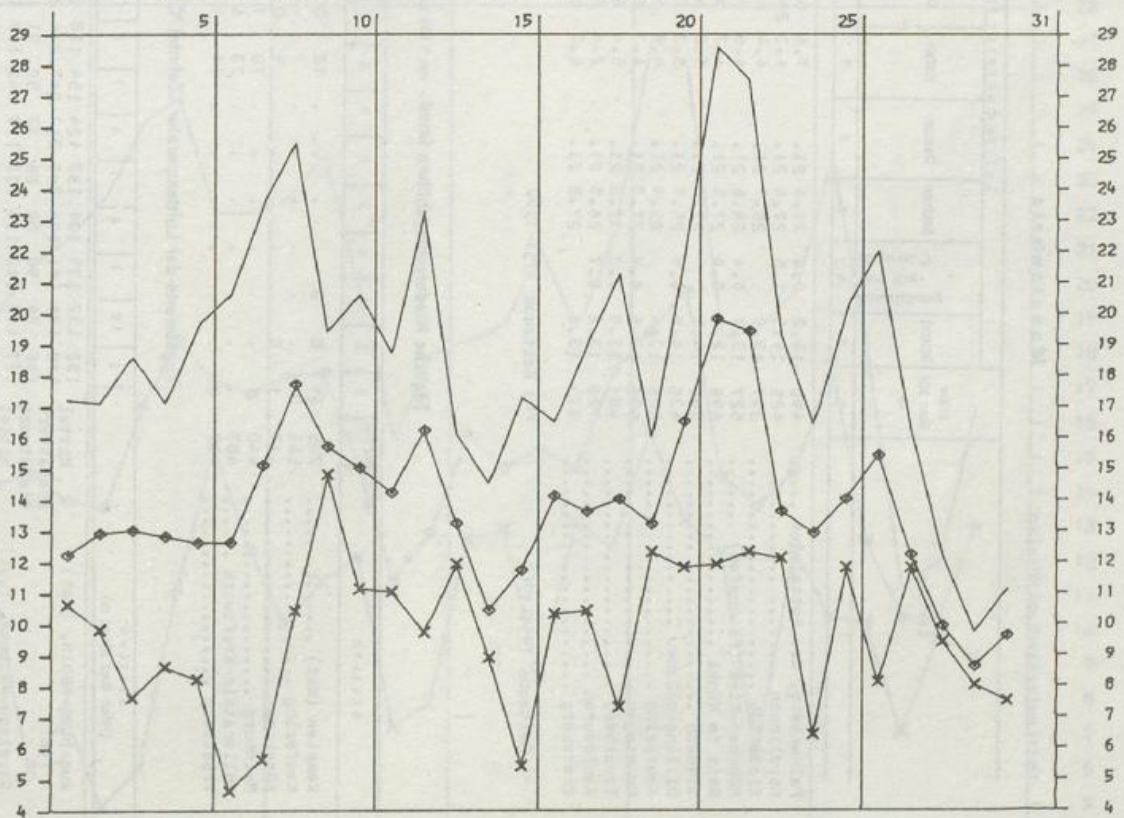
SONNENSCHNEINDAUER IN STUNDEN

04119 MUENCHEN-RIEM SEPTEMB. 1981



LUFTTEMPERATUR IN GRAD C MAXIMUM (•) MINIMUM (x) UND MITTEL (◊)

04119 MUENCHEN-RIEM SEPTEMB. 1981



Monatswerte

Wetteramtbereich München

Station	Höhe über NN in m	Lufttemperatur in °C						Niederschlag		Zahl der Tage										Sonnen-scheindauer in % in der nor-malen												
		Höhe über NN Mittel	Abweichung vom Nor-malwert	beobachte Datum	tiefste Datum	tiefste Datum	tiefe am Erd-boden Datum	Datum	Luftfeuchtigkeit in %	Beuchtigkeit 0-8	Höhe in mm	in % des nor-malen	Niederschlag in mm	0-1 mm	1-10 mm	Schnee-fall > 0,1 mm	Nebel	Gewitter	heitere		Sommer-tage	Feiertage	Strahl-tage									
1	2	3	4	5	6	7	8	9	10	11	12	13	14	15	16	17	18	19	20	21	22	23	24	25	26	27	28	29	30	31	Monat	
Falkenberg, Kr. Rottal-Inn	490	14.2	0.4	27.4	21.1	7.6	6.6	6.5	6.7	7.7	4.7	93	145	16	12	2	10	1	4	10	3	10	3	10	3	10	3	10	3	10	3	10
Nördlingen	425	14.5	1.5	27.6	21.1	4.3	2.4	3.0	2.4	8.1	5.3	64	112	13	8	2	5	2	3	11	1	11	1	11	1	11	1	11	1	11	1	11
Eichstätt	397	13.9	0.4	25.7	21.1	4.4	6.6	3.3	6.6	7.7	5.4	123	224	16	10	4	11	2	3	12	1	12	1	12	1	12	1	12	1	12	1	12
München-Riem (Flughafen)	527	13.7	0.4	28.6	21.1	4.6	6.6	0.1	6.6	8.2	5.1	128	147	16	12	4	7	3	3	7	3	7	3	7	3	7	3	7	3	7	3	7
Reit im Winkel	695	12.5	0.0	27.5	21.1	4.7	6.6	2.6	6.6	8.6	5.0	144	98	19	15	6	1	1	3	11	2	11	2	11	2	11	2	11	2	11	2	11
Sinbach	360	14.1	0.9	27.4	21.1	5.2	6.6	1.5	6.6	8.3	5.9	116	140	19	14	5	10	2	3	16	3	16	3	16	3	16	3	16	3	16	3	16
Dillingen/Donau	435	14.5	0.9	25.9	21.1	5.3	7.6	3.8	6.6	8.1	5.3	84	120	17	11	3	6	1	1	9	1	9	1	9	1	9	1	9	1	9	1	9
Keufering	585	13.4	0.7	25.9	21.1	4.3	6.6	0.9	6.6	9.3	5.6	172	189	18	16	5	4	2	1	11	2	11	2	11	2	11	2	11	2	11	2	11
Memmingen	595	13.5	0.7	27.3	21.1	4.3	6.6	4.3	6.6	8.0	5.2	93	103	17	11	3	6	1	1	12	1	12	1	12	1	12	1	12	1	12	1	12
Trostberg	487	13.9	0.2	31.3	21.1	5.6	6.6	1.0	6.6	8.0	5.8	169	164	19	17	5	6	1	1	12	1	12	1	12	1	12	1	12	1	12	1	12
Kaufbeuren	720	13.2	0.7	26.5	21.1	2.8	6.6	3.8	6.6	8.5	5.4	146		17	12	4	5	3	3	10	2	10	2	10	2	10	2	10	2	10	2	10
Ebersberg	573	13.6		27.5	21.1	6.7	6.6		6.6																							

*) Zeitraum 1951-1960 **) Zeitraum 1951-1960

Tägliche Niederschlagshöhen (mm) - von 7 Uhr mittlerer Ortszeit des angegebenen Tages bis 7 Uhr des Folgetages -

Station	Höhe über NN in m	1	2	3	4	5	6	7	8	9	10	11	12	13	14	15	16	17	18	19	20	21	22	23	24	25	26	27	28	29	30	31	Monat
Kempten (Ust)	705	31	0	0					12	0	12	6	2	10	1	1	1	1	1	8				19	7	8		0	2	52	28		201
Keufering	585	11							2			5	37	15	2	2	2	2	3	10									1	51	23		170
Kösching	417	1	0						9	0			1	1	0	1	0	0	0	4	0								0	41	21		84
Mainburg	440	1							70	1			0	10	1	1	2	0	2	6										10	28	0	133
Höllenstein-Kraftwerk	403								23	6	16		0	7	0	3	6		0	5	1									3	8	2	85
Trostberg	487	3							11	1			0	32	4	3	8		0	5									3	11	1	93	

Tageswerte der Lufttemperatur (Zehntel °C)

Station	Höhe über NN in m	1	2	3	4	5	6	7	8	9	10	11	12	13	14	15	16	17	18	19	20	21	22	23	24	25	26	27	28	29	30	31
Augeburg-Wühnh. (Ust)	Mittel	132	132	135	134	133	124	154	178	168	154	152	168	140	110	123	144	130	145	132	172	198	172	139	132	138	162	112	99	94	116	
	Höchstwert	178	184	191	196	205	213	247	244	209	214	200	235	166	150	176	172	191	220	167	236	267	237	167	167	190	209	163	108	103	147	
	Tiefstwert	106	84	90	88	86	37	50	91	142	125	105	104	122	94	50	120	78	65	116	119	116	137	124	69	122	94	97	71	91	80	
Garmisch-Partenkirchen (Ust)	Mittel	127	118	112	115	132	127	142	167	140	152	133	142	118	94	105	123	134	134	115	160	184	196	122	117	129	148	105	83	58	92	
	Höchstwert	155	150	146	137	175	196	231	248	157	205	179	226	143	157	168	163	190	224	167	247	284	267	159	150	186	219	164	104	74	127	
	Tiefstwert	102	108	79	96	67	57	58	89	131	94	115	76	103	59	58	94	106	60	105	102	106	121	114	97	108	66	97	70	42	58	
Mühlendorf/Inn (Ust)	Mittel	140	139	144	144	141	125	136	180	163	161	149	152	139	110	116	141	135	134	168	189	194	146	142	138	151	134	115	94	98		
	Höchstwert	157	180	191	178	203	213	231	258	197	211	202	226	162	152	166	169	198	191	156	226	279	284	185	170	184	205	158	135	110	104	
	Tiefstwert	131	106	84	97	90	41	50	72	151	126	102	96	110	91	80	82	118	94	101	120	116	131	133	89	122	95	116	105	81	80	
Passau-Oberhaus (Ust)	Mittel	152	193	191	196	206	227	255	247	198	226	207	236	153	157	165	142	174	207	145	213	278	262	195	197	161	218	169	177	120	107	
	Höchstwert	127	99	81	104	100	56	70	78	137	100	112	104	94	94	82	132	95	96	116	118	122	135	110	116	102	127	107	89	91		
	Tiefstwert	124	122	119	114	110	118	130	163	138	144	129	147	122	98	108	110	126	126	127	148	167	156	128	118	128	154	120	103	67	77	
Reit im Winkel	Mittel	151	170	164	156	176	192	215	240	170	201	188	210	153	143	159	134	179	211	170	218	275	237	171	167	186	250	173	120	95	90	
	Höchstwert	117	62	64	88	54	47	60	74	126	99	96	97	104	83	74	73	108	53	104	98	92	97	113	68	106	59	114	91	64	62	
	Tiefstwert	120	120	128	148	140	135	150	178	150	156	152	170	133	108	127	139	129	154	128	152	178	173	138	115	134	137	113	97	90	99	
Ulm (Ust)	Mittel	144	170	174	167	197	211	245	244	200	194	212	233	164	156	174	152	197	218	159	217	240	224	154	149	175	197	147	102	97	159	
	Höchstwert	164	176	176	187	197	211	245	244	200	194	212	233	164	156	174	152	197	218	159	217	240	224	154	149	175	197	147	102	97	159	
	Tiefstwert	120	120	128	148	140	135	150	178	150	156	152	170	133	108	127	139	129	154	128	152	178	173	138	115	134	137	113	97	90	99	

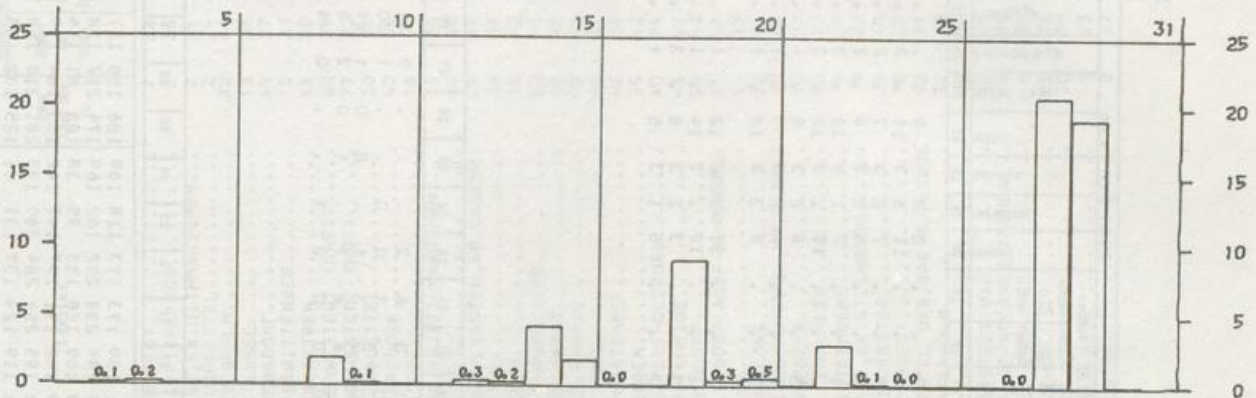
Wetteramtsbereich NÜRNBERG

=====

NIEDERSCHLAGSHÖHE IN MM

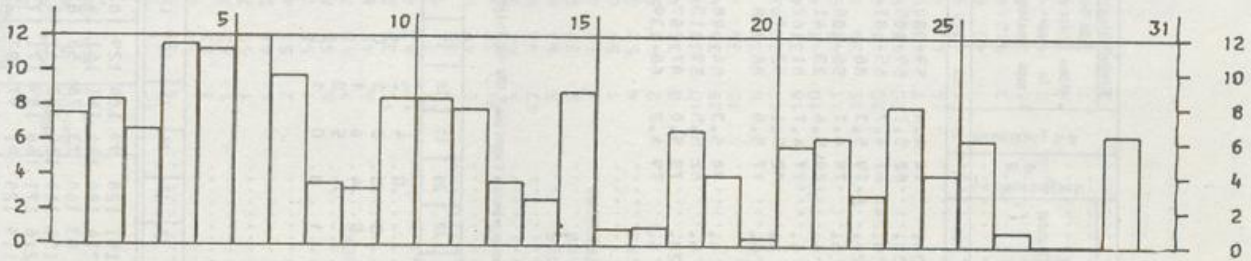
=====

04081 NUERNBERG-FLUGHAFEN SEPTEMB. 1981



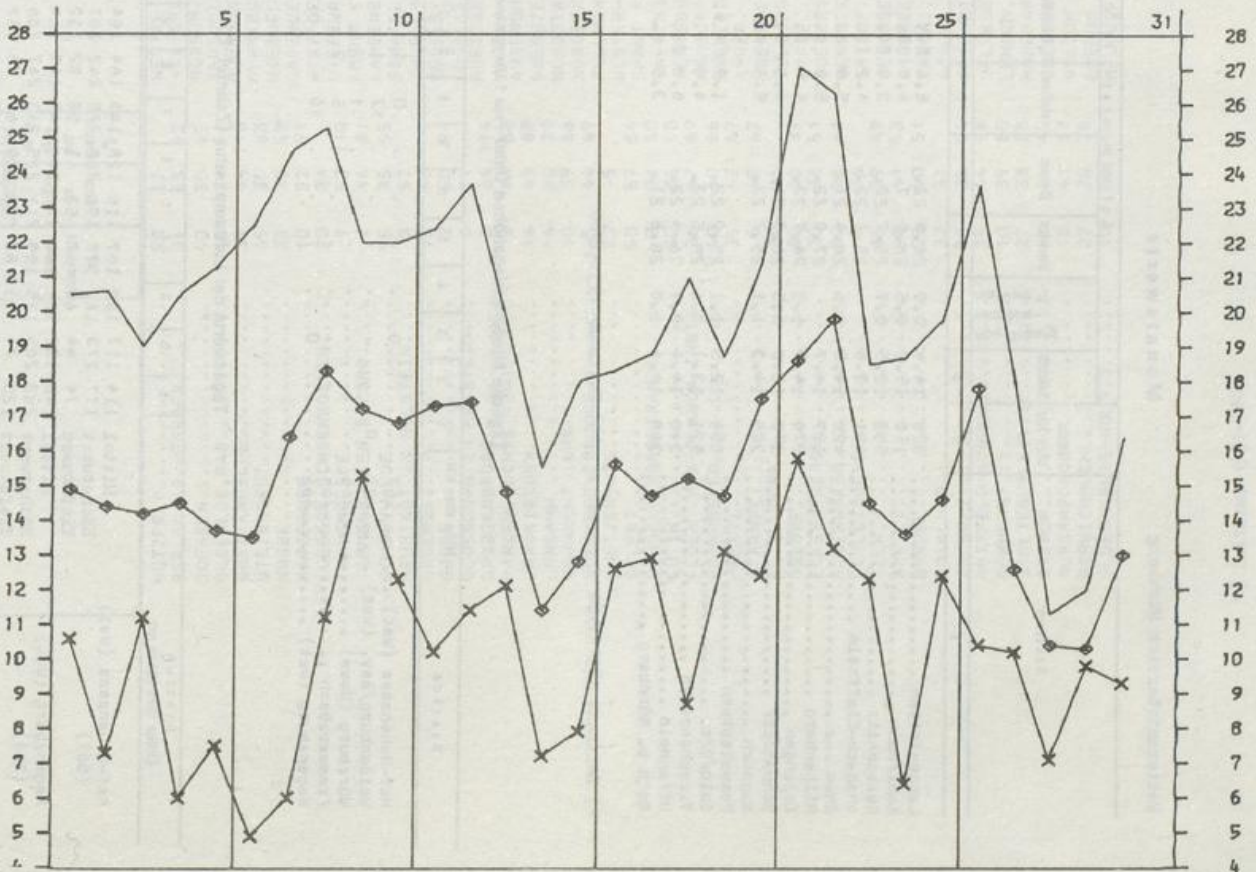
SONNENSCHEINDAUER IN STUNDEN

04081 NUERNBERG-FLUGHAFEN SEPTEMB. 1981



LUFTTEMPERATUR IN GRAD C MAXIMUM, MINIMUM (x) UND MITTEL (◊)

04081 NUERNBERG-FLUGHAFEN SEPTEMB. 1981



Monatswerte Niederschlagshöhe

Station	Höhe über NN in m	Niederschlag		Station	Höhe über NN in m	Niederschlag		Station	Höhe über NN in m	Niederschlag	
		Höhe in mm	in % des normalen			Höhe in mm	in % des normalen			Höhe in mm	in % des normalen
HUTZFELD.....	50	37	42	WESTRE.....	15	24	28	KRUMSTEDT.....	7	33	41
BERLIN, KR. SEEBERG.....	31	28	42	WESTERLAND/SYLT.....	7	50	50	FRIEDRICHSKOOG.....	2	33	39
SOEHREN.....	40	30	45	MORSUM/SYLT.....	6	50	60	HELSE, KR. DITHMARSCHEN.....	2	35	44
OLDESLOE, BAD.....	15	34	54	RAHNRUM/SYLT.....	3	63	63	BRUNSBUEITEL.....	32	24	29
STREITENFELDE.....	35	64	110	HOERNUM/SYLT.....	5	62	74	BORDESHOELM.....	32	44	64
STEINHORST.....	65	35	63	KUENIGSBUELL.....	1	55	70	WESTENSEE.....	13	38	49
NUSSE.....	35	35	59	NIEBUELL.....	4	44	54	REVENSDORF.....	15	27	35
RATZEBURG.....	10	52	91	DAGEBUELL.....	2	51	67	GROSSMITTENSEE.....	15	38	52
LUEBECK-SCHOENBOEKEN.....	20	36	110	WYK/FOEHR.....	1	58	71	NIENKATTEK.....	13	30	44
TRAVEMUENDE.....	9	53	110	UIERSUM/FOEHR.....	6	56	67	HOEHNESTEDT (KHST).....	80	35	42
TIMMENDORFER STRAND.....	2	46	81	AMRUM (LEUCHTFEUER).....	7	58	72	HOEHNESTEDT (NST).....	77	32	39
SCHOENWALDE.....	95	35	55	SCHAFFLUND.....	15	33	38	TOGERBUEITEL.....	20	27	35
NEUSTADT IN HOLSTEIN.....	3	57	94	JOLDELUND.....	19	42	49	ALBERSDORF.....	40	32	35
GROEMITZ.....	15	47	94	MEDELBY.....	23	31	37	BESDORF.....	16	40	50
GRUBE.....	2	50	94	LECK (BW).....	7	35	35	BURG, KR. DITHMARSCHEN.....	6	38	48
OLDENBURG IN HOLSTEIN.....	5	71	114	BUETTJEBUELL.....	5	49	62	KITTLITZ.....	45	54	95
GROSSENBRÖDE.....	3	64	114	VIOEL.....	21	35	42	LANGENLEHSTEN, KR. LAUENB.....	25	47	85
MARIENLEUCHE (BW).....	5	44	88	AHRENSHOEFT.....	5	42	54	LUETAU.....	26	37	67
LANDKIRCHEN.....	16	48	89	BREDSSTEDT.....	12	48	56	MOELLN.....	18	43	77
LENSAHN.....	14	50	79	NORDSTRANDISCHMOOR.....	5	43	60	LAUERBURG/ELBE.....	53	59	105
HOHWACHT (KHST).....	10	39	66	NORDSTRAND-ENGLAND.....	5	39	51	GEESTHACHT.....	16	43	75
MOENCHNEVERSDOORF.....	115	44	69	PELLWORM (LEUCHTFEUER).....	1	51	62	MUEHLENRADE.....	42	46	46
LUEJTENBURG.....	22	45	84	WESTERHEVER.....	1	51	61	TRITTAU.....	40	39	64
SELENT.....	50	57	84	SANKT PETER-ORDING.....	4	52	65	SCHWARZENBEK.....	40	36	59
SCHOENBERGERSTRAND.....	3	31	50	GARDING.....	2	48	59	REINBEK.....	35	42	74
EUTIN.....	50	35	50	RENSBURG.....	8	34	45	HEHNSTEDT-ULZBURG.....	40	34	51
PLÖEN (MAX-PLANCK-INST).....	26	47	69	HARDORF.....	10	36	47	BARGTSCHEIDE.....	45	52	79
BORNHOEVED.....	40	40	56	BREKENDORF.....	35	38	46	TODENDORF.....	56	42	42
PREETZ.....	35	43	67	KROPP.....	15	34	45	WULFSDOORF (AMBF-AHRENSBG).....	46	48	73
STRANDE.....	5	42	67	FOERDEN.....	5	34	45	NEVEL.....	14	23	36
ELISENDORF.....	35	26	67	TELLINGSTEDT.....	15	30	34	ALVESLOHE.....	32	34	51
OSDORF.....	20	28	39	ERFDE.....	18	37	44	QUICKBORN(FMG), KR. PINNEB.....	13	35	41
ECKERHOFERDE.....	20	36	51	SUDERSTAPEL.....	10	41	49	PINNEBERG.....	10	27	41
KLEINHAABS.....	32	28	41	HEHNSTEDT.....	11	42	51	BULLENKUHLEN.....	10	22	30
SCHLEI/MUENDE.....	3	36	49	SAITRUP.....	35	34	41	SEESTERMUEHE.....	9	22	28
TOLK.....	35	39	49	OEVERSEE.....	30	41	48	HORST, KR. STEINBURG.....	25	43	58
ARRILD.....	48	41	53	EGGEBEN (BW).....	20	43	52	NEUMUENSTER.....	10	23	31
BREBEL.....	23	40	51	TREIA.....	7	43	49	BROKSTEDT.....	40	31	47
BOECKLUND.....	32	31	54	WOHLDE.....	15	41	47	HARTERHOLM.....	32	28	42
SEEHOLZ.....	25	38	54	FRIEDRICHSTADT.....	1	47	58	LATENDORF.....	43	32	43
NOTTFELD-KUHHOLZ.....	35	44	58	UELVEBUELL.....	1	40	49	BRAMSTEDT, BAD.....	10	25	32
POMMERBY.....	10	39	60	LUNDEN.....	3	51	63	BRANDE-HOERNERKIRCHEN.....	9	31	31
STOLTEBUELL.....	27	38	58	HADENMARSCHEN.....	46	34	39	MUEHLENBARBEK.....	6	24	32
STERUP.....	40	34	45	SUEDERDEICH.....	3	44	48	ITZHOE.....	5	25	32
NORGARDHOLZ.....	15	41	63	BUESUM (SCHLEUSE).....	6	37	45	OLGENBORSTEL.....	30	39	45
STREICHMUEHLE.....	27	30	38	BUESUM (STADT).....	7	39	47	VAALEERMOOR.....	1	23	29
GLUECKSBURG-HOLNIS.....	10	33	46	MELDORF.....	2	32	40	WILSTER.....	0	27	34

*) Zeitraum 1951-1960

Station	Höhe über NN in m	Lufttemperatur in °C				Luftfeuchtigkeit in %	Bevölkung 0-8	Niederschlag		Zahl der Tage				Sonnen-scheindauer															
		Mittel	Abweichung vor N	hochste	tiefe			Datum	Datum	Datum	Datum	tiefe am Erd-boden	Datum	in % des nor-malen	Höhe in mm	Niederschlag	fallend	deckend	in % der St.										
Sankt Peter-Örding	4	14.5	0.3	23.3	7.	6.2	5.	2.1	5.	10	11	12	13	14	15	16	17	18	19	20	21	22	23	24	25	26	27	28	29
Heise, Kr. Dithmarschen	2	13.9	0.2	23.0	8.	5.3	5.	5.0	3.	5.	82	4.4	35	44	12	7	1	1	1	1	8	1	1	5	8	1	1	1	157
Erfde	18	13.7	0.5	24.8	8.	4.4	5.	4.4	5.	85	4.7	37	44	10	7	1	1	1	1	1	9	1	5	10	1	1	1	1	149
Brenda-Hörnerklischen	9	13.6	0.7	23.6	8.	3.8	30.	3.2	30.	86	5.2	31	11	7	1	1	1	1	1	13	1	2	11	1	1	1	1	1	160
Eutin	50	13.8	0.4	23.9	8.	5.2	15.	3.6	28.	84	4.8	35	50	12	7	1	1	1	1	9	1	2	7	1	1	1	1	1	159
Lehnsahn	14	14.0	0.4	23.6	8.	5.5	15.	2.5	15.	82	4.1	59	79	13	8	2	1	1	1	2	1	5	5	1	1	1	1	1	1
Travemünde-Priswall	9	14.4	0.4	22.7	7.	7.8	30.	6.8	30.	82	3.6	53	110	11	7	2	1	1	1	5	1	8	3	1	1	1	1	1	1
Hohenwestedt	80	13.8	0.8	23.0	8.	7.0	14.	5.0	25.	83	5.3	35	42	12	8	1	1	1	1	2	1	4	10	1	1	1	1	1	1
Rendsburg	8	13.8	0.7	24.0	8.	4.3	5.	2.9	5.	82	4.9	34	45	10	9	1	1	1	1	3	1	4	7	1	1	1	1	1	1
Klein Rönau, Kr. Segeberg	7	13.1	0.3	22.8	10.	3.7	5.	1.5	4.	85	4.2	35	14	6	1	1	1	1	1	10	3	5	7	1	1	1	1	1	151
Leck (Bü)	27	13.6	0.4	23.6	8.	3.7	15.	2.7	5.	84	4.4	38	58	8	6	1	1	1	1	13	1	3	5	1	1	1	1	1	156
Stoltebüll	13	13.8	0.8	23.0	7.	4.0	30.	2.0	30.	83	4.5	35	10	8	1	1	1	1	1	10	2	3	6	1	1	1	1	1	137
Quickborn (FMG), Kr. Pinneberg	46	13.8	0.6	23.0	7.	5.5	2.28.	2.9	28.	84	5.0	48	13	8	1	1	1	1	1	12	3	4	9	1	1	1	1	1	155
Wulfsdorf (AMBF-Ahrensburg)	18	13.5	0.3	23.0	7.	3.4	30.	1.5	30.	84	5.6	43	77	13	7	1	1	1	1	11	1	2	10	1	1	1	1	1	147
Mölln	1	14.7	0.3	23.1	7.	7.6	4.	2.4	4.	84	5.3	58	11	8	2	1	1	1	1	3	2	3	12	1	1	1	1	1	149
Wyk/Fähr	10	13.9	0.2	24.1	8.	6.2	15.	5.7	15.	84	3.3	39	66	9	8	2	1	1	1	4	1	8	1	1	1	1	1	1	1
Hohwacht	10	13.9	0.2	24.1	8.	6.2	15.	5.7	15.	84	3.3	39	66	9	8	2	1	1	1	4	1	8	1	1	1	1	1	1	1

*) Zeitraum 1931-1960

**) Zeitraum 1951-1960

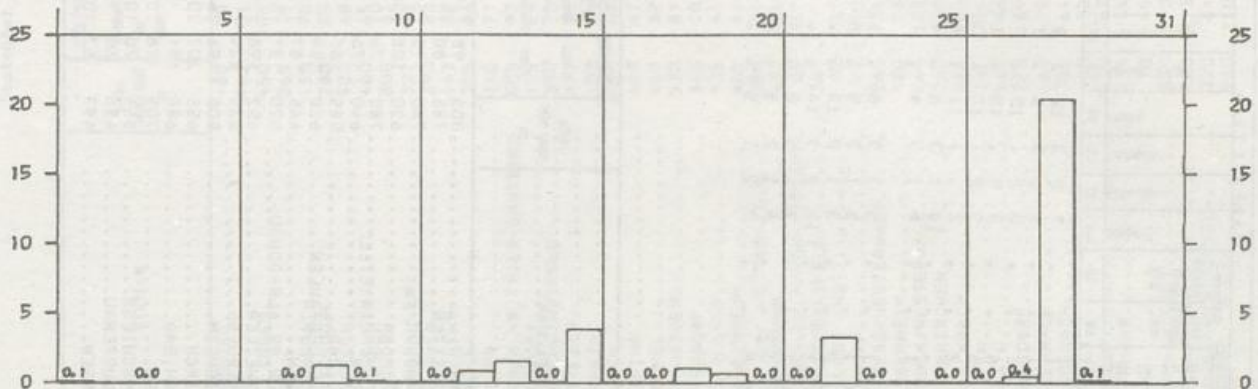
Tageswerte der Lufttemperatur (Zehntel °C)

Station (Höhe über NN in m)	1	2	3	4	5	6	7	8	9	10	11	12	13	14	15	16	17	18	19	20	21	22	23	24	25	26	27	28	29	30	31	
Heise, Kr. Dithmarschen (2)	Mittel 128	145	134	126	134	140	158	179	150	157	164	154	132	113	139	142	136	145	128	148	141	139	143	128	135	156	123	114	122	125		
	Höchstwert	179	199	206	204	214	217	228	230	188	212	200	175	175	135	190	177	175	182	181	170	176	165	171	176	185	164	150	175	175		
	Tiefstwert	77	82	54	66	53	88	86	128	122	94	135	122	108	99	114	95	112	97	97	128	106	125	90	73	95	110	56	104	84		
Klein Rönau, Kr. Segeberg (40)	Höchstwert	124	129	112	108	118	129	145	158	140	138	158	152	134	116	118	140	135	138	118	137	139	140	133	126	133	164	120	105	105	132	
	Mittel	201	187	190	187	202	222	216	201	228	189	177	170	170	132	166	188	175	176	171	165	174	159	169	168	183	185	179	155	168	170	
	Tiefstwert	79	72	53	63	37	65	57	129	97	60	126	133	106	81	59	97	112	94	88	88	123	101	73	92	83	110	104	59	83	73	
Mölln (18)	Mittel	134	118	124	116	129	160	166	156	164	160	173	130	106	130	127	124	134	120	152	136	148	133	120	139	159	127	109	110	114		
	Höchstwert	190	186	205	210	220	225	230	210	205	215	190	205	185	150	175	180	180	186	190	185	180	175	184	191	208	182	147	162	175		
	Tiefstwert	65	52	65	50	55	60	70	100	125	115	145	140	102	60	55	110	75	84	92	80	110	75	114	75	68	120	114	53	82	34	
Schleswig (UA) (43)	Mittel	136	137	132	137	143	151	159	178	157	153	154	156	130	111	131	141	136	142	131	142	138	134	125	128	138	168	130	122	128	158	
	Höchstwert	191	195	200	195	207	213	227	231	204	210	186	179	162	137	165	173	175	177	172	163	172	156	170	176	199	191	182	161	176	179	
	Tiefstwert	100	90	84	82	88	106	84	139	133	100	142	139	114	90	73	107	113	98	108	110	126	110	111	86	95	118	116	85	106	80	
Westermarkelsdorf (1)	Mittel	137	130	135	126	147	177	158	182	166	157	152	161	147	116	118	138	126	134	133	148	148	140	137	132	147	164	145	126	136	131	
	Höchstwert	189	187	184	185	192	213	223	240	195	209	178	189	182	170	172	180	170	168	178	165	177	160	169	182	185	199	170	163	155	170	
	Tiefstwert	112	98	89	99	98	117	108	135	156	136	136	123	127	93	68	106	98	106	114	104	135	114	128	102	103	127	138	74	113	110	

Wetteramtsbereich STUTTGART

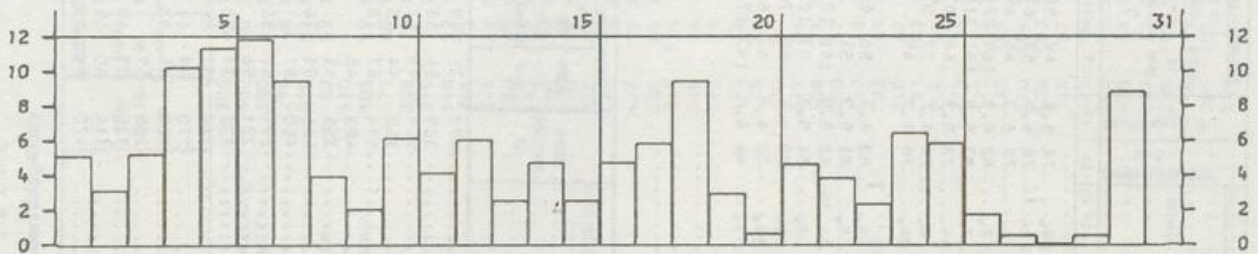
=====
NIEDERSCHLAGSHÖHE IN MM

02720 STUTTGART (WA) SEPTEMBER 1981



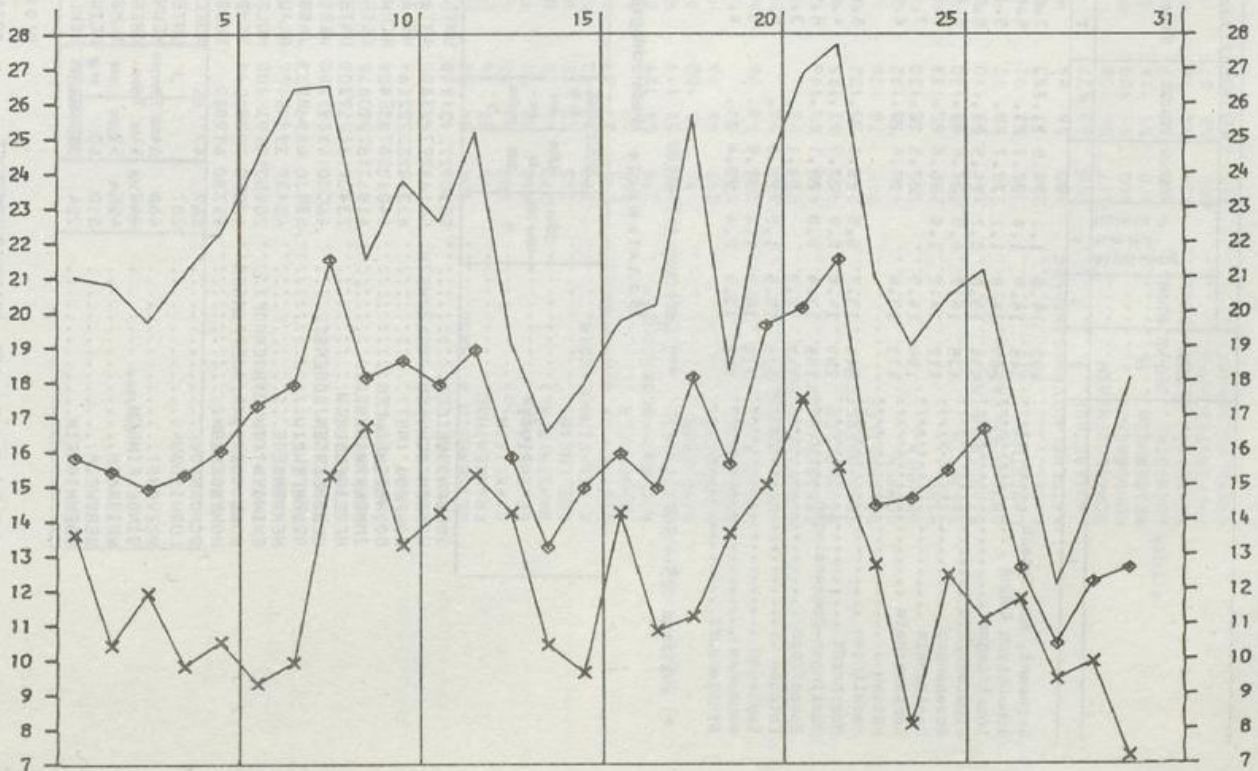
SONNENSCHEINDAUER IN STUNDEN

02720 STUTTGART (WA) SEPTEMBER 1981



LUFTTEMPERATUR IN GRAD C MAXIMUM, MINIMUM (x) UND MITTEL (◇)

02720 STUTTGART (WA) SEPTEMBER 1981



Monatswerte

Vorwetterbereich Stuttgart

Station	Lufttemperatur in °C										Niederschlag				Zahl der Tage				Sonnen- scheindauer														
	Abweichung vom Nor- malwert		bochste		tiefe		Datum		defixe am Er- boden		Datum		in % des nor- malen		Höhe in mm		in % des nor- malen		Nebel		Gewitter		heitere		Sommer- tage		Frost- tage		Eis- tage		in % der nor- malen		
	2	3	4	5	6	7	8	9	10	11	12	13	14	15	16	17	18	19	20	21	22	23	24	25	26	27	28	29	30	31			
Gschwend, Kr. Ostalb	492	14.0	1.1	25.5	21.22.	3.0	24.	2.6	24.	74	5.5	49	58	14	7	1	.	.	7	2	3	12	.	2		
Schwäbisch Gmünd	345	14.9	1.0	27.7	21.	5.0	24.	4.5	24.	76	4.9	50	60	17	8	1	.	.	5	3	6	.	7		
Ingehofen	209	14.8	1.1	27.7	7.	5.1	6.	4.2	6.	78	6.3	46	69	14	9	2	.	.	5	2	15	.	7		
Bibersach/R10	534	13.8	0.7	25.5	21.	5.5	7.	3.5	7.	82	6.0	169	228	17	15	6	.	.	8	5	15	.	1	135	77	
Ravensburg	435	14.7	0.8	27.6	21.	6.4	7.	4.5	7.	83	5.9	191	210	20	15	6	.	.	5	2	1	12	.	3	
Grailshaim	418	14.2	1.0	26.8	22.	3.8	24.	1.7	24.	78	5.5	66	103	13	9	2	.	.	2	1	11	.	4	
Grailshaim	199	14.9		27.5	22.	3.4	6.	1.7	6.	74	4.8	27	51	15	7	1	.	.	10	1	3	6	.	4	
Hütten	473	13.6		25.4	22.	4.3	24.	2.8	24.	76	4.7	49	15	6	1	.	.	.	6	1	3	4	.	1	
Marklingen	344	13.7	0.5	25.1	22.	5.0	15.	3.0	15.	93	4.6	56	68	12	10	1	.	.	5	1	3	8	.	1	
Murrhardt	280	14.8	0.9	27.9	21.	4.0	7.	1.6	7.	81	5.3	51	16	9	1	.	.	.	5	1	3	9	.	8	139	
Mürtlingen-Obertensingen	758	13.4	0.8	23.1	7.	5.9	14.	4.5	24.20.	80	5.9	108	120	15	11	2	.	.	3	1	2	13	
Schopfloch	712	12.2		23.1	7.	3.2	30.	-0.1	7.	84	5.6	87	105	18	14	1	.	.	12	2	3	14	
Ebingen	210	15.5	1.2	25.6	7.	5.6	30.	3.4	30.	78	4.4	48	76	16	10	1	.	.	7	5	2	.	4	
Eppingen	210	16.0	1.4	27.0	7.	5.0	15.	4.5	15.	78	4.8	43	69	13	7	1	.	.	8	1	2	5	.	6
Neudenu	668	13.2	0.4	23.4	21.	4.9	7.	3.2	7.	84	4.8	143	172	18	12	5	.	.	7	2	1	5	
Prüllendorf																																	

*) Zeitraum 1931-1960

**) Zeitraum 1951-1960

Monatswerte Niederschlagshöhe

Station	Niederschlag		Station		Niederschlag		Station		Niederschlag		Station		Niederschlag	
	Höhe über NN m	In % des nor- malen	Höhe über NN m	In % des nor- malen	Höhe über NN m	In % des nor- malen	Höhe über NN m	In % des nor- malen	Höhe über NN m	In % des nor- malen	Höhe über NN m	In % des nor- malen	Höhe über NN m	In % des nor- malen
DOBERATSWEILER	503	272	219	473	75	99	TIERINGEN	805	98	115	805	98	115	
WANGEN/ALLGÄU	561	297	238	389	54	88	FROHNSTETTEN	785	80	107	785	80	107	
WOLFEGG (NST)	623	232	221	504	46	52	BURLADINGEN	760	115	134	760	115	134	
BODNEGG-BILLEN	650	287	254	350	44	63	ABLACH	620	108	130	620	108	130	
IMMENSTAAD	415	187	208	414	57	78	ITTENHAUSEN	782	76	101	782	76	101	
HEILIGENBERG	734	184	192	403	48	68	BOLSTERN	640	176		640	176		
UEBERLINGEN/BODENSEE	465	143	177	WESTERNACH	355	45	BUCHAU, BAD	585	181		585	181		
ROSENFELD	639	66	85	JAGSTZELL	466	51	UTTENWEILER-AHLEN	620	154		620	154		
HERRNBERG	431	39	51	BLAUFELDEN	450	51	HAYINGEN	685	87	116	685	87	116	
ENINGEN (OB. LINDENHOF)	705	105		MULFINGEN/JAGST	294	57	HINGEN, KR. ALB-DONAU	552	121	166	552	121	166	
BOLL (ORT) KR. GOEPPINGEN	420	72	85	SCHOENTAL/JAGST	221	56	ENGLISWEILER	652	198	225	652	198	225	
HORENGEHREN	457	61	82	EUBIINGEN	338	31	SCHOENEBUERG	535	224		535	224		
SCHORNDORF	267	47	64	ADELSHAIM	235	37	HUETTISHEIM	505	196	268	505	196	268	
LUDWIGSBURG	287	61	82	UNTERSCHIFFLIZ	270	39	LEUTKIRCH	655	207	201	655	207	201	
PREVORST	468	64	79	NEUNKIRCHEN/BADEN	300	45	WURZACH, BAD	685	191		685	191		
SINDELINGEN	440	54	76	CREGLINGEN	285	59	ETTLENSCHIES	705	98	126	705	98	126	
WEISSACH	455	59		ILMSPAN	325	39	MARKTLUSTENAU	664	70	101	664	70	101	
SERSHEIM	210	50		REINHARDSACHSEN	314	40	MARKTLUSTENAU	456	60	95	456	60	95	
BOENNIGHEIM	224	34	56	SCHLOSSAU	470	44	BOPFINGEN	497	67	103	497	67	103	

*) Zeitraum 1931-1960

Monatswerte Niederschlagshöhe

Station	Niederschlag		Höhe über NN in m	Station	Niederschlag		Höhe über NN in m	Station	Niederschlag		Höhe über NN in m
	Höhe in mm	in % des normalen			Höhe in mm	in % des normalen			Höhe in mm	in % des normalen	
HIRSCHTHAL	230	68	230	RHEINBOELEN	395	65	395	SAARBURG	180	98	156
KAPSMAYER	150	58	150	ELLERN(FOR. SCHANZERKOPF)	487	70	487	KONZ	182	101	177
MAXIMILIANSAU	102	62	102	STROMBERG/HUNSRUECK	300	65	300	PELLINGEN	450	108	177
KANDEL	126	48	86	MOERSFELD	294	48	109	NEWEL	365	125	205
ROELZHEIM	110	69	123	WOLFSHEIM	222	51	109	GREIMERATH	450	90	
ANNWEILER	200	53	80	BINGEN-BUEDESHEIM	82	52	121	MERTESDORF	280	83	93
GERMERSHEIM	106	57	108	UBERWESEL	110	59	128	STEFFELN	500	68	93
JOHANNISKREUZ	472	56	75	BOPPARD-SALZIG, BAD	105	105	128	HILLESHEIM/EIFEL	460	65	110
TAUBENSUHL	513	82	108	LAHNSTEIN	71	80	178	DENSBORN	308	62	97
RHODT	318	58	94	WESTERBURG	355	75	104	SPANGDAHEM	327	98	175
LUDWIGSHAFEN-OGGERSHEIM	95	46	88	EPPEMUND	310	74	128	MUELCHEN	293	88	
HOCHDORF	108	42	88	DIEZ/LAHN	140	52	108	SEINGSFELD	447	88	
WEISENHEIM A. SAND	105	39	89	KATZENELNBOKEN	305	75	73	KLAUSEN	205	86	
FRANKENTHAL	95	37	74	GEMMERICH	345	59	113	LEIMEN	140	71	122
DIRMSTEIN	105	41	95	SINGHOFFEN	280	66	122	BEUREN, KR. TRIER-SAARBURG	505	92	135
GRUENSTADT	168	39	91	TEMMELS	142	107	170	PIESPORT	155	64	
RAMSEN/PFALZ	270	42	76	WINTERSPELT	500	79	120	NIEDERSTADTFELD	390	75	115
GOELLHEIM	243	32	65	DASBURG	300	108	169	WITTLICH	177	71	134
KIRCHHEIMBOLANDEN	230	37	73	KOERPERICH-OBERGEGEN	270	81		KINHEIM	102	78	144
STETTEN, KR. DONNERSBERG	245	39	81	PRUEM	465	73	106	MEHREN	500	68	
DANNENFELS	365	49		ARZFELD	497	92	133	KLIDING	413	87	
HOCHBORN-BLOEDESHEIM	275	54	129	BITBURG	285	85	144	BUECHEL	450	82	158
METTENHEIM	91	51	119	WOLFSFELDERBERG	360	110		HOECHSTBERG	520	81	
OPPENHEIM	85	45	100	OBERRIRCHEN	345	76	110	MOERSDOORF	340	70	143
WOERKSTADT	215	46	96	HOECHEN	430	70	91	KASTELLAUN	425	64	119
INGELHEIM	108	49		LEIMEN/PFALZ	470	72	97	DUENGENHEIM	465	66	132
BERGHAUSEN	205	46	98	WESELBERG	428	58	82	BROHL, KR. COCHEM-ZELL	250	76	119
TUERKISMUEHLE	374	95		ZWEIBRUECKEN	330	60	78	LINGERHANN	482	64	119
BUEFINK-MUHL	531	93		HOEHLISCHWEILER	375	54	71	BURGEN, KR. MAYEN-KOBLENZ	85	67	152
FREISEN/SAAR	465	89	116	EPPEMBRUNN	300	79	107	MUENSTERMAIFELD	267	70	67
BAUHOLDER	468	81	125	SULESKASTEL	250	67	84	KOBLENZ (WST)	70		
IDAR-OBERSTEIN	264	70	132	GERSEIM	240	88	124	BENDORF	73	70	140
BRUCHWEILER	545	78	126	NLEINBLITERSDOORF	202	89	116	SELTERS/WESTERWALD	262	91	134
SOHREN	430	70	132	SPIESERMUEHLE	240	67	84	BASSENHEIM	170	78	159
RHAUNEN	370	70	130	GUERSCHLED	241	103	126	LINDEN/WESTERWALD	464	89	133
KIRN	250	65	133	LUDWIGER	245	87	126	ALTENKIRCHEN	260	89	133
SEESBACH	394	65	130	RIEGELSBURG	275	84	118	HARSCHBACH	284	108	154
STAUDERHEIM	141	55	110	SAARLOUIS (NST)	177	92	137	SEIFEN	185	84	131
BRUCHMUEHLBACH	235	58	77	PRIMSTAL	335	93		ASBACH	265	55	82
LANDSTUHL	355	57	92	HERMESKEL	530	104	137	RENGSDORF	285	89	
KUSEL	235	71	122	RELSFELD	505	103	137	ANDERNACH	62	72	157
KAISERSLAUTERN-DANSENBG	360	56	84	MADRILL	354	107	137	WASSENACH	305	64	139
LAUTERCKEN	158	52	127	NIEDERLOSHEIM	275	90	125	BOERLE	440	52	100
SCHALLODENBACH	317	56	108	LIMBACH	280	97	135	ROEDER	520	57	
HUNDSBACH	360	51	109	HOECHSTEN	420	88	126	ALTENHAHR	195	44	86
WEISENHEIM	170	51	116	ILLINGEN	307	82	109	LINZ	70	45	90
DUCHROTH	240	62	127	DUERPPEMUEILER	255	109	163	KIRCHEN/SIEG	300	90	113
ENKENBACH-AUSENBORN	325	44	76	NIEDALTDORF	195	119	192	GEBHARDSHAIN	380	113	149
FALKENSTEIN/PFALZ	400	48	87	RIERLIG	265	105	162	WISSEN-HOWIGESSEN	320	84	115
SCHWALFELDERHOF	315	49	104	ORSCHOLZ	392			NISTER	280		

*) Zeitraum 1931-1960

