

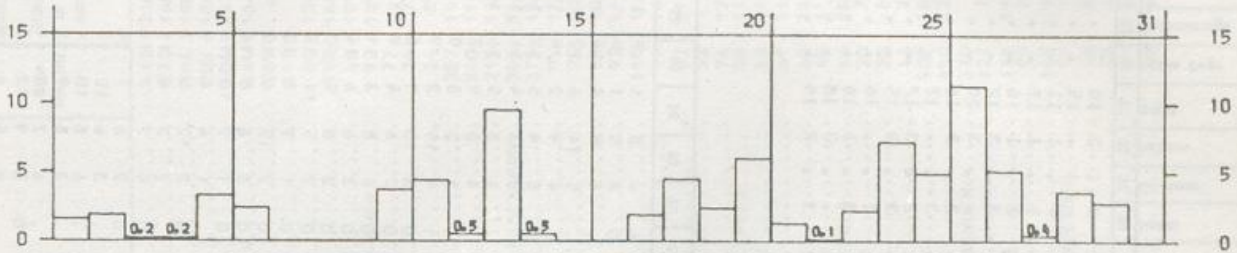
BEILAGE zum WITTERUNGSBERICHT Monat NOVEMBER 1981

Wetteramtsbereich BREMEN

Bibliothek
des
Ortenbach/M.

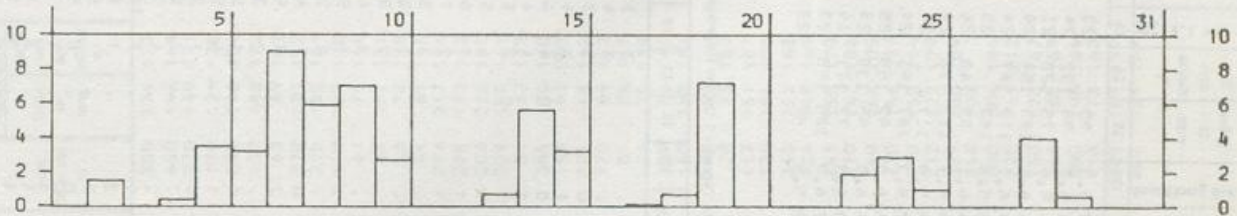
NIEDERSCHLAGSHÖHE IN MM

01474 BREMEN-FLUGHAFEN NOVEMBER 1981



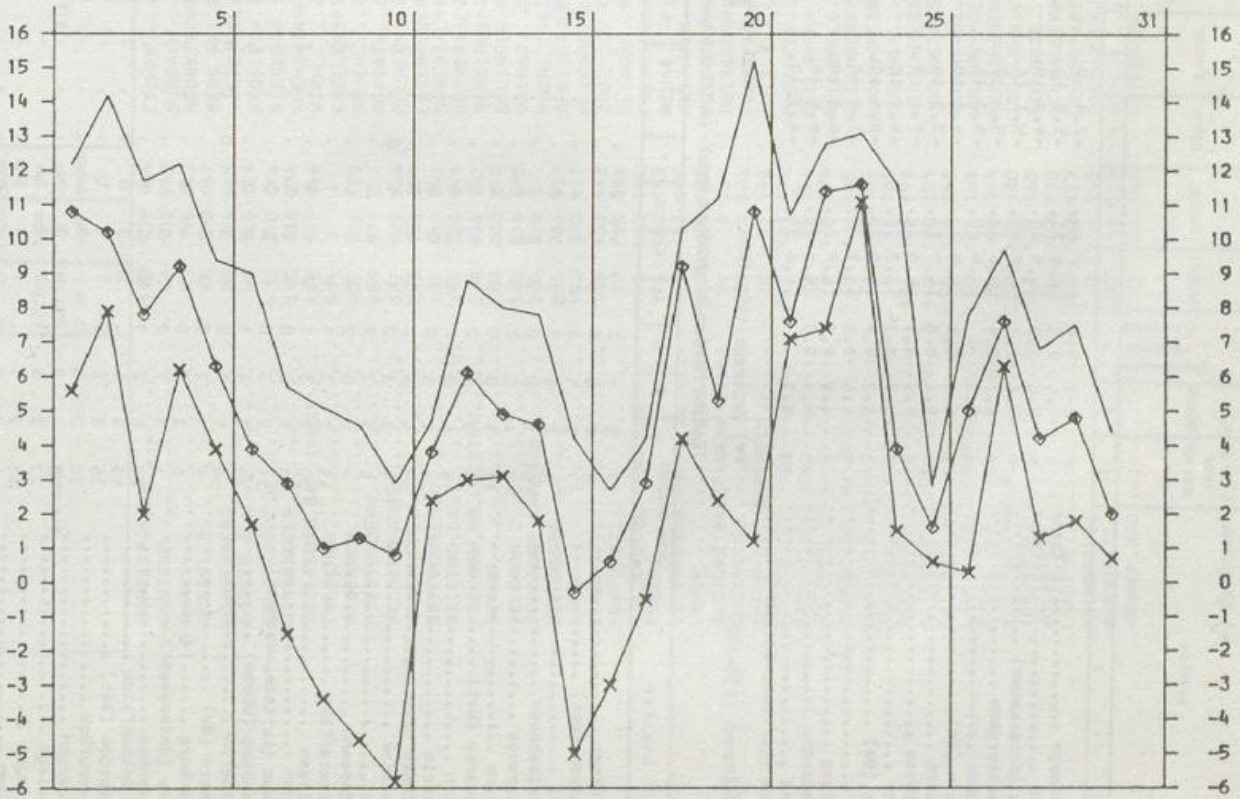
SONNENSCHENDAUER IN STUNDEN

01474 BREMEN-FLUGHAFEN NOVEMBER 1981



LUFTTEMPERATUR IN GRAD C MAXIMUM, MINIMUM (x) UND MITTEL (o)

01474 BREMEN-FLUGHAFEN NOVEMBER 1981



T A 10

Monatswerte Niederschlagshöhe

Station	Niederschlag		Höhe über NN in m	Station	Niederschlag		Höhe über NN in m	Station	Niederschlag		Höhe über NN in m
	Höhe in mm	in % des normalen			Höhe in mm	in % des normalen			Höhe in mm	in % des normalen	
SCHOEPFINGEN	110	109 154	110	EICHEN	305	171 173	305	HERSCHEID	412	214 214	412
OCHTRUP	58	102 162	58	BURBACH	450	146 149	450	PLETTENBERG	272	164 169	272
AHAUS	52	95 142	52	NEUNKIRCHEN, KR. SIEGEN	270	149 171	270	ALTENA I. M.	196	193 208	196
COESFELD	84	120 167	84	BERG BEI HENNEF	175	121 178	175	RUMENOH	205	188 192	205
RINGENBERG	20	96 160	20	WALDBROEL	295	148 154	295	SCHWENKE	406	243 201	406
BORKEN I. M.	48	105 154	48	BROELOCK	139	148 172	139	HASSLINGHAUSEN	264	162 188	264
ERNDTBRUECK	500	210 194	500	SIEGBURG	63	89 151	63	PLESSEN	289		289
GIRKHAUSEN	510	188 174	510	HUENGRINGHAUSEN	375	177 157	375	WITTEN-GEDERN	117		117
BERLEBURG, BAD (KHST)	445	157 164	445	WIEHL	215	185 181	215	LANGENBERG	64	104 153	64
ZUESCHEN	514		514	ENGELSKIRCHEN	140	188 188	140	HENRICHENBURG	113	168 189	113
MEDEBACH	405	116 159	405	BRUEHL	61	75 144	61	GELSENKIRCHEN-BUER.	60	109 170	60
KUESTELBERG	666	171	666	REFRATH	67	107 151	67	BOCHUM	93	119 178	93
HELMINGHAUSEN	377	129 168	377	PULHEIM	44	89 148	44	MOERS	26	77 131	26
HOHENWEPPEL	243	112 229	243	LEVERKUSEN	56	72 138	56	MEHRUM	24	85 139	24
BEVERUNGEN	101	117 192	101	BEVERTALSPERRE	298	217 194	298	NIEDERALHE	307	140 182	307
DRLEBURG, BAD	213	185 195	213	WUPPERTAL-HERBRINGHAUSEN	275	192 163	275	FUERSTENBERG	340	119 165	340
VOERDEN, KR. HOEXTER	228	114 152	228	RENSCHIED (ESCHBACHTAL)	208	226 195	208	WEMELSBURG	215	125 187	215
BRAKEL	143	133 190	143	SOLLINGEN	209	156 161	209	LICHTENAU, KR. PADERBORN	300	147	300
VELDRON	340	234 195	340	OSENAU	81	130 173	81	BLANKENRODE	375	156 226	375
SCHIEDER-KAMERUN	220	124	220	MUENSTERFELFEL, BAD	385	70 140	385	SALZKOTTEN	95	127 227	95
MEIERBERG	103	84 127	103	RHEINBACH	180	93 207	180	LIPPSTADT	75	105 169	75
LAGE	138	102 142	138	BLIESHEIM	106	68 142	106	DELBRUECK	94	109 182	94
LENGO	77	95 151	77	ZUELPICH	170	64 152	170	WADERSLOH	92	110 167	92
HERFORD	108	112 145	108	ELSDORF	85	76 141	85	SOEST	110	117 209	110
BIELEFELD (STADTGAERTN.)	115	102 162	115	FRIMMERSDORF	71	75 139	71	RHYERN	98	117 195	98
ENER	63	87 140	63	NEUSS	39	85 142	39	KAMEN	62	116 200	62
OEYNHAUSEN, BAD	40	74 132	40	MEITMANN	140	169 184	140	LUENEN	52		52
LAHDE	34	66 127	34	DUESSELDORF (FLUGWEWA)	37	93	37	WALTROP	74	127	74
WASSERSTRASSE (WEHR-SCHL)	55	75 136	55	DUILSBURG-HOCHFELD	28	93 150	28	SENDEN, KR. COESFELD	58	117 180	58
LUEBBECKE	70	92 146	70	BRUNSKAPPEL	413	181 187	413	LUEDINGHAUSEN	58	110 180	58
RHEDA-WIEDENBRUECK	127	131 175	127	NUTTLAR	330	184 198	330	NORDKIRCHEN	61	116 197	61
SENNESTADT	65	95 156	65	MESCHUDE	345	152 188	345	GROSS REKEN	60	111 168	60
HARSEWINKEL	78	106 174	78	SELLINGHAUSEN	424	149 169	424	HALTERN	40	112 178	40
OSTENFELDE	53	102 165	53	HELLEFELD	351	155 170	351	ERLE BEI RAESFELD	66	103 151	66
WARENDORF	71	102 155	71	ALLENDOORF I. M.	310	167 186	310	XANTEN	20	72 118	20
VERSMOLD	55	99 165	55	LANGSCHEID	340	166 205	340	HALDERN	20	69 117	20
TELGTE	105	125 195	105	RUETHEN	330	148 197	330	HAVERT	46	71 134	46
ALTENBERGE	140	100 159	140	HIRSCHBERG BEI HARSTEIN	410	163 214	410	MONSCHAU	509	167 144	509
KATTENVENNE	55	104 158	55	MOECHNETALSPERRE	232	122 179	232	UBENBRETH	650	137 136	650
LADBERGEN-OVERBECK	51	104 165	51	NEUENRADE	339	200 204	339	GENUEND-MALSBENDEN	370		370
EMSDITTEN	35	95 164	35	HOLZEN-MOERINGEN	344	104	344	OUEREN	127	76 165	127
WESTERKAPPELN	70	108 180	70	HEPPINGSEN	350	184 194	350	SCHVENHUETTE	162	113 177	162
IBBENHAUSEN	68	109 165	68	ISERLOHN	220	161 212	220	ERKELENZ	99	72 103	99
HOERSTEL	45	107 170	45	SCHWERTE	180	120 167	180	HERZOGENRATH	163	95 146	163
LAASPE	340	152 173	340	SCHMALLEMBERG-FLECKENBG.	354	185 189	354	HEINISBERG-SCHLEIDEN	57	78	57
KRONENBURG	510	133 162	510	LENNESTADT-ALTENHUNDEN	400	143 164	400	BRUEGGEN	58	55 79	58
AARHUETTE	400	68 117	400	ROEMERSHAGEN	305	189 191	305	ALDEKERK	35	69 110	35
HONNEF, BAD	90	84 165	90	OLPE	84	165	84	KAPPELEN	23	85 129	23
				ATTENDORN	307		307	WEEZE-HEES	28	67 110	28

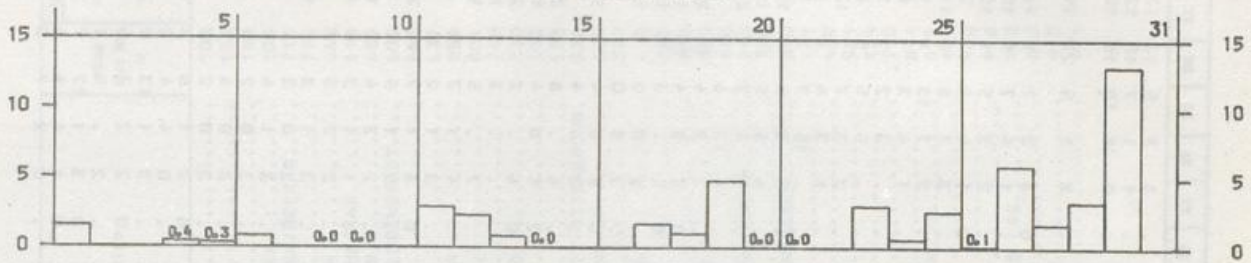
*) Zeitraum 1931-1960

BEILAGE zum WITTERUNGSBERICHT Monat NOVEMBER 1981

Wetteramtsbereich FRANKFURT

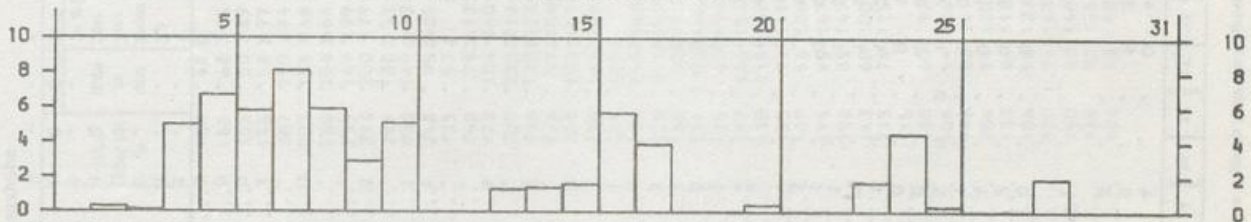
NIEDERSCHLAGSHÖHE IN MM

02640 FRANKFURT/M-FLUGHAFEN NOVEMBER 1981



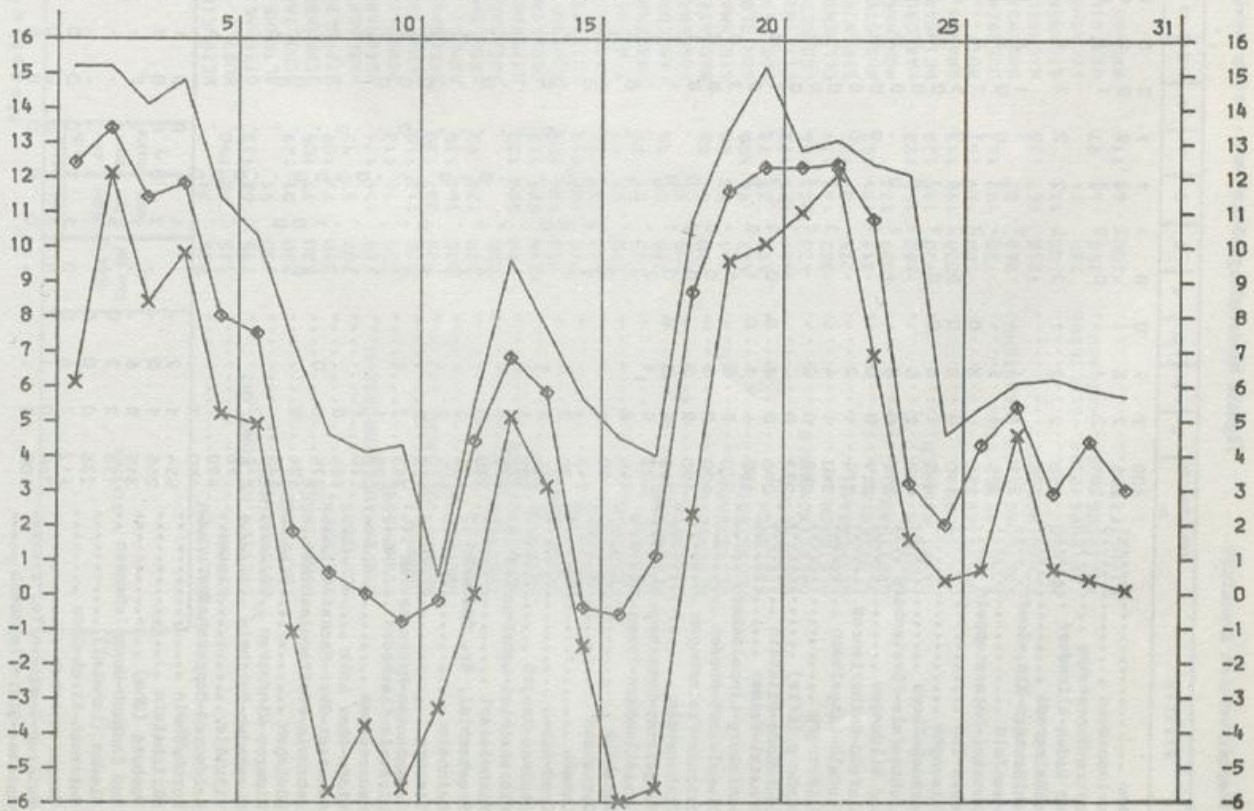
SONNENSCHENDAUER IN STUNDEN

02640 FRANKFURT/M-FLUGHAFEN NOVEMBER 1981



LUFTTEMPERATUR IN GRAD C MAXIMUM, MINIMUM (x) UND MITTEL (o)

02640 FRANKFURT/M-FLUGHAFEN NOVEMBER 1981



Station	Höhe über NN m		Niederschlag		Station	Höhe über NN m		Niederschlag		Station	Höhe über NN m		Niederschlag	
	Höhe über NN m	in % des normalen	Höhe in mm	in % des normalen		Höhe über NN m	in % des normalen	Höhe in mm	in % des normalen		Höhe über NN m	in % des normalen	Höhe in mm	in % des normalen
KALKOFEN	635	78	78	48	WEISWEIL	168	48	168	48	REILINGEN	103	63	131	
BODMAN	415	70	140	63	RUST	165	63	165	63	HORRENBERG	156	97	164	
STETTEN, KR. KONSTANZ	715	68	133	50	OTTENHEIM	153	50	89	89	WIESLOCH	140	75	139	
GOTTMADINGEN	430	51	51	148	ALTENHEIM	148	58	97	97	SCHMETZLINGEN	100	61	127	
LOEFFINGEN	830	81	129	337	SCHILTACH	337	190	174	174	SCHWANNINGEN/NECKAR	710	70	123	
EBERFINGEN	430	77	105	502	SCHRAMBERG	502	138	148	148	MARIAZELL	715	86	146	
GRIESEN	390	72	109	540	RIPPOLDSAU, BAD.	540	256	164	164	SPALCHINGEN	662	56	114	
BLUMBERG	707	57	92	225	HASLACH IM KINZIGTAL	225	149	199	199	OBERNDORF/NECKAR	516	91	132	
GRAFENHAUSEN/HOCHSCHM	968	114	124	285	OBERHARMERSBACH	313	200	179	179	DORNSTETTEN	680	142	167	
BIRKENDORF	755	96	113	430	NORDRACH	285	130	151	151	AACH, KR. FREUDENSTADT	600	131	131	
BANNHOLZ	725	113	115	248	SCHWEIGHAUSEN	430	149	173	173	FLUORN	665	115	129	
BERNAU-GOLDBACH	925	207	120	135	KEHL	135	57	125	125	BETRA	539	97	162	
WOLPADINGEN	888	166	135	140	SEELBACH	248	95	125	125	KALTENBRONN	858	161	131	
SEGETEN	879	125	92	173	LEGLSHURST	140	71	113	113	BESENFELD	801	160	122	
TODTMOOS	800	180	122	173	EBERSWEIER	173	104	160	160	IGELSBERG	740	131	107	
SCHOENAU/SCHM	540	1018	179	190	OPPENAU	300	230	213	213	SIMMERSFELD	720	128	124	
UNTERMULTEN	1018	723	124	105	OBERKIRCH	190	130	178	178	WART	593	78	130	
SCHWEIGMATT	723	710	176	114	ACHERN	138	99	138	138	HAITERBACH	528	85	163	
BUERCHAU	710	610	153	116	LEIBERSTUNG	129	100	147	147	ALTHENGSTETT-OTTENBRONN	532	79	149	
SALLNECK	610	290	57	97	KNIEBIS	875	169	104	104	OBERREICHENBACH	635	110	162	
LOERRACH	290	365	61	82	SCHOENEGREUND	559	138	163	163	LIEBENZELL, BAD.	322	93	155	
KANDERN	365	235	51	96	HERRNWIES	556	248	163	163	TIEFENBRONN	428	81	150	
KLEINKEMS	235	205	35	180	LANGENBRAND	220	151	151	151	MUEHLACKER	268	78	144	
HARTHEIM	205	230	44	88	GAGGENAU	180	90	117	117	WIMSHEIM	431	64	110	
NEUENBURG	230	261	52	88	RASTATT	117	92	146	146	WILHELMSFELD	350	164	191	
HEITERSHEIM	261	437	98	108	STEINMAUERN	115	67	116	116	SINSHEIM	195	93	143	
MUENSTERTAL	437	192	33	77	SCHIELBERG	417	166	154	154	NECKARBISSCHOFSEIM	200	113	166	
BREISACH	192	461	187	172	VOELKERSBACH	430	115	139	139	SPECHBACH	185	117	160	
OBERPRECHTAL	461	433	233	186	ETTLINGEN	135	94	149	149	SCHOENBRUNN/BADEN	350	159	171	
OBERSIMONSMALD	433	302	132	131	LEOPOLDSHAFEN	109	56	106	106	BAMMENTAL	131	120	182	
BLEIBACH	302	275	102	121	ELLMENDINGEN	195	95	167	167	KOHLHOF	480	117	156	
KEPPENBACH	275	311	131	152	STEIN, KR. ENZ	198	85	147	147	KOENIGSTUHL	561	120	164	
GLOTTERTAL	311	1021	173	680	AUGUSTENBERG	143	60	100	100	LADENBURG	104	65	135	
BREITNAU	1021	680	158	123	HONENWETTERSACH	215	75	115	115	HEMSBACH	110	86	156	
ZASTLER	680	1030	198	163	KARLSRUHE-DURLACH	115	60	97	97	FURTHANGEN	844	208	146	
SANKT WILHELM	1030	500	169	167	WEINGARTEN/BADEN	160	54	106	106	BUBENBACH	930	163	163	
HOFSGRUND	500	730	192	163	GRABEN, KR. KARLSRUHE	108	86	141	141	GEISINGEN	710	52	100	
OBERRIED	730	268	87	1218	RUIT	198	64	119	119	TALHEIM	758	56	56	
SANKT PETER/SCHM	268	1218	167	138	BRUCHSAL	133	64	119	119	EMMINGEN AB EGG	743	63	63	
FREIBURG I. BR. (HAUPTBH)	268	600	111	280	WAGHAEUSEL	106	58	123	123	TUTTLINGEN	643	82	149	
SCHAUISLAND	1218	255	68	97	STERNENFELS	320	96	163	163	BOETTINGEN	910	76	110	
HORBEN	600	255	68	97	GOCHEHEIM, KR. KARLSRUHE	150	86	148	148	FRIDINGEN	624	62	124	
FREIBURG I. BR. -SCHLIERBG	280	200	61	111	OESTRINGEN	165	90	155	155					
FREIBURG I. BR. -HASLACH	255	200	61	111	KRONAU	106	48	98	98					
EICHSTETTEN	200													

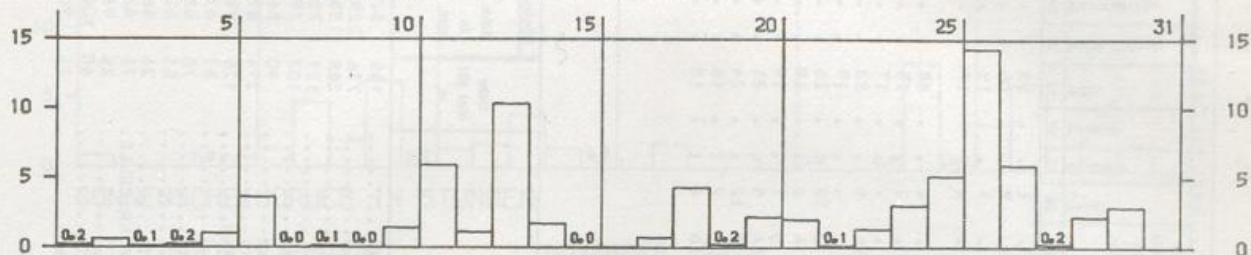
Station	Höhe über NN in m	Lufttemperatur in °C				Niederschlag				Zahl der Tage										Sonnen-scheindauer in %							
		Abweichung vom Nor-malewert	böchste	Datum	tiefe	Datum	am Erd-boden	Datum	in %	Höhe in mm	Perklima-on	Luf-tfeuch-tigkeit	in %	Niederschlag	Schnee-fall >= 0,1 mm	Nebel	Gewitter	heitere	über	heile Tage	Sonn-er-tage	Frö-stage	Eis-tage	in %	in %		
Königsfeld/Schw.	767	3.0	0.7	18.6	3.	-8.3	11.	84	4.7	97	117	15	10	4	8	3	1	5	6	15	15	15	15	15	15	92	146
Bad Dürheim	718	2.7	0.6	18.2	4.	-8.5	17.	79	4.8	45	83	13	7	2	7	2	2	3	9	17	17	17	17	17	107		
Aach, Kr. Konstanz	478	3.0	-0.2	19.0	2.	-9.0	17.	85	5.1	58	126	15	6	2	7	2	6	3	9	17	17	17	17	17			
Radolfzell	400	4.4	-0.1	18.8	2.	-6.2	11.	84	4.6	51	100	13	6	2	5	1	7	4	8	8	8	8	8	8	98		
Neustadt/Schw.	835	1.5	-0.3	18.7	3.	-13.6	17.	84	4.9	124	127	17	13	4	12	14	4	3	9	19	19	19	19	19	108	154	
Lenzkirch	818	2.1	0.3	19.6	3.	-12.1	17.	81	4.2	154	169	15	13	4	8	4	3	7	7	19	19	19	19	19	108	154	
Wutbschingen	383	3.7	-0.1	18.6	2.	-6.6	11.	84	4.7	76	103	15	7	2	5	6	6	9	9	11	11	11	11	11	108	108	
Schluchsee	963	2.1	0.4	19.0	3.	-10.0	11.16.	82	4.6	135	119	17	13	4	13	9	1	5	9	18	18	18	18	18	108	108	
Waldshut	330	4.6	0.0	20.1	2.	-6.0	11.17.	81	4.9	102	121	10	10	3	12	11	1	5	12	10	10	10	10	10			
Menzenschwand	885	1.7	-0.1	20.0	3.	-14.6	17.	82	4.9	202	131	17	13	5	12	11	1	5	12	19	19	19	19	19	99		
Rheinfelden	287	5.4	0.4	19.2	2.	-4.9	9.	81	5.3	87	132	14	11	4	6	11	1	1	11	9	9	9	9	9	99		
Schopfheim	400	4.0	-0.1	18.6	2.	-7.2	10.	87	4.9	94	97	14	12	4	7	2	11	1	11	11	11	11	11	11			
Friedrichsheim	852	2.9	-0.4	18.6	2.	-7.2	10.	84	4.6	142	105	13	12	4	10	9	5	7	12	17	17	17	17	17			
Mengen i. Br.	215	6.0	1.1	18.6	2.	-6.9	11.	82	5.9	49	91	14	9	3	3	4	4	12	9	9	9	9	9	9	59		
Liliental bei Ihringen	284	4.9	0.9	17.2	1.	-6.7	11.	84	5.3	167	158	16	14	4	12	11	2	3	9	11	11	11	11	11	59		
Hinterzarten	883	1.7	-0.2	18.7	3.	-11.8	17.	81	4.8	204	204	18	15	8	12	10	11	5	11	17	17	17	17	17	73		
Sankt Märgen	900	2.9	0.0	18.0	3.	-7.7	10.	81	4.8	93	131	17	13	4	4	4	4	1	13	8	8	8	8	8			
Freiburg i. Br.-Herdern	255	6.4	1.0	19.5	2.	-6.1	11.	77	5.5	61	91	14	7	3	4	5	2	2	14	6	6	6	6	6	71		
Lehr/Schw.	158	6.4	0.9	17.9	2.	-5.2	11.	82	5.8	176	168	16	15	4	5	2	5	1	13	9	9	9	9	9			
Wolfach	265	5.4	0.2	18.5	2.	-6.0	11.	82	5.8	80	113	16	9	5	3	3	4	3	13	8	8	8	8	8	72		
Offenburg	155	6.0	0.7	17.5	2.	-5.9	10.	84	5.7	195	195	14	9	4	2	2	6	1	12	9	9	9	9	9	72		
Freistett (Malswald)	131	5.9	1.1	17.1	1.	-6.6	17.	89	6.1	230	230	18	14	5	11	14	22	1	12	20	20	20	20	20	12		
Hornlegründe	1125	0.5	-1.1	12.5	3.	-8.2	10.	71	5.3	151	164	15	13	5	2	2	1	2	12	6	6	6	6	6	60	143	
Bühlertal	190	6.8	1.0	18.3	20.	-4.8	11.	82	6.8	56	102	15	10	1	4	4	7	3	18	9	9	9	9	9			
Forchheim, Kr. Karlsruhe	116	5.5	0.4	16.9	20.	-6.9	17.	85	6.0	49	88	11	11	1	2	3	3	15	15	6	6	6	6	6	63		
Philippsburg	98	6.4	1.3	17.0	3.	-4.5	10.	80	5.7	88	142	16	10	1	5	5	3	1	15	9	9	9	9	9			
Pforzheim	245	5.8	1.1	17.4	20.	-5.7	17.	84	6.5	116	145	19	14	4	6	6	2	1	18	9	9	9	9	9			
Eberbach/Neckar	176	5.3	0.6	16.2	20.	-7.0	17.	84	6.5	95	84	15	13	4	10	5	11	1	13	16	16	16	16	16			
Jungholz (Kühmoos)	728	2.9	18.6	3.	-6.5	11.																					
Bonnardt/Schw.	924	2.2	18.0	3.	-9.8	11.	81	4.1	134	134	15	13	4	10	9	9	7	8	17	17	17	17	17	17	104		
Friedenweiler	860	1.6	19.8	3.	-13.9	17.	86	5.1	154	154	14	13	4	11	10	3	5	12	20	20	20	20	20	20	61		
Titisee	212	5.9	18.8	2.	-7.8	11.	82	5.0	29	59	13	6	3	3	6	6	2	7	9	9	9	9	9	9	94		
Bremgarten (Bü)	442	5.0	15.9	2.	-3.9	10.16.	80	4.9	79	101	15	10	4	8	2	5	5	11	9	9	9	9	9	9	105		
Ottoschwanen	238	6.0	19.6	2.	-6.9	11.	82	5.3	37	13	8	1	3	1	3	1	1	10	8	8	8	8	8	8	81		
Bad Krozingen	545	4.3	18.1	2.	-6.9	10.	76	4.9	153	153	15	14	5	9	4	2	7	12	13	13	13	13	13	13	92		
Obermünstertal	355	4.7	18.1	2.	-5.2	10.	84	5.7	89	121	17	11	4	7	1	15	1	4	12	10	10	10	10	10	98		
Bad Säckingen	904	2.7	17.2	3.	-7.6	10.	78	4.8	188	188	18	13	6	11	9	1	4	12	16	16	16	16	16	16	95		
Schonach	201	5.7	18.8	2.	-6.4	11.	82	5.6	73	109	15	10	4	5	5	5	2	10	9	9	9	9	9	9			
Emmendingen-Mündingen	264	5.2	18.5	2.	-4.6	16.	84	5.8	136	123	17	12	5	8	2	4	1	13	16	16	16	16	16	16	43		
Emmendingen	710	3.8	0.3	15.8	4.	-6.8	10.	81	5.8	136	123	17	12	5	8	2	4	1	13	16	16	16	16	16	43		
Döbel	606	2.8	17.0	3.	-8.5	11.	84	4.8	151	144	16	11	5	9	2	5	3	10	14	14	14	14	14	14	67		
Enzklösterle	351	5.1	1.1	17.1	20.	-7.0	17.	85	6.8	77	130	21	10	1	7	2	1	15	9	9	9	9	9	9	40		
Bad Herrnsalb	200	5.9	17.7	20.	-5.0	10.11.	85	6.8	72	136	14	10	2	7	2	5	2	16	12	12	12	12	12	12			
Knitlingen	392	4.0	0.0	18.6	4.	-8.0	17.	84	5.9	72	136	14	10	2	7	2	5	2	16	12	12	12	12	12			
Negold	740	3.7	0.3	17.7	4.	-6.3	10.	81	5.9	179	160	19	13	5	9	4	8	2	15	15	15	15	15	15	72		
Wildbad-Sommerberg	1005	2.3	18.3	3.	-8.0	10.	79	4.8	213	213	18	15	7	13	11	5	4	12	18	18	18	18	18	18	101		
Schönwald/Schw	700	3.3	16.4	4.	-6.9	9.	82	5.1	181	181	18	16	5	10	4	2	3	13	16	16	16	16	16	16	57		
Triburg (Kurpark)	655	3.0	18.7	3.	-9.5	10.	85	5.9	53	53	9	9	3	6	4	11	1	14	9	9	9	9	9	9			
Weilendingen	655	3.0	18.7	3.	-9.5	10.	85	5.9	53	53	9	9	3	6	4	11	1	14	9	9	9	9	9	9			

*) Zeitraum 1951-1960
**) Zeitraum 1951-1960

BEILAGE zum WITTERUNGSBERICHT Monat NOVEMBER 1981
 Wetteramtsbereich HANNOVER

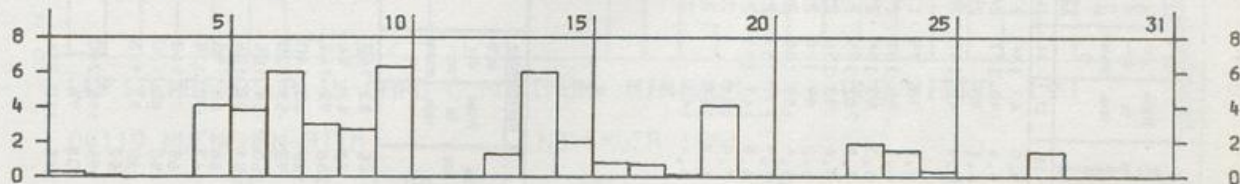
NIEDERSCHLAGSHÖHE IN MM

01538 HANNOVER-FLUGHAFEN NOVEMBER 1981



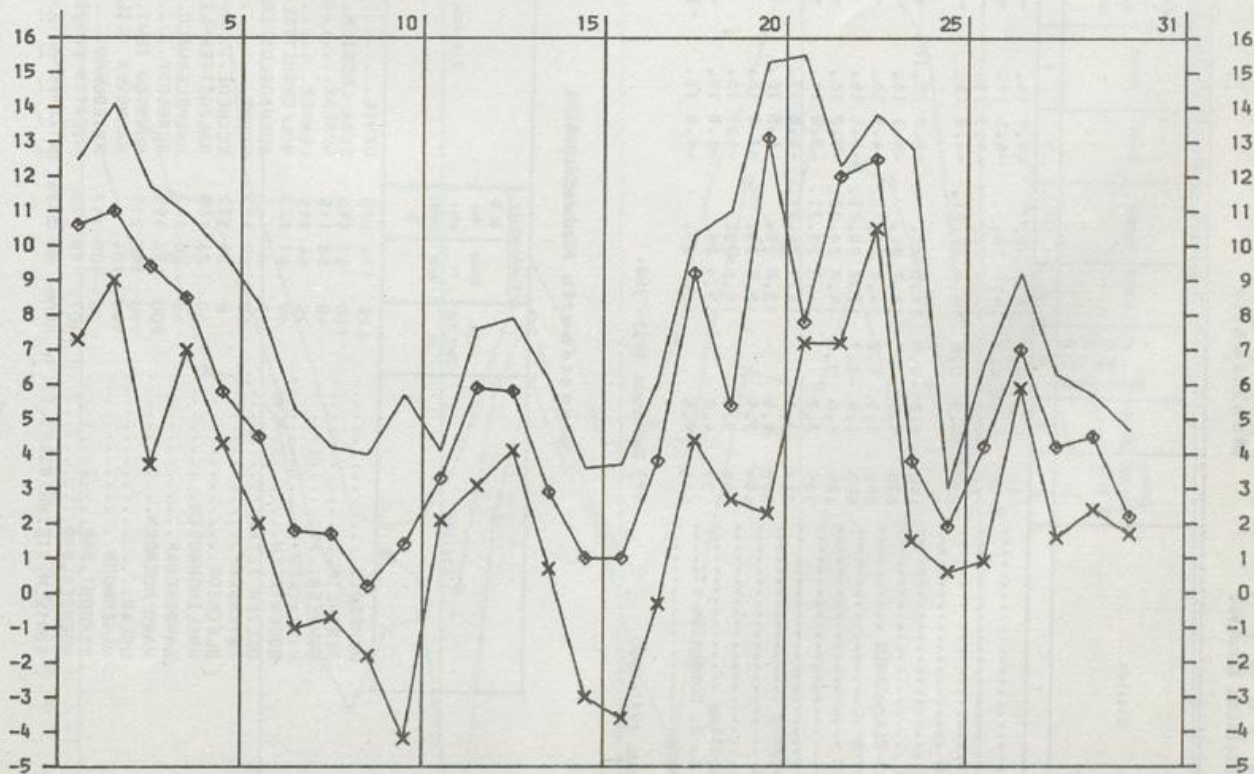
SONNENSCHEINDAUER IN STUNDEN

01538 HANNOVER-FLUGHAFEN NOVEMBER 1981



LUFTTEMPERATUR IN GRAD C MAXIMUM, MINIMUM (x) UND MITTEL (o)

01538 HANNOVER-FLUGHAFEN NOVEMBER 1981



Wetteramtbereich Hannover

Monatswerte

Station	Lufttemperatur in °C										Niederschlag				Zahl der Tage				Sonnen- scheindauer										
	Abweichung vom Nor- malwert		bochse		Datum		Eiszeit		Datum		Eiszeit		Datum		Eiszeit		Datum		in % der Nor- mal- malen										
	Mittel	3	4	5	6	7	8	9	10	11	12	Höhe in mm	in % des Nor- malen	0.1 mm	1.0 mm	10.0 mm	Schnee- fall mm	0.1 mm	1.0 mm	10.0 mm	Nebel	Gewitter	heitere	Erbe	Sommer- tage	Fröstage	Eisstage	in % der Nor- mal- malen	
Uelzen	45	5.2	0.7	15.7	20.	-4.7	16.	-7.0	14.	89	5.9	4.1	12.6	23	17	2	1	13	13	13	1	1	1	1	1	1	1	1	54
Unterlüß	98	4.6	0.3	14.8	20.	-6.5	16.	-8.5	15.	79	6.1	9.2	27	20	1	5	1	16	16	16	2	1	1	1	1	1	1	1	32
Hainle	64	6.0	14.5	20.	-4.3	10.	-7.9	16.	82	6.0	8.2	16.7	25	18	1	7	1	15	15	15	1	1	1	1	1	1	1	1	34
Hildesheim	100	5.8	0.6	17.0	20.21.	-4.8	16.	-7.9	16.	82	6.0	8.2	16.7	25	18	1	7	1	17	17	17	1	1	1	1	1	1	1	57
Wolfenbüttel	144	4.2	-0.5	14.5	21.	-2.8	15.16.	-4.9	17.	82	6.8	3.8	7.5	17	9	1	2	1	20	20	20	1	1	1	1	1	1	1	47
Helmstedt	130	5.5	15.7	21.	-4.1	16.	-7.6	16.	81	6.1	8.5	16.7	25	19	2	7	1	15	15	15	1	1	1	1	1	1	1	1	42
Salzgitter-Mittelheim	260	5.0	0.2	14.7	20.	-4.9	16.	-5.8	16.	80	6.3	6.9	10.8	25	17	1	7	1	17	17	17	1	1	1	1	1	1	1	39
Bad Harzburg	553	1.8	-0.7	11.0	20.21.	-6.5	16.	-5.0	16.	84	6.6	8.3	15.4	25	19	2	7	1	23	23	23	1	1	1	1	1	1	1	47
Hainle	105	5.6	0.8	15.8	20.21.	-3.2	16.	-6.2	10.	92	6.2	8.9	12.0	27	22	1	8	1	19	19	19	1	1	1	1	1	1	1	39
Kinbeck	395	3.3	14.3	20.21.	-3.8	16.	-6.2	10.	87	6.5	1.8	19.5	27	22	7	14	4	19	19	19	1	1	1	1	1	1	1	1	47
Annaburg	317	3.6	14.1	20.21.	-5.8	17.	-4.5	16.	87	6.7	1.7	17	26	25	2	11	3	19	19	19	1	1	1	1	1	1	1	1	42
Bad Lauterberg	300	4.0	13.8	20.	-7.0	16.	-4.5	16.	89	6.9	1.6	15.0	27	23	5	16	14	21	21	21	1	1	1	1	1	1	1	1	39
Neuhaus/Solling	495	2.5	12.5	20.	-4.3	16.	-4.3	16.	86	7.0	1.6	16.4	26	23	6	9	9	12	12	12	1	1	1	1	1	1	1	1	47
Bad Grund	390	3.1	15.6	23.	-6.0	10.	-6.0	10.	87	6.2	1.7	17	26	23	5	16	14	21	21	21	1	1	1	1	1	1	1	1	49
Buchholz i. d. Nordheide	77	4.8	13.4	20.	-6.0	10.	-6.0	10.	86	6.4	1.5	15.3	26	21	3	2	2	1	18	18	18	1	1	1	1	1	1	1	49
Schulenberg	504	2.6	13.6	20.	-6.0	10.	-6.0	10.	86	6.4	1.5	15.3	26	21	3	2	2	1	18	18	18	1	1	1	1	1	1	1	49

*) Zeitraum 1931-1960

**) Zeitraum 1951-1960

Monatswerte Niederschlagshöhe

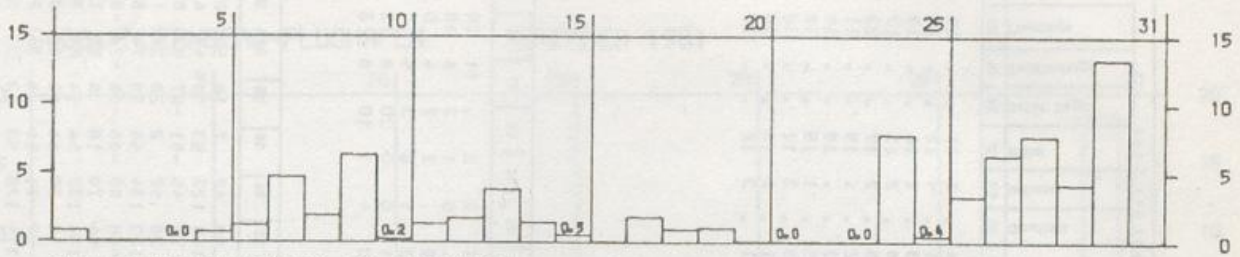
Station	Niederschlag		Station	Niederschlag		Station	Niederschlag		
	Höhe über NN m	in % des Nor- malen		Höhe über NN m	in % des Nor- malen		Höhe über NN m	in % des Nor- malen	
HOHEGEIS	625	174	178	45	83	143	155	82	164
JERXHEIM	130	52	116	73	47	94	776	229	183
SCHNEGA	40	53	115	266	92	144	285	138	197
HITZACKER	25	54	115	135	60	140	124	72	144
BODENTEICH	69	61	122	93	59	120	107	79	139
UELZEN (STADT)	37	59	126	150	59	105	90	84	162
TEYENDORF	8	66	132	51	56	106	214	87	143
BLECKEDE	60	86	148	66	66	108	125	95	164
AMELINGHAUSEN	60	90	143	143	70	135	61	61	130
SAHRENDORF	200	123	195	68	70	143	78	68	132
HANN MUENDEN	190	140	215	80	65	130	51	62	132
USLAR	140	104	104	80	83	128	26	66	110
NEGENBORN	98	100	147	52	115	240	78	68	105
PYRMONT, BAD	107	95	136	128	96	128	35	96	145
MUENDER, BAD	90	80	148	215	110	216	40	100	179
RINTELN-STEINBERGEN	90	80	148	215	110	216	75	90	145
GIEBOLDEHAUSEN									
SONNENBERG									
OSTERODE/HARZ									
NORTHEIM									
ALFELD/LEINE									
EIME									
LAMSPRINGE									
SALZDETFURTH, BAD									
SARSTEDT									
BENTHE									
MUNSTORF (BM)									
SCHWARMSTEDT									
BERGEN-NINDORF, KR.CELLE									
WALSRODE									
KOENIGSMOOR									
SCHNEVERDINGEN									

*) Zeitraum 1931-1960

 NIEDERSCHLAGSHÖHE IN MM

04119 MUENCHEN-RIEM

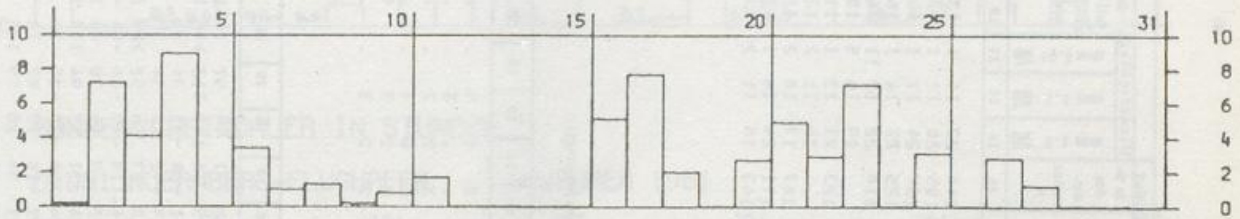
NOVEMBER 1981



SONNENSCHNEINDAUER IN STUNDEN

04119 MUENCHEN-RIEM

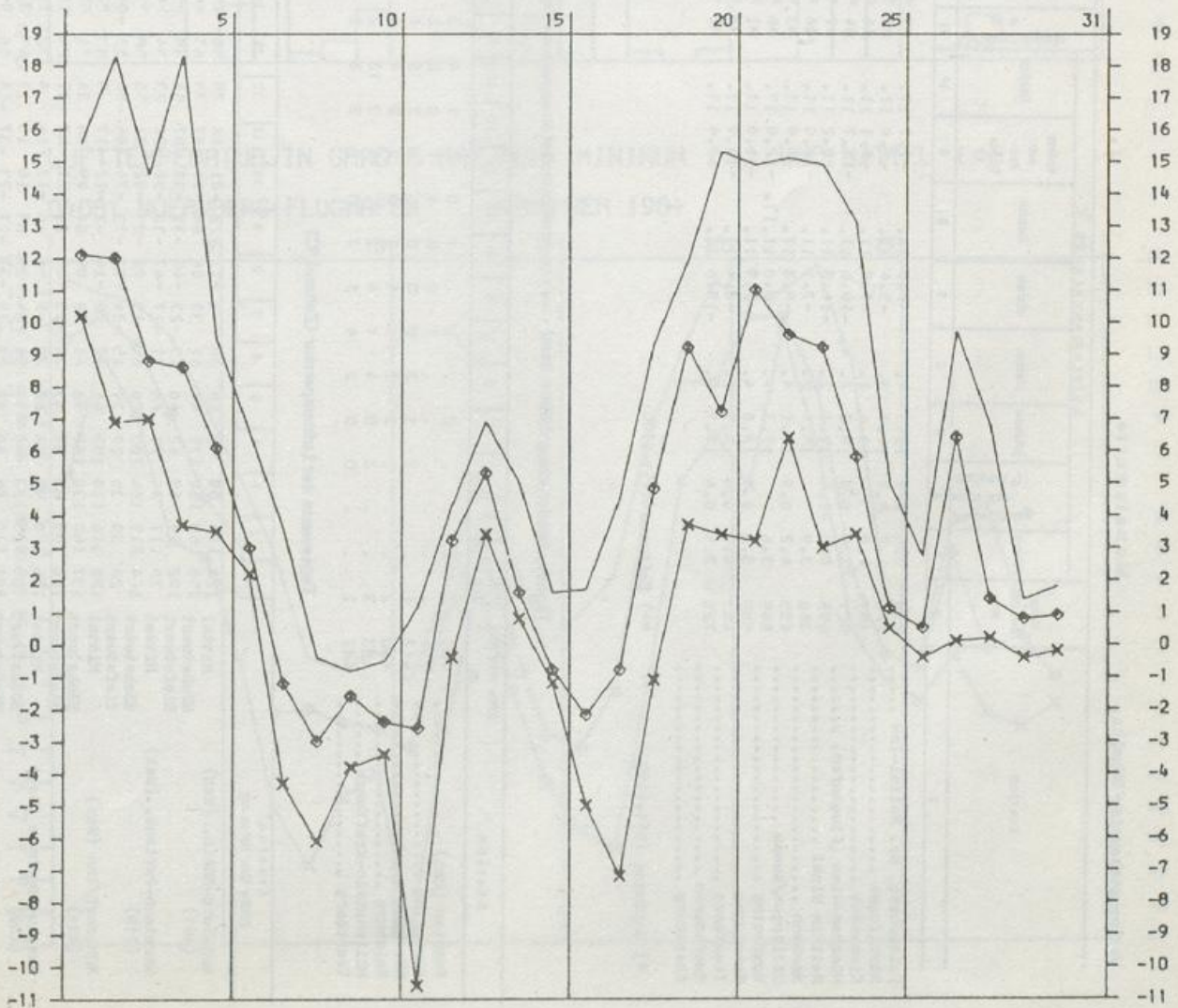
NOVEMBER 1981



LUFTTEMPERATUR IN GRAD C MAXIMUM, MINIMUM (x) UND MITTEL (o)

04119 MUENCHEN-RIEM

NOVEMBER 1981



Monatswerte

Wetterunterschiede München

Station	Höhe über NN in m	Lufttemperatur in °C										Niederschlag				Zahl der Tage					Sonnen-scheindauer							
		Mittel	Abweichung vom Nor.	bochste	Datum	tiefste	Datum	stärkste am Erd-boden	Datum	Luftfeuchtigkeit	Wind	Höhe in mm	in % des nor-malen	Niederschlag	in % der nor-malen	Schnee-fall	in mm	Schnee-decke	in cm	Nebel	Geister	heile Tage	Sommertage	Fröstage	Erstge	in %	in der nor-malen	
1	2	3	4	5	6	7	8	9	10	11	12	13	14	15	16	17	18	19	20	21	22	23	24	25	26	27	28	29
Falkenberg, Kr. Rottal-Inn	490	3.6	0.4	13.5	4.	-6.0	11.	-7.7	11.	83	5.5	72	144	22	14	1	13	7	4	1	11	1	14	1	14	1	39	
Nördlingen	425	4.2	0.7	14.0	3.	-5.4	11.	-8.0	11.	88	5.2	43	105	20	12	1	12	1	1	4	12	1	10	1	10	1	39	
Eichtät	397	4.0	0.7	13.4	1.	-7.8	11.	-16.7	11.	86	6.4	69	157	24	17	1	10	3	3	1	16	1	13	1	13	1	68	
München-Riem (Flughafen)	527	3.8	0.9	18.3	2.	-10.6	11.	-20.2	11.	84	5.5	71	125	22	16	1	16	9	8	2	13	1	23	1	23	1	56	
Reit im Winkl	695	0.6	-1.5	17.3	2.	-14.8	11.	-10.0	11.	87	5.9	235	218	22	17	1	16	23	5	2	17	1	11	1	11	1	53	
Simbach	360	3.9	0.9	15.9	2.	-7.1	11.	-10.0	11.	86	6.7	119	19	16	5	10	5	2	2	10	10	1	10	1	10	1	53	
Dillingen/Donau	435	4.2	0.9	17.1	4.	-6.8	17.	-8.9	11.	83	5.8	58	123	21	13	1	11	1	3	1	15	1	12	1	12	1	3	
Kaufaring	585	3.6	0.9	17.3	4.	-8.8	11.	-12.0	17.	86	5.9	75	16	11	2	10	5	2	3	11	1	15	1	12	1	1		
Memmingen	595	3.6	0.9	18.0	4.	-7.9	11.	-11.0	11.	81	5.3	59	107	17	10	2	11	7	3	3	11	1	10	1	10	1	1	
Trostberg	487	4.0	0.6	18.7	2.	-10.9	11.	-11.0	11.	83	5.9	101	171	24	18	1	17	9	1	2	16	1	10	1	10	1	1	
Kaufbeuren	720	3.5	0.6	17.7	3.	-10.8	11.	-12.4	11.	80	5.6	90	143	16	11	2	11	4	1	3	12	1	12	1	12	1	3	
Eberberg																												

* Zeitraum 1951-1960

** Zeitraum 1951-1960

Tägliche Niederschlagshöhen (mm) - von 7 Uhr mittlerer Ortszeit des angegebenen Tages bis 7 Uhr des Folgetages -

Station	Höhe über NN in m	1	2	3	4	5	6	7	8	9	10	11	12	13	14	15	16	17	18	19	20	21	22	23	24	25	26	27	28	29	30	31	Monat
Kempten (Wst)	705					0		2		1	0	1	1	4	2				2	1	4				1	5	2	11	29	8	35	107	
Kaufaring	585							3	0	0	1	1	0	0	12					3					10	1	2	6	10	4	21	75	
Kösching	417					2	1	3	0	0	0	4	2	5	1				3	2	2				2	2	7	4	0	3	23	65	
Mainburg	440					2	3	1	1	2	0	2	0	4	1	0			3	0	1				3	1	0	3	5	1	2	18	55
Hallenstein-Krafwerk	403					2	0	4	1	4	2	4	2	13	2	1			0	2	3			1	0	1	0	20	8	2	2	23	101
Trostberg	487					0	0	2	4	1	3	0	1	3	8	2	1		2	2	3				0	4	1	10	8	3	5	36	101

Tageswerte der Lufttemperatur (Zehntel °C)

Station	Höhe über NN in m	1	2	3	4	5	6	7	8	9	10	11	12	13	14	15	16	17	18	19	20	21	22	23	24	25	26	27	28	29	30	31
Augeburg-Mühlh. (Wst)	(461)	Mittel	128	116	99	92	58	30	1	-13	-22	-21	-18	28	50	16	-17	-22	-7	55	97	74	111	88	90	62	7	10	52	22	12	14
Höchstwert	150	165	160	175	87	61	33	04	04	06	07	39	39	63	46	13	05	36	100	112	146	132	135	140	123	53	30	67	61	20	23	
Tiefstwert	102	84	69	42	40	13	-23	-44	-37	-38	-87	01	39	05	-33	-51	-64	-01	34	31	40	57	20	45	-01	-07	07	06	03	02		
Garmisch-Partenkl. (Wst)	(719)	Mittel	78	111	86	77	68	31	-17	-47	-32	-50	-22	23	34	4	-18	-78	-42	12	34	35	52	49	30	62	2	20	32	10	4	2
Höchstwert	164	215	184	200	120	64	15	02	-09	-02	21	50	58	30	16	03	33	66	52	123	143	118	123	134	58	30	74	62	06	09		
Tiefstwert	28	30	35	20	29	15	-34	-82	-73	-74	-106	-06	13	-04	-27	-114	-118	-04	-06	-04	-03	14	-08	00	-06	-06	-22	-06	-10	-06		
Mühlendorf/Inn (Wst)	(401)	Mittel	120	116	110	103	66	35	2	-14	-7	-12	-17	9	53	22	1	-22	-9	14	70	64	109	100	64	70	18	6	50	18	11	9
Höchstwert	137	160	130	162	96	61	38	09	04	09	04	24	71	51	19	04	31	47	94	116	146	145	134	132	54	14	80	70	18	24		
Tiefstwert	100	95	93	57	43	30	-23	-40	-22	-21	-62	-41	24	15	-06	-34	-56	-20	34	22	68	18	39	04	-01	07	-05	-16	02			
Passau-Oberhaus (Wst)	(409)	Mittel	115	120	99	76	68	28	-2	-6	-12	-14	4	32	13	-1	-7	-10	12	62	71	73	107	71	14	0	16	20	4	4	4	
Höchstwert	135	125	123	90	96	51	34	24	05	16	15	11	40	37	17	21	34	26	79	108	92	122	114	120	53	13	31	51	10	17		
Tiefstwert	101	110	86	40	48	20	-19	-33	-17	-23	-36	-16	06	-09	-35	-39	-22	18	52	16	90	35	23	04	-03	-01	10	-02	-03			
Reit im Winkl	(695)	Mittel	82	138	91	80	56	26	-28	-77	-37	-54	-56	14	12	7	-24	-61	-71	7	18	16	25	15	37	-4	-9	10	2	-9	3	
Höchstwert	129	173	164	170	113	54	13	-13	-24	-17	-18	07	18	16	06	04	04	35	29	75	75	97	84	76	43	00	51	33	-05	03		
Tiefstwert	58	47	62	23	10	-52	-100	-94	-80	-148	-63	02	-05	-31	-101	-146	-96	-23	-06	-28	-02	-24	-18	-12	-17	-08	-13	-23	-14			
Ulm (Wst)	(522)	Mittel	125	119	100	96	57	30	-6	-32	-17	-36	-24	19	43	20	-5	-29	-4	44	85	86	94	97	63	52	2	14	26	15	11	4
Höchstwert	183	168	157	174	95	61	41	14	10	-02	-03	25	63	41	46	19	20	84	107	133	120	132	98	46	37	41	53	20	15			
Tiefstwert	102	84	69	42	40	13	-23	-44	-37	-38	-87	01	39	05	-33	-51	-64	-01	34	31	40	57	20	45	-01	-07	07	06	03	02		

Wetteramtsbereich NÜRNBERG

=====

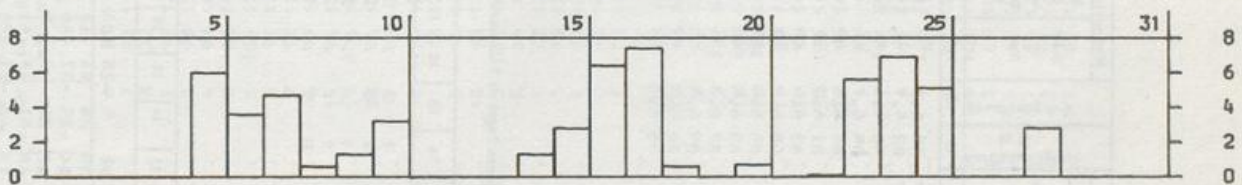
NIEDERSCHLAGSHÖHE IN MM

04081 NUERNBERG-FLUGHAFEN NOVEMBER 1981



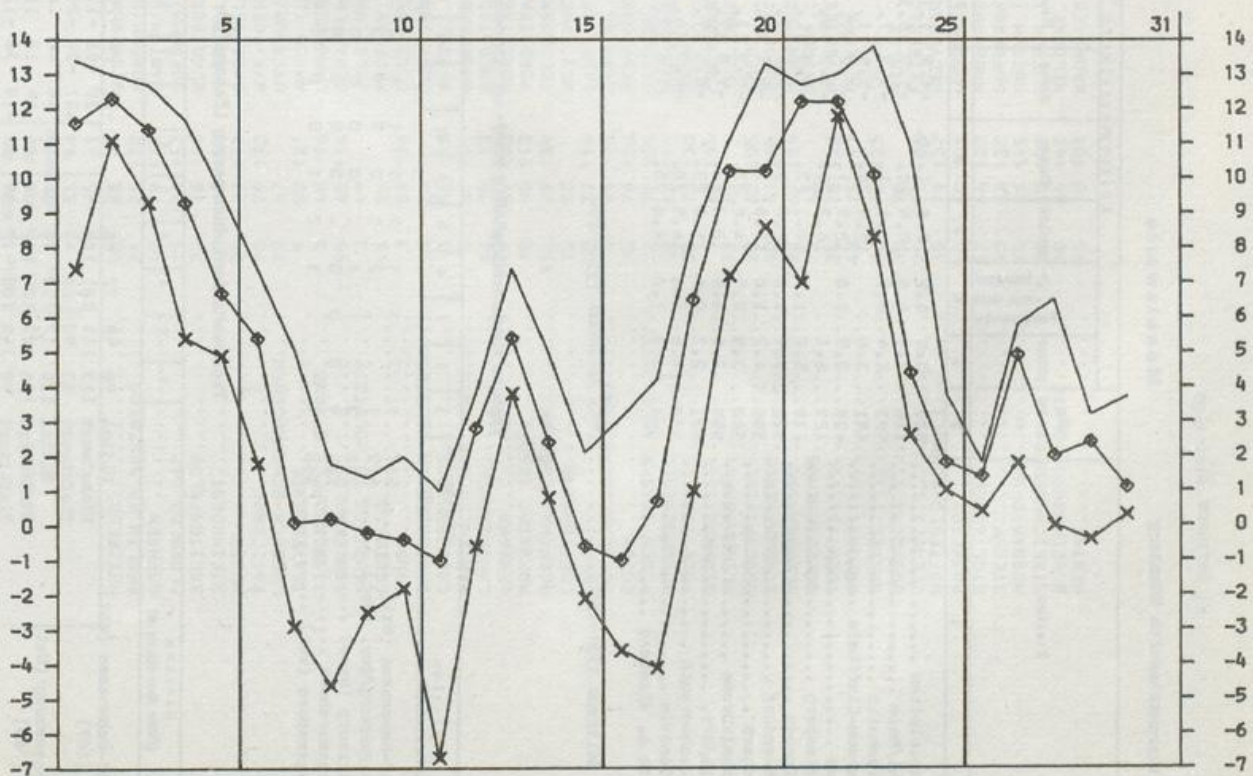
SÖNNENSCHNEINDAUER IN STUNDEN

04081 NUERNBERG-FLUGHAFEN NOVEMBER 1981



LUFTTEMPERATUR IN GRAD C MAXIMUM, MINIMUM (x) UND MITTEL (◊)

04081 NUERNBERG-FLUGHAFEN NOVEMBER 1981



Station	Höhe über NN in m	Lufttemperatur in °C						Niederschlag				Zahl der Tage						Sonnen- scheindauer										
		Mittel	Abweichung vom Nor.	höchste	Datum	tiefe	Datum	Datum	tiefe	am Boden	Datum	in %	Höhe in mm	in % des nor-malen	Nebel	Geblirre	heitere	graue	heißer Tage	Sonnentage	Forttage	Strahltag	in % der Std.	normales				
1	2	3	4	5	6	7	8	9	10	11	12	13	14	15	16	17	18	19	20	21	22	23	24	25	26	27	28	29
Lengeneiten	520	3.6	0.9	12.0	1.20.	-4.0	11.17.	-5.0	16.17.	86	6.6	133	162	24	19	3	12	2	2	1	22	1	1	22	1	14	1	29
Kahl/Main	110	5.9	0.8	15.8	20.	-5.0	16.17.	-8.0	16.17.	82	6.7	61	111	20	11	5	1	5	1	4	1	19	1	19	1	12	1	28
Welschitz	553	2.4	0.5	11.1	1.	-8.3	17.	-8.3	17.	90	5.4	161	221	28	21	4	17	14	7	7	18	1	18	1	18	1	14	1
Ansbeck-Claffheim	481	3.6	0.8	12.9	20.	-5.6	11.	-7.6	16.	88	6.7	66	111	21	13	1	12	5	3	1	19	1	19	1	14	1	51	84
Chem	420	3.9	0.8	12.9	1.	-5.2	17.	-7.0	11.	85	6.5	92	195	26	15	2	15	7	1	1	19	1	19	1	14	1	39	84
Miltenberg	127	6.1	1.2	16.2	20.	-5.2	16.	-7.0	16.	81	6.2	61	117	20	14	1	4	4	1	1	15	1	15	1	9	1	53	139
Erlangen	270	5.0	1.0	14.1	23.	-5.3	11.	-6.6	17.	83	6.0	69	150	20	13	3	7	2	2	2	16	1	16	1	10	1	10	1
Schwendorf	372	3.9	1.0	12.8	1.	-6.4	17.	-8.2	17.	86	6.2	58	138	24	15	1	12	5	1	1	18	1	18	1	11	1	11	1
Kronach	305	4.2	1.0	12.8	1.	-6.1	17.	-7.6	17.	85	6.9	105	175	24	17	3	9	3	2	2	21	1	21	1	10	1	10	1
Pommelsbrunn	368	3.9	0.6	14.6	23.	-7.4	11.	-7.4	11.	83	6.8	148	224	24	19	5	9	4	3	3	21	1	21	1	12	1	12	1
Selb/Ofz.	555	2.6	0.8	12.3	23.	-11.0	11.	-11.0	11.	87	6.8	194	208	24	21	2	15	9	5	5	21	1	21	1	16	1	16	1
Hirschenreuth	521	2.7	0.4	11.8	23.	-7.8	17.	-7.8	17.	89	6.8	55	120	26	14	1	12	9	5	5	21	1	21	1	16	1	16	1
Uffenheim	340	4.6	0.8	14.5	20.	-4.3	16.	-6.6	16.	86	6.5	57	136	20	12	1	12	3	3	3	21	1	21	1	12	1	12	1
Roth b. Nürnberg	340	4.4	1.0	14.6	23.	-10.0	17.	-10.0	17.	85	6.3	67	160	21	15	1	10	4	1	1	18	1	18	1	12	1	12	1

*) Zeitraum 1931-1960

**) Zeitraum 1951-1960

Tägliche Niederschlagshöhen (mm) - von 7 Uhr mittlerer Ortzeit der angegebenen Tages bis 7 Uhr des Folgetages -

Station	Höhe über NN in m	1	2	3	4	5	6	7	8	9	10	11	12	13	14	15	16	17	18	19	20	21	22	23	24	25	26	27	28	29	30	31	Monat	
Hof-Hoheneas (Wst)	567	1	2	1	1	1	5	1	4	2	0	4	1	6	1	0	0	0	0	1	6	0	3	0	2	0	3	12	4	0	1	21	83	
Weigenburg/Bay. (Wst)	422	1	1	1	1	0	0	0	2	0	4	1	6	2	0	0	0	0	0	2	1	0	0	0	0	2	0	1	5	3	1	19	56	
Würzburg (Wusa)	268	2	0	0	1	0	0	0	0	0	2	3	5	1	1	1	1	1	2	1	1	0	0	0	0	3	1	1	1	4	1	2	14	48
Framersbach	265	9	0	0	0	0	0	0	0	0	2	5	7	1	1	1	1	1	2	7	8	1	5	0	7	0	5	9	16	9	4	26	122	
Regensburg (Wst)	366	1	1	1	2	1	0	0	1	0	2	2	4	0	0	0	0	0	1	5	5	0	0	0	1	1	1	5	7	1	2	16	57	

Tageswerte der Lufttemperatur (Zehntel °C)

Station	Höhe über NN in m	1	2	3	4	5	6	7	8	9	10	11	12	13	14	15	16	17	18	19	20	21	22	23	24	25	26	27	28	29	30	31
Hof-Hoheneas (Wst) (567)		90	98	72	86	34	25	-17	-20	-29	-23	-1	24	5	-28	-30	-11	33	78	96	86	96	86	86	8	-13	-5	15	1	-6	-5	
Regensburg (Wst) (366)		113	111	101	104	82	51	27	-06	-12	00	-18	06	39	26	01	12	29	54	98	105	102	107	110	88	-03	00	27	24	01	09	
Weigenburg/Bay. (Wst) (422)		43	92	60	44	22	09	-27	-30	-29	-40	-40	-24	06	-05	-37	-44	-59	-08	40	62	81	84	77	-05	-20	-19	-02	-16	-29	-12	
Würzburg (Wusa) (268)		120	117	108	78	66	46	5	-6	-4	-10	-15	11	42	21	-3	-6	13	60	80	96	114	77	65	12	8	29	22	14	7		
Framersbach (265)		130	127	123	102	106	84	44	12	12	18	01	21	68	51	14	41	22	21	60	109	125	121	123	110	52	13	39	58	36	28	
Regensburg (Wst) (366)		98	106	102	72	39	23	-19	-36	-12	-17	-42	-07	17	13	-07	-26	-51	-04	18	57	48	103	62	41	03	-01	09	08	-11	01	
Weigenburg/Bay. (Wst) (422)		122	114	109	80	64	39	-2	-9	-15	-18	-8	23	48	14	-6	11	15	70	98	109	112	118	93	48	8	10	42	18	12	10	
Würzburg (Wusa) (268)		132	124	133	115	93	63	40	10	10	10	0	36	70	43	13	33	90	128	134	132	137	108	35	15	51	63	16	24			
Mittel		104	104	102	60	42	14	-24	-40	-25	-30	-47	-01	32	01	-15	-46	-32	25	71	75	93	109	32	33	01	-04	15	00	-07	20	
Höchstwert		118	125	110	100	68	61	16	9	2	-2	-10	32	59	33	8	-12	4	83	109	124	120	118	102	38	15	18	48	15	25	20	
Tiefstwert		139	131	123	103	85	56	28	33	20	-6	-24	-02	65	36	17	-08	-37	-30	103	123	126	130	117	36	36	57	60	36	39		
Wahrscheinlichkeit		75	133	143	143	103	20	56	28	13	92	66	36	17	08	37	30	03	03	83	84	111	116	73	21	0	26	60	11	01		

Monatswerte Niederschlagshöhe

Station	Niederschlag		Höhe über NN in m	Station	Niederschlag		Höhe über NN in m	Station	Niederschlag		Höhe über NN in m
	Höhe in mm	in % normalen			Höhe in mm	in % normalen			Höhe in mm	in % normalen	
HUTZFELD	50	68	50	WESTERLAND/SYLT	6	81	6	FRIEDRICHSKOOG	2	94	2
BERLIN, KR. SEGEBERG	31	74	132	MORSUM/SYLT	7	82	7	HELSE, KR. DITHMARSCHEN	2	89	2
SOEHREN	40	78	137	RANTUM/SYLT	3	72	3	BRUNSBUETTTEL	2	92	2
OLDESLOE, BAD	15	84	153	HOERNUM/SYLT	5	92	5	BORDESHOLM	32	98	13
BREITENFELDE	35	78	142	KLANXBUELL	1	95	1	WESTENSEE	13	80	13
STEINHORST	55	83	157	NIEBUELL	4	93	4	REVENSDORF	15	65	15
NUSSE	35	73	133	DAGEBUELL	2	88	2	GROSSMITTENSEE	15	74	15
RATZBURG	10	79	172	WYK/FOCHR	1	105	1	NJENKATTBEK	13	87	13
LUEBECK-SCHOENBOEKEN	20	67	120	UTERSUM/FOCHR	6	91	6	HOHENWESTEDT (KHST)	80	94	80
TRAVELTUENDE	9	52	121	AMRUM (LEUCHTFEUER)	7	92	7	HOHENWESTEDT (NST)	77	87	77
TIMMENDORFER STRAND	2	48	96	LANGENESS	6	97	6	TODENBUETTTEL	20	84	20
SCHOENWALDE	95	65	114	SCHAFFLUND	15	96	15	ALBERSDOORF	40	89	40
NEUSTADT IN HOLSTEIN	3	49	106	JOLDELUND	19	106	19	BESDOORF	16	124	16
GROEMITZ	15	55	138	MEDELBY	23	96	23	BURG, KR. DITHMARSCHEN	6	131	6
GRUBE	2	55	138	LECK (BW)	7	99	7	KITTLITZ	45	66	45
OLDENBURG IN HOLSTEIN	5	53	98	BUETTJEBUELL	5	84	5	LANGENLEHSTEN, KR. LAUENB.	25	61	25
GROSSENRODE	3	45	98	VIJEL	21	78	21	LUETAU	26	79	26
MARIENLEUCHTE (BW)	5	51	131	AHRENSHOEFT	12	95	12	MOELLN	18	63	18
LANDKIRCHEN	16	40	93	BREDSTEDT	5	93	5	LAJENBURG/YELBE	53	74	53
LENSAHN	14	69	123	NORDSTRANDSCHMOOR	5	59	5	GEEETHACHT	16	85	16
HOHWACHT (KHST)	10	60	113	NORDSTRAND-ENGLAND	5	64	5	MUEHLENRADE	42	74	42
MOENCHNEVERSDORF	115	79	139	PELLWORM (LEUCHTFEUER)	1	79	1	TRITTAU	40	75	40
LUETJENBURG	22	50	116	WESTERHEVER	1	78	1	SCHWARZENBEK	40	79	40
SELENT	50	72	116	SANKT PETER-ORDING	4	92	4	REINBEK	35	97	35
SCHOENBERGERSTRAND	3	46	92	GARDING	2	90	2	HENSTEDT-ULZBURG	40	100	40
EUTIN	50	78	126	RENDSBURG	8	73	8	BARGTEHEIDE	45	92	45
PLOEN (MAX-PLANCK-INST)	26	71	125	HANDORF	10	84	10	TODENDORF	56	94	56
BORNHOEVED	40	68	111	BREKENDORF	35	67	35	WULFSDOORF (AMBF-AHRENSB6)	46	85	46
PREETZ	35	73	130	KROPP	15	90	15	WEDEL	14	88	14
STRANDE	5	86	165	FOHRDEN	5	86	5	ALVESLOHE	32	96	32
ELSENDORF	35	61	145	TELLINGSTEDT	15	73	15	QUICKBORN (FMG), KR. PINNEB	13	102	13
OSDOORF	20	62	105	ERFDE	18	82	18	PINNEBERG	10	89	10
ECKERNFUERDE	20	81	145	SUEDERSTAPEL	10	97	10	BULLENKUHLEN	10	74	10
KLEINWAABS	32	67	124	HEWNSTEDT	11	89	11	SEESTERMUEHE	1	95	1
SCHLEIMUENDE	3	66	128	SATRUP	35	94	35	HORST, KR. STEINBURG	9	94	9
TOLK	35	78	128	OEVERSEE	30	101	30	NEUMUENSTER	25	68	25
ARRILO	48	75	117	EGGEBEK (BW)	20	94	20	BROKSTEDT	10	103	10
BREBEL	23	76	123	TREIA	7	86	7	BORSTEL UEB. BAD OLDESLOE	40	112	40
BOEKLUND	32	78	123	WOHLDE	15	91	15	HARTENHOLM	32	119	32
SEEHOLZ	25	72	133	FRIEDRICHSTADT	1	91	1	LATENDORF	43	91	43
NOTTFELD-KUHHOLZ	35	79	127	UELVEBUELL	1	80	1	BRAMSTEDT, BAD	10	115	10
POMMERBY	10	60	109	LUNDEN	3	97	3	BRANDE-HOERNKIRCHEN	9	115	9
STOLTEBUELL	27	66	120	HADEMARNSCHEN	46	106	46	MUEHLENBARBEK	6	103	6
STERUP	40	83	130	SUEDERDEICH	3	69	3	ITZENHOE	5	96	5
NORGAARDHOLZ	15	81	145	BUESUM (SCHLEUSE)	6	68	6	OLDENBORSTEL	30	108	30
STREICHMUEHLE	27	85	129	BUESUM (STADT)	7	86	7	VAALEERMOOR	1	100	1
GLUECKSBURG-HOLNIS	10	84	145	MELDORF	2	91	2	WILSTER	0	98	0
WESTRE	15	70	101	KRUNSTEDT	7	82	7				

*) Zeitraum 1931-1960

Station	Höhe über NN in m	Lufttemperatur in °C										Niederschlag				Zahl der Tage										Sonnen-scheindauer in % der Std. im Monat		
		Abweichung vom Nor-malwert	höchste	Datum	tiefste	Datum	tiefe am Erd-boden	Datum	Höhe in mm	in % des nor-malen	Niederschlag			Nebel	Geblirer	heitere	Eube	hele Tage	Sommer-tage	Frost-tage	Eis-tage							
											in mm	in %	in mm									in mm	in mm	in mm	in mm		in mm	in mm
1	2	3	4	5	6	7	8	9	10	11	12	13	14	15	16	17	18	19	20	21	22	23	24	25	26	27	28	29
Sankt Peter-Ording	4	5.6	0.0	11.9	20.	-5.0	15.	-6.0	15.	90	6.5	92	146	24	20	2	1	1	1	1	1	1	20	5	5	5	57	
Hölse, Kr. Dithmarschen	2	5.2	0.1	13.2	20.	-3.4	10.	-4.9	10.	87	5.2	89	133	23	18	2	1	1	1	1	1	6	14	6	6	6	60	
Erfde	18	4.9	0.1	13.2	20.	-3.6	9.	-4.5	9.	89	5.1	82	119	23	18	1	1	1	1	1	1	5	12	8	8	8	65	
Branda-Hörmarkirchen	9	4.9	0.3	14.2	20.	-5.4	10.	-6.0	10.	91	5.9	115	126	25	18	4	1	1	1	1	1	2	15	8	8	8	56	
Eutin	50	5.2	0.6	14.2	20.	-4.0	10.	-6.5	10.	88	6.0	78	126	25	17	1	3	1	1	1	1	2	11	5	5	5	56	
Lehnsahn	14	5.6	0.6	14.2	20.	-3.5	10.	-7.5	10.16.	84	5.7	69	123	20	14	1	1	1	1	1	1	1	12	6	6	6	58	
Travemünde-Priwall	9	5.7	0.6	14.6	20.	-2.0	10.	-3.4	16.	82	5.8	52	121	16	13	1	1	1	1	1	1	14	2	2	2	2	58	
Hohenwestedt	80	4.7	0.4	13.5	20.	-3.0	16.	-6.1	10.	89	5.7	94	136	24	17	3	2	1	1	1	1	4	17	7	7	7	58	
Rendsburg	8	5.1	0.2	14.5	20.	-5.9	10.	-8.8	10.	86	5.7	73	118	23	19	1	3	1	1	1	1	13	6	6	6	6	60	
Klein Rönkau, Kr. Segeberg	7	4.9	-0.1	12.4	20.	-4.9	10.	-6.4	10.	87	5.0	99	120	25	18	3	2	1	1	1	1	2	10	8	8	8	63	
Leck (Bü)	27	5.0	0.0	13.4	20.	-3.1	10.	-4.7	10.	88	5.6	66	120	18	14	2	1	1	1	1	1	3	13	5	5	5	68	
Stoltebüll	13	5.2	0.6	13.8	20.	-6.3	10.	-8.1	10.	87	5.6	102	24	19	2	3	1	1	1	1	1	12	8	8	8	8	52	
Quickborn (FMG), Kr. Pinneberg	46	5.3	0.7	15.5	20.	-5.1	10.	-8.2	10.	88	6.1	85	25	18	2	4	1	1	1	1	1	17	7	7	7	7	52	
Wulfsdorf (AMBF-Altrensburg)	18	5.0	0.5	15.0	20.	-5.5	16.	-8.0	10.16.	85	6.9	63	129	24	16	1	1	1	1	1	1	20	7	7	7	7	56	
Mölln	1	5.9	0.4	12.3	20.	-2.5	10.	-7.8	10.	85	5.5	105	25	20	3	1	1	1	1	1	1	3	13	4	4	4	60	
Wyk/Fähr	10	5.7	0.4	14.3	20.	-3.2	16.	-4.6	16.	82	5.4	60	113	21	12	1	1	1	1	1	1	9	4	4	4	4	60	
Hohwacht	10	5.7	0.4	14.3	20.	-3.2	16.	-4.6	16.	82	5.4	60	113	21	12	1	1	1	1	1	1	9	4	4	4	4	60	

* Zeitraum 1951-1960

** Zeitraum 1951-1960

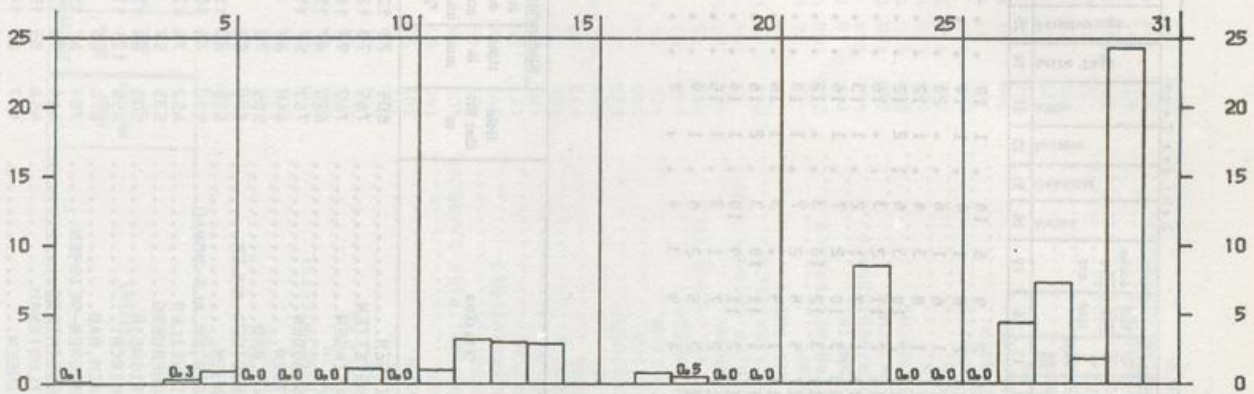
Tageswerte der Lufttemperatur (Zehntel °C)

Station (Höhe über NN in m)	1	2	3	4	5	6	7	8	9	10	11	12	13	14	15	16	17	18	19	20	21	22	23	24	25	26	27	28	29	30	31	
Hölse, Kr. Dithmarschen	Mittel	94	102	94	94	76	48	13	4	-1	17	52	68	40	27	-4	12	27	85	60	87	75	99	91	44	40	50	72	40	45	20	
(2)	Höchstwert	107	126	108	114	91	84	56	39	42	27	65	77	70	66	29	20	36	97	96	132	91	106	117	82	50	74	90	66	69	46	
	Tiefstwert	71	89	63	84	57	34	-04	-17	-24	-34	27	46	30	07	-30	-32	12	34	52	32	69	65	55	03	16	20	60	28	20	07	
Klein Rönkau, Kr. Segeberg	Mittel	98	98	88	93	93	76	28	2	-12	6	28	78	67	45	20	-8	10	29	76	57	80	70	98	80	52	41	38	66	27	36	10
(40)	Höchstwert	114	124	105	115	88	81	51	35	50	48	91	99	67	72	40	16	38	83	84	113	89	104	105	75	55	55	84	61	50	33	10
	Tiefstwert	79	63	61	50	00	-17	-30	-36	-49	45	56	30	-06	-43	-20	12	33	42	25	59	68	70	20	18	19	39	10	12	-03	15	
Schleswig (WA)	Mittel	92	103	76	90	66	44	13	8	-1	3	39	54	38	42	6	-4	20	81	56	109	76	108	118	47	25	20	78	32	35	15	45
(43)	Höchstwert	120	135	90	115	90	80	55	50	55	40	65	65	45	45	38	92	105	150	134	113	120	123	45	40	92	74	40	45	40	45	
	Tiefstwert	60	85	40	80	34	-02	-36	-25	-50	14	32	25	22	-20	-55	-10	24	40	16	68	67	107	30	05	10	20	00	08	00	12	
Westermarschelsdorf	Mittel	96	89	89	90	72	34	11	8	9	10	60	66	38	22	5	9	16	79	62	81	68	100	102	44	32	33	67	39	26	12	
(1)	Höchstwert	114	124	97	114	87	79	49	43	45	22	84	82	62	68	35	17	37	92	94	131	87	102	120	110	51	53	88	62	44	27	20
	Tiefstwert	74	66	59	76	51	18	-06	-13	-29	-26	21	40	27	-02	-22	-17	07	22	51	28	55	65	90	17	19	14	31	23	20	-02	29
	Mittel	95	100	89	96	82	61	41	36	23	28	60	72	60	47	9	12	24	78	68	80	74	89	104	52	50	42	71	48	34	29	
	Höchstwert	107	114	97	110	91	88	54	44	44	42	71	77	76	76	45	21	34	89	90	125	87	94	122	120	58	60	83	67	41	37	
	Tiefstwert	61	86	78	87	68	46	35	28	16	-06	34	54	46	37	-12	-16	12	27	60	32	67	62	89	28	25	31	30	41	16	16	

Wetteramtsbereich STUTTGART

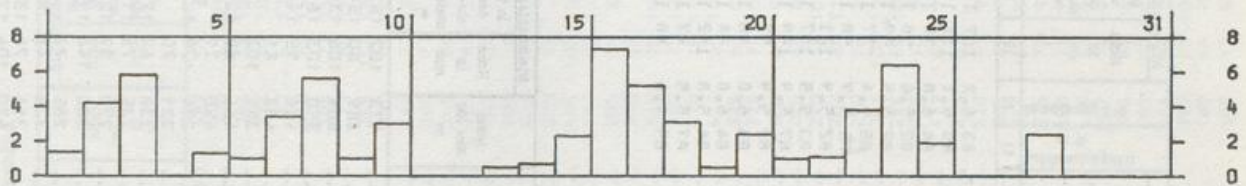
NIEDERSCHLAGSHOEHE IN MM

02720 STUTTGART (WA) NOVEMBER 1981



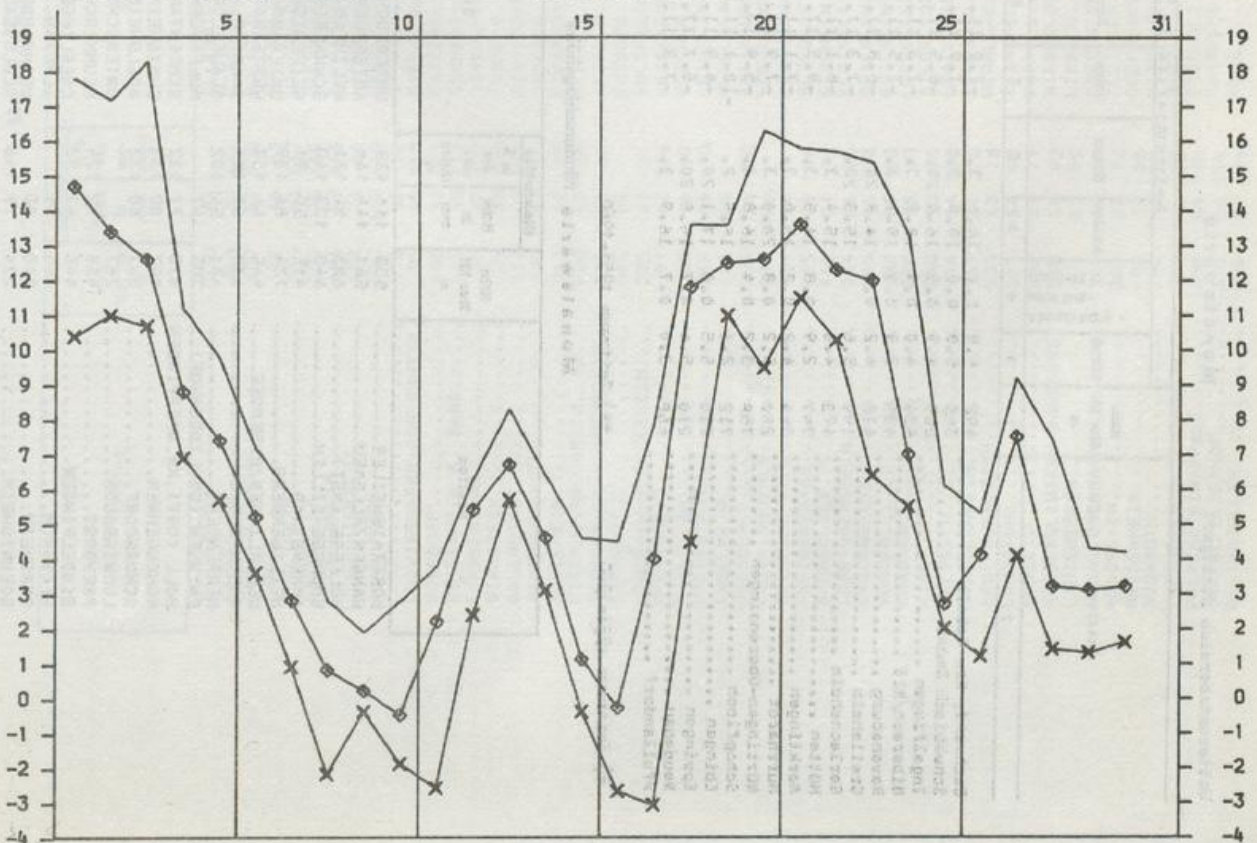
SONNENSCHINDAUER IN STUNDEN

02720 STUTTGART (WA) NOVEMBER 1981



LUFTTEMPERATUR IN GRAD C MAXIMUM, MINIMUM (x) UND MITTEL (◇)

02720 STUTTGART (WA) NOVEMBER 1981



Station	Höhe über NN in m	Lufttemperatur in °C				Luftfeuchtigkeit in %	Wolkung in %	Niederschlag		Niederschlag		Zahl der Tage		Sommer- und Wintermonate															
		Abweichung vom Normalwert	bochate	Datum	tiefe			Datum	dicke am Erd-boden	Datum	Höhe in mm	in % des normalen	Höhe in mm	in % des normalen	Nebel	Gehter	heitere	dübe	heißere Tage	Sommer-tage	Fröstage	Stille-tage							
1.	2	3	4	5	6	7	8	9	10	11	12	13	14	15	16	17	18	19	20	21	22	23	24	25	26	27	28	29	
Gschwend, Kr. Ostalb	492	4.0	0.7	16.6	3.	-7.0	11.	-7.8	11.17.	83	6.2	107	143	23	16	2	9	6	10	1	18	1	18	1	13	1			
Schwäbisch Gmünd	345	5.0	0.8	19.0	3.	-7.0	11.	-7.5	11.	80	6.1	111	156	21	16	2	8	1	4	1	14	1	14	1	9	1			
Ingehofen	209	4.9	0.5	16.0	20.	-6.5	17.	-7.9	17.	84	6.8	70	104	20	14	1	6	1	6	1	20	1	20	1	9	1			
Biberach/Riß	534	4.0	0.9	18.2	3.	-7.3	11.	-10.0	11.	82	5.6	56	130	14	10	1	8	3	4	1	12	1	12	1	11	1			
Ravensburg	435	3.9	0.3	18.1	3.	-7.5	11.	-9.3	11.	82	5.5	69	111	16	10	2	10	3	6	1	2	12	1	12	1	10	1		
Reutlingen	418	4.2	0.8	14.8	20.	-6.8	11.	-8.4	11.	85	6.4	77	124	22	14	2	11	2	3	1	16	1	16	1	12	1			
Geislingen	199	5.6	0.8	15.3	20.	-7.3	17.	-8.6	17.	81	5.7	58	129	22	13	1	7	1	2	1	13	1	13	1	8	1			
Hüttlingen	473	4.0	0.8	15.4	3.	-6.1	11.	-7.7	17.	82	5.9	121	159	22	15	3	10	2	7	1	16	1	16	1	14	1			
Merklingen	747	2.9	0.8	16.5	3.	-9.5	17.	-10.5	17.	83	5.5	107	188	19	11	3	12	10	3	1	13	1	13	1	15	1			
Murrhardt	344	4.2	0.2	15.6	3.	-7.1	11.	-9.1	11.	87	5.9	149	196	20	17	5	8	2	7	1	13	1	13	1	13	1			
Mürtlingen-Oberensingen	280	5.2	0.8	20.0	3.	-7.9	17.	-10.5	17.	82	5.9	59	20	11	1	9	2	3	1	15	1	15	1	15	1				
Schofloch	758	3.2	0.4	16.8	3.	-5.9	10.	-8.0	10.	85	6.0	86	130	20	13	1	11	10	3	2	16	1	16	1	16	1			
Ebingen	712	2.1	0.8	15.5	2.	-10.1	11.	-13.2	11.	84	6.0	64	114	18	10	2	11	9	10	1	14	1	14	1	18	1			
Eppingen	210	5.5	0.8	17.1	20.	-4.9	11.	-7.0	17.	84	5.8	102	179	20	11	2	7	1	3	1	15	1	15	1	15	1			
Neudaus	210	5.4	0.7	15.5	20.	-5.7	17.	-6.6	17.	87	5.5	87	128	18	10	2	5	2	6	1	9	1	9	1	9	1			
Pfullendorf	668	3.0	0.7	16.9	3.	-7.8	11.	-10.0	11.	85	4.6	66	129	14	8	4	9	3	4	1	7	1	7	1	14	1			

*) Zeitraum 1951-1960 ***) Zeitraum 1951-1960

Monatswerte Niederschlagshöhe

Station	Höhe über NN in m	Niederschlag		Station	Höhe über NN in m	Niederschlag		Station	Höhe über NN in m	Niederschlag	
		Höhe in mm	in % des normalen			Höhe in mm	in % des normalen			Höhe in mm	in % des normalen
DOBERATSMEILER	503	111	139	UNTERKÖCHEN	473	102	162	TIERINGEN	805	73	120
WANGEN/ALLGÄU	561	144	166	ABTSRUEND	389	80	154	FROHNSTETTEN	785	70	137
WOLFEGG (NST)	623	94	131	WELZHEIM	504	106	134	BURLADINGEN	760	98	166
BÖDNEGG-BILLEN	640	123	160	SCHWABISCH HALL	350	103	161	ABLACH	620	67	152
IMMENSTADT	415	50	91	GEIFERTSHOFEN	414	95	148	ITTENHAUSEN	762	57	114
HEILINGENBERG	734	86	139	UNTERASPACH	403	81	131	BOLSTERN	640	69	144
UEBERLINGEN/BODENSEE	465	64	133	WESTERNACH	355	103	161	BUCHAU, BAD.	585	70	137
ROSENFELD	639	68	121	JAGTZELL	466	80	129	UTTENWEILER-AHLEN	620	52	114
HERRENBERG	431	54	102	BLAUFELDEN	450	79	122	HAYINGEN	665	60	120
ENINGEN (OB.LINDENHOF)	705	67	117	MULFINGEN/JAGST	294	79	122	EHINGEN, KR.-ALB-DONAU	520	45	100
BOLL (ORT), KR.GOEPPINGEN	420	77	122	SCHOENTAL/JAGST	221	60	131	ENGLISMHEIL	652	76	138
HOHENGHEIN	457	80	133	EUBIGHEIM	338	63	121	SCHOENEBUERG	535	57	138
SCHORNDORF	267	80	133	AOELSHAIN	235	76	115	HUETTISHAIN	505	64	133
LUDWIGSBURG	287	92	124	UNTERSCHIFFLENZ	270	87	128	LEUTKIRCH	655	121	178
PREVORST	468	92	124	NEUNKIRCHEN/BADEN	300	146	190	MURZACH, BAD.	670	66	146
SINDELFINGEN	440	47	98	CREGLINGEN	285	72	94	BLAUBEUREN-SEISSEN	701	67	116
WEISSACH	455	59	103	ILMSPAN	325	46	94	ETTLENSCHIESS	664	95	170
SERSHEIM	210	80	133	REINHARDSACHSEN	314	74	130	MARKTLUSTENAU	456	85	152
BOENNIGHEIM	224	79	146	SCHLOSSAU	470	104	124	BOPPINGEN	497	83	148

Station	Höhe über NN m	Niederschlag		Station	Höhe über NN m	Niederschlag		Station	Höhe über NN m	Niederschlag	
		Höhe in mm	in % des normalen			Höhe in mm	in % des normalen			Höhe in mm	in % des normalen
HIRSCHTHAL	230	84		ELLERN(FOR.SCHANZKOPF)	487	59	87	PELLINGEN	450	69	106
KAPSMAYER	150	72	131	STROMBERG/HUNSRUECK	300	53	102	NEWEL	365	58	92
MAXIMILIANSAU	102	57	102	MOERSFELD	294	45	102	GREIMERATH	450	65	
KANDEL	132	46	88	WOLFSEIM	222	41	103	MERTESDORF	280	53	
RUELZHEIM	110	61	117	BINGEN-BUEDESHEIM	82	51	124	STEFFELN	500	85	99
ANWEILER	200	75	115	OBERWESEL	110	68	151	HILLESHEIM/EIFEL	460	71	104
GERMERSHEIM	106	59	126	BOPPARD-SALZIG,BAD	105	72	150	DENSBORN	308	74	96
JOHANNISKREUZ	472	78	96	LAHNSTEIN	71	80	170	SPANGDAHLEM	327	54	92
TAUBENSUHL	513	112	140	WESTERBURG	355	156	181	MUELCHEN	293	55	
RHOOT	318	56	90	EPPENROD	310	99	157	SEINSFELD	447	99	
LUDWIGSHAFEN-OGGERSHEIM	95	45	113	DIEZ/LAHN	140	72	136	KLAUSEN	205	52	
HOCHDORF	108	37	103	KATZENELNBOKEN	305	77		LEIMEN	140	51	96
WEISENHEIM A. SAND	105	40	111	GEMERICHE	345	69	133	BEUREN,KR.TRIER-SAARBURG	505	78	103
FRANKENTHAL	95	37	109	SINGHOFEN	280	83	151	PIESPORT	155	46	
DIRMSTEIN	105	39	108	TEMELS	142	39	63	NIEDERSTADTFELD	390	78	101
GRUENSTADT	168	42	111	WINTERSPELT	500	98	121	WITTLICH	177	60	113
RAMSEN/PFALZ	270	35	67	DASBURG	300	92	124	KINHEIM	102	47	90
GOELLHEIM	243	42	93	KOERPERICH-OBERGEGEN	270	71		MEHREN	500	77	
KIRCHHEIMBOLANDEN	230	47	100	PRUEN	465	103	124	KLIDING	413	60	
STETTEN,KR.DONNERSBERG	245	35	81	ARZFELD	497	93	118	BUECHEL	450	63	107
DANNENFELS	365	64		BITBURG	285	54	86	HOECHSTBERG	520	81	
HOCHBORN-BLOEDSHEIM	275	47	131	WOLFSLEBERG	360	53		MOERSDORF	340	51	96
METTENHEIM	91	43	116	OBERRIRCHEN	345	78	103	KASTELLAUN	425	55	102
OPPENHEIM	85	46	118	HOECHEN	430	70	101	DUENGENHEIM	465	57	97
MOERSTADT	215	44	110	LEIMEN/PFALZ	470	68	113	BROHL,KR.COCHEN-ZELL	250	45	
INGELHEIM	108	43		WESELBERG	428	69	100	LINGERWANN	482	69	123
OBEROLM	205	36	90	ZWIEBRUECKEN	330	61	81	BURGEN,KR.WAYEN-KOBLENZ	85	44	98
TUERKISMUEHLE	374	106		HOEIBISCHWEILER	375	77	107	MUENSTERMAIFELD	267	45	107
BOERFINK-MUHL	531	84		EPPENRUNN	300	69	92	KOBLENZ (NST)	70	66	
FREISEN/SAAR	465	79	94	BLIESKASTEL	250	67	85	BENDORF	73	76	155
BAUMHOLDER	468	51	72	GERSHEIM	240	76	107	SELTERS/WESTERWALD	262	103	151
IDAR-OBERSTEIN	264	56	86	KLEINBLITZERSDORF	202	86	113	BASSENHEIM	170	66	143
BRUCHWEILER	545	83	108	SPIESERMUEHLE	240	76	89	LINDEN/WESTERWALD	464	141	
SOHREN	430	65	100	GUIERSCHIED	241	103	117	ALTEKIRCHEN	260	128	175
RHAUNEN	370	55	83	LUDWEILER	245	69	101	HARSCHBACH	284	125	164
KIRN	250	50	96	RIEGELSBURG	275	70	96	SEIFEN	185	133	190
SEESBACH	394	54	108	SAARLOUIS (NST)	177	62	94	ASBACH	265	157	224
STAUERNHEIM	141	34	76	PRIMSTAL	335	83		RENGSDORF	285	101	
BRUCHMUEHLBACH	235	53	78	HERMSKEIL	530	91	95	ANDERNACH	62	87	178
LANDSTUHL	355	54	93	REINSFELD	505	88	93	WASSENACH	305	71	142
KUSEL	235	54	77	NIEDERLOSHEIM	354	89	96	BORLER	440	65	110
KAISERSLAUTERN-DANSENBG	380	58	92	WADRILL	275	73	90	RODDER	520	66	
LAUTRECKEN	158	52	95	LIMBACH	280	73	91	ALTENNAHR	195	80	140
SCHALLODENBACH	317	66	110	HOECHSTEN	420	68	88	LINZ	70	92	174
HUNDSBACH	360	38	73	ILLINGEN	307	75	91	KIRCHEN/SIEG	300	168	189
MEISENHEIM	170	35	88	DUEPPENWEILER	255	65	89	GEBHARDSHAIN	380	144	171
DUCHROTH	240	48	109	NIEDALTDORF	195	65	101	WISSEN-HONIGESSEN	320	141	176
EMKENBACH-ALSENORN	325	61	115	MERZLIG	265	55	77	MISTER	280	116	
FALKENSTEIN/PFALZ	400	54	115	SAARSCHOLZ	392	72	100				
SCHWALFELDERHOF	315	41	105	SAARBURG	180	44	70				
RHEINBOELLEN	395	54	104	KONZ	182	47	85				

*) Zeitraum 1931-1960

Wetteramtbereich Trier

Monatswerte

Station	Höhe über NN in m	Abweichung vom Normalwert				Lufttemperatur in °C				Niederschlag				Zahl der Tage										Sonnen-scheindauer in %						
		Mittel	Maximalwert	Minimalwert	Stärke	Datum	Stärke	Datum	Stärke	Datum	Höhe in mm	In % des normalen	Niederschlag fallend in mm	Schnee-fall in mm	Schnee-tiefe in cm	Nebel	Gewitter	heißere	tiebere	heißere Tage	Sommer-tage	Fröhtage	Eis-tage	in % der Nor-malen	in %					
1	2	3	4	5	6	7	8	9	10	11	12	13	14	15	16	17	18	19	20	21	22	23	24	25	26	27	28	29	30	31
Kusel (Fünfbirken)	488	3.9	13.2	20.	-4.5	10.	-6.6	10.	84	5.9	41	87	17	10	1	6	2	11	1	13	1	13	1	1	1	1	1	1	1	1
Ruppertsbecken	125	6.4	1.0	16.0	1.4	-4.5	10.17.	-6.1	17.	74	6.1	43	102	15	13	4	2	1	1	2	18	1	1	1	1	1	1	1	1	1
Mainz	345	5.0	1.0	16.3	4.	-7.5	10.	-9.5	10.17.	86	5.8	51	81	18	10	2	2	1	1	2	15	1	1	1	1	1	1	1	1	1
Herrstein	440	4.4	0.6	13.8	20.	-7.6	10.	-9.9	10.	86	6.1	56	119	21	10	1	6	2	1	1	16	1	1	1	1	1	1	1	1	1
Stammern-Wehlbach	72	7.1	1.0	16.6	20.	-3.0	16.	-5.5	16.	84	6.4	79	172	20	15	2	5	2	1	14	1	1	1	1	1	1	1	1	1	1
Koblenz (Süd)	77	5.6	0.0	15.8	20.	-4.4	11.	-5.6	10.	86	6.7	107	191	17	16	3	6	3	2	2	22	1	1	1	1	1	1	1	1	1
Bad Ems	250	5.6	0.7	17.0	20.	-7.6	10.	-8.5	10.	86	5.3	135	23	17	4	7	3	4	1	21	1	1	1	1	1	1	1	1	1	1
Niederrhein	111	6.6	0.7	17.0	20.	-7.8	10.	-8.0	10.	80	6.5	74	154	16	12	2	2	1	1	17	1	1	1	1	1	1	1	1	1	1
Bad Neuenahr-Ahrweiler	270	5.7	0.9	15.7	1.	-6.2	10.	-8.2	10.	91	7.1	92	110	22	11	2	9	4	16	1	1	1	1	1	1	1	1	1	1	1
Meyen	530	3.4	0.0	11.9	4.	-7.5	10.	-8.8	10.	85	5.7	79	61	18	7	1	3	2	1	1	15	1	1	1	1	1	1	1	1	1
Weißenseifen	153	6.0	0.4	15.3	20.	-5.4	10.	-6.7	10.	85	5.7	90	118	18	13	2	2	1	1	1	1	1	1	1	1	1	1	1	1	1
Mennig	223	5.0	0.0	14.6	20.	-7.2	10.	-8.2	10.	85	5.8	64	78	17	11	2	3	8	1	1	1	1	1	1	1	1	1	1	1	1
Hüttersdorf	236	6.7	0.1	15.3	1.	-6.1	10.	-6.8	15.	82	5.8	61	88	15	10	2	6	10	1	1	1	1	1	1	1	1	1	1	1	1
Neunkirchen-Wellenweiler	323	4.8	0.1	15.7	3.	-5.4	10.	-7.1	10.	86	5.9	111	21	13	4	5	2	4	1	1	1	1	1	1	1	1	1	1	1	1
Enshaim/Saar (Flugh.)	368	4.7	0.0	15.5	20.	-4.7	10.	-8.9	10.	86	5.9	111	21	13	4	5	2	4	1	1	1	1	1	1	1	1	1	1	1	1
Weiskirchen/Saar	220	6.0	0.0	15.5	20.	-5.6	10.	-10.0	10.	86	6.0	80	20	13	2	3	4	13	1	1	1	1	1	1	1	1	1	1	1	1
Völklingen	396	4.3	0.0	12.5	20.	-3.9	10.	-6.3	10.	77	5.5	40	14	7	1	2	3	1	1	1	1	1	1	1	1	1	1	1	1	1
Tholey (Wst.)	125	6.5	0.0	17.1	20.	-5.6	17.	-7.9	17.	77	5.5	40	14	7	1	2	3	1	1	1	1	1	1	1	1	1	1	1	1	1
Neustadt/Wstr. (Heidehof)	420	4.5	12.5	1.	-5.0	10.	-8.1	10.	95	5.5	72	17	12	2	5	1	1	1	1	1	1	1	1	1	1	1	1	1	1	1
Leitersweiler	420	4.5	12.5	1.	-5.0	10.	-8.1	10.	95	5.5	72	17	12	2	5	1	1	1	1	1	1	1	1	1	1	1	1	1	1	1

*) Zeitraum 1931-1960

**) Zeitraum 1951-1960

Tägliche Niederschlagshöhen (mm) - von 7 Uhr mittlerer Ortszeit des angegebenen Tages bis 7 Uhr des Folgetages -

Station	Höhe über NN in m	1	2	3	4	5	6	7	8	9	10	11	12	13	14	15	16	17	18	19	20	21	22	23	24	25	26	27	28	29	30	31	Monat
Bad Bergzabern	180	0	.	.	.	3	.	3	1	4	4	.	.	14	15	4	28	77	
Bad Kreuznach	159	2	3	1	1	3	2	5	.	0	0	4	1	.	4	8	1	17	48	
Berus (Wst.)	363	1	1	0	4	1	1	3	2	5	.	0	0	4	1	.	1	17	8	3	20	69
Trier-Petrisberg (VA)	265	2	0	0	0	0	1	0	3	0	2	.	.	.	1	0	2	.	1	4	0	0	0	14	4	4	21	61	
Hürburg (Wst.)	627	1	1	0	1	0	1	1	0	0	1	5	1	5	0	.	.	.	1	2	0	3	0	4	0	1	1	6	10	7	21	75	
Bad Marienberg (Wst.)	547	9	10	.	3	1	4	0	0	.	2	7	5	9	4	.	.	.	2	8	3	3	9	0	5	3	13	9	24	6	13	21	168

Tageswerte der Lufttemperatur (Zehntel °C)

Station	Höhe über NN in m	1	2	3	4	5	6	7	8	9	10	11	12	13	14	15	16	17	18	19	20	21	22	23	24	25	26	27	28	29	30	31
Bad Bergzabern	(180)	Mittel 130	129	109	102	62	45	28	10	-5	-14	4	44	66	47	20	-6	28	106	115	120	128	112	104	53	29	42	56	46	42	42	42
Höchstwert	150	140	155	125	105	95	65	40	30	15	60	100	75	50	30	30	30	45	100	125	150	140	150	135	135	50	55	70	48	70	48	70
Tiefstwert	90	115	85	45	34	10	0	-35	-20	-50	-40	10	55	25	0	0	0	-45	54	100	90	100	90	44	35	10	15	35	30	15	05	
Bad Kreuznach	(152)	Mittel 130	133	120	116	79	54	27	14	-3	-12	8	57	71	50	5	-7	12	129	116	118	106	32	23	44	56	29	44	44	44	44	
Höchstwert	156	144	145	146	111	95	75	50	41	50	35	71	90	76	50	30	39	113	140	156	125	128	117	114	44	52	64	63	52	65		
Tiefstwert	72	120	90	100	54	40	-4	-28	-19	-54	-35	05	55	29	04	-28	-18	-4	56	67	102	87	02	07	22	38	03	04	13			
Bad Marienberg (Wst.)	(547)	Mittel 96	98	83	86	33	30	-6	-20	-31	-19	-16	34	33	18	-28	-18	-4	56	67	102	87	02	07	22	38	03	04	13			
Höchstwert	115	107	108	115	83	49	38	12	02	36	10	53	55	29	18	10	20	72	90	115	108	100	109	80	04	17	28	21	16	32		
Tiefstwert	50	91	70	55	23	14	-29	-40	-48	-40	-34	-19	25	08	-35	-39	-38	-06	45	45	64	84	66	10	-14	06	-07	-06	-11			
Berus (Wst.)	(363)	Mittel 114	108	108	95	70	52	23	-2	-4	5	2	53	52	31	5	-5	13	88	101	106	102	97	83	20	2	19	40	17	19	36	
Höchstwert	131	114	140	116	92	65	24	32	41	14	64	73	63	52	30	54	103	106	143	108	124	113	103	26	31	48	51	43	63			
Tiefstwert	102	100	99	82	54	22	01	-34	-36	-26	09	40	19	-20	-49	-33	20	95	86	89	84	63	06	17	-01	21	07	00	-04			
Hürburg (Wst.)	(627)	Mittel 102	95	80	80	40	28	-1	-28	-32	-18	-15	44	28	17	-13	-24	14	62	84	102	87	86	77	4	-5	10	16	-1	6	-2	
Höchstwert	114	103	97	112	76	48	35	01	-07	11	07	54	52	29	31	18	39	76	90	111	105	96	95	83	00	19	28	16	10	35		
Tiefstwert	55	87	72	59	31	15	-17	-47	-43	-49	-27	-20	22	-01	-35	-48	-32	11	60	74	79	79	59	-14	-18	-09	07	-09	-14			
Trier-Petrisberg (VA)	(265)	Mittel 124	117	112	106	66	56	30	2	-4	-23	16	73	63	61	34	0	4	22	91	114	120	107	103	90	26	14	32	49	27	32	48
Höchstwert	137	129	134	125	106	70	60	40	28	16	73	63	61	34	0	4	22															