

23.07.82

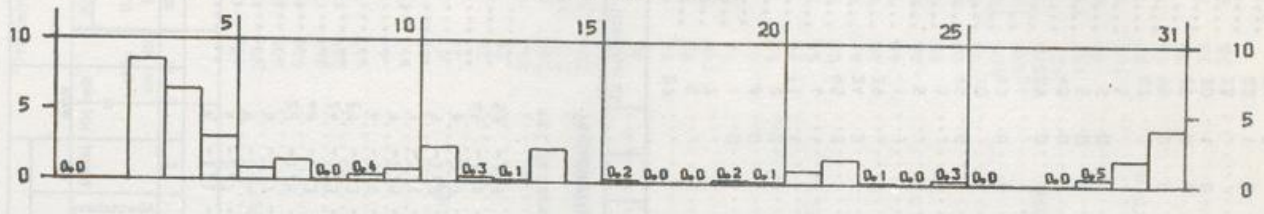
BEILAGE zum WITTERUNGSBERICHT Monat DEZEMBER 1981

Wetteramtsbereich BREMEN



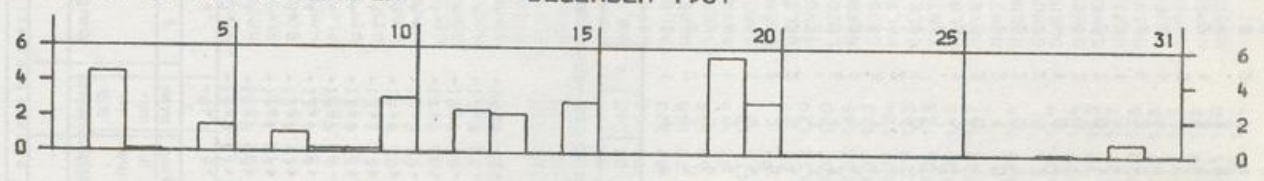
NIEDERSCHLAGSHOEHE IN MM

01474 BREMEN-FLUGHAFEN DEZEMBER 1981



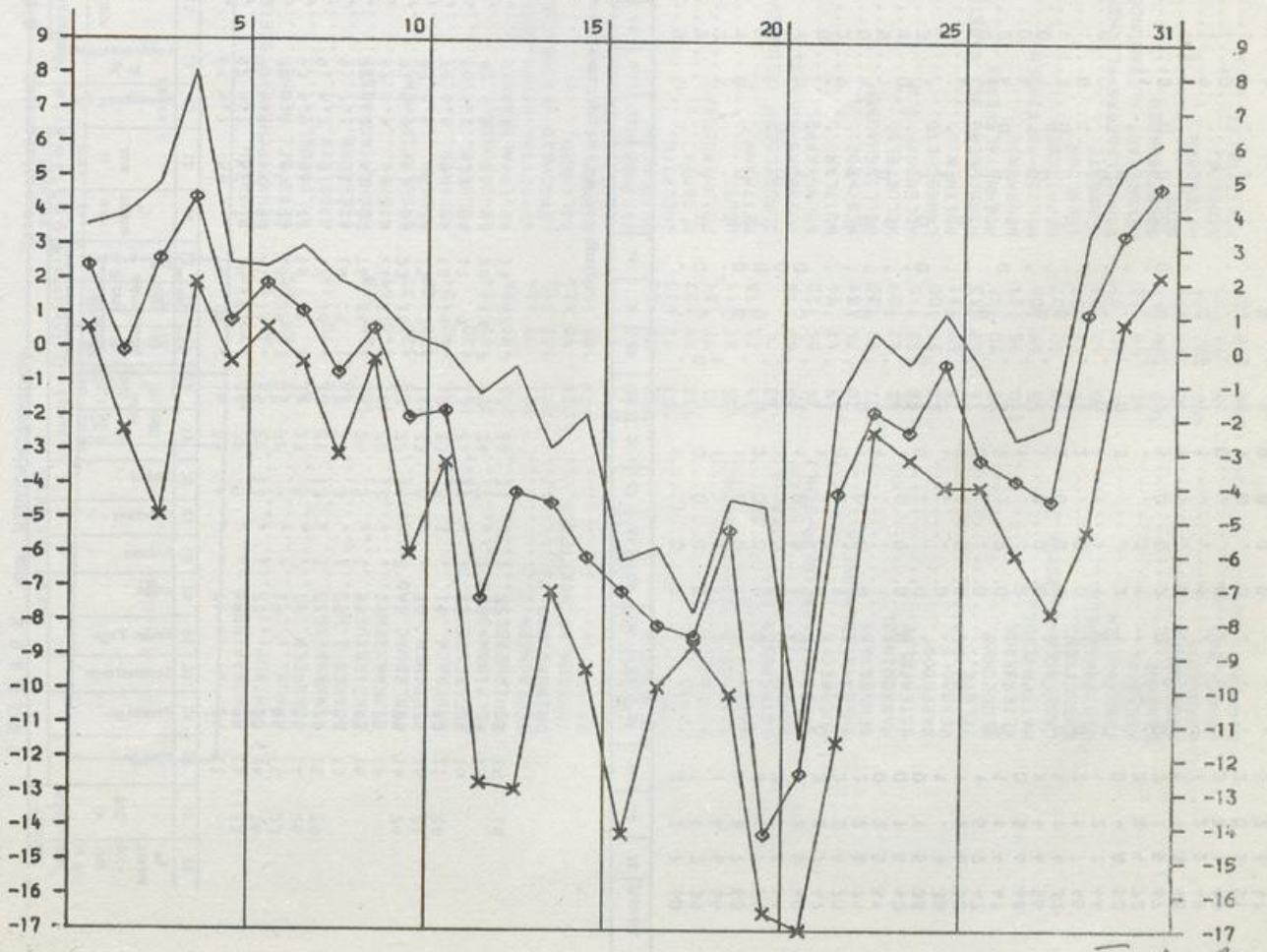
SONNENSCHINDAUER IN STUNDEN

01474 BREMEN-FLUGHAFEN DEZEMBER 1981



LUFTTEMPERATUR IN GRAD C MAXIMUM, MINIMUM (x) UND MITTEL (o)

01474 BREMEN-FLUGHAFEN DEZEMBER 1981



T A 10

Vetteramtsbereich S S S Z N
Monatswerte Niederschlagshöhe

Dezember 1981

Station	Höhe über NN m	Niederschlag in % des normalen	Station	Höhe über NN m	Niederschlag in % des normalen	Station	Höhe über NN m	Niederschlag in % des normalen
SCHOEPFINGEN	110	79 118	BURBACH	450	143 140	ALTENA I. N.	196	132 142
OCHTRUP	58	61 98	NEUNKIRCHEN, KR. SIEGEN	270	122 133	MEINERZHAGEN (NST)	398	191 144
AHAUS	52	69 105	BERG BEI HENNEF	175	110 162	RUMMENHOL	205	143 146
COESFELD	84	20	WALDROEL	295	152 154	SCHWENKE	406	186 144
RINGENBERG	20	70 111	BROELLECK	139	131 144	HASSLINGHAUSEN	264	
BORKEN I. W.	48		SIEGBURG	63	89 153	PLESSEN	289	133 132
ERNDTBRUECK	500	169 148	HUENGRINGHAUSEN	375	169 146	WITTEN-GEDERN	117	89
GIRKHAUSEN	510	148 149	WIEHL	215	158 146	LANGENBERG	64	93 143
BERLEBURG, BAD (KHST)	445	128 132	BRUEHL	140	165 159	LANGENBERG	113	132 142
ZUESCHEN	514	138 130	REFRATH	61	70 146	HENRICHENBURG	60	75 123
MEDEBACH	405	92 124	PULHEIM	56	82 158	GELSENKIRCHEN-BUER	93	78 126
KUESTELBERG	666	120	LEVERKUSEN	44	92 164	ROCHUM	77	
HELMINGHAUSEN	377	97 124	BEVERTALSPERRE	298	157 130	MOERS	26	74 128
HOHENPEL	243	91 198	WUPPERTAL-HERBRINGHAUSEN	275		MEHRUM	24	71 118
BEVERUNGEN	101	97 164	REMSCHIED (ESCHBACHTAL)	208	166 129	NIEDERALME	307	103 134
DREIBURG, BAD	213	113 115	SOLINGEN	209	129 133	FUERSTENBERG	340	89 131
VOERDEN, KR. HOEXTER	228	90 134	OSENAU	81	120 160	MEWELLSBURG	215	104 179
BRAKEL	143	105 152	MUENSTEREIFEL, BAD	385	89 198	BLANKENRODE	300	103
VELDROM	340	145 137	RHEINBACH	180	88 210	SALZKOTTEN	375	117 170
SCHIEDER-KAMERUN	220	98	LIESBACH	108	71 223	LIPPSTADT	95	84 168
MEIERBERG	250	77 126	ZUELPICH	170	87 223	DELBRUECK	75	77 135
LAGE	103	72 113	ELSDORF	85	79 158	WADERSLON	94	95 179
LEMGO	138	79 127	PRIMERSDOORF	71	86 169	SOEST	110	89 175
HERFORD	77	77 131	NEUS	39	82 146	RHYNERN	96	88 166
BIELFELD (STADTGAERTN.)	108	81 111	NETTMANN	140	118 134	KAMEN	62	
ENGER	115	71 118	DUESSELDORF (FLUGWEHA)	37	82	LUENEN	52	
OEYHHAUSEN, BAD	63		DUIBSBURG-HOCHFELD	28	85 147	LUENEN	74	
LAHDE	40	60 118	BRUNSKAPPEL	413	133 139	WALTROP	58	81 127
WASSERSTRASSE (WEHR-SCHL)	34	55 122	NUTTLAR	330	107 110	SENDEN, KR. COESFELD	58	86 146
LUEBBECKE	55	47 94	MESCHDE	345	108 135	LUEDINGHAUSEN	61	86 154
RHEDA-WIEDENBRUECK	70	76 131	SELLINGHAUSEN	424	103 113	NORDKIRCHEN	60	82 130
SENNESTADT	127	92 130	HELLEFELD	351	107 124	GROSS REKEN	40	75 123
HARSEWINKEL	65	62 109	ALLENDORF I. W.	310	129 143	HALTERN	66	64 98
OSTENFELDE	78	63 115	LANGSCHEID	340	105 133	ERLE BEI RAESFELD	20	75 123
WARENDORF	53	57 100	RUETHEN	330	101 140	XANTEN	20	69 113
VERSOLD	71	69 111	HIRSCHBERG BEI WARSTEIN	410	122 167	HALDERN	46	91 190
TELGTE	55	62 113	MOERNETALSPERRE	232		HAVERT	509	162 138
NEUBECKUM	105	80 138	NEUENRADE	339	138 144	MONSCHAU	650	164 169
ALTENBERGE	110	75 121	HOLTZEN-MOERINGEN	344		GEMUEND-MALBENDEN	370	117 183
KATTENVENNE	55	69 108	HEPPINGEN	350	108 119	DUEREN	127	75 174
LADBERGEN-OVERBECK	51	63 107	ISERLOHN	220	95 134	SCHVEHNHUETTE	182	111 182
EMSBETTEN	35	61 109	SCHWIERE	180	99 143	ERKELENZ	99	88 142
WESTERKAPPELN	70	62 103	SCHMALLENBERG-FLECKENBG.	364	127 127	HERZOGENRATH	163	93 155
IBBENBUEREN	68	62 97	LENNESTADT-ALTENHUNDEN	300	120 136	HEINSBERG-SCHLEIDEN	57	92
HOERSTEL	45	59 98	ROEMERSHAGEN	416	162 138	BRUEGGEN	58	72 122
LAASPE	340	136 142	OLPE	305	147 141	ALDEKERK	35	
KRONENBURG	510	149 191	ATTENDOORN	307	139 136	KAPPELN	23	74 116
AHRHUETTE	400	102 176	HERSCHEID	412	165 160	WEEZE-HEES	28	61 105
HONNEF, BAD	90	93 198	PLETTENBERG	272	115 112			
EICHEN	305	143 136						

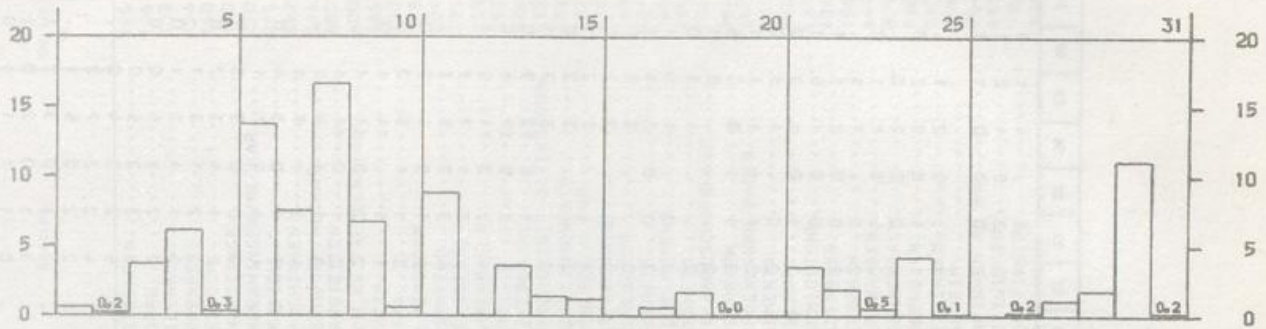
*) Zeitraum 1931-1960

BEILAGE zum WITTERUNGSBERICHT Monat DEZEMBER 1981

Wetteramtsbereich FRANKFURT

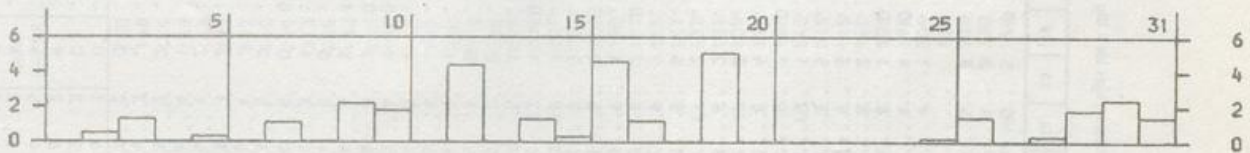
NIEDERSCHLAGSHÖHE IN MM

02640 FRANKFURT/M-FLUGHAFEN DEZEMBER 1981



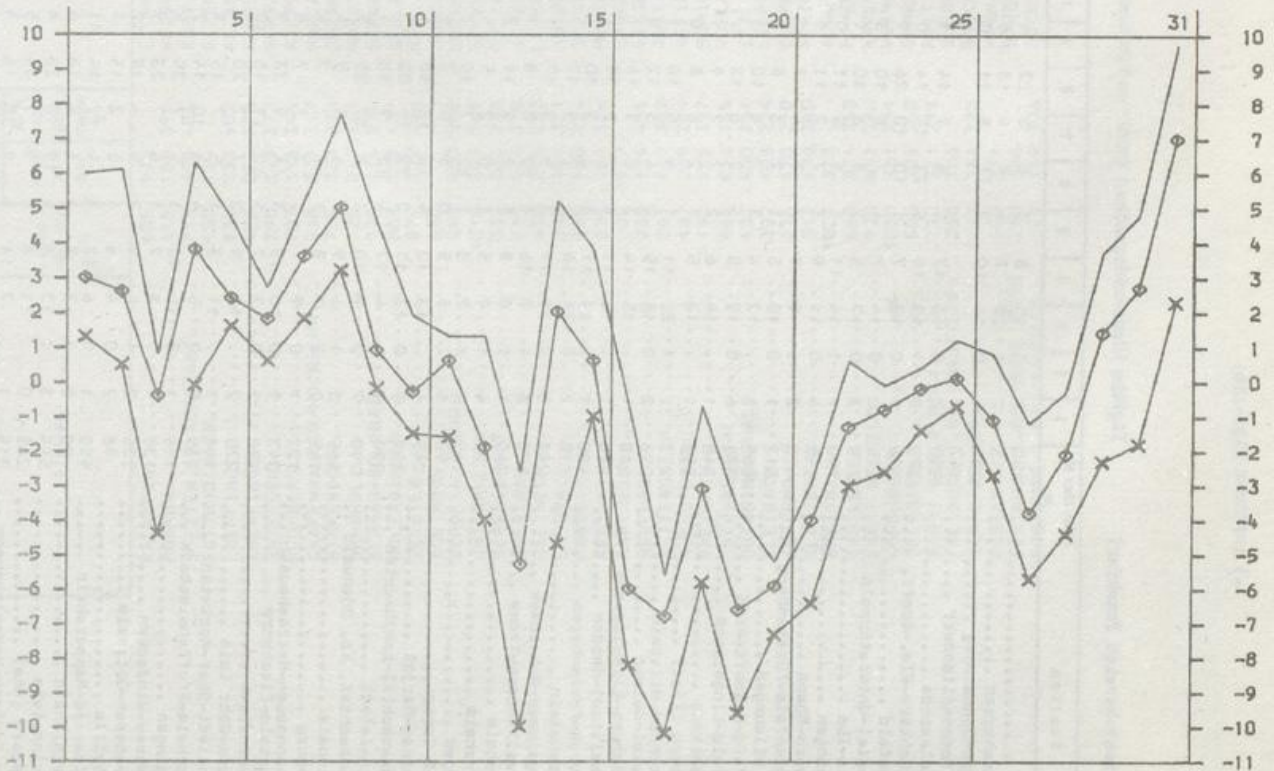
SONNENSCHENDAUER IN STUNDEN

02640 FRANKFURT/M-FLUGHAFEN DEZEMBER 1981



LUFTTEMPERATUR IN GRAD C MAXIMUM, MINIMUM (x) UND MITTEL (o)

02640 FRANKFURT/M-FLUGHAFEN DEZEMBER 1981



Station	Höhe über NN m	Tage																																	
		1	2	3	4	5	6	7	8	9	10	11	12	13	14	15	16	17	18	19	20	21	22	23	24	25	26	27	28	29	30	31	Monat		
Tenn	400	5	3	18	8	2	6	6	22	4	1	10	0	0	5	5	0	0	8	1	1	3	3	0	0	4	1	3	0	0	0	3	2	121	
Herleshausen	215	2	1	22	7	1	9	4	18	8	1	9	0	0	4	4	0	0	6	0	1	2	2	0	0	1	2	1	1	1	5	1	111		
Sontze-Donnerstag	281	4	0	14	10	2	11	8	11	0	2	7	0	0	5	3	3	0	5	1	1	1	0	0	0	0	1	1	1	1	6	1	97		
Bad Soden-Allendorf	147	3	6	13	17	5	8	7	14	1	3	8	1	1	8	1	1	0	0	0	0	3	1	1	0	2	1	1	1	4	2	118			
Großalmerode	410	2	1	12	14	5	23	15	14	0	1	14	2	2	4	4	0	0	0	0	0	2	0	0	0	0	0	0	0	0	4	3	122		
Schlüchtern-Klo.-Gomft.	375	1	0	12	7	1	10	10	26	9	2	13	2	2	8	1	0	0	6	1	1	2	0	0	0	0	2	2	1	2	10	1	133		
Hosenfeld	376	1	0	14	7	4	7	8	10	3	4	10	0	0	3	2	0	0	0	0	0	1	1	0	0	1	1	0	5	2	101				
Heunatal-Unterstopeln	375	3	0	17	5	2	8	6	10	1	2	6	0	0	9	3	3	0	0	0	0	2	2	0	0	1	1	1	7	4	98				
Bebra-Iba	255	3	0	17	5	2	8	6	10	1	2	6	0	0	9	3	3	0	0	0	0	2	2	0	0	1	1	1	0	4	2	85			
Melungen	190	1	1	14	11	1	1	5	11	0	1	7	0	0	3	5	1	0	4	1	1	1	0	0	0	1	5	1	0	9	1	101			
Korbach-Rhena	445	4	0	11	9	3	7	7	11	1	3	7	1	4	10	1	2	0	0	0	0	3	1	0	0	1	2	0	2	11	0	91			
Lichtenfels-Fürstenberg	420	2	1	9	9	3	3	4	7	1	4	8	0	5	6	2	0	0	0	0	0	2	0	0	0	1	1	0	2	1	6	2	71		
Bad Wildungen	312	1	0	10	5	1	2	4	3	8	1	1	8	0	8	4	0	0	5	0	0	2	0	0	0	1	1	0	1	7	3	80			
Alsfeld-Reibertenrod	269	1	0	12	4	3	2	6	13	0	2	10	0	2	3	0	0	0	1	8	3	0	0	1	1	2	3	6	1	5	2	116			
Alsfeld-Lingelbach	375	6	0	12	5	6	2	6	13	0	2	14	1	3	6	2	2	0	0	0	0	1	1	0	1	2	3	6	1	5	2	91			
Gilsberg	340	1	0	14	6	2	7	7	9	1	2	8	0	0	11	2	0	0	0	3	0	0	0	0	0	0	0	0	0	3	2	4	72		
Hörsberg	252	1	0	13	5	1	4	6	8	0	2	8	0	0	5	6	0	0	0	0	0	2	0	0	0	0	0	0	0	4	3	7	2	99	
Hörsberg (Efze)	273	1	0	22	11	1	4	5	10	0	5	8	0	0	9	2	0	0	0	0	0	3	0	0	0	0	0	0	0	0	6	0	99		
Edersgründe-Bilstein	298	2	0	15	15	2	4	5	12	0	2	9	0	0	8	2	0	0	0	0	0	0	0	0	0	0	0	0	0	4	0	96	0	99	
Wahlburg-Lippoldsborg	180	4	0	15	14	3	6	5	14	1	0	9	1	0	9	1	0	0	0	0	0	0	0	0	0	0	0	0	0	3	5	103			
Diemelstadt-Rhoden	270	1	0	15	11	4	2	5	19	0	1	6	0	0	2	0	0	0	0	0	0	0	0	0	0	0	0	0	0	1	0	84	0	75	
Waldeck-Friesenhagen	420	1	0	21	16	1	2	4	17	0	2	7	1	0	10	1	0	0	0	0	0	1	1	0	0	0	0	0	0	2	1	5	0	75	
Grensbach	190	2	0	19	11	3	4	3	17	1	1	8	0	0	13	1	0	0	0	0	0	0	0	0	0	0	0	0	0	1	0	1	97	0	105
Hofgeismar-Beberbeck	242	3	0	19	11	3	4	3	17	1	1	8	0	0	13	1	0	0	0	0	0	0	0	0	0	0	0	0	0	2	1	0	2	105	
Grasellenbach-Tromm	523	6	4	7	16	6	10	8	8	3	5	12	0	0	7	5	1	0	0	0	0	0	0	0	0	0	0	0	0	11	1	156	0	126	
Bensheim	140	4	1	9	8	1	0	2	5	4	1	13	0	0	0	0	0	0	0	0	0	0	0	0	0	0	0	0	0	14	1	104	0	104	
Gernsheim	90	4	1	7	3	1	12	7	15	7	2	9	0	0	1	0	0	0	0	0	0	0	0	0	0	0	0	0	0	3	8	1	113		
Langen	142	1	0	6	5	0	5	0	5	4	1	11	0	0	2	1	0	0	0	0	0	0	0	0	0	0	0	0	0	1	10	1	150		
Groß-Gerau	90	2	1	7	3	1	12	7	15	7	2	9	0	0	1	0	0	0	0	0	0	0	0	0	0	0	0	0	0	1	10	1	150		
Steinau-Marjoh	245	1	0	13	12	4	10	13	42	4	0	10	0	0	3	4	0	0	0	0	0	0	0	0	0	0	0	0	0	0	0	0	0	140	
Flörsbachtal-Lothaupten	327	3	0	13	17	2	10	9	18	4	0	8	0	0	8	0	0	0	0	0	0	0	0	0	0	0	0	0	0	0	0	0	0	145	
Michelstadt	230	2	0	4	17	4	12	16	32	12	0	8	0	0	4	5	0	0	0	0	0	0	0	0	0	0	0	0	0	0	0	0	0	145	
Brombachtal, Kt. Odenwald	290	7	2	7	10	3	8	13	25	5	1	5	0	0	6	5	0	0	0	0	0	0	0	0	0	0	0	0	0	0	0	0	0	145	
Reinheim	165	3	1	6	9	1	6	8	9	4	0	13	0	0	4	5	0	0	0	0	0	0	0	0	0	0	0	0	0	0	0	0	0	140	
Dieburg	145	2	2	7	8	1	7	7	7	4	1	10	0	0	3	1	0	0	0	0	0	0	0	0	0	0	0	0	0	0	0	0	0	166	
Babenhausen-Harreshausen	122	1	0	9	7	3	14	9	33	9	1	12	0	0	4	5	0	0	0	0	0	0	0	0	0	0	0	0	0	0	0	0	0	140	
Birstein-flechten	343	1	0	16	15	7	1	10	11	18	10	9	0	0	3	5	2	0	0	0	0	0	0	0	0	0	0	0	0	0	0	0	0	140	
Heusenstamm	128	1	0	7	7	1	10	11	18	10	7	1	0	0	6	4	0	0	0	0	0	0	0	0	0	0	0	0	0	0	0	0	0	104	
Nidda-Ober-Lais	270	2	0	12	9	2	7	7	7	7	1	10	0	0	3	3	2	0	0	0	0	0	0	0	0	0	0	0	0	0	0	0	0	104	
Reinheim	146	1	0	11	3	1	5	7	15	8	1	11	0	0	5	1	0	0	0	0	0	0	0	0	0	0	0	0	0	0	0	0	0	87	
Wentheim-Pfeffenwiesbach	275	0	0	5	7	4	6	10	14	7	1	11	0	0	4	4	0	0	0	0	0	0	0	0	0	0	0	0	0	0	0	0	0	112	
Büdingen	134	1	0	15	10	1	5	7	35	5	1	12	0	0	3	2	0	0	0	0	0	0	0	0	0	0	0	0	0	0	0	0	0	110	
Niederu-Windecken	135	1	0	8	7	1	6	7	23	9	1	11	0	0	4	3	0	0	0	0	0	0	0	0	0	0	0	0	0	0	0	0	0	125	
Wiesbaden-Oetzheim	235	2	0	4	9	2	1	2	3	15	2	7	0	0	2	0	0	0	0	0	0	0	0	0	0	0	0	0	0	0	0	0	0	88	
Elville	98	2	0	6	12	3	4	12	14	11	3	7	0	0	5	3	0	0	0	0	0	0	0	0	0	0	0	0	0	0	0	0	0	123	
Heidenrod-Meppersheim	490	1	0	6	12	3	4	12	14	11	3	7	0	0	5	3	0	0	0	0	0	0	0	0	0	0	0	0	0	0	0	0	0	123	
Lorch/Rhein	90	2	2	3	3	1	19	10	26	8	4	12	0	0	6	2	0	0	0	0	0	0	0	0	0	0	0	0	0	0	0	0	0	170	
Ulrichstein	554	3	0	11	8	1	9	7	14	5	3	11	0	0	4	5	4	0	0	0	0	0	0	0	0	0	0	0	0	0	0	0	0	153	
Homburg (Oha)	265	0	0	7	14	6	7	10	16	4	4	9	0	0	3	2	0	0	0	0	0	0	0	0	0	0	0	0	0	0	0	0	0	153	
Bad Endbach-Wommelshausen	315	0	0	6	8	2	4	5	13	7	2	12	0	0	4	4	0	0	0	0	0	0	0	0	0	0	0	0	0	0	0	0	0	129	
Gießen (Lehmtal)	158	0	0	6	8	2	4	5	13	7	2	12	0	0	4	4	0	0	0	0	0	0	0	0	0	0	0	0	0	0	0	0	0	106	
Butzbach-Kirch-Göns	238	1	0	6	4	2	4	5	13	7	2	12	0	0	4	4	0	0	0	0	0	0	0	0	0	0	0	0	0	0	0	0	0	94	
Mengerskirchen	412	1	0	8	13	8	14	14	20	10	4	10	0	0	9	0	0	0	0	0	0	0	0	0	0	0	0	0	0	0	0	0	0	153	
Weilrod-Gemünden/Ts.	260	0	0	6	7	2	8	7	9	23	8	12	0	0	4	4	0																		

Station	Niederschlag		Station	Niederschlag		Station	Niederschlag	
	Höhe in mm	in % des nor- malen)		Höhe in mm	in % des nor- malen)		Höhe in mm	in % des nor- malen)
KALKOFEN.....	635	172	EICHSTETTEN.....	200	157	OESTRINGEN.....	165	133
BODMAN.....	415	186	WEISWEIL.....	168	129	KRONAU.....	131	291
STETTEN-KR.KONSTANZ.....	715	194	RUST.....	165	136	REILINGEN.....	103	118
GOTTWADINGEN.....	430	154	OTTENHEIM.....	153	133	HORRENBERG.....	156	132
LOEFFINGEN.....	830	233	ALTENHEIM.....	148	115	WIESLOCH.....	140	119
EBERFINGEN.....	430	276	SCHLITACH.....	337	377	SCHWETZINGEN.....	100	116
GRIESEN.....	390	249	SCHRAMBERG.....	502	243	SCHWENNINGEN/NECKAR.....	710	188
BLUMBERG.....	707	196	RIPOLDSAU/BAD.....	560	374	MARIAZELL.....	715	205
GRAFENHAUSEN/HOCHSCHW.....	968	321	HASLACH IM KINZIGTAL.....	225	237	SPAICHINGEN.....	662	186
BIRKENDOORF.....	755	347	OBERRHARMSBACH.....	313	254	BERNDOORF/NECKAR.....	516	221
BANNHOLZ.....	725	347	NORDRACH.....	285	233	DORNSTETTEN.....	880	268
BERNAU-GOLDBACH.....	925	474	SCHWEIGHAUSEN.....	430	224	AACH-KR.FREUDENSTADT.....	600	237
WOLPADINGEN.....	888	449	SEELBACH.....	248	190	FLUORN.....	665	219
SEGETEN.....	879	292	KEHL.....	135	133	BETRA.....	539	212
TODTMOOS.....	800	235	LEGLSHURST.....	140	138	KALTENBRONN.....	858	281
SCHOENAU/SCHW.....	540	450	EBERSWEIER.....	173	178	BESENFELD.....	801	300
UNTERMULTEN.....	1018	387	OPPENAU.....	300	328	IGELSBERG.....	735	265
SCHWEIGMATT.....	723	286	OBERRKIRCH.....	190	202	SIMMERSFELD.....	720	187
BUERCHAU.....	710	431	ACHERN.....	138	172	WART.....	593	186
SALLNECK.....	610	298	LEIBERSTUNG.....	129	183	HAITERBACH.....	528	181
LOERRACH.....	290	151	KNIEBIS.....	875	304	ALTHEGSTETT-OTTENBRONN.....	532	163
KANDERN.....	365	160	SCHOENEGRUEND.....	559	272	OBERREICHENBACH.....	322	184
KLEINKEMS.....	235	161	HERRNWIES.....	756	366	LIEBENZELL/BAD.....	428	137
HARTHEIM.....	205	127	LANGENBRAND.....	220	234	TIEFENBRONN.....	268	135
NEUENBURG.....	230	174	GAGGENAU.....	180	179	MUEHLACKER.....	431	129
HEITERSHEIM.....	261	169	RASTATT.....	117	169	WINSHEIM.....	350	174
MUENSTERTAL.....	437	205	STEINMAuern.....	115	167	WILHELMSFELD.....	195	114
MUEISACH.....	192	115	SCHIELBERG.....	417	229	SINSHHEIM.....	204	131
OBERPRECTAL.....	461	316	VOELKERBACH.....	430	224	NECKARBI-SCHOF-SHEIM.....	185	135
OBERSIMONSHALD.....	433	400	ETTlingen.....	135	182	SPECHBACH.....	350	197
BLEIBACH.....	302	193	LEOPOLDSHAFEN.....	109	148	SCHOENBRUNN/BADEN.....	131	148
KEPPENBACH.....	275	170	ELLMENDINGEN.....	195	142	BAHMENTAL.....	480	154
GLOTTERTAL.....	311	190	STEIN, KR. ENZ.....	198	147	KOHLHOF.....	561	163
BREITNAU.....	1021	323	AUGUSTENBERG.....	143	121	KOENIGSTUHL.....	104	98
ZASTLER.....	680	374	HOHENWETTERSBERG.....	215	172	LADENBURG.....	108	107
SANKT WILHELM.....	920	447	KARLSRUHE-DURLACH.....	115	141	HEMSBACH.....	844	325
HOFSGRUND.....	1030	381	WEINGARTEN/BADEN.....	160	135	FURTWANGEN.....	825	264
OBERRIED.....	500	294	GRABEN, KR. KARLSRUHE.....	108	140	VOEHRENBACH.....	930	330
SANKT PETER/SCHW.....	730	311	RUIT.....	198	149	RUBENBACH.....	710	150
FREIBURG I. BR. (HAUPTBHF)	268	186	DUERRENBUECHIG.....	204	140	GEISINGEN.....	758	175
SCHAUNISLAND.....	1218	284	BRUCHSAL.....	133	127	TALHEIM.....	743	158
HORBEN.....	600	211	WAGHAEUSEL.....	106	135	EMMINGEN AB EGG.....	643	217
FREIBURG I. BR. -SCHLIERBG	280	186	STERNENFELS.....	320	133	TUTTLINGEN.....	910	209
FREIBURG I. BR. -HASLACH..	255	159	GOCHSHEIM, KR. KARLSRUHE..	150	129	BOETTINGEN.....	624	145

*) Zeitraum 1931-1960

Monatswerte

Wetteramtsbereich Freiburg

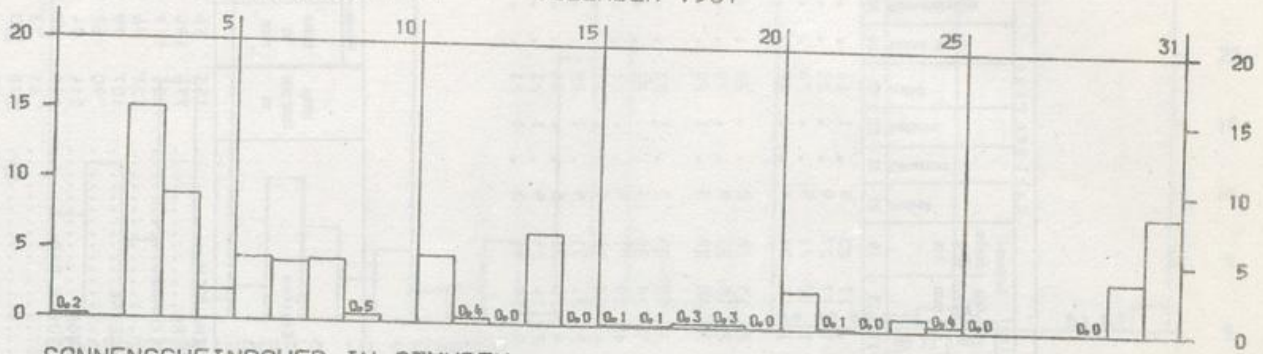
Station	Höhe über NN in m	Abweichung vom Kor. Mittel				Lufttemperatur in °C				Luftfeuchtigkeit				Niederschlag				Zahl der Tage				Sonntagschneedauer				
		3	4	5	6	Datum	Tiefe	Datum	Tiefe am Erd-boden	Datum	in %	in %	in %	in %	0.1 mm	0.1 mm	0.1 mm	0.1 mm	Nebel	Gewitter	heitere	graue	heißere Tage	Sonnentage	in %	in %
Königsfeld/Schw.	767	-1.6	-0.4	9.2	31.	19.2	20.	-17.5	27.	94	6.5	24.6	34.2	25	24	8	23	31	1	1	18	1	28	8	32	54
Bad Dürrheim	719	-1.9	-0.3	8.0	31.	17.5	27.	-18.5	20.	85	6.8	15.9	29.4	26	22	6	24	31	1	1	23	1	30	10	39	
Aach, Kr. Konstanz	478	0.6	-0.2	10.2	31.	15.6	20.	-11.3	20.	89	6.9	14.4	33.5	24	20	6	18	24	4	4	24	1	28	6	28	6
Redolfzell	400	0.5	-0.2	10.0	31.	11.3	20.	-21.6	20.	88	6.8	11.5	23.5	24	18	4	17	20	2	2	22	1	20	5	28	9
Neusiedl/Schw.	835	-2.3	-0.6	8.0	31.	21.6	20.	-20.1	20.	91	7.0	30.2	33.6	28	26	12	26	31	2	1	22	1	29	9	32	51
Leutkirch	818	-2.1	-0.7	0.0	31.	14.5	20.	-15.0	20.	89	6.7	30.0	45.8	25	23	14	24	31	14	1	20	1	29	8	32	51
Wutöschingen	383	-2.0	-0.1	10.0	31.	17.6	20.	-14.5	20.	92	6.9	27.8	37.1	26	21	10	20	20	1	1	22	1	22	4	32	32
Schluchsee	963	-2.4	-0.8	7.5	31.	13.5	20.	-15.5	20.	92	7.0	41.6	37.1	24	22	11	15	19	1	1	23	1	29	7	32	
Waldshut	330	0.6	-0.3	11.5	31.	23.6	20.	-12.1	20.	88	6.8	52.2	37.0	29	26	15	26	31	1	1	24	1	29	8	32	40
Manzenschwand	885	-2.5	-1.0	8.0	31.	11.1	20.	-18.5	20.	83	6.9	18.8	34.2	28	23	9	18	17	2	4	23	1	22	6	40	
Rheinfelden	287	1.8	0.2	11.8	31.	15.0	20.	-15.8	20.	88	6.9	22.6	26.9	27	26	9	22	22	14	3	23	1	22	6	40	
Schopfheim	400	0.2	-0.5	11.0	31.	12.6	20.	-16.0	20.	87	6.9	33.5	28.9	27	26	14	25	31	7	1	21	1	27	9	32	
Friedrichshelm	852	-1.4	-1.4	7.5	31.	14.5	20.	-16.0	20.	94	6.8	33.5	28.9	27	26	14	25	31	7	1	21	1	27	9	32	
Mengen i. Br.	215	1.8	0.3	12.6	31.	14.5	20.	-16.0	20.	87	7.2	14.4	36.0	25	20	4	13	11	4	3	23	1	23	5	23	
Lillental bei Ihlingen	284	0.8	0.2	13.0	31.	19.8	20.	-16.0	20.	89	6.8	13.5	35.5	26	19	4	14	16	3	2	19	1	23	5	23	
Sankt Margen	883	-2.2	-0.7	6.6	31.	13.2	20.	-16.0	20.	90	7.1	40.6	44.6	28	26	15	27	31	2	2	23	1	29	9	19	
Mintergärten	900	-1.5	-1.1	8.2	31.	13.2	20.	-17.6	20.	91	7.1	27.4	46.6	27	26	11	25	31	18	2	21	1	26	9	19	
Freiburg i. Br.-Hardern	255	2.2	0.3	13.5	31.	11.6	20.	-17.6	20.	83	7.0	16.8	34.8	27	22	7	15	13	6	1	21	1	17	4	32	
Lehr/Schw.	158	1.7	-0.2	14.1	31.	10.3	20.	-13.0	20.	87	6.4	15.7	29.1	27	21	5	15	16	7	1	20	1	17	4	32	
Wolfach	265	1.0	-0.7	11.3	31.	12.0	20.	-14.5	20.	89	7.3	27.2	28.0	27	25	9	20	17	1	1	22	1	18	6	18	
Orfanburg	155	1.3	-0.4	14.0	31.	9.9	20.	-14.5	20.	87	7.1	16.8	26.4	25	21	5	13	16	7	1	22	1	18	5	20	
Freistatt (Malwald)	131	0.6	-0.7	13.1	31.	13.5	20.	-13.6	20.	87	6.6	15.1	36.8	21	17	7	10	16	7	1	22	1	18	7	20	
Hornisgrinde	1125	-3.7	-1.9	5.1	31.	13.2	19.	-13.2	19.	93	7.2	36.8	45.0	26	25	9	16	13	2	3	26	1	30	22	18	
Bühlertal	190	1.3	-0.9	13.3	31.	10.9	20.	-13.8	20.	80	6.8	25.0	29.1	26	25	9	16	13	2	3	19	1	18	5	29	
Forchheim, Kr. Karlsruhe	116	-0.6	-2.1	11.1	31.	10.0	20.	-11.0	20.	87	7.5	13.6	26.2	24	21	6	15	18	9	2	27	1	21	11	29	86
Philippsburg	98	0.8	-0.7	11.0	31.	7.5	20.	-8.5	20.	88	6.9	15.9	29.8	25	21	6	14	19	5	1	22	1	18	6	41	
Pforzheim	245	0.8	-0.3	12.6	31.	9.5	20.	-14.2	20.	85	6.6	14.6	28.1	24	20	7	14	15	1	1	19	1	21	5	41	
Eberbach/Wackar	174	-0.2	-1.5	10.6	31.	10.1	17.	-12.7	20.	87	6.9	18.3	23.2	25	23	8	20	17	1	1	21	1	22	7	41	
Jungholz (Kühmoos)	728	-1.3		9.7	31.	18.9	20.	-18.9	20.	91	7.6	20.6	20.4	27	25	8	26	31	16	3	28	1	28	10	28	
Bondorf/Schw.	924	-2.3		9.2	31.	17.8	20.	-17.8	20.	91	6.6	32.6	32.6	28	25	13	25	31	2	1	21	1	29	10	28	
Friedenweiler	860	-2.6		7.7	31.	22.0	20.	-22.0	20.	93	6.8	37.9	41.6	27	27	15	24	31	3	2	21	1	30	9	14	
Fittisee	212	1.8		13.4	31.	18.3	20.	-18.3	20.	87	6.9	13.7	39.1	27	20	4	15	10	10	1	22	1	19	4	28	
Brengarten (Bü)	442	0.6		11.4	31.	9.5	20.	-11.5	20.	87	6.8	16.4	26.9	25	21	5	19	24	10	1	21	1	22	4	35	
Ottoschwanden	238	2.1		12.9	31.	17.2	20.	-17.2	20.	85	6.9	13.4	26.9	25	20	4	14	13	4	1	19	1	22	4	35	
Bad Krozingen	545	0.8		10.6	31.	12.4	20.	-12.4	20.	83	7.2	28.2	28.2	30	24	10	19	23	4	1	24	1	16	3	21	
Obermünsteral	355	1.0		11.0	31.	11.7	20.	-11.7	20.	86	7.2	17.8	28.7	27	23	8	17	17	5	1	25	1	23	4	14	
Bad Säckingen	904	-1.7		7.0	31.	13.5	20.	-13.5	20.	88	6.9	31.0	31.0	28	24	12	25	31	2	1	21	1	27	10	29	
Schonech	201	1.3		13.9	31.	17.6	20.	-17.6	20.	88	6.9	15.7	31.4	27	21	6	18	12	6	1	21	1	19	5	29	
Emmendingen-Mündingen	264	1.8		13.5	31.	13.6	20.	-13.6	20.	84	6.8	15.2	33.0	30	21	4	17	14	4	3	22	1	16	3	20	
Emmendingen	710	-1.0		9.1	31.	11.0	19.	-11.0	19.	86	6.8	24.2	25.7	22	21	7	20	31	3	1	22	1	27	9	20	
Döbel	604	-1.4		9.0	31.	14.0	20.	-16.4	20.	93	6.9	25.9	26.2	25	23	10	23	31	3	1	23	1	28	8	36	
Enzklösterle	351	0.2	-0.4	11.6	31.	10.6	20.	-16.4	20.	86	7.1	23.3	25.1	28	23	9	23	23	7	3	23	1	22	6	23	
Bad Herrenalb	200	0.6		10.0	31.	9.5	20.	-12.5	20.	86	7.5	13.6	27.2	24	20	4	17	18	11	1	26	1	22	5	39	
Knittlingen	392	-0.6	-0.8	10.0	31.	15.0	20.	-16.0	20.	90	7.2	15.1	31.5	24	20	4	20	22	1	1	25	1	23	6	39	
Nagold	740	-1.2	-1.4	8.6	31.	11.0	19.	-11.0	19.	88	7.2	28.5	29.4	26	23	12	24	31	18	1	24	1	27	9	29	
Wildbad-Sommersberg	1005	-2.2		6.9	31.	14.6	20.	-14.6	20.	89	7.0	44.4	44.4	28	26	16	25	31	4	1	20	1	28	13	29	
Schönwald/Schw.	700	-0.7		7.5	31.	14.0	20.	-14.0	20.	91	7.0	31.5	31.5	26	24	10	23	31	4	1	23	1	27	5	10	
Triberg (Kurzpark)	655	-1.4		8.5	31.	15.8	26.27.	-20.7	20.	90	7.1	17.1	17.1	25	21	5	21	27	9	1	24	1	28	7	10	

*) Zeitraum 1931-1960 **) Zeitraum 1951-1960

BEILAGE zum WITTERUNGSBERICHT Monat DEZEMBER 1981
 Wetteramtsbereich HANNOVER

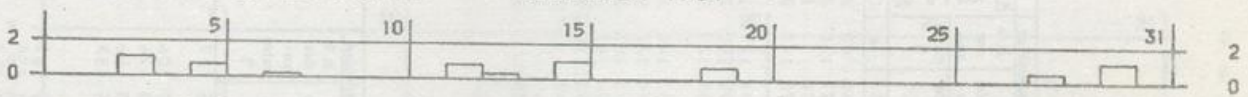
NIEDERSCHLAGSHÖHE IN MM

01538 HANNOVER-FLUGHAFEN DEZEMBER 1981



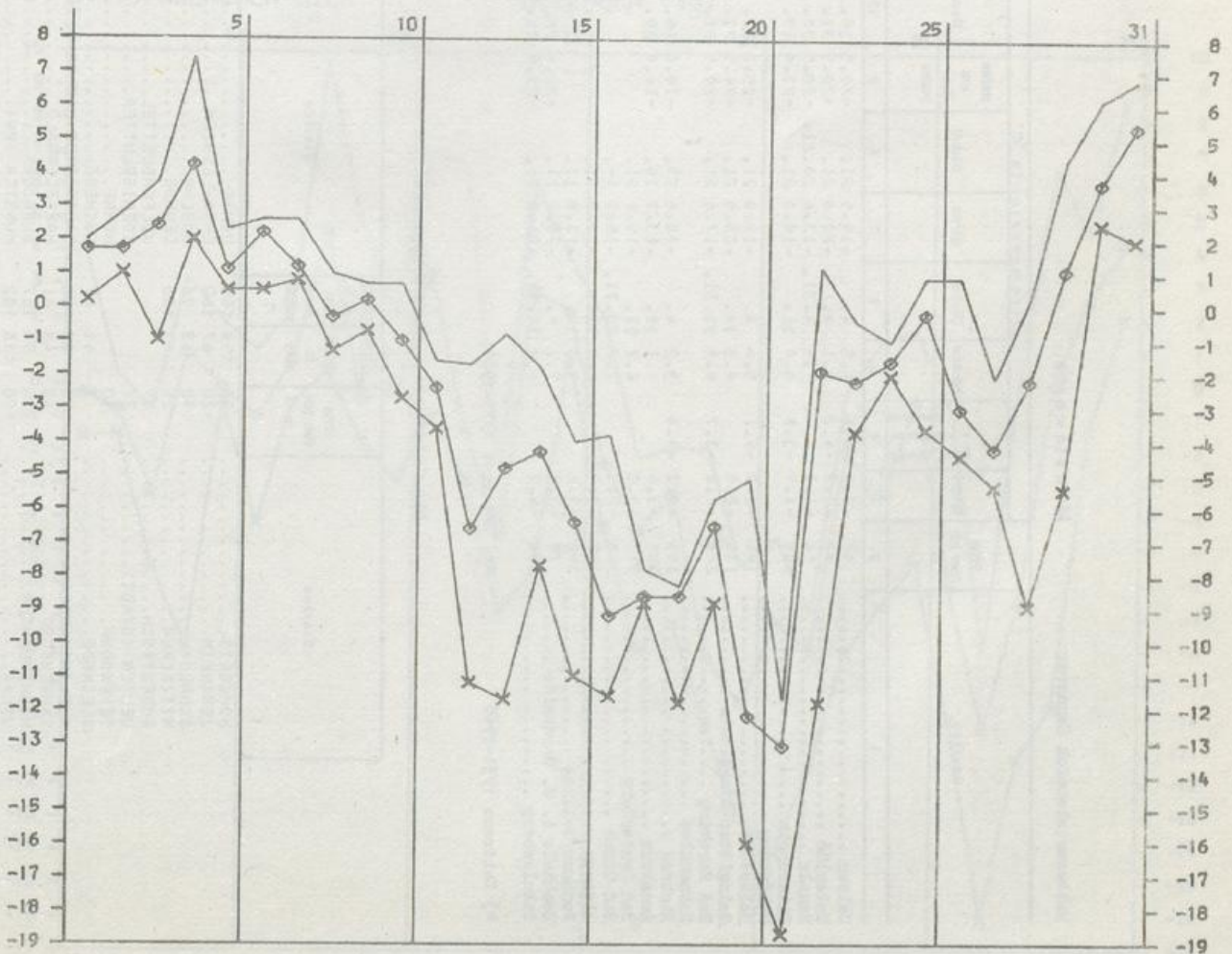
SONNENSCHENDAUER IN STUNDEN

01538 HANNOVER-FLUGHAFEN DEZEMBER 1981



LUFTTEMPERATUR IN GRAD C MAXIMUM, MINIMUM (x) UND MITTEL (o)

01538 HANNOVER-FLUGHAFEN DEZEMBER 1981



Station	Lufttemperatur in °C										Zahl der Tage										Sonnenscheitdauer in % der normalen Stunden																
	Mittel		Abweichung vom Normalwert		höchste		Datum		tiefe		Datum		am Boden		Luftfeuchtigkeit in %		Bevölkung 0-8		Niederschlag in mm			Höhe in mm		in % des normalen		Niederschlag in mm		Höhe über NN in m		Station		Niederschlag in % des normalen		Höhe über NN in m		Station	
	2	3	4	5	6	7	8	9	10	11	12	13	14	15	16	17	18	19	20	21		22	23	24	25	26	27	28	29								
Uelzen	45	-3.2	-4.6	7.5	4.4	-19.5	21.	-20.5	14.	93	5.9	40	83	21	8	17	23	5	1	16	27	16	30														
Unterlüß	98	-3.2	-4.2	7.1	4.4	-20.6	21.	-20.9	21.	87	7.0	77	138	22	17	1	17	27	9	21	28	16															
Hanneln	64	-1.1	-1.1	7.5	4.3	-13.4	20.21.	-20.5	20.	85	6.7	70	19	12	1	12	21	5	20	23	10																
Hildesheim	100	-1.9	-3.8	8.0	3.1	-19.0	21.	-23.4	18.	89	6.8	78	163	21	15	1	15	24	4	22	23	11															
Wolfenbüttel	144	-3.9	-5.1	5.8	4.4	-19.0	21.	-25.2	21.	50	7.5	84	179	19	17	2	15	26	2	26	28	20															
Helmstedt	130	-2.6	-2.6	8.5	3.0	-23.5	21.	-24.5	21.	68	6.8	75	150	23	14	2	18	23	9	20	24	13															
Salzgitter-Ringelheim	260	-2.2	-3.7	8.8	3.0	-17.6	21.	-20.5	21.	86	6.8	84	129	22	16	3	18	28	3	1	20	26	13														
Bad Harzburg	105	-2.2	-3.5	7.2	4.4	-20.6	17.	-19.0	16.	51	6.9	83	160	22	14	3	15	23	2	1	23	23	10														
Einbeck	395	-3.6	-3.6	6.1	3.0	-13.7	18.	-14.6	20.	94	6.8	88	121	24	13	3	20	30	16	22	28	24															
Annaburg	317	-3.0	-3.0	6.2	3.1	-19.2	21.	-19.2	21.	88	6.7	135	167	23	17	4	19	31	5	21	30	15															
Bad Lauterberg	300	-2.9	-2.9	7.2	3.0	-16.5	14.	-16.5	14.	50	6.8	134	147	26	20	4	22	30	1	1	23	26	17														
Altenau	495	-3.9	-3.9	6.0	3.1	-22.5	21.	-22.5	21.	90	6.9	143	118	25	16	5	21	31	5	1	25	29	24														
Nouhaus/Solling	390	-5.6	-5.6	5.0	3.0	-13.6	17.	-13.6	17.	89	7.3	142	118	24	17	6	20	31	5	24	29	23															
Buchholz i. d. Nordheide	77	-3.9	-3.9	7.1	4.4	-20.2	21.	-22.4	16.	91	6.5	89	18	11	2	14	25	5	1	21	27	17															
Schulenberg	504	-4.0	-4.0	6.0	3.0	-21.0	21.	-23.5	21.	88	6.6	135	22	17	5	18	31	3	1	1	21	29	25														

*) Zeitraum 1931-1960

**) Zeitraum 1951-1960

Monatswerte Niederschlagshöhe

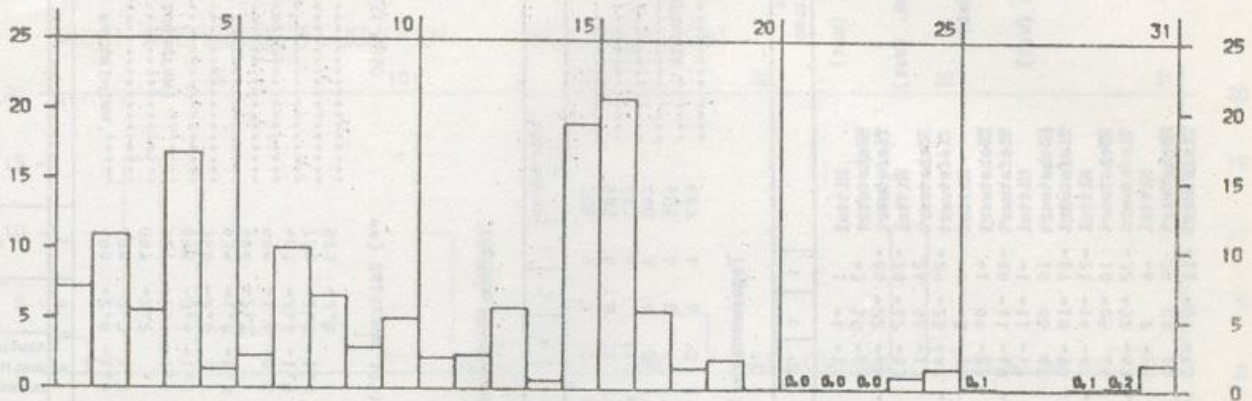
Station	Niederschlag		Höhe über NN in m	Station		Niederschlag		Höhe über NN in m	Station		Niederschlag		Höhe über NN in m	Station		Niederschlag		Höhe über NN in m
	Höhe in mm	in % des normalen		Höhe in mm	in % des normalen	Höhe in mm	in % des normalen		Höhe in mm	in % des normalen	Höhe in mm	in % des normalen		Höhe in mm	in % des normalen	Höhe in mm	in % des normalen	
Hohegais	625	158	150	45	55	117	155	96	200									
Jerxheim	130	67	160	73	67	106	776	194	155									
Schneega	40	43	98	266	67	106	285	119	170									
Hitzacker	25	43	100	135	73	174	121	96	192									
Bodenteich	69	93	73	166	107	79	136	107	79									
Uelzen (Stadt)	37	150	94	188	90	67	131	90	67									
Tevedorf	60	41	87	51	51	131	214	94	154									
Blecke	8	66	66	51	214	94	154	214	94									
Amelinghausen	60	55	100	143	89	182	125	85	149									
Sahrendorf	60	48	81	68	81	184	61	73	174									
Hann. Muerden	200	94	157	60	74	157	78	60	60									
Uslar	190	118	182	80	53	85	51	55	104									
Negenborn	140	82	122	52	96	196	26	55	104									
Pyromont, Bad	98	83	122	195	96	196	76	71	115									
Muender, Bad	107	80	121	128	96	122	40	42	78									
Pinteln-Steinbergen	90	81	172	215	110	229	75	64	112									

*) Zeitraum 1931-1960

Wetteramtsbereich MÜNCHEN

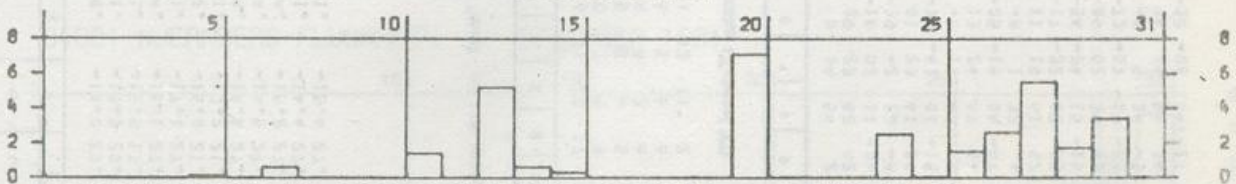
NIEDERSCHLAGSHÖHE IN MM

04119 MÜNCHEN-RIEM DEZEMBER 1981



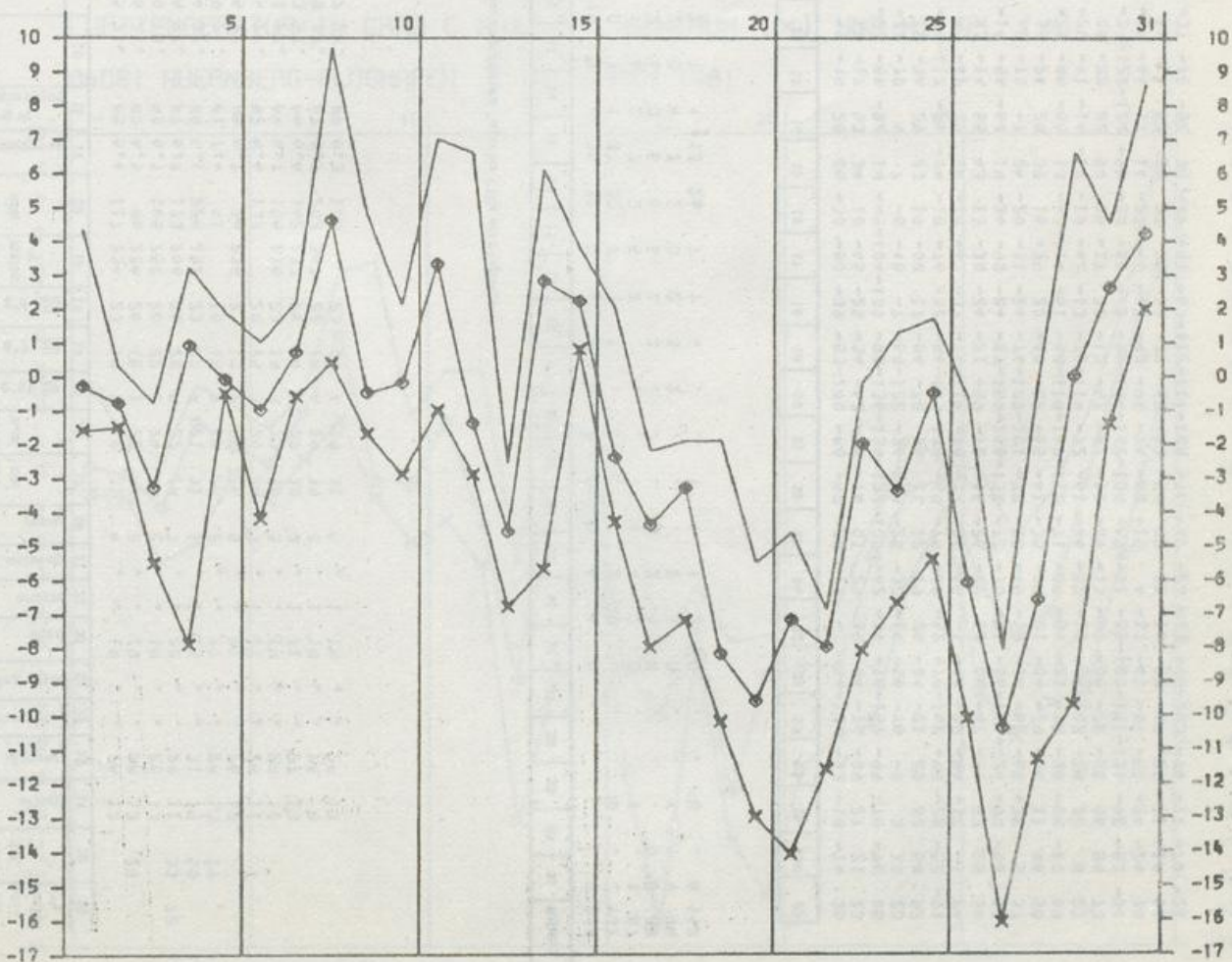
SONNENSCHENDAUER IN STUNDEN

04119 MÜNCHEN-RIEM DEZEMBER 1981



LUFTTEMPERATUR IN GRAD C MAXIMUM, MINIMUM (x) UND MITTEL (o)

04119 MÜNCHEN-RIEM DEZEMBER 1981



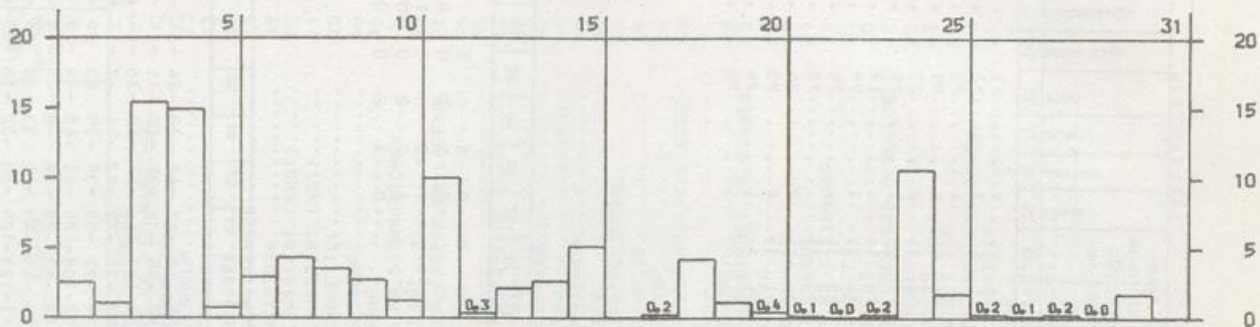
BEILAGE zum WITTERUNGSBERICHT Monat DEZEMBER 1981

Wetteramtsbereich NÜRNBERG

=====

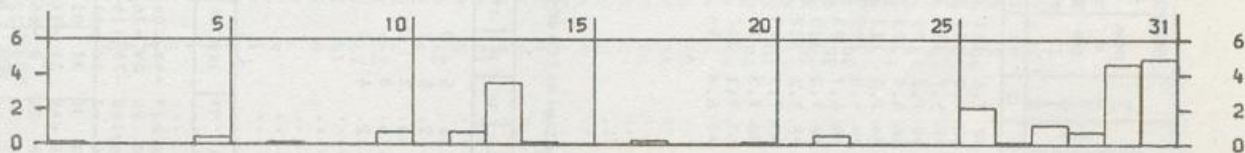
NIEDERSCHLAGSHÖHE IN MM

04081 NUERNBERG-FLUGHAFEN DEZEMBER 1981



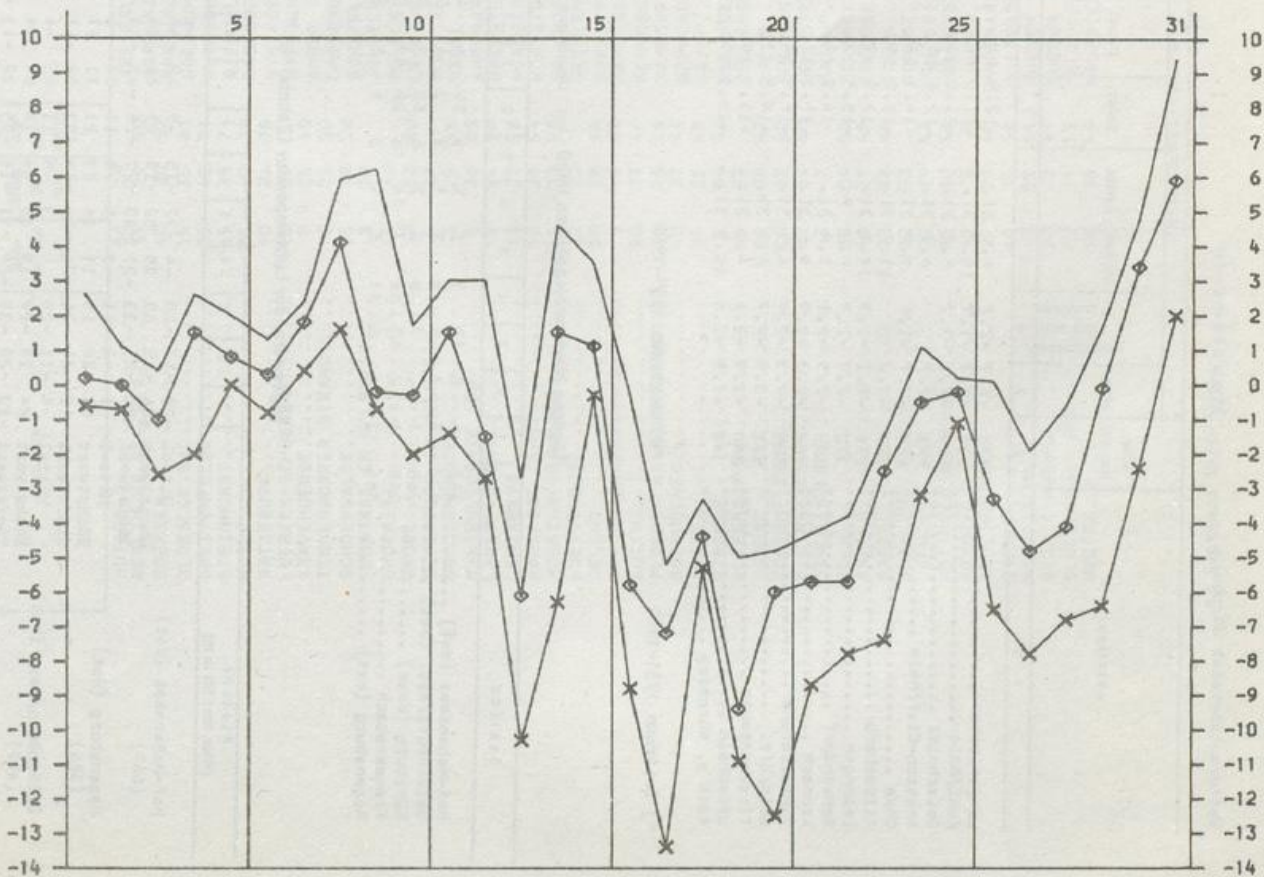
SÖNNENSCHEINDAUER IN STUNDEN

04081 NUERNBERG-FLUGHAFEN DEZEMBER 1981



LUFTTEMPERATUR IN GRAD C MAXIMUM, MINIMUM (x) UND MITTEL (◊)

04081 NUERNBERG-FLUGHAFEN DEZEMBER 1981



Monatswerte

Wetterbereich Nürnberg

Station	Höhe über NN in m	Lufttemperatur in °C										Niederschlag				Zahl der Tage										Sommer- und Wintermonat								
		Mittel	Abweichung vom Normalwert	bochste	Datum	tiefste	Datum	taue am Erd- boden	Datum	Luftfeuchtigkeit in %	Böschung-Üb- in %	Höhe in mm	in % der normalen	Niederschlag in mm	Schnee- fall in mm	Schnee- decke in cm	Nebel	Gewitter	heitere	heißere Tage	Sommertage	Frühtage	in % in der nor- malen											
1	2	3	4	5	6	7	8	9	10	11	12	13	14	15	16	17	18	19	20	21	22	23	24	25	26	27	28	29	30	31	Monat			
Langenleiten	520	-2.9	-2.2	6.0	31.	-12.5	17.	-13.0	13.17.	87	7.0	161	192	26	21	6	24	31	6	23	23	23	23	24	25	26	27	28	29	30	31	1A		
Kahl/Main	110	-0.3	-1.7	10.2	31.	-11.5	17.	-12.5	27.	83	7.0	101	184	24	16	3	11	21	2	22	22	22	22	23	24	25	26	27	28	29	30	1A		
Geischnitz	553	-4.1	-3.2	8.7	31.	-21.0	13.	-22.2	13.	88	6.7	179	232	27	19	8	25	31	1	20	20	20	20	21	22	23	24	25	26	27	28	1A		
Ansbach-Cleffheim	481	-2.7	8.7	31.	-17.6	21.	-12.8	17.	-17.6	90	7.2	105	24	20	3	27	31	5	25	25	25	25	26	27	28	29	30	31	20	13	20	13		
Chem	420	-2.7	-1.6	7.7	31.	-14.7	17.	-14.8	17.	86	6.8	103	240	22	14	2	20	31	2	23	23	23	24	25	26	27	28	29	30	31	15	57		
Miltenberg	127	-0.3	11.2	31.	-11.0	19.	-11.0	19.	-11.0	84	7.0	113	224	26	14	4	17	15	1	25	25	25	26	27	28	29	30	31	10	10	16	68		
Erlangen	270	-1.1	-1.3	10.1	31.	-12.5	17.	-15.4	20.	84	6.8	109	232	23	17	3	19	30	1	19	19	19	20	21	22	23	24	25	26	27	28	16	68	
Schwandorf	372	-2.9	-1.8	6.3	31.	-15.5	17.	-14.3	17.	89	6.7	93	202	27	21	1	24	31	3	20	20	20	21	22	23	24	25	26	27	28	29	30	16	68
Kronach	305	-2.5	-2.1	7.8	31.	-16.1	17.	-17.3	17.	86	7.3	115	172	25	15	3	23	31	1	25	25	25	26	27	28	29	30	31	12	12	12	12	12	
Pommelsbrunn	368	-2.3	-1.9	9.5	31.	-15.7	17.	-15.7	17.	85	7.2	132	183	23	20	3	20	31	1	22	22	22	23	24	25	26	27	28	29	30	31	16	16	
Selb/Ofr.	555	-4.3	-2.4	6.5	31.	-23.0	14.	-23.0	14.	89	7.3	149	304	24	23	7	24	31	3	1	26	26	27	28	29	30	31	19	19	15	56	56		
Tirschenreuth	521	-3.9	-2.7	6.1	31.	-19.5	17.	-22.6	17.	90	7.3	176	149	22	14	2	21	31	8	23	23	23	24	25	26	27	28	29	30	31	19	19	19	
Uffenheim	340	-1.9	-2.1	8.1	31.	-11.9	19.	-12.9	19.	87	7.1	102	255	26	19	4	25	26	1	24	24	24	25	26	27	28	29	30	31	11	11	11	11	
Roth b. Nürnberg	340	-1.8	-1.6	10.5	31.	-16.0	17.	-16.0	17.	87	6.8	95	226	27	20	2	24	27	5	20	20	20	21	22	23	24	25	26	27	28	29	30	31	11

* Zeitraum 1931-1960

** Zeitraum 1951-1960

Tägliche Niederschlagshöhen (mm) - von 7 Uhr mittlerer Ortszeit des angegebenen Tages bis 7 Uhr des Folgetages -

Station	Höhe über NN in m	1	2	3	4	5	6	7	8	9	10	11	12	13	14	15	16	17	18	19	20	21	22	23	24	25	26	27	28	29	30	31	Monat	
Hof-Hohensaas (West)	567	4	0	13	9	2	5	6	15	4	1	13	1	0	6	5	0	0	10	2	0	0	0	0	0	6	1	2	0	0	0	5	0	108
Weigenburg/Bay. (West)	422	3	1	5	8	3	1	3	2	1	2	15	1	3	2	5	2	3	7	1	0	0	0	0	0	5	3	0	0	0	0	1	76	
Würzburg (Werra)	268	1	7	8	0	2	6	12	3	3	9	0	5	0	6	3	3	14	0	0	0	0	1	2	1	10	0	0	1	0	0	9	104	
Framersbach	265	1	2	10	16	3	14	16	28	17	0	12	0	5	6	8	0	9	1	0	0	2	1	1	7	2	0	0	1	3	11	176		
Regensburg (West)	366	2	1	6	11	3	4	3	1	5	3	3	1	3	2	4	2	1	4	1	0	0	0	0	0	3	2	0	0	0	0	2	65	

Tageswerte der Lufttemperatur (Zehntel °C)

Station	Höhe über NN in m	1	2	3	4	5	6	7	8	9	10	11	12	13	14	15	16	17	18	19	20	21	22	23	24	25	26	27	28	29	30	31	
Hof-Hohensaas (West)	567	Mittel	-20	-17	-20	-4	-22	-15	-5	12	-32	-32	-10	-52	-123	-17	-46	-104	-123	-84	-110	-106	-114	-87	-48	-28	-24	-34	-87	-66	-29	2	50
Regensburg (West)	366	Höchstwert	04	-15	00	05	02	-10	01	26	30	-15	08	07	-69	20	09	-76	-102	-68	-84	-82	-95	-74	-36	-18	-15	-14	-36	-32	-07	22	64
Weigenburg/Bay. (West)	422	Tiefstwert	-30	-25	-33	-31	-43	-27	-16	-05	-39	-41	-50	-81	-146	-142	-76	-116	-140	-122	-116	-120	-177	-114	-84	-48	-36	-44	-113	-97	-95	-24	-07
Würzburg (Werra)	268	Mittel	07	-11	3	5	-6	11	38	-1	-3	2	-9	-36	7	12	-61	-90	-47	-81	-69	-81	-72	-52	-51	-7	-12	-64	-54	-22	7	24	
Framersbach	265	Höchstwert	07	18	10	11	14	03	21	71	57	15	22	36	-19	30	31	01	-60	-39	-39	-36	-71	-50	-39	-29	03	00	-19	-44	02	27	42
Regensburg (West)	366	Tiefstwert	-12	-21	-26	-24	-06	-18	-03	08	-11	-17	-18	-23	-71	-69	01	-91	-149	-64	-92	-102	-108	-120	-61	-68	-64	-20	-78	-89	-82	-46	15
Weigenburg/Bay. (West)	422	Mittel	-4	-11	-20	5	3	-6	11	45	-4	1	30	-18	-48	20	8	-66	-84	-41	-98	-88	-70	-26	-8	-8	-49	-67	-18	8	26	64	
Würzburg (Werra)	268	Höchstwert	24	10	-09	19	16	04	18	64	56	17	54	53	-24	44	29	-02	-55	-05	-54	-55	-49	-49	-05	33	10	-04	-38	06	45	46	97
Regensburg (West)	366	Tiefstwert	-13	-28	-30	-28	-01	-16	-05	-12	-13	-12	-07	-28	-70	-58	-02	-102	-166	-60	-122	-141	-108	-109	-88	-32	-16	-85	-128	-64	-34	28	
Würzburg (Werra)	268	Mittel	10	7	-9	20	11	4	19	51	6	-5	6	-5	6	17	7	-60	-80	-41	-83	-76	-55	-47	-26	-11	2	-20	-46	-48	-2	12	62
Regensburg (West)	366	Höchstwert	53	32	22	31	31	16	30	63	67	18	16	16	-30	52	37	-06	-60	-23	-50	-39	-66	-39	-19	-02	10	04	-27	-17	14	36	96
Würzburg (Werra)	268	Tiefstwert	04	-08	-32	-13	00	-09	08	12	-03	-21	-22	-34	-02	-59	-08	-82	-119	-67	-101	-101	-103	-61	-54	-29	-10	-36	-59	-63	-63	-23	19

Monatswerte Niederschlagshöhe

Station	Höhe über NN in m	Niederschlag		Station	Höhe über NN in m	Niederschlag		Station	Höhe über NN in m	Niederschlag	
		Höhe in mm	in % des normalen			Höhe in mm	in % des normalen			Höhe in mm	in % des normalen
HUTZFELD	50	29	50	WESTERLAND/SYLT	6	43	69	FRIEDRICHSDORF	2	37	69
BERLIN, KR. SEGEBERG	31	29	50	MORSUM/SYLT	7	42	67	HELSE, KR. DITHMARSCHEN	2	35	60
SOEHREN	40	30	52	RANTUM/SYLT	3	47	60	BRUNSBUETTTEL	2	44	81
OLDESLOE, BAD	15	35	61	HOERNUM/SYLT	5	38	60	BORDESLOE	32	36	62
BREITENFELDE	35	42	74	KLANKBUELL	1	48	80	WESTENSEE	13	34	53
STEINHORST	65	39	74	NIESBUELL	4	41	66	REVENSDORF	15	23	36
NUSSE	35	42	74	DAGEBUELL	2	43	75	GROSSMITTENSEE	15	32	52
RATZBURG	10	36	78	WYK/FOEHR	1	46	78	NIENKATTEK	13	36	51
LUEBECK-SCHOENBOEKEN	20	23	60	UTERSUM/FOEHR	6	39	63	HOMENWESTEDT (KHST)	80	34	49
TRAVEMUEHDE	9	25	60	AMRUM (LEUCHTFEUER)	7	51	81	HOMENWESTEDT (NST)	77	43	62
TIMMENDORFER STRAND	2	25	50	LANGENESS	6	38	75	TODENBUETTTEL	20	32	62
SCHOENWALDE	95	33	58	JOLDELLUND	15	38	60	ALBERSDORF	40	40	56
NEUSTADT IN HOLSTEIN	3	27	50	SCHAFFLUND	19	46	70	BESDORF	16	53	85
GROEMITZ	15	30	80	MEDEBY	23	37	61	BURG, KR. DITHMARSCHEN	6	48	83
GRUBE	2	32	80	LECK (BW)	7	35	66	KITTLITZ	45	36	78
OLDENBURG IN HOLSTEIN	5	27	56	BUETTJESBUELL	5	38	66	LANGENLEHSTEN, KR. LAUENB.	25	37	73
GROSSENBRODE	3	25	56	VIOEL	21	45	78	LUETAU	26	42	81
MARIENLEUCHE (BW)	5	33	85	AHRENSHOEFT	5	45	70	MOELLN	18	41	84
LANDKIRCHEN	16	24	56	BREDSTEDT	12	43	72	LAUENBURG/ELBE	53	52	106
LENSAHN	14	32	58	NORSTRANDSCHWOOER	5	35	73	GEESTHACHT	42	48	63
HOMMACHT (KHST)	10	29	54	NORSTRAND-ENGLAND	5	27	54	MUEHLENRADE	40	38	63
MOENCHNEVERSDOORF	115	33	58	PELLWORM (LEUCHTFEUER)	1	39	75	TRITTAU	40	45	74
LUETJENSBURG	22	22	44	WESTEREVER	1	34	67	SCHWARZENBEK	35	46	81
SELENT	50	28	44	SANKT PETER-ORDING	4	45	82	REINBEK	40	45	80
SCHOENBERGERSTRAND	3	17	32	GARDING	2	47	84	HENSTEDT-ULZBURG	45	42	72
EUTIN	50	29	46	RENDSBURG	8	42	68	BARGTEHEIDE	56	43	60
PLOEN (MAX-PLANCK-INST)	26	26	46	HANDORF	10	34	57	TODENDORF	46	38	60
BORNHOEVED	40	27	44	BREKENDORF	35	33	50	WULFSDOORF (AMBF-AHRENSBGR)	14	41	76
PREETZ	35	25	45	KROPP	15	48	74	WEDEL	32	39	72
STRANDE	5	24	46	FOERDEN	5	41	69	ALVESLOHE	13	41	71
ELSENDORF	35	23	46	TELLINGSTEDT	15	43	69	QUICKBORN (FMG), KR. PINNENB.	10	28	49
OSDORF	20	28	47	ERFDE	18	38	60	PINNEBERG	10	28	49
ECKERNFUERDE	20	33	60	SUEDERSTAPEL	10	51	84	BULLENKUEHLEN	1	42	70
KLEINWAABS	32	32	60	HENNSTEDT	11	41	69	SEESTERMUEHE	9	44	76
SCHLEIHUENDE	3	7	13	SATRUP	35	39	59	HORST, KR. STEINBURG	25	29	47
TOLK	35	34	55	OEVERSEE	30	46	70	NEUMUENSTER	10	37	62
ARRILD	48	31	49	EGGEBEK (BW)	20	42	69	BROKSTEDT	40	41	72
BREBEL	23	28	44	TREIA	7	35	56	BORSTEL UEB. BAD OLDESLOE	32	45	80
BOEKLUND	32	33	60	WOHLDE	15	37	60	HARTENHOLM	43	37	60
SEEHOLZ	25	29	54	FRIEDRICHSTADT	1	47	81	LATENDORF	10	50	83
NOTTFELD-KUHHOLZ	35	30	49	UELVESBUELL	1	45	87	BRAMSTEDT, BAD	6	46	77
POMMERBY	10	5	9	LUNDEN	3	46	79	BRANDE-HOERNERKIRCHEN	5	43	69
STOLTJEBUELL	27	27	49	HADEMARSCHEN	46	48	68	MUEHLENBARBEK	30	48	72
STERUP	40	35	56	SUEDERREICH	3	44	75	ITZHOE	1	46	79
NORGAARDHOLZ	15	35	64	BUESUM (SCHLEUSE)	6	38	62	OLDENBORSTEL	0	42	70
STREICHMUEHLE	27	32	49	BUESUM (STADT)	7	43	70	VAALERHOOR	1	46	79
GLUECKSBURG-HOLNIS	10	31	53	MELDORF	2	49	83	WILSTER	0	42	70
WESTRE	15	36	54	KRUMSTEDT	7	38	62				

*) Zeitraum 1951-1960

BEILAGE zum WITTERUNGSBERICHT Monat DEZEMBER 1981

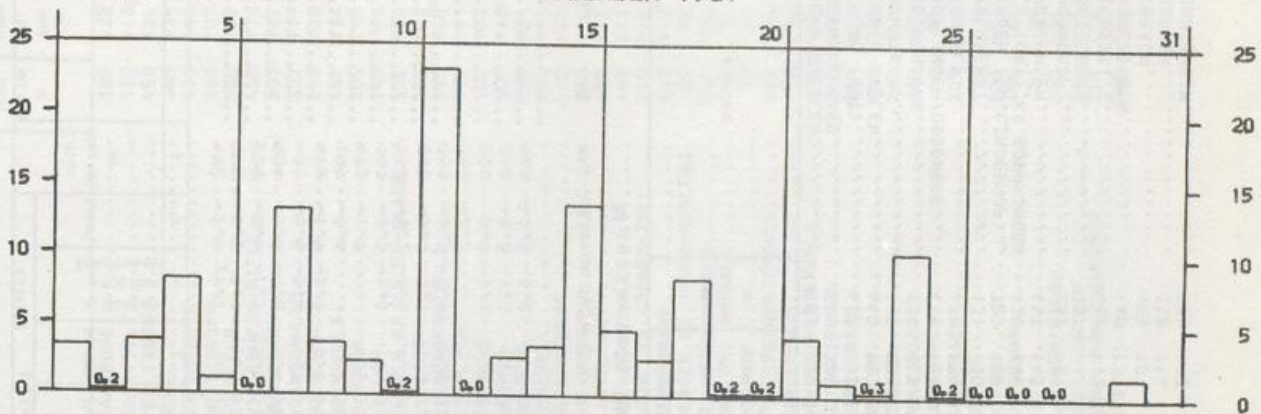
Wetteramtsbereich STUTTGART

=====

NIEDERSCHLAGSHÖHE IN MM

02720 STUTTGART (WA)

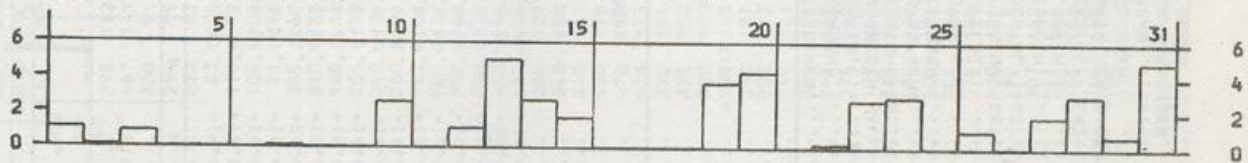
DEZEMBER 1981



SONNENSCHEINDAUER IN STUNDEN

02720 STUTTGART (WA)

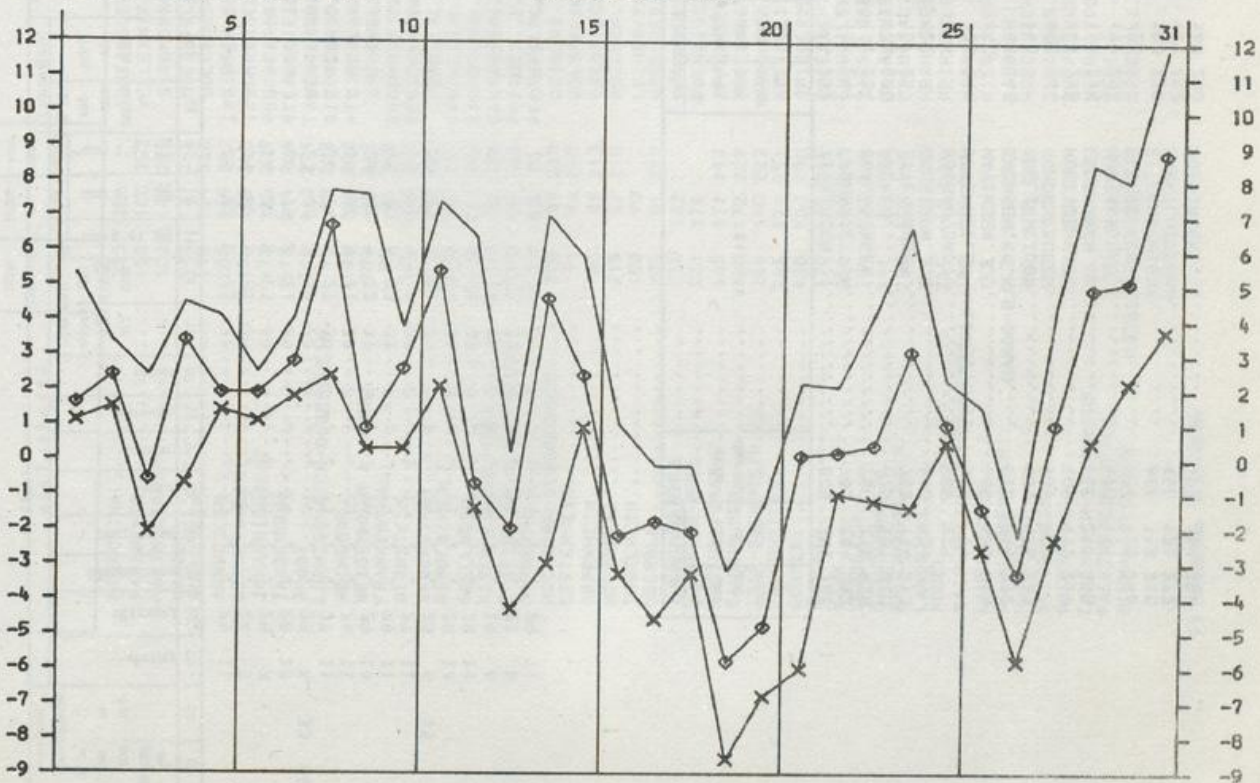
DEZEMBER 1981



LUFTTEMPERATUR IN GRAD C MAXIMUM, MINIMUM (x) UND MITTEL (o)

02720 STUTTGART (WA)

DEZEMBER 1981



Station	Höhe über NN m	Lufttemperatur in °C										Niederschlag		Zahl der Tage										Sonnen- schein- dauer			
		1	2	3	4	5	6	7	8	9	10	Luftfeuchtigkeit in %	Bewölkung 0-8	Höhe in mm	In % des normalen	Niederschlag	Schnee- decke	Nebel	Gewitter	heißere	trübe	heiße Tage	Sommertage	Frosttage	Eistage	in % der normalen	in % der normalen
Gachwend, Kr. Ostalb	492	-1.6	+1.3	9.2	31.	-14.2	27.	-15.9	27.	84	7.1	173	251	25	23	5	23	31	7	1	23	20	24	29	11	29	11
Schubbsch Gmund	345	-0.1	-0.7	11.5	31.	-10.8	19.	-12.5	27.	81	6.9	158	251	29	22	5	25	25	1	1	20	24	24	25	5	24	5
Ingelfingen	209	-0.4	-1.3	10.0	31.	-13.0	17.	-14.9	17.	84	7.2	136	209	26	22	5	23	20	4	1	23	20	25	25	8	25	8
Biberach/Id	534	-1.5	-0.8	8.4	31.	-13.8	27.	-16.4	27.	87	7.1	103	278	25	19	2	21	25	6	1	24	20	26	23	8	23	8
Revensburg	435	-0.6	-0.4	12.7	31.	-16.7	20.	-21.4	20.	85	6.8	144	267	23	20	3	19	22	3	1	19	20	26	23	8	23	8
Graellheim	418	-1.9	-1.7	10.2	31.	-15.1	17.	-15.6	27.	86	7.0	128	210	28	24	3	27	30	4	1	23	20	27	27	11	23	8
Gerlachshalm	199	-0.8	9.2	31.	19.2	-13.4	21.	-16.8	21.	83	6.4	118	274	29	20	5	27	20	2	1	20	20	27	11	24	11	
Hütten	473	-1.7	9.1	31.	17.7	-14.4	17.	-16.5	17.	88	6.6	143	143	26	22	5	22	31	3	1	18	20	27	11	24	11	
Merklingen	747	-2.5	-1.0	7.5	31.	-12.8	20.	-14.0	27.	89	6.7	154	308	25	23	6	23	31	7	1	19	20	27	11	24	11	
Murrhardt	344	-1.1	-1.5	9.2	31.	-11.7	19.	-14.6	17.	90	6.7	165	239	29	21	9	18	28	2	1	19	20	27	11	24	11	
Mürtlingen-Oberensingen	280	-0.0	-0.7	11.3	31.	-11.0	19.	-12.5	19.	85	7.1	126	240	23	21	3	21	21	5	1	24	20	27	11	24	11	
Schnopfloch	756	-1.5	-0.9	10.0	31.	-12.5	19.	-11.5	19.	85	7.2	139	240	23	21	4	18	31	5	1	21	20	28	10	28	10	
Eplingen	712	-2.2	5.9	31.	31.	-16.8	20.	-19.7	20.	89	7.2	175	343	29	23	5	18	31	9	1	25	20	28	10	28	10	
Neudorf	210	0.0	-1.0	11.7	31.	-10.2	17.	-12.9	27.	89	6.9	124	243	27	22	5	18	20	5	2	20	20	28	10	28	10	
Prüllendorf	210	-0.3	-1.3	9.6	31.	-11.2	17.	-12.9	27.	89	6.1	133	199	24	22	5	18	20	5	2	15	20	28	10	28	10	
Prüllendorf	668	-1.7	-0.2	7.3	31.	-15.9	20.	-17.9	20.	90	5.7	166	339	25	22	7	23	30	7	1	10	20	29	11	29	11	

*) Zeitraum 1931-1960

**) Zeitraum 1951-1960

Monatswerte Niederschlagshöhe

Station	Höhe über NN m	Niederschlag		Station	Höhe über NN m	Niederschlag		Station	Höhe über NN m	Niederschlag	
		Höhe in mm	In % des normalen			Höhe in mm	In % des normalen			Höhe in mm	In % des normalen
DOBERATSWEILER	503	175	24.3	UNTERKÖCHEN	473	146	232	TIERINGEN	805	202	368
HANGEN/ALLGÄU	561	234	300	ABTSGUEND	389	126	247	FROHNSTETTEN	785	164	342
HOLFEGG (NST)	623	162	231	WELZHEIM	504	171	234	BURLADENGEN	760	218	436
BODNENGG-BILLEN	640	192	282	SCHWABISCH HALL	350	138	230	ABLACH	620	131	320
IMMENSTADT	415	124	253	GEFFERTSHOFEN	414	157	257	LITTENHAUSEN	782	144	313
HEILIGENBERG	734	183	295	UNTERSAPACH	403	122	144	BOLSTERN	640	134	134
UEBERLINGEN/BODENSEE	465	151	328	HESTERNACH	355	144	144	BUCHAU, BAD	585	125	125
ROSENFELD	639	194	388	JAGSTELL	466	133	218	UTENWEILER-AHLEN	620	99	99
HERRENBERG	431	130	283	BLAUFELDEN	450	140	140	HAYINGEN	665	135	314
ENINGEN (OB. LINDENHOF)	705	128	128	MULLFINGEN/JAGST	294	141	248	ENINGEN, KR. ALB-DONAU	520	114	292
BOLL (ORT), KR. GOEPPLINGEN	420	146	265	SCHOENTAL/JAGST	221	150	140	ENGLISWEILER	452	126	263
HOHENGEHREN	457	143	270	EUBIGHEIM	338	132	244	SCHODENBURG	535	122	122
SCHORNDORF	267	129	248	ADELSCHEIM	335	144	218	HUETTISHEIM	505	112	267
LUDWIGSBURG	287	117	186	UNTERSCHPELFLENZ	270	151	225	LEUTKIRCH	655	219	353
PREVORST	468	133	324	NEUNKIRCHEN/BADEN	300	172	236	MURZACH, BAD	670	151	151
SINDELFINGEN	440	104	104	ILMSPAN	325	103	219	BLAUBEUREN-SEISEN	701	128	246
WEISSACH	455	104	104	REINHARDSACHSEN	314	121	212	ETLENSCHIESS	664	158	310
SERSHEIM	210	114	114	SCHLOSSAU	470	162	200	MARKTLUSTENAU	456	136	272
BOENNIGHEIM	224	112	233					BOPFINGEN	497	141	252

*) Zeitraum 1931-1960

Monatswerte Niederschlagshöhe

Station	Höhe über NN in m	Niederschlag		Station	Höhe über NN in m	Niederschlag		Station	Höhe über NN in m	Niederschlag	
		Höhe in mm	in % normalen			Höhe in mm	in % normalen			Höhe in mm	in % normalen
HIRSCHTHAL	230	206	89	RHEINBOELLEN	395	132	33	SAARBURG	180	123	68
KAPMEYER	150	180	120	ELLERN (FOR. SCHANZKOPF)	487	142	29	KONZ	182	118	65
MAXIMILIANSAU	102	148	145	STROMBERG/HUNSRUECK	300	91	30	PELLINGEN	450	125	28
KANDEL	132	137	104	MOERSFELD	294	99	22	NEMEL	365	134	37
RUELZHEIM	110	154	139	WOLFSHEIM	222	73	24	GREIMERATH	450	146	32
ANNWEILER	200	165	82	BINGEN-BUEDESHEIM	82	106	24	MERTESDORF	280	107	38
GERMERSHEIM	106	155	146	BERGWESEL	110	97	21	STEFFELN	500	159	32
JOHANNISKREUZ	472	182	39	BOPPARD-SALZIG, BAD	105	105	23	HILLESHEIM/EIFEL	460	126	27
TAUBENSUHL	513	214	42	LAHNSTEIN	71	91	20	DENSBORN	308	147	48
RHOOT	318	160	50	WESTERBURG	355	167	47	SPANGDAHEM	327	119	36
LUDWIGSHAFEN-OGGERSHEIM	95	88	93	EPENROD	310	135	20	MUELCHEN	293	138	47
HOCHDORF	108	103	95	DIEZ/LAHN	140	112	21	SEINSFELD	447	134	30
WEISENHEIM A. SAND	105	92	88	KATZENELNBODEN	305	100		KLAUSEN	205	118	57
FRANKENTHAL	95	84	88	GINGERICH	345	101	29	LEIMEN	140	94	67
DIRMSTEIN	105	107	102	SEINHOFEN	280	104	19	BEUREN, KR. TRIER-SAARBURG	505	166	33
GRUENSTADT	168	102	61	TEMELS	142	101	55	PIESPORT	155	102	66
RAHSEN/PFALZ	270	162	60	WINTERSPELT	500	131	26	NIEDERSTADTFELD	390	150	38
GOELLHEIM	243	109	45	DASBURG	300	163	26	WITTLICH	177	151	85
KIRCHHEIMBOLANDEN	230	106	46	KOEPERICH	260	139		KINHEIM	102	103	102
STETTEN, KR. DONNERSBERG	245	97	40	PRUEM	465	146	31	MEHREN	500	142	28
DANNENFELS	365	145	40	ARZFELD	497	149	30	KLIDING	413	101	24
HOCHBORN-BLOEDSHEIM	275	87	31	BITBURG	285	127	45	BUECHEL	450	141	31
HETTENHEIM	91	96	105	WOLFSFELDERBERG	360	180	20	HOECHSTBERG	520	130	25
OPPENHEIM	85	81	95	BERKIRCHEN	345	167	22	MOERSDORF	340	120	35
WOERSTADT	215	82	38	HOECHEN	430	170	26	KASTELLAUN	425	147	34
INGELHEIM	108	90	83	LEIMEN/PFALZ	470	173	25	DUENGENHEIM	465	117	25
BEROLM	205	91	44	WESELBERG	428	173	26	BROHL, KR. COCHEM-ZELL	250	113	45
TUERKISMUEHLE	374	182	49	ZWEIBRUECKEN	330	155	41	LINGERHANN	482	112	23
BOERFINK-MUHL	531	178	33	HOEHSCHWEILER	375	200	20	BURGEN, KR. MAYEN-KOBLENZ	85	98	116
FREISEN/SAAR	465	171	37	EPENBRUNN	300	180	26	MUENSTERMAIFELD	267	100	37
BAUMHOLDER	468	172	37	BLIESKASTEL	250	163	19	KOBLENZ (WST)	70	78	110
IDAR-OBERSTEIN	264	140	53	GERSEHEIM	240	187	25	BENDORF	73	75	104
BRUCHWEILER	545	171	31	KLEINBLITZDORF	202	193	27	SELTERS/WESTERWALD	262	156	20
SOHREN	430	120	28	SPIESERMUEHLE	240	161	18	BASSENHEIM	170	92	21
RHAUNEN	370	137	37	QUIERSCHIED	241	198	20	LINDEN/WESTERWALD	464	166	36
KIRN	250	131	52	LUDEWELER	245	169	24	ALTENKIRCHEN	260	131	50
SEESBACH	394	120	30	RIEGELSBERG	275	162	21	HARSCHBACH	284	147	52
STAUDERNHEIM	141	84	60	SAARLOUIS (NST)	177	161	23	SEIFEN	185	131	71
BRUCHMUEHLBACH	235	152	65	PRINSTAL	335	149		ASBACH	265	153	73
LANDSTUHL	355	165	46	HERESKEIL	530	181	18	RENGSDORF	285	130	46
KUSEL	235	163	70	REIMSFELD	505	171	17	ANDERNACH	62	84	134
KAISERSLAUTERN-DANSENBG	380	173	45	WADRILL	354	180	18	WASSENACH	305	106	27
LAUTERECKEN	158	120	76	NIEDERLOSHEIM	275	148	16	BORLER	440	110	25
SCHALLODENBACH	317	165	52	LIMBACH	280	156	16	RODDER	520	103	19
HUNDSBACH	360	102	28	HOECHSTEN	420	145	14	ALTEHAHR	195	86	24
WEISENHEIM	170	99	58	ILLINGEN	307	162	19	LINZ	70	91	129
DUCHROTH	240	106	44	DUERPENWEILER	255	167	20	KIRCHEN/SIEG	300	133	44
ENKENBACH-ALSENBORN	325	127	39	NIEDALTDORF	195	158	21	GEBHARDSHAIN	380	132	35
FALKENSTEIN/PFALZ	400	136	34	MERTZIG	265	165	20	WISSEN-HONIGSSESSEN	320	128	40
SCHWALFELDERHOF	315	90	29	ORSCHOLZ	392			NISTER	280	132	40

*) Zeitraum 1931-1960

Station	Lufttemperatur in °C				Niederschlag		Zahl der Tage										Sonnen- scheindauer								
	Höhe über NN m	Mittel	Abweichung vom Nor- malwert	hochste	Datum	tieftte	Datum	dichte am Eid- boden	Datum	Luftfeuchtigkeit in %	Bewölkung 0-8	Höhe des nied- er- sten Niederschlags in mm	Fall- höhe in mm	Schnee- fall in mm	Nebel	Gewitter	heitere	grübe	heiße Tage	Sommertage	Frosttage	Eistage	In % der über- malen		
Kuesal (Fünfbricken)	488	-1.7	7.4	20.																					
Ruppertsbecken	125	0.2	-1.6	9.0	31.																				
Mainz	345	-1.3	-1.9	9.0	31.																				
Herrstein	440	-1.9	-2.1	6.9	31.																				
Stammern-Waldbach	72	1.0	-1.7	10.9	31.																				
Koblenz (Süd)	77	-0.7	-2.9	9.9	31.																				
Bad Ems	250	-1.2		8.5	31.																				
Niederelbert	270	-0.4	-1.8	9.5	31.																				
Bad Neuenahr-Ahrweiler	530	-2.0	-2.0	6.5	31.																				
Weißenseifen	153	1.3	-1.2	10.9	31.																				
Nennig	223	0.2	-1.5	9.5	31.																				
Hüttersdorf	236	1.7		10.0	31.																				
Neunkirchen-Walleweiler	323	0.0	-1.2	9.9	31.																				
Ennheim/Saar (Flugh.)	369	-0.3		7.6	31.																				
Weiskirchen/Saar	220	1.2		11.0	31.																				
Volklingen	396	-1.0		8.0	31.																				
Tholey (Wst.)	125	0.3		11.5	31.																				
Neustadt/Westr. (Heidhof)	420	-0.8		7.9	31.																				
Leitersweiler																									

*) Zeitraum 1931-1960
**) Zeitraum 1951-1960

Tägliche Niederschlagshöhen (mm) - von 7 Uhr mittlerer Ortszeit des angegebenen Tages bis 7 Uhr des Folgetages -

Station	Höhe über NN m		Tageswerte der Lufttemperatur (Zehntel °C)																														
	1	2	3	4	5	6	7	8	9	10	11	12	13	14	15	16	17	18	19	20	21	22	23	24	25	26	27	28	29	30	31		
Bad Bergzabern	180	4	0	1	10	1	11	12	11	5	3	13		5	12	8	0	2	6		0	6	1	4	17	1		1	4	17	1	29	15.4
Bad Kreuznach	159	3	1	2	5	1	2	6	8	3	4	6		6	2	1		2	6		0	6	1	4	5	0		0	5	0	1	17	1.93
Bornis (Wst.)	363	0	1	1	9	1	5	10	13	2	2	7		7	3	15	0	6	9		0	2	6	7	12	0		8	2	26	1.61		
Trier-Petrisberg (WA)	265	0	0	3	7	1	4	5	13	4	1	7		4	4	3	0	2	5		0	3	4	8	2	5	0		7	2	13	2.104	
Hürzburg (Wst.)	627	4	0	4	15	4	7	7	12	6	1	9		4	7	7		6	6		0	0	0	2	2	2	5	2	5	2	13	2.126	
Bad Marienberg (Wst.)	547	3	1	10	18	9	14	11	17	11	3	9		7	7	1		0	8		1	1	1	1	2	2	7	0		3	3	162	

Station	Höhe über NN m		Tageswerte der Lufttemperatur (Zehntel °C)																														
	1	2	3	4	5	6	7	8	9	10	11	12	13	14	15	16	17	18	19	20	21	22	23	24	25	26	27	28	29	30	31		
Bad Bergzabern	180	1	18	8	32	29	19	37	67	10	11	32	-1	-26	46	14	-30	-53	-22	-74	-63	-38	-6	-6	9	4	-22	-38	-4	30	31	60	
Bad Kreuznach	159	1	18	8	32	29	19	37	67	10	11	32	-1	-26	46	14	-30	-53	-22	-74	-63	-38	-6	-6	9	4	-22	-38	-4	30	31	60	
Bornis (Wst.)	363	1	18	8	32	29	19	37	67	10	11	32	-1	-26	46	14	-30	-53	-22	-74	-63	-38	-6	-6	9	4	-22	-38	-4	30	31	60	
Trier-Petrisberg (WA)	265	1	18	8	32	29	19	37	67	10	11	32	-1	-26	46	14	-30	-53	-22	-74	-63	-38	-6	-6	9	4	-22	-38	-4	30	31	60	
Hürzburg (Wst.)	627	1	18	8	32	29	19	37	67	10	11	32	-1	-26	46	14	-30	-53	-22	-74	-63	-38	-6	-6	9	4	-22	-38	-4	30	31	60	
Bad Marienberg (Wst.)	547	1	18	8	32	29	19	37	67	10	11	32	-1	-26	46	14	-30	-53	-22	-74	-63	-38	-6	-6	9	4	-22	-38	-4	30	31	60	

