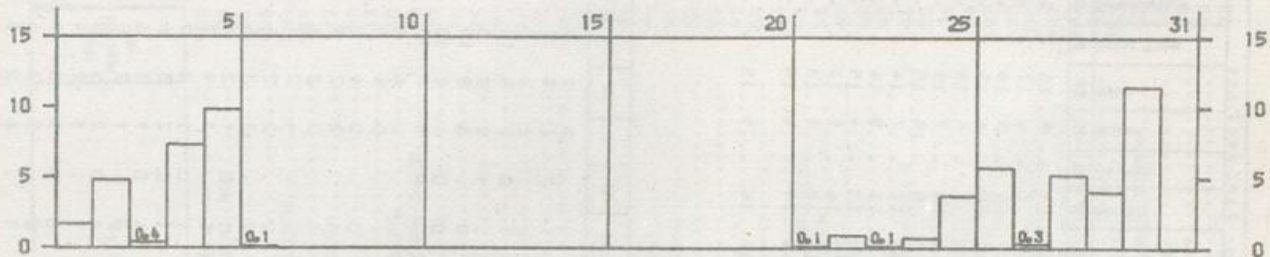


BEILAGE zum WITTERUNGSBERICHT Monat JANUAR 1982

Wetteramtsbereich BREMEN

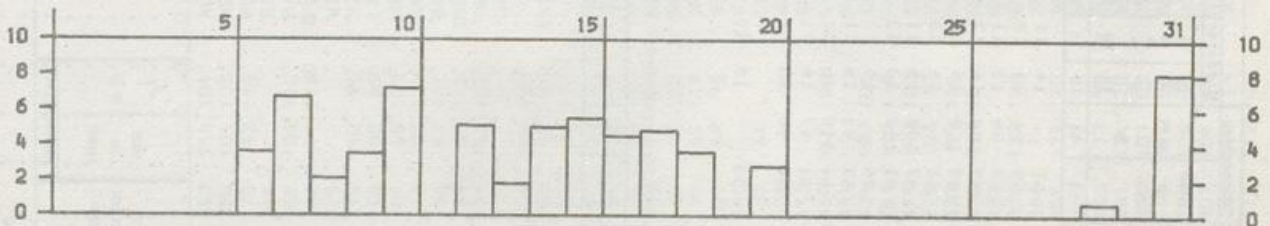
NIEDERSCHLAGSHOEHE IN MM

01474 BREMEN-FLUGHAFEN JANUAR 1982



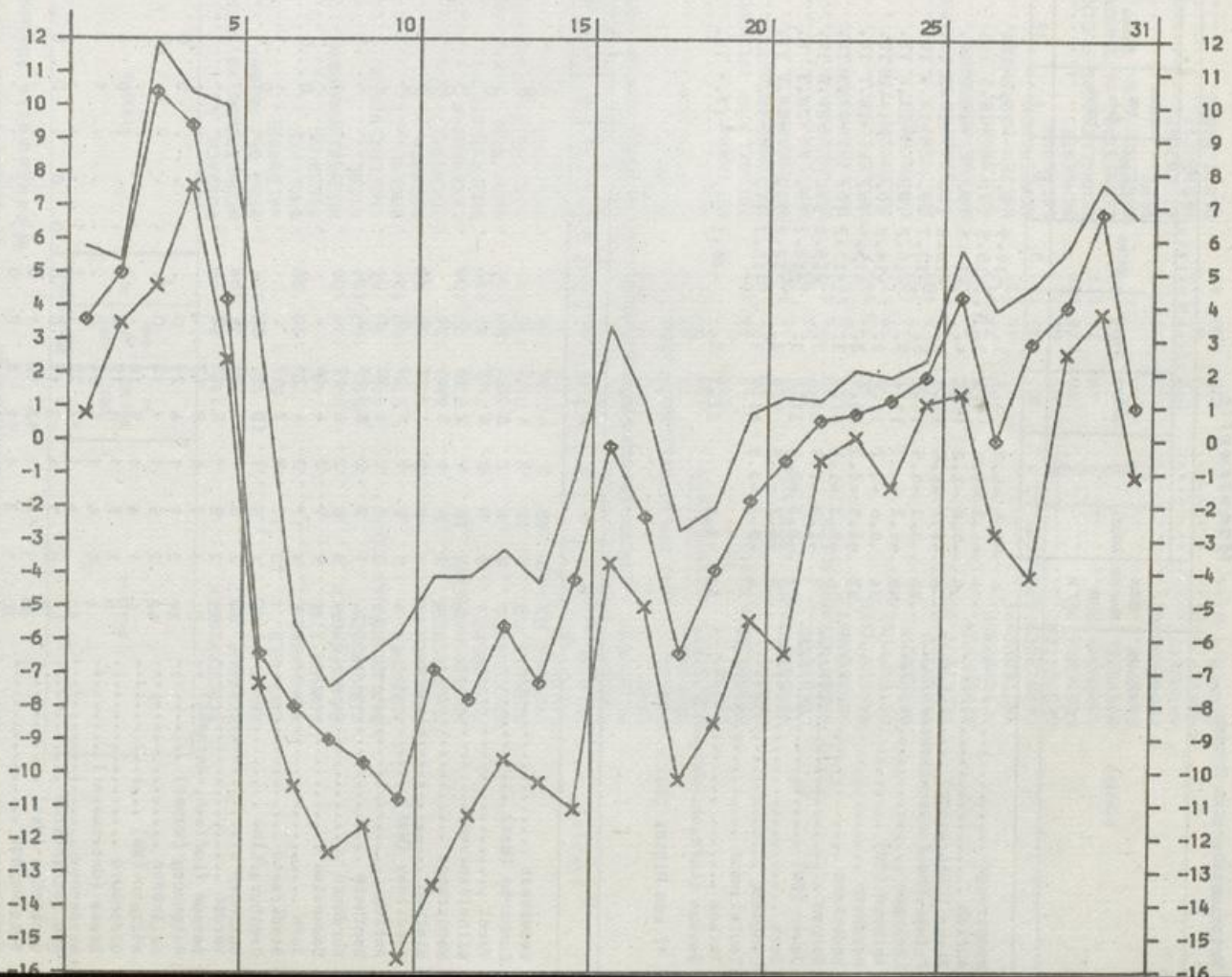
SONNENSCHNEIDAUER IN STUNDEN

01474 BREMEN-FLUGHAFEN JANUAR 1982



LUFTTEMPERATUR IN GRAD C MAXIMUM, MINIMUM (x) UND MITTEL (o)

01474 BREMEN-FLUGHAFEN JANUAR 1982



Monatswerte Niederschlagshöhe

Station	Höhe über NN m	Niederschlag		Station	Höhe über NN m	Niederschlag		Station	Höhe über NN m	Niederschlag	
		Höhe in mm	In %			Höhe in mm	In %			Höhe in mm	In %
SCHOEPPINGEN.....	110	81	95	BURBACH.....	450	115	104	ALTENA I.W.....	196	132	131
OCHTRUP.....	58	71	108	NEUNKIRCHEN, KR. STEGEN..	270	104	103	MEINERZHAGEN (NST).....	398	136	89
AHAUS.....	52	87	121	BERG BEI HENNEF.....	175	82	114	RUMENHOHL.....	205	136	123
COESFELD.....	84			WALDROEL.....	275			SCHWENKE.....	406	138	97
RINGENBERG.....	20	58	92	BRONLECK.....	139	106	110	HASSLINGHAUSEN.....	264	114	115
BORKEN I.W.....	48			SIEGBURG.....	63	71	118	PLESSEN.....	289	122	107
ERNDTBRUECK.....	500	138	105	HUENGRINGHAUSEN.....	375			WITTEN-GEDERN.....	117	82	95
GIRKHAUSEN.....	510	147	131	WIEHL.....	215	112	95	WINZ.....	64	69	95
BERLEBURG, BAD (KHST)...	445	95	86	ENGELSKIRCHEN.....	140	102	89	LANGENBERG.....	113	119	113
ZUESCHEN.....	514	140	121	BRUEHL.....	61	65	130	HENRICHENBURG.....	60	63	93
MEDEBACH.....	405	78	93	REFRATH.....	67	75	112	GELSENKIRCHEN-BUER.....	93	67	93
KUESTELBERG.....	666	123		PULHEIM.....	56	57	121	BOCHUM.....	77		
HELMINGHAUSEN.....	377	93	108	LEVERKUSEN.....	44	65	118	MOERS.....	26	50	86
HOHENPEL.....	243	87	189	BEVERTALSPERRE.....	298	133	102	MEHRUM.....	24	58	95
BEVERUNGEN.....	101	83	141	WUPPERTAL-HERGRINGHAUSEN	275			NIEDERALME.....	307	105	121
DRIBURG, BAD.....	213	120	114	REMSCHIED (ESCHBACHTAL)..	208	146	104	FUERSTENBERG.....	340	83	115
VOERDEN, KR. HOEXTER.....	228	85	112	SOLINGEN.....	209	98	94	WEHELSBURG.....	215	92	144
BRAKEL.....	143	99	143	OSENAU.....	81	86	115	LICHTENAU, KR. PADERBORN..	300	132	
VELDRON.....	340	166	150	MUENSTEREIFEL, BAD.....	385	62	127	BLANKENRODE.....	375	114	161
SCHIEDER-KAMERUN.....	220	110		RHEINBACH.....	180	58	123	SALZKOTTEN.....	95	86	154
MEJERBERG.....	250	90	136	BLIESHEIM.....	106	55	117	LIPPSTADT.....	75	67	102
LAGE.....	103	86	125	ZUELPEICH.....	170			DELBRUECK.....	94	89	151
LEMGO.....	138	101	149	ELSDORF.....	85	55	100	WADERSLOH.....	92	63	93
HERFORD.....	77	83	134	FRIMERSDORF.....	71	55	117	SOEST.....	110	59	102
BIELEFELD (STADTGAERTN.)	108	95	122	NEUSS.....	39	57	95	RHYERN.....	96	70	113
ENGER.....	115			NETTMANN.....	140			KAMEN.....	62		
OEYNHAUSEN, BAD.....	63	66	105	DUESSELDORF (FLUGWEHR)...	37	64		LUENEN.....	52		
LAHDE.....	40	51	94	DUISBURG-HOCHFELD.....	28			WALTROP.....	74		
WASSERSTRASSE (WEHR-SCHL)	34	46	100	BRUNSKAPPEL.....	413			SENDEN, KR. COESFELD.....	58	114	152
LUEBBECKE.....	55	53	93	MUTTLAR.....	330	125	120	LUEDINGHAUSEN.....	58	70	101
RHEDA-WIEDENBRUECK.....	70	76	121	MESCHUDE.....	345			NORDKIRCHEN.....	61	69	108
SENNESTADT.....	127	118	157	SELLINGHAUSEN.....	424	100	101	GROSS-REKEN.....	60	87	126
HARSENINKEL.....	65	71	115	HELLEFELD.....	351	113	118	HALTERN.....	40	62	91
OSTENFELDE.....	78	79	127	ALLENDORF I.W.....	310	103	103	ERLE BEI RAESFELD.....	66	64	89
MARENDORF.....	53	76	124	LANGSCHEID.....	340	103	117	XANTEN.....	20	64	102
VERSMOLD.....	71	73	109	RUETHEN.....	330	99	121	HALDERN.....	20	62	98
TELGTE.....	55	71	111	HIRSCHBERG BEI HARSTEIN..	410	103	121	HAVERT.....	66	63	113
NEUBECKUM.....	105	84	129	MOEHNETALSPERRE.....	232			MONSCHAU.....	509	137	101
ALTENBERGE.....	110	77	117	NEUENRADE.....	339	132	128	UDENBRETH.....	650	108	95
KATTENVENNE.....	55	84	129	HOLZEN-MERINGEN.....	344	74		GEMUEND-HALSSENDEN.....	370	72	95
LADBERGEN-OVERBECK.....	51	75	121	HEPPINGSEN.....	350	122	122	DUEREN.....	127	58	112
ENSDEITEN.....	35	67	116	ISERLOHN.....	220	92	115	SCHVENHUETTE.....	182	79	108
WESTERKAPPELN.....	70	78	130	SCHWARTE.....	180	73	95	ERKELENZ.....	99	66	100
IBBERUAEREN.....	68	74	112	SCHMALLENBERG-FLECKENBG.	364	131	120	HERZOGENRATH.....	163	77	113
HOERSTEL.....	45	67	106	LENNESTADT-ALTENHUNDEN..	300	101	102	HEINSBERG-SCHLEIDEN.....	57	61	
LAASPE.....	340			ROEMERSHAGEN.....	416	124	96	BRUEGGEN.....	58	64	102
KRONENBURG.....	510	94	102	OLPE.....	305	108	89	ALDEKERK.....	23	59	97
AHRHUETTE.....	400	57	89	ATTENDORN.....	307	105	91	KAPPELLEN.....	35	50	78
HONNEF, BAD.....	90	60	113	HERSCHEID.....	412	147	134	WEEZE-HEES.....	28	57	97
EICHEN.....	305	100	87	PLETTENBERG.....	272	112	101				

*) vom Mittel 1931 - 1960

Station	1	2	3	4	5	6	7	8	9	10	11	12	13	14	15	16	17	18	19	20	21	22	23	24	25	26	27	28	29	30	31	Monat	
Gronau	40	7	1	8	17	0	0	1	0	0	0	0	0	0	0	0	0	0	0	0	2	1	1	0	0	4	5	4	7	14	72		
Kehler Asten (Wst)	839	1	8	1	25	19	2	0	1	5	0	0	0	0	0	0	0	0	0	0	0	1	0	1	1	1	4	2	30	23	38	1 163	
Bad Driburg	213	1	3	0	9	13	2	0	2	3	0	0	0	0	0	0	0	0	0	0	0	1	0	2	3	0	5	1	22	19	34	1 120	
Höxter	93	1	3	0	18	20	0	0	0	0	0	0	0	0	0	0	0	0	0	0	0	1	0	1	3	0	4	0	16	6	20	95	
Minden-Hahlen	46	1	3	3	3	14	0	0	0	0	0	0	0	0	0	0	0	0	0	0	0	2	0	0	3	1	4	0	6	3	12	54	
Rahden	163	0	4	0	14	18	0	0	0	0	0	0	0	0	0	0	0	0	0	0	0	3	1	0	6	2	6	0	26	9	26	0 109	
Augustdorf	72	1	2	0	11	12	4	0	1	1	0	0	0	0	0	0	0	0	0	0	0	3	2	0	3	1	3	1	16	6	17	84	
Cüstersloh (KHST)	64	1	2	0	11	14	0	0	1	0	0	0	0	0	0	0	0	0	0	0	0	5	1	0	0	1	5	1	10	6	14	72	
Drensteinfurt	154	0	6	0	8	16	0	0	0	0	0	0	0	0	0	0	0	0	0	0	0	2	0	2	3	7	0	13	8	16	83		
Tecklenburg	61	1	6	0	1	6	0	0	0	0	0	0	0	0	0	0	0	0	0	0	1	0	2	0	0	1	2	2	3	12	5	0 58	
Sonn-Friesdorf	610	0	5	2	16	22	1	0	1	2	1	1	0	0	0	0	0	0	0	0	0	1	0	0	0	2	5	0	11	14	16	2 101	
Lahnhof bei Hatphen	250	0	7	1	11	11	0	0	1	5	0	0	0	0	0	0	0	0	0	0	0	1	1	1	1	3	10	1	18	18	20	1 109	
Gummersbach	230	1	7	2	7	16	1	0	1	4	0	0	0	0	0	0	0	0	0	0	1	1	2	0	0	4	10	1	12	21	27	0 117	
Kürten	37	0	8	1	8	9	0	0	1	5	0	0	0	0	0	0	0	0	0	0	1	1	1	0	0	2	4	1	4	8	13	0 67	
Düsseldorf (Südfriedhof)	325	0	4	1	26	18	1	0	1	6	0	0	0	0	0	0	0	0	0	0	0	3	1	0	6	2	0	6	1	20	22	28	1 137
Felzhe	472	0	2	0	14	5	2	0	2	5	0	0	0	0	0	0	0	0	0	0	1	2	0	0	0	1	0	3	2	4	23	35	121
Erilon	121	0	2	0	14	5	2	0	2	5	0	0	0	0	0	0	0	0	0	0	1	2	0	0	0	1	0	4	1	10	8	15	172
Fröndenberg	684	1	3	2	13	17	2	0	2	3	0	0	0	0	0	0	0	0	0	0	0	1	2	0	0	1	1	6	1	17	23	24	120
Rhein Weser Turm	420	0	5	1	12	24	1	0	1	4	0	0	0	0	0	0	0	0	0	0	0	1	2	0	0	1	1	6	1	15	11	15	2 102
Kirchhundem-Kohlhagen-Wirne	279	1	2	2	20	17	0	0	2	6	0	0	0	0	0	0	0	0	0	0	6	1	0	0	0	1	7	1	9	12	22	110	
Ennepetalpeere	120	0	3	1	11	5	0	0	1	3	0	0	0	0	0	0	0	0	0	0	2	2	1	0	0	1	6	0	8	5	15	0 41	
Dortmund (KHST)	60	1	3	1	14	14	2	0	1	2	0	0	0	0	0	0	0	0	0	0	1	1	0	0	0	2	7	1	5	7	11	73	
Herten	21	1	5	1	6	10	0	0	1	2	0	0	0	0	0	0	0	0	0	0	1	1	1	0	0	3	4	1	2	8	10	0 56	
Duisburg-Lear	33	3	2	1	12	14	0	0	1	0	0	0	0	0	0	0	0	0	0	0	2	0	0	0	0	2	4	0	4	7	8	62	
Herwest-Dorsten	21	1	3	0	6	15	0	0	2	0	0	0	0	0	0	0	0	0	0	0	1	0	0	0	0	2	4	0	3	7	9	53	
Wesel	362	0	8	0	9	12	0	0	0	5	2	10	0	0	0	0	0	0	0	0	2	1	1	0	0	0	7	4	5	24	18	1 108	
Rostgen(Filterwerk)	80	0	7	1	2	5	0	0	1	5	2	5	0	0	0	0	0	0	0	0	0	0	1	1	0	0	7	4	5	11	9	60	
Julich	32	0	7	1	11	15	0	0	4	0	0	0	0	0	0	0	0	0	0	0	0	0	1	1	1	1	5	0	2	7	9	63	
Welbeck bei Geldern	46	0	6	1	8	7	0	0	3	4	0	0	0	0	0	0	0	0	0	0	0	0	0	0	0	1	1	5	0	2	7	9	61
Mönchengladbach	46	0	6	1	11	15	0	0	3	4	0	0	0	0	0	0	0	0	0	0	0	0	0	0	0	1	1	5	0	2	7	9	61

Tageswerte der Lufttemperatur (Zehntel °C)

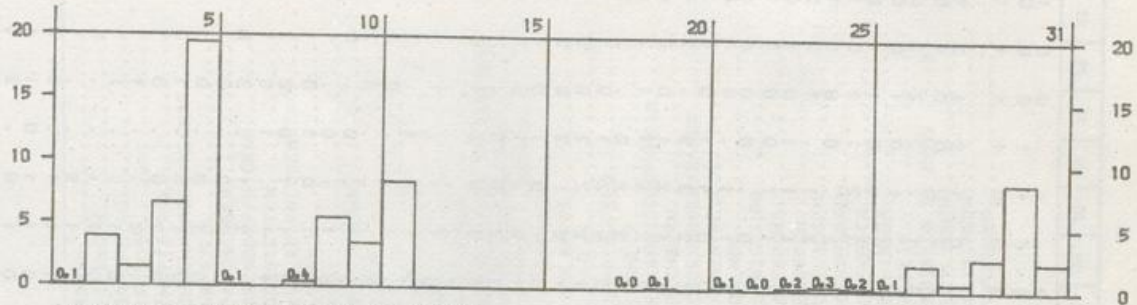
Station (Höhe über NN in m)	1	2	3	4	5	6	7	8	9	10	11	12	13	14	15	16	17	18	19	20	21	22	23	24	25	26	27	28	29	30	31		
Aachen (Wst) (202)	Mittel	66	75	104	96	84	-37	-58	-57	-64	-100	-57	-76	-70	-59	84	78	49	82	78	69	36	28	27	3	18	42	22	28	66	76	42	
	Höchstwert	80	87	121	110	105	84	-39	-47	-48	-64	-49	-40	-25	-18	126	119	97	122	125	124	66	46	46	25	28	58	42	39	82	88	70	
	Tiefstwert	55	41	87	90	77	-48	-71	-67	-70	-125	-102	-92	-103	-87	-76	62	33	38	64	39	20	-04	23	-10	-12	23	10	-10	39	70	20	
Bad Salzuflen (Wst) (98)	Mittel	63	60	106	96	82	-56	-77	-76	-90	-98	-59	-53	-62	-39	52	-1	-17	-17	-11	2	7	19	15	22	42	42	12	21	44	72	16	
	Höchstwert	74	67	124	104	103	75	-52	-70	-68	-53	-31	-20	-12	-15	17	84	50	17	15	25	17	17	25	36	30	53	39	30	56	82	69	
	Tiefstwert	19	55	53	84	75	-66	-91	-94	-104	-146	-134	-76	-94	-99	-51	-10	-27	-49	-50	-41	-32	-06	08	-06	04	24	-09	-21	15	46	07	
Essen-Bredenscy (WA) (154)	Mittel	63	56	96	89	77	-43	-59	-59	-82	-102	-51	-55	-42	-32	59	62	46	48	64	62	17	16	24	9	10	42	18	21	61	72	34	
	Höchstwert	85	64	110	105	97	77	-36	-44	-54	-67	-37	-27	-10	06	96	92	103	72	91	108	39	12	00	13	03	-07	11	05	12	34	64	17
	Tiefstwert	55	41	63	84	65	-60	-76	-74	-92	-141	-104	-62	-74	-89	-57	20	20	16	32	39	12	00	13	03	-07	11	05	-12	34	64	14	
Kehler Asten (Wst) (839)	Mittel	18	4	41	33	33	-112	-136	-138	-130	-78	-74	-62	-16	58	54	70	44	42	44	6	-4	-18	-36	-34	-6	-27	-31	-1	24	-23	0	
	Höchstwert	27	13	54	47	42	-42	-115	-130	-125	-99	-71	-57	-43	11	81	76	114	67	69	71	37	32	-12	-20	-20	-01	-07	-16	04	41	24	0
	Tiefstwert	12	-04	7	25	27	-127	-153	-153	-142	-160	-129	-99	-89	-71	-35	34	44	16	33	29	-02	-22	-22	-22	-46	-40	-38	-36	-65	-16	00	-45
Lüdenscheid (444)	Mittel	44	34	68	67	62	-70	-88	-86	-98	-93	-49	-68	-48	-17	62	68	44	44	63	56	5	-2	2	-4	-10	14	-8	-1	38	54	13	
	Höchstwert	59	40	85	78	73	60	-68	-72	-80	-55	-38	-37	03	18	103	106	105	75	87	100	43	06	10	15	-01	17	17	11	48	67	51	
	Tiefstwert	36	23	40	54	60	-77	-95	-100	-109	-131	-99	-87	-88	-71	-27	43	20	-01	37	40	-03	-20	-03	-09	-17	-10	-20	-25	11	46	-11	
Sistig (505)	Mittel	37	44	74	76	68	-62	-92	-90	-86	-110	-71	-100	-80	-54	54	50	40	59	65	44	14	2	1	-16	-11	20	-5	-1	44	59	14	
	Höchstwert	60	60	85	86	80	70	-60	-80	-65	-80	-50	-65	-35	30	76	100	110	100	102	96	48	20	16	25	00	35	20	12	66	75	55	
	Tiefstwert	20	15	50	59	55	-80	-115	-102	-100	-145	-110	-125	-140	-98	-90	10	-15	-17	35	10	-15	-30	-05	-40	-55	-15	-20	-32	10	45	-15	

BEILAGE zum WITTERUNGSBERICHT Monat JANUAR 1982

Wetteramtsbereich FRANKFURT

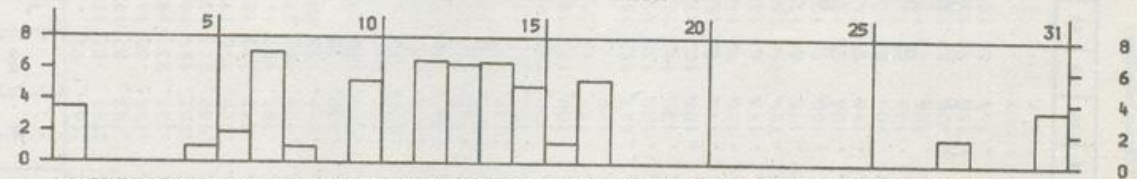
NIEDERSCHLAGSHOEHE IN MM

02640 FRANKFURT/M-FLUGHAFEN JANUAR 1982



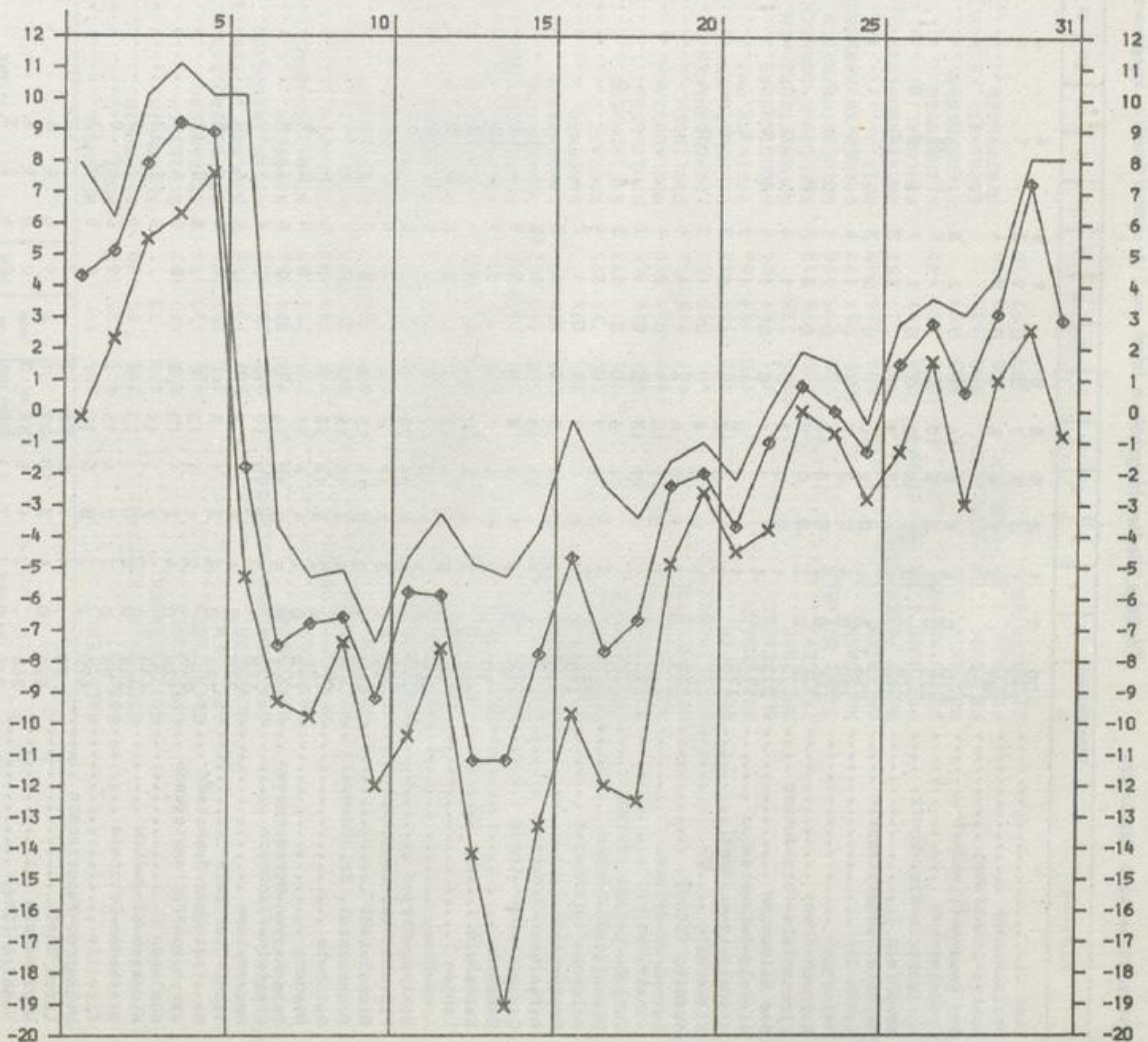
SONNENSCHINDAUER IN STUNDEN

02640 FRANKFURT/M-FLUGHAFEN JANUAR 1982



LUFTTEMPERATUR IN GRAD C MAXIMUM, MINIMUM (x) UND MITTEL (o)

02640 FRANKFURT/M-FLUGHAFEN JANUAR 1982



Station	Höhe über NN																																
	m																																
	1	2	3	4	5	6	7	8	9	10	11	12	13	14	15	16	17	18	19	20	21	22	23	24	25	26	27	28	29	30	31	Monat	
Tann	0	1	0	9	8	0	0	1	5	4											0	0	1	10	6	10	6	10	2	59			
Herleshäusen	215	1	0	3	7	0	0	1	3	1												0	0	11	6	14	4	9		49			
Sontra-Donnerstag	281	3	1	4	6	0	0	2	4													0	0	15	8	17	6			63			
Bad Sooden-Allendorf	147	0	4	1	8	14	1	0	2	3	5	35										0	0	1	19	12	30	103		103			
Großmarode	375	0	11	3	8	10	1		5	5												0	0	6	9	10	2	111		111			
Schlüchtern-Klo.-Gemein.	376	12	27	6	22	0	0	1	7	4	8	3										0	0	5	3	7	107			107			
Hosenfeld	375	2	1	3	8	2	2	2	3	4	3											0	0	8	5	9	49			49			
Haunatal-Unterstoppen	255	0	0	2	10	1	0	2	3													1	0	11	15	63				63			
Bebra-iba	190	0	3	0	3	7	0	1	4													1	0	15	11	0	60			60			
Welleungen	445	0	2	0	13	13	2	0	2	3	0	2	0									1	2	20	14	23	0	101		101			
Korbach-Rhena	420	0	3	0	8	9	0	0	3	0												3	1	16	5	4	60			60			
Lichtenfels-fürstenberg	312	0	1	0	5	12	0	0	1	4	1	3										1	1	14	4	3	0	51		51			
Bad Wildungen	269	0	1	1	2	11	0	0	1	4	1	3										1	1	14	4	3	0	38		38			
Alsfeld-Reibertenrod	375	1	1	3	6	1	1	0	7	1	4											0	0	4	12	7	1	52		52			
Alsfeld-Lingelbach	340	3	1	8	12	0	1	1	3	0	4											0	0	7	5	5	41			41			
Gilberberg	252	0	3	0	3	8	0	1	3	0												1	2	17	11	10	75			75			
Homburg (Efze)	273	0	3	1	8	6	2	1	4	4												0	1	20	6	6	66			66			
Edermünder-Bilstein	298	1	2	0	19	13	0	0	1	2	0											2	2	17	7	12	86			86			
Ahnatal-Weimar	180	1	2	0	11	8	0	0	1	3	0											0	4	28	18	25	103			103			
Wahlburg-Lippoldsberg	270	2	2	0	8	7	0	0	1	4												1	2	16	9	4	60			60			
Diemelstadt-Rhoden	420	0	1	0	8	7	0	0	1	2												1	2	23	9	7	67			67			
Waldeck-Freienhagen	190	0	1	0	7	1	0	0	1	2												1	2	19	7	8	50			50			
Grebenstein	242	1	2	0	14	3	0	0	1	3												0	0	4	12	4	120			120			
Hofweimar-Beberbeck	523	5	9	1	13	18	0	5	10	4	13											0	1	8	9	15	4	69		69			
Grasellenbach-Tromm	140	3	6	1	8	8	0	3	9	4	13											1	2	1	4	2	2	69		69			
Bensheim	90	2	6	0	3	4	7	1	4	4	10											0	3	0	0	1	1	1	0	50			
Gerneheim	142	0	3	0	5	20		1	4	4	10											0	0	2	1	1	1	1	0	50			
Langen	90	0	5	1	4	12		3	6	6	8											1	2	3	10	2	68			68			
Groß-Carau	245	3	4	10	19	0	0	3	5	3	8											0	1	1	1	1	1	1	0	50			
Steinhausen-Marjoh	327	2	3	4	24	28	0	3	6	4	9											0	1	1	1	1	1	1	0	50			
Fibrechtal-Lochhaupten	230	2	3	4	19	2	0	3	5	4	16											1	1	3	6	3	10	25	128		128		
Michelstadt	290	3	2	0	14	15	1	3	7	3	16											0	1	1	1	1	1	1	14	6		177	
Brombechtal, Kf. Odenwald	165	0	2	3	13	15	0	1	5	7	14											0	1	1	1	1	1	1	1	1	83		83
Reinheim	145	0	2	3	18	13	0	1	5	5	11											0	1	1	1	1	1	1	1	1	77		77
Dieburg	122	0	5	0	10	14	0	0	5	2	9											0	1	1	1	1	1	1	1	1	72		72
Babenhausen-Harrehausen	343	0	3	3	10	19	0	0	6	6	10											1	1	1	1	1	1	1	1	1	59		59
Birstein-Flechborn	128	0	4	2	1	8	0	0	5	6	9											0	2	1	1	1	1	1	1	1	47		47
Heusenstamm	270	0	4	2	1	13	0	0	8	7	11											0	1	0	2	2	3	3	6	3	63		63
Nidde-Ober Lais	146	0	2	2	4	10	0	0	5	4	9											0	1	1	1	1	1	1	1	1	68		68
Reinheim-Pfeffnauisebach	275	0	4	2	3	11	0	0	6	5	13											0	1	1	1	1	1	1	1	1	63		63
Büdingen	134	0	2	2	3	11	0	0	1	6	7	8										0	2	1	1	1	1	1	1	1	75		75
Niedertrau-Windecken	235	0	6	0	3	20	0	0	1	6	7	8										0	1	1	1	1	1	1	1	1	63		63
Wiesbaden-Dotzheim	98	0	7	0	4	15	0	0	4	5	9	13										0	1	1	1	1	1	1	1	1	104		104
Eltville	490	2	7	0	5	12		0	1	5	6	9										0	1	1	1	1	1	1	1	1	63		63
Heidenrod-Meppershain	90	0	4	3	10	5	18	0	2	7	7	10	0									1	1	1	1	1	1	1	1	1	95		95
Lorch/Rhein	554	0	4	3	10	29	1	2	1	6	4	4										1	1	1	1	1	1	1	1	1	98		98
Urichstein	265	0	2	7	11	22	1	0	8	1	5	3										0	1	1	1	1	1	1	1	1	98		98
Homburg (Ohm)	315	0	2	7	11	22	1	0	6	6	2	3										0	1	1	1	1	1	1	1	1	59		59
Bad Endbach-Wommelshausen	158	0	5	3	1	10	0	0	1	7	6	3										0	0	0	9	3	4	2	3	54		54	
Gießen (Lahnthal)	238	0	3	2	4	15	0	0	1	5	4	4										1	1	1	1	1	1	1	1	1	61		61
Butzbach-Kirch-Göns	238	0	6	4	3	15	0	0	1	5	4	4										0	0	0	6	2	3	3	5	4	61		61
Mengerskirchen	412	0	3	2	1	11	0	0	1	6	4	7										1	1	1	1	1	1	1	1	1	61		61
Weilrod-Gemünden/Ts.	260	0	3	2	1	11	0	0	1	6	4	7										0	0	1	1	1	1	1	1	1	61		61
Weidema-Steinfischbach	400	0	5	2	1	10	0	0	1	6	7	11										0	0	1	1	1	1	1	1	1	61		61

Station	Niederschlag		Station	Niederschlag		Station	Niederschlag	
	Höhe über NN m	Höhe in mm in %		Höhe über NN m	Höhe in mm in %		Höhe über NN m	Höhe in mm in %
KALKOFEN	635	140	WEISWEIL	168	92	KRONAU	106	76 136
BOOMAN	415	125 240	RUST	165	87 174	REILINGEN	103	67 122
STETTEN, KR. KONSTANZ	715	95 170	OTTENHEIM	153	87 171	HORRENBURG	156	86 130
GOTTMADINGEN	430	93	ALTENHEIM	148	85 144	WIESLOCH	140	80 133
LOEFFINGEN	830	140 192	SCHILTACH	337	233 182	SCHWETZINGEN	100	71 134
EBERFINGEN	430	129 145	SCHRAMBERG	502	184 169	SCHWENNINGEN/NECKAR	710	111 163
GRIESSEN	390	153 194	RIPPOLDSAU/BAD	560	277 139	MARIAZELL	715	125 208
BLUMBERG	707	101 140	HASLACH IM KINZIGTAL	225	148 192	SPAICHINGEN	662	95 190
GRAFENHAUSEN/HOCHSCHW	968	207 182	OBERRHARMERSBACH	313	239 188	OBERRHODRUF/NECKAR	516	129 168
BIRKENDORF	755	174 166	NORDRACH	285	161 181	DORNSTETTEN	680	177 165
BANNHOLZ	725	213 179	SCHWEIGHAUSEN	430	180 228	AACH, KR. FREUDENSTADT	600	150 150
BERNAU-GOLDBACH	925	347 188	SEELBACH	248	139 201	FLUORN	665	159 150
WOLPADINGEN	888	311 207	KEHL	135	90	BETRA	539	99 136
SEGETEN	879	242 153	LEGELSHURST	140	108 174	KALTENBRONN	858	199 138
TODTMOOS	800		EBERSHLEIER	173	145 227	BESENFELD	801	245 120
SCHOENAU/SCHW	540	289 177	OPPENAU	300	192 157	IGELSBERG	735	173 110
UNTERMULTEN	1018	247 150	OBERRKIRCH	190	146 185	WART	720	189 145
SCHWEIGMATT	723	227 166	ACHERN	138	120 152	HAITERBACH	528	109 173
SALLNECK	610		LEIBERSTUNG	129	106 143	ALTHEINGSTETT-OTTENBRONN	532	106 163
LOERRACH	290	132 228	KNIEBIS	875	220 113	OBERRHEINBACH	635	150 183
KANDERN	365	115 147	HERRENWIES	756	290 173	LIEBENZELL, BAD	322	110 151
KLEINKEMS	235	99 194	LANGENBRAND	220	186 165	TIEFENBRONN	428	90 161
HARTHEIM	205	75 198	GAGENAU	180	115 135	MUEHLACKER	268	88 144
NEUBURG	230	95 198	RASTATT	117	102 148	WIMSHEIM	431	88 144
HEITERSHEIM	261	97 173	STEINHAUERN	115		WILHELMSFELD	350	116 120
MUENSTERTAL	437	145 169	SCHIELBERG	417	158 153	SINSHEIM	195	83 112
BREISACH	192	61 179	VOELKERSBACH	430	135 148	NECKARBISSCHOFHEIM	204	94 121
OBERPRECTAL	461	175 146	ETTLINGEN	135	113 157	SPECHBACH	185	103 124
OBERSIMONSWALD	433	250 152	LEOPOLDSHAFFEN	109	107 173	SCHOENBRUNN/SAEDEN	350	129 118
BLEIBACH	302	169 143	ELLMENDINGEN	195	96 157	BAMMENTAL	131	100 135
KEPPENBACH	275	151 186	STEIN, KR. ENZ	198	93 148	KOHLHOF	480	95 110
GLOTTERTAL	311	151 154	AUGUSTENBERG	143	87 130	KOENIGSTUHL	561	
BREITNAU	1021	238	HONENWETTERSBUCH	215	116 161	LADENBURG	104	61 117
ZASTLER	680	275 212	KARLSRUHE-DURLACH	115	84 125	HEMSBACH	108	66 108
SANKT WILHELM	920	295 198	WEINGARTEN/BADEN	160	91 126	FURTWANGEN	844	264 138
HOFSGRUND	1030	257 177	GRABEN, KR. KARLSRUHE	108	90 150	VOEHRENBACH	825	210
OBERRIED	500	266 249	RUIT	198	99 146	BUBENBACH	930	198 161
SANKT PETER/SCHW	730	234 152	DUERRENBUECHIG	204	88 124	GEISINGEN	710	84 142
FREIBURG I. BR. (CHAUPTBHF)	268	107	BRUCHSAL	133	82 130	TALHEIM	758	98
SCHAUISLAND	1218	200 142	WAGHAUSEL	106	80 151	ENNINGEN AB EGG	743	92
HORBEN	600	159	STERNEFELS	320	89 139	TUTTLINGEN	643	110 183
FREIBURG I. BR. -SCHLIERBG	280	130	GOCHSHEIM, KR. KARLSRUHE	150	90 138	BOETTlingen	910	121 166
FREIBURG I. BR. -HASLACH	255	98 158	OESTRINGEN	165	80 119	FRIDRINGEN	624	102 192
EICHSSTETTEN	200	97 220						

*) vom Mittel 1931 - 1960

Wetteramtsbereich Freiburg

Monatswerte

Station	Höhe über NN m	Lufttemperatur in °C					Luftfeuchtigkeit			Niederschlag		Zahl der Tage					Sonnen-scheindauer			
		Abweichung %		Tiefe		am Boden		in %		in mm		Gewitter		Täglich		in %				
		Mittel	Datum	höchste	Datum	am Boden	Datum	in %	Höhe in mm	in %	Nebel	heißere	tiebere	Überr.	Sommertage	Frühtage	in Std.	in %		
Königsfeld/Schw.	767	-1.3	1.1	9.3	3.	-14.5	13.	90	5.6	163	168	17	14	5	11	31	68	51	86	
Bad Dürheim	718	-2.2	0.6	6.8	4.	-14.0	20.26.	83	5.7	84	131	13	10	3	9	28	7	24	6	68
Aech, Kr. Konstanz	478	-2.6	-0.9	8.0	5.	-14.8	15.	89	6.8	95	190	23	11	3	9	25	12	25	14	
Radolfzell	400	-1.0	-0.4	10.7	4.	-9.0	14.	88	7.0	98	169	16	13	4	9	23	20	22	12	
Neustadt/Schw.	835	-1.6	1.3	7.5	4.	-13.8	8.	89	5.8	201	168	21	15	7	15	31	7	28	5	57
Lenzkirch	818	-1.0	1.6	8.5	17.	-14.5	8.	86	5.6	182	164	17	13	4	7	31	7	28	5	63
Wutöschingen	383	-1.4	-0.1	9.0	3.	-11.0	15.21.	89	6.7	141	153	19	10	4	8	27	6	21	11	66
Schluchsee	963	-0.8	2.1	11.5	3.	-14.5	8.	87	5.7	242	173	22	14	7	14	31	6	24	5	
Weidshut	330	-0.7	-0.4	9.0	3.	-10.2	15.	86	6.8	170	170	17	14	7	14	31	6	20	11	
Menzenschwand	885	-1.2	1.7	8.7	4.	-13.6	8.	87	5.7	349	192	20	16	10	15	31	3	24	3	60
Rheinfelden	287	-1.0	0.4	12.2	5.	-6.9	15.	86	6.0	173	251	18	15	6	5	19	5	18	5	
Schopfheim	400	-0.2	0.1	10.5	4.	-8.8	20.	88	6.2	193	179	19	15	7	5	27	21	1	3	20
Friedrichshaim	852	0.6	2.1	9.4	18.	-13.2	8.	90	5.6	193	136	16	16	6	9	31	11	6	19	
Mengen i. Br.	215	0.0	-0.7	13.0	4.	-10.5	17.	89	7.5	89	189	19	13	3	6	19	10	1	22	17
Lliliental bei Ihlingen	284	-0.9	-0.9	14.0	3.	-13.9	15.	88	6.7	89	198	17	10	3	6	19	10	1	22	17
Hinterzarten	883	0.9	1.8	9.0	17.	-14.4	7.	87	5.9	242	186	19	12	8	11	31	4	25	5	51
Senkt Märgen	900	1.1	2.5	12.0	16.	-12.3	8.	84	5.5	258	211	18	11	15	15	31	9	17	6	
Freiburg i. Br.-Hardern	255	0.4	-0.7	14.1	3.	-9.6	13.	85	7.3	113	179	18	16	5	4	20	13	19	11	
Lohr/Schw.	158	-0.3	-1.4	13.4	4.	-12.5	13.	87	7.0	101	166	17	12	3	3	21	9	19	13	
Wolfach	265	0.4	-0.2	12.5	4.	-10.4	14.	88	6.4	219	174	19	17	6	6	20	8	1	20	41
Offenburg	155	-0.7	-1.5	13.0	3.	-18.5	14.	90	7.3	104	151	17	12	3	4	19	16	19	13	
Freistett (Mauwald)	131	-1.0	-1.4	12.5	3.	-18.4	14.	90	6.8	109	109	18	13	4	6	19	11	19	15	24
Hornisgrunde	1125	-1.2	1.9	9.2	15.16.	-15.1	8.	85	5.8	283	187	18	17	11	15	31	20	21	10	
Bühlstetal	190	-0.5	-1.9	13.6	4.	-14.9	9.	82	6.4	189	187	18	15	8	3	14	3	20	15	
Forchheim, Kr. Karlsruhe	116	-1.9	-2.6	12.1	4.	-13.8	14.	88	7.3	85	137	18	16	3	7	24	13	23	16	31
Philippsburg	98	-1.0	-1.6	12.5	4.	-13.0	14.	91	6.4	73	112	17	15	2	5	22	15	19	15	44
Pforzheim	245	-1.3	-1.4	13.2	4.	-16.0	14.	87	5.4	69	110	18	12	2	4	20	15	22	15	
Eberbach/Neckar	176	-1.4	-1.5	12.1	4.	-15.1	14.	87	5.6	118	120	18	14	6	6	21	1	22	13	
Jungholz (Kühmoos)	728	-0.6		9.3	17.	-10.2	7.	88	6.3	186	142	18	15	6	10	30	14	25	5	
Bonnendorf/Schw.	924	-0.7		10.0	3.17.	-14.2	8.	86	5.5	193	185	21	14	7	15	31	5	26	5	63
Friedenweiler	860	-1.7		7.3	17.	-13.9	8.	91	5.7	226	185	14	13	9	10	31	5	26	5	27
Tilfisee	212	-0.1		14.7	3.	-10.4	17.	89	7.3	74	176	15	9	3	5	21	17	19	12	21
Bremgarten (Bü)	442	-0.5		13.8	3.	-11.2	13.	88	6.1	123	168	17	12	4	6	22	18	22	9	49
Ottoschanden	238	0.0		14.2	3.	-8.8	14.	89	7.1	63	174	17	14	2	5	21	7	20	12	24
Bad Krozingen	545	0.9		11.4	3.	-8.9	7.	86	6.1	178	191	16	5	9	14	7	3	20	4	42
Oberrünstetal	355	-0.1		10.1	5.	-8.6	15.	85	6.8	187	223	19	15	5	9	21	14	23	11	39
Bad Säckingen	904	0.4		14.8	3.	-12.8	8.	80	5.3	217	165	16	15	4	14	31	5	16	4	58
Schonach	201	-0.4		14.5	4.	-7.8	16.	86	6.8	111	198	19	13	3	3	22	15	1	23	
Emmendingen-Mündingen	264	0.5		14.5	4.	-11.6	7.	81	5.3	190	157	18	15	6	10	31	1	6	19	51
Emmendingen	710	0.4	1.7	10.7	16.	-15.4	14.	91	5.5	226	185	18	15	6	10	31	1	6	19	66
Dobel	606	-1.3		10.2	4.	-16.0	14.	86	5.9	157	137	20	16	5	11	23	13	21	13	41
Bad Herrenalb	351	-1.0	-0.6	12.0	4.	-18.0	14.	89	6.3	85	139	18	13	4	5	22	13	22	13	
Knittlingen	392	-1.8	-1.1	10.0	4.	-21.0	14.	90	5.6	100	156	18	17	4	8	27	7	6	16	70
Negold	740	0.4	1.5	11.0	4.	-12.2	7.	83	5.5	202	151	20	14	8	12	30	17	1	6	16
Wildbad-Sommerberg	1005	0.4		11.3	16.	-13.5	8.	81	5.5	295	245	23	19	11	18	31	6	17	5	62
Schönwald/Schw.	700	0.1		10.4	4.	-11.2	8.	87	5.3	295	245	20	17	10	11	31	4	8	18	27
Treiberg (Kurpark)	655	-2.0		9.1	3.	-15.7	14.	89	6.2	99	161	14	4	4	6	27	8	22	4	24

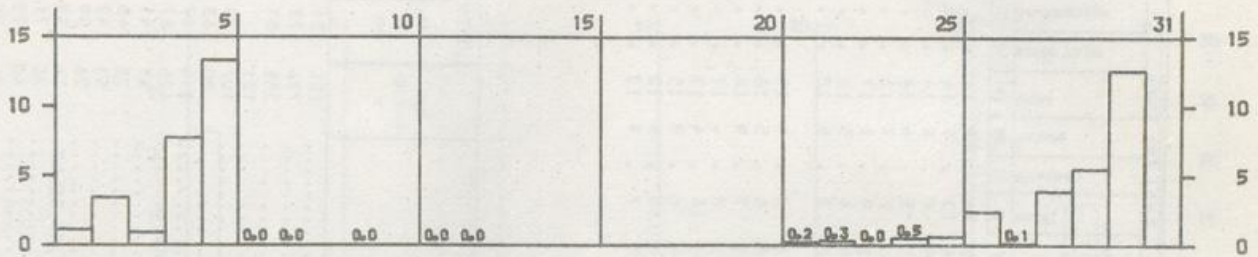
*) vom Mittel 1931 - 1960

**) vom Mittel 1951 - 1960

BEILAGEN zum WITTERUNGSBERICHT Monat JANUAR 1982
Wetteramtsbereich HANNOVER

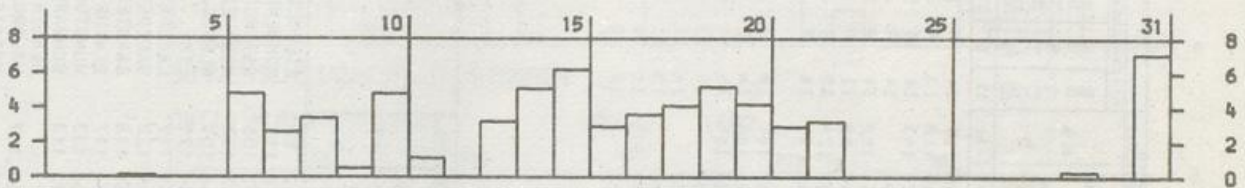
NIEDERSCHLAGSHÖHE IN MM

01538 HANNOVER-FLUGHAFEN JANUAR 1982



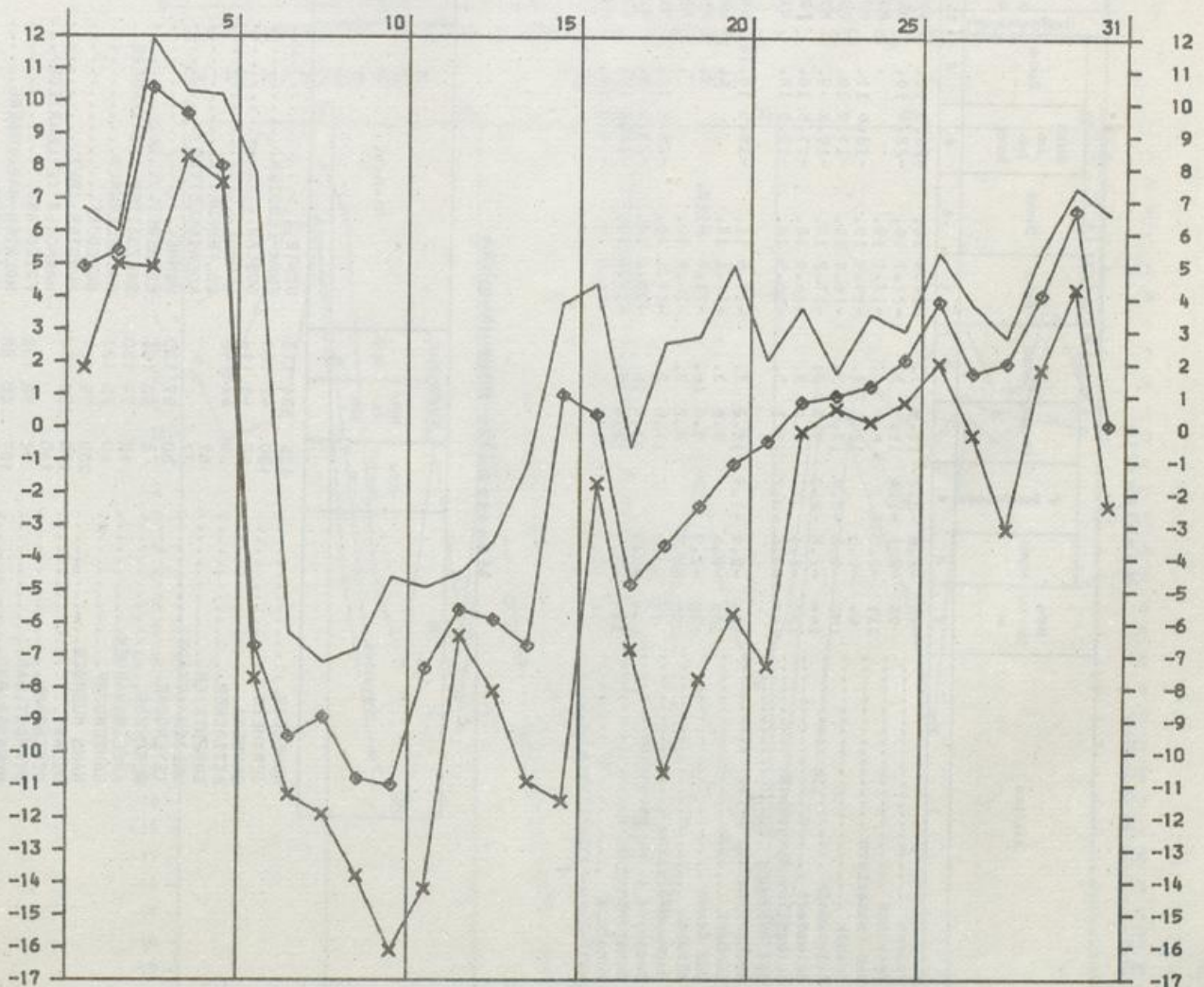
SONNENSCHENDAUER IN STUNDEN

01538 HANNOVER-FLUGHAFEN JANUAR 1982



LUFTTEMPERATUR IN GRAD C MAXIMUM, MINIMUM (X) UND MITTEL (◇)

01538 HANNOVER-FLUGHAFEN JANUAR 1982



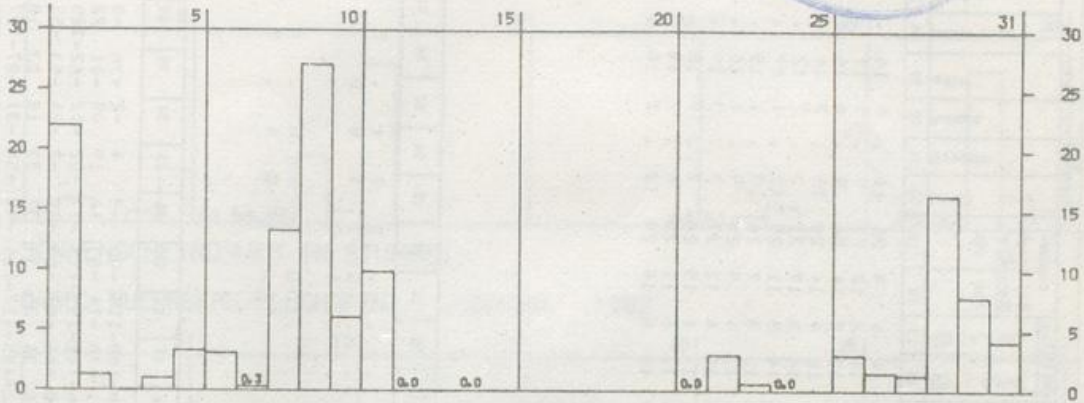
BEILAGE zum WITTERUNGSBERICHT Monat JANUAR 1982

Wetteramtsbereich MÜNCHEN



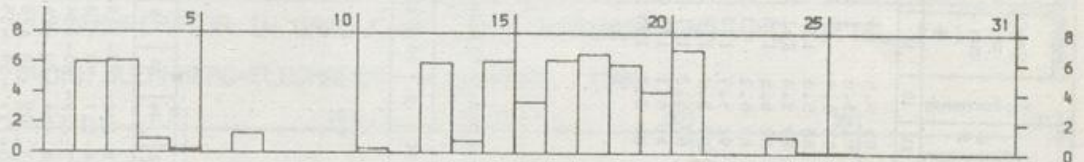
NIEDERSCHLAGSHÖHE IN MM

04119 MUENCHEN-RIEM JANUAR 1982



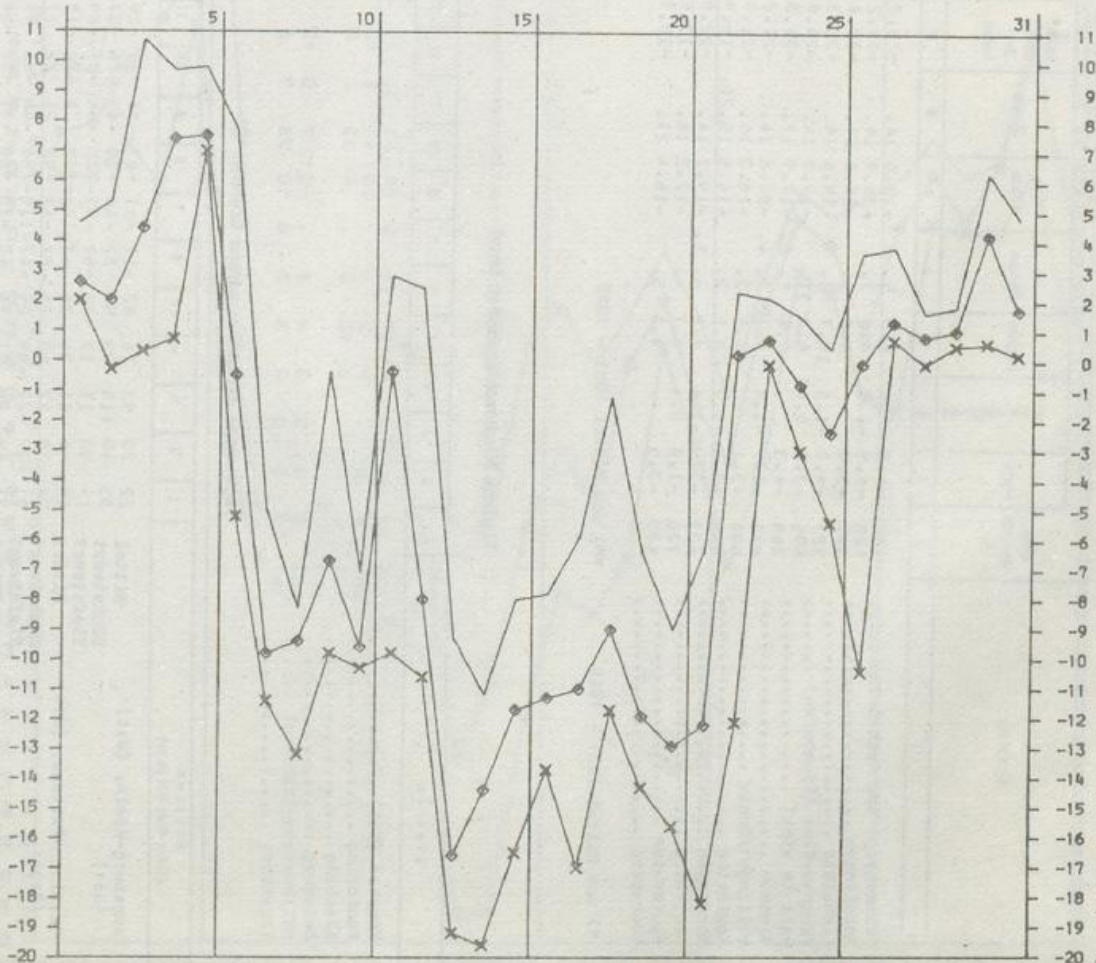
SONNENSCHENDAUER IN STUNDEN

04119 MUENCHEN-RIEM JANUAR 1982



LUFTTEMPERATUR IN GRAD C MAXIMUM, MINIMUM (x) UND MITTEL (o)

04119 MUENCHEN-RIEM JANUAR 1982



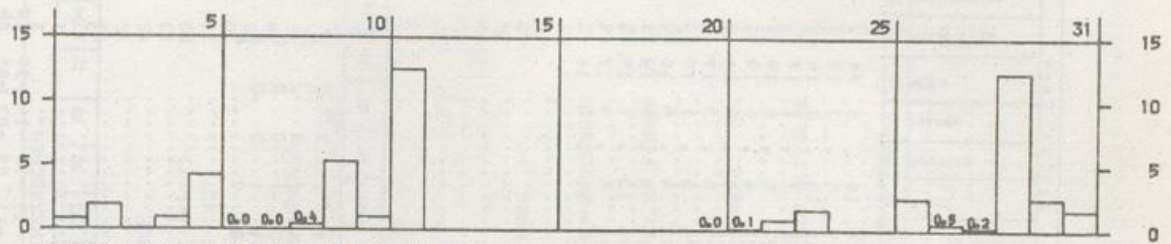
LA10

BEILAGE zum WITTERUNGSBERICHT Monat JANUAR 1982

Wetteramtsbereich NÜRNBERG

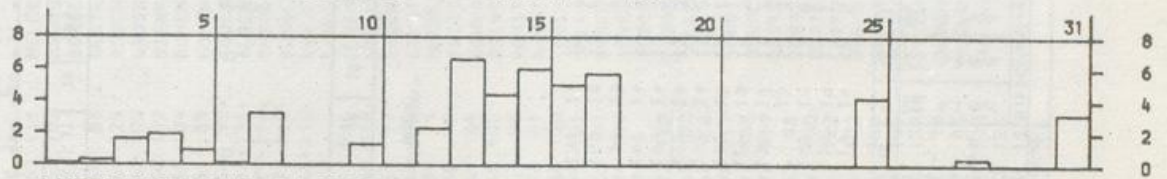
NIEDERSCHLAGSHÖHE IN MM

04081 NUERNBERG-FLUGHAFEN JANUAR 1982



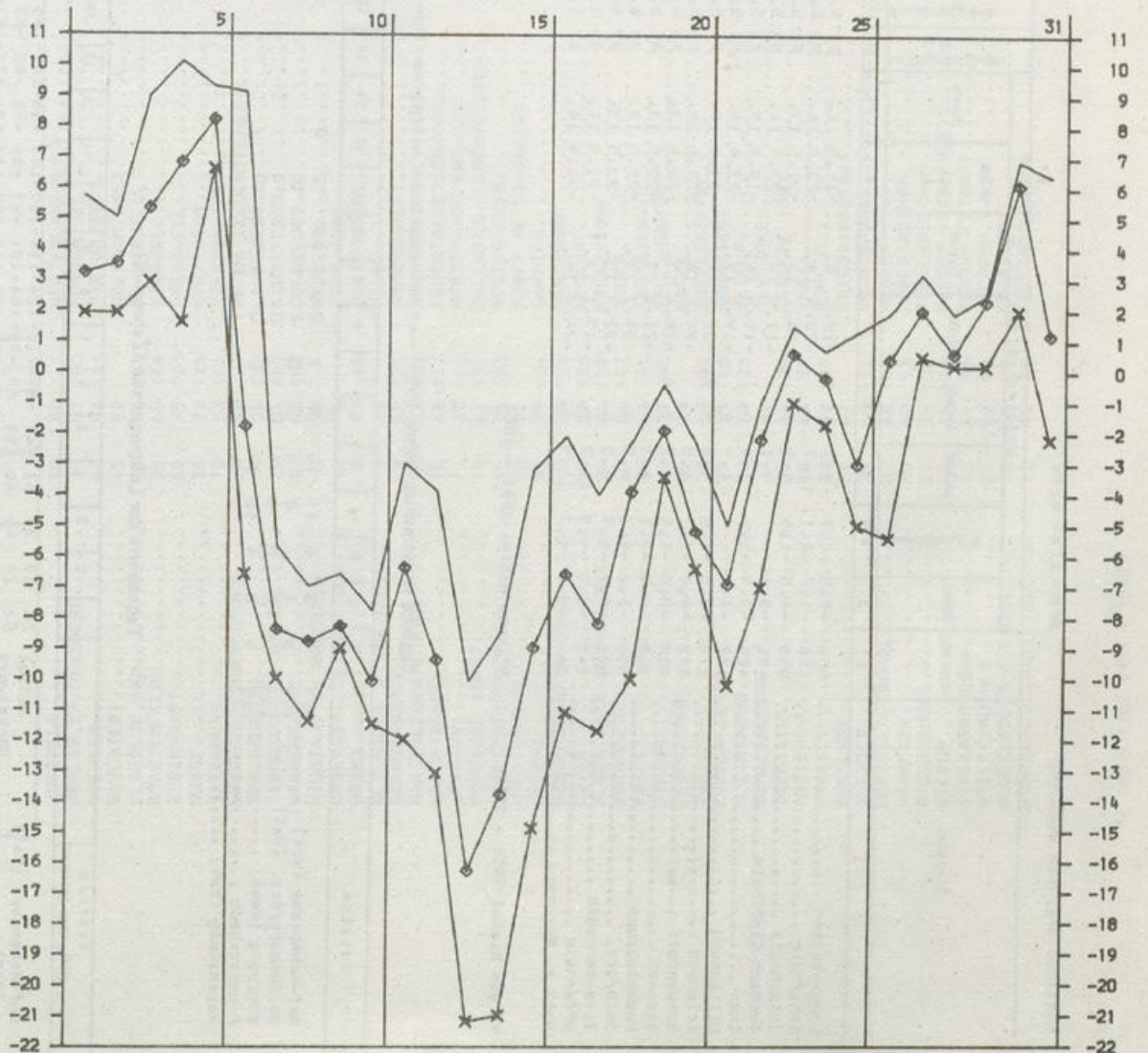
SONNENSCHENDAUER IN STUNDEN

04081 NUERNBERG-FLUGHAFEN JANUAR 1982



LUFTTEMPERATUR IN GRAD C MAXIMUM, MINIMUM (x) UND MITTEL (o)

04081 NUERNBERG-FLUGHAFEN JANUAR 1982



Monatswerte Niederschlagshöhe

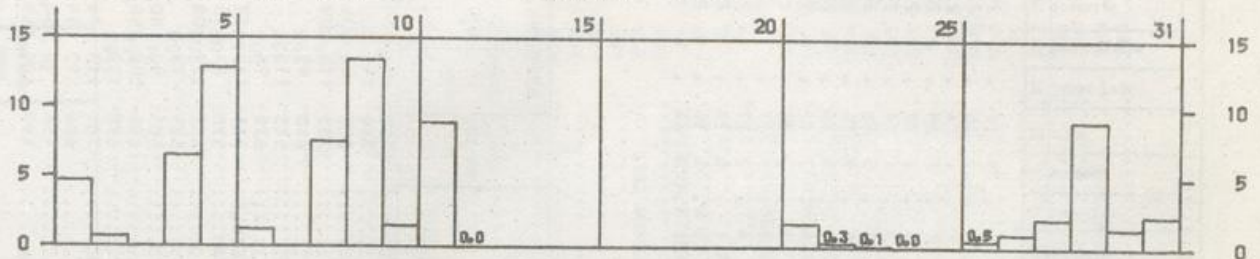
Station	Niederschlag		Station	Niederschlag		Station	Niederschlag	
	Höhe über NN m	Höhe in mm		Höhe über NN m	Höhe in mm		Höhe über NN m	Höhe in mm
HUTZFELD.....	50	80	WESTERLAND/SYLT.....	6	62	HELSE, KR. DITHMARSCHEN.....	2	71
BERLIN, KR. SEGEBERG.....	31	93	MORSUM/SYLT.....	7	56	BRUNSBUEITTEL.....	2	69
SOEHREN.....	40	76	RANTUM/SYLT.....	3	58	BORDESCHOLM.....	32	99
WAHLSTEDT.....	45	92	HOERNUM/SYLT.....	5	50	WESTENSEE.....	13	74
OLDESLOE, BAD.....	15	78	KLANXBUELL.....	1	64	REVENSDORF.....	15	73
BREITENFELDE.....	35	89	NIEBUELL.....	4	62	GROSSWITTENSEE.....	15	65
STEINHORST.....	65	75	DAGEBUELL.....	2	53	NIENKATTEK.....	13	84
NUSSE.....	35	72	WYK/FOEHR.....	1	55	HOHENNESTEDT (KHST).....	80	91
RATZBURG.....	10	73	UTERSUM/FOEHR.....	6	51	HOHENNESTEDT (NST).....	77	77
LUEBECK-SCHOENBOEKEN.....	20	59	AMRUM (LEUCHTFUEHR).....	7	54	TODENBUEITTEL.....	20	76
TRAVENUEDE.....	9	74	LANGENESS.....	6	63	ALBERSDORF.....	40	73
TIMMENDORFER STRAND.....	2	74	SCHAFFLUND.....	15	71	BESDORF.....	16	84
SCHOENHALDE.....	95	88	JOLDELUND.....	19	72	BURG, KR. DITHMARSCHEN.....	6	73
NEUSTADT IN HOLSTEIN.....	3	79	MEUELBY.....	23	65	KITTLITZ.....	45	70
GROEBITZ.....	15	96	LECK (BH).....	7	59	LANGENLEHSTEN, KR. LAUENB- LUETAU.....	25	61
GRUBE.....	2	63	BUEFTJEBUELL.....	5	59	MOELLN.....	26	69
OLDENBURG IN HOLSTEIN.....	5	66	VOEL.....	21	69	LAUENBURG/ELBE.....	18	66
GROSSENRODE.....	3	58	AHRENSHOEFT.....	5	59	GEESTHACHT.....	53	65
MARIENLEUCHE (BH).....	5	50	BREDSTEDT.....	12	65	MUEHLENRADE.....	16	74
LANDKIRCHEN.....	16	48	NORDSTRANDSCHMOOR.....	5	35	TRITTAU.....	40	83
LENSAHN.....	14	80	NORDSTRAND-ENGLAND.....	5	40	SCHWARZENBEK.....	40	78
HOHWACHT (KHST).....	10	63	PELLWORM (LEUCHTFUEHR).....	1	47	REINBEK.....	35	98
MOENCHNEVERSDORF.....	115	77	WESTERHEVER.....	1	48	HENSTEDT-ULZBURG.....	40	90
LUETJENBURG.....	22	71	SANKT PETER-ORDING.....	4	53	BARGTEHELDE.....	45	77
SELENT.....	50	79	GARDING.....	2	50	TODENDORF.....	56	76
SCHOENBERGERSTRAND.....	3	73	RENDSBURG.....	8	65	WULFSDORF (AMBF-AHRENSBG)	46	76
EUTIN.....	50	88	HAMDORF.....	10	75	WEDEL.....	14	75
PLOEN (MAX-PLANCK-INST).....	26	76	BREKENDORF.....	35	63	ALVESLOHE.....	32	84
BORNHOEVED.....	40	86	KROPP.....	15	74	QUICKBORN(FMG), KR. PINNENB	13	77
PREETZ.....	35	87	FOEHRDEN.....	5	71	PINNEBERG.....	10	79
STRANDE.....	5	73	TELLINGSTEDT.....	15	73	BULLENKUEHLEN.....	10	67
ELISENDORF.....	35	52	ERFDE.....	18	65	SEESTERMUEHE.....	1	74
OSDORF.....	20	60	SUEDERSTAPEL.....	10	68	HORST, KR. STEINBURG.....	9	81
ECKERNFOERDE.....	20	59	HENNSTEDT.....	11	70	NEUMUENSTER.....	25	79
KLEINHAARS.....	32	70	SATRUP.....	35	71	BROKSTEDT.....	10	80
SCHLEIMUENDE.....	3	46	OEVERSEE.....	30	76	BORSTEL UEB. BAD OLDESLOE	40	85
TOLK.....	3	66	ESGEBEK (BH).....	20	63	HARTENHOLM.....	32	88
ARRILD.....	48	63	TREIA.....	7	63	LATENDORF.....	43	93
BREBEL.....	23	59	MOHLE.....	15	63	BRAMSTEDT, BAD.....	10	74
BOEKLUND.....	32	67	FRIEDRICHSTADT.....	1	62	BRANDE-HOERNERKIRCHEN.....	9	81
SEEHOLZ.....	25	66	UELVEBUELL.....	1	54	MUEHLENBARBEK.....	6	77
NOTTFELD-KUHHOLZ.....	35	68	LUNDEN.....	3	65	ITZEHOE.....	5	64
POMMERBY.....	10	50	HADMARSCHEN.....	46	83	OLDENBORSTEL.....	30	84
STOLTEBUELL.....	27	55	SUEDERDEICH.....	3	57	VAALERMOOR.....	1	72
STERUP.....	40	68	BUESUM (SCHLEUSE).....	6	49	WILSTER.....	0	75
NORGAARDHOLZ.....	15	54	BUESUM (STADT).....	7	71			
STREICHMUEHLE.....	27	63	MELDORF.....	2	73			
GLUECKSBURG-HOLNIS.....	10	59	KRUMSTEDT.....	2	71			
WESTRE.....	15	42	FRIEDRICHSKOOG.....	2	82			

*) vom Mittel 1931 - 1960

Wetteramtsbereich S T U T T G A R T

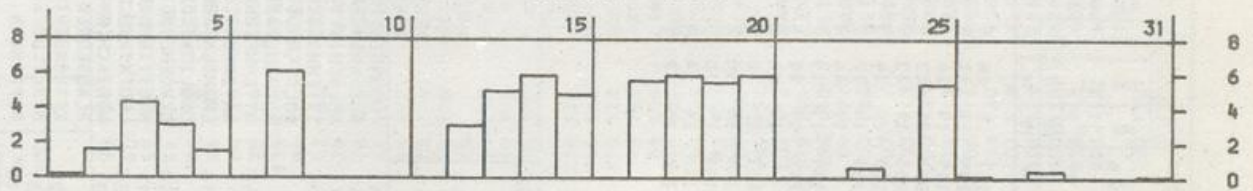
NIEDERSCHLAGSHÖHE IN MM

02720 STUTT GART (WA) JANUAR 1982



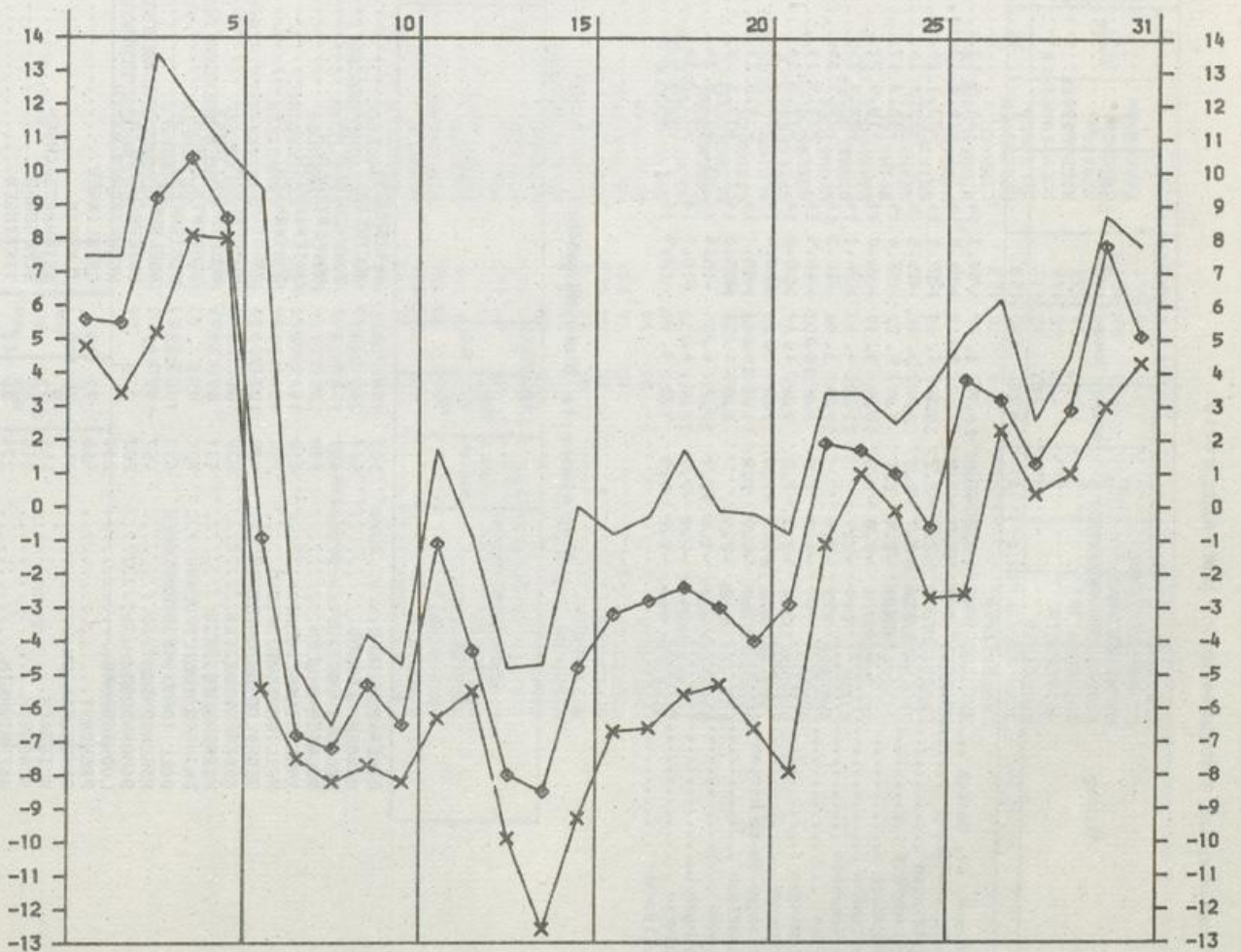
SONNENSCHEINDAUER IN STUNDEN

02720 STUTT GART (WA) JANUAR 1982



LUFTTEMPERATUR IN GRAD C MAXIMUM, MINIMUM (x) UND MITTEL (o)

02720 STUTT GART (WA) JANUAR 1982



Monatswerte Niederschlagshöhe

Station	Höhe über NN in m		Niederschlag		Station	Höhe über NN in m		Niederschlag		Station	Höhe über NN in m		Niederschlag	
	in mm	in %	in mm	in %		in mm	in %	in mm	in %		in mm	in %	in mm	in %
HIRSCHTHAL	230	106	487	93	ELLERN (FOR. SCHANZERKOPF)	487	93	124	KONTZ.	182	85	142		
KAPSWEYER	150	107	300	66	STROMBERG/HUNGRUECK	300	66	114	PELLINGEN	450	103	156		
MAXIMILIANSAU	102	81	294	59	MOERSFELD	294	59	128	NEHEL	365	104	155		
KANDEL	132	87	222	56	WOLFSEIM	222	56	137	GREIMERATH	450	107			
RUELZHEIM	110	86	82	61	BINGEN-BUEDESHEIM	82	61	145	MERTESDORF	280	93			
ANNWEILER	200	109	110	66	OBERWESEL	110	66	140	SIEFFELN	500	75	84		
GERHERSHEIM	106	89	105	64	BOPPARD-SALZIG/BAD	105	64	133	HILLESHEIM/EIFEL	460	62	82		
JOHANNISKREUZ	472	94	71	75	LAHNSTEIN	71	75	174	DENSBORN	308	69	87		
TAUBENSUHL	513	141	355	114	WESTERBURG	355	114	118	SPANGDAHLEM	327	76	119		
RHOOT	318	90	310	86	EPPENROD	310	86	128	MUELCHEN	293	100			
LUDWIGSHAFEN-OGGERSHEIM	95	65	140	57	DIEZ/LAHN	140	57	106	SEINSFELD	447	50			
HOCHDORF	108	66	305	74	KATZELNBOGEN	305	74		KLAUSEN	205	87			
WEISENHEIM A. SAND	105	55	280	78	GEMMERICH	280	78	144	LEIMEN	140	77	140		
FRANKENTHAL	95	51	345	82	SINGHOFFEN	345	82	149	BEUREN, KR. TRIER-SAARBURG	505	132	169		
DIRMSTEIN	105	57	142	89	TENMELS	142	89	137	PIESPORT	155	92			
GRUNSTADT	168	60	500	82	WINTERSPELT	500	82	104	NIEDERSTADTFELD	390	65	76		
RAMSEN/PFALZ	270	86	300	91	DASBURG	300	91	120	WITTLICH	177	75	136		
GOELLHEIM	243	71	260	90	KOERPERICH	260	90		KINHEIM	102	68	131		
KIRCHHEIMBOLANDEN	230	59	465	82	PRUEM	465	82	100	MEHREN	500	71			
STETTEN, KR. DONNERSBERG	245	58	497	89	ARZFELD	497	89	109	KLIDING	413	72			
DANNENFELS	365	89	285	82	BITBURG	285	82	121	BUECHEL	450	81	145		
HOCHBORN-BLOEDESHEIM	275	51	360	147	WOLFSFELDERBERG	360	147		HOECHSTBERG	520	71			
METTENHEIM	91	48	345	114	OBERRKIRCHEN	345	114	134	MOERSDORF	340	77	145		
OPPENHEIM	85	44	430	105	HOECHEN	430	105	136	KASTELLAIN	425	80	133		
WOERRSTADT	215	56	470	110	LEIMEN/PFALZ	470	110	128	DUENGENHEIM	465	64	102		
INGELHEIM	108	58	428	98	WESELBERG	428	98	134	BROHL, KR. COCHEM-ZELL	250	53			
OPEROLM	205	61	330	88	ZWIEBRUECKEN	330	88	104	LINGERHANN	482	75	123		
TUERKISMUEHLE	374	139	375	110	HOEHEISCHWEILER	375	110	138	BURGEN, KR. MAYEN-KOBLENZ	85	58	118		
BOERFINK-MUHL	531	102	300	99	EPPENBRUNN	300	99	132	MUENSTERMAIFELD	267	72	160		
FREISEN/SAAR	465	128	250	93	BLIESKASTEL	250	93	103	KOBLENZ (HST)	70	64			
BAUMHOLDER	468	119	240	109	GERSEHEIM	240	109	136	BENDORF	73	69	144		
IDAR-OBERSTEIN	264	88	202	105	KLEINBLITTSDOORF	202	105	124	SELTERS/WESTERNALD	262	89	111		
BRUCHWEILER	545	94	240	105	SPIESENMUEHLE	240	105	112	BASSENHEIM	170	70	152		
SOHREN	430	103	241	119	BUERSCHIED	241	119	124	LINDEN/WESTERNALD	464	101			
KIRN	370	89	275	99	LUDWEILER	275	99	121	HARSCHBACH	284	106	128		
SEESBACH	250	72	177	102	RIEGELBERG	177	102	136	SEIFEN	185	100	132		
STAUBERNHEIM	141	54	335	107	SARLOUIS (NST)	335	107		ASBACH	265	110	145		
BRUCHMUEHLBACH	235	86	530	123	PRIMSTAL	530	123	112	RENGSDORF	285	55			
LANDSTUHL	355	98	505	150	HEIMSKREIL	505	150	138	ANDERNACH	62	69	144		
KUSEL	235	116	354	129	REINSFELD	354	129	117	WASSENACH	305	90	180		
KAISERGLAUTERN-DANSENBG	380	98	275	108	WADRILL	275	108	111	BORLER	440	55	85		
LAUTERCKEN	158	75	280	116	NIEDERLOSHEIM	280	116	130	RODDER	520	67			
SCHALLODENBACH	317	85	420	107	LINGBACH	420	107	123	ALTENNAHR	195	68	128		
HUNDSBACH	360	63	307	101	ILLINGEN	307	101	111	LINZ	70	63	115		
WEISENHEIM	170	65	255	102	DUPEPPEWUEILER	255	102	115	KIRCHEN/SIEG	300	115	115		
DUCHROTH	240	64	195	118	NIEDALTDORF	195	118	148	GEBHARDSHAIN	380	98	109		
ENKENBACH-ALSENBOERN	325	84	265	101	MERZIG	265	101	117	WISSEN-HONIGESSEN	320	96	105		
FALKENSTEIN/PFALZ	400	83	392	100	ORSCHOLZ	392	100	152	NISTER	280	86			
SCHWALFELDERHOF	315	66	180	100	SAARBURG	180	100							
RHEINBOELLEN	395	99												

*) vom Mittel 1931 - 1960

Station	Höhe über NN m	Abweichung				Lufttemperatur in °C				Niederschlag				Zahl der Tage				Sonnen-scheitdauer										
		Mittel	5	4	3	höchste	Datum	tiefe	Datum	tiefe	sim	Erdboden	Datum	höhe	in %	Niederschlag	Schnee-fall	decke	in mm	cm	Nebel	Gewitter	Regere	in %	in %			
1	2	3	4	5	6	7	8	9	10	11	12	13	14	15	16	17	18	19	20	21	22	23	24	25	26	27	28	29
Ruppertschen	488	-2.1	8.6	3*	-12.4	14.	-13.6	14.	86	5.3	80	148	19	12	3	8	21	12	12	5	16	24	12	24	12	12	12	12
Mainz	125	-1.0	11.5	4.	-14.5	14.	-18.2	13.	78	5.6	52	124	15	8	1	5	21	6	6	7	19	21	15	21	15	15	15	15
Herrstein	345	-2.2	9.8	5.	-17.3	14.	-24.0	14.	80	5.8	83	122	17	14	3	4	22	8	1	4	16	22	12	22	12	12	12	12
Simmern-Wahlbach	440	-2.5	11.5	5.	-14.0	15.	-17.5	13.	87	5.6	80	125	20	13	3	6	22	9	2	3	16	25	14	25	14	14	14	14
Koblenz (Süd)	72	0.0	11.4	4.	-15.0	14.	-17.5	14.	86	6.2	72	160	17	13	2	5	18	2	2	2	17	18	10	18	10	10	10	10
Bad Ems	77	-1.8	11.2	4.	-18.1	13.14.	-22.5	14.	87	6.2	97	173	15	15	3	3	17	5	4	4	20	22	14	22	14	14	14	14
Miederselbst	250	-2.4	11.0	4.	-24.2	13.	-26.0	13.	86	5.6	106	16	16	5	7	19	8	6	6	19	22	13	22	13	22	13	13	13
Bad Neuenahr-Ahrweiler	111	-2.3	12.0	5.	-19.5	13.	-24.0	13.	85	5.9	59	116	13	12	1	4	19	11	4	18	23	9	23	9	23	9	9	9
Mayen	270	-1.5	10.8	4.	-17.8	14.	-17.9	14.	82	5.3	64	131	19	15	1	6	16	5	7	15	20	10	20	10	20	10	10	10
Weißenseifen	530	-1.4	11.7	5.	-13.7	15.	-15.0	13.14.	85	5.8	82	122	21	15	2	5	20	6	4	19	18	14	18	14	18	14	14	14
Nennig	223	-1.0	10.7	4.	-12.5	15.	-13.4	13.	86	5.1	121	130	18	17	5	5	21	2	1	9	17	19	11	19	11	11	11	11
Hüttersdorf	236	0.2	11.0	5.	-10.4	15.	-15.7	15.	86	6.1	58	64	20	11	2	4	13	8	1	18	17	12	17	12	17	12	12	12
Neunkirchen-Wallenweiler	368	-0.6	9.0	3.	-10.4	15.	-10.4	15.	85	5.5	137	22	17	4	8	22	8	1	4	17	21	10	21	10	21	10	10	10
Weiskirchen/Seer	220	-0.2	11.6	4.	-10.5	14.15.	-10.4	15.	86	6.4	71	93	17	15	3	4	19	5	2	20	19	11	19	11	19	11	11	11
Wälkingen	396	-1.6	9.2	4.	-10.9	15.	-12.0	15.	87	5.7	120	19	17	4	7	22	11	1	3	19	23	12	23	12	23	12	12	12
Tholey (Wst.)	125	-1.2	12.6	3.	-18.0	14.	-23.8	14.	81	6.0	75	16	9	3	4	20	7	2	3	18	20	15	20	15	20	15	15	15
Neustadt/Westr. (Heidehof)	420	-1.8	9.0	5.	-12.0	15.	-13.0	15.	54	5.1	120	18	15	4	4	21	15	4	9	18	23	15	23	15	23	15	15	15
Leitersweiler	420	-1.8	9.0	5.	-12.0	15.	-13.0	15.	54	5.1	120	18	15	4	4	21	15	4	9	18	23	15	23	15	23	15	15	15

*) vom Mittel 1931 - 1960

**) vom Mittel 1951 - 1960

Tägliche Niederschlagshöhen (mm) - von 7 Uhr mittlerer Ortszeit des angegebenen Tages bis 7 Uhr des Folgetages -

Station	Höhe über NN m	1	2	3	4	5	6	7	8	9	10	11	12	13	14	15	16	17	18	19	20	21	22	23	24	25	26	27	28	29	30	31	Monat	
Bad Bergzabern	180	1	3	2	3	23	0	0	3	9	3	29	0	0	0	0	0	0	0	0	0	0	0	0	0	0	0	0	0	0	0	0	0	97
Bad Kreuznach	159	1	3	0	7	11	0	4	5	8	10	0	0	0	0	0	0	0	0	0	0	0	0	0	0	0	0	0	0	0	0	0	0	54
Berus (Wst)	363	1	3	4	14	20	0	5	15	9	18	0	0	0	0	0	0	0	0	0	0	0	0	0	0	0	0	0	0	0	0	0	0	113
Trier-Petrisberg (WA)	265	1	4	3	14	20	0	2	7	5	10	0	0	0	0	0	0	0	0	0	0	0	0	0	0	0	0	0	0	0	0	0	0	91
Nürburg (Wst)	627	0	5	0	4	13	2	0	1	4	6	11	0	0	0	0	0	0	0	0	0	0	0	0	0	0	0	0	0	0	0	0	0	84
Bad Marienberg (Wst)	547	1	7	3	9	18	2	0	1	4	6	3	6	0	0	0	0	0	0	0	0	0	0	0	0	0	0	0	0	0	0	0	0	123

Tageswerte der Lufttemperatur (Zehntel °C)

Station	Höhe über NN in m	1	2	3	4	5	6	7	8	9	10	11	12	13	14	15	16	17	18	19	20	21	22	23	24	25	26	27	28	29	30	31	Monat	
Bad Bergzabern (180)	Mittel	44	57	74	102	82	-4	-63	-58	-62	-72	-44	-50	-79	-103	-77	-54	-73	-84	-36	-50	-41	4	10	6	-21	13	24	22	26	76	44		
Hochwert	90	76	120	115	115	100	-40	-50	-55	-50	-25	-30	-55	-80	-55	-30	-40	-65	-32	-32	-30	20	22	15	06	25	45	40	45	90	80			
Tiefstwert	15	18	59	60	73	-44	-81	-66	-75	-80	-75	-56	-115	-125	-129	-131	-95	-120	-70	-60	-70	-35	04	-05	-40	-20	11	-02	10	11	20			
Bad Kreuznach (159)	Mittel	29	55	81	93	100	-34	-64	-72	-66	-87	-51	-83	-137	-130	-100	-64	-80	-69	-36	-34	-12	6	8	-19	20	25	7	43	73	44			
Hochwert	55	67	97	110	106	104	-40	-60	-55	-70	-35	-74	-80	-56	-14	-14	-50	-32	-24	-24	-24	-05	20	23	03	30	36	25	55	85	86			
Tiefstwert	00	21	57	49	74	-60	-79	-80	-80	-114	-115	-108	-187	-195	-198	-118	-120	-126	-58	-43	-65	-30	-08	-01	-50	-04	04	-14	21	46	4			
Bad Marienberg (Wst) (547)	Mittel	27	51	56	60	-73	-104	-102	-104	-113	-74	-77	-72	-97	-8	0	-10	-2	13	-8	-13	-6	-14	-18	-25	4	-8	-14	21	46	4			
Hochwert	40	27	62	66	66	64	-63	-97	-88	-71	-31	37	28	25	37	31	20	01	20	01	20	01	00	-01	-10	10	10	10	26	57	44			
Tiefstwert	24	12	19	39	50	-96	-126	-114	-114	-142	-118	-85	-89	-113	-94	-13	-31	-47	-03	-28	-82	-12	-29	-29	-36	-27	-15	-44	-16	26	26	-22		
Berus (Wst) (363)	Mittel	37	50	80	75	86	-25	-74	-73	-66	-85	-66	-60	-80	-104	-66	-40	-29	-27	-39	-48	-14	5	0	4	-20	8	10	44	32	57	55		
Hochwert	63	61	99	99	94	94	-44	-61	-54	-20	-30	-44	-71	-33	-08	-12	-11	-17	-22	-01	10	09	12	03	16	23	07	36	73	66				
Tiefstwert	29	20	52	63	53	-68	-91	-85	-81	-95	-85	-72	-95	-119	-119	-69	-69	-51	-01	-03	-04	-32	-20	05	-26	01	36	42						
Nürburg (Wst) (627)	Mittel	25	30	57	61	54	-76	-98	-108	-99	-127	-80	-82	-85	-96	31	49	50	58	54	46	15	-09	-17	-25	-26	2	-18	17	28	41	8		
Hochwert	43	40	67	70	64	54	-69	-100	-84	-104	-64	-68	-52	-54	74	92	110	84	89	82	42	04	-01	-06	-16	15	07	-05	42	56	40			
Tiefstwert	18	07	31	50	49	-95	-111	-113	-111	-145	-130	-97	-106	-114	-114	02	04	28	33	28	02	-27	-21	-35	-46	-26	-28	-42	-18	31	-13			
Trier-Petrisberg (WA) (265)	Mittel	44	59	79	81	88	-30	-67	-64	-66	-84	-32	-74	-81	-88	-18	-46	-46	-50	-30	-63	-10	8	8	5	-9	19	16	0	44	62	44		
Hochwert	64	76	92	100	104	99	-46	-55	-59	-67	-38	-39	-48	-47	-34	-11	02	-04	14	37	-01	15	18	25	08	31	26	15	53	72	80			
Tiefstwert	34	34	63	70	69	-62	-75	-75	-72	-103	-88	-89																						