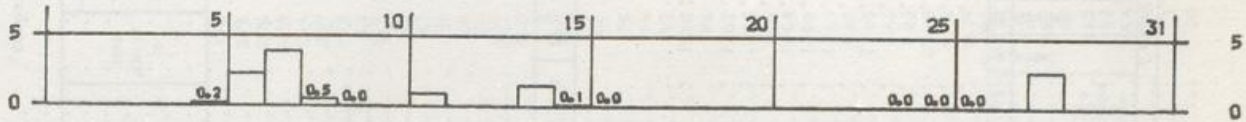


BEILAGE zum WITTERUNGSBERICHT Monat FEBRUAR 1982

Wetteramtsbereich BREMEN

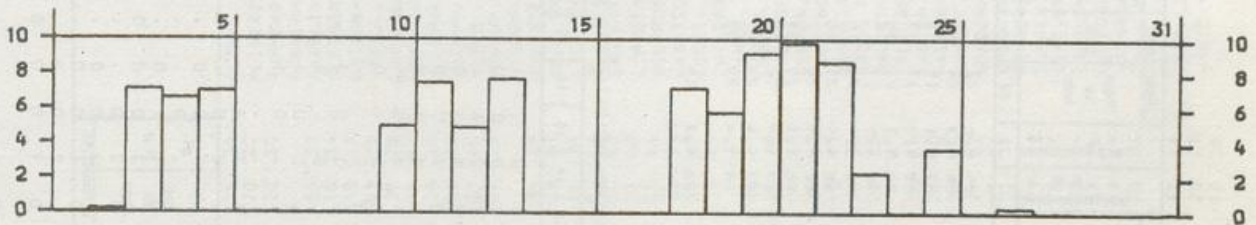
NIEDERSCHLAGSHOEHE IN MM

01474 BREMEN-FLUGHAFEN FEBRUAR 1982



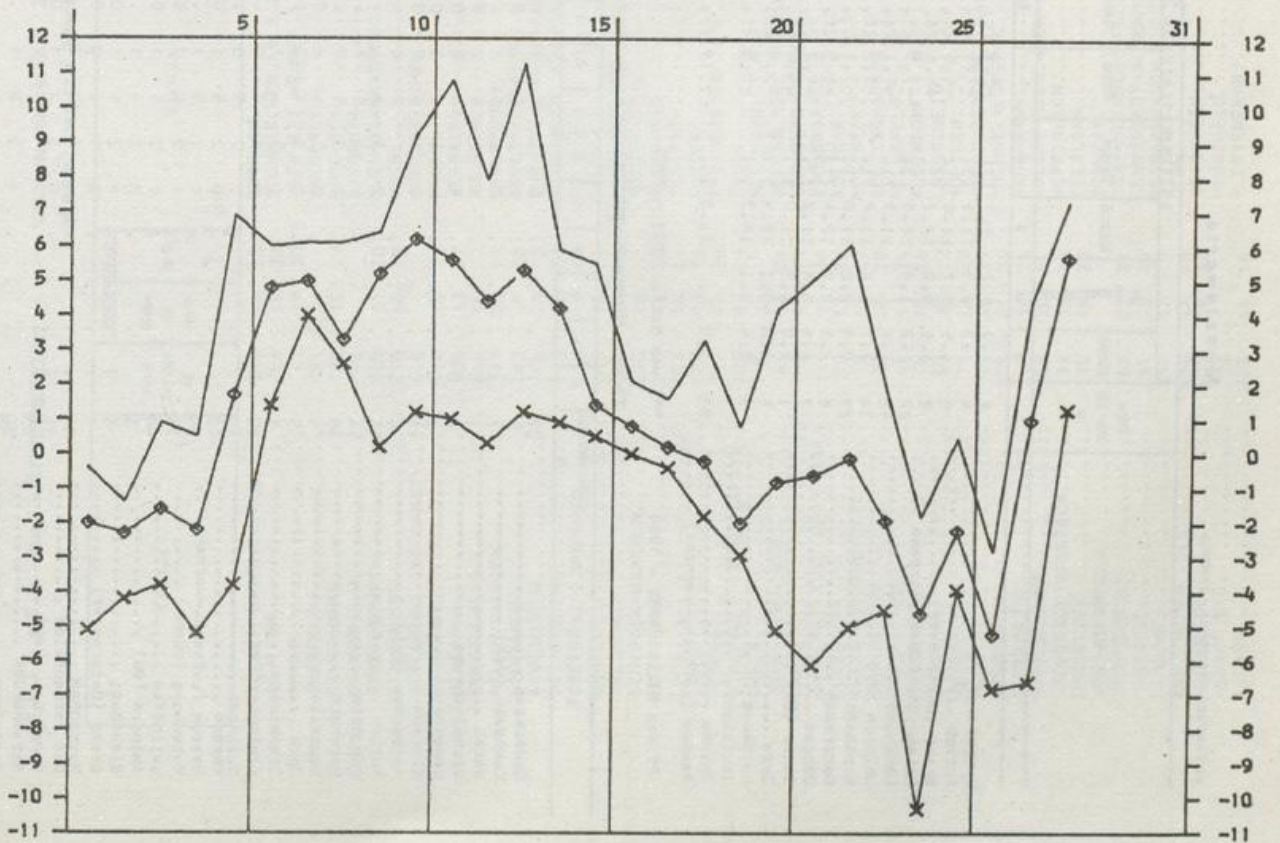
SONNENSCHNEINDAUER IN STUNDEN

01474 BREMEN-FLUGHAFEN FEBRUAR 1982



LUFTTEMPERATUR IN GRAD C MAXIMUM, MINIMUM (x) UND MITTEL (o)

01474 BREMEN-FLUGHAFEN FEBRUAR 1982





Monatswerte Niederschlagshöhe

Station	Höhe über NN m		Niederschlag		Station	Höhe über NN m		Niederschlag		Station	Höhe über NN m		Niederschlag	
	in mm	in %	in mm	in %		in mm	in %	in mm	in %		in mm	in %	in mm	in %
SCHOEPPINGEN.....	110	16	25		BURBACH.....	450	24	24		ALTENA I.W.....	196	20	22	
OCHTRUP.....	58	19	33		NEUNKIRCHEN, KR. SIEGEN...	270	20	22		MEINERZHAGEN (NST).....	398	24	19	
AHAUS.....	52	19	30		BERG BEI HENNEF.....	175	22	35		RUMMENHOL.....	205	25	26	
COESFELD.....	84				HALDRORF.....	295				SCHWENKE.....	406	27	23	
RINGENBERG.....	20	15	27		BRÖLECK.....	139	25	29		HASSLINGHAUSEN.....	264	29	35	
BORKEN I.W.....	48				STIEGBURG.....	63	18	34		PLESEN.....	289			
ERNDTEBRUECK.....	500	21	20		MUENGERINGHAUSEN.....	375	19	17		WITTEN-GEDERN.....	117	20		
SIRKHAUSEN.....	510	18	19		ALIEHL.....	215	21	21		WIWZ.....	64	21	36	
BERLEBURG, BAD (KHST).....	445				ENGELSKIRCHEN.....	140	25	26		LANGENBERG.....	113	26	34	
ZUESCHEN.....	514	16	16		BRUEHL.....	61	18	41		HENRICHENBURG.....	60	16	29	
NEDEBACH.....	405	13	17		REFRATH.....	67	24	38		SELSENKIRCHEN-BUER.....	93	17	28	
KUESTELBERG.....	666				PULHEIM.....	56	24	52		BOCHUM.....	77			
HELMINGHAUSEN.....	377	21	27		LEVERKUSEN.....	44	21	40		MOERS.....	26	17	35	
HOHENWEPPEL.....	243	9	20		BEVERTALSPEERE.....	298	27	25		MEHRUM.....	24	17	32	
BEVERUNGEN.....	101	7	12		WUPPERTAL-HERBRINGHAUSEN	275				NIEDERALHE.....	307	20	28	
DRIEBURG, BAD.....	213	22	23		REMSCHIED (ESCHBACHTAL),	208	34	29		FURSTENBERG.....	340	18	26	
VOERDEN, KR. HOEXTER.....	228	9	13		SOLINGEN.....	209	26	38		WELLSBURG.....	215	18	30	
BRAKEL.....	143	11	16		OSENAU.....	81	26	38		LICHTENAU-KR. PAERBORN...	300	14	24	
VELDROM.....	340	27	26		MUENSTEREIFEL, BAD.....	385	26	58		BLANKENRODE.....	375	16	24	
SCHIEDER-KANERUN.....	220	15			RHEINBACH.....	180	21	50		SALZKOTTEN.....	95	13	25	
MEIERBERG.....	250	13	22		BLIESHEIM.....	106	21	49		LIPPSTADT.....	75	13	23	
LAGE.....	103	14	21		ZUELSTICH.....	170	21	54		DELRUECK.....	94	13	24	
LEMGO.....	138	12	19		ELSDORF.....	85	26	54		HADERSLOH.....	92	13	23	
HERFORD.....	77	17	29		FRIMMERSDOORF.....	71	27	57		SOEST.....	110	17	35	
BIELEFELD (STADTGAERTN.)	108	15	21		NEUSS.....	39	24	47		RHYNERN.....	98	16	32	
ENGER.....	115				NETTANN.....	140				KAMEN.....	62			
DEYNHAUSEN, BAD.....	63	13	24		DUESSELDORF (FLUGHEWA) ..	37	19			LUENEN.....	52			
LAHDE.....	40	15	31		DUISBURG-HOCHFELD.....	28	15	29		WALTROP.....	74			
WASSERSTRASSE (WEHR-SCHL)	34	16	38		BRUNSKAPPEL.....	413	21	21		SENDEN, KR. COESFELD.....	58	23	38	
LUEBBECKE.....	55	12	26		NOTTLAR.....	330	21	22		LUEDINGHAUSEN.....	58	16	29	
RHEDA-WIEDENBRUECK.....	70	16	27		MESCHDE.....	345	13	17		NORDKIRCHEN.....	61	19	37	
SENNESTADT.....	127	20	29		SELLINGHAUSEN.....	424	16	18		GROSS REKEN.....	80	18	30	
HARSEWINKEL.....	65	14	24		WELLEFELD.....	351	20	25		HALTERN.....	40	16	27	
OSTENFELDE.....	78	15	26		ALLENDORF I.W.....	310				ERLE BEI RAESFELD.....	66	16	26	
WARENDORF.....	53	13	22		LANGSCHEID.....	340	20	26		XANTEN.....	20	15	28	
VERSHOLD.....	71	13	20		RUETHEN.....	330	21	30		HALDERN.....	20	13	24	
TELGTE.....	55	16	29		HIRSCHBERG BEI HARSTEIN,	410	26	35		HAVERT.....	46	14	32	
NEUBECKUM.....	105	21	36		MOENMETALSPEERE.....	232	21	37		MONSCHAU.....	509	31	29	
ALTENBERGE.....	110	15	25		NEUENRABE.....	339	22	26		UENBRETH.....	450	25	27	
KATTENVENNE.....	55	20	34		HOLTEN-MOERINGEN.....	344	19			GEMUEND-MALSSENDEN.....	370	27	44	
LADBERGEN-OVERBECK.....	51	18	33		HEPPINGEN.....	350	27	33		DUEREN.....	127	18	43	
EMSUETTEN.....	35	16	30		ISERLOHN.....	220	25	37		SCHVENHUETTE.....	182	27	44	
WESTERKAPPELN.....	70				SCHWARTE.....	180	22	34		ERKLENT.....	99	23	43	
IBBENBUEREN.....	68	22	37		SCHMALLENBERG-FLECKENBG.	364	17	18		HERZOGENRATH.....	163	24	44	
HOERSTEL.....	45	20	35		LENNESTADT-ALTENHUNDEN..	300	16	19		HEINSBERG-SCHLEIDEN.....	57	19	24	
LAASPHE.....	340	17	19		ROEMERSHAGEN.....	416	23	23		BRUEGGEN.....	58	12	22	
KRONENBURG.....	510	21	28		OLPE.....	305				ALDENKERN.....	35	16	32	
AHRHUETTE.....	400	19	34		ATTENDORN.....	307	17	18		KAPPELEN.....	23	19	35	
HONNEF, BAD.....	90				HERSENBERG.....	412	25	27		WEETE-HEES.....	28	14	28	
EICHEN.....	305	16	16		PLETTENBERG.....	272	17	18						

\*) vom Mittel 1931 - 1960

Tägliche Niederschlagshöhen (mm) - von 7 Uhr morgens bis 7 Uhr des Folgetages -

Wettermessbereich Bessen

Station	Höhe über NN in m	1	2	3	4	5	6	7	8	9	10	11	12	13	14	15	16	17	18	19	20	21	22	23	24	25	26	27	28	29	30	31	Monat		
Gronau	40	.	.	.	.	.	4	1	5	0	.	.	2	2	3	0	0	.	.	.	.	.	.	.	.	.	.	.	.	.	.	.	.	.	22
Kehler Asten (West)	839	.	.	.	.	.	.	1	4	6	.	.	0	0	6	2	2	.	.	.	.	.	.	.	.	.	.	.	.	.	.	.	.	24	
Bad Driburg	213	.	.	.	.	.	2	5	2	2	0	0	0	0	0	0	0	.	.	.	.	.	.	.	.	.	.	.	.	.	.	.	.	22	
Höxter	93	.	.	.	.	.	2	2	1	1	0	0	0	0	0	0	0	.	.	.	.	.	.	.	.	.	.	.	.	.	.	.	.	5	
Minden-Hahlen	46	.	.	.	.	.	1	0	2	1	.	.	.	.	.	.	.	.	.	.	.	.	.	.	.	.	.	.	.	.	.	.	.	13	
Rehden	54	.	.	.	.	.	.	.	.	.	.	.	.	.	.	.	.	.	.	.	.	.	.	.	.	.	.	.	.	.	.	.	.	18	
Augustdorf	163	0	.	.	.	.	.	4	4	2	0	.	.	.	.	3	.	1	.	.	.	.	.	.	.	.	.	.	.	.	.	.	.	16	
Güterloh (KHST)	72	.	.	.	.	.	0	2	4	1	.	.	.	.	.	1	1	.	.	.	.	.	.	.	.	.	.	.	.	.	.	.	.	17	
Dresteinfurt	64	.	.	.	.	.	0	1	3	3	0	.	.	.	.	1	1	.	.	.	.	.	.	.	.	.	.	.	.	.	.	.	.	27	
Tecklenburg	154	.	.	.	.	.	1	3	3	3	0	.	.	.	.	0	0	.	.	.	.	.	.	.	.	.	.	.	.	.	.	.	.	20	
Bonn-Friesdorf	61	.	.	.	.	.	.	2	3	3	0	.	.	.	.	7	0	.	.	.	.	.	.	.	.	.	.	.	.	.	.	.	.	21	
Lehnhof bei Kalphen	610	.	.	.	.	.	.	4	7	3	0	.	.	.	.	9	1	.	.	.	.	.	.	.	.	.	.	.	.	.	.	.	.	25	
Gummarbach	250	.	.	.	.	.	.	4	7	3	0	.	.	.	.	9	1	.	.	.	.	.	.	.	.	.	.	.	.	.	.	.	.	34	
Künten	230	.	.	.	.	.	.	6	3	4	0	.	.	.	.	8	2	.	.	.	.	.	.	.	.	.	.	.	.	.	.	.	.	22	
Düsseldorfer (Sudfriedhof)	37	.	.	.	.	.	.	0	3	4	1	0	.	.	.	2	8	.	.	.	.	.	.	.	.	.	.	.	.	.	.	.	.	19	
Esiöhe	325	.	.	.	.	.	.	1	4	4	3	0	.	.	.	7	1	.	.	.	.	.	.	.	.	.	.	.	.	.	.	.	.	27	
Brilon	472	.	.	.	.	.	.	2	2	2	3	0	.	.	.	14	0	.	.	.	.	.	.	.	.	.	.	.	.	.	.	.	.	22	
Fröndenberg	121	.	.	.	.	.	.	0	2	2	2	0	.	.	.	16	1	.	.	.	.	.	.	.	.	.	.	.	.	.	.	.	.	21	
Rhein Weer Turm	684	.	.	.	.	.	.	1	1	2	0	.	.	.	.	8	1	.	.	.	.	.	.	.	.	.	.	.	.	.	.	.	.	.	18
Kirchhunden-Kohlhagen-Wirne	420	.	.	.	.	.	.	0	2	4	1	0	.	.	.	9	0	.	.	.	.	.	.	.	.	.	.	.	.	.	.	.	.	21	
Ennepetalperre	279	.	.	.	.	.	.	0	2	4	1	0	.	.	.	14	1	.	.	.	.	.	.	.	.	.	.	.	.	.	.	.	.	22	
Dortmund (KHST)	120	.	.	.	.	.	.	0	3	0	1	0	.	.	.	12	1	.	.	.	.	.	.	.	.	.	.	.	.	.	.	.	.	15	
Herten	60	.	.	.	.	.	.	1	3	1	1	0	.	.	.	4	1	.	.	.	.	.	.	.	.	.	.	.	.	.	.	.	.	15	
Duisburg-Laer	21	.	.	.	.	.	.	2	3	1	1	0	.	.	.	4	1	.	.	.	.	.	.	.	.	.	.	.	.	.	.	.	.	15	
Herveest-Dorsten	33	.	.	.	.	.	.	3	2	2	1	0	.	.	.	4	3	.	.	.	.	.	.	.	.	.	.	.	.	.	.	.	.	32	
Weesel	21	.	.	.	.	.	.	2	2	6	1	0	.	.	.	7	7	.	.	.	.	.	.	.	.	.	.	.	.	.	.	.	.	22	
Rostgen (Filterwerk)	362	.	.	.	.	.	.	0	2	6	1	0	.	.	.	7	7	.	.	.	.	.	.	.	.	.	.	.	.	.	.	.	.	15	
Jülich	90	.	.	.	.	.	.	0	2	6	1	0	.	.	.	7	7	.	.	.	.	.	.	.	.	.	.	.	.	.	.	.	.	32	
Walbeck bei Geldern	52	.	.	.	.	.	.	3	1	1	2	0	.	.	.	6	1	.	.	.	.	.	.	.	.	.	.	.	.	.	.	.	.	15	
Mönchengladbach	46	.	.	.	.	.	.	2	1	1	1	0	.	.	.	6	1	.	.	.	.	.	.	.	.	.	.	.	.	.	.	.	.	21	

Tageswerte der Lufttemperatur (Zehntel °C)

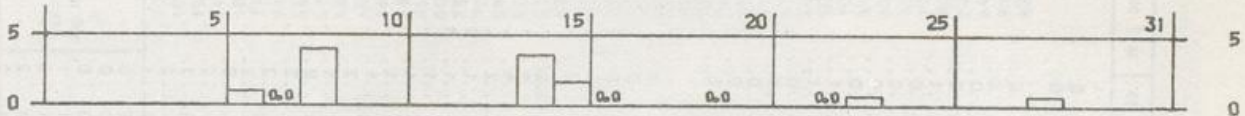
Station (Höhe über NN in m)	1	2	3	4	5	6	7	8	9	10	11	12	13	14	15	16	17	18	19	20	21	22	23	24	25	26	27	28	29	30	31			
Aachen (West)	16	16	28	51	53	69	80	60	74	95	102	90	93	53	53	20	13	8	34	-6	10	5	17	-6	-6	-8	13	43	84					
Höchstwert	65	76	74	114	134	95	103	85	111	145	135	122	125	96	96	39	20	24	63	28	48	56	70	16	30	37	53	43	98					
Tiefstwert	-07	-24	-24	-10	47	44	56	43	43	44	76	53	65	39	05	09	01	-05	-12	-14	-33	-20	-25	-36	-37	-41	-07	42						
Bad Salzuflen (West)	-3	-3	-4	12	29	54	64	39	60	72	76	74	72	50	19	5	14	0	-10	-3	2	1	-11	-21	-16	-15	32	66						
Höchstwert	41	26	29	34	57	59	77	70	81	102	116	103	105	68	52	14	24	16	02	47	54	57	26	18	37	45	68	78						
Tiefstwert	-35	-23	-30	-21	-04	25	54	24	10	15	49	49	45	33	10	-04	-01	-04	-30	-55	-38	-48	-33	-51	-60	-66	-32	34						
Essen-Gredney (West)	14	18	10	33	66	60	65	43	61	82	68	76	89	57	19	8	9	9	-20	-1	6	15	-10	-15	-3	6	28	65						
Höchstwert	65	63	53	74	99	70	92	70	88	130	121	100	117	87	55	15	33	54	03	42	48	67	14	21	38	45	58	70						
Tiefstwert	-13	-10	-21	-03	27	55	51	25	23	48	55	55	64	55	05	-02	-05	-34	-36	-36	-24	-20	-42	-34	-41	-12	22							
Kehler Asten (West)	-32	-52	-56	17	11	14	15	-2	2	40	43	24	31	3	-11	-34	-36	-33	-62	-68	-52	-42	-67	-59	-62	-34	-21	20						
Höchstwert	12	-12	-21	47	44	42	34	26	18	75	60	38	48	29	03	-14	-14	-05	-46	-61	-100	-84	-68	-80	-84	-94	-73	-64	-26					
Tiefstwert	-53	-71	-95	-69	-04	-02	05	-16	-23	03	14	14	14	-05	-20	-44	-50	-46	-61	-100	-84	-68	-80	-84	-94	-73	-64	-26						
Lüdenscheid	1	2	-10	31	48	42	42	35	47	42	42	50	68	33	9	-8	1	6	-35	-10	2	4	-24	-22	-24	-2	13	43						
Höchstwert	48	45	33	49	60	60	71	53	49	116	105	74	97	67	66	28	-04	30	45	-04	41	52	63	-04	13	14	47	54	60					
Tiefstwert	-37	-21	-43	-18	10	32	24	05	02	32	42	44	54	26	-04	-12	-20	-15	-54	-50	-30	-20	-33	-54	-61	-42	-32	08						
Slätzig	45	35	35	90	95	56	55	65	72	105	110	110	110	65	90	70	30	10	-13	25	05	20	27	44	-10	20	05	65	75					
Höchstwert	65	72	105	110	110	110	110	110	110	110	110	110	110	110	110	110	110	110	110	110	110	110	110	110	110	110	110	110	110					
Tiefstwert	-35	-32	-60	-30	10	30	30	15	15	05	35	42	30	15	00	-20	-30	-20	-40	-42	-60	-60	-55	-100	-85	-62	-40	-05						

B E I L A G E zum WITTERUNGSBERICHT Monat F E B R U A R 1982

Wetteramtsbereich F R A N K F U R T

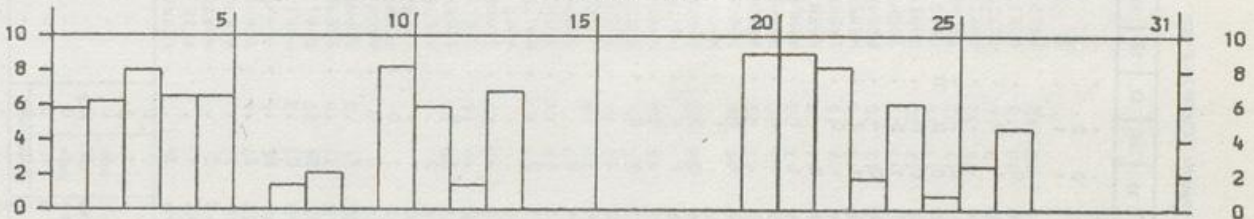
NIEDERSCHLAGSHOEHE IN MM

02640 FRANKFURT/M-FLUGHAFEN FEBRUAR 1982



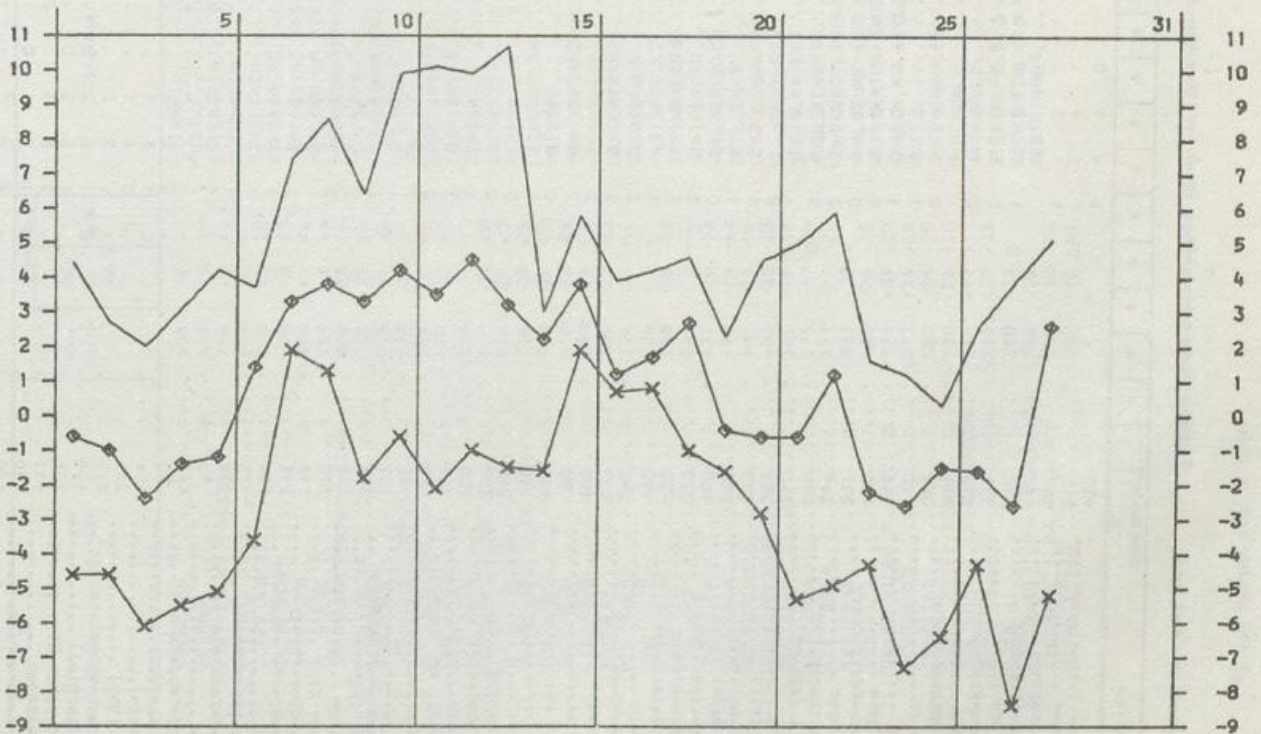
SONNENSCHINDAUER IN STUNDEN

02640 FRANKFURT/M-FLUGHAFEN FEBRUAR 1982



LUFTTEMPERATUR IN GRAD C MAXIMUM, MINIMUM (x) UND MITTEL (◇)

02640 FRANKFURT/M-FLUGHAFEN FEBRUAR 1982





Monatswerte Niederschlagshöhe

Februar 1982

0 6171 EX

7

Station	Niederschlag		Station	Niederschlag		Station	Niederschlag	
	Höhe über NN m	Höhe in mm		Höhe über NN m	Höhe in mm		Höhe über NN m	Höhe in mm
KALKOFEN.....	635	9	WEISWEIL.....	168	14	KRONAU.....	106	14
BOOMAN.....	415	9	RUST.....	165		REILINGEN.....	103	30
STETTEN, KR. KONSTANZ.....	715	7	OTTENHEIM.....	153		HOPFENBERG.....	156	21
GOTTMADINGEN.....	430	12	ALTENHEIM.....	158		WIESLOCH.....	140	16
LOEFFINGEN.....	830	12	SCHLITACH.....	337	17	SCHWETZINGEN, NECKAR.....	100	22
EBERFINGEN.....	430	8	SCHRAMBERG.....	502	15	SCHWENNINGEN/NECKAR.....	710	7
GRIESEN.....	390	11	RIPPOLDSAU, BAD.....	560	23	MARIAZELL.....	715	11
BLUMBERG.....	707	8	HASLACH IM KINZIGTAL.....	225	16	SPAICHINGEN.....	682	7
GRAFENHAUSEN/HOCHSCHW.....	968	23	OBERRHARERSBACH.....	313	21	OBERNORF/NECKAR.....	516	17
BIRKENDORF.....	755	19	NORDRACH.....	285	21	DORNSTETTEN.....	680	22
BANNHOLZ.....	725	14	SCHWEIGSHAUSEN.....	430		AACH, KR. FREUDENSTADT.....	600	19
BERNAU-GOLDBACH.....	925	26	SEELBACH.....	298		FLORN.....	665	16
WOLPADINGEN.....	888	24	KEHL.....	135		BETRA.....	539	17
SEGETEN.....	879	33	LEGLSHURST.....	140		KALTENBRONN.....	858	34
TOTMOOS.....	800	27	EBERSMEIER.....	173	20	BESENFELD.....	801	22
SCHOENAU/SCHW.....	540	35	OPPENAU.....	300	16	IGELSBERG.....	735	24
UNTERMULTEN.....	1018	29	OBERRKIRCH.....	190	18	SIMMERSFELD.....	720	23
SCHWELGMATT.....	723	29	ACHERN.....	138	21	WART.....	593	19
BUERCHAU.....	710	30	LEIBERSTUNG.....	139	21	HAITERBACH.....	528	17
SALLNECK.....	610	32	KNIEBIS.....	875	22	ALTHENGSTETT-OTTENBRONN.....	532	27
LOERRACH.....	290	26	SCHÖNENGRÜND.....	559	20	OBERRIECHENBACH.....	635	33
KANDERN.....	365	22	HERRNWIES.....	756	29	LIEBENZELL, BAD.....	322	27
KLEINKEMS.....	235	20	LANGENBRAND.....	320	18	TIEFENBRONN.....	428	21
HARTHEIM.....	205	20	GAGGENAU.....	180	19	MUEHLACKER.....	288	13
NEUENBURG.....	230	15	RASTATT.....	117	18	WIMSHEIM.....	431	16
HEITERSHEIM.....	261	19	STEINMAuern.....	115	18	WILHELMSFELD.....	350	33
HUENSTERTAL.....	437	26	SCHLEIBERG.....	417	26	SINSHEIM.....	195	15
BEISACH.....	192	14	VOELKESBACH.....	430		NECKARBISCHOFHEIM.....	204	14
OBERPFECHTAL.....	461	17	ETTLINGEN.....	135	15	SPECHBACH.....	185	16
OBERSIMONSWALD.....	433	32	LEDPOLSHAFEN.....	109	13	SCHOENBRUNN/BADEN.....	350	23
BLEIBACH.....	302	19	ELLMENDINGEN.....	195	16	BAMMENTAL.....	131	22
KEPPENBACH.....	275	17	STEIN, KR. ENZ.....	198	13	KOHLHOF.....	480	23
SLOTTERTAL.....	311	17	AUGUSTENBERG.....	143	11	KOENIGSSTUHL.....	561	
BREITNAU.....	1021	29	HOHENWETTERSBERG.....	215	12	LADENBURG.....	104	23
SANKT WILHELM.....	680	28	KARLSRUHE-DURLACH.....	115	10	HEMSBACH.....	108	16
HOFSGRUND.....	920	34	WEINGARTEN/BADEN.....	160	12	FURTMANGEN.....	844	21
OBERRIED.....	500	24	GRABEN, KR. KARLSRUHE.....	108	13	VOEHENBACH.....	825	25
SANKT PETER/SCHW.....	730	26	RUIT.....	198	12	BURENBACH.....	930	13
FREIBURG I. BR. (HAUPTBF)	268	17	DUERRENBUUECHIG.....	204	11	GEISINGEN.....	710	8
SCHAUINSLAND.....	1218	30	BRUCHSAL.....	133	11	TALHEIM.....	758	8
HORBEN.....	600	26	HASHAEUSEL.....	106	14	EMMINGEN AB EGG.....	743	7
Freiburg I. BR. - SCHLIERBG	280	20	STERNEFELS.....	320	9	TUTTLINGEN.....	643	17
Freiburg I. BR. - HASLACH..	255	18	GOCHSHEIM, KR. KARLSRUHE..	150	10	BOETTINGEN.....	910	14
EICHSTETTEN.....	200	15	OESTRINGEN.....	165	12	FRIDINGEN.....	624	9
		41			22			20

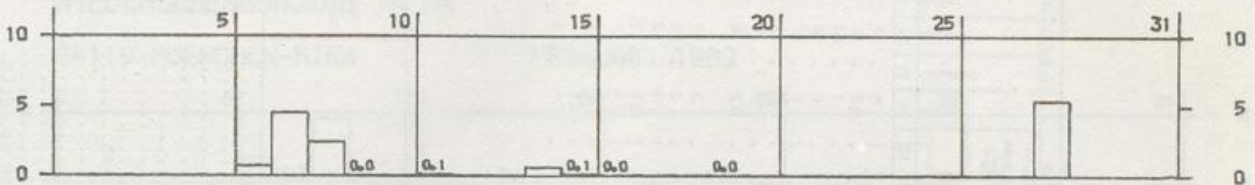
\*) vom Mittel 1931 - 1960

Station	Höhe über NN m	Abweichung			Lufttemperatur in °C						Luftfeuchtigkeit in %	Niederschlag in mm	Zahl der Tage					Sonnen-scheindauer in Std.
		Mittel	hoch	tiefe	Datum	höchste	Datum	tiefe	Datum	in %			Niederschlag	Schnee-fall	Nebel	Ge-witter	heißere	
Königsfeld/Schw.	767	-1.3	0.1	12.2	11.	-12.3	27.	8	4	8	28	8	8	8	26	7	91	108
Bad Dürrenheim	718	-1.4	0.2	9.6	11.	-12.0	27.	8	4	8	28	8	8	26	7	91	108	
Aech, Kr. Konstanz	478	-0.7	-0.4	10.2	11.	-9.6	27.	8	4	8	28	8	8	26	7	91	108	
Radolfzell	400	-0.5	-1.3	7.4	8.	-9.6	27.	8	4	8	28	8	8	26	7	91	108	
Neustadt/Schw.	835	-2.3	-0.4	10.6	10.	-14.0	26.	8	4	8	28	8	8	26	7	91	108	
Lenzkirch	818	-1.9	-0.2	12.9	11.	-15.5	26.	8	4	8	28	8	8	26	7	91	108	
Wutbschlingen	393	0.3	0.2	10.4	12.	-10.5	27.	8	4	8	28	8	8	26	7	91	108	
Schluchsee	963	-2.0	0.3	14.5	11.	-15.5	25.	8	4	8	28	8	8	26	7	91	108	
Waldshut	330	0.7	-0.4	9.0	9.	-9.7	27.	8	4	8	28	8	8	26	7	91	108	
Menzenschwand	845	-2.5	-0.5	12.0	10.	-20.0	26.	8	4	8	28	8	8	26	7	91	108	
Rheinfelden	287	2.3	0.3	12.5	12.	-6.5	26.	8	4	8	28	8	8	26	7	91	108	
Schopfheim	400	0.5	-0.3	12.0	11.	-11.8	26.	8	4	8	28	8	8	26	7	91	108	
Friedrichshaim	852	0.0	0.7	13.0	10.	-10.6	26.	8	4	8	28	8	8	26	7	91	108	
Mengen i. Br.	215	2.2	0.5	15.0	11.	-7.8	26.	8	4	8	28	8	8	26	7	91	108	
Hinterzarten	884	1.0	-0.1	14.3	11.	-11.2	26.	8	4	8	28	8	8	26	7	91	108	
Sankt Märgen	900	-0.2	1.1	11.9	10.	-17.3	26.	8	4	8	28	8	8	26	7	91	108	
Freiburg i. Br.-Hardern	255	2.5	0.4	15.7	11.	-10.8	26.	8	4	8	28	8	8	26	7	91	108	
Lahr/Schw.	158	2.4	0.4	15.3	11.	-10.8	26.	8	4	8	28	8	8	26	7	91	108	
Wolfach	265	1.4	0.0	13.0	13.	-10.5	26.	8	4	8	28	8	8	26	7	91	108	
Offenburg	155	1.9	0.3	14.5	11.	-10.0	26.	8	4	8	28	8	8	26	7	91	108	
Freistadt (Walwald)	131	1.3	-0.1	14.2	11.	-11.0	27.	8	4	8	28	8	8	26	7	91	108	
Hornisgrinde	1125	-1.6	1.0	8.4	10.11.	-12.5	26.	8	4	8	28	8	8	26	7	91	108	
Hühertal	190	2.3	-0.1	13.7	11.	-7.6	24.	8	4	8	28	8	8	26	7	91	108	
Forchheim, Kr. Karlsruhe	114	0.3	-1.3	12.9	12.	-12.8	27.	8	4	8	28	8	8	26	7	91	108	
Philipsburg	94	1.9	0.3	13.5	12.	-6.5	25.27.	8	4	8	28	8	8	26	7	91	108	
Prozheim	245	1.0	0.1	14.5	10.	-9.6	27.	8	4	8	28	8	8	26	7	91	108	
Eberbach/Neckar	172	0.4	-0.7	12.2	10.	-11.5	25.	8	4	8	28	8	8	26	7	91	108	
Jungholz (Kühmoos)	722	-1.0		12.5	11.	-15.4	26.	8	4	8	28	8	8	26	7	91	108	
Bonndorf/Schw.	924	-1.8		13.0	11.	-14.2	26.	8	4	8	28	8	8	26	7	91	108	
Friedenweiler	860	-2.5		11.6	10.	-19.0	26.	8	4	8	28	8	8	26	7	91	108	
Tittisee	212	2.1		15.4	11.	-7.7	27.	8	4	8	28	8	8	26	7	91	108	
Brengarten (Bü)	442	1.9		13.9	11.	-6.2	26.	8	4	8	28	8	8	26	7	91	108	
Ottoschanden	238	2.0		14.9	11.	-7.8	27.	8	4	8	28	8	8	26	7	91	108	
Bad Krozingen	545	1.3		15.3	10.	-5.8	26.	8	4	8	28	8	8	26	7	91	108	
Obermünstertal	355	1.2		10.2	12.	-7.6	26.	8	4	8	28	8	8	26	7	91	108	
Bad Säckingen	904	-0.4		10.4	11.	-11.6	26.	8	4	8	28	8	8	26	7	91	108	
Schonech	201	1.2		15.6	11.	-9.9	27.	8	4	8	28	8	8	26	7	91	108	
Emmendingen-Mündingen	244	2.2		15.1	11.	-5.5	25.	8	4	8	28	8	8	26	7	91	108	
Elmendingen	710	0.5	1.1	12.6	10.	-8.2	24.	8	4	8	28	8	8	26	7	91	108	
Döbel	606	-1.3		10.8	10.	-13.0	27.	8	4	8	28	8	8	26	7	91	108	
Enzküsterle	351	0.7	0.3	13.5	11.	-10.5	27.	8	4	8	28	8	8	26	7	91	108	
Bad Herrenalb	392	-0.6	-0.9	11.5	11.	-10.9	27.	8	4	8	28	8	8	26	7	91	108	
Knittlingen	740	0.4	0.4	13.3	11.	-9.3	24.	8	4	8	28	8	8	26	7	91	108	
Nagold	1005	-0.3		11.5	10.	-12.6	26.	8	4	8	28	8	8	26	7	91	108	
Wildbad-Sommerberg	700	-0.1		10.9	11.	-11.8	26.	8	4	8	28	8	8	26	7	91	108	
Schönwald/Schw.	655	-0.9		11.9	11.	-11.1	25.	8	4	8	28	8	8	26	7	91	108	
Triburg (Kurpark)	455	-0.9		11.9	11.	-11.1	25.	8	4	8	28	8	8	26	7	91	108	
Weilendingen	455	-0.9		11.9	11.	-11.1	25.	8	4	8	28	8	8	26	7	91	108	

\* vom Mittel 1931 - 1960 \*\* vom Mittel 1951 - 1960

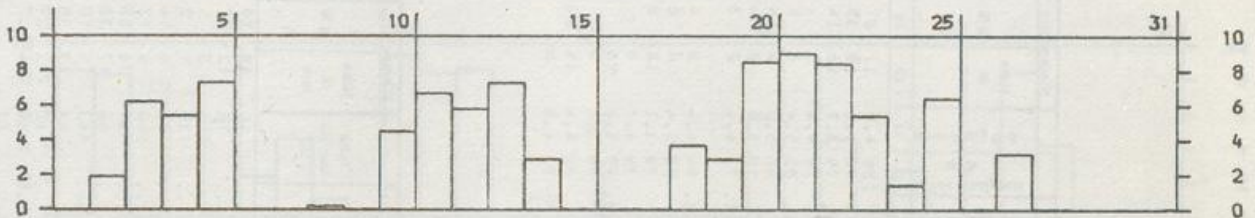
NIEDERSCHLAGSHOEHE IN MM

01538 HANNOVER-FLUGHAFEN FEBRUAR 1982



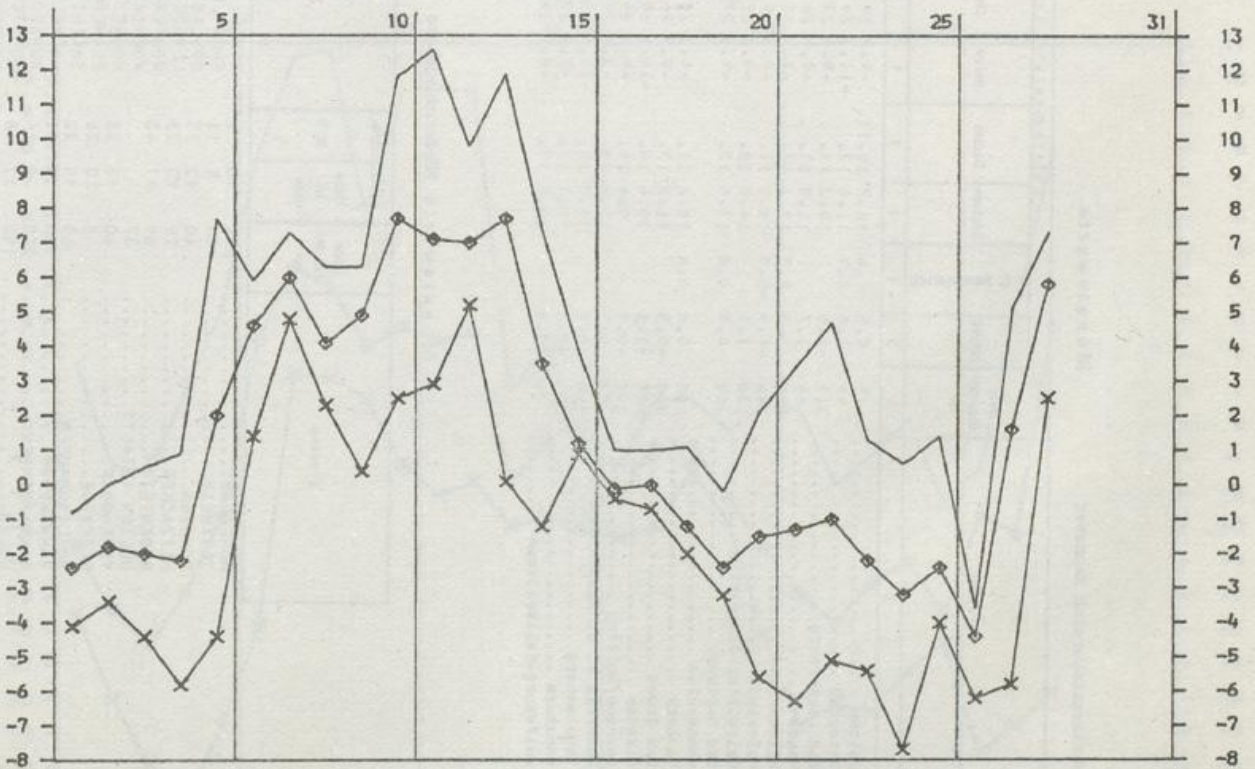
SONNENSCHINDAUER IN STUNDEN

01538 HANNOVER-FLUGHAFEN FEBRUAR 1982



LUFTTEMPERATUR IN GRAD C MAXIMUM, MINIMUM (x) UND MITTEL (o)

01538 HANNOVER-FLUGHAFEN FEBRUAR 1982



Monatswerte

Wetteramtbereich Hannover

Station	Höhe über NN m	Lufttemperatur in °C										Luftfeuchtigkeit			Niederschlag			Zahl der Tage										Sonnen-scheindauer							
		Abweichung		böchste		tiefste		Datum		tiefste am Erd-boden		Datum		%		Höhe in mm		in %		Niederschlag		fall decke		Nebel		Gewitter		Eisböe		Fronstage		Eisstage		in Std.	
		3	4	5	6	7	8	9	10	11	12	13	14	15	16	17	18	19	20	21	22	23	24	25	26	27	28	29	30	31					
Uelzen	45	0.5	0.4	10.2	10.11	-9.0	24.	-10.0	24.	26	4.6	11	27	6	2	1	1	5	7	12	19	5	82												
Unterlüß	99	0.6	0.7	11.6	13.	-11.5	24.	-13.1	24.	76	4.2	18	35	6	3	1	1	10	6	10	19	2	117												
Bad Lauterberg	317	-0.5		10.3	13.	-9.1	27.			75	3.7	12	14	4	3			7	10	7	20	2													
Hemeln	64	1.7		11.3	13.	-7.4	26.	-12.0	26.	76	4.4	6		5	3			6	8	11	24	2													
Hildesheim	100	1.3	0.7	12.1	11.	-7.9	22.	-9.9	22.	80	5.4	4	8	6	2	2	2	6	7	16	18	3													
Helstede	144	-0.9	-0.9	10.5	11.	-8.8	25.	-9.3	24.	80	5.0	4	9	4	1			5	3	13	23	9													
Salzgitter-Ringelheim	130	1.1		14.0	13.	-9.0	25.	-10.5	25.	79	5.3	2	11	2	1			8	2	12	18	4													
Bad Harzburg	260	0.9	0.8	13.6	13.	-9.5	27.	-10.0	25.27.	77	4.4	2	3	6	1			10	8	10	18	7													
Hahnenklee	105	0.8	0.6	10.2	11.	-6.8	20.	-8.1	22.25.	84	4.2	2	4	4	1			3	7	12	18	2													
Einbeck	300	-0.3		11.2	13.	-9.4	26.			80	3.6	8	8	5	3			3	11	10	24	1													
Bad Grund	495	-1.1		10.6	10.	-12.2	25.			78	3.1	10	8	4	2	1	1	9	12	7	24	4													
Altenuß	390	-0.8		9.4	11.	-8.8	25.			76	4.7	9		8	5	1	1	13	2	8	24	4													
Neuhaus/Solling	77	0.5		11.8	13.	-7.7	21.	-11.0	21.26.	85	5.2	20		8	4	1	1	9	6	14	19	5													
Buchholz i. G. Nordheide	504	-0.7		11.5	10.	-12.6	25.	-15.6	25.	77	3.5	9		5	3	2	2	7	11	10	24	3													
Schulenberg	395	-0.3		9.1	11.	-7.9	20.	-9.4	26.	85	4.4	14	22	9	4	1		11	4	8	20	9													
Anneturm	74	0.8		12.5	13.	-6.8	24.	-8.2	24.	82	4.5	8		4	3			9	8	12	19	3													

Monatswerte Niederschlagshöhe

Station	Höhe über NN m	Niederschlag		Station	Höhe über NN m	Niederschlag	
		Höhe in mm	in %			Höhe in mm	in %
HOHEGEBIS	625	10	9	UCHTE	45	18	39
JERXHEIM	130	5	13	EHRA-LESSIEN	73	12	27
SCHNEGA	40	12	33	GOSLAR	246	3	5
HITZACKER	25	10	28	LENGDE	195	1	2
BODENTEICH	69	17	43	WOLFENBUETTEL	93	6	14
UELZEN (STADT)	37	13	33	KOENIGSLUTTER	150	6	12
TEYENDORF	60	13	33	HOHNE	51	15	33
BLECKEDE	8	10	26	ESCHENDE	66	17	33
AELINGSHAUSEN	60	15	32	SALZGITTER-LICHTENBERG	143	5	10
SAHRENDORF	60	15	31	HAEMELENKALD	68	13	30
HANN. MUENDEN	200	8	14	BURGGORF	80	14	27
USLAR	190	12	18	MUNSTER (BW)	60	12	27
NEGENBORN	140	5	15	HANNOVER (EILENRIEDE)	52	14	27
PYRMONT, BAD	98	10	15	FRIEDLAND	195	5	10
MUENDER, BAD	107	12	19	NOERTEN-HARDENBERG	128	4	9
RINTELN-STEINBERGEN	90	18	40	ETZENBORN	215	4	9
				GLEBOLDEHAUSEN	155	3	7
				SONNENBERG	776	16	12
				OSTERROE/HARZ	285	7	10
				NORTHHEIM	121	2	4
				ALFELD/LEINE	107	4	8
				EIHE	90	3	6
				LANSPRINGE	214	4	7
				SALZETFURTH, BAD	125	4	7
				SARSTEDT	61	5	13
				BENTHE	78	13	31
				WUNSTORF	51	15	36
				SCHWARMSTEDT	26	14	30
				BERGEN-NINDORF, KR.CELLE	76	15	26
				WALSRODE	35	19	34
				KOENIGSMOOR	40	14	30
				SCHNEVERDINGEN	75	16	33

\*) vom Mittel 1931 - 1960 \*\*\*) vom Mittel 1951 - 1960



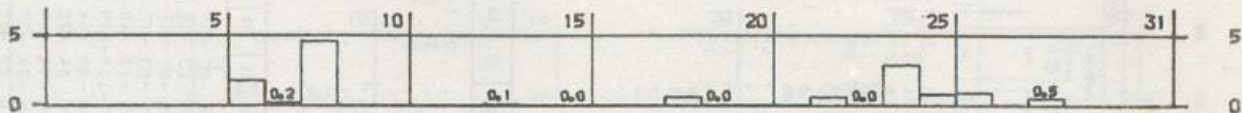
D 6171 E X

BEILAGE zum WITTERUNGSBERICHT Monat FEBRUAR 1982

Wetteramtsbereich MÜNCHEN

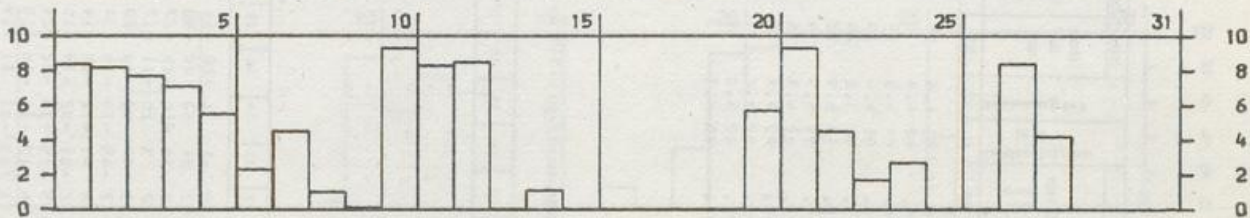
NIEDERSCHLAGSHÖHE IN MM

04119 MÜNCHEN-RIEM FEBRUAR 1982



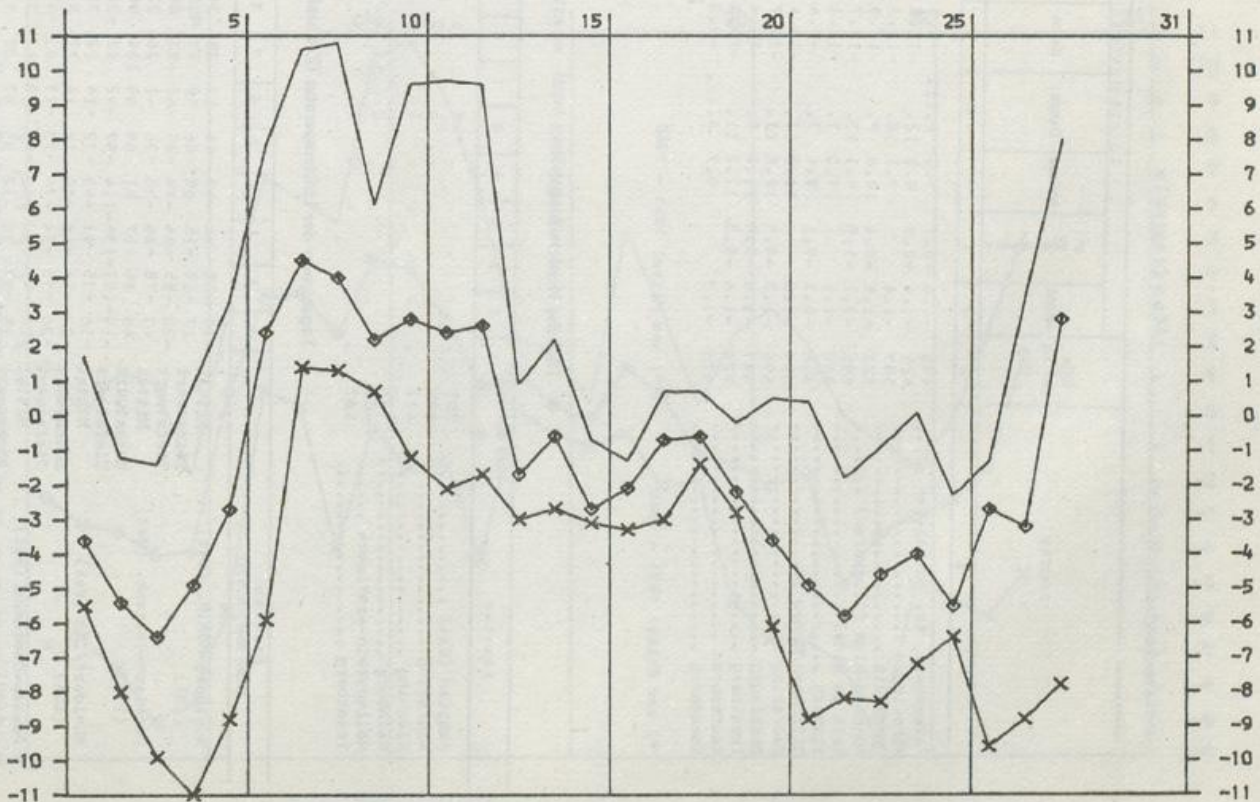
SONNENSCHINDAUER IN STUNDEN

04119 MÜNCHEN-RIEM FEBRUAR 1982



LUFTTEMPERATUR IN GRAD C MAXIMUM, MINIMUM (x) UND MITTEL (o)

04119 MÜNCHEN-RIEM FEBRUAR 1982



IA 10

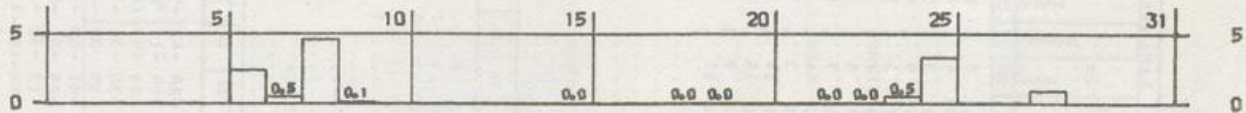


BEILAGE zum WITTERUNGSBERICHT Monat FEBRUAR 1982

Wetteramtsbereich NÜRNBERG

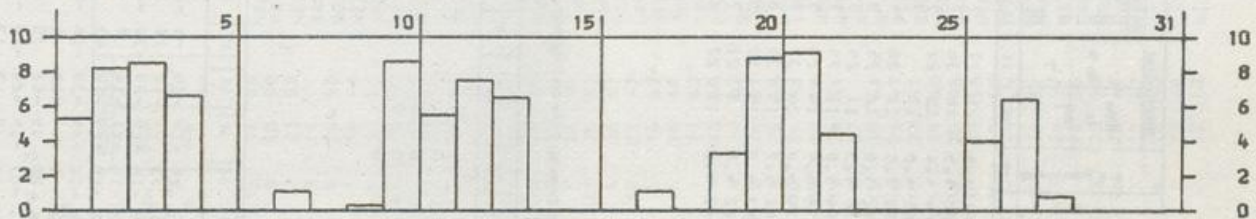
NIEDERSCHLAGSHÖHE IN MM

04081 NUERNBERG-FLUGHAFEN FEBRUAR 1982



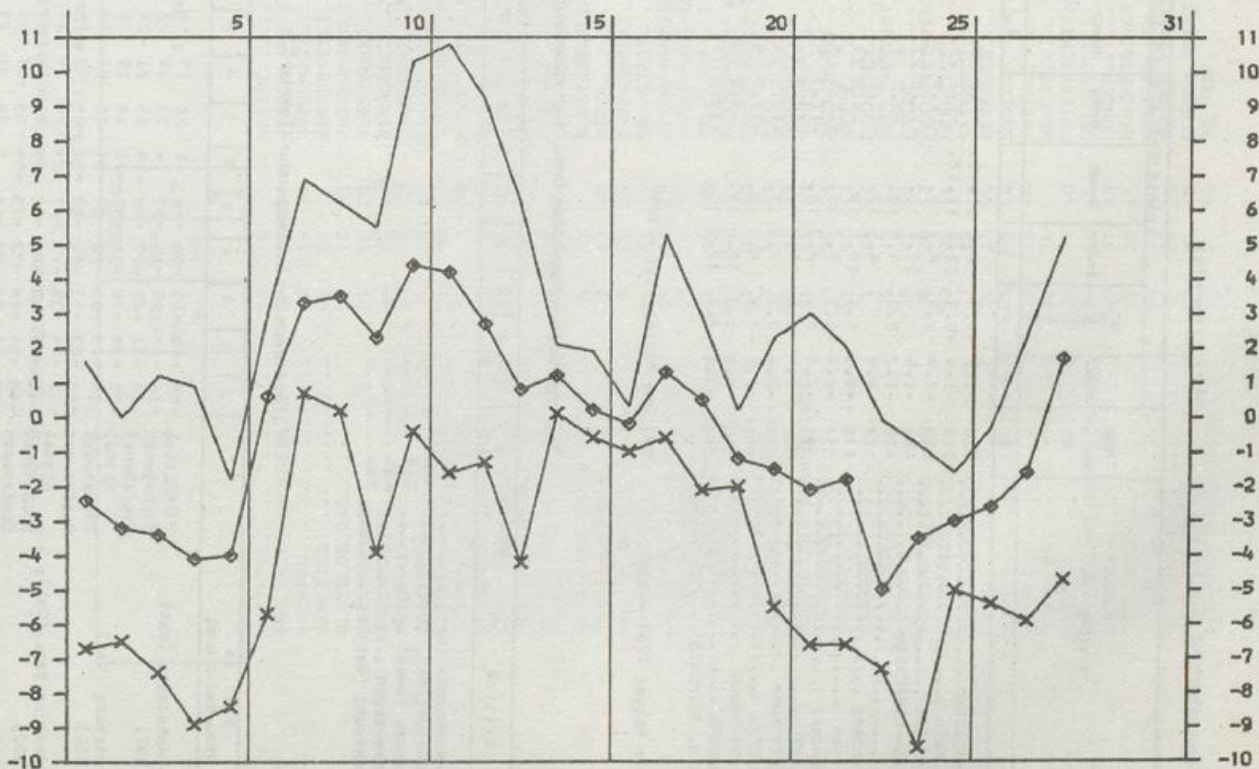
SONNENSCHEINDAUER IN STUNDEN

04081 NUERNBERG-FLUGHAFEN FEBRUAR 1982



LUFTTEMPERATUR IN GRAD C MAXIMUM, MINIMUM (x) UND MITTEL (o)

04081 NUERNBERG-FLUGHAFEN FEBRUAR 1982



Monatswerte

Wetteramtsbereich Nürnberg

Station	Höhe über NN in m	Abweichung				Lufttemperatur in °C				Luftfeuchtigkeit in %	Beiwirkung 0-8	Niederschlag		Zahl der Tage				Sonnen-scheindauer											
		Mittel	hochste	Datum	tiefe	Datum	tiefe am Erd-boden	Datum	Höhe in mm			in %	Höhe in mm	in %	Nebel	Gewitter	heißere	Fühle	Sommer-tage	Fröstage	in Std.	in %							
1	2	3	4	5	6	7	8	9	10	11	12	13	14	15	16	17	18	19	20	21	22	23	24	25	26	27	28	29	
Lengenleiten	520	-1.2	-0.2	6.2	11.13.	-8.0	3.	-11.5	24.	81	4.6	21	27	7	5	1	3	6	9	5	10	.	.	.	.	22	11	.	.
Kahl/Main	110	1.0	-0.3	12.0	11.13.	-8.2	25.	-9.5	24.25.	72	4.5	16	36	7	5	1	1	6	9	14	.	.	.	.	23	.	.	.	.
Oelschnitz	553	-2.9	-0.3	8.7	10.	-14.0	5.	-15.3	5.	84	4.4	15	21	5	3	.	2	28	3	5	9	.	.	.	26	12	.	.	.
Ansbach-Cleffheim	481	-1.5	10.1	12.	-12.0	27.	-14.6	27.	85	4.8	17	7	4	.	.	3	6	9	.	.	.	.	.	.	25	9	85	.	.
Cham	420	-1.2	0.0	9.9	10.	-8.7	6.	-10.7	6.	80	5.0	11	26	4	4	.	1	2	6	5	12	.	.	.	26	7	115	167	.
Miltenberg	127	0.3	9.5	12.	-10.0	25.	-10.5	25.	82	5.8	12	25	9	2	.	4	2	7	.	.	.	.	.	.	22	2	.	.	.
Erlangen	270	-0.1	0.1	10.7	10.	-9.8	24.	-12.0	24.	78	4.3	11	26	7	4	.	3	3	9	7	10	.	.	.	26	3	87	136	.
Schwandorf	372	-1.8	-0.5	8.7	10.	-10.4	4.	-12.3	4.	84	5.0	11	25	7	3	.	3	5	7	5	13	.	.	.	26	4	.	.	.
Kronach	305	-1.0	0.0	8.2	10.	-11.3	5.	-12.1	5.	79	5.9	14	23	5	3	.	1	4	.	.	.	.	.	.	26	2	.	.	.
Pommelsbrunn	368	-1.4	-0.6	9.9	10.	-10.5	24.	-10.5	24.	75	5.0	26	37	7	4	.	3	5	3	7	14	.	.	.	26	8	.	.	.
Selb/Oftr.	552	-2.4	0.1	7.0	11.	-10.5	24.	-11.7	2.	42	5.7	15	30	6	4	.	2	11	14	.	.	.	.	.	26	12	74	110	.
Fischeneuth	521	-2.1	-0.4	8.0	10.	-11.8	5.	-13.0	5.	83	6.0	9	19	5	2	.	1	1	15	.	.	.	.	.	26	9	.	.	.
Uffenheim	340	-0.5	-0.3	10.8	11.	-4.0	25.	-10.6	25.27.	82	4.6	8	21	7	3	.	5	4	2	1	8	12	.	.	23	5	.	.	.
Roth b. Nürnberg	340	-1.1	-0.7	12.0	12.	-11.2	24.	-13.3	24.	82	4.6	11	27	8	4	.	4	4	11	.	.	.	.	.	25	5	.	.	.

\*) vom Mittel 1931 - 1960

\*\*) vom Mittel 1951 - 1960

Tägliche Niederschlagshöhen (mm) - von 7 Uhr mittlerer Ortszeit des angegebenen Tages bis 7 Uhr des Folgetages -

Station	Höhe über NN in m	1	2	3	4	5	6	7	8	9	10	11	12	13	14	15	16	17	18	19	20	21	22	23	24	25	26	27	28	29	30	31	Monat
Hof-Kohensaas (Wst)	567	.	.	.	.	.	.	0	0	6	0	.	.	.	.	.	0	.	0	0	.	.	.	0	0	0	0	0	.	0	.	7	
Weidenburg/Bay. (Wst)	422	.	.	.	.	.	.	2	0	.	.	.	.	.	.	.	0	.	0	0	.	.	.	1	1	1	5	0	.	0	.	10	
Würzburg (Wst)	268	.	.	.	.	.	.	1	1	1	.	.	.	.	.	.	0	0	.	0	0	.	.	.	1	1	0	2	.	1	.	8	
Framersbach	285	.	.	.	.	.	.	1	2	11	.	.	.	.	.	.	0	0	.	0	0	.	.	.	1	1	1	.	3	.	21		
Regensburg (Wst)	366	.	.	.	.	.	.	2	.	1	.	.	.	.	.	.	0	.	.	.	.	.	.	.	1	1	1	3	.	0	.	8	

Tageswerte der Lufttemperatur (Zehntel °C)

Station	Höhe über NN in m	1	2	3	4	5	6	7	8	9	10	11	12	13	14	15	16	17	18	19	20	21	22	23	24	25	26	27	28	29	30	31
Hof-Kohensaas (Wst)	567	-48	-65	-60	-68	-64	-1	20	17	4	19	19	12	-2	-6	-15	-26	-6	-21	-47	-49	-44	-28	-42	-51	-46	-57	-29	6			
Hochstwert		-16	-24	-15	-18	-03	14	33	39	22	65	37	75	44	03	00	-18	10	14	-14	08	15	08	-11	04	-21	-22	04	22			
Tiefstwert		-70	-92	-85	-97	-90	-79	09	01	-20	-22	-06	-16	-22	-16	-26	-29	-30	-41	-59	-94	-103	-83	-57	-100	-94	-73	-84	-43			
Mittel		-20	-36	-46	-54	-47	-21	10	25	5	23	10	-14	-13	-10	-21	-14	7	6	-24	-29	-30	-31	-32	-30	-31	-10	-18	-11			
Hochstwert		19	-06	-03	-22	-37	-04	20	51	30	71	52	03	-09	-08	-04	10	43	15	04	10	19	05	04	06	-22	16	29	20			
Tiefstwert		-46	-63	-73	-60	-82	-67	-04	03	-04	-12	-03	-21	-24	-12	-24	-30	-12	-02	-34	-72	-79	-91	-63	-68	-49	-36	-38	-63			
Mittel		-31	-34	-35	-43	-41	24	26	39	27	48	32	24	12	5	-7	-16	1	7	-21	-22	-29	-81	-56	-44	-32	-26	23				
Hochstwert		12	-03	00	-06	-03	42	86	74	61	97	102	110	04	20	02	35	20	17	20	13	-32	-24	-23	-12	26	54					
Tiefstwert		-48	-54	-64	-72	-75	-56	03	-01	-03	-05	03	-09	-33	07	-14	-20	-23	-14	-30	-64	-64	-56	-109	-119	-93	-40	-123	-46			
Mittel		-3	-23	-26	-27	-44	2	35	31	27	34	30	32	8	14	9	-3	13	11	-15	-11	-10	-9	-41	-57	-36	-30	-21	24			
Hochstwert		31	02	06	05	-24	32	82	74	55	89	92	95	58	26	36	02	46	31	05	33	36	33	-03	-26	-19	04	26	49			
Tiefstwert		-39	-44	-61	-61	-71	-38	17	02	-02	-18	-14	-21	-25	-03	-03	-04	-08	-05	-29	-54	-55	-60	-52	-72	-94	-45	-73	-47			

Monatswerte Niederschlagshöhe

Februar 1962

Station	Höhe über NN m	Niederschlag		Station	Höhe über NN m	Niederschlag		Station	Höhe über NN m	Niederschlag	
		Höhe in mm	in %			Höhe in mm	in %			Höhe in mm	in %
HUITFELD	50	14	31	WESTRE	15	18	35	KRUMSTEDT	7	23	45
BERLIN, KR. BEGEERG	31	16	31	WESTERLAND/SYLT	6	20	50	FRIEDRICHSKOOG	2	20	44
SOEHREN	40	14	28	MORSUM/SYLT	7	23	58	HELSE, KR. DITHMARSCHEN	2	21	49
WAHLSTEDT	45	18		RANUM/SYLT	3	14		BRUNSBUEITTEL	2	26	55
OLDESLOE, BAD	15	10	20	HOERNUM/SYLT	5	25	58	BORDESCHOLM	32	26	51
BREITENFELDE	35	10	20	KLANXBUELL	1	18	46	WESTENSEE	13	22	40
STEINHORST	65	12	26	NIEBUELL	4	22	51	REVENSDOERF	15	23	41
MUSSE	35	10	20	DAGEBUELL	2	20	49	GROSSMITTENSEE	15	24	43
RATZBURG	10	10	23	HYK/FOEHR	1	22	54	NIENKATTBEK	13	23	52
LUEBECK-SCHOENBOEKEN	20	10	24	UTERSUM/FOEHR	6	23	52	HOHNWESTEDT (KHST)	80	27	45
TRAVEMUENDE	9	9	24	AMRUM (LEUCHTFEUER)	7	23	51	HOHNWESTEDT (NST)	77	25	42
TIMMENDORFER STRAND	2	8	17	LANGENESS	6	29	78	TODENBUEITTEL	20	23	
SCHOENWALDE	95	16	33	SCHAFFLUND	15	26	53	ALBERSDOERF	40	26	43
NEUSTADT IN HOLSTEIN	3	12	33	JOLDELUND	19	22	42	BESDOERF	16	33	66
GROEMITZ	15	13		MEDELY	23	26	55	BURG, KR. DITHMARSCHEN	6	33	67
GRUBE	2	11	31	LECK (BW)	7	23		KITTLITZ	45	9	20
OLDENBURG IN HOLSTEIN	5	12	32	BUETTJEBUELL	5	21	47	LANGENLEHSTEN, KR. LAUENB.	25	16	33
GROSSENBRUDE (BW)	3	12	32	VIJEL	21	25	52	LUETAU	26	13	27
MARIENLEUCHE (BW)	5	20	65	AHRENSHOEFT	5	28	67	MOELLN	18	8	17
LANDKIRCHEN	16	11	31	BREDSTEDT	12	23	47	LAUENBURG/ELBE	53	16	35
LENSAHN	14	11	23	NORDSTRANDISCHMOOR	5	16	43	GEESTHACHT	16	15	32
HOHWACHT (KHST)	10	16	35	NORDSTRAND-ENGLAND	5	18	49	MUEHLENRADE	42	9	
MOENCHNEVERSDOERF	115	19	39	PELLWORM (LEUCHTFEUER)	1	19	49	TRITTAU	40	12	23
LUETJENBURG	22	16		WESTERNEVER	1	23	58	SCHWARZENBEK	40	12	21
SELENT	50	21	40	SANKT PETER-ORDING	4	27	63	REIHBEK	35	15	29
SCHOENBERGERSTRAND	3	16	35	GARDING	2	26	59	HENSTEDT-ULZBURG	40	18	33
EUTIN	50	16	29	RENSBURG	8	25	48	BARGTEHEIDE	45	12	24
PLOEN (MAX-PLANCK-INST)	26	17	31	HAMDORF	10	24	48	TODENDORF	56	12	
BORNHOEVED	40	18	34	BREKENDORF	35	27	48	HULSDORF (AMBF-AHRENSBG)	46	15	29
PREETZ	35	21	47	KROPP	15	28	51	WEDEL	14	13	28
STRANDE	5	24	57	FOERDEN	5	27		ALVESLOHE	32	13	25
ELIENDORF	35	18		TELLINGSTEDT	15	30	61	QUICKBORN (FMG), KR. PINNEB	13	15	
OSDOERF	20	21	45	ERFDE	18	25	47	PINNEBERG	10	15	30
ECKERNFORDE	20	24	47	SUEDERSTAPEL	10	27	52	BULLENKUHLEN	10	18	33
KLEINHAARS	32	21	44	HENNSTEDT	11	25	50	SEESTERMUEHE	1	18	35
SCHLEIMUENDE	3	19		SATRUP	35	25	46	HORST, KR. STEINBURG	9	17	31
TOLK	35	24	44	OEVERSEE	30	29	56	NEUMUENSTER	25	18	32
ARRILD	48	22	44	EGGEBEK (BW)	20	25	50	BROKSTEDT	10	21	40
BREBEL	23	23	44	TREIA	7	23	43	BORSTEL UEB. BAD OLDDESLOE	40	14	29
BOEKLUND	32	24		WOHLDE	15	28	57	HARTENHOLM	32	18	35
SEEHOLZ	25	19	40	FRIEDRICHSTADT	1	26	57	LATENDORF	43	20	35
NOTTFELD-KUHHOLZ	35	24	47	UELVEBUELL	1	23	56	BRANSTEDT, BAD	10	19	35
POMMERBY	10	17	39	LUNDEN	3	25	53	BRANDE-HOERNERKIRCHEN	9	19	
STOLTJEBUELL	27	20	44	HADEMARSCHEN	46	28	48	MUEHLENBARBEK	6	22	42
STERUP	40	21	41	SUEDERDEICH	3	20	47	ITZEHOE	5	20	36
NORGARDHOLZ	15	24	53	BUESUM (SCHLEUSE)	6	19	40	OLDENBORSTEL	30	28	50
STREICHMUEHLE	27	21	40	BUESUM (STADT)	7	23	48	VAALEERMOOR	1	25	50
GLUECKSBURG-HOLNIS	10	25	54	MELDOERF	2	23	50	WILSTER	0	21	39

\*) vom Mittel 1931 - 1960

Monatswerte

Wetteruntersbereich Schleswig

Table with columns: Station, Höhe über NN (m), Abweichung, bochtere Datum, tiefste Datum, Lufttemperatur in °C (1-7), Luftfeuchtigkeit in %, Niederschlag (Höhe in mm, in %, mm, mm), Schneeschlag (Höhe in mm, mm, mm), Schneefall (0.1 mm, mm, cm), Nebel (Zähler Tage, Schichtlänge), Sonnenscheindauer (in Std., in %).

\*) vom Mittel 1931 - 1960

\*\*\*) vom Mittel 1951 - 1960

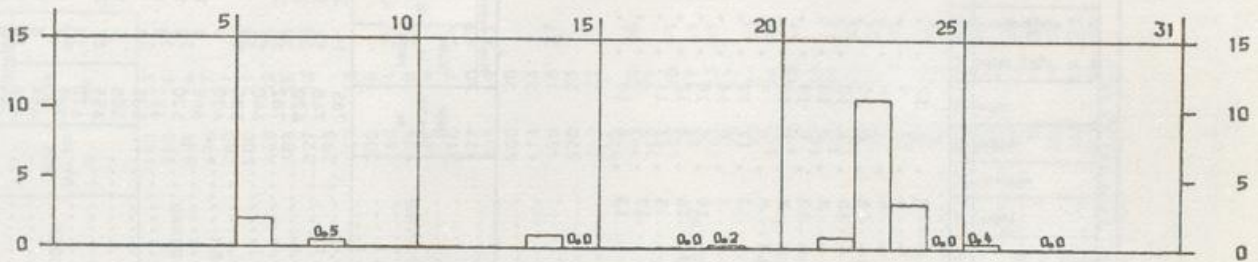
Tageswerte der Lufttemperatur (Zehntel °C)

Table with columns: Station (Höhe über NN in m), 1-31 days of temperature values.

Wetteramtbereich STUTTGART

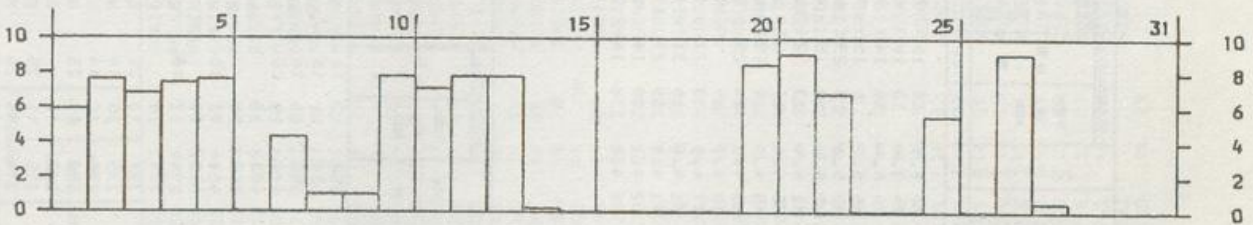
NIEDERSCHLAGSHOEHE IN MM

02720 STUTTGART (WA) FEBRUAR 1982



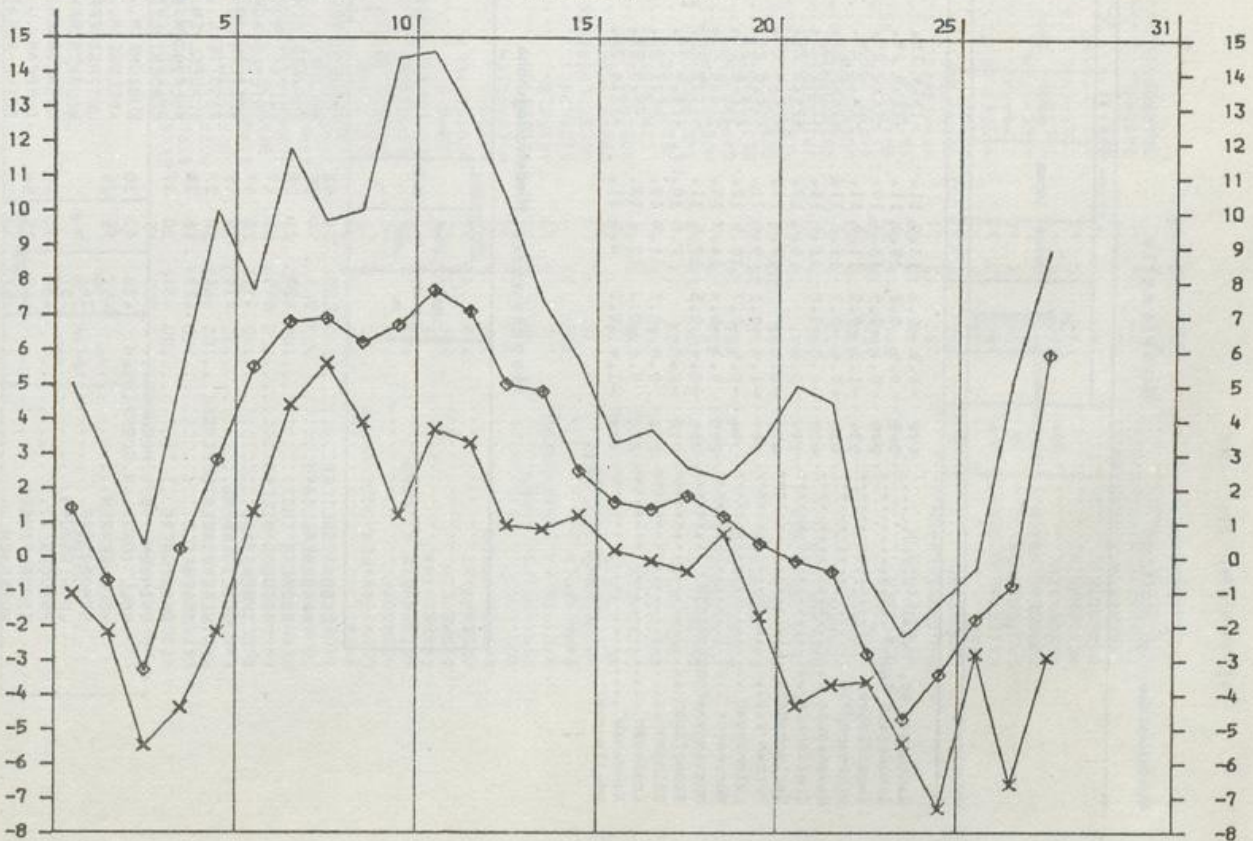
SONNENSCHINDAUER IN STUNDEN

02720 STUTTGART (WA) FEBRUAR 1982



LUFTTEMPERATUR IN GRAD C MAXIMUM, MINIMUM (x) UND MITTEL (o)

02720 STUTTGART (WA) FEBRUAR 1982



Station	Höhe über NN m	Abweichung				Lufttemperatur in °C				Luftfeuchtigkeit		Niederschlag		Zahl der Tage						Sonnen-scheindauer												
		Mittel	Max	Min	Abw.	bochste	Datum	tiefe	Datum	tiefe am Erd-booden	Datum	rel. Luftfeucht.	abs. Luftfeucht.	Höhe in mm	in %	Niederschlag	1,0 mm	1,0 mm	1,0 mm	1,0 mm	fall. Schnee	fall. Schnee	fall. Schnee	hohe über NN	in %	in %	in %	in %				
1						5	6	7	3	9	10	11	12	13	14	15	16	17	18	19	20	21	22	23	24	25	26	27	28	29		
Gechwend, Kr. Ostalb	492	-0,9	0,2	13,0	11.			-14,4	25.	-17,0	25.	78	4,5	13	15	7	4	4	6	7	9	12	9	12	9	25	5	5	5	5		
Schwäbisch Gmünd	345	0,6	0,2	15,0	11.			-11,8	25.	-12,7	25.	74	3,8	13	16	6	4	3	5	6	12	9	12	9	25	2	2	2	2	2		
Ingelfingen	205	0,1	-0,5	13,3	10.			-12,0	25.	-13,7	25.	75	6,4	10	14	9	4	4	4	5	16	16	16	16	16	24	2	2	2	2	2	
Biberach/Riß	534	-1,3	-0,5	11,0	11.			-12,5	27.	-15,1	25.	85	5,0	6	15	7	2	4	16	10	6	10	6	10	6	24	6	6	6	6	6	
Revensburg	435	-0,6	-0,1	11,2	11.			-12,8	27.	-15,7	27.	82	5,2	13	22	6	3	3	6	10	4	12	4	12	4	26	5	5	5	5	5	
Crailsheim	418	-0,7	-0,2	12,6	11.			-15,1	25.	-15,5	25.	82	5,2	10	15	9	4	5	6	2	3	13	3	13	3	28	5	5	5	5	5	
Gerlacheheim	195	-0,4		10,9	12.			-14,3	25.	-16,9	25.	81	4,9	13	32	10	5	5	6	13	6	10	6	10	6	24	3	3	3	3	3	
Hütten	473	-0,7		12,9	11.			-12,4	25.	-17,2	25.	82	4,6	17	10	9	4	3	6	9	8	10	8	10	8	22	4	4	4	4	4	
Leichlingen	747	-1,9	-0,1	9,8	11.			-14,0	25.	-16,5	25.	83	4,0	20	25	6	4	3	6	3	11	10	11	10	11	22	5	5	5	5	5	
Murrhardt	344	-0,6	-0,7	10,5	10.			-12,8	25.	-15,2	25.	83	4,0	20	25	6	4	3	6	3	11	10	11	10	11	22	5	5	5	5	5	
Nürtingen-Oberensingen	280	0,3	-0,4	14,3	10.			-13,0	25.	-17,0	25.	78	4,7	19	13	10	3	1	4	6	7	6	14	6	14	22	4	4	4	4	4	
758	0,4	0,5	12,5	11.				-11,5	25.	-15,0	25.	77	4,6	13	21	7	5	3	6	10	6	10	6	10	6	18	12	12	12	12	12	
Schopfloch	712	-2,7		7,0	10,2a.			-14,4	27.	-18,6	27.	81	4,6	16	31	11	6	7	29	10	8	12	8	12	8	28	12	12	12	12	12	
Ebingen	210	0,8	-0,1	11,9	10.			-8,1	27.	-11,3	27.	81	4,1	15	27	13	4	6	5	5	11	11	11	11	11	21	3	3	3	3	3	
Epplingen	210	0,6	-0,3	13,2	10.			-5,5	25.	-10,5	25.	82	4,1	10	14	5	3	1	1	13	6	5	5	5	5	24	2	2	2	2	2	
Neudau	668	-1,4	-0,1	9,9	11.			-12,4	26.	-15,4	24.	86	4,7	8	16	5	2	3	5	13	6	10	6	10	6	25	12	12	12	12	12	
Prüllendorf																																

Monatswerte Niederschlagshöhe

Station	Höhe über NN m	Niederschlag	Höhe über NN m	Niederschlag	Station	Höhe über NN m	Niederschlag	Höhe über NN m	Niederschlag
DOBERATSMÜLLER	503	34	43	10	16	FROHNSTETTEN	785	14	27
WANGEN/ALLGÄU	561	34	35	16	18	BURLADINGEN	760	19	35
WOLFEGG (NST)	623	21	28	11	16	ABLACH	620	11	26
BODNEN-BILLEN	640	23	29	14	20	ITTENHAUSEN	782	11	23
IMMENSTADT	415	20	41	403	13	BOLSTERN	640	10	
HEILIGENBERG	734	9	15	355	13	RUCHAU, BAD	585	11	
LIEBERLINGEN/BODENSEE	445	10	22	466	12	UTTENHEILER-AHLEN	620	8	
ROSENFELD	639	16	28	450	14	HAYINGEN	685	8	17
HERRENBERG	431	20	37	294	12	ERINGEN, KR. ALB-DONAU	520	6	14
ERINGEN (OB-LINDENHOF)	705	15		221	10	ENGLISHEIMER	652	9	16
BOLL (ORT), KR. GOEPFINGEN	420	12	20	338	13	SCHOENEUBERG	535	7	
MOHENGHEIM	457	15	25	235	10	HUETTLESHEIM	505	5	11
SCHORNDORF	267			270	10	LEUTLIRCH	655	27	38
LUDWIGSBURG	287			300	19	HURZACH, BAD	670	13	
PREVORST	468	14	19	285	15	BLAUBEUREN-SEISSEN	701	8	14
SINDELFINGEN	440	25	56	325	11	ETTLENSCHIES	664	8	14
WEISSACH	455	13		314	15	MARKTLUSTENAU	456	10	19
SERSHEIM	210	12		470	22	BOPFINGEN	497	9	15
BOENNINGHEIM	224	8	16	805	13				
UNTERKÖCHEN	473	7	10						

Monatswerte Niederschlagshöhe

Februar 1962

Station	Niederschlag		Station	Niederschlag		Station	Niederschlag	
	Höhe in mm	in %		Höhe in mm	in %		Höhe in mm	in %
HIRSCHTHAL	230	15	ELLERN(FOR.SCHANZERKOPF)	487	21	KONZ	182	13
KAPFBEVER	150	14	STROBBERG/HUNSRUECK	300	8	PELLINGEN	450	16
MAXIMILIANSAU	102	13	MÖRSPFELD	294	17	NEWELL	365	29
KANDEL	132	10	WOLFSHEIM	222	14	GREIMERATH	450	17
RUELZHEIM	110	25	BINGEN-BUESHEIM	82	13	MERTESDORF	280	11
ANNWEILER	200	14	BERGSEL	110	19	STEFFELN	500	21
GERMERSHEIM	108	20	BOPPARD-SALZIG-BAD	105	21	HILLESHEIM/EIFEL	460	22
JOHANNISKREUZ	472	47	LAHNSTEIN	71	22	GENSBORN	308	15
TAUBENSUHL	513	21	WESTERBURG	355	27	SPANGDAHLEM	327	13
RHOOT	318	12	ERENROD	310	21	MUELCHEN	293	34
LUDWIGSHAFEN-OGGERSHEIM	95	9	DIEZ/LAHN	140	13	SEINSFELD	447	13
HUCHDOORF	108	6	KATZENELNBODEN	305	24	KLAUSEN	205	16
WEISENHEIM A. SAND	105	12	GEMMERICH	345	24	LEIMEN	140	11
FRANKENTHAL	95	7	SINGHOFFEN	280	27	BEUREN, KR. TRIER-SAARBURG	505	20
DIRMSTEIN	105	13	TEMELS	142	13	PIESPORT	155	9
GRUENSTADT	168	12	WINTERSPELT	500	17	NIEDERSTADTFELD	390	17
RAMSEN/PFALZ	270	14	DASBURG	300	19	WITTLICH	177	20
GOELLHEIM	243	16	KOERPERICH	260	14	KINHEIM	102	19
KIRCHHEIMBOLANDEN	230	13	PRUEM	465	21	MEHREN	500	20
STETTEN, KR. DONNERSBERG	245	14	ARTFELD	497	16	KLIDING	413	23
DANNENFELS	365	22	BITBURG	285	15	BUECHEL	450	18
HOCHBORN-SLOEDESHEIM	275	12	HOLSPFELDERBERG	360	14	HOECHSTBERG	520	23
OPPENHEIM	85	10	MOESCHEN	345	21	MOERSDORF	340	22
WOERSTADT	215	11	OBBERKIRCHEN	430	21	KASTELLAUN	425	20
INGELHEIM	108	11	LEHMEN/PFALZ	470	21	DUENGENHEIM	465	20
OBEROLM	205	13	WESSELBERG	428	18	BROHLE, KR. COCHEM-ZELL	250	19
TUERKISMUEHLE	374	21	ZWIBRUECKEN	330	12	LINGERHAHN	482	20
BOERFINK-MUHL	531	24	HOEHELSCHWEILER	375	15	BURGEN, KR. HAYEN-KOBLENZ	85	17
FREISEN/SAAR	465	20	EPENBRUNN	300	15	MUENSTERMAIFELD	267	23
BAURHÖLLER	468	20	BLIESKASTEL	250	13	KOBLENZ (WST)	70	17
IGAR-OBERSTEIN	264	16	GERSHHEIM	240	15	BENDORF	73	21
BRUCHWEILER	545	21	KLEINBITTERSDORF	202	13	SELTERS/WESTERWALD	262	24
SOHREN	430	21	SPIESERMUEHLE	240	14	BASENHEIM	170	18
RHAUNEN	370	19	LUDEWILLER	245	14	LINDEN/WESTERWALD	464	26
SEESBACH	250	18	RIEDELBERG	275	15	ALTENKIRCHEN	260	29
STAUDERNHEIM	141	12	SAAR-LOUIS (NST)	177	16	HARSCHBACH	284	24
BRUCHMUEHLBACH	235	13	PRIMSTAL	335	19	SEIFEN	185	24
LANDSTUHL	355	19	HERNESKEIL	530	20	ASBACH	265	23
KUSEL	235	18	REINSFELD	505	28	RENSDORF	285	22
KAISERSLAUTERN-DANSENBERG	380	20	WADWILL	354	19	ANDERNACH	62	15
LAUTERKEN	158	19	NIEDERLOSHEIM	275	18	WASSENACH	305	28
SCHALLOKENBACH	317	21	LINSBACH	280	16	BORLER	440	21
HUNDSBACH	360	19	HOECHSTEN	420	15	PODDER	520	32
WEISENHEIM	170	15	ILLINGEN	307	19	ALTENNAHR	195	22
DUCHROTH	240	17	DUEPPENHEILER	255	22	LINT	70	16
ENKENBACH-ALSENBOERN	325	19	WIEBALDORF	195	17	KIRCHEN/SIEB.	300	19
FALKENSTEIN/PFALZ	400	21	MERLIS	265	18	GEHARSHAIN	360	19
SCHMALFELDERHOF	315	15	ORSCHOLEZ	392	18	WISSEN-HONIGESSEN	320	20
RHEINBOELEN	395	20	SAARBURG	180	16	MISTER	280	19

\*) von Mittel 1931 - 1960

Main data table with columns for Station, Height, Abweibung, bochste Datum, tiefte Datum, Lufttemperatur, Niederschlag, Schneefall, and other meteorological indicators. Includes sub-headers for 'Lufttemperatur in °C' and 'Zahl der Tage'.

\* vom Mittel 1931 - 1960 \*\* vom Mittel 1951 - 1960

Tägliche Niederschlagshöhen (mm) - von 7 Uhr mittlerer Ortszeit des angegebenen Tages bis 7 Uhr des Folgetages -

Table showing daily precipitation heights in mm for various stations from 1951 to 1960, organized by month and day.

Tageswerte der Lufttemperatur (Zehntel °C)

Table showing daily temperature values in tenths of degrees Celsius for various stations from 1951 to 1960, organized by month and day.